

**TRIMESTRE D'HIVER**

## SOMMAIRE GÉNÉRAL

	TRIMESTRE HIVER 1998				TRIMESTRE HIVER 1999				TRIMESTRE HIVER 2000			
	H	F	T	%	H	F	T	%	H	F	T	%
<b>Facultés et écoles de l'Université</b>												
a) régulier à temps plein	7625	12224	19849	12.7%	7535	12848	20383	2.7 %	7581	13649	21230	4.2 %
b) régulier à temps plein et à temps partiel	10303	19585	29888	-5.9 %	10119	19594	29713	-0.6 %	10205	20326	30531	2.8 %
<b>Facultés et écoles de l'Université et écoles affiliées*</b>												
a) régulier à temps plein	12007	14686	26693	10.3 %	12661	15683	28344	6.2 %	12837	16612	29449	3.9 %
b) régulier à temps plein et à temps partiel	17790	24502	42292	-5.2 %	18704	25335	44039	4.1 %	18552	25928	44480	1.0 %

\* Les écoles affiliées sont l'École des Hautes Études Commerciales et l'École Polytechnique

**INSCRIPTIONS PAR FACULTÉ ET ÉCOLE  
TRIMESTRE D'HIVER 2000**

Facultés et écoles de l'Université	Étudiants réguliers à temps plein									
	1er cycle			2e cycle			3e cycle			TOTAL A
	H	F	H + F	H	F	H + F	H	F	H + F	
Aménagement	319	370	689	68	64	132	19	16	35	856
Arts et des sciences	2803	4566	7369	801	1057	1858	542	530	1072	10299
Droit	315	588	903	72	85	157	23	21	44	1104
Éducation permanente *	189	391	580	-	-	-	-	-	-	580
Études supérieures **	-	-	-	2427	2945	5372	1189	1045	2234	7606
Kinésiologie	123	193	316	21	16	37	22	8	30	383
Médecine	312	1085	1397	473	762	1235	159	172	331	2963
Médecine dentaire	145	185	330	14	11	25	-	-	-	355
Médecine vétérinaire	65	237	302	32	50	82	9	8	17	401
Musique	163	158	321	46	62	108	24	13	37	466
Optométrie	26	96	122	5	10	15	-	-	-	137
Pharmacie	124	343	467	28	65	93	16	16	32	592
Sciences de l'éducation	261	1455	1716	46	140	186	73	94	167	2069
Sciences infirmières	66	530	596	9	59	68	5	20	25	689
Théologie	29	12	41	22	11	33	24	16	40	114
Programmes multifacultaires	28	51	79	50	80	130	38	54	92	301
<b>TOTAL 1</b>	<b>4940</b>	<b>10209</b>	<b>15149</b>	<b>1687</b>	<b>2472</b>	<b>4159</b>	<b>954</b>	<b>968</b>	<b>1922</b>	<b>21230</b>
<b>Écoles affiliées</b>										
HEC	1892	1770	3662	394	346	740	41	38	79	4481
Polytechnique	2389	643	3032	346	127	473	194	39	233	3738
<b>TOTAL 2</b>	<b>4281</b>	<b>2413</b>	<b>6694</b>	<b>740</b>	<b>473</b>	<b>1213</b>	<b>235</b>	<b>77</b>	<b>312</b>	<b>8219</b>
<b>TOTAL 1+2</b>	<b>9221</b>	<b>12622</b>	<b>21843</b>	<b>2427</b>	<b>2945</b>	<b>5372</b>	<b>1189</b>	<b>1045</b>	<b>2234</b>	<b>29449</b>

\* Comprend les étudiants comptés à la rubrique «Programmes multifacultaires» dont la gestion relève de la Faculté de l'éducation permanente. Au trimestre d'hiver 2000, le nombre de ces étudiants totalise 79. Ces étudiants ne contribuent cependant qu'une fois au total.

\*\* Les étudiants inscrits à des programmes de 2e et de 3e cycle sont comptés à la Faculté des études supérieures et à la faculté ou à l'école affiliée dont relève leur discipline. Ils ne contribuent cependant qu'une seule fois au total.

Nombre d'étudiants inscrits à l'Université à la session d'hiver 2000 dans le cadre d'un programme d'échanges n'apparaissant pas dans ce tableau: 293.

**INSCRIPTIONS PAR FACULTÉ ET ÉCOLE**  
**TRIMESTRE D'HIVER 2000**

Facultés et écoles de l'Université	Étudiants réguliers à temps partiel									
	1er cycle			2e cycle			3e cycle			TOTAL B
	H	F	H + F	H	F	H + F	H	F	H + F	
Aménagement	36	51	87	25	14	39	2	-	2	128
Arts et des sciences	771	1293	2064	50	104	154	12	11	23	2241
Droit	14	26	40	18	14	32	-	1	1	73
Éducation permanente *	1153	3485	4638	-	-	-	-	-	-	4638
Études supérieures **	-	-	-	1075	1531	2606	42	46	88	2694
Kinésiologie	22	19	41	1	3	4	-	-	-	45
Médecine	6	28	34	71	88	159	3	7	10	203
Médecine dentaire	1	20	21	-	-	-	-	-	-	21
Médecine vétérinaire	-	1	1	3	1	4	-	-	-	5
Musique	50	39	89	1	1	2	-	-	-	91
Optométrie	-	-	-	1	7	8	-	-	-	8
Pharmacie	4	10	14	13	33	46	2	-	2	62
Sciences de l'éducation	29	68	97	99	395	494	11	20	31	622
Sciences infirmières	55	473	528	6	99	105	-	-	-	633
Théologie	89	250	339	19	16	35	2	1	3	377
Programmes multifacultaires	135	732	867	52	96	148	3	3	6	1021
<b>TOTAL 1</b>	<b>2230</b>	<b>5763</b>	<b>7993</b>	<b>359</b>	<b>871</b>	<b>1230</b>	<b>35</b>	<b>43</b>	<b>78</b>	<b>9301</b>
<b>Écoles affiliées</b>										
HEC	1777	1865	3642	591	609	1200	7	3	10	4852
Polytechnique	591	111	702	125	51	176	-	-	-	878
<b>TOTAL 2</b>	<b>2368</b>	<b>1976</b>	<b>4344</b>	<b>716</b>	<b>660</b>	<b>1376</b>	<b>7</b>	<b>3</b>	<b>10</b>	<b>5730</b>
<b>TOTAL 1+2</b>	<b>4598</b>	<b>7739</b>	<b>12337</b>	<b>1075</b>	<b>1531</b>	<b>2606</b>	<b>42</b>	<b>46</b>	<b>88</b>	<b>15031</b>

\* Comprend les étudiants comptés à la rubrique «Programmes multifacultaires» dont la gestion relève de la Faculté de l'éducation permanente. Au trimestre d'hiver 2000, le nombre de ces étudiants totalise 867. Ces étudiants ne contribuent cependant qu'une fois au total.

\*\* Les étudiants inscrits à des programmes de 2e et de 3e cycle sont comptés à la Faculté des études supérieures et à la faculté ou à l'école affiliée dont relève leur discipline. Ils ne contribuent cependant qu'une seule fois au total.

Nombre d'étudiants inscrits à l'Université à la session d'hiver 2000 dans le cadre d'un programme d'échanges n'apparaissant pas dans ce tableau: 30.

**INSCRIPTIONS PAR FACULTÉ ET ÉCOLE  
TRIMESTRE D'HIVER 2000**

Facultés et écoles de l'Université	Total Réguliers			Total Libres			GRAND TOTAL
	H	F	H + F	H	F	H + F	
Aménagement	469	515	984	11	9	20	1004
Arts et des sciences	4979	7561	12540	309	510	819	13359
Droit	442	735	1177	11	22	33	1210
Éducation permanente *	1342	3876	5218	279	488	767	5985
Études supérieures **	4733	5567	10300	-	-	-	10300
Kinésiologie	189	239	428	9	2	11	439
Médecine	1024	2142	3166	50	56	106	3272
Médecine dentaire	160	216	376	-	-	-	376
Médecine vétérinaire	109	297	406	1	3	4	410
Musique	284	273	557	14	4	18	575
Optométrie	32	113	145	8	17	25	170
Pharmacie	187	467	654	45	133	178	832
Sciences de l'éducation	519	2172	2691	10	21	31	2722
Sciences infirmières	141	1181	1322	4	37	41	1363
Théologie	185	306	491	21	51	72	563
Programmes multifacultaires	306	1016	1322	7	20	27	1349
<b>TOTAL 1</b>	<b>10205</b>	<b>20326</b>	<b>30531</b>	<b>779</b>	<b>1373</b>	<b>2152</b>	<b>32683</b>
<b>Écoles affiliées</b>							
HEC	4702	4631	9333	-	-	-	9333
Polytechnique	3645	971	4616	105	21	126	4742
<b>TOTAL 2</b>	<b>8347</b>	<b>5602</b>	<b>13949</b>	<b>105</b>	<b>21</b>	<b>126</b>	<b>14075</b>
<b>TOTAL 1+2</b>	<b>18552</b>	<b>25928</b>	<b>44480</b>	<b>884</b>	<b>1394</b>	<b>2278</b>	<b>46758</b>

\* Comprend les étudiants comptés à la rubrique «Programmes multifacultaires» dont la gestion relève de la Faculté de l'éducation permanente. Au trimestre d'hiver 2000, le nombre de ces étudiants totalise 946. Ces étudiants ne contribuent cependant qu'une fois au total.

\*\* Les étudiants inscrits à des programmes de 2e et de 3e cycle sont comptés à la Faculté des études supérieures et à la faculté ou à l'école affiliée dont relève leur discipline. Ils ne contribuent cependant qu'une seule fois au total.

Nombre d'étudiants inscrits à l'Université à la session d'hiver 2000 dans le cadre d'un programme d'échanges n'apparaissant pas dans ce tableau: 323.

## DISTRIBUTION DES ÉTUDIANTS SELON LA RÉSIDENCE PERMANENTE

### CANADIENS RÉSIDANT HORS QUÉBEC

(étudiants réguliers)

Faculté et écoles de l'Université	Colombie-Britannique	Alberta	Saskatchewan	Manitoba	Ontario	Nouveau-Brunswick	Nouvelle-Écosse	Ile du Prince Édouard	Terre-Neuve	Yukon et Territoires du Nord-Ouest	TOTAL
Aménagement	-	-	-	-	8	2	-	-	1	-	11
Arts et des sciences	12	6	6	1	122	78	1	-	3	-	229
Droit	-	-	-	-	9	-	-	-	-	-	9
Éducation permanente	1	-	1	3	20	10	-	-	-	-	35
Kinésiologie	-	-	-	-	3	3	-	-	1	-	7
Études supérieures	-	1	-	3	1	3	-	1	-	-	9
Médecine	1	-	-	-	25	33	3	-	1	-	63
Médecine dentaire	-	-	-	-	4	10	-	-	1	-	15
Médecine vétérinaire	1	-	-	-	4	7	-	-	-	-	12
Musique	2	3	2	-	6	6	1	-	-	-	20
Optométrie	1	-	-	1	5	6	-	-	-	-	13
Pharmacie	-	-	-	-	9	16	-	-	-	-	25
Sciences de l'éducation	-	-	1	1	14	4	1	-	-	-	21
Sciences infirmières	-	1	1	-	5	1	-	-	-	-	8
Théologie	-	-	-	-	3	3	-	-	-	-	6
Programmes multifacultaires	-	-	-	-	2	-	-	-	-	-	2
<b>TOTAL</b>	<b>18</b>	<b>11</b>	<b>11</b>	<b>9</b>	<b>240</b>	<b>182</b>	<b>6</b>	<b>1</b>	<b>7</b>	<b>-</b>	<b>485</b>

**PAYS DE CITOYENNETÉ DES ÉTUDIANTS AYANT UN STATUT  
DE RÉSIDENT PERMANENT OU DE RÉFUGIÉ  
OU DÉTENANT UN PERMIS DE SÉJOUR POUR ÉTUDES**

**Facultés et écoles de l'Université**

Pays	Étudiants réguliers	
	Résidents permanents	Permis de séjour

Pays	Étudiants réguliers	
	Résidents permanents	Permis de séjour

Afghanistan	3	-
Albanie	5	1
Allemagne	9	18
Apatrides	1	1
Argentine	14	15
Australie	4	2
Bangladesh	1	-
Belgique	33	34
Bolivie	1	-
Brésil	11	42
Burkina-Faso	5	21
Cameroun	24	51
Chine	131	39
Congo	57	17
Corée du Nord	1	1
Côte d'Ivoire	13	50
Danemark	-	1
Egypte	15	13
Equateur	3	3
Etats-Unis	23	23
Finlande	2	-
Gabon	2	29
Ghana	-	2
Guadeloupe	-	1
Guinée	8	20
Haïti	121	46
Hong-Kong	1	-

Afrique du sud	-	1
Algérie	240	20
Andorre	-	1
Arabie saoudite	-	2
Arménie	1	-
Autriche	3	6
Bélarus	2	-
Bénin (Dahomey)	10	27
Bosnie-Herzégovine	2	1
Bulgarie	26	2
Burundi	12	3
Chili	24	10
Colombie	21	24
Corée (Rép.)	10	13
Costa-Rica	2	5
Cuba	6	1
Djibouti	2	8
El Savador	5	1
Espagne	4	22
Éthiopie	2	-
France	242	774
Georgie	1	-
Grèce	2	8
Guatemala	2	1
Guinée équatoriale	-	1
Honduras	1	1
Hongrie	4	2

**PAYS DE CITOYENNETÉ DES ÉTUDIANTS AYANT UN STATUT  
DE RÉSIDENT PERMANENT OU DE RÉFUGIÉ  
OU DÉTENANT UN PERMIS DE SÉJOUR POUR ÉTUDES**

**Facultés et écoles de l'Université**

Pays	Étudiants réguliers		Pays	Étudiants réguliers	
	Résidents permanents	Permis de séjour		Résidents permanents	Permis de séjour
Iles Comores	1	-	Inde	3	6
Irak	3	-	Iran	43	6
Irlande	1	-	Israël	15	1
Italie	6	21	Jamaïque	-	1
Japon	5	24	Jordanie	3	-
Kampuchea (Cambodge)	1	2	Kasakhstan	12	-
Koweït	1	-	Liban	88	35
Libye	1	-	Lituanie	-	2
Luxembourg	1	3	Madagascar	7	6
Malaisie	-	1	Maldives (Iles)	1	-
Mali	6	22	Malte	1	-
Maroc	161	155	Martinique	-	3
Maurice (Ile)	2	6	Mauritanie	1	1
Mexique	27	38	Moldavie	1	1
Niger	1	3	Nigéria	1	-
Norvège	1	2	Nouvelle-Zélande	2	-
Pakistan	6	-	Panama	2	-
Pays inconnu	23	77	Pays-Bas	4	1
Pérou	20	5	Philippines	4	1
Pologne	5	4	Portugal	3	1
République Centrafricaine	1	4	République Dominicaine	1	-
République slovaque	1	-	République Tchèque	1	2
République-Unie de Tanzanie	1	-	Roumanie	134	5
Royaume-Uni	3	16	Russie (Fédération)	53	9
Rwanda	31	7	Sainte-Lucie	-	1
Sénégal	8	33	Sierra Leone	-	1



**PAYS DE CITOYENNETÉ DES ÉTUDIANTS AYANT UN STATUT  
DE RÉSIDENT PERMANENT OU DE RÉFUGIÉ  
OU DÉTENANT UN PERMIS DE SÉJOUR POUR ÉTUDES**

**Facultés et écoles de l'Université**

Pays	Étudiants réguliers	
	Résidents permanents	Permis de séjour

Pays	Étudiants réguliers	
	Résidents permanents	Permis de séjour

Slovénie	1	-
Sri Lanka (Ceylan)	2	-
Suisse	17	37
Tadjikistan	1	-
Tchad	3	6
Togo	8	12
Tunisie	39	56
Ukraine	24	-
Vénézuela	12	20
Yougoslavie	14	5

Somalie	8	3
Suède	1	2
Syrie	15	3
Taiïwan	2	4
Thaïlande	-	1
Trinité et Tobago	1	-
Turquie	6	5
Uruguay	4	2
Viet-Nam (Rép.)	9	11
Zaïre	31	9

<b>TOTAL</b>	<b>2007</b>	<b>2046</b>
--------------	-------------	-------------

## FACULTÉ DE L'AMÉNAGEMENT

ÉTUDIANTS RÉGULIERS				TOTAL
Temps plein		Temps partiel		
H	F	H	F	

### École d'architecture

B.Arch.	Architecture	121	133	10	11	275
Certificat	Design d'intérieur	-	1	1	3	5
<b>TOTAL</b>		<b>121</b>	<b>134</b>	<b>11</b>	<b>14</b>	<b>280</b>

### École d'architecture de paysage

B.A.P.	Architecture de paysage	30	56	1	6	93
Mineur	Design des jardins	4	6	9	25	44
<b>TOTAL</b>		<b>34</b>	<b>62</b>	<b>10</b>	<b>31</b>	<b>137</b>

### École de design industriel

B.D.I.	Design (Design industriel)	65	53	4	3	125
B.Int.	Design (Design d'intérieur)	10	51	-	-	61
B.D.I.	Design industriel	58	41	5	1	105
<b>TOTAL</b>		<b>133</b>	<b>145</b>	<b>9</b>	<b>4</b>	<b>291</b>

### Institut d'urbanisme

B.Sc.	Urbanisme	27	21	2	1	51
Mineur		4	8	4	1	17
M.Urb. (F.E.S.)		35	30	3	1	69
D.E.S.S. (F.E.S.)	Gestion urbaine pour les pays en développement	3	2	1	1	7
<b>TOTAL</b>		<b>69</b>	<b>61</b>	<b>10</b>	<b>4</b>	<b>144</b>

### Direction (Aménagement)

M.Sc.A. (F.E.S.)	Aménagement	27	31	19	11	88
D.E.S.S. (F.E.S.)	Montage et gestion de projets d'aménagement	3	1	2	1	7
Ph.D. (F.E.S.)	Aménagement	19	16	2	-	37
<b>TOTAL</b>		<b>49</b>	<b>48</b>	<b>23</b>	<b>12</b>	<b>132</b>

<b>TOTAL DE LA FACULTÉ</b>	<b>406</b>	<b>450</b>	<b>63</b>	<b>65</b>	<b>984</b>
----------------------------	------------	------------	-----------	-----------	------------

Étudiants libres & auditeurs : 11 hommes et 9 femmes

## FACULTÉ DES ARTS ET DES SCIENCES

ÉTUDIANTS RÉGULIERS				TOTAL
Temps plein		Temps partiel		
H	F	H	F	

### Département d'anthropologie

B.Sc.	Anthropologie	90	196	12	27	325
Majeur		15	20	6	14	55
Mineur		18	29	6	17	70
M.Sc. (F.E.S.)		47	60	2	-	109
Ph.D. (F.E.S.)		25	35	-	1	61
<b>TOTAL</b>		<b>195</b>	<b>340</b>	<b>26</b>	<b>59</b>	<b>620</b>

### Département de biochimie

B.Sc.	Biochimie	94	165	7	15	281
<b>TOTAL</b>		<b>94</b>	<b>165</b>	<b>7</b>	<b>15</b>	<b>281</b>

### Département de chimie

B.Sc.	Chimie	71	71	13	12	167
Majeur		2	3	4	4	13
Mineur		8	3	4	2	17
M.Sc. (F.E.S.)		43	31	-	-	74
Ph.D. (F.E.S.)		56	15	-	-	71
<b>TOTAL</b>		<b>180</b>	<b>123</b>	<b>21</b>	<b>18</b>	<b>342</b>

### Département de communication

B.Sc.	Sciences de la communication	45	173	2	8	228
Majeur		9	32	4	15	60
Mineur		2	12	2	6	22
M.Sc. (F.E.S.)		21	40	-	-	61
Ph.D. (F.E.S.)	Communication	12	8	-	-	20
<b>TOTAL</b>		<b>89</b>	<b>265</b>	<b>8</b>	<b>29</b>	<b>391</b>

### Département de démographie

Mineur	Démographie	-	1	1	3	5
M.Sc. (F.E.S.)		5	8	-	-	13
Ph.D. (F.E.S.)		9	8	-	-	17
<b>TOTAL</b>		<b>14</b>	<b>17</b>	<b>1</b>	<b>3</b>	<b>35</b>

## FACULTÉ DES ARTS ET DES SCIENCES

ÉTUDIANTS RÉGULIERS				TOTAL
Temps plein		Temps partiel		
H	F	H	F	

### Département d'études anglaises

B.A.	Études anglaises	11	15	1	6	33
Majeur		1	8	1	2	12
Mineur		4	4	2	7	17
Mineur	Langue et civilisations anglaises	5	19	2	5	31
M.A. (F.E.S.)	Études anglaises	11	14	1	2	28
Ph.D. (F.E.S.)		7	13	-	2	22
<b>TOTAL</b>		<b>39</b>	<b>73</b>	<b>7</b>	<b>24</b>	<b>143</b>

### Département d'études classiques et médiévales

M.A. (F.E.S.)	Études classiques	6	9	-	-	15
<b>TOTAL</b>		<b>6</b>	<b>9</b>	<b>-</b>	<b>-</b>	<b>15</b>

### Département d'études françaises

B.A.	Études françaises	53	138	9	25	225
Majeur		5	18	5	9	37
Mineur		3	14	2	14	33
M.A. (F.E.S.)		31	61	1	3	96
Ph.D. (F.E.S.)		19	44	1	1	65
<b>TOTAL</b>		<b>111</b>	<b>275</b>	<b>18</b>	<b>52</b>	<b>456</b>

### Département de géographie

B.Sc.	Géographie environnementale	42	48	6	5	101
Majeur	Géographie	3	4	-	2	9
Mineur		10	2	4	-	16
M.Sc. (F.E.S.)		27	19	-	-	46
Micro (F.E.S.)	Géomatique et analyse spatiale	-	-	-	1	1
Ph.D. (F.E.S.)	Géographie	21	6	1	-	28
<b>TOTAL</b>		<b>103</b>	<b>79</b>	<b>11</b>	<b>8</b>	<b>201</b>

## FACULTÉ DES ARTS ET DES SCIENCES

ÉTUDIANTS RÉGULIERS				TOTAL
Temps plein		Temps partiel		
H	F	H	F	

### Département de géologie

B.Sc.	Géologie	1	-	-	-	1
M.Sc. (F.E.S.)		-	1	-	-	1
Ph.D. (F.E.S.)		1	2	-	-	3
<b>TOTAL</b>		<b>2</b>	<b>3</b>	<b>-</b>	<b>-</b>	<b>5</b>

### Département d'histoire

B.A.	Histoire	79	74	8	6	167
Majeur		14	16	8	15	53
Mineur		22	19	10	18	69
M.A. (F.E.S.)		62	35	1	-	98
Ph.D. (F.E.S.)		22	24	-	1	47
<b>TOTAL</b>		<b>199</b>	<b>168</b>	<b>27</b>	<b>40</b>	<b>434</b>

### Département d'histoire de l'art

B.A.	Histoire de l'art	8	48	5	17	78
Majeur		4	13	2	10	29
Mineur		10	12	9	22	53
Majeur	Études cinématographiques	48	45	11	13	117
Mineur		68	64	16	11	159
Majeur	Arts plastiques	9	14	2	11	36
Mineur		3	7	3	10	23
M.A. (F.E.S.)	Histoire de l'art	6	35	-	5	46
M.A. (F.E.S.)	Ét. cinématographiques	14	13	-	1	28
Ph.D. (F.E.S.)	Histoire de l'art	3	7	-	2	12
<b>TOTAL</b>		<b>173</b>	<b>258</b>	<b>48</b>	<b>102</b>	<b>581</b>

## FACULTÉ DES ARTS ET DES SCIENCES

ÉTUDIANTS RÉGULIERS				TOTAL
Temps plein		Temps partiel		
H	F	H	F	

### Département d'informatique et de recherche opérationnelle

B.Sc.	Informatique	262	58	31	8	359
Majeur		13	4	5	3	25
Mineur		14	3	3	4	24
Certificat	Informatique appliquée	31	14	75	31	151
Module	Programmation	-	-	1	-	1
Module	Administration des systèmes informatiques	-	-	1	-	1
Module	Multimédia	-	-	1	-	1
M.Sc. (F.E.S.)	Informatique	105	33	3	-	141
D.E.S.S. (F.E.S.)		28	8	4	1	41
Ph.D. (F.E.S.)		53	17	3	-	73
<b>TOTAL</b>		<b>506</b>	<b>137</b>	<b>127</b>	<b>47</b>	<b>817</b>

### Département de linguistique et de traduction

B.A.	Linguistique	5	21	3	5	34
Majeur		1	2	2	5	10
Mineur		3	13	2	6	24
B.A.	Traduction	28	134	4	26	192
Majeur		8	31	1	6	46
M.A. (F.E.S.)	Linguistique	10	18	-	1	29
M.A. (F.E.S.)	Traduction	10	33	3	8	54
D.E.S.S. (F.E.S.)		3	14	-	2	19
Ph.D. (F.E.S.)	Linguistique	18	32	-	-	50
<b>TOTAL</b>		<b>86</b>	<b>298</b>	<b>15</b>	<b>59</b>	<b>458</b>

### Département de littérature comparée

Mineur	Littérature comparée	4	5	4	6	19
M.A. (F.E.S.)		13	13	-	1	27
Ph.D. (F.E.S.)	Littérature	30	42	1	-	73
<b>TOTAL</b>		<b>47</b>	<b>60</b>	<b>5</b>	<b>7</b>	<b>119</b>

## FACULTÉ DES ARTS ET DES SCIENCES

ÉTUDIANTS RÉGULIERS				TOTAL
Temps plein		Temps partiel		
H	F	H	F	

### Département de littératures et de langues modernes

B.A.	Études allemandes	1	13	1	2	17
Majeur		1	4	1	1	7
Mineur		4	3	3	10	20
Module	Langue et culture allemandes	-	-	1	2	3
Module	Langue et culture luso-brésiliennes	-	-	-	1	1
B.A.	Études hispaniques	6	27	3	4	40
Majeur		5	19	2	15	41
Mineur		3	9	11	39	62
Module	Langue et culture hispaniques	-	-	-	2	2
Majeur	Études italiennes	-	2	2	4	8
Module	Langue et culture italiennes	-	-	1	1	2
Module	Langue et culture arabes	-	-	-	1	1
Module	Langue et culture anglaises	-	1	-	-	1
M.A. (F.E.S.)	Études allemandes	1	3	-	-	4
M.A. (F.E.S.)	Études hispaniques	4	17	-	1	22
<b>TOTAL</b>		<b>25</b>	<b>98</b>	<b>25</b>	<b>83</b>	<b>231</b>

### Département de mathématiques et de statistique

B.Sc.	Mathématiques	94	87	24	13	218
Majeur		7	1	1	3	12
Mineur		23	3	5	4	35
M.Sc. (F.E.S.)		18	7	-	-	25
M.Sc. (F.E.S.)	Statistique	11	8	1	-	20
Ph.D. (F.E.S.)	Mathématiques	19	1	-	-	20
Ph.D. (F.E.S.)	Statistique	8	2	-	-	10
<b>TOTAL</b>		<b>180</b>	<b>109</b>	<b>31</b>	<b>20</b>	<b>340</b>

## FACULTÉ DES ARTS ET DES SCIENCES

ÉTUDIANTS RÉGULIERS				TOTAL
Temps plein		Temps partiel		
H	F	H	F	

### Département de philosophie

B.A.	Philosophie	65	15	16	6	102
Majeur		6	5	7	-	18
Mineur		15	6	13	8	42
M.A. (F.E.S.)		44	19	2	1	66
Ph.D. (F.E.S.)		29	13	1	-	43
<b>TOTAL</b>		<b>159</b>	<b>58</b>	<b>39</b>	<b>15</b>	<b>271</b>

### Département de physique

B.Sc.	Physique	82	24	5	-	111
Majeur		3	1	2	1	7
Mineur		9	-	1	1	11
M.Sc. (F.E.S.)		30	9	1	-	40
Ph.D. (F.E.S.)		40	8	-	-	48
<b>TOTAL</b>		<b>164</b>	<b>42</b>	<b>9</b>	<b>2</b>	<b>217</b>

### Département de psychologie

B.Sc.	Psychologie	88	372	2	22	484
Majeur		12	19	1	9	41
Mineur		4	10	7	13	34
M.Ps. (F.E.S.)		14	84	1	-	99
M.Sc. (F.E.S.)		10	30	-	-	40
Ph.D. (F.E.S.)		30	38	-	3	71
Ph.D. (F.E.S.)	Psychologie (recherche et intervention)	39	134	1	1	175
<b>TOTAL</b>		<b>197</b>	<b>687</b>	<b>12</b>	<b>48</b>	<b>944</b>

### Département de science politique

B.Sc.	Science politique	123	76	14	10	223
Majeur		20	15	6	4	45
Mineur		30	24	13	8	75
M.Sc. (F.E.S.)		41	34	1	1	77
Ph.D. (F.E.S.)		19	16	-	-	35
<b>TOTAL</b>		<b>233</b>	<b>165</b>	<b>34</b>	<b>23</b>	<b>455</b>



## FACULTÉ DES ARTS ET DES SCIENCES

ÉTUDIANTS RÉGULIERS				TOTAL
Temps plein		Temps partiel		
H	F	H	F	

### Département de sciences biologiques

B.Sc.	Sciences biologiques	137	339	11	21	508
Majeur		3	1	1	1	6
Mineur		1	5	2	1	9
M.Sc. (F.E.S.)		13	17	-	-	30
Ph.D. (F.E.S.)		20	11	-	-	31
<b>TOTAL</b>		<b>174</b>	<b>373</b>	<b>14</b>	<b>23</b>	<b>584</b>

### Département de sciences économiques

B.Sc.	Sciences économiques	58	30	4	2	94
Majeur		26	19	7	3	55
Mineur		31	19	8	8	66
Mineur	Étude des institutions économiques	2	2	2	1	7
D.E.S.S. (F.E.S.)	Finance et mathématique computationnelle	-	-	1	-	1
M.Sc. (F.E.S.)		2	2	-	-	4
M.Sc. (F.E.S.)	Sciences économiques	43	22	1	2	68
Ph.D. (F.E.S.)		16	5	-	-	21
<b>TOTAL</b>		<b>178</b>	<b>99</b>	<b>23</b>	<b>16</b>	<b>316</b>

### Département de sociologie

B.Sc.	Sociologie	22	41	2	7	72
Majeur		9	17	4	6	36
Mineur		10	7	7	11	35
M.Sc. (F.E.S.)		27	33	1	1	62
Ph.D. (F.E.S.)		24	25	1	-	50
<b>TOTAL</b>		<b>92</b>	<b>123</b>	<b>15</b>	<b>25</b>	<b>255</b>

## FACULTÉ DES ARTS ET DES SCIENCES

ÉTUDIANTS RÉGULIERS				TOTAL
Temps plein		Temps partiel		
H	F	H	F	

### École de bibliothéconomie

Certificat	Archivistique	5	25	7	18	55
M.B.S.I. (F.E.S.)	Bibliothéconomie et sciences de l'information	1	4	1	2	8
M.S.I. (F.E.S.)	Maîtrise en sciences de l'information	32	84	4	7	127
Ph.D. (F.E.S.)	Sciences de l'information	4	3	1	-	8
<b>TOTAL</b>		<b>42</b>	<b>116</b>	<b>13</b>	<b>27</b>	<b>198</b>

### École de criminologie

B.Sc.	Criminologie	41	224	6	22	293
Majeur		-	-	1	-	1
Mineur		1	4	-	1	6
M.Sc. (F.E.S.)		29	65	6	12	112
Ph.D. (F.E.S.)		10	12	-	-	22
<b>TOTAL</b>		<b>81</b>	<b>305</b>	<b>13</b>	<b>35</b>	<b>434</b>

### École de psychoéducation

B.Sc.	Psychoéducation	17	238	2	32	289
Mineur		-	9	-	-	9
Certificat	Intervention psychoéducative	-	-	2	7	9
M.Sc. (F.E.S.)	Psychoéducation	6	50	1	7	64
Micro. (F.E.S.)		-	-	-	1	1
<b>TOTAL</b>		<b>23</b>	<b>297</b>	<b>5</b>	<b>47</b>	<b>372</b>

### École de relations industrielles

B.Sc.	Relations industrielles	77	245	19	28	369
M.Sc. (F.E.S.)		16	34	5	10	65
Ph.D. (F.E.S.)		8	2	1	-	11
<b>TOTAL</b>		<b>101</b>	<b>281</b>	<b>25</b>	<b>38</b>	<b>445</b>

## FACULTÉ DES ARTS ET DES SCIENCES

ÉTUDIANTS RÉGULIERS				TOTAL
Temps plein		Temps partiel		
H	F	H	F	

### École de service social

B.Sc.	Service social	26	177	5	29	237
Certificat	Action communautaire	6	22	2	24	54
M.Sc. (F.E.S.)	Service social	6	33	4	14	57
M.Sc. (F.E.S.)	Service social (professionnel)	11	57	5	20	93
Ph.D. (F.E.S.)	Service social	-	7	1	-	8
<b>TOTAL</b>		<b>49</b>	<b>296</b>	<b>17</b>	<b>87</b>	<b>449</b>

## FACULTÉ DES ARTS ET DES SCIENCES

ÉTUDIANTS RÉGULIERS				TOTAL
Temps plein		Temps partiel		
H	F	H	F	

### Programmes facultaires et centres d'études

Certificat	Traduction allemand-français	-	-	-	1	1
B.A. bidisc.	Études allemandes et Histoire	-	1	-	-	1
Mineur	Études latino-américaines	2	6	4	12	24
B.A.	Études classiques	10	8	3	1	22
Majeur		2	1	2	1	6
Mineur		3	3	-	5	11
B.A. bidisc.	Études est-asiatiques et Anthropologie	1	6	1	1	9
Majeur	Études est-asiatiques	10	12	11	12	45
Mineur		6	6	3	9	24
Module	Langue et culture japonaises	-	-	1	1	2
B.A. bidisc.	Études est-asiatiques et Géographie	1	2	-	-	3
B.A. bidisc.	Études est-asiatiques et Histoire	4	1	-	-	5
Mineur	Études italiennes	-	2	6	14	22
Mineur	Études arabes	1	2	3	6	12
Mineur	Ét. russes	1	-	-	-	1
Mineur	Études néo-helléniques	-	-	3	1	4
B.A. bidisc.	Études françaises et Linguistique	-	7	-	2	9
Mineur	Études médiévales	-	2	4	4	10
B.A.	Lettres et sciences humaines	3	12	1	3	19
B.A. bidisc.	Études cinématographiques et Littérature comparée	11	12	-	1	24
Mineur	Sciences cognitives	1	2	1	-	4
Certificat	Traduction troisième langue	-	3	1	6	10
B.Sc. bidisc.	Mathématiques et Informatique	35	15	8	1	59
B.Sc. bidisc.	Mathématiques et Physique	27	3	1	-	31
B.Sc. bidisc.	Mathématiques et Économie	10	7	3	2	22
B.Sc. bidisc.	Physique et Informatique	18	-	1	-	19
B.Sc. bidisc.	Communication et Politique	34	99	1	7	141
B.Sc. bidisc.	Économie et Informatique	2	3	2	1	8
B.Sc. bidisc.	Économie et Politique	52	25	4	2	83
Mineur	Études québécoises	2	3	2	5	12
Baccalauréat	Transition arts et sciences	95	114	13	45	267
B.Sc.	Études internationales (orientation)	12	26	-	2	40

## FACULTÉ DES ARTS ET DES SCIENCES

ÉTUDIANTS RÉGULIERS				TOTAL
Temps plein		Temps partiel		
H	F	H	F	

B.Sc.	Sécurité et police (orientation)	20	27	4	-	51
Mineur	Arts et sciences	241	424	154	311	1130
<b>TOTAL</b>		<b>604</b>	<b>834</b>	<b>237</b>	<b>456</b>	<b>2131</b>
<b>TOTAL DE LA FACULTÉ</b>		<b>4146</b>	<b>6153</b>	<b>833</b>	<b>1408</b>	<b>12540</b>

Étudiants libres & auditeurs : 309 hommes et 510 femmes

## FACULTÉ DE DROIT

ÉTUDIANTS RÉGULIERS				TOTAL
Temps plein		Temps partiel		
H	F	H	F	

### Programmes

LL.B.	Droit	315	588	14	26	943
LL.M. (F.E.S.)		61	55	11	10	137
D.E.S.S. (F.E.S.)		-	-	-	1	1
D.E.S.S. (F.E.S.)	Pouvoir juridique	5	12	-	-	17
D.E.S.S. (F.E.S.)	Droit des affaires	1	1	4	1	7
Micro. (F.E.S.)		1	-	3	2	6
D.D.N. (F.E.S.)	Droit notarial	4	17	-	-	21
LL.D. (F.E.S.)	Droit	23	21	-	1	45
<b>TOTAL</b>		<b>410</b>	<b>694</b>	<b>32</b>	<b>41</b>	<b>1177</b>
<b>TOTAL DE LA FACULTÉ</b>		<b>410</b>	<b>694</b>	<b>32</b>	<b>41</b>	<b>1177</b>

Étudiants libres & auditeurs : 11 hommes et 22 femmes

## FACULTÉ DE L'ÉDUCATION PERMANENTE

ÉTUDIANTS RÉGULIERS				TOTAL
Temps plein		Temps partiel		
H	F	H	F	

### Programmes

Certificat	Criminologie	18	27	65	110	220
Certificat	Gestion appliquée à la police et à la sécurité	8	-	169	41	218
Certificat	Traduction I	2	17	28	155	202
Certificat	Traduction II	-	3	8	37	48
Certificat	Rédaction	1	8	22	95	126
Module	Rédaction: principes et pratique	-	-	1	-	1
Certificat	Communication appliquée	9	26	24	81	140
Certificat	Relations industrielles I	9	7	62	101	179
Certificat	Relations industrielles II	-	-	-	2	2
Certificat	Violence et société	3	5	21	22	51
Certificat	Petite enfance et famille : intervention précoce	-	11	6	107	124
Certificat	Droit	26	20	135	183	364
Microprogramme		-	1	8	11	20
Certificat	Intervention dans les groupes et les organisations	-	5	7	29	41
Certificat	Intervention auprès des jeunes : fondements et pratiques	6	19	45	104	174
Certificat	Gérontologie	7	19	41	516	583
Certificat	Publicité	36	69	64	121	290
Certificat	Publicité II	-	-	2	6	8
Certificat	Relations publiques	8	28	39	191	266
Module	Outils de relations publiques	-	-	-	2	2
Certificat	Santé et sécurité du travail	1	3	79	142	225
Certificat	Santé et sécurité du travail II	-	-	1	2	3
Certificat	Journalisme	3	11	35	69	118
Certificat	Créativité : applications professionnelles	2	-	12	54	68
Module	Créativité	-	-	-	1	1
Certificat	Toxicomanies : prévention et réadaptation	10	35	84	221	350
Certificat	Maintien à domicile	1	5	2	125	133
Certificat	Études individualisées (arts)	11	21	58	224	314
Certificat	Études individualisées (sciences)	-	-	-	1	1

## FACULTÉ DE L' ÉDUCATION PERMANENTE

ÉTUDIANTS RÉGULIERS				TOTAL
Temps plein		Temps partiel		
H	F	H	F	

<b>TOTAL</b>	<b>161</b>	<b>340</b>	<b>1018</b>	<b>2753</b>	<b>4272</b>
<b>TOTAL DE LA FACULTÉ</b>	<b>161</b>	<b>340</b>	<b>1018</b>	<b>2753</b>	<b>4272</b>

Étudiants libres & auditeurs : 279 hommes et 488 femmes



## DÉPARTEMENT DE KINÉSIOLOGIE

ÉTUDIANTS RÉGULIERS				TOTAL
Temps plein		Temps partiel		
H	F	H	F	

### Programmes

B.Sc.	Éducation physique	66	42	21	11	140
Mineur	Sciences de l'activité physique	1	-	-	-	1
B.Sc.	Kinésiologie	52	145	-	1	198
Majeur		3	3	-	-	6
Mineur		1	3	1	7	12
M.Sc. (F.E.S.)	Sciences de l'activité physique	21	16	-	1	38
M.Sc. (F.E.S.)	Gestion en sport et en activité physique	-	-	1	2	3
Ph.D. (F.E.S.)	Sciences de l'activité physique	22	8	-	-	30
<b>TOTAL</b>		<b>166</b>	<b>217</b>	<b>23</b>	<b>22</b>	<b>428</b>
<b>TOTAL DU DÉPARTEMENT</b>		<b>166</b>	<b>217</b>	<b>23</b>	<b>22</b>	<b>428</b>

Étudiants libres & auditeurs : 9 hommes et 2 femmes

## FACULTÉ DE MÉDECINE

ÉTUDIANTS RÉGULIERS				TOTAL
Temps plein		Temps partiel		
H	F	H	F	

### Département d'administration de la santé

M.Sc. (F.E.S.)	Administration des services de santé	19	22	10	20	71
D.E.S.S. (F.E.S.)	Administration de la santé	-	-	4	11	15
D.E.S.S. (F.E.S.)		-	-	-	5	5
Micro. (F.E.S.)		-	1	-	1	2
<b>TOTAL</b>		<b>19</b>	<b>23</b>	<b>14</b>	<b>37</b>	<b>93</b>

### Département d'anatomie

M.Sc. (F.E.S.)	Pathologie et biologie cellulaire	10	10	-	-	20
Ph.D. (F.E.S.)		5	5	-	-	10
<b>TOTAL</b>		<b>15</b>	<b>15</b>	<b>-</b>	<b>-</b>	<b>30</b>

### Département d'anesthésie-réanimation

D.E.S. (F.E.S.)	Anesthésie-réanimation	17	24	1	-	42
<b>TOTAL</b>		<b>17</b>	<b>24</b>	<b>1</b>	<b>-</b>	<b>42</b>

### Département de biochimie

M.Sc. (F.E.S.)	Biochimie	24	15	-	-	39
Ph.D. (F.E.S.)		19	17	-	-	36
D.E.P.D. (F.E.S.)	Diplôme d'études postdoctorales en biochimie clinique	2	1	-	-	3
<b>TOTAL</b>		<b>45</b>	<b>33</b>	<b>-</b>	<b>-</b>	<b>78</b>

### Département de chirurgie

D.E.S. (F.E.S.)	Chirurgie	77	39	-	1	117
<b>TOTAL</b>		<b>77</b>	<b>39</b>	<b>-</b>	<b>1</b>	<b>117</b>

### Département de médecine

M.Sc. (F.E.S.)	Sciences biomédicales	47	78	8	6	139
Ph.D. (F.E.S.)		32	49	1	4	86
Ph.D. (F.E.S.)	Virologie et immunologie	6	1	-	-	7
D.E.S. (F.E.S.)	Médecine	62	89	2	2	155
<b>TOTAL</b>		<b>147</b>	<b>217</b>	<b>11</b>	<b>12</b>	<b>387</b>

## FACULTÉ DE MÉDECINE

ÉTUDIANTS RÉGULIERS				TOTAL
Temps plein		Temps partiel		
H	F	H	F	

### Département de médecine du travail et d'hygiène du milieu

M.Sc. (F.E.S.)	Santé environnementale et santé au travail	5	8	4	1	18
M.Sc. (F.E.S.)	Hygiène du travail et de l'environnement	3	7	-	-	10
<b>TOTAL</b>		<b>8</b>	<b>15</b>	<b>4</b>	<b>1</b>	<b>28</b>

### Département de médecine familiale

D.E.S. (F.E.S.)	Médecine familiale	40	95	-	1	136
D.E.S. (F.E.S.)	Médecine familiale - soins palliatifs	-	1	-	-	1
<b>TOTAL</b>		<b>40</b>	<b>96</b>	<b>-</b>	<b>1</b>	<b>137</b>

### Département de médecine sociale et préventive

M.Sc. (F.E.S.)	Santé communautaire	20	40	2	13	75
Micro. (F.E.S.)		-	2	1	3	6
D.E.S. (F.E.S.)		3	1	-	-	4
D.E.S. (F.E.S.)	Médecine familiale et d'urgence	4	3	-	-	7
<b>TOTAL</b>		<b>27</b>	<b>46</b>	<b>3</b>	<b>16</b>	<b>92</b>

### Département de microbiologie et immunologie

M.Sc. (F.E.S.)	Microbiologie et immunologie	19	26	-	-	45
Ph.D. (F.E.S.)		13	13	-	-	26
D.E.S. (F.E.S.)	Microbiologie médicale et immunologie	2	2	-	-	4
<b>TOTAL</b>		<b>34</b>	<b>41</b>	<b>-</b>	<b>-</b>	<b>75</b>

### Département de nutrition

B.Sc.	Nutrition	1	146	-	8	155
M.Sc. (F.E.S.)	Nutrition (maîtrise de recherche)	9	16	-	-	25
M.Sc. (F.E.S.)	Nutrition (maîtrise professionnelle)	2	4	1	5	12
Ph.D. (F.E.S.)	Nutrition	5	9	-	1	15
<b>TOTAL</b>		<b>17</b>	<b>175</b>	<b>1</b>	<b>14</b>	<b>207</b>

## FACULTÉ DE MÉDECINE

ÉTUDIANTS RÉGULIERS				TOTAL
Temps plein		Temps partiel		
H	F	H	F	

### Département d'obstétrique-gynécologie

D.E.S. (F.E.S.)	Obstétrique-gynécologie	4	27	-	1	32
<b>TOTAL</b>		<b>4</b>	<b>27</b>	<b>-</b>	<b>1</b>	<b>32</b>

### Département d'ophtalmologie

D.E.S. (F.E.S.)	Ophtalmologie	8	5	-	-	13
<b>TOTAL</b>		<b>8</b>	<b>5</b>	<b>-</b>	<b>-</b>	<b>13</b>

### Département d'orthophonie et d'audiologie

B.Sc.	Orthophonie et audiologie	3	87	-	2	92
B.Sc.	Audiologie	3	17	-	-	20
B.Sc.	Orthophonie	1	49	-	-	50
M.O.A. (F.E.S.)	Orthophonie et audiologie	4	93	-	1	98
<b>TOTAL</b>		<b>11</b>	<b>246</b>	<b>-</b>	<b>3</b>	<b>260</b>

### Département de pathologie

M.Sc. (F.E.S.)	Biopathologie cellulaire	-	2	-	-	2
Ph.D. (F.E.S.)		-	2	-	-	2
D.E.S. (F.E.S.)	Anatomo-pathologie	1	10	1	-	12
<b>TOTAL</b>		<b>1</b>	<b>14</b>	<b>1</b>	<b>-</b>	<b>16</b>

### Département de pédiatrie

D.E.S. (F.E.S.)	Pédiatrie	5	18	-	-	23
D.E.S. (F.E.S.)	Génétique médicale	-	1	-	-	1
<b>TOTAL</b>		<b>5</b>	<b>19</b>	<b>-</b>	<b>-</b>	<b>24</b>

### Département de pharmacologie

M.Sc. (F.E.S.)	Pharmacologie	17	31	-	-	48
Ph.D. (F.E.S.)		13	13	1	-	27
<b>TOTAL</b>		<b>30</b>	<b>44</b>	<b>1</b>	<b>-</b>	<b>75</b>

## FACULTÉ DE MÉDECINE

ÉTUDIANTS RÉGULIERS				TOTAL
Temps plein		Temps partiel		
H	F	H	F	

### Département de physiologie

M.Sc. (F.E.S.)	Physiologie	9	9	-	-	18
M.Sc. (F.E.S.)	Sciences neurologiques	18	19	-	1	38
Ph.D. (F.E.S.)	Physiologie	8	9	-	1	18
Ph.D. (F.E.S.)	Sciences neurologiques	22	18	-	-	40
<b>TOTAL</b>		<b>57</b>	<b>55</b>	<b>-</b>	<b>2</b>	<b>114</b>

### Département de psychiatrie

D.E.S. (F.E.S.)	Psychiatrie	24	41	1	1	67
<b>TOTAL</b>		<b>24</b>	<b>41</b>	<b>1</b>	<b>1</b>	<b>67</b>

### Département de radiologie

D.E.S. (F.E.S.)	Radiologie diagnostique	9	13	-	-	22
D.E.S. (F.E.S.)	Radio-oncologie	5	4	-	-	9
D.E.S. (F.E.S.)	Médecine nucléaire	3	1	-	-	4
<b>TOTAL</b>		<b>17</b>	<b>18</b>	<b>-</b>	<b>-</b>	<b>35</b>

### École de réadaptation

B.Sc.	Ergothérapie	13	218	-	3	234
B.Sc.	Physiothérapie	32	141	3	8	184
<b>TOTAL</b>		<b>45</b>	<b>359</b>	<b>3</b>	<b>11</b>	<b>418</b>

### Direction (médecine)

M.D.	Médecine	225	366	-	7	598
Mineur	Année préparatoire M.D.	34	61	3	-	98
Micro. (F.E.S.)	Médecine d'assurance et d'expertise	-	-	35	9	44
D.E.S.S. (F.E.S.)	Santé communautaire	1	4	1	6	12
Ph.D. (F.E.S.)		-	2	-	-	2
Ph.D. (F.E.S.)	Santé publique	34	33	1	1	69
D.E.S. (F.E.S.)	Soins intensifs	2	1	-	-	3
<b>TOTAL</b>		<b>296</b>	<b>467</b>	<b>40</b>	<b>23</b>	<b>826</b>

## FACULTÉ DE MÉDECINE

ÉTUDIANTS RÉGULIERS				TOTAL
Temps plein		Temps partiel		
H	F	H	F	

---

<b>TOTAL DE LA FACULTÉ</b>	<b>944</b>	<b>2019</b>	<b>80</b>	<b>123</b>	<b>3166</b>
----------------------------	------------	-------------	-----------	------------	-------------

---

Étudiants libres & auditeurs : 50 hommes et 56 femmes (dont 34 résidents)

## FACULTÉ DE MÉDECINE DENTAIRE

ÉTUDIANTS RÉGULIERS				TOTAL
Temps plein		Temps partiel		
H	F	H	F	

### Département de dentisterie de restauration

M.Sc. (F.E.S.)	Médecine dentaire	9	4	-	-	13
Certificat (F.E.S.)	Dentisterie pédiatrique	1	3	-	-	4
<b>TOTAL</b>		<b>10</b>	<b>7</b>	<b>-</b>	<b>-</b>	<b>17</b>

### Département de santé buccale

Certificat	Hygiène dentaire	-	-	-	18	18
<b>TOTAL</b>		<b>-</b>	<b>-</b>	<b>-</b>	<b>18</b>	<b>18</b>

### Direction (médecine dentaire)

D.M.D.	Médecine dentaire	108	142	-	-	250
Mineur	Année préparatoire D.M.D.	37	43	1	2	83
Certificat (F.E.S.)	Résidence multidisciplinaire en médecine dentaire	4	4	-	-	8
<b>TOTAL</b>		<b>149</b>	<b>189</b>	<b>1</b>	<b>2</b>	<b>341</b>
<b>TOTAL DE LA FACULTÉ</b>		<b>159</b>	<b>196</b>	<b>1</b>	<b>20</b>	<b>376</b>

## FACULTÉ DE MÉDECINE VÉTÉRINAIRE

ÉTUDIANTS RÉGULIERS				TOTAL
Temps plein		Temps partiel		
H	F	H	F	

### Département de pathologie et microbiologie

D.E.S. (F.E.S.)	Pathologie vétérinaire	1	2	-	-	3
D.E.S. (F.E.S.)	Diagnostic en laboratoire	2	2	-	-	4
<b>TOTAL</b>		<b>3</b>	<b>4</b>	<b>-</b>	<b>-</b>	<b>7</b>

### Département de sciences cliniques

Certificat (F.E.S.)	Sciences cliniques vétérinaires	4	14	-	-	18
D.E.S. (F.E.S.)		3	4	1	-	8
<b>TOTAL</b>		<b>7</b>	<b>18</b>	<b>1</b>	<b>-</b>	<b>26</b>

### Direction (médecine vétérinaire)

D.M.V.	Médecine vétérinaire	65	237	-	1	303
M.Sc. (F.E.S.)	Sciences vétérinaires	22	28	1	1	52
Micro. (F.E.S.)	Technologie et salubrité des viandes	-	-	1	-	1
Ph.D. (F.E.S.)	Sciences vétérinaires	9	8	-	-	17
<b>TOTAL</b>		<b>96</b>	<b>273</b>	<b>2</b>	<b>2</b>	<b>373</b>
<b>TOTAL DE LA FACULTÉ</b>		<b>106</b>	<b>295</b>	<b>3</b>	<b>2</b>	<b>406</b>

Étudiants libres & auditeurs : 1 homme et 3 femmes



## FACULTÉ DE MUSIQUE

ÉTUDIANTS RÉGULIERS				TOTAL
Temps plein		Temps partiel		
H	F	H	F	

### Programmes

B.Mus.	Général	35	40	24	24	123
B.Mus.	Interprétation : chant	10	19	2	6	37
B.Mus.	Musique (interp:instr)	12	15	1	3	31
B.Mus.	Interprétation : jazz	29	7	6	1	43
B.Mus.	Interprétation : instruments anciens	4	2	2	-	8
B.Mus.	Interprétation : instruments classiques	31	51	3	1	86
B.Mus.	Musique (composition)	1	1	5	-	7
B.Mus.	Composition instrumentale ou mixte	15	2	-	1	18
B.Mus.	Composition électroacoustique	7	-	1	-	8
B.Mus.	Musicologie	3	19	1	3	26
B.Mus.	Techniques d'écriture	16	2	5	-	23
M.A. (F.E.S.)	Musique	3	14	1	1	19
M.Mus. (F.E.S.)	Interprétation	21	38	-	-	59
D.E.S.S. (F.E.S.)		1	4	-	-	5
D.E.S.S. (F.E.S.)	Répertoire d'orchestre	7	4	-	-	11
M.Mus. (F.E.S.)	Composition	14	2	-	-	16
Ph.D. (F.E.S.)	Musicologie	4	3	-	-	7
Ph.D. (F.E.S.)	Musique	1	3	-	-	4
D.Mus. (F.E.S.)	Interprétation	10	7	-	-	17
D.Mus. (F.E.S.)	Composition	9	-	-	-	9
<b>TOTAL</b>		<b>233</b>	<b>233</b>	<b>51</b>	<b>40</b>	<b>557</b>
<b>TOTAL DE LA FACULTÉ</b>		<b>233</b>	<b>233</b>	<b>51</b>	<b>40</b>	<b>557</b>

Étudiants libres & auditeurs : 14 hommes et 4 femmes

## ÉCOLE D' OPTOMÉTRIE

ÉTUDIANTS RÉGULIERS				TOTAL
Temps plein		Temps partiel		
H	F	H	F	

### Programmes

O.D.	Optométrie	15	67	-	-	82
Mineur	Année préparatoire O.D.	11	29	-	-	40
M.Sc. (F.E.S.)	Optique physiologique	1	1	-	-	2
M.Sc. (F.E.S.)	Sciences de la vision	4	9	1	7	21
<b>TOTAL</b>		<b>31</b>	<b>106</b>	<b>1</b>	<b>7</b>	<b>145</b>
<b>TOTAL DE L'ÉCOLE</b>		<b>31</b>	<b>106</b>	<b>1</b>	<b>7</b>	<b>145</b>

Étudiants libres & auditeurs : 8 hommes et 17 femmes

## FACULTÉ DE PHARMACIE

ÉTUDIANTS RÉGULIERS				TOTAL
Temps plein		Temps partiel		
H	F	H	F	

### Programmes

B.Pharm.	Pharmacie	124	343	4	10	481
D.E.S.S. (F.E.S.)	Développement du médicament	10	18	7	28	63
M.Sc. (F.E.S.)	Pratique pharmaceutique	4	24	-	-	28
M.Sc. (F.E.S.)	Sciences pharmaceutiques	14	23	6	5	48
Ph.D. (F.E.S.)	Pharmacodynamie biochimique	2	1	-	-	3
Ph.D. (F.E.S.)	Sciences pharmaceutiques	14	15	2	-	31
<b>TOTAL</b>		<b>168</b>	<b>424</b>	<b>19</b>	<b>43</b>	<b>654</b>
<b>TOTAL DE LA FACULTÉ</b>		<b>168</b>	<b>424</b>	<b>19</b>	<b>43</b>	<b>654</b>

Étudiants libres & auditeurs : 45 hommes et 133 femmes

## FACULTÉ DES SCIENCES DE L'ÉDUCATION

ÉTUDIANTS RÉGULIERS				TOTAL
Temps plein		Temps partiel		
H	F	H	F	

### Centre de formation initiale des maîtres

B.Ed.	Éducation préscolaire et enseignement primaire	31	691	-	22	744
Mineur	Éd. préscol., ens. prim.	-	-	-	1	1
B.Ed.	Enseignement de la chimie	5	14	1	2	22
Baccalauréat	Enseignement de l'informatique	1	-	1	-	2
B.Ed.	Enseignement des mathématiques	26	64	2	4	96
B.Ed.	Enseignement de la physique	12	4	3	-	19
B.Ed.	Enseignement de la biologie	16	43	3	1	63
B.Ed.	Enseignement de l'anglais	7	19	1	5	32
B.Ed.	Enseignement de l'espagnol	4	17	1	5	27
Baccalauréat	Enseignement de la géographie	7	12	1	1	21
B.Ed.	Enseignement de l'histoire	59	66	7	1	133
B.Ed.	Enseignement du français	23	109	5	17	154
B.Ed.	Enseignement de la morale	15	32	1	3	51
Baccalauréat	Enseignement de la religion	2	2	-	1	5
B.Ed.	Orthopédagogie	11	304	1	2	318
<b>TOTAL</b>		<b>219</b>	<b>1377</b>	<b>27</b>	<b>65</b>	<b>1688</b>

## FACULTÉ DES SCIENCES DE L'ÉDUCATION

ÉTUDIANTS RÉGULIERS				TOTAL
Temps plein		Temps partiel		
H	F	H	F	

### Département d'études en éducation et d'administration de l'éducation

M.A. (F.E.S.)	Administration de l'éducation	5	2	2	-	9
M.Éd. (F.E.S.)		6	18	19	39	82
D.E.S.S. (F.E.S.)		-	1	13	18	32
Micro. (F.E.S.)		1	-	6	8	15
M.A. (F.E.S.)	Éducation comparée	3	1	1	1	6
M.A. (F.E.S.)	Éducation comparée et fondement de l'éducation	-	4	-	-	4
M.A. (F.E.S.)	Fondements de l'éducation	-	1	1	-	2
M.Éd. (F.E.S.)	Ingénierie de la formation	1	4	2	3	10
M.A. (F.E.S.)	Mesure et évaluation en éducation	2	2	-	-	4
M.Éd. (F.E.S.)	Mesure et évaluation	-	1	-	-	1
M.Éd. (F.E.S.)	Méthodologie de la mesure et de l'évaluation en éducation	2	-	-	-	2
M.A. (F.E.S.)	Technologie éducationnelle	2	7	2	1	12
M.Éd. (F.E.S.)		-	7	5	10	22
Ph.D. (F.E.S.)	Administration de l'éducation	12	6	-	2	20
Ph.D. (F.E.S.)	Éducation comparée	4	3	1	-	8
Ph.D. (F.E.S.)	Éducation comparée et fondement de l'éducation	1	1	-	-	2
Ph.D. (F.E.S.)	Fondements de l'éducation	8	10	-	2	20
Ph.D. (F.E.S.)	Mesure et évaluation en éducation	3	3	-	4	10
Ph.D. (F.E.S.)	Technologie éducationnelle	5	15	2	2	24
<b>TOTAL</b>		<b>55</b>	<b>86</b>	<b>54</b>	<b>90</b>	<b>285</b>

### Département de didactique

M.A. (F.E.S.)	Didactique	6	14	4	7	31
M.Éd. (F.E.S.)		3	6	3	31	43
D.E.S.S. (F.E.S.)		-	2	5	86	93
D.E.S.S. (F.E.S.)	Générale	-	-	9	63	72
Micro. (F.E.S.)	Science de l'éducation	-	-	4	6	10
Ph.D. (F.E.S.)	Didactique	23	22	2	3	50
<b>TOTAL</b>		<b>32</b>	<b>44</b>	<b>27</b>	<b>196</b>	<b>299</b>

## FACULTÉ DES SCIENCES DE L'ÉDUCATION

ÉTUDIANTS RÉGULIERS				TOTAL
Temps plein		Temps partiel		
H	F	H	F	

### Département de psychopédagogie et d'andragogie

Certificat	Andragogie	-	-	1	-	1
M.A. (F.E.S.)		-	3	1	3	7
M.Éd. (F.E.S.)		4	1	7	29	41
M.A. (F.E.S.)	Psychopédagogie	3	7	2	4	16
M.Éd. (F.E.S.)		3	19	2	16	40
D.E.S.S. (F.E.S.)		-	-	1	14	15
M.Éd. (F.E.S.)	Orthopédagogie	-	4	1	8	13
D.E.S.S. (F.E.S.)	Éducation (orthopédagogie)	-	-	-	3	3
Ph.D. (F.E.S.)	Andragogie	6	15	3	2	26
Ph.D. (F.E.S.)	Psychopédagogie	11	19	2	1	33
<b>TOTAL</b>		<b>27</b>	<b>68</b>	<b>20</b>	<b>80</b>	<b>195</b>

### Direction (sciences de l'éducation)

B.Ed.	Enseignement du français, langue seconde	4	32	1	3	40
B.Ed.	Éducation physique et santé	38	46	-	-	84
M.Éd. (F.E.S.)	Générale	5	36	9	45	95
D.E.P.A. (F.E.S.)	Éducation	-	-	1	4	5
<b>TOTAL</b>		<b>47</b>	<b>114</b>	<b>11</b>	<b>52</b>	<b>224</b>
<b>TOTAL DE LA FACULTÉ</b>		<b>380</b>	<b>1689</b>	<b>139</b>	<b>483</b>	<b>2691</b>

Étudiants libres & auditeurs : 10 hommes et 21 femmes

## FACULTÉ DES SCIENCES INFIRMIÈRES

ÉTUDIANTS RÉGULIERS				TOTAL
Temps plein		Temps partiel		
H	F	H	F	

### Programmes

B.Sc.	Sciences infirmières	66	510	22	223	821
Certificat	Sciences infirmières : milieu clinique	-	17	32	237	286
Certificat	Sciences infirmières : intégration et perspectives	-	3	1	13	17
M.Sc. (F.E.S.)	Sciences infirmières	8	59	3	31	101
D.E.S.S. (F.E.S.)		1	-	3	68	72
Ph.D. (F.E.S.)		5	20	-	-	25
<b>TOTAL</b>		<b>80</b>	<b>609</b>	<b>61</b>	<b>572</b>	<b>1322</b>
<b>TOTAL DE LA FACULTÉ</b>		<b>80</b>	<b>609</b>	<b>61</b>	<b>572</b>	<b>1322</b>

Étudiants libres & auditeurs : 4 hommes et 37 femmes

## FACULTÉ DE THÉOLOGIE

ÉTUDIANTS RÉGULIERS				TOTAL
Temps plein		Temps partiel		
H	F	H	F	

### Programmes

B.Th.	Théologie	21	5	13	43	82
Majeur		2	1	12	44	59
Majeur	Études bibliques	-	-	1	-	1
Certificat	Théologie pratique	-	1	32	108	141
Certificat	Théologie pratique (milieux de santé)	-	-	1	6	7
Mineur	Sciences religieuses	6	5	28	49	88
Certificat	Sciences des religions	-	-	2	-	2
M.A. (F.E.S.)	Théologie	10	4	6	3	23
L.Th. (F.E.S.)	Licence en théologie (grade canonique)	1	-	2	-	3
M.A. (F.E.S.)	Théologie pratique	5	2	4	6	17
M.A. (F.E.S.)	Théologie - études bibliques	5	4	5	4	18
M.A. (F.E.S.)	Théologie - études pastorales	1	1	-	-	2
Micro. (F.E.S.)	Pastorale en milieux de santé	-	-	2	3	5
Ph.D. (F.E.S.)	Théologie	9	5	-	1	15
Ph.D. (F.E.S.)	Théologie pratique	2	5	2	-	9
Ph.D. (F.E.S.)	Théologie - études bibliques	7	3	-	-	10
Ph.D. (F.E.S.)	Théologie - études pastorales	1	-	-	-	1
Ph.D. (F.E.S.)	Théologie - sciences de la religion	5	3	-	-	8
<b>TOTAL</b>		<b>75</b>	<b>39</b>	<b>110</b>	<b>267</b>	<b>491</b>
<b>TOTAL DE LA FACULTÉ</b>		<b>75</b>	<b>39</b>	<b>110</b>	<b>267</b>	<b>491</b>

Étudiants libres & auditeurs : 21 hommes et 51 femmes



## PROGRAMMES MULTIFACULTAIRES

ÉTUDIANTS RÉGULIERS				TOTAL
Temps plein		Temps partiel		
H	F	H	F	

### F.A.S. - (F.E.P.)

Microprogramme	Micro-informatique	-	1	4	3	8
Module	Bureautique	2	3	7	18	30
Module	Initiation à la programmation	14	1	24	13	52
Certificat	Santé mentale : fondements et pratiques d'intervention	4	11	33	201	249
<b>TOTAL</b>		<b>20</b>	<b>16</b>	<b>68</b>	<b>235</b>	<b>339</b>

### F.A.S. - (F.E.P.) - Théologie

Certificat	Intervention en milieu multiethnique	2	14	16	47	79
<b>TOTAL</b>		<b>2</b>	<b>14</b>	<b>16</b>	<b>47</b>	<b>79</b>

### (F.E.P.) - Médecine

Certificat	Inhalothérapie	-	-	12	60	72
Certificat	Gestion des services de santé	2	6	13	100	121
Microprogramme	Introduction à la gestion des services de santé	-	-	-	2	2
<b>TOTAL</b>		<b>2</b>	<b>6</b>	<b>25</b>	<b>162</b>	<b>195</b>

### (F.E.P.) - Sciences infirmières - Médecine

Certificat	Santé communautaire	4	15	26	288	333
<b>TOTAL</b>		<b>4</b>	<b>15</b>	<b>26</b>	<b>288</b>	<b>333</b>

### F.E.S., Aménagement, F.A.S. (Relations industrielles), Droit, Médecine, Médecine vétérinaire, Polytechnique

D.E.S.S. (F.E.S.)	Environnement et prévention	3	5	5	6	19
<b>TOTAL</b>		<b>3</b>	<b>5</b>	<b>5</b>	<b>6</b>	<b>19</b>

### F.E.S., Décanat des études avancées et de la recherche (U.Q.A.M.)

M.A. (F.E.S.)	Muséologie	6	22	1	9	38
<b>TOTAL</b>		<b>6</b>	<b>22</b>	<b>1</b>	<b>9</b>	<b>38</b>

## PROGRAMMES MULTIFACULTAIRES

ÉTUDIANTS RÉGULIERS				TOTAL
Temps plein		Temps partiel		
H	F	H	F	

### F.E.S., F.A.S.

Ph.D. (F.E.S.)	Sciences humaines appliquées	8	28	2	3	41
<b>TOTAL</b>		<b>8</b>	<b>28</b>	<b>2</b>	<b>3</b>	<b>41</b>

### F.E.S., F.A.S. (Philosophie), Droit, Médecine, Pharmacie, Sciences de l'éducation, Sciences infirmières, Théologie

D.E.S.S. (F.E.S.)	Bioéthique	-	1	10	12	23
M.A. (F.E.S.)		-	3	2	9	14
<b>TOTAL</b>		<b>-</b>	<b>4</b>	<b>12</b>	<b>21</b>	<b>37</b>

### F.E.S., F.A.S. (Relations industrielles), Droit, F.E.P., Médecine, Sciences infirmières, H.E.C., Polytechnique

D.E.S.S. (F.E.S.)	Santé et sécurité du travail	2	2	8	18	30
<b>TOTAL</b>		<b>2</b>	<b>2</b>	<b>8</b>	<b>18</b>	<b>30</b>

### F.E.S., F.A.S., Médecine

D.E.S.S. (F.E.S.)	Administration sociale	1	2	10	20	33
D.E.S.S. (F.E.S.)	Interventions en toxicomanie	1	1	4	7	13
<b>TOTAL</b>		<b>2</b>	<b>3</b>	<b>14</b>	<b>27</b>	<b>46</b>

### F.E.S., F.A.S., Médecine, Médecine vétérinaire

M.Sc. (F.E.S.)	Biologie moléculaire	22	33	-	3	58
Ph.D. (F.E.S.)		25	22	1	-	48
<b>TOTAL</b>		<b>47</b>	<b>55</b>	<b>1</b>	<b>3</b>	<b>106</b>

### F.E.S., F.A.S., Médecine, Médecine vétérinaire, Pharmacie

D.E.S.S. (F.E.S.)	Toxicologie	-	-	1	1	2
D.E.S.S. (F.E.S.)	Toxicologie et analyse du risque	2	6	6	9	23
<b>TOTAL</b>		<b>2</b>	<b>6</b>	<b>7</b>	<b>10</b>	<b>25</b>

### F.E.S., Médecine

Micro. (F.E.S.)	Santé environnementale et santé au travail	1	-	2	-	3
<b>TOTAL</b>		<b>1</b>	<b>-</b>	<b>2</b>	<b>-</b>	<b>3</b>

## PROGRAMMES MULTIFACULTAIRES

ÉTUDIANTS RÉGULIERS				TOTAL
Temps plein		Temps partiel		
H	F	H	F	

### F.E.S., Polytechnique

D.E.S.S. (F.E.S.) Ergonomie	1	-	-	1	2
M.Sc.A. (F.E.S.) Génie biomédical	11	5	2	1	19
D.E.S.S. (F.E.S.)	-	-	1	-	1
Ph.D. (F.E.S.)	5	4	-	-	9
<b>TOTAL</b>	<b>17</b>	<b>9</b>	<b>3</b>	<b>2</b>	<b>31</b>
<b>TOTAL PROGRAMMES MULTIFACULTAIRES</b>	<b>116</b>	<b>185</b>	<b>190</b>	<b>831</b>	<b>1322</b>

Étudiants libres & auditeurs : 7 hommes et 20 femmes

## ÉCOLE DES HAUTES ÉTUDES COMMERCIALES

ÉTUDIANTS RÉGULIERS				TOTAL
Temps plein		Temps partiel		
H	F	H	F	

B.A.A. (jour)	1254	1288	87	83	2712
B.A.A. (soir)	194	122	145	107	568
Certificats	444	360	1545	1675	4024
D.E.S.G. (F.E.S.)	59	60	168	263	550
D.E.S.S. (F.E.S.) Comptabilité publique	5	3	39	67	114
D.E.S.S. (F.E.S.) Fiscalité	13	19	62	55	149
D.E.S.S. (F.E.S.) Gestion d'entreprises du secteur de l'énergie	22	-	-	-	22
D.E.S.S. (F.E.S.) Gestion d'organismes culturels	7	10	14	48	79
D.S.A. (F.E.S.)	-	-	1	-	1
LL.M. (F.E.S)	-	-	16	9	25
M.B.A. (F.E.S)	66	54	265	146	531
M.Sc. (F.E.S.)	222	200	26	21	469
Ph.D. (F.E.S.)	41	38	7	3	89
<b>TOTAL</b>	<b>2327</b>	<b>2154</b>	<b>2375</b>	<b>2477</b>	<b>9333</b>
<b>TOTAL DE L'ÉCOLE</b>	<b>2327</b>	<b>2154</b>	<b>2375</b>	<b>2477</b>	<b>9333</b>

# ÉCOLE POLYTECHNIQUE

ÉTUDIANTS RÉGULIERS				TOTAL
Temps plein		Temps partiel		
H	F	H	F	

## Baccalauréat

Génie chimique	135	111	6	4	256
Génie civil	60	26	5	2	93
Génie des matériaux	34	11	3	3	51
Génie des mines	26	5	8	-	39
Génie électrique	504	106	36	10	656
Génie général	3	-	1	-	4
Génie géologique	33	32	13	6	84
Génie industriel	125	72	9	2	208
Génie informatique	726	100	47	8	881
Génie mécanique	576	145	37	10	768
Génie physique	122	26	8	-	156
<b>TOTAL</b>	<b>2344</b>	<b>634</b>	<b>173</b>	<b>45</b>	<b>3196</b>

## Certificats

Certificats	11	1	417	66	495
<b>TOTAL</b>	<b>11</b>	<b>1</b>	<b>417</b>	<b>66</b>	<b>495</b>

## Préparatoire

Préparatoire	34	8	1	-	43
<b>TOTAL</b>	<b>34</b>	<b>8</b>	<b>1</b>	<b>-</b>	<b>43</b>

## D.E.S.S. (F.E.S.)

Ergonomie	1	3	1	2	7
Ergonomie du logiciel	1	-	-	-	1
Génie biomédical	1	-	1	-	2
Génie chimique	4	1	1	2	8
Génie civil	3	-	4	2	9
Génie électrique	14	2	16	4	36
Génie industriel	1	1	8	4	14
Génie mécanique	3	-	1	-	4
Génie physique	1	-	-	-	1
<b>TOTAL</b>	<b>29</b>	<b>7</b>	<b>32</b>	<b>14</b>	<b>82</b>

# ÉCOLE POLYTECHNIQUE

ÉTUDIANTS RÉGULIERS				TOTAL
Temps plein		Temps partiel		
H	F	H	F	

## MAÎTRISE- COURS (F.E.S.)

Génie aérospatial	14	1	11	4	30
Génie chimique	4	-	1	2	7
Génie civil	2	6	15	8	31
Génie électrique	17	5	16	3	41
Génie énergétique	1	-	-	-	1
Génie industriel	26	13	35	16	90
Génie mécanique	10	1	14	2	27
Génie minéral	-	-	-	1	1
Génie physique	-	-	1	1	2
<b>TOTAL</b>	<b>74</b>	<b>26</b>	<b>93</b>	<b>37</b>	<b>230</b>

## MAÎTRISE - RECHERCHE (F.E.S.)

Génie biomédical	15	10	-	-	25
Génie chimique	8	15	-	-	23
Génie civil	20	19	-	-	39
Génie électrique	97	20	-	-	117
Génie énergétique	4	2	-	-	6
Génie industriel	6	-	-	-	6
Mathématiques appliquées	12	8	-	-	20
Génie mécanique	40	8	-	-	48
Génie métallurgique	11	5	-	-	16
Génie minéral	15	6	-	-	21
Génie physique	15	1	-	-	16
<b>TOTAL</b>	<b>243</b>	<b>94</b>	<b>-</b>	<b>-</b>	<b>337</b>

# ÉCOLE POLYTECHNIQUE

ÉTUDIANTS RÉGULIERS				TOTAL
Temps plein		Temps partiel		
H	F	H	F	

## DOCTORAT (F.E.S.)

Génie biomédical	11	6	-	-	17
Génie chimique	24	7	-	-	31
Génie civil	12	3	-	-	15
Génie électrique	67	9	-	-	76
Mathématiques de l'ingénieur	19	1	-	-	20
Génie mécanique	23	4	-	-	27
Génie métallurgique	17	3	-	-	20
Génie minéral	7	2	-	-	9
Génie nucléaire	4	1	-	-	5
Génie physique	10	3	-	-	13
<b>TOTAL</b>	<b>194</b>	<b>39</b>	<b>-</b>	<b>-</b>	<b>233</b>
<b>TOTAL DE L'ÉCOLE</b>	<b>2929</b>	<b>809</b>	<b>716</b>	<b>162</b>	<b>4616</b>

Étudiants libres & auditeurs: 105 hommes et 21 femmes

## COURS AUTODIDACTIQUE DE FRANÇAIS ÉCRIT (C.A.F.É.)

	Étudiants libres (1)	Étudiants réguliers (2)
FRA 1951F	-	-
FRA 1952F	231	9
FRA 1953F	79	21
FRA 1954F	15	1
<b>TOTAL</b>	<b>325</b>	<b>31</b>

(1) Ces étudiants sont comptés à la Faculté des arts et des sciences.

(2) Ces étudiants sont comptés à la Faculté où ils postulent leur grade.



## FACULTÉS ET ÉCOLES DE L'UNIVERSITÉ

Nombre d'étudiants réguliers (plein temps)

(Inscriptions au trimestre d'hiver)

	1990	1991	1992	1993	1994	1995	1996	1997	1998	1999	2000
Aménagement	826	829	769	715	699	654	671	662	777	813	856
Arts et des sciences	8789	8637	8897	9211	9335	8856	8037	8140	9410	9652	10299
Droit	1106	1115	1071	1041	1051	1038	1009	953	1052	1054	1104
Éducation permanente*	735	727	767	888	901	925	930	895	716	637	580
Kinésiologie	402	373	395	442	406	367	360	381	427	373	383
Médecine	2500	2467	2464	2531	2521	2535	2496	2470	2841	2889	2963
Médecine dentaire	274	355	352	352	361	355	360	362	364	356	355
Médecine vétérinaire	327	333	333	336	336	320	333	343	368	376	401
Musique	350	352	396	411	355	358	386	371	485	478	466
Optométrie	119	121	133	121	121	121	118	124	128	126	137
Pharmacie	524	537	522	536	527	527	552	538	547	572	592
Programmes multifacultaires	193	232	217	252	232	278	244	249	265	289	301
Sciences de l'éducation	1022	943	1025	1045	1079	1084	1373	1394	1673	1988	2069
Sciences infirmières	541	570	688	666	721	733	852	789	736	735	689
Théologie	148	120	111	135	114	122	105	108	158	119	114
<b>TOTAL</b>	<b>17727</b>	<b>17569</b>	<b>18001</b>	<b>18515</b>	<b>18620</b>	<b>18075</b>	<b>17662</b>	<b>17615</b>	<b>19849</b>	<b>20383</b>	<b>21230</b>

\* Comprend les étudiants comptés à la rubrique «Programmes multifacultaires» dont la gestion relève de la Faculté de l'éducation permanente. Au trimestre d'hiver 2000, le nombre de ces étudiants totalise 79. Ces étudiants ne contribuent cependant qu'une fois au total.

**FACULTÉS ET ÉCOLES DE L'UNIVERSITÉ**  
 Nombre d'étudiants réguliers (plein temps et temps partiel)  
 (Inscriptions au trimestre d'hiver)

	<b>1990</b>	<b>1991</b>	<b>1992</b>	<b>1993</b>	<b>1994</b>	<b>1995</b>	<b>1996</b>	<b>1997</b>	<b>1998</b>	<b>1999</b>	<b>2000</b>
Aménagement	995	1006	915	873	838	790	803	810	881	940	984
Arts et des sciences	13319	13513	13844	14204	14222	13430	12167	12017	11668	11817	12540
Droit	1250	1276	1260	1223	1233	1244	1226	1113	1120	1110	1177
Éducation permanente*	8130	7810	7700	7890	7750	7694	7557	7056	5886	5399	5218
Kinésiologie	536	520	527	574	534	479	468	486	496	417	428
Médecine	2984	3061	3053	3083	3112	3173	3143	3152	3043	3041	3166
Médecine dentaire	368	382	372	373	379	374	382	379	375	372	376
Médecine vétérinaire	376	374	376	363	375	351	354	372	376	380	406
Musique	520	533	551	557	505	502	529	533	555	559	557
Optométrie	119	122	136	127	125	124	122	127	131	133	145
Pharmacie	571	569	556	561	664	615	629	610	603	627	654
Programmes multifacultaires	2990	2866	2855	2993	3045	3070	2902	2436	1779	1477	1322
Sciences de l'éducation	2489	2512	2562	2525	2472	2433	2810	2662	2537	2658	2691
Sciences infirmières	1361	1715	2111	2094	1910	1678	1677	1529	1351	1355	1322
Théologie	927	885	869	879	734	700	666	601	572	531	491
<b>TOTAL</b>	<b>33972</b>	<b>34213</b>	<b>34575</b>	<b>35167</b>	<b>35678</b>	<b>35219</b>	<b>32854</b>	<b>31761</b>	<b>29888</b>	<b>29713</b>	<b>30531</b>

\* Comprend les étudiants comptés à la rubrique «Programmes multifacultaires» dont la gestion relève de la Faculté de l'éducation permanente. Au trimestre d'hiver 2000, le nombre de ces étudiants totalise 946. Ces étudiants ne contribuent cependant qu'une fois au total.

**FACULTÉS ET ÉCOLES DE L'UNIVERSITÉ ET ÉCOLES AFFILIÉES**  
 Nombre d'étudiants réguliers (plein temps)  
 (Inscriptions au trimestre d'hiver)

	<b>1990</b>	<b>1991</b>	<b>1992</b>	<b>1993</b>	<b>1994</b>	<b>1995</b>	<b>1996</b>	<b>1997</b>	<b>1998</b>	<b>1999</b>	<b>2000</b>
<b>Facultés et Écoles de l'Université</b>	17727	17569	18001	18515	18620	18075	17662	17615	19849	20383	21230
Hautes Études Commerciales	2813	2771	2781	2815	2733	2828	2946	3396	3925	4317	4481
Polytechnique	3937	3923	4049	4060	3851	3632	3264	3346	2919	3644	3738
<b>TOTAL</b>	<b>24477</b>	<b>24263</b>	<b>24831</b>	<b>25390</b>	<b>25204</b>	<b>24535</b>	<b>23872</b>	<b>24357</b>	<b>26693</b>	<b>28344</b>	<b>29449</b>

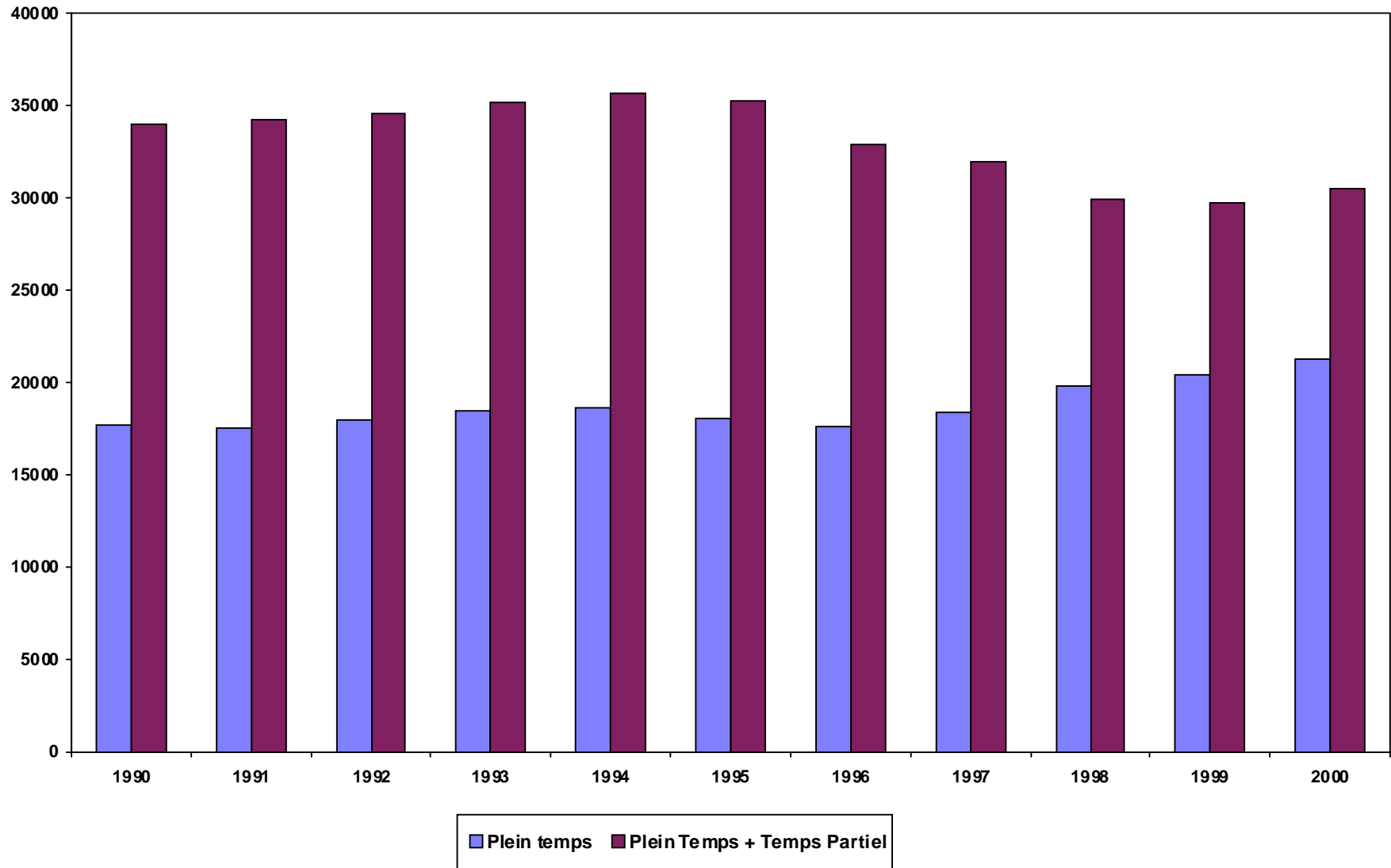
## FACULTÉS ET ÉCOLES DE L'UNIVERSITÉ ET ÉCOLES AFFILIÉES

Nombre d'étudiants réguliers (plein temps et temps partiel)

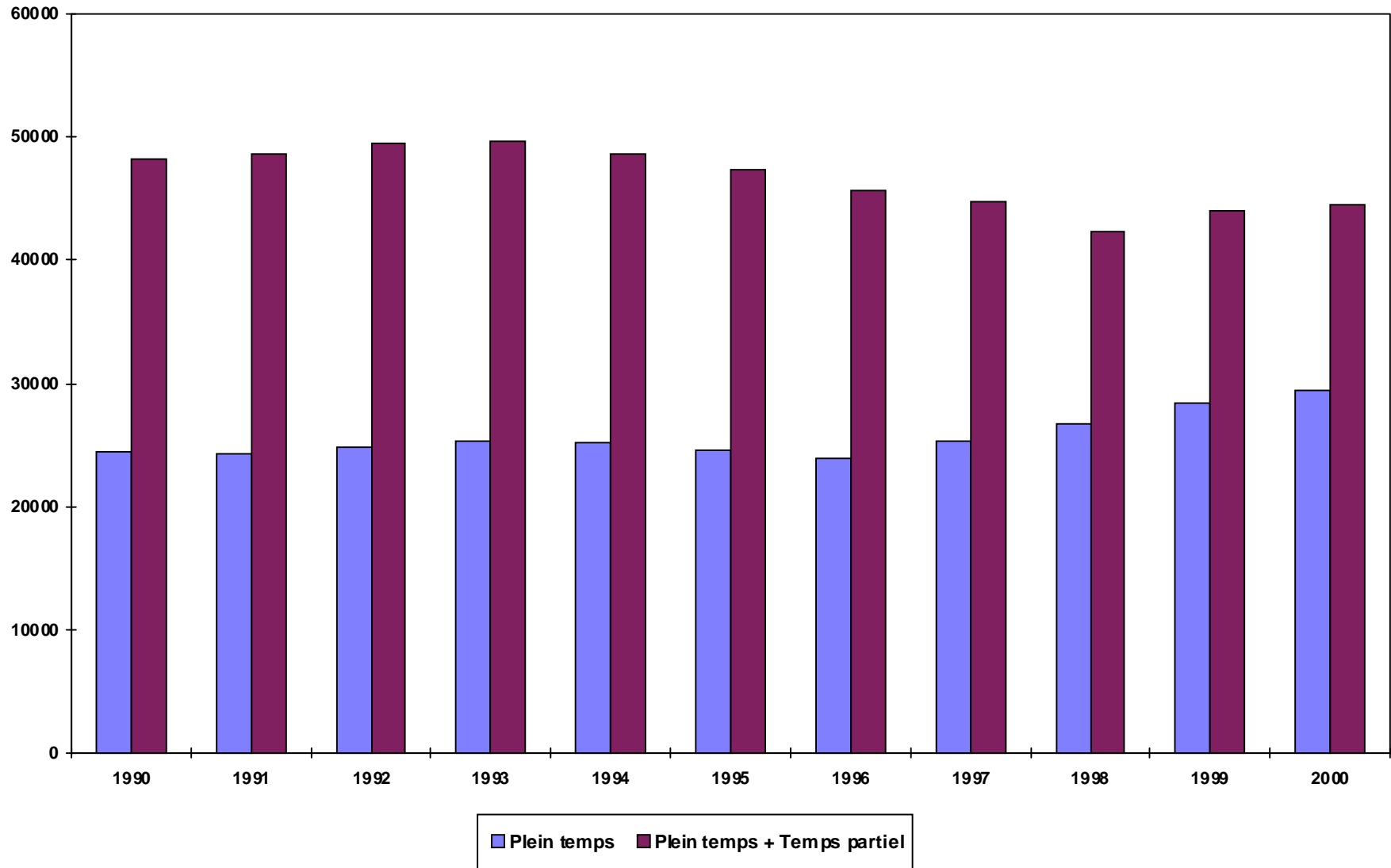
(Inscriptions au trimestre d'hiver)

	1990	1991	1992	1993	1994	1995	1996	1997	1998	1999	2000
<b>Facultés et Écoles de l'Université</b>	33972	34213	34575	35167	35678	35219	32854	31761	29888	29713	30531
Hautes Études Commerciales	9125	8973	8909	8858	8506	8294	8285	8535	8512	9629	9333
Polytechnique	4953	5082	5451	5096	4951	5066	4529	4455	3892	4697	4616
<b>TOTAL</b>	<b>48291</b>	<b>48630</b>	<b>49527</b>	<b>49632</b>	<b>48676</b>	<b>47384</b>	<b>45668</b>	<b>44751</b>	<b>42292</b>	<b>44039</b>	<b>44480</b>

**FACULTÉS ET ÉCOLES DE L'UNIVERSITÉ**  
Étudiants réguliers (plein temps et temps partiel)  
Nombre d'étudiants réguliers inscrits au trimestre d'hiver



**FACULTÉS ET ÉCOLES DE L'UNIVERSITÉ ET ÉCOLES AFFILIÉES**  
Étudiants réguliers (plein temps et temps partiel)  
Nombre d'étudiants réguliers inscrits au trimestre d'hiver



## FACULTÉS ET ÉCOLES DE L'UNIVERSITÉ ET ÉCOLES AFFILIÉES

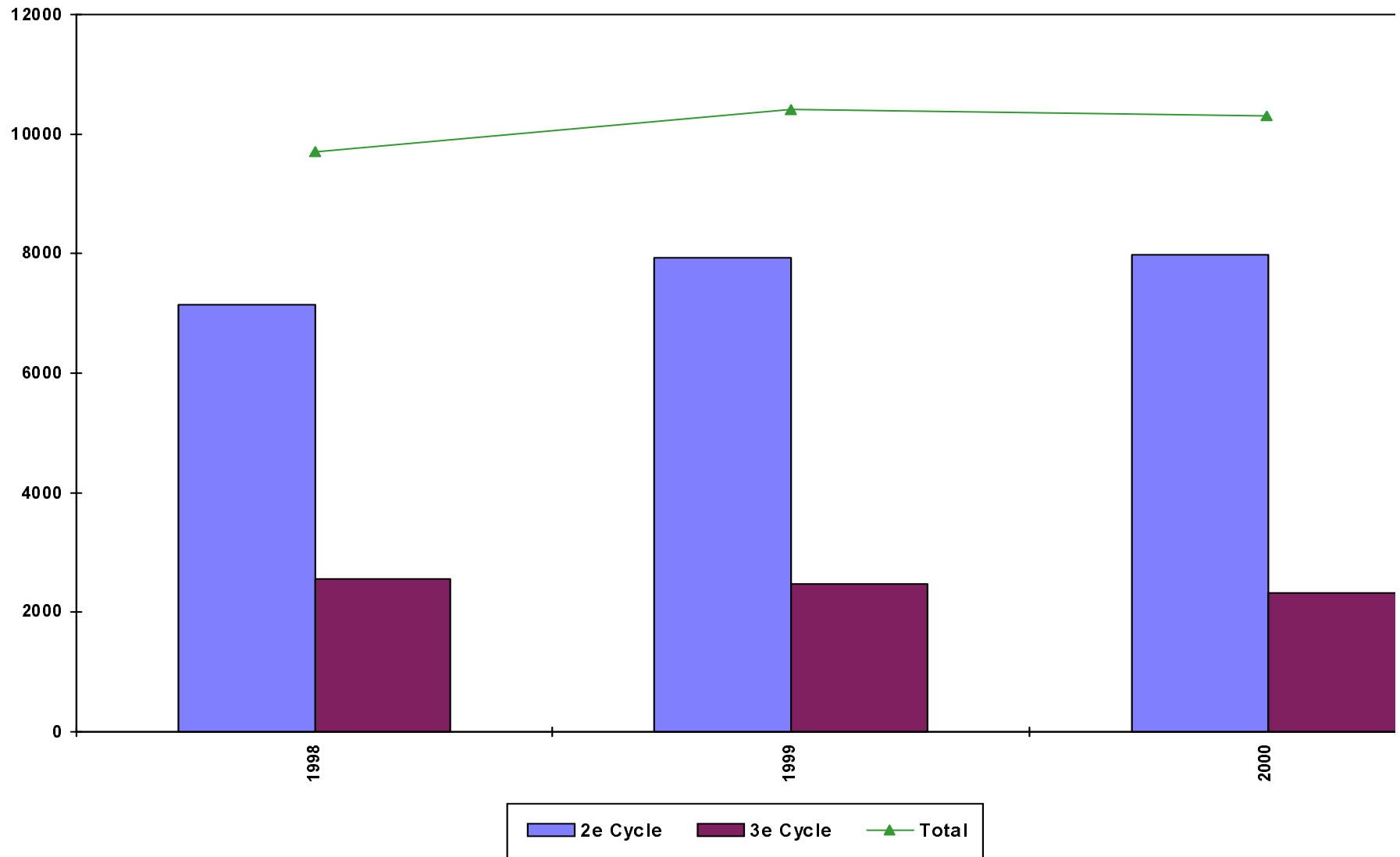
Inscriptions aux grades supérieurs

Nombre d'étudiants réguliers inscrits au trimestre d'hiver)\*

	1990	1991	1992	1993	1994	1995	1996	1997	1998	1999	2000
<b>Hautes Études Commerciales</b>											
2e cycle	-	-	-	-	-	-	-	-	1765	2064	1940
3e cycle	-	-	-	-	-	-	-	-	90	138	89
TOTAL	-	-	-	-	-	-	-	-	1855	2202	2029
<b>Polytechnique</b>											
2e cycle	-	-	-	-	-	-	-	-	430	654	649
3e cycle	-	-	-	-	-	-	-	-	196	252	233
TOTAL	-	-	-	-	-	-	-	-	626	906	882
<b>Université de Montréal</b>											
2e cycle	-	-	-	-	-	-	-	-	4961	5212	5389
3e cycle	-	-	-	-	-	-	-	-	2273	2097	2000
TOTAL	-	-	-	-	-	-	-	-	7234	7309	7389
TOTAL (2e cycle)	-	-	-	-	-	-	-	-	7156	7930	7978
TOTAL (3e cycle)	-	-	-	-	-	-	-	-	2559	2487	2322
<b>GRAND TOTAL</b>											
	-	-	-	-	-	-	-	-	9715	10417	10300

\* Avant 1998, les inscriptions détaillées aux grades supérieurs n'étaient pas colligées pour le trimestre d'hiver.

FACULTÉS ET ÉCOLES DE L'UNIVERSITÉ ET ÉCOLES AFFILIÉES  
Inscriptions aux grades supérieurs  
Nombre d'étudiants réguliers inscrits au trimestre d'hiver)





**FACULTÉS ET ÉCOLES DE L'UNIVERSITÉ ET ÉCOLES AFFILIÉES**  
Inscriptions aux grades supérieurs  
Nombre d'étudiants réguliers inscrits au trimestre d'hiver)

