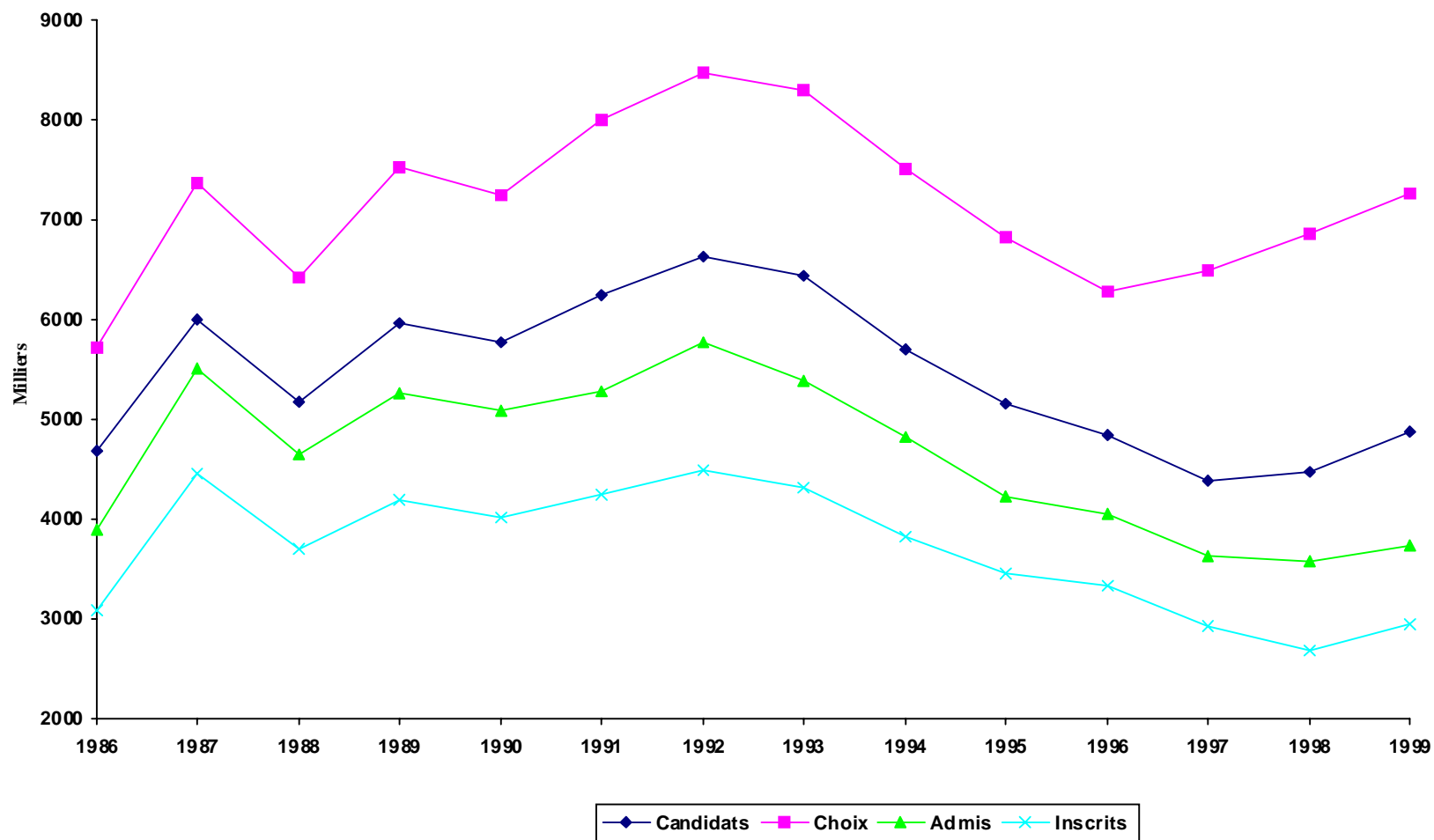


## PREMIER CYCLE - TRIMESTRE D'HIVER

ANNÉES	CANDIDATS	CHOIX DE PROGRAMME		CANDIDATS ADMIS		CANDIDATS INSCRITS		
		Choix	N. Par candidat	NOMBRE	% des candidats	NOMBRE	% des candidats	% des admis
1986	4692	5719	1.22	3893	83%	3088	66%	79%
1987	6003	7369	1.23	5513	92%	4460	74%	81%
1988	5168	6415	1.24	4646	90%	3703	72%	80%
1989	5963	7525	1.26	5269	88%	4186	70%	79%
1990	5774	7250	1.26	5087	88%	4026	70%	79%
1991	6250	8002	1.28	5279	84%	4241	68%	80%
1992	6626	8470	1.28	5771	87%	4493	68%	78%
1993	6436	8301	1.29	5391	84%	4309	67%	80%
1994	5705	7505	1.32	4820	84%	3828	67%	79%
1995	5158	6823	1.32	4232	82%	3464	67%	82%
1996	4847	6284	1.30	4048	84%	3332	69%	82%
1997	4386	6489	1.48	3633	83%	2929	67%	81%
1998	4470	6853	1.53	3582	80%	2690	60%	75%
1999	4869	7270	1.49	3740	77%	2943	60%	79%

# PREMIER CYCLE - TRIMESTRE D'HIVER



## PREMIER CYCLE - TRIMESTRE D'HIVER

### CAPACITÉS D'ACCUEIL EN PREMIÈRE ANNÉE

Programmes	Type	1987	1988	1989	1990	1991	1992	1993	1994	1995	1996	1997	1998	1999
Arts plastiques	Min.				20	20	20	20	0	0	0	0	5	0
Chimie	Spéc.					25	50	50	50	50	50	50*	50*	50*
Chimie	Maj.					25	50	50	50	50	50	50*	50*	50*
Chimie	Min.												50*	50*
Design d'intérieur	Cert.	10	10	10	10	10	10	10	25	25	25	25	0	0
Ét. cinématographiques	Min.				25	25	35	25	30	30	30	30	30	30
Géographie	Maj.					30	30						30*	
Géographie	Min.					30	30						30*	
Géographie environnementale	Spéc.					30	30	0	0	0	0	0	30*	
Histoire de l'art	Min.			15	15	20								
Informatique	Spéc.					50	50	70	85	85	70	70*	70*	70*
Informatique	Maj.					50	50	70	85	85	70	70*	70*	70*
Informatique	Min.					50	50	70	85	85	70	70*	70*	70*
Kinésiologie	Spéc.			50	50	35	35	40	40	40	40	40	40	20*
Kinésiologie	Maj.			50	50	35	35	40	40	40	40	40	40	20*
Kinésiologie	Min.			50	50	35	35	40	40	40	40	40	40	20*
Langue et littérature françaises	Maj.							30	0	0	0	0	0	0
Mathématiques-informatique	Spéc.					50	50	70	85	85	85	70*	70*	70*
Psychologie	Min.	10	10	10	10	10	10	10	10	10	10	10	10	10
Sc. l'activité physique	Maj.						15	15	15	15	15	15*	15*	20*
Sc. l'activité physique	Min.						15	15	15	15	15	15*	15*	20*
Sciences biologiques	Spéc.												20*	35*
Sciences biologiques	Maj.												20*	35*
Sciences biologiques	Min.												20*	35*
Sciences de la communication	Spéc.													10*
Sciences de la communication	Maj.												10*	10*
Sciences de la communication	Min.												10*	10*
Sciences infirmières	Spéc.						30	30		70	100	100		
Urbanisme	Min.													

\* La capacité d'accueil est partagée entre plusieurs programmes de la même discipline.

## PREMIER CYCLE - TRIMESTRE D'HIVER

FACULTÉS PROGRAMMES	TOTAL DES DEMANDES				REFUS				DÉSISTEMENTS				ADMIS				NOUVEAUX INSCRITS			
	1998	1999			1998	1999			1998	1999			1998	1999			1998	1999		
	T	H	F	T	T	H	F	T	T	H	F	T	T	H	F	T	T	H	F	T
<b>AMÉNAGEMENT</b>																				
Design d'intérieur [cert.]		8	16	24		7	9	16		3	3		1	4	5		1	3	4	
Design des jardins [min.]	23	4	11	15	1				6	1	4	5	16	3	7	10	12	3	6	9
Urbanisme [min.]	34	11	10	21	9				17	6	7	13	8	5	3	8	7	5	3	8
<b>TOTAL DE LA FACULTÉ</b>	57	23	37	60	10	7	9	16	23	7	14	21	24	9	14	23	19	9	12	21
<b>ARTS ET SCIENCES</b>																				
Action communautaire [cert.]	25	17	26	43	1	2		2	17	9	13	22	7	6	13	19	5	4	10	14
Anthropologie [spéc.]	89	38	60	98	11	4	3	7	40	14	30	44	38	19	27	46	32	17	25	42
Anthropologie [maj.]	42	9	24	33	7		3	3	17	6	11	17	18	3	10	13	16	3	8	11
Anthropologie [min.]	59	16	36	52	3	1	2	3	27	5	15	20	29	10	19	29	22	10	16	26
Archivistique [cert.]	28	11	27	38	1	2	2	4	9	4	9	13	18	5	16	21	15	3	8	11
Arts et sciences [min.]	750	295	509	804	12	1	7	8	188	76	138	214	548	217	364	581	437	164	307	471
Chimie [spéc.]	71	52	40	92	11	4	3	7	28	26	24	50	31	20	13	33	19	11	10	21
Chimie [maj.]	22	12	12	24	3	3		3	11	4	5	9	8	5	7	12	5	1	5	6
Chimie [min.]	23	11	10	21	1	2	1	3	15	7	4	11	7	2	5	7	4	2	2	4
Communication et politique [bidisc.]		6	5	11		3	1	4		2	2	4		1	2	3		1	2	3
Démographie [min.]	8	3	3	6	1				6	3	2	5	1				1			
Économie et politique [bidisc.]	65	59	30	89	14	15	11	26	38	28	14	42	13	16	5	21	8	8	5	13
Ét. russes [min.]			1	1							1	1								
Étude des institutions économiques [min.]	15	12	7	19		2		2	9	3	2	5	6	7	5	12	3	5	4	9
Études allemandes [spéc.]	6	3	7	10	1	1	1	2	4		3	3	1	2	3	5	1	1	3	4
Études allemandes [maj.]	4	1	8	9			2	2	2	1	3	4	2		3	3	2		3	3
Études allemandes [min.]	20	6	16	22					4	2	8	10	16	4	8	12	11	2	8	10

## PREMIER CYCLE - TRIMESTRE D'HIVER

FACULTÉS PROGRAMMES	TOTAL DES DEMANDES				REFUS				DÉSISTEMENTS				ADMIS				NOUVEAUX INSCRITS			
	1998	1999			1998	1999			1998	1999			1998	1999			1998	1999		
	T	H	F	T	T	H	F	T	T	H	F	T	T	H	F	T	T	H	F	T
Études anglaises [spéc.]	13	9	12	21	3	1	2	3	5	2	5	7	5	6	5	11	3	6	2	8
Études anglaises [maj.]	15	5	7	12	1	3		3	7	1	2	3	7	1	5	6	5	1	3	4
Études anglaises [min.]	22	8	14	22			1	1	12	6	8	14	9	2	5	7	9	1	3	4
Études arabes [min.]	13	3	9	12			1	1	8	1	4	5	5	2	4	6	3	2	4	6
Études cinématographiques [min.]	68	36	38	74	3	5	3	8	33	12	18	30	32	19	17	36	29	14	14	28
Études classiques [spéc.]	9	5	4	9	2	1		1	5	3	4	7	2	1		1	2	1		1
Études classiques [maj.]	7	1	3	4	2				4	1	3	4	1				1			
Études classiques [min.]	12	4	4	8					6	1	2	3	6	3	2	5	6	3	1	4
Études est-asiatiques [maj.]	20	7	5	12	1	1		1	8	1	2	3	11	5	3	8	9	4	3	7
Études est-asiatiques [min.]	20	6	11	17					14	5	8	13	6	1	3	4	6	1	1	2
Études françaises [spéc.]	52	29	32	61	9	3	2	5	23	9	15	24	20	17	14	31	14	12	11	23
Études françaises [maj.]	20	8	14	22	4	1	3	4	10	2	10	12	6	5	1	6	3	3		3
Études françaises [min.]	45	8	20	28	1		1	1	19	3	11	14	25	5	8	13	20	3	3	6
Études hispaniques [spéc.]	19	1	11	12	4		1	1	9		9	9	6	1	1	2	6	1	1	2
Études hispaniques [maj.]	19	3	11	14	1		1	1	10	1	1	2	8	2	8	10	8	1	6	7
Études hispaniques [min.]	37	9	34	43	1		1	1	12	3	18	21	24	6	15	21	20	4	10	14
Études italiennes [min.]	23	1	13	14					12	1	6	7	11		7	7	10		7	7
Études latino-américaines [min.]	20	3	20	23	5				10	3	12	15	5		8	8	4		7	7
Études médiévales [min.]	10	4	4	8	1	2	2	4	5	1	1	2	4	1	1	2	4	1		1
Études néo-helléniques [min.]	2		2	2					1				1		2	2	1		1	1
Études québécoises [min.]	22	7	10	17		1		1	16	5	4	9	6	1	6	7	3		6	6
Géographie [maj.]	22	14	8	22	4	3	1	4	13	6	6	12	5	5	1	6	2	3	1	4
Géographie [min.]	26	12	11	23	3				14	8	10	18	9	4	1	5	5	2	1	3
Géographie environnementale [spéc.]	51	25	26	51	10	5	3	8	29	16	14	30	12	3	9	12	9	2	8	10
Histoire [spéc.]	1	57	42	99		9	2	11		28	28	56	1	20	12	32	1	15	10	25
Histoire [maj.]		16	15	31		2	1	3		10	8	18		4	6	10		4	6	10
Histoire [min.]	123	29	22	51	11				63	19	12	31	49	10	10	20	37	9	5	14
Histoire de l'art [spéc.]	26	9	21	30	3		3	3	10	5	10	15	13	3	8	11	10	2	6	8
Histoire de l'art [maj.]	15	6	12	18			1	1	4	4	5	9	11	2	6	8	7	1	4	5
Histoire de l'art [min.]	44	9	33	42			1	1	22	5	21	26	22	4	11	15	16	3	10	13

## PREMIER CYCLE - TRIMESTRE D'HIVER

FACULTÉS PROGRAMMES	TOTAL DES DEMANDES				REFUS				DÉSISTEMENTS				ADMIS				NOUVEAUX INSCRITS			
	1998	1999			1998	1999			1998	1999			1998	1999			1998	1999		
	T	H	F	T	T	H	F	T	T	H	F	T	T	H	F	T	T	H	F	T
Informatique [spéc.]	254	271	75	346	118	151	34	185	54	62	20	82	82	58	21	79	65	54	17	71
Informatique [maj.]	84	71	19	90	46	47	12	59	26	21	7	28	12	3	3	3	7	3		3
Informatique [min.]	71	48	20	68	36	23	7	30	25	20	9	29	10	5	4	9	7	3	3	6
Informatique appliquée [cert.]		39	20	59		5	5	10		12	8	20		22	7	29		19	6	25
Langue et civilisations anglaises [min.]	14	5	14	19		1	1	2	7	2	5	7	7	2	8	10	6	2	6	8
Linguistique [spéc.]	27	7	17	24	4	2		2	11	4	9	13	12	1	8	9	5	1	8	9
Linguistique [maj.]	15	8	5	13	3				6	5	4	9	5	3	1	4	3	1	1	2
Linguistique [min.]	24	6	11	17		1		1	12	2	9	11	12	3	2	5	10	1	2	3
Littérature comparée [min.]	11	7	13	20	1				7	6	8	14	3	1	5	6	3		5	5
Mathématiques [spéc.]	85	66	52	118	12	21	6	27	37	29	23	52	36	16	22	38	29	9	17	26
Mathématiques [maj.]	27	18	19	37	4	5	2	7	15	8	14	22	8	5	3	8	6	4	3	7
Mathématiques [min.]	44	38	19	57	3	1	1	2	22	20	8	28	19	17	10	27	9	12	10	22
Mathématiques et Économie [bidisc.]	42	25	8	33	11	7	1	8	23	10	5	15	8	8	2	10	3	3	2	5
Mathématiques et Informatique [bidisc.]	78	86	25	111	30	48	7	55	39	31	14	45	9	7	4	11	4	7	3	10
Mathématiques et Physique [bidisc.]	34	41	13	54	7	8	1	9	18	19	9	28	9	14	3	17	4	6	2	8
Philosophie [spéc.]	58	33	11	44	3	2	1	3	28	20	7	27	27	11	3	14	21	10	2	12
Philosophie [maj.]	23	9	6	15	3				17	6	5	11	3	3	1	4	2	2	1	3
Philosophie [min.]	36	24	13	37		1		1	20	8	6	14	16	15	7	22	10	8	2	10
Physique [spéc.]	26	35	9	44	3	6	1	7	7	19	8	27	16	10		10	9	7		7
Physique [maj.]	15	8	2	10	3				7	3	1	4	5	5	1	6	4	4	1	5
Physique [min.]	21	15	7	22	2	2		2	9	7	5	12	10	6	2	8	5	4	1	5
Psychologie [maj.]			1	1											1	1			1	1
Psychologie [min.]	52	17	66	83	31	7	37	44	6	5	13	18	15	5	16	21	13	5	15	20
Relations industrielles [spéc.]	4	2	2	4		1		1					4	1	2	3	4	1	2	3
Science politique [spéc.]	107	70	48	118	26	12	9	21	46	34	24	58	35	24	15	39	20	17	8	25
Science politique [maj.]	46	31	19	50	12	5	4	9	18	14	8	22	16	12	7	19	12	6	4	10
Science politique [min.]	71	48	25	73	5	1		1	28	26	8	34	38	21	17	38	20	15	12	27
Sciences biologiques [spéc.]	151	66	118	184	85	37	52	89	48	20	33	53	18	9	33	42	14	8	30	38
Sciences biologiques [maj.]	40	14	21	35	26	11	8	19	10	3	5	8	4		8	8	3		7	7
Sciences biologiques [min.]	18	11	14	25	2	7	4	11	14	3	9	12	2	1	1	2	1	1		1
Sciences de la communication [spéc.]		4	9	13			1	1		1	1	2		3	7	10		3	7	10

## PREMIER CYCLE - TRIMESTRE D'HIVER

FACULTÉS PROGRAMMES	TOTAL DES DEMANDES				REFUS				DÉSISTEMENTS				ADMIS				NOUVEAUX INSCRITS			
	1998	1999			1998	1999			1998	1999			1998	1999			1998	1999		
	T	H	F	T	T	H	F	T	T	H	F	T	T	H	F	T	T	H	F	T
Sciences de la communication [maj.]	94	1	6	7	66		3	3	18		3	3	10	1		1	5	1		1
Sciences de la communication [min.]	37	3	10	13	28	2	4	6	8		2	2	1	1	4	5	1	1	4	5
Sciences économiques [spéc.]	114	85	38	123	20	17	8	25	52	34	13	47	41	31	17	48	24	17	5	22
Sciences économiques [maj.]	66	45	21	66	14	5	3	8	28	20	6	26	21	20	12	32	7	11	7	18
Sciences économiques [min.]	54	44	25	69	3	1	3	4	23	22	12	34	28	21	10	31	18	15	9	24
Sociologie [spéc.]	58	26	41	67	15	4	10	14	31	15	23	38	12	7	8	15	9	4	8	12
Sociologie [maj.]	44	18	21	39	7	1	4	5	27	8	10	18	10	9	7	16	6	7	6	13
Sociologie [min.]	72	21	40	61	3				36	13	25	38	33	8	15	23	21	6	10	16
Traduction [spéc.]	2	15	43	58		8	17	25	1	3	13	16	1	4	13	17	1	4	11	15
Traduction [maj.]	1	3	19	22		3	4	7	1		6	6			9	9			8	8
Transition arts et sciences [bacc.]	157	100	91	191	2				32	43	22	65	123	57	69	126	62	21	40	61
<b>TOTAL DE LA FACULTÉ</b>	<b>4180</b>	<b>2369</b>	<b>2345</b>	<b>4714</b>	<b>769</b>	<b>530</b>	<b>316</b>	<b>846</b>	<b>1616</b>	<b>930</b>	<b>961</b>	<b>1891</b>	<b>1786</b>	<b>900</b>	<b>1064</b>	<b>1964</b>	<b>1287</b>	<b>634</b>	<b>836</b>	<b>1470</b>

### ÉDUCATION PERMANENTE

Communication appliquée [cert.]	65	26	42	68		1	1	2	34	12	17	29	31	13	24	37	24	11	23	34
Créativité : applications professionnelles [cert.]	26	6	18	24		1		1	4		1	1	22	5	17	22	16	4	12	16
Criminologie [cert.]	94	39	81	120	12	9	8	17	19	7	13	20	63	23	60	83	42	19	43	62
Droit [cert.]	135	55	73	128	8	2	4	6	14	8	6	14	113	45	63	108	87	34	52	86
Droit [micro.]	20	5	11	16	1	1		1	4	2	6	8	15	2	5	7	9	1	4	5
Études individualisées (arts) [cert.]	113	34	80	114	1	2	1	3	24	5	13	18	88	27	66	93	69	22	54	76
Gérontologie [cert.]	147	12	112	124	8		3	3	13	2	4	6	126	10	105	115	104	10	85	95
Gestion appliquée à la police et à la sécurité [cert.]	82	48	8	56	16	8	1	9	9	4	2	6	57	36	5	41	43	29	5	34
Information & journalisme [cert.]	45	27	35	62	10	6	5	11	10	7	11	18	25	14	19	33	18	13	13	26
Intervention auprès des jeunes : fondements et pratiques [cert.]	70	27	47	74	7	4	2	6	19	4	14	18	43	19	31	50	34	17	23	40
Intervention dans les groupes et les organisations [cert.]	20	5	9	14	3		1	1	5	1	2	3	12	4	6	10	7	2	5	7

## PREMIER CYCLE - TRIMESTRE D'HIVER

FACULTÉS PROGRAMMES	TOTAL DES DEMANDES				REFUS				DÉSISTEMENTS				ADMIS				NOUVEAUX INSCRITS			
	1998	1999			1998	1999			1998	1999			1998	1999			1998	1999		
	T	H	F	T	T	H	F	T	T	H	F	T	T	H	F	T	T	H	F	T
Intervention interculturelle en milieu correctionnel [mod.]		6	9	15									5	8	13		5	8	13	
Jeunes et drogues [mod.]	3		1	1					3		1	1								
L'intervention auprès des toxicomanes [mod.]			2	2										2	2			2	2	
Les jeunes et la violence [mod.]	1		1	1									1		1			1	1	
Maintien à domicile [cert.]	82	3	37	40	8		4	4	10	1	2	3	63	2	31	33	48	1	24	25
Petite enfance et famille : intervention précoce [cert.]		2	47	49							1	1		2	46	48		2	45	47
Publicité I [cert.]	120	31	72	103	5	1	1	2	25	5	13	18	90	25	58	83	76	22	44	66
Rédaction [cert.]	56	13	48	61	6	1	1	2	18	5	16	21	32	7	31	38	24	7	25	32
Rédaction: principes et pratique [mod.]			1	1											1	1				
Relations industrielles I [cert.]	47	26	35	61	4	2	3	5	12	1	5	6	31	23	27	50	27	18	23	41
Relations industrielles II [cert.]	1		1	1									1		1	1			1	1
Relations publiques [cert.]	123	25	91	116		1	1	2	31	5	18	23	92	19	72	91	65	15	62	77
Santé et sécurité du travail I [cert.]	41	36	57	93					6	1	3	4	35	35	54	89	23	32	53	85
Toxicomanies : prévention et réadaptation [cert.]	128	29	55	84	3		1	1	19	3	15	18	106	26	39	65	84	21	35	56
Traduction I [cert.]	65	13	61	74	12	7	16	23	4		2	2	49	6	43	49	41	5	37	42
Traduction II [cert.]	13	2	12	14					1				12	2	12	14	11	2	11	13
Violence et société [cert.]	28	10	7	17	2	1	1	2	12	4	3	7	14	5	3	8	11	4	2	6
<b>TOTAL DE LA FACULTÉ</b>	<b>1525</b>	<b>480</b>	<b>1053</b>	<b>1533</b>	<b>106</b>	<b>47</b>	<b>54</b>	<b>101</b>	<b>296</b>	<b>77</b>	<b>168</b>	<b>245</b>	<b>1121</b>	<b>355</b>	<b>830</b>	<b>1185</b>	<b>863</b>	<b>296</b>	<b>692</b>	<b>988</b>
<b>KINÉSIOLOGIE</b>																				
Kinésiologie [spéc.]		45	59	104		14	9	23		11	30	41		20	20	40		17	17	34
Kinésiologie [maj.]		4	6	10		3	2	5			3	3		1	1	2		1	1	2
Kinésiologie [min.]		9	15	24		5	5	10		2	4	6		2	6	8		1	3	4



## PREMIER CYCLE - TRIMESTRE D'HIVER

FACULTÉS PROGRAMMES	TOTAL DES DEMANDES				REFUS				DÉSISTEMENTS				ADMIS				NOUVEAUX INSCRITS			
	1998	1999			1998	1999			1998	1999			1998	1999			1998	1999		
	T	H	F	T	T	H	F	T	T	H	F	T	T	H	F	T	T	H	F	T
<b>TOTAL DU DÉPARTEMENT</b>		58	80	138		22	16	38		13	37	50		23	27	50		19	21	40
<b>MÉDECINE DENTAIRE</b>																				
Hygiène dentaire [cert.]	17	6	18	24	12	4	11	15	2	2	2	3	7	7	3	5	5			
<b>TOTAL DE LA FACULTÉ</b>	17	6	18	24	12	4	11	15	2	2	2	3	7	7	3	5	5			
<b>MUSIQUE</b>																				
Général [spéc.]	3	2	3	5								3	2	3	5	3	2	3	5	
Interprétation : chant [spéc.]	6		2	2								6		2	2	6		2	2	
Musique (interp:instr) [spéc.]	4		2	2								4		2	2	4		1	1	
Techniques d'écriture [spéc.]		2		2									2		2		2		2	
<b>TOTAL DE LA FACULTÉ</b>	13	4	7	11								13	4	7	11	13	4	6	10	
<b>SCIENCES DE L'ÉDUCATION</b>																				
Technologie éducationn. [cert.]		1		1									1		1					
<b>TOTAL DE LA FACULTÉ</b>		1		1									1		1					
<b>SCIENCES INFIRMIÈRES</b>																				
Sciences infirmières [spéc.]	163	31	150	181	45	12	42	54	20	8	35	43	98	11	73	84	75	10	65	75

## PREMIER CYCLE - TRIMESTRE D'HIVER

FACULTÉS PROGRAMMES	TOTAL DES DEMANDES				REFUS				DÉSISTEMENTS				ADMIS				NOUVEAUX INSCRITS			
	1998	1999			1998	1999			1998	1999			1998	1999			1998	1999		
	T	H	F	T	T	H	F	T	T	H	F	T	T	H	F	T	T	H	F	T
Sciences infirmières : milieu clinique [cert.]	109	17	109	126	15	7	22	29	16		11	11	78	10	76	86	66	10	66	76
Sciences infirmières : intégration et perspectives [cert.]	17	5	32	37	9	1	16	17	6	2	10	12	2	2	6	8	2	2	3	5
<b>TOTAL DE LA FACULTÉ</b>	<b>289</b>	<b>53</b>	<b>291</b>	<b>344</b>	<b>69</b>	<b>20</b>	<b>80</b>	<b>100</b>	<b>42</b>	<b>10</b>	<b>56</b>	<b>66</b>	<b>178</b>	<b>23</b>	<b>155</b>	<b>178</b>	<b>143</b>	<b>22</b>	<b>134</b>	<b>156</b>
<b>THÉOLOGIE</b>																				
Sciences religieuses [min.]	28	14	19	33	3		1	1	4	2	5	7	21	12	13	25	15	10	11	21
Théologie [spéc.]	20	9	6	15	2	2	2	4	2	2	1	3	16	5	3	8	15	5	1	6
Théologie [maj.]	13	4	7	11					1		1	1	12	4	6	10	11	3	6	9
Théologie pratique [cert.]	33	12	23	35						3	4	7	33	9	19	28	30	7	15	22
Théologie pratique (milieux de santé) [cert.]	6	3	2	5	3		1	1	1	3	1	4	2							
<b>TOTAL DE LA FACULTÉ</b>	<b>100</b>	<b>42</b>	<b>57</b>	<b>99</b>	<b>8</b>	<b>2</b>	<b>4</b>	<b>6</b>	<b>8</b>	<b>10</b>	<b>12</b>	<b>22</b>	<b>84</b>	<b>30</b>	<b>41</b>	<b>71</b>	<b>71</b>	<b>25</b>	<b>33</b>	<b>58</b>
<b>PROGRAMMES MULTIFACULTAIRES GÉRÉS PAR LA FEP</b>																				
<b>FAS-FEP</b>																				
Micro-informatique [micro.]	36	29	22	51	4		1	1	4	2	1	3	28	27	20	47	14	19	10	29
Santé mentale : fondements et pratiques d'intervention [cert.]	94	15	57	72	4	2	8	10	20	2	9	11	70	11	40	51	52	10	32	42
<b>FAS-FEP-THÉOLOGIE</b>																				
Intervention en milieu multiethnique [cert.]	30	9	28	37	1		1	1	17	4	5	9	12	5	22	27	10	3	19	22

## PREMIER CYCLE - TRIMESTRE D'HIVER

FACULTÉS PROGRAMMES	TOTAL DES DEMANDES				REFUS				DÉSISTEMENTS				ADMIS				NOUVEAUX INSCRITS			
	1998		1999		1998		1999		1998		1999		1998		1999		1998		1999	
	T	H	F	T	T	H	F	T	T	H	F	T	T	H	F	T	T	H	F	T
<b>FEP-MÉDECINE</b>																				
Gestion des services de santé I [cert.]	43	6	27	33	4	1	2	3	10		6	6	29	5	19	24	27	4	15	19
Inhalothérapie [cert.]	4		1	1							1	1	4				2			
Introduction à la gestion des services de santé [micro.]	3		1	1	2								1		1	1				
<b>FEP-MÉDECINE-FSI</b>																				
Interv. tél.soins inf.prem.ligne [mod.]	4		3	3			1	1	2		1	1	2		1	1				
Santé communautaire [cert.]	124	11	90	101	5	2	10	12	38	3	29	32	81	6	51	57	58	4	42	46
<b>TOTAL MULTIFACULTAIRES</b>	<b>338</b>	<b>70</b>	<b>229</b>	<b>299</b>	<b>20</b>	<b>5</b>	<b>23</b>	<b>28</b>	<b>91</b>	<b>11</b>	<b>52</b>	<b>63</b>	<b>227</b>	<b>54</b>	<b>154</b>	<b>208</b>	<b>163</b>	<b>40</b>	<b>118</b>	<b>158</b>
<b>UNIVERSITÉ DE MONTRÉAL</b>																				
Étudiant visiteur [min.]	4	5	3	8									4	5	3	8	4	5	3	8
Programme d'échange [min.]	35	11	28	39		2	1	3	2		2	2	33	9	25	34	32	8	21	29
<b>TOTAL PROGRAMMES D'ÉCHANGE</b>	<b>39</b>	<b>16</b>	<b>31</b>	<b>47</b>		<b>2</b>	<b>1</b>	<b>3</b>	<b>2</b>		<b>2</b>	<b>2</b>	<b>37</b>	<b>14</b>	<b>28</b>	<b>42</b>	<b>36</b>	<b>13</b>	<b>24</b>	<b>37</b>
<b>TOTAL DU PREMIER CYCLE</b>	<b>6558</b>	<b>3122</b>	<b>4148</b>	<b>7270</b>	<b>994</b>	<b>639</b>	<b>514</b>	<b>1153</b>	<b>2080</b>	<b>1060</b>	<b>1302</b>	<b>2362</b>	<b>3473</b>	<b>1413</b>	<b>2327</b>	<b>3740</b>	<b>2598</b>	<b>1062</b>	<b>1881</b>	<b>2943</b>

Légende : bidisc.: baccalauréat spécialisé bidisciplinaire; cert.: certificat; maj.: majeur; micro.: microprogramme; min.: mineur; mod.: module; spéc.: baccalauréat spécialisé

# PREMIER CYCLE - TRIMESTRE D'HIVER

## RÉPARTITIONS DES CANDIDATS AUTORISÉS À S'INSCRIRE

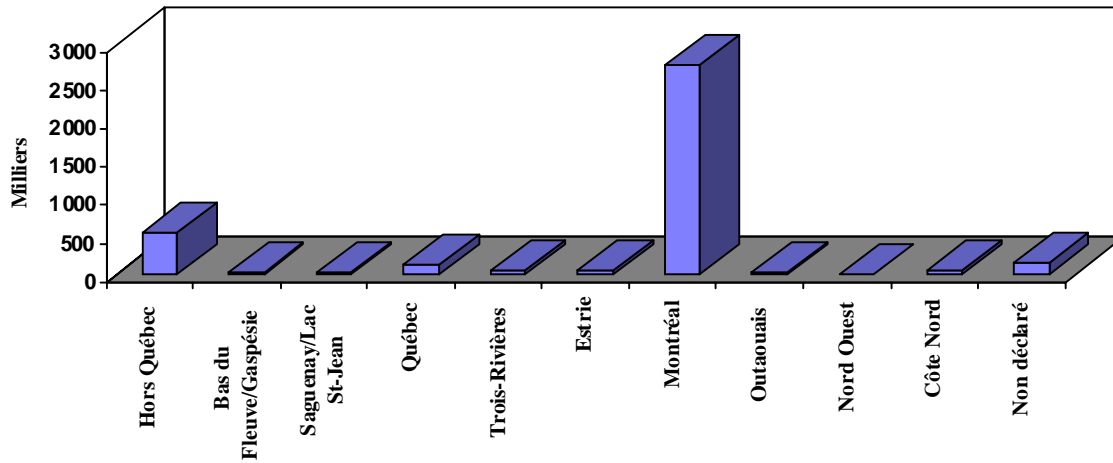
### VARIABLES

<u>Région administrative</u>		<u>Age</u>		<u>Langue d'usage</u>		<u>Statut au Canada</u>	
Hors Québec	548	-18	5	Français	3436	Citoyen canadien	3072
Bas du Fleuve/Gaspésie	20	18-19	86	Anglais	55	Résident permanent	268
Saguenay/Lac St-Jean	31	20-24	1822	Autre	284	Permis/Visa	420
Québec	135	25-29	745	<b>TOTAL :</b>	<b>3775</b>	Autre	15
Trois-Rivières	47	30-34	358			<b>TOTAL :</b>	<b>3775</b>
Estrie	42	35-39	260				
Montréal	2735	40-44	226				
Outaouais	18	45+	273	<u>Sexe</u>			
Nord Ouest	9	<b>TOTAL :</b>	<b>3775</b>	Masculin	1424		
Côte Nord	40			Féminin	2351		
Non déclaré	150			<b>TOTAL :</b>	<b>3775</b>		
<b>TOTAL :</b>	<b>3775</b>						

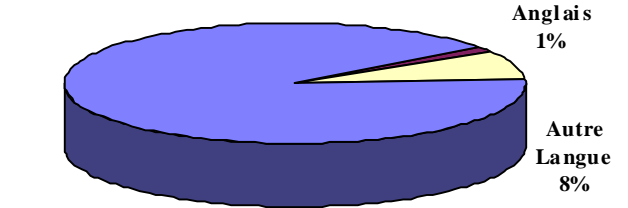
# PREMIER CYCLE - TRIMESTRE D'HIVER

## RÉPARTITIONS DES CANDIDATS AUTORISÉS À S'INSCRIRE

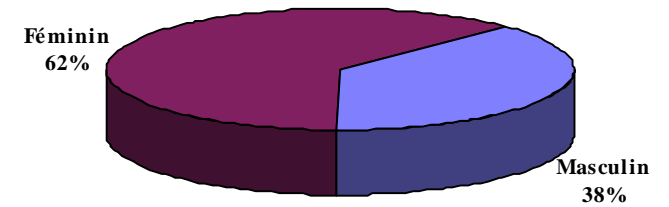
Région administrative



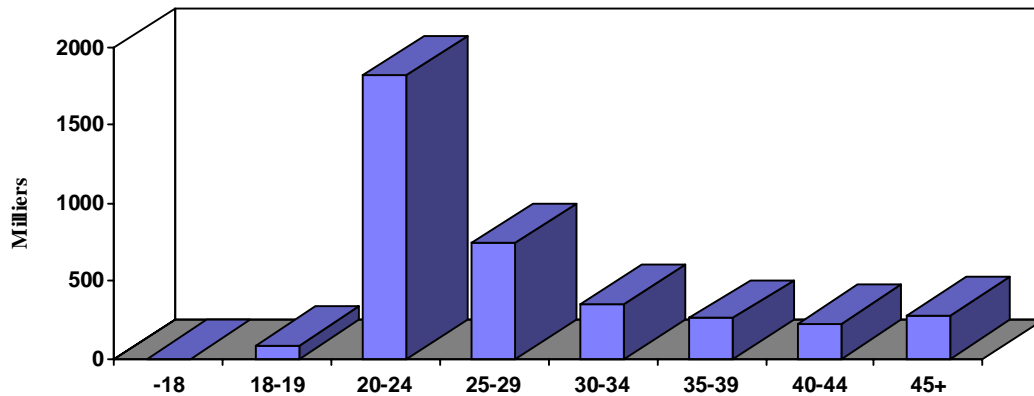
Langue d'usage



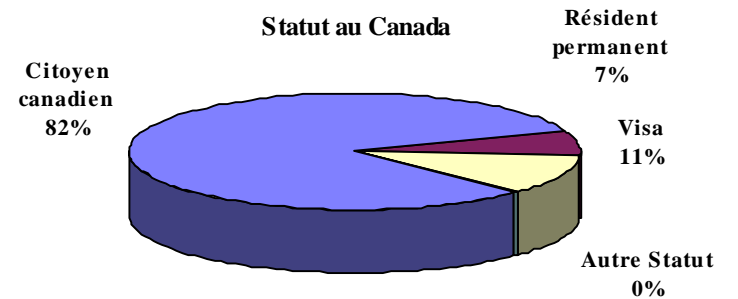
Sexe



Age



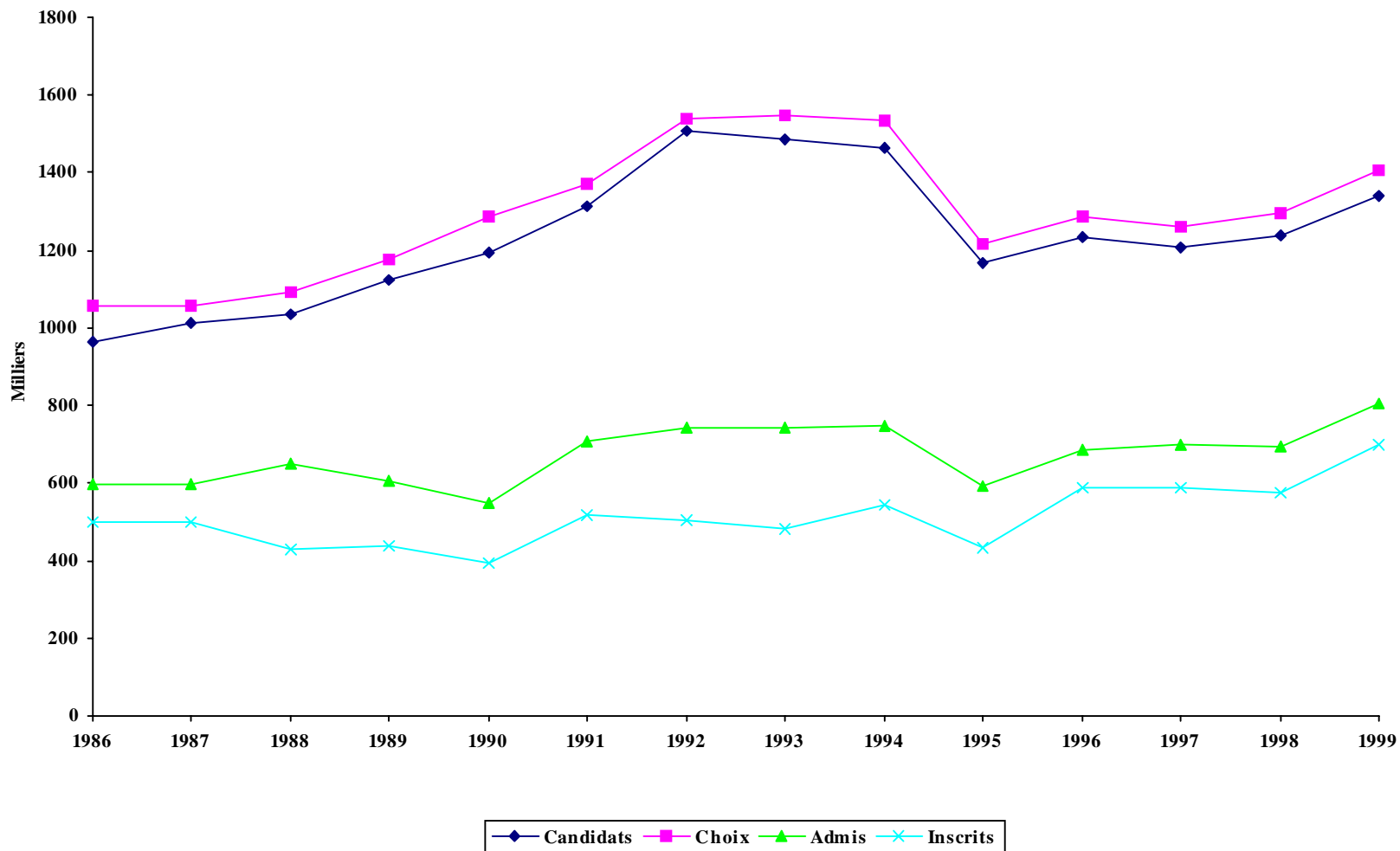
Statut au Canada



## CYCLES SUPÉRIEURS - TRIMESTRE D'HIVER

ANNÉES	CANDIDATS	CHOIX DE PROGRAMME		CANDIDATS ADMIS		CANDIDATS INSCRITS		
		Choix	N. Par candidat	NOMBRE	% des candidats	NOMBRE	% des candidats	% des admis
1986	966	1056	1.09	596	62%	498	52%	84%
1987	1011	1056	1.04	596	59%	498	49%	84%
1988	1035	1092	1.06	652	63%	430	42%	66%
1989	1125	1177	1.05	606	54%	436	39%	72%
1990	1192	1286	1.08	549	46%	394	33%	72%
1991	1312	1369	1.04	707	54%	519	40%	73%
1992	1506	1539	1.02	745	49%	505	34%	68%
1993	1486	1550	1.04	742	50%	484	33%	65%
1994	1462	1536	1.05	748	51%	542	37%	72%
1995	1168	1216	1.04	592	51%	433	37%	73%
1996	1234	1286	1.04	684	55%	589	48%	86%
1997	1206	1260	1.04	697	58%	586	49%	84%
1998	1239	1297	1.05	693	56%	577	47%	83%
1999	1338	1405	1.05	806	60%	697	52%	86%

# CYCLES SUPÉRIEURS - TRIMESTRE D'HIVER



## CYCLES SUPÉRIEURS - TRIMESTRE D'HIVER

FACULTÉS PROGRAMMES	TOTAL DES DEMANDES				REFUS				DÉSISTEMENTS				ADMIS				NOUVEAUX INSCRITS				
	1998		1999		1998		1999		1998		1999		1998		1999		1998		1999		
	T	H	F	T	T	H	F	T	T	H	F	T	T	H	F	T	T	H	F	T	
<b><u>AMÉNAGEMENT</u></b>																					
Aménagement	M.Sc.A.	12	16	7	23	3	1	1	1	8	1	9	6	6	4	10	6	6	4	10	
	Ph.D.	4	4	1	5				2	1	1	2	2	1	1	2	1	1	1	2	
Gestion urbaine pour les pays en développement	D.E.S.S.	7	2	1	3				3	2	1	3	3				2				
Montage et gestion de projets d'aménagement	D.E.S.S.	8	3		3				2	3		3	5				3				
Urbanisme	M.Urb.	22	4	7	11		1	1	2	8		1	10	2	5	7	8	2	4	6	
<b>Total 2e cycle</b>		49	25	15	40	3	2	1	3	14	13	3	16	24	8	9	17	19	8	8	16
<b>Total 3e cycle</b>		4	4	1	5				2	1		1	2	1	1	2	1	1	1	2	
<b>TOTAL DE LA FACULTÉ</b>		53	29	16	45	3	2	1	3	16	14	3	17	26	9	10	19	20	9	9	18
<b><u>ARTS ET SCIENCES</u></b>																					
Anthropologie	M.Sc.	18	7	11	18			2	2	3	2		15	4	9	13	11	3	9	12	
	Ph.D.	9	4	6	10				3	1	3	4	6	2	2	4	3	2	1	3	
Chimie	M.Sc.	18	15	13	28	4	1	4	5	4	4	4	9	10	4	14	8	10	4	14	
	Ph.D.	16	8	4	12	5	1		1	7	2	4	4	5		5	3	4		4	
Démographie	M.Sc.	6	2		2	2				1			3	2		2	3	2		2	
	Ph.D.	4	2	2	4					1	1	1	2			2		2		2	
Études allemandes	M.A.	2		2	2					1			1		2	2	1		2	2	
Études anglaises	M.A.	6	1	6	7	2				1		2	2		3	3	2		3	3	
	Ph.D.	1	1	1	2					1					1	1			1	1	
Études cinématographiques	M.A.	7	3	6	9			1	1	2	1	2	3	2	3	5	5	2	3	5	
Études classiques	M.A.	3		2	2	1						1	1		1	1	1		1	1	
Études françaises	M.A.	19	9	7	16	1	3	2	5	4	1		13	4	3	7	10	3	3	6	
	Ph.D.	4	6	2	8		2		2	2		2	1	2	2	4	1	2	2	4	
Études hispaniques	M.A.	4	1	2	3	1							2	1	2	3	2	1	2	3	
Géographie	M.Sc.	2	3	1	4								1		1	1	1		1	1	
	Ph.D.	5	1		1					1		1	4			1	4			1	



## CYCLES SUPÉRIEURS - TRIMESTRE D'HIVER

FACULTÉS PROGRAMMES	TOTAL DES DEMANDES				REFUS				DÉSISTEMENTS				ADMIS				NOUVEAUX INSCRITS				
	1998	1999			1998	1999			1998	1999			1998	1999			1998	1999			
	T	H	F	T	T	H	F	T	T	H	F	T	T	H	F	T	T	H	F	T	
Géologie	Ph.D.	1		1	1								1		1	1	1		1	1	
Histoire	M.A.	17	7	4	11					3		1	1	7	6	2	8	6	6	2	8
	Ph.D.	11	4	3	7					3	1	1	2	5	3	2	5	4	3	2	5
Histoire de l'art	M.A.	8	2	10	12	1		1	1	1	1	1	6	1	9	10	5	1	8	9	
Informatique	M.Sc.	54	39	14	53	24	11	2	13	17	10	6	16	13	16	6	22	8	13	6	19
	Ph.D.	11	8	4	12	1	1		1	2	1	2	3	7	5	2	7	7	5	2	7
Linguistique	M.A.	13	2	9	11	4	1	2	3	5		4	4	3	1	3	4	3		3	3
	Ph.D.	8	4	3	7		1		1	7		1	1	1	3	2	5	1	3	2	5
Littérature	Ph.D.	7	6	1	7					1	1	1	2	6	5		5	6	5		5
Littérature comparée	M.A.	8	5	3	8	2		2	2	2	2	1	3	4	3		3	3	3		3
Mathématiques	M.Sc.	15	12	5	17	6	6		6	6	3	2	5	3	3	2	5	2	3	2	5
	Ph.D.	7	6	3	9	3				1	1	2	3	2	3	1	4	1	2		2
Philosophie	M.A.	11	9	3	12	1				3	1		1	7	8	2	10	6	8	1	9
	Ph.D.	12	4	2	6	1	2		2	2				8	2	1	3	8		1	1
Physique	M.Sc.	17	12	1	13	8	6	1	7	2	1		1	7	5		5	6	5		5
	Ph.D.	6	11	2	13	3	6		6			3	3	3	2	2	4	3	2	1	3
Psychologie	M.Ps.	4		1	1	1								3		1	1	3			
	M.Sc.	2	2	7	9			1	1		1	2	3	1	1	4	5	1	1	4	5
	Ph.D.	9	5	4	9	1	1		1		2		2	7	2	4	6	7	2	4	6
Psychologie (recherche et intervention)	Ph.D.			1	1											1	1			1	1
Relations industrielles	M.Sc.	11	3	2	5					5				6	3	2	5	6	3	2	5
Science politique	M.Sc.	23	12	7	19	6	5		5	3	1	1	2	14	6	6	12	12	6	6	12
	Ph.D.	5	5	2	7	3	1		1	1		2	2	1	4		4	1	2		2
Sciences biologiques	M.Sc.	9	2	8	10	3	1	1	2			2	2	4	1	5	6	4	1	5	6
	Ph.D.	4		3	3	1		1	1	1		1	1	2		1	1	1		1	1
Sciences de l'information	M.S.I.			1	1											1	1			1	1
	Ph.D.			1	1											1	1			1	1
Sciences de la communication	M.Sc.	5	1	2	3					2				2	1	1	2	2	1	1	2
Sciences économiques	M.Sc.	47	37	4	41	17	13	2	15	21	14	1	15	9	10	1	11	6	5	1	6
	Ph.D.	1	7	1	8		4		4		2		2	1	1		1	1	1		1

## CYCLES SUPÉRIEURS - TRIMESTRE D'HIVER

FACULTÉS PROGRAMMES		TOTAL DES DEMANDES				REFUS				DÉSISTEMENTS				ADMIS				NOUVEAUX INSCRITS			
		1998		1999		1998		1999		1998		1999		1998		1999		1998		1999	
		T	H	F	T	T	H	F	T	T	H	F	T	T	H	F	T	T	H	F	T
Service social	M.Sc.	10	4	19	23	1	1	2	3	2		5	5	7	3	12	15	6	3	9	12
Service social (professionnel)	M.Sc.	33		23	23	12		11	11	8		2	2	13		10	10	13		9	9
Sociologie	M.Sc.	20	7	5	12	5	2	2	4	6	1		1	8	4	3	7	7	2	3	5
	Ph.D.	9	2	4	6	1				2		1	1	6	1	3	4	6	1	3	4
Statistique	M.Sc.	8	3	4	7	2				3	2	2	4	3	1	2	3	1	1	1	2
	Ph.D.	1	1	1	2	1						1	1		1		1		1		1
Traduction	M.A.	9	1	5	6					3		2	2	6	1	3	4	5	1	3	4
<b>Total 2e cycle</b>		409	201	187	388	104	50	36	86	108	45	40	85	178	97	103	200	149	84	95	179
<b>Total 3e cycle</b>		131	85	51	136	20	19	1	20	34	18	20	38	67	41	26	67	58	35	23	58
<b>TOTAL DE LA FACULTÉ</b>		540	286	238	524	124	69	37	106	142	63	60	123	245	138	129	267	207	119	118	237
<b><u>DROIT</u></b>																					
Droit	LL.M.	5	7	10	17		1		1	1		1	1	4	5	8	13	4	5	8	13
	LL.D.	11	8	5	13	4	1	1	2	2		1	1	3	5	3	8	3	5	3	8
Fiscalité	LL.M.		1		1																
<b>Total 2e cycle</b>		5	8	10	18		1		1	1		1	1	4	5	8	13	4	5	8	13
<b>Total 3e cycle</b>		11	8	5	13	4	1	1	2	2		1	1	3	5	3	8	3	5	3	8
<b>TOTAL DE LA FACULTÉ</b>		16	16	15	31	4	2	1	3	3		2	2	7	10	11	21	7	10	11	21
<b><u>ÉTUDES SUPÉRIEURES</u></b>																					
Administration sociale	D.E.S.S.	11	5	4	9	1	1		1	2		1	1	8	4	3	7	6	3	1	4
Bioéthique	D.E.S.S.	9	3	7	10	1		1	1	1		1	1	7	3	5	8	5	3	5	8
Biologie moléculaire	M.Sc.	6	3	5	8	2		1	1	3	1		1	1	2	4	6	1	2	3	5
	Ph.D.	7	4	2	6					3	2		2	4	2	1	3	3	2	1	3
Environnement et prévention	D.E.S.S.	9	6	3	9	1				1	2		2	7	4	3	7	5	3	2	5
Intervention en toxicomanie	D.E.S.S.		7	14	21						3	8	11		4	6	10		4	6	10
	Micro.		4	4	8						2	1	3		2	3	5		2	2	4
Muséologie	M.A.	3		1	1									2		1	1	2		1	1

## CYCLES SUPÉRIEURS - TRIMESTRE D'HIVER

FACULTÉS PROGRAMMES	TOTAL DES DEMANDES				REFUS				DÉSISTEMENTS				ADMIS				NOUVEAUX INSCRITS				
	1998	1999			1998	1999			1998	1999			1998	1999			1998	1999			
	T	H	F	T	T	H	F	T	T	H	F	T	T	H	F	T	T	H	F	T	
Santé et sécurité du travail	D.E.S.S.	10	3	2	5	2	1	1	1				7	2	2	4	7	2	2	4	
Sciences humaines appliquées	Ph.D.	1	1		1								1				1				
Toxicologie et analyse du risque	D.E.S.S.	1	2	7	9				1		1	1		2	6	8				4	
<b>Total 2e cycle</b>		49	33	47	80	7	2	2	4	9	8	12	20	32	23	33	56	26	19	26	45
<b>Total 3e cycle</b>		8	5	2	7					3	2		2	5	2	1	3	4	2	1	3
<b>TOTAL DE LA FACULTÉ</b>		57	38	49	87	7	2	2	4	12	10	12	22	37	25	34	59	30	21	27	48
<b><u>KINÉSIOLOGIE</u></b>																					
Sciences de l'activité physique	M.Sc.	15	12	3	15	3	1	1	1	2		2	8	5	3	8	7	4	3	7	
	Ph.D.	4	3	2	5				1				2	2	2	4	2	2	2	4	
<b>Total 2e cycle</b>		15	12	3	15	3	1	1	1	2		2	8	5	3	8	7	4	3	7	
<b>Total 3e cycle</b>		4	3	2	5				1				2	2	2	4	2	2	2	4	
<b>TOTAL DU DÉPARTEMENT</b>		19	15	5	20	3	1	1	2	2		2	10	7	5	12	9	6	5	11	
<b><u>MÉDECINE</u></b>																					
Administration de la santé	D.E.S.S.	4	1	1	2				1		1	1	3	1		1	2				
			14	12	26					14	9	23			3	3			3	3	
Administration des services de santé	M.Sc.	6	6	1	7				5	2		2	1	3	1	4	1	1	1	2	
Biochimie	M.Sc.	9	4	2	6	4			1				3	1	1	2	3	1	1	2	
	Ph.D.	7	1	2	3	2							3	1	1	2	3	1	1	2	
Biochimie clinique (études postdoctorales).	D.E.P.D.		1		1									1		1		1		1	
Chirurgie	D.E.S.	3	4	1	5		1	1					3	2	1	3	1		1	1	
Génie biomédical	M.Sc.A.	2	3	3	6				1	2	1	3	1	1	2	3	1	1	2	3	
	Ph.D.	2	3		3	1			1	2		2									
Hygiène du travail et de l'environnement	M.Sc.	6		6	6	2							4		5	5	4		5	5	
Médecine	D.E.S.	9	7	7	14					1	2	3	9	6	5	11	3	2	2	4	

## CYCLES SUPÉRIEURS - TRIMESTRE D'HIVER

FACULTÉS PROGRAMMES	TOTAL DES DEMANDES				REFUS				DÉSISTEMENTS				ADMIS				NOUVEAUX INSCRITS				
	1998	1999			1998	1999			1998	1999			1998	1999			1998	1999			
	T	H	F	T	T	H	F	T	T	H	F	T	T	H	F	T	T	H	F	T	
Médecine familiale	D.E.S.	12	7	8	15		4	1	5				11	2	7	9	8	2	4	6	
Microbiologie et immunologie	M.Sc.	18	8	12	20					4	1	1	3		5	5	2		5	5	
	Ph.D.	11	3	3	6						1	1	6	2	2	4	5	2	2	4	
Nutrition	Ph.D.		2	2	4						2	1			1	1			1	1	
Nutrition (maîtrise de recherche)	M.Sc.	12	2	7	9	4		1	1	1		3	3	6	2	3	5	6		3	3
Nutrition (maîtrise professionnelle)	M.Sc.	10	2	3	5		1	1	2	7	1	1	2	3		1	1	3		1	1
Orthophonie et audiologie	M.O.A.	1		1	1									1		1	1			1	1
Pathologie	D.E.S.		1		1		1		1												
Pathologie et biologie cellulaire	M.Sc.	1	2	3	5								1		1	1	1			1	1
Pédiatrie	D.E.S.		3		3		1		1					2		2					
			1		1									1		1					
Pharmacologie	M.Sc.	10	5	11	16	6		4	4	1	2	3	5	2	3	3	6	2	2	3	5
	Ph.D.	6	2	2	4	3	1		1					2	1	2	3	2	1	2	3
Physiologie	M.Sc.	6	2	1	3	1				1	1		1	2	1	1	2	2	1	1	2
Psychiatrie	D.E.S.	3	2		2	1	1		1					2	1		1	1	1		1
Radiologie diagnostique	D.E.S.			2	2											1	1			1	1
Santé communautaire	M.Sc.	4	1	2	3								4	1	1	2	4	1			1
	D.E.S.S.	2	2		2					1				1	2		2	1			
Santé publique	Ph.D.	14	7	5	12					2	1	1	2	6	4	4	8	5	3	3	6
Sciences biomédicales	M.Sc.	13	14	12	26	2	1		1	1	3	2	5	6	9	8	17	3	9	8	17
	Ph.D.	8	8	11	19			1	1	1	1	1	2	5	7	8	15	5	6	8	14
Sciences neurologiques	M.Sc.	6	3	6	9					2	1		1	3	1	4	5	3		4	4
	Ph.D.	3	1	1	2									3	1	1	2	3	1	1	2
Virologie et immunologie	Ph.D.		1		1									1		1					
<b>Total 2e cycle</b>		110	69	83	152	19	2	6	8	26	27	20	47	44	25	40	65	39	16	39	55
<b>Total 3e cycle</b>		51	29	26	55	6	1	1	2	4	7	3	10	25	18	19	37	23	15	18	33
<b>Total Études médicales postdoctorales</b>		27	25	18	43	1	8	1	9		1	2	3	25	14	14	28	13	5	8	13
<b>TOTAL DE LA FACULTÉ</b>		188	123	127	250	26	11	8	19	30	35	25	60	94	57	73	130	75	36	65	101

## CYCLES SUPÉRIEURS - TRIMESTRE D'HIVER

FACULTÉS PROGRAMMES	TOTAL DES DEMANDES				REFUS				DÉSISTEMENTS				ADMIS				NOUVEAUX INSCRITS			
	1998		1999		1998		1999		1998		1999		1998		1999		1998		1999	
	T	H	F	T	T	H	F	T	T	H	F	T	T	H	F	T	T	H	F	T
<b>MÉDECINE VÉTÉRINAIRE</b>																				
Sciences cliniques vétérinaires	D.E.S.	2		1	1				1		1	1								
Sciences vétérinaires	M.Sc.	10	11	5	16	1			2	5	2	7	6	4	2	6	6	3	2	5
	Ph.D.	2	3	5	8					1		1	2	1	5	6	2	1	5	6
	<b>Total 2e cycle</b>	12	11	6	17	2			3	5	3	8	6	4	2	6	6	3	2	5
	<b>Total 3e cycle</b>	2	3	5	8					1		1	2	1	5	6	2	1	5	6
<b>TOTAL DE LA FACULTÉ</b>		14	14	11	25	2			3	6	3	9	8	5	7	12	8	4	7	11
<b>MUSIQUE</b>																				
Composition	M.Mus.	2	3		3		1		1	1		1	1	1		1	1	1		1
Interprétation	M.Mus.	9	3	7	10	3		2	2	3	1	1	2	3	2	4	6	3	2	3
	D. Mus.	1		1	1		1		1											
Musique	M.A.	1	3	3	6	1	1		1		2	1			2	2			2	2
	Ph.D.	2	2		2				2	1		1		1		1		1		1
Répertoire d'orchestre	D.E.S.S.		3	1	4		1			2		2			1	1			1	1
	<b>Total 2e cycle</b>	12	12	11	23	4	3	2	5	4	6	2	8	4	3	7	10	4	3	6
	<b>Total 3e cycle</b>	3	2	1	3			1	1	3	1		1		1			1		1
<b>TOTAL DE LA FACULTÉ</b>		15	14	12	26	4	3	3	6	7	7	2	9	4	4	7	11	4	4	6
<b>OPTOMÉTRIE</b>																				
Sciences de la vision	M.Sc.	4	1	6	7				2				2	1	5	6	2	1	5	6
	<b>Total 2e cycle</b>	4	1	6	7				2				2	1	5	6	2	1	5	6
<b>TOTAL DE L'ÉCOLE</b>		4	1	6	7				2				2	1	5	6	2	1	5	6

## CYCLES SUPÉRIEURS - TRIMESTRE D'HIVER

FACULTÉS PROGRAMMES	TOTAL DES DEMANDES				REFUS				DÉSISTEMENTS				ADMIS				NOUVEAUX INSCRITS				
	1998		1999		1998		1999		1998		1999		1998		1999		1998		1999		
	T	H	F	T	T	H	F	T	T	H	F	T	T	H	F	T	T	H	F	T	
<b><u>PHARMACIE</u></b>																					
Développement du médicament	D.E.S.S.	24	8	7	15	5	3	2	5	3	2	2	4	13	2	3	5	13	2	3	5
Sciences pharmaceutiques	M.Sc.	10	7	12	19	3	5	4	9	3				4	2	7	9	2	2	7	9
	Ph.D.	1	4	3	7									1	4	3	7		4	3	7
<b>Total 2e cycle</b>		34	15	19	34	8	8	6	14	6	2	2	4	17	4	10	14	15	4	10	14
<b>Total 3e cycle</b>		1	4	3	7									1	4	3	7		4	3	7
<b>TOTAL DE LA FACULTÉ</b>		35	19	22	41	8	8	6	14	6	2	2	4	18	8	13	21	15	8	13	21
<b><u>SCIENCES DE L'ÉDUCATION</u></b>																					
Administration de l'éducation	M.A.	3	3	2	5					3	2	2	4		1		1		1		1
	M.Ed.	19	10	12	22	3	1		1	2	4	3	7	14	5	9	14	14	5	8	13
	D.E.S.S.	17	11	13	24	3				3		2	2	11	11	11	22	10	9	8	17
	Ph.D.	2	1		1		1		1	1				1				1			
Andragogie	M.A.	3	2	3	5		1		1	2		3	3	1	1		1	1	1		1
	M.Ed.	8	4	7	11			1	1	2		2	2	6	4	4	8	6	3	4	7
	Ph.D.	4	4	5	9	2		1	1	1	1	1	2	1	3	3	6	1	1	3	4
Didactique	M.A.	6	4	6	10		1		1	2	1	2	3	4	2	4	6	4	1	4	5
	M.Ed.	4	2	11	13			3	3	1				3	2	8	10	3	2	6	8
	D.E.S.S.	50	3	24	27	3				14	2	5	7	33	1	19	20	29	1	17	18
	Ph.D.	7	3	4	7	1	2	1	3			3	3	6	1		1	5	1		1
Éducation (othopédagogie)	D.E.S.S.	2		2	2							1	1	2		1	1	2		1	1
Éducation comparée	M.A.	1	3		3									1	3		3	1	2		2
	Ph.D.	1	1		1					1	1		1								
Fondements de l'éducation	M.A.		2		2		1		1						1		1		1		1
	Ph.D.	3	2	2	4						1	1	2	3	1		1	3	1		1
Générale	M.Ed.	24	5	13	18	1				7		1	1	16	5	12	17	10	2	10	12
	D.E.S.S.	49	6	15	21	4	1	1	2	12		2	2	33	5	12	17	26	3	11	14
Ingénierie de la formation	M.Ed.	2	2	4	6					1	2	1	3	1		3	3	1		3	3
Mesure et évaluation en éducation	M.A.			1	1							1	1								
	Ph.D.	2	1	1	2					2	1	1	2								

## CYCLES SUPÉRIEURS - TRIMESTRE D'HIVER

FACULTÉS PROGRAMMES	TOTAL DES DEMANDES				REFUS				DÉSISTEMENTS				ADMIS				NOUVEAUX INSCRITS				
	1998		1999		1998		1999		1998		1999		1998		1999		1998		1999		
	T	H	F	T	T	H	F	T	T	H	F	T	T	H	F	T	T	H	F	T	
Méthodologie de la mesure et de l'évaluation	D.E.S.S.		1	1	2					1	1	2									
Méthodologie de la mesure et de l'évaluation en éducation	M.Ed.	2	1	4	5		1	1	1	1	2	3									
Orthopédagogie	M.A.	3	1	3	4				2				1	1	3	4	1	1	2	3	
Psychopédagogie	M.A.	7		6	6				1		3	3	6		3	3	5		3	3	
	M.Ed.	15	3	6	9				4	2		2	11	1	6	7	9		5	5	
	D.E.S.S.	6	1	3	4	1				1		1	5		2	2	4		2	2	
	Ph.D.	6		1	1				2		1	1	4				3				
Sciences de l'éducation	Micro.			7	7										1	1			1	1	
Technologie éducationnelle	M.A.	2	3	3	6						2	2	2	3	1	4	2	2		2	
	M.Ed.	3	3	11	14		2	2	2	1	2	3	1	2	7	9	1	2	7	9	
	Ph.D.	1	1	1	2						1	1	1	1		1		1		1	
<b>Total 2e cycle</b>		<b>226</b>	<b>70</b>	<b>157</b>	<b>227</b>	<b>15</b>	<b>5</b>	<b>8</b>	<b>13</b>	<b>59</b>	<b>17</b>	<b>35</b>	<b>52</b>	<b>151</b>	<b>48</b>	<b>106</b>	<b>154</b>	<b>129</b>	<b>36</b>	<b>92</b>	<b>128</b>
<b>Total 3e cycle</b>		<b>26</b>	<b>13</b>	<b>14</b>	<b>27</b>	<b>3</b>	<b>3</b>	<b>2</b>	<b>5</b>	<b>7</b>	<b>4</b>	<b>8</b>	<b>12</b>	<b>16</b>	<b>6</b>	<b>3</b>	<b>9</b>	<b>13</b>	<b>4</b>	<b>3</b>	<b>7</b>
<b>TOTAL DE LA FACULTÉ</b>		<b>252</b>	<b>83</b>	<b>171</b>	<b>254</b>	<b>18</b>	<b>8</b>	<b>10</b>	<b>18</b>	<b>66</b>	<b>21</b>	<b>43</b>	<b>64</b>	<b>167</b>	<b>54</b>	<b>109</b>	<b>163</b>	<b>142</b>	<b>40</b>	<b>95</b>	<b>135</b>
<b><u>SCIENCES INFIRMIÈRES</u></b>																					
Sciences infirmières	M.Sc.	4	3	11	14								4	3	10	13	4	3	10	13	
	D.E.S.S.	22	1	33	34				4		4	4	18	1	29	30	15		26	26	
<b>Total 2e cycle</b>		<b>26</b>	<b>4</b>	<b>44</b>	<b>48</b>				<b>4</b>		<b>4</b>	<b>4</b>	<b>22</b>	<b>4</b>	<b>39</b>	<b>43</b>	<b>19</b>	<b>3</b>	<b>36</b>	<b>39</b>	
<b>TOTAL DE LA FACULTÉ</b>		<b>26</b>	<b>4</b>	<b>44</b>	<b>48</b>				<b>4</b>		<b>4</b>	<b>4</b>	<b>22</b>	<b>4</b>	<b>39</b>	<b>43</b>	<b>19</b>	<b>3</b>	<b>36</b>	<b>39</b>	
<b><u>THÉOLOGIE</u></b>																					
Théologie	M.A.	4	5	2	7	1					1	1	3	5	1	6	2	5	1	6	
	Ph.D.	3	2		2	1							2	2		2	2	1		1	
Théologie - études bibliques	M.A.	2	1	2	3	1				1	1	2	1		1	1			1	1	
	Ph.D.		1		1									1		1		1		1	

## CYCLES SUPÉRIEURS - TRIMESTRE D'HIVER

FACULTÉS PROGRAMMES	TOTAL DES DEMANDES				REFUS				DÉSISTEMENTS				ADMIS				NOUVEAUX INSCRITS				
	1998	1999			1998	1999			1998	1999			1998	1999			1998	1999			
	T	H	F	T	T	H	F	T	T	H	F	T	T	H	F	T	T	H	F	T	
Théologie pratique	M.A.	15	4	1	5					3	2		2	12	2	1	3	10	2	1	3
	Ph.D.	5	2		2									5	2		2	4	2		2
	<b>Total 2e cycle</b>	21	10	5	15	2				3	3	2	5	16	7	3	10	12	7	3	10
	<b>Total 3e cycle</b>	8	5		5	1								7	5		5	6	4		4
<b>TOTAL DE LA FACULTÉ</b>		29	15	5	20	3				3	3	2	5	23	12	3	15	18	11	3	14
<b>UNIVERSITÉ DE MONTRÉAL</b>																					
Programmes d'échange (2e cycle)		20	7	17	24	3				1				16	7	17	24	12	5	17	22
Programmes d'échange (3e cycle)		2		3	3					1				1		3	3	1		3	3
	<b>Total 2e cycle</b>	20	7	17	24	3				1				16	7	17	24	12	5	17	22
	<b>Total 3e cycle</b>	2		3	3					1				1		3	3	1		3	3
<b>TOTAL DES PROGRAMMES D'ÉCHANGE</b>		22	7	20	27	3				2				17	7	20	27	13	5	20	25
<b>TOTAL UNIVERSITÉ DE MONTRÉAL</b>																					
	<b>Total 2e cycle</b>	992	478	610	1088	170	74	61	135	241	128	124	252	524	241	385	626	443	198	350	548
	<b>Total 3e cycle</b>	251	161	113	274	34	24	6	30	57	34	32	66	131	86	66	152	113	74	62	136
	<b>Total Études médicales postdoctorales</b>	27	25	18	43	1	8	1	9		1	2	3	25	14	14	28	13	5	8	13
<b>TOTAL DES CYCLES SUPÉRIEURS</b>		1270	664	741	1405	205	106	68	174	298	163	158	321	680	341	465	806	569	277	420	697



## INSCRIPTION DES NOUVEAUX ÉTUDIANTS - TRIMESTRE D'HIVER

		CANDIDATS AUTORISÉS À S'INSCRIRE (1)				INSCRIPTIONS			Candidats non inscrits
		Demandes d'admission	Changements de programme		TOTAL	STATUT			
	(2)		(3)			Temps plein	Temps partiel	TOTAL	
<b>PREMIER CYCLE</b> sauf F.E.P. et multifacultaires	1998	1 696	97	424	2 217	1 092	550	1 642	575
	1999	1 793	111	450	2 354	1 233	564	1 797	557
<b>ÉDUCATION PERMANENTE</b>	1998	799	95	253	1 147	184	700	884	263
	1999	862	84	245	1 191	194	794	988	203
<b>Programmes multifacultaires</b>	1998	147	34	49	230	25	139	164	66
	1999	160	22	29	211	24	134	158	53
<b><u>TOTAL DU PREMIER CYCLE</u></b>	1998	2 642	226	726	3 594	1 301	1 389	2 690	904
	1999	2 815	217	724	3 756	1 451	1 492	2 943	813
<b>CYCLES SUPÉRIEURS</b>									
<b>DEUXIÈME CYCLE</b>	1998	493	2	30	525	205	240	445	80
	1999	593	4	27	624	281	267	548	76
<b>Études médicales postdoctorales</b>	1998	18		9	27	14		14	13
	1999	20		8	28	12	1	13	15
<b>DOCTORAT</b>	1998	129		7	136	89	29	118	18
	1999	150		1	151	110	26	136	15
<b><u>TOTAL DES CYCLES SUPÉRIEURS</u></b>	1998	640	2	46	688	308	269	577	111
	1999	763	4	36	803	403	294	697	106
<b><u>GRAND TOTAL</u></b>	1998	3 282	228	772	4 282	1 609	1 658	3 267	1 015
	1999	3 578	221	760	4 559	1 854	1 786	3 640	919

(1) Un candidat est autorisé à s'inscrire quand il a accepté une offre d'admission et qu'il n'y a pas eu désistement de sa part.

(2) Changement de programme impliquant une nouvelle faculté [exemple: de la Faculté des arts et sciences à la Faculté de médecine dentaire].

(3) Changement de programme à l'intérieur de la même faculté [exemple: d'un programme de sociologie à un programme d'anthropologie].

Sources: Rapports ACCR33 et ADDR33

Dates: 1999-04-14 et 1998-04-02