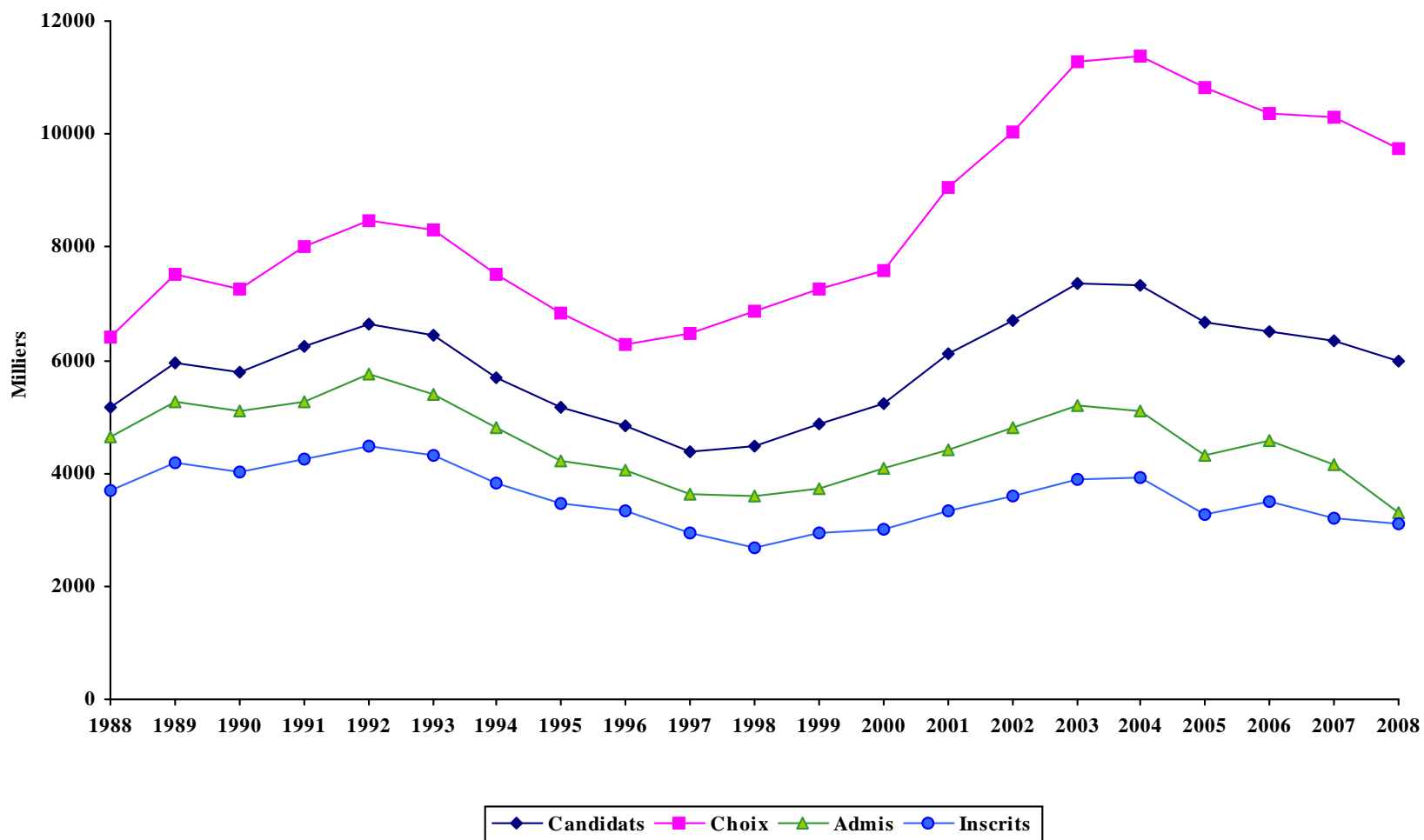


TRIMESTRE D'HIVER

PREMIER CYCLE - TRIMESTRE D'HIVER

ANNÉES	CANDIDATS	CHOIX DE PROGRAMME		CANDIDATS ADMIS		CANDIDATS INSCRITS		
		Choix	N. Par candidat	NOMBRE	% des candidats	NOMBRE	% des candidats	% des admis
1988	5168	6415	1,24	4646	90%	3703	72%	80%
1989	5963	7525	1,26	5269	88%	4186	70%	79%
1990	5774	7250	1,26	5087	88%	4026	70%	79%
1991	6250	8002	1,28	5279	84%	4241	68%	80%
1992	6626	8470	1,28	5771	87%	4493	68%	78%
1993	6436	8301	1,29	5391	84%	4309	67%	80%
1994	5705	7505	1,32	4820	84%	3828	67%	79%
1995	5158	6823	1,32	4232	82%	3464	67%	82%
1996	4847	6284	1,30	4048	84%	3332	69%	82%
1997	4386	6489	1,48	3633	83%	2929	67%	81%
1998	4470	6853	1,53	3582	80%	2690	60%	75%
1999	4869	7270	1,49	3740	77%	2943	60%	79%
2000	5244	7593	1,45	4096	78%	3014	57%	74%
2001	6105	9070	1,49	4414	72%	3320	54%	75%
2002	6708	10031	1,50	4822	72%	3596	54%	75%
2003	7367	11295	1,53	5200	71%	3896	53%	75%
2004	7309	11385	1,56	5113	70%	3914	54%	77%
2005	6668	10837	1,63	4310	65%	3279	49%	76%
2006	6506	10370	1,59	4562	70%	3498	54%	77%
2007	6358	10299	1,62	4154	65%	3204	50%	77%
2008	5975	9753	1,63	3318	56%	3097	52%	93%

PREMIER CYCLE - TRIMESTRE D'HIVER



PREMIER CYCLE - TRIMESTRE D'HIVER

CAPACITÉS D'ACCUEIL EN PREMIÈRE ANNÉE

Programmes	Type	1996	1997	1998	1999	2000	2001	2002	2003	2004	2005	2006	2007	2008
Administration des systèmes informatiques	Mod.	25	105	105	25	25	105 *	105 *	105 *
Chimie	Spéc.	50	50	50	50	50	~	~	~	~	~	~	~	~
Chimie	Maj.	50	50	50	50	50	~	~	~	~	~	~	~	~
Chimie	Min.	~	~	50	50	50	~	~	~	~	~	~	~	~
Communication et Politique	Bidisc.	15	25	25	25	25	25	0	0
Enseignement de l'éthique et de la culture religieuse au secondaire	Bacc.	19	0	0
Études cinématographiques	Min.	30	30	30	30	30	~	~	~	~	~	~	~	~
Études cinématographiques et Littérature comparée	Bidisc.	35	15	15	0	0	0	0	0	0
Études internationales (orientation)	Spéc.	10	0	0
Géographie	Maj.	30	...	50	50	50	50	50 *	50 *	50 *	~	~
Géographie	Min.	30	...	50	50	50	50	50 *	50 *	50 *	~	~
Géographie environnementale	Spéc.	30	...	50	50	50	50	50 *	50 *	50 *	~	~
Gestion de l'information numérique	Cert.	15	15	15
Informatique	Spéc.	70	70	70	70	70	75	70	70	70 *	70 *	70 *	70 *	70 *
Informatique	Maj.	70	70	70	70	70	75	70	70	70 *	70 *	70 *	70 *	70 *
Informatique	Min.	70	70	70	70	70	75	70	70	70 *	70 *	70 *	70 *	70 *
Informatique appliquée	Cert.	0	0	0	60	60	60	105	105	80	80 *	105 *	105 *	105 *
Kinésiologie	Spéc.	40	40	40	20	35	35	35	35	35	35	35 *	35 *	35 *
Kinésiologie	Maj.	40	40	40	20	35	35	35	35	35	35	35 *	35 *	35 *
Kinésiologie	Min.	40	40	40	20	35	35	35	35	35	35	35 *	35 *	35 *
Mathématiques et Informatique	Bidisc.	85	70	70	70	70	75	70	70	70 *	70 *	70 *	70 *	70 *
Multimédia	Mod.	25	105	105	25 *	25 *	105 *	105 *	105 *
Physique et Informatique	Bidisc.	10	15	15	15	15	15	15	15	15
Programmation	Mod.	25	105	105	25 *	25 *	105 *	105 *	105 *
Psychologie	Min.	10	10	10	10	10	12	10	12	25	25	25	25	25
Sciences biologiques	Spéc.	0	0	20	35	0	20	10	0	0	0 *	0	0	0

PREMIER CYCLE - TRIMESTRE D'HIVER

CAPACITÉS D'ACCUEIL EN PREMIÈRE ANNÉE

Programmes	Type	1996	1997	1998	1999	2000	2001	2002	2003	2004	2005	2006	2007	2008
Sciences biologiques	Maj.	0	0	20	35	0	20	10	0	0	0*	0	0	0
Sciences biologiques	Min.	0	0	20	35	0	20	10	0	0	0*	0	0	0
Sciences de la communication	Spéc.	10	10	10	10	10	10	15*	10*	0	0
Sciences de la communication	Maj.	10	10	10	10	10	10	10	15*	10*	0	0
Sciences de la communication	Min.	10	10	10	10	10	10	10	15*	10*	0	0
Traduction	Spéc.	0	0	0	30	35	35	35	35	35	35*	35*	35*	35*
Traduction	Maj.	30	35	35	35	35	35	35*	35*	35*	35*

* La capacité d'accueil est partagée entre plusieurs programmes de la même discipline

0 Le programme n'accueille pas de nouveaux étudiants

~ Le programme n'est pas contingenté à ce trimestre

... Programme inexistant

PREMIER CYCLE - TRIMESTRE D'HIVER

FACULTÉS PROGRAMMES	TOTAL DES DEMANDES				REFUS				DÉSISTEMENTS				ADMIS				NOUVEAUX INSCRITS			
	2007		2008		2007		2008		2007		2008		2007		2008		2007		2008	
	T	H	F	T	T	H	F	T	T	H	F	T	T	H	F	T	T	H	F	T
AMÉNAGEMENT																				
Design des jardins [min.]	31	17	15	32	2	2	4	6	10	12	6	18	19	3	5	8	13	3	5	8
Urbanisme [spéc.]	1	1		1									1	1		1	1	1		1
Urbanisme [min.]	75	3	2	5	10				27	2	1	3	38	1	1	2	30	1	1	2
TOTAL DE LA FACULTÉ	107	21	17	38	12	2	4	6	37	14	7	21	58	5	6	11	44	5	6	11
ARTS ET SCIENCES																				
Accès études universitaires [prop.]	231	81	107	188	23	6	12	18	56	25	41	66	151	50	54	104	112	48	52	100
Action communautaire [cert.]	68	11	40	51	11	2	6	8	33	7	17	24	24	2	17	19	24	2	17	19
Actualisation de formation [bacc.]	29	10	10	20	1	1		1	12	4	7	11	16	5	3	8	13	5	3	8
Administration des systèmes informatiques [mod.]	36	10	3	13	14	6	1	7	19	4	1	5	3		1	1	2		1	1
Anthropologie [spéc.]	84	35	57	92	4	3	8	11	47	19	22	41	33	13	27	40	29	13	24	37
Anthropologie [maj.]	21	14	15	29	2	3	1	4	8	6	7	13	11	5	5	10	10	5	4	9
Anthropologie [min.]	36	17	26	43					19	11	17	28	17	6	9	15	10	5	9	14
Archivistique [cert.]	53	19	32	51	8		2	2	8	6	13	19	37	13	17	30	25	13	17	30
Arts et sciences [min.]	585	191	368	559	27	10	11	21	209	91	150	241	346	90	202	292	280	85	196	281
Bac 120 crédits : structure d'accueil [bacc.]	208	83	135	218	37	17	8	25	90	38	69	107	81	28	58	86	60	28	56	84
Bac 120 crédits : transition [bacc.]	438	214	158	372	75	33	25	58	232	121	90	211	129	57	42	99	85	54	38	92
Chimie [spéc.]	137	56	56	112	28	12	6	18	62	33	41	74	47	11	9	20	32	11	9	20
Chimie [maj.]	32	14	15	29	8	6	1	7	20	7	8	15	4	1	5	6	3	1	5	6
Chimie [min.]	40	16	34	50	10	3	2	5	20	9	24	33	9	4	8	12	8	3	8	11
Communication et Politique [bidisc.]	5		1	1					1				4		1	1	4		1	1
Démographie [min.]	10	3	4	7	2				5	3	1	4	3		3	3	1		3	3
Démographie et anthropologie [bidisc.]	9	10	8	18		1		1	6	9	6	15	3		2	2	1		2	2
Démographie et Géographie [bidisc.]	23	18	10	28		1		1	21	14	9	23	2	3	1	4	2	2	1	3
Démographie et Statistique [bidisc.]	21	13	5	18	4	4	1	5	14	9	4	13	3				3			

PREMIER CYCLE - TRIMESTRE D'HIVER

FACULTÉS PROGRAMMES	TOTAL DES DEMANDES				REFUS				DÉSISTEMENTS				ADMIS				NOUVEAUX INSCRITS			
	2007	2008			2007	2008			2007	2008			2007	2008			2007	2008		
	T	H	F	T	T	H	F	T	T	H	F	T	T	H	F	T	T	H	F	T
Économie et Politique [bidisc.]	210	131	72	203	42	20	11	31	126	77	44	121	42	34	17	51	30	34	17	51
Éthique et droit [min.]		1		1										1		1		1		1
Études allemandes [spéc.]	6	6	4	10	1		1	1	2	4		4	3	2	3	5	3	2	3	5
Études allemandes [maj.]	6		5	5	1						3	3	4		2	2	4		2	2
Études allemandes [min.]	12	9	9	18		1	1	2	10	5	6	11	2	2	2	4	1	2	1	3
Études allemandes et Histoire [bidisc.]	2	3	1	4	1				1	3	1	4								
Études anglaises [spéc.]	48	18	20	38	10	4	4	8	30	13	11	24	8	1	5	6	6	1	5	6
Études anglaises [maj.]	24	1	12	13	5		2	2	13		6	6	6	1	4	5	6	1	4	5
Études anglaises [min.]	46	12	21	33	12	3	4	7	26	8	14	22	8	1	3	4	7	1	3	4
Études anglaises et Littérature comparée [bidisc.]	8	1	7	8		1	1	2	8		5	5			1	1			1	1
Études arabes [min.]	15	4	10	14	3				8	3	6	9	4	1	4	5	4	1	3	4
Études cinématographiques [bacc.]		1		1										1		1		1		1
Études cinématographiques [maj.]		14	12	26		3	3	6		6	4	10		5	5	10		5	5	10
Études cinématographiques [min.]	75	23	33	56	11	4	5	9	30	13	19	32	34	6	9	15	29	6	6	12
Études classiques [spéc.]	9	5	5	10	1	1		1	4	2	2	4	4	2	3	5	1	2	3	5
Études classiques [maj.]	7	2	3	5	1				4	2	2	4	2		1	1	1		1	1
Études classiques [min.]	8	5	1	6		1		1	4	1		1	4	3	1	4	2	2	1	3
Études classiques et anthropologie [bidisc.]		2	8	10			1	1		1	6	7		1	1	2		1	1	2
Études est-asiatiques et Anthropologie [bidisc.]	16	4	5	9	3				6	2	3	5	7	2	2	4	7	2	2	4
Études est-asiatiques [maj.]	29	10	7	17	2		1	1	9	5	2	7	16	5	4	9	10	4	4	8
Études est-asiatiques [min.]	22	14	11	25	4	1	1	2	10	6	7	13	8	7	3	10	6	4	3	7
Études est-asiatiques et Géographie [bidisc.]	2	3		3					2	2		2		1		1		1		1
Études est-asiatiques et Histoire [bidisc.]	5	9	4	13		2		2	3	4	3	7	2	3	1	4	1	3	1	4
Études européennes [min.]	6	4	5	9	1				5	4	3	7			2	2			2	2
Études hispaniques [spéc.]	28	4	15	19	5	1		1	11	1	10	11	12	2	5	7	12	2	5	7
Études hispaniques [maj.]	20	7	9	16	1	1		1	8	3	5	8	11	2	3	5	10	1	2	3
Études hispaniques [min.]	39	9	21	30	3	1	3	4	21	3	12	15	15	4	6	10	9	4	3	7
Études internationales (orientation) [spéc.]			1	1											1	1			1	1
Études italiennes [maj.]	4	1	8	9			2	2	3	1	5	6	1		1	1			1	1

PREMIER CYCLE - TRIMESTRE D'HIVER

FACULTÉS PROGRAMMES	TOTAL DES DEMANDES				REFUS				DÉSISTEMENTS				ADMIS				NOUVEAUX INSCRITS			
	2007	2008			2007	2008			2007	2008			2007	2008			2007	2008		
	T	H	F	T	T	H	F	T	T	H	F	T	T	H	F	T	T	H	F	T
Études italiennes [min.]	11		10	10			2	2	5		7	7	5		1	1	4			
Études latino-américaines [min.]	15	4	4	8	2		1	1	10	2	2	4	3	2	1	3	2	2	1	3
Études médiévales [maj.]		1	2	3			1	1		1		1			1	1			1	1
Études médiévales [min.]	7	1	2	3					4	1	1	2	3		1	1	2		1	1
Études néo-helléniques [cert.]	3		1	1	1				1		1	1	1				1			
Études québécoises [min.]	13	4	7	11	3		1	1	8	3	6	9	2	1		1	2	1		1
Géographie [maj.]	19	11	7	18	2	2	1	3	14	8	5	13	3	1	1	2	1	1	1	2
Géographie [min.]	22	21	12	33		2	1	3	16	13	7	20	6	6	4	10	3	5	4	9
Géographie environnementale [spéc.]	76	40	40	80	8	7	3	10	41	24	23	47	27	9	14	23	23	9	14	23
Gestion de l'information numérique [cert.]	62	28	30	58	11	6	1	7	24	18	17	35	27	4	12	16	22	4	12	16
Histoire [spéc.]	74	49	37	86	13	2	1	3	42	28	27	55	19	18	9	27	18	18	9	27
Histoire [maj.]	23	13	5	18	8	1		1	12	6	4	10	3	6	1	7	3	6	1	7
Histoire [min.]	44	14	16	30	5	1	1	2	25	7	12	19	14	6	2	8	8	4	2	6
Histoire de l'art [spéc.]	28	10	29	39	1	2	1	3	19	7	16	23	8	1	12	13	7	1	12	13
Histoire de l'art [maj.]	19	6	10	16	2		2	2	11	4	4	8	6	2	4	6	3	2	4	6
Histoire de l'art [min.]	32	8	21	29	2				24	6	16	22	6	2	5	7	4	2	4	6
Histoire et études classiques [bidisc.]	14	2	7	9	2	1		1	12	1	6	7			1	1			1	1
Informatique [spéc.]	199	164	47	211	102	76	19	95	74	72	25	97	23	16	3	19	17	16	3	19
Informatique [maj.]	56	44	10	54	34	17	5	22	21	24	4	28	1	3	1	4	1	3	1	4
Informatique [min.]	42	43	13	56	18	24	3	27	22	19	10	29	2			1				
Informatique appliquée [cert.]	114	84	18	102	38	22	2	24	38	41	8	49	36	20	8	28	25	20	5	25
Langue et culture allemandes [mod.]	7	2	7	9	1				5	1	4	5	1	1	3	4	1	1	3	4
Langue et culture anglaises [mod.]	15	3	5	8	2	1		1	12	2	3	5	1		2	2	1		2	2
Langue et culture arabes [mod.]	14	1	7	8	1		1	1	7	1	4	5	6		2	2	5		2	2
Langue et culture chinoises [mod.]	7	7	2	9	1	1		1	3	5	1	6	3	1	1	2	1		1	1
Langue et culture hispaniques [mod.]	15	5	12	17			1	1	5	5	7	12	10		4	4	6		4	4
Langue et culture italiennes [mod.]	5		5	5					4		4	4	1		1	1	1		1	1
Langue et culture japonaises [mod.]	8	3	5	8	1				3	3	4	7	4		1	1	3		1	1
Langue et culture latines [mod.]	2		1	1					2		1	1								

PREMIER CYCLE - TRIMESTRE D'HIVER

FACULTÉS PROGRAMMES	TOTAL DES DEMANDES				REFUS				DÉSISTEMENTS				ADMIS				NOUVEAUX INSCRITS			
	2007		2008		2007		2008		2007		2008		2007		2008		2007		2008	
	T	H	F	T	T	H	F	T	T	H	F	T	T	H	F	T	T	H	F	T
Langue et culture luso-brésiliennes [mod.]	2	1		1					2	1		1								
Langue et culture néo-helléniques [mod.]		1		1									1		1		1			1
Langue et culture russes [mod.]	11	3	2	5	1				7	2		2	3	1	2	3	1	1	2	3
Langue et culture vietnamiennes [mod.]	2		1	1					2		1	1								
Langue portugaise et cultures lusophones [min.]	6	5	5	10		1		1	4		4	4	2	4	1	5	2	4	1	5
Linguistique [spéc.]	29	11	25	36	5	3	2	5	17	7	19	26	7	1	4	5	5	1	4	5
Linguistique [maj.]	13	5	10	15					8	4	8	12	5	1	2	3	4	1	2	3
Linguistique [min.]	20	8	14	22	1		1	1	9	5	8	13	10	3	5	8	7	2	5	7
Linguistique et Psychologie [bidisc.]	23	1	23	24	6		5	5	11	1	15	16	6		3	3	6		3	3
Littérature comparée [maj.]	14	1	6	7	2		1	1	5	1	1	2	7		4	4	6		4	4
Littérature comparée [min.]	13	2	7	9	1				8	2	6	8	4		1	1	2		1	1
Littérature comparée et Philosophie [bidisc.]	11	7	3	10					7	5	2	7	4	2	1	3	3	2	1	3
Littératures de langues anglaise et française [bidisc.]		7	11	18						5	10	15		2	1	3		2	1	3
Littératures de langue française [spéc.]	73	15	54	69	15		6	6	29	11	30	41	29	4	18	22	23	4	18	22
Littératures de langue française [maj.]	26	6	12	18	7	1	3	4	13	4	5	9	6	1	4	5	3	1	3	4
Littératures de langue française [min.]	23	6	19	25	3	1	2	3	14	3	12	15	6	2	5	7	3	2	4	6
Littératures de langue française et Linguistique [bidisc.]	21	5	23	28	6		1	1	13	3	17	20	2	2	5	7		2	5	7
Littératures de langue française et Philosophie [bidisc.]	9	6	6	12	2	1	1	2	4	5	5	10	3				3			
Mathématiques [spéc.]	174	123	53	176	48	24	13	37	65	58	23	81	61	40	17	57	48	40	17	57
Mathématiques [maj.]	24	18	10	28	7	5	2	7	15	11	7	18	2	2	1	3	1	2	1	3
Mathématiques [min.]	51	41	22	63	8	4	1	5	25	24	14	38	18	13	7	20	9	10	7	17
Mathématiques et Économie [bidisc.]	107	76	25	101	31	21	5	26	65	50	16	66	11	5	4	9	7	5	4	9
Mathématiques et Informatique [bidisc.]	103	74	26	100	53	23	7	30	45	47	19	66	5	4		4	3	4		4
Mathématiques et Physique [bidisc.]	57	32	7	39	18	10		10	27	22	6	28	12		1	1	9		1	1
Multimédia [mod.]	14	6	3	9	6	2	1	3	8	3	2	5		1		1		1		1
Philosophie [spéc.]	32	23	10	33	4	4	2	6	17	14	4	18	11	5	4	9	8	5	4	9
Philosophie [maj.]	14	6	3	9	2				6	5		5	6	1	3	4	6	1	3	4
Philosophie [min.]	24	13	3	16	5		1	1	9	10	1	11	10	3	1	4	8	3	1	4

PREMIER CYCLE - TRIMESTRE D'HIVER

FACULTÉS PROGRAMMES	TOTAL DES DEMANDES				REFUS				DÉSISTEMENTS				ADMIS				NOUVEAUX INSCRITS			
	2007	2008			2007	2008			2007	2008			2007	2008			2007	2008		
	T	H	F	T	T	H	F	T	T	H	F	T	T	H	F	T	T	H	F	T
Philosophie et études classiques [bidisc.]	3	1	1	2	1				1	1	1	2	1				1			
Physique [spéc.]	64	54	8	62	21	13	3	16	27	31	5	36	16	10		10	11	9		9
Physique [maj.]	8	6	2	8	2	2	1	3	5	4	1	5	1				1			
Physique [min.]	18	16	4	20	4	1	1	2	10	10	3	13	4	4		4	2	2		2
Physique et Informatique [bidisc.]	40	40	8	48	18	14	4	18	21	21	2	23	1	5	2	7		5	2	7
Programmation [mod.]	10	12		12	5	3		3	4	7		7	1	2		2	1	2		2
Psychologie [spéc.]	247	59	167	226	95	21	43	64	61	21	60	81	91	17	64	81	85	17	61	78
Psychologie [maj.]	75	19	42	61	37	9	16	25	29	7	21	28	9	3	5	8	7	3	4	7
Psychologie [min.]	117	35	91	126	35	13	30	43	52	17	44	61	30	5	17	22	24	5	17	22
Psychologie et Sociologie [bidisc.]	126	30	87	117	7	3	9	12	77	18	59	77	42	9	19	28	32	9	19	28
Relations ethniques [mod.]	14	1	5	6	3		1	1	10	1	4	5	1				1			
Relations industrielles [spéc.]	5	3	5	8					1		2	2	4	3	3	6	4	3	2	5
Science politique [spéc.]	212	119	85	204	28	28	17	45	107	66	50	116	77	25	18	43	59	25	18	43
Science politique [maj.]	66	31	26	57	11	7	6	13	39	17	11	28	16	7	8	15	13	6	7	13
Science politique [min.]	71	36	22	58	12	9	2	11	37	22	16	38	22	5	4	9	16	4	4	8
Sciences cognitives [min.]	16	2	6	8	1	1		1	10		4	4	5	1	2	3	5		2	2
Sciences de la communication [spéc.]	4	3	6	9		2	1	3	1		2	2	3	1	3	4	3	1	3	4
Sciences de la communication [maj.]	7	1	2	3	2				2	1	2	3	3				3			
Sciences de la communication [min.]	1	1	3	4		1		1			1	1	1		2	2	1		2	2
Sciences économiques [spéc.]	282	203	111	314	87	56	21	77	130	109	72	181	65	38	18	56	41	37	18	55
Sciences économiques [maj.]	111	59	32	91	26	5	5	10	52	30	22	52	33	23	5	28	23	20	5	25
Sciences économiques [min.]	96	53	35	88	8	3	2	5	46	29	25	54	42	21	8	29	31	20	5	25
Sociologie [spéc.]	87	25	68	93	15	5	13	18	48	19	49	68	24	1	5	6	18	1	4	5
Sociologie [maj.]	25	12	18	30	7		4	4	9	11	11	22	8	1	3	4	7	1	3	4
Sociologie [min.]	43	13	39	52	6	1	2	3	22	8	26	34	14	4	11	15	10	3	10	13
Traduction [spéc.]	126	29	70	99	29	5	16	21	44	17	34	51	53	7	20	27	46	7	20	27
Traduction [maj.]	61	12	23	35	20	2	5	7	33	7	14	21	8	3	4	7	6	3	3	6
TOTAL DE LA FACULTÉ	6490	3063	3114	6177	1330	621	427	1048	3003	1664	1711	3375	2142	767	963	1730	1636	728	917	1645

PREMIER CYCLE - TRIMESTRE D'HIVER

FACULTÉS PROGRAMMES	TOTAL DES DEMANDES				REFUS				DÉSISTEMENTS				ADMIS				NOUVEAUX INSCRITS			
	2007		2008		2007		2008		2007		2008		2007		2008		2007		2008	
	T	H	F	T	T	H	F	T	T	H	F	T	T	H	F	T	T	H	F	T
DROIT																				
Droit [spéc.]	1		1	1									1		1	1	1	1	1	1
TOTAL DE LA FACULTÉ	1		1	1									1		1	1	1	1	1	1
ÉDUCATION PERMANENTE																				
Accès études universitaires [prop.]	12	4	1	5						1	1	2	12	3		3	12	3		3
Communication appliquée [cert.]	168	49	115	164	25	19	28	47	99	23	61	84	44	7	26	33	37	7	24	31
Criminologie [cert.]	192	67	133	200	25	17	36	53	66	16	37	53	101	34	60	94	80	30	54	84
Droit [cert.]	236	90	142	232	48	27	32	59	52	22	40	62	136	41	70	111	98	39	60	99
Droit [micro.]	46	22	34	56	10	8	9	17	21	12	19	31	15	2	6	8	10	1	5	6
Études individualisées (arts) [cert.]	106	30	59	89	9	2	6	8	44	12	12	24	53	16	41	57	41	14	34	48
Études individualisées (sciences) [cert.]	32	1	21	22					4				28	1	20	21	22	1	17	18
Français, langue seconde pour non francophones [cert.]	47	15	38	53	5		4	4	14	6	14	20	28	9	20	29	20	9	19	28
Gérontologie [cert.]	173	23	143	166	9	3	9	12	21	8	21	29	143	10	113	123	112	8	104	112
Gestion appliquée à la police et à la sécurité [cert.]	50	41	15	56	7	2	2	4	11	19	7	26	32	20	6	26	26	15	6	21
Intervention auprès des jeunes : fondements et pratiques [cert.]	121	25	109	134	14	5	16	21	55	9	50	59	52	11	43	54	38	10	39	49
Intervention en déficience intellectuelle [cert.]	63	10	36	46	8	2	9	11	24	6	19	25	31	2	8	10	23	1	6	7
Journalisme [cert.]	118	39	70	109	23	3	5	8	42	16	27	43	53	20	38	58	43	20	36	56
Petite enfance et famille : intervention précoce [cert.]	189	3	175	178	12	1	18	19	42	1	48	49	135	1	108	109	118	1	103	104
Publicité [cert.]	181	63	102	165	76	25	29	54	35	13	31	44	67	25	42	67	53	24	41	65
Rédaction [cert.]	70	20	49	69	4	2	4	6	24	12	22	34	42	6	23	29	37	6	21	27
Rédaction: principes et pratique [mod.]	5	2	7	9		1	1	2	5		3	3		1	3	4		1	3	4
Relations industrielles [cert.]	163	45	104	149	21	12	26	38	40	21	43	64	101	12	35	47	75	12	29	41

PREMIER CYCLE - TRIMESTRE D'HIVER

FACULTÉS PROGRAMMES	TOTAL DES DEMANDES				REFUS				DÉSISTEMENTS				ADMIS				NOUVEAUX INSCRITS			
	2007		2008		2007		2008		2007		2008		2007		2008		2007		2008	
	T	H	F	T	T	H	F	T	T	H	F	T	T	H	F	T	T	H	F	T
Relations publiques [cert.]	157	43	107	150	26	16	27	43	85	22	55	77	46	5	25	30	38	5	23	28
Santé et sécurité du travail [cert.]	131	32	82	114	4		2	2	33	11	32	43	94	21	47	68	76	20	43	63
Toxicomanies : prévention et réadaptation [cert.]	171	38	112	150	7	5	17	22	50	11	40	51	112	22	54	76	76	19	50	69
Traduction I [cert.]	75	22	56	78	14	5	9	14	13	9	19	28	48	8	28	36	37	8	24	32
Traduction II [cert.]	33	7	17	24	1		5	5	6		1	1	26	6	11	17	24	4	8	12
Violence, victimes et société [cert.]	100	25	73	98	7	3	9	12	59	15	46	61	34	7	18	25	25	7	16	23
TOTAL DE LA FACULTÉ	2639	716	1800	2516	355	158	303	461	845	265	648	913	1433	290	845	1135	1121	265	765	1030
KINÉSIOLOGIE																				
Kinésiologie [spéc.]	149	71	88	159	62	27	34	61	45	28	31	59	42	16	23	39	37	16	23	39
Kinésiologie [maj.]	27	15	17	32	10	4	3	7	16	10	14	24	1	1		1		1		1
Kinésiologie [min.]	71	22	31	53	24	7	12	19	28	11	15	26	19	4	4	8	14	3	4	7
TOTAL DU DÉPARTEMENT	247	108	136	244	96	38	49	87	89	49	60	109	62	21	27	48	51	20	27	47
MÉDECINE																				
Sciences biomédicales [spéc.]			1	1											1	1			1	1
TOTAL DE LA FACULTÉ			1	1											1	1			1	1
MUSIQUE																				
Musique - écriture [spéc.]		1	1	2										1	1	2		1	1	2
Musique Composition instrumentale [spéc.]		1		1										1		1		1		1
Musique général [spéc.]	4		1	1									4		1	1	4			
Musique Interpretation chant [spéc.]	2		1	1									2		1	1	1		1	1
Musique Interprétation jazz [spéc.]	1	2		2									1	2		2	1	2		2
Musique Interprétation instruments classiques [spéc.]	3	2	4	6									3	2	4	6	3	2	4	6

PREMIER CYCLE - TRIMESTRE D'HIVER

FACULTÉS PROGRAMMES	TOTAL DES DEMANDES				REFUS				DÉSISTEMENTS				ADMIS				NOUVEAUX INSCRITS			
	2007		2008		2007		2008		2007		2008		2007		2008		2007		2008	
	T	H	F	T	T	H	F	T	T	H	F	T	T	H	F	T	T	H	F	T
TOTAL DE LA FACULTÉ	10	6	7	13									10	6	7	13	9	6	6	12
SCIENCES INFIRMIÈRES																				
Sc. infirmières - urgence [mod.]	17	11	30	41	12	6	11	17	3	2	12	14	2	3	7	10		3	7	10
Sc. infirmières : milieu clinique [cert.]	97	1	2	3	40				12	1	2	3	43				32			
Sc. Infirmières Éval. Santé interv. [mod.]		5	37	42		3	13	16		1	7	8		1	17	18		1	16	17
TOTAL DE LA FACULTÉ	114	17	69	86	52	9	24	33	15	4	21	25	45	4	24	28	32	4	23	27
THÉOLOGIE ET SCIENCES DES RELIGIONS																				
Animation spirituelle et engagement communautaire [maj.]	4	2	1	3					3	2	1	3	1				1			
Animation spirituelle et engagement communautaire [min.]	6	1		1					3	1		1	3							
Approche critique du christianisme [mod.]		1		1										1		1				
Sciences des religions appliquées [maj.]	4	1	2	3					2	1		1	2		2	2	2		1	1
Sciences des religions [cert.]	7	4	5	9					5	3	4	7	2	1	1	2	1	1		1
Sciences religieuses [min.]	14	5	4	9					5	1	3	4	9	4	1	5	7	4		4
Théologie [spéc.]	25	11	6	17	1	1		1	9	8	4	12	15	2	2	4	12	2	2	4
Théologie [maj.]	7	2	4	6	1				1	2	3	5	5		1	1	1		1	1
Théologie pratique [cert.]	9	3	7	10					3		3	3	6	3	4	7	5	3	4	7
TOTAL DE LA FACULTÉ	76	30	29	59	2	1		1	31	18	18	36	43	11	11	22	29	10	8	18
PROGRAMMES MULTIFACULTAIRES (F.E.P.)																				
FAS-FEP																				
Bureautique [mod.]	18	6	9	15	1		3	3	7	4	4	8	10	2	2	4	7	2	2	4
Coopération internationale [cert.]		31	94	125		5	8	13		13	27	40		13	59	72		13	57	70
Initiation à la programmation [mod.]	20	12	3	15	2	2		2	9	9		9	9	1	3	4	6	1	3	4

PREMIER CYCLE - TRIMESTRE D'HIVER

FACULTÉS PROGRAMMES	TOTAL DES DEMANDES				REFUS				DÉSISTEMENTS				ADMIS				NOUVEAUX INSCRITS			
	2007		2008		2007		2008		2007		2008		2007		2008		2007		2008	
	T	H	F	T	T	H	F	T	T	H	F	T	T	H	F	T	T	H	F	T
Initiation au multimédia [mod.]	26	13	5	18	3	3	1	4	13	9	1	10	10	1	3	4	4	1	3	4
Programmation internet [mod.]	29	25	2	27	8	3		3	12	12	2	14	9	10		10	4	10		10
Santé mentale : fondements et pratiques d'intervention [cert.]	114	22	88	110	10	3	16	19	38	11	34	45	66	8	38	46	58	7	35	42
FEP-MÉDECINE																				
Gestion des services de santé et des services sociaux [cert.]	109	18	82	100	12	4	18	22	30	5	27	32	67	9	37	46	53	8	30	38
Gestion des services de santé et des services sociaux [mod.]	16	4	15	19	4	1	2	3	9	3	9	12	3		4	4	2		4	4
FEP-MÉDECINE-FSI																				
Santé communautaire [cert.]	111	12	81	93	13	2	8	10	32	4	16	20	66	6	57	63	54	5	52	57
TOTAL MULTIFACULTAIRES	443	143	379	522	53	23	56	79	150	70	120	190	240	50	203	253	188	47	186	233
UNIVERSITÉ DE MONTRÉAL																				
Baccalauréat en sciences de la santé			2	2											2	2				
Baccalauréat es sciences	1		1	1									1		1	1				
Étudiants visiteurs	1		1	1									1		1	1	1		1	1
Mineur [min.]	4		1	1									4		1	1				
Programmes d'échanges	93	34	57	91	8	3	4	7	4	5	8	13	81	26	45	71	74	26	45	71
TOTAL ÉCHANGES & VISITEURS	99	34	62	96	8	3	4	7	4	5	8	13	87	26	50	76	75	26	46	72
TOTAL DU PREMIER CYCLE	10226	4138	5615	9753	1908	855	867	1722	4174	2089	2593	4682	4121	1180	2138	3318	3186	1111	1986	3097

Légende : *bidisc.*: baccalauréat spécialisé bidisciplinaire; *cert.*: certificat; *maj.*: majeur; *micro.*: microprogramme; *min.*: mineur; *mod.*: module; *spéc.*: baccalauréat spécialisé

• Le total des nouvelles inscriptions comprend les étudiants ayant réussi l'année préparatoire et les attestations (majeur, B. sciences santé, etc.) émises par équivalence

* Les programmes multifacultaires sont gérés par la Faculté de l'éducation permanente

PREMIER CYCLE - TRIMESTRE D'HIVER

RÉPARTITIONS DES CANDIDATS AUTORISÉS À S'INSCRIRE

VARIABLES

<u>Région administrative</u>	
Hors Québec	620
Bas du Fleuve/Gaspésie	11
Saguenay/Lac St-Jean	13
Québec	75
Trois-Rivières	20
Estrie	40
Montréal	2482
Outaouais	6
Nord Ouest	7
Côte Nord	2
Non déclaré	37
TOTAL :	3313

<u>Âge</u>	
-18	1
18-19	131
20-24	1411
25-29	758
30-34	384
35-39	236
40-44	169
45+	223
TOTAL :	3313

<u>Langue d'usage</u>	
Français	2931
Anglais	92
Autre	290
TOTAL :	3313

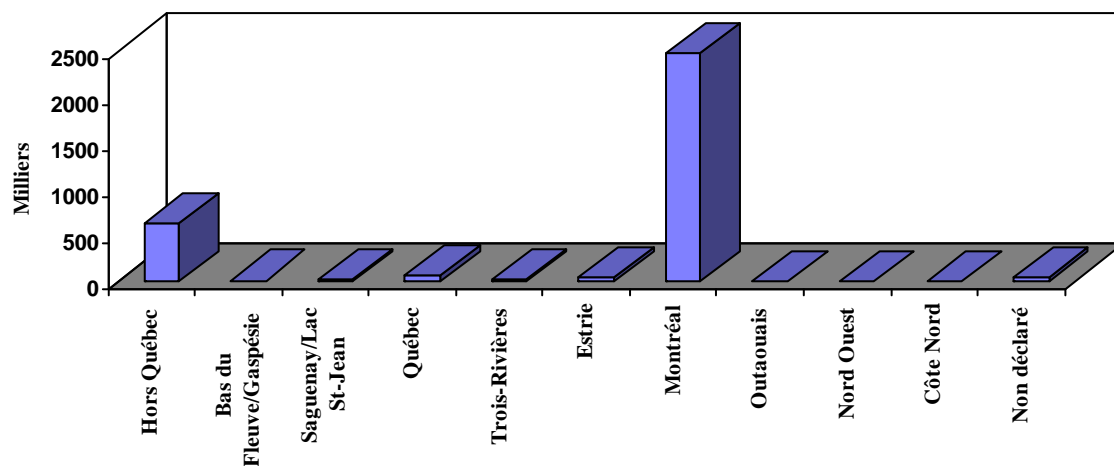
<u>Sexe</u>	
Masculin	1179
Féminin	2134
TOTAL :	3313

<u>Statut au Canada</u>	
Citoyen canadien	2448
Résident permanent	491
Permis/Visa	369
Autre	5
TOTAL :	3313

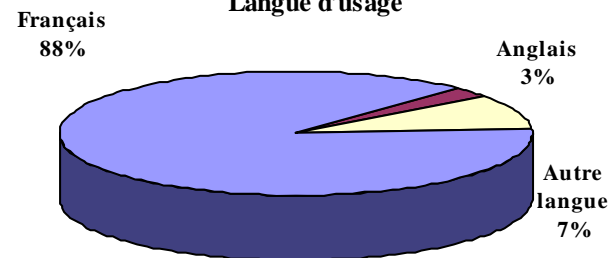
PREMIER CYCLE - TRIMESTRE D'HIVER

RÉPARTITIONS DES CANDIDATS AUTORISÉS À S'INSCRIRE

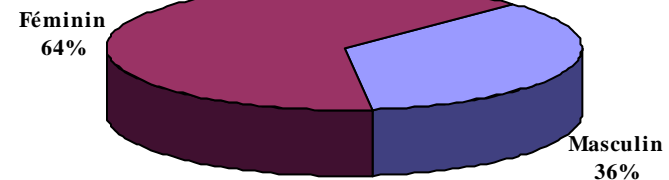
Région administrative



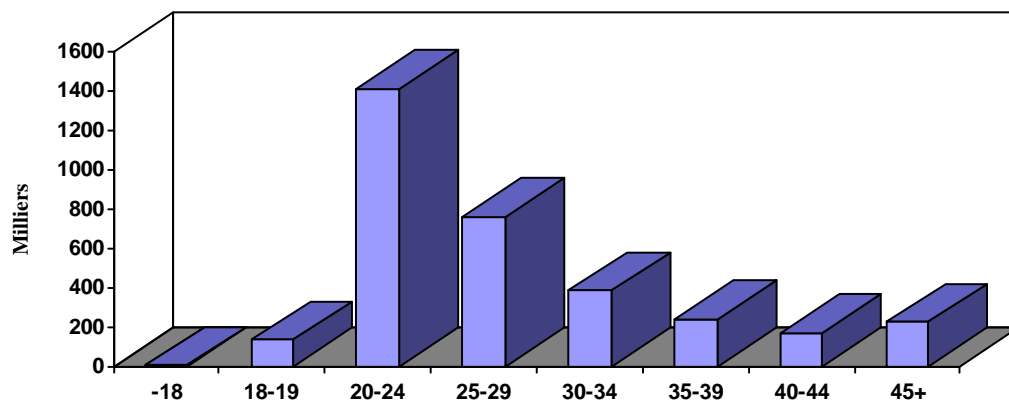
Langue d'usage



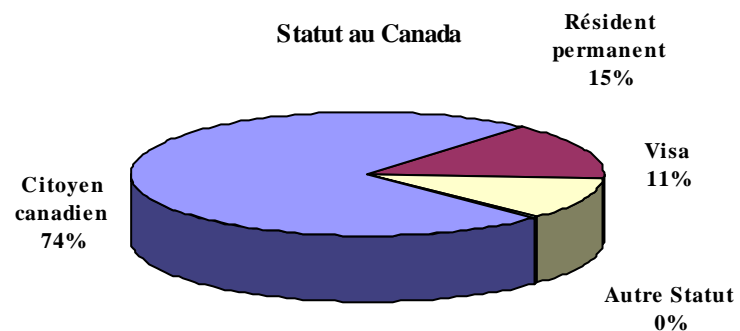
Sexe



Âge



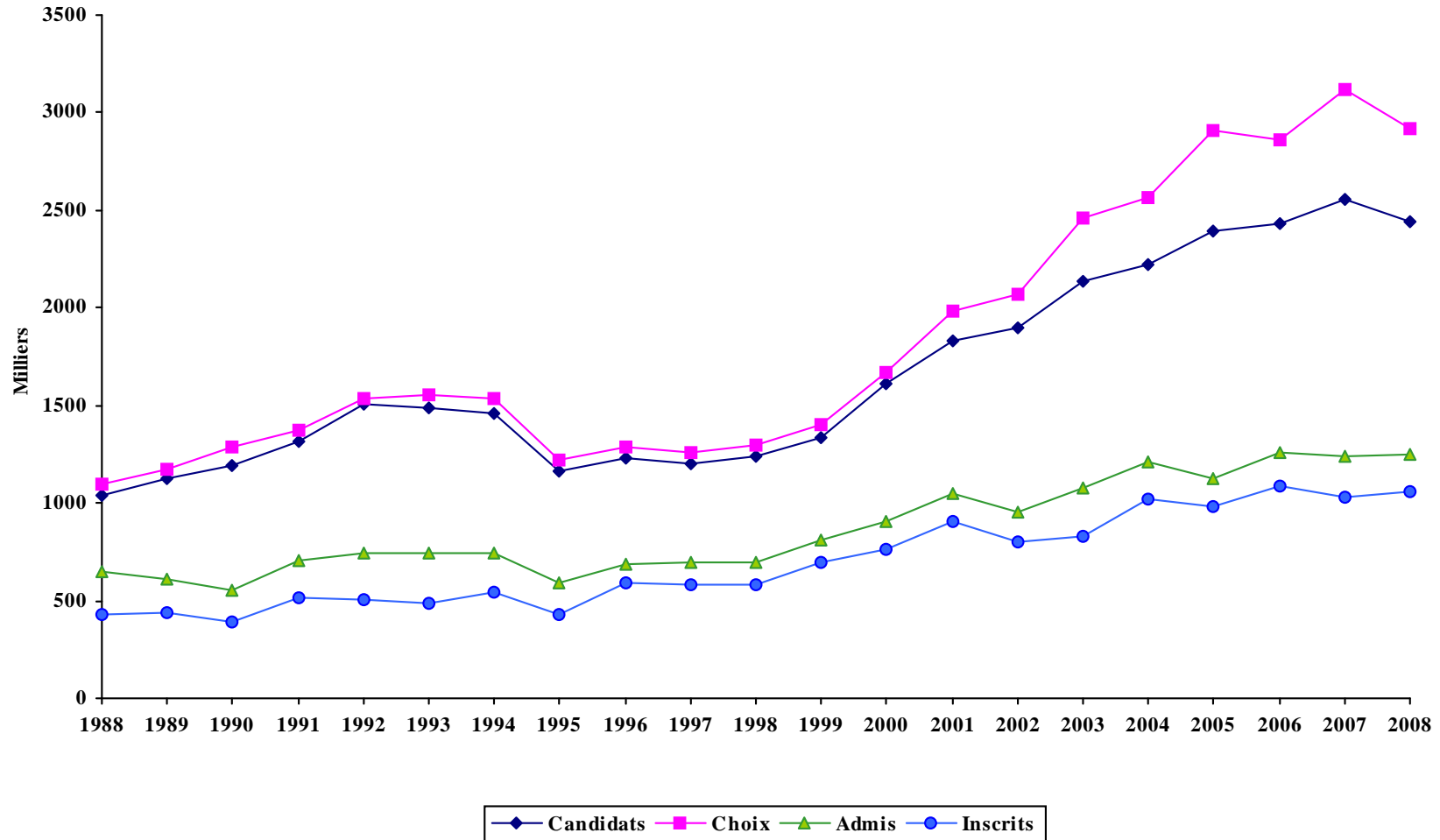
Statut au Canada



CYCLES SUPÉRIEURS - TRIMESTRE D'HIVER

ANNÉES	CANDIDATS	CHOIX DE PROGRAMME		CANDIDATS ADMIS		CANDIDATS INSCRITS		
		Choix	N. Par candidat	NOMBRE	% des candidats	NOMBRE	% des candidats	% des admis
1988	1035	1092	1,06	652	63%	430	42%	66%
1989	1125	1177	1,05	606	54%	436	39%	72%
1990	1192	1286	1,08	549	46%	394	33%	72%
1991	1312	1369	1,04	707	54%	519	40%	73%
1992	1506	1539	1,02	745	49%	505	34%	68%
1993	1486	1550	1,04	742	50%	484	33%	65%
1994	1462	1536	1,05	748	51%	542	37%	72%
1995	1168	1216	1,04	592	51%	433	37%	73%
1996	1234	1286	1,04	684	55%	589	48%	86%
1997	1206	1260	1,04	697	58%	586	49%	84%
1998	1239	1297	1,05	693	56%	577	47%	83%
1999	1338	1405	1,05	806	60%	697	52%	86%
2000	1608	1672	1,04	904	56%	759	47%	84%
2001	1833	1980	1,08	1048	57%	904	49%	86%
2002	1902	2071	1,09	955	50%	804	42%	84%
2003	2136	2463	1,15	1075	50%	833	39%	77%
2004	2219	2562	1,15	1209	54%	1022	46%	85%
2005	2397	2912	1,21	1130	47%	980	41%	87%
2006	2436	2864	1,18	1258	52%	1084	44%	86%
2007	2560	3119	1,22	1242	49%	1027	40%	83%
2008	2446	2920	1,19	1249	51%	1055	43%	84%

CYCLES SUPÉRIEURS - TRIMESTRE D'HIVER



CYCLES SUPÉRIEURS - TRIMESTRE D'HIVER

FACULTÉS PROGRAMMES	TOTAL DES DEMANDES				REFUS				DÉSISTEMENTS				ADMIS				NOUVEAUX INSCRITS				
	2007		2008		2007		2008		2007		2008		2007		2008		2007		2008		
	T	H	F	T	T	H	F	T	T	H	F	T	T	H	F	T	T	H	F	T	
<u>AMÉNAGEMENT</u>																					
Aménagement	Ph.D.	14	6	3	9	3				7	5	2	7	4	1	1	2	3	1	1	2
M.Sc.A. (Aménagement)	M.Sc.	32	22	14	36	10	1	1	11	12	6	18	11	4	6	10	10	4	6	10	
Montage et gestion de projets d'aménagement	D.É.S.S.	30	12	5	17	7			19	6	1	7	4	2	1	3	3	2	1	3	
Urbanisme	M.Urb.	30	23	11	34	7	6	1	7	12	10	4	14	11	7	6	13	11	7	5	12
Total 2e cycle		92	57	30	87	24	6	2	8	42	28	11	39	26	13	13	26	24	13	12	25
Total 3e cycle		14	6	3	9	3			7	5	2	7	4	1	1	2	3	1	1	2	
TOTAL DE LA FACULTÉ		106	63	33	96	27	6	2	8	49	33	13	46	30	14	14	28	27	14	13	27
<u>ARTS ET SCIENCES</u>																					
Administration sociale	D.É.S.S.	20	6	16	22	3	3	6	9	2	2	3	5	15	1	7	8	10	1	7	8
	Micro.	11	5	10	15	3	3	4	7	5	1	3	4	3	1	3	4	3	1	3	4
Analyse criminologique	Micro.	7	3		3	4	2		2	1	1		1	2				2			
Anthropologie	M.Sc.	33	8	14	22	8		1	1	4	1	1	2	21	7	11	18	16	6	11	17
	Ph.D.	12	1	5	6	1				5	1	1	2	6		4	4	5		3	3
Chimie	M.Sc.	32	18	14	32	11	4	3	7	10	8	7	15	11	6	3	9	11	6	3	9
	Ph.D.	32	15	10	25	5	4	1	5	14	4	4	8	12	6	5	11	12	6	5	11
Communication dans les organisations en changement	Micro.	12	4	7	11	3	2		2	3	2	5	7	6		2	2	6		2	2
Criminologie	M.Sc.		2		2										2		2		1		1
Démographie	M.Sc.	11	6	4	10	2	1		1	2	2	3	5	7	3	1	4	7	2	1	3
	Ph.D.	5	2	1	3	2	1		1	2				1	1	1	2	1		1	1
Études allemandes	M.A.	4	3	3	6		1		1	3	1	1	2	1	1	2	3			2	2
Études anglaises	M.A.	18	6	20	26	4	5	7	12	7	1	9	10	7		4	4	5		4	4
	Ph.D.	6	1	5	6	4	1	1	2	1		4	4	1				1			
Études cinématographiques	M.A.	15	11	8	19	3	2	1	3	7	1	3	4	5	8	4	12	4	7	4	11
	Ph.D.		3	1	4		2		2		1		1			1	1				

CYCLES SUPÉRIEURS - TRIMESTRE D'HIVER

FACULTÉS PROGRAMMES		TOTAL DES DEMANDES				REFUS				DÉSISTEMENTS				ADMIS				NOUVEAUX INSCRITS			
		2007		2008		2007		2008		2007		2008		2007		2008		2007		2008	
		T	H	F	T	T	H	F	T	T	H	F	T	T	H	F	T	T	H	F	T
Études classiques	M.A.	3	2	2	4					2	1	1	2	1	1	1	2		1	1	2
Études hispaniques	M.A.	11	3	9	12	1	1	3	4	5		1	1	5	2	5	7	4	2	5	7
Études internationales	M.Sc.	7	4	5	9	2				2	1		1	3	3	5	8	3		5	5
	D.É.S.S.	1	1		1					1	1		1								
	Micro.	2	1	2	3					1		1	1	1	1	1	2	1	1		1
Finance mathématique et computationnelle	D.É.S.S.	22	14	9	23	9	4	3	7	11	7	6	13	2	2		2	2	1		1
	M.Sc.	52	30	14	44	27	19	8	27	19	6	3	9	6	4	3	7	6	3	3	6
Géographie	M.Sc.	12	7	4	11	4	1		1	2	4		4	6	2	4	6	6	2	3	5
	Ph.D.	9	4		4					5	1		1	4	3		3	4	3		3
Géographie appliquée en environnement	D.É.S.S.	9	3	2	5	2	2	1	3	5	1	1	2	2				2			
Géomatique et analyse spatiale	Micro.	2	4	1	5	1				1	1	1	2		3		3		2		2
Histoire	M.A.	13	7	5	12	1	4	2	6	8	1	1	2	4	2	2	4	4	2	2	4
	Ph.D.	5	4	3	7	1				2	1	1	2	2	3	2	5	2	3	2	5
Histoire de l'art	M.A.	7	4	4	8	3	2	1	3	3	1	1	2	1	1	2	3		1	2	3
	Ph.D.	2	2		2						1		1	2	1		1	2	1		1
Informatique	M.Sc.	109	80	17	97	40	34	6	40	57	37	7	44	12	9	4	13	10	8	4	12
	Ph.D.	31	25	6	31	6	6		6	16	15	3	18	9	4	3	7	8	4	3	7
Intervention criminologique	Micro.	6	4	2	6	3		1	1		2		2	2	2		2	1	1		1
Linguistique	M.A.	20	3	8	11	6		1	1	13	2	4	6	1	1	3	4		1	2	3
	Ph.D.	10	3		3	2				4	2		2	4	1		1	4			
Littérature	Ph.D.	18	3	8	11	3				10	1	3	4	5	2	5	7	5	2	5	7
Littérature comparée	M.A.	9	5	6	11	4	1	1	2		2	2	4	5	2	3	5	5	2	2	4
Littératures de langue française	M.A.	21	12	14	26	6	4	4	8	4	4	3	7	11	4	7	11	11	3	6	9
	Ph.D.	7	2	5	7	1		1	1	2	2	1	3	4		3	3	4		3	3
Mathématiques	M.Sc.	35	20	7	27	16	3	4	7	11	9	3	12	8	6		6	7	5		5
	Ph.D.	12	3	3	6	3		1	1	3		1	1	6	3	1	4	5	2	1	3
Méthodologies d'analyse sociologique	Micro.	2	2	1	3					1	1	1	2		1		1				
Phénomène des drogues	D.É.S.S.	5		2	2			1	1	3		1	1	2				2			
	Micro.			1	1											1	1			1	1

CYCLES SUPÉRIEURS - TRIMESTRE D'HIVER

FACULTÉS PROGRAMMES		TOTAL DES DEMANDES				REFUS				DÉSISTEMENTS				ADMIS				NOUVEAUX INSCRITS			
		2007		2008		2007		2008		2007		2008		2007		2008		2007		2008	
		T	H	F	T	T	H	F	T	T	H	F	T	T	H	F	T	T	H	F	T
Philosophie	M.A.	25	9	4	13		1	2	3	10	3	1	4	15	5	1	6	13	5	1	6
	Ph.D.	8	7	5	12	2	1		1	3	2	1	3	3	4	4	8	2	2	3	5
Physique	M.Sc.	34	17	7	24	8	4	1	5	15	10	2	12	11	3	4	7	9	3	4	7
	Ph.D.	18	8	2	10	2	1		1	14	6	2	8	2	1		1	2	1		1
Psychoéducation	Micro.	6	1	3	4	2				2		2	2	2	1	1	2	1	1		1
Psychologie	M.Sc.	28	5	23	28	21	2	15	17	4	3	2	5	3		6	6	3		6	6
	Ph.D.	10	5	4	9	4		1	1	3	3	2	5	3	2	1	3	3	2	1	3
Psychologie (recherche et intervention)	Ph.D.	1		1	1									1		1	1	1		1	1
Relations industrielles	M.Sc.	8	2	6	8									8	1	6	7	8	1	6	7
	D.É.S.S.	18	8	12	20	11	3	7	10	6	2	3	5	1	3	2	5	1	3	2	5
	Ph.D.	2		1	1					2						1	1			1	1
Santé et sécurité du travail	D.É.S.S.	19	12	27	39	5	4	5	9	11	4	6	10	3	4	16	20	3	4	14	18
Science politique	M.Sc.	86	42	29	71	43	20	15	35	20	10	7	17	23	12	7	19	20	10	6	16
	Ph.D.	18	9	6	15	7	3	3	6	6	6	3	9	5				4			
Sciences biologiques	M.Sc.	18	6	7	13	7	3	3	6	8	2	2	4	3	1	2	3	3	1	2	3
	Ph.D.	12	7	2	9	2	1		1	5	4	2	6	5	2		2	5	2		2
Sciences de la communication	M.Sc.	2		1	1									2		1	1	2		1	1
Sciences de l'information	Ph.D.	8	4		4	1	2		2	6	2		2								
Sciences économiques	M.Sc.	145	83	32	115	57	39	12	51	70	31	15	46	18	13	5	18	14	7		7
	Ph.D.		1		1										1		1		1		1
Service social	M.Sc.	1		1	1					1						1	1			1	1
	Ph.D.			1	1			1	1												
Service social (professionnel)	M.Sc.			1	1											1	1			1	1
Sociologie	M.Sc.	27	10	9	19	7	2		2	9	4	5	9	8	3	3	6	7	3	2	5
	Ph.D.	1		1	1					1				1		1	1	1		1	1
Statistique	M.Sc.	29	17	5	22	19	4	3	7	9	10	2	12	1	3		3	1	3		3
	Ph.D.	5	4	2	6	4	1		1	1	3	2	5								
Statistiques sociales	Micro.		1		1										1		1				
Traduction	M.A.	12		4	4					3		1	1	9		3	3	8		3	3
	Ph.D.	3	3	7	10		1	1	2	2	2	4	6	1		2	2			1	1

CYCLES SUPÉRIEURS - TRIMESTRE D'HIVER

FACULTÉS PROGRAMMES	TOTAL DES DEMANDES				REFUS				DÉSISTEMENTS				ADMIS				NOUVEAUX INSCRITS				
	2007		2008		2007		2008		2007		2008		2007		2008		2007		2008		
	T	H	F	T	T	H	F	T	T	H	F	T	T	H	F	T	T	H	F	T	
Total 2e cycle	969	491	382	873	346	180	121	301	361	180	120	300	257	125	137	262	221	100	122	222	
Total 3e cycle	235	116	79	195	50	24	10	34	106	57	34	91	77	34	35	69	71	29	31	60	
TOTAL DE LA FACULTÉ	1204	607	461	1068	396	204	131	335	467	237	154	391	334	159	172	331	292	129	153	282	
<u>DROIT</u>																					
Common Law nord-américaine	D.É.S.S.	3	4	3	7						1	1	3	4	2	6	2	4	1	5	
Droit	LL.M.	74	28	34	62	16	4	8	12	19	15	15	39	9	11	20	34	9	8	17	
	LL.D.	8	1	2	3					4			4	1	2	3	4	1	2	3	
Droit des affaires	D.É.S.S.	33	26	16	42	15	4	1	5	13	18	8	26	5	4	7	11	3	2	5	7
	Micro.	20	8	10	18	4	3		3	8	2	4	6	8	3	6	9	5	2	3	5
Droit et travail	Micro.	11	8	8	16	2	4	3	7	2	2	1	3	7	2	4	6	2	2	1	3
Droit international	D.É.S.S.	25	20	18	38	11	5	5	10	13	15	9	24	1		4	4	1		3	3
	Micro.	16	10	10	20	6	3	2	5	9	4	5	9	1	3	3	6	1	1	1	2
Droit notarial	D.D.N.	37	10	22	32	6		1	1	9	1	6	7	22	9	15	24	19	9	15	24
Notariat	LL.M.	13	4	2	6	9	2	1	3	2	2	1	3	2			2				
Technologie de l'information	Micro.	4	3	1	4	3				1	2		2		1	1	2			1	1
Total 2e cycle		236	121	124	245	72	25	21	46	76	61	50	111	88	35	53	88	69	29	38	67
Total 3e cycle		8	1	2	3					4				4	1	2	3	4	1	2	3
TOTAL DE LA FACULTÉ		244	122	126	248	72	25	21	46	80	61	50	111	92	36	55	91	73	30	40	70
<u>ÉTUDES SUPÉRIEURES</u>																					
M.A. individualisée	M.A.			4	4							2	2		1	1			1	1	
M.Sc individualisée	M.Sc.	3	1	4	5		1	1	2	3		3	3								
Total 2e cycle		3	1	8	9		1	1	2	3		5	5		1	1			1	1	
TOTAL DE LA FACULTÉ		3	1	8	9		1	1	2	3		5	5		1	1			1	1	

CYCLES SUPÉRIEURS - TRIMESTRE D'HIVER

FACULTÉS PROGRAMMES	TOTAL DES DEMANDES				REFUS				DÉSISTEMENTS				ADMIS				NOUVEAUX INSCRITS				
	2007		2008		2007		2008		2007		2008		2007		2008		2007		2008		
	T	H	F	T	T	H	F	T	T	H	F	T	T	H	F	T	T	H	F	T	
<u>KINÉSIOLOGIE</u>																					
Kinésiologie	M.Sc.	15	2	6	8	3	2	3	5	7		3	3	5						5	
	D.É.S.S.	6	5	4	9	3	3	2	5	3	2	1	3			1	1				1
	Micro.	8	6	5	11	2	4	2	6	4	1	1	2	2	1	2	3				1
Sciences de l'activité physique	M.Sc.	5	5	3	8	1		2	2	1	2		2	3	3	1	4	3	2	1	3
	Ph.D.	4	3	3	6	2	1	1	2	2	2	1	3			1	1				1
Total 2e cycle		34	18	18	36	9	9	9	18	15	5	5	10	10	4	4	8	8	2	3	5
Total 3e cycle		4	3	3	6	2	1	1	2	2	2	1	3			1	1				1
TOTAL DU DÉPARTEMENT		38	21	21	42	11	10	10	20	17	7	6	13	10	4	5	9	8	2	4	6
<u>MÉDECINE</u>																					
Administration de la santé	D.É.S.S.		3	1	4										3	1	4		2	1	3
Administration des services de santé	M.Sc.	20	11	19	30		1	2	3	2	1	3	4	17	9	14	23	17	8	12	20
	M.Sc.			1	1											1	1				1
Analyse Eval. Interv. Santé	Diplôme	15	3	1	4					1		1	1	14	3		3	2	2		2
Anesthésiologie	D.É.S.	3		1	1									3		1	1	2			
Biochimie	M.Sc.	17	11	17	28	1	5	3	8	14	5	10	15	2	1	4	5	2	1	4	5
	Ph.D.	24	3	14	17	1		1	1	11	1	8	9	12	2	5	7	11	2	4	6
Biochimie clinique (études postdoctorales)	D.E.P.D.	2	1		1					2	1		1								
Bioéthique	D.É.S.S.	7		4	4					3		2	2	4		2	2	3		1	1
	M.A.	10		2	2					4				6		2	2	6		2	2
	Micro.	3		5	5			1	1	2		1	1	1		3	3	1		2	2
Bioinformatique	M.Sc.	34	18	8	26	4	4	4	8	26	11	3	14	4	3	1	4	3	2	1	3
	Ph.D.	3	5	1	6		2		2	1	2	1	3	2	1		1	2	1		1
Biologie moléculaire	M.Sc.	28	11	13	24	9	3	5	8	12	5	6	11	7	3	2	5	6	2	2	4
	Ph.D.	19	6	7	13	1	1		1	13	4	7	11	5	1		1	5	1		1
Chirurgie	D.É.S.	9	2		2									9	1		1		1		1
Complémentaire en mobilité et posture	Micro.	2		1	1									2		1	1	2		1	1

CYCLES SUPÉRIEURS - TRIMESTRE D'HIVER

FACULTÉS PROGRAMMES		TOTAL DES DEMANDES				REFUS				DÉSISTEMENTS				ADMIS				NOUVEAUX INSCRITS			
		2007	2008			2007	2008			2007	2008			2007	2008			2007	2008		
		T	H	F	T	T	H	F	T	T	H	F	T	T	H	F	T	T	H	F	T
Conseil génétique	Micro.	3	1	4	5			1	1	3	1		1			3	3			3	3
Env., santé, ges. catas.	D.É.S.S.		9	10	19		3	1	4		2	4	6		4	5	9		2	4	6
Environnement et prévention	D.É.S.S.	24	4	1	5	4	1		1	14	3	1	4	6				4			
Ergothérapie	M.Sc.		4	38	42			1	1		1	2	3		3	35	38		3	35	38
Évaluation des technologies de la santé	M.Sc.			1	1											1	1			1	1
Génie biomédical	M.Sc.A.	17	10	6	16	6	5	3	8	6	4	2	6	5	1	1	2	4	1	1	2
	D.É.S.S.	15	10	2	12	10	5	2	7	4	2		2	1	3		3	1	2		2
	Ph.D.	4	2	2	4			1	1	2	1	1	2	2	1		1	2	1		1
Gestion du système de santé	Diplôme	32	1		1						1		1	32				25			
Insurance Medecine Expert	D.É.S.S.	7	2	1	3		1	1	2	2	1		1	5				5			
	Micro.	17	2	1	3					3				14	2	1	3	14	2	1	3
Médecine	D.É.S.	3		1	1									3		1	1	1			
Médecine d'assurance et expertise en sciences de la santé	Micro.	18	3	5	8		1	1	2	12	2	4	6	6				2			
Médecine d'assurance et expertise en sciences de la santé	D.É.S.S.	6	3	3	6					3				3	3	3	6	2	2	2	4
Médecine d'assurance et expertise en sciences de la santé	Micro.	3	2	3	5					2	1	1	2	1	1	2	3		1	2	3
Médecine de soins intensifs	D.É.S.	1	1		1									1	1		1				
Médecine familiale	D.É.S.	8	4	7	11		1		1					8	3	7	10	8	1	5	6
Microbiologie et immunologie	M.Sc.	37	13	17	30	14	4	5	9	18	7	7	14	4	2	3	5	3	1	3	4
	Ph.D.	12	6	10	16	3		1	1	5	4	7	11	4	2	2	4	4	2	2	4
Nutrition	D.É.S.S.	21	4	6	10	5	2		2	9	2	5	7	7		1	1	6		1	1
	Micro.	6	3	4	7	1	1		1	5					2	4	6		1	3	4
	Ph.D.	10	3	6	9	2		1	1	4	3	1	4	4		4	4	3		4	4
Nutrition (maîtrise de recherche)	M.Sc.	24	5	10	15	2				12	5	6	11	10		4	4	9		3	3
Nutrition (maîtrise professionnelle)	M.Sc.	17	2	11	13	2		1	1	6		4	4	9	2	6	8	8	2	6	8
Obstétrique-gynécologie	D.É.S.			1	1											1	1				
Ophtalmologie	D.É.S.	1		1	1									1		1	1				

CYCLES SUPÉRIEURS - TRIMESTRE D'HIVER

FACULTÉS PROGRAMMES		TOTAL DES DEMANDES				REFUS				DÉSISTEMENTS				ADMIS				NOUVEAUX INSCRITS				
		2007		2008		2007		2008		2007		2008		2007		2008		2007		2008		
		T	H	F	T	T	H	F	T	T	H	F	T	T	H	F	T	T	H	F	T	
Pathologie et biologie cellulaire	M.Sc.	17	4	4	8	12	2		2	5	1	3	4		1	1	2		1	1	2	
	Ph.D.	8	2	1	3	1	1		1	6	1	1	2		1				1			
Pédiatrie	D.É.S.	2	2	3	5									2	2	3	5		2	1	1	2
Perfusion extracorporelle	D.É.S.S.		1	2	3										1	2	3			1	2	3
Petite enfance	D.É.S.S.			1	1							1	1									
Pharmacologie	M.Sc.	19	12	14	26	5				11	3	3	6	3	4	3	7	3	4	3	7	
	Ph.D.	4	3	5	8					2	2	3	5	2	1	2	3	2	1	2	3	
Physiologie	M.Sc.	10	1	5	6	3	1	4	5	3				4		1	1	3		1	1	
	Ph.D.	1	1	3	4					1	1	2	3			1	1			1	1	
Radiologie diagnostique	D.É.S.	1	1		1		1		1					1								
Santé communautaire	M.Sc.	2		3	3									2		3	3	1		3	3	
	D.É.S.S.	2		1	1									2		1	1	1		1	1	
	D.É.S.		1	1	2										1	1	2					
Santé environnementale et santé au travail	M.Sc.	26	11	10	21	2	3		3	9	4	2	6	15	4	8	12	13	3	8	11	
	Micro.	10	3	6	9	1		1	1	6	1		1	3	2	5	7	3		4	4	
Santé publique	Micro.		3	19	22			1	1						3	18	21		2	18	20	
	Ph.D.	27	7	8	15	5	1	1	2	12	3	5	8	9	2	1	3	9	2	1	3	
Sciences biomédicales	M.Sc.	41	34	30	64	13	7	5	12	8	11	14	25	20	16	11	27	17	14	11	25	
	Ph.D.	28	13	11	24	7	2	2	4	8	3	3	6	13	8	6	14	12	8	6	14	
Sciences neurologiques	M.Sc.	13	4	4	8	3				6	2		2	4	2	3	5	4	2	2	4	
	Ph.D.	7	5	4	9					5	3	2	5	2	2	2	4	2	2	2	4	
Toxicologie et analyse du risque	D.É.S.S.	20	7	4	11	5	2	1	3	10	2	2	4	5	3	1	4	1	2		2	
Virologie et immunologie	Ph.D.	4	2	4	6					2	1	2	3	2	1	2	3	2	1	2	3	
Total 2e cycle		528	212	297	509	102	51	43	94	220	78	86	164	204	78	157	235	169	61	146	207	
Total 3e cycle		168	62	77	139	20	7	7	14	75	30	44	74	72	24	25	49	57	23	24	47	
Total Études médicales postdoctorales		28	11	15	26		2		2					28	8	15	23	13	3	6	9	
TOTAL DE LA FACULTÉ		724	285	389	674	122	60	50	110	295	108	130	238	304	110	197	307	239	87	176	263	

CYCLES SUPÉRIEURS - TRIMESTRE D'HIVER

FACULTÉS PROGRAMMES	TOTAL DES DEMANDES				REFUS				DÉSISTEMENTS				ADMIS				NOUVEAUX INSCRITS							
	2007		2008		2007		2008		2007		2008		2007		2008		2007		2008					
	T	H	F	T	T	H	F	T	T	H	F	T	T	H	F	T	T	H	F	T				
<u>MÉDECINE DENTAIRE</u>																								
Médecine dentaire				M.Sc.	1	1									1	1								
Total 2e cycle					1	1									1	1								
TOTAL DE LA FACULTÉ					1	1									1	1								
<u>MÉDECINE VÉTÉRINAIRE</u>																								
Diagnostic en laboratoire				D.É.S.	1	2	2	1	1	1	1	1												
Med. Animaux de compagnie				Micro.	2	7	9									2	7	9	2	6	8			
Sciences cliniques vétérinaires				D.É.S.	3	1	1	1					1	1	2					2				
Sciences vétérinaires				M.Sc.	21	5	6	11	3	2	2	7	3	3	11	3	3	6	10	2	3	5		
				Ph.D.	3	2	6	8					1	2	3	5	2	3	3	2	3	3		
Total 2e cycle					25	9	14	23	5	3	3	7	1	4	5	13	5	10	15	12	4	9	13	
Total 3e cycle					3	2	6	8					1	2	3	5	2	3	3	2	3	3		
TOTAL DE LA FACULTÉ					28	11	20	31	5	3	3	8	3	7	10	15	5	13	18	14	4	12	16	
<u>MUSIQUE</u>																								
Composition				M.Mus.	5	4	1	5			1	1	1	1	4	3	3	4	3	3				
				D. Mus.	3	1	2	3			1	1	1	1	3	1	1	2	3	1	1	2		
Interprétation				M.Mus.	31	15	15	30	7	1	3	4	9	10	7	17	15	4	5	9	12	4	5	9
				D.É.S.S.	6	6	11	17	1	2	2	4	4	2	4	6	1	2	5	7	1	2	5	7
				D. Mus.	6	7	5	12	1	1	1	2	3	2	2	4	2	4	2	6	1	4	2	6
Musique				M.A.	2	3	1	4			2	2	1	1	2	2					2			
				Ph.D.	3	2	2					2	1	1	1	1					1			
Répertoire d'orchestre				D.É.S.S.	2	1	1					1	1	1					1					

CYCLES SUPÉRIEURS - TRIMESTRE D'HIVER

FACULTÉS PROGRAMMES	TOTAL DES DEMANDES				REFUS				DÉSISTEMENTS				ADMIS				NOUVEAUX INSCRITS				
	2007		2008		2007		2008		2007		2008		2007		2008		2007		2008		
	T	H	F	T	T	H	F	T	T	H	F	T	T	H	F	T	T	H	F	T	
Total 2e cycle	46	29	28	57	9	6	5	11	14	14	13	27	23	9	10	19	20	9	10	19	
Total 3e cycle	12	10	7	17	1	1	1	2	5	3	3	6	6	5	3	8	5	5	3	8	
TOTAL DE LA FACULTÉ	58	39	35	74	10	7	6	13	19	17	16	33	29	14	13	27	25	14	13	27	
<u>OPTOMÉTRIE</u>																					
Sciences de la vision	M.Sc.	6	3	8	11					2	2	1	3	4	1	7	8	4	1	7	8
Total 2e cycle		6	3	8	11					2	2	1	3	4	1	7	8	4	1	7	8
TOTAL DE L'ÉCOLE		6	3	8	11					2	2	1	3	4	1	7	8	4	1	7	8
<u>PHARMACIE</u>																					
Pharmacie-maître de stage	D.É.S.S.		2		2						1		1								
	Micro.	3	2	2	4		2		2				3		2	2	2		1	1	
Sciences pharmaceutiques	M.Sc.	25	11	12	23	10	3	2	5	6	5	5	10	8	2	3	5	6	2	3	5
	Ph.D.	13	5	6	11	4	1	1	2	6	3	3	6	3	1	2	3	3	1	2	3
Soins pharmaceutiques	D.É.S.S.	4	1	5	6	1	1	1	2			1	1	3		3	3	2		2	2
	Micro.	7	1	8	9	1	1	1	2	1				5		7	7	2		5	5
Total 2e cycle		39	17	27	44	12	7	4	11	7	6	6	12	19	2	15	17	12	2	11	13
Total 3e cycle		13	5	6	11	4	1	1	2	6	3	3	6	3	1	2	3	3	1	2	3
TOTAL DE LA FACULTÉ		52	22	33	55	16	8	5	13	13	9	9	18	22	3	17	20	15	3	13	16
<u>SCIENCES DE L'ÉDUCATION</u>																					
Administration de l'éducation	M.A.	5	1	6	7					2	1	5	6	3		1	1	2		1	1
	D.É.S.S.	80	14	44	58	1				17	5	15	20	61	9	29	38	46	7	23	30
	M.Ed.	12	2	10	12					3		2	2	9	2	8	10	9	2	6	8
	Micro.	24	6	18	24	2				3	2	6	8	19	4	12	16	17	4	7	11
	Ph.D.	5		4	4	2		1	1	1		3	3	2				2			
Administration des systèmes d'éducation et de formation	D.É.S.S.	8	2	5	7	1		1	1	3				4	2	3	5	2	1	2	3

CYCLES SUPÉRIEURS - TRIMESTRE D'HIVER

FACULTÉS PROGRAMMES		TOTAL DES DEMANDES				REFUS				DÉSISTEMENTS				ADMIS				NOUVEAUX INSCRITS			
		2007		2008		2007		2008		2007		2008		2007		2008		2007		2008	
		T	H	F	T	T	H	F	T	T	H	F	T	T	H	F	T	T	H	F	T
Administration des systèmes d'éducation et de formation	Micro.	5	2	2	4		1		1	5	1	1	2			1	1			1	1
Andragogie	M.A.	3	2	5	7	2		1	1		1	2	3	1		2	2			1	1
	Ph.D.	2	1	2	3					1	1	1	2	1		1	1			1	1
Didactique	M.A.	17	2	4	6	6		2	2	5	2	2	4	6					5		
	M.Ed.	10	3	9	12		1		1	5	1	2	3	5	1	7	8	4	1	7	8
	D.É.S.S.	23	3	7	10	2				6	2	3	5	15	1	4	5	11	1	1	2
	Micro.	17	2	9	11		1		1	4		2	2	13	1	7	8	12	1	7	8
	Ph.D.	14	1	6	7					2		6	6	12	1		1	11	1		1
Didactique et intégration des matières	Micro.			3	3			3	3												
Éducation comparée et fondements de l'éducation	M.A.	2	1	5	6					1	1	1	2	1		4	4	1		3	3
	Ph.D.	5	2	2	4	2				3					2	2	4		2	2	4
Enseignement postsecondaire	Micro.	110	51	70	121	4	1	5	6	29	7	16	23	77	43	49	92	61	36	39	75
Évaluation des compétences	Micro.	5	1	3	4					3				2	1	3	4	2	1	2	3
Générale	D.É.S.S.	14	5	9	14	2	1		1	7	3	3	6	5	1	6	7	5	1	4	5
	M.Ed.	9	3	9	12			1	1		1	1	2	9	2	7	9	7	2	4	6
Insertion professionnelle en enseignement	Micro.		1		1		1		1												
Intégration pédagogique des TIC	Micro.	16	18	6	24					1				15	18	6	24	15	18	6	24
Intervention éducative	M.Ed.	18	4	19	23	3		2	2	6		4	4	9	4	13	17	8	4	12	16
	D.É.S.S.	31	4	15	19			2	2	9	2	4	6	22	2	9	11	14	1	3	4
Mesure et évaluation en éducation	M.A.	4	4	2	6					1	3		3	3	1	2	3	3	1	1	2
	Ph.D.	1	4	1	5					1	2	1	3		2		2		2		2
Pédagogie universitaire des sciences médicales	M.A.		1	1	2						1	1			1	1					
Psychopédagogie	M.A.	15	4	3	7	4	1	1	2	7	3	2	5	3				3			
	Ph.D.	8	2	6	8		1	1	2	5		2	2	3	1	3	4	3	1	3	4
Sciences de l'éducation	Micro.	9	4	3	7					3				6	4	3	7	4	3	3	6
Soutien à l'apprentissage	Micro.			7	7			3	3			4	4								

CYCLES SUPÉRIEURS - TRIMESTRE D'HIVER

FACULTÉS PROGRAMMES	TOTAL DES DEMANDES				REFUS				DÉSISTEMENTS				ADMIS				NOUVEAUX INSCRITS			
	2007		2008		2007		2008		2007		2008		2007		2008		2007		2008	
	T	H	F	T	T	H	F	T	T	H	F	T	T	H	F	T	T	H	F	T
Total 2e cycle	437	140	274	414	27	7	21	28	120	36	75	111	288	96	177	273	231	84	133	217
Total 3e cycle	35	10	21	31	4	1	2	3	13	3	13	16	18	6	6	12	16	6	6	12
TOTAL DE LA FACULTÉ	472	150	295	445	31	8	23	31	133	39	88	127	306	102	183	285	247	90	139	229
<u>SCIENCES INFIRMIÈRES</u>																				
Sciences infirmières	M.Sc.	4	1	3	4						1	1	4	1	1	2	4	1	1	2
	D.É.S.S.	3		1	1								3		1	1			1	1
	Ph.D.		1	2	3									1	2	3		1	2	3
Soins paliat. - fin de vie	Micro.		1	20	21						2	2		1	18	19		1	18	19
Total 2e cycle		7	2	24	26						3	3	7	2	20	22	4	2	20	22
Total 3e cycle			1	2	3									1	2	3		1	2	3
TOTAL DE LA FACULTÉ		7	3	26	29						3	3	7	3	22	25	4	3	22	25
<u>THÉOLOGIE ET SCIENCES DES RELIGIONS</u>																				
Doctorat en théologie (grade canonique)	D.Th.			1	1						1	1								
Sciences des religions	M.A.	5	2	1	3				2	1	1	1	3	1	1	2	3		1	1
	Micro.	1	1		1	1				1		1								
	Ph.D.	4	3		3	1			2	2	2	2	1	1		1	1	1		1
Théologie	M.A.	10	4	1	5	2			5	4	4	4	3		1	1	2		1	1
	Ph.D.	2	4		4				1	4	4	4	1				1			
Théologie - études bibliques	Ph.D.	1	1		1				1	1	1	1								
Théologie pratique	M.A.	5	3	1	4				2	1	1	1	3	2	1	3	3	1	1	2
	Ph.D.	3	3	1	4	1			2	1	1	1		2	1	3		2	1	3
Total 2e cycle		21	10	3	13	3			9	7	7	7	9	3	3	6	8	1	3	4
Total 3e cycle		10	11	2	13	2			6	8	1	9	2	3	1	4	2	3	1	4
TOTAL DE LA FACULTÉ		31	21	5	26	5			15	15	1	16	11	6	4	10	10	4	4	8

CYCLES SUPÉRIEURS - TRIMESTRE D'HIVER

FACULTÉS PROGRAMMES	TOTAL DES DEMANDES				REFUS				DÉSISTEMENTS				ADMIS				NOUVEAUX INSCRITS				
	2007		2008		2007		2008		2007		2008		2007		2008		2007		2008		
	T	H	F	T	T	H	F	T	T	H	F	T	T	H	F	T	T	H	F	T	
<u>UNIVERSITÉ DE MONTRÉAL</u>																					
Étudiants visiteurs (2e cycle)			1	1											1	1			1	1	
Étudiants visiteurs (3e cycle)	1	4	4	8					1					4	3	7			2	1	3
Programmes d'échanges (2e cycle)	81	39	54	93	6	5	3	8	11	5	7	12	64	29	44	73	60	28	39	67	
Programmes d'échanges (3e cycle)	2	5	4	9							2	2	2	5	2	7	2	3	2	5	
Total 2e cycle	81	39	55	94	6	5	3	8	11	5	7	12	64	29	45	74	60	28	40	68	
Total 3e cycle	3	9	8	17					1		2	2	2	9	5	14	2	5	3	8	
TOTAL ÉCHANGES & VISITEURS	84	48	63	111	6	5	3	8	12	5	9	14	66	38	50	88	62	33	43	76	
<u>TOTAL UNIVERSITÉ DE MONTRÉAL</u>																					
Total 2e cycle	2524	1149	1293	2442	615	300	230	530	887	423	386	809	1012	402	653	1055	842	336	556	892	
Total 3e cycle	505	236	216	452	86	35	22	57	226	113	106	219	190	85	86	171	165	75	79	154	
Total Études médicales postdoctorales	28	11	15	26		2		2					28	8	15	23	13	3	6	9	
TOTAL DES CYCLES SUPÉRIEURS	3057	1396	1524	2920	701	337	252	589	1113	536	492	1028	1230	495	754	1249	1020	414	641	1055	

INSCRIPTION DES NOUVEAUX ÉTUDIANTS - TRIMESTRE D'HIVER

		CANDIDATS AUTORISÉS À S'INSCRIRE (1)			INSCRIPTIONS			Candidats non inscrits	
		Demandes d'admission	Changements de programme		STATUT				
			(2)	(3)	TOTAL	Temps plein	Temps partiel	TOTAL	
Premier cycle (sauf F.E.P. et programmes multifacultaires)	2007	1 847	124	497	2 468	1 314	576	1 890	578
	2008	1 382	97	447	1 926	1 351	483	1 834	92
Éducation permanente (FEP)	2007	1 070	124	249	1 443	244	882	1 126	317
	2008	896	85	225	1 206	249	851	1 100	106
Programmes multifacultaires	2007	170	18	52	240	21	167	188	52
	2008	124	16	41	181	16	147	163	18
<u>TOTAL DU PREMIER CYCLE</u>	2007	3 087	266	798	4 151	1 579	1 625	3 204	947
	2008	2 402	198	713	3 313	1 616	1 481	3 097	216
Deuxième cycle	2007	919	4	94	1 017	474	373	847	170
	2008	990	5	60	1 055	527	365	892	163
Études médicales postdoctorales	2007	24		7	31	15		15	16
	2008	17		6	23	9		9	14
Doctorat	2007	190			190	141	24	165	25
	2008	171			171	127	27	154	17
<u>TOTAL DES CYCLES SUPÉRIEURS</u>	2007	1 133	4	101	1 238	630	397	1 027	211
	2008	1 178	5	66	1 249	663	392	1 055	194
<u>GRAND TOTAL</u>	2007	4 220	270	899	5 389	2 209	2 022	4 231	1 158
	2008	3 580	203	779	4 562	2 279	1 873	4 152	410

(1) Un candidat est autorisé à s'inscrire quand il a accepté une offre d'admission et qu'il n'y a pas eu désistement de sa part.

(2) Changement de programme impliquant une nouvelle faculté [exemple: de la Faculté des arts et sciences à la Faculté de médecine dentaire].

(3) Changement de programme à l'intérieur de la même faculté [exemple: d'un programme de sociologie à un programme d'anthropologie].

Sources: Rapports ACCR33 et ADDR33 en date du 2008-04-30 et 2007-04-27 respectivement.

PROVENANCE DES CANDIDATS ÉTRANGERS - TRIMESTRE D'HIVER

Pays/États	Premier cycle			Deuxième cycle			Troisième cycle			Internat/Résidence			Total	
	Choix	Admis	Inscrits	Choix	Admis	Inscrits	Choix	Admis	Inscrits	Choix	Admis	Inscrits	Candidats	Inscrits
<u>Programmes réguliers</u>														
Albanie				1									1	
Algérie	174 [103]	7 [14]	4 [7]	105 [93]	7 [7]	5 [4]	8 [4]	[1]	[1]				141 [112]	9 [12]
Arabie saoudite	6 [6]						[1]			[3]	[3]		3 [6]	
Arménie	3												1	
Autriche	1	1	1										1	1
Bahamas	1												1	
Belgique	9 [8]	[1]		[4]	[3]	[4]	2 [2]	[1]	[1]	3 [4]	3 [4]	1 [2]	9 [13]	1 [7]
Bénin	53 [35]	5 [7]	4 [2]	12 [24]	5	3	6 [3]	[1]	[1]				33 [36]	7 [3]
Brésil	5 [2]			4 [2]	[1]	[1]	2 [1]	[1]	[1]	[1]	[1]		7 [5]	[2]
Burkina Faso	37 [24]	7 [7]	7 [4]	14 [10]	6 [1]	5 [1]	1 [5]	[3]	[2]				30 [22]	12 [7]
Burundi	24 [12]	3 [3]	1 [1]	[1]			1						13 [5]	1 [1]
Cambodge	1	1	1	[3]	[2]	[1]	1	1	1				2 [1]	2 [1]
Cameroun	159 [170]	14 [42]	12 [21]	35 [57]	3 [2]	1 [2]	8 [16]	1	1				98 [126]	14 [23]
Cap-Vert				1									1	
Chili	4 [1]						[2]	[1]	[1]				2 [3]	[1]
Chine	28 [21]	3 [3]	3 [2]	10 [6]	4 [1]	3 [1]	7 [7]	4	4				23 [18]	10 [3]
Colombie	5 [9]	1 [2]	1 [1]	14 [4]	5 [1]	5 [1]	[4]	[3]	[2]				16 [12]	6 [4]
Comores	[2]			6	5	5	1						6 [1]	5
Congo, république populaire du	85 [26]	2 [3]	2 [2]	44 [26]	2 [8]	1 [7]	9 [2]	1 [1]	1				79 [34]	4 [9]
Corée du Sud	[1]			1			1						2 [1]	
Côte d'Ivoire	105 [114]	11 [18]	10 [8]	40 [40]	7	4	12 [5]	[2]	[1]				79 [75]	14 [9]
Cuba							1	1	1				1	1
Djibouti	2 [9]	1 [1]	1										2 [4]	1
Égypte	1 [4]			5 [6]	2	2	8 [12]	3 [7]	2 [7]				10 [14]	4 [7]
Équateur	4 [2]	2 [1]	1 [1]	[2]									2 [3]	1 [1]
Espagne	[1]	[1]	[1]	1 [1]	1 [1]	1 [1]				1	1		2 [2]	1 [2]
États-Unis	20 [20]	4 [5]	5 [3]	4 [4]	[2]	[1]	[3]	[2]	[1]				15 [18]	5 [5]

[...] : données de l'année précédente

PROVENANCE DES CANDIDATS ÉTRANGERS - TRIMESTRE D'HIVER

Pays/États	Premier cycle			Deuxième cycle			Troisième cycle			Internat/Résidence			Total	
	Choix	Admis	Inscrits	Choix	Admis	Inscrits	Choix	Admis	Inscrits	Choix	Admis	Inscrits	Candidats	Inscrits
France	406 [348]	92 [132]	88 [89]	94 [91]	23 [31]	20 [24]	27 [38]	11 [20]	9 [14]	3 [1]	2 [1]		305 [281]	117 [127]
Gabon	52 [91]	8 [28]	7 [8]	10 [20]	1 [2]	1 [2]	3						33 [57]	8 [10]
Gambie	4	1	1										2	1
Grèce	[3]	[1]	[1]	1 [4]	[1]								1 [3]	[1]
Guadeloupe	3 [1]	2 [1]	2 [1]	[1]									3 [2]	2 [1]
Guinée	68 [66]	1 [11]	1 [3]	8 [7]	2		[3]	[1]					38 [35]	1 [3]
Guinée-Bissau	3 [4]	[1]	[1]										1 [1]	[1]
Haiti	184 [373]	17 [28]	12 [13]	14 [29]	3 [6]	3 [5]	1 [5]	[1]	[1]				111 [182]	15 [19]
Hong-Kong	2												1	
Inde	4 [1]	1 [1]	1	[1]			4	1	1				6 [2]	2
Iran	12 [14]	[2]	[1]	18 [28]	1 [3]	1 [2]	5 [12]	2 [1]	1 [1]				24 [35]	2 [4]
Islande	3	1	1										1	1
Israël	2	1	1	4	1		1						4	1
Italie	1	1	1	3 [2]	1	1	2 [2]						5 [3]	2
Japon	3			1 [1]			[1]						2 [1]	
Jordanie	1 [1]	1	1										1 [1]	1
Liban	88 [123]	8 [13]	7 [5]	24 [18]	4 [1]	[1]	4 [7]	3 [2]	3 [2]	[1]	[1]		61 [73]	10 [8]
Macédoine				2									1	
Madagascar	16 [11]	1 [1]	1	19 [14]	15	14	[1]						28 [15]	15
Mali	66 [78]	14 [23]	14 [11]	18 [20]	1 [1]		2	1	1				45 [47]	15 [11]
Maroc	353 [353]	41 [59]	37 [38]	97 [102]	10 [8]	7 [7]	22 [20]						241 [241]	44 [45]
Maurice	2 [6]	2 [1]	2										2 [3]	2
Mauritanie	13 [46]	[13]	[1]	5 [9]	[2]		3 [3]						12 [29]	[1]
Mexique	5 [15]	1 [4]	1 [1]	15 [4]	4 [1]	4	6 [8]	[5]	[5]				17 [16]	5 [6]
Niger	21 [35]	3 [5]	2 [4]	13 [6]	[1]		1 [2]						18 [24]	2 [4]
Nigéria				1 [4]	1	1	2						3 [3]	1
Pakistan							1	1	1				1	1
Pays inconnu	[5]	[1]	[1]	1 [3]									1 [4]	[1]

[...] : données de l'année précédente

PROVENANCE DES CANDIDATS ÉTRANGERS - TRIMESTRE D'HIVER

Pays/États	Premier cycle			Deuxième cycle			Troisième cycle			Internat/Résidence			Total															
	Choix	Admis	Inscrits	Choix	Admis	Inscrits	Choix	Admis	Inscrits	Choix	Admis	Inscrits	Candidats	Inscrits														
Pérou	2	[4]	[1]	1	[3]			[2]	[1]	[1]			3	[7]	[1]													
Pologne	1												1															
Polynésie française	2	[2]	1										2	[1]														
Portugal								2					2															
République centrafricaine		[14]	[1]				3	[2]					2	[9]														
République fédérale d'Allemagne	3	[15]	[3]	[3]			1	[2]		1			2	[7]	2 [3]													
Réunion	3		1	1									2		1													
Roumanie	4	[7]	1	1				[2]					1	1	6 [7] 1													
Royaume-Uni	2	[1]											[1]	[1]	1 [2]													
Russie, fédération de	1	[1]	1	1			5	[4]	2 [1]	1 [1]			1		6 [4] 3 [1]													
Rwanda	22	[19]	3 [1]	2			9	[12]	[1]	[1]			2	[1]	18 [16] 2 [1]													
Saint-Pierre-et-Miquelon	2		1	1											1 1													
Sénégal	208	[195]	16 [32]	15 [12]			38	[54]	1 [2]	1			8	[18]	1 [1] 1	124 [138] 17 [12]												
Suède		[4]					1	[1]						[1]	1 [3]													
Suisse	9	[2]	4 [2]	4 [2]			3	[3]	[1]				1	[1]	1 [1] 1	10 [6] 5 [2]												
Syrie	8		1	1			8		1	1					9 2													
Tchad	12	[11]	3 [4]	3			1	[4]							1 [4] 3													
Thaïlande	1														1													
Togo	38	[42]	[3]				9	[14]	1						1 21 [25]													
Tunisie	143	[182]	16 [21]	15 [16]			89	[87]	10 [11]	5 [8]			23	[21]	2 [3] 1 [3]	150 [152] 21 [27]												
Ukraine		[4]	[2]	[1]				[1]					1	[1]	[1] [1]	1 [3] 2												
Venezuela	2	[11]	2 [1]	1											2 [6] 1													
Viet Nam	5	[2]						[3]					4	2	2 6 [4] 2													
Total Réguliers	2507	[2660]	308	[504]	278	[265]	813	[839]	129	[102]	96	[75]	200	[217]	37	[59]	32	[46]	9	[12]	8	[12]	2	[2]	1928	[1969]	408	[388]
<u>Programmes d'échanges</u>																												
Argentine								[1]											1						1	[1]		

[...] : données de l'année précédente

PROVENANCE DES CANDIDATS ÉTRANGERS - TRIMESTRE D'HIVER

Pays/États	Premier cycle			Deuxième cycle			Troisième cycle			Internat/Résidence			Total	
	Choix	Admis	Inscrits	Choix	Admis	Inscrits	Choix	Admis	Inscrits	Choix	Admis	Inscrits	Candidats	Inscrits
Autriche	1	1	1										1	1
Belgique	19 [17]	15 [16]	12 [16]	13 [6]	9 [6]	12 [6]		[1]		[1]		[1]	29 [24]	24 [23]
Brésil	1 [5]		[3]	[3]	1	1	1	2	2	2			4 [5]	3 [3]
Cambodge					1	1	1						1	1
Chili					[1]			1	1				1 [1]	
Chine					2 [1]	2 [1]	2						2 [1]	2
Côte d'Ivoire					1	1	1						1	1
Espagne	2	2	2		[2]	[2]	[2]						2 [2]	2 [2]
États-Unis	2	1	1										2	1
France	42 [49]	35 [40]	35 [31]	64 [57]	54 [43]	48 [45]	2 [2]	1 [1]	1 [1]				103 [96]	84 [77]
Italie	2 [4]		[4]	[3]	[1]	[1]	[1]						2 [5]	[4]
Japon	1												1	
Maroc					2	1	1						2	1
Mexique	4 [3]	4 [3]	3 [3]	[3]	1		1	1					5 [3]	4 [3]
Norvège	2	2	2										2	2
Pays-Bas	1 [2]		[2]	[1]		[1]	[1]						1 [2]	[2]
Portugal					1	1	1						1	1
République fédérale d'Allemagne	5	5	5		[2]	[2]	[2]						5 [2]	5 [2]
République slovaque	1	1	1										1	1
République tchèque					1								1	
Réunion	1	1	1										1	1
Russie, fédération de	1	1			1		1						1	1
Sénégal					2 [1]	2 [1]	2 [1]	1	1	1			3 [1]	3 [1]
Suède	2 [2]	2 [2]	1 [2]	[2]	1 [2]	[2]	1 [2]						2 [4]	2 [4]
Suisse	1 [2]		[2]	[2]	2	1	1						3 [2]	1 [2]
Turquie	1												1	
Total Échanges	89 [84]	70 [72]	64 [61]	93 [75]	73 [58]	73 [60]	8 [3]	6 [2]	4 [2]				179 [149]	141 [123]

[...] : données de l'année précédente

PROVENANCE DES CANDIDATS ÉTRANGERS - TRIMESTRE D'HIVER

<i>Pays/États</i>	<i>Premier cycle</i>			<i>Deuxième cycle</i>			<i>Troisième cycle</i>			<i>Internat/Résidence</i>			<i>Total</i>		
	<i>Choix</i>	<i>Admis</i>	<i>Inscrits</i>	<i>Choix</i>	<i>Admis</i>	<i>Inscrits</i>	<i>Choix</i>	<i>Admis</i>	<i>Inscrits</i>	<i>Choix</i>	<i>Admis</i>	<i>Inscrits</i>	<i>Candidats</i>	<i>Inscrits</i>	
<u>Étudiants visiteurs</u>															
Brésil				1	1	1							1	1	
Cuba							1	1					1		
Inde							3	3					3		
Tunisie							1						1		
Total Visiteurs				1	1	1	5	4					6	1	
Total des choix par cycle	2596 [2744]	378 [576]	342 [326]	907 [914]	203 [160]	170 [135]	213 [220]	47 [61]	36 [48]	9 [12]	8 [12]	2 [2]			
TOTAL DES CHOIX	3725 [3890]	636 [809]	550 [511]										Total des candidats	2113 [2118]	550 [511]