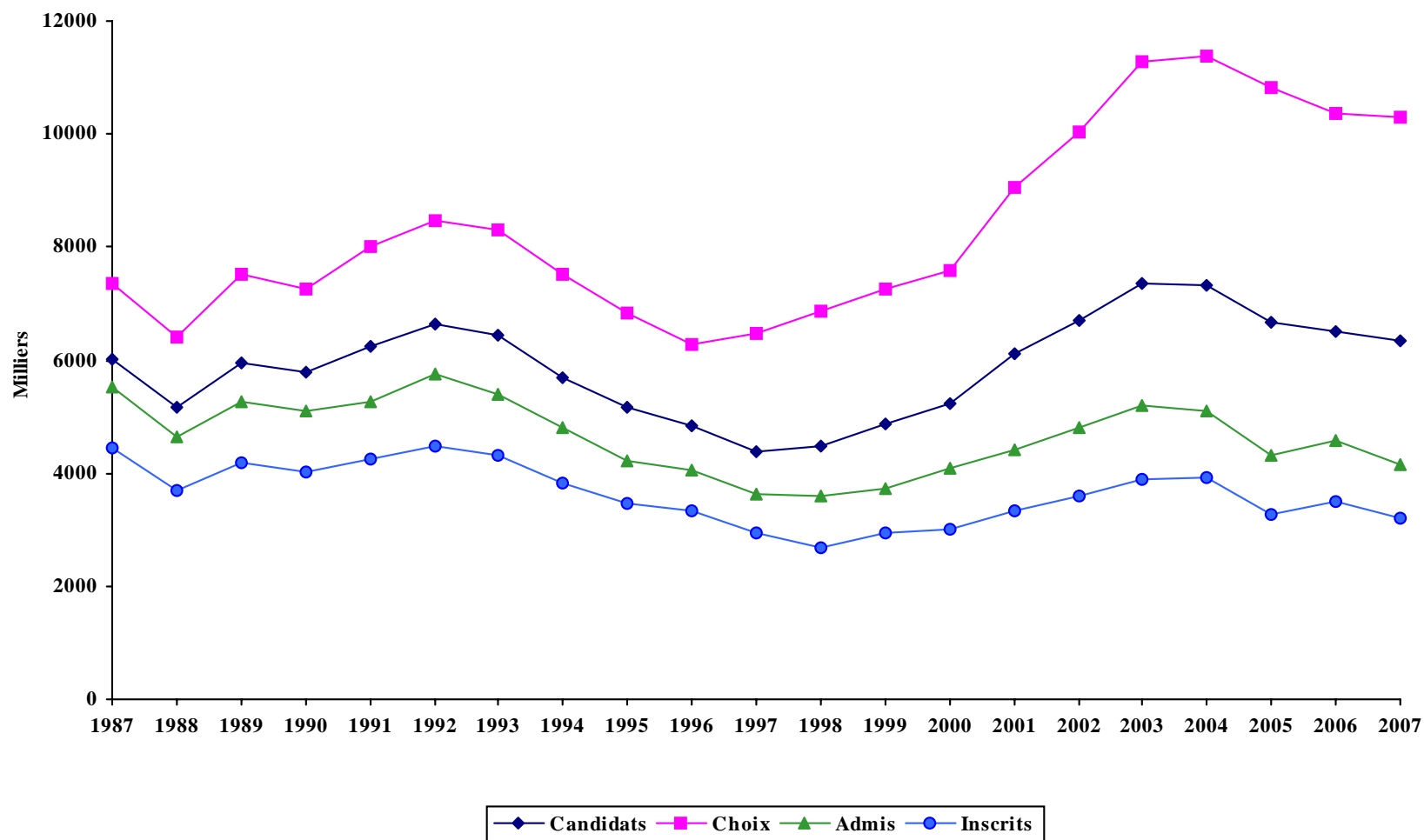


TRIMESTRE D'HIVER

PREMIER CYCLE - TRIMESTRE D'HIVER

ANNÉES	CANDIDATS	CHOIX DE PROGRAMME		CANDIDATS ADMIS		CANDIDATS INSCRITS		
		Choix	N. Par candidat	NOMBRE	% des candidats	NOMBRE	% des candidats	% des admis
1987	6003	7369	1,23	5513	92%	4460	74%	81%
1988	5168	6415	1,24	4646	90%	3703	72%	80%
1989	5963	7525	1,26	5269	88%	4186	70%	79%
1990	5774	7250	1,26	5087	88%	4026	70%	79%
1991	6250	8002	1,28	5279	84%	4241	68%	80%
1992	6626	8470	1,28	5771	87%	4493	68%	78%
1993	6436	8301	1,29	5391	84%	4309	67%	80%
1994	5705	7505	1,32	4820	84%	3828	67%	79%
1995	5158	6823	1,32	4232	82%	3464	67%	82%
1996	4847	6284	1,30	4048	84%	3332	69%	82%
1997	4386	6489	1,48	3633	83%	2929	67%	81%
1998	4470	6853	1,53	3582	80%	2690	60%	75%
1999	4869	7270	1,49	3740	77%	2943	60%	79%
2000	5244	7593	1,45	4096	78%	3014	57%	74%
2001	6105	9070	1,49	4414	72%	3320	54%	75%
2002	6708	10031	1,50	4822	72%	3596	54%	75%
2003	7367	11295	1,53	5200	71%	3896	53%	75%
2004	7309	11385	1,56	5113	70%	3914	54%	77%
2005	6668	10837	1,63	4310	65%	3279	49%	76%
2006	6506	10370	1,59	4562	70%	3498	54%	77%
2007	6358	10299	1,62	4154	65%	3204	50%	77%

PREMIER CYCLE - TRIMESTRE D'HIVER



PREMIER CYCLE - TRIMESTRE D'HIVER

CAPACITÉS D'ACCUEIL EN PREMIÈRE ANNÉE

Programmes	Type	1995	1996	1997	1998	1999	2000	2001	2002	2003	2004	2005	2006	2007
Administration des systèmes informatiques	Mod.	25	105	105	25	25 *	105 *	105 *
Chimie	Spéc.	50	50	50	50	50	50	~	~	~	~	~	~	~
Chimie	Maj.	50	50	50	50	50	50	~	~	~	~	~	~	~
Chimie	Min.	~	~	~	50	50	50	~	~	~	~	~	~	~
Communication et Politique	Bidisc.	15	25	25	25	25	25	0
Enseignement de l'éthique et de la culture religieuse au secondaire	Bacc.	19	0
Études cinématographiques	Min.	30	30	30	30	30	30	~	~	~	~	~	~	~
Études cinématographiques et Littérature comparée	Bidisc.	35	15	15	0	0	0	0	0
Études internationales (orientation)	Spéc.	10	0
Géographie	Maj.	30	...	50	50	50	50 *	50 *	50 *	50 *	~
Géographie	Min.	30	...	50	50	50	50 *	50 *	50 *	50 *	~
Géographie environnementale	Spéc.	30	...	50	50	50	50 *	50 *	50 *	50 *	~
Gestion de l'information numérique	Cert.	15	15
Informatique	Spéc.	85	70	70	70	70	70	75	70	70 *	70 *	70 *	70 *	70 *
Informatique	Maj.	85	70	70	70	70	70	75	70	70 *	70 *	70 *	70 *	70 *
Informatique	Min.	85	70	70	70	70	70	75	70	70 *	70 *	70 *	70 *	70 *
Informatique appliquée	Cert.	0	0	0	0	60	60	60	105	105	80 *	80 *	105 *	105 *
Kinésiologie	Spéc.	40	40	40	40	20	35	35	35	35	35	35 *	35 *	35 *
Kinésiologie	Maj.	40	40	40	40	20	35	35	35	35	35	35 *	35 *	35 *
Kinésiologie	Min.	40	40	40	40	20	35	35	35	35	35	35 *	35 *	35 *
Mathématiques et Informatique	Bidisc.	85	85	70	70	70	70	75	70	70 *	70 *	70 *	70 *	70 *
Multimédia	Mod.	25	105	105 *	25 *	25 *	105 *	105 *
Physique et Informatique	Bidisc.	10	15	15	15	15	15	15	15
Programmation	Mod.	25	105	105 *	25 *	25 *	105 *	105 *
Psychologie	Min.	10	10	10	10	10	10	12	10	12	25	25	25	25
Sciences biologiques	Spéc.	0	0	0	20	35	0	20	10	0	0 *	0	0	0

PREMIER CYCLE - TRIMESTRE D'HIVER

CAPACITÉS D'ACCUEIL EN PREMIÈRE ANNÉE

Programmes	Type	1995	1996	1997	1998	1999	2000	2001	2002	2003	2004	2005	2006	2007
Sciences biologiques	Maj.	0	0	0	20	35	0	20	10	0	0*	0	0	0
Sciences biologiques	Min.	0	0	0	20	35	0	20	10	0	0*	0	0	0
Sciences de la communication	Spéc.	10	10	10	10	10	10*	15*	10*	0
Sciences de la communication	Maj.	10	10	10	10	10	10	10*	15*	10*	0
Sciences de la communication	Min.	10	10	10	10	10	10	10*	15*	10*	0
Traduction	Spéc.	0	0	0	0	30	35	35	35	35	35*	35*	35*	35*
Traduction	Maj.	30	35	35	35	35	35*	35*	35*	35*

* La capacité d'accueil est partagée entre plusieurs programmes de la même discipline

0 Le programme n'accueille pas de nouveaux étudiants

~ Le programme n'est pas contingenté à ce trimestre

... Programme inexistant

PREMIER CYCLE - TRIMESTRE D'HIVER

FACULTÉS PROGRAMMES	TOTAL DES DEMANDES				REFUS				DÉSISTEMENTS				ADMIS				NOUVEAUX INSCRITS			
	2006		2007		2006		2007		2006		2007		2006		2007		2006		2007	
	T	H	F	T	T	H	F	T	T	H	F	T	T	H	F	T	T	H	F	T
AMÉNAGEMENT																				
Design (Design d'intérieur) [spéc.]		1		1										1		1		1		1
Design des jardins [min.]		14	17	31		2		2		3	7	10		9	10	19		5	8	13
Urbanisme [spéc.]		1		1										1		1		1		1
Urbanisme [min.]	2	38	37	75	7	3	10	1	12	15	27	1	19	19	38	1	16	14	30	
TOTAL DE LA FACULTÉ	2	54	54	108	9	3	12	1	15	22	37	1	30	29	59	1	23	22	45	
ARTS ET SCIENCES																				
Accès études universitaires [prop.]	186	123	108	231	13	12	11	23	46	32	24	56	126	79	72	151	102	56	56	112
Action communautaire [cert.]	61	17	51	68	10	5	6	11	24	10	23	33	26	2	22	24	24	2	22	24
Actualisation de formation [bacc.]	16	16	13	29	4		1	1	1	6	6	12	11	10	6	16	7	7	6	13
Administration des systèmes informatiques [mod.]	19	29	7	36	10	11	3	14	8	15	4	19	1	3		3		2		2
Anthropologie [spéc.]	79	33	51	84	7	2	2	4	38	21	26	47	34	10	23	33	31	9	20	29
Anthropologie [maj.]	22	7	14	21	3		2	2	8	3	5	8	11	4	7	11	10	4	6	10
Anthropologie [min.]	37	14	22	36	3				11	8	11	19	23	6	11	17	20	4	6	10
Archivistique [cert.]	53	23	30	53	3	2	6	8	16	4	4	8	33	17	20	37	24	12	13	25
Arts et sciences [min.]	614	237	348	585	33	14	13	27	192	85	124	209	384	137	209	346	322	104	176	280
Bac 120 crédits : structure d'accueil [bacc.]	166	90	118	208	21	14	23	37	44	49	41	90	99	27	54	81	62	21	39	60
Bac 120 crédits : transition [bacc.]	377	267	171	438	21	47	28	75	123	144	88	232	207	75	54	129	94	43	42	85
Chimie [spéc.]	128	67	70	137	31	13	15	28	57	34	28	62	36	20	27	47	31	14	18	32
Chimie [maj.]	23	13	19	32	4	5	3	8	13	8	12	20	6		4	4	2		3	3
Chimie [min.]	39	23	17	40	5	7	3	10	22	11	9	20	12	5	4	9	9	4	4	8
Communication et Politique [bidisc.]		1	4	5							1	1		1	3	4		1	3	4
Criminologie [spéc.]		1		1										1		1		1		1
Démographie [min.]	14	6	4	10	2	1	1	2	5	4	1	5	6	1	2	3	6		1	1
Démographie et anthropologie [bidisc.]		4	5	9						4	2	6			3	3			1	1

PREMIER CYCLE - TRIMESTRE D'HIVER

FACULTÉS PROGRAMMES	TOTAL DES DEMANDES				REFUS				DÉSISTEMENTS				ADMIS				NOUVEAUX INSCRITS			
	2006	2007			2006	2007			2006	2007			2006	2007			2006	2007		
	T	H	F	T	T	H	F	T	T	H	F	T	T	H	F	T	T	H	F	T
Démographie et Géographie [bidisc.]	35	16	7	23	5				19	15	6	21	10	1	1	2	7	1	1	2
Démographie et Statistique [bidisc.]	18	11	10	21	6		4	4	9	9	5	14	3	2	1	3	3	2	1	3
Économie et Politique [bidisc.]	168	123	87	210	36	25	17	42	87	80	46	126	44	18	24	42	20	12	18	30
Études allemandes [spéc.]	12	4	2	6	1	1		1	11	1	1	2		2	1	3		2	1	3
Études allemandes [maj.]	8	4	2	6			1	1	2				6	3	1	4	5	3	1	4
Études allemandes [min.]	11	6	6	12	2				4	6	4	10	5		2	2	4		1	1
Études allemandes et Histoire [bidisc.]	6	2		2		1		1	3	1		1	3				3			
Études anglaises [spéc.]	27	21	27	48	11	3	7	10	9	15	15	30	4	3	5	8	3	2	4	6
Études anglaises [maj.]	8	8	16	24	2	3	2	5	4	4	9	13	1	1	5	6		1	5	6
Études anglaises [min.]	38	17	29	46	8	3	9	12	12	12	14	26	16	2	6	8	13	2	5	7
Études anglaises et Littérature comparée [bidisc.]	12	4	4	8	1				8	4	4	8	3				3			
Études arabes [min.]	15	6	9	15	2	2	1	3	7	4	4	8	6		4	4	4		4	4
Études cinématographiques [min.]	73	36	39	75	12	7	4	11	30	12	18	30	30	17	17	34	24	13	16	29
Études classiques [spéc.]	4	2	7	9	2		1	1	2	2	2	4			4	4			1	1
Études classiques [maj.]	6	6	1	7	2	1		1	2	4		4	2	1	1	2	2	1		1
Études classiques [min.]	8	2	6	8					3		4	4	5	2	2	4	3	2		2
Études est-asiatiques et Anthropologie [bidisc.]	13	9	7	16	1	3		3	8		6	6	4	6	1	7	4	6	1	7
Études est-asiatiques [maj.]	24	15	14	29	5	2		2	6	4	5	9	13	8	8	16	11	7	3	10
Études est-asiatiques [min.]	26	9	13	22	1	3	1	4	7	4	6	10	17	2	6	8	10	2	4	6
Études est-asiatiques et Géographie [bidisc.]	10		2	2					6		2	2	4				4			
Études est-asiatiques et Histoire [bidisc.]	18	4	1	5	1				13	2	1	3	4	2		2	4	1		1
Études européennes [min.]	5	1	5	6			1	1	4	1	4	5	1							
Études hispaniques [spéc.]	21	9	19	28	3	2	3	5	9	4	7	11	9	3	9	12	8	3	9	12
Études hispaniques [maj.]	14	6	14	20			1	1	8	2	6	8	6	4	7	11	6	4	6	10
Études hispaniques [min.]	25	8	31	39	2		3	3	8	7	14	21	15	1	14	15	9	1	8	9
Études italiennes [maj.]	5	3	1	4	1					2	1	3	4	1		1	3			
Études italiennes [min.]	10	5	6	11	1				4	1	4	5	5	3	2	5	4	3	1	4
Études latino-américaines [min.]	13	5	10	15	1	1	1	2	8	4	6	10	4		3	3	2		2	2
Études médiévales [min.]	7	3	4	7					6	2	2	4	1	1	2	3	1	1	1	2

PREMIER CYCLE - TRIMESTRE D'HIVER

FACULTÉS PROGRAMMES	TOTAL DES DEMANDES				REFUS				DÉSISTEMENTS				ADMIS				NOUVEAUX INSCRITS			
	2006	2007			2006	2007			2006	2007			2006	2007			2006	2007		
	T	H	F	T	T	H	F	T	T	H	F	T	T	H	F	T	T	H	F	T
Études néo-helléniques [cert.]	3		3	3			1	1	1		1	1	2		1	1	2		1	1
Études québécoises [min.]	17	1	12	13	1		3	3	14		8	8	2	1	1	2	1	1	1	2
Géographie [maj.]	19	11	8	19	6	1	1	2	9	9	5	14	4	1	2	3	2		1	1
Géographie [min.]	30	11	11	22	1				19	9	7	16	10	2	4	6	6	1	2	3
Géographie environnementale [spéc.]	73	39	37	76	12	5	3	8	33	22	19	41	28	12	15	27	21	9	14	23
Gestion de l'information numérique [cert.]	45	39	23	62	7	8	3	11	22	19	5	24	14	12	15	27	12	11	11	22
Histoire [spéc.]	84	42	32	74	9	8	5	13	45	20	22	42	30	14	5	19	21	14	4	18
Histoire [maj.]	21	16	7	23	2	5	3	8	14	9	3	12	5	2	1	3	4	2	1	3
Histoire [min.]	39	25	19	44	2	4	1	5	16	13	12	25	21	8	6	14	17	5	3	8
Histoire de l'art [spéc.]	39	6	22	28	2	1		1	20	5	14	19	16		8	8	14		7	7
Histoire de l'art [maj.]	8	6	13	19		1	1	2	5	3	8	11	2	2	4	6	2		3	3
Histoire de l'art [min.]	31	11	21	32	2	1	1	2	17	9	15	24	12	1	5	6	6	1	3	4
Histoire et études classiques [bidisc.]	14	8	6	14	4	1	1	2	5	7	5	12	5				4			
Informatique [spéc.]	221	167	32	199	127	90	12	102	66	55	19	74	28	22	1	23	19	17		17
Informatique [maj.]	68	49	7	56	39	31	3	34	25	17	4	21	4	1		1	4	1		1
Informatique [min.]	57	33	9	42	24	14	4	18	30	18	4	22	3	1	1	2	3	1		1
Informatique appliquée [cert.]	155	92	22	114	42	31	7	38	46	31	7	38	67	28	8	36	42	20	5	25
Langue et culture allemandes [mod.]	11	2	5	7			1	1	6	1	4	5	5	1		1	5	1		1
Langue et culture anglaises [mod.]	14	9	6	15	2		2	2	8	9	3	12	4		1	1	2		1	1
Langue et culture arabes [mod.]	12	6	8	14	1		1	1	7	3	4	7	4	3	3	6	2	2	3	5
Langue et culture chinoises [mod.]	5	4	3	7			1	1		2	1	3	5	2	1	3	4		1	1
Langue et culture grecques [mod.]	2		1	1					2						1	1				
Langue et culture hispaniques [mod.]	11	5	10	15					6	3	2	5	5	2	8	10	2	1	5	6
Langue et culture italiennes [mod.]	10	1	4	5					3	1	3	4	7		1	1	2		1	1
Langue et culture japonaises [mod.]	8	3	5	8		1		1	4	1	2	3	4	1	3	4	2		3	3
Langue et culture latines [mod.]			2	2							2	2								
Langue et culture luso-brésiliennes [mod.]	2	2		2	1				1	2		2								
Langue et culture russes [mod.]	6	4	7	11			1	1	4	3	4	7	2	1	2	3	1	1		1
Langue et culture vietnamiennes [mod.]	1	2		2					1	2		2								

PREMIER CYCLE - TRIMESTRE D'HIVER

FACULTÉS PROGRAMMES	TOTAL DES DEMANDES				REFUS				DÉSISTEMENTS				ADMIS				NOUVEAUX INSCRITS			
	2006	2007			2006	2007			2006	2007			2006	2007			2006	2007		
	T	H	F	T	T	H	F	T	T	H	F	T	T	H	F	T	T	H	F	T
Langue portugaise et cultures lusophones [min.]	7	2	4	6	1				2	1	3	4	4	1	1	2	4	1	1	2
Lettres et sciences humaines [spéc.]			1	1											1	1			1	1
Linguistique [spéc.]	34	8	21	29	9	1	4	5	21	6	11	17	4	1	6	7	4		5	5
Linguistique [maj.]	12	4	9	13	1				5	2	6	8	6	2	3	5	5	2	2	4
Linguistique [min.]	18	6	14	20	2		1	1	7	3	6	9	9	3	7	10	6	1	6	7
Linguistique et Psychologie [bidisc.]	20	4	19	23	13	2	4	6	5	1	10	11	2	1	5	6	2	1	5	6
Littérature comparée [maj.]	11	5	9	14		2		2	9		5	5	2	3	4	7	1	3	3	6
Littérature comparée [min.]	15	5	8	13			1	1	9	5	3	8	6		4	4	6		2	2
Littérature comparée et Philosophie [bidisc.]	15	5	6	11	1				5	4	3	7	9	1	3	4	8	1	2	3
Littératures de langue française [spéc.]	97	27	46	73	27	7	8	15	41	13	16	29	27	7	22	29	23	7	16	23
Littératures de langue française [maj.]	33	10	16	26	8	1	6	7	19	7	6	13	4	2	4	6	4	1	2	3
Littératures de langue française [min.]	33	6	17	23	5		3	3	17	4	10	14	11	2	4	6	5	1	2	3
Littératures de langue française et Linguistique [bidisc.]	35	3	18	21	6	1	5	6	20	2	11	13	8		2	2	7			
Littératures de langue française et Philosophie [bidisc.]	10	5	4	9		2		2	8	1	3	4	2	2	1	3	1	2	1	3
Mathématiques [spéc.]	173	126	48	174	43	37	11	48	69	49	16	65	60	40	21	61	38	32	16	48
Mathématiques [maj.]	38	18	6	24	13	6	1	7	20	10	5	15	5	2		2	4	1		1
Mathématiques [min.]	57	37	14	51	13	5	3	8	15	17	8	25	29	15	3	18	20	8	1	9
Mathématiques et Économie [bidisc.]	87	76	31	107	28	18	13	31	43	52	13	65	15	6	5	11	5	3	4	7
Mathématiques et Informatique [bidisc.]	86	87	16	103	34	48	5	53	48	35	10	45	4	4	1	5	1	2	1	3
Mathématiques et Physique [bidisc.]	59	49	8	57	17	16	2	18	32	24	3	27	10	9	3	12	6	7	2	9
Multimédia [mod.]	16	12	2	14	8	5	1	6	8	7	1	8								
Philosophie [spéc.]	45	18	14	32	6	4		4	23	7	10	17	16	7	4	11	12	5	3	8
Philosophie [maj.]	10	12	2	14	2	2		2	2	5	1	6	6	5	1	6	4	5	1	6
Philosophie [min.]	27	11	13	24		2	3	5	15	2	7	9	12	7	3	10	8	6	2	8
Philosophie et études classiques [bidisc.]	6	3		3	2	1		1	3	1		1	1	1		1	1	1		1
Physique [spéc.]	61	49	15	64	15	16	5	21	27	22	5	27	18	11	5	16	13	8	3	11
Physique [maj.]	15	6	2	8	6	1	1	2	7	4	1	5	2	1		1	1	1		1
Physique [min.]	14	17	1	18	4	3	1	4	8	10		10	2	4		4	1	2		2
Physique et Informatique [bidisc.]	30	34	6	40	17	16	2	18	13	18	3	21			1	1				

PREMIER CYCLE - TRIMESTRE D'HIVER

FACULTÉS PROGRAMMES	TOTAL DES DEMANDES				REFUS				DÉSISTEMENTS				ADMIS				NOUVEAUX INSCRITS			
	2006	2007			2006	2007			2006	2007			2006	2007			2006	2007		
	T	H	F	T	T	H	F	T	T	H	F	T	T	H	F	T	T	H	F	T
Programmation [mod.]	21	8	2	10	8	3	2	5	8	4		4	5	1		1	3	1		1
Programme d'Accès [prop.]			1	1											1	1				
Psychologie [spéc.]	231	68	179	247	107	26	69	95	65	17	44	61	59	25	66	91	58	23	62	85
Psychologie [maj.]	71	18	57	75	34	11	26	37	24	4	25	29	13	3	6	9	13	3	4	7
Psychologie [min.]	145	25	92	117	53	10	25	35	62	9	43	52	30	6	24	30	28	4	20	24
Psychologie et Sociologie [bidisc.]	127	40	86	126	17	2	5	7	64	24	53	77	46	14	28	42	45	11	21	32
Relations ethniques [mod.]	8	1	13	14			3	3	2		10	10	6	1		1	3	1		1
Relations industrielles [spéc.]	20	1	4	5	1				12	1		1	7		4	4	7		4	4
Science politique [spéc.]	200	126	86	212	39	17	11	28	92	64	43	107	67	45	32	77	51	35	24	59
Science politique [maj.]	55	37	29	66	13	8	3	11	26	22	17	39	15	7	9	16	13	6	7	13
Science politique [min.]	78	36	35	71	7	5	7	12	41	18	19	37	29	13	9	22	24	8	8	16
Sciences biologiques [spéc.]	1		1	1									1		1	1	1		1	1
Sciences biologiques [maj.]		1		1										1		1				
Sciences cognitives [min.]	10	9	7	16	1		1	1	7	5	5	10	2	4	1	5	1	4	1	5
Sciences de la communication [spéc.]	7		4	4					1		1	1	6		3	3	6		3	3
Sciences de la communication [maj.]	13	2	5	7	3		2	2	2	1	1	2	8	1	2	3	8	1	2	3
Sciences de la communication [min.]	4	1		1	2				1				1	1		1	1	1		1
Sciences économiques [spéc.]	250	197	85	282	86	53	34	87	87	99	31	130	72	45	20	65	46	28	13	41
Sciences économiques [maj.]	108	78	33	111	29	21	5	26	30	37	15	52	46	20	13	33	32	16	7	23
Sciences économiques [min.]	83	66	30	96	7	6	2	8	33	34	12	46	41	26	16	42	26	21	10	31
Sociologie [spéc.]	87	35	52	87	13	7	8	15	47	23	25	48	26	5	19	24	17	4	14	18
Sociologie [maj.]	18	11	14	25	5	3	4	7	9	6	3	9	4	2	6	8	4	1	6	7
Sociologie [min.]	28	16	27	43	2	1	5	6	13	7	15	22	13	8	6	14	10	5	5	10
Traduction [spéc.]	99	34	92	126	27	9	20	29	27	15	29	44	44	10	43	53	36	10	36	46
Traduction [maj.]	48	21	40	61	8	7	13	20	28	12	21	33	11	2	6	8	11	2	4	6
TOTAL DE LA FACULTÉ	6256	3386	3110	6496	1303	777	553	1330	2518	1627	1376	3003	2355	975	1173	2148	1738	727	912	1639
DROIT																				
Droit [spéc.]	1		1	1									1		1	1	1		1	1

PREMIER CYCLE - TRIMESTRE D'HIVER

FACULTÉS PROGRAMMES	TOTAL DES DEMANDES				REFUS				DÉSISTEMENTS				ADMIS				NOUVEAUX INSCRITS				
	2006	2007			2006	2007			2006	2007			2006	2007			2006	2007			
	T	H	F	T	T	H	F	T	T	H	F	T	T	H	F	T	T	H	F	T	
TOTAL DE LA FACULTÉ	1		1	1									1		1	1	1		1	1	1
ÉDUCATION PERMANENTE																					
Accès études universitaires [prop.]	19	3	9	12									19	3	9	12	15	3	9	12	
Communication appliquée [cert.]	154	58	110	168	33	8	17	25	67	37	62	99	54	13	31	44	45	11	26	37	
Communication promotionnelle [mod.]			1	1								1			1						
Criminologie [cert.]	206	55	137	192	45	12	13	25	57	19	47	66	102	24	77	101	86	20	60	80	
Droit [cert.]	249	114	122	236	72	23	25	48	55	23	29	52	122	68	68	136	84	50	48	98	
Droit [micro.]	52	18	28	46	23	5	5	10	21	9	12	21	8	4	11	15	5	3	7	10	
Études individualisées (arts) [cert.]	129	35	71	106	15	3	6	9	35	16	28	44	79	16	37	53	59	12	29	41	
Études individualisées (sciences) [cert.]	40	4	28	32					3	1	3	4	36	3	25	28	24	3	19	22	
Français, langue seconde pour non francophones [cert.]	69	16	31	47		2	3	5	18	3	11	14	51	11	17	28	36	6	14	20	
Gérontologie [cert.]	178	24	149	173	9	5	4	9	16	2	19	21	149	17	126	143	139	11	101	112	
Gestion appliquée à la police et à la sécurité [cert.]	56	33	17	50	9	6	1	7	15	7	4	11	32	20	12	32	23	15	11	26	
Intervention auprès des jeunes : fondements et pratiques [cert.]	152	25	96	121	20	6	8	14	51	8	47	55	81	11	41	52	60	8	30	38	
Intervention en déficience intellectuelle [cert.]	39	6	57	63	8		8	8	22	2	22	24	8	4	27	31	7	2	21	23	
Journalisme [cert.]	112	41	77	118	16	10	13	23	50	18	24	42	46	13	40	53	33	12	31	43	
Localisation [cert.]	18	5	9	14	1	1		1	4	1	1	2	13	3	8	11	11	1	4	5	
Petite enfance et famille : intervention précoce [cert.]	232	9	180	189	16	2	10	12	27	3	39	42	189	4	131	135	154	4	114	118	
Publicité [cert.]	208	79	102	181	73	37	39	76	52	19	16	35	83	23	44	67	66	18	35	53	
Rédaction [cert.]	71	12	58	70	3	1	3	4	35	2	22	24	33	9	33	42	26	9	28	37	
Rédaction: principes et pratique [mod.]	11	1	4	5					9	1	4	5	2				2				
Relations industrielles [cert.]	185	61	102	163	30	10	11	21	51	15	25	40	104	36	65	101	72	29	46	75	
Relations publiques [cert.]	167	41	116	157	43	7	19	26	83	27	58	85	41	7	39	46	34	5	33	38	

PREMIER CYCLE - TRIMESTRE D'HIVER

FACULTÉS PROGRAMMES	TOTAL DES DEMANDES				REFUS				DÉSISTEMENTS				ADMIS				NOUVEAUX INSCRITS			
	2006	2007			2006	2007			2006	2007			2006	2007			2006	2007		
	T	H	F	T	T	H	F	T	T	H	F	T	T	H	F	T	T	H	F	T
Santé et sécurité du travail [cert.]	171	46	85	131	11	2	2	4	30	13	20	33	130	31	63	94	99	26	50	76
Toxicomanies : prévention et réadaptation [cert.]	153	48	123	171	16	2	5	7	39	14	36	50	94	31	81	112	79	19	57	76
Traduction I [cert.]	109	18	57	75	15	3	11	14	33	2	11	13	61	13	35	48	48	9	28	37
Traduction II [cert.]	31	12	21	33	1		1	1	4	2	4	6	26	10	16	26	22	9	15	24
Violence, victimes et société [cert.]	77	25	75	100	11	3	4	7	46	15	44	59	20	7	27	34	17	5	20	25
TOTAL DE LA FACULTÉ	2888	789	1865	2654	470	148	208	356	823	259	589	848	1583	381	1063	1444	1246	290	836	1126
KINÉSIOLOGIE																				
Kinésiologie [spéc.]	176	68	81	149	54	33	29	62	61	21	24	45	61	14	28	42	48	12	25	37
Kinésiologie [maj.]	35	15	12	27	10	6	4	10	24	9	7	16	1		1	1	1			
Kinésiologie [min.]	64	33	38	71	18	12	12	24	27	13	15	28	19	8	11	19	15	6	8	14
TOTAL DU DÉPARTEMENT	275	116	131	247	82	51	45	96	112	43	46	89	81	22	40	62	64	18	33	51
MÉDECINE																				
Actualisation de formation en orthophonie [bacc.]			1	1											1	1			1	1
TOTAL DE LA FACULTÉ			1	1											1	1			1	1
MUSIQUE																				
Musique général [spéc.]	6	3	1	4									6	3	1	4	6	3	1	4
Musique Interpretation chant [spéc.]	5	1	1	2									5	1	1	2	5	1		1
Musique Interprétation jazz [spéc.]	3		1	1									3		1	1	3		1	1
Musique Interprétation instruments classiques [spéc.]	3	1	2	3									3	1	2	3	3	1	2	3
TOTAL DE LA FACULTÉ	17	5	5	10									17	5	5	10	17	5	4	9

PREMIER CYCLE - TRIMESTRE D'HIVER

FACULTÉS PROGRAMMES	TOTAL DES DEMANDES				REFUS				DÉSISTEMENTS				ADMIS				NOUVEAUX INSCRITS			
	2006		2007		2006		2007		2006		2007		2006		2007		2006		2007	
	T	H	F	T	T	H	F	T	T	H	F	T	T	H	F	T	T	H	F	T
SCIENCES INFIRMIÈRES																				
Sc. Infirmières - urgence [mod.]	19	7	10	17	13	6	6	12	3		3	3	3	1	1	2				
Sciences infirmières : milieu clinique [cert.]	132	17	80	97	64	8	32	40	13	2	10	12	54	6	37	43	40	5	27	32
Sciences infirmières : intégration et perspectives [cert.]	37	7	41	48	26	3	20	23	4	2	11	13	7	2	10	12	7	1	7	8
TOTAL DE LA FACULTÉ	188	31	131	162	103	17	58	75	20	4	24	28	64	9	48	57	47	6	34	40
THÉOLOGIE ET SCIENCES DES RELIGIONS																				
Animation spirituelle et engagement communautaire [maj.]	1	1	3	4						1	2	3	1		1	1	1		1	1
Animation spirituelle et engagement communautaire [min.]	3	2	4	6					2	1	2	3	1	1	2	3	1			
Sciences des religions appliquées [maj.]			4	4							2	2			2	2			2	2
Sciences des religions [cert.]	9	2	5	7					5	1	4	5	4	1	1	2	3		1	1
Sciences religieuses [min.]	11	6	8	14					5	2	3	5	6	4	5	9	5	3	4	7
Théologie [spéc.]	16	15	10	25		1		1	4	4	5	9	12	10	5	15	11	9	3	12
Théologie [maj.]	4	2	5	7	1	1		1	1	1		1	2		5	5	1		1	1
Théologie pratique [cert.]	19	4	5	9	1				4	1	2	3	14	3	3	6	10	3	2	5
TOTAL DE LA FACULTÉ	63	32	44	76	2	2		2	21	11	20	31	40	19	24	43	32	15	14	29
PROGRAMMES MULTIFACULTAIRES (F.E.P.)																				
FAS-FEP																				
Bureautique [mod.]	24	7	11	18	1	1		1	9	3	4	7	14	3	7	10	8	2	5	7
Initiation à la programmation [mod.]	24	11	9	20	4	1	1	2	10	4	5	9	10	6	3	9	7	4	2	6
Initiation au multimédia [mod.]	33	16	10	26	6	1	2	3	17	8	5	13	10	7	3	10	6	2	2	4
Programmation internet [mod.]	26	22	7	29	5	5	3	8	10	10	2	12	11	7	2	9	8	3	1	4
Santé mentale : fondements et pratiques d'intervention [cert.]	141	17	97	114	10	3	7	10	27	6	32	38	104	8	58	66	82	8	50	58

PREMIER CYCLE - TRIMESTRE D'HIVER

FACULTÉS PROGRAMMES	TOTAL DES DEMANDES				REFUS				DÉSISTEMENTS				ADMIS				NOUVEAUX INSCRITS			
	2006		2007		2006		2007		2006		2007		2006		2007		2006		2007	
	T	H	F	T	T	H	F	T	T	H	F	T	T	H	F	T	T	H	F	T
FEP-MÉDECINE																				
Gestion des services de santé et des services sociaux [cert.]	106	26	83	109	25	5	7	12	27	7	23	30	54	14	53	67	44	12	41	53
Gestion des services de santé et des services sociaux [mod.]	23	6	10	16	9	1	3	4	9	4	5	9	5	1	2	3	2		2	2
FEP-MÉDECINE-FSI																				
Santé communautaire [cert.]	145	16	95	111	8	1	12	13	33	11	21	32	104	4	62	66	91	4	50	54
TOTAL MULTIFACULTAIRES	522	121	322	443	68	18	35	53	142	53	97	150	312	50	190	240	248	35	153	188
UNIVERSITÉ DE MONTRÉAL																				
Baccalauréat es sciences	1		1	1									1		1	1				
Étudiants visiteurs			1	1											1	1			1	1
Majeur			2	2											2	2				
Mineur [min.]		3	1	4										3	1	4				
Programmes d'échanges	103	25	68	93	5	4	4	8	4	1	3	4	94	20	61	81	94	18	56	74
TOTAL ÉCHANGES & VISITEURS	104	28	73	101	5	4	4	8	4	1	3	4	95	23	66	89	94	18	57	75
TOTAL DU PREMIER CYCLE	10316	4562	5737	10299	2033	1026	906	1932	3641	2013	2177	4190	4549	1514	2640	4154	3488	1137	2067	3204

Légende : bidisc.: baccalauréat spécialisé bidisciplinaire; cert.: certificat; maj.: majeur; micro.: microprogramme; min.: mineur; mod.: module; spéc.: baccalauréat spécialisé

● Le total des nouvelles inscriptions comprend les étudiants ayant réussi l'année préparatoire et les attestations (majeur, B. sciences santé, etc.) émises par équivalence

* Les programmes multifacultaires sont gérés par la Faculté de l'éducation permanente

PREMIER CYCLE - TRIMESTRE D'HIVER

RÉPARTITIONS DES CANDIDATS AUTORISÉS À S'INSCRIRE

VARIABLES

<u>Région administrative</u>	
Hors Québec	837
Bas du Fleuve/Gaspésie	18
Saguenay/Lac St-Jean	16
Québec	110
Trois-Rivières	41
Estrie	50
Montréal	3020
Outaouais	20
Nord Ouest	5
Côte Nord	3
Non déclaré	31
TOTAL :	4151

<u>Âge</u>	
-18	2
18-19	147
20-24	1766
25-29	1016
30-34	450
35-39	317
40-44	201
45+	252
TOTAL :	4151

<u>Langue d'usage</u>	
Français	3711
Anglais	114
Autre	326
TOTAL :	4151

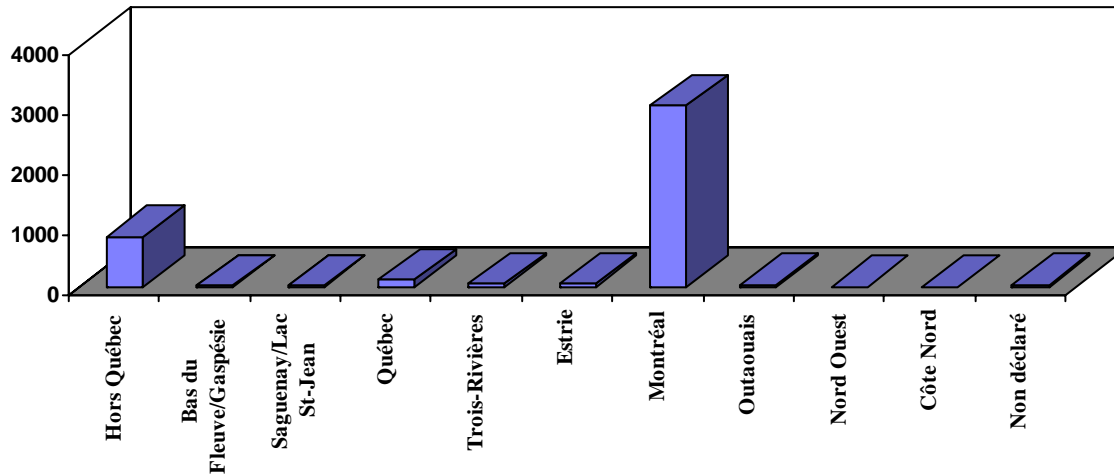
<u>Sexe</u>	
Masculin	1514
Féminin	2637
TOTAL :	4151

<u>Statut au Canada</u>	
Citoyen canadien	3011
Résident permanent	541
Permis/Visa	589
Autre	10
TOTAL :	4151

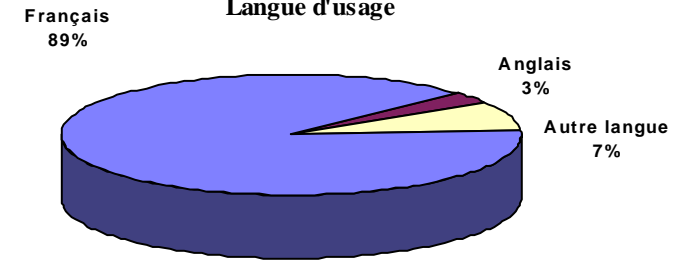
PREMIER CYCLE - TRIMESTRE D'HIVER

RÉPARTITIONS DES CANDIDATS AUTORISÉS À S'INSCRIRE

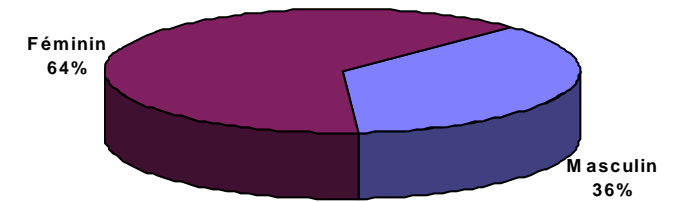
Région administrative



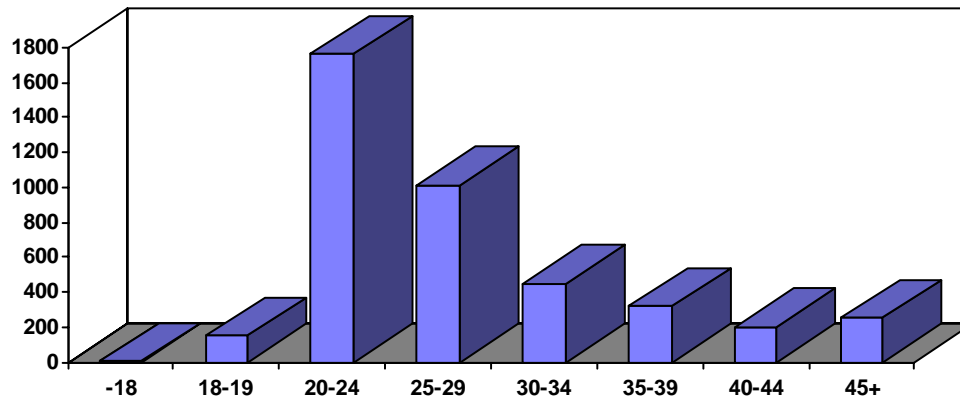
Langue d'usage



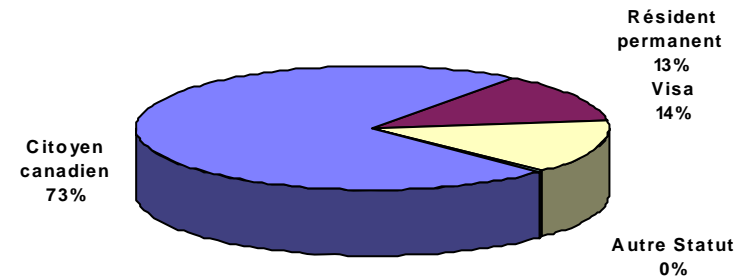
Sexe



Âge



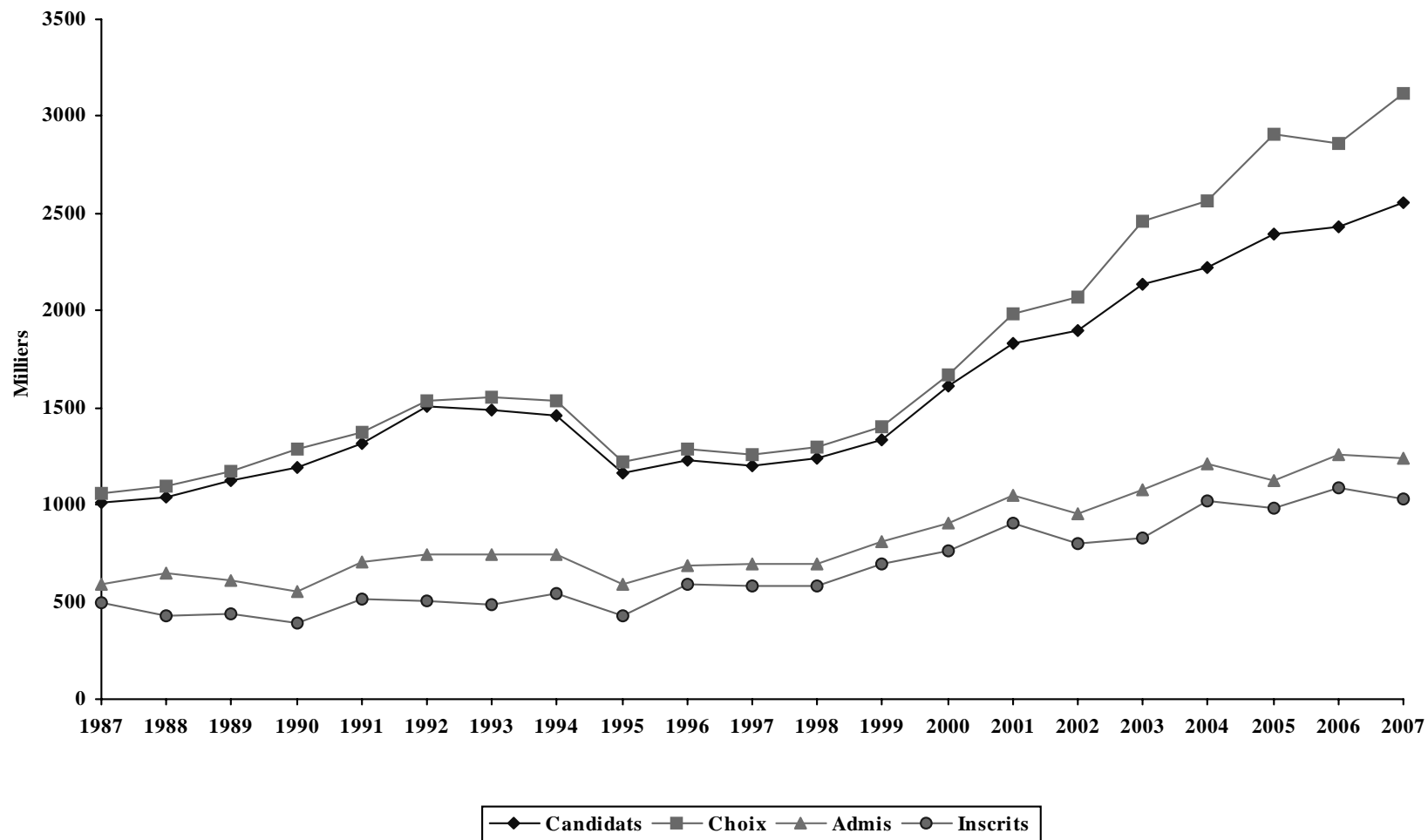
Statut au Canada



CYCLES SUPÉRIEURS - TRIMESTRE D'HIVER

ANNÉES	CANDIDATS	CHOIX DE PROGRAMME		CANDIDATS ADMIS		CANDIDATS INSCRITS		
		Choix	N. Par candidat	NOMBRE	% des candidats	NOMBRE	% des candidats	% des admis
1987	1011	1056	1,04	596	59%	498	49%	84%
1988	1035	1092	1,06	652	63%	430	42%	66%
1989	1125	1177	1,05	606	54%	436	39%	72%
1990	1192	1286	1,08	549	46%	394	33%	72%
1991	1312	1369	1,04	707	54%	519	40%	73%
1992	1506	1539	1,02	745	49%	505	34%	68%
1993	1486	1550	1,04	742	50%	484	33%	65%
1994	1462	1536	1,05	748	51%	542	37%	72%
1995	1168	1216	1,04	592	51%	433	37%	73%
1996	1234	1286	1,04	684	55%	589	48%	86%
1997	1206	1260	1,04	697	58%	586	49%	84%
1998	1239	1297	1,05	693	56%	577	47%	83%
1999	1338	1405	1,05	806	60%	697	52%	86%
2000	1608	1672	1,04	904	56%	759	47%	84%
2001	1833	1980	1,08	1048	57%	904	49%	86%
2002	1902	2071	1,09	955	50%	804	42%	84%
2003	2136	2463	1,15	1075	50%	833	39%	77%
2004	2219	2562	1,15	1209	54%	1022	46%	85%
2005	2397	2912	1,21	1130	47%	980	41%	87%
2006	2436	2864	1,18	1258	52%	1084	44%	86%
2007	2560	3119	1,22	1242	49%	1027	40%	83%

CYCLES SUPÉRIEURS - TRIMESTRE D'HIVER



CYCLES SUPÉRIEURS - TRIMESTRE D'HIVER

FACULTÉS PROGRAMMES	TOTAL DES DEMANDES				REFUS				DÉSISTEMENTS				ADMIS				NOUVEAUX INSCRITS				
	2006		2007		2006		2007		2006		2007		2006		2007		2006		2007		
	T	H	F	T	T	H	F	T	T	H	F	T	T	H	F	T	T	H	F	T	
<u>AMÉNAGEMENT</u>																					
Aménagement	M.Sc.A.	27	22	10	32	7	8	2	10	5	10	1	11	15	4	7	11	12	3	7	10
	Ph.D.	15	7	7	14	5	3		3	7	4	3	7	3		4	4	3		3	3
Montage et gestion de projets d'aménagement	D.E.S.S.	17	21	9	30	9	5	2	7	4	15	4	19	4	1	3	4	4	1	2	3
Urbanisme	M.Urb.	25	14	16	30	9	3	4	7	8	8	4	12	8	3	8	11	7	3	8	11
Total 2e cycle		69	57	35	92	25	16	8	24	17	33	9	42	27	8	18	26	23	7	17	24
Total 3e cycle		15	7	7	14	5	3		3	7	4	3	7	3		4	4	3		3	3
TOTAL DE LA FACULTÉ		84	64	42	106	30	19	8	27	24	37	12	49	30	8	22	30	26	7	20	27
<u>ARTS ET SCIENCES</u>																					
Analyse criminologique	Micro.	3	3	4	7	3	1	3	4			1	1		2		2		2		2
Anthropologie	M.Sc.	37	10	23	33	6	3	5	8	8	1	3	4	22	6	15	21	20	5	11	16
	Ph.D.	13	8	4	12	1		1	1	6	2	3	5	6	6		6	6	5		5
Chimie	M.Sc.	32	20	12	32	8	9	2	11	12	6	4	10	12	5	6	11	12	5	6	11
	Ph.D.	21	18	14	32	3	3	2	5	12	8	6	14	6	7	5	12	6	7	5	12
Commerce électronique	M.Sc.		1		1										1		1		1		1
Communication dans les organisations en changement	Micro.		5	7	12			3	3		1	2	3		4	2	6		4	2	6
Démographie	M.Sc.	5	6	5	11	1	1	1	2	1	2		2	3	3	4	7	3	3	4	7
	Ph.D.		1	4	5			2	2		1	1	2			1	1			1	1
Études allemandes	M.A.	8	1	3	4					1	1	2	3	7		1	1	7			
Études anglaises	M.A.	16	5	13	18	8	1	3	4	5	3	4	7	3	1	6	7	3	1	4	5
	Ph.D.	7	2	4	6	1	2	2	4	4		1	1	2		1	1	2		1	1
Études cinématographiques	M.A.	14	8	7	15	9	2	1	3	2	4	3	7	3	2	3	5	3	2	2	4
Études classiques	M.A.	3	1	2	3					3	1	1	2			1	1				
Études françaises	M.A.	28	10	6	16	11				3	10	6	16	14				12			
	Ph.D.	11	4	3	7	3				4	4	3	7	4				3			

CYCLES SUPÉRIEURS - TRIMESTRE D'HIVER

FACULTÉS PROGRAMMES		TOTAL DES DEMANDES				REFUS				DÉSISTEMENTS				ADMIS				NOUVEAUX INSCRITS			
		2006		2007		2006		2007		2006		2007		2006		2007		2006		2007	
		T	H	F	T	T	H	F	T	T	H	F	T	T	H	F	T	T	H	F	T
Études hispaniques	M.A.	5	5	6	11			1	1	3	2	3	5	2	3	2	5	2	3	1	4
Finance mathématique et computationnelle	D.E.S.S.	15	16	6	22	5	6	3	9	8	9	2	11	2	1	1	2	1	1	1	2
	M.Sc.	32	35	17	52	13	17	10	27	8	13	6	19	11	5	1	6	10	5	1	6
Géographie	M.Sc.	7	7	5	12	2	4		4	2	2		2	3	1	5	6	2	1	5	6
	Ph.D.	5	4	5	9	1				2	2	3	5	1	2	2	4	1	2	2	4
Géographie appliquée en environnement	D.E.S.S.	3	8	1	9		2		2	3	4	1	5		2		2		2		2
Géomatique et analyse spatiale	Micro.	5	2		2	1	1		1	2	1		1	2				1			
Histoire	M.A.	16	6	7	13	2		1	1	6	5	3	8	8	1	3	4	8	1	3	4
	Ph.D.	7	3	2	5	1	1		1	2	1	1	2	4	1	1	2	4	1	1	2
Histoire de l'art	M.A.	10	2	5	7	5	1	2	3	1		3	3	4	1		1	4			
	Ph.D.	1		2	2	1										2	2			2	2
Informatique	M.Sc.	104	97	12	109	35	37	3	40	49	50	7	57	20	10	2	12	13	8	2	10
	Ph.D.	31	23	8	31	9	5	1	6	18	11	5	16	4	7	2	9	3	7	1	8
Intervention criminologique	Micro.	7	3	3	6	4	2	1	3	1				2		2	2	1		1	1
Linguistique	M.A.	17	9	11	20	3	4	2	6	10	5	8	13	4		1	1	3			
	Ph.D.	7	6	4	10	2	2		2	2	1	3	4	3	3	1	4	3	3	1	4
Littérature	Ph.D.	13	6	12	18	1	1	2	3	8	1	9	10	4	4	1	5	4	4	1	5
Littérature comparée	M.A.	14	3	6	9	5	1	3	4	3				6	2	3	5	5	2	3	5
	Ph.D.		9	12	21		5	1	6		1	3	4		3	8	11		3	8	11
Littératures de langue française	M.A.		3	4	7			1	1			2	2		1	3	4		1	3	4
	Ph.D.																				
Localisation	Micro.	3	1	2	3			1	1	2		1	1	1	1		1	1			
Mathématiques	M.Sc.	35	29	6	35	16	12	4	16	7	9	2	11	12	8		8	11	7		7
	Ph.D.	7	10	2	12	2	3		3	1	3		3	4	4	2	6	4	4	1	5
Méthodologies d'analyse sociologique	Micro.	2	1	1	2					2		1	1								
Philosophie	M.A.	19	17	8	25	1				8	7	3	10	9	10	5	15	9	9	4	13
	Ph.D.	15	6	2	8		2		2	6	2	1	3	8	2	1	3	8	2		2
Physique	M.Sc.	16	25	9	34	7	7	1	8	4	11	4	15	3	7	4	11	3	5	4	9
	Ph.D.	10	15	3	18	2	1	1	2	6	12	2	14	2	2		2	2	2		2

CYCLES SUPÉRIEURS - TRIMESTRE D'HIVER

FACULTÉS PROGRAMMES		TOTAL DES DEMANDES				REFUS				DÉSISTEMENTS				ADMIS				NOUVEAUX INSCRITS			
		2006		2007		2006		2007		2006		2007		2006		2007		2006		2007	
		T	H	F	T	T	H	F	T	T	H	F	T	T	H	F	T	T	H	F	T
Psychoéducation	Micro.	3	1	5	6	3		2	2		1	1	2			2	2			1	1
Psychologie	M.Sc.	18	9	19	28	12	8	13	21	3	1	3	4	3		3	3	3		3	3
	Ph.D.	8	6	4	10	3	1	3	4	3	3		3	2	2	1	3	2	2	1	3
Psychologie (recherche et intervention)	Ph.D.	1		1	1									1		1	1	1		1	1
Relations industrielles	M.Sc.	11	3	5	8					4				7	3	5	8	7	3	5	8
	D.E.S.S.	39	12	6	18	12	8	3	11	4	3	3	6	23	1		1	17	1		1
	Ph.D.	1	1	1	2					1	1	1	2								
Science politique	M.Sc.	75	60	26	86	34	32	11	43	19	14	6	20	22	14	9	23	19	12	8	20
	Ph.D.	22	13	5	18	14	6	1	7	6	3	3	6	2	4	1	5	2	3	1	4
Sciences biologiques	M.Sc.	14	9	9	18	6	5	2	7	1	3	5	8	7	1	2	3	7	1	2	3
	Ph.D.	4	7	5	12	1	1	1	2	2	2	3	5	1	4	1	5	1	4	1	5
Sciences de la communication	M.Sc.	1		2	2									1		2	2	1		2	2
Sciences de l'information	Ph.D.	3	5	3	8		1		1	3	4	2	6								
Sciences économiques	M.Sc.	119	88	57	145	42	32	25	57	53	48	22	70	24	8	10	18	18	6	8	14
Service social	M.Sc.			1	1							1	1								
Sociologie	M.Sc.	14	12	15	27	2	4	3	7	4	4	5	9	7	4	4	8	6	4	3	7
	Ph.D.	1	1		1									1	1		1	1	1		1
Statistique	M.Sc.	31	18	11	29	19	13	6	19	7	5	4	9	5		1	1	4		1	1
	Ph.D.	5	3	2	5	2	3	1	4	2		1	1	1				1			
Traduction	M.A.	7	2	10	12							3	3	7	2	7	9	6	2	6	8
	D.E.S.S.			1	1							1	1								
	Ph.D.	7	3		3	4				2	2		2	1	1		1	1			
Total 2e cycle		788	559	366	925	275	218	116	334	249	227	127	354	259	112	120	232	222	99	101	200
Total 3e cycle		200	148	94	242	51	32	18	50	90	65	48	113	57	51	26	77	55	48	23	71
TOTAL DE LA FACULTÉ		988	707	460	1167	326	250	134	384	339	292	175	467	316	163	146	309	277	147	124	271
<u>DROIT</u>																					
Common Law nord-américaine	D.E.S.S.	4	2	1	3					1				3	2	1	3	2	2		2
Droit	LL.M.	84	33	41	74	20	10	6	16	21	10	9	19	43	13	26	39	33	9	25	34
	LL.D.	7	3	5	8					3	2	2	4	4	1	3	4	4	1	3	4

CYCLES SUPÉRIEURS - TRIMESTRE D'HIVER

FACULTÉS PROGRAMMES		TOTAL DES DEMANDES				REFUS				DÉSISTEMENTS				ADMIS				NOUVEAUX INSCRITS			
		2006		2007		2006		2007		2006		2007		2006		2007		2006		2007	
		T	H	F	T	T	H	F	T	T	H	F	T	T	H	F	T	T	H	F	T
Droit de l'accès à l'information	Micro.			1	1										1	1					
Droit des affaires	D.E.S.S.	41	10	23	33	16	4	11	15	12	6	7	13	11		5	5	6		3	3
	Micro.	24	8	12	20	4	2	2	4	7	4	4	8	13	2	6	8	8	1	4	5
Droit des biotechnologies	Micro.		1	2	3		1		1			2	2								
Droit des technologies de l'information	D.E.S.S.	15	2	3	5	4	1		1	9	1	2	3	2		1	1			1	1
Droit et travail	Micro.	11	5	6	11	1	2		2	1	2		2	9	1	6	7	7		2	2
Droit international	D.E.S.S.	33	11	14	25	12	2	9	11	16	8	5	13	5	1		1	2	1		1
	Micro.	14	5	11	16	1	1	5	6	9	4	5	9	4		1	1	3		1	1
Droit notarial	D.D.N.	30	14	23	37	4	4	2	6	4	5	4	9	22	5	17	22	18	4	15	19
Notariat	LL.M.	6	8	5	13	4	6	3	9		1	1	2	2	1	1	2	2	1	1	2
Technologie de l'information	Micro.	9	3	1	4		3		3	6		1	1	3				1			
Total 2e cycle		271	103	142	245	66	36	38	74	86	41	40	81	117	26	64	90	82	18	52	70
Total 3e cycle		7	3	5	8					3	2	2	4	4	1	3	4	4	1	3	4
TOTAL DE LA FACULTÉ		278	106	147	253	66	36	38	74	89	43	42	85	121	27	67	94	86	19	55	74
<u>ÉTUDES SUPÉRIEURES</u>																					
Administration sociale	D.E.S.S.	31	5	15	20	7	2	1	3	6	1	1	2	16	2	13	15	12	2	8	10
	Micro.	9	4	7	11	2	1	2	3	3	3	2	5	4		3	3	4		3	3
Bioéthique	D.E.S.S.	5	2	5	7					2	1	2	3	3	1	3	4	3		3	3
	M.A.	6	3	7	10						2	2	4	6	1	5	6	5	1	5	6
	Micro.	3	1	2	3	1				1	1	1	2	1		1	1	1		1	1
Bioinformatique	M.Sc.	20	25	9	34	5	3	1	4	10	19	7	26	5	3	1	4	4	3		3
	Ph.D.	6	1	2	3					3		1	1	3	1	1	2	2	1	1	2
Biologie moléculaire	M.Sc.	36	15	13	28	13	3	6	9	12	8	4	12	10	4	3	7	7	3	3	6
	Ph.D.	19	12	7	19	2	1		1	12	6	7	13	5	5		5	5	5		5
Complémentaire en mobilité et posture	Micro.	1	2		2									1	2		2	1	2		2
Conseil génétique	D.E.S.S.	1		3	3	1		1	1			2	2								
	Micro.	2		3	3	2						3	3								
Environnement et prévention	D.E.S.S.	17	15	9	24	2	3	1	4	7	7	7	14	8	5	1	6	8	4		4

CYCLES SUPÉRIEURS - TRIMESTRE D'HIVER

FACULTÉS PROGRAMMES	TOTAL DES DEMANDES				REFUS				DÉSISTEMENTS				ADMIS				NOUVEAUX INSCRITS				
	2006	2007			2006	2007			2006	2007			2006	2007			2006	2007			
	T	H	F	T	T	H	F	T	T	H	F	T	T	H	F	T	T	H	F	T	
Études allemandes dans le contexte européen	Diplôme	4		2	2						1	1	4		1	1	4				
Études internationales	M.Sc.	4	4	3	7		2	2	2	1	1	2	2	1	2	3	1	1	2	3	
	D.E.S.S.	3	1		1	1			1	1		1	1				1				
	Micro.			2	2						1	1			1	1			1	1	
Génie biomédical	M.Sc.A.	13	9	8	17	7	4	2	6	1	3	3	5	2	3	5	5	2	2	4	
	D.E.S.S.	10	11	4	15	2	7	3	10	5	4		4	3	1	1	3		1	1	
	Ph.D.	4	2	2	4	1				1	1	1	2	2	1	1	2	2	1	1	2
M.Sc individualisée	M.Sc.	9		3	3	1				3		3	2				2				
Phénomène des drogues	D.E.S.S.	5		5	5						3	3	5		2	2	3		2	2	
Santé environnementale et santé au travail	Micro.	4	4	6	10	3		1	1	1	3	3		1	2	3		1	2	3	
Santé et sécurité du travail	D.E.S.S.	21	11	8	19	5	5		5	8	5	6	11	8	1	2	3	8	1	2	3
Toxicologie et analyse du risque	D.E.S.S.	12	14	6	20	2	4	1	5	3	7	3	10	7	3	2	5	7		1	1
Total 2e cycle		216	126	120	246	54	34	19	53	65	66	55	121	91	26	46	72	79	20	36	56
Total 3e cycle		29	15	11	26	3	1		1	16	7	9	16	10	7	2	9	9	7	2	9
TOTAL DE LA FACULTÉ		245	141	131	272	57	35	19	54	81	73	64	137	101	33	48	81	88	27	38	65
<u>KINÉSIOLOGIE</u>																					
Activité physique et promotion de la santé	D.E.S.S.	7	1		1	1	1		1	3			3				3				
Kinésiologie	M.Sc.		8	7	15		2	1	3		4	3	7	2	3	5		2	3	5	
	D.E.S.S.		2	4	6		1	2	3		1	2	3								
	Micro.		4	4	8			2	2		3	1	4		1	1	2				
Sciences de l'activité physique	M.Sc.	15	4	1	5	3	1		1	7	1		1	5	2	1	3	4	2	1	3
	Ph.D.	1	4		4		2		2	1	2		2								
Total 2e cycle		22	19	16	35	4	5	5	10	10	9	6	15	8	5	5	10	7	4	4	8
Total 3e cycle		1	4		4		2		2	1	2		2								
TOTAL DU DÉPARTEMENT		23	23	16	39	4	7	5	12	11	11	6	17	8	5	5	10	7	4	4	8

CYCLES SUPÉRIEURS - TRIMESTRE D'HIVER

FACULTÉS PROGRAMMES	TOTAL DES DEMANDES				REFUS				DÉSISTEMENTS				ADMIS				NOUVEAUX INSCRITS				
	2006	2007			2006	2007			2006	2007			2006	2007			2006	2007			
	T	H	F	T	T	H	F	T	T	H	F	T	T	H	F	T	T	H	F	T	
<u>MÉDECINE</u>																					
Administration de la santé	Micro.			1	1										1	1			1	1	
Administration des services de santé	M.Sc.	2	8	12	20					1	1	2	2	7	10	17	2	7	10	17	
Analyse Eval. Interv. Santé	Diplôme		3	12	15					1		1		2	12	14		1	1	2	
Anesthésie-réanimation	D.E.S.	1	2	1	3								1	2	1	3	1	2		2	
Biochimie	M.Sc.	31	5	12	17	12	1		1	13	4	10	14	6		2	2	6		2	2
	Ph.D.	17	12	12	24	2		1	1	12	5	6	11	3	7	5	12	2	6	5	11
Biochimie clinique (études postdoctorales)	D.E.P.D.	2		2	2					1		2	2	1				1			
Chirurgie	D.E.S.	6	9		9									4	9		9				
	D.E.S.		1		1										1		1				
Échocardiographie transoesophagienne péri-opératoire	Micro.		1		1									1		1					
Gestion du système de santé	Diplôme	21	11	21	32	1				1				19	11	21	32	9	9	16	25
Insurance Medecine Expert	D.E.S.S.		7		7						2		2		5		5		5		5
	Micro.		12	5	17						2	1	3		10	4	14		10	4	14
Médecine	D.E.S.	5	1	2	3				1				4	1	2	3	1		1	1	
Médecine d'assurance et expertise en sciences de la santé	Micro.	4	11	7	18					2	8	4	12	2	3	3	6	1	2		2
Médecine d'assurance et expertise en sciences de la santé	D.E.S.S.	5	4	2	6					3	2	1	3	1	2	1	3	1	2		2
Médecine d'assurance et expertise en sciences de la santé	Micro.	2	3		3					1	2		2	1	1		1				
Médecine de soins intensifs	D.E.S.		1		1										1		1				
Médecine familiale	D.E.S.	7	2	6	8	2				2				3	2	6	8	3	2	6	8
Médecine nucléaire	D.E.S.		1		1										1		1		1		1
Microbiologie et immunologie	M.Sc.	27	19	18	37	14	9	5	14	10	7	11	18	3	2	2	4	3	1	2	3
	Ph.D.	12	6	6	12	2	2	1	3	5	2	3	5	4	2	2	4	4	2	2	4
Nutrition	D.E.S.S.	10	8	13	21	2	4	1	5	4	2	7	9	4	2	5	7	4	1	5	6

CYCLES SUPÉRIEURS - TRIMESTRE D'HIVER

FACULTÉS PROGRAMMES		TOTAL DES DEMANDES				REFUS				DÉSISTEMENTS				ADMIS				NOUVEAUX INSCRITS			
		2006	2007			2006	2007			2006	2007			2006	2007			2006	2007		
		T	H	F	T	T	H	F	T	T	H	F	T	T	H	F	T	T	H	F	T
Nutrition	Micro.	11		6	6	3		1	1	3		5	5	5			4				
	Ph.D.	11	8	2	10	2	1	1	2	5	4		4	4	3	1	4	4	2	1	3
Nutrition (maîtrise de recherche)	M.Sc.	18	7	17	24	2		2	2	8	4	8	12	8	3	7	10	8	2	7	9
Nutrition (maîtrise professionnelle)	M.Sc.	11	2	15	17	2		2	2	3	2	4	6	6		9	9	6		8	8
Ophthalmologie	D.E.S.			1	1											1	1				
Pathologie et biologie cellulaire	M.Sc.	20	7	10	17	11	4	8	12	5	3	2	5	4			4				
	Ph.D.	7	5	3	8	4	1		1	1	4	2	6	2		1	1	2		1	1
Pédiatrie	D.E.S.	2		2	2					1				1		2	2	1		2	2
Pharmacologie	M.Sc.	23	7	12	19	1	2	3	5	5	4	7	11	2	1	2	3	2	1	2	3
	Ph.D.	8	2	2	4					4	2		2	3		2	2	3		2	2
Physiologie	M.Sc.	13	5	5	10	1	2	1	3	7	2	1	3	5	1	3	4	5	1	2	3
	Ph.D.	4		1	1					4		1	1								
Psychiatrie	D.E.S.	1		1	1									1		1	1	1		1	1
Radiologie diagnostique	D.E.S.	1		1	1									1		1	1				
Santé communautaire	M.Sc.	3		2	2									3		2	2	3		1	1
	D.E.S.S.	1		2	2									1		2	2	1		1	1
Santé environnementale et santé au travail	M.Sc.	16	10	16	26	1		2	2	5	4	5	9	10	6	9	15	9	6	7	13
Santé publique	Ph.D.	23	15	12	27	7	3	2	5	9	9	3	12	6	3	6	9	6	3	6	9
Sciences biomédicales	M.Sc.	38	15	26	41	8	5	8	13	14	2	6	8	15	8	12	20	14	7	10	17
	Ph.D.	24	13	15	28		5	2	7	11	2	6	8	12	6	7	13	12	5	7	12
Sciences neurologiques	M.Sc.	17	6	7	13	2	3		3	7	1	5	6	7	2	2	4	7	2	2	4
	Ph.D.	8	4	3	7					4	4	1	5	3		2	2	3		2	2
Virologie et immunologie	Ph.D.	5	2	2	4	4					1	1	2	1	1	1	2	1	1	1	2
Total 2e cycle		273	148	209	357	60	30	33	63	91	52	78	130	104	65	97	162	89	56	80	136
Total 3e cycle		121	70	72	142	21	12	7	19	56	34	25	59	39	24	39	63	38	20	28	48
Total Études médicales postdoctorales		23	17	14	31	2				4				15	17	14	31	7	5	10	15
TOTAL DE LA FACULTÉ		417	235	295	530	83	42	40	82	151	86	103	189	158	106	150	256	134	81	118	199

CYCLES SUPÉRIEURS - TRIMESTRE D'HIVER

FACULTÉS PROGRAMMES	TOTAL DES DEMANDES				REFUS				DÉSISTEMENTS				ADMIS				NOUVEAUX INSCRITS				
	2006		2007		2006		2007		2006		2007		2006		2007		2006		2007		
	T	H	F	T	T	H	F	T	T	H	F	T	T	H	F	T	T	H	F	T	
<u>MÉDECINE DENTAIRE</u>																					
Sciences bucco-dentaires	M.Sc.	2	1	1	2	1	1	1	2												
Total 2e cycle		2	1	1	2	1	1	1	2												
TOTAL DE LA FACULTÉ		2	1	1	2	1	1	1	2												
<u>MÉDECINE VÉTÉRINAIRE</u>																					
Diagnostic en laboratoire	D.E.S.		1		1		1		1												
Internat de perfectionnement en sciences appliquées vétérinaires	Cert.		2		2		1		1	1		1									
Pathologie vétérinaire	D.E.S.		2	2	4		1		1	1	2	3									
Sciences cliniques vétérinaires	D.E.S.	1	1	2	3	1	1		1					2	2				2	2	
Sciences vétérinaires	M.Sc.	18	12	9	21	3	3		3	9	3	4	7	6	6	5	11	6	5	5	10
	Ph.D.	3	2	1	3					1	1		1	2	1	1	2	2	1	1	2
Total 2e cycle		19	18	13	31	4	7		7	9	5	6	11	6	6	7	13	6	5	7	12
Total 3e cycle		3	2	1	3					1	1		1	2	1	1	2	2	1	1	2
TOTAL DE LA FACULTÉ		22	20	14	34	4	7		7	10	6	6	12	8	7	8	15	8	6	8	14
<u>MUSIQUE</u>																					
Composition	M.Mus.	4	4	1	5	3				1	1		1		3	1	4		3	1	4
	D. Mus.	2	2	1	3	1								1	2	1	3	1	2	1	3
Interprétation	M.Mus.	19	15	16	31	1	4	3	7	6	3	6	9	12	8	7	15	12	6	6	12
	D.E.S.S.	8	1	5	6	1		1	1	3	1	3	4	4		1	1	3		1	1
	D. Mus.	5	3	3	6	1	1		1	2	1	2	3	2	1	1	2	2		1	1
Musique	M.A.	7		2	2	2				2				3		2	2	3		2	2
	Ph.D.	4	2	1	3					2	1	1	2	2	1		1	2	1		1
Répertoire d'orchestre	D.E.S.S.	6	1	1	2		1		1					6		1	1	6		1	1

CYCLES SUPÉRIEURS - TRIMESTRE D'HIVER

FACULTÉS PROGRAMMES	TOTAL DES DEMANDES				REFUS				DÉSISTEMENTS				ADMIS				NOUVEAUX INSCRITS				
	2006		2007		2006		2007		2006		2007		2006		2007		2006		2007		
	T	H	F	T	T	H	F	T	T	H	F	T	T	H	F	T	T	H	F	T	
Total 2e cycle	44	21	25	46	7	5	4	9	12	5	9	14	25	11	12	23	24	9	11	20	
Total 3e cycle	11	7	5	12	2	1		1	4	2	3	5	5	4	2	6	5	3	2	5	
TOTAL DE LA FACULTÉ	55	28	30	58	9	6	4	10	16	7	12	19	30	15	14	29	29	12	13	25	
<u>OPTOMÉTRIE</u>																					
Sciences de la vision	M.Sc.	12	4	2	6	2			1	2		2	9	2	2	4	9	2	2	4	
Total 2e cycle		12	4	2	6	2			1	2		2	9	2	2	4	9	2	2	4	
TOTAL DE L'ÉCOLE		12	4	2	6	2			1	2		2	9	2	2	4	9	2	2	4	
<u>PHARMACIE</u>																					
Pharmacie-maître de stage	Micro.			3	3										3	3			2	2	
Pratique pharmaceutique	M.Sc.			1	1						1	1									
Sciences pharmaceutiques	M.Sc.	18	7	18	25	5	4	6	10	5	2	4	6	8	1	7	8		6	6	
	Ph.D.	10	9	4	13	2	4		4	7	2	4	6	1	3		3	1	3	3	
Soins pharmaceutiques	D.E.S.S.	3	2	2	4	1	1		1					2	1	2	3	2	1	1	2
	Micro.	3	1	6	7		1		1		1	1	3		5	5	2		2	2	
Total 2e cycle		24	10	30	40	6	6	6	12	5	2	6	8	13	2	17	19	12	1	11	12
Total 3e cycle		10	9	4	13	2	4		4	7	2	4	6	1	3		3	1	3	3	
TOTAL DE LA FACULTÉ		34	19	34	53	8	10	6	16	12	4	10	14	14	5	17	22	13	4	11	15
<u>SCIENCES DE L'ÉDUCATION</u>																					
Administration de l'éducation	M.A.	2	4	1	5	1					1	1	2	1	3		3	1	2		2
	M.Ed.	27		1	1	2				7				18		1	1	14		1	1
	D.E.S.S.	92	30	50	80	3	1		1	20	4	13	17	68	24	37	61	60	18	28	46
	M.Ed.		4	8	12						2	1	3		2	7	9		2	7	9
	Micro.	18	8	16	24		2		2	7	1	2	3	11	5	14	19	6	5	12	17
	Ph.D.	2	2	3	5		1	1	2	1	1		1	1		2	2			2	2

CYCLES SUPÉRIEURS - TRIMESTRE D'HIVER

FACULTÉS PROGRAMMES		TOTAL DES DEMANDES				REFUS				DÉSISTEMENTS				ADMIS				NOUVEAUX INSCRITS			
		2006		2007		2006		2007		2006		2007		2006		2007		2006		2007	
		T	H	F	T	T	H	F	T	T	H	F	T	T	H	F	T	T	H	F	T
Administration des systèmes d'éducation et de formation	D.E.S.S.	7	3	5	8			1	1	6	1	2	3	1	2	2	4			2	2
	Micro.	6	1	4	5					4	1	4	5	2				2			
Andragogie	M.A.	7		3	3	3		2	2	4						1	1				
	Ph.D.	3	1	1	2	1						1	1	2	1		1	2			
Approfondissement en administration de l'Éducation	Micro.			1	1							1	1								
Didactique	M.A.	11	5	12	17	2		6	6	3	2	3	5	6	3	3	6	6	2	3	5
	M.Ed.	17	2	8	10	3				1		5	5	13	2	3	5	9	1	3	4
	D.E.S.S.	15	4	19	23	2	1	1	2	4		6	6	9	3	12	15	7	2	9	11
	Micro.	80		17	17	1				1		4	4	78		13	13	76		12	12
	Ph.D.	12	3	11	14	3				4	1	1	2	5	2	10	12	5	1	10	11
Éducation comparée et fondements de l'éducation	M.A.		1	1	2							1	1		1		1		1		1
	Ph.D.	2	1	4	5		1	1	2	1		3	3	1							
Enseignement postsecondaire	Micro.	104	47	63	110	9	3	1	4	28	14	15	29	67	30	47	77	57	27	34	61
Évaluation des compétences	Micro.	9		5	5					2		3	3	7		2	2	7		2	2
Générale	D.E.S.S.	12	1	13	14	1		2	2	4	1	6	7	7		5	5	5		5	5
	M.Ed.		1	8	9										1	8	9			7	7
Gestion du changement en éducation	Micro.		1		1		1		1												
Intégration pédagogique des TIC	Micro.	21	15	1	16							1	1	21	14	1	15	21	14	1	15
Intervention éducative	M.Ed.	24	1	17	18	2		3	3	12	1	5	6	10		9	9	10		8	8
	D.E.S.S.	24	5	26	31	3				4	1	8	9	17	4	18	22	10	2	12	14
Mesure et évaluation en éducation	M.A.			4	4							1	1			3	3			3	3
	Ph.D.			1	1							1	1								
Psychopédagogie	M.A.	13	4	11	15	4	1	3	4	5	3	4	7	4		3	3	4		3	3
	Ph.D.	13	4	4	8	1				5	2	3	5	7	2	1	3	7	2	1	3
Sciences de l'éducation	Micro.	9	2	7	9	1				1	1	2	3	7	1	5	6	6	1	3	4
Total 2e cycle		498	139	301	440	37	9	19	28	113	34	87	121	347	95	194	289	301	77	155	232
Total 3e cycle		32	11	24	35	5	2	2	4	11	4	9	13	16	5	13	18	14	3	13	16
TOTAL DE LA FACULTÉ		530	150	325	475	42	11	21	32	124	38	96	134	363	100	207	307	315	80	168	248

CYCLES SUPÉRIEURS - TRIMESTRE D'HIVER

FACULTÉS PROGRAMMES	TOTAL DES DEMANDES				REFUS				DÉSISTEMENTS				ADMIS				NOUVEAUX INSCRITS				
	2006		2007		2006		2007		2006		2007		2006		2007		2006		2007		
	T	H	F	T	T	H	F	T	T	H	F	T	T	H	F	T	T	H	F	T	
<u>SCIENCES INFIRMIÈRES</u>																					
Sciences infirmières	M.Sc.	2	1	3	4									2	1	3	4	2	1	3	4
	D.E.S.S.	3		3	3									3		3	3	2			
Total 2e cycle		5	1	6	7									5	1	6	7	4	1	3	4
TOTAL DE LA FACULTÉ		5	1	6	7									5	1	6	7	4	1	3	4
<u>THÉOLOGIE ET SCIENCES DES RELIGIONS</u>																					
Sciences des religions	M.A.	4	2	3	5				2	1	1	2	2	1	2	3	1	1	2	3	
	Micro.			1	1		1	1													
	Ph.D.	2	4		4	1		1		2		2	2	1		1	2	1		1	
Théologie	M.A.	4	8	2	10	2		2	3	4	1	5	1	2	1	3	1	2		2	
	Micro.	1		1	1				1		1	1									
	Ph.D.	7	2		2				5	1		1	2	1		1	2	1		1	
Théologie - études bibliques	M.A.			1	1										1	1				1	
	Ph.D.		1		1					1		1								1	
Théologie pratique	M.A.	12	4	1	5				6	2		2	6	2	1	3	3	2	1	3	
	Ph.D.	2	2	1	3	1		1	2	1	1	2									
Total 2e cycle		21	14	9	23	2	1	3	12	7	3	10	9	5	5	10	5	5	4	9	
Total 3e cycle		11	9	1	10	2		2	7	5	1	6	4	2		2	4	2		2	
TOTAL DE LA FACULTÉ		32	23	10	33	4	1	5	19	12	4	16	13	7	5	12	9	7	4	11	
<u>UNIVERSITÉ DE MONTRÉAL</u>																					
Étudiants visiteurs (3e cycle)			1		1					1		1									
Programmes d'échanges (2e cycle)		85	33	48	81	19	4	2	6	9	7	4	11	57	22	42	64	57	20	40	60
Programmes d'échanges (3e cycle)		8	1	1	2	1			6				1	1	1	2	1	1	1	2	

CYCLES SUPÉRIEURS - TRIMESTRE D'HIVER

FACULTÉS PROGRAMMES	TOTAL DES DEMANDES				REFUS				DÉSISTEMENTS				ADMIS				NOUVEAUX INSCRITS			
	2006	2007			2006	2007			2006	2007			2006	2007			2006	2007		
	T	H	F	T	T	H	F	T	T	H	F	T	T	H	F	T	T	H	F	T
Total 2e cycle	85	33	48	81	19	4	2	6	9	7	4	11	57	22	42	64	57	20	40	60
Total 3e cycle	8	2	1	3	1				6	1		1	1	1	2	1	1	1	2	
TOTAL ÉCHANGES & VISITEURS	93	35	49	84	20	4	2	6	15	8	4	12	58	23	43	66	58	21	41	62
TOTAL UNIVERSITÉ DE MONTRÉAL																				
Total 2e cycle	2349	1253	1323	2576	560	373	252	625	679	490	430	920	1077	386	635	1021	920	324	523	847
Total 3e cycle	448	287	225	512	90	59	27	86	209	129	104	233	142	99	91	190	136	89	76	165
Total Études médicales postdoctorales	23	17	14	31	2				4				15	17	14	31	7	5	10	15
TOTAL DES CYCLES SUPÉRIEURS	2820	1557	1562	3119	652	432	279	711	892	619	534	1153	1234	502	740	1242	1063	418	609	1027

INSCRIPTION DES NOUVEAUX ÉTUDIANTS - TRIMESTRE D'HIVER

		CANDIDATS AUTORISÉS À S'INSCRIRE (1)			INSCRIPTIONS			Candidats non inscrits	
		Demandes d'admission	Changements de programme		TOTAL	STATUT			
			(2)	(3)			Temps plein	Temps partiel	TOTAL
Premier cycle (sauf F.E.P. et programmes multifacultaires)	2006	2 055	112	499	2 666	1 377	627	2 004	662
	2007	1 847	124	497	2 468	1 314	576	1 890	578
Éducation permanente (FEP)	2006	1 180	122	281	1 583	257	989	1 246	337
	2007	1 070	124	249	1 443	244	882	1 126	317
Programmes multifacultaires	2006	225	36	51	312	18	230	248	64
	2007	170	18	52	240	21	167	188	52
<u>TOTAL DU PREMIER CYCLE</u>	2006	3 460	270	831	4 561	1 652	1 846	3 498	1 063
	2007	3 087	266	798	4 151	1 579	1 625	3 204	947
Deuxième cycle	2006	996	4	97	1 097	522	416	938	159
	2007	919	4	94	1 017	474	373	847	170
Études médicales postdoctorales	2006	12		6	18	9	1	10	8
	2007	24		7	31	15		15	16
Doctorat	2006	142			142	116	20	136	6
	2007	190			190	141	24	165	25
<u>TOTAL DES CYCLES SUPÉRIEURS</u>	2006	1 150	4	103	1 257	647	437	1 084	173
	2007	1 133	4	101	1 238	630	397	1 027	211
<u>GRAND TOTAL</u>	2006	4 610	274	934	5 818	2 299	2 283	4 582	1 236
	2007	4 220	270	899	5 389	2 209	2 022	4 231	1 158

(1) Un candidat est autorisé à s'inscrire quand il a accepté une offre d'admission et qu'il n'y a pas eu désistement de sa part.

(2) Changement de programme impliquant une nouvelle faculté [exemple: de la Faculté des arts et sciences à la Faculté de médecine dentaire].

(3) Changement de programme à l'intérieur de la même faculté [exemple: d'un programme de sociologie à un programme d'anthropologie].

Sources: Rapports ACCR33 et ADDR33

Dates: 2007-04-27 et 2006-04-27

PROVENANCE DES CANDIDATS ÉTRANGERS - TRIMESTRE D'HIVER

Pays/États	Premier cycle			Deuxième cycle			Troisième cycle			Internat/Résidence			Total	
	Choix	Admis	Inscrits	Choix	Admis	Inscrits	Choix	Admis	Inscrits	Choix	Admis	Inscrits	Candidats	Inscrits
<u>Programmes réguliers</u>														
Afghanistan	3												1	
Afrique du Sud				1									1	
Algérie	103 [142]	14 [23]	7	93 [72]	7 [5]	4	4 [9]	1	1	[1]	[1]		112 [117]	12
Angola	1 [3]	[1]		1									1 [1]	
Arabie saoudite	6 [1]			[1]	[1]		1			3 [1]	3		6 [3]	
Argentine	[2]	[2]					1			[1]	[1]		1 [3]	
Australie	[2]	[1]					1	1	1	[1]	[1]		1 [2]	1
Belgique	8 [3]	1		4 [1]	3	4	2 [1]	1 [1]	1	4	4	2	13 [3]	7
Bénin	35 [58]	7 [18]	2	24 [30]	[11]		3	1	1				36 [50]	3
Bolivie	1	1											1	
Brésil	2 [1]	[1]		2 [8]	1 [3]	1	1 [1]	1	1	1	1		5 [9]	2
Bulgarie	[5]	[1]					1 [1]						1 [4]	
Burkina Faso	24 [43]	7 [11]	4	10 [15]	1 [4]	1	5 [4]	3 [1]	2				22 [32]	7
Burundi	12 [35]	3 [10]	1	1 [2]									5 [15]	1
Cambodge				3	2	1							1	1
Cameroun	170 [110]	42 [33]	21	57 [30]	2 [2]	2 [1]	16 [15]	[3]	[1]				126 [85]	23 [2]
Chili	1 [4]	[1]		[1]			2	1	1				3 [2]	1
Chine	21 [24]	3 [7]	2	6 [12]	1 [1]	1	7 [3]	[1]					18 [27]	3
Colombie	9 [6]	2 [3]	1	4 [2]	1 [1]	1	4 [1]	3 [1]	2				12 [7]	4
Comores	2 [1]	[1]											1 [1]	
Congo, république démocratique du	54 [58]	8 [10]	2	22 [13]	8 [1]	7	1 [8]						43 [44]	9
Congo, république populaire du	26 [32]	3 [8]	2	26 [12]	8 [1]	7	2	1					34 [25]	9
Corée du Sud	1						[2]						1 [1]	
Côte d'Ivoire	114 [96]	18 [25]	8	40 [40]	[13]		5 [5]	2	1				75 [79]	9
Djibouti	9 [8]	1 [4]											4 [5]	
Égypte	4			6 [1]			12 [1]	7	7				14 [1]	7

[...] : données de l'année précédente

PROVENANCE DES CANDIDATS ÉTRANGERS - TRIMESTRE D'HIVER

Pays/États	Premier cycle			Deuxième cycle			Troisième cycle			Internat/Résidence			Total																
	Choix	Admis	Inscrits	Choix	Admis	Inscrits	Choix	Admis	Inscrits	Choix	Admis	Inscrits	Candidats	Inscrits															
Émirats arabes unis	4												1																
Équateur	2	[2]	1	1			2	[2]	[1]				3	[4]	1														
Espagne	1	[4]	1	[1]	1		1		1				2	[3]	2														
États-Unis	20	[16]	5	[6]	3		4	[3]	2	[1]	1		18	[13]	5														
France	348	[274]	132	[98]	89		91	[80]	31	[29]	24	[2]	38	[38]	20	[8]	14	[2]	1	[1]	1	281	[231]	127	[4]				
Gabon	91	[63]	28	[14]	8		20	[7]	2	[3]	2											57	[37]	10					
Ghana	2												2										2						
Grèce	3	[3]	1	[1]	1		4		1														3	[1]	1				
Guadeloupe	1		1		1		1																2		1				
Guatemala													1		1								1						
Guinée	66	[47]	11	[15]	3		7	[6]		[1]			3	[2]	1								35	[29]	3				
Guinée-Bissau	4		1		1																		1		1				
Haiti	373	[337]	28	[82]	13		29	[34]	6	[7]	5		5	[3]	1		1						182	[185]	19				
Hongrie	3	[1]																					1	[1]					
Inde	1		1				1	[4]				[1]		[2]		[1]							2	[5]		[1]			
Iran	14	[7]	2	[1]	1		28	[24]	3	[7]	2		12	[7]	1		1						35	[25]	4				
Iraq	3		1		1								2										3		1				
Italie		[1]					2	[2]					2	[1]									3	[2]					
Japon		[1]					1	[1]		[1]			1										1	[2]					
Jordanie	1	[3]						[1]		[1]													1	[3]					
Kazakhstan							1	[1]															1	[1]					
Kenya		[7]		[2]									1										1	[3]					
Liban	123	[73]	13	[25]	5		18	[25]	1	[4]	1		7	[8]	2	[1]	2						1	[2]	1	[1]	73	[62]	8
Libye							1	[5]	1	[2]				[2]										1	[6]				
Luxembourg		[1]		[1]			1	[2]	1	[1]	1												1	[1]	1				
Madagascar	11	[10]	1	[1]			14	[4]					1	[1]									15	[10]		[1]			
Malaisie													1		1		1						1		1				
Malawi													1										1						

[...] : données de l'année précédente

PROVENANCE DES CANDIDATS ÉTRANGERS - TRIMESTRE D'HIVER

Pays/États	Premier cycle			Deuxième cycle			Troisième cycle			Internat/Résidence			Total			
	Choix	Admis	Inscrits	Choix	Admis	Inscrits	Choix	Admis	Inscrits	Choix	Admis	Inscrits	Candidats	Inscrits		
Mali	78 [47]	23 [11]	11	20 [4]	1				[2]				47 [26]	11		
Maroc	353 [409]	59 [120]	38	102 [93]	8 [13]	7			20 [11]			[1]	[1]	[1]	241 [250]	45 [1]
Maurice	6 [5]	1 [1]													3 [3]	
Mauritanie	46 [54]	13 [14]	1	9 [7]	2 [2]				3 [1]						29 [26]	1
Mexique	15 [3]	4	1 [1]	4 [12]	1 [3]				8 [1]	5		5			16 [13]	6 [1]
Nicaragua	1														1	
Niger	35 [16]	5 [3]	4	6 [6]	1 [4]				2 [2]						24 [14]	4
Nigéria				4					[1]						3 [1]	
Panama	1 [4]														1 [1]	
Pays inconnu	5 [1]	1 [1]	1	3					[1]						4 [2]	1
Pays-Bas		[3]	[1]							1	1	1			1 [1]	1
Pérou	4 [10]	1 [2]		3 [2]	[1]				2 [1]	1		1			7 [8]	1
Polynésie française	2 [3]														1 [1]	
République centrafricaine	14 [3]	1		2 [2]											9 [2]	
République dominicaine	4														2	
République fédérale d'Allemagne	15 [4]	3 [2]	3	2 [1]											7 [3]	3
Roumanie	7 [6]	[1]		2 [2]					1 [1]						7 [6]	
Royaume-Uni	1			[1]							1	1			2 [1]	
Russie, fédération de	1 [7]	[1]		4 [2]	1 [1]	1									4 [4]	1
Rwanda	19 [10]	1 [5]		12 [9]	1 [1]	1			1						16 [14]	1
Sénégal	195 [140]	32 [31]	12	54 [19]	2 [2]				18 [12]	1					138 [80]	12
Serbie-et-Monténégro	1	1													1	
Slovénie				2 [1]											1 [1]	
Suède	4			1					1						3	
Suisse	2 [7]	2 [3]	2	3 [4]	1 [3]						1	1			6 [8]	2
Taiwan	1 [3]			1											2 [1]	
Tanzanie	1														1	

PROVENANCE DES CANDIDATS ÉTRANGERS - TRIMESTRE D'HIVER

Pays/États	Premier cycle			Deuxième cycle			Troisième cycle			Internat/Résidence			Total	
	Choix	Admis	Inscrits	Choix	Admis	Inscrits	Choix	Admis	Inscrits	Choix	Admis	Inscrits	Candidats	Inscrits
Tchad	11 [26]	4 [9]		4 [4]			3						10 [12]	
Togo	42 [30]	3 [7]		14 [16]	[2]			[2]					25 [27]	
Tunisie	182 [146]	21 [24]	16	87 [71]	11 [9]	8	21 [12]	3	3				152 [118]	27
Turquie	2 [1]	1		[3]	[1]		[1]						1 [4]	
Ukraine	4	2	1	1			1	1	1				3	2
Venezuela	11	1											6	
Viet Nam	2 [3]	[2]		3 [4]	[1]		[1]						4 [7]	
Total Réguliers	2742 [2425]	516 [645]	268 [1]	869 [704]	112 [144]	83 [4]	229 [173]	62 [18]	49 [5]	13 [8]	13 [5]	2	2044 [1774]	402 [10]
<u>Programmes d'échanges</u>														
Algérie	1	1	1	1	1	1							2	2
Argentine				1									1	
Belgique	17 [16]	16 [15]	16	6 [11]	6 [10]	6	1	1	1				24 [27]	23
Brésil	5	3	3										5	3
Chili	[1]	[1]		1									1 [1]	
Chine				1	1								1	
Colombie	2	2											2	
Corée du Sud	[1]	[1]		1	1	1							1 [1]	1
Danemark	1 [1]	1	1										1 [1]	1
Espagne	[3]	[3]		2 [2]	2 [2]	2							2 [5]	2
France	49 [53]	40 [46]	31 [1]	57 [57]	43 [32]	45	2 [6]	1	1 [1]				96 [108]	77 [2]
Guatemala	1	1	1										1	1
Italie	4 [3]	4 [3]	3	1 [3]	1 [3]	1		[1]					5 [6]	4
Maurice				1	1	1							1	1
Mexique	3 [10]	3 [10]	3										3 [10]	3
Moldova				1 [1]	1 [1]	1							1 [1]	1
Pays-Bas	2 [1]	2 [1]	1	1 [1]	[1]	1							2 [2]	2

PROVENANCE DES CANDIDATS ÉTRANGERS - TRIMESTRE D'HIVER

<i>Pays/États</i>	<i>Premier cycle</i>			<i>Deuxième cycle</i>			<i>Troisième cycle</i>			<i>Internat/Résidence</i>			<i>Total</i>										
	<i>Choix</i>	<i>Admis</i>	<i>Inscrits</i>	<i>Choix</i>	<i>Admis</i>	<i>Inscrits</i>	<i>Choix</i>	<i>Admis</i>	<i>Inscrits</i>	<i>Choix</i>	<i>Admis</i>	<i>Inscrits</i>	<i>Candidats</i>	<i>Inscrits</i>									
République fédérale d'Allemagne				2	[1]	2	[1]	2					2	[1]	2								
Roumanie	1		1			1							1		1								
Royaume-Uni	1	[1]	1	[1]	1								1	[1]	1								
Sénégal				1		1		1					1		1								
Slovénie	1		1			1							1		1								
Suède	2	[5]	2	[5]	2			2					4	[5]	4								
Suisse	2		2			2		[1]		[1]			2	[1]	2								
Togo				1		1		1					1		1								
Viet Nam				1		1		1					1		1								
Total Échanges	92	[95]	80	[86]	67	[1]	81	[77]	64	[51]	66		3	[7]	2	2	[1]		163	[170]	135	[2]	
Total des choix par cycle	2834	[2520]	596	[731]	335	[2]	950	[781]	176	[195]	149	[4]	232	[180]	64	[18]	51	[6]	13	[8]	13	[5]	2
TOTAL DES CHOIX	4029	[3489]	849	[949]	537	[12]													Total des candidats	2207	[1944]	537	[12]