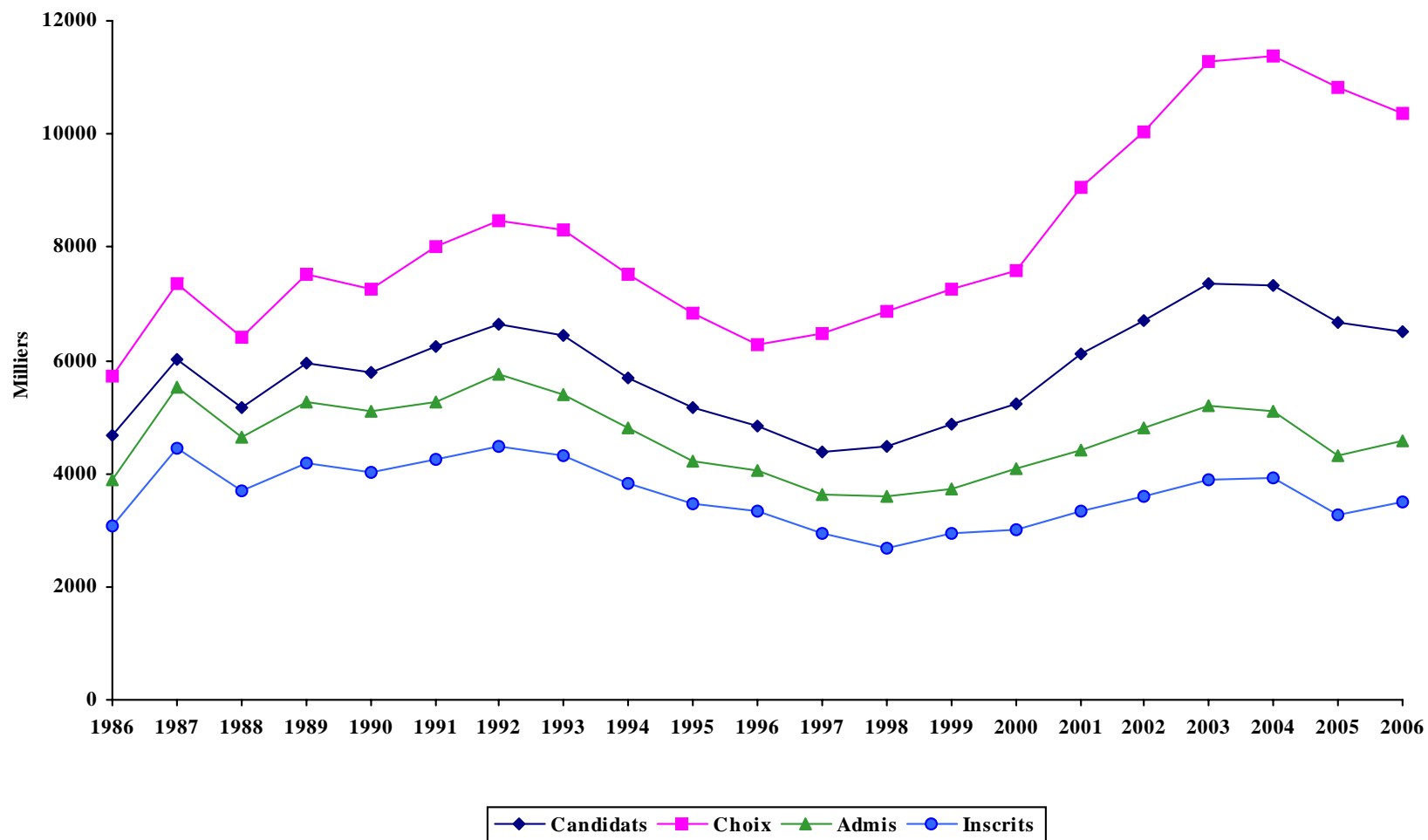


TRIMESTRE D'HIVER

PREMIER CYCLE - TRIMESTRE D'HIVER

ANNÉES	CANDIDATS	CHOIX DE PROGRAMME		CANDIDATS ADMIS		CANDIDATS INSCRITS		
		Choix	N. Par candidat	NOMBRE	% des candidats	NOMBRE	% des candidats	% des admis
1986	4692	5719	1,22	3893	83%	3088	66%	79%
1987	6003	7369	1,23	5513	92%	4460	74%	81%
1988	5168	6415	1,24	4646	90%	3703	72%	80%
1989	5963	7525	1,26	5269	88%	4186	70%	79%
1990	5774	7250	1,26	5087	88%	4026	70%	79%
1991	6250	8002	1,28	5279	84%	4241	68%	80%
1992	6626	8470	1,28	5771	87%	4493	68%	78%
1993	6436	8301	1,29	5391	84%	4309	67%	80%
1994	5705	7505	1,32	4820	84%	3828	67%	79%
1995	5158	6823	1,32	4232	82%	3464	67%	82%
1996	4847	6284	1,30	4048	84%	3332	69%	82%
1997	4386	6489	1,48	3633	83%	2929	67%	81%
1998	4470	6853	1,53	3582	80%	2690	60%	75%
1999	4869	7270	1,49	3740	77%	2943	60%	79%
2000	5244	7593	1,45	4096	78%	3014	57%	74%
2001	6105	9070	1,49	4414	72%	3320	54%	75%
2002	6708	10031	1,50	4822	72%	3596	54%	75%
2003	7367	11295	1,53	5200	71%	3896	53%	75%
2004	7309	11385	1,56	5113	70%	3914	54%	77%
2005	6668	10837	1,63	4310	65%	3279	49%	76%
2006	6506	10370	1,59	4562	70%	3498	54%	77%

PREMIER CYCLE - TRIMESTRE D'HIVER



PREMIER CYCLE - TRIMESTRE D'HIVER

CAPACITÉS D'ACCUEIL EN PREMIÈRE ANNÉE

Programmes	Type	1994	1995	1996	1997	1998	1999	2000	2001	2002	2003	2004	2005	2006
Administration des systèmes informatiques	Mod.	25	105	105	25 *	25 *	105 *
Chimie	Spéc.	50	50	50	50	50	50	50	~	~	~	~	~	~
Chimie	Maj.	50	50	50	50	50	50	50	~	~	~	~	~	~
Chimie	Min.	~	~	~	~	50	50	50	~	~	~	~	~	~
Communication et Politique	Bidisc.	15	25	25	25	25	25
Économie et Informatique	Bidisc.	10	10	8	8	8	8	8
Enseignement de la biologie au secondaire	Bacc.	20	0	0	0	0
Enseignement de la chimie au secondaire	Bacc.	20	0	0	0	0
Enseignement de la physique au secondaire	Bacc.	20	0	0	0	0
Enseignement de l'éthique et de la culture religieuse au secondaire	Bacc.	19
Études cinématographiques	Min.	30	30	30	30	30	30	30	~	~	~	~	~	~
Études cinématographiques et Littérature comparée	Bidisc.	35	15	15	0	0	0	0
Études internationales (orientation)	Spéc.	10
Géographie	Maj.	30	...	50	50	50 *	50 *	50 *	50 *	50 *
Géographie	Min.	30	...	50	50	50 *	50 *	50 *	50 *	50 *
Géographie environnementale	Spéc.	30	...	50	50	50 *	50 *	50 *	50 *	50 *
Gestion de l'information numérique	Cert.	15
Informatique	Spéc.	85	85	70	70	70	70	70	75	70 *	70 *	70 *	70 *	70 *
Informatique	Maj.	85	85	70	70	70	70	70	75	70 *	70 *	70 *	70 *	70 *
Informatique	Min.	85	85	70	70	70	70	70	75	70 *	70 *	70 *	70 *	70 *
Informatique appliquée	Cert.	0	0	0	0	0	60	60	60	105	105 *	80 *	80 *	105 *
Kinésiologie	Spéc.	40	40	40	40	40	20	35	35	35	35	35 *	35 *	35 *
Kinésiologie	Maj.	40	40	40	40	40	20	35	35	35	35	35 *	35 *	35 *

PREMIER CYCLE - TRIMESTRE D'HIVER

CAPACITÉS D'ACCUEIL EN PREMIÈRE ANNÉE

Programmes	Type	1994	1995	1996	1997	1998	1999	2000	2001	2002	2003	2004	2005	2006
Kinésiologie	Min.	40	40	40	40	40	20	35	35	35	35	35 *	35 *	35 *
Mathématiques et Informatique	Bidisc.	85	85	85	70	70	70	70	75	70 *	70 *	70 *	70 *	70 *
Multimédia	Mod.	25	105 *	105 *	25 *	25 *	105 *
Physique et Informatique	Bidisc.	10	15	15	15	15	15	15
Programmation	Mod.	25	105 *	105 *	25 *	25 *	105 *
Psychologie	Min.	10	10	10	10	10	10	10	12	10	12	25	25	25
Recherche opérationnelle	Mod.	25	105 *	105 *	25 *	0	0
Sciences biologiques	Spéc.	0	0	0	0	20	35	0	20	10	0 *	0	0	0
Sciences biologiques	Maj.	0	0	0	0	20	35	0	20	10	0 *	0	0	0
Sciences biologiques	Min.	0	0	0	0	20	35	0	20	10	0 *	0	0	0
Sciences de la communication	Spéc.	10	10	10	10	10 *	10 *	15 *	10 *
Sciences de la communication	Maj.	10	10	10	10	10	10 *	10 *	15 *	10 *
Sciences de la communication	Min.	10	10	10	10	10	10 *	10 *	15 *	10 *
Sciences infirmières	Spéc.	~	70	100	100	~	~	~	~	~	110	110	0	0
Traduction	Spéc.	0	0	0	0	0	30	35	35	35	35 *	35 *	35 *	35 *
Traduction	Maj.	30	35	35	35	35 *	35 *	35 *	35 *

* La capacité d'accueil est partagée entre plusieurs programmes de la même discipline

0 Le programme n'accueille pas de nouveaux étudiants

~ Le programme n'est pas contingenté à ce trimestre

... Programme inexistant

PREMIER CYCLE - TRIMESTRE D'HIVER

FACULTÉS PROGRAMMES	TOTAL DES DEMANDES				REFUS				DÉSISTEMENTS				ADMIS				NOUVEAUX INSCRITS			
	2005	2006			2005	2006			2005	2006			2005	2006			2005	2006		
	T	H	F	T	T	H	F	T	T	H	F	T	T	H	F	T	T	H	F	T
AMÉNAGEMENT																				
Design architectural [spéc.]	1	1		1									1	1		1	1			
Urbanisme [min.]	72	2		2	5				29	1		1	38	1		1	25	1		1
TOTAL DE LA FACULTÉ	73	3		3	5				29	1		1	39	2		2	26	1		1
ARTS ET SCIENCES																				
Accès études universitaires [prop.]	126	94	92	186	11	5	8	13	23	20	26	46	92	68	58	126	70	54	48	102
Action communautaire [cert.]	66	12	49	61	11	1	9	10	35	5	19	24	19	6	20	26	11	6	18	24
Actualisation de formation [bacc.]	24	8	8	16	2	2	2	4	4	1		1	18	5	6	11	13	3	4	7
Administration des systèmes informatiques [mod.]	32	16	3	19	17	9	1	10	15	6	2	8		1		1				
Anthropologie [spéc.]	81	30	49	79	8	2	5	7	30	17	21	38	43	11	23	34	40	10	21	31
Anthropologie [maj.]	24	10	12	22	2	2	1	3	10	5	3	8	12	3	8	11	10	3	7	10
Anthropologie [min.]	51	13	24	37	4	2	1	3	31	3	8	11	16	8	15	23	9	7	13	20
Archivistique [cert.]		19	34	53		3		3		7	9	16		9	24	33		8	16	24
Arts et sciences [min.]	612	243	371	614	48	14	19	33	193	79	113	192	365	148	236	384	268	117	205	322
Bac 120 crédits : structure d'accueil [bacc.]	186	76	90	166	25	12	9	21	64	21	23	44	97	42	57	99	68	21	41	62
Bac 120 crédits : transition [bacc.]	382	221	156	377	26	13	8	21	226	71	52	123	130	118	89	207	97	46	48	94
Chimie [spéc.]	123	66	62	128	28	14	17	31	60	28	29	57	35	22	14	36	24	21	10	31
Chimie [maj.]	35	13	10	23	9	2	2	4	25	7	6	13	1	4	2	6	1	1	1	2
Chimie [min.]	32	20	19	39	8	5		5	15	12	10	22	9	3	9	12	9	2	7	9
Criminologie [min.]			1	1											1	1				
Démographie [min.]	15	7	7	14	3	1	1	2	8	3	2	5	4	3	3	6	4	3	3	6
Démographie et Géographie [bidisc.]	26	19	16	35	5	2	3	5	14	10	9	19	7	6	4	10	5	4	3	7
Démographie et Statistique [bidisc.]	10	7	11	18	3	2	4	6	4	4	5	9	3	1	2	3	1	1	2	3
Économie et Politique [bidisc.]	188	111	57	168	30	26	10	36	99	56	31	87	58	28	16	44	36	12	8	20
Éthique et droit [min.]	76	11	32	43	7	5	8	13	38	5	19	24	31	1	5	6	28	1	4	5

PREMIER CYCLE - TRIMESTRE D'HIVER

FACULTÉS PROGRAMMES	TOTAL DES DEMANDES				REFUS				DÉSISTEMENTS				ADMIS				NOUVEAUX INSCRITS			
	2005	2006			2005	2006			2005	2006			2005	2006			2005	2006		
	T	H	F	T	T	H	F	T	T	H	F	T	T	H	F	T	T	H	F	T
Études allemandes [spéc.]	12	4	8	12	2	1		1	8	3	8	11	2				2			
Études allemandes [maj.]	6	4	4	8	1					1	1	2	5	3	3	6	4	3	2	5
Études allemandes [min.]	8	4	7	11		1	1	2	3	1	3	4	5	2	3	5	3	2	2	4
Études allemandes et Histoire [bidisc.]	3	2	4	6					3		3	3		2	1	3		2	1	3
Études anglaises [spéc.]	47	13	14	27	17	5	6	11	25	5	4	9	5	2	2	4	4	2	1	3
Études anglaises [maj.]		5	3	8		2		2		2	2	4				1	1			
Études anglaises [min.]	81	16	22	38	30	3	5	8	35	7	5	12	16	5	11	16	16	5	8	13
Études anglaises et Littérature comparée [bidisc.]	14	4	8	12	4		1	1	8	3	5	8	2	1	2	3	2	1	2	3
Études arabes [min.]	16	8	7	15		1	1	2	8	2	5	7	8	5	1	6	4	3	1	4
Études cinématographiques [min.]	77	38	35	73	10	6	6	12	32	18	12	30	35	13	17	30	27	9	15	24
Études classiques [spéc.]	17	1	3	4		1	1	2	14		2	2	3				3			
Études classiques [maj.]	6	1	5	6		1	1	2	3		2	2	3		2	2	3		2	2
Études classiques [min.]	11	4	4	8	1				7		3	3	3	4	1	5	2	2	1	3
Études est-asiatiques et Anthropologie [bidisc.]	9	5	8	13	4	1		1	4	3	5	8	1	1	3	4	1	1	3	4
Études est-asiatiques [maj.]	28	16	8	24	6	5		5	6	5	1	6	16	6	7	13	13	5	6	11
Études est-asiatiques [min.]	24	18	8	26	3	1		1	9	4	3	7	12	12	5	17	9	9	1	10
Études est-asiatiques et Géographie [bidisc.]	7	7	3	10	2				4	3	3	6	1	4		4		4		4
Études est-asiatiques et Histoire [bidisc.]	11	8	10	18	2		1	1	5	8	5	13	4		4	4	4		4	4
Études européennes [min.]	10	1	4	5					9	1	3	4	1		1	1	1			
Études françaises [spéc.]	104	38	59	97	18	9	18	27	59	19	22	41	27	9	18	27	16	6	17	23
Études françaises [maj.]	40	18	15	33	11	3	5	8	21	11	8	19	8	3	1	4	4	3	1	4
Études françaises [min.]	39	11	22	33	2	3	2	5	26	4	13	17	11	4	7	11	6	2	3	5
Études françaises et Linguistique [bidisc.]	44	15	20	35	12	2	4	6	24	11	9	20	8	2	6	8	4	1	6	7
Études françaises et Philosophie [bidisc.]	17	8	2	10	3				9	7	1	8	5	1	1	2	4	1		1
Études hispaniques [spéc.]	23	8	13	21	4	1	2	3	13	3	6	9	6	4	5	9	6	4	4	8
Études hispaniques [maj.]	17	4	10	14	6				4	4	4	8	7		6	6	6		6	6
Études hispaniques [min.]	37	7	18	25	2		2	2	25	1	7	8	10	6	9	15	8	4	5	9
Études internationales (orientation) [spéc.]		2		2		1		1		1		1								
Études italiennes [maj.]	6		5	5			1	1	2				4		4	4	3		3	3

PREMIER CYCLE - TRIMESTRE D'HIVER

FACULTÉS PROGRAMMES	TOTAL DES DEMANDES				REFUS				DÉSISTEMENTS				ADMIS				NOUVEAUX INSCRITS			
	2005	2006			2005	2006			2005	2006			2005	2006			2005	2006		
	T	H	F	T	T	H	F	T	T	H	F	T	T	H	F	T	T	H	F	T
Études italiennes [min.]	20	2	8	10	3	1		1	8		4	4	8	1	4	5	6	1	3	4
Études latino-américaines [min.]	15	4	9	13		1		1	8	2	6	8	7	1	3	4	5		2	2
Études médiévales [min.]	8	3	4	7					6	3	3	6	2		1	1	2		1	1
Études néo-helléniques [cert.]			3	3							1	1			2	2			2	2
Études québécoises [min.]	13	10	7	17			1	1	7	9	5	14	6	1	1	2	5		1	1
Géographie [maj.]	34	13	6	19	9	5	1	6	20	5	4	9	5	3	1	4	3	2		2
Géographie [min.]	30	16	14	30	3	1		1	20	8	11	19	7	7	3	10	3	4	2	6
Géographie environnementale [spéc.]	67	35	38	73	13	8	4	12	29	19	14	33	25	8	20	28	16	5	16	21
Gestion de l'information numérique [cert.]		29	16	45		6	1	7		12	10	22		9	5	14		7	5	12
Histoire [spéc.]	85	59	25	84	9	8	1	9	47	29	16	45	29	22	8	30	25	17	4	21
Histoire [maj.]	27	14	7	21	6	2		2	14	8	6	14	7	4	1	5	7	3	1	4
Histoire [min.]	51	26	13	39	4	2		2	26	11	5	16	21	13	8	21	12	11	6	17
Histoire de l'art [spéc.]	33	8	31	39	2	1	1	2	15	4	16	20	16	3	13	16	13	2	12	14
Histoire de l'art [maj.]	15	3	5	8					10	3	2	5	5		2	2	4		2	2
Histoire de l'art [min.]	38	11	20	31	1	2		2	23	4	13	17	14	5	7	12	10	3	3	6
Histoire et études classiques [bidisc.]		8	6	14		2	2	4		3	2	5		3	2	5		2	2	4
Informatique [spéc.]	230	176	45	221	129	100	27	127	83	51	15	66	18	25	3	28	17	19		19
Informatique [maj.]	85	56	12	68	51	33	6	39	30	20	5	25	4	3	1	4	2	3	1	4
Informatique [min.]	56	49	8	57	33	23	1	24	18	23	7	30	5	3		3	3	3		3
Informatique appliquée [cert.]	162	123	32	155	38	35	7	42	67	31	15	46	57	57	10	67	48	37	5	42
Langue et culture allemandes [mod.]	6	8	3	11					5	4	2	6	1	4	1	5		4	1	5
Langue et culture anglaises [mod.]	14	7	7	14	4	1	1	2	8	4	4	8	1	2	2	4	1	2		2
Langue et culture arabes [mod.]	6	7	5	12		1		1	3	3	4	7	3	3	1	4	2	2		2
Langue et culture chinoises [mod.]	6	3	2	5	1				4				1	3	2	5	1	3	1	4
Langue et culture grecques [mod.]	2	1	1	2					1	1	1	2	1							
Langue et culture hispaniques [mod.]	12	3	8	11					6	1	5	6	6	2	3	5	5	1	1	2
Langue et culture italiennes [mod.]	9	2	8	10					2	1	2	3	7	1	6	7	5		2	2
Langue et culture japonaises [mod.]	9	5	3	8					3	2	2	4	6	3	1	4	3	2		2
Langue et culture luso-brésiliennes [mod.]	3		2	2			1	1	1		1	1	2				1			

PREMIER CYCLE - TRIMESTRE D'HIVER

FACULTÉS PROGRAMMES	TOTAL DES DEMANDES				REFUS				DÉSISTEMENTS				ADMIS				NOUVEAUX INSCRITS			
	2005	2006			2005	2006			2005	2006			2005	2006			2005	2006		
	T	H	F	T	T	H	F	T	T	H	F	T	T	H	F	T	T	H	F	T
Langue et culture néo-helléniques [mod.]		1		1						1		1								
Langue et culture russes [mod.]	5	4	2	6					4	3	1	4	1	1	1	2		1		1
Langue et culture vietnamiennes [mod.]	2	1		1						1		1	2				1			
Langue portugaise et cultures lusophones [min.]	6	4	3	7		1		1	5	1	1	2	1	2	2	4	1	2	2	4
Linguistique [spéc.]	24	5	29	34	7	3	6	9	13	2	19	21	4		4	4	3		4	4
Linguistique [maj.]	14	3	9	12	3		1	1	3	1	4	5	8	2	4	6	6	1	4	5
Linguistique [min.]	32	3	15	18	4	1	1	2	15		7	7	13	2	7	9	10	1	5	6
Linguistique et Psychologie [bidisc.]		3	17	20		3	10	13			5	5			2	2			2	2
Littérature comparée [maj.]	8	3	8	11					4	3	6	9	4		2	2	3		1	1
Littérature comparée [min.]	15	5	10	15					7	3	6	9	8	2	4	6	6	2	4	6
Littérature comparée et Philosophie [bidisc.]	11	11	4	15	2	1		1	6	2	3	5	3	8	1	9	3	7	1	8
Mathématiques [spéc.]	189	116	57	173	43	31	12	43	78	49	20	69	68	35	25	60	54	19	19	38
Mathématiques [maj.]	29	28	10	38	7	11	2	13	20	14	6	20	2	3	2	5	1	2	2	4
Mathématiques [min.]	59	44	13	57	6	11	2	13	30	12	3	15	23	21	8	29	21	15	5	20
Mathématiques et Économie [bidisc.]	66	67	20	87	23	21	7	28	35	32	11	43	8	13	2	15	7	4	1	5
Mathématiques et Informatique [bidisc.]	90	70	16	86	43	28	6	34	42	40	8	48	5	2	2	4	4	1		1
Mathématiques et Physique [bidisc.]	48	50	9	59	15	13	4	17	23	28	4	32	10	9	1	10	8	6		6
Multimédia [mod.]	18	13	3	16	10	7	1	8	7	6	2	8	1							
Philologie française et romane [min.]	2	1	1	2					2	1		1			1	1			1	1
Philosophie [spéc.]	44	32	13	45	6	4	2	6	25	16	7	23	13	12	4	16	11	11	1	12
Philosophie [maj.]	17	5	5	10	3	2		2	9	1	1	2	4	2	4	6	2	2	2	4
Philosophie [min.]	21	17	10	27					13	8	7	15	8	9	3	12	5	5	3	8
Philosophie et études classiques [bidisc.]		5	1	6		1	1	2		3		3		1		1		1		1
Physique [spéc.]	54	51	10	61	16	11	4	15	29	23	4	27	9	16	2	18	6	11	2	13
Physique [maj.]	10	14	1	15	5	6		6	5	6	1	7		2		2		1		1
Physique [min.]	17	10	4	14	4	2	2	4	10	6	2	8	3	2		2	1	1		1
Physique et Informatique [bidisc.]	40	23	7	30	19	13	4	17	21	10	3	13								
Programmation [mod.]	17	16	5	21	9	7	1	8	4	7	1	8	4	2	3	5	1		3	3
Psychoéducation [min.]			1	1											1	1			1	1

PREMIER CYCLE - TRIMESTRE D'HIVER

FACULTÉS PROGRAMMES	TOTAL DES DEMANDES				REFUS				DÉSISTEMENTS				ADMIS				NOUVEAUX INSCRITS			
	2005	2006			2005	2006			2005	2006			2005	2006			2005	2006		
	T	H	F	T	T	H	F	T	T	H	F	T	T	H	F	T	T	H	F	T
Psychologie [spéc.]	247	61	170	231	99	31	76	107	69	17	48	65	79	13	46	59	77	12	46	58
Psychologie [maj.]	72	22	49	71	37	11	23	34	25	9	15	24	9	2	11	13	8	2	11	13
Psychologie [min.]	133	43	102	145	44	20	33	53	62	15	47	62	27	8	22	30	23	8	20	28
Psychologie et Sociologie [bidisc.]	113	42	85	127	15	7	10	17	66	22	42	64	32	13	33	46	32	12	33	45
Relations ethniques [mod.]	12		8	8					7		2	2	5		6	6	1		3	3
Relations industrielles [spéc.]	5	6	14	20	1		1	1	1	3	9	12	3	3	4	7	3	3	4	7
Science politique [spéc.]	217	118	82	200	45	21	18	39	99	53	39	92	73	43	24	67	55	33	18	51
Science politique [maj.]	67	36	19	55	17	9	4	13	33	16	10	26	17	10	5	15	15	8	5	13
Science politique [min.]	99	49	29	78	14	5	2	7	47	25	16	41	37	19	10	29	29	15	9	24
Sciences biologiques [spéc.]	2		1	1									2		1	1	2		1	1
Sciences cognitives [min.]	9	5	5	10	1	1		1	3	3	4	7	5	1	1	2	3	1		1
Sciences de la communication [spéc.]	7	4	3	7	3						1	1	4	4	2	6	4	4	2	6
Sciences de la communication [maj.]	7	4	9	13	2	1	2	3	4	1	1	2	1	2	6	8	1	2	6	8
Sciences de la communication [min.]	4	1	3	4	1		2	2	1		1	1	2	1		1	2	1		1
Sciences économiques [spéc.]	209	167	83	250	65	57	29	86	107	56	31	87	36	51	21	72	28	33	13	46
Sciences économiques [maj.]	79	75	33	108	19	16	13	29	37	23	7	30	23	35	11	46	17	25	7	32
Sciences économiques [min.]	77	50	33	83	14	5	2	7	34	22	11	33	28	22	19	41	16	13	13	26
Sociologie [spéc.]	89	35	52	87	17	5	8	13	53	17	30	47	19	13	13	26	13	9	8	17
Sociologie [maj.]	37	6	12	18	8	1	4	5	22	3	6	9	7	2	2	4	4	2	2	4
Sociologie [min.]	57	13	15	28	6	2		2	35	5	8	13	15	6	7	13	9	4	6	10
Traduction [spéc.]	94	27	72	99	18	9	18	27	39	7	20	27	37	11	33	44	37	8	28	36
Traduction [maj.]	50	13	35	48	7	3	5	8	27	4	24	28	16	5	6	11	16	5	6	11
TOTAL DE LA FACULTÉ	6363	3329	2977	6306	1351	782	535	1317	2905	1328	1217	2545	2091	1172	1192	2364	1597	815	930	1745
DROIT																				
Droit [spéc.]		1		1										1		1		1		1
TOTAL DE LA FACULTÉ		1		1										1		1		1		1

PREMIER CYCLE - TRIMESTRE D'HIVER

FACULTÉS PROGRAMMES	TOTAL DES DEMANDES				REFUS				DÉSISTEMENTS				ADMIS				NOUVEAUX INSCRITS			
	2005	2006			2005	2006			2005	2006			2005	2006			2005	2006		
	T	H	F	T	T	H	F	T	T	H	F	T	T	H	F	T	T	H	F	T
ÉDUCATION PERMANENTE																				
Accès études universitaires [prop.]	26	8	11	19									25	8	11	19	13	7	8	15
Communication appliquée [cert.]	1	47	107	154	1	12	21	33		24	43	67		11	43	54		11	34	45
Criminologie [cert.]	213	76	130	206	45	15	30	45	56	22	35	57	110	39	63	102	89	32	54	86
Droit [cert.]	250	105	144	249	73	32	40	72	56	27	28	55	121	46	76	122	87	31	53	84
Droit [micro.]	79	27	25	52	15	13	10	23	37	11	10	21	27	3	5	8	16	2	3	5
Études individualisées (arts) [cert.]	156	29	100	129	17	4	11	15	38	11	24	35	99	14	65	79	67	11	48	59
Études individualisées (sciences) [cert.]	13	7	33	40					1		3	3	12	7	29	36	8	2	22	24
Français, langue seconde pour non francophones [cert.]	80	20	49	69	4				9	5	13	18	67	15	36	51	45	9	27	36
Gérontologie [cert.]	155	23	155	178	11	1	8	9	16	2	14	16	128	20	129	149	112	18	121	139
Gestion appliquée à la police et à la sécurité [cert.]	51	45	11	56	16	8	1	9	14	14	1	15	21	23	9	32	19	15	8	23
Intervention auprès des jeunes : fondements et pratiques [cert.]	109	32	120	152	26	8	12	20	39	11	40	51	44	13	68	81	29	8	52	60
Intervention en déficience intellectuelle [cert.]	41	4	35	39	7	1	7	8	11	3	19	22	21		8	8	16		7	7
Journalisme [cert.]	114	36	76	112	14	8	8	16	58	14	36	50	42	14	32	46	31	10	23	33
Localisation [cert.]	12	8	10	18	1		1	1	4	3	1	4	7	5	8	13	4	5	6	11
Petite enfance et famille : intervention précoce [cert.]	198	8	224	232	19	1	15	16	23	1	26	27	156	6	183	189	131	5	149	154
Publicité [cert.]	215	89	119	208	65	39	34	73	47	23	29	52	103	27	56	83	84	17	49	66
Rédaction [cert.]	71	14	57	71	5	2	1	3	31	7	28	35	33	5	28	33	25	4	22	26
Rédaction: principes et pratique [mod.]	14	1	10	11	1				9		9	9	4	1	1	2	3	1	1	2
Relations industrielles [cert.]	187	75	110	185	57	11	19	30	43	24	27	51	87	40	64	104	68	24	48	72
Relations publiques [cert.]	234	49	118	167	36	14	29	43	107	25	58	83	89	10	31	41	67	8	26	34
Santé et sécurité du travail [cert.]	100	58	113	171	4	4	7	11	22	10	20	30	74	44	86	130	56	30	69	99
Toxicomanies : prévention et réadaptation [cert.]	120	47	106	153	12	7	9	16	40	12	27	39	67	27	67	94	50	22	57	79

PREMIER CYCLE - TRIMESTRE D'HIVER

FACULTÉS PROGRAMMES	TOTAL DES DEMANDES				REFUS				DÉSISTEMENTS				ADMIS				NOUVEAUX INSCRITS			
	2005		2006		2005		2006		2005		2006		2005		2006		2005		2006	
	T	H	F	T	T	H	F	T	T	H	F	T	T	H	F	T	T	H	F	T
Traduction I [cert.]	110	30	79	109	27	3	12	15	24	10	23	33	59	17	44	61	51	14	34	48
Traduction II [cert.]	30	7	24	31	3	1		1	1	1	3	4	26	5	21	26	21	4	18	22
Violence, victimes et société [cert.]	50	23	54	77	7	3	8	11	30	14	32	46	13	6	14	20	9	4	13	17
TOTAL DE LA FACULTÉ	2629	868	2020	2888	466	187	283	470	716	274	549	823	1435	406	1177	1583	1101	294	952	1246
KINÉSIOLOGIE																				
Kinésiologie [spéc.]	163	72	104	176	77	29	25	54	59	26	35	61	27	17	44	61	26	13	35	48
Kinésiologie [maj.]	34	18	17	35	20	7	3	10	13	11	13	24	1		1	1	1		1	1
Kinésiologie [min.]	59	31	33	64	32	12	6	18	17	10	17	27	7	9	10	19	5	7	8	15
TOTAL DU DÉPARTEMENT	256	121	154	275	129	48	34	82	89	47	65	112	35	26	55	81	32	20	44	64
MUSIQUE																				
Musique - écriture [spéc.]		2		2										2		2		2		2
Musique général [spéc.]	2	3	3	6									2	3	3	6	2	3	3	6
Musique Interpretation chant [spéc.]		3	2	5										3	2	5		3	2	5
Musique Interprétation jazz [spéc.]	2	2	1	3									2	2	1	3	2	2	1	3
Musique Interprétation instruments classiques [spéc.]	1	1	2	3									1	1	2	3	1	1	2	3
Musique Musicologie [spéc.]			1	1											1	1			1	1
TOTAL DE LA FACULTÉ	5	11	9	20					5	11	9	20	5	11	9	20	5	11	9	20
SCIENCES INFIRMIÈRES																				
Sciences infirmières : milieu clinique [cert.]	183	16	116	132	36	11	53	64	31	1	12	13	116	4	50	54	84	2	38	40
Sciences infirmières : intégration et perspectives [cert.]	37	5	32	37	21	5	21	26	10		4	4	6		7	7	6		7	7
Sciences infirmières - urgence [mod.]	41	4	15	19	13	4	9	13	14		3	3	14		3	3	1			
TOTAL DE LA FACULTÉ	261	25	163	188	70	20	83	103	55	1	19	20	136	4	60	64	91	2	45	47

PREMIER CYCLE - TRIMESTRE D'HIVER

FACULTÉS PROGRAMMES	TOTAL DES DEMANDES				REFUS				DÉSISTEMENTS				ADMIS				NOUVEAUX INSCRITS			
	2005	2006			2005	2006			2005	2006			2005	2006			2005	2006		
	T	H	F	T	T	H	F	T	T	H	F	T	T	H	F	T	T	H	F	T
THÉOLOGIE ET SCIENCES DES RELIGIONS																				
Animation spirituelle et engagement communautaire [maj.]	6		1	1					4				2		1	1	2		1	1
Animation spirituelle et engagement communautaire [min.]	1	1	2	3						1	1	2	1		1	1	1		1	1
Sciences des religions [cert.]	7	3	6	9					6	3	2	5	1		4	4			3	3
Sciences religieuses [min.]	11	5	6	11					2	1	4	5	9	4	2	6	8	3	2	5
Théologie [spéc.]	12	7	9	16	2				3	3	1	4	7	4	8	12	7	3	8	11
Théologie [maj.]	9	2	2	4		1		1	4	1		1	5		2	2	3		1	1
Théologie pratique [cert.]	17	11	8	19	1	1		1	6	2	2	4	10	8	6	14	7	5	5	10
TOTAL DE LA FACULTÉ	63	29	34	63	3	2		2	25	11	10	21	35	16	24	40	28	11	21	32
PROGRAMMES MULTIFACULTAIRES (F.E.P.)																				
FAS-FEP																				
Bureautique [mod.]	37	6	18	24		1		1	13	2	7	9	24	3	11	14	13	1	7	8
Initiation à la programmation [mod.]	33	18	6	24	3	4		4	16	6	4	10	14	8	2	10	10	6	1	7
Initiation au multimédia [mod.]	35	18	15	33	2	5	1	6	18	7	10	17	15	6	4	10	7	4	2	6
Programmation internet [mod.]	40	21	5	26	1	4	1	5	17	7	3	10	22	10	1	11	13	8		8
Santé mentale : fondements et pratiques d'intervention [cert.]	104	15	126	141	16		10	10	29	2	25	27	57	13	91	104	38	8	74	82
FEP-MÉDECINE																				
Gestion des services de santé et des services sociaux [cert.]	97	23	83	106	27	4	21	25	19	7	20	27	50	12	42	54	35	12	32	44
Gestion des services de santé et des services sociaux [mod.]	11	4	19	23	2	2	7	9	2	2	7	9	7		5	5	4		2	2
FEP-MÉDECINE-FSI																				
Santé communautaire [cert.]	124	9	136	145	12	1	7	8	33	5	28	33	78	3	101	104	54	3	88	91

PREMIER CYCLE - TRIMESTRE D'HIVER

FACULTÉS PROGRAMMES	TOTAL DES DEMANDES				REFUS				DÉSISTEMENTS				ADMIS				NOUVEAUX INSCRITS			
	2005	2006			2005	2006			2005	2006			2005	2006			2005	2006		
	T	H	F	T	T	H	F	T	T	H	F	T	T	H	F	T	T	H	F	T
TOTAL MULTIFACULTAIRES	481	114	408	522	63	21	47	68	147	38	104	142	267	55	257	312	174	42	206	248
UNIVERSITÉ DE MONTRÉAL																				
Baccalauréat es sciences		1		1										1		1				
Programmes d'échanges	114	36	67	103	6	1	4	5	4	2	2	4	104	33	61	94	92	33	61	94
TOTAL ÉCHANGES & VISITEURS	114	37	67	104	6	1	4	5	4	2	2	4	104	34	61	95	92	33	61	94
TOTAL DU PREMIER CYCLE	10245	4538	5832	10370	2093	1061	986	2047	3970	1702	1966	3668	4147	1727	2835	4562	3146	1230	2268	3498

Légende : *bidisc.*: baccalauréat spécialisé bidisciplinaire; *cert.*: certificat; *maj.*: majeur; *micro.*: microprogramme; *min.*: mineur; *mod.*: module; *spéc.*: baccalauréat spécialisé

● Le total des nouvelles inscriptions comprend les étudiants ayant réussi l'année préparatoire et les attestations (majeur, B. sciences santé, etc.) émises par équivalence

* Les programmes multifacultaires sont gérés par la Faculté de l'éducation permanente

PREMIER CYCLE - TRIMESTRE D'HIVER

RÉPARTITIONS DES CANDIDATS AUTORISÉS À S'INSCRIRE

VARIABLES

<u>Région administrative</u>	
Hors Québec	1039
Bas du Fleuve/Gaspésie	22
Saguenay/Lac St-Jean	23
Québec	189
Trois-Rivières	34
Estrie	54
Montréal	3143
Outaouais	11
Nord Ouest	5
Côte Nord	0
Non déclaré	41
TOTAL :	4561

<u>Âge</u>	
-18	0
18-19	133
20-24	1897
25-29	1108
30-34	527
35-39	358
40-44	247
45+	291
TOTAL :	4561

<u>Langue d'usage</u>	
Français	4030
Anglais	112
Autre	419
TOTAL :	4561

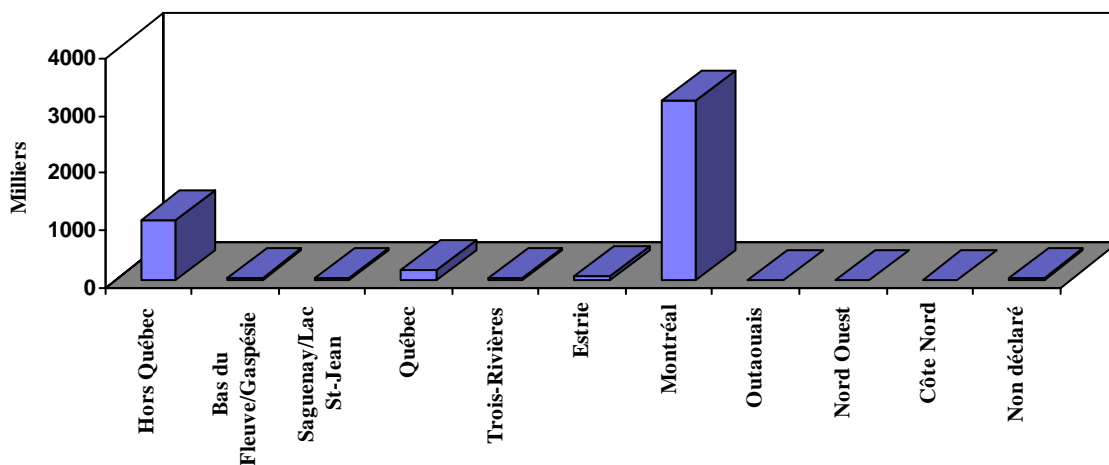
<u>Sexe</u>	
Masculin	1726
Féminin	2835
TOTAL :	4561

<u>Statut au Canada</u>	
Citoyen canadien	3253
Résident permanent	612
Permis/Visa	678
Autre	18
TOTAL :	4561

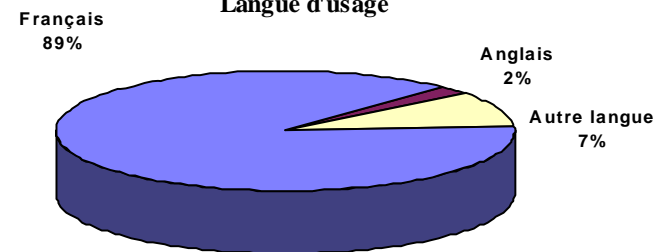
PREMIER CYCLE - TRIMESTRE D'HIVER

RÉPARTITIONS DES CANDIDATS AUTORISÉS À S'INSCRIRE

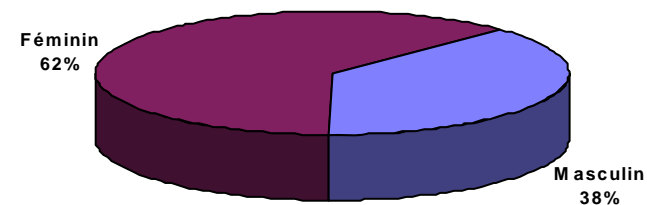
Région administrative



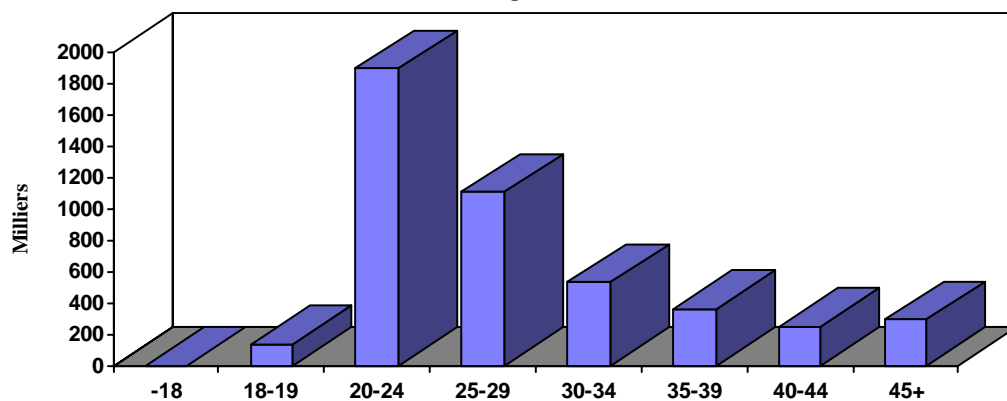
Langue d'usage



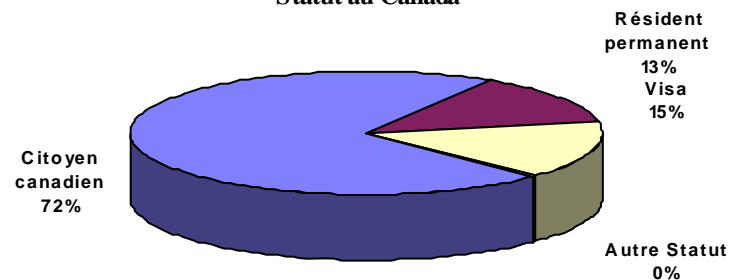
Sexe



Âge



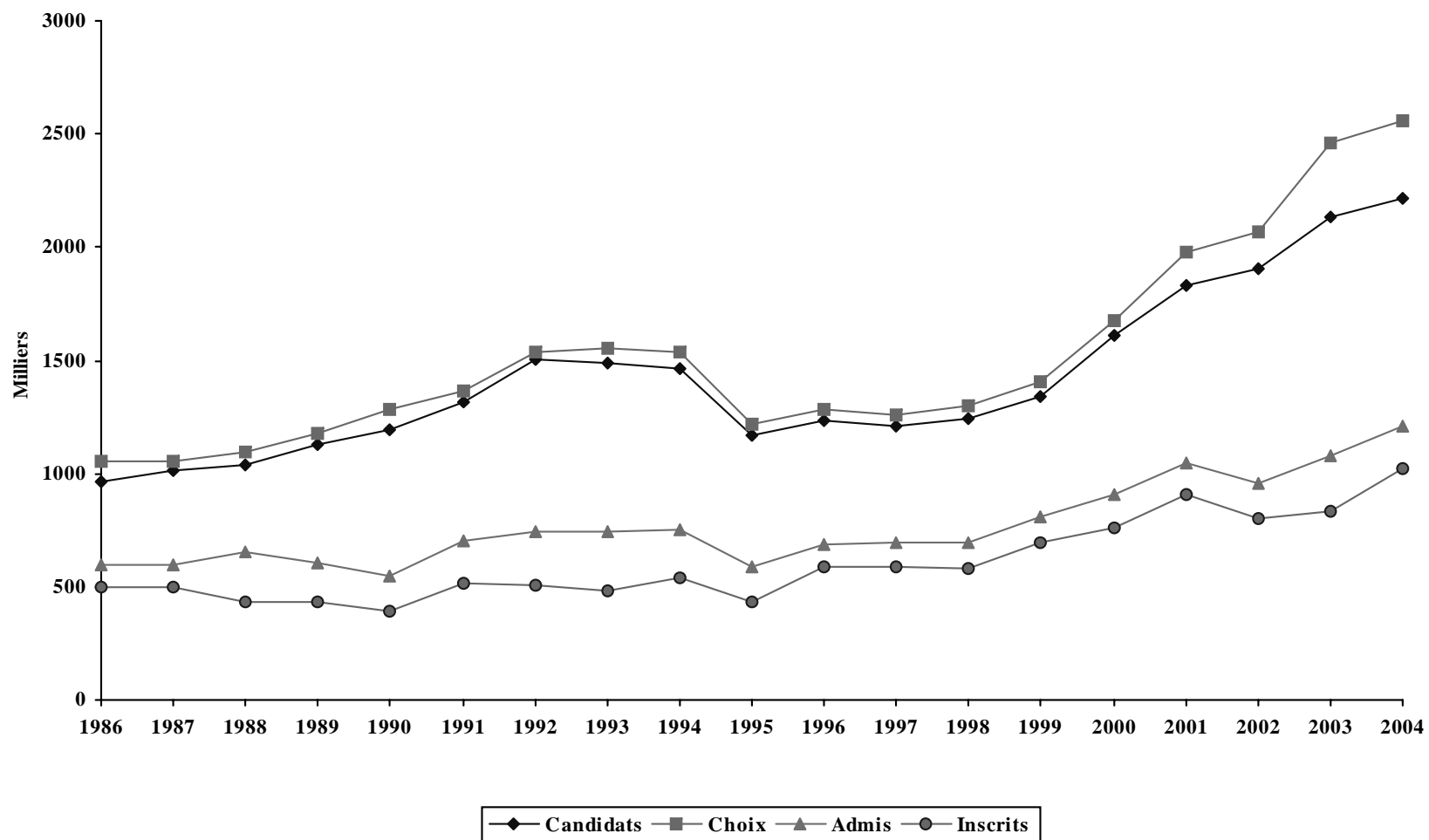
Statut au Canada



CYCLES SUPÉRIEURS - TRIMESTRE D'HIVER

ANNÉES	CANDIDATS	CHOIX DE PROGRAMME		CANDIDATS ADMIS		CANDIDATS INSCRITS		
		Choix	N. Par candidat	NOMBRE	% des candidats	NOMBRE	% des candidats	% des admis
1986	966	1056	1,09	596	62%	498	52%	84%
1987	1011	1056	1,04	596	59%	498	49%	84%
1988	1035	1092	1,06	652	63%	430	42%	66%
1989	1125	1177	1,05	606	54%	436	39%	72%
1990	1192	1286	1,08	549	46%	394	33%	72%
1991	1312	1369	1,04	707	54%	519	40%	73%
1992	1506	1539	1,02	745	49%	505	34%	68%
1993	1486	1550	1,04	742	50%	484	33%	65%
1994	1462	1536	1,05	748	51%	542	37%	72%
1995	1168	1216	1,04	592	51%	433	37%	73%
1996	1234	1286	1,04	684	55%	589	48%	86%
1997	1206	1260	1,04	697	58%	586	49%	84%
1998	1239	1297	1,05	693	56%	577	47%	83%
1999	1338	1405	1,05	806	60%	697	52%	86%
2000	1608	1672	1,04	904	56%	759	47%	84%
2001	1833	1980	1,08	1048	57%	904	49%	86%
2002	1902	2071	1,09	955	50%	804	42%	84%
2003	2136	2463	1,15	1075	50%	833	39%	77%
2004	2219	2562	1,15	1209	54%	1022	46%	85%
2005	2397	2912	1,21	1130	47%	980	41%	87%
2006	2436	2864	1,18	1258	52%	1084	44%	86%

CYCLES SUPÉRIEURS - TRIMESTRE D'HIVER



CYCLES SUPÉRIEURS - TRIMESTRE D'HIVER

FACULTÉS PROGRAMMES	TOTAL DES DEMANDES				REFUS				DÉSISTEMENTS				ADMIS				NOUVEAUX INSCRITS				
	2005		2006		2005		2006		2005		2006		2005		2006		2005		2006		
	T	H	F	T	T	H	F	T	T	H	F	T	T	H	F	T	T	H	F	T	
<u>AMÉNAGEMENT</u>																					
Aménagement	M.Sc.A.	35	8	19	27	5	3	4	7	15	1	4	5	12	4	11	15	12	4	8	12
Aménagement	Ph.D.	15	10	5	15	1	3	2	5	11	5	2	7	3	2	1	3	3	2	1	3
Gestion urbaine pour les pays en développement	D.E.S.S.	2	1		1					2					1		1		1		1
Montage et gestion de projets d'aménagement	D.E.S.S.	22	12	5	17	2	6	3	9	10	3	1	4	2	3	1	4	1	3	1	4
Territoires et environnements	D.E.S.S.	6	2	4	6		1		1	2	1	2	3	1		2	2	1		1	1
Urbanisme	M.Urb.	33	15	10	25	9	5	4	9	12	5	3	8	12	5	3	8	12	4	3	7
Total 2e cycle		98	38	38	76	16	15	11	26	41	10	10	20	27	13	17	30	26	12	13	25
Total 3e cycle		15	10	5	15	1	3	2	5	11	5	2	7	3	2	1	3	3	2	1	3
TOTAL DE LA FACULTÉ		113	48	43	91	17	18	13	31	52	15	12	27	30	15	18	33	29	14	14	28
<u>ARTS ET SCIENCES</u>																					
Analyse criminologique	Micro.	5	1	2	3	2	1	2	3	1				1				1			
Anthropologie	M.Sc.	22	14	23	37	5	5	1	6	5	3	5	8	12	6	16	22	12	6	14	20
Anthropologie	Ph.D.	9	5	8	13	1		1	1	4	4	2	6	3	1	5	6	3	1	5	6
Chimie	M.Sc.	49	16	16	32	14	3	5	8	22	8	4	12	13	5	7	12	13	5	7	12
Chimie	Ph.D.	36	14	7	21	9	3		3	16	7	5	12	11	4	2	6	9	4	2	6
Démographie	M.Sc.	1	3	2	5			1	1		1		1		2	1	3		2	1	3
Études allemandes	M.A.	1	3	5	8							1	1	1	3	4	7	1	3	4	7
Études anglaises	M.A.	23	7	9	16	13	5	3	8	4	2	3	5	4		3	3	3		3	3
Études anglaises	Ph.D.	10	2	5	7	2		1	1	3	2	2	4	4		2	2	4		2	2
Études cinématographiques	M.A.	18	6	8	14	4	5	4	9	5		2	2	9	1	2	3	6	1	2	3
Études classiques	M.A.	1	3		3	1					3		3								
Études françaises	M.A.	35	12	16	28	14	5	6	11	5	2	1	3	10	5	9	14	9	4	8	12
Études françaises	Ph.D.	9	2	9	11	3	2	1	3			4	4	5		4	4	3		3	3
Études hispaniques	M.A.	4	2	3	5						1	2	3	4	1	1	2	4	1	1	2

CYCLES SUPÉRIEURS - TRIMESTRE D'HIVER

FACULTÉS PROGRAMMES		TOTAL DES DEMANDES				REFUS				DÉSISTEMENTS				ADMIS				NOUVEAUX INSCRITS			
		2005		2006		2005		2006		2005		2006		2005		2006		2005		2006	
		T	H	F	T	T	H	F	T	T	H	F	T	T	H	F	T	T	H	F	T
Finance mathématique et computationnelle	D.E.S.S.	29	13	2	15	10	4	1	5	18	7	1	8	1	2		2	1	1		1
Finance mathématique et computationnelle	M.Sc.	50	27	5	32	20	10	3	13	23	6	2	8	5	11		11	3	10		10
Géographie	M.Sc.	5	5	2	7	1	1	1	2	3	2		2	1	2	1	3		1	1	2
Géographie	Ph.D.	5	3	2	5		1		1	3		2	2	2	1		1	2	1		1
Géographie appliquée en environnement	D.E.S.S.		3		3						3		3								
Géomatique et analyse spatiale	Micro.	4	3	2	5	1	1		1	2		2	2	1	2		2		1		1
Histoire	M.A.	14	13	3	16	4	1	1	2	5	5	1	6	5	7	1	8	5	7	1	8
Histoire	Ph.D.	14	5	2	7	2	1		1	2	2		2	8	2	2	4	7	2	2	4
Histoire de l'art	M.A.	7	4	6	10	2	3	2	5	2		1	1	3	1	3	4	3	1	3	4
Histoire de l'art	Ph.D.	3	1		1		1		1	1				2							
Informatique	M.Sc.	118	93	11	104	58	31	4	35	42	45	4	49	18	17	3	20	17	10	3	13
Informatique	Ph.D.	42	27	4	31	15	8	1	9	15	16	2	18	12	3	1	4	10	3		3
Intervention criminologique	Micro.	3	2	5	7	1	2	2	4			1	1	2		2	2	2		1	1
Linguistique	M.A.	14	9	8	17	3	3		3	7	6	4	10	3		4	4	2		3	3
Linguistique	Ph.D.	14	1	6	7			2	2	8	1	1	2	5		3	3	5		3	3
Littérature	Ph.D.	8	6	7	13	1	1		1	1	4	4	8	6	1	3	4	5	1	3	4
Littérature comparée	M.A.	13	7	7	14	5	3	2	5	1	2	1	3	7	2	4	6	7	2	3	5
Localisation	Micro.	3	1	2	3					2	1	1	2			1	1			1	1
Mathématiques	M.Sc.	27	22	13	35	13	9	7	16	6	5	2	7	5	8	4	12	5	7	4	11
Mathématiques	Ph.D.	11	6	1	7	6	2		2	4	1		1	1	3	1	4	1	3	1	4
Méthodologies d'analyse sociologique	Micro.		1	1	2						1	1	2								
Philosophie	M.A.	23	16	3	19	1	1		1	4	7	1	8	16	7	2	9	14	7	2	9
Philosophie	Ph.D.	7	13	2	15	1				3	6		6	2	7	1	8	2	7	1	8
Physique	M.Sc.	30	16		16	8	7		7	17	4		4	3	3		3	3	3		3
Physique	Ph.D.	19	9	1	10	2	2		2	13	5	1	6	4	2		2	4	2		2
Psychoéducation	Micro.	7	1	2	3	6	1	2	3	1											
Psychologie	M.Sc.	19	5	13	18	12	3	9	12	3		3	3	4	2	1	3	4	2	1	3
Psychologie	Ph.D.	12	3	5	8	4		3	3	1	2	1	3	7	1	1	2	6	1	1	2

CYCLES SUPÉRIEURS - TRIMESTRE D'HIVER

FACULTÉS PROGRAMMES	TOTAL DES DEMANDES				REFUS				DÉSISTEMENTS				ADMIS				NOUVEAUX INSCRITS				
	2005	2006			2005	2006			2005	2006			2005	2006			2005	2006			
	T	H	F	T	T	H	F	T	T	H	F	T	T	H	F	T	T	H	F	T	
Psychologie (recherche et intervention) Ph.D.				1	1											1	1			1	1
Relations industrielles M.Sc.	6	8	3	11					1	3	1	4	5	5	2	7	5	5	2	7	
Relations industrielles D.E.S.S.		14	25	39		7	5	12			4	4		7	16	23		6	11	17	
Relations industrielles Ph.D.	1	1		1						1		1	1				1				
Science politique M.Sc.	60	45	30	75	17	22	12	34	21	11	8	19	22	12	10	22	20	10	9	19	
Science politique Ph.D.	26	15	7	22	14	9	5	14	7	4	2	6	5	2		2	5	2		2	
Sciences biologiques M.Sc.	22	3	11	14	3	1	5	6	9		1	1	10	2	5	7	8	2	5	7	
Sciences biologiques Ph.D.	7	1	3	4	1		1	1	3	1	1	2	3		1	1	3		1	1	
Sciences de la communication M.Sc.	3		1	1									3		1	1	3		1	1	
Sciences de l'information M.S.I.			3	3											3	3			3	3	
Sciences de l'information Ph.D.	6	2	1	3					5	2	1	3									
Sciences économiques M.Sc.	118	86	33	119	28	32	10	42	76	39	14	53	13	15	9	24	9	11	7	18	
Sociologie M.Sc.	21	9	5	14	9	1	1	2	5	3	1	4	6	4	3	7	6	4	2	6	
Sociologie Ph.D.	1		1	1									1		1	1	1		1	1	
Statistique M.Sc.	30	23	8	31	12	17	2	19	10	5	2	7	3	1	4	5	3	1	3	4	
Statistique Ph.D.	6	4	1	5	3	1	1	2	3	2		2		1		1		1		1	
Traduction M.A.	6	1	6	7	1								5	1	6	7	5		6	6	
Traduction Ph.D.	6	4	3	7		2	2	4	3	1	1	2	3	1		1	3	1		1	
Total 2e cycle	791	497	294	791	268	184	91	275	300	175	74	249	195	134	128	262	174	113	112	225	
Total 3e cycle	252	124	76	200	64	33	18	51	95	61	29	90	85	29	28	57	74	29	26	55	
TOTAL DE LA FACULTÉ	1043	621	370	991	332	217	109	326	395	236	103	339	280	163	156	319	248	142	138	280	
<u>DROIT</u>																					
Common Law nord-américaine D.E.S.S.	2	2	2	4							1	1	2	2	1	3	2	1	1	2	
Droit LL.M.	62	39	45	84	14	9	11	20	25	14	7	21	20	16	27	43	17	11	22	33	
Droit LL.D.	4	4	3	7						1	2	3	4	3	1	4	3	3	1	4	
Droit des affaires D.E.S.S.	35	26	15	41	5	9	7	16	18	11	1	12	7	4	7	11	4	2	4	6	
Droit des affaires Micro.	26	13	11	24	3	1	3	4	9	4	3	7	12	8	5	13	8	5	3	8	
Droit des technologies de l'information D.E.S.S.	7	10	5	15	4	3	1	4	3	6	3	9		1	1	2					
Droit et travail Micro.		3	8	11		1		1			1	1		2	7	9		2	5	7	

CYCLES SUPÉRIEURS - TRIMESTRE D'HIVER

FACULTÉS PROGRAMMES	TOTAL DES DEMANDES				REFUS				DÉSISTEMENTS				ADMIS				NOUVEAUX INSCRITS				
	2005		2006		2005		2006		2005		2006		2005		2006		2005		2006		
	T	H	F	T	T	H	F	T	T	H	F	T	T	H	F	T	T	H	F	T	
Droit international	D.E.S.S.		16	17	33		9	3	12		6	10	16		1	4	5			2	2
Droit international	Micro.		5	9	14			1	1		4	5	9		1	3	4		1	2	3
Droit notarial	D.D.N.	30	12	18	30	5	3	1	4	7	2	2	4	17	7	15	22	17	5	13	18
Fiscalité	LL.M.	2	3	1	4					1	2		2								
Notariat	LL.M.	6	4	2	6	1	3	1	4	3				1	1	1	2	1	1	1	2
Technologie de l'information	Micro.	7	6	3	9	1				2	4	2	6	4	2	1	3	1		1	1
Total 2e cycle		177	139	136	275	33	38	28	66	68	53	35	88	63	45	72	117	50	28	54	82
Total 3e cycle		4	4	3	7						1	2	3	4	3	1	4	3	3	1	4
TOTAL DE LA FACULTÉ		181	143	139	282	33	38	28	66	68	54	37	91	67	48	73	121	53	31	55	86

ÉTUDES SUPÉRIEURES

Administration sociale	D.E.S.S.	36	13	18	31	8	3	4	7	15	2	4	6	9	7	9	16	8	5	7	12
Administration sociale	Micro.	12	4	5	9	2	1	1	2	3	3		3	7		4	4	6		4	4
Bioéthique	D.E.S.S.	7		5	5	3						2	2	2		3	3	1		3	3
Bioéthique	M.A.	19	1	5	6					2				17	1	5	6	17	1	4	5
Bioéthique	Micro.	2	2	1	3	1	1		1	1	1		1			1	1			1	1
Bioinformatique	M.Sc.	48	18	2	20	19	5		5	27	9	1	10	2	4	1	5	2	3	1	4
Bioinformatique	Ph.D.	9	5	1	6	3				3	3		3	3	2	1	3	3	2		2
Biologie moléculaire	M.Sc.	24	12	24	36	11	4	9	13	10	4	8	12	1	4	6	10	1	3	4	7
Biologie moléculaire	Ph.D.	11	11	8	19	1	1	1	2	4	7	5	12	6	3	2	5	6	3	2	5
Complémentaire en mobilité et posture	Micro.	1	1		1									1	1		1	1	1		1
Conseil génétique	D.E.S.S.	3	1		1		1		1	1											
Conseil génétique	Micro.	1		2	2			2	2	1											
Environnement et prévention	D.E.S.S.	19	9	8	17	2	2		2	6	3	4	7	9	4	4	8	7	4	4	8
Études allemandes dans le contexte européen	Diplôme européen	9	1	3	4									9	1	3	4	9	1	3	4
Études internationales	M.Sc.	8	1	3	4					3		2	2	5	1	1	2	5		1	1
Études internationales	D.E.S.S.		3		3		1		1		1		1		1		1		1		1
Génie biomédical	M.Sc.A.	21	6	7	13	4	3	4	7	8	1		1	8	2	3	5	7	2	3	5

CYCLES SUPÉRIEURS - TRIMESTRE D'HIVER

FACULTÉS PROGRAMMES		TOTAL DES DEMANDES				REFUS				DÉSISTEMENTS				ADMIS				NOUVEAUX INSCRITS			
		2005		2006		2005		2006		2005		2006		2005		2006		2005		2006	
		T	H	F	T	T	H	F	T	T	H	F	T	T	H	F	T	T	H	F	T
Génie biomédical	D.E.S.S.	9	6	4	10	3		2	2	3	4	1	5	3	2	1	3	1	2	1	3
Génie biomédical	Ph.D.	4	2	2	4	1		1	1	2	1		1		1	1	2		1	1	2
M.Sc individualisée	M.Sc.	1	1	8	9			1	1		1	2	3			2	2			2	2
Muséologie	M.A.	2		2	2					1		1	1	1		1	1	1		1	1
Phénomène des drogues	D.E.S.S.	8	4	1	5					1				6	4	1	5	3	2	1	3
Phénomène des drogues	Micro.	1		3	3					1						3	3			2	2
Santé environnementale et santé au travail	Micro.	5	3	1	4	1	2	1	3		1		1	4				4			
Santé et sécurité du travail	D.E.S.S.	19	10	11	21	3	3	2	5	8	5	3	8	8	2	6	8	6	2	6	8
Sciences humaines appliquées	Ph.D.			1	1							1	1								
Toxicologie et analyse du risque	D.E.S.S.	17	8	4	12	3	1	1	2	8	3		3	6	4	3	7	4	4	3	7
Viellissement, santé et société	D.E.S.S.			1	1											1	1			1	1
Total 2e cycle		272	104	118	222	60	27	27	54	99	38	28	66	98	38	58	96	83	31	52	83
Total 3e cycle		24	18	12	30	5	1	2	3	9	11	6	17	9	6	4	10	9	6	3	9
TOTAL DE LA FACULTÉ		296	122	130	252	65	28	29	57	108	49	34	83	107	44	62	106	92	37	55	92
<u>KINÉSIOLOGIE</u>																					
Activité physique et promotion de la santé	D.E.S.S.	11	3	4	7	4	1		1	4	2	1	3	3		3	3	1		3	3
Sciences de l'activité physique	M.Sc.	9	10	5	15	1	3		3	3	3	4	7	4	4	1	5	4	4		4
Sciences de l'activité physique	Ph.D.	10	1		1	1				5	1		1	4				4			
Total 2e cycle		20	13	9	22	5	4		4	7	5	5	10	7	4	4	8	5	4	3	7
Total 3e cycle		10	1		1	1				5	1		1	4				4			
TOTAL DU DÉPARTEMENT		30	14	9	23	6	4		4	12	6	5	11	11	4	4	8	9	4	3	7
<u>MÉDECINE</u>																					
Administration de la santé	D.E.S.S.	5		1	1					2				3		1	1	3		1	1
Administration des services de santé	M.Sc.	4	1	1	2									4	1	1	2	4	1	1	2

CYCLES SUPÉRIEURS - TRIMESTRE D'HIVER

FACULTÉS PROGRAMMES		TOTAL DES DEMANDES				REFUS				DÉSISTEMENTS				ADMIS				NOUVEAUX INSCRITS				
		2005		2006		2005		2006		2005		2006		2005		2006		2005		2006		
		T	H	F	T	T	H	F	T	T	H	F	T	T	H	F	T	T	H	F	T	
Anesthésie-réanimation	D.E.S.	1		1	1									1		1	1	1		1	1	1
Audiologie	M.P.A.			1	1										1	1				1	1	
Biochimie	M.Sc.	31	11	20	31	14	6	6	12	10	5	8	13	7		6	6	7		6	6	
Biochimie	Ph.D.	16	11	6	17	2		2	2	6	8	4	12	7	3		3	7	2		2	
Biochimie clinique (études postdoctorales)	D.E.P.D.	2		2	2							1	1	2		1	1	2		1	1	
Chirurgie	D.E.S.	2	5	1	6									2	3	1	4					
Gestion de la qualité en santé	Micro.	3	1	5	6					3		1	1		1	4	5		1	4	5	
Gestion du système de santé	Diplôme		9	12	21		1		1		1		1		7	12	19		3	6	9	
Médecine	D.E.S.	5	2	3	5	1				1		1	1	3	2	2	4	1	1		1	
Médecine d'assurance et expertise en sciences de la santé	Micro.	1	4		4						2		2	1	2		2	1	1		1	
Médecine d'assurance et expertise en sciences de la santé	D.E.S.S.	11	3	2	5						1	2	3	11	1		1	9	1		1	
Médecine d'assurance et expertise en sciences de la santé	Micro.	2	2		2					1	1		1	1	1		1					
Médecine familiale	D.E.S.	5	4	3	7		2		2		1	1	2	5	1	2	3	3	1	2	3	
Microbiologie	D.E.S.	1	1	1	2									1	1	1	2	1	1	1	2	
Microbiologie et immunologie	M.Sc.	25	12	15	27	15	4	10	14	4	6	4	10	6	2	1	3	5	2	1	3	
Microbiologie et immunologie	Ph.D.	9	6	6	12	4		2	2	2	2	3	5	3	3	1	4	3	3	1	4	
Nutrition	D.E.S.S.	16	3	7	10	6	1	1	2	4	2	2	4	6		4	4	6		4	4	
Nutrition	Micro.	2		11	11	1		3	3			3	3	1		5	5	1		4	4	
Nutrition	Ph.D.	10	6	5	11		1	1	2	3	4	1	5	5	1	3	4	5	1	3	4	
Nutrition (maîtrise de recherche)	M.Sc.	21	1	17	18	3		2	2	7	1	7	8	6		8	8	6		8	8	
Nutrition (maîtrise professionnelle)	M.Sc.	10	1	10	11	1		2	2	5	1	2	3	1		6	6			6	6	
Obstétrique-gynécologie	D.E.S.	1		1	1									1		1	1			1	1	
Pathologie et biologie cellulaire	M.Sc.	19	9	11	20	15	8	3	11	2	1	4	5	1		4	4	1		4	4	
Pathologie et biologie cellulaire	Ph.D.	5	4	3	7	1	1	3	4		1		1	3	2		2	3	2		2	
Pédiatrie	D.E.S.	3		2	2							1	1	3		1	1	1		1	1	
Pédiatrie	D.E.S.	1	1		1		1		1	1												

CYCLES SUPÉRIEURS - TRIMESTRE D'HIVER

FACULTÉS PROGRAMMES	TOTAL DES DEMANDES				REFUS				DÉSISTEMENTS				ADMIS				NOUVEAUX INSCRITS				
	2005		2006		2005		2006		2005		2006		2005		2006		2005		2006		
	T	H	F	T	T	H	F	T	T	H	F	T	T	H	F	T	T	H	F	T	
Pharmacologie	M.Sc.	18	12	11	23	1	1		1	5	3	2	5	3		2	2	3		2	2
Pharmacologie	Ph.D.	6	2	6	8						2	2	4	3		3	3	3		3	3
Physiologie	M.Sc.	6	8	5	13	1	1		1	3	3	4	7	1	4	1	5	1	4	1	5
Physiologie	Ph.D.	4		4	4	1						4	4	2				2			
Psychiatrie	D.E.S.		1		1										1		1		1		1
Radiologie diagnostique	D.E.S.		1		1										1		1				
Santé communautaire	M.Sc.	3		3	3									3		3	3	3		3	3
Santé communautaire	D.E.S.S.	1		1	1									1		1	1			1	1
Santé environnementale et santé au travail	M.Sc.	19	7	9	16	1	1		1	5	2	3	5	11	4	6	10	11	4	5	9
Santé publique	Ph.D.	24	16	7	23	2	6	1	7	7	5	4	9	11	4	2	6	9	4	2	6
Santé publique	D.E.P.A.	2	1		1					2											
Sciences biomédicales	M.Sc.	37	17	21	38	8	5	3	8	12	4	10	14	17	8	7	15	16	7	7	14
Sciences biomédicales	Ph.D.	22	8	16	24	3				4	4	7	11	15	4	8	12	15	4	8	12
Sciences neurologiques	M.Sc.	4	7	10	17		1	1	2	1	2	5	7	1	4	3	7	1	4	3	7
Sciences neurologiques	Ph.D.	6	3	5	8					1	1	3	4	2	1	2	3	1	1	2	3
Virologie et immunologie	Ph.D.	6	1	4	5	2	1	3	4	1				3		1	1	1		1	1
Total 2e cycle		238	108	173	281	66	29	31	60	64	35	57	92	85	35	76	111	78	28	68	96
Total 3e cycle		112	58	64	122	15	9	12	21	26	27	29	56	56	18	21	39	51	17	21	38
Total Études médicales postdoctorales		19	15	12	27	1	3		3	2	1	3	4	16	9	9	18	7	4	6	10
TOTAL DE LA FACULTÉ		369	181	249	430	82	41	43	84	92	63	89	152	157	62	106	168	136	49	95	144
<u>MÉDECINE DENTAIRE</u>																					
Sciences bucco-dentaires	M.Sc.	2	1	1	2		1		1	1											
Total 2e cycle		2	1	1	2		1		1	1											
TOTAL DE LA FACULTÉ		2	1	1	2		1		1	1											

CYCLES SUPÉRIEURS - TRIMESTRE D'HIVER

FACULTÉS PROGRAMMES	TOTAL DES DEMANDES				REFUS				DÉSISTEMENTS				ADMIS				NOUVEAUX INSCRITS				
	2005		2006		2005		2006		2005		2006		2005		2006		2005		2006		
	T	H	F	T	T	H	F	T	T	H	F	T	T	H	F	T	T	H	F	T	
<u>MÉDECINE VÉTÉRINAIRE</u>																					
Sciences cliniques vétérinaires	D.E.S.	3	1		1	1		1	1			1				1					
Sciences vétérinaires	M.Sc.	16	7	11	18	3	1	2	3	2	4	5	9	11	2	4	6	11	2	4	6
Sciences vétérinaires	Ph.D.	3		3	3					2		1	1	1		2	2	1		2	2
Total 2e cycle		19	8	11	19	4	2	2	4	3	4	5	9	12	2	4	6	12	2	4	6
Total 3e cycle		3		3	3					2		1	1	1		2	2	1		2	2
TOTAL DE LA FACULTÉ		22	8	14	22	4	2	2	4	5	4	6	10	13	2	6	8	13	2	6	8
<u>MUSIQUE</u>																					
Composition	M.Mus.	2	4		4		3		3	1	1		1	1				1			
Composition	D. Mus.	6	2		2	2	1		1	2				2	1		1	2	1		1
Interprétation	M.Mus.	22	5	14	19	5		1	1	6	1	5	6	11	4	8	12	11	4	8	12
Interprétation	D.E.S.S.	8	2	6	8	3		1	1	2	1	2	3	3	1	3	4	3	1	2	3
Interprétation	D. Mus.	5	2	3	5	1		1	1	1	1	1	2	3	1	1	2	3	1	1	2
Musique	M.A.	3	6	1	7		2		2	1	1	1	2	1	3		3	1	3		3
Musique	Ph.D.	1	2	2	4					1	1	1	2		1	1	2		1	1	2
Répertoire d'orchestre	D.E.S.S.		4	2	6										4	2	6		4	2	6
Total 2e cycle		35	21	23	44	8	5	2	7	10	4	8	12	16	12	13	25	16	12	12	24
Total 3e cycle		12	6	5	11	3	1	1	2	4	2	2	4	5	3	2	5	5	3	2	5
TOTAL DE LA FACULTÉ		47	27	28	55	11	6	3	9	14	6	10	16	21	15	15	30	21	15	14	29
<u>OPTOMÉTRIE</u>																					
Sciences de la vision	M.Sc.	7	4	8	12			2	2	2		1	1	5	4	5	9	5	4	5	9
Total 2e cycle		7	4	8	12			2	2	2		1	1	5	4	5	9	5	4	5	9
TOTAL DE L'ÉCOLE		7	4	8	12			2	2	2		1	1	5	4	5	9	5	4	5	9

CYCLES SUPÉRIEURS - TRIMESTRE D'HIVER

FACULTÉS PROGRAMMES	TOTAL DES DEMANDES				REFUS				DÉSISTEMENTS				ADMIS				NOUVEAUX INSCRITS				
	2005	2006			2005	2006			2005	2006			2005	2006			2005	2006			
	T	H	F	T	T	H	F	T	T	H	F	T	T	H	F	T	T	H	F	T	
<u>PHARMACIE</u>																					
Pharmacie-maître de stage	D.E.S.S.	1		1	1										1	1			1	1	
Sciences pharmaceutiques	M.Sc.	28	8	10	18	8	3	2	5	6	1	4	5	9	4	4	8	9	4	4	8
Sciences pharmaceutiques	Ph.D.	6	6	4	10	1	1	1	2	2	5	2	7	3		1	1	3		1	1
Soins pharmaceutiques	D.E.S.S.	4		3	3			1	1					3		2	2			2	2
Soins pharmaceutiques	Micro.	6		3	3					3				1		3	3	1		2	2
Total 2e cycle		39	8	17	25	9	3	3	6	9	1	4	5	13	4	10	14	10	4	9	13
Total 3e cycle		6	6	4	10	1	1	1	2	2	5	2	7	3		1	1	3		1	1
TOTAL DE LA FACULTÉ		45	14	21	35	10	4	4	8	11	6	6	12	16	4	11	15	13	4	10	14
<u>SCIENCES DE L'ÉDUCATION</u>																					
Administration de l'éducation	M.A.	10	2		2	3	1		1	6				1	1		1	1	1	1	
Administration de l'éducation	M.Ed.	34	12	15	27	2	1	1	2	13	3	4	7	18	8	10	18	18	8	6	14
Administration de l'éducation	D.E.S.S.	81	35	57	92	3	3		3	21	7	13	20	57	24	44	68	52	21	39	60
Administration de l'éducation	Micro.	89	7	11	18	2				14	3	4	7	73	4	7	11	67	1	5	6
Administration de l'éducation	Ph.D.	16		2	2	3				8		1	1	5		1	1	5			
Administration des systèmes d'éducation et de formation	D.E.S.S.	2	1	6	7	1				1	1	5	6			1	1				
Administration des systèmes d'éducation et de formation	Micro.		4	2	6						3	1	4		1	1	2		1	1	2
Andragogie	M.A.	2	2	5	7	1	2	1	3	1		4	4								
Andragogie	Ph.D.	5	2	1	3	2		1	1	2				1	2		2	1	2		2
Didactique	M.A.	8	4	7	11	3	1	1	2	2	1	2	3	3	2	4	6	3	2	4	6
Didactique	M.Ed.	10	3	14	17	1	1	2	3	5		1	1	4	2	11	13	3		9	9
Didactique	D.E.S.S.	16	6	9	15	2	2		2	7	3	1	4	7	1	8	9	4		7	7
Didactique	Micro.		9	71	80		1		1			1	1		8	70	78		7	69	76
Didactique	Ph.D.	11	7	5	12	2	3		3	4	2	2	4	5	2	3	5	5	2	3	5
Didactique et intégration des matières	Micro.		2		2						2		2								
Éducation comparée et fondements de l'éducation	Ph.D.	1		2	2	1						1	1			1	1				
Enseignement postsecondaire	Micro.	93	45	59	104	14	4	5	9	19	13	15	28	60	28	39	67	48	22	35	57

CYCLES SUPÉRIEURS - TRIMESTRE D'HIVER

FACULTÉS PROGRAMMES		TOTAL DES DEMANDES				REFUS				DÉSISTEMENTS				ADMIS				NOUVEAUX INSCRITS			
		2005		2006		2005		2006		2005		2006		2005		2006		2005		2006	
		T	H	F	T	T	H	F	T	T	H	F	T	T	H	F	T	T	H	F	T
Évaluation des compétences	Micro.	13	3	6	9					3	1	1	2	10	2	5	7	8	2	5	7
Générale	D.E.S.S.	13	7	5	12	1	1		1	7	3	1	4	5	3	4	7	3	3	2	5
Intégration pédagogique des TIC	Micro.	15	17	4	21									15	17	4	21	15	17	4	21
Intervention éducative	M.Ed.	25	2	22	24	2	1	1	2	8		12	12	15	1	9	10	14	1	9	10
Intervention éducative	D.E.S.S.	22	6	18	24	1	2	1	3	5	1	3	4	16	3	14	17	13	2	8	10
Pédagogie universitaire des sciences médicales	M.A.	2	2	1	3			1	1	1	1		1	1	1		1	1			
Psychopédagogie	M.A.	18	1	12	13	3		4	4	6	1	4	5	9		4	4	9		4	4
Psychopédagogie	Ph.D.	15	7	6	13	5	1		1	2	3	2	5	8	3	4	7	8	3	4	7
Sciences de l'éducation	Micro.	8	3	6	9		1		1	4		1	1	4	2	5	7	2	2	4	6
Total 2e cycle		461	173	330	503	39	21	17	38	123	43	73	116	298	108	240	348	261	90	211	301
Total 3e cycle		48	16	16	32	13	4	1	5	16	5	6	11	19	7	9	16	19	7	7	14
TOTAL DE LA FACULTÉ		509	189	346	535	52	25	18	43	139	48	79	127	317	115	249	364	280	97	218	315
<u>SCIENCES INFIRMIÈRES</u>																					
Infirmière praticienne	D.compl.	1	1	1	2	1	1	1	2												
Sciences infirmières	M.Sc.	3		2	2	1								1		2	2			2	2
Sciences infirmières	D.E.S.S.	4	1	2	3					2				2	1	2	3	2	1	1	2
Total 2e cycle		8	2	5	7	2	1	1	2	2				3	1	4	5	2	1	3	4
TOTAL DE LA FACULTÉ		8	2	5	7	2	1	1	2	2				3	1	4	5	2	1	3	4
<u>THÉOLOGIE ET SCIENCES DES RELIGIONS</u>																					
Doctorat en théologie (grade canonique)	D.Th.	2	1		1					1	1		1								
Sciences des religions	M.A.	1	3	1	4					1	2		2		1	1	2			1	1
Sciences des religions	Ph.D.			2	2											2	2			2	2
Théologie	M.A.	5	4		4					1	3		3	4	1		1	4	1		1

CYCLES SUPÉRIEURS - TRIMESTRE D'HIVER

FACULTÉS PROGRAMMES		TOTAL DES DEMANDES				REFUS				DÉSISTEMENTS				ADMIS				NOUVEAUX INSCRITS			
		2005		2006		2005		2006		2005		2006		2005		2006		2005		2006	
		T	H	F	T	T	H	F	T	T	H	F	T	T	H	F	T	T	H	F	T
Théologie	Micro.		1		1					1		1									
Théologie	Ph.D.	2	7		7					5		5	2	2		2	2	2		2	
Théologie pratique	M.A.	5	9	3	12					3	4	2	6	2	5	1	6	2	3	3	
Théologie pratique	Micro.			1	1										1	1			1	1	
Théologie pratique	Ph.D.	3	2		2					3	2		2								
Total 2e cycle		11	17	5	22					5	10	2	12	6	7	3	10	6	4	2	6
Total 3e cycle		7	10	2	12					4	8		8	2	2	2	4	2	2	2	4
TOTAL DE LA FACULTÉ		18	27	7	34					9	18	2	20	8	9	5	14	8	6	4	10
<u>UNIVERSITÉ DE MONTRÉAL</u>																					
Programmes d'échanges (2e cycle)		53	27	58	85	16	5	14	19	2	3	6	9	35	19	38	57	29	19	38	57
Programmes d'échanges (3e cycle)		19	2	6	8		1		1			6	6	19	1		1	5	1		1
Total 2e cycle		53	27	58	85	16	5	14	19	2	3	6	9	35	19	38	57	29	19	38	57
Total 3e cycle		19	2	6	8		1		1			6	6	19	1		1	5	1		1
TOTAL ÉCHANGES & VISITEURS		72	29	64	93	16	6	14	20	2	3	12	15	54	20	38	58	34	20	38	58
TOTAL UNIVERSITÉ DE MONTRÉAL																					
Total 2e cycle		2231	1160	1226	2386	526	335	229	564	736	381	308	689	863	426	672	1098	757	352	586	938
Total 3e cycle		512	255	196	451	103	53	37	90	174	126	85	211	210	71	71	142	179	70	66	136
Total Études médicales postdoctorales		19	15	12	27	1	3		3	2	1	3	4	16	9	9	18	7	4	6	10
TOTAL DES CYCLES SUPÉRIEURS		2762	1430	1434	2864	630	391	266	657	912	508	396	904	1089	506	752	1258	943	426	658	1084

INSCRIPTION DES NOUVEAUX ÉTUDIANTS - TRIMESTRE D'HIVER

		CANDIDATS AUTORISÉS À S'INSCRIRE (1)				INSCRIPTIONS			Candidats non inscrits
		Demandes d'admission	Changements de programme		TOTAL	STATUT		TOTAL	
(2)	(3)		Temps plein	Temps partiel					
Premier cycle (sauf F.E.P. et programmes multifacultaires)	2005	1 894	113	548	2 555	1 292	670	1 962	593
	2006	2 055	112	499	2 666	1 377	627	2 004	662
Éducation permanente (FEP)	2005	1 124	121	243	1 488	254	889	1 143	345
	2006	1 180	122	281	1 583	257	989	1 246	337
Programmes multifacultaires	2005	198	33	36	267	20	154	174	93
	2006	225	36	51	312	18	230	248	64
<u>TOTAL DU PREMIER CYCLE</u>	2005	3 216	267	827	4 310	1 566	1 713	3 279	1 031
	2006	3 460	270	831	4 561	1 652	1 846	3 498	1 063
Deuxième cycle	2005	783	3	112	898	427	362	789	109
	2006	996	4	97	1 097	522	416	938	159
Études médicales postdoctorales	2005	11		6	17	6	2	8	9
	2006	12		6	18	9	1	10	8
Doctorat	2005	213		1	214	157	26	183	31
	2006	142			142	116	20	136	6
<u>TOTAL DES CYCLES SUPÉRIEURS</u>	2005	1 007	3	119	1 129	590	390	980	149
	2006	1 150	4	103	1 257	647	437	1 084	173
<u>GRAND TOTAL</u>	2005	4 223	270	946	5 439	2 156	2 103	4 259	1 180
	2006	4 610	274	934	5 818	2 299	2 283	4 582	1 236

(1) Un candidat est autorisé à s'inscrire quand il a accepté une offre d'admission et qu'il n'y a pas eu désistement de sa part.

(2) Changement de programme impliquant une nouvelle faculté [exemple: de la Faculté des arts et sciences à la Faculté de médecine dentaire].

(3) Changement de programme à l'intérieur de la même faculté [exemple: d'un programme de sociologie à un programme d'anthropologie].

Sources: Rapports ACCR33 et ADDR33

Dates: 2006-04-27 et 2005-04-26

PROVENANCE DES CANDIDATS ÉTRANGERS - TRIMESTRE D'HIVER

Pays/États	Premier cycle			Deuxième cycle			Troisième cycle			Internat/Résidence			Total	
	Choix	Admis	Inscrits	Choix	Admis	Inscrits	Choix	Admis	Inscrits	Choix	Admis	Inscrits	Candidats	Inscrits
<u>Programmes réguliers</u>														
Albanie	3	1											1	
Algérie	142 [107]	23 [8]	5 [6]	72 [74]	5 [2]	2 [1]	9 [8]				1	1	117 [99]	7 [7]
Andorre									1				1	
Angola	3 [1]	1 [1]											1 [1]	
Antigua-et-Barbuda	4	1											1	
Apatride				2									1	
Arabie saoudite	1			1	1					1 [1]		[1]	3 [1]	
Argentine	2	2			[2]					1 [1]	1 [1]	[1]	3 [2]	[1]
Australie	2	1	1							1	1		2	1
Autriche	2 [1]	1 [1]	1 [1]	1	1	1							2 [1]	2 [1]
Belgique	3 [4]		[1]	[1]					1	1			3 [2]	[1]
Bénin	58 [34]	18 [8]	5 [5]	30 [19]	11	9			[5]		[2]	[1]	50 [34]	14 [6]
Brésil	1 [3]	1	1	8 [3]	3	2			1 [2]		[1]	[1]	9 [6]	3 [1]
Bulgarie	5 [6]	1 [1]	[1]	[1]	[1]	[1]			1				4 [4]	[2]
Burkina Faso	43 [45]	11 [9]	6 [6]	15 [21]	4 [12]	3 [11]			4 [4]	1 [2]	1 [2]		32 [40]	10 [19]
Burundi	35 [34]	10 [9]	4 [4]	2 [2]					[1]				15 [17]	4 [4]
Cameroun	110 [157]	33 [31]	10 [18]	30 [46]	2 [2]	2 [1]			15 [17]	3	3		85 [109]	15 [19]
Cap-Vert	2	1	1										1	1
Chili	4 [4]	1 [1]		1									2 [1]	
Chine	24 [53]	7 [8]	3 [7]	12 [20]	1 [3]	1 [4]			3 [2]	1	1		27 [44]	5 [11]
Colombie	6 [12]	3 [3]	3 [2]	2 [8]	1 [1]	1 [1]			1 [2]	1 [1]	1 [1]		7 [15]	5 [4]
Comores	1 [9]	1 [2]											1 [5]	
Congo, république démocratique du	58 [78]	10 [15]	[1]	13 [25]	1 [1]	1 [1]			8 [13]		[1]	[1]	44 [60]	1 [3]
Congo, république populaire du	32 [33]	8 [5]	3 [4]	12 [7]	1				[1]	[1]	[1]		25 [22]	3 [5]
Corée du Sud									2				1	
Côte d'Ivoire	96 [99]	25 [19]	10 [8]	40 [26]	13 [3]	10 [2]			5 [5]		[2]	[2]	79 [70]	20 [12]

[...] : données de l'année précédente

PROVENANCE DES CANDIDATS ÉTRANGERS - TRIMESTRE D'HIVER

Pays/États	Premier cycle					Deuxième cycle					Troisième cycle			Internat/Résidence			Total									
	Choix	Admis	Inscrits			Choix	Admis	Inscrits			Choix	Admis	Inscrits	Choix	Admis	Inscrits	Candidats	Inscrits								
Djibouti	8	[5]	4	[2]	1	[1]											5	[3]	1	[1]						
Égypte		[1]								1	[1]			1	[1]		1	[2]								
El Salvador	1																1									
Équateur	2									2	[2]	1		1			4	[2]	2							
Espagne	4		1								[1]			2	[1]		[1]			[1]						
États-Unis	16	[7]	6	[3]	6	[2]	3	[3]	1	[1]	1	[1]	4	[3]		[1]	[1]			[1]						
France	274	[278]	98	[93]	59	[70]	80	[90]	29	[27]	25	[30]	38	[49]	8	[24]	8	[22]	1	[1]	[1]	[1]	231	[253]	92	[123]
Gabon	63	[104]	14	[18]	5	[12]	7	[8]	3	[1]	1	[1]	2	[3]									37	[57]	6	[13]
Grèce	3		1		1			[2]						[1]									1	[2]	1	
Guinée	47	[56]	15	[9]	4	[7]	6	[17]	1	[2]	1	[2]	2	[4]									29	[41]	5	[9]
Haiti	337	[286]	82	[24]	14	[17]	34	[24]	7	[2]	5	[2]	3	[3]									185	[150]	19	[19]
Honduras	3		1		1		1																2		1	
Hongrie	1																						1			
Inde		[1]		[1]		[1]	4	[1]		[1]		[1]	2	[3]	1	[1]	1	[1]					5	[5]	1	[3]
Iran	7	[6]	1		1	[1]	24	[6]	7		5		7	[7]		[3]	1	[3]					25	[12]	7	[4]
Israël	3	[2]		[1]		[1]																	1	[2]		[1]
Italie	1						2	[2]		[2]		[2]	1	[3]									2	[5]		[2]
Japon	1						1	[2]	1	[1]	1	[1]		[1]									2	[2]	1	[1]
Jordanie	3						1	[1]	1														3	[1]		
Kazakhstan							1																1			
Kenya	7	[1]	2	[1]	1	[1]																	3	[1]	1	[1]
Lettonie	3		1		1																		1		1	
Liban	73	[103]	25	[9]	8	[5]	25	[25]	4	[3]	3	[2]	8	[6]	1	[2]		[2]	2	[1]	1		62	[65]	11	[9]
Libye							5		2		2		2										6		2	
Luxembourg	1		1		1		2	[1]	1														1	[1]	1	
Madagascar	10	[9]	1	[2]			4	[7]				[1]	1	[1]									10	[12]		[1]
Mali	47	[34]	11	[8]	5	[1]	4	[4]		[1]		[1]	2	[1]									26	[22]	5	[2]
Maroc	409	[343]	120	[55]	43	[41]	93	[89]	13	[8]	6	[6]	11	[34]		[2]		[1]	1		1		250	[238]	49	[48]

[...] : données de l'année précédente

PROVENANCE DES CANDIDATS ÉTRANGERS - TRIMESTRE D'HIVER

Pays/États	Premier cycle					Deuxième cycle					Troisième cycle			Internat/Résidence			Total					
	Choix	Admis	Inscrits			Choix	Admis	Inscrits			Choix	Admis	Inscrits	Choix	Admis	Inscrits	Candidats	Inscrits				
Martinique	3	[9]	1	[3]	1	[1]											1	[3]	1	[1]		
Maurice	5	[3]	1		1		[4]	[1]	[1]		[1]	[1]	[1]				3	[5]	1	[2]		
Mauritanie	54	[15]	14		3		7	[4]	2		1	[1]					26	[12]	3			
Mexique	3	[6]					12	[9]	3	[2]	2	[2]		1	[3]	[3]	[3]	13	[13]	2	[5]	
Niger	16	[12]	3	[3]	1		6	[2]	4		4			2	[1]			14	[7]	5		
Nigéria		[1]						[2]						1				1	[2]			
Norvège	3													[1]	[1]			1	[1]			
Pakistan														1				1				
Panama	4																	1				
Paraguay							1	[1]										1	[1]			
Pays inconnu	1	[4]	1		1	[1]		[3]	[1]					1	[1]	[1]	[1]		2	[5]	1	[2]
Pays-Bas	3		1															1				
Pérou	10	[2]	2	[1]	1	[1]		2	[7]	1	[2]	1	[2]					1				
Pologne	1	[3]	1	[1]				[1]	[1]									1	[2]		[1]	
Polynésie française	3																	1				
Portugal	1	[2]	1															1	[1]			
Qatar								1										1				
République centrafricaine	3	[8]						2	[1]									2	[4]			
République fédérale d'Allemagne	4	[6]	2	[1]	2	[2]		1	[2]	[1]	[1]			[1]				3	[5]	2	[3]	
République tchèque								1										1				
Roumanie	6	[10]	1	[1]		[1]		2	[1]					1	[1]			6	[5]		[1]	
Royaume-Uni								1										1				
Russie, fédération de	7	[1]	1	[1]	1	[1]		2	[5]	1		1						4	[5]	2	[1]	
Rwanda	10	[34]	5	[6]	4	[5]		9	[4]	1		1			[3]			14	[20]	5	[5]	
Sénégal	140	[122]	31	[20]	17	[10]		19	[35]	2	[4]	1	[4]		12	[13]		80	[86]	18	[14]	
Singapour	1		1															1				
Slovénie								1										1				

[...] : données de l'année précédente

PROVENANCE DES CANDIDATS ÉTRANGERS - TRIMESTRE D'HIVER

Pays/États	Premier cycle			Deuxième cycle			Troisième cycle			Internat/Résidence			Total				
	Choix	Admis	Inscrits	Choix	Admis	Inscrits	Choix	Admis	Inscrits	Choix	Admis	Inscrits	Candidats	Inscrits			
Somalie	4	1	1										1	1			
Suisse	7 [9]	3 [3]	1 [3]	4 [1]	3 [1]	3 [1]							8 [6]	4 [4]			
Syrie	14 [3]	1 [1]	[1]	2 [1]					[1]				6 [3]	[1]			
Taiwan	3			[3]									1 [2]				
Tchad	26 [18]	9 [3]	4 [1]	4 [3]	[1]	[1]			[1]				12 [10]	4 [2]			
Togo	30 [36]	7 [7]	1 [2]	16 [13]	2	2			2				27 [26]	3 [2]			
Tunisie	146 [223]	24 [24]	10 [19]	71 [68]	9 [4]	6 [6]			12 [19]	[2]	[2]		118 [149]	16 [27]			
Turquie	1 [1]			3 [1]	1	1			1				4 [2]	1			
Viet Nam	3 [4]	2 [1]	1 [1]	4 [2]	1	1			1 [1]	[1]	[1]		7 [6]	2 [2]			
Total Réguliers	2473 [2448]	657 [424]	254 [273]	713 [713]	145 [92]	106 [91]			175 [231]	18 [53]	17 [48]		8 [4]	5 [3]	[2]	1802 [1809]	377 [414]
<u>Programmes d'échanges</u>																	
Belgique	16 [21]	15 [21]	15 [20]	11 [9]	10 [9]	10 [9]							27 [30]	25 [29]			
Cambodge				1	1	1							1	1			
Chili	1 [1]	1 [1]	1										1 [1]	1			
Corée du Sud	1 [1]	1 [1]	1 [1]										1 [1]	1 [1]			
Danemark	1												1				
El Salvador				1	1	1							1	1			
Espagne	3 [2]	3 [2]	3 [1]	2 [1]	2 [1]	2 [1]							5 [3]	5 [2]			
Finlande	2	2	2										2	2			
France	53 [60]	46 [52]	39 [46]	57 [37]	32 [19]	34 [15]			6 [3]	[3]	5 [2]		108 [99]	78 [63]			
Gabon				1									1				
Italie	3 [2]	3 [2]	3 [2]	3 [1]	3 [1]	2 [1]			1		1		6 [3]	6 [3]			
Mali				1									1				
Maroc				1	1	1							1	1			
Mexique	10 [8]	10 [8]	10 [8]										10 [8]	10 [8]			
Moldova				1	1	1							1	1			
Monaco				2	2	2							2	2			

[...] : données de l'année précédente

PROVENANCE DES CANDIDATS ÉTRANGERS - TRIMESTRE D'HIVER

<i>Pays/États</i>	<i>Premier cycle</i>						<i>Deuxième cycle</i>						<i>Troisième cycle</i>			<i>Internat/Résidence</i>			<i>Total</i>				
	<i>Choix</i>	<i>Admis</i>	<i>Inscrits</i>	<i>Choix</i>	<i>Admis</i>	<i>Inscrits</i>	<i>Choix</i>	<i>Admis</i>	<i>Inscrits</i>	<i>Choix</i>	<i>Admis</i>	<i>Inscrits</i>	<i>Choix</i>	<i>Admis</i>	<i>Inscrits</i>	<i>Candidats</i>	<i>Inscrits</i>						
Norvège	3	[2]	3	[2]	3	[2]										3	[2]	3	[2]				
Pays-Bas	1	[3]	1	[3]	1	[3]	1	[1]	1	[1]	1	[1]				2	[4]	2	[4]				
Portugal	2		2		2											2		2					
République fédérale d'Allemagne							1	[1]	1	[1]	1	[1]				1	[1]	1	[1]				
Royaume-Uni	1	[1]	1	[1]	1											1	[1]	1					
Suède	5		5		5											5		5					
Suisse							1		1		1					1		1					
Tunisie												1		1		1		1					
Total Échanges	102	[101]	93	[93]	86	[83]	84	[50]	56	[32]	57	[28]	8	[3]	1	[3]	7	[2]	185	[153]	150	[113]	
Total des choix par cycle	2575	[2549]	750	[517]	340	[356]	797	[763]	201	[124]	163	[119]	183	[234]	19	[56]	24	[50]	8	[4]	5	[3]	[2]
TOTAL DES CHOIX	3563	[3550]	975	[700]	527	[527]											Total des candidats	1987	[1962]	527	[527]		