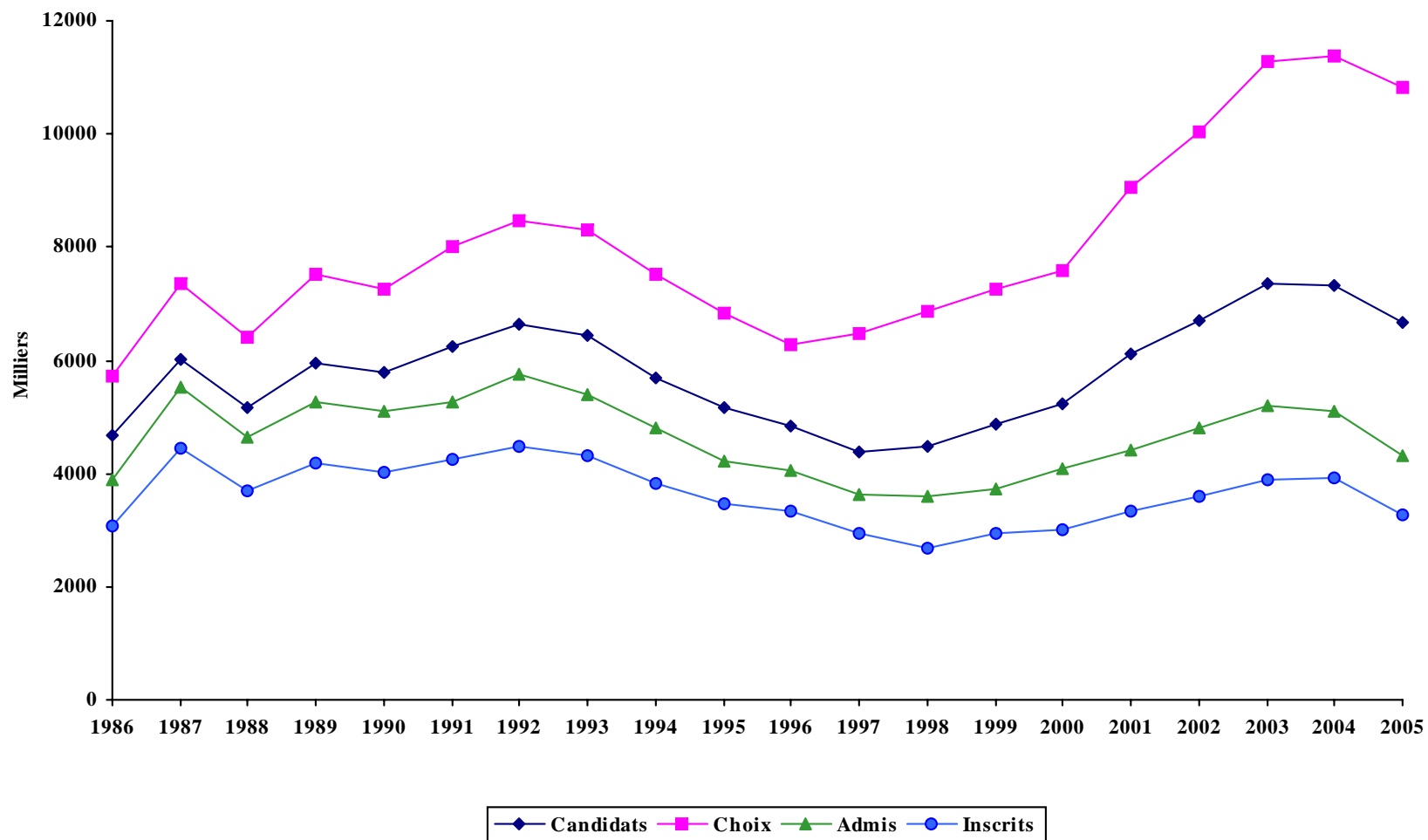


**TRIMESTRE D'HIVER**

## PREMIER CYCLE - TRIMESTRE D'HIVER

ANNÉES	CANDIDATS	CHOIX DE PROGRAMME		CANDIDATS ADMIS		CANDIDATS INSCRITS		
		Choix	N. Par candidat	NOMBRE	% des candidats	NOMBRE	% des candidats	% des admis
1986	4692	5719	1,22	3893	83%	3088	66%	79%
1987	6003	7369	1,23	5513	92%	4460	74%	81%
1988	5168	6415	1,24	4646	90%	3703	72%	80%
1989	5963	7525	1,26	5269	88%	4186	70%	79%
1990	5774	7250	1,26	5087	88%	4026	70%	79%
1991	6250	8002	1,28	5279	84%	4241	68%	80%
1992	6626	8470	1,28	5771	87%	4493	68%	78%
1993	6436	8301	1,29	5391	84%	4309	67%	80%
1994	5705	7505	1,32	4820	84%	3828	67%	79%
1995	5158	6823	1,32	4232	82%	3464	67%	82%
1996	4847	6284	1,30	4048	84%	3332	69%	82%
1997	4386	6489	1,48	3633	83%	2929	67%	81%
1998	4470	6853	1,53	3582	80%	2690	60%	75%
1999	4869	7270	1,49	3740	77%	2943	60%	79%
2000	5244	7593	1,45	4096	78%	3014	57%	74%
2001	6105	9070	1,49	4414	72%	3320	54%	75%
2002	6708	10031	1,50	4822	72%	3596	54%	75%
2003	7367	11295	1,53	5200	71%	3896	53%	75%
2004	7309	11385	1,56	5113	70%	3914	54%	77%
2005	6668	10837	1,63	4316	65%	3279	49%	76%

## PREMIER CYCLE - TRIMESTRE D'HIVER



## PREMIER CYCLE - TRIMESTRE D'HIVER

### CAPACITÉS D'ACCUEIL EN PREMIÈRE ANNÉE

Programmes	Type	1993	1994	1995	1996	1997	1998	1999	2000	2001	2002	2003	2004	2005
Administration des systèmes informatiques	Mod.	...	...	...	...	...	...	...	...	25	105	105 *	25 *	25 *
Chimie	Spéc.	50	50	50	50	50	50	50	50	~	~	~	~	~
Chimie	Maj.	50	50	50	50	50	50	50	50	~	~	~	~	~
Chimie	Min.	~	~	~	~	~	50	50	50	~	~	~	~	~
Communication et Politique	Bidisc.	...	...	...	...	...	...	...	...	15	25	25	25	25
Économie et Informatique	Bidisc.	...	...	...	...	...	...	...	10	10	8	8	8	8
Enseignement de la biologie au secondaire	Bacc.	...	...	...	...	...	...	...	...	...	20	0	0	0
Enseignement de la chimie au secondaire	Bacc.	...	...	...	...	...	...	...	...	...	20	0	0	0
Enseignement de la physique au secondaire	Bacc.	...	...	...	...	...	...	...	...	...	20	0	0	0
Études cinématographiques	Min.	25	30	30	30	30	30	30	30	~	~	~	~	~
Études cinématographiques et Littérature comparée	Bidisc.	...	...	...	...	...	...	...	35	15	15	0	0	0
Géographie	Maj.	...	...	...	...	...	30	...	50	50 *	50 *	50 *	50 *	50 *
Géographie	Min.	...	...	...	...	...	30	...	50	50 *	50 *	50 *	50 *	50 *
Géographie environnementale	Spéc.	...	...	...	...	...	30	...	50	50 *	50 *	50 *	50 *	50 *
Informatique	Spéc.	70	85	85	70	70	70	70	70	75 *	70 *	70 *	70 *	70 *
Informatique	Maj.	70	85	85	70	70	70	70	70	75 *	70 *	70 *	70 *	70 *
Informatique	Min.	70	85	85	70	70	70	70	70	75 *	70 *	70 *	70 *	70 *
Informatique appliquée	Cert.	0	0	0	0	0	0	60	60	60	105 *	105 *	80 *	80 *
Kinésiologie	Spéc.	40	40	40	40	40	40	20	35	35	35	35 *	35 *	35 *
Kinésiologie	Maj.	40	40	40	40	40	40	20	35	35	35	35 *	35 *	35 *
Kinésiologie	Min.	40	40	40	40	40	40	20	35	35	35	35 *	35 *	35 *
Mathématiques et Informatique	Bidisc.	70	85	85	85	70	70	70	70	75 *	70 *	70 *	70 *	70 *
Multimédia	Mod.	...	...	...	...	...	...	...	...	25 *	105 *	105 *	25 *	25 *
Physique et Informatique	Bidisc.	...	...	...	...	...	...	...	10	15	15	15	15	15

## PREMIER CYCLE - TRIMESTRE D'HIVER

### CAPACITÉS D'ACCUEIL EN PREMIÈRE ANNÉE

Programmes	Type	1993	1994	1995	1996	1997	1998	1999	2000	2001	2002	2003	2004	2005
Programmation	Mod.	...	...	...	...	...	...	...	...	25 *	105 *	105 *	25 *	25 *
Psychologie	Min.	10	10	10	10	10	10	10	10	12	10	12	25	25
Recherche opérationnelle	Mod.	...	...	...	...	...	...	...	...	25 *	105 *	105 *	25 *	25 *
Sciences biologiques	Spéc.	0	0	0	0	0	20	35	0	20	10 *	0	0	0
Sciences biologiques	Maj.	0	0	0	0	0	20	35	0	20	10 *	0	0	0
Sciences biologiques	Min.	0	0	0	0	0	20	35	0	20	10 *	0	0	0
Sciences de la communication	Spéc.	...	...	...	...	...	...	10	10	10	10 *	10 *	10 *	15 *
Sciences de la communication	Maj.	...	...	...	...	...	10	10	10	10	10 *	10 *	10 *	15 *
Sciences de la communication	Min.	...	...	...	...	...	10	10	10	10	10 *	10 *	10 *	15 *
Sciences infirmières	Spéc.	30	~	70	100	100	~	~	~	~	~	110	110	0
Traduction	Spéc.	0	0	0	0	0	0	30	35	35	35 *	35 *	35 *	35 *
Traduction	Maj.	...	...	...	...	...	...	30	35	35	35 *	35 *	35 *	35 *

\* La capacité d'accueil est partagée entre plusieurs programmes de la même discipline

0 Le programme n'accueille pas de nouveaux étudiants

~ Le programme n'est pas contingenté à ce trimestre

... Programme inexistant

## PREMIER CYCLE - TRIMESTRE D'HIVER

FACULTÉS PROGRAMMES	TOTAL DES DEMANDES				REFUS				DÉSISTEMENTS				ADMIS				NOUVEAUX INSCRITS			
	2004		2005		2004		2005		2004		2005		2004		2005		2004		2005	
	T	H	F	T	T	H	F	T	T	H	F	T	T	H	F	T	T	H	F	T
<b>AMÉNAGEMENT</b>																				
Accès études universitaires [prop.]			2	2											2	2			2	2
Design architectural [spéc.]			1	1										1	1				1	1
Design des jardins [min.]	31	2		2	1				13				17	2		2	14	2		2
Urbanisme [min.]	62	34	38	72	8	2	3	5	23	14	15	29	31	18	20	38	21	15	10	25
<b>TOTAL DE LA FACULTÉ</b>	<b>93</b>	<b>36</b>	<b>41</b>	<b>77</b>	<b>9</b>	<b>2</b>	<b>3</b>	<b>5</b>	<b>36</b>	<b>14</b>	<b>15</b>	<b>29</b>	<b>48</b>	<b>20</b>	<b>23</b>	<b>43</b>	<b>35</b>	<b>17</b>	<b>13</b>	<b>30</b>
<b>ARTS ET SCIENCES</b>																				
Accès études universitaires [prop.]		72	54	126		7	4	11		12	11	23		53	39	92		39	31	70
Action communautaire [cert.]	90	18	48	66	5	6	5	11	47	8	27	35	36	4	15	19	26	2	9	11
Actualisation de formation [bacc.]	12	8	16	24			2	2	1	1	3	4	11	7	11	18	10	5	8	13
Administration des systèmes informatiques [mod.]	34	27	5	32	14	13	4	17	15	14	1	15	5				4			
Anthropologie [spéc.]	64	36	45	81	8	7	1	8	26	12	18	30	30	17	26	43	28	15	25	40
Anthropologie [maj.]	45	14	10	24	10	1	1	2	20	6	4	10	14	7	5	12	13	6	4	10
Anthropologie [min.]	66	26	25	51	12	3	1	4	22	16	15	31	26	7	9	16	23	3	6	9
Archivistique [cert.]	40	16	31	47	4		4	4	13	7	13	20	23	9	14	23	14	6	10	16
Arts et sciences [min.]	845	216	396	612	50	22	26	48	195	70	123	193	596	124	241	365	447	89	179	268
Bac 120 crédits : structure d'accueil [bacc.]	199	72	114	186	29	9	16	25	38	26	38	64	132	37	60	97	99	29	39	68
Bac 120 crédits : transition [bacc.]	300	199	183	382	36	11	15	26	127	127	99	226	136	61	69	130	84	42	55	97
Chimie [spéc.]	135	66	57	123	32	17	11	28	64	28	32	60	39	21	14	35	28	13	11	24
Chimie [maj.]	31	13	22	35	8	4	5	9	15	9	16	25	8		1	1	4		1	1
Chimie [min.]	48	11	21	32	13	2	6	8	21	7	8	15	14	2	7	9	10	2	7	9
Démographie [min.]	11	8	7	15	2		3	3	4	7	1	8	4	1	3	4	2	1	3	4
Démographie et Géographie [bidisc.]	11	17	9	26	1	2	3	5	6	9	5	14	4	6	1	7	3	4	1	5
Démographie et Statistique [bidisc.]		4	6	10		2	1	3		2	2	4			3	3			1	1
Économie et Informatique [bidisc.]	142	115	44	159	74	74	28	102	61	36	14	50	7	5	2	7	6	1	2	3

## PREMIER CYCLE - TRIMESTRE D'HIVER

FACULTÉS PROGRAMMES	TOTAL DES DEMANDES				REFUS				DÉSISTEMENTS				ADMIS				NOUVEAUX INSCRITS			
	2004	2005			2004	2005			2004	2005			2004	2005			2004	2005		
	T	H	F	T	T	H	F	T	T	H	F	T	T	H	F	T	T	H	F	T
Économie et Politique [bidisc.]	130	125	63	188	22	22	8	30	68	65	34	99	40	37	21	58	22	22	14	36
Éthique et droit [min.]	38	34	42	76	3	3	4	7	20	15	23	38	14	16	15	31	11	15	13	28
Études allemandes [spéc.]	7	7	5	12	1	2		2	2	5	3	8	4		2	2	3		2	2
Études allemandes [maj.]	8	3	3	6	1	1		1	3				4	2	3	5	3	1	3	4
Études allemandes [min.]	20	4	4	8					9	1	2	3	11	3	2	5	7	2	1	3
Études allemandes et Histoire [bidisc.]	3	3		3	2				1	3		3								
Études anglaises [spéc.]	60	14	33	47	27	7	10	17	25	7	18	25	8		5	5	5		4	4
Études anglaises [min.]	78	34	47	81	21	16	14	30	46	13	22	35	11	5	11	16	6	5	11	16
Études anglaises et Littérature comparée [bidisc.]	16	6	8	14	4	2	2	4	11	3	5	8	1	1	1	2	1	1	1	2
Études arabes [min.]	15	6	10	16					9	1	7	8	6	5	3	8	4	2	2	4
Études cinématographiques [min.]	80	41	36	77	5	7	3	10	26	15	17	32	48	19	16	35	36	15	12	27
Études classiques [spéc.]	14	8	9	17	4				3	6	8	14	7	2	1	3	6	2	1	3
Études classiques [maj.]	2	2	4	6					2	1	2	3		1	2	3		1	2	3
Études classiques [min.]	4	4	7	11		1		1	1	2	5	7	3	1	2	3	3	1	1	2
Études est-asiatiques et Anthropologie [bidisc.]	5	1	8	9	1	1	3	4	3		4	4	1		1	1	1		1	1
Études est-asiatiques [maj.]	21	17	11	28	3	3	3	6	6	3	3	6	12	11	5	16	12	9	4	13
Études est-asiatiques [min.]	18	18	6	24	1	3		3	6	6	3	9	11	9	3	12	10	7	2	9
Études est-asiatiques et Géographie [bidisc.]	7	4	3	7	3	2		2	2	2	2	4	2		1	1	2			
Études est-asiatiques et Histoire [bidisc.]	4	3	8	11	2		2	2	1	3	2	5	1		4	4	1		4	4
Études européennes [min.]	9	4	6	10					4	4	5	9	5		1	1	4		1	1
Études françaises [spéc.]	125	49	55	104	13	4	14	18	56	33	26	59	56	12	15	27	29	5	11	16
Études françaises [maj.]	33	22	18	40	1	6	5	11	27	12	9	21	4	4	4	8	4	3	1	4
Études françaises [min.]	52	18	21	39	1	2		2	26	12	14	26	24	4	7	11	15	3	3	6
Études françaises et Linguistique [bidisc.]	43	17	27	44		4	8	12	28	13	11	24	15		8	8	5		4	4
Études françaises et Philosophie [bidisc.]	13	8	9	17	2		3	3	10	4	5	9	1	4	1	5	1	3	1	4
Études hispaniques [spéc.]	26	9	14	23	3	2	2	4	9	5	8	13	14	2	4	6	10	2	4	6
Études hispaniques [maj.]	24	4	13	17	2	3	3	6	11		4	4	11	1	6	7	11		6	6
Études hispaniques [min.]	35	13	24	37	2		2	2	14	11	14	25	19	2	8	10	14	2	6	8
Études italiennes [maj.]	6		6	6					1		2	2	5		4	4	5		3	3

## PREMIER CYCLE - TRIMESTRE D'HIVER

FACULTÉS PROGRAMMES	TOTAL DES DEMANDES				REFUS				DÉSISTEMENTS				ADMIS				NOUVEAUX INSCRITS			
	2004	2005			2004	2005			2004	2005			2004	2005			2004	2005		
	T	H	F	T	T	H	F	T	T	H	F	T	T	H	F	T	T	H	F	T
Études italiennes [min.]	16	3	17	20	2	1	2	3	6	1	7	8	8	1	7	8	5		6	6
Études latino-américaines [min.]	10	3	12	15					5		8	8	5	3	4	7	3	2	3	5
Études médiévales [min.]	12	4	4	8	2				9	3	3	6	1	1	1	2		1	1	2
Études québécoises [min.]	20	5	8	13	2				10	3	4	7	8	2	4	6	4	2	3	5
Géographie [maj.]	12	15	19	34	2	6	3	9	8	7	13	20	2	2	3	5	2	1	2	3
Géographie [min.]	15	18	12	30	2	2	1	3	10	13	7	20	3	3	4	7	2	1	2	3
Géographie environnementale [spéc.]	41	38	29	67	7	9	4	13	14	19	10	29	20	10	15	25	12	6	10	16
Gestion de l'information numérique [cert.]	44	32	23	55	3	5	2	7	19	9	4	13	22	17	17	34	21	13	13	26
Histoire [spéc.]	73	48	37	85	9	6	3	9	39	29	18	47	25	13	16	29	19	12	13	25
Histoire [maj.]	26	18	9	27	5	5	1	6	10	8	6	14	11	5	2	7	8	5	2	7
Histoire [min.]	51	28	23	51	8	3	1	4	26	13	13	26	16	12	9	21	12	7	5	12
Histoire de l'art [spéc.]	28	7	26	33	2		2	2	15	5	10	15	11	2	14	16	10	1	12	13
Histoire de l'art [maj.]	11	2	13	15	1				8	1	9	10	2	1	4	5	1	1	3	4
Histoire de l'art [min.]	39	9	29	38	3		1	1	22	8	15	23	14	1	13	14	8	1	9	10
Informatique [spéc.]	306	179	51	230	141	104	25	129	122	61	22	83	43	14	4	18	41	13	4	17
Informatique [maj.]	79	73	12	85	37	46	5	51	36	23	7	30	6	4		4	5	2		2
Informatique [min.]	82	49	7	56	39	30	3	33	39	15	3	18	4	4	1	5	4	3		3
Informatique appliquée [cert.]	210	139	23	162	28	31	7	38	105	57	10	67	76	51	6	57	66	44	4	48
Intervention psychoéducatrice [cert.]		17	62	79		2	5	7		5	28	33		8	27	35		8	24	32
Langue et culture allemandes [mod.]	3	1	5	6						1	4	5	3		1	1	2			
Langue et culture anglaises [mod.]	18	8	6	14	2	3	1	4	13	5	3	8	3		1	1	2		1	1
Langue et culture arabes [mod.]	6	2	4	6					2	1	2	3	4	1	2	3	4	1	1	2
Langue et culture chinoises [mod.]	4	4	2	6		1		1	2	2	2	4	2	1		1	1	1		1
Langue et culture coréennes [mod.]		2		2		1		1						1		1		1		1
Langue et culture grecques [mod.]	2		2	2					2		1	1			1	1				
Langue et culture hispaniques [mod.]	16	2	10	12					7		6	6	9	2	4	6	6	2	3	5
Langue et culture italiennes [mod.]	6		9	9					2		2	2	4		7	7	3		5	5
Langue et culture japonaises [mod.]	8	4	5	9					2		3	3	6	4	2	6	4	3		3
Langue et culture latines [mod.]	2		2	2					1		1	1	1		1	1	1		1	1



## PREMIER CYCLE - TRIMESTRE D'HIVER

FACULTÉS PROGRAMMES	TOTAL DES DEMANDES				REFUS				DÉSISTEMENTS				ADMIS				NOUVEAUX INSCRITS			
	2004	2005			2004	2005			2004	2005			2004	2005			2004	2005		
	T	H	F	T	T	H	F	T	T	H	F	T	T	H	F	T	T	H	F	T
Langue et culture luso-brésiliennes [mod.]	1		3	3	1						1	1			2	2			1	1
Langue et culture russes [mod.]	3	3	2	5					2	2	2	4	1	1		1	1			
Langue et culture vietnamiennes [mod.]		1	1	2										1	1	2			1	1
Langue portugaise et cultures lusophones [min.]	5	2	4	6					2	2	3	5	3		1	1	3		1	1
Langue, littérature et cultures anglaises [maj.]	78	10	18	28	29	2	4	6	29	6	12	18	20	2	2	4	16	2	2	4
Linguistique [spéc.]	32	8	16	24	1	1	6	7	18	5	8	13	13	2	2	4	10	2	1	3
Linguistique [maj.]	12	3	11	14	1	1	2	3	5		3	3	6	2	6	8	4	2	4	6
Linguistique [min.]	30	12	20	32		3	1	4	13	5	10	15	17	4	9	13	9	4	6	10
Littérature comparée [maj.]	11	1	7	8	1				2		4	4	8	1	3	4	7	1	2	3
Littérature comparée [min.]	16	5	10	15					3	1	6	7	13	4	4	8	10	4	2	6
Littérature comparée et Philosophie [bidisc.]	13	4	7	11	3		2	2	9	3	3	6	1	1	2	3	1	1	2	3
Mathématiques [spéc.]	188	123	66	189	43	29	14	43	58	49	29	78	86	45	23	68	61	36	18	54
Mathématiques [maj.]	35	23	6	29	8	5	2	7	22	16	4	20	5	2		2	3	1		1
Mathématiques [min.]	67	50	9	59	7	6		6	23	25	5	30	36	19	4	23	28	17	4	21
Mathématiques et Économie [bidisc.]	56	49	17	66	10	16	7	23	31	27	8	35	15	6	2	8	9	5	2	7
Mathématiques et Informatique [bidisc.]	106	71	19	90	51	32	11	43	53	34	8	42	2	5		5	2	4		4
Mathématiques et Physique [bidisc.]	58	38	10	48	21	12	3	15	31	18	5	23	6	8	2	10	4	7	1	8
Multimédia [mod.]	27	11	7	18	11	6	4	10	13	4	3	7	3	1		1	3			
Philologie française et romane [min.]	7	1	1	2					4	1	1	2	2				2			
Philosophie [spéc.]	30	29	15	44	4	6		6	14	15	10	25	12	8	5	13	12	6	5	11
Philosophie [maj.]	10	9	8	17		2	1	3	6	5	4	9	4	2	2	4	3	2		2
Philosophie [min.]	39	14	7	21	1				19	7	6	13	18	7	1	8	12	5		5
Physique [spéc.]	62	43	11	54	12	14	2	16	27	21	8	29	23	8	1	9	20	5	1	6
Physique [maj.]	5	7	3	10		5		5	4	2	3	5	1							
Physique [min.]	20	12	5	17	4	4		4	8	5	5	10	8	3		3	6	1		1
Physique et Informatique [bidisc.]	55	36	4	40	24	16	3	19	30	20	1	21								
Programmation [mod.]	32	12	5	17	6	6	3	9	23	3	1	4	3	3	1	4	2	1		1
Psychologie [spéc.]	207	62	185	247	59	29	70	99	84	16	53	69	64	17	62	79	62	17	60	77
Psychologie [maj.]	63	20	52	72	19	10	27	37	28	6	19	25	15	3	6	9	12	3	5	8

## PREMIER CYCLE - TRIMESTRE D'HIVER

FACULTÉS PROGRAMMES	TOTAL DES DEMANDES				REFUS				DÉSISTEMENTS				ADMIS				NOUVEAUX INSCRITS				
	2004	2005			2004	2005			2004	2005			2004	2005			2004	2005			
	T	H	F	T	T	H	F	T	T	H	F	T	T	H	F	T	T	H	F	T	
Psychologie [min.]	143	33	100	133	51	13	31	44	55	16	46	62	37	4	23	27	33	2	21	23	
Psychologie et Sociologie [bidisc.]	83	37	76	113	13	5	10	15	50	18	48	66	20	14	18	32	14	14	18	32	
Recherche opérationnelle [mod.]	4	7	1	8		2		2	4	4		4		1	1	2		1		1	
Relations ethniques [mod.]	10	4	8	12					5	2	5	7	5	2	3	5	3	1		1	
Relations industrielles [spéc.]	9	1	4	5			1	1		1		1	9		3	3	7		3	3	
Science politique [spéc.]	197	127	90	217	27	25	20	45	83	57	42	99	87	45	28	73	66	36	19	55	
Science politique [maj.]	68	46	21	67	13	12	5	17	27	21	12	33	28	13	4	17	19	11	4	15	
Science politique [min.]	97	65	34	99	7	10	4	14	45	33	14	47	43	22	15	37	32	18	11	29	
Sciences biologiques [spéc.]			2	2											2	2			2	2	
Sciences biologiques [min.]	2		1	1			1	1					2				1				
Sciences cognitives [min.]	16	4	5	9	1		1	1	6	3		3	9	1	4	5	7	1	2	3	
Sciences de la communication [spéc.]	6	2	5	7	3	1	2	3	1				2	1	3	4	2	1	3	4	
Sciences de la communication [maj.]	7	2	5	7	5	1	1	2	1	1	3	4	1		1	1	1		1	1	
Sciences de la communication [min.]	11	3	1	4	3	1		1	1		1	1	5	2		2	4	2		2	
Sciences économiques [spéc.]	246	145	64	209	37	45	20	65	117	75	32	107	92	24	12	36	40	21	7	28	
Sciences économiques [maj.]	79	53	26	79	13	12	7	19	31	26	11	37	35	15	8	23	19	11	6	17	
Sciences économiques [min.]	94	51	26	77	7	9	5	14	43	20	14	34	44	21	7	28	28	10	6	16	
Sociologie [spéc.]	73	43	46	89	12	7	10	17	44	25	28	53	17	11	8	19	9	7	6	13	
Sociologie [maj.]	28	16	21	37	2	4	4	8	13	10	12	22	12	2	5	7	9	2	2	4	
Sociologie [min.]	51	25	32	57	3	2	4	6	28	16	19	35	19	7	8	15	13	5	4	9	
Traduction [spéc.]	106	26	68	94	27	5	13	18	47	7	32	39	32	14	23	37	29	14	23	37	
Traduction [maj.]	57	15	35	50	17	3	4	7	28	10	17	27	12	2	14	16	11	2	14	16	
<b>TOTAL DE LA FACULTÉ</b>	<b>6764</b>	<b>3490</b>	<b>3254</b>	<b>6744</b>	<b>1274</b>	<b>888</b>	<b>593</b>	<b>1481</b>	<b>2829</b>	<b>1574</b>	<b>1470</b>	<b>3044</b>	<b>2628</b>	<b>1021</b>	<b>1177</b>	<b>2198</b>	<b>1927</b>	<b>774</b>	<b>907</b>	<b>1681</b>	
<b>ÉDUCATION PERMANENTE</b>																					
Accès études universitaires [prop.]		14	12	26										14	11	25		8	5	13	
Communication appliquée [cert.]	146	45	135	180	33	8	29	37	56	25	64	89	56	12	42	54	42	9	33	42	
Communication appliquée [cert.]		1		1		1		1													
Communication promotionnelle [mod.]	32		4	4	3				13		4	4	16				12				

## PREMIER CYCLE - TRIMESTRE D'HIVER

FACULTÉS PROGRAMMES	TOTAL DES DEMANDES				REFUS				DÉSISTEMENTS				ADMIS				NOUVEAUX INSCRITS			
	2004	2005			2004	2005			2004	2005			2004	2005			2004	2005		
	T	H	F	T	T	H	F	T	T	H	F	T	T	H	F	T	T	H	F	T
Criminologie [cert.]	192	70	143	213	31	17	28	45	55	18	38	56	106	35	75	110	88	26	63	89
Droit [cert.]	213	111	139	250	39	37	36	73	40	25	31	56	134	49	72	121	97	35	52	87
Droit [micro.]	43	30	49	79	9	5	10	15	17	16	21	37	17	9	18	27	11	6	10	16
Études individualisées (arts) [cert.]	130	49	107	156	3	10	7	17	31	8	30	38	96	31	68	99	72	21	46	67
Études individualisées (sciences) [cert.]	1	4	9	13							1	1	1	4	8	12		3	5	8
Français, langue seconde pour non francophones [cert.]	77	23	57	80	6	1	3	4	15	1	8	9	56	21	46	67	34	13	32	45
Gérontologie [cert.]	137	19	136	155	10	4	7	11	21	6	10	16	106	9	119	128	94	7	105	112
Gestion appliquée à la police et à la sécurité [cert.]	52	36	15	51	14	14	2	16	13	10	4	14	25	12	9	21	20	11	8	19
Intervention auprès des jeunes : fondements et pratiques [cert.]	79	20	89	109	14	9	17	26	22	6	33	39	43	5	39	44	36	2	27	29
Intervention en déficience intellectuelle [cert.]	2	7	34	41		2	5	7	1	2	9	11	1	3	18	21		2	14	16
Journalisme [cert.]	132	39	75	114	19	4	10	14	54	23	35	58	59	12	30	42	48	10	21	31
Localisation [cert.]	24	3	9	12	1	1		1	6		4	4	17	2	5	7	13	1	3	4
Petite enfance et famille : intervention précoce [cert.]	175	6	192	198	24	3	16	19	27	1	22	23	124	2	154	156	102	2	129	131
Publicité [cert.]	185	78	137	215	33	30	35	65	31	15	32	47	120	33	70	103	92	27	57	84
Rédaction [cert.]	90	14	57	71	5	3	2	5	34	6	25	31	51	5	28	33	43	4	21	25
Rédaction: principes et pratique [mod.]	7	2	12	14			1	1	2	2	7	9	5		4	4	5		3	3
Relations industrielles [cert.]	173	78	109	187	25	28	29	57	44	19	24	43	102	31	56	87	77	26	42	68
Relations publiques [cert.]	177	52	182	234	40	9	27	36	67	25	82	107	70	16	73	89	60	11	56	67
Santé et sécurité du travail [cert.]	81	28	72	100	7		4	4	20	6	16	22	54	22	52	74	40	18	38	56
Toxicomanies : prévention et réadaptation [cert.]	117	36	84	120	1	9	3	12	31	11	29	40	82	16	51	67	65	9	41	50
Traduction I [cert.]	121	26	84	110	19	5	22	27	26	4	20	24	76	17	42	59	58	16	35	51
Traduction II [cert.]	33	5	25	30	1		3	3	8	1		1	24	4	22	26	14	4	17	21
Violence, victimes et société [cert.]	42	11	39	50	2	4	3	7	19	3	27	30	21	4	9	13	17	3	6	9
<b>TOTAL DE LA FACULTÉ</b>	<b>2461</b>	<b>807</b>	<b>2006</b>	<b>2813</b>	<b>339</b>	<b>204</b>	<b>299</b>	<b>503</b>	<b>653</b>	<b>233</b>	<b>576</b>	<b>809</b>	<b>1462</b>	<b>368</b>	<b>1121</b>	<b>1489</b>	<b>1140</b>	<b>274</b>	<b>869</b>	<b>1143</b>

## PREMIER CYCLE - TRIMESTRE D'HIVER

FACULTÉS PROGRAMMES	TOTAL DES DEMANDES				REFUS				DÉSISTEMENTS				ADMIS				NOUVEAUX INSCRITS			
	2004		2005		2004		2005		2004		2005		2004		2005		2004		2005	
	T	H	F	T	T	H	F	T	T	H	F	T	T	H	F	T	T	H	F	T
<b>KINÉSIOLOGIE</b>																				
Kinésiologie [spéc.]	156	69	94	163	57	37	40	77	41	24	35	59	58	8	19	27	51	8	18	26
Kinésiologie [maj.]	37	17	17	34	15	10	10	20	18	6	7	13	4	1		1	2	1		1
Kinésiologie [min.]	74	26	33	59	26	20	12	32	25	5	12	17	20	1	6	7	17		5	5
<b>TOTAL DU DÉPARTEMENT</b>	<b>267</b>	<b>112</b>	<b>144</b>	<b>256</b>	<b>98</b>	<b>67</b>	<b>62</b>	<b>129</b>	<b>84</b>	<b>35</b>	<b>54</b>	<b>89</b>	<b>82</b>	<b>10</b>	<b>25</b>	<b>35</b>	<b>70</b>	<b>9</b>	<b>23</b>	<b>32</b>
<b>MÉDECINE</b>																				
Ergothérapie [spéc.]			1	1											1	1			1	1
Nutrition [spéc.]			1	1											1	1				
<b>TOTAL DE LA FACULTÉ</b>			<b>2</b>	<b>2</b>											<b>2</b>	<b>2</b>			<b>1</b>	<b>1</b>
<b>MÉDECINE DENTAIRE</b>																				
Hygiène dentaire [cert.]	27	4	13	17	24	3	10	13	2	1	3	4	1							
<b>TOTAL DE LA FACULTÉ</b>	<b>27</b>	<b>4</b>	<b>13</b>	<b>17</b>	<b>24</b>	<b>3</b>	<b>10</b>	<b>13</b>	<b>2</b>	<b>1</b>	<b>3</b>	<b>4</b>	<b>1</b>							
<b>MUSIQUE</b>																				
Musique Composition électroacoustique [spéc.]		1		1										1		1			1	1
Musique général [spéc.]	1	1	1	2									1	1	1	2	1	1	1	2
Musique Interprétation jazz [spéc.]		1	1	2										1	1	2		1	1	2
Musique Interprétation instruments classiques [spéc.]	9		1	1					1				8		1	1	8		1	1
<b>TOTAL DE LA FACULTÉ</b>	<b>10</b>	<b>3</b>	<b>3</b>	<b>6</b>					<b>1</b>				<b>9</b>	<b>3</b>	<b>3</b>	<b>6</b>	<b>9</b>	<b>3</b>	<b>3</b>	<b>6</b>
<b>SCIENCES INFIRMIÈRES</b>																				
Sciences infirmières : milieu clinique [cert.]	243	29	154	183	60	10	26	36	46	9	22	31	130	10	106	116	111	8	76	84

## PREMIER CYCLE - TRIMESTRE D'HIVER

FACULTÉS PROGRAMMES	TOTAL DES DEMANDES				REFUS				DÉSISTEMENTS				ADMIS				NOUVEAUX INSCRITS			
	2004	2005			2004	2005			2004	2005			2004	2005			2004	2005		
	T	H	F	T	T	H	F	T	T	H	F	T	T	H	F	T	T	H	F	T
Sciences infirmières : intégration et perspectives [cert.]	68	8	29	37	45	8	13	21	10		10	10	12		6	6	11		6	6
Sciences infirmières - urgence [mod.]	6	9	32	41	3	7	6	13		2	12	14	3		14	14	2		1	1
<b>TOTAL DE LA FACULTÉ</b>	<b>317</b>	<b>46</b>	<b>215</b>	<b>261</b>	<b>108</b>	<b>25</b>	<b>45</b>	<b>70</b>	<b>56</b>	<b>11</b>	<b>44</b>	<b>55</b>	<b>145</b>	<b>10</b>	<b>126</b>	<b>136</b>	<b>124</b>	<b>8</b>	<b>83</b>	<b>91</b>
<b>THÉOLOGIE ET SCIENCES DES RELIGIONS</b>																				
Animation spirituelle et engagement communautaire [maj.]		3	3	6						2	2	4		1	1	2		1	1	2
Animation spirituelle et engagement communautaire [min.]			1	1											1	1			1	1
Études catéchétiques [cert.]	1		1	1	1						1	1								
Pastorale en milieux de santé [mod.]			1	1							1	1								
Sciences des religions [cert.]	7	3	4	7					4	3	3	6	3		1	1	2			
Sciences religieuses [min.]	12	4	7	11					3		2	2	8	4	5	9	7	4	4	8
Théologie [spéc.]	15	7	5	12		2		2	4	1	2	3	11	4	3	7	8	4	3	7
Théologie [maj.]	2	4	5	9					1	2	2	4	1	2	3	5	1	1	2	3
Théologie pratique [cert.]	11	8	9	17		1		1	4	3	3	6	7	4	6	10	5	1	6	7
<b>TOTAL DE LA FACULTÉ</b>	<b>48</b>	<b>29</b>	<b>36</b>	<b>65</b>	<b>1</b>	<b>3</b>		<b>3</b>	<b>16</b>	<b>11</b>	<b>16</b>	<b>27</b>	<b>30</b>	<b>15</b>	<b>20</b>	<b>35</b>	<b>23</b>	<b>11</b>	<b>17</b>	<b>28</b>
<b>PROGRAMMES MULTIFACULTAIRES (F.E.P.)</b>																				
<b>FAS-FEP</b>																				
Bureautique [mod.]	35	10	27	37	1				7	2	11	13	27	8	16	24	19	4	9	13
Initiation à la programmation [mod.]	37	23	10	33	1	1	2	3	19	12	4	16	17	10	4	14	9	7	3	10
Initiation au multimédia [mod.]	46	22	13	35	7	1	1	2	19	13	5	18	20	8	7	15	15	4	3	7
Programmation internet [mod.]		29	11	40		1		1		11	6	17		17	5	22		10	3	13
Santé mentale : fondements et pratiques d'intervention [cert.]	151	23	81	104	4	8	8	16	23	5	24	29	124	10	47	57	93	8	30	38

## PREMIER CYCLE - TRIMESTRE D'HIVER

FACULTÉS PROGRAMMES	TOTAL DES DEMANDES				REFUS				DÉSISTEMENTS				ADMIS				NOUVEAUX INSCRITS			
	2004		2005		2004		2005		2004		2005		2004		2005		2004		2005	
	T	H	F	T	T	H	F	T	T	H	F	T	T	H	F	T	T	H	F	T
<b>FEP-MÉDECINE</b>																				
Gestion des services de santé et des services sociaux [cert.]	149	28	69	97	23	8	19	27	21	7	12	19	105	12	38	50	81	8	27	35
Gestion des services de santé et des services sociaux [mod.]	4	2	9	11			2	2		1	1	2	4	1	6	7	4		4	4
<b>FEP-MÉDECINE-FSI</b>																				
Santé communautaire [cert.]	138	22	102	124	13	4	8	12	53	8	25	33	72	10	68	78	61	7	47	54
<b>TOTAL MULTIFACULTAIRES</b>	560	159	322	481	49	23	40	63	142	59	88	147	369	76	191	267	282	48	126	174
<b>UNIVERSITÉ DE MONTRÉAL</b>																				
Étudiants visiteurs	2	1		1									2	1		1	2	1		1
Programmes d'échanges	121	38	76	114	6	2	4	6	3	1	3	4	111	35	69	104	97	28	64	92
<b>TOTAL ÉCHANGES &amp; VISITEURS</b>	123	39	76	115	6	2	4	6	3	1	3	4	113	36	69	105	99	29	64	93
<b>TOTAL DU PREMIER CYCLE</b>	10670	4725	6112	10837	1908	1217	1056	2273	3822	1939	2269	4208	4887	1559	2757	4316	3709	1173	2106	3279

Légende : *bidisc.*: baccalauréat spécialisé bidisciplinaire; *cert.*: certificat; *maj.*: majeur; *micro.*: microprogramme; *min.*: mineur; *mod.*: module; *spéc.*: baccalauréat spécialisé

• Le total des nouvelles inscriptions comprend les étudiants ayant réussi l'année préparatoire et les attestations (majeur, B. sciences santé, etc.) émises par équivalence

\* Les programmes multifacultaires sont gérés par la Faculté de l'éducation permanente

# PREMIER CYCLE - TRIMESTRE D'HIVER

## RÉPARTITIONS DES CANDIDATS AUTORISÉS À S'INSCRIRE

### VARIABLES

<u>Région administrative</u>	
Hors Québec	852
Bas du Fleuve/Gaspésie	25
Saguenay/Lac St-Jean	27
Québec	116
Trois-Rivières	40
Estrie	43
Montréal	3140
Outaouais	16
Nord Ouest	5
Côte Nord	1
Non déclaré	45
<b>TOTAL :</b>	<b>4310</b>

<u>Âge</u>	
-18	0
18-19	112
20-24	1880
25-29	991
30-34	516
35-39	346
40-44	201
45+	264
<b>TOTAL :</b>	<b>4310</b>

<u>Langue d'usage</u>	
Français	3881
Anglais	94
Autre	335
<b>TOTAL :</b>	<b>4310</b>

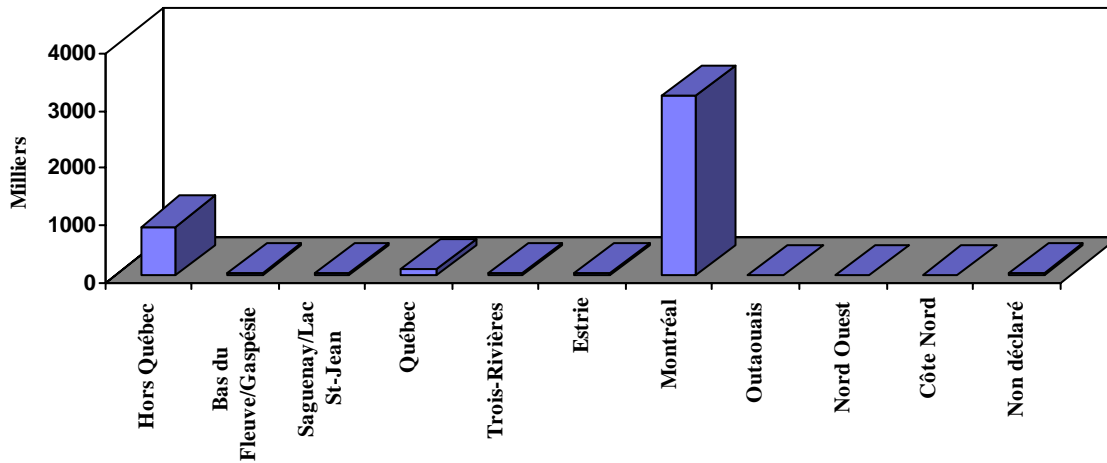
<u>Statut au Canada</u>	
Citoyen canadien	3170
Résident permanent	605
Permis/Visa	524
Autre	11
<b>TOTAL :</b>	<b>4310</b>

<u>Sexe</u>	
Masculin	1559
Féminin	2751
<b>TOTAL :</b>	<b>4310</b>

# PREMIER CYCLE - TRIMESTRE D'HIVER

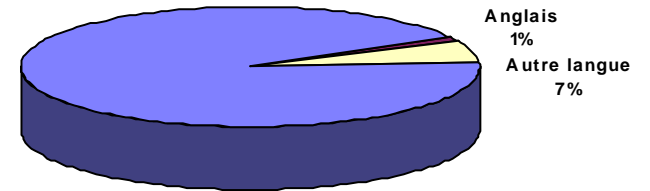
## RÉPARTITIONS DES CANDIDATS AUTORISÉS À S'INSCRIRE

Région administrative

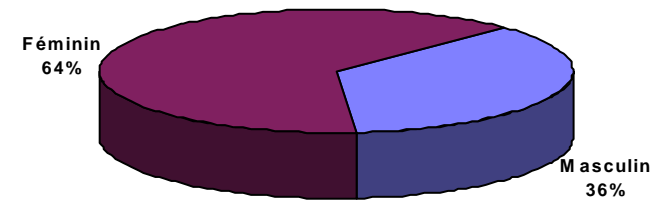


Français  
93%

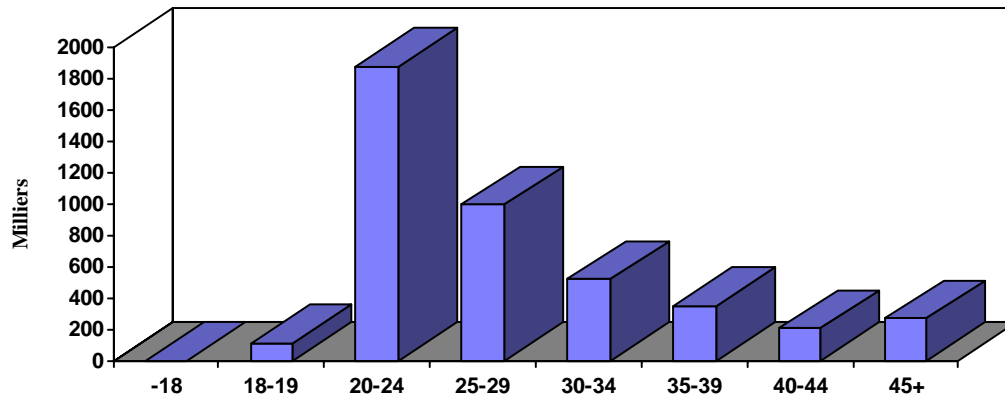
Langue d'usage



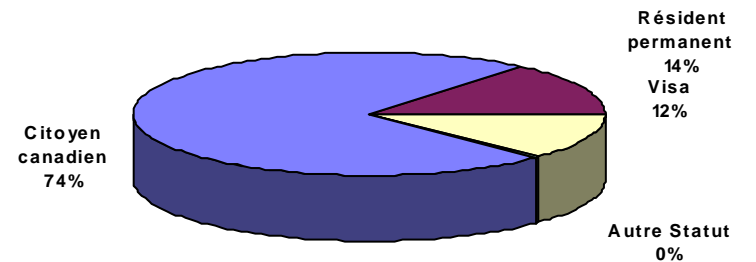
Sexe



Âge



Statut au Canada

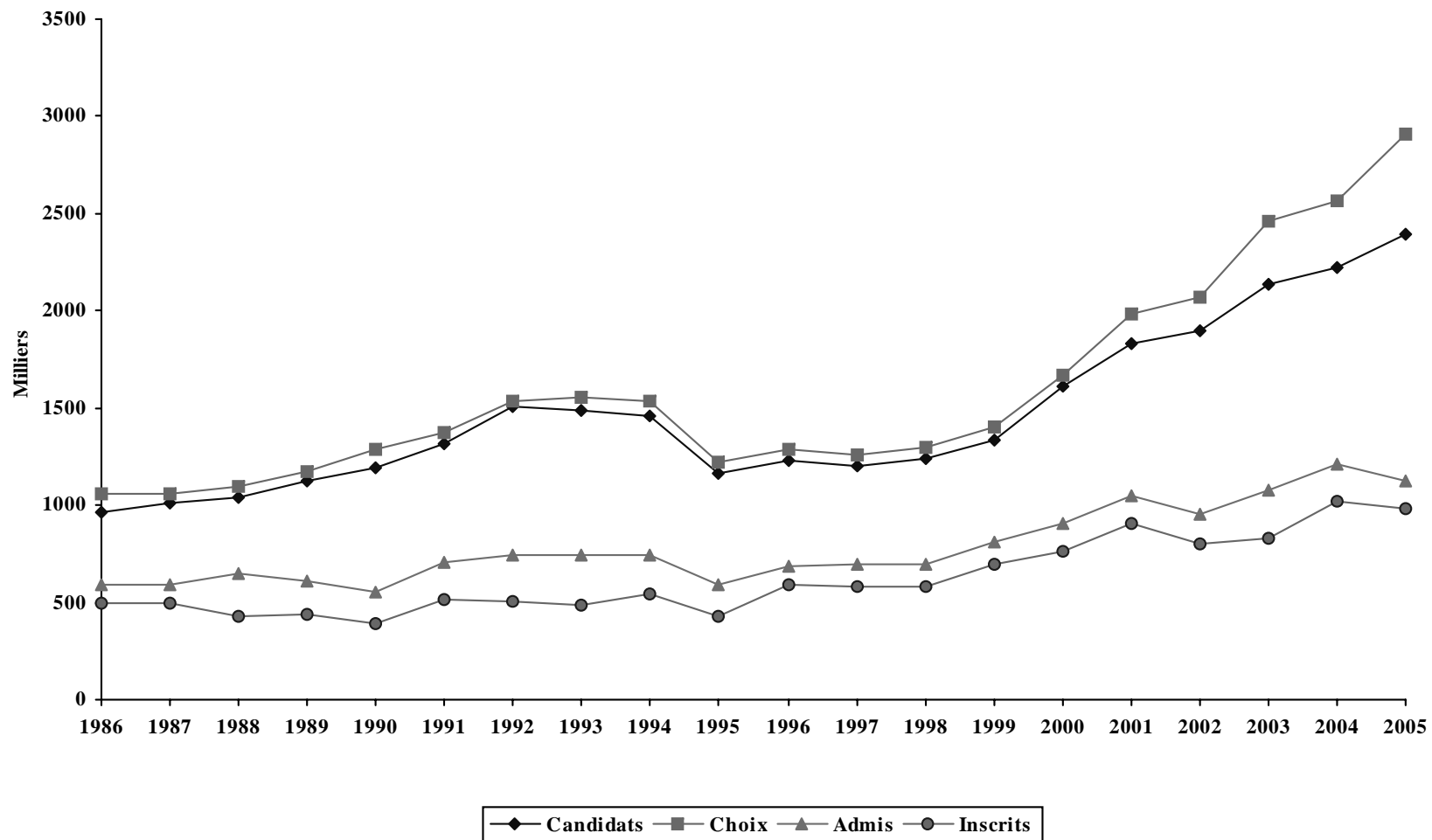




## CYCLES SUPÉRIEURS - TRIMESTRE D'HIVER

ANNÉES	CANDIDATS	CHOIX DE PROGRAMME		CANDIDATS ADMIS		CANDIDATS INSCRITS		
		Choix	N. Par candidat	NOMBRE	% des candidats	NOMBRE	% des candidats	% des admis
1986	966	1056	1,09	596	62%	498	52%	84%
1987	1011	1056	1,04	596	59%	498	49%	84%
1988	1035	1092	1,06	652	63%	430	42%	66%
1989	1125	1177	1,05	606	54%	436	39%	72%
1990	1192	1286	1,08	549	46%	394	33%	72%
1991	1312	1369	1,04	707	54%	519	40%	73%
1992	1506	1539	1,02	745	49%	505	34%	68%
1993	1486	1550	1,04	742	50%	484	33%	65%
1994	1462	1536	1,05	748	51%	542	37%	72%
1995	1168	1216	1,04	592	51%	433	37%	73%
1996	1234	1286	1,04	684	55%	589	48%	86%
1997	1206	1260	1,04	697	58%	586	49%	84%
1998	1239	1297	1,05	693	56%	577	47%	83%
1999	1338	1405	1,05	806	60%	697	52%	86%
2000	1608	1672	1,04	904	56%	759	47%	84%
2001	1833	1980	1,08	1048	57%	904	49%	86%
2002	1902	2071	1,09	955	50%	804	42%	84%
2003	2136	2463	1,15	1075	50%	833	39%	77%
2004	2219	2562	1,15	1209	54%	1022	46%	85%
2005	2397	2912	1,21	1130	47%	980	41%	87%

# CYCLES SUPÉRIEURS - TRIMESTRE D'HIVER



## CYCLES SUPÉRIEURS - TRIMESTRE D'HIVER

FACULTÉS PROGRAMMES	TOTAL DES DEMANDES				REFUS				DÉSISTEMENTS				ADMIS				NOUVEAUX INSCRITS				
	2004		2005		2004		2005		2004		2005		2004		2005		2004		2005		
	T	H	F	T	T	H	F	T	T	H	F	T	T	H	F	T	T	H	F	T	
<b><u>AMÉNAGEMENT</u></b>																					
Aménagement	M.Sc.A.	24	22	13	35	3	3	2	5	10	12	3	15	11	7	5	12	11	7	5	12
Aménagement	Ph.D.	16	10	5	15	2	1		1	4	6	5	11	8	3		3	8	3		3
Gestion urbaine pour les pays en développement	D.E.S.S.	15	1	1	2	2				10	1	1	2	2				2			
Montage et gestion de projets d'aménagement	D.E.S.S.	9	15	7	22	1		2	2	4	8	2	10	2	1	1	2	1	1		1
Territoires et environnements	D.E.S.S.	8	5	1	6	1				3	1	1	2	3	1		1	3	1		1
Urbanisme	M.Urb.	19	19	14	33		6	3	9	8	8	4	12	11	5	7	12	8	5	7	12
<b>Total 2e cycle</b>		75	62	36	98	7	9	7	16	35	30	11	41	29	14	13	27	25	14	12	26
<b>Total 3e cycle</b>		16	10	5	15	2	1		1	4	6	5	11	8	3		3	8	3		3
<b>TOTAL DE LA FACULTÉ</b>		91	72	41	113	9	10	7	17	39	36	16	52	37	17	13	30	33	17	12	29
<b><u>ARTS ET SCIENCES</u></b>																					
Analyse criminologique	Micro.	6	2	3	5	1	1	1	2	1		1	1	3		1	1	3		1	1
Anthropologie	M.Sc.	20	5	17	22	2	2	3	5	3	1	4	5	12	2	10	12	11	2	10	12
Anthropologie	Ph.D.	8	3	6	9			1	1	5	1	3	4	2	1	2	3	1	1	2	3
Chimie	M.Sc.	35	34	15	49	11	8	6	14	12	18	4	22	11	8	5	13	9	8	5	13
Chimie	Ph.D.	22	25	11	36	5	7	2	9	11	11	5	16	5	7	4	11	3	5	4	9
Criminologie	M.Sc.			1	1											1	1			1	1
Démographie	M.Sc.	11	1		1					4				4				3			
Démographie	Ph.D.	4	2	1	3					2	1		1	2		1	1	2		1	1
Études allemandes	M.A.	2	1		1					1				1	1		1	1	1		1
Études anglaises	M.A.	18	8	15	23	8	4	9	13	2	2	2	4	8	1	3	4	8	1	2	3
Études anglaises	Ph.D.	4	2	8	10	1		2	2	1	1	2	3	2	1	3	4	2	1	3	4
Études cinématographiques	M.A.	16	9	9	18	4	3	1	4	3	3	2	5	9	3	6	9	7	3	3	6
Études classiques	M.A.		1		1		1		1												
Études françaises	M.A.	20	10	25	35	8	6	8	14	4	1	4	5	5		10	10	5		9	9

## CYCLES SUPÉRIEURS - TRIMESTRE D'HIVER

FACULTÉS PROGRAMMES		TOTAL DES DEMANDES				REFUS				DÉSISTEMENTS				ADMIS				NOUVEAUX INSCRITS			
		2004		2005		2004		2005		2004		2005		2004		2005		2004		2005	
		T	H	F	T	T	H	F	T	T	H	F	T	T	H	F	T	T	H	F	T
Études françaises	Ph.D.	10	2	7	9		1	2	3	2				7	1	4	5	4		3	3
Études hispaniques	M.A.	12	1	3	4	4				1				7	1	3	4	6	1	3	4
Finance mathématique et computationnelle	D.E.S.S.	23	24	5	29	14	7	3	10	6	16	2	18	2	1		1	1	1		1
Finance mathématique et computationnelle	M.Sc.	35	38	12	50	13	12	8	20	15	20	3	23	7	4	1	5	6	2	1	3
Géographie	M.Sc.	11	3	2	5		1		1		1	2	3	11	1		1	10			
Géographie	Ph.D.	11	4	1	5					6	2	1	3	5	2		2	5	2		2
Géographie appliquée	D.E.S.S.	5	5	2	7	1				3	4		4	1	1	1	2	1	1	1	2
Géomatique et analyse spatiale	Micro.	4	3	1	4	1		1	1	1	2		2	2	1		1	2			
Histoire	M.A.	16	9	5	14	3	3	1	4	2	4	1	5	11	2	3	5	10	2	3	5
Histoire	Ph.D.	3	8	6	14	2	1	1	2	1	1	1	2		5	3	8		5	2	7
Histoire de l'art	M.A.	3	1	6	7			2	2	2		2	2	1	1	2	3	1	1	2	3
Histoire de l'art	Ph.D.	1		3	3					1		1	1			2	2				
Informatique	M.Sc.	101	96	22	118	55	48	10	58	31	35	7	42	14	13	5	18	12	12	5	17
Informatique	D.E.S.S.		2		2										2		2		2		2
Informatique	Ph.D.	33	33	9	42	9	12	3	15	9	13	2	15	13	8	4	12	10	8	2	10
Intervention criminologique	Micro.	7	1	2	3	2	1		1	1				4		2	2	2		2	2
Linguistique	M.A.	9	8	6	14	4	2	1	3	3	4	3	7	2	1	2	3	2		2	2
Linguistique	Ph.D.	5	5	9	14					2	3	5	8	3	2	3	5	2	2	3	5
Littérature	Ph.D.	7	5	3	8			1	1	2		1	1	5	5	1	6	5	4	1	5
Littérature comparée	M.A.	5	4	9	13		1	4	5	2		1	1	3	3	4	7	3	3	4	7
Localisation	Micro.	3	2	1	3	1				1	2		2	1				1			
Mathématiques	M.Sc.	33	22	5	27	14	11	2	13	11	5	1	6	7	4	1	5	5	4	1	5
Mathématiques	Ph.D.	12	10	1	11	3	6		6	4	3	1	4	5	1		1	5	1		1
Philosophie	M.A.	35	18	5	23	3	1		1	9	4		4	23	11	5	16	22	9	5	14
Philosophie	Ph.D.	16	6	1	7	1	1		1	9	3		3	5	1	1	2	5	1	1	2
Physique	M.Sc.	27	28	2	30	9	8		8	5	16	1	17	12	2	1	3	12	2	1	3
Physique	Ph.D.	14	16	3	19	4	1	1	2	10	12	1	13		3	1	4		3	1	4
Psychoéducation	Micro.	6	2	5	7	3	1	5	6	2	1		1								

## CYCLES SUPÉRIEURS - TRIMESTRE D'HIVER

FACULTÉS PROGRAMMES		TOTAL DES DEMANDES				REFUS				DÉSISTEMENTS				ADMIS				NOUVEAUX INSCRITS			
		2004		2005		2004		2005		2004		2005		2004		2005		2004		2005	
		T	H	F	T	T	H	F	T	T	H	F	T	T	H	F	T	T	H	F	T
Psychologie	M.Sc.	9	6	13	19	4	3	9	12		1	2	3	5	2	2	4	4	2	2	4
Psychologie	Ph.D.	6	2	10	12	2	1	3	4			1	1	4	1	6	7	3	1	5	6
Relations industrielles	M.Sc.	25	5	1	6	11				9	1		1	5	4	1	5	4	4	1	5
Relations industrielles	Ph.D.	3		1	1					1				2		1	1	2		1	1
Science politique	M.Sc.	63	36	24	60	27	10	7	17	13	12	9	21	23	14	8	22	17	13	7	20
Science politique	Ph.D.	18	18	8	26	5	10	4	14	3	4	3	7	9	4	1	5	9	4	1	5
Sciences biologiques	M.Sc.	17	12	10	22	5	2	1	3	6	7	2	9	6	3	7	10	6	3	5	8
Sciences biologiques	Ph.D.	3	4	3	7			1	1	1	3		3	2	1	2	3	2	1	2	3
Sciences de la communication	M.Sc.	3	2	1	3									3	2	1	3	2	2	1	3
Sciences de l'information	Ph.D.	4	5	1	6						4	1	5	1				1			
Sciences économiques	M.Sc.	100	81	37	118	24	22	6	28	55	50	26	76	11	8	5	13	6	7	2	9
Sciences économiques	Ph.D.			1	1											1	1			1	1
Service social	M.Sc.	12	9	21	30	2	5	15	20	3	2	2	4	7	1	3	4	4	1	3	4
Service social (professionnel)	M.Sc.	45	12	29	41	17	9	23	32	5	3	1	4	22		5	5	22		4	4
Sociologie	M.Sc.	17	9	12	21	3	2	7	9	5	2	3	5	7	5	1	6	7	5	1	6
Sociologie	Ph.D.	8		1	1					5				2		1	1	2		1	1
Statistique	M.Sc.	15	27	3	30	12	11	1	12	3	9	1	10		2	1	3		2	1	3
Statistique	Ph.D.	3	5	1	6		3		3	2	2	1	3	1				1			
Traduction	M.A.	6	1	5	6			1	1					6	1	4	5	6	1	4	5
Traduction	D.E.S.S.	2		1	1					1				1		1	1	1		1	1
Traduction	Ph.D.	1	2	4	6						1	2	3	1	1	2	3	1	1	2	3
<b>Total 2e cycle</b>		<b>777</b>	<b>538</b>	<b>335</b>	<b>873</b>	<b>266</b>	<b>185</b>	<b>135</b>	<b>320</b>	<b>225</b>	<b>226</b>	<b>86</b>	<b>312</b>	<b>257</b>	<b>105</b>	<b>105</b>	<b>210</b>	<b>222</b>	<b>95</b>	<b>93</b>	<b>188</b>
<b>Total 3e cycle</b>		<b>196</b>	<b>157</b>	<b>99</b>	<b>256</b>	<b>32</b>	<b>43</b>	<b>21</b>	<b>64</b>	<b>77</b>	<b>65</b>	<b>31</b>	<b>96</b>	<b>76</b>	<b>44</b>	<b>43</b>	<b>87</b>	<b>65</b>	<b>40</b>	<b>36</b>	<b>76</b>
<b>TOTAL DE LA FACULTÉ</b>		<b>973</b>	<b>695</b>	<b>434</b>	<b>1129</b>	<b>298</b>	<b>228</b>	<b>156</b>	<b>384</b>	<b>302</b>	<b>291</b>	<b>117</b>	<b>408</b>	<b>333</b>	<b>149</b>	<b>148</b>	<b>297</b>	<b>287</b>	<b>135</b>	<b>129</b>	<b>264</b>
<b><u>DROIT</u></b>																					
Common Law nord-américaine	D.E.S.S.		2		2										2		2		2		2
Droit	LL.M.	66	35	27	62	11	8	6	14	26	15	10	25	28	10	10	20	24	9	8	17
Droit	LL.D.	1	4		4					1					4		4		3		3
Droit des affaires	D.E.S.S.	25	17	18	35	9	2	3	5	13	9	9	18	2	3	4	7	1	2	2	4

## CYCLES SUPÉRIEURS - TRIMESTRE D'HIVER

FACULTÉS PROGRAMMES	TOTAL DES DEMANDES				REFUS				DÉSISTEMENTS				ADMIS				NOUVEAUX INSCRITS				
	2004		2005		2004		2005		2004		2005		2004		2005		2004		2005		
	T	H	F	T	T	H	F	T	T	H	F	T	T	H	F	T	T	H	F	T	
Droit des affaires	Micro.	23	13	13	26	1	2	1	3	13	5	4	9	9	4	8	12	6	2	6	8
Droit des technologies de l'information	D.E.S.S.	7	3	4	7	1	1	3	4	3	2	1	3	3				3			
Droit notarial	D.D.N.	12	9	21	30		1	4	5	5	2	5	7	7	6	11	17	7	6	11	17
Fiscalité	LL.M.		1	1	2						1	1									
Notariat	LL.M.	3	2	4	6	2		1	1		1	2	3	1		1	1	1		1	1
Technologie de l'information	Micro.	5	3	4	7	2		1	1	3	1	1	2		2	2	4			1	1
<b>Total 2e cycle</b>		141	85	92	177	26	14	19	33	63	36	32	68	50	27	36	63	42	21	29	50
<b>Total 3e cycle</b>		1	4		4					1					4		4		3		3
<b>TOTAL DE LA FACULTÉ</b>		142	89	92	181	26	14	19	33	64	36	32	68	50	31	36	67	42	24	29	53

### ÉTUDES SUPÉRIEURES

Administration sociale	D.E.S.S.	30	15	21	36	4	5	3	8	6	6	9	15	19	3	6	9	17	3	5	8
Administration sociale	Micro.	9	4	8	12	1		2	2	2	1	2	3	2	3	4	7	1	2	4	6
Bioéthique	D.E.S.S.	1	3	4	7	1	1	2	3							2	2			1	1
Bioéthique	M.A.	3	4	15	19						1	1	2	3	3	14	17	3	3	14	17
Bioéthique	Micro.	1	1	1	2			1	1	1	1		1								
Bioinformatique	M.Sc.	35	33	15	48	8	12	7	19	19	19	8	27	8	2		2	7	2		2
Bioinformatique	Ph.D.	3	8	1	9	1	3		3	2	3		3		2	1	3		2	1	3
Biologie moléculaire	M.Sc.	22	13	11	24	8	4	7	11	6	7	3	10	7		1	1	6		1	1
Biologie moléculaire	Ph.D.	10	7	4	11		1		1	3	2	2	4	5	4	2	6	2	4	2	6
Complémentaire en mobilité et posture	Micro.	4		1	1									4		1	1	4		1	1
Conseil génétique	D.E.S.S.	3		3	3					1		1	1								
Conseil génétique	Micro.	2		1	1							1	1	2				2			
Diplôme complémentaire en études allemandes dans le contexte européen	Diplôme	3	4	5	9									3	4	5	9	2	4	5	9
Environnement et prévention	D.E.S.S.	15	12	7	19		1	1	2	10	5	1	6	5	5	4	9	1	5	2	7
Études internationales	M.Sc.		3	5	8						1	2	3		2	3	5		2	3	5
Génie biomédical	M.Sc.A.	13	14	7	21		3	1	4	4	6	2	8	9	5	3	8	9	4	3	7
Génie biomédical	D.E.S.S.	5	7	2	9	1	3		3	2	2	1	3		2	1	3			1	1

## CYCLES SUPÉRIEURS - TRIMESTRE D'HIVER

FACULTÉS PROGRAMMES		TOTAL DES DEMANDES				REFUS				DÉSISTEMENTS				ADMIS				NOUVEAUX INSCRITS			
		2004		2005		2004		2005		2004		2005		2004		2005		2004		2005	
		T	H	F	T	T	H	F	T	T	H	F	T	T	H	F	T	T	H	F	T
Génie biomédical	Ph.D.	3	1	3	4		1		1		2	2	3				3				
M.Sc individualisée	M.Sc.		1		1																
Muséologie	M.A.		1	1	2					1		1				1	1		1	1	
Petite enfance	D.E.S.S.			2	2											2	2		2	2	
Phénomène des drogues	D.E.S.S.		2	6	8						1	1		2	4	6			3	3	
Phénomène des drogues	Micro.			1	1						1	1									
Santé environnementale et santé au travail	Micro.	4	2	3	5	1	1		1	2				1	3	4		1	3	4	
Santé et sécurité du travail	D.E.S.S.	13	10	9	19		2	1	3	5	4	4	8	7	4	4	8	7	4	2	6
Toxicologie et analyse du risque	D.E.S.S.	10	4	13	17			3	3	3	3	5	8	7	1	5	6	4		4	4
<b>Total 2e cycle</b>		173	133	141	274	24	32	28	60	61	57	42	99	76	37	63	100	63	30	55	85
<b>Total 3e cycle</b>		16	16	8	24	1	5		5	5	5	4	9	8	6	3	9	5	6	3	9
<b>TOTAL DE LA FACULTÉ</b>		189	149	149	298	25	37	28	65	66	62	46	108	84	43	66	109	68	36	58	94
<b><u>KINÉSIOLOGIE</u></b>																					
Activité physique et promotion de la santé	D.E.S.S.	2	5	6	11	1	3	1	4		2	2	4	1		3	3	1		1	1
Activité physique et promotion de la santé	Micro.	1	5	2	7		2	1	3	1	1		1		2	1	3		2		2
Sciences de l'activité physique	M.Sc.	3	3	6	9			1	1	1	2	1	3	2	1	3	4	1	1	3	4
Sciences de l'activité physique	Ph.D.	9	8	2	10			1	1	6	4	1	5	3	4		4	1	4		4
<b>Total 2e cycle</b>		6	13	14	27	1	5	3	8	2	5	3	8	3	3	7	10	2	3	4	7
<b>Total 3e cycle</b>		9	8	2	10			1	1	6	4	1	5	3	4		4	1	4		4
<b>TOTAL DU DÉPARTEMENT</b>		15	21	16	37	1	5	4	9	8	9	4	13	6	7	7	14	3	7	4	11
<b><u>MÉDECINE</u></b>																					
Administration de la santé	D.E.S.S.	1	4	1	5						2		2	1	2	1	3	1	2	1	3
Administration de la santé	Micro.	1	1		1					1					1		1		1		1
Administration des services de santé	M.Sc.	5	2	2	4									5	2	2	4	5	2	2	4

## CYCLES SUPÉRIEURS - TRIMESTRE D'HIVER

FACULTÉS PROGRAMMES		TOTAL DES DEMANDES				REFUS				DÉSISTEMENTS				ADMIS				NOUVEAUX INSCRITS				
		2004		2005		2004		2005		2004		2005		2004		2005		2004		2005		
		T	H	F	T	T	H	F	T	T	H	F	T	T	H	F	T	T	H	F	T	
Anesthésie-réanimation	D.E.S.	1	1		1								1	1		1			1	1		1
Biochimie	M.Sc.	20	12	19	31	13	7	7	14	4	3	7	10	1	2	5	7	1	2	5	7	
Biochimie	Ph.D.	9	8	8	16		1	1	2	4	3	3	6	5	4	3	7	5	4	3	7	
Biochimie clinique (études postdoctorales)	D.E.P.D.	2	1	1	2					1				1	1	1	2	1	1	1	2	
Chirurgie	D.E.S.	2	2		2									2	2		2					
Gestion de la qualité en santé	Micro.		1	2	3						1	2	3									
Médecine	D.E.S.	5	2	3	5			1	1		1		1	5	1	2	3	1	1		1	
Médecine d'assurance et expertise en sciences de la santé	Micro.		1		1										1		1		1		1	
Médecine d'assurance et expertise en sciences de la santé	D.E.S.S.		9	2	11										9	2	11		8	1	9	
Médecine d'assurance et expertise en sciences de la santé	Micro.		2		2						1		1		1		1					
Médecine familiale	D.E.S.	6	2	3	5	1				1				4	2	3	5	3	1	2	3	
Microbiologie	D.E.S.			1	1											1	1			1	1	
Microbiologie et immunologie	M.Sc.	20	12	13	25	12	6	9	15	6	4		4	2	2	4	6	2	2	3	5	
Microbiologie et immunologie	Ph.D.	4	6	3	9	1	2	2	4		2		2	3	2	1	3	3	2	1	3	
Nutrition	D.E.S.S.	8	7	9	16	1	2	4	6	3	3	1	4	2	2	4	6	1	2	4	6	
Nutrition	Micro.	3		2	2			1	1					3		1	1			1	1	
Nutrition	Ph.D.	1	5	5	10						2	1	3	1	3	2	5	1	3	2	5	
Nutrition (maîtrise de recherche)	M.Sc.	15	8	13	21		1	2	3	3	4	3	7	10	2	4	6	7	2	4	6	
Nutrition (maîtrise professionnelle)	M.Sc.	9	1	9	10			1	1	3		5	5	5	1		1	5				
Obstétrique-gynécologie	D.E.S.			1	1											1	1					
Orthophonie	M.P.O.			1	1											1	1			1	1	
Orthophonie	D.E.S.S.	2	1	1	2	1	1		1	1		1	1									
Pathologie et biologie cellulaire	M.Sc.	9	10	9	19		8	7	15	2	1	1	2	3		1	1	3		1	1	
Pathologie et biologie cellulaire	Ph.D.	3	1	4	5			1	1	1				1		3	3	1		3	3	
Pédiatrie	D.E.S.	5	3		3									5	3		3		1		1	
Pédiatrie	D.E.S.			1	1							1	1									
Pharmacologie	M.Sc.	14	9	9	18	2	1		1	2	4	1	5	6		3	3	6		3	3	



## CYCLES SUPÉRIEURS - TRIMESTRE D'HIVER

FACULTÉS PROGRAMMES		TOTAL DES DEMANDES				REFUS				DÉSISTEMENTS				ADMIS				NOUVEAUX INSCRITS			
		2004		2005		2004		2005		2004		2005		2004		2005		2004		2005	
		T	H	F	T	T	H	F	T	T	H	F	T	T	H	F	T	T	H	F	T
Pharmacologie	Ph.D.	5	3	3	6					2				1	2	1	3	1	2	1	3
Physiologie	M.Sc.	4	4	2	6	1	1		1	1	3		3	1		1	1	1		1	1
Physiologie	Ph.D.	3	3	1	4		1		1					2	1	1	2	2	1	1	2
Radiothérapie	D.E.S.	2		1	1									2		1	1	2		1	1
Santé communautaire	M.Sc.	5		3	3					1				4		3	3	4		3	3
Santé communautaire	D.E.S.S.			1	1											1	1				
Santé environnementale et santé au travail	M.Sc.	24	9	10	19	2		1	1	5	3	2	5	15	5	6	11	14	5	6	11
Santé publique	Ph.D.	32	12	12	24	9	2		2	13	3	4	7	10	5	6	11	10	5	4	9
Santé publique	D.E.P.A.	5	1	1	2					5	1	1	2								
Sciences biomédicales	M.Sc.	37	17	20	37	2	4	4	8	6	5	7	12	26	8	9	17	25	8	8	16
Sciences biomédicales	Ph.D.	10	14	8	22		3		3	3	4		4	6	7	8	15	6	7	8	15
Sciences neurologiques	M.Sc.	9	2	2	4					1		1	1	4		1	1	4		1	1
Sciences neurologiques	Ph.D.	2	3	3	6					1	1		1	1		2	2	1		1	1
Troubles du langage	Micro.	1	1		1									1							
Virologie et immunologie	Ph.D.	4	3	3	6	2		2	2	2	1		1		2	1	3		1		1
<b>Total 2e cycle</b>		<b>187</b>	<b>113</b>	<b>130</b>	<b>243</b>	<b>34</b>	<b>31</b>	<b>36</b>	<b>67</b>	<b>39</b>	<b>34</b>	<b>31</b>	<b>65</b>	<b>89</b>	<b>38</b>	<b>49</b>	<b>87</b>	<b>79</b>	<b>35</b>	<b>45</b>	<b>80</b>
<b>Total 3e cycle</b>		<b>80</b>	<b>60</b>	<b>52</b>	<b>112</b>	<b>12</b>	<b>9</b>	<b>6</b>	<b>15</b>	<b>32</b>	<b>17</b>	<b>9</b>	<b>26</b>	<b>31</b>	<b>27</b>	<b>29</b>	<b>56</b>	<b>31</b>	<b>26</b>	<b>25</b>	<b>51</b>
<b>Total Études médicales postdoctorales</b>		<b>21</b>	<b>10</b>	<b>10</b>	<b>20</b>	<b>1</b>		<b>1</b>	<b>1</b>	<b>1</b>	<b>1</b>	<b>1</b>	<b>2</b>	<b>19</b>	<b>9</b>	<b>8</b>	<b>17</b>	<b>6</b>	<b>4</b>	<b>4</b>	<b>8</b>
<b>TOTAL DE LA FACULTÉ</b>		<b>288</b>	<b>183</b>	<b>192</b>	<b>375</b>	<b>47</b>	<b>40</b>	<b>43</b>	<b>83</b>	<b>72</b>	<b>52</b>	<b>41</b>	<b>93</b>	<b>139</b>	<b>74</b>	<b>86</b>	<b>160</b>	<b>116</b>	<b>65</b>	<b>74</b>	<b>139</b>
<b><u>MÉDECINE DENTAIRE</u></b>																					
Sciences bucco-dentaires	M.Sc.		1	1	2							1	1								
<b>Total 2e cycle</b>			1	1	2							1	1								
<b>TOTAL DE LA FACULTÉ</b>			1	1	2							1	1								
<b><u>MÉDECINE VÉTÉRINAIRE</u></b>																					
Diagnostic en laboratoire	D.E.S.			1	1			1	1												

## CYCLES SUPÉRIEURS - TRIMESTRE D'HIVER

FACULTÉS PROGRAMMES	TOTAL DES DEMANDES				REFUS				DÉSISTEMENTS				ADMIS				NOUVEAUX INSCRITS				
	2004		2005		2004		2005		2004		2005		2004		2005		2004		2005		
	T	H	F	T	T	H	F	T	T	H	F	T	T	H	F	T	T	H	F	T	
Internat de perfectionnement en sciences appliquées vétérinaires	Cert.		2		2		1		1					1		1		1		1	
Pathologie vétérinaire	D.E.S.	1	1	1	2		1		1	1		1									
Sciences cliniques vétérinaires	D.E.S.	1	2	1	3		1		1		1		1		1	1	1	1	1	1	
Sciences vétérinaires	M.Sc.	13	8	8	16	1	3		3	5		2	2	6	5	6	11	5	5	6	11
Sciences vétérinaires	Ph.D.	8	2	1	3	1				1	1	1	2	6	1		1	6	1		1
Technologie et salubrité des viandes	D.E.S.S.	4	7	1	8		3		3	1	3	1	4	3	1		1	3	1		1
Technologie et salubrité des viandes	Micro.	3	4	4	8	1				2		2	2		4	2	6		3	1	4
<b>Total 2e cycle</b>		22	24	16	40	2	8	2	10	9	5	5	10	10	11	9	20	9	10	8	18
<b>Total 3e cycle</b>		8	2	1	3	1				1	1	1	2	6	1		1	6	1		1
<b>TOTAL DE LA FACULTÉ</b>		30	26	17	43	3	8	2	10	10	6	6	12	16	12	9	21	15	11	8	19
<b><u>MUSIQUE</u></b>																					
Composition	M.Mus.	7	2		2	1				2	1		1	4	1		1	4	1		1
Composition	D. Mus.	3	6		6		2		2	2	2		2	1	2		2	1	2		2
Interprétation	M.Mus.	23	8	14	22	4	2	3	5	9	2	4	6	9	4	7	11	9	4	7	11
Interprétation	D.E.S.S.	9	3	5	8	1	1	2	3	3	1	1	2	5	1	2	3	5	1	2	3
Interprétation	D. Mus.	12	3	2	5	3		1	1	4	1		1	4	2	1	3	4	2	1	3
Musique	M.A.	6	1	2	3	3				2		1	1	1	1		1	1	1		1
Musique	Ph.D.	2		1	1					1		1	1	1							
<b>Total 2e cycle</b>		45	14	21	35	9	3	5	8	16	4	6	10	19	7	9	16	19	7	9	16
<b>Total 3e cycle</b>		17	9	3	12	3	2	1	3	7	3	1	4	6	4	1	5	5	4	1	5
<b>TOTAL DE LA FACULTÉ</b>		62	23	24	47	12	5	6	11	23	7	7	14	25	11	10	21	24	11	10	21
<b><u>OPTOMÉTRIE</u></b>																					
Résidence en optométrie	Cert.			1	1							1	1								
Sciences de la vision	M.Sc.	7	5	2	7						2		2	6	3	2	5	6	3	2	5

## CYCLES SUPÉRIEURS - TRIMESTRE D'HIVER

FACULTÉS PROGRAMMES	TOTAL DES DEMANDES				REFUS				DÉSISTEMENTS				ADMIS				NOUVEAUX INSCRITS				
	2004		2005		2004		2005		2004		2005		2004		2005		2004		2005		
	T	H	F	T	T	H	F	T	T	H	F	T	T	H	F	T	T	H	F	T	
<b>Total 2e cycle</b>	7	5	3	8					2	1	3		6	3	2	5	6	3	2	5	
<b>TOTAL DE L'ÉCOLE</b>	7	5	3	8					2	1	3		6	3	2	5	6	3	2	5	
<b><u>PHARMACIE</u></b>																					
Pharmacie-maître de stage	D.E.S.S.		1	1		1	1														
Pharmacie-maître de stage	Micro.	1	1	2	3				1	1	2	1					1				
Sciences pharmaceutiques	M.Sc.	21	15	13	28	7	5	3	8	5	2	4	6	9	4	5	9	8	4	5	9
Sciences pharmaceutiques	Ph.D.	7	3	3	6		1		1	1	1	2	6	1	2	3	6	1	2	3	
Soins pharmaceutiques	D.E.S.S.	5	1	3	4								5		3	3	4				
Soins pharmaceutiques	Micro.	8		6	6					2	3	3	6		1	1	6		1	1	
<b>Total 2e cycle</b>		35	18	24	42	7	6	3	9	7	3	8	11	21	4	9	13	19	4	6	10
<b>Total 3e cycle</b>		7	3	3	6		1		1	1	1	2	6	1	2	3	6	1	2	3	
<b>TOTAL DE LA FACULTÉ</b>		42	21	27	48	7	7	3	10	8	4	9	13	27	5	11	16	25	5	8	13
<b><u>SCIENCES DE L'ÉDUCATION</u></b>																					
Administration de l'éducation	M.A.	3	8	2	10	1	2	1	3	1	5	1	6	1	1		1	1		1	
Administration de l'éducation	M.Ed.	30	14	20	34	2	1	1	2	9	7	6	13	18	6	12	18	18	6	12	18
Administration de l'éducation	D.E.S.S.	92	29	52	81		1	2	3	26	9	12	21	60	19	38	57	54	17	35	52
Administration de l'éducation	Micro.	145	30	59	89	3		2	2	23	5	9	14	109	25	48	73	103	22	45	67
Administration de l'éducation	Ph.D.	3	9	7	16	1	2	1	3	1	4	4	8		3	2	5		3	2	5
Administration des systèmes d'éducation et de formation	D.E.S.S.		1	1	2		1		1			1	1								
Andragogie	M.A.	6	2		2	4	1		1	2	1		1								
Andragogie	Ph.D.	5	3	2	5		1	1	2	2	2		2	3		1	1	3		1	1
Didactique	M.A.	5	4	4	8	1	2	1	3	1		2	2	3	2	1	3	3	2	1	3
Didactique	M.Ed.	19	3	7	10			1	1	4	2	3	5	15	1	3	4	13	1	2	3
Didactique	D.E.S.S.	14	7	9	16	1	1	1	2	3	5	2	7	10	1	6	7	7		4	4
Didactique	Ph.D.	13	8	3	11	3	1	1	2	1	3	1	4	9	4	1	5	8	4	1	5
Éducation	D.E.P.A.	1	2		2		1		1					1	1		1	1			1

## CYCLES SUPÉRIEURS - TRIMESTRE D'HIVER

FACULTÉS PROGRAMMES		TOTAL DES DEMANDES				REFUS				DÉSISTEMENTS				ADMIS				NOUVEAUX INSCRITS			
		2004		2005		2004		2005		2004		2005		2004		2005		2004		2005	
		T	H	F	T	T	H	F	T	T	H	F	T	T	H	F	T	T	H	F	T
Éducation comparée et fondements de l'éducation	M.A.	2	3	2	5			1	1	2	3		3								
Éducation comparée et fondements de l'éducation	Ph.D.	5	1		1	1	1		1	2				1				1			
Enseignement postsecondaire	Micro.	125	36	57	93		5	9	14	28	9	10	19	95	22	38	60	65	18	30	48
Évaluation des compétences	Micro.		2	11	13							3	3		2	8	10		1	7	8
Générale	M.Ed.	6		4	4					1		1	1	5		3	3	5		3	3
Générale	D.E.S.S.	8	2	11	13		1		1	3	1	6	7	5		5	5	2		3	3
Intégration pédagogique des TIC	Micro.		14	1	15										14	1	15		14	1	15
Intervention éducative	M.Ed.	26	8	17	25	2	2		2	6	3	5	8	18	3	12	15	18	3	11	14
Intervention éducative	D.E.S.S.	30	5	17	22	3		1	1	10	3	2	5	17	2	14	16	12	2	11	13
Mesure et évaluation en éducation	M.A.	3	4		4		1		1			2	2	3	1		1	1	1		1
Mesure et évaluation en éducation	Ph.D.	1	3	1	4	1						2	1	3		1	1		1		1
Pédagogie universitaire des sciences médicales	M.A.	2	2		2							1	1	2	1		1	2	1		1
Psychopédagogie	M.A.	13	4	14	18	3		3	3	4	3	3	6	6	1	8	9	5	1	8	9
Psychopédagogie	Ph.D.	10	9	6	15	3	4	1	5	3	2		2	4	3	5	8	3	3	5	8
Sciences de l'éducation	Micro.	9	4	4	8					2	2	2	4	6	2	2	4	3	1	1	2
<b>Total 2e cycle</b>		<b>538</b>	<b>182</b>	<b>292</b>	<b>474</b>	<b>20</b>	<b>18</b>	<b>23</b>	<b>41</b>	<b>125</b>	<b>61</b>	<b>68</b>	<b>129</b>	<b>373</b>	<b>103</b>	<b>199</b>	<b>302</b>	<b>312</b>	<b>91</b>	<b>174</b>	<b>265</b>
<b>Total 3e cycle</b>		<b>38</b>	<b>35</b>	<b>19</b>	<b>54</b>	<b>9</b>	<b>10</b>	<b>4</b>	<b>14</b>	<b>9</b>	<b>13</b>	<b>6</b>	<b>19</b>	<b>18</b>	<b>12</b>	<b>9</b>	<b>21</b>	<b>16</b>	<b>12</b>	<b>9</b>	<b>21</b>
<b>TOTAL DE LA FACULTÉ</b>		<b>576</b>	<b>217</b>	<b>311</b>	<b>528</b>	<b>29</b>	<b>28</b>	<b>27</b>	<b>55</b>	<b>134</b>	<b>74</b>	<b>74</b>	<b>148</b>	<b>391</b>	<b>115</b>	<b>208</b>	<b>323</b>	<b>328</b>	<b>103</b>	<b>183</b>	<b>286</b>
<b>SCIENTES INFIRMIÈRES</b>																					
Infirmière praticienne	D.compl.			1	1			1	1												
Sciences infirmières	M.Sc.	7	1	2	3		1		1	2				5		1	1	4			
Sciences infirmières	D.E.S.S.	28		4	4	3				6		2	2	19		2	2	18		2	2
<b>Total 2e cycle</b>		<b>35</b>	<b>1</b>	<b>7</b>	<b>8</b>	<b>3</b>	<b>1</b>	<b>1</b>	<b>2</b>	<b>8</b>		<b>2</b>	<b>2</b>	<b>24</b>		<b>3</b>	<b>3</b>	<b>22</b>		<b>2</b>	<b>2</b>
<b>TOTAL DE LA FACULTÉ</b>		<b>35</b>	<b>1</b>	<b>7</b>	<b>8</b>	<b>3</b>	<b>1</b>	<b>1</b>	<b>2</b>	<b>8</b>		<b>2</b>	<b>2</b>	<b>24</b>		<b>3</b>	<b>3</b>	<b>22</b>		<b>2</b>	<b>2</b>

## CYCLES SUPÉRIEURS - TRIMESTRE D'HIVER

FACULTÉS PROGRAMMES	TOTAL DES DEMANDES				REFUS				DÉSISTEMENTS				ADMIS				NOUVEAUX INSCRITS						
	2004		2005		2004		2005		2004		2005		2004		2005		2004		2005				
	T	H	F	T	T	H	F	T	T	H	F	T	T	H	F	T	T	H	F	T			
<b><u>THÉOLOGIE ET SCIENCES DES RELIGIONS</u></b>																							
Doctorat en théologie (grade canonique)	D.Th.			2	2					1	1												
Études théologiques	Micro.			1	1					1	1												
Licence en théologie (grade canonique)	Licence			1	1																		
Sciences des religions	M.A.				1	1					1	1											
Sciences des religions	Micro.				1	1								1	1				1	1			
Théologie	M.A.			4	5		5	1		1	1		1	2	4		4	1	4	4			
Théologie	Ph.D.				1	1	2								1	1	2		1	1			
Théologie - études bibliques	Ph.D.			1	1		1			1	1		1										
Théologie pratique	M.A.			5	5		5			1	3		3	4	2		2	4	2	2			
Théologie pratique	Ph.D.			1	3		3				3		3	1			1						
	Total 2e cycle			9	12	2	14	1		2	5	1	6	6	6	1	7	5	6	1	7		
	Total 3e cycle			2	7	1	8			1	5		5	1	1	1	2	1	1	1	2		
<b>TOTAL DE LA FACULTÉ</b>				11	19	3	22	1		3	10	1	11	7	7	2	9	6	7	2	9		
<b><u>UNIVERSITÉ DE MONTRÉAL</u></b>																							
Étudiants visiteurs (2e cycle)				2		1	1			1				1		1	1			1	1		
Programmes d'échanges (2e cycle)				46	18	35	53	11	4	12	16	2	1	1	2	33	13	22	35	27	9	20	29
Programmes d'échanges (3e cycle)				2	12	7	19							2	12	7	19			4	1	5	
	Total 2e cycle			48	18	36	54	11	4	12	16	3	1	1	2	34	13	23	36	27	9	21	30
	Total 3e cycle			2	12	7	19							2	12	7	19			4	1	5	
<b>TOTAL ÉCHANGES &amp; VISITEURS</b>				50	30	43	73	11	4	12	16	3	1	1	2	36	25	30	55	27	13	22	35

## CYCLES SUPÉRIEURS - TRIMESTRE D'HIVER

FACULTÉS PROGRAMMES	TOTAL DES DEMANDES				REFUS				DÉSISTEMENTS				ADMIS				NOUVEAUX INSCRITS			
	2004	2005			2004	2005			2004	2005			2004	2005			2004	2005		
	T	H	F	T	T	H	F	T	T	H	F	T	T	H	F	T	T	H	F	T
<b>TOTAL UNIVERSITÉ DE MONTRÉAL</b>																				
Total 2e cycle	2098	1219	1150	2369	411	316	274	590	595	469	298	767	997	371	528	899	852	328	461	789
Total 3e cycle	392	323	200	523	60	71	33	104	144	120	59	179	165	119	95	214	144	105	78	183
Total Études médicales postdoctorales	21	10	10	20	1		1	1	1	1	1	2	19	9	8	17	6	4	4	8
<b>TOTAL DES CYCLES SUPÉRIEURS</b>	2511	1552	1360	2912	472	387	308	695	740	590	358	948	1181	499	631	1130	1002	437	543	980

## INSCRIPTION DES NOUVEAUX ÉTUDIANTS - TRIMESTRE D'HIVER

		CANDIDATS AUTORISÉS À S'INSCRIRE (1)				INSCRIPTIONS			Candidats non inscrits
		Demandes d'admission	Changements de programme		TOTAL	STATUT			
			(2)	(3)		Temps plein	Temps partiel	TOTAL	
<b>Premier cycle (sauf F.E.P. et programmes multifacultaires)</b>	2004	2 493	126	647	3 266	1 635	847	2 482	784
	2005	1 894	113	548	2 555	1 292	670	1 962	593
<b>Éducation permanente (FEP)</b>	2004	1 076	126	271	1 473	286	863	1 149	324
	2005	1 124	121	243	1 488	254	889	1 143	345
<b>Programmes multifacultaires</b>	2004	279	26	65	370	26	257	283	87
	2005	198	33	36	267	20	154	174	93
<b><u>TOTAL DU PREMIER CYCLE</u></b>	2004	3 848	278	983	5 109	1 947	1 967	3 914	1 195
	2005	3 216	267	827	4 310	1 566	1 713	3 279	1 031
<b>Deuxième cycle</b>	2004	912	9	84	1 005	419	442	861	144
	2005	783	3	112	898	427	362	789	109
<b>Études médicales postdoctorales</b>	2004	22		5	27	10		10	17
	2005	11		6	17	6	2	8	9
<b>Doctorat</b>	2004	170		2	172	126	25	151	21
	2005	213		1	214	157	26	183	31
<b><u>TOTAL DES CYCLES SUPÉRIEURS</u></b>	2004	1 104	9	91	1 204	555	467	1 022	182
	2005	1 007	3	119	1 129	590	390	980	149
<b><u>GRAND TOTAL</u></b>	2004	4 952	287	1 074	6 313	2 502	2 434	4 936	1 377
	2005	4 223	270	946	5 439	2 156	2 103	4 259	1 180

(1) Un candidat est autorisé à s'inscrire quand il a accepté une offre d'admission et qu'il n'y a pas eu désistement de sa part.

(2) Changement de programme impliquant une nouvelle faculté [exemple: de la Faculté des arts et sciences à la Faculté de médecine dentaire].

(3) Changement de programme à l'intérieur de la même faculté [exemple: d'un programme de sociologie à un programme d'anthropologie].

Sources: Rapports ACCR33 et ADDR33

Dates: 2005-04-26 et 2004-04-27

# PROVENANCE DES CANDIDATS ÉTRANGERS - TRIMESTRE D'HIVER

Pays/États	Premier cycle			Deuxième cycle			Troisième cycle			Internat/Résidence			Total	
	Choix	Admis	Inscrits	Choix	Admis	Inscrits	Choix	Admis	Inscrits	Choix	Admis	Inscrits	Candidats	Inscrits
<b><u>Programmes réguliers</u></b>														
Algérie	107 [131]	8 [18]	6 [6]	74 [48]	2 [7]	[4]	8 [14]	[1]	[1]				99 [107]	6 [11]
Angola	1 [1]	1											1 [1]	
Arabie saoudite							[1]			1	1		1 [1]	
Argentine	[2]	[2]	[1]	2 [2]	[1]					1 [2]	1 [2]		2 [6]	[1]
Arménie				2									2	
Autriche	1	1	1										1	1
Bangladesh								1 [1]					1 [1]	
Belgique	4 [8]	1 [2]	[1]				[2]	[1]		[4]	[4]		2 [8]	[1]
Bénin	34 [37]	8 [12]	4 [5]	19 [9]	[1]	[1]	5 [2]	2 [1]					34 [29]	4 [6]
Bolivie	[5]	[2]		2 [1]									1 [4]	
Brésil	3 [3]	[2]	[2]	3 [2]	[1]	[1]	2 [6]	1 [4]	1 [2]				6 [11]	1 [5]
Bulgarie	6 [5]	1 [2]	1 [2]	1 [2]	1	1							4 [5]	2 [2]
Burkina Faso	45 [35]	9 [10]	5 [5]	21 [11]	12	11	4 [3]	2					40 [31]	16 [5]
Burundi	34 [12]	9 [2]	4	2 [1]	[1]	[1]	1						17 [8]	4 [1]
Cameroun	157 [90]	31 [29]	16 [11]	46 [21]	2 [3]	1 [1]	17 [19]	[2]	[2]				109 [77]	17 [14]
Canada	3												1	
Chili	4	1		[2]									1 [2]	
Chine	53 [29]	8 [9]	6 [7]	20 [8]	3 [2]	3 [2]	2 [4]						44 [29]	9 [9]
Colombie	12 [7]	3 [2]	2	8 [11]	1 [2]	1 [1]	2	1	1				15 [13]	4 [1]
Comores	9 [5]	2		[1]									5 [3]	
Congo, république démocratique du	78 [25]	15 [4]	2	25 [5]	1 [1]	1	13 [5]	1					60 [18]	3
Congo, république populaire du	33 [62]	5 [16]	1 [5]	7 [11]	[1]	[1]	1 [1]	1 [1]	1 [1]				22 [51]	2 [7]
Costa Rica	3						1						2	
Côte d'Ivoire	99 [81]	19 [26]	6 [8]	26 [8]	3 [2]	2 [1]	5 [8]	2 [1]	2				70 [58]	10 [9]
Djibouti	5 [5]	2 [1]	1 [2]										3 [5]	1 [2]
Égypte	1			1 [2]	[1]		1						2 [2]	

[...] : données de l'année précédente



# PROVENANCE DES CANDIDATS ÉTRANGERS - TRIMESTRE D'HIVER

Pays/États	Premier cycle			Deuxième cycle			Troisième cycle			Internat/Résidence			Total													
	Choix	Admis	Inscrits	Choix	Admis	Inscrits	Choix	Admis	Inscrits	Choix	Admis	Inscrits	Candidats	Inscrits												
Équateur	[3]	[2]		2			2	[1]					2	[3]												
Espagne	[1]	[1]	[1]	1	[2]	[1]	[1]	1	[2]	1	[2]	1	[2]	1	[4]											
États-Unis	7	[11]	3	[3]	2	[1]	3	[8]	1	[3]	1	[2]	3	[3]	1											
France	278	[305]	93	[113]	67	[83]	90	[70]	27	[26]	24	[25]	49	[43]	24	[22]	11	[13]	1	[2]	1	[2]	253	[258]	102	[121]
Gabon	104	[54]	18	[20]	11	[14]	8	[8]	1	[2]	1	[2]	3	[3]									57	[39]	12	[16]
Gambie	[2]	[1]	[1]				1	[2]															1	[2]	[1]	
Ghana	2	[2]	[1]																				1	[1]		
Grèce	[3]	[1]	[1]				2						1										2	[1]	[1]	
Guadeloupe	8	[4]	1	[2]	1	[1]																	3	[3]	1	[1]
Guinée	56	[51]	9	[12]	6	[8]	17	[13]	2	[2]	2	[1]	4	[3]									41	[45]	8	[9]
Haiti	286	[243]	24	[49]	15	[16]	24	[21]	2	[2]	2	[1]	3	[3]		[1]		[1]					150	[136]	17	[17]
Inde	1	[1]	1	[1]	1		1	[1]	1	[1]	1	[1]	3	[1]	1								5	[3]	2	[1]
Iran	6						6						7	[9]	3	[1]	1	[1]					12	[8]	1	[1]
Iraq													1										1			
Israël	2		1		1																		2		1	
Italie							2	[1]	2		2		3	[2]									5	[3]	2	
Japon	[9]	[1]	[1]				2	[1]	1	[1]	1		1										2	[3]	1	[1]
Jordanie	[2]						1	[2]	[1]														1	[3]		
Kenya	1	[1]	1	[1]	1	[1]																	1	[1]	1	[1]
Koweït																							1			
Liban	103	[61]	9	[25]	4	[14]	25	[12]	3	[1]	2		6	[6]	2	[1]	2	[1]					1		1	
Luxembourg							1																1			
Madagascar	9	[11]	2	[2]			7	[2]	[1]				1										12	[8]		
Mali	34	[63]	8	[16]	1	[5]	4	[8]	1	[1]	1	[1]	1										22	[37]	2	[6]
Malte	3	[4]	[1]		[1]																		1	[1]	[1]	
Maroc	343	[305]	55	[95]	34	[49]	89	[48]	8	[3]	4	[2]	34	[5]	2								238	[196]	38	[51]
Martinique	9	[6]	3	[3]	1	[2]																	3	[4]	1	[2]
Maurice	3	[1]	[1]		[1]		4		1		1		1	[2]	1	[1]	1	[1]					5	[3]	2	[2]

[...] : données de l'année précédente

## PROVENANCE DES CANDIDATS ÉTRANGERS - TRIMESTRE D'HIVER

Pays/États	Premier cycle			Deuxième cycle			Troisième cycle			Internat/Résidence			Total					
	Choix	Admis	Inscrits	Choix	Admis	Inscrits	Choix	Admis	Inscrits	Choix	Admis	Inscrits	Candidats	Inscrits				
Mauritanie	15	[27]	[7]	[6]	4	[1]				1	[1]	[1]			12	[14]	[6]	
Mexique	6	[4]	[1]	[1]	9	[4]	2	[1]	2	[1]	3	[2]	3	3	13	[9]	5	[2]
Niger	12	[22]	3	[6]	[4]	2	[5]	[1]	[1]	1	[1]	[1]			7	[16]	[6]	
Nigéria	1	[4]	[2]	[1]	2	[1]	[1]								2	[3]	[1]	
Norvège		[8]	[4]	[4]						1		1			1	[4]	[4]	
Paraguay					1										1			
Pays inconnu	4	[1]			3		1			1		1	1		5	[1]	1	
Pérou	2		1	1	7	[1]	2	[1]	2		[1]				8	[2]	3	
Pologne	3		1		1		1		1		[1]	[1]	[1]		2	[1]	1	[1]
Portugal	2					[1]									1	[1]		
République centrafricaine	8	[7]	[3]	[1]	1										4	[3]	[1]	
République dominicaine	3														1			
République fédérale d'Allemagne	6	[6]	1	[2]	1	[1]	2		1		1				5	[3]	2	[1]
République slovaque					2										1			
Réunion	3		1	1	1	[2]	1		1						2	[1]	2	
Roumanie	10	[2]	1	[2]	1					1	[1]	[1]	[1]		5	[7]	1	[1]
Russie, fédération de	1		1	1	5	[2]	[1]		[1]						5	[2]	1	[1]
Rwanda	34	[10]	6	5	4	[3]	[1]		[1]	3	[2]				20	[9]	5	[1]
Sénégal	122	[97]	20	[29]	9	[13]	35	[15]	4	[3]	4	[2]	13	[2]	86	[62]	13	[15]
Seychelles		[1]	[1]		1										1	[1]		
Sierra Leone	3														1			
Suède	4	[1]	1	[1]	1	[1]									2	[1]	1	[1]
Suisse	9	[9]	3	[4]	3	[3]	1	[2]	1		1				6	[9]	4	[3]
Syrie	3	[1]	1	[1]	1		1			1	[1]				3	[2]	1	
Taiwan		[2]	[1]		3										2	[2]		
Tchad	18	[20]	3	[4]	1	[2]	3	[1]	1		1				10	[10]	2	[2]
Togo	36	[36]	7	[8]	2	[3]	13	[7]							26	[25]	2	[4]

[...] : données de l'année précédente

## PROVENANCE DES CANDIDATS ÉTRANGERS - TRIMESTRE D'HIVER

Pays/États	Premier cycle			Deuxième cycle			Troisième cycle			Internat/Résidence			Total	
	Choix	Admis	Inscrits	Choix	Admis	Inscrits	Choix	Admis	Inscrits	Choix	Admis	Inscrits	Candidats	Inscrits
Tonga							1						1	
Tunisie	223 [334]	24 [89]	15 [31]	68 [68]	4 [5]	4 [5]	19 [12]	2 [3]	2 [2]				149 [204]	21 [38]
Turquie	1			1 [3]			[1]						2 [3]	
Venezuela	5 [4]	3	2	[1]			[1]						3 [4]	2
Viet Nam	4 [2]	1 [2]	1 [1]	2 [2]			1 [4]	1 [1]	1				6 [7]	2 [1]
<b>Total Réguliers</b>	<b>2485 [2284]</b>	<b>430 [657]</b>	<b>245 [327]</b>	<b>722 [469]</b>	<b>93 [82]</b>	<b>79 [61]</b>	<b>235 [180]</b>	<b>53 [48]</b>	<b>29 [29]</b>	<b>5 [11]</b>	<b>4 [11]</b>		<b>1836 [1702]</b>	<b>353 [417]</b>
<b><u>Programmes d'échanges</u></b>														
Autriche	3	3	2										3	2
Belgique	21 [23]	21 [22]	20 [20]	9 [6]	9 [5]	9 [3]							30 [28]	29 [23]
Bésil	1	1	1										1	1
Bulgarie				1	1								1	
Cameroun	1 [1]	1 [1]	[1]	1 [1]	1 [1]	1	16 [2]	16 [2]	2				18 [4]	3 [1]
Chili	1	1		[1]	[1]	[1]							1 [1]	[1]
Chine	1	1	1										1	1
Colombie	1												1	
Corée du Sud	1 [2]	1 [2]	1 [2]										1 [2]	1 [2]
Espagne	2 [2]	2 [2]	1 [2]	1 [1]	1 [1]	1							3 [3]	2 [2]
États-Unis	1	1	1										1	1
France	60 [66]	52 [57]	46 [50]	37 [35]	19 [23]	14 [17]	3	3	2				99 [101]	62 [67]
Italie	2 [1]	2 [1]	2 [1]	1	1	1							3 [1]	3 [1]
Luxembourg	1 [1]	1 [1]	1 [1]										1 [1]	1 [1]
Martinique	1												1	
Mexique	8 [4]	8 [4]	8 [2]										8 [4]	8 [2]
Norvège	2 [3]	2 [3]	2 [3]										2 [3]	2 [3]
Pays-Bas	3 [2]	3 [2]	3 [2]	1	1	1							4 [2]	4 [2]
République fédérale d'Allemagne	[2]	[2]	[2]	1 [1]	1 [1]	1 [1]							1 [3]	1 [3]

[...] : données de l'année précédente

## **PROVENANCE DES CANDIDATS ÉTRANGERS - TRIMESTRE D'HIVER**

<i>Pays/États</i>	<i>Premier cycle</i>			<i>Deuxième cycle</i>			<i>Troisième cycle</i>			<i>Internat/Résidence</i>			<i>Total</i>	
	<i>Choix</i>	<i>Admis</i>	<i>Inscrits</i>	<i>Choix</i>	<i>Admis</i>	<i>Inscrits</i>	<i>Choix</i>	<i>Admis</i>	<i>Inscrits</i>	<i>Choix</i>	<i>Admis</i>	<i>Inscrits</i>	<i>Candidats</i>	<i>Inscrits</i>
Roumanie				1	1	1							1	1
Royaume-Uni	1	[1]	1	[1]		[1]							1	[1]
Togo	1	[1]	1	[1]	1								1	[1]
<b>Total Échanges</b>	<b>112</b>	<b>[109]</b>	<b>102</b>	<b>[99]</b>	<b>90</b>	<b>[87]</b>	<b>53</b>	<b>[45]</b>	<b>35</b>	<b>[32]</b>	<b>29</b>	<b>[22]</b>	<b>19</b>	<b>[2]</b>
	<b>19</b>	<b>[2]</b>	<b>19</b>	<b>[2]</b>	<b>4</b>								<b>183</b>	<b>[155]</b>
<b>Total Inscrits</b>													<b>123</b>	<b>[109]</b>
<b><u>Étudiants visiteurs</u></b>														
Maroc					1		1							1
<b>Total Visiteurs</b>					<b>1</b>		<b>1</b>							<b>1</b>
<b>Total des choix par cycle</b>	<b>2597</b>	<b>[2393]</b>	<b>532</b>	<b>[756]</b>	<b>335</b>	<b>[414]</b>	<b>776</b>	<b>[514]</b>	<b>129</b>	<b>[114]</b>	<b>109</b>	<b>[83]</b>	<b>254</b>	<b>[182]</b>
	<b>72</b>	<b>[50]</b>	<b>33</b>	<b>[29]</b>	<b>5</b>	<b>[11]</b>	<b>4</b>	<b>[11]</b>						
<b>TOTAL DES CHOIX</b>	<b>3632</b>	<b>[3100]</b>	<b>737</b>	<b>[931]</b>	<b>477</b>	<b>[526]</b>							<b>Total des candidats</b>	<b>2020</b>
														<b>[1857]</b>
														<b>477</b>
														<b>[526]</b>