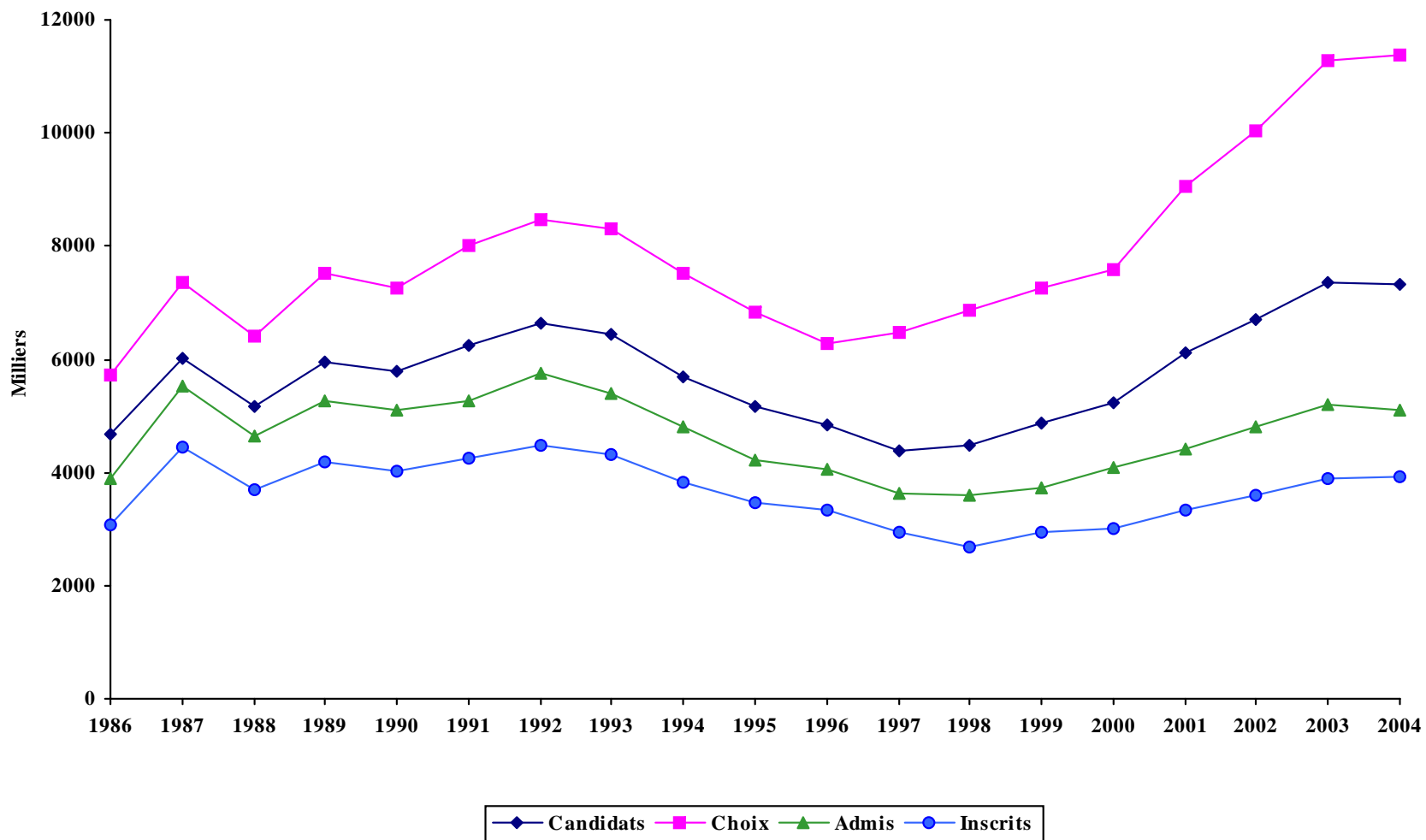


**TRIMESTRE D'HIVER**

## PREMIER CYCLE - TRIMESTRE D'HIVER

ANNÉES	CANDIDATS	CHOIX DE PROGRAMME		CANDIDATS ADMIS		CANDIDATS INSCRITS		
		Choix	N. Par candidat	NOMBRE	% des candidats	NOMBRE	% des candidats	% des admis
1986	4692	5719	1,22	3893	83%	3088	66%	79%
1987	6003	7369	1,23	5513	92%	4460	74%	81%
1988	5168	6415	1,24	4646	90%	3703	72%	80%
1989	5963	7525	1,26	5269	88%	4186	70%	79%
1990	5774	7250	1,26	5087	88%	4026	70%	79%
1991	6250	8002	1,28	5279	84%	4241	68%	80%
1992	6626	8470	1,28	5771	87%	4493	68%	78%
1993	6436	8301	1,29	5391	84%	4309	67%	80%
1994	5705	7505	1,32	4820	84%	3828	67%	79%
1995	5158	6823	1,32	4232	82%	3464	67%	82%
1996	4847	6284	1,30	4048	84%	3332	69%	82%
1997	4386	6489	1,48	3633	83%	2929	67%	81%
1998	4470	6853	1,53	3582	80%	2690	60%	75%
1999	4869	7270	1,49	3740	77%	2943	60%	79%
2000	5244	7593	1,45	4096	78%	3014	57%	74%
2001	6105	9070	1,49	4414	72%	3320	54%	75%
2002	6708	10031	1,50	4822	72%	3596	54%	75%
2003	7367	11295	1,53	5200	71%	3896	53%	75%
2004	7309	11385	1,56	5113	70%	3914	54%	77%

# PREMIER CYCLE - TRIMESTRE D'HIVER



## PREMIER CYCLE - TRIMESTRE D'HIVER

### CAPACITÉS D'ACCUEIL EN PREMIÈRE ANNÉE

Programmes	Type	1992	1993	1994	1995	1996	1997	1998	1999	2000	2001	2002	2003	2004
Administration des systèmes informatiques	Mod.	...	...	...	...	...	...	...	...	...	25	105 *	105 *	25 *
Chimie	Spéc.	50	50	50	50	50	50	50	50	50 *	~	~	~	~
Chimie	Maj.	50	50	50	50	50	50	50	50	50 *	~	~	~	~
Chimie	Min.	~	~	~	~	~	~	50	50	50 *	~	~	~	~
Communication et Politique	Bidisc.	...	...	...	...	...	...	...	...	...	15	25	25	25
Économie et Informatique	Bidisc.	...	...	...	...	...	...	...	...	10	10	8	8	8
Enseignement de la biologie au secondaire	Bacc.	...	...	...	...	...	...	...	...	...	...	20	0	0
Enseignement de la chimie au secondaire	Bacc.	...	...	...	...	...	...	...	...	...	...	20	0	0
Enseignement de la physique au secondaire	Bacc.	...	...	...	...	...	...	...	...	...	...	20	0	0
Études cinématographiques	Min.	35	25	30	30	30	30	30	30	30	~	~	~	~
Études cinématographiques et Littérature comparée	Bidisc.	...	...	...	...	...	...	...	...	35	15	15	0	0
Géographie	Maj.	30	...	...	...	...	...	30	...	50 *	50	50 *	50 *	50 *
Géographie	Min.	30	...	...	...	...	...	30	...	50 *	50	50 *	50 *	50 *
Géographie environnementale	Spéc.	30	...	...	...	...	...	30	...	50 *	50	50 *	50 *	50 *
Informatique	Spéc.	50	70	85	85	70	70	70	70	70 *	75 *	70 *	70 *	70 *
Informatique	Maj.	50	70	85	85	70	70	70	70	70 *	75 *	70 *	70 *	70 *
Informatique	Min.	50	70	85	85	70	70	70	70	70 *	75 *	70 *	70 *	70 *
Informatique appliquée	Cert.	0	0	0	0	0	0	0	60	60	60	105 *	105 *	80
Kinésiologie	Spéc.	35	40	40	40	40	40	40	20	35	35	35 *	35 *	35 *
Kinésiologie	Maj.	35	40	40	40	40	40	40	20	35	35	35 *	35 *	35 *
Kinésiologie	Min.	35	40	40	40	40	40	40	20	35	35	35 *	35 *	35 *
Mathématiques et Informatique	Bidisc.	50	70	85	85	85	70	70	70	70 *	75 *	70 *	70 *	70 *
Multimédia	Mod.	...	...	...	...	...	...	...	...	...	25	105	105	25 *
Physique et Informatique	Bidisc.	...	...	...	...	...	...	...	...	10	15	15	15	15

## PREMIER CYCLE - TRIMESTRE D'HIVER

### CAPACITÉS D'ACCUEIL EN PREMIÈRE ANNÉE

Programmes	Type	1992	1993	1994	1995	1996	1997	1998	1999	2000	2001	2002	2003	2004
Programmation	Mod.	...	...	...	...	...	...	...	...	...	25	105	105	25 *
Psychologie	Min.	10	10	10	10	10	10	10	10	10	12	10	12	25
Recherche opérationnelle	Mod.	...	...	...	...	...	...	...	...	...	25	105	105	25 *
Sciences biologiques	Spéc.	0	0	0	0	0	0	20	35	0	20 *	10 *	0	10 *
Sciences biologiques	Maj.	0	0	0	0	0	0	20	35	0	20 *	10 *	0	10 *
Sciences biologiques	Min.	0	0	0	0	0	0	20	35	0	20 *	10 *	0	10 *
Sciences de la communication	Spéc.	...	...	...	...	...	...	...	10	10	10 *	10 *	10 *	10 *
Sciences de la communication	Maj.	...	...	...	...	...	...	10	10	10	10 *	10 *	10 *	10 *
Sciences de la communication	Min.	...	...	...	...	...	...	10	10	10	10 *	10 *	10 *	10 *
Sciences infirmières	Spéc.	30	30	~	70	100	100	~	~	~	~	~	110	110
Traduction	Spéc.	0	0	0	0	0	0	0	30	35	35 *	35 *	35 *	35 *
Traduction	Maj.	...	...	...	...	...	...	...	30	35	35 *	35 *	35 *	35 *

\* La capacité d'accueil est partagée entre plusieurs programmes de la même discipline

0 Le programme n'accueille pas de nouveaux étudiants

~ Le programme n'est pas contingenté à ce trimestre

... Programme inexistant

## PREMIER CYCLE - TRIMESTRE D'HIVER

FACULTÉS PROGRAMMES	TOTAL DES DEMANDES				REFUS				DÉSISTEMENTS				ADMIS				NOUVEAUX INSCRITS			
	2003	2004			2003	2004			2003	2004			2003	2004			2003	2004		
	T	H	F	T	T	H	F	T	T	H	F	T	T	H	F	T	T	H	F	T
<b>AMÉNAGEMENT</b>																				
Design des jardins [min.]	1	14	17	31			1	1		7	6	13	1	7	10	17	1	5	9	14
Urbanisme [min.]	47	37	25	62	2	5	3	8	19	15	8	23	26	17	14	31	15	11	10	21
<b>TOTAL DE LA FACULTÉ</b>	<b>48</b>	<b>51</b>	<b>42</b>	<b>93</b>	<b>2</b>	<b>5</b>	<b>4</b>	<b>9</b>	<b>19</b>	<b>22</b>	<b>14</b>	<b>36</b>	<b>27</b>	<b>24</b>	<b>24</b>	<b>48</b>	<b>16</b>	<b>16</b>	<b>19</b>	<b>35</b>
<b>ARTS ET SCIENCES</b>																				
Action communautaire [cert.]	67	30	60	90	2	3	2	5	31	17	30	47	31	9	27	36	26	6	20	26
Actualisation de formation [bacc.]		7	5	12						1		1		6	5	11		5	5	10
Administration des systèmes informatiques [mod.]	68	23	11	34	18	9	5	14	44	10	5	15	6	4	1	5	2	4		4
Anthropologie [spéc.]	75	26	38	64	10	4	4	8	31	10	16	26	34	12	18	30	30	12	16	28
Anthropologie [maj.]	28	19	26	45	6	8	2	10	10	7	13	20	12	4	10	14	11	4	9	13
Anthropologie [min.]	48	24	42	66	2	5	7	12	21	8	14	22	25	9	17	26	17	7	16	23
Archivistique [cert.]	56	19	21	40	4	1	3	4	13	7	6	13	39	11	12	23	25	5	9	14
Arts et sciences [min.]	955	361	484	845	49	27	23	50	186	74	121	195	701	256	340	596	522	188	259	447
Bac 120 crédits : structure d'accueil [bacc.]	193	67	132	199	23	12	17	29	31	14	24	38	139	41	91	132	84	31	68	99
Bac 120 crédits : transition [bacc.]	282	161	139	300	24	11	25	36	95	67	60	127	159	83	53	136	76	51	33	84
Chimie [spéc.]	88	70	65	135	12	23	9	32	35	30	34	64	41	17	22	39	28	11	17	28
Chimie [maj.]	28	15	16	31	5	5	3	8	17	5	10	15	6	5	3	8	3	3	1	4
Chimie [min.]	34	21	27	48	3	7	6	13	22	6	15	21	9	8	6	14	6	6	4	10
Communication et Politique [bidisc.]		1	2	3		1		1							2	2			2	2
Démographie [min.]	10	6	5	11	2	1	1	2	3	2	2	4	5	3	1	4	4	1	1	2
Démographie et Géographie [bidisc.]	13	7	4	11	2	1		1	6	4	2	6	5	2	2	4	3	2	1	3
Économie et Informatique [bidisc.]	181	108	34	142	90	58	16	74	86	45	16	61	4	5	2	7	4	5	1	6
Économie et Politique [bidisc.]	146	92	38	130	22	15	7	22	78	50	18	68	46	27	13	40	24	15	7	22
Éthique et droit [min.]		16	22	38			3	3		8	12	20		7	7	14		6	5	11
Études allemandes [spéc.]	22	6	1	7	2	1		1	9	2		2	11	3	1	4	9	2	1	3

## PREMIER CYCLE - TRIMESTRE D'HIVER

FACULTÉS PROGRAMMES	TOTAL DES DEMANDES				REFUS				DÉSISTEMENTS				ADMIS				NOUVEAUX INSCRITS			
	2003	2004			2003	2004			2003	2004			2003	2004			2003	2004		
	T	H	F	T	T	H	F	T	T	H	F	T	T	H	F	T	T	H	F	T
Études allemandes [maj.]	6	4	4	8	1	1		1	2	2	1	3	3	1	3	4	2		3	3
Études allemandes [min.]	14	13	7	20	1				7	6	3	9	6	7	4	11	4	6	1	7
Études allemandes et Histoire [bidisc.]	4	3		3	3	2		2		1		1	1				1			
Études anglaises [spéc.]	42	27	33	60	8	12	15	27	31	11	14	25	3	4	4	8	2	3	2	5
Études anglaises [min.]	65	39	39	78	15	10	11	21	41	26	20	46	8	3	8	11	1	1	5	6
Études anglaises et Littérature comparée [bidisc.]	20	7	9	16	2	3	1	4	15	4	7	11	3		1	1	2		1	1
Études arabes [min.]	11	10	5	15	1				2	6	3	9	8	4	2	6	6	3	1	4
Études cinématographiques [maj.]			1	1											1	1			1	1
Études cinématographiques [min.]	93	37	43	80	5	3	2	5	33	12	14	26	55	22	26	48	42	16	20	36
Études classiques [spéc.]	4	6	8	14		4		4	1		3	3	3	2	5	7	3	2	4	6
Études classiques [maj.]	3	1	1	2					1	1	1	2	2				1			
Études classiques [min.]	11	4		4					6	1		1	5	3		3	3	3		3
Études est-asiatiques et Anthropologie [bidisc.]	10	3	2	5	2	1		1	3	2	1	3	5		1	1	5		1	1
Études est-asiatiques [maj.]	12	16	5	21	4	3		3	2	4	2	6	6	9	3	12	6	9	3	12
Études est-asiatiques [min.]	18	12	6	18	2	1		1	6	4	2	6	10	7	4	11	10	6	4	10
Études est-asiatiques et Géographie [bidisc.]	4	5	2	7	1	2	1	3	3	2		2		1	1	2		1	1	2
Études est-asiatiques et Histoire [bidisc.]	10	3	1	4	1	2		2	6		1	1	3	1		1	2	1		1
Études européennes [min.]	12	6	3	9					11	3	1	4	1	3	2	5		2	2	4
Études françaises [spéc.]	99	79	46	125	6	8	5	13	62	38	18	56	30	33	23	56	22	14	15	29
Études françaises [maj.]	37	21	12	33	4	1		1	21	20	7	27	12		4	4	8		4	4
Études françaises [min.]	29	24	28	52	4	1		1	12	13	13	26	12	10	14	24	7	7	8	15
Études françaises et Linguistique [bidisc.]	34	30	13	43	3				20	21	7	28	11	9	6	15	5	2	3	5
Études françaises et Philosophie [bidisc.]	12	8	5	13	1	1	1	2	7	7	3	10	3		1	1	3		1	1
Études hispaniques [spéc.]	29	1	25	26	2		3	3	12		9	9	15	1	13	14	12		10	10
Études hispaniques [maj.]	18	6	18	24	1		2	2	9	5	6	11	8	1	10	11	7	1	10	11
Études hispaniques [min.]	38	5	30	35	5	1	1	2	18	1	13	14	14	3	16	19	8	1	13	14
Études italiennes [maj.]	7	2	4	6					4	1		1	3	1	4	5	2	1	4	5
Études italiennes [min.]	10	6	10	16		1	1	2	7	1	5	6	3	4	4	8	2	2	3	5
Études latino-américaines [min.]	9	2	8	10					4	1	4	5	5	1	4	5	5	1	2	3

## PREMIER CYCLE - TRIMESTRE D'HIVER

FACULTÉS PROGRAMMES	TOTAL DES DEMANDES				REFUS				DÉSISTEMENTS				ADMIS				NOUVEAUX INSCRITS			
	2003	2004			2003	2004			2003	2004			2003	2004			2003	2004		
	T	H	F	T	T	H	F	T	T	H	F	T	T	H	F	T	T	H	F	T
Études médiévales [min.]	9	8	4	12	1	1	1	2	6	6	3	9	2	1		1	2			
Études néo-helléniques [cert.]			3	3							2	2			1	1			1	1
Études québécoises [min.]	12	10	10	20		1	1	2	12	5	5	10		4	4	8		2	2	4
Géographie [maj.]	15	8	4	12	3	1	1	2	10	6	2	8	2	1	1	2		1	1	2
Géographie [min.]	26	7	8	15	3	1	1	2	20	4	6	10	3	2	1	3	1	1	1	2
Géographie environnementale [spéc.]	43	25	16	41	2	7		7	21	8	6	14	20	10	10	20	15	5	7	12
Gestion de l'information numérique [cert.]		26	18	44		3		3		15	4	19		8	14	22		7	14	21
Histoire [spéc.]	79	42	31	73	14	6	3	9	40	25	14	39	25	11	14	25	18	8	11	19
Histoire [maj.]	25	17	9	26	4	2	3	5	15	6	4	10	6	9	2	11	6	6	2	8
Histoire [min.]	69	26	25	51	5	6	2	8	30	12	14	26	33	8	8	16	28	7	5	12
Histoire de l'art [spéc.]	44	7	21	28	8		2	2	16	6	9	15	20	1	10	11	17	1	9	10
Histoire de l'art [maj.]	23	3	8	11	2		1	1	11	2	6	8	9	1	1	2	7	1		1
Histoire de l'art [min.]	42	8	31	39	3		3	3	24	5	17	22	15	3	11	14	11	2	6	8
Informatique [spéc.]	457	265	41	306	243	126	15	141	163	100	22	122	50	39	4	43	45	37	4	41
Informatique [maj.]	139	68	11	79	80	32	5	37	53	30	6	36	6	6		6	6	5		5
Informatique [min.]	110	67	15	82	59	33	6	39	43	31	8	39	8	3	1	4	6	3	1	4
Informatique appliquée [cert.]	323	176	34	210	81	23	5	28	92	91	14	105	147	61	15	76	119	53	13	66
Langue et civilisations anglaises [min.]	203	53	59	112	41	18	25	43	68	16	17	33	94	19	17	36	60	15	14	29
Langue et culture allemandes [mod.]	11		3	3	1				4				6		3	3	5		2	2
Langue et culture anglaises [mod.]	38	9	9	18	7	2		2	30	7	6	13	1		3	3			2	2
Langue et culture arabes [mod.]	9	4	2	6					5	2		2	4	2	2	4	3	2	2	4
Langue et culture chinoises [mod.]	1	1	3	4						1	1	2	1		2	2	1		1	1
Langue et culture grecques [mod.]	1	1	1	2					1	1	1	2								
Langue et culture hispaniques [mod.]	25	2	14	16	2				13		7	7	10	2	7	9	8	1	5	6
Langue et culture italiennes [mod.]	4	2	4	6					2	1	1	2	2	1	3	4		1	2	3
Langue et culture japonaises [mod.]	9	3	5	8	1				6	1	1	2	2	2	4	6	1	2	2	4
Langue et culture latines [mod.]	1		2	2	1						1	1			1	1			1	1
Langue et culture luso-brésiliennes [mod.]	4	1		1	1	1		1	1				2							
Langue et culture russes [mod.]	6		3	3	1				4		2	2	1		1	1			1	1



## PREMIER CYCLE - TRIMESTRE D'HIVER

FACULTÉS PROGRAMMES	TOTAL DES DEMANDES				REFUS				DÉSISTEMENTS				ADMIS				NOUVEAUX INSCRITS			
	2003	2004			2003	2004			2003	2004			2003	2004			2003	2004		
	T	H	F	T	T	H	F	T	T	H	F	T	T	H	F	T	T	H	F	T
Langue portugaise et cultures lusophones [min.]	3	2	3	5					3	1	1	2		1	2	3		1	2	3
Langue, littérature et cultures anglaises [maj.]	123	32	46	78	22	12	17	29	45	13	16	29	56	7	13	20	37	6	10	16
Linguistique [spéc.]	26	16	16	32	1		1	1	19	11	7	18	6	5	8	13	3	4	6	10
Linguistique [maj.]	16	5	7	12		1		1	9	2	3	5	7	2	4	6	4	2	2	4
Linguistique [min.]	20	10	20	30	1				8	4	9	13	11	6	11	17	7	3	6	9
Littérature comparée [maj.]	9	5	6	11		1		1	2	1	1	2	6	3	5	8	6	2	5	7
Littérature comparée [min.]	23	7	9	16	3				13	1	2	3	7	6	7	13	5	4	6	10
Littérature comparée et Philosophie [bidisc.]	12	10	3	13	1	2	1	3	3	7	2	9	8	1		1	6	1		1
Mathématiques [spéc.]	156	132	56	188	45	36	7	43	57	39	19	58	54	57	29	86	44	39	22	61
Mathématiques [maj.]	34	17	18	35	11	5	3	8	12	8	14	22	11	4	1	5	7	3		3
Mathématiques [min.]	76	47	20	67	11	4	3	7	29	13	10	23	35	30	6	36	26	22	6	28
Mathématiques et Économie [bidisc.]	70	39	17	56	23	8	2	10	31	19	12	31	16	12	3	15	8	7	2	9
Mathématiques et Informatique [bidisc.]	143	91	15	106	69	45	6	51	71	44	9	53	3	2		2	3	2		2
Mathématiques et Physique [bidisc.]	49	50	8	58	11	18	3	21	34	27	4	31	4	5	1	6	4	3	1	4
Microprogramme avancé en chimie [micro]		8	2	10		1		1		2	1	3		5	1	6		4	1	5
Multimédia [mod.]	47	16	11	27	17	8	3	11	22	7	6	13	8	1	2	3	6	1	2	3
Philologie française et romane [min.]	6	3	4	7					3	2	2	4	3	1	1	2	2	1	1	2
Philosophie [spéc.]	37	17	13	30	4	3	1	4	18	6	8	14	15	8	4	12	13	8	4	12
Philosophie [maj.]	27	6	4	10	5				8	2	4	6	13	4		4	6	3		3
Philosophie [min.]	38	24	15	39	3		1	1	19	13	6	19	16	10	8	18	10	8	4	12
Physique [spéc.]	45	51	11	62	11	12		12	20	20	7	27	14	19	4	23	11	17	3	20
Physique [maj.]	16	4	1	5	7				6	3	1	4	3	1		1	3			
Physique [min.]	21	13	7	20	3	2	2	4	10	5	3	8	8	6	2	8	6	5	1	6
Physique et Informatique [bidisc.]	56	51	4	55	21	21	3	24	34	29	1	30	1				1			
Programmation [mod.]	39	23	9	32	14	5	1	6	22	16	7	23	3	2	1	3	3	1	1	2
Programme d'Accès			1	1											1	1			1	1
Psychologie [spéc.]	173	56	151	207	51	19	40	59	60	25	59	84	62	12	52	64	57	12	50	62
Psychologie [maj.]	60	10	53	63	22	4	15	19	32	4	24	28	6	2	13	15	6	2	10	12
Psychologie [min.]	122	26	117	143	43	13	38	51	46	11	44	55	31	2	35	37	23	2	31	33

## PREMIER CYCLE - TRIMESTRE D'HIVER

FACULTÉS PROGRAMMES	TOTAL DES DEMANDES				REFUS				DÉSISTEMENTS				ADMIS				NOUVEAUX INSCRITS			
	2003		2004		2003		2004		2003		2004		2003		2004		2003		2004	
	T	H	F	T	T	H	F	T	T	H	F	T	T	H	F	T	T	H	F	T
Psychologie et Sociologie [bidisc.]	43	21	62	83	9	4	9	13	23	8	42	50	11	9	11	20	10	5	9	14
Recherche opérationnelle [mod.]	5	4		4					4	4		4	1				1			
Relations ethniques [mod.]	13	2	8	10	1				8	2	3	5	4		5	5	4		3	3
Relations industrielles [spéc.]	9	2	7	9									9	2	7	9	8	2	5	7
Science politique [spéc.]	176	117	80	197	31	18	9	27	74	49	34	83	69	50	37	87	54	38	28	66
Science politique [maj.]	71	41	27	68	13	9	4	13	36	15	12	27	22	17	11	28	19	12	7	19
Science politique [min.]	103	48	49	97	7	2	5	7	48	23	22	45	47	23	20	43	38	16	16	32
Sciences biologiques [maj.]	1	1		1									1	1		1	1	1		1
Sciences biologiques [min.]		1	1	2										1	1	2			1	1
Sciences cognitives [min.]	20	9	7	16			1	1	13	3	3	6	7	6	3	9	4	4	3	7
Sciences de la communication [spéc.]	31		6	6	8		3	3	1		1	1	22		2	2	22		2	2
Sciences de la communication [maj.]	16	2	5	7	3	2	3	5	4		1	1	6		1	1	6		1	1
Sciences de la communication [min.]	12	2	9	11	3	2	1	3	9		1	1			5	5			4	4
Sciences économiques [spéc.]	186	167	79	246	26	27	10	37	76	76	41	117	80	64	28	92	41	26	14	40
Sciences économiques [maj.]	83	57	22	79	9	11	2	13	28	22	9	31	45	24	11	35	32	14	5	19
Sciences économiques [min.]	112	61	33	94	8	4	3	7	41	29	14	43	62	28	16	44	34	18	10	28
Sociologie [spéc.]	65	34	39	73	15	6	6	12	29	18	26	44	21	10	7	17	14	6	3	9
Sociologie [maj.]	36	9	19	28	5		2	2	19	7	6	13	12	2	10	12	8	1	8	9
Sociologie [min.]	49	15	36	51	2	1	2	3	29	8	20	28	18	6	13	19	16	5	8	13
Traduction [spéc.]	95	23	83	106	25	6	21	27	39	13	34	47	30	4	28	32	28	3	26	29
Traduction [maj.]	47	20	37	57	5	6	11	17	25	10	18	28	17	4	8	12	17	4	7	11
<b>TOTAL DE LA FACULTÉ</b>	<b>7303</b>	<b>3705</b>	<b>3190</b>	<b>6895</b>	<b>1480</b>	<b>830</b>	<b>489</b>	<b>1319</b>	<b>2896</b>	<b>1563</b>	<b>1304</b>	<b>2867</b>	<b>2871</b>	<b>1301</b>	<b>1375</b>	<b>2676</b>	<b>2068</b>	<b>924</b>	<b>1043</b>	<b>1967</b>
<b>DROIT</b>																				
Droit [spéc.]	1	1	2	3									1	1	2	3	1	1	2	3
<b>TOTAL DE LA FACULTÉ</b>	<b>1</b>	<b>1</b>	<b>2</b>	<b>3</b>									<b>1</b>	<b>1</b>	<b>2</b>	<b>3</b>	<b>1</b>	<b>1</b>	<b>2</b>	<b>3</b>

## PREMIER CYCLE - TRIMESTRE D'HIVER

FACULTÉS PROGRAMMES	TOTAL DES DEMANDES				REFUS				DÉSISTEMENTS				ADMIS				NOUVEAUX INSCRITS			
	2003		2004		2003		2004		2003		2004		2003		2004		2003		2004	
	T	H	F	T	T	H	F	T	T	H	F	T	T	H	F	T	T	H	F	T
<b>ÉDUCATION PERMANENTE</b>																				
Communication appliquée [cert.]	144	42	104	146	7	12	21	33	54	19	37	56	81	11	45	56	72	10	32	42
Communication promotionnelle [mod.]	37	7	25	32	2	1	2	3	13	4	9	13	22	2	14	16	14	1	11	12
Criminologie [cert.]	184	76	116	192	27	15	16	31	49	23	32	55	108	38	68	106	87	28	60	88
Droit [cert.]	160	99	114	213	9	16	23	39	28	25	15	40	123	58	76	134	89	43	54	97
Droit [micro.]	31	21	22	43	7	4	5	9	16	10	7	17	8	7	10	17	5	4	7	11
Études individualisées (arts) [cert.]	121	33	97	130		1	2	3	26	9	22	31	94	23	73	96	76	19	53	72
Études individualisées (sciences) [cert.]			1	1											1	1				
Français, langue seconde pour non francophones [cert.]	42	32	45	77	2	1	5	6	12	8	7	15	28	23	33	56	24	16	18	34
Gérontologie [cert.]	127	17	120	137	4	1	9	10	22	4	17	21	101	12	94	106	86	10	84	94
Gestion appliquée à la police et à la sécurité [cert.]	59	37	15	52	19	10	4	14	10	12	1	13	30	15	10	25	23	11	9	20
Intervention auprès des jeunes : fondements et pratiques [cert.]	73	16	63	79	11	5	9	14	19	6	16	22	43	5	38	43	32	5	31	36
Intervention dans les groupes et les organisations [cert.]	28	7	22	29	3	2	2	4	7	3	9	12	18	2	10	12	13	2	7	9
Intervention en déficience intellectuelle [cert.]	59		2	2	6				6		1	1	47		1	1	22			
Journalisme [cert.]	92	48	84	132	15	7	12	19	22	22	32	54	55	19	40	59	43	15	33	48
Localisation [cert.]	25	6	18	24			1	1	3	2	4	6	22	4	13	17	17	4	9	13
Petite enfance et famille : intervention précoce [cert.]	132	6	169	175	11		24	24	9	3	24	27	112	3	121	124	99	2	100	102
Publicité [cert.]	164	67	118	185	21	13	20	33	35	11	20	31	105	43	77	120	81	36	56	92
Rédaction [cert.]	65	16	74	90	5	2	3	5	13	3	31	34	47	11	40	51	40	9	34	43
Rédaction: principes et pratique [mod.]	6	2	5	7					3	1	1	2	3	1	4	5	2	1	4	5
Relations industrielles [cert.]	140	62	111	173	18	8	17	25	23	18	26	44	99	34	68	102	72	28	49	77
Relations publiques [cert.]	135	43	134	177	24	13	27	40	52	15	52	67	59	15	55	70	50	12	48	60
Santé et sécurité du travail [cert.]	82	27	54	81	2	1	6	7	10	7	13	20	69	19	35	54	58	17	23	40

## PREMIER CYCLE - TRIMESTRE D'HIVER

FACULTÉS PROGRAMMES	TOTAL DES DEMANDES				REFUS				DÉSISTEMENTS				ADMIS				NOUVEAUX INSCRITS			
	2003	2004			2003	2004			2003	2004			2003	2004			2003	2004		
	T	H	F	T	T	H	F	T	T	H	F	T	T	H	F	T	T	H	F	T
Toxicomanies : prévention et réadaptation [cert.]	95	21	96	117	2		1	1	21	4	27	31	71	17	65	82	58	14	51	65
Traduction I [cert.]	116	36	85	121	17	8	11	19	21	6	20	26	78	22	54	76	59	18	40	58
Traduction II [cert.]	35	6	27	33	4		1	1	3	3	5	8	28	3	21	24	21	2	12	14
Violence, victimes et société [cert.]	27	13	29	42	1	2		2	14	6	13	19	12	5	16	21	9	4	13	17
<b>TOTAL DE LA FACULTÉ</b>	<b>2179</b>	<b>740</b>	<b>1750</b>	<b>2490</b>	<b>217</b>	<b>122</b>	<b>221</b>	<b>343</b>	<b>491</b>	<b>224</b>	<b>441</b>	<b>665</b>	<b>1463</b>	<b>392</b>	<b>1082</b>	<b>1474</b>	<b>1152</b>	<b>311</b>	<b>838</b>	<b>1149</b>
<b>KINÉSIOLOGIE</b>																				
Kinésiologie [spéc.]	155	73	83	156	45	32	25	57	76	12	29	41	34	29	29	58	32	26	25	51
Kinésiologie [maj.]	28	23	14	37	12	9	6	15	14	13	5	18	2	1	3	4	1	1	1	2
Kinésiologie [min.]	52	40	34	74	24	18	8	26	16	10	15	25	11	9	11	20	11	7	10	17
<b>TOTAL DU DÉPARTEMENT</b>	<b>235</b>	<b>136</b>	<b>131</b>	<b>267</b>	<b>81</b>	<b>59</b>	<b>39</b>	<b>98</b>	<b>106</b>	<b>35</b>	<b>49</b>	<b>84</b>	<b>47</b>	<b>39</b>	<b>43</b>	<b>82</b>	<b>44</b>	<b>34</b>	<b>36</b>	<b>70</b>
<b>MÉDECINE</b>																				
Orthophonie [spéc.]			1	1											1	1			1	1
<b>TOTAL DE LA FACULTÉ</b>			<b>1</b>	<b>1</b>											<b>1</b>	<b>1</b>			<b>1</b>	<b>1</b>
<b>MÉDECINE DENTAIRE</b>																				
Hygiène dentaire [cert.]	23	9	18	27	18	8	16	24	3	1	1	2	2		1	1				
<b>TOTAL DE LA FACULTÉ</b>	<b>23</b>	<b>9</b>	<b>18</b>	<b>27</b>	<b>18</b>	<b>8</b>	<b>16</b>	<b>24</b>	<b>3</b>	<b>1</b>	<b>1</b>	<b>2</b>	<b>2</b>		<b>1</b>	<b>1</b>				
<b>MUSIQUE</b>																				
Musique Composition instrumentale [spéc.]		8	1	9										8	1	9		8	1	9
Musique Composition mixte [spéc.]		1	1	2										1	1	2		1	1	2
Musique général [spéc.]	5		1	1									5		1	1	5		1	1
Musique Interpretation chant [spéc.]		3	8	11										3	8	11		3	8	11

## PREMIER CYCLE - TRIMESTRE D'HIVER

FACULTÉS PROGRAMMES	TOTAL DES DEMANDES				REFUS				DÉSISTEMENTS				ADMIS				NOUVEAUX INSCRITS			
	2003	2004			2003	2004			2003	2004			2003	2004			2003	2004		
	T	H	F	T	T	H	F	T	T	H	F	T	T	H	F	T	T	H	F	T
Musique Interprétation instruments classiques [spéc.]	7	3	6	9							1	1	7	3	5	8	6	3	5	8
Musique Musicologie [spéc.]			1	1											1	1			1	1
<b>TOTAL DE LA FACULTÉ</b>	12	15	18	33							1	1	12	15	17	32	11	15	17	32
<b>SCIENCES INFIRMIÈRES</b>																				
Sciences infirmières [spéc.]	505	148	372	520	300	83	192	275	70	36	71	107	135	29	109	138	114	27	101	128
Sciences infirmières : milieu clinique [cert.]	134	30	213	243	47	11	49	60	18	6	40	46	69	13	117	130	56	10	101	111
Sciences infirmières : intégration et perspectives [cert.]	50	10	58	68	34	7	38	45	8		10	10	8	3	9	12	7	3	8	11
Sciences infirmières - urgence [mod.]	7	2	4	6	1	2	1	3	4				2		3	3	2		2	2
<b>TOTAL DE LA FACULTÉ</b>	696	190	647	837	382	103	280	383	100	42	121	163	214	45	238	283	179	40	212	252
<b>THÉOLOGIE ET SCIENCES DES RELIGIONS</b>																				
Animation spirituelle et engagement communautaire [bacc.]	9	1	4	5	1				2	1	4	5	6				5			
Études catéchétiques [cert.]		1		1		1		1												
Sciences des religions [cert.]	5	3	4	7					4	2	2	4	1	1	2	3	1	1	1	2
Sciences religieuses [min.]	19	4	8	12	1				7	1	2	3	11	3	5	8	7	3	4	7
Théologie [spéc.]	20	7	8	15	1				10	2	2	4	9	5	6	11	5	4	4	8
Théologie [maj.]	6	1	1	2	1				3	1		1	2		1	1			1	1
Théologie pratique [cert.]	16	5	6	11	2				7	3	1	4	7	2	5	7	4	2	3	5
<b>TOTAL DE LA FACULTÉ</b>	75	22	31	53	6	1		1	33	10	11	21	36	11	19	30	22	10	13	23
<b>PROGRAMMES MULTIFACULTAIRES (F.E.P.)</b>																				
<b>FAS-FEP</b>																				
Bureautique [mod.]	38	16	19	35			1	1	10	3	4	7	28	13	14	27	16	8	11	19

## PREMIER CYCLE - TRIMESTRE D'HIVER

FACULTÉS PROGRAMMES	TOTAL DES DEMANDES				REFUS				DÉSISTEMENTS				ADMIS				NOUVEAUX INSCRITS			
	2003	2004			2003	2004			2003	2004			2003	2004			2003	2004		
	T	H	F	T	T	H	F	T	T	H	F	T	T	H	F	T	T	H	F	T
Initiation à la programmation [mod.]	41	25	12	37			1	1	13	12	7	19	28	13	4	17	17	8	1	9
Initiation au multimédia [mod.]	34	28	18	46	1	5	2	7	10	11	8	19	23	12	8	20	15	9	6	15
Santé mentale : fondements et pratiques d'intervention [cert.]	77	26	125	151	11	1	3	4	20	6	17	23	46	19	105	124	33	16	77	93
<b>FAS-FEP-THÉOLOGIE</b>																				
Relations interculturelles [cert.]	30	1	2	3	6				11	1	1	2	13		1	1	10		1	1
<b>FEP-MÉDECINE</b>																				
Gestion des services de santé et des services sociaux [cert.]	230	41	108	149	16	4	19	23	15	11	10	21	193	26	79	105	138	21	60	81
Gestion des services de santé et des services sociaux [mod.]		1	3	4										1	3	4		1	3	4
<b>FEP-MÉDECINE-FSI</b>																				
Santé communautaire [cert.]	100	18	120	138	18	2	11	13	18	8	45	53	64	8	64	72	50	6	55	61
<b>TOTAL MULTIFACULTAIRES</b>	<b>550</b>	<b>156</b>	<b>407</b>	<b>563</b>	<b>52</b>	<b>12</b>	<b>37</b>	<b>49</b>	<b>97</b>	<b>52</b>	<b>92</b>	<b>144</b>	<b>395</b>	<b>92</b>	<b>278</b>	<b>370</b>	<b>279</b>	<b>69</b>	<b>214</b>	<b>283</b>
<b>UNIVERSITÉ DE MONTRÉAL</b>																				
Étudiants visiteurs	3		2	2									3		2	2	3		2	2
Programmes d'échanges	113	45	76	121	11	1	5	6	2	2	1	3	100	41	70	111	96	33	64	97
<b>TOTAL ÉCHANGES &amp; VISITEURS</b>	<b>116</b>	<b>45</b>	<b>78</b>	<b>123</b>	<b>11</b>	<b>1</b>	<b>5</b>	<b>6</b>	<b>2</b>	<b>2</b>	<b>1</b>	<b>3</b>	<b>103</b>	<b>41</b>	<b>72</b>	<b>113</b>	<b>99</b>	<b>33</b>	<b>66</b>	<b>99</b>

## PREMIER CYCLE - TRIMESTRE D'HIVER

FACULTÉS PROGRAMMES	TOTAL DES DEMANDES				REFUS				DÉSISTEMENTS				ADMIS				NOUVEAUX INSCRITS			
	2003		2004		2003		2004		2003		2004		2003		2004		2003		2004	
	T	H	F	T	T	H	F	T	T	H	F	T	T	H	F	T	T	H	F	T
<b>TOTAL DU PREMIER CYCLE</b>	11238	5070	6315	11385	2249	1141	1091	2232	3747	1951	2035	3986	5171	1961	3152	5113	3871	1453	2461	3914

*Légende : bidisc.: baccalauréat spécialisé bidisciplinaire; cert.: certificat; maj.: majeur; micro.: microprogramme; min.: mineur; mod.: module; spéc.: baccalauréat spécialisé*

- Le total des nouvelles inscriptions comprend les étudiants ayant réussi l'année préparatoire et les attestations (majeur, B. sciences santé, etc.) émises par équivalence

\* Les programmes multifacultaires sont gérés par la Faculté de l'éducation permanente

# PREMIER CYCLE - TRIMESTRE D'HIVER

## RÉPARTITIONS DES CANDIDATS AUTORISÉS À S'INSCRIRE

### VARIABLES

<u>Région administrative</u>	
Hors Québec	1175
Bas du Fleuve/Gaspésie	25
Saguenay/Lac St-Jean	30
Québec	191
Trois-Rivières	40
Estrie	54
Montréal	3511
Outaouais	18
Nord Ouest	6
Côte Nord	0
Non déclaré	59
<b>TOTAL :</b>	<b>5109</b>

<u>Age</u>	
-18	3
18-19	158
20-24	2201
25-29	1187
30-34	565
35-39	422
40-44	269
45+	304
<b>TOTAL :</b>	<b>5109</b>

<u>Langue d'usage</u>	
Français	4496
Anglais	141
Autre	472
<b>TOTAL :</b>	<b>5109</b>

<u>Statut au Canada</u>	
Citoyen canadien	3568
Résident permanent	760
Permis/Visa	765
Autre	16
<b>TOTAL :</b>	<b>5109</b>

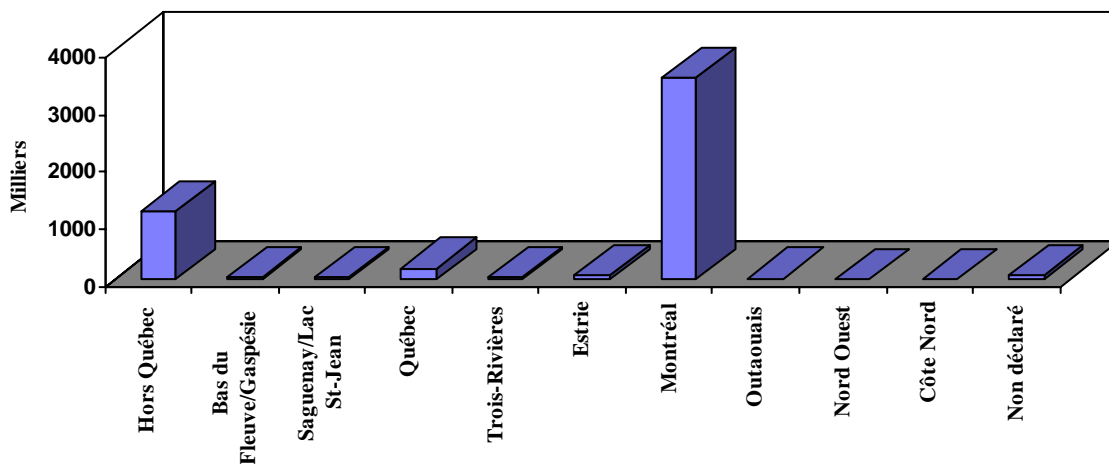
<u>Sexe</u>	
Masculin	1960
Féminin	3149
<b>TOTAL :</b>	<b>5109</b>



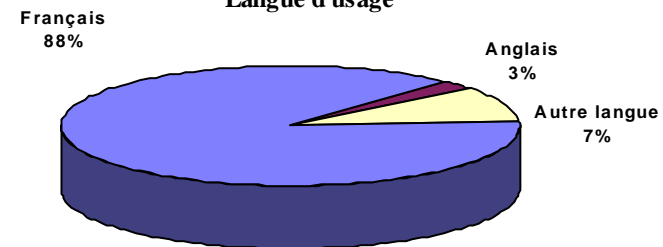
# PREMIER CYCLE - TRIMESTRE D'HIVER

## RÉPARTITIONS DES CANDIDATS AUTORISÉS À S'INSCRIRE

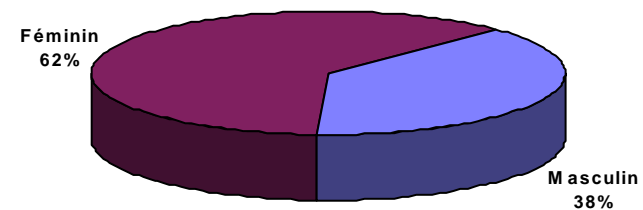
Région administrative



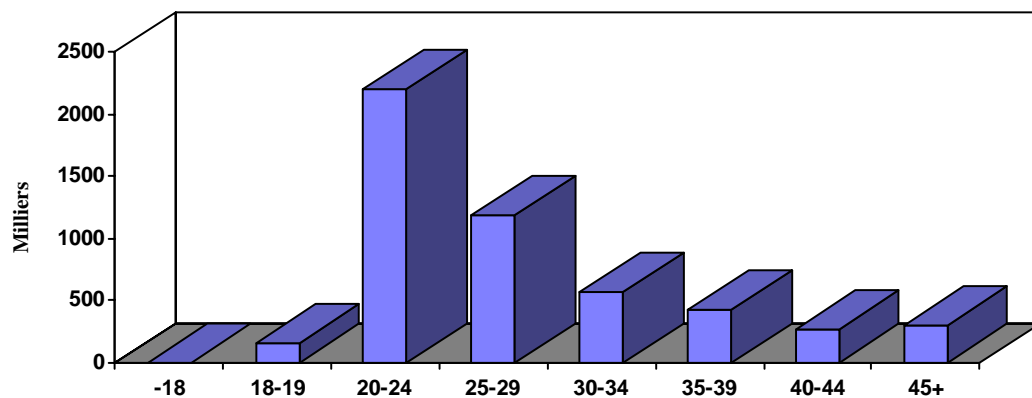
Langue d'usage



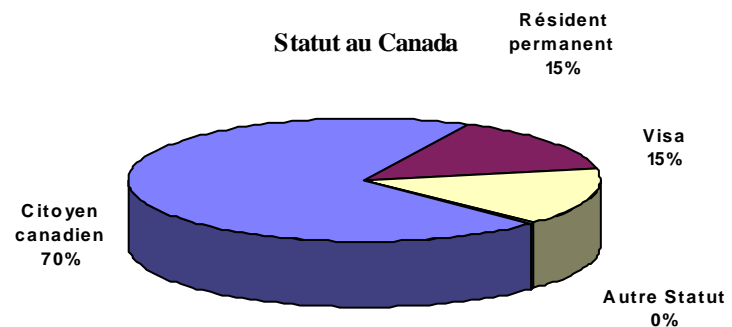
Sexe



Age



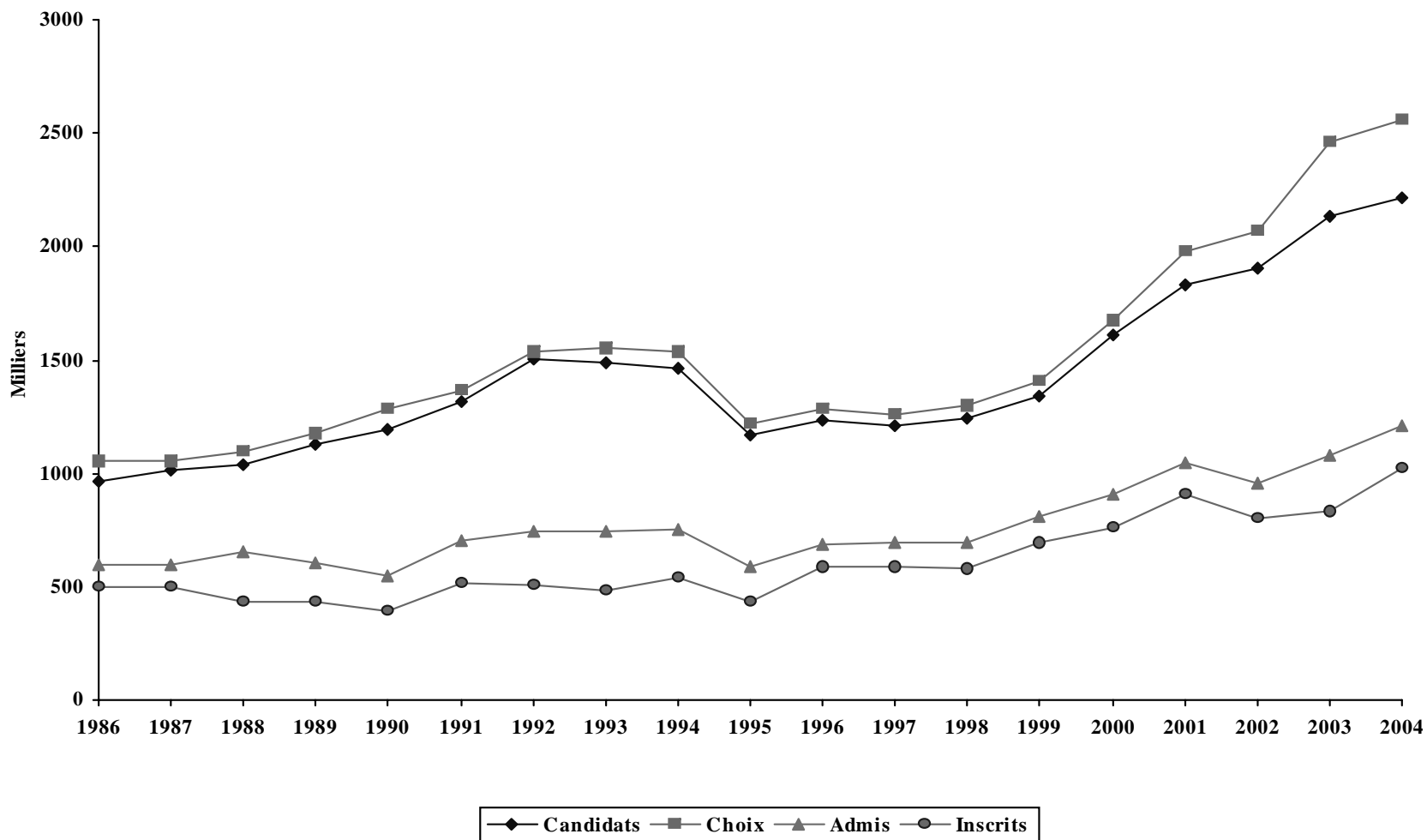
Statut au Canada



## CYCLES SUPÉRIEURS - TRIMESTRE D'HIVER

ANNÉES	CANDIDATS	CHOIX DE PROGRAMME		CANDIDATS ADMIS		CANDIDATS INSCRITS		
		Choix	N. Par candidat	NOMBRE	% des candidats	NOMBRE	% des candidats	% des admis
1986	966	1056	1,09	596	62%	498	52%	84%
1987	1011	1056	1,04	596	59%	498	49%	84%
1988	1035	1092	1,06	652	63%	430	42%	66%
1989	1125	1177	1,05	606	54%	436	39%	72%
1990	1192	1286	1,08	549	46%	394	33%	72%
1991	1312	1369	1,04	707	54%	519	40%	73%
1992	1506	1539	1,02	745	49%	505	34%	68%
1993	1486	1550	1,04	742	50%	484	33%	65%
1994	1462	1536	1,05	748	51%	542	37%	72%
1995	1168	1216	1,04	592	51%	433	37%	73%
1996	1234	1286	1,04	684	55%	589	48%	86%
1997	1206	1260	1,04	697	58%	586	49%	84%
1998	1239	1297	1,05	693	56%	577	47%	83%
1999	1338	1405	1,05	806	60%	697	52%	86%
2000	1608	1672	1,04	904	56%	759	47%	84%
2001	1833	1980	1,08	1048	57%	904	49%	86%
2002	1902	2071	1,09	955	50%	804	42%	84%
2003	2136	2463	1,15	1075	50%	833	39%	77%
2004	2219	2562	1,15	1209	54%	1022	46%	85%

# CYCLES SUPÉRIEURS - TRIMESTRE D'HIVER



## CYCLES SUPÉRIEURS - TRIMESTRE D'HIVER

FACULTÉS PROGRAMMES	TOTAL DES DEMANDES				REFUS				DÉSISTEMENTS				ADMIS				NOUVEAUX INSCRITS				
	2003		2004		2003		2004		2003		2004		2003		2004		2003		2004		
	T	H	F	T	T	H	F	T	T	H	F	T	T	H	F	T	T	H	F	T	
<b><u>AMÉNAGEMENT</u></b>																					
Aménagement	M.Sc.A.	23	17	7	24	4	3	3	9	7	3	10	10	7	4	11	9	7	4	11	
Aménagement	Ph.D.	10	10	6	16	2	2	2	4	3	1	4	3	4	4	8	3	4	4	8	
Architecture	M.Sc.			1	1																
Gestion urbaine pour les pays en développement	D.E.S.S.	16	13	2	15	2	2	2	8	9	1	10	6	1	1	2	4	1	1	2	
Montage et gestion de projets d'aménagement	D.E.S.S.	9	5	4	9	1		1	5	4		4	2		2	2	1		1	1	
Territoires et environnements	D.E.S.S.	6	6	2	8	1	1	1	4	3		3	1	1	2	3	1	1	2	3	
Urbanisme	M.Urb.	24	9	10	19	3			8	5	3	8	13	4	7	11	6	3	5	8	
<b>Total 2e cycle</b>		78	50	26	76	11	6	1	7	34	28	7	35	32	13	16	29	21	12	13	25
<b>Total 3e cycle</b>		10	10	6	16	2	2		2	4	3	1	4	3	4	4	8	3	4	4	8
<b>TOTAL DE LA FACULTÉ</b>		88	60	32	92	13	8	1	9	38	31	8	39	35	17	20	37	24	16	17	33
<b><u>ARTS ET SCIENCES</u></b>																					
Analyse criminologique	Micro.		2	4	6		1	1			1	1		1	2	3		1	2	3	
Anthropologie	M.Sc.	17	4	16	20			2	3	2	1	3	14	2	10	12	11	1	10	11	
Anthropologie	Ph.D.	11	3	5	8	2			4	1	4	5	4	1	1	2	1		1	1	
Chimie	M.Sc.	38	21	14	35	16	8	3	16	7	5	12	5	6	5	11	5	4	5	9	
Chimie	Ph.D.	21	18	4	22	4	4	1	13	10	1	11	4	3	2	5	3	2	1	3	
Communication	Ph.D.		1		1									1		1		1		1	
Criminologie	Ph.D.	1	1	1	2								1	1	1	2		1	1	2	
Démographie	M.Sc.	10	4	7	11	1			6	2	2	4	1	1	3	4		1	2	3	
Démographie	Ph.D.	11	1	3	4				5	1	1	2	5		2	2	5		2	2	
Études allemandes	M.A.	1		2	2						1	1	1		1	1	1		1	1	
Études anglaises	M.A.	8	6	12	18	3	3	5	3		2	2	1	3	5	8	1	3	5	8	
Études anglaises	Ph.D.	5	2	2	4		1				1	1	4	1	1	2	2	1	1	2	
Études cinématographiques	M.A.	20	11	5	16	3	3	1	8	2	1	3	9	6	3	9	7	4	3	7	

## CYCLES SUPÉRIEURS - TRIMESTRE D'HIVER

FACULTÉS PROGRAMMES		TOTAL DES DEMANDES				REFUS				DÉSISTEMENTS				ADMIS				NOUVEAUX INSCRITS			
		2003		2004		2003		2004		2003		2004		2003		2004		2003		2004	
		T	H	F	T	T	H	F	T	T	H	F	T	T	H	F	T	T	H	F	T
Études françaises	M.A.	22	5	15	20	6	1	7	8	3	2	2	4	9	1	4	5	6	1	4	5
Études françaises	Ph.D.	16	2	8	10					7	1	1	2	7	1	6	7	5	1	3	4
Études hispaniques	M.A.	3	4	8	12		1	3	4	1	1		1	2	2	5	7	2	2	4	6
Finance mathématique et computationnelle	D.E.S.S.	8	20	3	23	2	11	3	14	4	6		6		2		2		1		1
Finance mathématique et computationnelle	M.Sc.	34	28	7	35	13	10	3	13	10	13	2	15	10	5	2	7	8	5	1	6
Géographie	M.Sc.	5	7	4	11					3				2	7	4	11	2	6	4	10
Géographie	Ph.D.	5	7	4	11					3	4	2	6	2	3	2	5	2	3	2	5
Géographie appliquée	D.E.S.S.	1	4	1	5	1		1	1		3		3		1		1		1		1
Géomatique et analyse spatiale	Micro.	4	4		4		1		1	1	1		1	3	2		2	2	2		2
Histoire	M.A.	18	11	5	16	2		3	3	4	2		2	12	9	2	11	10	8	2	10
Histoire	Ph.D.	1	3		3		2		2		1		1	1							
Histoire de l'art	M.A.	7		3	3	1				3		2	2	3		1	1	3		1	1
Histoire de l'art	Ph.D.			1	1								1								
Informatique	M.Sc.	155	85	16	101	64	46	9	55	51	26	5	31	37	12	2	14	30	11	1	12
Informatique	Ph.D.	42	27	6	33	10	7	2	9	19	6	3	9	13	12	1	13	12	10		10
Intervention criminologique	Micro.	7	2	5	7	5		2	2	1		1	1	1	2	2	4	1	2		2
Linguistique	M.A.	14	4	5	9	5	1	3	4	6	2	1	3	3	1	1	2	2	1	1	2
Linguistique	Ph.D.	5	1	4	5					4	1	1	2	1		3	3	1		2	2
Littérature	Ph.D.	10	1	6	7	1				4		2	2	5	1	4	5		1	4	5
Littérature comparée	M.A.	12	4	1	5	2				8	2		2	2	2	1	3	2	2	1	3
Localisation	Micro.	3	1	2	3		1		1	3		1	1			1	1			1	1
Mathématiques	M.Sc.	30	26	7	33	10	12	2	14	12	8	3	11	7	5	2	7	4	4	1	5
Mathématiques	Ph.D.	10	10	2	12		3		3	6	4		4	3	3	2	5	3	3	2	5
Philosophie	M.A.	32	24	11	35	1	2	1	3	10	8	1	9	21	14	9	23	19	14	8	22
Philosophie	Ph.D.	10	11	5	16	1	1		1	5	6	3	9	4	3	2	5	3	3	2	5
Physique	M.Sc.	27	20	7	27	7	7	2	9	14	4	1	5	6	8	4	12	6	8	4	12
Physique	Ph.D.	21	10	4	14	2	3	1	4	9	7	3	10	9				8			
Psychoéducation	Micro.	6	1	5	6	1		3	3	1	1	1	2	4				1			

## CYCLES SUPÉRIEURS - TRIMESTRE D'HIVER

FACULTÉS PROGRAMMES		TOTAL DES DEMANDES				REFUS				DÉSISTEMENTS				ADMIS				NOUVEAUX INSCRITS			
		2003	2004			2003	2004			2003	2004			2003	2004			2003	2004		
		T	H	F	T	T	H	F	T	T	H	F	T	T	H	F	T	T	H	F	T
Psychologie	M.Ps.		1	1	2					1		1			1	1			1	1	
Psychologie	M.Sc.	1	5	4	9	1	3	1	4					2	3	5			1	3	4
Psychologie	Ph.D.	17	3	3	6	4	2		2	3			9	1	3	4	9	1	2	3	
Psychologie (recherche et intervention)	Ph.D.			1	1										1	1				1	1
Relations industrielles	M.Sc.	21	13	12	25	3	9	2	11	8	4	5	9	9		5	5	7		4	4
Relations industrielles	Ph.D.	4	2	1	3	1				3	1		1		1	2			1	1	2
Science politique	M.Sc.	41	39	24	63	3	17	10	27	17	8	5	13	13	14	9	23	13	8	9	17
Science politique	Ph.D.	9	13	5	18	2	3	2	5	3	3		3	3	6	3	9	2	6	3	9
Sciences biologiques	M.Sc.	15	7	10	17	6	2	3	5	8	3	3	6	1	2	4	6	1	2	4	6
Sciences biologiques	Ph.D.	3	2	1	3	1				1	1		1	1	1	2		1	1	1	2
Sciences de la communication	M.Sc.	2		3	3									2		3	3	1		2	2
Sciences de l'information	Ph.D.	7	1	3	4					5				2		1	1	2		1	1
Sciences économiques	M.Sc.	112	74	26	100	35	17	7	24	39	41	14	55	32	9	2	11	22	5	1	6
Service social	M.Sc.		4	8	12		1	1	2		1	2	3		2	5	7		1	3	4
Service social (professionnel)	M.Sc.		17	28	45		10	7	17		1	4	5		5	17	22		5	17	22
Sociologie	M.Sc.	26	10	7	17	3	3		3	5	3	2	5	18	2	5	7	12	2	5	7
Sociologie	Ph.D.	10	1	7	8	3				5		5	5	2	1	1	2	1	1	1	2
Statistique	M.Sc.	20	12	3	15	10	9	3	12	5	3		3	4				3			
Statistique	Ph.D.	7	3		3	1				5	2		2		1		1		1		1
Traduction	M.A.	11	1	5	6					3				8	1	5	6	8	1	5	6
Traduction	D.E.S.S.			2	2							1	1			1	1			1	1
Traduction	Ph.D.	3		1	1					3						1	1			1	1
<b>Total 2e cycle</b>		731	481	298	779	204	179	87	266	256	157	69	226	240	129	129	258	190	107	116	223
<b>Total 3e cycle</b>		229	123	77	200	32	26	6	32	107	49	28	77	80	41	39	80	60	37	32	69
<b>TOTAL DE LA FACULTÉ</b>		960	604	375	979	236	205	93	298	363	206	97	303	320	170	168	338	250	144	148	292
<b><u>DROIT</u></b>																					
Common Law nord-américaine	Micro.			2	2							2	2								
Droit	LL.M.	75	40	26	66	16	8	3	11	26	17	9	26	31	14	14	28	26	11	13	24
Droit	LL.D.	1		1	1							1	1	1				1			

## CYCLES SUPÉRIEURS - TRIMESTRE D'HIVER

FACULTÉS PROGRAMMES		TOTAL DES DEMANDES				REFUS				DÉSISTEMENTS				ADMIS				NOUVEAUX INSCRITS			
		2003	2004			2003	2004			2003	2004			2003	2004			2003	2004		
		T	H	F	T	T	H	F	T	T	H	F	T	T	H	F	T	T	H	F	T
Droit des affaires	D.E.S.S.	30	13	12	25	5	6	3	9	15	6	7	13	9	1	1	2	7	1		1
Droit des affaires	Micro.	20	14	9	23	1	1		1	9	10	3	13	10	3	6	9	6	2	4	6
Droit des technologies de l'information	D.E.S.S.	13	4	3	7	1	1		1	9	2	1	3	3	1	2	3	1	1	2	3
Droit notarial	D.D.N.	19	2	10	12	5				5	1	4	5	9	1	6	7	9	1	6	7
Liberté de presse en démocratie	D.E.S.S.		1	1	2			1	1		1		1								
Notariat	LL.M.	8	3		3	4	2		2	3				1	1		1	1			1
Technologie de l'information	Micro.	8	4	1	5		1	1	2	4	3		3	4							
<b>Total 2e cycle</b>		173	81	64	145	32	19	8	27	71	40	26	66	67	21	29	50	50	17	25	42
<b>Total 3e cycle</b>		1		1	1							1	1	1				1			
<b>TOTAL DE LA FACULTÉ</b>		174	81	65	146	32	19	8	27	71	40	27	67	68	21	29	50	51	17	25	42
<b><u>ÉTUDES SUPÉRIEURES</u></b>																					
Administration sociale	D.E.S.S.	26	12	18	30		3	1	4	4	3	3	6	20	6	13	19	14	6	11	17
Administration sociale	Micro.	5	3	6	9		1		1	2		2	2	2	1	1	2	2	1		1
Bioéthique	D.E.S.S.	5	1		1		1		1	3				2				2			
Bioéthique	M.A.	3	1	2	3					1				2	1	2	3	1	1	2	3
Bioéthique	Micro.			1	1							1	1								
Bioinformatique	M.Sc.	30	28	7	35	10	7	1	8	13	15	4	19	7	6	2	8	6	5	2	7
Bioinformatique	Ph.D.	6	1	2	3	1		1	1	3	1	1	2	2				2			
Biologie moléculaire	M.Sc.	25	11	11	22	7	5	3	8	10	5	1	6	8	1	6	7	8		6	6
Biologie moléculaire	Ph.D.	6	7	3	10					1	3		3	5	3	2	5	5	1	1	2
Complémentaire en mobilité et posture	Micro.		2	2	4										2	2	4		2	2	4
Conseil génétique	M.Sc.		1	1	2						1		1								
Conseil génétique	D.E.S.S.		3		3						1		1								
Conseil génétique	Micro.			2	2											2	2			2	2
Diplôme complémentaire en études allemandes dans le contexte européen	Diplôme	2	2	1	3	1								1	2	1	3	1	1	1	2
Environnement et prévention	D.E.S.S.	23	12	3	15					8	9	1	10	15	3	2	5	7	1		1
Ergonomie	D.E.S.S.	2	1	1	2					1				1		1	1	1			

## CYCLES SUPÉRIEURS - TRIMESTRE D'HIVER

FACULTÉS PROGRAMMES		TOTAL DES DEMANDES				REFUS				DÉSISTEMENTS				ADMIS				NOUVEAUX INSCRITS			
		2003	2004			2003	2004			2003	2004			2003	2004			2003	2004		
		T	H	F	T	T	H	F	T	T	H	F	T	T	H	F	T	T	H	F	T
Génie biomédical	M.Sc.A.	20	5	8	13	5				6	3	1	4	8	2	7	9	8	2	7	9
Génie biomédical	D.E.S.S.	3	2	3	5			1	1	1	1	1	2	2				1			
Génie biomédical	Ph.D.	4	1	2	3					2				1	1	2	3	1	1	2	3
Intervention en toxicomanie	D.E.S.S.	5	2	4	6							1	1	5	1	3	4	4	1	3	4
Intervention en toxicomanie	Micro.	1	1	1	2		1		1	1						1	1			1	1
Santé environnementale et santé au travail	Micro.	5	2	2	4	1		1	1	2	1	1	2	2				2			
Santé et sécurité du travail	D.E.S.S.	20	6	7	13					6	3	2	5	13	3	4	7	10	3	4	7
Sciences humaines appliquées	Ph.D.	1		2	2					1		1	1			1	1			1	1
Toxicologie et analyse du risque	D.E.S.S.	10	5	5	10					6	1	2	3	4	4	3	7	3	3	1	4
<b>Total 2e cycle</b>		<b>185</b>	<b>100</b>	<b>85</b>	<b>185</b>	<b>24</b>	<b>18</b>	<b>7</b>	<b>25</b>	<b>64</b>	<b>43</b>	<b>20</b>	<b>63</b>	<b>92</b>	<b>32</b>	<b>50</b>	<b>82</b>	<b>70</b>	<b>26</b>	<b>42</b>	<b>68</b>
<b>Total 3e cycle</b>		<b>17</b>	<b>9</b>	<b>9</b>	<b>18</b>	<b>1</b>		<b>1</b>	<b>1</b>	<b>7</b>	<b>4</b>	<b>2</b>	<b>6</b>	<b>8</b>	<b>4</b>	<b>5</b>	<b>9</b>	<b>8</b>	<b>2</b>	<b>4</b>	<b>6</b>
<b>TOTAL DE LA FACULTÉ</b>		<b>202</b>	<b>109</b>	<b>94</b>	<b>203</b>	<b>25</b>	<b>18</b>	<b>8</b>	<b>26</b>	<b>71</b>	<b>47</b>	<b>22</b>	<b>69</b>	<b>100</b>	<b>36</b>	<b>55</b>	<b>91</b>	<b>78</b>	<b>28</b>	<b>46</b>	<b>74</b>
<b><u>KINÉSIOLOGIE</u></b>																					
Activité physique et promotion de la santé	D.E.S.S.	1	2		2		1		1	1					1		1		1		1
Activité physique et promotion de la santé	Micro.		1		1						1		1								
Sciences de l'activité physique	M.Sc.	9	1	2	3	1				3	1		1	5		2	2	4		1	1
Sciences de l'activité physique	Ph.D.	3	4	5	9	1				1	3	3	6	1	1	2	3	1	1		1
<b>Total 2e cycle</b>		<b>10</b>	<b>4</b>	<b>2</b>	<b>6</b>	<b>1</b>	<b>1</b>		<b>1</b>	<b>4</b>	<b>2</b>		<b>2</b>	<b>5</b>	<b>1</b>	<b>2</b>	<b>3</b>	<b>4</b>	<b>1</b>	<b>1</b>	<b>2</b>
<b>Total 3e cycle</b>		<b>3</b>	<b>4</b>	<b>5</b>	<b>9</b>	<b>1</b>				<b>1</b>	<b>3</b>	<b>3</b>	<b>6</b>	<b>1</b>	<b>1</b>	<b>2</b>	<b>3</b>	<b>1</b>	<b>1</b>		<b>1</b>
<b>TOTAL DU DÉPARTEMENT</b>		<b>13</b>	<b>8</b>	<b>7</b>	<b>15</b>	<b>2</b>	<b>1</b>		<b>1</b>	<b>5</b>	<b>5</b>	<b>3</b>	<b>8</b>	<b>6</b>	<b>2</b>	<b>4</b>	<b>6</b>	<b>5</b>	<b>2</b>	<b>1</b>	<b>3</b>
<b><u>MÉDECINE</u></b>																					
Administration de la santé	D.E.S.S.			1	1											1	1			1	1
Administration de la santé	Micro.			1	1							1	1								
Administration des services de santé	M.Sc.	2	4	1	5					1				1	4	1	5	1	4	1	5
Anesthésie-réanimation	D.E.S.	1		1	1									1		1	1				



## CYCLES SUPÉRIEURS - TRIMESTRE D'HIVER

FACULTÉS PROGRAMMES		TOTAL DES DEMANDES				REFUS				DÉSISTEMENTS				ADMIS				NOUVEAUX INSCRITS				
		2003		2004		2003		2004		2003		2004		2003		2004		2003		2004		
		T	H	F	T	T	H	F	T	T	H	F	T	T	H	F	T	T	H	F	T	
Biochimie	M.Sc.	25	8	12	20	13	4	9	13	10	3	1	4	2		1	1	2		1	1	
Biochimie	Ph.D.	3	5	4	9							2	2	4	3	3	2	5	2	3	2	5
Biochimie clinique (études postdoctorales)	D.E.P.D.	2	1	1	2							1		1			1	1			1	1
Chirurgie	D.E.S.	3	1	1	2									3	1	1	2	2				
Médecine	D.E.S.	5	4	1	5	1								4	4	1	5	1	1			1
Médecine d'assurance et d'expertise	Micro.		1		1										1		1			1		1
Médecine de soins intensifs	D.E.S.	2	2		2									2	2		2	2	1			1
Médecine familiale	D.E.S.	8	3	3	6	3	1		1	1		1	1	4	2	2	4	3	1	2		3
Médecine familiale et d'urgence	D.E.S.		1	1	2			1	1			1										
Microbiologie et immunologie	M.Sc.	28	10	10	20	15	7	5	12	6	3	3	6	3		2	2	3			2	2
Microbiologie et immunologie	Ph.D.	8	4		4	3	1		1	4					3		3			3		3
Nutrition	D.E.S.S.	6	3	5	8	2		1	1	4	1	2	3		1	1	2				1	1
Nutrition	Micro.	5	1	2	3					3				2	1	2	3	1				
Nutrition	Ph.D.	11	1		1	1				5				4	1		1	1	1			1
Nutrition (maîtrise de recherche)	M.Sc.	13	4	11	15	2				3		3	3	8	2	8	10	6	1	6		7
Nutrition (maîtrise professionnelle)	M.Sc.	8	1	8	9					2	1	2	3	6		5	5	5			5	5
Orthophonie	D.E.S.S.	4		2	2			1	1			1	1	4				4				
Pathologie et biologie cellulaire	M.Sc.	18	6	3	9	8				4	1	1	2	5	2	1	3	5	2	1		3
Pathologie et biologie cellulaire	Ph.D.	4	3		3					3	1		1		1		1			1		1
Pédiatrie	D.E.S.	5	1	4	5									4	1	4	5	1				
Pharmacologie	M.Sc.	20	7	7	14	6	1	1	2	7	2		2	3	2	4	6	3	2	4		6
Pharmacologie	Ph.D.	5	3	2	5					2	1	1	2	3		1	1	2			1	1
Physiologie	M.Sc.	10	2	2	4	3	1		1	3		1	1	4		1	1	3			1	1
Physiologie	Ph.D.		2	1	3										1	1	2			1	1	2
Psychiatrie	D.E.S.	1	1	1	2		1		1					1		1	1	1				
Radiologie diagnostique	D.E.S.		1	1	2		1		1							1	1				1	1
Radiothérapie	D.E.S.	1		2	2									1		2	2	1			2	2
Santé communautaire	M.Sc.	3	3	2	5						1		1	2	2	2	4	2	2	2		4

## CYCLES SUPÉRIEURS - TRIMESTRE D'HIVER

FACULTÉS PROGRAMMES		TOTAL DES DEMANDES				REFUS				DÉSISTEMENTS				ADMIS				NOUVEAUX INSCRITS			
		2003	2004			2003	2004			2003	2004			2003	2004			2003	2004		
		T	H	F	T	T	H	F	T	T	H	F	T	T	H	F	T	T	H	F	T
Santé communautaire	Micro.		1		1									1		1					
Santé communautaire	D.E.S.			3	3										3	3			1	1	
Santé environnementale et santé au travail	M.Sc.	17	11	13	24	4	1	1	2	6	3	2	5	6	6	9	15	5	5	9	14
Santé publique	Ph.D.	18	15	17	32		6	3	9	12	7	6	13	4	2	8	10	4	2	8	10
Santé publique	D.E.P.A.	1	4	1	5	1					4	1	5								
Sciences biomédicales	M.Sc.	36	17	20	37	9		2	2	2	4	2	6	23	10	16	26	19	10	15	25
Sciences biomédicales	Ph.D.	18	5	5	10	2				3		3	3	12	4	2	6	10	4	2	6
Sciences neurologiques	M.Sc.	7	6	3	9					3	1		1	2	2	2	4	1	2	2	4
Sciences neurologiques	Ph.D.	10	2		2					1	1		1	8	1		1	6	1		1
Troubles du langage	Micro.			1	1											1	1				
Virologie et immunologie	Ph.D.	4	1	3	4			2	2	1	1	1	2	1							
<b>Total 2e cycle</b>		202	85	104	189	62	14	20	34	54	20	19	39	71	34	57	91	60	29	51	80
<b>Total 3e cycle</b>		84	46	34	80	7	7	5	12	31	18	14	32	35	16	15	31	25	16	15	31
<b>Total Études médicales postdoctorales</b>		26	14	18	32	4	3	1	4	1	1	1	2	20	10	16	26	11	3	6	9
<b>TOTAL DE LA FACULTÉ</b>		312	145	156	301	73	24	26	50	86	39	34	73	126	60	88	148	96	48	72	120
<b><u>MÉDECINE VÉTÉRINAIRE</u></b>																					
Pathologie vétérinaire	D.E.S.		1		1						1	1									
Sciences cliniques vétérinaires	D.E.S.		1		1									1		1		1		1	
Sciences vétérinaires	M.Sc.	17	8	5	13	2	1		1	4	4	1	5	7	2	4	6	7	2	3	5
Sciences vétérinaires	Ph.D.	7	5	3	8		1		1	1	1		1	5	3	3	6	5	3	3	6
Technologie et salubrité des viandes	D.E.S.S.	9	3	1	4					4	1		1	5	2	1	3	3	2	1	3
Technologie et salubrité des viandes	Micro.	2	1	2	3			1	1		1	1	2	2				2			
<b>Total 2e cycle</b>		28	14	8	22	2	1	1	2	8	7	2	9	14	5	5	10	12	5	4	9
<b>Total 3e cycle</b>		7	5	3	8		1		1	1	1		1	5	3	3	6	5	3	3	6
<b>TOTAL DE LA FACULTÉ</b>		35	19	11	30	2	2	1	3	9	8	2	10	19	8	8	16	17	8	7	15

## CYCLES SUPÉRIEURS - TRIMESTRE D'HIVER

FACULTÉS PROGRAMMES	TOTAL DES DEMANDES				REFUS				DÉSISTEMENTS				ADMIS				NOUVEAUX INSCRITS				
	2003		2004		2003		2004		2003		2004		2003		2004		2003		2004		
	T	H	F	T	T	H	F	T	T	H	F	T	T	H	F	T	T	H	F	T	
<b><u>MUSIQUE</u></b>																					
Composition	M.Mus.	5	6	1	7	2	1	1	1	1	2	3	4	4	3	4	4	3	4	4	
Composition	D. Mus.	2	3		3					2	2	2	1	1	2	1	2	1	1	1	
Interprétation	M.Mus.	14	9	14	23	2	1	3	4	4	5	4	9	8	3	6	9	6	3	6	9
Interprétation	D.E.S.S.	6	2	7	9			1	1	3		3	3	2	2	3	5	-1	2	3	5
Interprétation	D. Mus.	3	5	7	12			3	3	2	4		4	1	1	3	4	1	1	3	4
Musique	M.A.	4	3	3	6	2	1	2	3	2	1	1	2		1		1		1	1	1
Musique	Ph.D.	4	2		2					1	1		1	3	1		1	2			
Musique (musicologie)	M.A..		1		1						1		1								
Répertoire d'orchestre	D.E.S.S.	4		2	2					2		1	1	2		1	1	2		1	1
<b>Total 2e cycle</b>		33	21	27	48	6	3	6	9	11	8	10	18	15	10	10	20	10	10	10	20
<b>Total 3e cycle</b>		9	10	7	17			3	3	3	7		7	6	3	3	6	5	2	3	5
<b>TOTAL DE LA FACULTÉ</b>		42	31	34	65	6	3	9	12	14	15	10	25	21	13	13	26	15	12	13	25
<b><u>OPTOMÉTRIE</u></b>																					
Sciences de la vision	M.Sc.	1	5	2	7								1	4	2	6	1	4	2	6	
<b>Total 2e cycle</b>		1	5	2	7								1	4	2	6	1	4	2	6	
<b>TOTAL DE L'ÉCOLE</b>		1	5	2	7								1	4	2	6	1	4	2	6	
<b><u>PHARMACIE</u></b>																					
Développement du médicament	D.E.S.S.	1	1		1								1	1		1					
Pharmacie-maître de stage	Micro.	1		1	1								1		1	1			1	1	
Sciences pharmaceutiques	M.Sc.	23	11	10	21	2	4	3	7	9	3	2	5	12	4	5	9	11	4	4	8
Sciences pharmaceutiques	Ph.D.	10	2	5	7	2				3		1	1	5	2	4	6	5	2	4	6
Soins pharmaceutiques	D.E.S.S.	5	1	4	5					1				3	1	4	5	1	1	3	4
Soins pharmaceutiques	Micro.	9	2	6	8					3		2	2	6	2	4	6	3	2	4	6

## CYCLES SUPÉRIEURS - TRIMESTRE D'HIVER

FACULTÉS PROGRAMMES	TOTAL DES DEMANDES				REFUS				DÉSISTEMENTS				ADMIS				NOUVEAUX INSCRITS			
	2003	2004			2003	2004			2003	2004			2003	2004			2003	2004		
	T	H	F	T	T	H	F	T	T	H	F	T	T	H	F	T	T	H	F	T
Total 2e cycle	39	15	21	36	2	4	3	7	13	3	4	7	23	8	14	22	15	7	12	19
Total 3e cycle	10	2	5	7	2				3		1	1	5	2	4	6	5	2	4	6
<b>TOTAL DE LA FACULTÉ</b>	<b>49</b>	<b>17</b>	<b>26</b>	<b>43</b>	<b>4</b>	<b>4</b>	<b>3</b>	<b>7</b>	<b>16</b>	<b>3</b>	<b>5</b>	<b>8</b>	<b>28</b>	<b>10</b>	<b>18</b>	<b>28</b>	<b>20</b>	<b>9</b>	<b>16</b>	<b>25</b>
<b><u>SCIENCES DE L'ÉDUCATION</u></b>																				
Administration de l'éducation	M.A.	3	1	2	3		1	1	3		1	1			1	1			1	1
Administration de l'éducation	M.Ed.	23	13	17	30		2	2	10	3	6	9	13	8	10	18	9	8	10	18
Administration de l'éducation	D.E.S.S.	49	31	61	92	1			10	12	14	26	35	17	43	60	29	15	39	54
Administration de l'éducation	Micro.	66	56	89	145		1	2	11	13	10	23	54	37	72	109	40	36	67	103
Administration de l'éducation	Ph.D.	6	1	2	3		1	1	3		1	1	3				3			
Andragogie	M.A.	7	1	5	6	1	1	3	2		2	2	2				2			
Andragogie	Ph.D.	3	2	3	5				2	1	1	2	1	1	2	3	1	1	2	3
Didactique	M.A.	10	3	2	5	2	1		5	1		1	3	1	2	3	2	1	2	3
Didactique	M.Ed.	18	3	16	19	1			6	1	3	4	10	2	13	15	6	2	11	13
Didactique	D.E.S.S.	6	2	12	14		1		3	1	2	3	3		10	10	2		7	7
Didactique	Ph.D.	7	2	11	13		2	1	4		1	1	3		9	9	1		8	8
Éducation	D.E.P.A.			1	1										1	1			1	1
Éducation comparée et fondements de l'éducation	M.A.	2		2	2				1		2	2	1				1			
Éducation comparée et fondements de l'éducation	Ph.D.	6	4	1	5	1		1		2		2	5	1		1	4	1		1
Enseignement postsecondaire	Micro.	67	56	69	125	4			8	13	15	28	55	42	53	95	38	29	36	65
Générale	M.Ed.	1	3	3	6						1	1	1	3	2	5	1	3	2	5
Générale	D.E.S.S.	17		8	8	2			2		3	3	13		5	5	9		2	2
Intervention éducative	M.Ed.	27	3	23	26			2	10	1	5	6	17	2	16	18	17	2	16	18
Intervention éducative	D.E.S.S.	28	4	26	30	1		3	8	2	8	10	19	2	15	17	17	2	10	12
Mesure et évaluation en éducation	M.A.	5		3	3				4				1		3	3	1		1	1
Mesure et évaluation en éducation	Ph.D.	1		1	1		1	1	1											
Pédagogie universitaire des sciences médicales	M.A.	1		2	2				1						2	2			2	2
Psychopédagogie	M.A.	7	2	11	13	1	1	2	4	1	3	4	1		6	6	1		5	5
Psychopédagogie	Ph.D.	8	6	4	10	3	2	1	2	1	2	3	3	3	1	4	3	2	1	3

## CYCLES SUPÉRIEURS - TRIMESTRE D'HIVER

FACULTÉS PROGRAMMES	TOTAL DES DEMANDES				REFUS				DÉSISTEMENTS				ADMIS				NOUVEAUX INSCRITS				
	2003		2004		2003		2004		2003		2004		2003		2004		2003		2004		
	T	H	F	T	T	H	F	T	T	H	F	T	T	H	F	T	T	H	F	T	
Sciences de l'éducation	Micro.	14	1	8	9	1			1	1	1	2	12		6	6	12		3	3	
<b>Total 2e cycle</b>		351	179	359	538	14	8	12	20	89	49	76	125	240	114	259	373	187	98	214	312
<b>Total 3e cycle</b>		31	15	23	38	4	5	4	9	12	4	5	9	15	5	13	18	12	4	12	16
<b>TOTAL DE LA FACULTÉ</b>		382	194	382	576	18	13	16	29	101	53	81	134	255	119	272	391	199	102	226	328
<b><u>SCIENCES INFIRMIÈRES</u></b>																					
Infirmière clinicienne spécialisée	D.compl.			4	4						3	3			1	1			1	1	
Sciences infirmières	M.Sc.	5		7	7						2	2	4		5	5	3		4	4	
Sciences infirmières	D.E.S.S.	28	2	26	28	3		3	3	7	1	5	6	18	1	18	19	15	1	17	18
<b>Total 2e cycle</b>		33	2	37	39	3		3	3	7	1	10	11	22	1	24	25	18	1	22	23
<b>TOTAL DE LA FACULTÉ</b>		33	2	37	39	3		3	3	7	1	10	11	22	1	24	25	18	1	22	23
<b><u>THÉOLOGIE ET SCIENCES DES RELIGIONS</u></b>																					
Études théologiques	Micro.		1		1										1		1				
Sciences des religions	Ph.D.		1	2	3						1	1		1	1	2			1	1	2
Théologie	M.A.	9	4		4	1		1	4	1		1	5	2		2	4	1		1	
Théologie - études bibliques	Ph.D.	3	1		1				1	1		1	1				1				
Théologie pratique	M.A.	7	2	3	5				2		1	1	5	2	2	4	5	2	2	4	
Théologie pratique	Ph.D.	1	1		1				1				1			1		1		1	
<b>Total 2e cycle</b>		16	7	3	10	1		1	6	1	1	2	10	5	2	7	9	3	2	5	
<b>Total 3e cycle</b>		4	3	2	5				2	1	1	2	1	2	1	3	1	2	1	3	
<b>TOTAL DE LA FACULTÉ</b>		20	10	5	15	1		1	8	2	2	4	11	7	3	10	10	5	3	8	
<b><u>UNIVERSITÉ DE MONTRÉAL</u></b>																					
Étudiants visiteurs (2e cycle)				2	2						1	1			1	1					
Programmes d'échanges (2e cycle)		38	17	29	46	14	3	8	11	3		2	2	21	14	19	33	21	11	16	27

## CYCLES SUPÉRIEURS - TRIMESTRE D'HIVER

FACULTÉS PROGRAMMES	TOTAL DES DEMANDES				REFUS				DÉSISTEMENTS				ADMIS				NOUVEAUX INSCRITS			
	2003	2004			2003	2004			2003	2004			2003	2004			2003	2004		
	T	H	F	T	T	H	F	T	T	H	F	T	T	H	F	T	T	H	F	T
Programmes d'échanges (3e cycle)	3	2		2									3	2		2	2			
Programmes d'échanges (Résidence post md)			1	1											1	1			1	1
<b>Total 2e cycle</b>	38	17	31	48	14	3	8	11	3		3	3	21	14	20	34	21	11	16	27
<b>Total 3e cycle</b>	3	2		2									3	2		2	2			
<b>Total Études médicales postdoctorales</b>			1	1											1	1			1	1
<b>TOTAL ÉCHANGES &amp; VISITEURS</b>	41	19	32	51	14	3	8	11	3		3	3	24	16	21	37	23	11	17	28
<b>TOTAL UNIVERSITÉ DE MONTRÉAL</b>																				
<b>Total 2e cycle</b>	1918	1061	1067	2128	375	257	156	413	620	359	247	606	853	391	619	1010	668	331	530	861
<b>Total 3e cycle</b>	408	229	172	401	49	41	19	60	171	90	56	146	163	83	89	172	128	73	78	151
<b>Total Études médicales postdoctorales</b>	26	14	19	33	4	3	1	4	1	1	1	2	20	10	17	27	11	3	7	10
<b>TOTAL DES CYCLES SUPÉRIEURS</b>	2352	1304	1258	2562	428	301	176	477	792	450	304	754	1036	484	725	1209	807	407	615	1022

## INSCRIPTION DES NOUVEAUX ÉTUDIANTS - TRIMESTRE D'HIVER

		CANDIDATS AUTORISÉS À S'INSCRIRE (1)			INSCRIPTIONS			Candidats non inscrits	
		Demandes d'admission	Changements de programme		TOTAL	STATUT			TOTAL
	(2)		(3)	Temps plein		Temps partiel			
<b>Premier cycle (sauf F.E.P. et programmes multifacultaires)</b>	2003	2 700	159	670	3 529	1 668	932	2 600	929
	2004	2 493	126	647	3 266	1 635	847	2 482	784
<b>Éducation permanente (FEP)</b>	2003	1 092	118	260	1 470	245	911	1 156	314
	2004	1 076	126	271	1 473	286	863	1 149	324
<b>Programmes multifacultaires</b>	2003	37	17	139	193	10	128	138	55
	2004	279	26	65	370	26	257	283	87
<b><u>TOTAL DU PREMIER CYCLE</u></b>	2003	3 829	294	1 069	5 192	1 923	1 971	3 894	1 298
	2004	3 848	278	983	5 109	1 947	1 967	3 914	1 195
<b>Deuxième cycle</b>	2003	803		77	880	377	314	691	189
	2004	912	9	84	1 005	418	442	860	144
<b>Études médicales postdoctorales</b>	2003	13		8	21	11		11	10
	2004	22		5	27	10		10	17
<b>Doctorat</b>	2003	170		2	172	123	18	141	31
	2004	170		2	172	126	25	151	21
<b><u>TOTAL DES CYCLES SUPÉRIEURS</u></b>	2003	986		87	1 073	511	332	843	230
	2004	1 104	9	91	1 204	554	467	1 021	182
<b><u>GRAND TOTAL</u></b>	2003	4 815	294	1 156	6 265	2 434	2 303	4 737	1 528
	2004	4 952	287	1 074	6 313	2 501	2 434	4 935	1 377

(1) Un candidat est autorisé à s'inscrire quand il a accepté une offre d'admission et qu'il n'y a pas eu désistement de sa part.

(2) Changement de programme impliquant une nouvelle faculté [exemple: de la Faculté des arts et sciences à la Faculté de médecine dentaire].

(3) Changement de programme à l'intérieur de la même faculté [exemple: d'un programme de sociologie à un programme d'anthropologie].

Sources: Rapports ACCR33 et ADDR33

Dates: 2004-04-27 et 2003-04-25

# PROVENANCE DES CANDIDATS ÉTRANGERS - TRIMESTRE D'HIVER

Pays/État	Premier cycle			Deuxième cycle			Troisième cycle			Internat/Résidence			
	Choix	Admis	Inscrits	Choix	Admis	Inscrits	Choix	Admis	Inscrits	Choix	Admis	Inscrits	Candidats
<b><u>Programmes réguliers</u></b>													
Algérie	131 [112]	18 [17]	8 [3]	48 [46]	7 [2]	4	14 [8]	1	1				107 [86]
Angola	1												1
Arabie saoudite				[1]			1						1 [1]
Argentine	2 [1]	2 [1]	2 [1]	2 [4]	1 [1]		[1]	[1]	[1]	2 [1]	2 [1]	1 [1]	6 [7]
Bangladesh				[1]			1 [1]						1 [2]
Belgique	8 [13]	2 [5]	1 [2]	[1]	[1]		2	1	1	4	4	4	8 [9]
Bénin	37 [49]	12 [12]	6 [5]	9 [14]	1 [2]	1 [2]	2 [5]	1 [2]	1 [1]				29 [43]
Bolivie	5	2		1									4
Bésil	3 [3]	2 [1]	2	2 [2]	1	1	6 [10]	4	4				11 [7]
Bulgarie	5 [5]	2 [2]	2 [1]	2									5 [3]
Burkina Faso	35 [28]	10 [7]	5 [5]	11 [5]	[1]		3 [10]						31 [24]
Burundi	12 [39]	2 [16]	[4]	1 [3]	1	1	[2]						8 [24]
Cambodge	1 [5]	1 [1]	1 [1]										1 [2]
Cameroun	90 [131]	29 [35]	11 [15]	21 [15]	3 [1]	1 [1]	19 [16]	2 [5]	2 [4]				77 [87]
Chili	[1]	[1]		2 [1]	[1]		[1]						2 [3]
Chine	29 [48]	9 [8]	8 [4]	8 [8]	2 [1]	2	4 [6]	[1]					29 [44]
Colombie	7 [8]	2 [2]	[2]	11 [4]	2 [1]	1 [1]	[2]						13 [10]
Comores	5			1									3
Congo, république démocratique du	25	4		5	1		5						18
Congo, république populaire du	62 [116]	16 [27]	6 [6]	11 [24]	1 [5]	1 [2]	1 [6]	1	1				51 [100]
Corée du Sud	7 [2]	4 [1]	3 [1]	3 [1]	[1]								6 [2]
Côte d'Ivoire	81 [80]	26 [20]	8 [11]	8 [26]	2 [4]	1 [1]	8 [10]	1 [2]	1 [2]				58 [75]
Croatie	3 [1]	1	1										1 [1]
Djibouti	5 [4]	1 [2]	1	[2]			[1]	[1]	[1]				5 [7]
Égypte	[3]	[1]		2	1		[2]	[1]	[1]				2 [4]
Émirats arabes unis				1	1	1							1

[...] : données de l'année précédente



# PROVENANCE DES CANDIDATS ÉTRANGERS - TRIMESTRE D'HIVER

Pays/État	Premier cycle			Deuxième cycle			Troisième cycle			Internat/Résidence			
	Choix	Admis	Inscrits	Choix	Admis	Inscrits	Choix	Admis	Inscrits	Choix	Admis	Inscrits	Candidats
Équateur	3	2	1				1						3
Espagne	1 [4]	1 [1]	1 [1]	2	1	1	2	2	2				5 [2]
États-Unis	11 [8]	3 [4]	1 [4]	8 [2]	3	3	3			1	1		16 [8]
Finlande				1									1
France	305 [285]	113 [112]	89 [86]	70 [90]	26 [27]	23 [19]	43 [28]	22 [15]	18 [15]	2 [4]	2 [4]	2 [2]	258 [257]
Gabon	54 [69]	20 [22]	14 [14]	8 [5]	2	2	3 [1]						39 [43]
Gambie	2 [1]	1 [1]	1	2									2 [1]
Ghana	2 [1]	1 [1]	1 [1]										1 [1]
Grèce	3	1	1				[1]	[1]	[1]				1 [1]
Guadeloupe	4 [1]	2	1										3 [1]
Guinée	51 [80]	12 [25]	8 [13]	13 [6]	2 [3]	1	3 [3]	[2]	[2]				45 [56]
Haiti	243 [215]	49 [57]	17 [22]	21 [19]	2 [4]	1 [3]	3 [8]	1 [2]	1 [1]	1	1		136 [146]
Hongrie				1			1						2
Îles Caimans							1						1
Inde	1 [3]	1		1 [1]	1	1	1 [2]	[1]					3 [4]
Iran	[3]	[2]	[1]	[4]			9 [6]	1 [2]	1 [2]				8 [12]
Italie	[5]			1 [2]	[1]	[1]	2 [2]						3 [4]
Japon	9 [3]	1	1	1	1								3 [2]
Jordanie	2			2	1								3
Kenya	1	1	1				[1]	[1]	[1]				1 [1]
Liban	61 [137]	25 [43]	15 [16]	12 [20]	1 [5]	[4]	6 [4]	1	1	[1]	[1]	[1]	47 [91]
Madagascar	11 [13]	2 [2]	[1]	2 [7]	1 [3]	1 [3]	[4]						8 [15]
Mali	63 [45]	16 [13]	5 [5]	8 [9]	1 [1]	1 [1]	[2]						37 [34]
Malte	4	1	1										1
Maroc	305 [354]	95 [100]	50 [42]	48 [108]	3 [8]	2 [5]	5 [28]	[1]					196 [277]
Martinique	6	3	2										4
Maurice	1 [5]	1	1	[3]			2	1	1				3 [3]
Mauritanie	27 [18]	7 [6]	6 [2]	1 [4]			1 [3]	1					14 [14]

[...] : données de l'année précédente

# PROVENANCE DES CANDIDATS ÉTRANGERS - TRIMESTRE D'HIVER

Pays/État	Premier cycle						Deuxième cycle						Troisième cycle						Internat/Résidence					
	Choix	Admis	Inscrits	Choix	Admis	Inscrits	Choix	Admis	Inscrits	Choix	Admis	Inscrits	Choix	Admis	Inscrits	Candidats								
Mexique	4	[9]	1	[3]	1	[3]	4	[8]	1	[3]	1	[2]	2	[2]		[1]	[1]					9	[14]	
Moldova	2																						1	
Namibie	2																						1	
Niger	22	[17]	6	[6]	4	[4]	5	[4]	1		1		1		1		1						16	[11]
Nigéria	4		2		1		1	[1]	1		1			[1]									3	[2]
Norvège	8		4		4																		4	
Nouvelle-Zélande								[1]					1										1	[1]
Pays inconnu	1	[12]		[2]		[1]		[1]						[2]									1	[9]
Pérou							1		1				1										2	
Pologne		[1]		[1]		[1]		[1]					1	[2]	1	[1]	1	[1]					1	[3]
Polynésie française	1	[1]	1		1			[1]		[1]													1	[2]
Portugal							1																1	
République centrafricaine	7	[2]	3		1																		3	[1]
République fédérale d'Allemagne	6	[11]	2	[1]	2	[1]		[1]		[1]		[1]											3	[5]
République tchèque	2		1				2																2	
Réunion							2																1	
Roumanie	2	[4]	2	[1]	1		6	[6]		[2]		[1]	1	[3]	1	[1]	1	[1]					7	[13]
Royaume-Uni	4		3		3			[3]		[1]		[1]	1	[2]	1	[1]							4	[4]
Russie, fédération de							2	[1]	1		1												2	[1]
Rwanda	10	[21]		[7]		[2]	3	[3]	1	[1]	1		2	[2]									9	[17]
Sénégal	97	[86]	29	[14]	12	[9]	15	[30]	3	[2]	3		2	[6]		[1]		[1]					62	[73]
Serbie-et-Monténégro	1							[1]		[1]		[1]	1										2	[1]
Seychelles	1		1		1									[1]									1	[1]
Suède	1		1		1																		1	
Suisse	9	[13]	4	[6]	3	[5]	2	[2]		[1]		[1]	1	[2]	1		1		1	[1]	1	[1]	1	[1]
Syrie	1		1										1										2	
Taiwan	2	[1]	1	[1]	1	[1]																	2	[1]

# PROVENANCE DES CANDIDATS ÉTRANGERS - TRIMESTRE D'HIVER

<i>Pays/État</i>	<i>Premier cycle</i>			<i>Deuxième cycle</i>			<i>Troisième cycle</i>			<i>Internat/Résidence</i>			<i>Candidats</i>
	<i>Choix</i>	<i>Admis</i>	<i>Inscrits</i>	<i>Choix</i>	<i>Admis</i>	<i>Inscrits</i>	<i>Choix</i>	<i>Admis</i>	<i>Inscrits</i>	<i>Choix</i>	<i>Admis</i>	<i>Inscrits</i>	
Tchad	20 [20]	4 [6]	1	1 [4]	[1]		[2]						10 [17]
Togo	36 [53]	8 [12]	4 [6]	7 [3]									25 [28]
Tunisie	334 [236]	89 [65]	30 [28]	68 [70]	5 [12]	5 [7]	12 [14]	3	2				204 [185]
Turquie	[2]	[2]	[1]	3 [2]	[2]	[1]	1						3 [4]
Uruguay				1	1	1							1
Venezuela	4			1			1 [1]						4 [1]
Viet Nam	2 [9]	2 [4]	1 [1]	2 [1]	[1]		4 [2]	1 [1]	[1]				7 [8]
<b>Total Réguliers</b>	<b>2307 [2397]</b>	<b>668 [679]</b>	<b>354 [332]</b>	<b>478 [582]</b>	<b>84 [102]</b>	<b>64 [58]</b>	<b>185 [216]</b>	<b>49 [44]</b>	<b>41 [37]</b>	<b>11 [7]</b>	<b>11 [7]</b>	<b>8 [5]</b>	<b>1728 [1927]</b>
<b><u>Programmes d'échanges</u></b>													
Belgique	23 [24]	22 [21]	19 [19]	6 [2]	5 [1]	4 [1]							28 [26]
Cameroun	1	1	1	1	1		2	2					4
Chili				1 [1]	1 [1]	1 [1]							1 [1]
Corée du Sud	2	2	2										2
Espagne	2	2	2	1	1	1							3
Finlande	1	1	1										1
France	66 [79]	57 [69]	50 [67]	35 [30]	23 [16]	20 [16]							101 [109]
Italie	1	1	1	[1]	[1]	[1]							1 [1]
Luxembourg	1	1	1										1
Mexique	4 [4]	4 [4]	2 [4]				[1]	[1]					4 [5]
Norvège	3	3	3										3
Pays-Bas	2	2	2										2
Portugal	3 [1]	3 [1]	2 [1]										3 [1]
République fédérale d'Allemagne	2 [3]	2 [3]	2 [3]	1	1	1							3 [3]
Réunion				1	1								1
Royaume-Uni	1	1	1										1
Sénégal	1	1	1										1

## PROVENANCE DES CANDIDATS ÉTRANGERS - TRIMESTRE D'HIVER

<i>Pays/État</i>	<i>Premier cycle</i>			<i>Deuxième cycle</i>			<i>Troisième cycle</i>			<i>Internat/Résidence</i>				
	<i>Choix</i>	<i>Admis</i>	<i>Inscrits</i>	<i>Choix</i>	<i>Admis</i>	<i>Inscrits</i>	<i>Choix</i>	<i>Admis</i>	<i>Inscrits</i>	<i>Choix</i>	<i>Admis</i>	<i>Inscrits</i>	<i>Candidats</i>	
Suède	1	1											1	
Togo	1	1											1	
Venezuela	1	1	1										1	
<b>Total Échanges</b>	<b>116</b> [111]	<b>106</b> [98]	<b>91</b> [94]	<b>46</b> [34]	<b>33</b> [19]	<b>27</b> [19]	<b>2</b> [1]	<b>2</b> [1]					<b>163</b> [146]	
<b><u>Étudiants visiteurs</u></b>														
Brésil				2	1		[2]	[2]	[2]				2	[2]
<b>Total Visiteurs</b>				<b>2</b>	<b>1</b>		<b>[2]</b>	<b>[2]</b>	<b>[2]</b>				<b>2</b>	<b>[2]</b>
<b>Total des choix par cycle</b>	<b>2423</b> [2508]	<b>774</b> [777]	<b>445</b> [426]	<b>526</b> [616]	<b>118</b> [121]	<b>91</b> [77]	<b>187</b> [219]	<b>51</b> [47]	<b>41</b> [39]	<b>11</b> [7]	<b>11</b> [7]	<b>8</b> [5]		
<b>TOTAL DES CHOIX</b>	<b>3147</b> [3350]	<b>954</b> [952]	<b>585</b> [547]									<b>Total des candidats</b>	<b>1893</b> [2075]	