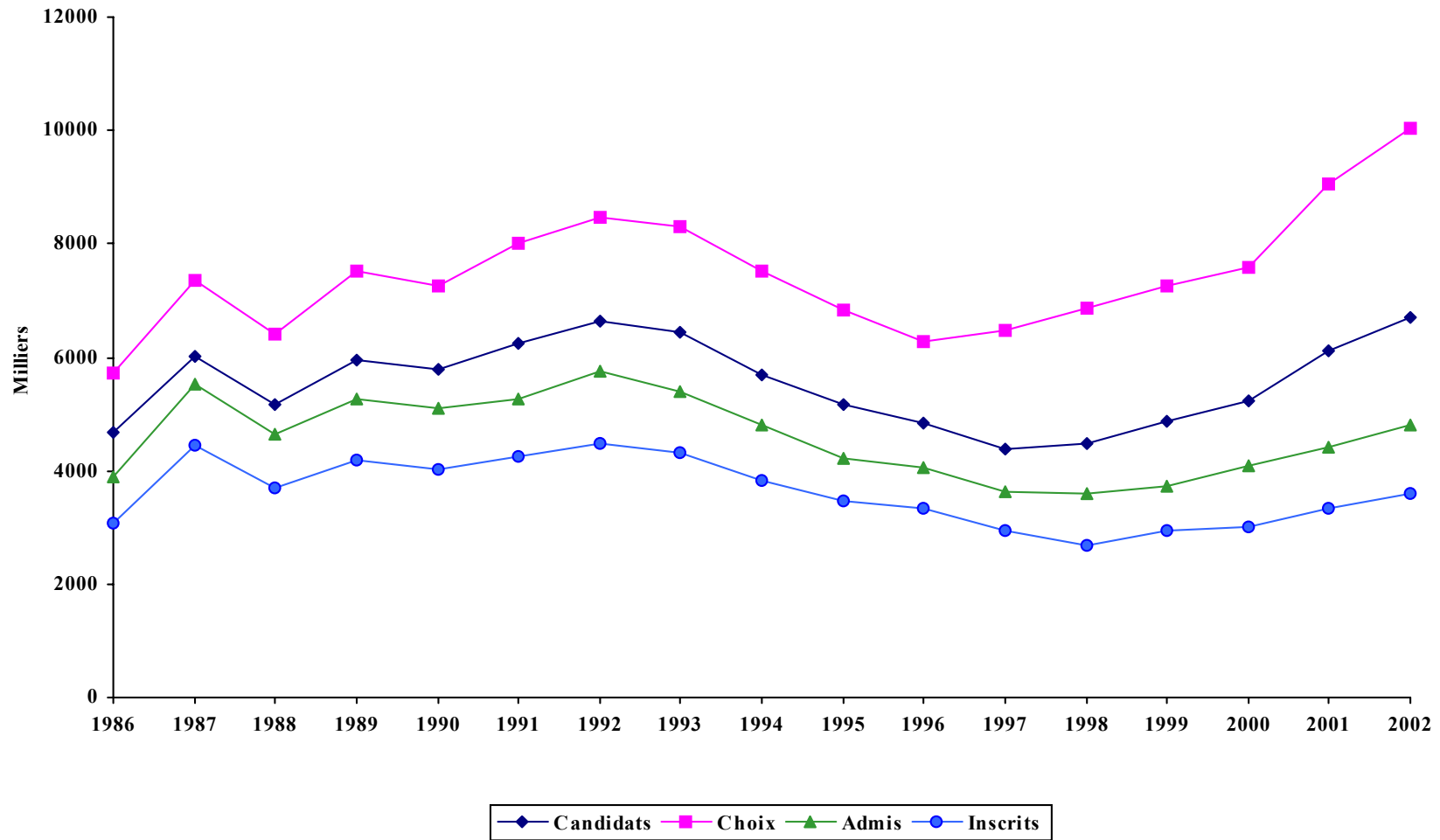


TRIMESTRE D'HIVER

PREMIER CYCLE - TRIMESTRE D'HIVER

ANNÉES	CANDIDATS	CHOIX DE PROGRAMME		CANDIDATS ADMIS		CANDIDATS INSCRITS		
		Choix	N. Par candidat	NOMBRE	% des candidats	NOMBRE	% des candidats	% des admis
1986	4692	5719	1,22	3893	83%	3088	66%	79%
1987	6003	7369	1,23	5513	92%	4460	74%	81%
1988	5168	6415	1,24	4646	90%	3703	72%	80%
1989	5963	7525	1,26	5269	88%	4186	70%	79%
1990	5774	7250	1,26	5087	88%	4026	70%	79%
1991	6250	8002	1,28	5279	84%	4241	68%	80%
1992	6626	8470	1,28	5771	87%	4493	68%	78%
1993	6436	8301	1,29	5391	84%	4309	67%	80%
1994	5705	7505	1,32	4820	84%	3828	67%	79%
1995	5158	6823	1,32	4232	82%	3464	67%	82%
1996	4847	6284	1,30	4048	84%	3332	69%	82%
1997	4386	6489	1,48	3633	83%	2929	67%	81%
1998	4470	6853	1,53	3582	80%	2690	60%	75%
1999	4869	7270	1,49	3740	77%	2943	60%	79%
2000	5244	7593	1,45	4096	78%	3014	57%	74%
2001	6105	9070	1,49	4414	72%	3320	54%	75%
2002	6708	10031	1,50	4822	72%	3596	54%	75%

PREMIER CYCLE - TRIMESTRE D'HIVER



PREMIER CYCLE - TRIMESTRE D'HIVER

CAPACITÉS D'ACCUEIL EN PREMIÈRE ANNÉE

Programmes	Type	1990	1991	1992	1993	1994	1995	1996	1997	1998	1999	2000	2001	2002
Administration des systèmes informatiques	Mod.												25 *	25 *
Arts plastiques	Min.	20	20	20	20	0	0	0	0	5	0	0	0	0
Chimie	Spéc.		25	50	50	50	50	50	50 *	50 *	50 *	50 *		
Chimie	Maj.		25	50	50	50	50	50	50 *	50 *	50 *	50 *		
Chimie	Min.									50 *	50 *	50 *		
Communication et Politique	Bidisc.												15	25
Design d'intérieur	Cert.	10	10	10	10	25	25	25	25	0	0	0	0	0
Économie et Informatique	Bidisc.											10	10	8
Enseignement de la biologie	Bacc.													20 *
Enseignement de la chimie	Bacc.													20 *
Enseignement de la physique	Bacc.													20 *
Études cinématographiques	Min.	25	25	35	25	30	30	30	30	30	30	30		30
Études cinématographiques et Littérature comparée	Bidisc.											35	15	15
Géographie	Maj.		30	30						30 *		50 *	50 *	50 *
Géographie	Min.		30	30						30 *		50 *	50 *	50 *
Géographie environnementale	Spéc.		30	30	0	0	0	0	0	30 *		50 *	50 *	50 *
Histoire de l'art	Min.	15	20											
Informatique	Spéc.		50	50	70	85	85	70	70 *	70 *	70 *	70 *	75 *	70 *
Informatique	Maj.		50	50	70	85	85	70	70 *	70 *	70 *	70 *	75 *	70 *
Informatique	Min.		50	50	70	85	85	70	70 *	70 *	70 *	70 *	75 *	70 *
Informatique appliquée	Cert.										60	60	60	80
Kinésiologie	Spéc.	50	35	35	40	40	40	40	40	40	20 *	35 *	35 *	35 *
Kinésiologie	Maj.	50	35	35	40	40	40	40	40	40	20 *	35 *	35 *	35 *
Kinésiologie	Min.	50	35	35	40	40	40	40	40	40	20 *	35 *	35 *	35 *
Langue et littérature françaises	Maj.				30	0	0	0	0	0	0	0	0	0
Mathématiques et Informatique	Bidisc.		50	50	70	85	85	85	70 *	70 *	70 *	70 *	75 *	70 *
Multimédia	Mod.												25 *	25 *
Physique et Informatique	Bidisc.											10	15	15
Programmation	Mod.												25 *	25 *

PREMIER CYCLE - TRIMESTRE D'HIVER

CAPACITÉS D'ACCUEIL EN PREMIÈRE ANNÉE

Programmes	Type	1990	1991	1992	1993	1994	1995	1996	1997	1998	1999	2000	2001	2002
Psychologie	Min.	10	10	10	10	10	10	10	10	10	10	10	12	10
Recherche opérationnelle	Mod.												25 *	25 *
Sciences biologiques	Spéc.									20 *	35 *	0	20 *	10 *
Sciences biologiques	Maj.									20 *	35 *	0	20 *	10 *
Sciences biologiques	Min.									20 *	35 *	0	20 *	10 *
Sciences de la communication	Spéc.										10 *	10 *	10 *	10 *
Sciences de la communication	Maj.									10 *	10 *	10 *	10 *	10 *
Sciences de la communication	Min.									10 *	10 *	10 *	10 *	10 *
Sciences de l'activité physique	Maj.			15	15	15	15	15	15 *	15 *	20 *	0	0	0
Sciences de l'activité physique	Min.			15	15	15	15	15	15 *	15 *	20 *	0	0	0
Sciences infirmières	Mod.			30	30		70	100	100					
Traduction	Spéc.											35 *	35 *	35 *
Traduction	Maj.										30	35 *	35 *	35 *

* La capacité d'accueil est partagée entre plusieurs programmes de la même discipline.

0 Le programme n'accueille plus de nouveaux étudiants.

PREMIER CYCLE - TRIMESTRE D'HIVER

FACULTÉS PROGRAMMES	TOTAL DES DEMANDES				REFUS				DÉSISTEMENTS				ADMIS				NOUVEAUX INSCRITS			
	2001	2002			2001	2002			2001	2002			2001	2002			2001	2002		
	T	H	F	T	T	H	F	T	T	H	F	T	T	H	F	T	T	H	F	T
AMÉNAGEMENT																				
Design (Design industriel) [spéc.]		1		1										1		1				
Design architectural [spéc.]		2	1	3			1	1		1		1		1		1		1		1
Design des jardins [min.]	38	13	20	33	4		2	2	10	8	4	12	24	5	14	19	17	4	11	15
Urbanisme [min.]	31	28	11	39	4	1	1	2	14	10	5	15	13	17	5	22	8	13	3	16
TOTAL DE LA FACULTÉ	69	44	32	76	8	1	4	5	24	19	9	28	37	24	19	43	25	18	14	32
ARTS ET SCIENCES																				
Action communautaire [cert.]	48	17	33	50	1	2	1	3	22	6	5	11	25	9	26	35	23	7	22	29
Administration des systèmes informatiques [mod.]	34	36	7	43	14	13	4	17	16	20	2	22	4	2	1	3	4		1	1
Anthropologie [spéc.]	60	26	44	70	11	6	5	11	19	11	15	26	30	9	24	33	26	7	21	28
Anthropologie [maj.]	23	8	24	32	4	1	2	3	8	4	9	13	11	2	13	15	9	1	9	10
Anthropologie [min.]	59	13	33	46	9	2	3	5	28	5	15	20	22	6	15	21	15	6	10	16
Archivistique [cert.]	22	4	22	26	3	1	2	3	5		5	5	14	3	15	18	9		10	10
Arts et sciences [min.]	933	399	496	895	37	23	17	40	206	86	97	183	687	288	380	668	525	203	311	514
Bac 120 crédits : structure d'accueil [bacc.]	165	80	80	160	2	14	10	24	59	24	25	49	104	42	45	87	62	25	34	59
Bac 120 crédits : transition [bacc.]	177	166	68	234	4	8	6	14	75	61	24	85	93	96	38	134	29	42	24	66
Chimie [spéc.]	82	48	45	93	11	5	4	9	39	24	25	49	31	19	16	35	19	10	12	22
Chimie [maj.]	22	10	12	22	3		1	1	11	9	6	15	7	1	5	6	5		3	3
Chimie [min.]	35	11	14	25	1	1	1	2	21	5	11	16	13	5	2	7	7	2	1	3
Communication et Politique [bidisc.]	86	14	8	22	29	3	1	4	37	11	7	18	20				18			
Démographie [min.]	8	7	1	8	1				4	4		4	3	3	1	4	3	2	1	3
Démographie et Géographie [bidisc.]	7	6	2	8	1				5	5	2	7	1	1		1	1			
Économie et Informatique [bidisc.]	140	113	47	160	77	60	20	80	48	47	23	70	14	6	4	10	11	5	4	9

PREMIER CYCLE - TRIMESTRE D'HIVER

FACULTÉS PROGRAMMES	TOTAL DES DEMANDES				REFUS				DÉSISTEMENTS				ADMIS				NOUVEAUX INSCRITS			
	2001	2002			2001	2002			2001	2002			2001	2002			2001	2002		
	T	H	F	T	T	H	F	T	T	H	F	T	T	H	F	T	T	H	F	T
Économie et Politique [bidisc.]	98	78	37	115	19	11	4	15	44	30	20	50	34	37	13	50	24	21	9	30
Études allemandes [spéc.]	5	4	6	10		1	2	3	3	2	4	6	2	1		1	1	1		1
Études allemandes [maj.]	7	3	2	5					3	1		1	4	2	2	4	4	2	1	3
Études allemandes [min.]	16	3	7	10	1				4	3	3	6	11		4	4	6		3	3
Études allemandes et Histoire [bidisc.]	2	1	4	5					2	1	4	5								
Études anglaises [spéc.]	20	14	15	29	3	3	2	5	13	9	10	19	4	2	3	5	1		2	2
Études anglaises [min.]	29	14	27	41	2		1	1	20	13	16	29	7	1	8	9	5		3	3
Études anglaises et Littérature comparée [bidisc.]	6	2	3	5		1	1	2	5		2	2	1	1		1	1			
Études arabes [min.]	9	5	7	12	1				6	2	6	8	2	2	1	3		1		1
Études cinématographiques [min.]	76	49	42	91	6	4	1	5	31	12	17	29	39	33	23	56	27	25	15	40
Études cinématographiques et Littérature comparée [bidisc.]	26	4	1	5	6		1	1	14	2		2	6	1		1	5			
Études classiques [spéc.]	7	4	4	8	4		1	1	1	2	1	3	2	2	2	4	2	2	2	4
Études classiques [maj.]	3	4		4	1	2		2	1	1		1	1	1		1	1	1		1
Études classiques [min.]	10	1	7	8	1				1	1	4	5	7		3	3	5		3	3
Études est-asiatiques et Anthropologie [bidisc.]	8	3	2	5	1	1		1	3	2	2	4	4				3			
Études est-asiatiques [maj.]	18	10	6	16	2	2		2	2	1	3	4	14	7	3	10	12	6	3	9
Études est-asiatiques [min.]	11	7	5	12	1	1	1	2	4	2		2	6	4	4	8	4	4	3	7
Études est-asiatiques et Géographie [bidisc.]	4	1	2	3		1		1	1				3		2	2	2			
Études est-asiatiques et Histoire [bidisc.]	4		3	3					1		3	3	3				3			
Études européennes [min.]		4	2	6						2	2	4		2		2		2		2
Études françaises [spéc.]	64	29	26	55	9	5	4	9	25	12	4	16	30	12	18	30	23	7	14	21
Études françaises [maj.]	22	11	12	23	5	1	1	2	12	7	4	11	5	3	7	10	4		4	4
Études françaises [min.]	45	11	21	32	2		1	1	21	6	12	18	22	5	8	13	13	2	3	5
Études françaises et Linguistique [bidisc.]	16	8	11	19	3	1		1	7	5	5	10	6	2	6	8	4		4	4
Études françaises et Philosophie [bidisc.]	8	7	3	10		1	1	2	5	3	2	5	3	3		3	2	3		3
Études hispaniques [spéc.]	17	4	14	18	3	1	3	4	8	2	2	4	6	1	9	10	5	1	9	10
Études hispaniques [maj.]	19	4	8	12	3		2	2	6	1	3	4	10	3	3	6	9	2	2	4
Études hispaniques [min.]	33	7	23	30	2	2	1	3	12	2	8	10	19	3	14	17	13	2	10	12

PREMIER CYCLE - TRIMESTRE D'HIVER

FACULTÉS PROGRAMMES	TOTAL DES DEMANDES				REFUS				DÉSISTEMENTS				ADMIS				NOUVEAUX INSCRITS			
	2001	2002			2001	2002			2001	2002			2001	2002			2001	2002		
	T	H	F	T	T	H	F	T	T	H	F	T	T	H	F	T	T	H	F	T
Études italiennes [maj.]	7	1	6	7					3		2	2	4	1	4	5	4	1	3	4
Études italiennes [min.]	11	1	5	6	2		1	1	5		3	3	4	1	1	2	3		1	1
Études latino-américaines [min.]	11	1	8	9	1		1	1	2	1	5	6	8		2	2	5		1	1
Études médiévales [min.]	9	6	3	9	1	2		2	6	2	2	4	2	2	1	3	2	2	1	3
Études québécoises [min.]	16	5	9	14		1	2	3	10	3	4	7	6	1	2	3	2	1	1	2
Géographie [maj.]	6	13	2	15	2	4		4	3	8	2	10	1	1		1				
Géographie [min.]	23	14	8	22	3	1		1	11	6	5	11	9	7	3	10	6	3	2	5
Géographie environnementale [spéc.]	35	23	12	35	9	4		4	14	11	5	16	11	8	6	14	11	3	5	8
Gestion de l'information numérique [cert.]		7	4	11						7	4	11								
Histoire [spéc.]	60	43	27	70	15	9	5	14	23	23	12	35	22	11	10	21	15	9	9	18
Histoire [maj.]	30	22	15	37	8	11	3	14	16	7	6	13	6	4	6	10	6	4	5	9
Histoire [min.]	63	27	24	51	7	2	4	6	32	15	12	27	24	10	8	18	17	10	7	17
Histoire de l'art [spéc.]	23	14	17	31	3	4	2	6	7	6	10	16	13	4	5	9	10	1	4	5
Histoire de l'art [maj.]	17	4	9	13	1	2	3	5	10	1	3	4	6	1	3	4	4	1	3	4
Histoire de l'art [min.]	39	9	20	29	3	1	1	2	17	5	7	12	19	3	12	15	13	2	7	9
Informatique [spéc.]	489	400	85	485	247	239	54	293	149	97	18	115	93	64	13	77	81	50	10	60
Informatique [maj.]	136	127	35	162	87	79	23	102	41	41	10	51	8	7	2	9	8	6		6
Informatique [min.]	109	90	19	109	65	50	11	61	36	35	6	41	8	5	2	7	8	2	1	3
Informatique appliquée [cert.]	318	244	64	308	122	89	24	113	107	53	14	67	89	101	26	127	76	74	18	92
Langue et civilisations anglaises [min.]	39	129	108	237	1	2		2	18	20	22	42	19	106	86	192	14	74	50	124
Langue et culture allemandes [mod.]	3	1	1	2					2				1	1	1	2	1	1	1	2
Langue et culture anglaises [mod.]	11	16	11	27			1	1	7	11	7	18	4	5	3	8	4	1	2	3
Langue et culture arabes [mod.]	5	1	2	3					4	1	1	2	1		1	1	1		1	1
Langue et culture hispaniques [mod.]	8	6	3	9	2				2	1	2	3	4	5	1	6	3	5	1	6
Langue et culture italiennes [mod.]	4	2	3	5	1				2	1	2	3	1	1	1	2		1	1	2
Langue et culture japonaises [mod.]	4	5	1	6		2		2	4	2	1	3								
Langue et culture latines [mod.]	2	1	3	4			1	1	1	1	1	2	1		1	1				
Langue et culture luso-brésiliennes [mod.]	4	1	1	2					2	1	1	2	2							
Langue et culture néo-helléniques [mod.]		1		1						1		1								

PREMIER CYCLE - TRIMESTRE D'HIVER

FACULTÉS PROGRAMMES	TOTAL DES DEMANDES				REFUS				DÉSISTEMENTS				ADMIS				NOUVEAUX INSCRITS				
	2001	2002			2001	2002			2001	2002			2001	2002			2001	2002			
	T	H	F	T	T	H	F	T	T	H	F	T	T	H	F	T	T	H	F	T	
Langue et culture russes [mod.]	1	1	3	4					1	1	1	2			2	2				2	2
Langue portugaise et cultures lusophones [min.]		1	2	3							1	1		1	1	2			1	1	2
Langue, littérature et cultures anglaises [maj.]	7	11	11	22		2		2	3	6	7	13	3	2	4	6	3	2	2	2	4
Linguistique [spéc.]	25	5	14	19	5		2	2	9	4	8	12	11	1	4	5	5	1	1	1	2
Linguistique [maj.]	14	3	7	10	3	1		1	5	2	3	5	6		4	4	3			3	3
Linguistique [min.]	30	13	10	23		2		2	17	5	7	12	13	6	3	9	10	2	2	2	4
Littérature comparée [min.]	18	4	7	11	3	1		1	7	2	4	6	8	1	3	4	6	1	2	2	3
Littérature comparée et Philosophie [bidisc.]	4	8	4	12		1	1	2	2	6	1	7	2	1	2	3	2	1	2	2	3
Mathématiques [spéc.]	103	87	42	129	26	25	9	34	38	27	10	37	38	34	23	57	27	23	21	21	44
Mathématiques [maj.]	28	27	15	42	4	8	2	10	15	12	7	19	9	7	6	13	4	3	4	4	7
Mathématiques [min.]	81	51	15	66	10	6	3	9	31	15	6	21	40	29	6	35	31	21	5	5	26
Mathématiques et Économie [bidisc.]	41	33	18	51	8	3	2	5	22	21	14	35	11	9	2	11	7	6	2	2	8
Mathématiques et Informatique [bidisc.]	119	117	20	137	50	63	13	76	61	47	6	53	8	7	1	8	8	4	1	1	5
Mathématiques et Physique [bidisc.]	48	44	2	46	13	5		5	24	26	2	28	10	13		13	5	5			5
Multimédia [mod.]	49	41	13	54	20	16	3	19	27	22	10	32	2	3		3	2	2			2
Philosophie [spéc.]	32	25	9	34	6	7		7	11	9	4	13	15	9	5	14	13	7	2	2	9
Philosophie [maj.]	21	10	4	14	4	2		2	7	2	1	3	10	6	3	9	5	3	3	3	6
Philosophie [min.]	51	21	12	33	2		4	4	29	4	4	8	20	17	4	21	13	14	4	4	18
Physique [spéc.]	36	41	8	49	12	9	2	11	16	19	2	21	8	13	4	17	7	13	3	3	16
Physique [maj.]	9	10	1	11	2	2		2	4	6	1	7	3	2		2	2	1			1
Physique [min.]	29	20	2	22	2	3		3	18	6	1	7	8	11	1	12	4	6			6
Physique et Informatique [bidisc.]	56	48	6	54	22	19	4	23	28	23	1	24	6	6	1	7	6	1			1
Programmation [mod.]	47	35	13	48	23	9	5	14	17	22	5	27	7	3	3	6	5	2	3	3	5
Psychoéducation [min.]	2		2	2									2		2	2	2			1	1
Psychologie [spéc.]	96	36	117	153	43	13	27	40	30	17	51	68	23	6	39	45	21	3	38	38	41
Psychologie [maj.]	36	20	42	62	18	6	15	21	11	11	17	28	7	3	10	13	6	2	7	7	9
Psychologie [min.]	65	23	58	81	29	8	23	31	24	10	28	38	12	5	7	12	11	3	5	5	8
Recherche opérationnelle [mod.]	6	5	3	8	1	2	2	4	4	3	1	4	1				1				
Relations ethniques [mod.]	7	5	6	11	1	1		1	4	4	5	9	2		1	1	1			1	1

PREMIER CYCLE - TRIMESTRE D'HIVER

FACULTÉS PROGRAMMES	TOTAL DES DEMANDES				REFUS				DÉSISTEMENTS				ADMIS				NOUVEAUX INSCRITS			
	2001	2002			2001	2002			2001	2002			2001	2002			2001	2002		
	T	H	F	T	T	H	F	T	T	H	F	T	T	H	F	T	T	H	F	T
Relations industrielles [spéc.]	4	1	3	4					1				3	1	3	4	3	1	3	4
Science politique [spéc.]	147	94	51	145	18	14	6	20	61	36	21	57	66	41	24	65	43	22	16	38
Science politique [maj.]	50	41	38	79	7	9	8	17	24	19	19	38	19	12	11	23	15	11	7	18
Science politique [min.]	90	45	40	85	2	3	1	4	43	16	17	33	45	26	22	48	32	19	16	35
Sciences biologiques [spéc.]	153	51	96	147	74	33	59	92	46	11	26	37	33	7	11	18	31	2	9	11
Sciences biologiques [maj.]	33	8	3	11	18	5	1	6	12	3		3	3		2	2	2		2	2
Sciences biologiques [min.]	17	2	2	4	4	1		1	11	1	1	2	2		1	1	1		1	1
Sciences cognitives [min.]	9	6	6	12	4		1	1	3	5	3	8	2	1	2	3	2	1		1
Sciences de la communication [spéc.]	16	3	6	9	6	2	4	6	2				8	1	2	3	8	1	2	3
Sciences de la communication [maj.]	8	3	7	10	3	2	4	6	1	1		1	4		3	3	4		3	3
Sciences de la communication [min.]	9	5	10	15	4	3	1	4	1		3	3	4	2	5	7	1	2	4	6
Sciences économiques [spéc.]	173	143	61	204	25	26	6	32	67	58	28	86	79	58	27	85	40	21	9	30
Sciences économiques [maj.]	57	49	25	74	10	9	6	15	21	15	8	23	25	25	11	36	10	17	5	22
Sciences économiques [min.]	100	79	25	104	4	5	4	9	32	39	10	49	64	35	11	46	28	14	3	17
Sociologie [spéc.]	50	26	36	62	9	5	3	8	30	12	19	31	11	9	14	23	6	4	7	11
Sociologie [maj.]	21	10	20	30	4	2	3	5	8	4	9	13	9	4	7	11	6	3	6	9
Sociologie [min.]	39	16	39	55	4		2	2	18	12	23	35	17	4	11	15	10	3	9	12
Traduction [spéc.]	80	20	46	66	18	3	13	16	17	6	14	20	43	10	19	29	39	7	18	25
Traduction [maj.]	39	8	29	37	13	2	2	4	18	5	16	21	7	1	10	11	6	1	10	11
TOTAL DE LA FACULTÉ	6122	3819	2750	6569	1397	1017	481	1498	2273	1381	1000	2381	2425	1401	1255	2656	1736	899	932	1831
ÉDUCATION PERMANENTE																				
Communication appliquée [cert.]	127	38	109	147	4	14	29	43	47	10	36	46	76	14	44	58	58	11	34	45
Criminologie [cert.]	104	42	63	105	21	9	10	19	26	10	14	24	57	23	39	62	53	13	35	48
Droit [cert.]	126	55	71	126	18	7	11	18	11	11	9	20	97	37	51	88	77	26	36	62
Droit [micro.]	25	7	15	22	5	1	1	2	8	2	7	9	12	4	7	11	10	3	5	8
Échocardiographie adulte et pédiatrique [mod.]		1		1																
Études individualisées (arts) [cert.]	104	30	84	114		1	1	2	16	8	7	15	88	21	76	97	65	18	60	78

PREMIER CYCLE - TRIMESTRE D'HIVER

FACULTÉS PROGRAMMES	TOTAL DES DEMANDES				REFUS				DÉSISTEMENTS				ADMIS				NOUVEAUX INSCRITS			
	2001	2002			2001	2002			2001	2002			2001	2002			2001	2002		
	T	H	F	T	T	H	F	T	T	H	F	T	T	H	F	T	T	H	F	T
Études individualisées (sciences) [cert.]	1		1	1									1		1	1				
Français, langue seconde pour non francophones [cert.]	13	17	17	34					1	4	2	6	12	13	15	28	3	10	9	19
Gérontologie [cert.]	122	9	120	129	5	1	2	3	6		4	4	111	8	114	122	91	7	95	102
Gestion appliquée à la police et à la sécurité [cert.]	47	35	16	51	5	3	4	7	7	3	3	6	35	29	9	38	30	26	8	34
Gestion de l'invalidité et de la réadaptation [mod.]	43		1	1									11		1	1	8			
Intervention auprès des jeunes : fondements et pratiques [cert.]	66	12	39	51	14	1	7	8	13	3	10	13	39	8	22	30	31	7	21	28
Intervention dans les groupes et les organisations [cert.]	27	9	18	27					7	2	3	5	20	7	15	22	13	6	10	16
Intervention en déficience intellectuelle [cert.]	33	4	16	20			2	2		1	5	6	33	3	9	12	29	3	8	11
Journalisme [cert.]	50	25	51	76	7	5	14	19	17	6	11	17	26	14	25	39	22	13	23	36
Maintien à domicile [cert.]	30		4	4	3		2	2	7				20		2	2	17		2	2
Petite enfance et famille : intervention précoce [cert.]	78	12	112	124	9	2	17	19	9		4	4	60	10	91	101	50	9	79	88
Publicité [cert.]	111	59	130	189	13	18	19	37	26	10	21	31	72	31	90	121	62	24	79	103
Rédaction [cert.]	50	13	57	70	3	4	10	14	22	1	10	11	25	8	36	44	22	8	33	41
Rédaction: principes et pratique [mod.]	12	3	10	13	1		3	3	4	1	2	3	7	2	5	7	6	2	3	5
Relations industrielles [cert.]	91	46	64	110	3	3	4	7	21	13	11	24	67	30	49	79	55	18	38	56
Relations publiques [cert.]	110	32	124	156	4	12	25	37	47	8	31	39	59	12	68	80	44	9	52	61
Santé et sécurité du travail [cert.]	65	15	50	65					7	3	8	11	58	12	42	54	51	11	35	46
Toxicomanies : prévention et réadaptation [cert.]	83	31	67	98	3		1	1	14		9	9	66	31	57	88	57	20	51	71
Traduction I [cert.]	63	18	71	89	5	7	11	18	9	1	13	14	49	10	47	57	42	8	40	48
Traduction II [cert.]	19	4	24	28	1		1	1			1	1	18	4	22	26	16	4	21	25
Violence, victimes et société [cert.]	27	12	16	28	4	2		2	11	4	6	10	12	6	10	16	9	5	9	14
TOTAL DE LA FACULTÉ	1627	529	1350	1879	128	90	174	264	336	101	227	328	1131	337	947	1284	921	261	786	1047

PREMIER CYCLE - TRIMESTRE D'HIVER

FACULTÉS PROGRAMMES	TOTAL DES DEMANDES				REFUS				DÉSISTEMENTS				ADMIS				NOUVEAUX INSCRITS			
	2001	2002			2001	2002			2001	2002			2001	2002			2001	2002		
	T	H	F	T	T	H	F	T	T	H	F	T	T	H	F	T	T	H	F	T
KINÉSIOLOGIE																				
Kinésiologie [spéc.]	112	60	78	138	26	15	16	31	41	20	34	54	45	25	28	53	31	18	23	41
Kinésiologie [maj.]	27	14	9	23	11	6	3	9	13	6	3	9	3	2	3	5	2	2	2	4
Kinésiologie [min.]	42	23	21	44	16	14	7	21	13	5	5	10	13	4	9	13	9	3	5	8
TOTAL DU DÉPARTEMENT	181	97	108	205	53	35	26	61	67	31	42	73	61	31	40	71	42	23	30	53
MÉDECINE DENTAIRE																				
Hygiène dentaire [cert.]	11	7	15	22	5	5	8	13	2	1	5	6	4	1	2	3	4	1	1	2
TOTAL DE LA FACULTÉ	11	7	15	22	5	5	8	13	2	1	5	6	4	1	2	3	4	1	1	2
MUSIQUE																				
Composition électroacoustique [spéc.]		1		1										1		1		1		1
Interprétation : chant [spéc.]	2	1	1	2									2	1	1	2	2	1	1	2
Interprétation : instruments classiques [spéc.]	6	2	3	5						1		1	6	1	3	4	5	1	3	4
Interprétation : jazz [spéc.]			1	1											1	1			1	1
Musique (Général) [spéc.]	2	2	2	4									2	2	2	4	2	1	2	3
Techniques d'écriture [spéc.]		1		1										1		1		1		1
TOTAL DE LA FACULTÉ	10	7	7	14						1		1	10	6	7	13	9	5	7	12
SCIENCES DE L'ÉDUCATION																				
Enseignement de la biologie [bacc.]		16	15	31		1	1	2		12	12	24		3	2	5		2	2	4

PREMIER CYCLE - TRIMESTRE D'HIVER

FACULTÉS PROGRAMMES	TOTAL DES DEMANDES				REFUS				DÉSISTEMENTS				ADMIS				NOUVEAUX INSCRITS			
	2001	2002			2001	2002			2001	2002			2001	2002			2001	2002		
	T	H	F	T	T	H	F	T	T	H	F	T	T	H	F	T	T	H	F	T
Enseignement de la chimie [bacc.]		4	6	10						3	5	8		1	1	2		1		1
Enseignement de la physique [bacc.]		8	4	12		1		1		5	3	8		2	1	3		2	1	3
Enseignement des mathématiques [bacc.]		11	23	34		3	4	7		4	11	15		4	8	12		3	7	10
Enseignement du français [bacc.]		11	23	34		4	4	8		5	12	17		2	7	9		1	7	8
TOTAL DE LA FACULTÉ		50	71	121		9	9	18		29	43	72		12	19	31		9	17	26
SCIENCES INFIRMIÈRES																				
Sciences infirmières [mod.]	261	69	262	331	65	16	65	81	51	19	60	79	145	33	137	170	121	30	120	150
Sciences infirmières : milieu clinique [cert.]	115	18	128	146	15	3	17	20	12	3	25	28	88	12	86	98	72	10	75	85
Sciences infirmières : intégration et perspectives [cert.]	16	4	22	26	11	2	9	11	5	1	10	11		1	3	4			3	3
Sciences infirmières [mod.]	54	10	72	82	4	7	17	24	4	2	28	30	46	1	27	28	38	1	18	19
Soins en oncologie [mod.]		2	34	36										2	34	36		2	34	36
TOTAL DE LA FACULTÉ	446	103	518	621	95	28	108	136	72	25	123	148	279	49	287	336	231	43	250	293
THÉOLOGIE																				
Études catéchétiques [cert.]		1	5	6										1	5	6		1	3	4
Pastorale en milieux de santé [mod.]		1		1		1		1												
Sciences des religions [cert.]		7	1	3	4		1	1	2		1	1	5	1	1	2	4	1	1	2
Sciences religieuses [min.]		22	11	16	27				1	2	2	4	21	9	14	23	20	9	12	21
Théologie [spéc.]		28	10	8	18	2			5	7	1	8	21	3	7	10	13	1	5	6
Théologie [maj.]		9	3	3	6				3	3		3	6		3	3	4		3	3
Théologie pratique [cert.]		14	8	7	15				5	3		3	9	5	7	12	7	5	7	12
Théologie pratique (milieux de santé) [cert.]		3	2	1	3		1	1	3	1		1			1	1				
TOTAL DE LA FACULTÉ	83	37	43	80	2	2	1	3	19	16	4	20	62	19	38	57	48	17	31	48

PREMIER CYCLE - TRIMESTRE D'HIVER

FACULTÉS PROGRAMMES	TOTAL DES DEMANDES				REFUS				DÉSISTEMENTS				ADMIS				NOUVEAUX INSCRITS			
	2001	2002			2001	2002			2001	2002			2001	2002			2001	2002		
	T	H	F	T	T	H	F	T	T	H	F	T	T	H	F	T	T	H	F	T
PROGRAMMES MULTIFACULTAIRES GÉRÉS PAR LA FEP																				
FAS-FEP																				
Bureautique [mod.]	27	16	24	40	1	1	1	5	4	4	8	21	11	20	31	12	8	13	21	
Initiation à la programmation [mod.]	93	37	14	51	1			17	14	7	21	75	23	7	30	46	15	5	20	
Initiation au multimédia [mod.]		15	9	24		1	1		6	1	7		8	8	16		5	4	9	
FAS-FEP-THÉOLOGIE																				
Intervention en milieu multiethnique [cert.]	34	8	12	20	6		3	3	7	3	2	5	21	2	6	8	17	1	3	4
FEP-MÉDECINE																				
Gestion des services de santé [cert.]	91	14	47	61	5	3	3	6	8	3	6	9	78	8	38	46	66	6	30	36
Inhalothérapie [cert.]	4	2	3	5		1		1					4	1	3	4	4	1	3	4
Introduction à la gestion des services de santé [micro.]			5	5			1	1			2	2			2	2				
Santé mentale : fondements et pratiques d'intervention [cert.]	54	13	58	71	6	5	5	10	7	1	9	10	41	7	44	51	36	6	39	45
FEP-MÉDECINE-FSI																				
Santé communautaire [cert.]	101	11	94	105	3	1	4	5	20	3	15	18	78	7	75	82	65	5	63	68
TOTAL MULTIFACULTAIRES	404	116	266	382	22	12	16	28	64	34	46	80	318	67	203	270	246	47	160	207
UNIVERSITÉ DE MONTRÉAL																				
Baccalauréat en sciences de la santé	2		3	3									2		3	3				
Baccalauréat es sciences	2	2		2									2	2		2				

PREMIER CYCLE - TRIMESTRE D'HIVER

FACULTÉS PROGRAMMES	TOTAL DES DEMANDES				REFUS				DÉSISTEMENTS				ADMIS				NOUVEAUX INSCRITS			
	2001	2002			2001	2002			2001	2002			2001	2002			2001	2002		
	T	H	F	T	T	H	F	T	T	H	F	T	T	H	F	T	T	H	F	T
Étudiants visiteurs	4	1	3	4									4	1	3	4	4	1	3	4
Programmes d'échanges	64	24	29	53	9		1	1		1	2	3	55	23	26	49	37	19	22	41
TOTAL ÉCHANGES & VISITEURS	72	27	35	62	9		1	1		1	2	3	63	26	32	58	41	20	25	45
TOTAL DU PREMIER CYCLE	9025	4836	5195	10031	1719	1199	828	2027	2857	1639	1501	3140	4390	1973	2849	4822	3303	1343	2253	3596

Légende : bidisc.: baccalauréat spécialisé bidisciplinaire; cert.: certificat; maj.: majeur; micro.: microprogramme; min.: mineur; mod.: module; spéc.: baccalauréat spécialisé

PREMIER CYCLE - TRIMESTRE D'HIVER

RÉPARTITIONS DES CANDIDATS AUTORISÉS À S'INSCRIRE

VARIABLES

<u>Région administrative</u>	
Hors Québec	1222
Bas du Fleuve/Gaspésie	24
Saguenay/Lac St-Jean	32
Québec	116
Trois-Rivières	40
Estrie	75
Montréal	3028
Outaouais	6
Nord Ouest	10
Côte Nord	27
Non déclaré	240
TOTAL :	4820

<u>Age</u>	
-18	4
18-19	149
20-24	2077
25-29	985
30-34	609
35-39	416
40-44	261
45+	319
TOTAL :	4820

<u>Langue d'usage</u>	
Français	4104
Anglais	107
Autre	609
TOTAL :	4820

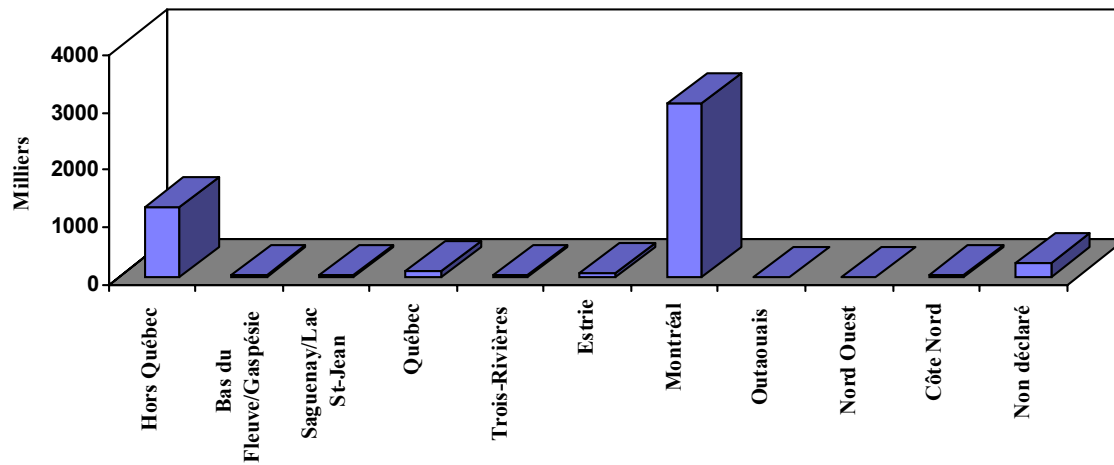
<u>Statut au Canada</u>	
Citoyen canadien	3310
Résident permanent	743
Permis/Visa	752
Autre	15
TOTAL :	4820

<u>Sexe</u>	
Masculin	1973
Féminin	2847
TOTAL :	4820

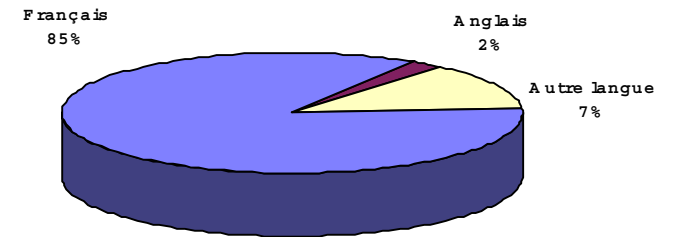
PREMIER CYCLE - TRIMESTRE D'HIVER

RÉPARTITIONS DES CANDIDATS AUTORISÉS À S'INSCRIRE

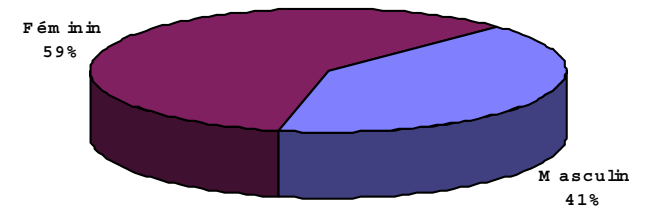
Région administrative



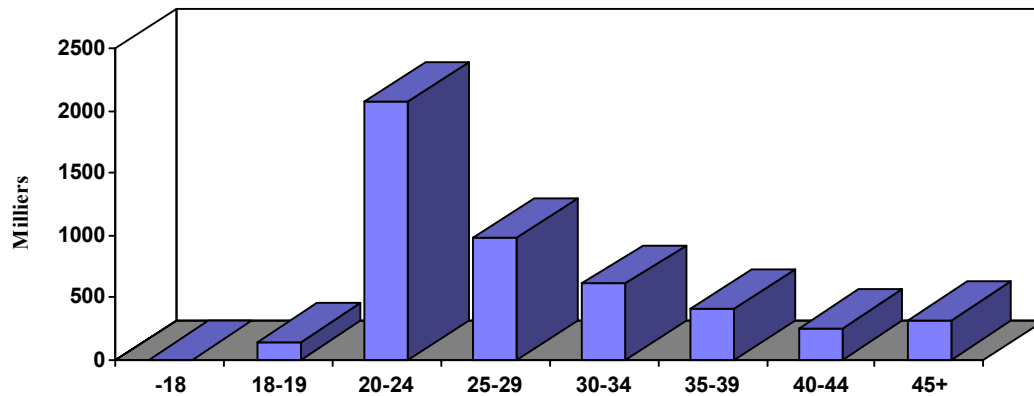
Langue d'usage



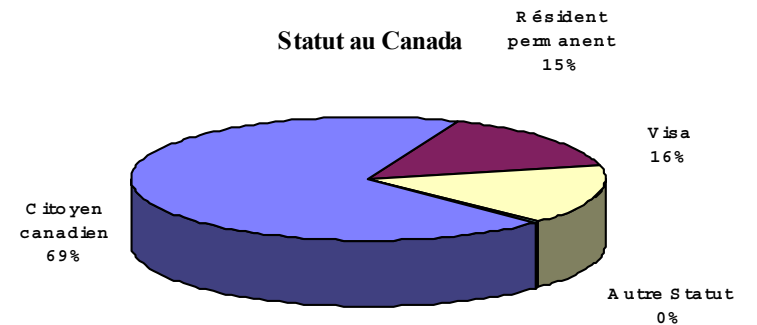
Sexe



Age



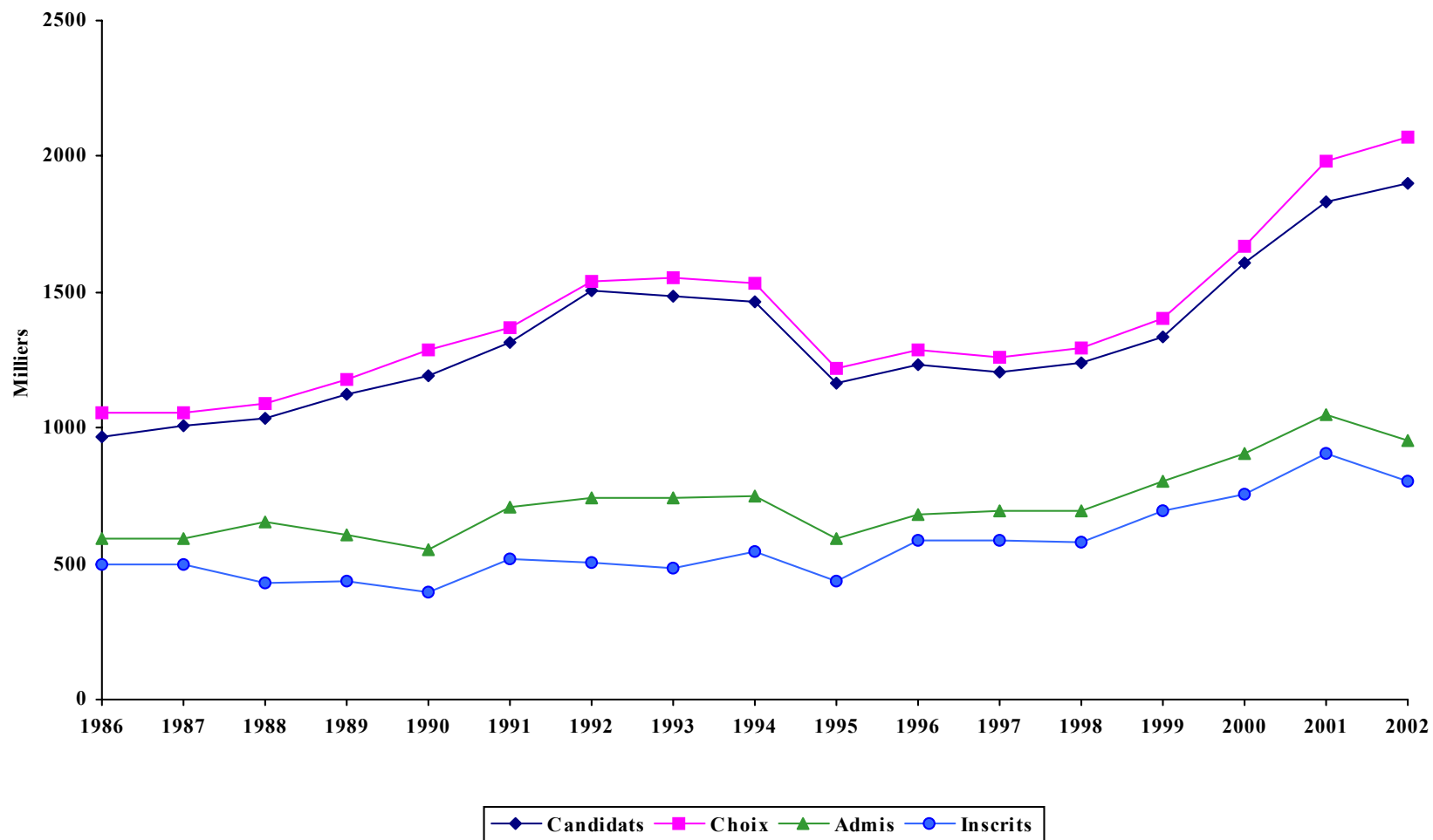
Statut au Canada



CYCLES SUPÉRIEURS - TRIMESTRE D'HIVER

ANNÉES	CANDIDATS	CHOIX DE PROGRAMME		CANDIDATS ADMIS		CANDIDATS INSCRITS		
		Choix	N. Par candidat	NOMBRE	% des candidats	NOMBRE	% des candidats	% des admis
1986	966	1056	1,09	596	62%	498	52%	84%
1987	1011	1056	1,04	596	59%	498	49%	84%
1988	1035	1092	1,06	652	63%	430	42%	66%
1989	1125	1177	1,05	606	54%	436	39%	72%
1990	1192	1286	1,08	549	46%	394	33%	72%
1991	1312	1369	1,04	707	54%	519	40%	73%
1992	1506	1539	1,02	745	49%	505	34%	68%
1993	1486	1550	1,04	742	50%	484	33%	65%
1994	1462	1536	1,05	748	51%	542	37%	72%
1995	1168	1216	1,04	592	51%	433	37%	73%
1996	1234	1286	1,04	684	55%	589	48%	86%
1997	1206	1260	1,04	697	58%	586	49%	84%
1998	1239	1297	1,05	693	56%	577	47%	83%
1999	1338	1405	1,05	806	60%	697	52%	86%
2000	1608	1672	1,04	904	56%	759	47%	84%
2001	1833	1980	1,08	1048	57%	904	49%	86%
2002	1902	2071	1,09	955	50%	804	42%	84%

CYCLES SUPÉRIEURS - TRIMESTRE D'HIVER



CYCLES SUPÉRIEURS - TRIMESTRE D'HIVER

FACULTÉS PROGRAMMES	TOTAL DES DEMANDES				REFUS				DÉSISTEMENTS				ADMIS				NOUVEAUX INSCRITS				
	2001	2002			2001	2002			2001	2002			2001	2002			2001	2002			
	T	H	F	T	T	H	F	T	T	H	F	T	T	H	F	T	T	H	F	T	
<u>AMÉNAGEMENT</u>																					
Aménagement	M.Sc.A.	26	16	11	27	7	3	1	4	6	2	1	3	13	9	7	16	9	8	7	15
	Ph.D.	12	6	3	9	3		1	1	5				4	3	2	5	3	2	2	4
Architecture	M.Sc.	28		1	1							1	1	28				28			
Gestion urbaine pour les pays en développement	D.E.S.S.	10	2	1	3	3				6	2	1	3								
Montage et gestion de projets d'aménagement	D.E.S.S.	5	6	1	7	1	3		3	3	1		1	1	2	1	3	1	2	1	3
Urbanisme	M.Urb.	15	11	8	19		2	3	5	7	3	2	5	6	6	3	9	5	4	2	6
	Total 2e cycle	84	35	22	57	11	8	4	12	22	8	5	13	48	17	11	28	43	14	10	24
	Total 3e cycle	12	6	3	9	3		1	1	5				4	3	2	5	3	2	2	4
TOTAL DE LA FACULTÉ		96	41	25	66	14	8	5	13	27	8	5	13	52	20	13	33	46	16	12	28
<u>ARTS ET SCIENCES</u>																					
Analyse criminologique	Micro.		1	1	2		1	1	2												
Anthropologie	M.Sc.	15	4	15	19	2		2	2	2	2	3	5	7	2	9	11	5	2	8	10
	Ph.D.	9	7	4	11			1	1	3	3		3	6	3	2	5	6	3	2	5
Chimie	M.Sc.	23	30	10	40	8	17	3	20	6	7	3	10	8	5	4	9	7	4	4	8
	Ph.D.	12	14	3	17	2	6	1	7	1	5	1	6	7	3	1	4	6	3	1	4
Communication dans les organisations en changement	Micro.		3	1	4						2	1	3		1		1				
Criminologie	M.Sc.	1	1	4	5							2	2	1	1	2	3			2	2
Démographie	M.Sc.	8	3	1	4	2	1		1	2	1		1	2	1	1	2	1		1	1
	Ph.D.	36	8	1	9	18	5		5	10	2	1	3	2	1		1	1			
Études allemandes	M.A.	1	1		1									1	1		1	1	1		1
Études anglaises	M.A.	6	9	10	19	1	4	2	6			2	2	1	3	6	9	1	2	6	8
	Ph.D.	4	2	3	5						1	1	2	1		1	1	1			
Études cinématographiques	M.A.	13	9	7	16			1	1	3	1	2	3	10	8	4	12	9	6	4	10

CYCLES SUPÉRIEURS - TRIMESTRE D'HIVER

FACULTÉS PROGRAMMES		TOTAL DES DEMANDES				REFUS				DÉSISTEMENTS				ADMIS				NOUVEAUX INSCRITS			
		2001	2002			2001	2002			2001	2002			2001	2002			2001	2002		
		T	H	F	T	T	H	F	T	T	H	F	T	T	H	F	T	T	H	F	T
Études classiques	M.A.	4	2		2	2	1		1					2	1		1	2	1		1
Études françaises	M.A.	18	6	17	23	3	1	5	6	1	1	2	3	12		7	7	11		6	6
	Ph.D.	8	3	5	8	1		1	1	1	2	1	3	4	1	2	3	4	1	1	2
Études hispaniques	M.A.	5	3	4	7	1	1	1	2					4	2	3	5	4	2	3	5
Finance mathématique et computationnelle	D.E.S.S.	10	10	4	14	6	2	2	4	2	4		4								
	M.Sc.	14	17	2	19	6	10	1	11	3	4		4	3	2		2	3	2		2
Géographie	M.Sc.	5	8	3	11				1	2	2	1	3	3	5	1	6	3	4	1	5
	Ph.D.	5	3	1	4	1					1		1	4	1	1	2	4	1	1	2
Géomatique et analyse spatiale	Micro.	3	1	1	2					1				2		1	1	1		1	1
Histoire	M.A.	16	6	4	10	3	3		3	4				9	3	4	7	9	3	4	7
	Ph.D.	2	3		3									2	3		3	2	3		3
Histoire de l'art	M.A.	4	3	4	7	1		1	1		1	1	2	3	1	2	3	3		2	2
	Ph.D.	1	1		1						1		1								
Informatique	M.Sc.	104	126	27	153	54	63	14	77	12	23	6	29	30	31	7	38	24	26	6	32
	Ph.D.	19	18	7	25	2	2		2	6	6	1	7	6	8	4	12	6	6	4	10
Intervention criminologique	Micro.		1		1		1		1												
Linguistique	M.A.	9	4	13	17	1	1	3	4	4	1	4	5	4	1	5	6	3	1	5	6
	Ph.D.	3	3	2	5		1		1	1	1		1	2	1	1	2	1	1	1	2
Littérature	Ph.D.	10	3		3	1				3				6	3		3	6	3		3
Littérature comparée	M.A.	7	2	4	6	2	2		2	3		1	1	1		3	3	1		3	3
Mathématiques	M.Sc.	17	17	7	24	6	4	4	8	5	5	2	7	5	6	1	7	5	5		5
	Ph.D.	6	8	6	14	3	3	1	4	2	2	2	4		1	3	4		1	2	3
Philosophie	M.A.	11	12	4	16	1	1		1	1		3	3	9	10	1	11	9	9	1	10
	Ph.D.	10	4	2	6	2				1	2		2	4	1	2	3	4	1	2	3
Physique	M.Sc.	13	19	1	20	5	7		7		8		8	7	4	1	5	5	4	1	5
	Ph.D.	9	6	3	9	3	3		3	3	2		2	3	1	3	4	3	1	3	4
Psychoéducation	M.Sc.	1		1	1									1				1			
	Micro.	3		2	2	1						1	1	2		1	1	2			
Psychologie	M.Sc.	8	4	6	10	4	1	3	4			1	1	4	3	2	5	4	3	1	4

CYCLES SUPÉRIEURS - TRIMESTRE D'HIVER

FACULTÉS PROGRAMMES		TOTAL DES DEMANDES				REFUS				DÉSISTEMENTS				ADMIS				NOUVEAUX INSCRITS			
		2001		2002		2001		2002		2001		2002		2001		2002		2001		2002	
		T	H	F	T	T	H	F	T	T	H	F	T	T	H	F	T	T	H	F	T
Psychologie	Ph.D.	8	6		6		1		1	5				2	5		5	2	5		5
Psychologie (recherche et intervention)	Ph.D.	3		2	2							2	2	3				3			
Relations industrielles	M.Sc.	17	11	6	17	6	4	2	6	3	3		3	8	4	3	7	7	3	2	5
	Ph.D.	8	4	3	7	5	2	1	3			1	1	3	1		1	3	1		1
Science politique	M.Sc.	46	11	8	19	18	7	3	10	7		3	3	20	3	2	5	18	3	2	5
	Ph.D.	8	5	6	11	6	3	2	5	2					2	4	6		1	3	4
Sciences biologiques	M.Sc.	16	6	5	11	9	3	1	4		1		1	7	1	3	4	6	1	3	4
	Ph.D.	3	6		6		1		1	2	2		2	1	3		3	1	3		3
Sciences de la communication	M.Sc.	6		1	1					5				1		1	1				1
Sciences de l'information	M.S.I.	1	1		1						1		1	1				1			
	Ph.D.	2	1	8	9											1	1				1
Sciences économiques	M.Sc.	75	63	26	89	36	25	9	34	20	21	13	34	17	14	2	16	12	14	1	15
	Ph.D.		6	1	7		3		3			1	1			2					
Service social	M.Sc.	14	5	17	22	5		6	6	2	1	3	4	7	3	7	10	7	2	6	8
Service social (professionnel)	M.Sc.	24	6	28	34	6	3	8	11			1	1	18	3	19	22	17	3	18	21
Sociologie	M.Sc.	9	8	18	26	2		3	3	3	4	4	8	3	3	7	10	3	3	6	9
	Ph.D.	8	3	8	11		1		1	2		2	2	5	1	4	5	4	1	4	5
Statistique	M.Sc.	10	12	3	15	2	3		3	2	2	1	3	4	6	1	7	3	4	1	5
	Ph.D.	4	7		7		1		1	1	1		1	1	2		2		2		2
Traduction	M.A.	2	1	3	4						1		1	2		3	3	2		3	3
	Ph.D.	4	3	3	6		3		3	1		2	2	3		1	1	3		1	1
Total 2e cycle		539	426	268	694	193	166	76	242	93	96	60	156	219	128	113	241	190	108	102	210
Total 3e cycle		182	124	68	192	44	35	7	42	44	33	15	48	65	41	30	71	60	37	26	63
TOTAL DE LA FACULTÉ		721	550	336	886	237	201	83	284	137	129	75	204	284	169	143	312	250	145	128	273
<u>DROIT</u>																					
Droit	LL.M.	59	32	30	62	17	11	8	19	11	9	4	13	27	11	17	28	25	9	15	24
	LL.D.	8	12	6	18	2	3		3	1	3	4	7	2	4	2	6	2	4	1	5

CYCLES SUPÉRIEURS - TRIMESTRE D'HIVER

FACULTÉS PROGRAMMES		TOTAL DES DEMANDES				REFUS				DÉSISTEMENTS				ADMIS				NOUVEAUX INSCRITS			
		2001		2002		2001		2002		2001		2002		2001		2002		2001		2002	
		T	H	F	T	T	H	F	T	T	H	F	T	T	H	F	T	T	H	F	T
Droit des affaires	D.E.S.S.	22	13	8	21	5	5	4	9	8	5	1	6	7	2	2	4	3	2	2	4
	Micro.	7	4	5	9	2	2		2	1		3	3	3	2	2	4	3	1	1	2
Droit des technologies de l'information	D.E.S.S.	4	2	3	5		1		1	1				1		1	1	1		1	1
Droit notarial	D.D.N.	10	7	3	10	1	5		5	2	2		2	4		3	3	4		2	2
Fiscalité	LL.M.	2	5	1	6										4	1	5				
Liberté de presse en démocratie	D.E.S.S.		1	1	2		1		1												
Notariat	LL.M.	1	4	3	7		4	1	5	1						1	1			1	1
Pouvoir juridique	D.E.S.S.	4	1	1	2																
Technologie de l'information	Micro.	5	4	2	6	1				3	1	1	2	1	3		3	1	2		2
Total 2e cycle		114	73	57	130	26	29	13	42	27	17	9	26	43	22	27	49	37	14	22	36
Total 3e cycle		8	12	6	18	2	3		3	1	3	4	7	2	4	2	6	2	4	1	5
TOTAL DE LA FACULTÉ		122	85	63	148	28	32	13	45	28	20	13	33	45	26	29	55	39	18	23	41
ÉTUDES SUPÉRIEURES																					
Administration sociale	D.E.S.S.	11	2	13	15	3	1	1	2			1	1	7	1	11	12	5		9	9
	Micro.		1	7	8								2	2		1	5	6		1	4
Bioéthique	D.E.S.S.	11	1	6	7					2		1	1	9	1	4	5	6	1	2	3
	M.A.	2	2	3	5					1		1	1	1	2	2	4	1	1	2	3
Biologie moléculaire	M.Sc.	23	13	13	26	4	6	3	9	8	4	7	11	9	2	2	4	7	2	2	4
	Ph.D.	9	5	8	13					3	3	4	7	6	2	4	6	6	2	4	6
Diplôme complémentaire en études allemandes dans le contexte européen	Diplôme	18	3	1	4					1				17	3	1	4	11	2		2
Environnement et prévention	D.E.S.S.	16	13	9	22	1	2		2	7	9	5	14	8	2	4	6	4	2	4	6
Études internationales	M.Sc.		9	3	12		2	1	3						6	2	8		6	1	7
	D.E.S.S.		3	1	4		1	1	2						1		1		1		1
	Micro.		2	3	5						1	1	2		1		1		1		1
Génie biomédical	M.Sc.A.	7	2	2	4	1					1		1	5	1	2	3	4	1	2	3
	D.E.S.S.	2	6		6	1	4		4	1					1		1		1		1

CYCLES SUPÉRIEURS - TRIMESTRE D'HIVER

FACULTÉS PROGRAMMES	TOTAL DES DEMANDES				REFUS				DÉSISTEMENTS				ADMIS				NOUVEAUX INSCRITS					
	2001		2002		2001		2002		2001		2002		2001		2002		2001		2002			
	T	H	F	T	T	H	F	T	T	H	F	T	T	H	F	T	T	H	F	T		
Génie biomédical	Ph.D.	2	1	2	3						1	1			1	1			1	1		
Intervention en toxicomanie	D.E.S.S.	5		3	3				3		1	1	2		2	2	2		1	1		
	Micro.	2	1	1	2				2													
Muséologie	M.A.		1		1									1		1						
Petite enfance, famille et intervention	D.E.S.S.			2	2			1	1			1	1									
Santé environnementale et santé au travail	D.E.S.S.																					
	Micro.	6		2	2	1			1		1	1	4		1	1	3		1	1		
Santé et sécurité du travail	D.E.S.S.	14	8	4	12	1		2	2	2	4		4	11	4	2	6	11	3	2	5	
Sciences humaines appliquées	Ph.D.	1		1	1								1		1	1	1		1	1		
Toxicologie et analyse du risque	D.E.S.S.	6	6	4	10			1	2	3	4	3	1	4	2	2	1	3	1	2	1	3
Total 2e cycle		123	73	77	150	12	17	11	28	32	22	22	44	75	29	39	68	55	24	31	55	
Total 3e cycle		12	6	11	17					3	3	5	8	7	2	6	8	7	2	6	8	
TOTAL DE LA FACULTÉ		135	79	88	167	12	17	11	28	35	25	27	52	82	31	45	76	62	26	37	63	
<u>KINÉSIOLOGIE</u>																						
Sciences de l'activité physique	M.Sc.	5	8	4	12			1	1	3	2	2	4	2	4	2	6	2	4	2	6	
	Ph.D.	2	3	5	8			1	1			1	1	2	2		4	4	1		4	4
Total 2e cycle		5	8	4	12			1	1	3	2	2	4	2	4	2	6	2	4	2	6	
Total 3e cycle		2	3	5	8			1	1			1	1	2	2		4	4	1		4	4
TOTAL DU DÉPARTEMENT		7	11	9	20			2	2	3	3	3	6	4	4	6	10	3	4	6	10	
<u>MÉDECINE</u>																						
Administration de la santé	D.E.S.S.	27	2	8	10					5		1	1	19	2	7	9	17		2	2	
	Micro.	1	2		2							1	1	1	1		1	1				
Administration des services de santé	M.Sc.	7	10	7	17					1	6		6	6	4	7	11	6		6	6	
Biochimie	M.Sc.	14	5	12	17	6	4	4	8	5		5	5	2	1	3	4	2	1	3	4	
	Ph.D.	5	6	1	7			1	1	1	3	1	4	4	2		2	3	2		2	

CYCLES SUPÉRIEURS - TRIMESTRE D'HIVER

FACULTÉS PROGRAMMES		TOTAL DES DEMANDES				REFUS				DÉSISTEMENTS				ADMIS				NOUVEAUX INSCRITS			
		2001	2002			2001	2002			2001	2002			2001	2002			2001	2002		
		T	H	F	T	T	H	F	T	T	H	F	T	T	H	F	T	T	H	F	T
Biochimie clinique (études postdoctorales)	D.E.P.D.	1	1	2	3			1	1						1	1				1	1
Médecine	D.E.S.	1	3	1	4			1	1	1				3		3			1		1
Médecine d'assurance et d'expertise	Micro.	30	1		1					1			26					22			
Médecine familiale	D.E.S.	18	6	10	16	1				2		1	1	6	4	3	7	4	4	3	7
Microbiologie et immunologie	M.Sc.	32	7	21	28	4	5	9	14	5		2	2	10		7	7	9		7	7
	Ph.D.	4	2	2	4	3	2		2					1		2	2	1		2	2
Nutrition	D.E.S.S.	1	2	3	5	1						1	1		2	2	4		2	2	4
	Ph.D.	7	3	2	5					2	1		1	4	2	2	4	4	2	1	3
Nutrition (maîtrise de recherche)	M.Sc.	8	4	4	8	1	1		1	1	2	2	4	3	1	2	3	2		1	1
Nutrition (maîtrise professionnelle)	M.Sc.	11	1	8	9			1	1	1		1	1	10	1	5	6	8	1	4	5
Ophthalmologie	D.E.S.			1	1							1	1								
Pathologie et biologie cellulaire	M.Sc.	9	3	7	10		2	2	4			1	1	4	1	2	3	3	1	2	3
	Ph.D.	1	1	4	5			1	1	1					1	3	4		1	3	4
Pharmacologie	M.Sc.	16	6	7	13		1		1	2	1	2	3	3		2	2	2		2	2
	Ph.D.	9	6		6					2	1		1	3	4		4	3	3		3
Physiologie	M.Sc.	6	5	3	8					1					3	2	5		3	1	4
	Ph.D.	1	3		3										2		2		2		2
Psychiatrie	D.E.S.	4		1	1	1						1	1	3					1		
Santé communautaire	M.Sc.	17	2	5	7					1	1	1	2	15	1	3	4	10	1	3	4
	D.E.S.S.	1		1	1							1	1	1				1			
	Micro.			1	1											1	1			1	1
	D.E.S.			1	1											1	1			1	1
Santé environnementale et santé au travail	M.Sc.	9	8	7	15		1		1	4	2	1	3	5	5	6	11	5	5	6	11
Santé publique	Ph.D.	10	9	5	14	1	1		1	2				4	6	2	8	4	6	2	8
Sciences biomédicales	M.Sc.	33	21	21	42	1	4		4	2	3	5	8	21	11	10	21	20	9	9	18
	Ph.D.	16	6	9	15					4	2	1	3	9	4	7	11	9	3	7	10
Sciences neurologiques	M.Sc.	7	4	3	7					1				3	2	1	3	3	2	1	3
	Ph.D.	1	2	1	3						1		1	1	1	1	2	1	1	1	2

CYCLES SUPÉRIEURS - TRIMESTRE D'HIVER

FACULTÉS PROGRAMMES	TOTAL DES DEMANDES				REFUS				DÉSISTEMENTS				ADMIS				NOUVEAUX INSCRITS				
	2001	2002			2001	2002			2001	2002			2001	2002			2001	2002			
	T	H	F	T	T	H	F	T	T	H	F	T	T	H	F	T	T	H	F	T	
Virologie et immunologie	Ph.D.	1		1	1							1	1	1							
Total 2e cycle		229	83	118	201	13	18	16	34	30	16	23	39	129	35	60	95	111	25	50	75
Total 3e cycle		56	39	27	66	4	4	2	6	12	8	3	11	27	22	18	40	25	20	17	37
Total Études médicales postdoctorales		23	9	14	23	2		1	1	3		3	3	9	7	4	11	5	5	4	9
TOTAL DE LA FACULTÉ		308	131	159	290	19	22	19	41	45	24	29	53	165	64	82	146	141	50	71	121
<u>MÉDECINE VÉTÉRINAIRE</u>																					
Internat de perfectionnement en sciences appliquées vétérinaires	Cert.		1		1		1		1												
Pathologie vétérinaire	D.E.S.		1	1	2		1	1	2												
Sciences cliniques vétérinaires	D.E.S.	3	1		1	1	1		1				2				2				
Sciences vétérinaires	M.Sc.	13	13	3	16	1	6	1	7	2	3	1	4	9	4	1	5	9	4	1	5
	Ph.D.	3	2	3	5	1				1	1	1	2	1	1	2	3	1	1	2	3
Technologie et salubrité des viandes	D.E.S.S.	2	3		3		1		1	1	1		1	1		1	1	1	1		1
	Micro.	4		4	4	1				1		4	4	2			2				
Total 2e cycle		22	19	8	27	3	10	2	12	4	4	5	9	14	5	1	6	14	5	1	6
Total 3e cycle		3	2	3	5	1				1	1	1	2	1	1	2	3	1	1	2	3
TOTAL DE LA FACULTÉ		25	21	11	32	4	10	2	12	5	5	6	11	15	6	3	9	15	6	3	9
<u>MUSIQUE</u>																					
Composition	M.Mus.	5	2		2	2	1		1		1		1	3				3			
	D. Mus.	1	2	1	3					1	2	1	3								
Interprétation	M.Mus.	15	8	9	17	4				5	5	2	7	6	3	7	10	6	3	7	10
	D.E.S.S.	4		1	1					2				2		1	1	2		1	1
	D. Mus.	2	2	1	3		1		1		1		1	2		1	1	2		1	1
Musique	M.A.	6	2	2	4	2	1		1	1				3	1	2	3	3	1	2	3
	Ph.D.	1		1	1	1						1	1								
Répertoire d'orchestre	D.E.S.S.	1	2	1	3					1		1	1		2		2		2		2

CYCLES SUPÉRIEURS - TRIMESTRE D'HIVER

FACULTÉS PROGRAMMES	TOTAL DES DEMANDES				REFUS				DÉSISTEMENTS				ADMIS				NOUVEAUX INSCRITS				
	2001	2002			2001	2002			2001	2002			2001	2002			2001	2002			
	T	H	F	T	T	H	F	T	T	H	F	T	T	H	F	T	T	H	F	T	
Total 2e cycle	31	14	13	27	8	2		2	9	6	3	9	14	6	10	16	14	6	10	16	
Total 3e cycle	4	4	3	7	1	1		1	1	3	2	5	2		1	1	2		1	1	
TOTAL DE LA FACULTÉ	35	18	16	34	9	3		3	10	9	5	14	16	6	11	17	16	6	11	17	
<u>OPTOMÉTRIE</u>																					
Sciences de la vision	M.Sc.	3	3	1	4			1			1	1	3	1	1	2	3	1	1	2	
Total 2e cycle		3	3	1	4			1			1	1	3	1	1	2	3	1	1	2	
TOTAL DE L'ÉCOLE		3	3	1	4			1			1	1	3	1	1	2	3	1	1	2	
<u>PHARMACIE</u>																					
Développement du médicament	D.E.S.S.	10	2	1	3	1			8		1	1	1	1		1	1				
Pharmacie-maître de stage	D.E.S.S.	1			2								1		2	2	1		1	1	
	Micro.	4	1	1	2								4	1		1	4	1		1	
Pratique pharmaceutique	M.Sc.	1	2		2	1	1					1									
Sciences pharmaceutiques	M.Sc.	14	12	10	22	4	5	4	9	1	2	2	4	6	4	3	7	6	2	2	4
	Ph.D.	6	4	1	5	1		1	1	1			1	1	2		2	1	2		2
Soins pharmaceutiques	D.E.S.S.				2											2				2	2
	Micro.	5	2	6	8								5	2	6	8	5	1	2	3	
Total 2e cycle		35	19	22	41	6	6	4	10	9	2	3	5	17	8	13	21	17	4	7	11
Total 3e cycle		6	4	1	5	1		1	1	1			1	2		2	1	2		2	
TOTAL DE LA FACULTÉ		41	23	23	46	7	6	5	11	10	2	3	5	18	10	13	23	18	6	7	13
<u>SCIENCES DE L'ÉDUCATION</u>																					
Administration de l'éducation	M.A.	5	3	3	6			3	1		4	2			2	2	2	1		2	2
	M.Ed.	16	6	11	17					5	2	2	4	11	4	9	13	9	3	9	12
	D.E.S.S.	34	7	16	23	1	1	1	2	8	2	3	5	25	4	12	16	24	3	10	13
	Micro.	81	12	35	47			1	1	6	2	2	4	74	9	31	40	67	8	29	37

CYCLES SUPÉRIEURS - TRIMESTRE D'HIVER

FACULTÉS PROGRAMMES		TOTAL DES DEMANDES				REFUS				DÉSISTEMENTS				ADMIS				NOUVEAUX INSCRITS			
		2001	2002			2001	2002			2001	2002			2001	2002			2001	2002		
		T	H	F	T	T	H	F	T	T	H	F	T	T	H	F	T	T	H	F	T
Administration de l'éducation	Ph.D.	3	3	4	7		1	3	4	3				2	1	3		1		1	
Andragogie	Ph.D.	1	2	1	3		1		1					1	1	2		1	1	2	
Didactique	M.A.	9	3	3	6		2		2	3			6		3	3	5		3	3	
	M.Ed.	16		12	12	2		1	1	6		1	1	8		8	8	7		6	6
	D.E.S.S.	26	4	4	8	1	1		1	4	2	1	3	21	1	3	4	16	1	2	3
	Ph.D.	10	2	3	5	2	1		1	4	1		1	4		3	3	4		3	3
Éducation	D.E.P.A.	21	2	2	4								20	1	1	2	18	1	1	2	
Éducation (orthopédagogie)	D.E.S.S.	2		1	1								2		1	1	2		1	1	
Éducation comparée et fondements de l'éducation	M.A.	6	3	2	5		1		1	2	1	1	2	3	1	1	2	3	1	1	2
	Ph.D.	7	1		1					4	1		1	3				2			
Enseignement postsecondaire	Micro.		14	19	33			1	1		1	2	3		13	16	29		10	15	25
Générale	M.Ed.	16		5	5			2	2					16		3	3	16		2	2
	D.E.S.S.	14	5	4	9					1	2	3	5	13	3	1	4	9	1	1	2
Intervention éducative	M.Ed.		7	41	48			1	1		1	9	10		6	31	37		5	30	35
Mesure et évaluation en éducation	M.A.	2		1	1									2		1	1	2		1	1
	Ph.D.	1	3		3		1		1		1		1	1	1		1	1	1		1
Orthopédagogie	M.A.	2		1	1			1	1	1			1								
Pédagogie universitaire des sciences médicales	M.A.			2	2											2	2			2	2
Psychopédagogie	M.A.	4	5	6	11		1		1	2		1	1	2	4	5	9	2	4	4	8
	M.Ed.	14		2	2	1		1	1	2		1	1	11				10			
	D.E.S.S.	8		3	3	2				2		1	1	4		2	2	4		2	2
	Ph.D.	7	3	4	7		1	2	3	1		1	1	6	2	1	3	5	2	1	3
Sciences de l'éducation	Micro.	43	4	6	10					5				37	4	6	10	34	3	4	7
Technologie éducationnelle	M.A.	2	1		1	2	1		1												
Total 2e cycle		300	74	177	251	9	10	10	20	49	13	27	40	238	49	137	186	211	39	124	163
Total 3e cycle		50	16	14	30	2	5	5	10	12	3	1	4	34	7	7	14	30	6	6	12
TOTAL DE LA FACULTÉ		350	90	191	281	11	15	15	30	61	16	28	44	272	56	144	200	241	45	130	175

CYCLES SUPÉRIEURS - TRIMESTRE D'HIVER

FACULTÉS PROGRAMMES	TOTAL DES DEMANDES				REFUS				DÉSISTEMENTS				ADMIS				NOUVEAUX INSCRITS				
	2001	2002			2001	2002			2001	2002			2001	2002			2001	2002			
	T	H	F	T	T	H	F	T	T	H	F	T	T	H	F	T	T	H	F	T	
<u>SCIENCES INFIRMIÈRES</u>																					
Sciences infirmières	M.Sc.	12	2	6	8	2	1		1	3	1	1	2	7		5	5	6		5	5
	D.E.S.S.	24	3	31	34	2		2	2	3		5	5	18	3	22	25	16	2	15	17
	Ph.D.	1	1		1									1				1			
	Total 2e cycle	36	5	37	42	4	1	2	3	6	1	6	7	25	3	27	30	22	2	20	22
	Total 3e cycle	1	1		1									1				1			
TOTAL DE LA FACULTÉ		37	6	37	43	4	1	2	3	6	1	6	7	26	3	27	30	23	2	20	22
<u>THÉOLOGIE</u>																					
Études théologiques	Micro.		2		2						1		1		1		1		1		1
Licence en théologie (grade canonique)	Licence		1		1										1		1		1		1
Pastorale en milieux de santé	Micro.	1	1		1					1	1		1								
Sciences de la religion	Micro.		1	1	2		1	1	2												
Théologie	M.A.	8	5	2	7					3	2		2	3	3	2	5	2	3	2	5
	Ph.D.	1	2		2		1		1					1	1		1	1	1		1
Théologie - études bibliques	Ph.D.	1	1		1	1									1		1		1		1
Théologie pratique	M.A.	4	4	7	11					2		1	1	2	4	6	10	2	1	2	3
	Ph.D.		2	1	3						1		1		1	1	2			1	1
	Total 2e cycle	13	14	10	24		1	1	2	6	4	1	5	5	9	8	17	4	6	4	10
	Total 3e cycle	2	5	1	6	1	1		1		1		1	1	3	1	4	1	2	1	3
TOTAL DE LA FACULTÉ		15	19	11	30	1	2	1	3	6	5	1	6	6	12	9	21	5	8	5	13
<u>UNIVERSITÉ DE MONTRÉAL</u>																					
Étudiants visiteurs (3e cycle)				1	1											1	1			1	1
Programmes d'échanges (2e cycle)		34	12	9	21	6		2	2	1				27	12	7	19	19	10	5	15
Programmes d'échanges (3e cycle)		4	1		1		1		1					4				1			

CYCLES SUPÉRIEURS - TRIMESTRE D'HIVER

FACULTÉS PROGRAMMES	TOTAL DES DEMANDES				REFUS				DÉSISTEMENTS				ADMIS				NOUVEAUX INSCRITS			
	2001	2002			2001	2002			2001	2002			2001	2002			2001	2002		
	T	H	F	T	T	H	F	T	T	H	F	T	T	H	F	T	T	H	F	T
Programmes d'échanges (Résidence post md)		1		1										1		1		1		1
Total 2e cycle	34	12	9	21	6		2	2	1				27	12	7	19	19	10	5	15
Total 3e cycle	4	1	1	2		1		1					4		1	1	1		1	1
Total Études médicales postdoctorales		1		1										1		1		1		1
TOTAL ÉCHANGES & VISITEURS	38	14	10	24	6	1	2	3	1				31	13	8	21	20	11	6	17
TOTAL UNIVERSITÉ DE MONTRÉAL																				
Total 2e cycle	1568	858	823	1681	291	270	141	411	291	192	166	358	859	328	456	784	742	262	389	651
Total 3e cycle	342	223	143	366	59	51	16	67	80	56	32	88	151	85	74	159	135	76	67	143
Total Études médicales postdoctorales	23	10	14	24	2		1	1	3		3	3	9	8	4	12	5	6	4	10
TOTAL DES CYCLES SUPÉRIEURS	1933	1091	980	2071	352	321	158	479	374	248	201	449	1019	421	534	955	882	344	460	804

INSCRIPTION DES NOUVEAUX ÉTUDIANTS - TRIMESTRE D'HIVER

		CANDIDATS AUTORISÉS À S'INSCRIRE (1)				INSCRIPTIONS			Candidats non inscrits
		Demandes d'admission	Changements de programme		TOTAL	STATUT			
			(2)	(3)		Temps plein	Temps partiel	TOTAL	
PREMIER CYCLE sauf F.E.P. et multifacultaires	2001	2 278	138	551	2 967	1 425	727	2 152	815
	2002	2 586	132	549	3 267	1 597	745	2 342	925
ÉDUCATION PERMANENTE	2001	840	96	205	1 141	164	757	921	220
	2002	945	88	250	1 283	219	828	1 047	236
Programmes multifacultaires	2001	239	32	50	321	33	214	247	74
	2002	185	25	60	270	32	175	207	63
<u>TOTAL DU PREMIER CYCLE</u>	2001	3 357	266	806	4 429	1 622	1 698	3 320	1 109
	2002	3 716	245	859	4 820	1 848	1 748	3 596	1 224
CYCLES SUPÉRIEURS									
DEUXIÈME CYCLE	2001	801	2	59	862	353	404	757	105
	2002	695	3	84	782	348	303	651	131
Études médicales postdoctorales	2001	14		6	20	8	1	9	11
	2002	8		4	12	9	1	10	2
DOCTORAT	2001	153		1	154	101	37	138	16
	2002	158		1	159	123	20	143	16
<u>TOTAL DES CYCLES SUPÉRIEURS</u>	2001	968	2	66	1 036	462	442	904	132
	2002	861	3	89	953	480	324	804	149
<u>GRAND TOTAL</u>	2001	4 325	268	872	5 465	2 084	2 140	4 224	1 241
	2002	4 577	248	948	5 773	2 328	2 072	4 400	1 373

(1) Un candidat est autorisé à s'inscrire quand il a accepté une offre d'admission et qu'il n'y a pas eu désistement de sa part.

(2) Changement de programme impliquant une nouvelle faculté [exemple: de la Faculté des arts et sciences à la Faculté de médecine dentaire].

(3) Changement de programme à l'intérieur de la même faculté [exemple: d'un programme de sociologie à un programme d'anthropologie].

Sources: Rapports ACCR33 et ADDR33

Dates: 2002-04-27 et 2001-04-10

PROVENANCE DES CANDIDATS ÉTRANGERS - TRIMESTRE D'HIVER

Pays	Premier cycle			Deuxième cycle			Troisième cycle			Internat/Résidence			
	Choix	Admis	Inscrits	Choix	Admis	Inscrits	Choix	Admis	Inscrits	Choix	Admis	Inscrits	Candidats
<u>Programmes réguliers</u>													
Alaska	1	1	1										1
Algérie	220 [156]	48 [30]	2 [6]	140 [92]	12 [28]	4 [16]	28 [28]						190 [158]
Angola (et Cabinda)	3 [6]	1	1										2 [2]
Arabie saoudite	3 [1]	1 [1]	[1]										1 [1]
Argentine	1			1	1	1	1	1		1	1	1	4
Bangladesh				1			1 [2]	1 [2]	1				2 [2]
Belgique	12 [5]	4 [2]	3 [2]	9 [5]	4 [1]	4 [1]	[1]			[1]	[1]	[1]	16 [7]
Bénin (Dahomey)	42 [28]	11 [9]	6 [5]	9 [10]	3 [3]	1 [2]	[1]	[1]	[1]				33 [27]
Bolivie				1 [1]									1 [1]
Brésil	[11]	[3]	[2]	5 [4]	[3]	[3]	3 [1]	2 [1]	2 [1]				8 [10]
Bulgarie	6 [21]	3 [11]	1	[3]	[1]	[1]							4 [23]
Burkina-Faso	38 [40]	15 [10]	9 [7]	7 [6]	1 [2]	1 [2]	3 [5]	1	1				35 [34]
Burundi	22 [11]	6 [3]	[2]	12 [4]	[2]	[2]							20 [8]
Cameroun	280 [93]	76 [24]	32 [11]	34 [20]	4 [8]	4 [4]	12 [26]	2 [2]	2 [2]				196 [74]
Chine	35 [11]	9	2	17 [4]	3 [1]	1 [1]	2 [4]	[3]	[2]				36 [13]
Colombie	10 [6]	4 [2]	2	24 [16]	[4]		8 [4]	[4]	[4]				14 [16]
Congo	272 [408]	94 [144]	16 [18]	60 [76]	12 [20]	12 [12]	28 [40]	12 [4]	4				236 [344]
Corée (Rép.)	[3]	[2]	[2]	1 [1]	1	1	2	1	1				3 [3]
Côte d'Ivoire	75 [158]	31 [58]	14 [30]	14 [38]	6 [6]	2 [6]	2 [20]	[2]					57 [136]
Cuba	1 [1]	1					1 [1]	1	1				2 [2]
District De Columbia				1									1
Djibouti	15 [11]	5 [2]	2 [1]	1			1						13 [8]
Egypte	1	1		3 [6]	[1]		2 [2]						5 [4]
Equateur	1	1	1	[1]	[1]	[1]							1 [1]
Espagne	[1]	[1]	[1]	2 [1]	2 [1]	2 [1]	[1]	[1]	[1]				2 [3]
Etats-Unis	4 [1]	2	1	[1]	[1]		2 [1]	1	1				6 [2]
France	270 [484]	105 [216]	72 [146]	122 [114]	38 [44]	36 [36]	70 [40]	32 [20]	32 [18]	2 [10]	2 [8]	2 [8]	239 [450]

[...] : données de l'année précédente

PROVENANCE DES CANDIDATS ÉTRANGERS - TRIMESTRE D'HIVER

Pays	Premier cycle						Deuxième cycle						Troisième cycle						Internat/Résidence			
	Choix	Admis	Inscrits	Choix	Admis	Inscrits	Choix	Admis	Inscrits	Choix	Admis	Inscrits	Choix	Admis	Inscrits	Candidats						
Gabon	68	[43]	24	[15]	6	[7]	8	[3]	1				[3]	[1]	[1]	49	[35]					
Gambie													3	[1]		1	[1]					
Ghana		[4]		[2]		[1]	1	[1]	1	1						1	[3]					
Grèce	2	[2]	1	[1]	1	[1]		[1]					1			2	[2]					
Guadeloupe	4	[1]		[1]		[1]										3	[1]					
Guinée	74	[112]	17	[58]	6	[4]	14	[4]	2				[2]			45	[86]					
Guinée-Bissau	1		1													1						
Haïti	138	[120]	42	[54]	9	[12]	32	[20]	14	[2]	14	[2]	[6]	[2]	[2]	117	[122]					
Hong-Kong	1															1						
Hongrie							1									1						
Iles Comores	2		1													1						
Inde	1	[1]											3	[2]	1	1						
Irak	19	[1]	4				25						3	1		37	[1]					
Iran	8	[4]	2	[1]			4	[6]					6	[4]	[2]	[2]	18	[6]				
Italie	3	[3]	1	[2]	1	[2]		[2]	[1]	[1]			[3]	[1]		1	[5]					
Japon	1	[3]	1	[1]	1		1									2	[2]					
Jordanie							3									1						
Kampuchea (Cambodge)							1		1	1						1						
Kenya	1		1				1						2			4						
Liban	132	[65]	46	[16]	21	[5]	23	[6]	6	4			9	[3]	2	1	101	[42]				
Libye							1									1						
Luxembourg	1						3		1	1			1			5						
Madagascar	13	[3]	4		1		6	[2]	2				[2]			11	[5]					
Malaisie							1									1						
Mali	52	[36]	15	[21]	7	[11]	8	[5]	2	[1]			1	1	1	33	[28]					
Maroc	658	[536]	196	[202]	70	[92]	272	[304]	28	[32]	8	[20]	68	[48]	12	498	[452]					
Martinique	3		3		2											3						
Maurice (Ile)	3	[3]					4	[1]								3	[2]					

[...] : données de l'année précédente

PROVENANCE DES CANDIDATS ÉTRANGERS - TRIMESTRE D'HIVER

Pays	Premier cycle						Deuxième cycle						Troisième cycle						Internat/Résidence			
	Choix	Admis	Inscrits	Choix	Admis	Inscrits	Choix	Admis	Inscrits	Choix	Admis	Inscrits	Choix	Admis	Inscrits	Candidats						
Mauritanie	13	[9]	2	[5]	1	[1]	1	[4]				1	[1]				9	[10]				
Mexique	3	[1]	3		1		4	[7]	[1]	[1]		7	[3]	1	[1]	1	[1]	14	[8]			
Niger	37	[20]	17	[8]	5	[4]	6	[12]	[2]	[2]			[6]	[2]			26	[26]				
Nigéria		[1]					1										1	[1]				
Panama							1										1					
Pays inconnu	22	[7]	4	[1]	2	[1]	1	[1]	1				[4]				12	[5]				
Pennsylvanie	2		1														1					
Pérou		[1]					1	[2]	1		1		[1]	[1]		[1]	1	[3]				
Pologne	3		1		1												1					
Portugal	3		1					[1]	[1]	[1]			[1]				1	[2]				
Roumanie		[7]					2	[3]	1	[2]		[2]	2	[5]	1	[1]	1	[1]				
Russie (Fédération)		[4]		[1]	[1]		4	[2]	1		1		1	[1]			5	[5]				
Rwanda	34	[50]	12	[14]		[4]	24	[16]	8	[8]	4	[4]	8	[4]			32	[38]				
Sainte-Lucie	4		1														1					
Sénégal	71	[122]	25	[54]	9	[30]	62	[34]	6	[6]	4	[6]	26	[14]	4		4					
Somalie	2	[1]		[1]													1	[1]				
Soudan							1										1					
Suède		[1]		[1]		[1]	1	[1]		[1]		[1]					1	[2]				
Suisse	16	[17]	6	[7]	6	[4]	3	[3]		[3]		[3]	3	[2]		[1]		[1]				
Syrie	6		2		1		1							[1]			4	[1]				
Taiïwan	5		1		1												2					
Tchad	34	[11]	10	[5]	4	[3]							2	[2]			28	[9]				
Togo	30	[42]	11	[10]	3	[4]	5	[9]	1	[1]		[1]	3	[6]			24	[37]				
Tunisie	500	[358]	156	[134]	66	[46]	264	[200]	40	[16]	36	[16]	76	[36]	8		8					
Ukraine	1																1					
Vénézuela	2		1		1			[1]		[1]		[1]	1		1		1					
Viet-nam (Rép.)	3		1		1								3		2		1					
Yemen							1										1					

PROVENANCE DES CANDIDATS ÉTRANGERS - TRIMESTRE D'HIVER

Pays	Premier cycle			Deuxième cycle			Troisième cycle			Internat/Résidence			
	Choix	Admis	Inscrits	Choix	Admis	Inscrits	Choix	Admis	Inscrits	Choix	Admis	Inscrits	Candidats
Yougoslavie				1 [1]	1 [1]	1 [1]							1 [1]
Zaïre	38 [20]	4	2	[12]	[4]	[4]	4 [4]						20 [14]
Total Réguliers	3326 [3065]	1037 [1133]	394 [469]	1257 [1067]	205 [210]	145 [154]	400 [342]	88 [52]	64 [38]	3 [11]	3 [9]	3 [9]	2761 [2752]
<u>Programmes d'échanges</u>													
Belgique	15 [11]	14 [11]	14 [11]							1	1	1	16 [11]
Bénin (Dahomey)	1	1	1	[1]	[1]	[1]							1 [1]
Burundi				1	1								1
Chili	3 [4]	3 [4]	2 [3]	1	1								4 [4]
Colombie	1	1	1										1
Corée (Rép.)	1	1	1										1
France	21 [35]	19 [28]	16 [14]	16 [32]	14 [25]	13 [18]	1 [2]	[2]					38 [68]
Guinée	1	1	1										1
Mexique	7 [8]	7 [6]	4 [5]										7 [8]
Royaume-Uni	1 [1]	1 [1]	1 [1]										1 [1]
Total Échanges	51 [59]	48 [50]	41 [34]	18 [33]	16 [26]	13 [19]	1 [2]	[2]		1	1	1	71 [93]
<u>Étudiants visiteurs</u>													
Etats-Unis	[1]	[1]	[1]				1	1	1				1 [1]
Total Visiteurs	[1]	[1]	[1]				1	1	1				1 [1]
Total des choix par cycle	3377 [3125]	1085 [1184]	435 [504]	1275 [1100]	221 [236]	158 [173]	402 [344]	89 [54]	65 [38]	4 [11]	4 [9]	4 [9]	
TOTAL DES CHOIX	5058 [4580]	1399 [1483]	662 [724]							Total des candidats			2833 [2846]