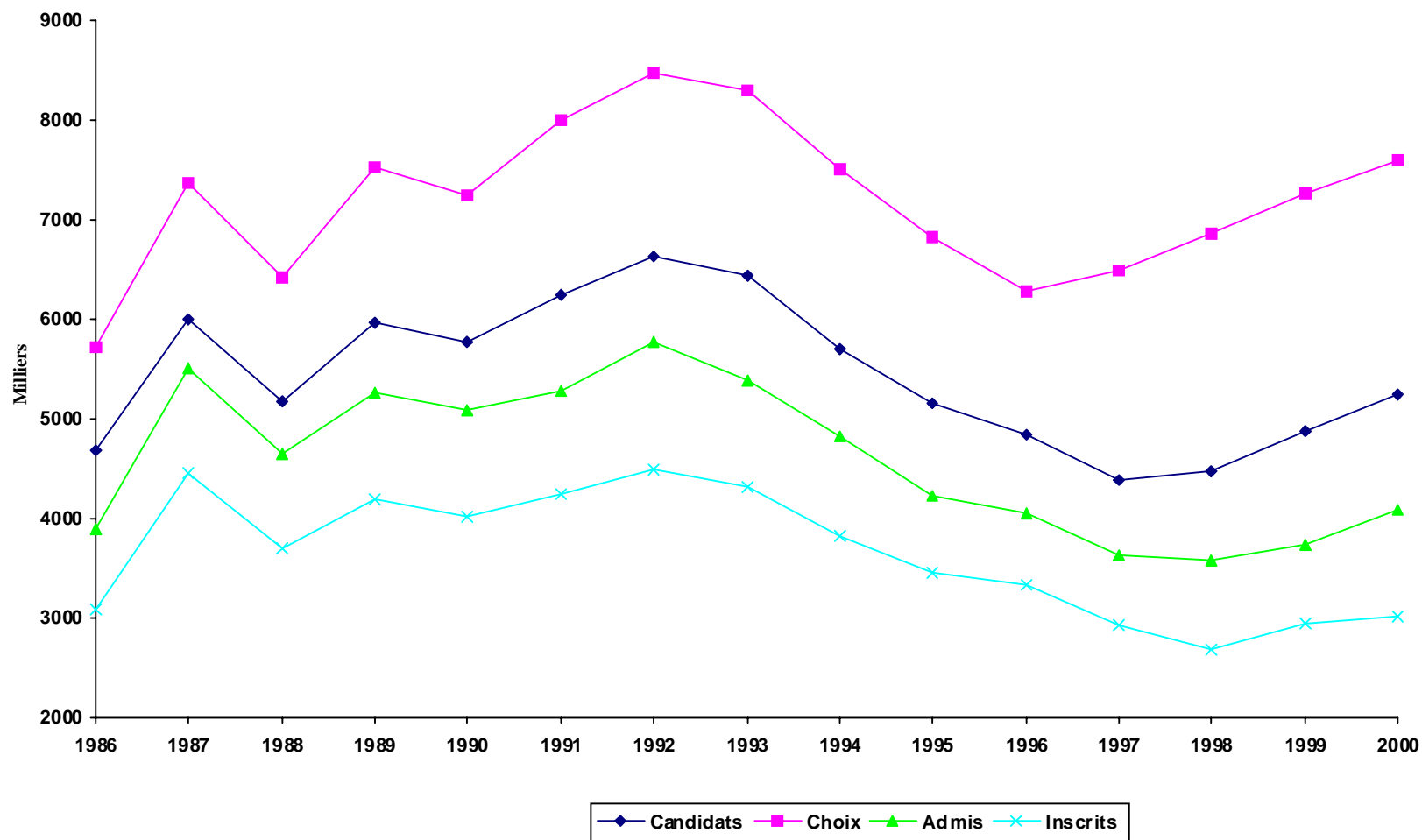


TRIMESTRE D'HIVER

PREMIER CYCLE - TRIMESTRE D'HIVER

ANNÉES	CANDIDATS	CHOIX DE PROGRAMME		CANDIDATS ADMIS		CANDIDATS INSCRITS		
		Choix	N. Par candidat	NOMBRE	% des candidats	NOMBRE	% des candidats	% des admis
1986	4692	5719	1.22	3893	83%	3088	66%	79%
1987	6003	7369	1.23	5513	92%	4460	74%	81%
1988	5168	6415	1.24	4646	90%	3703	72%	80%
1989	5963	7525	1.26	5269	88%	4186	70%	79%
1990	5774	7250	1.26	5087	88%	4026	70%	79%
1991	6250	8002	1.28	5279	84%	4241	68%	80%
1992	6626	8470	1.28	5771	87%	4493	68%	78%
1993	6436	8301	1.29	5391	84%	4309	67%	80%
1994	5705	7505	1.32	4820	84%	3828	67%	79%
1995	5158	6823	1.32	4232	82%	3464	67%	82%
1996	4847	6284	1.30	4048	84%	3332	69%	82%
1997	4386	6489	1.48	3633	83%	2929	67%	81%
1998	4470	6853	1.53	3582	80%	2690	60%	75%
1999	4869	7270	1.49	3740	77%	2943	60%	79%
2000	5244	7593	1.45	4096	78%	3014	57%	74%

PREMIER CYCLE - TRIMESTRE D'HIVER



PREMIER CYCLE - TRIMESTRE D'HIVER

CAPACITÉS D'ACCUEIL EN PREMIÈRE ANNÉE

Programmes	Type	1988	1989	1990	1991	1992	1993	1994	1995	1996	1997	1998	1999	2000
Arts plastiques	Min.			20	20	20	20	0	0	0	0	5	0	0
Chimie	Spéc.				25	50	50	50	50	50	50*	50*	50*	50*
Chimie	Maj.				25	50	50	50	50	50	50*	50*	50*	50*
Chimie	Min.											50*	50*	50*
Design d'intérieur	Cert.	10	10	10	10	10	10	25	25	25	25	0	Fermé	Fermé
Économie et Informatique	Bidisc.													10
Études cinématographiques	Min.			25	25	35	25	30	30	30	30	30	30	30
Études cinématographiques et Littérature comparée	Bidisc.													35
Géographie	Maj.				30	30						30*		50*
Géographie	Min.				30	30						30*		50*
Géographie environnementale	Spéc.				30	30	0	0	0	0	0	30*		50*
Histoire de l'art	Min.		15	15	20									
Informatique	Spéc.				50	50	70	85	85	70	70*	70*	70*	70*
Informatique	Maj.				50	50	70	85	85	70	70*	70*	70*	70*
Informatique	Min.				50	50	70	85	85	70	70*	70*	70*	70*
Informatique appliquée	Cert.												60	60
Kinésiologie	Spéc.		50	50	35	35	40	40	40	40	40	40	20*	35*
Kinésiologie	Maj.		50	50	35	35	40	40	40	40	40	40	20*	35*
Kinésiologie	Min.		50	50	35	35	40	40	40	40	40	40	20*	35*
Langue et littérature françaises	Maj.						30	0	0	0	0	0	0	0
Mathématiques et Informatique	Bidisc.				50	50	70	85	85	85	70*	70*	70*	70*
Physique et Informatique	Bidisc.													10
Psychologie	Min.	10	10	10	10	10	10	10	10	10	10	10	10	10
Sciences biologiques	Spéc.											20*	35*	0
Sciences biologiques	Maj.											20*	35*	0
Sciences biologiques	Min.											20*	35*	0
Sciences de l'activité physique	Maj.					15	15	15	15	15	15*	15*	20*	Fermé
Sciences de l'activité physique	Min.					15	15	15	15	15	15*	15*	20*	Fermé
Sciences de la communication	Spéc.												10*	10*
Sciences de la communication	Maj.											10*	10*	10*
Sciences de la communication	Min.											10*	10*	10*

PREMIER CYCLE - TRIMESTRE D'HIVER

CAPACITÉS D'ACCUEIL EN PREMIÈRE ANNÉE

Programmes	Type	1988	1989	1990	1991	1992	1993	1994	1995	1996	1997	1998	1999	2000
Sciences infirmières	Spéc.					30	30		70	100	100			
Traduction	Spéc.													35*
Traduction	Maj.												30	35*

* La capacité d'accueil est partagée entre plusieurs programmes de la même discipline.

0 Le programme n'accueille plus de nouveaux étudiants.

PREMIER CYCLE - TRIMESTRE D'HIVER

FACULTÉS PROGRAMMES	TOTAL DES DEMANDES				REFUS				DÉSISTEMENTS				ADMIS				NOUVEAUX INSCRITS			
	1999	2000			1999	2000			1999	2000			1999	2000			1999	2000		
	T	H	F	T	T	H	F	T	T	H	F	T	T	H	F	T	T	H	F	T
AMÉNAGEMENT																				
Design (Design industriel) [spéc.]		1	1	2										1	1	2		1	1	2
Design des jardins [min.]	15	10	11	21		1	1	2	5	5	3	8	10	4	7	11	9	4	7	11
Urbanisme [min.]	21	14	14	28		1		1	13	8	7	15	8	5	7	12	8	4	7	11
TOTAL DE LA FACULTÉ	36	25	26	51		2	1	3	18	13	10	23	18	10	15	25	17	9	15	24
ARTS ET SCIENCES																				
Action communautaire [cert.]	43	7	32	39	2	1		1	22	2	8	10	19	4	24	28	14	3	23	26
Anthropologie [spéc.]	98	32	46	78	7	4	4	8	44	15	16	31	46	13	26	39	42	11	24	35
Anthropologie [maj.]	33	11	14	25	3	1	2	3	17	4	5	9	13	6	7	13	11	5	6	11
Anthropologie [min.]	52	22	37	59	3		3	3	20	13	14	27	29	9	20	29	26	7	16	23
Archivistique [cert.]	38	4	19	23	4				13		6	6	21	4	12	16	11	3	9	12
Arts et sciences [min.]	804	334	495	829	8	8	12	20	214	74	130	204	581	252	353	605	471	197	287	484
Arts plastiques [maj.]			1	1											1	1			1	1
Biochimie [spéc.]		1		1										1		1				
Chimie [spéc.]	92	57	46	103	7	9	4	13	50	26	28	54	33	22	14	36	21	10	8	18
Chimie [maj.]	24	14	10	24	3	2	2	4	9	8	6	14	12	4	2	6	6	1		1
Chimie [min.]	21	18	15	33	3	1		1	11	9	12	21	7	8	2	10	4	6	1	7
Démographie [min.]	6	4	3	7					5	3	2	5		1	1	2			1	1
Économie et Informatique [bidisc.]		37	12	49		18	6	24		13	3	16		6	3	9		1	1	2
Économie et Politique [bidisc.]	89	65	29	94	26	12	2	14	42	27	18	45	21	26	9	35	13	16	5	21
Étude des institutions économiques [min.]	19	21	6	27	2	1		1	5	11	1	12	12	9	5	14	9	2	3	5
Études allemandes [spéc.]	10	2	2	4	2				3	1	1	2	5	1	1	2	4		1	1
Études allemandes [maj.]	9		4	4	2				4		2	2	3		2	2	3		1	1

PREMIER CYCLE - TRIMESTRE D'HIVER

FACULTÉS PROGRAMMES	TOTAL DES DEMANDES				REFUS				DÉSISTEMENTS				ADMIS				NOUVEAUX INSCRITS			
	1999		2000		1999		2000		1999		2000		1999		2000		1999		2000	
	T	H	F	T	T	H	F	T	T	H	F	T	T	H	F	T	T	H	F	T
Études allemandes [min.]	22	5	6	11			1	1	10	3	2	5	12	2	3	5	10	2	1	3
Études allemandes et Histoire [bidisc.]			2	2			1	1							1	1			1	1
Études anglaises [spéc.]	21	2	13	15	3		3	3	7	2	6	8	11		4	4	8		3	3
Études anglaises [maj.]	12		5	5	3				3		5	5	6				4			
Études anglaises [min.]	22	10	21	31	1	3		3	14	3	17	20	7	4	4	8	4	1	2	3
Études arabes [min.]	12	5	5	10	1	1		1	5	3	3	6	6	1	2	3	6	1	2	3
Études cinématographiques [maj.]			1	1												1	1			1
Études cinématographiques [min.]	74	42	34	76	8	3		3	30	14	14	28	36	25	20	45	28	19	18	37
Études cinématographiques et Littérature comparée [bidisc.]		14	12	26		1		1		8	8	16		5	4	9		4	4	8
Études classiques [spéc.]	9	4	3	7	1				7	1	1	2	1	3	2	5	1	2	2	4
Études classiques [maj.]	4	4	3	7					4	1	2	3		3	1	4		3	1	4
Études classiques [min.]	8	2	12	14					3	1	7	8	5	1	5	6	4	1	3	4
Études est-asiatiques et Anthropologie [bidisc.]			3	3											3	3			3	3
Études est-asiatiques [maj.]	12	10	9	19	1	2	2	4	3	2	1	3	8	6	6	12	7	4	5	9
Études est-asiatiques [min.]	17	9	12	21					13	6	7	13	4	3	5	8	2	3	4	7
Études est-asiatiques et Histoire [bidisc.]			3	3							3	3								
Études françaises [spéc.]	61	15	35	50	5	1	3	4	24	5	11	16	31	9	21	30	23	6	14	20
Études françaises [maj.]	22	13	10	23	4	2	1	3	12	3	5	8	6	8	4	12	3	3	3	6
Études françaises [min.]	28	9	21	30	1	1		1	14	4	12	16	13	4	9	13	6	1	7	8
Études françaises et Linguistique [bidisc.]		2	9	11						1	5	6		1	4	5			4	4
Études hispaniques [spéc.]	12	3	11	14	1	1	1	2	9		3	3	2	2	7	9	2	2	6	8
Études hispaniques [maj.]	14	4	15	19	1	1	1	2	2		4	4	10	3	10	13	7	3	9	12
Études hispaniques [min.]	43	7	27	34	1		2	2	21	1	10	11	21	6	15	21	14	5	13	18
Études italiennes [maj.]		3	5	8						1		1		2	5	7		2	3	5
Études italiennes [min.]	14	6	5	11					7	3	4	7	7	3	1	4	7	3	1	4
Études latino-américaines [min.]	23	8	12	20			1	1	15	6	6	12	8	2	5	7	7	1	4	5
Études médiévales [min.]	8	1	2	3	4				2	1	1	2	2		1	1	1		1	1
Études néo-helléniques [min.]	2	1		1									2	1		1	1	1		1
Études québécoises [min.]	17	4	8	12	1	1		1	9	2	7	9	7	1	1	2	6		1	1
Études russes [min.]	1	1		1					1					1		1		1		1

PREMIER CYCLE - TRIMESTRE D'HIVER

FACULTÉS PROGRAMMES	TOTAL DES DEMANDES				REFUS				DÉSISTEMENTS				ADMIS				NOUVEAUX INSCRITS			
	1999	2000			1999	2000			1999	2000			1999	2000			1999	2000		
	T	H	F	T	T	H	F	T	T	H	F	T	T	H	F	T	T	H	F	T
Géographie [maj.]	22	6	11	17	4	1		1	12	5	8	13	6		3	3	4		2	2
Géographie [min.]	23	20	10	30					18	14	9	23	5	6	1	7	3	6	1	7
Géographie environnementale [spéc.]	51	34	18	52	8	8		8	30	12	8	20	12	14	10	24	10	9	6	15
Histoire [spéc.]	99	44	26	70	11	2	1	3	56	29	17	46	32	13	8	21	25	12	5	17
Histoire [maj.]	31	12	19	31	3	1	3	4	18	8	10	18	10	3	6	9	10	1	5	6
Histoire [min.]	51	28	30	58					31	16	19	35	20	12	11	23	14	7	10	17
Histoire de l'art [spéc.]	30	9	18	27	3	3	1	4	15	5	8	13	11	1	9	10	8	1	8	9
Histoire de l'art [maj.]	18	7	12	19	1	1		1	9	4	7	11	8	2	5	7	5	2	4	6
Histoire de l'art [min.]	42	14	33	47	1	1	2	3	26	6	16	22	15	7	15	22	13	6	12	18
Informatique [spéc.]	346	263	75	338	185	150	43	193	82	54	25	79	79	59	7	66	71	49	6	55
Informatique [maj.]	90	93	23	116	59	55	14	69	28	27	8	35	3	11	1	12	3	6	1	7
Informatique [min.]	68	74	28	102	30	41	11	52	29	25	13	38	9	8	4	12	6	5	2	7
Informatique appliquée [cert.]	59	158	63	221	10	68	28	96	20	33	9	42	29	57	26	83	25	46	19	65
Langue et civilisations anglaises [min.]	19	8	24	32	2	1		1	7	2	9	11	10	5	15	20	8	3	14	17
Langue et culture allemandes [mod.]		3	7	10		1		1		1	3	4		1	4	5		1	2	3
Langue et culture anglaises [mod.]			2	2							1	1			1	1			1	1
Langue et culture arabes [mod.]			3	3							2	2			1	1			1	1
Langue et culture chinoises [mod.]			1	1							1	1								
Langue et culture hispaniques [mod.]		2	4	6		1		1		1	3	4			1	1				
Langue et culture italiennes [mod.]		1		1		1		1												
Langue et culture japonaises [mod.]		2	1	3							1	1		2		2		1		1
Langue et culture luso-brésiliennes [mod.]			1	1											1	1			1	1
Langue et culture néo-helléniques [mod.]			1	1							1	1								
Langue et culture russes [mod.]		1	1	2						1	1	2								
Linguistique [spéc.]	24	10	21	31	2	1	3	4	13	6	11	17	9	3	7	10	9	2	2	4
Linguistique [maj.]	13	2	8	10			2	2	9		5	5	4	2	1	3	2	1	1	2
Linguistique [min.]	17	5	13	18	1				11	2	9	11	5	3	4	7	3	1	3	4
Littérature comparée [min.]	20	7	8	15					14	3	4	7	6	4	4	8	5	1	4	5
Mathématiques [spéc.]	118	74	40	114	27	8	3	11	52	26	25	51	38	39	12	51	26	28	12	40

PREMIER CYCLE - TRIMESTRE D'HIVER

FACULTÉS PROGRAMMES	TOTAL DES DEMANDES				REFUS				DÉSISTEMENTS				ADMIS				NOUVEAUX INSCRITS			
	1999	2000			1999	2000			1999	2000			1999	2000			1999	2000		
	T	H	F	T	T	H	F	T	T	H	F	T	T	H	F	T	T	H	F	T
Mathématiques [maj.]	37	28	9	37	7	4		4	22	15	8	23	8	9	1	10	7	5		5
Mathématiques [min.]	57	44	18	62	2	5	1	6	28	19	12	31	27	20	5	25	22	15	2	17
Mathématiques et Économie [bidisc.]	33	21	13	34	8	8	4	12	15	9	8	17	10	4	1	5	5		1	1
Mathématiques et Informatique [bidisc.]	111	81	27	108	55	43	9	52	45	29	17	46	11	9	1	10	10	7	1	8
Mathématiques et Physique [bidisc.]	54	34	7	41	9	4	1	5	28	22	5	27	17	7	1	8	8	5		5
Multimédia [mod.]		10	3	13		7	2	9		3	1	4								
Philosophie [spéc.]	44	30	13	43	3	2	2	4	27	10	8	18	14	18	3	21	12	16	3	19
Philosophie [maj.]	15	12	4	16					11	5	2	7	4	7	2	9	3	6	2	8
Philosophie [min.]	37	28	17	45	1	1		1	14	15	10	25	22	12	7	19	10	11	6	17
Physique [spéc.]	44	47	4	51	7	11	1	12	27	15	1	16	10	21	2	23	7	13	2	15
Physique [maj.]	10	7	3	10		2		2	4	4	2	6	6	1	1	2	5	1	1	2
Physique [min.]	22	15	6	21	2				12	10	6	16	8	5		5	5	5		5
Physique et Informatique [bidisc.]		28	4	32		6		6		10	4	14		12		12		11		11
Programmation [mod.]		13	2	15		10	2	12		1		1		2		2		1		1
Psychologie [maj.]	1		2	2									1		2	2	1		2	2
Psychologie [min.]	83	23	53	76	44	11	25	36	18	6	13	19	21	6	15	21	20	5	11	16
Relations industrielles [spéc.]	4	2		2	1								3	2		2	3	2		2
Science politique [spéc.]	118	77	38	115	21	13	4	17	58	26	15	41	39	38	19	57	25	17	13	30
Science politique [maj.]	50	20	18	38	9	5	4	9	22	6	9	15	19	9	5	14	10	8	1	9
Science politique [min.]	73	52	30	82	1	1	2	3	34	24	12	36	38	27	16	43	27	22	13	35
Sciences biologiques [spéc.]	184	1		1	89				53				42	1		1	38	1		1
Sciences biologiques [min.]	25		1	1	11				12				2		1	1	1		1	1
Sciences cognitives [min.]		1		1										1		1		1		1
Sciences de la communication [spéc.]	13	3	12	15	1		2	2	2		1	1	10	3	9	12	10	3	9	12
Sciences de la communication [maj.]	7	1	5	6	3				3				1	1	5	6	1	1	5	6
Sciences de la communication [min.]	13		7	7	6		1	1	2		1	1	5		5	5	5		5	5
Sciences économiques [spéc.]	123	98	46	144	25	22	7	29	47	34	19	53	48	41	19	60	22	10	8	18
Sciences économiques [maj.]	66	53	29	82	8	7	6	13	26	19	13	32	32	25	10	35	18	12	4	16
Sciences économiques [min.]	69	54	28	82	4	8		8	34	17	6	23	31	29	22	51	24	19	14	33
Sociologie [spéc.]	67	32	31	63	14	3	1	4	38	21	18	39	15	8	12	20	12	6	7	13
Sociologie [maj.]	39	6	25	31	5		4	4	18	4	14	18	16	2	7	9	13	1	6	7

PREMIER CYCLE - TRIMESTRE D'HIVER

FACULTÉS PROGRAMMES	TOTAL DES DEMANDES				REFUS				DÉSISTEMENTS				ADMIS				NOUVEAUX INSCRITS			
	1999		2000		1999		2000		1999		2000		1999		2000		1999		2000	
	T	H	F	T	T	H	F	T	T	H	F	T	T	H	F	T	T	H	F	T
Sociologie [min.]	61	15	28	43		3	2	5	38	5	20	25	23	7	6	13	16	4	3	7
Traduction [spéc.]	58	16	46	62	25	5	7	12	16	8	14	22	17	3	25	28	15	3	21	24
Traduction [maj.]	22	6	31	37	7	2	1	3	6	3	17	20	9	1	13	14	8	1	13	14
Transition arts et sciences [bacc.]	191	204	124	328		1	3	4	65	62	33	95	126	141	88	229	61	44	43	87
TOTAL DE LA FACULTÉ	4668	2752	2260	5012	823	602	253	855	1879	959	918	1877	1953	1186	1086	2272	1460	774	822	1596
DROIT																				
Droit [spéc.]			1	1											1	1			1	1
TOTAL DE LA FACULTÉ			1	1											1	1			1	1
ÉDUCATION PERMANENTE																				
Bureautique [mod.]		11	21	32						5	3	8		6	18	24		6	16	22
Communication appliquée [cert.]	68	9	57	66	2				29		11	11	37	9	46	55	34	5	38	43
Créativité : applications professionnelles [cert.]	24	7	24	31	1		2	2	1	2	4	6	22	5	18	23	16	5	13	18
Criminologie [cert.]	120	33	44	77	17	6	6	12	20	4	10	14	83	23	28	51	62	18	24	42
Droit [cert.]	128	57	57	114	6	3	4	7	14	6	4	10	108	48	49	97	86	38	39	77
Droit [micro.]	16	9	12	21	1				8	4	4	8	7	5	8	13	5	4	7	11
Études individualisées (arts) [cert.]	114	20	81	101	3				18	4	6	10	93	16	75	91	76	15	60	75
Gérontologie [cert.]	124	7	120	127	3				6		8	8	115	7	112	119	95	6	97	103
Gestion appliquée à la police et à la sécurité [cert.]	56	40	10	50	9	7	1	8	6	5	1	6	41	28	8	36	34	24	6	30
Initiation à la programmation [mod.]		28	13	41							1	1		28	12	40		21	10	31
Intervention auprès des jeunes : fondements et pratiques [cert.]	74	9	35	44	6	2	3	5	18	2	6	8	50	5	26	31	40	4	24	28

PREMIER CYCLE - TRIMESTRE D'HIVER

FACULTÉS PROGRAMMES	TOTAL DES DEMANDES				REFUS				DÉSISTEMENTS				ADMIS				NOUVEAUX INSCRITS			
	1999	2000			1999	2000			1999	2000			1999	2000			1999	2000		
	T	H	F	T	T	H	F	T	T	H	F	T	T	H	F	T	T	H	F	T
Intervention dans les groupes et les organisations [cert.]	14	5	6	11	1	2	1	3	3	1	1	2	10	2	4	6	7	2	3	5
Journalisme [cert.]	62	14	31	45	11	5	5	10	18	3	9	12	33	6	17	23	26	6	14	20
Maintien à domicile [cert.]	40	1	23	24	4		1	1	3	1	9	10	33		13	13	25		13	13
Outils de relations publiques [mod.]		1	2	3						1	2	3								
Petite enfance et famille : intervention précoce [cert.]	49	6	40	46			2	2	1	2	2	4	48	4	36	40	47	4	31	35
Publicité [cert.]	103	33	70	103	2	2		2	18	6	15	21	83	25	55	80	66	20	43	63
Rédaction [cert.]	61	10	39	49	2	2	4	6	21	3	15	18	38	5	20	25	32	3	16	19
Rédaction: principes et pratique [mod.]	1	1	2	3							1	1	1	1	1	2		1		1
Relations industrielles I [cert.]	61	33	49	82	5	5	2	7	6	2	4	6	50	26	43	69	41	21	35	56
Relations publiques [cert.]	116	30	66	96	2	1	3	4	23	11	22	33	91	18	41	59	77	16	33	49
Santé et sécurité du travail [cert.]	93	27	52	79					4	5	6	11	89	22	46	68	85	22	34	56
Toxicomanies : prévention et réadaptation [cert.]	84	42	97	139	1				18	6	15	21	65	17	72	89	56	16	67	83
Traduction I [cert.]	74	18	57	75	23	4	4	8	2	2	4	6	49	12	49	61	42	11	46	57
Traduction II [cert.]	14	2	9	11							2	2	14	2	7	9	13	1	7	8
Violence et société [cert.]	17	6	8	14	2	1	2	3	7	1	3	4	8	4	3	7	6	2	2	4
TOTAL DE LA FACULTÉ	1513	459	1025	1484	101	40	40	80	244	76	168	244	1168	324	807	1131	971	271	678	949
KINÉSIOLOGIE																				
Kinésiologie [spéc.]	104	40	77	117	23	14	18	32	41	14	28	42	40	12	31	43	34	12	29	41
Kinésiologie [maj.]	10	10	17	27	5	6	3	9	3	4	12	16	2		2	2	2		1	1
Kinésiologie [min.]	24	16	27	43	10	7	8	15	6	6	12	18	8	3	7	10	4	2	6	8
TOTAL DU DÉPARTEMENT	138	66	121	187	38	27	29	56	50	24	52	76	50	15	40	55	40	14	36	50

PREMIER CYCLE - TRIMESTRE D'HIVER

FACULTÉS PROGRAMMES	TOTAL DES DEMANDES				REFUS				DÉSISTEMENTS				ADMIS				NOUVEAUX INSCRITS			
	1999		2000		1999		2000		1999		2000		1999		2000		1999		2000	
	T	H	F	T	T	H	F	T	T	H	F	T	T	H	F	T	T	H	F	T
MÉDECINE DENTAIRE																				
Hygiène dentaire [cert.]	24	7	17	24	15	6	10	16	2	1	2	3	7	5	5	5	5	3	3	
TOTAL DE LA FACULTÉ	24	7	17	24	15	6	10	16	2	1	2	3	7	5	5	5	5	3	3	
MUSIQUE																				
Composition instrumentale ou mixte [spéc.]		1	1	2										1	1	2		1	1	2
Interprétation : chant [spéc.]	2	1	2	3									2	1	2	3	2	1	2	3
Interprétation : instruments classiques [spéc.]		2	1	3										2	1	3		1	1	2
Interprétation : jazz [spéc.]		1		1										1		1		1		1
Musique (Général) [spéc.]	5	3	3	6									5	3	3	6	5	2	3	5
TOTAL DE LA FACULTÉ	7	8	7	15									7	8	7	15	7	6	7	13
SCIENCES INFIRMIÈRES																				
Sciences infirmières [spéc.]	181	28	163	191	54	11	48	59	43	7	43	50	84	10	72	82	75	8	67	75
Sciences infirmières : milieu clinique [cert.]	126	16	110	126	29	4	13	17	11	1	9	10	86	11	88	99	76	12	69	81
Sciences infirmières : intégration et perspectives [cert.]	37	3	17	20	17	2	10	12	12	1	4	5	8		3	3	5		3	3
Sciences infirmières [mod.]		17	124	141						1	1	2		16	123	139				
TOTAL DE LA FACULTÉ	344	64	414	478	100	17	71	88	66	10	57	67	178	37	286	323	156	20	139	159

PREMIER CYCLE - TRIMESTRE D'HIVER

FACULTÉS PROGRAMMES	TOTAL DES DEMANDES				REFUS				DÉSISTEMENTS				ADMIS				NOUVEAUX INSCRITS			
	1999		2000		1999		2000		1999		2000		1999		2000		1999		2000	
	T	H	F	T	T	H	F	T	T	H	F	T	T	H	F	T	T	H	F	T
THÉOLOGIE																				
Morale et religion catholique [mod.]		1		1		1		1												
Pastorale en milieux de santé [mod.]		1	1	2						1		1			1	1				
Sciences des religions [cert.]		1	4	5							1	1		1	3	4		1		1
Sciences religieuses [min.]	33	9	9	18	1				7	2	3	5	25	7	6	13	21	4	5	9
Théologie [spéc.]	15	12	8	20	4	2		2	3	6	2	8	8	4	6	10	6	3	5	8
Théologie [maj.]	11	6	8	14		1		1	1	2	1	3	10	3	7	10	9	2	6	8
Théologie pratique [cert.]	35	15	17	32					7	3	2	5	28	12	14	26	22	8	11	19
Théologie pratique (milieux de santé) [cert.]	5	2	2	4	1	1	1	2	4		1	1		1		1				
TOTAL DE LA FACULTÉ	99	47	49	96	6	5	1	6	22	14	10	24	71	28	37	65	58	18	27	45
PROGRAMMES MULTIFACULTAIRES GÉRÉS PAR LA FEP																				
FAS-FEP																				
Santé mentale : fondements et pratiques d'intervention [cert.]	72	7	45	52	10	2	2	4	11	1	8	9	51	4	35	39	42	3	31	34
FAS-FEP-THÉOLOGIE																				
Intervention en milieu multiethnique [cert.]	37	7	20	27	1	1		1	9	1	5	6	27	5	15	20	22	4	12	16

PREMIER CYCLE - TRIMESTRE D'HIVER

FACULTÉS PROGRAMMES	TOTAL DES DEMANDES				REFUS				DÉSISTEMENTS				ADMIS				NOUVEAUX INSCRITS			
	1999	2000			1999	2000			1999	2000			1999	2000			1999	2000		
	T	H	F	T	T	H	F	T	T	H	F	T	T	H	F	T	T	H	F	T
FEP-MÉDECINE																				
Gestion des services de santé [cert.]	33	3	27	30	3	1	1	2	6		6	6	24	2	20	22	19	2	16	18
Inhalothérapie [cert.]	1	1	1	2					1					1	1	2			1	1
Introduction à la gestion des services de santé [micro.]	1		2	2									1		2	2			1	1
FEP-MÉDECINE-FSI																				
Santé communautaire [cert.]	101	8	72	80	12		3	3	32	1	8	9	57	7	61	68	46	6	53	59
TOTAL MULTIFACULTAIRES	245	26	167	193	26	4	6	10	59	3	27	30	160	19	134	153	129	15	114	129
UNIVERSITÉ DE MONTRÉAL																				
Étudiants visiteurs [min.]	8	4	4	8									8	4	4	8	8	4	4	8
Programmes d'échanges [min.]	39	18	26	44	3		1	1	2				34	18	25	43	29	15	22	37
TOTAL ÉCHANGES & VISITEURS	47	22	30	52	3		1	1	2				42	22	29	51	37	19	26	45
TOTAL DU PREMIER CYCLE	7121	3476	4117	7593	1112	703	412	1115	2342	1100	1244	2344	3654	1649	2447	4096	2880	1146	1868	3014

Légende : bidisc.: baccalauréat spécialisé bidisciplinaire; cert.: certificat; maj.: majeur; micro.: microprogramme; min.: mineur; mod.: module; spéc.: baccalauréat spécialisé

PREMIER CYCLE - TRIMESTRE D'HIVER

RÉPARTITIONS DES CANDIDATS AUTORISÉS À S'INSCRIRE

VARIABLES

<u>Région administrative</u>	
Hors Québec	793
Bas du Fleuve/Gaspésie	15
Saguenay/Lac St-Jean	25
Québec	114
Trois-Rivières	41
Estrie	55
Montréal	2777
Outaouais	8
Nord Ouest	0
Côte Nord	30
Non déclaré	245
TOTAL :	4103

<u>Age</u>	
-18	5
18-19	118
20-24	1881
25-29	826
30-34	439
35-39	314
40-44	225
45+	295
TOTAL :	4103

<u>Langue d'usage</u>	
Français	3747
Anglais	46
Autre	310
TOTAL :	4103

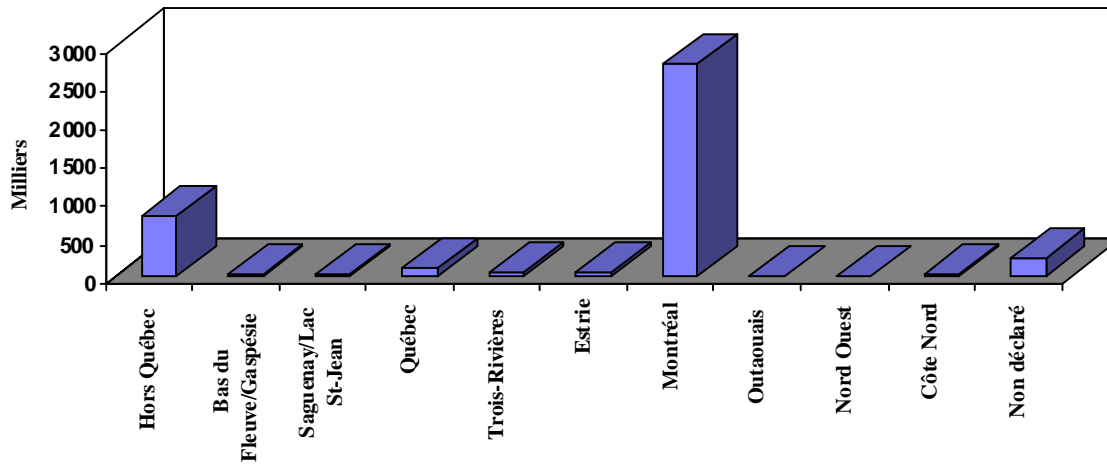
<u>Sexe</u>	
Masculin	1653
Féminin	2450
TOTAL :	4103

<u>Statut au Canada</u>	
Citoyen canadien	3128
Résident permanent	309
Permis/Visa	654
Autre	12
TOTAL :	4103

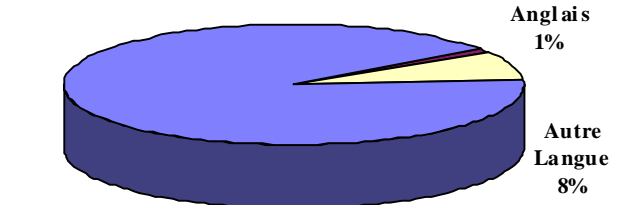
PREMIER CYCLE - TRIMESTRE D'HIVER

RÉPARTITIONS DES CANDIDATS AUTORISÉS À S'INSCRIRE

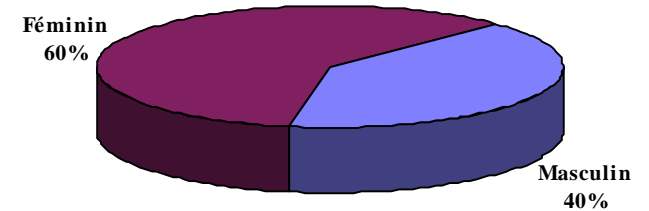
Région administrative



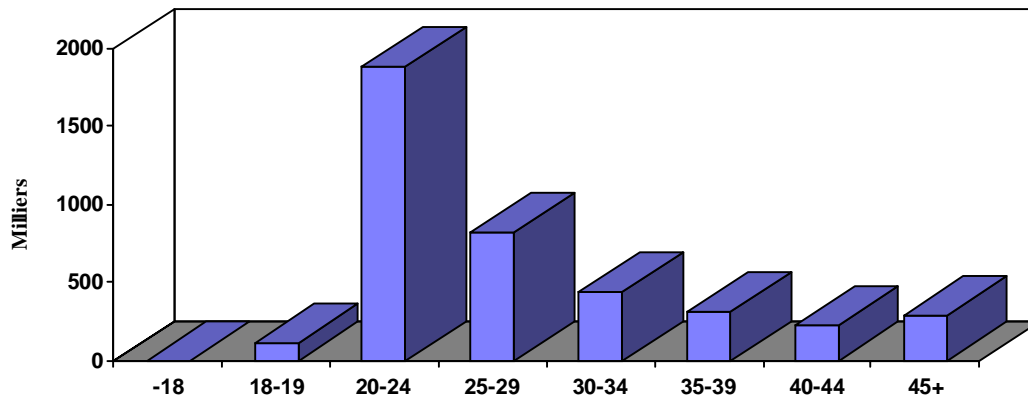
Langue d'usage



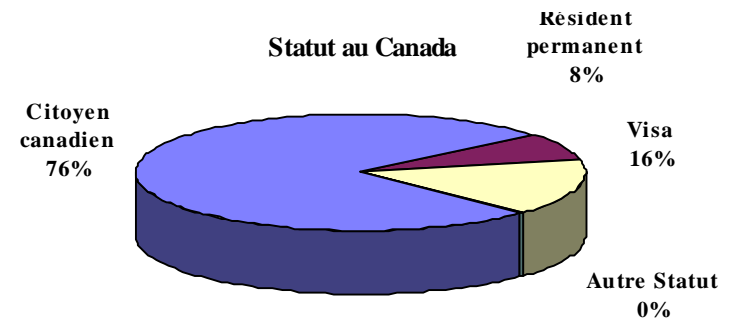
Sexe



Age



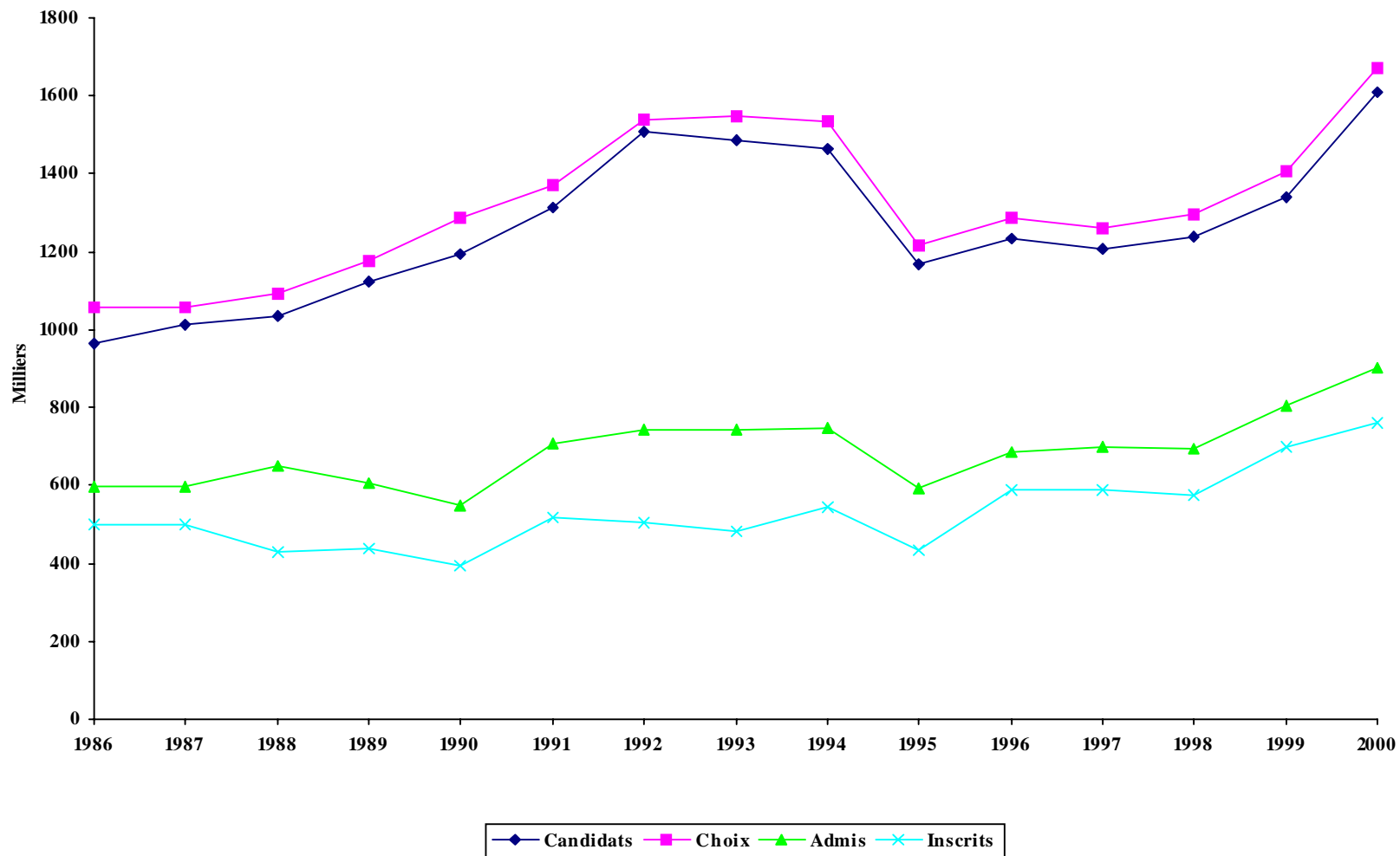
Statut au Canada



CYCLES SUPÉRIEURS - TRIMESTRE D'HIVER

ANNÉES	CANDIDATS	CHOIX DE PROGRAMME		CANDIDATS ADMIS		CANDIDATS INSCRITS		
		Choix	N. Par candidat	NOMBRE	% des candidats	NOMBRE	% des candidats	% des admis
1986	966	1056	1.09	596	62%	498	52%	84%
1987	1011	1056	1.04	596	59%	498	49%	84%
1988	1035	1092	1.06	652	63%	430	42%	66%
1989	1125	1177	1.05	606	54%	436	39%	72%
1990	1192	1286	1.08	549	46%	394	33%	72%
1991	1312	1369	1.04	707	54%	519	40%	73%
1992	1506	1539	1.02	745	49%	505	34%	68%
1993	1486	1550	1.04	742	50%	484	33%	65%
1994	1462	1536	1.05	748	51%	542	37%	72%
1995	1168	1216	1.04	592	51%	433	37%	73%
1996	1234	1286	1.04	684	55%	589	48%	86%
1997	1206	1260	1.04	697	58%	586	49%	84%
1998	1239	1297	1.05	693	56%	577	47%	83%
1999	1338	1405	1.05	806	60%	697	52%	86%
2000	1608	1672	1.04	904	56%	759	47%	84%

CYCLES SUPÉRIEURS - TRIMESTRE D'HIVER



CYCLES SUPÉRIEURS - TRIMESTRE D'HIVER

FACULTÉS PROGRAMMES	TOTAL DES DEMANDES				REFUS				DÉSISTEMENTS				ADMIS				NOUVEAUX INSCRITS				
	1999		2000		1999		2000		1999		2000		1999		2000		1999		2000		
	T	H	F	T	T	H	F	T	T	H	F	T	T	H	F	T	T	H	F	T	
<u>AMÉNAGEMENT</u>																					
Aménagement	M.Sc.A.	23	12	8	20	1	1	1	9	4	2	6	10	5	6	11	10	2	4	6	
	Ph.D.	5	4	1	5				1	2		2	2	2	1	3	2	2		2	
Gestion urbaine pour les pays en développement	D.E.S.S.	3	3	1	4				3	1	1	2									
Montage et gestion de projets d'aménagement	D.E.S.S.	3	2	2	4			1	1	3					1	1			1	1	
Urbanisme	M.Urb.	11	10	5	15	2			1	5		5	7	5	4	9	6	3	1	4	
Total 2e cycle		40	27	16	43	3	1	1	2	16	10	3	13	17	10	11	21	16	5	6	11
Total 3e cycle		5	4	1	5				1	2		2	2	2	1	3	2	2		2	
TOTAL DE LA FACULTÉ		45	31	17	48	3	1	1	2	17	12	3	15	19	12	12	24	18	7	6	13
<u>ARTS ET SCIENCES</u>																					
Anthropologie	M.Sc.	18	10	11	21	2	1	1	2	2	3	5	13	7	6	13	12	7	4	11	
	Ph.D.	10	2	7	9				4	1	2	3	4	1	5	6	3	1	3	4	
Chimie	M.Sc.	28	16	11	27	5	8	4	12	8	1	6	7	14	7	1	8	14	7	1	8
	Ph.D.	12	11	2	13	1	4		4	6	2		2	5	5	1	6	4	5	1	6
Criminologie	Ph.D.		2		2									2		2		2		2	
Démographie	M.Sc.	2	3	2	5		1	1	2		1	1	2		1	1	2		1	1	
	Ph.D.	4	1	2	3		1	1	2	2											
Études anglaises	M.A.	7	1	6	7			2	2	2	1	2	3	3		2	2	3		2	2
	Ph.D.	2	3	3	6		1		1			1	1	1	1	2	3	1	1	2	3
Études cinématographiques	M.A.	9	4	4	8	1			3	1	2	3	5	3	2	5	5	3	2	5	
Études classiques	M.A.	2	3	3	6				1				1	3	3	6	1	3	3	6	
Études françaises	M.A.	16	7	9	16	5	4	5	9	1	1	1	7	2	4	6	6	2	3	5	
	Ph.D.	8	4	3	7	2	1	1	2	2	1	1	2	4	1	1	2	4	1	1	2
Études hispaniques	M.A.	3		5	5								3		5	5	3		5	5	
Finance mathématique et computationnelle	D.E.S.S.		1		1		1		1												

CYCLES SUPÉRIEURS - TRIMESTRE D'HIVER

FACULTÉS PROGRAMMES	TOTAL DES DEMANDES				REFUS				DÉSISTEMENTS				ADMIS				NOUVEAUX INSCRITS				
	1999	2000			1999	2000			1999	2000			1999	2000			1999	2000			
	T	H	F	T	T	H	F	T	T	H	F	T	T	H	F	T	T	H	F	T	
Finance mathématique et computationnelle	M.Sc.		2	1	3					1		1		1	1	2		1	1	2	
Géographie	M.Sc.	4	7	1	8		2		2		2		2	1	3	1	4	1	3	1	4
	Ph.D.	1	6	1	7			1	1	1	1		1		4		4		4		4
Géomatique et analyse spatiale	Micro.		1	1	2						1		1			1			1	1	
Histoire	M.A.	11	5	3	8					1	1		1	8	3	3	6	8	3	3	6
	Ph.D.	7	4	2	6		1		1	2	1		1	5	1	2	3	5	1	2	3
Histoire de l'art	M.A.	12	3	5	8	1		2	2	1	1		1	10	2	3	5	9	2	2	4
	Ph.D.			2	2							1	1			1	1			1	1
Informatique	M.Sc.	53	80	26	106	13	24	10	34	16	26	5	31	22	29	11	40	19	25	9	34
	D.E.S.S.		3	3	6		2		2		1	1	2			1	1			1	1
	Ph.D.	12	9	1	10	1	1		1	3	3	1	4	7	5		5	7	4		4
Linguistique	M.A.	11	4	10	14	3		3	3	4	1	5	6	4	3	2	5	3	3	2	5
	Ph.D.	7	6	7	13	1	4		4	1		2	2	5	2	3	5	5	1	3	4
Littérature	Ph.D.	7	2	6	8					2	1	3	4	5	1	3	4	5	1	3	4
Littérature comparée	M.A.	8	3	3	6	2	1		1	3				3	2	3	5	3	1	2	3
Mathématiques	M.Sc.	17	7	1	8	6	3		3	5	3		3	5	1		1	5			
	Ph.D.	9	7	1	8		1		1	3	2		2	4	4	1	5	2	4	1	5
Philosophie	M.A.	12	15	7	22		1	3	4	1	2	1	3	10	11	3	14	9	10	3	13
	Ph.D.	6	6	5	11	2	1		1			2	2	3	5	2	7	1	5	1	6
Physique	M.Sc.	13	15	4	19	7	11	3	14	1		1	1	5	4		4	5	4		4
	Ph.D.	13	6	1	7	6	3		3	3	3	1	4	4				3			
Psychoéducation	M.Sc.			1	1							1	1								
	Micro.			2	2							1	1			1	1			1	1
Psychologie	M.Ps.	1		1	1									1		1	1			1	1
	M.Sc.	9	1	5	6	1	1	2	3	3				5		3	3	5		3	3
	Ph.D.	9	2	5	7	1	1		1	2		3	3	6	1	2	3	6		2	2
Psychologie (recherche et intervention)	Ph.D.	1		1	1								1		1	1	1	1		1	1
Relations industrielles	M.Sc.	5	2	5	7							1	1	5	1	4	5	5	1	3	4
	Ph.D.		2		2										2		2		2		2
Science politique	M.Sc.	19	14	9	23	5	6	5	11	2	2	1	3	12	6	3	9	12	5	3	8

CYCLES SUPÉRIEURS - TRIMESTRE D'HIVER

FACULTÉS PROGRAMMES		TOTAL DES DEMANDES				REFUS				DÉSISTEMENTS				ADMIS				NOUVEAUX INSCRITS			
		1999		2000		1999		2000		1999		2000		1999		2000		1999		2000	
		T	H	F	T	T	H	F	T	T	H	F	T	T	H	F	T	T	H	F	T
Science politique	Ph.D.	7	6	3	9	1	3	2	5	2				4	2	1	3	2	1	1	2
Sciences biologiques	M.Sc.	10	4	11	15	2	2	4	6	2		5	5	6	2	2	4	6	2	2	4
	Ph.D.	3	3		3	1				1	1		1	1	2		2	1	2		2
Sciences de l'information	Ph.D.	1	2	2	4							2	2	1	2		2	1	1		1
Sciences de la communication	M.Sc.	3	2	1	3						1	1	2	2	1		1	2	1		1
Sciences économiques	M.Sc.	41	42	16	58	15	17	5	22	15	13	7	20	11	11	4	15	6	8	4	12
	Ph.D.	8	3		3	4	2		2	2				1	1		1	1	1		1
Service social	M.Sc.	23	1	8	9	3	1	2	3	5				15		5	5	12		5	5
Service social (professionnel)	M.Sc.	23	4	22	26	11	3	8	11	2				10	1	14	15	9	1	14	15
Sociologie	M.Sc.	12	8	6	14	4		1	1	1	2	1	3	7	6	4	10	5	6	1	7
	Ph.D.	6	1	2	3			2	2	1				4	1		1	4	1		1
Statistique	M.Sc.	7	4	2	6		1		1	4	2	1	3	3		1	1	2		1	1
	Ph.D.	2	1	1	2					1	1		1	1		1	1	1		1	1
Traduction	M.A.	6	1	2	3					2				4		2	2	4		2	2
Total 2e cycle		385	273	207	480	86	90	60	150	85	66	45	111	197	109	97	206	176	98	86	184
Total 3e cycle		135	89	57	146	20	24	7	31	38	17	19	36	66	43	26	69	57	38	23	61
TOTAL DE LA FACULTÉ		520	362	264	626	106	114	67	181	123	83	64	147	263	152	123	275	233	136	109	245
<u>DROIT</u>																					
Droit	LL.M.	17	25	32	57	1	8	4	12	1	7	10	17	13	10	17	27	13	10	13	23
	LL.D.	13	6	9	15	2	2	1	3	1	1	2	3	8	2	4	6	8	2	4	6
Droit des affaires	D.E.S.S.		6	3	9		1		1		2	1	3		3	2	5		3	1	4
	Micro.		6	3	9		2		2		2		2		2	3	5		1		1
Droit notarial	D.D.N.		2	5	7							1	1		2	4	6		1	3	4
Notariat	LL.M.			3	3			1	1			2	2								
Total 2e cycle		17	39	46	85	1	11	5	16	1	11	14	25	13	17	26	43	13	15	17	32
Total 3e cycle		13	6	9	15	2	2	1	3	1	1	2	3	8	2	4	6	8	2	4	6
TOTAL DE LA FACULTÉ		30	45	55	100	3	13	6	19	2	12	16	28	21	19	30	49	21	17	21	38

CYCLES SUPÉRIEURS - TRIMESTRE D'HIVER

FACULTÉS PROGRAMMES	TOTAL DES DEMANDES				REFUS				DÉSISTEMENTS				ADMIS				NOUVEAUX INSCRITS				
	1999	2000			1999	2000			1999	2000			1999	2000			1999	2000			
	T	H	F	T	T	H	F	T	T	H	F	T	T	H	F	T	T	H	F	T	
ÉTUDES SUPÉRIEURES																					
Administration sociale	D.E.S.S.	9	4	9	13	1		2	2	1	1	2	3	7	3	5	8	4	2	5	7
Bioéthique	D.E.S.S.	10	2	5	7	1				1		1	1	8	2	4	6	8	2	1	3
	M.A.		2	6	8							1	1		2	5	7		2	5	7
Biologie moléculaire	M.Sc.	8	3	9	12	1				1	3	7	10	6		2	2	5		2	2
	Ph.D.	6	1	2	3					2		1	1	3	1		1	3	1		1
Environnement et prévention	D.E.S.S.	9	6	4	10					2	6		6	7		4	4	5		3	3
Ergonomie	D.E.S.S.			1	1											1	1			1	1
Intervention en toxicomanie	D.E.S.S.	21	3	6	9		1		1	11		2	2	10	2	4	6	10	1	4	5
Santé environnementale et santé au travail	Micro.		4		4										4		4		2		2
Santé et sécurité du travail	D.E.S.S.	5	5	4	9	1		2	2		1		1	4	4	2	6	4	4	2	6
Toxicologie et analyse du risque	D.E.S.S.	9	6	5	11					1	3	2	5	8	3	3	6	4	3	3	6
Total 2e cycle		71	35	49	84	4	1	4	5	17	14	15	29	50	20	30	50	40	16	26	42
Total 3e cycle		6	1	2	3					2		1	1	3	1		1	3	1		1
TOTAL DE LA FACULTÉ		77	36	51	87	4	1	4	5	19	14	16	30	53	21	30	51	43	17	26	43
KINÉSIOLOGIE																					
Sciences de l'activité physique	M.Sc.	15	15	3	18	1	5		5	2	4		4	8	5	3	8	7	5	3	8
	Ph.D.	5	5		5		1		1		2		2	4	2		2	4	1		1
Total 2e cycle		15	15	3	18	1	5		5	2	4		4	8	5	3	8	7	5	3	8
Total 3e cycle		5	5		5		1		1		2		2	4	2		2	4	1		1
TOTAL DU DÉPARTEMENT		20	20	3	23	1	6		6	2	6		6	12	7	3	10	11	6	3	9
MÉDECINE																					
Administration de la santé	D.E.S.S.	26		1	1					23		1	1	3				3			
Administration des services de santé	M.Sc.	7	9	10	19					2	1	3	4	4	7	6	13	2	6	6	12

CYCLES SUPÉRIEURS - TRIMESTRE D'HIVER

FACULTÉS PROGRAMMES		TOTAL DES DEMANDES				REFUS				DÉSISTEMENTS				ADMIS				NOUVEAUX INSCRITS			
		1999		2000		1999		2000		1999		2000		1999		2000		1999		2000	
		T	H	F	T	T	H	F	T	T	H	F	T	T	H	F	T	T	H	F	T
Anatomo-pathologie	D.E.S.	1		1	1	1									1	1			1	1	
Biochimie	M.Sc.	6	4	5	9								2	1	1	2	2	1	1	2	
	Ph.D.	3	1	4	5						1	1	2	1	3	4	2	1	2	3	
Biochimie clinique (études postdoctorales).	D.E.P.D.	1	2	1	3					1	1		1	1	1	1					
Chirurgie	D.E.S.	5	4	2	6	1	1	1	2				3	3		3	1	2		2	
Génie biomédical	M.Sc.A.	6	4	1	5					3	1	1	3	3	1	4	3	3	1	4	
	Ph.D.	3	3		3					2	1	1		2		2		1		1	
Médecine	D.E.S.	14	3	2	5					3			11	3	2	5	4	1	2	3	
Médecine d'assurance et d'expertise	Micro.		40	11	51									36	10	46		35	9	44	
Médecine de soins intensifs	D.E.S.			1	1										1	1					
Médecine familiale	D.E.S.	15	5	9	14	5	1	1	2			3	3	9	2	5	7	6	1	5	6
Médecine familiale - soins palliatifs	D.E.S.			1	1										1	1			1	1	
Microbiologie et immunologie	M.Sc.	20	4	6	10					1	1	2	3	5	2	3	5	5	2	3	5
	Ph.D.	6	1	2	3					1		1	1	4	1		1	4	1		1
Nutrition	Ph.D.	4	1		1					3				1	1		1	1			
Nutrition (maîtrise de recherche)	M.Sc.	9	2	8	10	1		1	1	3	1	3	4	5	1	2	3	3	1	2	3
Nutrition (maîtrise professionnelle)	M.Sc.	5	2	7	9	2		1	1	2	1	3	4	1	1	3	4	1		2	2
Obstétrique-gynécologie	D.E.S.		1	1	2									1	1	2		1	1	2	
Orthophonie et audiologie	M.O.A.	1		2	2									1		2	2	1		2	2
Pathologie et biologie cellulaire	M.Sc.	5	1	1	2									1				1			
	Ph.D.			2	2																
Pédiatrie	D.E.S.	3	2	2	4	1							2	2	2	4				1	1
Pharmacologie	M.Sc.	16	8	8	16	4	8	6	14	5		2	2	6				5			
	Ph.D.	4	3	2	5	1	1		1		1		1	3	1	2	3	3		2	2
Physiologie	M.Sc.	3	1	1	2					1				2				2			
	Ph.D.		1		1						1		1								
Psychiatrie	D.E.S.	2	2	1	3	1	1		1					1	1	1	2	1	1	1	2
Radiologie diagnostique	D.E.S.	2	1	1	2									1		1	1	1			

CYCLES SUPÉRIEURS - TRIMESTRE D'HIVER

FACULTÉS PROGRAMMES		TOTAL DES DEMANDES				REFUS				DÉSISTEMENTS				ADMIS				NOUVEAUX INSCRITS			
		1999		2000		1999		2000		1999		2000		1999		2000		1999		2000	
		T	H	F	T	T	H	F	T	T	H	F	T	T	H	F	T	T	H	F	T
Santé communautaire	M.Sc.	3	2	2	4								2	2	2	4	1	1	1	2	
	Diplôme		1		1					1		1									
	D.E.S.S.	2		1	1								2		1	1					
	D.E.S.		1		1	1		1													
Santé environnementale et santé au travail	M.Sc.		7	5	12	1		1		2	2	4		4	3	7		4	3	7	
	Ph.D.	12	11	8	19					2			8	6	5	11	6	6	5	11	
Sciences biomédicales	M.Sc.	26	18	20	38	1	1	1		5	2	4	6	17	8	13	21	17	8	12	20
	Ph.D.	19	2	11	13	1				2		3	3	15	1	8	9	14	1	8	9
Sciences neurologiques	M.Sc.	9	2		2					1				5	2		2	4	2		2
	Ph.D.	2	1		1									2	1		1	2	1		1
Virologie et immunologie	Ph.D.	1	1		1								1								
Total 2e cycle		144	105	89	194	8	10	8	18	46	10	20	30	59	67	47	114	50	63	42	105
Total 3e cycle		55	27	30	57	2	1		1	10	4	5	9	37	14	19	33	33	11	17	28
Total Études médicales postdoctorales		42	19	21	40	9	4	2	6	3		3	3	27	12	15	27	13	6	12	18
TOTAL DE LA FACULTÉ		241	151	140	291	19	15	10	25	59	14	28	42	123	93	81	174	96	80	71	151
<u>MÉDECINE DENTAIRE</u>																					
Résidence approfondie en médecine dentaire et en stomatologie	Cert.		3	2	5		2	2	4		1		1								
	Total 2e cycle		3	2	5		2	2	4		1		1								
TOTAL DE LA FACULTÉ			3	2	5		2	2	4		1		1								
<u>MÉDECINE VÉTÉRINAIRE</u>																					
Internat de perfectionnement en sciences appliquées vétérinaires	Cert.			1	1							1	1								
Sciences cliniques vétérinaires	D.E.S.	1		1	1		1	1	1												
Sciences vétérinaires	M.Sc.	16	8	3	11	1	1	2	7	2		2	6	5	2	7	5	5	2	7	
	Ph.D.	8	3	2	5	1		1	1	1		1	6	1	2	3	6	1	2	3	

CYCLES SUPÉRIEURS - TRIMESTRE D'HIVER

FACULTÉS PROGRAMMES		TOTAL DES DEMANDES				REFUS				DÉSISTEMENTS				ADMIS				NOUVEAUX INSCRITS			
		1999		2000		1999		2000		1999		2000		1999		2000		1999		2000	
		T	H	F	T	T	H	F	T	T	H	F	T	T	H	F	T	T	H	F	T
Technologie et salubrité des viandes	D.E.S.S.			1	1					1	1										
	Micro.			1	1						1	1		1	1			1	1		
	Total 2e cycle	17	10	6	16		1	2	3	8	3	2	5	6	6	2	8	5	6	2	8
	Total 3e cycle	8	3	2	5		1		1	1	1		1	6	1	2	3	6	1	2	3
TOTAL DE LA FACULTÉ		25	13	8	21		2	2	4	9	4	2	6	12	7	4	11	11	7	4	11
<u>MUSIQUE</u>																					
Composition	M.Mus.	3	2		2	1	1		1	1				1	1		1	1	1		1
Interprétation	M.Mus.	10	2	8	10	2		1	1	2				6	2	7	9	5	2	6	8
	D.E.S.S.			1	2		1	1	2							1	1			1	1
	D. Mus.	1	1	1	2	1		1	1						1		1		1		1
Musique	M.A.	6		4	4	1		1	1	3		2	2	2		1	1	2		1	1
	Ph.D.	2	1	1	2			1	1	1				1	1		1	1			
Répertoire d'orchestre	D.E.S.S.	4	2		2	1				2				1	2		2	1	2		2
	Total 2e cycle	23	7	14	21	5	2	3	5	8		2	2	10	5	9	14	9	5	8	13
	Total 3e cycle	3	2	2	4	1		2	2	1				1	2		2	1	1		1
TOTAL DE LA FACULTÉ		26	9	16	25	6	2	5	7	9		2	2	11	7	9	16	10	6	8	14
<u>OPTOMÉTRIE</u>																					
Sciences de la vision	M.Sc.	7	3	5	8							1	1	6	3	4	7	6	3	3	6
	Total 2e cycle	7	3	5	8									6	3	4	7	6	3	3	6
TOTAL DE L'ÉCOLE		7	3	5	8									6	3	4	7	6	3	3	6
<u>PHARMACIE</u>																					
Développement du médicament	D.E.S.S.	15	18	27	45	5	1	4	5	4	9	8	17	5	8	11	19	5	8	11	19
Pratique pharmaceutique	M.Sc.		1		1		1		1												

CYCLES SUPÉRIEURS - TRIMESTRE D'HIVER

FACULTÉS PROGRAMMES		TOTAL DES DEMANDES				REFUS				DÉSISTEMENTS				ADMIS				NOUVEAUX INSCRITS			
		1999		2000		1999		2000		1999		2000		1999		2000		1999		2000	
		T	H	F	T	T	H	F	T	T	H	F	T	T	H	F	T	T	H	F	T
Sciences pharmaceutiques	M.Sc.	19	7	6	13	9	2		2	1		1	9	3	3	6	9	3	3	6	
	Ph.D.	7	3	6	9					1	1	2	7	2	5	7	7	2	5	7	
Total 2e cycle		34	26	33	59	14	4	4	8	4	10	8	18	14	11	14	25	14	11	14	25
Total 3e cycle		7	3	6	9					1	1	2	7	2	5	7	7	2	5	7	
TOTAL DE LA FACULTÉ		41	29	39	68	14	4	4	8	4	11	9	20	21	13	19	32	21	13	19	32
SCIENTES DE L'ÉDUCATION																					
Administration de l'éducation	M.A.	5	9	5	14		1		1	4	6	3	9	1	2	2	4	1	2	1	3
	M.Ed.	22	7	8	15	1	1		1	7	2	1	3	14	4	7	11	13	3	6	9
	D.E.S.S.	24	7	5	12					2	4		4	22	3	5	8	17	2	2	4
	Micro.		12	17	29							2	2		10	11	21		7	8	15
	Ph.D.	1	8	2	10	1	1		1		4		4		2	2	4		2	2	4
Andragogie	M.A.	5	2	3	5	1				3	2		2	1		3	3	1		3	3
	Ph.D.	9	2	2	4	1	1		1	2		1	1	6	1	1	2	4		1	1
Didactique	M.A.	10	2	3	5	1				3				6	2	3	5	5	2	3	5
	M.Ed.	13	3	17	20	3		1	1			1	1	10	3	15	18	8	2	15	17
	D.E.S.S.	27	2	18	20			1	1	7		1	1	20	2	16	18	18	2	14	16
	Ph.D.	7	2	2	4	3				3	1		1	1	1	2	3	1	1	2	3
Éducation	D.E.P.A.		2	5	7						1	1	2		1	4	5		1	4	5
Éducation (orthopédagogie)	D.E.S.S.	2		3	3					1		1	1	1		2	2	1		1	1
Éducation comparée et fondements de l'éducation	M.A.		1	3	4						1	1	2			2	2			2	2
	Ph.D.		3	2	5			1	1		1		1		1	1	2		1	1	2
Éducation comparée et internationale	D.E.S.S.		1		1		1		1												
Fondements de l'éducation	M.A.	2		1	1	1						1	1	1				1			
Générale	M.Ed.	18	5	20	25		1		1	1	1	3	4	17	3	17	20	12	3	12	15
	D.E.S.S.	21	6	9	15	2	1	1	2	2	3	3	6	17	2	5	7	14	2	3	5
Mesure et évaluation en éducation	M.A.	1	1	1	2					1	1	1	2								
	Ph.D.	2	4	2	6		2		2	2	2		2			2	2			2	2
Orthopédagogie	M.A.	4		5	5							1	1	4		4	4	3		3	3

CYCLES SUPÉRIEURS - TRIMESTRE D'HIVER

FACULTÉS PROGRAMMES		TOTAL DES DEMANDES				REFUS				DÉSISTEMENTS				ADMIS				NOUVEAUX INSCRITS			
		1999		2000		1999		2000		1999		2000		1999		2000		1999		2000	
		T	H	F	T	T	H	F	T	T	H	F	T	T	H	F	T	T	H	F	T
Psychopédagogie	M.A.	6	2	5	7					3	1	3	4	3	1	2	3	3		2	2
	M.Ed.	9	1	9	10					2	1	4	5	7		5	5	5		2	2
	D.E.S.S.	4		10	10					1		3	3	2		7	7	2		7	7
	Ph.D.	1	1		1					1					1		1		1		1
Sciences de l'éducation	Micro.	7	6	31	37							2	2	1	6	24	30	1	1	3	4
Technologie éducationnelle	M.A.	6	2	6	8		1	1		2	1	1	2	4	1	4	5	2	1	4	5
	Ph.D.	2	2	4	6					1	1		1	1	1	4	5	1	1	4	5
	Total 2e cycle	186	69	179	248	9	5	4	9	39	23	32	55	131	39	134	173	107	27	91	118
	Total 3e cycle	22	24	19	43	5	4	1	5	9	10	2	12	8	8	16	24	6	7	16	23
TOTAL DE LA FACULTÉ		208	93	198	291	14	9	5	14	48	33	34	67	139	47	150	197	113	34	107	141
<u>SCIENCES INFIRMIÈRES</u>																					
Sciences infirmières	M.Sc.	14	1	5	6									13	1	4	5	13	1	4	5
	D.E.S.S.	34		24	24					4		6	6	30		18	18	26		18	18
	Ph.D.			1	1										1	1				1	1
	Total 2e cycle	48	1	29	30					4		6	6	43	1	22	23	39	1	22	23
	Total 3e cycle			1	1											1	1			1	1
TOTAL DE LA FACULTÉ		48	1	30	31					4		6	6	43	1	23	24	39	1	23	24
<u>THÉOLOGIE</u>																					
Doctorat en théologie (grade canonique)	D.Th.		1		1						1		1								
Licence en théologie (grade canonique)	Licence		1		1		1		1												
Pastorale en milieux de santé	Micro.		3	3	6									2	3	5			2	3	5
Théologie	M.A.	7	5	3	8		2		2	1	1		1	6	2	3	5	6	2	3	5
Théologie - études bibliques	M.A.	3	2	1	3					2				1	2	1	3	1	2	1	3
	Ph.D.	1	2		2									1	2		2	1	2		2
Théologie - études pastorales	M.A.			1	1																

CYCLES SUPÉRIEURS - TRIMESTRE D'HIVER

FACULTÉS PROGRAMMES	TOTAL DES DEMANDES				REFUS				DÉSISTEMENTS				ADMIS				NOUVEAUX INSCRITS			
	1999		2000		1999		2000		1999		2000		1999		2000		1999		2000	
	T	H	F	T	T	H	F	T	T	H	F	T	T	H	F	T	T	H	F	T
Théologie pratique M.A.	5	4		4		1		1	2				3	3		3	3	2		2
Total 2e cycle	15	15	8	23		4		4	5	1		1	10	9	7	16	10	8	7	15
Total 3e cycle	1	3		3						1		1	1	2		2	1	2		2
TOTAL DE LA FACULTÉ	16	18	8	26		4		4	5	2		2	11	11	7	18	11	10	7	17
UNIVERSITÉ DE MONTRÉAL																				
Étudiants visiteurs (3e cycle)			1	1											1	1			1	1
Programmes d'échanges (2e cycle)	24	11	9	20	1	1	2		1	1	2		24	9	6	15	22	8	6	14
Programmes d'échanges (3e cycle)	3	1		1						1		1	3				3			
Total 2e cycle	24	11	9	20	1	1	2		1	1	2		24	9	6	15	22	8	6	14
Total 3e cycle	3	1	1	2					1		1		3		1	1	3		1	1
TOTAL ÉCHANGES & VISITEURS	27	12	10	22	1	1	2		2	1	3		27	9	7	16	25	8	7	15
TOTAL UNIVERSITÉ DE MONTRÉAL																				
Total 2e cycle	1026	639	695	1334	131	137	94	231	235	154	149	303	588	311	412	723	514	271	333	604
Total 3e cycle	263	168	130	298	30	33	11	44	63	40	30	70	146	79	75	154	131	68	69	137
Total Études médicales postdoctorales	42	19	21	40	9	4	2	6	3		3	3	27	12	15	27	13	6	12	18
TOTAL DES CYCLES SUPÉRIEURS	1331	826	846	1672	170	174	107	281	301	194	182	376	761	402	502	904	658	345	414	759

INSCRIPTION DES NOUVEAUX ÉTUDIANTS - TRIMESTRE D'HIVER

		CANDIDATS AUTORISÉS À S'INSCRIRE (1)				INSCRIPTIONS			Candidats non inscrits
		Demandes d'admission	Changements de programme		TOTAL	STATUT			
	(2)		(3)			Temps plein	Temps partiel	TOTAL	
PREMIER CYCLE sauf F.E.P. et multifacultaires	1999	1 793	111	450	2 354	1 233	564	1 797	557
	2000	2 191	115	508	2 814	1 320	616	1 936	878
ÉDUCATION PERMANENTE	1999	862	84	245	1 191	194	794	988	203
	2000	784	82	205	1 071	144	752	896	175
Programmes multifacultaires	1999	160	22	29	211	24	134	158	53
	2000	151	29	38	218	37	145	182	36
<u>TOTAL DU PREMIER CYCLE</u>	1999	2 815	217	724	3 756	1 451	1 492	2 943	813
	2000	3 126	226	751	4 103	1 501	1 513	3 014	1 089
CYCLES SUPÉRIEURS									
DEUXIÈME CYCLE	1999	593	4	27	624	281	267	548	76
	2000	641	4	52	697	308	296	604	93
Études médicales postdoctorales	1999	20		8	28	12	1	13	15
	2000	15		12	27	18		18	9
DOCTORAT	1999	150		1	151	110	26	136	15
	2000	150		2	152	103	34	137	15
<u>TOTAL DES CYCLES SUPÉRIEURS</u>	1999	763	4	36	803	403	294	697	106
	2000	806	4	66	876	429	330	759	117
<u>GRAND TOTAL</u>	1999	3 578	221	760	4 559	1 854	1 786	3 640	919
	2000	3 932	230	817	4 979	1 930	1 843	3 773	1 206

(1) Un candidat est autorisé à s'inscrire quand il a accepté une offre d'admission et qu'il n'y a pas eu désistement de sa part.

(2) Changement de programme impliquant une nouvelle faculté [exemple: de la Faculté des arts et sciences à la Faculté de médecine dentaire].

(3) Changement de programme à l'intérieur de la même faculté [exemple: d'un programme de sociologie à un programme d'anthropologie].

Sources: Rapports ACCR33 et ADDR33
Dates: 2000-04-11 et 1999-04-14

