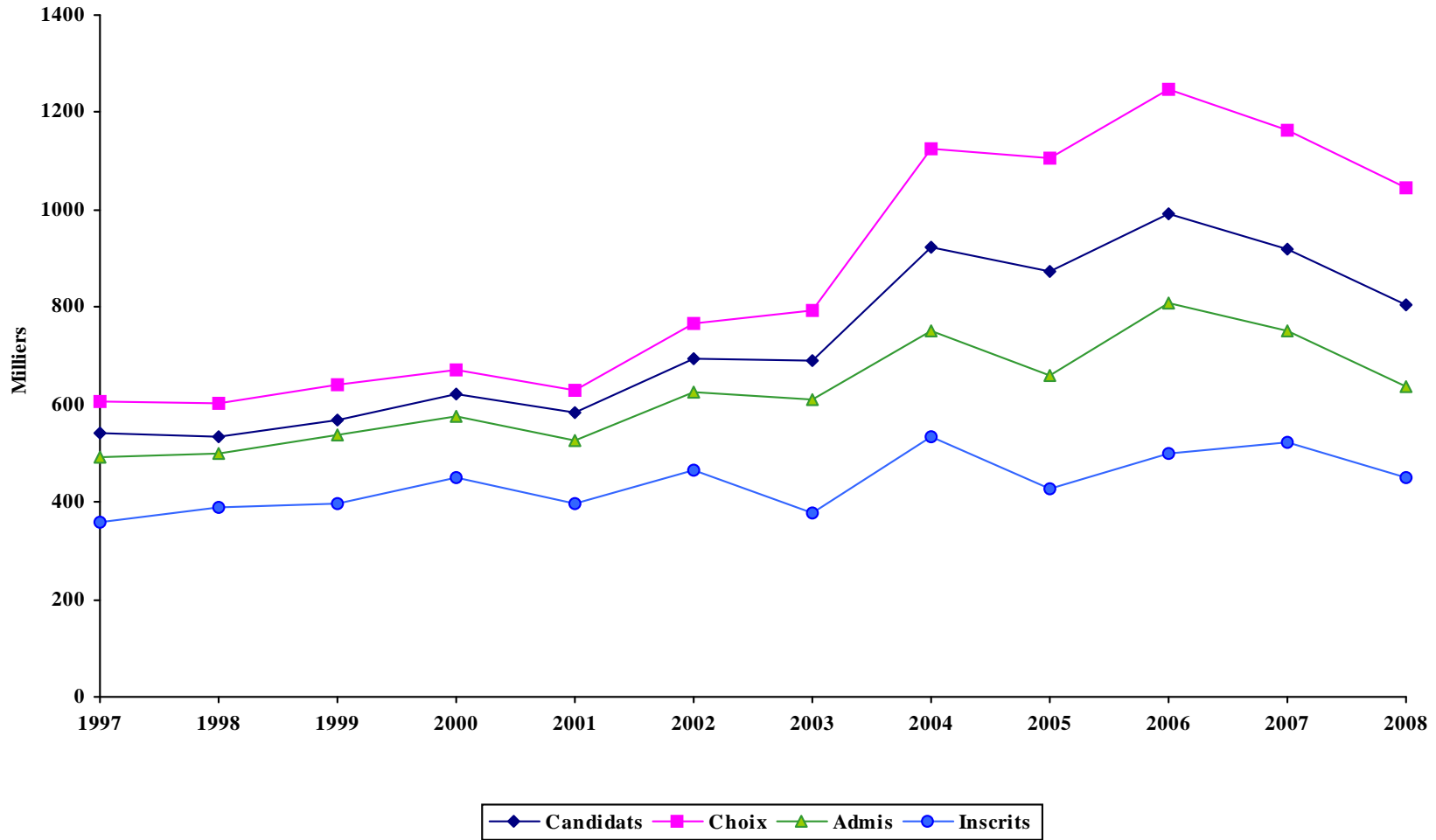


**TRIMESTRE D'ÉTÉ**

## PREMIER CYCLE - TRIMESTRE D'ÉTÉ

ANNÉES	CANDIDATS	CHOIX DE PROGRAMME		CANDIDATS ADMIS		CANDIDATS INSCRITS		
		Choix	N. Par candidat	NOMBRE	% des candidats	NOMBRE	% des candidats	% des admis
1997	542	606	1,12	494	91%	358	66%	72%
1998	535	602	1,13	501	94%	388	73%	77%
1999	569	640	1,12	539	95%	397	70%	74%
2000	621	671	1,08	575	93%	449	72%	78%
2001	582	631	1,08	528	91%	395	68%	75%
2002	693	766	1,11	626	90%	464	67%	74%
2003	691	793	1,15	611	88%	376	54%	62%
2004	924	1126	1,22	750	81%	534	58%	71%
2005	873	1107	1,27	660	76%	429	49%	65%
2006	991	1249	1,26	810	82%	500	50%	62%
2007	919	1164	1,27	753	82%	524	57%	70%
2008	806	1044	1,30	636	79%	449	56%	71%

## PREMIER CYCLE - TRIMESTRE D'ÉTÉ



## PREMIER CYCLE - TRIMESTRE D'ÉTÉ

FACULTÉS PROGRAMMES	TOTAL DES DEMANDES				REFUS				DÉSISTEMENTS				ADMIS				NOUVEAUX INSCRITS			
	2007	2008			2007	2008			2007	2008			2007	2008			2007	2008		
	T	H	F	T	T	H	F	T	T	H	F	T	T	H	F	T	T	H	F	T
<b>ÉDUCATION PERMANENTE</b>																				
Accès études universitaires [prop.]	6		2	2					1				5		2	2	4		2	2
Communication appliquée [cert.]	38	8	26	34	6	3	8	11	18	2	7	9	14	3	11	14	6	3	10	13
Criminologie [cert.]	63	12	33	45	3	3	5	8	16	2	9	11	44	7	19	26	28	6	14	20
Droit [cert.]	95	26	51	77	9	4	11	15	17	5	10	15	69	17	30	47	45	10	23	33
Droit [micro.]	16	8	14	22	2	1	3	4	7	6	8	14	7	1	3	4	1		1	1
Études individualisées (arts) [cert.]	42	12	29	41	5	4	1	5	9	3	8	11	28	5	20	25	21	4	9	13
Études individualisées (sciences) [cert.]	25	2	20	22					1		2	2	24	2	18	20	15		12	12
Gérontologie [cert.]	99	13	89	102	4		2	2	13	5	14	19	82	8	73	81	70	8	57	65
Gestion appliquée à la police et à la sécurité [cert.]	22	9	3	12		1	2	3	6	2		2	16	6	1	7	10	4		4
Intervention auprès des jeunes : fondements et pratiques [cert.]	45	6	47	53	5		4	4	13	3	16	19	27	3	27	30	18	2	22	24
Intervention en déficience intellectuelle [cert.]	19		13	13			1	1	8		7	7	11		5	5	3		5	5
Petite enfance et famille : intervention précoce [cert.]	94	2	87	89	3		6	6	11	2	14	16	80		67	67	66		60	60
Rédaction [cert.]	19	3	18	21	1	1	2	3	7	2	3	5	11		13	13	7		8	8
Rédaction: principes et pratique [mod.]	6	1	2	3		1	1	2	4				2		1	1	2			
Relations industrielles [cert.]	50	17	36	53	8	3	1	4	19	6	11	17	23	8	24	32	17	7	12	19
Relations publiques [cert.]	46		1	1	11				19		1	1	16				9			
Santé et sécurité du travail [cert.]	56	21	51	72	1	2	2	4	18	7	15	22	37	12	34	46	27	7	23	30
Toxicomanies : prévention et réadaptation [cert.]	66	9	52	61	9	2	5	7	12	2	16	18	45	5	31	36	34	3	18	21
Traduction II [cert.]	22	6	9	15	1		1	1	1	3		3	20	3	8	11	17	2	4	6
Violence, victimes et société [cert.]	21	5	27	32	2	1	7	8	10	3	10	13	9	1	10	11	5	1	7	8
<b>TOTAL DE LA FACULTÉ</b>	<b>850</b>	<b>160</b>	<b>610</b>	<b>770</b>	<b>70</b>	<b>26</b>	<b>62</b>	<b>88</b>	<b>210</b>	<b>53</b>	<b>151</b>	<b>204</b>	<b>570</b>	<b>81</b>	<b>397</b>	<b>478</b>	<b>405</b>	<b>57</b>	<b>287</b>	<b>344</b>

## PREMIER CYCLE - TRIMESTRE D'ÉTÉ

FACULTÉS PROGRAMMES	TOTAL DES DEMANDES				REFUS				DÉSISTEMENTS				ADMIS				NOUVEAUX INSCRITS					
	2007	2008			2007	2008			2007	2008			2007	2008			2007	2008				
	T	H	F	T	T	H	F	T	T	H	F	T	T	H	F	T	T	H	F	T		
<b>SCIENCES INFIRMIÈRES</b>																						
Sc. infirmières - urgence [mod.]		5	4	9				2		2												
Sc. Infirmières Éval. Santé interv. [mod.]		3	10	13				1		1										1	1	
Sciences infirmières [spéc.]		1		1										1		1			1		1	
<b>TOTAL DE LA FACULTÉ</b>		<b>9</b>	<b>14</b>	<b>23</b>				<b>3</b>		<b>3</b>				<b>5</b>	<b>7</b>	<b>12</b>			<b>1</b>	<b>7</b>	<b>8</b>	
<b>THÉOLOGIE ET SCIENCES DES RELIGIONS</b>																						
Animation spirituelle et engagement communautaire [maj.]			3	1	4										1	1	2		2		1	1
Animation spirituelle et engagement communautaire [min.]		2			2	2	1				1					1	1					
Les religions dans le monde contemporain [mod.]			2	1	3									1		1						
Pastorale en milieux de santé [mod.]		1	2	1	3									2	1	3	1					
Sciences des religions [cert.]		3		4	4	1					1			2	2	2	1				2	2
Sciences religieuses [min.]		6	1	2	3	1					1			1	1	1	4	1	1	2		2
Théologie [spéc.]		10	4	3	7	2					2	3	1	4	6	1	2	3	5	1	1	2
Théologie [maj.]		3	2	1	3	1					1			1	2	1	3			1	1	2
Théologie pratique [cert.]		6	3	1	4	1					2	2		2	3	1	1	2	3		1	1
<b>TOTAL DE LA FACULTÉ</b>		<b>31</b>	<b>17</b>	<b>16</b>	<b>33</b>	<b>7</b>					<b>8</b>	<b>9</b>	<b>8</b>	<b>17</b>	<b>16</b>	<b>8</b>	<b>8</b>	<b>16</b>	<b>12</b>	<b>4</b>	<b>6</b>	<b>10</b>
<b>PROGRAMMES MULTIFACULTAIRES (F.E.P.)</b>																						
<b>FAS-FEP</b>																						
Bureautique [mod.]		17	4	6	10	1					3	2	3	5	13	2	3	5	8	2	2	4
Initiation à la programmation [mod.]		4	13	2	15						2	6	1	7	2	7	1	8		5	1	6
Initiation au multimédia [mod.]		7	7	5	12						3	4	2	6	4	3	3	6	2	2	2	4
Programmation internet [mod.]		9	12	5	17	1	1				4	5	2	7	4	6	3	9	1	3		3

## PREMIER CYCLE - TRIMESTRE D'ÉTÉ

FACULTÉS PROGRAMMES	TOTAL DES DEMANDES				REFUS				DÉSISTEMENTS				ADMIS				NOUVEAUX INSCRITS			
	2007		2008		2007		2008		2007		2008		2007		2008		2007		2008	
	T	H	F	T	T	H	F	T	T	H	F	T	T	H	F	T	T	H	F	T
Santé mentale : fondements et pratiques d'intervention [cert.]	40	8	53	61	4		5	5	12	3	13	16	24	5	35	40	19	4	28	32
<b>FEP-MÉDECINE</b>																				
Gestion des services de santé et des services sociaux [cert.]	50	6	38	44	6	2	5	7	10	1	11	12	34	3	22	25	23		12	12
Gestion des services de santé et des services sociaux [mod.]	7	1	6	7	2		1	1	3	1	2	3	2		3	3	2		3	3
<b>FEP-MÉDECINE-FSI</b>																				
Santé communautaire [cert.]	57	4	38	42	6		4	4	12	3	5	8	39	1	29	30	28	1	22	23
<b>TOTAL MULTIFACULTAIRES</b>	191	55	153	208	20	3	15	18	49	25	39	64	122	27	99	126	83	17	70	87
<b>UNIVERSITÉ DE MONTRÉAL</b>																				
Programmes d'échanges	3	2	8	10							2	2	3	2	6	8	3	1	5	6
<b>TOTAL ÉCHANGES &amp; VISITEURS</b>	3	2	8	10							2	2	3	2	6	8	3	1	5	6
<b>TOTAL DU PREMIER CYCLE</b>	1075	243	801	1044	97	32	77	109	267	92	207	299	711	119	517	636	503	80	369	449

Légende : *bidisc.*: baccalauréat spécialisé bidisciplinaire; *cert.*: certificat; *maj.*: majeur; *micro.*: microprogramme; *min.*: mineur; *mod.*: module; *spéc.*: baccalauréat spécialisé

● Le total des nouvelles inscriptions comprend les étudiants ayant réussi l'année préparatoire et les attestations (majeur, B. sciences santé, etc.) émises par équivalence

\* Les programmes multifacultaires sont gérés par la Faculté de l'éducation permanente

# PREMIER CYCLE - TRIMESTRE D'ÉTÉ

## RÉPARTITIONS DES CANDIDATS AUTORISÉS À S'INSCRIRE

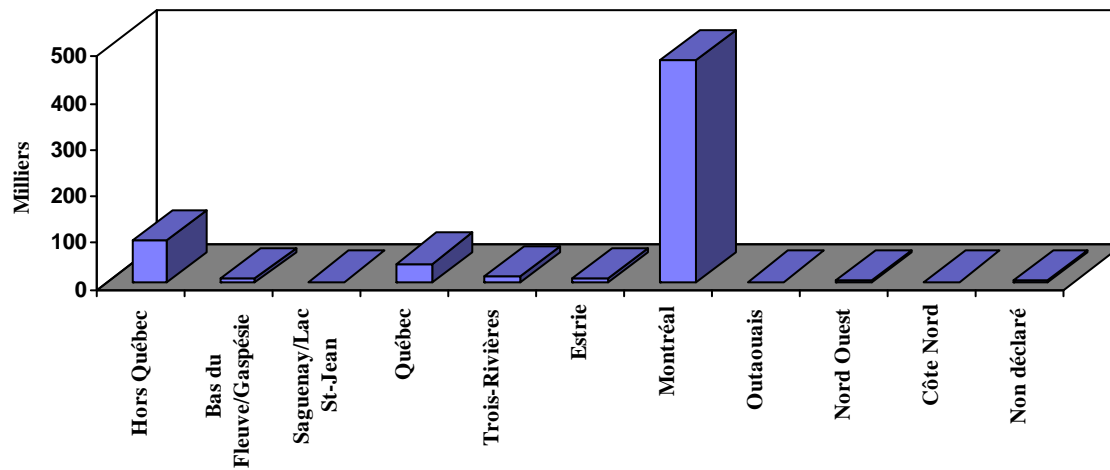
### VARIABLES

<u>Région administrative</u>		<u>Âge</u>		<u>Langue d'usage</u>		<u>Statut au Canada</u>	
Hors Québec	89	-18	0	Français	575	Citoyen canadien	498
Bas du Fleuve/Gaspésie	7	18-19	1	Anglais	21	Résident permanent	114
Saguenay/Lac St-Jean	1	20-24	99	Autre	40	Permis/Visa	24
Québec	39	25-29	160	<b>TOTAL :</b>	<b>636</b>	Autre	0
Trois-Rivières	10	30-34	144			<b>TOTAL :</b>	<b>636</b>
Estrie	7	35-39	102				
Montréal	476	40-44	55				
Outaouais	1	45+	75	<u>Sexe</u>			
Nord Ouest	2	<b>TOTAL :</b>	<b>636</b>	Masculin	119		
Côte Nord	1			Féminin	517		
Non déclaré	3			<b>TOTAL :</b>	<b>636</b>		
<b>TOTAL :</b>	<b>636</b>						

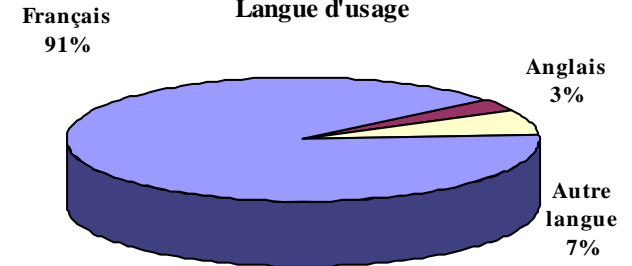
# PREMIER CYCLE - TRIMESTRE D'ÉTÉ

## RÉPARTITIONS DES CANDIDATS AUTORISÉS À S'INSCRIRE

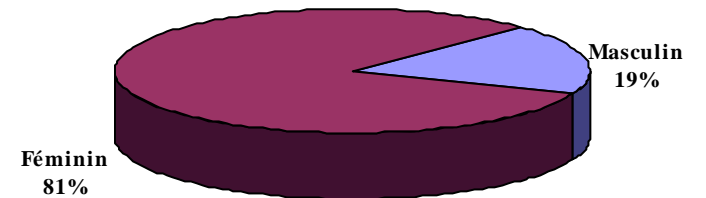
Région administrative



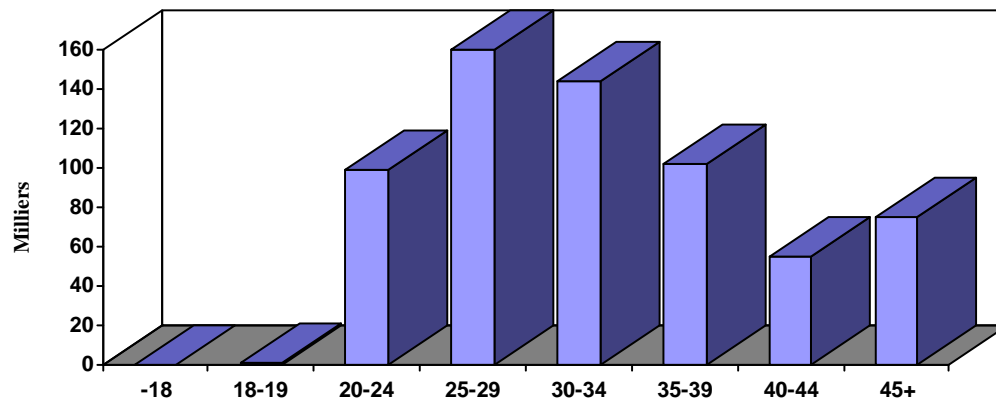
Langue d'usage



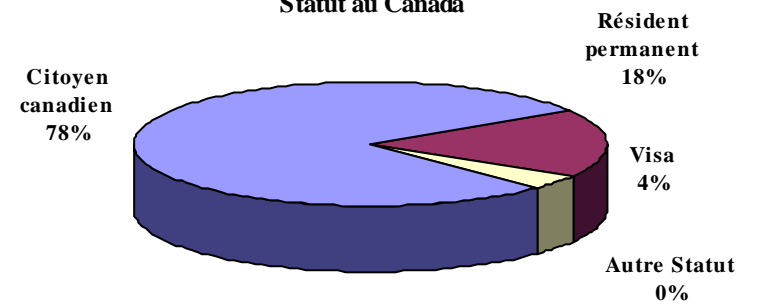
Sexe



Âge



Statut au Canada

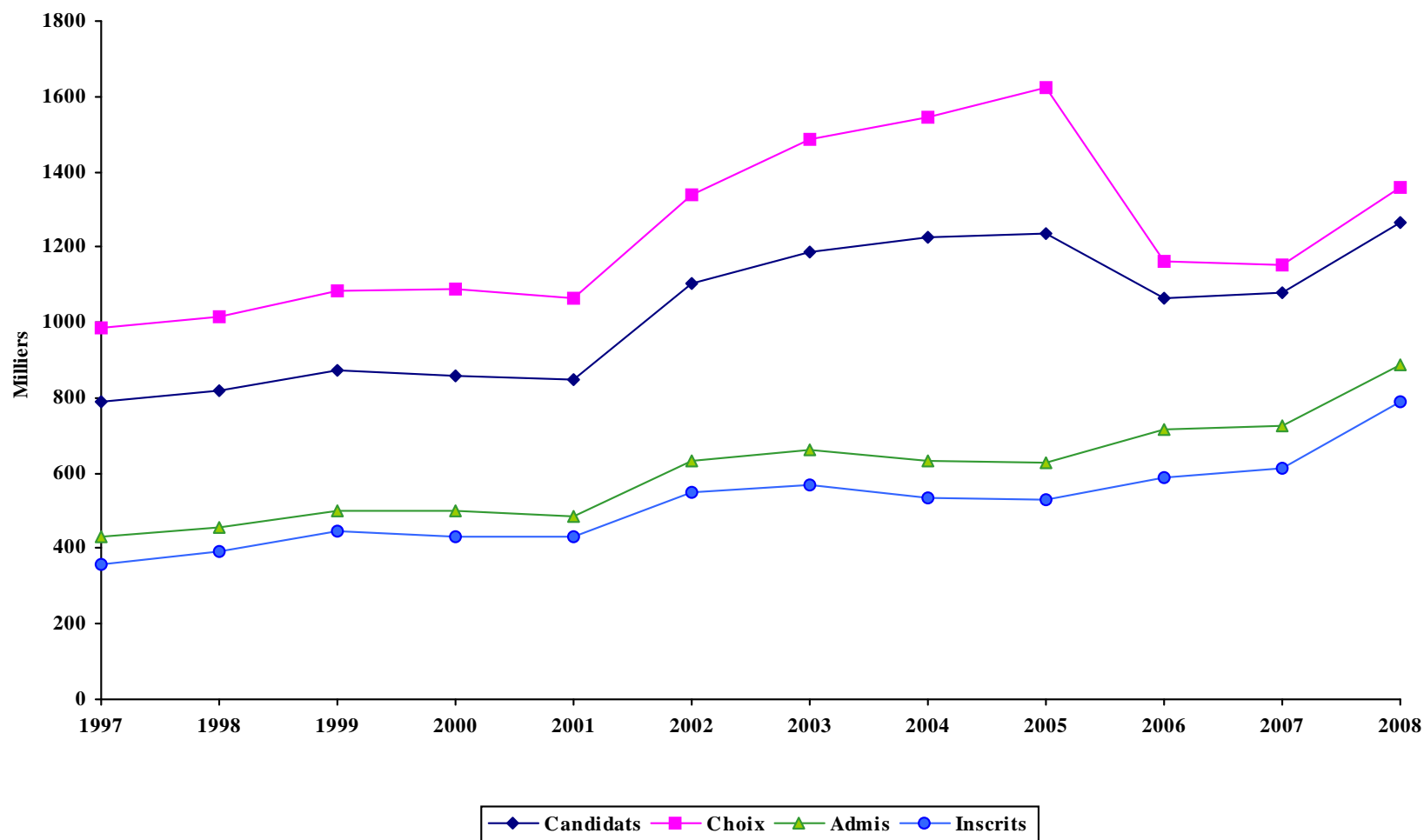




## CYCLES SUPÉRIEURS - TRIMESTRE D'ÉTÉ

ANNÉES	CANDIDATS	CHOIX DE PROGRAMME		CANDIDATS ADMIS		CANDIDATS INSCRITS		
		Choix	N. Par candidat	NOMBRE	% des candidats	NOMBRE	% des candidats	% des admis
1997	789	987	1,25	433	55%	359	46%	83%
1998	817	1015	1,24	456	56%	391	48%	86%
1999	872	1086	1,25	502	58%	445	51%	89%
2000	857	1090	1,27	499	58%	433	51%	87%
2001	847	1062	1,25	486	57%	434	51%	89%
2002	1104	1338	1,21	632	57%	547	50%	87%
2003	1185	1484	1,25	661	56%	571	48%	86%
2004	1228	1544	1,26	635	52%	535	44%	84%
2005	1238	1622	1,31	629	51%	532	43%	85%
2006	1066	1160	1,09	715	67%	589	55%	82%
2007	1078	1152	1,07	726	67%	612	57%	84%
2008	1267	1357	1,07	889	70%	792	63%	89%

## CYCLES SUPÉRIEURS - TRIMESTRE D'ÉTÉ



## CYCLES SUPÉRIEURS - TRIMESTRE D'ÉTÉ

FACULTÉS PROGRAMMES	TOTAL DES DEMANDES				REFUS				DÉSISTEMENTS				ADMIS				NOUVEAUX INSCRITS				
	2007		2008		2007		2008		2007		2008		2007		2008		2007		2008		
	T	H	F	T	T	H	F	T	T	H	F	T	T	H	F	T	T	H	F	T	
<b><u>ARTS ET SCIENCES</u></b>																					
Anthropologie	Ph.D.	1		1	1									1							
Chimie	M.Sc.	17	12	7	19	4	1	1	2	5	6	2	8	7	5	4	9	7	4	4	8
	Ph.D.	17	3	2	5	3				7	1	1	2	7	2	1	3	7	2	1	3
Communication	Ph.D.			1	1											1	1			1	1
Démographie	M.Sc.		1		1						1		1								
	Ph.D.		2		2						2		2								
Études anglaises	M.A.	2	4	4	8			1	1	1	4	3	7	1				1			
	Ph.D.	1		1	1							1	1	1				1			
Études internationales	M.Sc.		5		5										5		5		2		2
Géographie	M.Sc.	3	1	1	2					3					1	1	2			1	1
	Ph.D.		2		2						2		2								
Histoire	Ph.D.			1	1											1	1				
Informatique	D.É.S.S.			1	1											1	1			1	1
	Ph.D.	9	8	2	10	2				4	3	2	5	3	5		5	3	5		5
Linguistique	M.A.	2		1	1									2		1	1	2		1	1
Mathématiques	M.Sc.	7	2	1	3	5	2		2	2		1	1								
	Ph.D.	2	5		5	1	2		2	1	3		3								
Philosophie	M.A.	1	2		2						1		1	1	1		1	1	1		1
Physique	M.Sc.	26	18	1	19	4				14	11	1	12	8	7		7	8	6		6
	Ph.D.	8	10	3	13	1		1	1	4	5	1	6	3	5	1	6	3	3		3
Relations industrielles	M.Sc.	1	1		1									1	1		1	1	1		1
Science politique	M.Sc.	2		1	1									2		1	1	2		1	1
Sciences biologiques	M.Sc.	14	3		3	4	1		1	5	1		1	5	1		1	5	1		1
	Ph.D.		4		4						2		2		2		2		2		2
Sciences de la communication	M.Sc.			1	1											1	1			1	1
Sociologie	M.Sc.		1		1										1		1		1		1
Traduction	M.A.			1	1											1	1			1	1

## CYCLES SUPÉRIEURS - TRIMESTRE D'ÉTÉ

FACULTÉS PROGRAMMES		TOTAL DES DEMANDES				REFUS				DÉSISTEMENTS				ADMIS				NOUVEAUX INSCRITS			
		2007		2008		2007		2008		2007		2008		2007		2008		2007		2008	
		T	H	F	T	T	H	F	T	T	H	F	T	T	H	F	T	T	H	F	T
Traduction	Ph.D.			1	1											1	1			1	1
	Total 2e cycle	75	50	19	69	17	4	2	6	30	24	7	31	27	22	10	32	27	16	10	26
	Total 3e cycle	38	34	12	46	7	2	1	3	16	18	5	23	15	14	5	19	14	12	3	15
<b>TOTAL DE LA FACULTÉ</b>		<b>113</b>	<b>84</b>	<b>31</b>	<b>115</b>	<b>24</b>	<b>6</b>	<b>3</b>	<b>9</b>	<b>46</b>	<b>42</b>	<b>12</b>	<b>54</b>	<b>42</b>	<b>36</b>	<b>15</b>	<b>51</b>	<b>41</b>	<b>28</b>	<b>13</b>	<b>41</b>
<b><u>DROIT</u></b>																					
Droit	LL.M.	29	18	18	36	2	1	4	5	9	10	7	17	17	7	7	14	17	6	6	12
	LL.D.	3	1		1									3	1		1	2			
Droit des affaires	D.É.S.S.	1	2	3	5						2		2	1		3	3			1	1
	Micro.	2	1		1						1		1	2				1			
Notariat	LL.M.	3	2		2	1				1	2		2	1				1			
	Total 2e cycle	35	23	21	44	3	1	4	5	10	15	7	22	21	7	10	17	19	6	7	13
	Total 3e cycle	3	1		1									3	1		1	2			
<b>TOTAL DE LA FACULTÉ</b>		<b>38</b>	<b>24</b>	<b>21</b>	<b>45</b>	<b>3</b>	<b>1</b>	<b>4</b>	<b>5</b>	<b>10</b>	<b>15</b>	<b>7</b>	<b>22</b>	<b>24</b>	<b>8</b>	<b>10</b>	<b>18</b>	<b>21</b>	<b>6</b>	<b>7</b>	<b>13</b>
<b><u>KINÉSIOLOGIE</u></b>																					
Sciences de l'activité physique	Ph.D.			1	1											1	1			1	1
	Total 3e cycle			1	1											1	1			1	1
<b>TOTAL DU DÉPARTEMENT</b>				<b>1</b>	<b>1</b>											<b>1</b>	<b>1</b>			<b>1</b>	<b>1</b>
<b><u>MÉDECINE</u></b>																					
Administration des services de santé	M.Sc.		1		1										1		1		1		1
Analyse Eval. Interv. Santé	Diplôme	2	1		1									2	1		1	2			
Anatomo-pathologie	D.É.S.		3	8	11										3	8	11		3	7	10
Anesthésiologie	D.É.S.	9	8	6	14			1	1					9	7	5	12	8	4	5	9
Biochimie	M.Sc.	17	8	4	12	5	2		2	10	5	1	6	2	1	3	4	2	1	2	3

## CYCLES SUPÉRIEURS - TRIMESTRE D'ÉTÉ

FACULTÉS PROGRAMMES		TOTAL DES DEMANDES				REFUS				DÉSISTEMENTS				ADMIS				NOUVEAUX INSCRITS			
		2007		2008		2007		2008		2007		2008		2007		2008		2007		2008	
		T	H	F	T	T	H	F	T	T	H	F	T	T	H	F	T	T	H	F	T
Biochimie	Ph.D.	11	4	3	7					6	1	3	4	5	3		3	5	2		2
Biochimie clinique (études postdoctorales)	D.E.P.D.	3	2	1	3	1								2	2	1	3	2	2		2
Biochimie médicale	D.É.S.		1	3	4										1	3	4		1	3	4
Bioéthique	D.É.S.S.			1	1											1	1				
	M.A.			1	1											1	1			1	1
Bioinformatique	M.Sc.	5	4	1	5		1		1	3	3	1	4	2				2			
	Ph.D.	2	3	1	4					2	2	1	3		1		1		1		1
Biologie moléculaire	M.Sc.	10	10	8	18	1	1	2	3	2	6	2	8	7	3	4	7	7	3	4	7
	Ph.D.	2	6	9	15					2	4	4	8		2	5	7		2	4	6
Cardiologie	D.É.S.		15	9	24										15	9	24		12	8	20
Cardiologie chez l'enfant	D.É.S.			1	1											1	1			1	1
Chirurgie	D.É.S.	37	3		3	1				1				35	3		3	24			
Chirurgie cardiaque	D.É.S.		4	1	5		1		1		1		1		2	1	3		1		1
Chirurgie générale	D.É.S.		12	5	17										12	4	16		8	4	12
Chirurgie générale pédiatrique	D.É.S.		1	2	3										1	2	3		1	2	3
Chirurgie orthopédique	D.É.S.		9	1	10										8	1	9		6	1	7
Chirurgie plastique	D.É.S.		4	3	7		1	1							2	2	4		2	2	4
Chirurgie vasculaire	D.É.S.		1		1										1		1		1		1
Dermatologie	D.É.S.		2	12	14			2	2						2	10	12		2	10	12
Endocrinologie et métabolisme	D.É.S.		1	3	4										1	3	4		1	3	4
Endocrinologie et métabolisme chez l'enfant	D.É.S.			2	2											2	2			1	1
Endocrinologie gynécologique de la reproduction et de l'infertilité	D.É.S.		1		1										1		1		1		1
Évaluation des technologies de la santé	M.Sc.			1	1											1	1			1	1
Gastroentérologie	D.É.S.		1		1										1		1		1		1
Gastroentérologie chez l'enfant	D.É.S.			2	2											2	2				

## CYCLES SUPÉRIEURS - TRIMESTRE D'ÉTÉ

FACULTÉS PROGRAMMES		TOTAL DES DEMANDES				REFUS				DÉSISTEMENTS				ADMIS				NOUVEAUX INSCRITS			
		2007		2008		2007		2008		2007		2008		2007		2008		2007		2008	
		T	H	F	T	T	H	F	T	T	H	F	T	T	H	F	T	T	H	F	T
Génétique médicale	D.É.S.	2		3	3								2		3	3	2		2	2	
Génie biomédical	M.Sc.A.	2	1	1	2			1	1				2	1		1	2	1		1	
	Ph.D.	1	2		2		1		1	1	1	1									
Gériatrie	D.É.S.			2	2										2	2			2	2	
Gestion du système de santé	Diplôme		4	8	12									4	8	12		3	6	9	
Hématologie	D.É.S.		3	3	6									3	3	6		3	3	6	
Hématologie/oncologie chez l'enfant	D.É.S.			4	4										4	4			3	3	
Immunologie clinique et allergie	D.É.S.			1	1										1	1			1	1	
Immunologie clinique et allergie chez l'enfant	D.É.S.			1	1										1	1					
Médecine	D.É.S.	80	4	9	13	5				12			63	2	1	3	50				
Médecine - tronc commun	D.É.S.		47	61	108		1	1	2					46	60	106		46	60	106	
Médecine de soins intensifs	D.É.S.		4	3	7									4	3	7		3	2	5	
Médecine de soins intensifs chez l'enfant	D.É.S.		2		2									2		2		2		2	
Médecine d'urgence	D.É.S.	3	2	2	4								3	2	2	4	3	2	2	4	
Médecine d'urgence pédiatrique	D.É.S.			1	1										1	1			1	1	
Médecine familiale	D.É.S.	89	28	77	105	9	2		2		1	1	79	26	76	102	74	25	73	98	
Médecine familiale et d'urgence	D.É.S.	8	3	6	9					1			7	3	6	9	4	3	6	9	
Médecine interne	D.É.S.		9	6	15									9	6	15		8	6	14	
Médecine maternelle et fœtale	D.É.S.			1	1										1	1			1	1	
Médecine néonatale et périnatale	D.É.S.			2	2										2	2			2	2	
Médecine nucléaire	D.É.S.	2	1	1	2								2	1	1	2	2	1	1	2	
Médecine physique et réadaptation	D.É.S.		1	7	8									1	7	8		1	7	8	
Microbiologie et immunologie	M.Sc.	21	8	6	14	5	1		1	6	4	2	6	10	2	3	5	9	1	2	3
	Ph.D.	6	6	2	8		1		1	3	1	1	2	3	3	1	4	3	2	1	3
Microbiologie médicale et infectiologie	D.É.S.	2		3	3								2		3	3	2		3	3	
Néphrologie	D.É.S.		3	3	6									3	3	6		3	3	6	

## CYCLES SUPÉRIEURS - TRIMESTRE D'ÉTÉ

FACULTÉS PROGRAMMES		TOTAL DES DEMANDES				REFUS				DÉSISTEMENTS				ADMIS				NOUVEAUX INSCRITS			
		2007		2008		2007		2008		2007		2008		2007		2008		2007		2008	
		T	H	F	T	T	H	F	T	T	H	F	T	T	H	F	T	T	H	F	T
Néphrologie chez l'enfant	D.É.S.			1	1										1	1			1	1	
Neurochirurgie	D.É.S.		3		3									3		3			1	1	
Neurologie	D.É.S.		5	11	16									5	11	16			5	11	
Neurologie chez l'enfant	D.É.S.		1	2	3									1	2	3			1	2	
Neuropathologie	D.É.S.		1	1	2									1	1	2			1	1	
Neuroradiologie	D.É.S.		2		2									1		1					
Nutrition	Ph.D.	2	3	4	7		1	1	2	2	2	3	5								
Nutrition (maîtrise de recherche)	M.Sc.	2	2	6	8			1	1	1	2	5	7	1				1			
Nutrition (maîtrise professionnelle)	M.Sc.	2	1	3	4					1		2	2	1	1	1	2	1		1	
Obstétrique et gynécologie	D.É.S.		4	28	32			1	1					4	27	31			4	27	
Obstétrique-gynécologie	D.É.S.	11		1	1			1	1					11				9			
Oncologie gynécologique	D.É.S.		2	4	6									2	3	5			2	2	
Oncologie médicale	D.É.S.			1	1										1	1			1	1	
Oncologie radiologique	D.É.S.			2	2										2	2			2	2	
Ophthalmologie	D.É.S.	6	3	5	8									6	2	5	7	4	2	3	
Otho-rhino-laryngologie	D.É.S.		3	2	5									3	2	5			3	2	
Pathologie et biologie cellulaire	M.Sc.	5	2	1	3	2	1		1	1		1	1	2	1		1	1	1		
	Ph.D.	5	1	1	2	1	1	1	2	2				2				2			
Pédiatrie	D.É.S.	16	1	2	3	1					1	2	3	15				10			
Pédiatrie - tronc commun	D.É.S.		1	17	18										1	17	18			1	
Pédiatrie générale	D.É.S.			4	4										4	4			4	4	
Perfusion extracorporelle	D.É.S.S.	3	2	2	4					1	1	1	2	2	1	1	2	2	1	1	
Petite enfance	D.É.S.S.			1	1							1	1								
Pharmacologie	M.Sc.	8	7	5	12					2	2	2	4	4	2	2	4	4	1	1	
	Ph.D.	4	1	1	2					1		1	1	2	1		1	2	1	1	
Physiologie	M.Sc.	4	1	1	2	1	1		1	2			1		1	1	1	1		1	
	Ph.D.	1	1	3	4			1	1			2	2	1		1	1			1	

## CYCLES SUPÉRIEURS - TRIMESTRE D'ÉTÉ

FACULTÉS PROGRAMMES	TOTAL DES DEMANDES				REFUS				DÉSISTEMENTS				ADMIS				NOUVEAUX INSCRITS				
	2007	2008			2007	2008			2007	2008			2007	2008			2007	2008			
	T	H	F	T	T	H	F	T	T	H	F	T	T	H	F	T	T	H	F	T	
Pneumologie	D.É.S.		2	2	4									2	2	4		2	2	4	
Pneumologie chez l'enfant	D.É.S.			2	2										2	2			2	2	
Psychiatrie	D.É.S.	14	3	8	11								14	3	8	11	13	2	8	10	
Radiologie diagnostique	D.É.S.	15	2		2	2				1		1	13	1		1	8				
	D.É.S.		8	5	13		1		1					7	5	12		5	3	8	
Rhumatologie	D.É.S.			3	3										3	3			3	3	
Santé communautaire	D.É.S.	2		2	2								2		2	2	2		2	2	
Santé environnementale et santé au travail	M.Sc.	9	1	6	7			2	2	1	1	1	2	8	3	3	7		3	3	
Santé publique	Ph.D.	9	9	3	12	2	3		3	7	6	2	8			1	1				
Sciences biomédicales	M.Sc.	11	8	8	16	2	1		1	4	1	2	3	5	6	6	12	4	6	6	
	Ph.D.	14	7	6	13	1	3		3	4	1	1	2	9	3	4	7	6	3	4	
Sciences neurologiques	M.Sc.	3	5		5	1				2	2		2			2		2		2	
	Ph.D.	2	2	1	3					2	1	1	2			1		1		1	
Toxicologie et analyse du risque	D.É.S.S.		1	2	3									1	2	3		1	2	3	
Urologie	D.É.S.		2	3	5									2	3	5		2	3	5	
Virologie et immunologie	Ph.D.	4	1	2	3	1		1	1	2	1	1	2	1				1			
<b>Total 2e cycle</b>		102	66	66	132	17	8	6	14	36	27	21	48	47	26	37	63	43	22	31	53
<b>Total 3e cycle</b>		68	49	37	86	6	11	3	14	34	20	20	40	27	17	13	30	23	14	10	24
<b>Total Études médicales postdoctorales</b>		296	216	360	576	18	5	7	12	14	3	3	6	263	200	340	540	215	172	321	493
<b>TOTAL DE LA FACULTÉ</b>		466	331	463	794	41	24	16	40	84	50	44	94	337	243	390	633	281	208	362	570
<b><u>MÉDECINE DENTAIRE</u></b>																					
Résidence approfondie en médecine dentaire et en stomatologie	Cert.	3		3	3	1		1	1	2		1	1			1	1		1	1	
Résidence multidisciplinaire en médecine dentaire	Cert.	30	7	20	27	5	2		2	19	3	15	18	6	2	5	7	6	2	5	7
Sciences bucco-dentaires	M.Sc.	1	1		1	1						1	1								



## CYCLES SUPÉRIEURS - TRIMESTRE D'ÉTÉ

FACULTÉS PROGRAMMES	TOTAL DES DEMANDES				REFUS				DÉSISTEMENTS				ADMIS				NOUVEAUX INSCRITS				
	2007		2008		2007		2008		2007		2008		2007		2008		2007		2008		
	T	H	F	T	T	H	F	T	T	H	F	T	T	H	F	T	T	H	F	T	
<b>Total 2e cycle</b>	34	8	23	31	7	2	1	3	21	4	16	20	6	2	6	8	6	2	6	8	
<b>TOTAL DE LA FACULTÉ</b>	34	8	23	31	7	2	1	3	21	4	16	20	6	2	6	8	6	2	6	8	
<b><u>MÉDECINE VÉTÉRINAIRE</u></b>																					
CERT.INTERN.PERF.CS.A.VET	IPSAV			1	1										1	1			1	1	
Diagnostic en laboratoire	D.É.S.	1	1	1	2								1	1	1	2	1	1	1	2	
Internat de perfectionnement en sciences appliquées vétérinaires	Cert.	63	15	51	66	30	8	14	22	11	3	16	19	22	4	20	24	20	3	20	23
Med. Animaux de compagnie	Micro.			6	6							5	5			1	1			1	1
Pathologie vétérinaire	D.É.S.			1	1			1	1												
Sciences cliniques vétérinaires	D.É.S.	14	9	16	25	9	7	13	20	2		1	1	3	2	2	4	3	2	2	4
Sciences vétérinaires	M.Sc.	9	5	5	10		1		1	3	2	1	3	6	2	4	6	6	2	4	6
	Ph.D.	4		2	2					2		1	1	2		1	1	2		1	1
<b>Total 2e cycle</b>		87	30	81	111	39	16	28	44	16	5	23	28	32	9	29	38	30	8	29	37
<b>Total 3e cycle</b>		4		2	2					2		1	1	2		1	1	2		1	1
<b>TOTAL DE LA FACULTÉ</b>		91	30	83	113	39	16	28	44	18	5	24	29	34	9	30	39	32	8	30	38
<b><u>OPTOMÉTRIE</u></b>																					
Intervention en déficience visuelle	D.É.S.S.	1		1	1					1		1	1								
Résidence en optométrie	Cert.	2	1	1	2						1	1	1	2		1	1	2		1	1
Sciences de la vision	M.Sc.			1	1							1	1								
<b>Total 2e cycle</b>		3	1	3	4					1	1	2	3	2		1	1	2		1	1
<b>TOTAL DE L'ÉCOLE</b>		3	1	3	4					1	1	2	3	2		1	1	2		1	1

## CYCLES SUPÉRIEURS - TRIMESTRE D'ÉTÉ

FACULTÉS PROGRAMMES	TOTAL DES DEMANDES				REFUS				DÉSISTEMENTS				ADMIS				NOUVEAUX INSCRITS				
	2007		2008		2007		2008		2007		2008		2007		2008		2007		2008		
	T	H	F	T	T	H	F	T	T	H	F	T	T	H	F	T	T	H	F	T	
<b><u>PHARMACIE</u></b>																					
Pratique pharmaceutique	M.Sc.	32	12	34	46	1	2	2	4	6	2	7	9	25	8	25	33	25	8	25	33
Sciences pharmaceutiques	M.Sc.	12	8	6	14	4	1	3	4	6	4	1	5	2	3	2	5	2	2	2	4
	Ph.D.	4	4	2	6						4		4	4		2	2	4		1	1
<b>Total 2e cycle</b>		<b>44</b>	<b>20</b>	<b>40</b>	<b>60</b>	<b>5</b>	<b>3</b>	<b>5</b>	<b>8</b>	<b>12</b>	<b>6</b>	<b>8</b>	<b>14</b>	<b>27</b>	<b>11</b>	<b>27</b>	<b>38</b>	<b>27</b>	<b>10</b>	<b>27</b>	<b>37</b>
<b>Total 3e cycle</b>		<b>4</b>	<b>4</b>	<b>2</b>	<b>6</b>						<b>4</b>		<b>4</b>	<b>4</b>		<b>2</b>	<b>2</b>	<b>4</b>		<b>1</b>	<b>1</b>
<b>TOTAL DE LA FACULTÉ</b>		<b>48</b>	<b>24</b>	<b>42</b>	<b>66</b>	<b>5</b>	<b>3</b>	<b>5</b>	<b>8</b>	<b>12</b>	<b>10</b>	<b>8</b>	<b>18</b>	<b>31</b>	<b>11</b>	<b>29</b>	<b>40</b>	<b>31</b>	<b>10</b>	<b>28</b>	<b>38</b>
<b><u>SCIENCES DE L'ÉDUCATION</u></b>																					
Administration de l'éducation	M.A.	5	1	4	5			1	1	5	1	3	4								
	D.É.S.S.	18	6	8	14					3	3	2	5	15	3	6	9	13	2	5	7
	M.Ed.	9	2	3	5			1	1	3	1		1	6	1	2	3	5		2	2
	Micro.	3	4	5	9		2		2	1	2	2	4	2		3	3			3	3
Administration des systèmes d'éducation et de formation	D.É.S.S.	2	3	1	4					1	3	1	4	1							
	Micro.	1	1		1					1	1		1								
Andragogie	M.A.			1	1											1	1			1	1
	Ph.D.	2	1	1	2	1		1	1	1	1		1								
Approfondissement en administration de l'Éducation	Micro.		2		2		2		2												
Didactique	M.A.	5	1	5	6	1				1	1	2	3	3		3	3	3		2	2
	M.Ed.		2	2	4			1	1		2	1	3								
	D.E.S.S.	8	1	1	2					2		1	1	6	1		1	3			
	Micro.	20	2	4	6			1	1	1		2	2	19	2	1	3	16	2	1	3
	Ph.D.	5		2	2	1		1	1	1		1	1	3				3			
Didactique et intégration des matières	Micro.			1	1							1	1								
Éducation comparée et fondements de l'éducation	M.A.	1		2	2							2	2	1				1			
Enseignement postsecondaire	Micro.	55	19	20	39	3		2	2	28	10	8	18	24	9	10	19	18	8	8	16
Évaluation des compétences	Micro.		1		1							1	1								

## CYCLES SUPÉRIEURS - TRIMESTRE D'ÉTÉ

FACULTÉS PROGRAMMES	TOTAL DES DEMANDES				REFUS				DÉSISTEMENTS				ADMIS				NOUVEAUX INSCRITS				
	2007		2008		2007		2008		2007		2008		2007		2008		2007		2008		
	T	H	F	T	T	H	F	T	T	H	F	T	T	H	F	T	T	H	F	T	
Générale	M.Ed.	1	1		1					1		1	1				1				
	D.É.S.S.	7	4	2	6					1	3	3	6	1	2	3	5	1	1	2	
	M.Ed.	17	3	5	8					2			15	3	5	8	13	3	5	8	
Intégration pédagogique des TIC	Micro.	1	1		1	1	1		1												
Intervention éducative	M.Ed.	7	1	5	6					3		3	3	4	1	2	3	4	1	2	3
	D.É.S.S.	17	1	8	9					6		2	2	11	1	6	7	4	1	2	3
Mesure et évaluation en éducation	M.A.	4	1	2	3					1	1	1	2	3		1	1	3		1	1
Pédagogie universitaire des sciences médicales	M.A.		2	1	3							1	1		2		2		2		2
Psychopédagogie	M.A.	3	1	2	3					2				1	1	2	3		1	2	3
	Ph.D.	11	1	1	2	2				4	1		1	5		1	1	5		1	1
Sciences de l'éducation	Micro.	36		1	1	1				5				30		1	1	29			
Soutien à l'apprentissage	Micro.			2	2							2	2								
<b>Total 2e cycle</b>		220	60	85	145	6	5	6	11	66	30	34	64	148	25	45	70	118	21	35	56
<b>Total 3e cycle</b>		18	2	4	6	4		2	2	6	2	1	3	8		1	1	8		1	1
<b>TOTAL DE LA FACULTÉ</b>		238	62	89	151	10	5	8	13	72	32	35	67	156	25	46	71	126	21	36	57
<b><u>SCIENCES INFIRMIÈRES</u></b>																					
Sciences infirmières	D.É.S.S.	2	1	1	2									2	1	1	2	1	1	1	2
<b>Total 2e cycle</b>		2	1	1	2									2	1	1	2	1	1	1	2
<b>TOTAL DE LA FACULTÉ</b>		2	1	1	2									2	1	1	2	1	1	1	2
<b><u>THÉOLOGIE ET SCIENCES DES RELIGIONS</u></b>																					
Doctorat en théologie (grade canonique)	D.Th.		1		1							1	1								
Santé, spiritualité et bioéthique	D.É.S.S.	1	2	1	3						1	1	2	1	1		1	1	1		1
Sciences des religions	M.A.	1		1	1					1						1	1			1	1
	Ph.D.	1	1		1					1	1		1								1

## CYCLES SUPÉRIEURS - TRIMESTRE D'ÉTÉ

FACULTÉS PROGRAMMES	TOTAL DES DEMANDES				REFUS				DÉSISTEMENTS				ADMIS				NOUVEAUX INSCRITS				
	2007	2008			2007	2008			2007	2008			2007	2008			2007	2008			
	T	H	F	T	T	H	F	T	T	H	F	T	T	H	F	T	T	H	F	T	
Théologie	M.A.		1		1									1		1		1		1	
	Micro.			1	1										1	1			1	1	
	Ph.D.		1		1					1		1									
Théologie pratique	M.A.	2	1	1	2				1	1		1	1					1			
	Ph.D.	1	1		1				1												
	<b>Total 2e cycle</b>	4	4	4	8				2	2	1	3	2	2	2	4	2	2	2	4	
	<b>Total 3e cycle</b>	2	4		4				2	3		3									
<b>TOTAL DE LA FACULTÉ</b>		6	8	4	12				4	5	1	6	2	2	2	4	2	2	2	4	
<b><u>UNIVERSITÉ DE MONTRÉAL</u></b>																					
Étudiants visiteurs (3e cycle)		1	1		1				1					1		1					
Programmes d'échanges (2e cycle)		24	3	17	20						2	2	24	3	15	18	24	3	15	18	
Programmes d'échanges (3e cycle)		1	1	1	2								1	1	1	2	1		1	1	
	<b>Total 2e cycle</b>	24	3	17	20						2	2	24	3	15	18	24	3	15	18	
	<b>Total 3e cycle</b>	2	2	1	3				1				1	2	1	3	1		1	1	
<b>TOTAL ÉCHANGES &amp; VISITEURS</b>		26	5	18	23				1		2	2	25	5	16	21	25	3	16	19	
<b>TOTAL UNIVERSITÉ DE MONTRÉAL</b>																					
	<b>Total 2e cycle</b>	630	266	360	626	94	39	52	91	194	114	121	235	338	108	183	291	299	91	164	255
	<b>Total 3e cycle</b>	139	96	59	155	17	13	6	19	61	47	27	74	60	34	24	58	54	26	18	44
	<b>Total Études médicales postdoctorales</b>	296	216	360	576	18	5	7	12	14	3	3	6	263	200	340	540	215	172	321	493
<b>TOTAL DES CYCLES SUPÉRIEURS</b>		1065	578	779	1357	129	57	65	122	269	164	151	315	661	342	547	889	568	289	503	792

## INSCRIPTION DES NOUVEAUX ÉTUDIANTS - TRIMESTRE D'ÉTÉ

		CANDIDATS AUTORISÉS À S'INSCRIRE (1)			INSCRIPTIONS			Candidats non inscrits	
		Demandes d'admission	Changements de programme		TOTAL	STATUT			
	(2)		(3)			Temps plein	Temps partiel	TOTAL	
<b>Premier cycle (sauf F.E.P. et programmes multifacultaires)</b>	2007	34	18	8	60	2	33	35	25
	2008	22	3	7	32	7	11	18	14
<b>Éducation permanente (FEP)</b>	2007	360	47	164	571	18	388	406	165
	2008	322	33	123	478	16	328	344	134
<b>Programmes multifacultaires</b>	2007	74	6	42	122	4	79	83	39
	2008	90	5	31	126	6	81	87	39
<b><u>TOTAL DU PREMIER CYCLE</u></b>	2007	468	71	214	753	24	500	524	229
	2008	434	41	161	636	29	420	449	187
<b>Deuxième cycle</b>	2007	312	6	56	374	146	175	321	53
	2008	260		31	291	140	115	255	36
<b>Études médicales postdoctorales</b>	2007	266		7	273	222		222	51
	2008	280		260	540	487	6	493	47
<b>Doctorat</b>	2007	78			78	54	15	69	9
	2008	57			57	40	4	44	13
<b><u>TOTAL DES CYCLES SUPÉRIEURS</u></b>	2007	656	6	63	725	422	190	612	113
	2008	597		291	888	667	125	792	96
<b><u>GRAND TOTAL</u></b>	2007	1 124	77	277	1 478	446	690	1 136	342
	2008	1 031	41	452	1 524	696	545	1 241	283

(1) Un candidat est autorisé à s'inscrire quand il a accepté une offre d'admission et qu'il n'y a pas eu désistement de sa part.

(2) Changement de programme impliquant une nouvelle faculté [exemple: de la Faculté des arts et sciences à la Faculté de médecine dentaire].

(3) Changement de programme à l'intérieur de la même faculté [exemple: d'un programme de sociologie à un programme d'anthropologie].

Sources: Rapports ACCR33 et ADDR33 en date du 2008-08-27 et 2007-08-31 respectivement.

# PROVENANCE DES CANDIDATS ÉTRANGERS - TRIMESTRE D'ÉTÉ

Pays/États	Premier cycle			Deuxième cycle			Troisième cycle			Internat/Résidence			Total															
	Choix	Admis	Inscrits	Choix	Admis	Inscrits	Choix	Admis	Inscrits	Choix	Admis	Inscrits	Candidats	Inscrits														
<b><u>Programmes réguliers</u></b>																												
Algérie	18	[6]	2	[1]	29	[16]	1	1	[6]	5	[4]	2	[2]	2	[1]	29	[19]	2	[1]									
Arabie saoudite									[1]	11	[3]	9	[2]	6	[1]	9	[4]	6	[1]									
Belgique					3	[3]	1	1	2	5	[1]	4	[1]	3	[1]	9	[4]	4	[1]									
Bénin		[4]		[1]	5	[2]			2							5	[3]											
Bésil	1							1	1	2	[1]	2	[1]			4	[1]											
Burkina Faso					1			1	[1]					[1]		2	[1]		[1]									
Cameroun		[7]		[1]	5	[3]		2	[2]	2		1				6	[6]											
Chine					2	[1]			[2]			[1]		[1]		2	[3]		[1]									
Colombie						[2]		1	1	1		1		1		2	[1]	1										
Congo, république populaire du	1		1		1			4								5												
Corée du Sud	3															1												
Costa Rica								2								1												
Côte d'Ivoire		[1]				[1]		4	[1]							3	[3]											
Cuba					1	[2]	1	2	[1]			[1]		[1]		3	[4]		[2]									
Égypte					1	[1]		[1]	[1]							1	[6]		[4]									
Équateur										1		1				1												
Espagne					2			1	[1]			[1]				3	[1]											
États-Unis	1	[1]		[1]	3		2	2		4	[1]	3	[1]	3		8	[2]	5	[1]									
Finlande					1											1												
France	11	[20]	6	[8]	4	[6]	67	[63]	28	[21]	25	[19]	10	[18]	3	[10]	3	[9]	16	[8]	14	[7]	4	[2]	97	[96]	36	[36]
Gabon	4		1		1											2		1										
Gibraltar										2						1												
Grèce										1	[1]	1	[1]	1		1	[1]	1										
Haiti	7	[20]		[4]	9	[4]	1	[1]	1	1	[1]	1	[1]	1		11	[13]	3	[1]									
Inde					1			2	[2]	2	[1]	1	[1]			3	[1]	1	[1]									
Iran					2	[3]		6	[4]			[1]		[1]		6	[10]	1	[3]									
Italie					1	[2]										1	[2]											

[...] : données de l'année précédente

# PROVENANCE DES CANDIDATS ÉTRANGERS - TRIMESTRE D'ÉTÉ

Pays/États	Premier cycle			Deuxième cycle			Troisième cycle			Internat/Résidence			Total															
	Choix	Admis	Inscrits	Choix	Admis	Inscrits	Choix	Admis	Inscrits	Choix	Admis	Inscrits	Candidats	Inscrits														
Liban	[1]			8	[2]		5	[6]	1	[4]		[4]	5	[6]	4	[5]	2	13	[14]	2	[4]							
Madagascar	1			1			1	[1]										1	[1]									
Mali				2	[1]		2											4	[1]									
Maroc	9	[16]	2	[2]	1	[1]	8	[12]			4	[2]	1		1			3		2		2	16	[14]	4	[1]		
Mauritanie				1	[3]		1																1	[2]				
Niger	[2]			1			1				1												2	[1]				
Oman														1	[1]	1	[1]	1	[1]				1	[1]	1	[1]		
Pakistan											1												1					
République centrafricaine						[2]					2												1	[1]				
Royaume-Uni														1									1					
Rwanda	[3]			5	[1]	1				[1]				1		1							4	[2]				
Saint-Pierre-et-Miquelon	3		1																				1					
Sénégal	3	[2]	1				4	[2]			4	[4]											7	[6]				
Singapour														1		1							1					
Suisse				1						[1]		[1]		[1]				3	[2]	3	[2]	1	[1]	4	[3]	1	[2]	
Syrie				1		1								2		1							2					
Togo	[4]		[1]			[2]								1									1	[2]				
Tunisie	3	[9]	1	[4]		[1]	4	[9]			8	[6]						4	[2]	4	[2]	2	[1]	15	[14]	2	[2]	
Ukraine											1		1			1							1			1		
Venezuela														2		1							1					
Viet Nam	1		1								1		1		1		1						3			2		
<b>Total Réguliers</b>	<b>66</b>	<b>[96]</b>	<b>16</b>	<b>[23]</b>	<b>6</b>	<b>[10]</b>	<b>170</b>	<b>[137]</b>	<b>36</b>	<b>[25]</b>	<b>29</b>	<b>[21]</b>	<b>72</b>	<b>[65]</b>	<b>13</b>	<b>[24]</b>	<b>8</b>	<b>[21]</b>	<b>75</b>	<b>[38]</b>	<b>58</b>	<b>[30]</b>	<b>31</b>	<b>[11]</b>	<b>298</b>	<b>[243]</b>	<b>74</b>	<b>[63]</b>
<b><u>Programmes d'échanges</u></b>																												
Brésil	2		2																				2					
Chine	2		2		2																		2		2			
France	[1]		[1]		[1]		16	[24]	16	[24]	16	[24]												16	[25]	16	[25]	
Hong-Kong	1		1		1																		1		1			

[...] : données de l'année précédente

## PROVENANCE DES CANDIDATS ÉTRANGERS - TRIMESTRE D'ÉTÉ

<i>Pays/États</i>	<i>Premier cycle</i>						<i>Deuxième cycle</i>						<i>Troisième cycle</i>						<i>Internat/Résidence</i>						<i>Total</i>							
	<i>Choix</i>		<i>Admis</i>		<i>Inscrits</i>		<i>Choix</i>		<i>Admis</i>		<i>Inscrits</i>		<i>Choix</i>		<i>Admis</i>		<i>Inscrits</i>		<i>Choix</i>		<i>Admis</i>		<i>Inscrits</i>		<i>Candidats</i>		<i>Inscrits</i>					
Italie													1	1	1										1		1					
Japon	2	[2]	2	[2]	2	[2]																			2	[2]	2	[2]				
République fédérale d'Allemagne	2		1		1																				2		1					
Sri Lanka							1		1		1														1		1					
Suède	1						2						1		1										4							
Tunisie							1		1		1														1		1					
<b>Total Échanges</b>	<b>10</b>	<b>[3]</b>	<b>8</b>	<b>[3]</b>	<b>6</b>	<b>[3]</b>	<b>20</b>	<b>[24]</b>	<b>18</b>	<b>[24]</b>	<b>18</b>	<b>[24]</b>	<b>2</b>	<b>2</b>	<b>1</b>										<b>32</b>	<b>[27]</b>	<b>25</b>	<b>[27]</b>				
<b><u>Étudiants visiteurs</u></b>																																
Chine													1		1										1							
<b>Total Visiteurs</b>													<b>1</b>	<b>1</b>											<b>1</b>							
<b>Total des choix par cycle</b>	<b>76</b>	<b>[99]</b>	<b>24</b>	<b>[26]</b>	<b>12</b>	<b>[13]</b>	<b>190</b>	<b>[161]</b>	<b>54</b>	<b>[49]</b>	<b>47</b>	<b>[45]</b>	<b>75</b>	<b>[65]</b>	<b>16</b>	<b>[24]</b>	<b>9</b>	<b>[21]</b>	<b>75</b>	<b>[38]</b>	<b>58</b>	<b>[30]</b>	<b>31</b>	<b>[11]</b>								
<b>TOTAL DES CHOIX</b>	<b>416</b>	<b>[363]</b>	<b>152</b>	<b>[129]</b>	<b>99</b>	<b>[90]</b>																						<b>Total des candidats</b>	<b>331</b>	<b>[270]</b>	<b>99</b>	<b>[90]</b>