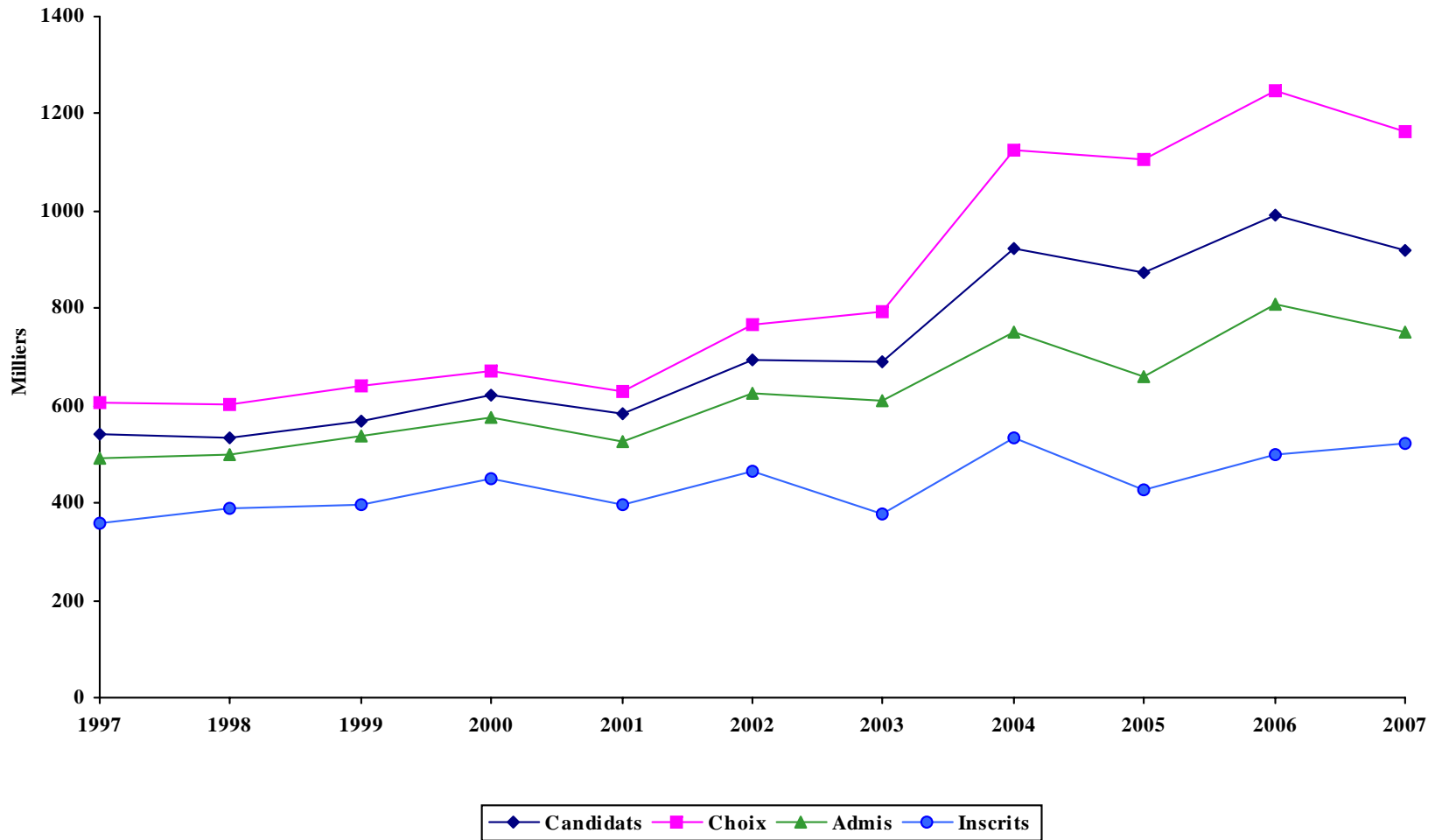


TRIMESTRE D'ÉTÉ

PREMIER CYCLE - TRIMESTRE D'ÉTÉ

ANNÉES	CANDIDATS	CHOIX DE PROGRAMME		CANDIDATS ADMIS		CANDIDATS INSCRITS		
		Choix	N. Par candidat	NOMBRE	% des candidats	NOMBRE	% des candidats	% des admis
1997	542	606	1,12	494	91%	358	66%	72%
1998	535	602	1,13	501	94%	388	73%	77%
1999	569	640	1,12	539	95%	397	70%	74%
2000	621	671	1,08	575	93%	449	72%	78%
2001	582	631	1,08	528	91%	395	68%	75%
2002	693	766	1,11	626	90%	464	67%	74%
2003	691	793	1,15	611	88%	376	54%	62%
2004	924	1126	1,22	750	81%	534	58%	71%
2005	873	1107	1,27	660	76%	429	49%	65%
2006	991	1249	1,26	810	82%	500	50%	62%
2007	919	1164	1,27	753	82%	524	57%	70%

PREMIER CYCLE - TRIMESTRE D'ÉTÉ



PREMIER CYCLE - TRIMESTRE D'ÉTÉ

FACULTÉS PROGRAMMES	TOTAL DES DEMANDES				REFUS				DÉSISTEMENTS				ADMIS				NOUVEAUX INSCRITS			
	2006	2007			2006	2007			2006	2007			2006	2007			2006	2007		
	T	H	F	T	T	H	F	T	T	H	F	T	T	H	F	T	T	H	F	T
ÉDUCATION PERMANENTE																				
Accès études universitaires [prop.]	8		6	6							1	1	8		5	5	5		4	4
Communication appliquée [cert.]	45	13	25	38	5	3	3	6	18	6	12	18	22	4	10	14	15	2	4	6
Criminologie [cert.]	61	16	47	63	3		3	3	13	7	9	16	45	9	35	44	25	6	22	28
Droit [cert.]	110	32	63	95	17	2	7	9	18	5	12	17	75	25	44	69	48	16	29	45
Droit [micro.]	19	5	11	16	3	1	1	2	14	3	4	7	2	1	6	7			1	1
Études individualisées (arts) [cert.]	65	13	29	42	4	3	2	5	14	5	4	9	47	5	23	28	23	2	19	21
Études individualisées (sciences) [cert.]	25	2	23	25					2		1	1	23	2	22	24	14	2	13	15
Gérontologie [cert.]	76	13	86	99	3		4	4	9	4	9	13	64	9	73	82	41	8	62	70
Gestion appliquée à la police et à la sécurité [cert.]	19	13	9	22	3				7	4	2	6	9	9	7	16	5	4	6	10
Intervention auprès des jeunes : fondements et pratiques [cert.]	42	6	39	45	3		5	5	17	2	11	13	22	4	23	27	14	2	16	18
Intervention en déficience intellectuelle [cert.]		1	18	19						1	7	8			11	11			3	3
Petite enfance et famille : intervention précoce [cert.]	104	1	93	94	2		3	3	6	1	10	11	95		80	80	72		66	66
Rédaction [cert.]	31	5	14	19	2		1	1	13	4	3	7	16	1	10	11	11	1	6	7
Rédaction: principes et pratique [mod.]	6	1	5	6					4	1	3	4	2		2	2	1		2	2
Relations industrielles [cert.]	60	21	29	50	5	3	5	8	14	7	12	19	41	11	12	23	19	7	10	17
Relations publiques [cert.]	36	15	31	46	9	3	8	11	13	9	10	19	14	3	13	16	10	2	7	9
Santé et sécurité du travail [cert.]	55	14	42	56			1	1	10	3	15	18	45	11	26	37	22	9	18	27
Toxicomanies : prévention et réadaptation [cert.]	78	7	59	66	1	3	6	9	14		12	12	63	4	41	45	46	3	31	34
Traduction I [cert.]	1		1	1									1		1	1	1		1	1
Traduction II [cert.]	16	6	16	22	1		1	1	1		1	1	14	6	14	20	12	5	12	17
Violence, victimes et société [cert.]	29	6	15	21	1	1	1	2	19	4	6	10	9	1	8	9	3		5	5
TOTAL DE LA FACULTÉ	886	190	661	851	62	19	51	70	206	66	144	210	617	105	466	571	387	69	337	406

PREMIER CYCLE - TRIMESTRE D'ÉTÉ

FACULTÉS PROGRAMMES	TOTAL DES DEMANDES				REFUS				DÉSISTEMENTS				ADMIS				NOUVEAUX INSCRITS			
	2006		2007		2006		2007		2006		2007		2006		2007		2006		2007	
	T	H	F	T	T	H	F	T	T	H	F	T	T	H	F	T	T	H	F	T
MUSIQUE																				
Musique général [spéc.]			1	1											1	1				
TOTAL DE LA FACULTÉ			1	1											1	1				
SCIENCES INFIRMIÈRES																				
Sciences infirmières : milieu clinique [cert.]	52	8	42	50	13	2	19	21	10	3	5	8	29	3	18	21	15		11	11
Sciences infirmières : intégration et perspectives [cert.]	20	5	27	32	11	1	12	13	2	1	3	4	7	3	12	15	2	2	7	9
TOTAL DE LA FACULTÉ	72	13	69	82	24	3	31	34	12	4	8	12	36	6	30	36	17	2	18	20
THÉOLOGIE ET SCIENCES DES RELIGIONS																				
Animation spirituelle et engagement communautaire [min.]	2	1	1	2		1		1	2		1	1								
Pastorale en milieux de santé [mod.]		1		1										1		1				
Sciences des religions appliquées [maj.]		1		1		1		1												
Sciences des religions [cert.]	7	1	2	3	1	1		1	4		1	1	2		1	1				
Sciences religieuses [min.]	5	3	3	6		1		1	2		1	1	3	2	2	4	1	2	2	4
Théologie [spéc.]	9	3	7	10		1	1	2	3	1	1	2	6	1	5	6	3	1	4	5
Théologie [maj.]	3	2	1	3		1		1	2	1		1	1		1	1	1			
Théologie pratique [cert.]	5	1	5	6		1		1	4		2	2	1		3	3	1		3	3
TOTAL DE LA FACULTÉ	31	13	19	32	1	7	1	8	17	2	6	8	13	4	12	16	6	3	9	12
PROGRAMMES MULTIFACULTAIRES (F.E.P.)																				
FAS-FEP																				
Bureautique [mod.]	25	5	12	17			1	1	6	2	1	3	19	3	10	13	17		8	8
Initiation à la programmation [mod.]	20	2	2	4					10	1	1	2	10	1	1	2	6			

PREMIER CYCLE - TRIMESTRE D'ÉTÉ

FACULTÉS PROGRAMMES	TOTAL DES DEMANDES				REFUS				DÉSISTEMENTS				ADMIS				NOUVEAUX INSCRITS			
	2006		2007		2006		2007		2006		2007		2006		2007		2006		2007	
	T	H	F	T	T	H	F	T	T	H	F	T	T	H	F	T	T	H	F	T
Initiation au multimédia [mod.]	17	6	1	7	2				10	2	1	3	5	4		4	3	2		2
Programmation internet [mod.]	20	6	3	9		1		1	10	2	2	4	10	3	1	4	8	1		1
Santé mentale : fondements et pratiques d'intervention [cert.]	62	8	32	40	9	1	3	4	24	3	9	12	29	4	20	24	16	3	16	19
FEP-MÉDECINE																				
Gestion des services de santé et des services sociaux [cert.]	37	15	35	50	6	2	4	6	10	4	6	10	21	9	25	34	12	7	16	23
Gestion des services de santé et des services sociaux [mod.]	6	5	2	7		1	1	2	5	2	1	3	1	2		2		2		2
FEP-MÉDECINE-FSI																				
Santé communautaire [cert.]	49	7	50	57	4		6	6	11	3	9	12	34	4	35	39	25	3	25	28
TOTAL MULTIFACULTAIRES	236	54	137	191	21	5	15	20	86	19	30	49	129	30	92	122	87	18	65	83
UNIVERSITÉ DE MONTRÉAL																				
Baccalauréat en sciences de la santé			2	2											2	2				
Mineur [min.]	2		2	2									2		2	2				
Programmes d'échanges	7	2	1	3					1				6	2	1	3		2	1	3
TOTAL ÉCHANGES & VISITEURS	9	2	5	7					1				8	2	5	7		2	1	3
TOTAL DU PREMIER CYCLE	1234	272	892	1164	108	34	98	132	322	91	188	279	803	147	606	753	497	94	430	524

Légende : *bidisc.*: baccalauréat spécialisé bidisciplinaire; *cert.*: certificat; *maj.*: majeur; *micro.*: microprogramme; *min.*: mineur; *mod.*: module; *spéc.*: baccalauréat spécialisé

● Le total des nouvelles inscriptions comprend les étudiants ayant réussi l'année préparatoire et les attestations (majeur, B. sciences santé, etc.) émises par équivalence

* Les programmes multifacultaires sont gérés par la Faculté de l'éducation permanente

PREMIER CYCLE - TRIMESTRE D'ÉTÉ

RÉPARTITIONS DES CANDIDATS AUTORISÉS À S'INSCRIRE

VARIABLES

<u>Région administrative</u>	
Hors Québec	143
Bas du Fleuve/Gaspésie	0
Saguenay/Lac St-Jean	0
Québec	0
Trois-Rivières	0
Estrie	15
Montréal	333
Outaouais	0
Nord Ouest	0
Côte Nord	0
Non déclaré	240
TOTAL :	731

<u>Âge</u>	
-18	13
18-19	0
20-24	141
25-29	80
30-34	287
35-39	35
40-44	57
45+	118
TOTAL :	731

<u>Langue d'usage</u>	
Français	449
Anglais	68
Autre	214
TOTAL :	731

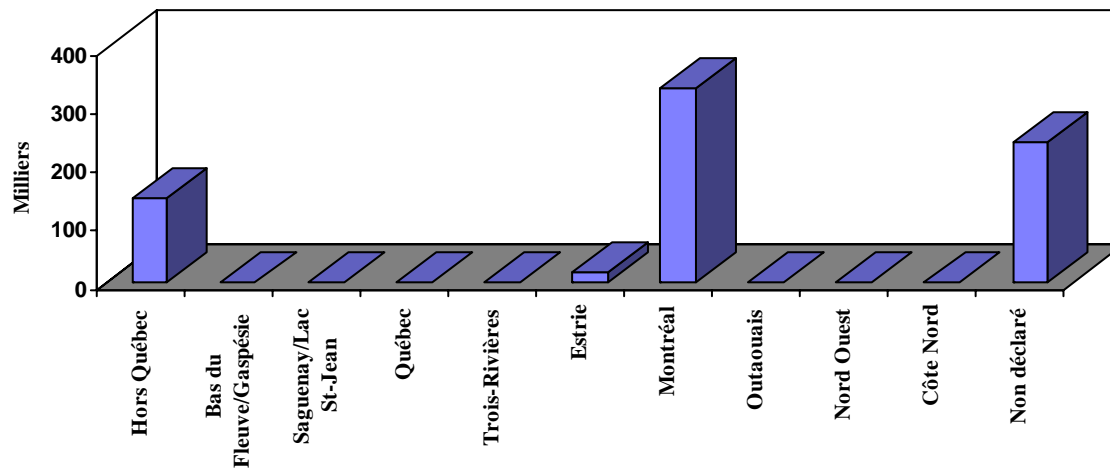
<u>Sexe</u>	
Masculin	183
Féminin	548
TOTAL :	731

<u>Statut au Canada</u>	
Citoyen canadien	372
Résident permanent	281
Permis/Visa	78
Autre	0
TOTAL :	731

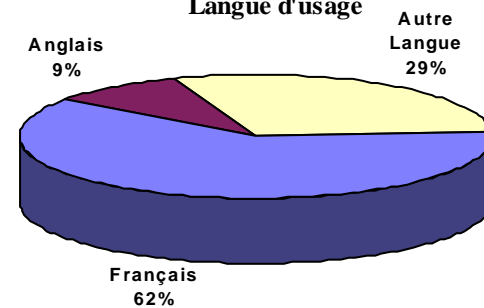
PREMIER CYCLE - TRIMESTRE D'ÉTÉ

RÉPARTITIONS DES CANDIDATS AUTORISÉS À S'INSCRIRE

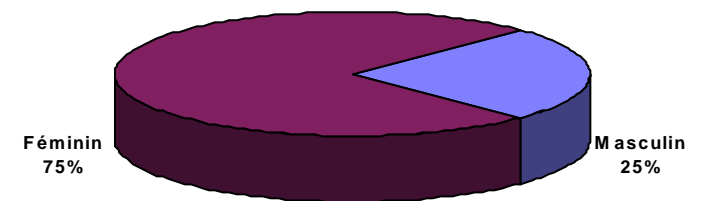
Région administrative



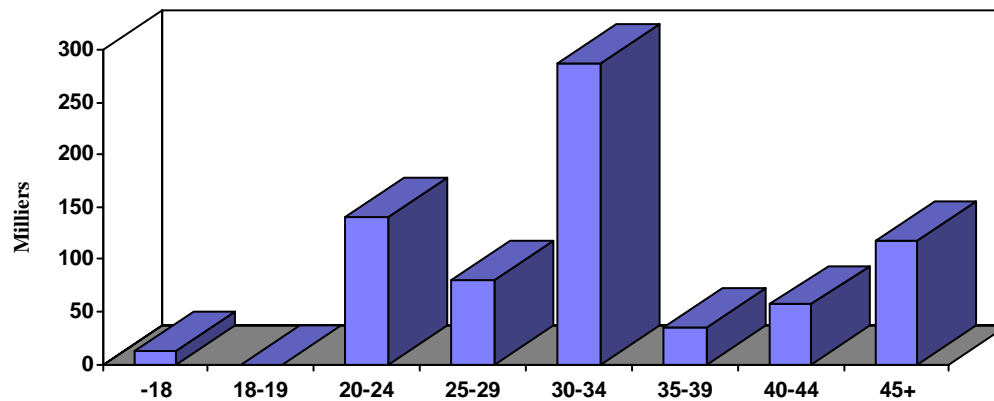
Langue d'usage



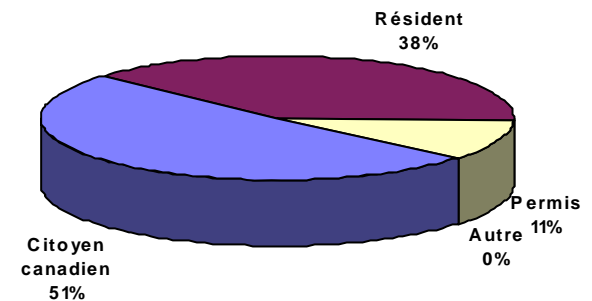
Sexe



Âge



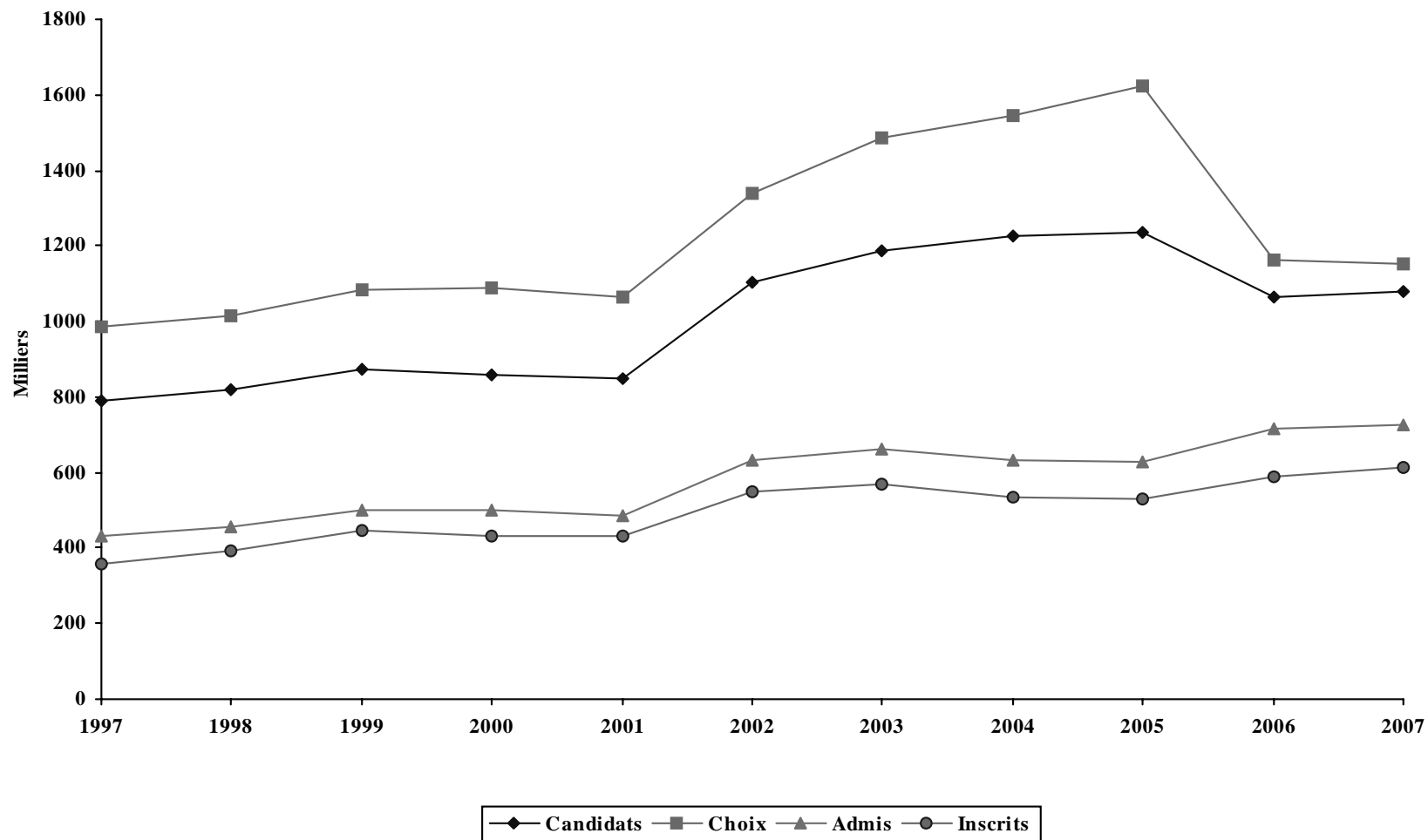
Statut au Canada



CYCLES SUPÉRIEURS - TRIMESTRE D'ÉTÉ

ANNÉES	CANDIDATS	CHOIX DE PROGRAMME		CANDIDATS ADMIS		CANDIDATS INSCRITS		
		Choix	N. Par candidat	NOMBRE	% des candidats	NOMBRE	% des candidats	% des admis
1997	789	987	1,25	433	55%	359	46%	83%
1998	817	1015	1,24	456	56%	391	48%	86%
1999	872	1086	1,25	502	58%	445	51%	89%
2000	857	1090	1,27	499	58%	433	51%	87%
2001	847	1062	1,25	486	57%	434	51%	89%
2002	1104	1338	1,21	632	57%	547	50%	87%
2003	1185	1484	1,25	661	56%	571	48%	86%
2004	1228	1544	1,26	635	52%	535	44%	84%
2005	1238	1622	1,31	629	51%	532	43%	85%
2006	1066	1160	1,09	715	67%	589	55%	82%
2007	1078	1152	1,07	726	67%	612	57%	84%

CYCLES SUPÉRIEURS - TRIMESTRE D'ÉTÉ



CYCLES SUPÉRIEURS - TRIMESTRE D'ÉTÉ

FACULTÉS PROGRAMMES	TOTAL DES DEMANDES				REFUS				DÉSISTEMENTS				ADMIS				NOUVEAUX INSCRITS						
	2006		2007		2006		2007		2006		2007		2006		2007		2006		2007				
	T	H	F	T	T	H	F	T	T	H	F	T	T	H	F	T	T	H	F	T			
AMÉNAGEMENT																							
Aménagement	M.Sc.A.			1	1									1	1			1	1				
Total 2e cycle				1	1									1	1			1	1				
TOTAL DE LA FACULTÉ				1	1									1	1			1	1				
ARTS ET SCIENCES																							
Analyse criminologique	Micro.			1	1									1	1								
Anthropologie	M.Sc.			2	1			1					2	1			1	1					
Anthropologie	Ph.D.			2	1			1					1	1			1	1					
Chimie	M.Sc.			16	11	6	17	2	2	2	4	2	4	1	5	12	5	2	7	10	5	2	7
Chimie	Ph.D.			7	8	9	17		3		3	5	2	5	7	2	3	4	7	2	3	4	7
Criminologie	M.Sc.				1												1			1			
Études anglaises	M.A.			1	1	1	2					1		1	1	1	1			1	1		
Études anglaises	Ph.D.			1		1	1					1			1		1				1		
Études classiques	M.A.			2	1		1		1		1	2											
Géographie	M.Sc.			2	2	1	3						2	1	3	2				2			
Histoire	M.A.			2	1		1									2	1		1	2	1		1
Informatique	M.Sc.				1												1			1			
Informatique	Ph.D.			8	8	1	9	1	2		2	4	3	1	4	3	3		3	3	3		3
Intervention criminologique	Micro.				1												1			2			
Linguistique	M.A.			1	2		2									1	2		2		2		2
Linguistique	Ph.D.				1													1			1		
Littératures de langue française	M.A.				1										1	1							
Mathématiques	M.Sc.			3	6	1	7	1	4	1	5	2	2		2								
Mathématiques	Ph.D.			3	2		2		1		1	3	1		1								
Philosophie	M.A.			1	1		1									1	1		1	1			1

CYCLES SUPÉRIEURS - TRIMESTRE D'ÉTÉ

FACULTÉS PROGRAMMES		TOTAL DES DEMANDES				REFUS				DÉSISTEMENTS				ADMIS				NOUVEAUX INSCRITS			
		2006		2007		2006		2007		2006		2007		2006		2007		2006		2007	
		T	H	F	T	T	H	F	T	T	H	F	T	T	H	F	T	T	H	F	T
Physique	M.Sc.	11	21	5	26	2	2	2	4	3	13	1	14	6	6	2	8	6	6	2	8
Physique	Ph.D.	7	5	3	8	3		1	1	3	3	1	4	1	2	1	3	1	2	1	3
Psychologie	Ph.D.	2	1	1	2	1								1	1	1	2	1	1	1	2
Psychologie (recherche et intervention)	Ph.D.	4		1	1									4		1	1	4			
Relations industrielles	M.Sc.	4		1	1									3		1	1	3		1	1
Relations industrielles	Ph.D.	3	1		1									3	1		1	3	1		1
Science politique	M.Sc.	1	1	1	2									1	1	1	2	1	1	1	2
Sciences biologiques	M.Sc.	12	7	7	14	3	2	2	4	4	4	1	5	5	1	4	5	5	1	4	5
Service social (professionnel)	M.Sc.		1		1										1		1		1		1
Sociologie	Ph.D.		1	4	5											4	4			2	2
Statistique	M.Sc.	2	3	1	4		2	1	3	1	1		1	1				1			
Statistique	Ph.D.	1	1		1					1	1		1								
Total 2e cycle		60	60	29	89	8	13	8	21	14	27	5	32	37	20	15	35	34	19	12	31
Total 3e cycle		38	27	22	49	5	6	1	7	18	10	7	17	15	10	14	24	14	10	10	20
TOTAL DE LA FACULTÉ		98	87	51	138	13	19	9	28	32	37	12	49	52	30	29	59	48	29	22	51
<u>DROIT</u>																					
Droit	LL.M.	19	13	16	29		1	1	2	8	3	6	9	11	8	9	17	11	8	9	17
Droit	LL.D.	1	1	2	3									1	1	2	3			2	2
Droit des affaires	D.E.S.S.	2	1		1	1								1	1		1				
Droit des affaires	Micro.	1	1	1	2									1	1	1	2			1	1
Droit des technologies de l'information	D.E.S.S.			1	1							1	1								
Droit international	D.E.S.S.	1	3	1	4		1	1	2		1		1	1	1		1	1			1
Notariat	LL.M.	4	1	2	3	3		1	1	1	1		1			1	1			1	1

CYCLES SUPÉRIEURS - TRIMESTRE D'ÉTÉ

FACULTÉS PROGRAMMES	TOTAL DES DEMANDES				REFUS				DÉSISTEMENTS				ADMIS				NOUVEAUX INSCRITS			
	2006		2007		2006		2007		2006		2007		2006		2007		2006		2007	
	T	H	F	T	T	H	F	T	T	H	F	T	T	H	F	T	T	H	F	T
Total 2e cycle	27	19	21	40	4	2	3	5	9	5	7	12	14	11	11	22	12	8	11	19
Total 3e cycle	1	1	2	3									1	1	2	3			2	2
TOTAL DE LA FACULTÉ	28	20	23	43	4	2	3	5	9	5	7	12	15	12	13	25	12	8	13	21
<u>ÉTUDES SUPÉRIEURES</u>																				
Bioéthique			1	1											1	1				
Bioinformatique	M.Sc.	4	5	5	2				2	3		3		2		2		2		2
Bioinformatique	Ph.D.	2	2	2					2	2		2								
Biologie moléculaire	M.Sc.	11	5	5	10		1	1	6	2		2	5	2	5	7	4	2	5	7
Biologie moléculaire	Ph.D.	15	1	1	2	1			5	1	1	2	9				5			
Génie biomédical	M.Sc.A.	4	2	2	2	2			1				1	2		2		2		2
Génie biomédical	Ph.D.	2	1	1	1				1	1		1	1			1	1			
M.Sc individualisée	M.Sc.		1		1									1		1				
Petite enfance	Micro.			2	2										2	2				
Santé et sécurité du travail	D.E.S.S.			1	1										1	1			1	1
Total 2e cycle		19	13	9	22	4	1	1	9	5		5	6	7	9	16	4	6	6	12
Total 3e cycle		19	4	1	5	1			8	4	1	5	10				6			
TOTAL DE LA FACULTÉ		38	17	10	27	5	1	1	17	9	1	10	16	7	9	16	10	6	6	12
<u>KINÉSIOLOGIE</u>																				
Sciences de l'activité physique	M.Sc.			1	1										1	1			1	1
Total 2e cycle				1	1										1	1			1	1
TOTAL DU DÉPARTEMENT				1	1										1	1			1	1

CYCLES SUPÉRIEURS - TRIMESTRE D'ÉTÉ

FACULTÉS PROGRAMMES	TOTAL DES DEMANDES				REFUS				DÉSISTEMENTS				ADMIS				NOUVEAUX INSCRITS				
	2006		2007		2006		2007		2006		2007		2006		2007		2006		2007		
	T	H	F	T	T	H	F	T	T	H	F	T	T	H	F	T	T	H	F	T	
MÉDECINE																					
Administration de la santé	D.E.S.S.	1	2	2	4									1	2	2	4			1	1
Administration de la santé	Micro.			1	1											1	1				
Analyse Eval. Interv. Santé	Diplôme		1	1	2									1	1	2			1	1	2
Anesthésie-réanimation	D.E.S.	15	4	5	9	3			1				11	4	5	9	8	3	5	8	
Biochimie	M.Sc.	11	9	8	17	5	3	2	5	3	5	5	10	3	1	1	2	3	1	1	2
Biochimie	Ph.D.	5	5	6	11	1				3	4	2	6	1	1	4	5	1	1	4	5
Biochimie clinique (études postdoctorales)	D.E.P.D.	3	1	2	3			1	1	1				2	1	1	2	2	1	1	2
Biochimie-réanimation	D.E.S.	2		1	1									2		1	1	1		1	1
Chirurgie	D.E.S.	45	19	18	37	5	1		1	3	1		1	36	17	18	35	25	11	13	24
Échocardiographie transoesophagienne péri-opératoire	Micro.	1	1		1									1	1		1	1			
Insurance Medecine Expert	D.E.S.S.		4	3	7		1		1					3	3	6		3	3	6	
Insurance Medecine Expert	Micro.		3		3									3		3		3		3	
Médecine	D.E.S.	75	40	40	80	3	3	2	5	9	7	5	12	62	30	33	63	44	23	27	50
Médecine d'assurance et expertise en sciences de la santé	D.E.S.S.		1		1						1		1								
Médecine de soins intensifs	D.E.S.	5	3	1	4									5	3	1	4	5	1	1	2
Médecine d'urgence	D.E.S.	3	1	2	3									3	1	2	3	3	1	2	3
Médecine familiale	D.E.S.	97	25	64	89	9	6	3	9	5				83	18	61	79	80	17	57	74
Médecine familiale et d'urgence	D.E.S.	6	2	6	8					3	1		1	3	1	6	7	3		4	4
Médecine nucléaire	D.E.S.	2	1	1	2	1								1	1	1	2	1	1	1	2
Microbiologie	D.E.S.	2	2		2									2	2		2	2	2		2
Microbiologie et immunologie	M.Sc.	16	10	11	21	2	2	3	5	8	2	4	6	4	6	4	10	3	5	4	9
Microbiologie et immunologie	Ph.D.	5	2	4	6	1				1	1	2	3	3	1	2	3	3	1	2	3
Nutrition	D.E.S.S.	2	1	2	3			1	1	1	1	1	2	1							
Nutrition	Ph.D.	4	1	1	2					1	1	1	2	3				2			

CYCLES SUPÉRIEURS - TRIMESTRE D'ÉTÉ

FACULTÉS PROGRAMMES		TOTAL DES DEMANDES				REFUS				DÉSISTEMENTS				ADMIS				NOUVEAUX INSCRITS			
		2006		2007		2006		2007		2006		2007		2006		2007		2006		2007	
		T	H	F	T	T	H	F	T	T	H	F	T	T	H	F	T	T	H	F	T
Nutrition (maîtrise de recherche)	M.Sc.	3		2	2						1	1	3		1	1	1		1	1	1
Nutrition (maîtrise professionnelle)	M.Sc.	1	1	1	2					1	1	1		1		1			1		1
Obstétrique-gynécologie	D.E.S.	12	2	9	11								12	2	9	11	7	2	7	9	
Ophthalmologie	D.E.S.	8	3	3	6	2				1			5	3	3	6	4	1	3	4	
Pathologie	D.E.S.	6		3	3	1				1			4		3	3	4		3	3	
Pathologie et biologie cellulaire	M.Sc.	7	3	2	5	5	1	1	2	1		1	1	2		2	1	1		1	
Pathologie et biologie cellulaire	Ph.D.	6	4	1	5	2	1		1	3	2		2	1	1	2		1	1	2	
Pédiatrie	D.E.S.	17	4	12	16		1		1				17	3	12	15	9		10	10	
Pédiatrie	D.E.S.	2	1	1	2								2	1	1	2	2	1	1	2	
Perfusion extracorporelle	D.E.S.S.	2	1	2	3						1	1	2	1	1	2	2	1	1	2	
Pharmacologie	M.Sc.	14	4	4	8	1				8	1	1	2	4	1	3	4	4	1	3	4
Pharmacologie	Ph.D.	4	1	3	4					2		1	1		1	1	2		1	1	2
Physiologie	M.Sc.	6	1	3	4			1	1	4	1	1	2	2		1	1	2		1	1
Physiologie	Ph.D.	2		1	1	1								1		1	1	1			
Psychiatrie	D.E.S.	16	3	11	14					2			14	3	11	14	11	2	11	13	
Radiologie diagnostique	D.E.S.	18	10	5	15	3	2		2	2			13	8	5	13	9	5	3	8	
Radiothérapie	D.E.S.	6	1	1	2	1							5	1	1	2	4	1		1	
Santé communautaire	D.E.S.	5	1	1	2	1							4	1	1	2	3	1	1	2	
Santé environnementale et santé au travail	M.Sc.	3	4	5	9						1	1	3	3	5	8	3	3	4	7	
Santé publique	Ph.D.	13	6	3	9	3		2	2	6	6	1	7	4			2				
Sciences biomédicales	M.Sc.	26	3	8	11	6	1	1	2	8	1	3	4	12	1	4	5	12	1	3	4
Sciences biomédicales	Ph.D.	12	6	8	14	2		1	1		3	1	4	10	3	6	9	9	1	5	6
Sciences neurologiques	M.Sc.	4	2	1	3		1		1	3	1	1	2	1			1				
Sciences neurologiques	Ph.D.	4	2		2					2	2		2	1			1				
Virologie et immunologie	Ph.D.	3	1	3	4	1	1		1	1		2	2	1		1	1	1		1	1

CYCLES SUPÉRIEURS - TRIMESTRE D'ÉTÉ

FACULTÉS PROGRAMMES	TOTAL DES DEMANDES				REFUS				DÉSISTEMENTS				ADMIS				NOUVEAUX INSCRITS				
	2006		2007		2006		2007		2006		2007		2006		2007		2006		2007		
	T	H	F	T	T	H	F	T	T	H	F	T	T	H	F	T	T	H	F	T	
Total 2e cycle	97	50	55	105	19	9	9	18	37	14	20	34	38	25	26	51	33	21	21	42	
Total 3e cycle	61	30	33	63	11	2	4	6	20	19	10	29	27	9	18	27	22	7	16	23	
Total Études médicales postdoctorales	342	122	184	306	29	13	5	18	27	9	5	14	284	99	174	273	225	72	150	222	
TOTAL DE LA FACULTÉ	500	202	272	474	59	24	18	42	84	42	35	77	349	133	218	351	280	100	187	287	
<u>MÉDECINE DENTAIRE</u>																					
Résidence approfondie en médecine dentaire et en stomatologie	Cert.		3	3			1	1			2	2									
Résidence multidisciplinaire en médecine dentaire	Cert.	37	8	22	30	20	2	3	5	9	3	16	19	8	3	3	6	8	3	3	6
Sciences bucco-dentaires	M.Sc.	1	1		1		1		1												
Total 2e cycle		38	9	25	34	20	3	4	7	9	3	18	21	8	3	3	6	8	3	3	6
TOTAL DE LA FACULTÉ		38	9	25	34	20	3	4	7	9	3	18	21	8	3	3	6	8	3	3	6
<u>MÉDECINE VÉTÉRINAIRE</u>																					
Diagnostic en laboratoire	D.E.S.			1	1										1	1			1	1	
Internat de perfectionnement en sciences appliquées vétérinaires	Cert.	56	17	46	63	29	8	22	30	6	1	10	11	21	8	14	22	21	8	12	20
Internat de perfectionnement en sciences appliquées vétérinaires	Cert.		1		1		1		1												
Sciences cliniques vétérinaires	D.E.S.	23	6	8	14	15	4	5	9		1	1	2	8	1	2	3	8	1	2	3
Sciences vétérinaires	M.Sc.	8	4	5	9	2				2	2	1	3	4	2	4	6	4	2	4	6
Sciences vétérinaires	Ph.D.	4	3	1	4						1	1	2	4	2		2	4	2		2
Total 2e cycle		87	28	60	88	46	13	27	40	8	4	12	16	33	11	21	32	33	11	19	30
Total 3e cycle		4	3	1	4						1	1	2	4	2		2	4	2		2
TOTAL DE LA FACULTÉ		91	31	61	92	46	13	27	40	8	5	13	18	37	13	21	34	37	13	19	32

CYCLES SUPÉRIEURS - TRIMESTRE D'ÉTÉ

FACULTÉS PROGRAMMES	TOTAL DES DEMANDES				REFUS				DÉSISTEMENTS				ADMIS				NOUVEAUX INSCRITS					
	2006		2007		2006		2007		2006		2007		2006		2007		2006		2007			
	T	H	F	T	T	H	F	T	T	H	F	T	T	H	F	T	T	H	F	T		
<u>MUSIQUE</u>																						
Composition	D. Mus.		1	1									1	1			1	1				
Interprétation	M.Mus.		1	1									1	1			1	1				
Musique	M.A.			1	1									1	1			1	1			
Total 2e cycle			1	1	2								1	1	2		1	1	2			
Total 3e cycle			1	1	1								1	1	1		1	1	1			
TOTAL DE LA FACULTÉ			2	1	3								2	1	3		2	1	3			
<u>OPTOMÉTRIE</u>																						
Intervention en déficience visuelle	D.E.S.S.			1	1						1	1										
Résidence en optométrie	Cert.		1	1	2								1	1	2		1	1	2			
Total 2e cycle			1	2	3						1	1	1	1	2		1	1	2			
TOTAL DE L'ÉCOLE			1	2	3						1	1	1	1	2		1	1	2			
<u>PHARMACIE</u>																						
Pratique pharmaceutique	M.Sc.		42	9	23	32	2	1	1	5	3	3	6	35	5	20	25	35	5	20	25	
Sciences pharmaceutiques	M.Sc.		14	6	6	12	6	2	2	4	4	2	4	6	4	2	2	3	2	2	2	
Sciences pharmaceutiques	Ph.D.		12	2	2	4	3			3				6	2	2	4	6	2	2	4	
Total 2e cycle			56	15	29	44	8	3	2	5	9	5	7	12	39	7	20	27	38	7	20	27
Total 3e cycle			12	2	2	4	3			3				6	2	2	4	6	2	2	4	
TOTAL DE LA FACULTÉ			68	17	31	48	11	3	2	5	12	5	7	12	45	9	22	31	44	9	22	31

CYCLES SUPÉRIEURS - TRIMESTRE D'ÉTÉ

FACULTÉS PROGRAMMES	TOTAL DES DEMANDES				REFUS				DÉSISTEMENTS				ADMIS				NOUVEAUX INSCRITS				
	2006		2007		2006		2007		2006		2007		2006		2007		2006		2007		
	T	H	F	T	T	H	F	T	T	H	F	T	T	H	F	T	T	H	F	T	
SCIENTES DE L'ÉDUCATION																					
Administration de l'éducation	M.A.	1	2	3	5					2	3	5	1				1				
Administration de l'éducation	D.E.S.S.	23	4	14	18	1				3	3	3	19	4	11	15	14	4	9	13	
Administration de l'éducation	M.Ed.		1	8	9						3	3		1	5	6			5	5	
Administration de l'éducation	Micro.	9		3	3					3	1	1	5		2	2	3				
Administration de l'éducation	Ph.D.	1	1	1	2						1	1	1	1		1		1		1	
Administration des systèmes d'éducation et de formation	D.E.S.S.	2	1	1	2	1				1	1	1			1	1					
Administration des systèmes d'éducation et de formation	Micro.		1		1						1	1									
Andragogie	Ph.D.	3	1	1	2	1	1	1		1		1	2				2				
Didactique	M.A.	13	1	4	5	2	1	1	3		1	1	8	1	2	3	8	1	2	3	
Didactique	D.E.S.S.	3	4	4	8				1	2		2	2	2	4	6	1	1	2	3	
Didactique	Micro.	35	3	17	20	4			7		1	1	24	3	16	19	18	3	13	16	
Didactique	Ph.D.	8	1	4	5	1	1	1	3		1	1	4		3	3	3		3	3	
Éducation comparée et fondements de l'éducation	M.A.			1	1										1	1			1	1	
Éducation comparée et fondements de l'éducation	Ph.D.			1	1		1	1													
Enseignement postsecondaire	Micro.	43	24	31	55	2	1	2	3	10	12	16	28	31	11	13	24	24	7	11	18
Générale	M.Ed.	2		1	1								2		1	1	1		1	1	
Générale	D.E.S.S.	6	2	5	7	1					1	1	5	2	4	6	3	2	3	5	
Générale	M.Ed.		4	13	17						2	2		4	11	15		4	9	13	
Intégration pédagogique des TIC	Micro.	1	1		1	1	1	1													
Intervention éducative	M.Ed.	14		7	7				6		3	3	8		4	4	6		4	4	
Intervention éducative	D.E.S.S.	5		17	17				1		6	6	4		11	11	1		4	4	
Mesure et évaluation en éducation	M.A.	1	3	1	4				1	1		1		2	1	3		2	1	3	
Psychopédagogie	M.A.	4		3	3				3		2	2	1		1	1	1				
Psychopédagogie	Ph.D.	1	5	6	11		2	2	1	3	1	4		2	3	5		2	3	5	
Sciences de l'éducation	Micro.	4	7	29	36		1	1	1		5	5	3	6	24	30	3	6	23	29	

CYCLES SUPÉRIEURS - TRIMESTRE D'ÉTÉ

FACULTÉS PROGRAMMES	TOTAL DES DEMANDES				REFUS				DÉSISTEMENTS				ADMIS				NOUVEAUX INSCRITS			
	2006		2007		2006		2007		2006		2007		2006		2007		2006		2007	
	T	H	F	T	T	H	F	T	T	H	F	T	T	H	F	T	T	H	F	T
Total 2e cycle	166	58	162	220	12	3	3	6	40	19	47	66	113	36	112	148	84	30	88	118
Total 3e cycle	13	8	13	21	2	1	4	5	4	4	3	7	7	3	6	9	5	3	6	9
TOTAL DE LA FACULTÉ	179	66	175	241	14	4	7	11	44	23	50	73	120	39	118	157	89	33	94	127
<u>SCIENCES INFIRMIÈRES</u>																				
Sciences infirmières	M.Sc.	3		5	5				1		1	1	2		4	4	2		3	3
Sciences infirmières	D.E.S.S.	1		2	2								1		2	2			1	1
Sciences infirmières	Ph.D.			7	7										7	7			7	7
Total 2e cycle		4		7	7				1		1	1	3		6	6	2		4	4
Total 3e cycle				7	7										7	7			7	7
TOTAL DE LA FACULTÉ		4		14	14				1		1	1	3		13	13	2		11	11
<u>THÉOLOGIE ET SCIENCES DES RELIGIONS</u>																				
Santé, spiritualité et bioéthique	D.E.S.S.			1	1										1	1			1	1
Sciences des religions	M.A.	6	1		1				2	1		1	4				3			
Sciences des religions	Ph.D.	1	1		1				1	1		1								
Théologie - études bibliques	Ph.D.			1	1						1	1								
Théologie pratique	M.A.	7	1	1	2				4		1	1	3	1		1	2	1		1
Théologie pratique	Ph.D.	1	1		1				1	1		1								
Total 2e cycle		13	2	2	4				6	1	1	2	7	1	1	2	5	1	1	2
Total 3e cycle		2	3		3				2	3		3								
TOTAL DE LA FACULTÉ		15	5	2	7				8	4	1	5	7	1	1	2	5	1	1	2
<u>UNIVERSITÉ DE MONTRÉAL</u>																				
Étudiants visiteurs (3e cycle)			1		1					1		1								
Programmes d'échanges (2e cycle)		22	2	22	24				1				21	2	22	24	21	2	22	24

CYCLES SUPÉRIEURS - TRIMESTRE D'ÉTÉ

FACULTÉS PROGRAMMES	TOTAL DES DEMANDES				REFUS				DÉSISTEMENTS				ADMIS				NOUVEAUX INSCRITS			
	2006	2007			2006	2007			2006	2007			2006	2007			2006	2007		
	T	H	F	T	T	H	F	T	T	H	F	T	T	H	F	T	T	H	F	T
Programmes d'échanges (3e cycle)			1	1											1	1			1	1
Total 2e cycle	22	2	22	24					1				21	2	22	24	21	2	22	24
Total 3e cycle			1	1						1	1				1	1			1	1
TOTAL ÉCHANGES & VISITEURS	22	3	23	26					1	1		1	21	2	23	25	21	2	23	25
TOTAL UNIVERSITÉ DE MONTRÉAL																				
Total 2e cycle	589	259	425	684	121	47	56	103	143	83	119	202	319	126	249	375	274	111	210	321
Total 3e cycle	150	80	82	162	22	9	9	18	55	42	22	64	70	28	50	78	57	25	44	69
Total Études médicales postdoctorales	342	122	184	306	29	13	5	18	27	9	5	14	284	99	174	273	225	72	150	222
TOTAL DES CYCLES SUPÉRIEURS	1081	461	691	1152	172	69	70	139	225	134	146	280	673	253	473	726	556	208	404	612

INSCRIPTION DES NOUVEAUX ÉTUDIANTS - TRIMESTRE D'ÉTÉ

		CANDIDATS AUTORISÉS À S'INSCRIRE (1)			INSCRIPTIONS			Candidats non inscrits	
		Demandes d'admission	Changements de programme		TOTAL	STATUT			
	(2)		(3)			Temps plein	Temps partiel	TOTAL	
Premier cycle (sauf F.E.P. et programmes multifacultaires)	2006	35	20	7	62	2	23	25	37
	2007	34	18	8	60	2	33	35	25
Éducation permanente (FEP)	2006	435	46	138	619	14	374	388	231
	2007	360	47	164	571	18	388	406	165
Programmes multifacultaires	2006	95	12	22	129	13	74	87	42
	2007	74	6	42	122	4	79	83	39
<u>TOTAL DU PREMIER CYCLE</u>	2006	565	78	167	810	29	471	500	310
	2007	468	71	214	753	24	500	524	229
Deuxième cycle	2006	309	3	41	353	160	140	300	53
	2007	312	6	56	374	146	175	321	53
Études médicales postdoctorales	2006	273		12	285	226		226	59
	2007	266		7	273	222		222	51
Doctorat	2006	76			76	44	19	63	13
	2007	78			78	54	15	69	9
<u>TOTAL DES CYCLES SUPÉRIEURS</u>	2006	658	3	53	714	430	159	589	125
	2007	656	6	63	725	422	190	612	113
<u>GRAND TOTAL</u>	2006	1 223	81	220	1 524	459	630	1 089	435
	2007	1 124	77	277	1 478	446	690	1 136	342

(1) Un candidat est autorisé à s'inscrire quand il a accepté une offre d'admission et qu'il n'y a pas eu désistement de sa part.

(2) Changement de programme impliquant une nouvelle faculté [exemple: de la Faculté des arts et sciences à la Faculté de médecine dentaire].

(3) Changement de programme à l'intérieur de la même faculté [exemple: d'un programme de sociologie à un programme d'anthropologie].

Sources: Rapports ACCR33 et ADDR33

Dates: 2007-08-31 et 2006-08-30

PROVENANCE DES CANDIDATS ÉTRANGERS - TRIMESTRE D'ÉTÉ

Pays/États	Premier cycle			Deuxième cycle			Troisième cycle			Internat/Résidence			Total															
	Choix	Admis	Inscrits	Choix	Admis	Inscrits	Choix	Admis	Inscrits	Choix	Admis	Inscrits	Candidats	Inscrits														
<u>Programmes réguliers</u>																												
Afrique du Sud				1									1															
Algérie	6	[6]	1	[1]	16	[11]		6	[2]		4	[1]	2	[1]	1	[1]												
Arabie saoudite								1			3	[13]	2	[10]	1													
Argentine											1	[1]	1		1	[1]												
Arménie	1		1												1													
Australie											1		1		1													
Bélarus											1	[1]			1	[1]												
Belgique					3	[2]	[2]	[2]			1	[1]	1	[1]	1	[1]												
Bénin	4		1		2	[1]			[1]						3	[2]												
Brésil					[2]	[1]	[1]		[1]	[1]	1		1		1	[3]	[1]											
Burkina Faso		[9]		[2]	[1]			1		1			1		1	[4]	1											
Cameroun	7	[5]	1	[1]	3	[8]	[1]	[1]	2	[7]	[1]		[1]		6	[13]	[2]											
Chili									1						1													
Chine					1				2	[1]	1		1		3	[1]	1											
Colombie					2							[1]		[1]	[1]	1	[1]	[1]										
Congo, république démocratique du		[4]			[4]				1	[3]					1	[9]												
Côte d'Ivoire	1	[1]		[1]	1	[2]			1	[2]					3	[4]												
Cuba					2			1			2		2		1	4		2										
Égypte					1		1	1	5		3		3		1	[9]	[3]	6	[7]	4								
Érythrée									1						1													
Espagne					[1]		[1]	[1]	1		1				1	[1]		[1]										
États-Unis	1		1		[2]		[1]	[1]		[1]			1	[4]	1	[2]		[1]	2	[7]	1	[2]						
France	20	[16]	8	[8]	6	[4]	63	[64]	21	[19]	19	[19]	18	[15]	10	[7]	9	[6]	8	[16]	7	[10]	2	[4]	96	[95]	36	[33]
Grèce					[1]		[1]	[1]					1		1				1	[1]				1	[1]		[1]	
Haiti	20	[14]	4	[2]	1		4	[4]	1	[2]	[2]		[1]		[1]				1		1			13	[14]	1	[2]	
Inde					[1]		[1]	[1]	2	[1]	1		1						1	[2]	1			1	[1]		[1]	

[...] : données de l'année précédente

PROVENANCE DES CANDIDATS ÉTRANGERS - TRIMESTRE D'ÉTÉ

<i>Pays/États</i>	<i>Premier cycle</i>					<i>Deuxième cycle</i>			<i>Troisième cycle</i>			<i>Internat/Résidence</i>			<i>Total</i>														
	<i>Choix</i>	<i>Admis</i>	<i>Inscrits</i>			<i>Choix</i>	<i>Admis</i>	<i>Inscrits</i>	<i>Choix</i>	<i>Admis</i>	<i>Inscrits</i>	<i>Choix</i>	<i>Admis</i>	<i>Inscrits</i>	<i>Candidats</i>	<i>Inscrits</i>													
Iran						3	[3]		4	[4]	1		1	4	[2]	2	[1]	2	[1]	10	[8]	3	[1]						
Italie						2		2		[2]		[2]		[1]	[2]		[2]			2	[4]		[1]						
Liban	1					2			6	[1]	4		4	6	[6]	5	[4]			14	[7]		4						
Madagascar									1	[1]		[1]		[1]		[1]				1	[2]		[1]						
Mali		[4]		[1]		1	[1]			[1]										1	[4]								
Maroc	16	[13]	2	[5]	1	[2]		12	[12]		[2]		2	[11]		[1]		[1]		14	[24]	1	[3]						
Mauritanie		[3]						3												2	[1]								
Mexique		[1]		[1]					1	[2]		[2]		[1]	1	[1]	1	[1]		2	[4]		[2]						
Niger	2	[1]																		1	[1]								
Nouvelle-Zélande														1		1				1									
Oman														1		1		1		1			1						
Pays inconnu								1												1									
République centrafricaine								2												1									
République fédérale d'Allemagne	2		1											1		1				2									
Roumanie								1		1		1			[1]		[1]		[1]	1	[1]	1	[1]						
Russie, fédération de								2		1		1								1			1						
Rwanda	3							1	[4]					1						2	[2]								
Sénégal	2	[2]						2	[2]		[1]		[1]	4						6	[4]		[1]						
Suisse									[1]		[1]		[1]	1		1		1		3	[6]	2	[1]						
Tchad								1												1									
Togo	4		1					2												2									
Tunisie	9	[5]	4	[1]	1			9	[3]		[1]			6	[5]		[1]		[1]	2	[1]	2	[1]	1					
Total Réguliers	99	[84]	25	[23]	10	[7]		143	[130]	27	[34]	23	[31]	69	[62]	24	[17]	21	[12]	44	[68]	35	[45]	11	[10]	260	[269]	65	[60]
<u>Programmes d'échanges</u>																													
France	1		1		1			24	[20]	24	[19]	24	[19]													25	[20]	25	[19]
Japon	2		2		2																					2		2	

[...] : données de l'année précédente

PROVENANCE DES CANDIDATS ÉTRANGERS - TRIMESTRE D'ÉTÉ

<i>Pays/États</i>	<i>Premier cycle</i>			<i>Deuxième cycle</i>			<i>Troisième cycle</i>			<i>Internat/Résidence</i>			<i>Total</i>	
	<i>Choix</i>	<i>Admis</i>	<i>Inscrits</i>	<i>Choix</i>	<i>Admis</i>	<i>Inscrits</i>	<i>Choix</i>	<i>Admis</i>	<i>Inscrits</i>	<i>Choix</i>	<i>Admis</i>	<i>Inscrits</i>	<i>Candidats</i>	<i>Inscrits</i>
Total Échanges	3	3	3	24 [20]	24 [19]	24 [19]							27 [20]	27 [19]
<u>Étudiants visiteurs</u>														
Corée du Sud							1						1	
Total Visiteurs							1						1	
Total des choix par cycle	102 [84]	28 [23]	13 [7]	167 [150]	51 [53]	47 [50]	70 [62]	24 [17]	21 [12]	44 [68]	35 [45]	11 [10]		
TOTAL DES CHOIX	383 [364]	138 [138]	92 [79]							Total des candidats			288 [289]	92 [79]