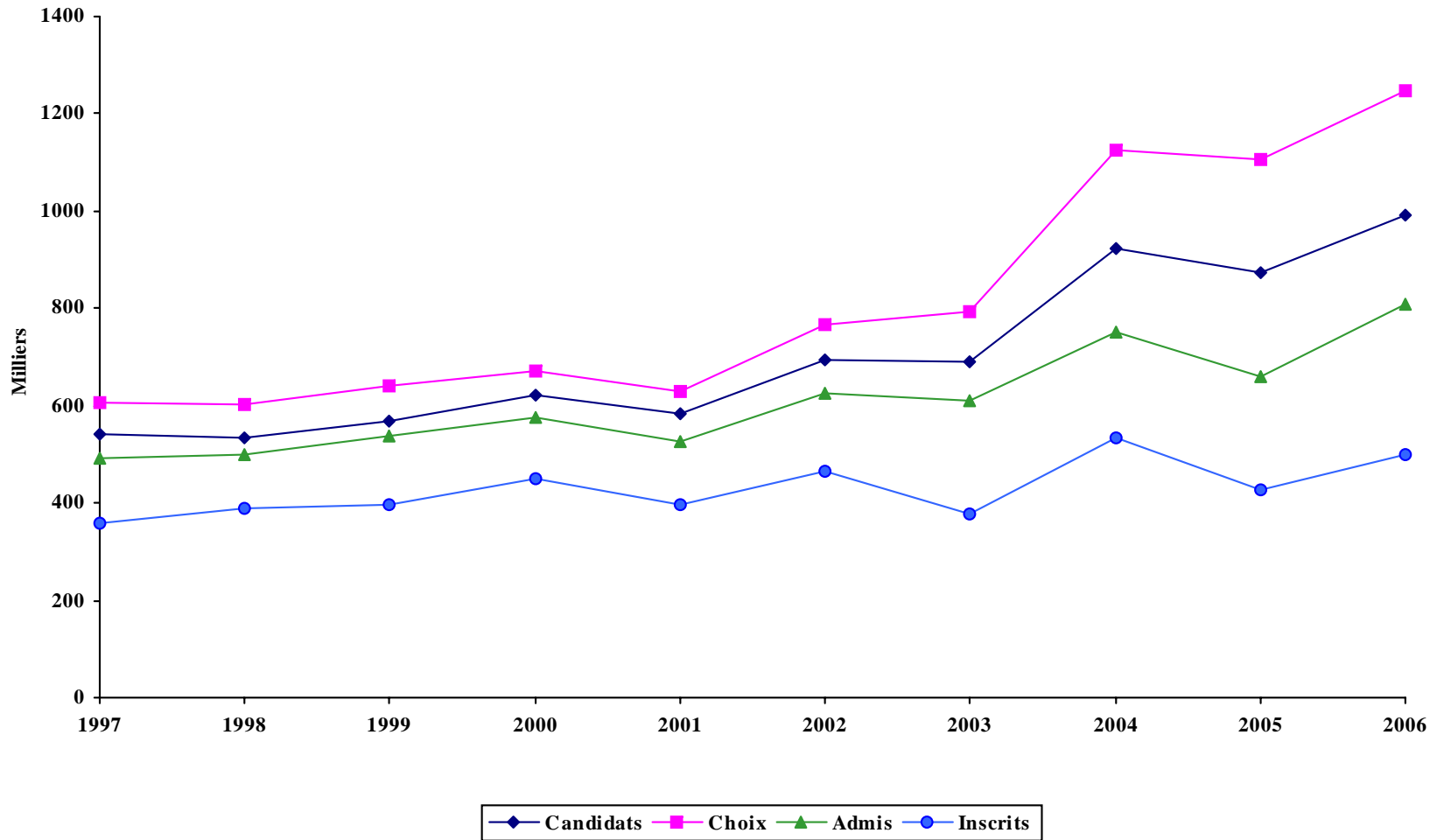


**TRIMESTRE D'ÉTÉ**

## PREMIER CYCLE - TRIMESTRE D'ÉTÉ

ANNÉES	CANDIDATS	CHOIX DE PROGRAMME		CANDIDATS ADMIS		CANDIDATS INSCRITS		
		Choix	N. Par candidat	NOMBRE	% des candidats	NOMBRE	% des candidats	% des admis
1997	542	606	1,12	494	91%	358	66%	72%
1998	535	602	1,13	501	94%	388	73%	77%
1999	569	640	1,12	539	95%	397	70%	74%
2000	621	671	1,08	575	93%	449	72%	78%
2001	582	631	1,08	528	91%	395	68%	75%
2002	693	766	1,11	626	90%	464	67%	74%
2003	691	793	1,15	611	88%	376	54%	62%
2004	924	1126	1,22	750	81%	534	58%	71%
2005	873	1107	1,27	660	76%	429	49%	65%
2006	991	1249	1,26	810	82%	500	50%	62%

## PREMIER CYCLE - TRIMESTRE D'ÉTÉ



## PREMIER CYCLE - TRIMESTRE D'ÉTÉ

FACULTÉS PROGRAMMES	TOTAL DES DEMANDES				REFUS				DÉSISTEMENTS				ADMIS				NOUVEAUX INSCRITS			
	2004		2006		2004		2006		2004		2006		2004		2006		2004		2006	
	T	H	F	T	T	H	F	T	T	H	F	T	T	H	F	T	T	H	F	T
<b>ÉDUCATION PERMANENTE</b>																				
Accès études universitaires [prop.]		1	7	8										1	7	8	7	1	4	5
Communication appliquée [cert.]		11	34	45		2	3	5		4	14	18		5	17	22		4	11	15
Criminologie [cert.]	54	21	40	61	9	1	2	3	15	6	7	13	30	14	31	45	20	10	15	25
Droit [cert.]	86	43	67	110	16	9	8	17	14	7	11	18	56	27	48	75	23	18	30	48
Droit [micro.]	13	9	10	19	3	1	2	3	5	8	6	14	5		2	2	3			
Études individualisées (arts) [cert.]	85	15	50	65		1	3	4	14	5	9	14	71	9	38	47	32	3	20	23
Études individualisées (sciences) [cert.]		3	22	25							2	2		3	20	23	11	1	13	14
Gérontologie [cert.]	76	9	67	76		2	1	3	9	1	8	9	67	6	58	64	49	4	37	41
Gestion appliquée à la police et à la sécurité [cert.]	17	14	5	19		2	1	3	4	6	1	7	13	6	3	9	2	4	1	5
Intervention auprès des jeunes : fondements et pratiques [cert.]		3	39	42		1	2	3			17	17		2	20	22	6	1	13	14
Journalisme [cert.]	34		1	1	10				12				12		1	1	8			
Localisation [cert.]	6		1	1					3				3		1	1			1	1
Petite enfance et famille : intervention précoce [cert.]	62	2	102	104	3		2	2	4		6	6	55	2	93	95	48	2	70	72
Rédaction [cert.]	33	13	18	31	4	1	1	2	11	7	6	13	18	5	11	16	13	3	8	11
Rédaction: principes et pratique [mod.]	5	2	4	6	1				3	1	3	4	1	1	1	2			1	1
Relations industrielles [cert.]	61	19	41	60	10	1	4	5	9	4	10	14	42	14	27	41	17	6	13	19
Relations publiques [cert.]	65	6	30	36	13	1	8	9	25	5	8	13	27		14	14	16		10	10
Santé et sécurité du travail [cert.]	44	19	36	55	2				3	3	7	10	39	16	29	45	21	8	14	22
Toxicomanies : prévention et réadaptation [cert.]	50	18	60	78	3	1		1	11	5	9	14	36	12	51	63	20	10	36	46
Traduction I [cert.]			1	1											1	1			1	1
Traduction II [cert.]	10	3	13	16			1	1	2	1		1	8	2	12	14	6	2	10	12
Violence, victimes et société [cert.]	14	8	21	29			1	1	7	2	17	19	7	6	3	9	7	2	1	3
<b>TOTAL DE LA FACULTÉ</b>	<b>715</b>	<b>219</b>	<b>669</b>	<b>888</b>	<b>74</b>	<b>23</b>	<b>39</b>	<b>62</b>	<b>151</b>	<b>65</b>	<b>141</b>	<b>206</b>	<b>490</b>	<b>131</b>	<b>488</b>	<b>619</b>	<b>309</b>	<b>79</b>	<b>309</b>	<b>388</b>

## PREMIER CYCLE - TRIMESTRE D'ÉTÉ

FACULTÉS PROGRAMMES	TOTAL DES DEMANDES				REFUS				DÉSISTEMENTS				ADMIS				NOUVEAUX INSCRITS				
	2004		2006		2004		2006		2004		2006		2004		2006		2004		2006		
	T	H	F	T	T	H	F	T	T	H	F	T	T	H	F	T	T	H	F	T	
<b>SCIENCES INFIRMIÈRES</b>																					
Sciences infirmières : milieu clinique [cert.]	44	1	51	52	3	1	12	13	10		10	10	31		29	29	20		15	15	
Sciences infirmières : intégration et perspectives [cert.]	16	1	19	20	5	1	10	11	2		2	2	9		7	7	1		2	2	
Sciences infirmières - urgence [mod.]	5	1	6	7	1	1	1	2	2		3	3	2		2	2			1	1	
<b>TOTAL DE LA FACULTÉ</b>	<b>65</b>	<b>3</b>	<b>76</b>	<b>79</b>	<b>9</b>	<b>3</b>	<b>23</b>	<b>26</b>	<b>14</b>		<b>15</b>	<b>15</b>	<b>42</b>		<b>38</b>	<b>38</b>	<b>21</b>		<b>18</b>	<b>18</b>	
<b>THÉOLOGIE ET SCIENCES DES RELIGIONS</b>																					
Animation spirituelle et engagement communautaire [maj.]		1	3	4							1	2	3		1	1	1		1	1	
Animation spirituelle et engagement communautaire [min.]		2		2							2		2								
Sciences des religions [cert.]	2	3	4	7		1		1	1	1	3	4	1	1	1	2	1				
Sciences religieuses [min.]	2	1	4	5							2	2	2	1	2	3		1		1	
Théologie [spéc.]	4	3	6	9							1	2	3	4	2	4	6	4	1	2	3
Théologie [maj.]	2		3	3							2	2	2		1	1	1		1	1	
Théologie pratique [cert.]	6	3	2	5							3	1	4	6		1	1	2		1	1
<b>TOTAL DE LA FACULTÉ</b>	<b>16</b>	<b>13</b>	<b>22</b>	<b>35</b>		<b>1</b>		<b>1</b>	<b>1</b>	<b>8</b>	<b>12</b>	<b>20</b>	<b>15</b>	<b>4</b>	<b>10</b>	<b>14</b>	<b>9</b>	<b>2</b>	<b>5</b>	<b>7</b>	
<b>PROGRAMMES MULTIFACULTAIRES (F.E.P.)</b>																					
<b>FAS-FEP</b>																					
Bureautique [mod.]	20	15	10	25	2				5	3	3	6	13	12	7	19	7	10	7	17	
Initiation à la programmation [mod.]	21	17	3	20	1				8	10		10	12	7	3	10	4	3	3	6	
Initiation au multimédia [mod.]	26	14	3	17	3	2		2	10	9	1	10	13	3	2	5	3	1	2	3	
Programmation internet [mod.]	23	15	5	20	1				8	8	2	10	14	7	3	10	8	5	3	8	
Santé mentale : fondements et pratiques d'intervention [cert.]	27	8	54	62	1	1	8	9	4	2	22	24	22	5	24	29	19	2	14	16	

## PREMIER CYCLE - TRIMESTRE D'ÉTÉ

FACULTÉS PROGRAMMES	TOTAL DES DEMANDES				REFUS				DÉSISTEMENTS				ADMIS				NOUVEAUX INSCRITS			
	2004		2006		2004		2006		2004		2006		2004		2006		2004		2006	
	T	H	F	T	T	H	F	T	T	H	F	T	T	H	F	T	T	H	F	T
<b>FEP-MÉDECINE</b>																				
Gestion des services de santé et des services sociaux [cert.]	34	13	24	37	7	4	2	6	4	6	4	10	23	3	18	21	10	1	11	12
Gestion des services de santé et des services sociaux [mod.]	2	2	4	6						2	3	5	2		1	1				
<b>FEP-MÉDECINE-FSI</b>																				
Santé communautaire [cert.]	49	5	44	49	6		4	4	12	4	7	11	31	1	33	34	27		25	25
<b>TOTAL MULTIFACULTAIRES</b>	202	89	147	236	21	7	14	21	51	44	42	86	130	38	91	129	78	22	65	87
<b>UNIVERSITÉ DE MONTRÉAL</b>																				
Baccalauréat es arts			1	1											1	1				
Majeur		1		1										1		1				
Mineur [min.]			2	2											2	2				
Programmes d'échanges		4	3	7						1		1		3	3	6				
<b>TOTAL ÉCHANGES &amp; VISITEURS</b>		5	6	11						1		1		4	6	10				
<b>TOTAL DU PREMIER CYCLE</b>	998	329	920	1249	104	34	76	110	217	118	210	328	677	177	633	810	417	103	397	500

Légende : *bidisc.*: baccalauréat spécialisé bidisciplinaire; *cert.*: certificat; *maj.*: majeur; *micro.*: microprogramme; *min.*: mineur; *mod.*: module; *spéc.*: baccalauréat spécialisé

● Le total des nouvelles inscriptions comprend les étudiants ayant réussi l'année préparatoire et les attestations (majeur, B. sciences santé, etc.) émises par équivalence

\* Les programmes multifacultaires sont gérés par la Faculté de l'éducation permanente

# PREMIER CYCLE - TRIMESTRE D'ÉTÉ

## RÉPARTITIONS DES CANDIDATS AUTORISÉS À S'INSCRIRE

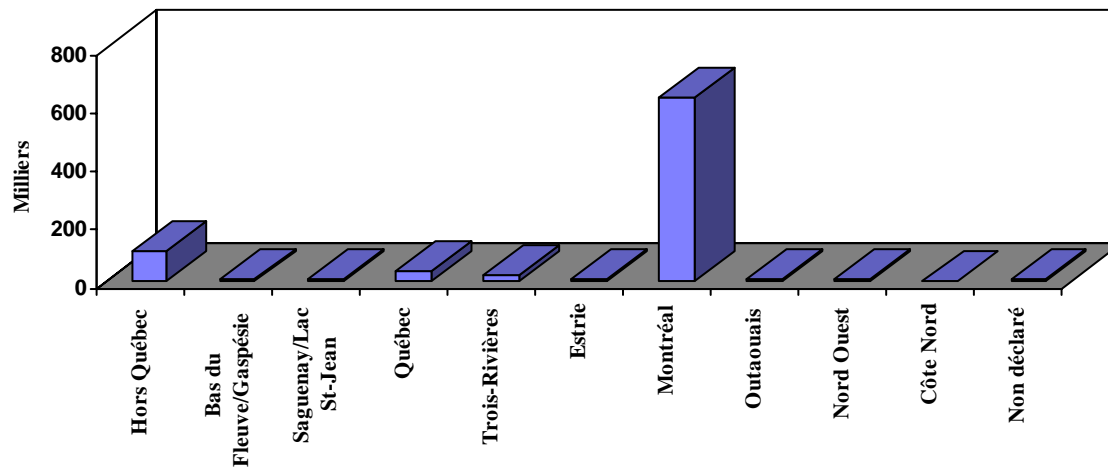
### VARIABLES

<u>Région administrative</u>		<u>Âge</u>		<u>Langue d'usage</u>		<u>Statut au Canada</u>	
Hors Québec	100	-18	1	Français	751	Citoyen canadien	656
Bas du Fleuve/Gaspésie	5	18-19	1	Anglais	17	Résident permanent	124
Saguenay/Lac St-Jean	5	20-24	133	Autre	42	Permis/Visa	29
Québec	31	25-29	218	<b>TOTAL :</b>	<b>810</b>	Autre	1
Trois-Rivières	16	30-34	160			<b>TOTAL :</b>	<b>810</b>
Estrie	7	35-39	128				
Montréal	633	40-44	78				
Outaouais	4	45+	91	<u>Sexe</u>			
Nord Ouest	2	<b>TOTAL :</b>	<b>810</b>	Masculin	177		
Côte Nord	0			Féminin	633		
Non déclaré	7			<b>TOTAL :</b>	<b>810</b>		
<b>TOTAL :</b>	<b>810</b>						

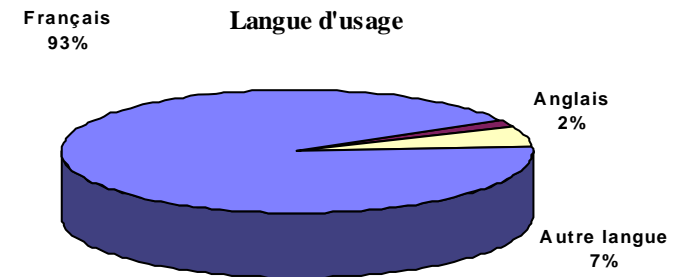
# PREMIER CYCLE - TRIMESTRE D'ÉTÉ

## RÉPARTITIONS DES CANDIDATS AUTORISÉS À S'INSCRIRE

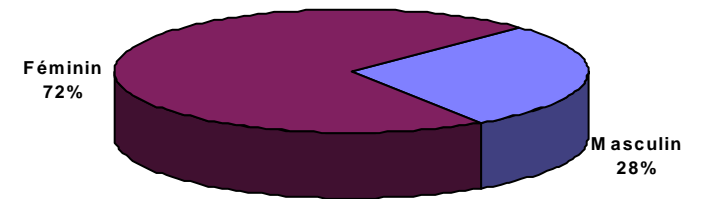
Région administrative



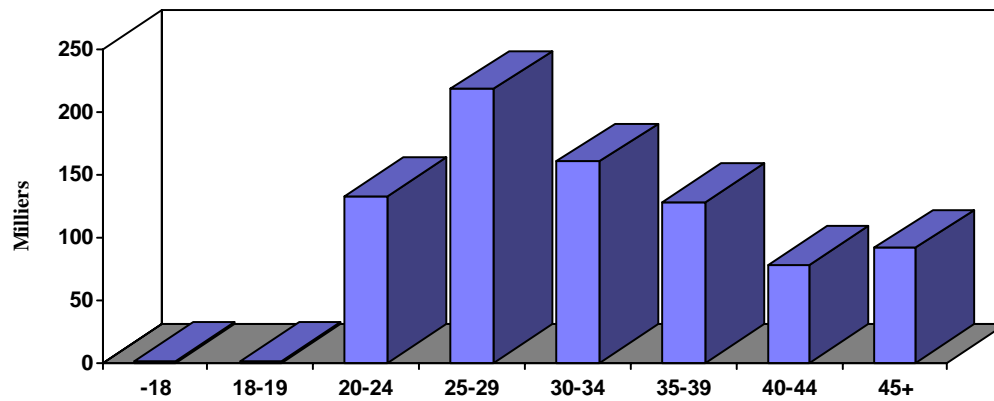
Langue d'usage



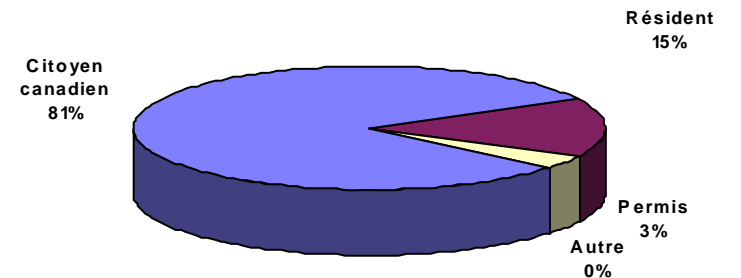
Sexe



Âge



Statut au Canada





## CYCLES SUPÉRIEURS - TRIMESTRE D'ÉTÉ

FACULTÉS PROGRAMMES	TOTAL DES DEMANDES				REFUS				DÉSISTEMENTS				ADMIS				NOUVEAUX INSCRITS				
	2004		2006		2004		2006		2004		2006		2004		2006		2004		2006		
	T	H	F	T	T	H	F	T	T	H	F	T	T	H	F	T	T	H	F	T	
<b><u>AMÉNAGEMENT</u></b>																					
Aménagement	Ph.D.	1	1	1									1	1	1		1		1		
<b>Total 3e cycle</b>		1	1	1									1	1	1		1		1		
<b>TOTAL DE LA FACULTÉ</b>		1	1	1									1	1	1		1		1		
<b><u>ARTS ET SCIENCES</u></b>																					
Anthropologie	M.Sc.	3		2	2								3		2	2	1		2	2	
Anthropologie	Ph.D.	1		2	2						1	1	1		1	1					
Chimie	M.Sc.	25	9	7	16	5	2		2	15	1	1	2	5	6	6	12	11	6	4	10
Chimie	Ph.D.	13	6	1	7	3				5	4	1	5	5	2		2	5	2		2
Démographie	M.Sc.		2	2	4										2	2	4		1		1
Études anglaises	M.A.			1	1											1	1			1	1
Études anglaises	Ph.D.	3		1	1							1	1	3							
Études classiques	M.A.		1	1	2						1	1	2								
Études françaises	Ph.D.			1	1											1	1			1	1
Géographie	M.Sc.	3	1	1	2									2	1	1	2		1	1	2
Géographie	Ph.D.	1	1	1	2					1	1	1	2								
Histoire	M.A.	1		2	2									1		2	2	1		2	2
Informatique	Ph.D.	15	7	1	8	4	1		1	4	3	1	4	7	3		3	3	3		3
Linguistique	M.A.			1	1											1	1				
Mathématiques	M.Sc.	4	2	1	3	1		1	1	2	2		2	1							
Mathématiques	Ph.D.	9	2	1	3	2				6	2	1	3	1							
Philosophie	M.A.	1	1		1									1	1		1	1	1		1
Physique	M.Sc.	19	8	3	11	2	1	1	2	7	2	1	3	10	5	1	6	12	5	1	6
Physique	Ph.D.	6	4	3	7	2	2	1	3	1	2	1	3	3		1	1	3		1	1
Psychoéducation	Micro.			1	1								1								

## CYCLES SUPÉRIEURS - TRIMESTRE D'ÉTÉ

FACULTÉS PROGRAMMES	TOTAL DES DEMANDES				REFUS				DÉSISTEMENTS				ADMIS				NOUVEAUX INSCRITS					
	2004		2006		2004		2006		2004		2006		2004		2006		2004		2006			
	T	H	F	T	T	H	F	T	T	H	F	T	T	H	F	T	T	H	F	T		
Psychologie	M.Sc.	1	1	3	4			2	2					1	1	1	2			1	1	2
Psychologie	Ph.D.	3	1	1	2		1		1				1	2		1	1				1	1
Psychologie (recherche et intervention)	Ph.D.	3		4	4								3		4	4	1			4	4	4
Relations industrielles	M.Sc.	1		4	4								1		3	3	3			3	3	3
Relations industrielles	Ph.D.	1	1	2	3								1	1	2	3	1	1		2	3	3
Science politique	M.Sc.	1		1	1								1		1	1	1			1	1	1
Sciences biologiques	M.Sc.	11	5	7	12	3	1	2	3	1	2	2	4	7	2	3	5	5	2	3	5	5
Sciences biologiques	Ph.D.	4	1	1	2					2		1	1	2	1		1	1	1		1	1
Sciences économiques	Ph.D.		1		1										1		1			1		1
Service social	M.Sc.	1		2	2									1		1	1				1	1
Statistique	M.Sc.	5	2		2	2				2	1		1	1	1		1			1		1
Statistique	Ph.D.	1	1		1					1	1		1									1
Traduction	M.A.			1	1											1	1				1	1
<b>Total 2e cycle</b>		76	32	40	72	13	4	6	10	27	9	6	15	35	19	26	45	35	18	21	39	39
<b>Total 3e cycle</b>		60	25	19	44	11	4	1	5	21	13	8	21	28	8	10	18	14	8	9	17	17
<b>TOTAL DE LA FACULTÉ</b>		136	57	59	116	24	8	7	15	48	22	14	36	63	27	36	63	49	26	30	56	56
<b><u>DROIT</u></b>																						
Droit	LL.M.	4	9	10	19						3	5	8	4	6	5	11	8	6	5	11	11
Droit	LL.M.		1		1										1		1		1		1	1
Droit	LL.D.			1	1											1	1					
Droit des affaires	D.E.S.S.		1	1	2			1	1						1		1	1				
Droit des affaires	Micro.			1	1											1	1					
Droit international	D.E.S.S.			1	1											1	1				1	1
Notariat	LL.M.	1	1	3	4		1	2	3			1	1	1				2				
<b>Total 2e cycle</b>		5	12	16	28		1	3	4		3	6	9	5	8	7	15	11	7	6	13	13
<b>Total 3e cycle</b>				1	1											1	1					
<b>TOTAL DE LA FACULTÉ</b>		5	12	17	29		1	3	4		3	6	9	5	8	8	16	11	7	6	13	13

## CYCLES SUPÉRIEURS - TRIMESTRE D'ÉTÉ

FACULTÉS PROGRAMMES	TOTAL DES DEMANDES				REFUS				DÉSISTEMENTS				ADMIS				NOUVEAUX INSCRITS			
	2004		2006		2004		2006		2004		2006		2004		2006		2004		2006	
	T	H	F	T	T	H	F	T	T	H	F	T	T	H	F	T	T	H	F	T
<b>ÉTUDES SUPÉRIEURES</b>																				
Administration sociale	D.E.S.S.	6	1	1	2					1				5	1	1	2		1	1
Bioéthique	D.E.S.S.			1	1											1	1			
Bioinformatique	M.Sc.	9	3	1	4	3	1	1	2	6	2		2							
Bioinformatique	Ph.D.	7	2		2					4	2		2	3				1		
Biologie moléculaire	M.Sc.	13	7	4	11	2				4	5	1	6	5	2	3	5	4	1	3
Biologie moléculaire	Ph.D.	8	6	9	15			1	1	3	4	1	5	5	2	7	9	4	1	4
Génie biomédical	M.Sc.A.	6	3	1	4	1	2		2	3		1	1	2	1		1	1		
Génie biomédical	D.E.S.S.		1		1						1		1							
Génie biomédical	Ph.D.	2	1	1	2					1		1	1	1	1		1	1	1	1
Muséologie	M.A.			1	1											1	1			1
<b>Total 2e cycle</b>		<b>34</b>	<b>15</b>	<b>9</b>	<b>24</b>	<b>6</b>	<b>3</b>	<b>1</b>	<b>4</b>	<b>14</b>	<b>8</b>	<b>2</b>	<b>10</b>	<b>12</b>	<b>4</b>	<b>6</b>	<b>10</b>	<b>5</b>	<b>2</b>	<b>4</b>
<b>Total 3e cycle</b>		<b>17</b>	<b>9</b>	<b>10</b>	<b>19</b>			<b>1</b>	<b>1</b>	<b>8</b>	<b>6</b>	<b>2</b>	<b>8</b>	<b>9</b>	<b>3</b>	<b>7</b>	<b>10</b>	<b>6</b>	<b>2</b>	<b>4</b>
<b>TOTAL DE LA FACULTÉ</b>		<b>51</b>	<b>24</b>	<b>19</b>	<b>43</b>	<b>6</b>	<b>3</b>	<b>2</b>	<b>5</b>	<b>22</b>	<b>14</b>	<b>4</b>	<b>18</b>	<b>21</b>	<b>7</b>	<b>13</b>	<b>20</b>	<b>11</b>	<b>4</b>	<b>8</b>
<b>MÉDECINE</b>																				
Administration de la santé	D.E.S.S.	1	1		1									1	1		1	1		
Administration des services de santé	M.Sc.	1		3	3									1		3	3	4		3
Anesthésie-réanimation	D.E.S.	28	10	5	15	6	3		3	13	1		1	9	6	5	11	9	3	5
Biochimie	M.Sc.	20	3	8	11	5	1	4	5	5	1	2	3	10	1	2	3	4	1	2
Biochimie	Ph.D.	7	2	3	5			1	1	2	2	1	3	5		1	1	6		1
Biochimie clinique (études postdoctorales)	D.E.P.D.		2	1	3						1		1		1	1	2		1	1
Biochimie-réanimation	D.E.S.	2	1	1	2	1				1					1	1	2			1
Chirurgie	D.E.S.	91	31	14	45	29	5		5	35	3		3	27	22	14	36	18	12	13
Chirurgie	D.E.S.		1		1										1		1		1	1
Échocardiographie transoesophagienne péri-opératoire	Micro.		1		1										1		1		1	1

## CYCLES SUPÉRIEURS - TRIMESTRE D'ÉTÉ

FACULTÉS PROGRAMMES		TOTAL DES DEMANDES				REFUS				DÉSISTEMENTS				ADMIS				NOUVEAUX INSCRITS			
		2004		2006		2004		2006		2004		2006		2004		2006		2004		2006	
		T	H	F	T	T	H	F	T	T	H	F	T	T	H	F	T	T	H	F	T
Médecine	D.E.S.	174	32	43	75	31	2	1	3	86	5	4	9	57	25	37	62	39	14	30	44
Médecine d'assurance et expertise en sciences de la santé	Micro.		1		1										1		1				
Médecine de soins intensifs	D.E.S.	5	4	1	5									5	4	1	5	6	4	1	5
Médecine d'urgence	D.E.S.	8	1	2	3	4				2				2	1	2	3	2	1	2	3
Médecine familiale	D.E.S.	233	25	72	97	55	7	2	9	108	2	3	5	69	16	67	83	80	15	65	80
Médecine familiale et d'urgence	D.E.S.	14	3	3	6	1				6	2	1	3	7	1	2	3	8	1	2	3
Médecine nucléaire	D.E.S.	7	2		2	3	1		1	2				2	1		1	2	1		1
Microbiologie	D.E.S.	10		2	2	3				5				2		2	2	2		2	2
Microbiologie et immunologie	M.Sc.	17	11	5	16	3	2		2	4	5	3	8	7	4		4	3	3		3
Microbiologie et immunologie	Ph.D.	3	2	3	5		1		1	2		1	1		1	2	3	2	1	2	3
Nutrition	D.E.S.S.	2	1	1	2							1	1	2	1		1				
Nutrition	Micro.	1		1	1					1		1	1								
Nutrition	Ph.D.	2	1	3	4					2		1	1		1	2	3			2	2
Nutrition (maîtrise de recherche)	M.Sc.	1	1	2	3					1					1	2	3			1	1
Nutrition (maîtrise professionnelle)	M.Sc.	3	1		1					3	1		1								
Obstétrique-gynécologie	D.E.S.	38	5	7	12	18				13				7	5	7	12	5	4	3	7
Ophthalmologie	D.E.S.	19	7	1	8	7	2		2	8	1		1	4	4	1	5	5	3	1	4
Pathologie	D.E.S.	14	2	4	6	6	1		1	1		1	1	7	1	3	4	2	1	3	4
Pathologie et biologie cellulaire	M.Sc.	3	3	4	7	2	2	3	5		1		1	1		1	1			1	1
Pathologie et biologie cellulaire	Ph.D.	1	3	3	6			2	2		3		3	1	2	1	1	2			
Pédiatrie	D.E.S.	39	5	12	17	10				18				11	5	12	17	11	2	7	9
Pédiatrie	D.E.S.	3	1	1	2	1								2	1	1	2	1	1	1	2
Perfusion extracorporelle	D.E.S.S.		1	1	2										1	1	2		1	1	2
Pharmacologie	M.Sc.	6	5	9	14			1	1	4	2	6	8	1	2	2	4		2	2	4
Pharmacologie	Ph.D.	3	2	2	4						1	1	2	2							
Physiologie	M.Sc.	1	4	2	6					1	4		4			2	2	1		2	2
Physiologie	Ph.D.	2	1	1	2			1	1					2	1		1	1	1		1
Psychiatrie	D.E.S.	51	6	10	16	17				23		2	2	11	6	8	14	10	4	7	11

## CYCLES SUPÉRIEURS - TRIMESTRE D'ÉTÉ

FACULTÉS PROGRAMMES	TOTAL DES DEMANDES				REFUS				DÉSISTEMENTS				ADMIS				NOUVEAUX INSCRITS				
	2004	2006			2004	2006			2004	2006			2004	2006			2004	2006			
	T	H	F	T	T	H	F	T	T	H	F	T	T	H	F	T	T	H	F	T	
Radiologie diagnostique	D.E.S.	39	10	8	18	10	2	1	3	17	1	1	2	12	7	6	13	8	3	6	9
Radiothérapie	D.E.S.	15	2	4	6	3	1		1	7				5	1	4	5	6	1	3	4
Santé communautaire	D.E.S.S.	2		1	1									2		1	1				
Santé communautaire	D.E.S.	3	3	2	5	1	1		1					2	2	2	4	2	2	1	3
Santé environnementale et santé au travail	M.Sc.	5		3	3	1				2				2		3	3	4		3	3
Santé publique	Ph.D.	7	8	5	13		1	2	3	4	5	1	6	3	2	2	4	3	1	1	2
Sciences biomédicales	M.Sc.	24	11	15	26	1	3	3	6	5	4	4	8	13	4	8	12	11	4	8	12
Sciences biomédicales	Ph.D.	9	8	4	12			2	2	4				4	8	2	10	4	7	2	9
Sciences neurologiques	M.Sc.	3	2	2	4						2	1	3	1		1	1	1		1	1
Sciences neurologiques	Ph.D.	4	1	3	4					2	1	1	2	2		1	1			1	1
Virologie et immunologie	Ph.D.	3	2	1	3			1	1	2	1		1	1	1		1		1		1
<b>Total 2e cycle</b>		90	46	57	103	12	8	11	19	26	20	18	38	41	17	26	43	29	12	24	36
<b>Total 3e cycle</b>		41	32	29	61		2	9	11	18	14	6	20	20	15	12	27	18	12	10	22
<b>Total Études médicales postdoctorales</b>		793	151	192	343	206	25	4	29	345	15	12	27	241	110	175	285	216	73	153	226
<b>TOTAL DE LA FACULTÉ</b>		924	229	278	507	218	35	24	59	389	49	36	85	302	142	213	355	263	97	187	284
<b><u>MÉDECINE DENTAIRE</u></b>																					
Médecine dentaire	M.Sc.			4	4			2	2			2	2								
Résidence multidisciplinaire en médecine dentaire	Cert.	35	16	21	37	17	9	11	20	11	4	5	9	7	3	5	8	8	3	5	8
Sciences bucco-dentaires	M.Sc.	1		1	1																
<b>Total 2e cycle</b>		36	16	26	42	17	9	13	22	11	4	7	11	7	3	5	8	8	3	5	8
<b>TOTAL DE LA FACULTÉ</b>		36	16	26	42	17	9	13	22	11	4	7	11	7	3	5	8	8	3	5	8
<b><u>MÉDECINE VÉTÉRINAIRE</u></b>																					
Internat de perfectionnement en sciences appliquées vétérinaires	Cert.	41	18	38	56	16	10	19	29	5	4	2	6	20	4	17	21	20	4	17	21

## CYCLES SUPÉRIEURS - TRIMESTRE D'ÉTÉ

FACULTÉS PROGRAMMES		TOTAL DES DEMANDES				REFUS				DÉSISTEMENTS				ADMIS				NOUVEAUX INSCRITS			
		2004		2006		2004		2006		2004		2006		2004		2006		2004		2006	
		T	H	F	T	T	H	F	T	T	H	F	T	T	H	F	T	T	H	F	T
Sciences cliniques vétérinaires	D.E.S.	23	9	14	23	17	6	9	15	3				3	3	5	8	4	3	5	8
Sciences vétérinaires	M.Sc.	15	5	3	8	2	1	1	2	3	2		2	10	2	2	4	5	2	2	4
Sciences vétérinaires	Ph.D.	6		4	4					1				5		4	4	2		4	4
<b>Total 2e cycle</b>		<b>79</b>	<b>32</b>	<b>55</b>	<b>87</b>	<b>35</b>	<b>17</b>	<b>29</b>	<b>46</b>	<b>11</b>	<b>6</b>	<b>2</b>	<b>8</b>	<b>33</b>	<b>9</b>	<b>24</b>	<b>33</b>	<b>29</b>	<b>9</b>	<b>24</b>	<b>33</b>
<b>Total 3e cycle</b>		<b>6</b>		<b>4</b>	<b>4</b>					<b>1</b>				<b>5</b>		<b>4</b>	<b>4</b>	<b>2</b>		<b>4</b>	<b>4</b>
<b>TOTAL DE LA FACULTÉ</b>		<b>85</b>	<b>32</b>	<b>59</b>	<b>91</b>	<b>35</b>	<b>17</b>	<b>29</b>	<b>46</b>	<b>12</b>	<b>6</b>	<b>2</b>	<b>8</b>	<b>38</b>	<b>9</b>	<b>28</b>	<b>37</b>	<b>31</b>	<b>9</b>	<b>28</b>	<b>37</b>
<b><u>MUSIQUE</u></b>																					
Composition	M.Mus.		1		1										1		1		1		1
Musique	Ph.D.		1		1										1		1		1		1
<b>Total 2e cycle</b>			<b>1</b>		<b>1</b>										<b>1</b>		<b>1</b>		<b>1</b>		<b>1</b>
<b>Total 3e cycle</b>			<b>1</b>		<b>1</b>										<b>1</b>		<b>1</b>		<b>1</b>		<b>1</b>
<b>TOTAL DE LA FACULTÉ</b>			<b>2</b>		<b>2</b>										<b>2</b>		<b>2</b>		<b>2</b>		<b>2</b>
<b><u>OPTOMÉTRIE</u></b>																					
Sciences de la vision	M.Sc.		2	2	4						1	1	2		1	1	2	1	1	1	2
<b>Total 2e cycle</b>			<b>2</b>	<b>2</b>	<b>4</b>						<b>1</b>	<b>1</b>	<b>2</b>		<b>1</b>	<b>1</b>	<b>2</b>	<b>1</b>	<b>1</b>	<b>1</b>	<b>2</b>
<b>TOTAL DE L'ÉCOLE</b>			<b>2</b>	<b>2</b>	<b>4</b>						<b>1</b>	<b>1</b>	<b>2</b>		<b>1</b>	<b>1</b>	<b>2</b>	<b>1</b>	<b>1</b>	<b>1</b>	<b>2</b>
<b><u>PHARMACIE</u></b>																					
Pratique pharmaceutique	M.Sc.	31	12	30	42			2	2	2	2	3	5	25	10	25	35	30	10	25	35
Sciences pharmaceutiques	M.Sc.	19	5	9	14	2	2	4	6	4	3	1	4	13		4	4	2		3	3
Sciences pharmaceutiques	Ph.D.	7	6	6	12	2	3		3	1	2	1	3	4	1	5	6	6	1	5	6

## CYCLES SUPÉRIEURS - TRIMESTRE D'ÉTÉ

FACULTÉS PROGRAMMES	TOTAL DES DEMANDES				REFUS				DÉSISTEMENTS				ADMIS				NOUVEAUX INSCRITS				
	2004		2006		2004		2006		2004		2006		2004		2006		2004		2006		
	T	H	F	T	T	H	F	T	T	H	F	T	T	H	F	T	T	H	F	T	
Total 2e cycle	50	17	39	56	2	2	6	8	6	5	4	9	38	10	29	39	32	10	28	38	
Total 3e cycle	7	6	6	12	2	3		3	1	2	1	3	4	1	5	6	6	1	5	6	
<b>TOTAL DE LA FACULTÉ</b>	<b>57</b>	<b>23</b>	<b>45</b>	<b>68</b>	<b>4</b>	<b>5</b>	<b>6</b>	<b>11</b>	<b>7</b>	<b>7</b>	<b>5</b>	<b>12</b>	<b>42</b>	<b>11</b>	<b>34</b>	<b>45</b>	<b>38</b>	<b>11</b>	<b>33</b>	<b>44</b>	
<b><u>SCIENCES DE L'ÉDUCATION</u></b>																					
Administration de l'éducation	M.A.	2		1	1				1				1		1	1	1		1	1	
Administration de l'éducation	M.Ed.	14	4	6	10				9	2	1	3	5	2	5	7	8	2	4	6	
Administration de l'éducation	D.E.S.S.	20	5	18	23		1		9	1	2	3	11	3	16	19	8	1	13	14	
Administration de l'éducation	Micro.	8	2	7	9	1			1	2	1	3	5		5	5	7		3	3	
Administration de l'éducation	Ph.D.	4	1		1	1			2				1	1		1	2				
Administration des systèmes d'éducation et de formation	D.E.S.S.			2	2			1			1	1									
Andragogie	M.A.	1		1	1				1		1	1									
Andragogie	Ph.D.	2	1	2	3	1		1	1					1	1	2		1	1	2	
Didactique	M.A.	2	9	4	13			2		3		3	2	6	2	8	1	6	2	8	
Didactique	M.Ed.	7	1	7	8			1		1	3	4	7		3	3	2		2	2	
Didactique	D.E.S.S.	7	1	2	3				2	1		1	5		2	2			1	1	
Didactique	Micro.		2	33	35			4		4	6	7		1	23	24			18	18	
Didactique	Ph.D.	2	7	1	8		1			3		3	2	3	1	4	2	2	1	3	
Didactique et intégration des matières	Micro.			1	1						1	1									
Éducation	D.E.P.A.			1	1			1													
Enseignement postsecondaire	Micro.	53	21	22	43	1	1	1	2	15	7	3	10	37	13	18	31	18	11	13	24
Évaluation des compétences	Micro.		2	1	3		1		1		1	2					4				
Générale	M.Ed.	2		2	2								2		2	2			1	1	
Générale	D.E.S.S.	3	3	3	6			1	1	1			2	3	2	5		2	1	3	
Insertion professionnelle en enseignement	Micro.			1	1						1	1									
Intégration pédagogique des TIC	Micro.			1	1			1	1												
Intervention éducative	M.Ed.	15	3	11	14				6	2	4	6	9	1	7	8	11	1	5	6	
Intervention éducative	D.E.S.S.	9	1	4	5				5		1	1	4	1	3	4	3		1	1	

## CYCLES SUPÉRIEURS - TRIMESTRE D'ÉTÉ

FACULTÉS PROGRAMMES	TOTAL DES DEMANDES				REFUS				DÉSISTEMENTS				ADMIS				NOUVEAUX INSCRITS				
	2004	2006			2004	2006			2004	2006			2004	2006			2004	2006			
	T	H	F	T	T	H	F	T	T	H	F	T	T	H	F	T	T	H	F	T	
Mesure et évaluation en éducation	M.A.	1		1	1							1	1								
Mesure et évaluation en éducation	Ph.D.	3	1		1					1	1		1	2							
Psychopédagogie	M.A.	2	2	2	4	1					2	1	3	1		1	1	3		1	1
Psychopédagogie	Ph.D.	3	1		1					1	1		1	2				3			
Sciences de l'éducation	Micro.	6	2	2	4	1				1	1		1	3	1	2	3	1	1	2	3
<b>Total 2e cycle</b>		152	58	132	190	4	3	11	14	51	24	28	52	95	31	92	123	67	24	68	92
<b>Total 3e cycle</b>		14	11	4	15	2	1	2	3	5	5		5	7	5	2	7	7	3	2	5
<b>TOTAL DE LA FACULTÉ</b>		166	69	136	205	6	4	13	17	56	29	28	57	102	36	94	130	74	27	70	97
<b><u>SCIENCES INFIRMIÈRES</u></b>																					
Sciences infirmières	M.Sc.	3		3	3							1	1	3		2	2	2		2	2
Sciences infirmières	D.E.S.S.	1		1	1									1		1	1				
<b>Total 2e cycle</b>		4		4	4							1	1	4		3	3	2		2	2
<b>TOTAL DE LA FACULTÉ</b>		4		4	4							1	1	4		3	3	2		2	2
<b><u>THÉOLOGIE ET SCIENCES DES RELIGIONS</u></b>																					
Licence en théologie (grade canonique)	Licence	1	2	1	3						1	1	2	1	1		1		1		1
Santé, spiritualité et bioéthique	Micro.		1		1										1		1		1		1
Sciences des religions	M.A.		4	2	6						1	1	2	3	1	4		3			3
Sciences des religions	Micro.		1		1						1		1								
Sciences des religions	Ph.D.			1	1							1	1								
Théologie	M.A.		2		2						1		1		1		1	1	1		1
Théologie	Ph.D.		3		3						2		2		1		1	1	1		1
Théologie pratique	M.A.	2	7		7					1	4		4	3		3		2			2
Théologie pratique	Micro.	1		1	1										1	1				1	1
Théologie pratique	Ph.D.		1		1						1		1								



## CYCLES SUPÉRIEURS - TRIMESTRE D'ÉTÉ

FACULTÉS PROGRAMMES	TOTAL DES DEMANDES				REFUS				DÉSISTEMENTS				ADMIS				NOUVEAUX INSCRITS			
	2004		2006		2004		2006		2004		2006		2004		2006		2004		2006	
	T	H	F	T	T	H	F	T	T	H	F	T	T	H	F	T	T	H	F	T
Total 2e cycle	4	17	4	21					1	8	2	10	1	9	2	11	1	8	1	9
Total 3e cycle		4	1	5						3	1	4		1		1	1	1		1
<b>TOTAL DE LA FACULTÉ</b>	4	21	5	26					1	11	3	14	1	10	2	12	2	9	1	10
<b><u>UNIVERSITÉ DE MONTRÉAL</u></b>																				
Programmes d'échanges (2e cycle)	26	2	20	22	7				2		1	1	17	2	19	21	17	2	19	21
Total 2e cycle	26	2	20	22	7				2		1	1	17	2	19	21	17	2	19	21
<b>TOTAL ÉCHANGES &amp; VISITEURS</b>	26	2	20	22	7				2		1	1	17	2	19	21	17	2	19	21
<b>TOTAL UNIVERSITÉ DE MONTRÉAL</b>																				
Total 2e cycle	556	250	404	654	96	47	80	127	149	88	78	166	288	114	240	354	237	97	203	300
Total 3e cycle	146	89	74	163	15	10	13	23	54	43	18	61	74	35	41	76	54	29	34	63
Total Études médicales postdoctorales	793	151	192	343	206	25	4	29	345	15	12	27	241	110	175	285	216	73	153	226
<b>TOTAL DES CYCLES SUPÉRIEURS</b>	1495	490	670	1160	317	82	97	179	548	146	108	254	603	259	456	715	507	199	390	589

## INSCRIPTION DES NOUVEAUX ÉTUDIANTS - TRIMESTRE D'ÉTÉ

		CANDIDATS AUTORISÉS À S'INSCRIRE (1)			INSCRIPTIONS			Candidats non inscrits	
		Demandes d'admission	Changements de programme		TOTAL	STATUT			
	(2)		(3)			Temps plein	Temps partiel	TOTAL	
<b>Premier cycle (sauf F.E.P. et programmes multifacultaires)</b>	2004	38	13	5	56	3	27	30	26
	2006	35	20	7	62	2	23	25	37
<b>Éducation permanente (FEP)</b>	2004	315	31	138	484	13	308	321	163
	2006	435	46	138	619	14	374	388	231
<b>Programmes multifacultaires</b>	2004	80	13	27	120	5	73	78	42
	2006	95	12	22	129	13	74	87	42
<b><u>TOTAL DU PREMIER CYCLE</u></b>	2004	433	57	170	660	21	408	429	231
	2006	565	78	167	810	29	471	500	310
<b>Deuxième cycle</b>	2004	254	4	38	296	137	116	253	43
	2006	309	3	41	353	160	140	300	53
<b>Études médicales postdoctorales</b>	2004	243		18	261	214	2	216	45
	2006	273		12	285	226		226	59
<b>Doctorat</b>	2004	71			71	51	12	63	8
	2006	76			76	44	19	63	13
<b><u>TOTAL DES CYCLES SUPÉRIEURS</u></b>	2004	568	4	56	628	402	130	532	96
	2006	658	3	53	714	430	159	589	125
<b><u>GRAND TOTAL</u></b>	2004	1 001	61	226	1 288	423	538	961	327
	2006	1 223	81	220	1 524	459	630	1 089	435

(1) Un candidat est autorisé à s'inscrire quand il a accepté une offre d'admission et qu'il n'y a pas eu désistement de sa part.

(2) Changement de programme impliquant une nouvelle faculté [exemple: de la Faculté des arts et sciences à la Faculté de médecine dentaire].

(3) Changement de programme à l'intérieur de la même faculté [exemple: d'un programme de sociologie à un programme d'anthropologie].

Sources: Rapports ACCR33 et ADDR33

Dates: 2006-08-30 et 2004-08-27

# PROVENANCE DES CANDIDATS ÉTRANGERS - TRIMESTRE D'ÉTÉ

Pays/États	Premier cycle			Deuxième cycle			Troisième cycle			Internat/Résidence			Total												
	Choix	Admis	Inscrits	Choix	Admis	Inscrits	Choix	Admis	Inscrits	Choix	Admis	Inscrits	Candidats	Inscrits											
<b><u>Programmes réguliers</u></b>																									
Algérie	6	[8]	1	11	[12]		2	[2]		1	1	1	10	[12]	1										
Andorre							1						1												
Arabie saoudite										13	[7]	10	[5]	13	[7]										
Argentine										1	[1]	[1]	1	[1]											
Bélarus										1			1												
Belgique		[1]	[1]	2	[5]	2	2	[1]		1	[2]	1	[2]	1	3	[6]	3	[1]							
Bénin				1	[1]				1				2	[1]											
Bolivie				1									1												
Brésil				2	[2]	1	1		1	[2]	1	[1]	3	[5]	1										
Burkina Faso	9	[6]	2	1	[1]								4	[3]											
Cameroun	5	[1]	1	8	[2]	1	1		7	[2]	1		13	[4]	2										
Cap-Vert				1									1												
Chine									1	[1]	[1]		1	[2]											
Colombie					[1]								1	[1]	1	[2]	1								
Congo, république démocratique du	4	[2]		4	[2]				3	[2]	[1]		9	[5]											
Congo, république populaire du	4	[1]											2	[1]											
Côte d'Ivoire	1		1	2	[3]		[1]		2				4	[3]											
Égypte					[1]					[1]			9		3		7	[1]							
Émirats arabes unis													1	[1]	1	[1]		1	[1]						
Espagne				1	[1]	1	1						1	[1]		1		1							
États-Unis				2	[1]	1	1		1				4	[1]	2	[1]	1	7	[2]	2					
Finlande				1	[1]	1	[1]	1					1	[1]		1		1							
France	16	[5]	8	[2]	4	64	[50]	19	[17]	19	[2]	15	[10]	7	[4]	6	16	[8]	10	[7]	4	95	[66]	33	[2]
Grèce				1		1	1						1					1				1			
Guinée	2	[3]	1	[1]									1	[1]				1	[1]						
Haiti	14	[1]	2			4	[8]	2	[1]	2		1	[1]	1				14	[7]			2			

[...] : données de l'année précédente

# PROVENANCE DES CANDIDATS ÉTRANGERS - TRIMESTRE D'ÉTÉ

Pays/États	Premier cycle			Deuxième cycle			Troisième cycle			Internat/Résidence			Total													
	Choix	Admis	Inscrits	Choix	Admis	Inscrits	Choix	Admis	Inscrits	Choix	Admis	Inscrits	Candidats	Inscrits												
Inde				1	1	1	1	[1]					2	[1]	1											
Iran				3	[4]	[1]	4	[1]	[1]		2	[1]	1	1	8	[4]	1									
Italie							2	[1]	2	1	2	[1]	2	[1]	4	[2]	1									
Jordanie							1				1	1	1		2		1									
Liban					[2]		1	[3]	[1]	[1]	6	[3]	4	[1]	7	[7]	[1]									
Libye				3	[2]	[2]									3	[2]										
Madagascar		[1]			[3]		1	[2]	1	1	1	1	1		2	[4]	1									
Mali	4	[2]	1	1			1								4	[1]										
Maroc	13	[8]	5	2	12	[15]	2	[1]	11	[7]	1	[1]	1	1	24	[20]	3									
Mauritanie	3				[2]				[1]						1	[2]										
Mexique	1	[1]	1	1	[4]	[1]			2	[1]	2	1	1	1	4	[4]	2									
Niger	1														1											
Pakistan								1	1	1					1		1									
Pays-Bas				1											1											
Pérou				2											1											
Pologne											1				1											
Portugal				1											1											
Roumanie											1	[1]	1	1	1	[1]	1									
Rwanda				4	[1]										2	[1]										
Sénégal	2	[1]	[1]		2	[1]	1	[1]	1	[1]					4	[3]	1	[1]								
Suisse				1	[1]	1	[1]	1	[1]	[1]		5	[1]	5	[1]	6	[3]	1								
Syrie				1											1											
Tunisie	5	[2]	1	[1]	3	[4]	1		5	[3]	1	1	1	1	9	[7]	1									
<b>Total Réguliers</b>	<b>90</b>	<b>[43]</b>	<b>24</b>	<b>[6]</b>	<b>7</b>	<b>141</b>	<b>[130]</b>	<b>35</b>	<b>[27]</b>	<b>32</b>	<b>[4]</b>	<b>65</b>	<b>[43]</b>	<b>18</b>	<b>[11]</b>	<b>13</b>	<b>[1]</b>	<b>71</b>	<b>[32]</b>	<b>47</b>	<b>[22]</b>	<b>11</b>	<b>288</b>	<b>[194]</b>	<b>63</b>	<b>[5]</b>
<b><u>Programmes d'échanges</u></b>																										
Brésil	1		1																					1		
Chine	2		2																						2	

[...] : données de l'année précédente

## *PROVENANCE DES CANDIDATS ÉTRANGERS - TRIMESTRE D'ÉTÉ*

<i>Pays/États</i>	<i>Premier cycle</i>			<i>Deuxième cycle</i>			<i>Troisième cycle</i>			<i>Internat/Résidence</i>			<i>Total</i>												
	<i>Choix</i>	<i>Admis</i>	<i>Inscrits</i>	<i>Choix</i>	<i>Admis</i>	<i>Inscrits</i>	<i>Choix</i>	<i>Admis</i>	<i>Inscrits</i>	<i>Choix</i>	<i>Admis</i>	<i>Inscrits</i>	<i>Candidats</i>	<i>Inscrits</i>											
Corée du Sud				1	1	1							1	1											
France				20	[16]	19	[16]	19					20	[16]	19										
Luxembourg				1		1		1					1	1											
Pays inconnu	1			1									1												
Suède	2	[1]	2	[1]			[1]						2	[2]											
<b>Total Échanges</b>	<b>6</b>	<b>[1]</b>	<b>6</b>	<b>[1]</b>			<b>22</b>	<b>[17]</b>	<b>21</b>	<b>[16]</b>	<b>21</b>		<b>28</b>	<b>[18]</b>	<b>21</b>										
<b>Total des choix par cycle</b>	<b>96</b>	<b>[44]</b>	<b>30</b>	<b>[7]</b>	<b>7</b>		<b>163</b>	<b>[147]</b>	<b>56</b>	<b>[43]</b>	<b>53</b>	<b>[4]</b>	<b>65</b>	<b>[43]</b>	<b>18</b>	<b>[11]</b>	<b>13</b>	<b>[1]</b>	<b>71</b>	<b>[32]</b>	<b>47</b>	<b>[22]</b>	<b>11</b>		
<b>TOTAL DES CHOIX</b>	<b>395</b>	<b>[266]</b>	<b>151</b>	<b>[83]</b>	<b>84</b>	<b>[5]</b>							<b>Total des candidats</b>			<b>316</b>	<b>[212]</b>	<b>84</b>	<b>[5]</b>						