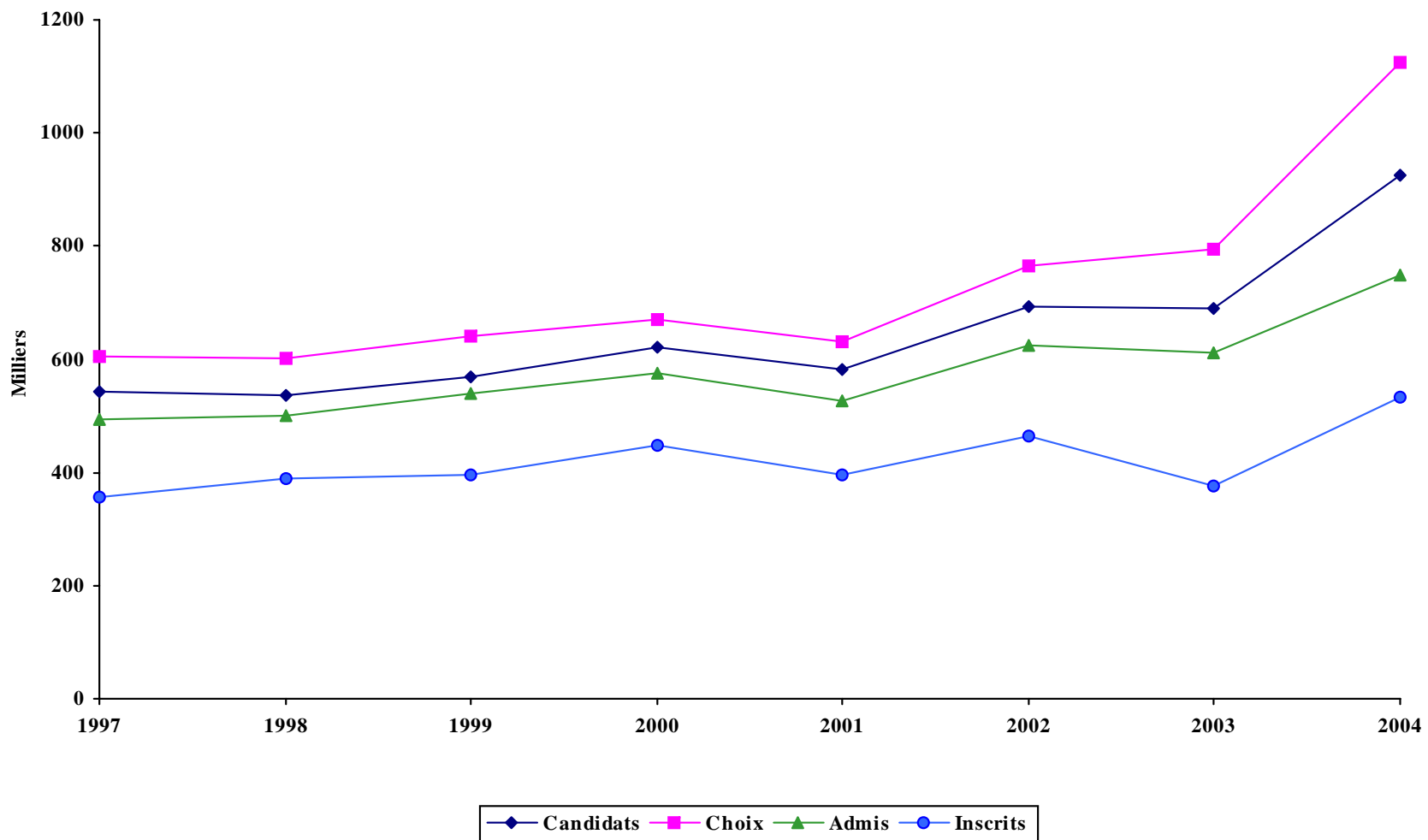


TRIMESTRE D'ÉTÉ

PREMIER CYCLE - TRIMESTRE D'ÉTÉ

ANNÉES	CANDIDATS	CHOIX DE PROGRAMME		CANDIDATS ADMIS		CANDIDATS INSCRITS		
		Choix	N. Par candidat	NOMBRE	% des candidats	NOMBRE	% des candidats	% des admis
1997	542	606	1,12	494	91%	358	66%	72%
1998	535	602	1,13	501	94%	388	73%	77%
1999	569	640	1,12	539	95%	397	70%	74%
2000	621	671	1,08	575	93%	449	72%	78%
2001	582	631	1,08	528	91%	395	68%	75%
2002	693	766	1,11	626	90%	464	67%	74%
2003	691	793	1,15	611	88%	376	54%	62%
2004	924	1126	1,22	750	81%	534	58%	71%

PREMIER CYCLE - TRIMESTRE D'ÉTÉ



PREMIER CYCLE - TRIMESTRE D'ÉTÉ

FACULTÉS PROGRAMMES	TOTAL DES DEMANDES				REFUS				DÉSISTEMENTS				ADMIS				NOUVEAUX INSCRITS			
	2003	2004			2003	2004			2003	2004			2003	2004			2003	2004		
	T	H	F	T	T	H	F	T	T	H	F	T	T	H	F	T	T	H	F	T
ARTS ET SCIENCES																				
Action communautaire [cert.]	1	6	8	14			2	2		5	3	8	1	1	1	2			1	1
Sciences biologiques [spéc.]		2	3	5										2	3	5				
TOTAL DE LA FACULTÉ	1	8	11	19			2	2		5	3	8	1	3	4	7			1	1
ÉDUCATION PERMANENTE																				
Communication appliquée [cert.]	41	17	30	47	2	2	4	6	15	13	12	25	24	2	14	16	12	2	10	12
Criminologie [cert.]	40	19	35	54	3	4	5	9	7	7	8	15	30	8	22	30	18	6	13	19
Droit [cert.]	56	35	51	86	6	5	11	16	4	8	6	14	45	22	34	56	27	16	17	33
Droit [micro.]	10	7	6	13	1	2	1	3	1	1	4	5	7	4	1	5	4	4	1	5
Études individualisées (arts) [cert.]	52	21	64	85					2	5	9	14	50	16	55	71	34	12	41	53
Français, langue seconde pour non francophones [cert.]	22	12	36	48					3	3	1	4	19	9	35	44	13	5	26	31
Gérontologie [cert.]	75	14	62	76	1				2	4	5	9	72	10	57	67	48	9	45	54
Gestion appliquée à la police et à la sécurité [cert.]	14	11	6	17	4				3	4		4	7	7	6	13	1	4	5	9
Journalisme [cert.]	20	15	19	34	5	3	7	10	3	7	5	12	12	5	7	12	5	4	4	8
Localisation [cert.]		4	2	6						2	1	3		2	1	3		2	1	3
Petite enfance et famille : intervention précoce [cert.]		4	58	62			3	3			4	4		4	51	55		3	45	48
Rédaction [cert.]	23	5	28	33	5	2	2	4	5	1	10	11	13	2	16	18	9	2	13	15
Rédaction: principes et pratique [mod.]			5	5			1	1			3	3			1	1			1	1
Relations industrielles [cert.]	36	20	41	61	2	2	8	10	7	2	7	9	27	16	26	42	16	12	18	30
Relations publiques [cert.]	48	14	51	65	4	2	11	13	17	10	15	25	26	2	25	27	17	2	21	23
Santé et sécurité du travail [cert.]	49	14	30	44	1	1	1	2	4	3		3	44	10	29	39	27	6	21	27
Toxicomanies : prévention et réadaptation [cert.]	47	19	31	50		1	2	3	3	6	5	11	44	12	24	36	21	10	15	25
Traduction II [cert.]	15	3	7	10					1	1	1	2	14	2	6	8	11	1	4	5

PREMIER CYCLE - TRIMESTRE D'ÉTÉ

FACULTÉS PROGRAMMES	TOTAL DES DEMANDES				REFUS				DÉSISTEMENTS				ADMIS				NOUVEAUX INSCRITS			
	2003		2004		2003		2004		2003		2004		2003		2004		2003		2004	
	T	H	F	T	T	H	F	T	T	H	F	T	T	H	F	T	T	H	F	T
Violence, victimes et société [cert.]	7	3	11	14					4	1	6	7	3	2	5	7	1	2	3	5
TOTAL DE LA FACULTÉ	555	237	573	810	34	24	56	80	81	78	102	180	437	135	415	550	264	102	304	406
SCIENCES INFIRMIÈRES																				
Sciences infirmières [spéc.]		1	6	7						1	2	3			4	4				
Sciences infirmières : milieu clinique [cert.]	26	4	40	44	1		3	3	2	1	9	10	23	3	28	31	15	3	16	19
Sciences infirmières : intégration et perspectives [cert.]	19	4	12	16	6	2	3	5			2	2	13	2	7	9	9	2	4	6
Sciences infirmières - urgence [mod.]	5	1	4	5		1		1	2		2	2	3		2	2	1			
Soins à la personne âgée [mod.]	1		1	1			1	1	1											
Soins à l'enfant [mod.]	1		2	2			2	2	1											
TOTAL DE LA FACULTÉ	52	10	65	75	7	3	9	12	6	2	15	17	39	5	41	46	25	5	20	25
THÉOLOGIE ET SCIENCES DES RELIGIONS																				
Animation spirituelle et engagement communautaire [bacc.]	1	1		1					1	1		1								
Pastorale en milieux de santé [mod.]		1		1						1		1								
Sciences des religions [cert.]	3	2		2					2	1		1	1	1		1		1		1
Sciences religieuses [min.]	2	1	1	2									2	1	1	2	2	1	1	2
Théologie [spéc.]	3	1	3	4					1				2	1	3	4	2		3	3
Théologie [maj.]		1	1	2										1	1	2			1	1
Théologie pratique [cert.]	4		6	6					1				3		6	6	2		6	6
TOTAL DE LA FACULTÉ	13	7	11	18					5	3		3	8	4	11	15	6	2	11	13
PROGRAMMES MULTIFACULTAIRES (F.E.P.)																				
FAS-FEP																				
Bureautique [mod.]	20	10	10	20		2		2	3	3	2	5	17	5	8	13	14	4	5	9

PREMIER CYCLE - TRIMESTRE D'ÉTÉ

FACULTÉS PROGRAMMES	TOTAL DES DEMANDES				REFUS				DÉSISTEMENTS				ADMIS				NOUVEAUX INSCRITS			
	2003		2004		2003		2004		2003		2004		2003		2004		2003		2004	
	T	H	F	T	T	H	F	T	T	H	F	T	T	H	F	T	T	H	F	T
Initiation à la programmation [mod.]	25	17	4	21		1		1	11	7	1	8	14	9	3	12	10	8	3	11
Initiation au multimédia [mod.]	18	18	8	26		3		3	4	7	3	10	14	8	5	13	11	4	3	7
Programmation internet [mod.]		19	4	23		1		1		7	1	8		11	3	14		7	1	8
FAS-FEP-THÉOLOGIE																				
Relations interculturelles [cert.]	1		1	1									1		1	1	1		1	1
FEP-MÉDECINE																				
Gestion des services de santé et des services sociaux [cert.]	22	8	26	34	4	2	5	7	2	1	3	4	16	5	18	23	7	2	11	13
Gestion des services de santé et des services sociaux [mod.]		1	1	2										1	1	2				
Santé mentale : fondements et pratiques d'intervention [cert.]	27	1	26	27	5		1	1	3		4	4	19	1	21	22	10	1	14	15
FEP-MÉDECINE-FSI																				
Santé communautaire [cert.]	36	5	44	49	2	1	5	6	3	3	9	12	30	1	30	31	20		24	24
TOTAL MULTIFACULTAIRES	149	79	124	203	11	10	11	21	26	28	23	51	111	41	90	131	73	26	62	88
UNIVERSITÉ DE MONTRÉAL																				
Étudiants visiteurs			1	1											1	1			1	1
TOTAL ÉCHANGES & VISITEURS			1	1											1	1			1	1
TOTAL DU PREMIER CYCLE	770	341	785	1126	52	37	78	115	118	116	143	259	596	188	562	750	368	135	399	534

Légende : *bidisc.*: baccalauréat spécialisé bidisciplinaire; *cert.*: certificat; *maj.*: majeur; *micro.*: microprogramme; *min.*: mineur; *mod.*: module; *spéc.*: baccalauréat spécialisé

● Le total des nouvelles inscriptions comprend les étudiants ayant réussi l'année préparatoire et les attestations (majeur, B. sciences santé, etc.) émises par équivalence

* Les programmes multifacultaires sont gérés par la Faculté de l'éducation permanente

PREMIER CYCLE - TRIMESTRE D'ÉTÉ

RÉPARTITIONS DES CANDIDATS AUTORISÉS À S'INSCRIRE

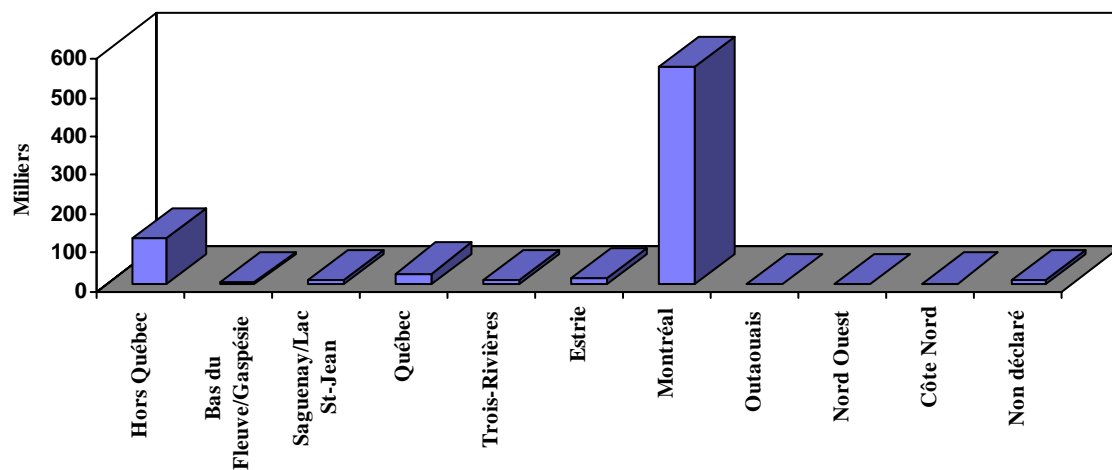
VARIABLES

<u>Région administrative</u>		<u>Age</u>		<u>Langue d'usage</u>		<u>Statut au Canada</u>	
Hors Québec	118	-18	0	Français	672	Citoyen canadien	591
Bas du Fleuve/Gaspésie	4	18-19	2	Anglais	25	Résident permanent	134
Saguenay/Lac St-Jean	8	20-24	140	Autre	53	Permis/Visa	24
Québec	27	25-29	196	TOTAL :	750	Autre	1
Trois-Rivières	9	30-34	120			TOTAL :	750
Estrie	13	35-39	115				
Montréal	562	40-44	87				
Outaouais	0	45+	90	<u>Sexe</u>			
Nord Ouest	0	TOTAL :	750	Masculin	188		
Côte Nord	1			Féminin	562		
Non déclaré	8			TOTAL :	750		
TOTAL :	750						

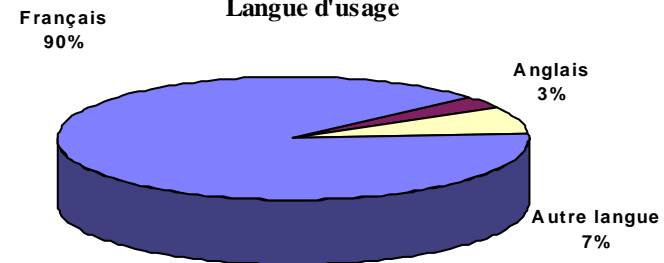
PREMIER CYCLE - TRIMESTRE D'ÉTÉ

RÉPARTITIONS DES CANDIDATS AUTORISÉS À S'INSCRIRE

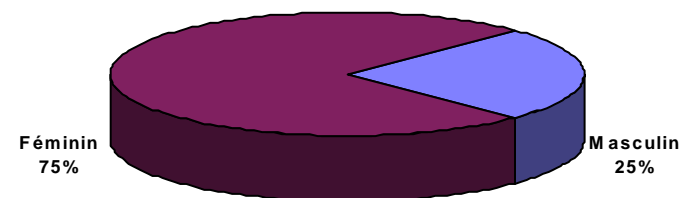
Région administrative



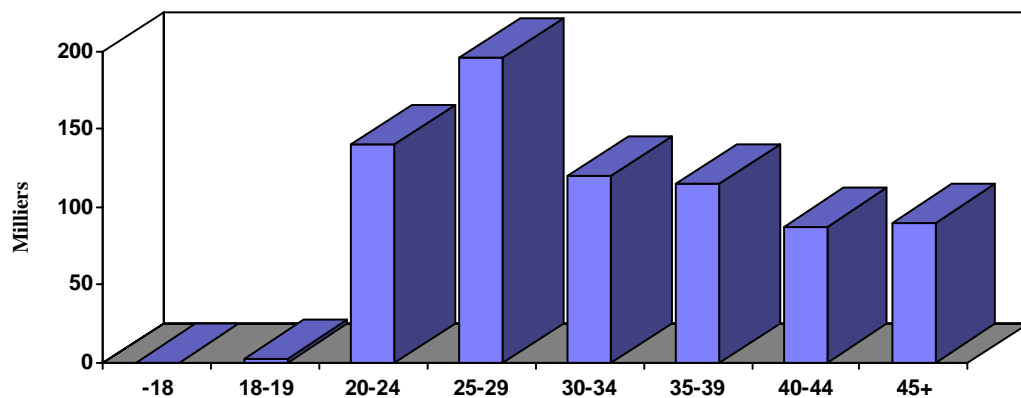
Langue d'usage



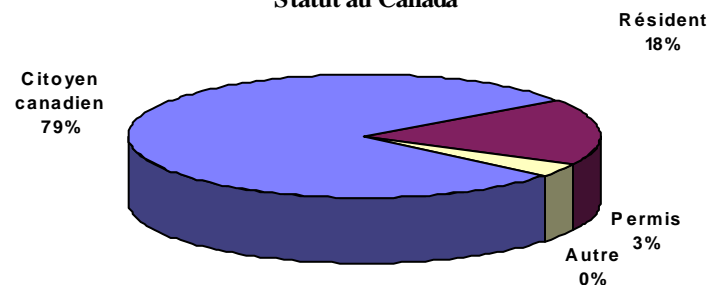
Sexe



Age



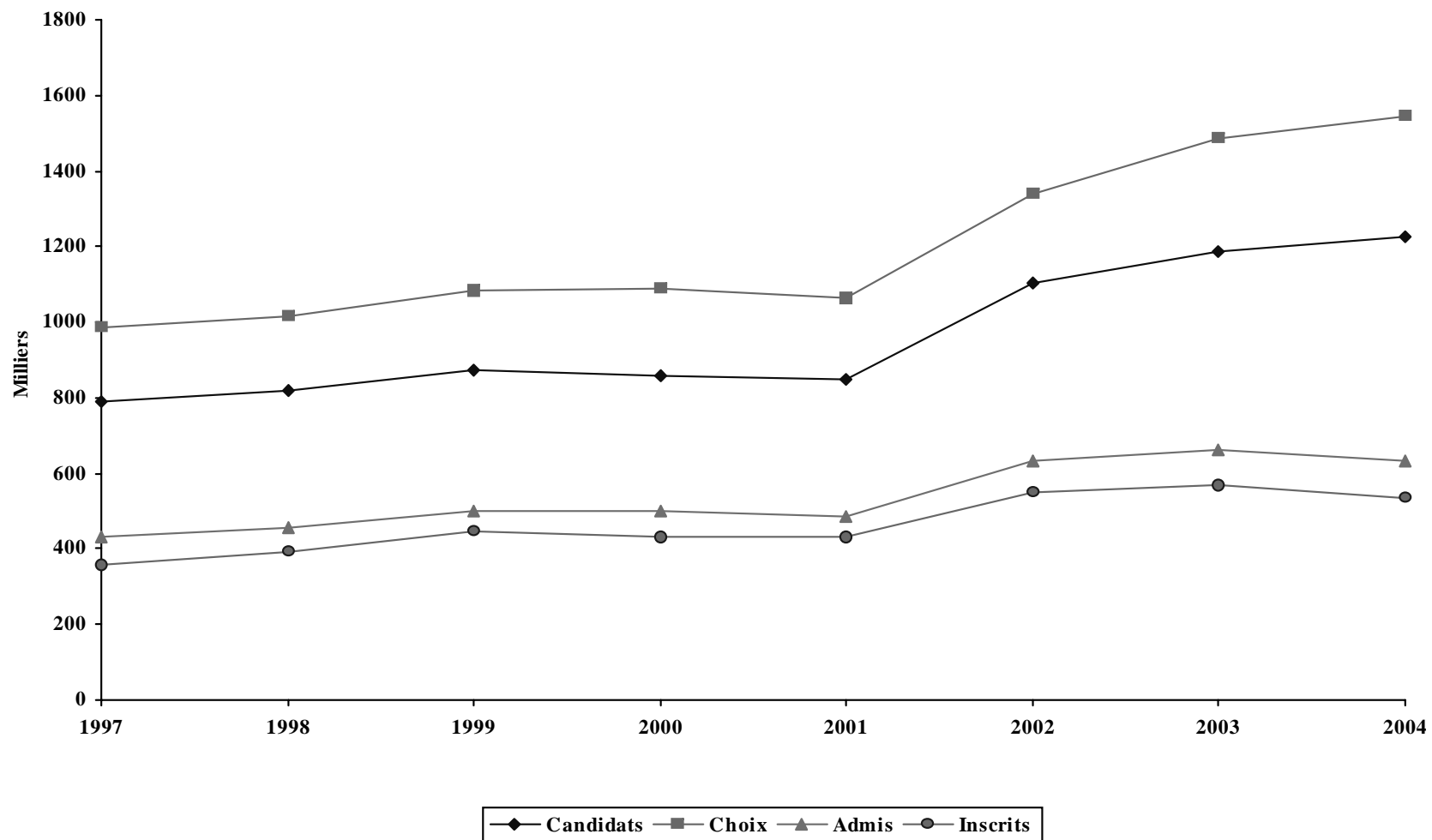
Statut au Canada



CYCLES SUPÉRIEURS - TRIMESTRE D'ÉTÉ

ANNÉES	CANDIDATS	CHOIX DE PROGRAMME		CANDIDATS ADMIS		CANDIDATS INSCRITS		
		Choix	N. Par candidat	NOMBRE	% des candidats	NOMBRE	% des candidats	% des admis
1997	789	987	1,25	433	55%	359	46%	83%
1998	817	1015	1,24	456	56%	391	48%	86%
1999	872	1086	1,25	502	58%	445	51%	89%
2000	857	1090	1,27	499	58%	433	51%	87%
2001	847	1062	1,25	486	57%	434	51%	89%
2002	1104	1338	1,21	632	57%	547	50%	87%
2003	1185	1484	1,25	661	56%	571	48%	86%
2004	1228	1544	1,26	635	52%	535	44%	84%

CYCLES SUPÉRIEURS - TRIMESTRE D'ÉTÉ



CYCLES SUPÉRIEURS - TRIMESTRE D'ÉTÉ

FACULTÉS PROGRAMMES	TOTAL DES DEMANDES				REFUS				DÉSISTEMENTS				ADMIS				NOUVEAUX INSCRITS				
	2003	2004			2003	2004			2003	2004			2003	2004			2003	2004			
	T	H	F	T	T	H	F	T	T	H	F	T	T	H	F	T	T	H	F	T	
<u>AMÉNAGEMENT</u>																					
Aménagement	M.Sc.A.	1	2	1	3								1	2	1	3		2	1	3	
Aménagement	Ph.D.		1		1									1		1					
Total 2e cycle		1	2	1	3								1	2	1	3		2	1	3	
Total 3e cycle			1		1									1		1					
TOTAL DE LA FACULTÉ		1	3	1	4								1	3	1	4		2	1	3	
<u>ARTS ET SCIENCES</u>																					
Anthropologie	M.Sc.		2	1	3									2	1	3		1	1	2	
Anthropologie	Ph.D.	2		1	1								2		1	1	1		1	1	
Chimie	M.Sc.	22	16	9	25	1	5	5	5	8	7	15	12	3	2	5	11	3	2	5	
Chimie	Ph.D.	11	11	2	13	1	3	3	5	4	1	5	5	4	1	5	5	4	1	5	
Communication	Ph.D.	1	1		1								1	1		1	1				
Criminologie	M.Sc.	1		1	1				1						1	1			1	1	
Démographie	Ph.D.	1		1	1				1		1	1									
Études anglaises	Ph.D.		1	2	3									1	2	3			1	1	
Géographie	M.Sc.	4	2	1	3				2				2	1	1	2	1	1	1	2	
Géographie	Ph.D.	4	1		1				2	1		1	2				1				
Géographie appliquée	D.E.S.S.		1		1					1		1									
Histoire	M.A.	1		1	1										1	1			1	1	
Informatique	M.Sc.	4	3	1	4	1							3	3	1	4	3	2	1	3	
Informatique	Ph.D.	13	12	3	15	3	4	4	5	4	4	4	5	4	3	7	4	4	3	7	
Linguistique	Ph.D.			1	1										1	1			1	1	
Mathématiques	M.Sc.	5	3	1	4	3	1	1		1	1	2	2	1		1	1				
Mathématiques	Ph.D.	4	8	1	9	1	2	2	3	5	1	6		1		1		1		1	
Philosophie	M.A.			1	1										1	1			1	1	
Physique	M.Sc.	17	14	5	19	1	1	1	2	7	5	2	7	8	8	2	10	8	8	2	10
Physique	Ph.D.	6	6		6		2	2	2	1		1	4	3		3	4	3		3	

CYCLES SUPÉRIEURS - TRIMESTRE D'ÉTÉ

FACULTÉS PROGRAMMES		TOTAL DES DEMANDES				REFUS				DÉSISTEMENTS				ADMIS				NOUVEAUX INSCRITS			
		2003		2004		2003		2004		2003		2004		2003		2004		2003		2004	
		T	H	F	T	T	H	F	T	T	H	F	T	T	H	F	T	T	H	F	T
Psychologie	M.Sc.			1	1									1	1			1	1		
Psychologie	Ph.D.	3	2	1	3	1				1	1		1	1	2			1	1	2	
Psychologie (recherche et intervention)	Ph.D.		1	2	3									1	2	3			1	2	3
Relations industrielles	M.Sc.	3		1	1								3		1	1		3		1	1
Relations industrielles	Ph.D.			1	1									1	1				1	1	
Science politique	M.Sc.		1		1									1		1					
Sciences biologiques	M.Sc.	6	7	4	11		3		3	2	1		1	2	3	4	7	2	3	4	7
Sciences biologiques	Ph.D.	2	1	3	4	1					1	1	2	1		2	2			2	2
Sciences de la communication	M.Sc.	2		1	1								2		1	1				1	1
Sciences économiques	M.Sc.		1		1									1		1			1		1
Service social	M.Sc.	1		1	1								1		1	1	1	1		1	1
Sociologie	M.Sc.			1	1										1	1					
Sociologie	Ph.D.	1		1	1								1		1	1		1			
Statistique	M.Sc.	6	5		5	4	2		2	2	2		2		1		1		1		1
Statistique	Ph.D.	1	1		1						1		1	1							
Total 2e cycle		72	55	30	85	10	12	1	13	19	18	10	28	35	24	19	43	30	20	18	38
Total 3e cycle		49	45	19	64	7	11		11	19	18	4	22	22	16	15	31	17	14	13	27
TOTAL DE LA FACULTÉ		121	100	49	149	17	23	1	24	38	36	14	50	57	40	34	74	47	34	31	65
<u>DROIT</u>																					
Droit	LL.M.	1		4	4									1		4	4			4	4
Notariat	LL.M.		1		1										1		1				
Technologie de l'information	Micro.			1	1											1	1				
Total 2e cycle		1	1	5	6								1	1	5	6			4	4	
TOTAL DE LA FACULTÉ		1	1	5	6								1	1	5	6			4	4	

CYCLES SUPÉRIEURS - TRIMESTRE D'ÉTÉ

FACULTÉS PROGRAMMES	TOTAL DES DEMANDES				REFUS				DÉSISTEMENTS				ADMIS				NOUVEAUX INSCRITS				
	2003		2004		2003		2004		2003		2004		2003		2004		2003		2004		
	T	H	F	T	T	H	F	T	T	H	F	T	T	H	F	T	T	H	F	T	
ÉTUDES SUPÉRIEURES																					
Administration sociale	D.E.S.S.	4		6	6					2		1	1	2		5	5	1		4	4
Administration sociale	Micro.	1		3	3	1						2	2			1	1			1	1
Bioéthique	M.A.	2		1	1					1		1	1	1				1			
Bioinformatique	M.Sc.	4	6	3	9	1	2	1	3	3	4	2	6								
Bioinformatique	Ph.D.	3	5	2	7					1	4		4	2	1	2	3	2	1	2	3
Biologie moléculaire	M.Sc.	20	7	6	13	2	2		2	6	3	1	4	12	1	4	5	10	1	3	4
Biologie moléculaire	Ph.D.	5	6	2	8					2	3		3	3	3	2	5	3	3	2	5
Génie biomédical	M.Sc.A.	5	4	2	6	1	1		1	1	2	1	3	3	1	1	2	1	1	1	2
Génie biomédical	Ph.D.	1	2		2								1	1	1		1	1	1		1
Total 2e cycle		36	17	21	38	5	5	1	6	13	9	8	17	18	2	11	13	13	2	9	11
Total 3e cycle		9	13	4	17					3	8		8	6	5	4	9	6	5	4	9
TOTAL DE LA FACULTÉ		45	30	25	55	5	5	1	6	16	17	8	25	24	7	15	22	19	7	13	20
KINÉSIOLOGIE																					
Sciences de l'activité physique	M.Sc.		1	2	3										1	2	3		1	2	3
Sciences de l'activité physique	Ph.D.	3		3	3									3		3	3	3		3	3
Total 2e cycle			1	2	3										1	2	3		1	2	3
Total 3e cycle		3		3	3									3		3	3	3		3	3
TOTAL DU DÉPARTEMENT		3	1	5	6									3	1	5	6	3	1	5	6
MÉDECINE																					
Administration de la santé	D.E.S.S.	1		1	1									1		1	1	1		1	1
Administration des services de santé	M.Sc.	2		1	1									2		1	1	2		1	1
Anesthésie-réanimation	D.E.S.	40	11	17	28	23	2	4	6	5	5	8	13	12	4	5	9	8	3	5	8
Biochimie	M.Sc.	16	14	6	20		4	1	5	6	3	2	5	10	7	3	10	9	7	3	10
Biochimie	Ph.D.	8	4	3	7	1				1		2	2	6	4	1	5	6	4	1	5

CYCLES SUPÉRIEURS - TRIMESTRE D'ÉTÉ

FACULTÉS PROGRAMMES		TOTAL DES DEMANDES				REFUS				DÉSISTEMENTS				ADMIS				NOUVEAUX INSCRITS			
		2003	2004			2003	2004			2003	2004			2003	2004			2003	2004		
		T	H	F	T	T	H	F	T	T	H	F	T	T	H	F	T	T	H	F	T
Biochimie-réanimation	D.E.S.			2	2			1	1			1	1								
Chirurgie	D.E.S.	86	58	33	91	34	21	8	29	22	19	16	35	29	18	9	27	25	13	9	22
Médecine	D.E.S.	170	75	99	174	42	11	20	31	78	37	49	86	49	27	30	57	37	19	27	46
Médecine de soins intensifs	D.E.S.	2	1	4	5									2	1	4	5	2	1	3	4
Médecine d'urgence	D.E.S.	15	5	3	8	9	3	1	4	3	1	1	2	2	1	1	2	2	1	1	2
Médecine familiale	D.E.S.	205	64	169	233	79	19	36	55	67	27	81	108	59	18	51	69	58	16	48	64
Médecine familiale - soins palliatifs	D.E.S.		1		1										1		1		1		1
Médecine familiale et d'urgence	D.E.S.	10	5	9	14		1		1	2	1	5	6	8	3	4	7	4	3	3	6
Médecine nucléaire	D.E.S.	4	5	2	7		2	1	3	3	2		2	1	1	1	2	1	1	1	2
Microbiologie	D.E.S.	8	4	6	10	4		3	3	2	3	2	5	2	1	1	2	2	1	1	2
Microbiologie et immunologie	M.Sc.	8	6	11	17			3	3	1	2	2	4	6	1	6	7	6	1	6	7
Microbiologie et immunologie	Ph.D.	2	3		3	1					2		2	1			2	1			
Nutrition	D.E.S.S.	2	1	1	2	1								1	1	1	2	1		1	1
Nutrition	Micro.	1		1	1	1						1	1								
Nutrition	Ph.D.	2		2	2					2		2	2								
Nutrition (maîtrise de recherche)	M.Sc.	3	1		1	1				1	1		1	1			2	1			
Nutrition (maîtrise professionnelle)	M.Sc.	3	1	2	3	1					1	2	3	2				2			
Obstétrique-gynécologie	D.E.S.	34	9	29	38		3	15	18	7	5	8	13	8	1	6	7	6		5	5
Ophthalmologie	D.E.S.	15	7	12	19	7	2	5	7	3	3	5	8	5	2	2	4	4	2	2	4
Pathologie	D.E.S.	9	6	8	14	4	4	2	6	1		1	1	4	2	5	7	4	2	4	6
Pathologie et biologie cellulaire	M.Sc.	6	2	1	3		1	1	2	2				3	1		1	3	1		1
Pathologie et biologie cellulaire	Ph.D.		1		1										1		1		1		1
Pédiatrie	D.E.S.	53	9	30	39	38		10	10	5	5	13	18	10	4	7	11	7	1	5	6
Pédiatrie	D.E.S.	6		3	3	4		1	1					2		2	2	2		2	2
Pharmacologie	M.Sc.	7	2	4	6					2	1	3	4	1		1	1	1		1	1
Pharmacologie	Ph.D.	2	2	1	3					1					1	1	2			1	1
Physiologie	M.Sc.	3	1		1					1	1		1	2				2			
Physiologie	Ph.D.		1	1	2										1	1	2		1	1	2
Psychiatrie	D.E.S.	38	20	31	51		7	10	17	11	10	13	23	10	3	8	11	10	2	7	9

CYCLES SUPÉRIEURS - TRIMESTRE D'ÉTÉ

FACULTÉS PROGRAMMES		TOTAL DES DEMANDES				REFUS				DÉSISTEMENTS				ADMIS				NOUVEAUX INSCRITS			
		2003		2004		2003		2004		2003		2004		2003		2004		2003		2004	
		T	H	F	T	T	H	F	T	T	H	F	T	T	H	F	T	T	H	F	T
Radiologie diagnostique	D.E.S.	38	22	17	39	22	5	5	10	6	13	4	17	9	4	8	12	8	2	6	8
Radiothérapie	D.E.S.	15	8	7	15	6	2	1	3	4	3	4	7	5	3	2	5	5	3	2	5
Santé communautaire	M.Sc.	3	1	1	2						1		1	3		1	1	2		1	1
Santé communautaire	D.E.S.S.		1	1	2										1	1	2				
Santé communautaire	Micro.	1		1	1									1		1	1				
Santé communautaire	D.E.S.	2		3	3	2		1	1							2	2			2	2
Santé environnementale et santé au travail	M.Sc.	7	1	4	5			1	1			2	2	7	1	1	2	6	1	1	2
Santé publique	Ph.D.	5	2	5	7					3	1	3	4	2	1	2	3	2	1	2	3
Santé publique	D.E.P.A.	1	1		1						1		1	1				1			
Sciences biomédicales	M.Sc.	21	8	16	24		1		1	8	1	4	5	9	4	9	13	9	4	5	9
Sciences biomédicales	Ph.D.	5	4	5	9					1	2	2	4	3	2	2	4	2	1		1
Sciences neurologiques	M.Sc.	5		3	3									5		1	1	4		1	1
Sciences neurologiques	Ph.D.		2	2	4						1	1	2		1	1	2		1	1	2
Virologie et immunologie	Ph.D.	1	2	1	3						2		2	1		1	1	1		1	1
Total 2e cycle		89	39	54	93	4	6	6	12	21	11	16	27	54	16	27	43	49	14	21	35
Total 3e cycle		26	22	20	42	2				8	9	10	19	14	11	9	20	13	9	7	16
Total Études médicales postdoctorales		750	310	484	794	274	82	124	206	219	134	211	345	217	94	148	242	185	71	133	204
TOTAL DE LA FACULTÉ		865	371	558	929	280	88	130	218	248	154	237	391	285	121	184	305	247	94	161	255
<u>MÉDECINE DENTAIRE</u>																					
Résidence approfondie en médecine dentaire et en stomatologie	Cert.		1	1	2		1		1							1	1				
Résidence multidisciplinaire en médecine dentaire	Cert.	7	10	25	35		8	9	17	1	1	10	11	6	1	6	7	6	1	6	7
Sciences bucco-dentaires	M.Sc.		1		1																
Total 2e cycle		7	12	26	38		9	9	18	1	1	10	11	6	1	7	8	6	1	6	7
TOTAL DE LA FACULTÉ		7	12	26	38		9	9	18	1	1	10	11	6	1	7	8	6	1	6	7

CYCLES SUPÉRIEURS - TRIMESTRE D'ÉTÉ

FACULTÉS PROGRAMMES	TOTAL DES DEMANDES				REFUS				DÉSISTEMENTS				ADMIS				NOUVEAUX INSCRITS				
	2003	2004			2003	2004			2003	2004			2003	2004			2003	2004			
	T	H	F	T	T	H	F	T	T	H	F	T	T	H	F	T	T	H	F	T	
<u>MÉDECINE VÉTÉRINAIRE</u>																					
Diagnostic en laboratoire	D.E.S.	6		1	1	2				2		1	1	1					1		
Internat de perfectionnement en sciences appliquées vétérinaires	Cert.	35	8	33	41	14	1	15	16	2		5	5	19	7	13	20	18	7	13	20
Internat de perfectionnement en sciences appliquées vétérinaires	Cert.			1	1							1	1								
Pathologie vétérinaire	D.E.S.	2	1		1	2					1		1								
Sciences cliniques vétérinaires	D.E.S.	19	14	9	23	9	11	6	17	3	3		3	6		3	3	6		3	3
Sciences vétérinaires	M.Sc.	7	5	10	15		2		2	1	1	2	3	6	2	8	10	6	2	7	9
Sciences vétérinaires	Ph.D.	7	3	3	6					6	1		1		2	3	5		2	2	4
Technologie et salubrité des viandes	D.E.S.S.	1		1	1					1						1	1			1	1
Total 2e cycle		70	28	55	83	27	14	21	35	9	5	9	14	32	9	25	34	31	9	24	33
Total 3e cycle		7	3	3	6					6	1		1		2	3	5		2	2	4
TOTAL DE LA FACULTÉ		77	31	58	89	27	14	21	35	15	6	9	15	32	11	28	39	31	11	26	37
<u>PHARMACIE</u>																					
Pharmacie-maître de stage	Micro.		1		1		1		1												
Pratique pharmaceutique	M.Sc.	48	6	25	31	2				7	1	1	2	35	3	22	25	32	3	21	24
Sciences pharmaceutiques	M.Sc.	10	9	10	19	1	1	1	2	3	2	2	4	5	6	7	13	5	5	7	12
Sciences pharmaceutiques	Ph.D.	6	3	4	7		1	1	2	1	1		1	5	1	3	4	5	1	3	4
Soins pharmaceutiques	Micro.	1		1	1					1		1	1								
Total 2e cycle		59	16	36	52	3	2	1	3	11	3	4	7	40	9	29	38	37	8	28	36
Total 3e cycle		6	3	4	7		1	1	2	1	1		1	5	1	3	4	5	1	3	4
TOTAL DE LA FACULTÉ		65	19	40	59	3	3	2	5	12	4	4	8	45	10	32	42	42	9	31	40
<u>SCIENCES DE L'ÉDUCATION</u>																					
Administration de l'éducation	M.A.		1	1	2							1	1		1		1				
Administration de l'éducation	M.Ed.	16	3	11	14					4	2	7	9	11	1	4	5	6		4	4

CYCLES SUPÉRIEURS - TRIMESTRE D'ÉTÉ

FACULTÉS PROGRAMMES		TOTAL DES DEMANDES				REFUS				DÉSISTEMENTS				ADMIS				NOUVEAUX INSCRITS			
		2003		2004		2003		2004		2003		2004		2003		2004		2003		2004	
		T	H	F	T	T	H	F	T	T	H	F	T	T	H	F	T	T	H	F	T
Administration de l'éducation	D.E.S.S.	30	7	13	20					8	2	7	9	19	5	6	11	16	4	5	9
Administration de l'éducation	Micro.	60	1	7	8			1	1	6		1	1	46		5	5	40		3	3
Administration de l'éducation	Ph.D.	1	2	2	4			1	1	1	2		2			1	1			1	1
Andragogie	M.A.	1		1	1					1		1	1								
Andragogie	Ph.D.		1	1	2			1	1		1		1								
Didactique	M.A.	1		2	2					1						2	2			2	2
Didactique	M.Ed.	8		7	7					2				6		7	7	6		6	6
Didactique	D.E.S.S.	1		7	7							2	2	1		5	5	1		2	2
Didactique	Ph.D.	5	1	1	2					2				3	1	1	2	3	1	1	2
Éducation comparée et fondements de l'éducation	M.A.		1	2	3			1	1		1		1			1	1			1	1
Éducation comparée et fondements de l'éducation	Ph.D.	1	1		1						1		1								
Enseignement postsecondaire	Micro.	31	26	27	53			1	1	14	7	8	15	16	19	18	37	15	11	13	24
Générale	M.Ed.			2	2											2	2			2	2
Générale	D.E.S.S.	4	1	2	3					1	1		1	3		2	2	1		1	1
Intervention éducative	M.Ed.	11	2	13	15							6	6	10	2	7	9	9	2	6	8
Intervention éducative	D.E.S.S.	9		9	9					4		5	5	5		4	4	2		3	3
Mesure et évaluation en éducation	M.A.	2		1	1					1				1		1	1	1		1	1
Mesure et évaluation en éducation	Ph.D.		2	1	3						1		1		1	1	2		1	1	2
Pédagogie universitaire des sciences médicales	M.A.		1		1						1		1								
Psychopédagogie	M.A.	5		2	2	1		1	1	3				1		1	1	1			
Psychopédagogie	Ph.D.	2	3		3	2					1		1		2		2		2		2
Sciences de l'éducation	Micro.	57	2	4	6			1	1	2		1	1	51	1	2	3	48	1	2	3
Total 2e cycle		236	45	111	156	1	1	4	5	47	14	39	53	170	29	67	96	146	18	51	69
Total 3e cycle		9	10	5	15	2		2	2	3	6		6	3	4	3	7	3	4	3	7
TOTAL DE LA FACULTÉ		245	55	116	171	3	1	6	7	50	20	39	59	173	33	70	103	149	22	54	76
<u>SCIENCES INFIRMIÈRES</u>																					
Infirmière clinicienne spécialisée	D.compl.			2	2											2	2			1	1

CYCLES SUPÉRIEURS - TRIMESTRE D'ÉTÉ

FACULTÉS PROGRAMMES	TOTAL DES DEMANDES				REFUS				DÉSISTEMENTS				ADMIS				NOUVEAUX INSCRITS				
	2003	2004			2003	2004			2003	2004			2003	2004			2003	2004			
	T	H	F	T	T	H	F	T	T	H	F	T	T	H	F	T	T	H	F	T	
Sciences infirmières	M.Sc.	1		3	3								1		3	3				2	2
Sciences infirmières	D.E.S.S.	1		1	1								1		1	1	1				
Total 2e cycle		2		6	6								2		6	6	1			3	3
TOTAL DE LA FACULTÉ		2		6	6								2		6	6	1			3	3
<u>THÉOLOGIE ET SCIENCES DES RELIGIONS</u>																					
Licence en théologie (grade canonique)	Licence		1		1									1		1					
Théologie - études bibliques	Ph.D.			1	1										1	1				1	1
Théologie pratique	M.A.	1	1	1	2	1					1	1									
Théologie pratique	Micro.			1	1																
Total 2e cycle		1	2	2	4	1					1	1			1						
Total 3e cycle				1	1										1	1				1	1
TOTAL DE LA FACULTÉ		1	2	3	5	1					1	1			1	1	2			1	1
<u>UNIVERSITÉ DE MONTRÉAL</u>																					
Programmes d'échanges (2e cycle)		24	5	21	26		4	3	7	4		2	2	20	1	16	17	18	1	16	17
Programmes d'échanges (3e cycle)		1	1		1									1	1		1	1	1		1
Total 2e cycle		24	5	21	26		4	3	7	4		2	2	20	1	16	17	18	1	16	17
Total 3e cycle		1	1		1									1	1		1	1	1		1
TOTAL ÉCHANGES & VISITEURS		25	6	21	27		4	3	7	4		2	2	21	2	16	18	19	2	16	18
TOTAL UNIVERSITÉ DE MONTRÉAL																					
Total 2e cycle		598	223	370	593	51	53	46	99	125	61	99	160	379	96	215	311	331	76	183	259
Total 3e cycle		110	98	59	157	11	12	3	15	40	43	14	57	54	41	41	82	48	36	36	72
Total Études médicales postdoctorales		750	310	484	794	274	82	124	206	219	134	211	345	217	94	148	242	185	71	133	204
TOTAL DES CYCLES SUPÉRIEURS		1458	631	913	1544	336	147	173	320	384	238	324	562	650	231	404	635	564	183	352	535

INSCRIPTION DES NOUVEAUX ÉTUDIANTS - TRIMESTRE D'ÉTÉ

		CANDIDATS AUTORISÉS À S'INSCRIRE (1)			INSCRIPTIONS			Candidats non inscrits	
		Demandes d'admission	Changements de programme		TOTAL	STATUT			
	(2)		(3)			Temps plein	Temps partiel	TOTAL	
Premier cycle (sauf F.E.P. et programmes multifacultaires)	2003	28	20	3	51	5	29	34	17
	2004	50	8	11	69	5	35	40	29
Éducation permanente (FEP)	2003	297	37	115	449	23	246	269	180
	2004	372	47	131	550	29	377	406	144
Programmes multifacultaires	2003	84	7	20	111	15	58	73	38
	2004	96	9	26	131	11	77	88	43
<u>TOTAL DU PREMIER CYCLE</u>	2003	409	64	138	611	43	333	376	235
	2004	518	64	168	750	45	489	534	216
Deuxième cycle	2003	356	6	22	384	151	184	335	49
	2004	272	2	37	311	146	113	259	52
Études médicales postdoctorales	2003	199		18	217	185		185	32
	2004	230		12	242	204		204	38
Doctorat	2003	56			56	43	8	51	5
	2004	81			81	55	17	72	9
<u>TOTAL DES CYCLES SUPÉRIEURS</u>	2003	611	6	40	657	379	192	571	86
	2004	583	2	49	634	405	130	535	99
<u>GRAND TOTAL</u>	2003	1 020	70	178	1 268	422	525	947	321
	2004	1 101	66	217	1 384	450	619	1 069	315

(1) Un candidat est autorisé à s'inscrire quand il a accepté une offre d'admission et qu'il n'y a pas eu désistement de sa part.

(2) Changement de programme impliquant une nouvelle faculté [exemple: de la Faculté des arts et sciences à la Faculté de médecine dentaire].

(3) Changement de programme à l'intérieur de la même faculté [exemple: d'un programme de sociologie à un programme d'anthropologie].

Sources: Rapports ACCR33 et ADDR33

Dates: 2004-08-27 et 2003-08-27

PROVENANCE DES CANDIDATS ÉTRANGERS - TRIMESTRE D'ÉTÉ

Pays	Premier cycle			Deuxième cycle			Troisième cycle			Internat/Résidence			Candidats														
	Choix	Admis	Inscrits	Choix	Admis	Inscrits	Choix	Admis	Inscrits	Choix	Admis	Inscrits															
<u>Programmes réguliers</u>																											
Algérie				14	[9]	1	[2]	1	[2]	5	[4]		[2]		11	[12]											
Arabie saoudite													3	[5]	3	[4]	3	[3]	3	[5]							
Belgique				3	[1]	2	[1]	2	[1]										3	[1]							
Bénin	[4]	[1]	[1]	1	[1]	1		1											1	[3]							
Bulgarie				1															1								
Burkina Faso	3	1	1	3	[2]	1				5	[1]								7	[3]							
Cameroun	[1]			4	[33]		[26]		[26]	6	[2]			[2]					8	[37]							
Chine	5	[3]	4	1		1	[2]	1	[1]	1	[1]			3	[2]	2		2		9	[6]						
Chypre													1							1							
Colombie				2																2							
Congo, république démocratique du	1			2		1														2							
Congo, république populaire du	[1]	[1]	[1]	3	[4]		[1]		[1]	1	[1]									3	[4]						
Côte d'Ivoire				2	[2]															2	[2]						
Cuba													1	[1]	1			1		1	[1]						
Égypte				1									1	[1]	1	[1]			[1]	2	[1]						
Espagne	1	1	1	3	[4]	1	[3]	1	[3]	1		1								5	[4]						
États-Unis	2	1												6	[1]	1	[1]	1		6	[1]						
France	8	[4]	4	[2]	3	[1]		52	[49]	22	[24]	20	[22]	12	[10]	8	[3]	7	[3]	10	[4]	6	[3]	2	[3]	78	[63]
Gabon	5	2	1																	2							
Gambie										2										1							
Haiti	7	[3]	2			2	[4]	1						[1]		[1]				4	[5]						
Hongrie										1		1		1						1							
Inde	[1]	[1]	[1]		[1]		[1]		[1]	3	[1]	3	[1]	2	[1]					3	[3]						
Iran				1	[3]	1	[1]	1	[1]	1	[3]		[1]							5	[1]	[1]	2	[10]			

PROVENANCE DES CANDIDATS ÉTRANGERS - TRIMESTRE D'ÉTÉ

Pays	Premier cycle			Deuxième cycle			Troisième cycle			Internat/Résidence			Candidats
	Choix	Admis	Inscrits	Choix	Admis	Inscrits	Choix	Admis	Inscrits	Choix	Admis	Inscrits	
Israël				1									1
Italie	1			[1]									1 [1]
Jordanie				[1]						1 [1]	1	1	1 [2]
Liban	3			2 [3]	1 [1]	1 [1]	3 [1]	[1]	[1]	3 [8]	3 [2]	3 [1]	7 [9]
Libye				2						1	1	1	2
Mali	9	1		1									5
Maroc	9 [3]	3 [2]	[1]	9 [6]	3	2	6 [7]	2	2	2 [2]	1 [1]	1 [1]	19 [15]
Martinique	1	1	1										1
Maurice	[1]	[1]	[1]	1						[2]			1 [2]
Mexique	3	3	3	1 [1]	1 [1]	1 [1]	1 [1]			1 [1]	1 [1]	1	6 [2]
Moldova										1	1	1	1
Pakistan							3						2
Pérou	[1]	[1]	[1]	2	1		1						2 [1]
Portugal				1	1	1	1	1	1				2
République fédérale d'Allemagne				1	1	1				[1]			1 [1]
Réunion	2												1
Rwanda				1 [1]			[1]						1 [2]
Sénégal	2	1		3 [4]	2 [1]	2 [1]	3 [3]	[1]	[1]				6 [6]
Serbie-et-Monténégro										1	1	1	1
Suisse	2			[1]	[1]	[1]				1 [2]	1 [2]	[2]	2 [3]
Taiwan										1	1	1	1
Tchad	1												1
Thaïlande							1						1
Togo				2									1
Tunisie	4	1	1	4 [1]	1		3 [2]			[2]			9 [4]

PROVENANCE DES CANDIDATS ÉTRANGERS - TRIMESTRE D'ÉTÉ

<i>Pays</i>	<i>Premier cycle</i>			<i>Deuxième cycle</i>			<i>Troisième cycle</i>			<i>Internat/Résidence</i>				
	<i>Choix</i>	<i>Admis</i>	<i>Inscrits</i>	<i>Choix</i>	<i>Admis</i>	<i>Inscrits</i>	<i>Choix</i>	<i>Admis</i>	<i>Inscrits</i>	<i>Choix</i>	<i>Admis</i>	<i>Inscrits</i>	<i>Candidats</i>	
Viet Nam				3	2		1	1		[1]			4 [1]	
Total Réguliers	69 [22]	25 [9]	12 [7]	129 [134]	45 [64]	35 [62]	63 [39]	19 [7]	16 [6]	34 [44]	23 [17]	17 [12]	238 [210]	
<i><u>Programmes d'échanges</u></i>														
France	[1]	[1]	[1]	26 [23]	17 [19]	17 [17]							26 [24]	
Mexique							1	1	1				1	
Total Échanges	[1]	[1]	[1]	26 [23]	17 [19]	17 [17]	1	1	1				27 [24]	
Total des choix par cycle	69 [23]	25 [10]	12 [8]	155 [157]	62 [83]	52 [79]	64 [39]	20 [7]	17 [6]	34 [44]	23 [17]	17 [12]		
TOTAL DES CHOIX	322 [263]	130 [117]	98 [105]							Total des candidats				265 [234]