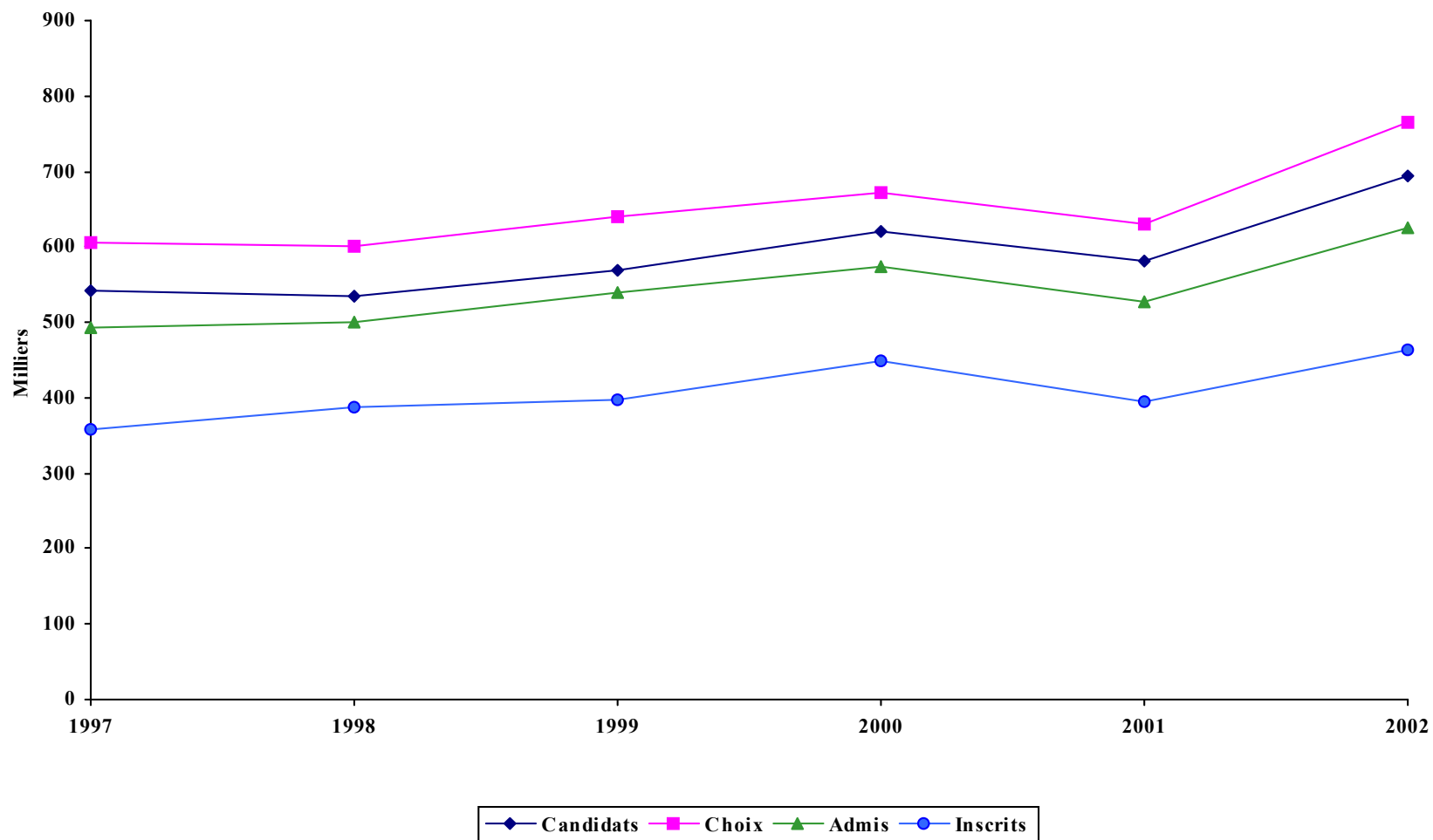


TRIMESTRE D'ÉTÉ

PREMIER CYCLE - TRIMESTRE D'ÉTÉ

ANNÉES	CANDIDATS	CHOIX DE PROGRAMME		CANDIDATS ADMIS		CANDIDATS INSCRITS		
		Choix	N. Par candidat	NOMBRE	% des candidats	NOMBRE	% des candidats	% des admis
1997	542	606	1,12	494	91%	358	66%	72%
1998	535	602	1,13	501	94%	388	73%	77%
1999	569	640	1,12	539	95%	397	70%	74%
2000	621	671	1,08	575	93%	449	72%	78%
2001	582	631	1,08	528	91%	395	68%	75%
2002	693	766	1,11	626	90%	464	67%	74%

PREMIER CYCLE - TRIMESTRE D'ÉTÉ



PREMIER CYCLE - TRIMESTRE D'ÉTÉ

FACULTÉS PROGRAMMES	TOTAL DES DEMANDES				REFUS				DÉSISTEMENTS				ADMIS				NOUVEAUX INSCRITS			
	2001	2002			2001	2002			2001	2002			2001	2002			2001	2002		
	T	H	F	T	T	H	F	T	T	H	F	T	T	H	F	T	T	H	F	T
ARTS ET SCIENCES																				
Action communautaire [cert.]	3	1	3	4							2	2	3	1	1	2	2	1	1	2
Sciences économiques [maj.]		1		1										1		1		1		1
TOTAL DE LA FACULTÉ	3	2	3	5							2	2	3	2	1	3	2	2	1	3
ÉDUCATION PERMANENTE																				
Communication appliquée [cert.]	28	8	29	37	1	1	1	2	12	2	9	11	15	5	19	24	14	3	12	15
Criminologie [cert.]	21	9	22	31	2	2	4	6	3	2	3	5	16	5	15	20	9	3	11	14
Droit [cert.]	40	28	33	61	5	2	3	5	2	1	2	3	33	25	28	53	23	21	23	44
Droit [micro.]	6	3	8	11	1	1		1	2				3	2	8	10	3	2	5	7
Études individualisées (arts) [cert.]	46	13	32	45					2	2	3	5	44	11	29	40	33	8	21	29
Gérontologie [cert.]	65	15	58	73	2				2		2	2	61	15	56	71	56	12	45	57
Gestion appliquée à la police et à la sécurité [cert.]	18	15	6	21	1	1		1	4	2	1	3	13	12	5	17	10	9	3	12
Intervention dans les groupes et les organisations [cert.]	7	5	5	10									7	5	5	10	5	2	4	6
Intervention en déficience intellectuelle [cert.]	6	1	6	7									6	1	6	7	4	1	6	7
Journalisme [cert.]	12	6	12	18	1				6	1	1	2	5	4	9	13	3	1	3	4
Maintien à domicile [cert.]	8		1	1	2				3				3		1	1			1	1
Rédaction [cert.]	17	3	21	24	1		2	2	6	2	3	5	10	1	16	17	9		12	12
Rédaction: principes et pratique [mod.]	2		2	2					1		1	1	1		1	1	1			
Relations industrielles [cert.]	21	8	27	35	1		1	1	2		4	4	18	8	22	30	8	8	14	22
Relations publiques [cert.]	35	12	37	49	1	1	5	6	5	3	9	12	29	8	23	31	21	7	20	27
Santé et sécurité du travail [cert.]	35	9	24	33	1	1		1	2		3	3	32	8	21	29	27	7	19	26
Toxicomanies : prévention et réadaptation [cert.]	42	19	37	56		1	1	2	2	1	7	8	40	17	29	46	32	12	25	37

PREMIER CYCLE - TRIMESTRE D'ÉTÉ

FACULTÉS PROGRAMMES	TOTAL DES DEMANDES				REFUS				DÉSISTEMENTS				ADMIS				NOUVEAUX INSCRITS			
	2001	2002			2001	2002			2001	2002			2001	2002			2001	2002		
	T	H	F	T	T	H	F	T	T	H	F	T	T	H	F	T	T	H	F	T
Traduction I [cert.]	17		1	1					2		1	1	15				13			
Traduction II [cert.]	14	3	18	21					1		1	1	13	3	17	20	9	2	12	14
Violence, victimes et société [cert.]	7	2	7	9	1				1				5	2	7	9	4	2	4	6
TOTAL DE LA FACULTÉ	447	159	386	545	20	10	17	27	58	16	50	66	369	132	317	449	284	100	240	340
SCIENCES INFIRMIÈRES																				
Sciences infirmières : milieu clinique [cert.]	29	3	29	32	1		3	3		2	3	5	27	1	23	24	22	1	11	12
Sciences infirmières : intégration et perspectives [cert.]	3		6	6	2		2	2			1	1	1		3	3	1		1	1
Sciences infirmières [mod.]	1	1	2	3		1		1			2	2								
Sciences infirmières - urgence [mod.]		1	1	2							1	1		1		1				
TOTAL DE LA FACULTÉ	33	5	38	43	3	1	5	6	2	7	9	28	2	26	28	23	1	12	13	
THÉOLOGIE																				
Études catéchétiques [cert.]		1	1	2										1	1	2		1	1	2
Études catéchétiques [mod.]			1	1											1	1				
Sciences religieuses [min.]	5	1	1	2									5	1	1	2		1	1	2
Théologie [spéc.]	5	1	4	5					1				4	1	4	5	1	1	3	4
Théologie [maj.]	4	1	4	5					1				3	1	4	5	1	1	1	2
Théologie pratique [cert.]	4	3	3	6						1	1	2	4	2	2	4	4	1	2	3
Théologie pratique (milieux de santé) [cert.]	1		1	1									1		1	1	1			
TOTAL DE LA FACULTÉ	19	7	15	22					2	1	1	2	17	6	14	20	7	5	8	13

PREMIER CYCLE - TRIMESTRE D'ÉTÉ

FACULTÉS PROGRAMMES	TOTAL DES DEMANDES				REFUS				DÉSISTEMENTS				ADMIS				NOUVEAUX INSCRITS			
	2001	2002			2001	2002			2001	2002			2001	2002			2001	2002		
	T	H	F	T	T	H	F	T	T	H	F	T	T	H	F	T	T	H	F	T
PROGRAMMES MULTIFACULTAIRES GÉRÉS PAR LA FEP																				
FAS-FEP																				
Bureautique [mod.]	10	2	3	5									10	2	3	5	8	1	3	4
Initiation à la programmation [mod.]	19	11	4	15	1				2	3	1	4	16	8	3	11	14	5	2	7
Initiation au multimédia [mod.]		8	11	19						1		1		7	11	18		5	6	11
FEP-MÉDECINE																				
Gestion des services de santé [cert.]	21	10	16	26	1		1	1	2	2		2	18	8	15	23	14	7	10	17
Introduction à la gestion des services de santé [micro.]	3		2	2					1				2		2	2	1		2	2
Santé mentale : fondements et pratiques d'intervention [cert.]	20	1	23	24	1		4	4	3	1	5	6	16		14	14	12		12	12
FEP-MÉDECINE-FSI																				
Santé communautaire [cert.]	36	5	48	53	2		2	2	3		5	5	31	5	41	46	22	4	32	36
TOTAL MULTIFACULTAIRES	109	37	107	144	5		7	7	11	7	11	18	93	30	89	119	71	22	67	89
UNIVERSITÉ DE MONTRÉAL																				
Étudiants visiteurs			4	4											4	4			3	3
Programmes d'échanges	4		3	3									4		3	3			3	3
TOTAL ÉCHANGES & VISITEURS	4		7	7									4		7	7			6	6

PREMIER CYCLE - TRIMESTRE D'ÉTÉ

FACULTÉS PROGRAMMES	TOTAL DES DEMANDES				REFUS				DÉSISTEMENTS				ADMIS				NOUVEAUX INSCRITS			
	2001		2002		2001		2002		2001		2002		2001		2002		2001		2002	
	T	H	F	T	T	H	F	T	T	H	F	T	T	H	F	T	T	H	F	T
TOTAL DU PREMIER CYCLE	615	210	556	766	28	11	29	40	71	26	71	97	514	172	454	626	387	130	334	464

Légende : *bidisc.*: baccalauréat spécialisé bidisciplinaire; *cert.*: certificat; *maj.*: majeur; *micro.*: microprogramme; *min.*: mineur; *mod.*: module; *spéc.*: baccalauréat spécialisé

PREMIER CYCLE - TRIMESTRE D'ÉTÉ

RÉPARTITIONS DES CANDIDATS AUTORISÉS À S'INSCRIRE

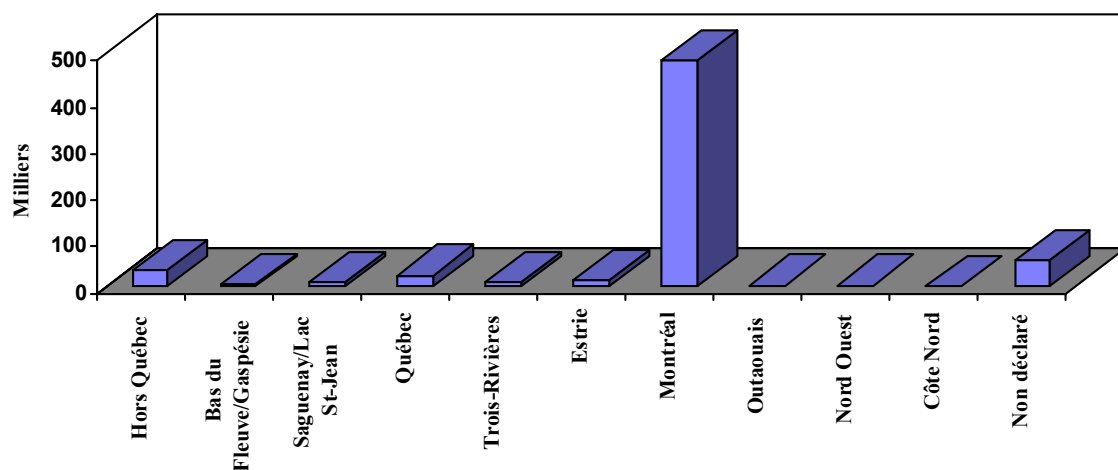
VARIABLES

<u>Région administrative</u>		<u>Age</u>		<u>Langue d'usage</u>		<u>Statut au Canada</u>	
Hors Québec	33	-18	0	Français	588	Citoyen canadien	568
Bas du Fleuve/Gaspésie	4	18-19	1	Anglais	11	Résident permanent	41
Saguenay/Lac St-Jean	6	20-24	106	Autre	27	Permis/Visa	16
Québec	22	25-29	162	TOTAL :	626	Autre	1
Trois-Rivières	8	30-34	99			TOTAL :	626
Estrie	12	35-39	92				
Montréal	483	40-44	77				
Outaouais	1	45+	89	<u>Sexe</u>			
Nord Ouest	1	TOTAL :	626	Masculin	172		
Côte Nord	0			Féminin	454		
Non déclaré	56			TOTAL :	626		
TOTAL :	626						

PREMIER CYCLE - TRIMESTRE D'ÉTÉ

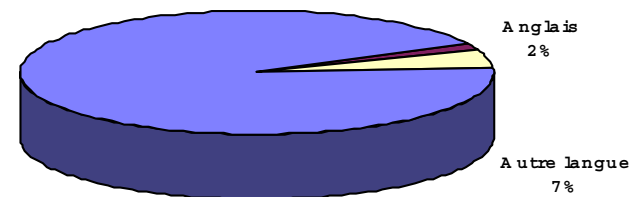
RÉPARTITIONS DES CANDIDATS AUTORISÉS À S'INSCRIRE

Région administrative



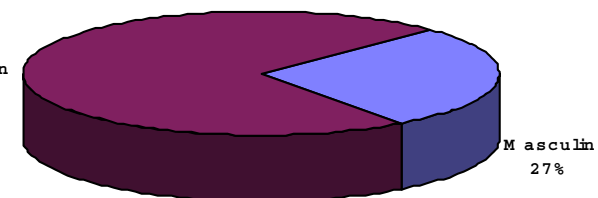
Français
94%

Langue d'usage

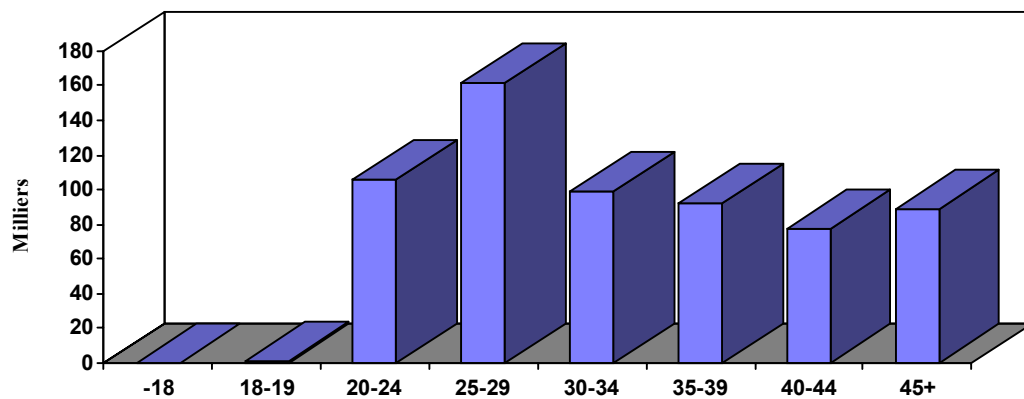


Sexe

Féminin
73%

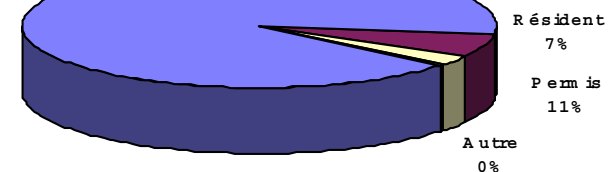


Age



Statut au Canada

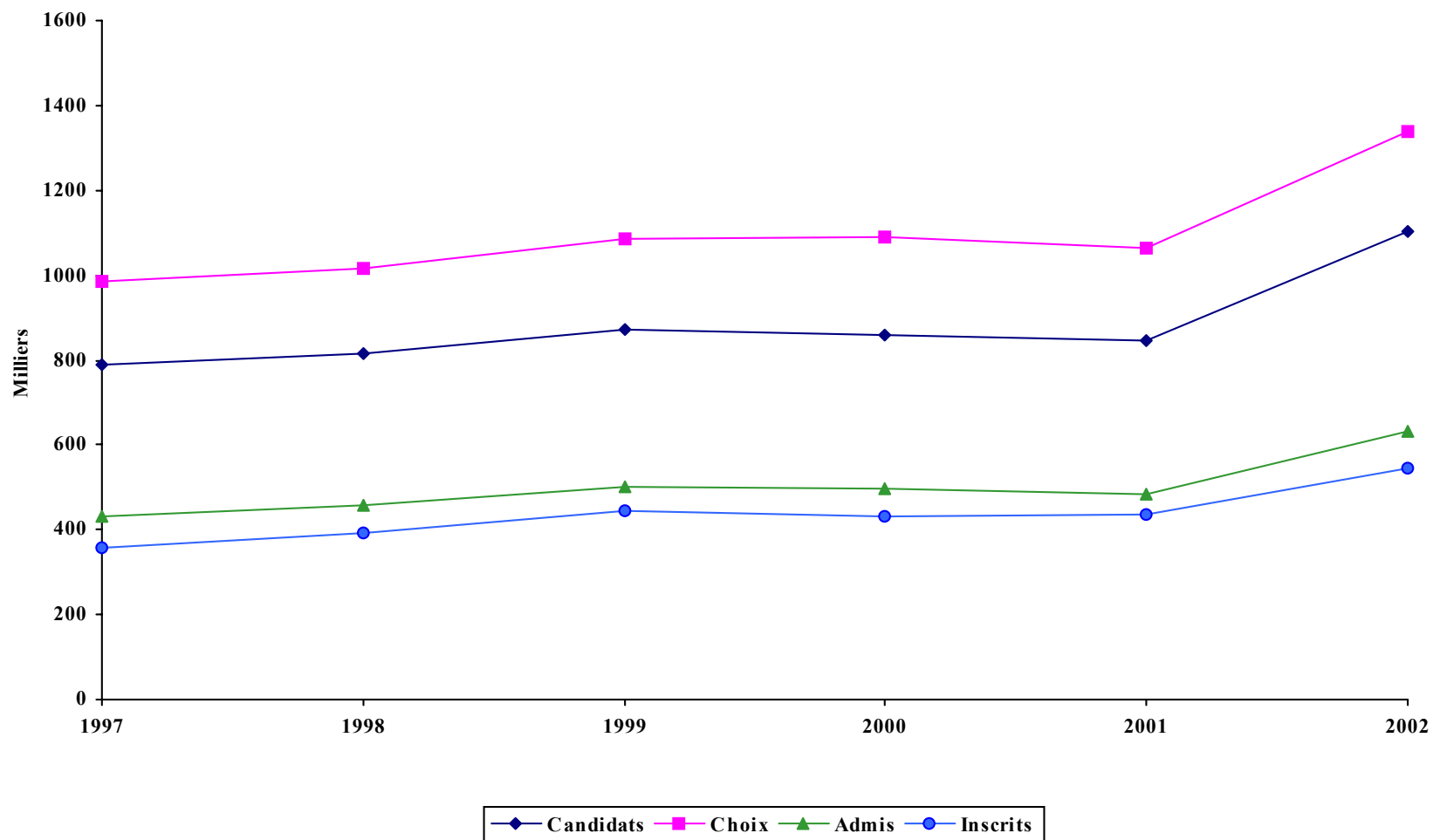
Citoyen
canadien
90%



CYCLES SUPÉRIEURS - TRIMESTRE D'ÉTÉ

ANNÉES	CANDIDATS	CHOIX DE PROGRAMME		CANDIDATS ADMIS		CANDIDATS INSCRITS		
		Choix	N. Par candidat	NOMBRE	% des candidats	NOMBRE	% des candidats	% des admis
1997	789	987	1,25	433	55%	359	46%	83%
1998	817	1015	1,24	456	56%	391	48%	86%
1999	872	1086	1,25	502	58%	445	51%	89%
2000	857	1090	1,27	499	58%	433	51%	87%
2001	847	1062	1,25	486	57%	434	51%	89%
2002	1104	1338	1,21	632	57%	547	50%	87%

CYCLES SUPÉRIEURS - TRIMESTRE D'ÉTÉ



CYCLES SUPÉRIEURS - TRIMESTRE D'ÉTÉ

FACULTÉS PROGRAMMES	TOTAL DES DEMANDES				REFUS				DÉSISTEMENTS				ADMIS				NOUVEAUX INSCRITS				
	2001		2002		2001		2002		2001		2002		2001		2002		2001		2002		
	T	H	F	T	T	H	F	T	T	H	F	T	T	H	F	T	T	H	F	T	
<u>AMÉNAGEMENT</u>																					
Aménagement	Ph.D.	1	1	1									1	1	1	1	1	1	1	1	
Urbanisme	M.Urb.			1	1										1	1			1	1	
Total 2e cycle				1	1										1	1			1	1	
Total 3e cycle		1	1		1								1	1		1	1		1	1	
TOTAL DE LA FACULTÉ		1	1	1	2								1	1	1	2	1	1	1	2	
<u>ARTS ET SCIENCES</u>																					
Anthropologie	M.Sc.	2	3		3						1	1	2	2		2	2				
	Ph.D.	1	1		1								1	2		2	1				
Chimie	M.Sc.	20	18	8	26	4	5	3	8	2	5	1	6	13	7	4	11	13	7	3	10
	Ph.D.	6	9	1	10	1	2		2		4	1	5	5	3		3	5	3	3	
Communication	Ph.D.			1	1											1	1			1	1
Criminologie	M.Sc.	1		1	1								1		1	1	1			1	1
Démographie	M.Sc.		1		1									1		1	1		1		1
	Ph.D.	2	2	1	3	1					2		2			1	1			1	1
Études anglaises	M.A.		1		1																
Études françaises	M.A.	1		3	3								1		3	3	1			2	2
	Ph.D.	1	1		1								1								
Géographie	M.Sc.	2	1		1					1	1		1				1				
	Ph.D.	3	2	1	3					2					2	1	3		1	1	2
Histoire	Ph.D.			1	1																
Histoire de l'art	M.A.	2		1	1								2		1	1	2			1	1
Informatique	M.Sc.	10		1	1	3				5			1	1	1	1	1	1		1	1
	Ph.D.	7	10	2	12		5	1	6	4	1		1	2	3	1	4	2	3	1	4
Linguistique	Ph.D.		1		1										1		1		1		1
Mathématiques	M.Sc.	3		1	1					2		1	1	1				1			

CYCLES SUPÉRIEURS - TRIMESTRE D'ÉTÉ

FACULTÉS PROGRAMMES		TOTAL DES DEMANDES				REFUS				DÉSISTEMENTS				ADMIS				NOUVEAUX INSCRITS			
		2001	2002			2001	2002			2001	2002			2001	2002			2001	2002		
		T	H	F	T	T	H	F	T	T	H	F	T	T	H	F	T	T	H	F	T
Mathématiques	Ph.D.	1	3		3		1		1	1		1									
Philosophie	M.A.	2	1	1	2								1		1	1	1		1	1	
Physique	M.Sc.	12	19	1	20	1	5		5	1	3		3	10	11	1	12	10	8	1	9
	Ph.D.	3	7	2	9					1	1		1	2	5	2	7	2	5	2	7
Psychologie	M.Sc.	2	1	4	5	1		1	1		1	2	3	1		1	1	1		1	1
	Ph.D.	3		1	1					3											
Relations industrielles	M.Sc.	4		1	1								4		1	1	4		1	1	
	Ph.D.		2		2									2		2		1		1	
Science politique	M.Sc.	1	1	1	2								1	1	1	2	1	1		1	
Sciences biologiques	M.Sc.	2	4	1	5	1	1		1			1	1	1	3		3	1	3		3
	Ph.D.	3	1		1	2					1		1	1							
Sciences de la communication	M.Sc.	1	2		2				1												
Service social	M.Sc.	1		1	1								1		1	1	1		1	1	
Sociologie	M.Sc.	1		3	3								1		3	3	1		3	3	
	Ph.D.		1		1									1		1		1		1	
Statistique	M.Sc.		1		1					1		1									
	Ph.D.		2		2		2		2												
Total 2e cycle		67	53	28	81	10	11	4	15	12	12	5	17	42	25	19	44	41	20	16	36
Total 3e cycle		30	42	10	52	4	10	1	11	11	10	1	11	12	17	6	23	10	15	6	21
TOTAL DE LA FACULTÉ		97	95	38	133	14	21	5	26	23	22	6	28	54	42	25	67	51	35	22	57
<u>DROIT</u>																					
Droit	LL.M.	1	1		1					1	1		1								
	LL.D.			1	1									1		1		1		1	
Total 2e cycle		1	1		1					1	1		1								
Total 3e cycle				1	1									1		1		1		1	
TOTAL DE LA FACULTÉ		1	2		2					1	1		1			1		1		1	

CYCLES SUPÉRIEURS - TRIMESTRE D'ÉTÉ

FACULTÉS PROGRAMMES	TOTAL DES DEMANDES				REFUS				DÉSISTEMENTS				ADMIS				NOUVEAUX INSCRITS				
	2001	2002			2001	2002			2001	2002			2001	2002			2001	2002			
	T	H	F	T	T	H	F	T	T	H	F	T	T	H	F	T	T	H	F	T	
ÉTUDES SUPÉRIEURES																					
Administration sociale	D.E.S.S.		2	2	4			1	1					2	1	3			2	2	
Biologie moléculaire	M.Sc.	9	4	8	12	1	1	1	2	3		4	4	5	2	2	4	4	2	2	4
	Ph.D.	4	3	2	5						1		1	4	1	2	3	4	1	2	3
Génie biomédical	M.Sc.A.	2	1		1	1					1		1	1							
	Ph.D.	2		1	1								1		1	1	1	1		1	1
Total 2e cycle		11	7	10	17	2	1	2	3	3	1	4	5	6	4	3	7	4	4	2	6
Total 3e cycle		6	3	3	6						1		1	5	1	3	4	5	1	3	4
TOTAL DE LA FACULTÉ		17	10	13	23	2	1	2	3	3	2	4	6	11	5	6	11	9	5	5	10
KINÉSIOLOGIE																					
Sciences de l'activité physique	M.Sc.	1		3	3								1		3	3	1		2	2	
	Ph.D.	3		1	1								3		1	1	3		1	1	
Total 2e cycle		1		3	3								1		3	3	1		2	2	
Total 3e cycle		3		1	1								3		1	1	3		1	1	
TOTAL DU DÉPARTEMENT		4		4	4								4		4	4	4		3	3	
MÉDECINE																					
Administration de la santé	D.E.S.S.	2		1	1								2		1	1	1		1	1	
Administration des services de santé	M.Sc.	5	1	5	6						1	1	2	5	4	4	5		3	3	
Anesthésie-réanimation	D.E.S.	20	13	15	28	8	10	5	15	6	3	4	7	6		6	6	6		6	6
Biochimie	M.Sc.	12	5	11	16	2	1	1	2	3	2	4	6	7	2	6	8	6	2	6	8
	Ph.D.	5	5	1	6	1				2				2	5	1	6	2	5	1	6
Biochimie clinique (études postdoctorales)	D.E.P.D.			1	1			1	1												
Biochimie-réanimation	D.E.S.		2	2	4		1	1	2					1		1		1		1	1
Chirurgie	D.E.S.	69	51	39	90	28	26	25	51	15	6	5	11	26	19	9	28	23	14	7	21

CYCLES SUPÉRIEURS - TRIMESTRE D'ÉTÉ

FACULTÉS PROGRAMMES		TOTAL DES DEMANDES				REFUS				DÉSISTEMENTS				ADMIS				NOUVEAUX INSCRITS			
		2001	2002			2001	2002			2001	2002			2001	2002			2001	2002		
		T	H	F	T	T	H	F	T	T	H	F	T	T	H	F	T	T	H	F	T
Médecine	D.E.S.	105	65	71	136	33	25	26	51	37	17	27	44	35	22	18	40	30	10	16	26
Médecine de soins intensifs	D.E.S.	5	3		3					1				4	3		3	3	1		1
Médecine d'urgence	D.E.S.	15	3	3	6	12	2	3	5	3					1		1		1		1
Médecine familiale	D.E.S.	179	39	108	147	10	9	19	28	106	17	49	66	60	12	40	52	60	12	38	50
Médecine familiale - soins palliatifs	D.E.S.	3		1	1									3		1	1	3		1	1
Médecine familiale et d'urgence	D.E.S.	17	2	8	10	2	1		1	9				6	1	8	9	5		7	7
Médecine nucléaire	D.E.S.	6	4	3	7	4	3	3	6	1				1	1		1	1	1		1
Microbiologie	D.E.S.	4	5	1	6	2	4	1	5	1				1	1		1	1	1		1
Microbiologie et immunologie	M.Sc.	13	2	11	13	1	1	1	2	5		3	3	5		5	5	5		5	5
	Ph.D.	3	2	1	3		1		1				1	1	3	1	1	3	1		1
Nutrition	D.E.S.S.		3	1	4						3	1	4								
	Ph.D.			1	1																
Nutrition (maîtrise de recherche)	M.Sc.			3	3							1	1			2	2			1	1
Nutrition (maîtrise professionnelle)	M.Sc.			3	3			1	1			2	2								
Obstétrique-gynécologie	D.E.S.	34	2	22	24	25		13	13	2	1	4	5	7	1	5	6	6		4	4
Ophthalmologie	D.E.S.	13	6	10	16	9	2	7	9		1		1	4	3	3	6	3	1	3	4
Pathologie	D.E.S.	7	2	6	8		1		1	4		4	4	3	1	2	3	3	1	2	3
Pathologie et biologie cellulaire	M.Sc.	6		3	3	1		1	1					5		2	2	5		2	2
	Ph.D.	1		2	2							1	1	1		1	1	1		1	1
Pédiatrie	D.E.S.	45	20	40	60	18	12	28	40	16		2	2	11	8	10	18	7	3	3	6
	D.E.S.	5	2	1	3	2	1		1	2				1	1	1	2	1	1		1
Pharmacologie	M.Sc.	6	2	1	3						1	1	2	4				2			
	Ph.D.	1	6		6					1					1		1		1		1
Physiologie	M.Sc.	4	1	4	5					1		1	1	3	1	2	3	3	1	1	2
	Ph.D.			1	1							1	1								
Psychiatrie	D.E.S.	25	10	25	35	2	6	15	21	13		1	1	10	4	9	13	9	2	6	8
Qualité, évaluation, organisation et performance dans les établissements de santé	D.E.S.S.	20	1		1					1				19				17			

CYCLES SUPÉRIEURS - TRIMESTRE D'ÉTÉ

FACULTÉS PROGRAMMES		TOTAL DES DEMANDES				REFUS				DÉSISTEMENTS				ADMIS				NOUVEAUX INSCRITS			
		2001		2002		2001		2002		2001		2002		2001		2002		2001		2002	
		T	H	F	T	T	H	F	T	T	H	F	T	T	H	F	T	T	H	F	T
Radiologie diagnostique	D.E.S.	25	17	17	34	16	9	9	18	4	2	3	5	4	5	5	10	4	5	5	10
Radiothérapie	D.E.S.	18	3	8	11	3	2	3	5	11				4	1	4	5	4		4	4
Santé communautaire	M.Sc.	3		2	2							1	1	3		1	1	2		1	1
	Micro.		1		1						1		1								
	D.E.S.	3		1	1	2								1		1	1	1		1	1
Santé environnementale et santé au travail	M.Sc.	3	5	8	13					1	2	4	6	2	3	4	7	2	3	4	7
Santé publique	Ph.D.	6	3	2	5					1	1	1	2	4		1	1	3		1	1
Sciences biomédicales	M.Sc.	15	13	11	24	2		1	1	1	3	3	6	10	8	4	12	9	7	4	11
	Ph.D.	3	3	9	12							1	1	3	2	6	8	2	2	6	8
Sciences neurologiques	M.Sc.	5	1		1					3					1		1		1		1
	Ph.D.	2	1		1									2				2			
Virologie et immunologie	Ph.D.	1		1	1					1						1	1				1
Total 2e cycle		94	35	64	99	6	2	5	7	15	13	22	35	65	15	31	46	57	14	28	42
Total 3e cycle		22	20	19	39	1	1	1	2	5	1	5	6	15	9	10	19	13	9	10	19
Total Études médicales postdoctorales		598	249	381	630	176	114	158	272	231	47	99	146	187	85	122	207	170	54	103	157
TOTAL DE LA FACULTÉ		714	304	464	768	183	117	164	281	251	61	126	187	267	109	163	272	240	77	141	218
<u>MÉDECINE DENTAIRE</u>																					
Résidence multidisciplinaire en médecine dentaire	Cert.	8	3	5	8									7	3	5	8	7	3	5	8
Total 2e cycle		8	3	5	8									7	3	5	8	7	3	5	8
TOTAL DE LA FACULTÉ		8	3	5	8									7	3	5	8	7	3	5	8
<u>MÉDECINE VÉTÉRINAIRE</u>																					
Internat de perfectionnement en sciences appliquées vétérinaires	Cert.	34	19	38	57	14	12	21	33	3		5	5	17	7	12	19	16	7	12	19
Pathologie vétérinaire	D.E.S.		1	1	2		1		1			1	1								

CYCLES SUPÉRIEURS - TRIMESTRE D'ÉTÉ

FACULTÉS PROGRAMMES		TOTAL DES DEMANDES				REFUS				DÉSISTEMENTS				ADMIS				NOUVEAUX INSCRITS			
		2001		2002		2001		2002		2001		2002		2001		2002		2001		2002	
		T	H	F	T	T	H	F	T	T	H	F	T	T	H	F	T	T	H	F	T
Sciences cliniques vétérinaires	D.E.S.	12	3	3	6	8	2	1	3	1	1	1	3		2	2	3		2	2	
Sciences vétérinaires	M.Sc.	7	9	9	18		1		1	1		1	6	8	8	16	6	8	7	15	
	Ph.D.	2	4	2	6	1					2	1	3	1	2	1	3	1	2	1	3
Technologie et salubrité des viandes	D.E.S.S.	6		1	1			1	1	3			3				2				
	Total 2e cycle	59	32	52	84	22	16	23	39	8	1	7	8	29	15	22	37	27	15	21	36
	Total 3e cycle	2	4	2	6	1					2	1	3	1	2	1	3	1	2	1	3
TOTAL DE LA FACULTÉ		61	36	54	90	23	16	23	39	8	3	8	11	30	17	23	40	28	17	22	39
<u>OPTOMÉTRIE</u>																					
Sciences de la vision	M.Sc.	1		1	1	1									1	1			1	1	
	Total 2e cycle	1		1	1	1									1	1			1	1	
TOTAL DE L'ÉCOLE		1		1	1	1									1	1			1	1	
<u>PHARMACIE</u>																					
Pharmacie-maître de stage	Micro.			1	1										1	1			1	1	
Pratique pharmaceutique	M.Sc.	31	9	34	43		1	1	2		3	4	7	26	5	29	34	25	3	28	31
Sciences pharmaceutiques	M.Sc.	3	5	4	9		1	2	3	1	2		2	2	2	4	4	2	2	2	4
	Ph.D.	6	2	3	5	2	2		2					3		3	3	3		3	3
Soins pharmaceutiques	D.E.S.S.			2	2											2	2			2	2
	Micro.	1		4	4						1	1	1		3	3					
	Total 2e cycle	35	14	45	59		2	3	5	1	5	5	10	29	7	37	44	27	5	33	38
	Total 3e cycle	6	2	3	5	2	2		2					3		3	3	3		3	3
TOTAL DE LA FACULTÉ		41	16	48	64	2	4	3	7	1	5	5	10	32	7	40	47	30	5	36	41
<u>SCIENCES DE L'ÉDUCATION</u>																					
Administration de l'éducation	M.A.	1	2		2		1		1	1	1	1									

CYCLES SUPÉRIEURS - TRIMESTRE D'ÉTÉ

FACULTÉS PROGRAMMES		TOTAL DES DEMANDES				REFUS				DÉSISTEMENTS				ADMIS				NOUVEAUX INSCRITS			
		2001	2002			2001	2002			2001	2002			2001	2002			2001	2002		
		T	H	F	T	T	H	F	T	T	H	F	T	T	H	F	T	T	H	F	T
Administration de l'éducation	M.Ed.	10	5	5	10					4	2	1	3	6	3	4	7	4	3	4	7
	D.E.S.S.	4	1	5	6						1	2	3	4	3	3	3	1		3	3
	Micro.	4	33	75	108					1	6	14	20	3	27	60	87	2	24	59	83
Andragogie	Ph.D.	1	1		1						1	1	1	1			1				
Didactique	M.A.	7	2	3	5					2				5	2	3	5	5	2	3	5
	M.Ed.	11	1	7	8					3		1	1	8	1	6	7	8	1	5	6
	D.E.S.S.	4	1	3	4						1		1	4		3	3	3		2	2
	Ph.D.	2	4	1	5		1		1	1	1		1	1	2	1	3	1	2	1	3
Éducation	D.E.P.A.			1	1										1	1				1	1
Éducation (orthopédagogie)	D.E.S.S.	1		2	2								1		2	2				2	2
Éducation comparée et fondements de l'éducation	Ph.D.	1		2	2		1	1				1	1								
Enseignement postsecondaire	Micro.		6	9	15						1	2	3		5	7	12		5	6	11
Générale	M.Ed.	1	1	5	6					1		2	2		1	3	4		1	3	4
	D.E.S.S.	7	2	11	13							3	3	7	2	8	10	3	1	6	7
Intervention éducative	M.Ed.		2	8	10		2	2		1	2	3		1	4	5			1	4	5
Mesure et évaluation en éducation	M.A.		1		1										1		1		1		1
	Ph.D.	2	1		1				1	1		1	1	1				1			
Psychopédagogie	M.A.	1	1	1	2		1	1		1		1	1					1			
	D.E.S.S.	1	1	4	5									1	1	3	4	1	1	2	3
	Ph.D.			1	1											1	1			1	1
Sciences de l'éducation	Micro.	9		1	1	1			1				7		1	1	6			1	1
Total 2e cycle		61	59	139	198	1	1	3	4	13	14	27	41	47	44	107	151	34	40	100	140
Total 3e cycle		6	6	5	11		1	1	2	2	3	1	4	3	2	3	5	3	2	3	5
TOTAL DE LA FACULTÉ		67	65	144	209	1	2	4	6	15	17	28	45	50	46	110	156	37	42	103	145
<u>SCIENCES INFIRMIÈRES</u>																					
Sciences infirmières	M.Sc.	3	1	3	4									3		3	3	2		3	3

CYCLES SUPÉRIEURS - TRIMESTRE D'ÉTÉ

FACULTÉS PROGRAMMES	TOTAL DES DEMANDES				REFUS				DÉSISTEMENTS				ADMIS				NOUVEAUX INSCRITS			
	2001	2002			2001	2002			2001	2002			2001	2002			2001	2002		
	T	H	F	T	T	H	F	T	T	H	F	T	T	H	F	T	T	H	F	T
Total 2e cycle	3	1	3	4									3	3	3	3	2		3	3
TOTAL DE LA FACULTÉ	3	1	3	4									3	3	3	3	2		3	3
<u>THÉOLOGIE</u>																				
Doctorat en théologie (grade canonique)			1	1							1	1								
Licence en théologie (grade canonique)			1	1							1	1								
Sciences de la religion			1	1																
Théologie			1	1						1	1	1		1	1				1	1
			1	3						1	1	1		2	2				2	2
Théologie - études bibliques				1											1	1			1	1
Théologie pratique				1											1	1			1	1
Total 2e cycle			3	2						2	2	2		2	2				2	2
Total 3e cycle			1	4						1	2	2		2	1	3			2	3
TOTAL DE LA FACULTÉ	1	7	3	10						1	4	4		2	3	5		2	3	5
<u>UNIVERSITÉ DE MONTRÉAL</u>																				
Programmes d'échanges (2e cycle)	14	2	16	18							4	4	14	2	11	13	13	2	11	13
Programmes d'échanges (3e cycle)			1	1										1	1	2			1	1
Total 2e cycle	14	2	16	18							4	4	14	2	11	13	13	2	11	13
Total 3e cycle			1	1										1	1	2			1	1
TOTAL ÉCHANGES & VISITEURS	14	3	17	20							4	4	14	3	12	15	13	2	12	14

CYCLES SUPÉRIEURS - TRIMESTRE D'ÉTÉ

FACULTÉS PROGRAMMES	TOTAL DES DEMANDES				REFUS				DÉSISTEMENTS				ADMIS				NOUVEAUX INSCRITS			
	2001	2002			2001	2002			2001	2002			2001	2002			2001	2002		
	T	H	F	T	T	H	F	T	T	H	F	T	T	H	F	T	T	H	F	T
TOTAL UNIVERSITÉ DE MONTRÉAL																				
Total 2e cycle	355	210	369	579	42	33	40	73	53	49	74	123	243	115	245	360	213	103	225	328
Total 3e cycle	77	84	45	129	8	14	3	17	19	19	8	27	43	36	29	65	39	33	29	62
Total Études médicales postdoctorales	598	249	381	630	176	114	158	272	231	47	99	146	187	85	122	207	170	54	103	157
TOTAL DES CYCLES SUPÉRIEURS	1030	543	795	1338	226	161	201	362	303	115	181	296	473	236	396	632	422	190	357	547

INSCRIPTION DES NOUVEAUX ÉTUDIANTS - TRIMESTRE D'ÉTÉ

		CANDIDATS AUTORISÉS À S'INSCRIRE (1)			INSCRIPTIONS			Candidats non inscrits	
		Demandes d'admission	Changements de programme		TOTAL	STATUT			
	(2)		(3)			Temps plein	Temps partiel	TOTAL	
PREMIER CYCLE sauf F.E.P. et multifacultaires	2001	34	5	14	53	3	30	33	20
	2002	33	11	14	58	4	31	35	23
ÉDUCATION PERMANENTE	2001	246	24	117	387	16	274	290	97
	2002	305	32	112	449	16	324	340	109
Programmes multifacultaires	2001	64	9	25	98	2	70	72	26
	2002	75	20	24	119	8	81	89	30
<u>TOTAL DU PREMIER CYCLE</u>	2001	344	38	156	538	21	374	395	143
	2002	413	63	150	626	28	436	464	162
CYCLES SUPÉRIEURS									
DEUXIÈME CYCLE	2001	227	2	21	250	138	80	218	29
	2002	322	5	32	359	152	176	328	31
Études médicales postdoctorales	2001	175		13	188	170	1	171	17
	2002	193		14	207	155	2	157	50
DOCTORAT	2001	47			47	33	9	42	5
	2002	65			65	47	15	62	3
<u>TOTAL DES CYCLES SUPÉRIEURS</u>	2001	449	2	34	485	341	90	431	51
	2002	580	5	46	631	354	193	547	84
<u>GRAND TOTAL</u>	2001	793	40	190	1 023	362	464	826	194
	2002	993	68	196	1 257	382	629	1 011	246

(1) Un candidat est autorisé à s'inscrire quand il a accepté une offre d'admission et qu'il n'y a pas eu désistement de sa part.

(2) Changement de programme impliquant une nouvelle faculté [exemple: de la Faculté des arts et sciences à la Faculté de médecine dentaire].

(3) Changement de programme à l'intérieur de la même faculté [exemple: d'un programme de sociologie à un programme d'anthropologie].

Sources: Rapports ACCR33 et ADDR33

Dates: 2002-08-24 et 2001-08-22

PROVENANCE DES CANDIDATS ÉTRANGERS - TRIMESTRE D'ÉTÉ

Pays	Premier cycle			Deuxième cycle			Troisième cycle			Internat/Résidence									
	Choix	Admis	Inscrits	Choix	Admis	Inscrits	Choix	Admis	Inscrits	Choix	Admis	Inscrits	Candidats						
<u>Programmes réguliers</u>																			
Algérie				9	[2]	1				2	[2]		3	1		12	[4]		
Arabie saoudite													4	3	2	4			
Argentine				1	[1]	1	[1]	1	[1]				2	2	2	3	[1]		
Belgique				8	[3]	2	[1]	2	[1]							8	[4]		
Bénin (Dahomey)				1												1			
Brésil				4	[1]	1		1		1		1	2	[2]	2	[2]	1	[1]	
Burkina-Faso	1			2		1		1								3	[1]		
Burundi	2															1			
Californie	1		1													1			
Cameroun				1	[1]		[1]			2	[2]		2		2	5	[3]		
Chili	1												1		1	2			
Chine		[1]		[1]												3	[3]		
Colombie				1	[2]		[1]		[1]	2		1				1	[2]		
Congo					[1]					1				[1]		1	[2]		
Congo				4	[1]					3	[1]					6	[2]		
Corée (Rép.)										1	[1]	1			1	1	[1]		
Côte d'Ivoire	1		1	1												3			
Egypte				2	[1]	1		1		1	[2]	1	[1]	1	[1]	2	[3]		
Espagne				1									1		1	2			
Etats-Unis					[1]						[1]		1	[2]		[1]	[1]		
France	9	[6]	7	[4]	6			56	[60]	28	[42]	28	[40]	24	[8]	6	[6]	6	[4]
Gabon				1												1			
Grèce													1		1	1			
Guinée				5							[2]					3	[2]		
Haïti	1		1	1		1		1	[1]							2	[1]		
Inde										1	[1]	1		1		1			
Irak				3	[1]	1										2	[1]		
Iran				1	[1]	1		1								2	[1]		

[...] : données de l'année précédente

PROVENANCE DES CANDIDATS ÉTRANGERS - TRIMESTRE D'ÉTÉ

Pays	Premier cycle			Deuxième cycle			Troisième cycle			Internat/Résidence																
	Choix	Admis	Inscrits	Choix	Admis	Inscrits	Choix	Admis	Inscrits	Choix	Admis	Inscrits	Candidats													
Jordanie				1	1	1							1													
Koweït										2	1	1	2													
Liban				2	[2]	[1]	[1]	[2]		3	[3]	3	[2]	2	[1]	5	[6]									
Maroc	4	[2]	1	[1]		[1]		2	[3]							10	[8]									
Maurice (Ile)				1		1					[2]					1	[1]									
Mauritanie	1		1			1										1										
Mexique				1		1		1		3		1				5										
Michigan												1	1	1		1										
Nigéria				1												1										
Roumanie									4				1	1	1	5										
Russie (Fédération)								1	1	1						1										
Rwanda	1		1			1						2				2	[2]									
Sénégal				4	[2]	1	1	4	[5]	2	2					7	[7]									
Suisse				1		1	1					2		2	2	3										
Syrie												1	[1]			1	[1]									
Tchad				1	[1]				[1]							1	[2]									
Tunisie	1	[2]	1			[2]		6	[2]							5	[6]									
Viet-nam (Rép.)								2		1	1					2										
Total Réguliers	23	[11]	14	[6]	10	[1]	122	[89]	42	[50]	39	[45]	61	[35]	16	[7]	15	[5]	48	[13]	36	[7]	20	[5]	183	[146]
<u>Programmes d'échanges</u>																										
Brésil										1	1														1	
France	1		1		1		18	[14]	13	[14]	13	[13]													19	[14]
Japon	2	[4]	2	[4]	2	[4]																			2	[4]
Suède										1	1	1													1	
Total Échanges	3	[4]	3	[4]	3	[4]	18	[14]	13	[14]	13	[13]	2	2	1										23	[18]

PROVENANCE DES CANDIDATS ÉTRANGERS - TRIMESTRE D'ÉTÉ

<i>Pays</i>	<i>Premier cycle</i>			<i>Deuxième cycle</i>			<i>Troisième cycle</i>			<i>Internat/Résidence</i>				
	<i>Choix</i>	<i>Admis</i>	<i>Inscrits</i>	<i>Choix</i>	<i>Admis</i>	<i>Inscrits</i>	<i>Choix</i>	<i>Admis</i>	<i>Inscrits</i>	<i>Choix</i>	<i>Admis</i>	<i>Inscrits</i>	<i>Candidats</i>	
Total des choix par cycle	26 [15]	17 [10]	13 [5]	140 [103]	55 [64]	52 [58]	63 [35]	18 [7]	16 [5]	48 [13]	36 [7]	20 [5]		
TOTAL DES CHOIX	277 [166]	126 [88]	101 [73]										Total des candidats	206 [164]