

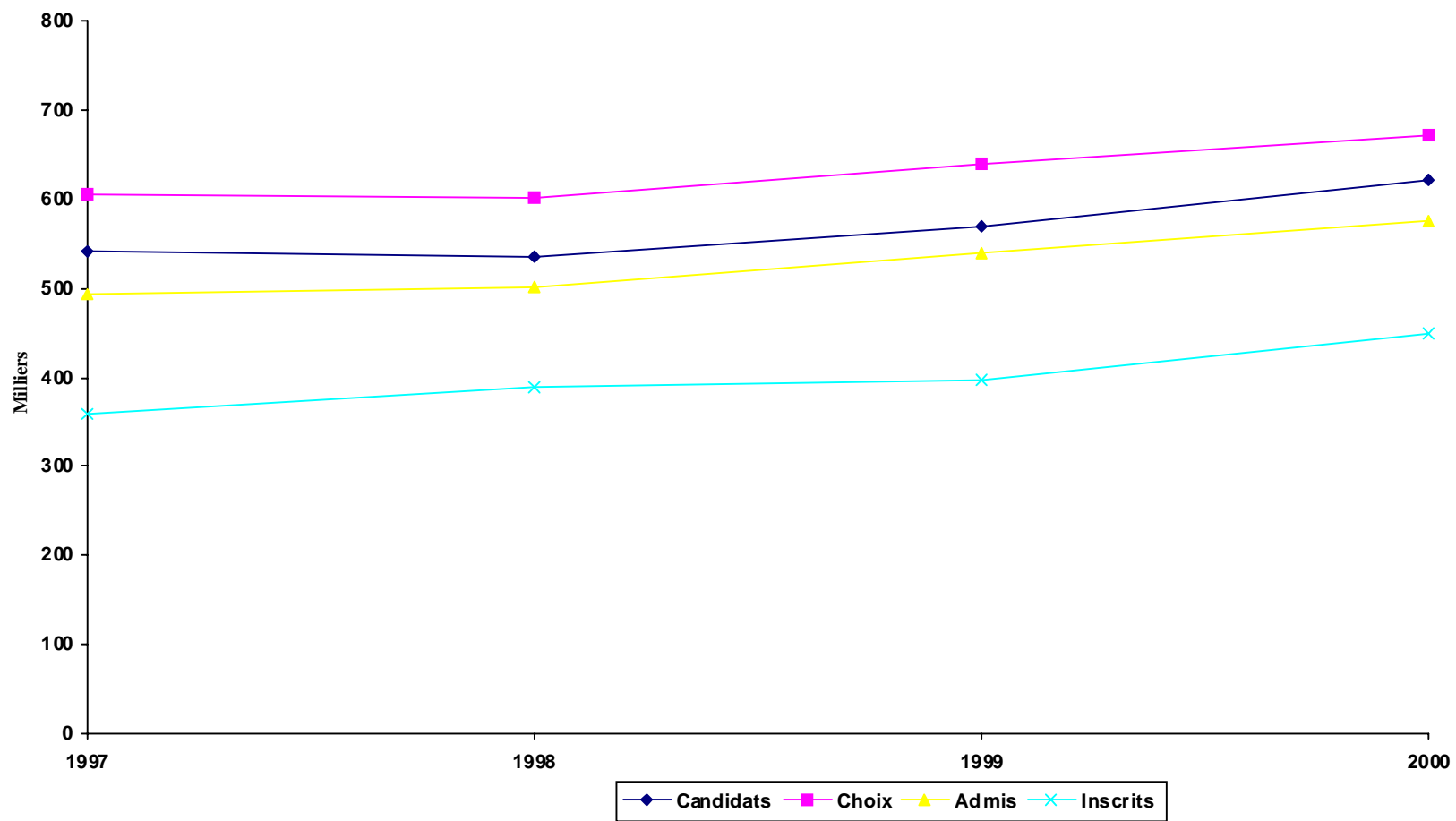
**TRIMESTRE D'ÉTÉ**



## PREMIER CYCLE - TRIMESTRE D'ÉTÉ

ANNÉES	CANDIDATS	CHOIX DE PROGRAMME		CANDIDATS ADMIS		CANDIDATS INSCRITS		
		Choix	N. Par candidat	NOMBRE	% des candidats	NOMBRE	% des candidats	% des admis
1997	542	606	1.12	494	91%	358	66%	72%
1998	535	602	1.13	501	94%	388	73%	77%
1999	569	640	1.12	539	95%	397	70%	74%
2000	621	671	1.08	575	93%	449	72%	78%

## PREMIER CYCLE - TRIMESTRE D'ÉTÉ



## PREMIER CYCLE - TRIMESTRE D'ÉTÉ

FACULTÉS PROGRAMMES	TOTAL DES DEMANDES				REFUS				DÉSISTEMENTS				ADMIS				NOUVEAUX INSCRITS			
	1999		2000		1999		2000		1999		2000		1999		2000		1999		2000	
	T	H	F	T	T	H	F	T	T	H	F	T	T	H	F	T	T	H	F	T
<b>ARTS ET SCIENCES</b>																				
Action communautaire [cert.]			1	1							1	1								
Archivistique [cert.]		1		1									1		1					
Arts et sciences [min.]	13	2	6	8									13	2	6	8	10	2	5	7
Études hispaniques [maj.]			1	1											1	1			1	1
Relations industrielles [spéc.]	1	1		1									1	1		1			1	1
<b>TOTAL DE LA FACULTÉ</b>	14	4	8	12							1	1	14	4	7	11	10	3	6	9
<b>ÉDUCATION PERMANENTE</b>																				
Bureautique [mod.]		7	9	16						3	3	6		4	6	10		4	4	8
Certificat en français, langue seconde pour non francophones [cert.]			1	1											1	1			1	1
Communication appliquée [cert.]	27	5	12	17			2	2	6	3	3	6	21	2	7	9	9	2	5	7
Créativité : applications professionnelles [cert.]	16		2	2	2				1				13		2	2	10		1	1
Criminologie [cert.]	20	11	8	19	2	1	1	2	4	1	1	2	14	9	6	15	9	7	3	10
Droit [cert.]	57	21	20	41	1		1	1	1	2	1	3	55	19	18	37	41	17	12	29
Droit [micro.]	9	6	4	10						3	1	4	9	3	3	6	8	3	2	5
Études individualisées (arts) [cert.]	56	13	38	51	1		1	1	4		3	3	51	13	34	47	45	8	29	37
Gérontologie [cert.]	58	8	62	70		1	2	3	3	1	4	5	55	6	56	62	42	4	53	57
Gestion appliquée à la police et à la sécurité [cert.]	9	8	3	11	1	1		1	4	1		1	4	6	3	9	3	5	2	7
Initiation à la programmation [mod.]		12	12	24						2	3	5		10	9	19		6	9	15
Intervention dans les groupes et les organisations [cert.]	6	1	6	7			1	1	1				5	1	5	6	5	1	4	5

## PREMIER CYCLE - TRIMESTRE D'ÉTÉ

FACULTÉS PROGRAMMES	TOTAL DES DEMANDES				REFUS				DÉSISTEMENTS				ADMIS				NOUVEAUX INSCRITS			
	1999		2000		1999		2000		1999		2000		1999		2000		1999		2000	
	T	H	F	T	T	H	F	T	T	H	F	T	T	H	F	T	T	H	F	T
Journalisme [cert.]	11	3	7	10	1						2	2	10	3	5	8	9	1	2	3
Maintien à domicile [cert.]	12		11	11	2				3		3	3	7		8	8	6		8	8
Rédaction [cert.]	11	4	20	24	1				2		2	2	8	4	18	22	7	2	13	15
Rédaction: principes et pratique [mod.]		1	3	4			1	1			2	2		1		1		1		1
Relations industrielles I [cert.]	12	7	10	17		2	1	3	2	1	1	2	10	4	8	12	8	3	5	8
Relations publiques [cert.]	41	9	25	34	5		1	1	11	3	1	4	25	6	23	29	17	3	13	16
Santé et sécurité du travail [cert.]	18	7	8	15					4				14	7	8	15	9	2	7	9
Toxicomanies : prévention et réadaptation [cert.]	31	14	36	50					3	1		1	28	13	36	49	23	13	29	42
Traduction I [cert.]	4		18	18					1				3		18	18	1		16	16
Traduction II [cert.]	4		8	8									4		8	8	2	1	7	8
Violence, victimes et société [cert.]		2	4	6										2	4	6		1	3	4
<b>TOTAL DE LA FACULTÉ</b>	<b>402</b>	<b>139</b>	<b>327</b>	<b>466</b>	<b>16</b>	<b>5</b>	<b>11</b>	<b>16</b>	<b>50</b>	<b>21</b>	<b>30</b>	<b>51</b>	<b>336</b>	<b>113</b>	<b>286</b>	<b>399</b>	<b>254</b>	<b>84</b>	<b>228</b>	<b>312</b>
<b>SCIENCES INFIRMIÈRES</b>																				
Sciences infirmières : milieu clinique [cert.]	15	2	14	16	1		1	1	1		4	4	13	2	9	11	8		4	4
Sciences infirmières : intégration et perspectives [cert.]	7		8	8	1		2	2			2	2	6		4	4	3		3	3
Sciences infirmières [mod.]		1	15	16										1	15	16		1	14	15
<b>TOTAL DE LA FACULTÉ</b>	<b>22</b>	<b>3</b>	<b>37</b>	<b>40</b>	<b>2</b>		<b>3</b>	<b>3</b>	<b>1</b>		<b>6</b>	<b>6</b>	<b>19</b>	<b>3</b>	<b>28</b>	<b>31</b>	<b>11</b>	<b>1</b>	<b>21</b>	<b>22</b>
<b>THÉOLOGIE</b>																				
Morale et religion catholique [mod.]			1	1							1	1								
Sciences des religions [cert.]		1		1										1		1		1		1

## PREMIER CYCLE - TRIMESTRE D'ÉTÉ

FACULTÉS PROGRAMMES	TOTAL DES DEMANDES				REFUS				DÉSISTEMENTS				ADMIS				NOUVEAUX INSCRITS			
	1999	2000			1999	2000			1999	2000			1999	2000			1999	2000		
	T	H	F	T	T	H	F	T	T	H	F	T	T	H	F	T	T	H	F	T
Sciences religieuses [min.]	13	2	7	9									12	2	7	9	9		6	6
Théologie [spéc.]	5	6	2	8						1		1	5	5	2	7	4	3	1	4
Théologie [maj.]	4	5	6	11					1				3	5	6	11		3	3	6
Théologie pratique [cert.]	8	6	22	28							1	1	8	6	21	27	6	5	21	26
Théologie pratique (milieux de santé) [cert.]	2	2	1	3									2	2	1	3	2	1		1
<b>TOTAL DE LA FACULTÉ</b>	<b>32</b>	<b>22</b>	<b>39</b>	<b>61</b>					<b>1</b>	<b>1</b>	<b>2</b>	<b>3</b>	<b>30</b>	<b>21</b>	<b>37</b>	<b>58</b>	<b>21</b>	<b>13</b>	<b>31</b>	<b>44</b>
<b>PROGRAMMES MULTIFACULTAIRES GÉRÉS PAR LA FEP</b>																				
<b>FAS-FEP</b>																				
Santé mentale : fondements et pratiques d'intervention [cert.]	15	3	16	19	1		1	1	3	1	5	6	11	2	10	12	9	1	9	10
<b>FEP-MÉDECINE</b>																				
Gestion des services de santé [cert.]	6	7	21	28					2	1	3	4	4	6	18	24	4	4	14	18
<b>FEP-MÉDECINE-FSI</b>																				
Santé communautaire [cert.]	46	8	34	42	2	2		2	3		3	3	41	6	31	37	29	5	27	32
<b>TOTAL MULTIFACULTAIRES</b>	<b>67</b>	<b>18</b>	<b>71</b>	<b>89</b>	<b>3</b>	<b>2</b>	<b>1</b>	<b>3</b>	<b>8</b>	<b>2</b>	<b>11</b>	<b>13</b>	<b>56</b>	<b>14</b>	<b>59</b>	<b>73</b>	<b>42</b>	<b>10</b>	<b>50</b>	<b>60</b>

## PREMIER CYCLE - TRIMESTRE D'ÉTÉ

FACULTÉS PROGRAMMES	TOTAL DES DEMANDES				REFUS				DÉSISTEMENTS				ADMIS				NOUVEAUX INSCRITS			
	1999	2000			1999	2000			1999	2000			1999	2000			1999	2000		
	T	H	F	T	T	H	F	T	T	H	F	T	T	H	F	T	T	H	F	T
<b>UNIVERSITÉ DE MONTRÉAL</b>																				
Étudiants visiteurs [min.]	2		3	3									2		3	3	2		2	2
<b>TOTAL ÉCHANGES &amp; VISITEURS</b>	2		3	3									2		3	3	2		2	2
<b>TOTAL DU PREMIER CYCLE</b>																				
	539	186	485	671	21	7	15	22	60	24	50	74	457	155	420	575	340	111	338	449

Légende : bidisc.: baccalauréat spécialisé bidisciplinaire; cert.: certificat; maj.: majeur; micro.: microprogramme; min.: mineur; mod.: module; spéc.: baccalauréat spécialisé



# PREMIER CYCLE - TRIMESTRE D'ÉTÉ

## RÉPARTITIONS DES CANDIDATS AUTORISÉS À S'INSCRIRE

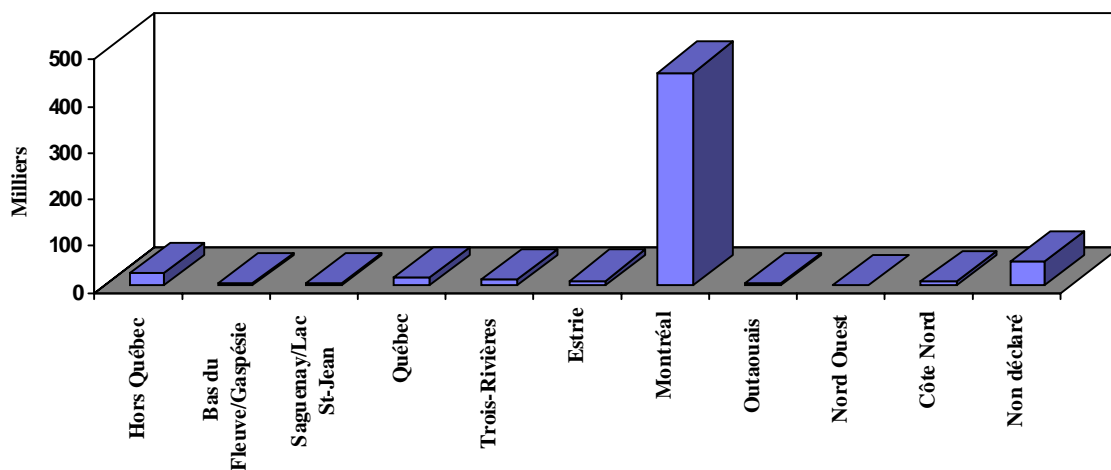
### VARIABLES

<u>Région administrative</u>		<u>Age</u>		<u>Langue d'usage</u>		<u>Statut au Canada</u>	
Hors Québec	26	-18	0	Français	560	Citoyen canadien	545
Bas du Fleuve/Gaspésie	2	18-19	0	Anglais	7	Résident permanent	30
Saguenay/Lac St-Jean	3	20-24	89	Autre	17	Permis/Visa	9
Québec	17	25-29	107	<b>TOTAL :</b>	<b>584</b>	Autre	0
Trois-Rivières	10	30-34	91			<b>TOTAL :</b>	<b>584</b>
Estrie	9	35-39	93				
Montréal	456	40-44	91				
Outaouais	3	45+	113	<u>Sexe</u>			
Nord Ouest	0	<b>TOTAL :</b>	<b>584</b>	Masculin	156		
Côte Nord	8			Féminin	428		
Non déclaré	50			<b>TOTAL :</b>	<b>584</b>		
<b>TOTAL :</b>	<b>584</b>						

# PREMIER CYCLE - TRIMESTRE D'ÉTÉ

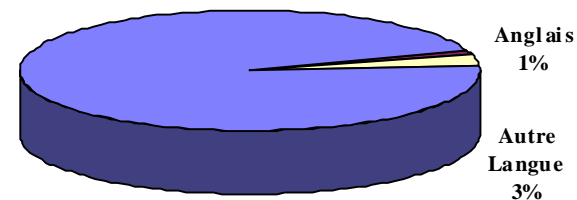
## RÉPARTITIONS DES CANDIDATS AUTORISÉS À S'INSCRIRE

Région administrative

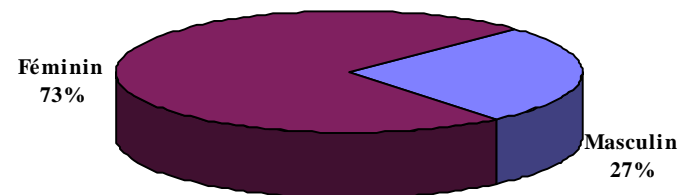


Français  
96%

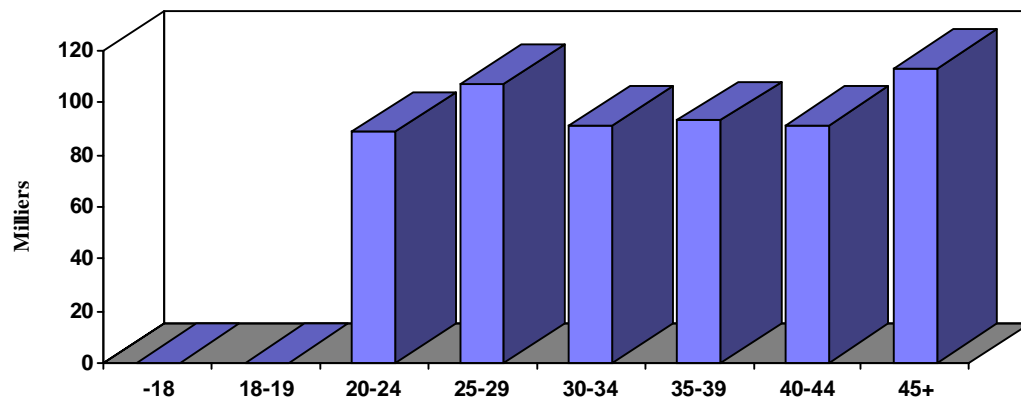
Langue d'usage



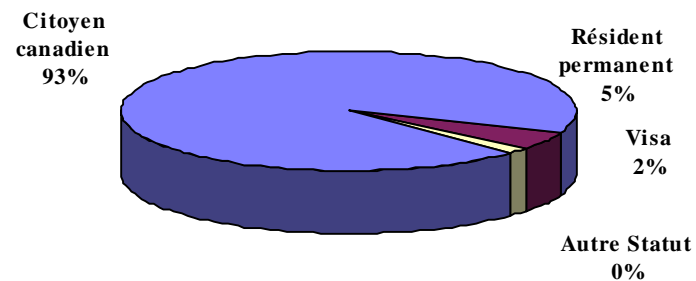
Sexe



Age



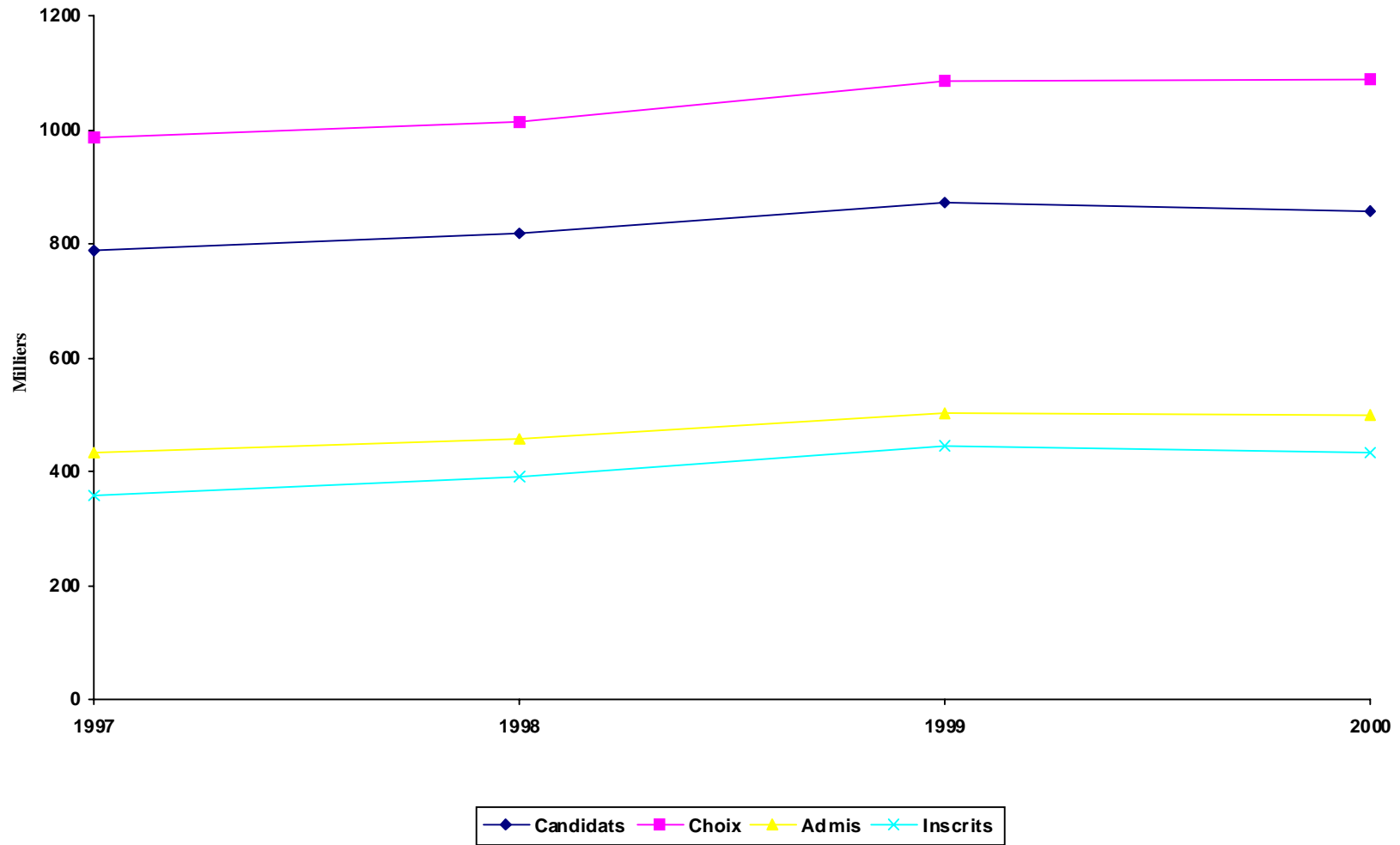
Statut au Canada



## CYCLES SUPÉRIEURS - TRIMESTRE D'ÉTÉ

ANNÉES	CANDIDATS	CHOIX DE PROGRAMME		CANDIDATS ADMIS		CANDIDATS INSCRITS		
		Choix	N. Par candidat	NOMBRE	% des candidats	NOMBRE	% des candidats	% des admis
1997	789	987	1.25	433	55%	359	46%	83%
1998	817	1015	1.24	456	56%	391	48%	86%
1999	872	1086	1.25	502	58%	445	51%	89%
2000	857	1090	1.27	499	58%	433	51%	87%

## CYCLES SUPÉRIEURS - TRIMESTRE D'ÉTÉ



## CYCLES SUPÉRIEURS - TRIMESTRE D'ÉTÉ

FACULTÉS PROGRAMMES	TOTAL DES DEMANDES				REFUS				DÉSISTEMENTS				ADMIS				NOUVEAUX INSCRITS				
	1999		2000		1999		2000		1999		2000		1999		2000		1999		2000		
	T	H	F	T	T	H	F	T	T	H	F	T	T	H	F	T	T	H	F	T	
<b><u>AMÉNAGEMENT</u></b>																					
Aménagement	M.Sc.A.	1	1	1									1	1	1	1					
<b>Total 2e cycle</b>		1	1	1									1	1	1	1					
<b>TOTAL DE LA FACULTÉ</b>		1	1	1									1	1	1	1					
<b><u>ARTS ET SCIENCES</u></b>																					
Anthropologie	M.Sc.	3	1	1	2								3	1	1	2	3	1	1	2	
	Ph.D.	2		1	1								2		1	1	2				
Chimie	M.Sc.	19	15	10	25		3	1	4	3		3	3	13	12	6	18	13	11	6	17
	Ph.D.	14	5	1	6	1				4	2	1	3	8	3		3	8	2		2
Criminologie	M.Sc.	1	1		1									1	1		1		1		1
Démographie	M.Sc.		2		2						2		2								
	Ph.D.	3	1		1					2	1		1	1			1				
Études anglaises	Ph.D.		1		1										1		1				
Études cinématographiques	M.A.		1		1										1		1		1		1
Études françaises	M.A.	2	1	1	2								2		1	1	2		1		1
	Ph.D.			1	1										1	1			1		1
Géographie	M.Sc.	1	1		1						1		1								
Informatique	M.Sc.	4	8	6	14		2	1	3	1	6	4	10	3		1	1	3			
	Ph.D.	9	6		6	5					3		3	4	1		1	4			
Littérature	Ph.D.	1		1	1									1		1	1	1		1	1
Mathématiques	M.Sc.	3	4		4		1		1	1	1		1	2	1		1	2	1		1
	Ph.D.	1	3		3		1		1		1		1	1	1		1	1	1		1
Physique	M.Sc.	10	10	1	11	1	3		3	2	2		2	7	5	1	6	6	5	1	6
	Ph.D.	5	6		6		3		3	2	3		3	3			3	2			
Psychologie	Ph.D.	5	2	3	5					2		1	1	3	2	1	3	3	2	1	3
Psychologie (recherche et intervention)	Ph.D.	1		2	2									1		1	1	1			

## CYCLES SUPÉRIEURS - TRIMESTRE D'ÉTÉ

FACULTÉS PROGRAMMES		TOTAL DES DEMANDES				REFUS				DÉSISTEMENTS				ADMIS				NOUVEAUX INSCRITS			
		1999		2000		1999		2000		1999		2000		1999		2000		1999		2000	
		T	H	F	T	T	H	F	T	T	H	F	T	T	H	F	T	T	H	F	T
Relations industrielles	M.Sc.	4	3	1	4								3	3		3	3	3		3	
	Ph.D.			2	2										2	2			2	2	
Science politique	M.Sc.	1	1		1								1	1		1	1		1		
	Ph.D.	1		1	1								1		1	1		1	1		
Sciences biologiques	M.Sc.	8	6	3	9	1	1	1	2	1			6	5	1	6	6	5	1	6	
	Ph.D.	2	3	2	5		2		2	1			1	1	2	3	1		2	2	
Sociologie	M.Sc.	3	1		1					1			1	1		1	1		1		
Statistique	M.Sc.	1	2		2		2		2				1								
	Ph.D.		1		1									1		1					
<b>Total 2e cycle</b>		60	57	23	80	2	12	3	15	9	12	7	19	43	31	11	42	40	30	10	40
<b>Total 3e cycle</b>		44	28	14	42	6	6		6	11	10	2	12	26	10	10	20	25	5	8	13
<b>TOTAL DE LA FACULTÉ</b>		104	85	37	122	8	18	3	21	20	22	9	31	69	41	21	62	65	35	18	53
<b><u>DROIT</u></b>																					
Droit	LL.D.	1		1	1								1		1	1	1		1		
<b>Total 3e cycle</b>		1		1	1								1		1	1	1		1		
<b>TOTAL DE LA FACULTÉ</b>		1		1	1								1		1	1	1		1		
<b><u>ÉTUDES SUPÉRIEURES</u></b>																					
Biologie moléculaire	M.Sc.	9	4	3	7	1	1		1	1	2	3	5	2	1	3	3	2	1	3	
	Ph.D.	4	1	2	3									3	1	2	3	2		2	2
Environnement et prévention	D.E.S.S.			1	1										1	1					
Génie biomédical	D.E.S.S.			1	1										1	1			1	1	
<b>Total 2e cycle</b>		9	4	6	10	1	1		1	1	2	3	5	2	4	6	3	2	3	5	
<b>Total 3e cycle</b>		4	1	2	3								3	1	2	3	2		2	2	
<b>TOTAL DE LA FACULTÉ</b>		13	5	7	12	1	1		1	1	2	3	8	3	5	8	5	2	4	6	

## CYCLES SUPÉRIEURS - TRIMESTRE D'ÉTÉ

FACULTÉS PROGRAMMES	TOTAL DES DEMANDES				REFUS				DÉSISTEMENTS				ADMIS				NOUVEAUX INSCRITS				
	1999	2000			1999	2000			1999	2000			1999	2000			1999	2000			
	T	H	F	T	T	H	F	T	T	H	F	T	T	H	F	T	T	H	F	T	
<b><u>KINÉSIOLOGIE</u></b>																					
Sciences de l'activité physique	M.Sc.	1	1	1									1	1	1	1	1	1	1	1	
<b>Total 2e cycle</b>		1	1	1									1	1	1	1	1	1	1	1	
<b>TOTAL DU DÉPARTEMENT</b>		1	1	1									1	1	1	1	1	1	1	1	
<b><u>MÉDECINE</u></b>																					
Administration des services de santé	M.Sc.	1		6	6								1		5	5	1		3	3	
Anatomo-pathologie	D.E.S.	6	3	1	4		1	1	2	1	1	4	4	1	1	2	4		1	1	
Anesthésie-réanimation	D.E.S.	36	12	17	29	22	7	8	15	4	3	3	6	10	2	6	8	7	2	6	8
Biochimie	M.Sc.	5	7	6	13						2	2	4	3	4	7	4	3	3	6	
	Ph.D.	5	5	4	9							1	1	5	5	3	8	4	4	2	6
Biochimie médicale	D.E.S.	1	1		1	1	1	1													
Chirurgie	D.E.S.	79	44	17	61	37	14	9	23	17	9	3	12	25	21	5	26	24	17	5	22
Génie biomédical	M.Sc.A.	3	2		2	1				1			1	1		1	1	1	1	1	
	Ph.D.	1	1	1	2								1			1	1	1		1	1
Médecine	D.E.S.	136	54	83	137	45	32	36	68	45	3	28	31	45	19	19	38	38	14	17	31
Médecine de soins intensifs	D.E.S.	3	2	1	3									3	2	1	3	1	2		2
Médecine familiale	D.E.S.	211	61	121	182	79	12	13	25	75	31	56	87	56	18	52	70	52	18	50	68
Médecine familiale - soins palliatifs	D.E.S.	1		1	1									1		1	1	1		1	1
Médecine familiale et d'urgence	D.E.S.	7	6	6	12		1	1			1	1	2	7	4	5	9	7	4	5	9
Médecine nucléaire	D.E.S.	4	5		5	1	3		3	1	2		2	2				2			
Microbiologie	D.E.S.		3	4	7		1	1			2	3	5			1	1			1	1
Microbiologie et immunologie	M.Sc.	11	5	7	12					3		2	2	7		5	5	6		5	5
	Ph.D.	3	2	1	3							1	1	2	2		2	1	2		2
Nutrition (maîtrise de recherche)	M.Sc.	2		2	2					1						1	1			1	1

## CYCLES SUPÉRIEURS - TRIMESTRE D'ÉTÉ

FACULTÉS PROGRAMMES	TOTAL DES DEMANDES				REFUS				DÉSISTEMENTS				ADMIS				NOUVEAUX INSCRITS			
	1999	2000			1999	2000			1999	2000			1999	2000			1999	2000		
	T	H	F	T	T	H	F	T	T	H	F	T	T	H	F	T	T	H	F	T
Nutrition (maîtrise professionnelle) M.Sc.	1	2		2	1					2		2								
Obstétrique-gynécologie D.E.S.	15		21	21	1		12	12	10		4	4	4		5	5	4		5	5
Ophthalmologie D.E.S.	14	3	7	10	7	2	5	7	2	1		1	5		2	2	5		2	2
Orthophonie et audiologie M.O.A.			1	1											1	1			1	1
Pathologie et biologie cellulaire M.Sc.	7	2	1	3					1				5	2	1	3	3	2	1	3
Pédiatrie D.E.S.	29	12	35	47	14	7	21	28	7	1	4	5	8	4	10	14	6	3	6	9
Pharmacologie M.Sc.	17	5	2	7	3				2	1		1	10	2	2	4	10	1		1
Pharmacologie Ph.D.	5		2	2									4		2	2	4			
Physiologie M.Sc.	4		2	2									4		2	2	3		2	2
Physiologie Ph.D.		1		1										1		1		1		1
Psychiatrie D.E.S.	33	15	23	38	8	8	15	23	10	2	4	6	15	5	4	9	11	5	4	9
Radio-oncologie D.E.S.	5	2	3	5					3	1	2	3	2	1	1	2	2	1	1	2
Radiologie diagnostique D.E.S.	23	24	15	39	13	16	11	27	2	3	1	4	8	5	3	8	7	4	2	6
Santé communautaire M.Sc.	5		5	5					1				4		5	5	4		5	5
Santé communautaire D.E.S.	3	3	4	7	2	1	2	3		1	1	2	1	1	1	2	1	1	1	2
Santé environnementale et santé au travail M.Sc.		4	5	9							1	1		4	4	8		4	4	8
Santé publique Ph.D.	4	2	1	3					3	1		1	1		1	1	1		1	1
Sciences biomédicales M.Sc.	15	4	8	12	1				3	1		1	10	3	6	9	8	3	6	9
Sciences biomédicales Ph.D.	9	1	2	3	1				3				5	1	2	3	5	1	2	3
Sciences neurologiques M.Sc.	8	3	3	6					2				6	1	3	4	6	1	2	3
Sciences neurologiques Ph.D.	3	1	1	2									3	1	1	2	2	1	1	2
Virologie et immunologie Ph.D.	1	1		1									1	1		1	1	1		1
<b>Total 2e cycle</b>	<b>79</b>	<b>34</b>	<b>48</b>	<b>82</b>	<b>6</b>				<b>14</b>	<b>6</b>	<b>3</b>	<b>9</b>	<b>52</b>	<b>16</b>	<b>39</b>	<b>55</b>	<b>46</b>	<b>15</b>	<b>33</b>	<b>48</b>
<b>Total 3e cycle</b>	<b>31</b>	<b>14</b>	<b>12</b>	<b>26</b>	<b>1</b>				<b>6</b>	<b>1</b>	<b>2</b>	<b>3</b>	<b>22</b>	<b>11</b>	<b>10</b>	<b>21</b>	<b>19</b>	<b>10</b>	<b>7</b>	<b>17</b>
<b>Total Études médicales postdoctorales</b>	<b>606</b>	<b>250</b>	<b>359</b>	<b>609</b>	<b>230</b>	<b>106</b>	<b>132</b>	<b>238</b>	<b>178</b>	<b>61</b>	<b>110</b>	<b>171</b>	<b>196</b>	<b>83</b>	<b>117</b>	<b>200</b>	<b>172</b>	<b>71</b>	<b>107</b>	<b>178</b>
<b>TOTAL DE LA FACULTÉ</b>	<b>716</b>	<b>298</b>	<b>419</b>	<b>717</b>	<b>237</b>	<b>106</b>	<b>132</b>	<b>238</b>	<b>198</b>	<b>68</b>	<b>115</b>	<b>183</b>	<b>270</b>	<b>110</b>	<b>166</b>	<b>276</b>	<b>237</b>	<b>96</b>	<b>147</b>	<b>243</b>



## CYCLES SUPÉRIEURS - TRIMESTRE D'ÉTÉ

FACULTÉS PROGRAMMES	TOTAL DES DEMANDES				REFUS				DÉSISTEMENTS				ADMIS				NOUVEAUX INSCRITS				
	1999		2000		1999		2000		1999		2000		1999		2000		1999		2000		
	T	H	F	T	T	H	F	T	T	H	F	T	T	H	F	T	T	H	F	T	
<b><u>MÉDECINE DENTAIRE</u></b>																					
Résidence approfondie en médecine dentaire et en stomatologie	Cert.		1		1						1		1								
Sciences bucco-dentaires	M.Sc.			1	1																
<b>Total 2e cycle</b>			1	2	3						1		1								
<b>TOTAL DE LA FACULTÉ</b>			1	1	2						1		1								
<b><u>MÉDECINE VÉTÉRINAIRE</u></b>																					
Diagnostic en laboratoire	D.E.S.	5	2	2	4	3	1	2	3					2	1		1	2	1	1	
Internat de perfectionnement en sciences appliquées vétérinaires	Cert.	26	9	31	40	5	5	12	17	5	1	6	7	16	3	13	16	16	3	12	15
	Cert.		1		1						1		1								
Sciences cliniques vétérinaires	D.E.S.	15	2	3	5	9	1		1	2		2	2	4	1	1	2	4	1	1	2
Sciences vétérinaires	M.Sc.	14	8	7	15		2		2	7	1	1	2	6	4	6	10	6	4	4	8
	Ph.D.	3		1	1									3		1	1	3		1	1
Technologie et salubrité des viandes	D.E.S.S.		1		1						1		1								
	Micro.		3	3	6							1	1		3	2	5		2	2	4
<b>Total 2e cycle</b>		60	26	46	72	17	9	14	23	14	4	10	14	28	12	22	34	28	11	19	30
<b>Total 3e cycle</b>		3		1	1									3		1	1	3		1	1
<b>TOTAL DE LA FACULTÉ</b>		63	26	47	73	17	9	14	23	14	4	10	14	31	12	23	35	31	11	20	31
<b><u>MUSIQUE</u></b>																					
Musique	M.A.			1	1																

## CYCLES SUPÉRIEURS - TRIMESTRE D'ÉTÉ

FACULTÉS PROGRAMMES	TOTAL DES DEMANDES				REFUS				DÉSISTEMENTS				ADMIS				NOUVEAUX INSCRITS				
	1999	2000			1999	2000			1999	2000			1999	2000			1999	2000			
	T	H	F	T	T	H	F	T	T	H	F	T	T	H	F	T	T	H	F	T	
Total 2e cycle			1	1																	
<b>TOTAL DE LA FACULTÉ</b>			1	1																	
<b><u>OPTOMÉTRIE</u></b>																					
Sciences de la vision	M.Sc.		1	3	4					1	2	3			1	1					
Total 2e cycle			1	3	4					1	2	3			1	1					
<b>TOTAL DE L'ÉCOLE</b>			1	3	4					1	2	3			1	1					
<b><u>PHARMACIE</u></b>																					
Pratique pharmaceutique	M.Sc.	40	7	25	32	10				1	2	2	29	6	18	24	29	6	14	20	
Sciences pharmaceutiques	M.Sc.	4		5	5	1				2			1		5	5	1		5	5	
	Ph.D.	2	2		2	1					1		1	1		1	1	1		1	
Total 2e cycle		44	7	30	37	11				3		2	30	6	23	29	30	6	19	25	
Total 3e cycle		2	2		2	1					1		1	1		1	1	1		1	
<b>TOTAL DE LA FACULTÉ</b>		46	9	30	39	12				3	1	2	31	7	23	30	31	7	19	26	
<b><u>SCIENCES DE L'ÉDUCATION</u></b>																					
Administration de l'éducation	M.A.	4	4	3	7					4	2	2	4		2	1	3		2	1	3
	M.Ed.	12	1	3	4	1				3			8	1	3	4	7	1	2	3	
	D.E.S.S.	6	1	2	3	1				2	1		1		2	2	1		2	2	
	Micro.		1	2	3		1	1			1				1	1			1	1	
	Ph.D.	1	2		2	1					1					1				1	
Andragogie	Ph.D.	1	1	1	2								1	1		1	1	1		1	
Didactique	M.A.	2	1	3	4		1	1	1				1	1	2	3	1	1	2	3	
	M.Ed.	1		4	4						1	1	1		3	3			1	1	
	D.E.S.S.	3		10	10				1				2		10	10	2		9	9	
	Ph.D.	3	1	2	3	1			1				1	1	1	2	1		1	1	

## CYCLES SUPÉRIEURS - TRIMESTRE D'ÉTÉ

FACULTÉS PROGRAMMES		TOTAL DES DEMANDES				REFUS				DÉSISTEMENTS				ADMIS				NOUVEAUX INSCRITS			
		1999		2000		1999		2000		1999		2000		1999		2000		1999		2000	
		T	H	F	T	T	H	F	T	T	H	F	T	T	H	F	T	T	H	F	T
Éducation (orthopédagogie)	D.E.S.S.	1		2	2								1		1	1	1	1		1	1
Éducation comparée et fondements de l'éducation	M.A.		1		1					1		1									
	Ph.D.			1	1										1	1				1	1
Générale	M.Ed.	6	1	7	8		1		1	2		1	1	4	6	6	2		4	4	
	D.E.S.S.	7	1	12	13	1				1	1	1	2	4		11	11	1		11	11
Mesure et évaluation en éducation	M.A.	4	1		1					2				2	1		1	2	1		1
Orthopédagogie	M.A.	3	1	2	3					1	1		1	2		2	2	2		2	2
Psychopédagogie	M.Ed.	5	1	5	6					2	1		1	3		5	5	3		4	4
	D.E.S.S.	2	3	6	9					1	1	1	2	1	2	5	7	1	1	4	5
Sciences de l'éducation	Micro.	3	2	5	7			1	1	1	1	1	2		1	3	4			3	3
<b>Total 2e cycle</b>		<b>59</b>	<b>19</b>	<b>66</b>	<b>85</b>	<b>3</b>	<b>1</b>	<b>3</b>	<b>4</b>	<b>21</b>	<b>10</b>	<b>7</b>	<b>17</b>	<b>32</b>	<b>8</b>	<b>55</b>	<b>63</b>	<b>23</b>	<b>6</b>	<b>47</b>	<b>53</b>
<b>Total 3e cycle</b>		<b>5</b>	<b>4</b>	<b>4</b>	<b>8</b>	<b>2</b>				<b>1</b>	<b>1</b>		<b>1</b>	<b>2</b>	<b>2</b>	<b>2</b>	<b>4</b>	<b>2</b>	<b>1</b>	<b>2</b>	<b>3</b>
<b>TOTAL DE LA FACULTÉ</b>		<b>64</b>	<b>23</b>	<b>70</b>	<b>93</b>	<b>5</b>	<b>1</b>	<b>3</b>	<b>4</b>	<b>22</b>	<b>11</b>	<b>7</b>	<b>18</b>	<b>34</b>	<b>10</b>	<b>57</b>	<b>67</b>	<b>25</b>	<b>7</b>	<b>49</b>	<b>56</b>
<b><u>SCIENCES INFIRMIÈRES</u></b>																					
Sciences infirmières	D.E.S.S.	3		4	4			1	1	1		3	3	2					1		
<b>Total 2e cycle</b>		<b>3</b>		<b>4</b>	<b>4</b>			<b>1</b>	<b>1</b>	<b>1</b>		<b>3</b>	<b>3</b>	<b>2</b>				<b>1</b>			
<b>TOTAL DE LA FACULTÉ</b>		<b>3</b>		<b>4</b>	<b>4</b>			<b>1</b>	<b>1</b>	<b>1</b>		<b>3</b>	<b>3</b>	<b>2</b>				<b>1</b>			
<b><u>THÉOLOGIE</u></b>																					
Doctorat en théologie (grade canonique)	D.Th.		1		1								1								
Théologie	M.A.	1		1	1									1		1	1	1		1	1
Théologie pratique	M.A.			1	1								1								

## CYCLES SUPÉRIEURS - TRIMESTRE D'ÉTÉ

FACULTÉS PROGRAMMES	TOTAL DES DEMANDES				REFUS				DÉSISTEMENTS				ADMIS				NOUVEAUX INSCRITS			
	1999		2000		1999		2000		1999		2000		1999		2000		1999		2000	
	T	H	F	T	T	H	F	T	T	H	F	T	T	H	F	T	T	H	F	T
Total 2e cycle	1		2	2						1	1	1	1	1	1	1	1	1	1	1
Total 3e cycle			1	1						1	1	1								
<b>TOTAL DE LA FACULTÉ</b>	1	1	2	3						1	1	2	1	1	1	1	1	1	1	1
<b><u>UNIVERSITÉ DE MONTRÉAL</u></b>																				
Programmes d'échanges (2e cycle)	11	1	16	17									11	1	15	16	11	1	15	16
Total 2e cycle	11	1	16	17									11	1	15	16	11	1	15	16
<b>TOTAL ÉCHANGES &amp; VISITEURS</b>	11	1	16	17									11	1	15	16	11	1	15	16
<b>TOTAL UNIVERSITÉ DE MONTRÉAL</b>																				
Total 2e cycle	328	152	247	399	40	23	21	44	63	35	37	72	206	78	171	249	185	72	147	219
Total 3e cycle	90	50	34	84	10	6		6	18	14	4	18	58	25	26	51	53	17	20	37
Total Études médicales postdoctorales	606	250	359	609	230	106	132	238	178	61	110	171	196	83	117	200	172	71	107	178
<b>TOTAL DES CYCLES SUPÉRIEURS</b>	1024	452	638	1090	280	135	153	288	259	110	151	261	460	186	313	499	410	160	273	433

## INSCRIPTION DES NOUVEAUX ÉTUDIANTS - TRIMESTRE D'ÉTÉ

		CANDIDATS AUTORISÉS À S'INSCRIRE (1)			INSCRIPTIONS			Candidats non inscrits	
		Demandes d'admission	Changements de programme		TOTAL	STATUT			
	(2)		(3)			Temps plein	Temps partiel	TOTAL	
<b>PREMIER CYCLE</b> sauf F.E.P. et multifacultaires	1999	36	12	22	70	8	38	46	24
	2000	68	12	24	104	7	70	77	27
<b>ÉDUCATION PERMANENTE</b>	1999	276	30	85	391	34	255	289	102
	2000	245	32	98	375	30	259	289	86
<b>Programmes multifacultaires</b>	1999	64	7	17	88	10	52	62	26
	2000	72	9	24	105	5	78	83	22
<b><u>TOTAL DU PREMIER CYCLE</u></b>	1999	376	49	124	549	52	345	397	152
	2000	385	53	146	584	42	407	449	135
<b>CYCLES SUPÉRIEURS</b>									
<b>DEUXIÈME CYCLE</b>	1999	213	1	23	237	140	73	213	24
	2000	217	5	20	242	135	83	218	24
<b>Études médicales postdoctorales</b>	1999	180		16	196	170	2	172	24
	2000	182		18	200	178		178	22
<b>DOCTORAT</b>	1999	64			64	40	20	60	4
	2000	45		3	48	26	11	37	11
<b><u>TOTAL DES CYCLES SUPÉRIEURS</u></b>	1999	457	1	39	497	350	95	445	52
	2000	444	5	41	490	339	94	433	57
<b><u>GRAND TOTAL</u></b>	1999	833	50	163	1 046	402	440	842	204
	2000	829	58	187	1 074	381	501	882	192

(1) Un candidat est autorisé à s'inscrire quand il a accepté une offre d'admission et qu'il n'y a pas eu désistement de sa part.

(2) Changement de programme impliquant une nouvelle faculté [exemple: de la Faculté des arts et sciences à la Faculté de médecine dentaire].

(3) Changement de programme à l'intérieur de la même faculté [exemple: d'un programme de sociologie à un programme d'anthropologie].

Sources: Rapports ACCR33 et ADDR33

Dates: 2000-08-16 et 1999-08-16

