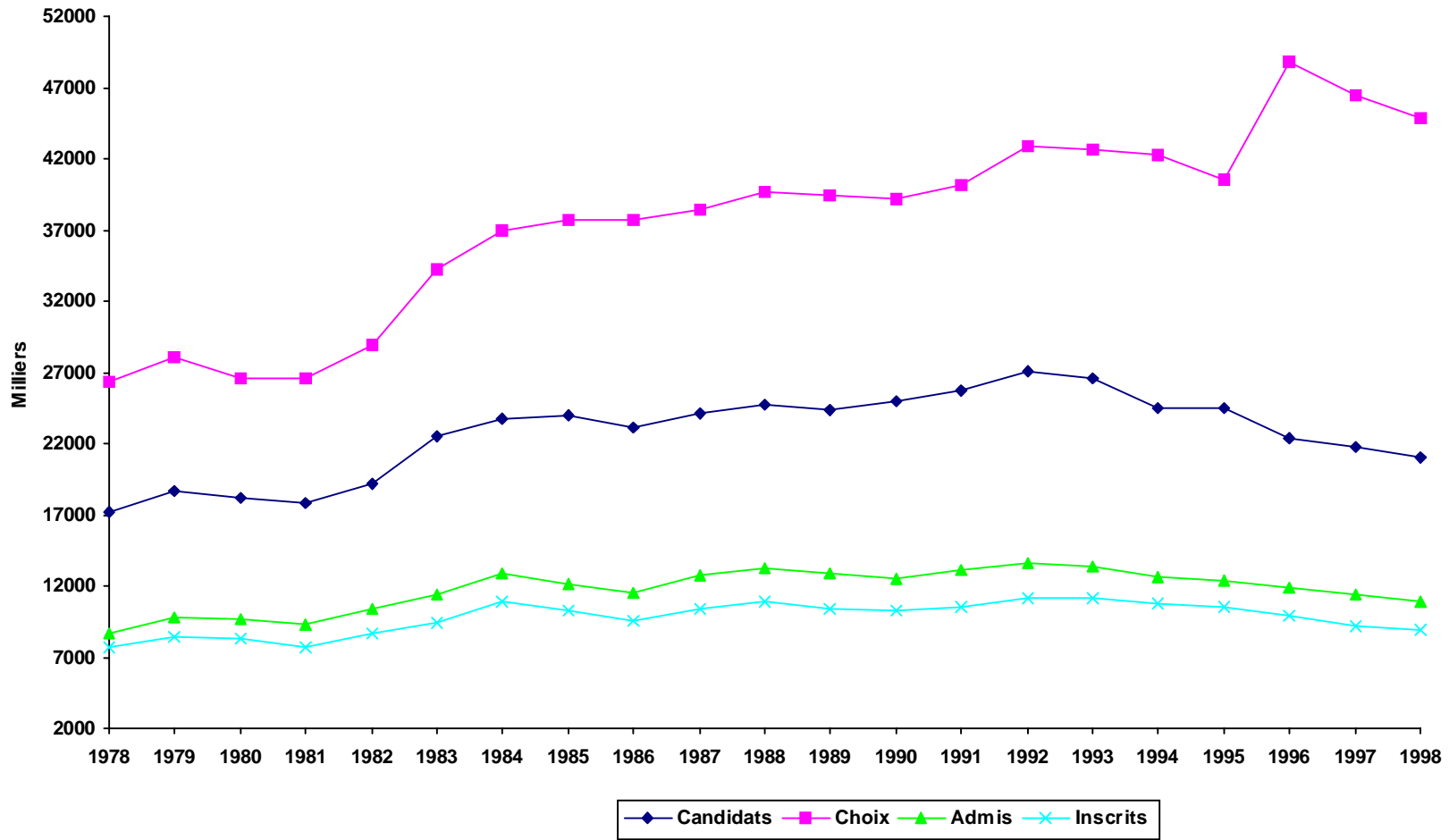


PREMIER CYCLE - TRIMESTRE D'AUTOMNE

ANNÉES	CANDIDATS	CHOIX DE PROGRAMME		CANDIDATS ADMIS		CANDIDATS INSCRITS		
		Choix	N. Par candidat	NOMBRE	% des candidats	NOMBRE	% des candidats	% des admis
1978	17 189	26 357	1,53	8 609	50%	7 655	45%	89%
1979	18 657	28 008	1,50	9 833	53%	8 437	45%	86%
1980	18 203	26 572	1,46	9 602	53%	8 261	45%	86%
1981	17 795	26 560	1,49	9 239	52%	7 703	43%	83%
1982	19 179	28 969	1,51	10 423	54%	8 720	45%	84%
1983	22 482	34 172	1,52	11 345	50%	9 369	42%	83%
1984	23 738	36 884	1,55	12 828	54%	10 908	46%	85%
1985	24 009	37 709	1,57	12 084	50%	10 304	43%	85%
1986	23 110	37 705	1,63	11 564	50%	9 546	41%	83%
1987	24 081	38 374	1,59	12 694	53%	10 344	43%	81%
1988	24 671	39 678	1,61	13 273	54%	10 862	44%	82%
1989	24 389	39 348	1,61	12 811	53%	10 392	43%	81%
1990	24 925	39 134	1,57	12 471	50%	10 233	41%	82%
1991	25 678	40 198	1,57	13 051	51%	10 569	41%	81%
1992	27 063	42 917	1,59	13 618	50%	11 178	41%	82%
1993	26 609	42 607	1,60	13 331	50%	11 186	42%	84%
1994	24 413	42 198	1,73	12 625	52%	10 753	44%	85%
1995	24 529	40 467	1,65	12 325	50%	10 477	43%	85%
1996	22 337	48 745	2,18	11 869	53%	9 873	44%	83%
1997	21 786	46 387	2,13	11 327	52%	9 196	42%	81%
1998	21 018	44 878	2,14	10 839	52%	8 883	42%	82%

PREMIER CYCLE - TRIMESTRE D'AUTOMNE



PREMIER CYCLE - TRIMESTRE D'AUTOMNE

CAPACITÉS D'ACCUEIL EN PREMIÈRE ANNÉE

Programmes	Type	1986	1987	1988	1989	1990	1991	1992	1993	1994	1995	1996	1997	1998
Architecture	Spéc.	80	80	80	80	80	80	80	80	80	80	80	80	80
Architecture de paysage	Spéc.	40	40	40	40	40	40	40	40	50	50	50	50	50
Arts et sciences	Min.	300												
Arts plastiques	Maj.	45		45	50	50	50	50	50	50	50	60	60*	60*
Arts plastiques	Min.	45		45	50	50	50	50	50	50	50	60	60*	60*
Biochimie	Spéc.	100	100	100	100	100	100	100	100	100	100	100	100	100
Communication et politique	Spéc.													75
Criminologie	Spéc.	110	110	100	100	100	100	100	100	100	100	100	110	110
Criminologie	Maj.			25	25	25	25	25	25	25	25	25	0	0
Criminologie	Min.			25	25	25	25	25	25	25	25	25	25	25
Design d'intérieur	Spéc.													30
Design d'intérieur	Min.		35	35	40	60	50	35	35	35	35	45	45	45
Design industriel	Spéc.	60	60	60	60	60	0	45	45	45	50	55	55	60
Droit	Spéc.	335	335	335	335	335	335	335	335	335	335	335	335	335
Éd. préscol. et ens. primaire	Spéc.										240	240	204	204
Éducation	Maj.	240	240	240	240	240	240	240	240	240	60	110	0	0
Éducation physique	Spéc.	200	200	150	150	130	130*	110	110	135*	135*	135*	135*	0
Éducation physique et santé	Spéc.													52
Ens. allemand au secondaire	Spéc.										2	2	0	0
Ens. anglais au secondaire	Spéc.										15	15	5	10
Ens. biologie au secondaire	Spéc.										25	25	25	40*
Ens. chimie au secondaire	Spéc.										18	18	10	40*
Ens. espagnol au secondaire	Spéc.										6	6	3	10
Ens. français au secondaire	Spéc.									60	40	40	35	40
Ens. français, langue seconde	Spéc.													30
Ens. géographie au secondaire	Spéc.									20	20	15	14	0
Ens. histoire au secondaire	Spéc.									25	25	25	25	40
Ens. informatique au secondaire	Spéc.										5	5	3	0
Ens. mathématiques au secondaire	Spéc.										40	40	35	40
Ens. morale au secondaire	Spéc.										20	20	12	20
Ens. physique au secondaire	Spéc.										18	18	10	40*
Ens. religion au secondaire	Spéc.											10	3	0

PREMIER CYCLE - TRIMESTRE D'AUTOMNE

CAPACITÉS D'ACCUEIL EN PREMIÈRE ANNÉE

Programmes	Type	1986	1987	1988	1989	1990	1991	1992	1993	1994	1995	1996	1997	1998
Études cinématographiques	Maj.	60	60	60	60	60	60	50	50	50	50	50	50	50
Études françaises	Spéc.											220	220	220
Géographie	Maj.													120*
Géographie	Min.													120*
Géographie environnementale	Spéc.											90	95	120*
Géologie	Spéc.	45												0
Histoire	Spéc.											215		250*
Histoire	Maj.													250*
Histoire	Min.													250*
Hygiène dentaire	Cert.									15	15	15	15	15
Informatique	Spéc.	200	205	205	205	155*	155*	135*	135*	120*	120*	135*	135*	150*
Informatique	Maj.	200	205	205	205	155*	155*	135*	135*	120*	120*	135*	135*	150*
Informatique	Min.	200	205	205	205	155*	155*	135*	135*	120*	120*	135*	135*	150*
Informatique appliquée	Cert.	50	50	50	50	50	50	50	50	50	50	50	50	50
Kinésiologie	Spéc.													80*
Kinésiologie	Maj.													80*
Kinésiologie	Min.													80*
Mathématiques-Informatique	Spéc.		205	205	205	155*	155*	135*	135*	120*	120*	135*	135*	150*
Médecine	Spéc.	163	163	163	163	163	172	146	163	170	161	138	138	138
Médecine dentaire	Spéc.	85	85	85	85	85	85	85	85	85	85	85	85	85
Médecine vétérinaire	Spéc.	74	74	74	74	74	74	74	74	74	74	74	74	74
Musique	Spéc.	150	150	150	150	150	150	150	150	150	150	150	150	150
Nutrition	Spéc.	60	60	60	60	60	60	60	60	60	60	60	60	60
Optométrie	Spéc.	43	43	43	43	43	43	43	43	43	43	43	43	43
Orthopédagogie	Spéc.		115	115	115	115	115	115	115	115	33	33	100	98
Orthophonie et Audiologie	Spéc.	50	50	50	50	50	50	50	50	50	50	50	50	50
Pharmacie	Spéc.	130	130	130	130	130	130	130	130	130	130	130	130	130
Psychoéducation	Spéc.	70*	70*	70*	80*	80*	80*	80*	80*	80*	80*	80*	95	100
Psychoéducation	Maj.	70*	70*	70*	80*	80*	80*	80*	80*	80*	80*	80*	0	0
Psychoéducation	Min.											25	25	25
Psychologie	Spéc.	170*	170*	170*	170*	170*	170*	180*	180*	180*	180*	200*	225*	225*
Psychologie	Maj.	170*	170*	170*	170*	170*	170*	180*	180*	180*	180*	200*	225*	225*
Psychologie	Min.	20	20	20	20	20	20	10	10	10	10	10	10	10
Réadaptation-ergothérapie	Spéc.	50	50	50	50	75	75	75	75	75	75	78	78	82

PREMIER CYCLE - TRIMESTRE D'AUTOMNE

CAPACITÉS D'ACCUEIL EN PREMIÈRE ANNÉE

Programmes	Type	1986	1987	1988	1989	1990	1991	1992	1993	1994	1995	1996	1997	1998
Réadaptation-physiothérapie	Spéc.	60	62	62	62	62	62	62	62	62	62	62	62	62
Relations industrielles	Spéc.	110	110	110	110	110	110	110	110	110	125	125	125	125
Science politique	Spéc.	180*	180*	180*	180*	180*	180*	180*	180*	180*				180*
Science politique	Maj.	180*	180*	180*	180*	180*	180*	180*	180*	180*				180*
Science politique	Min.	180*	180*	180*	180*	180*	180*	180*	180*	180*				180*
Sciences biologiques	Spéc.	230*	230*	230*	230*	230*	230*	230*	230*	230*	205*	205*	225*	235*
Sciences biologiques	Maj.	230*	230*	230*	230*	230*	230*	230*	230*	230*	205*	205*	225*	235*
Sciences biologiques	Min.	230*	230*	230*	230*	230*	230*	230*	230*	230*	205*	205*	225*	235*
Sciences de l'activité physique	Maj.						130*	25	25	135*	135*	135*	135*	0
Sciences de l'activité physique	Min.						130*	25	25	135*	135*	135*	135*	0
Sciences de la communication	Spéc.													100*
Sciences de la communication	Maj.			50	50	80	80	80	80	100*	100*	110*	100*	100*
Sciences de la communication	Min.	50	50	50	50	20	20	20	20	100*	100*	110*	100*	100*
Sciences infirmières	Spéc.	260	180	180	180	200	200	280	200	200	200	350		
Service social	Spéc.	65	65	65	65	65	65	65	65	65	65	72	72	72
Traduction	Spéc.	95	95	95	95	95	95	65	65	65	65	65	65	60
Traduction	Maj.											30	30	30
Urbanisme	Spéc.	65		65	65	65	65	65	65	65	65	65	65	65

* La capacité d'accueil est partagée entre plusieurs programmes de la même discipline.

PREMIER CYCLE - TRIMESTRE D'AUTOMNE

FACULTÉS PROGRAMMES	TOTAL DES DEMANDES				REFUS				DÉSISTEMENTS				ADMIS				NOUVEAUX INSCRITS			
	1997		1998		1997		1998		1997		1998		1997		1998		1997		1998	
	T	H	F	T	T	H	F	T	T	H	F	T	T	H	F	T	T	H	F	T
AMÉNAGEMENT																				
Architecture [spéc.]	395	187	200	387	130	66	33	99	176	78	113	191	89	43	54	97	82	37	48	85
Architecture de paysage [spéc.]	211	70	120	190	21	8	2	10	139	44	99	143	51	18	19	37	45	17	19	36
Design d'intérieur [spéc.]		14	62	76			1	1		11	38	49		3	23	26		3	23	26
Design d'intérieur [cert.]	117	29	87	116	66	15	37	52	36	13	35	48	15	1	15	16	13	1	13	14
Design des jardins [min.]	81	23	54	77	5	2	3	5	48	14	32	46	28	7	19	26	20	6	16	22
Design industriel [spéc.]		39	34	73						2	3	5		37	31	68		36	29	65
	267	131	116	247	100	54	49	103	106	77	67	144	61				58			
Urbanisme [spéc.]	276	99	97	196	24	10	5	15	218	76	80	156	34	13	12	25	27	11	11	22
Urbanisme [min.]	68	23	24	47	11	5	1	6	46	16	20	36	11	2	3	5	9		2	2
TOTAL DE LA FACULTÉ	1415	615	794	1409	357	160	131	291	769	331	487	818	289	124	176	300	254	111	161	272
ARTS ET SCIENCES																				
Action communautaire [cert.]	120	15	77	92	4	1		1	87	9	58	67	28	5	19	24	24	2	10	12
Anthropologie [spéc.]	596	173	394	567	38	20	19	39	405	99	272	371	153	54	103	157	127	44	87	131
Anthropologie [maj.]	159	54	98	152	14	11	7	18	110	27	63	90	35	16	28	44	27	11	19	30
Anthropologie [min.]	211	50	110	160	9		2	2	132	31	72	103	70	19	36	55	52	10	25	35
Archivistique [cert.]	107	26	61	87	5	2	4	6	56	13	30	43	46	11	27	38	34	10	22	32
Arts et sciences [min.]	1630	531	1035	1566	21	13	14	27	837	185	493	678	771	333	528	861	603	272	401	673
Arts et sciences (communication) [min.]	58	18	38	56	34	15	26	41	17	3	11	14	7		1	1	7			
Arts plastiques [maj.]	120	29	83	112	18	5	9	14	69	18	56	74	33	6	18	24	27	5	13	18
Arts plastiques [min.]	80	14	85	99	13	1	8	9	46	9	62	71	20	4	15	19	14	4	11	15
Biochimie [spéc.]	868	284	444	728	107	57	38	95	619	196	342	538	141	31	64	95	130	30	63	93
Chimie [spéc.]	619	214	263	477	19	15	9	24	527	158	224	382	73	41	30	71	56	29	20	49
Chimie [maj.]	64	33	31	64	5	5	1	6	50	23	25	48	9	5	5	10	6	2	4	6
Chimie [min.]	81	40	27	67	7	4	3	7	52	26	18	44	22	10	6	16	15	7	5	12

PREMIER CYCLE - TRIMESTRE D'AUTOMNE

FACULTÉS PROGRAMMES	TOTAL DES DEMANDES				REFUS				DÉSISTEMENTS				ADMIS				NOUVEAUX INSCRITS			
	1997		1998		1997		1998		1997		1998		1997		1998		1997		1998	
	T	H	F	T	T	H	F	T	T	H	F	T	T	H	F	T	T	H	F	T
Communication et politique [spéc.]	30	159	320	479	5	59	55	114	9	81	222	303	16	19	43	62	15	17	35	52
Criminologie [spéc.]	1009	256	628	884	500	156	289	445	388	75	250	325	121	25	89	114	110	25	84	109
Criminologie [min.]	170	58	122	180	107	42	88	130	50	16	26	42	13		8	8	6		5	5
Démographie [min.]	41	15	16	31	1	1	2	3	26	9	9	18	14	5	5	10	9	4	2	6
Économie et politique [spéc.]	237	160	134	294	26	31	12	43	188	102	107	209	23	27	15	42	16	18	8	26
Ét. allemandes [spéc.]	55	13	38	51	2	1	2	3	38	7	27	34	15	5	9	14	13	5	7	12
Ét. allemandes [maj.]	27	9	20	29			1	1	18	3	14	17	9	6	5	11	5	5	5	10
Ét. allemandes [min.]	60	20	39	59		1		1	37	10	24	34	23	9	15	24	16	6	11	17
Ét. anglaises [spéc.]	97	18	52	70	8	1	3	4	60	8	36	44	29	9	13	22	28	6	12	18
Ét. anglaises [maj.]	52	13	34	47	1		1	1	37	10	26	36	14	3	7	10	12	1	7	8
Ét. anglaises [min.]	80	9	45	54	4	1	2	3	57	5	32	37	19	3	11	14	12	2	7	9
Ét. arabes [min.]	32	14	12	26	5	1	2	3	15	10	6	16	12	3	4	7	9	1	3	4
Ét. cinématographiques [maj.]	417	224	237	461	192	134	113	247	168	62	95	157	57	28	29	57	49	26	25	51
Ét. cinématographiques [min.]	338	151	175	326	11	7	1	8	222	78	122	200	105	66	52	118	85	57	45	102
Ét. classiques [spéc.]	60	20	31	51	1	5	2	7	51	11	27	38	8	4	2	6	6	4	2	6
Ét. classiques [maj.]	29	4	16	20	2		2	2	23	3	11	14	4	1	3	4	3	1	4	5
Ét. classiques [min.]	36	17	16	33					25	10	9	19	11	7	7	14	9	6	6	12
Ét. est-asiatiques [maj.]	77	35	37	72	11	6	4	10	43	15	17	32	23	14	16	30	16	12	14	26
Ét. est-asiatiques [min.]	66	22	30	52	2	2	1	3	42	9	18	27	22	11	11	22	18	9	7	16
Ét. françaises [spéc.]	406	78	275	353	19	7	10	17	252	48	181	229	135	23	84	107	110	18	70	88
Ét. françaises [maj.]	159	32	86	118	15	3	6	9	103	17	55	72	41	12	25	37	24	7	21	28
Ét. françaises [min.]	136	35	86	121	6	4	6	10	84	20	48	68	46	11	32	43	29	7	18	25
Ét. hispaniques [spéc.]	89	8	73	81	8	2	3	5	55	2	47	49	26	4	23	27	20	3	22	25
Ét. hispaniques [maj.]	63	8	39	47	4	2	3	5	34	6	24	30	25		12	12	20		8	8
Ét. hispaniques [min.]	94	26	93	119	2		3	3	54	11	51	62	38	15	39	54	30	9	30	39
Ét. italiennes [min.]	53	11	53	64		3	2	5	31	4	37	41	22	4	14	18	19	3	6	9
Ét. latino-américaines [min.]	63	21	58	79	1	1	2	3	46	14	42	56	16	6	14	20	11	5	9	14
Ét. médiévales [min.]	28	19	17	36	5	5	2	7	16	9	12	21	7	5	3	8	5	4	2	6
Ét. néo-helléniques [min.]	11	3	4	7		1		1	8	2	3	5	3		1	1	3		1	1
Ét. québécoises [min.]	100	24	59	83					83	18	47	65	17	6	12	18	10	1	8	9

PREMIER CYCLE - TRIMESTRE D'AUTOMNE

FACULTÉS PROGRAMMES	TOTAL DES DEMANDES				REFUS				DÉSISTEMENTS				ADMIS				NOUVEAUX INSCRITS			
	1997		1998		1997		1998		1997		1998		1997		1998		1997		1998	
	T	H	F	T	T	H	F	T	T	H	F	T	T	H	F	T	T	H	F	T
Ét. russes [min.]	36	16	28	44	2				26	16	27	43	8		1	1	7			
Étude des inst. économiques [min.]	36	13	12	25	1	1		1	27	8	9	17	8	4	3	7	5	1	1	2
Géographie [maj.]	91	41	52	93	15	8	2	10	66	27	48	75	10	6	2	8	5	4	1	5
Géographie [min.]	48	44	53	97	2	3	2	5	41	30	47	77	5	11	4	15	5	9	2	11
Géographie environnementale [spéc.]	229	108	158	266	34	14	7	21	155	76	129	205	40	18	22	40	34	13	21	34
Histoire [spéc.]	493	265	316	581	24	32	13	45	379	177	265	442	90	56	38	94	83	46	33	79
Histoire [maj.]	172	107	103	210	16	15	4	19	110	71	77	148	46	21	22	43	34	15	20	35
Histoire [min.]	196	109	110	219	5	7	3	10	145	68	78	146	46	34	29	63	36	21	21	42
Histoire de l'art [spéc.]	237	38	173	211	17	9	13	22	189	21	132	153	31	8	28	36	28	8	21	29
Histoire de l'art [maj.]	126	27	89	116	8	3	7	10	101	21	64	85	17	3	18	21	11	1	16	17
Histoire de l'art [min.]	178	43	125	168	2	1	2	3	145	31	89	120	31	11	34	45	22	7	27	34
Informatique [spéc.]	553	488	167	655	121	145	38	183	305	257	104	361	127	86	25	111	107	82	22	104
Informatique [maj.]	154	139	50	189	45	57	12	69	99	73	34	107	10	9	4	13	9	7	2	9
Informatique [min.]	128	102	31	133	34	36	13	49	70	55	12	67	24	11	6	17	15	9	5	14
Informatique appliquée [cert.]	132	109	46	155	32	9	6	15	54	53	21	74	46	47	19	66	34	43	14	57
Interv. psychoéducative [cert.]	119	17	91	108	14	4	6	10	86	8	48	56	18	5	37	42	7	2	20	22
Lang. et civ. anglaises [min.]	48	6	34	40				3	32	1	20	21	16	5	11	16	14	2	10	12
Linguistique [spéc.]	176	19	127	146	7	1	4	5	134	14	102	116	35	4	21	25	26	1	19	20
Linguistique [maj.]	70	17	47	64	1	3	2	5	52	9	30	39	17	5	15	20	7	2	9	11
Linguistique [min.]	80	13	66	79	1				51	6	44	50	28	7	22	29	17	6	15	21
Littérature comparée [min.]	94	36	53	89	4	1	2	3	74	25	44	69	16	10	7	17	15	4	3	7
Math.-informatique [spéc.]	237	167	64	231	35	41	10	51	164	100	51	151	38	26	3	29	29	23	2	25
Math.-physique [spéc.]	153	127	34	161	16	13	3	16	116	93	30	123	21	21	1	22	16	18	1	19
Mathématiques [spéc.]	528	211	230	441	37	23	15	38	402	149	181	330	89	39	34	73	80	31	31	62
Mathématiques [maj.]	92	39	43	82	17	11	7	18	62	19	36	55	13	9		9	11	4		4
Mathématiques [min.]	127	71	44	115	12	6	1	7	66	40	34	74	49	25	9	34	35	22	7	29
Mathématiques-économie [spéc.]	152	61	52	113	19	13	4	17	117	40	43	83	16	8	5	13	9	5	4	9
Philosophie [spéc.]	267	144	110	254	14	15	7	22	200	90	92	182	53	39	11	50	38	29	8	37
Philosophie [maj.]	96	46	33	79	8	3	5	8	62	31	19	50	26	12	9	21	20	9	5	14
Philosophie [min.]	147	83	42	125	6	6	2	8	107	54	34	88	34	23	6	29	27	16	1	17

PREMIER CYCLE - TRIMESTRE D'AUTOMNE

FACULTÉS PROGRAMMES	TOTAL DES DEMANDES				REFUS				DÉSISTEMENTS				ADMIS				NOUVEAUX INSCRITS			
	1997	1998			1997	1998			1997	1998			1997	1998			1997	1998		
	T	H	F	T	T	H	F	T	T	H	F	T	T	H	F	T	T	H	F	T
Physique [spéc.]	260	187	46	233	19	16	2	18	198	129	35	164	43	42	9	51	36	32	8	40
Physique [maj.]	46	31	8	39	7	3		3	30	23	8	31	9	5		5	6	4		4
Physique [min.]	44	35	5	40	6	2	1	3	29	20	4	24	9	13		13	6	9		9
Psychoéducation [spéc.]	788	81	680	761	234	31	173	204	445	40	421	461	109	10	86	96	102	10	84	94
Psychoéducation [min.]	54	7	47	54	44	6	38	44	1		5	5	9	1	4	5	1		2	2
Psychologie [spéc.]	934	190	736	926	233	72	170	242	491	77	390	467	210	41	176	217	200	39	165	204
Psychologie [maj.]	214	63	171	234	78	33	64	97	116	19	83	102	20	11	24	35	17	6	18	24
Psychologie [min.]	85	30	52	82	40	16	19	35	35	9	20	29	10	5	13	18	10	4	8	12
Relations industrielles [spéc.]	530	179	363	542	64	68	46	114	334	80	207	287	132	31	110	141	120	27	96	123
Sc. biologiques [spéc.]	1344	365	838	1203	165	62	73	135	956	248	619	867	223	55	146	201	197	52	141	193
Sc. biologiques [maj.]	130	48	88	136	29	17	20	37	80	30	64	94	21	1	4	5	18	1	3	4
Sc. biologiques [min.]	73	23	36	59	15	8	6	14	45	8	24	32	13	7	6	13	5	4	1	5
Sc. communication [spéc.]		60	214	274		14	19	33		12	56	68		34	139	173		34	128	162
Sc. communication [maj.]	717	138	380	518	239	73	139	212	367	56	219	275	111	9	22	31	98	7	17	24
Sc. communication [min.]	252	59	134	193	92	27	49	76	140	28	77	105	20	4	8	12	19	4	6	10
Sc. économiques [spéc.]	326	187	104	291	35	30	9	39	223	104	70	174	68	50	21	71	37	30	9	39
Sc. économiques [maj.]	119	83	65	148	14	15	6	21	64	34	32	66	41	31	25	56	33	16	16	32
Sc. économiques [min.]	147	87	56	143	12	6	3	9	88	50	28	78	46	30	22	52	29	20	12	32
Science politique [spéc.]	537	273	280	553	71	46	19	65	361	170	224	394	104	57	36	93	76	42	27	69
Science politique [maj.]	190	99	93	192	36	24	14	38	113	50	57	107	41	25	22	47	30	15	18	33
Science politique [min.]	199	125	102	227	4	6		6	135	81	77	158	60	37	25	62	41	30	19	49
Service social [spéc.]	828	110	689	799	264	44	211	255	485	59	398	457	79	7	80	87	69	7	73	80
Sociologie [spéc.]	574	124	365	489	35	12	28	40	476	94	306	400	63	18	30	48	38	13	21	34
Sociologie [maj.]	159	41	99	140	19	8	10	18	113	26	71	97	27	7	18	25	20	4	15	19
Sociologie [min.]	216	50	136	186	11		6	6	156	37	94	131	49	13	36	49	28	12	21	33
Traduction [spéc.]	254	40	203	243	37	6	35	41	150	19	108	127	67	15	60	75	59	12	52	64
Traduction [maj.]	128	20	102	122	23	6	20	26	79	10	58	68	26	4	24	28	25	4	22	26
Traduction troisième langue [cert.]	14	8	33	41			7	7		2	12	14	14	6	14	20	13	4	14	18
Transition arts et sciences [bacc.]	220	179	185	364	3				75	66	65	131	141	113	119	232	80	48	81	129
TOTAL DE LA FACULTÉ	23405	8591	14484	23075	3610	1756	2137	3893	14692	4716	9127	13843	5095	2111	3208	5319	4039	1618	2582	4200

PREMIER CYCLE - TRIMESTRE D'AUTOMNE

FACULTÉS PROGRAMMES	TOTAL DES DEMANDES				REFUS				DÉSISTEMENTS				ADMIS				NOUVEAUX INSCRITS			
	1997		1998		1997		1998		1997		1998		1997		1998		1997		1998	
	T	H	F	T	T	H	F	T	T	H	F	T	T	H	F	T	T	H	F	T
DROIT																				
Droit [spéc.]	1658	612	948	1560	660	296	361	657	589	177	321	498	409	139	266	405	401	136	263	399
TOTAL DE LA FACULTÉ	1658	612	948	1560	660	296	361	657	589	177	321	498	409	139	266	405	401	136	263	399
ÉDUCATION PERMANENTE																				
Communication appliquée [cert.]	133	25	114	139	5	1	4	5	61	14	56	70	67	10	54	64	52	7	36	43
Créativité [cert.]	73	9	35	44			1	1	29	4	9	13	44	5	25	30	34	4	15	19
Criminologie [cert.]	269	116	133	249	31	24	19	43	94	20	47	67	144	72	66	138	99	57	54	111
Droit [cert.]	289	112	144	256	26	16	20	36	42	13	15	28	221	83	109	192	154	59	72	131
Droit [micro]	42	10	16	26	5	1	3	4	18	4	5	9	19	5	8	13	14	2	7	9
Études individualisées [cert.]	183	34	105	139	1		1	1	38	7	23	30	144	27	81	108	117	21	65	86
	1	2		2									1	2		2		1		1
Gérontologie [cert.]	246	25	184	209	13	2	9	11	50	4	34	38	183	19	141	160	149	13	113	126
Gestion appliquée à la police [cert.]	233	70	26	96	25	11		11	41	17	5	22	167	42	21	63	134	34	16	50
Information & journalisme [cert.]	127	33	64	97	18	5	8	13	40	16	30	46	69	12	26	38	56	9	20	29
Interv. auprès des jeunes [cert.]	167	35	126	161	19	3	12	15	60	15	48	63	88	17	66	83	70	12	50	62
Interv. groupes et organisations [cert.]	119	11	28	39		2	3	5	13	5	14	19	106	4	11	15	53	1	9	10
L'interv. auprès toxicomanes [mod.]	4	1	4	5					2	1	3	4	2		1	1	2		1	1
Maintien à domicile [cert]	212	4	68	72	15	1	6	7	39	3	14	17	158		48	48	126		35	35
Publicité I [cert.]	255	83	172	255	7	5	5	10	76	15	53	68	172	63	114	177	124	45	85	130
Publicité II [cert]	29	4	7	11	6	2		2	3	2	7	9	20				16			
Rédaction [cert.]	127	15	93	108	11	1	7	8	56	10	32	42	60	4	54	58	41	4	44	48
Rédaction: principes et pratique [mod.]	5		2	2	2				1				2		2	2	1			
Relations industrielles I [cert.]	103	47	81	128	4	3	1	4	37	17	21	38	62	27	59	86	46	25	47	72
Relations industrielles II [cert.]			1	1											1	1			1	1

PREMIER CYCLE - TRIMESTRE D'AUTOMNE

FACULTÉS PROGRAMMES	TOTAL DES DEMANDES				REFUS				DÉSISTEMENTS				ADMIS				NOUVEAUX INSCRITS			
	1997		1998		1997		1998		1997		1998		1997		1998		1997		1998	
	T	H	F	T	T	H	F	T	T	H	F	T	T	H	F	T	T	H	F	T
Relations publiques [cert.]	228	58	216	274	6	3	5	8	69	17	70	87	153	38	141	179	108	26	103	129
Santé et multiethnicité A [mod.]			2	2							2	2								
Santé et sécurité du travail I [cert.]	98	29	65	94	1		1	1	15	1	17	18	82	28	47	75	60	24	37	61
Toxicomanies:prév/réadapt [cert.]	298	82	187	269	16	2	6	8	73	14	55	69	209	66	126	192	163	52	88	140
Traduction I [cert.]	114	22	83	105	15	2	12	14	23	6	21	27	76	14	50	64	60	13	41	54
Traduction II [cert.]	20	2	18	20					6		2	2	14	2	16	18	12	2	10	12
Violence et société [cert.]	72	21	44	65	14	2	1	3	34	13	25	38	24	6	18	24	18	3	13	16
TOTAL DE LA FACULTÉ	3447	850	2018	2868	240	86	124	210	920	218	608	826	2287	546	1285	1831	1709	414	962	1376
ÉDUCATION PHYSIQUE																				
Éducation physique [spéc.]	589	11	6	17	79				387				123	11	6	17	109	11	5	16
Kinésiologie [spéc.]		266	414	680		108	76	184		132	259	391		26	79	105		21	67	88
Kinésiologie [maj.]		68	86	154		43	22	65		24	60	84		1	4	5		1	4	5
Kinésiologie [min.]		35	48	83		27	15	42		5	26	31		3	7	10		2	4	6
Sc. l'activité physique [maj.]	138		2	2	18				105				15		2	2	12		1	1
Sc. l'activité physique [min.]	91	1		1	13				62				15	1		1	11			
TOTAL DU DÉPARTEMENT	818	381	556	937	110	178	113	291	554	161	345	506	153	42	98	140	132	35	81	116
MÉDECINE																				
Année préparatoire M.D. [min.]	1284	540	767	1307	1105	462	653	1115	88	42	56	98	91	36	58	94	91	36	58	94
Ergothérapie [spéc.]	549	90	527	617	306	60	311	371	163	23	139	162	80	7	77	84	75	7	76	83
Médecine [spéc.]	689	279	352	631	519	216	251	467	24	17	9	26	146	46	92	138	143	46	92	138
Nutrition [spéc.]	541	61	466	527	157	24	69	93	319	35	338	373	65	2	59	61	64		53	53
Orthophonie et audiologie [spéc.]	307	25	322	347	177	15	193	208	80	9	78	87	50	1	51	52	50	1	51	52
Physiothérapie [spéc.]	829	217	602	819	564	165	409	574	200	40	138	178	65	12	55	67	63	11	51	62

PREMIER CYCLE - TRIMESTRE D'AUTOMNE

FACULTÉS PROGRAMMES	TOTAL DES DEMANDES				REFUS				DÉSISTEMENTS				ADMIS				NOUVEAUX INSCRITS			
	1997		1998		1997		1998		1997		1998		1997		1998		1997		1998	
	T	H	F	T	T	H	F	T	T	H	F	T	T	H	F	T	T	H	F	T
TOTAL DE LA FACULTÉ	4199	1212	3036	4248	2828	942	1886	2828	874	166	758	924	497	104	392	496	486	101	381	482
MÉDECINE DENTAIRE																				
Hygiène dentaire [cert.]	108	15	68	83	65	11	35	46	31	4	28	32	12		5	5	9		2	2
Médecine dentaire [spéc.]	473	177	218	395	307	110	123	233	82	39	39	78	84	28	56	84	84	28	56	84
TOTAL DE LA FACULTÉ	581	192	286	478	372	121	158	279	113	43	67	110	96	28	61	89	93	28	58	86
MÉDECINE VÉTÉRINAIRE																				
Médecine vétérinaire [spéc.]	633	136	446	582	480	99	320	419	75	23	63	86	78	14	63	77	78	14	63	77
TOTAL DE LA FACULTÉ	633	136	446	582	480	99	320	419	75	23	63	86	78	14	63	77	78	14	63	77
MUSIQUE																				
Musique (composition) [spéc.]	41	50	5	55	7	13		13	23	26	4	30	11	11	1	12	10	11	1	12
Musique (général) [spéc.]	224	135	115	250	1	6	2	8	138	85	65	150	84	44	48	92	74	34	40	74
Musique (interp:chant) [spéc.]	56	22	38	60	21	8	18	26	16	7	11	18	19	7	9	16	17	6	8	14
Musique (interp:claviers) [spéc.]	40	9	33	42	22	2	21	23	4	3	3	6	14	4	9	13	12	3	9	12
Musique (interp:instr) [spéc.]	72	32	54	86	16	6	14	20	23	10	13	23	33	16	27	43	32	14	25	39
Musique (interp:jazz,pop) [spéc.]	88	70	18	88	32	31	4	35	32	25	6	31	24	14	8	22	19	13	8	21
Musique (musicologie) [spéc.]	58	23	40	63		1	1	2	41	21	30	51	17	1	9	10	16	1	9	10
Musique (tech. écriture) [spéc.]	35	38	6	44	1	3		3	29	23	6	29	5	12		12	5	10		10
TOTAL DE LA FACULTÉ	614	379	309	688	100	70	60	130	306	200	138	338	207	109	111	220	185	92	100	192

PREMIER CYCLE - TRIMESTRE D'AUTOMNE

FACULTÉS PROGRAMMES	TOTAL DES DEMANDES				REFUS				DÉSISTEMENTS				ADMIS				NOUVEAUX INSCRITS			
	1997		1998		1997		1998		1997		1998		1997		1998		1997		1998	
	T	H	F	T	T	H	F	T	T	H	F	T	T	H	F	T	T	H	F	T
OPTOMÉTRIE																				
Optométrie [spéc.]	486	111	265	376	328	71	149	220	113	30	83	113	45	10	33	43	43	9	32	41
TOTAL DE L'ÉCOLE	486	111	265	376	328	71	149	220	113	30	83	113	45	10	33	43	43	9	32	41
PHARMACIE																				
Pharmacie [spéc.]	1344	364	781	1145	859	234	468	702	356	91	219	310	129	39	94	133	127	39	89	128
TOTAL DE LA FACULTÉ	1344	364	781	1145	859	234	468	702	356	91	219	310	129	39	94	133	127	39	89	128
SCIENCES DE L'ÉDUCATION																				
Éduc. prés. ens. prim. [bacc.]	1654	134	1671	1805	651	73	593	666	794	53	872	925	209	8	206	214	200	7	197	204
Éducation physique et santé [bacc.]		146	178	324		59	45	104		65	113	178		22	20	42		21	19	40
Enseignement de l'anglais [bacc.]	241	40	160	200	115	21	59	80	118	18	88	106	8	1	13	14	8	1	10	11
Enseignement de l'espagnol [bacc.]	74	7	48	55	30	1	10	11	39	5	31	36	5	1	7	8	4	1	7	8
Enseignement de l'histoire [bacc.]	430	184	281	465	160	92	81	173	228	69	169	238	42	23	31	54	40	23	30	53
Enseignement de l'informatique [bacc.]	52	1		1	16				34	1		1	2				1			
Enseignement de la biologie [bacc.]	207	50	137	187	29	3	10	13	153	37	114	151	25	10	13	23	24	9	13	22
Enseignement de la chimie [bacc.]	80	24	47	71	5	2	1	3	64	21	38	59	11	1	8	9	9	1	8	9
Enseignement de la géographie [bacc.]	233	82	115	197	68	46	49	95	146	34	65	99	19	2	1	3	19	1	1	2
Enseignement de la morale [bacc.]	142	33	53	86	50	12	14	26	81	16	29	45	11	5	10	15	9	5	8	13
Enseignement de la physique [bacc.]	56	36	15	51	10	4		4	38	21	13	34	8	11	2	13	6	11	2	13
Enseignement de la religion [bacc.]	41	12	5	17	19	5		5	17	6	5	11	5	1		1	4	1		1
Enseignement des mathématiques [bacc.]	284	88	181	269	38	19	12	31	202	59	131	190	44	10	38	48	40	9	32	41
Enseignement du français, langue seconde		24	139	163		5	14	19		15	105	120		4	20	24		4	17	21

PREMIER CYCLE - TRIMESTRE D'AUTOMNE

FACULTÉS PROGRAMMES	TOTAL DES DEMANDES				REFUS				DÉSISTEMENTS				ADMIS				NOUVEAUX INSCRITS			
	1997	1998			1997	1998			1997	1998			1997	1998			1997	1998		
	T	H	F	T	T	H	F	T	T	H	F	T	T	H	F	T	T	H	F	T
Enseignement du français [bacc.]	577	89	401	490	191	20	55	75	346	60	307	367	40	9	39	48	38	9	38	47
Orthopédagogie [spéc.]	1041	45	977	1022	314	16	227	243	627	26	649	675	100	3	101	104	94	3	99	102
TOTAL DE LA FACULTÉ	5112	995	4408	5403	1696	378	1170	1548	2887	506	2729	3235	529	111	509	620	496	106	481	587
SCIENCES INFIRMIÈRES																				
Sc. inf.:int. et perspect. [cert.]	52	3	38	41	19	3	15	18	33		16	16			7	7			6	6
Sc. inf.:milieu clinique [cert.]	236	32	199	231	70	11	44	55	95	11	65	76	71	10	90	100	52	7	70	77
Sc. infirmières [spéc.]	632	100	556	656	108	23	90	113	256	38	216	254	268	39	250	289	226	30	202	232
TOTAL DE LA FACULTÉ	920	135	793	928	197	37	149	186	384	49	297	346	339	49	347	396	278	37	278	315
THÉOLOGIE																				
Sciences religieuses [min.]	83	33	34	67	2	3	2	5	21	11	13	24	60	19	19	38	48	11	15	26
Théol. prat. milieu de la santé [cert.]	15	6	11	17	2	2	5	7	2	3	3	6	11	1	3	4	7	1	3	4
Théologie [spéc.]	73	29	38	67	2	4	2	6	28	12	17	29	43	13	19	32	27	7	18	25
Théologie [maj.]	107	13	26	39	3		1	1	25	5	6	11	78	8	19	27	58	4	18	22
Théologie pratique [cert.]	236	26	54	80		2	1	3	9	5	8	13	227	19	45	64	166	17	38	55
TOTAL DE LA FACULTÉ	514	107	163	270	9	11	11	22	85	36	47	83	419	60	105	165	306	40	92	132
PROGRAMMES MULTIFACULTAIRES GÉRÉS PAR LA FEP																				
FAS-FEP																				
Micro-informatique [micro]	63	32	26	58	5	1		1	7	4	4	8	51	27	22	49	29	22	16	38
Santé mentale:fond & prat [cert.]	172	32	164	196	12	5	16	21	46	8	59	67	113	19	89	108	76	10	58	68

PREMIER CYCLE - TRIMESTRE D'AUTOMNE

FACULTÉS PROGRAMMES	TOTAL DES DEMANDES				REFUS				DÉSISTEMENTS				ADMIS				NOUVEAUX INSCRITS			
	1997		1998		1997		1998		1997		1998		1997		1998		1997		1998	
	T	H	F	T	T	H	F	T	T	H	F	T	T	H	F	T	T	H	F	T
FAS-FEP-THÉOLOGIE																				
Interv. mil. multiethnique [cert.]	100	29	77	106	5	4	8	12	35	8	19	27	60	17	50	67	43	14	38	52
FEP-MÉDECINE																				
Gest. serv. de santé I [cert.]	100	10	58	68	8	1	3	4	15		16	16	77	9	39	48	59	5	34	39
Inhalothérapie [cert.]	44	7	20	27	2	2		2	7	1	1	2	35	4	18	22	31	4	13	17
Inn. Ger. Chang. syst. santé [mod.]			1	1											1	1			1	1
Introd. gestion serv. santé [micro]	7	2	2	4	1				1		2	2	5	2		2	4	1		1
Perfusion extracorporelle [cert.]	12	2	3	5	7	1	2	3	3				2	1	1	2	2	1	1	2
FEP-MÉDECINE-FSI																				
Interv. tél. soins inf. prem. ligne [mod.]	6		1	1					2				4		1	1	3			
Santé communautaire [cert.]	239	15	154	169	35	2	16	18	83	9	54	63	121	4	84	88	100	3	69	72
TOTAL MULTIFACULTAIRES	743	129	506	635	75	16	45	61	199	30	155	185	468	83	305	388	347	60	230	290
UNIVERSITÉ DE MONTRÉAL																				
Étudiant visiteur [min.]	18	12	11	23									18	12	11	23	13	11	9	20
Programme d'échange [min.]	194	113	137	250	19	25	24	49	14	5	5	10	161	83	108	191	122	72	95	167
TOTAL PROGRAMMES D'ÉCHANGE	212	125	148	273	19	25	24	49	14	5	5	10	179	95	119	214	135	83	104	187
TOTAL DU PREMIER CYCLE	46101	14934	29941	44875	11940	4480	7306	11786	22930	6782	15449	22231	11219	3664	7172	10836	9109	2923	5957	8880

Légende: spéc.: spécialisé; maj.: majeur; min.: mineur; cert.: certificat; micro.: microprogramme; mod.: module

PREMIER CYCLE - TRIMESTRE D'AUTOMNE

RÉPARTITIONS DES CANDIDATS AUTORISÉS À S'INSCRIRE

VARIABLES

<u>Région administrative</u>	
Hors Québec	1202
Bas du Fleuve/Gaspésie	67
Saguenay/Lac St-Jean	176
Québec	473
Trois-Rivières	214
Estrie	239
Montréal	7947
Outaouais	80
Nord Ouest	34
Côte Nord	144
Non déclaré	293
TOTAL :	10869

<u>Age</u>	
-18	35
18-19	2260
20-24	5273
25-29	1369
30-34	679
35-39	472
40-44	343
45+	438
TOTAL :	10869

<u>Langue d'usage</u>	
Français	9921
Anglais	174
Autre	774
TOTAL :	10869

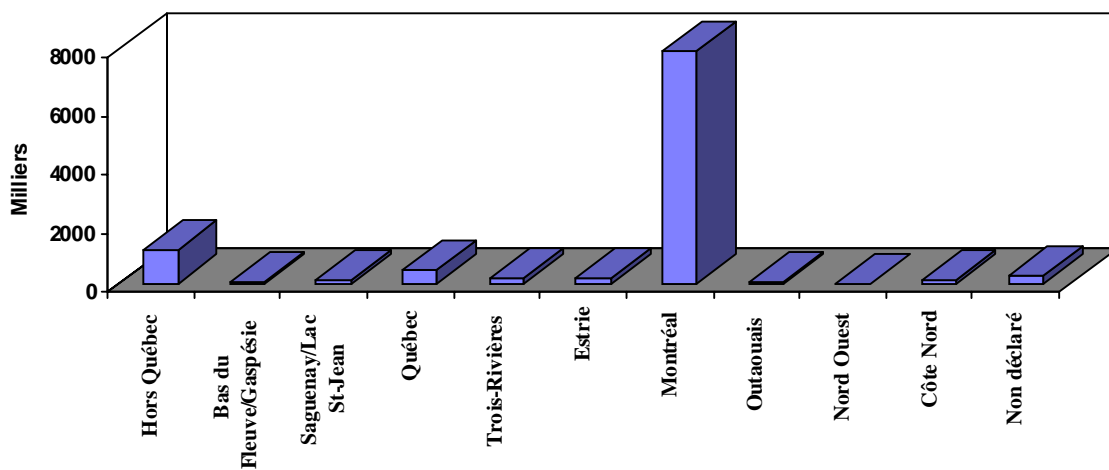
<u>Statut au Canada</u>	
Citoyen canadien	9554
Résident permanent	503
Permis/Visa	782
Autre	30
TOTAL :	10869

<u>Sexe</u>	
Masculin	3674
Féminin	7195
TOTAL :	10869

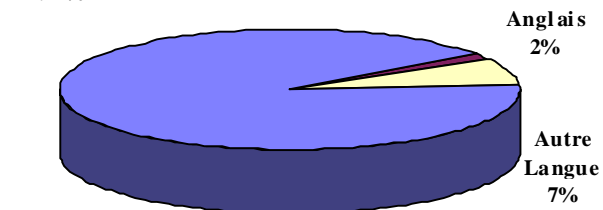
PREMIER CYCLE - TRIMESTRE D'AUTOMNE

RÉPARTITIONS DES CANDIDATS AUTORISÉS À S'INSCRIRE

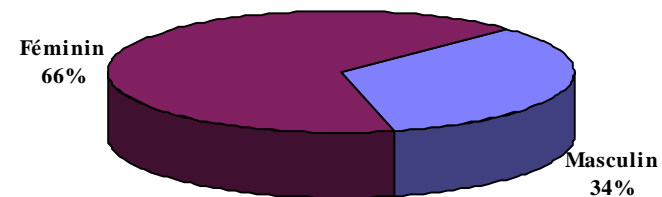
Région administrative



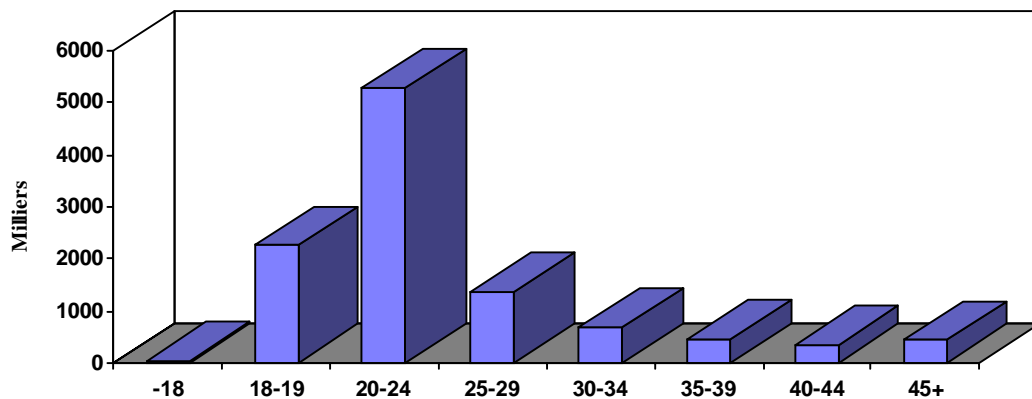
Langue d'usage



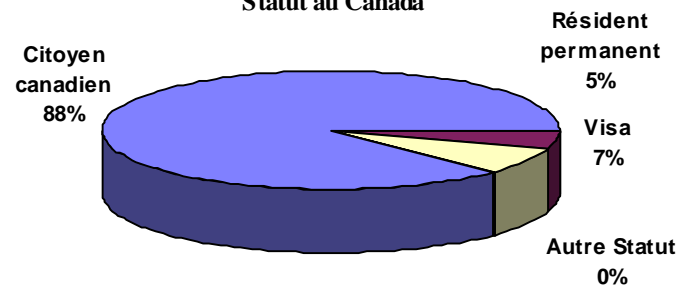
Sexe



Age



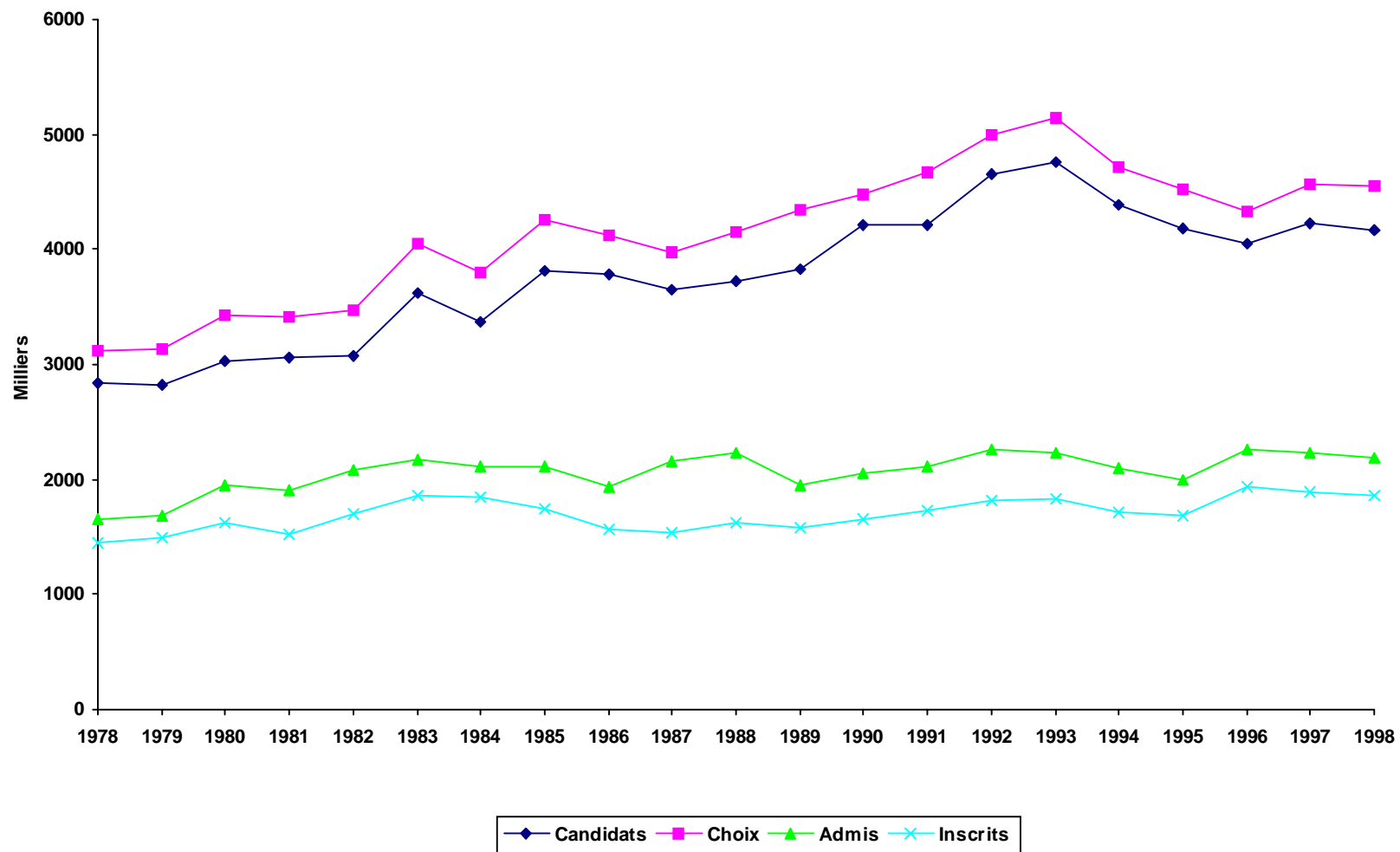
Statut au Canada



CYCLES SUPÉRIEURS - TRIMESTRE D'AUTOMNE

ANNÉES	CANDIDATS	CHOIX DE PROGRAMME		CANDIDATS ADMIS		CANDIDATS INSCRITS		
		Choix	N. Par candidat	NOMBRE	% des candidats	NOMBRE	% des candidats	% des admis
1978	2 833	3 114	1,10	1 653	58%	1 448	51%	88%
1979	2 824	3 126	1,11	1 679	59%	1 495	53%	89%
1980	3 025	3 422	1,13	1 949	64%	1 627	54%	83%
1981	3 056	3 409	1,12	1 912	63%	1 519	50%	79%
1982	3 070	3 477	1,13	2 082	68%	1 694	55%	81%
1983	3 625	4 052	1,12	2 166	60%	1 861	51%	86%
1984	3 368	3 796	1,13	2 108	63%	1 854	55%	88%
1985	3 819	4 263	1,12	2 110	55%	1 741	46%	83%
1986	3 783	4 119	1,09	1 942	51%	1 564	41%	81%
1987	3 653	3 971	1,09	2 153	59%	1 542	42%	72%
1988	3 717	4 152	1,12	2 233	60%	1 632	44%	73%
1989	3 832	4 339	1,13	1 947	51%	1 576	41%	81%
1990	4 218	4 485	1,06	2 057	49%	1 659	39%	81%
1991	4 218	4 672	1,11	2 120	50%	1 722	41%	81%
1992	4 648	5 000	1,08	2 267	49%	1 818	39%	80%
1993	4 759	5 147	1,08	2 228	47%	1 827	38%	82%
1994	4 391	4 715	1,07	2 105	48%	1 719	39%	82%
1995	4 180	4 528	1,08	1 993	48%	1 690	40%	85%
1996	4 051	4 327	1,07	2 257	56%	1 941	48%	86%
1997	4 225	4 568	1,08	2 226	53%	1 889	45%	85%
1998	4 163	4 552	1,09	2 189	53%	1 858	45%	85%

CYCLES SUPÉRIEURS - TRIMESTRE D'AUTOMNE



CYCLES SUPÉRIEURS - TRIMESTRE D'AUTOMNE

FACULTÉS PROGRAMMES	TOTAL DES DEMANDES				REFUS				DÉSISTEMENTS				ADMIS				NOUVEAUX INSCRITS				
	1997		1998		1997		1998		1997		1998		1997		1998		1997		1998		
	T	H	F	T	T	H	F	T	T	H	F	T	T	H	F	T	T	H	F	T	
<u>AMÉNAGEMENT</u>																					
Aménagement	M.Sc.A	60	37	17	54	3		1	1	14	11	5	16	39	24	10	34	32	19	7	26
	Ph.D.	27	12	3	15	2				6	5		5	14	4	2	6	13	2	2	4
Gestion urbaine pour les pays en développement	D.E.S.S.	16	11	4	15	2	2		2	5	5		5	8	3	4	7	5	3	4	7
Montage et gestion de projets d'aménagement	D.E.S.S.	12	9	2	11	1				4	5		5	7	1	2	3	4	1	2	3
Urbanisme	M.Urb.	47	21	16	37	3	1	1	2	17	9	4	13	25	10	11	21	22	9	11	20
Total 2e cycle		135	78	39	117	9	3	2	5	40	30	9	39	79	38	27	65	63	32	24	56
Total 3e cycle		27	12	3	15	2				6	5		5	14	4	2	6	13	2	2	4
TOTAL DE LA FACULTÉ		162	90	42	132	11	3	2	5	46	35	9	44	93	42	29	71	76	34	26	60
<u>ARTS ET SCIENCES</u>																					
Anthropologie	M.Sc.	61	25	28	53	12	6	5	11	9	1	4	5	39	17	19	36	37	17	17	34
	Ph.D.	26	6	6	12	5	1	1	2	10	4	1	5	11	1	4	5	10	1	4	5
Chimie	M.Sc.	30	17	10	27	4	4	1	5	14	8	3	11	12	5	6	11	12	5	5	10
	Ph.D.	14	11	1	12	3	3		3	6	4		4	5	4	1	5	5	4	1	5
Communication	Ph.D.	13	7	7	14	5	1	3	4	3	3	1	4	5	1	2	3	5	1	1	2
Criminologie	M.Sc.	114	33	76	109	44	14	25	39	20	5	19	24	50	14	32	46	46	14	29	43
	Ph.D.	11	2	5	7	2				1	1	1	2	8	1	4	5	8	1	4	5
Démographie	M.Sc.	36	9	6	15	3		1	1	16	3	1	4	15	6	4	10	12	4	4	8
	Ph.D.	13	4	3	7	3	1		1	7		1	1	2	2	1	3	1	1	1	2
Ét. cinématographiques	M.A.	15	4	8	12		1		1	5	2	4	6	10	1	4	5	10	1	4	5
Études allemandes	M.A.	5	1	1	2							1	1	5	1		1	4	1		1
Études anglaises	M.A.	17	8	12	20	2	1		1	2		4	4	12	6	5	11	10	5	5	10
	Ph.D.	12	3	10	13	2		1	1	8	2	2	4	2	1	5	6	2	1	5	6
Études classiques	M.A.	11	4	4	8	2	2		2	2	1	2	3	6	1	2	3	5	1	2	3

CYCLES SUPÉRIEURS - TRIMESTRE D'AUTOMNE

FACULTÉS PROGRAMMES		TOTAL DES DEMANDES				REFUS				DÉSISTEMENTS				ADMIS				NOUVEAUX INSCRITS			
		1997	1998			1997	1998			1997	1998			1997	1998			1997	1998		
		T	H	F	T	T	H	F	T	T	H	F	T	T	H	F	T	T	H	F	T
Études françaises	M.A.	81	19	39	58	18	3	12	15	13	5	6	11	43	10	20	30	36	8	16	24
	Ph.D.	19	7	13	20	1	3	3	6	4		1	1	14	4	8	12	11	3	8	11
Études hispaniques	M.A.	4	2	11	13					2	1	5	6	2	1	6	7	2	1	6	7
Géographie	M.Sc.	20	15	13	28	1				4	3	2	5	13	10	9	19	13	9	8	17
	Ph.D.	9	3	2	5					2	1	1	2	5	2	1	3	5	2		2
Géologie	M.Sc.	4	1		1	1				1				2	1		1	1	1		1
Géomatique et analyse spatiale	Micro		1		1										1		1		1		1
Histoire	M.A.	57	37	16	53	6				11	5		5	32	27	11	38	30	25	11	36
	Ph.D.	10	9	4	13					5		1	1	5	9	3	12	3	9	3	12
Histoire de l'art	M.A.	24	4	14	18	3				2	1	1	2	19	3	13	16	16	3	13	16
	Ph.D.	5	1	3	4	1								4	1	2	3	4	1	2	3
Informatique	M.Sc.	94	71	15	86	30	17	3	20	28	16	4	20	35	35	8	43	29	30	6	36
	Ph.D.	22	15	5	20	9	6		6	4		2	2	9	9	2	11	7	6	2	8
Linguistique	M.A.	29	7	13	20	4	1	3	4	13	2	4	6	11	4	4	8	5	4	3	7
	Ph.D.	26	7	13	20	2				10	5	4	9	13	2	7	9	13	2	3	5
Littérature	Ph.D.	25	10	12	22	4	2		2	3	2	3	5	15	5	9	14	15	5	9	14
Littérature comparée	M.A.	22	16	13	29	5	6	3	9	10	6	3	9	7	3	7	10	6	3	7	10
Maîtrise Bibli. et sciences de l'information	M.B.S.I.	123	36	61	97	11	11	1	12	26	23	56	79	79	1		1	68			
Maîtrise en sciences de l'information	M.S.I.		24	64	88		1	2	3		4	5	9		18	57	75		17	51	68
Mathématiques	M.Sc.	33	16	9	25	7	7		7	10	2	5	7	16	7	4	11	14	5	4	9
	Ph.D.	10	8	1	9	1	3		3	2	2	1	3	7	3		3	4	2		2
Philosophie	M.A.	37	21	16	37		2	1	3	8	3	5	8	28	16	10	26	23	14	8	22
	Ph.D.	13	4	3	7	1				3	2		2	8	1	3	4	6	1	3	4
Physique	M.Sc.	32	20	5	25	20	9	1	10	4	5		5	8	6	4	10	5	6	4	10
	Ph.D.	26	17		17	13	9		9	7	3		3	6	5		5	6	4		4
Psychoéducation	M.Sc.	78	6	55	61	26	2	9	11	22		19	19	30	4	27	31	30	3	21	24
Psychologie	M.Ps.	228	35	204	239	157	16	144	160	19	6	16	22	50	12	44	56	50	10	42	52
	M.Sc.	35	9	17	26	13	3	4	7	12	3	5	8	10	3	8	11	10	3	8	11
	Ph.D.	35	8	16	24	4	1	3	4	12	3	5	8	17	3	8	11	16	3	7	10

CYCLES SUPÉRIEURS - TRIMESTRE D'AUTOMNE

FACULTÉS PROGRAMMES		TOTAL DES DEMANDES				REFUS				DÉSISTEMENTS				ADMIS				NOUVEAUX INSCRITS			
		1997	1998			1997	1998			1997	1998			1997	1998			1997	1998		
		T	H	F	T	T	H	F	T	T	H	F	T	T	H	F	T	T	H	F	T
Psychologie (recherche et intervention)	Ph.D.	178	30	114	144	96	19	66	85	44	1	23	24	37	10	24	34	37	10	23	33
Relations industrielles	M.Sc.	56	19	44	63	10	6	12	18	22	8	18	26	23	5	14	19	20	5	13	18
	Ph.D.	3	3	1	4						1		1	2	2		2	2	1		1
Science politique	M.Sc.	61	35	25	60	26	12	5	17	16	6	7	13	19	17	13	30	15	12	10	22
	Ph.D.	26	8	6	14	7	7		7	9	1	3	4	10		3	3	10		2	2
Sciences biologiques	M.Sc.	23	10	16	26	9	4	5	9	6	2	5	7	8	4	5	9	8	4	5	9
	Ph.D.	9	2	3	5	2				1	1		1	5	1	2	3	5	1	1	2
Sciences de l'information	Ph.D.	13	1	3	4	7								6	1	2	3	6	1	2	3
Sciences de la communication	M.Sc.	63	25	45	70	21	8	18	26	19	7	5	12	23	10	21	31	14	8	18	26
Sciences économiques	M.Sc.	96	82	36	118	19	20	10	30	32	28	9	37	44	34	16	50	21	18	14	32
	Ph.D.	27	33	5	38	13	14	1	15	10	13	1	14	4	6	3	9	4	4	3	7
Service social	M.Sc.	73	19	75	94	30	1	5	6	25	14	55	69	18	4	15	19	14	3	13	16
	Ph.D.	4	1	5	6		1		1	1				3		5	5	2		5	5
Service social (professionnel)	M.Sc.	41	16	69	85		11	35	46		3	9	12	41	2	25	27	35	2	22	24
Sociologie	M.Sc.	35	12	26	38	5	1	2	3	6	4	11	15	23	7	11	18	19	6	11	17
	Ph.D.	21	12	6	18	3				4	4	3	7	13	7	3	10	11	6	3	9
Statistique	M.Sc.	18	8	5	13	4	1		1	6		1	1	8	5	4	9	6	5	4	9
	Ph.D.	4	2		2	3	2		2					1				1			
Traduction	M.A.	72	17	38	55	11	5	1	6	19	3	16	19	41	9	21	30	34	5	14	19
Total 2e cycle		1728	684	1089	1773	504	175	308	483	404	180	310	490	782	310	449	759	660	259	398	657
Total 3e cycle		574	214	247	461	187	73	78	151	156	53	54	107	217	81	102	183	199	70	92	162
TOTAL DE LA FACULTÉ		2302	898	1336	2234	691	248	386	634	560	233	364	597	999	391	551	942	859	329	490	819
<u>DROIT</u>																					
Droit	LL.M.	152	59	55	114	43	19	11	30	43	18	18	36	58	19	25	44	45	17	20	37
	D.E.S.S.	1	2		2					1					1		1		1		1
	LL.D.	13	9	9	18	3	3	1	4	1	2	2	4	8	1	5	6	8	1	5	6
Notariat	LL.M	26	5	9	14		1	2	3	10	1	3	4	16	3	4	7	15	3	4	7

CYCLES SUPÉRIEURS - TRIMESTRE D'AUTOMNE

FACULTÉS PROGRAMMES	TOTAL DES DEMANDES				REFUS				DÉSISTEMENTS				ADMIS				NOUVEAUX INSCRITS				
	1997		1998		1997		1998		1997		1998		1997		1998		1997		1998		
	T	H	F	T	T	H	F	T	T	H	F	T	T	H	F	T	T	H	F	T	
Total 2e cycle	179	66	64	130	43	20	13	33	54	19	21	40	74	23	29	52	60	21	24	45	
Total 3e cycle	13	9	9	18	3	3	1	4	1	2	2	4	8	1	5	6	8	1	5	6	
TOTAL DE LA FACULTÉ	192	75	73	148	46	23	14	37	55	21	23	44	82	24	34	58	68	22	29	51	
<u>ÉDUCATION PHYSIQUE</u>																					
Sciences de l'activité physique	M.Sc.	31	10	6	16	3		1	1	4	2	2	4	18	5	3	8	13	4	2	6
	Ph.D.	16	9	4	13	3		1	1	5	3		3	7	4	2	6	6	4	2	6
Total 2e cycle		31	10	6	16	3		1	1	4	2	2	4	18	5	3	8	13	4	2	6
Total 3e cycle		16	9	4	13	3		1	1	5	3		3	7	4	2	6	6	4	2	6
TOTAL DU DÉPARTEMENT		47	19	10	29	6		2	2	9	5	2	7	25	9	5	14	19	8	4	12
<u>ÉTUDES SUPÉRIEURES</u>																					
Administration sociale	D.E.S.S.	15	7	13	20	3	2		2	5			7	5	12	17	6	4	9	13	
Bioéthique	D.E.S.S.	22	5	10	15	3	1		1	4	1	4	5	15	3	6	9	12	2	5	7
Biologie moléculaire	M.Sc.	27	17	24	41	8	3	3	6	9	6	3	9	9	6	18	24	8	6	16	22
	Ph.D.	10	5	3	8	2	1	1	2	4	1		1	4	3	2	5	4	3	2	5
Environnement et prévention	D.E.S.S.	27	11	12	23	3	1		1	7	4	6	10	15	6	6	12	13	4	3	7
Ergonomie	D.E.S.S.	3		2	2	1				1		1	1			1	1				
Génie biomédical	D.E.S.S.		1		1						1		1								
Muséologie	M.A.	22	5	34	39	2	4	3	7	4		4	4	16	1	17	18	11	1	15	16
Santé et sécurité du travail	D.E.S.S.	17	4	15	19		3		3	7		5	5	10	1	10	11	8	1	9	10
Sciences humaines appliquées	Ph.D.	24	11	12	23	9	4	3	7	6		4	4	9	7	5	12	7	7	5	12
Toxicologie et analyse du risque	D.E.S.S.	19	10	13	23	3	3	2	5	1	2	4	6	14	5	7	12	12	4	7	11

CYCLES SUPÉRIEURS - TRIMESTRE D'AUTOMNE

FACULTÉS PROGRAMMES	TOTAL DES DEMANDES				REFUS				DÉSISTEMENTS				ADMIS				NOUVEAUX INSCRITS				
	1997	1998			1997	1998			1997	1998			1997	1998			1997	1998			
	T	H	F	T	T	H	F	T	T	H	F	T	T	H	F	T	T	H	F	T	
Total 2e cycle	152	60	123	183	23	17	8	25	38	14	27	41	86	27	77	104	70	22	64	86	
Total 3e cycle	34	16	15	31	11	5	4	9	10	1	4	5	13	10	7	17	11	10	7	17	
TOTAL DE LA FACULTÉ	186	76	138	214	34	22	12	34	48	15	31	46	99	37	84	121	81	32	71	103	
<u>MÉDECINE</u>																					
Administration de la santé	D.E.S.S.	2	25	28	53		1	1	2	1	6	6	12	1	17	20	37		5	13	18
Administration des services de santé	M.Sc.	69	36	39	75	20	6	5	11	22	10	9	19	26	19	25	44	20	13	22	35
Biochimie	M.Sc.	21	12	17	29		2	1	3	5	1	1	2	9	5	6	11	9	5	6	11
	Ph.D.	4	3	4	7					1				3	3	2	5	3	3	2	5
Biopathologie cellulaire	M.Sc.	7	1		1	1				1	1		1	3				3			
Chirurgie	D.E.S.	4	3	2	5	2								2	3	2	5			1	1
Dipl. ét. postdoct. biochimie-clinique	D.E.P.D.		1	1	2											1	1			1	1
Génie biomédical	M.Sc.A.	3	9	3	12						2	1	3	2	5	2	7	2	4	2	6
	Ph.D.	3		2	2									3		2	2	3		2	2
Hygiène du travail et de l'environnement	M.Sc.	9	6	3	9		1	1	2		2		2	7	2	2	4	6	2	2	4
Médecine	D.E.S.	2	3	1	4	1								1	3	1	4				
Médecine de soins intensifs	D.E.S.		1		1										1		1				
Médecine familiale	D.E.S.	5	1	3	4	1		1	1	1		2	2	3	1		1	2	1		1
Microbiologie et immunologie	M.Sc.	38	25	28	53					11		7	7	3	7	6	13	1	7	6	13
	Ph.D.	9	1	5	6					4		1	1	2		2	2	2		2	2
Nutrition	Ph.D.	2		3	3					1				1		3	3	1		3	3
Nutrition (maîtrise de recherche)	M.Sc.	14	5	8	13		2	1	3	3	1	2	3	10	2	5	7	8	2	4	6
Nutrition (maîtrise professionnelle)	M.Sc.	6	2	5	7	1		1	1	1	1	1	2	4	1	2	3	4	1	2	3
Obstétrique-gynécologie	D.E.S.		1		1										1		1				
Orthophonie et audiologie	M.O.A.	47	2	44	46					2		1	1	45	2	43	45	43	2	42	44
Pathologie	D.E.S.		1		1										1		1				

CYCLES SUPÉRIEURS - TRIMESTRE D'AUTOMNE

FACULTÉS PROGRAMMES		TOTAL DES DEMANDES				REFUS				DÉSISTEMENTS				ADMIS				NOUVEAUX INSCRITS			
		1997		1998		1997		1998		1997		1998		1997		1998		1997		1998	
		T	H	F	T	T	H	F	T	T	H	F	T	T	H	F	T	T	H	F	T
Pathologie et biologie cellulaire	M.Sc.		6	6	12									1	2	3		1	2	3	
	Ph.D.			2	2										1	1			1	1	
Pharmacologie	M.Sc.	24	14	16	30	8	7	8	15	5	1	6	7	10	6	2	8	9	6	2	8
	Ph.D.	6	3	3	6	2				3				1	2	3	5	1	2	2	4
Physiologie	M.Sc.	12	4	7	11					3		2	2	5	2	1	3	5	2	1	3
	Ph.D.	4		3	3							1	1	2		1	1	2		1	1
Psychiatrie	D.E.S.			1	1											1	1			1	1
Santé communautaire	M.Sc.	78	34	42	76	24	11	12	23	21	11	12	23	32	11	18	29	25	8	17	25
	D.E.S.S.	21	8	15	23	5	4	1	5	9	3	4	7	7	1	10	11	7		9	9
Santé publique	Ph.D.	27	16	6	22	1	1		1	7	2	1	3	14	9	5	14	13	6	3	9
Sciences biomédicales	M.Sc.	48	27	32	59		3	1	4	10	6	3	9	30	12	26	38	28	11	25	36
	Ph.D.	17	1	7	8					3	1	2	3	11		4	4	10		4	4
Sciences neurologiques	M.Sc.	21	11	10	21					4	4	2	6	12	5	5	10	12	4	4	8
	Ph.D.	5	5	3	8	1				1				3	3	2	5	3	3	2	5
Virologie et immunologie	Ph.D.	2	2	1	3						1		1	2				2			
Total 2e cycle		420	227	303	530	59	37	32	69	98	49	57	106	206	98	175	273	182	73	159	232
Total 3e cycle		79	32	40	72	4	1		1	20	4	5	9	42	17	26	43	40	14	23	37
Total Études médicales postdoctorales		11	10	7	17	4		1	1	1		2	2	6	10	4	14	2	1	2	3
TOTAL DE LA FACULTÉ		510	269	350	619	67	38	33	71	119	53	64	117	254	125	205	330	224	88	184	272
<u>MÉDECINE DENTAIRE</u>																					
Dentisterie pédiatrique	Certificat	10	4	5	9	7	3	3	6	1		1	1	2	1	1	2	2	1	1	2
Médecine dentaire	M.Sc.	30	19	9	28	21	14	6	20	4	1	2	3	5	4	1	5	5	4	1	5
Résidence multidisciplinaire en médecine dentaire	Cert.	25	12	16	28	13	6	11	17	3	3		3	8	3	5	8	8	3	5	8
Sciences bucco-dentaires	M.Sc.	3	1		1	3															

CYCLES SUPÉRIEURS - TRIMESTRE D'AUTOMNE

FACULTÉS PROGRAMMES	TOTAL DES DEMANDES				REFUS				DÉSISTEMENTS				ADMIS				NOUVEAUX INSCRITS			
	1997	1998			1997	1998			1997	1998			1997	1998			1997	1998		
	T	H	F	T	T	H	F	T	T	H	F	T	T	H	F	T	T	H	F	T
Total 2e cycle	68	36	30	66	44	23	20	43	8	4	3	7	15	8	7	15	15	8	7	15
TOTAL DE LA FACULTÉ	68	36	30	66	44	23	20	43	8	4	3	7	15	8	7	15	15	8	7	15
<u>MÉDECINE VÉTÉRINAIRE</u>																				
Diagnostic en laboratoire	D.E.S.	2	2	2		1		1	2	1		1								
Pathologie vétérinaire	D.E.S.	3	1	1	2	1			1				1		1	1	1		1	1
Sciences cliniques vétérinaires	D.E.S.	1		1	1	1					1	1								
Sciences vétérinaires	M.Sc.	21	16	6	22	4	4	4	9	6	3	9	8	6	2	8	8	6	2	8
	Ph.D.	2	2	3	5				1		3	3	1	2		2	1	2		2
Total 2e cycle		27	19	8	27	6	5	5	12	7	4	11	9	6	3	9	9	6	3	9
Total 3e cycle		2	2	3	5				1		3	3	1	2		2	1	2		2
TOTAL DE LA FACULTÉ		29	21	11	32	6	5	5	13	7	7	14	10	8	3	11	10	8	3	11
<u>MUSIQUE</u>																				
Composition	M.Mus.	14	11	2	13	6	2	2	3	2	1	3	5	7	1	8	5	5	1	6
	Ph.D.	2	5		5	1	1	1					1	4		4	1	4		4
Interprétation	M.Mus.	35	19	34	53	12	6	9	6	3	12	15	17	10	13	23	16	9	11	20
	D.E.S.S.	12	5	9	14			3	4	2	2	4	8	2	4	6	5	2	4	6
	Ph.D.	7	5	5	10	2	3	3	1	2		2	4		2	2	4		2	2
Musique	M.A.	18	8	5	13	4			6	5	3	8	7	3	2	5	7	3	2	5
	Ph.D.	6		4	4	3		1	1		3	3	2				2			
Musique (musicologie)	M.A..			1	1										1	1			1	1
Répertoire d'orchestre	D.E.S.S.	7	4	3	7		1			1		1	7	2	3	5	7	2	3	5

CYCLES SUPÉRIEURS - TRIMESTRE D'AUTOMNE

FACULTÉS PROGRAMMES	TOTAL DES DEMANDES				REFUS				DÉSISTEMENTS				ADMIS				NOUVEAUX INSCRITS				
	1997	1998			1997	1998			1997	1998			1997	1998			1997	1998			
	T	H	F	T	T	H	F	T	T	H	F	T	T	H	F	T	T	H	F	T	
Total 2e cycle	86	47	54	101	22	9	12	21	19	13	18	31	44	24	24	48	40	21	22	43	
Total 3e cycle	15	10	9	19	6	4	4	8	2	2	3	5	7	4	2	6	7	4	2	6	
TOTAL DE LA FACULTÉ	101	57	63	120	28	13	16	29	21	15	21	36	51	28	26	54	47	25	24	49	
<u>OPTOMÉTRIE</u>																					
Sciences de la vision	M.Sc.	3	1	6	7						2	2	2	1	4	5	2	1	3	4	
	D.E.S.S.			1	1																
Total 2e cycle		3	1	7	8						2	2	2	1	4	5	2	1	3	4	
TOTAL DE L'ÉCOLE		3	1	7	8						2	2	2	1	4	5	2	1	3	4	
<u>PHARMACIE</u>																					
Développement du médicament	D.E.S.S.	23	13	27	40	2	3	7	10	4	4	2	6	16	6	17	23	13	6	14	20
Pratique pharmaceutique	M.Sc.	11	3		3		3		3	1			10				10				
Sciences pharmaceutiques	M.Sc.	27	9	13	22	11	3	5	8	4	1	2	3	12	5	6	11	12	5	6	11
	Ph.D.	5	4	2	6	2				1	1	2	3	2	3		3	2	2		2
Total 2e cycle		61	25	40	65	13	9	12	21	9	5	4	9	38	11	23	34	35	11	20	31
Total 3e cycle		5	4	2	6	2				1	1	2	3	2	3		3	2	2		2
TOTAL DE LA FACULTÉ		66	29	42	71	15	9	12	21	10	6	6	12	40	14	23	37	37	13	20	33
<u>SCIENCES DE L'ÉDUCATION</u>																					
Administration de l'éducation	M.A.	4	8	4	12					4	4	2	6		4	2	6		3		3
	M.Ed.	29	19	16	35	1	1	2	3	10	5	8	13	18	13	6	19	15	13	6	19
	D.E.S.S.	27	18	23	41	2		2	2	2	4	8	12	23	14	11	25	17	8	7	15
	Ph.D.	4	1		1					1	1		1	3			3				
Andragogie	M.A.	4	2	4	6					2	1	2	3	2	1	2	3	2	1	2	3

CYCLES SUPÉRIEURS - TRIMESTRE D'AUTOMNE

FACULTÉS PROGRAMMES		TOTAL DES DEMANDES				REFUS				DÉSISTEMENTS				ADMIS				NOUVEAUX INSCRITS			
		1997	1998			1997	1998			1997	1998			1997	1998			1997	1998		
		T	H	F	T	T	H	F	T	T	H	F	T	T	H	F	T	T	H	F	T
Andragogie	M.Ed.	29	5	12	17	6	1		1	8	1	2	3	14	3	10	13	11	3	10	13
	Ph.D.	5	5	6	11		1		1	2	1	2	3	3	3	4	7	3	3	4	7
Didactique	M.A.	12	4	6	10	1		1	1	5	2	2	4	6	2	3	5	6	1	3	4
	M. Ed.	16	5	13	18		1	4	5	2	1	2	3	14	3	7	10	13	2	4	6
	D.E.S.S.	103	7	50	57		1	2	3	31	2	9	11	71	4	38	42	38	2	23	25
	Ph.D.	18	12	8	20	2	1	2	3	5	3	4	7	11	8	2	10	10	6	1	7
Éducation (othopédagogie)	D.E.S.S.	2		2	2					1				1		2	2			2	2
Éducation comparée	M.A.	7	1	2	3	1				3		1	1	3	1	1	2	3	1	1	2
	Ph.D.	2	2		2					1	1		1	1	1		1	1	1		1
Fondements de l'éducation	M.A.	2	2	1	3		1		1	1	1					1	1			1	1
	Ph.D.		2	5	7		1	1	2			1	1		1	3	4		1	3	4
Générale	M.Ed.	26	7	25	32	1	1	2	3	8	2	4	6	17	4	19	23	16	4	18	22
	D.E.S.S.	44	4	68	72	2		5	5	8	2	4	6	34	2	59	61	27	1	45	46
Ingénierie de la formation	M.Ed.	23	3	4	7	3	1	1	1	5	2	1	3	15	1	2	3	10	1	2	3
Mesure et évaluation en éducation	M.A.	4		2	2			1	1	2		1	1	2				2			
	Ph.D.	4	1	2	3	1	1		1	2		1	1	1		1	1	1		1	1
Méthodologie de la mesure et de l'évaluation	D.E.S.S.	1	1		1	1									1		1		1		1
Méthodologie de la mesure et de l'évaluation en éducation	M.Ed.	3	3	1	4	1		1	1	1	3		3	1				1			
Orthopédagogie	M.A.	12		8	8			3	3	6		2	2	6		3	3	6		3	3
Psychopédagogie	M.A.	14	2	9	11	1		1	1	7	1	5	6	5	1	3	4	5	1	2	3
	M.Ed.	20	6	15	21	1		1	1	6	2	3	5	13	4	11	15	8	4	11	15
	D.E.S.S.	15	1	5	6	3		1	1	4	1	2	3	8		2	2	4		2	2
	Ph.D.	12	3	6	9	1	1	1	2	2		1	1	9	1	4	5	8	1	3	4
Science de l'éducation	Micro		1	14	15			1	1			1	1		1	12	13		1	12	13
Technologie éducationnelle	M.A.	3	4	5	9	1		1	1	1	2	3	5	1	2	1	3	1	2	1	3
	M.Ed.	20	7	14	21	2	1		1	6	4	6	10	12	2	8	10	12	2	8	10
	Ph.D.	4	5		5		3		3	2				2	2		2	2	2		2

CYCLES SUPÉRIEURS - TRIMESTRE D'AUTOMNE

FACULTÉS PROGRAMMES	TOTAL DES DEMANDES				REFUS				DÉSISTEMENTS				ADMIS				NOUVEAUX INSCRITS				
	1997	1998			1997	1998			1997	1998			1997	1998			1997	1998			
	T	H	F	T	T	H	F	T	T	H	F	T	T	H	F	T	T	H	F	T	
Total 2e cycle	420	110	303	413	27	7	29	36	123	40	68	108	266	63	203	266	197	51	163	214	
Total 3e cycle	49	31	27	58	4	8	4	12	15	6	9	15	30	16	14	30	28	14	12	26	
TOTAL DE LA FACULTÉ	469	141	330	471	31	15	33	48	138	46	77	123	296	79	217	296	225	65	175	240	
<u>SCIENCES INFIRMIÈRES</u>																					
Sciences infirmières	M.Sc.	69	14	67	81	6	1	10	11	21	3	24	27	38	10	33	43	37	6	26	32
	D.E.S.S.	45	2	38	40	2		1	1	10	1	14	15	33	1	22	23	25	1	20	21
	Ph.D.	6		3	3	1				1				4		3	3	4		3	3
Total 2e cycle		114	16	105	121	8	1	11	12	31	4	38	42	71	11	55	66	62	7	46	53
Total 3e cycle		6		3	3	1				1				4		3	3	4		3	3
TOTAL DE LA FACULTÉ		120	16	108	124	9	1	11	12	32	4	38	42	75	11	58	69	66	7	49	56
<u>THÉOLOGIE</u>																					
Licence en théologie (grade canonique)	Licence	3	1		1									3	1		1	3	1		1
Théologie	M.A.	5	6	4	10	1				2	3	1	4	1	3	3	6	1	3	3	6
	Ph.D.	2	4	2	6					1	1		1	1	3	2	5	1	3	2	5
Théologie - études bibliques	M.A.	12	4	1	5	1				2	1	1	2	9	3		3	9	2		2
	Ph.D.	1	1		1									1	1		1	1	1		1
Théologie - études pastorales	M.A.	11	2	1	3					10	2		2	1							
Théologie - sciences de la religion	Ph.D.	2	3		3	1	2		2					1	1		1		1		1
Théologie pratique	M.A.	12	5	10	15	1				5	2	2	4	6	3	8	11	6	3	6	9
	Ph.D.	1	5		5		1		1		4		4	1				1			
Total 2e cycle		43	18	16	34	3				19	8	4	12	20	10	11	21	19	9	9	18
Total 3e cycle		6	13	2	15	1	3		3	1	5		5	4	5	2	7	3	5	2	7
TOTAL DE LA FACULTÉ		49	31	18	49	4	3		3	20	13	4	17	24	15	13	28	22	14	11	25

CYCLES SUPÉRIEURS - TRIMESTRE D'AUTOMNE

FACULTÉS PROGRAMMES	TOTAL DES DEMANDES				REFUS				DÉSISTEMENTS				ADMIS				NOUVEAUX INSCRITS			
	1997	1998			1997	1998			1997	1998			1997	1998			1997	1998		
	T	H	F	T	T	H	F	T	T	H	F	T	T	H	F	T	T	H	F	T
UNIVERSITÉ DE MONTRÉAL																				
Programmes d'échange (2e cycle)	1		1	1									1		1	1	1			
	216	77	145	222	61	40	40	80	10	6	9	15	145	31	96	127	123	24	78	102
Programmes d'échange (3e cycle)	2		2	2					1				1		2	2	1		1	1
	11	2	4	6	1		2	2	1				9	2	2	4	8	1	1	2
Programmes d'échange (Résidence post md)		2	2	4										2	2	4		1	2	3
Total 2e cycle	217	77	146	223	61	40	40	80	10	6	9	15	146	31	97	128	124	24	78	102
Total 3e cycle	13	2	6	8	1		2	2	2				10	2	4	6	9	1	2	3
Total Études médicales postdoctorales		2	2	4										2	2	4		1	2	3
TOTAL DES PROGRAMMES D'ÉCHANGE	230	81	154	235	62	40	42	82	12	6	9	15	156	35	103	138	133	26	82	108
TOTAL UNIVERSITÉ DE MONTRÉAL																				
Total 2e cycle	3684	1474	2333	3807	825	346	488	834	869	381	576	957	1856	666	1187	1853	1551	549	1022	1571
Total 3e cycle	839	354	370	724	225	97	94	191	221	82	82	164	359	149	169	318	331	129	152	281
Total Études médicales postdoctorales	11	12	9	21	4		1	1	1		2	2	6	12	6	18	2	2	4	6
TOTAL DES CYCLES SUPÉRIEURS	4534	1840	2712	4552	1054	443	583	1026	1091	463	660	1123	2221	827	1362	2189	1884	680	1178	1858

INSCRIPTION DES NOUVEAUX ÉTUDIANTS - TRIMESTRE D'AUTOMNE

		CANDIDATS AUTORISÉS À S'INSCRIRE (1)			INSCRIPTIONS			Candidats non inscrits	
		Demandes d'admission	Changements de programme		STATUT				
			(2)	(3)	TOTAL	Temps plein	Temps partiel	TOTAL	
PREMIER CYCLE sauf F.E.P. et multifacultaires	1997	6 542	485	1 540	8 567	6 123	996	7 119	1 448
	1998	6 913	469	1 248	8 630	6 293	921	7 214	1 416
ÉDUCATION PERMANENTE	1997	1 699	186	444	2 329	439	1 290	1 729	600
	1998	1 410	139	296	1 845	401	975	1 376	469
Programmes multifacultaires	1997	352	47	71	470	67	281	348	122
	1998	306	35	53	394	58	232	290	104
<u>TOTAL DU PREMIER CYCLE</u>	1997	8 593	718	2 055	11 366	6 629	2 567	9 196	2 170
	1998	8 629	643	1 597	10 869	6 752	2 128	8 880	1 989
CYCLES SUPÉRIEURS									
DEUXIÈME CYCLE	1997	1 770	12	76	1 858	1 128	426	1 554	304
	1998	1 813	3	31	1 847	1 129	442	1 571	276
Études médicales postdoctorales	1997	4		2	6	2		2	4
	1998	17		1	18	4	2	6	12
DOCTORAT	1997	352		7	359	287	46	333	26
	1998	309		8	317	236	45	281	36
<u>TOTAL DES CYCLES SUPÉRIEURS</u>	1997	2 126	12	85	2 223	1 417	472	1 889	334
	1998	2 139	3	40	2 182	1 369	489	1 858	324
<u>GRAND TOTAL</u>	1997	10 719	730	2 140	13 589	8 046	3 039	11 085	2 504
	1998	10 768	646	1 637	13 051	8 121	2 617	10 738	2 313

(1) Un candidat est autorisé à s'inscrire quand il a accepté une offre d'admission et qu'il n'y a pas eu désistement de sa part.

(2) Changement de programme impliquant une nouvelle faculté [exemple: de la Faculté des arts et sciences à la Faculté de médecine dentaire].

(3) Changement de programme à l'intérieur de la même faculté [exemple: d'un programme de sociologie à un programme d'anthropologie].

Sources: Rapports ACCR33 et ADDR33

Dates: 1998-12-07 et 1997-12-01