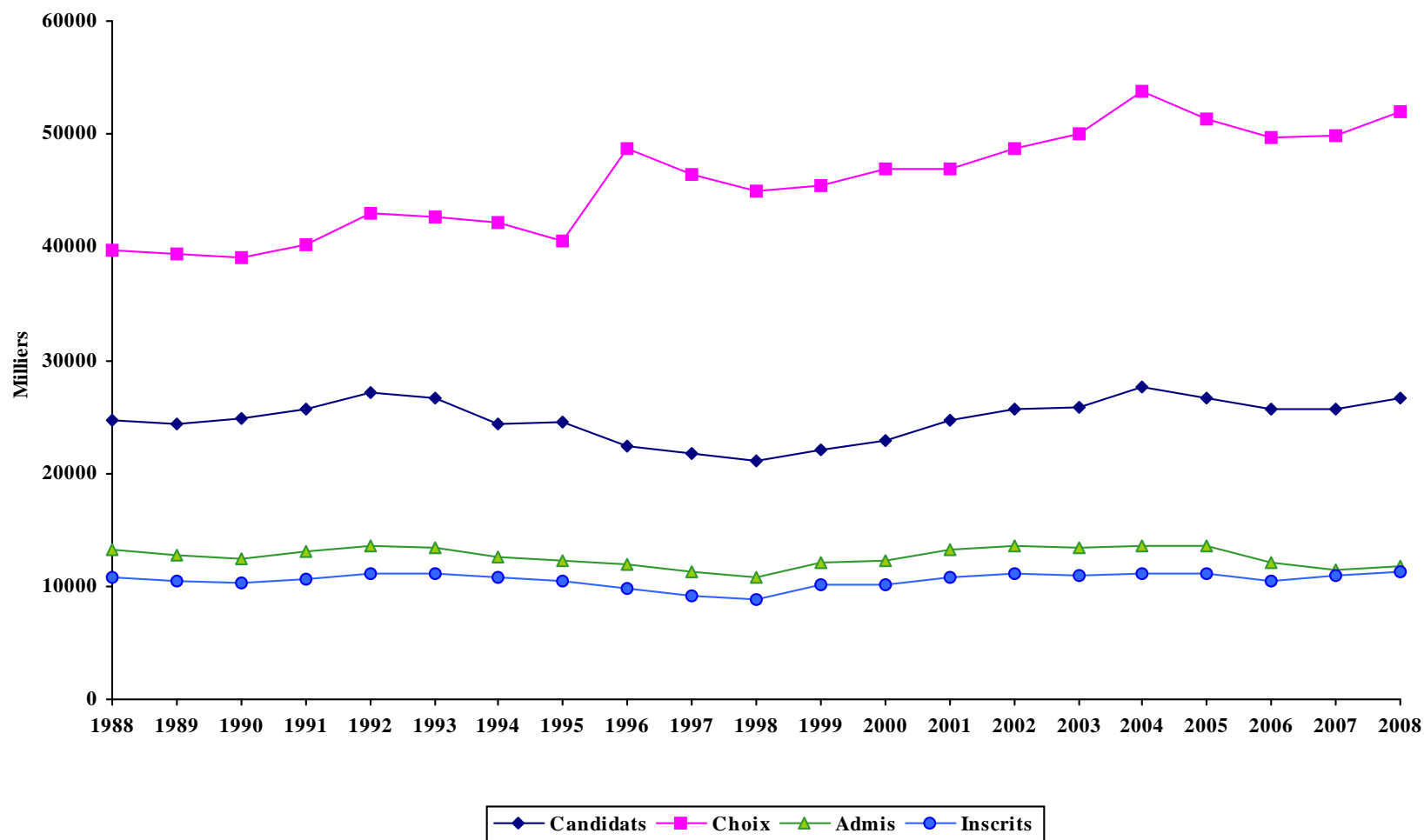


TRIMESTRE D'AUTOMNE

PREMIER CYCLE - TRIMESTRE D'AUTOMNE

ANNÉES	CANDIDATS	CHOIX DE PROGRAMME		CANDIDATS ADMIS		CANDIDATS INSCRITS		
		Choix	N. Par candidat	NOMBRE	% des candidats	NOMBRE	% des candidats	% des admis
1988	24671	39678	1,61	13273	54%	10862	44%	82%
1989	24389	39348	1,61	12811	53%	10392	43%	81%
1990	24925	39134	1,57	12471	50%	10233	41%	82%
1991	25678	40198	1,57	13051	51%	10569	41%	81%
1992	27063	42917	1,59	13618	50%	11178	41%	82%
1993	26609	42607	1,60	13331	50%	11186	42%	84%
1994	24413	42198	1,73	12625	52%	10753	44%	85%
1995	24529	40467	1,65	12325	50%	10477	43%	85%
1996	22337	48745	2,18	11869	53%	9873	44%	83%
1997	21786	46387	2,13	11327	52%	9196	42%	81%
1998	21018	44878	2,14	10839	52%	8883	42%	82%
1999	22042	45402	2,06	12133	55%	10096	46%	83%
2000	22902	46856	2,05	12207	53%	10092	44%	83%
2001	24618	46901	1,91	13275	54%	10795	44%	81%
2002	25593	48792	1,91	13584	53%	11039	43%	81%
2003	25829	50106	1,94	13404	52%	10934	42%	82%
2004	27579	53801	1,95	13563	49%	11064	40%	82%
2005	26657	51299	1,92	13538	51%	11166	42%	82%
2006	25635	49709	1,94	12109	47%	10412	41%	86%
2007	25704	49791	1,94	11471	45%	11009	43%	96%
2008	26700	51927	1,94	11807	44%	11318	42%	96%

PREMIER CYCLE - TRIMESTRE D'AUTOMNE



PREMIER CYCLE - TRIMESTRE D'AUTOMNE

CAPACITÉS D'ACCUEIL EN PREMIÈRE ANNÉE

Programmes	Type	1996	1997	1998	1999	2000	2001	2002	2003	2004	2005	2006	2007	2008
Administration des systèmes informatiques	Mod.	25	105	105	105	105*	105*	105*	105*
Architecture	Spéc.	92
Architecture de paysage	Spéc.	50	50	50	50	50	50	50	50	50	45	45	45	45
Audiologie	Spéc.	20	20	20	25	25	25	25	25	25	35
Biochimie	Spéc.	100	100	100	120	120	120	120	120	120	120	120	120	120
Bioinformatique	Spéc.	30	30	30	30	30	30	30	30
Communication et Politique	Bidisc.	75	75	100	100	100	100	100	100	100	100	100
Criminologie	Spéc.	100	110	110	115	115	115	115	115	115	115	115	115	115
Criminologie	Min.	25	25	25	25	25	25	35	35	35	35	35	35	35
Design (Design d'intérieur)	Spéc.	30	35	35	45	45	45	45	45	45	60	45
Design (Design industriel)	Spéc.	55	55	60	65	70	70	70	70	70	70	70	70	70
Droit	Spéc.	335	335	335	335	335	335	335	335	335	335	335	335	335
Écriture de scénario et création littéraire	Bidisc.	25
Éducation préscolaire et enseignement primaire	Bacc.	240	204	204	204	204	204	204	204	204	204	204	204	204
Enseignement de l'éducation physique et santé	Bacc.	52	60	60	60	60	60	60	60	60	60	60
Enseignement de l'éthique et de la culture religieuse au secondaire	Bacc.	19	25	25
Enseignement de l'univers social au secondaire	Bacc.	30	30	30	33	33	33	33
Enseignement des mathématiques au secondaire	Bacc.	40	35	40	50	50	50	50	50	50	50	54	54	54
Enseignement des sciences et des technologies au secondaire	Bacc.	40	40	40	30	30	30	30
Enseignement du français au secondaire	Bacc.	40	35	40	50	50	60	60	60	60	63	63	63	63
Enseignement du français langue seconde	Bacc.	30	40	40	40	40	40	40	40	40	40	40
Enseignement en adaptation scolaire	Spéc.	33	100	98	98	98	98	98	98	98	98	98	98	98

PREMIER CYCLE - TRIMESTRE D'AUTOMNE

CAPACITÉS D'ACCUEIL EN PREMIÈRE ANNÉE

Programmes	Type	1996	1997	1998	1999	2000	2001	2002	2003	2004	2005	2006	2007	2008
Ergothérapie	Spéc.	78	78	82	100	100	100	100	100	100	100	100	120	120
Études cinématographiques	Bacc.	100	100	100	100
Études cinématographiques	Maj.	50	50	50	75	100	100	100	100	100	75	100	~	~
Études cinématographiques	Min.	30	30	30	30	30	~	~	~	~	75	~	~	~
Études cinématographiques et Littérature comparée	Bidisc.	35	35	50	60	60	60	60	60	60	60
Études internationales (orientation)	Spéc.	35	100	100	100	100	100	100	100	100	100
Gestion de l'information numérique	Cert.	60	60	60	60	60	60	60	60
Hygiène dentaire	Cert.	15	15	~	~	~	~	~	~	~	~	~	~	~
Informatique	Spéc.	135	135*	150*	150*	200*	180*	180*	180*	180*	180*	180*	~	~
Informatique	Maj.	135	135*	150*	150*	200*	180*	180*	180*	180*	180*	180*	~	~
Informatique	Min.	135	135*	150*	150*	200*	180*	180*	180*	180*	180*	180*	~	~
Informatique appliquée	Cert.	50	50	50	60	60	80	105	105	105	105*	105*	~	~
Kinésiologie	Spéc.	80	100	90	90*	90*	90*	90*	90*	90*	90*	90*
Kinésiologie	Maj.	80	100	90	90*	90*	90*	90*	90*	90*	90*	90*
Kinésiologie	Min.	80	100	90	90*	90*	90*	90*	90*	90*	90*	90*
Lettres et sciences humaines	Spéc.	35	35	35	35	35	35	35	35	35	35
Mathématiques et Informatique	Bidisc.	135	135*	150*	150*	200*	180*	180*	180*	180*	180*	180*	~	~
Médecine	Spéc.	138	138	138	158	169	189	208	227	227	259	259*	259*	259*
Médecine (M.D.)	Prép.	259*	259*	259*
Médecine [T.-R.]	Spéc.	259*
Médecine dentaire	Spéc.	85	85	85	85	85	85	85	85	85	85	85	85	85
Médecine dentaire (D.M.D.)	Prép.	85	85	85
Médecine vétérinaire	Spéc.	74	74	74	80	80	80	82	82	84	84	84	84	84
Multimédia	Mod.	25	105	105	105	105*	105*	~	~
Musique général	Spéc.	150	150	150	150	150	150	150	150	150	150	150	150	150
Musique Interprétation jazz	Spéc.	150	150	150
Nutrition	Spéc.	60	60	60	70	70	70	70	70	70	70	70	80	80
Optométrie	Spéc.	43	43	43	40	40	40	40	42	42	43	40	40	40
Optométrie (O.D)	Prép.	44	44	44

PREMIER CYCLE - TRIMESTRE D'AUTOMNE

CAPACITÉS D'ACCUEIL EN PREMIÈRE ANNÉE

Programmes	Type	1996	1997	1998	1999	2000	2001	2002	2003	2004	2005	2006	2007	2008
Orthophonie	Spéc.	50	50	50	50	50	50	50	50	60	72
Physiothérapie	Spéc.	62	62	62	70	72	72	72	72	72	72	76	96	96
Physique et Informatique	Bidisc.	10	25	25	25	25	25	25	25	25	25
Programmation	Mod.	25	105	105	105	105*	105*	~	~
Psychoéducation	Spéc.	80	95	100	125	125	125	95	95	95	95	95	95	95
Psychoéducation	Min.	25	25	25	25	15	15	15	15	15	15	15	20	20
Psychoéducation et Psychologie	Bidisc.	30	30	30	30	30	30	30
Psychologie	Spéc.	200*	225*	225*	300*	300*	300*	~*	~*	~	~	249	~	~
Psychologie	Maj.	200*	225*	225*	300*	300*	300*	~*	~*	~	~	249	~	~
Psychologie	Min.	10	10	10	10	10	10	20	25	25	25	25	25	25
Relations industrielles	Spéc.	125	125	125	125	175	175	175	175	175	175	175	175	175
Sc. infirmières (formation initiale)	Spéc.	0	0	0	0	0	0	0	0	350	150	150	150	150
Sc. infirmières (formation intégrée DEC-BAC)	Spéc.	0	0	0	0	0	0	0	0	350	144	144	144	144
Science politique et Philosophie	Bidisc.	25	25	25	25	25	25
Sciences biologiques	Spéc.	205*	225*	235*	235*	235*	235*	235*	235*	235*	235*	235*	235*	235*
Sciences biologiques	Maj.	205*	225*	235*	235*	235*	235*	235*	235*	235*	235*	235*	235*	235*
Sciences biologiques	Min.	205*	225*	235*	235*	235*	235*	235*	235*	235*	235*	235*	235*	235*
Sciences biomédicales	Spéc.	100	120	120	120	120	125	150	150	150
Sciences de la communication	Spéc.	100	150	150	150*	150*	150*	150*	150*	150*	150*	150*
Sciences de la communication	Maj.	110	100*	100*	150*	150*	150*	150*	150*	150*	150*	150*	150*	150*
Sciences de la communication	Min.	110	100*	100*	150*	150*	150*	150*	150*	150*	150*	150*	150*	150*
Sciences de la santé (ergothérapie)	Spéc.	120	120
Sciences de la santé (physiothérapie)	Spéc.	96	108
Sécurité et études policières	Bacc.	60	100	80	55	55	55	55	65	65	65
Service social	Spéc.	72	72	72	75	75	75	75	75	75	75	75	75	75
Traduction	Spéc.	65	65	60	60	60	60	60	60	60	60	60	60	60
Traduction	Maj.	30	30	30	30	30	30	30	30	30	30	30	30	30
Traduction troisième langue	Cert.	30	~	~
Urbanisme	Spéc.	65	65	65	65	65	65	65	65	65	65	65	65	65

PREMIER CYCLE - TRIMESTRE D'AUTOMNE

CAPACITÉS D'ACCUEIL EN PREMIÈRE ANNÉE

Programmes	Type	1996	1997	1998	1999	2000	2001	2002	2003	2004	2005	2006	2007	2008
------------	------	------	------	------	------	------	------	------	------	------	------	------	------	------

* La capacité d'accueil est partagée entre plusieurs programmes de la même discipline

0 Le programme n'accueille pas de nouveaux étudiants

~ Le programme n'est pas contingenté à ce trimestre

... Programme inexistant

PREMIER CYCLE - TRIMESTRE D'AUTOMNE

FACULTÉS PROGRAMMES	TOTAL DES DEMANDES				REFUS				DÉSISTEMENTS				ADMIS				NOUVEAUX INSCRITS			
	2007		2008		2007		2008		2007		2008		2007		2008		2007		2008	
	T	H	F	T	T	H	F	T	T	H	F	T	T	H	F	T	T	H	F	T
AMÉNAGEMENT																				
Architecture [spéc.]	584	288	386	674	268	135	150	285	227	127	171	298	89	26	65	91	88	25	65	90
Architecture de paysage [spéc.]	219	108	135	243	44	21	17	38	128	65	85	150	47	22	33	55	47	22	33	55
Design (Design d'intérieur) [spéc.]	324	79	307	386	82	32	107	139	170	41	161	202	72	6	39	45	72	6	39	45
Design (Design industriel) [spéc.]	293	155	142	297	61	38	23	61	151	76	85	161	81	41	34	75	81	41	34	75
Design des jardins [min.]	84	29	42	71	4	4	2	6	49	14	17	31	31	11	23	34	31	11	22	33
Urbanisme [spéc.]	368	177	190	367	40	20	11	31	255	111	134	245	73	46	45	91	73	46	45	91
Urbanisme [min.]	83	53	34	87	7	4	3	7	47	40	25	65	29	9	6	15	28	9	6	15
TOTAL DE LA FACULTÉ	1955	889	1236	2125	506	254	313	567	1027	474	678	1152	422	161	245	406	420	160	244	404
ARTS ET SCIENCES																				
Accès études universitaires [prop.]	518	288	303	591	49	9	13	22	206	111	137	248	263	168	153	321	250	162	143	305
Action communautaire [cert.]	112	21	100	121	18	3	13	16	58	13	54	67	36	5	33	38	35	5	32	37
Actualisation de formation [bacc.]	31	15	16	31	6	1	1	2	13	9	9	18	12	5	6	11	11	4	5	9
Administration des systèmes informatiques [mod.]	23	22	11	33	8	5	4	9	15	15	7	22		2		2				
Anthropologie [spéc.]	288	108	222	330	19	10	10	20	189	70	145	215	80	28	67	95	78	27	64	91
Anthropologie [maj.]	59	16	44	60	9	1	5	6	40	9	28	37	10	6	11	17	9	6	10	16
Anthropologie [min.]	48	19	52	71	1	3	2	5	28	14	37	51	19	2	13	15	18	2	12	14
Archivistique [cert.]	117	35	103	138	11	4	4	8	51	16	50	66	55	15	49	64	53	15	49	64
Arts et sciences [min.]	1021	380	635	1015	54	17	31	48	504	185	312	497	463	178	290	468	445	170	280	450
Bac 120 crédits : structure d'accueil [bacc.]	433	146	314	460	57	27	36	63	221	70	137	207	155	49	141	190	145	48	136	184
Bac 120 crédits : transition [bacc.]	757	365	354	719	115	45	29	74	441	234	231	465	201	86	94	180	196	81	91	172
Biochimie [spéc.]	611	250	394	644	105	54	63	117	403	164	266	430	103	32	65	97	103	32	61	93
Bioinformatique [spéc.]	177	102	42	144	41	32	11	43	121	60	26	86	15	10	5	15	14	10	4	14
Chimie [spéc.]	322	181	201	382	46	29	27	56	208	112	130	242	68	40	44	84	67	40	43	83
Chimie [maj.]	49	30	15	45	7	8	8	16	31	20	7	27	11	2		2	10	2		2

PREMIER CYCLE - TRIMESTRE D'AUTOMNE

FACULTÉS PROGRAMMES	TOTAL DES DEMANDES				REFUS				DÉSISTEMENTS				ADMIS				NOUVEAUX INSCRITS			
	2007	2008			2007	2008			2007	2008			2007	2008			2007	2008		
	T	H	F	T	T	H	F	T	T	H	F	T	T	H	F	T	T	H	F	T
Chimie [min.]	58	26	28	54	10	4	3	7	36	13	13	26	12	9	12	21	12	9	11	20
Communication et Politique [bidisc.]	492	178	292	470	56	34	28	62	340	112	204	316	96	32	60	92	92	30	57	87
Criminologie [spéc.]	929	232	752	984	394	104	279	383	413	112	369	481	122	16	104	120	122	16	104	120
Criminologie [min.]	249	65	188	253	73	31	65	96	146	30	106	136	30	4	17	21	29	4	17	21
Démographie [min.]	24	13	4	17	2	1		1	16	9	4	13	6	3		3	5	3		3
Démographie et anthropologie [bidisc.]	27	9	24	33	1		2	2	21	8	19	27	5	1	3	4	5	1	3	4
Démographie et Géographie [bidisc.]	64	43	25	68	2	6	3	9	50	33	20	53	12	4	2	6	11	4	2	6
Démographie et Statistique [bidisc.]	38	22	20	42	8	7	3	10	26	15	14	29	4		3	3	4		3	3
Économie et Politique [bidisc.]	485	301	195	496	38	43	19	62	375	196	148	344	72	62	28	90	71	61	27	88
Écriture de scénario et création littéraire [bidisc.]		117	140	257		22	15	37		82	96	178		13	29	42		13	27	40
Éthique et droit [min.]	95	36	53	89	29	8	11	19	57	19	36	55	9	9	6	15	7	9	6	15
Études allemandes [spéc.]	35	22	20	42	5	1	2	3	24	13	11	24	6	8	7	15	6	8	7	15
Études allemandes [maj.]	14	4	10	14	1				8	1	10	11	5	3		3	5	2		2
Études allemandes [min.]	38	6	17	23	2	1		1	29	3	12	15	7	2	5	7	7	2	5	7
Études allemandes et Histoire [bidisc.]	19	6	8	14					16	6	8	14	3				3			
Études anglaises [spéc.]	65	39	53	92	11	6	8	14	44	29	42	71	10	4	3	7	10	4	3	7
Études anglaises [maj.]	15	16	15	31	3	1	3	4	10	14	12	26	2	1		1	1	1		1
Études anglaises [min.]	40	16	45	61	9		2	2	21	10	32	42	10	6	10	16	8	6	9	15
Études anglaises et Littérature comparée [bidisc.]	16	12	25	37	1		2	2	14	10	21	31	1	2	2	4	1	2	2	4
Études arabes [min.]	35	16	8	24	2	1	1	2	26	13	7	20	7	2		2	6	1		1
Études cinématographiques [bacc.]	407	189	198	387	64	47	21	68	224	96	130	226	119	46	47	93	116	44	45	89
Études cinématographiques [maj.]	162	85	67	152	11	18	2	20	122	45	50	95	29	22	15	37	27	21	12	33
Études cinématographiques [min.]	153	67	72	139	4	9	5	14	120	34	55	89	29	24	12	36	28	24	9	33
Études cinématographiques et Littérature comparée [bidisc.]	144	54	105	159	6	11	3	14	107	35	79	114	31	8	23	31	31	8	23	31
Études classiques [spéc.]	33	21	24	45	5	1	2	3	22	17	19	36	6	3	3	6	6	3	3	6
Études classiques [maj.]	13	8	4	12	2	2		2	7	5	3	8	4	1	1	2	4	1	1	2
Études classiques [min.]	27	9	14	23	4				14	7	10	17	9	2	4	6	8	2	4	6
Études classiques et anthropologie [bidisc.]	21	5	16	21	1	1	1	2	19	3	15	18	1	1		1	1	1		1

PREMIER CYCLE - TRIMESTRE D'AUTOMNE

FACULTÉS PROGRAMMES	TOTAL DES DEMANDES				REFUS				DÉSISTEMENTS				ADMIS				NOUVEAUX INSCRITS			
	2007		2008		2007		2008		2007		2008		2007		2008		2007		2008	
	T	H	F	T	T	H	F	T	T	H	F	T	T	H	F	T	T	H	F	T
Études est-asiatiques et Anthropologie [bidisc.]	39	16	18	34	3	1		1	29	11	12	23	7	4	6	10	7	4	6	10
Études est-asiatiques [maj.]	56	27	22	49	5	4	3	7	28	13	13	26	23	10	6	16	23	9	6	15
Études est-asiatiques [min.]	48	21	16	37	6				37	14	7	21	5	7	9	16	5	7	8	15
Études est-asiatiques et Géographie [bidisc.]	15	10	9	19	1	2		2	11	4	6	10	3	4	3	7	3	4	3	7
Études est-asiatiques et Histoire [bidisc.]	35	19	17	36	1	2	1	3	28	13	11	24	6	4	5	9	6	4	5	9
Études européennes [min.]	22	6	9	15		1		1	19	4	8	12	3	1	1	2	3	1	1	2
Études hispaniques [spéc.]	80	19	67	86	9	5	5	10	53	13	49	62	18	1	13	14	18	1	13	14
Études hispaniques [maj.]	45	8	18	26	4		2	2	28	6	11	17	13	2	5	7	12	2	5	7
Études hispaniques [min.]	58	16	33	49	4	1	2	3	39	12	22	34	15	3	9	12	13	2	8	10
Études internationales (orientation) [spéc.]	627	250	506	756	185	94	155	249	350	117	282	399	92	39	69	108	92	39	68	107
Études italiennes [maj.]	8	2	6	8	3		1	1	5	1	4	5		1	1	2			1	1
Études italiennes [min.]	22	9	12	21	2				15	8	9	17	5	1	3	4	4	1	1	2
Études latino-américaines [min.]	24	2	17	19	3		1	1	14	2	14	16	7		2	2	6		2	2
Études médiévales [maj.]	4	9	4	13		2	1	3	4	3	3	6		4		4		4		4
Études médiévales [min.]	18	6	11	17	1	1		1	11	4	7	11	6	1	4	5	5	1	3	4
Études néo-helléniques [cert.]	2	2	2	4	1				1	2	1	3			1	1			1	1
Études québécoises [min.]	34	10	11	21	2	1	1	2	25	7	10	17	7	2		2	6	2		2
Géographie [maj.]	48	23	18	41	12	4		4	30	16	13	29	6	3	5	8	6	3	5	8
Géographie [min.]	50	26	21	47	4	2	3	5	38	17	16	33	8	7	2	9	8	6	2	8
Géographie environnementale [spéc.]	288	106	154	260	29	11	12	23	178	65	97	162	81	30	44	74	78	28	44	72
Gestion de l'information numérique [cert.]	99	38	61	99	6	2	1	3	59	25	31	56	34	11	29	40	29	11	29	40
Histoire [spéc.]	379	229	163	392	24	17	7	24	288	151	113	264	67	61	43	104	66	61	40	101
Histoire [maj.]	77	29	26	55	13	5	1	6	52	16	20	36	12	8	5	13	10	7	5	12
Histoire [min.]	96	54	52	106	5	4	3	7	62	35	36	71	29	15	13	28	23	11	10	21
Histoire de l'art [spéc.]	188	42	186	228	9	4	8	12	152	30	146	176	27	8	32	40	26	8	32	40
Histoire de l'art [maj.]	43	10	31	41	5		2	2	28	7	21	28	10	3	8	11	10	2	8	10
Histoire de l'art [min.]	89	17	65	82	5	1	7	8	66	12	49	61	18	4	9	13	15	4	9	13
Histoire et études classiques [bidisc.]	56	29	16	45	8	2	1	3	40	24	13	37	8	3	2	5	8	3	2	5
Informatique [spéc.]	454	413	62	475	169	155	18	173	228	220	39	259	57	38	5	43	55	37	4	41
Informatique [maj.]	104	85	6	91	49	38	2	40	54	43	3	46	1	4	1	5	1	4	1	5

PREMIER CYCLE - TRIMESTRE D'AUTOMNE

FACULTÉS PROGRAMMES	TOTAL DES DEMANDES				REFUS				DÉSISTEMENTS				ADMIS				NOUVEAUX INSCRITS			
	2007	2008			2007	2008			2007	2008			2007	2008			2007	2008		
	T	H	F	T	T	H	F	T	T	H	F	T	T	H	F	T	T	H	F	T
Informatique [min.]	65	69	13	82	28	29	5	34	33	38	8	46	4	2		2	3	2		2
Informatique appliquée [cert.]	173	159	33	192	36	32	6	38	95	91	20	111	42	36	7	43	40	33	7	40
Intervention psychoéducatrice [cert.]	150	21	137	158	24	3	13	16	83	13	85	98	43	5	39	44	43	5	32	37
Langue et culture allemandes [mod.]	12	9	4	13			1	1	9	5	2	7	3	4	1	5	2	4	1	5
Langue et culture anglaises [mod.]	19	11	23	34	3	1	2	3	16	8	19	27		2	2	4		2	1	3
Langue et culture arabes [mod.]	19	9	8	17	2	1		1	14	7	7	14	3	1	1	2	3	1	1	2
Langue et culture catalanes [mod.]		1	1	2							1	1		1		1		1		1
Langue et culture chinoises [mod.]	27	9	13	22			1	1	17	7	10	17	10	2	2	4	8	2	2	4
Langue et culture grecques [mod.]	2	2	4	6					2	2	4	6								
Langue et culture hispaniques [mod.]	28	12	18	30	1				23	8	15	23	4	4	3	7	4	3	3	6
Langue et culture italiennes [mod.]	6	3	6	9	1				3	2	3	5	2	1	3	4	2	1	2	3
Langue et culture japonaises [mod.]	24	13	9	22	2	2	1	3	20	7	6	13	2	4	2	6	2	4	2	6
Langue et culture latines [mod.]	7		1	1					7		1	1								
Langue et culture luso-brésiliennes [mod.]	5	4	3	7	1				4	3	3	6		1		1		1		1
Langue et culture néo-helléniques [mod.]	2		1	1					1		1	1	1				1			
Langue et culture russes [mod.]	12	3	10	13	4				6	2	8	10	2	1	2	3	2		2	2
Langue et culture vietnamiennes [mod.]	2	3	3	6					2	3	1	4			2	2			2	2
Langue portugaise et cultures lusophones [min.]	8	1	9	10					6	1	5	6	2		4	4	2		4	4
Lettres et sciences humaines [spéc.]	78	24	73	97	7	5	7	12	55	15	49	64	16	4	17	21	16	4	17	21
Linguistique [spéc.]	90	27	63	90	5	2	4	6	71	25	59	84	14				14			
Linguistique [maj.]	23	16	28	44	2	2	2	4	16	11	17	28	5	3	9	12	4	3	9	12
Linguistique [min.]	53	12	31	43	6	2	2	4	30	9	18	27	17	1	11	12	14	1	10	11
Linguistique et Psychologie [bidisc.]	81	13	70	83	14	5	14	19	52	7	42	49	15	1	14	15	15	1	14	15
Littérature comparée [maj.]	18	4	23	27			2	2	13	3	17	20	5	1	4	5	5	1	4	5
Littérature comparée [min.]	19	11	6	17					12	7	5	12	7	4	1	5	5	4	1	5
Littérature comparée et Philosophie [bidisc.]	47	17	25	42	5	1		1	33	10	19	29	9	6	6	12	9	6	6	12
Littératures de langues anglaise et française [bidisc.]	28	10	46	56	3				23	10	42	52	2		4	4	2		4	4

PREMIER CYCLE - TRIMESTRE D'AUTOMNE

FACULTÉS PROGRAMMES	TOTAL DES DEMANDES				REFUS				DÉSISTEMENTS				ADMIS				NOUVEAUX INSCRITS			
	2007	2008			2007	2008			2007	2008			2007	2008			2007	2008		
	T	H	F	T	T	H	F	T	T	H	F	T	T	H	F	T	T	H	F	T
Littératures de langue française [spéc.]	221	81	190	271	24	9	8	17	148	47	125	172	49	25	57	82	47	23	51	74
Littératures de langue française [maj.]	32	11	46	57	9	5	5	10	17	5	33	38	6	1	8	9	4	1	8	9
Littératures de langue française [min.]	58	19	34	53	4	2	4	6	42	9	23	32	12	8	7	15	10	8	6	14
Littératures de langue française et Linguistique [bidisc.]	63	15	54	69	10	4	5	9	43	11	38	49	10		11	11	10		11	11
Littératures de langue française et Philosophie [bidisc.]	47	14	21	35	4	2	2	4	34	11	17	28	9	1	2	3	9	1	2	3
Mathématiques [spéc.]	506	334	211	545	66	45	17	62	313	194	128	322	127	95	66	161	124	94	66	160
Mathématiques [maj.]	55	40	17	57	20	10	2	12	31	22	14	36	4	8	1	9	3	7	1	8
Mathématiques [min.]	75	68	37	105	15	5	1	6	36	40	23	63	24	23	13	36	22	22	11	33
Mathématiques et Économie [bidisc.]	218	155	82	237	52	31	19	50	158	108	53	161	8	16	10	26	7	15	10	25
Mathématiques et Informatique [bidisc.]	179	148	29	177	50	43	7	50	119	102	21	123	10	3	1	4	10	3	1	4
Mathématiques et Physique [bidisc.]	135	121	36	157	18	21	4	25	99	88	27	115	18	12	5	17	18	12	5	17
Multimédia [mod.]	19	14	8	22	7	6	5	11	11	8	3	11	1				1			
Philosophie [spéc.]	129	97	40	137	9	7	4	11	85	75	30	105	35	15	6	21	33	15	6	21
Philosophie [maj.]	29	14	15	29	2		1	1	21	8	11	19	6	6	3	9	6	6	3	9
Philosophie [min.]	44	31	12	43	2		1	1	28	22	11	33	14	9		9	14	8		8
Philosophie et études classiques [bidisc.]	14	24	8	32	3	3		3	11	17	7	24		4	1	5		4	1	5
Physique [spéc.]	181	156	37	193	32	19	3	22	124	107	28	135	25	30	6	36	24	30	6	36
Physique [maj.]	25	21	5	26	11	3		3	13	16	5	21	1	2		2	1	2		2
Physique [min.]	34	22	9	31	6	2		2	18	11	8	19	10	9	1	10	8	9	1	10
Physique et Informatique [bidisc.]	86	75	10	85	21	24	3	27	57	43	7	50	8	8		8	8	8		8
Programmation [mod.]	16	21	4	25	9	12	1	13	7	9	2	11			1	1			1	1
Psychoéducation [spéc.]	653	54	646	700	194	14	208	222	361	32	347	379	98	8	91	99	98	7	88	95
Psychoéducation [min.]	150	16	152	168	41	8	52	60	88	7	76	83	21	1	24	25	21	1	22	23
Psychoéducation et Psychologie [bidisc.]	302	33	287	320	73	12	94	106	191	18	158	176	38	3	35	38	38	3	34	37
Psychologie [spéc.]	1089	242	824	1066	190	52	137	189	635	132	455	587	264	58	232	290	259	58	223	281
Psychologie [maj.]	151	30	123	153	39	9	27	36	94	18	81	99	18	3	15	18	18	3	14	17
Psychologie [min.]	197	32	138	170	45	13	27	40	111	12	91	103	41	7	20	27	39	5	18	23
Psychologie et Sociologie [bidisc.]	345	84	204	288	28	8	14	22	238	59	136	195	79	17	54	71	73	16	53	69
Relations ethniques [mod.]	15	1	11	12	3				9	1	11	12	3				3			

PREMIER CYCLE - TRIMESTRE D'AUTOMNE

FACULTÉS PROGRAMMES	TOTAL DES DEMANDES				REFUS				DÉSISTEMENTS				ADMIS				NOUVEAUX INSCRITS			
	2007		2008		2007		2008		2007		2008		2007		2008		2007		2008	
	T	H	F	T	T	H	F	T	T	H	F	T	T	H	F	T	T	H	F	T
Relations industrielles [spéc.]	734	283	422	705	129	86	86	172	411	130	215	345	194	67	121	188	193	66	120	186
Science politique [spéc.]	679	342	317	659	76	44	25	69	498	238	240	478	105	60	52	112	101	60	50	110
Science politique [maj.]	117	56	52	108	19	14	6	20	70	33	35	68	28	9	11	20	27	9	11	20
Science politique [min.]	127	72	52	124	18	13	5	18	76	41	32	73	33	18	15	33	29	18	14	32
Science politique et Philosophie [bidisc.]	125	73	45	118	17	7	4	11	85	55	39	94	23	11	2	13	23	11	2	13
Sciences biologiques [spéc.]	901	294	603	897	138	63	109	172	567	180	348	528	196	51	146	197	193	51	144	195
Sciences biologiques [maj.]	79	29	43	72	24	6	11	17	42	20	25	45	13	3	7	10	11	3	7	10
Sciences biologiques [min.]	74	20	43	63	26	5	10	15	34	10	26	36	14	5	7	12	14	5	7	12
Sciences cognitives [min.]	30	14	28	42	3	2	1	3	19	7	20	27	8	5	7	12	7	5	6	11
Sciences de la communication [spéc.]	750	192	569	761	221	73	140	213	400	92	313	405	129	27	116	143	128	27	113	140
Sciences de la communication [maj.]	129	31	82	113	52	13	21	34	65	17	50	67	12	1	11	12	10	1	10	11
Sciences de la communication [min.]	102	35	52	87	31	11	12	23	61	22	34	56	10	2	6	8	7	2	5	7
Sciences économiques [spéc.]	550	412	224	636	116	98	52	150	351	246	139	385	83	68	33	101	81	64	33	97
Sciences économiques [maj.]	162	112	57	169	32	19	9	28	90	69	37	106	40	24	10	34	37	23	10	33
Sciences économiques [min.]	163	115	52	167	18	11	10	21	96	59	24	83	49	45	18	63	43	39	17	56
Sécurité et études policières [bacc.]	357	141	186	327	125	57	62	119	164	49	81	130	68	35	43	78	65	34	43	77
Sécurité intérieure [cert.]		11	3	14		4	1	5		5	1	6		2	1	3		2	1	3
Service social [spéc.]	637	104	566	670	290	53	252	305	268	48	245	293	79	3	69	72	77	3	68	71
Sociologie [spéc.]	235	111	187	298	32	9	13	22	178	87	142	229	25	15	32	47	24	15	32	47
Sociologie [maj.]	53	26	38	64	8	4	5	9	33	18	20	38	12	4	13	17	11	4	11	15
Sociologie [min.]	97	43	48	91	5	1	3	4	72	28	31	59	20	14	14	28	19	13	12	25
Traduction [spéc.]	301	79	218	297	64	13	32	45	164	46	132	178	73	20	54	74	72	19	51	70
Traduction [maj.]	100	25	58	83	32	3	3	6	55	14	40	54	13	8	15	23	12	8	14	22
Traduction troisième langue [cert.]	31	9	34	43	10	2	4	6	16	5	21	26	5	2	9	11	3	1	9	10
TOTAL DE LA FACULTÉ	23971	10193	14797	24990	4475	2031	2561	4592	14411	6012	8913	14925	5085	2150	3318	5468	4889	2073	3188	5261
DROIT																				
Droit [spéc.]	2028	716	1172	1888	932	318	464	782	685	253	387	640	411	145	321	466	408	143	318	461

PREMIER CYCLE - TRIMESTRE D'AUTOMNE

FACULTÉS PROGRAMMES	TOTAL DES DEMANDES				REFUS				DÉSISTEMENTS				ADMIS				NOUVEAUX INSCRITS			
	2007	2008			2007	2008			2007	2008			2007	2008			2007	2008		
	T	H	F	T	T	H	F	T	T	H	F	T	T	H	F	T	T	H	F	T
TOTAL DE LA FACULTÉ	2028	716	1172	1888	932	318	464	782	685	253	387	640	411	145	321	466	408	143	318	461
ÉDUCATION PERMANENTE																				
Accès études universitaires [prop.]	11	3	4	7	1				2				8	3	4	7	8	3	4	7
Communication appliquée [cert.]	338	90	238	328	59	23	47	70	212	51	140	191	67	16	51	67	57	14	49	63
Criminologie [cert.]	413	102	265	367	65	29	58	87	169	35	101	136	179	38	105	143	166	33	98	131
Droit [cert.]	496	209	332	541	129	55	100	155	178	81	103	184	189	73	129	202	165	69	118	187
Droit [micro.]	76	42	52	94	18	15	13	28	46	23	33	56	10	4	6	10	10	4	4	8
Écosanté [cert.]		1	3	4						1	3	4								
Études individualisées (arts) [cert.]	155	36	84	120	8	4	8	12	60	17	27	44	87	15	49	64	69	10	38	48
Études individualisées (sciences) [cert.]	40	3	22	25					7		3	3	33	3	19	22	26	3	15	18
Français, langue seconde pour non francophones [cert.]	57	23	54	77		1		1	25	7	19	26	32	15	35	50	30	13	32	45
Gérontologie [cert.]	222	20	164	184	23	2	7	9	56	6	43	49	143	12	114	126	134	6	104	110
Gestion appliquée à la police et à la sécurité [cert.]	97	53	28	81	11	12	6	18	50	21	8	29	36	20	14	34	35	18	13	31
Intervention auprès des jeunes : fondements et pratiques [cert.]	259	35	205	240	23	10	31	41	131	11	102	113	105	14	72	86	93	13	63	76
Intervention en déficience intellectuelle [cert.]	91	5	66	71	11	3	15	18	47	2	36	38	33		15	15	25		13	13
Journalisme [cert.]	227	80	132	212	15	7	10	17	142	51	74	125	70	22	48	70	68	22	43	65
Petite enfance et famille : intervention précoce [cert.]	246	9	256	265	19		14	14	95	4	99	103	131	5	143	148	123	5	130	135
Publicité [cert.]	441	131	217	348	173	42	80	122	132	47	75	122	136	42	62	104	131	40	56	96
Rédaction [cert.]	112	35	100	135	3	2	7	9	80	21	54	75	29	12	39	51	27	11	30	41
Rédaction: principes et pratique [mod.]	17	3	11	14		1	1	2	14	1	8	9	3	1	2	3	3	1	2	3
Relations industrielles [cert.]	271	109	183	292	45	25	38	63	145	47	75	122	81	37	70	107	77	31	66	97
Relations publiques [cert.]	310	82	232	314	74	24	66	90	194	45	120	165	42	13	46	59	36	11	32	43
Santé et sécurité du travail [cert.]	243	61	144	205	6	9	11	20	90	27	42	69	147	25	91	116	138	22	76	98

PREMIER CYCLE - TRIMESTRE D'AUTOMNE

FACULTÉS PROGRAMMES	TOTAL DES DEMANDES				REFUS				DÉSISTEMENTS				ADMIS				NOUVEAUX INSCRITS			
	2007		2008		2007		2008		2007		2008		2007		2008		2007		2008	
	T	H	F	T	T	H	F	T	T	H	F	T	T	H	F	T	T	H	F	T
Toxicomanies : prévention et réadaptation [cert.]	323	58	248	306	26	5	15	20	152	30	127	157	145	23	106	129	134	20	91	111
Traduction I [cert.]	203	45	126	171	22	16	46	62	89	17	38	55	91	12	42	54	82	12	41	53
Traduction II [cert.]	30	9	23	32	6	4	3	7	4	1	4	5	19	4	16	20	16	2	11	13
Violence, victimes et société [cert.]	177	32	147	179	18	6	14	20	117	19	101	120	42	7	32	39	38	7	26	33
TOTAL DE LA FACULTÉ	4855	1276	3336	4612	755	295	590	885	2237	565	1435	2000	1858	416	1310	1726	1691	370	1155	1525
KINÉSIOLOGIE																				
Kinésiologie [spéc.]	683	255	441	696	153	87	67	154	432	137	311	448	98	31	63	94	98	31	63	94
Kinésiologie [maj.]	44	21	23	44	10	4	5	9	28	17	17	34	6		1	1	6		1	1
Kinésiologie [min.]	72	36	41	77	19	11	10	21	42	23	23	46	11	2	8	10	11	2	7	9
TOTAL DU DÉPARTEMENT	799	312	505	817	182	102	82	184	502	177	351	528	115	33	72	105	115	33	71	104
MÉDECINE																				
Actualisation de formation en physiothérapie [bacc.]	5	8	6	14	2	1	1	2	3	7	5	12								
Actualisation de formation en audiologie [bacc.]	1		3	3	1		1	1			2	2								
Actualisation de formation en orthophonie [bacc.]			1	1							1	1								
Audiologie [spéc.]	193	38	179	217	53	10	34	44	117	17	116	133	23	11	29	40	23	11	29	40
Médecine [spéc.] •	811	324	552	876	498	212	339	551	82	39	55	94	231	73	158	231	230	73	158	231
Médecine (M.D.) [prép.]	1465	637	962	1599	988	488	634	1122	301	102	200	302	176	47	128	175	176	47	128	175
Médecine (M.D.)(T.-R.) [prép.]	25	9	23	32									25	9	23	32	25	9	23	32
Médecine [T.-R.] [spéc.]	32	11	22	33									32	11	22	33	32	11	22	33
Nutrition [spéc.]	579	94	590	684	162	38	216	254	340	54	297	351	77	2	77	79	75	2	77	79
Orthophonie [spéc.]	308	26	317	343	109	11	94	105	140	13	151	164	59	2	72	74	59	2	72	74
Sciences biomédicales [spéc.]	813	332	593	925	190	108	150	258	478	176	351	527	145	48	92	140	144	48	91	139
Sciences de la santé (ergothérapie) [spéc.]	519	89	517	606	111	25	120	145	270	47	289	336	138	17	108	125	138	17	108	125

PREMIER CYCLE - TRIMESTRE D'AUTOMNE

FACULTÉS PROGRAMMES	TOTAL DES DEMANDES				REFUS				DÉSISTEMENTS				ADMIS				NOUVEAUX INSCRITS			
	2007	2008			2007	2008			2007	2008			2007	2008			2007	2008		
	T	H	F	T	T	H	F	T	T	H	F	T	T	H	F	T	T	H	F	T
Sciences de la santé (physiothérapie) [spéc.]	737	225	614	839	245	101	228	329	392	100	297	397	100	24	89	113	100	24	89	113
TOTAL DE LA FACULTÉ	5488	1793	4379	6172	2359	994	1817	2811	2123	555	1764	2319	1006	244	798	1042	1002	244	797	1041
MÉDECINE DENTAIRE																				
Médecine dentaire [spéc.] •	117	53	69	122	27	13	16	29	5	1	7	8	85	39	46	85	85	39	46	85
Médecine dentaire (D.M.D.) [prép.]	641	294	395	689	445	206	275	481	117	53	71	124	79	35	49	84	79	35	49	84
TOTAL DE LA FACULTÉ	758	347	464	811	472	219	291	510	122	54	78	132	164	74	95	169	164	74	95	169
MÉDECINE VÉTÉRINAIRE																				
Médecine vétérinaire [spéc.]	501	141	406	547	312	88	237	325	99	30	101	131	90	23	68	91	90	23	68	91
TOTAL DE LA FACULTÉ	501	141	406	547	312	88	237	325	99	30	101	131	90	23	68	91	90	23	68	91
MUSIQUE																				
Musique - écriture [spéc.]	34	23	3	26	5	9	1	10	16	7	1	8	13	7	1	8	13	7	1	8
Musique Composition électroacoustique [spéc.]	33	23	4	27	12	12	1	13	13	7	1	8	8	4	2	6	8	4	2	6
Musique Composition instrumentale [spéc.]	35	27	4	31	14	14	4	18	20	7		7	1	6		6	1	6		6
Musique Composition mixte [spéc.]	23	23	4	27	10	15	4	19	10	8		8	3				3			
Musique général [spéc.]	210	117	75	192	18	14	13	27	127	59	33	92	64	44	29	73	64	44	29	73
Musique Interpretation chant [spéc.]	43	18	23	41	13	12	15	27	18	4	5	9	12	2	3	5	12	2	3	5
Musique Interprétation jazz [spéc.]	104	66	35	101	54	42	19	61	24	13	5	18	26	11	11	22	26	11	11	22
Musique Interprétation instruments classiques [spéc.]	108	49	48	97	30	18	19	37	35	11	10	21	43	20	19	39	43	19	19	38
Musique Musicologie [spéc.]	43	17	23	40	5	8	8	16	30	5	10	15	8	4	5	9	7	4	5	9
Musique, art et société [min]		6	6	12		1		1		3	5	8		2	1	3		2	1	3
Musiques numériques [min]		14	10	24						6	5	11		8	5	13		8	5	13

PREMIER CYCLE - TRIMESTRE D'AUTOMNE

FACULTÉS PROGRAMMES	TOTAL DES DEMANDES				REFUS				DÉSISTEMENTS				ADMIS				NOUVEAUX INSCRITS			
	2007		2008		2007		2008		2007		2008		2007		2008		2007		2008	
	T	H	F	T	T	H	F	T	T	H	F	T	T	H	F	T	T	H	F	T
TOTAL DE LA FACULTÉ	633	383	235	618	161	145	84	229	293	130	75	205	178	108	76	184	177	107	76	183
OPTOMÉTRIE																				
Actualisation de formation en optométrie [bacc.]	3	2	1	3	2	2		2	1		1	1								
Optométrie [spéc.] •	45	7	40	47			1	1	2	1	2	3	43	6	37	43	43	6	37	43
Optométrie (O.D) [prép.]	598	218	475	693	335	130	271	401	220	81	169	250	43	7	35	42	43	7	35	42
TOTAL DE L'ÉCOLE	646	227	516	743	337	132	272	404	223	82	172	254	86	13	72	85	86	13	72	85
PHARMACIE																				
Actualisation de formation en pharmacie [bacc.]	70	31	47	78	55	27	39	66	9	2	4	6	6	2	4	6	6	2	4	6
Pharmacie [spéc.]	1661	606	1097	1703	985	364	664	1028	480	175	308	483	196	67	125	192	196	67	125	192
TOTAL DE LA FACULTÉ	1731	637	1144	1781	1040	391	703	1094	489	177	312	489	202	69	129	198	202	69	129	198
SCIENCES DE L'ÉDUCATION																				
Éducation préscolaire et enseignement primaire [bacc.]	992	125	953	1078	151	30	192	222	598	72	553	625	243	23	208	231	242	23	205	228
Enseignement de l'éducation physique et santé [bacc.]	511	287	257	544	131	122	71	193	294	116	148	264	86	49	38	87	84	48	38	86
Enseignement de l'éthique et de la culture religieuse au secondaire [bacc.]	88	39	34	73	9	3	1	4	53	29	27	56	26	7	6	13	26	7	3	10
Enseignement de l'univers social au secondaire [bacc.]	278	126	133	259	53	34	23	57	186	66	88	154	39	26	22	48	36	25	22	47
Enseignement des mathématiques au secondaire [bacc.]	328	123	146	269	71	28	40	68	175	70	74	144	82	25	31	56	77	25	29	54
Enseignement des sciences et des technologies au secondaire [bacc.]	220	98	123	221	81	31	36	67	114	48	67	115	25	19	20	39	20	19	19	38

PREMIER CYCLE - TRIMESTRE D'AUTOMNE

FACULTÉS PROGRAMMES	TOTAL DES DEMANDES				REFUS				DÉSISTEMENTS				ADMIS				NOUVEAUX INSCRITS			
	2007		2008		2007		2008		2007		2008		2007		2008		2007		2008	
	T	H	F	T	T	H	F	T	T	H	F	T	T	H	F	T	T	H	F	T
Enseignement du français langue seconde [bacc.]	285	50	215	265	57	8	26	34	188	37	151	188	40	5	38	43	38	5	36	41
Enseignement du français au secondaire [bacc.]	310	92	283	375	42	17	43	60	219	57	195	252	49	18	45	63	47	17	45	62
Enseignement en adaptation scolaire [spéc.]	631	38	534	572	52	10	79	89	454	25	369	394	125	3	86	89	125	3	86	89
TOTAL DE LA FACULTÉ	3643	978	2678	3656	647	283	511	794	2281	520	1672	2192	715	175	494	669	695	172	483	655
SCIENCES INFIRMIÈRES																				
Sc. infirmières - urgence [mod.]	75	11	45	56	31	9	17	26	30	2	26	28	14		2	2	14		2	2
Sc. infirmières (formation initiale) [spéc.]	630	189	615	804	214	93	218	311	271	67	252	319	145	29	145	174	145	29	145	174
Sc. infirmières (formation intégrée DEC-BAC) [spéc.]	316	64	363	427	110	35	142	177	120	19	126	145	86	10	95	105	85	10	95	105
Sc. infirmières : milieu clinique [cert.]			1	1			1	1												
Sc. infirmières : profession et santé [min.]		16	146	162		6	49	55		3	40	43		7	57	64		7	56	63
Sc. Infirmières Éval. Santé interv. [mod.]	35	8	64	72	11	5	8	13	9	1	32	33	15	2	24	26	15	2	22	24
TOTAL DE LA FACULTÉ	1056	288	1234	1522	366	148	435	583	430	92	476	568	260	48	323	371	259	48	320	368
THÉOLOGIE ET SCIENCES DES RELIGIONS																				
Animation spirituelle et engagement communautaire [maj.]	12	3	8	11					10	3	6	9	2		2	2	1		2	2
Animation spirituelle et engagement communautaire [min.]	11	6	8	14			1	1	10	3	3	6	1	3	4	7	1	3	4	7
Approche critique du christianisme [mod.]	1	2		2					1	2		2								
Les religions dans le monde contemporain [mod.]		1		1						1		1								
Sciences des religions appliquées [maj.]	7	3	3	6	1				5	1	2	3	1	2	1	3	1	2	1	3
Sciences des religions [cert.]	20	5	8	13	2				17	5	5	10	1		3	3	1		2	2
Sciences religieuses [min.]	32	18	18	36	2				13	9	9	18	17	9	9	18	16	9	8	17
Théologie [spéc.]	27	21	18	39	6		2	2	14	17	13	30	7	4	3	7	6	4	2	6
Théologie [maj.]	18	7	8	15	2		1	1	6	4	2	6	10	3	5	8	10	3	2	5

PREMIER CYCLE - TRIMESTRE D'AUTOMNE

FACULTÉS PROGRAMMES	TOTAL DES DEMANDES				REFUS				DÉSISTEMENTS				ADMIS				NOUVEAUX INSCRITS			
	2007		2008		2007		2008		2007		2008		2007		2008		2007		2008	
	T	H	F	T	T	H	F	T	T	H	F	T	T	H	F	T	T	H	F	T
Théologie pratique [cert.]	25	12	5	17	4		1	1	13	6	2	8	8	6	2	8	7	6	2	8
TOTAL DE LA FACULTÉ	153	78	76	154	17		5	5	89	51	42	93	47	27	29	56	43	27	23	50
PROGRAMMES MULTIFACULTAIRES (F.E.P.)																				
FAS-FEP																				
Bureautique [mod.]	30	6	20	26	5		4	4	17	5	12	17	8	1	4	5	8	1	3	4
Coopération internationale [cert.]	246	76	187	263	18	9	12	21	82	36	80	116	146	31	95	126	125	29	87	116
Initiation à la programmation [mod.]	23	20	7	27	4	3	2	5	15	14	3	17	4	3	2	5	4	3	2	5
Initiation au multimédia [mod.]	40	29	22	51	6	2	1	3	24	16	16	32	10	11	5	16	9	11	4	15
Programmation internet [mod.]	35	55	14	69	6	10	2	12	18	39	7	46	11	6	5	11	11	6	5	11
Santé mentale : fondements et pratiques d'intervention [cert.]	212	36	236	272	22	3	18	21	101	12	85	97	89	21	133	154	80	20	116	136
FEP-MÉDECINE																				
Gestion des services de santé et des services sociaux [cert.]	156	36	136	172	36	18	30	48	61	13	48	61	59	5	58	63	51	4	50	54
Gestion des services de santé et des services sociaux [mod.]	24	4	17	21	7	2	2	4	13	1	10	11	4	1	5	6	4	1	3	4
FEP-MÉDECINE-FSI																				
Santé communautaire [cert.]	211	18	114	132	37	6	21	27	60	9	40	49	114	3	53	56	99	2	49	51
TOTAL MULTIFACULTAIRES	977	280	753	1033	141	53	92	145	391	145	301	446	445	82	360	442	391	77	319	396
UNIVERSITÉ DE MONTRÉAL																				
Étudiants visiteurs	4	4	4	8			1	1			1	1	4	4	2	6	4	4	2	6
Programmes d'échanges	519	162	288	450	76	28	52	80	78	22	25	47	365	112	211	323	365	111	210	321

PREMIER CYCLE - TRIMESTRE D'AUTOMNE

FACULTÉS PROGRAMMES	TOTAL DES DEMANDES				REFUS				DÉSISTEMENTS				ADMIS				NOUVEAUX INSCRITS			
	2007		2008		2007		2008		2007		2008		2007		2008		2007		2008	
	T	H	F	T	T	H	F	T	T	H	F	T	T	H	F	T	T	H	F	T
TOTAL ÉCHANGES & VISITEURS	523	166	292	458	76	28	53	81	78	22	26	48	369	116	213	329	369	115	212	327
TOTAL DU PREMIER CYCLE	49717	18704	33223	51927	12778	5481	8510	13991	25480	9339	16783	26122	11453	3884	7923	11807	11001	3748	7570	11318

Légende : bidisc.: baccalauréat spécialisé bidisciplinaire; cert.: certificat; maj.: majeur; micro.: microprogramme; min.: mineur; mod.: module; spéc.: baccalauréat spécialisé

● Le total des nouvelles inscriptions comprend les étudiants ayant réussi l'année préparatoire et les attestations (majeur, B. sciences santé, etc.) émises par équivalence

* Les programmes multifacultaires sont gérés par la Faculté de l'éducation permanente

PREMIER CYCLE - TRIMESTRE D'AUTOMNE

RÉPARTITIONS DES CANDIDATS AUTORISÉS À S'INSCRIRE

VARIABLES

<u>Région administrative</u>	
Hors Québec	1781
Bas du Fleuve/Gaspésie	49
Saguenay/Lac St-Jean	88
Québec	410
Trois-Rivières	159
Estrie	174
Montréal	8975
Outaouais	78
Nord Ouest	52
Côte Nord	20
Non déclaré	21
TOTAL :	11807

<u>Âge</u>	
-18	74
18-19	2829
20-24	5473
25-29	1556
30-34	727
35-39	404
40-44	336
45+	408
TOTAL :	11807

<u>Langue d'usage</u>	
Français	10537
Anglais	407
Autre	863
TOTAL :	11807

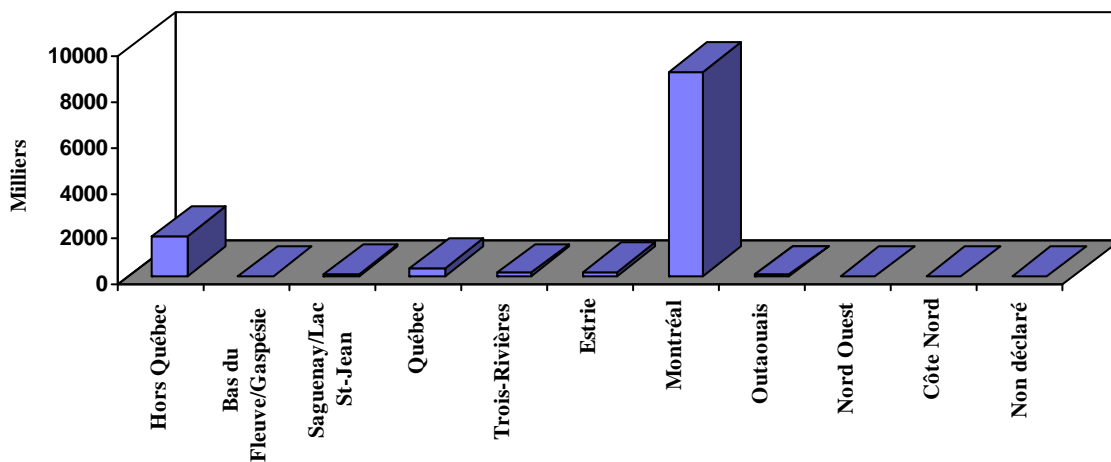
<u>Sexe</u>	
Masculin	3884
Féminin	7923
TOTAL :	11807

<u>Statut au Canada</u>	
Citoyen canadien	9719
Résident permanent	1127
Permis/Visa	958
Autre	3
TOTAL :	11807

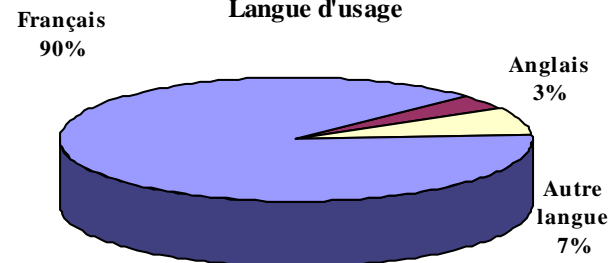
PREMIER CYCLE - TRIMESTRE D'AUTOMNE

RÉPARTITIONS DES CANDIDATS AUTORISÉS À S'INSCRIRE

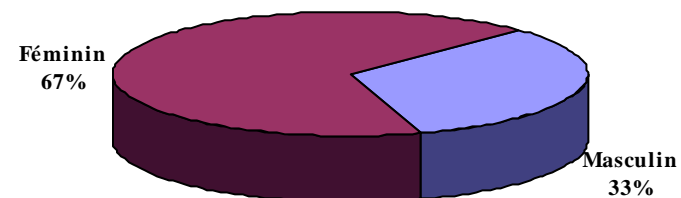
Région administrative



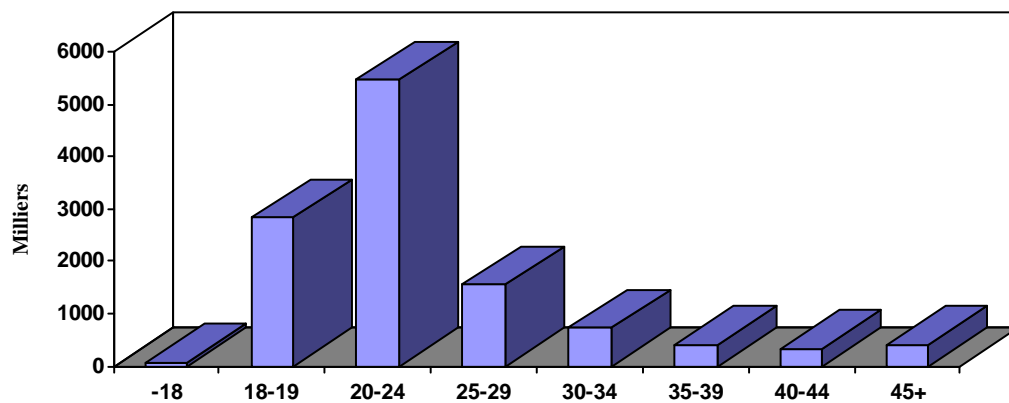
Langue d'usage



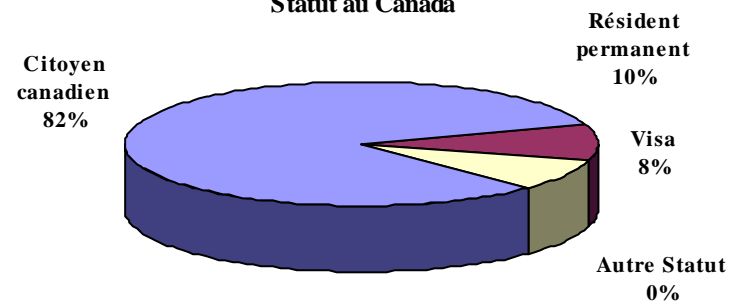
Sexe



Âge



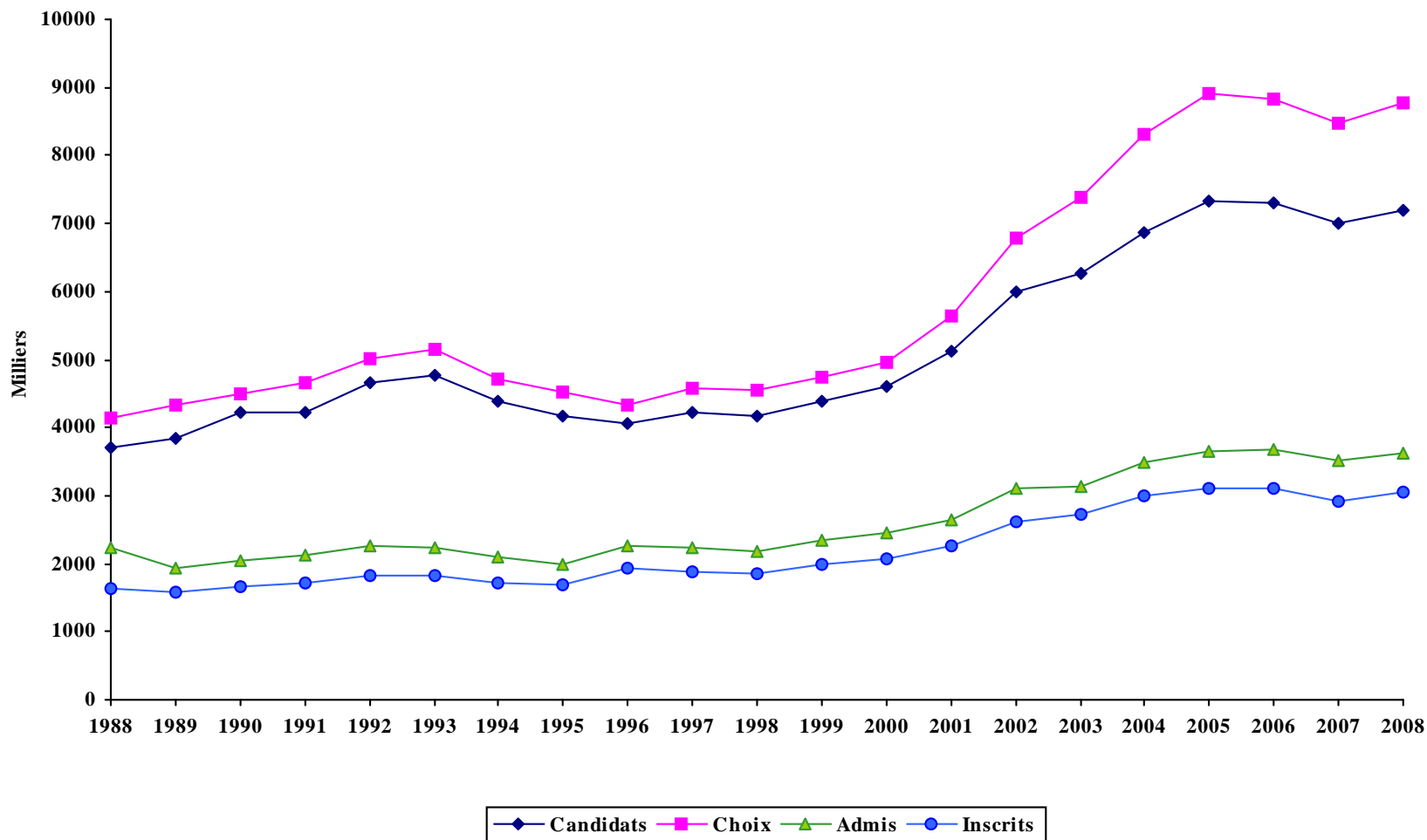
Statut au Canada



CYCLES SUPÉRIEURS - TRIMESTRE D'AUTOMNE

ANNÉES	CANDIDATS	CHOIX DE PROGRAMME		CANDIDATS ADMIS		CANDIDATS INSCRITS		
		Choix	N. Par candidat	NOMBRE	% des candidats	NOMBRE	% des candidats	% des admis
1988	3717	4152	1,12	2233	60%	1632	44%	73%
1989	3832	4339	1,13	1947	51%	1576	41%	81%
1990	4218	4485	1,06	2057	49%	1659	39%	81%
1991	4218	4672	1,11	2120	50%	1722	41%	81%
1992	4648	5000	1,08	2267	49%	1818	39%	80%
1993	4759	5147	1,08	2228	47%	1827	38%	82%
1994	4391	4715	1,07	2105	48%	1719	39%	82%
1995	4180	4528	1,08	1993	48%	1690	40%	85%
1996	4051	4327	1,07	2257	56%	1941	48%	86%
1997	4225	4568	1,08	2226	53%	1889	45%	85%
1998	4163	4552	1,09	2189	53%	1858	45%	85%
1999	4400	4745	1,08	2333	53%	1976	45%	85%
2000	4609	4970	1,08	2455	53%	2076	45%	85%
2001	5126	5635	1,10	2639	51%	2262	44%	86%
2002	5987	6779	1,13	3093	52%	2614	44%	85%
2003	6268	7391	1,18	3146	50%	2736	44%	87%
2004	6877	8301	1,21	3491	51%	3002	44%	86%
2005	7330	8903	1,21	3645	50%	3110	42%	85%
2006	7313	8819	1,21	3691	50%	3100	42%	84%
2007	6996	8476	1,21	3508	50%	2927	42%	83%
2008	7198	8770	1,22	3631	50%	3056	42%	84%

CYCLES SUPÉRIEURS - TRIMESTRE D'AUTOMNE



CYCLES SUPÉRIEURS - TRIMESTRE D'AUTOMNE

FACULTÉS PROGRAMMES	TOTAL DES DEMANDES				REFUS				DÉSISTEMENTS				ADMIS				NOUVEAUX INSCRITS				
	2007		2008		2007		2008		2007		2008		2007		2008		2007		2008		
	T	H	F	T	T	H	F	T	T	H	F	T	T	H	F	T	T	H	F	T	
<u>AMÉNAGEMENT</u>																					
Aménagement	Ph.D.	33	20	11	31	2	3	1	4	16	8	3	11	15	8	6	14	12	5	5	10
Architecture	M.Sc.	155	66	89	155	57	26	23	49	27	16	28	44	71	24	37	61	67	24	37	61
Design de jeux	D.É.S.S.	47	49	7	56	27	29	1	30	4	8	1	9	16	12	5	17	16	11	5	16
Gestion urbaine pour les pays en développement	D.É.S.S.	47	21	26	47	13	8	7	15	27	11	14	25	7	1	5	6	2		3	3
M.Sc.A. (Aménagement)	M.Sc.	87	26	41	67	29	3	2	5	28	7	9	16	27	10	20	30	21	9	16	25
Montage et gestion de projets d'aménagement	D.É.S.S.	34	27	10	37	12	4	2	6	14	15	4	19	8	4	1	5	3	3	1	4
Urbanisme	M.Urb.	76	53	38	91	17	12	5	17	30	22	15	37	29	19	17	36	25	16	14	30
Total 2e cycle		446	242	211	453	155	82	40	122	130	79	71	150	158	70	85	155	134	63	76	139
Total 3e cycle		33	20	11	31	2	3	1	4	16	8	3	11	15	8	6	14	12	5	5	10
TOTAL DE LA FACULTÉ		479	262	222	484	157	85	41	126	146	87	74	161	173	78	91	169	146	68	81	149
<u>ARTS ET SCIENCES</u>																					
Administration sociale	D.É.S.S.	30	12	26	38	11	2	8	10	8	7	8	15	11	3	10	13	8	3	7	10
	Micro.	11		9	9	3		3	3	4		2	2	4		4	4	3		1	1
Analyse criminologique	Micro.	9	7	5	12	5	1	3	4	3	3	1	4	1	3	1	4		2	1	3
Anthropologie	M.Sc.	46	13	43	56	13	6	5	11	16	2	16	18	17	5	22	27	16	4	20	24
	Ph.D.	17	12	21	33	2		1	1	5	6	13	19	10	6	7	13	8	5	6	11
Chimie	M.Sc.	48	39	23	62	15	12	6	18	16	16	9	25	17	10	7	17	17	10	6	16
	Ph.D.	26	16	11	27	9	1	2	3	9	9	6	15	8	6	3	9	8	6	1	7
Commerce électronique	M.Sc.	58	45	14	59	17	11	1	12	24	24	7	31	17	10	6	16	8	7	3	10
Communication	Ph.D.	26	16	16	32	7	2	2	4	11	9	8	17	8	5	6	11	7	3	6	9
Communication dans les organisations en changement	Micro.	13	4	14	18	4		1	1	7	2	6	8	2	2	7	9	1		5	5
Criminologie	M.Sc.	106	33	89	122	31	13	31	44	19	6	14	20	56	14	44	58	50	13	41	54
	Ph.D.	16	10	11	21	4	1	1	2	4	7	2	9	8	2	8	10	5	2	7	9

CYCLES SUPÉRIEURS - TRIMESTRE D'AUTOMNE

FACULTÉS PROGRAMMES		TOTAL DES DEMANDES				REFUS				DÉSISTEMENTS				ADMIS				NOUVEAUX INSCRITS			
		2007		2008		2007		2008		2007		2008		2007		2008		2007		2008	
		T	H	F	T	T	H	F	T	T	H	F	T	T	H	F	T	T	H	F	T
Démographie	M.Sc.	28	13	7	20	6		1	1	7	9		9	15	4	6	10	10	3	5	8
	Ph.D.	8	6	5	11	2	1		1	4	3	2	5	2		2	2	2		1	1
Doctorat en psychologie	D.		17	74	91		13	55	68		2	10	12		2	9	11		2	9	11
Études allemandes	M.A.	8	3	4	7			1	1	1	2	1	3	7	1	2	3	5	1	1	2
	Ph.D.	32	12	17	29	14	3	2	5	12	6	11	17	6	3	4	7	5	2	4	6
Études anglaises	M.A.	12	4	6	10	4	1	4	5	3	2		2	5	1	2	3	5	1	2	3
	Ph.D.	58	22	23	45	18	5	2	7	20	9	5	14	20	8	16	24	17	8	14	22
Études cinématographiques	M.A.	15	4	5	9	2	1		1					13	3	5	8	11	3	4	7
	Ph.D.	10	4	4	8	1	1	1	2	2	2	1	3	7	1	2	3	7	1	1	2
Études classiques	M.A.	11	5	5	10	1		1	1	2	4	1	5	8	1	3	4	7	1	3	4
Études hispaniques	M.A.	112	49	66	115	31	7	5	12	36	19	27	46	44	23	34	57	41	18	28	46
Études internationales	M.Sc.	31	17	20	37	12	7	6	13	15	10	9	19	4		4	4	2		2	2
	D.É.S.S.	43	21	20	41	11	4	4	8	9	8	7	15	23	9	9	18	16	8	9	17
Finance mathématique et computationnelle	Micro.	32	26	12	38	19	13	6	19	12	13	5	18	1		1	1	1			
	D.É.S.S.	50	57	17	74	22	30	11	41	15	18	3	21	13	9	3	12	9	4	1	5
Géographie	M.Sc.	17	16	19	35	2	3	4	7	10	3	3	6	5	10	12	22	4	8	12	20
	Ph.D.	5	5	6	11		2		2	2	2	4	6	3	1	2	3	3		2	2
Géographie appliquée en environnement	D.É.S.S.	9	7	7	14	1	1	3	4	7	5	3	8	1	1	1	2	1	1	1	2
Géomatique et analyse spatiale	Micro.	8	8	2	10		2		2	3	3		3	5	3	2	5	4	1	1	2
Histoire	M.A.	39	31	16	47	4	8	4	12	10	7	2	9	25	16	10	26	25	15	9	24
	Ph.D.	13	5	6	11	2	1	1	2	4	1	2	3	7	3	3	6	7	3	3	6
Histoire de l'art	M.A.	23	6	17	23	8		2	2	6	4	4	8	9	2	10	12	9	2	8	10
	Ph.D.	2	4	9	13		1	2	3		2	1	3	2	1	6	7	2	1	4	5
Informatique	M.A.	119	103	26	129	48	32	8	40	37	49	15	64	34	22	3	25	29	18	1	19
	Ph.D.	38	38	8	46	7	6	2	8	17	19	3	22	14	13	3	16	13	12	2	14
Intervention criminologique	Micro.	11	2	11	13	4	2	8	10	4		1	1	3		2	2	3		2	2
Linguistique	M.A.	30	16	17	33	10	5	2	7	12	7	9	16	8	4	6	10	5	3	5	8
	Ph.D.	10	5	3	8	1	1	1	2	6	2	1	3	3	2	1	3	3	1	1	2
Littérature	Ph.D.	29	12	13	25	7	1	1	2	8	5	6	11	14	6	6	12	14	4	6	10

CYCLES SUPÉRIEURS - TRIMESTRE D'AUTOMNE

FACULTÉS PROGRAMMES		TOTAL DES DEMANDES				REFUS				DÉSISTEMENTS				ADMIS				NOUVEAUX INSCRITS			
		2007		2008		2007		2008		2007		2008		2007		2008		2007		2008	
		T	H	F	T	T	H	F	T	T	H	F	T	T	H	F	T	T	H	F	T
Littérature comparée	M.A.	30	7	7	14	7	3	1	4	12	1	4	5	11	3	2	5	10	3	2	5
Littératures de langue française	M.A.	68	28	44	72	19	7	10	17	20	10	16	26	29	11	18	29	26	11	17	28
	Ph.D.	15	12	11	23	3	1	1	2	9	7	5	12	3	4	5	9	3	4	5	9
Localisation	Micro.			2	2			1	1			1	1								
Mathématiques	M.Sc.	35	29	10	39	11	13	5	18	14	12	3	15	10	4	2	6	9	4	2	6
	Ph.D.	21	13	6	19	4	4	1	5	13	7	1	8	4	2	4	6	3	2	4	6
Méthodologies d'analyse sociologique	Micro.	6	2	1	3	2				2	1		1	2	1	1	2			1	1
Muséologie	M.A.	25	4	37	41	3		3	3	4	3	11	14	18	1	23	24	16	1	22	23
Phénomène des drogues	D.É.S.S.	11	1	3	4	1		1	1	3	1	2	3	7				6			
Philosophie	M.A.	45	33	15	48	2	3	1	4	12	11	4	15	30	19	10	29	27	18	9	27
	Ph.D.	25	18	4	22	5	1	1	2	9	6		6	10	9	3	12	10	8	3	11
Physique	M.Sc.	72	39	11	50	22	7	3	10	32	25	4	29	18	7	4	11	18	7	4	11
	Ph.D.	22	23	7	30	7	2	2	4	7	12	3	15	8	9	2	11	8	9	2	11
Psychoéducation	M.Sc.	97	15	115	130	38	7	50	57	24	1	24	25	35	7	41	48	33	7	38	45
	Micro.	6	1	8	9	1		5	5	2		2	2	3	1	1	2	1	1	1	2
Psychologie	M.Sc.	80	19	62	81	41	6	29	35	23	4	13	17	16	9	20	29	15	8	18	26
	Ph.D.	36	6	19	25	23	1	6	7	7	4	4	8	6	1	9	10	6		9	9
Psychologie (recherche et intervention)	Ph.D.	179	23	112	135	120	13	66	79	25	5	19	24	32	5	27	32	32	5	26	31
Relations industrielles	M.Sc.	104	20	56	76	27	7	15	22	24	6	11	17	52	7	30	37	39	6	26	32
	D.É.S.S.	31	13	28	41	18	5	9	14	9	6	10	16	4	2	9	11	2	2	9	11
	Ph.D.	19	8	6	14	5	3	1	4	10	5	3	8	4		2	2	4		2	2
Santé et sécurité du travail	D.É.S.S.	32	18	28	46	4	3	4	7	12	13	13	26	16	2	11	13	14	1	10	11
Science politique	M.Sc.	172	72	65	137	75	31	29	60	56	22	17	39	41	19	19	38	34	17	13	30
	Ph.D.	35	26	10	36	15	14	5	19	14	8	4	12	6	4	1	5	6	4	1	5
Sciences biologiques	M.Sc.	28	11	16	27	8	5	6	11	10	4	4	8	10	2	6	8	10	2	6	8
	Ph.D.	10	6	3	9	2	1	1	2	3	2	2	4	5	3		3	5	2		2
Sciences de la communication	M.Sc.	85	33	62	95	32	12	25	37	29	16	22	38	24	5	15	20	22	4	15	19
Sciences de l'information	M.S.I.	143	67	127	194	35	24	30	54	30	11	23	34	78	32	64	96	75	29	58	87
	Ph.D.	9	1	4	5	4				3	1	2	3	2		2	2	1		2	2
Sciences économiques	M.Sc.	236	157	65	222	64	42	18	60	109	81	28	109	63	34	19	53	42	20	12	32

CYCLES SUPÉRIEURS - TRIMESTRE D'AUTOMNE

FACULTÉS PROGRAMMES		TOTAL DES DEMANDES				REFUS				DÉSISTEMENTS				ADMIS				NOUVEAUX INSCRITS			
		2007		2008		2007		2008		2007		2008		2007		2008		2007		2008	
		T	H	F	T	T	H	F	T	T	H	F	T	T	H	F	T	T	H	F	T
Sciences économiques	Ph.D.	80	65	14	79	38	28	7	35	34	32	6	38	8	5	1	6	7	3		3
Sciences humaines appliquées	Ph.D.	27	5	15	20	2	1	1	2	7	2	8	10	18	2	6	8	16	1	5	6
Service social	M.Sc.	40	18	109	127	26	10	53	63	10	2	29	31	4	6	27	33	3	5	27	32
	Ph.D.	5	4	8	12			2	2			2	6	5	2	2	4	5	2	1	3
Service social (professionnel)	M.Sc.	99	4	7	11	60				14	4	5	9	25		2	2	23		2	2
Sociologie	M.Sc.	53	19	25	44	9	1	3	4	20	10	11	21	24	8	9	17	24	7	8	15
	Ph.D.	37	15	15	30	9	4	2	6	13	7	8	15	15	2	4	6	14	2	2	4
Statistique	M.Sc.	30	25	9	34	12	7	4	11	9	16	1	17	9	2	4	6	5	2	3	5
	Ph.D.	13	20	3	23	3	7	2	9	8	10		10	2	3	1	4	2	3	1	4
Statistiques sociales	Micro.		3		3										2		2		1		1
Traduction	M.A.	80	18	50	68	10	9	15	24	34	5	18	23	36	4	17	21	28	4	16	20
	D.É.S.S.	67	28	39	67	9	4	4	8	33	7	21	28	25	17	14	31	22	13	11	24
	Ph.D.	12	4	11	15	1	1		1	7	3	5	8	4		6	6	4		5	5
Total 2e cycle		2667	1255	1534	2789	847	374	453	827	864	510	467	977	953	369	599	968	807	306	521	827
Total 3e cycle		762	403	442	845	288	113	170	283	242	182	132	314	229	102	138	240	214	88	122	210
TOTAL DE LA FACULTÉ		3429	1658	1976	3634	1135	487	623	1110	1106	692	599	1291	1182	471	737	1208	1021	394	643	1037
<u>DROIT</u>																					
Common Law nord-américaine	D.É.S.S.	95	51	63	114	20	12	13	25	36	15	20	35	39	24	30	54	29	20	23	43
	Micro.	24	7	25	32	2	2	11	13	12	4	7	11	10	1	7	8	8	1	5	6
Droit	LL.M.	186	68	88	156	43	14	13	27	64	28	32	60	79	26	43	69	52	12	30	42
	LL.M.		15	20	35						2	2	4		13	18	31		11	18	29
	LL.D.	45	28	16	44	11	8	3	11	22	14	6	20	12	6	6	12	11	5	5	10
Droit des affaires	D.É.S.S.	63	44	31	75	20	20	9	29	27	17	14	31	16	7	8	15	9	4	6	10
	Micro.	43	21	19	40	10	6	10	16	13	8	6	14	19	7	3	10	11	3		3
Droit et travail	Micro.	23	14	19	33	2	5	5	10	6	3	4	7	15	6	10	16	8	3	3	6
Droit international	D.É.S.S.	77	38	30	68	34	16	14	30	39	14	9	23	4	8	7	15	2	4	2	6
	Micro.	37	15	14	29	11	6	7	13	17	6	5	11	9	3	2	5	4	1		1
Droit notarial	D.D.N.	113	41	85	126	3	8	8	16	39	12	31	43	69	21	46	67	66	21	43	64
Notariat	LL.M.	13	10	16	26	3	4	8	12	8	6	4	10	2		4	4	1		1	1

CYCLES SUPÉRIEURS - TRIMESTRE D'AUTOMNE

FACULTÉS PROGRAMMES		TOTAL DES DEMANDES				REFUS				DÉSISTEMENTS				ADMIS				NOUVEAUX INSCRITS			
		2007		2008		2007		2008		2007		2008		2007		2008		2007		2008	
		T	H	F	T	T	H	F	T	T	H	F	T	T	H	F	T	T	H	F	T
Technologie de l'information	Micro.	11	8	4	12		4	2	6	7	3	2	5	4	1		1	3			
Total 2e cycle		685	332	414	746	148	97	100	197	268	118	136	254	266	117	178	295	193	80	131	211
Total 3e cycle		45	28	16	44	11	8	3	11	22	14	6	20	12	6	6	12	11	5	5	10
TOTAL DE LA FACULTÉ		730	360	430	790	159	105	103	208	290	132	142	274	278	123	184	307	204	85	136	221
<u>ÉTUDES SUPÉRIEURES</u>																					
M.A. individualisée	M.A.		1		1										1		1		1		1
	M.A.	6	7	7	14					1	1		1	5	5	6	11	5	3	4	7
M.Sc individualisée	M.Sc.	32	8	21	29	13	4	9	13	6	1	5	6	12	3	7	10	11	3	7	10
Ph.D. individualisé	Ph.D.		1		1										1		1		1		1
Total 2e cycle		38	16	28	44	13	4	9	13	7	2	5	7	17	9	13	22	16	7	11	18
Total 3e cycle			1		1										1		1		1		1
TOTAL DE LA FACULTÉ		38	17	28	45	13	4	9	13	7	2	5	7	17	10	13	23	16	8	11	19
<u>KINÉSIOLOGIE</u>																					
Kinésiologie	M.Sc.	39	18	21	39	10	9	4	13	11	8	10	18	18	1	7	8	15		5	5
	D.É.S.S.	21	13	15	28	6	5	5	10	5	5	4	9	10	3	6	9	8	1	3	4
	Micro.	12	10	7	17	6	5	3	8	3	1	3	4	3	4	1	5	1	2		2
Sciences de l'activité physique	M.Sc.	17	7	5	12	5	4	2	6	5	3		3	7		3	3	7		3	3
	Ph.D.	4	1	5	6					1	1	2	3	3		3	3	3		3	3
Total 2e cycle		89	48	48	96	27	23	14	37	24	17	17	34	38	8	17	25	31	3	11	14
Total 3e cycle		4	1	5	6					1	1	2	3	3		3	3	3		3	3
TOTAL DU DÉPARTEMENT		93	49	53	102	27	23	14	37	25	18	19	37	41	8	20	28	34	3	14	17
<u>MÉDECINE</u>																					
Administration de la santé	D.É.S.S.		1		1										1		1		1		1
	D.É.S.S.	44	17	21	38	19	6	11	17	11	6	5	11	14	5	5	10	9	4	5	9
	Micro.	15	4	17	21	11	1	7	8	1	1	2	3	3	2	8	10	3	2	3	5

CYCLES SUPÉRIEURS - TRIMESTRE D'AUTOMNE

FACULTÉS PROGRAMMES		TOTAL DES DEMANDES				REFUS				DÉSISTEMENTS				ADMIS				NOUVEAUX INSCRITS			
		2007	2008			2007	2008			2007	2008			2007	2008			2007	2008		
		T	H	F	T	T	H	F	T	T	H	F	T	T	H	F	T	T	H	F	T
Administration des services de santé	M.Sc.	102	48	58	106	23	12	19	31	40	8	12	20	39	28	27	55	37	22	23	45
Analyse Eval. Interv. Santé	Diplôme	9	4	3	7	1				1	2	2	4	7	1	1	2	3			
Anesthésiologie	D.É.S.	2	1	1	2					1				1	1	1	2				
Audiologie	M.P.A.	24		21	21	3		1	1			2	2	21		17	17	21		16	16
Biochimie	M.Sc.	62	34	30	64	12	9	10	19	25	14	13	27	25	11	7	18	20	10	7	17
	Ph.D.	14	10	12	22	1	2	2	4	6	2	3	5	7	5	6	11	5	5	5	10
Biochimie clinique (études postdoctorales)	D.E.P.D.	5	2	3	5	1		1	1	1	1	1	2	3	1	1	2	3	1	1	2
Biochimie médicale	D.É.S.			1	1											1	1			1	1
Bioéthique	D.É.S.S.	7	2	5	7	2				2	1	2	3	3	1	3	4	3	1	3	4
	M.A.	15	4	8	12					8	3	1	4	7	1	7	8	7	1	6	7
	Micro.	6	2	6	8	2				2		2	2	2	2	4	6	2	1	1	2
Bioinformatique	M.Sc.	23	27	8	35	4	3	3	6	12	14	4	18	7	10	1	11	7	5	1	6
	Ph.D.	5	4	3	7			1	2	4	2	2	4	1	1		1	1	1		1
Biologie moléculaire	M.Sc.	37	19	25	44	11	5	8	13	13	10	13	23	13	3	4	7	12	3	3	6
	Ph.D.	18	8	13	21	5				4	6	6	12	9	1	5	6	9	1	3	4
Cardiologie	D.É.S.		6	1	7										6	1	7				
Cardiologie chez l'enfant	D.É.S.		1	1	2										1	1	2			1	1
Chirurgie cardiaque	D.É.S.		1		1										1		1				
Chirurgie plastique	D.É.S.		1	1	2										1	1	2		1		1
Complémentaire en mobilité et posture	Micro.		1		1						1	1									
Conseil génétique	Micro.	9	3	15	18	6		1	1		1	5	6	3	2	9	11	2		8	8
Endocrinologie et métabolisme	D.É.S.		1	2	3										1	2	3		1	1	2
Endocrinologie et métabolisme chez l'enfant	D.É.S.			1	1											1	1				
Env., santé, ges. catas.	D.É.S.S.	10	18	19	37			1	1	1	11	12	23	9	7	6	13	8	7	6	13
Environnement et prévention	D.É.S.S.	36		1	1	5				31		1	1								
Gastroentérologie chez l'enfant	D.É.S.		1	1	2										1	1	2		1		1

CYCLES SUPÉRIEURS - TRIMESTRE D'AUTOMNE

FACULTÉS PROGRAMMES		TOTAL DES DEMANDES				REFUS				DÉSISTEMENTS				ADMIS				NOUVEAUX INSCRITS			
		2007		2008		2007		2008		2007		2008		2007		2008		2007		2008	
		T	H	F	T	T	H	F	T	T	H	F	T	T	H	F	T	T	H	F	T
Génie biomédical	M.Sc.A.	23	16	6	22	7	7	2	9	9	4	2	6	7	5	2	7	5	5	1	6
	D.É.S.S.	14	5	7	12	6		2	2	3	5	3	8	5		2	2	3		1	1
	Ph.D.	3	3		3		1		1	2	2		2	1				1			
Gestion du système de santé	Diplôme	21	10	10	20	1		1	1	2		1	1	18	10	8	18	18	10	7	17
Hématologie	D.É.S.		1		1										1		1				
Insurance Medecine Expert	D.É.S.S.	11	2	2	4					3	1	1	2	8	1	1	2	7	1	1	2
	Micro.	4	30	6	36	1					1		1	3	23	5	28	2	23	5	28
Maladies infectieuses chez l'enfant	D.É.S.		1	1	2										1	1	2		1	1	2
Médecine - tronc commun	D.É.S.		1	1	2										1	1	2		1	1	2
Médecine d'assurance et expertise en sciences de la santé	Micro.	32	23	11	34					3	4		4	29	19	11	30	23	15	6	21
Médecine d'assurance et expertise en sciences de la santé	D.É.S.S.	14	4	2	6			1	1	6	3		3	8	1	1	2	6	1	1	2
Médecine d'assurance et expertise en sciences de la santé	Micro.	6	3		3	1				5	2		2		1		1				
Médecine de soins intensifs	D.É.S.		1	1	2										1	1	2		1	1	2
Médecine de soins intensifs chez l'enfant	D.É.S.		2	1	3										2	1	3		1	1	2
Médecine familiale	D.É.S.	1		1	1	1		1	1												
Médecine interne	D.É.S.		1		1										1		1		1		1
Médecine néonatale et périnatale	D.É.S.		1	1	2										1	1	2		1		1
Médecine palliative	D.É.S.			1	1											1	1			1	1
Microbiologie et immunologie	M.Sc.	65	25	30	55	25	7	16	23	23	11	6	17	17	3	4	7	17	3	4	7
	Ph.D.	10	11	5	16	4	1	1	2	3	6		6	3	4	3	7	2	3	3	6
Neurochirurgie	D.É.S.		1		1										1		1				
Neurologie	D.É.S.		1		1										1		1		1		1
Neurologie chez l'enfant	D.É.S.			1	1											1	1				
Nutrition	D.É.S.S.	19	15	12	27	5	5	1	6	10	6	5	11	4	4	6	10	2	1	2	3
	Micro.	12	4	10	14	4	1	3	4	5	1	4	5	3	2	3	5	2		3	3
	Ph.D.	16	7	6	13	4	1		1	7	3	5	8	5	3	1	4	3	3	1	4

CYCLES SUPÉRIEURS - TRIMESTRE D'AUTOMNE

FACULTÉS PROGRAMMES		TOTAL DES DEMANDES				REFUS				DÉSISTEMENTS				ADMIS				NOUVEAUX INSCRITS			
		2007		2008		2007		2008		2007		2008		2007		2008		2007		2008	
		T	H	F	T	T	H	F	T	T	H	F	T	T	H	F	T	T	H	F	T
Nutrition (maîtrise de recherche)	M.Sc.	24	5	20	25	4	1	6	7	15	1	7	8	5	3	6	9	3	3	4	7
Nutrition (maîtrise professionnelle)	M.Sc.	19	6	16	22	2	3	4	7	7	2	6	8	9	1	6	7	8	1	6	7
Obstétrique et gynécologie	D.É.S.		1	1	2										1	1	2		1		1
Oncologie médicale	D.É.S.			1	1											1	1			1	1
Oncologie radiologique	D.É.S.			1	1											1	1				
Ophthalmologie	D.É.S.			1	1											1	1				
Orthophonie	M.P.O.	57	3	57	60	7	2	7	9	3	1	5	6	47		45	45	47		45	45
Otho-rhino-laryngologie	D.É.S.		1		1										1		1				
Pathologie et biologie cellulaire	M.Sc.	28	11	19	30	14	5	12	17	10	4	5	9	4	2	2	4	4	2	2	4
	Ph.D.	9	4	4	8	2				6	3	3	6	1	1	1	2	1	1	1	2
Pédiatrie - tronc commun	D.É.S.			2	2											2	2			2	2
Pédiatrie générale	D.É.S.			4	4											4	4			4	4
Perfusion extracorporelle	D.É.S.S.	7	9	7	16	4	4	2	6	3	4	3	7			2	2			2	2
Petite enfance - approche interprofessionnelle	D.É.S.S.		1	6	7			2	2		1	2	3			2	2			1	1
	Micro.			3	3			2	2			1	1								
Pharmacologie	M.Sc.	41	23	24	47	4	1	3	4	8	8	7	15	9	5	5	10	9	3	5	8
	Ph.D.	15	7	4	11		1	1	2	4	3		3	7	2	1	3	7	2	1	3
Physiologie	M.Sc.	16	11	8	19	8	5	4	9	4	3		3	4	2	2	4	4	2	2	4
	Ph.D.	5	3	1	4	1				1	3	1	4	3				3			
Physiothérapie	M.Sc.		7	19	26		1		1						6	19	25		6	19	25
Pneumologie chez l'enfant	D.É.S.		1	1	2							1	1		1		1		1		1
Psychiatrie	D.É.S.			1	1											1	1				
Radiologie diagnostique	D.É.S.	2	1		1									2							
	D.É.S.		2		2										2		2				
Santé communautaire	M.Sc.	93	32	49	81	37	13	8	21	33	13	18	31	23	5	23	28	21	4	20	24
	D.É.S.S.	28	11	15	26	9	5	8	13	13	3	3	6	6	3	4	7	5	3	3	6
	Micro.	9		4	4	7		1	1	1		1	1	1		2	2	1		1	1

CYCLES SUPÉRIEURS - TRIMESTRE D'AUTOMNE

FACULTÉS PROGRAMMES		TOTAL DES DEMANDES				REFUS				DÉSISTEMENTS				ADMIS				NOUVEAUX INSCRITS			
		2007		2008		2007		2008		2007		2008		2007		2008		2007		2008	
		T	H	F	T	T	H	F	T	T	H	F	T	T	H	F	T	T	H	F	T
Santé environnementale et santé au travail	M.Sc.	38	19	23	42	7	1	3	4	12	7	8	15	19	11	12	23	17	11	11	22
	Micro.	10	2	11	13	3		1	1	4	2	4	6	3		6	6	2		6	6
Santé publique	Micro.	27	1	20	21	8		4	4	3		3	3	16	1	13	14	14	1	11	12
	Ph.D.	54	43	37	80	11	4	6	10	26	18	12	30	17	18	18	36	16	16	17	33
	D.E.P.A.	11	5	1	6		2		2	10											
Sciences biomédicales	M.Sc.	78	42	43	85	14	7	6	13	18	11	7	18	46	23	29	52	44	23	28	51
	Ph.D.	41	11	14	25	4	3	1	4	17	3	4	7	20	5	9	14	19	4	9	13
Sciences neurologiques	M.Sc.	14	11	4	15	4				7	4	1	5	3	5	2	7	3	4	2	6
	Ph.D.	11	3	3	6					2	2		2	9	1	2	3	9		2	2
Toxicologie et analyse du risque	D.É.S.S.	28	10	5	15	8	1	4	5	9	9	1	10	11				9			
Urologie	D.É.S.		1		1										1		1		1		1
Virologie et immunologie	Ph.D.	2	7	4	11		2	1	3	2	4		4		1	2	3		1	1	2
Total 2e cycle		1128	521	683	1204	288	105	164	269	365	181	178	359	454	209	321	530	407	179	281	460
Total 3e cycle		228	132	113	245	34	18	14	32	96	60	39	99	93	44	50	94	82	38	44	82
Total Études médicales postdoctorales		5	29	29	58	1		1	1	1		1	1	3	28	27	55		13	15	28
TOTAL DE LA FACULTÉ		1361	682	825	1507	323	123	179	302	462	241	218	459	550	281	398	679	489	230	340	570
<u>MÉDECINE DENTAIRE</u>																					
Médecine dentaire	M.Sc.	43	24	21	45	32	18	15	33	3	2	2	4	8	4	4	8	8	4	4	8
Sciences bucco-dentaires	M.Sc.	3	3	1	4	3	2	1	3						1		1		1		1
Total 2e cycle		46	27	22	49	35	20	16	36	3	2	2	4	8	5	4	9	8	5	4	9
TOTAL DE LA FACULTÉ		46	27	22	49	35	20	16	36	3	2	2	4	8	5	4	9	8	5	4	9
<u>MÉDECINE VÉTÉRINAIRE</u>																					
Biomédecine vétérinaire	D.É.S.		1		1										1		1		1		1
Diagnostic en laboratoire	D.É.S.	1	1	1	2	1					1	1	2								

CYCLES SUPÉRIEURS - TRIMESTRE D'AUTOMNE

FACULTÉS PROGRAMMES		TOTAL DES DEMANDES				REFUS				DÉSISTEMENTS				ADMIS				NOUVEAUX INSCRITS			
		2007		2008		2007		2008		2007		2008		2007		2008		2007		2008	
		T	H	F	T	T	H	F	T	T	H	F	T	T	H	F	T	T	H	F	T
Internat de perfectionnement en sciences appliquées vétérinaires	Cert.	2	2	4	6		1	2	3	1	1	2	3	1				1			
Med. Animaux de compagnie	Micro.		1	6	7		1	1			1	1			5	5			5	5	
Pathologie vétérinaire	D.É.S.	3	2	2	4	2	2	1	3					1	1	1		1	1	1	
Sciences cliniques vétérinaires	D.É.S.	4	3	1	4	3	3		3			1	1	1				1			
Sciences vétérinaires	M.Sc.	31	16	21	37	2		1	1	11	6	9	15	18	10	11	21	18	10	11	21
	Ph.D.	5	3	5	8					3	1	3	4	2	2	2	4	2	2	2	4
	Total 2e cycle	41	26	35	61	8	7	4	11	12	8	14	22	21	11	17	28	21	11	17	28
	Total 3e cycle	5	3	5	8					3	1	3	4	2	2	2	4	2	2	2	4
TOTAL DE LA FACULTÉ		46	29	40	69	8	7	4	11	15	9	17	26	23	13	19	32	23	13	19	32
<u>MUSIQUE</u>																					
Composition	M.Mus.	23	16	12	28	8	3	4	7	5	8	7	15	10	5	1	6	10	5	1	6
	D. Mus.	8	9	2	11	2	3		3	3	6	1	7	3		1	1	3		1	1
Interprétation	M.Mus.	92	45	51	96	13	13	9	22	38	12	16	28	41	20	26	46	38	18	26	44
	D.É.S.S.	38	9	26	35	6		6	6	18	6	6	12	14	3	14	17	11	3	14	17
	D. Mus.	36	17	17	34	5	3	2	5	11	6	6	12	20	8	9	17	20	8	9	17
Musique	M.A.	24	5	10	15	4		2	2	10	3	5	8	10	2	3	5	10	2	3	5
	Ph.D.	15	3	1	4	1				7	1		1	7	2	1	3	7		1	1
Répertoire d'orchestre	D.É.S.S.	9	4	6	10		1	1	2	4	1	1	2	5	2	4	6	3	2	4	6
	Total 2e cycle	186	79	105	184	31	17	22	39	75	30	35	65	80	32	48	80	72	30	48	78
	Total 3e cycle	59	29	20	49	8	6	2	8	21	13	7	20	30	10	11	21	30	8	11	19
TOTAL DE LA FACULTÉ		245	108	125	233	39	23	24	47	96	43	42	85	110	42	59	101	102	38	59	97
<u>OPTOMÉTRIE</u>																					
Intervention en déficience visuelle	D.É.S.S.	25	6	26	32	3		1	1	3	2	6	8	19	3	18	21	19	3	18	21
Sciences de la vision	M.Sc.	4	4	7	11	1	1	1	2		1	4	5	3	2	2	4	2	1	2	3

CYCLES SUPÉRIEURS - TRIMESTRE D'AUTOMNE

FACULTÉS PROGRAMMES	TOTAL DES DEMANDES				REFUS				DÉSISTEMENTS				ADMIS				NOUVEAUX INSCRITS				
	2007		2008		2007		2008		2007		2008		2007		2008		2007		2008		
	T	H	F	T	T	H	F	T	T	H	F	T	T	H	F	T	T	H	F	T	
Total 2e cycle	29	10	33	43	4	1	2	3	3	3	10	13	22	5	20	25	21	4	20	24	
TOTAL DE L'ÉCOLE	29	10	33	43	4	1	2	3	3	3	10	13	22	5	20	25	21	4	20	24	
<u>PHARMACIE</u>																					
Développement du médicament	D.É.S.S.	194	66	106	172	81	31	34	65	30	7	12	19	83	28	60	88	67	22	46	68
Pharmacie-maître de stage	D.É.S.S.	2	2	4	6	1					2	2	4	1		2	2	1		2	2
	Micro.	2	2		2					1	1		1	1	1		1		1		1
Pratique pharmaceutique	M.Sc.	5	1	2	3	3		1	1	2	1	1	2								
Recherche, développement et évaluation du médicament	Dipl. comp.		1	2	3										1	2	3		1	2	3
Sciences pharmaceutiques	M.Sc.	92	29	58	87	30	14	18	32	16	4	11	15	46	10	25	35	46	10	22	32
	M.Sc.			1	1											1	1			1	1
	Ph.D.	13	7	8	15	3		1	1	4	1	2	3	6	4	3	7	6	4	3	7
Soins pharmaceutiques	D.É.S.S.	7	1	5	6	2		2	2			1	1	5	1	2	3	2	1	2	3
	Micro.	7	1	3	4		1	2	3	2		1	1	5				2			
Total 2e cycle		309	102	179	281	117	46	57	103	51	15	28	43	141	40	90	130	118	34	73	107
Total 3e cycle		13	8	10	18	3		1	1	4	1	2	3	6	5	5	10	6	5	5	10
TOTAL DE LA FACULTÉ		322	110	189	299	120	46	58	104	55	16	30	46	147	45	95	140	124	39	78	117
<u>SCIENCES DE L'ÉDUCATION</u>																					
Administration de l'éducation	M.A.	9	7	8	15	1	2	1	3	6	2	3	5	2	3	4	7		2	3	5
	D.É.S.S.	170	44	99	143	5		2	2	39	11	23	34	124	32	74	106	99	26	65	91
	M.Ed.	13	9	13	22			1	1	5	2	4	6	8	7	8	15	8	7	7	14
	Micro.	56	17	31	48	1	1	2	3	14	2	8	10	41	14	21	35	34	12	18	30
	Ph.D.	12	5	4	9	6	1		1	3	1	4	5	3	3		3	2	2		2
Administration des systèmes d'éducation et de formation	D.É.S.S.	9	6	3	9		1	1	2	7	3		3	2	2	2	4	1	1	1	2
	Micro.	2	2	4	6			1	1	2	2	2	4			1	1			1	1
Andragogie	M.A.	5	8	12	20	2	2	2	4	3	3	7	10		3	3	6		2	2	4

CYCLES SUPÉRIEURS - TRIMESTRE D'AUTOMNE

FACULTÉS PROGRAMMES		TOTAL DES DEMANDES				REFUS				DÉSISTEMENTS				ADMIS				NOUVEAUX INSCRITS				
		2007		2008		2007		2008		2007		2008		2007		2008		2007		2008		
		T	H	F	T	T	H	F	T	T	H	F	T	T	H	F	T	T	H	F	T	
Andragogie	Ph.D.	4	2	4	6	1		1		2	1	1	2	1	1	1	2			1	1	2
Didactique	M.A.	24	3	18	21	4		1		6	2	6	8	14	1	11	12	12	1	6	7	
	M.Ed.	22	4	19	23	2		2		7	1	4	5	13	3	13	16	13	3	11	14	
	D.É.S.S.	15	5	22	27	2		2		5	3	6	9	8	2	14	16	4	2	13	15	
	Micro.	36	1	13	14	2	1		1	17		3	3	17		10	10	17		8	8	
	Ph.D.	19	7	7	14	4	2	2	4	9	4	2	6	6	1	3	4	4	1	3	4	
Éducation comparée et fondements de l'éducation	M.A.	13	4	6	10	3	1		1	8	2	4	6	2	1	2	3	2	1	2	3	
	Ph.D.	10	3	12	15	5	1	2	3	5	1	5	6		1	4	5		1	2	3	
Enseignement postsecondaire	Micro.	208	89	97	186	12	9	15	24	48	14	22	36	148	66	60	126	101	46	42	88	
Évaluation des compétences	Micro.	6	6	8	14	1	1		1	2	1	1	2	3	4	7	11	1	4	5	9	
Générale	D.É.S.S.	29	18	31	49	2	1		1	14	6	10	16	13	11	21	32	11	8	17	25	
	M.Ed.	25	5	12	17	4		2	2	7	3	5	8	14	2	5	7	7	2	4	6	
Gestion du changement en éducation	Micro.	1	2		2					1	2		2									
Insertion professionnelle en enseignement	Micro.	4	1		1	4	1		1													
Intégration pédagogique des TIC	Micro.	2	2	2	4	2	2	2	4													
Intervention éducative	M.Ed.	25	2	22	24	1		4	4	12	2	6	8	12		12	12	8		11	11	
	D.É.S.S.	44	4	29	33	2	1	2	3	13	2	10	12	29	1	17	18	16	1	16	17	
Mesure et évaluation en éducation	M.A.	12	7	5	12	1	4	1	5	5	1	2	3	6	2	2	4	5	1	1	2	
	Ph.D.	6	7	5	12	3	3		3	2	3	1	4	1	1	4	5	1	1	3	4	
Pédagogie universitaire des sciences médicales	M.A.	4	2	2	4						1	1	2	4	1	1	2	4	1	1	2	
Psychopédagogie	M.A.	30	4	22	26	7	2	2	4	9	2	7	9	14		12	12	10		9	9	
	Ph.D.	11	2	7	9	4		1	1	1	1	4	5	6	1	2	3	6	1	2	3	
Sciences de l'éducation	Micro.	15	3	3	6					6	3	3	6	9				7				
Soutien à l'apprentissage	Micro.		1	19	20		1	1	2			5	5			13	13			5	5	
Total 2e cycle		779	256	500	756	58	30	44	74	236	70	142	212	483	155	313	468	360	120	248	368	
Total 3e cycle		62	26	39	65	23	7	6	13	22	11	17	28	17	8	14	22	13	7	11	18	
TOTAL DE LA FACULTÉ		841	282	539	821	81	37	50	87	258	81	159	240	500	163	327	490	373	127	259	386	

CYCLES SUPÉRIEURS - TRIMESTRE D'AUTOMNE

FACULTÉS PROGRAMMES	TOTAL DES DEMANDES				REFUS				DÉSISTEMENTS				ADMIS				NOUVEAUX INSCRITS				
	2007		2008		2007		2008		2007		2008		2007		2008		2007		2008		
	T	H	F	T	T	H	F	T	T	H	F	T	T	H	F	T	T	H	F	T	
<u>SCIENCES INFIRMIÈRES</u>																					
DESS Prév. Contr. Infect.	D.É.S.S.	21	3	6	9	5	3	3	4	5	5	12	1	1	8	1	1				
Leadership et gestion des services infirmiers	Micro.		1	11	12		1	1		3	3		8	8		8	8				
Pratique infirmière avancée	D.compl.	9	3	24	27	1	1	2	3	4	1	11	12	4	1	11	12	4	11	11	
Prévention et contrôle des infections	Micro.	16	3	15	18	3	1	4	5	2	1	3	4	11	1	8	9	7	1	5	6
Sciences infirmières	M.Sc.	145	16	109	125	13	3	14	17	36	4	30	34	96	9	65	74	90	8	54	62
	D.É.S.S.	64	5	68	73	14	1	11	12	11	1	15	16	39	3	42	45	29	3	38	41
	Ph.D.	20	4	8	12	2				15	2	5	7	3	2	3	5	3	2	3	5
Soins palliat. - fin de vie	Micro.		2	30	32			4	4		1	11	12		1	15	16		1	14	15
Total 2e cycle		255	33	263	296	36	10	35	45	57	8	78	86	162	15	150	165	138	13	131	144
Total 3e cycle		20	4	8	12	2				15	2	5	7	3	2	3	5	3	2	3	5
TOTAL DE LA FACULTÉ		275	37	271	308	38	10	35	45	72	10	83	93	165	17	153	170	141	15	134	149
<u>THÉOLOGIE ET SCIENCES DES RELIGIONS</u>																					
Doctorat en théologie (grade canonique)	D.Th.		1		1		1		1												
Licence en théologie (grade canonique)	Licence		1		1									1		1		1		1	
Santé, spiritualité et bioéthique	D.É.S.S.	6	5	8	13					1	3	5	8	5	2	3	5	5	2	3	5
	Micro.	2	1	1	2	1				1	1		1			1	1			1	1
Sciences des religions	M.A.	10	5	2	7	1				4	2	2	4	5	2		2	4	1		1
	Micro.		1		1										1		1		1		1
	Ph.D.	1	5	4	9						2	2	4	1	3	1	4	1	3	1	4
Théologie	M.A.	8	10		10	2	1		1	3	6		6	3	3		3	3	2		2
	Micro.	3	2		2		1		1	2				1	1		1	1	1		1
	Ph.D.	6	6		6	1				4	4		4	1	1		1	1	1		1
Théologie - études bibliques	Ph.D.	3	1		1	2								1				1			
Théologie pratique	M.A.	6	8	4	12	1	1		1	2	4	1	5	3	2	3	5	1	2	3	5

CYCLES SUPÉRIEURS - TRIMESTRE D'AUTOMNE

FACULTÉS PROGRAMMES	TOTAL DES DEMANDES				REFUS				DÉSISTEMENTS				ADMIS				NOUVEAUX INSCRITS			
	2007		2008		2007		2008		2007		2008		2007		2008		2007		2008	
	T	H	F	T	T	H	F	T	T	H	F	T	T	H	F	T	T	H	F	T
Théologie pratique	2	2	2	4					1	1	2	3	1	1		1	1			
Micro.																				
Ph.D.	3	6		6		2		2	2	2		2	1	1		1	1		1	
Total 2e cycle	37	35	17	52	5	3		3	14	17	10	27	18	13	7	20	15	10	7	17
Total 3e cycle	13	19	4	23	3	3		3	6	8	2	10	4	5	1	6	4	5	1	6
TOTAL DE LA FACULTÉ	50	54	21	75	8	6		6	20	25	12	37	22	18	8	26	19	15	8	23
<u>UNIVERSITÉ DE MONTRÉAL</u>																				
Étudiants visiteurs (3e cycle)	4	1	2	3					3					1	2	3		1	2	3
Programmes d'échanges (2e cycle)	382	117	180	297	105	23	25	48	49	14	21	35	228	80	134	214	189	76	122	198
Programmes d'échanges (3e cycle)	8	3	7	10	2		1	1	3		2	2	3	3	4	7	1	3	2	5
Total 2e cycle	382	117	180	297	105	23	25	48	49	14	21	35	228	80	134	214	189	76	122	198
Total 3e cycle	12	4	9	13	2		1	1	6		2	2	3	4	6	10	1	4	4	8
TOTAL ÉCHANGES & VISITEURS	394	121	189	310	107	23	26	49	55	14	23	37	231	84	140	224	190	80	126	206
<u>TOTAL UNIVERSITÉ DE MONTRÉAL</u>																				
Total 2e cycle	7117	3099	4252	7351	1877	842	985	1827	2158	1074	1214	2288	3049	1138	1996	3134	2530	941	1701	2642
Total 3e cycle	1256	678	682	1360	376	158	198	356	454	301	220	521	417	197	245	442	381	170	216	386
Total Études médicales postdoctorales	5	29	29	58	1		1	1	1		1	1	3	28	27	55		13	15	28
TOTAL DES CYCLES SUPÉRIEURS	8378	3806	4963	8769	2254	1000	1184	2184	2613	1375	1435	2810	3469	1363	2268	3631	2911	1124	1932	3056

INSCRIPTION DES NOUVEAUX ÉTUDIANTS - TRIMESTRE D'AUTOMNE

		CANDIDATS AUTORISÉS À S'INSCRIRE (1)				INSCRIPTIONS			Candidats non inscrits
		Demandes d'admission	Changements de programme		TOTAL	STATUT			
			(2)	(3)		Temps plein	Temps partiel	TOTAL	
Premier cycle (sauf F.E.P. et programmes multifacultaires)	2007	7 303	554	1 304	9 161	7 953	968	8 921	240
	2008	7 828	461	1 350	9 639	8 325	1 072	9 397	242
Éducation permanente (FEP)	2007	1 533	135	342	2 010	555	1 267	1 822	188
	2008	1 433	121	298	1 852	508	1 133	1 641	211
Programmes multifacultaires	2007	207	18	74	299	47	219	266	33
	2008	232	20	64	316	42	238	280	36
<u>TOTAL DU PREMIER CYCLE</u>	2007	9 043	707	1 720	11 470	8 555	2 454	11 009	461
	2008	9 493	602	1 712	11 807	8 875	2 443	11 318	489
Deuxième cycle	2007	2 953	2	109	3 064	1 724	819	2 543	521
	2008	3 001	2	128	3 131	1 809	833	2 642	489
Études médicales postdoctorales	2007	25			25	2		2	23
	2008	25		30	55	24	4	28	27
Doctorat	2007	417			417	347	35	382	35
	2008	440			440	359	27	386	54
<u>TOTAL DES CYCLES SUPÉRIEURS</u>	2007	3 395	2	109	3 506	2 073	854	2 927	579
	2008	3 466	2	158	3 626	2 192	864	3 056	570
<u>GRAND TOTAL</u>	2007	12 438	709	1 829	14 976	10 628	3 308	13 936	1 040
	2008	12 959	604	1 870	15 433	11 067	3 307	14 374	1 059

(1) Un candidat est autorisé à s'inscrire quand il a accepté une offre d'admission et qu'il n'y a pas eu désistement de sa part.

(2) Changement de programme impliquant une nouvelle faculté [exemple: de la Faculté des arts et sciences à la Faculté de médecine dentaire].

(3) Changement de programme à l'intérieur de la même faculté [exemple: d'un programme de sociologie à un programme d'anthropologie].

Sources: Rapports ACCR33 et ADDR33 en date du 2008-12-17 et 2007-12-20 respectivement.

PROVENANCE DES CANDIDATS ÉTRANGERS - TRIMESTRE D'AUTOMNE

Pays/États	Premier cycle			Deuxième cycle			Troisième cycle			Internat/Résidence			Total	
	Choix	Admis	Inscrits	Choix	Admis	Inscrits	Choix	Admis	Inscrits	Choix	Admis	Inscrits	Candidats	Inscrits
<u>Programmes réguliers</u>														
Afghanistan	5						1						3	
Afrique du Sud	5	[1]		1	[1]								3	[2]
Albanie		[4]			[1]		1	[1]					1	[4]
Algérie	604	[391]	19	[13]	16	[11]	241	[174]	10	[10]	3	[1]	18	[12]
Arabie saoudite	1	[9]			1	[4]							2	1
Argentine	6	[3]		[1]		[1]	4						1	1
Arménie	3													
Australie					2	[1]								
Autriche	5	[9]	2	[2]	2	[2]		[2]		[2]				
Azerbaïdjan	2				1									
Bahreïn		[2]			2		1							
Bangladesh	3	[1]	1		1		2		1		1			
Barbade	3													
Belgique	29	[13]	3	[3]	3	[3]	6	[11]	3	[6]	3	[5]	3	[4]
Bénin	124	[70]	12	[7]	12	[7]	34	[34]	7	[5]	2	[1]	19	[14]
Bolivie	3	[5]		[1]		[1]		[1]						
Bosnie-Herzégovine	4													
Brésil	33	[16]	1		1		21	[19]	7	[4]	8	[4]	9	[10]
Bulgarie	7	[12]						[3]						
Burkina Faso	66	[56]	7	[2]	6	[3]	23	[34]	2	[2]	2	[1]	23	[20]
Burundi	40	[46]	2	[1]	2	[2]	8	[4]	1	[1]			1	
Cambodge	3	[3]	1				2	[1]			1			
Cameroun	346	[274]	26	[30]	24	[24]	70	[87]	5	[10]	2	[5]	32	[33]
Chili	6	[3]					3	[1]	3		3			
Chine	50	[40]	2	[3]	2	[2]	81	[43]	41	[26]	28	[14]	24	[5]
Chypre	2	[4]												
Colombie	9	[25]	1	[4]	1	[5]	21	[24]	9	[5]	5	[3]	9	[4]

[...] : données de l'année précédente

PROVENANCE DES CANDIDATS ÉTRANGERS - TRIMESTRE D'AUTOMNE

Pays/États	Premier cycle			Deuxième cycle			Troisième cycle			Internat/Résidence			Total	
	Choix	Admis	Inscrits	Choix	Admis	Inscrits	Choix	Admis	Inscrits	Choix	Admis	Inscrits	Candidats	Inscrits
Comores	[4]			2									1	[2]
Congo, république populaire du	217 [97]	8 [4]	4 [4]	58 [23]	7	2	22 [8]	3	1				165 [63]	7 [4]
Corée du Sud	12 [8]	2 [2]	1 [2]	2 [1]	[1]		1 [1]	1					8 [6]	1 [2]
Côte d'Ivoire	179 [163]	16 [17]	15 [13]	56 [54]	5 [1]	1 [2]	23 [26]	3 [2]	2 [2]				134 [129]	18 [17]
Cuba	6			[1]									3 [1]	
Djibouti	10 [12]			1									5 [5]	
Égypte	18 [8]	1	1	13 [12]	3 [3]	3 [2]	10 [8]	3	2 [1]	1	1	1	24 [16]	7 [3]
Émirats arabes unis	3												1	
Équateur	5 [6]	1 [2]	1 [2]	[2]	[1]	[1]				1	1		4 [6]	1 [3]
Espagne	6 [4]	1 [1]	1 [1]	2 [6]	1 [2]	1 [2]	2 [3]	[1]		[1]	[1]		7 [11]	2 [3]
Estonie	1												1	
États-Unis	104 [49]	3 [4]	4 [2]	35 [37]	8 [9]	7 [10]	8 [8]	3 [3]	3 [1]				80 [53]	14 [13]
Finlande							1						1	
France	1742 [1515]	286 [249]	271 [233]	369 [348]	92 [94]	88 [83]	93 [103]	42 [39]	32 [32]	11 [7]	10 [7]	5	1164 [1045]	396 [348]
Gabon	177 [159]	10 [12]	8 [10]	21 [31]	1 [4]	[2]	3 [2]	[1]	[1]				88 [85]	8 [13]
Géorgie	3												1	
Ghana	3 [4]	[1]	[1]	[1]	[1]								1 [3]	[1]
Grèce	1 [3]	1	1	1 [1]	1	1	[1]	[1]	[1]	1 [1]	1 [1]	1	3 [4]	3 [1]
Guadeloupe	6 [28]	2 [4]	2 [4]	[3]									3 [15]	2 [4]
Guatemala	8 [5]	1 [1]	1 [1]										4 [2]	1 [1]
Guinée	111 [87]	6 [9]	5 [10]	31 [22]	4 [2]	1	6 [6]	[1]	[1]				71 [53]	6 [11]
Haiti	479 [625]	28 [23]	24 [23]	118 [116]	46 [38]	20 [17]	11 [5]	2	3				266 [317]	47 [40]
Honduras	3 [1]			1									2 [1]	
Hongrie				[1]			1	1	1				1 [1]	1
Inde	1 [2]	1	1	2	1	1	3 [2]	[1]	[1]	[1]	[1]	[1]	5 [4]	2 [1]
Iran	40 [38]	1 [3]	[3]	36 [37]	1 [6]	[2]	19 [12]	1 [4]	[4]				52 [54]	[9]
Iraq	3 [1]			1			[3]						2 [3]	
Irlande				1									1	

[...] : données de l'année précédente

PROVENANCE DES CANDIDATS ÉTRANGERS - TRIMESTRE D'AUTOMNE

Pays/États	Premier cycle			Deuxième cycle			Troisième cycle			Internat/Résidence			Total											
	Choix	Admis	Inscrits	Choix	Admis	Inscrits	Choix	Admis	Inscrits	Choix	Admis	Inscrits	Candidats	Inscrits										
Israël	2	[10]		1	[1]				[1]				1	[6]										
Italie	10	[16]	1	1	[1]	8	[7]	3	[3]	2	[1]	6	[4]	2	[2]	2	[2]							
Jamaïque	1																							
Japon	1	[6]				4	[2]	1	[1]	1	[1]	1		1										
Jordanie	9																							
Kazakhstan	5	[2]					[4]	[1]				[1]												
Koweït						1	[1]																	
Lao	1	[2]				1																		
Liban	185	[213]	11	[14]	11	[12]	52	[52]	10	[9]	9	[5]	10	[13]	1	[4]	1	[4]	3	3	121	[131]	21	[21]
Libéria	3						[2]																	
Libye	3	[3]					[2]	[1]	[1]					[1]	[1]									
Luxembourg	1						2	[5]	[1]	[1]		2	[4]											
Madagascar	35	[39]	1	[2]	1	[2]	23	[13]	1	[1]	1	[1]	5	[8]										
Mali	114	[113]	12	[5]	11	[4]	16	[24]	2	[5]		[3]	7	[6]		[1]		[1]						
Maroc	950	[865]	78	[57]	71	[53]	160	[126]	13	[14]	5	[7]	39	[35]	3	[1]	2	[1]						
Martinique	25	[9]	1	[2]	1	[2]	2	[1]		[1]	[1]		1											
Maurice	17	[28]	2	[4]	2	[4]	3	[2]																
Mauritanie	33	[53]	3	[4]	3	[4]	9	[8]	1				3	[2]										
Mexique	25	[33]					20	[28]	7	[5]	5	[5]	2	[13]		[3]		[1]						
Moldova		[2]					2																	
Monaco	3	[1]		[1]		[1]																		
Mongolie	3							[1]		[1]		[1]												
Niger	31	[33]	6	[3]	6	[2]	14	[12]	4	[2]	1		4	[3]										
Nigéria	7	[8]					8	[15]	1	[2]			2	[1]	1									
Norvège							1	[1]																
Nouvelle-Calédonie	7		2		2		1						1											
Nouvelle-Zélande	2																							
Ouzbékistan							7		2															

[...] : données de l'année précédente

PROVENANCE DES CANDIDATS ÉTRANGERS - TRIMESTRE D'AUTOMNE

Pays/États	Premier cycle			Deuxième cycle			Troisième cycle			Internat/Résidence			Total											
	Choix	Admis	Inscrits	Choix	Admis	Inscrits	Choix	Admis	Inscrits	Choix	Admis	Inscrits	Candidats	Inscrits										
Pakistan	7			3	1	1	[1]						4	[1]	1									
Pays inconnu	4	[4]		[3]			[2]						2	[4]										
Pérou	4	[11]	1	[1]	[1]		1	[3]	[2]	[1]	3	1	1	7	[8]	1	[2]							
Philippines	3													1										
Pologne	9	[12]					2	[1]	[1]	[1]	2	1	1	6	[5]	1	[1]							
Polynésie française				1										1										
Portugal	2	[1]								1	[1]	1	1	3	[2]	1								
République centrafricaine	19	[5]					11	[3]			1			15	[5]									
République dominicaine	4	[2]												3	[2]									
République fédérale d'Allemagne	19	[39]	2	[4]	2	[3]	6	[8]			4	[8]	3	[3]	3	[3]	16	[28]	5	[6]				
République slovaque	2													1										
République tchèque	3	[3]		[1]	[1]					1		1	1	2	[1]	1	[1]							
Réunion	9	[8]		[2]	[2]		1							4	[5]		[2]							
Roumanie	33	[20]					10	[6]	3	[1]		4	[5]	3		2	23	[19]	2					
Royaume-Uni	10	[4]					5	[3]	1	[1]	1	[1]		2	[2]			1	1					
Russie, fédération de	12	[11]					5	[2]		[1]	[1]		3		1	1	10	[8]	1	[1]				
Rwanda	67	[46]	4	[4]	4	[4]	26	[21]	6	[3]	2	[1]		[3]			44	[40]	6	[5]				
Saint-Pierre-et-Miquelon	3	[3]	1	[1]	1	[1]								1	[1]	1	[1]							
Sénégal	475	[313]	29	[23]	28	[23]	81	[69]	5	[2]	2	[1]	37	[31]	5	[4]	3	[4]	1	1	1			
Serbie-et-Monténégro		[2]					2							1			2	[1]						
Slovénie	3																1							
Soudan							1										1							
Suède	2						1	[2]	1		1						3	[1]	1					
Suisse	28	[34]	4	[4]	4	[4]	11	[16]	5	[6]	5	[6]		5	[4]	1	1		[3]	[3]	30	[35]	10	[10]
Syrie	30	[15]					6	[6]	1	[3]		[2]						14	[11]		[2]			
Taiwan	8	[8]		[1]			3	[1]	1				1	[1]		[1]	1	[1]			6	[6]	1	[1]
Tanzanie	2		1		1													1			1			

[...] : données de l'année précédente

PROVENANCE DES CANDIDATS ÉTRANGERS - TRIMESTRE D'AUTOMNE

Pays/États	Premier cycle			Deuxième cycle			Troisième cycle			Internat/Résidence			Total	
	Choix	Admis	Inscrits	Choix	Admis	Inscrits	Choix	Admis	Inscrits	Choix	Admis	Inscrits	Candidats	Inscrits
Tchad	33 [20]	1 [1]	1	9 [12]	1 [2]	1	2 [6]		[2]	[1]			23 [20]	2 [1]
Thaïlande	43 [3]	1	1	2									13 [1]	1
Togo	68 [69]	8 [4]	8 [3]	13 [13]		[1]	8 [4]	1 [1]		[1]	1	1	42 [42]	8 [4]
Trinité-et-Tobago				1 [1]									1 [1]	
Tunisie	272 [249]	16 [17]	14 [16]	107 [100]	26 [9]	17 [3]	53 [36]	10 [7]	8 [7]		1	1	231 [197]	39 [26]
Turquie	22 [4]	1	1	3	1		2 [5]		[1]				11 [6]	1
Ukraine	20 [4]				[1]								7 [2]	
Uruguay		[1]	[1]	[1]	1 [2]	1 [1]	1 [1]						1 [2]	1 [2]
Vanuatu	2												1	
Venezuela	5 [7]	1	1										3 [3]	1
Viet Nam	18 [5]	2	2	4 [5]	2 [1]	2 [1]		[7]		[1]			11 [12]	4 [2]
Total Réguliers	7211 [6145]	634 [555]	587 [514]	1924 [1726]	360 [314]	240 [203]	560 [507]	125 [102]	97 [89]	30 [18]	28 [17]	10	4822 [4209]	934 [806]
<u>Programmes d'échanges</u>														
Autriche	11 [4]	11 [4]	10 [3]	2 [6]	1 [5]	2 [6]							12 [9]	12 [9]
Belgique	17 [21]	14 [15]	14 [13]	21 [6]	17 [3]	16 [4]							36 [25]	30 [17]
Brésil	12 [7]	6 [4]	6 [4]	2	1	1	2	2	2				16 [7]	9 [4]
Bulgarie				1	1	1							1	1
Burkina Faso	1												1	
Cameroun				1	1	1							1	1
Chili	1 [1]		[1]	[1]			1						2 [1]	[1]
Chine				2 [1]	2	2							2 [1]	2
Colombie	3 [4]	2 [3]	2 [3]										3 [4]	2 [3]
Côte d'Ivoire	1 [1]		[1]	[1]									1 [1]	[1]
Cuba							1	1					1	
Danemark	1												1	
Espagne	13 [17]	13 [15]	10 [15]	6 [2]	3 [2]	5 [1]							17 [19]	15 [16]
États-Unis	2 [1]	2	2	[1]	[1]	[1]							2 [2]	2 [1]

[...] : données de l'année précédente

PROVENANCE DES CANDIDATS ÉTRANGERS - TRIMESTRE D'AUTOMNE

Pays/États	<i>Premier cycle</i>			<i>Deuxième cycle</i>			<i>Troisième cycle</i>			<i>Internat/Résidence</i>			<i>Total</i>																
	<i>Choix</i>	<i>Admis</i>	<i>Inscrits</i>	<i>Choix</i>	<i>Admis</i>	<i>Inscrits</i>	<i>Choix</i>	<i>Admis</i>	<i>Inscrits</i>	<i>Choix</i>	<i>Admis</i>	<i>Inscrits</i>	<i>Candidats</i>	<i>Inscrits</i>															
Finlande	2	[1]	2	2			[1]	[1]	[1]				2	[2]	2	[1]													
France	315	[380]	214	[254]	203	[245]	228	[325]	158	[183]	156	[156]	4	[5]	2	[2]	1	[1]	528	[678]	360	[402]							
Gabon							2		1										2										
Haiti	1																		1										
Italie	5	[5]	4	[4]	4	[4]	5	[10]	5	[10]	4	[10]	[1]		[1]				9	[16]	8	[15]							
Japon	1	[3]	1	[3]	1	[3]													1	[3]	1	[3]							
Luxembourg		[2]		[2]		[2]	1		1		1								1	[2]	1	[2]							
Mexique	11	[13]	10	[11]	10	[11]	2	[1]	2	[1]	2	[1]	1		1				14	[14]	13	[12]							
Monaco	1		1		1														1		1								
Pays-Bas	2	[1]	2	[1]	2	[1]													2	[1]	2	[1]							
Pologne	1		1		1			[1]		[1]		[1]							1	[1]	1	[1]							
République fédérale d'Allemagne	29	[22]	25	[21]	24	[20]	4	[5]	3	[3]	4	[4]							32	[26]	28	[24]							
Royaume-Uni	4	[5]	3	[5]	3	[5]	2		2		2								6	[5]	5	[5]							
Russie, fédération de		[2]		[1]		[1]	1		1										1	[2]		[1]							
Sénégal	1							[2]		[1]		[1]							1	[2]		[1]							
Suède	4	[3]	4	[2]	3	[2]	4	[1]	3		4								7	[4]	7	[2]							
Suisse	6	[5]	5	[4]	5	[3]	8	[5]	8	[5]	7	[5]	1	[1]					14	[10]	13	[9]							
Syrie	1		1		1														1		1								
Tunisie		[2]		[1]		[1]	1		1		1								1	[2]	1	[1]							
Total Échanges	446	[500]	321	[352]	304	[338]	294	[367]	211	[216]	209	[191]	9	[7]	6	[3]	5	[3]					721	[837]	518	[532]			
<u>Étudiants visiteurs</u>																													
Brésil													1		1		1						1		1				
France	2		2		2								1		1		1						3		3				
Total Visiteurs	2		2		2								2		2		2						4		4				

[...] : données de l'année précédente

PROVENANCE DES CANDIDATS ÉTRANGERS - TRIMESTRE D'AUTOMNE

<i>Pays/États</i>	<i>Premier cycle</i>			<i>Deuxième cycle</i>			<i>Troisième cycle</i>			<i>Internat/Résidence</i>			<i>Total</i>	
	<i>Choix</i>	<i>Admis</i>	<i>Inscrits</i>	<i>Choix</i>	<i>Admis</i>	<i>Inscrits</i>	<i>Choix</i>	<i>Admis</i>	<i>Inscrits</i>	<i>Choix</i>	<i>Admis</i>	<i>Inscrits</i>	<i>Candidats</i>	<i>Inscrits</i>
Total des choix par cycle	7659 [6645]	957 [907]	893 [852]	2218 [2093]	571 [530]	449 [394]	571 [514]	133 [105]	104 [92]	30 [18]	28 [17]	10		
TOTAL DES CHOIX	10478 [9270]	1689 [1559]	1456 [1338]										Total des candidats	5547 [5046] 1456 [1338]