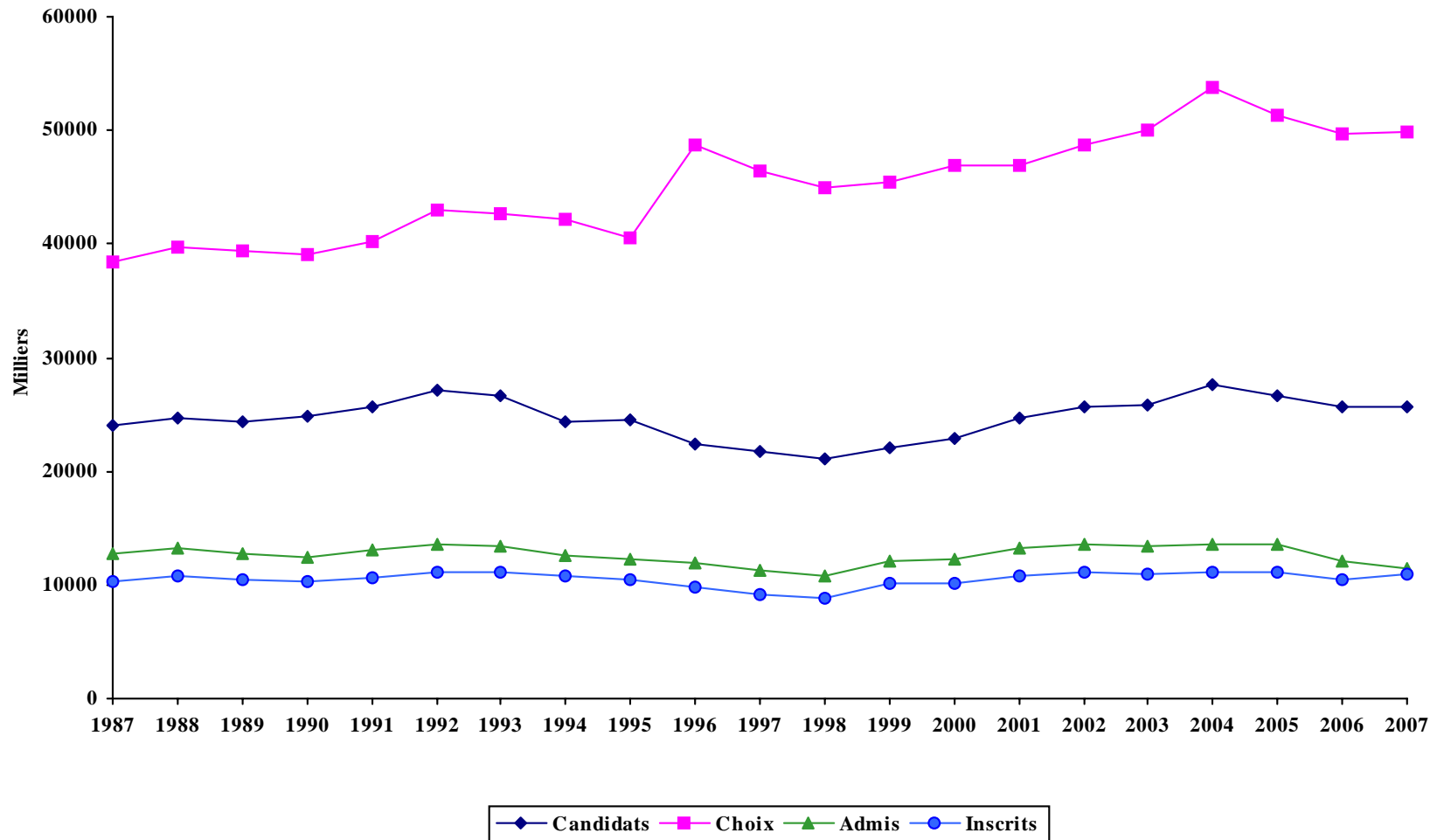


TRIMESTRE D'AUTOMNE

PREMIER CYCLE - TRIMESTRE D'AUTOMNE

ANNÉES	CANDIDATS	CHOIX DE PROGRAMME		CANDIDATS ADMIS		CANDIDATS INSCRITS		
		Choix	N. Par candidat	NOMBRE	% des candidats	NOMBRE	% des candidats	% des admis
1987	24081	38374	1,59	12694	53%	10344	43%	81%
1988	24671	39678	1,61	13273	54%	10862	44%	82%
1989	24389	39348	1,61	12811	53%	10392	43%	81%
1990	24925	39134	1,57	12471	50%	10233	41%	82%
1991	25678	40198	1,57	13051	51%	10569	41%	81%
1992	27063	42917	1,59	13618	50%	11178	41%	82%
1993	26609	42607	1,60	13331	50%	11186	42%	84%
1994	24413	42198	1,73	12625	52%	10753	44%	85%
1995	24529	40467	1,65	12325	50%	10477	43%	85%
1996	22337	48745	2,18	11869	53%	9873	44%	83%
1997	21786	46387	2,13	11327	52%	9196	42%	81%
1998	21018	44878	2,14	10839	52%	8883	42%	82%
1999	22042	45402	2,06	12133	55%	10096	46%	83%
2000	22902	46856	2,05	12207	53%	10092	44%	83%
2001	24618	46901	1,91	13275	54%	10795	44%	81%
2002	25593	48792	1,91	13584	53%	11039	43%	81%
2003	25829	50106	1,94	13404	52%	10934	42%	82%
2004	27579	53801	1,95	13563	49%	11064	40%	82%
2005	26657	51299	1,92	13538	51%	11166	42%	82%
2006	25635	49709	1,94	12109	47%	10412	41%	86%
2007	25704	49791	1,94	11471	45%	11009	43%	96%

PREMIER CYCLE - TRIMESTRE D'AUTOMNE



PREMIER CYCLE - TRIMESTRE D'AUTOMNE

CAPACITÉS D'ACCUEIL EN PREMIÈRE ANNÉE

Programmes	Type	1995	1996	1997	1998	1999	2000	2001	2002	2003	2004	2005	2006	2007
Administration des systèmes informatiques	Mod.	25	105	105	105*	105*	105*	105*
Architecture de paysage	Spéc.	50	50	50	50	50	50	50	50	50	50	45	45	45
Audiologie	Spéc.	20	20	20	25	25	25	25	25	25
Biochimie	Spéc.	100	100	100	100	120	120	120	120	120	120	120	120	120
Bioinformatique	Spéc.	30	30	30	30	30	30	30
Communication et Politique	Bidisc.	75	75	100	100	100	100	100	100	100	100
Criminologie	Spéc.	100	100	110	110	115	115	115	115	115	115	115	115	115
Criminologie	Min.	25	25	25	25	25	25	25	35	35	35	35	35	35
Design (Design d'intérieur)	Spéc.	30	35	35	45	45	45	45	45	45	60
Design (Design industriel)	Spéc.	50	55	55	60	65	70	70	70	70	70	70	70	70
Design architectural	Spéc.	80	80	80	80	80	85	85	85	85	85	92	92	92
Droit	Spéc.	335	335	335	335	335	335	335	335	335	335	335	335	335
Éducation préscolaire et enseignement primaire	Bacc.	240	240	204	204	204	204	204	204	204	204	204	204	204
Enseignement de l'éducation physique et santé	Bacc.	52	60	60	60	60	60	60	60	60	60
Enseignement de l'éthique et de la culture religieuse au secondaire	Bacc.	19	25
Enseignement de l'univers social au secondaire	Bacc.	30	30	30	33	33	33
Enseignement des mathématiques au secondaire	Bacc.	40	40	35	40	50	50	50	50	50	50	50	54	54
Enseignement des sciences et des technologies au secondaire	Bacc.	40	40	40	30	30	30
Enseignement du français au secondaire	Bacc.	40	40	35	40	50	50	60	60	60	60	63	63	63
Enseignement du français, langue seconde	Bacc.	30	40	40	40	40	40	40	40	40	40
Enseignement en adaptation scolaire	Spéc.	33	33	100	98	98	98	98	98	98	98	98	98	98
Ergothérapie	Spéc.	75	78	78	82	100	100	100	100	100	100	100	100	120

PREMIER CYCLE - TRIMESTRE D'AUTOMNE

CAPACITÉS D'ACCUEIL EN PREMIÈRE ANNÉE

Programmes	Type	1995	1996	1997	1998	1999	2000	2001	2002	2003	2004	2005	2006	2007
Études cinématographiques	Bacc.	100	100	100
Études cinématographiques	Maj.	50	50	50	50	75	100	100	100	100	100	75	100	~
Études cinématographiques	Min.	30	30	30	30	30	30	~	~	~	~	75	~	~
Études cinématographiques et Littérature comparée	Bidisc.	35	35	50	60	60	60	60	60	60
Études internationales (orientation)	Spéc.	35	100	100	100	100	100	100	100	100
Gestion de l'information numérique	Cert.	60	60	60	60	60	60	60
Hygiène dentaire	Cert.	15	15	15	~	~	~	~	~	~	~	~	~	~
Informatique	Spéc.	120	135 *	135 *	150 *	150 *	200 *	180 *	180 *	180 *	180 *	180 *	180 *	~
Informatique	Maj.	120	135 *	135 *	150 *	150 *	200 *	180 *	180 *	180 *	180 *	180 *	180 *	~
Informatique	Min.	120	135 *	135 *	150 *	150 *	200 *	180 *	180 *	180 *	180 *	180 *	180 *	~
Informatique appliquée	Cert.	50	50	50	50	60	60	80	105	105	105 *	105 *	105 *	~
Kinésiologie	Spéc.	80	100	90 *	90 *	90 *	90 *	90 *	90 *	90 *	90 *
Kinésiologie	Maj.	80	100	90 *	90 *	90 *	90 *	90 *	90 *	90 *	90 *
Kinésiologie	Min.	80	100	90 *	90 *	90 *	90 *	90 *	90 *	90 *	90 *
Lettres et sciences humaines	Spéc.	35	35	35	35	35	35	35	35	35
Mathématiques et Informatique	Bidisc.	120	135 *	135 *	150 *	150 *	200 *	180 *	180 *	180 *	180 *	180 *	180 *	~
Médecine	Spéc.	161	138	138	138	158	169	189	208	227	227	259	259	259
Médecine (M.D.)	Prép.	259	259
Médecine dentaire	Spéc.	85	85	85	85	85	85	85	85	85	85	85	85	85
Médecine dentaire (D.M.D.)	Prép.	85	85
Médecine vétérinaire	Spéc.	74	74	74	74	80	80	80	82	82	84	84	84	84
Multimédia	Mod.	25	105	105	105 *	105 *	105 *	~
Musique général	Spéc.	150	150	150	150	150	150	150	150	150	150	150	150	150
Musique Interprétation jazz	Spéc.	150	150
Nutrition	Spéc.	60	60	60	60	70	70	70	70	70	70	70	70	80
Optométrie	Spéc.	43	43	43	43	40	40	40	40	42	42	43	40	40
Optométrie (O.D)	Prép.	44	44
Orthophonie	Spéc.	50	50	50	50	50	50	50	50	60
Physiothérapie	Spéc.	62	62	62	62	70	72	72	72	72	72	72	76	96

PREMIER CYCLE - TRIMESTRE D'AUTOMNE

CAPACITÉS D'ACCUEIL EN PREMIÈRE ANNÉE

Programmes	Type	1995	1996	1997	1998	1999	2000	2001	2002	2003	2004	2005	2006	2007
Physique et Informatique	Bidisc.	10	25	25	25	25	25	25	25	25
Programmation	Mod.	25	105	105	105*	105*	105*	~
Psychoéducation	Spéc.	80	80	95	100	125	125	125	95	95	95	95	95	95
Psychoéducation	Min.	...	25	25	25	25	15	15	15	15	15	15	15	20
Psychoéducation et Psychologie	Bidisc.	30	30	30	30	30	30
Psychologie	Spéc.	180*	200*	225*	225*	300*	300*	300*	~*	~	~	~	249	~
Psychologie	Maj.	180*	200*	225*	225*	300*	300*	300*	~*	~	~	~	249	~
Psychologie	Min.	10	10	10	10	10	10	10	20	25	25	25	25	25
Réadaptation occupationnelle	Spéc.	120
Réadaptation physique	Spéc.	96
Relations industrielles	Spéc.	125	125	125	125	125	175	175	175	175	175	175	175	175
Science politique et Philosophie	Bidisc.	25	25	25	25	25
Sciences biologiques	Spéc.	205*	205*	225*	235*	235*	235*	235*	235*	235*	235*	235*	235*	235*
Sciences biologiques	Maj.	205*	205*	225*	235*	235*	235*	235*	235*	235*	235*	235*	235*	235*
Sciences biologiques	Min.	205*	205*	225*	235*	235*	235*	235*	235*	235*	235*	235*	235*	235*
Sciences biomédicales	Spéc.	100	120	120	120	120	125	150	150
Sciences de la communication	Spéc.	100	150	150*	150*	150*	150*	150*	150*	150*	150*
Sciences de la communication	Maj.	100	110*	100*	100*	150*	150*	150*	150*	150*	150*	150*	150*	150*
Sciences de la communication	Min.	100	110*	100*	100*	150*	150*	150*	150*	150*	150*	150*	150*	150*
Sciences infirmières (formation initiale)	Spéc.	0	0	0	0	0	0	0	0	0	350	150	150*	150
Sciences infirmières (formation intégrée DEC-BAC)	Spéc.	0	0	0	0	0	0	0	0	0	350	144	144*	144
Sécurité et études policières	Bacc.	60	100	80	55	55	55	55	65	65
Service social	Spéc.	65	72	72	72	75	75	75	75	75	75	75	75	75
Traduction	Spéc.	65	65	65	60	60	60	60	60	60	60	60	60	60
Traduction	Maj.	...	30	30	30	30	30	30	30	30	30	30	30	30
Traduction troisième langue	Cert.	30	~
Urbanisme	Spéc.	65	65	65	65	65	65	65	65	65	65	65	65	65

PREMIER CYCLE - TRIMESTRE D'AUTOMNE

CAPACITÉS D'ACCUEIL EN PREMIÈRE ANNÉE

Programmes	Type	1995	1996	1997	1998	1999	2000	2001	2002	2003	2004	2005	2006	2007
------------	------	------	------	------	------	------	------	------	------	------	------	------	------	------

* La capacité d'accueil est partagée entre plusieurs programmes de la même discipline

0 Le programme n'accueille pas de nouveaux étudiants

~ Le programme n'est pas contingenté à ce trimestre

... Programme inexistant

PREMIER CYCLE - TRIMESTRE D'AUTOMNE

FACULTÉS PROGRAMMES	TOTAL DES DEMANDES				REFUS				DÉSISTEMENTS				ADMIS				NOUVEAUX INSCRITS			
	2006		2007		2006		2007		2006		2007		2006		2007		2006		2007	
	T	H	F	T	T	H	F	T	T	H	F	T	T	H	F	T	T	H	F	T
AMÉNAGEMENT																				
Accès études universitaires [prop.]		1	1	2			1	1					1		1		1		1	
Architecture de paysage [spéc.]	172	96	123	219	27	17	27	44	116	56	72	128	29	23	24	47	28	23	24	47
Design (Design d'intérieur) [spéc.]	347	68	256	324	125	22	60	82	179	38	132	170	43	8	64	72	42	8	64	72
Design (Design industriel) [spéc.]	255	151	142	293	66	34	27	61	124	79	72	151	65	38	43	81	64	38	43	81
Design architectural [spéc.]	500	271	313	584	200	140	128	268	203	100	127	227	97	31	58	89	95	31	57	88
Design des jardins [min.]	47	25	59	84	2	2	2	4	34	17	32	49	11	6	25	31	9	6	25	31
Urbanisme [spéc.]	285	206	162	368	13	30	10	40	209	133	122	255	63	43	30	73	62	43	30	73
Urbanisme [min.]	59	47	36	83	1	4	3	7	49	26	21	47	9	17	12	29	8	17	11	28
TOTAL DE LA FACULTÉ	1665	865	1092	1957	434	249	258	507	914	449	578	1027	317	167	256	423	308	167	254	421
ARTS ET SCIENCES																				
Accès études universitaires [prop.]	471	237	281	518	30	24	25	49	130	90	116	206	311	123	140	263	238	115	135	250
Action communautaire [cert.]	124	16	96	112	14	1	17	18	63	13	45	58	47	2	34	36	38	2	33	35
Actualisation de formation [bacc.]	41	14	17	31	10	2	4	6	8	8	5	13	23	4	8	12	16	4	7	11
Administration des systèmes informatiques [mod.]	31	18	5	23	18	7	1	8	12	11	4	15	1							
Anthropologie [spéc.]	308	92	196	288	24	9	10	19	189	62	127	189	95	21	59	80	74	20	58	78
Anthropologie [maj.]	55	24	35	59	1	3	6	9	42	18	22	40	12	3	7	10	10	3	6	9
Anthropologie [min.]	80	17	31	48	6		1	1	55	7	21	28	19	10	9	19	15	9	9	18
Archivistique [cert.]	98	32	85	117	6	3	8	11	36	12	39	51	56	17	38	55	38	17	36	53
Arts et sciences [min.]	1031	388	633	1021	57	21	33	54	530	198	306	504	444	169	294	463	426	163	282	445
Bac 120 crédits : structure d'accueil [bacc.]	409	155	278	433	61	19	38	57	158	91	130	221	190	45	110	155	137	42	103	145
Bac 120 crédits : transition [bacc.]	710	394	363	757	113	58	57	115	388	246	195	441	200	90	111	201	162	88	108	196
Biochimie [spéc.]	702	244	367	611	111	50	55	105	481	146	257	403	110	48	55	103	110	48	55	103
Bioinformatique [spéc.]	160	109	68	177	50	26	15	41	93	75	46	121	17	8	7	15	15	7	7	14
Chimie [spéc.]	341	163	159	322	45	30	16	46	229	97	111	208	67	36	32	68	63	35	32	67

PREMIER CYCLE - TRIMESTRE D'AUTOMNE

FACULTÉS PROGRAMMES	TOTAL DES DEMANDES				REFUS				DÉSISTEMENTS				ADMIS				NOUVEAUX INSCRITS			
	2006		2007		2006		2007		2006		2007		2006		2007		2006		2007	
	T	H	F	T	T	H	F	T	T	H	F	T	T	H	F	T	T	H	F	T
Chimie [maj.]	42	27	22	49	11	5	2	7	26	16	15	31	5	6	5	11	4	6	4	10
Chimie [min.]	43	25	33	58	4	5	5	10	36	17	19	36	3	3	9	12	1	3	9	12
Communication et Politique [bidisc.]	550	166	326	492	71	25	31	56	384	111	229	340	95	30	66	96	90	30	62	92
Criminologie [spéc.]	971	212	717	929	456	113	281	394	389	87	326	413	126	12	110	122	124	12	110	122
Criminologie [min.]	271	63	186	249	137	32	41	73	103	27	119	146	31	4	26	30	31	4	25	29
Démographie [min.]	25	14	10	24	1	2		2	15	9	7	16	9	3	3	6	6	2	3	5
Démographie et anthropologie [bidisc.]	7	10	17	27			1	1	5	9	12	21	2	1	4	5		1	4	5
Démographie et Géographie [bidisc.]	70	33	31	64	5	2		2	51	25	25	50	14	6	6	12	14	5	6	11
Démographie et Statistique [bidisc.]	33	18	20	38	5	4	4	8	20	12	14	26	8	2	2	4	7	2	2	4
Économie et Politique [bidisc.]	406	299	186	485	47	31	7	38	274	227	148	375	85	41	31	72	66	40	31	71
Éthique et droit [min.]	85	40	55	95	18	16	13	29	51	20	37	57	16	4	5	9	12	4	3	7
Études allemandes [spéc.]	28	13	22	35	2	3	2	5	17	8	16	24	9	2	4	6	9	2	4	6
Études allemandes [maj.]	16	4	10	14	1	1		1	10	2	6	8	5	1	4	5	4	1	4	5
Études allemandes [min.]	30	14	24	38	2		2	2	14	11	18	29	14	3	4	7	7	3	4	7
Études allemandes et Histoire [bidisc.]	10	8	11	19					9	7	9	16	1	1	2	3	1	1	2	3
Études anglaises [spéc.]	70	23	42	65	17	4	7	11	42	17	27	44	11	2	8	10	11	2	8	10
Études anglaises [maj.]	28	8	7	15	9	1	2	3	15	6	4	10	4	1	1	2	3		1	1
Études anglaises [min.]	60	14	26	40	11	1	8	9	43	7	14	21	6	6	4	10	5	5	3	8
Études anglaises et Littérature comparée [bidisc.]	19	7	9	16	2	1		1	16	6	8	14	1		1	1	1		1	1
Études arabes [min.]	27	15	20	35	2		2	2	19	11	15	26	6	4	3	7	5	3	3	6
Études cinématographiques [bacc.]	474	201	206	407	132	50	14	64	221	92	132	224	121	59	60	119	119	56	60	116
Études cinématographiques [maj.]	232	82	80	162	26	8	3	11	153	55	67	122	53	19	10	29	47	19	8	27
Études cinématographiques [min.]	189	65	88	153	16	2	2	4	140	49	71	120	33	14	15	29	29	14	14	28
Études cinématographiques et Littérature comparée [bidisc.]	151	57	87	144	10	3	3	6	112	39	68	107	29	15	16	31	29	15	16	31
Études classiques [spéc.]	37	18	15	33	4	3	2	5	27	11	11	22	6	4	2	6	3	4	2	6
Études classiques [maj.]	9	5	8	13		1	1	2	5	2	5	7	4	2	2	4	4	2	2	4
Études classiques [min.]	8	13	14	27		4		4	4	6	8	14	4	3	6	9	3	3	5	8
Études classiques et anthropologie [bidisc.]		4	17	21		1		1		3	16	19			1	1			1	1

PREMIER CYCLE - TRIMESTRE D'AUTOMNE

FACULTÉS PROGRAMMES	TOTAL DES DEMANDES				REFUS				DÉSISTEMENTS				ADMIS				NOUVEAUX INSCRITS			
	2006	2007			2006	2007			2006	2007			2006	2007			2006	2007		
	T	H	F	T	T	H	F	T	T	H	F	T	T	H	F	T	T	H	F	T
Études est-asiatiques et Anthropologie [bidisc.]	43	16	23	39	7	1	2	3	23	12	17	29	13	3	4	7	11	3	4	7
Études est-asiatiques [maj.]	43	30	26	56	7	2	3	5	18	17	11	28	18	11	12	23	14	11	12	23
Études est-asiatiques [min.]	47	19	29	48	3	4	2	6	22	12	25	37	22	3	2	5	15	3	2	5
Études est-asiatiques et Géographie [bidisc.]	22	7	8	15	2	1		1	16	4	7	11	4	2	1	3	2	2	1	3
Études est-asiatiques et Histoire [bidisc.]	43	23	12	35	3	1		1	21	18	10	28	19	4	2	6	17	4	2	6
Études européennes [min.]	20	6	16	22	2				10	5	14	19	8	1	2	3	6	1	2	3
Études hispaniques [spéc.]	73	13	67	80	7	3	6	9	42	7	46	53	24	3	15	18	22	3	15	18
Études hispaniques [maj.]	32	14	31	45	3	1	3	4	22	8	20	28	7	5	8	13	4	4	8	12
Études hispaniques [min.]	83	12	46	58	2	1	3	4	57	10	29	39	24	1	14	15	17	1	12	13
Études internationales (orientation) [spéc.]	697	189	438	627	272	54	131	185	332	112	238	350	93	23	69	92	92	23	69	92
Études italiennes [maj.]	16	1	7	8		1	2	3	8		5	5	8				6			
Études italiennes [min.]	15	1	21	22	1		2	2	8	1	14	15	6		5	5	4		4	4
Études latino-américaines [min.]	44	10	14	24	2		3	3	27	8	6	14	15	2	5	7	10	2	4	6
Études médiévales [maj.]			4	4							4	4								
Études médiévales [min.]	24	6	12	18	1	1		1	14	3	8	11	9	2	4	6	7	1	4	5
Études néo-helléniques [cert.]	5	1	1	2			1	1	1	1		1	4				2			
Études québécoises [min.]	33	17	17	34	2	1	1	2	25	14	11	25	6	2	5	7	1	1	5	6
Géographie [maj.]	54	23	25	48	5	8	4	12	41	14	16	30	8	1	5	6	8	1	5	6
Géographie [min.]	37	31	19	50	9	2	2	4	18	22	16	38	10	7	1	8	10	7	1	8
Géographie environnementale [spéc.]	249	111	177	288	28	16	13	29	170	63	115	178	51	32	49	81	49	31	47	78
Gestion de l'information numérique [cert.]	94	37	62	99	17	6		6	36	26	33	59	41	5	29	34	26	5	24	29
Histoire [spéc.]	318	211	168	379	25	19	5	24	215	150	138	288	78	42	25	67	67	42	24	66
Histoire [maj.]	71	38	39	77	6	6	7	13	46	24	28	52	19	8	4	12	12	8	2	10
Histoire [min.]	84	61	35	96	9	1	4	5	46	41	21	62	29	19	10	29	20	14	9	23
Histoire de l'art [spéc.]	173	42	146	188	13	3	6	9	121	34	118	152	39	5	22	27	28	5	21	26
Histoire de l'art [maj.]	45	9	34	43	5	3	2	5	25	5	23	28	15	1	9	10	11	1	9	10
Histoire de l'art [min.]	79	24	65	89	5	1	4	5	54	16	50	66	20	7	11	18	12	6	9	15
Histoire et études classiques [bidisc.]	39	29	27	56	2	5	3	8	24	20	20	40	13	4	4	8	9	4	4	8
Informatique [spéc.]	378	383	71	454	164	142	27	169	166	189	39	228	48	52	5	57	36	50	5	55
Informatique [maj.]	86	91	13	104	45	46	3	49	36	45	9	54	5		1	1	1		1	1

PREMIER CYCLE - TRIMESTRE D'AUTOMNE

FACULTÉS PROGRAMMES	TOTAL DES DEMANDES				REFUS				DÉSISTEMENTS				ADMIS				NOUVEAUX INSCRITS			
	2006	2007			2006	2007			2006	2007			2006	2007			2006	2007		
	T	H	F	T	T	H	F	T	T	H	F	T	T	H	F	T	T	H	F	T
Informatique [min.]	70	53	12	65	34	24	4	28	32	26	7	33	4	3	1	4		2	1	3
Informatique appliquée [cert.]	158	143	30	173	39	33	3	36	68	77	18	95	51	33	9	42	36	32	8	40
Intervention psychoéducatrice [cert.]	108	19	131	150	18	5	19	24	60	6	77	83	30	8	35	43	26	8	35	43
Langue et culture allemandes [mod.]	10	7	5	12					6	4	5	9	4	3		3		2		2
Langue et culture anglaises [mod.]	15	6	13	19	1		3	3	12	6	10	16	2				1			
Langue et culture arabes [mod.]	20	12	7	19	2	1	1	2	11	8	6	14	7	3		3	4	3		3
Langue et culture chinoises [mod.]	19	15	12	27					8	9	8	17	11	6	4	10	5	5	3	8
Langue et culture grecques [mod.]	3	2		2					3	2		2								
Langue et culture hispaniques [mod.]	27	6	22	28	1		1	1	17	5	18	23	9	1	3	4	1	1	3	4
Langue et culture italiennes [mod.]	11	1	5	6	1		1	1	5	1	2	3	5		2	2	1		2	2
Langue et culture japonaises [mod.]	17	14	10	24		2		2	10	12	8	20	7		2	2	5		2	2
Langue et culture latines [mod.]	6	1	6	7					4	1	6	7	2				1			
Langue et culture luso-brésiliennes [mod.]	4	3	2	5			1	1	3	3	1	4	1							
Langue et culture néo-helléniques [mod.]	2	1	1	2					2		1	1		1		1		1		1
Langue et culture russes [mod.]	12	6	6	12		2	2	4	8	3	3	6	4	1	1	2	3	1	1	2
Langue et culture vietnamiennes [mod.]	6	2		2	1				3	2		2	2							
Langue portugaise et cultures lusophones [min.]	15	2	6	8					7	2	4	6	8		2	2	7		2	2
Lettres et sciences humaines [spéc.]	96	31	47	78	9	2	5	7	73	22	33	55	14	7	9	16	14	7	9	16
Linguistique [spéc.]	73	30	60	90	5	3	2	5	52	24	47	71	16	3	11	14	13	3	11	14
Linguistique [maj.]	32	6	17	23	2		2	2	18	5	11	16	12	1	4	5	10	1	3	4
Linguistique [min.]	46	13	40	53	4	2	4	6	28	10	20	30	14	1	16	17	9	1	13	14
Linguistique et Psychologie [bidisc.]	67	6	75	81	18	3	11	14	39	2	50	52	10	1	14	15	9	1	14	15
Littérature comparée [maj.]	29	4	14	18	2				19	4	9	13	8		5	5	8		5	5
Littérature comparée [min.]	22	6	13	19	1				17	3	9	12	4	3	4	7	4	2	3	5
Littérature comparée et Philosophie [bidisc.]	51	21	26	47	5	2	3	5	37	14	19	33	9	5	4	9	7	5	4	9
Littératures de langues anglaise et française [bidisc.]		6	22	28			3	3		6	17	23			2	2			2	2
Littératures de langue française [spéc.]	72	76	145	221		14	10	24		49	99	148	72	13	36	49	71	13	34	47
Littératures de langue française [maj.]	18	15	17	32		6	3	9		8	9	17	18	1	5	6	17		4	4

PREMIER CYCLE - TRIMESTRE D'AUTOMNE

FACULTÉS PROGRAMMES	TOTAL DES DEMANDES				REFUS				DÉSISTEMENTS				ADMIS				NOUVEAUX INSCRITS			
	2006	2007			2006	2007			2006	2007			2006	2007			2006	2007		
	T	H	F	T	T	H	F	T	T	H	F	T	T	H	F	T	T	H	F	T
Littératures de langue française [min.]	14	22	36	58		3	1	4		13	29	42	14	6	6	12	14	5	5	10
Littératures de langue française et Linguistique [bidisc.]	8	18	45	63		4	6	10		12	31	43	8	2	8	10	7	2	8	10
Littératures de langue française et Philosophie [bidisc.]	7	24	23	47		2	2	4		17	17	34	7	5	4	9	7	5	4	9
Mathématiques [spéc.]	469	307	199	506	65	46	20	66	274	177	136	313	130	84	43	127	103	82	42	124
Mathématiques [maj.]	64	28	27	55	11	11	9	20	45	15	16	31	8	2	2	4	5	1	2	3
Mathématiques [min.]	102	52	23	75	12	7	8	15	49	26	10	36	41	19	5	24	25	18	4	22
Mathématiques et Économie [bidisc.]	166	145	73	218	33	41	11	52	113	97	61	158	20	7	1	8	15	6	1	7
Mathématiques et Informatique [bidisc.]	171	137	42	179	48	39	11	50	116	89	30	119	7	9	1	10	4	9	1	10
Mathématiques et Physique [bidisc.]	141	106	29	135	21	16	2	18	95	75	24	99	25	15	3	18	20	15	3	18
Multimédia [mod.]	21	15	4	19	12	4	3	7	9	10	1	11		1		1		1		1
Philologie française et romane [min.]	5	3	3	6	1				2	3	3	6	2				1			
Philosophie [spéc.]	109	88	41	129	9	6	3	9	66	57	28	85	34	25	10	35	27	24	9	33
Philosophie [maj.]	28	20	9	29	2	2		2	19	13	8	21	7	5	1	6	4	5	1	6
Philosophie [min.]	58	29	15	44	5	2		2	38	19	9	28	15	8	6	14	12	8	6	14
Philosophie et études classiques [bidisc.]	14	8	6	14	1	1	2	3	8	7	4	11	5				3			
Physique [spéc.]	179	131	50	181	23	25	7	32	119	89	35	124	37	17	8	25	33	16	8	24
Physique [maj.]	27	22	3	25	5	10	1	11	19	11	2	13	3	1		1	3	1		1
Physique [min.]	28	29	5	34	3	4	2	6	23	15	3	18	2	10		10	1	8		8
Physique et Informatique [bidisc.]	75	71	15	86	18	17	4	21	51	46	11	57	6	8		8	6	8		8
Programmation [mod.]	24	13	3	16	8	7	2	9	12	6	1	7	4				2			
Psychoéducation [spéc.]	660	60	593	653	202	27	167	194	364	31	330	361	94	2	96	98	94	2	96	98
Psychoéducation [min.]	134	20	130	150	50	6	35	41	63	11	77	88	21	3	18	21	20	3	18	21
Psychoéducation et Psychologie [bidisc.]	282	26	276	302	92	7	66	73	166	18	173	191	24	1	37	38	24	1	37	38
Psychologie [spéc.]	1082	226	863	1089	262	54	136	190	580	125	510	635	240	47	217	264	236	46	213	259
Psychologie [maj.]	169	33	118	151	79	11	28	39	71	18	76	94	19	4	14	18	18	4	14	18
Psychologie [min.]	219	46	151	197	68	14	31	45	122	26	85	111	29	6	35	41	25	6	33	39
Psychologie et Sociologie [bidisc.]	356	77	268	345	41	10	18	28	232	49	189	238	83	18	61	79	81	17	56	73
Relations ethniques [mod.]	14	2	13	15		1	2	3	9		9	9	5	1	2	3	3	1	2	3
Relations industrielles [spéc.]	740	262	472	734	171	58	71	129	352	157	254	411	217	47	147	194	197	46	147	193

PREMIER CYCLE - TRIMESTRE D'AUTOMNE

FACULTÉS PROGRAMMES	TOTAL DES DEMANDES				REFUS				DÉSISTEMENTS				ADMIS				NOUVEAUX INSCRITS			
	2006		2007		2006		2007		2006		2007		2006		2007		2006		2007	
	T	H	F	T	T	H	F	T	T	H	F	T	T	H	F	T	T	H	F	T
Science politique [spéc.]	664	361	318	679	77	44	32	76	445	258	240	498	142	59	46	105	108	55	46	101
Science politique [maj.]	146	60	57	117	22	13	6	19	80	33	37	70	44	14	14	28	35	14	13	27
Science politique [min.]	147	70	57	127	25	11	7	18	77	40	36	76	45	19	14	33	32	17	12	29
Science politique et Philosophie [bidisc.]	138	86	39	125	17	12	5	17	96	57	28	85	25	17	6	23	19	17	6	23
Sciences biologiques [spéc.]	931	323	578	901	106	55	83	138	603	201	366	567	221	67	129	196	215	66	127	193
Sciences biologiques [maj.]	83	24	55	79	18	10	14	24	50	13	29	42	15	1	12	13	14	1	10	11
Sciences biologiques [min.]	83	25	49	74	23	7	19	26	46	14	20	34	14	4	10	14	13	4	10	14
Sciences cognitives [min.]	17	8	22	30			3	3	11	6	13	19	6	2	6	8	5	2	5	7
Sciences de la communication [spéc.]	708	189	561	750	211	81	140	221	366	90	310	400	131	18	111	129	128	18	110	128
Sciences de la communication [maj.]	150	33	96	129	52	19	33	52	84	12	53	65	14	2	10	12	14	1	9	10
Sciences de la communication [min.]	101	34	68	102	38	13	18	31	57	20	41	61	6	1	9	10	5	1	6	7
Sciences économiques [spéc.]	437	363	187	550	105	83	33	116	248	222	129	351	84	58	25	83	54	57	24	81
Sciences économiques [maj.]	149	107	55	162	29	23	9	32	71	56	34	90	49	28	12	40	34	27	10	37
Sciences économiques [min.]	120	108	55	163	11	13	5	18	56	62	34	96	53	33	16	49	33	30	13	43
Sécurité et études policières [bacc.]	327	165	192	357	136	76	49	125	129	65	99	164	62	24	44	68	60	23	42	65
Service social [spéc.]	708	90	547	637	347	44	246	290	265	40	228	268	96	6	73	79	90	6	71	77
Sociologie [spéc.]	243	85	150	235	25	16	16	32	183	61	117	178	35	8	17	25	33	7	17	24
Sociologie [maj.]	64	24	29	53	5	5	3	8	47	14	19	33	12	5	7	12	12	5	6	11
Sociologie [min.]	75	34	63	97	8	3	2	5	54	22	50	72	13	9	11	20	12	8	11	19
Traduction [spéc.]	286	71	230	301	58	15	49	64	162	36	128	164	66	20	53	73	62	20	52	72
Traduction [maj.]	91	22	78	100	20	4	28	32	48	14	41	55	23	4	9	13	22	4	8	12
Traduction troisième langue [cert.]	43	12	19	31	17	3	7	10	13	7	9	16	13	2	3	5	11	2	1	3
TOTAL DE LA FACULTÉ	23485	9637	14340	23977	4917	1984	2491	4475	13009	5736	8681	14417	5549	1917	3168	5085	4749	1838	3051	4889
DROIT																				
Droit [spéc.]	1784	757	1271	2028	785	399	533	932	605	235	450	685	394	123	288	411	387	123	285	408
TOTAL DE LA FACULTÉ	1784	757	1271	2028	785	399	533	932	605	235	450	685	394	123	288	411	387	123	285	408

PREMIER CYCLE - TRIMESTRE D'AUTOMNE

FACULTÉS PROGRAMMES	TOTAL DES DEMANDES				REFUS				DÉSISTEMENTS				ADMIS				NOUVEAUX INSCRITS			
	2006	2007			2006	2007			2006	2007			2006	2007			2006	2007		
	T	H	F	T	T	H	F	T	T	H	F	T	T	H	F	T	T	H	F	T
ÉDUCATION PERMANENTE																				
Accès études universitaires [prop.]	28	5	6	11		1		1	1	1	1	2	27	3	5	8	19	3	5	8
Communication appliquée [cert.]	365	94	244	338	52	15	44	59	235	59	153	212	78	20	47	67	58	17	40	57
Communication promotionnelle [mod.]	69	7	37	44	20	3	16	19	34	4	15	19	15		6	6	11		6	6
Criminologie [cert.]	338	132	281	413	69	29	36	65	111	45	124	169	158	58	121	179	111	54	112	166
Droit [cert.]	512	179	317	496	162	52	77	129	133	63	115	178	217	64	125	189	132	55	110	165
Droit [micro.]	93	30	46	76	34	8	10	18	43	18	28	46	16	4	6	10	8	4	6	10
Études individualisées (arts) [cert.]	194	35	120	155	27	5	3	8	62	12	48	60	105	18	69	87	73	15	54	69
Études individualisées (sciences) [cert.]	17	4	36	40					1	1	6	7	16	3	30	33	13	3	23	26
Français, langue seconde pour non francophones [cert.]	64	18	39	57	7				21	10	15	25	36	8	24	32	27	8	22	30
Gérontologie [cert.]	208	21	201	222	14	4	19	23	54	5	51	56	140	12	131	143	114	12	122	134
Gestion appliquée à la police et à la sécurité [cert.]	81	68	29	97	13	9	2	11	24	31	19	50	44	28	8	36	33	28	7	35
Intervention auprès des jeunes : fondements et pratiques [cert.]	204	33	226	259	38	9	14	23	84	16	115	131	82	8	97	105	55	6	87	93
Intervention en déficience intellectuelle [cert.]	96	10	81	91	18	3	8	11	42	5	42	47	36	2	31	33	20	1	24	25
Journalisme [cert.]	269	90	137	227	57	4	11	15	106	57	85	142	106	29	41	70	87	28	40	68
Localisation [cert.]	22	1	10	11	2				8	1	6	7	12				8			
Petite enfance et famille : intervention précoce [cert.]	306	4	242	246	25		19	19	80	2	93	95	201	2	129	131	162	1	122	123
Publicité [cert.]	471	160	281	441	173	70	103	173	141	41	91	132	157	49	87	136	135	46	85	131
Rédaction [cert.]	133	29	83	112	13	1	2	3	75	25	55	80	45	3	26	29	36	2	25	27
Rédaction: principes et pratique [mod.]	18	3	14	17	2				11	2	12	14	5	1	2	3	2	1	2	3
Relations industrielles [cert.]	302	97	174	271	47	15	30	45	89	52	93	145	166	30	51	81	109	28	49	77
Relations publiques [cert.]	385	79	231	310	76	22	52	74	214	50	144	194	95	7	35	42	79	3	33	36
Santé et sécurité du travail [cert.]	183	76	167	243	9	2	4	6	49	28	62	90	125	46	101	147	96	45	93	138

PREMIER CYCLE - TRIMESTRE D'AUTOMNE

FACULTÉS PROGRAMMES	TOTAL DES DEMANDES				REFUS				DÉSISTEMENTS				ADMIS				NOUVEAUX INSCRITS			
	2006		2007		2006		2007		2006		2007		2006		2007		2006		2007	
	T	H	F	T	T	H	F	T	T	H	F	T	T	H	F	T	T	H	F	T
Toxicomanies : prévention et réadaptation [cert.]	300	69	254	323	18	11	15	26	110	26	126	152	172	32	113	145	130	30	104	134
Traduction I [cert.]	221	48	155	203	66	4	18	22	34	21	68	89	121	22	69	91	100	18	64	82
Traduction II [cert.]	46	11	19	30	8	2	4	6	9	2	2	4	29	7	12	19	21	7	9	16
Violence, victimes et société [cert.]	145	37	140	177	17	3	15	18	73	27	90	117	55	7	35	42	36	5	33	38
TOTAL DE LA FACULTÉ	5070	1340	3570	4910	967	272	502	774	1844	604	1659	2263	2259	463	1401	1864	1675	420	1277	1697
KINÉSIOLOGIE																				
Kinésiologie [spéc.]	676	237	446	683	190	75	78	153	388	125	307	432	98	37	61	98	97	37	61	98
Kinésiologie [maj.]	53	26	18	44	28	6	4	10	21	16	12	28	4	4	2	6	4	4	2	6
Kinésiologie [min.]	115	32	40	72	46	14	5	19	51	13	29	42	18	5	6	11	18	5	6	11
TOTAL DU DÉPARTEMENT	844	295	504	799	264	95	87	182	460	154	348	502	120	46	69	115	119	46	69	115
MÉDECINE																				
Actualisation de formation en physiothérapie [bacc.]	1	2	3	5	1		2	2		2	1	3								
Actualisation de formation en audiologie [bacc.]	4		1	1	1		1	1	3											
Audiologie [spéc.]	215	39	154	193	55	12	41	53	133	24	93	117	27	3	20	23	27	3	20	23
Ergothérapie [spéc.]	631	2	6	8	183				341		2	2	107	2	4	6	104	2	4	6
Médecine [spéc.] •	860	320	491	811	539	195	303	498	64	41	41	82	257	84	147	231	253	84	146	230
		11	21	32										11	21	32		11	21	32
Médecine (M.D.) [prép.]	1378	551	914	1465	904	403	585	988	275	95	206	301	199	53	123	176	197	53	123	176
Médecine (M.D.)[TR] [prép.]		8	17	25										8	17	25		8	17	25
Nutrition [spéc.]	657	63	516	579	221	20	142	162	369	38	302	340	67	5	72	77	66	5	70	75
Orthophonie [spéc.]	306	19	289	308	119	6	103	109	138	12	128	140	49	1	58	59	48	1	58	59
Réadaptation occupationnelle [spéc.]		69	442	511		20	91	111		38	230	268		11	121	132		11	121	132
Réadaptation physique [spéc.]		196	541	737		69	176	245		103	289	392		24	76	100		24	76	100

PREMIER CYCLE - TRIMESTRE D'AUTOMNE

FACULTÉS PROGRAMMES	TOTAL DES DEMANDES				REFUS				DÉSISTEMENTS				ADMIS				NOUVEAUX INSCRITS			
	2006		2007		2006		2007		2006		2007		2006		2007		2006		2007	
	T	H	F	T	T	H	F	T	T	H	F	T	T	H	F	T	T	H	F	T
Sciences biomédicales [spéc.]	828	298	515	813	211	80	110	190	475	154	324	478	142	64	81	145	138	64	80	144
TOTAL DE LA FACULTÉ	4880	1578	3910	5488	2234	805	1554	2359	1798	507	1616	2123	848	266	740	1006	833	266	736	1002
MÉDECINE DENTAIRE																				
Médecine dentaire [spéc.] •	123	48	69	117	32	14	13	27	7	1	4	5	84	33	52	85	83	33	52	85
Médecine dentaire (D.M.D.) [prép.]	590	268	373	641	405	190	255	445	100	43	74	117	85	35	44	79	85	35	44	79
TOTAL DE LA FACULTÉ	713	316	442	758	437	204	268	472	107	44	78	122	169	68	96	164	168	68	96	164
MÉDECINE VÉTÉRINAIRE																				
Médecine vétérinaire [spéc.]	535	135	366	501	342	93	219	312	103	26	73	99	90	16	74	90	89	16	74	90
TOTAL DE LA FACULTÉ	535	135	366	501	342	93	219	312	103	26	73	99	90	16	74	90	89	16	74	90
MUSIQUE																				
Musique - écriture [spéc.]	44	25	9	34	8	4	1	5	17	12	4	16	19	9	4	13	15	9	4	13
Musique Composition électroacoustique [spéc.]	20	28	5	33	5	10	2	12	8	11	2	13	7	7	1	8	7	7	1	8
Musique Composition instrumentale [spéc.]	29	25	10	35	9	9	5	14	17	15	5	20	3	1	1	3	3	1		1
Musique Composition mixte [spéc.]	20	21	2	23	3	10		10	12	8	2	10	5	3		3	5	3		3
Musique général [spéc.]	212	116	94	210	11	11	7	18	112	75	52	127	88	30	34	64	67	30	34	64
Musique Interpretation chant [spéc.]	59	10	33	43	24	1	12	13	21	5	13	18	14	4	8	12	12	4	8	12
Musique Interprétation jazz [spéc.]	110	75	29	104	52	35	19	54	41	18	6	24	17	22	4	26	17	22	4	26
Musique Interprétation instruments classiques [spéc.]	115	45	63	108	28	10	20	30	42	19	16	35	45	16	27	43	38	16	27	43
Musique Musicologie [spéc.]	48	22	21	43	2	3	2	5	39	16	14	30	7	3	5	8	4	3	4	7
TOTAL DE LA FACULTÉ	657	367	266	633	142	93	68	161	309	179	114	293	205	95	83	178	168	95	82	177

PREMIER CYCLE - TRIMESTRE D'AUTOMNE

FACULTÉS PROGRAMMES	TOTAL DES DEMANDES				REFUS				DÉSISTEMENTS				ADMIS				NOUVEAUX INSCRITS			
	2006		2007		2006		2007		2006		2007		2006		2007		2006		2007	
	T	H	F	T	T	H	F	T	T	H	F	T	T	H	F	T	T	H	F	T
OPTOMÉTRIE																				
Actualisation de formation en optométrie [bacc.]	8	2	1	3	6	2		2	2		1	1								
Optométrie [spéc.] •	46	13	32	45					3	2		2	43	11	32	43	42	11	32	43
Optométrie (O.D) [prép.]	595	196	402	598	382	113	222	335	170	78	142	220	43	5	38	43	43	5	38	43
TOTAL DE L'ÉCOLE	649	211	435	646	388	115	222	337	175	80	143	223	86	16	70	86	85	16	70	86
PHARMACIE																				
Actualisation de formation en pharmacie [bacc.]	94	18	52	70	79	16	39	55	9	2	7	9	6		6	6	6		6	6
Pharmacie [spéc.]		603	1058	1661		364	621	985		177	303	480		62	134	196	185	62	134	196
TOTAL DE LA FACULTÉ	94	621	1110	1731	79	380	660	1040	9	179	310	489	6	62	140	202	191	62	140	202
SCIENCES DE L'ÉDUCATION																				
Éducation préscolaire et enseignement primaire [bacc.]	1046	104	888	992	266	31	120	151	579	57	541	598	201	16	227	243	195	15	227	242
Enseignement de l'éducation physique et santé [bacc.]	488	253	258	511	174	91	40	131	251	124	170	294	63	38	48	86	63	37	47	84
Enseignement de l'éthique et de la culture religieuse au secondaire [bacc.]	41	42	46	88	6	4	5	9	22	26	27	53	13	12	14	26	11	12	14	26
Enseignement de l'univers social au secondaire [bacc.]	264	127	151	278	80	37	16	53	148	72	114	186	36	18	21	39	34	15	21	36
Enseignement des mathématiques au secondaire [bacc.]	343	141	187	328	110	33	38	71	160	75	100	175	73	33	49	82	73	30	47	77
Enseignement des sciences et des technologies au secondaire [bacc.]	221	101	119	220	84	41	40	81	117	48	66	114	20	12	13	25	20	8	12	20
Enseignement du français, langue seconde [bacc.]	260	63	222	285	66	16	41	57	164	37	151	188	30	10	30	40	29	10	28	38
Enseignement du français au secondaire [bacc.]	339	77	233	310	61	12	30	42	222	52	167	219	56	13	36	49	55	12	35	47

PREMIER CYCLE - TRIMESTRE D'AUTOMNE

FACULTÉS PROGRAMMES	TOTAL DES DEMANDES				REFUS				DÉSISTEMENTS				ADMIS				NOUVEAUX INSCRITS			
	2006		2007		2006		2007		2006		2007		2006		2007		2006		2007	
	T	H	F	T	T	H	F	T	T	H	F	T	T	H	F	T	T	H	F	T
Enseignement en adaptation scolaire [spéc.]	608	43	588	631	91	7	45	52	434	30	424	454	83	6	119	125	82	6	119	125
TOTAL DE LA FACULTÉ	3610	951	2692	3643	938	272	375	647	2097	521	1760	2281	575	158	557	715	562	145	550	695
SCIENCES INFIRMIÈRES																				
Sc. Infirmières - urgence [mod.]	43	15	60	75	28	8	23	31	11	7	23	30	4		14	14	2		14	14
Sc. Infirmières Éval. Santé interv. [mod.]		6	29	35		2	9	11		2	7	9		2	13	15		2	13	15
Sciences infirmières [spéc.]			1	1											1	1			1	1
Sciences infirmières (formation initiale) [spéc.]	620	142	488	630	243	73	141	214	237	46	225	271	140	23	122	145	140	23	122	145
Sciences infirmières (formation intégrée DEC-BAC) [spéc.]	337	45	271	316	110	25	85	110	118	17	103	120	109	3	83	86	103	3	82	85
TOTAL DE LA FACULTÉ	1000	208	849	1057	381	108	258	366	366	72	358	430	253	28	233	261	245	28	232	260
THÉOLOGIE ET SCIENCES DES RELIGIONS																				
Animation spirituelle et engagement communautaire [maj.]	12	5	7	12					9	4	6	10	3	1	1	2	1	1		1
Animation spirituelle et engagement communautaire [min.]	9	3	8	11	1				4	3	7	10	4		1	1	2		1	1
Approche critique du christianisme [mod.]			1	1							1	1								
Sciences des religions appliquées [maj.]	13	2	5	7		1		1	8		5	5	5	1		1	4	1		1
Sciences des religions [cert.]	24	5	15	20	2		2	2	17	4	13	17	5	1		1	4	1		1
Sciences religieuses [min.]	22	12	20	32		2		2	10	5	8	13	12	5	12	17	8	5	11	16
Théologie [spéc.]	46	18	9	27	5	4	2	6	27	10	4	14	14	4	3	7	12	3	3	6
Théologie [maj.]	20	11	7	18		1	1	2	8	4	2	6	12	6	4	10	7	6	4	10
Théologie pratique [cert.]	22	14	11	25		2	2	4	8	8	5	13	14	4	4	8	12	3	4	7
TOTAL DE LA FACULTÉ	168	70	83	153	8	10	7	17	91	38	51	89	69	22	25	47	50	20	23	43

PREMIER CYCLE - TRIMESTRE D'AUTOMNE

FACULTÉS PROGRAMMES	TOTAL DES DEMANDES				REFUS				DÉSISTEMENTS				ADMIS				NOUVEAUX INSCRITS			
	2006		2007		2006		2007		2006		2007		2006		2007		2006		2007	
	T	H	F	T	T	H	F	T	T	H	F	T	T	H	F	T	T	H	F	T
PROGRAMMES MULTIFACULTAIRES (F.E.P.)																				
FAS-FEP																				
Bureautique [mod.]	33	7	23	30	5	1	4	5	11	4	13	17	17	2	6	8	8	2	6	8
Coopération internationale [cert.]		73	173	246		4	14	18		28	54	82		41	105	146		36	89	125
Initiation à la programmation [mod.]	20	16	7	23	4	4		4	9	10	5	15	7	2	2	4	4	2	2	4
Initiation au multimédia [mod.]	43	21	19	40	7	3	3	6	24	11	13	24	12	7	3	10	6	6	3	9
Programmation internet [mod.]	40	27	8	35	6	6		6	20	13	5	18	14	8	3	11	9	8	3	11
Santé mentale : fondements et pratiques d'intervention [cert.]	260	24	188	212	31	2	20	22	75	8	93	101	154	14	75	89	115	14	66	80
FEP-MÉDECINE																				
Gestion des services de santé et des services sociaux [cert.]	151	24	132	156	43	8	28	36	38	10	51	61	70	6	53	59	47	5	46	51
Gestion des services de santé et des services sociaux [mod.]	27	6	18	24	5	4	3	7	13	2	11	13	9		4	4	7		4	4
FEP-MÉDECINE-FSI																				
Santé communautaire [cert.]	204	30	181	211	43	6	31	37	50	5	55	60	111	19	95	114	95	15	84	99
TOTAL MULTIFACULTAIRES	778	228	749	977	144	38	103	141	240	91	300	391	394	99	346	445	291	88	303	391
UNIVERSITÉ DE MONTRÉAL																				
Baccalauréat en sciences de la santé	4		1	1									4		1	1				
Baccalauréat es sciences		1		1										1		1				
Étudiants visiteurs	3		4	4									3		4	4	2		4	4
Majeur	3		4	4									3		4	4				
Mineur [min.]	3	3	1	4									3	3	1	4				
Programmes d'échanges	568	180	339	519	90	27	49	76	51	30	48	78	427	123	242	365	380	123	242	365

PREMIER CYCLE - TRIMESTRE D'AUTOMNE

FACULTÉS PROGRAMMES	TOTAL DES DEMANDES				REFUS				DÉSISTEMENTS				ADMIS				NOUVEAUX INSCRITS			
	2006		2007		2006		2007		2006		2007		2006		2007		2006		2007	
	T	H	F	T	T	H	F	T	T	H	F	T	T	H	F	T	T	H	F	T
TOTAL ÉCHANGES & VISITEURS	581	184	349	533	90	27	49	76	51	30	48	78	440	127	252	379	382	123	246	369
TOTAL DU PREMIER CYCLE	46513	17763	32028	49791	12550	5144	7654	12798	22178	8945	16567	25512	11774	3673	7798	11471	10302	3521	7488	11009

Légende : bidisc.: baccalauréat spécialisé bidisciplinaire; cert.: certificat; maj.: majeur; micro.: microprogramme; min.: mineur; mod.: module; spéc.: baccalauréat spécialisé

● Le total des nouvelles inscriptions comprend les étudiants ayant réussi l'année préparatoire et les attestations (majeur, B. sciences santé, etc.) émises par équivalence

* Les programmes multifacultaires sont gérés par la Faculté de l'éducation permanente

PREMIER CYCLE - TRIMESTRE D'AUTOMNE

RÉPARTITIONS DES CANDIDATS AUTORISÉS À S'INSCRIRE

VARIABLES

<u>Région administrative</u>	
Hors Québec	1645
Bas du Fleuve/Gaspésie	56
Saguenay/Lac St-Jean	89
Québec	392
Trois-Rivières	156
Estrie	188
Montréal	8739
Outaouais	72
Nord Ouest	53
Côte Nord	35
Non déclaré	45
TOTAL :	11470

<u>Âge</u>	
-18	61
18-19	2482
20-24	5472
25-29	1572
30-34	746
35-39	465
40-44	312
45+	360
TOTAL :	11470

<u>Langue d'usage</u>	
Français	10225
Anglais	376
Autre	869
TOTAL :	11470

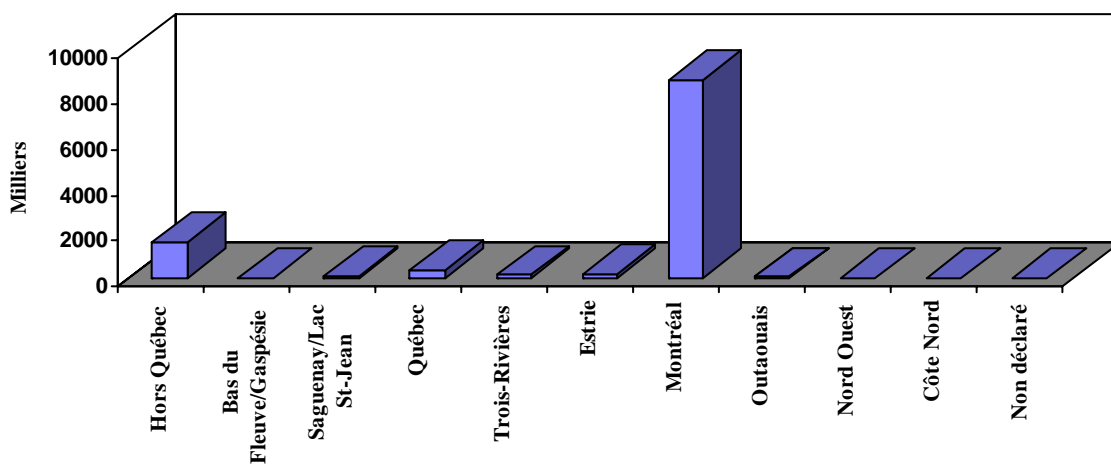
<u>Sexe</u>	
Masculin	3673
Féminin	7797
TOTAL :	11470

<u>Statut au Canada</u>	
Citoyen canadien	9520
Résident permanent	1013
Permis/Visa	933
Autre	4
TOTAL :	11470

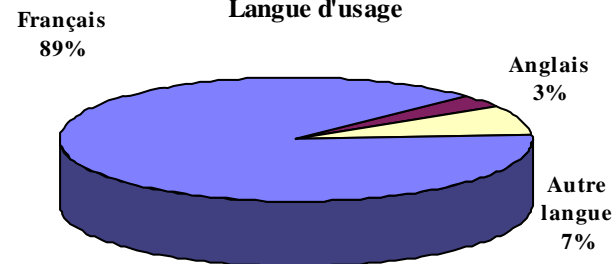
PREMIER CYCLE - TRIMESTRE D'AUTOMNE

RÉPARTITIONS DES CANDIDATS AUTORISÉS À S'INSCRIRE

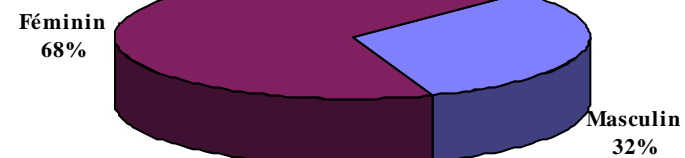
Région administrative



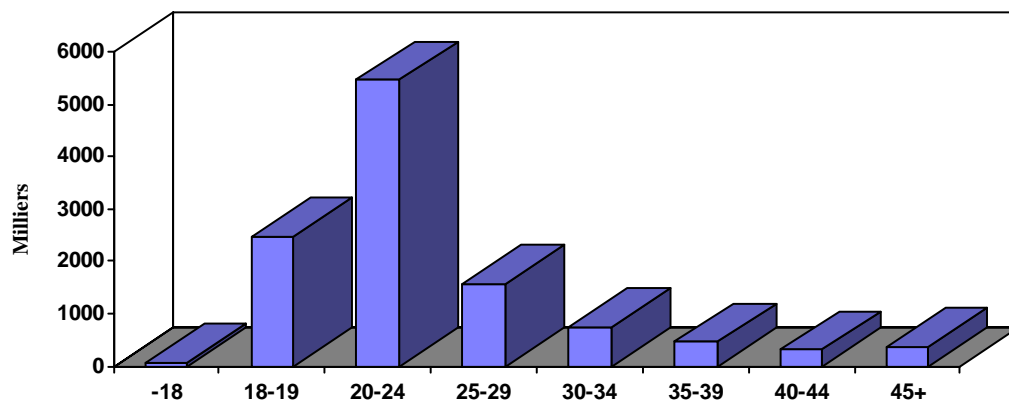
Langue d'usage



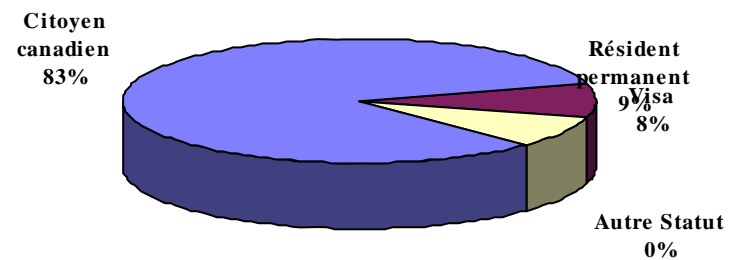
Sexe



Âge



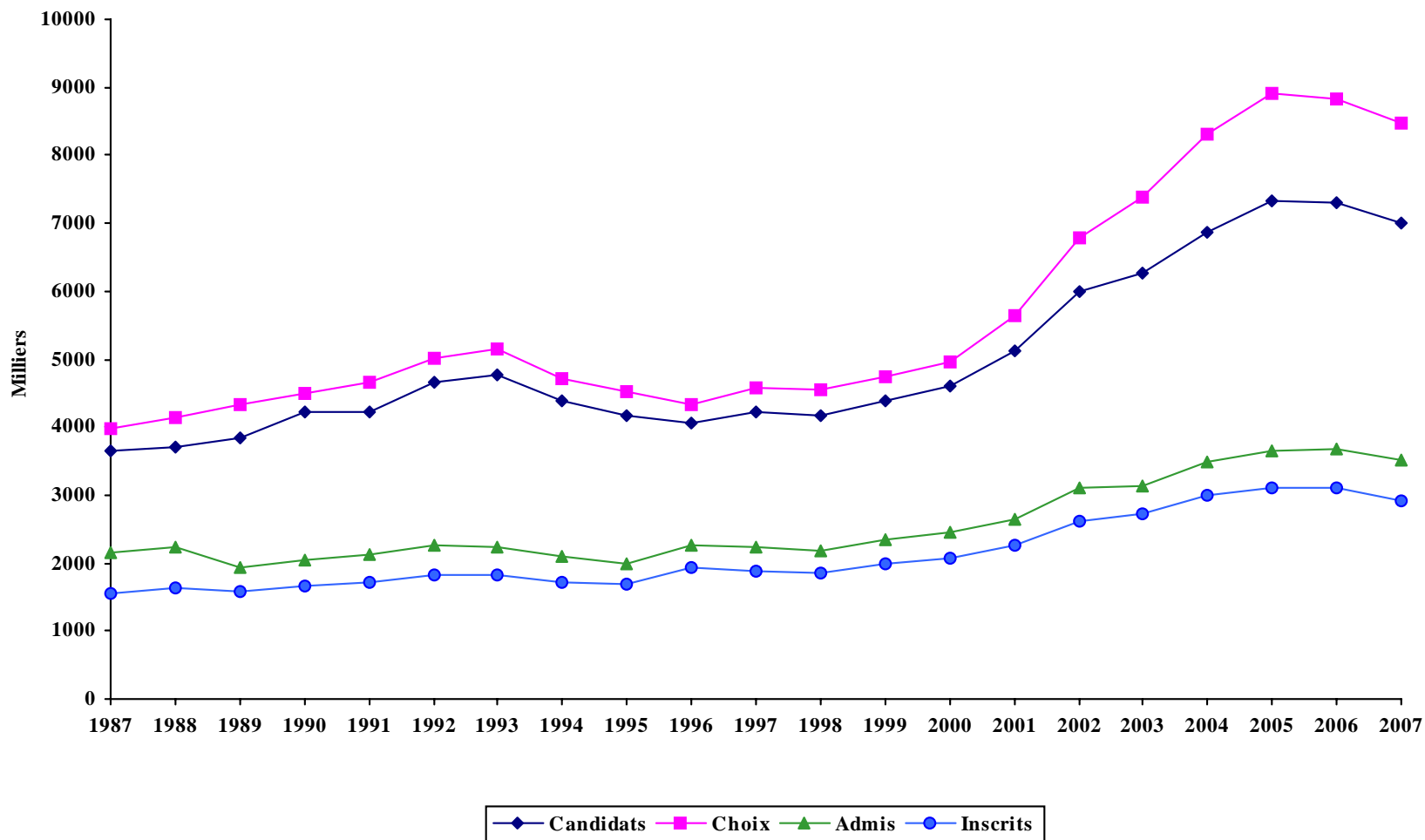
Statut au Canada



CYCLES SUPÉRIEURS - TRIMESTRE D'AUTOMNE

ANNÉES	CANDIDATS	CHOIX DE PROGRAMME		CANDIDATS ADMIS		CANDIDATS INSCRITS		
		Choix	N. Par candidat	NOMBRE	% des candidats	NOMBRE	% des candidats	% des admis
1987	3653	3971	1,09	2153	59%	1542	42%	72%
1988	3717	4152	1,12	2233	60%	1632	44%	73%
1989	3832	4339	1,13	1947	51%	1576	41%	81%
1990	4218	4485	1,06	2057	49%	1659	39%	81%
1991	4218	4672	1,11	2120	50%	1722	41%	81%
1992	4648	5000	1,08	2267	49%	1818	39%	80%
1993	4759	5147	1,08	2228	47%	1827	38%	82%
1994	4391	4715	1,07	2105	48%	1719	39%	82%
1995	4180	4528	1,08	1993	48%	1690	40%	85%
1996	4051	4327	1,07	2257	56%	1941	48%	86%
1997	4225	4568	1,08	2226	53%	1889	45%	85%
1998	4163	4552	1,09	2189	53%	1858	45%	85%
1999	4400	4745	1,08	2333	53%	1976	45%	85%
2000	4609	4970	1,08	2455	53%	2076	45%	85%
2001	5126	5635	1,10	2639	51%	2262	44%	86%
2002	5987	6779	1,13	3093	52%	2614	44%	85%
2003	6268	7391	1,18	3146	50%	2736	44%	87%
2004	6877	8301	1,21	3491	51%	3002	44%	86%
2005	7330	8903	1,21	3645	50%	3110	42%	85%
2006	7313	8819	1,21	3691	50%	3100	42%	84%
2007	6996	8476	1,21	3508	50%	2927	42%	83%

CYCLES SUPÉRIEURS - TRIMESTRE D'AUTOMNE



CYCLES SUPÉRIEURS - TRIMESTRE D'AUTOMNE

FACULTÉS PROGRAMMES	TOTAL DES DEMANDES				REFUS				DÉSISTEMENTS				ADMIS				NOUVEAUX INSCRITS				
	2006		2007		2006		2007		2006		2007		2006		2007		2006		2007		
	T	H	F	T	T	H	F	T	T	H	F	T	T	H	F	T	T	H	F	T	
<u>AMÉNAGEMENT</u>																					
Aménagement	M.Sc.A.	88	56	31	87	28	18	11	29	24	21	7	28	36	15	12	27	34	11	10	21
	Ph.D.	27	20	13	33	14	2		2	8	10	6	16	5	8	7	15	4	5	7	12
Architecture	M.Sc.	149	87	68	155	58	36	21	57	14	16	11	27	77	35	36	71	77	34	33	67
Design de jeux	D.E.S.S.	20	40	7	47	2	24	3	27	5	3	1	4	13	13	3	16	12	13	3	16
Gestion urbaine pour les pays en développement	D.E.S.S.	43	25	22	47	13	5	8	13	13	15	12	27	17	5	2	7	13	2		2
Montage et gestion de projets d'aménagement	D.E.S.S.	25	17	17	34	10	5	7	12	9	8	6	14	6	4	4	8	6	1	2	3
Urbanisme	M.Urb.	77	42	34	76	19	8	9	17	26	19	11	30	32	15	14	29	30	12	13	25
Total 2e cycle		402	267	179	446	130	96	59	155	91	82	48	130	181	87	71	158	172	73	61	134
Total 3e cycle		27	20	13	33	14	2		2	8	10	6	16	5	8	7	15	4	5	7	12
TOTAL DE LA FACULTÉ		429	287	192	479	144	98	59	157	99	92	54	146	186	95	78	173	176	78	68	146
<u>ARTS ET SCIENCES</u>																					
Analyse criminologique	Micro.	9	5	4	9	7	3	2	5	1	2	1	3	1		1	1	1			
Anthropologie	M.Sc.	72	14	32	46	17	2	11	13	14	4	12	16	41	8	9	17	34	8	8	16
	Ph.D.	28	8	9	17	6	2		2	11	2	3	5	11	4	6	10	10	4	4	8
Chimie	M.Sc.	63	31	17	48	15	10	5	15	33	11	5	16	13	10	7	17	8	10	7	17
	Ph.D.	43	17	9	26	8	5	4	9	17	6	3	9	18	6	2	8	18	6	2	8
Commerce électronique	M.Sc.	38	43	15	58	12	15	2	17	19	19	5	24	7	9	8	17	6	3	5	8
Communication	Ph.D.	23	13	13	26	8	4	3	7	9	4	7	11	6	5	3	8	6	4	3	7
Communication dans les organisations en changement	Micro.	20	5	8	13	13	2	2	4	5	3	4	7	2		2	2	2		1	1
Criminologie	M.Sc.	124	23	83	106	39	9	22	31	28	4	15	19	57	10	46	56	47	10	40	50
	Ph.D.	18	10	6	16	3	2	2	4	5	3	1	4	10	5	3	8	10	3	2	5
Démographie	M.Sc.	35	15	13	28	7	4	2	6	13	4	3	7	15	7	8	15	14	5	5	10
	Ph.D.	15	6	2	8	4	2		2	4	2	2	4	7	2		2	6	2		2

CYCLES SUPÉRIEURS - TRIMESTRE D'AUTOMNE

FACULTÉS PROGRAMMES	TOTAL DES DEMANDES				REFUS				DÉSISTEMENTS				ADMIS				NOUVEAUX INSCRITS				
	2006	2007			2006	2007			2006	2007			2006	2007			2006	2007			
	T	H	F	T	T	H	F	T	T	H	F	T	T	H	F	T	T	H	F	T	
Études allemandes	M.A.	14	5	3	8	2			6		1	1	6	5	2	7	6	4	1	5	
Études anglaises	M.A.	26	9	23	32	10	5	9	14	7	3	9	12	9	1	5	6	9	1	4	5
	Ph.D.	15	6	6	12	4	2	2	4	7	2	1	3	4	2	3	5	3	2	3	5
Études cinématographiques	M.A.	33	34	24	58	10	13	5	18	11	9	11	20	12	12	8	20	11	11	6	17
	Ph.D.		11	4	15		2		2						9	4	13		8	3	11
Études classiques	M.A.	8	6	4	10	1	1		1	1	1	2	6	4	3	7	6	4	3	7	
Études françaises	M.A.	78	2	2	4	23				21	2	2	4	34			31				
Études hispaniques	M.A.	24	2	9	11	3		1	1	5	1	1	2	16	1	7	8	14	1	6	7
Finance mathématique et computationnelle	D.E.S.S.	32	24	8	32	17	15	4	19	10	8	4	12	5	1		1	3	1		1
	M.Sc.	73	39	11	50	38	17	5	22	24	11	4	15	11	11	2	13	8	8	1	9
Géographie	M.Sc.	18	12	5	17	4	2		2	7	6	4	10	7	4	1	5	6	3	1	4
	Ph.D.	6	3	2	5					2	2		2	4	1	2	3	4	1	2	3
Géographie appliquée en environnement	D.E.S.S.	8	6	3	9	3	1		1	2	4	3	7	3	1		1	3	1		1
Géomatique et analyse spatiale	Micro.	5	6	2	8	1				3	2	1	3	1	4	1	5	1	3	1	4
Histoire	M.A.	40	21	18	39	8	3	1	4	13	7	3	10	19	11	14	25	18	11	14	25
	Ph.D.	19	8	5	13	3	2		2	5	1	3	4	11	5	2	7	11	5	2	7
Histoire de l'art	M.A.	25	7	16	23	5	4	4	8	7	2	4	6	13	1	8	9	10	1	8	9
	Ph.D.	9	2		2	1				2				6	2		2	6	2		2
Informatique	M.Sc.	118	97	22	119	46	40	8	48	39	31	6	37	33	26	8	34	23	21	8	29
	D.E.S.S.	96	30	3	33	31	17	2	19	48	13	1	14	17				8			
	Ph.D.	37	29	9	38	4	4	3	7	22	13	4	17	11	12	2	14	11	11	2	13
Intervention criminologique	Micro.	16	4	7	11	12	1	3	4	2	2	2	4	2	1	2	3	1	1	2	3
Linguistique	M.A.	40	10	20	30	8	4	6	10	13	6	6	12	19		8	8	13		5	5
	Ph.D.	7	6	4	10			1	1	6	4	2	6	1	2	1	3	1	2	1	3
Littérature	Ph.D.	31	16	13	29	4	5	2	7	12	6	2	8	15	5	9	14	14	5	9	14
Littérature comparée	M.A.	32	9	21	30	5	6	1	7	11	1	11	12	16	2	9	11	15	2	8	10
Littératures de langue française	M.A.		27	41	68		11	8	19		8	12	20		8	21	29		8	18	26
	Ph.D.		6	9	15		2	1	3		2	7	9		2	1	3		2	1	3

CYCLES SUPÉRIEURS - TRIMESTRE D'AUTOMNE

FACULTÉS PROGRAMMES		TOTAL DES DEMANDES				REFUS				DÉSISTEMENTS				ADMIS				NOUVEAUX INSCRITS			
		2006		2007		2006		2007		2006		2007		2006		2007		2006		2007	
		T	H	F	T	T	H	F	T	T	H	F	T	T	H	F	T	T	H	F	T
Mathématiques	M.Sc.	60	24	11	35	28	6	5	11	19	11	3	14	13	7	3	10	13	6	3	9
	Ph.D.	22	17	4	21	6	3	1	4	9	10	3	13	7	4		4	7	3		3
Méthodologies d'analyse sociologique	Micro.	3	3	3	6		1	1	2	2	1	1	2	1	1	1	2	1			
Philosophie	M.A.	55	36	9	45	3	1	1	2	16	10	2	12	36	24	6	30	33	22	5	27
	Ph.D.	27	16	9	25	6	3	2	5	7	6	3	9	14	6	4	10	11	6	4	10
Physique	M.Sc.	52	52	20	72	21	16	6	22	21	24	8	32	10	12	6	18	10	12	6	18
	Ph.D.	26	18	4	22	9	7		7	11	4	3	7	6	7	1	8	6	7	1	8
Physique médicale	M.Sc.		1		1										1		1		1		1
Psychoéducation	M.Sc.	114	10	87	97	45	4	34	38	23	2	22	24	46	4	31	35	42	4	29	33
	Micro.	5		6	6	2		1	1	2		2	2	1		3	3	1		1	1
Psychologie	M.Sc.	97	22	58	80	46	8	33	41	33	7	16	23	18	7	9	16	18	7	8	15
	Ph.D.	36	10	26	36	24	5	18	23	5	2	5	7	7	3	3	6	7	3	3	6
Psychologie (recherche et intervention)	Ph.D.	151	33	146	179	99	24	96	120	15	3	22	25	37	6	26	32	36	6	26	32
Relations industrielles	M.Sc.	94	30	74	104	17	9	18	27	20	8	16	24	56	13	39	52	47	10	29	39
	D.E.S.S.	30	9	22	31	17	3	15	18	7	6	3	9	5		4	4	4		2	2
	Ph.D.	19	13	6	19	5	4	1	5	7	7	3	10	7	2	2	4	7	2	2	4
Science politique	M.Sc.	178	94	78	172	70	42	33	75	51	34	22	56	57	18	23	41	44	15	19	34
	Ph.D.	50	24	11	35	28	11	4	15	15	9	5	14	7	4	2	6	6	4	2	6
Sciences biologiques	M.Sc.	36	12	16	28	15	2	6	8	6	7	3	10	15	3	7	10	15	3	7	10
	Ph.D.	8	6	4	10	1	1	1	2	2	2	1	3	5	3	2	5	5	3	2	5
Sciences de la communication	M.Sc.	89	32	53	85	39	16	16	32	25	5	24	29	25	11	13	24	25	11	11	22
Sciences de l'information	M.S.I.	177	47	96	143	67	16	19	35	22	10	20	30	86	21	57	78	76	21	54	75
	Ph.D.	9	2	7	9	3	2	2	4	5		3	3			2	2			1	1
Sciences économiques	M.Sc.	228	150	86	236	60	35	29	64	98	76	33	109	70	39	24	63	42	24	18	42
	Ph.D.	104	69	11	80	64	35	3	38	24	26	8	34	16	8		8	14	7		7
Service social	M.Sc.	40	9	31	40	30	7	19	26	6	2	8	10	4		4	4	4		3	3
	Ph.D.	8		5	5	4				1				3		5	5	3		5	5
Service social (professionnel)	M.Sc.	124	19	80	99	90	13	47	60	11	2	12	14	23	4	21	25	21	4	19	23
Sociologie	M.Sc.	45	18	35	53	11	2	7	9	13	9	11	20	20	7	17	24	20	7	17	24
	Ph.D.	20	24	13	37	9	8	1	9	8	9	4	13	3	7	8	15	2	7	7	14
Statistique	M.Sc.	44	19	11	30	26	8	4	12	9	7	2	9	9	4	5	9	7	2	3	5

CYCLES SUPÉRIEURS - TRIMESTRE D'AUTOMNE

FACULTÉS PROGRAMMES		TOTAL DES DEMANDES				REFUS				DÉSISTEMENTS				ADMIS				NOUVEAUX INSCRITS			
		2006		2007		2006		2007		2006		2007		2006		2007		2006		2007	
		T	H	F	T	T	H	F	T	T	H	F	T	T	H	F	T	T	H	F	T
Statistique	Ph.D.	16	9	4	13	9	1	2	3	3	7	1	8	4	1	1	2	3	1	1	2
Traduction	M.A.	88	22	58	80	19	6	4	10	31	8	26	34	38	8	28	36	29	5	23	28
	D.E.S.S.	83	21	46	67	16	4	5	9	27	10	23	33	40	7	18	25	30	7	15	22
	Ph.D.	5	3	9	12	1	1		1	2	1	6	7	2	1	3	4	1	1	3	4
Total 2e cycle		2689	1116	1294	2410	959	384	406	790	785	403	388	791	938	328	499	827	780	278	424	702
Total 3e cycle		752	385	350	735	313	137	149	286	216	133	102	235	222	114	97	211	208	107	91	198
TOTAL DE LA FACULTÉ		3441	1501	1644	3145	1272	521	555	1076	1001	536	490	1026	1160	442	596	1038	988	385	515	900
<u>DROIT</u>																					
Common Law nord-américaine	D.E.S.S.	87	40	55	95	22	10	10	20	32	16	20	36	33	14	25	39	27	8	21	29
	Micro.	23	10	14	24	7	1	1	2	8	3	9	12	8	6	4	10	4	5	3	8
Droit	LL.M.	124	78	108	186	31	22	21	43	34	32	32	64	59	24	55	79	41	12	40	52
	LL.D.	58	22	23	45	15	6	5	11	17	10	12	22	26	6	6	12	20	5	6	11
Droit des affaires	D.E.S.S.	67	36	27	63	36	11	9	20	19	17	10	27	12	8	8	16	5	6	3	9
	Micro.	30	28	15	43	10	9	1	10	11	7	6	13	9	12	7	19	5	9	2	11
Droit des biotechnologies	Micro.	5		1	1					3		1	1	2				1			
Droit des technologies de l'information	D.E.S.S.	9	2	2	4	6	2	1	3	2				1		1	1	1		1	1
Droit et travail	Micro.	26	10	13	23	5	2		2	5	2	4	6	16	6	9	15	9	2	6	8
Droit international	D.E.S.S.	54	44	33	77	30	19	15	34	19	24	15	39	5	1	3	4	3		2	2
	Micro.	34	22	15	37	13	7	4	11	12	11	6	17	9	4	5	9	6	3	1	4
Droit notarial	D.D.N.	129	27	86	113	7	1	2	3	38	8	31	39	84	16	53	69	73	16	50	66
Notariat	LL.M.	17	6	7	13	5	2	1	3	10	3	5	8	2	1	1	2	2	1		1
Technologie de l'information	Micro.	8	5	6	11	3				1	3	4	7	4	2	2	4	1	2	1	3
Total 2e cycle		613	308	382	690	175	86	65	151	194	126	143	269	244	94	173	267	178	64	130	194
Total 3e cycle		58	22	23	45	15	6	5	11	17	10	12	22	26	6	6	12	20	5	6	11
TOTAL DE LA FACULTÉ		671	330	405	735	190	92	70	162	211	136	155	291	270	100	179	279	198	69	136	205

CYCLES SUPÉRIEURS - TRIMESTRE D'AUTOMNE

FACULTÉS PROGRAMMES	TOTAL DES DEMANDES				REFUS				DÉSISTEMENTS				ADMIS				NOUVEAUX INSCRITS				
	2006	2007			2006	2007			2006	2007			2006	2007			2006	2007			
	T	H	F	T	T	H	F	T	T	H	F	T	T	H	F	T	T	H	F	T	
ÉTUDES SUPÉRIEURES																					
Administration sociale	D.E.S.S.	36	10	20	30	10	4	7	11	9	4	4	8	17	2	9	11	15	2	6	8
	Micro.	8	1	10	11	4	1	2	3	1		4	4	3		4	4	2		3	3
Bioéthique	D.E.S.S.	12		7	7	1		2	2	1		2	2	10		3	3	8		3	3
	M.A.	10	4	11	15	1				4	2	6	8	5	2	5	7	5	2	5	7
	Micro.	10	1	5	6	2	1	1	2			2	2	8		2	2	6		2	2
Bioinformatique	M.Sc.	45	17	6	23	17	3	1	4	14	9	3	12	14	5	2	7	12	5	2	7
	Ph.D.	7	3	2	5					4	2	2	4	2	1		1	2	1		1
Biologie moléculaire	M.Sc.	48	13	24	37	19	3	8	11	18	7	6	13	11	3	10	13	9	3	9	12
	Ph.D.	18	3	15	18	2		5	5	6	1	3	4	9	2	7	9	7	2	7	9
Conseil génétique	Micro.	4		9	9	2		6	6	1				1		3	3	1		2	2
Env., santé, ges. catas.	D.E.S.S.		4	6	10							1	1		4	5	9		3	5	8
Environnement et prévention	D.E.S.S.	41	20	16	36	5	4	1	5	19	16	15	31	17				12			
Études allemandes dans le contexte européen	Diplôme	3	1		1		1		1	2				1							
Études internationales	M.Sc.	121	45	67	112	33	16	15	31	39	15	21	36	49	14	30	44	41	12	29	41
	D.E.S.S.	42	17	14	31	27	8	4	12	10	6	9	15	5	3	1	4	4	2		2
	Micro.	51	15	28	43	16	6	5	11	10	2	7	9	25	7	16	23	17	3	13	16
Génie biomédical	M.Sc.A.	19	14	9	23	8	6	1	7	5	5	4	9	6	3	4	7	5	1	4	5
	D.E.S.S.	19	12	2	14	9	5	1	6	6	3		3	4	4	1	5	3	2	1	3
	Ph.D.	5	3		3	1				2	2		2	2	1		1	1	1		1
M.A. individualisée	M.A.		2	4	6							1	1		2	3	5		2	3	5
M.Sc individualisée	M.Sc.	17	10	22	32	7	3	10	13	1	1	5	6	6	5	7	12	5	4	7	11
Muséologie	M.A.	40	4	21	25	5	1	2	3	14	1	3	4	21	2	16	18	19	2	14	16
Petite enfance	D.E.S.S.	6		2	2	1		1	1	4		1	1	1							
	Micro.			2	2											2	2				
Phénomène des drogues	D.E.S.S.	20	3	8	11	1		1	1	8	2	1	3	11	1	6	7	6	1	5	6
	Micro.	3		3	3	3		3	3												
Santé environnementale et santé au travail	Micro.	12	4	6	10	3	2	1	3	4		4	4	5	2	1	3	4	2		2

CYCLES SUPÉRIEURS - TRIMESTRE D'AUTOMNE

FACULTÉS PROGRAMMES		TOTAL DES DEMANDES				REFUS				DÉSISTEMENTS				ADMIS				NOUVEAUX INSCRITS			
		2006		2007		2006		2007		2006		2007		2006		2007		2006		2007	
		T	H	F	T	T	H	F	T	T	H	F	T	T	H	F	T	T	H	F	T
Santé et sécurité du travail	D.E.S.S.	28	10	22	32	7	1	3	4	10	4	8	12	11	5	11	16	10	4	10	14
Sciences humaines appliquées	Ph.D.	24	9	18	27	3	1	1	2	9	4	3	7	12	4	14	18	12	3	13	16
Toxicologie et analyse du risque	D.E.S.S.	26	12	16	28	7	6	2	8	7	4	5	9	12	2	9	11	11	2	7	9
Total 2e cycle		621	219	340	559	188	71	77	148	187	81	112	193	243	66	150	216	195	52	130	182
Total 3e cycle		54	18	35	53	6	1	6	7	21	9	8	17	25	8	21	29	22	7	20	27
TOTAL DE LA FACULTÉ		675	237	375	612	194	72	83	155	208	90	120	210	268	74	171	245	217	59	150	209
<u>KINÉSIOLOGIE</u>																					
Kinésiologie	M.Sc.	39	18	21	39	8	6	4	10	15	6	5	11	16	6	12	18	15	3	12	15
	D.E.S.S.	12	7	14	21	3	4	2	6	3	3	2	5	6		10	10	5		8	8
	Micro.	15	5	7	12	2	3	3	6	4		3	3	9	2	1	3	2	1		1
Sciences de l'activité physique	M.Sc.	20	11	6	17	7	5		5	6	3	2	5	7	3	4	7	7	3	4	7
	Ph.D.	9	3	1	4					2	1		1	7	2	1	3	7	2	1	3
Total 2e cycle		86	41	48	89	20	18	9	27	28	12	12	24	38	11	27	38	29	7	24	31
Total 3e cycle		9	3	1	4					2	1		1	7	2	1	3	7	2	1	3
TOTAL DU DÉPARTEMENT		95	44	49	93	20	18	9	27	30	13	12	25	45	13	28	41	36	9	25	34
<u>MÉDECINE</u>																					
Administration de la santé	D.E.S.S.	38	18	26	44	18	8	11	19	8	7	4	11	12	3	11	14	7	1	8	9
	Micro.	12	5	10	15	6	4	7	11	2		1	1	4	1	2	3	3	1	2	3
Administration des services de santé	M.Sc.	92	34	68	102	29	6	17	23	31	15	25	40	32	13	26	39	27	12	25	37
Analyse Eval. Interv. Santé	Diplôme		4	5	9			1	1			1	1		4	3	7		2	1	3
Anesthésie-réanimation	D.E.S.	1	2		2						1		1		1		1				
Audiologie	M.P.A.	15	1	23	24	1	1	2	3	1				13		21	21	13		21	21
Biochimie	M.Sc.	67	34	28	62	12	5	7	12	30	15	10	25	25	14	11	25	18	13	7	20
	Ph.D.	19	5	9	14			1	1	8	3	3	6	11	2	5	7	10	1	4	5
Biochimie clinique (études postdoctorales)	D.E.P.D.	3	3	2	5		1		1		1		1	3	1	2	3	3	1	2	3

CYCLES SUPÉRIEURS - TRIMESTRE D'AUTOMNE

FACULTÉS PROGRAMMES		TOTAL DES DEMANDES				REFUS				DÉSISTEMENTS				ADMIS				NOUVEAUX INSCRITS			
		2006	2007			2006	2007			2006	2007			2006	2007			2006	2007		
		T	H	F	T	T	H	F	T	T	H	F	T	T	H	F	T	T	H	F	T
Chirurgie	D.E.S.	3	3	1	4								2	3	1	4					
	D.E.S.		1		1									1		1		1		1	
Échocardiographie transoesophagienne péri-opératoire	Micro.	2		1	1			1	1	1			1								
Évaluation des technologies de la santé	M.Sc.		6	6	12			2	2		1	1	2		5	3	8		4	3	7
Gestion du système de santé	Diplôme	1	11	10	21		1		1		2		2	1	8	10	18		8	10	18
Insurance Medecine Expert	D.E.S.S.	1	7	4	11					1	1	2	3		6	2	8		5	2	7
	Micro.		1	3	4			1	1					1	2	3		1	1	2	
Médecine	D.E.S.	6	6	6	12							1	1	6	6	5	11	2			
Médecine d'assurance et expertise en sciences de la santé	Micro.	14	16	16	32					1		3	3	13	16	13	29	12	14	9	23
Médecine d'assurance et expertise en sciences de la santé	D.E.S.S.	18	6	8	14					4	3	3	6	14	3	5	8	12	2	4	6
Médecine d'assurance et expertise en sciences de la santé	Micro.	7	3	3	6	1	1		1	4	2	3	5	2							
Médecine de soins intensifs	D.E.S.			1	1											1	1				
Médecine familiale	D.E.S.	1	1		1		1		1					1				1			
Médecine nucléaire	D.E.S.			1	1											1	1				
Microbiologie et immunologie	M.Sc.	67	24	41	65	42	10	15	25	11	9	14	23	13	5	12	17	10	5	12	17
	Ph.D.	7	3	7	10	2	1	3	4	2	1	2	3	3	1	2	3	3		2	2
Nutrition	D.E.S.S.	24	9	10	19	9	2	3	5	12	6	4	10	3	1	3	4	3		2	2
	Micro.	12	1	11	12	4		4	4	6		5	5	2	1	2	3	1		2	2
	Ph.D.	9	6	10	16	2	1	3	4	7	3	4	7		2	3	5		1	2	3
Nutrition (maîtrise de recherche)	M.Sc.	25	10	14	24	8	1	3	4	14	7	8	15	3	2	3	5	3	1	2	3
Nutrition (maîtrise professionnelle)	M.Sc.	21	1	18	19	8		2	2	9	1	6	7	4		9	9	3		8	8
Obstétrique-gynécologie	D.E.S.	1		1	1									1		1	1				
Orthophonie	M.P.O.	63	3	54	57	4	1	6	7	2	1	2	3	57	1	46	47	55	1	46	47
Pathologie et biologie cellulaire	M.Sc.	30	16	12	28	23	7	7	14	4	8	2	10	3	1	3	4	3	1	3	4
	Ph.D.	6	3	6	9	2		2	2	3	3	3	6	1		1	1	1		1	1

CYCLES SUPÉRIEURS - TRIMESTRE D'AUTOMNE

FACULTÉS PROGRAMMES		TOTAL DES DEMANDES				REFUS				DÉSISTEMENTS				ADMIS				NOUVEAUX INSCRITS			
		2006		2007		2006		2007		2006		2007		2006		2007		2006		2007	
		T	H	F	T	T	H	F	T	T	H	F	T	T	H	F	T	T	H	F	T
Pédiatrie	D.E.S.	7	3	1	4								7	2	1	3	1		1	1	
Perfusion extracorporelle	D.E.S.S.	1	1	6	7			4	4	1	1	2	3								
Pharmacologie	M.Sc.	45	11	30	41	15	1	3	4	8	5	3	8	14	2	7	9	14	2	7	9
	Ph.D.	3	5	10	15						2	2	4	3	2	5	7	3	2	5	7
Physiologie	M.Sc.	20	7	9	16	7	4	4	8	7	1	3	4	6	2	2	4	5	2	2	4
	Ph.D.	4	2	3	5	2		1	1	1		1	1	1	2	1	3	1	2	1	3
Radiologie diagnostique	D.E.S.	3		2	2									3		2	2				
Santé communautaire	M.Sc.	99	25	68	93	46	11	26	37	31	10	23	33	22	4	19	23	19	3	18	21
	D.E.S.S.	25	7	21	28	22	4	5	9	3	3	10	13			6	6			5	5
	Micro.	12	3	6	9	6	2	5	7	2		1	1	4	1		1	3	1		1
	D.E.S.	1	1		1			1	1					1							
Santé environnementale et santé au travail	M.Sc.	40	20	18	38	6	4	3	7	16	7	5	12	18	9	10	19	14	8	9	17
Santé publique	Micro.		9	18	27		4	4	8		1	2	3		4	12	16		4	10	14
	Ph.D.	48	27	27	54	10	4	7	11	19	16	10	26	19	7	10	17	15	6	10	16
	D.E.P.A.	9	7	4	11	5				4	7	3	10								
Sciences biomédicales	M.Sc.	69	35	43	78	19	5	9	14	15	6	12	18	35	24	22	46	33	23	21	44
	Ph.D.	41	17	24	41	7	3	1	4	8	5	12	17	26	9	11	20	25	9	10	19
Sciences neurologiques	M.Sc.	14	6	8	14	4	1	3	4	3	2	5	7	7	3		3	7	3		3
	Ph.D.	8	5	6	11	2				4	1	1	2	2	4	5	9	2	4	5	9
Virologie et immunologie	Ph.D.	3	1	1	2	2				1	1	1	2								
Total 2e cycle		834	330	593	923	290	83	154	237	227	114	159	273	308	130	262	392	265	115	239	354
Total 3e cycle		160	88	114	202	34	10	19	29	57	43	43	86	69	34	48	82	63	28	43	71
Total Études médicales postdoctorales		23	17	13	30				2			2		21	13	12	25	4	1	1	2
TOTAL DE LA FACULTÉ		1017	435	720	1155	324	95	173	268	284	158	203	361	398	177	322	499	332	144	283	427
<u>MÉDECINE DENTAIRE</u>																					
Médecine dentaire	M.Sc.	36	19	24	43	27	14	18	32	1	2	1	3	8	3	5	8	8	3	5	8
Sciences bucco-dentaires	M.Sc.	1	2	1	3	1	2	1	3												

CYCLES SUPÉRIEURS - TRIMESTRE D'AUTOMNE

FACULTÉS PROGRAMMES	TOTAL DES DEMANDES				REFUS				DÉSISTEMENTS				ADMIS				NOUVEAUX INSCRITS				
	2006		2007		2006		2007		2006		2007		2006		2007		2006		2007		
	T	H	F	T	T	H	F	T	T	H	F	T	T	H	F	T	T	H	F	T	
Total 2e cycle	37	21	25	46	28	16	19	35	1	2	1	3	8	3	5	8	8	3	5	8	
TOTAL DE LA FACULTÉ	37	21	25	46	28	16	19	35	1	2	1	3	8	3	5	8	8	3	5	8	
<u>MÉDECINE VÉTÉRINAIRE</u>																					
Diagnostic en laboratoire	D.E.S.	3	1	1	2	1	1	1					1				1				
Internat de perfectionnement en sciences appliquées vétérinaires	Cert.		1	1	2					1		1			1	1			1	1	
	Cert.		1	1	2		1	1	2												
Pathologie vétérinaire	D.E.S.	3	2	1	3		1	1	2	1			2	1		1	2	1		1	
Sciences cliniques vétérinaires	D.E.S.	6	1	3	4	4	1	2	3	2					1	1			1	1	
Sciences vétérinaires	M.Sc.	28	12	19	31	6	2	2	7	4	7	11	15	6	12	18	13	6	12	18	
	Ph.D.	7	4	1	5	2			4	3		3	1	1	1	2	1	1	1	2	
Total 2e cycle		40	18	25	43	12	6	4	10	10	5	7	12	18	7	14	21	16	7	14	21
Total 3e cycle		7	4	1	5	2			4	3		3	1	1	1	2	1	1	1	2	
TOTAL DE LA FACULTÉ		47	22	26	48	14	6	4	10	14	8	7	15	19	8	15	23	17	8	15	23
<u>MUSIQUE</u>																					
Composition	M.Mus.	17	19	4	23	3	7	1	8	5	3	2	5	9	9	1	10	9	9	1	10
	D. Mus.	6	6	2	8	1	2		2	2	1	2	3	3	3		3	3	3		3
Interprétation	M.Mus.	93	38	54	92	25	3	10	13	21	15	23	38	47	20	21	41	45	19	19	38
	D.E.S.S.	33	15	23	38	8	3	3	6	12	8	10	18	13	4	10	14	12	3	8	11
	D. Mus.	25	16	20	36	1	1	4	5	13	4	7	11	11	11	9	20	11	11	9	20
Musique	M.A.	31	14	10	24	5	3	1	4	11	6	4	10	15	5	5	10	14	5	5	10
	Ph.D.	8	9	6	15	1		1	1	4	5	2	7	3	4	3	7	3	4	3	7
Répertoire d'orchestre	D.E.S.S.	11	6	3	9	2				3	3	1	4	6	3	2	5	5	2	1	3
Répertoire d'orchestre 2	D.E.S.S.	3	2		2					2				1	2		2	1	2		2

CYCLES SUPÉRIEURS - TRIMESTRE D'AUTOMNE

FACULTÉS PROGRAMMES	TOTAL DES DEMANDES				REFUS				DÉSISTEMENTS				ADMIS				NOUVEAUX INSCRITS				
	2006		2007		2006		2007		2006		2007		2006		2007		2006		2007		
	T	H	F	T	T	H	F	T	T	H	F	T	T	H	F	T	T	H	F	T	
Total 2e cycle	188	94	94	188	43	16	15	31	54	35	40	75	91	43	39	82	86	40	34	74	
Total 3e cycle	39	31	28	59	3	3	5	8	19	10	11	21	17	18	12	30	17	18	12	30	
TOTAL DE LA FACULTÉ	227	125	122	247	46	19	20	39	73	45	51	96	108	61	51	112	103	58	46	104	
<u>OPTOMÉTRIE</u>																					
Intervention en déficience visuelle	D.E.S.S.	17	4	21	25	1	1	2	3	6		3	3	10	3	16	19	10	3	16	19
Résidence en optométrie	Cert.	1		1	1					1		1	1								
Sciences de la vision	M.Sc.	14	3	1	4	3	1		1	3			3	8	2	1	3	6	2		2
Total 2e cycle		32	7	23	30	4	2	2	4	10		4	4	18	5	17	22	16	5	16	21
TOTAL DE L'ÉCOLE		32	7	23	30	4	2	2	4	10		4	4	18	5	17	22	16	5	16	21
<u>PHARMACIE</u>																					
Développement du médicament	D.E.S.S.	200	68	126	194	87	34	47	81	26	10	20	30	87	24	59	83	75	20	47	67
Pharmacie-maître de stage	D.E.S.S.	1	1	1	2		1		1	1						1	1			1	1
	Micro.	2		2	2					1		1	1	1		1	1	1			
Pratique pharmaceutique	M.Sc.	5	3	2	5	1	2	1	3	4	1	1	2								
Sciences pharmaceutiques	M.Sc.	55	26	66	92	20	10	20	30	9	5	11	16	26	11	35	46	25	11	35	46
	Ph.D.	19	6	7	13	3	3		3	6	1	3	4	10	2	4	6	9	2	4	6
Soins pharmaceutiques	D.E.S.S.	10	3	4	7	3	1	1	2					7	2	3	5	4		2	2
	Micro.	12		7	7	1				2		2	2	9		5	5	6		2	2
Total 2e cycle		285	101	208	309	112	48	69	117	43	16	35	51	130	37	104	141	111	31	87	118
Total 3e cycle		19	6	7	13	3	3		3	6	1	3	4	10	2	4	6	9	2	4	6
TOTAL DE LA FACULTÉ		304	107	215	322	115	51	69	120	49	17	38	55	140	39	108	147	120	33	91	124
<u>SCIENCES DE L'ÉDUCATION</u>																					
Administration de l'éducation	M.A.	16	5	4	9	2		1	1	12	4	2	6	2	1	1	2	2			

CYCLES SUPÉRIEURS - TRIMESTRE D'AUTOMNE

FACULTÉS PROGRAMMES		TOTAL DES DEMANDES				REFUS				DÉSISTEMENTS				ADMIS				NOUVEAUX INSCRITS			
		2006	2007			2006	2007			2006	2007			2006	2007			2006	2007		
		T	H	F	T	T	H	F	T	T	H	F	T	T	H	F	T	T	H	F	T
Administration de l'éducation	M.Ed.	36		1	1	2				32				2		1	1	1		1	1
	D.E.S.S.	206	51	119	170	2	2	3	5	46	15	24	39	151	34	90	124	140	30	69	99
	M.Ed.	10	5	8	13					1	3	2	5	9	2	6	8	8	2	6	8
	Micro.	46	25	31	56		1		1	6	7	7	14	38	17	24	41	34	16	18	34
	Ph.D.	8	6	6	12	3	5	1	6	3	1	2	3	2		3	3	2		2	2
Administration des systèmes d'éducation et de formation	D.E.S.S.	23	6	3	9					8	5	2	7	14	1	1	2	10		1	1
	Micro.	6	1	1	2					2	1	1	2	4				3			
Andragogie	M.A.	9		5	5	4		2	2	4		3	3	1				1			
	Ph.D.	11	2	2	4	4		1	1	4	2		2	3		1	1	3			
Didactique	M.A.	28	5	19	24	3	1	3	4	9	2	4	6	16	2	12	14	15	2	10	12
	M.Ed.	34	6	16	22	4	1	1	2	14	3	4	7	16	2	11	13	14	2	11	13
	D.E.S.S.	22	3	12	15	1		2	2	7	2	3	5	14	1	7	8	12	1	3	4
	Micro.	64	7	29	36	3	2		2	5	3	14	17	56	2	15	17	48	2	15	17
	Ph.D.	17	5	14	19	1	1	3	4	6	2	7	9	10	2	4	6	9	2	2	4
Didactique et intégration des matières	Micro.	1		1	1	1		1	1												
Éducation comparée et fondements de l'éducation	M.A.	8	5	8	13	1	2	1	3	5	2	6	8	2	1	1	2	2	1	1	2
	Ph.D.	14	5	5	10	7	4	1	5	4	1	4	5	3				3			
Enseignement postsecondaire	Micro.	170	91	117	208	5	8	4	12	42	20	28	48	123	63	85	148	87	43	58	101
Évaluation des compétences	Micro.	27		6	6			1	1	4		2	2	23		3	3	17		1	1
Générale	D.E.S.S.	28	6	23	29	2		2	2	11	2	12	14	15	4	9	13	11	4	7	11
	M.Ed.		4	21	25		3	1	4			7	7		1	13	14			7	7
Gestion du changement en éducation	Micro.			1	1							1	1								
Insertion fonction direction	Micro.			1	1											1	1			1	1
Insertion professionnelle en enseignement	Micro.	2	1	3	4	1	1	3	4	1											
Intégration pédagogique des TIC	Micro.	4	2		2	4	2		2												
Intervention éducative	M.Ed.	43	3	22	25	5		1	1	14	1	11	12	24	2	10	12	19	1	7	8
	D.E.S.S.	48	4	40	44	5		2	2	9	2	11	13	34	2	27	29	18	2	14	16
Mesure et évaluation en éducation	M.A.	11	3	9	12	2	1		1	8	2	3	5	1		6	6	1		5	5
	Ph.D.	2	4	2	6		2	1	3	1	2		2	1		1	1	1		1	1

CYCLES SUPÉRIEURS - TRIMESTRE D'AUTOMNE

FACULTÉS PROGRAMMES	TOTAL DES DEMANDES				REFUS				DÉSISTEMENTS				ADMIS				NOUVEAUX INSCRITS					
	2006		2007		2006		2007		2006		2007		2006		2007		2006		2007			
	T	H	F	T	T	H	F	T	T	H	F	T	T	H	F	T	T	H	F	T		
Pédagogie universitaire des sciences médicales	M.A.	6		4	4	1			2				3		4	4	3		4	4		
Psychopédagogie	M.A.	32	4	26	30	8	2	5	7	16	1	8	9	8	1	13	14	6		10	10	
	Ph.D.	46	5	6	11	5	1	3	4	11		1	1	30	4	2	6	28	4	2	6	
Sciences de l'éducation	Micro.	7	5	10	15					3	4	2	6	4	1	8	9	3	1	6	7	
Technologie éducationnelle	Ph.D.			1	1											1	1			1	1	
Total 2e cycle		887	242	540	782	56	26	33	59	261	79	157	236	560	137	348	485	455	107	255	362	
Total 3e cycle		98	27	36	63	20	13	10	23	29	8	14	22	49	6	12	18	46	6	8	14	
TOTAL DE LA FACULTÉ		985	269	576	845	76	39	43	82	290	87	171	258	609	143	360	503	501	113	263	376	
<u>SCIENCES INFIRMIÈRES</u>																						
DESS Prév. Contr. Infect.	D.E.S.S.		3	18	21		2	3	5		1	3	4			12	12			8	8	
Pratique infirmière avancée	D.compl.		3	6	9				1	1		1	3	4		2	2	4		2	2	4
Prévention et contrôle des infections	Micro.	24	4	12	16	1	2	1	3	3	1	1	2	20	1	10	11	17	1	6	7	
Sciences infirmières	M.Sc.	135	17	128	145	17	1	12	13	28	7	29	36	90	9	87	96	74	9	81	90	
	D.E.S.S.	51	4	60	64	8	4	10	14	13		11	11	30		39	39	24		29	29	
	Ph.D.	8	5	15	20	1	1	1	2	2	4	11	15	5		3	3	5		3	3	
Total 2e cycle		210	31	224	255	26	9	27	36	44	10	47	57	140	12	150	162	115	12	126	138	
Total 3e cycle		8	5	15	20	1	1	1	2	2	4	11	15	5		3	3	5		3	3	
TOTAL DE LA FACULTÉ		218	36	239	275	27	10	28	38	46	14	58	72	145	12	153	165	120	12	129	141	
<u>THÉOLOGIE ET SCIENCES DES RELIGIONS</u>																						
Santé, spiritualité et bioéthique	D.E.S.S.		2	4	6							1	1		2	3	5		2	3	5	
	Micro.	3	2		2		1		1	1	1		1	2				2				
Sciences des religions	M.A.	14	5	5	10		1		1	6	2	2	4	8	2	3	5	6	1	3	4	
	Ph.D.	4	1		1					3				1	1		1	1	1		1	
Théologie	M.A.	18	7	1	8	1	1	1	2	6	3		3	11	3		3	9	3		3	
	Micro.	3	1	2	3					2	1	1	2	1		1	1	1		1	1	
	Ph.D.	9	5	1	6	1	1		1	2	3	1	4	6	1		1	5	1		1	

CYCLES SUPÉRIEURS - TRIMESTRE D'AUTOMNE

FACULTÉS PROGRAMMES		TOTAL DES DEMANDES				REFUS				DÉSISTEMENTS				ADMIS				NOUVEAUX INSCRITS			
		2006		2007		2006		2007		2006		2007		2006		2007		2006		2007	
		T	H	F	T	T	H	F	T	T	H	F	T	T	H	F	T	T	H	F	T
Théologie - études bibliques	Ph.D.	3	2	1	3	1	1	1	2	2				1		1		1		1	
Théologie pratique	M.A.	16	3	3	6			1	1	4	1	1	2	12	2	1	3	8		1	1
	Micro.	1	1	1	2					1	1		1			1	1			1	1
	Ph.D.	6	3		3	2				3	2		2	1	1		1	1	1		1
	Total 2e cycle	55	21	16	37	1	3	2	5	20	9	5	14	34	9	9	18	26	6	9	15
	Total 3e cycle	22	11	2	13	4	2	1	3	10	5	1	6	8	4		4	7	4		4
TOTAL DE LA FACULTÉ		77	32	18	50	5	5	3	8	30	14	6	20	42	13	9	22	33	10	9	19
<u>UNIVERSITÉ DE MONTRÉAL</u>																					
Étudiants visiteurs (3e cycle)			2	2	4						2	1	3								
Programmes d'échanges (2e cycle)		468	145	237	382	144	35	70	105	83	19	30	49	241	91	137	228	207	78	111	189
Programmes d'échanges (3e cycle)		18	3	5	8	5	1	1	2	5		3	3	8	2	1	3	8		1	1
	Total 2e cycle	468	145	237	382	144	35	70	105	83	19	30	49	241	91	137	228	207	78	111	189
	Total 3e cycle	18	5	7	12	5	1	1	2	5	2	4	6	8	2	1	3	8		1	1
TOTAL ÉCHANGES & VISITEURS		486	150	244	394	149	36	71	107	88	21	34	55	249	93	138	231	215	78	112	190
TOTAL UNIVERSITÉ DE MONTRÉAL																					
	Total 2e cycle	7447	2961	4228	7189	2188	899	1011	1910	2038	993	1188	2181	3192	1060	2005	3065	2659	878	1665	2543
	Total 3e cycle	1271	625	632	1257	420	179	197	376	396	239	215	454	452	205	213	418	417	185	197	382
	Total Études médicales postdoctorales	23	17	13	30		2		2		1	1	2	21	13	12	25	4	1	1	2
TOTAL DES CYCLES SUPÉRIEURS		8741	3603	4873	8476	2608	1080	1208	2288	2434	1233	1404	2637	3665	1278	2230	3508	3080	1064	1863	2927

INSCRIPTION DES NOUVEAUX ÉTUDIANTS - TRIMESTRE D'AUTOMNE

		CANDIDATS AUTORISÉS À S'INSCRIRE (1)			INSCRIPTIONS			Candidats non inscrits	
		Demandes d'admission	Changements de programme		TOTAL	STATUT			TOTAL
(2)	(3)		Temps plein	Temps partiel					
Premier cycle (sauf F.E.P. et programmes multifacultaires)	2006	7 539	510	1 406	9 455	7 492	953	8 445	1 010
	2007	7 303	554	1 304	9 161	7 953	968	8 921	240
Éducation permanente (FEP)	2006	1 803	145	312	2 260	538	1 138	1 676	584
	2007	1 533	135	342	2 010	555	1 267	1 822	188
Programmes multifacultaires	2006	292	29	73	394	23	268	291	103
	2007	207	18	74	299	47	219	266	33
<u>TOTAL DU PREMIER CYCLE</u>	2006	9 634	684	1 791	12 109	8 053	2 359	10 412	1 697
	2007	9 043	707	1 720	11 470	8 555	2 454	11 009	461
Deuxième cycle	2006	3 027	5	172	3 204	1 832	836	2 668	536
	2007	2 953	2	109	3 064	1 724	819	2 543	521
Études médicales postdoctorales	2006	22			22	4		4	18
	2007	25			25	2		2	23
Doctorat	2006	461		2	463	382	46	428	35
	2007	417			417	347	35	382	35
<u>TOTAL DES CYCLES SUPÉRIEURS</u>	2006	3 510	5	174	3 689	2 218	882	3 100	589
	2007	3 395	2	109	3 506	2 073	854	2 927	579
<u>GRAND TOTAL</u>	2006	13 144	689	1 965	15 798	10 271	3 241	13 512	2 286
	2007	12 438	709	1 829	14 976	10 628	3 308	13 936	1 040

(1) Un candidat est autorisé à s'inscrire quand il a accepté une offre d'admission et qu'il n'y a pas eu désistement de sa part.

(2) Changement de programme impliquant une nouvelle faculté [exemple: de la Faculté des arts et sciences à la Faculté de médecine dentaire].

(3) Changement de programme à l'intérieur de la même faculté [exemple: d'un programme de sociologie à un programme d'anthropologie].

Sources: Rapports ACCR33 et ADDR33

Dates: 2007-12-20 et 2006-12-22

PROVENANCE DES CANDIDATS ÉTRANGERS - TRIMESTRE D'AUTOMNE

Pays/États	Premier cycle			Deuxième cycle			Troisième cycle			Internat/Résidence			Total	
	Choix	Admis	Inscrits	Choix	Admis	Inscrits	Choix	Admis	Inscrits	Choix	Admis	Inscrits	Candidats	Inscrits
<u>Programmes réguliers</u>														
Afrique du Sud	1			1									2	
Albanie	4			1			1						4	
Algérie	391 [316]	13 [9]	11	174 [158]	10 [11]	1	12 [17]		1				270 [227]	13
Arabie saoudite	9 [8]			4			[1]	[1]		1 [1]			7 [5]	
Argentine	3 [1]	1	1	[2]	[1]		2						4 [3]	1
Australie				1									1	
Autriche	9 [2]	2 [1]	2	2	2	2	[1]						6 [3]	4
Bahreïn	2												1	
Bangladesh	1			[1]			1 [1]	1	1				2 [1]	1
Bélarus	3 [1]			1	1								2 [1]	
Belgique	13 [30]	3 [6]	3	11 [10]	6 [3]	5 [1]	4 [3]	3 [1]	4	3 [1]	3 [1]		22 [26]	12 [1]
Bénin	70 [69]	7 [14]	7	34 [30]	5 [3]	1	14 [13]	3 [4]	3				66 [62]	11
Bolivie	5 [6]	1 [1]	1	1 [5]	[1]		2 [2]						4 [9]	1
Brésil	16 [15]			19 [15]	4 [5]	4	10 [7]	2 [4]	1				30 [25]	5
Bulgarie	12 [15]		[2]	3 [2]			2 [2]	1 [1]	1				9 [10]	1
Burkina Faso	56 [49]	2 [8]	3	34 [37]	2 [6]	1	20 [22]	2 [12]	2				59 [61]	6
Burundi	46 [47]	1 [10]	2	4 [11]	1		[1]						20 [29]	2
Cambodge	3			1 [2]	[1]		1						3 [1]	
Cameroun	274 [247]	30 [45]	24	87 [70]	10 [6]	5 [1]	33 [57]	2 [11]	1				189 [192]	30 [1]
Chili	3 [7]		[1]	1 [4]	[2]		1 [1]	1 [1]	1				3 [8]	1
Chine	40 [39]	3 [6]	2	43 [26]	26 [4]	14	5 [8]	3 [1]	2				56 [44]	18
Chypre	4												1	
Colombie	25 [33]	4 [5]	5	24 [13]	5 [2]	3	4 [3]		[1]				31 [32]	8
Comores	4 [1]												2 [1]	
Congo, république populaire du	231 [77]	11 [9]	10	60 [15]	6 [3]	1	21 [4]						152 [47]	11
Corée du Sud	8 [4]	2	2	1 [14]	1 [3]		1 [2]		[1]				6 [12]	2
Costa Rica	2												1	

[...] : données de l'année précédente

PROVENANCE DES CANDIDATS ÉTRANGERS - TRIMESTRE D'AUTOMNE

Pays/États	Premier cycle			Deuxième cycle			Troisième cycle			Internat/Résidence			Total												
	Choix	Admis	Inscrits	Choix	Admis	Inscrits	Choix	Admis	Inscrits	Choix	Admis	Inscrits	Candidats	Inscrits											
Côte d'Ivoire	163	[159]	17	[34]	13	54	[64]	1	[5]	2	26	[22]	2	[9]	2	[1]	[1]	129	[134]	17					
Cuba						1												1							
Djibouti	12	[21]		[2]														5	[8]						
Égypte	8	[20]		[2]		12	[7]	3	[2]	2	8	[8]		[4]	1			16	[22]	3					
El Salvador	3	[2]		[1]														2	[1]						
Équateur	6		2		2	2	[3]	1	[2]	1								6	[3]	3					
Espagne	4	[8]	1	[1]	1	6	[7]	2	[5]	2	3	[3]	1	[1]		1	1	11	[11]	3					
États-Unis	49	[57]	4	[2]	2	37	[36]	9	[13]	10	8	[8]	3	[2]	1			53	[60]	13					
Éthiopie						2												1							
France	1515	[1441]	249	[264]	233	348	[338]	94	[84]	83	[1]	103	[80]	39	[27]	32	[1]	7	[9]	7	[9]	1045	[979]	348	[2]
Gabon	159	[169]	12	[25]	10	31	[23]	4	[3]	2	2		1		1			85	[86]	13					
Gambie	1	[1]	1		1													1	[1]	1					
Ghana	4		1		1	1	[1]	1	[1]									3	[1]	1					
Grèce	3	[1]		[1]		1	[4]				1	[1]	1		1	1		4	[5]	1					
Guadeloupe	28	[13]	4	[3]	4	3												15	[6]	4					
Guatemala	5	[6]	1		1													2	[2]	1					
Guinée	87	[100]	9	[19]	10	22	[14]	2	[2]		6	[7]	1	[1]	1			53	[60]	11					
Guyane française						1	[2]											1	[2]						
Haiti	625	[685]	23	[38]	23	116	[89]	38	[10]	17	5	[20]		[2]				317	[325]	40					
Honduras	1	[5]																1	[2]						
Hong-Kong	2																	1							
Hongrie		[1]		[1]		1												1	[1]						
Inde	2	[2]									2	[5]	1	[2]	1	1	[1]	1	[1]		4	[7]	1		
Iran	38	[50]	3	[2]	3	37	[37]	6	[6]	2	12	[14]	4	[3]	4			54	[56]	9					
Iraq	1	[3]									3							3	[2]						
Israël	10	[2]				1					1							6	[2]						
Italie	16	[4]		[1]	1	7	[3]	3		1	4	[8]	2	[6]	2	[1]	[2]	[2]			15	[14]	4	[1]	
Japon	6	[6]		[3]		2	[1]	1		1		[2]		[1]				4	[7]	1					

[...] : données de l'année précédente

PROVENANCE DES CANDIDATS ÉTRANGERS - TRIMESTRE D'AUTOMNE

Pays/États	Premier cycle			Deuxième cycle			Troisième cycle			Internat/Résidence			Total						
	Choix	Admis	Inscrits	Choix	Admis	Inscrits	Choix	Admis	Inscrits	Choix	Admis	Inscrits	Candidats	Inscrits					
Kazakhstan	2	[1]		4	1		1		1				5	[1]	1				
Kenya		[2]					1	[2]					1	[2]					
Koweït		[4]		1									1	[2]					
Lao	2												2						
Liban	213	[187]	14	[14]	12	52	[73]	9	[17]	5	13	[12]	4	[4]	4	131	[137]	21	
Libéria						2										1			
Libye	3	[1]				2	[4]	1		1		[1]				1	1		
Luxembourg						5	[1]	1	[1]	1	4	[1]					5	[2]	1
Madagascar	39	[41]	2	[2]	2	13	[20]	1	[7]	1	8	[3]		[1]			31	[31]	3
Malaisie						[1]							1		1		1	[1]	
Mali	113	[80]	5	[11]	4	24	[10]	5	[1]	3	6	[8]	1	[3]	1		67	[46]	8
Maroc	865	[844]	57	[70]	53	126	[126]	14	[23]	7	35	[48]	1		1		454	[441]	61
Martinique	9	[11]	2	[1]	2	1	[3]	1		1							6	[8]	3
Maurice	28	[23]	4	[1]	4	2	[4]		[1]								12	[12]	4
Mauritanie	53	[40]	4	[6]	4	8	[8]				2	[2]					34	[25]	4
Mexique	33	[33]		[3]		28	[20]	5	[7]	5	13	[10]	3	[3]	1		42	[41]	6
Moldova	2	[7]										[1]		[1]			2	[4]	
Monaco	1		1		1		[1]										1	[1]	1
Mongolie						1		1		1							1		1
Nicaragua	2	[2]		[1]													1	[1]	
Niger	33	[40]	3	[5]	2	12	[13]	2	[2]		3	[4]		[2]			27	[31]	2
Nigéria	8	[1]				15	[9]	2			1						16	[6]	
Norvège		[10]				1											1	[3]	
Pakistan											1						1		
Panama	4	[1]					[1]		[1]								1	[2]	
Pays inconnu	4	[8]				3	[2]				2	[1]					4	[5]	
Pays-Bas	3	[2]		[1]		1	[3]	1			1		1		1		3	[3]	1
Pérou	11	[14]	1	[3]	1	3	[7]	2	[1]	1		[1]		[1]			8	[13]	2

[...] : données de l'année précédente

PROVENANCE DES CANDIDATS ÉTRANGERS - TRIMESTRE D'AUTOMNE

Pays/États	Premier cycle			Deuxième cycle			Troisième cycle			Internat/Résidence			Total											
	Choix	Admis	Inscrits	Choix	Admis	Inscrits	Choix	Admis	Inscrits	Choix	Admis	Inscrits	Candidats	Inscrits										
Pologne	12	[5]	[1]	1	[1]	1	1						5	[4]	1									
Portugal	1							1					2											
Qatar	1												1											
République centrafricaine	5	[13]	[1]	3	[2]			[1]					5	[7]										
République dominicaine	2	[7]						[1]					2	[3]										
République fédérale d'Allemagne	39	[30]	4	[3]	3		8	[5]	[1]	8		3	3		28	[15]	6							
République tchèque	3		1		1			[2]	[1]						1	[2]	1							
Réunion	8	[12]	2	[1]	2										5	[5]	2							
Roumanie	20	[20]					6	[14]	1	[2]			5	[4]	[1]		19	[21]						
Royaume-Uni	4	[10]		[1]			3	[3]	1		1		2	[1]	[1]		6	[8]	1					
Russie, fédération de	11	[16]		[1]			2	[8]	1	[2]	1			[5]	[1]		8	[18]	1					
Rwanda	46	[31]	4	[5]	4		21	[23]	3	[1]	1		3	[3]			40	[31]	5					
Saint-Pierre-et-Miquelon	3		1		1												1		1					
Sénégal	313	[290]	23	[30]	23		69	[46]	2	[1]	1	[1]	31	[21]	4	[4]	4		197	[169]	28	[1]		
Serbie-et-Monténégro	2	[3]																1	[1]					
Singapour								[1]					1					1	[1]					
Suède		[1]					2											1	[1]					
Suisse	34	[45]	4	[10]	4		16	[7]	6	[3]	6		4				3	[1]	3	[1]		35	[27]	10
Swaziland							1												1					
Syrie	15	[17]		[1]			6	[5]	3	[1]	2			[1]					11	[12]	2			
Taiwan	8	[1]	1				1	[3]		[1]			1		1	1			6	[4]	1			
Tchad	20	[24]	1	[1]			12	[10]	2				6	[5]	2	1			20	[21]	1			
Thaïlande	3	[3]																	1	[1]				
Togo	69	[48]	4	[10]	3		13	[20]	1	[4]			4	[14]	1	[3]	1		42	[44]	4			
Trinité-et-Tobago							1												1					
Tunisie	249	[235]	17	[18]	16		100	[96]	9	[9]	3		36	[32]	7	[3]	7		197	[181]	26			
Turquie	4	[10]		[1]				[4]		[1]			5		1				6	[8]				

[...] : données de l'année précédente

PROVENANCE DES CANDIDATS ÉTRANGERS - TRIMESTRE D'AUTOMNE

<i>Pays/États</i>	<i>Premier cycle</i>			<i>Deuxième cycle</i>			<i>Troisième cycle</i>			<i>Internat/Résidence</i>			<i>Total</i>													
	<i>Choix</i>	<i>Admis</i>	<i>Inscrits</i>	<i>Choix</i>	<i>Admis</i>	<i>Inscrits</i>	<i>Choix</i>	<i>Admis</i>	<i>Inscrits</i>	<i>Choix</i>	<i>Admis</i>	<i>Inscrits</i>	<i>Candidats</i>	<i>Inscrits</i>												
Ukraine	4	[2]		1	[2]			[2]	[1]				2	[5]												
Uruguay	1		1	2		1	1						2	2												
Venezuela	7	[10]	[1]		[2]								3	[6]												
Viet Nam	5	[6]	[1]	5	[10]	1	[2]	1	7	[4]	1	[1]	1	12	[12]	2										
Total Réguliers	6300	[5914]	563	[720]	521	1769	[1614]	322	[274]	204	[4]	523	[511]	103	[126]	90	[2]	19	[16]	18	[15]	4317	[4026]	815	[6]	
<u>Programmes d'échanges</u>																										
Albanie	1	[1]	1	[1]	1		[1]							1	[1]	1										
Algérie		[1]		[1]		2	[1]	2	[1]	1														2	[2]	1
Autriche	4	[3]	4	[3]	3	6	[4]	5	[4]	6														9	[7]	9
Belgique	21	[18]	15	[12]	13	6	[12]	3	[9]	4														25	[30]	17
Bénin						1		1		1														1		1
Brésil	7	[16]	4	[10]	4		[1]																	7	[16]	4
Chili	1		1		1																			1		1
Chine		[3]		[2]		1																		1	[3]	
Colombie	4	[2]	3	[2]	3																			4	[2]	3
Corée du Sud	1	[1]	1	[1]	1																			1	[1]	1
Côte d'Ivoire	1		1		1		[1]		[1]															1	[1]	1
Espagne	17	[12]	15	[12]	15	2	[8]	2	[1]	1		[2]		[1]										19	[16]	16
États-Unis	1	[3]		[3]		1		1		1														2	[3]	1
Finlande	1	[3]		[1]		1	[1]	1		1														2	[3]	1
France	380	[396]	254	[294]	245	325	[386]	183	[191]	156		5	[13]	2	[5]	1								678	[744]	402
Guadeloupe	1		1		1																			1		1
Guinée						1		1		1														1		1
Italie	5	[11]	4	[6]	4	10	[9]	10	[8]	10		1	[1]	1		1								16	[17]	15
Japon	3	[7]	3	[7]	3																			3	[7]	3
Liban		[4]		[3]		1																		1	[4]	
Luxembourg	2	[3]	2	[3]	2		[1]		[1]															2	[4]	2

[...] : données de l'année précédente

PROVENANCE DES CANDIDATS ÉTRANGERS - TRIMESTRE D'AUTOMNE

Pays/États	Premier cycle					Deuxième cycle				Troisième cycle			Internat/Résidence			Total	
	Choix	Admis	Inscrits	Choix	Admis	Inscrits	Choix	Admis	Inscrits	Choix	Admis	Inscrits	Candidats	Inscrits			
Mali	1												1				
Maroc	1 [2]	1 [1]	1	2 [3]	1	1							3 [4]	2			
Martinique	1												1				
Mexique	13 [12]	11 [10]	11	1 [1]	1	1							14 [12]	12			
Norvège	7 [1]	5 [1]	5	[1]		[1]							7 [2]	5			
Pays-Bas	1 [1]	1 [1]	1	[1]									1 [1]	1			
Pologne				1	1	1							1	1			
République fédérale d'Allemagne	22 [18]	21 [14]	20	5 [11]	3 [8]	4							26 [26]	24			
République tchèque				2	2	2							2	2			
Réunion	3 [1]	1 [1]	1										3 [1]	1			
Royaume-Uni	5 [7]	5 [5]	5	[1]		[1]							5 [8]	5			
Russie, fédération de	2	1	1										2	1			
Sénégal		[4]	[3]	2 [2]	1 [2]	1							2 [6]	1			
Suède	3 [5]	2 [4]	2	1 [4]		[2]							4 [8]	2			
Suisse	5 [11]	4 [9]	3	5 [5]	5 [3]	5	1 [1]		[1]	1			10 [15]	9			
Tunisie	2 [1]	1	1	[1]		[1]							2 [1]	1			
Turquie				1	1	1							1	1			
Viet Nam	1 [2]	1 [2]	1	1	1	1							2 [2]	2			
Total Échanges	517 [549]	363 [412]	349	378 [455]	225 [234]	199	7 [17]	3 [7]	3				865 [947]	551			
<u>Étudiants visiteurs</u>																	
Chine									3				3				
Colombie	1	1	1										1	1			
Tunisie									1				1				
Total Visiteurs	1	1	1						4				5	1			

PROVENANCE DES CANDIDATS ÉTRANGERS - TRIMESTRE D'AUTOMNE

<i>Pays/États</i>	<i>Premier cycle</i>			<i>Deuxième cycle</i>				<i>Troisième cycle</i>			<i>Internat/Résidence</i>			<i>Total</i>	
	<i>Choix</i>	<i>Admis</i>	<i>Inscrits</i>	<i>Choix</i>	<i>Admis</i>	<i>Inscrits</i>	<i>Choix</i>	<i>Admis</i>	<i>Inscrits</i>	<i>Choix</i>	<i>Admis</i>	<i>Inscrits</i>	<i>Candidats</i>	<i>Inscrits</i>	
Total des choix par cycle	6818 [6463]	927 [1132]	871	2147 [2069]	547 [508]	403 [4]	534 [528]	106 [133]	93 [2]	19 [16]	18 [15]				
TOTAL DES CHOIX	9518 [9076]	1598 [1788]	1367 [6]										Total des candidats	5187 [4973] 1367 [6]	