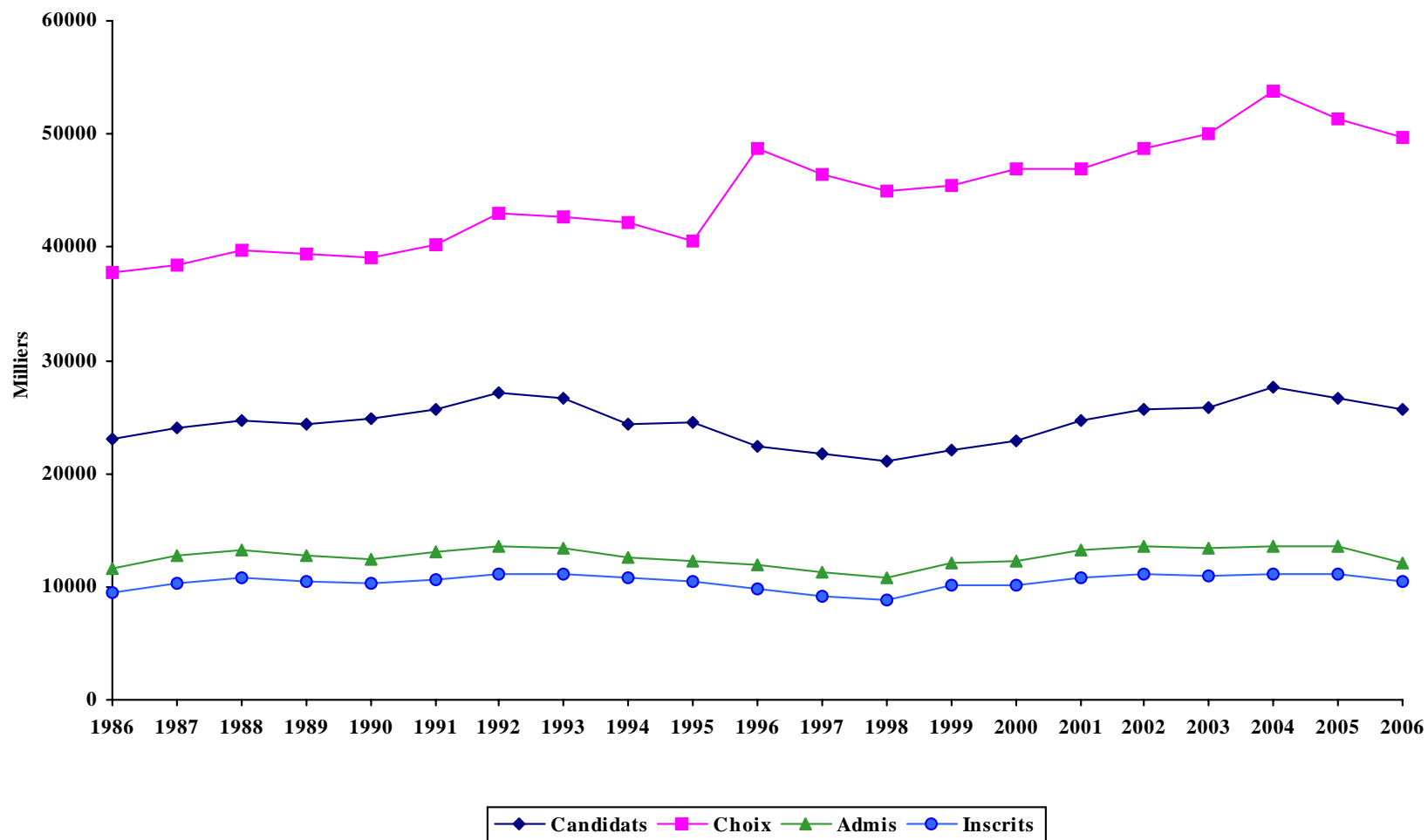


TRIMESTRE D'AUTOMNE

PREMIER CYCLE - TRIMESTRE D'AUTOMNE

ANNÉES	CANDIDATS	CHOIX DE PROGRAMME		CANDIDATS ADMIS		CANDIDATS INSCRITS		
		Choix	N. Par candidat	NOMBRE	% des candidats	NOMBRE	% des candidats	% des admis
1986	23110	37705	1,63	11564	50%	9546	41%	83%
1987	24081	38374	1,59	12694	53%	10344	43%	81%
1988	24671	39678	1,61	13273	54%	10862	44%	82%
1989	24389	39348	1,61	12811	53%	10392	43%	81%
1990	24925	39134	1,57	12471	50%	10233	41%	82%
1991	25678	40198	1,57	13051	51%	10569	41%	81%
1992	27063	42917	1,59	13618	50%	11178	41%	82%
1993	26609	42607	1,60	13331	50%	11186	42%	84%
1994	24413	42198	1,73	12625	52%	10753	44%	85%
1995	24529	40467	1,65	12325	50%	10477	43%	85%
1996	22337	48745	2,18	11869	53%	9873	44%	83%
1997	21786	46387	2,13	11327	52%	9196	42%	81%
1998	21018	44878	2,14	10839	52%	8883	42%	82%
1999	22042	45402	2,06	12133	55%	10096	46%	83%
2000	22902	46856	2,05	12207	53%	10092	44%	83%
2001	24618	46901	1,91	13275	54%	10795	44%	81%
2002	25593	48792	1,91	13584	53%	11039	43%	81%
2003	25829	50106	1,94	13404	52%	10934	42%	82%
2004	27579	53801	1,95	13563	49%	11064	40%	82%
2005	26657	51299	1,92	13538	51%	11166	42%	82%
2006	25635	49709	1,94	12109	47%	10412	41%	86%

PREMIER CYCLE - TRIMESTRE D'AUTOMNE



PREMIER CYCLE - TRIMESTRE D'AUTOMNE

CAPACITÉS D'ACCUEIL EN PREMIÈRE ANNÉE

Programmes	Type	1994	1995	1996	1997	1998	1999	2000	2001	2002	2003	2004	2005	2006
Administration des systèmes informatiques	Mod.	25	105	105 *	105 *	105 *	105 *
Architecture de paysage	Spéc.	50	50	50	50	50	50	50	50	50	50	50	45	45
Audiologie	Spéc.	20	20	20	25	25	25	25	25
Biochimie	Spéc.	100	100	100	100	100	120	120	120	120	120	120	120	120
Bioinformatique	Spéc.	30	30	30	30	30	30
Communication et Politique	Bidisc.	75	75	100	100	100	100	100	100	100
Criminologie	Spéc.	100	100	100	110	110	115	115	115	115	115	115	115	115
Criminologie	Min.	25	25	25	25	25	25	25	25	35	35	35	35	35
Design (Design d'intérieur)	Spéc.	30	35	35	45	45	45	45	45	45
Design (Design industriel)	Spéc.	45	50	55	55	60	65	70	70	70	70	70	70	70
Design architectural	Spéc.	80	80	80	80	80	80	85	85	85	85	85	92	92
Droit	Spéc.	335	335	335	335	335	335	335	335	335	335	335	335	335
Économie et Informatique	Bidisc.	10	10	12	12	12	12	12	~
Éducation préscolaire et enseignement primaire	Bacc.	...	240	240	204	204	204	204	204	204	204	204	204	204
Enseignement de l'éducation physique et santé	Bacc.	52	60	60	60	60	60	60	60	60
Enseignement de l'éthique et de la culture religieuse au secondaire	Bacc.	19
Enseignement de l'univers social au secondaire	Bacc.	30	30	30	33	33
Enseignement des mathématiques au secondaire	Bacc.	...	40	40	35	40	50	50	50	50	50	50	50	54
Enseignement des sciences et des technologies au secondaire	Bacc.	40	40	40	30	30
Enseignement du français au secondaire	Bacc.	60	40	40	35	40	50	50	60	60	60	60	63	63
Enseignement du français, langue seconde	Bacc.	30	40	40	40	40	40	40	40	40
Enseignement en adaptation scolaire	Spéc.	115	33	33	100	98	98	98	98	98	98	98	98	98

PREMIER CYCLE - TRIMESTRE D'AUTOMNE

CAPACITÉS D'ACCUEIL EN PREMIÈRE ANNÉE

Programmes	Type	1994	1995	1996	1997	1998	1999	2000	2001	2002	2003	2004	2005	2006
Ergothérapie	Spéc.	75	75	78	78	82	100	100	100	100	100	100	100	100
Études cinématographiques	Bacc.	100	100
Études cinématographiques	Maj.	50	50	50	50	50	75	100	100	100	100	100	75	100 *
Études cinématographiques	Min.	30	30	30	30	30	30	30	~	~	~	~	75	~
Études cinématographiques et Littérature comparée	Bidisc.	35	35	50	60	60	60	60	60
Études internationales (orientation)	Spéc.	35	100	100	100	100	100	100	100
Gestion de l'information numérique	Cert.	60	60	60	60	60	60
Hygiène dentaire	Cert.	15	15	15	15	~	~	~	~	~	~	~	~	~
Informatique	Spéc.	120	120 *	135 *	135 *	150 *	150 *	200 *	180 *	180 *	180 *	180 *	180 *	180 *
Informatique	Maj.	120	120 *	135 *	135 *	150 *	150 *	200 *	180 *	180 *	180 *	180 *	180 *	180 *
Informatique	Min.	120	120 *	135 *	135 *	150 *	150 *	200 *	180 *	180 *	180 *	180 *	180 *	180 *
Informatique appliquée	Cert.	50	50	50	50	50	60	60	80	105	105 *	105 *	105 *	105 *
Kinésiologie	Spéc.	80	100 *	90 *	90 *	90 *	90 *	90 *	90 *	90 *
Kinésiologie	Maj.	80	100 *	90 *	90 *	90 *	90 *	90 *	90 *	90 *
Kinésiologie	Min.	80	100 *	90 *	90 *	90 *	90 *	90 *	90 *	90 *
Lettres et sciences humaines	Spéc.	35	35	35	35	35	35	35	35
Mathématiques et Informatique	Bidisc.	120	120 *	135 *	135 *	150 *	150 *	200 *	180 *	180 *	180 *	180 *	180 *	180 *
Médecine	Spéc.	170	161	138	138	138	158	169	189	208	227	227	259	259
Médecine (M.D.)	Prép.	259
Médecine dentaire	Spéc.	85	85	85	85	85	85	85	85	85	85	85	85	85
Médecine dentaire (D.M.D.)	Prép.	85
Médecine vétérinaire	Spéc.	74	74	74	74	74	80	80	80	82	82	84	84	84
Multimédia	Mod.	25	105	105 *	105 *	105 *	105 *
Musique général	Spéc.	150	150	150	150	150	150	150	150	150	150	150	150	150
Musique Interprétation jazz	Spéc.	150
Nutrition	Spéc.	60	60	60	60	60	70	70	70	70	70	70	70	70
Optométrie	Spéc.	43	43	43	43	43	40	40	40	40	42	42	43	40
Optométrie (O.D)	Prép.	44
Orthophonie	Spéc.	50	50	50	50	50	50	50	50

PREMIER CYCLE - TRIMESTRE D'AUTOMNE

CAPACITÉS D'ACCUEIL EN PREMIÈRE ANNÉE

Programmes	Type	1994	1995	1996	1997	1998	1999	2000	2001	2002	2003	2004	2005	2006
Pharmacie	Spéc.	130	130	130	130	130	141	165	165	170	170	170	200	200
Physiothérapie	Spéc.	62	62	62	62	62	70	72	72	72	72	72	72	76
Physique et Informatique	Bidisc.	10	25	25	25	25	25	25	25
Programmation	Mod.	25	105	105 *	105 *	105 *	105 *
Psychoéducation	Spéc.	80	80	80	95	100	125	125	125	95	95	95	95	95
Psychoéducation	Min.	25	25	25	25	15	15	15	15	15	15	15
Psychoéducation et Psychologie	Bidisc.	30	30	30	30	30
Psychologie	Spéc.	180 *	180 *	200 *	225 *	225 *	300 *	300 *	300 *	~	~	~	~	249 *
Psychologie	Maj.	180 *	180 *	200 *	225 *	225 *	300 *	300 *	300 *	~	~	~	~	249 *
Psychologie	Min.	10	10	10	10	10	10	10	10	20	25	25	25	25
Recherche opérationnelle	Mod.	25	105	105 *	105 *	105 *	105 *
Relations industrielles	Spéc.	110	125	125	125	125	125	175	175	175	175	175	175	175
Science politique et Philosophie	Bidisc.	25	25	25	25
Sciences biologiques	Spéc.	230 *	205 *	205 *	225 *	235 *	235 *	235 *	235 *	235 *	235 *	235 *	235 *	235 *
Sciences biologiques	Maj.	230 *	205 *	205 *	225 *	235 *	235 *	235 *	235 *	235 *	235 *	235 *	235 *	235 *
Sciences biologiques	Min.	230 *	205 *	205 *	225 *	235 *	235 *	235 *	235 *	235 *	235 *	235 *	235 *	235 *
Sciences biomédicales	Spéc.	100	120	120	120	120	125	150
Sciences de la communication	Spéc.	100	150 *	150 *	150 *	150 *	150 *	150 *	150 *	150 *
Sciences de la communication	Maj.	100	100 *	110 *	100 *	100 *	150 *	150 *	150 *	150 *	150 *	150 *	150 *	150 *
Sciences de la communication	Min.	100	100 *	110 *	100 *	100 *	150 *	150 *	150 *	150 *	150 *	150 *	150 *	150 *
Sciences infirmières	Spéc.	200	200	350	~	~	~	~	~	~	250	0	0	0
Sciences infirmières (formation initiale)	Spéc.	0	0	0	0	0	0	0	0	0	0	350	150 *	150
Sciences infirmières (formation intégrée DEC-BAC)	Spéc.	0	0	0	0	0	0	0	0	0	0	350	144 *	144
Sécurité et études policières	Bacc.	60	100	80	55	55	55	55	65
Service social	Spéc.	65	65	72	72	72	75	75	75	75	75	75	75	75
Traduction	Spéc.	65	65	65	65	60	60	60	60	60	60	60	60	60
Traduction	Maj.	30	30	30	30	30	30	30	30	30	30	30
Traduction troisième langue	Cert.	30
Urbanisme	Spéc.	65	65	65	65	65	65	65	65	65	65	65	65	65

PREMIER CYCLE - TRIMESTRE D'AUTOMNE

CAPACITÉS D'ACCUEIL EN PREMIÈRE ANNÉE

Programmes	Type	1994	1995	1996	1997	1998	1999	2000	2001	2002	2003	2004	2005	2006
------------	------	------	------	------	------	------	------	------	------	------	------	------	------	------

* La capacité d'accueil est partagée entre plusieurs programmes de la même discipline

0 Le programme n'accueille pas de nouveaux étudiants

~ Le programme n'est pas contingenté à ce trimestre

... Programme inexistant

PREMIER CYCLE - TRIMESTRE D'AUTOMNE

FACULTÉS PROGRAMMES	TOTAL DES DEMANDES				REFUS				DÉSISTEMENTS				ADMIS				NOUVEAUX INSCRITS			
	2005		2006		2005		2006		2005		2006		2005		2006		2005		2006	
	T	H	F	T	T	H	F	T	T	H	F	T	T	H	F	T	T	H	F	T
AMÉNAGEMENT																				
Architecture de paysage [spéc.]	183	70	102	172	20	8	19	27	116	49	67	116	46	13	16	29	43	12	16	28
Design (Design d'intérieur) [spéc.]	281	68	279	347	51	26	99	125	186	35	144	179	44	7	36	43	43	7	35	42
Design (Design industriel) [spéc.]	268	119	136	255	32	37	29	66	158	51	73	124	78	31	34	65	77	30	34	64
Design architectural [spéc.]	528	201	299	500	170	95	105	200	267	78	125	203	91	28	69	97	90	28	67	95
Design des jardins [min.]	84	9	38	47	6	1	1	2	35	7	27	34	43	1	10	11	30	1	8	9
Urbanisme [spéc.]	322	162	123	285	16	11	2	13	225	111	98	209	81	40	23	63	78	40	22	62
Urbanisme [min.]	94	26	33	59	9	1		1	54	21	28	49	31	4	5	9	20	4	4	8
TOTAL DE LA FACULTÉ	1760	655	1010	1665	304	179	255	434	1041	352	562	914	414	124	193	317	381	122	186	308
ARTS ET SCIENCES																				
Accès études universitaires [prop.]	382	213	258	471	28	9	21	30	101	64	66	130	253	140	171	311	167	108	130	238
Action communautaire [cert.]	126	27	97	124	24	2	12	14	69	18	45	63	33	7	40	47	26	6	32	38
Actualisation de formation [bacc.]	34	16	25	41	8	3	7	10	9	3	5	8	17	10	13	23	13	5	11	16
Administration des systèmes informatiques [mod.]	43	27	4	31	20	16	2	18	19	10	2	12	4	1		1				
Anthropologie [spéc.]	347	88	220	308	27	10	14	24	193	50	139	189	127	28	67	95	108	24	50	74
Anthropologie [maj.]	91	19	36	55	7	1		1	53	16	26	42	31	2	10	12	21	2	8	10
Anthropologie [min.]	122	19	61	80	12	2	4	6	51	14	41	55	59	3	16	19	38	2	13	15
Archivistique [cert.]	152	30	68	98	9	1	5	6	37	9	27	36	106	20	36	56	74	16	22	38
Arts et sciences [min.]	1184	384	647	1031	77	25	32	57	421	191	339	530	684	168	276	444	511	159	267	426
Bac 120 crédits : structure d'accueil [bacc.]	381	141	268	409	42	23	38	61	130	61	97	158	208	57	133	190	145	44	93	137
Bac 120 crédits : transition [bacc.]	775	356	354	710	67	61	52	113	478	197	191	388	224	94	106	200	172	75	87	162
Biochimie [spéc.]	750	289	413	702	144	50	61	111	481	188	293	481	125	51	59	110	123	51	59	110
Bioinformatique [spéc.]	194	103	57	160	62	30	20	50	107	64	29	93	25	9	8	17	20	8	7	15
Chimie [spéc.]	332	170	171	341	52	24	21	45	198	116	113	229	82	30	37	67	68	28	35	63
Chimie [maj.]	30	21	21	42	8	4	7	11	21	13	13	26	1	4	1	5		3	1	4

PREMIER CYCLE - TRIMESTRE D'AUTOMNE

FACULTÉS PROGRAMMES	TOTAL DES DEMANDES				REFUS				DÉSISTEMENTS				ADMIS				NOUVEAUX INSCRITS			
	2005	2006			2005	2006			2005	2006			2005	2006			2005	2006		
	T	H	F	T	T	H	F	T	T	H	F	T	T	H	F	T	T	H	F	T
Chimie [min.]	61	21	22	43	10	1	3	4	32	18	18	36	19	2	1	3	14		1	1
Communication et Politique [bidisc.]	574	193	357	550	119	37	34	71	344	125	259	384	111	31	64	95	101	30	60	90
Criminologie [spéc.]	926	226	745	971	417	132	324	456	385	85	304	389	124	9	117	126	123	9	115	124
Criminologie [min.]	274	86	185	271	134	52	85	137	104	25	78	103	36	9	22	31	27	9	22	31
Démographie [min.]	13	8	17	25	2	1		1	7	4	11	15	4	3	6	9	2		6	6
Démographie et anthropologie [bidisc.]		3	4	7						2	3	5		1	1	2				
Démographie et Géographie [bidisc.]	88	36	34	70	12	2	3	5	59	26	25	51	17	8	6	14	10	8	6	14
Démographie et Statistique [bidisc.]	26	19	14	33	7	2	3	5	15	14	6	20	4	3	5	8	3	2	5	7
Économie et Politique [bidisc.]	389	240	166	406	57	35	12	47	246	158	116	274	86	47	38	85	65	39	27	66
Éthique et droit [min.]	124	33	52	85	8	7	11	18	67	19	32	51	49	7	9	16	34	5	7	12
Études allemandes [spéc.]	42	7	21	28	3		2	2	23	3	14	17	16	4	5	9	15	4	5	9
Études allemandes [maj.]	19	7	9	16	2	1		1	13	3	7	10	4	3	2	5	1	2	2	4
Études allemandes [min.]	37	14	16	30	3	2		2	22	5	9	14	12	7	7	14	11	3	4	7
Études allemandes et Histoire [bidisc.]	20	4	6	10	2				17	3	6	9	1	1		1		1		1
Études anglaises [spéc.]	63	22	48	70	15	4	13	17	35	12	30	42	12	6	5	11	12	6	5	11
Études anglaises [maj.]	25	9	19	28	5	4	5	9	17	4	11	15	3	1	3	4	1		3	3
Études anglaises [min.]	85	13	47	60	14	4	7	11	56	9	34	43	15		6	6	13		5	5
Études anglaises et Littérature comparée [bidisc.]	27	4	15	19	6	1	1	2	18	3	13	16	3		1	1	3		1	1
Études arabes [min.]	41	17	10	27	4	1	1	2	23	12	7	19	14	4	2	6	10	4	1	5
Études cinématographiques [bacc.]	495	211	263	474	113	72	60	132	203	85	136	221	179	54	67	121	168	53	66	119
Études cinématographiques [maj.]	266	106	126	232	29	18	8	26	141	68	85	153	96	20	33	53	79	19	28	47
Études cinématographiques [min.]	192	107	82	189	27	13	3	16	133	75	65	140	32	19	14	33	28	16	13	29
Études cinématographiques et Littérature comparée [bidisc.]	216	39	112	151	19	2	8	10	148	30	82	112	49	7	22	29	41	7	22	29
Études classiques [spéc.]	62	9	28	37	2		4	4	45	7	20	27	15	2	4	6	13		3	3
Études classiques [maj.]	11	2	7	9	1				6	1	4	5	4	1	3	4	4	1	3	4
Études classiques [min.]	20	6	2	8	1				11	3	1	4	8	3	1	4	5	2	1	3
Études est-asiatiques et Anthropologie [bidisc.]	43	19	24	43	6	3	4	7	24	9	14	23	13	7	6	13	10	7	4	11
Études est-asiatiques [maj.]	57	24	19	43	10	5	2	7	18	8	10	18	29	11	7	18	25	8	6	14

PREMIER CYCLE - TRIMESTRE D'AUTOMNE

FACULTÉS PROGRAMMES	TOTAL DES DEMANDES				REFUS				DÉSISTEMENTS				ADMIS				NOUVEAUX INSCRITS			
	2005	2006			2005	2006			2005	2006			2005	2006			2005	2006		
	T	H	F	T	T	H	F	T	T	H	F	T	T	H	F	T	T	H	F	T
Études est-asiatiques [min.]	51	18	29	47	4		3	3	30	11	11	22	17	7	15	22	12	6	9	15
Études est-asiatiques et Géographie [bidisc.]	25	9	13	22	3	2		2	19	6	10	16	3	1	3	4	1		2	2
Études est-asiatiques et Histoire [bidisc.]	37	24	19	43	3	2	1	3	24	8	13	21	10	14	5	19	8	13	4	17
Études européennes [min.]	27	4	16	20	3		2	2	14	1	9	10	10	3	5	8	8	3	3	6
Études hispaniques [spéc.]	75	15	58	73	10	3	4	7	44	7	35	42	21	5	19	24	18	5	17	22
Études hispaniques [maj.]	61	6	26	32	2		3	3	33	5	17	22	26	1	6	7	21	1	3	4
Études hispaniques [min.]	95	16	67	83	4		2	2	48	10	47	57	43	6	18	24	29	5	12	17
Études internationales (orientation) [spéc.]	642	198	499	697	208	90	182	272	322	83	249	332	112	25	68	93	101	25	67	92
Études italiennes [maj.]	24	5	11	16					16	2	6	8	8	3	5	8	5	2	4	6
Études italiennes [min.]	22	2	13	15			1	1	11	1	7	8	11	1	5	6	7	1	3	4
Études latino-américaines [min.]	33	8	36	44	1	1	1	2	19	6	21	27	13	1	14	15	10	1	9	10
Études médiévales [min.]	25	9	15	24	3		1	1	15	4	10	14	5	5	4	9	3	4	3	7
Études néo-helléniques [cert.]	5	1	4	5					3	1		1	2		4	4	2		2	2
Études québécoises [min.]	32	13	20	33	2	1	1	2	22	9	16	25	8	3	3	6	5		1	1
Géographie [maj.]	39	33	21	54	4	5		5	26	23	18	41	9	5	3	8	6	5	3	8
Géographie [min.]	43	26	11	37	3	7	2	9	25	13	5	18	15	6	4	10	9	6	4	10
Géographie environnementale [spéc.]	209	119	130	249	10	24	4	28	119	72	98	170	80	23	28	51	59	23	26	49
Gestion de l'information numérique [cert.]	136	47	47	94	11	12	5	17	30	25	11	36	95	10	31	41	63	7	19	26
Histoire [spéc.]	345	193	125	318	22	18	7	25	242	119	96	215	81	56	22	78	60	49	18	67
Histoire [maj.]	65	39	32	71	5	5	1	6	50	29	17	46	10	5	14	19	8	5	7	12
Histoire [min.]	112	49	35	84	4	5	4	9	61	26	20	46	47	18	11	29	30	14	6	20
Histoire de l'art [spéc.]	203	36	137	173	17	7	6	13	140	24	97	121	46	5	34	39	39	3	25	28
Histoire de l'art [maj.]	44	6	39	45	6	1	4	5	30	4	21	25	8	1	14	15	5	1	10	11
Histoire de l'art [min.]	90	19	60	79	6	1	4	5	63	10	44	54	21	8	12	20	15	4	8	12
Histoire et études classiques [bidisc.]	25	17	22	39	2	1	1	2	16	12	12	24	7	4	9	13	6	4	5	9
Informatique [spéc.]	427	316	62	378	235	142	22	164	155	132	34	166	37	42	6	48	29	32	4	36
Informatique [maj.]	115	73	13	86	55	38	7	45	50	30	6	36	10	5		5	7	1		1
Informatique [min.]	87	49	21	70	39	26	8	34	41	19	13	32	7	4		4	4			
Informatique appliquée [cert.]	203	123	35	158	42	34	5	39	83	49	19	68	78	40	11	51	59	28	8	36
Intervention psychoéducatrice [cert.]	118	15	93	108	16	4	14	18	67	9	51	60	35	2	28	30	28	2	24	26

PREMIER CYCLE - TRIMESTRE D'AUTOMNE

FACULTÉS PROGRAMMES	TOTAL DES DEMANDES				REFUS				DÉSISTEMENTS				ADMIS				NOUVEAUX INSCRITS			
	2005	2006			2005	2006			2005	2006			2005	2006			2005	2006		
	T	H	F	T	T	H	F	T	T	H	F	T	T	H	F	T	T	H	F	T
Langue et culture allemandes [mod.]	12	3	7	10					6	3	3	6	6		4	4	5			
Langue et culture anglaises [mod.]	7	5	10	15			1	1	6	3	9	12	1	2		2	1	1		1
Langue et culture arabes [mod.]	13	9	11	20	1	2		2	6	4	7	11	6	3	4	7	4	2	2	4
Langue et culture chinoises [mod.]	22	9	10	19	1				12	6	2	8	9	3	8	11	3	2	3	5
Langue et culture grecques [mod.]	2		3	3					2		3	3								
Langue et culture hispaniques [mod.]	22	8	19	27		1		1	12	4	13	17	10	3	6	9	7	1		1
Langue et culture italiennes [mod.]	10	4	7	11			1	1	7	2	3	5	3	2	3	5	2	1		1
Langue et culture japonaises [mod.]	18	5	12	17					14	2	8	10	4	3	4	7	4	2	3	5
Langue et culture latines [mod.]	2	3	3	6					2	2	2	4		1	1	2		1		1
Langue et culture luso-brésiliennes [mod.]	4	2	2	4					3	2	1	3	1		1	1	1			
Langue et culture néo-helléniques [mod.]	1		2	2					1		2	2								
Langue et culture russes [mod.]	11	9	3	12	1				5	6	2	8	5	3	1	4	2	2	1	3
Langue et culture vietnamiennes [mod.]	2	2	4	6		1		1			3	3	2	1	1	2	1			
Langue portugaise et cultures lusophones [min.]	11	1	14	15					7		7	7	4	1	7	8	3	1	6	7
Lettres et sciences humaines [spéc.]	90	25	71	96	13	2	7	9	57	19	54	73	20	4	10	14	18	4	10	14
Linguistique [spéc.]	96	14	59	73	8	1	4	5	63	8	44	52	25	5	11	16	16	5	8	13
Linguistique [maj.]	32	7	25	32	5		2	2	18	4	14	18	9	3	9	12	7	3	7	10
Linguistique [min.]	49	11	35	46	1	2	2	4	27	6	22	28	21	3	11	14	17	1	8	9
Linguistique et Psychologie [bidisc.]	16	12	55	67	8	5	13	18	3	6	33	39	5	1	9	10	4	1	8	9
Littérature comparée [maj.]	27	7	22	29	2	2		2	16	3	16	19	9	2	6	8	6	2	6	8
Littérature comparée [min.]	26	4	18	22	2		1	1	17	2	15	17	7	2	2	4	3	2	2	4
Littérature comparée et Philosophie [bidisc.]	46	22	29	51	4	2	3	5	36	15	22	37	6	5	4	9	5	4	3	7
Littératures de langue française [spéc.]	248	87	167	254	31	13	20	33	143	51	90	141	74	23	57	80	56	21	50	71
Littératures de langue française [maj.]	62	27	46	73	11	1	5	6	34	19	27	46	17	7	14	21	15	6	11	17
Littératures de langue française [min.]	67	14	33	47	7	4	3	7	33	6	16	22	27	4	14	18	15	4	10	14
Littératures de langue française et Linguistique [bidisc.]	85	45	66	111	17	7	12	19	55	34	46	80	13	4	8	12	7	2	5	7
Littératures de langue française et Philosophie [bidisc.]	50	22	21	43	6	4	3	7	36	13	12	25	8	5	6	11	6	2	5	7

PREMIER CYCLE - TRIMESTRE D'AUTOMNE

FACULTÉS PROGRAMMES	TOTAL DES DEMANDES				REFUS				DÉSISTEMENTS				ADMIS				NOUVEAUX INSCRITS			
	2005	2006			2005	2006			2005	2006			2005	2006			2005	2006		
	T	H	F	T	T	H	F	T	T	H	F	T	T	H	F	T	T	H	F	T
Mathématiques [spéc.]	500	298	171	469	58	41	24	65	248	173	101	274	194	84	46	130	150	68	35	103
Mathématiques [maj.]	58	41	23	64	14	7	4	11	34	28	17	45	10	6	2	8	5	3	2	5
Mathématiques [min.]	78	63	39	102	8	8	4	12	39	26	23	49	31	29	12	41	16	17	8	25
Mathématiques et Économie [bidisc.]	154	114	52	166	30	24	9	33	108	73	40	113	16	17	3	20	10	13	2	15
Mathématiques et Informatique [bidisc.]	177	134	37	171	64	39	9	48	107	89	27	116	6	6	1	7	5	3	1	4
Mathématiques et Physique [bidisc.]	139	110	31	141	17	16	5	21	103	73	22	95	19	21	4	25	17	18	2	20
Multimédia [mod.]	29	17	4	21	15	11	1	12	12	6	3	9	2				1			
Philologie française et romane [min.]	7	2	3	5		1		1	6	1	1	2	1		2	2	1		1	1
Philosophie [spéc.]	113	80	29	109	7	8	1	9	78	46	20	66	28	26	8	34	22	21	6	27
Philosophie [maj.]	30	18	10	28	3	2		2	24	11	8	19	3	5	2	7	3	4		4
Philosophie [min.]	63	36	22	58	8	3	2	5	36	22	16	38	19	11	4	15	13	9	3	12
Philosophie et études classiques [bidisc.]	7	10	4	14		1		1	7	5	3	8		4	1	5		2	1	3
Physique [spéc.]	188	152	27	179	24	21	2	23	119	100	19	119	45	31	6	37	33	27	6	33
Physique [maj.]	32	26	1	27	7	5		5	20	18	1	19	5	3		3	5	3		3
Physique [min.]	46	21	7	28	13	2	1	3	19	17	6	23	14	2		2	8	1		1
Physique et Informatique [bidisc.]	71	68	7	75	16	17	1	18	48	45	6	51	7	6		6	4	6		6
Programmation [mod.]	22	22	2	24	9	8		8	12	10	2	12	1	4		4		2		2
Psychoéducation [spéc.]	558	58	602	660	177	24	178	202	274	29	335	364	107	5	89	94	101	5	89	94
Psychoéducation [min.]	127	15	119	134	47	6	44	50	68	6	57	63	12	3	18	21	6	3	17	20
Psychoéducation et Psychologie [bidisc.]	239	28	254	282	76	11	81	92	128	14	152	166	35	3	21	24	30	3	21	24
Psychologie [spéc.]	1040	263	819	1082	250	73	189	262	538	136	444	580	252	54	186	240	227	53	183	236
Psychologie [maj.]	180	34	135	169	78	18	61	79	74	11	60	71	28	5	14	19	24	4	14	18
Psychologie [min.]	199	57	162	219	51	27	41	68	113	27	95	122	35	3	26	29	24	2	23	25
Psychologie et Sociologie [bidisc.]	321	94	262	356	27	8	33	41	189	62	170	232	105	24	59	83	83	24	57	81
Relations ethniques [mod.]	24	6	8	14	1				16	5	4	9	7	1	4	5	4	1	2	3
Relations industrielles [spéc.]	652	251	489	740	128	70	101	171	316	122	230	352	208	59	158	217	186	54	143	197
Science politique [spéc.]	716	373	291	664	114	56	21	77	470	228	217	445	132	89	53	142	104	71	37	108
Science politique [maj.]	158	72	74	146	34	11	11	22	79	36	44	80	44	25	19	44	30	19	16	35
Science politique [min.]	152	79	68	147	23	13	12	25	79	47	30	77	50	19	26	45	39	13	19	32
Science politique et Philosophie [bidisc.]	140	82	56	138	22	13	4	17	97	50	46	96	21	19	6	25	15	16	3	19

PREMIER CYCLE - TRIMESTRE D'AUTOMNE

FACULTÉS PROGRAMMES	TOTAL DES DEMANDES				REFUS				DÉSISTEMENTS				ADMIS				NOUVEAUX INSCRITS			
	2005	2006			2005	2006			2005	2006			2005	2006			2005	2006		
	T	H	F	T	T	H	F	T	T	H	F	T	T	H	F	T	T	H	F	T
Sciences biologiques [spéc.]	806	300	631	931	96	42	64	106	512	190	413	603	198	68	153	221	194	66	149	215
Sciences biologiques [maj.]	77	29	54	83	16	7	11	18	54	18	32	50	7	4	11	15	6	4	10	14
Sciences biologiques [min.]	60	35	48	83	15	11	12	23	39	19	27	46	6	5	9	14	6	4	9	13
Sciences cognitives [min.]	31	5	12	17					17	3	8	11	14	2	4	6	9	2	3	5
Sciences de la communication [spéc.]	650	171	537	708	163	76	135	211	356	70	296	366	131	25	106	131	115	24	104	128
Sciences de la communication [maj.]	152	46	104	150	58	19	33	52	71	23	61	84	23	4	10	14	21	4	10	14
Sciences de la communication [min.]	110	35	66	101	48	13	25	38	55	20	37	57	7	2	4	6	4	1	4	5
Sciences économiques [spéc.]	410	284	153	437	104	63	42	105	237	169	79	248	69	52	32	84	47	37	17	54
Sciences économiques [maj.]	148	91	58	149	33	21	8	29	66	42	29	71	48	28	21	49	37	20	14	34
Sciences économiques [min.]	137	76	44	120	13	8	3	11	56	31	25	56	68	37	16	53	43	22	11	33
Sécurité et études policières [bacc.]	361	151	176	327	172	78	58	136	135	50	79	129	54	23	39	62	53	21	39	60
Service social [spéc.]	606	90	618	708	298	48	299	347	215	32	233	265	93	10	86	96	83	10	80	90
Sociologie [spéc.]	259	75	168	243	27	13	12	25	177	53	130	183	55	9	26	35	41	9	24	33
Sociologie [maj.]	61	21	43	64	10	3	2	5	37	14	33	47	14	4	8	12	5	4	8	12
Sociologie [min.]	89	29	46	75	5	5	3	8	54	20	34	54	29	4	9	13	20	4	8	12
Traduction [spéc.]	254	57	229	286	65	6	52	58	121	34	128	162	68	17	49	66	63	17	45	62
Traduction [maj.]	77	23	68	91	19	3	17	20	41	16	32	48	15	4	19	23	15	3	19	22
Traduction troisième langue [cert.]	42	7	36	43	12	5	12	17	12		13	13	18	2	11	13	14	2	9	11
TOTAL DE LA FACULTÉ	24135	9382	14512	23894	4928	2101	2888	4989	12735	5120	8203	13323	6455	2157	3415	5572	5111	1805	2944	4749
DROIT																				
Droit [spéc.]	1875	675	1109	1784	905	311	474	785	550	220	385	605	420	144	250	394	411	142	245	387
TOTAL DE LA FACULTÉ	1875	675	1109	1784	905	311	474	785	550	220	385	605	420	144	250	394	411	142	245	387
ÉDUCATION PERMANENTE																				
Accès études universitaires [prop.]	32	8	20	28						1		1	32	7	20	27	22	6	13	19
Communication appliquée [cert.]	454	103	262	365	63	16	36	52	208	68	167	235	183	19	59	78	117	14	44	58
Communication promotionnelle [mod.]	56	29	40	69	21	12	8	20	23	14	20	34	12	3	12	15	9	2	9	11

PREMIER CYCLE - TRIMESTRE D'AUTOMNE

FACULTÉS PROGRAMMES	TOTAL DES DEMANDES				REFUS				DÉSISTEMENTS				ADMIS				NOUVEAUX INSCRITS			
	2005	2006			2005	2006			2005	2006			2005	2006			2005	2006		
	T	H	F	T	T	H	F	T	T	H	F	T	T	H	F	T	T	H	F	T
Criminologie [cert.]	454	110	228	338	93	30	39	69	139	37	74	111	222	43	115	158	163	22	89	111
Droit [cert.]	563	208	304	512	161	63	99	162	147	62	71	133	255	83	134	217	184	46	86	132
Droit [micro.]	102	43	50	93	31	15	19	34	48	23	20	43	23	5	11	16	15	3	5	8
Études individualisées (arts) [cert.]	202	61	133	194	29	16	11	27	68	20	42	62	105	25	80	105	77	15	58	73
Études individualisées (sciences) [cert.]	35	1	16	17					2	1		1	33		16	16	25		13	13
Études individualisées (sciences) [cert.]			1	1											1	1			1	1
Français, langue seconde pour non francophones [cert.]	77	22	42	64	11	4	3	7	18	9	12	21	48	9	27	36	39	7	20	27
Gérontologie [cert.]	274	27	181	208	10	3	11	14	69	8	46	54	195	16	124	140	162	9	105	114
Gestion appliquée à la police et à la sécurité [cert.]	108	53	28	81	23	10	3	13	38	10	14	24	47	33	11	44	39	24	9	33
Intervention auprès des jeunes : fondements et pratiques [cert.]	240	29	175	204	47	8	30	38	88	9	75	84	105	12	70	82	72	9	46	55
Intervention en déficience intellectuelle [cert.]	79	11	85	96	18	5	13	18	31	4	38	42	30	2	34	36	12	2	18	20
Journalisme [cert.]	294	105	164	269	29	18	39	57	161	47	59	106	104	40	66	106	74	34	53	87
Localisation [cert.]	22	10	12	22	3	2		2	9	5	3	8	10	3	9	12	7	3	5	8
Petite enfance et famille : intervention précoce [cert.]	354	10	296	306	34	2	23	25	68	4	76	80	252	4	197	201	194	2	160	162
Publicité [cert.]	506	162	309	471	189	72	101	173	128	40	101	141	189	50	107	157	146	40	95	135
Rédaction [cert.]	145	31	102	133	11	7	6	13	65	14	61	75	69	10	35	45	48	8	28	36
Rédaction: principes et pratique [mod.]	18	7	11	18	1	1	1	2	15	3	8	11	2	3	2	5	2	1	1	2
Relations industrielles [cert.]	348	101	201	302	71	19	28	47	111	29	60	89	166	53	113	166	107	34	75	109
Relations publiques [cert.]	471	98	287	385	87	16	60	76	279	59	155	214	104	23	72	95	73	19	60	79
Santé et sécurité du travail [cert.]	226	48	135	183	4	5	4	9	56	8	41	49	166	35	90	125	125	23	73	96
Toxicomanies : prévention et réadaptation [cert.]	333	64	236	300	41	9	9	18	127	19	91	110	165	36	136	172	106	26	104	130
Traduction I [cert.]	172	63	158	221	54	23	43	66	35	8	26	34	83	32	89	121	69	27	73	100
Traduction II [cert.]	31	14	32	46	13	3	5	8	3	3	6	9	15	8	21	29	14	6	15	21
Violence, victimes et société [cert.]	175	27	118	145	27	4	13	17	94	12	61	73	54	11	44	55	32	6	30	36

PREMIER CYCLE - TRIMESTRE D'AUTOMNE

FACULTÉS PROGRAMMES	TOTAL DES DEMANDES				REFUS				DÉSISTEMENTS				ADMIS				NOUVEAUX INSCRITS			
	2005	2006			2005	2006			2005	2006			2005	2006			2005	2006		
	T	H	F	T	T	H	F	T	T	H	F	T	T	H	F	T	T	H	F	T
TOTAL DE LA FACULTÉ	5771	1445	3626	5071	1071	363	604	967	2030	517	1327	1844	2669	565	1695	2260	1933	388	1288	1676
KINÉSIOLOGIE																				
Kinésiologie [spéc.]	657	274	402	676	204	95	95	190	335	136	252	388	118	43	55	98	88	43	54	97
Kinésiologie [maj.]	76	28	25	53	38	16	12	28	31	11	10	21	7	1	3	4	6	1	3	4
Kinésiologie [min.]	126	42	73	115	57	24	22	46	41	13	38	51	28	5	13	18	23	5	13	18
TOTAL DU DÉPARTEMENT	859	344	500	844	299	135	129	264	407	160	300	460	153	49	71	120	117	49	70	119
MÉDECINE																				
Actualisation de formation en physiothérapie [bacc.]	6	1		1	4	1		1	2											
Actualisation de formation en audiologie [bacc.]	3		4	4	1		1	1	2		3	3								
Actualisation de formation en orthophonie [bacc.]	3	1	4	5			1	1	3	1	3	4								
Audiologie [spéc.]	187	45	170	215	47	22	33	55	113	22	111	133	27	1	26	27	24	1	26	27
Ergothérapie [spéc.]	667	107	524	631	211	44	139	183	342	53	288	341	112	10	97	107	105	9	95	104
Médecine [spéc.] •	899	331	529	860	525	204	335	539	110	33	31	64	264	94	163	257	261	92	161	253
Médecine (M.D.) [prép.]	1491	545	833	1378	982	380	524	904	322	94	181	275	187	71	128	199	187	71	126	197
Nutrition [spéc.]	607	72	585	657	215	31	190	221	319	38	331	369	73	3	64	67	69	3	63	66
Orthophonie [spéc.]	371	19	287	306	189	7	112	119	130	11	127	138	52	1	48	49	48	1	47	48
Physiothérapie [spéc.]	880	279	601	880	404	138	273	411	399	120	274	394	77	21	54	75	73	20	52	72
Sciences biomédicales [spéc.]	825	302	526	828	262	90	121	211	445	158	317	475	118	54	88	142	116	52	86	138
TOTAL DE LA FACULTÉ	5939	1702	4063	5765	2840	917	1729	2646	2187	530	1666	2196	910	255	668	923	883	249	656	905
MÉDECINE DENTAIRE																				
Médecine dentaire [spéc.] •	124	43	80	123	35	13	19	32	4	3	4	7	85	27	57	84	85	27	56	83
Médecine dentaire (D.M.D.) [prép.]	533	249	341	590	315	176	229	405	134	39	61	100	84	34	51	85	84	34	51	85

PREMIER CYCLE - TRIMESTRE D'AUTOMNE

FACULTÉS PROGRAMMES	TOTAL DES DEMANDES				REFUS				DÉSISTEMENTS				ADMIS				NOUVEAUX INSCRITS			
	2005		2006		2005		2006		2005		2006		2005		2006		2005		2006	
	T	H	F	T	T	H	F	T	T	H	F	T	T	H	F	T	T	H	F	T
TOTAL DE LA FACULTÉ	657	292	421	713	350	189	248	437	138	42	65	107	169	61	108	169	169	61	107	168
MÉDECINE VÉTÉRINAIRE																				
Médecine vétérinaire [spéc.]	493	141	394	535	288	94	248	342	116	27	76	103	89	20	70	90	89	20	69	89
TOTAL DE LA FACULTÉ	493	141	394	535	288	94	248	342	116	27	76	103	89	20	70	90	89	20	69	89
MUSIQUE																				
Musique - écriture [spéc.]	35	34	10	44	11	8		8	15	12	5	17	9	14	5	19	9	11	4	15
Musique Composition électroacoustique [spéc.]	19	19	1	20	7	4	1	5	6	8		8	6	7		7	6	7		7
Musique Composition instrumentale [spéc.]	25	22	7	29	12	5	4	9	6	14	3	17	7	3		3	7	3		3
Musique Composition mixte [spéc.]	22	17	3	20	12	3		3	7	11	1	12	3	3	2	5	3	3	2	5
Musique général [spéc.]	204	123	89	212	33	5	6	11	89	65	47	112	82	52	36	88	76	42	25	67
Musique Interpretation chant [spéc.]	58	18	41	59	30	6	18	24	10	9	12	21	18	3	11	14	16	2	10	12
Musique Interprétation jazz [spéc.]	90	81	29	110	47	42	10	52	22	27	14	41	21	12	5	17	20	12	5	17
Musique Interprétation instruments classiques [spéc.]	112	59	56	115	46	13	15	28	29	23	19	42	37	23	22	45	34	19	19	38
Musique Musicologie [spéc.]	35	24	24	48	12	2		2	18	21	18	39	5	1	6	7	4	1	3	4
TOTAL DE LA FACULTÉ	600	397	260	657	210	88	54	142	202	190	119	309	188	118	87	205	175	100	68	168
OPTOMÉTRIE																				
Actualisation de formation en optométrie [bacc.]	13	2	6	8	9		6	6	4	2		2								
Optométrie [spéc.] •	43	18	28	46						2	1	3	43	16	27	43	43	16	26	42
Optométrie (O.D) [prép.]	504	196	399	595	284	133	249	382	177	52	118	170	43	11	32	43	42	11	32	43
TOTAL DE L'ÉCOLE	560	216	433	649	293	133	255	388	181	56	119	175	86	27	59	86	85	27	58	85

PREMIER CYCLE - TRIMESTRE D'AUTOMNE

FACULTÉS PROGRAMMES	TOTAL DES DEMANDES				REFUS				DÉSISTEMENTS				ADMIS				NOUVEAUX INSCRITS			
	2005	2006			2005	2006			2005	2006			2005	2006			2005	2006		
	T	H	F	T	T	H	F	T	T	H	F	T	T	H	F	T	T	H	F	T
PHARMACIE																				
Actualisation de formation en pharmacie [bacc.]	74	34	60	94	65	28	51	79	2	4	5	9	7	2	4	6	7	2	4	6
Pharmacie [spéc.]	1657	617	1060	1677	955	371	623	994	511	184	309	493	191	62	128	190	189	61	124	185
TOTAL DE LA FACULTÉ	1731	651	1120	1771	1020	399	674	1073	513	188	314	502	198	64	132	196	196	63	128	191
SCIENCES DE L'ÉDUCATION																				
Éducation préscolaire et enseignement primaire [bacc.]	1152	97	949	1046	360	43	223	266	587	42	537	579	205	12	189	201	193	11	184	195
Enseignement de l'éducation physique et santé [bacc.]	478	259	229	488	143	117	57	174	274	114	137	251	61	28	35	63	61	28	35	63
Enseignement de l'éthique et de la culture religieuse au secondaire [bacc.]		15	26	41		2	4	6		9	13	22		4	9	13		3	8	11
Enseignement de l'univers social au secondaire [bacc.]	282	120	144	264	76	45	35	80	166	60	88	148	40	15	21	36	38	13	21	34
Enseignement des mathématiques au secondaire [bacc.]	336	143	200	343	83	54	56	110	192	63	97	160	61	26	47	73	56	26	47	73
Enseignement des sciences et des technologies au secondaire [bacc.]	274	92	129	221	63	31	53	84	177	53	64	117	34	8	12	20	34	8	12	20
Enseignement du français, langue seconde [bacc.]	288	54	206	260	77	17	49	66	169	32	132	164	42	5	25	30	42	5	24	29
Enseignement du français au secondaire [bacc.]	378	78	261	339	68	21	40	61	262	42	180	222	48	15	41	56	43	15	40	55
Enseignement en adaptation scolaire [spéc.]	632	44	564	608	100	16	75	91	431	26	408	434	101	2	81	83	101	2	80	82
TOTAL DE LA FACULTÉ	3820	902	2708	3610	970	346	592	938	2258	441	1656	2097	592	115	460	575	568	111	451	562
SCIENCES INFIRMIÈRES																				
Sciences infirmières (formation initiale) [spéc.]	598	136	484	620	237	75	168	243	237	39	198	237	124	22	118	140	124	22	118	140
Sciences infirmières (formation intégrée DEC-BAC) [spéc.]	375	36	301	337	122	13	97	110	134	13	105	118	119	10	99	109	117	10	93	103

PREMIER CYCLE - TRIMESTRE D'AUTOMNE

FACULTÉS PROGRAMMES	TOTAL DES DEMANDES				REFUS				DÉSISTEMENTS				ADMIS				NOUVEAUX INSCRITS			
	2005		2006		2005		2006		2005		2006		2005		2006		2005		2006	
	T	H	F	T	T	H	F	T	T	H	F	T	T	H	F	T	T	H	F	T
Sciences infirmières : milieu clinique [cert.]	235	13	142	155	138	10	68	78	44	2	42	44	53	1	32	33	44	1	25	26
Sciences infirmières : intégration et perspectives [cert.]	58	12	56	68	44	8	31	39	10	3	14	17	4	1	11	12	4	1	10	11
Sciences infirmières - urgence [mod.]	52	8	35	43	24	7	21	28	13		11	11	15	1	3	4	10		2	2
TOTAL DE LA FACULTÉ	1318	205	1018	1223	565	113	385	498	438	57	370	427	315	35	263	298	299	34	248	282
THÉOLOGIE ET SCIENCES DES RELIGIONS																				
Animation spirituelle et engagement communautaire [maj.]	12	10	2	12	1				5	7	2	9	6	3		3	4	1		1
Animation spirituelle et engagement communautaire [min.]	7	2	7	9			1	1	6	1	3	4	1	1	3	4	1	1	1	2
Sciences des religions appliquées [maj.]		6	7	13						5	3	8		1	4	5		1	3	4
Sciences des religions [cert.]	24	14	10	24		1	1	2	22	10	7	17	2	3	2	5	1	2	2	4
Sciences religieuses [min.]	39	11	11	22					12	5	5	10	27	6	6	12	24	4	4	8
Théologie [spéc.]	43	25	21	46	3	3	2	5	14	16	11	27	26	6	8	14	22	6	6	12
Théologie [maj.]	11	9	11	20					4	2	6	8	7	7	5	12	5	4	3	7
Théologie pratique [cert.]	29	8	14	22	2				8	2	6	8	19	6	8	14	19	4	8	12
TOTAL DE LA FACULTÉ	165	85	83	168	6	4	4	8	71	48	43	91	88	33	36	69	76	23	27	50
PROGRAMMES MULTIFACULTAIRES (F.E.P.)																				
FAS-FEP																				
Bureautique [mod.]	31	9	24	33	5	2	3	5	9	3	8	11	17	4	13	17	10	1	7	8
Initiation à la programmation [mod.]	31	17	3	20	6	4		4	13	7	2	9	12	6	1	7	6	4		4
Initiation au multimédia [mod.]	41	31	12	43	6	6	1	7	21	15	9	24	14	10	2	12	11	5	1	6
Programmation internet [mod.]	49	29	11	40	5	5	1	6	23	15	5	20	21	9	5	14	6	6	3	9
Santé mentale : fondements et pratiques d'intervention [cert.]	238	42	218	260	36	9	22	31	102	8	67	75	100	25	129	154	78	20	95	115

PREMIER CYCLE - TRIMESTRE D'AUTOMNE

FACULTÉS PROGRAMMES	TOTAL DES DEMANDES				REFUS				DÉSISTEMENTS				ADMIS				NOUVEAUX INSCRITS			
	2005		2006		2005		2006		2005		2006		2005		2006		2005		2006	
	T	H	F	T	T	H	F	T	T	H	F	T	T	H	F	T	T	H	F	T
FEP-MÉDECINE																				
Gestion des services de santé et des services sociaux [cert.]	173	35	116	151	38	12	31	43	48	9	29	38	87	14	56	70	68	11	36	47
Gestion des services de santé et des services sociaux [mod.]	49	6	21	27	5	2	3	5	9	2	11	13	35	2	7	9	30	1	6	7
FEP-MÉDECINE-FSI																				
Santé communautaire [cert.]	250	18	186	204	30	7	36	43	90	4	46	50	130	7	104	111	107	7	88	95
TOTAL MULTIFACULTAIRES	862	187	591	778	131	47	97	144	315	63	177	240	416	77	317	394	316	55	236	291
UNIVERSITÉ DE MONTRÉAL																				
Baccalauréat en sciences de la santé	1		4	4									1		4	4				
Étudiants visiteurs	3		3	3					1				2		3	3	2		2	2
Majeur	3	1	2	3									3	1	2	3				
Majeur			1	1											1	1				
Mineur [min.]			3	3											3	3				
Programmes d'échanges	518	211	357	568	111	34	56	90	50	18	33	51	357	159	268	427	353	140	240	380
TOTAL ÉCHANGES & VISITEURS	525	212	370	582	111	34	56	90	51	18	33	51	363	160	281	441	355	140	242	382
TOTAL DU PREMIER CYCLE	51070	17491	32218	49709	14291	5453	8692	14145	23233	8029	15415	23444	13525	4004	8105	12109	11164	3389	7023	10412

Légende : *bidisc.*: baccalauréat spécialisé bidisciplinaire; *cert.*: certificat; *maj.*: majeur; *micro.*: microprogramme; *min.*: mineur; *mod.*: module; *spéc.*: baccalauréat spécialisé

• Le total des nouvelles inscriptions comprend les étudiants ayant réussi l'année préparatoire et les attestations (majeur, B. sciences santé, etc.) émises par équivalence

* Les programmes multifacultaires sont gérés par la Faculté de l'éducation permanente

PREMIER CYCLE - TRIMESTRE D'AUTOMNE

RÉPARTITIONS DES CANDIDATS AUTORISÉS À S'INSCRIRE

VARIABLES

<u>Région administrative</u>	
Hors Québec	1817
Bas du Fleuve/Gaspésie	77
Saguenay/Lac St-Jean	111
Québec	406
Trois-Rivières	251
Estrie	210
Montréal	9069
Outaouais	57
Nord Ouest	49
Côte Nord	13
Non déclaré	49
TOTAL :	12109

<u>Âge</u>	
-18	78
18-19	2498
20-24	5884
25-29	1764
30-34	743
35-39	475
40-44	316
45+	351
TOTAL :	12109

<u>Langue d'usage</u>	
Français	10941
Anglais	361
Autre	807
TOTAL :	12109

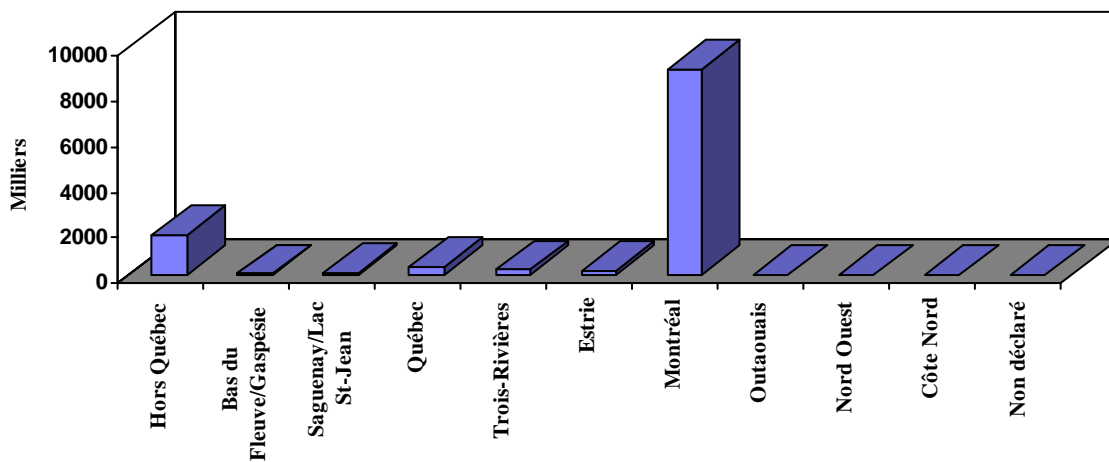
<u>Sexe</u>	
Masculin	4004
Féminin	8105
TOTAL :	12109

<u>Statut au Canada</u>	
Citoyen canadien	9945
Résident permanent	994
Permis/Visa	1155
Autre	15
TOTAL :	12109

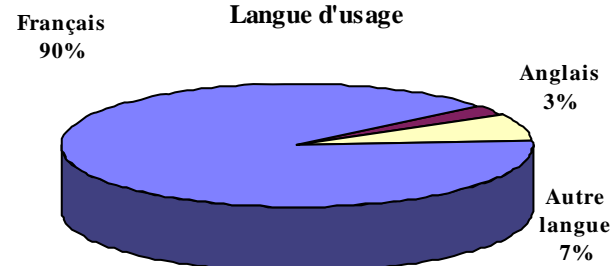
PREMIER CYCLE - TRIMESTRE D'AUTOMNE

RÉPARTITIONS DES CANDIDATS AUTORISÉS À S'INSCRIRE

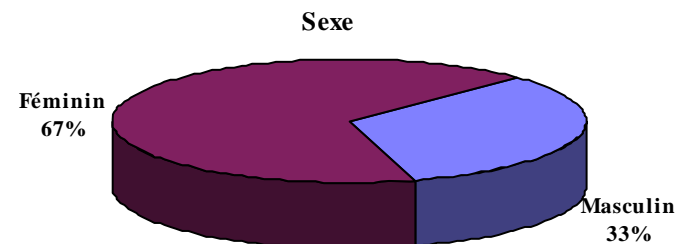
Région administrative



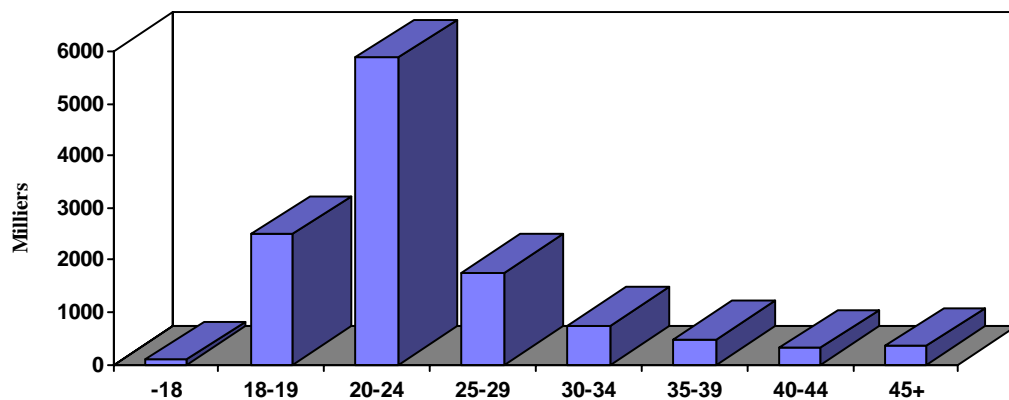
Langue d'usage



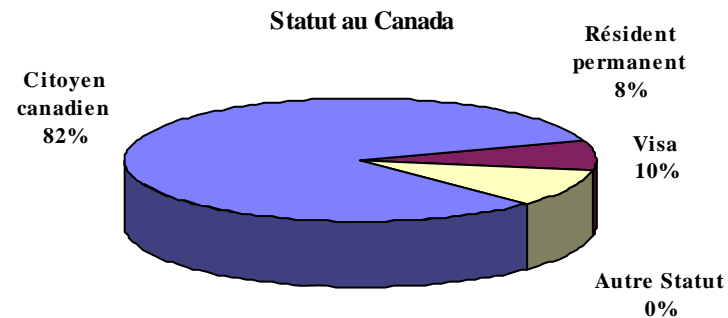
Sexe



Âge



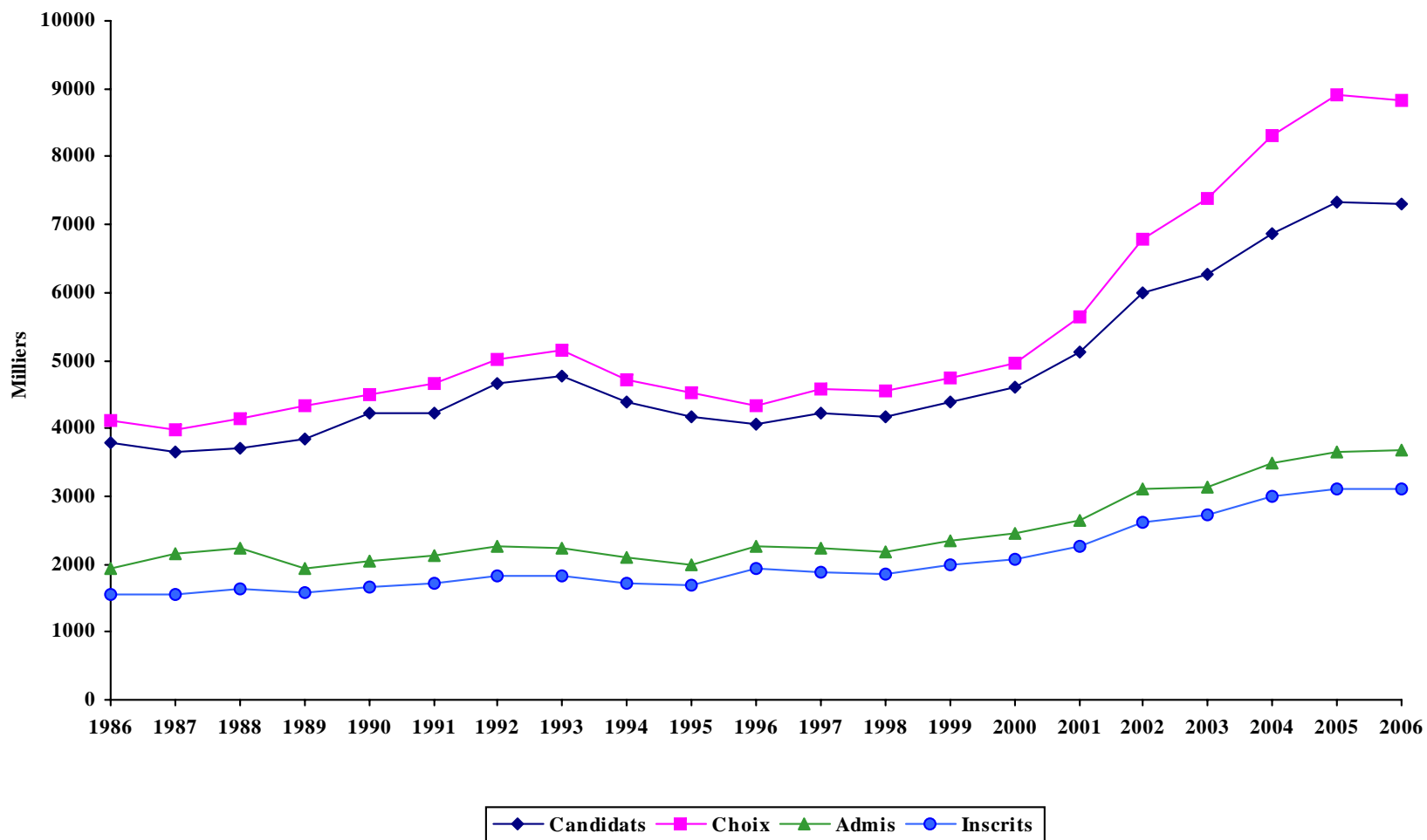
Statut au Canada



CYCLES SUPÉRIEURS - TRIMESTRE D'AUTOMNE

ANNÉES	CANDIDATS	CHOIX DE PROGRAMME		CANDIDATS ADMIS		CANDIDATS INSCRITS		
		Choix	N. Par candidat	NOMBRE	% des candidats	NOMBRE	% des candidats	% des admis
1986	3783	4119	1,09	1942	51%	1564	41%	81%
1987	3653	3971	1,09	2153	59%	1542	42%	72%
1988	3717	4152	1,12	2233	60%	1632	44%	73%
1989	3832	4339	1,13	1947	51%	1576	41%	81%
1990	4218	4485	1,06	2057	49%	1659	39%	81%
1991	4218	4672	1,11	2120	50%	1722	41%	81%
1992	4648	5000	1,08	2267	49%	1818	39%	80%
1993	4759	5147	1,08	2228	47%	1827	38%	82%
1994	4391	4715	1,07	2105	48%	1719	39%	82%
1995	4180	4528	1,08	1993	48%	1690	40%	85%
1996	4051	4327	1,07	2257	56%	1941	48%	86%
1997	4225	4568	1,08	2226	53%	1889	45%	85%
1998	4163	4552	1,09	2189	53%	1858	45%	85%
1999	4400	4745	1,08	2333	53%	1976	45%	85%
2000	4609	4970	1,08	2455	53%	2076	45%	85%
2001	5126	5635	1,10	2639	51%	2262	44%	86%
2002	5987	6779	1,13	3093	52%	2614	44%	85%
2003	6268	7391	1,18	3146	50%	2736	44%	87%
2004	6877	8301	1,21	3491	51%	3002	44%	86%
2005	7330	8903	1,21	3645	50%	3110	42%	85%
2006	7313	8819	1,21	3691	50%	3100	42%	84%

CYCLES SUPÉRIEURS - TRIMESTRE D'AUTOMNE



CYCLES SUPÉRIEURS - TRIMESTRE D'AUTOMNE

FACULTÉS PROGRAMMES	TOTAL DES DEMANDES				REFUS				DÉSISTEMENTS				ADMIS				NOUVEAUX INSCRITS				
	2005		2006		2005		2006		2005		2006		2005		2006		2005		2006		
	T	H	F	T	T	H	F	T	T	H	F	T	T	H	F	T	T	H	F	T	
<u>AMÉNAGEMENT</u>																					
Aménagement	M.Sc.A.	94	47	41	88	33	15	13	28	21	13	11	24	40	19	17	36	35	19	15	34
Aménagement	Ph.D.	37	14	13	27	13	9	5	14	16	3	5	8	8	2	3	5	6	2	2	4
Architecture	M.Sc.	139	72	77	149	48	31	27	58	18	6	8	14	73	35	42	77	66	35	42	77
Design de jeux	D.E.S.S.		18	2	20		2		2		4	1	5		12	1	13		11	1	12
Gestion urbaine pour les pays en développement	D.E.S.S.	40	20	23	43	8	7	6	13	20	8	5	13	12	5	12	17	10	5	8	13
Montage et gestion de projets d'aménagement	D.E.S.S.	31	10	15	25	9	3	7	10	13	4	5	9	8	3	3	6	5	3	3	6
Urbanisme	M.Urb.	77	39	38	77	22	13	6	19	29	14	12	26	26	12	20	32	25	10	20	30
Total 2e cycle		381	206	196	402	120	71	59	130	101	49	42	91	159	86	95	181	141	83	89	172
Total 3e cycle		37	14	13	27	13	9	5	14	16	3	5	8	8	2	3	5	6	2	2	4
TOTAL DE LA FACULTÉ		418	220	209	429	133	80	64	144	117	52	47	99	167	88	98	186	147	85	91	176
<u>ARTS ET SCIENCES</u>																					
Analyse criminologique	Micro.	6	4	5	9	3	4	3	7	2		1	1	1		1	1			1	1
Anthropologie	M.Sc.	66	21	51	72	18	6	11	17	21	6	8	14	27	9	32	41	24	8	26	34
Anthropologie	Ph.D.	23	8	20	28	5	1	5	6	7	3	8	11	11	4	7	11	10	3	7	10
Chimie	M.Sc.	68	39	24	63	21	10	5	15	22	20	13	33	23	8	5	13	22	6	2	8
Chimie	Ph.D.	29	29	14	43	11	4	4	8	9	12	5	17	8	13	5	18	8	13	5	18
Commerce électronique	M.Sc.	59	26	12	38	24	8	4	12	22	15	4	19	13	3	4	7	10	2	4	6
Communication	Ph.D.	25	12	11	23	9	5	3	8	8	3	6	9	8	4	2	6	7	4	2	6
Communication dans les organisations en changement	Micro.	20	11	9	20	13	10	3	13	4	1	4	5	3		2	2	2		2	2
Criminologie	M.Sc.	117	27	97	124	31	9	30	39	29	5	23	28	56	13	44	57	47	10	37	47
Criminologie	Ph.D.	16	5	13	18	7	1	2	3	4	1	4	5	5	3	7	10	4	3	7	10
Démographie	M.Sc.	38	23	12	35	6	4	3	7	13	10	3	13	18	9	6	15	15	8	6	14
Démographie	Ph.D.	10	9	6	15		4		4	5	2	2	4	3	3	4	7	2	2	4	6

CYCLES SUPÉRIEURS - TRIMESTRE D'AUTOMNE

FACULTÉS PROGRAMMES		TOTAL DES DEMANDES				REFUS				DÉSISTEMENTS				ADMIS				NOUVEAUX INSCRITS			
		2005		2006		2005		2006		2005		2006		2005		2006		2005		2006	
		T	H	F	T	T	H	F	T	T	H	F	T	T	H	F	T	T	H	F	T
Études allemandes	M.A.	17	5	9	14	1	1	1	2	11	2	4	6	5	2	4	6	5	2	4	6
Études anglaises	M.A.	36	6	20	26	18	2	8	10	8	2	5	7	10	2	7	9	10	2	7	9
Études anglaises	Ph.D.	20	5	10	15	6	2	2	4	6	1	6	7	8	2	2	4	8	2	1	3
Études cinématographiques	M.A.	36	17	16	33	7	6	4	10	13	5	6	11	16	6	6	12	15	5	6	11
Études classiques	M.A.	10	4	4	8	1		1	1	2	1		1	7	3	3	6	6	3	3	6
Études françaises	M.A.	69	24	54	78	19	7	16	23	22	9	12	21	28	8	26	34	25	7	24	31
Études françaises	Ph.D.	29	11	18	29	5	2	1	3	10	6	8	14	14	3	9	12	13	2	9	11
Études hispaniques	M.A.	15	5	19	24	2		3	3	5		5	5	8	5	11	16	8	4	10	14
Finance mathématique et computationnelle	D.E.S.S.	31	26	6	32	17	14	3	17	10	8	2	10	4	4	1	5	3	2	1	3
Finance mathématique et computationnelle	M.Sc.	66	55	18	73	22	25	13	38	22	21	3	24	22	9	2	11	14	7	1	8
Géographie	M.Sc.	22	12	6	18		4		4	5	3	4	7	16	5	2	7	16	4	2	6
Géographie	Ph.D.	8	2	4	6					4		2	2	4	2	2	4	3	2	2	4
Géographie appliquée en environnement	D.E.S.S.	4	4	4	8		1	2	3	1		2	2	3	3		3	3	3		3
Géomatique et analyse spatiale	Micro.	9	3	2	5	2	1		1	4	1	2	3	2	1		1	1	1		1
Histoire	M.A.	51	24	16	40	9	5	3	8	7	8	5	13	35	11	8	19	33	11	7	18
Histoire	Ph.D.	17	10	9	19	2	3		3	10	2	3	5	5	5	6	11	5	5	6	11
Histoire de l'art	M.A.	28	7	18	25	7	2	3	5	6	3	4	7	15	2	11	13	15	2	8	10
Histoire de l'art	Ph.D.	8	3	6	9		1		1	4		2	2	3	2	4	6	3	2	4	6
Informatique	M.Sc.	153	102	16	118	64	37	9	46	59	37	2	39	30	28	5	33	26	20	3	23
Informatique	D.E.S.S.	117	77	19	96	33	26	5	31	60	36	12	48	24	15	2	17	12	7	1	8
Informatique	Ph.D.	58	30	7	37	10	4		4	25	18	4	22	23	8	3	11	22	8	3	11
Intervention criminologique	Micro.	10	4	12	16	5	4	8	12	4		2	2	1		2	2	1		1	1
Linguistique	M.A.	38	14	26	40	5	4	4	8	15	2	11	13	18	8	11	19	10	6	7	13
Linguistique	Ph.D.	20		7	7	2				10		6	6	8		1	1	8		1	1
Littérature	Ph.D.	34	13	18	31	9	3	1	4	11	4	8	12	14	6	9	15	14	6	8	14
Littérature comparée	M.A.	39	13	19	32	9	1	4	5	10	4	7	11	20	8	8	16	18	8	7	15
Localisation	Micro.	4	1	1	2					1		1	1	3	1		1	3	1		1
Mathématiques	M.Sc.	54	44	16	60	19	20	8	28	20	16	3	19	15	8	5	13	13	8	5	13

CYCLES SUPÉRIEURS - TRIMESTRE D'AUTOMNE

FACULTÉS PROGRAMMES		TOTAL DES DEMANDES				REFUS				DÉSISTEMENTS				ADMIS				NOUVEAUX INSCRITS			
		2005	2006			2005	2006			2005	2006			2005	2006			2005	2006		
		T	H	F	T	T	H	F	T	T	H	F	T	T	H	F	T	T	H	F	T
Mathématiques	Ph.D.	17	20	2	22	8	5	1	6	7	9		9	2	6	1	7	1	6	1	7
Méthodologies d'analyse sociologique	Micro.	1	1	2	3						1	1	2	1		1	1	1		1	1
Philosophie	M.A.	62	42	13	55	4	3		3	15	9	7	16	43	30	6	36	38	28	5	33
Philosophie	Ph.D.	34	20	7	27	4	4	2	6	13	5	2	7	15	11	3	14	15	8	3	11
Physique	M.Sc.	66	43	9	52	26	16	5	21	23	18	3	21	17	9	1	10	16	9	1	10
Physique	Ph.D.	24	24	2	26	6	8	1	9	8	10	1	11	10	6		6	10	6		6
Psychoéducation	M.Sc.	113	10	104	114	60	5	40	45	17	2	21	23	36	3	43	46	34	3	39	42
Psychoéducation	Micro.	5		5	5	3		2	2			2	2	2		1	1	2		1	1
Psychologie	M.Ps.	1	1		1									1	1		1		1		1
Psychologie	M.Sc.	69	27	70	97	26	10	36	46	22	11	22	33	21	6	12	18	20	6	12	18
Psychologie	Ph.D.	39	11	25	36	20	7	17	24	5	2	3	5	14	2	5	7	13	2	5	7
Psychologie (recherche et intervention)	Ph.D.	140	30	121	151	73	21	78	99	23	1	14	15	39	8	29	37	36	8	28	36
Relations industrielles	M.Sc.	104	25	69	94	33	7	10	17	27	7	13	20	41	11	45	56	32	8	39	47
Relations industrielles	D.E.S.S.	4	14	16	30		9	8	17	4	4	3	7			5	5			4	4
Relations industrielles	Ph.D.	18	8	11	19	7	4	1	5	7	3	4	7	4	1	6	7	3	1	6	7
Science politique	M.Sc.	166	97	81	178	60	39	31	70	49	28	23	51	57	30	27	57	51	23	21	44
Science politique	Ph.D.	46	37	13	50	26	24	4	28	14	8	7	15	6	5	2	7	6	4	2	6
Sciences biologiques	M.Sc.	36	16	20	36	10	9	6	15	17	2	4	6	9	5	10	15	9	5	10	15
Sciences biologiques	Ph.D.	11	3	5	8	3		1	1	2	1	1	2	6	2	3	5	6	2	3	5
Sciences de la communication	M.Sc.	115	32	57	89	54	14	25	39	25	9	16	25	36	9	16	25	32	9	16	25
Sciences de l'information	M.S.I.	187	60	117	177	74	32	35	67	22	4	18	22	91	24	62	86	84	22	54	76
Sciences de l'information	Ph.D.	9	3	6	9	4	2	1	3	2	1	4	5	3				3			
Sciences économiques	M.Sc.	246	159	69	228	50	43	17	60	126	69	29	98	64	47	23	70	36	28	14	42
Sciences économiques	Ph.D.	103	87	17	104	53	55	9	64	33	19	5	24	14	13	3	16	13	12	2	14
Service social	M.Sc.	64	10	30	40	40	6	24	30	9	2	4	6	15	2	2	4	13	2	2	4
Service social	Ph.D.	9	3	5	8	4	3	1	4	1		1	1	4		3	3	4		3	3
Service social (professionnel)	M.Sc.	80	26	98	124	38	17	73	90	8	5	6	11	34	4	19	23	31	4	17	21
Sociologie	M.Sc.	48	16	29	45	21	1	10	11	11	4	9	13	16	10	10	20	15	10	10	20
Sociologie	Ph.D.	26	9	11	20	6	5	4	9	9	1	7	8	11	3		3	11	2		2
Statistique	M.Sc.	36	32	12	44	17	18	8	26	11	8	1	9	8	6	3	9	6	5	2	7
Statistique	Ph.D.	13	15	1	16	3	9		9	10	2	1	3		4		4		3		3

CYCLES SUPÉRIEURS - TRIMESTRE D'AUTOMNE

FACULTÉS PROGRAMMES		TOTAL DES DEMANDES				REFUS				DÉSISTEMENTS				ADMIS				NOUVEAUX INSCRITS			
		2005		2006		2005		2006		2005		2006		2005		2006		2005		2006	
		T	H	F	T	T	H	F	T	T	H	F	T	T	H	F	T	T	H	F	T
Traduction	M.A.	74	12	76	88	14	7	12	19	17	2	29	31	43	3	35	38	34		29	29
Traduction	D.E.S.S.	69	20	63	83	16	5	11	16	16	9	18	27	37	6	34	40	26	5	25	30
Traduction	Ph.D.	7	2	3	5	1		1	1	2	1	1	2	4	1	1	2	3		1	1
Total 2e cycle		2729	1241	1451	2692	902	452	507	959	817	409	377	786	995	377	563	940	837	305	477	782
Total 3e cycle		793	409	372	781	284	177	139	316	249	115	115	230	246	117	117	234	231	106	113	219
TOTAL DE LA FACULTÉ		3522	1650	1823	3473	1186	629	646	1275	1066	524	492	1016	1241	494	680	1174	1068	411	590	1001
<u>DROIT</u>																					
Common Law nord-américaine	D.E.S.S.	83	35	52	87	20	9	13	22	36	10	22	32	27	16	17	33	22	13	14	27
Common Law nord-américaine	Micro.	23	9	14	23	9	4	3	7	8	2	6	8	6	3	5	8	5	3	1	4
Droit	LL.M.	170	52	72	124	34	16	15	31	56	13	21	34	79	23	36	59	52	17	24	41
Droit	LL.D.	64	30	28	58	7	8	7	15	31	9	8	17	24	13	13	26	20	12	8	20
Droit de l'accès à l'information	Micro.		2		2						1		1		1		1				
Droit des affaires	D.E.S.S.	63	31	36	67	20	14	22	36	32	11	8	19	11	6	6	12	2	2	3	5
Droit des affaires	Micro.	35	15	15	30	7	6	4	10	12	6	5	11	16	3	6	9	9		5	5
Droit des biotechnologies	Micro.			5	5							3	3			2	2			1	1
Droit des technologies de l'information	D.E.S.S.	29	4	5	9	12	3	3	6	13	1	1	2	4		1	1	3		1	1
Droit et travail	Micro.	17	7	19	26	2	2	3	5	3	2	3	5	12	3	13	16	9	3	6	9
Droit international	D.E.S.S.	26	28	26	54	10	14	16	30	13	10	9	19	3	4	1	5	2	2	1	3
Droit international	Micro.	18	18	16	34	5	6	7	13	4	7	5	12	9	5	4	9	6	3	3	6
Droit notarial	D.D.N.	128	29	100	129	8	4	3	7	37	8	30	38	83	17	67	84	79	15	58	73
Notariat	LL.M.	23	6	11	17	12	3	2	5	7	3	7	10	4		2	2	4		2	2
Technologie de l'information	Micro.	17	5	3	8	4	2	1	3	9	1		1	4	2	2	4	3		1	1
Total 2e cycle		632	241	374	615	143	83	92	175	230	75	120	195	258	83	162	245	196	58	120	178
Total 3e cycle		64	30	28	58	7	8	7	15	31	9	8	17	24	13	13	26	20	12	8	20
TOTAL DE LA FACULTÉ		696	271	402	673	150	91	99	190	261	84	128	212	282	96	175	271	216	70	128	198

CYCLES SUPÉRIEURS - TRIMESTRE D'AUTOMNE

FACULTÉS PROGRAMMES	TOTAL DES DEMANDES				REFUS				DÉSISTEMENTS				ADMIS				NOUVEAUX INSCRITS				
	2005		2006		2005		2006		2005		2006		2005		2006		2005		2006		
	T	H	F	T	T	H	F	T	T	H	F	T	T	H	F	T	T	H	F	T	
ÉTUDES SUPÉRIEURES																					
Administration sociale	D.E.S.S.	41	11	25	36	8	4	6	10	16	3	6	9	17	4	13	17	12	4	11	15
Administration sociale	Micro.	20	2	6	8	6	1	3	4	3		1	1	11	1	2	3	9	1	1	2
Bioéthique	D.E.S.S.	13	2	10	12	1		1	1	3	1		1	7	1	9	10	5	1	7	8
Bioéthique	M.A.	11	2	8	10			1	1	8	1	3	4	3	1	4	5	1	1	4	5
Bioéthique	Micro.	4	3	7	10			2	2					4	3	5	8	3	1	5	6
Bioinformatique	M.Sc.	53	27	18	45	25	10	7	17	19	8	6	14	9	9	5	14	9	7	5	12
Bioinformatique	Ph.D.	6	4	3	7	2				2	3	1	4	2	1	1	2	2	1	1	2
Biologie moléculaire	M.Sc.	51	22	26	48	13	9	10	19	21	9	9	18	17	4	7	11	15	4	5	9
Biologie moléculaire	Ph.D.	25	7	11	18	4		2	2	9	2	4	6	12	4	5	9	11	3	4	7
Complémentaire en mobilité et posture	Micro.		1		1																
Conseil génétique	D.E.S.S.	8	1	6	7	1	1	4	5	7		2	2								
Conseil génétique	Micro.	5		4	4			2	2	2		1	1	3		1	1	2		1	1
Environnement et prévention	D.E.S.S.	34	23	18	41	6	4	1	5	13	9	10	19	15	10	7	17	7	7	5	12
Études allemandes dans le contexte européen	Diplôme	1		3	3					1		2	2			1	1				
Études internationales	M.Sc.	126	47	74	121	38	14	19	33	43	17	22	39	43	16	33	49	39	14	27	41
Études internationales	D.E.S.S.	40	24	18	42	12	15	12	27	25	6	4	10	2	3	2	5	1	2	2	4
Études internationales	Micro.	16	23	28	51	5	6	10	16	7	5	5	10	4	12	13	25	3	8	9	17
Génie biomédical	M.Sc.A.	27	13	6	19	10	5	3	8	10	3	2	5	7	5	1	6	6	4	1	5
Génie biomédical	D.E.S.S.	14	15	4	19	3	6	3	9	9	5	1	6	2	4		4	2	3		3
Génie biomédical	Ph.D.	6	3	2	5			1	1	4	2		2	1	1	1	2	1	1		1
M.A. individualisée	M.A.			1	1											1	1			1	1
M.Sc individualisée	M.Sc.	18	4	13	17	7		7	7	4	1		1	6	2	4	6	5	1	4	5
Muséologie	M.A.	43	5	35	40	9	1	4	5	11	3	11	14	21	1	20	21	19	1	18	19
Petite enfance	D.E.S.S.	19		6	6	8		1	1	11		4	4			1	1				
Phénomène des drogues	D.E.S.S.	9	6	14	20	1		1	1	4	3	5	8	4	3	8	11	3	2	4	6
Phénomène des drogues	Micro.	4	2	1	3		2	1	3	2				2							
Santé environnementale et santé au travail	Micro.	6	6	6	12	4	2	1	3		1	3	4	2	3	2	5		2	2	4

CYCLES SUPÉRIEURS - TRIMESTRE D'AUTOMNE

FACULTÉS PROGRAMMES		TOTAL DES DEMANDES				REFUS				DÉSISTEMENTS				ADMIS				NOUVEAUX INSCRITS			
		2005		2006		2005		2006		2005		2006		2005		2006		2005		2006	
		T	H	F	T	T	H	F	T	T	H	F	T	T	H	F	T	T	H	F	T
Santé et sécurité du travail	D.E.S.S.	42	12	16	28	5	4	3	7	22	4	6	10	15	4	7	11	13	4	6	10
Sciences humaines appliquées	Ph.D.	25	8	16	24	2	1	2	3	10	4	5	9	13	3	9	12	13	3	9	12
Toxicologie et analyse du risque	D.E.S.S.	28	13	13	26	7	2	5	7	8	6	1	7	13	5	7	12	7	4	7	11
Total 2e cycle		633	264	366	630	169	86	107	193	249	86	104	190	207	91	153	244	161	71	125	196
Total 3e cycle		62	22	32	54	8	1	5	6	25	11	10	21	28	9	16	25	27	8	14	22
TOTAL DE LA FACULTÉ		695	286	398	684	177	87	112	199	274	97	114	211	235	100	169	269	188	79	139	218
<u>KINÉSIOLOGIE</u>																					
Activité physique et promotion de la santé	D.E.S.S.	14	1	6	7	3		1	1	5	1	4	5	6		1	1	4			
Activité physique et promotion de la santé	Micro.	7		2	2			2	2	1				6				5			
Kinésiologie	M.Sc.		13	26	39		4	4	8		5	10	15		4	12	16		4	11	15
Kinésiologie	D.E.S.S.		1	11	12			3	3		1	2	3			6	6			5	5
Kinésiologie	Micro.		3	12	15		1	1	2			4	4		2	7	9		1	1	2
Sciences de l'activité physique	M.Sc.	17	14	6	20	3	6	1	7	6	4	2	6	8	4	3	7	8	4	3	7
Sciences de l'activité physique	Ph.D.	11	6	3	9	3				6	1	1	2	2	5	2	7	2	5	2	7
Total 2e cycle		38	32	63	95	6	11	12	23	12	11	22	33	20	10	29	39	17	9	20	29
Total 3e cycle		11	6	3	9	3				6	1	1	2	2	5	2	7	2	5	2	7
TOTAL DU DÉPARTEMENT		49	38	66	104	9	11	12	23	18	12	23	35	22	15	31	46	19	14	22	36
<u>MÉDECINE</u>																					
Administration de la santé	D.E.S.S.	60	12	26	38	33	7	11	18	16	3	5	8	11	2	10	12	8	1	6	7
Administration de la santé	Micro.	15	3	9	12	9	2	4	6	1		2	2	5	1	3	4	3	1	2	3
Administration des services de santé	M.Sc.	108	36	56	92	42	12	17	29	33	10	21	31	32	14	18	32	30	11	16	27
Anesthésie-réanimation	D.E.S.	1		1	1									1							
Audiologie	M.P.A.	22	2	13	15	4	1		1	1		1	1	17	1	12	13	17	1	12	13
Bases scientifiques de l'anesthésiologie	Micro.		1		1						1		1								

CYCLES SUPÉRIEURS - TRIMESTRE D'AUTOMNE

FACULTÉS PROGRAMMES		TOTAL DES DEMANDES				REFUS				DÉSISTEMENTS				ADMIS				NOUVEAUX INSCRITS			
		2005		2006		2005		2006		2005		2006		2005		2006		2005		2006	
		T	H	F	T	T	H	F	T	T	H	F	T	T	H	F	T	T	H	F	T
Biochimie	M.Sc.	77	28	39	67	30	8	4	12	22	10	20	30	25	10	15	25	20	7	11	18
Biochimie	Ph.D.	25	11	8	19	3				9	6	2	8	13	5	6	11	12	4	6	10
Biochimie clinique (études postdoctorales)	D.E.P.D.	2	1	2	3	1				1					1	2	3		1	2	3
Chirurgie	D.E.S.	7	3		3									7	2		2				
Échocardiographie transoesophagienne péri-opératoire	Micro.	6	2		2					2	1		1	4	1		1				
Gestion de la qualité en santé	Micro.	4	1		1	4						1	1								
Gestion du système de santé	Diplôme			1	1											1	1				
Insurance Medecine Expert	D.E.S.S.		1		1						1		1								
Médecine	D.E.S.	11	4	2	6					1				10	4	2	6	2	1	1	2
Médecine d'assurance et expertise en sciences de la santé	Micro.	10	11	3	14					2	1		1	7	10	3	13	7	9	3	12
Médecine d'assurance et expertise en sciences de la santé	D.E.S.S.	16	11	7	18					4	3	1	4	12	8	6	14	11	8	4	12
Médecine d'assurance et expertise en sciences de la santé	Micro.	2	6	1	7		1	1		4			4	1	2		2	1			
Médecine familiale	D.E.S.	7		1	1	4								3		1	1	1		1	1
Microbiologie et immunologie	M.Sc.	61	27	40	67	28	13	29	42	18	8	3	11	12	6	7	13	11	4	6	10
Microbiologie et immunologie	Ph.D.	18	2	5	7	5		2	2	4	1	1	2	8	1	2	3	8	1	2	3
Nutrition	D.E.S.S.	22	7	17	24	7	2	7	9	12	4	8	12	3	1	2	3	2	1	2	3
Nutrition	Micro.	9	2	10	12	3	1	3	4	5	1	5	6	1		2	2	1		1	1
Nutrition	Ph.D.	12	5	4	9	1		2	2	7	5	2	7	4				4			
Nutrition (maîtrise de recherche)	M.Sc.	22	6	19	25	7	1	7	8	10	4	10	14	5	1	2	3	5	1	2	3
Nutrition (maîtrise professionnelle)	M.Sc.	26	4	17	21	16	1	7	8	5	3	6	9	5		4	4	3		3	3
Obstétrique-gynécologie	D.E.S.	1		1	1									1		1	1				
Ophthalmologie	D.E.S.	1	1		1									1	1		1				
Orthophonie	M.P.O.	60	5	58	63	14	1	3	4	1		2	2	45	4	53	57	45	4	51	55
Pathologie et biologie cellulaire	M.Sc.	21	13	17	30	13	10	13	23	5	1	3	4	3	2	1	3	3	2	1	3
Pathologie et biologie cellulaire	Ph.D.	5	2	4	6	3		2	2	2	2	1	3			1	1			1	1

CYCLES SUPÉRIEURS - TRIMESTRE D'AUTOMNE

FACULTÉS PROGRAMMES	TOTAL DES DEMANDES				REFUS				DÉSISTEMENTS				ADMIS				NOUVEAUX INSCRITS				
	2005	2006			2005	2006			2005	2006			2005	2006			2005	2006			
	T	H	F	T	T	H	F	T	T	H	F	T	T	H	F	T	T	H	F	T	
Pédiatrie	D.E.S.	5	2	5	7								5	2	5	7				1	1
Perfusion extracorporelle	D.E.S.S.		1		1					1		1									
Pharmacologie	M.Sc.	40	17	28	45	8	4	11	15	3	5	3	8	8	6	8	14	8	6	8	14
Pharmacologie	Ph.D.	17	2	1	3	1				5				7	2	1	3	6	2	1	3
Physiologie	M.Sc.	13	7	13	20	6	3	4	7	3	1	6	7	4	3	3	6	4	3	2	5
Physiologie	Ph.D.	10	1	3	4	1		2	2	6	1		1	3		1	1	3		1	1
Radiologie diagnostique	D.E.S.	1	2	1	3									1	2	1	3	1			
Santé communautaire	M.Sc.	90	28	71	99	39	17	29	46	21	9	22	31	30	2	20	22	28	1	18	19
Santé communautaire	D.E.S.S.	33	4	21	25	17	4	18	22	7		3	3	9				8			
Santé communautaire	Micro.	9	2	10	12	4		6	6	4	2		2	1		4	4			3	3
Santé communautaire	D.E.S.			1	1											1	1				
Santé environnementale et santé au travail	M.Sc.	35	16	24	40	5	3	3	6	15	9	7	16	15	4	14	18	14	3	11	14
Santé publique	Ph.D.	52	28	20	48	17	7	3	10	20	12	7	19	11	9	10	19	10	7	8	15
Santé publique	D.E.P.A.	15	6	3	9		3	2	5	2	3	1	4								
Sciences biomédicales	M.Sc.	95	20	49	69	23	6	13	19	27	3	12	15	45	11	24	35	42	11	22	33
Sciences biomédicales	Ph.D.	50	21	20	41	8	3	4	7	15	5	3	8	25	13	13	26	23	13	12	25
Sciences neurologiques	M.Sc.	23	5	9	14	7	3	1	4	6		3	3	10	2	5	7	9	2	5	7
Sciences neurologiques	Ph.D.	7	3	5	8	1	1	1	2	2	1	3	4	4	1	1	2	4	1	1	2
Virologie et immunologie	Ph.D.	3	2	1	3		1	1	2	2	1		1	1				1			
Total 2e cycle		879	278	558	836	319	99	191	290	223	86	143	229	310	91	217	308	280	76	189	265
Total 3e cycle		216	84	76	160	41	15	19	34	75	37	20	57	76	32	37	69	71	29	34	63
Total Études médicales postdoctorales		34	12	12	24	4				1				29	11	11	22	4	1	3	4
TOTAL DE LA FACULTÉ		1129	374	646	1020	364	114	210	324	299	123	163	286	415	134	265	399	355	106	226	332
<u>MÉDECINE DENTAIRE</u>																					
Médecine dentaire	M.Sc.	46	15	21	36	37	10	17	27	3	1		1	6	4	4	8	6	4	4	8
Résidence approfondie en médecine dentaire et en stomatologie	Cert.			1	1											1	1			1	1
Sciences bucco-dentaires	M.Sc.	3		1	1	2		1	1	1											

CYCLES SUPÉRIEURS - TRIMESTRE D'AUTOMNE

FACULTÉS PROGRAMMES	TOTAL DES DEMANDES				REFUS				DÉSISTEMENTS				ADMIS				NOUVEAUX INSCRITS				
	2005	2006			2005	2006			2005	2006			2005	2006			2005	2006			
	T	H	F	T	T	H	F	T	T	H	F	T	T	H	F	T	T	H	F	T	
Total 2e cycle	49	15	23	38	39	10	18	28	4	1		1	6	4	5	9	6	4	5	9	
TOTAL DE LA FACULTÉ	49	15	23	38	39	10	18	28	4	1		1	6	4	5	9	6	4	5	9	
<u>MÉDECINE VÉTÉRINAIRE</u>																					
Biomédecine vétérinaire	D.E.S.		2	2		2		2													
Diagnostic en laboratoire	D.E.S.	4		3	3	1		2	2	2				1		1	1	1		1	1
Pathologie vétérinaire	D.E.S.	7	2	1	3	1				4	1		1	2	1	1	2	2	1	1	2
Sciences cliniques vétérinaires	D.E.S.	7	4	2	6	3	2	2	4	4	2		2								
Sciences vétérinaires	M.Sc.	38	10	18	28	5	4	2	6	6	3	4	7	27	3	12	15	27	2	11	13
Sciences vétérinaires	Ph.D.	11	4	3	7	2	1	1	2	2	2	2	4	7	1		1	7	1		1
Total 2e cycle		56	18	24	42	10	8	6	14	16	6	4	10	30	4	14	18	30	3	13	16
Total 3e cycle		11	4	3	7	2	1	1	2	2	2	2	4	7	1		1	7	1		1
TOTAL DE LA FACULTÉ		67	22	27	49	12	9	7	16	18	8	6	14	37	5	14	19	37	4	13	17
<u>MUSIQUE</u>																					
Composition	M.Mus.	21	15	2	17	4	3		3	3	4	1	5	14	8	1	9	11	8	1	9
Composition	D. Mus.	8	6		6	3	1		1	2	2		2	3	3		3	3	3		3
Interprétation	M.Mus.	89	31	62	93	25	11	14	25	27	7	14	21	35	13	34	47	33	12	33	45
Interprétation	D.E.S.S.	31	16	17	33	2	3	5	8	20	5	7	12	8	8	5	13	8	7	5	12
Interprétation	D. Mus.	38	17	8	25	5	1		1	12	7	6	13	20	9	2	11	18	9	2	11
Musique	M.A.	15	16	15	31		1	4	5	9	7	4	11	6	8	7	15	6	8	6	14
Musique	Ph.D.	10	2	6	8	1		1	1	5	1	3	4	4	1	2	3	4	1	2	3
Répertoire d'orchestre	D.E.S.S.	9	2	9	11		1	1	2	3	1	2	3	6		6	6	5		5	5
Répertoire d'orchestre 2	D.E.S.S.	1		3	3					1		2	2			1	1			1	1

CYCLES SUPÉRIEURS - TRIMESTRE D'AUTOMNE

FACULTÉS PROGRAMMES	TOTAL DES DEMANDES				REFUS				DÉSISTEMENTS				ADMIS				NOUVEAUX INSCRITS				
	2005	2006			2005	2006			2005	2006			2005	2006			2005	2006			
	T	H	F	T	T	H	F	T	T	H	F	T	T	H	F	T	T	H	F	T	
Total 2e cycle	166	80	108	188	31	19	24	43	63	24	30	54	69	37	54	91	63	35	51	86	
Total 3e cycle	56	25	14	39	9	2	1	3	19	10	9	19	27	13	4	17	25	13	4	17	
TOTAL DE LA FACULTÉ	222	105	122	227	40	21	25	46	82	34	39	73	96	50	58	108	88	48	55	103	
<u>OPTOMÉTRIE</u>																					
Intervention en déficience visuelle	D.E.S.S.	11	2	15	17	2	1		1		6	6	8	1	9	10	7	1	9	10	
Résidence en optométrie	Cert.	3	1		1	2			1	1		1									
Sciences de la vision	M.Sc.	12	3	11	14	1	1	2	3	7		3	3	4	2	6	8	4	2	4	6
Total 2e cycle		26	6	26	32	5	2	2	4	9	1	9	10	12	3	15	18	11	3	13	16
TOTAL DE L'ÉCOLE		26	6	26	32	5	2	2	4	9	1	9	10	12	3	15	18	11	3	13	16
<u>PHARMACIE</u>																					
Développement du médicament	D.E.S.S.	147	75	125	200	54	48	39	87	26	4	22	26	66	23	64	87	56	18	57	75
Pharmacie-maître de stage	D.E.S.S.			1	1							1	1								
Pharmacie-maître de stage	Micro.	2	1	1	2	1				1	1		1		1	1				1	1
Pratique pharmaceutique	M.Sc.		3	2	5		1		1		2	2	4								
Sciences pharmaceutiques	M.Sc.	49	17	38	55	14	9	11	20	8	5	4	9	26	3	23	26	24	3	22	25
Sciences pharmaceutiques	Ph.D.	20	10	9	19	5		3	3	8	4	2	6	7	6	4	10	6	5	4	9
Soins pharmaceutiques	D.E.S.S.	10	3	7	10	1	2	1	3					9	1	6	7	8	1	3	4
Soins pharmaceutiques	Micro.	8	2	10	12			1	1	1		2	2	7	2	7	9	7	1	5	6
Total 2e cycle		216	101	184	285	70	60	52	112	36	12	31	43	108	29	101	130	95	23	88	111
Total 3e cycle		20	10	9	19	5		3	3	8	4	2	6	7	6	4	10	6	5	4	9
TOTAL DE LA FACULTÉ		236	111	193	304	75	60	55	115	44	16	33	49	115	35	105	140	101	28	92	120
<u>SCIENCES DE L'ÉDUCATION</u>																					
Administration de l'éducation	M.A.	6	10	6	16	1	2		2	3	7	5	12	2	1	1	2	1	1	1	2

CYCLES SUPÉRIEURS - TRIMESTRE D'AUTOMNE

FACULTÉS PROGRAMMES		TOTAL DES DEMANDES				REFUS				DÉSISTEMENTS				ADMIS				NOUVEAUX INSCRITS			
		2005	2006			2005	2006			2005	2006			2005	2006			2005	2006		
		T	H	F	T	T	H	F	T	T	H	F	T	T	H	F	T	T	H	F	T
Administration de l'éducation	M.Ed.	38	14	22	36	1	1	1	2	11	12	20	32	26	1	1	2	20	42	98	140
Administration de l'éducation	D.E.S.S.	187	64	142	206	6	1	1	2	33	15	31	46	145	46	105	151	134	42	98	140
Administration de l'éducation	M.Ed.		3	7	10						1	1			2	7	9		2	6	8
Administration de l'éducation	Micro.	73	13	33	46	2				10	2	4	6	60	11	27	38	50	10	24	34
Administration de l'éducation	Ph.D.	17	6	2	8	10	3		3	4	2	1	3	3	1	1	2	2	1	1	2
Administration des systèmes d'éducation et de formation	D.E.S.S.	10	10	13	23	1				6	3	5	8	3	6	8	14	1	4	6	10
Administration des systèmes d'éducation et de formation	Micro.		4	2	6						1	1	2		3	1	4		2	1	3
Andragogie	M.A.	8	4	5	9	2	3	1	4	6	1	3	4			1	1			1	1
Andragogie	Ph.D.	1	5	6	11		2	2	4	1	2	2	4		1	2	3		1	2	3
Approfondissement en administration de l'Éducation	Micro.			1	1											1	1			1	1
Didactique	M.A.	17	10	18	28	5	1	2	3	4	4	5	9	8	5	11	16	8	4	11	15
Didactique	M.Ed.	34	11	23	34	1	1	3	4	8	8	6	14	25	2	14	16	22	1	13	14
Didactique	D.E.S.S.	28	6	16	22	3	1	1	7	4	3	7	18	2	12	14	13	2	10	12	
Didactique	Micro.	27	9	55	64			3	3	2		5	5	25	9	47	56	22	9	39	48
Didactique	Ph.D.	25	6	11	17	6	1	1	9	4	2	6	10	2	8	10	10	2	7	9	
Didactique et intégration des matières	Micro.	35		1	1			1	1	3				32				18			
Éducation comparée et fondements de l'éducation	M.A.	7	3	5	8	1	1		1	4	1	4	5	2	1	1	2	1	1	1	2
Éducation comparée et fondements de l'éducation	Ph.D.	9	6	8	14	6	3	4	7	1	1	3	4	2	2	1	3	1	2	1	3
Enseignement postsecondaire	Micro.	184	68	102	170	18	3	2	5	46	19	23	42	120	46	77	123	82	32	55	87
Évaluation des compétences	Micro.	19	3	24	27	1				5	1	3	4	13	2	21	23	13	1	16	17
Générale	M.Ed.			1	1							1	1								
Générale	D.E.S.S.	15	13	15	28	3		2	2	6	5	6	11	6	8	7	15	6	6	5	11
Insertion professionnelle en enseignement	Micro.			2	2			1	1			1	1								
Intégration pédagogique des TIC	Micro.	31		4	4			4	4	2				29				24			
Intervention éducative	M.Ed.	56	8	35	43	6		5	5	24	1	13	14	26	7	17	24	25	4	15	19
Intervention éducative	D.E.S.S.	37	3	45	48	1		5	5	14	1	8	9	22	2	32	34	17		18	18
Mesure et évaluation en éducation	M.A.	6	5	6	11	1	2		2	3	3	5	8	2		1	1	2		1	1

CYCLES SUPÉRIEURS - TRIMESTRE D'AUTOMNE

FACULTÉS PROGRAMMES		TOTAL DES DEMANDES				REFUS				DÉSISTEMENTS				ADMIS				NOUVEAUX INSCRITS			
		2005		2006		2005		2006		2005		2006		2005		2006		2005		2006	
		T	H	F	T	T	H	F	T	T	H	F	T	T	H	F	T	T	H	F	T
Mesure et évaluation en éducation	Ph.D.	6	1	1	2	3				3		1	1		1		1		1		1
Pédagogie universitaire des sciences médicales	M.A.	6	4	2	6				1	1	2	1	1	2	4	3		3	4	3	3
Psychopédagogie	M.A.	26	9	23	32	8	2	6	8	10	6	10	16	8	1	7	8	8	1	5	6
Psychopédagogie	Ph.D.	20	23	23	46	7	3	2	5	7	1	10	11	6	19	11	30	6	19	9	28
Sciences de l'éducation	Micro.	19	4	3	7	1				8	2	1	3	10	2	2	4	6	2	1	3
Total 2e cycle		869	278	611	889	62	17	39	56	217	98	164	262	586	160	401	561	477	127	329	456
Total 3e cycle		78	47	51	98	32	11	9	20	25	10	19	29	21	26	23	49	19	26	20	46
TOTAL DE LA FACULTÉ		947	325	662	987	94	28	48	76	242	108	183	291	607	186	424	610	496	153	349	502
<u>SCIENCES INFIRMIÈRES</u>																					
Infirmière praticienne	D.compl.	15	5	8	13	4	4	4	8	3	1	1	2	8		3	3	8		3	3
Prévention et contrôle des infections	Micro.	22	1	23	24				1	1		3	3	21	1	19	20	20		17	17
Sciences infirmières	M.Sc.	93	14	121	135	13	2	15	17	27	5	23	28	53	7	83	90	46	7	67	74
Sciences infirmières	D.E.S.S.	74	10	41	51	14	1	7	8	11	5	8	13	49	4	26	30	40	3	21	24
Sciences infirmières	M.Sc.			1	1																
Sciences infirmières	Ph.D.	14	2	6	8	2		1	1	4	2		2	8		5	5	7		5	5
Total 2e cycle		204	30	194	224	31	7	27	34	42	11	35	46	131	12	131	143	114	10	108	118
Total 3e cycle		14	2	6	8	2		1	1	4	2		2	8		5	5	7		5	5
TOTAL DE LA FACULTÉ		218	32	200	232	33	7	28	35	46	13	35	48	139	12	136	148	121	10	113	123
<u>THÉOLOGIE ET SCIENCES DES RELIGIONS</u>																					
Doctorat en théologie (grade canonique)	D.Th.		1		1								1			1					
Santé, spiritualité et bioéthique	Micro.		1	2	3							1	1			2	2			2	2
Sciences des religions	M.A.	7	8	6	14					4	2	4	6	3	6	2	8	2	5	1	6
Sciences des religions	Micro.		1	1	2										1	1	2			1	1
Sciences des religions	Ph.D.	4		4	4					2		3	3	2		1	1	2		1	1
Théologie	M.A.	7	12	6	18	1		1	1	3	4	2	6	3	8	3	11	2	6	3	9

CYCLES SUPÉRIEURS - TRIMESTRE D'AUTOMNE

FACULTÉS PROGRAMMES		TOTAL DES DEMANDES				REFUS				DÉSISTEMENTS				ADMIS				NOUVEAUX INSCRITS			
		2005		2006		2005		2006		2005		2006		2005		2006		2005		2006	
		T	H	F	T	T	H	F	T	T	H	F	T	T	H	F	T	T	H	F	T
Théologie	Micro.	2	2	1	3	1				1	2		2			1	1			1	1
Théologie	Ph.D.	5	6	3	9		1		1	1	2		2	4	3	3	6	3	2	3	5
Théologie - études bibliques	Ph.D.	1	3		3		1		1		2		2	1				1			
Théologie pratique	M.A.	16	11	5	16	1				8	4		4	7	7	5	12	6	6	2	8
Théologie pratique	Micro.	1		1	1	1						1	1								
Théologie pratique	Ph.D.	2	5	1	6		2		2		2	1	3	2	1		1	2	1		1
Total 2e cycle		33	35	22	57	4		1	1	16	13	7	20	13	22	14	36	10	17	10	27
Total 3e cycle		12	15	8	23		4		4	3	7	4	11	9	4	4	8	8	3	4	7
TOTAL DE LA FACULTÉ		45	50	30	80	4	4	1	5	19	20	11	31	22	26	18	44	18	20	14	34
<u>UNIVERSITÉ DE MONTRÉAL</u>																					
Étudiants visiteurs (2e cycle)			1		1										1		1				
Programmes d'échanges (2e cycle)		471	167	301	468	173	66	78	144	75	24	59	83	223	77	164	241	217	68	139	207
Programmes d'échanges (3e cycle)		17	7	11	18	5	2	3	5	6	3	2	5	6	2	6	8	6	2	6	8
Total 2e cycle		471	168	301	469	173	66	78	144	75	24	59	83	223	78	164	242	217	68	139	207
Total 3e cycle		17	7	11	18	5	2	3	5	6	3	2	5	6	2	6	8	6	2	6	8
TOTAL ÉCHANGES & VISITEURS		488	175	312	487	178	68	81	149	81	27	61	88	229	80	170	250	223	70	145	215
TOTAL UNIVERSITÉ DE MONTRÉAL																					
Total 2e cycle		7382	2993	4501	7494	2084	991	1215	2206	2110	906	1147	2053	3127	1087	2118	3205	2655	892	1776	2668
Total 3e cycle		1391	675	626	1301	411	230	193	423	469	214	197	411	469	230	234	464	435	212	216	428
Total Études médicales postdoctorales		34	12	12	24	4				1				29	11	11	22	4	1	3	4
TOTAL DES CYCLES SUPÉRIEURS		8807	3680	5139	8819	2499	1221	1408	2629	2580	1120	1344	2464	3625	1328	2363	3691	3094	1105	1995	3100

INSCRIPTION DES NOUVEAUX ÉTUDIANTS - TRIMESTRE D'AUTOMNE

		CANDIDATS AUTORISÉS À S'INSCRIRE (1)				INSCRIPTIONS			Candidats non inscrits
		Demandes d'admission	Changements de programme		TOTAL	STATUT			
			(2)	(3)		Temps plein	Temps partiel	TOTAL	
Premier cycle (sauf F.E.P. et programmes multifacultaires)	2005	8 255	544	1 653	10 452	7 746	1 171	8 917	1 535
	2006	7 539	510	1 406	9 455	7 492	953	8 445	1 010
Éducation permanente (FEP)	2005	2 065	201	403	2 669	608	1 325	1 933	736
	2006	1 803	145	312	2 260	538	1 138	1 676	584
Programmes multifacultaires	2005	327	40	49	416	52	264	316	100
	2006	292	29	73	394	23	268	291	103
<u>TOTAL DU PREMIER CYCLE</u>	2005	10 647	785	2 105	13 537	8 406	2 760	11 166	2 371
	2006	9 634	684	1 791	12 109	8 053	2 359	10 412	1 697
Deuxième cycle	2005	2 955	3	184	3 142	1 831	838	2 669	473
	2006	3 027	5	172	3 204	1 832	836	2 668	536
Études médicales postdoctorales	2005	31		2	33	5		5	28
	2006	22			22	4		4	18
Doctorat	2005	469		1	470	405	31	436	34
	2006	461		2	463	382	46	428	35
<u>TOTAL DES CYCLES SUPÉRIEURS</u>	2005	3 455	3	187	3 645	2 241	869	3 110	535
	2006	3 510	5	174	3 689	2 218	882	3 100	589
<u>GRAND TOTAL</u>	2005	14 102	788	2 292	17 182	10 647	3 629	14 276	2 906
	2006	13 144	689	1 965	15 798	10 271	3 241	13 512	2 286

(1) Un candidat est autorisé à s'inscrire quand il a accepté une offre d'admission et qu'il n'y a pas eu désistement de sa part.

(2) Changement de programme impliquant une nouvelle faculté [exemple: de la Faculté des arts et sciences à la Faculté de médecine dentaire].

(3) Changement de programme à l'intérieur de la même faculté [exemple: d'un programme de sociologie à un programme d'anthropologie].

Sources: Rapports ACCR33 et ADDR33

Dates: 2006-12-22 et 2005-12-21

PROVENANCE DES CANDIDATS ÉTRANGERS - TRIMESTRE D'AUTOMNE

Pays/États	Premier cycle			Deuxième cycle			Troisième cycle			Internat/Résidence			Total	
	Choix	Admis	Inscrits	Choix	Admis	Inscrits	Choix	Admis	Inscrits	Choix	Admis	Inscrits	Candidats	Inscrits
<u>Programmes réguliers</u>														
Algérie	316 [316]	9 [13]	6	158 [155]	11 [8]	5	17 [25]						227 [228]	11
Angola	8 [2]												3 [2]	
Arabie saoudite	8 [3]	[1]		[1]			1 [1]	1		1 [1]	[1]		5 [3]	
Argentine	1 [3]	[1]		2 [1]	1	1	[1]	[1]		[1]	[1]		3 [6]	1
Arménie				1			1 [1]						1 [1]	
Autriche	2 [3]	1 [1]	1	[1]			1						3 [2]	1
Bangladesh	[2]	[1]		1 [2]	[1]		1						1 [2]	
Bélarus	1												1	
Belgique	30 [21]	6 [4]	3	10 [13]	3 [3]	3 [1]	3 [4]	1 [2]	1	1 [5]	1 [5]		26 [30]	7 [1]
Bénin	69 [86]	14 [19]	8	30 [29]	3 [3]	2	13 [13]	4 [1]	3				62 [69]	13
Bolivie	6	1	1	5 [3]	1 [1]		2 [1]						9 [3]	1
Bosnie-Herzégovine	1 [2]	[1]											1 [1]	
Brésil	15 [14]	[3]		15 [25]	5 [6]	4	7 [13]	4 [8]	4				25 [37]	8
Bulgarie	15 [29]	2	1	2 [6]	[2]		2	1	1				10 [15]	2
Burkina Faso	49 [65]	8 [12]	3	37 [33]	6 [4]	1	22 [20]	12	12				61 [62]	16
Burundi	47 [42]	10 [6]	2	11 [12]			1 [1]						29 [25]	2
Cambodge	[2]			2 [2]	1 [1]								1 [2]	
Cameroun	247 [243]	45 [41]	23	70 [86]	6 [9]	1	57 [65]	11 [6]	10				192 [209]	34
Cap-Vert	[3]	[1]		1	1								1 [1]	
Chili	7 [1]	1	1	4 [2]	2	2	1 [2]	1 [1]	1				8 [5]	4
Chine	39 [67]	6 [8]	3 [1]	26 [40]	4 [8]	1 [1]	8 [15]	1 [3]	1				44 [75]	5 [2]
Colombie	33 [24]	5 [3]	4	13 [15]	2 [3]	1	3 [3]	1 [1]	1				32 [26]	6
Comores	1 [11]	[5]											1 [6]	
Congo, république populaire du	192 [62]	20 [12]	7	52 [12]	8	1	21 [4]	1					131 [40]	8
Corée du Sud	4 [8]	[1]		14 [5]	3 [2]	3	2 [1]	1	1				12 [9]	4
Côte d'Ivoire	159 [184]	34 [35]	11	64 [62]	5 [4]	1	22 [9]	9 [2]	9	1	1		134 [131]	21

[...] : données de l'année précédente

PROVENANCE DES CANDIDATS ÉTRANGERS - TRIMESTRE D'AUTOMNE

Pays/États	Premier cycle			Deuxième cycle			Troisième cycle			Internat/Résidence			Total	
	Choix	Admis	Inscrits	Choix	Admis	Inscrits	Choix	Admis	Inscrits	Choix	Admis	Inscrits	Candidats	Inscrits
Croatie	3												1	
Djibouti	21 [10]	2 [2]						[1]					8 [6]	
Égypte	20 [48]	2 [3]	1	7 [5]	2 [2]	2	8 [8]	4 [3]	4		[1]	[1]	22 [30]	7
El Salvador	2	1											1	
Équateur				3 [2]	2	2		[1]	[1]				3 [3]	2
Espagne	8 [11]	1	1	7 [8]	5 [1]	3	3	1	1		[1]	[1]	11 [14]	5
États-Unis	57 [55]	2 [7]	2	36 [18]	13 [8]	8	8 [7]	2 [1]	2		[1]	[1]	60 [48]	12
Finlande	3 [1]			2									2 [1]	
France	1441 [1337]	264 [249]	187 [1]	338 [339]	84 [89]	72 [3]	80 [95]	27 [37]	27	9 [7]	9 [7]	1	979 [941]	287 [4]
Gabon	169 [167]	25 [37]	10	23 [22]	3 [2]	2		[1]					86 [81]	12
Gambie	1												1	
Géorgie	3	1			[1]	[1]							1 [1]	
Ghana		[1]	[1]	1 [4]	1	1							1 [3]	1
Grèce	1 [2]	1	1	4			1 [1]				[1]	[1]	5 [3]	1
Guadeloupe	13 [19]	3 [4]	3		[2]								6 [9]	3
Guatemala	6												2	
Guinée	100 [94]	19 [19]	7	14 [30]	2 [4]		7 [7]	1 [1]	1				60 [73]	8
Guyane française				2									2	
Haiti	685 [837]	38 [41]	21	89 [83]	10 [11]	6	20 [16]	2 [1]	1				325 [378]	28
Honduras	5												2	
Hongrie	1	1	1										1	1
Inde	2				[3]	[1]	5 [2]	2 [1]	1	1	1		7 [4]	1
Indonésie				2									1	
Iran	50 [39]	2 [1]	1	37 [26]	6 [1]	5	14 [20]	3 [5]	3				56 [45]	9
Iraq	3 [4]												2 [2]	
Irlande				3	1	1							2	1
Islande				1									1	
Israël	2 [3]	[1]		[3]	[1]								2 [3]	

[...] : données de l'année précédente

PROVENANCE DES CANDIDATS ÉTRANGERS - TRIMESTRE D'AUTOMNE

Pays/États	Premier cycle			Deuxième cycle			Troisième cycle			Internat/Résidence			Total								
	Choix	Admis	Inscrits	Choix	Admis	Inscrits	Choix	Admis	Inscrits	Choix	Admis	Inscrits	Candidats	Inscrits							
Italie	4	[3]	1	1	3	[6]	[1]	8	[2]	6	[1]	4	2	2	14	[8]	5				
Jamaïque	4	[3]													2	[1]					
Japon	6	[3]	3	[1]	2	1	[1]	2	[3]	1	[1]	1			7	[6]	3				
Jordanie	1				3	[3]		2							4	[2]					
Kazakhstan	1	[3]													1	[1]					
Kenya	2	[1]		[1]				2							2	[1]					
Koweït	4	[3]													2	[1]					
Liban	187	[241]	14	[31]	12	73	[46]	17	[10]	10	12	[12]	4	[3]	5	137	[136]	27			
Libye	1				4	[1]		1	[2]		[1]				5	[3]					
Luxembourg		[3]			1	[5]	1	[2]	1						2	[4]	1				
Madagascar	41	[32]	2	[5]	20	[18]	7	[2]	3	[8]	1	[1]	[1]	[1]	31	[33]					
Malaisie					1										1						
Mali	80	[66]	11	[15]	3	10	[36]	1	[22]	1	8	[7]	3		3	46	[65]	7			
Maroc	844	[821]	70	[83]	51	126	[149]	23	[21]	8	[1]	48	[30]	[3]		[1]	[1]	441	[439]	59	[1]
Martinique	11	[9]	1		1	3	[2]								8	[5]	1				
Maurice	23	[21]	1	[2]	1	4	[9]	1							12	[14]	1				
Mauritanie	40	[37]	6	[3]	1	8	[13]		[5]		2	[5]			25	[29]	1				
Mexique	33	[56]	3	[8]	2	20	[26]	7	[4]	5	10	[13]	3	[7]	3	41	[56]	10			
Moldova	7	[3]		[1]			[2]				1	[3]	1		1	4	[4]	1			
Monaco					1										1						
Nicaragua	2	[4]	1												1	[2]					
Niger	40	[35]	5	[6]	1	13	[16]	2	[7]		4		2		2	31	[27]	3			
Nigéria	1	[8]		[1]		9	[3]		[2]						6	[7]					
Norvège	10	[6]		[1]											3	[2]					
Ouzbékistan	3														1						
Panama	1				1	[1]	1			1					2	[1]	1				
Paraguay										1					1						
Pays inconnu	8	[7]			2	[13]		[1]			1	[3]			5	[13]					

[...] : données de l'année précédente

PROVENANCE DES CANDIDATS ÉTRANGERS - TRIMESTRE D'AUTOMNE

Pays/États	Premier cycle			Deuxième cycle			Troisième cycle			Internat/Résidence			Total													
	Choix	Admis	Inscrits	Choix	Admis	Inscrits	Choix	Admis	Inscrits	Choix	Admis	Inscrits	Candidats	Inscrits												
Pays-Bas	2	[5]	1	3	[1]	[1]		[3]	[1]				3	[5]												
Pérou	14	[12]	3	[3]	3		7	[5]	1	[2]	1		13	[11]	5											
Pologne	5	[11]	1	[1]			1						4	[7]												
Polynésie française		[3]		[1]			1						1	[1]												
République centrafricaine	13	[14]	1	[4]	1		2	[5]		[1]			7	[10]	1											
République dominicaine	7	[3]											3	[1]												
République fédérale d'Allemagne	30	[24]	3	[6]	2		5	[10]	1	[2]	1		15	[22]	3											
République tchèque		[11]		[1]			2	[1]	1		1		2	[5]	1											
Réunion	12	[4]	1	[2]									5	[2]												
Roumanie	20	[28]		[2]			14	[8]	2	[4]	1		4	[5]	1	[2]	1	[1]	21	[26]	2					
Royaume-Uni	10	[5]	1	[1]	1		3						1	[1]	1				8	[3]	1					
Russie, fédération de	16	[18]	1	[3]			8	[3]	2	[2]	2		5	[2]	1	[1]	1			18	[11]	3				
Rwanda	31	[35]	5	[5]	1		23	[12]	1	[1]	2		3	[3]		[1]				31	[26]	3				
Sahara occidental	4																			1						
Sénégal	290	[158]	30	[22]	14		46	[57]	1	[5]	2		21	[32]	4	[3]	2	[1]			169	[127]	18	[1]		
Serbie-et-Monténégro	3													[1]		[1]				1	[1]					
Singapour							1													1						
Slovénie							2													1						
Sri Lanka													1							1						
Suède	1	[1]		[1]																1	[1]					
Suisse	45	[46]	10	[17]	9		7	[10]	3	[5]	2			[2]						1	[2]	1	[2]	27	[40]	11
Syrie	17	[1]	1				5	[7]	1		1			1	[2]					12	[5]	1				
Taiwan	1	[4]		[1]			3	[2]	1	[1]	1									4	[4]	1				
Tanzanie	3	[5]	1	[2]	1															1	[2]	1				
Tchad	24	[19]	1	[4]	1		10	[3]					5	[6]		[1]				21	[16]	1				
Thaïlande	3																			1						
Togo	48	[62]	10	[12]	5		20	[25]	4	[1]	1		14	[11]	3	[2]	2			44	[54]	8				

[...] : données de l'année précédente

PROVENANCE DES CANDIDATS ÉTRANGERS - TRIMESTRE D'AUTOMNE

<i>Pays/États</i>	<i>Premier cycle</i>			<i>Deuxième cycle</i>			<i>Troisième cycle</i>			<i>Internat/Résidence</i>			<i>Total</i>	
	<i>Choix</i>	<i>Admis</i>	<i>Inscrits</i>	<i>Choix</i>	<i>Admis</i>	<i>Inscrits</i>	<i>Choix</i>	<i>Admis</i>	<i>Inscrits</i>	<i>Choix</i>	<i>Admis</i>	<i>Inscrits</i>	<i>Candidats</i>	<i>Inscrits</i>
Tunisie	235 [255]	18 [26]	12	96 [78]	9 [17]	7	32 [27]	3 [5]	3				181 [186]	22
Turquie	10 [18]	1 [2]	1	4 [5]	1 [1]	1	[4]	[2]					8 [14]	2
Ukraine	2			2 [2]	[1]		2 [3]	1 [2]	1				5 [3]	1
Venezuela	10 [7]	1 [2]	1	2 [3]	[2]								6 [5]	1
Viet Nam	6 [18]	1 [1]		10 [7]	2 [3]	1	4 [5]	1 [1]	1				12 [18]	2
Total Réguliers	6062 [5953]	733 [810]	436 [2]	1667 [1645]	281 [302]	178 [6]	533 [542]	127 [116]	115 [1]	16 [23]	15 [23]	1	4137 [4101]	730 [9]
<u>Programmes d'échanges</u>														
Albanie	1	1		1		1							1	1
Algérie	1 [1]	1 [1]	1	1 [2]	1 [1]	1							2 [3]	2
Argentine				2	1	1							2	1
Australie	2	2	2										2	2
Autriche	3 [7]	3 [7]	3	4 [3]	4 [2]	3							7 [9]	6
Belgique	18 [19]	12 [15]	11	12 [18]	9 [9]	9	[2]			[1]	[1]		30 [37]	20
Bésil	16 [4]	10 [2]	9	1									16 [4]	9
Bulgarie	1 [2]	1		1		1							1 [2]	1
Burkina Faso	1	1		1	1	1							2	1
Cameroun	1 [2]	1 [2]	1	[2]	[1]								1 [4]	1
Chine	3	2	1	[3]	[1]								3 [3]	1
Colombie	2 [2]	2	2	[1]									2 [3]	2
Corée du Sud	1 [1]	1 [1]	1	[1]									1 [2]	1
Côte d'Ivoire	[1]			1	1								1 [1]	
Danemark	2 [3]	2 [1]	2	[1]	[1]								2 [3]	2
El Salvador				1	1	1							1	1
Espagne	12 [5]	12 [5]	7	8 [9]	1 [2]	6	2 [2]	1 [1]	1				16 [14]	14
États-Unis	3 [1]	3 [1]	3	[1]									3 [2]	3
Finlande	3	1		1 [1]	[1]	1							3 [1]	1
France	396 [393]	294 [263]	241	386 [383]	191 [178]	185	13 [11]	5 [5]	6				744 [770]	432

[...] : données de l'année précédente

PROVENANCE DES CANDIDATS ÉTRANGERS - TRIMESTRE D'AUTOMNE

Pays/États	Premier cycle			Deuxième cycle			Troisième cycle			Internat/Résidence			Total				
	Choix	Admis	Inscrits	Choix	Admis	Inscrits	Choix	Admis	Inscrits	Choix	Admis	Inscrits	Candidats	Inscrits			
Gabon	1	1	1										1	1			
Haiti				1									1				
Hong-Kong	1												1				
Hongrie		[1]		[1]			1	1	1				1	[1] 1			
Italie	11	[3]	6	[3]	4		9	[5]	8	[4]	6		1		17	[8] 11	
Japon	7	[5]	7	[5]	7										7	[5] 7	
Liban	4		3		1										4		1
Luxembourg	3	[3]	3	[2]	3		1	[1]	1		1				4	[4] 4	
Madagascar		[1]		[1]			1		1		1				1	[1] 1	
Maroc	2		1		1		3	[9]		[1]					4	[9] 1	
Maurice	1	[1]	1		1										1	[1] 1	
Mauritanie							1		1		1				1		1
Mexique	12	[17]	10	[10]	8		1	[1]		[1]					12	[18] 8	
Moldova							1								1		
Niger							1	[1]							1	[1]	
Norvège	1		1		1		1		1		1				2		2
Pays inconnu	1						1								1		
Pays-Bas	1	[1]	1				1	[1]		[1]	1				1	[2] 1	
République fédérale d'Allemagne	18	[12]	14	[9]	11		11	[10]	8	[8]	10				26	[22] 21	
Réunion	1		1		1										1		1
Roumanie	1		1		1										1		1
Royaume-Uni	7	[4]	5	[3]	3		1		1		1				8	[4] 4	
Rwanda	1		1		1										1		1
Sénégal	4		3		2		2	[2]	2	[1]	1				6	[2] 3	
Suède	5	[4]	4	[4]	4		4	[2]	2	[2]	2				8	[6] 6	
Suisse	11	[8]	9	[8]	7		5	[5]	3	[3]	2		1		1		1
Taiwan	1		1		1										1		1

[...] : données de l'année précédente

PROVENANCE DES CANDIDATS ÉTRANGERS - TRIMESTRE D'AUTOMNE

<i>Pays/États</i>	<i>Premier cycle</i>			<i>Deuxième cycle</i>			<i>Troisième cycle</i>			<i>Internat/Résidence</i>			<i>Total</i>													
	<i>Choix</i>	<i>Admis</i>	<i>Inscrits</i>	<i>Choix</i>	<i>Admis</i>	<i>Inscrits</i>	<i>Choix</i>	<i>Admis</i>	<i>Inscrits</i>	<i>Choix</i>	<i>Admis</i>	<i>Inscrits</i>	<i>Candidats</i>	<i>Inscrits</i>												
Togo	1												1													
Tunisie	1		1	1	[2]	1	[1]						1	[2]	1											
Viet Nam	2	[2]	2	[2]	2	[2]	[2]						2	[4]	2											
Total Échanges	564	[503]	424	[346]	345	[2]	467	[466]	240	[220]	238	[6]	17	[15]	7	[6]	9	[1]	[1]	972	[961]	592				
<u>Étudiants visiteurs</u>																										
Maroc	1		1																	1		1				
Total Visiteurs	1		1																	1		1				
Total des choix par cycle	6627	[6456]	1158	[1156]	782	[2]	2134	[2111]	521	[522]	416	[6]	550	[557]	134	[122]	124	[1]	16	[24]	15	[24]	1			
TOTAL DES CHOIX	9327	[9148]	1828	[1824]	1323	[9]														Total des candidats			5110	[5062]	1323	[9]