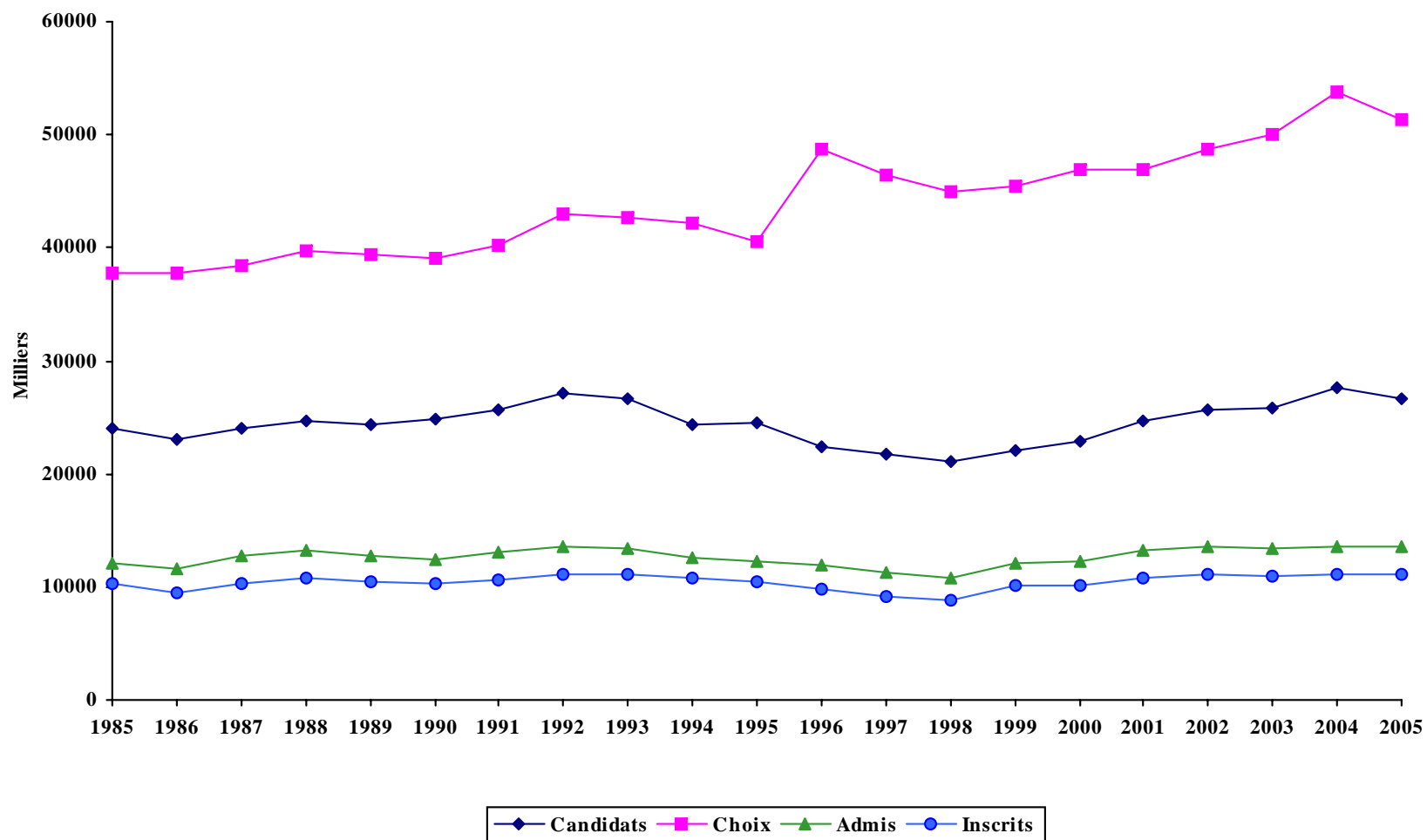


**TRIMESTRE D'AUTOMNE**

## PREMIER CYCLE - TRIMESTRE D'AUTOMNE

ANNÉES	CANDIDATS	CHOIX DE PROGRAMME		CANDIDATS ADMIS		CANDIDATS INSCRITS		
		Choix	N. Par candidat	NOMBRE	% des candidats	NOMBRE	% des candidats	% des admis
1985	24009	37709	1,57	12084	50%	10304	43%	85%
1986	23110	37705	1,63	11564	50%	9546	41%	83%
1987	24081	38374	1,59	12694	53%	10344	43%	81%
1988	24671	39678	1,61	13273	54%	10862	44%	82%
1989	24389	39348	1,61	12811	53%	10392	43%	81%
1990	24925	39134	1,57	12471	50%	10233	41%	82%
1991	25678	40198	1,57	13051	51%	10569	41%	81%
1992	27063	42917	1,59	13618	50%	11178	41%	82%
1993	26609	42607	1,60	13331	50%	11186	42%	84%
1994	24413	42198	1,73	12625	52%	10753	44%	85%
1995	24529	40467	1,65	12325	50%	10477	43%	85%
1996	22337	48745	2,18	11869	53%	9873	44%	83%
1997	21786	46387	2,13	11327	52%	9196	42%	81%
1998	21018	44878	2,14	10839	52%	8883	42%	82%
1999	22042	45402	2,06	12133	55%	10096	46%	83%
2000	22902	46856	2,05	12207	53%	10092	44%	83%
2001	24618	46901	1,91	13275	54%	10795	44%	81%
2002	25593	48792	1,91	13584	53%	11039	43%	81%
2003	25829	50106	1,94	13404	52%	10934	42%	82%
2004	27579	53801	1,95	13563	49%	11064	40%	82%
2005	26657	51299	1,92	13538	51%	11166	42%	82%

## PREMIER CYCLE - TRIMESTRE D'AUTOMNE



## PREMIER CYCLE - TRIMESTRE D'AUTOMNE

### CAPACITÉS D'ACCUEIL EN PREMIÈRE ANNÉE

Programmes	Type	1993	1994	1995	1996	1997	1998	1999	2000	2001	2002	2003	2004	2005
Administration des systèmes informatiques	Mod.	...	...	...	...	...	...	...	...	25	105 *	105 *	105 *	105 *
Architecture de paysage	Spéc.	40	50	50	50	50	50	50	50	50	50	50	50	45
Audiologie	Spéc.	...	...	...	...	...	...	20	20	20	25	25	25	25
Biochimie	Spéc.	100	100	100	100	100	100	120	120	120	120	120	120	120
Bioinformatique	Spéc.	...	...	...	...	...	...	...	...	30	30	30	30	30
Communication et Politique	Bidisc.	...	...	...	...	...	75	75	100	100	100	100	100	100
Criminologie	Spéc.	100	100	100	100	110	110	115	115	115	115	115	115	115
Criminologie	Min.	25	25	25	25	25	25	25	25	25	35	35	35	35
Design (Design d'intérieur)	Spéc.	...	...	...	...	...	30	35	35	45	45	45	45	45
Design (Design industriel)	Spéc.	45	45	50	55	55	60	65	70	70	70	70	70	70
Design architectural	Spéc.	80	80	80	80	80	80	80	85	85	85	85	85	92
Droit	Spéc.	335	335	335	335	335	335	335	335	335	335	335	335	335
Économie et Informatique	Bidisc.	...	...	...	...	...	...	10	10	12	12	12	12	12
Éducation préscolaire et enseignement primaire	Bacc.	...	...	240	240	204	204	204	204	204	204	204	204	204
Enseignement de l'éducation physique et santé	Bacc.	...	...	...	...	...	52	60	60	60	60	60	60	60
Enseignement de l'univers social au secondaire	Bacc.	...	...	...	...	...	...	...	...	...	30	30	30	33
Enseignement des mathématiques au secondaire	Bacc.	...	...	40	40	35	40	50	50	50	50	50	50	50
Enseignement des sciences et des technologies au secondaire	Bacc.	...	...	...	...	...	...	...	...	...	40	40	40	30
Enseignement du français au secondaire	Bacc.	...	60	40	40	35	40	50	50	60	60	60	60	63
Enseignement du français, langue seconde	Bacc.	...	...	...	...	...	30	40	40	40	40	40	40	40
Enseignement en adaptation scolaire	Spéc.	115	115	33	33	100	98	98	98	98	98	98	98	98
Ergothérapie	Spéc.	75	75	75	78	78	82	100	100	100	100	100	100	100
Études cinématographiques	Bacc.	...	...	...	...	...	...	...	...	...	...	...	...	100

## PREMIER CYCLE - TRIMESTRE D'AUTOMNE

### CAPACITÉS D'ACCUEIL EN PREMIÈRE ANNÉE

Programmes	Type	1993	1994	1995	1996	1997	1998	1999	2000	2001	2002	2003	2004	2005
Études cinématographiques	Maj.	50	50	50	50	50	50	75	100	100	100	100	100	75 *
Études cinématographiques	Min.	25	30	30	30	30	30	30	30	~	~	~	~	75 *
Études cinématographiques et Littérature comparée	Bidisc.	...	...	...	...	...	...	35	35	50	60	60	60	60
Études internationales (orientation)	Spéc.	...	...	...	...	...	...	35	100	100	100	100	100	100
Gestion de l'information numérique	Cert.	...	...	...	...	...	...	...	...	60	60	60	60	60
Hygiène dentaire	Cert.	...	15	15	15	15	~	~	~	~	~	~	~	~
Informatique	Spéc.	135	120 *	120 *	135 *	135 *	150 *	150 *	200 *	180 *	180 *	180 *	180 *	180 *
Informatique	Maj.	135	120 *	120 *	135 *	135 *	150 *	150 *	200 *	180 *	180 *	180 *	180 *	180 *
Informatique	Min.	135	120 *	120 *	135 *	135 *	150 *	150 *	200 *	180 *	180 *	180 *	180 *	180 *
Informatique appliquée	Cert.	50	50	50	50	50	50	60	60	80	105 *	105 *	105 *	105 *
Kinésiologie	Spéc.	...	...	...	...	...	80 *	100 *	90 *	90 *	90 *	90 *	90 *	90 *
Kinésiologie	Maj.	...	...	...	...	...	80 *	100 *	90 *	90 *	90 *	90 *	90 *	90 *
Kinésiologie	Min.	...	...	...	...	...	80 *	100 *	90 *	90 *	90 *	90 *	90 *	90 *
Langue et civilisations anglaises	Min.	...	...	...	...	...	...	...	...	...	100	~	~	~
Lettres et sciences humaines	Spéc.	...	...	...	...	...	...	35	35	35	35	35	35	35
Mathématiques et Informatique	Bidisc.	135	120 *	120 *	135 *	135 *	150 *	150 *	200 *	180 *	180 *	180 *	180 *	180 *
Médecine	Spéc.	163	170	161	138	138	138	158	169	189	208	227	227	259
Médecine dentaire	Spéc.	85	85	85	85	85	85	85	85	85	85	85	85	85
Médecine vétérinaire	Spéc.	74	74	74	74	74	74	80	80	80	82	82	84	84
Multimédia	Mod.	...	...	...	...	...	...	...	...	25	105 *	105 *	105 *	105 *
Musique général	Spéc.	150	150	150	150	150	150	150	150	150	150	150	150	150
Nutrition	Spéc.	60	60	60	60	60	60	70	70	70	70	70	70	70
Optométrie	Spéc.	43	43	43	43	43	43	40	40	40	40	42	42	43
Orthophonie	Spéc.	...	...	...	...	...	...	50	50	50	50	50	50	50
Pharmacie	Spéc.	130	130	130	130	130	130	141	165	165	170	170	170	200
Physiothérapie	Spéc.	62	62	62	62	62	62	70	72	72	72	72	72	72
Physique et Informatique	Bidisc.	...	...	...	...	...	...	10	25	25	25	25	25	25
Programmation	Mod.	...	...	...	...	...	...	...	...	25	105 *	105 *	105 *	105 *
Psychoéducation	Spéc.	80	80	80	80	95	100	125	125	125	95	95	95	95

## PREMIER CYCLE - TRIMESTRE D'AUTOMNE

### CAPACITÉS D'ACCUEIL EN PREMIÈRE ANNÉE

Programmes	Type	1993	1994	1995	1996	1997	1998	1999	2000	2001	2002	2003	2004	2005
Psychoéducation	Min.	...	...	...	25	25	25	25	15	15	15	15	15	15
Psychoéducation et Psychologie	Bidisc.	...	...	...	...	...	...	...	...	...	30	30	30	30
Psychologie	Spéc.	180 *	180 *	180 *	200 *	225 *	225 *	300 *	300 *	300 *	~	~	~	~
Psychologie	Maj.	180 *	180 *	180 *	200 *	225 *	225 *	300 *	300 *	300 *	~	~	~	~
Psychologie	Min.	10	10	10	10	10	10	10	10	10	20	25	25	25
Recherche opérationnelle	Mod.	...	...	...	...	...	...	...	...	25	105 *	105 *	105 *	105 *
Relations industrielles	Spéc.	110	110	125	125	125	125	125	175	175	175	175	175	175
Science politique et Philosophie	Bidisc.	...	...	...	...	...	...	...	...	...	...	25	25	25
Sciences biologiques	Spéc.	230 *	230 *	205 *	205 *	225 *	235 *	235 *	235 *	235 *	235 *	235 *	235 *	235 *
Sciences biologiques	Maj.	230 *	230 *	205 *	205 *	225 *	235 *	235 *	235 *	235 *	235 *	235 *	235 *	235 *
Sciences biologiques	Min.	230 *	230 *	205 *	205 *	225 *	235 *	235 *	235 *	235 *	235 *	235 *	235 *	235 *
Sciences biomédicales	Spéc.	...	...	...	...	...	...	...	100	120	120	120	120	125
Sciences de la communication	Spéc.	...	...	...	...	...	100 *	150 *	150 *	150 *	150 *	150 *	150 *	150 *
Sciences de la communication	Maj.	80	100 *	100 *	110 *	100 *	100 *	150 *	150 *	150 *	150 *	150 *	150 *	150 *
Sciences de la communication	Min.	20	100 *	100 *	110 *	100 *	100 *	150 *	150 *	150 *	150 *	150 *	150 *	150 *
Sciences infirmières	Spéc.	200	200	200	350	~	~	~	~	~	~	250	...	...
Sciences infirmières (formation initiale)	Spéc.	0	0	0	0	0	0	0	0	0	0	0	350 *	150
Sciences infirmières (formation intégrée DEC-BAC)	Spéc.	0	0	0	0	0	0	0	0	0	0	0	350 *	144
Sécurité et études policières	Bacc.	...	...	...	...	...	...	60	100	80	55	55	55	55
Service social	Spéc.	65	65	65	72	72	72	75	75	75	75	75	75	75
Traduction	Spéc.	65	65	65	65	65	60	60	60	60	60	60	60	60
Traduction	Maj.	...	...	...	30	30	30	30	30	30	30	30	30	30
Urbanisme	Spéc.	65	65	65	65	65	65	65	65	65	65	65	65	65

\* La capacité d'accueil est partagée entre plusieurs programmes de la même discipline

0 Le programme n'accueille pas de nouveaux étudiants

~ Le programme n'est pas contingenté à ce trimestre

... Programme inexistant

## PREMIER CYCLE - TRIMESTRE D'AUTOMNE

FACULTÉS PROGRAMMES	TOTAL DES DEMANDES				REFUS				DÉSISTEMENTS				ADMIS				NOUVEAUX INSCRITS			
	2004		2005		2004		2005		2004		2005		2004		2005		2004		2005	
	T	H	F	T	T	H	F	T	T	H	F	T	T	H	F	T	T	H	F	T
<b>AMÉNAGEMENT</b>																				
Accès études universitaires [prop.]	2	1		1									2	1		1	1	1		1
Architecture de paysage [spéc.]	241	81	102	183	28	13	7	20	153	55	61	116	60	12	34	46	57	11	32	43
Design (Design d'intérieur) [spéc.]	344	76	205	281	158	14	37	51	137	55	131	186	49	7	37	44	49	7	36	43
Design (Design industriel) [spéc.]	315	133	135	268	119	25	7	32	124	78	80	158	72	30	48	78	72	29	48	77
Design architectural [spéc.]	637	254	274	528	289	104	66	170	256	119	148	267	92	31	60	91	90	30	60	90
Design des jardins [min.]	145	32	52	84	12	1	5	6	67	13	22	35	66	18	25	43	41	11	19	30
Urbanisme [spéc.]	279	175	147	322	26	11	5	16	195	121	104	225	58	43	38	81	56	43	35	78
Urbanisme [min.]	89	54	40	94	8	7	2	9	60	30	24	54	21	17	14	31	12	12	8	20
<b>TOTAL DE LA FACULTÉ</b>	<b>2052</b>	<b>806</b>	<b>955</b>	<b>1761</b>	<b>640</b>	<b>175</b>	<b>129</b>	<b>304</b>	<b>992</b>	<b>471</b>	<b>570</b>	<b>1041</b>	<b>420</b>	<b>159</b>	<b>256</b>	<b>415</b>	<b>378</b>	<b>144</b>	<b>238</b>	<b>382</b>
<b>ARTS ET SCIENCES</b>																				
Accès études universitaires [prop.]	307	212	170	382		16	12	28	85	56	45	101	222	140	113	253	150	95	72	167
Action communautaire [cert.]	144	26	100	126	11	8	16	24	82	16	53	69	51	2	31	33	42	1	25	26
Actualisation de formation [bacc.]	49	21	13	34	2	6	2	8	15	4	5	9	32	11	6	17	23	10	3	13
Administration des systèmes informatiques [mod.]	48	30	13	43	15	13	7	20	32	13	6	19	1	4		4	1			
Anthropologie [spéc.]	340	120	227	347	33	14	13	27	191	61	132	193	115	45	82	127	90	36	72	108
Anthropologie [maj.]	82	36	55	91	15	5	2	7	40	22	31	53	27	9	22	31	20	8	13	21
Anthropologie [min.]	151	46	76	122	26	7	5	12	78	17	34	51	47	22	37	59	33	14	24	38
Archivistique [cert.]		46	106	152		2	7	9		9	28	37		35	71	106		20	54	74
Arts et sciences [min.]	1427	421	763	1184	212	34	43	77	497	142	279	421	706	243	441	684	536	186	325	511
Bac 120 crédits : structure d'accueil [bacc.]	470	137	244	381	56	18	24	42	182	52	78	130	232	66	142	208	141	44	101	145
Bac 120 crédits : transition [bacc.]	745	402	373	775	41	30	37	67	320	256	222	478	321	112	112	224	168	83	89	172
Biochimie [spéc.]	772	336	414	750	195	70	74	144	481	216	265	481	96	50	75	125	93	50	73	123
Bioinformatique [spéc.]	254	131	63	194	91	52	10	62	141	66	41	107	22	13	12	25	21	10	10	20
Chimie [spéc.]	350	181	151	332	51	31	21	52	212	108	90	198	84	42	40	82	60	36	32	68

## PREMIER CYCLE - TRIMESTRE D'AUTOMNE

FACULTÉS PROGRAMMES	TOTAL DES DEMANDES				REFUS				DÉSISTEMENTS				ADMIS				NOUVEAUX INSCRITS			
	2004	2005			2004	2005			2004	2005			2004	2005			2004	2005		
	T	H	F	T	T	H	F	T	T	H	F	T	T	H	F	T	T	H	F	T
Chimie [maj.]	54	15	15	30	13	4	4	8	33	10	11	21	8	1	1	3				
Chimie [min.]	73	27	34	61	12	4	6	10	38	16	16	32	22	7	12	19	9	4	10	14
Communication et Politique [bidisc.]	492	207	367	574	83	52	67	119	315	116	228	344	94	39	72	111	75	38	63	101
Criminologie [spéc.]	970	230	696	926	448	115	302	417	404	97	288	385	118	18	106	124	116	18	105	123
Criminologie [min.]	319	65	209	274	163	38	96	134	123	22	82	104	33	5	31	36	27	2	25	27
Démographie [min.]	24	4	9	13	2		2	2	15		7	7	7	4		4	5	2		2
Démographie et Géographie [bidisc.]	80	44	44	88	9	6	6	12	60	30	29	59	11	8	9	17	6	5	5	10
Démographie et Statistique [bidisc.]	28	11	15	26	7	2	5	7	16	8	7	15	5	1	3	4	4	1	2	3
Économie et Informatique [bidisc.]	284	150	56	206	118	82	26	108	159	65	25	90	7	3	5	8	7		1	1
Économie et Politique [bidisc.]	389	247	142	389	50	44	13	57	259	142	104	246	77	61	25	86	57	45	20	65
Éthique et droit [min.]	140	56	68	124	8	3	5	8	80	33	34	67	52	20	29	49	36	13	21	34
Études allemandes [spéc.]	46	17	25	42	6	2	1	3	26	7	16	23	14	8	8	16	14	7	8	15
Études allemandes [maj.]	29	7	12	19	6	2		2	14	4	9	13	9	1	3	4	7		1	1
Études allemandes [min.]	58	15	22	37	4	1	2	3	39	8	14	22	15	6	6	12	7	5	6	11
Études allemandes et Histoire [bidisc.]	16	8	12	20	1	2		2	13	6	11	17	2		1	1	2			
Études anglaises [spéc.]	113	17	46	63	29	4	11	15	70	8	27	35	14	4	8	12	11	4	8	12
Études anglaises [maj.]		14	11	25		3	2	5		9	8	17		2	1	3		1		1
Études anglaises [min.]	200	26	59	85	72	5	9	14	91	19	37	56	36	2	13	15	30	2	11	13
Études anglaises et Littérature comparée [bidisc.]	43	9	18	27	6	2	4	6	32	6	12	18	5	1	2	3	3	1	2	3
Études arabes [min.]	42	21	20	41	3	2	2	4	25	10	13	23	14	9	5	14	8	6	4	10
Études cinématographiques [bacc.]		259	236	495		69	44	113		100	103	203		90	89	179		84	84	168
Études cinématographiques [maj.]	482	147	119	266	197	11	18	29	179	71	70	141	106	65	31	96	93	51	28	79
Études cinématographiques [min.]	307	100	92	192	18	15	12	27	165	72	61	133	123	13	19	32	87	11	17	28
Études cinématographiques et Littérature comparée [bidisc.]	259	75	141	216	21	9	10	19	167	51	97	148	70	15	34	49	63	13	28	41
Études classiques [spéc.]	41	29	33	62	4	2		2	27	22	23	45	10	5	10	15	7	4	9	13
Études classiques [maj.]	18	5	6	11	2	1		1	10	2	4	6	6	2	2	4	5	2	2	4
Études classiques [min.]	22	8	12	20		1		1	14	5	6	11	8	2	6	8	7		5	5
Études est-asiatiques et Anthropologie [bidisc.]	46	22	21	43	3	4	2	6	37	12	12	24	6	6	7	13	5	4	6	10



## PREMIER CYCLE - TRIMESTRE D'AUTOMNE

FACULTÉS PROGRAMMES	TOTAL DES DEMANDES				REFUS				DÉSISTEMENTS				ADMIS				NOUVEAUX INSCRITS			
	2004	2005			2004	2005			2004	2005			2004	2005			2004	2005		
	T	H	F	T	T	H	F	T	T	H	F	T	T	H	F	T	T	H	F	T
Études est-asiatiques [maj.]	54	39	18	57	12	8	2	10	16	11	7	18	26	20	9	29	19	18	7	25
Études est-asiatiques [min.]	55	31	20	51	5	3	1	4	27	18	12	30	23	10	7	17	12	7	5	12
Études est-asiatiques et Géographie [bidisc.]	20	12	13	25	3	3		3	14	8	11	19	3	1	2	3	2		1	1
Études est-asiatiques et Histoire [bidisc.]	30	24	13	37	6	3		3	13	15	9	24	11	6	4	10	7	5	3	8
Études européennes [min.]	32	18	9	27		3		3	20	8	6	14	12	7	3	10	7	6	2	8
Études françaises [spéc.]	305	86	162	248	26	22	9	31	172	45	98	143	98	19	55	74	68	14	42	56
Études françaises [maj.]	82	20	42	62	12	5	6	11	50	9	25	34	17	6	11	17	10	5	10	15
Études françaises [min.]	102	19	48	67	11	4	3	7	51	7	26	33	39	8	19	27	22	5	10	15
Études françaises et Linguistique [bidisc.]	125	29	56	85	14	8	9	17	90	17	38	55	18	4	9	13	14	3	4	7
Études françaises et Philosophie [bidisc.]	47	31	19	50	6	5	1	6	37	19	17	36	4	7	1	8	4	6		6
Études hispaniques [spéc.]	87	16	59	75	9	6	4	10	49	5	39	44	27	5	16	21	20	4	14	18
Études hispaniques [maj.]	47	10	51	61	6		2	2	20	5	28	33	21	5	21	26	15	4	17	21
Études hispaniques [min.]	93	22	73	95	7	2	2	4	45	9	39	48	41	11	32	43	32	9	20	29
Études internationales (orientation) [spéc.]	623	192	450	642	200	75	133	208	317	85	237	322	106	32	80	112	93	30	71	101
Études italiennes [maj.]	13	10	14	24					9	5	11	16	4	5	3	8	2	4	1	5
Études italiennes [min.]	27	6	16	22	2				16	3	8	11	9	3	8	11	8	2	5	7
Études latino-américaines [min.]	23	6	27	33	1		1	1	14	4	15	19	8	2	11	13	3	1	9	10
Études médiévales [min.]	32	10	15	25	1	2	1	3	19	5	10	15	12	2	3	5	9	1	2	3
Études néo-helléniques [cert.]	1		5	5							3	3	1		2	2	1		2	2
Études québécoises [min.]	32	9	23	32	2	2		2	17	5	17	22	13	2	6	8	9	2	3	5
Géographie [maj.]	50	26	13	39	8	2	2	4	33	16	10	26	9	8	1	9	5	6		6
Géographie [min.]	55	22	21	43	7	3		3	35	11	14	25	13	8	7	15	9	7	2	9
Géographie environnementale [spéc.]	203	91	118	209	20	4	6	10	126	51	68	119	57	36	44	80	38	28	31	59
Gestion de l'information numérique [cert.]	107		1	1	12				44		1	1	51				41			
Gestion de l'information numérique [cert.]		63	73	136		6	5	11		14	16	30		43	52	95		25	38	63
Histoire [spéc.]	355	172	173	345	37	10	12	22	245	116	126	242	73	46	35	81	51	31	29	60
Histoire [maj.]	93	37	28	65	13	4	1	5	55	27	23	50	25	6	4	10	21	6	2	8
Histoire [min.]	167	57	55	112	13	2	2	4	102	35	26	61	51	20	27	47	36	17	13	30
Histoire de l'art [spéc.]	185	37	166	203	12	7	10	17	126	26	114	140	47	4	42	46	35	4	35	39
Histoire de l'art [maj.]	70	9	35	44	5	1	5	6	45	6	24	30	20	2	6	8	17		5	5

## PREMIER CYCLE - TRIMESTRE D'AUTOMNE

FACULTÉS PROGRAMMES	TOTAL DES DEMANDES				REFUS				DÉSISTEMENTS				ADMIS				NOUVEAUX INSCRITS			
	2004	2005			2004	2005			2004	2005			2004	2005			2004	2005		
	T	H	F	T	T	H	F	T	T	H	F	T	T	H	F	T	T	H	F	T
Histoire de l'art [min.]	108	23	67	90	7	2	4	6	73	16	47	63	28	5	16	21	21	4	11	15
Histoire et études classiques [bidisc.]		10	15	25			2	2		8	8	16		2	5	7		1	5	6
Informatique [spéc.]	595	353	74	427	243	190	45	235	297	131	24	155	55	32	5	37	53	26	3	29
Informatique [maj.]	186	95	20	115	88	44	11	55	84	42	8	50	14	9	1	10	12	6	1	7
Informatique [min.]	147	71	16	87	76	32	7	39	65	34	7	41	6	5	2	7	5	2	2	4
Informatique appliquée [cert.]	267	156	47	203	61	32	10	42	119	67	16	83	87	57	21	78	75	42	17	59
Intervention psychoéducatrice [cert.]	126	12	106	118	31	3	13	16	89	7	60	67	6	2	33	35	2	2	26	28
Langue et culture allemandes [mod.]	15	6	6	12					7	3	3	6	8	3	3	6	5	3	2	5
Langue et culture anglaises [mod.]	24	3	4	7	2				20	3	3	6	1		1	1	1		1	1
Langue et culture arabes [mod.]	14	8	5	13	1	1		1	12	3	3	6	1	4	2	6		3	1	4
Langue et culture chinoises [mod.]	19	16	6	22		1		1	15	9	3	12	4	6	3	9	2	2	1	3
Langue et culture coréennes [mod.]	1		4	4							2	2	1		2	2				
Langue et culture grecques [mod.]	1	1	1	2					1	1	1	2								
Langue et culture hispaniques [mod.]	34	7	15	22	1				17	3	9	12	16	4	6	10	13	4	3	7
Langue et culture italiennes [mod.]	12	3	7	10	1				3	1	6	7	8	2	1	3	5	1	1	2
Langue et culture japonaises [mod.]	27	11	7	18	1				14	8	6	14	12	3	1	4	4	3	1	4
Langue et culture latines [mod.]	6	2		2	1				3	2		2	2							
Langue et culture luso-brésiliennes [mod.]	4	1	3	4	1				2		3	3	1	1		1		1		1
Langue et culture néo-helléniques [mod.]	3	1		1					1	1		1	2				1			
Langue et culture russes [mod.]	10	4	7	11		1		1	9		5	5	1	3	2	5		2		2
Langue et culture vietnamiennes [mod.]	1	1	1	2									1	1	1	2	1	1		1
Langue portugaise et cultures lusophones [min.]	9	3	8	11					4	1	6	7	5	2	2	4	1	2	1	3
Langue, littérature et cultures anglaises [maj.]	79	2		2	24				47	2		2	7				4			
Lettres et sciences humaines [spéc.]	117	34	56	90	20	4	9	13	75	23	34	57	21	7	13	20	12	7	11	18
Linguistique [spéc.]	92	26	70	96	9	3	5	8	54	18	45	63	29	5	20	25	17	2	14	16
Linguistique [maj.]	39	12	20	32	3	1	4	5	23	7	11	18	12	4	5	9	8	4	3	7
Linguistique [min.]	45	16	33	49	5		1	1	28	10	17	27	12	6	15	21	6	5	12	17

## PREMIER CYCLE - TRIMESTRE D'AUTOMNE

FACULTÉS PROGRAMMES	TOTAL DES DEMANDES				REFUS				DÉSISTEMENTS				ADMIS				NOUVEAUX INSCRITS			
	2004	2005			2004	2005			2004	2005			2004	2005			2004	2005		
	T	H	F	T	T	H	F	T	T	H	F	T	T	H	F	T	T	H	F	T
Linguistique et Psychologie [bidisc.]		3	13	16		3	5	8			3	3			5	5			4	4
Littérature comparée [maj.]	27	10	17	27	2	2		2	21	5	11	16	4	3	6	9	4	3	3	6
Littérature comparée [min.]	39	6	20	26			2	2	26	4	13	17	13	2	5	7	8		3	3
Littérature comparée et Philosophie [bidisc.]	58	24	22	46	5	4		4	41	19	17	36	12	1	5	6	9	1	4	5
Mathématiques [spéc.]	507	302	198	500	79	42	16	58	257	145	103	248	169	115	79	194	125	90	60	150
Mathématiques [maj.]	83	44	14	58	22	11	3	14	49	24	10	34	12	9	1	10	6	5		5
Mathématiques [min.]	100	51	27	78	15	4	4	8	44	27	12	39	41	20	11	31	28	12	4	16
Mathématiques et Économie [bidisc.]	206	100	54	154	38	23	7	30	138	66	42	108	27	11	5	16	17	7	3	10
Mathématiques et Informatique [bidisc.]	243	143	34	177	88	53	11	64	145	85	22	107	10	5	1	6	10	4	1	5
Mathématiques et Physique [bidisc.]	168	116	23	139	25	16	1	17	111	82	21	103	30	18	1	19	25	16	1	17
Multimédia [mod.]	45	20	9	29	14	9	6	15	23	10	2	12	8	1	1	2	5	1		1
Philologie française et romane [min.]	12	2	5	7	1				8	2	4	6	3		1	1	1		1	1
Philosophie [spéc.]	152	88	25	113	13	6	1	7	95	60	18	78	44	22	6	28	36	17	5	22
Philosophie [maj.]	45	20	10	30	3	3		3	18	14	10	24	24	3		3	14	3		3
Philosophie [min.]	79	37	26	63	9	5	3	8	43	20	16	36	27	12	7	19	19	8	5	13
Philosophie et études classiques [bidisc.]		4	3	7						4	3	7								
Physique [spéc.]	198	144	44	188	24	18	6	24	120	95	24	119	52	31	14	45	42	24	9	33
Physique [maj.]	34	27	5	32	4	5	2	7	26	17	3	20	4	5		5	3	5		5
Physique [min.]	30	32	14	46	6	7	6	13	16	14	5	19	8	11	3	14	5	7	1	8
Physique et Informatique [bidisc.]	109	63	8	71	29	14	2	16	76	42	6	48	4	7		7	4	4		4
Programmation [mod.]	45	17	5	22	16	6	3	9	22	10	2	12	7	1		1	3			
Programme d'Accès [prop.]		1		1										1		1				
Psychoéducation [spéc.]	720	56	502	558	253	25	152	177	363	25	249	274	104	6	101	107	95	6	95	101
Psychoéducation [min.]	203	16	111	127	91	3	44	47	92	10	58	68	20	3	9	12	14	1	5	6
Psychoéducation et Psychologie [bidisc.]	324	26	213	239	99	10	66	76	193	14	114	128	32	2	33	35	32	2	28	30
Psychologie [spéc.]	1089	222	818	1040	251	68	182	250	604	99	439	538	234	55	197	252	224	49	178	227
Psychologie [maj.]	205	51	129	180	70	29	49	78	107	15	59	74	28	7	21	28	25	7	17	24
Psychologie [min.]	216	59	140	199	79	19	32	51	95	31	82	113	41	9	26	35	30	4	20	24
Psychologie et Sociologie [bidisc.]	278	87	234	321	33	11	16	27	170	43	146	189	73	33	72	105	55	28	55	83
Recherche opérationnelle [mod.]	5	5	2	7	2	2		2	2	3	2	5	1				1			

## PREMIER CYCLE - TRIMESTRE D'AUTOMNE

FACULTÉS PROGRAMMES	TOTAL DES DEMANDES				REFUS				DÉSISTEMENTS				ADMIS				NOUVEAUX INSCRITS			
	2004		2005		2004		2005		2004		2005		2004		2005		2004		2005	
	T	H	F	T	T	H	F	T	T	H	F	T	T	H	F	T	T	H	F	T
Relations ethniques [mod.]	23	6	18	24	2	1		1	12	3	13	16	9	2	5	7	6	1	3	4
Relations industrielles [spéc.]	734	237	415	652	183	59	69	128	339	117	199	316	211	61	147	208	187	55	131	186
Science politique [spéc.]	661	377	339	716	97	73	41	114	411	233	237	470	146	71	61	132	102	58	46	104
Science politique [maj.]	136	91	67	158	22	24	10	34	73	38	41	79	41	28	16	44	27	20	10	30
Science politique [min.]	167	91	61	152	30	16	7	23	83	48	31	79	52	27	23	50	26	22	17	39
Science politique et Philosophie [bidisc.]	120	92	48	140	13	18	4	22	80	62	35	97	27	12	9	21	20	8	7	15
Sciences biologiques [spéc.]	919	276	530	806	132	40	56	96	556	170	342	512	231	66	132	198	227	65	129	194
Sciences biologiques [maj.]	99	33	44	77	21	10	6	16	66	22	32	54	12	1	6	7	10	1	5	6
Sciences biologiques [min.]	98	25	35	60	41	9	6	15	45	14	25	39	12	2	4	6	12	2	4	6
Sciences cognitives [min.]	33	13	18	31	4				17	9	8	17	12	4	10	14	5	2	7	9
Sciences de la communication [spéc.]	712	173	477	650	204	58	105	163	373	94	262	356	135	21	110	131	120	18	97	115
Sciences de la communication [maj.]	175	36	116	152	67	20	38	58	86	13	58	71	22	3	20	23	17	3	18	21
Sciences de la communication [min.]	164	44	66	110	73	21	27	48	84	18	37	55	7	5	2	7	5	3	1	4
Sciences économiques [spéc.]	473	263	147	410	106	70	34	104	254	147	90	237	102	46	23	69	61	31	16	47
Sciences économiques [maj.]	157	96	52	148	36	26	7	33	81	38	28	66	38	31	17	48	24	27	10	37
Sciences économiques [min.]	145	103	34	137	9	10	3	13	72	40	16	56	64	53	15	68	43	34	9	43
Sécurité et études policières [bacc.]	439	160	201	361	209	86	86	172	144	46	89	135	86	28	26	54	77	27	26	53
Service social [spéc.]	719	86	520	606	380	50	248	298	267	25	190	215	72	11	82	93	65	11	72	83
Sociologie [spéc.]	253	92	167	259	32	6	21	27	164	67	110	177	55	19	36	55	40	13	28	41
Sociologie [maj.]	74	19	42	61	17	3	7	10	38	12	25	37	19	4	10	14	12	2	3	5
Sociologie [min.]	106	30	59	89	11	4	1	5	67	19	35	54	28	6	23	29	20	2	18	20
Traduction [spéc.]	293	64	190	254	72	18	47	65	149	28	93	121	72	18	50	68	71	16	47	63
Traduction [maj.]	117	16	61	77	28	7	12	19	68	7	34	41	21	1	14	15	19	1	14	15
Traduction troisième langue [cert.]	71	7	35	42	14	4	8	12	28	1	11	12	29	2	16	18	24	1	13	14
<b>TOTAL DE LA FACULTÉ</b>	<b>26918</b>	<b>10167</b>	<b>14189</b>	<b>24356</b>	<b>6132</b>	<b>2326</b>	<b>2712</b>	<b>5038</b>	<b>14098</b>	<b>5230</b>	<b>7605</b>	<b>12835</b>	<b>6542</b>	<b>2598</b>	<b>3868</b>	<b>6466</b>	<b>4990</b>	<b>2016</b>	<b>3096</b>	<b>5112</b>
<b>DROIT</b>																				
Droit [spéc.]	2072	753	1122	1875	937	381	524	905	707	215	335	550	428	157	263	420	421	155	256	411

## PREMIER CYCLE - TRIMESTRE D'AUTOMNE

FACULTÉS PROGRAMMES	TOTAL DES DEMANDES				REFUS				DÉSISTEMENTS				ADMIS				NOUVEAUX INSCRITS			
	2004	2005			2004	2005			2004	2005			2004	2005			2004	2005		
	T	H	F	T	T	H	F	T	T	H	F	T	T	H	F	T	T	H	F	T
<b>TOTAL DE LA FACULTÉ</b>	2072	753	1122	1875	937	381	524	905	707	215	335	550	428	157	263	420	421	155	256	411
<b>ÉDUCATION PERMANENTE</b>																				
Accès études universitaires [prop.]	32	15	17	32									32	15	17	32	24	11	11	22
Communication appliquée [cert.]		142	312	454		19	44	63		73	135	208		50	133	183		30	87	117
Communication promotionnelle [mod.]	28	21	35	56	5	11	10	21	9	8	15	23	14	2	10	12	12	2	7	9
Criminologie [cert.]	339	153	301	454	63	34	59	93	102	46	93	139	174	73	149	222	140	54	109	163
Droit [cert.]	473	254	309	563	127	73	88	161	137	67	80	147	209	114	141	255	142	78	106	184
Droit [micro.]	80	39	63	102	26	12	19	31	35	21	27	48	19	6	17	23	13	4	11	15
Études individualisées (arts) [cert.]	206	57	145	202	9	7	22	29	54	24	44	68	143	26	79	105	117	19	58	77
Études individualisées (sciences) [cert.]	16	6	29	35					2		2	2	14	6	27	33	12	4	21	25
Français, langue seconde pour non francophones [cert.]	97	25	52	77	5	3	8	11	34	9	9	18	58	13	35	48	36	12	27	39
Gérontologie [cert.]	192	30	244	274	5	2	8	10	30	12	57	69	157	16	179	195	126	12	150	162
Gestion appliquée à la police et à la sécurité [cert.]	80	77	31	108	19	14	9	23	20	26	12	38	41	37	10	47	33	30	9	39
Intervention auprès des jeunes : fondements et pratiques [cert.]	214	47	193	240	37	17	30	47	71	13	75	88	105	17	88	105	78	10	62	72
Intervention en déficience intellectuelle [cert.]	49	13	66	79	7	4	14	18	13	5	26	31	29	4	26	30	22	2	10	12
Journalisme [cert.]	299	94	200	294	55	9	20	29	127	50	111	161	117	35	69	104	91	24	50	74
Localisation [cert.]	13	8	14	22		2	1	3	6	4	5	9	7	2	8	10	5	2	5	7
Petite enfance et famille : intervention précoce [cert.]	293	13	341	354	23	1	33	34	55	5	63	68	215	7	245	252	174	4	190	194
Publicité [cert.]	530	193	313	506	133	85	104	189	149	48	80	128	248	60	129	189	213	48	98	146
Rédaction [cert.]	125	33	112	145	7	3	8	11	61	14	51	65	57	16	53	69	45	8	40	48
Rédaction: principes et pratique [mod.]	12	3	15	18	1		1	1	8	2	13	15	3	1	1	2	2	1	1	2
Relations industrielles [cert.]	312	121	227	348	71	36	35	71	98	33	78	111	143	52	114	166	92	33	74	107
Relations publiques [cert.]	430	126	345	471	59	27	60	87	243	71	208	279	128	27	77	104	107	19	54	73

## PREMIER CYCLE - TRIMESTRE D'AUTOMNE

FACULTÉS PROGRAMMES	TOTAL DES DEMANDES				REFUS				DÉSISTEMENTS				ADMIS				NOUVEAUX INSCRITS			
	2004	2005			2004	2005			2004	2005			2004	2005			2004	2005		
	T	H	F	T	T	H	F	T	T	H	F	T	T	H	F	T	T	H	F	T
Santé et sécurité du travail [cert.]	231	69	157	226	12		4	4	30	16	40	56	189	53	113	166	156	38	87	125
Toxicomanies : prévention et réadaptation [cert.]	268	73	260	333	15	14	27	41	110	28	99	127	143	31	134	165	90	21	85	106
Traduction I [cert.]	198	45	127	172	19	16	38	54	77	7	28	35	102	22	61	83	77	18	51	69
Traduction II [cert.]	29	5	26	31	3	3	10	13	9	1	2	3	17	1	14	15	15	1	13	14
Violence, victimes et société [cert.]	129	35	140	175	12	5	22	27	73	23	71	94	44	7	47	54	29	3	29	32
<b>TOTAL DE LA FACULTÉ</b>	<b>4675</b>	<b>1697</b>	<b>4074</b>	<b>5771</b>	<b>713</b>	<b>397</b>	<b>674</b>	<b>1071</b>	<b>1553</b>	<b>606</b>	<b>1424</b>	<b>2030</b>	<b>2408</b>	<b>693</b>	<b>1976</b>	<b>2669</b>	<b>1851</b>	<b>488</b>	<b>1445</b>	<b>1933</b>
<b>KINÉSIOLOGIE</b>																				
Kinésiologie [spéc.]	664	268	389	657	151	112	92	204	374	115	220	335	139	41	77	118	114	28	60	88
Kinésiologie [maj.]	64	44	32	76	27	29	9	38	31	13	18	31	6	2	5	7	5	2	4	6
Kinésiologie [min.]	107	59	67	126	47	33	24	57	42	17	24	41	18	9	19	28	12	8	15	23
<b>TOTAL DU DÉPARTEMENT</b>	<b>835</b>	<b>371</b>	<b>488</b>	<b>859</b>	<b>225</b>	<b>174</b>	<b>125</b>	<b>299</b>	<b>447</b>	<b>145</b>	<b>262</b>	<b>407</b>	<b>163</b>	<b>52</b>	<b>101</b>	<b>153</b>	<b>131</b>	<b>38</b>	<b>79</b>	<b>117</b>
<b>MÉDECINE</b>																				
Actualisation de formation en physiothérapie [bacc.]	1	4	2	6	1	3	1	4		1	1	2								
Actualisation de formation en audiologie [bacc.]		1	2	3			1	1		1	1	2								
Actualisation de formation en orthophonie [bacc.]	2		3	3	2						3	3								
Année préparatoire M.D. [prép.]	1349	565	926	1491	799	385	597	982	360	112	210	322	190	68	119	187	190	68	119	187
Audiologie [spéc.]	199	23	164	187	58	9	38	47	114	11	102	113	27	3	24	27	25	2	22	24
Ergothérapie [spéc.]	645	123	544	667	186	48	163	211	354	60	282	342	105	14	98	112	104	12	93	105
Médecine [spéc.] •	763	359	540	899	456	223	302	525	84	55	55	110	223	81	183	264	223	81	180	261
Nutrition [spéc.]	507	55	552	607	170	27	188	215	257	27	292	319	80	1	72	73	74	1	68	69
Orthophonie [spéc.]	331	29	342	371	148	14	175	189	129	13	117	130	54	2	50	52	51		48	48
Physiothérapie [spéc.]	971	246	634	880	476	130	274	404	426	103	296	399	69	13	64	77	67	13	60	73
Sciences biomédicales [spéc.]	772	303	522	825	174	101	161	262	479	152	293	445	119	50	68	118	114	49	67	116

## PREMIER CYCLE - TRIMESTRE D'AUTOMNE

FACULTÉS PROGRAMMES	TOTAL DES DEMANDES				REFUS				DÉSISTEMENTS				ADMIS				NOUVEAUX INSCRITS			
	2004		2005		2004		2005		2004		2005		2004		2005		2004		2005	
	T	H	F	T	T	H	F	T	T	H	F	T	T	H	F	T	T	H	F	T
<b>TOTAL DE LA FACULTÉ</b>	5540	1708	4231	5939	2470	940	1900	2840	2203	535	1652	2187	867	232	678	910	848	226	657	883
<b>MÉDECINE DENTAIRE</b>																				
Année préparatoire D.M.D. [prép.]	583	216	317	533	263	136	179	315	236	54	80	134	84	26	58	84	84	26	58	84
Hygiène dentaire [cert.]	32	2	4	6	21	1	4	5	8	1		1	3				1			
Médecine dentaire [spéc.] •	90	41	83	124	2	11	24	35	2	3	1	4	86	27	58	85	84	27	58	85
<b>TOTAL DE LA FACULTÉ</b>	705	259	404	663	286	148	207	355	246	58	81	139	173	53	116	169	169	53	116	169
<b>MÉDECINE VÉTÉRINAIRE</b>																				
Médecine vétérinaire [spéc.]	548	119	374	493	339	73	215	288	117	29	87	116	92	17	72	89	89	17	72	89
<b>TOTAL DE LA FACULTÉ</b>	548	119	374	493	339	73	215	288	117	29	87	116	92	17	72	89	89	17	72	89
<b>MUSIQUE</b>																				
Musique - écriture [spéc.]		24	11	35		6	5	11		13	2	15		5	4	9		5	4	9
Musique Composition électroacoustique [spéc.]	30	13	6	19	9	6	1	7	12	3	3	6	9	4	2	6	8	4	2	6
Musique Composition instrumentale [spéc.]	30	20	5	25	10	8	4	12	11	6		6	9	6	1	7	8	6	1	7
Musique Composition mixte [spéc.]	21	17	5	22	4	9	3	12	13	6	1	7	4	2	1	3	4	2	1	3
Musique général [spéc.]	208	103	101	204	33	19	14	33	91	49	40	89	84	35	47	82	81	32	44	76
Musique Interprétation chant [spéc.]	57	9	49	58	30	3	27	30	7	3	7	10	20	3	15	18	17	3	13	16
Musique Interprétation jazz [spéc.]	99	63	27	90	55	30	17	47	20	16	6	22	24	17	4	21	22	16	4	20
Musique Interprétation instruments classiques [spéc.]	107	49	63	112	43	20	26	46	34	11	18	29	30	18	19	37	29	17	17	34
Musique Musicologie [spéc.]	40	18	17	35	7	5	7	12	26	10	8	18	7	3	2	5	5	2	2	4
<b>TOTAL DE LA FACULTÉ</b>	592	316	284	600	191	106	104	210	214	117	85	202	187	93	95	188	174	87	88	175

## PREMIER CYCLE - TRIMESTRE D'AUTOMNE

FACULTÉS PROGRAMMES	TOTAL DES DEMANDES				REFUS				DÉSISTEMENTS				ADMIS				NOUVEAUX INSCRITS			
	2004	2005			2004	2005			2004	2005			2004	2005			2004	2005		
	T	H	F	T	T	H	F	T	T	H	F	T	T	H	F	T	T	H	F	T
<b>OPTOMÉTRIE</b>																				
Actualisation de formation en optométrie [bacc.]		6	7	13		3	6	9		3	1	4								
Année préparatoire O.D. [prép.]	578	159	345	504	325	92	192	284	211	50	127	177	42	17	26	43	42	16	26	42
Optométrie [spéc.] •	43	7	36	43									43	7	36	43	43	7	36	43
<b>TOTAL DE L'ÉCOLE</b>	621	172	388	560	325	95	198	293	211	53	128	181	85	24	62	86	85	23	62	85
<b>PHARMACIE</b>																				
Actualisation de formation en pharmacie [bacc.]	57	26	48	74	48	23	42	65	1		2	2	8	3	4	7	8	3	4	7
Pharmacie [spéc.]	1696	593	1064	1657	1001	360	595	955	529	176	335	511	166	57	134	191	163	57	132	189
<b>TOTAL DE LA FACULTÉ</b>	1753	619	1112	1731	1049	383	637	1020	530	176	337	513	174	60	138	198	171	60	136	196
<b>SCIENCES DE L'ÉDUCATION</b>																				
Éducation préscolaire et enseignement primaire [bacc.]	1247	114	1038	1152	369	42	318	360	664	58	529	587	213	14	191	205	202	14	179	193
Enseignement de l'éducation physique et santé [bacc.]	482	238	240	478	157	87	56	143	267	119	155	274	58	32	29	61	55	32	29	61
Enseignement de l'univers social au secondaire [bacc.]	320	132	150	282	107	45	31	76	180	62	104	166	33	25	15	40	31	23	15	38
Enseignement des mathématiques au secondaire [bacc.]	395	163	173	336	147	51	32	83	178	78	114	192	70	34	27	61	59	31	25	56
Enseignement des sciences et des technologies au secondaire [bacc.]	276	127	147	274	137	31	32	63	116	83	94	177	23	13	21	34	19	13	21	34
Enseignement du français, langue seconde [bacc.]	240	49	239	288	50	9	68	77	152	32	137	169	38	8	34	42	37	8	34	42
Enseignement du français au secondaire [bacc.]	374	82	296	378	90	19	49	68	229	53	209	262	55	10	38	48	43	9	34	43
Enseignement en adaptation scolaire [spéc.]	706	47	585	632	167	13	87	100	451	31	400	431	88	3	98	101	82	3	98	101



## PREMIER CYCLE - TRIMESTRE D'AUTOMNE

FACULTÉS PROGRAMMES	TOTAL DES DEMANDES				REFUS				DÉSISTEMENTS				ADMIS				NOUVEAUX INSCRITS			
	2004		2005		2004		2005		2004		2005		2004		2005		2004		2005	
	T	H	F	T	T	H	F	T	T	H	F	T	T	H	F	T	T	H	F	T
<b>TOTAL DE LA FACULTÉ</b>	4040	952	2868	3820	1224	297	673	970	2237	516	1742	2258	578	139	453	592	528	133	435	568
<b>SCIENCES INFIRMIÈRES</b>																				
Sciences infirmières (formation initiale) [spéc.]	681	129	469	598	296	71	166	237	271	36	201	237	114	22	102	124	111	22	102	124
Sciences infirmières (formation intégrée DEC-BAC) [spéc.]	308	37	338	375	96	22	100	122	132	8	126	134	80	7	112	119	80	7	110	117
Sciences infirmières : milieu clinique [cert.]	307	32	203	235	96	23	115	138	58	6	38	44	152	3	50	53	124	3	41	44
Sciences infirmières : intégration et perspectives [cert.]	83	7	51	58	57	7	37	44	13		10	10	13		4	4	12		4	4
Sciences infirmières - urgence [mod.]	69	9	43	52	26	4	20	24	35	4	9	13	8	1	14	15	3	1	9	10
<b>TOTAL DE LA FACULTÉ</b>	1448	214	1104	1318	571	127	438	565	509	54	384	438	367	33	282	315	330	33	266	299
<b>THÉOLOGIE ET SCIENCES DES RELIGIONS</b>																				
Animation spirituelle et engagement communautaire [maj.]	6	3	9	12			1	1	1	1	4	5	5	2	4	6	2	1	3	4
Animation spirituelle et engagement communautaire [min.]		3	4	7						2	4	6		1		1		1		1
Sciences des religions [cert.]	13	7	17	24	1				8	7	15	22	4		2	2	3		1	1
Sciences religieuses [min.]	27	13	26	39	1				5	4	8	12	21	9	18	27	16	7	17	24
Théologie [spéc.]	39	23	20	43	1	2	1	3	12	10	4	14	26	11	15	26	14	10	12	22
Théologie [maj.]	21	6	5	11	1				8	3	1	4	12	3	4	7	8	2	3	5
Théologie pratique [cert.]	23	13	16	29	1		2	2	6	4	4	8	16	9	10	19	14	9	10	19
<b>TOTAL DE LA FACULTÉ</b>	129	68	97	165	5	2	4	6	40	31	40	71	84	35	53	88	57	30	46	76
<b>PROGRAMMES MULTIFACULTAIRES (F.E.P.)</b>																				
<b>FAS-FEP</b>																				
Bureautique [mod.]	43	8	23	31	6		5	5	12	2	7	9	25	6	11	17	19	3	7	10
Initiation à la programmation [mod.]	42	19	12	31	2	2	4	6	23	10	3	13	17	7	5	12	8	5	1	6

## PREMIER CYCLE - TRIMESTRE D'AUTOMNE

FACULTÉS PROGRAMMES	TOTAL DES DEMANDES				REFUS				DÉSISTEMENTS				ADMIS				NOUVEAUX INSCRITS			
	2004	2005			2004	2005			2004	2005			2004	2005			2004	2005		
	T	H	F	T	T	H	F	T	T	H	F	T	T	H	F	T	T	H	F	T
Initiation au multimédia [mod.]	50	25	16	41	8	3	3	6	22	16	5	21	20	6	8	14	15	5	6	11
Programmation internet [mod.]	46	35	14	49	5	2	3	5	15	17	6	23	26	16	5	21	21	5	1	6
Santé mentale : fondements et pratiques d'intervention [cert.]	234	33	205	238	16	11	25	36	64	9	93	102	154	13	87	100	118	12	66	78
<b>FEP-MÉDECINE</b>																				
Gestion des services de santé et des services sociaux [cert.]	126	35	138	173	30	14	24	38	32	9	39	48	64	12	75	87	49	10	58	68
Gestion des services de santé et des services sociaux [mod.]	10	14	35	49	5	2	3	5	1	1	8	9	4	11	24	35	2	8	22	30
<b>FEP-MÉDECINE-FSI</b>																				
Santé communautaire [cert.]	200	24	226	250	25	8	22	30	80	9	81	90	94	7	123	130	83	6	101	107
<b>TOTAL MULTIFACULTAIRES</b>	<b>751</b>	<b>193</b>	<b>669</b>	<b>862</b>	<b>97</b>	<b>42</b>	<b>89</b>	<b>131</b>	<b>249</b>	<b>73</b>	<b>242</b>	<b>315</b>	<b>404</b>	<b>78</b>	<b>338</b>	<b>416</b>	<b>315</b>	<b>54</b>	<b>262</b>	<b>316</b>
<b>UNIVERSITÉ DE MONTRÉAL</b>																				
Baccalauréat en sciences de la santé	3		1	1									3		1	1				
Baccalauréat es sciences	2		1	1									2		1	1				
Étudiants visiteurs	2	1	2	3						1		1	2		2	2	2		2	2
Majeur	1		3	3									1		3	3				
Programmes d'échanges	549	210	308	518	90	40	71	111	72	19	31	50	387	151	206	357	384	149	204	353
<b>TOTAL ÉCHANGES &amp; VISITEURS</b>	<b>557</b>	<b>211</b>	<b>315</b>	<b>526</b>	<b>90</b>	<b>40</b>	<b>71</b>	<b>111</b>	<b>72</b>	<b>20</b>	<b>31</b>	<b>51</b>	<b>395</b>	<b>151</b>	<b>213</b>	<b>364</b>	<b>386</b>	<b>149</b>	<b>206</b>	<b>355</b>
<b>TOTAL DU PREMIER CYCLE</b>	<b>53236</b>	<b>18625</b>	<b>32674</b>	<b>51299</b>	<b>15294</b>	<b>5706</b>	<b>8700</b>	<b>14406</b>	<b>24425</b>	<b>8329</b>	<b>15005</b>	<b>23334</b>	<b>13367</b>	<b>4574</b>	<b>8964</b>	<b>13538</b>	<b>10923</b>	<b>3706</b>	<b>7460</b>	<b>11166</b>

Légende : bidisc.: baccalauréat spécialisé bidisciplinaire; cert.: certificat; maj.: majeur; micro.: microprogramme; min.: mineur; mod.: module; spéc.: baccalauréat spécialisé

• Le total des nouvelles inscriptions comprend les étudiants ayant réussi l'année préparatoire et les attestations (majeur, B. sciences santé, etc.) émises par équivalence

\* Les programmes multifacultaires sont gérés par la Faculté de l'éducation permanente

# PREMIER CYCLE - TRIMESTRE D'AUTOMNE

## RÉPARTITIONS DES CANDIDATS AUTORISÉS À S'INSCRIRE

### VARIABLES

<u>Région administrative</u>	
Hors Québec	1979
Bas du Fleuve/Gaspésie	97
Saguenay/Lac St-Jean	115
Québec	476
Trois-Rivières	194
Estrie	210
Montréal	10250
Outaouais	81
Nord Ouest	47
Côte Nord	27
Non déclaré	61
<b>TOTAL :</b>	<b>13537</b>

<u>Âge</u>	
-18	56
18-19	2588
20-24	6536
25-29	1990
30-34	946
35-39	590
40-44	374
45+	457
<b>TOTAL :</b>	<b>13537</b>

<u>Langue d'usage</u>	
Français	12233
Anglais	421
Autre	883
<b>TOTAL :</b>	<b>13537</b>

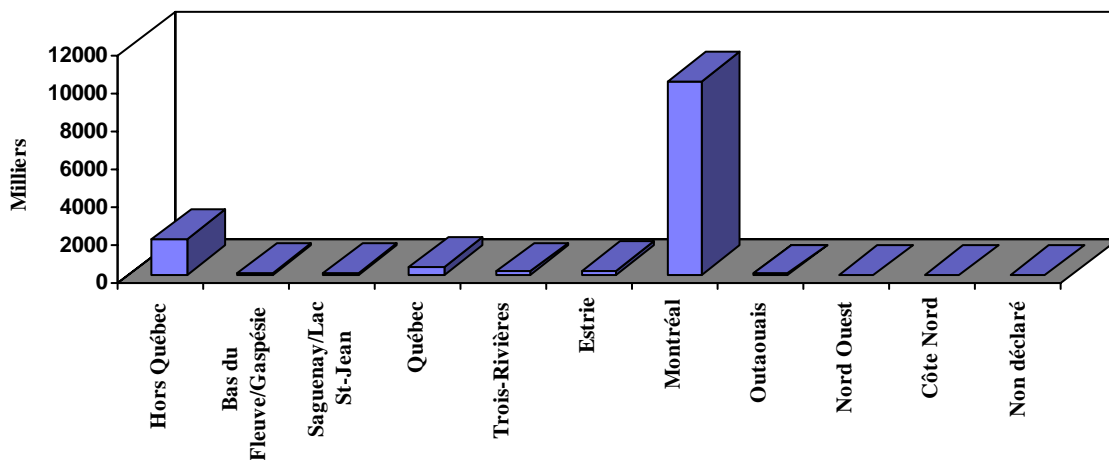
<u>Sexe</u>	
Masculin	4573
Féminin	8964
<b>TOTAL :</b>	<b>13537</b>

<u>Statut au Canada</u>	
Citoyen canadien	11090
Résident permanent	1265
Permis/Visa	1157
Autre	25
<b>TOTAL :</b>	<b>13537</b>

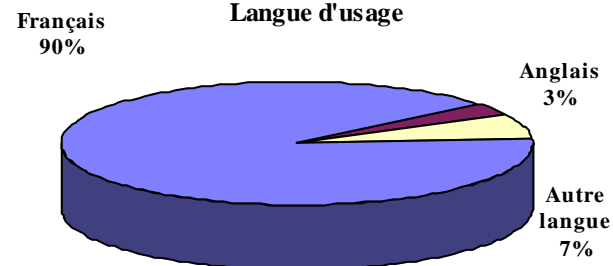
# PREMIER CYCLE - TRIMESTRE D'AUTOMNE

## RÉPARTITIONS DES CANDIDATS AUTORISÉS À S'INSCRIRE

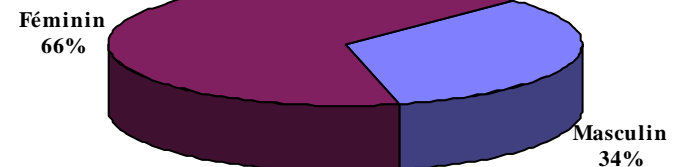
Région administrative



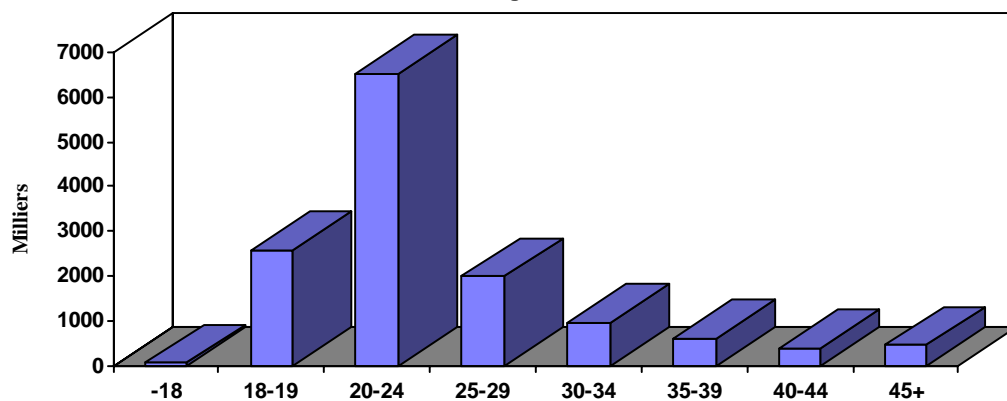
Langue d'usage



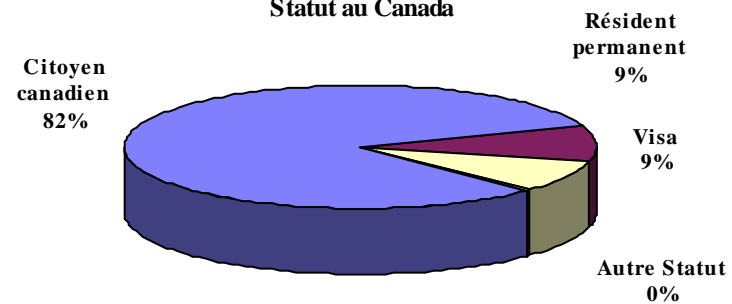
Sexe



Âge



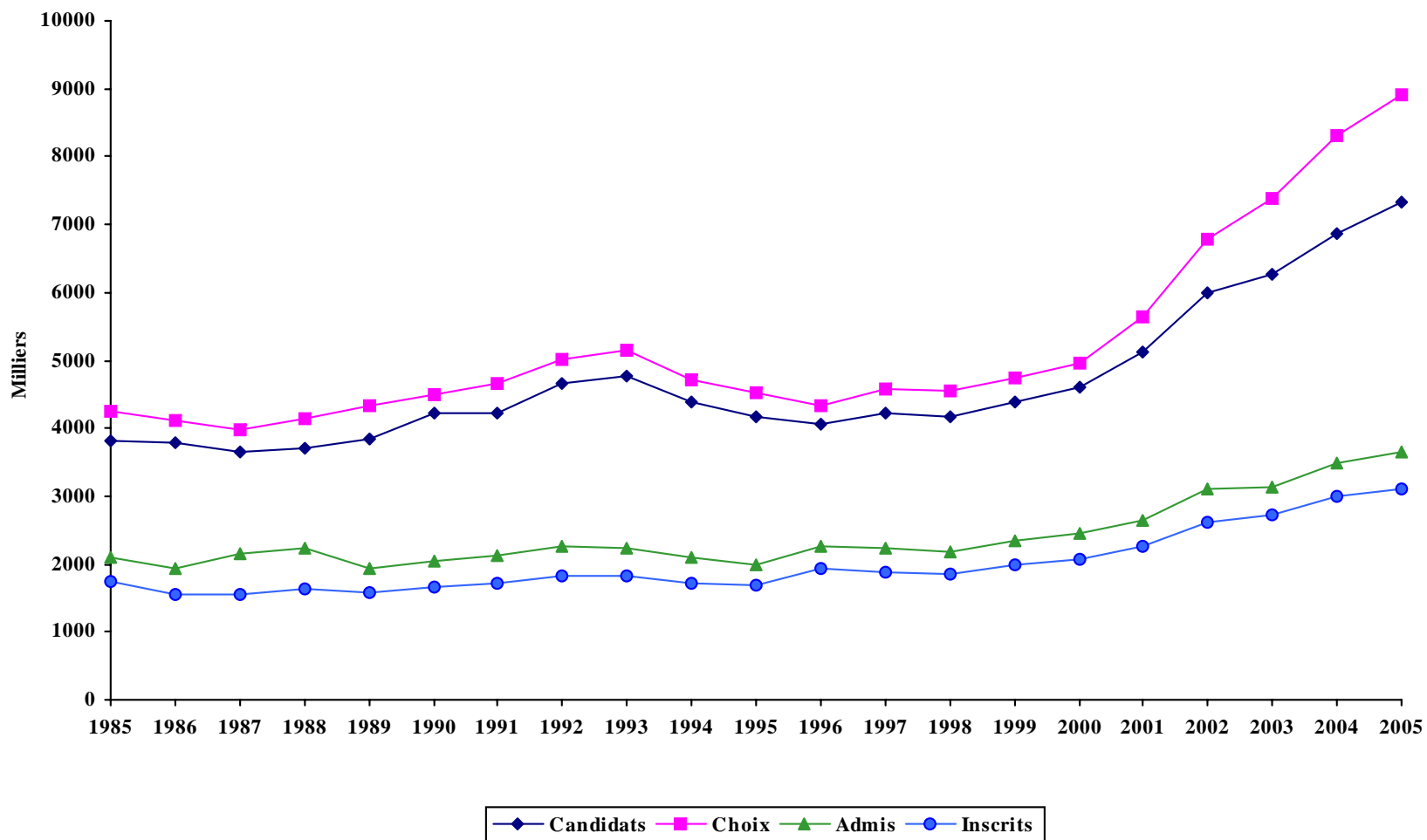
Statut au Canada



## CYCLES SUPÉRIEURS - TRIMESTRE D'AUTOMNE

ANNÉES	CANDIDATS	CHOIX DE PROGRAMME		CANDIDATS ADMIS		CANDIDATS INSCRITS		
		Choix	N. Par candidat	NOMBRE	% des candidats	NOMBRE	% des candidats	% des admis
1985	3819	4263	1,12	2110	55%	1741	46%	83%
1986	3783	4119	1,09	1942	51%	1564	41%	81%
1987	3653	3971	1,09	2153	59%	1542	42%	72%
1988	3717	4152	1,12	2233	60%	1632	44%	73%
1989	3832	4339	1,13	1947	51%	1576	41%	81%
1990	4218	4485	1,06	2057	49%	1659	39%	81%
1991	4218	4672	1,11	2120	50%	1722	41%	81%
1992	4648	5000	1,08	2267	49%	1818	39%	80%
1993	4759	5147	1,08	2228	47%	1827	38%	82%
1994	4391	4715	1,07	2105	48%	1719	39%	82%
1995	4180	4528	1,08	1993	48%	1690	40%	85%
1996	4051	4327	1,07	2257	56%	1941	48%	86%
1997	4225	4568	1,08	2226	53%	1889	45%	85%
1998	4163	4552	1,09	2189	53%	1858	45%	85%
1999	4400	4745	1,08	2333	53%	1976	45%	85%
2000	4609	4970	1,08	2455	53%	2076	45%	85%
2001	5126	5635	1,10	2639	51%	2262	44%	86%
2002	5987	6779	1,13	3093	52%	2614	44%	85%
2003	6268	7391	1,18	3146	50%	2736	44%	87%
2004	6877	8301	1,21	3491	51%	3002	44%	86%
2005	7330	8903	1,21	3645	50%	3110	42%	85%

# CYCLES SUPÉRIEURS - TRIMESTRE D'AUTOMNE



## CYCLES SUPÉRIEURS - TRIMESTRE D'AUTOMNE

FACULTÉS PROGRAMMES	TOTAL DES DEMANDES				REFUS				DÉSISTEMENTS				ADMIS				NOUVEAUX INSCRITS				
	2004		2005		2004		2005		2004		2005		2004		2005		2004		2005		
	T	H	F	T	T	H	F	T	T	H	F	T	T	H	F	T	T	H	F	T	
<b><u>AMÉNAGEMENT</u></b>																					
Aménagement	M.Sc.A.	101	49	45	94	22	21	12	33	35	10	11	21	41	18	22	40	39	15	20	35
Aménagement	Ph.D.	34	24	13	37	7	7	6	13	10	12	4	16	15	5	3	8	15	4	2	6
Architecture	M.Sc.	134	74	65	139	44	33	15	48	27	10	8	18	63	31	42	73	56	26	40	66
Gestion urbaine pour les pays en développement	D.E.S.S.	43	24	16	40		4	4	8	26	16	4	20	11	4	8	12	7	3	7	10
Montage et gestion de projets d'aménagement	D.E.S.S.	22	21	10	31	5	8	1	9	13	8	5	13	3	4	4	8	3	3	2	5
Territoires et environnements	D.E.S.S.	12	11	11	22	3	2	3	5	5	5	6	11	4	4	1	5	2	4	1	5
Urbanisme	M.Urb.	86	45	32	77	3	14	8	22	33	17	12	29	36	14	12	26	33	14	11	25
<b>Total 2e cycle</b>		398	224	179	403	77	82	43	125	139	66	46	112	158	75	89	164	140	65	81	146
<b>Total 3e cycle</b>		34	24	13	37	7	7	6	13	10	12	4	16	15	5	3	8	15	4	2	6
<b>TOTAL DE LA FACULTÉ</b>		432	248	192	440	84	89	49	138	149	78	50	128	173	80	92	172	155	69	83	152
<b><u>ARTS ET SCIENCES</u></b>																					
Analyse criminologique	Micro.	7	2	4	6	6		3	3	1	1	1	2		1		1				
Anthropologie	M.Sc.	58	20	46	66	14	4	14	18	12	8	13	21	29	8	19	27	24	8	16	24
Anthropologie	Ph.D.	20	8	15	23	1	3	2	5	8	4	3	7	11	1	10	11	10	1	9	10
Chimie	M.Sc.	63	41	27	68	19	12	9	21	19	14	8	22	25	14	9	23	24	13	9	22
Chimie	Ph.D.	44	19	10	29	9	10	1	11	26	4	5	9	7	4	4	8	7	4	4	8
Commerce électronique	M.Sc.	50	43	16	59	19	18	6	24	18	14	8	22	12	11	2	13	11	8	2	10
Communication	Ph.D.	24	11	14	25	12	5	4	9	5	2	6	8	7	4	4	8	7	4	3	7
Communication dans les organisations en changement	Micro.	21	7	13	20	6	5	8	13	5		4	4	10	2	1	3	8	1	1	2
Criminologie	M.Sc.	140	34	83	117	45	11	20	31	30	10	19	29	65	13	43	56	58	11	36	47
Criminologie	Ph.D.	17	10	6	16	2	3	4	7	6	3	1	4	9	4	1	5	8	3	1	4
Démographie	M.Sc.	49	23	15	38	6	6		6	19	8	5	13	20	8	10	18	18	6	9	15
Démographie	Ph.D.	16	6	4	10	4				7	2	3	5	3	2	1	3	2	1	1	2

## CYCLES SUPÉRIEURS - TRIMESTRE D'AUTOMNE

FACULTÉS PROGRAMMES		TOTAL DES DEMANDES				REFUS				DÉSISTEMENTS				ADMIS				NOUVEAUX INSCRITS			
		2004		2005		2004		2005		2004		2005		2004		2005		2004		2005	
		T	H	F	T	T	H	F	T	T	H	F	T	T	H	F	T	T	H	F	T
Études allemandes	M.A.	10	9	8	17		1		1	5	7	4	11	4	1	4	5	2	1	4	5
Études anglaises	M.A.	35	12	24	36	14	6	12	18	10	3	5	8	9	3	7	10	6	3	7	10
Études anglaises	Ph.D.	13	11	9	20	6	4	2	6	4	3	3	6	3	4	4	8	3	4	4	8
Études cinématographiques	M.A.	39	16	20	36	9	3	4	7	11	5	8	13	18	8	8	16	15	7	8	15
Études classiques	M.A.	5	7	3	10	1		1	1	1	2		2	3	5	2	7	3	5	1	6
Études françaises	M.A.	98	17	52	69	16	3	16	19	17	7	15	22	51	7	21	28	43	4	21	25
Études françaises	Ph.D.	24	12	17	29	3	3	2	5	3	6	4	10	17	3	11	14	14	2	11	13
Études hispaniques	M.A.	14	5	10	15	4		2	2	2	3	2	5	8	2	6	8	7	2	6	8
Finance mathématique et computationnelle	D.E.S.S.	24	25	6	31	16	15	2	17	5	8	2	10	2	2	2	4		2	1	3
Finance mathématique et computationnelle	M.Sc.	53	47	19	66	25	15	7	22	20	17	5	22	8	15	7	22	6	9	5	14
Géographie	M.Sc.	20	7	15	22	3				1	2	3	5	14	4	12	16	14	4	12	16
Géographie	Ph.D.	11	5	3	8					3	3	1	4	8	2	2	4	7	1	2	3
Géographie appliquée	D.E.S.S.	5	5	5	10		1		1	2	4	4	8	2							
Géographie appliquée en environnement	D.E.S.S.		2	2	4						1		1		1	2	3		1	2	3
Géomatique et analyse spatiale	Micro.	8	3	6	9	2	2		2	2		4	4	4		2	2	1		1	1
Histoire	M.A.	61	26	25	51	11	6	3	9	12	3	4	7	38	17	18	35	37	16	17	33
Histoire	Ph.D.	16	11	6	17	2	2		2	6	8	2	10	8	1	4	5	8	1	4	5
Histoire de l'art	M.A.	25	7	21	28	10		7	7	5	2	4	6	10	5	10	15	10	5	10	15
Histoire de l'art	Ph.D.	10	4	4	8	2				3	1	3	4	3	2	1	3	3	2	1	3
Informatique	M.Sc.	164	124	29	153	66	48	16	64	60	53	6	59	38	23	7	30	33	20	6	26
Informatique	D.E.S.S.	131	103	14	117	36	28	5	33	60	53	7	60	34	22	2	24	16	11	1	12
Informatique	Ph.D.	47	46	12	58	9	8	2	10	19	21	4	25	19	17	6	23	19	17	5	22
Intervention criminologique	Micro.	6		10	10	3		5	5			4	4	3		1	1	3		1	1
Linguistique	M.A.	34	17	21	38	4	4	1	5	11	5	10	15	17	8	10	18	10	6	4	10
Linguistique	Ph.D.	9	3	17	20	1		2	2	3	2	8	10	4	1	7	8	3	1	7	8
Littérature	Ph.D.	25	15	19	34	1	5	4	9	9	4	7	11	14	6	8	14	13	6	8	14
Littérature comparée	M.A.	43	17	22	39	14	4	5	9	14	3	7	10	13	10	10	20	12	9	9	18
Localisation	Micro.	3	1	3	4							1	1	3	1	2	3	2	1	2	3



## CYCLES SUPÉRIEURS - TRIMESTRE D'AUTOMNE

FACULTÉS PROGRAMMES		TOTAL DES DEMANDES				REFUS				DÉSISTEMENTS				ADMIS				NOUVEAUX INSCRITS			
		2004		2005		2004		2005		2004		2005		2004		2005		2004		2005	
		T	H	F	T	T	H	F	T	T	H	F	T	T	H	F	T	T	H	F	T
Mathématiques	M.Sc.	62	38	16	54	24	13	6	19	17	14	6	20	19	11	4	15	19	9	4	13
Mathématiques	Ph.D.	25	15	2	17	4	7	1	8	10	6	1	7	11	2		2	8	1		1
Méthodologies d'analyse sociologique	Micro.			1	1											1	1			1	1
Philosophie	M.A.	65	40	22	62	9	2	2	4	19	8	7	15	36	30	13	43	30	27	11	38
Philosophie	Ph.D.	26	26	8	34	5	3	1	4	7	11	2	13	14	11	4	15	13	11	4	15
Physique	M.Sc.	52	57	9	66	20	22	4	26	15	19	4	23	16	16	1	17	16	15	1	16
Physique	Ph.D.	17	20	4	24	3	4	2	6	11	6	2	8	1	10		10	1	10		10
Psychoéducation	M.Sc.	98	13	100	113	43	10	50	60	25	2	15	17	30	1	35	36	28	1	33	34
Psychoéducation	Micro.	7	1	4	5	2	1	2	3	2				3		2	2	3		2	2
Psychologie	M.Ps.	2		1	1	2										1	1				
Psychologie	M.Sc.	88	23	46	69	38	8	18	26	29	7	15	22	21	8	13	21	18	7	13	20
Psychologie	Ph.D.	38	17	22	39	15	7	13	20	15	1	4	5	8	9	5	14	8	8	5	13
Psychologie (recherche et intervention)	Ph.D.	154	27	113	140	87	16	57	73	34	4	19	23	32	7	32	39	32	7	29	36
Relations industrielles	M.Sc.	99	28	76	104	32	12	21	33	41	9	18	27	26	7	34	41	26	7	25	32
Relations industrielles	D.E.S.S.		1	3	4						1	3	4								
Relations industrielles	Ph.D.	16	11	7	18	5	6	1	7	6	5	2	7	5		4	4	5		3	3
Science politique	M.Sc.	182	93	73	166	70	30	30	60	55	31	18	49	57	32	25	57	48	29	22	51
Science politique	Ph.D.	34	34	12	46	16	20	6	26	9	11	3	14	9	3	3	6	9	3	3	6
Sciences biologiques	M.Sc.	37	12	24	36	15	3	7	10	9	8	9	17	11	1	8	9	10	1	8	9
Sciences biologiques	Ph.D.	8	5	6	11		2	1	3	3	1	1	2	5	2	4	6	5	2	4	6
Sciences de la communication	M.Sc.	102	54	61	115	50	27	27	54	23	16	9	25	28	11	25	36	26	10	22	32
Sciences de l'information	M.S.I.	171	57	130	187	45	26	48	74	37	7	15	22	87	24	67	91	84	22	62	84
Sciences de l'information	Ph.D.	10	7	2	9	2	4		4	3	2		2	4	1	2	3	4	1	2	3
Sciences économiques	M.Sc.	236	160	86	246	61	35	15	50	95	82	44	126	69	41	23	64	54	20	16	36
Sciences économiques	Ph.D.	104	87	16	103	44	46	7	53	41	30	3	33	14	8	6	14	14	8	5	13
Service social	M.Sc.	27	5	59	64	7	3	37	40	9	2	7	9	11		15	15	9		13	13
Service social	Ph.D.	11	3	6	9	6	1	3	4	2	1		1	3	1	3	4	2	1	3	4
Service social (professionnel)	M.Sc.	91	11	69	80	34	4	34	38	15	1	7	8	38	6	28	34	35	6	25	31
Sociologie	M.Sc.	43	19	29	48	11	11	10	21	17	5	6	11	15	3	13	16	14	2	13	15
Sociologie	Ph.D.	30	14	12	26	13	5	1	6	6	2	7	9	9	7	4	11	9	7	4	11
Statistique	M.Sc.	30	24	12	36	17	11	6	17	6	8	3	11	7	5	3	8	7	4	2	6

## CYCLES SUPÉRIEURS - TRIMESTRE D'AUTOMNE

FACULTÉS PROGRAMMES		TOTAL DES DEMANDES				REFUS				DÉSISTEMENTS				ADMIS				NOUVEAUX INSCRITS			
		2004		2005		2004		2005		2004		2005		2004		2005		2004		2005	
		T	H	F	T	T	H	F	T	T	H	F	T	T	H	F	T	T	H	F	T
Statistique	Ph.D.	20	10	3	13	9	2	1	3	7	8	2	10	4				2			
Traduction	M.A.	80	13	61	74	11	5	9	14	29	2	15	17	36	6	37	43	29	3	31	34
Traduction	D.E.S.S.	85	16	53	69	10	7	9	16	27	2	14	16	45	7	30	37	33	4	22	26
Traduction	Ph.D.	11	2	5	7			1	1	5	1	1	2	6	1	3	4	6	1	2	3
<b>Total 2e cycle</b>		<b>2723</b>	<b>1285</b>	<b>1454</b>	<b>2739</b>	<b>850</b>	<b>422</b>	<b>481</b>	<b>903</b>	<b>812</b>	<b>457</b>	<b>368</b>	<b>825</b>	<b>995</b>	<b>400</b>	<b>595</b>	<b>995</b>	<b>852</b>	<b>320</b>	<b>517</b>	<b>837</b>
<b>Total 3e cycle</b>		<b>780</b>	<b>439</b>	<b>354</b>	<b>793</b>	<b>261</b>	<b>166</b>	<b>118</b>	<b>284</b>	<b>261</b>	<b>152</b>	<b>97</b>	<b>249</b>	<b>238</b>	<b>113</b>	<b>133</b>	<b>246</b>	<b>222</b>	<b>107</b>	<b>124</b>	<b>231</b>
<b>TOTAL DE LA FACULTÉ</b>		<b>3503</b>	<b>1724</b>	<b>1808</b>	<b>3532</b>	<b>1111</b>	<b>588</b>	<b>599</b>	<b>1187</b>	<b>1073</b>	<b>609</b>	<b>465</b>	<b>1074</b>	<b>1233</b>	<b>513</b>	<b>728</b>	<b>1241</b>	<b>1074</b>	<b>427</b>	<b>641</b>	<b>1068</b>
<b><u>DROIT</u></b>																					
Common Law nord-américaine	D.E.S.S.	70	37	46	83	13	8	12	20	25	13	23	36	31	16	11	27	25	13	9	22
Common Law nord-américaine	Micro.	21	8	15	23	2	3	6	9	10	4	4	8	9	1	5	6	6		5	5
Droit	LL.M.	164	90	80	170	26	19	15	34	59	33	23	56	75	38	41	79	56	27	25	52
Droit	LL.D.	59	37	27	64	10	6	1	7	24	17	14	31	24	14	10	24	21	14	6	20
Droit des affaires	D.E.S.S.	54	37	26	63	6	13	7	20	32	22	10	32	13	2	9	11	7		2	2
Droit des affaires	Micro.	35	20	15	35	1	3	4	7	20	8	4	12	13	9	7	16	9	6	3	9
Droit des technologies de l'information	D.E.S.S.	19	18	11	29	2	8	4	12	11	8	5	13	4	2	2	4	2	1	2	3
Droit et travail	Micro.		5	12	17		1	1	2		1	2	3		3	9	12		2	7	9
Droit international	D.E.S.S.		12	14	26		7	3	10		5	8	13			3	3			2	2
Droit international	Micro.		8	10	18		4	1	5		2	2	4		2	7	9		1	5	6
Droit notarial	D.D.N.	86	40	88	128	8	4	4	8	20	13	24	37	57	23	60	83	55	22	57	79
Fiscalité	LL.M.	19	2		2									16							
Notariat	LL.M.	19	13	10	23	7	9	3	12	8	2	5	7	3	2	2	4	1	2	2	4
Technologie de l'information	Micro.	10	11	6	17	1	3	1	4	4	6	3	9	2	2	2	4		1	2	3
<b>Total 2e cycle</b>		<b>497</b>	<b>301</b>	<b>333</b>	<b>634</b>	<b>66</b>	<b>82</b>	<b>61</b>	<b>143</b>	<b>189</b>	<b>117</b>	<b>113</b>	<b>230</b>	<b>223</b>	<b>100</b>	<b>158</b>	<b>258</b>	<b>161</b>	<b>75</b>	<b>121</b>	<b>196</b>
<b>Total 3e cycle</b>		<b>59</b>	<b>37</b>	<b>27</b>	<b>64</b>	<b>10</b>	<b>6</b>	<b>1</b>	<b>7</b>	<b>24</b>	<b>17</b>	<b>14</b>	<b>31</b>	<b>24</b>	<b>14</b>	<b>10</b>	<b>24</b>	<b>21</b>	<b>14</b>	<b>6</b>	<b>20</b>
<b>TOTAL DE LA FACULTÉ</b>		<b>556</b>	<b>338</b>	<b>360</b>	<b>698</b>	<b>76</b>	<b>88</b>	<b>62</b>	<b>150</b>	<b>213</b>	<b>134</b>	<b>127</b>	<b>261</b>	<b>247</b>	<b>114</b>	<b>168</b>	<b>282</b>	<b>182</b>	<b>89</b>	<b>127</b>	<b>216</b>

## CYCLES SUPÉRIEURS - TRIMESTRE D'AUTOMNE

FACULTÉS PROGRAMMES	TOTAL DES DEMANDES				REFUS				DÉSISTEMENTS				ADMIS				NOUVEAUX INSCRITS				
	2004	2005			2004	2005			2004	2005			2004	2005			2004	2005			
	T	H	F	T	T	H	F	T	T	H	F	T	T	H	F	T	T	H	F	T	
<b>ÉTUDES SUPÉRIEURES</b>																					
Administration sociale	D.E.S.S.	30	12	29	41	3	3	5	8	10	5	11	16	17	4	13	17	13	4	8	12
Administration sociale	Micro.	10	5	15	20	1	1	5	6	4	1	2	3	3	3	8	11	3	3	6	9
Bioéthique	D.E.S.S.	6	3	10	13	1		1	1		1	2	3	5	1	6	7	5	1	4	5
Bioéthique	M.A.	14	1	10	11	1				7	1	7	8	6		3	3	6		1	1
Bioéthique	Micro.	5	2	2	4	1								4	2	2	4	4	1	2	3
Bioinformatique	M.Sc.	59	34	19	53	22	17	8	25	24	11	8	19	13	6	3	9	12	6	3	9
Bioinformatique	Ph.D.	8	5	1	6	4	2		2	3	1	1	2	1	2		2	1	2		2
Biologie moléculaire	M.Sc.	42	25	26	51	9	8	5	13	14	12	9	21	16	5	12	17	16	5	10	15
Biologie moléculaire	Ph.D.	15	13	12	25		3	1	4	7	4	5	9	8	6	6	12	8	6	5	11
Conseil génétique	D.E.S.S.	12		8	8	5		1	1	3		7	7								
Conseil génétique	Micro.	8		5	5	2				2		2	2	4		3	3	2		2	2
Diplôme complémentaire en études allemandes dans le contexte européen	Diplôme	4	1		1	2					1		1	1							
Environnement et prévention	D.E.S.S.	45	14	20	34	5	2	4	6	17	7	6	13	23	5	10	15	14	2	5	7
Études internationales	M.Sc.	157	47	79	126	22	16	22	38	45	14	29	43	77	16	27	43	60	13	26	39
Études internationales	D.E.S.S.	47	16	24	40	11	7	5	12	25	9	16	25	6		2	2	4		1	1
Études internationales	Micro.	19	7	9	16	10	3	2	5	5	2	5	7	3	2	2	4	2	1	2	3
Génie biomédical	M.Sc.A.	30	16	11	27	12	5	5	10	9	7	3	10	5	4	3	7	5	4	2	6
Génie biomédical	D.E.S.S.	12	6	8	14	5	1	2	3	3	4	5	9	2	1	1	2	1	1	1	2
Génie biomédical	Ph.D.	6	4	2	6	1				5	3	1	4		1		1		1		1
M.Sc individualisée	M.Sc.	5	4	14	18		2	5	7	1	2	2	4	4		6	6	4		5	5
Muséologie	M.A.	44	3	40	43	8		9	9	14		11	11	22	3	18	21	20	3	16	19
Petite enfance	D.E.S.S.	26	1	18	19	5		8	8	12	1	10	11	9				7			
Petite enfance	Micro.	19		7	7	4		6	6	8		1	1	7				6			
Ph.D. individualisé	Ph.D.			1	1											1	1			1	1
Phénomène des drogues	D.E.S.S.		4	5	9			1	1		2	2	4		2	2	4		2	1	3
Phénomène des drogues	Micro.		3	1	4						2		2		1	1	2				
Santé environnementale et santé au travail	Micro.	9	4	2	6	3	3	1	4	3				3	1	1	2	2			

## CYCLES SUPÉRIEURS - TRIMESTRE D'AUTOMNE

FACULTÉS PROGRAMMES		TOTAL DES DEMANDES				REFUS				DÉSISTEMENTS				ADMIS				NOUVEAUX INSCRITS			
		2004		2005		2004		2005		2004		2005		2004		2005		2004		2005	
		T	H	F	T	T	H	F	T	T	H	F	T	T	H	F	T	T	H	F	T
Santé et sécurité du travail	D.E.S.S.	36	10	32	42	2		5	5	13	5	17	22	18	5	10	15	17	4	9	13
Sciences humaines appliquées	Ph.D.	23	14	11	25	2	1	1	2	11	6	4	10	9	7	6	13	8	7	6	13
Toxicologie et analyse du risque	D.E.S.S.	22	9	19	28	3	4	3	7	8	2	6	8	11	3	10	13	8	1	6	7
Vieillesse, santé et société	D.E.S.S.	8		3	3			1	1	5		2	2	2				2			
Vieillesse, santé et société	Micro.	11	1		1		1		1					11				10			
<b>Total 2e cycle</b>		680	228	416	644	137	73	104	177	232	89	163	252	272	64	143	207	223	51	110	161
<b>Total 3e cycle</b>		52	36	27	63	7	6	2	8	26	14	11	25	18	16	13	29	17	16	12	28
<b>TOTAL DE LA FACULTÉ</b>		732	264	443	707	144	79	106	185	258	103	174	277	290	80	156	236	240	67	122	189
<b><u>KINÉSIOLOGIE</u></b>																					
Activité physique et promotion de la santé	D.E.S.S.	13	5	9	14		1	2	3	2	3	2	5	11	1	5	6	9	1	3	4
Activité physique et promotion de la santé	Micro.	9	2	5	7	1				6		1	1	2	2	4	6	1	2	3	5
Sciences de l'activité physique	M.Sc.	18	12	5	17	2	3		3	5	3	3	6	10	6	2	8	9	6	2	8
Sciences de l'activité physique	Ph.D.	11	9	2	11	2	2	1	3	2	6		6	7	1	1	2	7	1	1	2
<b>Total 2e cycle</b>		40	19	19	38	3	4	2	6	13	6	6	12	23	9	11	20	19	9	8	17
<b>Total 3e cycle</b>		11	9	2	11	2	2	1	3	2	6		6	7	1	1	2	7	1	1	2
<b>TOTAL DU DÉPARTEMENT</b>		51	28	21	49	5	6	3	9	15	12	6	18	30	10	12	22	26	10	9	19
<b><u>MÉDECINE</u></b>																					
Administration de la santé	D.E.S.S.	44	26	34	60	14	17	16	33	15	6	10	16	14	3	8	11	10	1	7	8
Administration de la santé	Micro.	14	7	8	15	3	4	5	9	3	1		1	8	2	3	5	4	1	2	3
Administration des services de santé	M.Sc.	87	50	58	108	28	20	22	42	29	17	16	33	27	12	20	32	26	11	19	30
Anesthésie-réanimation	D.E.S.		1		1										1		1				
Audiologie	M.P.A.	24	2	20	22	3	1	3	4	1		1	1	20	1	16	17	20	1	16	17
Biochimie	M.Sc.	50	28	49	77	12	12	18	30	18	8	14	22	19	8	17	25	19	4	16	20
Biochimie	Ph.D.	30	11	14	25		1	2	3	12	5	4	9	18	5	8	13	18	4	8	12

## CYCLES SUPÉRIEURS - TRIMESTRE D'AUTOMNE

FACULTÉS PROGRAMMES		TOTAL DES DEMANDES				REFUS				DÉSISTEMENTS				ADMIS				NOUVEAUX INSCRITS			
		2004		2005		2004		2005		2004		2005		2004		2005		2004		2005	
		T	H	F	T	T	H	F	T	T	H	F	T	T	H	F	T	T	H	F	T
Biochimie clinique (études postdoctorales)	D.E.P.D.	5	2		2		1		1	2	1		1	1				1			
Chirurgie	D.E.S.	3	6	1	7	2								1	6	1	7				
Échocardiographie transoesophagienne péri-opératoire	Micro.		4	2	6						2		2		2	2	4				
Évaluation des technologies de la santé	M.Sc.		11	7	18		1	2	3		7		7		3	5	8		3	5	8
Gestion de la qualité en santé	Micro.		1	3	4		1	3	4												
Médecine	D.E.S.	5	6	5	11							1	1	5	6	4	10			2	2
Médecine d'assurance et expertise en sciences de la santé	Micro.	26	7	3	10					2		2	2	24	6	1	7	22	6	1	7
Médecine d'assurance et expertise en sciences de la santé	D.E.S.S.		10	6	16						2	2	4		8	4	12		7	4	11
Médecine d'assurance et expertise en sciences de la santé	Micro.		2		2										1		1		1		1
Médecine de soins intensifs	D.E.S.			2	2											2	2				
Médecine familiale	D.E.S.		4	3	7		3	1	4						1	2	3		1		1
Microbiologie et immunologie	M.Sc.	46	24	37	61	18	9	19	28	12	10	8	18	7	3	9	12	7	3	8	11
Microbiologie et immunologie	Ph.D.	10	11	7	18		2	3	5	3	3	1	4	5	5	3	8	4	5	3	8
Nutrition	D.E.S.S.	14	6	16	22	3		7	7	8	5	7	12	3	1	2	3	2	1	1	2
Nutrition	Micro.	6	2	7	9	2	1	2	3		1	4	5	4		1	1	3		1	1
Nutrition	Ph.D.	9	7	5	12			1	1	6	7		7	2		4	4	1		4	4
Nutrition (maîtrise de recherche)	M.Sc.	22	11	11	22	3	4	3	7	7	5	5	10	10	2	3	5	9	2	3	5
Nutrition (maîtrise professionnelle)	M.Sc.	12	10	16	26	1	7	9	16	4	2	3	5	4	1	4	5	3	1	2	3
Obstétrique-gynécologie	D.E.S.	1	1		1									1	1		1				
Ophtalmologie	D.E.S.		1		1										1		1				
Orthophonie	M.P.O.	64	3	57	60	8	2	12	14	3		1	1	52	1	44	45	52	1	44	45
Orthophonie	D.E.S.S.	6		11	11	2		11	11	1				3				2			
Pathologie	D.E.S.			1	1											1	1				
Pathologie et biologie cellulaire	M.Sc.	20	12	9	21	8	8	5	13	4	3	2	5	6	1	2	3	5	1	2	3
Pathologie et biologie cellulaire	Ph.D.	5	1	4	5		1	2	3	3		2	2	1				1			

## CYCLES SUPÉRIEURS - TRIMESTRE D'AUTOMNE

FACULTÉS PROGRAMMES		TOTAL DES DEMANDES				REFUS				DÉSISTEMENTS				ADMIS				NOUVEAUX INSCRITS			
		2004		2005		2004		2005		2004		2005		2004		2005		2004		2005	
		T	H	F	T	T	H	F	T	T	H	F	T	T	H	F	T	T	H	F	T
Pédiatrie	D.E.S.	2		5	5								2		5	5					
Pharmacologie	M.Sc.	42	9	31	40	5	3	5	8	9	1	2	3	11	1	7	8	11	1	7	8
Pharmacologie	Ph.D.	11	7	10	17		1		1	3	3	2	5	4	2	5	7	4	2	4	6
Physiologie	M.Sc.	12	4	9	13		1	5	6		2	1	3	8	1	3	4	7	1	3	4
Physiologie	Ph.D.	4	4	6	10			1	1	1	4	2	6	2		3	3	2		3	3
Physiothérapie	Micro.		1		1																
Radiologie diagnostique	D.E.S.	1	1		1									1	1		1		1		1
Santé communautaire	M.Sc.	82	21	69	90	33	13	26	39	26	6	15	21	23	2	28	30	20	1	27	28
Santé communautaire	D.E.S.S.	20	11	22	33	11	5	12	17	3	3	4	7	6	3	6	9	4	3	5	8
Santé communautaire	Micro.	8	3	6	9	4	1	3	4	1	2	2	4	3		1	1	2			
Santé environnementale et santé au travail	M.Sc.	34	11	24	35	1	2	3	5	11	6	9	15	18	3	12	15	15	3	11	14
Santé publique	Ph.D.	45	33	19	52	13	13	4	17	10	14	6	20	19	3	8	11	19	2	8	10
Santé publique	D.E.P.A.	7	11	4	15	1				6	2		2								
Sciences biomédicales	M.Sc.	79	42	53	95	13	8	15	23	21	16	11	27	40	18	27	45	40	17	25	42
Sciences biomédicales	Ph.D.	33	17	33	50	2	4	4	8	8	7	8	15	21	5	20	25	19	5	18	23
Sciences neurologiques	M.Sc.	28	15	8	23		5	2	7	7	3	3	6	16	7	3	10	15	6	3	9
Sciences neurologiques	Ph.D.	11	3	4	7		1		1	1	1	1	2	8	1	3	4	8	1	3	4
Virologie et immunologie	Ph.D.	5	1	2	3	1				1		2	2	2	1		1	2	1		1
<b>Total 2e cycle</b>		<b>740</b>	<b>333</b>	<b>576</b>	<b>909</b>	<b>172</b>	<b>125</b>	<b>208</b>	<b>333</b>	<b>185</b>	<b>108</b>	<b>122</b>	<b>230</b>	<b>326</b>	<b>90</b>	<b>228</b>	<b>318</b>	<b>298</b>	<b>76</b>	<b>212</b>	<b>288</b>
<b>Total 3e cycle</b>		<b>175</b>	<b>108</b>	<b>108</b>	<b>216</b>	<b>17</b>	<b>24</b>	<b>17</b>	<b>41</b>	<b>56</b>	<b>47</b>	<b>28</b>	<b>75</b>	<b>83</b>	<b>22</b>	<b>54</b>	<b>76</b>	<b>79</b>	<b>20</b>	<b>51</b>	<b>71</b>
<b>Total Études médicales postdoctorales</b>		<b>12</b>	<b>20</b>	<b>17</b>	<b>37</b>	<b>2</b>	<b>3</b>	<b>1</b>	<b>4</b>			<b>1</b>	<b>1</b>	<b>10</b>	<b>17</b>	<b>15</b>	<b>32</b>		<b>2</b>	<b>2</b>	<b>4</b>
<b>TOTAL DE LA FACULTÉ</b>		<b>927</b>	<b>461</b>	<b>701</b>	<b>1162</b>	<b>191</b>	<b>152</b>	<b>226</b>	<b>378</b>	<b>241</b>	<b>155</b>	<b>151</b>	<b>306</b>	<b>419</b>	<b>129</b>	<b>297</b>	<b>426</b>	<b>377</b>	<b>98</b>	<b>265</b>	<b>363</b>
<b><u>MÉDECINE DENTAIRE</u></b>																					
Médecine dentaire	M.Sc.	31	26	20	46	24	19	18	37	2	1	2	3	5	6	6	6	4	6	6	6
Sciences bucco-dentaires	M.Sc.	2		3	3			2	2			1	1								

## CYCLES SUPÉRIEURS - TRIMESTRE D'AUTOMNE

FACULTÉS PROGRAMMES	TOTAL DES DEMANDES				REFUS				DÉSISTEMENTS				ADMIS				NOUVEAUX INSCRITS				
	2004		2005		2004		2005		2004		2005		2004		2005		2004		2005		
	T	H	F	T	T	H	F	T	T	H	F	T	T	H	F	T	T	H	F	T	
<b>Total 2e cycle</b>	33	26	23	49	24	19	20	39	2	1	3	4	5	6		6	4	6		6	
<b>TOTAL DE LA FACULTÉ</b>	33	26	23	49	24	19	20	39	2	1	3	4	5	6		6	4	6		6	
<b><u>MÉDECINE VÉTÉRINAIRE</u></b>																					
Diagnostic en laboratoire	D.E.S.	3	3	1	4	1	1		1	1	1	2	1	1		1	1	1		1	
Internat de perfectionnement en sciences appliquées vétérinaires	Cert.	1	2	3	5		2	3					1				1				
Pathologie vétérinaire	D.E.S.	6	6	1	7	2	1		1	4		4	2	1	1	2	2	1	1	2	
Sciences cliniques vétérinaires	D.E.S.	3	7		7		3		1	4		4									
Sciences vétérinaires	M.Sc.	33	17	21	38	5	2	3	5	12	3	3	6	15	12	15	27	15	12	15	27
Sciences vétérinaires	Ph.D.	6	4	7	11	1	1	1	2	1	1	1	2	4	2	5	7	4	2	5	7
Technologie et salubrité des viandes	D.E.S.S.	14	3	2	5	4	2	1	3	7	1	1	2	3				3			
Technologie et salubrité des viandes	Micro.	13	2	3	5	1				6	2	1	3	6		2	2	5		1	1
<b>Total 2e cycle</b>		73	40	31	71	13	11	7	18	28	15	6	21	28	14	18	32	27	14	17	31
<b>Total 3e cycle</b>		6	4	7	11	1	1	1	2	1	1	1	2	4	2	5	7	4	2	5	7
<b>TOTAL DE LA FACULTÉ</b>		79	44	38	82	14	12	8	20	29	16	7	23	32	16	23	39	31	16	22	38
<b><u>MUSIQUE</u></b>																					
Composition	M.Mus.	23	16	5	21	7	3	1	4	7	3		3	8	10	4	14	7	8	3	11
Composition	D. Mus.	11	6	2	8	2	2	1	3	3	2		2	6	2	1	3	6	2	1	3
Interprétation	M.Mus.	84	31	58	89	18	9	16	25	19	7	20	27	47	14	21	35	42	14	19	33
Interprétation	D.E.S.S.	28	12	19	31	3		2	2	14	7	13	20	11	4	4	8	10	4	4	8
Interprétation	D. Mus.	35	25	13	38	7	4	1	5	11	7	5	12	17	14	6	20	17	12	6	18
Musique	M.A.	17	5	10	15	5				2	3	6	9	10	2	4	6	9	2	4	6
Musique	Ph.D.	12	4	6	10	2	1		1	2	1	4	5	8	2	2	4	8	2	2	4
Répertoire d'orchestre	D.E.S.S.	11	5	4	9	1				4	1	2	3	6	4	2	6	4	4	1	5
Répertoire d'orchestre 2	D.E.S.S.	1		1	1									1							

## CYCLES SUPÉRIEURS - TRIMESTRE D'AUTOMNE

FACULTÉS PROGRAMMES	TOTAL DES DEMANDES				REFUS				DÉSISTEMENTS				ADMIS				NOUVEAUX INSCRITS				
	2004		2005		2004		2005		2004		2005		2004		2005		2004		2005		
	T	H	F	T	T	H	F	T	T	H	F	T	T	H	F	T	T	H	F	T	
Total 2e cycle	164	69	97	166	34	12	19	31	46	21	42	63	83	34	35	69	72	32	31	63	
Total 3e cycle	58	35	21	56	11	7	2	9	16	10	9	19	31	18	9	27	31	16	9	25	
<b>TOTAL DE LA FACULTÉ</b>	<b>222</b>	<b>104</b>	<b>118</b>	<b>222</b>	<b>45</b>	<b>19</b>	<b>21</b>	<b>40</b>	<b>62</b>	<b>31</b>	<b>51</b>	<b>82</b>	<b>114</b>	<b>52</b>	<b>44</b>	<b>96</b>	<b>103</b>	<b>48</b>	<b>40</b>	<b>88</b>	
<b><u>OPTOMÉTRIE</u></b>																					
Intervention en déficience visuelle	D.E.S.S.	9	2	9	11	2		2	2	1		1	1	6	2	6	8	5	2	5	7
Résidence en optométrie	Cert.		2	1	3		1	1	2		1		1								
Sciences de la vision	M.Sc.	8	5	7	12			1	1	2	4	3	7	5	1	3	4	4	1	3	4
Total 2e cycle		17	9	17	26	2	1	4	5	3	5	4	9	11	3	9	12	9	3	8	11
<b>TOTAL DE L'ÉCOLE</b>		<b>17</b>	<b>9</b>	<b>17</b>	<b>26</b>	<b>2</b>	<b>1</b>	<b>4</b>	<b>5</b>	<b>3</b>	<b>5</b>	<b>4</b>	<b>9</b>	<b>11</b>	<b>3</b>	<b>9</b>	<b>12</b>	<b>9</b>	<b>3</b>	<b>8</b>	<b>11</b>
<b><u>PHARMACIE</u></b>																					
Développement du médicament	D.E.S.S.	172	63	84	147	75	31	23	54	23	11	15	26	72	21	45	66	65	15	41	56
Pharmacie-maître de stage	Micro.	3	2		2		1		1		1		1	2				1			
Sciences pharmaceutiques	M.Sc.	63	11	38	49	9	6	8	14	14	1	7	8	33	4	22	26	30	4	20	24
Sciences pharmaceutiques	Ph.D.	18	12	8	20	6	4	1	5	2	5	3	8	10	3	4	7	9	3	3	6
Soins pharmaceutiques	D.E.S.S.	5	4	6	10		1		1	1				4	3	6	9	2	2	6	8
Soins pharmaceutiques	Micro.	16		8	8	2				4		1	1	9		7	7	8		7	7
Total 2e cycle		259	80	136	216	86	39	31	70	42	13	23	36	120	28	80	108	106	21	74	95
Total 3e cycle		18	12	8	20	6	4	1	5	2	5	3	8	10	3	4	7	9	3	3	6
<b>TOTAL DE LA FACULTÉ</b>		<b>277</b>	<b>92</b>	<b>144</b>	<b>236</b>	<b>92</b>	<b>43</b>	<b>32</b>	<b>75</b>	<b>44</b>	<b>18</b>	<b>26</b>	<b>44</b>	<b>130</b>	<b>31</b>	<b>84</b>	<b>115</b>	<b>115</b>	<b>24</b>	<b>77</b>	<b>101</b>
<b><u>SCIENCES DE L'ÉDUCATION</u></b>																					
Administration de l'éducation	M.A.	20	4	2	6	7		1	1	9	3		3	4	1	1	2	3		1	1
Administration de l'éducation	M.Ed.	53	18	20	38	3	1		1	11	4	7	11	39	13	13	26	31	9	11	20
Administration de l'éducation	D.E.S.S.	131	60	127	187	5	3	3	6	27	15	18	33	97	42	103	145	85	38	96	134
Administration de l'éducation	Micro.	57	26	47	73	6	1	1	2	12	3	7	10	39	22	38	60	31	16	34	50



## CYCLES SUPÉRIEURS - TRIMESTRE D'AUTOMNE

FACULTÉS PROGRAMMES		TOTAL DES DEMANDES				REFUS				DÉSISTEMENTS				ADMIS				NOUVEAUX INSCRITS			
		2004		2005		2004		2005		2004		2005		2004		2005		2004		2005	
		T	H	F	T	T	H	F	T	T	H	F	T	T	H	F	T	T	H	F	T
Administration de l'éducation	Ph.D.	7	12	5	17		7	3	10	2	3	1	4	4	2	1	3	4	1	1	2
Administration des systèmes d'éducation et de formation	D.E.S.S.	18	4	6	10		1		1	1	5	6	16	2	1	3	16		1	1	
Andragogie	M.A.	3	3	5	8		1	1	2	3	2	4	6								
Andragogie	Ph.D.	8		1	1	4				1		1	1	3				3			
Didactique	M.A.	9	3	14	17	1	2	3	5	2		4	4	6	1	7	8	6	1	7	8
Didactique	M.Ed.	29	4	30	34			1	1	8	2	6	8	21	2	23	25	16	1	21	22
Didactique	D.E.S.S.	54	6	22	28	2	3		3	11	1	6	7	41	2	16	18	24	1	12	13
Didactique	Micro.		2	25	27							2	2		2	23	25		2	20	22
Didactique	Ph.D.	13	18	7	25	2	6		6	2	6	3	9	7	6	4	10	7	6	4	10
Didactique et intégration des matières	Micro.		1	34	35							3	3		1	31	32		1	17	18
Éducation comparée et fondements de l'éducation	M.A.	10	1	6	7	1		1	1	5		4	4	4	1	1	2	4		1	1
Éducation comparée et fondements de l'éducation	Ph.D.	9	3	6	9	4	2	4	6	3		1	1	2	1	1	2	1	1		1
Enseignement postsecondaire	Micro.	161	78	106	184	8	13	5	18	39	18	28	46	112	47	73	120	82	31	51	82
Évaluation des compétences	Micro.		1	18	19		1		1			5	5			13	13			13	13
Générale	D.E.S.S.	16	5	10	15	2	2	1	3	8	1	5	6	6	2	4	6	5	2	4	6
Intégration pédagogique des TIC	Micro.		20	11	31						1	1	2		19	10	29		16	8	24
Intervention éducative	M.Ed.	45	8	48	56	1	2	4	6	24	2	22	24	18	4	22	26	18	4	21	25
Intervention éducative	D.E.S.S.	37	8	29	37	2	1		1	19	6	8	14	16	1	21	22	13		17	17
Mesure et évaluation en éducation	M.A.	5	3	3	6			1	1	3	2	1	3	2	1	1	2	2	1	1	2
Mesure et évaluation en éducation	Ph.D.	7	5	1	6	3	3		3	2	2	1	3	1				1			
Pédagogie universitaire des sciences médicales	M.A.	4	3	3	6						2		2	4	1	3	4	4	1	3	4
Psychopédagogie	M.A.	28	6	20	26	8	1	7	8	15	3	7	10	5	2	6	8	4	2	6	8
Psychopédagogie	Ph.D.	23	9	11	20	8	4	3	7	5	3	4	7	9	2	4	6	8	2	4	6
Sciences de l'éducation	Micro.	54	6	13	19	4	1		1	12		8	8	38	5	5	10	33	3	3	6

## CYCLES SUPÉRIEURS - TRIMESTRE D'AUTOMNE

FACULTÉS PROGRAMMES	TOTAL DES DEMANDES				REFUS				DÉSISTEMENTS				ADMIS				NOUVEAUX INSCRITS				
	2004		2005		2004		2005		2004		2005		2004		2005		2004		2005		
	T	H	F	T	T	H	F	T	T	H	F	T	T	H	F	T	T	H	F	T	
Total 2e cycle	734	270	599	869	50	33	29	62	209	66	151	217	468	171	415	586	377	129	348	477	
Total 3e cycle	67	47	31	78	21	22	10	32	15	14	11	25	26	11	10	21	24	10	9	19	
<b>TOTAL DE LA FACULTÉ</b>	<b>801</b>	<b>317</b>	<b>630</b>	<b>947</b>	<b>71</b>	<b>55</b>	<b>39</b>	<b>94</b>	<b>224</b>	<b>80</b>	<b>162</b>	<b>242</b>	<b>494</b>	<b>182</b>	<b>425</b>	<b>607</b>	<b>401</b>	<b>139</b>	<b>357</b>	<b>496</b>	
<b><u>SCIENCES INFIRMIÈRES</u></b>																					
Infirmière praticienne	D.compl.	5	3	12	15	1	1	3	4	2		3	3		2	6	8		2	6	8
Prévention et contrôle des infections	Micro.			22	22							1	1			21	21			20	20
Sciences infirmières	M.Sc.	87	10	83	93	16	2	11	13	18	5	22	27	51	3	50	53	42	2	44	46
Sciences infirmières	D.E.S.S.	52	8	66	74	4	3	11	14	10	2	9	11	36	3	46	49	30	2	38	40
Sciences infirmières	Ph.D.	12	4	10	14	3		2	2	4	1	3	4	5	3	5	8	5	2	5	7
Total 2e cycle		144	21	183	204	21	6	25	31	30	7	35	42	87	8	123	131	72	6	108	114
Total 3e cycle		12	4	10	14	3		2	2	4	1	3	4	5	3	5	8	5	2	5	7
<b>TOTAL DE LA FACULTÉ</b>		<b>156</b>	<b>25</b>	<b>193</b>	<b>218</b>	<b>24</b>	<b>6</b>	<b>27</b>	<b>33</b>	<b>34</b>	<b>8</b>	<b>38</b>	<b>46</b>	<b>92</b>	<b>11</b>	<b>128</b>	<b>139</b>	<b>77</b>	<b>8</b>	<b>113</b>	<b>121</b>
<b><u>THÉOLOGIE ET SCIENCES DES RELIGIONS</u></b>																					
Licence en théologie (grade canonique)	Licence	2		1	1	1						1	1	1				1			
Sciences des religions	M.A.	10	4	3	7	5				4	2	2	4	1	2	1	3	1	1	1	2
Sciences des religions	Ph.D.	5	3	1	4					1	1	1	2	4	2		2	4	2		2
Théologie	M.A.	13	5	2	7	2		1	1	3	3		3	7	2	1	3	7	2		2
Théologie	Micro.		2		2		1		1		1		1								
Théologie	Ph.D.	10	5		5	2				4	1		1	4	4		4	2	3		3
Théologie - études bibliques	Ph.D.	7	1		1					3				4	1		1	3	1		1
Théologie pratique	M.A.	18	12	4	16			1	1	10	6	2	8	7	6	1	7	6	5	1	6
Théologie pratique	Micro.	2	1		1		1		1	1			1	1			1	1			
Théologie pratique	Ph.D.	2	2		2					1				1	2		2		2		2

## CYCLES SUPÉRIEURS - TRIMESTRE D'AUTOMNE

FACULTÉS PROGRAMMES	TOTAL DES DEMANDES				REFUS				DÉSISTEMENTS				ADMIS				NOUVEAUX INSCRITS			
	2004	2005			2004	2005			2004	2005			2004	2005			2004	2005		
	T	H	F	T	T	H	F	T	T	H	F	T	T	H	F	T	T	H	F	T
Total 2e cycle	45	24	10	34	8	2	2	4	18	12	5	17	17	10	3	13	16	8	2	10
Total 3e cycle	24	11	1	12	2				9	2	1	3	13	9		9	9	8		8
<b>TOTAL DE LA FACULTÉ</b>	<b>69</b>	<b>35</b>	<b>11</b>	<b>46</b>	<b>10</b>	<b>2</b>	<b>2</b>	<b>4</b>	<b>27</b>	<b>14</b>	<b>6</b>	<b>20</b>	<b>30</b>	<b>19</b>	<b>3</b>	<b>22</b>	<b>25</b>	<b>16</b>	<b>2</b>	<b>18</b>
<b><u>UNIVERSITÉ DE MONTRÉAL</u></b>																				
Programmes d'échanges (2e cycle)	364	189	282	471	142	70	103	173	52	31	44	75	170	88	135	223	165	86	131	217
Programmes d'échanges (3e cycle)	10	2	15	17	4	2	3	5	3		6	6	3		6	6	3		6	6
Programmes d'échanges (Résidence post md)			1	1											1	1			1	1
Total 2e cycle	364	189	282	471	142	70	103	173	52	31	44	75	170	88	135	223	165	86	131	217
Total 3e cycle	10	2	15	17	4	2	3	5	3		6	6	3		6	6	3		6	6
Total Études médicales postdoctorales			1	1											1	1			1	1
<b>TOTAL ÉCHANGES &amp; VISITEURS</b>	<b>374</b>	<b>191</b>	<b>298</b>	<b>489</b>	<b>146</b>	<b>72</b>	<b>106</b>	<b>178</b>	<b>55</b>	<b>31</b>	<b>50</b>	<b>81</b>	<b>173</b>	<b>88</b>	<b>142</b>	<b>230</b>	<b>168</b>	<b>86</b>	<b>138</b>	<b>224</b>
<b>TOTAL UNIVERSITÉ DE MONTRÉAL</b>																				
Total 2e cycle	6911	3118	4355	7473	1685	981	1139	2120	2000	1014	1131	2145	2986	1100	2042	3142	2541	901	1768	2669
Total 3e cycle	1306	768	624	1392	352	247	164	411	429	281	188	469	477	217	253	470	446	203	233	436
Total Études médicales postdoctorales	12	20	18	38	2	3	1	4			1	1	10	17	16	33		2	3	5
<b>TOTAL DES CYCLES SUPÉRIEURS</b>	<b>8229</b>	<b>3906</b>	<b>4997</b>	<b>8903</b>	<b>2039</b>	<b>1231</b>	<b>1304</b>	<b>2535</b>	<b>2429</b>	<b>1295</b>	<b>1320</b>	<b>2615</b>	<b>3473</b>	<b>1334</b>	<b>2311</b>	<b>3645</b>	<b>2987</b>	<b>1106</b>	<b>2004</b>	<b>3110</b>

## INSCRIPTION DES NOUVEAUX ÉTUDIANTS - TRIMESTRE D'AUTOMNE

		CANDIDATS AUTORISÉS À S'INSCRIRE (1)				INSCRIPTIONS			Candidats non inscrits
		Demandes d'admission	Changements de programme		TOTAL	STATUT			
			(2)	(3)		Temps plein	Temps partiel	TOTAL	
<b>Premier cycle (sauf F.E.P. et programmes multifacultaires)</b>	2004	8 572	544	1 547	10 663	7 600	1 215	8 815	1 848
	2005	8 255	544	1 653	10 452	7 746	1 171	8 917	1 535
<b>Éducation permanente (FEP)</b>	2004	1 973	183	352	2 508	613	1 319	1 932	576
	2005	2 065	201	403	2 669	608	1 325	1 933	736
<b>Programmes multifacultaires</b>	2004	315	33	58	406	41	276	317	89
	2005	327	40	49	416	52	264	316	100
<b><u>TOTAL DU PREMIER CYCLE</u></b>	2004	10 860	760	1 957	13 577	8 254	2 810	11 064	2 513
	2005	10 647	785	2 105	13 537	8 406	2 760	11 166	2 371
<b>Deuxième cycle</b>	2004	2 814	3	183	3 000	1 789	763	2 552	448
	2005	2 955	3	184	3 142	1 831	838	2 669	473
<b>Études médicales postdoctorales</b>	2004	11		1	12	1		1	11
	2005	31		2	33	5		5	28
<b>Doctorat</b>	2004	479			479	405	44	449	30
	2005	469		1	470	405	31	436	34
<b><u>TOTAL DES CYCLES SUPÉRIEURS</u></b>	2004	3 304	3	184	3 491	2 195	807	3 002	489
	2005	3 455	3	187	3 645	2 241	869	3 110	535
<b><u>GRAND TOTAL</u></b>	2004	14 164	763	2 141	17 068	10 449	3 617	14 066	3 002
	2005	14 102	788	2 292	17 182	10 647	3 629	14 276	2 906

(1) Un candidat est autorisé à s'inscrire quand il a accepté une offre d'admission et qu'il n'y a pas eu désistement de sa part.

(2) Changement de programme impliquant une nouvelle faculté [exemple: de la Faculté des arts et sciences à la Faculté de médecine dentaire].

(3) Changement de programme à l'intérieur de la même faculté [exemple: d'un programme de sociologie à un programme d'anthropologie].

Sources: Rapports ACCR33 et ADDR33  
Dates: 2005-12-21 et 2004-12-24

# PROVENANCE DES CANDIDATS ÉTRANGERS - TRIMESTRE D'AUTOMNE

Pays/États	Premier cycle			Deuxième cycle			Troisième cycle			Internat/Résidence			Total	
	Choix	Admis	Inscrits	Choix	Admis	Inscrits	Choix	Admis	Inscrits	Choix	Admis	Inscrits	Candidats	Inscrits
<b><u>Programmes réguliers</u></b>														
Afghanistan	3	[3]	[1]										1	[1]
Albanie	12	[1]		2									5	[1]
Algérie	316	[358]	13 [28]	4 [7]	155 [126]	8 [13]	3 [5]	25 [16]	[1]	[1]			228 [227]	7 [13]
Andorre					2								1	
Angola	2	[5]	[1]										2	[3]
Arabie saoudite	3	[7]	1	1	1 [1]			1 [1]			1 [1]	1 [1]	3 [4]	1
Argentine	3	[3]	1 [1]		1 [2]			1 [2]	1	1	1 [1]	1 [1]	6 [6]	1
Arménie								1 [5]	[1]				1 [3]	
Australie	2		1		2								2	
Autriche	3	[4]	1		1			[1]					2 [3]	
Bangladesh	2		1		2	1							2	
Belgique	21	[23]	4 [3]	4 [2]	13 [4]	3 [1]	3 [1]	4 [4]	2 [1]	[1]	5	5	30 [16]	7 [4]
Bénin	86	[81]	19 [15]	8 [7]	29 [38]	3 [10]	3 [4]	13 [8]	1 [3]	1 [3]			69 [69]	12 [14]
Bolivie					3 [2]	1 [2]	1 [1]	1					3 [2]	1 [1]
Bosnie-Herzégovine	2		1										1	
Brésil	14	[8]	3 [3]	1 [2]	25 [7]	6 [1]	7	13 [5]	8	6	[1]	[1]	37 [13]	14 [2]
Bulgarie	29	[12]	[3]	1 [1]	6 [5]	2	1	[1]					15 [9]	2 [1]
Burkina Faso	65	[130]	12 [22]	4 [11]	33 [40]	4 [6]	2 [3]	20 [23]	[5]	[5]			62 [97]	6 [19]
Burundi	42	[79]	6 [16]	2 [4]	12 [8]			1					25 [37]	2 [4]
Cambodge	2	[2]			2	1	1						2 [1]	1
Cameroun	243	[319]	41 [53]	18 [21]	86 [63]	9 [12]	2 [4]	65 [38]	6 [8]	5 [6]			209 [204]	25 [31]
Cap-Vert	3		1	1									1	1
Chili	1	[5]			2 [2]	[2]	[2]	2 [5]	1	1			5 [9]	1 [2]
Chine	67	[89]	8 [15]	5 [5]	40 [57]	8 [3]	6 [3]	15 [14]	3 [5]	2 [2]			75 [87]	13 [10]
Chypre	1				1 [1]	1		[1]					2 [1]	
Colombie	24	[29]	3 [7]	[4]	15 [26]	3 [6]	2 [3]	3 [5]	1 [1]	1			26 [44]	3 [7]
Comores	11	[13]	5 [1]		[4]			[2]					6 [10]	

[...] : données de l'année précédente

# PROVENANCE DES CANDIDATS ÉTRANGERS - TRIMESTRE D'AUTOMNE

Pays/États	Premier cycle					Deuxième cycle					Troisième cycle				Internat/Résidence			Total								
	Choix	Admis	Inscrits			Choix	Admis	Inscrits			Choix	Admis	Inscrits			Choix	Admis	Inscrits	Candidats	Inscrits						
Congo, république populaire du	198	[82]	35	[18]	10	[4]	66	[38]	3	[3]	1	25	[8]	3	[1]	1				145	[77]	12	[4]			
Corée du Sud	8	[13]	1	[2]	1	[1]	5		2		2	1								9	[6]	3	[1]			
Costa Rica	3	[3]		[1]		[1]						1		1		1				2	[1]	1	[1]			
Côte d'Ivoire	184	[201]	35	[30]	18	[10]	62	[68]	4	[3]	2	[1]	9	[13]	2	[2]	2	[2]		131	[143]	22	[13]			
Cuba	3												[1]		[1]					1	[1]		[1]			
Djibouti	10	[19]	2	[6]	1	[2]							1							6	[9]	1	[2]			
Égypte	48	[8]	3	[3]		[3]	5	[2]	2				8	[2]	3		2		1	1	30	[7]	2	[3]		
Émirats arabes unis													2								1					
Équateur							2	[2]		[1]		[1]	1		1		1				3	[2]	1	[1]		
Espagne	11						8	[9]	1	[3]	1	[4]		[2]		[2]		[1]	1	1	14	[9]	1	[5]		
États-Unis	55	[57]	7	[9]	6	[4]	18	[28]	8	[9]	6	[7]	7	[10]	1	[7]	1	[6]	1	1	48	[61]	13	[17]		
Finlande	1							[1]													1	[1]				
France	1337	[1159]	249	[240]	156	[162]	339	[334]	89	[90]	74	[70]	95	[99]	37	[32]	28	[26]	7	[4]	7	[4]	941	[854]	258	[258]
Gabon	167	[184]	37	[28]	22	[12]	22	[17]	2		2		1	[5]							81	[92]	24	[12]		
Géorgie							1		1		1										1		1			
Ghana	1	[5]	1		1		4	[3]		[2]		[1]		[2]							3	[6]	1	[1]		
Grèce	2	[11]		[2]		[1]							1						1	1	3	[4]		[1]		
Guadeloupe	19	[12]	4	[3]	3	[2]	2														9	[5]	3	[2]		
Guinée	94	[99]	19	[19]	5	[6]	30	[38]	4	[5]	1	[2]	7	[6]	1	[2]	1	[1]			73	[72]	7	[9]		
Haiti	837	[751]	41	[117]	28	[25]	83	[67]	11	[10]	10	[4]	16	[10]	1		1				378	[355]	39	[29]		
Hong-Kong	1	[1]	1																		1	[1]				
Inde		[6]		[1]			3	[3]	1	[2]	1		2	[1]	1	[1]	1	[1]			4	[6]	2	[1]		
Iran	39	[15]	1	[2]	1		26	[18]	1	[3]		[1]	20	[20]	5	[5]	5	[3]			45	[35]	6	[4]		
Iraq	4	[3]																			2	[1]				
Israël	3	[2]	1				3	[1]	1	[1]		[1]		[1]							3	[3]		[1]		
Italie	3	[7]		[1]			6	[2]	1		1		2	[5]	1	[2]	1	[2]			8	[10]	2	[2]		
Jamaïque	3																				1					

# PROVENANCE DES CANDIDATS ÉTRANGERS - TRIMESTRE D'AUTOMNE

Pays/États	Premier cycle					Deuxième cycle					Troisième cycle			Internat/Résidence			Total									
	Choix	Admis	Inscrits			Choix	Admis	Inscrits			Choix	Admis	Inscrits	Choix	Admis	Inscrits	Candidats	Inscrits								
Japon	3	[9]	1	[2]	1	[1]	1	[4]	[1]	[1]	3	1	1				6	[7]	2	[2]						
Jordanie		[2]					3					[2]					2	[2]								
Kazakhstan	3																1									
Kenya	1	[4]	1	[2]		[1]											1	[4]		[1]						
Koweït	3																1									
Lao						1	1	1									1			1						
Lettonie	3																1									
Liban	241	[238]	31	[43]	25	[20]	46	[60]	10	[15]	6	[5]	12	[20]	3	[1]	2		[1]	136	[165]	33	[25]			
Libye						1							2		1	1				3		1				
Luxembourg	3	[1]		[1]		[1]	5	[9]	2	[4]	2	[4]		[1]						4	[8]	2	[5]			
Madagascar	32	[28]	5	[2]	2		18	[13]	2	[3]			8	[4]	1	[1]	1	[1]	1	1	33	[23]	3	[1]		
Mali	66	[76]	15	[17]	4	[6]	36	[9]	22	[2]	20		7	[4]						65	[42]	24	[6]			
Maroc	821	[763]	83	[138]	49	[60]	149	[92]	21	[14]	11	[8]	30	[34]	3		2		1	[1]	1	[1]	439	[402]	62	[68]
Martinique	9	[13]		[4]		[3]	2													5	[7]		[3]			
Maurice	21	[12]	2	[4]	2	[1]	9													14	[7]	2	[1]			
Mauritanie	37	[38]	3	[8]	2	[3]	13	[10]	5	[2]	1	[1]	5							29	[24]	3	[4]			
Mexique	56	[39]	8	[6]	6	[4]	26	[34]	4	[7]	4	[5]	13	[9]	7	[2]	5	[3]			56	[46]	15	[12]		
Moldova	3	[1]	1	[1]	1		2	[2]		[1]		[1]	3							4	[3]	1	[1]			
Népal	3																			1						
Nicaragua	4																			2						
Niger	35	[55]	6	[5]	6	[1]	16	[16]	7	[1]	4			[3]						27	[33]	10	[1]			
Nigéria	8	[4]	1	[1]	1		3	[12]	2					[1]						7	[10]	1				
Norvège	6	[1]	1	[1]	1															2	[1]	1				
Pakistan		[3]					3						1	[1]						2	[2]					
Panama		[4]					1													1	[2]					
Pays inconnu	7	[30]		[7]		[6]	13	[1]	1	[1]			3							13	[12]		[6]			
Pays-Bas	5						1	[1]	1	[1]	1	[1]	3	[1]	1	[1]	1			5	[2]	2	[1]			
Pérou	12	[6]	3		1		5	[6]	2	[2]	1	[1]	3	[3]						11	[9]	2	[1]			

[...] : données de l'année précédente

# PROVENANCE DES CANDIDATS ÉTRANGERS - TRIMESTRE D'AUTOMNE

Pays/États	Premier cycle			Deuxième cycle			Troisième cycle			Internat/Résidence			Total														
	Choix	Admis	Inscrits	Choix	Admis	Inscrits	Choix	Admis	Inscrits	Choix	Admis	Inscrits	Candidats	Inscrits													
Pologne	11	[6]	1	[3]	[1]	[1]	1						7	[6]	[1]												
Polynésie française	3	[5]	1	[1]		[1]							1	[2]	[1]												
Portugal	5				1	[4]	1	1		1	[1]		4	[3]	1												
République centrafricaine	14	[20]	4	[1]	1		5	[4]	1			[1]	10	[11]	1												
République dominicaine	3												1														
République fédérale d'Allemagne	24	[20]	6	[6]	6	[2]	10	[16]	2	[4]	1	[4]	4	[4]	2	[2]	2	[2]	22	[22]	9	[8]					
République slovaque	3	[2]	1	[1]			1												2	[1]							
République tchèque	11	[3]	1		1		1						1	[2]		[1]			5	[3]	1	[1]					
Réunion	4	[12]	2	[1]	1			[2]											2	[6]	1						
Roumanie	28	[22]	2	[2]	1	[1]	8	[9]	4	[2]	4		5	[7]	2	[1]	1	[1]	1		1		26	[26]	6	[2]	
Royaume-Uni	5	[7]	1	[1]	1			[1]		[1]			1						3	[4]	1	[1]					
Russie, fédération de	18	[3]	3		2		3	[4]	2	[1]	1		2	[2]	1		2						11	[6]	5		
Rwanda	35	[51]	5	[6]	3	[1]	12	[14]	1	[1]		[1]	3	[3]	1		1						26	[34]	4	[2]	
Sénégal	158	[220]	22	[30]	11	[13]	57	[76]	5	[6]	1	[4]	32	[29]	3	[1]	2	[1]					127	[171]	14	[18]	
Serbie-et-Monténégro													1	[1]	1		1						1	[1]	1		
Seychelles		[1]		[1]		[1]	1		1														1	[1]		[1]	
St-Vincent-et-les Grenadines							1																1				
Suède	1	[6]	1		1																		1	[2]	1		
Suisse	46	[48]	17	[12]	4	[7]	10	[8]	5	[4]	5	[3]	2	[4]					2	[1]	2	[1]		40	[38]	9	[10]
Syrie	1	[23]		[1]		[1]	7	[2]		[1]			2	[2]									5	[12]		[1]	
Taiwan	4	[8]	1		1		2	[2]	1					[1]									4	[7]	1		
Tanzanie	5		2		1			[2]															2	[1]	1		
Tchad	19	[43]	4	[9]	1	[3]	3	[8]		[1]		[1]	6	[6]	1	[2]	1	[1]					16	[29]	2	[5]	
Togo	62	[95]	12	[15]	5	[6]	25	[21]	1	[1]			11	[5]	2	[1]	1						54	[58]	6	[6]	
Tunisie	255	[378]	26	[73]	12	[22]	78	[76]	17	[9]	10	[3]	27	[21]	5	[1]	5	[1]		[1]		[1]		186	[226]	27	[26]
Turquie	18	[3]	2		2		5	[1]	1				4		2		2						14	[3]	4		
Tuvalu							1																1				



# PROVENANCE DES CANDIDATS ÉTRANGERS - TRIMESTRE D'AUTOMNE

Pays/États	Premier cycle			Deuxième cycle			Troisième cycle			Internat/Résidence			Total																
	Choix	Admis	Inscrits	Choix	Admis	Inscrits	Choix	Admis	Inscrits	Choix	Admis	Inscrits	Candidats	Inscrits															
Ukraine	[9]			2	1	1	3	2	2				3	[3]	3														
Venezuela	7	[7]	2	[3]	1	[2]	3	[1]	2	1			5	[6]	2	[4]													
Viet Nam	18	[22]	1	[4]	1	[3]	7	[7]	3	[2]	3	[1]	5	[7]	1	[4]	1	[4]											
<b>Total Réguliers</b>	<b>6128</b>	<b>[6150]</b>	<b>836</b>	<b>[1060]</b>	<b>458</b>	<b>[467]</b>	<b>1715</b>	<b>[1548]</b>	<b>309</b>	<b>[276]</b>	<b>212</b>	<b>[164]</b>	<b>568</b>	<b>[497]</b>	<b>120</b>	<b>[100]</b>	<b>96</b>	<b>[78]</b>	<b>23</b>	<b>[11]</b>	<b>23</b>	<b>[10]</b>	<b>4236</b>	<b>[4122]</b>	<b>766</b>	<b>[709]</b>			
<b><u>Programmes d'échanges</u></b>																													
Algérie	1	[1]	1	[1]	1	[1]	2	[1]	1	[1]	1	[1]																	
Autriche	7	[5]	7	[5]	6	[5]	3		2		3																		
Belgique	19	[24]	15	[18]	13	[18]	18	[7]	9	[4]	11	[4]	2	[1]						1		1							
Bénin	1	[1]						[1]																					
Bésil	4	[3]	2	[1]	2	[1]		[1]		[1]		[1]		[1]															
Bulgarie	2																												
Cameroun	2	[2]	2	[1]	2	[1]	2	[2]	1	[1]	1	[1]		[3]															
Chine							3	[1]	1	[1]	1	[1]																	
Colombie	2	[6]		[4]		[4]	1																						
Corée du Sud	1	[1]	1	[1]	1	[1]	1																						
Côte d'Ivoire	1																												
Croatie							1		1		1																		
Danemark	3		1		2		1		1																				
Espagne	5	[10]	5	[10]	3	[10]	9	[5]	2	[3]	4	[3]	2		1		1												
États-Unis	1	[1]	1	[1]	1	[1]	1																						
Finlande							1	[1]	1		1																		
France	393	[378]	263	[252]	250	[244]	383	[305]	178	[134]	178	[133]	11	[5]	5	[2]	7	[3]											
Guadeloupe	1	[2]																											
Hongrie	1		1		1																								
Italie	3	[13]	3	[13]	3	[13]	5	[5]	4	[3]	4	[3]																	
Japon	5	[3]	5	[3]	5	[3]																							
Luxembourg	3	[1]	2	[1]	2	[1]	1	[1]		[1]		[1]																	

[...] : données de l'année précédente

# PROVENANCE DES CANDIDATS ÉTRANGERS - TRIMESTRE D'AUTOMNE

Pays/États	Premier cycle				Deuxième cycle				Troisième cycle			Internat/Résidence			Total									
	Choix	Admis	Inscrits		Choix	Admis	Inscrits		Choix	Admis	Inscrits	Choix	Admis	Inscrits	Candidats	Inscrits								
Madagascar	1	[1]	1	1	[1]	[1]	[1]								1	[2]	1	[1]						
Mali	1	[1]													1	[1]								
Maroc		[2]	[1]	[1]	9	[2]	1	[2]	1	[2]					9	[4]	1	[3]						
Maurice	1														1									
Mexique	17	[16]	10	[10]	10	[9]	1	[1]	1	[1]					18	[16]	11	[10]						
Niger					1										1									
Pays-Bas	1	[1]	[1]	[1]	1		1		1						2	[1]	1	[1]						
République fédérale d'Allemagne	12	[25]	9	[21]	9	[21]	10	[7]	8	[7]	8	[7]			22	[32]	17	[28]						
Royaume-Uni	4	[5]	3	[4]	3	[4]									4	[5]	3	[4]						
Sénégal					2		1		1						2		1							
Slovénie	1		1		1										1		1							
Suède	4	[10]	4	[9]	4	[9]	2		2		2				6	[10]	6	[9]						
Suisse	8	[15]	8	[14]	8	[14]	5	[5]	3	[1]	3	[1]			13	[19]	11	[15]						
Tunisie		[1]			2	[2]	1	[2]	1	[2]					2	[3]	1	[2]						
Turquie	1					[2]									1	[2]								
Viet Nam	2	[1]	2	[1]	2	[1]	2		2		2				4	[1]	4	[1]						
<b>Total Échanges</b>	<b>508</b>	<b>[529]</b>	<b>347</b>	<b>[372]</b>	<b>330</b>	<b>[363]</b>	<b>467</b>	<b>[350]</b>	<b>221</b>	<b>[162]</b>	<b>225</b>	<b>[162]</b>	<b>15</b>	<b>[10]</b>	<b>6</b>	<b>[3]</b>	<b>8</b>	<b>[4]</b>	<b>1</b>	<b>1</b>	<b>967</b>	<b>[879]</b>	<b>563</b>	<b>[529]</b>
<b><u>Étudiants visiteurs</u></b>																								
Brésil	1														1									
République fédérale d'Allemagne	1		1		1										1							1		
<b>Total Visiteurs</b>	<b>2</b>		<b>1</b>		<b>1</b>										<b>2</b>						<b>2</b>		<b>1</b>	
<b>Total des choix par cycle</b>	<b>6638</b>	<b>[6679]</b>	<b>1184</b>	<b>[1432]</b>	<b>789</b>	<b>[830]</b>	<b>2182</b>	<b>[1898]</b>	<b>530</b>	<b>[438]</b>	<b>437</b>	<b>[326]</b>	<b>583</b>	<b>[507]</b>	<b>126</b>	<b>[103]</b>	<b>104</b>	<b>[82]</b>	<b>24</b>	<b>[11]</b>	<b>24</b>	<b>[10]</b>		
<b>TOTAL DES CHOIX</b>	<b>9427</b>	<b>[9095]</b>	<b>1864</b>	<b>[1983]</b>	<b>1330</b>	<b>[1238]</b>									<b>Total des candidats</b>			<b>5205</b>	<b>[5001]</b>	<b>1330</b>	<b>[1238]</b>			

[...] : données de l'année précédente