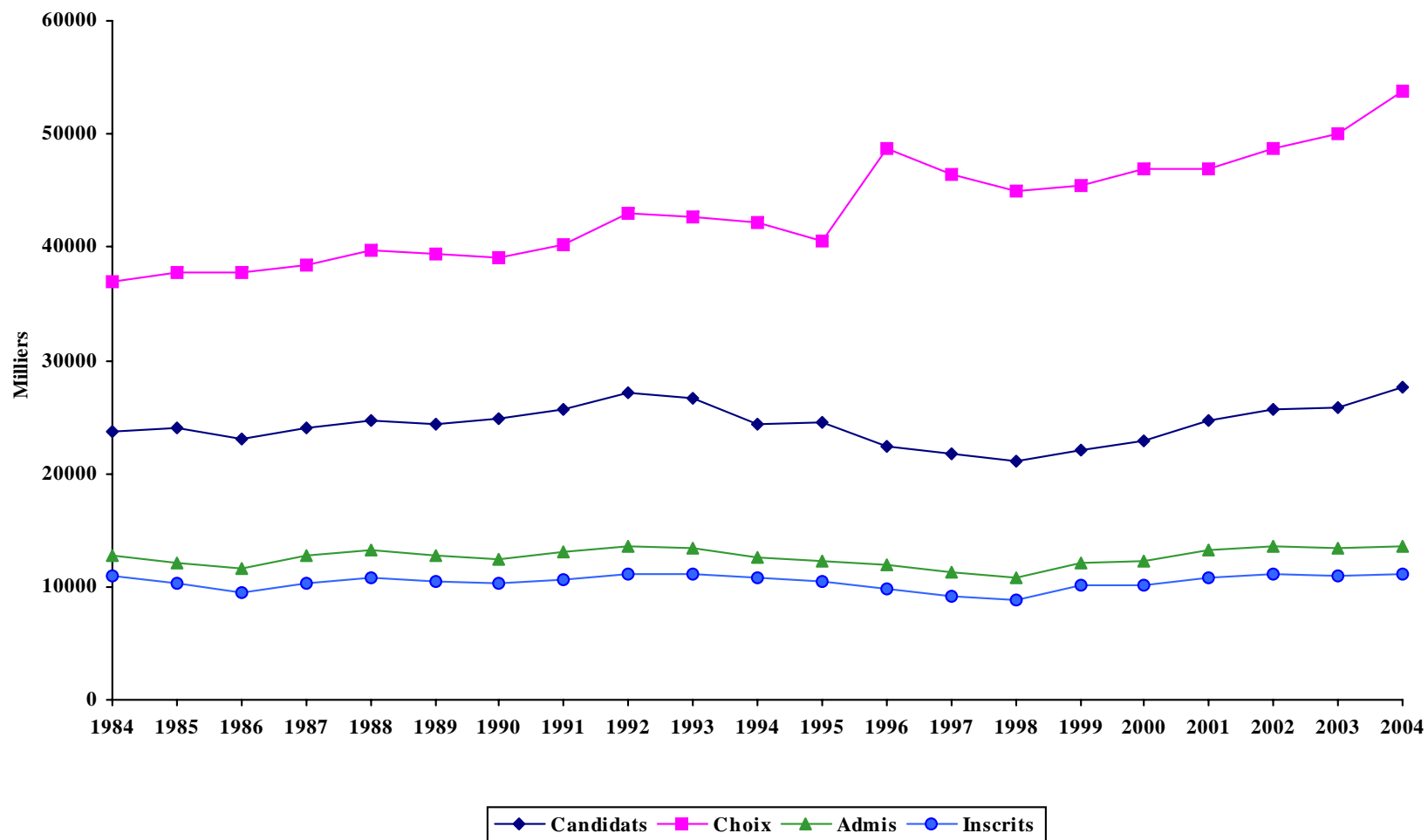


**TRIMESTRE D'AUTOMNE**

## PREMIER CYCLE - TRIMESTRE D'AUTOMNE

ANNÉES	CANDIDATS	CHOIX DE PROGRAMME		CANDIDATS ADMIS		CANDIDATS INSCRITS		
		Choix	N. Par candidat	NOMBRE	% des candidats	NOMBRE	% des candidats	% des admis
1984	23738	36884	1,55	12828	54%	10908	46%	85%
1985	24009	37709	1,57	12084	50%	10304	43%	85%
1986	23110	37705	1,63	11564	50%	9546	41%	83%
1987	24081	38374	1,59	12694	53%	10344	43%	81%
1988	24671	39678	1,61	13273	54%	10862	44%	82%
1989	24389	39348	1,61	12811	53%	10392	43%	81%
1990	24925	39134	1,57	12471	50%	10233	41%	82%
1991	25678	40198	1,57	13051	51%	10569	41%	81%
1992	27063	42917	1,59	13618	50%	11178	41%	82%
1993	26609	42607	1,60	13331	50%	11186	42%	84%
1994	24413	42198	1,73	12625	52%	10753	44%	85%
1995	24529	40467	1,65	12325	50%	10477	43%	85%
1996	22337	48745	2,18	11869	53%	9873	44%	83%
1997	21786	46387	2,13	11327	52%	9196	42%	81%
1998	21018	44878	2,14	10839	52%	8883	42%	82%
1999	22042	45402	2,06	12133	55%	10096	46%	83%
2000	22902	46856	2,05	12207	53%	10092	44%	83%
2001	24618	46901	1,91	13275	54%	10795	44%	81%
2002	25593	48792	1,91	13584	53%	11039	43%	81%
2003	25829	50106	1,94	13404	52%	10934	42%	82%
2004	27579	53801	1,95	13563	49%	11064	40%	82%

## PREMIER CYCLE - TRIMESTRE D'AUTOMNE



## PREMIER CYCLE - TRIMESTRE D'AUTOMNE

### CAPACITÉS D'ACCUEIL EN PREMIÈRE ANNÉE

Programmes	Type	1992	1993	1994	1995	1996	1997	1998	1999	2000	2001	2002	2003	2004
Administration des systèmes informatiques	Mod.	...	...	...	...	...	...	...	...	...	25	105 *	105 *	105 *
Architecture de paysage	Spéc.	40	40	50	50	50	50	50	50	50	50	50	50	50
Audiologie	Spéc.	...	...	...	...	...	...	...	20	20	20	25	25	25
Biochimie	Spéc.	100	100	100	100	100	100	100	120	120	120	120	120	120
Bioinformatique	Spéc.	...	...	...	...	...	...	...	...	...	30	30	30	30
Communication et Politique	Bidisc.	...	...	...	...	...	...	75	75	100	100	100	100	100
Criminologie	Spéc.	100	100	100	100	100	110	110	115	115	115	115	115	115
Criminologie	Min.	25	25	25	25	25	25	25	25	25	25	35	35	35
Design (Design d'intérieur)	Spéc.	...	...	...	...	...	...	30	35	35	45	45	45	45
Design (Design industriel)	Spéc.	45	45	45	50	55	55	60	65	70	70	70	70	70
Design architectural	Spéc.	80	80	80	80	80	80	80	80	85	85	85	85	85
Droit	Spéc.	335	335	335	335	335	335	335	335	335	335	335	335	335
Économie et Informatique	Bidisc.	...	...	...	...	...	...	...	10	10	12	12	12	12
Éducation préscolaire et enseignement primaire	Bacc.	...	...	...	240	240	204	204	204	204	204	204	204	204
Enseignement de l'éducation physique et santé	Bacc.	...	...	...	...	...	...	52	60	60	60	60	60	60
Enseignement de l'univers social au secondaire	Bacc.	...	...	...	...	...	...	...	...	...	...	30	30	30
Enseignement des mathématiques au secondaire	Bacc.	...	...	...	40	40	35	40	50	50	50	50	50	50
Enseignement des sciences et des technologies au secondaire	Bacc.	...	...	...	...	...	...	...	...	...	...	40	40	40
Enseignement du français au secondaire	Bacc.	...	...	60	40	40	35	40	50	50	60	60	60	60
Enseignement du français, langue seconde	Bacc.	...	...	...	...	...	...	30	40	40	40	40	40	40
Enseignement en adaptation scolaire	Spéc.	115	115	115	33	33	100	98	98	98	98	98	98	98
Ergothérapie	Spéc.	75	75	75	75	78	78	82	100	100	100	100	100	100
Études cinématographiques	Maj.	50	50	50	50	50	50	50	75	100	100	100	100	100

## PREMIER CYCLE - TRIMESTRE D'AUTOMNE

### CAPACITÉS D'ACCUEIL EN PREMIÈRE ANNÉE

Programmes	Type	1992	1993	1994	1995	1996	1997	1998	1999	2000	2001	2002	2003	2004
Études cinématographiques et Littérature comparée	Bidisc.	...	...	...	...	...	...	...	35	35	50	60	60	60
Études internationales (orientation)	Spéc.	...	...	...	...	...	...	...	35	100	100	100	100	100
Gestion de l'information numérique	Cert.	...	...	...	...	...	...	...	...	...	60	60	60	60
Hygiène dentaire	Cert.	...	...	15	15	15	15	~	~	~	~	~	~	~
Informatique	Spéc.	135	135 *	120 *	120 *	135 *	135 *	150 *	150 *	200 *	180 *	180 *	180 *	180 *
Informatique	Maj.	135	135 *	120 *	120 *	135 *	135 *	150 *	150 *	200 *	180 *	180 *	180 *	180 *
Informatique	Min.	135	135 *	120 *	120 *	135 *	135 *	150 *	150 *	200 *	180 *	180 *	180 *	180 *
Informatique appliquée	Cert.	50	50	50	50	50	50	50	60	60	80	105 *	105 *	105 *
Kinésiologie	Spéc.	...	...	...	...	...	...	80	100	90	90 *	90 *	90 *	90 *
Kinésiologie	Maj.	...	...	...	...	...	...	80	100	90	90 *	90 *	90 *	90 *
Kinésiologie	Min.	...	...	...	...	...	...	80	100	90	90 *	90 *	90 *	90 *
Langue et civilisations anglaises	Min.	...	...	...	...	...	...	...	...	...	...	100	~	~
Lettres et sciences humaines	Spéc.	...	...	...	...	...	...	...	35	35	35	35	35	35
Mathématiques et Informatique	Bidisc.	135	135 *	120 *	120 *	135 *	135 *	150 *	150 *	200 *	180 *	180 *	180 *	180 *
Médecine	Spéc.	146	163	170	161	138	138	138	158	169	189	208	227	227
Médecine dentaire	Spéc.	85	85	85	85	85	85	85	85	85	85	85	85	85
Médecine vétérinaire	Spéc.	74	74	74	74	74	74	74	80	80	80	82	82	82
Multimédia	Mod.	...	...	...	...	...	...	...	...	...	25	105 *	105 *	105 *
Musique général	Spéc.	150	150	150	150	150	150	150	150	150	150	150	150	150
Nutrition	Spéc.	60	60	60	60	60	60	60	70	70	70	70	70	70
Optométrie	Spéc.	43	43	43	43	43	43	43	40	40	40	40	42	42
Orthophonie	Spéc.	...	...	...	...	...	...	...	50	50	50	50	50	50
Pharmacie	Spéc.	130	130	130	130	130	130	130	141	165	165	170	170	170
Physiothérapie	Spéc.	62	62	62	62	62	62	62	70	72	72	72	72	72
Physique et Informatique	Bidisc.	...	...	...	...	...	...	...	10	25	25	25	25	25
Programmation	Mod.	...	...	...	...	...	...	...	...	...	25	105 *	105 *	105 *
Psychoéducation	Spéc.	80 *	80 *	80 *	80 *	80 *	95 *	100 *	125 *	125	125	95	95	95
Psychoéducation	Min.	...	...	...	...	25	25	25	25	15	15	15	15	15
Psychoéducation et Psychologie	Bidisc.	...	...	...	...	...	...	...	...	...	...	30	30	30

## PREMIER CYCLE - TRIMESTRE D'AUTOMNE

### CAPACITÉS D'ACCUEIL EN PREMIÈRE ANNÉE

Programmes	Type	1992	1993	1994	1995	1996	1997	1998	1999	2000	2001	2002	2003	2004
Psychologie	Spéc.	180 *	180 *	180 *	180 *	200 *	225 *	225 *	300 *	300 *	300 *	~	~	~
Psychologie	Maj.	180 *	180 *	180 *	180 *	200 *	225 *	225 *	300 *	300 *	300 *	~	~	~
Psychologie	Min.	10	10	10	10	10	10	10	10	10	10	20	25	25
Recherche opérationnelle	Mod.	...	...	...	...	...	...	...	...	...	25	105 *	105 *	105 *
Relations industrielles	Spéc.	110	110	110	125	125	125	125	125	175	175	175	175	175
Science politique et Philosophie	Bidisc.	...	...	...	...	...	...	...	...	...	...	...	25	25
Sciences biologiques	Spéc.	230 *	230 *	230 *	205 *	205 *	225 *	235 *	235 *	235 *	235 *	235 *	235 *	235 *
Sciences biologiques	Maj.	230 *	230 *	230 *	205 *	205 *	225 *	235 *	235 *	235 *	235 *	235 *	235 *	235 *
Sciences biologiques	Min.	230 *	230 *	230 *	205 *	205 *	225 *	235 *	235 *	235 *	235 *	235 *	235 *	235 *
Sciences biomédicales	Spéc.	...	...	...	...	...	...	...	...	100	120	120	120	120
Sciences de la communication	Spéc.	...	...	...	...	...	...	100 *	150 *	150 *	150 *	150 *	150 *	150 *
Sciences de la communication	Maj.	80	80	100	100 *	110 *	100 *	100 *	150 *	150 *	150 *	150 *	150 *	150 *
Sciences de la communication	Min.	20	20	100	100 *	110 *	100 *	100 *	150 *	150 *	150 *	150 *	150 *	150 *
Sciences infirmières	Spéc.	280	200	200	200	350	~	~	~	~	~	~	250	...
Sciences infirmières (formation initiale)	Spéc.	0	0	0	0	0	0	0	0	0	0	0	0	350 *
Sciences infirmières (formation intégrée DEC-BAC)	Spéc.	0	0	0	0	0	0	0	0	0	0	0	0	350 *
Sécurité et études policières	Bacc.	...	...	...	...	...	...	...	60	100	80	55	55	55
Service social	Spéc.	65	65	65	65	72	72	72	75	75	75	75	75	75
Traduction	Spéc.	65	65	65	65	65	65	60	60	60	60	60	60	60
Traduction	Maj.	...	...	...	...	30	30	30	30	30	30	30	30	30
Urbanisme	Spéc.	65	65	65	65	65	65	65	65	65	65	65	65	65

\* La capacité d'accueil est partagée entre plusieurs programmes de la même discipline

0 Le programme n'accueille pas de nouveaux étudiants

~ Le programme n'est pas contingenté à ce trimestre

... Programme inexistant

## PREMIER CYCLE - TRIMESTRE D'AUTOMNE

FACULTÉS PROGRAMMES	TOTAL DES DEMANDES				REFUS				DÉSISTEMENTS				ADMIS				NOUVEAUX INSCRITS				
	2003	2004			2003	2004			2003	2004			2003	2004			2003	2004			
	T	H	F	T	T	H	F	T	T	H	F	T	T	H	F	T	T	H	F	T	
<b>AMÉNAGEMENT</b>																					
Accès études universitaires [.]		1	1	2										1	1	2				1	1
Architecture de paysage [spéc.]	151	103	138	241	19	18	10	28	92	62	91	153	40	23	37	60	37	21	36	57	
Design (Design d'intérieur) [spéc.]	267	77	267	344	137	38	120	158	84	33	104	137	46	6	43	49	45	6	43	49	
Design (Design industriel) [spéc.]	229	154	161	315	87	63	56	119	71	57	67	124	71	34	38	72	71	34	38	72	
Design architectural [spéc.]	549	283	354	637	292	145	144	289	164	100	156	256	93	38	54	92	87	38	52	90	
Design des jardins [min.]	78	45	100	145	7	4	8	12	38	25	42	67	33	16	50	66	22	8	33	41	
Urbanisme [spéc.]	249	147	132	279	27	17	9	26	160	97	98	195	62	33	25	58	56	32	24	56	
Urbanisme [min.]	102	56	33	89	18	7	1	8	52	34	26	60	32	15	6	21	20	8	4	12	
<b>TOTAL DE LA FACULTÉ</b>	1625	866	1186	2052	587	292	348	640	661	408	584	992	377	166	254	420	338	147	231	378	
<b>ARTS ET SCIENCES</b>																					
Accès études universitaires		164	143	307						37	48	85		127	95	222		84	66	150	
Action communautaire [cert.]	157	39	105	144	7	3	8	11	104	24	58	82	46	12	39	51	38	10	32	42	
Actualisation de formation [bacc.]	3	23	26	49			2	2		7	8	15	3	16	16	32	2	15	8	23	
Administration des systèmes informatiques [mod.]	51	39	9	48	18	12	3	15	28	26	6	32	5	1		1	1	1		1	
Anthropologie [spéc.]	335	110	230	340	27	22	11	33	170	59	132	191	137	28	87	115	120	22	68	90	
Anthropologie [maj.]	106	30	52	82	10	8	7	15	72	15	25	40	24	7	20	27	21	6	14	20	
Anthropologie [min.]	120	74	77	151	5	15	11	26	73	43	35	78	42	16	31	47	31	14	19	33	
Archivistique [cert.]	95	38	76	114	9	2	4	6	31	11	23	34	55	25	49	74	38	11	30	41	
Arts et sciences [min.]	1535	607	820	1427	98	114	98	212	485	194	303	497	945	294	412	706	707	225	311	536	
Bac 120 crédits : structure d'accueil [bacc.]	379	179	291	470	39	29	27	56	98	77	105	182	241	73	159	232	141	47	94	141	
Bac 120 crédits : transition [bacc.]	614	379	366	745	42	21	20	41	292	152	168	320	227	176	145	321	144	86	82	168	
Biochimie [spéc.]	727	331	441	772	166	93	102	195	463	201	280	481	98	37	59	96	94	37	56	93	
Bioinformatique [spéc.]	200	161	93	254	79	58	33	91	99	88	53	141	22	15	7	22	21	15	6	21	

## PREMIER CYCLE - TRIMESTRE D'AUTOMNE

FACULTÉS PROGRAMMES	TOTAL DES DEMANDES				REFUS				DÉSISTEMENTS				ADMIS				NOUVEAUX INSCRITS			
	2003		2004		2003		2004		2003		2004		2003		2004		2003		2004	
	T	H	F	T	T	H	F	T	T	H	F	T	T	H	F	T	T	H	F	T
Chimie [spéc.]	276	182	168	350	34	29	22	51	166	107	105	212	74	44	40	84	57	31	29	60
Chimie [maj.]	40	21	33	54	12	7	6	13	21	10	23	33	7	4	4	8	4	2	1	3
Chimie [min.]	50	37	36	73	4	10	2	12	26	17	21	38	19	10	12	22	14	3	6	9
Communication et Politique [bidisc.]	484	190	302	492	84	48	35	83	299	104	211	315	101	38	56	94	91	32	43	75
Criminologie [spéc.]	890	262	708	970	367	141	307	448	392	102	302	404	131	19	99	118	126	19	97	116
Criminologie [min.]	203	96	223	319	88	53	110	163	83	34	89	123	32	9	24	33	27	7	20	27
Démographie [min.]	29	15	9	24	6	1	1	2	15	8	7	15	8	6	1	7	4	4	1	5
Démographie et Géographie [bidisc.]	68	47	33	80	2	7	2	9	46	36	24	60	20	4	7	11	13	1	5	6
Démographie et Statistique [bidisc.]		20	8	28		5	2	7		11	5	16		4	1	5		3	1	4
Économie et Informatique [bidisc.]	252	212	72	284	130	89	29	118	113	118	41	159	9	5	2	7	8	5	2	7
Économie et Politique [bidisc.]	406	253	136	389	51	40	10	50	260	160	99	259	91	51	26	77	59	38	19	57
Éthique et droit [min.]	104	50	90	140	3	5	3	8	69	23	57	80	32	22	30	52	21	12	24	36
Études allemandes [spéc.]	46	12	34	46	2	2	4	6	27	6	20	26	17	4	10	14	13	4	10	14
Études allemandes [maj.]	15	12	17	29	2	3	3	6	8	7	7	14	5	2	7	9	3	1	6	7
Études allemandes [min.]	37	20	38	58	3	3	1	4	17	13	26	39	16	4	11	15	11	4	3	7
Études allemandes et Histoire [bidisc.]	15	6	10	16	1	1		1	12	4	9	13	2	1	1	2		1	1	2
Études anglaises [spéc.]	61	36	77	113	18	10	19	29	36	23	47	70	6	3	11	14	3	2	9	11
Études anglaises [min.]	61	74	126	200	20	30	42	72	38	33	58	91	3	11	25	36	1	10	20	30
Études anglaises et Littérature comparée [bidisc.]	36	18	25	43	10	3	3	6	23	12	20	32	3	3	2	5	3	2	1	3
Études arabes [min.]	44	21	21	42	3	1	2	3	20	12	13	25	21	8	6	14	13	5	3	8
Études cinématographiques [maj.]	446	244	238	482	160	130	67	197	171	70	109	179	114	44	62	106	100	41	52	93
Études cinématographiques [min.]	315	164	143	307	24	10	8	18	174	89	76	165	115	64	59	123	77	51	36	87
Études cinématographiques et Littérature comparée [bidisc.]	276	92	167	259	20	12	9	21	182	58	109	167	74	22	48	70	58	22	41	63
Études classiques [spéc.]	41	11	30	41	2	3	1	4	29	6	21	27	10	2	8	10	8	2	5	7
Études classiques [maj.]	9	9	9	18	1	2		2	5	4	6	10	3	3	3	6	1	3	2	5
Études classiques [min.]	23	11	11	22	1				15	8	6	14	7	3	5	8	6	3	4	7
Études est-asiatiques et Anthropologie [bidisc.]	23	21	25	46	5	2	1	3	14	15	22	37	4	4	2	6	4	4	1	5
Études est-asiatiques [maj.]	38	36	18	54	6	8	4	12	15	11	5	16	17	17	9	26	13	15	4	19



## PREMIER CYCLE - TRIMESTRE D'AUTOMNE

FACULTÉS PROGRAMMES	TOTAL DES DEMANDES				REFUS				DÉSISTEMENTS				ADMIS				NOUVEAUX INSCRITS			
	2003	2004			2003	2004			2003	2004			2003	2004			2003	2004		
	T	H	F	T	T	H	F	T	T	H	F	T	T	H	F	T	T	H	F	T
Études est-asiatiques [min.]	57	34	21	55	4	4	1	5	32	16	11	27	21	14	9	23	18	9	3	12
Études est-asiatiques et Géographie [bidisc.]	14	9	11	20	1	2	1	3	13	5	9	14		2	1	3		1	1	2
Études est-asiatiques et Histoire [bidisc.]	30	15	15	30	2	6		6	23	5	8	13	5	4	7	11	4	3	4	7
Études européennes [min.]	33	14	18	32	2				19	9	11	20	12	5	7	12	5	5	2	7
Études françaises [spéc.]	255	109	196	305	19	14	12	26	128	63	109	172	103	27	71	98	78	15	53	68
Études françaises [maj.]	78	40	42	82	7	7	5	12	44	25	25	50	25	8	9	17	14	5	5	10
Études françaises [min.]	80	33	69	102	3	6	5	11	47	14	37	51	30	12	27	39	16	11	11	22
Études françaises et Linguistique [bidisc.]	69	47	78	125	6	5	9	14	43	39	51	90	20	2	16	18	15	1	13	14
Études françaises et Philosophie [bidisc.]	46	19	28	47	2	3	3	6	38	14	23	37	6	2	2	4	6	2	2	4
Études hispaniques [spéc.]	78	16	71	87	9	6	3	9	38	8	41	49	31	2	25	27	24	2	18	20
Études hispaniques [maj.]	49	14	33	47	4	5	1	6	27	3	17	20	18	6	15	21	14	2	13	15
Études hispaniques [min.]	112	24	69	93	6	4	3	7	50	9	36	45	55	11	30	41	40	7	25	32
Études internationales (orientation) [spéc.]	722	201	422	623	266	77	123	200	351	93	224	317	105	31	75	106	93	30	63	93
Études italiennes [maj.]	13	3	10	13	2				6	2	7	9	5	1	3	4	4	1	1	2
Études italiennes [min.]	30	8	19	27	3	1	1	2	15	6	10	16	12	1	8	9	8	1	7	8
Études latino-américaines [min.]	35	7	16	23	2	1		1	21	5	9	14	12	1	7	8	8		3	3
Études médiévales [min.]	27	15	17	32	2	1		1	20	9	10	19	5	5	7	12	4	4	5	9
Études néo-helléniques [cert.]	7		1	1	1				1				5		1	1	1		1	1
Études québécoises [min.]	40	13	19	32	3	1	1	2	22	8	9	17	15	4	9	13	10	3	6	9
Géographie [maj.]	40	31	19	50	2	4	4	8	29	21	12	33	9	6	3	9	5	3	2	5
Géographie [min.]	69	38	17	55	7	6	1	7	43	23	12	35	19	9	4	13	12	7	2	9
Géographie environnementale [spéc.]	219	92	111	203	19	12	8	20	138	55	71	126	62	25	32	57	43	19	19	38
Gestion de l'information numérique [cert.]	109	51	56	107	14	10	2	12	43	20	24	44	51	21	30	51	36	16	25	41
Histoire [spéc.]	308	178	177	355	23	27	10	37	198	117	128	245	87	34	39	73	67	21	30	51
Histoire [maj.]	92	55	38	93	9	11	2	13	59	28	27	55	24	16	9	25	20	13	8	21
Histoire [min.]	127	100	67	167	17	10	3	13	76	55	47	102	34	34	17	51	26	27	9	36
Histoire de l'art [spéc.]	158	29	156	185	8	3	9	12	106	23	103	126	44	3	44	47	37	2	33	35
Histoire de l'art [maj.]	53	19	51	70	3	1	4	5	32	10	35	45	18	8	12	20	14	5	12	17
Histoire de l'art [min.]	98	23	85	108	12	2	5	7	62	16	57	73	24	5	23	28	19	3	18	21
Informatique [spéc.]	703	491	104	595	307	203	40	243	305	236	61	297	91	52	3	55	89	50	3	53
Informatique [maj.]	196	157	29	186	113	78	10	88	69	68	16	84	14	11	3	14	13	9	3	12

## PREMIER CYCLE - TRIMESTRE D'AUTOMNE

FACULTÉS PROGRAMMES	TOTAL DES DEMANDES				REFUS				DÉSISTEMENTS				ADMIS				NOUVEAUX INSCRITS			
	2003	2004			2003	2004			2003	2004			2003	2004			2003	2004		
	T	H	F	T	T	H	F	T	T	H	F	T	T	H	F	T	T	H	F	T
Informatique [min.]	161	114	33	147	90	59	17	76	63	50	15	65	8	5	1	6	8	4	1	5
Informatique appliquée [cert.]	359	218	49	267	68	50	11	61	166	93	26	119	125	75	12	87	109	65	10	75
Intervention psychoéducatrice [cert.]	143	19	107	126	24	6	25	31	91	13	76	89	28		6	6	23		2	2
Langue et civilisations anglaises [min.]	158	1		1	65				45	1		1	47				30			
Langue et culture allemandes [mod.]	8	7	8	15					6	2	5	7	2	5	3	8		2	3	5
Langue et culture anglaises [mod.]	21	14	10	24	9	2		2	11	11	9	20	1		1	1			1	1
Langue et culture arabes [mod.]	18	9	5	14	2	1		1	9	8	4	12	6		1	1	3			
Langue et culture chinoises [mod.]	15	11	8	19	1				7	8	7	15	7	3	1	4	4	2		2
Langue et culture coréennes [mod.]	1	1		1									1	1		1	1			
Langue et culture grecques [mod.]		1		1						1		1								
Langue et culture hispaniques [mod.]	24	9	25	34	1		1	1	13	3	14	17	10	6	10	16	4	5	8	13
Langue et culture italiennes [mod.]	7	4	8	12			1	1	6	1	2	3	1	3	5	8		3	2	5
Langue et culture japonaises [mod.]	17	15	12	27			1	1	11	9	5	14	6	6	6	12	3	1	3	4
Langue et culture latines [mod.]	10	2	4	6	1		1	1	8	2	1	3	1		2	2				
Langue et culture luso-brésiliennes [mod.]	7	3	1	4	1		1	1	5	2		2	1	1		1				
Langue et culture néo-helléniques [mod.]	3	1	2	3							1	1	3	1	1	2	1	1		1
Langue et culture russes [mod.]	18	4	6	10	2				9	4	5	9	7		1	1	4			
Langue et culture vietnamiennes [mod.]		1		1										1		1		1		1
Langue portugaise et cultures lusophones [min.]	18	4	5	9	1				12	2	2	4	5	2	3	5	2		1	1
Langue, littérature et cultures anglaises [maj.]	92	31	48	79	50	7	17	24	31	22	25	47	11	2	5	7	9		4	4
Lettres et sciences humaines [spéc.]	93	32	85	117	14	8	12	20	61	19	56	75	17	4	17	21	14	3	9	12
Linguistique [spéc.]	76	25	67	92	4	2	7	9	53	19	35	54	18	4	25	29	14	3	14	17
Linguistique [maj.]	24	12	27	39	3	3		3	10	7	16	23	11	2	10	12	10	1	7	8
Linguistique [min.]	50	6	39	45	3		5	5	20	4	24	28	27	2	10	12	20	1	5	6
Littérature comparée [maj.]	20	7	20	27	2		2	2	12	6	15	21	6	1	3	4	5	1	3	4
Littérature comparée [min.]	49	12	27	39	5				21	8	18	26	23	4	9	13	14	1	7	8
Littérature comparée et Philosophie [bidisc.]	38	28	30	58	2	1	4	5	30	22	19	41	6	5	7	12	4	4	5	9

## PREMIER CYCLE - TRIMESTRE D'AUTOMNE

FACULTÉS PROGRAMMES	TOTAL DES DEMANDES				REFUS				DÉSISTEMENTS				ADMIS				NOUVEAUX INSCRITS			
	2003	2004			2003	2004			2003	2004			2003	2004			2003	2004		
	T	H	F	T	T	H	F	T	T	H	F	T	T	H	F	T	T	H	F	T
Mathématiques [spéc.]	463	313	194	507	59	57	22	79	240	153	104	257	158	102	67	169	124	77	48	125
Mathématiques [maj.]	74	58	25	83	16	16	6	22	48	35	14	49	10	7	5	12	8	4	2	6
Mathématiques [min.]	100	73	27	100	11	13	2	15	45	31	13	44	44	29	12	41	33	21	7	28
Mathématiques et Économie [bidisc.]	168	136	70	206	45	28	10	38	102	89	49	138	21	17	10	27	13	10	7	17
Mathématiques et Informatique [bidisc.]	228	201	42	243	90	71	17	88	127	121	24	145	11	9	1	10	11	9	1	10
Mathématiques et Physique [bidisc.]	127	132	36	168	19	18	7	25	76	89	22	111	29	24	6	30	22	20	5	25
Multimédia [mod.]	61	37	8	45	18	9	5	14	35	22	1	23	8	6	2	8	4	4	1	5
Philologie française et romane [min.]	5	4	8	12		1		1	4	2	6	8	1	1	2	3	1	1		1
Philosophie [spéc.]	117	111	41	152	6	10	3	13	76	66	29	95	35	35	9	44	27	28	8	36
Philosophie [maj.]	45	31	14	45	6	2	1	3	26	12	6	18	13	17	7	24	10	10	4	14
Philosophie [min.]	70	53	26	79	9	8	1	9	36	26	17	43	25	19	8	27	19	14	5	19
Physique [spéc.]	201	152	46	198	22	21	3	24	124	91	29	120	55	39	13	52	41	31	11	42
Physique [maj.]	30	28	6	34	8	4		4	20	20	6	26	2	4		4	1	3		3
Physique [min.]	26	26	4	30	5	5	1	6	9	15	1	16	12	6	2	8	8	5		5
Physique et Informatique [bidisc.]	92	89	20	109	32	24	5	29	54	62	14	76	6	3	1	4	6	3	1	4
Programmation [mod.]	44	38	7	45	15	13	3	16	22	19	3	22	7	6	1	7	2	2	1	3
Psychoéducation [spéc.]	759	69	651	720	248	35	218	253	405	26	337	363	106	8	96	104	97	7	88	95
Psychoéducation [min.]	148	24	179	203	51	12	79	91	71	9	83	92	26	3	17	20	21	3	11	14
Psychoéducation et Psychologie [bidisc.]	449	36	288	324	189	15	84	99	232	19	174	193	28	2	30	32	28	2	30	32
Psychologie [spéc.]	964	243	846	1089	204	84	167	251	536	111	493	604	224	48	186	234	210	46	178	224
Psychologie [maj.]	198	47	158	205	53	15	55	70	119	25	82	107	26	7	21	28	22	6	19	25
Psychologie [min.]	196	63	153	216	69	29	50	79	82	26	69	95	45	8	33	41	37	8	22	30
Psychologie et Sociologie [bidisc.]	219	64	214	278	15	12	21	33	137	36	134	170	66	16	57	73	54	12	43	55
Recherche opérationnelle [mod.]	13	5		5	2	2		2	10	2		2	1	1		1		1		1
Relations ethniques [mod.]	19	4	19	23	2		2	2	9	3	9	12	8	1	8	9	2	1	5	6
Relations industrielles [spéc.]	726	273	461	734	170	86	97	183	357	126	213	339	190	61	150	211	186	53	134	187
Science politique [spéc.]	576	350	311	661	55	61	36	97	363	210	201	411	154	75	71	146	102	53	49	102
Science politique [maj.]	161	77	59	136	24	15	7	22	95	43	30	73	42	19	22	41	30	13	14	27
Science politique [min.]	209	83	84	167	18	16	14	30	115	39	44	83	75	27	25	52	49	14	12	26
Science politique et Philosophie [bidisc.]	103	77	43	120	11	9	4	13	76	50	30	80	16	18	9	27	14	13	7	20

## PREMIER CYCLE - TRIMESTRE D'AUTOMNE

FACULTÉS PROGRAMMES	TOTAL DES DEMANDES				REFUS				DÉSISTEMENTS				ADMIS				NOUVEAUX INSCRITS			
	2003	2004			2003	2004			2003	2004			2003	2004			2003	2004		
	T	H	F	T	T	H	F	T	T	H	F	T	T	H	F	T	T	H	F	T
Sciences biologiques [spéc.]	866	331	588	919	119	56	76	132	526	198	358	556	221	77	154	231	217	76	151	227
Sciences biologiques [maj.]	86	38	61	99	19	9	12	21	58	22	44	66	9	7	5	12	9	6	4	10
Sciences biologiques [min.]	69	36	62	98	18	17	24	41	37	14	31	45	14	5	7	12	12	6	6	12
Sciences cognitives [min.]	29	18	15	33	2	2	2	4	15	8	9	17	12	8	4	12	6	4	1	5
Sciences de la communication [spéc.]	667	196	516	712	221	78	126	204	324	92	281	373	122	26	109	135	115	25	95	120
Sciences de la communication [maj.]	200	56	119	175	87	27	40	67	81	26	60	86	32	3	19	22	26	2	15	17
Sciences de la communication [min.]	125	51	113	164	66	24	49	73	49	25	59	84	10	2	5	7	9	1	4	5
Sciences économiques [spéc.]	383	317	156	473	50	77	29	106	242	167	87	254	79	65	37	102	41	39	22	61
Sciences économiques [maj.]	121	102	55	157	19	24	12	36	57	51	30	81	43	25	13	38	28	17	7	24
Sciences économiques [min.]	156	100	45	145	15	4	5	9	70	48	24	72	67	48	16	64	41	34	9	43
Sécurité et études policières [bacc.]	473	234	205	439	252	132	77	209	155	62	82	144	66	40	46	86	54	37	40	77
Service social [spéc.]	695	115	604	719	349	70	310	380	272	34	233	267	74	11	61	72	71	10	55	65
Sociologie [spéc.]	240	85	168	253	22	10	22	32	152	53	111	164	65	20	35	55	44	13	27	40
Sociologie [maj.]	65	28	46	74	8	6	11	17	43	13	25	38	13	9	10	19	9	4	8	12
Sociologie [min.]	100	40	66	106	16	6	5	11	56	23	44	67	28	11	17	28	21	7	13	20
Traduction [spéc.]	257	61	232	293	36	12	60	72	121	33	116	149	99	16	56	72	90	15	56	71
Traduction [maj.]	90	30	87	117	12	10	18	28	61	14	54	68	17	6	15	21	14	6	13	19
Traduction troisième langue [cert.]	66	14	57	71	15	4	10	14	37	3	25	28	14	7	22	29	14	5	19	24
<b>TOTAL DE LA FACULTÉ</b>	<b>25266</b>	<b>11571</b>	<b>15462</b>	<b>27033</b>	<b>5583</b>	<b>2940</b>	<b>3198</b>	<b>6138</b>	<b>12996</b>	<b>5821</b>	<b>8312</b>	<b>14133</b>	<b>6555</b>	<b>2737</b>	<b>3879</b>	<b>6616</b>	<b>5124</b>	<b>2056</b>	<b>2975</b>	<b>5031</b>
<b>DROIT</b>																				
Droit [spéc.]	1875	792	1280	2072	861	381	556	937	616	280	427	707	398	131	297	428	391	129	292	421
<b>TOTAL DE LA FACULTÉ</b>	<b>1875</b>	<b>792</b>	<b>1280</b>	<b>2072</b>	<b>861</b>	<b>381</b>	<b>556</b>	<b>937</b>	<b>616</b>	<b>280</b>	<b>427</b>	<b>707</b>	<b>398</b>	<b>131</b>	<b>297</b>	<b>428</b>	<b>391</b>	<b>129</b>	<b>292</b>	<b>421</b>
<b>ÉDUCATION PERMANENTE</b>																				
Accès études universitaires [.]		17	15	32										17	15	32		11	13	24
Communication appliquée [cert.]	284	97	260	357	13	23	42	65	145	49	143	192	126	24	75	99	97	21	60	81
Communication promotionnelle [mod.]	68	4	24	28	5	2	3	5	23	2	7	9	40		14	14	23		12	12

## PREMIER CYCLE - TRIMESTRE D'AUTOMNE

FACULTÉS PROGRAMMES	TOTAL DES DEMANDES				REFUS				DÉSISTEMENTS				ADMIS				NOUVEAUX INSCRITS			
	2003		2004		2003		2004		2003		2004		2003		2004		2003		2004	
	T	H	F	T	T	H	F	T	T	H	F	T	T	H	F	T	T	H	F	T
Criminologie [cert.]	304	114	225	339	59	26	37	63	95	36	66	102	150	52	122	174	101	41	99	140
Droit [cert.]	380	196	277	473	50	64	63	127	96	55	82	137	234	77	132	209	165	51	91	142
Droit [micro.]	54	42	38	80	5	16	10	26	31	18	17	35	18	8	11	19	15	5	8	13
Études individualisées (arts) [cert.]	155	52	154	206	1	5	4	9	47	12	42	54	107	35	108	143	85	27	90	117
Études individualisées (sciences) [cert.]		3	13	16							2	2		3	11	14		3	9	12
Français, langue seconde pour non francophones [cert.]	65	34	63	97		2	3	5	25	11	23	34	40	21	37	58	25	10	26	36
Gérontologie [cert.]	171	29	163	192	7		5	5	28	2	28	30	135	27	130	157	106	22	104	126
Gestion appliquée à la police et à la sécurité [cert.]	65	64	16	80	11	15	4	19	30	14	6	20	24	35	6	41	16	27	6	33
Intervention auprès des jeunes : fondements et pratiques [cert.]	179	48	166	214	24	15	22	37	54	11	60	71	100	22	83	105	72	18	60	78
Intervention en déficience intellectuelle [cert.]	68	3	46	49	2	1	6	7	18		13	13	48	2	27	29	13	1	21	22
Journalisme [cert.]	189	118	181	299	30	23	32	55	81	53	74	127	78	42	75	117	51	35	56	91
Localisation [cert.]	24	6	7	13	2				3	3	3	6	19	3	4	7	16	3	2	5
Petite enfance et famille : intervention précoce [cert.]	275	12	281	293	21	2	21	23	40	6	49	55	214	4	211	215	173	3	171	174
Publicité [cert.]	476	178	352	530	147	57	76	133	85	48	101	149	244	73	175	248	211	61	152	213
Rédaction [cert.]	112	35	90	125	8	1	6	7	51	17	44	61	53	17	40	57	39	13	32	45
Rédaction: principes et pratique [mod.]	9		12	12	1		1	1	4		8	8	4		3	3	2		2	2
Relations industrielles [cert.]	248	116	196	312	51	34	37	71	51	35	63	98	146	47	96	143	103	33	59	92
Relations publiques [cert.]	327	83	347	430	38	18	41	59	176	44	199	243	113	21	107	128	81	17	90	107
Santé et sécurité du travail [cert.]	119	66	165	231	6	6	6	12	20	7	23	30	93	53	136	189	78	45	111	156
Toxicomanies : prévention et réadaptation [cert.]	206	68	200	268	5	4	11	15	51	21	89	110	150	43	100	143	106	34	56	90
Traduction I [cert.]	171	49	149	198	27	4	15	19	44	20	57	77	100	25	77	102	81	21	56	77
Traduction II [cert.]	31	8	21	29	2	1	2	3	7	1	8	9	22	6	11	17	21	5	10	15
Violence, victimes et société [cert.]	89	39	90	129	6	5	7	12	40	20	53	73	43	14	30	44	22	10	19	29
<b>TOTAL DE LA FACULTÉ</b>	<b>4069</b>	<b>1481</b>	<b>3551</b>	<b>5032</b>	<b>521</b>	<b>324</b>	<b>454</b>	<b>778</b>	<b>1245</b>	<b>485</b>	<b>1260</b>	<b>1745</b>	<b>2301</b>	<b>671</b>	<b>1836</b>	<b>2507</b>	<b>1702</b>	<b>517</b>	<b>1415</b>	<b>1932</b>

## PREMIER CYCLE - TRIMESTRE D'AUTOMNE

FACULTÉS PROGRAMMES	TOTAL DES DEMANDES				REFUS				DÉSISTEMENTS				ADMIS				NOUVEAUX INSCRITS			
	2003		2004		2003		2004		2003		2004		2003		2004		2003		2004	
	T	H	F	T	T	H	F	T	T	H	F	T	T	H	F	T	T	H	F	T
<b>KINÉSIOLOGIE</b>																				
Kinésiologie [spéc.]	642	280	384	664	120	86	65	151	390	135	239	374	132	59	80	139	102	48	66	114
Kinésiologie [maj.]	84	32	32	64	37	18	9	27	38	12	19	31	9	2	4	6	6	1	4	5
Kinésiologie [min.]	136	60	47	107	53	34	13	47	56	17	25	42	27	9	9	18	15	6	6	12
Sciences de l'activité physique [maj.]			1	1											1	1				
<b>TOTAL DU DÉPARTEMENT</b>	<b>862</b>	<b>372</b>	<b>464</b>	<b>836</b>	<b>210</b>	<b>138</b>	<b>87</b>	<b>225</b>	<b>484</b>	<b>164</b>	<b>283</b>	<b>447</b>	<b>168</b>	<b>70</b>	<b>94</b>	<b>164</b>	<b>123</b>	<b>55</b>	<b>76</b>	<b>131</b>
<b>MÉDECINE</b>																				
Actualisation de formation en physiothérapie [bacc.]			1	1			1	1												
Actualisation de formation en orthophonie [bacc.]			2	2			2	2												
Année préparatoire M.D. [min.]	1461	524	825	1349	1036	347	452	799	267	118	242	360	158	59	131	190	158	59	131	190
Audiologie [spéc.]	136	28	171	199	8	11	47	58	102	16	98	114	26	1	26	27	24		25	25
Ergothérapie [spéc.]	688	87	558	645	227	37	149	186	351	42	312	354	110	8	97	105	108	7	97	104
Médecine [spéc.] •	708	332	431	763	423	205	251	456	71	48	36	84	214	79	144	223	213	79	144	223
Nutrition [spéc.]	491	66	441	507	139	31	139	170	263	33	224	257	89	2	78	80	73	1	73	74
Orthophonie [spéc.]	354	18	313	331	153	10	138	148	148	6	123	129	52	2	52	54	52	1	50	51
Physiothérapie [spéc.]	844	259	712	971	417	141	335	476	358	107	319	426	69	11	58	69	69	10	57	67
Sciences biomédicales [spéc.]	769	244	528	772	176	57	117	174	468	152	327	479	125	35	84	119	117	31	83	114
<b>TOTAL DE LA FACULTÉ</b>	<b>5451</b>	<b>1558</b>	<b>3982</b>	<b>5540</b>	<b>2579</b>	<b>839</b>	<b>1631</b>	<b>2470</b>	<b>2028</b>	<b>522</b>	<b>1681</b>	<b>2203</b>	<b>843</b>	<b>197</b>	<b>670</b>	<b>867</b>	<b>814</b>	<b>188</b>	<b>660</b>	<b>848</b>
<b>MÉDECINE DENTAIRE</b>																				
Année préparatoire D.M.D. [min.]	509	254	329	583	330	118	145	263	94	108	128	236	85	28	56	84	85	28	56	84
Hygiène dentaire [cert.]	34	10	22	32	25	9	12	21	6	1	7	8	3		3	3	2		1	1
Médecine dentaire [spéc.] •	90	32	58	90	1	1	1	2	1	1	1	2	88	30	56	86	88	30	54	84

## PREMIER CYCLE - TRIMESTRE D'AUTOMNE

FACULTÉS PROGRAMMES	TOTAL DES DEMANDES				REFUS				DÉSISTEMENTS				ADMIS				NOUVEAUX INSCRITS			
	2003		2004		2003		2004		2003		2004		2003		2004		2003		2004	
	T	H	F	T	T	H	F	T	T	H	F	T	T	H	F	T	T	H	F	T
<b>TOTAL DE LA FACULTÉ</b>	633	296	409	705	356	128	158	286	101	110	136	246	176	58	115	173	175	58	111	169
<b>MÉDECINE VÉTÉRINAIRE</b>																				
Médecine vétérinaire [spéc.]	490	154	394	548	281	93	246	339	114	40	77	117	95	21	71	92	94	20	69	89
<b>TOTAL DE LA FACULTÉ</b>	490	154	394	548	281	93	246	339	114	40	77	117	95	21	71	92	94	20	69	89
<b>MUSIQUE</b>																				
Musique Composition instrumentale ou mixte [spéc.]	45	2		2	22				14	2		2	9				9			
Musique Composition électroacoustique [spéc.]	44	28	2	30	22	8	1	9	9	12		12	13	8	1	9	11	7	1	8
Musique Composition instrumentale [spéc.]		23	7	30		8	2	10		7	4	11		8	1	9		7	1	8
Musique Composition mixte [spéc.]		17	4	21		4		4		11	2	13		2	2	4		2	2	4
Musique général [spéc.]	174	95	113	208	21	11	22	33	74	48	43	91	79	36	48	84	61	35	46	81
Musique Interpretation chant [spéc.]	41	16	41	57	23	6	24	30	6	3	4	7	12	7	13	20	10	7	10	17
Musique Interprétation jazz [spéc.]	83	68	31	99	45	38	17	55	18	11	9	20	20	19	5	24	19	17	5	22
Musique Interprétation instruments classiques [spéc.]	89	47	60	107	34	15	28	43	14	18	16	34	41	14	16	30	38	13	16	29
Musique Musicologie [spéc.]	50	11	29	40	10	2	5	7	30	6	20	26	10	3	4	7	9	3	2	5
Musique Techniques d'écriture [spéc.]	35	23	13	36	5	3	1	4	18	9	8	17	12	11	4	15	11	10	4	14
<b>TOTAL DE LA FACULTÉ</b>	561	330	300	630	182	95	100	195	183	127	106	233	196	108	94	202	168	101	87	188
<b>OPTOMÉTRIE</b>																				
Année préparatoire O.D. [min.]	599	163	415	578	329	98	227	325	228	59	152	211	42	6	36	42	42	6	36	42
Optométrie [spéc.] •	44	3	40	43	2								42	3	40	43	41	3	40	43
<b>TOTAL DE L'ÉCOLE</b>	643	166	455	621	331	98	227	325	228	59	152	211	84	9	76	85	83	9	76	85

## PREMIER CYCLE - TRIMESTRE D'AUTOMNE

FACULTÉS PROGRAMMES	TOTAL DES DEMANDES				REFUS				DÉSISTEMENTS				ADMIS				NOUVEAUX INSCRITS			
	2003	2004			2003	2004			2003	2004			2003	2004			2003	2004		
	T	H	F	T	T	H	F	T	T	H	F	T	T	H	F	T	T	H	F	T
<b>PHARMACIE</b>																				
Actualisation de formation en pharmacie [bacc.]		19	38	57		16	32	48		1		1		2	6	8		2	6	8
Pharmacie [spéc.]	1598	565	1131	1696	888	334	667	1001	547	176	353	529	163	55	111	166	159	55	108	163
<b>TOTAL DE LA FACULTÉ</b>	1598	584	1169	1753	888	350	699	1049	547	177	353	530	163	57	117	174	159	57	114	171
<b>SCIENCES DE L'ÉDUCATION</b>																				
Éducation préscolaire et enseignement primaire [bacc.]	1252	127	1120	1247	415	69	300	369	625	47	617	664	212	11	202	213	207	10	192	202
Enseignement de l'éducation physique et santé [bacc.]	546	269	213	482	180	112	45	157	299	124	143	267	66	33	25	58	66	32	23	55
Enseignement de l'univers social au secondaire [bacc.]	279	140	180	320	76	57	50	107	175	69	111	180	28	14	19	33	26	13	18	31
Enseignement des mathématiques au secondaire [bacc.]	322	203	192	395	51	92	55	147	190	76	102	178	81	35	35	70	64	28	31	59
Enseignement des sciences et des technologies au secondaire [bacc.]	250	132	144	276	46	71	66	137	154	54	62	116	50	7	16	23	40	6	13	19
Enseignement du français, langue seconde [bacc.]	313	42	198	240	71	18	32	50	200	15	137	152	42	9	29	38	32	9	28	37
Enseignement du français au secondaire [bacc.]	439	81	293	374	85	27	63	90	278	38	191	229	76	16	39	55	69	12	31	43
Enseignement en adaptation scolaire [spéc.]	866	47	659	706	154	24	143	167	465	20	431	451	247	3	85	88	243	2	80	82
<b>TOTAL DE LA FACULTÉ</b>	4267	1041	2999	4040	1078	470	754	1224	2386	443	1794	2237	802	128	450	578	747	112	416	528
<b>SCIENCES INFIRMIÈRES</b>																				
Sciences infirmières [spéc.]	1022		1	1	430				352				240		1	1	229		1	1
Sciences infirmières (formation initiale) [spéc.]		171	510	681		86	210	296		65	206	271		20	94	114		18	93	111
Sciences infirmières (formation intégrée DEC-BAC) [spéc.]		21	287	308		8	88	96		7	125	132		6	74	80		6	74	80
Sciences infirmières : milieu clinique [cert.]	248	31	276	307	79	16	80	96	31	7	51	58	138	8	144	152	101	7	117	124



## PREMIER CYCLE - TRIMESTRE D'AUTOMNE

FACULTÉS PROGRAMMES	TOTAL DES DEMANDES				REFUS				DÉSISTEMENTS				ADMIS				NOUVEAUX INSCRITS			
	2003	2004			2003	2004			2003	2004			2003	2004			2003	2004		
	T	H	F	T	T	H	F	T	T	H	F	T	T	H	F	T	T	H	F	T
Sciences infirmières : intégration et perspectives [cert.]	84	8	75	83	55	6	51	57	18	2	11	13	11		13	13	10		12	12
Sciences infirmières - urgence [mod.]	36	11	58	69	10	5	21	26	12	5	30	35	14	1	7	8	10		3	3
Soins à la personne âgée [mod.]	10	2	7	9	7	2	4	6	3		3	3								
Soins à l'enfant [mod.]	5		18	18	4		12	12	1		6	6								
Soins en oncologie [mod.]	2	1	13	14	2		7	7		1	6	7								
<b>TOTAL DE LA FACULTÉ</b>	<b>1407</b>	<b>245</b>	<b>1245</b>	<b>1490</b>	<b>587</b>	<b>123</b>	<b>473</b>	<b>596</b>	<b>417</b>	<b>87</b>	<b>438</b>	<b>525</b>	<b>403</b>	<b>35</b>	<b>333</b>	<b>368</b>	<b>350</b>	<b>31</b>	<b>300</b>	<b>331</b>
<b>THÉOLOGIE ET SCIENCES DES RELIGIONS</b>																				
Animation spirituelle et engagement communautaire [bacc.]	5	1	3	4	1				1	1	3	4	3				2			
Animation spirituelle et engagement communautaire [maj.]		4	2	6						1		1		3	2	5		1	1	2
Études catéchétiques [cert.]	3	2		2					2	1		1	1	1		1	1	1		1
Études catéchétiques [mod.]		1		1										1		1		1		1
Pastorale en milieux de santé [mod.]	2		2	2					2						2	2				
Sciences des religions [cert.]	11	6	7	13		1		1	8	5	3	8	3		4	4	3		3	3
Sciences religieuses [min.]	32	11	16	27	3	1		1	3	2	3	5	25	8	13	21	18	5	11	16
Théologie [spéc.]	48	24	15	39	1	1		1	10	7	5	12	37	16	10	26	23	8	6	14
Théologie [maj.]	20	12	9	21		1		1	8	6	2	8	12	5	7	12	10	3	5	8
Théologie pratique [cert.]	25	10	13	23	2	1		1	5	2	4	6	18	7	9	16	13	5	9	14
<b>TOTAL DE LA FACULTÉ</b>	<b>146</b>	<b>71</b>	<b>67</b>	<b>138</b>	<b>7</b>	<b>5</b>		<b>5</b>	<b>39</b>	<b>25</b>	<b>20</b>	<b>45</b>	<b>99</b>	<b>41</b>	<b>47</b>	<b>88</b>	<b>70</b>	<b>24</b>	<b>35</b>	<b>59</b>
<b>PROGRAMMES MULTIFACULTAIRES (F.E.P.)</b>																				
<b>FAS-FEP</b>																				
Bureautique [mod.]	29	13	30	43	1	1	5	6	9	3	9	12	19	9	16	25	9	8	11	19
Initiation à la programmation [mod.]	45	29	13	42	4	2		2	18	16	7	23	23	11	6	17	12	6	2	8
Initiation au multimédia [mod.]	49	33	17	50		6	2	8	25	13	9	22	24	14	6	20	13	9	6	15
Programmation internet [mod.]		34	12	46		5		5		8	7	15		21	5	26		17	4	21

## PREMIER CYCLE - TRIMESTRE D'AUTOMNE

FACULTÉS PROGRAMMES	TOTAL DES DEMANDES				REFUS				DÉSISTEMENTS				ADMIS				NOUVEAUX INSCRITS			
	2003		2004		2003		2004		2003		2004		2003		2004		2003		2004	
	T	H	F	T	T	H	F	T	T	H	F	T	T	H	F	T	T	H	F	T
Santé mentale : fondements et pratiques d'intervention [cert.]	136	34	200	234	16	3	13	16	30	8	56	64	90	23	131	154	58	20	98	118
<b>FEP-MÉDECINE</b>																				
Gestion des services de santé et des services sociaux [cert.]	124	34	92	126	29	11	19	30	20	10	22	32	75	13	51	64	60	10	39	49
Gestion des services de santé et des services sociaux [mod.]			10	10			5	5			1	1			4	4			2	2
Perfusion extracorporelle [cert.]	3		3	3	2		1	1					1		2	2	1		2	2
<b>FEP-MÉDECINE-FSI</b>																				
Santé communautaire [cert.]	181	21	179	200	38	7	18	25	55	8	72	80	88	6	88	94	69	5	78	83
<b>TOTAL MULTIFACULTAIRES</b>	<b>567</b>	<b>198</b>	<b>556</b>	<b>754</b>	<b>90</b>	<b>35</b>	<b>63</b>	<b>98</b>	<b>157</b>	<b>66</b>	<b>183</b>	<b>249</b>	<b>320</b>	<b>97</b>	<b>309</b>	<b>406</b>	<b>222</b>	<b>75</b>	<b>242</b>	<b>317</b>
<b>UNIVERSITÉ DE MONTRÉAL</b>																				
Étudiants visiteurs	6		2	2									5		2	2	5		2	2
Programmes d'échanges	517	214	335	549	97	37	53	90	66	31	41	72	354	146	241	387	333	146	238	384
<b>TOTAL ÉCHANGES &amp; VISITEURS</b>	<b>523</b>	<b>214</b>	<b>337</b>	<b>551</b>	<b>97</b>	<b>37</b>	<b>53</b>	<b>90</b>	<b>66</b>	<b>31</b>	<b>41</b>	<b>72</b>	<b>359</b>	<b>146</b>	<b>243</b>	<b>389</b>	<b>338</b>	<b>146</b>	<b>240</b>	<b>386</b>
<b>TOTAL DU PREMIER CYCLE</b>	<b>49990</b>	<b>19940</b>	<b>33861</b>	<b>53801</b>	<b>14238</b>	<b>6348</b>	<b>9047</b>	<b>15395</b>	<b>22268</b>	<b>8845</b>	<b>15847</b>	<b>24692</b>	<b>13346</b>	<b>4673</b>	<b>8890</b>	<b>13563</b>	<b>10898</b>	<b>3725</b>	<b>7339</b>	<b>11064</b>

Légende : *bidisc.* : baccalauréat spécialisé bidisciplinaire; *cert.* : certificat; *maj.* : majeur; *micro.* : microprogramme; *min.* : mineur; *mod.* : module; *spéc.* : baccalauréat spécialisé

• Le total des nouvelles inscriptions comprend les étudiants ayant réussi l'année préparatoire et les attestations (majeur, B. sciences santé, etc.) émises par équivalence

\* Les programmes multifacultaires sont gérés par la Faculté de l'éducation permanente

# PREMIER CYCLE - TRIMESTRE D'AUTOMNE

## RÉPARTITIONS DES CANDIDATS AUTORISÉS À S'INSCRIRE

### VARIABLES

<u>Région administrative</u>	
Hors Québec	2277
Bas du Fleuve/Gaspésie	74
Saguenay/Lac St-Jean	156
Québec	550
Trois-Rivières	227
Estrie	214
Montréal	9898
Outaouais	77
Nord Ouest	46
Côte Nord	12
Non déclaré	46
<b>TOTAL :</b>	<b>13577</b>

<u>Age</u>	
-18	59
18-19	2469
20-24	6606
25-29	2102
30-34	948
35-39	585
40-44	372
45+	436
<b>TOTAL :</b>	<b>13577</b>

<u>Langue d'usage</u>	
Français	12277
Anglais	418
Autre	882
<b>TOTAL :</b>	<b>13577</b>

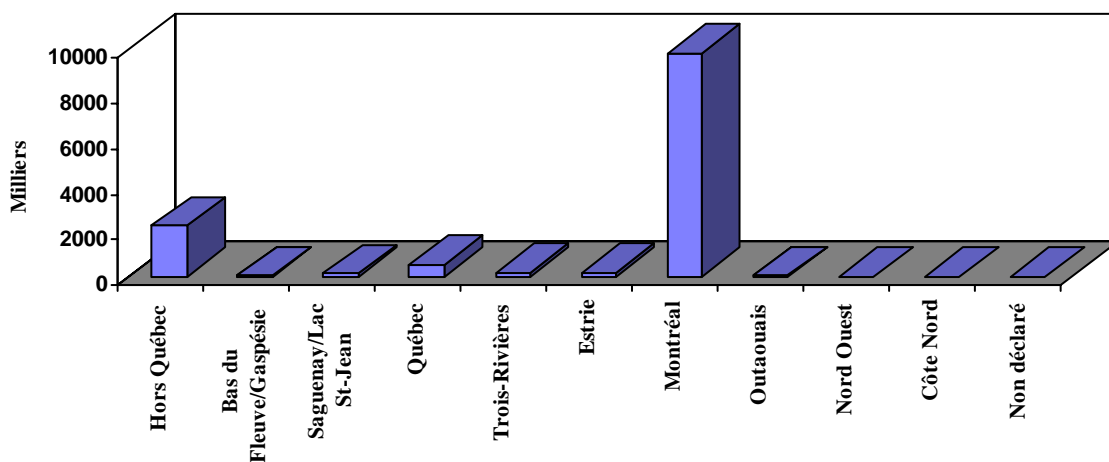
<u>Statut au Canada</u>	
Citoyen canadien	10927
Résident permanent	1281
Permis/Visa	1351
Autre	18
<b>TOTAL :</b>	<b>13577</b>

<u>Sexe</u>	
Masculin	4679
Féminin	8898
<b>TOTAL :</b>	<b>13577</b>

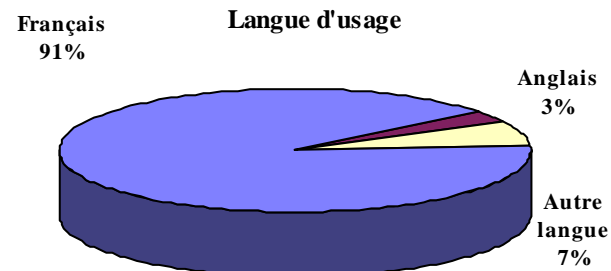
# PREMIER CYCLE - TRIMESTRE D'AUTOMNE

## RÉPARTITIONS DES CANDIDATS AUTORISÉS À S'INSCRIRE

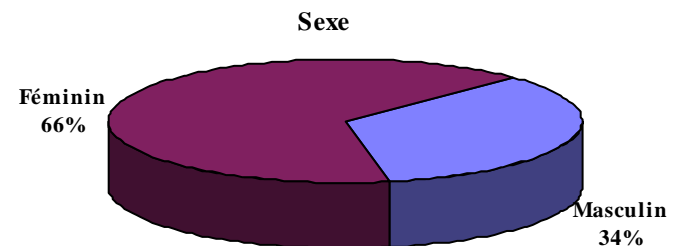
Région administrative



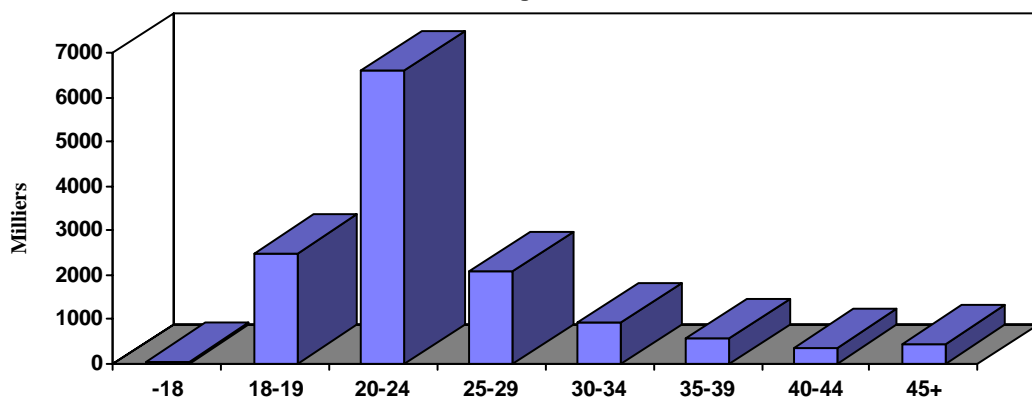
Langue d'usage



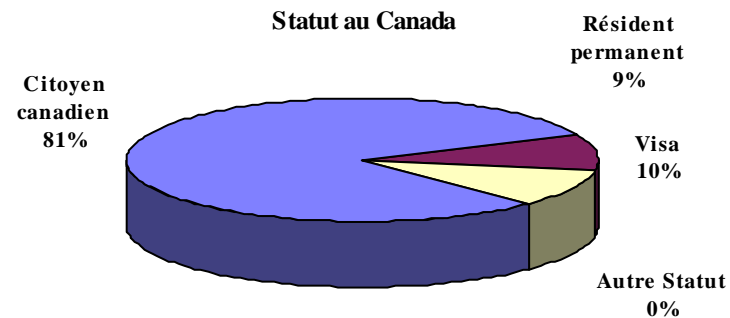
Sexe



Age



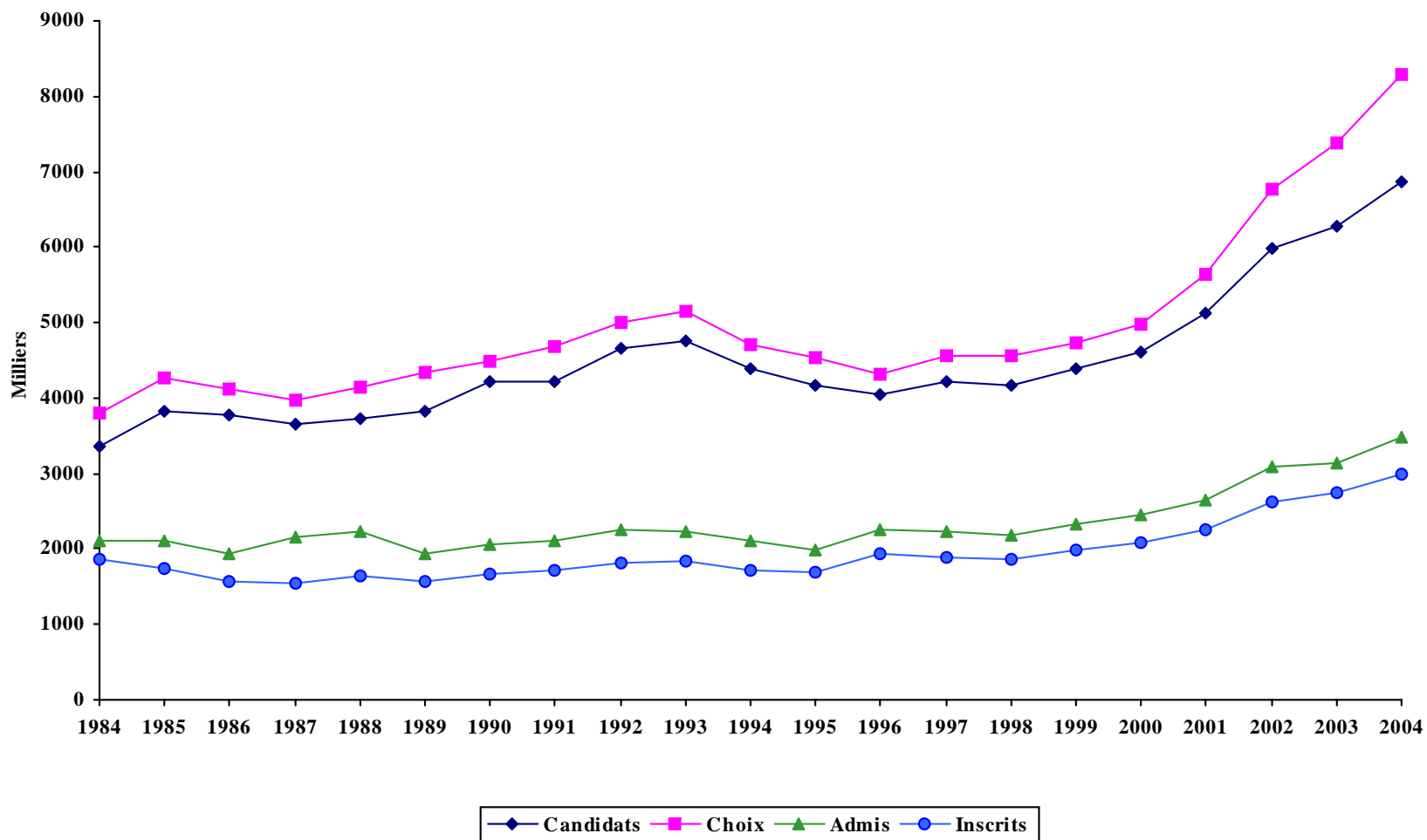
Statut au Canada



## CYCLES SUPÉRIEURS - TRIMESTRE D'AUTOMNE

ANNÉES	CANDIDATS	CHOIX DE PROGRAMME		CANDIDATS ADMIS		CANDIDATS INSCRITS		
		Choix	N. Par candidat	NOMBRE	% des candidats	NOMBRE	% des candidats	% des admis
1984	3368	3796	1,13	2108	63%	1854	55%	88%
1985	3819	4263	1,12	2110	55%	1741	46%	83%
1986	3783	4119	1,09	1942	51%	1564	41%	81%
1987	3653	3971	1,09	2153	59%	1542	42%	72%
1988	3717	4152	1,12	2233	60%	1632	44%	73%
1989	3832	4339	1,13	1947	51%	1576	41%	81%
1990	4218	4485	1,06	2057	49%	1659	39%	81%
1991	4218	4672	1,11	2120	50%	1722	41%	81%
1992	4648	5000	1,08	2267	49%	1818	39%	80%
1993	4759	5147	1,08	2228	47%	1827	38%	82%
1994	4391	4715	1,07	2105	48%	1719	39%	82%
1995	4180	4528	1,08	1993	48%	1690	40%	85%
1996	4051	4327	1,07	2257	56%	1941	48%	86%
1997	4225	4568	1,08	2226	53%	1889	45%	85%
1998	4163	4552	1,09	2189	53%	1858	45%	85%
1999	4400	4745	1,08	2333	53%	1976	45%	85%
2000	4609	4970	1,08	2455	53%	2076	45%	85%
2001	5126	5635	1,10	2639	51%	2262	44%	86%
2002	5987	6779	1,13	3093	52%	2614	44%	85%
2003	6268	7391	1,18	3146	50%	2736	44%	87%
2004	6877	8301	1,21	3491	51%	3002	44%	86%

# CYCLES SUPÉRIEURS - TRIMESTRE D'AUTOMNE



## CYCLES SUPÉRIEURS - TRIMESTRE D'AUTOMNE

FACULTÉS PROGRAMMES	TOTAL DES DEMANDES				REFUS				DÉSISTEMENTS				ADMIS				NOUVEAUX INSCRITS				
	2003		2004		2003		2004		2003		2004		2003		2004		2003		2004		
	T	H	F	T	T	H	F	T	T	H	F	T	T	H	F	T	T	H	F	T	
<b><u>AMÉNAGEMENT</u></b>																					
Aménagement	M.Sc.A.	65	56	45	101	13	11	11	22	19	24	11	35	30	19	22	41	24	18	21	39
Aménagement	Ph.D.	31	22	12	34	5	3	4	7	14	7	3	10	10	11	4	15	8	11	4	15
Architecture	M.Sc.	102	66	68	134	18	30	14	44	17	16	11	27	66	20	43	63	65	19	37	56
Gestion urbaine pour les pays en développement	D.E.S.S.	29	32	11	43	7				15	20	6	26	7	9	2	11	7	6	1	7
Montage et gestion de projets d'aménagement	D.E.S.S.	18	14	8	22	5	2	3	5	9	10	3	13	3	1	2	3	3	1	2	3
Territoires et environnements	D.E.S.S.	15	9	3	12	2	3		3	5	4	1	5	6	2	2	4	2	1	1	2
Urbanisme	M.Urb.	57	49	37	86	8	3		3	21	21	12	33	28	17	19	36	24	15	18	33
<b>Total 2e cycle</b>		286	226	172	398	53	49	28	77	86	95	44	139	140	68	90	158	125	60	80	140
<b>Total 3e cycle</b>		31	22	12	34	5	3	4	7	14	7	3	10	10	11	4	15	8	11	4	15
<b>TOTAL DE LA FACULTÉ</b>		317	248	184	432	58	52	32	84	100	102	47	149	150	79	94	173	133	71	84	155
<b><u>ARTS ET SCIENCES</u></b>																					
Analyse criminologique	Micro.	4	3	4	7	1	2	4	6	2	1		1								
Anthropologie	M.Sc.	62	26	32	58	20	4	10	14	14	6	6	12	28	13	16	29	28	11	13	24
Anthropologie	Ph.D.	27	6	14	20	4	1		1	10	2	6	8	11	3	8	11	10	3	7	10
Chimie	M.Sc.	53	38	25	63	16	9	10	19	15	13	6	19	22	16	9	25	21	16	8	24
Chimie	Ph.D.	32	33	11	44	2	8	1	9	13	18	8	26	16	6	1	7	15	6	1	7
Commerce électronique	M.Sc.	63	34	16	50	35	13	6	19	15	12	6	18	12	8	4	12	9	8	3	11
Communication	Ph.D.	25	13	11	24	6	6	6	12	4	3	2	5	13	4	3	7	10	4	3	7
Communication dans les organisations en changement	Micro.	15	5	16	21	6	2	4	6	4	1	4	5	3	2	8	10	3	2	6	8
Criminologie	M.Sc.	94	39	101	140	29	17	28	45	20	8	22	30	45	14	51	65	43	12	46	58
Criminologie	Ph.D.	23	6	11	17	1	1	1	2	7	4	2	6	14	1	8	9	9	1	7	8
Démographie	M.Sc.	30	26	23	49	5	5	1	6	14	11	8	19	8	8	12	20	6	7	11	18
Démographie	Ph.D.	18	11	5	16	2	3	1	4	8	5	2	7	4	2	1	3	2	1	1	2

## CYCLES SUPÉRIEURS - TRIMESTRE D'AUTOMNE

FACULTÉS PROGRAMMES		TOTAL DES DEMANDES				REFUS				DÉSISTEMENTS				ADMIS				NOUVEAUX INSCRITS			
		2003		2004		2003		2004		2003		2004		2003		2004		2003		2004	
		T	H	F	T	T	H	F	T	T	H	F	T	T	H	F	T	T	H	F	T
Études allemandes	M.A.	8	4	6	10					4	3	2	5	4	1	3	4	4	1	1	2
Études anglaises	M.A.	34	14	21	35	17	5	9	14	8	5	5	10	8	4	5	9	7	2	4	6
Études anglaises	Ph.D.	7	6	7	13		4	2	6	1	1	3	4	6	1	2	3	6	1	2	3
Études cinématographiques	M.A.	36	23	16	39	11	7	2	9	6	5	6	11	13	10	8	18	11	7	8	15
Études classiques	M.A.	7	1	4	5	1		1	1		1		1	5		3	3	4		3	3
Études françaises	M.A.	90	32	66	98	11	5	11	16	11	4	13	17	47	20	31	51	42	16	27	43
Études françaises	Ph.D.	29	7	17	24	1	1	2	3	13		3	3	13	6	11	17	11	5	9	14
Études hispaniques	M.A.	22	4	10	14	3	1	3	4	6	1	1	2	13	2	6	8	12	2	5	7
Finance mathématique et computationnelle	D.E.S.S.	15	20	4	24	7	14	2	16	4	3	2	5		2		2				
Finance mathématique et computationnelle	M.Sc.	57	42	11	53	27	20	5	25	17	16	4	20	12	6	2	8	9	4	2	6
Géographie	M.Sc.	18	10	10	20		2	1	3	6		1	1	7	8	6	14	7	8	6	14
Géographie	Ph.D.	15	7	4	11					2	3		3	10	4	4	8	10	3	4	7
Géographie appliquée	D.E.S.S.	6	3	2	5	1					1	1	2	5	1	1	2	5			
Géomatique et analyse spatiale	Micro.	8	6	2	8	1	1	1	2	4	1	1	2	2	4		4	1	1		1
Histoire	M.A.	57	38	23	61	9	8	3	11	16	7	5	12	31	23	15	38	28	22	15	37
Histoire	Ph.D.	22	7	9	16	3	2		2	7	3	3	6	12	2	6	8	10	2	6	8
Histoire de l'art	M.A.	22	8	17	25	5	5	5	10	5		5	5	12	3	7	10	12	3	7	10
Histoire de l'art	Ph.D.	8	3	7	10	3	2		2			3	3	4		3	3	4		3	3
Informatique	M.Sc.	162	132	32	164	94	46	20	66	43	54	6	60	23	32	6	38	21	29	4	33
Informatique	D.E.S.S.	148	109	22	131	51	32	4	36	49	50	10	60	42	26	8	34	22	11	5	16
Informatique	Ph.D.	50	36	11	47	15	7	2	9	14	14	5	19	19	15	4	19	17	15	4	19
Intervention criminologique	Micro.	5	1	5	6	2	1	2	3	1				2		3	3	2		3	3
Linguistique	M.A.	35	11	23	34	5	1	3	4	9	4	7	11	17	5	12	17	14	4	6	10
Linguistique	Ph.D.	10	5	4	9			1	1	3	3		3	7	2	2	4	6	1	2	3
Littérature	Ph.D.	10	7	18	25	2		1	1	2	2	7	9	6	4	10	14	5	3	10	13
Littérature comparée	M.A.	26	11	32	43	7	2	12	14	5	4	10	14	14	3	10	13	14	2	10	12
Localisation	Micro.	2	1	2	3					1				1	1	2	3	1	1	1	2
Mathématiques	M.Sc.	57	42	20	62	27	19	5	24	14	10	7	17	16	12	7	19	12	12	7	19



## CYCLES SUPÉRIEURS - TRIMESTRE D'AUTOMNE

FACULTÉS PROGRAMMES		TOTAL DES DEMANDES				REFUS				DÉSISTEMENTS				ADMIS				NOUVEAUX INSCRITS			
		2003		2004		2003		2004		2003		2004		2003		2004		2003		2004	
		T	H	F	T	T	H	F	T	T	H	F	T	T	H	F	T	T	H	F	T
Mathématiques	Ph.D.	35	22	3	25	12	4		4	17	8	2	10	6	10	1	11	3	7	1	8
Philosophie	M.A.	49	46	19	65	1	6	3	9	12	16	3	19	35	24	12	36	33	20	10	30
Philosophie	Ph.D.	32	20	6	26	2	5		5	6	6	1	7	22	9	5	14	22	9	4	13
Physique	M.Sc.	65	42	10	52	27	17	3	20	20	12	3	15	16	12	4	16	16	12	4	16
Physique	Ph.D.	13	13	4	17	2	3		3	6	7	4	11	5	1		1	5	1		1
Psychoéducation	M.Sc.	86	13	85	98	28	8	35	43	29	2	23	25	29	3	27	30	28	3	25	28
Psychoéducation	Micro.	15		7	7	4		2	2	9		2	2	2		3	3	1		3	3
Psychologie	M.Ps.	16	1	1	2	5	1	1	2	9				2				2			
Psychologie	M.Sc.	53	24	64	88	21	11	27	38	21	8	21	29	7	5	16	21	6	4	14	18
Psychologie	Ph.D.	40	14	24	38	14	5	10	15	10	6	9	15	13	3	5	8	11	3	5	8
Psychologie (recherche et intervention)	Ph.D.	150	32	122	154	83	17	70	87	25	10	24	34	36	5	27	32	34	5	27	32
Relations industrielles	M.Sc.	90	25	74	99	20	11	21	32	29	9	32	41	41	5	21	26	39	5	21	26
Relations industrielles	Ph.D.	18	6	10	16	7	3	2	5	7	3	3	6	4		5	5	4		5	5
Science politique	M.Sc.	146	105	77	182	36	41	29	70	49	33	22	55	61	31	26	57	53	26	22	48
Science politique	Ph.D.	30	25	9	34	12	12	4	16	10	8	1	9	8	5	4	9	7	5	4	9
Sciences biologiques	M.Sc.	23	19	18	37	9	6	9	15	3	6	3	9	10	6	5	11	10	6	4	10
Sciences biologiques	Ph.D.	10	5	3	8	6				2	1	2	3		4	1	5		4	1	5
Sciences de la communication	M.Sc.	94	38	64	102	43	13	37	50	17	12	11	23	30	13	15	28	24	12	14	26
Sciences de l'information	M.S.I.	167	60	111	171	58	18	27	45	11	22	15	37	93	20	67	87	86	19	65	84
Sciences de l'information	Ph.D.	8	6	4	10	1	2		2	3	2	1	3		1	3	4		1	3	4
Sciences économiques	M.Sc.	202	159	77	236	43	47	14	61	84	61	34	95	63	44	25	69	45	31	23	54
Sciences économiques	Ph.D.	61	83	21	104	26	38	6	44	13	31	10	41	15	10	4	14	14	10	4	14
Service social	M.Sc.	43	3	24	27	29		7	7	4	1	8	9	9	2	9	11	8	2	7	9
Service social	Ph.D.	15	4	7	11	8	3	3	6			2	2	7	1	2	3	7	1	1	2
Service social (professionnel)	M.Sc.	83	12	79	91	47	7	27	34	6	1	14	15	29	4	34	38	27	3	32	35
Sociologie	M.Sc.	42	17	26	43	14	4	7	11	11	9	8	17	15	4	11	15	12	4	10	14
Sociologie	Ph.D.	16	15	15	30	7	6	7	13	1	5	1	6	8	3	6	9	5	3	6	9
Statistique	M.Sc.	45	17	13	30	29	8	9	17	9	5	1	6	7	4	3	7	6	4	3	7
Statistique	Ph.D.	11	17	3	20	4	7	2	9	5	6	1	7	2	4		4	1	2		2
Traduction	M.A.	55	17	63	80	8	2	9	11	13	9	20	29	29	6	30	36	23	4	25	29
Traduction	D.E.S.S.	83	21	64	85	9	4	6	10	28	7	20	27	41	10	35	45	36	8	25	33

## CYCLES SUPÉRIEURS - TRIMESTRE D'AUTOMNE

FACULTÉS PROGRAMMES		TOTAL DES DEMANDES				REFUS				DÉSISTEMENTS				ADMIS				NOUVEAUX INSCRITS			
		2003		2004		2003		2004		2003		2004		2003		2004		2003		2004	
		T	H	F	T	T	H	F	T	T	H	F	T	T	H	F	T	T	H	F	T
Traduction	Ph.D.	5	6	5	11	1				3	2	5	2	3	3	6	2	3	3	6	
Total 2e cycle		2493	1302	1421	2723	822	425	425	850	657	434	378	812	911	417	578	995	793	344	508	852
Total 3e cycle		720	415	365	780	224	140	121	261	189	154	107	261	263	109	129	238	230	99	123	222
<b>TOTAL DE LA FACULTÉ</b>		<b>3213</b>	<b>1717</b>	<b>1786</b>	<b>3503</b>	<b>1046</b>	<b>565</b>	<b>546</b>	<b>1111</b>	<b>846</b>	<b>588</b>	<b>485</b>	<b>1073</b>	<b>1174</b>	<b>526</b>	<b>707</b>	<b>1233</b>	<b>1023</b>	<b>443</b>	<b>631</b>	<b>1074</b>
<b><u>DROIT</u></b>																					
Common Law nord-américaine	D.E.S.S.	72	30	40	70	13	4	9	13	29	11	14	25	26	14	17	31	21	11	14	25
Common Law nord-américaine	Micro.	3	10	11	21		1	1	2	1	4	6	10	2	5	4	9	2	4	2	6
Droit	LL.M.	147	87	77	164	29	14	12	26	46	34	25	59	72	38	37	75	57	28	28	56
Droit	LL.D.	42	25	34	59	7	5	5	10	17	12	12	24	17	8	16	24	13	7	14	21
Droit des affaires	D.E.S.S.	51	26	28	54	21	4	2	6	14	14	18	32	15	5	8	13	8		7	7
Droit des affaires	Micro.	28	24	11	35	7	1		1	11	13	7	20	9	9	4	13	6	6	3	9
Droit des technologies de l'information	D.E.S.S.	15	11	8	19	5	2		2	5	8	3	11	5		4	4	4		2	2
Droit notarial	D.D.N.	51	23	63	86	5	3	5	8	7	5	15	20	38	15	42	57	33	14	41	55
Fiscalité	LL.M.	7	9	10	19	4				2					7	9	16				
Notariat	LL.M.	11	8	11	19	5	2	5	7	6	4	4	8		1	2	3			1	1
Technologie de l'information	Micro.	11	7	3	10	1	1		1	3	3	1	4	7	1	1	2	4			
Total 2e cycle		396	235	262	497	90	32	34	66	124	96	93	189	174	95	128	223	135	63	98	161
Total 3e cycle		42	25	34	59	7	5	5	10	17	12	12	24	17	8	16	24	13	7	14	21
<b>TOTAL DE LA FACULTÉ</b>		<b>438</b>	<b>260</b>	<b>296</b>	<b>556</b>	<b>97</b>	<b>37</b>	<b>39</b>	<b>76</b>	<b>141</b>	<b>108</b>	<b>105</b>	<b>213</b>	<b>191</b>	<b>103</b>	<b>144</b>	<b>247</b>	<b>148</b>	<b>70</b>	<b>112</b>	<b>182</b>
<b><u>ÉTUDES SUPÉRIEURES</u></b>																					
Administration sociale	D.E.S.S.	23	13	17	30	5	3		3	6	2	8	10	12	8	9	17	8	6	7	13
Administration sociale	Micro.	19	2	8	10	2		1	1	6	2	2	4	9		3	3	8		3	3
Bioéthique	D.E.S.S.	7	2	4	6	1	1		1	3			3	3	1	4	5	2	1	4	5
Bioéthique	M.A.	20	3	11	14	1	1		1	2	2	5	7	16		6	6	15		6	6
Bioéthique	Micro.	3		5	5			1	1	1			1	2		4	4	2		4	4
Bioinformatique	M.Sc.	81	41	18	59	28	15	7	22	34	19	5	24	16	7	6	13	16	7	5	12
Bioinformatique	Ph.D.	13	7	1	8	2	4		4	9	3		3	2		1	1	2		1	1

## CYCLES SUPÉRIEURS - TRIMESTRE D'AUTOMNE

FACULTÉS PROGRAMMES		TOTAL DES DEMANDES				REFUS				DÉSISTEMENTS				ADMIS				NOUVEAUX INSCRITS			
		2003		2004		2003		2004		2003		2004		2003		2004		2003		2004	
		T	H	F	T	T	H	F	T	T	H	F	T	T	H	F	T	T	H	F	T
Biologie moléculaire	M.Sc.	44	20	22	42	6	6	3	9	18	4	10	14	19	7	9	16	18	7	9	16
Biologie moléculaire	Ph.D.	9	12	3	15	2				1	6	1	7	6	6	2	8	6	6	2	8
Complémentaire en mobilité et posture	Micro.	1	1		1		1		1					1				1			
Conseil génétique	M.Sc.	2	2	16	18		2	9	11	1		3	3								
Conseil génétique	D.E.S.S.	2	6	6	12		4	1	5	1		3	3								
Conseil génétique	Micro.	2	4	4	8		2		2	1	1	1	2		1	3	4		1	1	2
Diplôme complémentaire en études allemandes dans le contexte européen	Diplôme	1	3	1	4		2		2						1		1				
Environnement et prévention	D.E.S.S.	30	28	17	45	5	2	3	5	11	11	6	17	13	15	8	23	10	7	7	14
Études internationales	M.Sc.	143	55	102	157	53	12	10	22	34	12	33	45	52	26	51	77	46	21	39	60
Études internationales	D.E.S.S.	33	12	35	47	17	2	9	11	12	7	18	25	3	1	5	6	1	1	3	4
Études internationales	Micro.	10	4	15	19	5	1	9	10	3	1	4	5	2	2	1	3	2	2		2
Génie biomédical	M.Sc.A.	27	22	8	30	8	11	1	12	10	6	3	9	7	2	3	5	7	2	3	5
Génie biomédical	D.E.S.S.	11	6	6	12	4	3	2	5	3		3	3	3	2		2	3	1		1
Génie biomédical	Ph.D.	7	5	1	6	2	1		1	2	4	1	5	1				1			
Intervention en toxicomanie	D.E.S.S.	13	4	5	9					2	1	2	3	10	3	2	5	10	2	2	4
Intervention en toxicomanie	Micro.	2	1		1		1		1	1				1				1			
M.Sc individualisée	M.Sc.			5	5							1	1			4	4			4	4
Muséologie	M.A.	51	9	35	44	25	4	4	8	3	4	10	14	22	1	21	22	19	1	19	20
Petite enfance	D.E.S.S.	12		26	26	4		5	5	1		12	12	7		9	9	6		7	7
Petite enfance	Micro.	4		19	19	1		4	4	1		8	8	2		7	7	2		6	6
Santé environnementale et santé au travail	Micro.	6	6	3	9	1	3		3	4	2	1	3	1	1	2	3	1		2	2
Santé et sécurité du travail	D.E.S.S.	21	15	21	36	3	2		2	9	6	7	13	8	6	12	18	7	6	11	17
Sciences humaines appliquées	Ph.D.	24	8	15	23	4	2		2	5	3	8	11	15	3	6	9	12	3	5	8
Toxicologie et analyse du risque	D.E.S.S.	30	10	12	22	5	1	2	3	8	4	4	8	17	5	6	11	11	4	4	8
Vieillessement, santé et société	D.E.S.S.	12	4	4	8					2	3	2	5	10		2	2	9		2	2
Vieillessement, santé et société	M.Sc.	8		6	6	1				7		1	1								
Vieillessement, santé et société	Micro.	4	1	10	11					1				3	1	10	11	3	1	9	10

## CYCLES SUPÉRIEURS - TRIMESTRE D'AUTOMNE

FACULTÉS PROGRAMMES	TOTAL DES DEMANDES				REFUS				DÉSISTEMENTS				ADMIS				NOUVEAUX INSCRITS				
	2003		2004		2003		2004		2003		2004		2003		2004		2003		2004		
	T	H	F	T	T	H	F	T	T	H	F	T	T	H	F	T	T	H	F	T	
Total 2e cycle	622	274	441	715	175	79	71	150	185	87	152	239	239	90	187	277	208	70	157	227	
Total 3e cycle	53	32	20	52	10	7		7	17	16	10	26	24	9	9	18	21	9	8	17	
<b>TOTAL DE LA FACULTÉ</b>	<b>675</b>	<b>306</b>	<b>461</b>	<b>767</b>	<b>185</b>	<b>86</b>	<b>71</b>	<b>157</b>	<b>202</b>	<b>103</b>	<b>162</b>	<b>265</b>	<b>263</b>	<b>99</b>	<b>196</b>	<b>295</b>	<b>229</b>	<b>79</b>	<b>165</b>	<b>244</b>	
<b><u>KINÉSIOLOGIE</u></b>																					
Activité physique et promotion de la santé	D.E.S.S.	8	6	7	13				2	1	1	2	6	5	6	11	3	3	6	9	
Activité physique et promotion de la santé	Micro.	3	3	6	9	2		1	1		3	3	6		2	2			1	1	
Sciences de l'activité physique	M.Sc.	23	9	9	18	1	1	1	2	8	3	2	5	12	4	6	10	9	3	6	9
Sciences de l'activité physique	Ph.D.	11	8	3	11	1	2		2	5	1	1	2	5	5	2	7	5	5	2	7
Total 2e cycle		34	18	22	40	3	1	2	3	10	7	6	13	18	9	14	23	12	6	13	19
Total 3e cycle		11	8	3	11	1	2		2	5	1	1	2	5	5	2	7	5	5	2	7
<b>TOTAL DU DÉPARTEMENT</b>		<b>45</b>	<b>26</b>	<b>25</b>	<b>51</b>	<b>4</b>	<b>3</b>	<b>2</b>	<b>5</b>	<b>15</b>	<b>8</b>	<b>7</b>	<b>15</b>	<b>23</b>	<b>14</b>	<b>16</b>	<b>30</b>	<b>17</b>	<b>11</b>	<b>15</b>	<b>26</b>
<b><u>MÉDECINE</u></b>																					
Administration de la santé	D.E.S.S.	43	21	23	44	8	7	7	14	23	6	9	15	12	7	7	14	8	5	5	10
Administration de la santé	Micro.	20	7	7	14	3	2	1	3	3	2	1	3	13	3	5	8	11	2	2	4
Administration des services de santé	M.Sc.	75	39	48	87	11	13	15	28	30	17	12	29	31	9	18	27	30	8	18	26
Audiologie	M.P.A.	18	2	22	24	3		3	3	2		1	1	13	2	18	20	13	2	18	20
Biochimie	M.Sc.	48	22	28	50	8	1	11	12	20	12	6	18	14	9	10	19	14	9	10	19
Biochimie	Ph.D.	15	20	10	30					2	10	2	12	10	10	8	18	10	10	8	18
Biochimie clinique (études postdoctorales)	D.E.P.D.	4	3	2	5					1	2		2	3		1	1	3		1	1
Chirurgie	D.E.S.	5	2	1	3		1	1	2					5	1		1				
Médecine	D.E.S.	4	3	2	5					1				3	3	2	5	1			
Médecine d'assurance et expertise en sciences de la santé	Micro.		18	8	26						1	1	2		17	7	24		16	6	22
Médecine d'assurance et d'expertise	Micro.	33	3		3					3	3		3	29				25			

## CYCLES SUPÉRIEURS - TRIMESTRE D'AUTOMNE

FACULTÉS PROGRAMMES		TOTAL DES DEMANDES				REFUS				DÉSISTEMENTS				ADMIS				NOUVEAUX INSCRITS			
		2003	2004			2003	2004			2003	2004			2003	2004			2003	2004		
		T	H	F	T	T	H	F	T	T	H	F	T	T	H	F	T	T	H	F	T
Médecine familiale et d'urgence	D.E.S.	1		1	1							1	1	1							
Microbiologie et immunologie	M.Sc.	56	18	28	46	29	4	14	18	13	5	7	12	10	4	3	7	10	4	3	7
Microbiologie et immunologie	Ph.D.	5	8	2	10	1				2	3		3	2	3	2	5	2	3	1	4
Nutrition	D.E.S.S.	12	3	11	14	1	1	2	3	3	2	6	8	6		3	3	4		2	2
Nutrition	Micro.	9	1	5	6	1	1	1	2	3				4		4	4	2		3	3
Nutrition	Ph.D.	8	5	4	9	1				2	4	2	6	4		2	2	2		1	1
Nutrition (maîtrise de recherche)	M.Sc.	15	6	16	22	3		3	3	3	4	3	7	7	2	8	10	6	1	8	9
Nutrition (maîtrise professionnelle)	M.Sc.	19		12	12	1		1	1	4		4	4	10		4	4	8		3	3
Obstétrique-gynécologie	D.E.S.			1	1											1	1				
Orthophonie	M.P.O.	58		64	64	7		8	8	2		3	3	48		52	52	47		52	52
Orthophonie	D.E.S.S.	4		6	6	2		2	2	1		1	1	1		3	3	1		2	2
Pathologie et biologie cellulaire	M.Sc.	27	7	13	20	9	5	3	8	4	2	2	4	8		6	6	8		5	5
Pathologie et biologie cellulaire	Ph.D.	7	1	4	5	1						1	2	3	6	1	1	6		1	1
Pédiatrie	D.E.S.	1	2		2									1	2		2				
Pharmacologie	M.Sc.	32	15	27	42	5	1	4	5	5	4	5	9	10	2	9	11	10	2	9	11
Pharmacologie	Ph.D.	4	7	4	11					1	3		3	1	3	1	4	1	3	1	4
Physiologie	M.Sc.	7	4	8	12	3				1				3	3	5	8	3	3	4	7
Physiologie	Ph.D.	2	1	3	4	1						1	1	1	1	1	2	1	1	1	2
Psychiatrie	D.E.S.			1	1											1	1			1	1
Radiologie diagnostique	D.E.S.	4	1		1	1								3	1		1				
Radiothérapie	D.E.S.		1		1										1		1				
Santé communautaire	M.Sc.	90	30	52	82	38	14	19	33	28	11	15	26	22	5	18	23	14	4	16	20
Santé communautaire	D.E.S.S.	22	8	12	20	8	5	6	11	4	1	2	3	10	2	4	6	7	2	2	4
Santé communautaire	Micro.	11	4	4	8	6	2	2	4	1		1	1	4	2	1	3	2	1	1	2
Santé environnementale et santé au travail	M.Sc.	43	13	21	34	2		1	1	12	5	6	11	26	8	10	18	23	5	10	15
Santé publique	Ph.D.	51	22	23	45	9	6	7	13	23	8	2	10	19	7	12	19	16	7	12	19
Santé publique	D.E.P.A.	18	4	3	7	4	1		1	2	3	3	6	11				10			
Sciences biomédicales	M.Sc.	77	27	52	79	9	5	8	13	15	10	11	21	48	11	29	40	44	11	29	40
Sciences biomédicales	Ph.D.	17	11	22	33		1	1	2	5	1	7	8	9	7	14	21	9	5	14	19

## CYCLES SUPÉRIEURS - TRIMESTRE D'AUTOMNE

FACULTÉS PROGRAMMES	TOTAL DES DEMANDES				REFUS				DÉSISTEMENTS				ADMIS				NOUVEAUX INSCRITS				
	2003	2004			2003	2004			2003	2004			2003	2004			2003	2004			
	T	H	F	T	T	H	F	T	T	H	F	T	T	H	F	T	T	H	F	T	
Sciences neurologiques	M.Sc.	20	8	20	28	2				5	2	5	7	6	4	12	16	5	4	11	15
Sciences neurologiques	Ph.D.	8	5	6	11						1		1	6	3	5	8	6	3	5	8
Troubles de la parole	Micro.			1	1											1	1				
Troubles du langage	Micro.	1		2	2			1	1			1	1	1							
Virologie et immunologie	Ph.D.	2	2	3	5	1	1		1			1	1	1		2	2	1		2	2
<b>Total 2e cycle</b>		740	256	490	746	159	61	112	173	185	87	102	189	336	90	237	327	295	79	219	298
<b>Total 3e cycle</b>		141	89	86	175	18	9	8	17	38	36	20	56	73	34	49	83	67	32	47	79
<b>Total Études médicales postdoctorales</b>		15	9	6	15	1	1	1	2	1		1	1	13	8	4	12	1		1	1
<b>TOTAL DE LA FACULTÉ</b>		896	354	582	936	178	71	121	192	224	123	123	246	422	132	290	422	363	111	267	378
<b><u>MÉDECINE DENTAIRE</u></b>																					
Médecine dentaire	M.Sc.	48	14	17	31	37	10	14	24	6		2	2	5	4	1	5	5	4		4
Résidence multidisciplinaire en médecine dentaire	Cert.	4	1		1					3					1		1		1		1
Sciences bucco-dentaires	M.Sc.	2	1	1	2					1											
<b>Total 2e cycle</b>		54	16	18	34	37	10	14	24	10		2	2	5	5	1	6	5	5		5
<b>TOTAL DE LA FACULTÉ</b>		54	16	18	34	37	10	14	24	10		2	2	5	5	1	6	5	5		5
<b><u>MÉDECINE VÉTÉRINAIRE</u></b>																					
Diagnostic en laboratoire	D.E.S.	5	1	2	3	2		1	1	2	1		1	1		1	1	1		1	1
Internat de perfectionnement en sciences appliquées vétérinaires	Cert.	2		1	1	1								1		1	1	1		1	1
Pathologie vétérinaire	D.E.S.	4	3	3	6	1	1	1	2	2	1		1	1		2	2	1		2	2
Sciences cliniques vétérinaires	D.E.S.	4	2	1	3	1				2		1	1	1				1			
Sciences vétérinaires	M.Sc.	38	10	23	33	4	2	3	5	13	5	7	12	19	2	13	15	19	2	13	15
Sciences vétérinaires	Ph.D.	7	3	3	6			1	1	1	1		1	6	2	2	4	6	2	2	4
Technologie et salubrité des viandes	D.E.S.S.	6	9	5	14		3	1	4	4	5	2	7	2	1	2	3	2	1	2	3
Technologie et salubrité des viandes	Micro.	7	8	5	13		1		1	5	4	2	6	2	3	3	6	2	3	2	5

## CYCLES SUPÉRIEURS - TRIMESTRE D'AUTOMNE

FACULTÉS PROGRAMMES	TOTAL DES DEMANDES				REFUS				DÉSISTEMENTS				ADMIS				NOUVEAUX INSCRITS				
	2003		2004		2003		2004		2003		2004		2003		2004		2003		2004		
	T	H	F	T	T	H	F	T	T	H	F	T	T	H	F	T	T	H	F	T	
Total 2e cycle	66	33	40	73	9	7	6	13	28	16	12	28	27	6	22	28	27	6	21	27	
Total 3e cycle	7	3	3	6			1	1	1	1		1	6	2	2	4	6	2	2	4	
<b>TOTAL DE LA FACULTÉ</b>	<b>73</b>	<b>36</b>	<b>43</b>	<b>79</b>	<b>9</b>	<b>7</b>	<b>7</b>	<b>14</b>	<b>29</b>	<b>17</b>	<b>12</b>	<b>29</b>	<b>33</b>	<b>8</b>	<b>24</b>	<b>32</b>	<b>33</b>	<b>8</b>	<b>23</b>	<b>31</b>	
<b><u>MUSIQUE</u></b>																					
Composition	M.Mus.	10	18	5	23	4	4	3	7	3	7	7	3	6	2	8	3	6	1	7	
Composition	D. Mus.	9	9	2	11		1	1	2	4	3	3	4	5	1	6	4	5	1	6	
Interprétation	M.Mus.	81	37	47	84	15	6	12	18	18	10	9	19	48	21	26	44	18	24	42	
Interprétation	D.E.S.S.	30	13	15	28	3	1	2	3	10	8	6	14	17	4	7	15	4	6	10	
Interprétation	D. Mus.	24	22	13	35	1	4	3	7	9	5	6	11	12	13	4	12	13	4	17	
Musique	M.A.	18	6	11	17	4	3	2	5	3	1	1	2	10	2	8	9	1	8	9	
Musique	Ph.D.	11	7	5	12	3	1	1	2	3	1	1	2	5	5	3	5	5	3	8	
Musique (musicologie)	Ph.D.			1	1										1	1			1	1	
Répertoire d'orchestre	D.E.S.S.	15	5	6	11	1	1		1	7	2	2	4	7	2	4	6	6	2	2	4
Répertoire d'orchestre 2	D.E.S.S.		1		1									1		1					
Total 2e cycle		154	80	84	164	27	15	19	34	41	28	18	46	85	36	47	77	31	41	72	
Total 3e cycle		44	38	21	59	4	6	5	11	16	9	7	16	21	23	9	21	23	9	32	
<b>TOTAL DE LA FACULTÉ</b>		<b>198</b>	<b>118</b>	<b>105</b>	<b>223</b>	<b>31</b>	<b>21</b>	<b>24</b>	<b>45</b>	<b>57</b>	<b>37</b>	<b>25</b>	<b>62</b>	<b>106</b>	<b>59</b>	<b>56</b>	<b>98</b>	<b>54</b>	<b>50</b>	<b>104</b>	
<b><u>OPTOMÉTRIE</u></b>																					
Intervention en déficience visuelle	D.E.S.S.	8	5	4	9	1	1	1	2	2	1	1	4	3	3	6	2	2	3	5	
Sciences de la vision	M.Sc.	7	2	6	8					1	1	1	2	5	1	4	5	5	1	3	4
Total 2e cycle		15	7	10	17	1	1	1	2	3	2	1	3	9	4	7	7	3	6	9	
<b>TOTAL DE L'ÉCOLE</b>		<b>15</b>	<b>7</b>	<b>10</b>	<b>17</b>	<b>1</b>	<b>1</b>	<b>1</b>	<b>2</b>	<b>3</b>	<b>2</b>	<b>1</b>	<b>3</b>	<b>9</b>	<b>4</b>	<b>7</b>	<b>7</b>	<b>3</b>	<b>6</b>	<b>9</b>	

## CYCLES SUPÉRIEURS - TRIMESTRE D'AUTOMNE

FACULTÉS PROGRAMMES	TOTAL DES DEMANDES				REFUS				DÉSISTEMENTS				ADMIS				NOUVEAUX INSCRITS				
	2003		2004		2003		2004		2003		2004		2003		2004		2003		2004		
	T	H	F	T	T	H	F	T	T	H	F	T	T	H	F	T	T	H	F	T	
<b><u>PHARMACIE</u></b>																					
Développement du médicament	D.E.S.S.	179	75	97	172	83	38	37	75	31	13	10	23	65	23	49	72	62	18	47	65
Pharmacie-maître de stage	D.E.S.S.	2	3	1	4						1	1	2								
Pharmacie-maître de stage	Micro.		1	2	3										1	1	2		1		1
Sciences pharmaceutiques	M.Sc.	51	35	28	63	8	7	2	9	5	7	7	14	33	18	15	33	32	16	14	30
Sciences pharmaceutiques	Ph.D.	19	13	5	18	3	4	2	6	4	2		2	8	7	3	10	8	7	2	9
Soins pharmaceutiques	D.E.S.S.	7	2	3	5	1				2		1	1	3	2	2	4	3	2		2
Soins pharmaceutiques	Micro.	4	4	12	16		2		2		1	3	4	3	1	8	9	3		8	8
<b>Total 2e cycle</b>		<b>243</b>	<b>120</b>	<b>143</b>	<b>263</b>	<b>92</b>	<b>47</b>	<b>39</b>	<b>86</b>	<b>38</b>	<b>22</b>	<b>22</b>	<b>44</b>	<b>104</b>	<b>45</b>	<b>75</b>	<b>120</b>	<b>100</b>	<b>37</b>	<b>69</b>	<b>106</b>
<b>Total 3e cycle</b>		<b>19</b>	<b>13</b>	<b>5</b>	<b>18</b>	<b>3</b>	<b>4</b>	<b>2</b>	<b>6</b>	<b>4</b>	<b>2</b>		<b>2</b>	<b>8</b>	<b>7</b>	<b>3</b>	<b>10</b>	<b>8</b>	<b>7</b>	<b>2</b>	<b>9</b>
<b>TOTAL DE LA FACULTÉ</b>		<b>262</b>	<b>133</b>	<b>148</b>	<b>281</b>	<b>95</b>	<b>51</b>	<b>41</b>	<b>92</b>	<b>42</b>	<b>24</b>	<b>22</b>	<b>46</b>	<b>112</b>	<b>52</b>	<b>78</b>	<b>130</b>	<b>108</b>	<b>44</b>	<b>71</b>	<b>115</b>
<b><u>SCIENCES DE L'ÉDUCATION</u></b>																					
Administration de l'éducation	M.A.	8	9	11	20	4	3	4	7	1	5	4	9	3	1	3	4	3	1	2	3
Administration de l'éducation	M.Ed.	44	16	37	53	8	2	1	3	12	3	8	11	23	11	28	39	18	9	22	31
Administration de l'éducation	D.E.S.S.	56	35	96	131	1	3	2	5	18	12	15	27	33	19	78	97	26	17	68	85
Administration de l'éducation	Micro.	88	22	35	57	3	2	4	6	22	4	8	12	60	16	23	39	49	14	17	31
Administration de l'éducation	Ph.D.	6	4	3	7	2				2	1	1	2	2	2	2	4	2	2	2	4
Administration des systèmes d'éducation et de formation	D.E.S.S.		7	11	18							1	1		6	10	16		6	10	16
Administration des systèmes d'éducation et de formation	Micro.		3	3	6						1	1	2		2	2	4		2	2	4
Andragogie	M.A.	6	1	2	3	2				4	1	2	3								
Andragogie	Ph.D.	11	2	6	8	4	1	3	4	5		1	1	2	1	2	3	1	1	2	3
Didactique	M.A.	17	4	5	9	2		1	1	4	1	1	2	11	3	3	6	10	3	3	6
Didactique	M.Ed.	27	5	24	29	2				13	2	6	8	12	3	18	21	9	2	14	16
Didactique	D.E.S.S.	21	3	51	54	2		2	2	3	2	9	11	16	1	40	41	16		24	24
Didactique	Ph.D.	17	4	9	13	1	1	1	2	3	1	1	2	12	2	5	7	12	2	5	7
Éducation	D.E.P.A.	7	1	1	2	1	1		1	1				4		1	1	3		1	1
Éducation comparée et fondements de l'éducation	M.A.	5	4	6	10			1	1	2	1	4	5	3	3	1	4	2	3	1	4



## CYCLES SUPÉRIEURS - TRIMESTRE D'AUTOMNE

FACULTÉS PROGRAMMES		TOTAL DES DEMANDES				REFUS				DÉSISTEMENTS				ADMIS				NOUVEAUX INSCRITS			
		2003		2004		2003		2004		2003		2004		2003		2004		2003		2004	
		T	H	F	T	T	H	F	T	T	H	F	T	T	H	F	T	T	H	F	T
Éducation comparée et fondements de l'éducation	Ph.D.	2	5	4	9	1	3	1	4	1	1	2	3	1	1	1	2	1	1	1	
Enseignement postsecondaire	Micro.	90	58	103	161	1	3	5	8	28	11	28	39	60	43	69	112	47	34	48	82
Générale	M.Ed.	7	1		1					1				6	1		1	6	1		1
Générale	D.E.S.S.	16	5	11	16			2	2	5	2	6	8	9	3	3	6	5	2	3	5
Intervention éducative	M.Ed.	51	5	40	45	4		1	1	14	3	21	24	32	1	17	18	31	1	17	18
Intervention éducative	D.E.S.S.	34	13	24	37	4	1	1	2	16	8	11	19	12	4	12	16	10	3	10	13
Mesure et évaluation en éducation	M.A.	6	2	3	5	1				4	2	1	3	1		2	2			2	2
Mesure et évaluation en éducation	Ph.D.	5	4	3	7	1	1	2	3	3	1	1	2	1	1		1	1	1		1
Pédagogie universitaire des sciences médicales	M.A.		2	2	4									2	2	4		2	2		4
Psychopédagogie	M.A.	25	10	18	28	3	2	6	8	9	7	8	15	13	1	4	5	12	1	3	4
Psychopédagogie	Ph.D.	18	11	12	23	3	5	3	8	6	2	3	5	9	4	5	9	7	3	5	8
Sciences de l'éducation	Micro.	22	8	46	54		1	3	4	7	5	7	12	15	2	36	38	11	1	32	33
<b>Total 2e cycle</b>		<b>523</b>	<b>213</b>	<b>528</b>	<b>741</b>	<b>37</b>	<b>17</b>	<b>33</b>	<b>50</b>	<b>163</b>	<b>70</b>	<b>141</b>	<b>211</b>	<b>309</b>	<b>122</b>	<b>351</b>	<b>473</b>	<b>255</b>	<b>102</b>	<b>280</b>	<b>382</b>
<b>Total 3e cycle</b>		<b>66</b>	<b>31</b>	<b>38</b>	<b>69</b>	<b>13</b>	<b>12</b>	<b>10</b>	<b>22</b>	<b>21</b>	<b>6</b>	<b>9</b>	<b>15</b>	<b>30</b>	<b>11</b>	<b>16</b>	<b>27</b>	<b>26</b>	<b>10</b>	<b>15</b>	<b>25</b>
<b>TOTAL DE LA FACULTÉ</b>		<b>589</b>	<b>244</b>	<b>566</b>	<b>810</b>	<b>50</b>	<b>29</b>	<b>43</b>	<b>72</b>	<b>184</b>	<b>76</b>	<b>150</b>	<b>226</b>	<b>339</b>	<b>133</b>	<b>367</b>	<b>500</b>	<b>281</b>	<b>112</b>	<b>295</b>	<b>407</b>
<b><u>SCIENCES INFIRMIÈRES</u></b>																					
Infirmière clinicienne spécialisée	D.compl.	5		6	6	1				1		6	6	2				2			
Infirmière praticienne	D.compl.	2		5	5			1	1	2		2	2								
Sciences infirmières	M.Sc.	103	14	73	87	20	4	12	16	20	3	15	18	63	6	45	51	57	3	39	42
Sciences infirmières	D.E.S.S.	39	3	49	52	7	1	3	4	6	2	8	10	26		36	36	20		30	30
Sciences infirmières	Micro.	4		1	1	3				1		1	1								
Sciences infirmières	Ph.D.	13	1	11	12	4		3	3	2	1	3	4	6		5	5	5		5	5
<b>Total 2e cycle</b>		<b>153</b>	<b>17</b>	<b>134</b>	<b>151</b>	<b>31</b>	<b>5</b>	<b>16</b>	<b>21</b>	<b>30</b>	<b>5</b>	<b>32</b>	<b>37</b>	<b>91</b>	<b>6</b>	<b>81</b>	<b>87</b>	<b>79</b>	<b>3</b>	<b>69</b>	<b>72</b>
<b>Total 3e cycle</b>		<b>13</b>	<b>1</b>	<b>11</b>	<b>12</b>	<b>4</b>		<b>3</b>	<b>3</b>	<b>2</b>	<b>1</b>	<b>3</b>	<b>4</b>	<b>6</b>		<b>5</b>	<b>5</b>	<b>5</b>		<b>5</b>	<b>5</b>
<b>TOTAL DE LA FACULTÉ</b>		<b>166</b>	<b>18</b>	<b>145</b>	<b>163</b>	<b>35</b>	<b>5</b>	<b>19</b>	<b>24</b>	<b>32</b>	<b>6</b>	<b>35</b>	<b>41</b>	<b>97</b>	<b>6</b>	<b>86</b>	<b>92</b>	<b>84</b>	<b>3</b>	<b>74</b>	<b>77</b>

## CYCLES SUPÉRIEURS - TRIMESTRE D'AUTOMNE

FACULTÉS PROGRAMMES	TOTAL DES DEMANDES				REFUS				DÉSISTEMENTS				ADMIS				NOUVEAUX INSCRITS			
	2003		2004		2003		2004		2003		2004		2003		2004		2003		2004	
	T	H	F	T	T	H	F	T	T	H	F	T	T	H	F	T	T	H	F	T
<b><u>THÉOLOGIE ET SCIENCES DES RELIGIONS</u></b>																				
Doctorat en théologie (grade canonique)	D.Th.	2	2	2					1	1	1		1	1	1		1		1	
Études théologiques	Micro.		1	1	2			1	1											
Licence en théologie (grade canonique)	Licence	2	2	2		1		1	2					1		1		1		1
Sciences des religions	M.A.	5	6	4	10		4	1	5		2	2	4	5		1	1	4		1
Sciences des religions	Micro.	1	1		1									1	1		1	1	1	1
Sciences des religions	Ph.D.	1	3	2	5						1		1	1	2	2	4	1	2	2
Spiritualité chrétienne et accompagnement	Micro.		1		1		1		1											
Théologie	M.A.	19	9	4	13		1	1	2	4	1	2	3	14	6	1	7	14	6	1
Théologie	Ph.D.	5	7	3	10	1	1	1	2	3	2	2	4	1	4		4	1	2	2
Théologie - études bibliques	Ph.D.	2	4	3	7					2	2	1	3		2	2	4		1	2
Théologie pratique	M.A.	13	11	7	18					5	5	5	10	7	5	2	7	7	4	2
Théologie pratique	Micro.	2	2		2						1		1	2	1		1	2	1	1
Théologie pratique	Ph.D.	1	2		2						1		1	1	1		1	1		
<b>Total 2e cycle</b>		<b>42</b>	<b>33</b>	<b>16</b>	<b>49</b>		<b>7</b>	<b>3</b>	<b>10</b>	<b>11</b>	<b>9</b>	<b>9</b>	<b>18</b>	<b>29</b>	<b>14</b>	<b>4</b>	<b>18</b>	<b>28</b>	<b>13</b>	<b>4</b>
<b>Total 3e cycle</b>		<b>11</b>	<b>18</b>	<b>8</b>	<b>26</b>	<b>1</b>	<b>1</b>	<b>1</b>	<b>2</b>	<b>6</b>	<b>7</b>	<b>3</b>	<b>10</b>	<b>4</b>	<b>10</b>	<b>4</b>	<b>14</b>	<b>3</b>	<b>6</b>	<b>4</b>
<b>TOTAL DE LA FACULTÉ</b>		<b>53</b>	<b>51</b>	<b>24</b>	<b>75</b>	<b>1</b>	<b>8</b>	<b>4</b>	<b>12</b>	<b>17</b>	<b>16</b>	<b>12</b>	<b>28</b>	<b>33</b>	<b>24</b>	<b>8</b>	<b>32</b>	<b>31</b>	<b>19</b>	<b>8</b>
<b><u>UNIVERSITÉ DE MONTRÉAL</u></b>																				
Programmes d'échanges (2e cycle)		333	138	226	364	124	58	84	142	44	19	33	52	165	61	109	170	159	58	107
Programmes d'échanges (3e cycle)		4	4	6	10		1	3	4		2	1	3	4	1	2	3	3	1	2
<b>Total 2e cycle</b>		<b>333</b>	<b>138</b>	<b>226</b>	<b>364</b>	<b>124</b>	<b>58</b>	<b>84</b>	<b>142</b>	<b>44</b>	<b>19</b>	<b>33</b>	<b>52</b>	<b>165</b>	<b>61</b>	<b>109</b>	<b>170</b>	<b>159</b>	<b>58</b>	<b>107</b>
<b>Total 3e cycle</b>		<b>4</b>	<b>4</b>	<b>6</b>	<b>10</b>		<b>1</b>	<b>3</b>	<b>4</b>		<b>2</b>	<b>1</b>	<b>3</b>	<b>4</b>	<b>1</b>	<b>2</b>	<b>3</b>	<b>3</b>	<b>1</b>	<b>2</b>
<b>TOTAL ÉCHANGES &amp; VISITEURS</b>		<b>337</b>	<b>142</b>	<b>232</b>	<b>374</b>	<b>124</b>	<b>59</b>	<b>87</b>	<b>146</b>	<b>44</b>	<b>21</b>	<b>34</b>	<b>55</b>	<b>169</b>	<b>62</b>	<b>111</b>	<b>173</b>	<b>162</b>	<b>59</b>	<b>109</b>

## CYCLES SUPÉRIEURS - TRIMESTRE D'AUTOMNE

FACULTÉS PROGRAMMES	TOTAL DES DEMANDES				REFUS				DÉSISTEMENTS				ADMIS				NOUVEAUX INSCRITS			
	2003	2004			2003	2004			2003	2004			2003	2004			2003	2004		
	T	H	F	T	T	H	F	T	T	H	F	T	T	H	F	T	T	H	F	T
<b>TOTAL UNIVERSITÉ DE MONTRÉAL</b>																				
Total 2e cycle	6154	2968	4007	6975	1660	814	887	1701	1615	977	1045	2022	2642	1068	1931	2999	2305	880	1672	2552
Total 3e cycle	1162	699	612	1311	290	190	163	353	330	254	176	430	471	230	250	480	416	212	237	449
Total Études médicales postdoctorales	15	9	6	15	1	1	1	2	1		1	1	13	8	4	12	1		1	1
<b>TOTAL DES CYCLES SUPÉRIEURS</b>	7331	3676	4625	8301	1951	1005	1051	2056	1946	1231	1222	2453	3126	1306	2185	3491	2722	1092	1910	3002

## INSCRIPTION DES NOUVEAUX ÉTUDIANTS - TRIMESTRE D'AUTOMNE

		CANDIDATS AUTORISÉS À S'INSCRIRE (1)			INSCRIPTIONS			Candidats non inscrits	
		Demandes d'admission	Changements de programme		TOTAL	STATUT			
	(2)		(3)			Temps plein	Temps partiel	TOTAL	
<b>Premier cycle (sauf F.E.P. et programmes multifacultaires)</b>	2003	8 567	497	1 680	10 744	7 784	1 202	8 986	1 758
	2004	8 572	544	1 547	10 663	7 600	1 215	8 815	1 848
<b>Éducation permanente (FEP)</b>	2003	1 785	188	365	2 338	547	1 178	1 725	613
	2004	1 973	183	352	2 508	613	1 319	1 932	576
<b>Programmes multifacultaires</b>	2003	231	22	67	320	36	187	223	97
	2004	315	33	58	406	41	276	317	89
<b><u>TOTAL DU PREMIER CYCLE</u></b>	2003	10 583	707	2 112	13 402	8 367	2 567	10 934	2 468
	2004	10 860	760	1 957	13 577	8 254	2 810	11 064	2 513
<b>Deuxième cycle</b>	2003	2 532	4	117	2 653	1 670	647	2 317	336
	2004	2 814	3	183	3 000	1 789	763	2 552	448
<b>Études médicales postdoctorales</b>	2003	16		3	19	3		3	16
	2004	11		1	12	1		1	11
<b>Doctorat</b>	2003	468		2	470	373	43	416	54
	2004	479			479	405	44	449	30
<b><u>TOTAL DES CYCLES SUPÉRIEURS</u></b>	2003	3 016	4	122	3 142	2 046	690	2 736	406
	2004	3 304	3	184	3 491	2 195	807	3 002	489
<b><u>GRAND TOTAL</u></b>	2003	13 599	711	2 234	16 544	10 413	3 257	13 670	2 874
	2004	14 164	763	2 141	17 068	10 449	3 617	14 066	3 002

- (1) Un candidat est autorisé à s'inscrire quand il a accepté une offre d'admission et qu'il n'y a pas eu désistement de sa part.  
 (2) Changement de programme impliquant une nouvelle faculté [exemple: de la Faculté des arts et sciences à la Faculté de médecine dentaire].  
 (3) Changement de programme à l'intérieur de la même faculté [exemple: d'un programme de sociologie à un programme d'anthropologie].

Sources: Rapports ACCR33 et ADDR33  
 Dates: 2004-12-24 et 2003-12-18

# PROVENANCE DES CANDIDATS ÉTRANGERS - TRIMESTRE D'AUTOMNE

Pays	Premier cycle			Deuxième cycle			Troisième cycle			Internat/Résidence			Candidats												
	Choix	Admis	Inscrits	Choix	Admis	Inscrits	Choix	Admis	Inscrits	Choix	Admis	Inscrits													
<b><u>Programmes réguliers</u></b>																									
Afghanistan	3	[1]	1										1	[1]											
Afrique du Sud	3	[2]											1	[1]											
Albanie	1	[3]											1	[2]											
Algérie	358	[223]	28	[31]	9	[15]	126	[113]	13	[4]	7	[1]	16	[19]	1	[1]	1	[1]	227	[180]					
Angola	5	[3]	1					[3]	[1]									3	[3]						
Arabie saoudite	7						1	[2]	[1]				1		1		1		4	[2]					
Argentine	3	[8]	1	[1]	[1]		2	[3]	[2]	[2]			2	[3]	[1]		[1]		1	[1]	1		6	[10]	
Arménie													5	[1]	1	[1]		[1]						3	[1]
Autriche	4	[6]		[2]	[1]								1											3	[2]
Azerbaïdjan													1											1	
Bahrein							1																	1	
Belgique	23	[29]	3	[9]	2	[5]	4	[7]	1	[3]	1	[3]	4	[2]	1		1			[2]		[2]	[1]	16	[25]
Bénin	81	[76]	15	[15]	8	[8]	38	[27]	10	[9]	4	[7]	8	[5]	3	[1]	3							69	[63]
Bolivie		[10]		[3]		[1]	2	[4]	2		1													2	[6]
Brésil	8	[15]	3	[3]	2	[2]	7	[8]	1	[2]		[2]	5	[9]		[4]		[4]		1		1		13	[21]
Bulgarie	12	[4]	3	[1]	1		5	[2]					1											9	[4]
Burkina Faso	130	[86]	22	[18]	11	[11]	40	[34]	6	[10]	3	[4]	23	[13]	5	[3]	5	[2]						97	[72]
Burundi	79	[30]	16	[7]	4		8	[1]						[3]										37	[15]
Cambodge	2	[1]						[2]		[1]		[1]												1	[2]
Cameroun	319	[250]	53	[55]	20	[17]	63	[79]	12	[11]	6	[3]	38	[30]	8	[11]	6	[8]						204	[184]
Chili	5	[1]					2	[4]	2		2		5	[2]		[2]		[2]						9	[5]
Chine	89	[32]	15	[4]	6	[2]	57	[36]	3	[10]	2	[6]	14	[14]	5	[3]	3	[3]						87	[62]
Chypre		[1]					1	[1]					1											1	[2]
Colombie	29	[24]	7	[6]	4	[4]	26	[14]	6	[1]	3	[1]	5	[8]	1	[1]	1	[1]						44	[30]
Comores	13		1				4	[1]					2											10	[1]
Congo, république populaire du	261	[140]	45	[31]	9	[9]	92	[41]	7	[3]	1	[1]	23	[7]	2	[1]		[1]						196	[115]
Corée du Sud	13	[7]	2		1			[7]						[1]		[1]		[1]						6	[9]

[...] : données de l'année précédente

# PROVENANCE DES CANDIDATS ÉTRANGERS - TRIMESTRE D'AUTOMNE

Pays	Premier cycle			Deuxième cycle			Troisième cycle			Internat/Résidence			
	Choix	Admis	Inscrits	Choix	Admis	Inscrits	Choix	Admis	Inscrits	Choix	Admis	Inscrits	Candidats
Costa Rica	3	1	1				[1]	[1]	[1]				1 [1]
Côte d'Ivoire	201 [124]	30 [25]	9 [9]	68 [58]	3 [8]	1 [3]	13 [21]	2 [2]	2 [2]				143 [114]
Croatie	3	1											1
Cuba				[1]			1	1	1				1 [1]
Djibouti	19 [12]	6	2				[1]						9 [7]
Égypte	8 [5]	3 [1]	3	2 [2]			2 [6]						7 [11]
El Salvador	2												1
Équateur	[1]			2 [4]	1 [1]	1 [1]	[1]	[1]	[1]				2 [4]
Espagne	[5]	[2]	[1]	9 [12]	3 [2]	3 [2]	2 [4]	2 [2]	2 [2]				9 [14]
États-Unis	57 [55]	9 [13]	4 [8]	28 [19]	9 [3]	7 [3]	10 [9]	7 [1]	6 [1]				61 [51]
Éthiopie	3 [4]	1 [1]	[1]										1 [2]
Fidji							1						1
Finlande	[6]			1 [3]	[1]								1 [4]
France	1159 [940]	240 [210]	170 [145]	334 [273]	90 [71]	77 [69]	99 [85]	32 [35]	30 [31]	4 [9]	4 [9]	2 [1]	854 [742]
Gabon	184 [145]	28 [38]	13 [22]	17 [9]	[2]	[2]	5 [3]						92 [74]
Ghana	5 [1]			3 [2]	2	1	2						6 [2]
Grèce	11 [5]	2 [1]	1	[4]									4 [4]
Guadeloupe	12 [12]	3 [1]	2 [1]	[1]									5 [6]
Guatemala	5 [6]	[1]					[1]						2 [3]
Guinée	99 [98]	19 [17]	5 [4]	38 [19]	5 [6]	3	6 [6]	2	1				72 [72]
Guinée-Bissau	2												1
Guyane française	3 [2]												1 [1]
Haiti	751 [425]	117 [71]	27 [25]	67 [93]	10 [10]	4 [9]	10 [11]	[4]	[4]				355 [256]
Hong-Kong	1												1
Hongrie	5	1		1 [1]	1								3 [1]
Inde	6	1		3 [7]	2 [2]	1 [1]	1 [2]	1	1				6 [7]
Iran	15 [5]	2		18 [4]	3 [1]	1 [1]	20 [20]	5 [6]	3 [6]				35 [21]
Iraq	3 [6]	[1]	[1]	[5]									1 [6]

[...] : données de l'année précédente

# PROVENANCE DES CANDIDATS ÉTRANGERS - TRIMESTRE D'AUTOMNE

Pays	Premier cycle			Deuxième cycle			Troisième cycle			Internat/Résidence			
	Choix	Admis	Inscrits	Choix	Admis	Inscrits	Choix	Admis	Inscrits	Choix	Admis	Inscrits	Candidats
Irlande				1									1
Israël	2 [1]			1	1	1	1 [1]						3 [2]
Italie	7 [2]	1 [2]	[2]	2 [4]	[1]	[1]	5 [1]	2	2				10 [6]
Japon	9 [13]	2 [3]	1 [2]	4 [2]	1 [1]	1 [1]	[1]	[1]	[1]				7 [8]
Jordanie	2 [2]			[3]			2						2 [3]
Kenya	4 [2]	2	1	1									4 [1]
Liban	238 [214]	43 [49]	22 [15]	60 [58]	15 [7]	5 [5]	20 [14]	1 [4]	1 [4]	1			165 [141]
Libéria	2												1
Luxembourg	1	1	1	9	4	4	1						8
Madagascar	28 [32]	2 [4]	[2]	13 [20]	3		4 [8]	1 [2]	1 [2]				23 [27]
Malawi	3												1
Mali	76 [105]	17 [20]	6 [8]	9 [13]	2 [4]	[2]	4 [4]						42 [55]
Maroc	763 [617]	138 [124]	61 [58]	92 [120]	14 [33]	8 [21]	34 [20]	[3]	[2]	1	1		402 [376]
Martinique	13 [12]	4 [3]	3 [3]										7 [5]
Maurice	12 [20]	4 [2]	1	[4]									7 [12]
Mauritanie	38 [26]	8 [4]	3 [2]	10 [4]	2 [1]	1	[1]						24 [18]
Mexique	39 [26]	6 [8]	5 [5]	34 [26]	7 [10]	6 [9]	9 [9]	2 [6]	2 [6]				46 [39]
Moldova	1 [2]	1		2 [1]	1	1							3 [2]
Monaco	2 [3]	1 [1]	1										1 [1]
Myanmar				2									1
Niger	55 [25]	5 [5]	1 [3]	16 [10]	1 [1]		3 [8]	[1]					33 [22]
Nigéria	4 [3]	1		12			1						10 [1]
Norvège	1	1											1
Pakistan	3 [3]			[1]	[1]	[1]	1						2 [2]
Panama	4 [5]	[1]	[1]										2 [2]
Pays inconnu	30 [21]	7 [3]	6 [2]	1 [4]	1 [1]	[1]	[1]						12 [11]
Pays-Bas				1	1	1	1	1					2
Pérou	6 [2]			6 [7]	2 [2]	1 [1]	3 [3]						9 [8]

[...] : données de l'année précédente

## PROVENANCE DES CANDIDATS ÉTRANGERS - TRIMESTRE D'AUTOMNE

Pays	Premier cycle			Deuxième cycle			Troisième cycle			Internat/Résidence			Candidats											
	Choix	Admis	Inscrits	Choix	Admis	Inscrits	Choix	Admis	Inscrits	Choix	Admis	Inscrits												
Pologne	6	[5]	[2]	[1]	3	[1]	1	1					6	[4]										
Polynésie française	5	[1]	1	[1]	1	[1]							2	[1]										
Portugal		[1]			4	[3]			1	[1]			3	[3]										
Québec	3												1											
République centrafricaine	20	[19]	1	[4]	[1]	4	[4]		1	[1]			11	[10]										
République fédérale d'Allemagne	20	[29]	6	[7]	3	[4]	16	[8]	4	[1]	3	[1]	4	[2]	2	[1]	2	[1]	[1]	[1]	22	[23]		
République slovaque	2	[1]	1			[2]																1	[1]	
République tchèque	3								2		1	1											3	
Réunion	12		1			2																	6	
Roumanie	22	[19]	2	[2]	1	[1]	9	[7]	2				7	[5]	1	[1]	1	[1]					26	[17]
Royaume-Uni	7	[1]	1			1	[1]	1	[1]	1	[1]												4	[2]
Russie, fédération de	3	[4]		[1]		4	[6]	1	[3]		[3]		2	[5]		[1]		[1]					6	[10]
Rwanda	51	[28]	6	[3]	1	[1]	14	[17]	1	[2]	1	[2]	3	[3]		[1]		[1]					34	[28]
Sahara occidental	3																						1	
Sénégal	220	[140]	30	[24]	12	[9]	76	[71]	6	[8]	4	[5]	29	[19]	1	[1]	1						171	[120]
Serbie-et-Monténégro													1										1	
Seychelles	1		1		1																		1	
Sierra Leone	3		1																				2	
Soudan													1										1	
Sri Lanka							1																1	
Suède	6																						2	
Suisse	48	[45]	12	[12]	7	[10]	8	[14]	4	[6]	3	[5]	4	[4]		[3]		[3]	1		1		38	[33]
Syrie	23	[4]	1		1		2	[3]	1		1		2										12	[4]
Taiwan	8	[6]					2	[1]					1										7	[4]
Tanzanie		[6]		[1]			2																1	[2]
Tchad	43	[33]	9	[9]	3	[3]	8	[5]	1		1		6	[7]	2		1						29	[28]
Thaïlande													1										1	



# PROVENANCE DES CANDIDATS ÉTRANGERS - TRIMESTRE D'AUTOMNE

Pays	Premier cycle			Deuxième cycle			Troisième cycle			Internat/Résidence			
	Choix	Admis	Inscrits	Choix	Admis	Inscrits	Choix	Admis	Inscrits	Choix	Admis	Inscrits	Candidats
Togo	95 [68]	15 [14]	6 [6]	21 [17]	1 [6]	[2]	5 [1]	1 [1]					58 [46]
Trinité-et-Tobago				2			1						2
Tunisie	378 [397]	73 [72]	23 [26]	76 [94]	9 [9]	3 [4]	21 [26]	1 [2]	1 [1]	1	1	1	226 [247]
Turquie	3 [4]	[2]	[1]	1 [11]	[4]	[2]	[1]	[1]	[1]				3 [14]
Ukraine	9 [3]												3 [1]
Uruguay	6	2	1	2 [3]	[1]	[1]							4 [3]
Venezuela	7 [10]	3 [4]	2 [4]	1			2	2	2				6 [5]
Viet Nam	22 [12]	4 [3]	3 [3]	7 [8]	2 [4]	1 [3]	7 [3]	4	4				21 [16]
Yémen	3	1											1
Zambie				1 [1]									1 [1]
<b>Total Réguliers</b>	<b>6380 [4781]</b>	<b>1095 [958]</b>	<b>491 [467]</b>	<b>1613 [1460]</b>	<b>281 [272]</b>	<b>177 [193]</b>	<b>517 [437]</b>	<b>101 [111]</b>	<b>85 [97]</b>	<b>11 [13]</b>	<b>10 [12]</b>	<b>5 [3]</b>	<b>4275 [3587]</b>
<b><u>Programmes d'échanges</u></b>													
Algérie	1 [1]	1 [1]	1 [1]	1	1	1							2 [1]
Autriche	5 [8]	5 [7]	5 [6]	[4]	[4]	[4]							5 [12]
Belgique	24 [10]	18 [9]	18 [7]	7 [4]	4 [4]	4 [4]	1						32 [13]
Bénin	1			1									2
Bosnie-Herzégovine	1			1	1	1							1
Brésil	3 [5]	1 [5]	1 [3]	1 [1]	1 [1]	1 [1]	1	1	1				5 [6]
Cambodge				2									2
Cameroun	2 [1]	1	1	2 [1]	1 [1]	1 [1]	3						7 [2]
Chine	[1]	[1]		1	1	1							1 [1]
Colombie	6 [8]	4 [8]	4 [8]										6 [8]
Corée du Sud	1 [2]	1 [2]	1 [2]										1 [2]
Espagne	10 [9]	10 [7]	10 [7]	5 [2]	3 [2]	3 [2]	[2]	[2]	[2]				15 [13]
États-Unis	1 [2]	1 [2]	1 [2]										1 [2]
Finlande				1 [1]	[1]	[1]							1 [1]
France	378 [379]	252 [234]	249 [220]	305 [290]	134 [137]	129 [132]	5 [2]	2 [2]	2 [2]				680 [667]

[...] : données de l'année précédente

# PROVENANCE DES CANDIDATS ÉTRANGERS - TRIMESTRE D'AUTOMNE

Pays	Premier cycle			Deuxième cycle			Troisième cycle			Internat/Résidence			Candidats							
	Choix	Admis	Inscrits	Choix	Admis	Inscrits	Choix	Admis	Inscrits	Choix	Admis	Inscrits								
Guadeloupe	2	[1]											2	[1]						
Haïti	2		2	2										2						
Irlande					1		1							1						
Italie	13	[15]	13	[13]	13	[13]	5	[3]	3	[1]	3	[1]		18	[18]					
Japon	3	[3]	3	[3]	3	[3]								3	[3]					
Liban	1					2								3						
Luxembourg	1	[1]	1	[1]	1	[1]	1	[1]	1					2	[2]					
Madagascar	1					1		1		[1]		[1]		2	[1]					
Mali	1													1						
Maroc	2	[5]	1	[2]	1	[2]	2	[2]	2					4	[7]					
Mexique	16	[6]	10	[4]	10	[4]	1							16	[6]					
Moldova	1													1						
Norvège	4		2		2		2		1					6						
Pays-Bas	1	[2]	1	[2]	1	[2]								1	[2]					
Pérou	1		1		1									1						
Pologne							1		1					1						
Portugal							1		1					1						
République fédérale d'Allemagne	25	[11]	21	[11]	21	[11]	7	[7]	7	[6]	7	[6]		32	[17]					
Roumanie	2		2		2		1							3						
Royaume-Uni	5	[4]	4	[4]	4	[4]								5	[4]					
Suède	10	[6]	9	[6]	9	[6]								10	[6]					
Suisse	15	[9]	14	[8]	14	[8]	5	[2]	1		1			19	[10]					
Tunisie	1	[1]					2		2		2			3	[1]					
Turquie							2	[2]		[1]		[1]		2	[2]					
Venezuela	1	[1]	1	[1]	1	[1]								1	[1]					
Viet Nam	1	[1]	1	[1]	1	[1]								1	[1]					
<b>Total Échanges</b>	<b>542</b>	<b>[492]</b>	<b>380</b>	<b>[332]</b>	<b>377</b>	<b>[312]</b>	<b>361</b>	<b>[320]</b>	<b>167</b>	<b>[158]</b>	<b>162</b>	<b>[153]</b>	<b>10</b>	<b>[5]</b>	<b>3</b>	<b>[5]</b>	<b>3</b>	<b>[4]</b>	<b>902</b>	<b>[810]</b>

[...] : données de l'année précédente

## PROVENANCE DES CANDIDATS ÉTRANGERS - TRIMESTRE D'AUTOMNE

Pays	<i>Premier cycle</i>			<i>Deuxième cycle</i>			<i>Troisième cycle</i>			<i>Internat/Résidence</i>				
	Choix	Admis	Inscrits	Choix	Admis	Inscrits	Choix	Admis	Inscrits	Choix	Admis	Inscrits	Candidats	
<u>Étudiants visiteurs</u>														
Roumanie	1	1	1										1	
Total Visiteurs	1	1	1										1	
<b>Total des choix par cycle</b>	6923 [5273]	1476 [1290]	869 [779]	1974 [1780]	448 [430]	339 [346]	527 [442]	104 [116]	88 [101]	11 [13]	10 [12]	5 [3]		
<b>TOTAL DES CHOIX</b>	9435 [7508]	2038 [1848]	1301 [1229]										Total des candidats	5178 [4397]