

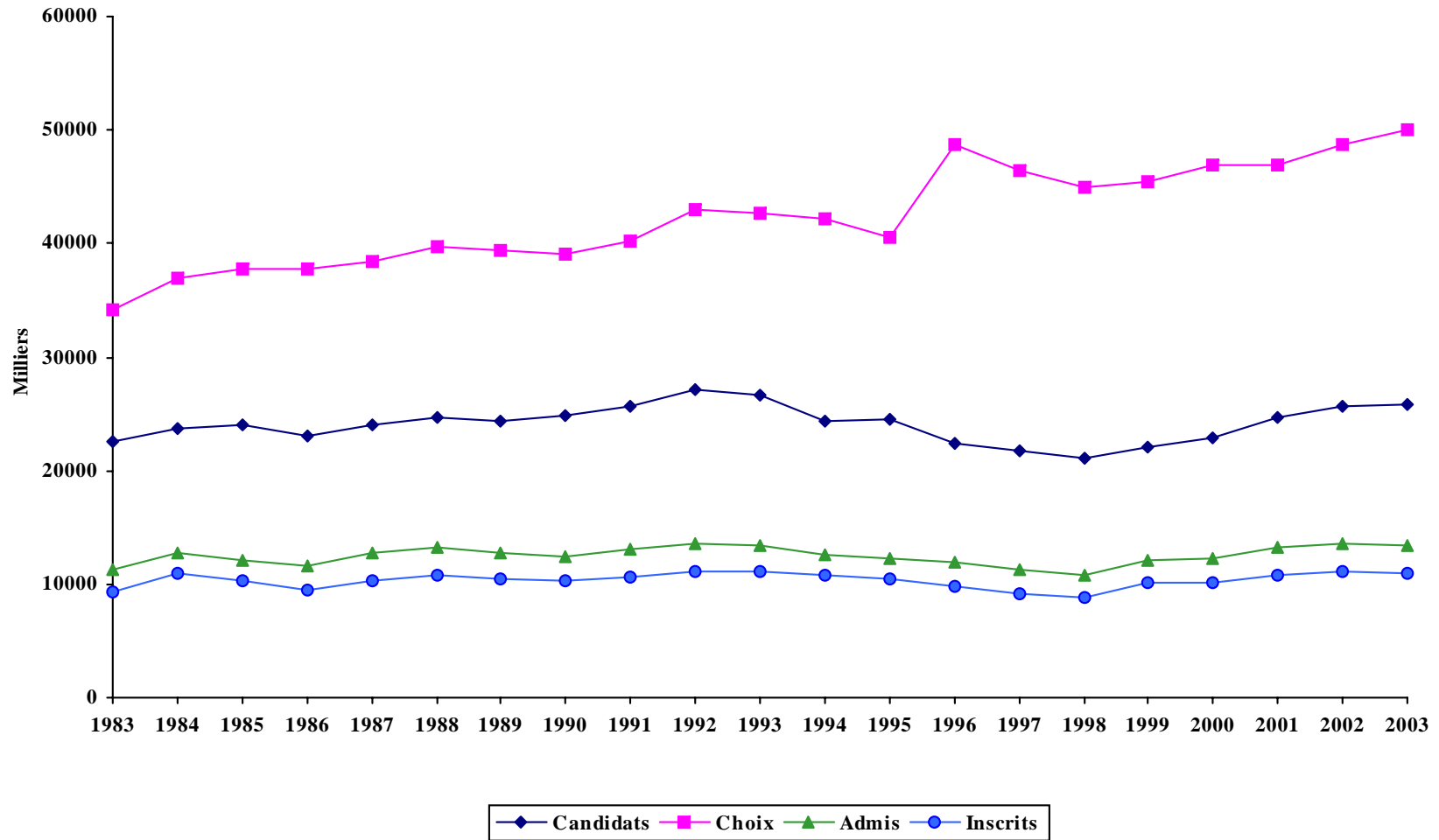
**TRIMESTRE D'AUTOMNE**



## PREMIER CYCLE - TRIMESTRE D'AUTOMNE

ANNÉES	CANDIDATS	CHOIX DE PROGRAMME		CANDIDATS ADMIS		CANDIDATS INSCRITS		
		Choix	N. Par candidat	NOMBRE	% des candidats	NOMBRE	% des candidats	% des admis
1983	22482	34172	1,52	11345	50%	9369	42%	83%
1984	23738	36884	1,55	12828	54%	10908	46%	85%
1985	24009	37709	1,57	12084	50%	10304	43%	85%
1986	23110	37705	1,63	11564	50%	9546	41%	83%
1987	24081	38374	1,59	12694	53%	10344	43%	81%
1988	24671	39678	1,61	13273	54%	10862	44%	82%
1989	24389	39348	1,61	12811	53%	10392	43%	81%
1990	24925	39134	1,57	12471	50%	10233	41%	82%
1991	25678	40198	1,57	13051	51%	10569	41%	81%
1992	27063	42917	1,59	13618	50%	11178	41%	82%
1993	26609	42607	1,60	13331	50%	11186	42%	84%
1994	24413	42198	1,73	12625	52%	10753	44%	85%
1995	24529	40467	1,65	12325	50%	10477	43%	85%
1996	22337	48745	2,18	11869	53%	9873	44%	83%
1997	21786	46387	2,13	11327	52%	9196	42%	81%
1998	21018	44878	2,14	10839	52%	8883	42%	82%
1999	22042	45402	2,06	12133	55%	10096	46%	83%
2000	22902	46856	2,05	12207	53%	10092	44%	83%
2001	24618	46901	1,91	13275	54%	10795	44%	81%
2002	25593	48792	1,91	13584	53%	11039	43%	81%
2003	25829	50106	1,94	13404	52%	10934	42%	82%

# PREMIER CYCLE - TRIMESTRE D'AUTOMNE



## PREMIER CYCLE - TRIMESTRE D'AUTOMNE

### CAPACITÉS D'ACCUEIL EN PREMIÈRE ANNÉE

Programmes	Type	1991	1992	1993	1994	1995	1996	1997	1998	1999	2000	2001	2002	2003
Adaptation scolaire	Spéc.	115	115	115	115	33	33	100	98	98	98	98	98	98
Administration des systèmes informatiques	Mod.	...	...	...	...	...	...	...	...	...	...	25	105 *	105 *
Architecture de paysage	Spéc.	40	40	40	50	50	50	50	50	50	50	50	50	50
Audiologie	Spéc.	...	...	...	...	...	...	...	...	20	20	20	25	25
Biochimie	Spéc.	100	100	100	100	100	100	100	100	120	120	120	120	120
Bioinformatique	Spéc.	...	...	...	...	...	...	...	...	...	...	30	30	30
Communication et Politique	Bidisc.	...	...	...	...	...	...	...	75	75	100	100	100	100
Criminologie	Spéc.	100	100	100	100	100	100	110	110	115	115	115	115	115
Criminologie	Min.	25	25	25	25	25	25	25	25	25	25	25	35	35
Design (Design d'intérieur)	Spéc.	...	...	...	...	...	...	...	30	35	35	45	45	45
Design (Design industriel)	Spéc.	45	45	45	45	50	55	55	60	65	70	70	70	70
Design architectural	Spéc.	80	80	80	80	80	80	80	80	80	85	85	85	85
Droit	Spéc.	335	335	335	335	335	335	335	335	335	335	335	335	335
Économie et Informatique	Bidisc.	...	...	...	...	...	...	...	...	10	10	12	12	12
Éducation physique et santé	Bacc.	...	...	...	...	...	...	...	52	60	60	60	60	60
Éducation préscolaire et enseignement primaire	Bacc.	...	...	...	...	240	240	204	204	204	204	204	204	204
Enseignement de l'univers social au secondaire	Bacc.	...	...	...	...	...	...	...	...	...	...	...	30	30
Enseignement des mathématiques	Bacc.	...	...	...	...	40	40	35	40	50	50	50	50	50
Enseignement des sciences et des technologies	Bacc.	...	...	...	...	...	...	...	...	...	...	...	40	40
Enseignement du français	Bacc.	...	...	...	60	40	40	35	40	50	50	60	60	60
Enseignement du français, langue seconde	Bacc.	...	...	...	...	...	...	...	30	40	40	40	40	40
Ergothérapie	Spéc.	75	75	75	75	75	78	78	82	100	100	100	100	100
Études cinématographiques	Maj.	60	50	50	50	50	50	50	50	75	100	100	100	100
Études cinématographiques et Littérature comparée	Bidisc.	...	...	...	...	...	...	...	...	35	35	50	60	60
Études internationales (orientation)	Spéc.	...	...	...	...	...	...	...	...	35	100	100	100	100

## PREMIER CYCLE - TRIMESTRE D'AUTOMNE

### CAPACITÉS D'ACCUEIL EN PREMIÈRE ANNÉE

Programmes	Type	1991	1992	1993	1994	1995	1996	1997	1998	1999	2000	2001	2002	2003
Gestion de l'information numérique	Cert.	...	...	...	...	...	...	...	...	...	...	60	60	60
Hygiène dentaire	Cert.	...	...	...	15	15	15	15	~	~	~	~	~	~
Informatique	Spéc.	155 *	135 *	135 *	120 *	120 *	135 *	135 *	150 *	150 *	200 *	180 *	180 *	180 *
Informatique	Maj.	155 *	135 *	135 *	120 *	120 *	135 *	135 *	150 *	150 *	200 *	180 *	180 *	180 *
Informatique	Min.	155 *	135 *	135 *	120 *	120 *	135 *	135 *	150 *	150 *	200 *	180 *	180 *	180 *
Informatique appliquée	Cert.	50	50	50	50	50	50	50	50	60	60	80	105 *	105 *
Kinésiologie	Spéc.	...	...	...	...	...	...	...	80	100 *	90 *	90 *	90 *	90 *
Kinésiologie	Maj.	...	...	...	...	...	...	...	80	100 *	90 *	90 *	90 *	90 *
Kinésiologie	Min.	...	...	...	...	...	...	...	80	100 *	90 *	90 *	90 *	90 *
Langue et civilisations anglaises	Min.	...	...	...	...	...	...	...	...	...	...	...	100	~
Lettres et sciences humaines	Spéc.	...	...	...	...	...	...	...	...	35	35	35	35	35
Mathématiques et Informatique	Bidisc.	155 *	135 *	135 *	120 *	120 *	135 *	135 *	150 *	150 *	200 *	180 *	180 *	180 *
Médecine	Spéc.	172	146	163	170	161	138	138	138	158	169	189	208	227
Médecine dentaire	Spéc.	85	85	85	85	85	85	85	85	85	85	85	85	85
Médecine vétérinaire	Spéc.	74	74	74	74	74	74	74	74	80	80	80	82	82
Multimédia	Mod.	...	...	...	...	...	...	...	...	...	...	25	105 *	105 *
Musique (Général)	Spéc.	150	150	150	150	150	150	150	150	150	150	150	150	150 *
Nutrition	Spéc.	60	60	60	60	60	60	60	60	70	70	70	70	70
Optométrie	Spéc.	43	43	43	43	43	43	43	43	40	40	40	40	42
Orthophonie	Spéc.	...	...	...	...	...	...	...	...	50	50	50	50	50
Pharmacie	Spéc.	130	130	130	130	130	130	130	130	141	165	165	170	170
Physiothérapie	Spéc.	62	62	62	62	62	62	62	62	70	72	72	72	72
Physique et Informatique	Bidisc.	...	...	...	...	...	...	...	...	10	25	25	25	25
Programmation	Mod.	...	...	...	...	...	...	...	...	...	...	25	105 *	105 *
Psychoéducation	Spéc.	80 *	80 *	80 *	80 *	80 *	80 *	95 *	100	125	125	125	95	95
Psychoéducation	Min.	...	...	...	...	...	25	25	25	25	15	15	15	15
Psychoéducation et Psychologie	Bidisc.	...	...	...	...	...	...	...	...	...	...	...	30	30
Psychologie	Spéc.	170 *	180 *	180 *	180 *	180 *	200 *	225 *	225 *	300 *	300 *	300 *	~	~
Psychologie	Maj.	170 *	180 *	180 *	180 *	180 *	200 *	225 *	225 *	300 *	300 *	300 *	~	~

## PREMIER CYCLE - TRIMESTRE D'AUTOMNE

### CAPACITÉS D'ACCUEIL EN PREMIÈRE ANNÉE

Programmes	Type	1991	1992	1993	1994	1995	1996	1997	1998	1999	2000	2001	2002	2003
Psychologie	Min.	20	10	10	10	10	10	10	10	10	10	10	20	25
Recherche opérationnelle	Mod.	...	...	...	...	...	...	...	...	...	...	25	105 *	105 *
Relations industrielles	Spéc.	110	110	110	110	125	125	125	125	125	175	175	175	175
Science politique et Philosophie	Bidisc.	...	...	...	...	...	...	...	...	...	...	...	...	25
Sciences biologiques	Spéc.	230 *	230 *	230 *	230 *	205 *	205 *	225 *	235 *	235 *	235 *	235 *	235 *	235 *
Sciences biologiques	Maj.	230 *	230 *	230 *	230 *	205 *	205 *	225 *	235 *	235 *	235 *	235 *	235 *	235 *
Sciences biologiques	Min.	230 *	230 *	230 *	230 *	205 *	205 *	225 *	235 *	235 *	235 *	235 *	235 *	235 *
Sciences biomédicales	Spéc.	...	...	...	...	...	...	...	...	...	100	120	120	120
Sciences de la communication	Spéc.	...	...	...	...	...	...	...	100	150 *	150 *	150 *	150 *	150 *
Sciences de la communication	Maj.	80	80	80	100	100 *	110 *	100 *	100 *	150 *	150 *	150 *	150 *	150 *
Sciences de la communication	Min.	20	20	20	100	100 *	110 *	100 *	100 *	150 *	150 *	150 *	150 *	150 *
Sciences infirmières	Spéc.	200	280	200	200	200	350	~	~	~	~	~	~	250
Sécurité et études policières	Bacc.	...	...	...	...	...	...	...	...	60	100	80	55	55
Service social	Spéc.	65	65	65	65	65	72	72	72	75	75	75	75	75
Traduction	Spéc.	95	65	65	65	65	65	65	60	60	60	60	60	60
Traduction	Maj.	...	...	...	...	...	30	30	30	30	30	30	30	30
Urbanisme	Spéc.	65	65	65	65	65	65	65	65	65	65	65	65	65

\* La capacité d'accueil est partagée entre plusieurs programmes de la même discipline

0 Le programme n'accueille pas de nouveaux étudiants

~ Le programme n'est pas contingenté

... Programme inexistant





## PREMIER CYCLE - TRIMESTRE D'AUTOMNE

FACULTÉS PROGRAMMES	TOTAL DES DEMANDES				REFUS				DÉSISTEMENTS				ADMIS				NOUVEAUX INSCRITS			
	2002		2003		2002		2003		2002		2003		2002		2003		2002		2003	
	T	H	F	T	T	H	F	T	T	H	F	T	T	H	F	T	T	H	F	T
<b>AMÉNAGEMENT</b>																				
Architecture de paysage [spéc.]	193	68	83	151	21	11	8	19	113	40	52	92	59	17	23	40	56	16	21	37
Design (Design d'intérieur) [spéc.]	295	75	192	267	127	48	89	137	125	25	59	84	43	2	44	46	40	2	43	45
Design (Design industriel) [spéc.]	301	114	115	229	118	46	41	87	102	25	46	71	81	43	28	71	80	43	28	71
Design architectural [spéc.]	539	253	296	549	213	163	129	292	239	55	109	164	87	35	58	93	83	33	54	87
Design des jardins [min.]	74	23	55	78	8	2	5	7	41	11	27	38	25	10	23	33	20	8	14	22
Urbanisme [spéc.]	232	135	114	249	16	16	11	27	160	80	80	160	56	39	23	62	52	34	22	56
Urbanisme [min.]	62	63	39	102	7	13	5	18	36	29	23	52	19	21	11	32	14	11	9	20
<b>TOTAL DE LA FACULTÉ</b>	<b>1696</b>	<b>731</b>	<b>894</b>	<b>1625</b>	<b>510</b>	<b>299</b>	<b>288</b>	<b>587</b>	<b>816</b>	<b>265</b>	<b>396</b>	<b>661</b>	<b>370</b>	<b>167</b>	<b>210</b>	<b>377</b>	<b>345</b>	<b>147</b>	<b>191</b>	<b>338</b>
<b>ARTS ET SCIENCES</b>																				
Action communautaire [cert.]	135	41	116	157	5	1	6	7	79	28	76	104	51	12	34	46	46	8	30	38
Actualisation de formation [bacc.]		2	1	3										2	1	3		2		2
Administration des systèmes informatiques [mod.]	73	41	10	51	24	15	3	18	46	22	6	28	3	4	1	5	3	1		1
Anthropologie [spéc.]	325	105	230	335	32	19	8	27	160	46	124	170	133	40	97	137	108	34	86	120
Anthropologie [maj.]	115	40	66	106	14	4	6	10	64	25	47	72	37	11	13	24	28	9	12	21
Anthropologie [min.]	117	54	66	120	8	2	3	5	61	32	41	73	48	20	22	42	38	13	18	31
Archivistique [cert.]	85	29	66	95	3	3	6	9	26	5	26	31	56	21	34	55	31	17	21	38
Arts et sciences [min.]	1524	650	885	1535	87	49	49	98	507	204	281	485	929	394	551	945	630	289	418	707
Bac 120 crédits : structure d'accueil [bacc.]	340	136	243	379	28	13	26	39	109	44	54	98	203	78	163	241	139	44	97	141
Bac 120 crédits : transition [bacc.]	516	319	295	614	29	20	22	42	230	150	142	292	257	121	106	227	154	76	68	144
Biochimie [spéc.]	640	305	422	727	112	77	89	166	439	186	277	463	89	42	56	98	85	40	54	94
Bioinformatique [spéc.]	207	133	67	200	66	56	23	79	114	61	38	99	27	16	6	22	26	16	5	21
Chimie [spéc.]	264	155	121	276	32	17	17	34	154	92	74	166	78	46	28	74	54	35	22	57

## PREMIER CYCLE - TRIMESTRE D'AUTOMNE

FACULTÉS PROGRAMMES	TOTAL DES DEMANDES				REFUS				DÉSISTEMENTS				ADMIS				NOUVEAUX INSCRITS			
	2002	2003			2002	2003			2002	2003			2002	2003			2002	2003		
	T	H	F	T	T	H	F	T	T	H	F	T	T	H	F	T	T	H	F	T
Chimie [maj.]	44	27	13	40	5	7	5	12	31	14	7	21	8	6	1	7	4	3	1	4
Chimie [min.]	56	16	34	50	8	1	3	4	37	12	14	26	11	2	17	19	5	2	12	14
Communication et Politique [bidisc.]	540	168	316	484	84	38	46	84	339	96	203	299	117	34	67	101	97	31	60	91
Criminologie [spéc.]	792	237	653	890	295	123	244	367	366	93	299	392	131	21	110	131	124	20	106	126
Criminologie [min.]	204	70	133	203	66	35	53	88	130	27	56	83	8	8	24	32	5	7	20	27
Démographie [min.]	25	15	14	29		3	3	6	11	8	7	15	14	4	4	8	9	4		4
Démographie et Géographie [bidisc.]	58	37	31	68	7	1	1	2	37	24	22	46	14	12	8	20	10	7	6	13
Économie et Informatique [bidisc.]	272	197	55	252	130	101	29	130	134	90	23	113	8	6	3	9	8	5	3	8
Économie et Politique [bidisc.]	350	258	148	406	38	37	14	51	217	162	98	260	95	58	33	91	59	37	22	59
Éthique et droit [min.]	69	45	59	104	6	2	1	3	46	28	41	69	17	15	17	32	12	12	9	21
Études allemandes [spéc.]	38	19	27	46	4	2		2	24	10	17	27	10	7	10	17	10	7	6	13
Études allemandes [maj.]	29	5	10	15	3	1	1	2	17	3	5	8	9	1	4	5	8	1	2	3
Études allemandes [min.]	29	22	15	37		2	1	3	18	8	9	17	11	11	5	16	8	9	2	11
Études allemandes et Histoire [bidisc.]	13	9	6	15	2	1		1	9	8	4	12	2		2	2	2			
Études anglaises [spéc.]	89	19	42	61	9	4	14	18	57	11	25	36	23	4	2	6	13	2	1	3
Études anglaises [min.]	91	23	38	61	6	6	14	20	60	15	23	38	25	2	1	3	13		1	1
Études anglaises et Littérature comparée [bidisc.]	27	16	20	36	1	5	5	10	23	10	13	23	3	1	2	3	1	1	2	3
Études arabes [min.]	34	20	24	44		1	2	3	25	10	10	20	9	9	12	21	7	4	9	13
Études cinématographiques [maj.]	499	208	238	446	199	100	60	160	195	65	106	171	105	43	71	114	100	38	62	100
Études cinématographiques [min.]	321	156	159	315	18	17	7	24	168	78	96	174	134	61	54	115	91	42	35	77
Études cinématographiques et Littérature comparée [bidisc.]	275	86	190	276	17	11	9	20	189	43	139	182	69	32	42	74	50	28	30	58
Études classiques [spéc.]	32	14	27	41	3		2	2	24	11	18	29	5	3	7	10	4	3	5	8
Études classiques [maj.]	21	4	5	9	3		1	1	10	3	2	5	8	1	2	3	3		1	1
Études classiques [min.]	28	11	12	23		1		1	21	8	7	15	7	2	5	7	6	1	5	6
Études est-asiatiques et Anthropologie [bidisc.]	33	11	12	23	2	4	1	5	25	5	9	14	6	2	2	4	4	2	2	4
Études est-asiatiques [maj.]	38	26	12	38	5	4	2	6	16	11	4	15	17	11	6	17	10	8	5	13
Études est-asiatiques [min.]	45	38	19	57	1	3	1	4	24	19	13	32	20	16	5	21	15	14	4	18
Études est-asiatiques et Géographie [bidisc.]	14	6	8	14		1		1	11	5	8	13	3				3			

## PREMIER CYCLE - TRIMESTRE D'AUTOMNE

FACULTÉS PROGRAMMES	TOTAL DES DEMANDES				REFUS				DÉSISTEMENTS				ADMIS				NOUVEAUX INSCRITS			
	2002		2003		2002		2003		2002		2003		2002		2003		2002		2003	
	T	H	F	T	T	H	F	T	T	H	F	T	T	H	F	T	T	H	F	T
Études est-asiatiques et Histoire [bidisc.]	16	14	16	30	2	2		2	6	9	14	23	8	3	2	5	5	2	2	4
Études européennes [min.]	26	11	22	33			2	2	15	9	10	19	11	2	10	12	7	1	4	5
Études françaises [spéc.]	229	75	180	255	16	8	11	19	111	36	92	128	101	29	74	103	75	20	58	78
Études françaises [maj.]	73	27	51	78	7	1	6	7	37	16	28	44	29	10	15	25	18	4	10	14
Études françaises [min.]	99	35	45	80	3	1	2	3	53	22	25	47	43	12	18	30	25	4	12	16
Études françaises et Linguistique [bidisc.]	78	15	54	69	6	1	5	6	47	12	31	43	25	2	18	20	16	2	13	15
Études françaises et Philosophie [bidisc.]	44	19	27	46	1	1	1	2	37	14	24	38	6	4	2	6	5	4	2	6
Études hispaniques [spéc.]	102	15	63	78	8	3	6	9	43	5	33	38	51	7	24	31	43	6	18	24
Études hispaniques [maj.]	48	7	42	49	3	1	3	4	28	4	23	27	17	2	16	18	13	1	13	14
Études hispaniques [min.]	97	27	85	112	7		6	6	39	10	40	50	51	17	38	55	38	13	27	40
Études internationales (orientation) [spéc.]	655	240	482	722	182	108	158	266	368	104	247	351	104	28	77	105	94	26	67	93
Études italiennes [maj.]	11	4	9	13	2	1	1	2	7	3	3	6	2		5	5			4	4
Études italiennes [min.]	21	5	25	30	1		3	3	14	2	13	15	6	3	9	12	4	3	5	8
Études latino-américaines [min.]	28	8	27	35	2	1	1	2	16	6	15	21	10	1	11	12	5	1	7	8
Études médiévales [min.]	31	11	16	27	2	1	1	2	20	7	13	20	9	3	2	5	5	2	2	4
Études néo-helléniques [cert.]		4	3	7			1	1		1		1		3	2	5			1	1
Études québécoises [min.]	33	19	21	40	2	3		3	16	11	11	22	15	5	10	15	10	4	6	10
Géographie [maj.]	54	21	19	40	7	1	1	2	37	16	13	29	10	4	5	9	8	2	3	5
Géographie [min.]	47	34	35	69	2	4	3	7	29	22	21	43	16	8	11	19	14	7	5	12
Géographie environnementale [spéc.]	157	102	117	219	10	13	6	19	106	62	76	138	41	27	35	62	27	18	25	43
Gestion de l'information numérique [cert.]	118	54	55	109	18	8	6	14	43	29	14	43	57	17	34	51	41	11	25	36
Histoire [spéc.]	300	151	157	308	32	14	9	23	195	91	107	198	73	46	41	87	54	36	31	67
Histoire [maj.]	106	50	42	92	15	6	3	9	61	31	28	59	30	13	11	24	25	11	9	20
Histoire [min.]	149	70	57	127	14	11	6	17	89	42	34	76	46	17	17	34	27	13	13	26
Histoire de l'art [spéc.]	190	22	136	158	17	3	5	8	122	10	96	106	51	9	35	44	38	8	29	37
Histoire de l'art [maj.]	74	19	34	53	7		3	3	48	12	20	32	19	7	11	18	14	4	10	14
Histoire de l'art [min.]	116	32	66	98	4	4	8	12	74	21	41	62	38	7	17	24	28	6	13	19
Informatique [spéc.]	903	589	114	703	417	257	50	307	363	249	56	305	123	83	8	91	118	81	8	89
Informatique [maj.]	250	156	40	196	123	92	21	113	114	52	17	69	13	12	2	14	12	11	2	13
Informatique [min.]	206	126	35	161	111	67	23	90	88	52	11	63	7	7	1	8	7	7	1	8

## PREMIER CYCLE - TRIMESTRE D'AUTOMNE

FACULTÉS PROGRAMMES	TOTAL DES DEMANDES				REFUS				DÉSISTEMENTS				ADMIS				NOUVEAUX INSCRITS			
	2002	2003			2002	2003			2002	2003			2002	2003			2002	2003		
	T	H	F	T	T	H	F	T	T	H	F	T	T	H	F	T	T	H	F	T
Informatique appliquée [cert.]	485	293	66	359	139	61	7	68	195	135	31	166	151	97	28	125	146	85	24	109
Intervention psychoéducatrice [cert.]	100	23	120	143	13	2	22	24	75	14	77	91	12	7	21	28	12	5	18	23
Langue et civilisations anglaises [min.]	199	68	90	158	36	25	40	65	49	22	23	45	114	21	26	47	53	16	14	30
Langue et culture allemandes [mod.]	7	5	3	8	1				4	3	3	6	2	2		2	2			
Langue et culture anglaises [mod.]	48	11	10	21	6	6	3	9	34	5	6	11	8		1	1	5			
Langue et culture arabes [mod.]	10	6	12	18		1	1	2	8	4	5	9	2		6	6	1		3	3
Langue et culture chinoises [mod.]	9	6	9	15			1	1	8	4	3	7	1	2	5	7	2	1	3	4
Langue et culture coréennes [mod.]	3	1		1					1				2	1		1	2	1		1
Langue et culture hispaniques [mod.]	19	6	18	24			1	1	12	3	10	13	7	3	7	10	3	1	3	4
Langue et culture italiennes [mod.]	13	4	3	7	1				10	4	2	6	2		1	1	1			
Langue et culture japonaises [mod.]	11	12	5	17	1				5	8	3	11	5	4	2	6	5	2	1	3
Langue et culture latines [mod.]	6	5	5	10	2		1	1	2	4	4	8	2	1		1	1			
Langue et culture luso-brésiliennes [mod.]	7	2	5	7			1	1	5	1	4	5	2	1		1				
Langue et culture néo-helléniques [mod.]		1	2	3										1	2	3		1		1
Langue et culture russes [mod.]	17	8	10	18		1	1	2	12	3	6	9	5	4	3	7	3	3	1	4
Langue portugaise et cultures lusophones [min.]	10	4	14	18	1		1	1	6	2	10	12	3	2	3	5	2	1	1	2
Langue, littérature et cultures anglaises [maj.]	227	34	58	92	20	17	33	50	49	16	15	31	158	1	10	11	111	1	8	9
Lettres et sciences humaines [spéc.]	123	25	68	93	23	4	10	14	76	17	44	61	24	4	13	17	20	3	11	14
Linguistique [spéc.]	92	24	52	76	8	2	2	4	62	14	39	53	22	7	11	18	14	4	10	14
Linguistique [maj.]	37	10	14	24	2	1	2	3	19	4	6	10	16	5	6	11	7	4	6	10
Linguistique [min.]	41	13	37	50	1		3	3	20	6	14	20	20	7	20	27	12	4	16	20
Littérature comparée [maj.]	17	10	10	20		1	1	2	8	8	4	12	9	1	5	6	7	1	4	5
Littérature comparée [min.]	48	19	30	49	2	4	1	5	34	4	17	21	12	11	12	23	9	7	7	14
Littérature comparée et Philosophie [bidisc.]	51	22	16	38	3		2	2	43	16	14	30	5	6		6	5	4		4
Mathématiques [spéc.]	432	301	162	463	68	46	13	59	245	147	93	240	119	103	55	158	100	78	46	124
Mathématiques [maj.]	74	58	16	74	17	12	4	16	42	37	11	48	15	9	1	10	8	7	1	8
Mathématiques [min.]	138	82	18	100	24	8	3	11	58	36	9	45	56	38	6	44	37	27	6	33

## PREMIER CYCLE - TRIMESTRE D'AUTOMNE

FACULTÉS PROGRAMMES	TOTAL DES DEMANDES				REFUS				DÉSISTEMENTS				ADMIS				NOUVEAUX INSCRITS			
	2002		2003		2002		2003		2002		2003		2002		2003		2002		2003	
	T	H	F	T	T	H	F	T	T	H	F	T	T	H	F	T	T	H	F	T
Mathématiques et Économie [bidisc.]	146	116	52	168	33	33	12	45	90	66	36	102	23	17	4	21	14	11	2	13
Mathématiques et Informatique [bidisc.]	282	188	40	228	130	77	13	90	132	102	25	127	20	9	2	11	20	9	2	11
Mathématiques et Physique [bidisc.]	121	105	22	127	18	15	4	19	80	62	14	76	23	26	3	29	20	19	3	22
Microprogramme avancé en chimie [micro]		14	19	33		1	4	5		4	4	8		9	11	20		5	7	12
Multimédia [mod.]	106	42	19	61	39	12	6	18	65	25	10	35	2	5	3	8	1	2	2	4
Philologie française et romane [min.]	5	1	4	5	1				2	1	3	4	2		1	1	1		1	1
Philosophie [spéc.]	151	86	31	117	15	4	2	6	86	55	21	76	50	27	8	35	39	22	5	27
Philosophie [maj.]	57	33	12	45	10	5	1	6	32	19	7	26	15	9	4	13	13	7	3	10
Philosophie [min.]	78	47	23	70	5	5	4	9	44	19	17	36	29	23	2	25	20	17	2	19
Physique [spéc.]	178	153	48	201	25	19	3	22	106	94	30	124	47	40	15	55	39	30	11	41
Physique [maj.]	36	26	4	30	7	7	1	8	24	17	3	20	5	2		2	3	1		1
Physique [min.]	33	23	3	26	4	3	2	5	16	9		9	13	11	1	12	10	8		8
Physique et Informatique [bidisc.]	102	83	9	92	30	26	6	32	66	51	3	54	6	6		6	6	6		6
Programmation [mod.]	62	37	7	44	12	12	3	15	45	19	3	22	5	6	1	7	5	2		2
Psychoéducation [spéc.]	734	78	681	759	227	31	217	248	416	40	365	405	91	7	99	106	90	6	91	97
Psychoéducation [min.]	156	14	134	148	46	3	48	51	87	8	63	71	23	3	23	26	17	2	19	21
Psychoéducation et Psychologie [bidisc.]	155	42	407	449	51	20	169	189	80	20	212	232	24	2	26	28	23	2	26	28
Psychologie [spéc.]	950	226	738	964	189	67	137	204	545	115	421	536	216	44	180	224	202	41	169	210
Psychologie [maj.]	231	50	148	198	72	17	36	53	129	26	93	119	30	7	19	26	26	6	16	22
Psychologie [min.]	189	51	145	196	64	20	49	69	92	24	58	82	33	7	38	45	27	6	31	37
Psychologie et Sociologie [bidisc.]	98	62	157	219	12	2	13	15	50	31	106	137	36	29	37	66	35	25	29	54
Recherche opérationnelle [mod.]	13	9	4	13	2	1	1	2	11	7	3	10		1		1				
Relations ethniques [mod.]	18	4	15	19			2	2	9		9	9	9	4	4	8	6	1	1	2
Relations industrielles [spéc.]	613	239	487	726	97	79	91	170	281	97	260	357	235	58	132	190	217	57	129	186
Science politique [spéc.]	561	302	274	576	63	35	20	55	371	174	189	363	127	89	65	154	94	58	44	102
Science politique [maj.]	177	90	71	161	21	20	4	24	110	42	53	95	46	28	14	42	33	21	9	30
Science politique [min.]	220	136	73	209	14	12	6	18	113	71	44	115	93	53	22	75	62	34	15	49
Science politique et Philosophie [bidisc.]	42	69	34	103	8	8	3	11	28	51	25	76	6	10	6	16	6	9	5	14
Sciences biologiques [spéc.]	898	296	570	866	109	54	65	119	553	168	358	526	236	74	147	221	234	73	144	217

## PREMIER CYCLE - TRIMESTRE D'AUTOMNE

FACULTÉS PROGRAMMES	TOTAL DES DEMANDES				REFUS				DÉSISTEMENTS				ADMIS				NOUVEAUX INSCRITS			
	2002	2003			2002	2003			2002	2003			2002	2003			2002	2003		
	T	H	F	T	T	H	F	T	T	H	F	T	T	H	F	T	T	H	F	T
Sciences biologiques [maj.]	107	41	45	86	30	10	9	19	66	25	33	58	11	6	3	9	11	6	3	9
Sciences biologiques [min.]	82	20	49	69	26	5	13	18	46	13	24	37	10	2	12	14	10	2	10	12
Sciences cognitives [min.]	27	16	13	29	1	1	1	2	16	7	8	15	10	8	4	12	7	6		6
Sciences de la communication [spéc.]	785	157	510	667	305	69	152	221	347	60	264	324	133	28	94	122	127	25	90	115
Sciences de la communication [maj.]	248	49	151	200	113	26	61	87	111	17	64	81	24	6	26	32	23	6	20	26
Sciences de la communication [min.]	168	38	87	125	76	23	43	66	77	10	39	49	15	5	5	10	12	4	5	9
Sciences économiques [spéc.]	356	262	121	383	45	37	13	50	195	164	78	242	116	53	26	79	59	28	13	41
Sciences économiques [maj.]	124	82	39	121	22	15	4	19	57	35	22	57	45	31	12	43	25	19	9	28
Sciences économiques [min.]	169	109	47	156	6	9	6	15	80	47	23	70	83	51	16	67	40	28	13	41
Sécurité et études policières [bacc.]	463	239	234	473	209	140	112	252	192	66	89	155	62	33	33	66	59	26	28	54
Service social [spéc.]	652	100	595	695	273	60	289	349	308	33	239	272	71	7	67	74	68	7	64	71
Sociologie [spéc.]	203	96	144	240	28	8	14	22	133	61	91	152	42	27	38	65	28	19	25	44
Sociologie [maj.]	82	28	37	65	11		8	8	47	22	21	43	24	5	8	13	15	3	6	9
Sociologie [min.]	112	41	59	100	4	4	12	16	75	23	33	56	33	14	14	28	18	10	11	21
Traduction [spéc.]	243	63	194	257	27	12	24	36	142	20	101	121	74	31	68	99	69	29	61	90
Traduction [maj.]	109	21	69	90	18	3	9	12	70	15	46	61	21	3	14	17	17	1	13	14
Traduction troisième langue [cert.]	48	9	57	66	10	1	14	15	29	8	29	37	9		14	14	8		14	14
<b>TOTAL DE LA FACULTÉ</b>	<b>25282</b>	<b>10781</b>	<b>14518</b>	<b>25299</b>	<b>5249</b>	<b>2601</b>	<b>2987</b>	<b>5588</b>	<b>13215</b>	<b>5292</b>	<b>7712</b>	<b>13004</b>	<b>6814</b>	<b>2821</b>	<b>3754</b>	<b>6575</b>	<b>5226</b>	<b>2135</b>	<b>3001</b>	<b>5136</b>
<b>DROIT</b>																				
Droit [spéc.]	1650	700	1175	1875	622	354	507	861	656	215	401	616	372	131	267	398	365	129	262	391
<b>TOTAL DE LA FACULTÉ</b>	<b>1650</b>	<b>700</b>	<b>1175</b>	<b>1875</b>	<b>622</b>	<b>354</b>	<b>507</b>	<b>861</b>	<b>656</b>	<b>215</b>	<b>401</b>	<b>616</b>	<b>372</b>	<b>131</b>	<b>267</b>	<b>398</b>	<b>365</b>	<b>129</b>	<b>262</b>	<b>391</b>
<b>ÉDUCATION PERMANENTE</b>																				
Communication appliquée [cert.]	306	70	214	284	19	6	7	13	151	31	114	145	135	33	93	126	97	24	73	97
Communication promotionnelle [mod.]		17	51	68		2	3	5		7	16	23		8	32	40		5	18	23
Criminologie [cert.]	216	105	199	304	40	19	40	59	65	32	63	95	111	54	96	150	77	38	63	101

## PREMIER CYCLE - TRIMESTRE D'AUTOMNE

FACULTÉS PROGRAMMES	TOTAL DES DEMANDES				REFUS				DÉSISTEMENTS				ADMIS				NOUVEAUX INSCRITS			
	2002		2003		2002		2003		2002		2003		2002		2003		2002		2003	
	T	H	F	T	T	H	F	T	T	H	F	T	T	H	F	T	T	H	F	T
Droit [cert.]	280	162	218	380	22	25	25	50	46	45	51	96	212	92	142	234	152	66	99	165
Droit [micro.]	30	27	27	54	3	4	1	5	13	14	17	31	14	9	9	18	10	8	7	15
Études individualisées (arts) [cert.]	157	38	117	155			1	1	30	13	34	47	127	25	82	107	95	18	67	85
Français, langue seconde pour non francophones (Base) [cert.]			1	1											1	1				
Français, langue seconde pour non francophones [cert.]	56	22	43	65					22	9	16	25	34	13	27	40	27	8	17	25
Gérontologie [cert.]	171	19	152	171	5		7	7	23	6	22	28	143	13	122	135	110	12	94	106
Gestion appliquée à la police et à la sécurité [cert.]	92	48	17	65	10	8	3	11	21	23	7	30	60	17	7	24	53	12	4	16
Gestion de l'invalidité et de la réadaptation [mod.]	14	1	4	5							1	1	14	1	3	4	7		3	3
Intervention auprès des jeunes : fondements et pratiques [cert.]	149	41	138	179	11	10	14	24	44	9	45	54	94	21	79	100	72	17	55	72
Intervention dans les groupes et les organisations [cert.]	36	15	36	51	4	5	7	12	15		7	7	17	10	22	32	12	6	14	20
Intervention de crise [mod.]	12	4	6	10	1		3	3	1	4	3	7	10							
Intervention en déficience intellectuelle [cert.]	38	14	54	68	10		2	2	9	4	14	18	19	10	38	48	2	3	10	13
Journalisme [cert.]	159	67	122	189	22	8	22	30	72	31	50	81	65	28	50	78	50	18	33	51
Localisation des produits informatiques [cert.]		3	21	24			2	2			3	3		3	16	19		3	13	16
Petite enfance et famille : intervention précoce [cert.]	241	4	271	275	16	1	20	21	21		40	40	203	3	211	214	172	2	171	173
Publicité [cert.]	481	155	321	476	118	56	91	147	92	26	59	85	271	73	171	244	219	61	150	211
Rédaction [cert.]	98	25	87	112	7	3	5	8	42	12	39	51	49	10	43	53	42	7	32	39
Rédaction: principes et pratique [mod.]	12		9	9			1	1	8		4	4	4		4	4	4		2	2
Relations industrielles [cert.]	175	102	146	248	7	27	24	51	55	19	32	51	113	56	90	146	81	40	63	103
Relations publiques [cert.]	359	69	258	327	48	9	29	38	177	41	135	176	134	19	94	113	112	10	71	81
Santé et sécurité du travail [cert.]	191	38	81	119	4	3	3	6	21	7	13	20	166	28	65	93	130	24	54	78
Toxicomanies : prévention et réadaptation [cert.]	216	56	150	206		3	2	5	53	18	33	51	161	35	115	150	113	24	82	106

## PREMIER CYCLE - TRIMESTRE D'AUTOMNE

FACULTÉS PROGRAMMES	TOTAL DES DEMANDES				REFUS				DÉSISTEMENTS				ADMIS				NOUVEAUX INSCRITS				
	2002		2003		2002		2003		2002		2003		2002		2003		2002		2003		
	T	H	F	T	T	H	F	T	T	H	F	T	T	H	F	T	T	H	F	T	
Traduction I [cert.]	161	43	128	171	25	7	20	27	30	12	32	44	106	24	76	100	89	18	63	81	
Traduction II [cert.]	26	5	26	31	1		2	2	2	1	6	7	23	4	18	22	20	4	17	21	
Violence, victimes et société [cert.]	76	19	70	89	1	1	5	6	40	5	35	40	35	13	30	43	22	5	17	22	
<b>TOTAL DE LA FACULTÉ</b>	<b>3752</b>	<b>1169</b>	<b>2967</b>	<b>4136</b>	<b>374</b>	<b>197</b>	<b>339</b>	<b>536</b>	<b>1053</b>	<b>369</b>	<b>891</b>	<b>1260</b>	<b>2320</b>	<b>602</b>	<b>1736</b>	<b>2338</b>	<b>1768</b>	<b>433</b>	<b>1292</b>	<b>1725</b>	
<b>KINÉSIOLOGIE</b>																					
Kinésiologie [spéc.]	614	243	399	642	94	73	47	120	375	126	264	390	145	44	88	132	126	35	67	102	
Kinésiologie [maj.]	72	45	39	84	28	24	13	37	38	18	20	38	6	3	6	9	5	3	3	6	
Kinésiologie [min.]	121	66	70	136	45	35	18	53	53	22	34	56	23	9	18	27	21	6	9	15	
<b>TOTAL DU DÉPARTEMENT</b>	<b>807</b>	<b>354</b>	<b>508</b>	<b>862</b>	<b>167</b>	<b>132</b>	<b>78</b>	<b>210</b>	<b>466</b>	<b>166</b>	<b>318</b>	<b>484</b>	<b>174</b>	<b>56</b>	<b>112</b>	<b>168</b>	<b>152</b>	<b>44</b>	<b>79</b>	<b>123</b>	
<b>MÉDECINE</b>																					
Année préparatoire M.D. [min.]	1364	559	902	1461	964	422	614	1036	263	86	181	267	137	51	107	158	137	51	107	158	
Audiologie [spéc.]	205	18	118	136	70	4	4	8	108	12	90	102	27	2	24	26	26	2	22	24	
Ergothérapie [spéc.]	656	84	604	688	209	27	200	227	335	44	307	351	112	13	97	110	111	12	96	108	
Médecine [spéc.] •	747	278	430	708	420	174	249	423	126	34	37	71	201	70	144	214	199	70	143	213	
Nutrition [spéc.]	442	66	425	491	118	25	114	139	244	35	228	263	80	6	83	89	70	4	69	73	
Orthophonie [spéc.]	381	29	325	354	176	11	142	153	153	16	132	148	52	2	50	52	50	2	50	52	
Physiothérapie [spéc.]	911	218	626	844	431	133	284	417	408	73	285	358	72	12	57	69	71	12	57	69	
Sciences biomédicales [spéc.]	834	252	517	769	182	79	97	176	534	128	340	468	117	45	80	125	116	43	74	117	
<b>TOTAL DE LA FACULTÉ</b>	<b>5540</b>	<b>1504</b>	<b>3947</b>	<b>5451</b>	<b>2570</b>	<b>875</b>	<b>1704</b>	<b>2579</b>	<b>2171</b>	<b>428</b>	<b>1600</b>	<b>2028</b>	<b>798</b>	<b>201</b>	<b>642</b>	<b>843</b>	<b>780</b>	<b>196</b>	<b>618</b>	<b>814</b>	
<b>MÉDECINE DENTAIRE</b>																					
Année préparatoire D.M.D. [min.]	411	209	300	509	240	148	182	330	86	31	63	94	85	30	55	85	85	30	55	85	



## PREMIER CYCLE - TRIMESTRE D'AUTOMNE

FACULTÉS PROGRAMMES	TOTAL DES DEMANDES				REFUS				DÉSISTEMENTS				ADMIS				NOUVEAUX INSCRITS			
	2002		2003		2002		2003		2002		2003		2002		2003		2002		2003	
	T	H	F	T	T	H	F	T	T	H	F	T	T	H	F	T	T	H	F	T
Hygiène dentaire [cert.]	41	13	21	34	21	11	14	25	11	2	4	6	9		3	3	6		2	2
Médecine dentaire [spéc.] •	97	33	57	90	1	1		1	10	1		1	86	31	57	88	86	31	57	88
<b>TOTAL DE LA FACULTÉ</b>	<b>549</b>	<b>255</b>	<b>378</b>	<b>633</b>	<b>262</b>	<b>160</b>	<b>196</b>	<b>356</b>	<b>107</b>	<b>34</b>	<b>67</b>	<b>101</b>	<b>180</b>	<b>61</b>	<b>115</b>	<b>176</b>	<b>177</b>	<b>61</b>	<b>114</b>	<b>175</b>
<b>MÉDECINE VÉTÉRINAIRE</b>																				
Médecine vétérinaire [spéc.]	479	121	369	490	250	71	210	281	135	32	82	114	94	18	77	95	93	18	76	94
<b>TOTAL DE LA FACULTÉ</b>	<b>479</b>	<b>121</b>	<b>369</b>	<b>490</b>	<b>250</b>	<b>71</b>	<b>210</b>	<b>281</b>	<b>135</b>	<b>32</b>	<b>82</b>	<b>114</b>	<b>94</b>	<b>18</b>	<b>77</b>	<b>95</b>	<b>93</b>	<b>18</b>	<b>76</b>	<b>94</b>
<b>MUSIQUE</b>																				
Composition électroacoustique [spéc.]	39	40	4	44	11	20	2	22	18	9		9	10	11	2	13	10	10	1	11
Composition instrumentale ou mixte [spéc.]	44	37	8	45	14	18	4	22	22	11	3	14	8	8	1	9	9	8	1	9
Interprétation : chant [spéc.]	60	2	10	12	27	2	8	10	18		2	2	15				15			
Interprétation : instruments classiques [spéc.]	118	35	54	89	33	10	24	34	47	6	8	14	38	19	22	41	34	17	21	38
Interprétation : jazz [spéc.]	97	55	28	83	42	30	15	45	36	12	6	18	19	13	7	20	19	12	7	19
Musicologie [spéc.]	53	15	35	50	3	5	5	10	36	8	22	30	14	2	8	10	13	1	8	9
Musique (Général) [spéc.]	219	84	90	174	7	12	9	21	144	37	37	74	68	35	44	79	59	27	34	61
Musique, Interprétation chant, orientation baroque et classique [spéc.]		11	30	41		8	15	23			6	6		3	9	12		3	7	10
Techniques d'écriture [spéc.]	41	24	11	35	2	3	2	5	21	11	7	18	18	10	2	12	18	9	2	11
<b>TOTAL DE LA FACULTÉ</b>	<b>671</b>	<b>303</b>	<b>270</b>	<b>573</b>	<b>139</b>	<b>108</b>	<b>84</b>	<b>192</b>	<b>342</b>	<b>94</b>	<b>91</b>	<b>185</b>	<b>190</b>	<b>101</b>	<b>95</b>	<b>196</b>	<b>177</b>	<b>87</b>	<b>81</b>	<b>168</b>
<b>OPTOMÉTRIE</b>																				
Année préparatoire O.D. [min.]	365	148	451	599	139	93	236	329	184	52	176	228	42	3	39	42	42	3	39	42

## PREMIER CYCLE - TRIMESTRE D'AUTOMNE

FACULTÉS PROGRAMMES	TOTAL DES DEMANDES				REFUS				DÉSISTEMENTS				ADMIS				NOUVEAUX INSCRITS			
	2002	2003			2002	2003			2002	2003			2002	2003			2002	2003		
	T	H	F	T	T	H	F	T	T	H	F	T	T	H	F	T	T	H	F	T
Optométrie [spéc.] •	38	13	31	44		1	1	2	1				37	12	30	42	37	12	29	41
<b>TOTAL DE L'ÉCOLE</b>	<b>403</b>	<b>161</b>	<b>482</b>	<b>643</b>	<b>139</b>	<b>94</b>	<b>237</b>	<b>331</b>	<b>185</b>	<b>52</b>	<b>176</b>	<b>228</b>	<b>79</b>	<b>15</b>	<b>69</b>	<b>84</b>	<b>79</b>	<b>15</b>	<b>68</b>	<b>83</b>
<b>PHARMACIE</b>																				
Pharmacie [spéc.]	1457	534	1064	1598	723	320	568	888	570	161	386	547	164	53	110	163	160	51	108	159
<b>TOTAL DE LA FACULTÉ</b>	<b>1457</b>	<b>534</b>	<b>1064</b>	<b>1598</b>	<b>723</b>	<b>320</b>	<b>568</b>	<b>888</b>	<b>570</b>	<b>161</b>	<b>386</b>	<b>547</b>	<b>164</b>	<b>53</b>	<b>110</b>	<b>163</b>	<b>160</b>	<b>51</b>	<b>108</b>	<b>159</b>
<b>SCIENCES DE L'ÉDUCATION</b>																				
Adaptation scolaire [spéc.]		39	827	866		13	141	154		19	446	465		7	240	247		7	236	243
Éducation physique et santé [bacc.]	426	277	269	546	110	115	65	180	266	131	168	299	50	30	36	66	48	30	36	66
Éducation préscolaire et enseignement primaire [bacc.]	1212	119	1133	1252	376	64	351	415	629	48	577	625	207	7	205	212	204	7	200	207
Enseignement de l'univers social au secondaire [bacc.]	305	122	157	279	60	43	33	76	185	65	110	175	60	14	14	28	57	12	14	26
Enseignement des mathématiques [bacc.]	237	152	170	322	26	36	15	51	155	78	112	190	56	38	43	81	48	31	33	64
Enseignement des sciences et des technologies [bacc.]	255	119	131	250	23	24	22	46	181	75	79	154	51	20	30	50	48	14	26	40
Enseignement du français, langue seconde [bacc.]	273	51	262	313	54	14	57	71	177	30	170	200	42	7	35	42	40	3	29	32
Enseignement du français [bacc.]	358	96	343	439	44	31	54	85	265	53	225	278	49	12	64	76	46	12	57	69
<b>TOTAL DE LA FACULTÉ</b>	<b>3066</b>	<b>975</b>	<b>3292</b>	<b>4267</b>	<b>693</b>	<b>340</b>	<b>738</b>	<b>1078</b>	<b>1858</b>	<b>499</b>	<b>1887</b>	<b>2386</b>	<b>515</b>	<b>135</b>	<b>667</b>	<b>802</b>	<b>491</b>	<b>116</b>	<b>631</b>	<b>747</b>
<b>SCIENCES INFIRMIÈRES</b>																				
Sciences infirmières [spéc.]	1023	238	784	1022	319	118	312	430	336	69	283	352	367	51	189	240	309	48	181	229
Sciences infirmières : milieu clinique [cert.]	185	38	210	248	47	17	62	79	46	5	26	31	92	16	122	138	71	10	91	101

## PREMIER CYCLE - TRIMESTRE D'AUTOMNE

FACULTÉS PROGRAMMES	TOTAL DES DEMANDES				REFUS				DÉSISTEMENTS				ADMIS				NOUVEAUX INSCRITS			
	2002	2003			2002	2003			2002	2003			2002	2003			2002	2003		
	T	H	F	T	T	H	F	T	T	H	F	T	T	H	F	T	T	H	F	T
Sciences infirmières : intégration et perspectives [cert.]	42	15	69	84	24	11	44	55	12	3	15	18	6	1	10	11	6	1	9	10
Sciences infirmières - urgence [mod.]	70	8	28	36	3	2	8	10	5	2	10	12	62	4	10	14	46	2	8	10
Soins à la personne âgée [mod.]	3	3	7	10	2	3	4	7	1		3	3								
Soins à l'enfant [mod.]	3	1	4	5	1	1	3	4	2		1	1								
Soins en oncologie [mod.]	10		2	2	1		2	2	5				4				4			
<b>TOTAL DE LA FACULTÉ</b>	<b>1336</b>	<b>303</b>	<b>1104</b>	<b>1407</b>	<b>397</b>	<b>152</b>	<b>435</b>	<b>587</b>	<b>407</b>	<b>79</b>	<b>338</b>	<b>417</b>	<b>531</b>	<b>72</b>	<b>331</b>	<b>403</b>	<b>436</b>	<b>61</b>	<b>289</b>	<b>350</b>
<b>THÉOLOGIE</b>																				
Animation spirituelle et engagement communautaire [bacc.]	2	3	2	5		1		1	1	1		1	1	1	2	3	1		2	2
Études catéchétiques [cert.]	7		3	3					1		2	2	6		1	1	4		1	1
Pastorale en milieux de santé [mod.]	8	1	1	2	1				1	1	1	2	6				5			
Sciences des religions [cert.]	15	8	3	11	1				8	5	3	8	6	3		3	2	3		3
Sciences religieuses [min.]	26	20	12	32	3	2	1	3	7	3		3	16	14	11	25	12	10	8	18
Théologie [spéc.]	40	29	19	48	2	1		1	16	9	1	10	22	19	18	37	11	8	15	23
Théologie [maj.]	17	13	7	20					9	6	2	8	8	7	5	12	8	5	5	10
Théologie pratique [cert.]	26	8	17	25	4		2	2	2	3	2	5	20	5	13	18	18	2	11	13
<b>TOTAL DE LA FACULTÉ</b>	<b>141</b>	<b>82</b>	<b>64</b>	<b>146</b>	<b>11</b>	<b>4</b>	<b>3</b>	<b>7</b>	<b>45</b>	<b>28</b>	<b>11</b>	<b>39</b>	<b>85</b>	<b>49</b>	<b>50</b>	<b>99</b>	<b>61</b>	<b>28</b>	<b>42</b>	<b>70</b>
<b>PROGRAMMES MULTIFACULTAIRES GÉRÉS PAR LA FEP</b>																				
<b>FAS-FEP</b>																				
Bureautique [mod.]	34	10	19	29	4		1	1	11	3	6	9	19	7	12	19	10	2	7	9
Initiation à la programmation [mod.]	61	34	11	45	3	3	1	4	14	15	3	18	44	16	7	23	26	7	5	12
Initiation au multimédia [mod.]	53	29	20	49	3				20	15	10	25	30	14	10	24	15	8	5	13

## PREMIER CYCLE - TRIMESTRE D'AUTOMNE

FACULTÉS PROGRAMMES	TOTAL DES DEMANDES				REFUS				DÉSISTEMENTS				ADMIS				NOUVEAUX INSCRITS			
	2002		2003		2002		2003		2002		2003		2002		2003		2002		2003	
	T	H	F	T	T	H	F	T	T	H	F	T	T	H	F	T	T	H	F	T
<b>FEP-MÉDECINE</b>																				
Gestion des services de santé et des services sociaux [cert.]		24	100	124		10	19	29		3	17	20		11	64	75		8	52	60
Inhalothérapie [cert.]	1		2	2	1						1	1			1	1			1	1
Introduction à la gestion des services de santé [micro.]	1	1	1	2			1	1					1							
Perfusion extracorporelle [cert.]	11	1	2	3	9	1	1	2					2		1	1	2		1	1
Santé mentale : fondements et pratiques d'intervention [cert.]	166	37	99	136	18	4	12	16	40	8	22	30	108	25	65	90	86	16	42	58
<b>FEP-MÉDECINE-FSI</b>																				
Santé communautaire [cert.]	144	14	167	181	20	6	32	38	33	1	54	55	91	7	81	88	67	5	64	69
<b>TOTAL MULTIFACULTAIRES</b>	<b>471</b>	<b>150</b>	<b>421</b>	<b>571</b>	<b>58</b>	<b>24</b>	<b>67</b>	<b>91</b>	<b>118</b>	<b>45</b>	<b>113</b>	<b>158</b>	<b>295</b>	<b>80</b>	<b>241</b>	<b>321</b>	<b>206</b>	<b>46</b>	<b>177</b>	<b>223</b>
<b>UNIVERSITÉ DE MONTRÉAL</b>																				
Baccalauréat en sciences de la santé	3	2	3	5									3	2	3	5				
Baccalauréat es sciences		1		1										1		1				
Étudiants visiteurs	5	4	2	6					1				4	3	2	5	4	3	2	5
Majeur			1	1											1	1				
Programmes d'échanges	531	205	312	517	116	44	53	97	16	21	45	66	399	140	214	354	356	132	201	333
<b>TOTAL ÉCHANGES &amp; VISITEURS</b>	<b>539</b>	<b>212</b>	<b>318</b>	<b>530</b>	<b>116</b>	<b>44</b>	<b>53</b>	<b>97</b>	<b>17</b>	<b>21</b>	<b>45</b>	<b>66</b>	<b>406</b>	<b>146</b>	<b>220</b>	<b>366</b>	<b>360</b>	<b>135</b>	<b>203</b>	<b>338</b>

## PREMIER CYCLE - TRIMESTRE D'AUTOMNE

FACULTÉS PROGRAMMES	TOTAL DES DEMANDES				REFUS				DÉSISTEMENTS				ADMIS				NOUVEAUX INSCRITS			
	2002		2003		2002		2003		2002		2003		2002		2003		2002		2003	
	T	H	F	T	T	H	F	T	T	H	F	T	T	H	F	T	T	H	F	T
<b>TOTAL DU PREMIER CYCLE</b>	47839	18335	31771	50106	12280	5775	8494	14269	22161	7780	14514	22294	13387	4708	8696	13404	10876	3702	7232	10934

Légende : *bidisc.*: baccalauréat spécialisé bidisciplinaire; *cert.*: certificat; *maj.*: majeur; *micro.*: microprogramme; *min.*: mineur; *mod.*: module; *spéc.*: baccalauréat spécialisé

- Le total des nouvelles inscriptions comprend les étudiants ayant réussi l'année préparatoire.



# PREMIER CYCLE - TRIMESTRE D'AUTOMNE

## RÉPARTITIONS DES CANDIDATS AUTORISÉS À S'INSCRIRE

### VARIABLES

<u>Région administrative</u>	
Hors Québec	2172
Bas du Fleuve/Gaspésie	86
Saguenay/Lac St-Jean	162
Québec	523
Trois-Rivières	192
Estrie	237
Montréal	9727
Outaouais	87
Nord Ouest	67
Côte Nord	23
Non déclaré	126
<b>TOTAL :</b>	<b>13402</b>

<u>Age</u>	
-18	50
18-19	2573
20-24	6470
25-29	1941
30-34	926
35-39	622
40-44	383
45+	437
<b>TOTAL :</b>	<b>13402</b>

<u>Langue d'usage</u>	
Français	12165
Anglais	383
Autre	854
<b>TOTAL :</b>	<b>13402</b>

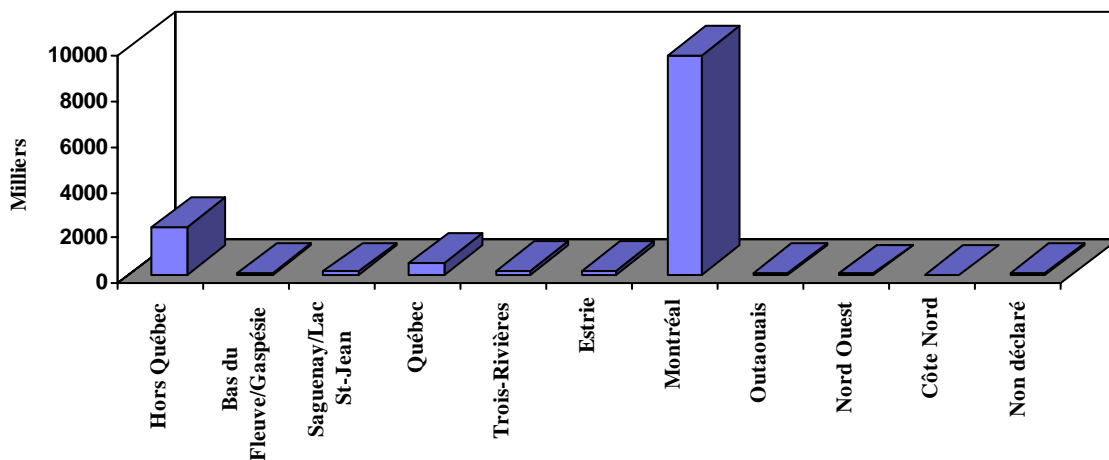
<u>Sexe</u>	
Masculin	4708
Féminin	8694
<b>TOTAL :</b>	<b>13402</b>

<u>Statut au Canada</u>	
Citoyen canadien	10907
Résident permanent	1256
Permis/Visa	1212
Autre	27
<b>TOTAL :</b>	<b>13402</b>

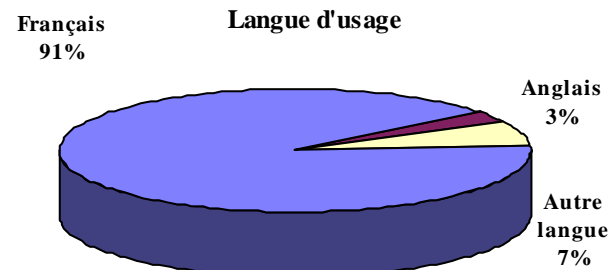
# PREMIER CYCLE - TRIMESTRE D'AUTOMNE

## RÉPARTITIONS DES CANDIDATS AUTORISÉS À S'INSCRIRE

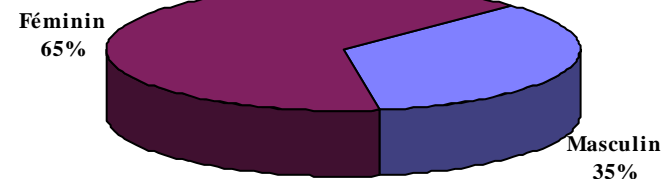
Région administrative



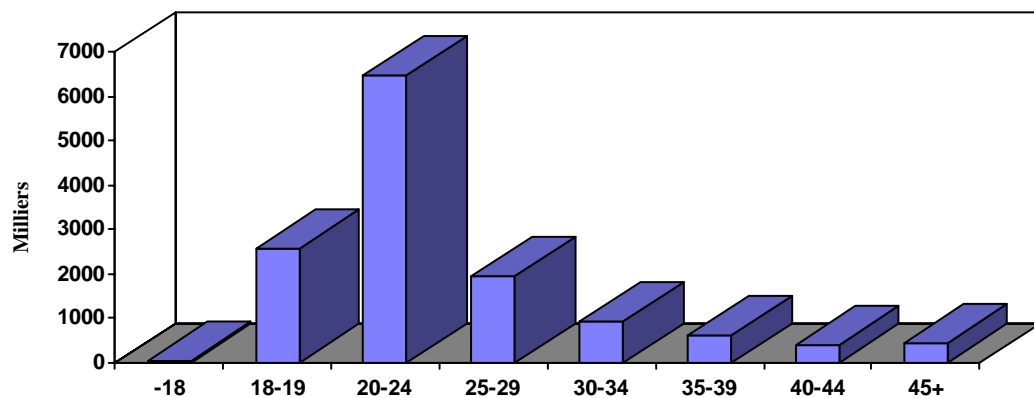
Langue d'usage



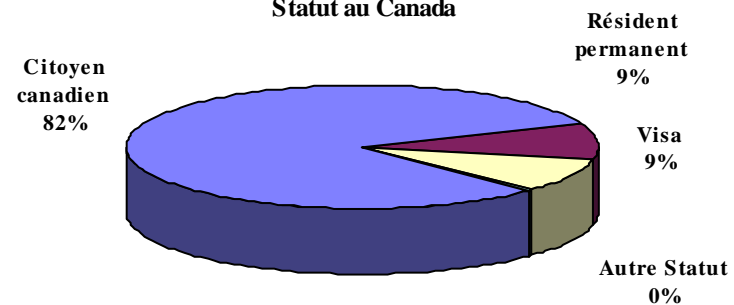
Sexe



Age



Statut au Canada

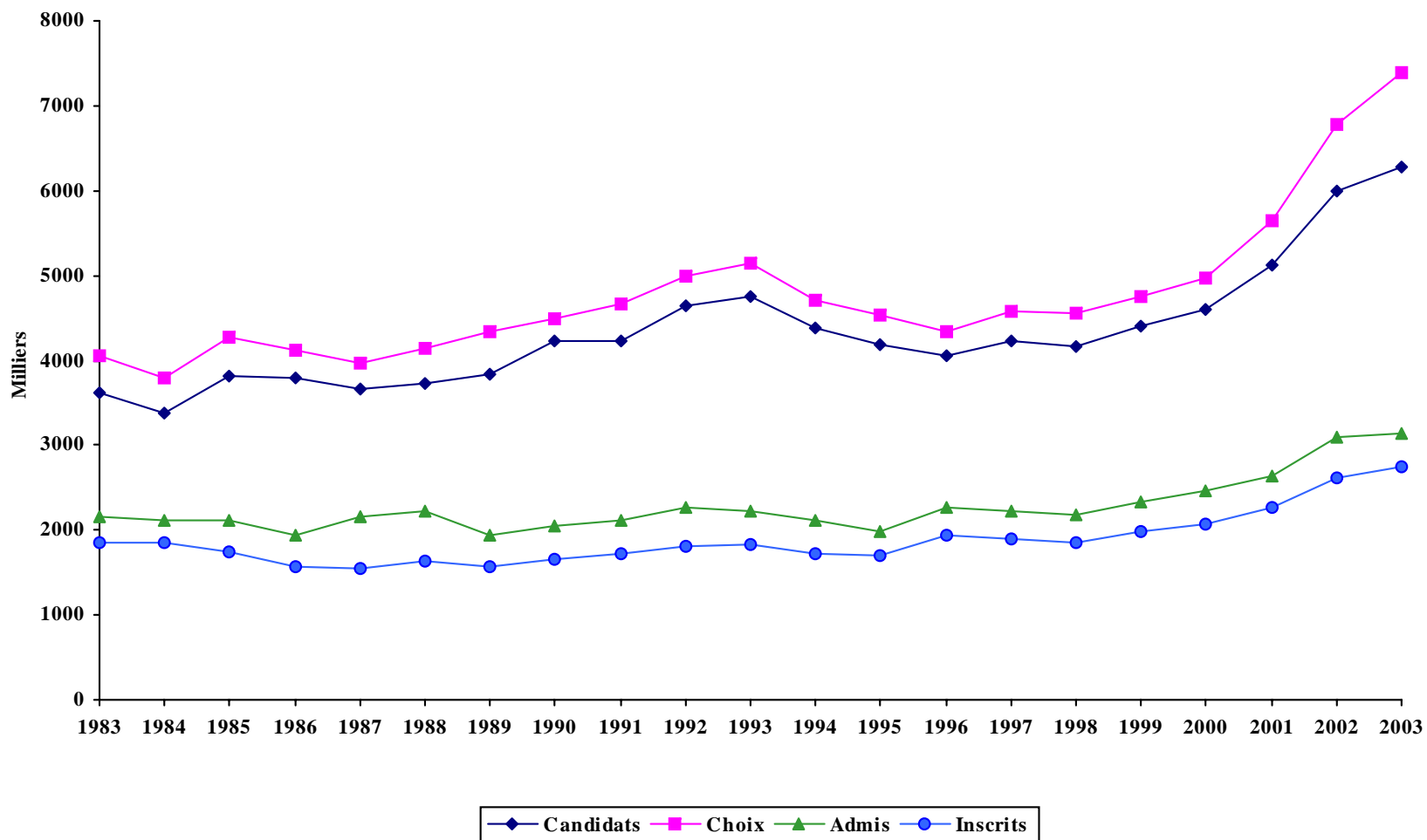




## CYCLES SUPÉRIEURS - TRIMESTRE D'AUTOMNE

ANNÉES	CANDIDATS	CHOIX DE PROGRAMME		CANDIDATS ADMIS		CANDIDATS INSCRITS		
		Choix	N. Par candidat	NOMBRE	% des candidats	NOMBRE	% des candidats	% des admis
1983	3625	4052	1,12	2166	60%	1861	51%	86%
1984	3368	3796	1,13	2108	63%	1854	55%	88%
1985	3819	4263	1,12	2110	55%	1741	46%	83%
1986	3783	4119	1,09	1942	51%	1564	41%	81%
1987	3653	3971	1,09	2153	59%	1542	42%	72%
1988	3717	4152	1,12	2233	60%	1632	44%	73%
1989	3832	4339	1,13	1947	51%	1576	41%	81%
1990	4218	4485	1,06	2057	49%	1659	39%	81%
1991	4218	4672	1,11	2120	50%	1722	41%	81%
1992	4648	5000	1,08	2267	49%	1818	39%	80%
1993	4759	5147	1,08	2228	47%	1827	38%	82%
1994	4391	4715	1,07	2105	48%	1719	39%	82%
1995	4180	4528	1,08	1993	48%	1690	40%	85%
1996	4051	4327	1,07	2257	56%	1941	48%	86%
1997	4225	4568	1,08	2226	53%	1889	45%	85%
1998	4163	4552	1,09	2189	53%	1858	45%	85%
1999	4400	4745	1,08	2333	53%	1976	45%	85%
2000	4609	4970	1,08	2455	53%	2076	45%	85%
2001	5126	5635	1,10	2639	51%	2262	44%	86%
2002	5987	6779	1,13	3093	52%	2614	44%	85%
2003	6268	7391	1,18	3146	50%	2736	44%	87%

# CYCLES SUPÉRIEURS - TRIMESTRE D'AUTOMNE



## CYCLES SUPÉRIEURS - TRIMESTRE D'AUTOMNE

FACULTÉS PROGRAMMES	TOTAL DES DEMANDES				REFUS				DÉSISTEMENTS				ADMIS				NOUVEAUX INSCRITS				
	2002		2003		2002		2003		2002		2003		2002		2003		2002		2003		
	T	H	F	T	T	H	F	T	T	H	F	T	T	H	F	T	T	H	F	T	
<b><u>AMÉNAGEMENT</u></b>																					
Aménagement	M.Sc.A.	69	35	30	65	13	7	6	13	20	16	3	19	36	11	19	30	30	9	15	24
Aménagement	Ph.D.	21	24	7	31	5	5		5	5	11	3	14	11	7	3	10	11	6	2	8
Architecture	M.Sc.	70	56	46	102	18	13	5	18	11	9	8	17	40	33	33	66	38	33	32	65
Gestion urbaine pour les pays en développement	D.E.S.S.	32	15	14	29	7	3	4	7	13	8	7	15	12	4	3	7	8	4	3	7
Montage et gestion de projets d'aménagement	D.E.S.S.	12	12	6	18	5	4	1	5	4	6	3	9	3	1	2	3	2	1	2	3
Territoires et environnements	D.E.S.S.	11	8	7	15	1	2		2	6	1	4	5	4	5	1	6	4	2		2
Urbanisme	M.Urb.	55	31	26	57	7	5	3	8	17	11	10	21	31	15	13	28	24	12	12	24
<b>Total 2e cycle</b>		249	157	129	286	51	34	19	53	71	51	35	86	126	69	71	140	106	61	64	125
<b>Total 3e cycle</b>		21	24	7	31	5	5		5	5	11	3	14	11	7	3	10	11	6	2	8
<b>TOTAL DE LA FACULTÉ</b>		270	181	136	317	56	39	19	58	76	62	38	100	137	76	74	150	117	67	66	133
<b><u>ARTS ET SCIENCES</u></b>																					
Analyse criminologique	Micro.	3	1	3	4			1	1	1		2	2	2				2			
Anthropologie	M.Sc.	66	15	47	62	10	4	16	20	12	2	12	14	44	9	19	28	40	9	19	28
Anthropologie	Ph.D.	24	6	21	27	5	1	3	4	7	2	8	10	11	3	8	11	10	3	7	10
Chimie	M.Sc.	50	30	23	53	16	10	6	16	18	6	9	15	15	14	8	22	15	13	8	21
Chimie	Ph.D.	33	20	12	32	7	2		2	13	8	5	13	12	9	7	16	12	9	6	15
Commerce électronique	M.Sc.	55	42	21	63	28	29	6	35	14	4	11	15	13	8	4	12	11	5	4	9
Communication	Ph.D.	21	16	9	25	5	3	3	6	7	3	1	4	9	9	4	13	5	6	4	10
Communication dans les organisations en changement	Micro.	23	7	8	15	8	2	4	6	2	3	1	4	12	1	2	3	9	1	2	3
Criminologie	M.Sc.	89	24	70	94	19	10	19	29	17	7	13	20	53	7	38	45	48	6	37	43
Criminologie	Ph.D.	16	8	15	23	3		1	1	4	4	3	7	9	4	10	14	6	3	6	9
Démographie	M.Sc.	28	15	15	30	4	2	3	5	11	5	9	14	12	6	2	8	8	4	2	6
Démographie	Ph.D.	22	13	5	18	7	1	1	2	9	5	3	8	3	3	1	4	1	1	1	2

## CYCLES SUPÉRIEURS - TRIMESTRE D'AUTOMNE

FACULTÉS PROGRAMMES	TOTAL DES DEMANDES				REFUS				DÉSISTEMENTS				ADMIS				NOUVEAUX INSCRITS				
	2002		2003		2002		2003		2002		2003		2002		2003		2002		2003		
	T	H	F	T	T	H	F	T	T	H	F	T	T	H	F	T	T	H	F	T	
Études allemandes	M.A.	6	2	6	8					2		4	4	4	2	2	4	4	2	2	4
Études anglaises	M.A.	24	14	20	34	12	7	10	17	2	4	4	8	10	2	6	8	9	1	6	7
Études anglaises	Ph.D.	12	2	5	7	3				3		1	1	6	2	4	6	3	2	4	6
Études cinématographiques	M.A.	23	24	12	36	2	6	5	11	8	4	2	6	13	9	4	13	13	8	3	11
Études classiques	M.A.	6	5	2	7	2	1		1	1				3	4	1	5	3	3	1	4
Études françaises	M.A.	63	24	66	90	19	1	10	11	12	3	8	11	32	12	35	47	31	10	32	42
Études françaises	Ph.D.	30	9	20	29	5		1	1	7	5	8	13	18	4	9	13	17	4	7	11
Études hispaniques	M.A.	14	5	17	22	2	1	2	3	3	1	5	6	8	3	10	13	6	3	9	12
Finance mathématique et computationnelle	D.E.S.S.	12	13	2	15	5	6	1	7	2	3	1	4	1							
Finance mathématique et computationnelle	M.Sc.	42	45	12	57	15	20	7	27	18	15	2	17	8	9	3	12	7	6	3	9
Géographie	M.Sc.	24	9	9	18	1				3	4	2	6	16	1	6	7	15	1	6	7
Géographie	Ph.D.	10	12	3	15	1				2	2		2	4	8	2	10	2	8	2	10
Géographie appliquée	D.E.S.S.	3	4	2	6		1		1	1				1	3	2	5	1	3	2	5
Géomatique et analyse spatiale	Micro.	7	8		8	2	1		1	4	4		4	1	2		2	1	1		1
Histoire	M.A.	49	41	16	57	6	7	2	9	10	12	4	16	33	21	10	31	33	19	9	28
Histoire	Ph.D.	7	13	9	22	1	3		3	3	4	3	7	3	6	6	12	3	5	5	10
Histoire de l'art	M.A.	15	7	15	22	4	3	2	5	1		5	5	10	4	8	12	8	4	8	12
Histoire de l'art	Ph.D.	6	2	6	8	1	1	2	3	1				4	1	3	4	4	1	3	4
Informatique	M.Sc.	191	130	32	162	110	72	22	94	32	38	5	43	48	18	5	23	43	17	4	21
Informatique	D.E.S.S.	163	113	35	148	84	40	11	51	32	41	8	49	45	26	16	42	36	14	8	22
Informatique	Ph.D.	47	41	9	50	20	11	4	15	7	12	2	14	19	16	3	19	19	14	3	17
Intervention criminologique	Micro.	2	2	3	5			2	2	1	1		1	1	1	1	2	1	1	1	2
Linguistique	M.A.	24	18	17	35	7	3	2	5	10	6	3	9	7	6	11	17	4	5	9	14
Linguistique	Ph.D.	7	3	7	10	1				1	2	1	3	4	1	6	7	3	1	5	6
Littérature	Ph.D.	20	5	5	10	1	1	1	2	8		2	2	10	4	2	6	9	3	2	5
Littérature comparée	M.A.	21	14	12	26	4	2	5	7	5	4	1	5	12	8	6	14	11	8	6	14
Localisation	Micro.	6		2	2					1		1	1	4		1	1	3		1	1
Mathématiques	M.Sc.	35	39	18	57	12	19	8	27	9	12	2	14	13	8	8	16	11	7	5	12

## CYCLES SUPÉRIEURS - TRIMESTRE D'AUTOMNE

FACULTÉS PROGRAMMES		TOTAL DES DEMANDES				REFUS				DÉSISTEMENTS				ADMIS				NOUVEAUX INSCRITS			
		2002		2003		2002		2003		2002		2003		2002		2003		2002		2003	
		T	H	F	T	T	H	F	T	T	H	F	T	T	H	F	T	T	H	F	T
Mathématiques	Ph.D.	14	33	2	35	4	11	1	12	3	17		17	6	5	1	6	5	3		3
Philosophie	M.A.	48	36	13	49	2	1		1	12	7	5	12	34	28	7	35	32	26	7	33
Philosophie	Ph.D.	10	26	6	32	2	2		2	4	6		6	3	16	6	22	3	16	6	22
Physique	M.Sc.	33	47	18	65	13	20	7	27	13	12	8	20	7	13	3	16	7	13	3	16
Physique	Ph.D.	14	11	2	13	1	2		2	9	6		6	4	3	2	5	4	3	2	5
Physique médicale	M.Sc.			1	1											1	1			1	1
Psychoéducation	M.Sc.	69	11	75	86	13	5	23	28	25	2	27	29	31	4	25	29	27	4	24	28
Psychoéducation	Micro.	16	2	13	15	2		4	4	7	1	8	9	7	1	1	2	1	1		1
Psychologie	M.Ps.	177	2	14	16	129	1	4	5	23	1	8	9	24		2	2	22		2	2
Psychologie	M.Sc.	37	17	36	53	17	7	14	21	9	7	14	21	11	2	5	7	11	2	4	6
Psychologie	Ph.D.	25	11	29	40	11	4	10	14	3	3	7	10	10	3	10	13	8	3	8	11
Psychologie (recherche et intervention)	Ph.D.	113	31	119	150	58	15	68	83	19	4	21	25	35	10	26	36	34	9	25	34
Relations industrielles	M.Sc.	91	31	59	90	17	9	11	20	32	7	22	29	42	15	26	41	40	14	25	39
Relations industrielles	Ph.D.	13	15	3	18	5	7		7	3	6	1	7	5	2	2	4	5	2	2	4
Science politique	M.Sc.	91	81	65	146	27	23	13	36	28	31	18	49	35	27	34	61	24	23	30	53
Science politique	Ph.D.	27	18	12	30	14	9	3	12	7	4	6	10	6	5	3	8	6	4	3	7
Sciences biologiques	M.Sc.	17	10	13	23	6	6	3	9	3	2	1	3	8	2	8	10	8	2	8	10
Sciences biologiques	Ph.D.	7	9	1	10	1	6		6	1	2		2	5				5			
Sciences de la communication	M.Sc.	109	41	53	94	49	21	22	43	18	7	10	17	40	10	20	30	31	7	17	24
Sciences de l'information	M.S.I.	160	66	101	167	47	33	25	58	24	4	7	11	89	25	68	93	72	23	63	86
Sciences de l'information	Ph.D.	7	3	5	8	5		1	1	2	1	2	3								
Sciences économiques	M.Sc.	221	131	71	202	70	31	12	43	79	52	32	84	59	39	24	63	44	28	17	45
Sciences économiques	Ph.D.	94	54	7	61	39	24	2	26	20	11	2	13	18	13	2	15	14	12	2	14
Service social	M.Sc.	42	6	37	43	20	5	24	29	7	1	3	4	15		9	9	8		8	8
Service social	Ph.D.	10	5	10	15	4	4	4	8	2				4	1	6	7	4	1	6	7
Service social (professionnel)	M.Sc.	67	17	66	83	29	8	39	47	12	1	5	6	26	8	21	29	21	8	19	27
Sociologie	M.Sc.	45	25	17	42	14	9	5	14	17	6	5	11	14	9	6	15	9	8	4	12
Sociologie	Ph.D.	28	6	10	16	11	3	4	7	9	1		1	8	2	6	8	7	1	4	5
Statistique	M.Sc.	23	29	16	45	6	19	10	29	6	4	5	9	10	6	1	7	9	5	1	6
Statistique	Ph.D.	5	9	2	11	1	3	1	4	3	4	1	5	1	2		2	1	1		1
Traduction	M.A.	55	20	35	55	8	5	3	8	13	7	6	13	31	6	23	29	28	4	19	23

## CYCLES SUPÉRIEURS - TRIMESTRE D'AUTOMNE

FACULTÉS PROGRAMMES		TOTAL DES DEMANDES				REFUS				DÉSISTEMENTS				ADMIS				NOUVEAUX INSCRITS			
		2002		2003		2002		2003		2002		2003		2002		2003		2002		2003	
		T	H	F	T	T	H	F	T	T	H	F	T	T	H	F	T	T	H	F	T
Traduction	D.E.S.S.	65	20	63	83	6	3	6	9	21	7	21	28	38	6	35	41	29	6	30	36
Traduction	Ph.D.	5	2	3	5		1		1	1				4		2	2	4		2	2
<b>Total 2e cycle</b>		2410	1243	1251	2494	847	453	369	822	581	338	319	657	942	385	527	912	796	325	469	794
<b>Total 3e cycle</b>		627	383	337	720	216	114	110	224	158	112	77	189	221	132	131	263	194	115	115	230
<b>TOTAL DE LA FACULTÉ</b>		3037	1626	1588	3214	1063	567	479	1046	739	450	396	846	1163	517	658	1175	990	440	584	1024
<b><u>DROIT</u></b>																					
Common Law nord américain	Micro.		3		3						1		1		2		2		2		2
Common law nord-américaine	D.E.S.S.	77	34	38	72	26	6	7	13	21	12	17	29	29	14	12	26	22	12	9	21
Droit	LL.M.	138	77	70	147	40	17	12	29	37	22	24	46	59	38	34	72	50	30	27	57
Droit	LL.D.	33	27	15	42	15	4	3	7	4	12	5	17	13	10	7	17	11	8	5	13
Droit des affaires	D.E.S.S.	52	29	22	51	24	13	8	21	14	8	6	14	14	7	8	15	10	2	6	8
Droit des affaires	Micro.	35	12	16	28	12	3	4	7	9	5	6	11	14	3	6	9	9	2	4	6
Droit des technologies de l'information	D.E.S.S.	19	5	10	15	8	2	3	5	8	2	3	5	3	1	4	5	3		4	4
Droit notarial	D.D.N.	40	22	29	51	8	3	2	5	7	1	6	7	25	18	20	38	20	16	17	33
Fiscalité	LL.M.	5		7	7			4	4			2	2								
Liberté de presse en démocratie	D.E.S.S.	5	3	2	5	3	1	1	2	1	2	1	3								
Notariat	LL.M.	11	5	6	11	3	2	3	5	5	3	3	6	2				2			
Pouvoir juridique	D.E.S.S.	1		1	1	1		1	1												
Technologie de l'information	Micro.	13	5	6	11		1		1	4	2	1	3	9	2	5	7	4	1	3	4
<b>Total 2e cycle</b>		396	195	207	402	125	48	45	93	106	58	69	127	155	85	89	174	120	65	70	135
<b>Total 3e cycle</b>		33	27	15	42	15	4	3	7	4	12	5	17	13	10	7	17	11	8	5	13
<b>TOTAL DE LA FACULTÉ</b>		429	222	222	444	140	52	48	100	110	70	74	144	168	95	96	191	131	73	75	148
<b><u>ÉTUDES SUPÉRIEURES</u></b>																					
Administration sociale	D.E.S.S.	31	7	16	23	9	4	1	5	4	2	4	6	18	1	11	12	13		8	8
Administration sociale	Micro.	8	5	14	19	1	1	1	2	2	1	5	6	5	2	7	9	4	2	6	8

## CYCLES SUPÉRIEURS - TRIMESTRE D'AUTOMNE

FACULTÉS PROGRAMMES		TOTAL DES DEMANDES				REFUS				DÉSISTEMENTS				ADMIS				NOUVEAUX INSCRITS			
		2002		2003		2002		2003		2002		2003		2002		2003		2002		2003	
		T	H	F	T	T	H	F	T	T	H	F	T	T	H	F	T	T	H	F	T
Bioéthique	D.E.S.S.	16	1	6	7		1		1	2		3	3	12		3	3	9		2	2
Bioéthique	M.A.	8	8	12	20		1		1	4	1	1	2	3	6	10	16	3	5	10	15
Bioéthique	Micro.		1	2	3							1	1		1	1	2		1	1	2
Bioinformatique	M.Sc.	21	59	22	81	9	22	6	28	8	23	11	34	3	11	5	16	3	11	5	16
Bioinformatique	Ph.D.	10	6	7	13	2	2		2	3	3	6	9	5	1	1	2	5	1	1	2
Biologie moléculaire	M.Sc.	35	25	19	44	7	4	2	6	11	13	5	18	15	7	12	19	13	7	11	18
Biologie moléculaire	Ph.D.	10	6	3	9	1	2		2	3	1		1	4	3	3	6	4	3	3	6
Complémentaire en mobilité et posture	Micro.		1		1										1		1		1		1
Conseil génétique	M.Sc.			2	2							1	1								
Diplôme complémentaire en études allemandes dans le contexte européen	Diplôme	2		1	1									2							
Environnement et prévention	D.E.S.S.	28	18	12	30	5	2	3	5	7	10	1	11	16	6	7	13	10	3	7	10
Ergonomie	D.E.S.S.	2	1		1								1	2				1			
Études internationales	M.Sc.	59	58	85	143	10	19	34	53	21	15	19	34	24	22	30	52	23	21	25	46
Études internationales	D.E.S.S.	20	15	18	33	4	8	9	17	4	6	6	12	8	1	2	3	5		1	1
Études internationales	Micro.	6	5	5	10	2	3	2	5	1	2	1	3			2	2			2	2
Génétique médicale	D.E.S.S.			2	2							1	1								
Génétique médicale	Micro.		1	1	2							1	1								
Génie biomédical	M.Sc.A.	22	15	12	27	6	5	3	8	6	5	5	10	9	3	4	7	8	3	4	7
Génie biomédical	D.E.S.S.	12	8	3	11	5	3	1	4	2	2	1	3	2	2	1	3	1	2	1	3
Génie biomédical	Ph.D.	5	6	1	7	2	2		2			1	2			1	1		1		1
Intervention en toxicomanie	D.E.S.S.	14	4	9	13	3				2	1	1	2	9	3	7	10	6	3	7	10
Intervention en toxicomanie	Micro.	2		2	2							1	1	2		1	1	2		1	1
Muséologie	M.A.	36	7	44	51	10	6	19	25	7		3	3	19	1	21	22	18	1	18	19
Petite enfance, famille et intervention	D.E.S.S.	23		12	12	3		4	4	3		1	1	17		7	7	12		6	6
Petite enfance, famille et intervention	Micro.	8		4	4	3		1	1	1		1	1	4		2	2	4		2	2
Santé environnementale et santé au travail	Micro.	4	3	3	6	1	1		1	1	1	3	4	2	1		1	2	1		1
Santé et sécurité du travail	D.E.S.S.	24	9	12	21	1	1	2	3	8	3	6	9	13	4	4	8	12	3	4	7

## CYCLES SUPÉRIEURS - TRIMESTRE D'AUTOMNE

FACULTÉS PROGRAMMES		TOTAL DES DEMANDES				REFUS				DÉSISTEMENTS				ADMIS				NOUVEAUX INSCRITS			
		2002		2003		2002		2003		2002		2003		2002		2003		2002		2003	
		T	H	F	T	T	H	F	T	T	H	F	T	T	H	F	T	T	H	F	T
Sciences humaines appliquées	Ph.D.	32	11	13	24	9	1	3	4	11	3	2	5	11	7	8	15	10	7	5	12
Statistiques sociales	D.E.S.S.		1	1	2							1	1								
Statistiques sociales	M.Sc.	1	2	5	7						1	4	5								
Statistiques sociales	Micro.			2	2																
Toxicologie et analyse du risque vieillessement, santé et société	D.E.S.S.	19	16	14	30	3	3	2	5	5	5	3	8	11	8	9	17	7	5	6	11
vieillessement, santé et société	D.E.S.S.			12	12							2	2			10	10			9	9
vieillessement, santé et société	M.Sc.			8	8			1	1			7	7								
vieillessement, santé et société	Micro.			4	4							1	1			3	3			3	3
<b>Total 2e cycle</b>		<b>401</b>	<b>270</b>	<b>364</b>	<b>634</b>	<b>82</b>	<b>84</b>	<b>91</b>	<b>175</b>	<b>99</b>	<b>92</b>	<b>100</b>	<b>192</b>	<b>196</b>	<b>80</b>	<b>159</b>	<b>239</b>	<b>156</b>	<b>69</b>	<b>139</b>	<b>208</b>
<b>Total 3e cycle</b>		<b>57</b>	<b>29</b>	<b>24</b>	<b>53</b>	<b>14</b>	<b>7</b>	<b>3</b>	<b>10</b>	<b>17</b>	<b>8</b>	<b>9</b>	<b>17</b>	<b>20</b>	<b>12</b>	<b>12</b>	<b>24</b>	<b>19</b>	<b>12</b>	<b>9</b>	<b>21</b>
<b>TOTAL DE LA FACULTÉ</b>		<b>458</b>	<b>299</b>	<b>388</b>	<b>687</b>	<b>96</b>	<b>91</b>	<b>94</b>	<b>185</b>	<b>116</b>	<b>100</b>	<b>109</b>	<b>209</b>	<b>216</b>	<b>92</b>	<b>171</b>	<b>263</b>	<b>175</b>	<b>81</b>	<b>148</b>	<b>229</b>
<b><u>KINÉSIOLOGIE</u></b>																					
Activité physique et promotion de la santé	D.E.S.S.		2	6	8							2	2		2	4	6		1	2	3
Activité physique et promotion de la santé	Micro.	1	1	2	3		1	1	2												
Sciences de l'activité physique	M.Sc.	30	15	8	23	1		1	1	9	5	3	8	15	8	4	12	14	6	3	9
Sciences de l'activité physique	Ph.D.	4	6	5	11	1	1		1	1	4	1	5	2	1	4	5	2	1	4	5
<b>Total 2e cycle</b>		<b>31</b>	<b>18</b>	<b>16</b>	<b>34</b>	<b>1</b>	<b>1</b>	<b>2</b>	<b>3</b>	<b>9</b>	<b>5</b>	<b>5</b>	<b>10</b>	<b>15</b>	<b>10</b>	<b>8</b>	<b>18</b>	<b>14</b>	<b>7</b>	<b>5</b>	<b>12</b>
<b>Total 3e cycle</b>		<b>4</b>	<b>6</b>	<b>5</b>	<b>11</b>	<b>1</b>	<b>1</b>		<b>1</b>	<b>1</b>	<b>4</b>	<b>1</b>	<b>5</b>	<b>2</b>	<b>1</b>	<b>4</b>	<b>5</b>	<b>2</b>	<b>1</b>	<b>4</b>	<b>5</b>
<b>TOTAL DU DÉPARTEMENT</b>		<b>35</b>	<b>24</b>	<b>21</b>	<b>45</b>	<b>2</b>	<b>2</b>	<b>2</b>	<b>4</b>	<b>10</b>	<b>9</b>	<b>6</b>	<b>15</b>	<b>17</b>	<b>11</b>	<b>12</b>	<b>23</b>	<b>16</b>	<b>8</b>	<b>9</b>	<b>17</b>
<b><u>MÉDECINE</u></b>																					
Administration de la santé	D.E.S.S.	38	17	26	43	14	5	3	8	6	7	16	23	16	5	7	12	11	4	4	8
Administration de la santé	Micro.	18	5	15	20	4		3	3	6		3	3	7	4	9	13	7	3	8	11
Administration des services de santé	M.Sc.	74	37	38	75	24	9	2	11	17	15	15	30	33	10	21	31	29	10	20	30
Anesthésie-réanimation	D.E.S.	2	1		1									2	1		1				



## CYCLES SUPÉRIEURS - TRIMESTRE D'AUTOMNE

FACULTÉS PROGRAMMES		TOTAL DES DEMANDES				REFUS				DÉSISTEMENTS				ADMIS				NOUVEAUX INSCRITS			
		2002		2003		2002		2003		2002		2003		2002		2003		2002		2003	
		T	H	F	T	T	H	F	T	T	H	F	T	T	H	F	T	T	H	F	T
Audiologie	M.P.A.	13	1	17	18	1		3	3		1	1	2	12		13	13	12		13	13
Biochimie	M.Sc.	53	26	22	48	16	4	4	8	17	12	8	20	19	8	6	14	18	8	6	14
Biochimie	Ph.D.	11	12	3	15	2					2		2	9	7	3	10	9	7	3	10
Biochimie clinique (études postdoctorales)	D.E.P.D.	3	2	2	4	2					1		1	1	1	2	3	1	1	2	3
Chirurgie	D.E.S.	2	3	2	5									2	3	2	5				
Évaluation des technologies de la santé	M.Sc.		6	9	15		1	1	2		1	1	2		4	7	11		2	7	9
Médecine	D.E.S.	5	3	1	4							1	1	4	3		3		1		1
Médecine d'assurance et d'expertise	Micro.	34	22	11	33					2	2	1	3	32	20	9	29	31	18	7	25
Médecine de soins intensifs	D.E.S.	1	1	1	2									1	1	1	2		1		1
Médecine d'urgence	D.E.S.			1	1											1	1			1	1
Médecine familiale et d'urgence	D.E.S.			1	1											1	1				
Médecine nucléaire	D.E.S.		1		1		1		1												
Microbiologie	D.E.S.			1	1											1	1				
Microbiologie et immunologie	M.Sc.	44	25	31	56	23	15	14	29	2	5	8	13	11	5	5	10	11	5	5	10
Microbiologie et immunologie	Ph.D.	2	3	2	5			1	1	1	2		2	1	1	1	2	1	1	1	2
Nutrition	D.E.S.S.	8	6	6	12	1	1		1	5	3		3	2	2	4	6	1	1	3	4
Nutrition	Micro.	8	4	5	9	2		1	1	3	2	1	3	3	2	2	4	3	1	1	2
Nutrition	Ph.D.	8	3	5	8			1	1	4	2		2	4	1	3	4	4		2	2
Nutrition (maîtrise de recherche)	M.Sc.	24	5	10	15	2	1	2	3	12	1	2	3	7	3	4	7	4	3	3	6
Nutrition (maîtrise professionnelle)	M.Sc.	13	5	14	19	1		1	1	3		4	4	7	4	6	10	3	2	6	8
Orthophonie	M.P.O.	59	4	54	58	2	1	6	7	3	2		2	54	1	47	48	51	1	46	47
Orthophonie	D.E.S.S.	7	2	2	4	1		2	2		1		1	6	1		1	6	1		1
Pathologie et biologie cellulaire	M.Sc.	23	11	16	27	10	4	5	9	8	2	2	4	5	1	7	8	4	1	7	8
Pathologie et biologie cellulaire	Ph.D.	3	4	3	7	2		1	1	1					4	2	6		4	2	6
Pédiatrie	D.E.S.	3		1	1									3		1	1	1			
Pédiatrie	D.E.S.	1	1		1									1	1		1				
Pharmacologie	M.Sc.	37	12	20	32	5	2	3	5	4	2	3	5	17	4	6	10	17	4	6	10
Pharmacologie	Ph.D.	14	3	1	4	1				2	1		1	7		1	1	7		1	1

## CYCLES SUPÉRIEURS - TRIMESTRE D'AUTOMNE

FACULTÉS PROGRAMMES		TOTAL DES DEMANDES				REFUS				DÉSISTEMENTS				ADMIS				NOUVEAUX INSCRITS			
		2002		2003		2002		2003		2002		2003		2002		2003		2002		2003	
		T	H	F	T	T	H	F	T	T	H	F	T	T	H	F	T	T	H	F	T
Physiologie	M.Sc.	16	4	3	7		1	2	3	6	1		1	6	2	1	3	6	2	1	3
Physiologie	Ph.D.	2	1	1	2			1	1					2	1		1	2	1		1
Physiothérapie	D.E.S.S.		1		1																
Radiologie diagnostique	D.E.S.	2	4		4		1		1					1	3		3				
Santé communautaire	M.Sc.	88	43	47	90	24	22	16	38	29	12	16	28	35	7	15	22	28	3	11	14
Santé communautaire	Diplôme		1		1						1		1								
Santé communautaire	D.E.S.S.	35	6	16	22	9	3	5	8	7	2	2	4	19	1	9	10	16	1	6	7
Santé communautaire	Micro.	9	3	8	11	2	2	4	6	3		1	1	4	1	3	4	3		2	2
Santé environnementale et santé au travail	M.Sc.	38	22	21	43	4	2		2	9	9	3	12	24	11	15	26	21	8	15	23
Santé publique	Ph.D.	41	23	28	51	6	6	3	9	16	14	9	23	19	3	16	19	18	2	14	16
Santé publique	D.E.P.A.		11	7	18		4		4			2	2		6	5	11		5	5	10
Sciences biomédicales	M.Sc.	68	33	44	77	15	7	2	9	17	7	8	15	33	17	31	48	32	15	29	44
Sciences biomédicales	Ph.D.	20	9	8	17					5	3	2	5	13	5	4	9	12	5	4	9
Sciences neurologiques	M.Sc.	17	11	9	20		2		2	2	3	2	5	8	3	3	6	7	3	2	5
Sciences neurologiques	Ph.D.	4	6	2	8					3				1	4	2	6	1	4	2	6
Troubles du langage	Micro.			1	1											1	1				
Virologie et immunologie	Ph.D.	4	1	1	2	2	1		1	1				1		1	1	1		1	1
<b>Total 2e cycle</b>		<b>724</b>	<b>312</b>	<b>445</b>	<b>757</b>	<b>160</b>	<b>82</b>	<b>79</b>	<b>161</b>	<b>161</b>	<b>91</b>	<b>97</b>	<b>188</b>	<b>360</b>	<b>116</b>	<b>231</b>	<b>347</b>	<b>321</b>	<b>96</b>	<b>208</b>	<b>304</b>
<b>Total 3e cycle</b>		<b>112</b>	<b>78</b>	<b>63</b>	<b>141</b>	<b>15</b>	<b>11</b>	<b>7</b>	<b>18</b>	<b>33</b>	<b>25</b>	<b>13</b>	<b>38</b>	<b>58</b>	<b>33</b>	<b>40</b>	<b>73</b>	<b>56</b>	<b>30</b>	<b>37</b>	<b>67</b>
<b>Total Études médicales postdoctorales</b>		<b>16</b>	<b>14</b>	<b>8</b>	<b>22</b>		<b>2</b>		<b>2</b>			<b>1</b>	<b>1</b>	<b>14</b>	<b>12</b>	<b>7</b>	<b>19</b>	<b>1</b>	<b>2</b>	<b>1</b>	<b>3</b>
<b>TOTAL DE LA FACULTÉ</b>		<b>852</b>	<b>404</b>	<b>516</b>	<b>920</b>	<b>175</b>	<b>95</b>	<b>86</b>	<b>181</b>	<b>194</b>	<b>116</b>	<b>111</b>	<b>227</b>	<b>432</b>	<b>161</b>	<b>278</b>	<b>439</b>	<b>378</b>	<b>128</b>	<b>246</b>	<b>374</b>
<b><u>MÉDECINE DENTAIRE</u></b>																					
Médecine dentaire	M.Sc.	59	20	28	48	50	14	23	37	1	3	3	6	7	3	2	5	7	3	2	5
Résidence approfondie en médecine dentaire et en stomatologie	Cert.	1	3		3	1	1		1		1		1		1		1		1		1
Résidence multidisciplinaire en médecine dentaire	Cert.	31	3	1	4	27				4	2	1	3								
Sciences bucco-dentaires	M.Sc.	9	2		2	7					1		1								

## CYCLES SUPÉRIEURS - TRIMESTRE D'AUTOMNE

FACULTÉS PROGRAMMES	TOTAL DES DEMANDES				REFUS				DÉSISTEMENTS				ADMIS				NOUVEAUX INSCRITS			
	2002		2003		2002		2003		2002		2003		2002		2003		2002		2003	
	T	H	F	T	T	H	F	T	T	H	F	T	T	H	F	T	T	H	F	T
<b>Total 2e cycle</b>	100	28	29	57	85	15	23	38	5	7	4	11	7	4	2	6	7	4	2	6
<b>TOTAL DE LA FACULTÉ</b>	100	28	29	57	85	15	23	38	5	7	4	11	7	4	2	6	7	4	2	6
<b><u>MÉDECINE VÉTÉRINAIRE</u></b>																				
Diagnostic en laboratoire	D.E.S.	1	4	1	5	1	2		2		2				1	1			1	1
Internat de perfectionnement en sciences appliquées vétérinaires	Cert.	1		2	2	1		1	1						1	1			1	1
Pathologie vétérinaire	D.E.S.	1	3	1	4			1	1		2		1	1		1	1	1		1
Sciences cliniques vétérinaires	D.E.S.	3	3	1	4	1		1	1		2		1	1		1	1	1		1
Sciences vétérinaires	M.Sc.	39	22	16	38	14	4		4	10	9	4	13	14	9	10	19	13	9	10
Sciences vétérinaires	Ph.D.	9	4	3	7	4				2	1		1	3	3	3	6	3	3	3
Technologie et salubrité des viandes	D.E.S.S.	13	5	1	6	1					4		4	10	1	1	2	9	1	1
Technologie et salubrité des viandes	Micro.	4	4	3	7	1					2	3	5	3	2		2	2	2	
<b>Total 2e cycle</b>		62	41	25	66	19	6	3	9	10	21	7	28	29	14	13	27	26	14	13
<b>Total 3e cycle</b>		9	4	3	7	4				2	1		1	3	3	3	6	3	3	3
<b>TOTAL DE LA FACULTÉ</b>		71	45	28	73	23	6	3	9	12	22	7	29	32	17	16	33	29	17	16
<b><u>MUSIQUE</u></b>																				
Composition	M.Mus.	19	9	1	10	1	4		4	7	3		3	11	2	1	3	11	2	1
Composition	D. Mus.	5	8	1	9	1				2	4		4	2	3	1	4	2	3	1
Interprétation	M.Mus.	79	31	50	81	12	6	9	15	17	7	11	18	50	18	30	48	43	18	26
Interprétation	D.E.S.S.	16	13	17	30	2	1	2	3	6	4	6	10	8	8	9	17	8	7	8
Interprétation	D. Mus.	20	11	13	24	4		1	1	6	3	6	9	10	7	5	12	10	7	5
Musique	M.A.	9	8	10	18		3	1	4	3		3	3	6	5	5	10	5	5	4
Musique	Ph.D.	9	8	3	11	1	3		3	2	2	1	3	6	3	2	5	5	3	2
Répertoire d'orchestre	D.E.S.S.	11	6	9	15	1	1		1	4	2	5	7	6	3	4	7	6	3	3

## CYCLES SUPÉRIEURS - TRIMESTRE D'AUTOMNE

FACULTÉS PROGRAMMES	TOTAL DES DEMANDES				REFUS				DÉSISTEMENTS				ADMIS				NOUVEAUX INSCRITS				
	2002		2003		2002		2003		2002		2003		2002		2003		2002		2003		
	T	H	F	T	T	H	F	T	T	H	F	T	T	H	F	T	T	H	F	T	
Total 2e cycle	134	67	87	154	16	15	12	27	37	16	25	41	81	36	49	85	73	35	42	77	
Total 3e cycle	34	27	17	44	6	3	1	4	10	9	7	16	18	13	8	21	17	13	8	21	
<b>TOTAL DE LA FACULTÉ</b>	<b>168</b>	<b>94</b>	<b>104</b>	<b>198</b>	<b>22</b>	<b>18</b>	<b>13</b>	<b>31</b>	<b>47</b>	<b>25</b>	<b>32</b>	<b>57</b>	<b>99</b>	<b>49</b>	<b>57</b>	<b>106</b>	<b>90</b>	<b>48</b>	<b>50</b>	<b>98</b>	
<b><u>OPTOMÉTRIE</u></b>																					
Intervention en déficience visuelle	D.E.S.S.	9	1	7	8	1		1	1	2	1	1	2	6		4	4	5		2	2
Sciences de la vision	M.Sc.	6	3	4	7	1				1		1	1	4	3	2	5	4	3	2	5
Total 2e cycle		15	4	11	15	2		1	1	3	1	2	3	10	3	6	9	9	3	4	7
<b>TOTAL DE L'ÉCOLE</b>		<b>15</b>	<b>4</b>	<b>11</b>	<b>15</b>	<b>2</b>		<b>1</b>	<b>1</b>	<b>3</b>	<b>1</b>	<b>2</b>	<b>3</b>	<b>10</b>	<b>3</b>	<b>6</b>	<b>9</b>	<b>9</b>	<b>3</b>	<b>4</b>	<b>7</b>
<b><u>PHARMACIE</u></b>																					
Développement du médicament	D.E.S.S.	136	77	102	179	33	35	48	83	22	12	19	31	66	30	35	65	60	29	33	62
Pharmacie-maître de stage	D.E.S.S.	2	1	1	2	2															
Pratique pharmaceutique	M.Sc.			8	8			1	1			6	6								
Sciences pharmaceutiques	M.Sc.	44	22	29	51	6	4	4	8	10	4	1	5	26	12	21	33	26	11	21	32
Sciences pharmaceutiques	Ph.D.	5	8	11	19	1	1	2	3		1	3	4	4	3	5	8	4	3	5	8
Soins pharmaceutiques	D.E.S.S.	3	3	4	7	1	1		1	2		2	2		1	2	3		1	2	3
Soins pharmaceutiques	Micro.	5		4	4	1				2				2		3	3	1		3	3
Total 2e cycle		190	103	148	251	43	40	53	93	36	16	28	44	94	43	61	104	87	41	59	100
Total 3e cycle		5	8	11	19	1	1	2	3		1	3	4	4	3	5	8	4	3	5	8
<b>TOTAL DE LA FACULTÉ</b>		<b>195</b>	<b>111</b>	<b>159</b>	<b>270</b>	<b>44</b>	<b>41</b>	<b>55</b>	<b>96</b>	<b>36</b>	<b>17</b>	<b>31</b>	<b>48</b>	<b>98</b>	<b>46</b>	<b>66</b>	<b>112</b>	<b>91</b>	<b>44</b>	<b>64</b>	<b>108</b>
<b><u>SCIENCES DE L'ÉDUCATION</u></b>																					
Administration de l'éducation	M.A.	8	5	3	8	3	2	2	4	4	1		1	1	2	1	3	1	2	1	3
Administration de l'éducation	M.Ed.	37	14	30	44	5	4	4	8	10	5	7	12	22	4	19	23	19	3	15	18
Administration de l'éducation	D.E.S.S.	68	23	33	56	2	1		1	15	10	8	18	50	10	23	33	44	5	21	26
Administration de l'éducation	Micro.	121	38	50	88	2	3		3	13	7	15	22	106	25	35	60	91	21	28	49

## CYCLES SUPÉRIEURS - TRIMESTRE D'AUTOMNE

FACULTÉS PROGRAMMES		TOTAL DES DEMANDES				REFUS				DÉSISTEMENTS				ADMIS				NOUVEAUX INSCRITS			
		2002		2003		2002		2003		2002		2003		2002		2003		2002		2003	
		T	H	F	T	T	H	F	T	T	H	F	T	T	H	F	T	T	H	F	T
Administration de l'éducation	Ph.D.	9	4	2	6	4	1	1	2	3	2	2	2	1	1	2	1	1	1	2	
Andragogie	M.A.	7	2	4	6			2	2	5	2	2	4	2			1				
Andragogie	M.Ed.			1	1										1	1			1	1	
Andragogie	Ph.D.	6	7	4	11		3	1	4	3	4	1	5	3		2	2	1		1	
Didactique	M.A.	13	5	12	17	2		2	2	6		4	4	5	5	6	11	4	4	6	10
Didactique	M.Ed.	34	6	21	27	2		2	2	7	4	9	13	24	2	10	12	22	1	8	9
Didactique	D.E.S.S.	29	4	17	21	2	1	1	2	5		3	3	22	3	13	16	21	3	13	16
Didactique	Ph.D.	18	2	15	17	3		1	1	4		3	3	11	2	10	12	9	2	10	12
Éducation	D.E.P.A.	6	2	5	7	1		1	1	1		1	1	4	1	3	4	3	1	2	3
Éducation comparée et fondements de l'éducation	M.A.	6	4	1	5					4	2		2	2	2	1	3	2	1	1	2
Éducation comparée et fondements de l'éducation	Ph.D.	4	2		2	1	1		1	1		1	1	2				2			
Enseignement postsecondaire	Micro.	61	35	55	90	8	1		1	9	8	20	28	44	26	34	60	28	22	25	47
Générale	M.Ed.	9	1	6	7	1				2		1	1	6	1	5	6	4	1	5	6
Générale	D.E.S.S.	15	1	15	16					3		5	5	12	1	8	9	8		5	5
Intervention éducative	M.Ed.	48	10	41	51	2	1	3	4	17	1	13	14	29	8	24	32	25	7	24	31
Intervention éducative	D.E.S.S.	8	5	29	34			4	4	2	2	14	16	6	3	9	12	6	2	8	10
Mesure et évaluation en éducation	M.A.	5	4	2	6	1		1	1	3	3	1	4	1	1		1	1			
Mesure et évaluation en éducation	Ph.D.	2	2	3	5	1		1	1		2	1	3	1		1	1	1		1	1
Psychopédagogie	M.A.	24	5	20	25	4		3	3	6	3	6	9	14	2	11	13	10	2	10	12
Psychopédagogie	Ph.D.	16	9	9	18	2	1	2	3	5	2	4	6	8	6	3	9	8	4	3	7
Sciences de l'éducation	Micro.	17	2	20	22	2				4	1	6	7	11	1	14	15	7		11	11
Technologie éducationnelle	Ph.D.		1	1	2		1		1			1	1								
<b>Total 2e cycle</b>		<b>510</b>	<b>164</b>	<b>360</b>	<b>524</b>	<b>36</b>	<b>13</b>	<b>24</b>	<b>37</b>	<b>115</b>	<b>49</b>	<b>114</b>	<b>163</b>	<b>357</b>	<b>96</b>	<b>214</b>	<b>310</b>	<b>294</b>	<b>74</b>	<b>182</b>	<b>256</b>
<b>Total 3e cycle</b>		<b>61</b>	<b>29</b>	<b>39</b>	<b>68</b>	<b>12</b>	<b>7</b>	<b>7</b>	<b>14</b>	<b>17</b>	<b>11</b>	<b>11</b>	<b>22</b>	<b>31</b>	<b>10</b>	<b>20</b>	<b>30</b>	<b>25</b>	<b>8</b>	<b>18</b>	<b>26</b>
<b>TOTAL DE LA FACULTÉ</b>		<b>571</b>	<b>193</b>	<b>399</b>	<b>592</b>	<b>48</b>	<b>20</b>	<b>31</b>	<b>51</b>	<b>132</b>	<b>60</b>	<b>125</b>	<b>185</b>	<b>388</b>	<b>106</b>	<b>234</b>	<b>340</b>	<b>319</b>	<b>82</b>	<b>200</b>	<b>282</b>
<b><u>SCIENCES INFIRMIÈRES</u></b>																					
Infirmière clinicienne spécialisée	D.compl.			5	5			1	1			1	1			2	2			2	2

## CYCLES SUPÉRIEURS - TRIMESTRE D'AUTOMNE

FACULTÉS PROGRAMMES	TOTAL DES DEMANDES				REFUS				DÉSISTEMENTS				ADMIS				NOUVEAUX INSCRITS				
	2002		2003		2002		2003		2002		2003		2002		2003		2002		2003		
	T	H	F	T	T	H	F	T	T	H	F	T	T	H	F	T	T	H	F	T	
Infirmière praticienne	D.compl.			2	2					2	2										
Nursing	M.Sc.			1	1					1	1										
Sciences infirmières	M.Sc.	143	20	83	103	21	3	17	20	58	5	15	20	61	12	51	63	53	12	45	57
Sciences infirmières	D.E.S.S.	70	2	37	39	3	1	6	7	13		6	6	54	1	25	26	43	1	19	20
Sciences infirmières	Micro.	1	3	1	4	1	3		3			1	1								
Sciences infirmières	Ph.D.	16	3	10	13	5	2	2	4	1		2	2	9		6	6	9		5	5
<b>Total 2e cycle</b>		214	25	129	154	25	7	24	31	71	5	26	31	115	13	78	91	96	13	66	79
<b>Total 3e cycle</b>		16	3	10	13	5	2	2	4	1		2	2	9		6	6	9		5	5
<b>TOTAL DE LA FACULTÉ</b>		230	28	139	167	30	9	26	35	72	5	28	33	124	13	84	97	105	13	71	84
<b><u>THÉOLOGIE</u></b>																					
Doctorat en théologie (grade canonique)	D.Th.	2	2		2					2	1		1	1			1				
Études bibliques	D.E.S.S.			1	1																
Licence en théologie (grade canonique)	Licence			2	2							2	2								
Sciences des religions	M.A.			4	1									4	1	5		3	1	4	
Sciences des religions	Micro.			1	1									1		1		1		1	
Sciences des religions	Ph.D.			1	1									1		1		1		1	
Théologie	M.A.	17	12	7	19	3				4	3	1	4	9	9	5	14	7	9	5	14
Théologie	Ph.D.	8	5		5		1		1	5	3		3	3	1		1	1	1		1
Théologie - études bibliques	Ph.D.	1	2		2					1	2		2								
Théologie pratique	M.A.	6	9	4	13	1				2	4	1	5	3	4	3	7	3	4	3	7
Théologie pratique	Micro.	1	2		2					1					2		2		2		2
Théologie pratique	Ph.D.	4	1		1					2				2	1		1	1	1		1
<b>Total 2e cycle</b>		24	31	12	43	4				7	9	2	11	12	20	9	29	10	19	9	28
<b>Total 3e cycle</b>		15	11		11		1		1	10	6		6	5	4		4	2	3		3
<b>TOTAL DE LA FACULTÉ</b>		39	42	12	54	4	1		1	17	15	2	17	17	24	9	33	12	22	9	31

## CYCLES SUPÉRIEURS - TRIMESTRE D'AUTOMNE

FACULTÉS PROGRAMMES	TOTAL DES DEMANDES				REFUS				DÉSISTEMENTS				ADMIS				NOUVEAUX INSCRITS			
	2002		2003		2002		2003		2002		2003		2002		2003		2002		2003	
	T	H	F	T	T	H	F	T	T	H	F	T	T	H	F	T	T	H	F	T
<b><u>UNIVERSITÉ DE MONTRÉAL</u></b>																				
Étudiants visiteurs (3e cycle)	1	1		1									1				1			
Programmes d'échanges (2e cycle)	259	132	201	333	97	56	68	124	9	13	31	44	153	63	102	165	124	60	99	159
Programmes d'échanges (3e cycle)	3	2	2	4	1								2	2	2	4	2	2	1	3
<b>Total 2e cycle</b>	259	132	201	333	97	56	68	124	9	13	31	44	153	63	102	165	124	60	99	159
<b>Total 3e cycle</b>	4	3	2	5	1								3	2	2	4	3	2	1	3
<b>TOTAL ÉCHANGES &amp; VISITEURS</b>	263	135	203	338	98	56	68	124	9	13	31	44	156	65	104	169	127	62	100	162
<b>TOTAL UNIVERSITÉ DE MONTRÉAL</b>																				
<b>Total 2e cycle</b>	5719	2790	3414	6204	1593	854	813	1667	1320	772	864	1636	2652	1037	1619	2656	2239	886	1431	2317
<b>Total 3e cycle</b>	998	632	533	1165	295	156	135	291	258	200	131	331	398	230	241	471	356	204	212	416
<b>Total Études médicales postdoctorales</b>	16	14	8	22		2		2			1	1	14	12	7	19	1	2	1	3
<b>TOTAL DES CYCLES SUPÉRIEURS</b>	6733	3436	3955	7391	1888	1012	948	1960	1578	972	996	1968	3064	1279	1867	3146	2596	1092	1644	2736





## INSCRIPTION DES NOUVEAUX ÉTUDIANTS - TRIMESTRE D'AUTOMNE

		CANDIDATS AUTORISÉS À S'INSCRIRE (1)			INSCRIPTIONS			Candidats non inscrits	
		Demandes d'admission	Changements de programme		TOTAL	STATUT			
	(2)		(3)			Temps plein	Temps partiel	TOTAL	
<b>PREMIER CYCLE</b> sauf F.E.P. et multifacultaires	2002	9 047	505	1 384	10 936	7 774	1 234	9 008	1 928
	2003	8 567	497	1 680	10 744	7 784	1 202	8 986	1 758
<b>ÉDUCATION PERMANENTE</b>	2002	1 772	169	385	2 326	520	1 249	1 769	557
	2003	1 785	188	365	2 338	547	1 178	1 725	613
<b>Programmes multifacultaires</b>	2002	269	32	78	379	33	223	256	123
	2003	231	22	67	320	36	187	223	97
<b><u>TOTAL DU PREMIER CYCLE</u></b>	2002	11 088	706	1 847	13 641	8 327	2 706	11 033	2 608
	2003	10 583	707	2 112	13 402	8 367	2 567	10 934	2 468
<b>CYCLES SUPÉRIEURS</b>									
<b>DEUXIÈME CYCLE</b>	2002	2 525	8	116	2 649	1 538	714	2 252	397
	2003	2 532	4	117	2 653	1 670	647	2 317	336
<b>Études médicales postdoctorales</b>	2002	21		1	22	5		5	17
	2003	16		3	19	3		3	16
<b>DOCTORAT</b>	2002	395	1		396	319	38	357	39
	2003	468		2	470	373	43	416	54
<b><u>TOTAL DES CYCLES SUPÉRIEURS</u></b>	2002	2 941	9	117	3 067	1 862	752	2 614	453
	2003	3 016	4	122	3 142	2 046	690	2 736	406
<b><u>GRAND TOTAL</u></b>	2002	14 029	715	1 964	16 708	10 189	3 458	13 647	3 061
	2003	13 599	711	2 234	16 544	10 413	3 257	13 670	2 874

(1) Un candidat est autorisé à s'inscrire quand il a accepté une offre d'admission et qu'il n'y a pas eu désistement de sa part.

(2) Changement de programme impliquant une nouvelle faculté [exemple: de la Faculté des arts et sciences à la Faculté de médecine dentaire].

(3) Changement de programme à l'intérieur de la même faculté [exemple: d'un programme de sociologie à un programme d'anthropologie].

Sources: Rapports ACCR33 et ADDR33  
Dates: 2003-12-18 et 2002-12-18



# PROVENANCE DES CANDIDATS ÉTRANGERS - TRIMESTRE D'AUTOMNE

Pays	Premier cycle			Deuxième cycle			Troisième cycle			Internat/Résidence																
	Choix	Admis	Inscrits	Choix	Admis	Inscrits	Choix	Admis	Inscrits	Choix	Admis	Inscrits	Candidats													
<b><u>Programmes réguliers</u></b>																										
Afghanistan	1	[3]											1	[1]												
Afrique du Sud	2												1													
Albanie	3	[1]											2	[1]												
Algérie	223	[179]	31	[25]	15	[5]	113	[73]	4	[6]	1	[3]	19	[12]	1	[1]	1	[1]	180	[149]						
Angola	3	[3]					3		1									3	[1]							
Arabie saoudite		[3]					2	[2]	1									2	[2]							
Argentine	8	[2]	1		1		3	[3]	2	[1]	2	[1]	3	[2]	1	[1]	1	[1]	1	[1]	1	[1]	10	[8]		
Arménie													1		1									1		
Autriche	6	[2]	2	[1]	1	[1]		[4]		[1]		[1]												2	[1]	
Bahamas	3																							1		
Bangladesh													2		2		2							2		
Belgique	29	[21]	9	[6]	5	[6]	7	[11]	3	[3]	3	[1]	2	[7]		[3]		[3]	2	[7]	2	[7]	1	[7]	25	[32]
Bénin	76	[69]	15	[11]	8	[5]	27	[26]	9	[5]	7	[2]	5	[10]	1	[2]		[1]							63	[63]
Bolivie	10	[7]	3	[2]	1	[1]	4	[2]		[1]		[1]													6	[5]
Brésil	15	[4]	3	[1]	2	[1]	8	[9]	2	[6]	2	[6]	9	[7]	4	[3]	4	[3]							21	[19]
Bulgarie	4	[23]	1	[2]			2							[2]		[1]									4	[11]
Burkina Faso	86	[69]	18	[17]	11	[11]	34	[24]	10	[6]	4	[2]	13	[12]	3	[1]	2								72	[62]
Burundi	30	[23]	7	[9]		[4]	1	[5]					3	[2]		[1]		[1]							15	[19]
Californie	1	[1]		[1]		[1]	1	[4]																	2	[2]
Cambodge	1	[1]					2		1		1														2	[1]
Cameroun	250	[205]	55	[43]	17	[15]	79	[50]	11	[7]	3	[6]	30	[31]	11	[7]	8	[5]		[1]					184	[160]
Cap-Vert	3						1																		2	
Chili	1	[4]		[1]		[1]	4	[6]		[1]		[1]	2	[1]	2		2								5	[8]
Chine	32	[58]	4	[11]	2	[1]	36	[41]	10	[11]	6	[7]	14	[6]	3		3								62	[67]
Chypre	1						1																		2	
Colombie	24	[18]	6	[8]	4	[5]	14	[11]	1	[3]	1	[2]	8	[5]	1	[3]	1	[3]							30	[22]
Comores		[1]					1	[1]																	1	[2]

[...] : données de l'année précédente

# PROVENANCE DES CANDIDATS ÉTRANGERS - TRIMESTRE D'AUTOMNE

Pays	Premier cycle			Deuxième cycle			Troisième cycle			Internat/Résidence			
	Choix	Admis	Inscrits	Choix	Admis	Inscrits	Choix	Admis	Inscrits	Choix	Admis	Inscrits	Candidats
Congo, république populaire du	227	42	12	68	4	2	18	1	1				175
Connecticut	1												1
Corée du Sud	7			7			1	1	1				9
Costa Rica	[1]						1 [2]	1 [1]	1 [1]				1 [3]
Côte d'Ivoire	124 [172]	25 [38]	9 [18]	58 [38]	8 [5]	3 [3]	21 [16]	2	2				114 [132]
Cuba				1									1
Djibouti	12 [27]	[9]	[2]	[4]			1 [1]						7 [19]
Égypte	5 [2]	1 [1]		2 [8]	[4]	[2]	6 [3]	[1]	[1]				11 [9]
Émirats arabes unis				1									1
Équateur	1 [2]			4 [3]	1 [1]	1 [1]	1	1	1				4 [3]
Espagne	5 [4]	2 [1]	1 [1]	12 [16]	2 [6]	2 [6]	4 [3]	2 [1]	2 [1]				14 [20]
États-Unis	48 [20]	11 [3]	6 [1]	16 [8]	3 [5]	3 [2]	9 [2]	1	1				43 [19]
Éthiopie	4 [3]	1	1										2 [3]
Finlande	6			3 [1]	1								4 [1]
France	940 [941]	210 [242]	145 [175]	273 [217]	71 [73]	69 [65]	85 [66]	35 [33]	31 [31]	9 [4]	9 [4]	1 [1]	742 [731]
Gabon	145 [198]	38 [38]	22 [11]	9 [15]	2 [3]	2 [3]	3 [5]						74 [119]
Géorgie	4			1									3
Ghana	1			2 [1]									2 [1]
Grèce	5 [4]	1 [1]	[1]	4 [1]	[1]	[1]							4 [3]
Guadeloupe	12 [8]	1 [1]	1 [1]	1									6 [5]
Guatemala	6	1					1						3
Guinée	98 [111]	17 [27]	4 [4]	19 [41]	6 [9]	[4]	6 [5]	[2]	[2]				72 [95]
Guyane française	2												1
Haïti	425 [394]	71 [71]	25 [29]	93 [61]	10 [16]	9 [12]	11 [9]	4	4				256 [253]
Honduras				2									2
Hongrie				1 [1]	[1]	[1]							1 [1]
Inde	[6]			7 [1]	2	1	2 [4]	[2]	[2]				7 [7]
Iran	5 [4]	[1]		4 [2]	1	1	20 [5]	6	6				21 [10]

[...] : données de l'année précédente

# PROVENANCE DES CANDIDATS ÉTRANGERS - TRIMESTRE D'AUTOMNE

Pays	Premier cycle			Deuxième cycle			Troisième cycle			Internat/Résidence			
	Choix	Admis	Inscrits	Choix	Admis	Inscrits	Choix	Admis	Inscrits	Choix	Admis	Inscrits	Candidats
Iraq	6 [38]	1 [2]	1	5 [13]					[4]				6 [40]
Israël	1 [1]			[2]	[1]	[1]			1				2 [3]
Italie	2 [4]	2 [1]	2 [1]	4 [3]	1 [2]	1 [2]			1 [2]	[1]	[1]		6 [6]
Japon	13 [8]	3 [4]	2 [4]	2 [3]	1 [2]	1 [2]			1 [3]	1 [1]	1 [1]		8 [10]
Jordanie	2 [3]			3 [2]									3 [3]
Kenya	2								[2]				1 [2]
Liban	214 [190]	49 [37]	15 [14]	58 [30]	7 [6]	5 [5]			14 [7]	4 [1]	4 [1]		141 [125]
Madagascar	32 [36]	4 [5]	2 [2]	20 [12]	[3]	[2]			8 [4]	2	2		27 [30]
Mali	105 [60]	20 [11]	8 [7]	13 [18]	4 [3]	2 [1]			4 [5]				55 [40]
Maroc	617 [679]	124 [137]	58 [64]	120 [117]	33 [17]	21 [7]			20 [53]	3 [1]	2		376 [436]
Martinique	12 [12]	3 [3]	3 [3]										5 [4]
Maurice	20 [4]	2 [1]	[1]	4 [4]									12 [5]
Mauritanie	26 [24]	4 [3]	2 [2]	4 [3]	1				1				18 [14]
Mexique	26 [11]	8 [3]	5 [1]	26 [12]	10 [5]	9 [5]			9 [12]	6 [8]	6 [8]		39 [29]
Missouri	1	1	1										1
Moldova	2 [1]			1 [1]					[1]				2 [2]
Monaco	3	1											1
Mongolie				2									1
Népal				2									1
New York	1 [4]	1 [1]	1 [1]	1									2 [2]
Nicaragua	2	1											1
Niger	25 [34]	5 [10]	3 [4]	10 [4]	1 [2]				8 [2]	1			22 [22]
Nigéria	3 [2]			[5]	[1]	[1]							1 [5]
Nouvelle-Zélande				1	1	1							1
Ohio				1									1
Pakistan	3 [7]			1	1	1							2 [3]
Panama	5 [2]	1 [1]	1	[1]									2 [2]
Pays inconnu	21 [25]	3 [5]	2 [2]	4 [2]	1	1			1 [1]				11 [19]

[...] : données de l'année précédente

## PROVENANCE DES CANDIDATS ÉTRANGERS - TRIMESTRE D'AUTOMNE

Pays	Premier cycle			Deuxième cycle			Troisième cycle			Internat/Résidence																			
	Choix	Admis	Inscrits	Choix	Admis	Inscrits	Choix	Admis	Inscrits	Choix	Admis	Inscrits	Candidats																
Pérou	2	[7]	[2]	[1]	7	[6]	2	[2]	1	[2]	3			8	[9]														
Pologne	5	[1]	2	1	1	[3]					[1]			4	[3]														
Polynésie française	1		1	1										1															
Porto Rico	2				3	[2]	1	[1]	1	[1]				2	[1]														
Portugal	1	[3]			3						1			3	[1]														
République centrafricaine	19	[14]	4	[6]	1	[3]	4	[1]			1			10	[9]														
République fédérale d'Allemagne	29	[26]	7	[3]	4	[3]	8	[3]	1	[1]	1	[1]	2	[2]	1	[1]	1	[1]	1	[1]	23	[17]							
République slovaque	1				2	[2]		[1]		[1]													1	[1]					
Roumanie	19	[16]	2	[3]	1		7	[13]		[3]		[1]	5	[10]	1	[2]	1	[1]							17	[28]			
Royaume-Uni	1	[3]		[1]		[1]	1	[3]	1	[1]	1	[1]		[2]		[2]		[2]								2	[7]		
Russie, fédération de	4	[5]	1	[1]			6	[5]	3	[3]	3	[1]	5		1		1										10	[7]	
Rwanda	28	[47]	3	[11]	1	[6]	17	[9]	2		2		3	[7]	1	[1]	1	[1]										28	[31]
Sainte-Lucie					1		1		1																			1	
Sénégal	140	[106]	24	[23]	9	[10]	71	[62]	8	[11]	5	[4]	19	[23]	1	[5]		[4]										120	[123]
Serbie-et-Monténégro		[1]			2	[1]	2		2		2																	2	[2]
Slovénie					2																							1	
Suisse	45	[43]	12	[8]	10	[5]	14	[13]	6	[2]	5	[2]	4	[2]	3		3											33	[31]
Syrie	4	[2]		[1]		[1]	3																					4	[2]
Taiwan	6	[3]		[2]		[1]	1	[1]																				4	[3]
Tanzanie	6		1																									2	
Tchad	33	[36]	9	[11]	3	[4]	5	[10]		[1]			7	[1]														28	[29]
Togo	68	[65]	14	[11]	6	[4]	17	[26]	6	[1]	2		1	[14]	1	[2]		[1]										46	[58]
Tunisie	397	[312]	72	[77]	26	[21]	94	[69]	9	[8]	4	[4]	26	[24]	2	[2]	1	[2]										247	[225]
Turquie	4	[18]	2	[3]	1	[2]	11	[1]	4		2		1	[1]	1		1											14	[8]
Ukraine	3	[3]																										1	[1]
Uruguay		[3]			3	[2]	1	[1]	1	[1]	1	[1]																3	[3]
Venezuela	10	[10]	4	[2]	4	[2]		[2]		[1]		[1]																5	[5]

# PROVENANCE DES CANDIDATS ÉTRANGERS - TRIMESTRE D'AUTOMNE

Pays	Premier cycle			Deuxième cycle			Troisième cycle			Internat/Résidence			
	Choix	Admis	Inscrits	Choix	Admis	Inscrits	Choix	Admis	Inscrits	Choix	Admis	Inscrits	Candidats
Viet Nam	12	3	3	8	4	3	3						16
Washington	3												1
Zambie				1									1
<b>Total Réguliers</b>	<b>4882 [4463]</b>	<b>970 [960]</b>	<b>470 [470]</b>	<b>1505 [1156]</b>	<b>278 [254]</b>	<b>198 [179]</b>	<b>450 [401]</b>	<b>113 [90]</b>	<b>99 [79]</b>	<b>13 [13]</b>	<b>12 [12]</b>	<b>3 [9]</b>	<b>3668 [3476]</b>
<b><u>Programmes d'échanges</u></b>													
Algérie	1 [1]	1	1										1 [1]
Autriche	8 [8]	7 [8]	6 [7]	4 [2]	4 [2]	4 [2]							12 [10]
Belgique	10 [33]	9 [28]	7 [27]	4 [7]	4 [5]	4 [3]				[1]	[1]	[1]	13 [40]
Bésil	5 [5]	5 [3]	3 [3]	1	1	1							6 [5]
Bulgarie	[2]	[2]	[2]	3	1	1							3 [2]
Cameroun	1 [1]			1	1	1							2 [1]
Chili	3 [5]	3 [5]	3 [5]										3 [5]
Chine	1	1		[1]	[1]	[1]							1 [1]
Colombie	8 [1]	8 [1]	8 [1]										8 [1]
Congo, république populaire du	1	1	1										1
Corée du Sud	2	2	2										2
Costa Rica	1	1	1										1
Danemark	5 [2]	4 [2]	4 [2]										5 [2]
Espagne	9 [7]	7 [7]	7 [5]	2 [2]	2 [2]	2 [2]	2	2	2				13 [9]
États-Unis	1 [1]	1 [1]	1	[1]	[1]								1 [2]
Finlande	[1]	[1]	[1]	1	1	1							1 [1]
France	379 [399]	234 [283]	220 [248]	290 [229]	137 [129]	132 [109]	2 [3]	2 [2]	2 [2]				667 [629]
Géorgie	1	1	1										1
Guadeloupe	1												1
Italie	15 [7]	13 [7]	13 [7]	3	1	1							18 [7]
Japon	3 [2]	3 [2]	3 [2]										3 [2]
Luxembourg	1	1	1	1									2

[...] : données de l'année précédente

## PROVENANCE DES CANDIDATS ÉTRANGERS - TRIMESTRE D'AUTOMNE

Pays	Premier cycle			Deuxième cycle			Troisième cycle			Internat/Résidence			Candidats
	Choix	Admis	Inscrits	Choix	Admis	Inscrits	Choix	Admis	Inscrits	Choix	Admis	Inscrits	
Madagascar							1	1					1
Maroc	5 [1]	2 [1]	2 [1]	2 [1]		[1]							7 [2]
Martinique	1												1
Maurice				1	1	1							1
Mexique	6 [14]	4 [11]	4 [9]										6 [14]
Oregon	1	1	1										1
Pays inconnu	1												1
Pays-Bas	2	2	2										2
République fédérale d'Allemagne	11 [11]	11 [10]	11 [10]	7 [3]	6 [3]	6 [3]							17 [14]
Réunion	4	3	3										4
Royaume-Uni	4 [2]	4 [2]	4 [2]										4 [2]
Russie, fédération de				2	1	1							2
Sénégal	[2]	[1]		2 [2]	1 [1]	1							2 [4]
Slovénie				1									1
Somalie	1	1	1										1
Suède	6 [3]	6 [3]	6 [3]										6 [3]
Suisse	9 [9]	8 [8]	8 [8]	2 [2]	[1]	[1]							10 [11]
Tunisie	1			[1]	[1]								1 [1]
Turquie				2	1	1							2
Venezuela	1	1	1										1
Viet Nam	1	1	1										1
<b>Total Échanges</b>	<b>510 [517]</b>	<b>346 [386]</b>	<b>326 [343]</b>	<b>329 [251]</b>	<b>162 [147]</b>	<b>157 [121]</b>	<b>5 [3]</b>	<b>5 [2]</b>	<b>4 [2]</b>	<b>[1]</b>	<b>[1]</b>	<b>[1]</b>	<b>837 [769]</b>
<b><u>Étudiants visiteurs</u></b>													
Brésil							1						1
Finlande	2	1	1										1
République fédérale d'Allemagne	1	1	1										1

[...] : données de l'année précédente



## *PROVENANCE DES CANDIDATS ÉTRANGERS - TRIMESTRE D'AUTOMNE*

<i>Pays</i>	<i>Premier cycle</i>			<i>Deuxième cycle</i>			<i>Troisième cycle</i>			<i>Internat/Résidence</i>			
	<i>Choix</i>	<i>Admis</i>	<i>Inscrits</i>	<i>Choix</i>	<i>Admis</i>	<i>Inscrits</i>	<i>Choix</i>	<i>Admis</i>	<i>Inscrits</i>	<i>Choix</i>	<i>Admis</i>	<i>Inscrits</i>	<i>Candidats</i>
Total Visiteurs	3	2	2				1						3
Total des choix par cycle	5395 [4980]	1318 [1346]	798 [813]	1834 [1407]	440 [401]	355 [300]	456 [404]	118 [92]	103 [81]	13 [14]	12 [13]	3 [10]	
TOTAL DES CHOIX	7698 [6805]	1888 [1852]	1259 [1204]							Total des candidats	4508 [4245]		