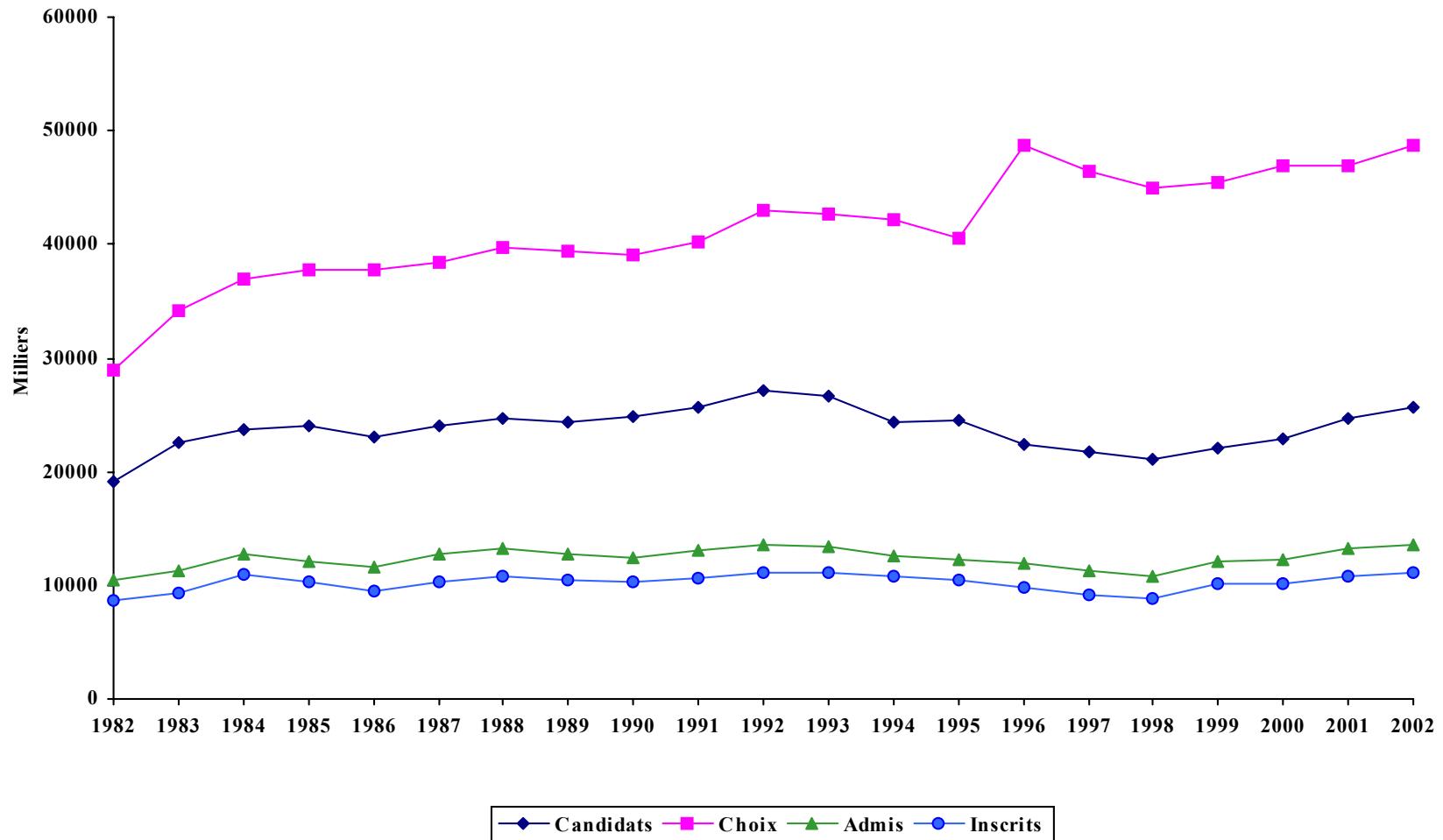


TRIMESTRE D'AUTOMNE

PREMIER CYCLE - TRIMESTRE D'AUTOMNE

ANNÉES	CANDIDATS	CHOIX DE PROGRAMME		CANDIDATS ADMIS		CANDIDATS INSCRITS		
		Choix	N. Par candidat	NOMBRE	% des candidats	NOMBRE	% des candidats	% des admis
1982	19179	28969	1,51	10423	54%	8720	45%	84%
1983	22482	34172	1,52	11345	50%	9369	42%	83%
1984	23738	36884	1,55	12828	54%	10908	46%	85%
1985	24009	37709	1,57	12084	50%	10304	43%	85%
1986	23110	37705	1,63	11564	50%	9546	41%	83%
1987	24081	38374	1,59	12694	53%	10344	43%	81%
1988	24671	39678	1,61	13273	54%	10862	44%	82%
1989	24389	39348	1,61	12811	53%	10392	43%	81%
1990	24925	39134	1,57	12471	50%	10233	41%	82%
1991	25678	40198	1,57	13051	51%	10569	41%	81%
1992	27063	42917	1,59	13618	50%	11178	41%	82%
1993	26609	42607	1,60	13331	50%	11186	42%	84%
1994	24413	42198	1,73	12625	52%	10753	44%	85%
1995	24529	40467	1,65	12325	50%	10477	43%	85%
1996	22337	48745	2,18	11869	53%	9873	44%	83%
1997	21786	46387	2,13	11327	52%	9196	42%	81%
1998	21018	44878	2,14	10839	52%	8883	42%	82%
1999	22042	45402	2,06	12133	55%	10096	46%	83%
2000	22902	46856	2,05	12207	53%	10092	44%	83%
2001	24618	46901	1,91	13275	54%	10795	44%	81%
2002	25593	48792	1,91	13584	53%	11039	43%	81%

PREMIER CYCLE - TRIMESTRE D'AUTOMNE



PREMIER CYCLE - TRIMESTRE D'AUTOMNE

CAPACITÉS D'ACCUEIL EN PREMIÈRE ANNÉE

Programmes	Type	1990	1991	1992	1993	1994	1995	1996	1997	1998	1999	2000	2001	2002
Administration des systèmes informatiques	Mod.												25 *	105 *
Architecture de paysage	Spéc.	40	40	40	40	50	50	50	50	50	50	50	50	50
Arts plastiques	Maj.	50	50	50	50	50	50	60	60 *	60 *	60 *	30	0	0
Arts plastiques	Min.	50	50	50	50	50	50	60	60 *	60 *	60 *	25	0	0
Audiologie	Spéc.										20	20	20	25
Biochimie	Spéc.	100	100	100	100	100	100	100	100	100	120	120	120	120
Bioinformatique	Spéc.												30	30
Communication et Politique	Bidisc.									75	75	100	100	100
Criminologie	Spéc.	100	100	100	100	100	100	100	110	110	115	115	115	115
Criminologie	Maj.	25	25	25	25	25	25	25	0	0	0	0	0	0
Criminologie	Min.	25	25	25	25	25	25	25	25	25	25	25	25	35
Design (Design d'intérieur)	Spéc.									30	35	35	45	45
Design (Design industriel)	Spéc.	60	0	45	45	45	50	55	55	60	65	70	70	70
Design architectural	Spéc.	80	80	80	80	80	80	80	80	80	80	85	85	85
Design d'intérieur	Cert.	60	50	35	35	35	35	45	45	45	0	0	0	0
Droit	Spéc.	335	335	335	335	335	335	335	335	335	335	335	335	335
Économie et Informatique	Bidisc.										10	10	12	12
Éducation (adaptation scolaire)	Maj.	240	240	240	240	240	60	110	0	0	0	0	0	0
Éducation physique	Spéc.	130	130 *	110	110	135 *	135 *	135 *	135 *	0	0	0	0	0
Éducation physique et santé	Bacc.									52	60	60	60	60
Éducation préscolaire et enseignement primaire	Bacc.						240	240	204	204	204	204	204	204
Enseignement de la biologie	Bacc.						25	25	25	40 *	50 *	50 *	60 *	0
Enseignement de la chimie	Bacc.						18	18	10	40 *	50 *	50 *	60 *	0
Enseignement de la géographie	Bacc.					20	20	15	14	0	0	0	0	0
Enseignement de la morale	Bacc.						20	20	12	20	20	20	0	0
Enseignement de la physique	Bacc.						18	18	10	40 *	50 *	50 *	60 *	0
Enseignement de la religion	Bacc.							10	3	0	0	0	0	0
Enseignement de l'allemand	Bacc.						2	2	0	0	0	0	0	0
Enseignement de l'anglais	Bacc.						15	15	5	10	10	10	0	0
Enseignement de l'espagnol	Bacc.						6	6	3	10	10	15	0	0

PREMIER CYCLE - TRIMESTRE D'AUTOMNE

CAPACITÉS D'ACCUEIL EN PREMIÈRE ANNÉE

Programmes	Type	1990	1991	1992	1993	1994	1995	1996	1997	1998	1999	2000	2001	2002
Enseignement de l'histoire	Bacc.					25	25	25	25	40	30	30	30	0
Enseignement de l'informatique	Bacc.						5	5	3	0	0	0	0	0
Enseignement de l'univers social au secondaire	Bacc.													30
Enseignement des mathématiques	Bacc.						40	40	35	40	50	50	50	50
Enseignement des sciences et des technologies	Bacc.													40
Enseignement du français	Bacc.					60	40	40	35	40	50	50	60	60
Enseignement du français, langue seconde	Bacc.									30	40	40	40	40
Ergothérapie	Spéc.	75	75	75	75	75	75	78	78	82	100	100	100	100
Études cinématographiques	Maj.	60	60	50	50	50	50	50	50	50	75	100	100	100
Études cinématographiques et Littérature comparée	Bidisc.										35	35	50	60
Études internationales (orientation)	Spéc.										35	100	100	100
Gestion de l'information numérique	Cert.												60	60
Hygiène dentaire	Cert.					15	15	15	15					
Informatique	Spéc.	155 *	155 *	135 *	135 *	120 *	120 *	135 *	135 *	150 *	150 *	200 *	180 *	180 *
Informatique	Maj.	155 *	155 *	135 *	135 *	120 *	120 *	135 *	135 *	150 *	150 *	200 *	180 *	180 *
Informatique	Min.	155 *	155 *	135 *	135 *	120 *	120 *	135 *	135 *	150 *	150 *	200 *	180 *	180 *
Informatique appliquée	Cert.	50	50	50	50	50	50	50	50	50	60	60	80	105 *
Kinésiologie	Spéc.									80 *	100 *	90 *	90 *	90 *
Kinésiologie	Maj.									80 *	100 *	90 *	90 *	90 *
Kinésiologie	Min.									80 *	100 *	90 *	90 *	90 *
Langue et civilisations anglaises	Min.													100
Lettres et sciences humaines	Spéc.										35	35	35	35
Mathématiques et Informatique	Bidisc.	155 *	155 *	135 *	135 *	120 *	120 *	135 *	135 *	150 *	150 *	200 *	180 *	180 *
Médecine	Spéc.	163	172	146	163	170	161	138	138	138	158	169	189	208
Médecine dentaire	Spéc.	85	85	85	85	85	85	85	85	85	85	85	85	85
Médecine vétérinaire	Spéc.	74	74	74	74	74	74	74	74	74	80	80	80	82
Multimédia	Mod.												25 *	105 *
Musique (Général)	Spéc.	150	150	150	150	150	150	150	150	150	150	150	150	150 *
Nutrition	Spéc.	60	60	60	60	60	60	60	60	60	70	70	70	70

PREMIER CYCLE - TRIMESTRE D'AUTOMNE

CAPACITÉS D'ACCUEIL EN PREMIÈRE ANNÉE

Programmes	Type	1990	1991	1992	1993	1994	1995	1996	1997	1998	1999	2000	2001	2002
Optométrie	Spéc.	43	43	43	43	43	43	43	43	43	40	40	40	40
Orthopédagogie	Spéc.	115	115	115	115	115	33	33	100	98	98	98	98	98
Orthophonie	Spéc.										50	50	50	50
Orthophonie et audiologie	Spéc.	50	50	50	50	50	50	50	50	50	0	0	0	0
Pharmacie	Spéc.	130	130	130	130	130	130	130	130	130	141	165	165	170
Physiothérapie	Spéc.	62	62	62	62	62	62	62	62	62	70	72	72	72
Physique et Informatique	Bidisc.										10	25	25	25
Programmation	Mod.												25 *	105 *
Psychoéducation	Spéc.	80 *	80 *	80 *	80 *	80 *	80 *	80 *	95	100	125	125	125	95
Psychoéducation	Maj.	80 *	80 *	80 *	80 *	80 *	80 *	80 *	0	0	0	0	0	0
Psychoéducation	Min.							25	25	25	25	15	15	15
Psychoéducation et Psychologie	Bidisc.													30
Psychologie	Spéc.	170 *	170 *	180 *	180 *	180 *	180 *	200 *	225 *	225 *	300 *	300 *	300 *	
Psychologie	Maj.	170 *	170 *	180 *	180 *	180 *	180 *	200 *	225 *	225 *	300 *	300 *	300 *	
Psychologie	Min.	20	20	10	10	10	10	10	10	10	10	10	10	20
Recherche opérationnelle	Mod.												25 *	105 *
Relations industrielles	Spéc.	110	110	110	110	110	125	125	125	125	125	175	175	175
Science politique	Spéc.	180 *	180 *	180 *	180 *	180 *								
Science politique	Maj.	180 *	180 *	180 *	180 *	180 *								
Science politique	Min.	180 *	180 *	180 *	180 *	180 *								
Sciences biologiques	Spéc.	230 *	230 *	230 *	230 *	230 *	205 *	205 *	225 *	235 *	235 *	235 *	235 *	235 *
Sciences biologiques	Maj.	230 *	230 *	230 *	230 *	230 *	205 *	205 *	225 *	235 *	235 *	235 *	235 *	235 *
Sciences biologiques	Min.	230 *	230 *	230 *	230 *	230 *	205 *	205 *	225 *	235 *	235 *	235 *	235 *	235 *
Sciences biomédicales	Spéc.											100	120	120
Sciences de la communication	Spéc.									100 *	150 *	150 *	150 *	150 *
Sciences de la communication	Maj.	80	80	80	80	100 *	100 *	110 *	100 *	100 *	150 *	150 *	150 *	150 *
Sciences de la communication	Min.	20	20	20	20	100 *	100 *	110 *	100 *	100 *	150 *	150 *	150 *	150 *
Sciences de l'activité physique	Maj.		130 *	25	25	135 *	135 *	135 *	135 *	0	0	0	0	0
Sciences de l'activité physique	Min.		130 *	25	25	135 *	135 *	135 *	135 *	0	0	0	0	0
Sciences infirmières	Mod.	200	200	280	200	200	200	350						
Sécurité et études policières	Bacc.										60	100	80	55
Service social	Spéc.	65	65	65	65	65	65	72	72	72	75	75	75	75

PREMIER CYCLE - TRIMESTRE D'AUTOMNE

CAPACITÉS D'ACCUEIL EN PREMIÈRE ANNÉE

Programmes	Type	1990	1991	1992	1993	1994	1995	1996	1997	1998	1999	2000	2001	2002
Traduction	Spéc.	95	95	65	65	65	65	65	65	60	60	60	60	60
Traduction	Maj.							30	30	30	30	30	30	30
Urbanisme	Spéc.	65	65	65	65	65	65	65	65	65	65	65	65	65

* La capacité d'accueil est partagée entre plusieurs programmes de la même discipline.

0 Le programme n'accueille plus de nouveaux étudiants.

PREMIER CYCLE - TRIMESTRE D'AUTOMNE

FACULTÉS PROGRAMMES	TOTAL DES DEMANDES				REFUS				DÉSISTEMENTS				ADMIS				NOUVEAUX INSCRITS			
	2001	2002			2001	2002			2001	2002			2001	2002			2001	2002		
	T	H	F	T	T	H	F	T	T	H	F	T	T	H	F	T	T	H	F	T
AMÉNAGEMENT																				
Architecture de paysage [spéc.]	172	85	108	193	7	8	13	21	110	46	67	113	55	31	28	59	52	28	28	56
Design (Design d'intérieur) [spéc.]	235	64	231	295	83	31	96	127	103	27	98	125	49	6	37	43	48	6	34	40
Design (Design industriel) [spéc.]	254	144	157	301	102	73	45	118	75	32	70	102	77	39	42	81	76	38	42	80
Design architectural [spéc.]	484	227	312	539	177	104	109	213	214	92	147	239	93	31	56	87	87	30	53	83
Design des jardins [min.]	62	25	49	74	4	2	6	8	33	17	24	41	24	6	19	25	19	5	15	20
Urbanisme [spéc.]	217	119	113	232	22	9	7	16	143	79	81	160	52	31	25	56	50	27	25	52
Urbanisme [min.]	51	32	30	62	9	4	3	7	27	18	18	36	14	10	9	19	7	7	7	14
TOTAL DE LA FACULTÉ	1475	696	1000	1696	404	231	279	510	705	311	505	816	364	154	216	370	339	141	204	345
ARTS ET SCIENCES																				
Action communautaire [cert.]	114	20	115	135		2	3	5	62	11	68	79	51	7	44	51	45	7	39	46
Administration des systèmes informatiques [mod.]	61	49	24	73	31	11	13	24	26	36	10	46	4	2	1	3	4	2	1	3
Anthropologie [spéc.]	360	112	213	325	33	11	21	32	187	54	106	160	140	47	86	133	122	36	72	108
Anthropologie [maj.]	110	39	76	115	9	5	9	14	71	23	41	64	29	11	26	37	21	9	19	28
Anthropologie [min.]	143	35	82	117	12	4	4	8	70	18	43	61	61	13	35	48	46	10	28	38
Archivistique [cert.]	73	24	61	85	2		3	3	33	7	19	26	38	17	39	56	26	10	21	31
Arts et sciences [min.]	1564	667	857	1524	83	52	35	87	502	203	304	507	968	412	517	929	731	279	351	630
Bac 120 crédits : structure d'accueil [bacc.]	273	127	213	340	24	17	11	28	101	39	70	109	147	71	132	203	91	38	101	139
Bac 120 crédits : transition [bacc.]	527	275	241	516	43	13	16	29	200	118	112	230	262	144	113	257	137	81	73	154
Biochimie [spéc.]	602	276	364	640	120	61	51	112	374	180	259	439	106	35	54	89	101	35	50	85
Bioinformatique [spéc.]	137	139	68	207	48	48	18	66	62	73	41	114	27	18	9	27	21	17	9	26
Chimie [spéc.]	236	144	120	264	30	19	13	32	138	75	79	154	66	50	28	78	45	35	19	54
Chimie [maj.]	40	29	15	44	7	4	1	5	25	21	10	31	8	4	4	8	6	2	2	4
Chimie [min.]	58	36	20	56	5	6	2	8	28	21	16	37	25	9	2	11	14	5		5

PREMIER CYCLE - TRIMESTRE D'AUTOMNE

FACULTÉS PROGRAMMES	TOTAL DES DEMANDES				REFUS				DÉSISTEMENTS				ADMIS				NOUVEAUX INSCRITS			
	2001	2002			2001	2002			2001	2002			2001	2002			2001	2002		
	T	H	F	T	T	H	F	T	T	H	F	T	T	H	F	T	T	H	F	T
Communication et Politique [bidisc.]	573	195	345	540	123	45	39	84	345	118	221	339	105	32	85	117	100	30	67	97
Criminologie [spéc.]	933	193	599	792	411	89	206	295	394	85	281	366	127	19	112	131	126	17	107	124
Criminologie [min.]	248	59	145	204	138	21	45	66	106	36	94	130	4	2	6	8	3	1	4	5
Démographie [min.]	18	11	14	25	1				9	5	6	11	8	6	8	14	4	2	7	9
Démographie et Géographie [bidisc.]	38	33	25	58	4	3	4	7	26	24	13	37	8	6	8	14	5	5	5	10
Économie et Informatique [bidisc.]	186	199	73	272	108	96	34	130	72	98	36	134	5	5	3	8	4	5	3	8
Économie et Politique [bidisc.]	300	220	130	350	33	24	14	38	178	132	85	217	89	64	31	95	60	37	22	59
Éthique et droit [min.]	82	27	42	69	2	4	2	6	57	18	28	46	22	5	12	17	10	5	7	12
Études allemandes [spéc.]	32	13	25	38	3	3	1	4	22	9	15	24	7	1	9	10	6	1	9	10
Études allemandes [maj.]	21	13	16	29	4	2	1	3	9	9	8	17	8	2	7	9	8	2	6	8
Études allemandes [min.]	37	13	16	29	3				16	7	11	18	18	6	5	11	12	4	4	8
Études allemandes et Histoire [bidisc.]	10	4	9	13	1		2	2	6	3	6	9	3	1	1	2	2	1	1	2
Études anglaises [spéc.]	62	30	59	89	7	2	7	9	47	23	34	57	8	5	18	23	5	2	11	13
Études anglaises [min.]	93	38	53	91	3	1	5	6	74	24	36	60	13	13	12	25	9	6	7	13
Études anglaises et Littérature comparée [bidisc.]	12	8	19	27	2		1	1	7	7	16	23	3	1	2	3	2		1	1
Études arabes [min.]	17	11	23	34					10	9	16	25	7	2	7	9	4	2	5	7
Études cinématographiques [maj.]	513	239	260	499	232	114	85	199	173	75	120	195	108	50	55	105	98	48	52	100
Études cinématographiques [min.]	322	154	167	321	14	13	5	18	162	66	102	168	145	75	59	134	97	54	37	91
Études cinématographiques et Littérature comparée [bidisc.]	284	88	187	275	15	8	9	17	205	58	131	189	64	22	47	69	46	16	34	50
Études classiques [spéc.]	38	13	19	32	10	3		3	18	6	18	24	10	4	1	5	8	4		4
Études classiques [maj.]	19	5	16	21	2	1	2	3	13	2	8	10	4	2	6	8	4	2	1	3
Études classiques [min.]	35	9	19	28					18	7	14	21	17	2	5	7	15	2	4	6
Études est-asiatiques et Anthropologie [bidisc.]	33	15	18	33	6	1	1	2	20	11	14	25	6	3	3	6	5	2	2	4
Études est-asiatiques [maj.]	41	21	17	38	8	4	1	5	13	8	8	16	20	9	8	17	13	7	3	10
Études est-asiatiques [min.]	43	22	23	45	2	1		1	13	10	14	24	28	11	9	20	19	10	5	15
Études est-asiatiques et Géographie [bidisc.]	17	9	5	14	4				9	7	4	11	4	2	1	3	1	2	1	3
Études est-asiatiques et Histoire [bidisc.]	33	9	7	16	6		2	2	18	4	2	6	9	5	3	8	8	3	2	5
Études européennes [min.]	6	7	19	26					2	5	10	15	4	2	9	11	3	1	6	7

PREMIER CYCLE - TRIMESTRE D'AUTOMNE

FACULTÉS PROGRAMMES	TOTAL DES DEMANDES				REFUS				DÉSISTEMENTS				ADMIS				NOUVEAUX INSCRITS			
	2001	2002			2001	2002			2001	2002			2001	2002			2001	2002		
	T	H	F	T	T	H	F	T	T	H	F	T	T	H	F	T	T	H	F	T
Études françaises [spéc.]	250	55	174	229	23	5	11	16	135	20	91	111	92	29	72	101	65	17	58	75
Études françaises [maj.]	57	20	53	73	3	2	5	7	36	12	25	37	17	6	23	29	11	2	16	18
Études françaises [min.]	87	32	67	99	4	2	1	3	47	16	37	53	36	14	29	43	25	8	17	25
Études françaises et Linguistique [bidisc.]	66	17	61	78	8	2	4	6	42	8	39	47	16	7	18	25	12	3	13	16
Études françaises et Philosophie [bidisc.]	47	17	27	44	3	1		1	35	16	21	37	9		6	6	7		5	5
Études hispaniques [spéc.]	68	12	90	102	4	3	5	8	27	5	38	43	37	4	47	51	33	4	39	43
Études hispaniques [maj.]	42	9	39	48	4		3	3	14	4	24	28	24	5	12	17	16	5	8	13
Études hispaniques [min.]	83	17	80	97	5	2	5	7	42	7	32	39	36	8	43	51	26	7	31	38
Études internationales (orientation) [spéc.]	688	215	440	655	270	86	96	182	310	102	266	368	108	26	78	104	100	24	70	94
Études italiennes [maj.]	11	7	4	11	2	2		2	3	4	3	7	6	1	1	2	5			
Études italiennes [min.]	16	6	15	21	1		1	1	9	5	9	14	6	1	5	6	1		4	4
Études latino-américaines [min.]	25	4	24	28	1	1	1	2	13	2	14	16	11	1	9	10	8	1	4	5
Études médiévales [min.]	34	16	15	31	3	1	1	2	19	11	9	20	12	4	5	9	9	3	2	5
Études néo-helléniques [min.]	3	1		1					3	1		1								
Études québécoises [min.]	38	9	24	33	1	2		2	27	5	11	16	10	2	13	15	9	2	8	10
Géographie [maj.]	59	27	27	54	5	4	3	7	47	19	18	37	7	4	6	10	5	3	5	8
Géographie [min.]	59	26	21	47	5	1	1	2	36	17	12	29	18	8	8	16	9	7	7	14
Géographie environnementale [spéc.]	166	70	87	157	12	6	4	10	108	44	62	106	46	20	21	41	35	11	16	27
Gestion de l'information numérique [cert.]	121	61	57	118	30	16	2	18	23	23	20	43	67	22	35	57	52	15	26	41
Histoire [spéc.]	346	156	144	300	29	24	8	32	247	89	106	195	70	43	30	73	50	34	20	54
Histoire [maj.]	116	63	43	106	8	10	5	15	84	38	23	61	24	15	15	30	20	13	12	25
Histoire [min.]	151	79	70	149	18	11	3	14	80	46	43	89	53	22	24	46	34	13	14	27
Histoire de l'art [spéc.]	174	36	154	190	15	1	16	17	114	26	96	122	45	9	42	51	40	8	30	38
Histoire de l'art [maj.]	79	19	55	74	8	1	6	7	49	12	36	48	22	6	13	19	16	6	8	14
Histoire de l'art [min.]	114	29	87	116	1	2	2	4	79	17	57	74	34	10	28	38	18	8	20	28
Informatique [spéc.]	681	727	176	903	327	334	83	417	253	289	74	363	95	104	19	123	92	100	18	118
Informatique [maj.]	218	203	47	250	133	96	27	123	78	97	17	114	7	10	3	13	6	9	3	12
Informatique [min.]	157	168	38	206	91	90	21	111	56	72	16	88	10	6	1	7	8	6	1	7
Informatique appliquée [cert.]	369	392	93	485	157	118	21	139	131	149	46	195	79	125	26	151	56	120	26	146
Intervention psychoéducatrice [cert.]	109	18	82	100	6	3	10	13	72	13	62	75	31	2	10	12	21	2	10	12

PREMIER CYCLE - TRIMESTRE D'AUTOMNE

FACULTÉS PROGRAMMES	TOTAL DES DEMANDES				REFUS				DÉSISTEMENTS				ADMIS				NOUVEAUX INSCRITS			
	2001	2002			2001	2002			2001	2002			2001	2002			2001	2002		
	T	H	F	T	T	H	F	T	T	H	F	T	T	H	F	T	T	H	F	T
Langue et civilisations anglaises [min.]	149	88	111	199		16	20	36	44	20	29	49	105	52	62	114	94	25	28	53
Langue et culture allemandes [mod.]	14	1	6	7			1	1	9	1	3	4	5		2	2	2		2	2
Langue et culture anglaises [mod.]	19	29	19	48	2	2	4	6	15	22	12	34	2	5	3	8	2	2	3	5
Langue et culture arabes [mod.]	12	7	3	10					6	6	2	8	6	1	1	2	3		1	1
Langue et culture chinoises [mod.]	6	4	5	9					5	3	5	8	1	1		1		2		2
Langue et culture coréennes [mod.]	1	1	2	3						1		1	1		2	2			2	2
Langue et culture grecques [mod.]	4		3	3					3		3	3	1				1			
Langue et culture hispaniques [mod.]	23	4	15	19					17	1	11	12	6	3	4	7	2	1	2	3
Langue et culture italiennes [mod.]	10	4	9	13	1	1		1	2	3	7	10	7		2	2	5		1	1
Langue et culture japonaises [mod.]	8	8	3	11		1		1	5	4	1	5	3	3	2	5	1	3	2	5
Langue et culture latines [mod.]	6	2	4	6	1	1	1	2	4	1	1	2	1		2	2			1	1
Langue et culture luso-brésiliennes [mod.]	4	3	4	7					2	2	3	5	2	1	1	2	2			
Langue et culture russes [mod.]	16	7	10	17	1				8	6	6	12	7	1	4	5	3	1	2	3
Langue portugaise et cultures lusophones [min.]	6	4	6	10		1		1		3	3	6	6		3	3	4		2	2
Langue, littérature et cultures anglaises [maj.]	20	109	118	227	2	8	12	20	16	22	27	49	2	79	79	158		56	55	111
Lettres et sciences humaines [spéc.]	125	31	92	123	18	8	15	23	81	19	57	76	26	4	20	24	18	2	18	20
Linguistique [spéc.]	90	24	68	92	7	3	5	8	52	17	45	62	30	4	18	22	24	2	12	14
Linguistique [maj.]	23	4	33	37	3		2	2	12	1	18	19	8	3	13	16	8	2	5	7
Linguistique [min.]	42	6	35	41	1		1	1	16	3	17	20	24	3	17	20	17	3	9	12
Littérature comparée [maj.]		8	9	17						3	5	8		5	4	9		3	4	7
Littérature comparée [min.]	53	13	35	48	5		2	2	28	10	24	34	20	3	9	12	16	2	7	9
Littérature comparée et Philosophie [bidisc.]	36	27	24	51	3		3	3	27	23	20	43	6	4	1	5	3	4	1	5
Mathématiques [spéc.]	345	280	152	432	53	50	18	68	185	153	92	245	106	77	42	119	91	65	35	100
Mathématiques [maj.]	75	53	21	74	21	12	5	17	41	30	12	42	13	11	4	15	9	7	1	8
Mathématiques [min.]	134	103	35	138	18	19	5	24	49	42	16	58	66	42	14	56	53	29	8	37
Mathématiques et Économie [bidisc.]	106	99	47	146	27	27	6	33	61	55	35	90	18	17	6	23	12	10	4	14
Mathématiques et Informatique [bidisc.]	202	227	55	282	72	105	25	130	100	106	26	132	28	16	4	20	24	16	4	20

PREMIER CYCLE - TRIMESTRE D'AUTOMNE

FACULTÉS PROGRAMMES	TOTAL DES DEMANDES				REFUS				DÉSISTEMENTS				ADMIS				NOUVEAUX INSCRITS			
	2001	2002			2001	2002			2001	2002			2001	2002			2001	2002		
	T	H	F	T	T	H	F	T	T	H	F	T	T	H	F	T	T	H	F	T
Mathématiques et Physique [bidisc.]	127	101	20	121	17	17	1	18	81	65	15	80	29	19	4	23	20	17	3	20
Multimédia [mod.]	137	63	43	106	62	21	18	39	53	41	24	65	21	1	1	2	16		1	1
Philologie française et romane [min.]	4	2	3	5			1	1	2	2		2	2		2	2	2		1	1
Philosophie [spéc.]	146	111	40	151	19	15		15	88	61	25	86	39	35	15	50	32	28	11	39
Philosophie [maj.]	55	41	16	57	8	8	2	10	29	22	10	32	18	11	4	15	13	10	3	13
Philosophie [min.]	77	53	25	78	5	3	2	5	46	26	18	44	26	24	5	29	16	17	3	20
Physique [spéc.]	180	141	37	178	21	20	5	25	108	81	25	106	51	40	7	47	42	33	6	39
Physique [maj.]	33	27	9	36	5	6	1	7	22	16	8	24	5	5		5	3	3		3
Physique [min.]	32	29	4	33	4	4		4	14	14	2	16	14	11	2	13	11	9	1	10
Physique et Informatique [bidisc.]	87	86	16	102	25	26	4	30	53	54	12	66	9	6		6	8	6		6
Programmation [mod.]	93	52	10	62	29	9	3	12	41	38	7	45	23	5		5	17	5		5
Psychoéducation [spéc.]	902	68	666	734	220	31	196	227	554	30	386	416	128	7	84	91	119	7	83	90
Psychoéducation [min.]	186	20	136	156	69	4	42	46	102	10	77	87	15	6	17	23	13	5	12	17
Psychoéducation et Psychologie [bidisc.]		21	134	155		9	42	51		11	69	80		1	23	24			23	23
Psychologie [spéc.]	972	204	746	950	193	53	136	189	550	111	434	545	228	40	176	216	218	37	165	202
Psychologie [maj.]	256	61	170	231	87	19	53	72	135	37	92	129	32	5	25	30	28	4	22	26
Psychologie [min.]	136	46	143	189	52	13	51	64	63	26	66	92	21	7	26	33	18	7	20	27
Psychologie et Sociologie [bidisc.]		25	73	98		1	11	12		14	36	50		10	26	36		10	25	35
Recherche opérationnelle [mod.]	8	11	2	13	1	2		2	7	9	2	11								
Relations ethniques [mod.]	12	2	16	18	1				8	1	8	9	3	1	8	9	2	1	5	6
Relations industrielles [spéc.]	657	209	404	613	139	43	54	97	317	87	194	281	198	79	156	235	175	72	145	217
Science politique [spéc.]	526	300	261	561	63	37	26	63	325	189	182	371	137	74	53	127	91	54	40	94
Science politique [maj.]	158	96	81	177	24	17	4	21	90	54	56	110	43	25	21	46	30	18	15	33
Science politique [min.]	207	128	92	220	9	11	3	14	114	61	52	113	84	56	37	93	67	34	28	62
Science politique et Philosophie [bidisc.]		27	15	42		7	1	8		16	12	28		4	2	6		4	2	6
Sciences biologiques [spéc.]	865	297	601	898	108	48	61	109	531	180	373	553	223	69	167	236	206	68	166	234
Sciences biologiques [maj.]	133	37	70	107	25	12	18	30	93	22	44	66	15	3	8	11	9	3	8	11
Sciences biologiques [min.]	86	35	47	82	28	13	13	26	48	18	28	46	10	4	6	10	8	4	6	10
Sciences cognitives [min.]	20	16	11	27		1		1	12	9	7	16	8	6	4	10	5	4	3	7
Sciences de la communication [spéc.]	826	203	582	785	350	100	205	305	363	82	265	347	113	21	112	133	108	20	107	127

PREMIER CYCLE - TRIMESTRE D'AUTOMNE

FACULTÉS PROGRAMMES	TOTAL DES DEMANDES				REFUS				DÉSISTEMENTS				ADMIS				NOUVEAUX INSCRITS			
	2001	2002			2001	2002			2001	2002			2001	2002			2001	2002		
	T	H	F	T	T	H	F	T	T	H	F	T	T	H	F	T	T	H	F	T
Sciences de la communication [maj.]	280	70	178	248	143	36	77	113	99	28	83	111	37	6	18	24	33	5	18	23
Sciences de la communication [min.]	167	58	110	168	83	28	48	76	72	25	52	77	12	5	10	15	11	4	8	12
Sciences économiques [spéc.]	360	229	127	356	50	40	5	45	177	118	77	195	119	71	45	116	65	37	22	59
Sciences économiques [maj.]	137	78	46	124	24	15	7	22	67	36	21	57	44	27	18	45	25	15	10	25
Sciences économiques [min.]	202	113	56	169	10	6		6	77	55	25	80	109	52	31	83	65	25	15	40
Sécurité et études policières [bacc.]	183	230	233	463		127	82	209		76	116	192	183	27	35	62	172	26	33	59
Service social [spéc.]	676	77	575	652	239	40	233	273	352	32	276	308	85	5	66	71	78	5	63	68
Sociologie [spéc.]	248	64	139	203	26	13	15	28	167	34	99	133	53	17	25	42	33	14	14	28
Sociologie [maj.]	93	25	57	82	14	3	8	11	51	16	31	47	28	6	18	24	22	4	11	15
Sociologie [min.]	113	41	71	112	7	1	3	4	68	29	46	75	38	11	22	33	24	6	12	18
Traduction [spéc.]	218	53	190	243	26	6	21	27	116	34	108	142	71	13	61	74	65	11	58	69
Traduction [maj.]	86	25	84	109	15	5	13	18	50	15	55	70	20	5	16	21	20	4	13	17
Traduction troisième langue [cert.]	49	12	36	48	8	3	7	10	20	7	22	29	21	2	7	9	18	1	7	8
TOTAL DE LA FACULTÉ	24040	10874	14412	25286	5210	2641	2608	5249	12093	5363	7856	13219	6629	2868	3946	6814	5178	2140	3086	5226
DROIT																				
Droit [spéc.]	1710	640	1010	1650	753	272	350	622	582	240	416	656	375	128	244	372	352	126	239	365
TOTAL DE LA FACULTÉ	1710	640	1010	1650	753	272	350	622	582	240	416	656	375	128	244	372	352	126	239	365
ÉDUCATION PERMANENTE																				
Communication appliquée [cert.]	275	67	239	306	20	7	12	19	146	30	121	151	109	29	106	135	84	19	78	97
Criminologie [cert.]	281	77	139	216	39	15	25	40	73	25	40	65	169	37	74	111	128	31	46	77
Droit [cert.]	306	118	162	280	56	11	11	22	38	22	24	46	212	85	127	212	156	58	94	152
Droit [micro.]	40	12	18	30	9	2	1	3	18	3	10	13	13	7	7	14	8	4	6	10
Études individualisées (arts) [cert.]	131	38	119	157					23	7	23	30	108	31	96	127	94	25	70	95
Français, langue seconde pour non francophones [cert.]	31	24	32	56	1				7	10	12	22	23	14	20	34	14	8	19	27

PREMIER CYCLE - TRIMESTRE D'AUTOMNE

FACULTÉS PROGRAMMES	TOTAL DES DEMANDES				REFUS				DÉSISTEMENTS				ADMIS				NOUVEAUX INSCRITS			
	2001	2002			2001	2002			2001	2002			2001	2002			2001	2002		
	T	H	F	T	T	H	F	T	T	H	F	T	T	H	F	T	T	H	F	T
Gérontologie [cert.]	176	21	150	171	8	2	3	5	26	4	19	23	142	15	128	143	121	10	100	110
Gestion appliquée à la police et à la sécurité [cert.]	98	72	20	92	20	7	3	10	23	13	8	21	55	51	9	60	44	45	8	53
Gestion de l'invalidité et de la réadaptation [mod.]	8	3	11	14					3				5	3	11	14	3	2	5	7
Intervention auprès des jeunes : fondements et pratiques [cert.]	159	25	124	149	22	4	7	11	53	5	39	44	84	16	78	94	62	14	58	72
Intervention dans les groupes et les organisations [cert.]	47	10	26	36	2	4		4	20	4	11	15	25	2	15	17	19	2	10	12
Intervention de crise [mod.]		1	11	12			1	1			1	1		1	9	10				
Intervention en déficience intellectuelle [cert.]	71	4	34	38	8	2	8	10	8	2	7	9	55		19	19	36		2	2
Journalisme [cert.]	136	46	113	159	22	8	14	22	66	19	53	72	47	19	46	65	40	14	36	50
Maintien à domicile [cert.]	38		1	1	4				14				20		1	1	12		1	1
Petite enfance et famille : intervention précoce [cert.]	233	7	234	241	20	2	14	16	25	1	20	21	188	4	199	203	160	4	168	172
Publicité [cert.]	415	136	345	481	86	34	84	118	100	23	69	92	229	79	192	271	204	62	157	219
Rédaction [cert.]	84	16	82	98	6	3	4	7	42	5	37	42	36	8	41	49	28	7	35	42
Rédaction: principes et pratique [mod.]	12	4	8	12	1				6	2	6	8	5	2	2	4	5	2	2	4
Relations industrielles [cert.]	215	53	122	175	12	3	4	7	58	17	38	55	145	33	80	113	110	28	53	81
Relations interculturelles [cert.]		24	72	96		1	7	8		7	20	27		16	45	61		11	32	43
Relations publiques [cert.]	317	83	276	359	21	8	40	48	148	53	124	177	148	22	112	134	110	16	96	112
Santé et sécurité du travail [cert.]	111	57	134	191	3	4		4	15	7	14	21	93	46	120	166	64	34	96	130
Toxicomanies : prévention et réadaptation [cert.]	206	72	144	216	2				59	16	37	53	145	55	106	161	109	39	74	113
Traduction I [cert.]	132	32	129	161	11	6	19	25	33	4	26	30	85	22	84	106	69	17	72	89
Traduction II [cert.]	15	1	25	26			1	1	4		2	2	10	1	22	23	7	1	19	20
Violence, victimes et société [cert.]	61	19	57	76	4	1		1	26	12	28	40	31	6	29	35	23	4	18	22
TOTAL DE LA FACULTÉ	3598	1022	2827	3849	377	124	258	382	1034	291	789	1080	2182	604	1778	2382	1710	457	1355	1812

PREMIER CYCLE - TRIMESTRE D'AUTOMNE

FACULTÉS PROGRAMMES	TOTAL DES DEMANDES				REFUS				DÉSISTEMENTS				ADMIS				NOUVEAUX INSCRITS			
	2001		2002		2001		2002		2001		2002		2001		2002		2001		2002	
	T	H	F	T	T	H	F	T	T	H	F	T	T	H	F	T	T	H	F	T
KINÉSIOLOGIE																				
Kinésiologie [spéc.]	559	227	387	614	69	53	41	94	348	122	253	375	142	52	93	145	106	42	84	126
Kinésiologie [maj.]	64	39	33	72	20	16	12	28	35	21	17	38	9	2	4	6	4	1	4	5
Kinésiologie [min.]	87	61	60	121	14	32	13	45	37	22	31	53	36	7	16	23	29	7	14	21
TOTAL DU DÉPARTEMENT	710	327	480	807	103	101	66	167	420	165	301	466	187	61	113	174	139	50	102	152
MÉDECINE																				
Année préparatoire M.D. [min.]	1424	513	851	1364	1065	390	574	964	235	83	180	263	124	40	97	137	121	40	97	137
Audiologie [spéc.]	219	28	177	205	73	15	55	70	125	11	97	108	21	2	25	27	20	2	24	26
Ergothérapie [spéc.]	636	83	573	656	188	30	179	209	332	46	289	335	116	7	105	112	107	7	104	111
Médecine [spéc.] •	642	284	463	747	377	174	246	420	83	60	66	126	182	50	151	201	181	48	151	199
Nutrition [spéc.]	383	63	379	442	100	28	90	118	198	32	212	244	82	3	77	80	62	3	67	70
Orthophonie [spéc.]	352	16	365	381	141	7	169	176	154	8	145	153	55	1	51	52	54	1	49	50
Physiothérapie [spéc.]	876	228	683	911	459	115	316	431	348	102	306	408	69	11	61	72	67	11	60	71
Sciences biomédicales [spéc.]	691	244	590	834	86	67	115	182	473	142	392	534	129	34	83	117	110	34	82	116
TOTAL DE LA FACULTÉ	5223	1459	4081	5540	2489	826	1744	2570	1948	484	1687	2171	778	148	650	798	722	146	634	780
MÉDECINE DENTAIRE																				
Année préparatoire D.M.D. [min.]	413	155	256	411	220	100	140	240	108	27	59	86	85	28	57	85	85	28	57	85
Hygiène dentaire [cert.]	30	7	34	41	20	3	18	21	3	4	7	11	7		9	9	5		6	6
Médecine dentaire [spéc.] •	87	41	56	97		1		1		7	3	10	87	33	53	86	85	33	53	86
TOTAL DE LA FACULTÉ	530	203	346	549	240	104	158	262	111	38	69	107	179	61	119	180	175	61	116	177

PREMIER CYCLE - TRIMESTRE D'AUTOMNE

FACULTÉS PROGRAMMES	TOTAL DES DEMANDES				REFUS				DÉSISTEMENTS				ADMIS				NOUVEAUX INSCRITS			
	2001	2002			2001	2002			2001	2002			2001	2002			2001	2002		
	T	H	F	T	T	H	F	T	T	H	F	T	T	H	F	T	T	H	F	T
MÉDECINE VÉTÉRINAIRE																				
Médecine vétérinaire [spéc.]	474	112	367	479	277	54	196	250	110	37	98	135	87	21	73	94	87	20	73	93
TOTAL DE LA FACULTÉ	474	112	367	479	277	54	196	250	110	37	98	135	87	21	73	94	87	20	73	93
MUSIQUE																				
Composition électroacoustique [spéc.]	28	33	6	39	6	10	1	11	13	14	4	18	9	9	1	10	5	9	1	10
Composition instrumentale ou mixte [spéc.]	34	36	8	44	5	10	4	14	21	19	3	22	8	7	1	8	7	7	2	9
Interprétation : chant [spéc.]	65	12	48	60	25	7	20	27	26	2	16	18	14	3	12	15	11	3	12	15
Interprétation : instruments classiques [spéc.]	108	46	72	118	30	10	23	33	30	20	27	47	48	16	22	38	44	14	20	34
Interprétation : jazz [spéc.]	93	73	24	97	43	36	6	42	29	22	14	36	21	15	4	19	20	15	4	19
Musicologie [spéc.]	47	17	36	53	1	2	1	3	33	11	25	36	13	4	10	14	12	4	9	13
Musique (Général) [spéc.]	219	108	111	219	1	4	3	7	148	69	75	144	66	35	33	68	57	28	31	59
Techniques d'écriture [spéc.]	43	31	10	41	1	2		2	29	15	6	21	13	14	4	18	11	13	5	18
TOTAL DE LA FACULTÉ	637	356	315	671	112	81	58	139	329	172	170	342	192	103	87	190	167	93	84	177
OPTOMÉTRIE																				
Année préparatoire O.D. [min.]	375	127	238	365	154	56	83	139	181	59	125	184	40	12	30	42	40	12	30	42
Optométrie [spéc.] •	41	3	35	38							1	1	41	3	34	37	41	3	34	37
TOTAL DE L'ÉCOLE	416	130	273	403	154	56	83	139	181	59	126	185	81	15	64	79	81	15	64	79

PREMIER CYCLE - TRIMESTRE D'AUTOMNE

FACULTÉS PROGRAMMES	TOTAL DES DEMANDES				REFUS				DÉSISTEMENTS				ADMIS				NOUVEAUX INSCRITS			
	2001	2002			2001	2002			2001	2002			2001	2002			2001	2002		
	T	H	F	T	T	H	F	T	T	H	F	T	T	H	F	T	T	H	F	T
PHARMACIE																				
Pharmacie [spéc.]	1176	476	981	1457	500	249	474	723	510	189	381	570	166	38	126	164	162	39	121	160
TOTAL DE LA FACULTÉ	1176	476	981	1457	500	249	474	723	510	189	381	570	166	38	126	164	162	39	121	160
SCIENCES DE L'ÉDUCATION																				
Éducation physique et santé [bacc.]	417	213	213	426	98	73	37	110	269	113	153	266	50	27	23	50	43	26	22	48
Éducation préscolaire et enseignement primaire [bacc.]	1252	98	1114	1212	418	42	334	376	618	52	577	629	216	4	203	207	209	4	200	204
Enseignement de l'univers social au secondaire [bacc.]	329	132	173	305	93	33	27	60	202	76	109	185	34	23	37	60	34	22	35	57
Enseignement des mathématiques [bacc.]	184	96	141	237	16	14	12	26	127	57	98	155	41	25	31	56	37	21	27	48
Enseignement des sciences et des technologies [bacc.]	212	96	159	255	15	13	10	23	173	68	113	181	24	15	36	51	22	15	33	48
Enseignement du français, langue seconde [bacc.]	238	48	225	273	55	18	36	54	154	26	151	177	29	4	38	42	29	2	38	40
Enseignement du français [bacc.]	386	70	288	358	74	17	27	44	259	43	222	265	53	10	39	49	51	9	37	46
Orthopédagogie [spéc.]	837	29	702	731	227	16	163	179	518	12	436	448	92	1	103	104	88	1	103	104
TOTAL DE LA FACULTÉ	3855	782	3015	3797	996	226	646	872	2320	447	1859	2306	539	109	510	619	513	100	495	595
SCIENCES INFIRMIÈRES																				
Sciences infirmières [mod.]	808	217	806	1023	155	68	251	319	312	67	269	336	341	81	286	367	266	67	242	309
Sciences infirmières : milieu clinique [cert.]	195	23	162	185	50	8	39	47	48	9	37	46	97	6	86	92	74	5	66	71
Sciences infirmières : intégration et perspectives [cert.]	36	13	29	42	14	10	14	24	13	2	10	12	9	1	5	6	7	1	5	6
Sciences infirmières [mod.]	69	7	25	32	13	5	6	11	19	2	19	21	37				20			
Sciences infirmières - urgence [mod.]		5	65	70			3	3		1	4	5		4	58	62		2	44	46

PREMIER CYCLE - TRIMESTRE D'AUTOMNE

FACULTÉS PROGRAMMES	TOTAL DES DEMANDES				REFUS				DÉSISTEMENTS				ADMIS				NOUVEAUX INSCRITS			
	2001	2002			2001	2002			2001	2002			2001	2002			2001	2002		
	T	H	F	T	T	H	F	T	T	H	F	T	T	H	F	T	T	H	F	T
Soins à la personne âgée [mod.]		1	2	3		1	1	2			1	1								
Soins à l'enfant [mod.]			3	3			1	1			2	2								
Soins en oncologie [mod.]			10	10			1	1			5	5			4	4			4	4
TOTAL DE LA FACULTÉ	1108	266	1102	1368	232	92	316	408	392	81	347	428	484	92	439	531	367	75	361	436
THÉOLOGIE																				
Animation spirituelle et engagement communautaire [bacc.]			2	2							1	1			1	1			1	1
Études catéchétiques [cert.]	33	1	6	7					1		1	1	32	1	5	6	27	1	3	4
Études catéchétiques [mod.]	13		2	2					1				12		2	2	10		1	1
Morale et religion catholique [mod.]			1	1			1	1												
Pastorale en milieux de santé [mod.]	1	1	7	8		1		1	1		1	1			6	6			5	5
Sciences des religions [cert.]	16	6	9	15	2	1		1	9	2	6	8	5	3	3	6	3	2		2
Sciences religieuses [min.]	42	14	12	26	3	2	1	3	6	5	2	7	32	7	9	16	24	5	7	12
Théologie [spéc.]	33	28	12	40	4	1	1	2	8	12	4	16	20	15	7	22	15	7	4	11
Théologie [maj.]	25	8	9	17	4				6	5	4	9	15	3	5	8	14	3	5	8
Théologie pratique [cert.]	45	12	14	26	1	4		4	7	1	1	2	35	7	13	20	29	6	12	18
Théologie pratique (milieux de santé) [cert.]	4	1	3	4	1				1	1	2	3	2		1	1	2		1	1
TOTAL DE LA FACULTÉ	212	71	77	148	15	9	3	12	40	26	22	48	153	36	52	88	124	24	39	63
PROGRAMMES MULTIFACULTAIRES GÉRÉS PAR LA FEP																				
FAS-FEP																				
Bureautique [mod.]	52	11	23	34		2	2	4	10	5	6	11	42	4	15	19	18	3	7	10
Initiation à la programmation [mod.]	110	41	20	61	2	2	1	3	31	9	5	14	77	30	14	44	46	20	6	26
Initiation au multimédia [mod.]		32	21	53		2	1	3		10	10	20		20	10	30		10	5	15

PREMIER CYCLE - TRIMESTRE D'AUTOMNE

FACULTÉS PROGRAMMES	TOTAL DES DEMANDES				REFUS				DÉSISTEMENTS				ADMIS				NOUVEAUX INSCRITS			
	2001	2002			2001	2002			2001	2002			2001	2002			2001	2002		
	T	H	F	T	T	H	F	T	T	H	F	T	T	H	F	T	T	H	F	T
FEP-MÉDECINE																				
Gestion des services de santé [cert.]	94	10	39	49	17	5	7	12	17	2	13	15	60	3	19	22	51		7	7
Inhalothérapie [cert.]	89		1	1	3		1	1	2				84				75			
Introduction à la gestion des services de santé [micro.]	6	1		1					3				3	1		1	2			
Perfusion extracorporelle [cert.]	17	5	6	11	14	3	6	9	1				2	2		2	2	2		2
Santé mentale : fondements et pratiques d'intervention [cert.]	132	29	137	166	18	5	13	18	37	6	34	40	77	18	90	108	55	14	72	86
FEP-MÉDECINE-FSI																				
Santé communautaire [cert.]	130	18	126	144	12	10	10	20	33	5	28	33	85	3	88	91	67		67	67
TOTAL MULTIFACULTAIRES	630	147	373	520	66	29	41	70	134	37	96	133	430	81	236	317	316	49	164	213
UNIVERSITÉ DE MONTRÉAL																				
Baccalauréat en sciences de la santé	3	1	2	3									3	1	2	3				
Étudiants visiteurs	5	5		5						1		1	5	4		4	5	4		4
Programmes d'échanges	434	206	325	531	79	51	65	116	24	4	12	16	330	151	248	399	272	134	222	356
TOTAL ÉCHANGES & VISITEURS	442	212	327	539	79	51	65	116	24	5	12	17	338	156	250	406	277	138	222	360
TOTAL DU PREMIER CYCLE	46236	17773	30986	48759	12007	5146	7345	12491	20933	7945	14734	22679	13164	4675	8903	13578	10709	3674	7359	11033

Légende : bidisc.: baccalauréat spécialisé bidisciplinaire; cert.: certificat; maj.: majeur; micro.: microprogramme; min.: mineur; mod.: module; spéc.: baccalauréat spécialisé

• Le total des nouvelles inscriptions comprend les étudiants ayant réussi l'année préparatoire.

PREMIER CYCLE - TRIMESTRE D'AUTOMNE

RÉPARTITIONS DES CANDIDATS AUTORISÉS À S'INSCRIRE

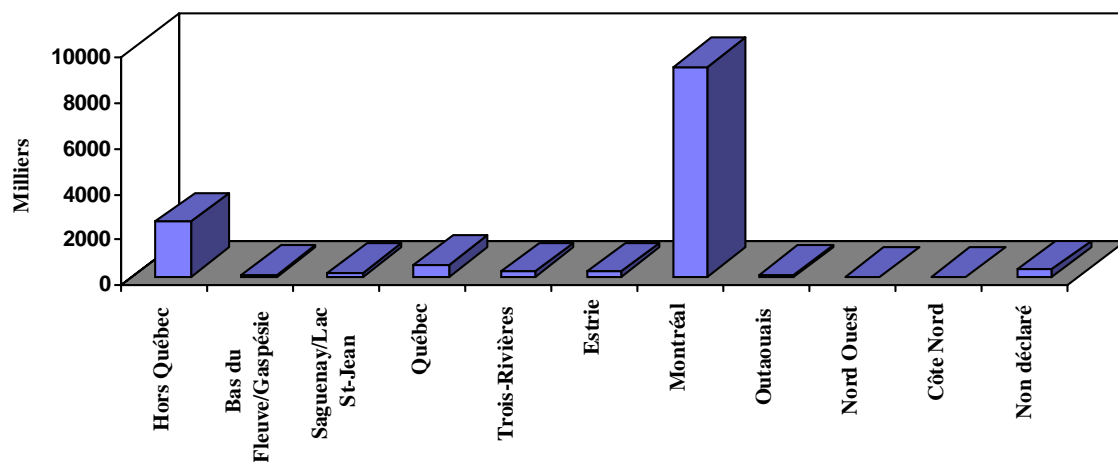
VARIABLES

<u>Région administrative</u>		<u>Age</u>		<u>Langue d'usage</u>		<u>Statut au Canada</u>	
Hors Québec	2449	-18	58	Français	11962	Citoyen canadien	10804
Bas du Fleuve/Gaspésie	92	18-19	2518	Anglais	270	Résident permanent	1333
Saguenay/Lac St-Jean	184	20-24	6539	Autre	1341	Permis/Visa	1408
Québec	585	25-29	1930	TOTAL :	13573	Autre	28
Trois-Rivières	249	30-34	983			TOTAL :	13573
Estrie	253	35-39	679				
Montréal	9260	40-44	412				
Outaouais	86	45+	454	<u>Sexe</u>			
Nord Ouest	52	TOTAL :	13573	Masculin	4673		
Côte Nord	23			Féminin	8900		
Non déclaré	340			TOTAL :	13573		
TOTAL :	13573						

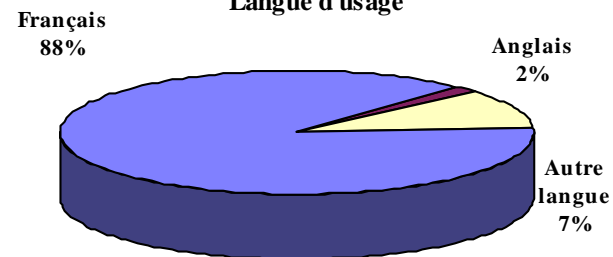
PREMIER CYCLE - TRIMESTRE D'AUTOMNE

RÉPARTITIONS DES CANDIDATS AUTORISÉS À S'INSCRIRE

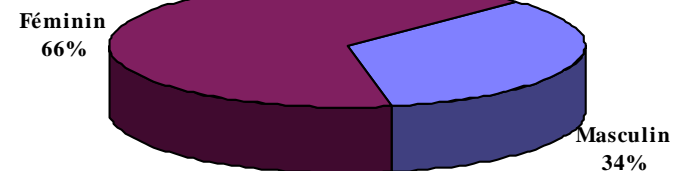
Région administrative



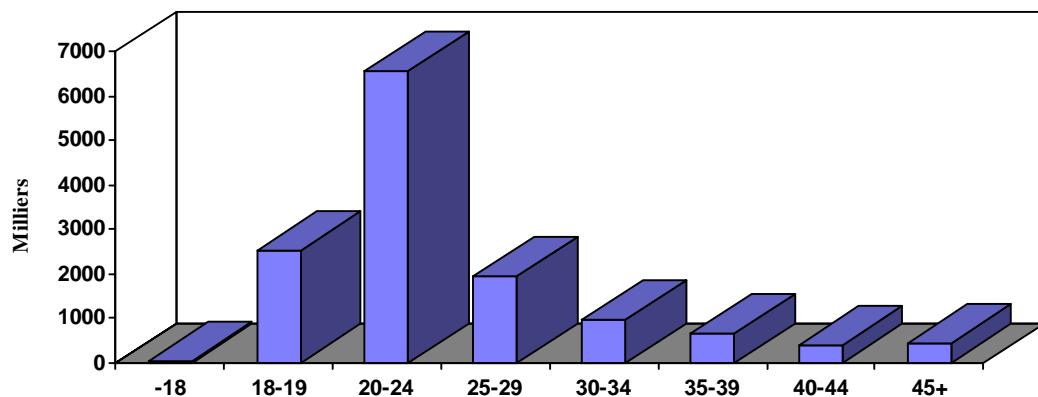
Langue d'usage



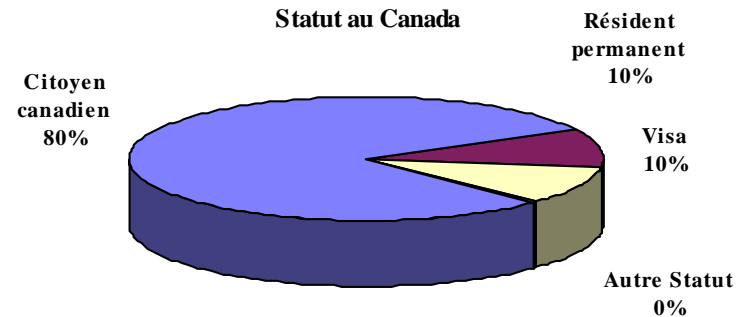
Sexe



Age



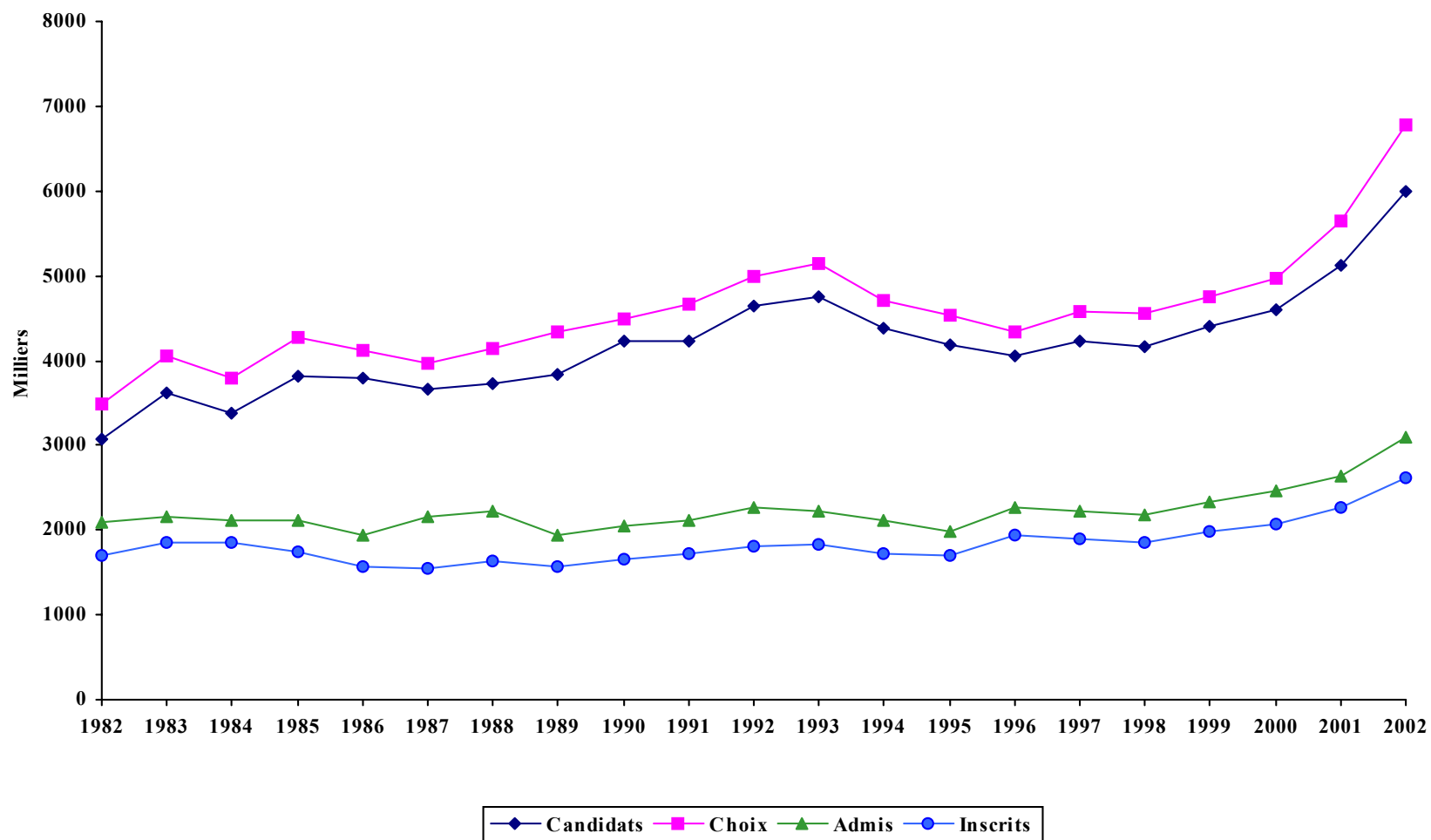
Statut au Canada



CYCLES SUPÉRIEURS - TRIMESTRE D'AUTOMNE

ANNÉES	CANDIDATS	CHOIX DE PROGRAMME		CANDIDATS ADMIS		CANDIDATS INSCRITS		
		Choix	N. Par candidat	NOMBRE	% des candidats	NOMBRE	% des candidats	% des admis
1982	3070	3477	1,13	2082	68%	1694	55%	81%
1983	3625	4052	1,12	2166	60%	1861	51%	86%
1984	3368	3796	1,13	2108	63%	1854	55%	88%
1985	3819	4263	1,12	2110	55%	1741	46%	83%
1986	3783	4119	1,09	1942	51%	1564	41%	81%
1987	3653	3971	1,09	2153	59%	1542	42%	72%
1988	3717	4152	1,12	2233	60%	1632	44%	73%
1989	3832	4339	1,13	1947	51%	1576	41%	81%
1990	4218	4485	1,06	2057	49%	1659	39%	81%
1991	4218	4672	1,11	2120	50%	1722	41%	81%
1992	4648	5000	1,08	2267	49%	1818	39%	80%
1993	4759	5147	1,08	2228	47%	1827	38%	82%
1994	4391	4715	1,07	2105	48%	1719	39%	82%
1995	4180	4528	1,08	1993	48%	1690	40%	85%
1996	4051	4327	1,07	2257	56%	1941	48%	86%
1997	4225	4568	1,08	2226	53%	1889	45%	85%
1998	4163	4552	1,09	2189	53%	1858	45%	85%
1999	4400	4745	1,08	2333	53%	1976	45%	85%
2000	4609	4970	1,08	2455	53%	2076	45%	85%
2001	5126	5635	1,10	2639	51%	2262	44%	86%
2002	5987	6779	1,13	3093	52%	2614	44%	85%

CYCLES SUPÉRIEURS - TRIMESTRE D'AUTOMNE



CYCLES SUPÉRIEURS - TRIMESTRE D'AUTOMNE

FACULTÉS PROGRAMMES	TOTAL DES DEMANDES				REFUS				DÉSISTEMENTS				ADMIS				NOUVEAUX INSCRITS				
	2001	2002			2001	2002			2001	2002			2001	2002			2001	2002			
	T	H	F	T	T	H	F	T	T	H	F	T	T	H	F	T	T	H	F	T	
<u>AMÉNAGEMENT</u>																					
Aménagement	M.Sc.A.	57	33	36	69	7	8	5	13	19	10	10	20	28	15	21	36	27	14	16	30
	Ph.D.	22	13	8	21	4	4	1	5	8	3	2	5	6	6	5	11	3	6	5	11
Architecture	M.Sc.	70	37	33	70	16	15	3	18	3	5	6	11	50	16	24	40	48	15	23	38
Gestion urbaine pour les pays en développement	D.E.S.S.	23	18	14	32		4	3	7	10	7	6	13	10	7	5	12	7	5	3	8
Montage et gestion de projets d'aménagement	D.E.S.S.	8	6	6	12	1	4	1	5	2	2	2	4	4		3	3	2		2	2
Territoires et environnements	D.E.S.S.		7	4	11		1		1		4	2	6		2	2	4		2	2	4
Urbanisme	M.Urb.	47	29	26	55	1	5	2	7	28	8	9	17	13	16	15	31	10	13	11	24
	Total 2e cycle	205	130	119	249	25	37	14	51	62	36	35	71	105	56	70	126	94	49	57	106
	Total 3e cycle	22	13	8	21	4	4	1	5	8	3	2	5	6	6	5	11	3	6	5	11
TOTAL DE LA FACULTÉ		227	143	127	270	29	41	15	56	70	39	37	76	111	62	75	137	97	55	62	117
<u>ARTS ET SCIENCES</u>																					
Analyse criminologique	Micro.	1		3	3	1						1	1			2	2			2	2
Anthropologie	M.Sc.	55	19	47	66	5	5	5	10	17	4	8	12	33	10	34	44	27	9	31	40
	Ph.D.	16	13	11	24	4	4	1	5	5	6	1	7	5	3	8	11	4	3	7	10
Chimie	M.Sc.	48	28	22	50	15	11	5	16	15	10	8	18	17	7	8	15	16	7	8	15
	Ph.D.	18	25	8	33	3	5	2	7	7	10	3	13	8	9	3	12	7	9	3	12
Commerce électronique	M.Sc.	31	42	13	55	17	21	7	28	4	10	4	14	8	11	2	13	7	10	1	11
Communication	Ph.D.	14	12	9	21	5	5		5	5	4	3	7	4	3	6	9	4	2	3	5
Communication dans les organisations en changement	Micro.	14	13	10	23	3	4	4	8	3	1	1	2	8	7	5	12	6	6	3	9
Criminologie	M.Sc.	95	26	63	89	21	6	13	19	27	4	13	17	47	16	37	53	44	12	36	48
	Ph.D.	18	6	10	16	3	1	2	3	3	2	2	4	12	3	6	9	11	2	4	6
Démographie	M.Sc.	19	20	8	28	2	4		4	8	8	3	11	6	8	4	12	4	4	4	8
	Ph.D.	34	18	4	22	10	6	1	7	10	8	1	9	11	2	1	3	5	1		1

CYCLES SUPÉRIEURS - TRIMESTRE D'AUTOMNE

FACULTÉS PROGRAMMES		TOTAL DES DEMANDES				REFUS				DÉSISTEMENTS				ADMIS				NOUVEAUX INSCRITS			
		2001		2002		2001		2002		2001		2002		2001		2002		2001		2002	
		T	H	F	T	T	H	F	T	T	H	F	T	T	H	F	T	T	H	F	T
Études allemandes	M.A.	4	3	3	6	1				1		2	2	1	3	1	4	1	3	1	4
Études anglaises	M.A.	23	11	13	24	3	2	10	12	5	2		2	10	7	3	10	9	7	2	9
	Ph.D.	9	8	4	12	1	3		3	4	2	1	3	3	3	3	6	2	1	2	3
Études cinématographiques	M.A.	28	11	12	23	4	1	1	2	7	2	6	8	17	8	5	13	17	8	5	13
Études classiques	M.A.	7	3	3	6	1	2		2	1		1	1	5	1	2	3	5	1	2	3
Études françaises	M.A.	68	14	49	63	14	4	15	19	2	3	9	12	41	7	25	32	33	7	24	31
	Ph.D.	25	14	16	30	5	3	2	5	7	4	3	7	13	7	11	18	13	7	10	17
Études hispaniques	M.A.	12	3	11	14			2	2	4		3	3	8	2	6	8	7	2	4	6
Finance mathématique et computationnelle	D.E.S.S.	9	9	3	12	7	4	1	5	1	1	1	2		1		1				
	M.Sc.	29	29	13	42	15	9	6	15	8	13	5	18	5	6	2	8	4	5	2	7
Géographie	M.Sc.	17	14	10	24	1	1		1	2		3	3	10	10	6	16	10	10	5	15
	Ph.D.	13	7	3	10	2	1		1	1	2		2	7	2	2	4	7	1	1	2
Géographie appliquée	D.E.S.S.	5	2	1	3	3				2	1		1		1		1		1		1
Géomatique et analyse spatiale	Micro.	3	5	2	7	2	1	1	2	1	3	1	4		1		1		1		1
Histoire	M.A.	30	25	24	49	2	3	3	6	8	7	3	10	20	15	18	33	19	15	18	33
	Ph.D.	6	4	3	7			1	1	1	3		3	5	1	2	3	5	1	2	3
Histoire de l'art	M.A.	18	6	9	15	6	2	2	4	3		1	1	9	4	6	10	8	3	5	8
	Ph.D.	2	4	2	6		1		1	1	1		1	1	2	2	4	1	2	2	4
Informatique	M.Sc.	144	151	40	191	77	88	22	110	23	24	8	32	32	38	10	48	28	33	10	43
	D.E.S.S.	156	146	17	163	78	78	6	84	32	26	6	32	45	40	5	45	34	32	4	36
	Ph.D.	30	35	12	47	5	18	2	20	10	6	1	7	10	10	9	19	8	10	9	19
Intervention criminologique	Micro.	1	1	1	2							1	1	1	1		1	1	1		1
Linguistique	M.A.	28	11	13	24	5	5	2	7	10	3	7	10	11	3	4	7	7	1	3	4
	Ph.D.	13	1	6	7	3		1	1	3		1	1	6	1	3	4	5	1	2	3
Littérature	Ph.D.	18	8	12	20	3		1	1	2	4	4	8	13	4	6	10	11	4	5	9
Littérature comparée	M.A.	16	5	16	21	3	1	3	4	5	2	3	5	7	2	10	12	7	2	9	11
Localisation	Micro.		3	3	6							1	1		2	2	4		2	1	3
Mathématiques	M.Sc.	35	21	14	35	14	7	5	12	8	6	3	9	10	7	6	13	9	5	6	11
	Ph.D.	7	9	5	14		2	2	4	5	1	2	3	1	5	1	6	1	4	1	5

CYCLES SUPÉRIEURS - TRIMESTRE D'AUTOMNE

FACULTÉS PROGRAMMES		TOTAL DES DEMANDES				REFUS				DÉSISTEMENTS				ADMIS				NOUVEAUX INSCRITS			
		2001	2002			2001	2002			2001	2002			2001	2002			2001	2002		
		T	H	F	T	T	H	F	T	T	H	F	T	T	H	F	T	T	H	F	T
Philosophie	M.A.	38	36	12	48	1	2		2	4	9	3	12	33	25	9	34	32	23	9	32
	Ph.D.	20	3	7	10	2	1	1	2		2	2	4	15		3	3	13		3	3
Physique	M.Sc.	18	24	9	33	5	10	3	13	7	10	3	13	6	4	3	7	6	4	3	7
	Ph.D.	10	10	4	14	1		1	1	7	8	1	9	2	2	2	4	2	2	2	4
Psychoéducation	M.Sc.	70	5	64	69	18	2	11	13	20	3	22	25	32		31	31	26		27	27
	Micro.		1	15	16		1	1	2			7	7			7	7			1	1
Psychologie	M.Ps.	172	19	158	177	124	14	115	129	22	3	20	23	22	2	22	24	20	2	20	22
	M.Sc.	45	12	25	37	12	6	11	17	18	2	7	9	15	4	7	11	12	4	7	11
	Ph.D.	33	12	13	25	8	8	3	11	14	1	2	3	10	3	7	10	8	2	6	8
Psychologie (recherche et intervention)	Ph.D.	111	25	88	113	60	14	44	58	20	3	16	19	28	8	27	35	25	7	27	34
Relations industrielles	M.Sc.	83	29	62	91	14	9	8	17	25	9	23	32	42	11	31	42	37	10	30	40
	Ph.D.	9	9	4	13	5	5		5	1	2	1	3	3	2	3	5	3	2	3	5
Science politique	M.Sc.	88	52	39	91	31	18	9	27	31	12	16	28	24	21	14	35	17	14	10	24
	Ph.D.	21	18	9	27	9	10	4	14	4	5	2	7	8	3	3	6	7	3	3	6
Sciences biologiques	M.Sc.	15	4	13	17	8	3	3	6	2	1	2	3	5		8	8	5		8	8
	Ph.D.	4	6	1	7		1		1		1		1	4	4	1	5	4	4	1	5
Sciences de la communication	M.Sc.	86	39	70	109	37	23	26	49	27	9	9	18	22	5	35	40	21	3	28	31
Sciences de l'information	M.S.I.	144	52	108	160	7	16	31	47	41	7	17	24	83	29	60	89	74	23	49	72
	Ph.D.	7	7		7	2	5		5	1	2		2	1				1			
Sciences économiques	M.Sc.	179	155	66	221	62	51	19	70	73	56	23	79	35	38	21	59	27	27	17	44
	Ph.D.	72	78	16	94	36	35	4	39	25	15	5	20	8	14	4	18	8	12	2	14
Service social	M.Sc.	34	9	33	42	9	5	15	20	14	1	6	7	11	3	12	15	9	2	6	8
	Ph.D.	6	5	5	10	1	2	2	4			2	2	5	3	1	4	4	3	1	4
Service social (professionnel)	M.Sc.	61	10	57	67	14	4	25	29	12	2	10	12	35	4	22	26	31	3	18	21
Sociologie	M.Sc.	31	18	27	45	3	4	10	14	6	6	11	17	20	8	6	14	16	5	4	9
	Ph.D.	21	12	16	28	1	7	4	11	8	1	8	9	10	4	4	8	10	3	4	7
Statistique	M.Sc.	29	17	6	23	9	6		6	7	3	3	6	10	7	3	10	8	6	3	9
	Ph.D.	2	5		5		1		1	1	3		3	1	1		1	1	1		1
Traduction	M.A.	55	16	39	55	5	4	4	8	13	2	11	13	36	9	22	31	26	7	21	28

CYCLES SUPÉRIEURS - TRIMESTRE D'AUTOMNE

FACULTÉS PROGRAMMES		TOTAL DES DEMANDES				REFUS				DÉSISTEMENTS				ADMIS				NOUVEAUX INSCRITS			
		2001		2002		2001		2002		2001		2002		2001		2002		2001		2002	
		T	H	F	T	T	H	F	T	T	H	F	T	T	H	F	T	T	H	F	T
Traduction	D.E.S.S.	50	16	49	65	1	3	3	6	14	7	14	21	35	6	32	38	25	5	24	29
	Ph.D.	6	2	3	5					5		1	1	1	2	2	4	1	2	2	4
Total 2e cycle		2094	1135	1275	2410	660	440	407	847	533	272	309	581	817	394	548	942	695	325	471	796
Total 3e cycle		545	356	271	627	169	138	78	216	150	96	62	158	195	101	120	221	171	89	105	194
TOTAL DE LA FACULTÉ		2639	1491	1546	3037	829	578	485	1063	683	368	371	739	1012	495	668	1163	866	414	576	990
<u>DROIT</u>																					
Common law nord-américaine	D.E.S.S.	92	30	47	77	22	11	15	26	28	8	13	21	41	10	19	29	39	8	14	22
Droit	LL.M.	140	80	58	138	37	25	15	40	39	22	15	37	57	31	28	59	45	26	24	50
	LL.D.	24	22	11	33	2	13	2	15	11	3	1	4	9	5	8	13	7	3	8	11
Droit des affaires	D.E.S.S.	41	28	24	52	7	14	10	24	12	6	8	14	19	8	6	14	11	5	5	10
	Micro.	27	16	19	35	7	7	5	12	7	3	6	9	12	6	8	14	9	6	3	9
Droit des technologies de l'information	D.E.S.S.	18	13	6	19	1	4	4	8	9	6	2	8	6	3		3	2	3		3
Droit notarial	D.D.N.	37	11	29	40	1	3	5	8	6	2	5	7	26	6	19	25	25	4	16	20
Fiscalité	LL.M.		1	4	5																
Liberté de presse en démocratie	D.E.S.S.		4	1	5		3		3			1	1								
Notariat	LL.M.	5	6	5	11	3	1	2	3	1	4	1	5	1		2	2			2	2
Pouvoir juridique	D.E.S.S.	1	1		1	1	1		1												
Technologie de l'information	Micro.	22	4	9	13	4				8	2	2	4	10	2	7	9	8		4	4
Total 2e cycle		383	194	202	396	83	69	56	125	110	53	53	106	172	66	89	155	139	52	68	120
Total 3e cycle		24	22	11	33	2	13	2	15	11	3	1	4	9	5	8	13	7	3	8	11
TOTAL DE LA FACULTÉ		407	216	213	429	85	82	58	140	121	56	54	110	181	71	97	168	146	55	76	131
<u>ÉTUDES SUPÉRIEURES</u>																					
Administration sociale	D.E.S.S.	22	9	22	31	2	4	5	9	2	2	2	4	18	3	15	18	16	1	12	13
	Micro.	9	1	7	8	2		1	1	1	1	1	2	6		5	5	5		4	4
Bioéthique	D.E.S.S.	14	4	12	16					2	1	1	2	10	2	10	12	9	2	7	9

CYCLES SUPÉRIEURS - TRIMESTRE D'AUTOMNE

FACULTÉS PROGRAMMES		TOTAL DES DEMANDES				REFUS				DÉSISTEMENTS				ADMIS				NOUVEAUX INSCRITS			
		2001		2002		2001		2002		2001		2002		2001		2002		2001		2002	
		T	H	F	T	T	H	F	T	T	H	F	T	T	H	F	T	T	H	F	T
Bioéthique	M.A.	20	5	3	8					8	3	1	4	12	1	2	3	12	1	2	3
Bioinformatique	M.Sc.		19	2	21		9		9		7	1	8		2	1	3		2	1	3
	Ph.D.		8	2	10		1	1	2		3		3		4	1	5		4	1	5
Biologie moléculaire	M.Sc.	43	12	23	35	11	2	5	7	9	2	9	11	22	7	8	15	19	5	8	13
	Ph.D.	12	5	5	10	1		1	1	6		3	3	5	3	1	4	5	3	1	4
Diplôme complémentaire en études allemandes dans le contexte européen	Diplôme	2		2	2									2		2	2				
Environnement et prévention	D.E.S.S.	19	15	13	28	3	3	2	5	7	6	1	7	9	6	10	16	7	3	7	10
Ergonomie	D.E.S.S.	3	1	1	2					2				1	1	1	2	1	1		1
Études internationales	M.Sc.		22	37	59		3	7	10		6	15	21		11	13	24		11	12	23
	D.E.S.S.		12	8	20		4		4		1	3	4		4	4	8		2	3	5
	Micro.		4	2	6		1	1	2		1		1								
Génie biomédical	M.Sc.A.	16	15	7	22	4	3	3	6	3	5	1	6	7	6	3	9	7	5	3	8
	D.E.S.S.	8	9	3	12	5	4	1	5	2	2		2	1	2		2	1	1		1
	Ph.D.		4	1	5		2		2												
Intervention en toxicomanie	D.E.S.S.	11	8	6	14	2	2	1	3	5	1	1	2	4	5	4	9	4	3	3	6
	Micro.	1		2	2									1		2	2			2	2
Muséologie	M.A.	33	9	27	36	7	4	6	10	4	2	5	7	22	3	16	19	20	2	16	18
Petite enfance, famille et intervention	D.E.S.S.			23	23			3	3			3	3			17	17			12	12
	Micro.		1	7	8		3	3			1	1		1	3	4		1	3	4	
Santé environnementale et santé au travail	Micro.	1	2	2	4		1	1	1	1		1		1	1	2		1	1	2	
Santé et sécurité du travail	D.E.S.S.	15	10	14	24	1		1	1	8	1	7	8	6	7	6	13	6	7	5	12
Sciences humaines appliquées	Ph.D.	19	17	15	32	6	9		9	5	2	9	11	8	5	6	11	6	5	5	10
Statistiques sociales	M.Sc.			1	1																
Toxicologie et analyse du risque	D.E.S.S.	18	8	11	19	2	2	1	3	6	2	3	5	10	4	7	11	10	2	5	7

CYCLES SUPÉRIEURS - TRIMESTRE D'AUTOMNE

FACULTÉS PROGRAMMES	TOTAL DES DEMANDES				REFUS				DÉSISTEMENTS				ADMIS				NOUVEAUX INSCRITS				
	2001	2002			2001	2002			2001	2002			2001	2002			2001	2002			
	T	H	F	T	T	H	F	T	T	H	F	T	T	H	F	T	T	H	F	T	
Total 2e cycle	235	166	235	401	39	41	41	82	60	44	55	99	131	66	130	196	117	50	106	156	
Total 3e cycle	31	34	23	57	7	12	2	14	11	5	12	17	13	12	8	20	11	12	7	19	
TOTAL DE LA FACULTÉ	266	200	258	458	46	53	43	96	71	49	67	116	144	78	138	216	128	62	113	175	
<u>KINÉSIOLOGIE</u>																					
Activité physique et promotion de la santé	Micro.		1	1																	
Sciences de l'activité physique	M.Sc.	33	15	15	30	1	1	1	11	4	5	9	16	9	6	15	15	8	6	14	
	Ph.D.	10	3	1	4	1	1	1	3	1		1	4	1	1	2	4	1	1	2	
Total 2e cycle		33	16	15	31	1	1	1	11	4	5	9	16	9	6	15	15	8	6	14	
Total 3e cycle		10	3	1	4	1	1	1	3	1		1	4	1	1	2	4	1	1	2	
TOTAL DU DÉPARTEMENT		43	19	16	35	2	2	2	14	5	5	10	20	10	7	17	19	9	7	16	
<u>MÉDECINE</u>																					
Administration de la santé	D.E.S.S.	23	13	25	38	3	5	9	14	7	1	5	6	9	7	9	16	7	4	7	11
	Micro.	17	7	11	18	1	1	3	4	3	4	2	6	13	1	6	7	11	1	6	7
Administration des services de santé	M.Sc.	64	26	48	74	10	6	18	24	26	10	7	17	28	10	23	33	21	9	20	29
Anesthésie-réanimation	D.E.S.	1	1	1	2									1	1	1	2				
Audiologie	M.P.A.	4	1	12	13			1	1					4	1	11	12	4	1	11	12
Biochimie	M.Sc.	41	24	29	53	11	12	4	16	8	3	14	17	22	9	10	19	20	8	10	18
	Ph.D.	7	9	2	11	2	2		2	3				2	7	2	9	2	7	2	9
Biochimie clinique (études postdoctorales)	D.E.P.D.		3		3		2		2						1		1		1		1
Chirurgie	D.E.S.	2	2		2									2	2		2				
Compétence professionnelle et innovations en soins de santé de première ligne	Micro.	1		1	1																
Médecine	D.E.S.	6	4	1	5	1				1				4	4		4				
	D.E.S.			2	2											1	1				

CYCLES SUPÉRIEURS - TRIMESTRE D'AUTOMNE

FACULTÉS PROGRAMMES	TOTAL DES DEMANDES				REFUS				DÉSISTEMENTS				ADMIS				NOUVEAUX INSCRITS				
	2001	2002			2001	2002			2001	2002			2001	2002			2001	2002			
	T	H	F	T	T	H	F	T	T	H	F	T	T	H	F	T	T	H	F	T	
Médecine d'assurance et d'expertise	Micro.	17	29	5	34					1	2		2	16	27	5	32	12	27	4	31
Médecine de soins intensifs	D.E.S.	2		1	1									2		1	1				
Médecine familiale	D.E.S.	3	1	1	2	2	1		1				1		1	1				1	1
Microbiologie et immunologie	M.Sc.	41	17	27	44	8	11	12	23	9		2	2	14	5	6	11	13	5	6	11
	Ph.D.	9	1	1	2	1				2	1		1	6		1	1	6		1	1
Nutrition	D.E.S.S.	3	2	6	8			1	1	2	1	4	5	1	1	1	2			1	1
	Micro.	1	5	3	8		2		2		2	1	3	1	1	2	3	1	1	2	3
	Ph.D.	12	6	2	8	2				7	2	2	4	3	4		4			4	4
Nutrition (maîtrise de recherche)	M.Sc.	22	9	15	24	3	2		2	6	4	8	12	13	2	5	7	9	1	3	4
Nutrition (maîtrise professionnelle)	M.Sc.	18	2	11	13	1		1	1	8		3	3	7	1	6	7	5		3	3
Obstétrique-gynécologie	D.E.S.		1		1										1		1				
Ophthalmologie	D.E.S.	1		1	1	1										1	1				
Orthophonie	M.P.O.	44	1	58	59	2		2	2	3		3	3	38	1	53	54	38	1	50	51
	D.E.S.S.		2	5	7		1		1						1	5	6		1	5	6
Pathologie et biologie cellulaire	M.Sc.	14	8	15	23	8	5	5	10	2	1	7	8	1	2	3	5	1	2	2	4
	Ph.D.	5	1	2	3	1	1	1	2	1		1	1	3				3			
Pédiatrie	D.E.S.	4	1	2	3									4	1	2	3			1	1
	D.E.S.			1	1											1	1				
Pharmacologie	M.Sc.	35	16	21	37			5	5	1	2	2	4	12	8	9	17	12	8	9	17
	Ph.D.	3	9	5	14		1		1		2		2	1	2	5	7		2	5	7
Physiologie	M.Sc.	13	6	10	16					4	1	5	6	3	2	4	6	1	2	4	6
	Ph.D.	2		2	2									1		2	2			2	2
Psychiatrie	D.E.S.		1		1										1		1				
Radiologie diagnostique	D.E.S.	1	1	1	2									1	1		1				
Radiothérapie	D.E.S.			1	1											1	1			1	1
Santé communautaire	M.Sc.	86	33	55	88	20	12	12	24	31	12	17	29	35	9	26	35	25	4	24	28
	D.E.S.S.	28	11	24	35	7	4	5	9	10	5	2	7	11	2	17	19	9	1	15	16
	Micro.	5	3	6	9	2	1	1	2		2	1	3	3		4	4	1		3	3

CYCLES SUPÉRIEURS - TRIMESTRE D'AUTOMNE

FACULTÉS PROGRAMMES	TOTAL DES DEMANDES				REFUS				DÉSISTEMENTS				ADMIS				NOUVEAUX INSCRITS				
	2001	2002			2001	2002			2001	2002			2001	2002			2001	2002			
	T	H	F	T	T	H	F	T	T	H	F	T	T	H	F	T	T	H	F	T	
Santé environnementale et santé au travail	M.Sc.	31	17	21	38	2	2	2	4	6	5	4	9	22	9	15	24	21	8	13	21
Santé publique	Ph.D.	31	21	20	41		3	3	6	8	6	10	16	14	12	7	19	13	11	7	18
Sciences biomédicales	M.Sc.	57	28	40	68		11	4	15	9	7	10	17	32	9	24	33	31	8	24	32
	Ph.D.	19	10	10	20					2	3	2	5	16	6	7	13	14	5	7	12
Sciences neurologiques	M.Sc.	21	11	6	17					1	2		2	16	4	4	8	15	4	3	7
	Ph.D.	5	2	2	4						2	1	3	3		1	1	3		1	1
Virologie et immunologie	Ph.D.	2	2	2	4		2		2	1		1	1	1		1	1	1		1	1
Total 2e cycle		586	271	454	725	78	75	85	160	137	64	97	161	301	112	248	360	257	97	224	321
Total 3e cycle		95	64	48	112	6	11	4	15	24	16	17	33	50	32	26	58	42	30	26	56
Total Études médicales postdoctorales		20	12	12	24	4	1		1	1				15	11	9	20			3	3
TOTAL DE LA FACULTÉ		701	347	514	861	88	87	89	176	162	80	114	194	366	155	283	438	299	127	253	380
<u>MÉDECINE DENTAIRE</u>																					
Médecine dentaire	M.Sc.	42	26	33	59	28	22	28	50	6	1		1	7	3	4	7	7	3	4	7
Résidence approfondie en médecine dentaire et en stomatologie	Cert.			1	1			1	1												
Résidence multidisciplinaire en médecine dentaire	Cert.	20	12	19	31	20	10	17	27		2	2	4								
Sciences bucco-dentaires	M.Sc.	5	6	3	9	3	5	2	7	1											
Total 2e cycle		67	44	56	100	51	37	48	85	7	3	2	5	7	3	4	7	7	3	4	7
TOTAL DE LA FACULTÉ		67	44	56	100	51	37	48	85	7	3	2	5	7	3	4	7	7	3	4	7
<u>MÉDECINE VÉTÉRINAIRE</u>																					
Diagnostic en laboratoire	D.E.S.	1	1		1	1	1		1												
Internat de perfectionnement en sciences appliquées vétérinaires	Cert.	2	1		1		1		1					2				2			

CYCLES SUPÉRIEURS - TRIMESTRE D'AUTOMNE

FACULTÉS PROGRAMMES	TOTAL DES DEMANDES				REFUS				DÉSISTEMENTS				ADMIS				NOUVEAUX INSCRITS				
	2001	2002			2001	2002			2001	2002			2001	2002			2001	2002			
	T	H	F	T	T	H	F	T	T	H	F	T	T	H	F	T	T	H	F	T	
Pathologie vétérinaire	D.E.S.	3		1	1	1			1				1		1	1	1		1	1	
Sciences cliniques vétérinaires	D.E.S.	4	3		3	2	1		1				1	1		1	1	1		1	
Sciences vétérinaires	M.Sc.	28	22	17	39	2	9	5	14	12	6	4	10	12	7	7	14	12	7	6	13
	Ph.D.	8	3	6	9	2	2	2	4	4		2	2	2	1	2	3	2	1	2	3
Technologie et salubrité des viandes	D.E.S.S.	8	10	3	13	1	1		1	3				4	8	2	10	2	7	2	9
	Micro.	1	1	3	4	1		1	1						1	2	3			2	2
Total 2e cycle		47	38	24	62	8	13	6	19	17	6	4	10	20	17	12	29	18	15	11	26
Total 3e cycle		8	3	6	9	2	2	2	4	4		2	2	2	1	2	3	2	1	2	3
TOTAL DE LA FACULTÉ		55	41	30	71	10	15	8	23	21	6	6	12	22	18	14	32	20	16	13	29
<u>MUSIQUE</u>																					
Composition	M.Mus.	12	14	5	19	2	1		1	5	5	2	7	5	8	3	11	4	8	3	11
	D. Mus.	4	2	3	5	1	1		1	2	1	1	2	1		2	2	1		2	2
Interprétation	M.Mus.	77	41	38	79	13	6	6	12	12	10	7	17	52	25	25	50	46	22	21	43
	D.E.S.S.	21	8	8	16	3	1	1	2	9	3	3	6	9	4	4	8	7	4	4	8
	D. Mus.	20	9	11	20	6	2	2	4	6	1	5	6	8	6	4	10	8	6	4	10
Musique	M.A.	15	4	5	9					6	2	1	3	9	2	4	6	8	2	3	5
	Ph.D.	3	4	5	9		1		1	2	1	1	2	1	2	4	6	1	1	4	5
Répertoire d'orchestre	D.E.S.S.	13	5	6	11	4		1	1	2	1	3	4	7	4	2	6	6	4	2	6
Total 2e cycle		138	72	62	134	22	8	8	16	34	21	16	37	82	43	38	81	71	40	33	73
Total 3e cycle		27	15	19	34	7	4	2	6	10	3	7	10	10	8	10	18	10	7	10	17
TOTAL DE LA FACULTÉ		165	87	81	168	29	12	10	22	44	24	23	47	92	51	48	99	81	47	43	90
<u>OPTOMÉTRIE</u>																					
Intervention en déficience visuelle	D.E.S.S.	12		9	9	4		1	1	2		2	2	6		6	6	6		5	5
Sciences de la vision	M.Sc.	4	3	3	6	1	1		1			1	1	3	2	2	4	3	2	2	4

CYCLES SUPÉRIEURS - TRIMESTRE D'AUTOMNE

FACULTÉS PROGRAMMES	TOTAL DES DEMANDES				REFUS				DÉSISTEMENTS				ADMIS				NOUVEAUX INSCRITS				
	2001	2002			2001	2002			2001	2002			2001	2002			2001	2002			
	T	H	F	T	T	H	F	T	T	H	F	T	T	H	F	T	T	H	F	T	
Total 2e cycle	16	3	12	15	5	1	1	2	2		3	3	9	2	8	10	9	2	7	9	
TOTAL DE L'ÉCOLE	16	3	12	15	5	1	1	2	2		3	3	9	2	8	10	9	2	7	9	
<u>PHARMACIE</u>																					
Développement du médicament	D.E.S.S.	89	54	82	136	19	14	19	33	24	9	13	22	44	27	39	66	42	22	38	60
Pharmacie-maître de stage	D.E.S.S.		2		2		2		2												
	Micro.		2	1	3		2		2							1	1			1	1
Sciences pharmaceutiques	M.Sc.	44	17	27	44	2	3	3	6	6	5	5	10	35	8	18	26	31	8	18	26
	Ph.D.	7	2	3	5	1	1		1	2				4	1	3	4	4	1	3	4
Soins pharmaceutiques	D.E.S.S.	1		3	3			1	1			2	2	1				1			
	Micro.	5		5	5			1	1			2	2	5		2	2	4		1	1
Total 2e cycle		139	75	118	193	21	21	24	45	30	14	22	36	85	35	60	95	78	30	58	88
Total 3e cycle		7	2	3	5	1	1		1	2				4	1	3	4	4	1	3	4
TOTAL DE LA FACULTÉ		146	77	121	198	22	22	24	46	32	14	22	36	89	36	63	99	82	31	61	92
<u>SCIENCES DE L'ÉDUCATION</u>																					
Administration de l'éducation	M.A.	5	7	1	8		3		3	1	3	1	4	3	1		1	1		1	
	M.Ed.	36	11	26	37	1	1	4	5	12	5	5	10	23	5	17	22	20	4	15	19
	D.E.S.S.	52	26	42	68			2	2	11	6	9	15	41	19	31	50	35	17	27	44
	Micro.	68	40	81	121			2	2	5	6	7	13	62	34	72	106	59	28	63	91
	Ph.D.	13	6	3	9	3	3	1	4	3	2	1	3	7	1	1	2	6		1	1
Andragogie	M.A.	7		7	7					4		5	5	3		2	2	3		1	1
	Ph.D.	6	2	4	6	3					1	2	3	3	1	2	3	2		1	1
Didactique	M.A.	15	5	8	13	1	1	1	2	7	3	3	6	7	1	4	5	6	1	3	4
	M.Ed.	28	6	28	34		2		2	7	2	5	7	21	1	23	24	21	1	21	22
	D.E.S.S.	51	3	26	29	1	1	1	2	7		5	5	43	2	20	22	36	1	20	21
	Ph.D.	6	5	13	18			3	3	2	1	3	4	4	4	7	11	4	4	5	9
Éducation	D.E.P.A.	2	4	2	6			1	1		1		1	1	3	1	4	1	3		3

CYCLES SUPÉRIEURS - TRIMESTRE D'AUTOMNE

FACULTÉS PROGRAMMES		TOTAL DES DEMANDES				REFUS				DÉSISTEMENTS				ADMIS				NOUVEAUX INSCRITS			
		2001	2002			2001	2002			2001	2002			2001	2002			2001	2002		
		T	H	F	T	T	H	F	T	T	H	F	T	T	H	F	T	T	H	F	T
Éducation (orthopédagogie)	D.E.S.S.	1		7	7			1	1	1		3	3			3	3			3	3
Éducation comparée et fondements de l'éducation	M.A.	6	1	5	6					4	1	3	4	2		2	2	2		2	2
	Ph.D.	2	1	3	4	2		1	1			1	1		1	1	2		1	1	2
Enseignement postsecondaire	Micro.	28	22	39	61	1	4	4	8	8	5	4	9	19	13	31	44	17	10	18	28
Générale	M.Ed.	2	2	7	9		1		1			2	2	2	1	5	6	1	1	3	4
	D.E.S.S.	19	3	12	15	2				2		3	3	15	3	9	12	12	1	7	8
Intervention éducative	M.Ed.		7	41	48			2	2		4	13	17		3	26	29		3	22	25
	D.E.S.S.		1	7	8							2	2		1	5	6		1	5	6
Mesure et évaluation en éducation	M.A.	7	4	1	5	1		1	1	3	3		3	3	1		1	2	1		1
	Ph.D.	3	2		2		1		1	1				2	1		1	2	1		1
Pédagogie universitaire des sciences médicales	M.A.	1	3	5	8						1		1	1	2	5	7	1	2	4	6
Psychopédagogie	M.A.	13	2	22	24	1		4	4	5	1	5	6	7	1	13	14	7		10	10
	D.E.S.S.	13	1	7	8	1				4		3	3	8	1	4	5	7	1	1	2
	Ph.D.	9	6	10	16	2	1	1	2	1	1	4	5	6	3	5	8	6	3	5	8
Sciences de l'éducation	Micro.	22	3	14	17	1	1	1	2	4	1	3	4	17	1	10	11	11		7	7
Total 2e cycle		374	147	386	533	10	14	23	37	85	41	81	122	277	90	282	372	241	73	232	305
Total 3e cycle		41	26	35	61	10	5	7	12	7	6	11	17	23	14	17	31	21	12	13	25
TOTAL DE LA FACULTÉ		415	173	421	594	20	19	30	49	92	47	92	139	300	104	299	403	262	85	245	330
<u>SCIENCES INFIRMIÈRES</u>																					
Sciences infirmières	M.Sc.	71	19	124	143	12	5	16	21	25	4	54	58	34	9	52	61	33	5	48	53
	D.E.S.S.	36	4	66	70	3		3	3	11		13	13	22	4	50	54	21	3	40	43
	Micro.	7	1		1		1		1	1				6				4			
	Ph.D.	11	1	15	16	1		5	5	3		1	1	6	1	8	9	5	1	8	9
Total 2e cycle		114	24	190	214	15	6	19	25	37	4	67	71	62	13	102	115	58	8	88	96
Total 3e cycle		11	1	15	16	1		5	5	3		1	1	6	1	8	9	5	1	8	9
TOTAL DE LA FACULTÉ		125	25	205	230	16	6	24	30	40	4	68	72	68	14	110	124	63	9	96	105

CYCLES SUPÉRIEURS - TRIMESTRE D'AUTOMNE

FACULTÉS PROGRAMMES	TOTAL DES DEMANDES				REFUS				DÉSISTEMENTS				ADMIS				NOUVEAUX INSCRITS				
	2001	2002			2001	2002			2001	2002			2001	2002			2001	2002			
	T	H	F	T	T	H	F	T	T	H	F	T	T	H	F	T	T	H	F	T	
<u>THÉOLOGIE</u>																					
Doctorat en théologie (grade canonique)	D.Th.	1	2		2						2		2								
Études théologiques	Micro.		1	1	2									1	1	2					
Théologie	M.A.	8	9	8	17		1	2	3	3	3	1	4	5	4	5	9	5	3	4	7
	Ph.D.	2	7	1	8							4	1	5	2	3	3		1		1
Théologie - études bibliques	M.A.	6	2	2	4			1	1					6	1	1	2	6		1	1
	Ph.D.	5	1		1						1		1	5				4			
Théologie - sciences de la religion	Ph.D.	4	1	2	3			1	1			1	1	4	1		1	4	1		1
Théologie pratique	M.A.	14	2	4	6	1		1	1	1		2	2	12	2	1	3	11	2	1	3
	Micro.				1							1	1								
	Ph.D.	6	3	1	4					2	1	1	2	4	2		2	3	1		1
Total 2e cycle		28	14	16	30	1	1	4	5	4	3	4	7	23	8	8	16	22	5	6	11
Total 3e cycle		18	14	4	18			1	1	2	8	3	11	15	6		6	11	3		3
TOTAL DE LA FACULTÉ		46	28	20	48	1	1	5	6	6	11	7	18	38	14	8	22	33	8	6	14
<u>UNIVERSITÉ DE MONTRÉAL</u>																					
Étudiants visiteurs (3e cycle)				1	1											1	1			1	1
Programmes d'échanges (2e cycle)		257	109	150	259	104	43	54	97	5	2	7	9	147	64	89	153	120	50	74	124
Programmes d'échanges (3e cycle)		7	3		3	1	1		1					6	2		2	6	2		2
Programmes d'échanges (Résidence post md)				1	1				2						1	1	2		1	1	2
Total 2e cycle		257	109	150	259	104	43	54	97	5	2	7	9	147	64	89	153	120	50	74	124
Total 3e cycle		7	3	1	4	1	1		1					6	2	1	3	6	2	1	3
Total Études médicales postdoctorales				1	1				2						1	1	2		1	1	2
TOTAL ÉCHANGES & VISITEURS		264	113	152	265	105	44	54	98	5	2	7	9	153	67	91	158	126	53	76	129

CYCLES SUPÉRIEURS - TRIMESTRE D'AUTOMNE

FACULTÉS PROGRAMMES	TOTAL DES DEMANDES				REFUS				DÉSISTEMENTS				ADMIS				NOUVEAUX INSCRITS			
	2001	2002			2001	2002			2001	2002			2001	2002			2001	2002		
	T	H	F	T	T	H	F	T	T	H	F	T	T	H	F	T	T	H	F	T
TOTAL UNIVERSITÉ DE MONTRÉAL																				
Total 2e cycle	4716	2438	3314	5752	1123	807	790	1597	1134	567	760	1327	2254	978	1694	2672	1941	807	1445	2252
Total 3e cycle	846	556	445	1001	211	192	104	296	235	141	118	259	343	190	209	399	297	168	189	357
Total Études médicales postdoctorales	20	13	13	26	4	1		1	1				15	12	10	22		1	4	5
TOTAL DES CYCLES SUPÉRIEURS	5582	3007	3772	6779	1338	1000	894	1894	1370	708	878	1586	2612	1180	1913	3093	2238	976	1638	2614

INSCRIPTION DES NOUVEAUX ÉTUDIANTS - TRIMESTRE D'AUTOMNE

		CANDIDATS AUTORISÉS À S'INSCRIRE (1)			INSCRIPTIONS			Candidats non inscrits	
		Demandes d'admission	Changements de programme		TOTAL	STATUT			TOTAL
	(2)		(3)	Temps plein		Temps partiel			
PREMIER CYCLE sauf F.E.P. et multifacultaires	2001	8 692	479	1 415	10 586	7 480	1 205	8 685	1 901
	2002	9 047	505	1 384	10 936	7 774	1 234	9 008	1 928
ÉDUCATION PERMANENTE	2001	1 826	144	307	2 277	510	1 255	1 765	512
	2002	1 772	169	385	2 326	520	1 249	1 769	557
Programmes multifacultaires	2001	381	33	59	473	55	290	345	128
	2002	269	32	78	379	33	223	256	123
<u>TOTAL DU PREMIER CYCLE</u>	2001	10 899	656	1 781	13 336	8 045	2 750	10 795	2 541
	2002	11 088	706	1 847	13 641	8 327	2 706	11 033	2 608
CYCLES SUPÉRIEURS									
DEUXIÈME CYCLE	2001	2 186	4	91	2 281	1 361	604	1 965	316
	2002	2 525	8	116	2 649	1 538	714	2 252	397
Études médicales postdoctorales	2001	15			15				15
	2002	21		1	22	5		5	17
DOCTORAT	2001	342		1	343	261	36	297	46
	2002	395	1		396	319	38	357	39
<u>TOTAL DES CYCLES SUPÉRIEURS</u>	2001	2 543	4	92	2 639	1 622	640	2 262	377
	2002	2 941	9	117	3 067	1 862	752	2 614	453
<u>GRAND TOTAL</u>	2001	13 442	660	1 873	15 975	9 667	3 390	13 057	2 918
	2002	14 029	715	1 964	16 708	10 189	3 458	13 647	3 061

(1) Un candidat est autorisé à s'inscrire quand il a accepté une offre d'admission et qu'il n'y a pas eu désistement de sa part.

(2) Changement de programme impliquant une nouvelle faculté [exemple: de la Faculté des arts et sciences à la Faculté de médecine dentaire].

(3) Changement de programme à l'intérieur de la même faculté [exemple: d'un programme de sociologie à un programme d'anthropologie].

Sources: Rapports ACCR33 et ADDR33

Dates: 2002-12-18 et 2001-12-18

PROVENANCE DES CANDIDATS ÉTRANGERS - TRIMESTRE D'AUTOMNE

Pays	Premier cycle			Deuxième cycle			Troisième cycle			Internat/Résidence			
	Choix	Admis	Inscrits	Choix	Admis	Inscrits	Choix	Admis	Inscrits	Choix	Admis	Inscrits	Candidats
<u>Programmes réguliers</u>													
Afghanistan	3												1
Albanie	1			[1]	[1]	[1]							1 [1]
Algérie	179 [332]	25 [62]	5 [10]	146 [108]	12 [10]	6 [2]	24 [18]	2 [6]	2 [4]				149 [306]
Andorre	[1]			1	1	1							1 [1]
Angola (et Cabinda)	3 [8]	[1]											1 [4]
Arabie saoudite	3 [1]	[1]		2									2 [1]
Argentine	2 [1]			3 [3]	1 [1]	1 [1]	2 [1]	1	1	1	1	1	8 [5]
Australie				1	1	1							1
Autriche	2 [3]	1 [1]	1 [1]	4	1	1							1 [1]
Belgique	21 [27]	6 [6]	6 [4]	11 [9]	3 [1]	1	7 [1]	3	3	7 [2]	7 [2]	7 [2]	32 [26]
Bénin (Dahomey)	69 [68]	11 [20]	5 [8]	26 [14]	5 [5]	2 [4]	10 [3]	2 [2]	1 [1]				63 [50]
Bolivie	14 [1]	4	2	4 [4]	2 [4]	2 [2]							10 [3]
Brésil	4 [17]	1 [7]	1 [2]	9 [7]	6 [2]	6 [1]	7 [5]	3 [1]	3 [1]				19 [20]
Bulgarie	23 [22]	2 [11]		[4]	[1]		2 [2]	1					11 [21]
Burkina-Faso	69 [112]	17 [36]	11 [20]	48 [46]	12 [4]	4 [2]	24 [16]	2 [12]	[4]				62 [120]
Burundi	46 [46]	18 [14]	8 [4]	20 [4]			8 [8]	4	4				38 [32]
Californie	1 [2]	1 [1]	1 [1]	4									2 [1]
Cameroun	410 [127]	86 [39]	30 [13]	100 [62]	14 [12]	12 [10]	62 [44]	14 [10]	10 [6]	2			320 [117]
Cap-Vert				1 [1]									1 [1]
Chili	8 [18]	2 [6]	2 [4]	24 [4]	4	4	4						16 [12]
Chine	58 [36]	11 [11]	1 [3]	41 [31]	11 [5]	7 [3]	6 [10]	[1]	[1]	[1]	[1]	[1]	67 [52]
Colombie	36 [26]	16 [10]	10 [8]	44 [40]	12 [16]	8 [12]	20 [8]	12	12				44 [36]
Congo	528 [686]	130 [234]	22 [20]	256 [184]	28 [40]	20 [12]	80 [80]	12 [8]	4				434 [532]
Corée (Rép.)	3 [6]	[3]	[2]	2 [4]	1 [1]	1	3 [2]	1 [1]	1 [1]				5 [10]
Costa Rica	1 [6]	[1]		[1]	[1]	[1]	2 [2]	1	1				3 [5]
Côte d'Ivoire	344 [254]	76 [74]	36 [42]	152 [152]	20 [52]	12 [28]	64 [40]	[8]	[4]				264 [238]
Croatie	2												1

[...] : données de l'année précédente

PROVENANCE DES CANDIDATS ÉTRANGERS - TRIMESTRE D'AUTOMNE

Pays	Premier cycle			Deuxième cycle			Troisième cycle			Internat/Résidence			
	Choix	Admis	Inscrits	Choix	Admis	Inscrits	Choix	Admis	Inscrits	Choix	Admis	Inscrits	Candidats
Egypte	2 [3]	1		8 [8]	4 [1]	2 [1]	3 [12]	1 [5]	1 [5]				9 [18]
Equateur	2 [3]	[1]	[1]	3 [3]	1 [1]	1 [1]							3 [4]
Espagne	4 [2]	1 [1]	1	16 [11]	6 [6]	6 [6]	3 [5]	1 [2]	1 [1]				20 [17]
Etats-Unis	20 [15]	3 [3]	1 [1]	8 [5]	5 [1]	2	2 [3]						19 [12]
Éthiopie	3 [3]	[1]											3 [1]
Finlande				1			[1]						1 [1]
France	941 [905]	242 [268]	175 [175]	217 [175]	73 [60]	65 [55]	66 [51]	33 [26]	31 [23]	4 [6]	4 [6]	1 [5]	731 [670]
Gabon	198 [176]	38 [46]	11 [20]	30 [20]	6 [6]	6 [6]	10 [16]	[4]	[4]				119 [136]
Gambie	5												2
Ghana	[2]	[1]		1 [3]	[1]								1 [4]
Grèce	4 [5]	1 [2]	1 [1]	1 [1]	1	1	[3]						3 [7]
Guadeloupe	8 [5]	1 [2]	1 [1]										5 [3]
Guinée	222 [186]	54 [58]	8 [24]	164 [124]	36 [28]	16	20 [20]	8 [4]	8 [4]				190 [166]
Guinée-Bissau	3												1
Haïti	788 [582]	142 [132]	58 [46]	244 [184]	64 [68]	48 [40]	36 [44]	[8]	[8]				506 [440]
Hong-Kong	3 [3]	1	1										2 [2]
Hongrie				1 [1]	1	1							1 [1]
Iles Comores	1 [3]	[1]		1 [4]									2 [4]
Illinois	2	1	1										1
Inde	6 [6]	[1]		1 [2]	[2]		4	2	2				7 [4]
Irak	38 [14]	2 [1]		13 [14]			4 [2]						40 [26]
Iran	4 [14]	1 [3]		2 [5]			5 [5]	[2]	[2]				10 [16]
Israël	1			2	1	1				[1]	[1]	[1]	3 [1]
Italie	4 [8]	1 [5]	1 [3]	3 [2]	2 [2]	2 [2]	2 [1]	1	1				6 [10]
Japon	8 [8]	4 [2]	4 [2]	3 [2]	2 [1]	2 [1]	3	1	1				10 [6]
Jordanie	3			2 [3]									3 [3]
Kampuchea (Cambodge)	1 [2]	[1]	[1]	[1]									1 [2]
Kenya				[1]			2 [1]						2 [2]

[...] : données de l'année précédente

PROVENANCE DES CANDIDATS ÉTRANGERS - TRIMESTRE D'AUTOMNE

Pays	Premier cycle			Deuxième cycle			Troisième cycle			Internat/Résidence			
	Choix	Admis	Inscrits	Choix	Admis	Inscrits	Choix	Admis	Inscrits	Choix	Admis	Inscrits	Candidats
Liban	190 [326]	37 [88]	14 [32]	60 [42]	12 [4]	10 [4]	14 [6]	2 [2]	2 [2]				125 [202]
Luxembourg	2 [6]	1 [1]	1 [1]	4 [1]	2	2							3 [4]
Macédoine				1									1
Madagascar	36 [13]	5 [6]	2 [5]	12 [11]	3 [2]	2	4						30 [19]
Malaisie				1 [1]			[1]						1 [2]
Malawi	3												1
Mali	60 [46]	11 [20]	7 [11]	18 [20]	3 [7]	1 [5]	5 [4]	[1]	[1]				40 [49]
Maroc	679 [1238]	137 [316]	64 [136]	234 [214]	34 [34]	14 [14]	106 [72]	2 [8]	[8]				436 [888]
Martinique	12 [7]	3 [1]	3 [1]										4 [2]
Maurice (Ile)	4 [8]	1 [1]	1 [1]	4			[1]						5 [5]
Mauritanie	48 [16]	6 [2]	4 [2]	12 [28]	[8]		[8]						28 [30]
Mexique	11 [6]	3 [4]	1 [1]	12 [26]	5 [10]	5 [9]	12 [12]	8 [2]	8 [2]				29 [35]
Moldavie	1			1			1						2
New Hampshire	1	1	1	1									2
New Jersey	3	1											1
Niger	34 [19]	10 [3]	4 [2]	4 [13]	2 [3]	[2]	2 [3]	[2]	[1]				22 [20]
Nigéria	2 [1]	[1]		5 [5]	1 [2]	1 [1]	[2]						5 [5]
Oregon	1	1	1										1
Ouganda	4 [2]	[1]											2 [1]
Pakistan	7 [2]	[1]		[3]									3 [2]
Panama	2	1		1									2
Pays inconnu	25 [42]	5 [7]	2 [3]	4			2						19 [17]
Pays-Bas	[2]	[1]	[1]	1	1	1	1						2 [1]
Pérou	7 [3]	2 [1]	1	6 [3]	2 [1]	2 [1]							9 [3]
Pologne	1			3 [1]	[1]		1 [1]	[1]	[1]				3 [2]
Portugal	3			[2]	[1]	[1]	[1]	[1]	[1]				1 [3]
République slovaque				2	1	1							1
Roumanie	16 [7]	3 [1]		13 [15]	3 [3]	1 [3]	10 [7]	2 [2]	1 [2]				28 [21]

[...] : données de l'année précédente

PROVENANCE DES CANDIDATS ÉTRANGERS - TRIMESTRE D'AUTOMNE

Pays	Premier cycle			Deuxième cycle			Troisième cycle			Internat/Résidence			
	Choix	Admis	Inscrits	Choix	Admis	Inscrits	Choix	Admis	Inscrits	Choix	Admis	Inscrits	Candidats
Royaume-Uni	3 [7]	1 [3]	1 [3]	3 [4]	1	1	2	2	2				7 [5]
Russie (Fédération)	10 [5]	2 [2]	[2]	10 [10]	6 [4]	2 [2]							14 [8]
Rwanda	94 [72]	22 [22]	12 [6]	36 [16]	[8]		28 [12]	4	4				62 [54]
Sénégal	212 [232]	46 [56]	20 [18]	248 [164]	44 [28]	16 [12]	92 [64]	20 [16]	16 [8]				246 [218]
Seychelles (Iles)	1	1	1	1 [1]									1 [1]
Sierra Leone				3									1
Singapour	1			1									1
Somalie	2 [4]	1 [2]	[1]										1 [2]
Soudan				1 [1]			[1]						1 [2]
Suède	3	2	2	3 [1]	2	2							4 [1]
Suisse	43 [36]	8 [13]	5 [6]	13 [12]	2 [2]	2 [2]	2 [1]	[1]	[1]	[1]	[1]	[1]	31 [33]
Syrie	2 [9]	1 [4]	1 [2]	[4]									2 [10]
Taiwan	3	2	1	1									3
Tchad	72 [52]	22 [10]	8 [4]	40 [20]	4 [4]	[4]	4 [8]						58 [40]
Thaïlande	5												2
Togo	65 [106]	11 [26]	4 [12]	52 [22]	2 [4]	[2]	28 [12]	4 [6]	2 [4]				58 [90]
Tunisie	312 [578]	77 [138]	21 [56]	138 [150]	16 [28]	8 [12]	48 [32]	4	4				225 [458]
Turquie	36 [7]	6 [2]	4	2 [2]			2						16 [5]
Ukraine	3 [7]	[1]		[2]			[1]						1 [6]
Uruguay	3			2	1	1							3
Vénézuela	10 [6]	2 [4]	2 [4]	4	2	2							5 [6]
Viet-nam (Rép.)	9 [9]	1 [1]	1	5 [3]	[2]	[2]	5 [3]	3 [2]	3 [2]				14 [9]
Yemen	2 [4]	[1]		[1]									2 [4]
Yougoslavie	1			1 [1]									2 [1]
Total Réguliers	6145 [6623]	1333 [1807]	593 [727]	2583 [2047]	485 [489]	316 [267]	854 [656]	156 [144]	129 [102]	14 [11]	12 [11]	9 [8]	4824 [5415]
<u>Programmes d'échanges</u>													
Algérie	1												1

[...] : données de l'année précédente

PROVENANCE DES CANDIDATS ÉTRANGERS - TRIMESTRE D'AUTOMNE

Pays	Premier cycle						Deuxième cycle						Troisième cycle						Internat/Résidence					
	Choix	Admis	Inscrits	Choix	Admis	Inscrits	Choix	Admis	Inscrits	Choix	Admis	Inscrits	Choix	Admis	Inscrits	Candidats								
Autriche	8	[5]	8	[4]	7	[4]	2	[1]	2	[1]	2	[1]				10	[6]							
Belgique	33	[8]	28	[4]	27	[4]	7	[6]	5	[3]	3	[2]				1	1	1	40	[13]				
Brésil	5	[5]	3	[5]	3	[5]							[1]	[1]	[1]				5	[6]				
Bulgarie	2	[2]	2	[2]	2	[2]													2	[2]				
Cameroun	1																		1					
Chili	5	[1]	5	[1]	5	[1]													5	[1]				
Chine		[1]		[1]			1		1		1								1	[1]				
Colombie	1	[10]	1	[10]	1	[8]													1	[10]				
Corée (Rép.)	2		2		2		1		1										3					
Danemark	2	[2]	2	[2]	2	[1]													2	[2]				
Espagne	7	[1]	7	[1]	5	[1]	2		2		2								9	[1]				
Etats-Unis	1	[1]	1	[1]		[1]	1		1										2	[1]				
Finlande	1	[2]	1	[2]	1	[2]													1	[2]				
France	399	[319]	283	[238]	248	[191]	229	[229]	129	[129]	109	[104]	3	[7]	2	[6]	2	[6]	629	[551]				
Illinois	1		1		1														1					
Israël	1		1		1														1					
Italie	7	[7]	7	[6]	7	[6]		[1]		[1]		[1]							7	[8]				
Japon	2	[5]	2	[5]	2	[5]													2	[5]				
Lituanie	1	[1]																	1	[1]				
Maroc	1	[1]	1	[1]	1	[1]	1	[1]	1										2	[2]				
Mexique	14	[17]	11	[12]	9	[10]		[1]		[1]									14	[18]				
Portugal	1		1		1			[1]											1	[1]				
République Tchèque							1		1		1								1					
Royaume-Uni	2	[4]	2	[4]	2	[4]													2	[4]				
Sénégal	2		1				2	[1]	1	[1]		[1]							4	[1]				
Suède	3	[5]	3	[4]	3	[4]													3	[5]				
Suisse	9	[2]	8	[2]	8	[2]	2	[3]	1	[1]	1	[1]							11	[5]				
Tchad							1												1					

[...] : données de l'année précédente

PROVENANCE DES CANDIDATS ÉTRANGERS - TRIMESTRE D'AUTOMNE

<i>Pays</i>	<i>Premier cycle</i>			<i>Deuxième cycle</i>			<i>Troisième cycle</i>			<i>Internat/Résidence</i>			
	<i>Choix</i>	<i>Admis</i>	<i>Inscrits</i>	<i>Choix</i>	<i>Admis</i>	<i>Inscrits</i>	<i>Choix</i>	<i>Admis</i>	<i>Inscrits</i>	<i>Choix</i>	<i>Admis</i>	<i>Inscrits</i>	<i>Candidats</i>
Tunisie	[2]	[1]		1	1								1 [2]
Total Échanges	512 [401]	381 [306]	338 [252]	251 [244]	146 [137]	119 [110]	3 [8]	2 [7]	2 [7]	1	1	1	764 [648]
Total des choix par cycle	6657 [7024]	1714 [2113]	931 [979]	2834 [2291]	631 [626]	435 [377]	857 [664]	158 [151]	131 [109]	15 [11]	13 [11]	10 [8]	
TOTAL DES CHOIX	10363 [9990]	2516 [2901]	1507 [1473]							Total des candidats			5588 [6063]