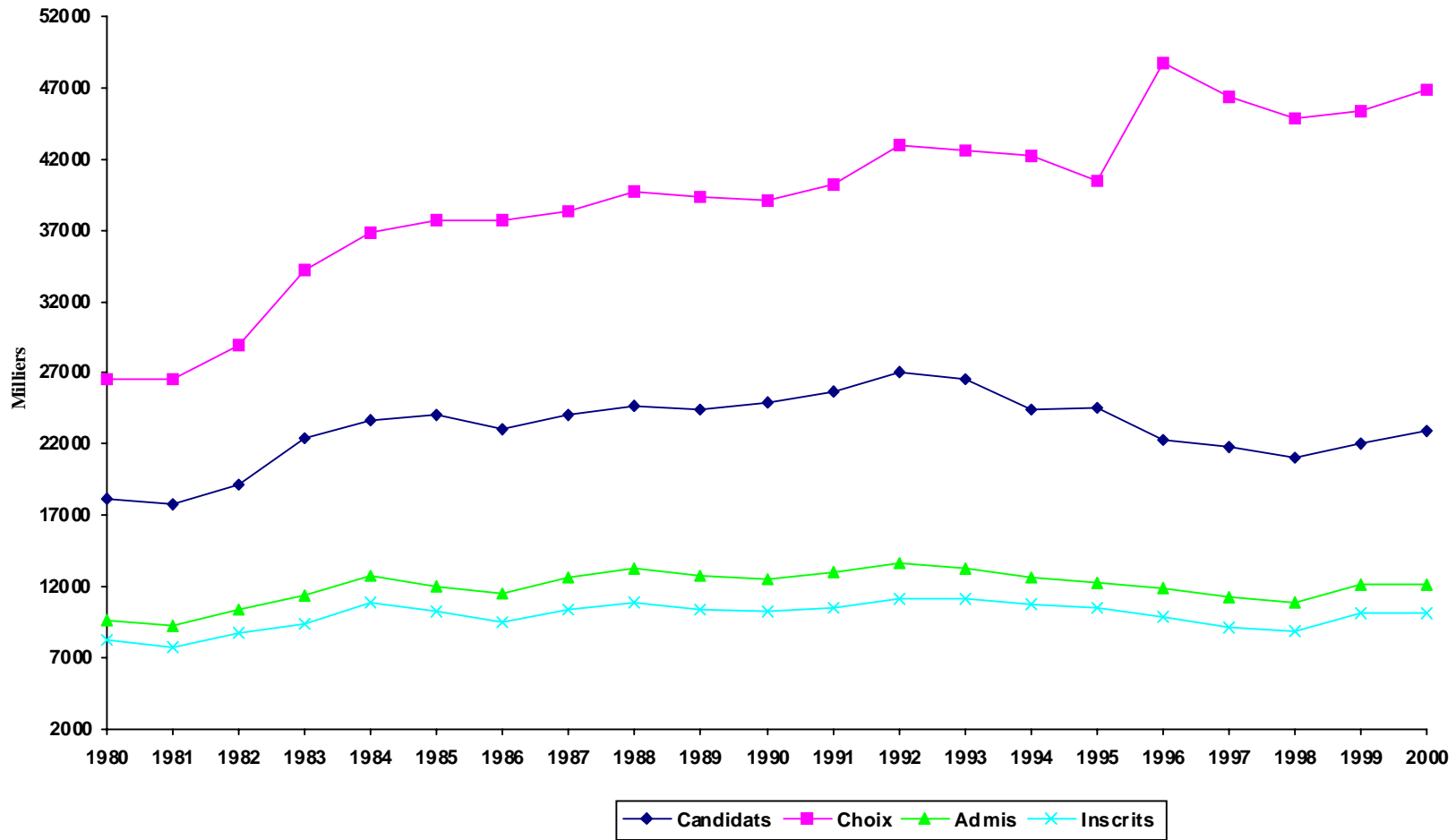


PREMIER CYCLE - TRIMESTRE D'AUTOMNE

ANNÉES	CANDIDATS	CHOIX DE PROGRAMME		CANDIDATS ADMIS		CANDIDATS INSCRITS		
		Choix	N. Par candidat	NOMBRE	% des candidats	NOMBRE	% des candidats	% des admis
1980	18 203	26 572	1.46	9 602	53%	8 261	45%	86%
1981	17 795	26 560	1.49	9 239	52%	7 703	43%	83%
1982	19 179	28 969	1.51	10 423	54%	8 720	45%	84%
1983	22 482	34 172	1.52	11 345	50%	9 369	42%	83%
1984	23 738	36 884	1.55	12 828	54%	10 908	46%	85%
1985	24 009	37 709	1.57	12 084	50%	10 304	43%	85%
1986	23 110	37 705	1.63	11 564	50%	9 546	41%	83%
1987	24 081	38 374	1.59	12 694	53%	10 344	43%	81%
1988	24 671	39 678	1.61	13 273	54%	10 862	44%	82%
1989	24 389	39 348	1.61	12 811	53%	10 392	43%	81%
1990	24 925	39 134	1.57	12 471	50%	10 233	41%	82%
1991	25 678	40 198	1.57	13 051	51%	10 569	41%	81%
1992	27 063	42 917	1.59	13 618	50%	11 178	41%	82%
1993	26 609	42 607	1.60	13 331	50%	11 186	42%	84%
1994	24 413	42 198	1.73	12 625	52%	10 753	44%	85%
1995	24 529	40 467	1.65	12 325	50%	10 477	43%	85%
1996	22 337	48 745	2.18	11 869	53%	9 873	44%	83%
1997	21 786	46 387	2.13	11 327	52%	9 196	42%	81%
1998	21 018	44 878	2.14	10 839	52%	8 883	42%	82%
1999	22 042	45 402	2.06	12 133	55%	10 096	46%	83%
2000	22 902	46 856	2.05	12 207	53%	10 092	44%	83%

PREMIER CYCLE - TRIMESTRE D'AUTOMNE



PREMIER CYCLE - TRIMESTRE D'AUTOMNE

CAPACITÉS D'ACCUEIL EN PREMIÈRE ANNÉE

Programmes	Type	1988	1989	1990	1991	1992	1993	1994	1995	1996	1997	1998	1999	2000
Architecture	Spéc.	80	80	80	80	80	80	80	80	80	80	80	80	85
Architecture de paysage	Spéc.	40	40	40	40	40	40	50	50	50	50	50	50	50
Arts plastiques	Maj.	45	50	50	50	50	50	50	50	60	60*	60*	60*	30
Arts plastiques	Min.	45	50	50	50	50	50	50	50	60	60*	60*	60*	25
Audiologie	Spéc.												20	20
Biochimie	Spéc.	100	100	100	100	100	100	100	100	100	100	100	120	120
Communication et Politique	Bidisc.											75	75	100
Criminologie	Spéc.	100	100	100	100	100	100	100	100	100	110	110	115	115
Criminologie	Maj.	25	25	25	25	25	25	25	25	25	0	0	0	0
Criminologie	Min.	25	25	25	25	25	25	25	25	25	25	25	25	25
Design (Design d'intérieur)	Spéc.											30	35	35
Design (Design industriel)	Spéc.	60	60	60	0	45	45	45	50	55	55	60	65	70
Design d'intérieur	Cert.	35	40	60	50	35	35	35	35	45	45	45	0	0
Droit	Spéc.	335	335	335	335	335	335	335	335	335	335	335	335	335
Économie et Informatique	Bidisc.												10	10
Éducation (adaptation scolaire)	Maj.	240	240	240	240	240	240	240	60	110	0	0	0	0
Éducation physique	Spéc.	150	150	130	130*	110	110	135*	135*	135*	135*	0	0	0
Éducation physique et santé	Bacc.											52	60	60
Éducation préscolaire et enseignement primaire	Bacc.								240	240	204	204	204	204
Enseignement de l'allemand	Bacc.								2	2	0	0	0	0
Enseignement de l'anglais	Bacc.								15	15	5	10	10	10
Enseignement de l'espagnol	Bacc.								6	6	3	10	10	15
Enseignement de l'histoire	Bacc.							25	25	25	25	40	30	30
Enseignement de l'informatique	Bacc.								5	5	3	0	0	0
Enseignement de la biologie	Bacc.								25	25	25	40*	50*	50*
Enseignement de la chimie	Bacc.								18	18	10	40*	50*	50*
Enseignement de la géographie	Bacc.							20	20	15	14	0	0	0
Enseignement de la morale	Bacc.								20	20	12	20	20	20
Enseignement de la physique	Bacc.								18	18	10	40*	50*	50*
Enseignement de la religion	Bacc.									10	3	0	0	0
Enseignement des mathématiques	Bacc.								40	40	35	40	50	50

PREMIER CYCLE - TRIMESTRE D'AUTOMNE

CAPACITÉS D'ACCUEIL EN PREMIÈRE ANNÉE

Programmes	Type	1988	1989	1990	1991	1992	1993	1994	1995	1996	1997	1998	1999	2000
Enseignement du français	Bacc.							60	40	40	35	40	50	50
Enseignement du français, langue seconde	Bacc.											30	40	40
Ergothérapie	Spéc.	50	50	75	75	75	75	75	75	78	78	82	100	100
Études cinématographiques	Maj.	60	60	60	60	50	50	50	50	50	50	50	75	100
Études cinématographiques et Littérature comparée	Bidisc.												35	35
Études internationales (orientation)	Spéc.												35	100
Hygiène dentaire	Cert.							15	15	15	15	15	15	15
Informatique	Spéc.	205	205	155*	155*	135*	135*	120*	120*	135*	135*	150*	150*	200*
Informatique	Maj.	205	205	155*	155*	135*	135*	120*	120*	135*	135*	150*	150*	200*
Informatique	Min.	205	205	155*	155*	135*	135*	120*	120*	135*	135*	150*	150*	200*
Informatique appliquée	Cert.	50	50	50	50	50	50	50	50	50	50	50	60	60
Kinésiologie	Spéc.											80*	100*	90*
Kinésiologie	Maj.											80*	100*	90*
Kinésiologie	Min.											80*	100*	90*
Lettres et sciences humaines	Spéc.												35	35
Mathématiques et Informatique	Bidisc.	205	205	155*	155*	135*	135*	120*	120*	135*	135*	150*	150*	200*
Médecine	Spéc.	163	163	163	172	146	163	170	161	138	138	138	158	169
Médecine dentaire	Spéc.	85	85	85	85	85	85	85	85	85	85	85	85	85
Médecine vétérinaire	Spéc.	74	74	74	74	74	74	74	74	74	74	74	80	80
Musique (Général)	Spéc.	150	150	150	150	150	150	150	150	150	150	150	150	150
Nutrition	Spéc.	60	60	60	60	60	60	60	60	60	60	60	70	70
Optométrie	Spéc.	43	43	43	43	43	43	43	43	43	43	43	40	40
Orthopédagogie	Spéc.	115	115	115	115	115	115	115	33	33	100	98	98	98
Orthophonie	Spéc.												50	50
Orthophonie et audiologie	Spéc.	50	50	50	50	50	50	50	50	50	50	50	0	0
Pharmacie	Spéc.	130	130	130	130	130	130	130	130	130	130	130	141	165
Physiothérapie	Spéc.	62	62	62	62	62	62	62	62	62	62	62	70	72
Physique et Informatique	Bidisc.												10	25
Psychoéducation	Spéc.	70*	80*	80*	80*	80*	80*	80*	80*	80*	95	100	125	125
Psychoéducation	Maj.	70*	80*	80*	80*	80*	80*	80*	80*	80*	0	0	0	0
Psychoéducation	Min.									25	25	25	25	15
Psychologie	Spéc.	170*	170*	170*	170*	180*	180*	180*	180*	200*	225*	225*	300*	300*

PREMIER CYCLE - TRIMESTRE D'AUTOMNE

CAPACITÉS D'ACCUEIL EN PREMIÈRE ANNÉE

Programmes	Type	1988	1989	1990	1991	1992	1993	1994	1995	1996	1997	1998	1999	2000
Psychologie	Maj.	170*	170*	170*	170*	180*	180*	180*	180*	200*	225*	225*	300*	300*
Psychologie	Min.	20	20	20	20	10	10	10	10	10	10	10	10	10
Relations industrielles	Spéc.	110	110	110	110	110	110	110	125	125	125	125	125	175
Science politique	Spéc.	180*	180*	180*	180*	180*	180*	180*						
Science politique	Maj.	180*	180*	180*	180*	180*	180*	180*						
Science politique	Min.	180*	180*	180*	180*	180*	180*	180*						
Sciences biologiques	Spéc.	230*	230*	230*	230*	230*	230*	230*	205*	205*	225*	235*	235*	235*
Sciences biologiques	Maj.	230*	230*	230*	230*	230*	230*	230*	205*	205*	225*	235*	235*	235*
Sciences biologiques	Min.	230*	230*	230*	230*	230*	230*	230*	205*	205*	225*	235*	235*	235*
Sciences biomédicales	Spéc.													100
Sciences de l'activité physique	Maj.				130*	25	25	135*	135*	135*	135*	0	0	0
Sciences de l'activité physique	Min.				130*	25	25	135*	135*	135*	135*	0	0	0
Sciences de la communication	Spéc.											100*	150*	150*
Sciences de la communication	Maj.	50	50	80	80	80	80	100*	100*	110*	100*	100*	150*	150*
Sciences de la communication	Min.	50	50	20	20	20	20	100*	100*	110*	100*	100*	150*	150*
Sciences infirmières	Spéc.	180	180	200	200	280	200	200	200	350				
Sécurité et police (orientation)	Bacc.												60	100
Service social	Spéc.	65	65	65	65	65	65	65	65	72	72	72	75	75
Traduction	Spéc.	95	95	95	95	65	65	65	65	65	65	60	60	60
Traduction	Maj.									30	30	30	30	30
Urbanisme	Spéc.	65	65	65	65	65	65	65	65	65	65	65	65	65

* La capacité d'accueil est partagée entre plusieurs programmes de la même discipline.

0 Le programme n'accueille plus de nouveaux étudiants.

PREMIER CYCLE - TRIMESTRE D'AUTOMNE

FACULTÉS PROGRAMMES	TOTAL DES DEMANDES				REFUS				DÉSISTEMENTS				ADMIS				NOUVEAUX INSCRITS			
	1999		2000		1999		2000		1999		2000		1999		2000		1999		2000	
	T	H	F	T	T	H	F	T	T	H	F	T	T	H	F	T	T	H	F	T
AMÉNAGEMENT																				
Architecture [spéc.]	391	236	219	455	112	97	58	155	190	95	115	210	89	44	46	90	84	44	45	89
Architecture de paysage [spéc.]	195	82	115	197	10	13	5	18	153	58	82	140	32	11	28	39	31	10	27	37
Design (Design d'intérieur) [spéc.]	219	69	217	286	79	26	86	112	95	34	91	125	45	9	40	49	45	8	37	45
Design (Design industriel) [spéc.]	228	140	151	291	62	67	47	114	92	25	69	94	74	48	35	83	73	48	34	82
Design architectural [spéc.]		23	10	33										23	10	33		21	10	31
Design des jardins [min.]	67	24	58	82	5	4	1	5	33	13	31	44	29	7	26	33	23	5	21	26
Urbanisme [spéc.]	199	124	94	218	13	14	2	16	166	87	78	165	20	21	14	35	18	14	14	28
Urbanisme [min.]	42	19	18	37	6	4	2	6	29	12	15	27	7	3	1	4	6	1		1
TOTAL DE LA FACULTÉ	1341	717	882	1599	287	225	201	426	758	324	481	805	296	166	200	366	280	151	188	339
ARTS ET SCIENCES																				
Action communautaire [cert.]	101	30	58	88	1	1		1	78	21	40	61	22	8	16	24	16	3	11	14
Administration des systèmes informatiques [mod.]	7	10	4	14	4	3	1	4	2	7	1	8	1		2	2	1		1	1
Anthropologie [spéc.]	553	135	366	501	40	18	23	41	372	82	264	346	141	35	77	112	114	31	64	95
Anthropologie [maj.]	116	36	73	109	15	6	5	11	71	23	51	74	30	7	17	24	22	7	9	16
Anthropologie [min.]	179	73	114	187	6	4	1	5	111	39	65	104	62	30	48	78	44	27	40	67
Archivistique [cert.]	85	22	54	76	2				33	11	19	30	50	11	35	46	37	11	22	33
Arts et sciences [min.]	1488	578	942	1520	17	21	23	44	620	198	417	615	851	355	500	855	659	267	392	659
Arts plastiques [maj.]	118	6	9	15	14				81	2	4	6	23	2	5	7	21	2	5	7
Arts plastiques [min.]	113	34	80	114	7	9	11	20	78	18	51	69	28	7	16	23	23	3	13	16
Bac 120 crédits : structure d'accueil [bacc.]		83	164	247						26	58	84		57	106	163		31	69	100
Bac 120 crédits : transition [bacc.]		186	186	372		2		2		74	79	153		101	101	202		56	61	117

PREMIER CYCLE - TRIMESTRE D'AUTOMNE

FACULTÉS PROGRAMMES	TOTAL DES DEMANDES				REFUS				DÉSISTEMENTS				ADMIS				NOUVEAUX INSCRITS			
	1999		2000		1999		2000		1999		2000		1999		2000		1999		2000	
	T	H	F	T	T	H	F	T	T	H	F	T	T	H	F	T	T	H	F	T
Biochimie [spéc.]	770	276	465	741	101	34	53	87	556	195	351	546	113	47	61	108	105	43	54	97
Chimie [spéc.]	522	184	282	466	24	10	9	19	423	134	232	366	75	39	41	80	48	27	30	57
Chimie [maj.]	64	22	34	56	11	4	3	7	42	14	30	44	11	3	1	4	9	1	1	2
Chimie [min.]	65	32	35	67	9	5	2	7	37	16	25	41	19	11	7	18	15	7	4	11
Communication et Politique [bidisc.]	553	166	349	515	110	55	65	120	337	84	228	312	106	27	55	82	100	24	51	75
Criminologie [spéc.]	777	200	635	835	333	121	291	412	320	66	238	304	124	13	106	119	123	13	103	116
Criminologie [min.]	175	49	125	174	116	33	77	110	51	13	43	56	8	3	5	8	7	2	3	5
Démographie [min.]	24	19	15	34	2	3	3	6	19	11	10	21	3	4	2	6	3		2	2
Démographie et Géographie [bidisc.]		4		4		1		1		3		3								
Économie et Informatique [bidisc.]	50	95	43	138	21	31	15	46	16	61	28	89	13	3		3	6	2		2
Économie et Politique [bidisc.]	307	188	125	313	28	28	9	37	228	117	89	206	51	41	26	67	36	30	20	50
Éthique et droit [min.]	1	39	87	126		5	7	12	1	28	66	94		6	14	20		2	11	13
Étude des institutions économiques [min.]	26	22	10	32	1		2	2	19	20	6	26	6	2	2	4	4	1	2	3
Études allemandes [spéc.]	50	19	30	49	3	1	3	4	37	14	16	30	10	4	11	15	9	2	9	11
Études allemandes [maj.]	23	3	8	11	1		2	2	16	1	3	4	6	2	3	5	2	2	3	5
Études allemandes [min.]	46	9	29	38			1	1	32	3	16	19	14	6	12	18	10	4	8	12
Études allemandes et Histoire [bidisc.]		7	10	17						6	8	14		1	2	3		1	2	3
Études anglaises [spéc.]	54	16	49	65	4	3	4	7	35	11	34	45	15	1	10	11	5		9	9
Études anglaises [maj.]	35	15	20	35	5	5	2	7	19	7	13	20	11	3	3	6	8	3	3	6
Études anglaises [min.]	70	17	31	48	1	1	1	2	54	13	23	36	15	2	7	9	14	1	6	7
Études anglaises et Littérature comparée [bidisc.]			1	1							1	1								
Études arabes [min.]	33	11	20	31	3		1	1	17	5	8	13	13	6	11	17	6	2	8	10
Études cinématographiques [maj.]	513	228	303	531	246	118	104	222	188	66	134	200	79	44	65	109	78	40	59	99
Études cinématographiques [min.]	417	163	233	396	19	10	5	15	250	87	158	245	148	65	70	135	122	56	58	114
Études cinématographiques et Littérature comparée [bidisc.]	56	78	147	225	5	5	5	10	30	54	121	175	21	19	21	40	18	14	20	34
Études classiques [spéc.]	61	20	31	51	3	3	2	5	45	14	24	38	13	3	5	8	13	3	3	6
Études classiques [maj.]	16	8	12	20	1	1	3	4	14	4	8	12	1	3	1	4	1	2	1	3
Études classiques [min.]	38	12	27	39	2		1	1	24	5	18	23	12	7	8	15	7	4	6	10

PREMIER CYCLE - TRIMESTRE D'AUTOMNE

FACULTÉS PROGRAMMES	TOTAL DES DEMANDES				REFUS				DÉSISTEMENTS				ADMIS				NOUVEAUX INSCRITS			
	1999		2000		1999		2000		1999		2000		1999		2000		1999		2000	
	T	H	F	T	T	H	F	T	T	H	F	T	T	H	F	T	T	H	F	T
Études est-asiatiques et Anthropologie [bidisc.]	13	5	23	28	1	1	4	5	1	2	10	12	11	2	8	10	9	2	6	8
Études est-asiatiques [maj.]	66	19	29	48	9	6	1	7	34	4	14	18	23	9	14	23	19	7	13	20
Études est-asiatiques [min.]	64	26	21	47	1	4	1	5	46	13	14	27	17	9	6	15	14	7	3	10
Études est-asiatiques et Géographie [bidisc.]	6	6	6	12		2	1	3	1	3	4	7	5	1	1	2	5	1		1
Études est-asiatiques et Histoire [bidisc.]	9	17	12	29		2		2	4	10	11	21	5	5		5	5	4		4
Études françaises [spéc.]	337	81	196	277	30	8	9	17	197	47	123	170	110	26	64	90	91	20	57	77
Études françaises [maj.]	108	25	55	80	7	1	6	7	72	13	35	48	29	11	14	25	23	9	9	18
Études françaises [min.]	113	33	75	108	5		4	4	70	19	44	63	38	14	27	41	28	8	14	22
Études françaises et Linguistique [bidisc.]	21	12	72	84	2	1	2	3	10	8	60	68	9	3	10	13	7	2	9	11
Études françaises et Philosophie [bidisc.]		3	7	10		1		1		1	5	6		1	2	3		1	2	3
Études hispaniques [spéc.]	79	15	69	84	3	3	2	5	59	8	43	51	17	4	24	28	13	2	19	21
Études hispaniques [maj.]	64	8	35	43	7	1	1	2	34	2	15	17	23	5	19	24	15	4	15	19
Études hispaniques [min.]	114	23	59	82	7	2	1	3	57	11	27	38	50	10	31	41	29	8	21	29
Études internationales (orientation) [spéc.]	120	196	444	640	30	108	164	272	42	66	197	263	48	22	83	105	46	18	74	92
Études italiennes [maj.]	6	2	24	26		1	1	2	2	1	14	15	4		9	9	3		8	8
Études italiennes [min.]	40	6	27	33					30	3	13	16	10	3	14	17	8	3	12	15
Études latino-américaines [min.]	57	8	20	28					33	4	12	16	24	4	8	12	20	4	6	10
Études médiévales [min.]	34	13	12	25	6	2	1	3	21	6	7	13	7	5	4	9	4	4	3	7
Études néo-helléniques [min.]	6	3	8	11					4	1	3	4	2	2	5	7	2	2	4	6
Études québécoises [min.]	73	19	31	50	1	1		1	61	14	24	38	11	4	7	11	6	2	6	8
Géographie [maj.]	71	50	28	78	11	7	2	9	52	37	26	63	8	5		5	7	2		2
Géographie [min.]	86	47	47	94	6	5		5	61	30	36	66	19	12	11	23	12	9	8	17
Géographie environnementale [spéc.]	297	97	136	233	21	11	5	16	218	60	100	160	58	26	30	56	47	22	23	45
Histoire [spéc.]	546	199	241	440	39	28	13	41	430	128	204	332	77	43	24	67	67	38	21	59
Histoire [maj.]	162	79	69	148	14	12	2	14	118	52	54	106	30	15	13	28	25	10	10	20
Histoire [min.]	224	98	91	189	9	5		5	142	63	70	133	73	30	21	51	55	21	17	38
Histoire de l'art [spéc.]	239	49	209	258	9	4	13	17	191	38	162	200	39	6	34	40	35	5	30	35
Histoire de l'art [maj.]	113	23	90	113	7	2	7	9	91	14	59	73	15	7	24	31	14	5	19	24
Histoire de l'art [min.]	166	42	120	162	3		2	2	129	30	91	121	34	12	27	39	28	9	16	25
Informatique [spéc.]	688	536	152	688	203	192	43	235	348	225	81	306	137	119	28	147	132	103	25	128

PREMIER CYCLE - TRIMESTRE D'AUTOMNE

FACULTÉS PROGRAMMES	TOTAL DES DEMANDES				REFUS				DÉSISTEMENTS				ADMIS				NOUVEAUX INSCRITS			
	1999	2000			1999	2000			1999	2000			1999	2000			1999	2000		
	T	H	F	T	T	H	F	T	T	H	F	T	T	H	F	T	T	H	F	T
Informatique [maj.]	221	166	44	210	78	68	14	82	120	90	26	116	23	8	4	12	20	7	3	10
Informatique [min.]	156	100	23	123	61	43	9	52	78	51	13	64	17	6	1	7	16	6	2	8
Informatique appliquée [cert.]	239	265	95	360	45	85	20	105	112	98	41	139	82	82	34	116	71	72	30	102
Intervention psychoéducatrice [cert.]	103	13	76	89	6	2	7	9	76	10	47	57	21	1	22	23	12		17	17
Langue et civilisations anglaises [min.]	40	12	38	50	1				22	5	21	26	17	6	16	22	14	2	14	16
Langue et culture allemandes [mod.]	1	5	7	12					1	2	6	8		3	1	4		3		3
Langue et culture anglaises [mod.]		1	11	12		1		1			10	10			1	1			1	1
Langue et culture arabes [mod.]	1	3	5	8					1	1	4	5		2	1	3		2		2
Langue et culture chinoises [mod.]	2	3	5	8					1	2	3	5	1	1	2	3		1	1	2
Langue et culture coréennes [mod.]		1		1										1		1		1		1
Langue et culture grecques [mod.]			2	2							1	1								
Langue et culture hispaniques [mod.]	4	6	21	27	1					5	17	22	3	1	4	5	3	1	2	3
Langue et culture italiennes [mod.]	6	1	15	16	1				1	1	10	11	4		5	5	2		3	3
Langue et culture japonaises [mod.]	2	9	4	13		3		3	1	5	3	8	1	1	1	2	1	1	1	2
Langue et culture latines [mod.]			1	1							1	1								
Langue et culture luso-brésiliennes [mod.]		7	4	11						3	3	6		4	1	5		2	1	3
Langue et culture néo-helléniques [mod.]			3	3							1	1			1	1				
Langue et culture russes [mod.]	5	7	11	18					3	4	10	14	2	3	1	4	1	3	1	4
Langue, littérature et cultures anglaises [maj.]		1	9	10							1	1		1	8	9			6	6
Lettres et sciences humaines [spéc.]	37	29	89	118	3	6	13	19	14	17	60	77	20	6	16	22	19	5	12	17
Linguistique [spéc.]	151	29	78	107	9	2	3	5	114	21	63	84	28	6	11	17	19	5	9	14
Linguistique [maj.]	51	13	38	51	5	3	4	7	33	7	24	31	13	3	10	13	7	2	7	9
Linguistique [min.]	75	19	52	71	2	2		2	46	10	38	48	27	7	14	21	20	5	8	13
Littérature comparée [min.]	85	28	50	78	3				66	17	42	59	16	11	8	19	11	8	6	14
Littérature comparée et Philosophie [bidisc.]		4	7	11						2	4	6		2	3	5		1	3	4
Mathématiques [spéc.]	523	251	201	452	38	34	13	47	380	142	151	293	105	73	36	109	87	55	27	82
Mathématiques [maj.]	88	51	39	90	10	17	5	22	69	31	28	59	9	2	6	8	6	1	4	5
Mathématiques [min.]	120	112	43	155	10	12	1	13	68	44	25	69	42	56	16	72	32	38	13	51
Mathématiques et Économie [bidisc.]	136	74	57	131	34	21	11	32	83	43	38	81	19	9	8	17	11	7	6	13

PREMIER CYCLE - TRIMESTRE D'AUTOMNE

FACULTÉS PROGRAMMES	TOTAL DES DEMANDES				REFUS				DÉSISTEMENTS				ADMIS				NOUVEAUX INSCRITS			
	1999		2000		1999		2000		1999		2000		1999		2000		1999		2000	
	T	H	F	T	T	H	F	T	T	H	F	T	T	H	F	T	T	H	F	T
Mathématiques et Informatique [bidisc.]	256	156	51	207	43	44	9	53	187	99	42	141	26	13		13	25	11		11
Mathématiques et Physique [bidisc.]	169	112	39	151	20	18	3	21	130	65	27	92	19	27	9	36	13	22	5	27
Multimédia [mod.]	8	57	24	81	4	31	16	47	3	23	7	30	1	3	1	4	1		1	1
Philologie française et romane [min.]		2	3	5						1		1		1	3	4			2	2
Philosophie [spéc.]	203	109	82	191	12	13	4	17	150	69	63	132	41	26	15	41	36	22	13	35
Philosophie [maj.]	46	41	14	55		6	2	8	34	26	9	35	12	9	3	12	9	1	3	4
Philosophie [min.]	125	57	29	86	4		2	2	80	29	17	46	41	28	10	38	30	18	6	24
Physique [spéc.]	220	150	46	196	16	19	4	23	139	98	36	134	65	33	5	38	47	24	5	29
Physique [maj.]	32	36	6	42	5	5	1	6	24	27	4	31	3	4	1	5	3	3	1	4
Physique [min.]	35	31	9	40	2	3		3	26	20	8	28	7	8	1	9	5	2	1	3
Physique et Informatique [bidisc.]	34	63	7	70	12	16	3	19	13	40	4	44	9	7		7	9	6		6
Programmation [mod.]	7	14	5	19	3	7	1	8	1	5	2	7	3	2	2	4	1		2	2
Psychoéducation [spéc.]	705	58	706	764	134	26	252	278	429	24	333	357	142	8	121	129	138	7	118	125
Psychoéducation [min.]	85	16	118	134	26	10	48	58	48	4	56	60	11	2	14	16	11	2	13	15
Psychologie [spéc.]	901	171	687	858	77	51	145	196	567	78	354	432	257	42	187	229	246	40	171	211
Psychologie [maj.]	176	45	156	201	37	21	44	65	102	17	93	110	37	7	19	26	34	6	19	25
Psychologie [min.]	91	26	76	102	31	14	45	59	44	7	20	27	16	5	11	16	13	5	10	15
Recherche opérationnelle [mod.]		3		3		1		1		2		2								
Relations ethniques [mod.]		1	2	3							2	2		1		1				
Relations industrielles [spéc.]	575	188	376	564	79	47	53	100	315	93	202	295	181	48	120	168	177	42	113	155
Science politique [spéc.]	627	274	264	538	62	30	19	49	434	174	193	367	131	67	50	117	92	51	40	91
Science politique [maj.]	172	104	87	191	18	16	7	23	115	64	59	123	39	23	20	43	24	19	16	35
Science politique [min.]	228	130	85	215	15	5	1	6	146	70	46	116	67	55	38	93	47	36	29	65
Sciences biologiques [spéc.]	1211	315	757	1072	132	39	48	87	840	215	560	775	239	61	149	210	223	60	140	200
Sciences biologiques [maj.]	118	59	99	158	30	5	14	19	84	51	80	131	4	3	5	8	4	2	5	7
Sciences biologiques [min.]	84	35	92	127	31	12	16	28	40	22	70	92	12	1	6	7	8	1	5	6
Sciences cognitives [min.]	11	21	18	39	1	1		1	4	14	15	29	6	6	3	9	5	6	1	7
Sciences de la communication [spéc.]	754	204	661	865	247	106	256	362	383	74	302	376	124	24	103	127	118	23	102	125
Sciences de la communication [maj.]	323	88	250	338	144	55	107	162	148	31	117	148	31	2	26	28	27	2	25	27
Sciences de la communication [min.]	185	60	161	221	78	30	71	101	90	27	83	110	17	3	7	10	13	4	5	9

PREMIER CYCLE - TRIMESTRE D'AUTOMNE

FACULTÉS PROGRAMMES	TOTAL DES DEMANDES				REFUS				DÉSISTEMENTS				ADMIS				NOUVEAUX INSCRITS			
	1999		2000		1999		2000		1999		2000		1999		2000		1999		2000	
	T	H	F	T	T	H	F	T	T	H	F	T	T	H	F	T	T	H	F	T
Sciences économiques [spéc.]	312	205	145	350	55	43	24	67	181	98	85	183	76	62	34	96	37	36	17	53
Sciences économiques [maj.]	166	113	42	155	28	16	5	21	75	52	19	71	63	40	16	56	34	22	10	32
Sciences économiques [min.]	149	129	63	192	6	2	2	4	88	58	27	85	55	66	31	97	39	28	13	41
Sécurité et police (orientation) [bacc.]	238	240	283	523	115	91	67	158	54	119	161	280	69	30	55	85	60	26	50	76
Service social [spéc.]	715	80	658	738	149	39	208	247	443	32	376	408	123	9	74	83	117	8	68	76
Sociologie [spéc.]	464	107	304	411	37	16	21	37	371	70	255	325	56	21	27	48	32	11	18	29
Sociologie [maj.]	133	37	78	115	14	4	6	10	86	22	52	74	33	11	20	31	23	6	16	22
Sociologie [min.]	165	61	104	165	9	2	1	3	114	43	69	112	42	16	33	49	31	10	23	33
Traduction [spéc.]	266	35	186	221	29	6	33	39	166	13	103	116	71	15	47	62	70	15	44	59
Traduction [maj.]	100	22	88	110	19	1	13	14	65	15	58	73	16	6	17	23	15	4	14	18
Traduction troisième langue [cert.]	39	6	28	34	11	1	6	7	18	2	12	14	10	3	10	13	7	2	6	8
Transition arts et sciences [bacc.]	575	2		2	4				185	2		2	386				203			
TOTAL DE LA FACULTÉ	24177	9708	15531	25239	3632	2102	2676	4778	14525	5072	9250	14322	6019	2486	3558	6044	4834	1867	2920	4787
DROIT																				
Droit [spéc.]	1498	583	942	1525	567	252	335	587	506	195	305	500	425	136	302	438	419	132	297	429
TOTAL DE LA FACULTÉ	1498	583	942	1525	567	252	335	587	506	195	305	500	425	136	302	438	419	132	297	429
ÉDUCATION PERMANENTE																				
Bureautique [mod.]	27	10	32	42					1	5	7	12	26	5	25	30	18	1	10	11
Certificat en français, langue seconde pour non francophones [cert.]		5	11	16						2	1	3		3	10	13		3	7	10
Communication appliquée [cert.]	148	53	161	214	3	9	3	12	64	24	98	122	81	20	60	80	58	16	41	57
Créativité : applications professionnelles [cert.]	52	6	19	25	1	3	9	12	17	3	8	11	34		2	2	28		1	1

PREMIER CYCLE - TRIMESTRE D'AUTOMNE

FACULTÉS PROGRAMMÉS	TOTAL DES DEMANDES				REFUS				DÉSISTEMENTS				ADMIS				NOUVEAUX INSCRITS			
	1999	2000			1999	2000			1999	2000			1999	2000			1999	2000		
	T	H	F	T	T	H	F	T	T	H	F	T	T	H	F	T	T	H	F	T
Criminologie [cert.]	218	70	140	210	31	9	11	20	69	17	42	59	118	44	87	131	85	35	72	107
Droit [cert.]	282	116	160	276	27	5	14	19	36	26	20	46	219	85	126	211	158	62	89	151
Droit [micro.]	18	8	28	36	1				7	3	14	17	10	5	14	19	9	4	10	14
Études individualisées (arts) [cert.]	147	28	91	119		1		1	32	7	15	22	115	20	76	96	102	15	64	79
Gérontologie [cert.]	209	22	178	200		2	5	7	23	6	22	28	186	14	151	165	150	11	124	135
Gestion appliquée à la police et à la sécurité [cert.]	103	71	23	94	12	14	6	20	20	16	5	21	71	41	12	53	63	29	10	39
Initiation à la programmation [mod.]	55	46	21	67					1	6	6	12	54	40	15	55	43	30	10	40
Intervention auprès des jeunes : fondements et pratiques [cert.]	158	25	117	142	7	4	11	15	48	3	36	39	103	18	70	88	72	14	59	73
Intervention dans les groupes et les organisations [cert.]	33	17	25	42	2	3		3	12	4	7	11	19	10	18	28	16	6	12	18
Journalisme [cert.]	137	38	74	112	11	4	10	14	62	19	21	40	64	15	43	58	49	10	28	38
Maintien à domicile [cert.]	44	4	44	48	5	2	5	7	14		17	17	25	2	22	24	20	2	20	22
Petite enfance et famille : intervention précoce [cert.]	124	5	113	118	1	1	10	11	11	1	17	18	112	3	86	89	97	3	76	79
Publicité [cert.]	295	97	246	343	14	22	37	59	75	20	74	94	206	55	135	190	153	55	108	163
Rédaction [cert.]	97	14	70	84	2	1	2	3	35	4	37	41	60	9	31	40	43	8	22	30
Rédaction: principes et pratique [mod.]	4	2	10	12			1	1	2	1	5	6	2	1	4	5	1	1	3	4
Relations industrielles II [cert.]		46	99	145		1	1	2		13	27	40		32	71	103		23	57	80
Relations publiques [cert.]	268	55	243	298	14	9	16	25	107	31	101	132	147	15	126	141	115	9	95	104
Santé et sécurité du travail [cert.]	108	30	93	123	2	2		2	21	3	11	14	85	25	82	107	61	20	67	87
Toxicomanies : prévention et réadaptation [cert.]	292	44	175	219	2		1	1	61	7	46	53	229	37	128	165	188	25	99	124
Traduction I [cert.]	115	22	89	111	15	1	7	8	21	7	14	21	79	14	68	82	72	12	56	68
Traduction II [cert.]	7	1	10	11					1		2	2	6	1	8	9	6	1	8	9
Violence, victimes et société [cert.]		35	77	112		2	4	6		6	36	42		27	37	64		15	20	35
TOTAL DE LA FACULTÉ	2941	870	2349	3219	150	95	153	248	740	234	689	923	2051	541	1507	2048	1607	410	1168	1578

PREMIER CYCLE - TRIMESTRE D'AUTOMNE

FACULTÉS PROGRAMMES	TOTAL DES DEMANDES				REFUS				DÉSISTEMENTS				ADMIS				NOUVEAUX INSCRITS			
	1999	2000			1999	2000			1999	2000			1999	2000			1999	2000		
	T	H	F	T	T	H	F	T	T	H	F	T	T	H	F	T	T	H	F	T
KINÉSIOLOGIE																				
Éducation physique [spéc.]	6	1		1									6	1		1	6	1		1
Kinésiologie [spéc.]	633	196	420	616	57	47	50	97	463	121	296	417	113	28	74	102	98	25	68	93
Kinésiologie [maj.]	68	26	33	59	27	15	10	25	37	11	20	31	4		3	3	3		2	2
Kinésiologie [min.]	82	36	55	91	25	21	15	36	44	11	27	38	13	4	13	17	9	4	8	12
TOTAL DU DÉPARTEMENT	789	259	508	767	109	83	75	158	544	143	343	486	136	33	90	123	116	30	78	108
MÉDECINE																				
Année préparatoire M.D. [min.]	1329	540	976	1516	1089	457	763	1220	142	56	134	190	98	27	79	106	97	27	79	106
Audiologie [spéc.]	24	25	164	189		12	70	82	3	13	70	83	21		24	24	21		24	24
Ergothérapie [spéc.]	564	71	486	557	208	37	191	228	247	25	199	224	109	9	96	105	107	7	86	93
Médecine [spéc.]	684	288	390	678	488	207	246	453	35	23	34	57	161	58	110	168	159	56	110	166
Nutrition [spéc.]	416	56	380	436	33	17	45	62	312	31	263	294	71	8	72	80	61	5	61	66
Orthophonie [spéc.]	54	14	226	240		5	93	98	4	7	77	84	50	2	56	58	50	2	55	57
Physiothérapie [spéc.]	848	180	609	789	513	125	349	474	258	42	203	245	77	13	57	70	72	13	57	70
Sciences biomédicales [spéc.]		119	294	413		27	55	82		57	125	182		34	114	148		34	111	145
TOTAL DE LA FACULTÉ	3919	1293	3525	4818	2331	887	1812	2699	1001	254	1105	1359	587	151	608	759	567	144	583	727
MÉDECINE DENTAIRE																				
Année préparatoire D.M.D. [min.]	418	179	259	438	231	117	165	282	102	30	41	71	85	32	53	85	84	32	53	85
Hygiène dentaire [cert.]	95	14	62	76	47	10	48	58	40	4	4	8	8		10	10	6		8	8

PREMIER CYCLE - TRIMESTRE D'AUTOMNE

FACULTÉS PROGRAMMES	TOTAL DES DEMANDES				REFUS				DÉSISTEMENTS				ADMIS				NOUVEAUX INSCRITS			
	1999	2000			1999	2000			1999	2000			1999	2000			1999	2000		
	T	H	F	T	T	H	F	T	T	H	F	T	T	H	F	T	T	H	F	T
Médecine dentaire [spéc.]	4	41	51	92		2	2	4		1	2	3	4	38	47	85	4	38	45	83
TOTAL DE LA FACULTÉ	517	234	372	606	278	129	215	344	142	35	47	82	97	70	110	180	94	70	106	176
MÉDECINE VÉTÉRINAIRE																				
Médecine vétérinaire [spéc.]	532	120	405	525	364	73	262	335	81	29	74	103	87	18	69	87	85	16	69	85
TOTAL DE LA FACULTÉ	532	120	405	525	364	73	262	335	81	29	74	103	87	18	69	87	85	16	69	85
MUSIQUE																				
Composition électroacoustique [spéc.]	8	21	7	28		5	2	7		9	3	12	8	7	2	9	8	7	2	9
Composition instrumentale ou mixte [spéc.]	47	45	8	53	11	12	3	15	19	21	4	25	17	12	1	13	17	9	1	10
Culture musicale [cert.]		1	1	2						1		1			1	1				
Interprétation : chant [spéc.]	69	17	50	67	31	2	16	18	25	9	18	27	13	5	15	20	10	4	12	16
Interprétation : instruments classiques [spéc.]	171	46	61	107	41	18	17	35	34	12	22	34	96	16	22	38	89	15	22	37
Interprétation : jazz [spéc.]	87	60	17	77	32	31	8	39	35	14	3	17	20	14	6	20	18	13	5	18
Musicologie [spéc.]	51	13	24	37		3	5	8	40	7	16	23	11	3	3	6	10	2	2	4
Musique (Général) [spéc.]	212	104	89	193	4	6	3	9	133	58	42	100	75	39	42	81	66	33	38	71
Techniques d'écriture [spéc.]	36	37	16	53	7	3	2	5	15	15	9	24	14	18	5	23	14	16	5	21
TOTAL DE LA FACULTÉ	681	344	273	617	126	80	56	136	301	146	117	263	254	114	97	211	232	99	87	186
OPTOMÉTRIE																				
Année préparatoire O.D. [min.]	335	88	231	319	164	41	110	151	130	40	88	128	41	7	33	40	41	7	33	40

PREMIER CYCLE - TRIMESTRE D'AUTOMNE

FACULTÉS PROGRAMMES	TOTAL DES DEMANDES				REFUS				DÉSISTEMENTS				ADMIS				NOUVEAUX INSCRITS			
	1999		2000		1999		2000		1999		2000		1999		2000		1999		2000	
	T	H	F	T	T	H	F	T	T	H	F	T	T	H	F	T	T	H	F	T
Optométrie [spéc.]	6	11	33	44			1	1	2				4	11	32	43	4	10	32	42
TOTAL DE L'ÉCOLE	341	99	264	363	164	41	111	152	132	40	88	128	45	18	65	83	45	17	65	82
PHARMACIE																				
Pharmacie [spéc.]	1003	293	669	962	565	155	328	483	291	97	223	320	147	41	118	159	145	40	116	156
TOTAL DE LA FACULTÉ	1003	293	669	962	565	155	328	483	291	97	223	320	147	41	118	159	145	40	116	156
SCIENCES DE L'ÉDUCATION																				
Éducation physique et santé [bacc.]	460	192	227	419	122	75	48	123	277	93	147	240	61	24	32	56	59	22	31	53
Éducation préscolaire et enseignement primaire [bacc.]	1565	111	1354	1465	606	53	512	565	742	43	648	691	217	15	193	208	211	15	185	200
Enseignement de l'anglais [bacc.]	178	40	105	145	57	14	31	45	102	25	68	93	19		5	5	18		5	5
Enseignement de l'espagnol [bacc.]	77	9	47	56	18	1	13	14	44	6	24	30	15	2	10	12	15	2	9	11
Enseignement de l'histoire [bacc.]	486	179	230	409	150	93	63	156	293	77	147	224	43	9	20	29	42	6	19	25
Enseignement de la biologie [bacc.]	179	39	117	156	17	4	6	10	142	30	100	130	20	5	11	16	18	5	10	15
Enseignement de la chimie [bacc.]	53	25	34	59	2	4	3	7	48	19	28	47	3	2	3	5	3		3	3
Enseignement de la morale [bacc.]	131	39	44	83	38	12	11	23	69	18	29	47	24	9	4	13	22	5	4	9
Enseignement de la physique [bacc.]	54	30	21	51	6	8	2	10	44	17	18	35	4	5	1	6	4	4	1	5
Enseignement des mathématiques [bacc.]	213	60	125	185	26	10	5	15	155	39	97	136	32	11	23	34	29	9	22	31
Enseignement du français, langue seconde [bacc.]	258	21	186	207	65	5	45	50	166	15	116	131	27	1	25	26	23	1	24	25
Enseignement du français [bacc.]	551	68	362	430	117	20	70	90	362	40	253	293	72	8	39	47	69	8	38	46
Orthopédagogie [spéc.]	849	37	865	902	243	23	268	291	498	13	495	508	108	1	102	103	106	1	99	100

PREMIER CYCLE - TRIMESTRE D'AUTOMNE

FACULTÉS PROGRAMMES	TOTAL DES DEMANDES				REFUS				DÉSISTEMENTS				ADMIS				NOUVEAUX INSCRITS			
	1999	2000			1999	2000			1999	2000			1999	2000			1999	2000		
	T	H	F	T	T	H	F	T	T	H	F	T	T	H	F	T	T	H	F	T
TOTAL DE LA FACULTÉ	5054	850	3717	4567	1467	322	1077	1399	2942	435	2170	2605	645	92	468	560	619	78	450	528
SCIENCES INFIRMIÈRES																				
Sciences infirmières [spéc.]	714	122	687	809	144	30	140	170	290	47	258	305	280	45	289	334	230	31	245	276
Sciences infirmières : milieu clinique [cert.]	203	22	155	177	41	7	22	29	45	3	30	33	117	12	103	115	87	11	89	100
Sciences infirmières : intégration et perspectives [cert.]	38	7	22	29	21	6	9	15	14	1	8	9	3		5	5	2		4	4
Sciences infirmières [mod.]			11	11			3	3							8	8			6	6
TOTAL DE LA FACULTÉ	955	151	875	1026	206	43	174	217	349	51	296	347	400	57	405	462	319	42	344	386
THÉOLOGIE																				
Morale et religion catholique [mod.]	1	1		1		1		1					1				1			
Sciences des religions [cert.]			4	4							3	3			1	1			1	1
Sciences religieuses [min.]	72	22	20	42	1				22	5	8	13	49	17	12	29	39	12	9	21
Théologie [spéc.]	66	26	25	51	3				33	19	12	31	30	6	12	18	22	4	8	12
Théologie [maj.]	29	5	16	21					15	3	4	7	14	2	12	14	10	1	7	8
Théologie pratique [cert.]	65	14	31	45	3		1	1	6	2	3	5	56	11	26	37	45	10	22	32
Théologie pratique (milieux de santé) [cert.]	9		4	4	3				1		3	3	5		1	1	3		1	1
TOTAL DE LA FACULTÉ	242	68	100	168	10	1	1	2	77	29	33	62	155	36	64	100	120	27	48	75

PREMIER CYCLE - TRIMESTRE D'AUTOMNE

FACULTÉS PROGRAMMES	TOTAL DES DEMANDES				REFUS				DÉSISTEMENTS				ADMIS				NOUVEAUX INSCRITS			
	1999	2000			1999	2000			1999	2000			1999	2000			1999	2000		
	T	H	F	T	T	H	F	T	T	H	F	T	T	H	F	T	T	H	F	T
PROGRAMMES MULTIFACULTAIRES GÉRÉS PAR LA FEP																				
FAS-FEP																				
Santé mentale : fondements et pratiques d'intervention [cert.]	195	31	165	196	11	5	12	17	51	3	48	51	133	23	105	128	108	21	83	104
FAS-FEP-THÉOLOGIE																				
Intervention en milieu multiethnique [cert.]	73	10	49	59	3	2	4	6	31	3	15	18	39	5	30	35	30	3	23	26
FEP-MÉDECINE																				
Gestion des services de santé [cert.]	73	14	58	72	5	1	2	3	13	2	15	17	55	11	41	52	46	8	25	33
Inhalothérapie [cert.]	33		1	1	3				2				28		1	1	25		1	1
Introduction à la gestion des services de santé [micro.]	3		1	1					1		1	1	2							
Perfusion extracorporelle [cert.]	1	4	9	13		3	6	9	1		2	2		1	1	2		1	1	2
FEP-MÉDECINE-FSI																				
Santé communautaire [cert.]	170	8	134	142	6	1	8	9	35	2	38	40	129	5	88	93	101	5	73	78
TOTAL MULTIFACULTAIRES	548	67	417	484	28	12	32	44	134	10	119	129	386	45	266	311	310	38	206	244

PREMIER CYCLE - TRIMESTRE D'AUTOMNE

FACULTÉS PROGRAMMES	TOTAL DES DEMANDES				REFUS				DÉSISTEMENTS				ADMIS				NOUVEAUX INSCRITS			
	1999		2000		1999		2000		1999		2000		1999		2000		1999		2000	
	T	H	F	T	T	H	F	T	T	H	F	T	T	H	F	T	T	H	F	T
UNIVERSITÉ DE MONTRÉAL																				
Baccalauréat en sciences de la santé [spéc.]			1	3	4											1	3	4		
Étudiants visiteurs [min.]	10	5	12	17	1								9	5	12	17	9	4	11	15
Programmes d'échanges [min.]	362	141	209	350	84	33	41	74	19	9	12	21	259	99	156	255	194	73	118	191
TOTAL ÉCHANGES & VISITEURS	372	147	224	371	85	33	41	74	19	9	12	21	268	105	171	276	203	77	129	206
TOTAL DU PREMIER CYCLE	44910	15803	31053	46856	10369	4533	7549	12082	22542	7103	15352	22455	11998	4109	8098	12207	9995	3238	6854	10092

Légende : bidisc.: baccalauréat spécialisé bidisciplinaire; cert.: certificat; maj.: majeur; micro.: microprogramme; min.: mineur; mod.: module; spéc.: baccalauréat spécialisé

PREMIER CYCLE - TRIMESTRE D'AUTOMNE

RÉPARTITIONS DES CANDIDATS AUTORISÉS À S'INSCRIRE

VARIABLES

<u>Région administrative</u>	
Hors Québec	1568
Bas du Fleuve/Gaspésie	60
Saguenay/Lac St-Jean	167
Québec	596
Trois-Rivières	272
Estrie	276
Montréal	8588
Outaouais	66
Nord Ouest	50
Côte Nord	148
Non déclaré	461
TOTAL :	12252

<u>Age</u>	
-18	41
18-19	2552
20-24	6010
25-29	1512
30-34	751
35-39	548
40-44	396
45+	442
TOTAL :	12252

<u>Langue d'usage</u>	
Français	11086
Anglais	198
Autre	968
TOTAL :	12252

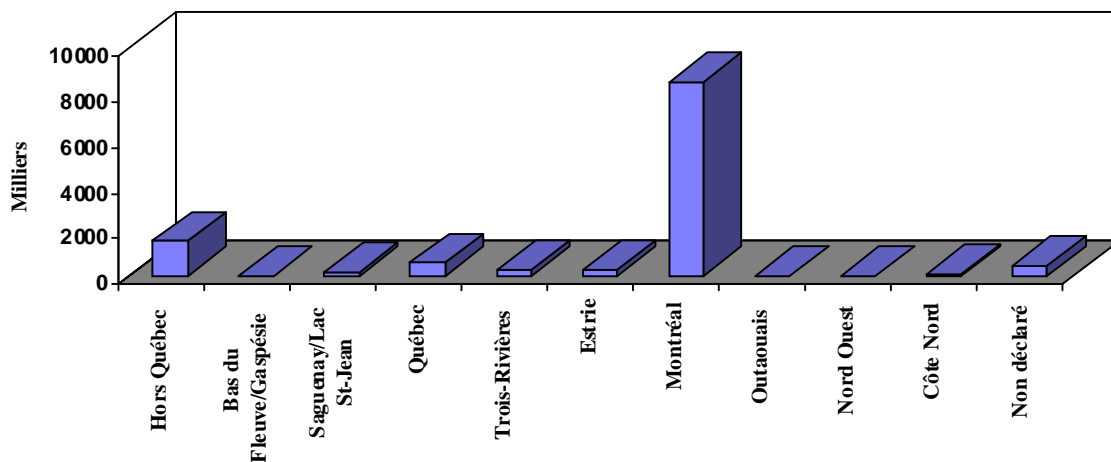
<u>Sexe</u>	
Masculin	4119
Féminin	8133
TOTAL :	12252

<u>Statut au Canada</u>	
Citoyen canadien	10407
Résident permanent	673
Permis/Visa	1151
Autre	21
TOTAL :	12252

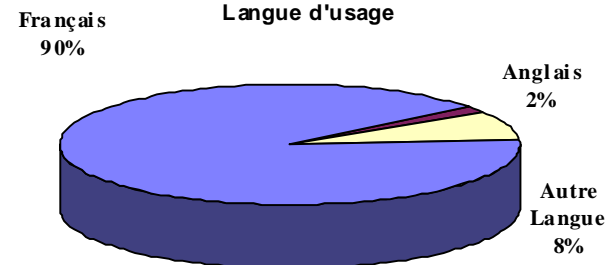
PREMIER CYCLE - TRIMESTRE D'AUTOMNE

RÉPARTITIONS DES CANDIDATS AUTORISÉS À S'INSCRIRE

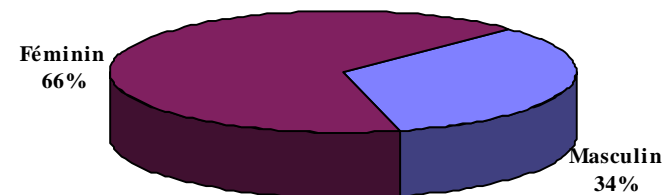
Région administrative



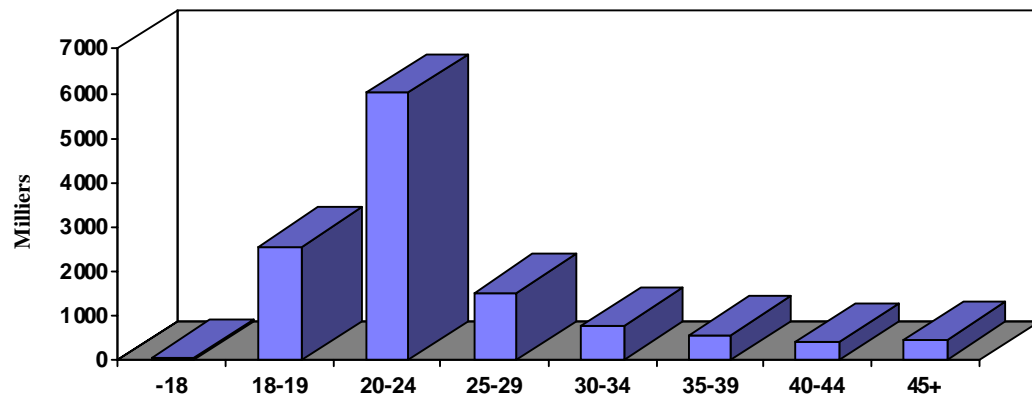
Langue d'usage



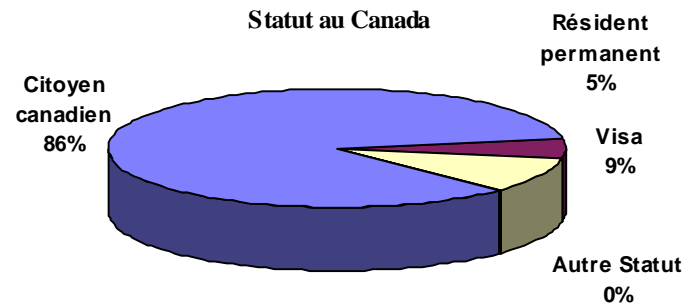
Sexe



Age



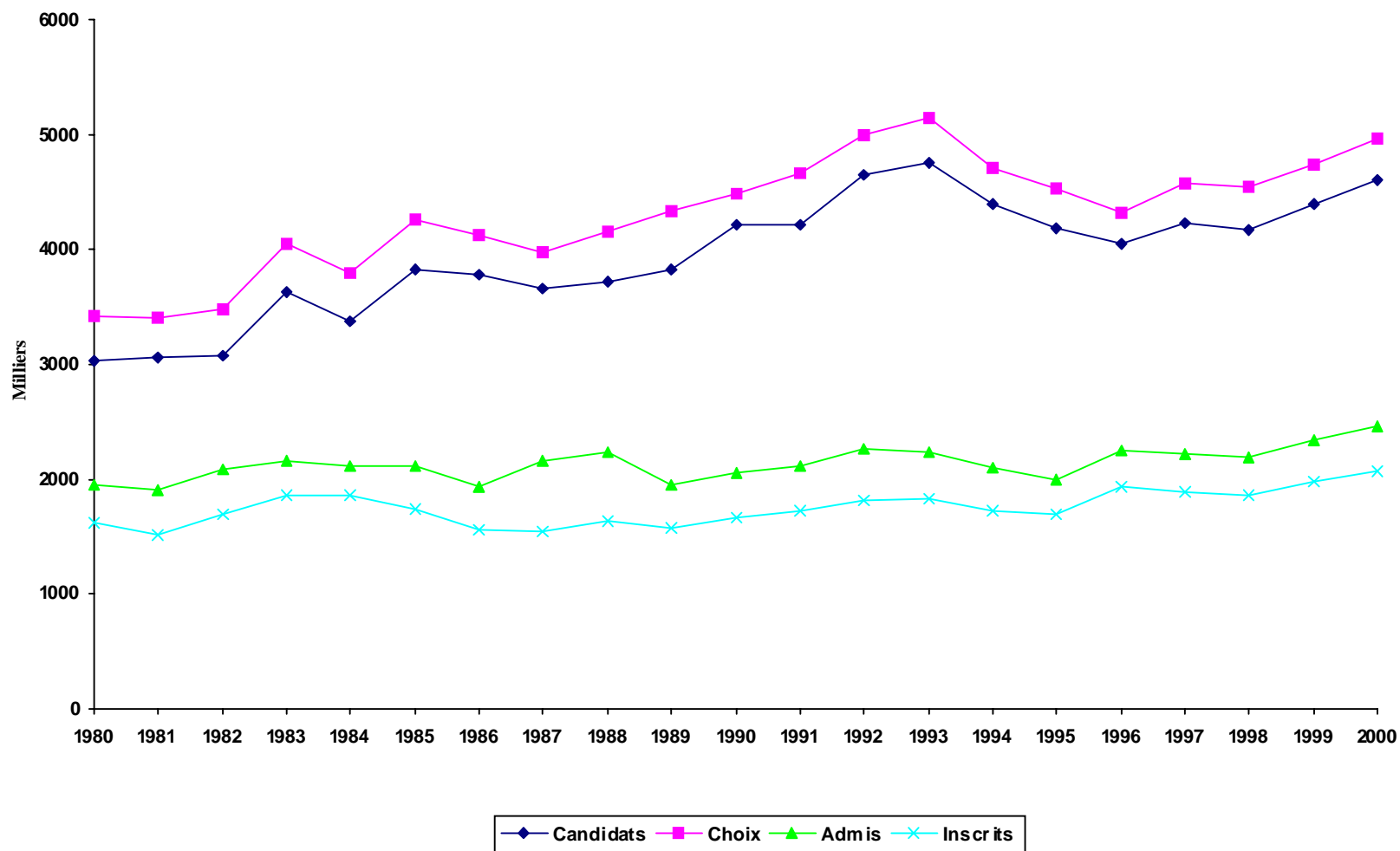
Statut au Canada



CYCLES SUPÉRIEURS - TRIMESTRE D'AUTOMNE

ANNÉES	CANDIDATS	CHOIX DE PROGRAMME		CANDIDATS ADMIS		CANDIDATS INSCRITS		
		Choix	N. Par candidat	NOMBRE	% des candidats	NOMBRE	% des candidats	% des admis
1980	3 025	3 422	1.13	1 949	64%	1 627	54%	83%
1981	3 056	3 409	1.12	1 912	63%	1 519	50%	79%
1982	3 070	3 477	1.13	2 082	68%	1 694	55%	81%
1983	3 625	4 052	1.12	2 166	60%	1 861	51%	86%
1984	3 368	3 796	1.13	2 108	63%	1 854	55%	88%
1985	3 819	4 263	1.12	2 110	55%	1 741	46%	83%
1986	3 783	4 119	1.09	1 942	51%	1 564	41%	81%
1987	3 653	3 971	1.09	2 153	59%	1 542	42%	72%
1988	3 717	4 152	1.12	2 233	60%	1 632	44%	73%
1989	3 832	4 339	1.13	1 947	51%	1 576	41%	81%
1990	4 218	4 485	1.06	2 057	49%	1 659	39%	81%
1991	4 218	4 672	1.11	2 120	50%	1 722	41%	81%
1992	4 648	5 000	1.08	2 267	49%	1 818	39%	80%
1993	4 759	5 147	1.08	2 228	47%	1 827	38%	82%
1994	4 391	4 715	1.07	2 105	48%	1 719	39%	82%
1995	4 180	4 528	1.08	1 993	48%	1 690	40%	85%
1996	4 051	4 327	1.07	2 257	56%	1 941	48%	86%
1997	4 225	4 568	1.08	2 226	53%	1 889	45%	85%
1998	4 163	4 552	1.09	2 189	53%	1 858	45%	85%
1999	4 400	4 745	1.08	2 333	53%	1 976	45%	85%
2000	4 609	4 970	1.08	2 455	53%	2 076	45%	85%

CYCLES SUPÉRIEURS - TRIMESTRE D'AUTOMNE



CYCLES SUPÉRIEURS - TRIMESTRE D'AUTOMNE

FACULTÉS PROGRAMMES	TOTAL DES DEMANDES				REFUS				DÉSISTEMENTS				ADMIS				NOUVEAUX INSCRITS				
	1999		2000		1999		2000		1999		2000		1999		2000		1999		2000		
	T	H	F	T	T	H	F	T	T	H	F	T	T	H	F	T	T	H	F	T	
<u>AMÉNAGEMENT</u>																					
Aménagement	M.Sc.A.	65	34	24	58	3	4	4	4	14	7	6	13	43	19	18	37	38	16	16	32
	Ph.D.	8	9	5	14		2	2	2	1	3	1	4	6	4	4	8	6	4	3	7
Gestion urbaine pour les pays en développement	D.E.S.S.	16	13	12	25	3	2	1	3	3	5	1	6	8	5	7	12	7	4	6	10
Montage et gestion de projets d'aménagement	D.E.S.S.	8	8	4	12	1				4	3	4	7	2	3		3	2	1		1
Urbanisme	M.Urb.	43	18	8	26	4				11	8	2	10	27	8	6	14	21	7	5	12
Total 2e cycle		132	73	48	121	11	6	1	7	32	23	13	36	80	35	31	66	68	28	27	55
Total 3e cycle		8	9	5	14		2	2	2	1	3	1	4	6	4	4	8	6	4	3	7
TOTAL DE LA FACULTÉ		140	82	53	135	11	8	1	9	33	26	14	40	86	39	35	74	74	32	30	62
<u>ARTS ET SCIENCES</u>																					
Anthropologie	M.Sc.	57	23	35	58	7	7	4	11	14	5	9	14	34	8	19	27	30	8	17	25
	Ph.D.	30	8	11	19	1		1	1	11	3	4	7	17	5	6	11	17	5	6	11
Chimie	M.Sc.	26	18	18	36	6	4	2	6	6	6	7	13	14	8	8	16	14	8	7	15
	Ph.D.	17	6	4	10	4	2		2	4	1		1	9	3	3	6	9	3	3	6
Communication	Ph.D.	7	8	7	15		5	2	7	4	2	3	5	2	1	2	3	2	1	2	3
Criminologie	M.Sc.	86	22	49	71	17	6	6	12	24	2	11	13	45	14	32	46	40	14	27	41
	Ph.D.	13	7	6	13	4	1	3	4	3	4		4	6	2	3	5	6	2	3	5
Démographie	M.Sc.	16	15	4	19		2		2	9	4	2	6	7	8	1	9	3	3	1	4
	Ph.D.	8	17	2	19	1	4		4	2	8	2	10	4	4		4		2		2
Études allemandes	M.A.	3		2	2			1	1	2		1	1	1				1			
Études anglaises	M.A.	18	2	15	17			5	5	6	1	3	4	6	1	6	7	5	1	6	7
	Ph.D.	7	4		4					5	1		1	1	3		3	1	2		2
Études cinématographiques	M.A.	15	9	12	21	3		1	1	6	5	4	9	6	4	7	11	6	4	7	11
Études classiques	M.A.	10		2	2	6		1	1	1				3		1	1	1		1	1
Études françaises	M.A.	67	20	51	71	16	8	11	19	11	4	12	16	38	7	24	31	34	7	21	28
	Ph.D.	21	6	12	18	2		2	2	6	3	4	7	11	2	6	8	10	2	6	8

CYCLES SUPÉRIEURS - TRIMESTRE D'AUTOMNE

FACULTÉS PROGRAMMES		TOTAL DES DEMANDES				REFUS				DÉSISTEMENTS				ADMIS				NOUVEAUX INSCRITS			
		1999		2000		1999		2000		1999		2000		1999		2000		1999		2000	
		T	H	F	T	T	H	F	T	T	H	F	T	T	H	F	T	T	H	F	T
Études hispaniques	M.A.	10		13	13					3		5	5	7		8	8	7		8	8
Finance mathématique et computationnelle	D.E.S.S.	1	4	3	7			2	2			2	2	4	1	1	1	1		1	1
	M.Sc.	3	18	5	23	1	7	2	9			5	1	6	2	6	2	8	2	4	1
Géographie	M.Sc.	24	18	8	26	1	2		2	3	4	2	6	19	10	5	15	17	10	5	15
	Ph.D.	5	3	1	4			1	1	2	1	1	2	2	1		1	2	1		1
Géographie appliquée	D.E.S.S.	2	1	1	2					1	1		1	1							
Géomatique et analyse spatiale	Micro.	1	2	1	3			1	1			1	1	1							
Histoire	M.A.	47	26	15	41	5	2		2	9	6	3	9	29	15	11	26	26	15	11	26
	Ph.D.	14	9	5	14						3	1	4	12	5	3	8	10	5	3	8
Histoire de l'art	M.A.	15	5	10	15			1	1	3				12	5	9	14	12	5	8	13
	Ph.D.	6		1	1	1				1				4		1	1	4		1	1
Informatique	M.Sc.	114	102	41	143	40	32	10	42	30	22	8	30	43	44	21	65	36	39	14	53
	D.E.S.S.	96	111	37	148	22	43	11	54	16	25	11	36	55	40	15	55	43	29	6	35
	Ph.D.	16	20	1	21	3	3		3	6	7		7	6	7	1	8	5	7		7
Linguistique	M.A.	30	9	13	22	6	3		3	8		7	7	16	6	6	12	10	4	4	8
	Ph.D.	17	3	12	15	1	1		1	7	1	4	5	9	1	5	6	6	1	4	5
Littérature	Ph.D.	27	11	13	24	1	3	1	4	8	6	5	11	18	2	6	8	16	2	6	8
Littérature comparée	M.A.	27	11	9	20	10	3	2	5	5	2	4	6	12	5	3	8	12	5	3	8
Mathématiques	M.Sc.	19	16	7	23	4	4	2	6	5	2	3	5	10	10	2	12	9	8	2	10
	Ph.D.	5	9	1	10	1	1		1	3	2		2	1	4		4		4		4
Philosophie	M.A.	40	31	9	40	2	4	2	6	8	7	1	8	27	18	6	24	25	17	5	22
	Ph.D.	13	9	2	11	1	2		2	3				8	6	1	7	7	6	1	7
Physique	M.Sc.	19	15	3	18	2	9	1	10	4	1	1	2	10	5	1	6	9	5	1	6
	Ph.D.	9	7	3	10	1	1	1	2	2	2		2	6	4	2	6	6	4	1	5
Psychoéducation	M.Sc.	61	8	56	64	9	3	16	19	21	3	11	14	30	2	29	31	27	2	23	25
	Micro.		1	2	3			1	1				1			1	1				
Psychologie	M.Ps.	284	36	176	212	190	27	144	171	38	3	16	19	52	6	15	21	49	5	14	19
	M.Sc.	41	19	31	50	15	8	14	22	10	7	9	16	16	4	7	11	15	4	6	10
	Ph.D.	17	11	15	26	3	2	4	6	6	5	4	9	8	4	7	11	8	4	7	11

CYCLES SUPÉRIEURS - TRIMESTRE D'AUTOMNE

FACULTÉS PROGRAMMES		TOTAL DES DEMANDES				REFUS				DÉSISTEMENTS				ADMIS				NOUVEAUX INSCRITS			
		1999		2000		1999		2000		1999		2000		1999		2000		1999		2000	
		T	H	F	T	T	H	F	T	T	H	F	T	T	H	F	T	T	H	F	T
Psychologie (recherche et intervention)	Ph.D.	106	32	92	124	54	22	58	80	22	5	9	14	29	5	25	30	28	4	23	27
Relations industrielles	M.Sc.	88	21	60	81	28	4	18	22	30	10	24	34	30	7	18	25	29	6	17	23
	Ph.D.	8	6		6					3	2		2	5	4		4	5	4		4
Science politique	M.Sc.	66	30	31	61	16	8	8	16	23	8	9	17	27	14	14	28	25	10	13	23
	Ph.D.	12	11	3	14	6	5	1	6	2	2		2	4	4	2	6	4	3	2	5
Sciences biologiques	M.Sc.	14	7	7	14	3	4	3	7	1		1	1	7	3	2	5	7	3	2	5
	Ph.D.	4	2	1	3		2		2					2		1	1	2		1	1
Sciences de l'information	M.S.I.	128	39	91	130	18	2	4	6	27	9	18	27	74	21	63	84	66	17	53	70
	Ph.D.	5	1	2	3					4						2	2			2	2
Sciences de la communication	M.Sc.	73	28	45	73	25	15	24	39	18	5	9	14	29	6	12	18	23	6	11	17
Sciences économiques	M.Sc.	139	110	31	141	38	34	5	39	54	34	15	49	45	38	9	47	31	26	8	34
	Ph.D.	31	29	11	40	9	10	5	15	15	10	3	13	7	6	2	8	6	5	2	7
Service social	M.Sc.	30	12	23	35	1	3	6	9	21	3	8	11	6	6	9	15	5	6	8	14
	Ph.D.	6	3	4	7	1	1		1	2		1	1	3	2	3	5	3	2	3	5
Service social (professionnel)	M.Sc.	88	10	48	58	44	8	25	33	11		6	6	33	2	17	19	24	2	17	19
Sociologie	M.Sc.	42	19	22	41	4	4	3	7	11	3	4	7	27	12	15	27	24	8	10	18
	Ph.D.	20	12	6	18	3	2		2	10	2	1	3	6	8	4	12	5	8	3	11
Statistique	M.Sc.	18	11	7	18		5		5	9	2	2	4	9	4	3	7	8	4	3	7
	Ph.D.	5	3		3					1	1		1	4	2		2	3	2		2
Traduction	M.A.	46	10	40	50	9	3	2	5	19	2	8	10	17	4	29	33	11	3	24	27
	D.E.S.S.	48	15	43	58	4	1	3	4	13	6	12	18	27	8	27	35	19	7	21	28
	Ph.D.		4	7	11								3	3	4	3	7		3	3	6
Total 2e cycle		1912	854	1076	1930	552	269	337	606	480	199	251	450	828	351	458	809	706	295	386	681
Total 3e cycle		429	241	222	463	97	68	78	146	132	71	45	116	184	89	88	177	165	82	82	164
TOTAL DE LA FACULTÉ		2341	1095	1298	2393	649	337	415	752	612	270	296	566	1012	440	546	986	871	377	468	845
<u>DROIT</u>																					
Droit	LL.M.	125	58	54	112	25	10	9	19	28	14	13	27	68	31	32	63	55	27	26	53
	LL.D.	18	7	7	14	3	2		2	6		2	2	4	5	5	10	4	5	5	10
Droit des affaires	D.E.S.S.	15	13	12	25	4	4	2	6	6	4	3	7	5	4	6	10	3	3	6	9

CYCLES SUPÉRIEURS - TRIMESTRE D'AUTOMNE

FACULTÉS PROGRAMMES		TOTAL DES DEMANDES				REFUS				DÉSISTEMENTS				ADMIS				NOUVEAUX INSCRITS			
		1999		2000		1999		2000		1999		2000		1999		2000		1999		2000	
		T	H	F	T	T	H	F	T	T	H	F	T	T	H	F	T	T	H	F	T
Dr droit des affaires	Micro.	11	8	7	15	2		1	1	3	2	2	4	6	6	3	9	5	4	3	7
Dr droit des technologies de l'information	D.E.S.S.		2	3	5		2	1	3			1	1								
Dr droit notarial	D.D.N.	28	3	10	13	1				8	1		1	19	2	10	12	19	2	9	11
Fiscalité	LL.M.	3	1		1					1											
Notariat	LL.M.	24	3		3	3				21	1		1		2		2		2		2
Pouvoir juridique	D.E.S.S.	30	1		1									30				30			
Technologie de l'information	Micro.		6	12	18			3	3		2	3	5		3	6	9		3	5	8
Total 2e cycle		236	95	98	193	35	16	16	32	67	24	22	46	128	48	57	105	112	41	49	90
Total 3e cycle		18	7	7	14	3	2		2	6		2	2	4	5	5	10	4	5	5	10
TOTAL DE LA FACULTÉ		254	102	105	207	38	18	16	34	73	24	24	48	132	53	62	115	116	46	54	100
ÉTUDES SUPÉRIEURES																					
Administration sociale	D.E.S.S.	15	5	8	13	1	1		1		1	2	3	14	3	6	9	9	2	6	8
Bioéthique	D.E.S.S.	18	5	13	18			1	1	6	1	1	2	12	4	11	15	10	3	9	12
	M.A.	12	4	15	19		1	1	2	1	1	2	3	11	2	12	14	10	2	8	10
Biologie moléculaire	M.Sc.	34	9	17	26	8	2	5	7	8	4	5	9	18	3	7	10	17	3	6	9
	Ph.D.	9	4	2	6	2					1		1	7	3	2	5	7	3	1	4
Environnement et prévention	D.E.S.S.	23	14	9	23	2	2	1	3	8	8	3	11	13	4	5	9	10	2	4	6
Ergonomie	D.E.S.S.	1	1	1	2							1	1	1				1			
Génie biomédical	D.E.S.S.	2	3	3	6			2	2					2	3	1	4	2	3	1	4
Intervention en toxicomanie	D.E.S.S.	13	5	7	12			1	1	5	1	1	2	8	4	5	9	7	3	4	7
	Micro.	1		2	2							1	1	1		1	1	1			
Muséologie	M.A.	33	7	23	30	10	1	4	5	6	1	4	5	17	3	15	18	14	3	15	18
Santé environnementale et santé au travail	Micro.	1	1	3	4						1	1	2	1		2	2	1		2	2
Santé et sécurité du travail	D.E.S.S.	11	6	7	13	4	1		1	3	1	2	3	4	4	5	9	4	3	4	7
Sciences humaines appliquées	Ph.D.	28	6	14	20	7	3	2	5	9	1	4	5	12	1	7	8	12	1	6	7
Toxicologie et analyse du risque	D.E.S.S.	14	11	11	22		1	1	2	3	5	3	8	10	5	7	12	8	4	6	10

CYCLES SUPÉRIEURS - TRIMESTRE D'AUTOMNE

FACULTÉS PROGRAMMES	TOTAL DES DEMANDES				REFUS				DÉSISTEMENTS				ADMIS				NOUVEAUX INSCRITS				
	1999	2000			1999	2000			1999	2000			1999	2000			1999	2000			
	T	H	F	T	T	H	F	T	T	H	F	T	T	H	F	T	T	H	F	T	
Total 2e cycle	178	71	119	190	25	9	16	25	40	24	26	50	112	35	77	112	94	28	65	93	
Total 3e cycle	37	10	16	26	9	3	2	5	9	2	4	6	19	4	9	13	19	4	7	11	
TOTAL DE LA FACULTÉ	215	81	135	216	34	12	18	30	49	26	30	56	131	39	86	125	113	32	72	104	
<u>KINÉSIOLOGIE</u>																					
Sciences de l'activité physique	M.Sc.	25	17	9	26	1	3	1	4	8	4	3	7	9	6	5	11	4	4	5	9
	Ph.D.	12	10		10	1	3		3	6	3		3	4	4		4	4	3	3	
Total 2e cycle		25	17	9	26	1	3	1	4	8	4	3	7	9	6	5	11	4	4	5	9
Total 3e cycle		12	10		10	1	3		3	6	3		3	4	4		4	4	3	3	
TOTAL DU DÉPARTEMENT		37	27	9	36	2	6	1	7	14	7	3	10	13	10	5	15	8	7	5	12
<u>MÉDECINE</u>																					
Administration de la santé	D.E.S.S.	17	8	14	22	7				2		7	7	7	6	6	12	4	4	5	9
	Micro.	4	5	6	11	1				1	1	4	5	2	4	2	6	2	3	2	5
Administration des services de santé	M.Sc.	66	28	23	51	13	1	2	3	28	16	9	25	24	11	12	23	19	7	9	16
Biochimie	M.Sc.	26	19	16	35					3	2	5	7	8	8	3	11	8	7	3	10
	Ph.D.	7	4	3	7					3	1		1	2	3	2	5	2	3	2	5
Chirurgie	D.E.S.	2	1		1						1		1	2				1			
Génie biomédical	M.Sc.A.	10	7	3	10	3	1		1	1	2	1	3	4	4	2	6	3	3	2	5
	Ph.D.	2	3	1	4						1	1	2	2	2		2	2	2		2
Médecine	D.E.S.	7	1	2	3	1		1	1	1				5	1	1	2				
Médecine d'assurance et d'expertise	Micro.		16	3	19						1	1	2		15	2	17		14	2	16
Médecine familiale	D.E.S.	8		2	2	1		2	2					6				3			
Médecine familiale et d'urgence	D.E.S.		1		1						1		1								
Médecine nucléaire	D.E.S.		1		1						1		1								
Microbiologie et immunologie	M.Sc.	45	14	26	40			3	3	10	1	10	11	10	6	6	12	9	5	6	11
	Ph.D.	5	3	3	6					1	1		1	3	2	1	3	3	2	1	3
Nutrition	Ph.D.	6	1	4	5	1				1	1	1	2	4		2	2	4		1	1

CYCLES SUPÉRIEURS - TRIMESTRE D'AUTOMNE

FACULTÉS PROGRAMMES		TOTAL DES DEMANDES				REFUS				DÉSISTEMENTS				ADMIS				NOUVEAUX INSCRITS			
		1999	2000			1999	2000			1999	2000			1999	2000			1999	2000		
		T	H	F	T	T	H	F	T	T	H	F	T	T	H	F	T	T	H	F	T
Nutrition (maîtrise de recherche)	M.Sc.	12	5	10	15	1				4	3	2	5	6	2	8	10	5	1	6	7
Nutrition (maîtrise professionnelle)	M.Sc.	10	6	11	17	3	4	1	5	5		8	8	2	2	2	4	2	2	2	4
Obstétrique-gynécologie	D.E.S.			1	1											1	1				
Ophthalmologie	D.E.S.	1		1	1			1	1					1				1			
Orthophonie et audiologie	M.O.A.	48	3	50	53			3	3	2		1	1	46	3	46	49	46	3	45	48
Pathologie et biologie cellulaire	M.Sc.	12	3	6	9					4				5	1	2	3	5	1	2	3
	Ph.D.	4	2	4	6							1	1	2	2	1	2	3	2	1	2
Pédiatrie	D.E.S.	1	1		1									1	1		1				
Pharmacologie	M.Sc.	27	6	17	23	8	1	1	2	9		6	6	9	2	5	7	9	2	5	7
	Ph.D.	3	4	2	6	1				1		1	1	1	3	1	4	1	2	1	3
Physiologie	M.Sc.	14	6	9	15					1	2	2	4	8	3	5	8	7	3	5	8
	Ph.D.	5	1		1									4				3			
Psychiatrie	D.E.S.		2		2		1		1		1		1								
Qualité, évaluation, organisation et performance dans les établissements de santé	D.E.S.S.		7	8	15										7	5	12		5	4	9
Santé communautaire	M.Sc.	67	42	35	77	14	10	4	14	33	18	19	37	19	14	12	26	19	10	10	20
	D.E.S.S.	27	21	16	37	5	4		4	11	8	11	19	11	9	5	14	8	8	5	13
	Micro.	10		5	5			1	1	2		1	1	8		3	3	7		3	3
Santé environnementale et santé au travail	M.Sc.	13	8	18	26	1				1	5	6	11	10	3	12	15	10	3	10	13
Santé publique	Ph.D.	28	11	12	23					10	3	3	6	12	4	8	12	8	2	8	10
Sciences biomédicales	M.Sc.	50	15	37	52	2	2	1	3	14	2	6	8	30	7	25	32	27	6	25	31
	Ph.D.	19	9	11	20	1	1		1	4	2	2	4	12	5	9	14	12	5	7	12
Sciences neurologiques	M.Sc.	22	7	11	18					5	1	2	3	10	4	7	11	9	4	6	10
	Ph.D.	3	3	2	5							1	1	3	2	2	4	3	1	2	3
Virologie et immunologie	Ph.D.	4	1	2	3			1	1	2		1	1	1	1	1	1	1	1	1	1

CYCLES SUPÉRIEURS - TRIMESTRE D'AUTOMNE

FACULTÉS PROGRAMMES	TOTAL DES DEMANDES				REFUS				DÉSISTEMENTS				ADMIS				NOUVEAUX INSCRITS				
	1999		2000		1999		2000		1999		2000		1999		2000		1999		2000		
	T	H	F	T	T	H	F	T	T	H	F	T	T	H	F	T	T	H	F	T	
Total 2e cycle	480	226	324	550	58	23	16	39	136	62	101	163	219	111	170	281	199	91	157	248	
Total 3e cycle	86	42	44	86	3	1	1	2	22	11	10	21	46	23	27	50	41	19	24	43	
Total Études médicales postdoctorales	19	7	6	13	2	1	4	5	1	4		4	15	2	2	4	5				
TOTAL DE LA FACULTÉ	585	275	374	649	63	25	21	46	159	77	111	188	280	136	199	335	245	110	181	291	
<u>MÉDECINE DENTAIRE</u>																					
Dentisterie pédiatrique	Cert.	3	3	4	7		2	3	5	1	1		1	2		1	1	2		1	1
Médecine dentaire	M.Sc.	44	20	25	45	36	13	21	34	4	3	1	4	4	4	3	7	4	3	3	6
Résidence approfondie en médecine dentaire et en stomatologie	Cert.		2		2		1		1					1		1		1		1	1
Résidence multidisciplinaire en médecine dentaire	Cert.	33	18	18	36	22	11	14	25	3	1		1	8	6	4	10	8	6	4	10
Sciences bucco-dentaires	M.Sc.	2		5	5			1	1	2		2	2			1	1			1	1
Total 2e cycle		82	43	52	95	58	27	39	66	10	5	3	8	14	11	9	20	14	10	9	19
TOTAL DE LA FACULTÉ		82	43	52	95	58	27	39	66	10	5	3	8	14	11	9	20	14	10	9	19
<u>MÉDECINE VÉTÉRINAIRE</u>																					
Diagnostic en laboratoire	D.E.S.	1	2	1	3	1	2	1	3												
Internat de perfectionnement en sciences appliquées vétérinaires	Cert.	3	2	2	4		2		2				3		2	2	3		2	2	2
Pathologie vétérinaire	D.E.S.	2		2	2	1		1	1				1		1	1	1	1		1	1
Sciences cliniques vétérinaires	D.E.S.	2		3	3	2		1	1			1	1			1	1			1	1
Sciences vétérinaires	M.Sc.	21	16	12	28	1		2	2	7	6	2	8	10	10	8	18	10	9	8	17
	Ph.D.	2	5	1	6					1	2		2		3	1	4		3	1	4
Technologie et salubrité des viandes	D.E.S.S.	1		1	1					1		1	1								
	Micro.		2	3	5							1	1		2	1	3		2	1	3

CYCLES SUPÉRIEURS - TRIMESTRE D'AUTOMNE

FACULTÉS PROGRAMMES	TOTAL DES DEMANDES				REFUS				DÉSISTEMENTS				ADMIS				NOUVEAUX INSCRITS				
	1999	2000			1999	2000			1999	2000			1999	2000			1999	2000			
	T	H	F	T	T	H	F	T	T	H	F	T	T	H	F	T	T	H	F	T	
Total 2e cycle	30	22	24	46	5	4	5	9	8	6	5	11	14	12	13	25	14	11	13	24	
Total 3e cycle	2	5	1	6					1	2		2		3	1	4		3	1	4	
TOTAL DE LA FACULTÉ	32	27	25	52	5	4	5	9	9	8	5	13	14	15	14	29	14	14	14	28	
<u>MUSIQUE</u>																					
Composition	M.Mus.	10	11	1	12	2	3		3	4	3		3	3	5	1	6	3	5	1	6
	D. Mus.	1	2	1	3		1		1		1		1	1		1	1	1			
Interprétation	M.Mus.	55	24	34	58	19	6	11	17	8	6	4	10	28	12	19	31	27	12	16	28
	D.E.S.S.	10	8	4	12		1	1	2	6	4		4	4	3	3	6	4	2	3	5
	D. Mus.	8	6	4	10	1	1		1	3	4	3	7	4	1	1	2	4		1	1
Musique	M.A.	18	8	11	19	2	2	1	3	3	3	3	6	13	1	7	8	12	1	7	8
	Ph.D.	1	2	1	3						1		1	1		1	1	1		1	1
Répertoire d'orchestre	D.E.S.S.	17	1	6	7	3				2		5	5	12	1	1	2	10	1	1	2
Total 2e cycle		110	52	56	108	26	12	13	25	23	16	12	28	60	22	31	53	56	21	28	49
Total 3e cycle		10	10	6	16	1	2		2	3	6	3	9	6	1	3	4	6		2	2
TOTAL DE LA FACULTÉ		120	62	62	124	27	14	13	27	26	22	15	37	66	23	34	57	62	21	30	51
<u>OPTOMÉTRIE</u>																					
Intervention en déficience visuelle	D.E.S.S.		2	6	8		1	1	2						1	5	6		1	5	6
Sciences de la vision	M.Sc.	3	3	2	5		1		1	2	1	1	2	1	1		1	1	1		1
	D.E.S.S.			1	1								1	1			1				
Total 2e cycle		3	5	9	14		2	1	3	2	1	2	3	1	2	5	7	1	2	5	7
TOTAL DE L'ÉCOLE		3	5	9	14		2	1	3	2	1	2	3	1	2	5	7	1	2	5	7
<u>PHARMACIE</u>																					
Développement du médicament	D.E.S.S.	50	25	50	75	10	10	13	23	6	2	6	8	32	12	29	41	27	9	21	30
Pharmacie-maître de stage	D.E.S.S.			2	2							1	1			1	1				

CYCLES SUPÉRIEURS - TRIMESTRE D'AUTOMNE

FACULTÉS PROGRAMMES		TOTAL DES DEMANDES				REFUS				DÉSISTEMENTS				ADMIS				NOUVEAUX INSCRITS				
		1999		2000		1999		2000		1999		2000		1999		2000		1999		2000		
		T	H	F	T	T	H	F	T	T	H	F	T	T	H	F	T	T	H	F	T	
Pharmacie-maître de stage	Micro.			2	2										2	2				1	1	
Pratique pharmaceutique	M.Sc.	10		2	2	5				5		2	2									
Sciences pharmaceutiques	M.Sc.	21	10	25	35	3	1	3	4	1	2	6	8	14	5	15	20	12	5	13	18	
	Ph.D.	4	3	5	8			1	1	2	2	1		1	2	1	4	5	2	1	3	4
Soins pharmaceutiques	D.E.S.S.			1	1											1	1				1	1
	Micro.			7	7							1	1			6	6				3	3
Total 2e cycle		81	35	89	124	18	11	16	27	12	4	16	20	46	17	54	71	39	14	39	53	
Total 3e cycle		4	3	5	8		1	1	2	2	1		1	2	1	4	5	2	1	3	4	
TOTAL DE LA FACULTÉ		85	38	94	132	18	12	17	29	14	5	16	21	48	18	58	76	41	15	42	57	
SCIENTES DE L'ÉDUCATION																						
Administration de l'éducation	M.A.	15	9	1	10		2	1	3	11	4		4	4	3		3	3				
	M.Ed.	30	8	9	17	1		1	1	12	2	3	5	16	5	5	10	13	5	5	10	
	D.E.S.S.	17	15	23	38	3	1		1	3	4	7	11	11	10	16	26	6	9	13	22	
	Micro.	4	5	8	13					1		2	2	3	5	6	11	3	5	6	11	
	Ph.D.	4	4	2	6					4	2	1	3		2	1	3		2	1	3	
Andragogie	M.A.	4	5	1	6	1	2	1	3	2	1		1	1	2		2	1	1		1	
	Ph.D.	3	2	4	6				1	3		2	2		2	1	3		2	1	3	
Didactique	M.A.	18	4	7	11	2	1		1	6	1	1	2	10	2	6	8	8	2	4	6	
	M.Ed.	8	4	22	26	2	1	1	2		1	1	2	6	2	20	22	6	2	19	21	
	D.E.S.S.	67	7	114	121	1				3	3	13	16	63	4	101	105	47	3	80	83	
	Ph.D.	12	6	9	15	1		1	1	5		1	1	6	6	7	13	5	6	7	13	
Éducation	D.E.P.A.		2	5	7						2	5	7									
Éducation (orthopédagogie)	D.E.S.S.	3		3	3	2								1		3	3	1		3	3	
Éducation comparée et fondements de l'éducation	M.A.	8	1	6	7				1	2		1	1	6	1	4	5	4	1	4	5	
	Ph.D.	3	2	1	3					2	1	1	2	1	1		1					
Générale	M.Ed.	17	9	23	32				1	2		2	2	15	9	20	29	13	9	14	23	
	D.E.S.S.	32	4	16	20					4		2	2	28	4	14	18	17	1	13	14	
Mesure et évaluation en éducation	M.A.	5	2		2					3	1		1	2	1		1	2				

CYCLES SUPÉRIEURS - TRIMESTRE D'AUTOMNE

FACULTÉS PROGRAMMES		TOTAL DES DEMANDES				REFUS				DÉSISTEMENTS				ADMIS				NOUVEAUX INSCRITS			
		1999		2000		1999		2000		1999		2000		1999		2000		1999		2000	
		T	H	F	T	T	H	F	T	T	H	F	T	T	H	F	T	T	H	F	T
Mesure et évaluation en éducation	Ph.D.	4	3		3					3				1	3		3	1	2		2
Orthopédagogie	M.A.	7	1	9	10					3	1	3	4	4		6	6	3		6	6
Psychopédagogie	M.A.	11		12	12					6		4	4	4		8	8	4		7	7
	M.Ed.	20	4	12	16	1				8	2	4	6	11	2	8	10	6	1	8	9
	D.E.S.S.	9	3	9	12					2	1	1	2	7	2	8	10	6	1	3	4
	Ph.D.	11	3	5	8	3						1	2	3	6	2	3	5	6	2	3
Sciences de l'éducation	Micro.	26	13	72	85		1	5	6	8		10	10	13	12	56	68	7	9	49	58
Technologie éducationnelle	M.A.	7	2	2	4			1	1	2		1	1	5	2		2	4	2		2
	M.Ed.	17		1	1					6		1	1	11				9			
	Ph.D.	9	4		4	1	1		1	5	3		3	3				3			
Total 2e cycle		325	96	350	446	13	8	12	20	84	21	56	77	221	66	281	347	163	51	234	285
Total 3e cycle		46	26	26	52	5	1	2	3	22	9	12	21	17	16	12	28	15	14	12	26
TOTAL DE LA FACULTÉ		371	122	376	498	18	9	14	23	106	30	68	98	238	82	293	375	178	65	246	311
<u>SCIENCES INFIRMIÈRES</u>																					
Sciences infirmières	M.Sc.	72	7	47	54	7	2	8	10	25		15	15	39	4	20	24	32	3	19	22
	D.E.S.S.	32	2	19	21	1		1	1	5		5	5	25	2	13	15	20	1	13	14
	Micro.		2	13	15						1	3	4		1	10	11		1	7	8
	Ph.D.	10		6	6					1		3	3	7		2	2	6		2	2
Total 2e cycle		104	11	79	90	8	2	9	11	30	1	23	24	64	7	43	50	52	5	39	44
Total 3e cycle		10		6	6					1		3	3	7		2	2	6		2	2
TOTAL DE LA FACULTÉ		114	11	85	96	8	2	9	11	31	1	26	27	71	7	45	52	58	5	41	46
<u>THÉOLOGIE</u>																					
Doctorat en théologie (grade canonique)	D.Th.	3	2		2	1						2		2				1			
Études bibliques	D.E.S.S.			1	1											1	1				
Licence en théologie (grade canonique)	Licence	2	2		2					1				1	2		2	1	2		2
Pastorale en milieux de santé	Micro.		2	1	3						2	1	3								

CYCLES SUPÉRIEURS - TRIMESTRE D'AUTOMNE

FACULTÉS PROGRAMMES		TOTAL DES DEMANDES				REFUS				DÉSISTEMENTS				ADMIS				NOUVEAUX INSCRITS			
		1999		2000		1999		2000		1999		2000		1999		2000		1999		2000	
		T	H	F	T	T	H	F	T	T	H	F	T	T	H	F	T	T	H	F	T
Théologie	M.A.	8	6	6	12					1		3	3	6	6	2	8	6	6	2	8
	Ph.D.	6	2	1	3		1		1		1		1	5		1	1	5		1	1
Théologie - études bibliques	M.A.	6	3	7	10					1	1	1	2	5	2	6	8	3	1	6	7
	Ph.D.	4	1		1					2				2	1		1	2	1		1
Théologie - sciences de la religion	Ph.D.	3	1	1	2		1		1					2		1	1	2		1	1
Théologie pratique	M.A.	13	3	8	11			1	1	2	2	2	4	11	1	5	6	8	1	3	4
	Micro.			1	1										1		1		1		1
	Ph.D.	5	3	1	4			1	1	1	1		1	4	2		2	2	2		2
	Total 2e cycle	29	17	23	40			1	1	5	5	7	12	23	12	14	26	18	11	11	22
	Total 3e cycle	21	9	3	12	1	2	1	3	3	4		4	15	3	2	5	12	3	2	5
TOTAL DE LA FACULTÉ		50	26	26	52	1	2	2	4	8	9	7	16	38	15	16	31	30	14	13	27
UNIVERSITÉ DE MONTRÉAL																					
Étudiants visiteurs (2e cycle)				1	1											1	1			1	1
Étudiants visiteurs (3e cycle)			1	2	3						1		1			2	2			1	1
Programmes d'échanges (2e cycle)		255	79	178	257	91	26	72	98	8	6	6	12	156	47	100	147	132	33	76	109
Programmes d'échanges (3e cycle)		6	2	5	7			1	1		1		1	6	1	4	5	3		4	4
Programmes d'échanges (Résidence post md)		3	1	2	3									3	1	2	3	1		1	1
	Total 2e cycle	255	79	179	258	91	26	72	98	8	6	6	12	156	47	101	148	132	33	77	110
	Total 3e cycle	6	3	7	10			1	1		2		2	6	1	6	7	3		5	5
Total Études médicales postdoctorales		3	1	2	3									3	1	2	3	1		1	1
TOTAL ÉCHANGES & VISITEURS		264	83	188	271	91	26	73	99	8	8	6	14	165	49	109	158	136	33	83	116
TOTAL UNIVERSITÉ DE MONTRÉAL																					
	Total 2e cycle	3982	1696	2535	4231	901	418	555	973	945	401	546	947	1975	782	1349	2131	1672	645	1144	1789
	Total 3e cycle	689	375	348	723	120	85	86	171	208	114	80	194	316	154	163	317	283	138	148	286
Total Études médicales postdoctorales		22	8	8	16	2	1	4	5	1	4		4	18	3	4	7	6		1	1
TOTAL DES CYCLES SUPÉRIEURS		4693	2079	2891	4970	1023	504	645	1149	1154	519	626	1145	2309	939	1516	2455	1961	783	1293	2076

INSCRIPTION DES NOUVEAUX ÉTUDIANTS - TRIMESTRE D'AUTOMNE

		CANDIDATS AUTORISÉS À S'INSCRIRE (1)			INSCRIPTIONS			Candidats non inscrits	
		Demandes d'admission	Changements de programme		TOTAL	STATUT			
	(2)		(3)			Temps plein	Temps partiel	TOTAL	
PREMIER CYCLE sauf F.E.P. et multifacultaires	1999	7 729	453	1 401	9 583	7 052	1 028	8 080	1 503
	2000	8 034	464	1 370	9 868	7 204	1 066	8 270	1 598
ÉDUCATION PERMANENTE	1999	1 714	112	287	2 113	429	1 216	1 645	468
	2000	1 515	147	324	1 986	408	1 119	1 527	459
Programmes multifacultaires	1999	358	40	70	468	53	318	371	97
	2000	317	25	61	403	52	243	295	108
<u>TOTAL DU PREMIER CYCLE</u>	1999	9 801	605	1 758	12 164	7 534	2 562	10 096	2 068
	2000	9 866	636	1 755	12 257	7 664	2 428	10 092	2 165
CYCLES SUPÉRIEURS									
DEUXIÈME CYCLE	1999	1 902	4	82	1 988	1 280	404	1 684	303
	2000	2 051	6	73	2 130	1 218	571	1 789	341
Études médicales postdoctorales	1999	20		2	22	6		6	16
	2000	7			7	1		1	6
DOCTORAT	1999	316		2	318	259	26	285	33
	2000	307		7	314	242	44	286	28
<u>TOTAL DES CYCLES SUPÉRIEURS</u>	1999	2 238	4	86	2 328	1 545	430	1 975	352
	2000	2 365	6	80	2 451	1 461	615	2 076	375
<u>GRAND TOTAL</u>	1999	12 039	609	1 844	14 492	9 079	2 992	12 071	2 420
	2000	12 231	642	1 835	14 708	9 125	3 043	12 168	2 540

(1) Un candidat est autorisé à s'inscrire quand il a accepté une offre d'admission et qu'il n'y a pas eu désistement de sa part.

(2) Changement de programme impliquant une nouvelle faculté [exemple: de la Faculté des arts et sciences à la Faculté de médecine dentaire].

(3) Changement de programme à l'intérieur de la même faculté [exemple: d'un programme de sociologie à un programme d'anthropologie].

Sources: Rapports ACCR33 et ADDR33
Dates: 2000-12-06 et 1999-12-06

Provenance des étudiants étrangers

<i>Pays</i>	<i>Premier cycle</i>			<i>Deuxième cycle</i>			<i>Troisième cycle</i>			<i>Internat/Résidence</i>		
	<i>Candidats</i>	<i>Admis</i>	<i>Inscrits</i>	<i>Candidats</i>	<i>Admis</i>	<i>Inscrits</i>	<i>Candidats</i>	<i>Admis</i>	<i>Inscrits</i>	<i>Candidats</i>	<i>Admis</i>	<i>Inscrits</i>
<i><u>Programmes réguliers</u></i>												
Afrique du sud				1	0	0						
Albanie	2	2	0									
Algérie	90	35	5	32	4	1	5	1	1			
Allemagne	9	6	5	6	4	4	4	2	2			
Andorre	1	0	0	2	0	0						
Angola (et Cabinda)	2	2	0									
Arabie saoudite	2	2	1									
Argentine	2	2	0	4	2	2						
Azerbaïdjan	1	0	0									
Bangladesh							1	0	0			
Bélarus							1	0	0			
Belgique	8	5	3	8	3	2	1	0	0			
Bénin (Dahomey)	23	13	9	22	10	6	7	1	1			
Bolivie				1	0	0						
Brésil	8	4	3	9	5	3	6	3	2			
Bulgarie	32	16	0	5	2	2						
Burkina-Faso	11	5	1	16	2	1	7	1	1			
Burundi	3	1	1	3	3	3						
Californie	1	0	0									
Cameroun	74	41	17	24	8	3	13	4	3			
Cap-Vert				2	0	0						
Chili	3	1	0	3	0	0						
Chine	6	4	1	26	9	6	5	2	0			
Colombie	7	5	4	6	3	2	2	1	1			
Congo	245	101	6	44	8	2	20	4	3			
Corée (Rép.)	1	1	0	2	2	2	2	0	0			

Provenance des étudiants étrangers

<i>Pays</i>	<i>Premier cycle</i>			<i>Deuxième cycle</i>			<i>Troisième cycle</i>			<i>Internat/Résidence</i>		
	<i>Candidats</i>	<i>Admis</i>	<i>Inscrits</i>	<i>Candidats</i>	<i>Admis</i>	<i>Inscrits</i>	<i>Candidats</i>	<i>Admis</i>	<i>Inscrits</i>	<i>Candidats</i>	<i>Admis</i>	<i>Inscrits</i>
Costa Rica							1	1	1			
Côte d'Ivoire	60	36	11	25	10	4	7	2	2			
Cuba	1	0	0									
Danemark				2	2	2						
Djibouti	14	7	4	3	1	1	1	0	0			
Egypte	2	1	0	5	2	1	5	2	2			
Equateur	2	0	0	1	0	0						
Espagne	1	1	0	9	4	4	3	1	1			
Etats-Unis	10	5	2	4	1	0	1	0	0			
Finlande							2	2	2			
France	388	227	162	154	80	69	50	22	19			
Gabon	34	12	5	10	2	2	2	0	0			
Gambie							1	1	0			
Grèce	3	2	1	2	0	0						
Guadeloupe	1	1	0	1	1	0						
Guinée	50	19	8	21	5	2	4	2	1			
Guinée équatoriale	1	0	0									
Guinee-bissau	1	1	0									
Haïti	113	65	20	41	14	10	8	5	5			
Honduras	1	1	1									
Iles Comores	2	0	0	1	0	0						
Inde	1	0	0	1	0	0	2	1	1			
Irak	5	3	1	1	0	0	1	0	0			
Iran	1	0	0	2	0	0	2	0	0			
Irlande	3	0	0									
Israël	1	0	0									
Italie	2	2	2	2	0	0	4	2	2			
Japon	2	0	0	1	1	1						

Provenance des étudiants étrangers

<i>Pays</i>	<i>Premier cycle</i>			<i>Deuxième cycle</i>			<i>Troisième cycle</i>			<i>Internat/Résidence</i>		
	<i>Candidats</i>	<i>Admis</i>	<i>Inscrits</i>	<i>Candidats</i>	<i>Admis</i>	<i>Inscrits</i>	<i>Candidats</i>	<i>Admis</i>	<i>Inscrits</i>	<i>Candidats</i>	<i>Admis</i>	<i>Inscrits</i>
Liban	55	29	13	12	2	2	3	2	2			
Lituanie	1	0	0									
Luxembourg	1	1	0	1	1	1						
Madagascar	4	4	2	4	2	2						
Mali	28	16	8	10	4	2						
Maroc	231	125	50	74	15	7	11	4	3			
Martinique				1	0	0						
Maurice (Ile)	8	4	4	2	0	0						
Mauritanie	4	1	0	5	2	0	2	0	0			
Mexique	4	4	3	14	3	3	7	3	3			
Moldavie	1	0	0									
Népal	1	1	1									
New York	1	0	0									
Niger	5	4	2	5	1	0	6	1	0			
Nigéria	1	0	0				1	1	1			
Norvège				1	0	0						
Pakistan	1	1	0									
Pays inconnu	7	2	1	3	1	1						
Pérou				3	2	1						
Pologne	1	1	0									
Portugal	3	1	0	1	1	1	1	0	0	1	1	1
République Centrafricaine	10	5	0									
Roumanie	3	2	0	11	3	0						
Royaume-Uni	4	3	3	3	0	0						
Russie (Fédération)	2	2	1	3	1	0	1	0	0			
Rwanda	24	11	2	7	0	0	2	2	1			
Sainte-Lucie	1	0	0									
Sénégal	59	26	8	45	12	2	5	2	2			

Provenance des étudiants étrangers

<i>Pays</i>	<i>Premier cycle</i>			<i>Deuxième cycle</i>			<i>Troisième cycle</i>			<i>Internat/Résidence</i>		
	<i>Candidats</i>	<i>Admis</i>	<i>Inscrits</i>	<i>Candidats</i>	<i>Admis</i>	<i>Inscrits</i>	<i>Candidats</i>	<i>Admis</i>	<i>Inscrits</i>	<i>Candidats</i>	<i>Admis</i>	<i>Inscrits</i>
Seychelles (Iles)	1	1	0									
Sierra Leone	1	0	0	1	0	0						
Somalie	1	1	1	2	0	0						
Soudan	1	1	0									
Suède	1	0	0	1	0	0	1	0	0			
Suisse	25	13	9	3	2	2	1	1	1			
Syrie	2	1	0	1	1	0						
Tchad	11	4	2	6	1	1	2	0	0			
Togo	25	12	2	7	0	0	3	1	1			
Tunisie	102	51	17	35	10	8	10	4	4			
Turquie	4	3	2	2	0	0	1	0	0			
Ukraine	1	1	0				2	0	0			
Uruguay	1	1	1	1	1	1						
Vénézuéla	1	1	0	3	3	3	2	1	1			
Vermont							1	0	0			
Viet-Nam (Rép.)	3	2	2	3	2	2	4	2	2			
Virginie	1	0	0									
Yougoslavie				1	0	0						
Zaïre	7	4	2	3	1	1						
Total Réguliers	1878	968	409	776	259	175	234	84	71	1	1	1
<i>Programmes d'échanges</i>												
Algérie	1	0	0									
Allemagne	8	5	4	4	3	3						
Australie				1	1	1						
Autriche	3	3	3									
Belgique	3	3	2	2	1	1				3	3	2
Bénin (Dahomey)				1	1	0						

Provenance des étudiants étrangers

<i>Pays</i>	<i>Premier cycle</i>			<i>Deuxième cycle</i>			<i>Troisième cycle</i>			<i>Internat/Résidence</i>		
	<i>Candidats</i>	<i>Admis</i>	<i>Inscrits</i>	<i>Candidats</i>	<i>Admis</i>	<i>Inscrits</i>	<i>Candidats</i>	<i>Admis</i>	<i>Inscrits</i>	<i>Candidats</i>	<i>Admis</i>	<i>Inscrits</i>
Brésil	2	1	1									
Bulgarie	1	1	0									
Colombie	2	2	1									
Danemark	2	2	2									
Espagne	1	1	1	1	0	0						
Finlande							1	1	1			
France	279	197	144	234	129	97	3	3	2			
Hongrie	1	1	1	1	1	1						
Italie	8	5	5	2	2	1						
Japon	1	1	1									
Liban	1	1	1									
Luxembourg	1	1	0									
Maroc				1	1	1						
Mexique	11	10	8	1	1	0						
Pays-Bas				1	1	1						
Portugal				1	1	1						
Royaume-Uni	2	2	2									
Russie (Fédération)				1	0	0						
Sénégal				1	0	0						
Suède	8	7	6									
Suisse	7	5	5	1	1	1	1	1	1			
Taiïwan	2	2	2									
Togo	1	1	1									
Ukraine				2	2	0						
Total Échanges	345	251	190	255	145	108	5	5	4	3	3	2
<i>Étudiants visiteurs</i>												
Bresil							2	2	1			

Provenance des étudiants étrangers

<i>Pays</i>	<i>Premier cycle</i>			<i>Deuxième cycle</i>			<i>Troisième cycle</i>			<i>Internat/Résidence</i>		
	<i>Candidats</i>	<i>Admis</i>	<i>Inscrits</i>	<i>Candidats</i>	<i>Admis</i>	<i>Inscrits</i>	<i>Candidats</i>	<i>Admis</i>	<i>Inscrits</i>	<i>Candidats</i>	<i>Admis</i>	<i>Inscrits</i>
France	2	2	1									
Royaume-uni	2	2	2									
Total Visiteurs	4	4	3				2	2	1			
Total par cycle	2227	1223	602	1031	404	283	241	91	76	4	4	3
Total étudiants étrangers	3503	1722	964									