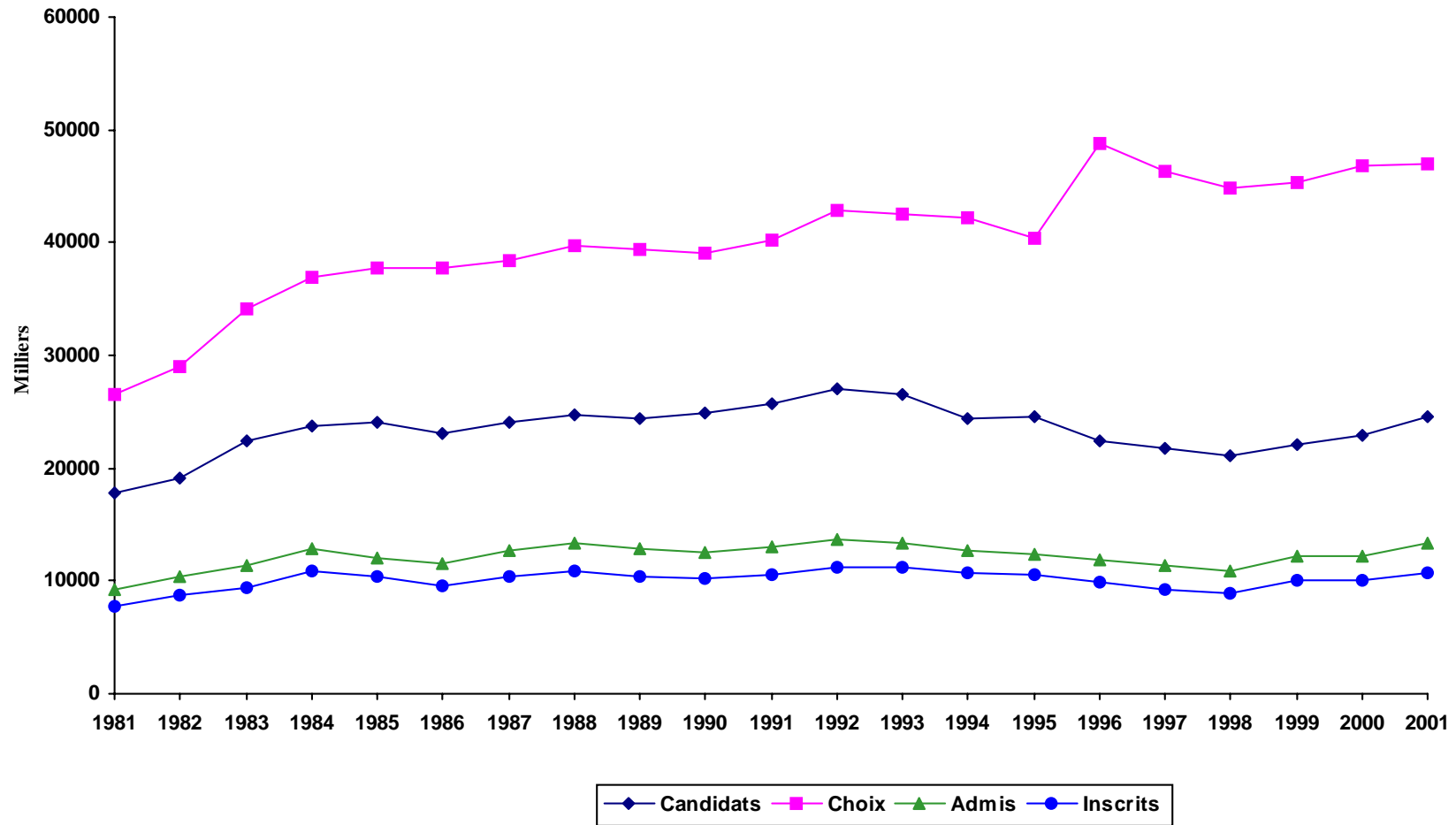


TRIMESTRE D'AUTOMNE

PREMIER CYCLE - TRIMESTRE D'AUTOMNE

ANNÉES	CANDIDATS	CHOIX DE PROGRAMME		CANDIDATS ADMIS		CANDIDATS INSCRITS		
		Choix	N. Par candidat	NOMBRE	% des candidats	NOMBRE	% des candidats	% des admis
1981	17795	26560	1,49	9239	52%	7703	43%	83%
1982	19179	28969	1,51	10423	54%	8720	45%	84%
1983	22482	34172	1,52	11345	50%	9369	42%	83%
1984	23738	36884	1,55	12828	54%	10908	46%	85%
1985	24009	37709	1,57	12084	50%	10304	43%	85%
1986	23110	37705	1,63	11564	50%	9546	41%	83%
1987	24081	38374	1,59	12694	53%	10344	43%	81%
1988	24671	39678	1,61	13273	54%	10862	44%	82%
1989	24389	39348	1,61	12811	53%	10392	43%	81%
1990	24925	39134	1,57	12471	50%	10233	41%	82%
1991	25678	40198	1,57	13051	51%	10569	41%	81%
1992	27063	42917	1,59	13618	50%	11178	41%	82%
1993	26609	42607	1,60	13331	50%	11186	42%	84%
1994	24413	42198	1,73	12625	52%	10753	44%	85%
1995	24529	40467	1,65	12325	50%	10477	43%	85%
1996	22337	48745	2,18	11869	53%	9873	44%	83%
1997	21786	46387	2,13	11327	52%	9196	42%	81%
1998	21018	44878	2,14	10839	52%	8883	42%	82%
1999	22042	45402	2,06	12133	55%	10096	46%	83%
2000	22902	46856	2,05	12207	53%	10092	44%	83%
2001	24618	46901	1,91	13275	54%	10795	44%	81%

PREMIER CYCLE - TRIMESTRE D'AUTOMNE



PREMIER CYCLE - TRIMESTRE D'AUTOMNE

CAPACITÉS D'ACCUEIL EN PREMIÈRE ANNÉE

Programmes	Type	1989	1990	1991	1992	1993	1994	1995	1996	1997	1998	1999	2000	2001
Administration des systèmes informatiques	Mod.													25*
Architecture de paysage	Spéc.	40	40	40	40	40	50	50	50	50	50	50	50	50
Arts plastiques	Maj.	50	50	50	50	50	50	50	60	60*	60*	60*	30	0
Arts plastiques	Min.	50	50	50	50	50	50	50	60	60*	60*	60*	25	0
Audiologie	Spéc.											20	20	20
Biochimie	Spéc.	100	100	100	100	100	100	100	100	100	100	120	120	120
Bioinformatique	Spéc.													30
Communication et Politique	Bidisc.										75	75	100	100
Criminologie	Spéc.	100	100	100	100	100	100	100	100	110	110	115	115	115
Criminologie	Maj.	25	25	25	25	25	25	25	25	0	0	0	0	0
Criminologie	Min.	25	25	25	25	25	25	25	25	25	25	25	25	25
Design (Design d'intérieur)	Spéc.										30	35	35	45
Design (Design industriel)	Spéc.	60	60	0	45	45	45	50	55	55	60	65	70	70
Design architectural	Spéc.	80	80	80	80	80	80	80	80	80	80	80	85	85
Design d'intérieur	Cert.	40	60	50	35	35	35	35	45	45	45	0	0	0
Droit	Spéc.	335	335	335	335	335	335	335	335	335	335	335	335	335
Économie et Informatique	Bidisc.											10	10	12
Éducation (adaptation scolaire)	Maj.	240	240	240	240	240	240	60	110	0	0	0	0	0
Éducation physique	Spéc.	150	130	130*	110	110	135*	135*	135*	135*	0	0	0	0
Éducation physique et santé	Bacc.										52	60	60	60
Éducation préscolaire et enseignement primaire	Bacc.							240	240	204	204	204	204	204
Enseignement de la biologie	Bacc.							25	25	25	40*	50*	50*	60*
Enseignement de la chimie	Bacc.							18	18	10	40*	50*	50*	60*
Enseignement de la géographie	Bacc.						20	20	15	14	0	0	0	0
Enseignement de la morale	Bacc.							20	20	12	20	20	20	0
Enseignement de la physique	Bacc.							18	18	10	40*	50*	50*	60*
Enseignement de la religion	Bacc.								10	3	0	0	0	0
Enseignement de l'allemand	Bacc.							2	2	0	0	0	0	0
Enseignement de l'anglais	Bacc.							15	15	5	10	10	10	0
Enseignement de l'espagnol	Bacc.							6	6	3	10	10	15	0

PREMIER CYCLE - TRIMESTRE D'AUTOMNE

CAPACITÉS D'ACCUEIL EN PREMIÈRE ANNÉE

Programmes	Type	1989	1990	1991	1992	1993	1994	1995	1996	1997	1998	1999	2000	2001
Enseignement de l'histoire	Bacc.						25	25	25	25	40	30	30	30
Enseignement de l'informatique	Bacc.							5	5	3	0	0	0	0
Enseignement des mathématiques	Bacc.							40	40	35	40	50	50	50
Enseignement du français	Bacc.						60	40	40	35	40	50	50	60
Enseignement du français, langue seconde	Bacc.										30	40	40	40
Ergothérapie	Spéc.	50	75	75	75	75	75	75	78	78	82	100	100	100
Études cinématographiques	Maj.	60	60	60	50	50	50	50	50	50	50	75	100	100
Études cinématographiques et Littérature comparée	Bidisc.											35	35	50
Études internationales (orientation)	Spéc.											35	100	100
Gestion de l'information numérique	Cert.													60
Hygiène dentaire	Cert.						15	15	15	15	15	15	15	15
Informatique	Spéc.	205	155*	155*	135*	135*	120*	120*	135*	135*	150*	150*	200*	180*
Informatique	Maj.	205	155*	155*	135*	135*	120*	120*	135*	135*	150*	150*	200*	180*
Informatique	Min.	205	155*	155*	135*	135*	120*	120*	135*	135*	150*	150*	200*	180*
Informatique appliquée	Cert.	50	50	50	50	50	50	50	50	50	50	60	60	80
Kinésiologie	Spéc.										80*	100*	90*	90*
Kinésiologie	Maj.										80*	100*	90*	90*
Kinésiologie	Min.										80*	100*	90*	90*
Lettres et sciences humaines	Spéc.											35	35	35
Mathématiques et Informatique	Bidisc.	205	155*	155*	135*	135*	120*	120*	135*	135*	150*	150*	200*	180*
Médecine	Spéc.	163	163	172	146	163	170	161	138	138	138	158	169	189
Médecine dentaire	Spéc.	85	85	85	85	85	85	85	85	85	85	85	85	85
Médecine vétérinaire	Spéc.	74	74	74	74	74	74	74	74	74	74	80	80	80
Multimédia	Mod.													25*
Musique (Général)	Spéc.	150	150	150	150	150	150	150	150	150	150	150	150	150
Nutrition	Spéc.	60	60	60	60	60	60	60	60	60	60	70	70	70
Optométrie	Spéc.	43	43	43	43	43	43	43	43	43	43	40	40	40
Orthopédagogie	Spéc.	115	115	115	115	115	115	33	33	100	98	98	98	98
Orthophonie	Spéc.											50	50	50
Orthophonie et audiologie	Spéc.	50	50	50	50	50	50	50	50	50	50	0	0	0
Pharmacie	Spéc.	130	130	130	130	130	130	130	130	130	130	141	165	165
Physiothérapie	Spéc.	62	62	62	62	62	62	62	62	62	62	70	72	72

PREMIER CYCLE - TRIMESTRE D'AUTOMNE

CAPACITÉS D'ACCUEIL EN PREMIÈRE ANNÉE

Programmes	Type	1989	1990	1991	1992	1993	1994	1995	1996	1997	1998	1999	2000	2001
Physique et Informatique	Bidisc.											10	25	25
Programmation	Mod.													25*
Psychoéducation	Spéc.	80*	80*	80*	80*	80*	80*	80*	80*	95	100	125	125	125
Psychoéducation	Maj.	80*	80*	80*	80*	80*	80*	80*	80*	0	0	0	0	0
Psychoéducation	Min.								25	25	25	25	15	15
Psychologie	Spéc.	170*	170*	170*	180*	180*	180*	180*	200*	225*	225*	300*	300*	300*
Psychologie	Maj.	170*	170*	170*	180*	180*	180*	180*	200*	225*	225*	300*	300*	300*
Psychologie	Min.	20	20	20	10	10	10	10	10	10	10	10	10	10
Recherche opérationnelle	Mod.													25*
Relations industrielles	Spéc.	110	110	110	110	110	110	125	125	125	125	125	175	175
Science politique	Spéc.	180*	180*	180*	180*	180*	180*							
Science politique	Maj.	180*	180*	180*	180*	180*	180*							
Science politique	Min.	180*	180*	180*	180*	180*	180*							
Sciences biologiques	Spéc.	230*	230*	230*	230*	230*	230*	205*	205*	225*	235*	235*	235*	235*
Sciences biologiques	Maj.	230*	230*	230*	230*	230*	230*	205*	205*	225*	235*	235*	235*	235*
Sciences biologiques	Min.	230*	230*	230*	230*	230*	230*	205*	205*	225*	235*	235*	235*	235*
Sciences biomédicales	Spéc.												100	120
Sciences de la communication	Spéc.										100*	150*	150*	150*
Sciences de la communication	Maj.	50	80	80	80	80	100*	100*	110*	100*	100*	150*	150*	150*
Sciences de la communication	Min.	50	20	20	20	20	100*	100*	110*	100*	100*	150*	150*	150*
Sciences de l'activité physique	Maj.			130*	25	25	135*	135*	135*	135*	0	0	0	0
Sciences de l'activité physique	Min.			130*	25	25	135*	135*	135*	135*	0	0	0	0
Sciences infirmières	Spéc.	180	200	200	280	200	200	200	350					
Sécurité et études policières	Bacc.											60	100	80
Service social	Spéc.	65	65	65	65	65	65	65	72	72	72	75	75	75
Traduction	Spéc.	95	95	95	65	65	65	65	65	65	60	60	60	60
Traduction	Maj.								30	30	30	30	30	30
Urbanisme	Spéc.	65	65	65	65	65	65	65	65	65	65	65	65	65

* La capacité d'accueil est partagée entre plusieurs programmes de la même discipline.

0 Le programme n'accueille plus de nouveaux étudiants.

PREMIER CYCLE - TRIMESTRE D'AUTOMNE

FACULTÉS PROGRAMMES	TOTAL DES DEMANDES				REFUS				DÉSISTEMENTS				ADMIS				NOUVEAUX INSCRITS			
	2000		2001		2000		2001		2000		2001		2000		2001		2000		2001	
	T	H	F	T	T	H	F	T	T	H	F	T	T	H	F	T	T	H	F	T
AMÉNAGEMENT																				
Architecture de paysage [spéc.]	197	66	106	172	18	2	5	7	140	43	67	110	39	21	34	55	37	20	32	52
Design (Design d'intérieur) [spéc.]	286	49	186	235	112	22	61	83	125	19	84	103	49	8	41	49	45	7	41	48
Design (Design industriel) [spéc.]	291	111	143	254	114	56	46	102	94	27	48	75	83	28	49	77	82	28	48	76
Design architectural [spéc.]	33	225	259	484		106	71	177		88	126	214	33	31	62	93	31	28	59	87
Design des jardins [min.]	82	25	37	62	5	1	3	4	44	13	20	33	33	11	13	24	26	8	11	19
Urbanisme [spéc.]	218	121	96	217	16	15	7	22	165	72	71	143	35	34	18	52	28	32	18	50
Urbanisme [min.]	37	24	27	51	6	3	6	9	27	17	10	27	4	3	11	14	1	2	5	7
TOTAL DE LA FACULTÉ	1144	621	854	1475	271	205	199	404	595	279	426	705	276	136	228	364	250	125	214	339
ARTS ET SCIENCES																				
Action communautaire [cert.]	88	19	95	114	1				61	10	52	62	24	9	42	51	14	6	39	45
Administration des systèmes informatiques [mod.]	14	42	19	61	4	21	10	31	8	19	7	26	2	2	2	4	1	2	2	4
Anthropologie [spéc.]	501	121	239	360	41	13	20	33	346	62	125	187	112	46	94	140	95	40	82	122
Anthropologie [maj.]	109	39	71	110	11	3	6	9	74	27	44	71	24	8	21	29	16	5	16	21
Anthropologie [min.]	187	46	97	143	5	4	8	12	104	17	53	70	78	25	36	61	67	19	27	46
Archivistique [cert.]	76	16	57	73		1	1	2	30	4	29	33	46	11	27	38	33	7	19	26
Arts et sciences [min.]	1520	618	946	1564	44	45	38	83	615	175	327	502	855	391	577	968	659	294	437	731
Bac 120 crédits : structure d'accueil [bacc.]	247	107	166	273		9	15	24	84	36	65	101	163	61	86	147	100	38	53	91
Bac 120 crédits : transition [bacc.]	372	290	237	527	2	16	27	43	153	115	85	200	202	148	114	262	117	66	71	137
Biochimie [spéc.]	741	253	349	602	87	64	56	120	546	137	237	374	108	52	54	106	97	51	50	101
Bioinformatique [spéc.]		86	51	137		30	18	48		41	21	62		15	12	27		11	10	21
Chimie [spéc.]	466	141	95	236	19	18	12	30	366	84	54	138	80	37	29	66	57	25	20	45
Chimie [maj.]	56	24	16	40	7	4	3	7	44	14	11	25	4	6	2	8	2	5	1	6
Chimie [min.]	67	26	32	58	7	3	2	5	41	14	14	28	18	9	16	25	11	5	9	14

PREMIER CYCLE - TRIMESTRE D'AUTOMNE

FACULTÉS PROGRAMMES	TOTAL DES DEMANDES				REFUS				DÉSISTEMENTS				ADMIS				NOUVEAUX INSCRITS			
	2000	2001			2000	2001			2000	2001			2000	2001			2000	2001		
	T	H	F	T	T	H	F	T	T	H	F	T	T	H	F	T	T	H	F	T
Communication et Politique [bidisc.]	515	176	397	573	120	50	73	123	312	96	249	345	82	30	75	105	75	29	71	100
Criminologie [spéc.]	835	213	720	933	412	119	292	411	304	79	315	394	119	15	112	127	116	15	111	126
Criminologie [min.]	174	69	179	248	110	46	92	138	56	23	83	106	8		4	4	5		3	3
Démographie [min.]	34	13	5	18	6	1		1	21	7	2	9	6	5	3	8	2	1	3	4
Démographie et Géographie [bidisc.]	4	20	18	38	1	3	1	4	3	13	13	26		4	4	8		2	3	5
Économie et Informatique [bidisc.]	138	136	50	186	46	83	25	108	89	48	24	72	3	4	1	5	2	3	1	4
Économie et Politique [bidisc.]	313	183	117	300	37	25	8	33	206	104	74	178	67	54	35	89	50	36	24	60
Éthique et droit [min.]	126	33	49	82	12	1	1	2	94	22	35	57	20	9	13	22	13	3	7	10
Études allemandes [spéc.]	49	11	21	32	4	1	2	3	30	8	14	22	15	2	5	7	11	2	4	6
Études allemandes [maj.]	11	7	14	21	2	2	2	4	4	5	4	9	5		8	8	5		8	8
Études allemandes [min.]	38	12	25	37	1	1	2	3	19	6	10	16	18	5	13	18	12	3	9	12
Études allemandes et Histoire [bidisc.]	17	4	6	10			1	1	14	2	4	6	3	2	1	3	3	1	1	2
Études anglaises [spéc.]	65	18	44	62	7	1	6	7	45	14	33	47	11	3	5	8	9	2	3	5
Études anglaises [min.]	48	38	55	93	2	2	1	3	36	28	46	74	9	6	7	13	7	3	6	9
Études anglaises et Littérature comparée [bidisc.]	1	3	9	12			2	2	1	2	5	7		1	2	3		1	1	2
Études arabes [min.]	31	6	11	17	1				13	3	7	10	17	3	4	7	10	2	2	4
Études cinématographiques [maj.]	531	237	276	513	222	126	106	232	200	61	112	173	109	50	58	108	99	48	50	98
Études cinématographiques [min.]	396	163	159	322	15	9	5	14	245	73	89	162	135	80	65	145	114	51	46	97
Études cinématographiques et Littérature comparée [bidisc.]	225	89	195	284	10	5	10	15	175	57	148	205	40	27	37	64	34	21	25	46
Études classiques [spéc.]	51	19	19	38	5	5	5	10	38	8	10	18	8	6	4	10	6	4	4	8
Études classiques [maj.]	20	8	11	19	4	1	1	2	12	6	7	13	4	1	3	4	3	2	2	4
Études classiques [min.]	39	17	18	35	1				23	8	10	18	15	9	8	17	10	9	6	15
Études est-asiatiques et Anthropologie [bidisc.]	28	19	14	33	5	4	2	6	12	13	7	20	10	2	4	6	8	2	3	5
Études est-asiatiques [maj.]	48	23	18	41	7	5	3	8	18	8	5	13	23	10	10	20	20	8	5	13
Études est-asiatiques [min.]	47	28	15	43	5		2	2	27	10	3	13	15	18	10	28	10	14	5	19
Études est-asiatiques et Géographie [bidisc.]	12	8	9	17	3	2	2	4	7	4	5	9	2	2	2	4	1		1	1
Études est-asiatiques et Histoire [bidisc.]	29	21	12	33	2	5	1	6	21	10	8	18	5	6	3	9	4	5	3	8
Études européennes [min.]		2	4	6							2	2		2	2	4		3		3

PREMIER CYCLE - TRIMESTRE D'AUTOMNE

FACULTÉS PROGRAMMES	TOTAL DES DEMANDES				REFUS				DÉSISTEMENTS				ADMIS				NOUVEAUX INSCRITS			
	2000		2001		2000		2001		2000		2001		2000		2001		2000		2001	
	T	H	F	T	T	H	F	T	T	H	F	T	T	H	F	T	T	H	F	T
Études françaises [spéc.]	277	62	188	250	17	7	16	23	170	31	104	135	90	24	68	92	77	13	52	65
Études françaises [maj.]	80	21	36	57	7	3		3	48	10	26	36	25	7	10	17	18	3	8	11
Études françaises [min.]	108	25	62	87	4	2	2	4	63	14	33	47	41	9	27	36	22	5	20	25
Études françaises et Linguistique [bidisc.]	84	13	53	66	3	4	4	8	68	6	36	42	13	3	13	16	11	2	10	12
Études françaises et Philosophie [bidisc.]	10	23	24	47	1	2	1	3	6	13	22	35	3	8	1	9	3	6	1	7
Études hispaniques [spéc.]	84	12	56	68	5	1	3	4	51	1	26	27	28	10	27	37	21	8	25	33
Études hispaniques [maj.]	43	7	35	42	2		4	4	17	3	11	14	24	4	20	24	19	3	13	16
Études hispaniques [min.]	82	16	67	83	3		5	5	38	9	33	42	41	7	29	36	29	6	20	26
Études internationales (orientation) [spéc.]	640	212	476	688	272	96	174	270	263	92	218	310	105	24	84	108	92	22	78	100
Études italiennes [maj.]	26	4	7	11	2	1	1	2	15	1	2	3	9	2	4	6	8	2	3	5
Études italiennes [min.]	33	3	13	16			1	1	16	2	7	9	17	1	5	6	15		1	1
Études latino-américaines [min.]	28	7	18	25			1	1	16	3	10	13	12	4	7	11	10	2	6	8
Études médiévales [min.]	25	16	18	34	3	1	2	3	13	8	11	19	9	7	5	12	7	6	3	9
Études néo-helléniques [min.]	11	1	2	3					4	1	2	3	7				6			
Études québécoises [min.]	50	16	22	38	1		1	1	38	11	16	27	11	5	5	10	8	4	5	9
Géographie [maj.]	78	28	31	59	9	3	2	5	63	21	26	47	5	4	3	7	2	3	2	5
Géographie [min.]	94	32	27	59	5	3	2	5	66	22	14	36	23	7	11	18	17	2	7	9
Géographie environnementale [spéc.]	233	64	102	166	16	7	5	12	160	38	70	108	56	19	27	46	45	14	21	35
Gestion de l'information numérique [cert.]		47	74	121		11	19	30		12	11	23		24	43	67		17	35	52
Histoire [spéc.]	440	176	170	346	41	19	10	29	332	117	130	247	67	40	30	70	59	24	26	50
Histoire [maj.]	148	53	63	116	14	4	4	8	106	35	49	84	28	14	10	24	20	10	10	20
Histoire [min.]	189	85	66	151	5	13	5	18	133	43	37	80	51	29	24	53	38	17	17	34
Histoire de l'art [spéc.]	258	26	148	174	17	1	14	15	200	20	94	114	40	5	40	45	35	4	36	40
Histoire de l'art [maj.]	113	22	57	79	9	3	5	8	73	9	40	49	31	10	12	22	24	6	10	16
Histoire de l'art [min.]	162	21	93	114	2		1	1	121	18	61	79	39	3	31	34	25	1	17	18
Informatique [spéc.]	688	539	142	681	235	263	64	327	306	192	61	253	147	80	15	95	128	78	14	92
Informatique [maj.]	210	176	42	218	82	110	23	133	116	60	18	78	12	6	1	7	10	5	1	6
Informatique [min.]	123	122	35	157	52	65	26	91	64	49	7	56	7	8	2	10	8	6	2	8
Informatique appliquée [cert.]	360	277	92	369	105	115	42	157	139	102	29	131	116	59	20	79	102	41	15	56
Intervention psychoéducatrice [cert.]	89	16	93	109	9		6	6	57	11	61	72	23	5	26	31	17	4	17	21

PREMIER CYCLE - TRIMESTRE D'AUTOMNE

FACULTÉS PROGRAMMES	TOTAL DES DEMANDES				REFUS				DÉSISTEMENTS				ADMIS				NOUVEAUX INSCRITS			
	2000	2001			2000	2001			2000	2001			2000	2001			2000	2001		
	T	H	F	T	T	H	F	T	T	H	F	T	T	H	F	T	T	H	F	T
Langue et civilisations anglaises [min.]	50	78	71	149					26	22	22	44	22	56	49	105	16	52	42	94
Langue et culture allemandes [mod.]	12	6	8	14					8	4	5	9	4	2	3	5	3	2		2
Langue et culture anglaises [mod.]	12	7	12	19	1		2	2	10	7	8	15	1		2	2	1		2	2
Langue et culture arabes [mod.]	8	5	7	12					5	1	5	6	3	4	2	6	2	3		3
Langue et culture chinoises [mod.]	8	3	3	6					5	2	3	5	3	1		1	2			
Langue et culture coréennes [mod.]	1	1		1									1	1		1	1			
Langue et culture grecques [mod.]	2	1	3	4					1	1	2	3			1	1			1	1
Langue et culture hispaniques [mod.]	27	7	16	23					22	4	13	17	5	3	3	6	3	2		2
Langue et culture italiennes [mod.]	16	3	7	10			1	1	11		2	2	5	3	4	7	3	2	3	5
Langue et culture japonaises [mod.]	13	4	4	8	3				8	2	3	5	2	2	1	3	2	1		1
Langue et culture latines [mod.]	1	3	3	6			1	1	1	2	2	4		1		1				
Langue et culture luso-brésiliennes [mod.]	11	3	1	4					6	2		2	5	1	1	2	3	1	1	2
Langue et culture néo-helléniques [mod.]	3		2	2					1		1	1	1		1	1				
Langue et culture russes [mod.]	18	8	8	16		1		1	14	3	5	8	4	4	3	7	4	2	1	3
Langue portugaise et cultures lusophones [min.]		3	3	6										3	3	6		2	2	4
Langue, littérature et cultures anglaises [maj.]	10	7	13	20			2	2	1	7	9	16	9		2	2	6			
Lettres et sciences humaines [spéc.]	118	29	96	125	19	4	14	18	77	16	65	81	22	9	17	26	17	6	12	18
Linguistique [spéc.]	107	18	72	90	5	1	6	7	84	12	40	52	17	5	25	30	14	4	20	24
Linguistique [maj.]	51	7	16	23	7	1	2	3	31	5	7	12	13	1	7	8	9	1	7	8
Linguistique [min.]	71	10	32	42	2		1	1	48	3	13	16	21	6	18	24	13	3	14	17
Littérature comparée [min.]	78	20	33	53		3	2	5	59	9	19	28	19	8	12	20	14	5	11	16
Littérature comparée et Philosophie [bidisc.]	11	15	21	36		1	2	3	6	13	14	27	5	1	5	6	4		3	3
Mathématiques [spéc.]	452	205	140	345	47	40	13	53	293	96	89	185	109	69	37	106	82	57	34	91
Mathématiques [maj.]	90	49	26	75	22	13	8	21	59	26	15	41	8	10	3	13	5	6	3	9
Mathématiques [min.]	155	92	42	134	13	13	5	18	69	28	21	49	72	51	15	66	51	39	14	53
Mathématiques et Économie [bidisc.]	131	72	34	106	32	19	8	27	81	40	21	61	17	13	5	18	13	9	3	12
Mathématiques et Informatique [bidisc.]	207	152	50	202	53	58	14	72	141	70	30	100	13	23	5	28	11	21	3	24

PREMIER CYCLE - TRIMESTRE D'AUTOMNE

FACULTÉS PROGRAMMES	TOTAL DES DEMANDES				REFUS				DÉSISTEMENTS				ADMIS				NOUVEAUX INSCRITS			
	2000		2001		2000		2001		2000		2001		2000		2001		2000		2001	
	T	H	F	T	T	H	F	T	T	H	F	T	T	H	F	T	T	H	F	T
Mathématiques et Physique [bidisc.]	151	98	29	127	21	15	2	17	92	58	23	81	36	25	4	29	27	18	2	20
Multimédia [mod.]	81	81	56	137	47	38	24	62	30	30	23	53	4	13	8	21	1	10	6	16
Philologie française et romane [min.]	5	1	3	4					1		2	2	4	1	1	2	2	1	1	2
Philosophie [spéc.]	191	112	34	146	17	14	5	19	132	68	20	88	41	30	9	39	35	25	7	32
Philosophie [maj.]	55	37	18	55	8	4	4	8	35	18	11	29	12	15	3	18	4	11	2	13
Philosophie [min.]	86	58	19	77	2	3	2	5	46	38	8	46	38	17	9	26	24	11	5	16
Physique [spéc.]	196	133	47	180	23	18	3	21	134	80	28	108	38	35	16	51	29	30	12	42
Physique [maj.]	42	23	10	33	6	4	1	5	31	16	6	22	5	2	3	5	4	1	2	3
Physique [min.]	40	30	2	32	3	4		4	28	13	1	14	9	13	1	14	3	10	1	11
Physique et Informatique [bidisc.]	70	69	18	87	19	19	6	25	44	43	10	53	7	7	2	9	6	6	2	8
Programmation [mod.]	19	67	26	93	8	22	7	29	7	30	11	41	4	15	8	23	2	11	6	17
Psychoéducation [spéc.]	764	67	835	902	278	27	193	220	357	37	517	554	129	3	125	128	125	2	117	119
Psychoéducation [min.]	134	14	172	186	58	7	62	69	60	7	95	102	16		15	15	15		13	13
Psychologie [spéc.]	858	189	783	972	196	52	141	193	432	95	455	550	229	41	187	228	211	40	178	218
Psychologie [maj.]	201	69	187	256	65	27	60	87	110	32	103	135	26	9	23	32	25	9	19	28
Psychologie [min.]	102	27	109	136	59	14	38	52	27	11	52	63	16	2	19	21	15	2	16	18
Recherche opérationnelle [mod.]	3	6	2	8	1	1		1	2	5	2	7								
Relations ethniques [mod.]	3	1	11	12			1	1	2		8	8	1	1	2	3			2	2
Relations industrielles [spéc.]	564	197	460	657	100	58	81	139	295	91	226	317	168	46	152	198	155	39	136	175
Science politique [spéc.]	538	275	251	526	49	40	23	63	367	164	161	325	117	71	66	137	91	44	47	91
Science politique [maj.]	191	80	78	158	23	12	12	24	123	43	47	90	43	24	19	43	35	18	12	30
Science politique [min.]	215	110	97	207	6	4	5	9	116	63	51	114	93	43	41	84	65	34	33	67
Sciences biologiques [spéc.]	1072	278	587	865	87	50	58	108	775	155	376	531	210	72	151	223	200	69	137	206
Sciences biologiques [maj.]	158	48	85	133	19	10	15	25	131	32	61	93	8	6	9	15	7	3	6	9
Sciences biologiques [min.]	127	33	53	86	28	14	14	28	92	16	32	48	7	3	7	10	6	2	6	8
Sciences cognitives [min.]	39	6	14	20	1				29	3	9	12	9	3	5	8	7	2	3	5
Sciences de la communication [spéc.]	865	192	634	826	362	100	250	350	376	73	290	363	127	19	94	113	125	16	92	108
Sciences de la communication [maj.]	338	71	209	280	162	45	98	143	148	20	79	99	28	6	31	37	27	5	28	33
Sciences de la communication [min.]	221	55	112	167	101	29	54	83	110	21	51	72	10	5	7	12	9	3	8	11
Sciences économiques [spéc.]	350	252	108	360	67	37	13	50	183	124	53	177	96	82	37	119	53	42	23	65

PREMIER CYCLE - TRIMESTRE D'AUTOMNE

FACULTÉS PROGRAMMES	TOTAL DES DEMANDES				REFUS				DÉSISTEMENTS				ADMIS				NOUVEAUX INSCRITS			
	2000	2001			2000	2001			2000	2001			2000	2001			2000	2001		
	T	H	F	T	T	H	F	T	T	H	F	T	T	H	F	T	T	H	F	T
Sciences économiques [maj.]	155	98	39	137	21	14	10	24	71	49	18	67	56	33	11	44	32	15	10	25
Sciences économiques [min.]	192	142	60	202	4	5	5	10	85	55	22	77	97	77	32	109	41	48	17	65
Sécurité et études policières [bacc.] **		72	111	183										72	111	183		68	104	172
Sécurité et police (orientation) [bacc.] **	523	196	183	379	158	102	66	168	280	92	116	208	85	2	1	3	76			
Service social [spéc.]	738	81	595	676	247	45	194	239	408	31	321	352	83	5	80	85	76	5	73	78
Sociologie [spéc.]	411	85	163	248	37	10	16	26	325	60	107	167	48	15	38	53	29	7	26	33
Sociologie [maj.]	115	37	56	93	10	7	7	14	74	16	35	51	31	14	14	28	22	10	12	22
Sociologie [min.]	165	39	74	113	3	1	6	7	112	25	43	68	49	13	25	38	33	10	14	24
Traduction [spéc.]	221	36	182	218	39	3	23	26	116	20	96	116	62	11	60	71	59	11	54	65
Traduction [maj.]	110	18	68	86	14	4	11	15	73	7	43	50	23	6	14	20	18	6	14	20
Traduction troisième langue [cert.]	34	9	40	49	7	2	6	8	14	5	15	20	13	2	19	21	8	2	16	18
TOTAL DE LA FACULTÉ	25041	9826	14595	24421	4749	2477	2901	5378	14199	4548	7754	12302	6004	2740	3893	6633	4755	2022	3156	5178
DROIT																				
Droit [spéc.]	1525	628	1082	1710	587	297	456	753	500	203	379	582	438	128	247	375	429	120	232	352
TOTAL DE LA FACULTÉ	1525	628	1082	1710	587	297	456	753	500	203	379	582	438	128	247	375	429	120	232	352
ÉDUCATION PERMANENTE																				
Communication appliquée [cert.]	214	73	202	275	12	4	16	20	122	48	98	146	80	21	88	109	57	16	68	84
Créativité [mod.]			1	1																
Créativité : applications professionnelles [cert.]	25	2		2	12	1		1	11				2				1			
Criminologie [cert.]	210	117	164	281	20	22	17	39	59	31	42	73	131	64	105	169	107	45	83	128
Droit [cert.]	276	130	176	306	19	26	30	56	46	17	21	38	211	87	125	212	151	55	101	156
Droit [micro.]	36	16	24	40		3	6	9	17	7	11	18	19	6	7	13	14	4	4	8
Échocardiographie adulte et pédiatrique [mod.]		4	68	72		1	2	3		1	1	2		2	65	67		2	53	55

PREMIER CYCLE - TRIMESTRE D'AUTOMNE

FACULTÉS PROGRAMMES	TOTAL DES DEMANDES				REFUS				DÉSISTEMENTS				ADMIS				NOUVEAUX INSCRITS			
	2000	2001			2000	2001			2000	2001			2000	2001			2000	2001		
	T	H	F	T	T	H	F	T	T	H	F	T	T	H	F	T	T	H	F	T
Études individualisées (arts) [cert.]	119	32	99	131	1				22	8	15	23	96	24	84	108	79	23	71	94
Études individualisées (sciences) [cert.]		1		1										1		1				
Français, langue seconde pour non francophones [cert.]	16	11	20	31			1	1	3	4	3	7	13	7	16	23	10	3	11	14
Gérontologie [cert.]	200	31	145	176	7	1	7	8	28	5	21	26	165	25	117	142	135	19	102	121
Gestion appliquée à la police et à la sécurité [cert.]	94	83	15	98	20	17	3	20	21	19	4	23	53	47	8	55	39	38	6	44
Gestion de l'invalidité et de la réadaptation [mod.]		1	7	8							3	3		1	4	5		1	2	3
Intervention auprès des jeunes : fondements et pratiques [cert.]	142	29	130	159	15	6	16	22	39	7	46	53	88	16	68	84	73	11	51	62
Intervention dans les groupes et les organisations [cert.]	42	11	36	47	3	1	1	2	11	5	15	20	28	5	20	25	18	2	17	19
Intervention en déficience intellectuelle [cert.]		6	65	71			8	8			8	8		6	49	55		4	32	36
Journalisme [cert.]	112	37	99	136	14	5	17	22	40	20	46	66	58	12	35	47	38	10	30	40
Maintien à domicile [cert.]	48	1	37	38	7		4	4	17		14	14	24	1	19	20	22	1	11	12
Petite enfance et famille : intervention précoce [cert.]	118	9	224	233	11	1	19	20	18		25	25	89	8	180	188	79	7	153	160
Publicité [cert.]	343	120	295	415	59	23	63	86	94	24	76	100	190	73	156	229	163	64	140	204
Rédaction [cert.]	84	11	73	84	3		6	6	41	7	35	42	40	4	32	36	30	2	26	28
Rédaction: principes et pratique [mod.]	12	4	8	12	1		1	1	6	3	3	6	5	1	4	5	4	1	4	5
Relations industrielles [cert.]	145	77	138	215	2	6	6	12	40	19	39	58	103	52	93	145	80	38	72	110
Relations publiques [cert.]	298	58	259	317	25	5	16	21	132	30	118	148	141	23	125	148	104	19	91	110
Santé et sécurité du travail [cert.]	123	40	71	111	2	3		3	14	7	8	15	107	30	63	93	87	22	42	64
Toxicomanies : prévention et réadaptation [cert.]	219	50	156	206	1		2	2	53	8	51	59	165	42	103	145	124	31	78	109
Traduction I [cert.]	111	24	108	132	8	1	10	11	21	7	26	33	82	16	69	85	68	13	56	69
Traduction II [cert.]	11	3	12	15					2	1	3	4	9	2	8	10	9	2	5	7
Violence, victimes et société [cert.]	112	16	45	61	6	3	1	4	42	6	20	26	64	7	24	31	35	8	15	23
TOTAL DE LA FACULTÉ	3110	997	2677	3674	248	129	252	381	899	284	752	1036	1963	583	1667	2250	1527	441	1324	1765

PREMIER CYCLE - TRIMESTRE D'AUTOMNE

FACULTÉS PROGRAMMES	TOTAL DES DEMANDES				REFUS				DÉSISTEMENTS				ADMIS				NOUVEAUX INSCRITS			
	2000		2001		2000		2001		2000		2001		2000		2001		2000		2001	
	T	H	F	T	T	H	F	T	T	H	F	T	T	H	F	T	T	H	F	T
KINÉSIOLOGIE																				
Éducation physique [spéc.]	1	1		1									1	1		1	1			1
Kinésiologie [spéc.]	616	164	395	559	97	39	30	69	417	84	264	348	102	41	101	142	93	29	77	106
Kinésiologie [maj.]	59	28	36	64	25	13	7	20	31	13	22	35	3	2	7	9	2	2	2	4
Kinésiologie [min.]	91	31	56	87	36	8	6	14	38	13	24	37	17	10	26	36	12	10	19	29
TOTAL DU DÉPARTEMENT	767	224	487	711	158	60	43	103	486	110	310	420	123	54	134	188	108	42	98	140
MÉDECINE																				
Année préparatoire M.D. [min.]	1516	511	913	1424	1220	413	652	1065	190	75	160	235	106	23	101	124	106	23	98	121
Audiologie [spéc.]	189	20	199	219	82	8	65	73	83	10	115	125	24	2	19	21	24	2	18	20
Ergothérapie [spéc.]	557	63	573	636	228	23	165	188	224	32	300	332	105	8	108	116	93	6	101	107
Médecine [spéc.] •	678	246	396	642	453	155	222	377	57	42	41	83	168	49	133	182	166	48	133	181
Nutrition [spéc.]	436	40	343	383	62	16	84	100	294	15	183	198	80	7	75	82	66	6	56	62
Orthophonie [spéc.]	240	12	340	352	98	6	135	141	84	6	148	154	58		55	55	57		54	54
Physiothérapie [spéc.]	789	178	698	876	474	107	352	459	245	63	285	348	70	8	61	69	70	7	60	67
Sciences biomédicales [spéc.]	413	177	514	691	82	31	55	86	182	118	355	473	148	26	103	129	145	20	90	110
TOTAL DE LA FACULTÉ	4818	1247	3976	5223	2699	759	1730	2489	1359	361	1587	1948	759	123	655	778	727	112	610	722
MÉDECINE DENTAIRE																				
Année préparatoire D.M.D. [min.]	438	172	241	413	282	101	119	220	71	39	69	108	85	32	53	85	85	32	53	85
Hygiène dentaire [cert.]	76	10	20	30	58	9	11	20	8	1	2	3	10		7	7	8		5	5
Médecine dentaire [spéc.] •	92	32	55	87	4				3				85	32	55	87	83	31	54	85
TOTAL DE LA FACULTÉ	606	214	316	530	344	110	130	240	82	40	71	111	180	64	115	179	176	63	112	175

PREMIER CYCLE - TRIMESTRE D'AUTOMNE

FACULTÉS PROGRAMMES	TOTAL DES DEMANDES				REFUS				DÉSISTEMENTS				ADMIS				NOUVEAUX INSCRITS			
	2000		2001		2000		2001		2000		2001		2000		2001		2000		2001	
	T	H	F	T	T	H	F	T	T	H	F	T	T	H	F	T	T	H	F	T
MÉDECINE VÉTÉRINAIRE																				
Médecine vétérinaire [spéc.]	525	110	364	474	335	54	223	277	103	34	76	110	87	22	65	87	85	22	65	87
TOTAL DE LA FACULTÉ	525	110	364	474	335	54	223	277	103	34	76	110	87	22	65	87	85	22	65	87
MUSIQUE																				
Composition électroacoustique [spéc.]	28	27	1	28	7	6		6	12	13		13	9	8	1	9	9	4	1	5
Composition instrumentale ou mixte [spéc.]	53	32	2	34	15	5		5	25	19	2	21	13	8		8	10	7		7
Culture musicale [cert.]	2	4	5	9					1	4	5	9	1							
Interprétation : chant [spéc.]	67	14	51	65	18	5	20	25	27	8	18	26	20	1	13	14	16		11	11
Interprétation : instruments classiques [spéc.]	107	37	71	108	35	6	24	30	34	10	20	30	38	21	27	48	37	18	26	44
Interprétation : jazz [spéc.]	77	72	21	93	39	37	6	43	17	22	7	29	20	13	8	21	18	12	8	20
Musicologie [spéc.]	37	17	30	47	8	1		1	23	13	20	33	6	3	10	13	4	2	10	12
Musique (Général) [spéc.]	193	116	103	219	9	1		1	100	81	67	148	81	32	34	66	71	28	29	57
Techniques d'écriture [spéc.]	53	34	9	43	5	1		1	24	21	8	29	23	12	1	13	21	11		11
TOTAL DE LA FACULTÉ	617	353	293	646	136	62	50	112	263	191	147	338	211	98	94	192	186	82	85	167
OPTOMÉTRIE																				
Année préparatoire O.D. [min.]	319	92	283	375	151	42	112	154	128	47	134	181	40	3	37	40	40	3	37	40
Optométrie [spéc.] •	44	8	33	41	1								43	8	33	41	42	8	33	41
TOTAL DE L'ÉCOLE	363	100	316	416	152	42	112	154	128	47	134	181	83	11	70	81	82	11	70	81

PREMIER CYCLE - TRIMESTRE D'AUTOMNE

FACULTÉS PROGRAMMES	TOTAL DES DEMANDES				REFUS				DÉSISTEMENTS				ADMIS				NOUVEAUX INSCRITS			
	2000		2001		2000		2001		2000		2001		2000		2001		2000		2001	
	T	H	F	T	T	H	F	T	T	H	F	T	T	H	F	T	T	H	F	T
PHARMACIE																				
Pharmacie [spéc.]	962	344	832	1176	483	158	342	500	320	142	368	510	159	44	122	166	156	44	118	162
TOTAL DE LA FACULTÉ	962	344	832	1176	483	158	342	500	320	142	368	510	159	44	122	166	156	44	118	162
SCIENCES DE L'ÉDUCATION																				
Éducation physique et santé [bacc.]	419	196	221	417	123	65	33	98	240	108	161	269	56	23	27	50	53	19	24	43
Éducation préscolaire et enseignement primaire [bacc.]	1465	89	1163	1252	565	44	374	418	691	32	586	618	208	13	203	216	200	13	196	209
Enseignement de la biologie [bacc.]	156	31	87	118	10	2	7	9	130	25	68	93	16	4	12	16	15	4	12	16
Enseignement de la chimie [bacc.]	59	21	32	53	7	1	2	3	47	19	26	45	5	1	4	5	3	1	3	4
Enseignement de la morale [bacc.]	83	9	25	34	23				47	9	25	34	13				9			
Enseignement de la physique [bacc.]	51	24	17	41	10	3		3	35	19	16	35	6	2	1	3	5	1	1	2
Enseignement de l'anglais [bacc.]	145	18	61	79	45		1	1	93	18	60	78	5				5			
Enseignement de l'espagnol [bacc.]	56	5	27	32	14		2	2	30	5	24	29	12		1	1	11		1	1
Enseignement de l'histoire [bacc.]	409	137	192	329	156	50	43	93	224	71	131	202	29	16	18	34	25	16	18	34
Enseignement des mathématiques [bacc.]	185	75	109	184	15	6	10	16	136	49	78	127	34	20	21	41	31	19	18	37
Enseignement du français, langue seconde [bacc.]	207	34	204	238	50	13	42	55	131	18	136	154	26	3	26	29	25	3	26	29
Enseignement du français [bacc.]	430	62	324	386	90	13	61	74	293	40	219	259	47	9	44	53	46	9	42	51
Orthopédagogie [spéc.]	902	44	793	837	291	18	209	227	508	23	495	518	103	3	89	92	100	2	86	88
TOTAL DE LA FACULTÉ	4567	745	3255	4000	1399	215	784	999	2605	436	2025	2461	560	94	446	540	528	87	427	514
SCIENCES INFIRMIÈRES																				
Sciences infirmières [spéc.]	809	143	665	808	170	44	111	155	305	39	273	312	334	60	281	341	276	49	217	266

PREMIER CYCLE - TRIMESTRE D'AUTOMNE

FACULTÉS PROGRAMMES	TOTAL DES DEMANDES				REFUS				DÉSISTEMENTS				ADMIS				NOUVEAUX INSCRITS			
	2000	2001			2000	2001			2000	2001			2000	2001			2000	2001		
	T	H	F	T	T	H	F	T	T	H	F	T	T	H	F	T	T	H	F	T
Sciences infirmières : milieu clinique [cert.]	177	22	173	195	29	9	41	50	33	6	42	48	115	7	90	97	100	6	68	74
Sciences infirmières : intégration et perspectives [cert.]	29	4	32	36	15	3	11	14	9	1	12	13	5		9	9	4		7	7
Sciences infirmières [mod.]	11	8	61	69	3	4	9	13		1	18	19	8	3	34	37	6		20	20
TOTAL DE LA FACULTÉ	1026	177	931	1108	217	60	172	232	347	47	345	392	462	70	414	484	386	55	312	367
THÉOLOGIE																				
Études catéchétiques [cert.]		5	28	33							1	1		5	27	32		4	23	27
Études catéchétiques [mod.]		2	11	13							1	1		2	10	12		2	8	10
Pastorale en milieux de santé [mod.]		1		1						1		1								
Sciences des religions [cert.]	4	8	8	16		2		2	3	5	4	9	1	1	4	5	1		3	3
Sciences religieuses [min.]	42	19	23	42		3		3	13	3	3	6	29	13	19	32	21	10	14	24
Théologie [spéc.]	51	18	15	33		4		4	31	4	4	8	18	9	11	20	12	5	10	15
Théologie [maj.]	21	12	13	25		4		4	7	5	1	6	14	3	12	15	8	2	12	14
Théologie pratique [cert.]	45	19	26	45	1	1		1	5	3	4	7	37	14	21	35	32	10	19	29
Théologie pratique (milieux de santé) [cert.]	4	1	3	4		1		1	3		1	1	1		2	2	1		2	2
TOTAL DE LA FACULTÉ	167	85	127	212	1	15		15	62	21	19	40	100	47	106	153	75	33	91	124
PROGRAMMES MULTIFACULTAIRES GÉRÉS PAR LA FEP																				
FAS-FEP																				
Bureautique [mod.]	42	12	40	52					12	3	7	10	30	9	33	42	11	4	14	18
Initiation à la programmation [mod.]	67	69	41	110			2	2	12	21	10	31	55	48	29	77	40	28	18	46
FAS-FEP-THÉOLOGIE																				
Intervention en milieu multiethnique [cert.]	59	15	38	53	6		1	1	18	4	11	15	35	11	26	37	26	8	21	29

PREMIER CYCLE - TRIMESTRE D'AUTOMNE

FACULTÉS PROGRAMMES	TOTAL DES DEMANDES				REFUS				DÉSISTEMENTS				ADMIS				NOUVEAUX INSCRITS			
	2000		2001		2000		2001		2000		2001		2000		2001		2000		2001	
	T	H	F	T	T	H	F	T	T	H	F	T	T	H	F	T	T	H	F	T
FEP-MÉDECINE																				
Gestion des services de santé [cert.]	72	26	68	94	3	8	9	17	17	3	14	17	52	15	45	60	33	9	42	51
Inhalothérapie [cert.]	1	10	79	89		1	2	3			2	2	1	9	75	84	1	8	67	75
Introduction à la gestion des services de santé [micro.]	1		6	6					1		3	3			3	3			2	2
Perfusion extracorporelle [cert.]	13	2	15	17	9	2	12	14	2		1	1	2		2	2	2		2	2
Santé mentale : fondements et pratiques d'intervention [cert.]	196	22	110	132	17	3	15	18	51	6	31	37	128	13	64	77	104	9	46	55
FEP-MÉDECINE-FSI																				
Santé communautaire [cert.]	142	11	119	130	9	1	11	12	40	4	29	33	93	6	79	85	78	3	64	67
TOTAL MULTIFACULTAIRES	593	167	516	683	44	15	52	67	153	41	108	149	396	111	356	467	295	69	276	345
UNIVERSITÉ DE MONTRÉAL																				
Baccalauréat en sciences de la santé [spéc.]	4	2	1	3									4	2	1	3				
Étudiants visiteurs [min.]	17	1	4	5									17	1	4	5	15	1	4	5
Programmes d'échanges [min.]	350	161	273	434	74	31	48	79	21	6	18	24	255	124	206	330	191	102	170	272
TOTAL ÉCHANGES & VISITEURS	371	164	278	442	74	31	48	79	21	6	18	24	276	127	211	338	206	103	174	277
TOTAL DU PREMIER CYCLE	46202	16002	30899	46901	11897	4689	7494	12183	22122	6790	14519	21309	12077	4452	8823	13275	9971	3431	7364	10795

Légende : *bidisc.*: baccalauréat spécialisé bidisciplinaire; *cert.*: certificat; *maj.*: majeur; *micro.*: microprogramme; *min.*: mineur; *mod.*: module; *spéc.*: baccalauréat spécialisé

• Le total des nouvelles inscriptions comprend les étudiants ayant réussi l'année préparatoire.

•• En cours de trimestre, les étudiants (anciens et nouveaux) inscrits à l'orientation «Sécurité et police» du programme de Baccalauréat individualisé [1-960-1-4] ont été transférés au nouveau programme «Sécurité et études policières» [1-066-1-0] Ce transfert a eu pour conséquences d'augmenter artificiellement le nombre des «admis» et de créer une certaine distorsion entre les données de ce tableau et celles du tableau «Inscription des nouveaux étudiants».

PREMIER CYCLE - TRIMESTRE D'AUTOMNE

RÉPARTITIONS DES CANDIDATS AUTORISÉS À S'INSCRIRE

VARIABLES

<u>Région administrative</u>	
Hors Québec	2060
Bas du Fleuve/Gaspésie	104
Saguenay/Lac St-Jean	235
Québec	606
Trois-Rivières	259
Estrie	314
Montréal	8992
Outaouais	64
Nord Ouest	67
Côte Nord	171
Non déclaré	443
TOTAL :	13315

<u>Age</u>	
-18	2
18-19	374
20-24	8093
25-29	2254
30-34	901
35-39	645
40-44	486
45+	560
TOTAL :	13315

<u>Langue d'usage</u>	
Français	11969
Anglais	217
Autre	1129
TOTAL :	13315

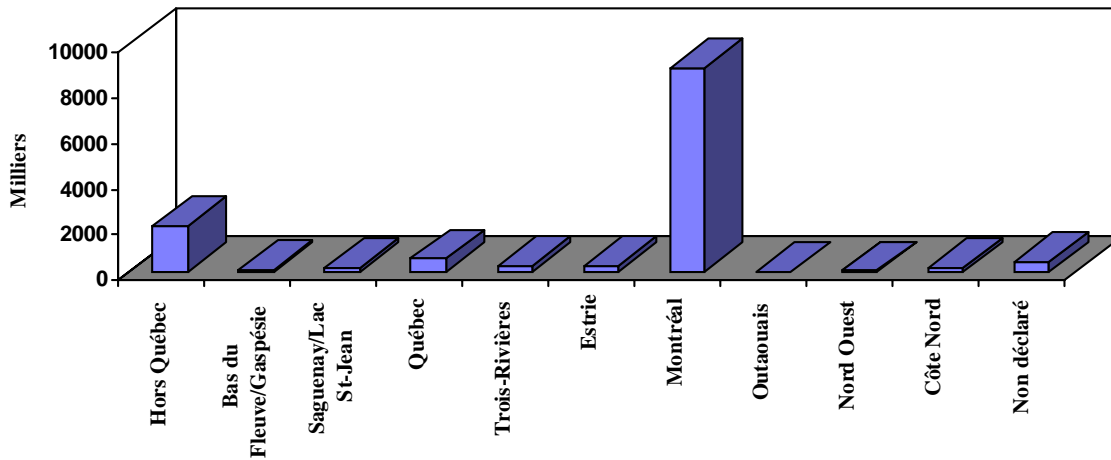
<u>Sexe</u>	
Masculin	4458
Féminin	8857
TOTAL :	13315

<u>Statut au Canada</u>	
Citoyen canadien	10977
Résident permanent	923
Permis/Visa	1394
Autre	21
TOTAL :	13315

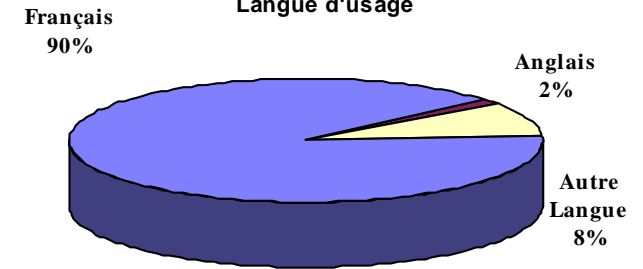
PREMIER CYCLE - TRIMESTRE D'AUTOMNE

RÉPARTITIONS DES CANDIDATS AUTORISÉS À S'INSCRIRE

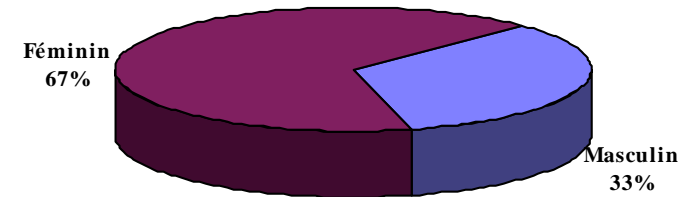
Région administrative



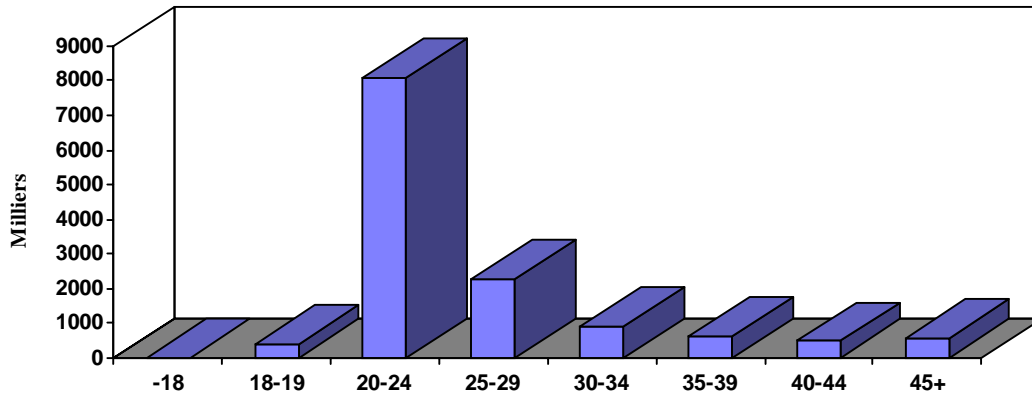
Langue d'usage



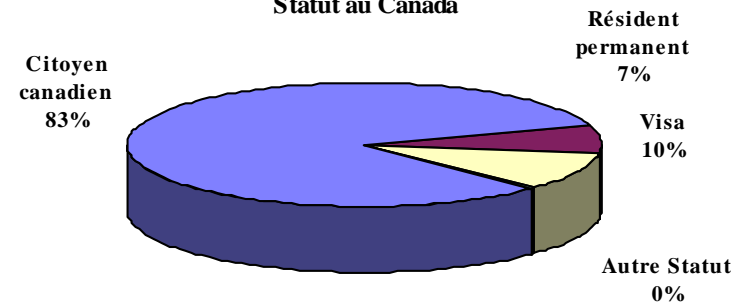
Sexe



Age



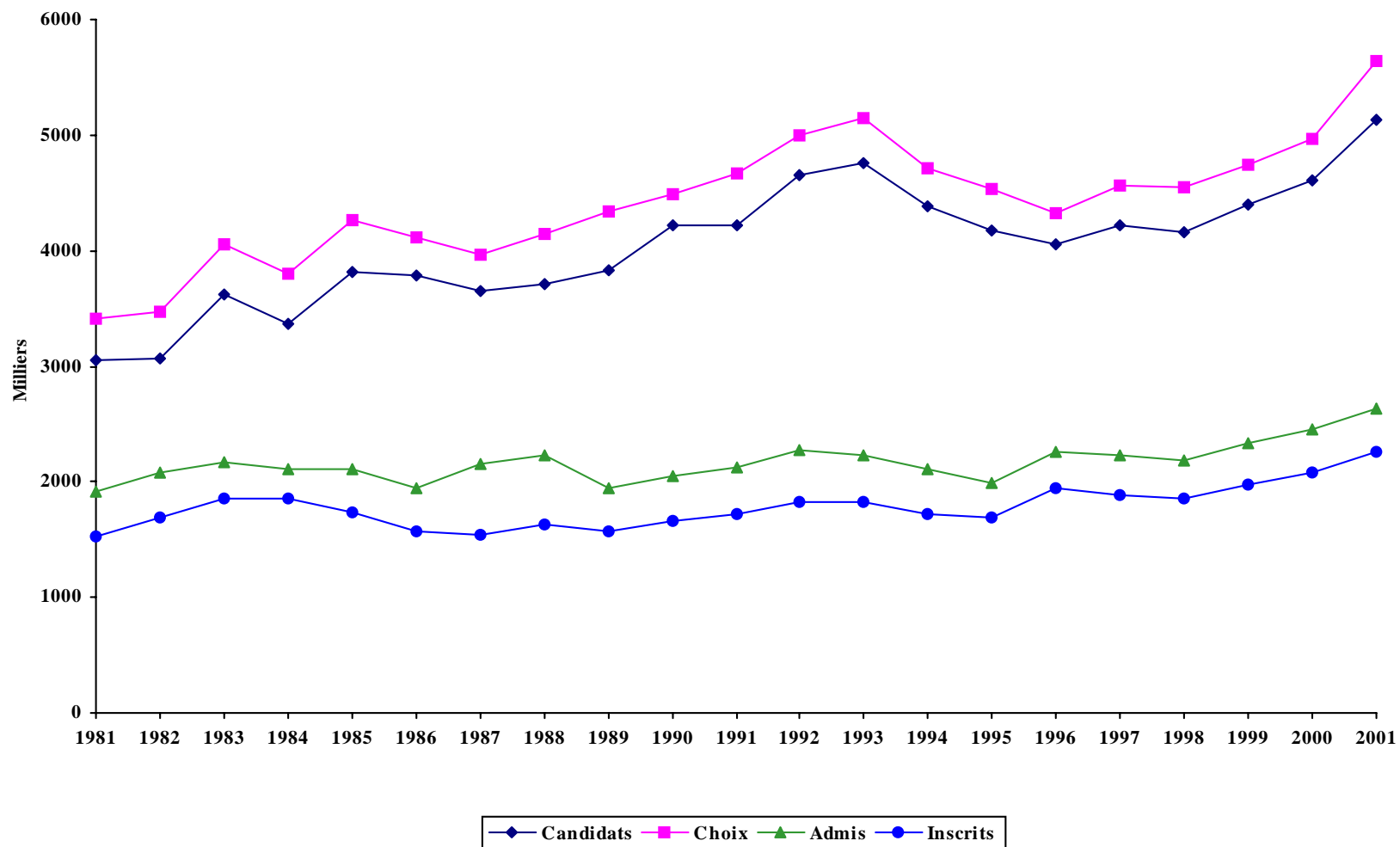
Statut au Canada



CYCLES SUPÉRIEURS - TRIMESTRE D'AUTOMNE

ANNÉES	CANDIDATS	CHOIX DE PROGRAMME		CANDIDATS ADMIS		CANDIDATS INSCRITS		
		Choix	N. Par candidat	NOMBRE	% des candidats	NOMBRE	% des candidats	% des admis
1981	3056	3409	1,12	1912	63%	1519	50%	79%
1982	3070	3477	1,13	2082	68%	1694	55%	81%
1983	3625	4052	1,12	2166	60%	1861	51%	86%
1984	3368	3796	1,13	2108	63%	1854	55%	88%
1985	3819	4263	1,12	2110	55%	1741	46%	83%
1986	3783	4119	1,09	1942	51%	1564	41%	81%
1987	3653	3971	1,09	2153	59%	1542	42%	72%
1988	3717	4152	1,12	2233	60%	1632	44%	73%
1989	3832	4339	1,13	1947	51%	1576	41%	81%
1990	4218	4485	1,06	2057	49%	1659	39%	81%
1991	4218	4672	1,11	2120	50%	1722	41%	81%
1992	4648	5000	1,08	2267	49%	1818	39%	80%
1993	4759	5147	1,08	2228	47%	1827	38%	82%
1994	4391	4715	1,07	2105	48%	1719	39%	82%
1995	4180	4528	1,08	1993	48%	1690	40%	85%
1996	4051	4327	1,07	2257	56%	1941	48%	86%
1997	4225	4568	1,08	2226	53%	1889	45%	85%
1998	4163	4552	1,09	2189	53%	1858	45%	85%
1999	4400	4745	1,08	2333	53%	1976	45%	85%
2000	4609	4970	1,08	2455	53%	2076	45%	85%
2001	5126	5635	1,10	2639	51%	2262	44%	86%

CYCLES SUPÉRIEURS - TRIMESTRE D'AUTOMNE



CYCLES SUPÉRIEURS - TRIMESTRE D'AUTOMNE

FACULTÉS PROGRAMMES	TOTAL DES DEMANDES				REFUS				DÉSISTEMENTS				ADMIS				NOUVEAUX INSCRITS				
	2000		2001		2000		2001		2000		2001		2000		2001		2000		2001		
	T	H	F	T	T	H	F	T	T	H	F	T	T	H	F	T	T	H	F	T	
<u>AMÉNAGEMENT</u>																					
Aménagement	M.Sc.A.	58	29	28	57	4	2	5	7	13	10	9	19	37	16	12	28	32	15	12	27
	Ph.D.	14	15	7	22	2	4		4	4	5	3	8	8	2	4	6	7		3	3
Architecture	M.Sc.		42	28	70		13	3	16		2	1	3		26	24	50		25	23	48
Gestion urbaine pour les pays en développement	D.E.S.S.	25	13	10	23	3				6	6	4	10	12	6	4	10	10	4	3	7
Montage et gestion de projets d'aménagement	D.E.S.S.	12	6	2	8		1		1	7	2		2	3	3	1	4	1	1	1	2
Urbanisme	M.Urb.	26	26	21	47		1		1	10	15	13	28	14	8	5	13	12	6	4	10
Total 2e cycle		121	116	89	205	7	17	8	25	36	35	27	62	66	59	46	105	55	51	43	94
Total 3e cycle		14	15	7	22	2	4		4	4	5	3	8	8	2	4	6	7		3	3
TOTAL DE LA FACULTÉ		135	131	96	227	9	21	8	29	40	40	30	70	74	61	50	111	62	51	46	97
<u>ARTS ET SCIENCES</u>																					
Analyse criminologique	Micro.		1		1		1		1												
Anthropologie	M.Sc.	58	18	37	55	11	3	2	5	14	7	10	17	27	8	25	33	25	7	20	27
	Ph.D.	19	6	10	16	1	2	2	4	7	2	3	5	11	1	4	5	11	1	3	4
Chimie	M.Sc.	36	34	14	48	6	12	3	15	13	11	4	15	16	10	7	17	15	9	7	16
	Ph.D.	10	10	8	18	2	2	1	3	1	4	3	7	6	4	4	8	6	4	3	7
Commerce électronique	M.Sc.		22	9	31		14	3	17		3	1	4		4	4	8		3	4	7
Communication	Ph.D.	15	7	7	14	7	4	1	5	5	3	2	5	3		4	4	3		4	4
Communication dans les organisations en changement	Micro.		3	11	14		2	1	3			3	3		1	7	8		1	5	6
Criminologie	M.Sc.	71	19	76	95	12	6	15	21	13	2	25	27	46	11	36	47	41	11	33	44
	Ph.D.	13	9	9	18	4	2	1	3	4	1	2	3	5	6	6	12	5	6	5	11
Démographie	M.Sc.	19	16	3	19	2	2		2	6	7	1	8	9	4	2	6	4	2	2	4
	Ph.D.	19	25	9	34	4	6	4	10	10	8	2	10	4	9	2	11	2	3	2	5
Études allemandes	M.A.	2		4	4	1		1	1	1		1	1			1	1			1	1

CYCLES SUPÉRIEURS - TRIMESTRE D'AUTOMNE

FACULTÉS PROGRAMMES		TOTAL DES DEMANDES				REFUS				DÉSISTEMENTS				ADMIS				NOUVEAUX INSCRITS			
		2000	2001			2000	2001			2000	2001			2000	2001			2000	2001		
		T	H	F	T	T	H	F	T	T	H	F	T	T	H	F	T	T	H	F	T
Études anglaises	M.A.	17	10	13	23	5		3	3	4	2	3	5	7	5	5	10	7	5	4	9
	Ph.D.	4	4	5	9			1	1	1	1	3	4	3	3		3	2	2		2
Études cinématographiques	M.A.	21	18	10	28	1	3	1	4	9	3	4	7	11	12	5	17	11	12	5	17
Études classiques	M.A.	2	6	1	7	1	1		1		1		1	1	4	1	5	1	4	1	5
Études françaises	M.A.	71	29	39	68	19	2	12	14	16	2		2	31	20	21	41	28	16	17	33
	Ph.D.	18	8	17	25	2		5	5	7	1	6	7	8	7	6	13	8	7	6	13
Études hispaniques	M.A.	13	5	7	12					5	3	1	4	8	2	6	8	8	2	5	7
Finance mathématique et computationnelle	D.E.S.S.	7	7	2	9	2	5	2	7	4	1		1	1				1			
	M.Sc.	23	21	8	29	9	13	2	15	6	4	4	8	8	3	2	5	5	2	2	4
Géographie	M.Sc.	26	10	7	17	2	1		1	6	2		2	15	4	6	10	15	4	6	10
	Ph.D.	4	10	3	13	1	2		2	2	1		1	1	4	3	7	1	4	3	7
Géographie appliquée	D.E.S.S.	2	4	1	5		2	1	3	1	2		2								
Géomatique et analyse spatiale	Micro.	3	3		3	1	2		2	1	1		1								
Histoire	M.A.	41	16	14	30	2	2		2	9	1	7	8	26	13	7	20	26	13	6	19
	Ph.D.	14	4	2	6					4	1		1	8	3	2	5	8	3	2	5
Histoire de l'art	M.A.	15	6	12	18	1	1	5	6		2	1	3	14	3	6	9	13	3	5	8
	Ph.D.	1	1	1	2						1		1	1		1	1	1		1	1
Informatique	M.Sc.	143	117	27	144	42	62	15	77	30	18	5	23	65	25	7	32	53	22	6	28
	D.E.S.S.	148	130	26	156	54	69	9	78	36	28	4	32	55	32	13	45	35	23	11	34
	Ph.D.	21	23	7	30	3	3	2	5	7	8	2	10	8	7	3	10	7	5	3	8
Intervention criminologique	Micro.			1	1											1	1			1	1
Linguistique	M.A.	22	8	20	28	3	2	3	5	7	3	7	10	12	2	9	11	8	1	6	7
	Ph.D.	15	5	8	13	1	2	1	3	5		3	3	6	3	3	6	5	2	3	5
Littérature	Ph.D.	24	11	7	18	4	1	2	3	11	1	1	2	8	9	4	13	8	7	4	11
Littérature comparée	M.A.	20	5	11	16	5	1	2	3	6	1	4	5	8	3	4	7	8	3	4	7
Mathématiques	M.Sc.	23	24	11	35	6	12	2	14	5	3	5	8	12	6	4	10	10	6	3	9
	Ph.D.	10	2	5	7	1				2	1	4	5	4	1		1	4	1		1
Philosophie	M.A.	40	27	11	38	6		1	1	8	4		4	24	23	10	33	22	22	10	32
	Ph.D.	11	15	5	20	2	1	1	2					7	12	3	15	7	10	3	13

CYCLES SUPÉRIEURS - TRIMESTRE D'AUTOMNE

FACULTÉS PROGRAMMES		TOTAL DES DEMANDES				REFUS				DÉSISTEMENTS				ADMIS				NOUVEAUX INSCRITS			
		2000		2001		2000		2001		2000		2001		2000		2001		2000		2001	
		T	H	F	T	T	H	F	T	T	H	F	T	T	H	F	T	T	H	F	T
Physique	M.Sc.	18	14	4	18	10	4	1	5	2	6	1	7	6	4	2	6	6	4	2	6
	Ph.D.	10	7	3	10	2	1		1	2	5	2	7	6	1	1	2	5	1	1	2
Psychoéducation	M.Sc.	64	6	64	70	19	3	15	18	14	1	19	20	31	2	30	32	25		26	26
Psychologie	M.Ps.	212	25	147	172	171	18	106	124	19	1	21	22	21	5	17	22	19	4	16	20
	M.Sc.	50	13	32	45	22	3	9	12	16	4	14	18	11	6	9	15	10	6	6	12
	Ph.D.	26	13	20	33	6	3	5	8	9	7	7	14	11	3	7	10	11	2	6	8
Psychologie (recherche et intervention)	Ph.D.	124	22	89	111	80	11	49	60	14	6	14	20	30	5	23	28	27	4	21	25
Relations industrielles	M.Sc.	81	30	53	83	22	8	6	14	34	8	17	25	25	13	29	42	23	10	27	37
	Ph.D.	6	5	4	9		2	3	5	2	1		1	4	2	1	3	4	2	1	3
Science politique	M.Sc.	61	48	40	88	16	23	8	31	17	11	20	31	28	14	10	24	23	10	7	17
	Ph.D.	14	15	6	21	6	7	2	9	2	2	2	4	6	6	2	8	5	6	1	7
Sciences biologiques	M.Sc.	14	8	7	15	7	6	2	8	1		2	2	5	2	3	5	5	2	3	5
	Ph.D.	3	1	3	4	2								1	1	3	4	1	1	3	4
Sciences de la communication	M.Sc.	73	37	49	86	39	18	19	37	14	6	21	27	18	13	9	22	17	12	9	21
Sciences de l'information	M.S.I.	130	55	89	144	6	6	1	7	27	16	25	41	84	29	54	83	70	25	49	74
	Ph.D.	3	2	5	7		1	1	2			1	1	2		1	1	2		1	1
Sciences économiques	M.Sc.	141	123	56	179	39	44	18	62	49	49	24	73	47	23	12	35	34	17	10	27
	Ph.D.	40	57	15	72	15	28	8	36	13	19	6	25	8	7	1	8	7	7	1	8
Service social	M.Sc.	35	7	27	34	9	2	7	9	11	4	10	14	15	1	10	11	14		9	9
	Ph.D.	7	1	5	6	1		1	1	1				5	1	4	5	5		4	4
Service social (professionnel)	M.Sc.	58	6	55	61	33	1	13	14	6	2	10	12	19	3	32	35	19	3	28	31
Sociologie	M.Sc.	41	14	17	31	7	2	1	3	7	3	3	6	27	8	12	20	18	6	10	16
	Ph.D.	18	7	14	21	2		1	1	3	2	6	8	12	5	5	10	11	5	5	10
Statistique	M.Sc.	18	18	11	29	5	6	3	9	4	3	4	7	7	6	4	10	7	4	4	8
	Ph.D.	3	2		2					1	1		1	2	1		1	2	1		1
Traduction	M.A.	50	17	38	55	5	4	1	5	10	6	7	13	33	7	29	36	27	5	21	26
	D.E.S.S.	58	17	33	50	4	1		1	18	6	8	14	35	10	25	35	28	8	17	25
	Ph.D.	11	1	5	6					3	1	4	5	7		1	1	6		1	1

CYCLES SUPÉRIEURS - TRIMESTRE D'AUTOMNE

FACULTÉS PROGRAMMES	TOTAL DES DEMANDES				REFUS				DÉSISTEMENTS				ADMIS				NOUVEAUX INSCRITS				
	2000	2001			2000	2001			2000	2001			2000	2001			2000	2001			
	T	H	F	T	T	H	F	T	T	H	F	T	T	H	F	T	T	H	F	T	
Total 2e cycle	1927	997	1097	2094	605	367	293	660	449	237	296	533	808	341	476	817	681	287	408	695	
Total 3e cycle	463	273	272	545	146	78	91	169	116	77	73	150	177	101	94	195	164	84	87	171	
TOTAL DE LA FACULTÉ	2390	1270	1369	2639	751	445	384	829	565	314	369	683	985	442	570	1012	845	371	495	866	
<u>DROIT</u>																					
Common law nord-américaine	D.E.S.S.		39	53	92		8	14	22		12	16	28		19	22	41		17	22	39
Droit	LL.M.	112	82	58	140	19	25	12	37	27	22	17	39	63	31	26	57	53	23	22	45
	LL.D.	14	12	12	24	2	2		2	2	6	5	11	10	2	7	9	10		7	7
Droit des affaires	D.E.S.S.	25	21	20	41	6	5	2	7	7	4	8	12	10	10	9	19	9	5	6	11
	Micro.	15	16	11	27	1	7		7	4	6	1	7	9	3	9	12	7	2	7	9
Droit des technologies de l'information	D.E.S.S.	5	8	10	18	3	1		1	1	4	5	9		3	3	6		1	1	2
Droit notarial	D.D.N.	13	12	25	37		1		1	1	2	4	6	12	7	19	26	11	7	18	25
Notariat	LL.M.	3	2	3	5		2	1	3	1		1	1	2		1	1	2			
Pouvoir juridique	D.E.S.S.	1	1		1		1		1												
Technologie de l'information	Micro.	18	15	7	22	3	3	1	4	5	6	2	8	9	6	4	10	8	5	3	8
Total 2e cycle		192	196	187	383	32	53	30	83	46	56	54	110	105	79	93	172	90	60	79	139
Total 3e cycle		14	12	12	24	2	2		2	2	6	5	11	10	2	7	9	10		7	7
TOTAL DE LA FACULTÉ		206	208	199	407	34	55	30	85	48	62	59	121	115	81	100	181	100	60	86	146
<u>ÉTUDES SUPÉRIEURES</u>																					
Administration sociale	D.E.S.S.	13	6	16	22	1	1	1	2	3		2	2	9	5	13	18	8	4	12	16
	Micro.		2	7	9		1	1	2			1	1		1	5	6		1	4	5
Bioéthique	D.E.S.S.	18	6	8	14	1				2		2	2	15	5	5	10	12	4	5	9
	M.A.	19	4	16	20	2				3	3	5	8	14	1	11	12	10	1	11	12
Biologie moléculaire	M.Sc.	26	21	22	43	7	7	4	11	9	6	3	9	10	7	15	22	9	7	12	19
	Ph.D.	6	6	6	12		1		1	1	2	4	6	5	3	2	5	4	3	2	5

CYCLES SUPÉRIEURS - TRIMESTRE D'AUTOMNE

FACULTÉS PROGRAMMES	TOTAL DES DEMANDES				REFUS				DÉSISTEMENTS				ADMIS				NOUVEAUX INSCRITS				
	2000	2001			2000	2001			2000	2001			2000	2001			2000	2001			
	T	H	F	T	T	H	F	T	T	H	F	T	T	H	F	T	T	H	F	T	
Diplôme complémentaire en études allemandes dans le contexte européen	Diplôme		1	1	2									1	1	2					
Environnement et prévention	D.E.S.S.	23	13	6	19	3	3		3	11	5	2	7	9	5	4	9	6	3	4	7
Ergonomie	D.E.S.S.	2	1	2	3					1	1	1	2			1	1			1	1
Génie biomédical	M.Sc.A.	10	10	6	16	1	2	2	4	3	2	1	3	6	5	2	7	5	5	2	7
	D.E.S.S.	6	6	2	8	2	4	1	5				2	4		1	1	4		1	1
Intervention en toxicomanie	D.E.S.S.	12	2	9	11	1		2	2	2	1	4	5	9	1	3	4	7	1	3	4
	Micro.	2		1	1					1				1		1	1				
Muséologie	M.A.	30	6	27	33	5	3	4	7	5	1	3	4	18	2	20	22	18	2	18	20
Santé environnementale et santé au travail	Micro.	4		1	1					2		1	1	2				2			
Santé et sécurité du travail	D.E.S.S.	13	3	12	15	1	1		1	3		8	8	9	2	4	6	7	2	4	6
Sciences humaines appliquées	Ph.D.	20	7	12	19	5	4	2	6	5		5	5	8	3	5	8	7	2	4	6
Toxicologie et analyse du risque	D.E.S.S.	22	8	10	18	2		2	2	8	6		6	12	2	8	10	10	2	8	10
Total 2e cycle		200	89	146	235	26	22	17	39	53	27	33	60	118	37	94	131	98	32	85	117
Total 3e cycle		26	13	18	31	5	5	2	7	6	2	9	11	13	6	7	13	11	5	6	11
TOTAL DE LA FACULTÉ		226	102	164	266	31	27	19	46	59	29	42	71	131	43	101	144	109	37	91	128
<u>KINÉSIOLOGIE</u>																					
Sciences de l'activité physique	M.Sc.	26	23	10	33	4	1		1	7	8	3	11	11	9	7	16	9	9	6	15
	Ph.D.	10	7	3	10	3	1		1	3	1	2	3	4	3	1	4	3	3	1	4
Total 2e cycle		26	23	10	33	4	1		1	7	8	3	11	11	9	7	16	9	9	6	15
Total 3e cycle		10	7	3	10	3	1		1	3	1	2	3	4	3	1	4	3	3	1	4
TOTAL DU DÉPARTEMENT		36	30	13	43	7	2		2	10	9	5	14	15	12	8	20	12	12	7	19
<u>MÉDECINE</u>																					
Administration de la santé	D.E.S.S.	22	7	16	23		1	2	3	7	2	5	7	12	3	6	9	9	2	5	7
	Micro.	11	5	12	17			1	1	5		3	3	6	5	8	13	5	4	7	11

CYCLES SUPÉRIEURS - TRIMESTRE D'AUTOMNE

FACULTÉS PROGRAMMES	TOTAL DES DEMANDES				REFUS				DÉSISTEMENTS				ADMIS				NOUVEAUX INSCRITS			
	2000	2001			2000	2001			2000	2001			2000	2001			2000	2001		
	T	H	F	T	T	H	F	T	T	H	F	T	T	H	F	T	T	H	F	T
Administration des services de santé M.Sc.	51	27	37	64	3	2	8	10	25	17	9	26	23	8	20	28	16	5	16	21
Anesthésie-réanimation D.E.S.			1	1											1	1				
Audiologie M.P.A.		1	3	4										1	3	4		1	3	4
Biochimie M.Sc.	35	23	18	41		7	4	11	7	6	2	8	11	10	12	22	10	10	10	20
Ph.D.	7	4	3	7		2		2	1	1	2	3	5	1	1	2	5	1	1	2
Chirurgie D.E.S.	1	2		2					1						2	2				
Compétence professionnelle et innovations en soins de santé de première ligne Micro.			1	1																
Évaluation des technologies de la santé M.Sc.		7	2	9						1		1		6	2	8		6	2	8
Médecine D.E.S.	3	4	2	6	1		1	1			1	1	2	4		4				
Médecine d'assurance et d'expertise Micro.	19	12	5	17					2	1		1	17	11	5	16	16	10	2	12
Médecine de soins intensifs D.E.S.		2		2										2		2				
Médecine familiale D.E.S.	2	2	1	3	2	1	1	2						1		1				
Médecine familiale - soins palliatifs D.E.S.			1	1			1	1												
Microbiologie et immunologie M.Sc.	40	16	25	41	3	2	6	8	11	3	6	9	12	6	8	14	11	5	8	13
Ph.D.	6	4	5	9		1		1	1	1	1	2	3	2	4	6	3	2	4	6
Nutrition D.E.S.S.		1	2	3						1	1	2			1	1				
Micro.			1	1											1	1			1	1
Ph.D.	5	6	6	12			2	2	2	4	3	7	2	2	1	3	1			
Nutrition (maîtrise de recherche) M.Sc.	15	13	9	22		2	1	3	5	3	3	6	10	8	5	13	7	5	4	9
Nutrition (maîtrise professionnelle) M.Sc.	17	5	13	18	5	1		1	8	2	6	8	4	1	6	7	4	1	4	5
Ophthalmologie D.E.S.	1		1	1	1		1	1												
Orthophonie M.P.O.			44	44			2	2			3	3			38	38			38	38
Pathologie et biologie cellulaire M.Sc.	9	9	5	14		6	2	8		1	1	2	3	1		1	3	1		1
Ph.D.	6	4	1	5		1		1	2		1	1	3	3		3	3	3		3
Pédiatrie D.E.S.	1	2	2	4									1	2	2	4				
Pharmacologie M.Sc.	23	11	24	35	2				6		1	1	7	3	9	12	7	3	9	12

CYCLES SUPÉRIEURS - TRIMESTRE D'AUTOMNE

FACULTÉS PROGRAMMES		TOTAL DES DEMANDES				REFUS				DÉSISTEMENTS				ADMIS				NOUVEAUX INSCRITS			
		2000		2001		2000		2001		2000		2001		2000		2001		2000		2001	
		T	H	F	T	T	H	F	T	T	H	F	T	T	H	F	T	T	H	F	T
Pharmacologie	Ph.D.	6	2	1	3					1				4	1		1	3			
Physiologie	M.Sc.	15	5	8	13					4		4	4	8	1	2	3	8		1	1
	Ph.D.	1	2		2										1		1				
Qualité, évaluation, organisation et performance dans les établissements de santé	D.E.S.S.	15		2	2							1	1	12		1	1	9		1	1
Radiologie diagnostique	D.E.S.		1		1										1		1				
Santé communautaire	M.Sc.	77	35	51	86	14	12	8	20	37	11	20	31	26	12	23	35	20	6	19	25
	D.E.S.S.	37	12	16	28	4	5	2	7	19	5	5	10	14	2	9	11	13	1	8	9
	Micro.	5	1	4	5	1	1	1	2	1				3		3	3	3		1	1
Santé environnementale et santé au travail	M.Sc.	26	15	16	31		1	1	2	11	5	1	6	15	8	14	22	13	8	13	21
Santé publique	Ph.D.	23	16	15	31					6	7	1	8	12	5	9	14	10	4	9	13
Sciences biomédicales	M.Sc.	52	22	35	57	3				8	4	5	9	32	11	21	32	31	11	20	31
	Ph.D.	20	11	8	19	1				4	1	1	2	14	9	7	16	12	7	7	14
Sciences neurologiques	M.Sc.	18	5	16	21					3		1	1	11	4	12	16	10	4	11	15
	Ph.D.	5	2	3	5					1				4	1	2	3	3	1	2	3
Virologie et immunologie	Ph.D.	3		2	2	1				1		1	1	1		1	1	1		1	1
Total 2e cycle		487	232	365	597	35	40	38	78	159	62	77	139	226	101	209	310	195	83	183	266
Total 3e cycle		82	51	44	95	2	4	2	6	19	14	10	24	48	25	25	50	41	18	24	42
Total Études médicales postdoctorales		8	13	8	21	4	1	4	5	1		1	1	3	12	3	15				
TOTAL DE LA FACULTÉ		577	296	417	713	41	45	44	89	179	76	88	164	277	138	237	375	236	101	207	308
<u>MÉDECINE DENTAIRE</u>																					
Médecine dentaire	M.Sc.	45	20	22	42	34	14	14	28	4	1	5	6	7	4	3	7	6	4	3	7
Résidence multidisciplinaire en médecine dentaire	Cert.	36	6	14	20	25	6	14	20	1				10				10			
Sciences bucco-dentaires	M.Sc.	5	2	3	5	1	1	2	3	2	1		1	1				1			

CYCLES SUPÉRIEURS - TRIMESTRE D'AUTOMNE

FACULTÉS PROGRAMMES	TOTAL DES DEMANDES				REFUS				DÉSISTEMENTS				ADMIS				NOUVEAUX INSCRITS				
	2000	2001			2000	2001			2000	2001			2000	2001			2000	2001			
	T	H	F	T	T	H	F	T	T	H	F	T	T	H	F	T	T	H	F	T	
Total 2e cycle	86	28	39	67	60	21	30	51	7	2	5	7	18	4	3	7	17	4	3	7	
TOTAL DE LA FACULTÉ	86	28	39	67	60	21	30	51	7	2	5	7	18	4	3	7	17	4	3	7	
<u>MÉDECINE VÉTÉRINAIRE</u>																					
Diagnostic en laboratoire	D.E.S.	3		1	1	3		1	1												
Internat de perfectionnement en sciences appliquées vétérinaires	Cert.	4	1	1	2	2							2	1	1	2	2	1	1	2	
Pathologie vétérinaire	D.E.S.	2		3	3	1		1	1		1	1	1		1	1	1		1	1	
Sciences cliniques vétérinaires	D.E.S.	3	3	1	4	1	2		2	1	1		1		1	1	1		1	1	
Sciences vétérinaires	M.Sc.	28	16	12	28	2	1	1	2	8	8	4	12	18	6	6	12	17	6	6	12
	Ph.D.	6	7	1	8		2		2	2	3	1	4	4	2		2	4	2		2
Technologie et salubrité des viandes	D.E.S.S.	1	5	3	8		1		1	1	1	2	3		3	1	4		2		2
	Micro.	5		1	1			1	1	1				3				3			
Total 2e cycle		46	25	22	47	9	4	4	8	11	10	7	17	25	10	10	20	24	9	9	18
Total 3e cycle		6	7	1	8		2		2	2	3	1	4	4	2		2	4	2		2
TOTAL DE LA FACULTÉ		52	32	23	55	9	6	4	10	13	13	8	21	29	12	10	22	28	11	9	20
<u>MUSIQUE</u>																					
Composition	M.Mus.	12	10	2	12	3	2		2	3	3	2	5	6	5		5	6	4		4
	D. Mus.	3	4		4	1	1		1	1	2		2	1	1		1		1		1
Interprétation	M.Mus.	58	31	46	77	17	4	9	13	10	7	5	12	31	20	32	52	28	19	27	46
	D.E.S.S.	12	6	15	21	2	2	1	3	4	2	7	9	6	2	7	9	5	2	5	7
	D. Mus.	10	5	15	20	1	2	4	6	7	2	4	6	2	1	7	8	1	1	7	8
Musique	M.A.	19	5	10	15	3				6	2	4	6	8	3	6	9	8	2	6	8
	Ph.D.	3		3	3					1		2	2	1		1	1	1		1	1
Répertoire d'orchestre	D.E.S.S.	7	5	8	13		1	3	4	5		2	2	2	4	3	7	2	4	2	6

CYCLES SUPÉRIEURS - TRIMESTRE D'AUTOMNE

FACULTÉS PROGRAMMES	TOTAL DES DEMANDES				REFUS				DÉSISTEMENTS				ADMIS				NOUVEAUX INSCRITS				
	2000		2001		2000		2001		2000		2001		2000		2001		2000		2001		
	T	H	F	T	T	H	F	T	T	H	F	T	T	H	F	T	T	H	F	T	
Total 2e cycle	108	57	81	138	25	9	13	22	28	14	20	34	53	34	48	82	49	31	40	71	
Total 3e cycle	16	9	18	27	2	3	4	7	9	4	6	10	4	2	8	10	2	2	8	10	
TOTAL DE LA FACULTÉ	124	66	99	165	27	12	17	29	37	18	26	44	57	36	56	92	51	33	48	81	
<u>OPTOMÉTRIE</u>																					
Intervention en déficience visuelle	D.E.S.S.	8	4	8	12	2	1	3	4		1	1	2	6	2	4	6	6	2	4	6
Sciences de la vision	M.Sc.	5	2	2	4	1	1		1	2			1	1	2	3	1	1	2	3	
	D.E.S.S.	1		1	1					1		1	1								
Total 2e cycle		14	6	11	17	3	2	3	5	3	1	2	3	7	3	6	9	7	3	6	9
TOTAL DE L'ÉCOLE		14	6	11	17	3	2	3	5	3	1	2	3	7	3	6	9	7	3	6	9
<u>PHARMACIE</u>																					
Développement du médicament	D.E.S.S.	75	31	58	89	23	5	14	19	8	9	15	24	41	16	28	44	30	15	27	42
Pratique pharmaceutique	M.Sc.	2		1	1			1	1	2											
Sciences pharmaceutiques	M.Sc.	35	20	24	44	4	2		2	8	4	2	6	20	13	22	35	18	11	20	31
	Ph.D.	8	2	5	7	2		1	1	1		2	2	5	2	2	4	4	2	2	4
Soins pharmaceutiques	D.E.S.S.	1		1	1									1		1	1	1		1	1
	Micro.	7	1	4	5					1				6	1	4	5	3	1	3	4
Total 2e cycle		120	52	88	140	27	7	15	22	19	13	17	30	68	30	55	85	52	27	51	78
Total 3e cycle		8	2	5	7	2		1	1	1		2	2	5	2	2	4	4	2	2	4
TOTAL DE LA FACULTÉ		128	54	93	147	29	7	16	23	20	13	19	32	73	32	57	89	56	29	53	82
<u>SCIENCES DE L'ÉDUCATION</u>																					
Administration de l'éducation	M.A.	10	4	1	5	3				4	1		1	3	3		3		1		1
	M.Ed.	17	15	21	36	1	1		1	5	6	6	12	10	8	15	23	10	8	12	20
	D.E.S.S.	38	19	33	52	1				11	5	6	11	26	14	27	41	22	10	25	35
	Micro.	13	31	37	68					2	1	4	5	11	29	33	62	11	27	32	59

CYCLES SUPÉRIEURS - TRIMESTRE D'AUTOMNE

FACULTÉS PROGRAMMES		TOTAL DES DEMANDES				REFUS				DÉSISTEMENTS				ADMIS				NOUVEAUX INSCRITS			
		2000		2001		2000		2001		2000		2001		2000		2001		2000		2001	
		T	H	F	T	T	H	F	T	T	H	F	T	T	H	F	T	T	H	F	T
Administration de l'éducation	Ph.D.	6	6	7	13		2	1	3	3	2	1	3	3	2	5	7	3	2	4	6
Andragogie	M.A.	6	1	6	7	3				1	1	3	4	2		3	3	1		3	3
	Ph.D.	6	2	4	6	1	2	1	3	2				3		3	3	3		2	2
Didactique	M.A.	11	4	11	15	1		1	1	2	1	6	7	8	3	4	7	6	2	4	6
	M.Ed.	26	7	21	28	2				2		7	7	22	7	14	21	21	7	14	21
	D.E.S.S.	121	6	45	51		1		1	16	2	5	7	105	3	40	43	83	2	34	36
	Ph.D.	15	3	3	6	1				1	1	1	2	13	2	2	4	13	2	2	4
Éducation	D.E.P.A.	7		2	2					7						1	1			1	1
Éducation (orthopédagogie)	D.E.S.S.	3		1	1							1	1	3				3			
Éducation comparée et fondements de l'éducation	M.A.	7	2	4	6	1				1	2	2	4	5		2	2	5		2	2
	Ph.D.	3		2	2			2	2	2				1							
Enseignement postsecondaire	Micro.		8	20	28			1	1		1	7	8		7	12	19		7	10	17
Générale	M.Ed.	32		2	2	1				2				29		2	2	23		1	1
	D.E.S.S.	20	6	13	19			2	2	2	2		2	18	4	11	15	14	2	10	12
Mesure et évaluation en éducation	M.A.	2	1	6	7			1	1	1		3	3	1	1	2	3		1	1	2
	Ph.D.	3	2	1	3							1	1	3	2		2	2	2		2
Orthopédagogie	M.A.	10		2	2					4		2	2	6				6			
Pédagogie universitaire des sciences médicales	M.A.			1	1											1	1			1	1
Psychopédagogie	M.A.	12	3	10	13			1	1	4	2	3	5	8	1	6	7	7	1	6	7
	M.Ed.	16	5	22	27					6	1	12	13	10	4	10	14	9	2	9	11
	D.E.S.S.	12	2	11	13		1		1	2		4	4	10	1	7	8	4	1	6	7
	Ph.D.	8	2	7	9			2	2	3	1		1	5	1	5	6	5	1	5	6
Sciences de l'éducation	Micro.	85	5	17	22	6	1		1	10	2	2	4	68	2	15	17	58		11	11
Technologie éducationnelle	M.A.	4	1	1	2	1		1	1	1				2				2			
Total 2e cycle		445	120	285	405	20	4	7	11	76	27	73	100	347	87	204	291	285	71	181	252
Total 3e cycle		48	15	26	41	2	4	6	10	18	4	3	7	28	7	16	23	26	7	14	21
TOTAL DE LA FACULTÉ		493	135	311	446	22	8	13	21	94	31	76	107	375	94	220	314	311	78	195	273

CYCLES SUPÉRIEURS - TRIMESTRE D'AUTOMNE

FACULTÉS PROGRAMMES	TOTAL DES DEMANDES				REFUS				DÉSISTEMENTS				ADMIS				NOUVEAUX INSCRITS				
	2000	2001			2000	2001			2000	2001			2000	2001			2000	2001			
	T	H	F	T	T	H	F	T	T	H	F	T	T	H	F	T	T	H	F	T	
<u>SCIENCES INFIRMIÈRES</u>																					
Sciences infirmières	M.Sc.	54	12	59	71	10	4	8	12	15	5	20	25	24	3	31	34	22	3	30	33
	D.E.S.S.	21	2	34	36	1		3	3	5	1	10	11	15	1	21	22	14	1	20	21
	Micro.	15	1	6	7					4		1	1	11	1	5	6	8	1	3	4
	Ph.D.	6		11	11			1	1	3		3	3	2		6	6	2		5	5
	Total 2e cycle	90	15	99	114	11	4	11	15	24	6	31	37	50	5	57	62	44	5	53	58
	Total 3e cycle	6		11	11			1	1	3		3	3	2		6	6	2		5	5
TOTAL DE LA FACULTÉ		96	15	110	125	11	4	12	16	27	6	34	40	52	5	63	68	46	5	58	63
<u>THÉOLOGIE</u>																					
Doctorat en théologie (grade canonique)	D.Th.	2	1		1					2											
Études théologiques	Micro.		3	1	4						1	1		2	1	3		2	1	3	
Licence en théologie (grade canonique)	Licence	2	1		1									2	1		1	2	1		1
Pastorale en milieux de santé	Micro.	3	2		2		1		1	3											
Théologie	M.A.	12	5	3	8					3	2	1	3	8	3	2	5	8	3	2	5
	Ph.D.	3	2		2	1				1				1	2		2	1			
Théologie - études bibliques	M.A.	10	4	2	6					2				8	4	2	6	7	4	2	6
	Ph.D.	1	4	1	5									1	4	1	5	1	3	1	4
Théologie - sciences de la religion	Ph.D.	2	1	3	4	1								1	1	3	4	1	1	3	4
Théologie pratique	M.A.	11	10	4	14	1	1		1	4	1		1	6	8	4	12	4	8	3	11
	Ph.D.	4	4	2	6	1				1	2		2	2	2	2	4	2	1	2	3
	Total 2e cycle	38	25	10	35	1	2		2	12	4	1	5	24	18	9	27	21	18	8	26
	Total 3e cycle	12	12	6	18	3				4	2		2	5	9	6	15	5	5	6	11
TOTAL DE LA FACULTÉ		50	37	16	53	4	2		2	16	6	1	7	29	27	15	42	26	23	14	37

CYCLES SUPÉRIEURS - TRIMESTRE D'AUTOMNE

FACULTÉS PROGRAMMES	TOTAL DES DEMANDES				REFUS				DÉSISTEMENTS				ADMIS				NOUVEAUX INSCRITS			
	2000		2001		2000		2001		2000		2001		2000		2001		2000		2001	
	T	H	F	T	T	H	F	T	T	H	F	T	T	H	F	T	T	H	F	T
UNIVERSITÉ DE MONTRÉAL																				
Étudiants visiteurs (2e cycle)	1		1	1									1				1			
Programmes d'échanges (2e cycle)	257	106	151	257	98	45	59	104	12	3	2	5	147	58	89	147	109	50	70	120
Programmes d'échanges (3e cycle)	7	5	2	7	1		1	1	1				5	5	1	6	4	5	1	6
Total 2e cycle	258	106	152	258	98	45	59	104	12	3	2	5	148	58	89	147	110	50	70	120
Total 3e cycle	7	5	2	7	1		1	1	1				5	5	1	6	4	5	1	6
TOTAL ÉCHANGES & VISITEURS	265	111	154	265	99	45	60	105	13	3	2	5	153	63	90	153	114	55	71	126
TOTAL UNIVERSITÉ DE MONTRÉAL																				
Total 2e cycle	4158	2087	2681	4768	963	598	528	1126	942	505	648	1153	2074	875	1406	2281	1737	740	1225	1965
Total 3e cycle	712	421	425	846	170	103	108	211	188	118	117	235	313	166	177	343	283	133	164	297
Total Études médicales postdoctorales	8	13	8	21	4	1	4	5	1		1	1	3	12	3	15				
TOTAL DES CYCLES SUPÉRIEURS	4878	2521	3114	5635	1137	702	640	1342	1131	623	766	1389	2390	1053	1586	2639	2020	873	1389	2262

INSCRIPTION DES NOUVEAUX ÉTUDIANTS - TRIMESTRE D'AUTOMNE

		CANDIDATS AUTORISÉS À S'INSCRIRE (1)			INSCRIPTIONS			Candidats non inscrits	
		Demandes d'admission	Changements de programme		STATUT				
			(2)	(3)	TOTAL	Temps plein	Temps partiel	TOTAL	
PREMIER CYCLE sauf F.E.P. et multifacultaires	2000	8 034	464	1 370	9 868	7 204	1 066	8 270	1 598
	2001	8 692	479	1 415	10 586	7 480	1 205	8 685	1 901
ÉDUCATION PERMANENTE	2000	1 515	147	324	1 986	408	1 119	1 527	459
	2001	1 826	144	307	2 277	510	1 255	1 765	512
Programmes multifacultaires	2000	317	25	61	403	52	243	295	108
	2001	381	33	59	473	55	290	345	128
<u>TOTAL DU PREMIER CYCLE</u>	2000	9 866	636	1 755	12 257	7 664	2 428	10 092	2 165
	2001	10 899	656	1 781	13 336	8 045	2 750	10 795	2 541
CYCLES SUPÉRIEURS									
DEUXIÈME CYCLE	2000	2 051	6	73	2 130	1 218	571	1 789	341
	2001	2 186	4	91	2 281	1 361	604	1 965	316
Études médicales postdoctorales	2000	7			7	1		1	6
	2001	15			15				15
DOCTORAT	2000	307		7	314	242	44	286	28
	2001	342		1	343	261	36	297	46
<u>TOTAL DES CYCLES SUPÉRIEURS</u>	2000	2 365	6	80	2 451	1 461	615	2 076	375
	2001	2 543	4	92	2 639	1 622	640	2 262	377
<u>GRAND TOTAL</u>	2000	12 231	642	1 835	14 708	9 125	3 043	12 168	2 540
	2001	13 442	660	1 873	15 975	9 667	3 390	13 057	2 918

(1) Un candidat est autorisé à s'inscrire quand il a accepté une offre d'admission et qu'il n'y a pas eu désistement de sa part.

(2) Changement de programme impliquant une nouvelle faculté [exemple: de la Faculté des arts et sciences à la Faculté de médecine dentaire].

(3) Changement de programme à l'intérieur de la même faculté [exemple: d'un programme de sociologie à un programme d'anthropologie].

Sources: Rapports ACCR33 et ADDR33

Dates: 2001-12-18 et 2000-12-06

PROVENANCE DES CANDIDATS ÉTRANGERS - TRIMESTRE D'AUTOMNE

Pays	Premier cycle					Deuxième cycle					Troisième cycle				Internat/Résidence								
	Choix	Admis	Inscrits			Choix	Admis	Inscrits			Choix	Admis	Inscrits		Choix	Admis	Inscrits	Candidats					
<u>Programmes réguliers</u>																							
Alaska	1		1															1					
Albanie		[2]		[2]		1	1	1										1	[2]				
Algérie	332	[155]	62	[36]	10	[5]	108	[80]	10	[10]	2	[2]		18	[10]	6	[2]	4	[2]	306	[127]		
Allemagne	15		5		3		2		1		1			1						12			
Andorre	1	[1]						[2]												1	[3]		
Angola (et Cabinda)	8	[3]	1	[2]																4	[2]		
Arabie saoudite	1	[7]	1	[2]		[1]														1	[2]		
Argentine	1	[4]		[2]			3	[4]	1	[2]	1	[2]		1						5	[6]		
Arizona	2																			1			
Autriche	3		1		1															1			
Azerbaïdjan		[2]					2													1	[1]		
Bangladesh	3													1	[1]					2	[1]		
Belgique	27	[11]	6	[5]	4	[3]	9	[9]	1	[3]		[2]		1	[1]				2	2	2	26	[17]
Bénin (Dahomey)	68	[42]	20	[13]	8	[9]	14	[25]	5	[10]	4	[6]		3	[8]	2	[1]	1	[1]			50	[52]
Bolivie	1						4	[2]	4		2											3	[2]
Brésil	17	[17]	7	[4]	2	[3]	7	[10]	2	[5]	1	[3]		5	[6]	1	[3]	1	[2]			20	[23]
Bulgarie	22	[51]	11	[16]			4	[5]	1	[2]		[2]		2								21	[37]
Burkina-Faso	56	[21]	18	[6]	10	[2]	23	[17]	2	[2]	1	[1]		8	[7]	6		2				60	[34]
Burundi	46	[12]	14	[2]	4	[2]	4	[12]		[12]		[12]		8								32	[12]
Californie	2	[2]	1		1																	1	[1]
Cameroun	254	[278]	78	[84]	26	[36]	124	[124]	24	[32]	20	[12]		88	[52]	20	[16]	12	[12]			234	[222]
Cap-Vert							1	[4]														1	[2]
Chili	9	[18]	3	[2]	2		2	[6]														6	[12]
Chine	36	[13]	11	[4]	3	[1]	31	[28]	5	[9]	3	[6]		10	[5]	1	[2]	1		1	1	52	[37]
Colombie	13	[26]	5	[12]	4	[10]	20	[12]	8	[6]	6	[4]		4	[4]		[2]		[2]			18	[30]
Congo	686	[864]	234	[204]	20	[12]	184	[196]	40	[36]	12	[8]		80	[84]	8	[12]		[12]			532	[618]
Corée (Rép.)	6	[4]	3	[1]	2		4	[3]	1	[2]		[2]		2	[2]	1		1				10	[5]

[...] : données de l'année précédente

PROVENANCE DES CANDIDATS ÉTRANGERS - TRIMESTRE D'AUTOMNE

Pays	Premier cycle			Deuxième cycle			Troisième cycle			Internat/Résidence																
	Choix	Admis	Inscrits	Choix	Admis	Inscrits	Choix	Admis	Inscrits	Choix	Admis	Inscrits	Candidats													
Costa Rica	6	1		1	1	1	2	[1]	[1]	[1]			5	[1]												
Côte d'Ivoire	254	[208]	74	[76]	42	[22]	152	[108]	52	[40]	28	[16]	40	[32]	8	[8]	4	[8]	238	[184]						
Cuba		[2]							1										1	[1]						
Djibouti	51	[46]	19	[14]	7	[8]	4	[6]		[2]		[2]		[2]					28	[36]						
Egypte	3	[2]		[1]			8	[6]	1	[2]	1	[1]	12	[6]	5	[2]	5	[2]		18	[12]					
El Salvador	3																			2						
Equateur	3	[5]	1		1		3	[1]	1		1									4	[3]					
Espagne	2	[1]	1	[1]			11	[10]	6	[4]	6	[4]	5	[3]	2	[1]	1	[1]		17	[13]					
Etats-Unis	15	[18]	3	[5]	1	[2]	5	[4]	1	[1]			3	[2]						12	[15]					
Éthiopie	3		1																	1						
Finlande													1	[2]		[2]		[2]		1	[2]					
France	905	[726]	268	[230]	175	[163]	175	[178]	60	[79]	55	[69]	51	[53]	26	[21]	23	[18]	6		6		5		670	[592]
Gabon	88	[62]	23	[12]	10	[5]	10	[10]	3	[2]	3	[2]	8	[5]	2		2				68	[46]				
Ghana	2		1				3		1												4					
Grèce	5	[6]	2	[2]	1	[1]	1	[2]					3								7	[5]				
Guadeloupe	5	[1]	2	[1]	1			[1]		[1]											3	[2]				
Guatemala	2																				2					
Guinée	186	[174]	58	[40]	24	[16]	124	[88]	28	[16]		[8]	20	[16]	4	[8]	4	[4]			166	[150]				
Haiti	582	[388]	132	[132]	46	[40]	184	[192]	68	[56]	40	[40]	44	[36]	8	[24]	8	[24]			440	[324]				
Honduras	4	[2]	1	[1]	1	[1]															1	[1]				
Hong-Kong	3																				2					
Hongrie							1														1					
Iles Comores	3	[7]	1				4	[1]													4	[3]				
Inde	6	[1]	1				2	[1]	2					[2]		[1]		[1]			4	[4]				
Indonésie							1		1												1					
Irak	14	[7]	1	[3]		[1]	14	[1]					2	[1]							26	[7]				
Iran	28	[2]	6				10	[4]					10	[4]	4		4				32	[5]				
Irlande		[8]					1		1		1										1	[3]				

[...] : données de l'année précédente

PROVENANCE DES CANDIDATS ÉTRANGERS - TRIMESTRE D'AUTOMNE

Pays	Premier cycle			Deuxième cycle			Troisième cycle			Internat/Résidence			
	Choix	Admis	Inscrits	Choix	Admis	Inscrits	Choix	Admis	Inscrits	Choix	Admis	Inscrits	Candidats
Israël	[1]									1	1	1	1 [1]
Italie	8 [3]	5 [2]	3 [2]	2 [2]	2	2	1 [4]	[2]	[2]				10 [8]
Jamaïque	1	1											1
Japon	8 [4]	2	2	2 [1]	1 [1]	1 [1]							6 [3]
Jordanie				3									3
Kampuchea (Cambodge)	2	1	1	1									2
Kenya				1			1						2
Koweït	2												1
Liban	163 [99]	44 [31]	16 [15]	21 [14]	2 [3]	2 [3]	3 [4]	1 [1]	1 [1]				101 [70]
Libye	2	1		1	1	1	1						3
Lituanie	[1]						1	1	1				1 [1]
Luxembourg	6 [2]	1 [1]	1	1 [1]	[1]	[1]							4 [2]
Madagascar	13 [6]	6 [4]	5 [2]	11 [4]	2 [2]	[2]							19 [8]
Malaisie				1			1						2
Mali	92 [53]	40 [16]	22 [8]	40 [22]	14 [8]	10 [4]	8	2	2				98 [38]
Maroc	1238 [430]	316 [127]	136 [51]	214 [158]	34 [32]	14 [16]	72 [28]	8 [6]	8 [4]				888 [316]
Martinique	7	1	1	[2]									2 [1]
Massachusetts	4												3
Maurice (Ile)	8 [15]	1 [4]	1 [4]	[2]			1						5 [10]
Mauritanie	8 [10]	1 [2]	1	14 [10]	4 [4]		4 [4]						15 [22]
Mexique	6 [7]	4 [4]	1 [3]	26 [16]	10 [4]	9 [4]	12 [7]	2 [2]	2 [2]				35 [25]
Népal	[1]	[1]	[1]	2	1	1							2 [1]
New York	2 [1]	1	1										2 [1]
Niger	19 [10]	3 [4]	2 [2]	13 [8]	3 [1]	2	3 [6]	2 [1]	1				20 [16]
Nigéria	1 [2]	1		5	2	1	2 [1]	[1]	[1]				5 [2]
Norvège	1	1		1 [1]									2 [1]
Ouganda	2	1											1
Pakistan	2 [1]	1 [1]		3									2 [1]

[...] : données de l'année précédente

PROVENANCE DES CANDIDATS ÉTRANGERS - TRIMESTRE D'AUTOMNE

Pays	Premier cycle						Deuxième cycle						Troisième cycle						Internat/Résidence			
	Choix	Admis	Inscrits	Choix	Admis	Inscrits	Choix	Admis	Inscrits	Choix	Admis	Inscrits	Choix	Admis	Inscrits	Candidats						
Pays inconnu	22	[17]	4	[2]	2	[1]	[5]	[1]	[1]							9	[10]					
Pays-Bas	2		1		1											1						
Pennsylvanie	2															1						
Pérou	3		1				3	[3]	1	[2]	1	[1]				3	[3]					
Pologne		[1]		[1]			1		1				1		1	2	[1]					
Polynésie Française	4		3													3						
Portugal		[4]		[1]			2	[1]	1	[1]	1	[1]	1	[2]	1	1	[1]	3	[6]			
République Dominicaine	3															1						
Roumanie	7	[4]	1	[2]			15	[13]	3	[3]	3		7		2	2	21	[14]				
Royaume-Uni	7	[9]	3	[3]	3	[3]	4	[3]								5	[7]					
Russie (Fédération)	5	[12]	2	[4]	2	[2]	10	[6]	4	[2]	2			[2]		8	[12]					
Rwanda	72	[108]	22	[22]	6	[4]	16	[28]	8				12	[8]		[8]	[4]	54	[66]			
Sainte-Lucie	1	[2]	1													1	[1]					
Sénégal	116	[174]	28	[58]	9	[18]	82	[104]	14	[20]	6	[4]	32	[10]	8	[4]	4	[4]	109	[218]		
Seychelles (Iles)		[1]		[1]			1									1	[1]					
Somalie	8	[2]	4	[1]	2	[1]		[6]								4	[3]					
Soudan		[1]		[1]			1						1			2	[1]					
Suède		[2]					1	[1]						[1]		1	[3]					
Suisse	36	[58]	13	[14]	6	[9]	12	[3]	2	[2]	2	[2]	1	[1]	1	[1]	1	[1]	1	[1]	33	[29]
Syrie	9	[4]	4	[1]	2		4	[2]		[1]								10	[3]			
Tchad	78	[28]	15	[8]	6	[4]	30	[36]	6	[6]	6	[6]	12	[12]				60	[38]			
Togo	53	[47]	13	[12]	6	[2]	11	[10]	2	[1]	1	[1]	6	[3]	3		2	45	[35]			
Tunisie	578	[169]	138	[52]	56	[18]	150	[76]	28	[20]	12	[16]	32	[20]		[8]		[8]	458	[147]		
Turquie	7	[18]	2	[6]		[4]	2	[4]						[2]				5	[14]			
Ukraine	7	[2]	1	[1]			2	[1]					1	[3]				6	[3]			
Vénézuéla	3	[1]	2	[1]	2			[3]		[3]		[3]		[1]		[1]		3	[6]			
Viet-nam (Rép.)	9		1				3		2		2		3		2			9				
Washington	1		1		1													1				

[...] : données de l'année précédente

PROVENANCE DES CANDIDATS ÉTRANGERS - TRIMESTRE D'AUTOMNE

Pays	Premier cycle			Deuxième cycle			Troisième cycle			Internat/Résidence																		
	Choix	Admis	Inscrits	Choix	Admis	Inscrits	Choix	Admis	Inscrits	Choix	Admis	Inscrits	Candidats															
Yemen	4	1		1									4															
Yougoslavie				1	[1]								1	[1]														
Zaire	50	[28]	8	[8]	2	[4]	56	[12]	[4]	[4]	8	8		40	[20]													
Zambie	3			1										2														
Total Réguliers	6468	[4537]	1779	[1311]	708	[501]	2032	[1711]	480	[456]	269	[274]	661	[466]	146	[141]	101	[120]	11	[1]	11	[1]	8	[1]	5303	[3826]		
<u>Programmes d'échanges</u>																												
Allemagne	12		6		6		10		9		9															19		
Arizona	1		1		1																						1	
Autriche	5	[3]	4	[3]	4	[3]	1		1		1															6	[3]	
Belgique	8	[3]	4	[3]	4	[2]	6	[2]	3	[1]	2	[1]									[3]			[3]		[2]	13	[8]
Bosnie-Herzégovine							1																				1	
Brésil	5	[2]	5	[1]	5	[1]							1		1		1										6	[2]
Bulgarie	2	[1]	2	[1]	2																						2	[1]
Chili	1		1		1																						1	
Chine	1		1																								1	
Colombie	10	[2]	10	[2]	8	[1]																					10	[2]
Congo							1																				1	
Danemark	2	[2]	2	[2]	1	[2]																					2	[2]
Espagne	1	[1]	1	[1]	1	[1]		[1]																			1	[2]
Etats-Unis	1		1		1																						1	
Finlande	2		2		2									[1]		[1]		[1]									2	[1]
France	319	[283]	238	[197]	191	[144]	229	[235]	129	[130]	104	[98]	7	[3]	6	[3]	6	[2]									551	[516]
Italie	7	[8]	6	[5]	6	[5]	1	[2]	1	[2]	1	[1]															8	[10]
Japon	5	[1]	5	[1]	5	[1]																					5	[1]
Lituanie	1																										1	
Madagascar							1		1		1																1	
Maroc	1		1		1		1	[1]		[1]		[1]															2	[1]

[...] : données de l'année précédente

PROVENANCE DES CANDIDATS ÉTRANGERS - TRIMESTRE D'AUTOMNE

Pays	Premier cycle						Deuxième cycle						Troisième cycle						Internat/Résidence					
	Choix	Admis	Inscrits	Choix	Admis	Inscrits	Choix	Admis	Inscrits	Choix	Admis	Inscrits	Choix	Admis	Inscrits	Candidats								
Maurice (Ile)							1	1	1								1							
Mexique	17	[11]	12	[10]	10	[8]	1	[1]	1	[1]							18	[12]						
Pologne							1										1							
Portugal							1	[1]		[1]	[1]					1	[1]							
République slovaque	1		1		1												1							
Royaume-Uni	4	[2]	4	[2]	4	[2]										4	[2]							
Russie (Fédération)	1		1		1			[1]								1	[1]							
Sénégal							1	[1]	1		1					1	[1]							
Suède	5	[8]	4	[7]	4	[6]										5	[8]							
Suisse	2	[7]	2	[5]	2	[5]	3	[1]	1	[1]	1	[1]	[1]		[1]		5	[9]						
Taiwan	1	[2]	1	[2]	1	[2]										1	[2]							
Togo		[1]		[1]		[1]	1									1	[1]							
Tunisie	2		1														2							
Turquie	1																1							
Total Échanges	418	[337]	316	[243]	262	[184]	260	[246]	148	[137]	121	[103]	8	[5]	7	[5]	7	[4]	[3]	[3]	[2]	678	[586]	
Total des choix par cycle	6886	[4874]	2095	[1554]	970	[685]	2292	[1957]	628	[593]	390	[377]	669	[471]	153	[146]	108	[124]	11	[4]	11	[4]	8	[3]
TOTAL DES CHOIX	9858	[7306]	2887	[2297]	1476	[1189]											Total des candidats			5981	[4412]			