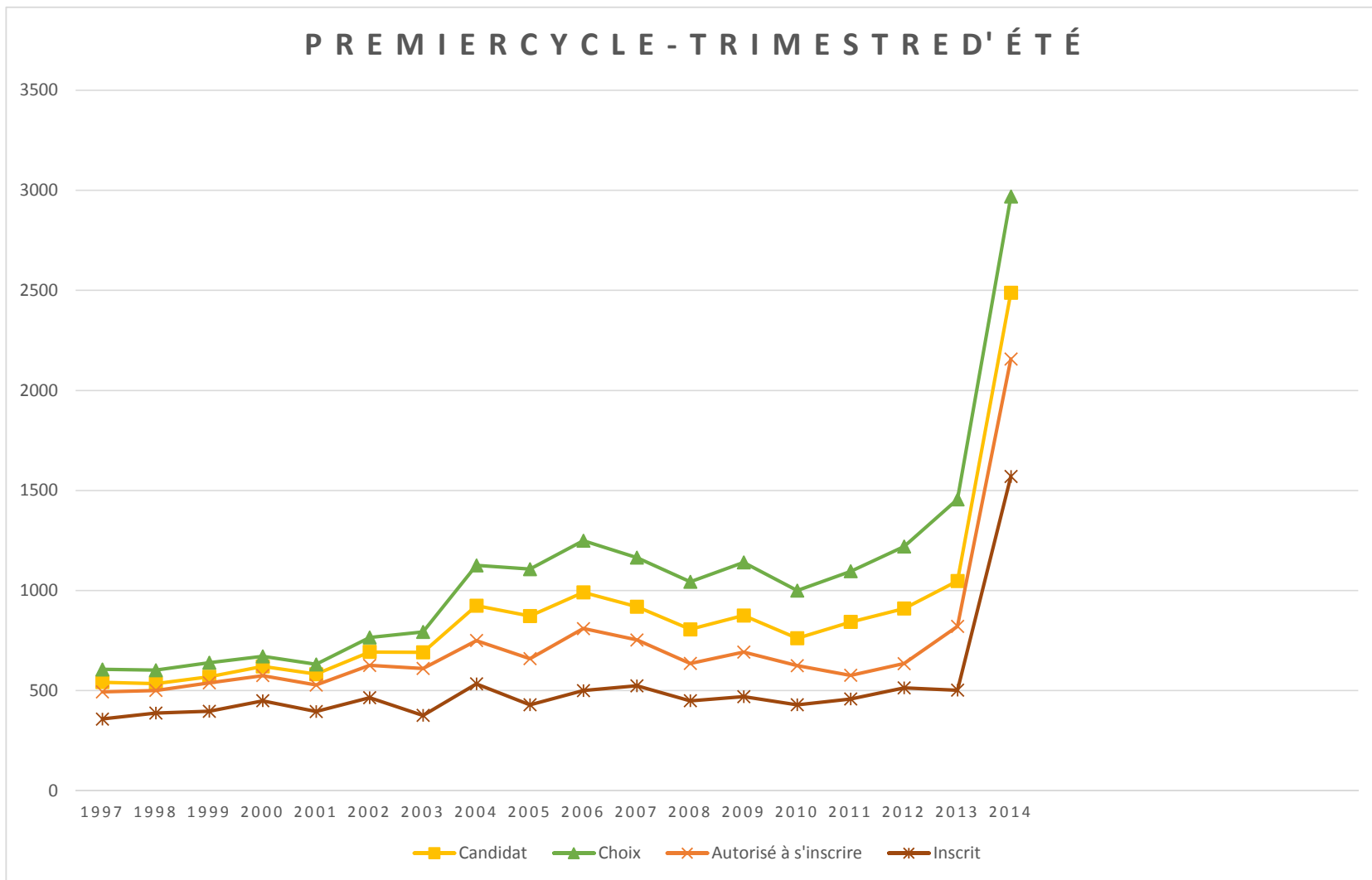


STATISTIQUES D'ADMISSION

ÉTÉ 2014

PREMIER CYCLE - TRIMESTRE D'ÉTÉ

ANNÉES	CANDIDATS	CHOIX DE PROGRAMME		CANDIDATS AUTORISÉS À S'INSCRIRE		CANDIDATS ADMIS		CANDIDATS INSCRITS		
		Choix	N. par candidat	NOMBRE	% des candidats	NOMBRE	% des candidats	NOMBRE	% des candidats	% des candidats autorisés à s'inscrire
1997	542	606	1,12	494	91%			358	66%	72%
1998	535	602	1,13	501	94%			388	73%	77%
1999	569	640	1,12	539	95%			397	70%	74%
2000	621	671	1,08	575	93%			449	72%	78%
2001	582	631	1,08	528	91%			395	68%	75%
2002	693	766	1,11	626	90%			464	67%	74%
2003	691	793	1,15	611	88%			376	54%	62%
2004	924	1126	1,22	750	81%			534	58%	71%
2005	873	1107	1,27	660	76%			429	49%	65%
2006	991	1249	1,26	810	82%			500	50%	62%
2007	919	1164	1,27	753	82%			524	57%	70%
2008	806	1044	1,30	636	79%			449	56%	71%
2009	875	1141	1,30	692	79%			470	54%	68%
2010	762	1000	1,31	625	82%			429	56%	69%
2011	843	1096	1,30	576	68%			458	54%	80%
2012	910	1220	1,34	635	70%			514	56%	81%
2013	1048	1456	1,39	821	78%			502	48%	61%
2014	2488	2969	1,19	2157	87%	1638	66%	1570	63%	73%



PREMIER CYCLE - TRIMESTRE D'ÉTÉ															
Facultés Programmes	TOTAL DES DEMANDES			REFUS			DOSSIERS FERMÉS			OFFRES			NOUVEAUX INSCRITS		
	2014			2014			2014			2014			2014		
	F	H	T	F	H	T	F	H	T	F	H	T	F	H	T
109772-Langue et culture japonaises [MOD]	1		1	0		0		0	1		1	0		0	
110570-Langue et culture hispaniques [MOD]	1		1	0		0		0	1		1	0		0	
117572-Programmation [MOD]		1	1		0	0		0		0	0		0	0	
122040-Psychologie [MIN]	1		1	0		0		0	0		0	0		0	
123010-Relations industrielles [BAC]	1		1	0		0		0	1		1	1		1	
Arts et sciences Total	4	1	5	0	0	0	0	0	3	0	3	1	0	1	
182718-Formation en enseignement [ACT]		1	1		0	0		1	1		1		0	0	
182770-Qualification en enseign. [MOD]	23	11	34	1	0	1	2	0	2	22	11	33	17	10	
Sciences de l'éducation Total	23	12	35	1	0	1	2	1	3	22	12	34	17	10	
163071-Sc. inf.: soins d'urgence [MOD]	1		1	0		0		0	0		0	0		0	
163075-Sc. inf.: éval. santé/interv. [MOD]	1	1	2	1	0	1	0	0	0	0	0	0	0	0	
Sciences infirmières Total	2	1	3	1	0	1	0	0	0	0	0	0	0	0	
188511-Études religieuses [BAC]	2	1	3	2	0	2	0	1	1	0	0	0	0	0	
188540-Études religieuses [MIN]	2	4	6	0	1	1	0	2	2	2	4	1	0	1	
190520-Sciences de la religion [MAJ]	1		1	0		0		0	1		1	1		1	
Théologie et sc. des religions Total	5	5	10	2	1	3	0	3	3	3	2	5	2	2	

PREMIER CYCLE - TRIMESTRE D'ÉTÉ															
Facultés Programmes	TOTAL DES DEMANDES			REFUS			DOSSIERS FERMÉS			OFFRES			NOUVEAUX INSCRITS		
	2014			2014			2014			2014			2014		
	F	H	T	F	H	T	F	H	T	F	H	T	F	H	T
199540-Étudiant visiteur - 1er c. [VIS]	1	2	3	0	0	0	0	0	0	1	2	3	1	1	2
199549-Programmes d'échanges - 1er c. [ECH]	14	7	21	0	1	1	2	2	4	14	5	19	8	2	10
199830-Études libres cours 1er cycle [LIB]	456	304	760	31	32	63	47	17	64	402	282	684	224	168	392
Université de Montréal Total	471	313	784	31	33	64	49	19	68	417	289	706	233	171	404
106550-Criminologie [CER]	62	32	94	7	3	10	27	14	41	31	18	49	20	9	29
106650-Gest. app. police et sécurité [CER]	5	17	22	0	2	2	3	2	5	2	13	15	2	10	12
106750-Gestion philanthropique [CER]	15	5	20	3	2	5	2	2	4	10	2	12	4	1	5
117570-Bureautique [MOD]	8	2	10	1	1	2	5	0	5	2	1	3	2	1	3
117571-Initiation à la programmation [MOD]	5	13	18	1	1	2	3	5	8	1	7	8	0	5	5
117576-Initiation au multimédia [MOD]	4	3	7	1	1	2	1	2	3	2	2	4	2	0	2
117577-Programmation internet [MOD]	4	10	14	1	0	1	1	6	7	2	5	7	1	2	3
118550-Traduction I [CER]		1	1		1	1		0	0		0	0		0	0
118551-Traduction II [CER]	7	1	8	1	0	1	0	0	0	6	1	7	4	1	5
118651-Rédaction [CER]	28	3	31	4	1	5	7	0	7	18	3	21	7	1	8
118652-Rédaction professionnelle [CER]															
118670-Rédaction: princ./prat. [MOD]	6	1	7	2	0	2	3	1	4	1	1	2	1	0	1
122651-Communication appl. [CER]	38	11	49	2	3	5	26	6	32	8	3	11	6	1	7

123052-Relations industrielles [CER]	54	31	85	6	5	11	19	11	30	36	18	54	20	10	30
125252-Victimologie [CER]	43	13	56	4	1	5	18	6	24	21	6	27	15	4	19
125350-Petite enfance et famille [CER]	86	2	88	6	0	6	18	1	19	75	2	77	47	0	47
132550-Droit [CER]	95	69	164	9	14	23	12	15	27	76	44	120	46	25	71
132565-Droit [MIC]	5	8	13	1	1	2	2	5	7	2	2	4	2	1	3
136851-Coopération internationale [CER]	25	16	41	4	3	7	12	6	18	13	7	20	6	5	11
137350-Interv. jeunes: fond., prat. [CER]	38	7	45	1	0	1	21	4	25	18	3	21	8	3	11
137750-Gérontologie [CER]	64	10	74	1	0	1	21	3	24	45	7	52	34	6	40
139050-Publicité [CER]		1	1		0	0		0	0		1	1		1	1
140050-Relations publiques [CER]	8	3	11	1	1	2	7	2	9	0	0	0	0	0	0
140250-Santé et sécurité du travail [CER]	34	13	47	4	0	4	15	6	21	17	9	26	10	3	13
140550-Journalisme [CER]	1		1	0		0	1		1	0		0	0		0
142050-Toxicomanies:prév. et réadapt. [CER]	48	24	72	2	1	3	20	10	30	26	13	39	22	7	29
142251-Déficience intellectuelle/TSA [CER]	21	5	26	1	0	1	10	4	14	10	2	12	6	1	7
148150-Santé communautaire [CER]	31	8	39	3	2	5	10	3	13	17	3	20	14	1	15
148250-Santé mentale: fond. et prat. [CER]	59	15	74	7	2	9	25	10	35	27	3	30	21	2	23
163152-Gestion serv. santé et soc. [CER]	44	12	56	7	2	9	13	3	16	24	7	31	17	6	23
163172-Gestion serv. santé et soc. [MOD]	6	1	7	2	0	2	4	1	5	0	0	0	0	0	0
182151-Français langue seconde [CER]	61	23	84	7	2	9	7	1	8	47	20	67	39	14	53
195546-ACCÈS-FEP [ACC]	22	9	31	1	1	2	8	2	10	15	5	20	10	4	14

PREMIER CYCLE - TRIMESTRE D'ÉTÉ															
Facultés Programmes	TOTAL DES DEMANDES			REFUS			DOSSIERS FERMÉS			OFFRES			NOUVEAUX INSCRITS		
	2014			2014			2014			2014			2014		
	F	H	T	F	H	T	F	H	T	F	H	T	F	H	T
196250-Études individualisées ès arts [CER]	48	19	67	2	4	6	14	4	18	34	12	46	22	8	30
196251-Études individualisées ès sc. [CER]															
199832-Études libres français-anglais [LIB]	88	36	124	9	12	21	5	1	6	75	28	103	44	15	59
199833-Étudiants libres MICC [LIB]	76	56	132	0	0	0	1	1	2	0	1	1	67	52	119
199834-Étudiants libres Explore [LIB]	313	159	472	1	0	1	6	3	9	0	0	0	289	149	438
199835-Didactique FLS-culture-Québec [LIB]	26	10	36	0	0	0	0	0	0	0	0	0	0	0	0
Éducation permanente Total	1478	649	2127	102	66	168	347	140	487	661	249	910	788	348	1136
Total général	1983	981	2964	137	100	237	398	163	561	1106	552	1658	1041	529	1570

PREMIER CYCLE - TRIMESTRE D'ÉTÉ
RÉPARTITION DES CANDIDATS

Âge	
moins de 20 ans	152
20-24	711
25-29	494
30-34	435
35-39	288
40 ans et plus	408
Total	2488

Statut légal	
Citoyen canadien	1513
Permis/Visa	255
Résident permanent	720
Total	2488

Langue maternelle	
Français	1288
Anglais	441
Autres	759
Total	2488

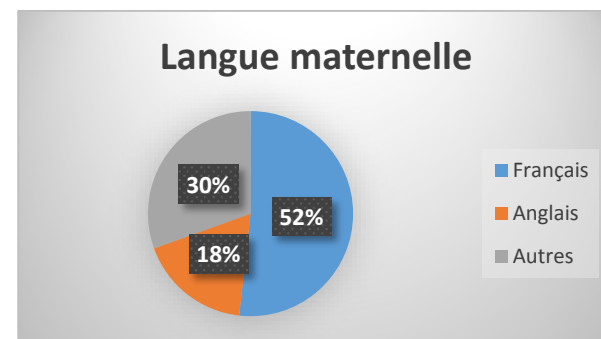
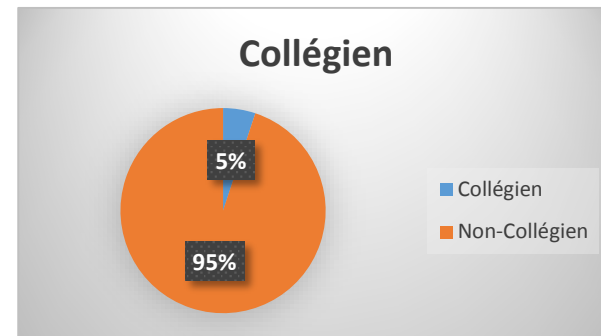
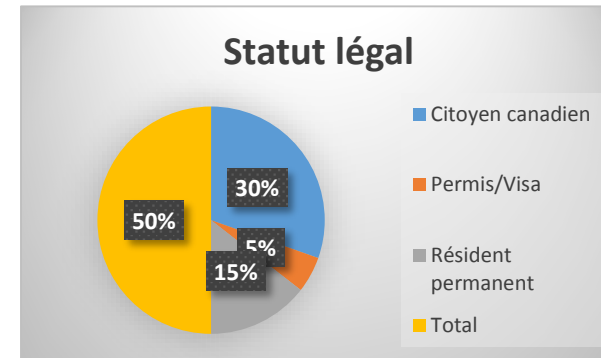
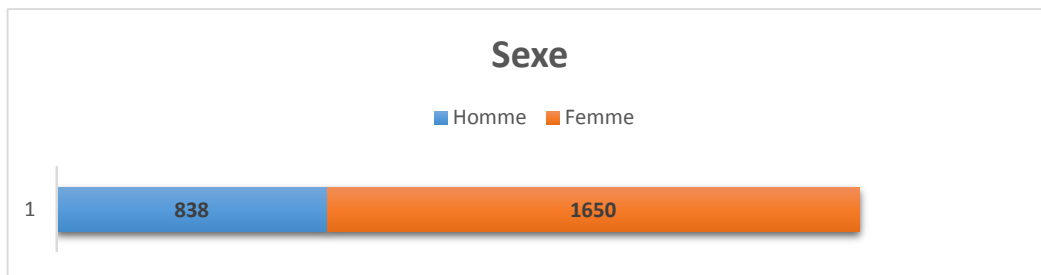
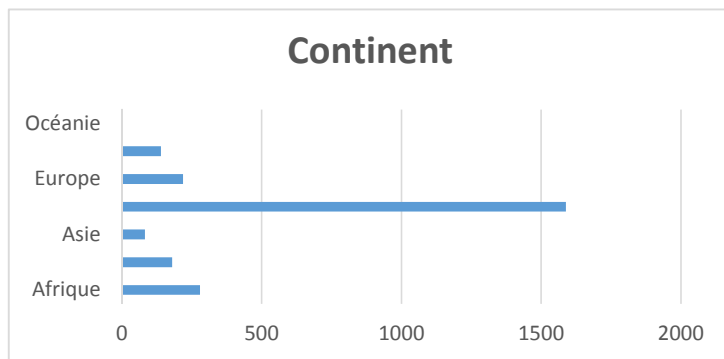
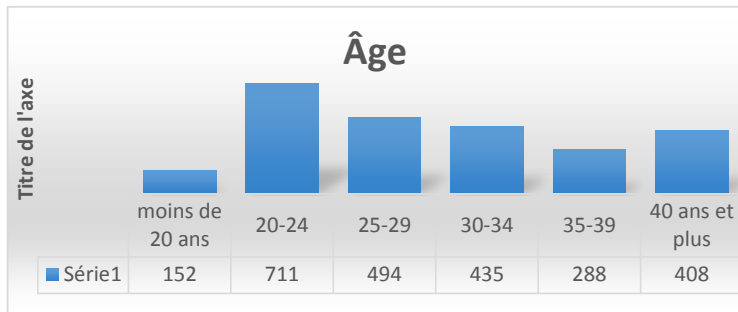
Sexe	
Homme	838
Femme	1650
Total	2488

Continent	
Afrique	279
Amérique	180
Asie	82
Canada	1588
Europe	218
Moyen-Orient	139
Océanie	2
Total	2488

Sortant collégien	
Collégien	127
Non-Collégien	2363
Total	2488

PREMIER CYCLE - TRIMESTRE D'ÉTÉ

RÉPARTITION DES CANDIDATS



PREMIER CYCLE - TRIMESTRE D'ÉTÉ
RÉPARTITION DES CANDIDATS ADMIS

Âge	
moins de 20 ans	18
20-24	385
25-29	351
30-34	324
35-39	227
40 ans et plus	333
Total	1638

Statut légal	
Citoyen canadien	970
Permis/Visa	133
Résident permanent	535
Total	1638

Langue maternelle	
Français	1092
Anglais	67
Autres	479
Total	1638

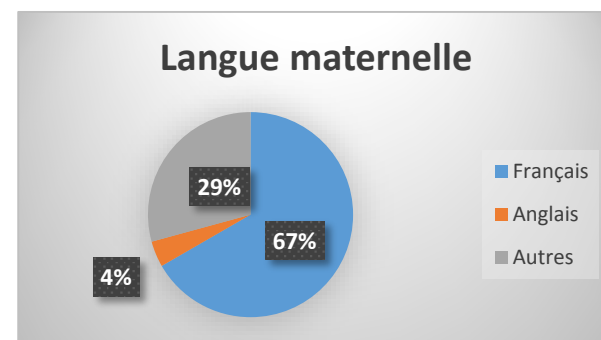
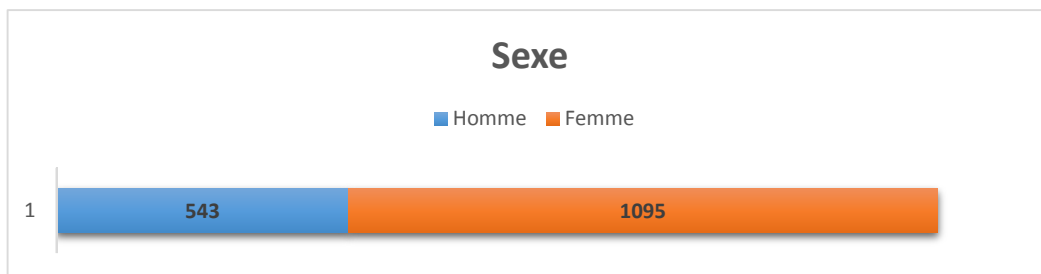
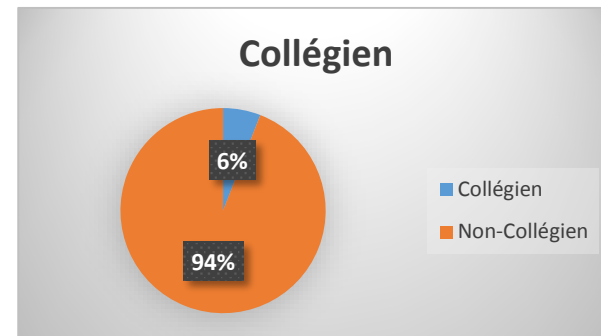
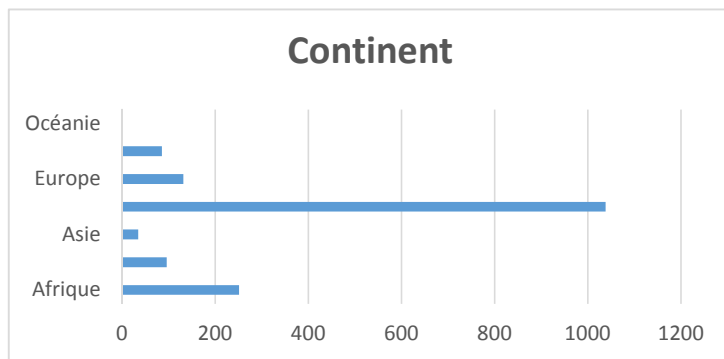
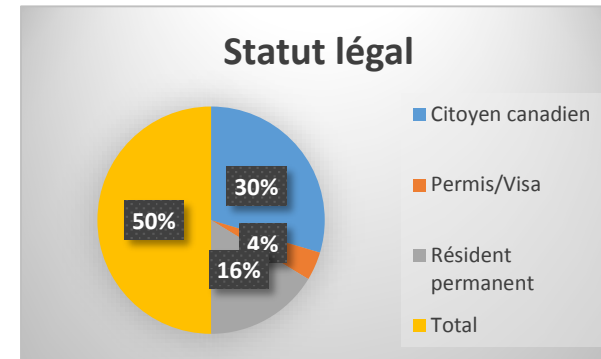
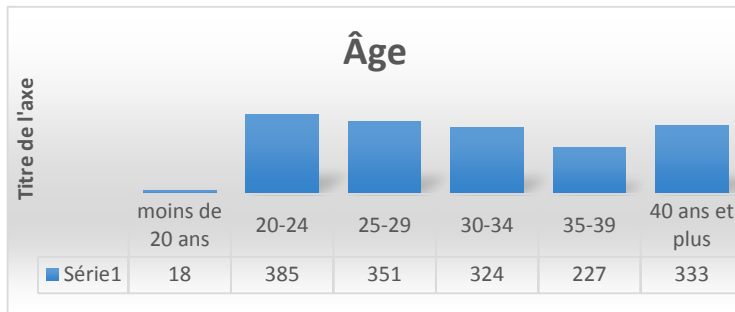
Sexe	
Homme	543
Femme	1095
Total	1638

Continent	
Afrique	251
Amérique	96
Asie	35
Canada	1038
Europe	132
Moyen-Orient	86
Océanie	86
Total	1638

Sortant collégien	
Collégien	97
Non-Collégien	1542
Total	1638

PREMIER CYCLE - TRIMESTRE D'ÉTÉ

RÉPARTITION DES CANDIDATS AUTORISÉS À S'INSCRIRE



PREMIER CYCLE - TRIMESTRE D'ÉTÉ
RÉPARTITION DES NOUVEAUX INSCRITS

Âge	
moins de 20 ans	125
20-24	487
25-29	287
30-34	249
35-39	178
40 ans et plus	244
Total	1570

Statut légal	
Citoyen canadien	988
Permis/Visa	91
Résident permanent	491
Total	1570

Langue maternelle	
Français	678
Anglais	382
Autres	510
Total	1570

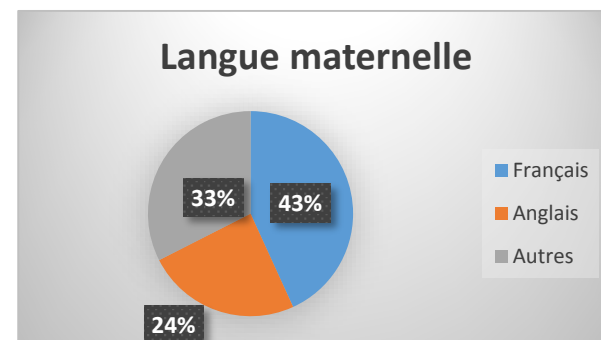
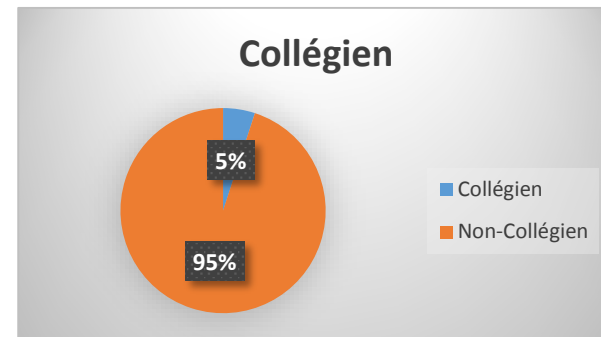
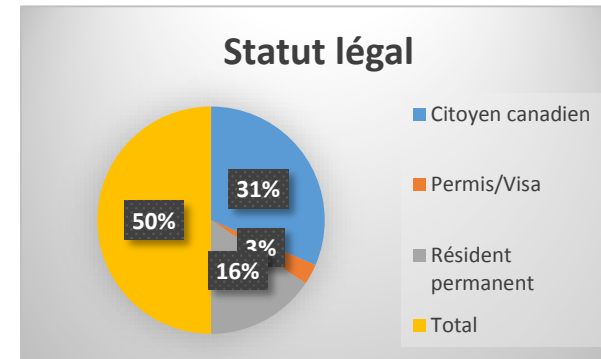
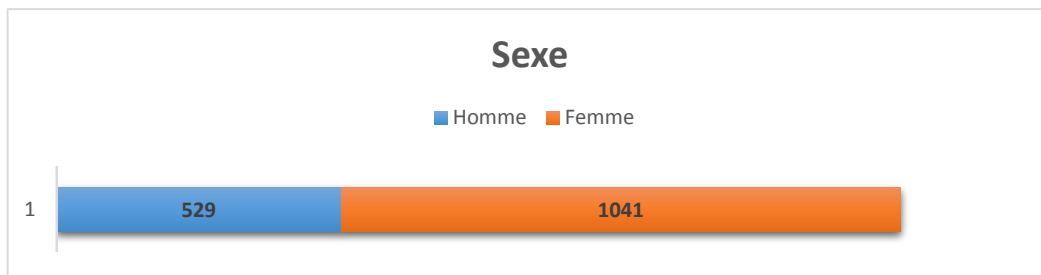
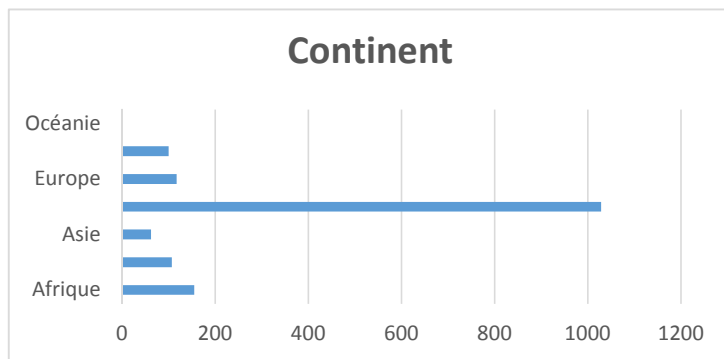
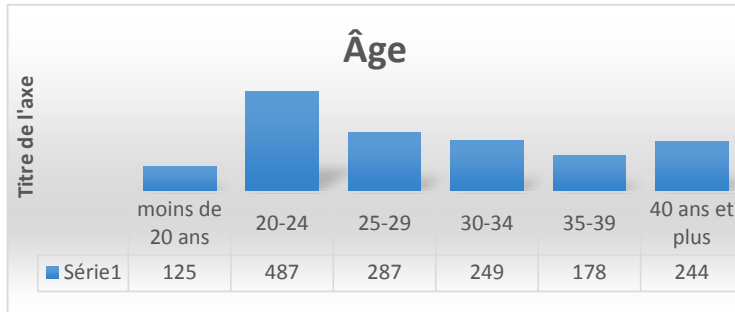
Sexe	
Homme	529
Femme	1041
Total	1570

Continent	
Afrique	155
Amérique	107
Asie	62
Canada	1029
Europe	117
Moyen-Orient	100
Océanie	0
Total	1570

Sortant collégien	
Collégien	79
Non-Collégien	1491
Total	1570

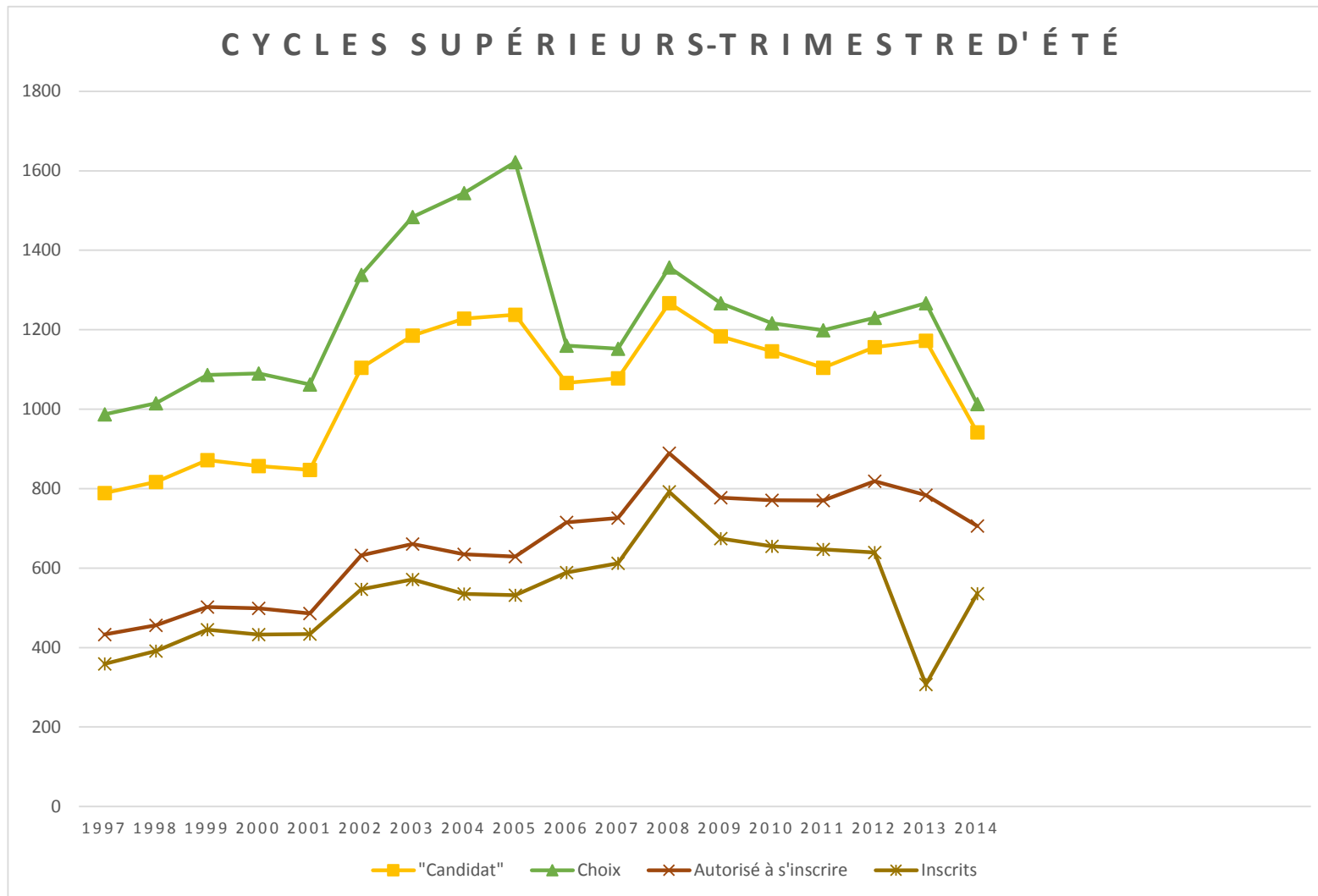
PREMIER CYCLE - TRIMESTRE D'ÉTÉ

RÉPARTITION DES NOUVEAUX INSCRITS



CYCLES SUPÉRIEURS - TRIMESTRE D'ÉTÉ

ANNÉES	CANDIDATS	CHOIX DE PROGRAMME		CANDIDATS AUTORISÉS À		CANDIDATS ADMIS		CANDIDATS INSCRITS		
		Choix	N. par candidat	NOMBRE	% des candidats	NOMBRE	% des candidats	NOMBRE	% des candidats	candidats autorisés à s'inscrire
1997	789	987	1,25	433	55%			359	46%	83%
1998	817	1015	1,24	456	56%			391	48%	86%
1999	872	1086	1,25	502	58%			445	51%	89%
2000	857	1090	1,27	499	58%			433	51%	87%
2001	847	1062	1,25	486	57%			434	51%	89%
2002	1104	1338	1,21	632	57%			547	50%	87%
2003	1185	1484	1,25	661	56%			571	48%	86%
2004	1228	1544	1,26	635	52%			535	44%	84%
2005	1238	1622	1,31	629	51%			532	43%	85%
2006	1066	1160	1,09	715	67%			589	55%	82%
2007	1078	1152	1,07	726	67%			612	57%	84%
2008	1267	1357	1,07	889	70%			792	63%	89%
2009	1183	1267	1,07	777	66%			674	57%	87%
2010	1146	1216	1,06	771	67%			655	57%	85%
2011	1104	1199	1,09	770	70%			647	59%	84%
2012	1156	1230	1,06	819	71%			639	55%	78%
2013	1172	1267	1,08	784	67%			307	26%	39%
2014	942	1013	1,08	706	75%	736	78%	536	57%	76%



CYCLES SUPÉRIEURS - TRIMESTRE D'ÉTÉ															
Facultés Programmes	TOTAL DES DEMANDES			REFUS			DOSSIERS FERMÉS			OFFRES			NOUVEAUX INSCRITS		
	2014			2014			2014			2014			2014		
	H	F	T	H	F	T	H	F	T	H	F	T	H	F	T
202510-Urbanisme [MAI]	1		1	0		0		0	0		0	0		0	
2e cycle Total	1		1	0		0		0	0		0	0		0	
300510-Aménagement [DOC]															
3e cycle Total															
Aménagement Total	1		1	0		0		0	0		0	0		0	
206010-Chimie [MAI]	7	9	16	3	4	7	0	0	0	3	6	9	4	4	8
206510-Criminologie [MAI]	2		2	0		0		0	0		0	0	1	1	
206560-Interv. criminologique [MIC]															
206562-Analyse criminologique [MIC]															
207010-Démographie [MAI]	1		1	0		0		0	0	1	1	1	1	1	
207012-Démographie [DSS]															
207210-Études internationales [MAI]	1	1	2	1	0	1	0	0	0	0	0	0	0	1	1
208815-Ét. allemandes et européennes [DIP]	2		2	0		0	1		1	0		0	0		0
213510-Études anglaises [MAI]	1	1	2	0	0	0	0	0	0	1	1	2	1	1	2
214010-Littérature comparée [MAI]															
214515-Littératures de langue franç. [MAI]	1		1	0		0	0		0	0		0	1	1	
215511-Géographie [MAI]	5		5	1		1	1		1	4		4	3	3	
215760-Géomatique/analys. spatiale. [MIC]	1		1	0		0	0		0	1		1	1	1	
216510-Histoire [MAI]	1		1	0		0	0		0	0		0	0	0	
217110-Études cinématographiques [MAI]															
217510-Informatique [MAI]															
217710-Commerce électronique [MAI]															
219460-Statistiques sociales [MIC]															
220010-Physique [MAI]	1	4	5	0	1	1	0	0	0	1	3	4	1	3	4

CYCLES SUPÉRIEURS - TRIMESTRE D'ÉTÉ															
Facultés Programmes	TOTAL DES DEMANDES			REFUS			DOSSIERS FERMÉS			OFFRES			NOUVEAUX INSCRITS		
	2014			2014			2014			2014			2014		
	H	F	T	H	F	T	H	F	T	H	F	T	H	F	T
221060-Psychoéducation [MIC]															
222560-Comm. ds organ. en chang. [MIC]															
223010-Relations industrielles [MAI]	7	1	8	0	0	0	0	0	0	5	0	5	7	0	7
223063-Perspect. internat. rel. ind. [MIC]		1	1		0	0		0	0		1	1		1	1
223510-Sciences biologiques [MAI]	2	6	8	0	2	2	1	0	1	1	4	5	1	3	4
223911-Finance math. et comput. [MAI]	1		1	0		0	0		0	0		0	1		1
224010-Sciences économiques [MAI]															
224110-Société, pol. publ. et santé [DSS]		1	1		1	1		0	0		0	0		0	0
224160-Société, pol. publ. et santé [MIC]															
224510-Science politique [MAI]															
225010-Service social [MAI]	1		1	0		0	0		0	1		1	1		1
225510-Sociologie [MAI]															
225911-Administration sociale [DSS]	1		1	0		0	1		1	1		1	0		0
240160-Compétences profession. [MIC]	2		2	0		0	0		0	2		2	0		0
296015-Individualisée [MAI]	6	2	8	1	0	1	0	0	0	5	2	7	5	2	7
2e cycle Total	43	26	69	6	8	14	4	0	4	26	17	43	28	15	43
305010-Anthropologie [DOC]	1	1	2	0	0	0	0	1	1	1	1	2	1	0	1
306010-Chimie [DOC]	6	10	16	2	3	5	0	0	0	4	6	10	3	6	9
313510-Études anglaises [DOC]		1	1		0	0		0	0		1	1		1	1
313710-Littérature [DOC]	1	1	2	0	0	0	0	0	0	1	1	2	1	1	2
315510-Géographie [DOC]															
317510-Informatique [DOC]		6	6		3	3		0	0		3	3		3	3
319510-Philosophie [DOC]															
320010-Physique [DOC]	3	2	5	0	1	1	1	0	1	2	1	3	2	1	3

CYCLES SUPÉRIEURS - TRIMESTRE D'ÉTÉ															
Facultés Programmes	TOTAL DES DEMANDES			REFUS			DOSSIERS FERMÉS			OFFRES			NOUVEAUX INSCRITS		
	2014			2014			2014			2014			2014		
	H	F	T	H	F	T	H	F	T	H	F	T	H	F	T
322013-Psychologie clinique [DOC]															
322510-Communication [DOC]															
323010-Relations industrielles [DOC]	1		1	0		0	0		0	0		0	1		1
323510-Sciences biologiques [DOC]	1	1	2	0	1	1	0	0	0	1	0	1	1	0	1
325010-Service social [DOC]															
325510-Sociologie [DOC]															
3e cycle Total	13	22	35	2	8	10	1	1	2	9	13	22	9	12	21
Arts et sciences Total	56	48	104	8	16	24	5	1	6	35	30	65	37	27	64
232510-Droit [MAI]															
232610-Droit international [MAI]	3	1	4	0	0	0	0	0	0	2	1	3	1	1	2
232612-Droit international [MAI]	6		6	0		0	1		1	5		5	2		2
232710-Droit des affaires [DSS]		1	1		0	0		0	0		1	1		0	0
232711-Droit des affaires [MAI]	1	2	3	0	1	1	0	1	1	0	1	1	1	0	1
232712-Droit des affaires [MAI]	3	1	4	0	0	0	0	0	0	3	1	4	1	0	1
232760-Droit des affaires [MIC]															
232811-Common law nord-amér. [JD]	1		1	0		0	0		0	1		1	0		0
232812-Common law nord-amér. [MAI]	3	3	6	1	1	2	0	0	0	2	1	3	1	0	1
232910-Droit tech. de inform. [MAI]		1	1		1	1		0	0		0	0		0	0
233011-Droit notarial [MAI]	1		1	0		0	0		0	1		1	0		0
2e cycle Total	18	9	27	1	3	4	1	1	2	14	5	19	6	1	7
332510-Droit [DOC]															
3e cycle Total															
Droit Total	18	9	27	1	3	4	1	1	2	14	5	19	6	1	7
235010-Sc. de l'activité physique [MAI]	2		2	0		0	0		0	2		2	2		2
235210-Kinésiologie [MAI]	3		3	1		1	1		1	2		2	1		1
235211-Kinésiologie [DSS]	1		1	0		0	1		1	1		1	0		0

CYCLES SUPÉRIEURS - TRIMESTRE D'ÉTÉ															
Facultés Programmes	TOTAL DES DEMANDES			REFUS			DOSSIERS FERMÉS			OFFRES			NOUVEAUX INSCRITS		
	2014			2014			2014			2014			2014		
	H	F	T	H	F	T	H	F	T	H	F	T	H	F	T
235260-Kinésiologie [MIC]	1		1	1		1	0		0	0		0	0		0
2e cycle Total	7		7	2		2	2		2	5		5	3		3
335010-Sc. activité physique [DOC]		1	1		0	0		0	0		1	1		1	1
3e cycle Total		1	1		0	0		0	0		1	1		1	1
Kinésiologie Total	7	1	8	2	0	2	2	0	2	5	1	6	3	1	4
261011-Musique - composition [MAI]		1	1		0	0		0	0		0	0		1	1
2e cycle Total		1	1		0	0		0	0		0	0		1	1
Musique Total		1	1		0	0		0	0		0	0		1	1
232010-Nutrition [MAI]	4		4	0		0	1		1	3		3	2		2
245210-Méd. assur./expertise [DSS]		1	1		0	0		0	0		1	1		1	1
245211-Insurance med. expert. [DSS]		1	1		0	0		0	0		1	1		1	1
245263-Insurance med. expert. [MIC]	1	1	2	0	0	0	0	0	0	1	1	2	1	1	2
246510-Biochimie [MAI]	3	3	6	2	0	2	0	2	2	1	2	3	1	0	1
246610-Biologie moléculaire [MAI]	15	10	25	2	0	2	1	3	4	12	8	20	7	5	12
246810-Bio-informatique [MAI]		1	1		0	0		0	0		1	1		1	1
248410-Sciences biomédicales [MAI]	7	7	14	0	1	1	1	0	1	6	6	12	5	5	10
249510-Bioéthique [DSS]	1		1	0		0	0		0	1		1	0		0
250010-Microbiologie/immunologie [MAI]	7	4	11	2	2	4	0	1	1	2	1	3	1	0	1
252010-Pharmacologie [MAI]	4	4	8	0	1	1	0	0	0	3	2	5	1	2	3
252012-Pharmaco: stages milieu prof. [DIP]	1		1	0		0	0		0	0		0	0		0
252061-Pharmacologie clinique [MIC]		1	1		1	1		0	0		0	0		0	0
252511-Physio. moléc., cell./intégr. [MAI]	2	2	4	1	0	1	0	1	1	1	2	3	0	1	1

CYCLES SUPÉRIEURS - TRIMESTRE D'ÉTÉ															
Facultés Programmes	TOTAL DES DEMANDES			REFUS			DOSSIERS FERMÉS			OFFRES			NOUVEAUX INSCRITS		
	2014			2014			2014			2014			2014		
	H	F	T	H	F	T	H	F	T	H	F	T	H	F	T
253010-Sciences neurologiques [MAI]	1	2	3	0	0	0	0	0	0	1	2	3	1	2	3
253510-Génie biomédical [MAI]	3		3	0		0	1		1	3		3	2		2
253511-Génie biomédical [DSS]															
274010-Ergothérapie [MAI]		1	1		0	0		0	0		1	1		1	1
274012-Qualification en ergothérapie [CER]		1	1		0	0		0	0		1	1		1	1
274310-Sciences de la réadaptation [MAI]	1	1	2	0	0	0	0	1	1	0	0	0	0	0	0
274510-Physiothérapie [MAI]	9	6	15	0	0	0	0	0	0	0	0	0	7	6	13
277011-Admin. services de santé [MAI]	1		1	0		0	0		0	1		1	1		1
277013-Admin. services de santé [DSS]	1		1	0		0	0		0	1		1	0		0
277016-Gestion syst. santé [DIP]	12	8	20	0	0	0	0	0	0	12	8	20	8	4	12
277060-Admin. services de santé [MIC]															
2e cycle Total	73	54	127	7	5	12	4	8	12	48	37	85	37	31	68
346510-Biochimie [DOC]	4	8	12	0	1	1	0	2	2	4	6	10	3	4	7
346511-Biochimie clinique [PD]	2	6	8	2	2	4	0	1	1	0	4	4	0	3	3
346610-Biologie moléculaire [DOC]	8	8	16	1	1	2	1	2	3	7	4	11	4	2	6
346810-Bio-informatique [DOC]															
348111-Santé publique [DOC]	1		2	0		0	0		0	1		1	1		1
348117-Santé publique [DIP]															
348410-Sc. biomédicales [DOC]	8	3	11	2	0	2	1	1	2	5	3	8	5	1	6
350010-Microbio/immunologie [DOC]		2	2		0	0		1	1		2	2		0	0
350311-Virologie/immunologie [DOC]	1		1	0		0	1		1	1		1	0		0
352010-Pharmacologie [DOC]	1	1	2	0	0	0	0	0	0	1	1	2	1	1	2

CYCLES SUPÉRIEURS - TRIMESTRE D'ÉTÉ															
Facultés Programmes	TOTAL DES DEMANDES			REFUS			DOSSIERS FERMÉS			OFFRES			NOUVEAUX INSCRITS		
	2014			2014			2014			2014			2014		
	H	F	T	H	F	T	H	F	T	H	F	T	H	F	T
352511-Physio moléc./cell./intégr. [DOC]	2	1	3	0	0	0	1	0	1	1	1	2	1	1	2
353010-Sciences neurologiques [DOC]	2	3	5	0	2	2	0	1	1	1	0	1	2	0	2
353510-Génie biomédical [DOC]	1		1	0		0	1		1	0		0	0		0
377060-Analyse/éval. org. syst. santé [MIC]	2		2	0		0	0		0	1		1	1		1
3e cycle Total	32	32	65	5	6	11	5	8	13	22	21	43	18	12	30
Médecine Total	105	86	192	12	11	23	9	16	25	70	58	128	55	43	98
230310-Rés. multidisc. méd. dent. [CER]	11	8	19	0	1	1	6	5	11	5	1	6	5	1	6
230311-Rés. appr. m. dent./stomato [CER]		4	4		2	2		0	0		1	1		1	1
230610-Sciences buccodentaires [MAI]	2		2	0		0	0		0	2		2	1		1
2e cycle Total	13	12	25	0	3	3	6	5	11	7	2	9	6	2	8
Médecine dentaire Total	13	12	25	0	3	3	6	5	11	7	2	9	6	2	8
258060-Méd. animaux de compagnie [MIC]	1		1	1		1	0		0	0		0	0		0
258110-Sciences vétérinaires [MAI]	4	4	8	0	0	0	0	0	0	4	4	8	4	4	8
258111-Sciences vétérinaires [MAI]		1	1		1	1		0	0		0	0		0	0
259011-Internat perf. sc. appli. vét. [DIP]	53	17	70	26	8	34	5	0	5	19	9	28	18	9	27
259012-Sc. cliniques vétérinaires [DES]	11	2	13	6	1	7	0	0	0	4	1	5	4	1	5
259013-Sc. cliniques vétérinaires [DES]	1		1	0		0	0		0	1		1	1		1
259015-Internat perf. sc. appli. vét. [DIP]															

CYCLES SUPÉRIEURS - TRIMESTRE D'ÉTÉ															
Facultés Programmes	TOTAL DES DEMANDES			REFUS			DOSSIERS FERMÉS			OFFRES			NOUVEAUX INSCRITS		
	2014			2014			2014			2014			2014		
	H	F	T	H	F	T	H	F	T	H	F	T	H	F	T
259016-Int. perf. sc ap vét. disc. [DIP]	4	5	9	3	4	7	0	1	1	1	0	1	1	0	1
259260-Anim./homme/env./santé [MIC]	3		3	0		0	0		0	3		3	3		3
259261-Interv. santé pub. vét. [MIC]	3		3	0		0	0		0	3		3	1		1
259410-Médecine vétérinaire [DES]	2		2	0		0	0		0	2		2	2		2
259610-Pathologie vétér. [DES]	2		2	0		0	0		0	2		2	2		2
259710-Diagnostic en laboratoire [DES]	3	1	4	0	1	1	1	0	1	1	0	1	1	0	1
2e cycle Total	87	30	117	36	15	51	6	1	7	40	14	54	37	14	51
358110-Sc. vétérinaires [DOC]	2		2	0		0	1		1	1		1	1		1
3e cycle Total	2		2	0		0	1		1	1		1	1		1
Médecine vétérinaire Total	89	30	119	36	15	51	7	1	8	41	14	55	38	14	52
265512-Résidence en optométrie [CER]	7	2	9	2	1	3	0	0	0	5	1	6	5	1	6
2e cycle Total	7	2	9	2	1	3	0	0	0	5	1	6	5	1	6
365610-Sc. de la vision [DOC]															
3e cycle Total															
Optométrie Total	7	2	9	2	1	3	0	0	0	5	1	6	5	1	6
267516-Prat. pharm. 1re ligne [CER]															
270010-Sciences pharmaceutiques [MAI]	1	4	5	1	1	2	0	0	0	0	2	2	0	1	1
2e cycle Total	1	4	5	1	1	2	0	0	0	0	2	2	0	1	1
367011-Rech. dev. et éval. médicament [DIP]	1		1	1		1	0		0	0		0	0		0
370010-Sc. pharmaceutiques [DOC]	1	1	2	0	0	0	1	0	1	1	1	2	0	1	1
3e cycle Total	2	1	3	1	0	1	1	0	1	1	1	2	0	1	1
Pharmacie Total	3	5	8	2	1	3	1	0	1	1	3	4	0	2	2
280110-Admin. de l'éducation [MAI]	2	1	3	0	1	1	1	0	1	2	0	2	1	0	1
280112-Admin. de l'éducation [DSS]	9	3	12	0	0	0	0	0	0	9	3	12	5	2	7

CYCLES SUPÉRIEURS - TRIMESTRE D'ÉTÉ															
Facultés Programmes	TOTAL DES DEMANDES			REFUS			DOSSIERS FERMÉS			OFFRES			NOUVEAUX INSCRITS		
	2014			2014			2014			2014			2014		
	H	F	T	H	F	T	H	F	T	H	F	T	H	F	T
280113-Adm. syst. éduc. et form. [DSS]		1	1		1	1		0	0		0	0		0	0
280114-Admin. de l'éducation [MAI]	4	2	6	1	0	1	0	0	0	3	2	5	1	2	3
280115-Évaluation compétences [MAI]															
280116-Évaluation compétences [DSS]															
280160-Admin. de l'éducation [MIC]	1	2	3	0	0	0	0	2	2	1	2	3	0	0	0
280161-Admin. syst. éduc. form. [MIC]	2	1	3	0	1	1	0	0	0	2	0	2	0	0	0
280162-Évaluation des compétences [MIC]															
280163-Gestion chang. en éduc. [MIC]															
280510-Andragogie [MAI]															
281110-Didactique [MAI]	4	1	5	1	0	1	0	0	0	2	1	3	2	0	2
281111-Didactique [MAI]	2		2	0		0	0		0	2		2	1		1
281112-Éducation - didactique [DSS]	1		1	0		0	0		0	1		1	0		0
281161-Didactique [MIC]															
281212-Éducation - générale [DSS]	6	2	8	1	0	1	2	0	2	5	2	7	2	2	4
281213-Éducation - générale [MAI]	3	4	7	1	0	1	0	0	0	2	4	6	0	3	3
281260-Sciences de l'éducation [MIC]	3		3	0		0	0		0	3		3	2		2
281310-Psychopédagogie [MAI]	2	2	4	0	1	1	0	0	0	2	1	3	0	1	1
281410-Pédag. sc. médicales [MAI]		1	1		1	1		0	0		0	0		0	0
281710-Éduc. comp./fond. éduc. [MAI]	3		3	2		2	0		0	1		1	1		1
282311-Intervention éducative [MAI]															
282312-Intervention éducative [DSS]	3	1	4	1	0	1	0	0	0	2	1	3	0	0	0

CYCLES SUPÉRIEURS - TRIMESTRE D'ÉTÉ															
Facultés Programmes	TOTAL DES DEMANDES			REFUS			DOSSIERS FERMÉS			OFFRES			NOUVEAUX INSCRITS		
	2014			2014			2014			2014			2014		
	H	F	T	H	F	T	H	F	T	H	F	T	H	F	T
282360-Intégration péd. des TIC [MIC]	7	3	10	0	0	0	1	1	2	7	1	8	0	0	0
282361-Insertion prof. en enseig. [MIC]	2		2	2		2	0		0	0		0	0		0
283260-Enseig. postsecondaire [MIC]	36	20	56	3	1	4	1	1	2	33	19	52	22	14	36
285563-Ortho. (élèves/diff. d'adapt.) [MIC]	2		2	0		0	0		0	2		2	2		2
286017-Technol. éducationnelle [MAI]															
2e cycle Total	92	44	136	12	6	18	5	4	9	79	36	115	39	24	63
380110-Administ. en éducation (Ph.D. [DOC]															
380510-Andragogie [DOC]	1		1	0		0	0		0	1		1	1		1
381110-Didactique [DOC]	1		1	1		1	0		0	0		0	0		0
381310-Psychopédagogie [DOC]		2	2		0	0		1	1		0	0		0	0
381710-Éduc. comp./fond. éduc. [DOC]															
385010-Mesure, éval. en éduc. [DOC]		1	1		0	0		0	0		1	1		1	1
3e cycle Total	2	3	5	1	0	1	0	1	1	1	1	2	1	1	2
Sciences de l'éducation Total	94	47	141	13	6	19	5	5	10	80	37	117	40	25	65
263014-Sc. inf. pratique inf. avancée [MAI]															
263020-Pratique infirmière avancée [DIP]															
2e cycle Total															
Sciences infirmières Total															
288510-Théologie [MAI]		1	1		0	0		0	0		1	1		1	1
288512-Théologie pratique [MAI]		1	1		0	0		0	0		0	0		1	1

CYCLES SUPÉRIEURS - TRIMESTRE D'ÉTÉ															
Facultés Programmes	TOTAL DES DEMANDES			REFUS			DOSSIERS FERMÉS			OFFRES			NOUVEAUX INSCRITS		
	2014			2014			2014			2014			2014		
	H	F	T	H	F	T	H	F	T	H	F	T	H	F	T
290511-Sciences des religions [MAI]															
290561-Sciences des religions [MIC]															
2e cycle Total		2	2		0	0		0	0		1	1		2	2
388511-Th. Théologie [DOC]															
388512-Théologie pratique [DOC]															
390511-Sc. des religions [DOC]															
3e cycle Total															
Théologie et sc. des religions Total		2	2		0	0		0	0		1	1		2	2
299519-Programmes d'échanges - 2e c. [ECH]	37	11	48	0	0	0	0	1	1	37	10	47	35	7	42
299830-Études libres cours 2e cycle [LIB]	195	99	294	25	12	37	7	2	9	180	93	273	111	58	169
2e cycle Total	232	110	342	25	12	37	7	3	10	217	103	320	146	65	211
399519-Programmes d'échanges - 3e c. [ECH]	7	4	11	0	0	0	0	1	1	7	4	11	5	3	8
399830-Études libres cours 3e cycle [LIB]	10	11	21	4	6	10	0	1	1	8	8	16	4	3	7
3e cycle Total	17	15	32	4	6	10	0	2	2	15	12	27	9	6	15
Université de Montréal Total	249	125	374	29	18	47	7	5	12	232	115	347	155	71	226
241012-Env., santé/gest. catast. [DSS]															
248114-Santé publique [MAI]															
248164-Santé publique [MIC]															
248810-Santé envir. et travail [MAI]		2	2		1	1		0	0		1	1		1	1
277017-Gest. qualité et séc. patients [MAI]															
277018-Gest. qual. / sécur. patients [DSS]															
2e cycle Total		2	2		1	1		0	0		1	1		1	1
École de santé publique Total		2	2		1	1		0	0		1	1		1	1
Total général	642	370	1013	105	75	180	43	34	77	490	268	758	345	191	536

CYCLES SUPÉRIEURS - TRIMESTRE D'ÉTÉ
RÉPARTITION DES CANDIDATS

Âge	
24 et moins	248
25-29	285
30-34	180
35-39	103
40 et plus	126
Total	942

Statut légal	
Citoyen canadien	549
Permis/Visa	226
Résident permanent	167
Total	942

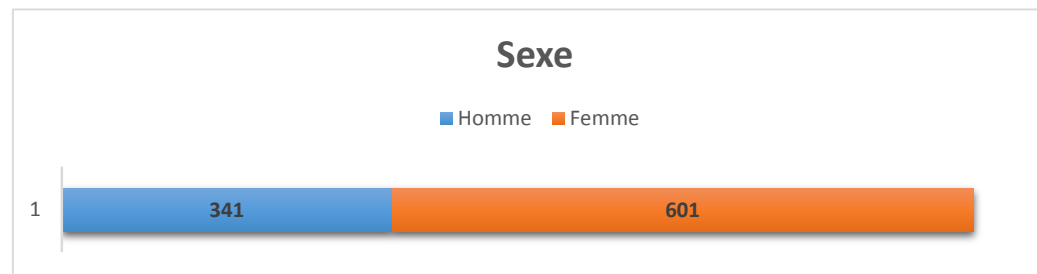
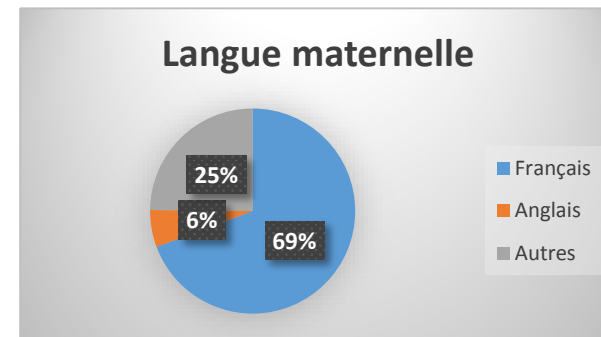
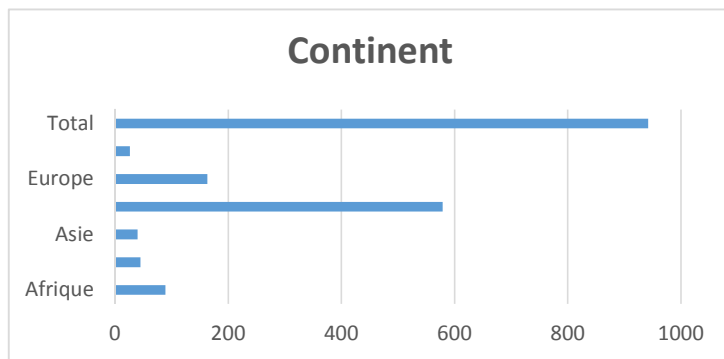
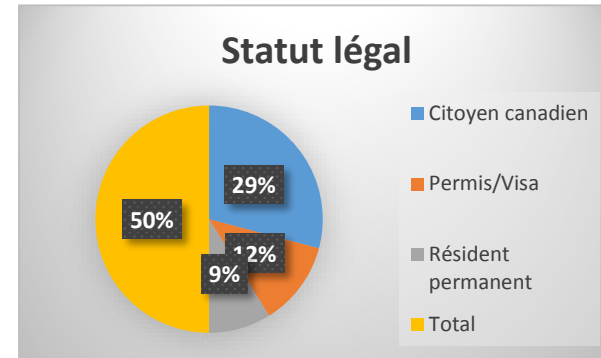
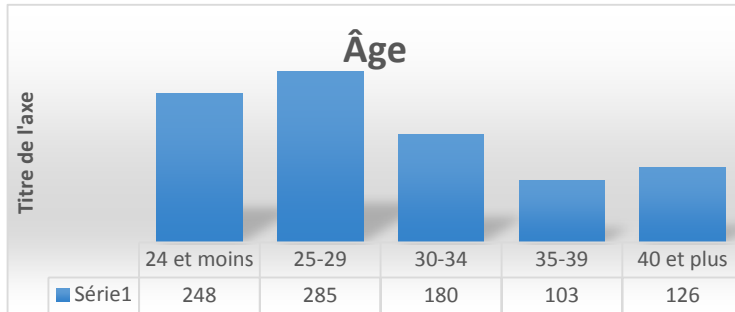
Continent	
Afrique	89
Amérique	45
Asie	40
Canada	579
Europe	163
Moyen-Orient	26
Total	942

Sexe	
Homme	341
Femme	601
Total	942

Langue maternelle	
Français	653
Anglais	55
Autres	234
Total	942

CYCLES SUPÉRIEURS - TRIMESTRE D'ÉTÉ

RÉPARTITION DES CANDIDATS



CYCLES SUPÉRIEURS - TRIMESTRE D'ÉTÉ
RÉPARTITION DES CANDIDATS ADMIS

Âge	
24 et moins	191
25-29	213
30-34	145
35-39	85
40 et plus	102
Total	736

Statut légal	
Citoyen canadien	448
Permis/Visa	150
Résident permanent	138
Total	736

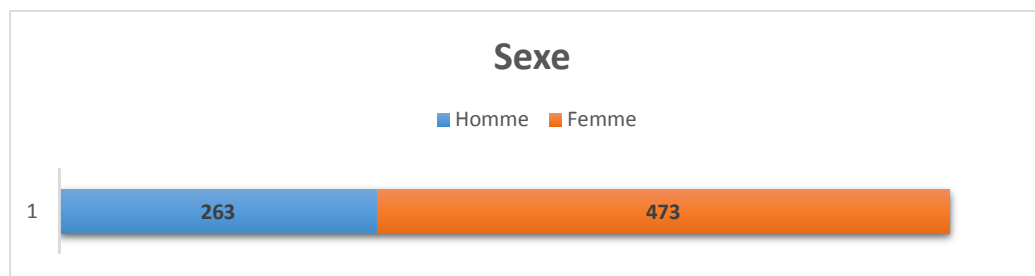
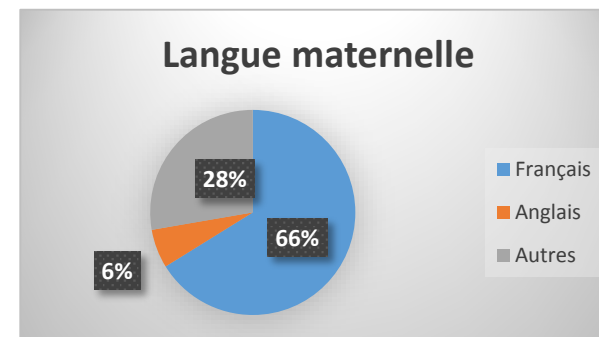
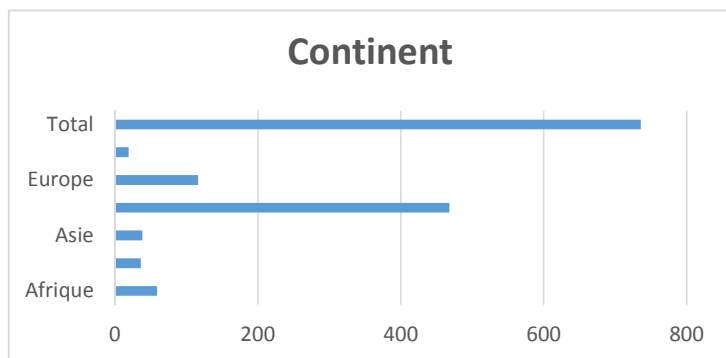
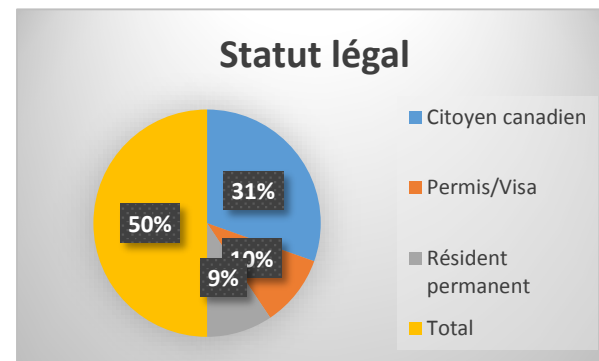
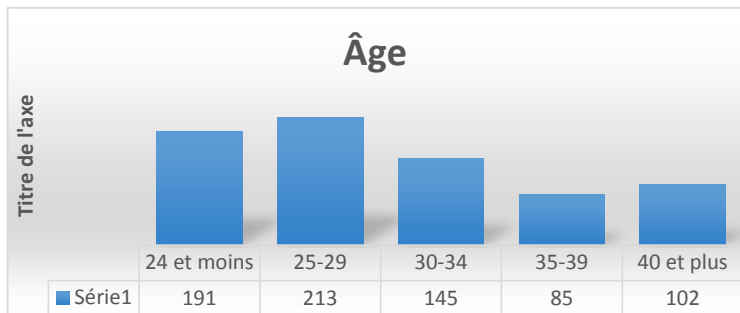
Continent	
Afrique	59
Amérique	36
Asie	38
Canada	468
Europe	116
Moyen-Orient	19
Total	736

Sexe	
Homme	263
Femme	473
Total	736

Langue maternelle	
Français	487
Anglais	45
Autres	204
Total	736

CYCLES SUPÉRIEURS - TRIMESTRE D'ÉTÉ

RÉPARTITION DES CANDIDATS AUTORISÉS À S'INSCRIRE



CYCLES SUPÉRIEURS - TRIMESTRE D'ÉTÉ
RÉPARTITION DES NOUVEAUX INSCRITS

Âge	
24 et moins	152
25-29	149
30-34	96
35-39	66
40 et plus	73
Total	536

Statut légal	
Citoyen canadien	345
Permis/Visa	100
Résident permanent	91
Total	536

Continent	
Afrique	27
Amérique	28
Asie	29
Canada	363
Europe	79
Moyen-Orient	10
Total	536

Sexe	
Homme	191
Femme	345
Total	536

Langue maternelle	
Français	364
Anglais	29
Autres	143
Total	536

CYCLES SUPÉRIEURS - TRIMESTRE D'ÉTÉ

RÉPARTITION DES NOUVEAUX INSCRITS

