

STATISTIQUES D'ADMISSION
AUTOMNE 2011

SOMMAIRE GÉNÉRAL

	TRIMESTRE AUTOMNE 2009				TRIMESTRE AUTOMNE 2010				TRIMESTRE AUTOMNE 2011			
	H	F	T	%	H	F	T	%	H	F	T	%
Facultés et écoles de l'Université												
a) régulier à temps plein	10936	19347	30283	5,6%	11213	20276	31489	4,0 %	11686	21226	32912	4,5 %
b) régulier à temps plein et à temps partiel	14011	27446	41457	4,4 %	14385	28299	42684	3,0 %	14922	29294	44216	3,6 %
Facultés et écoles de l'Université et écoles affiliées*												
a) régulier à temps plein	17817	23377	41194	5,7 %	18447	24334	42781	3,9 %	18976	25298	44274	3,5 %
b) régulier à temps plein et à temps partiel	24695	34819	59514	4,5 %	25494	35759	61253	2,9 %	26126	36738	62864	2,6 %

* Les écoles affiliées sont HEC Montréal et l'École Polytechnique

**INSCRIPTIONS PAR FACULTÉ ET ÉCOLE
TRIMESTRE D'AUTOMNE 2011**

Facultés et écoles de l'Université	Étudiants réguliers à temps plein									
	1er cycle			2e cycle			3e cycle			TOTAL
	H	F	H+F	H	F	H+F	H	F	H+F	A
Aménagement	399	572	971	144	217	361	30	31	61	1 393
Arts et sciences	4 741	7 346	12 087	947	1 560	2 507	679	806	1 485	16 079
Droit	395	724	1 119	150	264	414	37	49	86	1 619
Éducation permanente	385	751	1 136	-	-	-	-	-	-	1 136
Éducation permanente et autres fac.	13	47	60	-	-	-	-	-	-	60
Faculté des études supérieures*	-	-	-	3	9	12	2	4	6	18
Kinésiologie	148	193	341	22	35	57	13	13	26	424
Médecine	669	2 124	2 793	729	1 424	2 153	288	396	684	5 630
Médecine dentaire	172	252	424	8	20	28	-	-	-	452
Médecine vétérinaire	78	351	429	52	74	126	16	27	43	598
Musique	242	163	405	69	64	133	64	47	111	649
Optométrie	37	179	216	9	29	38	6	3	9	263
Pharmacie	361	570	931	36	91	127	24	28	52	1 110
Sciences de l'éducation	395	1 622	2 017	63	153	216	57	107	164	2 397
Sciences infirmières	122	719	841	11	98	109	6	29	35	985
Théologie	12	12	24	15	11	26	37	12	49	99
TOTAL 1	8 169	15 625	23 794	2 258	4 049	6 307	1 259	1 552	2 811	32 912
Écoles affiliées										
HEC	2 109	2 074	4 183	699	606	1 305	84	74	158	5 646
Polytechnique	3 373	922	4 295	564	225	789	461	171	632	5 716
TOTAL 2	5 482	2 996	8 478	1 263	831	2 094	545	245	790	11 362
TOTAL 1+2	13 651	18 621	32 272	3 521	4 880	8 401	1 804	1 797	3 601	44 274

* À l'Université de Montréal, les programmes de cycles supérieurs sont décentralisés vers les facultés. La section « Faculté des études supérieures » comprend les inscriptions à des programmes individualisés.

Nombre d'étudiants inscrits à l'Université à la session d'automne 2011 dans le cadre d'un programme d'échanges n'apparaissant pas dans ce tableau: 614.

**INSCRIPTIONS PAR FACULTÉ ET ÉCOLE
TRIMESTRE D'AUTOMNE 2011**

Facultés et écoles de l'Université	Étudiants réguliers à temps partiel									
	1er cycle			2e cycle			3e cycle			TOTAL
	H	F	H+F	H	F	H+F	H	F	H+F	A
Aménagement	16	33	49	26	37	63	2	2	4	116
Arts et sciences	1 051	1 823	2 874	116	305	421	15	7	22	3 317
Droit	14	34	48	46	79	125	1	-	1	174
Éducation permanente	1 053	3 425	4 478	-	-	-	-	-	-	4 478
Éducation permanente et autres fac.	115	488	603	-	-	-	-	-	-	603
Faculté des études supérieures*	-	-	-	1	1	2	-	-	-	2
Kinésiologie	13	19	32	8	12	20	-	-	-	52
Médecine	18	44	62	141	300	441	7	5	12	515
Médecine dentaire	3	1	4	-	-	-	-	-	-	4
Médecine vétérinaire	8	9	17	5	18	23	-	-	-	40
Musique	65	27	92	1	1	2	-	-	-	94
Optométrie	4	2	6	2	6	8	-	-	-	14
Pharmacie	16	28	44	30	51	81	2	9	11	136
Sciences de l'éducation	130	292	422	251	636	887	9	13	22	1 331
Sciences infirmières	20	126	146	14	176	190	-	-	-	336
Théologie	21	47	68	12	11	23	-	1	1	92
TOTAL 1	2 547	6 398	8 945	653	1 633	2 286	36	37	73	11 304
Écoles affiliées										
HEC	2 281	2 329	4 610	815	855	1 670	6	7	13	6 293
Polytechnique	679	135	814	133	46	179	-	-	-	993
TOTAL 2	2 960	2 464	5 424	948	901	1 849	6	7	13	7 286
TOTAL 1+2	5 507	8 862	14 369	1 601	2 534	4 135	42	44	86	18 590

* À l'Université de Montréal, les programmes de cycles supérieurs sont décentralisés vers les facultés. La section « Faculté des études supérieures » comprend les inscriptions à des programmes individualisés.

Nombre d'étudiants inscrits à l'Université à la session d'automne 2011 dans le cadre d'un programme d'échanges n'apparaissant pas dans ce tableau: 7.

**INSCRIPTIONS PAR FACULTÉ ET ÉCOLE
TRIMESTRE D'AUTOMNE 2011**

Facultés et écoles de l'Université	Total réguliers			Total libres		Total ententes		GRAND TOTAL
	H	F	H+F	H	F	H	F	
Aménagement	617	892	1 509	18	20	2	3	1 552
Arts et sciences	7 549	11 847	19 396	266	334	134	154	20 284
Droit	643	1 150	1 793	3	9	63	51	1 919
Éducation permanente	1 438	4 176	5 614	324	634	228	201	7 001
Éducation permanente et autres fac.	128	535	663	-	-	-	-	663
Faculté des études supérieures*	6	14	20	-	-	1	-	21
Kinésiologie	204	272	476	3	2	3	2	486
Médecine	1 852	4 293	6 145	74	151	77	133	6 580
Médecine dentaire	183	273	456	-	-	-	-	456
Médecine vétérinaire	159	479	638	4	18	-	-	660
Musique	441	302	743	15	13	4	3	778
Optométrie	58	219	277	10	4	1	1	293
Pharmacie	469	777	1 246	86	251	1	1	1 585
Sciences de l'éducation	905	2 823	3 728	22	53	27	68	3 898
Sciences infirmières	173	1 148	1 321	-	12	-	3	1 336
Théologie	97	94	191	16	15	1	-	223
TOTAL 1	14 922	29 294	44 216	841	1 516	542	620	47 735
Écoles affiliées								
HEC	5 994	5 945	11 939	-	-	-	-	11 939
Polytechnique	5 210	1 499	6 709	128	35	-	-	6 872
TOTAL 2	11 204	7 444	18 648	128	35	-	-	18 811
TOTAL 1+2	26 126	36 738	62 864	841	1 516	542	620	66 546

* À l'Université de Montréal, les programmes de cycles supérieurs sont décentralisés vers les facultés. La section « Faculté des études supérieures » comprend les inscriptions à des programmes individualisés.

Nombre d'étudiants inscrits à l'Université à la session d'automne 2011 dans le cadre d'un programme d'échanges n'apparaissant pas dans ce tableau: 621.

Effectif étudiant en équivalence au temps plein (EEETP)*

Faculté	AUT-2009	AUT-2010	AUT-2011	Écart 2011 - 2010	
				Nombre	(%)
Aménagement	672,05	667,42	647,61	-19,81	-3,0%
Arts et des sciences	6 626,26	6 977,08	7 384,85	407,77	5,8%
Médecine dentaire	257,42	259,86	260,04	0,18	0,1%
Droit	832,46	863,70	870,47	6,77	0,8%
Kinésiologie	248,14	244,55	245,36	0,81	0,3%
Éducation permanente	1 712,50	1 733,17	1 793,30	60,13	3,5%
Études supérieures	12,54	10,73	11,45	0,72	6,7%
Médecine	2 241,09	2 352,43	2 425,29	72,86	3,1%
Médecine vétérinaire	320,15	336,91	339,39	2,48	0,7%
Musique	299,96	291,32	277,47	-13,85	-4,8%
Sciences infirmières	406,65	440,54	514,50	73,96	16,8%
Optométrie	105,34	107,73	109,36	1,63	1,5%
Pharmacie	568,99	612,07	648,42	36,35	5,9%
Sciences de l'éducation	1 109,03	1 141,91	1 178,52	36,61	3,2%
Théologie	69,80	62,51	59,71	-2,80	-4,5%
Court séjour***	80,63	73,02	83,10	10,08	13,8%
TOTAL général :	15 563,01	16 174,95	16 848,84	673,89	4,2%
<i>Moins Programmes d'échange****</i>	<i>11,86</i>	<i>279,39</i>	<i>271,03</i>	<i>-8,36</i>	<i>-3,0%</i>
<i>(Court-séjour2)***** :</i>	<i>(1,88)</i>	<i>(85,35)</i>	<i>(94,92)</i>	<i>-9,57</i>	<i>11,2%</i>
TOTAL corrigé :	15 551,15	15 895,56	16 577,81	682,25	4,3%

* Ces données ne tiennent pas compte des études médicales post-doctorales de la Faculté de médecine)

** Programmes gérés par la Direction de la Faculté des études supérieures

*** La ligne "Court séjour" réfère aux EEETP générés par les étudiants de tous les cycles effectuant un court séjour à l'extérieur du Québec et inscrits à un cours comportant le sigle "DIV". Ces EEETP sont inclus dans le 'TOTAL général'. Les étudiants en court séjour inscrits à des cours ayant un sigle autre que 'DIV' ne sont pas comptabilisés ici.

**** La ligne "Programmes d'échange" réfère aux EEETP générés par les étudiants étrangers de tous les cycles inscrits à l'Université dans le cadre d'un programme d'échange (entente de mobilité). Ces étudiants sont exclus du calcul des EEETP par le MELS aux fins du financement.

***** La ligne "Court séjour2" réfère aux EEETP générés par les étudiants de tous les cycles effectuant un court séjour à l'extérieur du Québec qu'ils soient inscrits à des cours de sigle 'DIV' ou autre. Ces données sont fournies afin de permettre la comparaison entre les EEETP générés par les étudiants que nous recevons en programmes d'échange et les EEETP des étudiants qui effectuent un court séjour à l'étranger.

DISTRIBUTION DES ÉTUDIANTS SELON LA RÉSIDENCE PERMANENTE
CANADIENS RÉSIDANT HORS QUÉBEC
(étudiants réguliers)

Facultés et écoles de l'Université	Colombie-Britannique	Alberta	Saskatchewan	Manitoba	Ontario	Nouveau-Brunswick	Nouvelle-Écosse	Île du Prince Édouard	Terre-Neuve et Labrador	Yukon et Territoires du Nord-Ouest	Total
Aménagement	3	5	1	1	23	6	1	-	-	1	41
Arts et des sciences	21	33	9	11	325	71	15	1	9	1	496
Droit	1	2	1	3	40	-	-	-	1	-	48
Éducation permanente	5	8	-	1	44	9	6	-	1	1	75
Éducation perman. et autre(s) fac.	1	-	-	-	5	2	-	-	1	-	9
Faculté des études supérieures	-	-	-	1	3	-	-	-	-	-	4
Kinésiologie	-	-	-	-	7	1	-	-	1	-	9
Médecine	11	15	6	2	114	44	5	-	3	1	201
Médecine dentaire	-	-	1	-	20	8	-	-	1	-	30
Médecine vétérinaire	-	-	1	1	14	5	3	-	-	-	24
Musique	7	12	6	-	20	9	1	2	3	-	60
Optométrie	-	-	-	-	12	9	-	-	-	-	21
Pharmacie	3	2	-	2	24	13	1	-	-	-	45
Sciences de l'éducation	3	5	1	2	30	3	2	1	3	-	50
Sciences infirmières	-	1	-	1	6	4	-	1	-	-	13
Théologie	-	-	1	-	3	-	-	-	-	-	4
Échanges & Libres	3	1	-	3	20	5	1	-	-	-	33
TOTAL	58	84	27	28	710	189	35	5	23	4	1 163

**PAYS DE CITOYENNETÉ DES ÉTUDIANTS AYANT UN STATUT
DE RÉSIDENT PERMANENT OU DE RÉFUGIÉ
OU DÉTENANT UN PERMIS DE SÉJOUR POUR ÉTUDES**

Facultés et écoles de l'Université

Pays	Étudiants réguliers	
	Résidents permanent	Permis de séjour*

Pays	Étudiants réguliers	
	Résidents permanents	Permis de séjour*

Afghanistan	1	-
Albanie	15	1
Andorre	1	-
Arabie saoudite	1	12
Arménie	4	1
Autriche	2	10
Bangladesh	4	5
Belgique	46	74
Bénin	59	61
Bosnie-Herzégovine	2	-
Bulgarie	58	1
Burundi	33	7
Cameroun	218	89
Chine	143	149
Comores	-	1
Congo, république populaire du	16	9
Corée du Sud	6	11
Côte d'Ivoire	107	50
Cuba	26	2
Djibouti	1	-
El Salvador	3	2
Équateur	5	5
États-Unis	32	39
Finlande	2	10
Gabon	17	29
Grèce	-	9
Guatemala	4	-
Guyane française	1	-

Afrique du Sud	-	2
Algérie	732	45
Angola	1	-
Argentine	36	5
Australie	1	5
Azerbaïdjan	4	-
Bélarus	13	-
Belize	1	-
Bolivie	6	1
Brésil	167	43
Burkina Faso	31	53
Cambodge	5	1
Chili	37	14
Colombie	317	25
Congo, république démocratique du	75	16
Corée du Nord	1	-
Costa Rica	4	2
Croatie	1	-
Danemark	-	2
Égypte	91	17
Émirats arabes unis	1	1
Espagne	7	44
Éthiopie	-	2
France	537	2100
Géorgie	2	-
Guadeloupe	-	3
Guinée	42	25
Haïti	426	79

**PAYS DE CITOYENNETÉ DES ÉTUDIANTS AYANT UN STATUT
DE RÉSIDENT PERMANENT OU DE RÉFUGIÉ
OU DÉTENANT UN PERMIS DE SÉJOUR POUR ÉTUDES**

Facultés et écoles de l'Université

Pays	Étudiants réguliers	
	Résidents permanent	Permis de séjour*

Pays	Étudiants réguliers	
	Résidents permanents	Permis de séjour*

Honduras	2	-	Hong-Kong	1	1
Hongrie	2	1	Inde	5	20
Indonésie	1	-	Iran	174	111
Iraq	3	1	Israël	17	2
Italie	16	46	Jamaïque	1	-
Japon	7	9	Jordanie	3	2
Kazakhstan	13	-	Kenya	1	1
Kirghizistan	1	-	Koweït	1	-
Lettonie	1	1	Liban	232	53
Libye	2	1	Lituanie	1	-
Luxembourg	-	2	Macédoine	4	-
Madagascar	18	14	Malaisie	1	2
Mali	23	48	Maroc	546	124
Martinique	1	8	Maurice	21	4
Mauritanie	2	4	Mexique	120	46
Moldova	160	1	Mongolie	2	-
Népal	-	1	Nicaragua	1	-
Niger	10	14	Nigéria	1	4
Norvège	1	6	Nouvelle-Calédonie	-	3
Ouzbékistan	4	1	Pakistan	4	-
Paraguay	10	-	Pays inconnu	7	2
Pays-Bas	-	7	Pérou	111	3
Philippines	3	-	Pologne	5	8
Polynésie française	-	8	Portugal	11	6
République centrafricaine	-	1	République dominicaine	3	1
République fédérale d'Allemagne	18	64	République slovaque	1	-
République tchèque	1	7	Réunion	-	2
Roumanie	260	7	Royaume-Uni	6	9

**PAYS DE CITOYENNETÉ DES ÉTUDIANTS AYANT UN STATUT
DE RÉSIDENT PERMANENT OU DE RÉFUGIÉ
OU DÉTENANT UN PERMIS DE SÉJOUR POUR ÉTUDES**

Facultés et écoles de l'Université

Pays	Étudiants réguliers	
	Résidents permanent	Permis de séjour*

Russie, fédération de	62	10
Saint-Kitts-et-Nevis	-	1
Sénégal	87	85
Seychelles	1	-
Slovénie	-	1
Soudan	1	-
St-Vincent-et-les Grenadines	1	-
Suisse	18	48
Syrie	32	9
Tchad	15	4
Togo	28	22
Tunisie	163	81
Turquie	14	11
Uruguay	13	1
Viet Nam	11	31

Pays	Étudiants réguliers	
	Résidents permanents	Permis de séjour*

Rwanda	36	13
Saint-Pierre-et-Miquelon	-	1
Serbie-et-Monténégro	3	-
Singapour	1	-
Somalie	1	-
Sri Lanka	2	1
Suède	1	18
Suriname	1	-
Taiwan	2	-
Thaïlande	2	1
Trinité-et-Tobago	1	2
Turkménistan	1	-
Ukraine	64	3
Venezuela	49	5
Yémen	1	-

TOTAL	5795	4066
--------------	-------------	-------------

*Comprend les étudiants ayant le statut de "réfugié"

FACULTÉ DE L'AMÉNAGEMENT

ÉTUDIANTS RÉGULIERS				TOTAL
Temps plein		Temps partiel		
H	F	H	F	

École d'architecture

B.Sc.	Architecture	114	140	2	5	261
TOTAL		114	140	2	5	261

École d'architecture de paysage

B.A.P.	Architecture de paysage	51	100	-	9	160
Mineure	Design des jardins	6	6	4	10	26
TOTAL		57	106	4	19	186

École de design industriel

B.Int.	Design (orientation design d'intérieur)	14	119	1	-	134
B.D.I.	Design (orientation design industriel)	126	120	3	1	250
D.E.S.S.	Design de jeux	9	5	-	-	14
TOTAL		149	244	4	1	398

Institut d'urbanisme

D.E.S.S.	Gestion urbaine pour les pays en développement	-	-	2	-	2
B.Sc.	Urbanisme	81	83	5	3	172
Mineure		7	4	1	5	17
M.Urb.		48	64	3	11	126
TOTAL		136	151	11	19	317

Direction (aménagement)

M.Sc.A.	Aménagement	35	52	11	15	113
Ph.D.		30	31	2	2	65
M.Sc.	Architecture	41	86	1	2	130
M.Sc.A.	Individualisé (design urbain)	8	7	1	-	16
D.E.S.S.	Montage et gestion de projets d'aménagement	3	3	8	9	23
TOTAL		117	179	23	28	347

FACULTÉ DE L'AMÉNAGEMENT

ÉTUDIANTS RÉGULIERS				TOTAL
Temps plein		Temps partiel		
H	F	H	F	

TOTAL DE LA FACULTÉ	573	820	44	72	1509
----------------------------	------------	------------	-----------	-----------	-------------

Étudiants libres & auditeurs : 18 hommes et 20 femmes

Ententes interuniversitaires : 2 hommes et 3 femmes

FACULTÉ DES ARTS ET DES SCIENCES

ÉTUDIANTS RÉGULIERS				TOTAL
Temps plein		Temps partiel		
H	F	H	F	

Département d'anthropologie

B.Sc.	Anthropologie	83	195	7	19	304
Majeure		10	25	2	5	42
Mineure		14	25	7	21	67
M.Sc.		34	91	4	1	130
Ph.D.		27	53	-	2	82
TOTAL		168	389	20	48	625

École de bibliothéconomie et des sciences de l'information

Certificat	Archivistique	31	63	28	69	191
Certificat	Gestion de l'information numérique	17	21	25	57	120
Ph.D.	Sciences de l'information	3	7	-	-	10
M.S.I.	Sciences de l'information (2-055-1-2)	41	143	7	57	248
M.S.I.	Sciences de l'information (2-055-1-3)	4	1	-	-	5
TOTAL		96	235	60	183	574

Département de biochimie

B.Sc.	Biochimie	2	3	4	7	16
B.Sc.	Biochimie et médecine moléculaire	126	161	6	17	310
B.Sc.	Bioinformatique	24	15	3	2	44
TOTAL		152	179	13	26	370

Département de chimie

B.Sc.	Chimie	126	113	9	15	263
Majeure		4	6	3	2	15
Mineure		14	15	4	7	40
M.Sc.		37	21	-	-	58
Ph.D.		57	31	-	-	88
TOTAL		238	186	16	24	464

FACULTÉ DES ARTS ET DES SCIENCES

ÉTUDIANTS RÉGULIERS				TOTAL
Temps plein		Temps partiel		
H	F	H	F	

Département de communication

Micro.	Communication dans les organisations en changement	-	-	-	6	6
D.E.S.S.	Communication organisationnelle	-	3	-	-	3
B.Sc.	Sciences de la communication	83	301	2	24	410
Majeure		3	12	2	5	22
Mineure		5	5	1	3	14
M.Sc.		19	53	1	2	75
Ph.D.		12	15	-	1	28
TOTAL		122	389	6	41	558

École de criminologie

Micro.	Analyse criminologique	-	-	1	1	2
B.Sc.	Criminologie	51	279	7	27	364
Mineure		1	35	-	3	39
M.Sc.		23	90	3	13	129
Ph.D.		12	25	1	1	39
Micro.	Intervention criminologique	-	-	1	5	6
B.Sc.	Sécurité et études policières	82	110	8	13	213
Certificat	Sécurité intérieure	-	-	4	4	8
TOTAL		169	539	25	67	800

Département de démographie

Mineure	Démographie	4	2	3	-	9
M.Sc.		13	22	-	2	37
Ph.D.		8	8	-	-	16
TOTAL		25	32	3	2	62

FACULTÉ DES ARTS ET DES SCIENCES

ÉTUDIANTS RÉGULIERS				TOTAL
Temps plein		Temps partiel		
H	F	H	F	

Département de littératures et de langues modernes

B.A.	Études allemandes	11	27	-	3	41
Majeure		4	5	1	3	13
Mineure		3	7	5	4	19
M.A.		4	7	1	1	13
Mineure	Études arabes	-	3	2	4	9
B.A. bidisc.	Études classiques et anthropologie	5	13	-	3	21
B.A.	Études hispaniques	9	36	1	8	54
Majeure		4	3	1	15	23
Mineure		5	13	10	19	47
M.A.		9	24	1	2	36
Majeure	Études italiennes	1	4	2	5	12
Mineure		1	4	1	5	11
Mineure	Études latino-américaines	2	3	1	6	12
Module	Langue et culture allemandes	-	-	3	4	7
Module	Langue et culture arabes	-	-	-	4	4
Module	Langue et culture hispaniques	1	-	1	7	9
Module	Langue et culture italiennes	-	-	-	4	4
Module	Langue et culture russes	-	1	3	2	6
Mineure	Langue portugaise et cultures lusophones	1	2	1	-	4
Module		-	-	-	1	1
TOTAL		60	152	34	100	346

Département d'études anglaises

B.A.	Études anglaises	7	20	1	4	32
Majeure		1	8	3	5	17
Mineure		6	15	2	4	27
M.A.		3	19	-	-	22
Ph.D.		12	22	1	-	35
Module	Langue et culture anglaises	1	-	1	1	3
TOTAL		30	84	8	14	136

FACULTÉ DES ARTS ET DES SCIENCES

ÉTUDIANTS RÉGULIERS				TOTAL
Temps plein		Temps partiel		
H	F	H	F	

Département des littératures de langue française

B.A.	Études françaises	-	-	-	2	2
M.A.		-	1	-	-	1
Ph.D.		2	16	-	-	18
Majeure	Études médiévales	2	2	1	-	5
B.A.	Littératures de langue française	48	151	7	12	218
Majeure		3	12	1	8	24
Mineure		8	8	2	8	26
M.A.		27	63	1	5	96
Ph.D.		14	32	-	-	46
TOTAL		104	285	12	35	436

Département d'études classiques et médiévales

M.A.	Études classiques	4	7	-	-	11
TOTAL		4	7	-	-	11

Département de géographie

Majeure	Géographie	6	11	-	-	17
Mineure		16	5	4	-	25
M.Sc.		21	19	-	-	40
Ph.D.		17	11	1	-	29
D.E.S.S.	Géographie appliquée en environnement	6	2	-	1	9
B.Sc.	Géographie environnementale	114	97	8	17	236
Micro.	Géomatique et analyse spatiale	-	-	2	-	2
TOTAL		180	145	15	18	358

Département d'histoire

B.A.	Histoire	135	107	14	11	267
Majeure		12	19	7	7	45
Mineure		17	12	11	6	46
M.A.		57	26	3	4	90
Ph.D.		25	29	4	1	59
TOTAL		246	193	39	29	507

FACULTÉ DES ARTS ET DES SCIENCES

ÉTUDIANTS RÉGULIERS				TOTAL
Temps plein		Temps partiel		
H	F	H	F	

Département d'histoire de l'art et d'études cinématographiques

B.A. bidisc.	Écriture de scénario et création littéraire	32	61	4	6	103
B.A.	Études cinématographiques	137	125	7	5	274
Majeure		25	13	7	7	52
Mineure		18	26	9	10	63
M.A.		43	47	3	-	93
Ph.D.		18	11	1	-	30
Mineure	Études du jeu vidéo	23	2	3	-	28
B.A.	Histoire de l'art	14	112	-	16	142
Majeure		-	11	-	9	20
Mineure		2	18	6	18	44
M.A.		7	38	-	1	46
Ph.D.		9	24	-	-	33
TOTAL		328	488	40	72	928

Département d'informatique et de recherche opérationnelle

Module	Administration des systèmes informatiques	-	-	1	-	1
M.Sc.	Commerce électronique	11	5	-	-	16
B.Sc.	Informatique	112	19	24	3	158
Majeure		2	1	5	1	9
Mineure		3	-	-	-	3
M.Sc.		59	11	5	2	77
Ph.D.		87	12	1	-	100
Certificat	Informatique appliquée	22	9	80	18	129
Module	Multimédia	-	-	2	-	2
Module	Programmation	-	-	-	2	2
TOTAL		296	57	118	26	497

FACULTÉ DES ARTS ET DES SCIENCES

ÉTUDIANTS RÉGULIERS				TOTAL
Temps plein		Temps partiel		
H	F	H	F	

Département de linguistique et de traduction

B.A.	Linguistique	-	-	1	-	1
Majeure		6	9	6	9	30
Mineure		7	10	5	3	25
M.A.		2	15	1	-	18
Ph.D.		6	6	1	-	13
B.A.	Traduction	75	211	9	40	335
Majeure		10	32	4	11	57
M.A.		11	30	3	17	61
D.E.S.S.		4	21	2	6	33
Ph.D.		3	12	-	-	15
TOTAL		124	346	32	86	588

Département de littérature comparée

Ph.D.	Littérature	30	47	-	-	77
Majeure	Littérature comparée	3	4	-	4	11
Mineure		2	4	2	3	11
M.A.		11	18	-	3	32
TOTAL		46	73	2	10	131

Département de mathématiques et de statistique

B.Sc.	Mathématiques	224	136	46	30	436
Majeure		8	2	7	-	17
Mineure		26	18	2	2	48
M.Sc.		21	4	-	2	27
Ph.D.		26	14	-	-	40
M.Sc.	Statistique	11	13	1	-	25
Ph.D.		10	1	-	-	11
TOTAL		326	188	56	34	604

FACULTÉ DES ARTS ET DES SCIENCES

ÉTUDIANTS RÉGULIERS				TOTAL
Temps plein		Temps partiel		
H	F	H	F	

Département de philosophie

Mineure	Éthique et droit	3	4	2	4	13
B.A.	Philosophie	86	27	10	4	127
Majeure		6	4	7	3	20
Mineure		8	4	5	5	22
M.A.		84	24	5	2	115
Ph.D.		44	25	2	-	71
TOTAL		231	88	31	18	368

Département de physique

B.Sc.	Physique	84	23	7	3	117
Majeure		2	2	-	-	4
Mineure		10	1	3	-	14
M.Sc.		45	8	-	-	53
Ph.D.		50	19	-	-	69
M.Sc.	Physique médicale	1	-	-	-	1
TOTAL		192	53	10	3	258

École de psychoéducation

Certificat	Intervention psychoéducative	-	-	5	96	101
B.Sc.	Psychoéducation	19	213	3	38	273
Mineure		1	9	-	5	15
M.Sc.		9	164	1	8	182
Micro.		-	4	-	12	16
Ph.D.		1	9	-	2	12
TOTAL		30	399	9	161	599

FACULTÉ DES ARTS ET DES SCIENCES

ÉTUDIANTS RÉGULIERS				TOTAL
Temps plein		Temps partiel		
H	F	H	F	

Département de psychologie

B.Sc.	Psychologie	170	631	9	34	844
Majeure		5	28	1	2	36
Mineure		8	26	8	40	82
M.Sc.		13	34	-	-	47
Ph.D.		21	27	-	-	48
D.		6	34	-	-	40
B.Sc.	Psychologie (campus Laval)	13	52	-	1	66
Ph.D.	Psychologie (recherche et intervention)	35	170	-	-	205
TOTAL		271	1002	18	77	1368

École de relations industrielles

B.Sc.	Relations industrielles	166	382	30	47	625
M.Sc.		21	62	3	10	96
D.E.S.S.		2	4	5	7	18
Ph.D.		7	14	-	-	21
D.E.S.S.	Santé et sécurité du travail	7	4	19	41	71
TOTAL		203	466	57	105	831

Département de sciences biologiques

B.Sc.	Sciences biologiques	165	327	16	59	567
Majeure		3	4	4	5	16
Mineure		2	8	2	4	16
M.Sc.		15	32	-	-	47
Ph.D.		30	24	-	-	54
TOTAL		215	395	22	68	700

FACULTÉ DES ARTS ET DES SCIENCES

ÉTUDIANTS RÉGULIERS				TOTAL
Temps plein		Temps partiel		
H	F	H	F	

Département de sciences économiques

M.Sc.	Finance mathématique et computationnelle	17	5	1	1	24
B.Sc.	Sciences économiques	208	89	14	7	318
Majeure		56	32	10	6	104
Mineure		57	30	19	7	113
M.Sc.		35	18	3	1	57
Ph.D.		33	7	-	-	40
TOTAL		406	181	47	22	656

Département de science politique

B.Sc.	Science politique	146	146	21	11	324
Majeure		17	8	9	2	36
Mineure		12	9	7	3	31
M.Sc.		64	63	2	3	132
Ph.D.		29	20	2	-	51
TOTAL		268	246	41	19	574

École de service social

Certificat	Action communautaire	8	34	11	36	89
B.Sc.	Service social	37	154	5	46	242
M.Sc.		24	98	2	22	146
Ph.D.		2	17	1	-	20
B.Sc.	Service social (campus Laval)	9	56	-	19	84
M.Sc.	Service social (professionnel)	2	5	-	-	7
TOTAL		82	364	19	123	588

FACULTÉ DES ARTS ET DES SCIENCES

ÉTUDIANTS RÉGULIERS				TOTAL
Temps plein		Temps partiel		
H	F	H	F	

Département de sociologie

B.Sc.	Sociologie	50	68	4	4	126
Majeure		8	11	2	2	23
Mineure		21	15	6	6	48
M.Sc.		33	46	2	1	82
Ph.D.		27	25	-	-	52
Micro.	Statistiques sociales	1	1	2	1	5
TOTAL		140	166	16	14	336

FACULTÉ DES ARTS ET DES SCIENCES

ÉTUDIANTS RÉGULIERS				TOTAL
Temps plein		Temps partiel		
H	F	H	F	

Programmes facultaires et centres d'études

	Accès études universitaires	224	246	112	138	720
	Actualisation de formation	2	1	4	1	8
D.E.S.S.	Administration sociale	6	8	11	24	49
Micro.		-	1	2	2	5
D.E.S.S.	Arts Création et Technologies	10	2	2	-	14
Mineure	Arts et sciences	338	513	89	186	1126
	Bac 120 crédits : structure d'accueil	110	147	56	148	461
	Bac 120 crédits : transition	145	165	22	18	350
B.Sc. bidisc.	Communication et Politique	75	120	5	10	210
Micro.	Compétences professionnelles	2	4	-	6	12
B.Sc. bidisc.	Démographie et anthropologie	3	11	-	1	15
B.Sc. bidisc.	Démographie et Géographie	8	10	1	1	20
B.Sc. bidisc.	Démographie et Statistique	3	6	3	1	13
Diplôme	Diplôme complémentaire en études allemandes dans le contexte européen	-	-	-	1	1
B.Sc. bidisc.	Économie et Politique	133	69	12	7	221
D.É.S.S.	Environnement et développement durable	11	40	12	12	75
B.A. bidisc.	Études allemandes et Histoire	1	1	-	-	2
B.A. bidisc.	Études anglaises et Littérature comparée	1	5	-	-	6
B.A. bidisc.	Études cinématographiques et Littérature comparée	16	33	-	4	53
B.A.	Études classiques	5	6	5	3	19
Majeure		3	1	1	2	7
Mineure		2	3	3	4	12
Majeure	Études est-asiatiques	9	22	6	5	42
Mineure		4	5	4	5	18
B.A. bidisc.	Études est-asiatiques et Anthropologie	17	19	2	3	41
B.A. bidisc.	Études est-asiatiques et Géographie	9	1	1	-	11
B.A. bidisc.	Études est-asiatiques et Histoire	9	20	2	-	31
M.Sc.	Études internationales	52	80	-	5	137
D.E.S.S.		-	2	-	-	2
Micro.		4	7	2	8	21

FACULTÉ DES ARTS ET DES SCIENCES

		ÉTUDIANTS RÉGULIERS				TOTAL
		Temps plein		Temps partiel		
		H	F	H	F	
B.Sc.	Études internationales (orientation)	119	238	10	25	392
Mineure	Études médiévales	-	-	-	4	4
Mineure	Études québécoises	3	4	4	2	13
B.A. bidisc.	Histoire et études classiques	9	7	-	1	17
Module	Langue et culture catalanes	-	-	1	1	2
Module	Langue et culture chinoises	-	-	7	3	10
Module	Langue et culture japonaises	-	-	2	4	6
B.A.	Langue et culture latines	-	-	1	1	2
B.A.	Lettres et sciences humaines	5	18	2	2	27
B.Sc. bidisc.	Linguistique et Psychologie	5	71	-	3	79
B.A. bidisc.	Littérature comparée et Philosophie	19	11	1	1	32
B.A. bidisc.	Littératures de langue française et Linguistique	7	20	-	1	28
B.A. bidisc.	Littératures de langue française et Philosophie	8	5	2	1	16
B.A. bidisc.	Littératures de langues anglaise et française	3	22	-	1	26
B.Sc. bidisc.	Mathématiques et Économie	25	15	3	2	45
B.Sc. bidisc.	Mathématiques et Informatique	15	4	2	-	21
B.Sc. bidisc.	Mathématiques et Physique	37	7	3	-	47
M.A.	Muséologie	5	47	1	6	59
B.A. bidisc.	Philosophie et études classiques	3	-	1	-	4
B.Sc. bidisc.	Physique et Informatique	10	-	3	-	13
	Programme d'accueil en sciences	1	4	-	-	5
B.Sc. bidisc.	Psychoéducation et Psychologie	7	53	-	7	67
B.Sc. bidisc.	Psychologie et Sociologie	79	246	4	32	361
Module	Relations ethniques	-	-	-	2	2
B.Sc. bidisc.	Science politique et Philosophie	29	14	1	1	45
Mineure	Sciences cognitives	6	5	5	3	19
Ph.D.	Sciences humaines appliquées	16	39	-	-	55
D.É.S.S.	Société, politiques publiques et santé	2	3	1	-	6
Micro.		-	-	-	1	1
Certificat	Traduction troisième langue	-	4	2	11	17
TOTAL		1615	2385	413	710	5123

FACULTÉ DES ARTS ET DES SCIENCES

ÉTUDIANTS RÉGULIERS				TOTAL
Temps plein		Temps partiel		
H	F	H	F	

TOTAL DE LA FACULTÉ	6367	9712	1182	2135	19396
----------------------------	-------------	-------------	-------------	-------------	--------------

Étudiants libres & auditeurs : 266 hommes et 334 femmes

Ententes interuniversitaires : 134 hommes et 154 femmes

FACULTÉ DE DROIT

ÉTUDIANTS RÉGULIERS				TOTAL
Temps plein		Temps partiel		
H	F	H	F	

Direction (droit)

D.E.S.S.	Common Law nord-américaine	-	-	1	-	1
Micro. (2-325-6-2		-	-	1	1	2
J.D.		25	44	11	24	104
LL.M.		1	2	-	-	3
Micro. (2-328-6-0		1	2	-	1	4
LL.B.	Droit	395	724	14	34	1167
LL.M. (mémoire)		50	92	6	14	162
LL.M. (2-325-1-7)		19	26	1	1	47
LL.M. (2-325-1-9)		-	1	-	-	1
LL.D.		37	49	1	-	87
D.E.S.S.	Droit des affaires	5	4	10	3	22
LL.M. (mémoire)		2	2	-	-	4
LL.M.		4	5	1	-	10
Micro.		2	-	1	2	5
LL.M. (mémoire)	Droit des technologies de l'information	1	1	-	1	3
Micro.		3	1	2	1	7
Micro.	Droit et travail	1	-	4	16	21
LL.M. (mémoire)	Droit international	1	1	-	-	2
D.E.S.S.		6	5	8	5	24
LL.M.		-	4	-	-	4
Micro.		1	2	-	2	5
D.D.N.	Droit notarial	27	71	-	8	106
LL.M.	Notariat	1	1	-	-	2
TOTAL		582	1037	61	113	1793
TOTAL DE LA FACULTÉ		582	1037	61	113	1793

Étudiants libres & auditeurs : 3 hommes et 9 femmes
Ententes interuniversitaires : 63 hommes et 51 femmes

FACULTÉ DE L'ÉDUCATION PERMANENTE

ÉTUDIANTS RÉGULIERS				TOTAL
Temps plein		Temps partiel		
H	F	H	F	

Direction (éducation permanente)

	Accès études universitaires	1	3	15	18	37
Certificat	Certificat en français, langue seconde, pour non francophones	18	38	22	79	157
Certificat	Communication appliquée	19	32	29	120	200
Certificat	Coopération internationale	14	29	42	134	219
Certificat	Droit	91	76	202	304	673
Micro.		-	-	15	14	29
Certificat	Études individualisées (arts)	11	21	29	109	170
Certificat	Études individualisées (sciences)	2	4	13	79	98
Certificat		-	-	1	-	1
Certificat	Gérontologie	6	28	43	392	469
Certificat	Intervention auprès des jeunes : fondements et pratiques	7	17	36	174	234
Certificat	Intervention en déficience intellectuelle	2	6	10	78	96
Certificat	Journalisme	12	22	36	70	140
Certificat	Petite enfance et famille : intervention précoce	3	87	2	399	491
Certificat	Publicité	50	54	60	104	268
Certificat	Rédaction	5	8	23	115	151
Module	Rédaction: principes et pratique	-	-	2	14	16
Certificat	Relations industrielles	34	56	69	180	339
Certificat	Relations publiques	6	16	24	85	131
Certificat	Santé et sécurité du travail	8	17	68	180	273
Certificat	Toxicomanies : prévention et réadaptation	26	73	72	201	372
Certificat	Traduction I	12	22	39	121	194
Certificat	Traduction II	1	1	16	57	75
Certificat	Violence, victimes et société	12	43	14	101	170
TOTAL		340	653	882	3128	5003

FACULTÉ DE L'ÉDUCATION PERMANENTE

ÉTUDIANTS RÉGULIERS				TOTAL
Temps plein		Temps partiel		
H	F	H	F	

Direction (éducation permanente)

Certificat	Criminologie	34	87	72	216	409
Certificat	Gestion appliquée à la police et à la sécurité	10	6	77	20	113
Certificat	Gestion philanthropique	1	5	22	61	89
TOTAL		45	98	171	297	611
TOTAL DE LA FACULTÉ		385	751	1053	3425	5614

Étudiants libres & auditeurs : 324 hommes et 634 femmes

Ententes interuniversitaires : 228 hommes et 201 femmes

FACULTÉ DES ÉTUDES SUPÉRIEURES

ÉTUDIANTS RÉGULIERS				TOTAL
Temps plein		Temps partiel		
H	F	H	F	

Direction (études supérieures)

M.A.	Individualisé	-	1	-	-	1
M.Sc.		3	8	1	1	13
Ph.D.		2	4	-	-	6
TOTAL		5	13	1	1	20
TOTAL DE LA FACULTÉ		5	13	1	1	20

Ententes interuniversitaires : 1 homme

DÉPARTEMENT DE KINÉSIOLOGIE

ÉTUDIANTS RÉGULIERS				TOTAL
Temps plein		Temps partiel		
H	F	H	F	

Direction (kinésiologie)

B.Sc.	Kinésiologie	143	188	9	13	353
Majeure		1	2	1	-	4
Mineure		4	3	3	6	16
M.Sc.		11	11	1	7	30
D.E.S.S.		2	6	4	4	16
Micro.		-	2	2	1	5
M.Sc.	Sciences de l'activité physique	9	16	1	-	26
Ph.D.		13	13	-	-	26
TOTAL		183	241	21	31	476
TOTAL DU DÉPARTEMENT		183	241	21	31	476

Étudiants libres & auditeurs : 3 hommes et 2 femmes

Ententes interuniversitaires : 3 hommes et 2 femmes

FACULTÉ DE MÉDECINE

ÉTUDIANTS RÉGULIERS				TOTAL
Temps plein		Temps partiel		
H	F	H	F	

Département d'administration de la santé

D.E.S.S.	Administration de la santé	6	2	5	6	19
Micro.		1	1	1	15	18
M.Sc.	Administration des services de santé	42	55	16	37	150
M.Sc.		1	1	-	-	2
Dipl. compl.	Analyse et évaluation des interventions en santé (AnÉIS)	-	-	3	2	5
M.Sc.	Évaluation des technologies de la santé	4	5	2	5	16
Diplôme	Gestion du système de santé	-	-	11	17	28
TOTAL		54	64	38	82	238

Département de pathologie et biologie cellulaire

D.É.S.	Anatomo-pathologie	4	6	-	-	10
D.É.S.	Neuropathologie	1	-	-	-	1
M.Sc.	Pathologie et biologie cellulaire	5	12	-	-	17
Ph.D.		7	15	-	-	22
TOTAL		17	33	-	-	50

Département d'anesthésie-réanimation

D.E.S.	Anesthésie-réanimation	26	18	-	1	45
TOTAL		26	18	-	1	45

Département de biochimie

M.Sc.	Biochimie	22	26	1	-	49
Ph.D.		38	51	-	-	89
M.Sc.	Bioinformatique	10	5	4	2	21
Ph.D.		9	9	-	-	18
D.E.P.D.	Diplôme d'études postdoctorales en biochimie clinique	3	5	-	-	8
TOTAL		82	96	5	2	185

FACULTÉ DE MÉDECINE

ÉTUDIANTS RÉGULIERS				TOTAL
Temps plein		Temps partiel		
H	F	H	F	

Département de chirurgie

D.É.S.	Chirurgie cardiaque	5	2	-	-	7
D.É.S.	Chirurgie générale	22	25	-	-	47
D.É.S.	Chirurgie générale pédiatrique	1	1	-	-	2
D.É.S.	Chirurgie orthopédique	23	10	-	-	33
D.É.S.	Chirurgie plastique	10	8	-	-	18
D.É.S.	Chirurgie vasculaire	1	1	-	-	2
D.É.S.	Neurochirurgie	5	1	-	-	6
D.É.S.	Otho-rhino-laryngologie	5	7	-	-	12
D.E.S.S.	Perfusion extracorporelle	2	1	-	-	3
D.É.S.	Urologie	8	5	-	-	13
TOTAL		82	61	-	-	143

Département de nutrition

B.Sc.	Nutrition	9	237	-	13	259
D.E.S.S.		1	6	-	8	15
Micro.		1	1	-	5	7
Ph.D.		9	21	-	-	30
M.Sc.	Nutrition (maîtrise de recherche)	2	24	-	2	28
M.Sc.	Nutrition (maîtrise professionnelle)	2	22	-	2	26
TOTAL		24	311	-	30	365

FACULTÉ DE MÉDECINE

ÉTUDIANTS RÉGULIERS				TOTAL
Temps plein		Temps partiel		
H	F	H	F	

Département de médecine

D.É.S.	Biochimie médicale	1	3	-	-	4
D.É.S.	Cardiologie	11	14	-	-	25
D.É.S.	Dermatologie	5	11	-	-	16
D.É.S.	Endocrinologie et métabolisme	2	4	-	-	6
D.É.S.	Gastroentérologie	3	3	-	1	7
D.É.S.	Greffe de cellules hématopoïétiques	2	-	-	-	2
D.É.S.	Hématologie	4	11	-	-	15
D.É.S.	Immunologie clinique et allergie	3	1	-	-	4
D.É.S.	Médecine - tronc commun	46	74	1	-	121
D.É.S.	Médecine interne	15	9	-	-	24
D.É.S.	Médecine physique et réadaptation	3	7	-	-	10
D.É.S.	Néphrologie	4	2	-	-	6
D.É.S.	Neurologie	13	14	-	-	27
D.É.S.	Oncologie médicale	1	-	-	-	1
D.É.S.	Pneumologie	2	4	-	-	6
D.É.S.	Rhumatologie	-	5	-	-	5
M.Sc.	Sciences biomédicales	63	96	15	14	188
Ph.D.		61	73	2	1	137
Ph.D.	Virologie et immunologie	4	6	-	-	10
TOTAL		243	337	18	16	614

Département de santé environnementale et santé au travail

D.E.S.S.	Environnement, santé et gestion des catastrophes	6	14	5	11	36
D.E.S.S.	Hygiène du travail	-	1	-	1	2
M.Sc.	Santé environnementale et santé au travail	18	34	10	5	67
Micro.		1	1	1	6	9
D.E.S.S.	Toxicologie et analyse du risque	1	-	1	3	5
TOTAL		26	50	17	26	119

FACULTÉ DE MÉDECINE

ÉTUDIANTS RÉGULIERS				TOTAL
Temps plein		Temps partiel		
H	F	H	F	

Département de médecine familiale

D.E.S.	Médecine d'urgence	7	11	-	-	18
D.E.S.	Médecine familiale	64	139	1	-	204
D.E.S.	Médecine familiale - soins palliatifs	-	1	-	-	1
TOTAL		71	151	1	-	223

Département de médecine sociale et préventive

D.E.S.S.	Bioéthique	1	1	3	3	8
M.A.		5	19	3	7	34
Micro.		-	1	-	2	3
D.E.S.	Médecine familiale et d'urgence	3	6	-	-	9
M.Sc.	Santé communautaire	23	54	1	13	91
Micro.		-	-	-	6	6
D.E.S.		-	7	-	-	7
Micro.	Santé publique	-	-	3	20	23
TOTAL		32	88	10	51	181

Département de microbiologie et immunologie

M.Sc.	Microbiologie et immunologie	14	26	-	-	40
Ph.D.		35	25	-	-	60
D.E.S.	Microbiologie médicale et immunologie	6	5	-	-	11
TOTAL		55	56	-	-	111

Département d'obstétrique-gynécologie

D.É.S.	Endocrinologie gynécologique de la reproduction et de l'infertilité	3	2	-	-	5
D.É.S.	Médecine maternelle et fœtale	1	2	-	-	3
D.É.S.	Obstétrique et gynécologie	1	39	-	1	41
D.É.S.	Oncologie gynécologique	2	1	-	-	3
TOTAL		7	44	-	1	52

FACULTÉ DE MÉDECINE

ÉTUDIANTS RÉGULIERS				TOTAL
Temps plein		Temps partiel		
H	F	H	F	

Département d'ophtalmologie

D.E.S.	Ophtalmologie	10	14	-	1	25
TOTAL		10	14	-	1	25

École d'orthophonie et d'audiologie

B.Sc.	Audiologie	10	63	-	2	75
M.P.A.		10	45	-	1	56
B.Sc.	Orthophonie	9	199	-	5	213
M.P.O.		2	120	-	1	123
TOTAL		31	427	-	9	467

Département de pédiatrie

D.É.S.	Cardiologie chez l'enfant	-	2	-	-	2
Micro.	Conseil génétique	-	-	-	1	1
D.É.S.	Endocrinologie et métabolisme chez l'enfant	-	4	-	-	4
Micro.	Etudes cliniques pédiatriques	-	-	1	7	8
D.É.S.	Gastroentérologie chez l'enfant	-	2	-	-	2
Micro.	Génétique médicale	-	3	-	3	6
D.E.S.		1	4	-	-	5
D.É.S.	Hématologie/oncologie chez l'enfant	-	1	-	-	1
D.É.S.	Maladies infectieuses chez l'enfant	1	3	-	1	5
D.É.S.	Médecine d'urgence pédiatrique	-	3	-	-	3
D.É.S.	Médecine néonatale et périnatale	1	4	-	1	6
D.É.S.	Neurologie chez l'enfant	-	4	-	-	4
D.É.S.	Pédiatrie - tronc commun	4	24	-	-	28
D.É.S.	Pédiatrie du développement	-	1	-	-	1
D.É.S.	Pédiatrie générale	-	3	-	1	4
TOTAL		7	58	1	14	80

FACULTÉ DE MÉDECINE

ÉTUDIANTS RÉGULIERS				TOTAL
Temps plein		Temps partiel		
H	F	H	F	

Département de pharmacologie

Micro.	Pharmacogénomique	-	-	-	1	1
M.Sc.	Pharmacologie	16	17	-	1	34
Ph.D.		18	26	-	-	44
D.E.S.S.	Pharmacologie clinique	5	21	1	4	31
Micro.		2	-	4	5	11
TOTAL		41	64	5	11	121

Département de physiologie

M.Sc.A.	Génie biomédical	14	9	4	2	29
D.E.S.S.		2	2	4	-	8
Ph.D.		9	5	-	-	14
M.Sc.	Physiologie	5	10	-	-	15
Ph.D.		3	9	1	-	13
M.Sc.	Physiologie moléculaire, cellulaire et intégrative	3	1	-	-	4
Ph.D.		1	2	-	-	3
M.Sc.	Sciences neurologiques	15	6	-	-	21
Ph.D.		20	20	-	-	40
TOTAL		72	64	9	2	147

Département de psychiatrie

D.E.S.	Psychiatrie	13	37	-	-	50
TOTAL		13	37	-	-	50

FACULTÉ DE MÉDECINE

ÉTUDIANTS RÉGULIERS				TOTAL
Temps plein		Temps partiel		
H	F	H	F	

École de réadaptation

B.Sc.S	Ergothérapie	30	307	2	6	345
M.Sc.		8	87	-	1	96
D.É.S.S.	Petite enfance - approche interprofessionnelle	-	-	-	5	5
Micro.		-	-	-	2	2
B.Sc.S	Physiothérapie	69	215	2	2	288
M.Sc.		11	62	-	-	73
M.Sc.	Réadaptation	-	5	1	1	7
Ph.D.		1	3	-	-	4
Micro.	Rééducation périnéale et pelvienne	-	-	-	33	33
TOTAL		119	679	5	50	853

Département de radiologie

D.E.S.	Médecine nucléaire	5	3	-	-	8
D.É.S.	Neuroradiologie	2	1	-	-	3
D.É.S.	Oncologie radiologique	4	6	-	-	10
D.É.S.	Radiologie diagnostique	24	24	-	-	48
TOTAL		35	34	-	-	69

FACULTÉ DE MÉDECINE

ÉTUDIANTS RÉGULIERS				TOTAL
Temps plein		Temps partiel		
H	F	H	F	

Direction (médecine)

	Actualisation de formation en audiologie	1	-	-	-	1
	Actualisation de formation en orthophonie	-	1	-	2	3
	Année préparatoire en médecine (M.D.)	54	123	1	1	179
	Année préparatoire en médecine (M.D.) [Mauricie]	12	28	-	-	40
M.Sc.	Biologie moléculaire	17	20	-	-	37
Ph.D.		28	52	-	-	80
D.É.S.	Cliniciens chercheurs	-	2	-	-	2
D.E.S.S.	Insurance Medicine Expert	-	-	8	4	12
Micro.		-	-	7	1	8
M.D.	Médecine	309	651	1	3	964
M.D.	Médecine [Mauricie]	47	97	1	1	146
D.E.S.S.	Médecine d'assurance et expertise en sciences de la santé	1	2	4	1	8
Micro.		1	-	22	20	43
D.É.S.	Médecine de soins intensifs	4	-	-	-	4
D.É.S.	Médecine de soins intensifs chez l'enfant	1	3	-	1	5
D.E.S.S.	Santé communautaire	3	2	1	8	14
Ph.D.	Santé publique	42	74	1	2	119
B.Sc.	Sciences biomédicales	119	203	11	9	342
	TOTAL	639	1258	57	53	2007
	TOTAL DE LA FACULTÉ	1686	3944	166	349	6145

Étudiants libres & auditeurs : 74 hommes et 151 femmes (dont 75 résidents)

Ententes interuniversitaires : 77 hommes et 133 femmes

FACULTÉ DE MÉDECINE DENTAIRE

ÉTUDIANTS RÉGULIERS				TOTAL
Temps plein		Temps partiel		
H	F	H	F	

Département de dentisterie de restauration

M.Sc.	Médecine dentaire	6	10	-	-	16
TOTAL		6	10	-	-	16

Département de stomatologie

M.Sc.	Sciences bucco-dentaires	-	4	-	-	4
TOTAL		-	4	-	-	4

Direction (médecine dentaire)

	Année préparatoire au programme D.M.D.	35	51	3	1	90
D.M.D.	Médecine dentaire	137	201	-	-	338
Certificat	Résidence approfondie en médecine dentaire et en stomatologie	1	-	-	-	1
Certificat	Résidence multidisciplinaire en médecine dentaire	1	6	-	-	7
TOTAL		174	258	3	1	436
TOTAL DE LA FACULTÉ		180	272	3	1	456

FACULTÉ DE MÉDECINE VÉTÉRINAIRE

ÉTUDIANTS RÉGULIERS				TOTAL
Temps plein		Temps partiel		
H	F	H	F	

Département de biomédecine vétérinaire

D.E.S.	Biomédecine vétérinaire	-	1	-	-	1
TOTAL		-	1	-	-	1

Département de sciences cliniques

I.P.S.A.V.	Internat de perfectionnement en sciences appliquées vétérinaires	10	16	-	-	26
D.E.S.	Sciences cliniques vétérinaires (2-590-1-2)	8	12	-	-	20
D.E.S.	Sciences cliniques vétérinaires (2-590-1-3)	1	1	-	-	2
TOTAL		19	29	-	-	48

Département de pathologie et microbiologie

D.E.S.	Diagnostic en laboratoire	1	2	-	-	3
D.E.S.	Pathologie vétérinaire	1	3	-	-	4
TOTAL		2	5	-	-	7

Direction (médecine vétérinaire)

Micro.	Médecine des animaux de compagnie	-	-	-	3	3
D.M.V.	Médecine vétérinaire	76	350	1	-	427
M.Sc.	Sciences vétérinaires	30	39	5	15	89
M.Sc. (mémoire)		1	-	-	-	1
Ph.D.		16	27	-	-	43
Certificat	Technologie et innocuité des aliments	2	1	7	9	19
TOTAL		125	417	13	27	582
TOTAL DE LA FACULTÉ		146	452	13	27	638

Étudiants libres & auditeurs : 4 hommes et 18 femmes

FACULTÉ DE MUSIQUE

ÉTUDIANTS RÉGULIERS				TOTAL
Temps plein		Temps partiel		
H	F	H	F	

Direction (musique)

M.Mus.	Composition	24	8	-	1	33
D.Mus.		22	8	-	-	30
M.Mus.	Interprétation	35	45	-	-	80
D.E.S.S.		3	2	-	-	5
D.Mus.		32	25	-	-	57
M.A.	Musique	7	8	1	-	16
Ph.D.		10	14	-	-	24
B.Mus.	Musique - écriture	26	5	7	-	38
B.Mus.	Musique Composition électroacoustique	11	3	2	-	16
B.Mus.	Musique Composition instrumentale	20	3	2	-	25
B.Mus.	Musique Composition mixte	4	1	-	-	5
B.Mus.	Musique général	39	55	17	11	122
B.Mus.	Musique Interprétation chant	11	15	2	1	29
B.Mus.	Musique Interprétation instruments classiques	45	40	4	1	90
B.Mus.	Musique Interprétation jazz	39	13	7	2	61
B.Mus.	Musique Musicologie	5	14	-	-	19
Mineure	Musique, art et société	8	4	1	2	15
Majeure	Musiques numériques	20	6	9	5	40
Mineure		14	4	14	5	37
D.E.S.S.	Répertoire d'orchestre	-	1	-	-	1
TOTAL		375	274	66	28	743
TOTAL DE LA FACULTÉ		375	274	66	28	743

Étudiants libres & auditeurs : 15 hommes et 13 femmes

Ententes interuniversitaires : 4 hommes et 3 femmes

ÉCOLE D'OPTOMÉTRIE

ÉTUDIANTS RÉGULIERS				TOTAL
Temps plein		Temps partiel		
H	F	H	F	

Direction (optométrie)

	Actualisation de formation en optométrie	2	-	-	-	2
	Année préparatoire en optométrie (O.D.)	6	37	-	1	44
D.E.S.S.	Intervention en déficience visuelle Orientation Mobilité	-	6	-	-	6
D.E.S.S.	Intervention en déficience visuelle - Réadaptation	-	10	1	2	13
O.D.	Optométrie	29	142	4	1	176
Certificat	Résidence en optométrie	3	2	-	-	5
M.Sc.	Sciences de la vision	6	11	1	4	22
Ph.D.		6	3	-	-	9
TOTAL		52	211	6	8	277
TOTAL DE L'ÉCOLE		52	211	6	8	277

Étudiants libres & auditeurs : 10 hommes et 4 femmes

Ententes interuniversitaires : 1 homme et 1 femme

FACULTÉ DE PHARMACIE

ÉTUDIANTS RÉGULIERS				TOTAL
Temps plein		Temps partiel		
H	F	H	F	

Direction (pharmacie)

	Actualisation de formation en pharmacie	4	3	1	3	11
D.E.S.S.	Développement du médicament	11	22	28	42	103
B.Pharm.	Pharmacie	-	-	-	1	1
Pharm.D.		285	458	15	22	780
Dipl. de qualif.		11	19	-	1	31
M.Sc.	Pratique pharmaceutique	9	26	-	1	36
Dipl. compl.	Recherche, développement et évaluation du médicament	-	-	1	8	9
B.Sc.	Sciences biopharmaceutiques	61	90	-	1	152
M.Sc.	Sciences pharmaceutiques	16	43	-	3	62
Ph.D.		24	28	1	1	54
D.E.S.S.	Soins pharmaceutiques	-	-	2	1	3
Micro.		-	-	-	4	4
TOTAL		421	689	48	88	1246
TOTAL DE LA FACULTÉ		421	689	48	88	1246

Étudiants libres & auditeurs : 86 hommes et 251 femmes

Ententes interuniversitaires : 1 homme et 1 femme

FACULTÉ DES SCIENCES DE L'ÉDUCATION

ÉTUDIANTS RÉGULIERS				TOTAL
Temps plein		Temps partiel		
H	F	H	F	

Centre de formation initiale des maîtres

M.Éd.	Éducation - option Enseignement au secondaire	1	2	30	25	58
B.Ed.	Éducation préscolaire et enseignement primaire	53	646	3	49	751
B.Ed.	Éducation préscolaire et enseignement primaire (campus Laval)	3	52	-	2	57
B.Ed.	Enseignement de l'éducation physique et santé	116	90	12	16	234
B.Ed.	Enseignement de l'éthique et de la culture religieuse au secondaire	24	12	5	4	45
B.Ed.	Enseignement de l'univers social au secondaire	54	63	10	4	131
B.Ed.	Enseignement des mathématiques au secondaire	46	60	15	14	135
B.Ed.	Enseignement des sciences et des technologies au secondaire	22	37	9	8	76
B.Ed.	Enseignement du français au secondaire	37	105	3	17	162
B.Ed.	Enseignement du français, langue seconde au secondaire	15	128	3	11	157
B.Ed.	Enseignement en adaptation scolaire	12	374	3	29	418
B.Ed.	Enseignement en adaptation scolaire (campus Laval)	3	51	-	-	54
Certificat	Qualification en enseignement	10	4	38	65	117
Module		-	-	29	73	102
TOTAL		396	1624	160	317	2497

FACULTÉ DES SCIENCES DE L'ÉDUCATION

ÉTUDIANTS RÉGULIERS				TOTAL
Temps plein		Temps partiel		
H	F	H	F	

Département de didactique

M.A.	Didactique	3	22	4	3	32
M.Éd.		1	9	5	34	49
D.E.S.S.		-	1	1	15	17
Micro.		-	2	-	20	22
Ph.D.		12	33	1	5	51
D.E.S.S.	Éducation - option générale	2	4	1	16	23
D.E.S.S.	Orthodidactique	-	-	-	3	3
Micro.	Orthodidactique des mathématiques	-	-	3	25	28
Micro.	Orthodidactique du français	-	-	-	5	5
Micro.	Science de l'éducation	1	-	-	2	3
TOTAL		19	71	15	128	233

Département d'études en éducation et d'administration de l'éducation

M.A.	Administration de l'éducation	5	4	-	-	9
D.E.S.S.		2	3	82	204	291
M.Éd.		-	1	14	32	47
Micro.		-	1	25	31	57
Ph.D.		10	16	1	3	30
M.A.	Éducation comparée et fondement de l'éducation	3	5	1	-	9
Ph.D.		3	11	2	-	16
M.Éd.	Évaluation des compétences	1	-	1	7	9
D.É.S.S.		-	-	1	3	4
Micro.		-	-	-	1	1
M. Éd.	Intervention éducative	2	16	6	18	42
M.A.	Mesure et évaluation en éducation	3	5	1	1	10
Ph.D.		10	6	1	1	18
TOTAL		39	68	135	301	543

FACULTÉ DES SCIENCES DE L'ÉDUCATION

ÉTUDIANTS RÉGULIERS				TOTAL
Temps plein		Temps partiel		
H	F	H	F	

Département de psychopédagogie et d'andragogie

M.A.	Andragogie	2	2	-	1	5
Ph.D.		2	6	2	-	10
Micro.	Enseignement postsecondaire	26	29	62	82	199
D.E.S.S.	Intervention éducative	-	4	4	20	28
M.Éd.	Orthopédagogie	2	21	4	76	103
M.A.	Psychopédagogie	6	18	3	3	30
Ph.D.		20	35	2	4	61
TOTAL		58	115	77	186	436

Direction (sciences de l'éducation)

M.Éd.	Éducation - option générale	1	1	1	6	9
M.A.	Pédagogie universitaire des sciences médicales	2	3	2	3	10
TOTAL		3	4	3	9	19
TOTAL DE LA FACULTÉ		515	1882	390	941	3728

Étudiants libres & auditeurs : 22 hommes et 53 femmes
Ententes interuniversitaires : 27 hommes et 68 femmes

FACULTÉ DES SCIENCES INFIRMIÈRES

ÉTUDIANTS RÉGULIERS				TOTAL
Temps plein		Temps partiel		
H	F	H	F	

Direction (sciences infirmières)

Micro.	Développement des pratiques infirmières	-	-	1	38	39
Module	Évaluation de la santé et intervention	-	-	3	35	38
Micro.	Leadership et gestion des services infirmiers	-	-	4	31	35
D.compl.	Pratique infirmière avancée	-	2	1	2	5
D.E.S.S.	Prévention et contrôle des infections	-	-	1	6	7
Micro.		-	-	2	1	3
M.Sc.	Sciences infirmières	9	80	1	56	146
D.E.S.S.		-	-	1	6	7
Ph.D.		6	29	-	-	35
M.Sc.	Sciences infirmières - Soins spécialisés	2	15	-	11	28
Module	Sciences infirmières - urgence	-	-	2	1	3
B.Sc.	Sciences infirmières (formation initiale)	90	497	5	17	609
B.Sc.	Sciences infirmières (formation initiale, Laval)	10	56	-	1	67
B.Sc.	Sciences infirmières (formation intégrée DEC-BAC)	21	150	1	9	181
B.Sc.	Sciences infirmières (formation intégrée DEC-BAC, Laval)	1	16	-	1	18
Certificat	Sciences infirmières : milieu clinique	-	-	-	2	2
Mineure	Sciences infirmières : pratique infirmière 1	-	-	2	20	22
Mineure	Sciences infirmières : pratique infirmière 2	-	-	1	10	11
Mineure	Sciences infirmières : profession et santé	-	-	6	30	36
Micro.	Soins paliat. - fin de vie	-	-	-	3	3
D.compl.	Soins spécialisés	-	1	3	22	26
TOTAL		139	846	34	302	1321
TOTAL DE LA FACULTÉ		139	846	34	302	1321

Étudiants libres & auditeurs : 12 femmes

Ententes interuniversitaires : 3 femmes

FACULTÉ DE THÉOLOGIE ET DE SCIENCES DES RELIGIONS

ÉTUDIANTS RÉGULIERS				TOTAL
Temps plein		Temps partiel		
H	F	H	F	

Direction (théologie)

Majeure	Animation spirituelle et engagement communautaire	1	1	2	5	9
Mineure		-	-	-	4	4
Mineure	Études islamiques	2	2	1	-	5
Module	Les religions dans le monde contemporain	-	-	-	1	1
D.E.S.S.	Santé, spiritualité et bioéthique	-	-	2	3	5
Certificat	Sciences des religions	-	2	1	5	8
M.A.		5	3	1	2	11
Micro.		-	1	2	1	4
Ph.D.		18	5	-	1	24
Majeure	Sciences des religions appliquées	1	2	1	-	4
Mineure	Sciences religieuses	2	-	3	9	14
B.Th.	Théologie	2	4	8	13	27
Majeure		2	-	4	5	11
M.A.		3	-	5	2	10
Ph.D.		11	4	-	-	15
Ph.D.	Théologie - études bibliques	3	1	-	-	4
Certificat	Théologie pratique	2	1	1	5	9
M.A.		6	7	2	3	18
Micro.		1	-	-	-	1
Ph.D.		5	2	-	-	7
TOTAL		64	35	33	59	191
TOTAL DE LA FACULTÉ		64	35	33	59	191

Étudiants libres & auditeurs : 16 hommes et 15 femmes

Ententes interuniversitaires : 1 homme

ÉDUCATION PERMANENTE ET AUTRE(S) FACULTÉ(S)

ÉTUDIANTS RÉGULIERS				TOTAL
Temps plein		Temps partiel		
H	F	H	F	

Éducation permanente, arts et sciences

Module	Bureautique	-	-	1	4	5
Module	Initiation à la programmation	-	-	9	2	11
Module	Initiation au multimédia	-	-	5	2	7
Module	Programmation internet	-	-	23	7	30
Certificat	Santé mentale : fondements et pratiques d'intervention	3	25	30	209	267
TOTAL		3	25	68	224	320

Éducation permanente, médecine

Certificat	Gestion des services de santé et des services sociaux	10	16	32	141	199
Module		-	-	2	13	15
TOTAL		10	16	34	154	214

Éducation permanente, médecine, sciences infirmières

Certificat	Santé communautaire	-	6	13	110	129
TOTAL		-	6	13	110	129
TOTAL PROGRAMMES MULTIFACULTAIRES		13	47	115	488	663

ÉCOLE DES HAUTES ÉTUDES COMMERCIALES

ÉTUDIANTS RÉGULIERS				TOTAL
Temps plein		Temps partiel		
H	F	H	F	

1er cycle

B.A.A. (Année préparatoire)	115	91	-	-	206
B.A.A. (jour - incluant la cohorte trilingue)	1462	1532	97	86	3177
B.A.A. (soir) Administration des affaires	27	21	59	53	160
Certificats	505	430	2125	2190	5250
TOTAL	2109	2074	2281	2329	8793

2e cycle

D.E.S.S. Affaires électroniques	8	6	38	20	72
D.E.S.S. Commerce électronique	-	-	1	-	1
D.E.S.S. Communication-marketing	-	-	13	67	80
D.E.S.S. Comptabilité publique	72	111	13	23	219
D.E.S.S. Fiscalité	17	18	40	28	103
D.E.S.S. Gestion	26	35	177	227	465
D.E.S.S. Gestion de la chaîne logistique	14	9	63	24	110
D.E.S.S. Gestion d'entreprises du secteur de l'énergie	-	-	21	16	37
D.E.S.S. Gestion d'organismes culturels	7	28	30	99	164
D.E.S.S. Gestion et développement durable	6	9	24	37	76
D.E.S.S. Professions financières	25	8	2	-	35
EMBA McGill-HEC Montréal	50	28	-	-	78
LL.M. Droit-fiscalité	1	4	16	17	38
M.B.A. Administration des affaires [attest., propéd., libre]	-	-	1	1	2
M.B.A. Administration des affaires [en action]	12	7	163	72	254
M.B.A. Administration des affaires [intensif]	56	21	6	6	89
M.Sc.	388	311	99	122	920
M.Sc. Commerce électronique	8	8	12	10	38
Microprogramme exp. prof. CGA	9	3	96	86	194
TOTAL	699	606	815	855	2975

3e cycle

Ph.D.	84	74	6	7	171
TOTAL	84	74	6	7	171
TOTAL DE L'ÉCOLE	2892	2754	3102	3191	11939

ÉCOLE POLYTECHNIQUE

ÉTUDIANTS RÉGULIERS				TOTAL
Temps plein		Temps partiel		
H	F	H	F	

Baccalauréat

Génie Aérospatial	161	16	16	3	196
Génie biomédical	59	77	-	-	136
Génie chimique	174	150	12	8	344
Génie civil	706	222	59	12	999
Génie des matériaux	-	-	-	1	1
Génie des mines	70	12	14	2	98
Génie électrique	324	51	24	8	407
Génie géologique	44	39	10	6	99
Génie industriel	194	115	8	3	320
Génie informatique	235	19	16	2	272
Génie logiciel	242	19	26	-	287
Génie mécanique	685	90	70	10	855
Génie physique	177	28	3	1	209
Programme Court	167	52	4	2	225
TOTAL	3238	890	262	58	4448

Certificats

Certificats	135	32	417	77	661
TOTAL	135	32	417	77	661

Microprogrammes

Microprogrammes	-	1	1	2	4
TOTAL	-	1	1	2	4

ÉCOLE POLYTECHNIQUE

ÉTUDIANTS RÉGULIERS				TOTAL
Temps plein		Temps partiel		
H	F	H	F	

D.E.S.S.

Développement durable pour ingénieur	10	2	1	1	14
Énergie et développement durable	3	-	1	-	4
Ergonomie	-	3	-	2	5
Ergonomie du logiciel	-	-	1	2	3
Génie biomédical	2	3	1	1	7
Génie chimique	7	1	1	-	9
Génie civil	15	3	19	5	42
Génie de l'environnement	4	3	-	2	9
Génie électrique	8	2	8	1	19
Génie industriel	18	8	15	8	49
Génie informatique	10	1	5	1	17
Génie mécanique	13	-	2	2	17
Génie métallurgique	1	-	-	-	1
Génie minéral	-	-	1	-	1
Génie physique	1	-	1	-	2
Gestion des risques technologiques et dév. durable	1	1	-	-	2
Mathématiques de l'ingénieur	2	-	-	-	2
Procédés et environnement	-	-	1	-	1
TOTAL	95	27	57	25	204

MAÎTRISE- COURS

Génie aérospatial	18	2	13	-	33
Génie biomédical	6	4	1	-	11
Génie chimique	4	4	-	1	9
Génie civil	17	7	17	4	45
Génie électrique	7	1	9	1	18
Génie énergétique	-	-	1	-	1
Génie industriel	49	28	21	11	109
Génie informatique	16	4	5	1	26
Génie mécanique	15	3	8	-	26
Génie minéral	2	3	-	1	6
TOTAL	134	56	75	19	284

ÉCOLE POLYTECHNIQUE

ÉTUDIANTS RÉGULIERS				TOTAL
Temps plein		Temps partiel		
H	F	H	F	

MAÎTRISE - RECHERCHE

Génie biomédical	23	22	-	-	45
Génie chimique	24	14	-	-	38
Génie civil	43	21	-	-	64
Génie électrique	53	12	-	-	65
Génie énergétique	10	5	-	-	15
Génie industriel	21	19	-	-	40
Génie informatique	51	10	-	-	61
Génie mécanique	51	13	-	-	64
Génie métallurgique	3	2	-	-	5
Génie minéral	13	9	-	-	22
Génie physique	27	6	-	-	33
Mathématiques appliquées	16	8	-	-	24
TOTAL	335	141	-	-	476

DOCTORAT

Génie biomédical	25	24	-	-	49
Génie chimique	66	26	-	-	92
Génie civil	36	22	-	-	58
Génie électrique	73	14	-	-	87
Génie industriel	37	21	-	-	58
Génie informatique	57	23	-	-	80
Génie mécanique	70	10	-	-	80
Génie métallurgique	16	6	-	-	22
Génie minéral	10	6	-	-	16
Génie nucléaire	9	2	-	-	11
Génie physique	40	7	-	-	47
Mathématiques de l'ingénieur	22	10	-	-	32
TOTAL	461	171	-	-	632
TOTAL DE L'ÉCOLE	4398	1318	812	181	6709

Étudiants libres & auditeurs: 128 hommes et 35 femmes

FACULTÉS ET ÉCOLES DE L'UNIVERSITÉ

Nombre d'étudiants réguliers (plein temps)

(Inscriptions au trimestre d'automne)

	2001	2002	2003	2004	2005	2006	2007	2008	2009	2010	2011
Aménagement	1056	1132	1183	1283	1313	1297	1351	1350	1413	1427	1393
Arts et des sciences	11647	12328	12740	12770	12769	12813	13026	13442	14444	15096	16079
Droit	1110	1100	1147	1244	1355	1381	1421	1522	1571	1577	1619
Éducation permanente	738	823	888	957	960	909	965	889	996	1143	1136
Éducation permanente et autres fac.	-	-	-	-	-	-	-	-	-	-	60
Faculté des études supérieures	-	-	-	-	-	-	-	-	-	-	18
Kinésiologie	354	410	405	423	391	409	382	383	384	378	424
Médecine	3528	3738	3808	3963	4151	4347	4812	5172	5269	5511	5630
Médecine dentaire	357	360	448	446	442	440	440	444	449	449	452
Médecine vétérinaire	438	451	562	571	584	559	575	577	575	579	598
Musique	548	574	613	638	628	664	658	683	728	698	649
Optométrie	190	185	220	217	226	230	235	244	246	251	263
Pharmacie	659	725	770	847	853	871	861	894	993	1041	1110
Programmes multifacultaires	344	378	493	592	579	579	358	154	77	78	-
Sciences de l'éducation	2058	2087	2085	2053	2141	2087	2152	2183	2288	2387	2397
Sciences infirmières	907	1002	1010	929	898	811	689	713	781	833	985
Théologie	103	105	96	108	116	115	112	103	110	89	99
TOTAL	24037	25398	26468	27041	27406	27512	28037	28753	30324	31537	32912

Nombre d'étudiants inscrits à l'Université à la session d'automne 2011 dans le cadre d'un programme d'échanges n'apparaissant pas dans ce tableau: 614.

FACULTÉS ET ÉCOLES DE L'UNIVERSITÉ

Nombre d'étudiants réguliers (plein temps et temps partiel)

(Inscriptions au trimestre d'automne)

	2001	2002	2003	2004	2005	2006	2007	2008	2009	2010	2011
Aménagement	1165	1253	1306	1416	1456	1420	1465	1465	1520	1542	1509
Arts et des sciences	14264	15051	15790	15913	15802	15773	15762	16284	17489	18351	19396
Droit	1239	1225	1271	1382	1499	1545	1567	1657	1715	1735	1793
Éducation permanente	5965	6105	6211	6591	6740	6596	6775	6320	6220	6206	5614
Éducation permanente et autres fac.	-	-	-	-	-	-	-	-	-	-	663
Faculté des études supérieures	-	-	-	-	-	-	-	-	-	-	20
Kinésiologie	398	438	438	455	442	462	441	416	444	419	476
Médecine	3836	4042	4068	4234	4396	4583	5202	5619	5733	5986	6145
Médecine dentaire	374	376	460	457	450	443	441	446	450	457	456
Médecine vétérinaire	454	477	583	600	619	581	594	606	611	650	638
Musique	635	645	668	704	706	735	750	744	792	782	743
Optométrie	194	191	227	232	231	248	256	260	266	269	277
Pharmacie	752	838	885	977	982	1020	1021	1054	1146	1170	1246
Programmes multifacultaires	1447	1497	1532	1746	1739	1732	1401	1084	859	797	-
Sciences de l'éducation	2859	2903	3027	3180	3297	3390	3346	3333	3602	3697	3728
Sciences infirmières	1555	1790	1773	1742	1622	1348	1116	1154	1149	1138	1321
Théologie	499	450	370	329	315	311	281	260	278	246	191
TOTAL	35636	37281	38609	39958	40296	40187	40418	40702	42274	43445	44 216

Nombre d'étudiants inscrits à l'Université à la session d'automne 2011 dans le cadre d'un programme d'échanges n'apparaissant pas dans ce tableau: 621.

FACULTÉS ET ÉCOLES DE L'UNIVERSITÉ ET ÉCOLES AFFILIÉES

Nombre d'étudiants réguliers (plein temps)

(Inscriptions au trimestre d'automne)

	2001	2002	2003	2004	2005	2006	2007	2008	2009	2010	2011
Facultés et Écoles de l'Université	23967	25339	26404	26982	27333	27469	27956	28686	30283	31489	32912
Hautes Études Commerciales	5242	5881	6231	5831	5823	5809	5913	5932	5974	5847	5646
Polytechnique	4060	4367	4424	4206	4111	4182	4312	4357	4937	5445	5716
TOTAL	33269	35587	37059	37019	37267	37460	38181	38975	41194	42781	44274

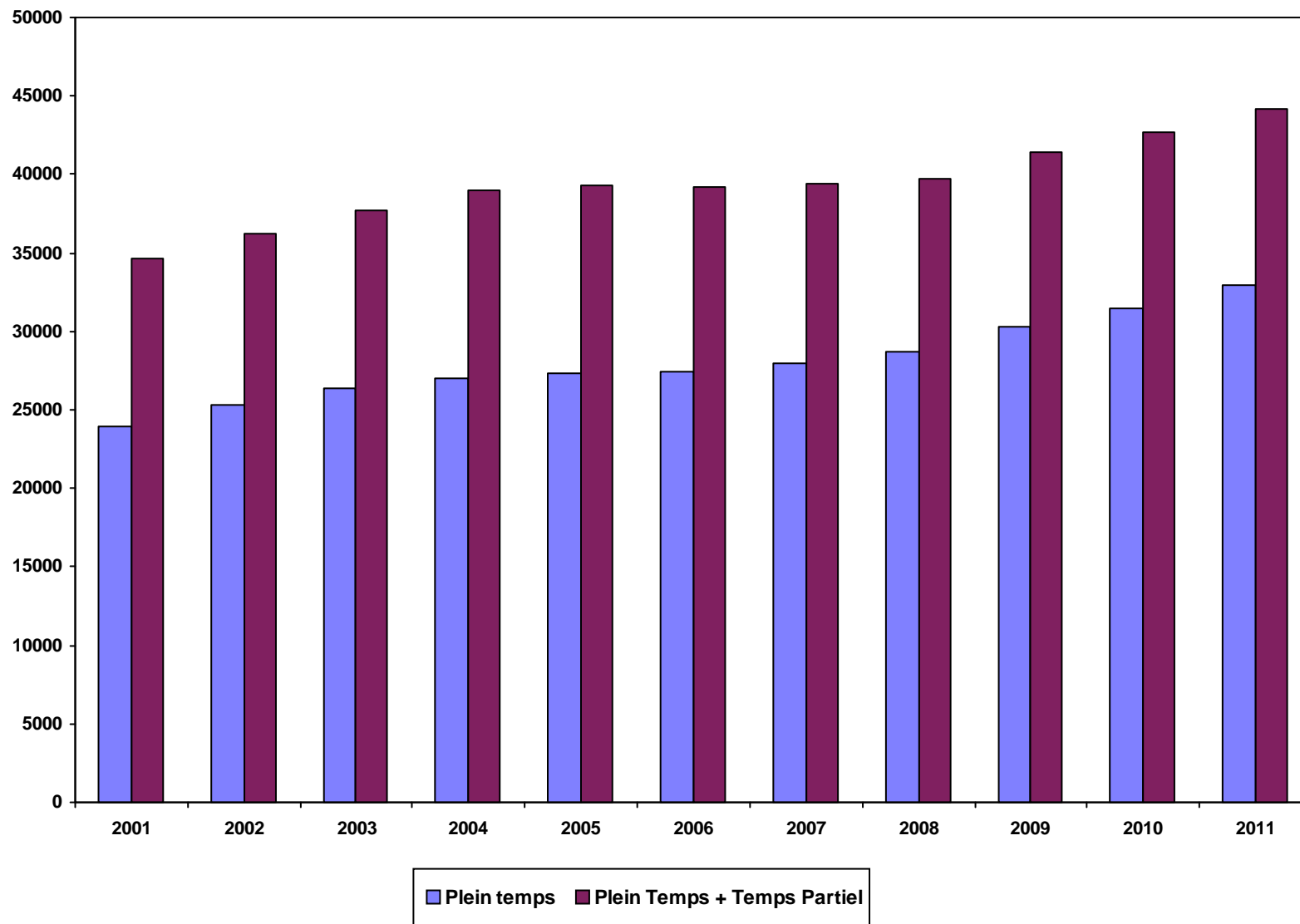
FACULTÉS ET ÉCOLES DE L'UNIVERSITÉ ET ÉCOLES AFFILIÉES

Nombre d'étudiants réguliers (plein temps et temps partiel)

(Inscriptions au trimestre d'automne)

	2001	2002	2003	2004	2005	2006	2007	2008	2009	2010	2011
Facultés et Écoles de l'Université	34619	36280	37705	38959	39258	39178	39421	39720	41457	42684	44216
Hautes Études Commerciales	10439	11079	11589	11169	11347	11664	11962	12001	12260	12149	11939
Polytechnique	4939	5272	5171	5022	4934	4949	5132	5206	5797	6420	6709
TOTAL	49997	52631	54465	55150	55539	55791	56515	56927	59514	61253	62864

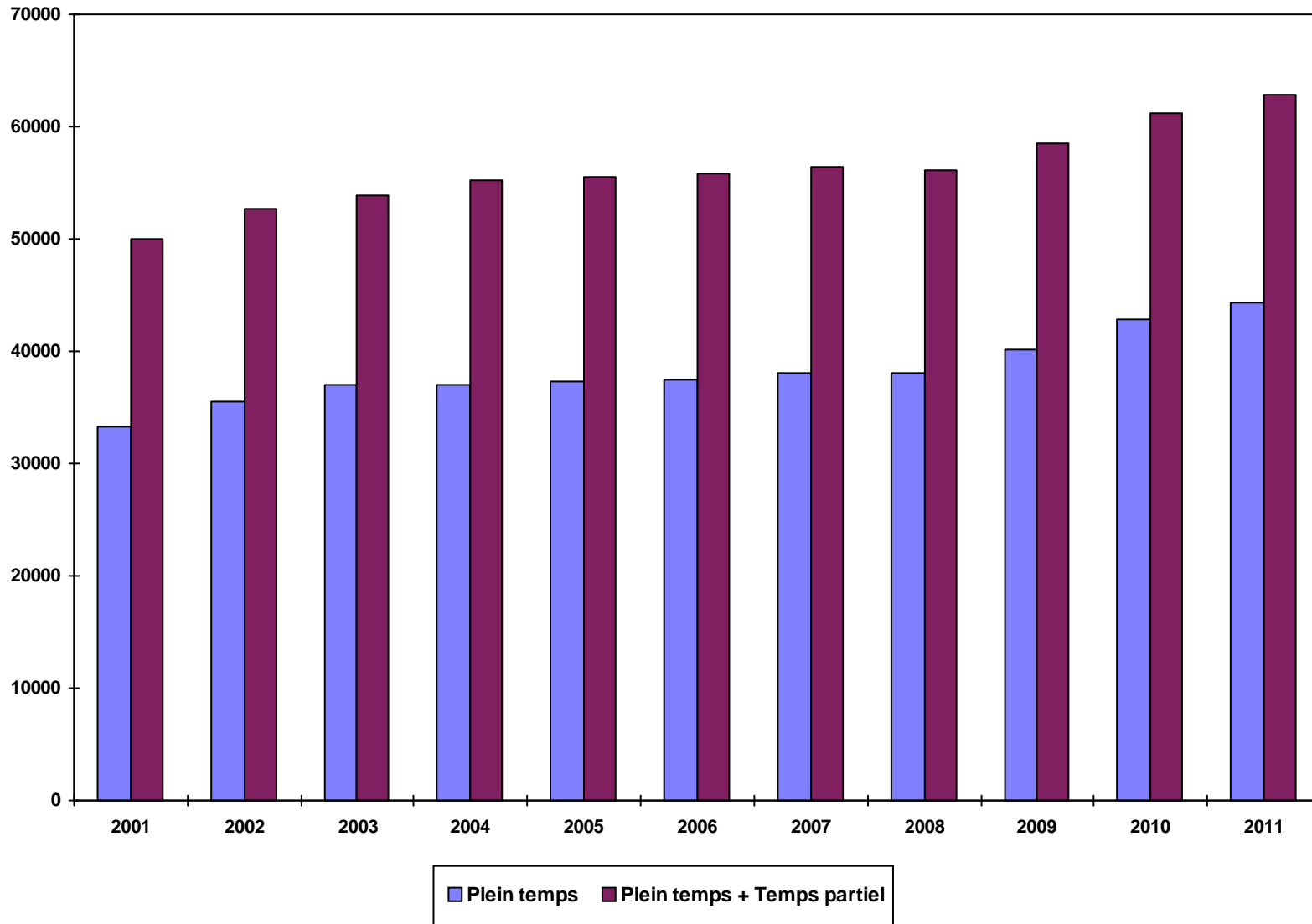
FACULTÉS ET ÉCOLES DE L'UNIVERSITÉ
Étudiants réguliers (plein temps et temps partiel)
Nombre d'étudiants réguliers inscrits au trimestre d'automne



FACULTÉS ET ÉCOLES DE L'UNIVERSITÉ ET ÉCOLES AFFILIÉES

Étudiants réguliers (plein temps et temps partiel)

Nombre d'étudiants réguliers inscrits au trimestre d'automne



FACULTÉS ET ÉCOLES DE L'UNIVERSITÉ ET ÉCOLES AFFILIÉES

Inscriptions aux grades supérieurs

Nombre d'étudiants réguliers inscrits au trimestre d'automne

	2001	2002	2003	2004	2005	2006	2007	2008	2009	2010	2011
Hautes Études Commerciales											
2e cycle	2575	2505	2456	2319	2262	2343	2482	2568	2761	2903	2975
3e cycle	115	127	137	174	164	180	165	157	164	173	171
TOTAL	2690	2632	2593	2493	2426	2523	2647	2725	2925	3076	3146
Polytechnique											
2e cycle	806	1054	1140	1070	978	913	847	765	818	968	968
3e cycle	223	274	332	392	448	445	473	466	532	602	632
TOTAL	1029	1328	1472	1462	1426	1358	1320	1231	1350	1570	1600
Université de Montréal											
2e cycle	6223	6545	6853	7454	7697	7935	7699	7902	8172	8274	8593
3e cycle	1890	1998	2207	2379	2540	2664	2739	2745	2809	2878	2884
TOTAL	8113	8543	9060	9833	10237	10599	10438	10647	10981	11152	11477
TOTAL (2e cycle)	9604	10104	10449	10843	10937	11191	11028	11235	11751	12145	12536
TOTAL (3e cycle)	2228	2399	2676	2945	3152	3289	3377	3368	3505	3653	3687
GRAND TOTAL	11832	12503	13125	13788	14089	14480	14405	14603	15256	15798	16223

* Avant 1998, les inscriptions détaillées aux grades supérieurs n'étaient pas colligées pour le trimestre d'hiver.

Inscriptions aux grades supérieurs
Nombre d'étudiants réguliers inscrits au trimestre d'automne

