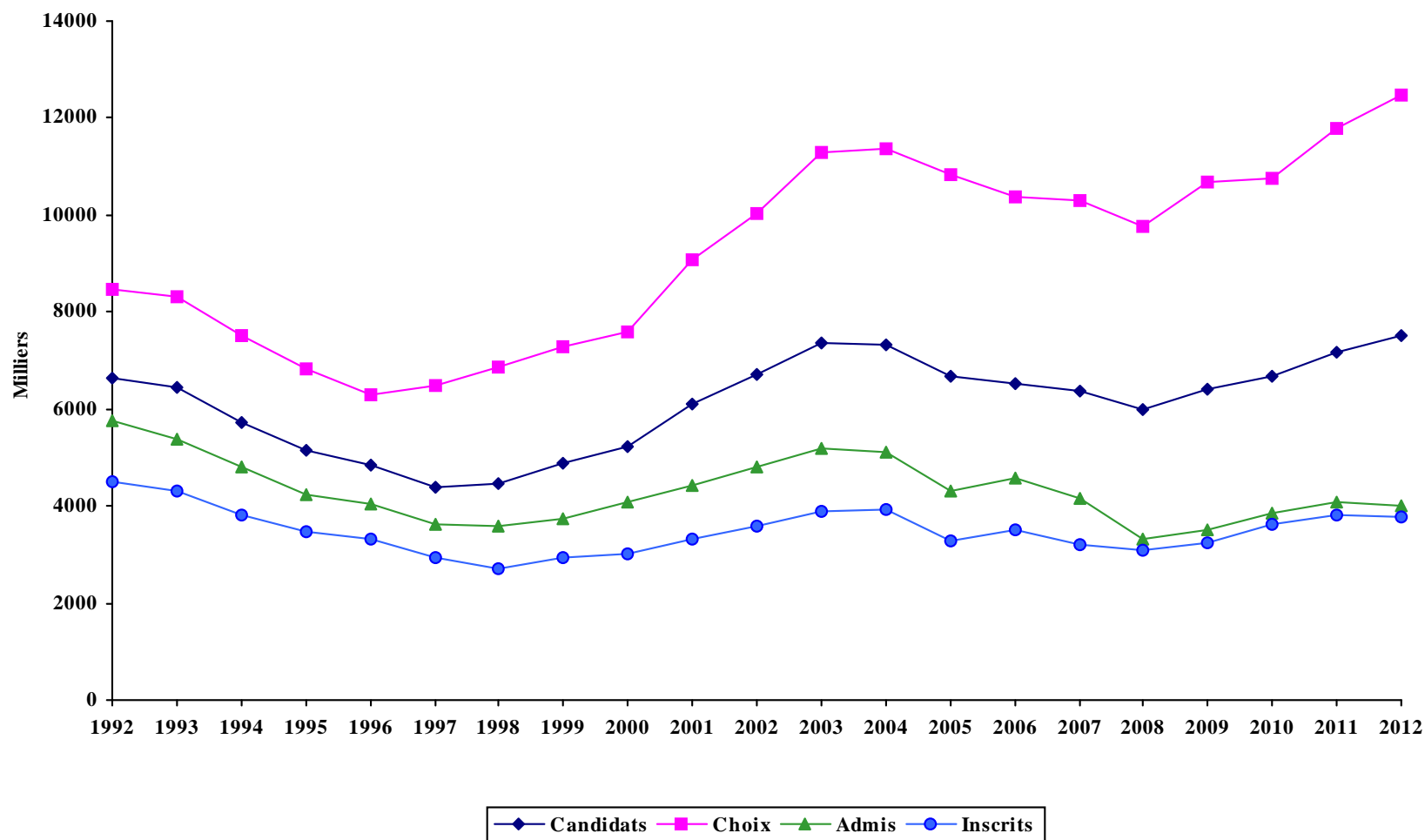


STATISTIQUES D'ADMISSION  
HIVER 2012

## PREMIER CYCLE - TRIMESTRE D'HIVER

ANNÉES	CANDIDATS	CHOIX DE PROGRAMME		CANDIDATS ADMIS		CANDIDATS INSCRITS		
		Choix	N. Par candidat	NOMBRE	% des candidats	NOMBRE	% des candidats	% des admis
1992	6626	8470	1,28	5771	87%	4493	68%	78%
1993	6436	8301	1,29	5391	84%	4309	67%	80%
1994	5705	7505	1,32	4820	84%	3828	67%	79%
1995	5158	6823	1,32	4232	82%	3464	67%	82%
1996	4847	6284	1,30	4048	84%	3332	69%	82%
1997	4386	6489	1,48	3633	83%	2929	67%	81%
1998	4470	6853	1,53	3582	80%	2690	60%	75%
1999	4869	7270	1,49	3740	77%	2943	60%	79%
2000	5244	7593	1,45	4096	78%	3014	57%	74%
2001	6105	9070	1,49	4414	72%	3320	54%	75%
2002	6708	10031	1,50	4822	72%	3596	54%	75%
2003	7367	11295	1,53	5200	71%	3896	53%	75%
2004	7309	11385	1,56	5113	70%	3914	54%	77%
2005	6668	10837	1,63	4310	65%	3279	49%	76%
2006	6506	10370	1,59	4562	70%	3498	54%	77%
2007	6358	10299	1,62	4154	65%	3204	50%	77%
2008	5975	9753	1,63	3318	56%	3097	52%	93%
2009	6410	10683	1,67	3492	54%	3260	51%	93%
2010	6685	10743	1,61	3856	58%	3624	54%	94%
2011	7178	11792	1,64	4076	57%	3802	53%	93%
2012	7510	12464	1,66	4006	53%	3773	50%	94%

## PREMIER CYCLE - TRIMESTRE D'HIVER



## PREMIER CYCLE - TRIMESTRE D'HIVER

### CAPACITÉS D'ACCUEIL EN PREMIÈRE ANNÉE

Programmes	Type	2000	2001	2002	2003	2004	2005	2006	2007	2008	2009	2010	2011	2012
Administration des systèmes informatiques	Mod.	...	25	105	105	25	25	105	105	105	105	105 *	105 *	105 *
Chimie	Bacc.	50	~	~	~	~	~	~	~	~	~	~	~	~
Chimie	Maj.	50	~	~	~	~	~	~	~	~	~	~	~	~
Chimie	Min.	50	~	~	~	~	~	~	~	~	~	~	~	~
Communication et Politique	Bidisc.	...	15	25	25	25	25	25	0	0	0	25	25	25
Enseignement de l'éthique et de la culture religieuse au secondaire	Bacc.	...	...	...	...	...	...	19	0	0	0	0	0	0
Études cinématographiques et Littérature comparée	Bidisc.	35	15	15	0	0	0	0	0	0	0	0	0	0
Études internationales (orientation)	Bacc.	...	...	...	...	...	...	10	0	0	10	10	10	10
Géographie	Maj.	50	50	50	50	50	50	50	~	~ *	~ *	50 *	50	50
Géographie	Min.	50	50	50	50	50	50	50	~	~ *	~ *	50 *	50	50
Géographie environnementale	Bacc.	50	50	50	50	50	50	50	~	~ *	~ *	50 *	50	50
Gestion de l'information numérique	Cert.	...	...	...	...	...	...	15	15	15	15	15	15	15
Informatique	Bacc.	70	75	70	70	70	70	70	70	70 *	70 *	70 *	70 *	70 *
Informatique	Maj.	70	75	70	70	70	70	70	70	70 *	70 *	70 *	70 *	70 *
Informatique	Min.	70	75	70	70	70	70	70	70	70 *	70 *	70 *	70 *	70 *
Informatique appliquée	Cert.	60	60	105	105	80	80	105	105	105	105 *	105 *	105 *	105 *
Kinésiologie	Bacc.	35	35	35	35	35	35	35	35	35	35	35 *	35 *	20 *
Kinésiologie	Maj.	35	35	35	35	35	35	35	35	35	35	35 *	35 *	20 *
Kinésiologie	Min.	35	35	35	35	35	35	35	35	35	35	35 *	35 *	20 *
Mathématiques et Informatique	Bidisc.	70	75	70	70	70	70	70	70	70 *	70 *	70 *	70 *	70 *
Multimédia	Mod.	...	25	105	105	25	25	105	105	105 *	105 *	105 *	105 *	105 *
Physique et Informatique	Bidisc.	10	15	15	15	15	15	15	15	15	15	15	15	15
Programmation	Mod.	...	25	105	105	25	25	105	105	105 *	105 *	105 *	105 *	105 *
Psychologie	Min.	10	12	10	12	25	25	25	25	25	25	25	25	25
Sciences biologiques	Bacc.	0	20	10	0	0	0	0	0	0	0 *	0	0	0

## PREMIER CYCLE - TRIMESTRE D'HIVER

### CAPACITÉS D'ACCUEIL EN PREMIÈRE ANNÉE

Programmes	Type	2000	2001	2002	2003	2004	2005	2006	2007	2008	2009	2010	2011	2012
Sciences biologiques	Maj.	0	20	10	0	0	0	0	0	0	0*	0	0	0
Sciences biologiques	Min.	0	20	10	0	0	0	0	0	0	0*	0	0	0
Sciences de la communication	Bacc.	10	10	10	10	10	15	10	0	0	0*	10*	10	10
Sciences de la communication	Maj.	10	10	10	10	10	15	10	0	0	0*	10*	10	10
Sciences de la communication	Min.	10	10	10	10	10	15	10	0	0	0*	10*	10	10
Traduction	Bacc.	35	35	35	35	35	35	35	35	35	~*	35*	35*	35*
Traduction	Maj.	35	35	35	35	35	35	35	35	35	~*	35*	35*	35*

\* La capacité d'accueil est partagée entre plusieurs programmes de la même discipline

0 Le programme n'accueille pas de nouveaux étudiants

~ Le programme n'est pas contingenté à ce trimestre

... Programme inexistant

## PREMIER CYCLE - TRIMESTRE D'HIVER

FACULTÉS PROGRAMMES	TOTAL DES DEMANDES				REFUS				DÉSISTEMENTS				ADMIS				NOUVEAUX INSCRITS			
	2011		2012		2011		2012		2011		2012		2011		2012		2011		2012	
	T	H	F	T	T	H	F	T	T	H	F	T	T	H	F	T	T	H	F	T
<b>AMÉNAGEMENT</b>																				
Design des jardins [min.]		4	8	12		1	2	3		1	4	5		2	2	4		2	2	4
Urbanisme [min.]	18	36	32	68	10	10	20	18	23	18	41	3	4	7			2	4	6	
<b>TOTAL DE LA FACULTÉ</b>	18	40	40	80	11	12	23	18	24	22	46	5	6	11			4	6	10	
<b>ARTS ET SCIENCES</b>																				
Accès études universitaires [prop.]	334	214	217	431	57	43	33	76	100	67	81	148	176	104	103	207	168	100	99	199
Action communautaire [cert.]	65	18	66	84	9	4	11	15	39	7	32	39	17	7	23	30	17	6	23	29
Actualisation de formation [bacc.]	17	8	10	18	1	2	3	5	11	6	7	13	5				5			
Administration des systèmes informatiques [mod.]	15	21	2	23	6	5		5	7	16	2	18								
Anthropologie [bacc.]	129	49	54	103	15	7	9	16	68	28	25	53	44	14	20	34	44	14	20	34
Anthropologie [maj.]	28	10	12	22	7	3	2	5	10	6	5	11	11	1	5	6	11	1	4	5
Anthropologie [min.]	42	17	27	44	1	1	1	2	23	8	14	22	18	8	12	20	17	8	11	19
Archivistique [cert.]	75	16	55	71	6	2	4	6	28	8	15	23	40	6	36	42	40	6	34	40
Arts et sciences [min.]	806	318	486	804	23	19	19	38	345	155	213	368	433	143	253	396	418	135	240	375
Bac 120 crédits : structure d'accueil [bacc.]	362	113	208	321	42	17	39	56	164	53	91	144	155	43	78	121	152	42	77	119
Bac 120 crédits : transition [bacc.]	467	193	200	393	95	47	42	89	234	85	106	191	123	58	49	107	108	56	45	101
Chimie [bacc.]	156	70	73	143	43	17	18	35	74	36	43	79	37	17	12	29	37	17	12	29
Chimie [maj.]	31	8	12	20	6	1	5	6	22	4	4	8	2	3	3	6	2	3	3	6
Chimie [min.]	41	11	18	29	2	1	3	4	27	9	9	18	12	1	6	7	10	1	5	6
Communication et Politique [bidisc.]	1	14	3	17		1	1	2	1	13	2	15								
Démographie [min.]	8	2		2	1				5	1		1	2	1		1	2	1		1
Démographie et anthropologie [bidisc.]	17	5	9	14	3	1		1	12	4	7	11	2		2	2	2		2	2
Démographie et Géographie [bidisc.]	18	17	11	28		2	1	3	16	11	8	19	2	4	2	6	2	3	2	5
Démographie et Statistique [bidisc.]	20	6	8	14	5	2	2	4	14	3	6	9	1	1		1	1	1		1
Économie et Politique [bidisc.]	218	160	97	257	41	29	20	49	136	108	62	170	41	23	15	38	39	22	15	37

## PREMIER CYCLE - TRIMESTRE D'HIVER

FACULTÉS PROGRAMMES	TOTAL DES DEMANDES				REFUS				DÉSISTEMENTS				ADMIS				NOUVEAUX INSCRITS			
	2011		2012		2011		2012		2011		2012		2011		2012		2011		2012	
	T	H	F	T	T	H	F	T	T	H	F	T	T	H	F	T	T	H	F	T
Éthique et droit [min.]	2	3	1	4	1				1	3	1	4								
Études allemandes [bacc.]	19	4	6	10	1	1	1	2	13	2	3	5	5	1	2	3	4	1	2	3
Études allemandes [maj.]	5	1	10	11			1	1	3		3	3	2	1	6	7	2	1	4	5
Études allemandes [min.]	15	7	9	16	1		2	2	8	4	6	10	6	3	1	4	6	2		2
Études allemandes et Histoire [bidisc.]	7	3	2	5	1	1		1	6	2	1	3			1	1			1	1
Études anglaises [bacc.]	52	23	20	43	12	4	2	6	32	13	14	27	4	4	2	6	4	3	2	5
Études anglaises [maj.]	19	4	7	11	1	2	2	4	12	2	2	4	5		3	3	5		3	3
Études anglaises [min.]	38	9	34	43	6	1	5	6	21	6	23	29	11	2	6	8	10	2	6	8
Études anglaises et Littérature comparée [bidisc.]	15	2	7	9	3		1	1	10	2	5	7	1		1	1	1		1	1
Études arabes [min.]	15	6	9	15					7	5	9	14	8	1		1	8	1		1
Études cinématographiques [maj.]	38	32	23	55	7	5	2	7	20	13	13	26	11	14	7	21	10	9	6	15
Études cinématographiques [min.]	58	29	24	53	2	3	1	4	43	15	15	30	13	11	8	19	13	10	7	17
Études classiques [bacc.]	11	3	3	6	2				5	2	2	4	4	1	1	2	4	1	1	2
Études classiques [maj.]	2	1	1	2					1				1	1	1	2		1	1	2
Études classiques [min.]	5	4	1	5		1		1	2	1	1	2	3	2		2	3	1		1
Études classiques et anthropologie [bidisc.]	9	2	5	7	1				6	2	4	6	2		1	1	2		1	1
Études est-asiatiques et Anthropologie [bidisc.]	12	7	9	16	1		2	2	4	4	2	6	7	3	5	8	7	3	5	8
Études est-asiatiques [maj.]	11	6	10	16	3	2		2	4	2	7	9	4	2	3	5	4	2	3	5
Études est-asiatiques [min.]	10	6	5	11	1	1		1	7	5	2	7	2		3	3	1		3	3
Études est-asiatiques et Géographie [bidisc.]	7	4	2	6	1				5	4	2	6	1				1			
Études est-asiatiques et Histoire [bidisc.]	12	8	6	14	1	1		1	8	6	4	10	3	1	2	3	3	1	2	3
Études hispaniques [bacc.]	24	5	8	13	2		2	2	18	2	4	6	4	3	2	5	4	3	2	5
Études hispaniques [maj.]	11	4	8	12	1		1	1	5	1	4	5	5	2	2	4	4	2	2	4
Études hispaniques [min.]	36	4	24	28	2		2	2	20	2	14	16	13	2	8	10	11	2	8	10
Études internationales (orientation) [bacc.]		8	9	17						8	9	17								
Études italiennes [maj.]	2	2	1	3					2	2		2			1	1			1	1
Études italiennes [min.]	13	5	5	10	3				6	4	3	7	4	1	2	3	4	1	2	3
Études latino-américaines [min.]	8	2	2	4					5	1	1	2	3	1	1	2	2	1	1	2
Études médiévales [maj.]	2	1		1	1				1	1		1								

## PREMIER CYCLE - TRIMESTRE D'HIVER

FACULTÉS PROGRAMMES	TOTAL DES DEMANDES				REFUS				DÉSISTEMENTS				ADMIS				NOUVEAUX INSCRITS			
	2011	2012			2011	2012			2011	2012			2011	2012			2011	2012		
	T	H	F	T	T	H	F	T	T	H	F	T	T	H	F	T	T	H	F	T
Études médiévales [min.]	4	2	1	3	1				1	2	1	3	2				2			
Études néo-helléniques [cert.]	1		1	1									1		1	1	1		1	1
Études québécoises [min.]	21	3	8	11		1		1	17	1	5	6	4	1	3	4	4	1	2	3
Géographie [maj.]	13	9	8	17	1	1	2	3	10	7	2	9	2	1	4	5	2	1	4	5
Géographie [min.]	26	10	6	16	1		1	1	21	9	4	13	4	1	1	2	4	1	1	2
Géographie environnementale [bacc.]	85	35	38	73	10	4	4	8	48	20	21	41	27	11	13	24	26	11	13	24
Gestion de l'information numérique [cert.]	61	23	28	51	4	5		5	31	12	13	25	26	6	15	21	25	5	15	20
Histoire [bacc.]	130	72	36	108	17	7	2	9	72	45	23	68	41	20	11	31	39	20	11	31
Histoire [maj.]	23	17	16	33	2	3		3	17	9	10	19	4	5	6	11	3	4	6	10
Histoire [min.]	54	21	20	41	5	1	1	2	34	16	9	25	15	4	10	14	15	3	10	13
Histoire de l'art [bacc.]	45	18	37	55	7	2	1	3	27	13	28	41	10	3	8	11	9	3	8	11
Histoire de l'art [maj.]	14	4	12	16	1	1	1	2	9	3	8	11	4		3	3	4		3	3
Histoire de l'art [min.]	30	8	15	23	3	1		1	19	4	10	14	8	3	5	8	7	3	5	8
Histoire et études classiques [bidisc.]	17	9	7	16		1		1	13	7	6	13	4	1	1	2	4	1	1	2
Informatique [bacc.]	235	183	32	215	89	80	11	91	117	86	19	105	28	16	2	18	27	16	2	18
Informatique [maj.]	46	41	5	46	11	8	2	10	32	28		28	3	3	3	6	3	3	1	4
Informatique [min.]	43	35	10	45	8	14	3	17	34	20	5	25	1	1	2	3	1	1	2	3
Informatique appliquée [cert.]	106	75	19	94	24	11	6	17	50	37	7	44	31	26	6	32	30	24	6	30
Langue et culture allemandes [mod.]	7	1	3	4					6		2	2	1	1	1	2	1	1	1	2
Langue et culture anglaises [mod.]	17	2	10	12	1				16	2	8	10			1	1				
Langue et culture arabes [mod.]	8	4	3	7					7	4	3	7	1				1			
Langue et culture catalanes [mod.]	3	1	1	2					1	1		1	2		1	1	2		1	1
Langue et culture chinoises [mod.]	7	7	8	15					7	5	5	10		2	3	5		2	3	5
Langue et culture grecques [mod.]	1		1	1							1	1	1				1			
Langue et culture hispaniques [mod.]	12	3	13	16					10	2	10	12	2	1	3	4	2	1	3	4
Langue et culture italiennes [mod.]	7	2	4	6					4	2	2	4	3		2	2	3		2	2
Langue et culture japonaises [mod.]	10	1	4	5					6	1	4	5	3				3			
Langue et culture néo-helléniques [mod.]		1		1																
Langue et culture russes [mod.]	2	6	2	8			1	1	1	3	1	4	1	3		3	1	2		2



## PREMIER CYCLE - TRIMESTRE D'HIVER

FACULTÉS PROGRAMMES	TOTAL DES DEMANDES				REFUS				DÉSISTEMENTS				ADMIS				NOUVEAUX INSCRITS			
	2011	2012			2011	2012			2011	2012			2011	2012			2011	2012		
	T	H	F	T	T	H	F	T	T	H	F	T	T	H	F	T	T	H	F	T
Langue portugaise et cultures lusophones [min.]	2	1	1	2	1								1	1	1	2		1	1	2
Langue portugaise et cultures lusophones [mod.]	3	1		1					1				2	1		1	2	1		1
Linguistique [maj.]	21	9	20	29	3		4	4	14	7	12	19	4	2	4	6	4	2	4	6
Linguistique [min.]	23	2	18	20	1		3	3	13	2	7	9	9		8	8	9		5	5
Linguistique et Psychologie [bidisc.]	37	9	32	41	8	2	15	17	21	6	12	18	8	1	5	6	8	1	5	6
Littérature comparée [maj.]	5	4	3	7					2	2	2	4	3	2	1	3	3	2	1	3
Littérature comparée [min.]	8	1	7	8					7		4	4	1	1	3	4	1	1	3	4
Littérature comparée et Philosophie [bidisc.]	12	7	8	15					10	6	4	10	2	1	4	5	2	1	4	5
Littératures de langues anglaise et française [bidisc.]	23	3	15	18	3		5	5	18	2	8	10	2	1		1	2	1		1
Littératures de langue française [bacc.]	63	14	50	64	6		7	7	38	10	21	31	17	4	22	26	17	4	22	26
Littératures de langue française [maj.]	16	5	13	18	2				9	3	7	10	4	2	5	7	4	2	5	7
Littératures de langue française [min.]	20	5	13	18	2	2		2	13	1	10	11	5	2	3	5	5	2	3	5
Littératures de langue française et Linguistique [bidisc.]	27	6	17	23	6				13	3	12	15	8	3	5	8	8	3	5	8
Littératures de langue française et Philosophie [bidisc.]	9	8	8	16	1		1	1	8	8	4	12			3	3			3	3
Mathématiques [bacc.]	167	118	72	190	32	19	12	31	81	64	34	98	53	35	26	61	50	34	25	59
Mathématiques [maj.]	13	16	8	24	2	3		3	9	9	7	16	2	4	1	5	2	4	1	5
Mathématiques [min.]	43	34	16	50	8	7	1	8	26	18	12	30	9	9	3	12	9	8	3	11
Mathématiques et Économie [bidisc.]	124	73	41	114	21	27	8	35	87	38	28	66	16	8	5	13	16	8	5	13
Mathématiques et Informatique [bidisc.]	85	56	15	71	17	14	3	17	62	37	12	49	6	5		5	6	5		5
Mathématiques et Physique [bidisc.]	58	37	9	46	14	1	4	5	38	31	5	36	6	5		5	6	5		5
Multimédia [mod.]	5	4	5	9		2	1	3	4	2	4	6	1				1			
Philosophie [bacc.]	47	32	12	44	6	4	2	6	26	16	7	23	15	12	3	15	15	11	3	14
Philosophie [maj.]	11	13	5	18	1	2	1	3	5	4	2	6	5	7	2	9	4	7	2	9
Philosophie [min.]	33	9	12	21	1	2		2	16	4	8	12	16	3	4	7	13	2	4	6
Philosophie et études classiques [bidisc.]	7	3	3	6			1	1	6	3	2	5	1				1			
Physique [bacc.]	62	46	11	57	6	3	2	5	40	34	8	42	16	9	1	10	16	9	1	10
Physique [maj.]	7	5	3	8	1	1	1	2	4	3	1	4	2	1		1	2	1		1
Physique [min.]	18	20	4	24	2	4		4	10	13	3	16	6	3	1	4	3	3	1	4

## PREMIER CYCLE - TRIMESTRE D'HIVER

FACULTÉS PROGRAMMES	TOTAL DES DEMANDES				REFUS				DÉSISTEMENTS				ADMIS				NOUVEAUX INSCRITS			
	2011		2012		2011		2012		2011		2012		2011		2012		2011		2012	
	T	H	F	T	T	H	F	T	T	H	F	T	T	H	F	T	T	H	F	T
Physique et Informatique [bidisc.]	33	24	5	29	5	5		5	22	19	4	23	6		1	1	5		1	1
Programmation [mod.]	17	13		13	4	2		2	10	11		11	3				3			
Programme d'accueil en sciences [prop.]	22	4	7	11	1		1	1	19	3	6	9	1	1		1	1	1		1
Psychoéducation [min.]	1	1	5	6					1	1	5	6								
Psychologie [bacc.]	308	85	223	308	92	39	74	113	126	28	84	112	89	18	65	83	88	18	65	83
Psychologie [maj.]	66	17	55	72	23	7	23	30	38	8	26	34	5	2	6	8	5	2	6	8
Psychologie [min.]	155	38	121	159	37	15	35	50	81	16	56	72	37	7	30	37	35	7	24	31
Psychologie et Sociologie [bidisc.]	174	54	139	193	21	12	29	41	91	29	82	111	61	13	28	41	60	12	28	40
Psychologie Laval [bacc.]		12	60	72		5	21	26		5	22	27		2	15	17		2	15	17
Relations ethniques [mod.]	7	4	4	8	1				5	4	4	8	1				1			
Relations industrielles [bacc.]	5	20	14	34		1		1	1	14	11	25	4	5	3	8	4	5	3	8
Science politique [bacc.]	229	150	109	259	53	28	24	52	142	100	69	169	32	22	16	38	29	22	16	38
Science politique [maj.]	50	22	19	41	13	8	4	12	24	10	12	22	13	4	3	7	13	4	3	7
Science politique [min.]	69	41	33	74	17	12	12	24	37	23	17	40	14	6	4	10	7	4	4	8
Sciences biologiques [bacc.]	207	87	103	190	98	35	52	87	89	39	41	80	20	13	10	23	19	13	10	23
Sciences biologiques [maj.]	29	7	17	24	12	3	13	16	15	4	3	7	2		1	1	2		1	1
Sciences biologiques [min.]	47	11	22	33	21	4	9	13	22	5	12	17	4	2	1	3	4	2	1	3
Sciences cognitives [min.]	12	11	16	27	2	1	4	5	7	7	11	18	3	3	1	4	3	2	1	3
Sciences de la communication [bacc.]	4	11	12	23	1	3	5	8	1	7	4	11	2	1	3	4	2	1	3	4
Sciences de la communication [maj.]	3	2	3	5	1		1	1	1	2	2	4	1				1			
Sciences de la communication [min.]	1		5	5			1	1			1	1	1		2	2	1		2	2
Sciences économiques [bacc.]	361	211	115	326	93	53	29	82	196	124	67	191	67	30	16	46	63	29	16	45
Sciences économiques [maj.]	109	70	29	99	16	10	6	16	62	33	12	45	28	25	11	36	25	23	8	31
Sciences économiques [min.]	98	72	33	105	10	5		5	56	35	16	51	32	32	16	48	28	29	14	43
Sécurité intérieure [cert.]	17	9	3	12	7	2	1	3	9	6	2	8	1	1		1	1	1		1
Sociologie [bacc.]	131	66	93	159	16	9	4	13	94	47	74	121	20	10	15	25	18	10	15	25
Sociologie [maj.]	32	8	11	19	11	2	1	3	14	3	7	10	7	3	3	6	6	3	3	6
Sociologie [min.]	61	18	32	50	5	1	1	2	44	12	15	27	11	5	15	20	10	5	14	19
Traduction [bacc.]	135	35	74	109	25	9	23	32	61	16	17	33	46	10	34	44	46	10	33	43
Traduction [maj.]	48	12	33	45	6	1	6	7	29	10	19	29	13	1	8	9	12	1	7	8

## PREMIER CYCLE - TRIMESTRE D'HIVER

FACULTÉS PROGRAMMES	TOTAL DES DEMANDES				REFUS				DÉSISTEMENTS				ADMIS				NOUVEAUX INSCRITS			
	2011		2012		2011		2012		2011		2012		2011		2012		2011		2012	
	T	H	F	T	T	H	F	T	T	H	F	T	T	H	F	T	T	H	F	T
Traduction troisième langue [cert.]			1	1											1	1			1	1
<b>TOTAL DE LA FACULTÉ</b>	7716	3714	3984	7698	1337	731	722	1453	4099	2028	2030	4058	2216	937	1211	2148	2109	890	1157	2047
<b>ÉDUCATION PERMANENTE</b>																				
Accès études universitaires [prop.]	17	14	17	31					1	2	5	7	16	12	12	24	14	10	12	22
Communication appliquée [cert.]	158	48	108	156	34	13	18	31	89	30	54	84	35	5	36	41	31	5	33	38
Criminologie [cert.]	213	75	157	232	41	21	43	64	72	21	58	79	100	33	53	86	89	28	47	75
Droit [cert.]	279	125	174	299	65	25	61	86	73	38	44	82	141	62	69	131	128	61	63	124
Droit [micro.]	74	34	46	80	19	10	18	28	44	16	17	33	11	8	10	18	11	8	8	16
Études individualisées (arts) [cert.]	83	30	59	89	1	1	1	2	29	16	23	39	53	13	35	48	43	11	32	43
Études individualisées (sciences) [cert.]	31	10	28	38			1	1		1	2	3	31	9	24	33	21	5	18	23
Français, langue seconde pour non francophones [cert.]	126	39	83	122					26	10	19	29	99	28	64	92	93	27	62	89
Gérontologie [cert.]	142	19	133	152	6	1	2	3	27	5	35	40	109	13	95	108	103	12	91	103
Gestion appliquée à la police et à la sécurité [cert.]	57	43	23	66	11	11	5	16	21	13	6	19	25	15	12	27	24	14	10	24
Gestion philanthropique [cert.]	41	13	34	47		1	1	2	12	2	18	20	29	10	15	25	23	10	14	24
Intervention auprès des jeunes : fondements et pratiques [cert.]	160	40	116	156	33	17	21	38	64	14	57	71	62	9	37	46	50	8	32	40
Intervention en déficience intellectuelle [cert.]	50	13	57	70	12	3	14	17	21	8	32	40	17	2	11	13	14	2	8	10
Journalisme [cert.]	106	36	55	91	15	11	15	26	55	14	22	36	36	11	18	29	33	11	17	28
Petite enfance et famille : intervention précoce [cert.]	249	6	204	210	30		23	23	74	5	65	70	145	1	114	115	141	1	111	112
Publicité [cert.]	174	79	91	170	25	15	14	29	87	36	47	83	62	28	30	58	61	26	29	55
Rédaction [cert.]	68	10	57	67	5	2	2	4	32	3	27	30	31	5	28	33	28	4	27	31
Rédaction: principes et pratique [mod.]	12	3	7	10			1	1	8	3	6	9	4				4			
Relations industrielles [cert.]	195	84	156	240	36	24	36	60	64	31	53	84	93	29	64	93	79	28	57	85
Relations publiques [cert.]	149	51	111	162	35	24	44	68	87	23	53	76	27	4	14	18	24	4	11	15

## PREMIER CYCLE - TRIMESTRE D'HIVER

FACULTÉS PROGRAMMES	TOTAL DES DEMANDES				REFUS				DÉSISTEMENTS				ADMIS				NOUVEAUX INSCRITS			
	2011		2012		2011		2012		2011		2012		2011		2012		2011		2012	
	T	H	F	T	T	H	F	T	T	H	F	T	T	H	F	T	T	H	F	T
Santé et sécurité du travail [cert.]	124	50	108	158	16	3	8	11	50	27	46	73	58	20	53	73	54	18	50	68
Toxicomanies : prévention et réadaptation [cert.]	162	47	132	179	11	11	10	21	73	19	56	75	77	16	64	80	70	16	56	72
Traduction I [cert.]	95	26	53	79	13	3	6	9	38	10	23	33	44	13	24	37	41	13	21	34
Traduction II [cert.]	23	9	26	35	2	2	4	6	3	1	1	2	18	6	21	27	15	6	19	25
Violence, victimes et société [cert.]	103	19	81	100	14	4	20	24	44	11	56	67	44	4	4	8	39	2	3	5
<b>TOTAL DE LA FACULTÉ</b>	<b>2891</b>	<b>923</b>	<b>2116</b>	<b>3039</b>	<b>424</b>	<b>202</b>	<b>368</b>	<b>570</b>	<b>1094</b>	<b>359</b>	<b>825</b>	<b>1184</b>	<b>1367</b>	<b>356</b>	<b>907</b>	<b>1263</b>	<b>1233</b>	<b>330</b>	<b>831</b>	<b>1161</b>
<b>KINÉSIOLOGIE</b>																				
Kinésiologie [bacc.]	178	92	95	187	64	63	52	115	65	23	30	53	49	6	13	19	49	6	12	18
Kinésiologie [maj.]	24	8	11	19	5	3	4	7	17	5	6	11	2		1	1	2		1	1
Kinésiologie [min.]	57	19	28	47	21	11	21	32	30	6	6	12	6	2	1	3	6	2	1	3
<b>TOTAL DU DÉPARTEMENT</b>	<b>259</b>	<b>119</b>	<b>134</b>	<b>253</b>	<b>90</b>	<b>77</b>	<b>77</b>	<b>154</b>	<b>112</b>	<b>34</b>	<b>42</b>	<b>76</b>	<b>57</b>	<b>8</b>	<b>15</b>	<b>23</b>	<b>57</b>	<b>8</b>	<b>14</b>	<b>22</b>
<b>MÉDECINE VÉTÉRINAIRE</b>																				
Technologie et innocuité des aliments [cert.]			1	1							1	1								
<b>TOTAL DE LA FACULTÉ</b>			<b>1</b>	<b>1</b>							<b>1</b>	<b>1</b>								
<b>MUSIQUE</b>																				
Musique Interprétation chant [bacc.]	1	2	2	4									1	2	2	4	1	2	2	4
Musique Interprétation instruments classiques [bacc.]		1	2	3		1		1							2	2			2	2
Musique, art et société [min]	15	11	8	19	3				10	10	5	15	2	1	3	4	2	1	2	3
Musiques numériques [maj]	26	17	8	25	5	2	3	5	8	6	5	11	13	9		9	12	9		9
Musiques numériques [min]	28	24	11	35	3	1	2	3	11	16	4	20	14	7	4	11	13	6	3	9
<b>TOTAL DE LA FACULTÉ</b>	<b>70</b>	<b>55</b>	<b>31</b>	<b>86</b>	<b>11</b>	<b>4</b>	<b>5</b>	<b>9</b>	<b>29</b>	<b>32</b>	<b>14</b>	<b>46</b>	<b>30</b>	<b>19</b>	<b>11</b>	<b>30</b>	<b>28</b>	<b>18</b>	<b>9</b>	<b>27</b>

## PREMIER CYCLE - TRIMESTRE D'HIVER

FACULTÉS PROGRAMMES	TOTAL DES DEMANDES				REFUS				DÉSISTEMENTS				ADMIS				NOUVEAUX INSCRITS			
	2011		2012		2011		2012		2011		2012		2011		2012		2011		2012	
	T	H	F	T	T	H	F	T	T	H	F	T	T	H	F	T	T	H	F	T
<b>OPTOMÉTRIE</b>																				
Actualisation de formation en optométrie [bacc.]	1	1		1						1		1	1				1			
<b>TOTAL DE L'ÉCOLE</b>	1	1		1						1		1	1				1			
<b>SCIENCES DE L'ÉDUCATION</b>																				
Éducation préscolaire et enseignement primaire Laval [bacc.]			1	1										1	1				1	1
Qualification en enseignement [cert.]	63	34	34	68	4	2	6	8	17	17	10	27	42	15	18	33	41	15	18	33
Qualification en enseignement [mod.]	73	19	22	41	4		1	1	16	9	8	17	53	10	13	23	51	10	13	23
<b>TOTAL DE LA FACULTÉ</b>	136	53	57	110	8	2	7	9	33	26	18	44	95	25	32	57	92	25	32	57
<b>SCIENCES INFIRMIÈRES</b>																				
Sc. infirmières - urgence [mod.]	2		1	1			1	1	2											
Sc. infirmières (formation initiale) Laval [bacc.]		63	173	236		42	69	111		7	29	36		14	75	89		14	75	89
Sc. infirmières (formation intégrée DEC-BAC) Laval [bacc.]		20	63	83		10	33	43		7	16	23		3	14	17		3	14	17
Sc. infirmières : profession et santé [min.]	3		2	2			2	2					3				3			
Sc. infirmières : pratique infirmière 1 [min.]	1	1	3	4			1	1		1	2	3	1				1			
Sc. infirmières : pratique infirmière 2 [min.]			1	1							1	1								
Sc. Infirmières Éval. Santé interv. [mod.]	25	3	29	32	7	2	6	8	9	1	13	14	9		10	10	7		10	10
<b>TOTAL DE LA FACULTÉ</b>	31	87	272	359	7	54	112	166	11	16	61	77	13	17	99	116	11	17	99	116
<b>THÉOLOGIE ET SCIENCES DES RELIGIONS</b>																				
Animation spirituelle et engagement communautaire [maj.]	4	1	3	4					4	1	2	3		1	1				1	1

## PREMIER CYCLE - TRIMESTRE D'HIVER

FACULTÉS PROGRAMMES	TOTAL DES DEMANDES				REFUS				DÉSISTEMENTS				ADMIS				NOUVEAUX INSCRITS			
	2011		2012		2011		2012		2011		2012		2011		2012		2011		2012	
	T	H	F	T	T	H	F	T	T	H	F	T	T	H	F	T	T	H	F	T
Animation spirituelle et engagement communautaire [min.]	5	2	3	5					4	2	2	4	1		1	1			1	1
Études islamiques [min.]	8	1	5	6	3				4	1	4	5	1		1	1	1		1	1
Les religions dans le monde contemporain [mod.]			2	2							1	1			1	1			1	1
Sciences des religions appliquées [maj.]	2	2	2	4						2	2	4	2				2			
Sciences des religions [cert.]	9	4	3	7					8	4	2	6	1		1	1	1		1	1
Sciences religieuses [min.]	8	6	7	13					4	5	2	7	4	1	5	6	4	1	5	6
Théologie [bacc.]	16	14	2	16		1		1	11	10	1	11	5	3	1	4	5	2	1	3
Théologie [maj.]	2		3	3					1		2	2	1		1	1			1	1
Théologie pratique [cert.]	5	2	3	5					4	1	1	2	1	1	2	3		1	1	2
<b>TOTAL DE LA FACULTÉ</b>	<b>59</b>	<b>32</b>	<b>33</b>	<b>65</b>	<b>3</b>	<b>1</b>		<b>1</b>	<b>40</b>	<b>26</b>	<b>19</b>	<b>45</b>	<b>16</b>	<b>5</b>	<b>14</b>	<b>19</b>	<b>13</b>	<b>4</b>	<b>13</b>	<b>17</b>

### PROGRAMMES MULTIFACULTAIRES (F.E.P.)

#### FAS-FEP

Bureautique [mod.]	23	4	12	16			6	6	18	4	4	8	5		2	2	5		2	2
Coopération internationale [cert.]	113	50	94	144	15	10	13	23	52	24	34	58	46	16	45	61	40	16	43	59
Initiation à la programmation [mod.]	14	11	4	15	1				9	9	3	12	4	2	1	3	4	2	1	3
Initiation au multimédia [mod.]	19	3	11	14					9	1	7	8	10	2	4	6	9	2	4	6
Programmation internet [mod.]	34	22	5	27					22	14	4	18	12	8	1	9	11	8	1	9
Santé mentale : fondements et pratiques d'intervention [cert.]	104	26	120	146	10	4	21	25	58	10	48	58	34	12	50	62	32	10	45	55

#### FEP-MÉDECINE

Gestion des services de santé et des services sociaux [cert.]	91	40	87	127	22	5	21	26	34	23	35	58	35	12	31	43	31	11	28	39
Gestion des services de santé et des services sociaux [mod.]	20	7	14	21	4	2	1	3	10	2	8	10	6	3	5	8	6	2	5	7

## PREMIER CYCLE - TRIMESTRE D'HIVER

FACULTÉS PROGRAMMES	TOTAL DES DEMANDES				REFUS				DÉSISTEMENTS				ADMIS				NOUVEAUX INSCRITS			
	2011		2012		2011		2012		2011		2012		2011		2012		2011		2012	
	T	H	F	T	T	H	F	T	T	H	F	T	T	H	F	T	T	H	F	T
<b>FEP-MÉDECINE-FSI</b>																				
Santé communautaire [cert.]	60	10	52	62	15	4	10	14	20	4	21	25	25	2	20	22	21	1	16	17
<b>TOTAL MULTIFACULTAIRES</b>	478	173	399	572	67	25	72	97	232	91	164	255	177	57	159	216	159	52	145	197
<b>UNIVERSITÉ DE MONTRÉAL</b>																				
Programmes d'échanges	120	37	103	140	13	3	13	16	11	8	17	25	96	26	73	99	96	26	72	98
<b>TOTAL ÉCHANGES &amp; VISITEURS</b>	120	37	103	140	13	3	13	16	11	8	17	25	96	26	73	99	96	26	72	98
<b>TOTAL DU PREMIER CYCLE</b>	11779	5234	7170	12404	1960	1110	1388	2498	5679	2645	3213	5858	4068	1455	2527	3982	3799	1374	2378	3752

Légende : *bidisc.*: baccalauréat spécialisé bidisciplinaire; *cert.*: certificat; *maj.*: majeur; *micro.*: microprogramme; *min.*: mineur; *mod.*: module; *spéc.*: baccalauréat spécialisé

● Le total des nouvelles inscriptions comprend les étudiants ayant réussi l'année préparatoire et les attestations (majeur, B. sciences santé, etc.) émises par équivalence

\* Les programmes multifacultaires sont gérés par la Faculté de l'éducation permanente

# PREMIER CYCLE - TRIMESTRE D'HIVER

## RÉPARTITIONS DES CANDIDATS AUTORISÉS À S'INSCRIRE

### VARIABLES

<u>Région administrative</u>	
Hors Québec	960
Bas du Fleuve/Gaspésie	20
Saguenay/Lac St-Jean	15
Québec	80
Trois-Rivières	28
Estrie	41
Montréal	2834
Outaouais	8
Nord Ouest	11
Côte Nord	0
Non déclaré	8
<b>TOTAL :</b>	<b>4005</b>

<u>Âge</u>	
-18	3
18-19	120
20-24	1881
25-29	767
30-34	429
35-39	354
40-44	222
45+	229
<b>TOTAL :</b>	<b>4005</b>

<u>Langue d'usage</u>	
Français	3507
Anglais	95
Autre	403
<b>TOTAL :</b>	<b>4005</b>

<u>Statut au Canada</u>	
Citoyen canadien	2770
Résident permanent	764
Permis/Visa	462
Autre	9
<b>TOTAL :</b>	<b>4005</b>

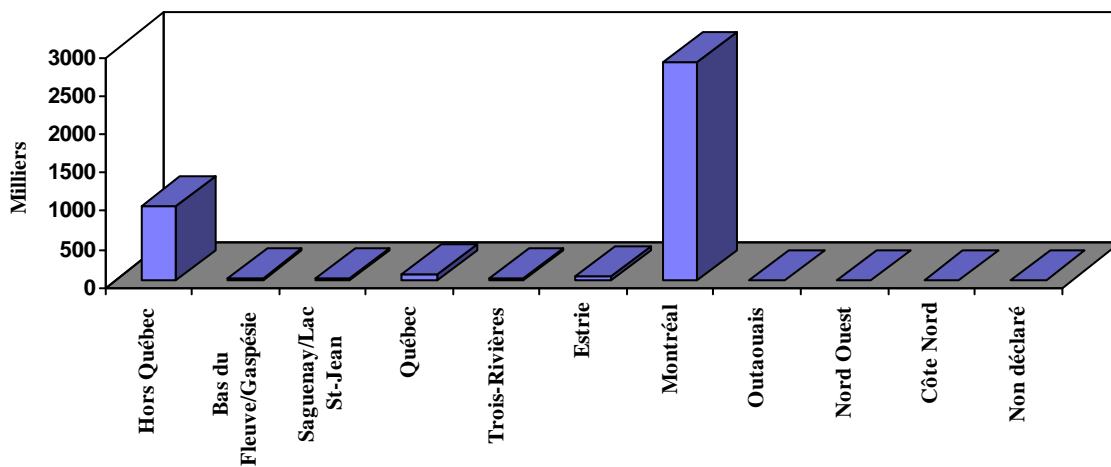
<u>Sexe</u>	
Masculin	1475
Féminin	2530
<b>TOTAL :</b>	<b>4005</b>



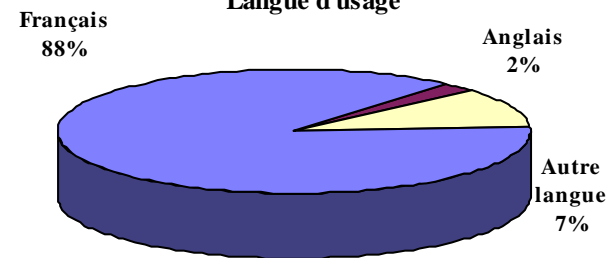
# PREMIER CYCLE - TRIMESTRE D'HIVER

## RÉPARTITIONS DES CANDIDATS AUTORISÉS À S'INSCRIRE

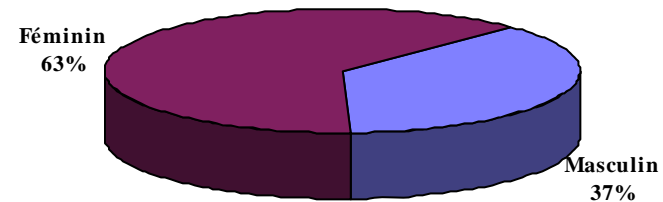
Région administrative



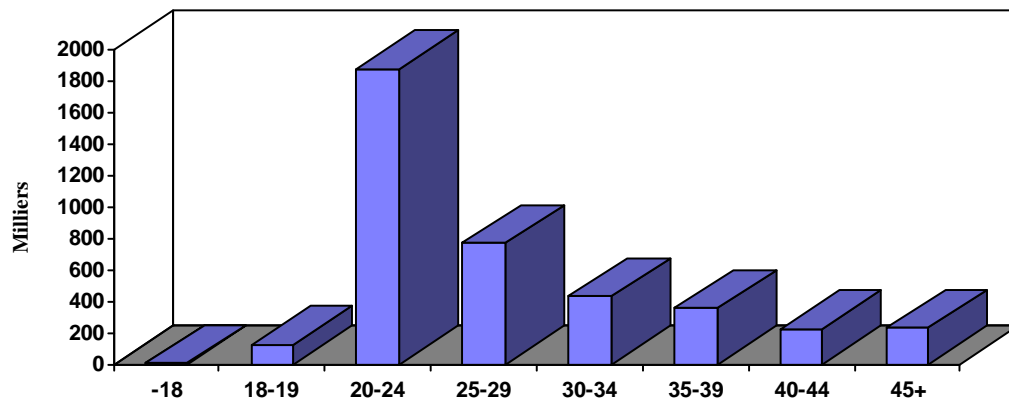
Langue d'usage



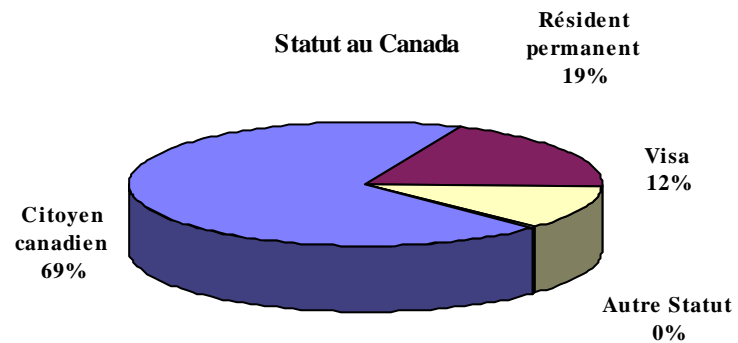
Sexe



Âge



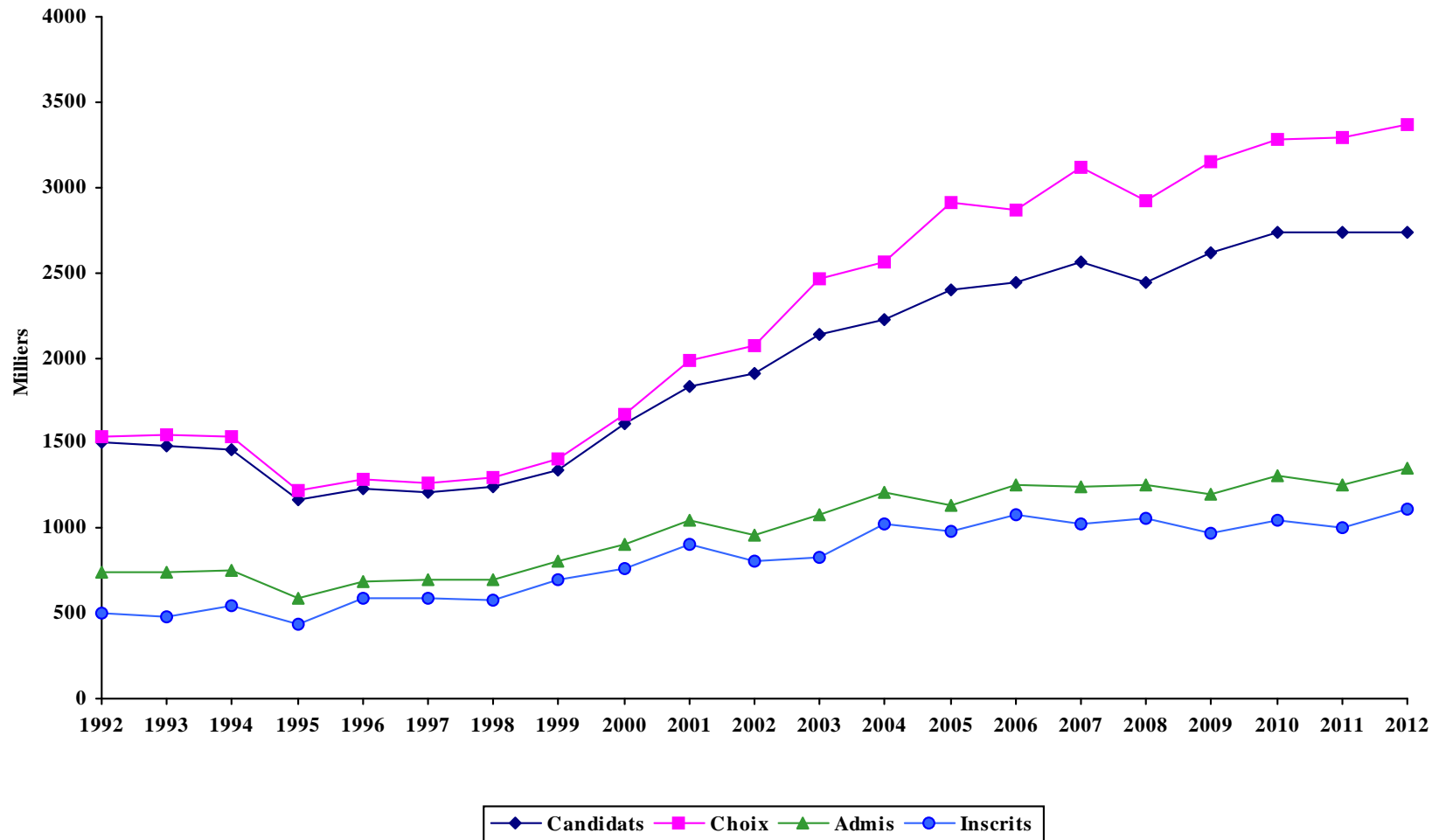
Statut au Canada



## CYCLES SUPÉRIEURS - TRIMESTRE D'HIVER

ANNÉES	CANDIDATS	CHOIX DE PROGRAMME		CANDIDATS ADMIS		CANDIDATS INSCRITS		
		Choix	N. Par candidat	NOMBRE	% des candidats	NOMBRE	% des candidats	% des admis
1992	1506	1539	1,02	745	49%	505	34%	68%
1993	1486	1550	1,04	742	50%	484	33%	65%
1994	1462	1536	1,05	748	51%	542	37%	72%
1995	1168	1216	1,04	592	51%	433	37%	73%
1996	1234	1286	1,04	684	55%	589	48%	86%
1997	1206	1260	1,04	697	58%	586	49%	84%
1998	1239	1297	1,05	693	56%	577	47%	83%
1999	1338	1405	1,05	806	60%	697	52%	86%
2000	1608	1672	1,04	904	56%	759	47%	84%
2001	1833	1980	1,08	1048	57%	904	49%	86%
2002	1902	2071	1,09	955	50%	804	42%	84%
2003	2136	2463	1,15	1075	50%	833	39%	77%
2004	2219	2562	1,15	1209	54%	1022	46%	85%
2005	2397	2912	1,21	1130	47%	980	41%	87%
2006	2436	2864	1,18	1258	52%	1084	44%	86%
2007	2560	3119	1,22	1242	49%	1027	40%	83%
2008	2446	2920	1,19	1249	51%	1055	43%	84%
2009	2618	3152	1,20	1196	46%	975	37%	82%
2010	2737	3279	1,20	1304	48%	1051	38%	81%
2011	2741	3290	1,20	1257	46%	1005	37%	80%
2012	2735	3370	1,23	1354	50%	1108	41%	82%

## CYCLES SUPÉRIEURS - TRIMESTRE D'HIVER



## CYCLES SUPÉRIEURS - TRIMESTRE D'HIVER

FACULTÉS PROGRAMMES	TOTAL DES DEMANDES				REFUS				DÉSISTEMENTS				ADMIS				NOUVEAUX INSCRITS				
	2011		2012		2011		2012		2011		2012		2011		2012		2011		2012		
	T	H	F	T	T	H	F	T	T	H	F	T	T	H	F	T	T	H	F	T	
<b><u>AMÉNAGEMENT</u></b>																					
Aménagement	Ph.D.	14	8	6	14	1	3	1	4	9	5	4	9	3	1	1	1				
M.Sc.A. (Aménagement)	M.Sc.	51	18	21	39	11	4	9	13	22	9	9	18	15	5	3	8	13	3	1	4
Montage et gestion de projets d'aménagement	D.É.S.S.	31	16	12	28	10	7	4	11	11	5	1	6	7	4	7	11	5	3	7	10
Urbanisme	M.Urb.	41	20	24	44	13	7	9	16	14	6	5	11	14	7	10	17	13	7	10	17
<b>Total 2e cycle</b>		123	54	57	111	34	18	22	40	47	20	15	35	36	16	20	36	31	13	18	31
<b>Total 3e cycle</b>		14	8	6	14	1	3	1	4	9	5	4	9	3		1	1	1			
<b>TOTAL DE LA FACULTÉ</b>		137	62	63	125	35	21	23	44	56	25	19	44	39	16	21	37	32	13	18	31
<b><u>ARTS ET SCIENCES</u></b>																					
Administration sociale	D.É.S.S.	27	12	26	38	10	1	4	5	6	3	7	10	11	8	15	23	9	6	9	15
	Micro.	10	6	9	15	3	2	1	3	4	2	3	5	3	2	5	7	2	2	5	7
Analyse criminologique	Micro.	6	3	4	7	4		1	1	1	3	1	4	1		2	2	1			
Anthropologie	M.Sc.	23	14	13	27	2	2	2	4	8	6	5	11	13	5	6	11	11	5	6	11
Arts Création et Technologie	D.E.S.S.		2	2	4		1		1			2	2		1		1		1		1
Chimie	M.Sc.	32	28	27	55	9	8	6	14	15	12	12	24	8	8	9	17	7	8	8	16
	Ph.D.	27	15	12	27	5	5	3	8	12	6	6	12	10	4	3	7	8	4	3	7
Communication dans les organisations en changement	Micro.	10	2	9	11	2	1	4	5	2	1	4	5	6		1	1	3			
Communication organisationnelle	D.E.S.S.		15	26	41		8	16	24		5	8	13		2	2	4		1	1	2
Compétences professionnelles	Micro.		2	9	11		1	1	2			1	1		1	7	8			5	5
Criminologie	M.Sc.	1		2	2									1		2	2	1		2	2
Démographie	M.Sc.	8	6	2	8	3	1		1	3	3	1	4	2	2	1	3	2	2		2
	Ph.D.	2	5	3	8		1		1	1	3	2	5	1	1	1	2	1	1	1	2
Environnement et développement durable	D.É.S.S.	3	4	7	11			1	1	2	3	3	6	1	1	2	3		1	2	3

## CYCLES SUPÉRIEURS - TRIMESTRE D'HIVER

FACULTÉS PROGRAMMES		TOTAL DES DEMANDES				REFUS				DÉSISTEMENTS				ADMIS				NOUVEAUX INSCRITS			
		2011		2012		2011		2012		2011		2012		2011		2012		2011		2012	
		T	H	F	T	T	H	F	T	T	H	F	T	T	H	F	T	T	H	F	T
Études allemandes	M.A.	3	1	5	6	1				1		5	5	1	1		1	1		1	
Études anglaises	M.A.	26	7	4	11	13	2	1	3	9	1	1	2	4	4	2	6	3	4	2	6
	Ph.D.	6	1	3	4			3	3	5	1		1	1							
Études cinématographiques	M.A.	15	11	9	20	2	6	2	8	10	3	4	7	3	2	3	5	3	2	3	5
	Ph.D.	5	4	2	6	1	1		1	1	1		1	3	2	1	3	3	2	1	3
Études classiques	M.A.	2	1	2	3	1	1		1	1						2	2			2	2
Études hispaniques	M.A.	8	4	8	12	1	2		2	5		1	1	2	2	6	8	2	2	6	8
Études internationales	M.Sc.	9	13	31	44	1	5	8	13	1	2	9	11	7	4	14	18	6	2	10	12
	D.É.S.S.	3	2	10	12	2		6	6		1	3	4	1	1	1	2		1		1
	Micro.	7	2	8	10	6	1	3	4			2	2	1	1	3	4		1	1	2
Finance mathématique et computationnelle	M.Sc.	44	16	6	22	19	5	2	7	19	4	2	6	6	5	2	7	4	5	2	7
Géographie	M.Sc.	7	2		2	3	1		1	1				3	1		1	3	1		1
	Ph.D.	2	2	1	3					1		1	1	1	1		1	1			
Géographie appliquée en environnement	D.É.S.S.	9	6		6	4	4		4	2				3	1		1	2			
Géomatique et analyse spatiale	Micro.	7	2	9	11	4		1	1	1	1	2	2	1	7	8	1			6	6
Histoire	M.A.	14	8	7	15	1	1	1	2	5	1	2	3	7	6	4	10	6	6	4	10
	Ph.D.	4	2	1	3					3	1	1	2	1	1		1	1	1		1
Histoire de l'art	M.A.	8	4	12	16	2	3	4	7	3		1	1	3	1	7	8	3		7	7
	Ph.D.	4	2	4	6	1	1	2	3	1	1	1	2	2		1	1	2		1	1
Informatique	M.Sc.	93	68	22	90	23	18	5	23	54	35	8	43	16	15	9	24	12	14	7	21
	Ph.D.	34	27	9	36	8	3		3	16	16	5	21	10	8	4	12	7	8	4	12
Intervention criminologique	Micro.	6	2	3	5	3		2	2		2		2	3		1	1	3		1	1
Linguistique	M.A.	15	3	10	13	7		3	3	7	2	6	8	1	1	1	2	1	1	1	2
	Ph.D.	4	2	3	5		2	1	3	4		2	2								
Littérature	Ph.D.	9	5	8	13	3	1	3	4	2	1	1	2	4	3	4	7	4	3	4	7
Littérature comparée	M.A.	17	6	9	15	7	1	3	4	7		2	2	3	5	4	9	3	5	4	9
Littératures de langue française	M.A.	23	5	27	32	8	1	10	11	7	2	7	9	8	2	10	12	8	2	10	12

## CYCLES SUPÉRIEURS - TRIMESTRE D'HIVER

FACULTÉS PROGRAMMES		TOTAL DES DEMANDES				REFUS				DÉSISTEMENTS				ADMIS				NOUVEAUX INSCRITS			
		2011		2012		2011		2012		2011		2012		2011		2012		2011		2012	
		T	H	F	T	T	H	F	T	T	H	F	T	T	H	F	T	T	H	F	T
Littératures de langue française	Ph.D.	14	4	7	11	6	2	4	6	4	1	1	2	4	1	2	3	4	1	2	3
Mathématiques	M.Sc.	21	13	10	23	11	7	5	12	8	5	3	8	2	1	1	2	2	1	1	2
	Ph.D.	14	9	4	13	4	1	2	3	9	6	2	8	1	2		2	1	2		2
Méthodologies d'analyse sociologique	Micro.	3	1		1					2	1		1	1							
Muséologie	M.A.	1		2	2					1		2	2								
Philosophie	M.A.	21	13	7	20		1		1	9	6	4	10	12	5	3	8	10	4	3	7
	Ph.D.	11	10	3	13		1	1	2	6	6	1	7	5	2	1	3	4	2	1	3
Physique	M.Sc.	21	11	5	16	8	4		4	9	7	3	10	4		2	2	2		2	2
	Ph.D.	12	15	5	20	3	1	3	4	5	10	2	12	4	4		4	4	4		4
Psychoéducation	Micro.	29	2	24	26	5	2	17	19	13		1	1	11		5	5	9		4	4
Psychologie	M.Sc.	18	4	14	18	8	3	7	10	7	1	2	3	3		5	5	3		5	5
	Ph.D.	15	2	9	11	1	1		1	3	1	5	6	11		4	4	11		4	4
Psychologie (recherche et intervention)	Ph.D.	2	1		1					1				1	1		1	1			
Relations industrielles	M.Sc.	4	1		1									3	1		1	3			
	D.É.S.S.	27	9	17	26	14	6	8	14	9	3	2	5	4		7	7	3		4	4
	Ph.D.		3	2	5							1	1		3	1	4		3	1	4
Santé et sécurité du travail	D.É.S.S.	27	17	11	28	7	4	3	7	10	5	2	7	10	8	5	13	8	7	4	11
Science politique	M.Sc.	63	46	33	79	28	20	11	31	20	15	8	23	14	11	13	24	13	11	12	23
	Ph.D.	24	5	2	7	14	2	1	3	5	2		2	4	1	1	2	3	1	1	2
Sciences biologiques	M.Sc.	24	9	8	17	6	1	1	2	12	3	3	6	6	5	4	9	6	5	4	9
	Ph.D.	11	8	3	11		2		2	7	1	2	3	4	5	1	6	3	5	1	6
Sciences de la communication	M.Sc.	51	4	13	17	21	1	9	10	15	1	2	3	15	2	2	4	11	2	2	4
Sciences économiques	M.Sc.	94	57	28	85	30	16	13	29	47	33	7	40	16	8	7	15	10	5	5	10
Sciences humaines appliquées	Ph.D.	1		3	3					1						3	3			3	3
Service social	M.Sc.	4		1	1							1	1	4				3			
	Ph.D.	1	1		1					1					1		1		1		1
Société, politiques publiques et santé	D.É.S.S.	11	4	10	14	2				6	4	5	9	3		5	5	2		4	4
	Micro.	3	2		2						2		2	3				1			

## CYCLES SUPÉRIEURS - TRIMESTRE D'HIVER

FACULTÉS PROGRAMMES		TOTAL DES DEMANDES				REFUS				DÉSISTEMENTS				ADMIS				NOUVEAUX INSCRITS			
		2011		2012		2011		2012		2011		2012		2011		2012		2011		2012	
		T	H	F	T	T	H	F	T	T	H	F	T	T	H	F	T	T	H	F	T
Sociologie	M.Sc.	27	9	13	22	6	3	2	5	8	4	5	9	12	1	6	7	10	1	6	7
	Ph.D.	7	6	4	10	1	1	1	2	3	3	3	6	3	1		1	3			
Statistique	M.Sc.	26	17	18	35	12	10	8	18	12	6	7	13	2	1	3	4	2	1	3	4
	Ph.D.	13	10	4	14	4	4	3	7	8	5	1	6	1	1		1	1	1		1
Statistiques sociales	Micro.	2	9	3	12		2	1	3	2	5	1	6		2	1	3		2		2
Traduction	M.A.	5	1	1	2									5	1	1	2	5	1	1	2
	Ph.D.	1		1	1					1						1	1			1	1
<b>Total 2e cycle</b>		<b>918</b>	<b>486</b>	<b>536</b>	<b>1022</b>	<b>299</b>	<b>156</b>	<b>172</b>	<b>328</b>	<b>364</b>	<b>193</b>	<b>159</b>	<b>352</b>	<b>250</b>	<b>129</b>	<b>198</b>	<b>327</b>	<b>200</b>	<b>113</b>	<b>164</b>	<b>277</b>
<b>Total 3e cycle</b>		<b>223</b>	<b>139</b>	<b>93</b>	<b>232</b>	<b>51</b>	<b>29</b>	<b>27</b>	<b>56</b>	<b>100</b>	<b>65</b>	<b>37</b>	<b>102</b>	<b>71</b>	<b>42</b>	<b>28</b>	<b>70</b>	<b>62</b>	<b>39</b>	<b>28</b>	<b>67</b>
<b>TOTAL DE LA FACULTÉ</b>		<b>1141</b>	<b>625</b>	<b>629</b>	<b>1254</b>	<b>350</b>	<b>185</b>	<b>199</b>	<b>384</b>	<b>464</b>	<b>258</b>	<b>196</b>	<b>454</b>	<b>321</b>	<b>171</b>	<b>226</b>	<b>397</b>	<b>262</b>	<b>152</b>	<b>192</b>	<b>344</b>
<b><u>DROIT</u></b>																					
Common Law Nord-Ame.	LL.M.		1	4	5							2	2		1	2	3		1	1	2
J.D. Common Law Nord-Ame.	D.E.S.	62	2	3	5									62	2	3	5		2	3	5
Droit	LL.M.	87	14	12	26	18	4	1	5	35	8	7	15	33	2	4	6	29	1	4	5
	LL.D.	4	4	2	6		1		1					4	3	2	5	3	2	2	4
Droit des affaires	D.É.S.S.	41	32	29	61	18	13	10	23	12	11	11	22	11	8	7	15	9	8	5	13
	LL.M.		15	9	24		5	1	6		9	7	16		1	1	2		1	1	2
	LL.M.		17	13	30		7	3	10		7	5	12		3	5	8		2	3	5
	Micro.	23	17	11	28	10	7	4	11	7	7	5	12	6	3	2	5	3	2	1	3
Droit des technologies de l'information	LL.M.		3	3	6		2		2		1	2	3			1	1			1	1
	Micro.		8	7	15		1	4	5		5	1	6		2	2	4		2		2
Droit et travail	Micro.	27	6	21	27	6	1	4	5	9	1	5	6	12	4	12	16	12	3	9	12
Droit international	LL.M.		13	12	25		5	3	8		4	4	8		4	5	9		3	5	8
	D.É.S.S.	58	22	27	49	23	4	6	10	21	13	17	30	14	5	4	9	8	1	2	3
	LL.M.		10	8	18		2	3	5		3	4	7		5	1	6		4		4
	Micro.	25	14	12	26	6	3	4	7	14	6	7	13	5	5	1	6	5	3	1	4
Droit notarial	D.D.N.	70		3	3	14		1	1	30		1	1	26		1	1	21		1	1

## CYCLES SUPÉRIEURS - TRIMESTRE D'HIVER

FACULTÉS PROGRAMMES		TOTAL DES DEMANDES				REFUS				DÉSISTEMENTS				ADMIS				NOUVEAUX INSCRITS			
		2011	2012			2011	2012			2011	2012			2011	2012			2011	2012		
		T	H	F	T	T	H	F	T	T	H	F	T	T	H	F	T	T	H	F	T
Notariat	LL.M.	11	6	4	10	4	2	2	4	6	4	1	5	1		1				1	1
Technologie de l'information	Micro.	14		2	2	5				7		2	2	2						2	
Total 2e cycle		418	180	180	360	104	56	46	102	141	79	81	160	172	45	52	97	89	33	38	71
Total 3e cycle		4	4	2	6		1		1					4	3	2	5	3	2	2	4
<b>TOTAL DE LA FACULTÉ</b>		<b>422</b>	<b>184</b>	<b>182</b>	<b>366</b>	<b>104</b>	<b>57</b>	<b>46</b>	<b>103</b>	<b>141</b>	<b>79</b>	<b>81</b>	<b>160</b>	<b>176</b>	<b>48</b>	<b>54</b>	<b>102</b>	<b>92</b>	<b>35</b>	<b>40</b>	<b>75</b>
<b><u>ÉTUDES SUPÉRIEURES</u></b>																					
M.A. individualisée	M.A.	1		1	1					1		1	1								
	M.A.	3	2	1	3					1		1	1	1	2		2	1			
M.Sc individualisée	M.Sc.	5	8	10	18					1				4	8	10	18	4	7	9	16
Ph.D. individualisé	Ph.D.	1		1	1	1						1	1								
Total 2e cycle		9	10	12	22					3		2	2	5	10	10	20	5	7	9	16
Total 3e cycle		1		1	1	1						1	1								
<b>TOTAL DE LA FACULTÉ</b>		<b>10</b>	<b>10</b>	<b>13</b>	<b>23</b>	<b>1</b>				<b>3</b>		<b>3</b>	<b>3</b>	<b>5</b>	<b>10</b>	<b>10</b>	<b>20</b>	<b>5</b>	<b>7</b>	<b>9</b>	<b>16</b>
<b><u>KINÉSIOLOGIE</u></b>																					
Kinésiologie	M.Sc.	18	9	8	17	7	4	1	5	6	4	4	8	5	1	3	4	5	1	2	3
	D.É.S.S.	20	5	2	7	7	2		2	9	3	1	4	4		1	1	4			
	Micro.	11	5	4	9	2				5	3	2	5	4	2	2	4	2	2	1	3
Sciences de l'activité physique	M.Sc.	8	2	4	6	1				1	2		2	5		4	4	5		3	3
	Ph.D.	3	1	5	6					2		1	1	1	1	4	5	1	1	3	4
Total 2e cycle		57	21	18	39	17	6	1	7	21	12	7	19	18	3	10	13	16	3	6	9
Total 3e cycle		3	1	5	6					2		1	1	1	1	4	5	1	1	3	4
<b>TOTAL DU DÉPARTEMENT</b>		<b>60</b>	<b>22</b>	<b>23</b>	<b>45</b>	<b>17</b>	<b>6</b>	<b>1</b>	<b>7</b>	<b>23</b>	<b>12</b>	<b>8</b>	<b>20</b>	<b>19</b>	<b>4</b>	<b>14</b>	<b>18</b>	<b>17</b>	<b>4</b>	<b>9</b>	<b>13</b>



## CYCLES SUPÉRIEURS - TRIMESTRE D'HIVER

FACULTÉS PROGRAMMES		TOTAL DES DEMANDES				REFUS				DÉSISTEMENTS				ADMIS				NOUVEAUX INSCRITS			
		2011		2012		2011		2012		2011		2012		2011		2012		2011		2012	
		T	H	F	T	T	H	F	T	T	H	F	T	T	H	F	T	T	H	F	T
<b><u>MÉDECINE</u></b>																					
Micro Pharmacologie Clinique	Micro.	6	6	10	16		1	4	5		1	2	3	5	4	4	8	2	3	3	6
Administration de la santé	D.É.S.S.	2	1	1	2									2		1	1	2			
	Micro.	2	1		1									2	1		1	1			
Administration des services de santé	M.Sc.	18	9	8	17		1		1					18	8	8	16	17	7	7	14
Analyse Eval. Interv. Santé	Diplôme	2		3	3			1	1	1				1		2	2	1		1	1
Audiologie	M.P.A.			1	1											1	1			1	1
Biochimie	M.Sc.	28	11	21	32	7	3	7	10	14	5	8	13	7	3	6	9	6	1	4	5
	Ph.D.	18	13	12	25	1				11	7	5	12	6	6	7	13	6	5	5	10
Biochimie clinique (études postdoctorales)	D.E.P.D.	3	1	2	3	2				1		1	1		1		1		1		1
Bioéthique	D.É.S.S.	4		1	1	1				1				2		1	1	2		1	1
Bioinformatique	M.Sc.	29	18	7	25	3	3	3	6	15	10	1	11	11	5	3	8	6	4	2	6
	Ph.D.	7	9	1	10		1		1	5	7		7	2	1	1	2	2		1	1
Biologie moléculaire	M.Sc.	39	13	19	32	7	1	2	3	22	8	10	18	10	4	7	11	8	4	6	10
	Ph.D.	24	13	10	23		1		1	19	9	6	15	5	3	4	7	3	3	3	6
Cardiologie	D.É.S.	1	2	1	3									1	2	1	3			1	1
Cardiologie chez l'enfant	D.É.S.		1		1										1		1				
Chirurgie cardiaque	D.É.S.	1	2	1	3										2	1	3				
Chirurgie générale pédiatrique	D.É.S.		1		1										1		1				
Env., santé, ges. catas.	D.É.S.S.	32	11	12	23	7	4	4	8	13	3	2	5	12	4	6	10	10	4	5	9
Etudes cliniques pédiatriques	Micro.	7	1	6	7						1	6	7	7				7			
Évaluation des technologies de la santé	M.Sc.		1		1										1		1				
Gastroentérologie chez l'enfant	D.É.S.			1	1											1	1			1	1
Génétique médicale	Micro.	7		1	1					7		1	1								
Génie biomédical	M.Sc.A.	12	7	10	17	3		2	2	3	5	4	9	6	2	4	6	5	2	4	6

## CYCLES SUPÉRIEURS - TRIMESTRE D'HIVER

FACULTÉS PROGRAMMES		TOTAL DES DEMANDES				REFUS				DÉSISTEMENTS				ADMIS				NOUVEAUX INSCRITS			
		2011		2012		2011		2012		2011		2012		2011		2012		2011		2012	
		T	H	F	T	T	H	F	T	T	H	F	T	T	H	F	T	T	H	F	T
Génie biomédical	D.É.S.S.	3	8	4	12			1	1	1	3	3	6	2	5		5	1	3		3
	Ph.D.	2	2	6	8			1	1		1	4	5	2	1	1	2	1	1	1	2
Gestion du système de santé	Diplôme	3		1	1			1	1					3				3			
Greffe de cellules hématopoïétiques	D.É.S.			1	1											1	1			1	1
Hématologie/oncologie chez l'enfant	D.É.S.		2	2	4										2	2	4		2	1	3
Insurance Medecine Expert	D.É.S.S.	4	2		2									4	2		2	4	2		2
	Micro.	4	2		2									4	2		2	3	2		2
Médecine - tronc commun	D.É.S.	1	1		1					1		1	1								
Médecine d'assurance et expertise en sciences de la santé	Micro.	7	6	2	8					3		1	1	4	6	1	7	4	4	1	5
Médecine d'assurance et expertise en sciences de la santé	D.É.S.S.	2	4	1	5					1	3		3	1	1	1	2	1		1	1
	Micro.			1	1							1	1								
Médecine d'assurance et expertise médico-légale (international)	Micro.	3	2		2					3	1		1		1		1		1		1
Médecine de soins intensifs chez l'enfant	D.É.S.		1		1									1			1				
Médecine familiale	D.É.S.	4		1	1	1								3		1	1	3		1	1
Médecine interne	D.É.S.		1		1									1			1				
Médecine néonatale et périnatale	D.É.S.			2	2											2	2			2	2
Médecine palliative	D.É.S.			1	1											1	1			1	1
Microbiologie et immunologie	M.Sc.	23	14	10	24	9	3	4	7	11	8	3	11	2	3	3	6	2	2	3	5
	Ph.D.	16	6	5	11	5		1	1	9	4		4	2	2	3	5	1	1	2	3
Neurochirurgie	D.É.S.	2	2		2									2	2		2				
Nutrition	D.É.S.S.	13	3	19	22	4	1	3	4	5	1	6	7	4	1	10	11	4	1	10	11
	Micro.	6	2	3	5	1				1	2	3	5	4				3			
	Ph.D.	6	2	5	7					5	2	2	4			2	2			2	2
Nutrition (maîtrise de recherche)	M.Sc.	8	3	11	14	1		1	1	1	1	2	3	6	2	7	9	5	2	7	9
Nutrition (maîtrise professionnelle)	M.Sc.	11	1	5	6	1				1	1	2	3	8		3	3	7		3	3

## CYCLES SUPÉRIEURS - TRIMESTRE D'HIVER

FACULTÉS PROGRAMMES		TOTAL DES DEMANDES				REFUS				DÉSISTEMENTS				ADMIS				NOUVEAUX INSCRITS			
		2011		2012		2011		2012		2011		2012		2011		2012		2011		2012	
		T	H	F	T	T	H	F	T	T	H	F	T	T	H	F	T	T	H	F	T
Obstétrique et gynécologie	D.É.S.			2	2										2	2					
Oncologie gynécologique	D.É.S.			1	1									1	1				1	1	
Ophthalmologie	D.É.S.	1		1	1									1	1						
Pathologie et biologie cellulaire	M.Sc.	12	2	4	6	8	2	1	3	2		2	2	2	1	1	2		1	1	
	Ph.D.	11	3	5	8	3		2	2	4	3	1	4	4	2	2	3		2	2	
Pédiatrie générale	D.É.S.	1		2	2								1	2	2	1		2	2		
Pharmacogénomique	Micro.	4	3	2	5	1				3	3	1	4								
Pharmacologie	M.Sc.	11	4	19	23	1		2	2	4	3	4	7	1	1	10	11	1	1	9	10
	Ph.D.	16	3	5	8					10	1	3	4	4	2	1	3	3	2	1	3
Pharmacologie Clinique	D.E.S.S.	18	8	13	21	1	2	2	4	1	2	3	5	16	4	8	12	15	3	6	9
Physiologie moléculaire, cellulaire et intégrative	M.Sc.			6	6			3	3						3	3				2	2
	Ph.D.		2	1	3						2	1	3								
Psychiatrie	D.É.S.	1	2		2	1								2		2					
Radiologie diagnostique	D.É.S.	3		1	1								2		1	1	1				
Réadaptation	M.Sc.	3	2	1	3	1	1		1				2	1	1	2	2	1	1	2	
	Ph.D.			1	1							1	1								
Rééducation périnéale et pelvienne	Micro.	17		20	20					3		1	1	14		19	19	14		17	17
Santé communautaire	M.Sc.	3	1	3	4							1	1	3		2	2	2		2	2
	D.É.S.S.			1	1																
	Micro.	1		3	3										2	2				1	1
	D.É.S.		1	1	2									1		1			1		1
Santé environnementale et santé au travail	M.Sc.	24	11	14	25	6	5	3	8	3	3	4	7	15	3	7	10	14	3	6	9
	D.E.S.S.		6	9	15		3	3	6		1	4	5		2	2	4		2	1	3
	Micro.	16	2	7	9	7	2	4	6	3		1	1	6		2	2	6		1	1
Santé publique	Micro.	17	5	16	21	9	1	5	6	1	3	4	7	7	1	7	8	6	1	7	8
	Ph.D.	9	4	6	10					4	2	5	7	5	1	1	2	5	1	1	2
Sciences biomédicales	M.Sc.	34	15	20	35	8	2	3	5	16	3	3	6	10	10	14	24	9	10	12	22
	Ph.D.	26	10	15	25	6	2	1	3	7	6	8	14	12	2	6	8	12	2	5	7

## CYCLES SUPÉRIEURS - TRIMESTRE D'HIVER

FACULTÉS PROGRAMMES	TOTAL DES DEMANDES				REFUS				DÉSISTEMENTS				ADMIS				NOUVEAUX INSCRITS				
	2011		2012		2011		2012		2011		2012		2011		2012		2011		2012		
	T	H	F	T	T	H	F	T	T	H	F	T	T	H	F	T	T	H	F	T	
Sciences neurologiques	M.Sc.	9	4	3	7	3			1	1	1	2	5	2	2	4	4	2	2	4	
	Ph.D.	7	3	3	6	1			3	3	3	6	3				3				
Toxicologie et analyse du risque	D.É.S.S.	18	9	7	16	9	3	3	6	7	2	2	4	2	4	2	6	1	2	2	4
Virologie et immunologie	Ph.D.	1	1	1	2		1	1	2	1											
<b>Total 2e cycle</b>		460	198	302	500	98	38	61	99	146	74	86	160	207	83	148	231	179	67	128	195
<b>Total 3e cycle</b>		148	72	81	153	18	5	7	12	80	47	40	87	46	19	30	49	40	16	24	40
<b>Total Études médicales postdoctorales</b>		15	16	18	34	2					1		1	10	15	17	32	5	3	11	14
<b>TOTAL DE LA FACULTÉ</b>		623	286	401	687	118	43	68	111	226	122	126	248	263	117	195	312	224	86	163	249

### MÉDECINE VÉTÉRINAIRE

Biomédecine vétérinaire	D.É.S.	1	3	1	4					1	3	1	4								
Diagnostic en laboratoire	D.É.S.		1		1						1		1								
Internat de perfectionnement en sciences appliquées vétérinaires	Cert.	3	1		1	3					1		1								
Med. Animaux de compagnie	Micro.			1	1									1	1				1	1	
Pathologie vétérinaire	D.É.S.	1		1	1					1		1	1								
Sciences vétérinaires	M.Sc.	25	10	8	18	4	2		2	16	3	5	8	5	4	3	7	4	4	3	7
	M.Sc.	3	2	1	3	3	1		1			1	1								
	Ph.D.	7	2	1	3	1				6	1		1		1	1	2		1	1	2
<b>Total 2e cycle</b>		33	17	12	29	10	3		3	18	8	8	16	5	4	4	8	4	4	4	8
<b>Total 3e cycle</b>		7	2	1	3	1				6	1		1		1	1	2		1	1	2
<b>TOTAL DE LA FACULTÉ</b>		40	19	13	32	11	3		3	24	9	8	17	5	5	5	10	4	5	5	10

### MUSIQUE

Composition	M.Mus.	10	1		1	3				2				3	1		1	3	1		1
	D. Mus.	3	2		2	1				1	1		1	1	1		1	1	1		1
Interprétation	M.Mus.	23	6	7	13	4		3	3	8	5	4	9	11	1		1	10	1		1

## CYCLES SUPÉRIEURS - TRIMESTRE D'HIVER

FACULTÉS PROGRAMMES		TOTAL DES DEMANDES				REFUS				DÉSISTEMENTS				ADMIS				NOUVEAUX INSCRITS			
		2011		2012		2011		2012		2011		2012		2011		2012		2011		2012	
		T	H	F	T	T	H	F	T	T	H	F	T	T	H	F	T	T	H	F	T
Interprétation	D.É.S.S.	8	5	3	8	2	1	1	2	6	2	2	4		2	2		2	2		2
	D. Mus.	16	16	4	20		2	1	3	7	8	2	10	9	6	1	7	8	6	1	7
Musique	Ph.D.	2	1	3	4	2									1	3	4		1	3	4
	<b>Total 2e cycle</b>	41	12	10	22	9	1	4	5	16	7	6	13	14	4		4	13	4		4
	<b>Total 3e cycle</b>	21	19	7	26	3	2	1	3	8	9	2	11	10	8	4	12	9	8	4	12
<b>TOTAL DE LA FACULTÉ</b>		62	31	17	48	12	3	5	8	24	16	8	24	24	12	4	16	22	12	4	16
<b><u>OPTOMÉTRIE</u></b>																					
Résidence en optométrie	Cert.		1		1										1		1		1		1
Sciences de la vision	M.Sc.	10	4	3	7					2				8	3	3	6	8	3	3	6
	Ph.D.		1	1	2										1		1		1		1
	<b>Total 2e cycle</b>	10	5	3	8					2				8	4	3	7	8	4	3	7
	<b>Total 3e cycle</b>		1	1	2										1		1		1		1
<b>TOTAL DE L'ÉCOLE</b>		10	6	4	10					2				8	5	3	8	8	5	3	8
<b><u>PHARMACIE</u></b>																					
Recherche, développement et évaluation du médicament	Dipl. comp.	3	3	3	6					1	2	3	5	2	1		1	1	1		1
Sciences pharmaceutiques	M.Sc.	26	5	15	20	8	2	4	6	11	1	7	8	6	2	4	6	6	2	3	5
	Ph.D.	18	5	7	12	6		3	3	11	3	2	5	1	2	1	3	1	2	1	3
Soins pharmaceutiques	D.É.S.S.	5		4	4	1				2		1	1	1		3	3	1		1	1
	Micro.	7	1	2	3					1	1	2	3	6				6			
	<b>Total 2e cycle</b>	38	6	21	27	9	2	4	6	14	2	10	12	13	2	7	9	13	2	4	6
	<b>Total 3e cycle</b>	21	8	10	18	6		3	3	12	5	5	10	3	3	1	4	2	3	1	4
<b>TOTAL DE LA FACULTÉ</b>		59	14	31	45	15	2	7	9	26	7	15	22	16	5	8	13	15	5	5	10

## CYCLES SUPÉRIEURS - TRIMESTRE D'HIVER

FACULTÉS PROGRAMMES	TOTAL DES DEMANDES				REFUS				DÉSISTEMENTS				ADMIS				NOUVEAUX INSCRITS				
	2011		2012		2011		2012		2011		2012		2011		2012		2011		2012		
	T	H	F	T	T	H	F	T	T	H	F	T	T	H	F	T	T	H	F	T	
<b>SCIENCES DE L'ÉDUCATION</b>																					
Administration de l'éducation	M.A.	3	3	2	5	2	1	1	1	1	1	2	1	1	1	2	1	1	1	1	
	D.É.S.S.	90	24	43	67	5	1	3	4	54	14	23	37	31	9	17	26	27	7	11	18
	M.Ed.	17	5	13	18	1	1	1	2	3	2	6	8	13	2	6	8	12	2	4	6
	Micro.	23	10	13	23	1	1	1	1	8	4	7	11	14	5	6	11	8	3	2	5
	Ph.D.	9	2		2	2				4	2		2	3				3			
Administration des systèmes d'éducation et de formation	D.É.S.S.	4	2	1	3	2	1	1	2	1	1		1	1				1			
	Micro.	1	1	1	2		1	1	2	1											
Andragogie	Ph.D.	3	2	1	3					1	2		2			1	1	2			
Didactique	M.A.	6	6	7	13		1	2	3	4	3	2	5	2	2	3	5	2	2	3	5
	M.Ed.	6	9	13	22		2	1	3	2	5	4	9	4	2	8	10	4	2	6	8
	D.E.S.S.	9	2	2	4		1		1	8	1	1	2	1		1	1	1		1	1
	Micro.	9	3	3	6	1	1	1	2	8		1	1		2	1	3		2	1	3
	Ph.D.	6	4	8	12	2		2	2	2	1	4	5	2	3	2	5	2	3	2	5
Didactique et intégration des matières	Micro.	1	1		1		1		1	1											
Éducation comparée et fondements de l'éducation	M.A.	1	1		1	1								1		1		1		1	
	Ph.D.	7	2	4	6	1		1	1	4		3	3	2	2		2	2	2	2	
Enseignement postsecondaire	Micro.	99	73	99	172	11	2	4	6	27	25	27	52	61	46	67	113	49	35	49	84
Évaluation des compétences	M.Ed.			1	1											1	1				
	Micro.	4	1	4	5	2		2	2	1	1	1	2	1		1	1	1			
Générale	D.É.S.S.	9	3	19	22					2		10	10	7	3	9	12	6	2	7	9
	M.Ed.	6	1	12	13	2		2	2	3	1	6	7	1		4	4	1		3	3
Gestion du changement en éducation	Micro.	1		1	1			1	1	1											
Insertion professionnelle en enseignement	Micro.	3	1		1	2	1		1	1											
Intégration pédagogique des TIC	Micro.	2	14	13	27					2	6	1	7		8	12	20		7	10	17
Intervention éducative	M.Ed.	12	3	12	15		2	3	5	5		4	4	7	1	5	6	6		3	3

## CYCLES SUPÉRIEURS - TRIMESTRE D'HIVER

FACULTÉS PROGRAMMES		TOTAL DES DEMANDES				REFUS				DÉSISTEMENTS				ADMIS				NOUVEAUX INSCRITS			
		2011	2012			2011	2012			2011	2012			2011	2012			2011	2012		
		T	H	F	T	T	H	F	T	T	H	F	T	T	H	F	T	T	H	F	T
Intervention éducative	D.É.S.S.	19		6	6	2		2	2	9		1	1	8		2	2	6		2	2
Mesure et évaluation en éducation	M.A.	2	5	2	7	2					2	1	3		3	1	4		3	1	4
	Ph.D.	9	5	2	7					6	3		3	3	2	2	4	2	2	2	4
Micro Ortho. Des Math.	Micro.	3	1	6	7		1		1	3		2	2			4	4			3	3
Micro Ortho. Du Français	Micro.	1		5	5	1		2	2							3	3			3	3
Orthodidactique	D.E.S.S.	2		2	2	1						1	1	1		1	1	1			
Orthopédagogie	M.Ed.	38	3	39	42	3	1	7	8	17	1	18	19	18	1	13	14	18		8	8
Pédagogie universitaire des sciences de la santé	Micro.			1	1																
Pédagogie universitaire des sciences médicales	M.A.	1		3	3	1		2	2												
Psychopédagogie	M.A.	14	3	4	7	5				5	3	2	5	4		2	2	4		1	1
	Ph.D.	11	3	6	9	1				5	1	1	2	5	2	5	7	5	1	5	6
Sciences de l'éducation	Micro.	1	5	10	15	1					3	2	5		2	8	10		1	7	8
Soutien à la transition scolaire des élèves ayant des besoins particuliers	Micro.		1		1																
<b>Total 2e cycle</b>		<b>387</b>	<b>181</b>	<b>337</b>	<b>518</b>	<b>46</b>	<b>19</b>	<b>35</b>	<b>54</b>	<b>166</b>	<b>73</b>	<b>121</b>	<b>194</b>	<b>175</b>	<b>88</b>	<b>176</b>	<b>264</b>	<b>148</b>	<b>67</b>	<b>126</b>	<b>193</b>
<b>Total 3e cycle</b>		<b>45</b>	<b>18</b>	<b>21</b>	<b>39</b>	<b>6</b>		<b>3</b>	<b>3</b>	<b>22</b>	<b>9</b>	<b>8</b>	<b>17</b>	<b>17</b>	<b>9</b>	<b>10</b>	<b>19</b>	<b>16</b>	<b>8</b>	<b>9</b>	<b>17</b>
<b>TOTAL DE LA FACULTÉ</b>		<b>432</b>	<b>199</b>	<b>358</b>	<b>557</b>	<b>52</b>	<b>19</b>	<b>38</b>	<b>57</b>	<b>188</b>	<b>82</b>	<b>129</b>	<b>211</b>	<b>192</b>	<b>97</b>	<b>186</b>	<b>283</b>	<b>164</b>	<b>75</b>	<b>135</b>	<b>210</b>
<b><u>SCIENCES INFIRMIÈRES</u></b>																					
DESS Prév. Contr. Infect.	D.É.S.S.	5		1	1					1				4		1	1	3			
Développement des pratiques infirmières	Micro.	2		1	1							1	1	1				1			
Leadership et gestion des services infirmiers	Micro.	9		2	2					2				7		2	2	5		1	1
Sciences infirmières	M.Sc.	4		1	1									4		1	1	4			
	D.É.S.S.	1		1	1									1		1	1				
	Ph.D.	2		1	1									2		1	1			1	1

## CYCLES SUPÉRIEURS - TRIMESTRE D'HIVER

FACULTÉS PROGRAMMES	TOTAL DES DEMANDES				REFUS				DÉSISTEMENTS				ADMIS				NOUVEAUX INSCRITS				
	2011		2012		2011		2012		2011		2012		2011		2012		2011		2012		
	T	H	F	T	T	H	F	T	T	H	F	T	T	H	F	T	T	H	F	T	
Total 2e cycle	21		6	6					3		1	1	17		5	5	13		1	1	
Total 3e cycle	2		1	1									2		1	1			1	1	
<b>TOTAL DE LA FACULTÉ</b>	<b>23</b>		<b>7</b>	<b>7</b>					<b>3</b>		<b>1</b>	<b>1</b>	<b>19</b>		<b>6</b>	<b>6</b>	<b>13</b>		<b>2</b>	<b>2</b>	
<b><u>THÉOLOGIE ET SCIENCES DES RELIGIONS</u></b>																					
Doctorat en théologie (grade canonique)	D.Th.	1	2	2							1	1	1	1	1	1					
Licence en théologie (grade canonique)	Licence	1	2	2							2	2	1								
Santé, spiritualité et bioéthique	D.É.S.S.	1	2	2							1	1	1	1	1	1	1	1	1	1	
	Micro.	1		1	1								1		1	1	1		1	1	
Sciences des religions	M.A.	7	1	3	4		1	1	2		1	1	5	1	1	2	4	1	1	2	
	Micro.	2	1		1	1							1	1		1	1	1		1	
	Ph.D.	3	4	1	5		1	1	2	3		3	1	1		1	1	1		1	
Théologie	M.A.	6	3		3	1		1	4	2		2	2				2				
	Micro.		1		1					1		1									
	Ph.D.	3	3		3				3	3		3									
Théologie - études bibliques	Ph.D.		3	1	4					2	1	3		1		1		1		1	
Théologie pratique	M.A.	3	4	1	5				2	2	1	3	1	2		2	1	2		2	
	Ph.D.	2	1		1				2					1		1					
Total 2e cycle		21	14	5	19	1	1	1	2	8	8	2	10	12	5	2	7	10	5	2	7
Total 3e cycle		9	13	2	15			1	1	7	9	1	10	2	4		4	1	2		2
<b>TOTAL DE LA FACULTÉ</b>		<b>30</b>	<b>27</b>	<b>7</b>	<b>34</b>	<b>1</b>	<b>1</b>	<b>2</b>	<b>3</b>	<b>15</b>	<b>17</b>	<b>3</b>	<b>20</b>	<b>14</b>	<b>9</b>	<b>2</b>	<b>11</b>	<b>11</b>	<b>7</b>	<b>2</b>	<b>9</b>
<b><u>UNIVERSITÉ DE MONTRÉAL</u></b>																					
Programmes d'échanges (2e cycle)		118	44	85	129	7	5	2	7	7	4	3	7	103	35	80	115	97	32	77	109
Programmes d'échanges (3e cycle)		4	2	6	8			1	1			1	1	4	2	4	6	4	2	4	6



## CYCLES SUPÉRIEURS - TRIMESTRE D'HIVER

FACULTÉS PROGRAMMES	TOTAL DES DEMANDES				REFUS				DÉSISTEMENTS				ADMIS				NOUVEAUX INSCRITS			
	2011	2012			2011	2012			2011	2012			2011	2012			2011	2012		
	T	H	F	T	T	H	F	T	T	H	F	T	T	H	F	T	T	H	F	T
Total 2e cycle	118	44	85	129	7	5	2	7	7	4	3	7	103	35	80	115	97	32	77	109
Total 3e cycle	4	2	6	8			1	1			1	1	4	2	4	6	4	2	4	6
<b>TOTAL ÉCHANGES &amp; VISITEURS</b>	122	46	91	137	7	5	3	8	7	4	4	8	107	37	84	121	101	34	81	115
<b>TOTAL UNIVERSITÉ DE MONTRÉAL</b>																				
Total 2e cycle	2654	1228	1584	2812	634	305	348	653	956	480	501	981	1035	428	715	1143	826	354	580	934
Total 3e cycle	502	287	237	524	87	40	44	84	246	150	100	250	163	93	86	179	139	83	77	160
Total Études médicales postdoctorales	15	16	18	34	2					1		1	10	15	17	32	5	3	11	14
<b>TOTAL DES CYCLES SUPÉRIEURS</b>	3171	1531	1839	3370	723	345	392	737	1202	631	601	1232	1208	536	818	1354	970	440	668	1108

## INSCRIPTION DES NOUVEAUX ÉTUDIANTS - TRIMESTRE D'HIVER

		CANDIDATS AUTORISÉS À S'INSCRIRE (1)				INSCRIPTIONS			Candidats non inscrits
		Demandes d'admission	Changements de programme		TOTAL	STATUT		TOTAL	
(2)	(3)		Temps plein	Temps partiel					
<b>Premier cycle (sauf F.E.P. et programmes multifacultaires)</b>	2011	1 910	102	519	2 531	1 748	661	2 409	122
	2012	1 791	119	616	2 526	1 826	589	2 415	111
<b>Éducation permanente (FEP)</b>	2011	1 065	91	258	1 414	361	913	1 274	140
	2012	981	92	251	1 324	366	854	1 220	104
<b>Programmes multifacultaires</b>	2011	101	6	24	131	15	104	119	12
	2012	110	5	40	155	12	126	138	17
<b><u>TOTAL DU PREMIER CYCLE</u></b>	2011	3 076	199	801	4 076	2 124	1 678	3 802	274
	2012	2 882	216	907	4 005	2 204	1 569	3 773	232
<b>Deuxième cycle</b>	2011	992		73	1 065	491	357	848	217
	2012	1 079		64	1 143	599	335	934	209
<b>Études médicales postdoctorales</b>	2011	17		9	26	15		15	11
	2012	27		5	32	12	2	14	18
<b>Doctorat</b>	2011	163	1	2	166	129	13	142	24
	2012	179			179	143	17	160	19
<b><u>TOTAL DES CYCLES SUPÉRIEURS</u></b>	2011	1 172	1	84	1 257	635	370	1 005	252
	2012	1 285		69	1 354	754	354	1 108	246
<b><u>GRAND TOTAL</u></b>	2011	4 248	200	885	5 333	2 759	2 048	4 807	526
	2012	4 167	216	976	5 359	2 958	1 923	4 881	478

(1) Un candidat est autorisé à s'inscrire quand il a accepté une offre d'admission et qu'il n'y a pas eu désistement de sa part.

(2) Changement de programme impliquant une nouvelle faculté [exemple: de la Faculté des arts et sciences à la Faculté de médecine dentaire].

(3) Changement de programme à l'intérieur de la même faculté [exemple: d'un programme de sociologie à un programme d'anthropologie].

Sources: Rapports ACCR33 et ADDR33 en date du 2012-04-30 et 2011-04-26 respectivement.

# PROVENANCE DES CANDIDATS ÉTRANGERS - TRIMESTRE D'HIVER

Pays/États	Premier cycle						Deuxième cycle						Troisième cycle						Internat/Résidence			Total				
	Choix	Admis	Inscrits	Choix	Admis	Inscrits	Choix	Admis	Inscrits	Choix	Admis	Inscrits	Choix	Admis	Inscrits	Candidats	Inscrits									
<b><u>Programmes réguliers</u></b>																										
Afghanistan							1															1				
Afrique du Sud	1		1		1			1			1		3	1		1						2	2	2		
Albanie							2															1				
Algérie	194	218	7	12	5	5	97	111	9	7	4	2	14	12	2		1		1	1	1	1	164	168	11	7
Allemagne (repub. Fede)	9	5	1	2		1	6	1	2		1		1	4	1	3	1	3					9	6	2	4
Arabie saoudite	1	3		1			4		2		1		2	1		1		1	1		1		5	2	1	1
Argentine							1							1									1	1		
Australie													1		1		1						1		1	
Bangladesh	1						3						1										3			
Belarus	1	3																					1	1		
Belgique	17	14	6	3	3	3	4	3	3		2		3	2	3		3		1		1		15	10	8	3
Benin (dahomey)	84	60	9	9	9	9	17	15		2		1	2	3	1		1						49	41	10	10
Bresil	12	20	1	3	1	3	9	10	1	2	1	1	5	4	2	2	2	1					17	19	4	5
Burkina-faso	62	86	11	5	11	3	21	13	3	2	2	1	6	7	2	1	1	1					51	48	14	5
Burundi	20	22	3	3	3	1	7	4	2		1		1				1						11	12	5	1
Cameroun	152	166	11	17	9	13	47	37	2	3	1	3	12	13		1		1					101	113	10	17
Cap-Vert	1	1	1	1		1																	1	1		1
Chili		3					2	3		1		1	1	2	1	1	1						2	6	1	1
Chine	16	14	3	4	3	2	16	13	3	1	2		5	8		1		1					23	22	5	3
Colombie		5					7	6	1	2	1	2	3	1	2	1	2	1					8	10	3	3
Congo, Republique Popu	120	36	6	7	5	4	28	10	4	1	1		3	1	1								81	24	6	4
Coree Du Sud		5					6	1	1	1													4	3		
Costa Rica													1		1		1						1		1	
Cote-d'Ivoire	135	130	10	14	9	9	47	30	3	6	1	3	2	2									94	87	10	12
Cuba		1					1	2		1		1											1	3		1
Egypte		15		1		1	1	4						1		1		1	1		1		2	12		2
El Salvador	1																						1			

en italiques : données de l'année précédente

# PROVENANCE DES CANDIDATS ÉTRANGERS - TRIMESTRE D'HIVER

Pays/États	Premier cycle						Deuxième cycle						Troisième cycle						Internat/Résidence						Total			
	Choix	Admis	Inscrits	Choix	Admis	Inscrits	Choix	Admis	Inscrits	Choix	Admis	Inscrits	Choix	Admis	Inscrits	Choix	Admis	Inscrits	Candidats	Inscrits								
Equateur							2	2					2	2	2									3	1	2		
Espagne	3						2	1	1		1		1						1	1	1			5	1	2		
Etats-unis	7	12	1	2		2	9	2	2	1	1	1	2	2										11	9	1	3	
Ethiopie	1	1	1		1																			1	1	1		
France	697	626	184	183	153	152	183	146	58	37	50	26	45	49	16	20	17	18	7	6	7	5	1	1	538	476	221	197
Gabon	30	52	5	8	3	3	13	7	1				2	3										26	29	3	3	
Gambie	2																							1				
Ghana	2																							2				
Grece		3		1				1					1	3						1	1			1	5			
Guadeloupe	3						2		2															3				
Guatemala	1																							1				
Guinee	52	71	3	7	3	4	10	13	1				2	1	1		1							30	44	4	4	
Guinee-bissau	1		1																					1				
Haiti	149	201	16	19	11	10	22	31	3	10	2	4	2	2									91	124	13	14		
Hongrie								1		1		1	1		1								1	1		1		
Ile Maurice	7	12		1		1	1							2									4	5		1		
Iles Comores							2																1					
Inde		1					2	1	1	1	1	1	7	6	3	1	1	1						8	7	2	2	
Irak	2				1		1		1		1												2		2			
Iran	16	1					33	27	12	6	5	3	18	18	5	3	4	1	1		1		1	50	35	10	4	
Italie	3	1				1		3		2		1	4	1	1	1	1	1						5	4	1	3	
Jordanie							3		1		1												2		1			
Kazakhstan							2																1					
Liban	29	55	5	11	4	6	32	19	9	3	5	3	14	6	3	2	2	1		3	2			43	55	11	10	
Libye							2	3	1														2	2				
Madagascar	10	21					8	3	1	1		1	1	2	1	2		1						12	15		2	
Mali	97	126	14	20	12	17	17	6	2		2	1	2	2	1	1							47	59	14	18		
Maroc	332	303	43	64	38	46	65	78	6	3	5		14	16	3	2	1	1						200	207	44	47	

en italiques : données de l'année précédente

# PROVENANCE DES CANDIDATS ÉTRANGERS - TRIMESTRE D'HIVER

Pays/États	Premier cycle						Deuxième cycle						Troisième cycle						Internat/Résidence			Total	
	Choix	Admis	Inscrits	Choix	Admis	Inscrits	Choix	Admis	Inscrits	Choix	Admis	Inscrits	Choix	Admis	Inscrits	Candidats	Inscrits						
Martinique	7	4	2	2	2	1										3	3	2	1				
Mauritanie	14	20	1	3		2	11	8					3	1		13	15		2				
Mexique	9	3	3		2		5	9	1	2	1	2	1	3	1	11	11	4	4				
Moldavie	1	2														1	2						
Nicaragua	1						1									1							
Niger	30	15	4	2	4	2	2	7				2	1		15	12	4	2					
Nigeria	4	2						1				2	1	1	5	3	1						
Nouvelle-caledonie	1		1		1										1		1						
Pakistan	4						2						1	1		2	1		1				
Panama	3						1					1			2								
Pays inconnu	3		1		1		3	1	1		1				6	1	2						
Pays-Bas							2								1								
Perou		4					2					2			3	4							
Pologne	3						1					1			2	1							
Polynesie Francaise	6	3	1		1		2	2							4	2	1						
Portugal												1	1	1	1		1						
Republique Centrafrica		2					2	3				2			3	3							
Republique De Djibouti	6	8		1		1						1			3	3		1					
Republique Tcheque							1		1		1				1		1						
Roumanie	2	8						3		1		1			1	6		1					
Royaume-Uni	1	2	1		1		1								1	2	1						
Russie, Federation De		3		1				1				2	1		2	5							
Rwanda	4	7	2	2	2	1	12	13	4	6	3	3			12	16	5	4					
Sao Tome-et-principe							1		1						1								
Senegal	174	169	21	21	13	15	40	61	4	2	1	1	5	9	1	1	108	116	15	16			
Serbie													2			1							
Sri Lanka (ceylan)	3														1								
Suede													1	1		1	1						

# PROVENANCE DES CANDIDATS ÉTRANGERS - TRIMESTRE D'HIVER

Pays/États	Premier cycle						Deuxième cycle						Troisième cycle						Internat/Résidence						Total				
	Choix	Admis	Inscrits	Choix	Admis	Inscrits	Choix	Admis	Inscrits	Choix	Admis	Inscrits	Choix	Admis	Inscrits	Choix	Admis	Inscrits	Candidats	Inscrits	Candidats	Inscrits							
Suisse	7	8	2	4	2	4	1													3	1	3	1	3	8	5	5	4	
Syrie	10		1		1		1						1	1	1										6		2		
Taiwan	3												1	1	1										2		1		
Tchad	5	11	2		2		4	2				1	4												6	8	2		
Togo	32	77	1	9	2	7	7	12	2		1		5	4		1									24	41	3	7	
Tunisie	118	107	9	12	6	10	78	112	8	11	5	7	43	25	7	4	7	3							137	145	18	20	
Turkmenistan	1																								1				
Turquie	1	4	1	1	1	1		1					2		1		1								3	3	2	1	
Venezuela	1	6		1		1	2		1		1		1												4	4	1	1	
Viet-nam	9	3		1		1		7					2	5	1	2	1	2							6	10	1	3	
<b>Total Réguliers</b>	<b>2733</b>	<b>2762</b>	<b>395</b>	<b>459</b>	<b>325</b>	<b>344</b>	<b>919</b>	<b>853</b>	<b>161</b>	<b>116</b>	<b>106</b>	<b>72</b>	<b>265</b>	<b>234</b>	<b>69</b>	<b>55</b>	<b>59</b>	<b>42</b>	<b>16</b>	<b>12</b>	<b>16</b>	<b>9</b>	<b>7</b>	<b>1</b>	<b>2145</b>	<b>2094</b>	<b>497</b>	<b>459</b>	
<b><u>Programmes d'échanges</u></b>																													
Allemagne (repub. Fede)	7	8	5	8	5	8	1	2	1	2	1	2														8	10	6	10
Andorre	1		1		1																					1		1	
Argentine	3	1	3	1	3	1																				3	1	3	1
Autriche	1	1						2		2		2														1	3		2
Belgique	19	17	14	11	14	12	15	22	14	20	13	16														33	36	27	28
Bresil	6	7	5	7	5	7	2	1	2	1	2	1	4	2	4	2	4	2								12	10	11	10
Cambodge							1	1	1	1	1	1														1	1	1	1
Chili	2	1	2	1	2	1																				2	1	2	1
Chine	1		1		1		6		5		5															7		6	
Colombie	1	4	1	3	1	3	3		3		3															4	4	4	3
Coree Du Sud	2		1		1																					2		1	
Cuba													1													1			
Espagne	4	7	3	7	3	6	1	1				1														5	7	3	7
Etats-unis	1	1	1	1	1	1																				1	1	1	1
Finlande	1	2	1	2	1	2	1	1	1	1	1	1														2	3	2	3

en italiques : données de l'année précédente

## PROVENANCE DES CANDIDATS ÉTRANGERS - TRIMESTRE D'HIVER

<i>Pays/États</i>	<i>Premier cycle</i>						<i>Deuxième cycle</i>						<i>Troisième cycle</i>				<i>Internat/Résidence</i>				<i>Total</i>				
	<i>Choix</i>	<i>Admis</i>	<i>Inscrits</i>	<i>Choix</i>	<i>Admis</i>	<i>Inscrits</i>	<i>Choix</i>	<i>Admis</i>	<i>Inscrits</i>	<i>Choix</i>	<i>Admis</i>	<i>Inscrits</i>	<i>Choix</i>	<i>Admis</i>	<i>Inscrits</i>	<i>Candidats</i>	<i>Inscrits</i>	<i>Candidats</i>	<i>Inscrits</i>						
France	68	54	48	41	48	41	78	71	67	63	62	60	1					146	125	110	101				
Grece							2	2	2	2	2	2						2	2	2	2				
Haiti	1																	1							
Inde							1		1		1		2	2	2			3		3					
Italie	1						4	1	4	1	4	1						5	1	4	1				
Liban							1		1		1							1		1					
Luxembourg							1	1	1	1	1	1						1	1	1	1				
Madagascar							1		1		1							1		1					
Mexique	10	8	7	7	7	7	1		1		1							11	8	8	7				
Norvege	1		1		1													1		1					
Pays-Bas	2	1	1	1		1	2		2		2							4	1	2	1				
Polynesie Francaise	1		1		1													1		1					
Republique Tcheque	1		1		1		1	2	1	2	1	2						2	2	2	2				
Royaume-Uni	1				1		1	1	1	1		1	2	2	2			1	3	1	3				
Russie, Federation De	2	2		2		2		1										2	3		2				
Sainte-Lucie	1		1		1													1		1					
Senegal							1		1		1							1		1					
Suede	1	3		2		2	2	2	2	2	2	2						2	4	2	4				
Suisse	1		1		1		4		4		4							5		5					
<b>Total Échanges</b>	<b>140</b>	<b>117</b>	<b>99</b>	<b>94</b>	<b>99</b>	<b>94</b>	<b>130</b>	<b>111</b>	<b>116</b>	<b>99</b>	<b>109</b>	<b>93</b>	<b>8</b>	<b>4</b>	<b>6</b>	<b>4</b>	<b>6</b>	<b>4</b>			<b>274</b>	<b>227</b>	<b>214</b>	<b>191</b>	
<b>Total des choix par cycle</b>	<b>2873</b>	<b>2879</b>	<b>494</b>	<b>553</b>	<b>424</b>	<b>438</b>	<b>1049</b>	<b>964</b>	<b>277</b>	<b>215</b>	<b>215</b>	<b>165</b>	<b>273</b>	<b>238</b>	<b>75</b>	<b>59</b>	<b>65</b>	<b>46</b>	<b>16</b>	<b>12</b>	<b>16</b>	<b>9</b>	<b>7</b>	<b>1</b>	
<b>TOTAL DES CHOIX</b>	<b>4211</b>	<b>4093</b>	<b>862</b>	<b>836</b>	<b>711</b>	<b>650</b>												<b>Total des candidats</b>				<b>2419</b>	<b>2321</b>	<b>711</b>	<b>650</b>