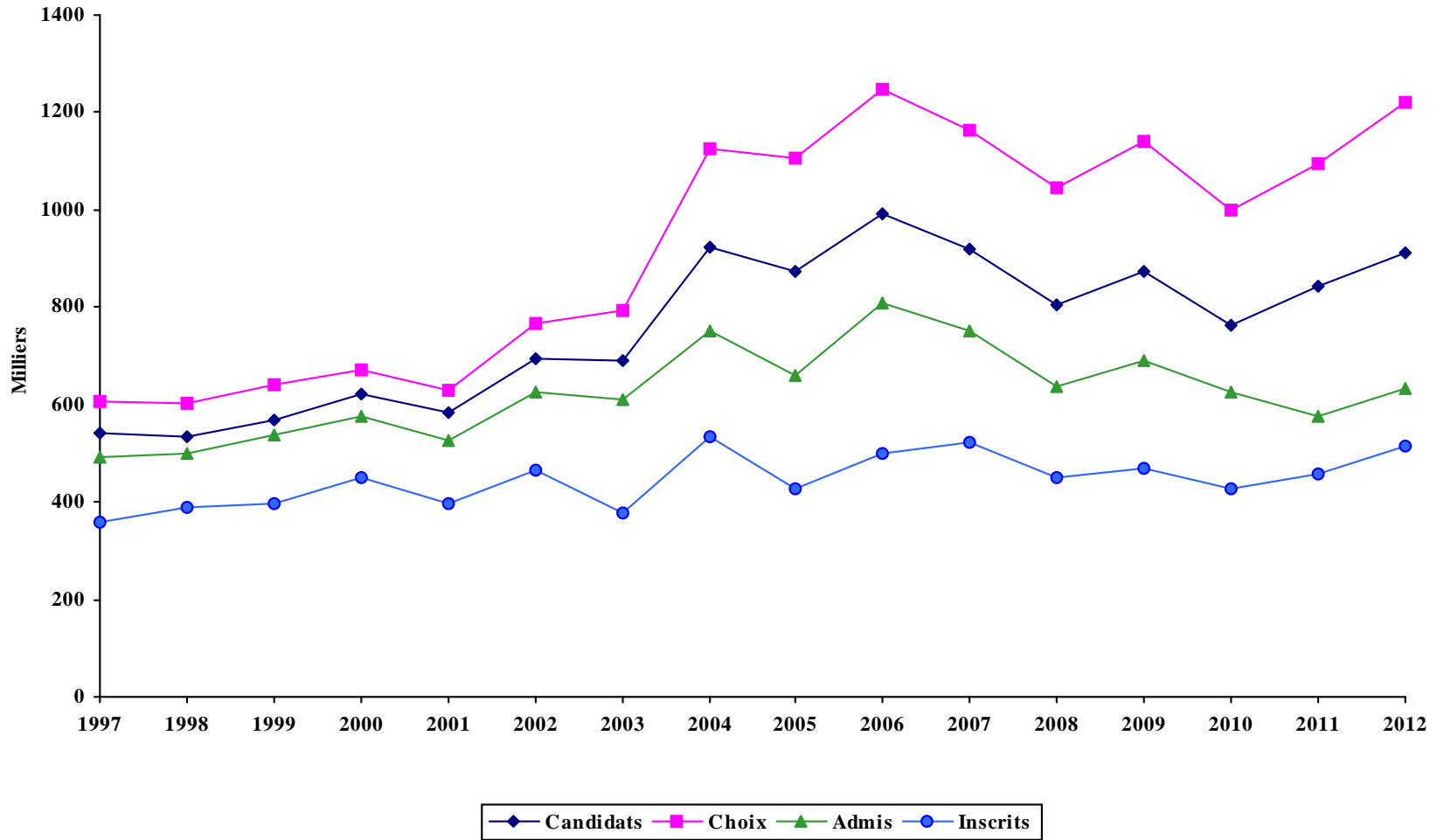


STATISTIQUES D'ADMISSION
ÉTÉ 2012

PREMIER CYCLE - TRIMESTRE D'ÉTÉ

ANNÉES	CANDIDATS	CHOIX DE PROGRAMME		CANDIDATS ADMIS		CANDIDATS INSCRITS		
		Choix	N. Par candidat	NOMBRE	% des candidats	NOMBRE	% des candidats	% des admis
1997	542	606	1,12	494	91%	358	66%	72%
1998	535	602	1,13	501	94%	388	73%	77%
1999	569	640	1,12	539	95%	397	70%	74%
2000	621	671	1,08	575	93%	449	72%	78%
2001	582	631	1,08	528	91%	395	68%	75%
2002	693	766	1,11	626	90%	464	67%	74%
2003	691	793	1,15	611	88%	376	54%	62%
2004	924	1126	1,22	750	81%	534	58%	71%
2005	873	1107	1,27	660	76%	429	49%	65%
2006	991	1249	1,26	810	82%	500	50%	62%
2007	919	1164	1,27	753	82%	524	57%	70%
2008	806	1044	1,30	636	79%	449	56%	71%
2009	875	1141	1,30	692	79%	470	54%	68%
2010	762	1000	1,31	625	82%	429	56%	69%
2011	843	1096	1,30	576	68%	458	54%	80%
2012	910	1220	1,34	635	70%	514	56%	81%

PREMIER CYCLE - TRIMESTRE D'ÉTÉ



PREMIER CYCLE - TRIMESTRE D'ÉTÉ

FACULTÉS PROGRAMMES	TOTAL DES DEMANDES				REFUS				DÉSISTEMENTS				ADMIS				NOUVEAUX INSCRITS			
	2011		2012		2011		2012		2011		2012		2011		2012		2011		2012	
	T	H	F	T	T	H	F	T	T	H	F	T	T	H	F	T	T	H	F	T
ARTS ET SCIENCES																				
Linguistique [bacc.]			2	2							2	2								
Programme d'accueil en sciences [prop.]			1	1							1	1								
TOTAL DE LA FACULTÉ			3	1							3	3								
ÉDUCATION PERMANENTE																				
Accès études universitaires [prop.]	5	3	7	10					1	1	1	2	4	2	6	8	4	1	2	3
Communication appliquée [cert.]	30	16	21	37	7	7	5	12	17	6	11	17	6	3	5	8	6	3	4	7
Criminologie [cert.]	69	31	35	66	10	6	5	11	25	12	16	28	34	13	14	27	30	7	10	17
Droit [cert.]	107	55	67	122	13	5	6	11	36	17	24	41	58	33	37	70	46	28	34	62
Droit [micro.]	19	10	17	27	3	1	2	3	12	9	12	21	4		3	3	1		2	2
Études individualisées (arts) [cert.]	40	9	24	33	1		2	2	8	2	5	7	31	7	17	24	23	5	10	15
Études individualisées (sciences) [cert.]	18	2	10	12					2	1	1	2	16	1	9	10	11	1	5	6
Gérontologie [cert.]	70	13	72	85	1		2	2	17	3	13	16	52	10	56	66	47	9	49	58
Gestion appliquée à la police et à la sécurité [cert.]	17	16	3	19	4	1		1	6	6	1	7	7	9	2	11	5	7	1	8
Gestion philanthropique [cert.]		4	16	20			1	1		1	4	5		3	11	14		1	8	9
Intervention auprès des jeunes : fondements et pratiques [cert.]	50	9	43	52	7	1	2	3	25	4	17	21	18	4	24	28	15	4	17	21
Intervention en déficience intellectuelle [cert.]	18	2	20	22	5		4	4	7	2	8	10	6		8	8	4		8	8
Petite enfance et famille : intervention précoce [cert.]	98	3	96	99	10		15	15	33	3	25	28	55		56	56	48		49	49
Rédaction [cert.]	30	9	22	31	4	2	3	5	11	5	4	9	15	2	15	17	13	1	11	12
Rédaction: principes et pratique [mod.]	7	2	2	4	1				3	1	1	2	3	1	1	2	3			
Relations industrielles [cert.]	59	15	29	44	7	1	7	8	17	5	13	18	35	9	9	18	24	8	7	15
Santé et sécurité du travail [cert.]	47	19	42	61	3		5	5	20	9	19	28	24	10	18	28	12	7	15	22

PREMIER CYCLE - TRIMESTRE D'ÉTÉ

FACULTÉS PROGRAMMES	TOTAL DES DEMANDES				REFUS				DÉSISTEMENTS				ADMIS				NOUVEAUX INSCRITS			
	2011		2012		2011		2012		2011		2012		2011		2012		2011		2012	
	T	H	F	T	T	H	F	T	T	H	F	T	T	H	F	T	T	H	F	T
Toxicomanies : prévention et réadaptation [cert.]	63	15	42	57	2	2	2	4	26	6	19	25	35	7	21	28	29	5	19	24
Traduction I [cert.]		1	1	2							1	1		1		1		1		1
Traduction II [cert.]	5	4	9	13						1		1	5	3	9	12	4	3	6	9
Violence, victimes et société [cert.]	35	9	17	26	1	4	3	7	18	5	14	19	16				14			
TOTAL DE LA FACULTÉ	787	247	595	842	79	30	64	94	284	99	209	308	424	118	321	439	339	91	257	348
MUSIQUE																				
Musique général [bacc.]	3	1		1									3	1		1	1			
TOTAL DE LA FACULTÉ	3	1		1									3	1		1	1			
SCIENCES DE L'ÉDUCATION																				
Formation initiale des maitres [cert.]			1	1											1	1			1	1
Qualification en enseignement [cert.]	34	15	28	43	1	1	1	2	10	6	5	11	23	8	22	30	21	7	21	28
Qualification en enseignement [mod.]	24	17	29	46			1	1	7	7	6	13	17	10	22	32	15	10	19	29
TOTAL DE LA FACULTÉ	58	32	58	90	1	1	2	3	17	13	11	24	40	18	45	63	36	17	41	58
SCIENCES INFIRMIÈRES																				
Sc. Infirmières Éval. Santé interv. [mod.]	3		1	1	1				1		1	1	1							
TOTAL DE LA FACULTÉ	3		1	1	1				1		1	1	1							
THÉOLOGIE ET SCIENCES DES RELIGIONS																				
Animation spirituelle et engagement communautaire [maj.]		2	1	3						2	1	3								
Animation spirituelle et engagement communautaire [min.]	2	1		1						1		1	2				2			
Études islamiques [min.]			1	1							1	1								

PREMIER CYCLE - TRIMESTRE D'ÉTÉ

FACULTÉS PROGRAMMES	TOTAL DES DEMANDES				REFUS				DÉSISTEMENTS				ADMIS				NOUVEAUX INSCRITS			
	2011	2012			2011	2012			2011	2012			2011	2012			2011	2012		
	T	H	F	T	T	H	F	T	T	H	F	T	T	H	F	T	T	H	F	T
Les religions dans le monde contemporain [mod.]		1		1						1		1								
Sciences des religions [cert.]	3		1	1					3					1	1				1	1
Sciences religieuses [min.]	6	2	3	5					3	1	1	2	3	1	2	3	2	1	1	1
Théologie [bacc.]	6	4	2	6					5	4		4	1		2	2	1		2	2
Théologie [maj.]	2	1	1	2					1		1	1	1	1		1				
Théologie pratique [cert.]	3	2		2					3	1		1		1		1				
TOTAL DE LA FACULTÉ	22	13	9	22					15	10	4	14	7	3	5	8	5		4	4
PROGRAMMES MULTIFACULTAIRES (F.E.P.)																				
FAS-FEP																				
Bureautique [mod.]	8	3	11	14	2		1	1	5	3	8	11	1		2	2	1		2	2
Coopération internationale [cert.]	41	13	19	32	6	2	3	5	17	5	10	15	17	6	6	12	15	4	6	10
Initiation à la programmation [mod.]	16	14	4	18	1	1		1	6	6	4	10	9	7		7	8	7		7
Initiation au multimédia [mod.]	10	6	5	11	1		1	1	6	4	2	6	3	2	2	4	3	2	2	4
Programmation internet [mod.]	14	6	6	12	2				7	3	5	8	5	3	1	4	4	3	1	4
Santé mentale : fondements et pratiques d'intervention [cert.]	52	13	53	66	1	2	3	5	26	6	23	29	25	5	27	32	17	3	21	24
FEP-MÉDECINE																				
Gestion des services de santé et des services sociaux [cert.]	30	10	28	38	5	1	1	2	12	5	15	20	13	4	12	16	9	2	8	10
Gestion des services de santé et des services sociaux [mod.]	7		5	5			1	1	4		3	3	3		1	1	2		1	1

PREMIER CYCLE - TRIMESTRE D'ÉTÉ

FACULTÉS PROGRAMMES	TOTAL DES DEMANDES				REFUS				DÉSISTEMENTS				ADMIS				NOUVEAUX INSCRITS			
	2011		2012		2011		2012		2011		2012		2011		2012		2011		2012	
	T	H	F	T	T	H	F	T	T	H	F	T	T	H	F	T	T	H	F	T
FEP-MÉDECINE-FSI																				
Santé communautaire [cert.]	18	6	33	39	3		4	4	8	2	11	13	7	4	18	22	7	4	17	21
TOTAL MULTIFACULTAIRES	196	71	164	235	21	6	14	20	91	34	81	115	83	31	69	100	66	25	58	83
UNIVERSITÉ DE MONTRÉAL																				
Programmes d'échanges	17	9	16	25					6		1	1	11	9	15	24	11	8	13	21
TOTAL ÉCHANGES & VISITEURS	17	9	16	25					6		1	1	11	9	15	24	11	8	13	21
TOTAL DU PREMIER CYCLE	1086	376	844	1220	102	37	80	117	414	159	307	466	569	180	455	635	458	141	373	514

Légende : *bidisc.*: baccalauréat spécialisé bidisciplinaire; *cert.*: certificat; *maj.*: majeur; *micro.*: microprogramme; *min.*: mineur; *mod.*: module; *spéc.*: baccalauréat spécialisé

● Le total des nouvelles inscriptions comprend les étudiants ayant réussi l'année préparatoire et les attestations (majeur, B. sciences santé, etc.) émises par équivalence

* Les programmes multifacultaires sont gérés par la Faculté de l'éducation permanente

PREMIER CYCLE - TRIMESTRE D'ÉTÉ

RÉPARTITIONS DES CANDIDATS AUTORISÉS À S'INSCRIRE

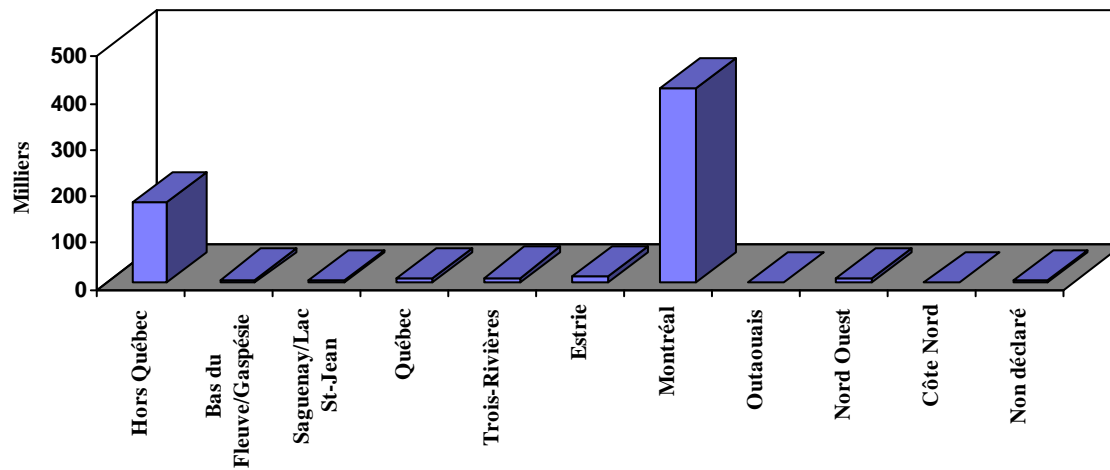
VARIABLES

<u>Région administrative</u>		<u>Âge</u>		<u>Langue d'usage</u>		<u>Statut au Canada</u>	
Hors Québec	170	-18	0	Français	555	Citoyen canadien	431
Bas du Fleuve/Gaspésie	5	18-19	3	Anglais	12	Résident permanent	161
Saguenay/Lac St-Jean	3	20-24	105	Autre	68	Permis/Visa	42
Québec	8	25-29	120	TOTAL :	635	Autre	1
Trois-Rivières	9	30-34	133			TOTAL :	635
Estrie	13	35-39	103				
Montréal	416	40-44	84				
Outaouais	0	45+	87	<u>Sexe</u>			
Nord Ouest	8	TOTAL :	635	Masculin	180		
Côte Nord	0			Féminin	455		
Non déclaré	3			TOTAL :	635		
TOTAL :	635						

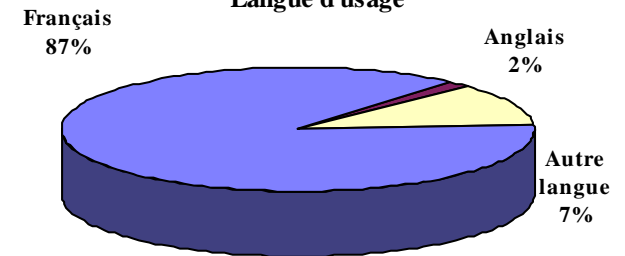
PREMIER CYCLE - TRIMESTRE D'ÉTÉ

RÉPARTITIONS DES CANDIDATS AUTORISÉS À S'INSCRIRE

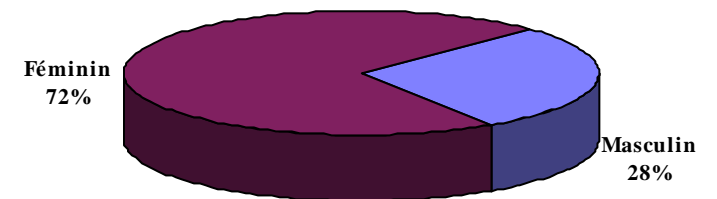
Région administrative



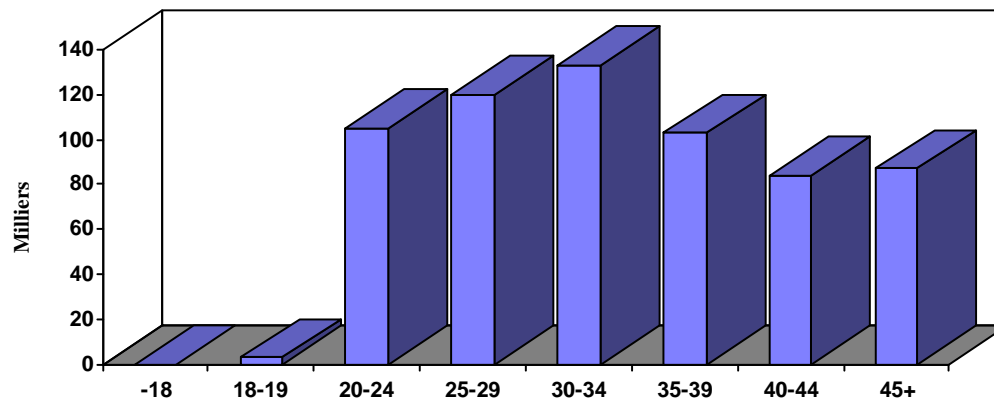
Langue d'usage



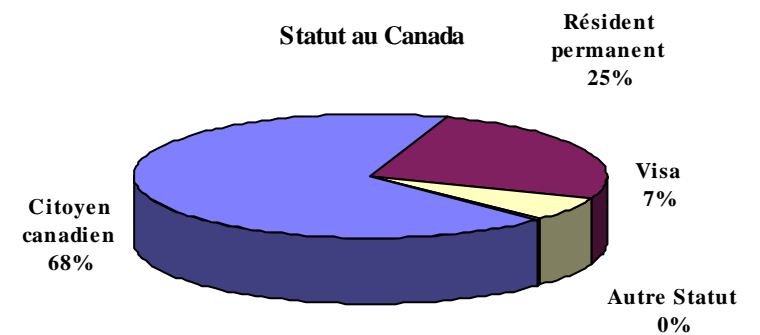
Sexe



Âge



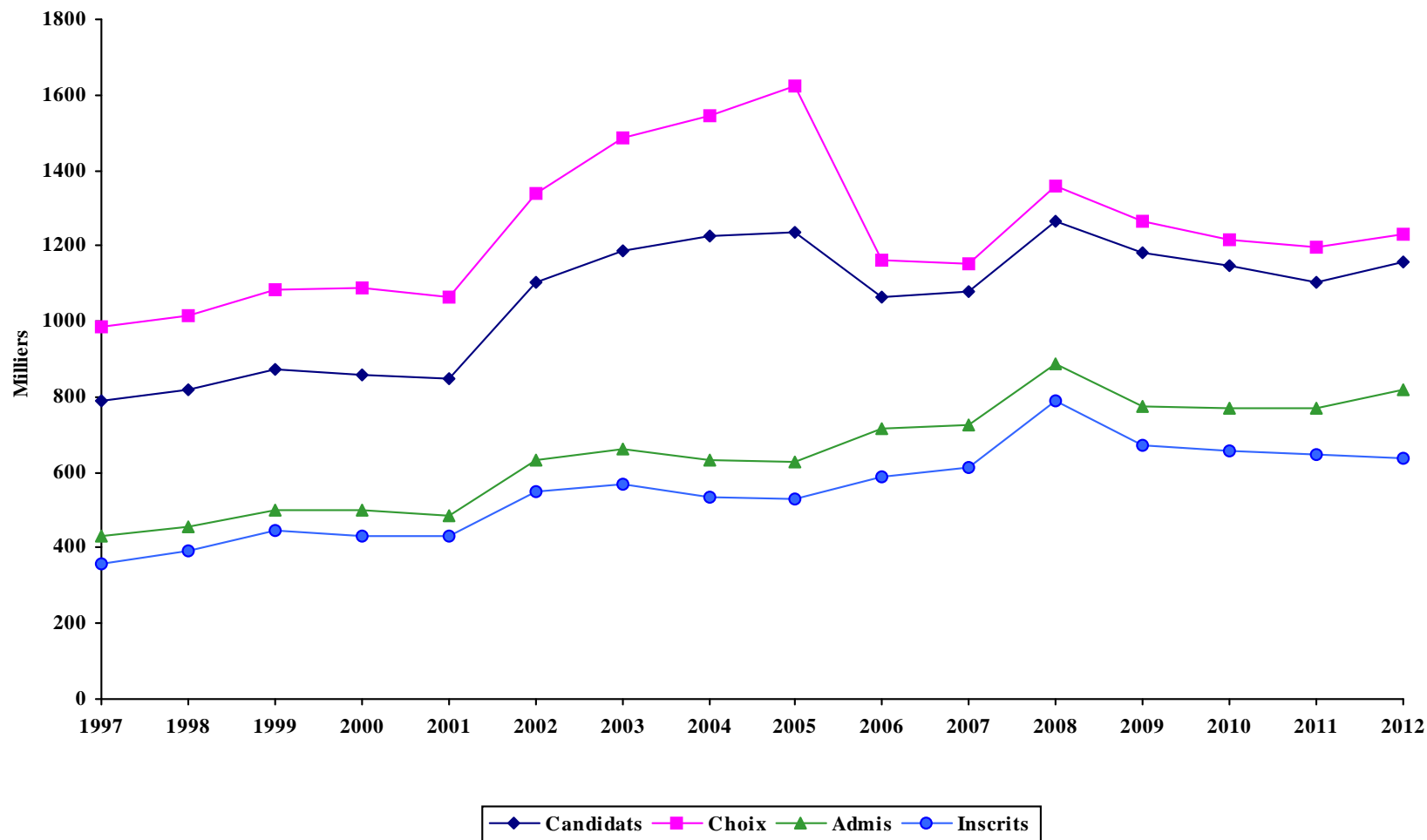
Statut au Canada



CYCLES SUPÉRIEURS - TRIMESTRE D'ÉTÉ

ANNÉES	CANDIDATS	CHOIX DE PROGRAMME		CANDIDATS ADMIS		CANDIDATS INSCRITS		
		Choix	N. Par candidat	NOMBRE	% des candidats	NOMBRE	% des candidats	% des admis
1997	789	987	1,25	433	55%	359	46%	83%
1998	817	1015	1,24	456	56%	391	48%	86%
1999	872	1086	1,25	502	58%	445	51%	89%
2000	857	1090	1,27	499	58%	433	51%	87%
2001	847	1062	1,25	486	57%	434	51%	89%
2002	1104	1338	1,21	632	57%	547	50%	87%
2003	1185	1484	1,25	661	56%	571	48%	86%
2004	1228	1544	1,26	635	52%	535	44%	84%
2005	1238	1622	1,31	629	51%	532	43%	85%
2006	1066	1160	1,09	715	67%	589	55%	82%
2007	1078	1152	1,07	726	67%	612	57%	84%
2008	1267	1357	1,07	889	70%	792	63%	89%
2009	1183	1267	1,07	777	66%	674	57%	87%
2010	1146	1216	1,06	771	67%	655	57%	85%
2011	1104	1199	1,09	770	70%	647	59%	84%
2012	1156	1230	1,06	819	71%	639	55%	78%

CYCLES SUPÉRIEURS - TRIMESTRE D'ÉTÉ



CYCLES SUPÉRIEURS - TRIMESTRE D'ÉTÉ

FACULTÉS PROGRAMMES	TOTAL DES DEMANDES				REFUS				DÉSISTEMENTS				ADMIS				NOUVEAUX INSCRITS				
	2011		2012		2011		2012		2011		2012		2011		2012		2011		2012		
	T	H	F	T	T	H	F	T	T	H	F	T	T	H	F	T	T	H	F	T	
<u>ARTS ET SCIENCES</u>																					
Chimie	M.Sc.	18	10	12	22	7	2	1	3	7	5	7	12	3	3	4	7	3	3	2	5
	Ph.D.	11	12	5	17	2	2	1	3	4	7	2	9	5	3	2	5	5	2	2	4
Compétences professionnelles	Micro.			5	5							1	1			4	4			1	1
Démographie	M.Sc.	1	2		2					1	1		1		1		1		1		1
Études anglaises	M.A.	3	2	2	4	2				1	1		1		1	2	3			2	2
	Ph.D.	2	1		1						1		1	2				2			
Études classiques	M.A.		1	1	2			1	1		1		1								
Études internationales	M.Sc.	7	4	4	8							1	1	6	4	3	7	3	1	1	2
Géographie	M.Sc.	3	3		3					1	2		2	2	1		1	1	1		1
	Ph.D.	1	4		4					1	4		4								
Informatique	M.Sc.		1		1										1		1		1		1
	Ph.D.	13	8	2	10					9	7	2	9	4	1		1	3	1		1
Mathématiques	M.Sc.	3	1		1	1				1				1	1		1				
Méthodologies d'analyse sociologique	Micro.			1	1			1	1												
Physique	M.Sc.	12	4	7	11	3				6	1	2	3	3	3	5	8	3	3	5	8
	Ph.D.	7	10	1	11					3	2	1	3	4	8		8	4	6		6
Psychologie	M.Sc.	2	1		1									2	1		1	2	1		1
Relations industrielles	M.Sc.	2	1		1									2	1		1	1	1		1
Science politique	M.Sc.		1		1										1		1		1		1
Sciences biologiques	M.Sc.	13	3	7	10	2		1	1	6	1	2	3	5	2	4	6	5	2	4	6
	Ph.D.	4	2	2	4			1	1	2	1		1	2	1	1	2	2		1	1
Sciences de la communication	M.Sc.			1	1							1	1								
Sciences de l'information	M.S.I.		1	1	2										1	1	2		1	1	2
Sciences économiques	M.Sc.	1	1		1									1	1		1	1	1		1
Service social	M.Sc.	1		1	1									1		1	1	1			

CYCLES SUPÉRIEURS - TRIMESTRE D'ÉTÉ

FACULTÉS PROGRAMMES	TOTAL DES DEMANDES				REFUS				DÉSISTEMENTS				ADMIS				NOUVEAUX INSCRITS				
	2011		2012		2011		2012		2011		2012		2011		2012		2011		2012		
	T	H	F	T	T	H	F	T	T	H	F	T	T	H	F	T	T	H	F	T	
Total 2e cycle	66	36	42	78	15	2	4	6	23	12	14	26	26	22	24	46	20	17	16	33	
Total 3e cycle	38	37	10	47	2	2	2	4	19	22	5	27	17	13	3	16	16	9	3	12	
TOTAL DE LA FACULTÉ	104	73	52	125	17	4	6	10	42	34	19	53	43	35	27	62	36	26	19	45	
<u>DROIT</u>																					
Common Law Nord-Ame.	LL.M.		2	2	4						1	1	2		1	1	2		1	1	
Droit	LL.M.	25	1		1	2			7				15	1		1	14	1		1	
	LL.D.		1		1									1		1		1		1	
Droit des affaires	LL.M.		4	2	6		1				1			2	2	4		2	1	3	
	LL.M.		5	3	8			1	1	4	1	5		1	1	2		1	1	2	
Droit des technologies de l'information	LL.M.		1	1	2					1		1									
Droit international	LL.M.		1	9	10		1	3	4			2	2		4	4			3	3	
	LL.M.		2	4	6			2	2	2	2	4									
	Micro.				1	1									1	1					
Notariat	LL.M.		1		1									1		1		1		1	
Total 2e cycle		25	17	22	39	2	2	6	8	7	8	6	14	15	6	9	15	14	6	5	11
Total 3e cycle			1		1									1		1		1		1	
TOTAL DE LA FACULTÉ		25	18	22	40	2	2	6	8	7	8	6	14	15	7	9	16	14	7	5	12
<u>ÉTUDES SUPÉRIEURES</u>																					
M.Sc individualisée	M.Sc.	1	2	6	8								1	2	6	8	1	2	6	8	
Total 2e cycle		1	2	6	8								1	2	6	8	1	2	6	8	
TOTAL DE LA FACULTÉ		1	2	6	8								1	2	6	8	1	2	6	8	

CYCLES SUPÉRIEURS - TRIMESTRE D'ÉTÉ

FACULTÉS PROGRAMMES	TOTAL DES DEMANDES				REFUS				DÉSISTEMENTS				ADMIS				NOUVEAUX INSCRITS				
	2011		2012		2011		2012		2011		2012		2011		2012		2011		2012		
	T	H	F	T	T	H	F	T	T	H	F	T	T	H	F	T	T	H	F	T	
<u>KINÉSIOLOGIE</u>																					
Sciences de l'activité physique	M.Sc.	2		1	1								2		1	1	2		1	1	
	Ph.D.	2	1		1								2	1		1	2	1		1	
Total 2e cycle		2		1	1								2		1	1	2		1	1	
Total 3e cycle		2	1		1								2	1		1	2	1		1	
TOTAL DU DÉPARTEMENT		4	1	1	2								4	1	1	2	4	1	1	2	
<u>MÉDECINE</u>																					
Administration de la santé	Micro.	2	3	3	6					3	3	6	2				2				
Administration des services de santé	M.Sc.	18	1	4	5								18	1	4	5	18	1	3	4	
Analyse Eval. Interv. Santé	Diplôme		1	1	2					1	1	2									
Anatomo-pathologie	D.É.S.	1	2	1	3								1	2	1	3	1	2	1	3	
Anesthésiologie	D.É.S.	14	6	7	13	2	1	1	2				12	5	6	11	8	5	4	9	
Biochimie	M.Sc.	11	5	7	12	5	1		1	5	3	3	6	1	1	4	5	1	1	4	5
	Ph.D.	11	11	4	15	1				4	4	4	8	6	7		7	5	7		7
Biochimie clinique (études postdoctorales)	D.E.P.D.	5	1	3	4	1				1		1	1	3	1	2	3	2		2	2
Bioéthique	D.É.S.S.			1	1											1	1				
Bioinformatique	M.Sc.	6	3	2	5	1				5	2	2	4		1		1		1		1
	Ph.D.	4	3	2	5			2	2	3	2		2	1	1		1	1	1		1
Biologie moléculaire	M.Sc.	12	6	6	12	3	2	1	3	4	2	1	3	5	2	4	6	4	2	3	5
	Ph.D.	6	2	2	4					1	1	1	2	5	1	1	2	5	1		1
Cardiologie	D.É.S.	12	12	4	16		1		1					11	11	4	15	5	7	1	8
Cardiologie chez l'enfant	D.É.S.	1	3	1	4									1	3	1	4	1			
Chirurgie pédiatrique	D.É.S.		1	1	2									1	1	2					
Chirurgie cardiaque	D.É.S.	2	1	1	2									2	1	1	2	1	1	1	2

CYCLES SUPÉRIEURS - TRIMESTRE D'ÉTÉ

FACULTÉS PROGRAMMES		TOTAL DES DEMANDES				REFUS				DÉSISTEMENTS				ADMIS				NOUVEAUX INSCRITS			
		2011		2012		2011		2012		2011		2012		2011		2012		2011		2012	
		T	H	F	T	T	H	F	T	T	H	F	T	T	H	F	T	T	H	F	T
Chirurgie générale	D.É.S.	12	4	6	10	1							11	4	6	10	10	2	5	7	
Chirurgie orthopédique	D.É.S.	13	4	5	9	2							11	4	5	9	8	3	3	6	
Chirurgie plastique	D.É.S.	4		4	4								4		4	4	4		4	4	
Chirurgie thoracique	D.É.S.	1	1		1								1	1		1					
Chirurgie vasculaire	D.É.S.	1		2	2								1		2	2	1		2	2	
Complémentaire en mobilité et posture	Micro.	1		1	1				1												
Dermatologie	D.É.S.	4		5	5								4		5	5	4		5	5	
Endocrinologie et métabolisme	D.É.S.	4		1	1								4		1	1	4		1	1	
Ergothérapie	M.Sc.			4	4		1	1							3	3			1	1	
Gastroentérologie	D.É.S.	4	3	1	4								4	3	1	4	4	3	1	4	
Gastroentérologie chez l'enfant	D.É.S.		2	2	4									2	2	4		1	1	2	
Génétique médicale	D.É.S.	1		1	1								1		1	1	1		1	1	
Génie biomédical	Ph.D.	2	1		1				2					1		1		1		1	
Gériatrie	D.É.S.			1	1										1	1			1	1	
Gestion du système de santé	Diplôme	34	10	21	31								34	10	21	31	29	7	15	22	
Hématologie	D.É.S.	7	1	4	5								7	1	4	5	6	1	4	5	
Immunologie clinique et allergie	D.É.S.	2	1	1	2								2	1	1	2	2	1	1	2	
Immunologie clinique et allergie chez l'enfant	D.É.S.		2	1	3									2	1	3		2	1	3	
Insurance Medecine Expert	D.É.S.S.	5		1	1								5		1	1	1		1	1	
	Micro.	1	2		2								1	2		2	1	2		2	
Maladies infectieuses chez l'enfant	D.É.S.	1		1	1								1		1	1			1	1	
Médecine - tronc commun	D.É.S.	46	18	25	43		1	1					46	17	24	41	45	16	24	40	
Médecine d'assurance et expertise médico-légale (international)	Micro.	2	3		3	2				2	2			1		1		1		1	
Médecine de soins intensifs	D.É.S.	2	1	1	2								2	1	1	2	1	1		1	

CYCLES SUPÉRIEURS - TRIMESTRE D'ÉTÉ

FACULTÉS PROGRAMMES		TOTAL DES DEMANDES				REFUS				DÉSISTEMENTS				ADMIS				NOUVEAUX INSCRITS			
		2011		2012		2011		2012		2011		2012		2011		2012		2011		2012	
		T	H	F	T	T	H	F	T	T	H	F	T	T	H	F	T	T	H	F	T
Médecine de soins intensifs chez l'enfant	D.É.S.	2	1	1	2									2	1	1	2	2	1	1	2
Médecine d'urgence	D.É.S.	4	2	2	4									4	2	2	4	4	1	2	3
Médecine d'urgence pédiatrique	D.É.S.	1	1	1	2									1	1	1	2	1	1	1	2
Médecine familiale	D.É.S.	104	40	101	141	3	5	4	9					99	35	97	132	81	34	90	124
Médecine familiale - clinicien érudit	D.É.S.			1	1											1	1				
Médecine familiale - soins aux personnes âgées	D.É.S.		1		1										1		1				
Médecine familiale et d'urgence	D.É.S.	9	1	9	10									9	1	9	10	9	1	9	10
Médecine interne	D.É.S.	13	3	7	10		1	1	2					12	2	6	8	11	2	6	8
Médecine néonatale et périnatale	D.É.S.	1		2	2									1		2	2				
Médecine nucléaire	D.É.S.	1		2	2									1		2	2	1		2	2
Médecine physique et réadaptation	D.É.S.	2	1	2	3									2	1	2	3	1	1	2	3
Microbiologie et immunologie	M.Sc.	8	9	5	14	1	1	1	2	4	4	3	7	3	2		2	3	2		2
	Ph.D.	3	2	3	5	1				2	2	2	4			1	1			1	1
Microbiologie médicale et infectiologie	D.É.S.	2	2	1	3									2	2	1	3	2	2	1	3
Néphrologie	D.É.S.	1	2	1	3									1	2	1	3	1	2	1	3
Neurochirurgie	D.É.S.	2	1		1									1	1		1	1	1		1
Neurologie	D.É.S.	4		5	5									4		4	4	4		3	3
Neurologie chez l'enfant	D.É.S.	1		1	1									1		1	1	1		1	1
Neuroradiologie	D.É.S.	2	1		1									2	1		1	1			
Nutrition	Ph.D.	2	2	1	3					1	1	1	2	1	1		1	1	1		1
Nutrition (maîtrise de recherche)	M.Sc.	1		3	3							1	1								
Nutrition (maîtrise professionnelle)	M.Sc.			1	1											1	1			1	1
Obstétrique et gynécologie	D.É.S.	9	2	6	8									9	2	6	8	9	2	6	8
Oncologie gynécologique	D.É.S.	2	1	1	2					1				1	1	1	2		1	1	2

CYCLES SUPÉRIEURS - TRIMESTRE D'ÉTÉ

FACULTÉS PROGRAMMES		TOTAL DES DEMANDES				REFUS				DÉSISTEMENTS				ADMIS				NOUVEAUX INSCRITS			
		2011		2012		2011		2012		2011		2012		2011		2012		2011		2012	
		T	H	F	T	T	H	F	T	T	H	F	T	T	H	F	T	T	H	F	T
Oncologie médicale	D.É.S.	1	2	4	6									2	4	6		2	3	5	
Oncologie radiologique	D.É.S.	1	2	1	3								1	2	1	3	1		1	1	
Ophthalmologie	D.É.S.	10	3	5	8	1							9	3	5	8	5	3	5	8	
Otho-rhino-laryngologie	D.É.S.	4	2	2	4								4	2	2	4	3	1	2	3	
Pathologie et biologie cellulaire	M.Sc.	1	3	1	4	1	1	1	2		1		1			1		1		1	
	Ph.D.	3		2	2					2		1	1	1		1	1	1		1	1
Pédiatrie - tronc commun	D.É.S.	14	5	9	14					1				13	5	9	14	12	5	9	14
Pédiatrie du développement	D.É.S.			1	1										1	1			1	1	
Pédiatrie générale	D.É.S.	3	1	8	9		1		1				3		7	7	3		6	6	
	D.É.S.	2	1		1								2	1		1					
Perfusion extracorporelle	D.É.S.S.	1	1	1	2								1	1	1	2	1	1	1	2	
Pharmacologie	M.Sc.	17	5	9	14	1	1	2	3	6	2	2	4	5	2	4	6	4	2	4	6
	Ph.D.	4		2	2			1	1	2				2		1	1	1		1	1
Physiologie moléculaire, cellulaire et intégrative	M.Sc.	1	2		2						1		1	1	1		1	1	1	1	
	Ph.D.		2	2	4						1	2	3		1		1		1	1	
Pneumologie	D.É.S.	4	1	2	3								4	1	2	3	4	1	2	3	
Psychiatrie	D.É.S.	12	4	12	16								12	4	12	16	9	4	9	13	
Radiologie diagnostique	D.É.S.	14	9	8	17	2		2	2				12	9	6	15	9	5	4	9	
Rhumatologie	D.É.S.	3	1	3	4								3	1	3	4	3	1	2	3	
Santé communautaire	D.É.S.S.			2	2										2	2					
	Micro.		1		1									1		1					
	D.É.S.	2	1	1	2		1		1				2		1	1	2		1	1	
Santé environnementale et santé au travail	M.Sc.	6	1	2	3	1				1		1	1	4	1	1	2	3	1	1	2
Santé reproduction	Micro.		2	13	15							1	1	2	12	14					
Sciences biomédicales	M.Sc.	27	7	2	9	4				10	5	1	6	13	2	1	3	11	1	1	2
	Ph.D.	7	3	4	7			1	1	4		1	1	3	3	2	5	2	3	3	
Sciences neurologiques	M.Sc.	6	2		2					2				3	2	2		2	2	2	

CYCLES SUPÉRIEURS - TRIMESTRE D'ÉTÉ

FACULTÉS PROGRAMMES		TOTAL DES DEMANDES				REFUS				DÉSISTEMENTS				ADMIS				NOUVEAUX INSCRITS			
		2011		2012		2011		2012		2011		2012		2011		2012		2011		2012	
		T	H	F	T	T	H	F	T	T	H	F	T	T	H	F	T	T	H	F	T
Sciences neurologiques	Ph.D.	3	1		1					3					1		1		1		1
Urologie	D.É.S.	4	3	1	4	1								3	3	1	4	2	2	1	3
Virologie et immunologie	Ph.D.	1		1	1					1		1	1								
Total 2e cycle		160	66	89	155	19	6	6	12	38	25	18	43	96	33	60	93	81	26	35	61
Total 3e cycle		51	29	27	56	3		4	4	26	12	15	27	22	17	8	25	18	16	5	21
Total Études médicales postdoctorales		366	156	276	432	12	11	8	19	2				346	145	265	410	288	118	234	352
TOTAL DE LA FACULTÉ		577	251	392	643	34	17	18	35	66	37	33	70	464	195	333	528	387	160	274	434
<u>MÉDECINE DENTAIRE</u>																					
Résidence multidisciplinaire en médecine dentaire	Cert.	24	6	14	20					17	3	9	12	7	3	5	8	7	3	5	8
Total 2e cycle		24	6	14	20					17	3	9	12	7	3	5	8	7	3	5	8
TOTAL DE LA FACULTÉ		24	6	14	20					17	3	9	12	7	3	5	8	7	3	5	8
<u>MÉDECINE VÉTÉRINAIRE</u>																					
Biomédecine vétérinaire	D.É.S.	2	1		1		1		1	1				1				1			
Diagnostic en laboratoire	D.É.S.	4		1	1	2								2		1	1	2		1	1
Int. Anim. Hom. Env. Sa	Micro.		7	8	15						1	1	2		6	7	13		6	7	13
Internat de perfectionnement en sciences appliquées vétérinaires	Cert.	67	13	51	64	29	8	22	30	12	1	9	10	26	4	20	24	23	3	20	23
Med. Animaux de compagnie	Micro.	2	1		1		1		1					2							
Pathologie vétérinaire	D.É.S.	1		1	1	1										1	1			1	1
Sciences cliniques vétérinaires	D.É.S.	24	6	8	14	17	1	5	6	2	2	1	3	5	2	2	4	5	2	2	4
Sciences vétérinaires	M.Sc.	20	5	9	14	1		1	1	7	1	3	4	12	4	5	9	12	4	4	8
	M.Sc.	1		1	1	1						1	1								
	Ph.D.	2	3	3	6					1	1	2	3	1		1	1	1		1	1

CYCLES SUPÉRIEURS - TRIMESTRE D'ÉTÉ

FACULTÉS PROGRAMMES	TOTAL DES DEMANDES				REFUS				DÉSISTEMENTS				ADMIS				NOUVEAUX INSCRITS				
	2011	2012			2011	2012			2011	2012			2011	2012			2011	2012			
	T	H	F	T	T	H	F	T	T	H	F	T	T	H	F	T	T	H	F	T	
Total 2e cycle	121	33	79	112	51	11	28	39	22	5	15	20	48	16	36	52	43	15	35	50	
Total 3e cycle	2	3	3	6					1	1	2	3	1		1	1	1		1	1	
TOTAL DE LA FACULTÉ	123	36	82	118	51	11	28	39	23	6	17	23	49	16	37	53	44	15	36	51	
<u>OPTOMÉTRIE</u>																					
Résidence en optométrie	Cert.	3	3	7	10					3	2	5	3		3	3	3		3	3	
Sciences de la vision	M.Sc.	5	1	1	2	1			2				1	1		1	1	1		1	
Total 2e cycle		8	4	8	12	1			2	3	2	5	4	1	3	4	4	1	3	4	
TOTAL DE L'ÉCOLE		8	4	8	12	1			2	3	2	5	4	1	3	4	4	1	3	4	
<u>PHARMACIE</u>																					
Recherche, développement et évaluation du médicament	Dipl. comp.	5	1		1				4	1		1									
Sciences pharmaceutiques	M.Sc.	10	5	5	10	3	1	1	4	1	2	3	3	3	3	6	3	3	3	6	
	Ph.D.	8	2	3	5				4	1	2	3	4	1	1	2	4	1	1	2	
Total 2e cycle		10	5	5	10	3	1	1	4	1	2	3	3	3	3	6	3	3	3	6	
Total 3e cycle		13	3	3	6				8	2	2	4	4	1	1	2	4	1	1	2	
TOTAL DE LA FACULTÉ		23	8	8	16	3	1	1	12	3	4	7	7	4	4	8	7	4	4	8	
<u>SCIENCES DE L'ÉDUCATION</u>																					
Administration de l'éducation	M.A.	1	3	2	5				1	3	1	4			1	1			1	1	
	D.É.S.S.	38	8	12	20	1	1	1	2	23	1	1	2	14	6	10	16	11	2	5	7
	M.Ed.	9	2	6	8				3	1	3	4	6	1	3	4	5		2	2	
	Micro.	7	5	2	7					3		3	6	2	2	4	5	1	1	2	
	Ph.D.		4	1	5		2	2		2	1	3									

CYCLES SUPÉRIEURS - TRIMESTRE D'ÉTÉ

FACULTÉS PROGRAMMES		TOTAL DES DEMANDES				REFUS				DÉSISTEMENTS				ADMIS				NOUVEAUX INSCRITS			
		2011		2012		2011		2012		2011		2012		2011		2012		2011		2012	
		T	H	F	T	T	H	F	T	T	H	F	T	T	H	F	T	T	H	F	T
Administration des systèmes d'éducation et de formation	D.É.S.S.	2	1	1	2	2					1	1	2								
Andragogie	Ph.D.	5	2		2	2				2	2		2	1				1			
Didactique	M.A.	4	1		1					1	1		1	3				3			
	M.Ed.	5	2	6	8					1	1	1	2	4	1	5	6	1		1	1
	D.E.S.S.	3	1	6	7			1	1	1	1		1	2		5	5	2		2	2
	Micro.		1		1						1		1								
Didactique et intégration des matières	Micro.			1	1			1	1												
Éducation comparée et fondements de l'éducation	Ph.D.	3	2		2		1		1	3	1		1								
Enseignement postsecondaire	Micro.	52	48	50	98	3	3	1	4	8	18	27	45	41	27	21	48	34	11	7	18
Évaluation des compétences	Micro.	2	1		1					2	1		1								
Générale	D.É.S.S.	5	3	6	9					4	1	4	5	1	2	2	4		1		1
	M.Ed.	1	1	4	5						1	3	4	1		1	1			1	1
Insertion professionnelle en enseignement	Micro.			1	1							1	1								
Intervention éducative	M.Ed.	1		1	1							1	1	1				1			
	D.É.S.S.	7		1	1					2		1	1	4				4			
Mesure et évaluation en éducation	M.A.	1	3	1	4						3	1	4	1				1			
	Ph.D.	5	1		1					4	1		1	1							
Micro Ortho. Du Français	Micro.			3	3											3	3				
Orthodidactique	D.E.S.S.			1	1											1	1				
Orthopédagogie	M.Ed.	12		1	1	2				2				8		1	1	8			
Pédagogie universitaire des sciences médicales	M.A.	2		1	1			1	1	1				1				1			
Psychopédagogie	M.A.	7	2		2		2		2	5		2		2				2			
	Ph.D.	10	2	3	5	1				3	1	2	3	5	1	1	2	5	1	1	2
Sciences de l'éducation	Micro.	3	1	2	3	1				2		2	2		1		1		1		1

CYCLES SUPÉRIEURS - TRIMESTRE D'ÉTÉ

FACULTÉS PROGRAMMES	TOTAL DES DEMANDES				REFUS				DÉSISTEMENTS				ADMIS				NOUVEAUX INSCRITS			
	2011		2012		2011		2012		2011		2012		2011		2012		2011		2012	
	T	H	F	T	T	H	F	T	T	H	F	T	T	H	F	T	T	H	F	T
Total 2e cycle	162	83	108	191	9	6	5	11	56	37	47	84	95	40	55	95	78	16	20	36
Total 3e cycle	23	11	4	15	3	3		3	12	7	3	10	7	1	1	2	6	1	1	2
TOTAL DE LA FACULTÉ	185	94	112	206	12	9	5	14	68	44	50	94	102	41	56	97	84	17	21	38
<u>SCIENCES INFIRMIÈRES</u>																				
Sciences infirmières	M.Sc.	1	1	1					1					1	1		1		1	1
Total 2e cycle		1	1	1					1					1	1		1		1	1
TOTAL DE LA FACULTÉ		1	1	1					1					1	1		1		1	1
<u>THÉOLOGIE ET SCIENCES DES RELIGIONS</u>																				
Doctorat en théologie (grade canonique)	D.Th.	2	1	1					1				1							
Sciences des religions	M.A.	3		1	1	1			2		1	1								
Théologie	Ph.D.		1	1		1		1												
Théologie - études bibliques	Ph.D.	1	2	2					1	2		2								
Théologie pratique	M.A.	1	1	1					1	1		1								
Total 2e cycle		4	1	1	2	1			3	1	1	2								
Total 3e cycle		3	4	4		1		1	2	2		2	1							
TOTAL DE LA FACULTÉ		7	5	1	6	1	1	1	5	3	1	4	1							
<u>UNIVERSITÉ DE MONTRÉAL</u>																				
Programmes d'échanges (2e cycle)		25	6	24	30				2		1	1	23	6	23	29	21	3	23	26
Programmes d'échanges (3e cycle)		2	1	2	3								2	1	2	3	2	1	1	2

CYCLES SUPÉRIEURS - TRIMESTRE D'ÉTÉ

FACULTÉS PROGRAMMES	TOTAL DES DEMANDES				REFUS				DÉSISTEMENTS				ADMIS				NOUVEAUX INSCRITS			
	2011	2012			2011	2012			2011	2012			2011	2012			2011	2012		
	T	H	F	T	T	H	F	T	T	H	F	T	T	H	F	T	T	H	F	T
Total 2e cycle	25	6	24	30					2		1	1	23	6	23	29	21	3	23	26
Total 3e cycle	2	1	2	3									2	1	2	3	2	1	1	2
TOTAL ÉCHANGES & VISITEURS	27	7	26	33					2		1	1	25	7	25	32	23	4	24	28
TOTAL UNIVERSITÉ DE MONTRÉAL																				
Total 2e cycle	609	260	399	659	101	28	49	77	175	95	115	210	320	133	225	358	274	93	152	245
Total 3e cycle	134	90	49	139	8	6	6	12	68	46	27	73	56	35	16	51	49	30	12	42
Total Études médicales postdoctorales	366	156	276	432	12	11	8	19	2				346	145	265	410	288	118	234	352
TOTAL DES CYCLES SUPÉRIEURS	1109	506	724	1230	121	45	63	108	245	141	142	283	722	313	506	819	611	241	398	639

INSCRIPTION DES NOUVEAUX ÉTUDIANTS - TRIMESTRE D'ÉTÉ

		CANDIDATS AUTORISÉS À S'INSCRIRE (1)			INSCRIPTIONS			Candidats non inscrits	
		Demandes d'admission	Changements de programme		TOTAL	STATUT			
	(2)		(3)			Temps plein	Temps partiel	TOTAL	
Premier cycle (sauf F.E.P. et programmes multifacultaires)	2011	65		4	69	2	51	53	16
	2012	85	6	5	96	3	80	83	13
Éducation permanente (FEP)	2011	310	20	111	441	21	333	354	87
	2012	318	26	107	451	20	338	358	93
Programmes multifacultaires	2011	42	5	19	66	1	50	51	15
	2012	52	3	33	88	3	70	73	15
<u>TOTAL DU PREMIER CYCLE</u>	2011	417	25	134	576	24	434	458	118
	2012	455	35	145	635	26	488	514	121
Deuxième cycle	2011	306		40	346	138	152	290	56
	2012	338		20	358	131	114	245	113
Études médicales postdoctorales	2011	303		54	357	298	1	299	58
	2012	348		62	410	350	2	352	58
Doctorat	2011	65			65	50	8	58	7
	2012	50			50	39	3	42	8
<u>TOTAL DES CYCLES SUPÉRIEURS</u>	2011	674		94	768	486	161	647	121
	2012	736		82	818	520	119	639	179
<u>GRAND TOTAL</u>	2011	1 091	25	228	1 344	510	595	1 105	239
	2012	1 191	35	227	1 453	546	607	1 153	300

(1) Un candidat est autorisé à s'inscrire quand il a accepté une offre d'admission et qu'il n'y a pas eu désistement de sa part.

(2) Changement de programme impliquant une nouvelle faculté [exemple: de la Faculté des arts et sciences à la Faculté de médecine dentaire].

(3) Changement de programme à l'intérieur de la même faculté [exemple: d'un programme de sociologie à un programme d'anthropologie].

Sources: Rapports ACCR33 et ADDR33 en date du 2012-08-30 et 2011-08-23 respectivement.

PROVENANCE DES CANDIDATS ÉTRANGERS - TRIMESTRE D'ÉTÉ

Pays/États	Premier cycle						Deuxième cycle						Troisième cycle				Internat/Résidence			Total							
	Choix	Admis	Inscrits	Choix	Admis	Inscrits	Choix	Admis	Inscrits	Choix	Admis	Inscrits	Choix	Admis	Inscrits	Candidats	Inscrits										
<u>Programmes réguliers</u>																											
Algerie	5	5		7	17	1	1	2	6							10	17	1									
Allemagne (repub. Fede								1	1				1	1		2	1										
Arabie saoudite				1	2	1	1						3	7	3	3	1	1									
Belgique				5	5								2	2	2	1	2	2									
Benin (dahomey)	2		1		5	1	1		1				1	1		2	4	1									
Bresil				1	5	1	3	1	3					1		1	5	1	3								
Bulgarie													1	1		1											
Burkina-faso	1	3	1		1				1							2	4										
Burundi				1												1											
Cameroun	10	6	1	5	1	2	1	1	7	1	1	1	1	1	1	10	11	1	1								
Chili	1	1		1	2		1		1				1		1	1	3	1									
Chine	1			3		1			1		1	1				3	1	1									
Congo, Republique Popu	9	3	1	3		1		3								9	1										
Costa Rica								1								1											
Cote-d'Ivoire	8			2	3		1	1	2	3	1					6	5	1									
Cuba				1		1										1											
Danemark								1								1											
Egypte		2		2	2	1	1						7	2	2	1	1	2									
El Salvador	2															1											
Equateur								1								1											
Espagne				3	1								4	4	1	3	5	1									
Etats-unis	2			3	2	2	2						3	3	2	3	5	2	2								
France	34	17	10	5	7	1	62	74	26	31	18	25	10	7	2	4	3	4	7	6	7	6	2	95	97	30	30
Gabon	1		1				2									3											
Guinee	2					1		1								2											
Haiti	11	20	1	5	33	1	30	1	15							9	25	1	15								
Ile Maurice	1															1											

en italiques : données de l'année précédente

PROVENANCE DES CANDIDATS ÉTRANGERS - TRIMESTRE D'ÉTÉ

Pays/États	Premier cycle						Deuxième cycle						Troisième cycle						Internat/Résidence						Total			
	Choix	Admis	Inscrits	Choix	Admis	Inscrits	Choix	Admis	Inscrits	Choix	Admis	Inscrits	Choix	Admis	Inscrits	Candidats	Inscrits											
Inde				2	1	1	6	6	1	5	1	5	2			9	6	2	5									
Iran				4	3	2	1					6	2	1		1												
Israël													2		2		1											
Italie				3	2	1	1	1	1			1		1		2	1	1	1									
Liban				1								5	4	1	1		7	4	5	2	3							
Mali	5		2		2		1	3	1								4	2	2									
Maroc	3	8		1			7	5	1			1	5		1	1		9	15		1							
Mauritanie				2													1											
Mexique	1	1													1		1											
Niger	1	1	1		1		2	1					1				2	1		1								
Pakistan					1		1	1				2					1	1										
Pays inconnu	3																1											
Pays-Bas															1		1											
Republique Centrafrica		3										3					2	1										
Roumanie	1	1															1	1										
Rwanda					1							1					1	1										
Senegal	6	8					16	1	1			2	8				14	9										
Suede												1		1		1					1							
Suisse				1	2		1		1							2	3	2	3	1	1							
Syrie					2							1				1	1		1									
Togo					1							3		2		2												
Tunisie	1		1				2	8	1	1		6	5				7	11										
Turquie												1		1		1					1							
Venezuela							1										1											
Total Réguliers	111	79	19	7	10	1	150	183	45	74	26	49	63	57	11	14	9	12	44	35	33	25	13	3	284	272	58	65
<u>Programmes d'échanges</u>																												
Allemagne (repub. Fede)							1		1		1															1		1

en italiques : données de l'année précédente

PROVENANCE DES CANDIDATS ÉTRANGERS - TRIMESTRE D'ÉTÉ

Pays/États	Premier cycle						Deuxième cycle						Troisième cycle						Internat/Résidence						Total					
	Choix		Admis		Inscrits		Choix		Admis		Inscrits		Choix		Admis		Inscrits		Choix		Admis		Inscrits		Candidats		Inscrits			
Belgique	2						2	5	2	5	2	3													2	5	2	3		
Bresil	1				1		1	1	1	1		1	2	1	2	1	1	1							3	2	2	2		
Chine	21	8	21	8	19	8																			21	8	19	8		
France	2	3	2	3	2	3	21	14	20	14	20	14													23	17	22	17		
Inde	1		1				1	1	1				1		1		1							3	1	1				
Japon							1		1																1					
Tchad							1		1																1					
Total Échanges	25	13	24	11	22	11	28	21	27	20	23	18	3	1	3	1	2	1							55	33	47	30		
Total des choix par cycle	136	92	43	18	32	12	178	204	72	94	49	67	66	58	14	15	11	13	44	35	33	25	13	3						
TOTAL DES CHOIX	424	389	162	152	105	95																			Total des candidats		339	305	105	95