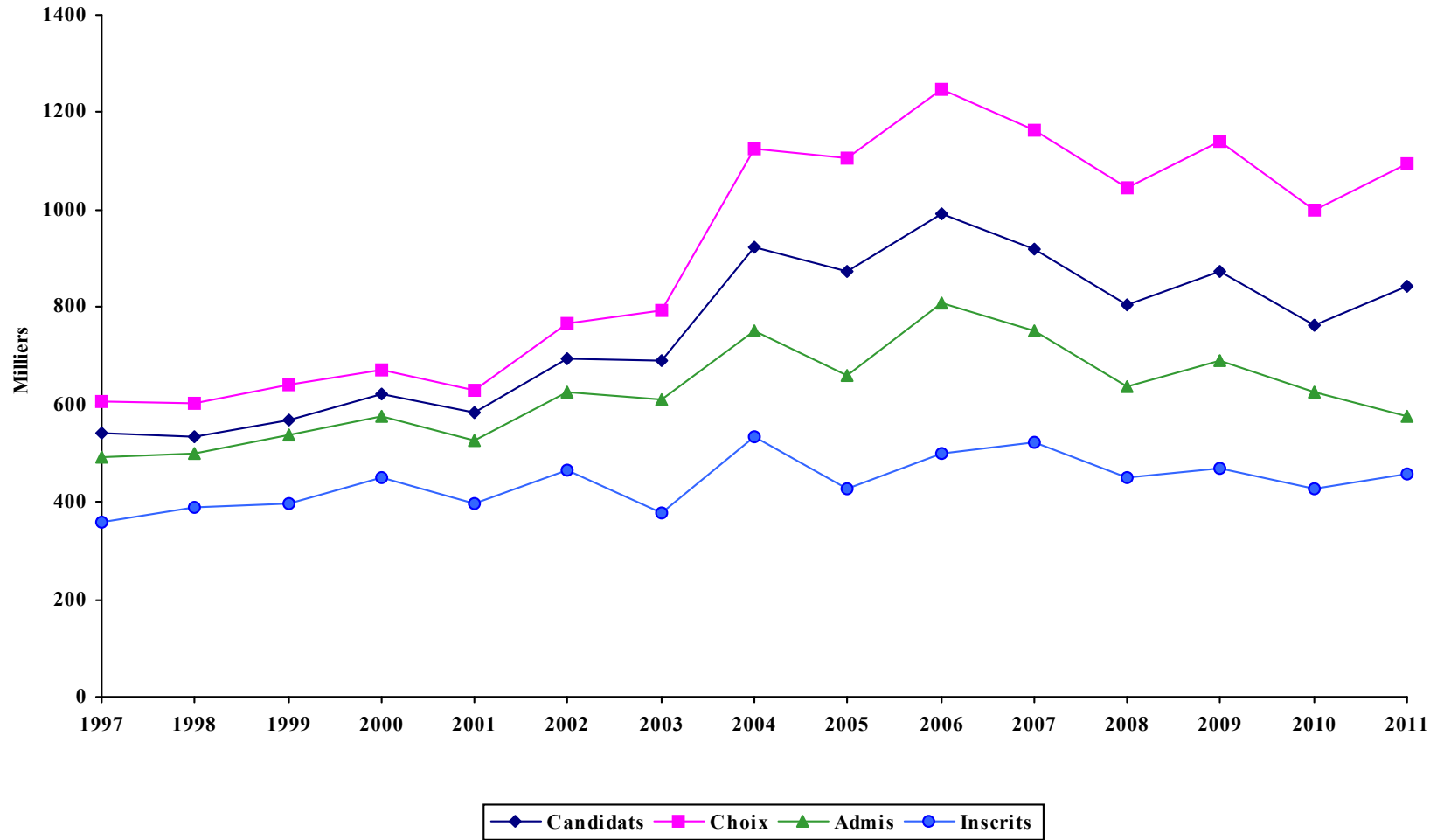


STATISTIQUES D'ADMISSION
ÉTÉ 2011

PREMIER CYCLE - TRIMESTRE D'ÉTÉ

ANNÉES	CANDIDATS	CHOIX DE PROGRAMME		CANDIDATS ADMIS		CANDIDATS INSCRITS		
		Choix	N. Par candidat	NOMBRE	% des candidats	NOMBRE	% des candidats	% des admis
1997	542	606	1,12	494	91%	358	66%	72%
1998	535	602	1,13	501	94%	388	73%	77%
1999	569	640	1,12	539	95%	397	70%	74%
2000	621	671	1,08	575	93%	449	72%	78%
2001	582	631	1,08	528	91%	395	68%	75%
2002	693	766	1,11	626	90%	464	67%	74%
2003	691	793	1,15	611	88%	376	54%	62%
2004	924	1126	1,22	750	81%	534	58%	71%
2005	873	1107	1,27	660	76%	429	49%	65%
2006	991	1249	1,26	810	82%	500	50%	62%
2007	919	1164	1,27	753	82%	524	57%	70%
2008	806	1044	1,30	636	79%	449	56%	71%
2009	875	1141	1,30	692	79%	470	54%	68%
2010	762	1000	1,31	625	82%	429	56%	69%
2011	843	1096	1,30	576	68%	458	54%	80%

PREMIER CYCLE - TRIMESTRE D'ÉTÉ



PREMIER CYCLE - TRIMESTRE D'ÉTÉ

FACULTÉS PROGRAMMES	TOTAL DES DEMANDES				REFUS				DÉSISTEMENTS				ADMIS				NOUVEAUX INSCRITS			
	2010	2011			2010	2011			2010	2011			2010	2011			2010	2011		
	T	H	F	T	T	H	F	T	T	H	F	T	T	H	F	T	T	H	F	T
ÉDUCATION PERMANENTE																				
Accès études universitaires [prop.]	12	1	4	5							1	1	12	1	3	4	6	1	3	4
Communication appliquée [cert.]	22	7	23	30	4	1	6	7	8	6	11	17	10		6	6	8		6	6
Criminologie [cert.]	65	21	48	69	5	8	2	10	21	8	17	25	39	5	29	34	24	5	25	30
Droit [cert.]	101	53	54	107	12	8	5	13	18	19	17	36	71	26	32	58	54	20	26	46
Droit [micro.]	18	10	9	19	2	3		3	15	3	9	12	1	4		4	1	1		1
Études individualisées (arts) [cert.]	26	18	22	40		1		1	6	4	4	8	20	13	18	31	13	9	14	23
Études individualisées (sciences) [cert.]	16	3	15	18							2	2	16	3	13	16	10	2	9	11
Gérontologie [cert.]	56	7	63	70	3		1	1	5	3	14	17	48	4	48	52	39	4	43	47
Gestion appliquée à la police et à la sécurité [cert.]	18	13	4	17	2	4		4	8	4	2	6	8	5	2	7	3	4	1	5
Intervention auprès des jeunes : fondements et pratiques [cert.]	49	17	33	50	2	3	4	7	19	6	19	25	28	8	10	18	16	7	8	15
Intervention en déficience intellectuelle [cert.]	14	2	16	18	1		5	5	7	2	5	7	6		6	6	4		4	4
Petite enfance et famille : intervention précoce [cert.]	100	4	94	98	17		10	10	14	1	32	33	69	3	52	55	48	3	45	48
Rédaction [cert.]	17	4	26	30	1	1	3	4	3	2	9	11	13	1	14	15	7	1	12	13
Rédaction: principes et pratique [mod.]	6	1	6	7			1	1	5		3	3	1	1	2	3		1	2	3
Relations industrielles [cert.]	44	18	41	59	9	1	6	7	7	5	12	17	28	12	23	35	16	10	14	24
Santé et sécurité du travail [cert.]	36	16	31	47	2	1	2	3	13	6	14	20	21	9	15	24	12	3	9	12
Toxicomanies : prévention et réadaptation [cert.]	50	15	48	63	4	1	1	2	19	4	22	26	27	10	25	35	19	8	21	29
Traduction II [cert.]	15	1	4	5	1				2				12	1	4	5	7	1	3	4
Violence, victimes et société [cert.]	35	8	27	35	4	1		1	18	6	12	18	13	1	15	16	11	1	13	14
TOTAL DE LA FACULTÉ	700	219	568	787	69	33	46	79	188	79	205	284	443	107	317	424	298	81	258	339

PREMIER CYCLE - TRIMESTRE D'ÉTÉ

FACULTÉS PROGRAMMES	TOTAL DES DEMANDES				REFUS				DÉSISTEMENTS				ADMIS				NOUVEAUX INSCRITS			
	2010		2011		2010		2011		2010		2011		2010		2011		2010		2011	
	T	H	F	T	T	H	F	T	T	H	F	T	T	H	F	T	T	H	F	T
MUSIQUE																				
Musique général [bacc.]		1	2	3										1	2	3			1	1
TOTAL DE LA FACULTÉ		1	2	3										1	2	3			1	1
SCIENCES DE L'ÉDUCATION																				
Enseignement du français langue seconde [bacc.]			1	1											1	1				
Qualification en enseignement [cert.]	36	16	18	34		1		1	6	2	8	10	29	13	10	23	24	13	8	21
Qualification en enseignement [mod.]	38	6	18	24					7	1	6	7	30	5	12	17	25	5	10	15
TOTAL DE LA FACULTÉ	74	22	37	59		1		1	13	3	14	17	59	18	23	41	49	18	18	36
SCIENCES INFIRMIÈRES																				
Sc. infirmières - urgence [mod.]	1		1	1					1						1	1				
Sc. Infirmières Éval. Santé interv. [mod.]	9	1	2	3	3		1	1	3	1		1	3		1	1	2			
TOTAL DE LA FACULTÉ	10	1	3	4	3		1	1	4	1		1	3		2	2	2			
THÉOLOGIE ET SCIENCES DES RELIGIONS																				
Animation spirituelle et engagement communautaire [min.]			2	2											2	2			2	2
Pastorale en milieux de santé [mod.]			3	3							3	3								
Sciences des religions [cert.]	2		3	3							3	3	2				1			
Sciences religieuses [min.]	5	4	2	6					2	2	1	3	3	2	1	3	2	2		2
Théologie [bacc.]	9	4	2	6	1				6	4	1	5	2		1	1	1		1	1
Théologie [maj.]	4	1	1	2					3		1	1	1	1		1	1			
Théologie pratique [cert.]	3	1	2	3					3	1	2	3								

PREMIER CYCLE - TRIMESTRE D'ÉTÉ

FACULTÉS PROGRAMMES	TOTAL DES DEMANDES				REFUS				DÉSISTEMENTS				ADMIS				NOUVEAUX INSCRITS			
	2010	2011			2010	2011			2010	2011			2010	2011			2010	2011		
	T	H	F	T	T	H	F	T	T	H	F	T	T	H	F	T	T	H	F	T
TOTAL DE LA FACULTÉ	23	10	15	25	1				14	7	11	18	8	3	4	7	5	2	3	5
PROGRAMMES MULTIFACULTAIRES (F.E.P.)																				
FAS-FEP																				
Bureautique [mod.]	7	3	5	8		2		2	5		5	5	2	1		1	1	1		1
Coopération internationale [cert.]	34	15	26	41	4	2	4	6	8	7	10	17	22	6	11	17	16	6	9	15
Initiation à la programmation [mod.]	9	12	4	16		1		1	4	4	2	6	5	7	2	9	3	6	2	8
Initiation au multimédia [mod.]	6	3	7	10		1		1	2	1	5	6	4	1	2	3	2	1	2	3
Programmation internet [mod.]	12	9	5	14		2		2	4	4	3	7	8	3	2	5	5	2	2	4
Santé mentale : fondements et pratiques d'intervention [cert.]	41	8	44	52	3		1	1	20	7	19	26	18	1	24	25	10	1	16	17
FEP-MÉDECINE																				
Gestion des services de santé et des services sociaux [cert.]	38	8	22	30	1	1	4	5	15	4	8	12	22	3	10	13	16	3	6	9
Gestion des services de santé et des services sociaux [mod.]	10		7	7					3		4	4	7		3	3	3		2	2
FEP-MÉDECINE-FSI																				
Santé communautaire [cert.]	23	3	15	18		2	1	3	8	1	7	8	15		7	7	13		7	7
TOTAL MULTIFACULTAIRES	180	61	135	196	8	11	10	21	69	28	63	91	103	22	61	83	69	20	46	66
UNIVERSITÉ DE MONTRÉAL																				
Baccalauréat es sciences	1	1		1									1	1		1				
Majeur	1	2	1	3									1	2	1	3				
Mineur [min.]		1		1										1		1				
Programmes d'échanges	3	7	10	17	1				1	3	3	6	1	4	7	11	1	4	7	11

PREMIER CYCLE - TRIMESTRE D'ÉTÉ

FACULTÉS PROGRAMMES	TOTAL DES DEMANDES				REFUS				DÉSISTEMENTS				ADMIS				NOUVEAUX INSCRITS			
	2010	2011			2010	2011			2010	2011			2010	2011			2010	2011		
	T	H	F	T	T	H	F	T	T	H	F	T	T	H	F	T	T	H	F	T
TOTAL ÉCHANGES & VISITEURS	5	11	11	22	1				1	3	3	6	3	8	8	16	1	4	7	11
TOTAL DU PREMIER CYCLE	992	325	771	1096	82	45	57	102	289	121	296	417	619	159	417	576	424	125	333	458

Légende : bidisc.: baccalauréat spécialisé bidisciplinaire; cert.: certificat; maj.: majeur; micro.: microprogramme; min.: mineur; mod.: module; spéc.: baccalauréat spécialisé

- Le total des nouvelles inscriptions comprend les étudiants ayant réussi l'année préparatoire et les attestations (majeur, B. sciences santé, etc.) émises par équivalence

* Les programmes multifacultaires sont gérés par la Faculté de l'éducation permanente

PREMIER CYCLE - TRIMESTRE D'ÉTÉ

RÉPARTITIONS DES CANDIDATS AUTORISÉS À S'INSCRIRE

VARIABLES

<u>Région administrative</u>	
Hors Québec	114
Bas du Fleuve/Gaspésie	3
Saguenay/Lac St-Jean	2
Québec	18
Trois-Rivières	8
Estrie	12
Montréal	412
Outaouais	2
Nord Ouest	3
Côte Nord	1
Non déclaré	1
TOTAL :	576

<u>Âge</u>	
-18	0
18-19	0
20-24	91
25-29	130
30-34	134
35-39	90
40-44	69
45+	62
TOTAL :	576

<u>Langue d'usage</u>	
Français	521
Anglais	21
Autre	34
TOTAL :	576

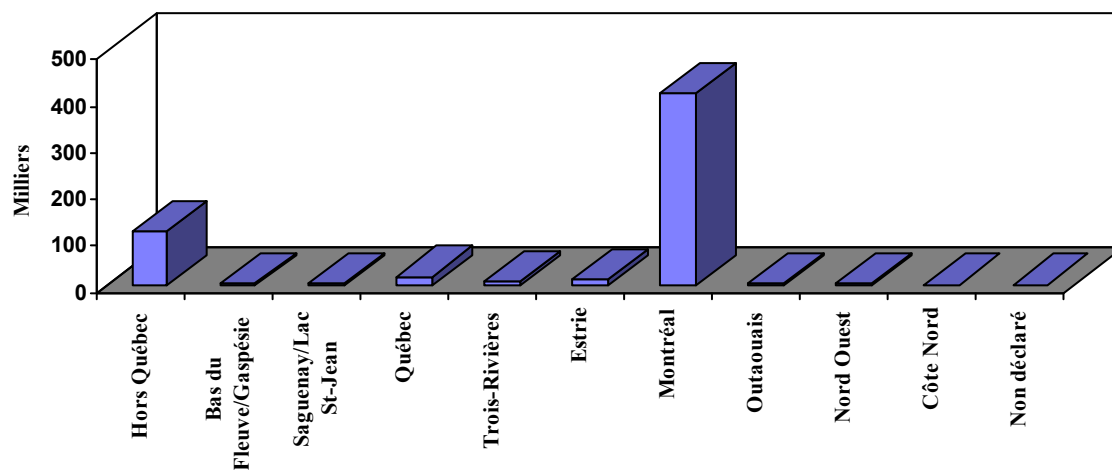
<u>Statut au Canada</u>	
Citoyen canadien	427
Résident permanent	130
Permis/Visa	19
Autre	0
TOTAL :	576

<u>Sexe</u>	
Masculin	159
Féminin	417
TOTAL :	576

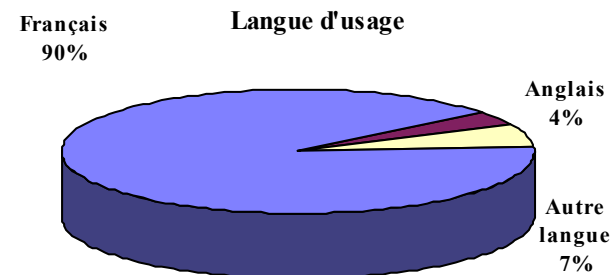
PREMIER CYCLE - TRIMESTRE D'ÉTÉ

RÉPARTITIONS DES CANDIDATS AUTORISÉS À S'INSCRIRE

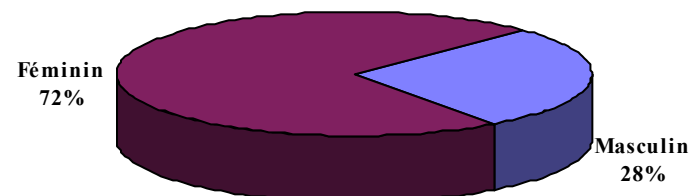
Région administrative



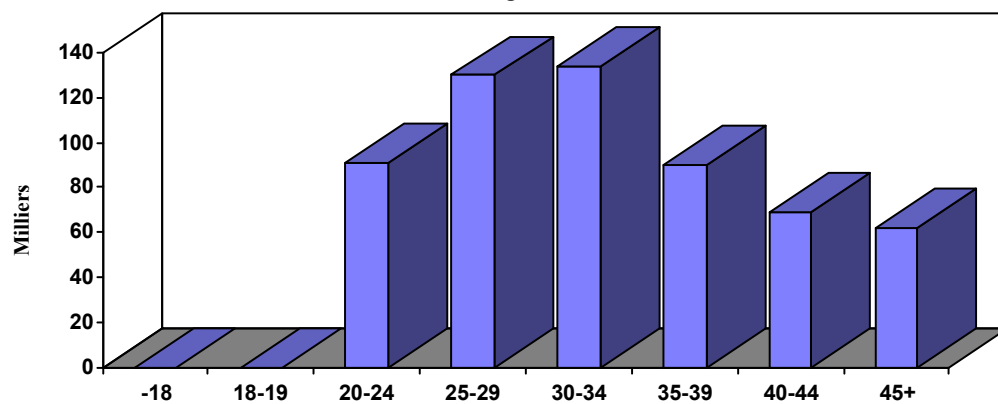
Langue d'usage



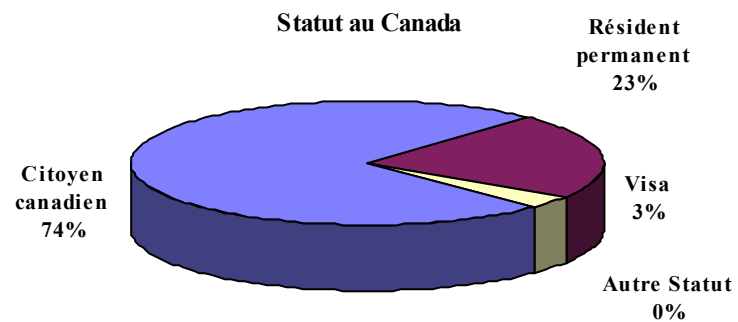
Sexe



Âge



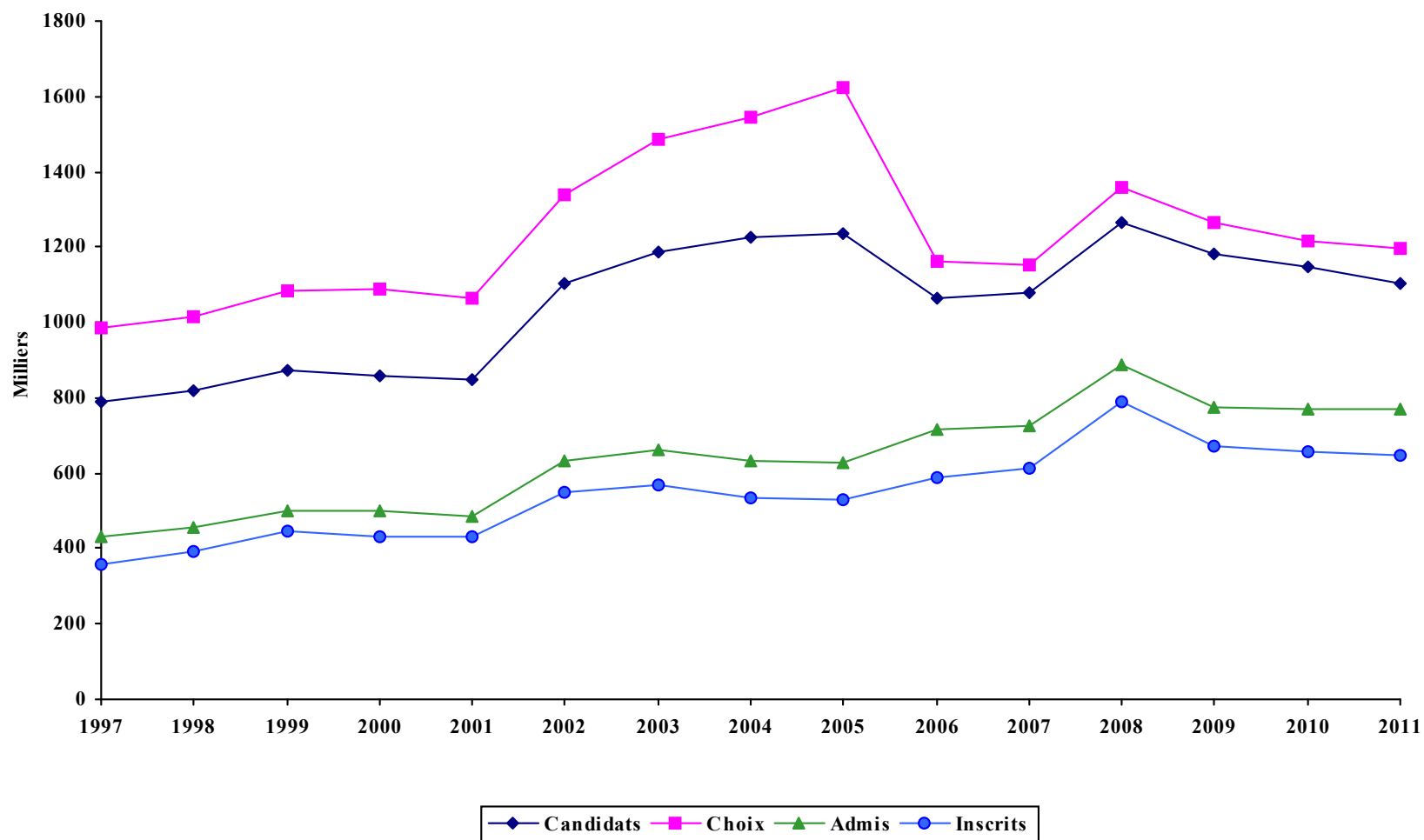
Statut au Canada



CYCLES SUPÉRIEURS - TRIMESTRE D'ÉTÉ

ANNÉES	CANDIDATS	CHOIX DE PROGRAMME		CANDIDATS ADMIS		CANDIDATS INSCRITS		
		Choix	N. Par candidat	NOMBRE	% des candidats	NOMBRE	% des candidats	% des admis
1997	789	987	1,25	433	55%	359	46%	83%
1998	817	1015	1,24	456	56%	391	48%	86%
1999	872	1086	1,25	502	58%	445	51%	89%
2000	857	1090	1,27	499	58%	433	51%	87%
2001	847	1062	1,25	486	57%	434	51%	89%
2002	1104	1338	1,21	632	57%	547	50%	87%
2003	1185	1484	1,25	661	56%	571	48%	86%
2004	1228	1544	1,26	635	52%	535	44%	84%
2005	1238	1622	1,31	629	51%	532	43%	85%
2006	1066	1160	1,09	715	67%	589	55%	82%
2007	1078	1152	1,07	726	67%	612	57%	84%
2008	1267	1357	1,07	889	70%	792	63%	89%
2009	1183	1267	1,07	777	66%	674	57%	87%
2010	1146	1216	1,06	771	67%	655	57%	85%
2011	1104	1199	1,09	770	70%	647	59%	84%

CYCLES SUPÉRIEURS - TRIMESTRE D'ÉTÉ



CYCLES SUPÉRIEURS - TRIMESTRE D'ÉTÉ

FACULTÉS PROGRAMMES	TOTAL DES DEMANDES				REFUS				DÉSISTEMENTS				ADMIS				NOUVEAUX INSCRITS				
	2010		2011		2010		2011		2010		2011		2010		2011		2010		2011		
	T	H	F	T	T	H	F	T	T	H	F	T	T	H	F	T	T	H	F	T	
<u>AMÉNAGEMENT</u>																					
Aménagement	Ph.D.			1								1									
Montage et gestion de projets d'aménagement	D.É.S.S.			1										1			1			1	
Total 2e cycle				1										1			1			1	
Total 3e cycle				1								1					1			1	
TOTAL DE LA FACULTÉ				2								1					1			1	
<u>ARTS ET SCIENCES</u>																					
Anthropologie	M.Sc.	1		1	1								1		1	1	1				
	Ph.D.			1	1									1		1	1		1	1	
Chimie	M.Sc.	20	12	6	18	2	5	2	7	7	4	3	7	11	2	1	3	10	2	1	3
	Ph.D.	15	6	5	11	3	2		2	6	3	1	4	6	1	4	5	5	1	4	5
Criminologie	M.Sc.	2	1	1	2									2	1	1	2	2	1		1
Démographie	M.Sc.	1		1	1					1		1	1								
	Ph.D.			1	1						1		1			1	1			1	1
Études allemandes dans le contexte européen	Diplôme	2	2	1	3							1	1	2	2		2	1	2		2
Études anglaises	M.A.	3	1	2	3		1	1	2			1	1	1							
	Ph.D.			1	1										1	1	2		1	1	2
Études internationales	M.Sc.	6	2	5	7					2				4	1	5	6	3		3	3
	Micro.			1	1											1	1			1	1
Finance mathématique et computationnelle	D.É.S.S.			1	1										1		1				
Géographie	M.Sc.	3	1	2	3	2						1	1	1	1	1	2	1		1	1
	Ph.D.	4	1		1					3	1		1	1				1			
Histoire	M.A.		1	2	3			1	1		1	1	2								
Histoire de l'art	M.A.			1	1											1	1			1	1

CYCLES SUPÉRIEURS - TRIMESTRE D'ÉTÉ

FACULTÉS PROGRAMMES		TOTAL DES DEMANDES				REFUS				DÉSISTEMENTS				ADMIS				NOUVEAUX INSCRITS			
		2010		2011		2010		2011		2010		2011		2010		2011		2010		2011	
		T	H	F	T	T	H	F	T	T	H	F	T	T	H	F	T	T	H	F	T
Informatique	Ph.D.	10	11	2	13	1				6	8	1	9	3	3	1	4	3	2	1	3
Intervention criminologique	Micro.			1	1											1	1				
Littérature	Ph.D.			1	1											1	1			1	1
Mathématiques	M.Sc.	6	2	1	3	1		1	1	3	1		1	2	1		1	2			
	Ph.D.	3	1		1	1					1		1	1				1			
Philosophie	M.A.		1		1									1		1			1		1
Physique	M.Sc.	16	11	1	12	2	3		3	5	6		6	9	2	1	3	9	2	1	3
	Ph.D.	9	5	2	7					3	3		3	6	2	2	4	6	2	2	4
Psychoéducation	Ph.D.			1	1											1	1			1	1
Psychologie	M.Sc.		1	1	2									1	1	2			1	1	2
	Ph.D.	1		1	1									1		1	1	1		1	1
Relations industrielles	M.Sc.	1		2	2					1						2	2			1	1
	Ph.D.	1		2	2									1		2	2	1		2	2
Sciences biologiques	M.Sc.	13	3	10	13	2		2	2	6	3	3	6	5		5	5	5		5	5
	Ph.D.	5	3	1	4						1	1	2	5	2		2	5	2		2
Sciences économiques	M.Sc.	4		1	1					1				2		1	1	2		1	1
Service social	M.Sc.			1	1											1	1			1	1
	Ph.D.			1	1											1	1			1	1
Sociologie	M.Sc.	1		1	1								1		1	1	1			1	1
Statistique	M.Sc.	7	3	1	4	2	2	1	3	3	1		1	2				2			
Total 2e cycle		86	42	43	85	11	11	8	19	29	16	11	27	43	13	24	37	39	9	18	27
Total 3e cycle		48	30	18	48	5	2		2	18	18	3	21	24	10	15	25	23	9	15	24
TOTAL DE LA FACULTÉ		134	72	61	133	16	13	8	21	47	34	14	48	67	23	39	62	62	18	33	51
<u>DROIT</u>																					
Droit	LL.M.	20	9	16	25	3		2	2	7	4	3	7	9	5	10	15	7	4	10	14
Droit et travail	Micro.		1		1										1		1				

CYCLES SUPÉRIEURS - TRIMESTRE D'ÉTÉ

FACULTÉS PROGRAMMES	TOTAL DES DEMANDES				REFUS				DÉSISTEMENTS				ADMIS				NOUVEAUX INSCRITS			
	2010	2011			2010	2011			2010	2011			2010	2011			2010	2011		
	T	H	F	T	T	H	F	T	T	H	F	T	T	H	F	T	T	H	F	T
Total 2e cycle	20	10	16	26	3		2	2	7	4	3	7	9	6	10	16	7	4	10	14
TOTAL DE LA FACULTÉ	20	10	16	26	3		2	2	7	4	3	7	9	6	10	16	7	4	10	14
<u>ÉTUDES SUPÉRIEURES</u>																				
M.A. individualisée				1								1				1				
M.Sc individualisée				1										1		1			1	1
Total 2e cycle				1								1			1	1			1	1
TOTAL DE LA FACULTÉ				1								1			1	1			1	1
<u>KINÉSIOLOGIE</u>																				
Sciences de l'activité physique				2											2	2				2
													1	2		2	1	2		2
Total 2e cycle				2											2	2				2
Total 3e cycle													1	2		2	1	2		2
TOTAL DU DÉPARTEMENT				1									1	2		4	1	2		4
<u>MÉDECINE</u>																				
Administration de la santé				1											1	1				1
													1		2	2				2
Administration des services de santé				5	9	9	18			1			4	9	9	18	4	9	9	18
Anatomo-pathologie				4		1	1						4		1	1	4		1	1
Anesthésiologie				10	10	4	14	1	1	2			10	9	3	12	9	6	2	8
Biochimie				15	6	5	11	2	3	5	7	3	2	5	8	1		1	8	1
				5	7	4	11	1		1	2	2	2	4	3	4	2	6	3	5

CYCLES SUPÉRIEURS - TRIMESTRE D'ÉTÉ

FACULTÉS PROGRAMMES		TOTAL DES DEMANDES				REFUS				DÉSISTEMENTS				ADMIS				NOUVEAUX INSCRITS			
		2010		2011		2010		2011		2010		2011		2010		2011		2010		2011	
		T	H	F	T	T	H	F	T	T	H	F	T	T	H	F	T	T	H	F	T
Biochimie clinique (études postdoctorales)	D.E.P.D.	4	2	3	5	1	1		1			1	1	3	1	2	3	3	1	1	2
Biochimie médicale	D.É.S.	1	1		1		1		1					1				1			
Bioéthique	M.A.	3	2		2					1		1	3	1		1	1	1	1		1
Bioinformatique	M.Sc.	6	6		6		1		1	3	5		5	3				3			
	Ph.D.	1	3	1	4						2	1	3	1	1		1	1	1		1
Biologie moléculaire	M.Sc.	15	6	6	12		2	1	3	10	3	1	4	4	1	4	5	4	1	3	4
	Ph.D.	7	1	5	6					3		1	1	4	1	4	5	4	1	4	5
Cardiologie	D.É.S.	15	9	3	12									15	8	3	11	7	3	2	5
Cardiologie chez l'enfant	D.É.S.	2		1	1									2		1	1			1	1
Chirurgie cardiaque	D.É.S.	2	2		2									2	2		2	1	1		1
Chirurgie générale	D.É.S.	10	8	4	12	1	1		1					9	7	4	11	9	6	4	10
Chirurgie générale pédiatrique	D.É.S.		2	1	3										2	1	3		2	1	3
Chirurgie orthopédique	D.É.S.	11	12	1	13		2		2					11	10	1	11	7	7	1	8
Chirurgie plastique	D.É.S.	4	1	3	4									4	1	3	4	4	1	3	4
Chirurgie thoracique	D.É.S.		1		1										1		1				
Chirurgie vasculaire	D.É.S.			1	1											1	1			1	1
Complémentaire en mobilité et posture	Micro.	1	1		1						1		1	1				1			
Dermatologie	D.É.S.	5	1	3	4									5	1	3	4	4	1	3	4
Échocardiographie transoesophagienne péri-opératoire	Micro.			1	1							1	1								
Endocrinologie et métabolisme	D.É.S.	2	2	2	4									2	2	2	4	2	2	2	4
Endocrinologie et métabolisme chez l'enfant	D.É.S.			1	1											1	1			1	1
Endocrinologie gynécologique de la reproduction et de l'infertilité	D.É.S.	1	3	1	4									1	3	1	4	1	3	1	4
Gastroentérologie	D.É.S.	2	2	2	4									2	2	2	4	2	2	2	4
Génétique médicale	D.É.S.	1		1	1									1		1	1	1		1	1

CYCLES SUPÉRIEURS - TRIMESTRE D'ÉTÉ

FACULTÉS PROGRAMMES		TOTAL DES DEMANDES				REFUS				DÉSISTEMENTS				ADMIS				NOUVEAUX INSCRITS			
		2010		2011		2010		2011		2010		2011		2010		2011		2010		2011	
		T	H	F	T	T	H	F	T	T	H	F	T	T	H	F	T	T	H	F	T
Génie biomédical	M.Sc.A.	2	5		5	1	1		1	1	3		3	1		1		1		1	
	Ph.D.	3	1	1	2					3	1	1	2								
Gestion de la qualité en santé	Micro.			1	1										1	1					
Gestion du système de santé	Diplôme	10	13	21	34									10	13	21	34	7	11	18	29
Hématologie	D.É.S.	5	2	5	7									5	2	5	7	5	2	4	6
Immunologie clinique et allergie	D.É.S.	1	2		2									1	2		2	1	2		2
	D.É.S.S.	1	4	1	5									1	4	1	5	1		1	1
	Micro.			1	1										1	1				1	1
Maladies infectieuses chez l'enfant	D.É.S.			1	1										1	1					
Médecine - tronc commun	D.É.S.	42	19	27	46	2								40	19	27	46	39	19	26	45
Médecine d'assurance et expertise médiocolégale (international)	Micro.		1	1	2		1	1	2												
Médecine de soins intensifs	D.É.S.	3	2		2	1								2	2		2	2	1		1
Médecine de soins intensifs chez l'enfant	D.É.S.	1		2	2									1		2	2			2	2
Médecine d'urgence	D.É.S.	5	1	3	4	1								4	1	3	4	4	1	3	4
Médecine d'urgence pédiatrique	D.É.S.	2		1	1									2		1	1	1		1	1
Médecine familiale	D.É.S.	112	39	65	104	6	3		3					106	36	63	99	97	29	52	81
Médecine familiale et d'urgence	D.É.S.	9	3	6	9									9	3	6	9	8	3	6	9
Médecine interne	D.É.S.	10	8	5	13									10	8	4	12	10	7	4	11
Médecine néonatale et périnatale	D.É.S.	1	1		1									1	1		1	1			
Médecine nucléaire	D.É.S.	1	1		1									1	1		1	1	1		1
Médecine palliative	D.É.S.			2	2										2	2				2	2
Médecine physique et réadaptation	D.É.S.	2	1	1	2									2	1	1	2	2		1	1
Microbiologie et immunologie	M.Sc.	6	3	5	8	2		1	1	3	2	2	4	1	1	2	3	1	1	2	3
	Ph.D.	9	2	1	3	1		1	1	3	2		2	4				3			
Microbiologie médicale et infectiologie	D.É.S.	2	1	1	2									2	1	1	2	2	1	1	2

CYCLES SUPÉRIEURS - TRIMESTRE D'ÉTÉ

FACULTÉS PROGRAMMES		TOTAL DES DEMANDES				REFUS				DÉSISTEMENTS				ADMIS				NOUVEAUX INSCRITS			
		2010		2011		2010		2011		2010		2011		2010		2011		2010		2011	
		T	H	F	T	T	H	F	T	T	H	F	T	T	H	F	T	T	H	F	T
Néphrologie	D.É.S.	4	1		1								4	1		1	4	1		1	
Neurochirurgie	D.É.S.	1	2		2								1	1		1	1	1		1	
Neurologie	D.É.S.	5	3	1	4								5	3	1	4	5	3	1	4	
Neurologie chez l'enfant	D.É.S.	1		1	1								1		1	1	1		1	1	
Neuroradiologie	D.É.S.	2	2		2								2	2		2		1		1	
Nutrition	D.É.S.S.	1		1	1								1			1					
	Ph.D.	1		2	2						1	1	1		1	1	1		1	1	
Nutrition (maîtrise de recherche)	M.Sc.	2		1	1				1				1			1					
Obstétrique et gynécologie	D.É.S.	9		9	9								9		9	9	9		9	9	
Oncologie gynécologique	D.É.S.	2	2		2					1		1	2	1		1	2				
Oncologie médicale	D.É.S.		1		1																
Oncologie radiologique	D.É.S.	2		1	1								2		1	1	2		1	1	
Ophthalmologie	D.É.S.	7	6	4	10		1		1				7	5	4	9	4	1	4	5	
Otho-rhino-laryngologie	D.É.S.	3	1	3	4					1			2	1	3	4	2		3	3	
Pathologie et biologie cellulaire	M.Sc.	7		1	1	2		1	1	2			3			3	3				
	Ph.D.	3		3	3						2	2	2		1	1	2		1	1	
Pédiatrie - tronc commun	D.É.S.	14	2	12	14						1	1	14	2	11	13	10	2	10	12	
Pédiatrie générale	D.É.S.	2		3	3								2		3	3	1		3	3	
	D.É.S.			2	2										2	2					
Perfusion extracorporelle	D.É.S.S.	1		1	1								1		1	1	1		1	1	
Pharmacologie	M.Sc.	8	6	11	17			1	1	1	2	4	6	4	2	3	5	4	2	2	4
	Ph.D.	1	3	1	4						1	1	2		2	2		1		1	
Physiologie	M.Sc.	5	2		2	1	1		1	2	1		1	2			2				
	Ph.D.	2	2		2						2		2	2			2				
Physiologie moléculaire, cellulaire et intégrative	M.Sc.		1		1									1		1		1		1	
Pneumologie	D.É.S.	3	1	3	4								3	1	3	4	3	1	3	4	

CYCLES SUPÉRIEURS - TRIMESTRE D'ÉTÉ

FACULTÉS PROGRAMMES		TOTAL DES DEMANDES				REFUS				DÉSISTEMENTS				ADMIS				NOUVEAUX INSCRITS			
		2010		2011		2010		2011		2010		2011		2010		2011		2010		2011	
		T	H	F	T	T	H	F	T	T	H	F	T	T	H	F	T	T	H	F	T
Psychiatrie	D.É.S.	17	3	9	12	1				1				15	3	9	12	11	2	7	9
Radiologie diagnostique	D.É.S.	13	6	8	14		1	1	2					13	5	7	12	9	3	6	9
Réadaptation	M.Sc.			1	1			1	1												
Rhumatologie	D.É.S.	3		3	3	1							2		3	3	2		3	3	
Santé communautaire	M.Sc.			1	1										1	1					
	D.É.S.	1		2	2								1		2	2	1		2	2	
Santé environnementale et santé au travail	M.Sc.	6	2	4	6	1		1	1	3	1		1	2	1	3	4	2		3	3
Santé publique	Ph.D.	1	1		1						1		1	1				1			
Sciences biomédicales	M.Sc.	19	12	15	27	2	1	3	4	8	7	3	10	9	4	9	13	8	4	7	11
	Ph.D.	8	3	4	7	1				1		4	4	6	3		3	5	2		2
Sciences neurologiques	M.Sc.	4	5	1	6					4	2		2		2	1	3		1	1	2
	Ph.D.	2	1	2	3					2	1	2	3								
Urogynécologie et reconstruction pelvienne	D.É.S.	1		1	1								1		1	1	1			1	1
Urologie	D.É.S.	2	3	1	4		1		1				2	2	1	3	2	2			2
Virologie et immunologie	Ph.D.	2		1	1					1		1	1	1				1			
Total 2e cycle		118	84	91	175	9	9	13	22	46	31	13	44	59	41	60	101	51	33	51	84
Total 3e cycle		49	26	28	54	3	2	1	3	15	12	17	29	28	12	10	22	26	9	9	18
Total Études médicales postdoctorales		358	167	211	378	13	11	2	13	2	1	1	2	343	152	205	357	295	117	182	299
TOTAL DE LA FACULTÉ		525	277	330	607	25	22	16	38	63	44	31	75	430	205	275	480	372	159	242	401
<u>MÉDECINE DENTAIRE</u>																					
Résidence approfondie en médecine dentaire et en stomatologie	Cert.	1		2	2					1		2	2								
Résidence multidisciplinaire en médecine dentaire	Cert.	28	6	18	24	9				11	5	12	17	8	1	6	7	8	1	6	7
Sciences bucco-dentaires	M.Sc.	3		2	2	1				1		2	2	1				1			

CYCLES SUPÉRIEURS - TRIMESTRE D'ÉTÉ

FACULTÉS PROGRAMMES	TOTAL DES DEMANDES				REFUS				DÉSISTEMENTS				ADMIS				NOUVEAUX INSCRITS				
	2010		2011		2010		2011		2010		2011		2010		2011		2010		2011		
	T	H	F	T	T	H	F	T	T	H	F	T	T	H	F	T	T	H	F	T	
Total 2e cycle	32	6	22	28	10				13	5	16	21	9	1	6	7	9	1	6	7	
TOTAL DE LA FACULTÉ	32	6	22	28	10				13	5	16	21	9	1	6	7	9	1	6	7	
<u>MÉDECINE VÉTÉRINAIRE</u>																					
Biomédecine vétérinaire	D.É.S.		2	2							1	1			1	1			1	1	
Diagnostic en laboratoire	D.É.S.	2	1	3	4	1		2	2				1	1	1	2	1	1	1	2	
Internat de perfectionnement en sciences appliquées vétérinaires	Cert.	45	20	47	67	11	6	23	29	11	4	8	12	23	10	16	26	23	9	14	23
Med. Animaux de compagnie	Micro.	2		2	2					1				1		2	2	1			
Pathologie vétérinaire	D.É.S.	2		1	1	2		1	1												
Sciences cliniques vétérinaires	D.É.S.	25	7	17	24	19	3	14	17	1	2		2	4	2	3	5	4	2	3	5
	D.É.S.	1	2		2	1					1		1		1		1				
Sciences vétérinaires	M.Sc.	12	10	10	20		1		1	8	4	3	7	4	5	7	12	3	5	7	12
	M.Sc.		1		1		1		1												
	Ph.D.	3	1	1	2					2	1		1	1		1	1	1		1	1
Total 2e cycle		89	41	82	123	34	11	40	51	21	11	12	23	33	19	30	49	32	17	26	43
Total 3e cycle		3	1	1	2					2	1		1	1		1	1	1		1	1
TOTAL DE LA FACULTÉ		92	42	83	125	34	11	40	51	23	12	12	24	34	19	31	50	33	17	27	44
<u>MUSIQUE</u>																					
Musique	M.A.		1		1										1		1				
Total 2e cycle			1		1										1		1				
TOTAL DE LA FACULTÉ			1		1										1		1				

CYCLES SUPÉRIEURS - TRIMESTRE D'ÉTÉ

FACULTÉS PROGRAMMES	TOTAL DES DEMANDES				REFUS				DÉSISTEMENTS				ADMIS				NOUVEAUX INSCRITS				
	2010		2011		2010		2011		2010		2011		2010		2011		2010		2011		
	T	H	F	T	T	H	F	T	T	H	F	T	T	H	F	T	T	H	F	T	
<u>OPTOMÉTRIE</u>																					
Résidence en optométrie	Cert.		2	1	3									2	1	3		2	1	3	
Sciences de la vision	M.Sc.	3	2	3	5		1	1	2	2	2	1	1		1	1	1	1	1	1	
Total 2e cycle		3	4	4	8		1	1	2	2	2	1	3	1	4	1	3	1	4	4	
TOTAL DE L'ÉCOLE		3	4	4	8		1	1	2	2	2	1	3	1	4	1	3	1	4	4	
<u>PHARMACIE</u>																					
Recherche, développement et évaluation du médicament	Dipl. comp.		4	1	5					3	1	4									
Sciences pharmaceutiques	M.Sc.	11	3	7	10		2	1	3	6	4	4	5	1	2	3	5	1	2	3	
	Ph.D.	8	5	3	8	1				2	3	1	4	5	2	4	4	2	2	4	
Total 2e cycle		11	3	7	10		2	1	3	6	4	4	5	1	2	3	5	1	2	3	
Total 3e cycle		8	9	4	13	1				2	6	2	8	5	2	4	4	2	2	4	
TOTAL DE LA FACULTÉ		19	12	11	23	1	2	1	3	8	6	6	12	10	3	4	7	9	3	4	7
<u>SCIENCES DE L'ÉDUCATION</u>																					
Administration de l'éducation	M.A.	2		1	1						1	1	2				1				
	D.É.S.S.	52	17	21	38		1	1	26	12	11	23	26	5	9	14	20	2	9	11	
	M.Ed.	11	2	7	9	2			4	1	2	3	5	1	5	6	4	1	4	5	
	Micro.	15	4	3	7				8				7	3	3	6	3	2	3	5	
Administration des systèmes d'éducation et de formation	D.É.S.S.	1		2	2	1		2	2												
	Micro.			1	1			1	1												
Andragogie	Ph.D.	2	4	1	5	1	2		2	1	1	1	2	1		1		1		1	
Approfondissement en administration de l'Éducation	Micro.		1		1		1		1												
Didactique	M.A.	3	1	3	4						1	1	3	1	2	3	3	1	2	3	

CYCLES SUPÉRIEURS - TRIMESTRE D'ÉTÉ

FACULTÉS PROGRAMMES		TOTAL DES DEMANDES				REFUS				DÉSISTEMENTS				ADMIS				NOUVEAUX INSCRITS			
		2010		2011		2010		2011		2010		2011		2010		2011		2010		2011	
		T	H	F	T	T	H	F	T	T	H	F	T	T	H	F	T	T	H	F	T
Didactique	M.Ed.	7		5	5					3		1	1	4		4	4	4		1	1
	D.É.S.S.	3		3	3					1		1	1	2		2	2			2	2
	Ph.D.	4	1	1	2					3	1		1	1		1	1			1	1
Éducation comparée et fondements de l'éducation	M.A.	4	2		2					2	1		1	2	1		1	1	1		1
	Ph.D.	3	2	1	3					2	2	1	3								
Enseignement postsecondaire	Micro.	53	22	30	52	2		3	3	25	3	5	8	26	19	22	41	17	15	19	34
Évaluation des compétences	M.Ed.			2	2											2	2			2	2
	Micro.	16	1	1	2					15	1	1	2								
Générale	D.É.S.S.	6	1	4	5					3	1	3	4	3		1	1	2			
	M.Ed.	3		1	1									3		1	1	2			
Intégration pédagogique des TIC	Micro.			1	1			1	1												
Intervention éducative	M.Ed.	11		1	1					6				5		1	1	3		1	1
	D.É.S.S.	5	1	6	7					2		2	2	3	1	3	4	3	1	3	4
Mesure et évaluation en éducation	M.A.			1	1											1	1			1	1
	Ph.D.	3	5		5					2	4		4	1	1		1	1			
Orthopédagogie	M.Ed.	21	2	10	12	3	2		2	9		2	2	9		8	8	4		8	8
Pédagogie universitaire des sciences médicales	M.A.	2	2		2	1					1		1		1		1		1		1
Psychopédagogie	M.A.	5		7	7					3		5	5	2		2	2	2		2	2
	Ph.D.	4	4	6	10	1	1		1	2	2	1	3	1		5	5			5	5
Sciences de l'éducation	Micro.	3	2	1	3		1		1	2	1	1	2	1							
Total 2e cycle		223	58	111	169	9	4	8	12	109	21	36	57	103	32	66	98	69	24	57	81
Total 3e cycle		16	16	9	25	2	3		3	10	10	3	13	3	2	6	8	2	1	6	7
TOTAL DE LA FACULTÉ		239	74	120	194	11	7	8	15	119	31	39	70	106	34	72	106	71	25	63	88
<u>SCIENCES INFIRMIÈRES</u>																					
Leadership et gestion des services infirmiers	Micro.			1	1											1	1				
Sciences infirmières	M.Sc.	5		1	1					1		1	1	4				2			

CYCLES SUPÉRIEURS - TRIMESTRE D'ÉTÉ

FACULTÉS PROGRAMMES	TOTAL DES DEMANDES				REFUS				DÉSISTEMENTS				ADMIS				NOUVEAUX INSCRITS			
	2010		2011		2010		2011		2010		2011		2010		2011		2010		2011	
	T	H	F	T	T	H	F	T	T	H	F	T	T	H	F	T	T	H	F	T
Sciences infirmières D.É.S.S.	4	1	3	4	1				2				1	1	2	3			1	1
Total 2e cycle	9	1	5	6	1				3		1	1	5	1	3	4	2	1		1
TOTAL DE LA FACULTÉ	9	1	5	6	1				3		1	1	5	1	3	4	2	1		1
<u>THÉOLOGIE ET SCIENCES DES RELIGIONS</u>																				
Doctorat en théologie (grade canonique) D.Th.	1	2		2					1	1		1		1		1				
Licence en théologie (grade canonique) Licence		1		1						1		1								
Santé, spiritualité et bioéthique D.É.S.S.	1		1	1					1						1	1			1	1
Sciences des religions M.A.	2	3		3		1		1	1	2		2	1							
Ph.D.	1		1	1			1	1	1											
Théologie M.A.		2	1	3		1		1		1	1	2								
Théologie - études bibliques Ph.D.		1		1						1		1								
Théologie pratique M.A.	1	1		1						1		1	1				1			
Total 2e cycle	4	7	2	9		2		2	2	5	1	6	2		1	1	1		1	1
Total 3e cycle	2	3	1	4			1	1	2	2		2		1		1				
TOTAL DE LA FACULTÉ	6	10	3	13		2	1	3	4	7	1	8	2	1	1	2	1		1	1
<u>UNIVERSITÉ DE MONTRÉAL</u>																				
Programmes d'échanges (2e cycle)	27	7	18	25						1	1	2	27	6	17	23	26	5	16	21
Programmes d'échanges (3e cycle)	1	1	1	2									1	1	1	2	1	1	1	2
Total 2e cycle	27	7	18	25						1	1	2	27	6	17	23	26	5	16	21
Total 3e cycle	1	1	1	2									1	1	1	2	1	1	1	2
TOTAL ÉCHANGES & VISITEURS	28	8	19	27						1	1	2	28	7	18	25	27	6	17	23

CYCLES SUPÉRIEURS - TRIMESTRE D'ÉTÉ

FACULTÉS PROGRAMMES	TOTAL DES DEMANDES				REFUS				DÉSISTEMENTS				ADMIS				NOUVEAUX INSCRITS			
	2010		2011		2010		2011		2010		2011		2010		2011		2010		2011	
	T	H	F	T	T	H	F	T	T	H	F	T	T	H	F	T	T	H	F	T
TOTAL UNIVERSITÉ DE MONTRÉAL																				
Total 2e cycle	622	266	404	670	77	39	73	112	238	94	101	195	296	126	222	348	242	100	190	290
Total 3e cycle	128	89	62	151	11	7	2	9	49	50	25	75	63	30	35	65	58	24	34	58
Total Études médicales postdoctorales	358	167	211	378	13	11	2	13	2	1	1	2	343	152	205	357	295	117	182	299
TOTAL DES CYCLES SUPÉRIEURS	1108	522	677	1199	101	57	77	134	289	145	127	272	702	308	462	770	595	241	406	647

INSCRIPTION DES NOUVEAUX ÉTUDIANTS - TRIMESTRE D'ÉTÉ

		CANDIDATS AUTORISÉS À S'INSCRIRE (1)			INSCRIPTIONS			Candidats non inscrits	
		Demandes d'admission	Changements de programme		STATUT				
			(2)	(3)	TOTAL	Temps plein	Temps partiel	TOTAL	
Premier cycle (sauf F.E.P. et programmes multifacultaires)	2010	65	3	9	77	3	57	60	17
	2011	65		4	69	2	51	53	16
Éducation permanente (FEP)	2010	349	26	92	467	18	298	316	151
	2011	310	20	111	441	21	333	354	87
Programmes multifacultaires	2010	56	2	23	81	1	52	53	28
	2011	42	5	19	66	1	50	51	15
<u>TOTAL DU PREMIER CYCLE</u>	2010	470	31	124	625	22	407	429	196
	2011	417	25	134	576	24	434	458	118
Deuxième cycle	2010	317		35	352	171	121	292	60
	2011	306		40	346	138	152	290	56
Études médicales postdoctorales	2010	294		52	346	298		298	48
	2011	303		54	357	298	1	299	58
Doctorat	2010	70		2	72	58	7	65	7
	2011	65			65	50	8	58	7
<u>TOTAL DES CYCLES SUPÉRIEURS</u>	2010	681		89	770	527	128	655	115
	2011	674		94	768	486	161	647	121
<u>GRAND TOTAL</u>	2010	1 151	31	213	1 395	549	535	1 084	311
	2011	1 091	25	228	1 344	510	595	1 105	239

(1) Un candidat est autorisé à s'inscrire quand il a accepté une offre d'admission et qu'il n'y a pas eu désistement de sa part.

(2) Changement de programme impliquant une nouvelle faculté [exemple: de la Faculté des arts et sciences à la Faculté de médecine dentaire].

(3) Changement de programme à l'intérieur de la même faculté [exemple: d'un programme de sociologie à un programme d'anthropologie].

Sources: Rapports ACCR33 et ADDR33 en date du 2011-08-23 et 2010-08-24 respectivement.

PROVENANCE DES CANDIDATS ÉTRANGERS - TRIMESTRE D'ÉTÉ

Pays/États	Premier cycle			Deuxième cycle			Troisième cycle			Internat/Résidence			Total														
	Choix	Admis	Inscrits	Choix	Admis	Inscrits	Choix	Admis	Inscrits	Choix	Admis	Inscrits	Candidats	Inscrits													
<u>Programmes réguliers</u>																											
Algérie	5	[4]	[2]	[1]	17	[11]	1	1	[1]	6	[4]	[1]	17	[14]	1	[2]											
Arabie saoudite					2		1	1		[1]	[1]	[1]	7	[2]	3	[2]	[1]	7	[3]	1	[2]						
Argentine					1								2	[1]	2	[1]		3	[1]								
Belgique					5	[5]		[4]	[4]	[1]	[1]	[1]	2		1			7	[6]		[5]						
Bénin		[6]		[1]	5		1	1		1								4	[1]		1						
Brésil					5	[4]	3	3					1					5	[4]		3						
Burkina Faso	3		1		1													4									
Cameroun	6	[1]		[1]	1	[4]				7	[5]	1	[1]	1	[1]		1	1			11	[8]	1	[1]			
Chili	1				2		1			[1]								3	[1]								
Chine						[12]		[7]	[6]	1	[1]	1		1				1	[11]		1	[6]					
Colombie					2	[2]				1	[1]		[1]					3	[3]				[1]				
Congo, république populaire du	10					[1]												4	[1]								
Corée du Sud	2		1										1		1			2									
Côte d'Ivoire		[3]		[1]	[1]	3	[2]	1	1	3		1						5	[2]		1	[1]					
Égypte	2				2								2		1			5									
Émirats arabes unis					1		1											1									
Espagne					1	[2]							4	[1]	4	[1]	1		5	[2]		1					
États-Unis					2					[3]		[1]		[1]				3		3		2		[1]			
France	17	[7]	5	[1]	1	74	[66]	31	[23]	25	[21]	7	[8]	4	[3]	4	[2]	6	[9]	6	[9]		[3]	97	[79]	30	[26]
Haïti	20	[17]		[2]		33	[8]	30	[1]	15								[1]						25	[14]	15	
Hong-Kong													1		1				1								
Inde										6	[4]	5	[2]	5	[1]				6	[4]		5	[1]				
Iran		[1]		[1]		3	[5]	1	[1]		[1]		2	[3]					4	[9]				[1]			
Italie					2	[1]	1		1						1		1		3	[1]		1					
Lettonie										1									1								
Liban						[6]			[1]	4	[3]	1	[1]					4		2				6	[6]		[1]
Madagascar		[3]			3		1	1		3									5	[1]		1					

[...] : données de l'année précédente

PROVENANCE DES CANDIDATS ÉTRANGERS - TRIMESTRE D'ÉTÉ

Pays/États	Premier cycle			Deuxième cycle			Troisième cycle			Internat/Résidence			Total															
	Choix	Admis	Inscrits	Choix	Admis	Inscrits	Choix	Admis	Inscrits	Choix	Admis	Inscrits	Candidats	Inscrits														
Mali	[3]	[1]	[1]	3									2	[1]	[1]													
Maroc	8	[9]	1	[3]	[2]		5	[10]	1	[2]	1	1	15	[14]	1	[2]												
Mexique	1			[1]	[1]	[1]	[2]	[1]					1	[3]	[1]													
Niger	1			1			1						1															
Pakistan				1	1								1															
Pologne							1						1															
République centrafricaine	3												1															
République fédérale d'Allemagne							1						1															
Roumanie	1			[1]						[1]	[1]	[1]	1	[2]	[1]													
Rwanda	[1]			1	[3]								1	[3]														
Sénégal	8	[2]	[1]	[1]	1	[4]	8	[2]					9	[6]	[1]													
Suisse				2	[1]	1	[1]	1	[1]			[1]	3	[3]	3	[3]	[2]	5	[5]	1	[4]							
Syrie				2				[1]			[3]		1	[3]														
Tchad				4	[1]			[1]					2	[2]														
Togo				1	[3]								1	[2]														
Tunisie	[1]	[1]	[1]	8	[5]	1		5	[1]				11	[5]	[1]													
Ukraine				1									1															
Viet Nam				1	[4]	1		1	[1]	[1]	[1]		2	[5]	[1]													
Yémen				2									1															
Total Réguliers	88	[58]	8	[15]	1	[7]	198	[155]	77	[40]	50	[36]	64	[54]	14	[17]	12	[10]	39	[21]	29	[17]	3	[7]	298	[225]	66	[60]
<i>Programmes d'échanges</i>																												
Belgique	2				5	[1]	5	[1]	3	[1]									5	[1]	3	[1]						
Brésil	[1]		[1]	[1]	1		1		1		1		1		1				2	[1]	2	[1]						
Chine	8		8	8							[1]	[1]	[1]						8	[1]	8	[1]						
Corée du Sud	1				1		1		1										2		1							
France	3	[1]	3	3	14	[21]	14	[21]	14	[21]									17	[22]	17	[21]						

[...] : données de l'année précédente

PROVENANCE DES CANDIDATS ÉTRANGERS - TRIMESTRE D'ÉTÉ

<i>Pays/États</i>	<i>Premier cycle</i>			<i>Deuxième cycle</i>			<i>Troisième cycle</i>			<i>Internat/Résidence</i>			<i>Total</i>	
	<i>Choix</i>	<i>Admis</i>	<i>Inscrits</i>	<i>Choix</i>	<i>Admis</i>	<i>Inscrits</i>	<i>Choix</i>	<i>Admis</i>	<i>Inscrits</i>	<i>Choix</i>	<i>Admis</i>	<i>Inscrits</i>	<i>Candidats</i>	<i>Inscrits</i>
Inde				1									1	
Royaume-Uni							1	1	1				1	1
Russie, fédération de				1	1	1							1	1
Suède	3			1									3	
Suisse				1	1	1							1	1
Total Échanges	17 [2]	11 [1]	11 [1]	25 [22]	23 [22]	21 [22]	2 [1]	2 [1]	2 [1]				41 [25]	34 [24]
Total des choix par cycle	105 [60]	19 [16]	12 [8]	223 [177]	100 [62]	71 [58]	66 [55]	16 [18]	14 [11]	39 [21]	29 [17]	3 [7]		
TOTAL DES CHOIX	433 [313]	164 [113]	100 [84]							Total des candidats			339 [250]	100 [84]