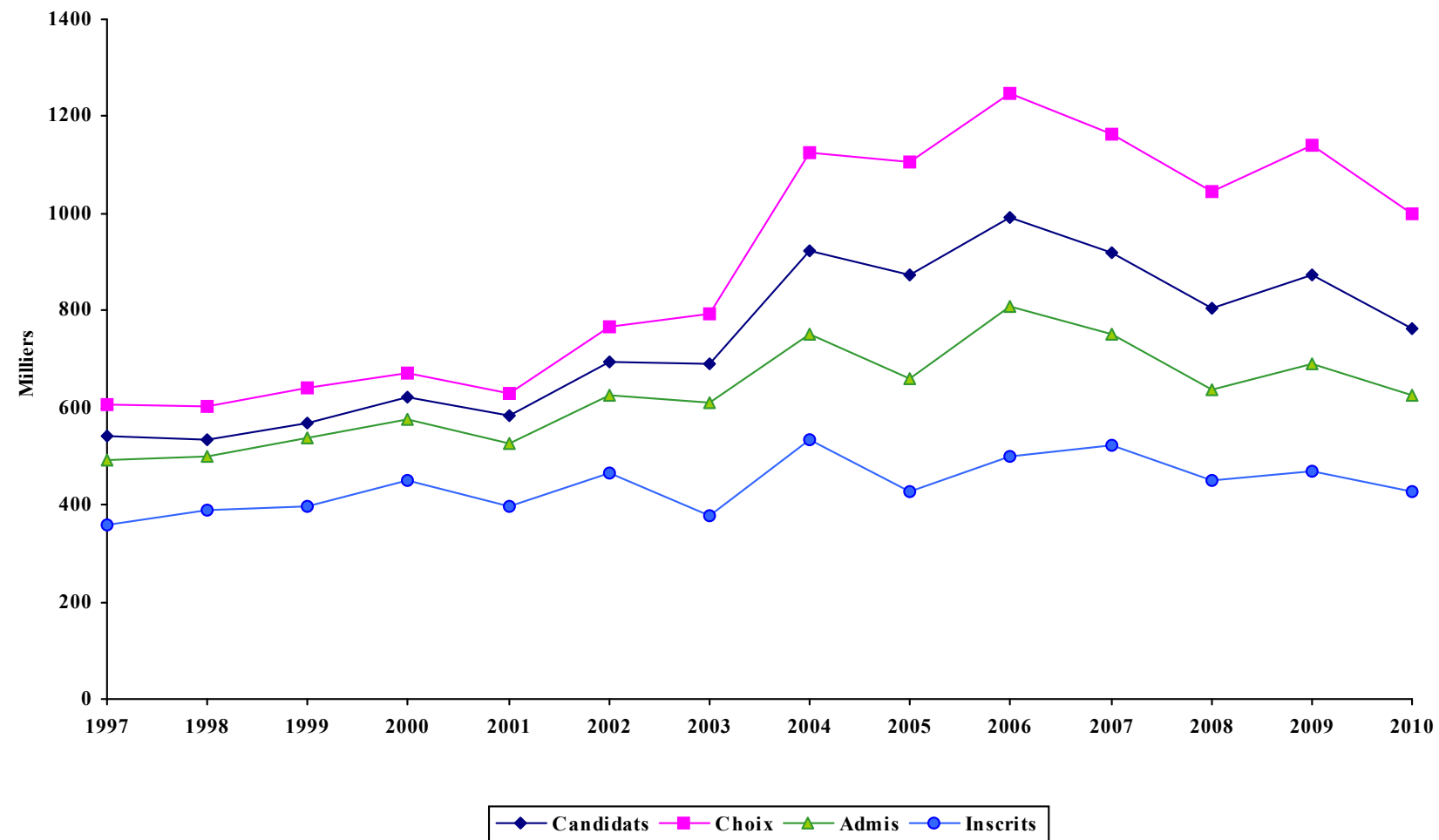


STATISTIQUES D'ADMISSION
ÉTÉ 2010

PREMIER CYCLE - TRIMESTRE D'ÉTÉ

ANNÉES	CANDIDATS	CHOIX DE PROGRAMME		CANDIDATS ADMIS		CANDIDATS INSCRITS		
		Choix	N. Par candidat	NOMBRE	% des candidats	NOMBRE	% des candidats	% des admis
1997	542	606	1,12	494	91%	358	66%	72%
1998	535	602	1,13	501	94%	388	73%	77%
1999	569	640	1,12	539	95%	397	70%	74%
2000	621	671	1,08	575	93%	449	72%	78%
2001	582	631	1,08	528	91%	395	68%	75%
2002	693	766	1,11	626	90%	464	67%	74%
2003	691	793	1,15	611	88%	376	54%	62%
2004	924	1126	1,22	750	81%	534	58%	71%
2005	873	1107	1,27	660	76%	429	49%	65%
2006	991	1249	1,26	810	82%	500	50%	62%
2007	919	1164	1,27	753	82%	524	57%	70%
2008	806	1044	1,30	636	79%	449	56%	71%
2009	875	1141	1,30	692	79%	470	54%	68%
2010	762	1000	1,31	625	82%	429	56%	69%

PREMIER CYCLE - TRIMESTRE D'ÉTÉ



PREMIER CYCLE - TRIMESTRE D'ÉTÉ

FACULTÉS PROGRAMMES	TOTAL DES DEMANDES				REFUS				DÉSISTEMENTS				ADMIS				NOUVEAUX INSCRITS			
	2009		2010		2009		2010		2009		2010		2009		2010		2009		2010	
	T	H	F	T	T	H	F	T	T	H	F	T	T	H	F	T	T	H	F	T
ARTS ET SCIENCES																				
Arts et sciences [min.]		1		1										1		1		1		1
Chimie [bacc.]		1		1										1		1		1		1
TOTAL DE LA FACULTÉ		2		2										2		2		2		2
ÉDUCATION PERMANENTE																				
Accès études universitaires [prop.]	5	5	7	12									5	5	7	12	4	4	2	6
Communication appliquée [cert.]	49	6	16	22	15		4	4	22	2	6	8	12	4	6	10	7	3	5	8
Criminologie [cert.]	65	16	49	65	9	4	1	5	20	3	18	21	36	9	30	39	25	4	20	24
Droit [cert.]	106	39	62	101	19	6	6	12	18	9	9	18	69	24	47	71	47	20	34	54
Droit [micro.]	20	5	13	18	5		2	2	11	4	11	15	4	1		1	3	1		1
Études individualisées (arts) [cert.]	49	9	17	26					9		6	6	40	9	11	20	24	6	7	13
Études individualisées (sciences) [cert.]	21	1	15	16					2				19	1	15	16	12	1	9	10
Gérontologie [cert.]	80	12	44	56			3	3	22	2	3	5	58	10	38	48	47	8	31	39
Gestion appliquée à la police et à la sécurité [cert.]	22	12	6	18	6	2		2	7	4	4	8	9	6	2	8	6	2	1	3
Gestion philanthropique [cert.]		1	2	3		1		1							2	2			2	2
Intervention auprès des jeunes : fondements et pratiques [cert.]	47	7	42	49	8		2	2	18	3	16	19	21	4	24	28	16	4	12	16
Intervention en déficience intellectuelle [cert.]	32	2	12	14	4	1		1	13	1	6	7	15		6	6	9		4	4
Petite enfance et famille : intervention précoce [cert.]	105	3	97	100	10	1	16	17	13	1	13	14	82	1	68	69	61		48	48
Rédaction [cert.]	38	1	16	17	7		1	1	14	1	2	3	17		13	13	15		7	7
Rédaction: principes et pratique [mod.]	7		6	6	4				2		5	5	1		1	1	1			
Relations industrielles [cert.]	42	13	31	44	12	1	8	9	9	4	3	7	21	8	20	28	11	3	13	16
Santé et sécurité du travail [cert.]	60	11	25	36	5	1	1	2	13	2	11	13	42	8	13	21	25	3	9	12

PREMIER CYCLE - TRIMESTRE D'ÉTÉ

FACULTÉS PROGRAMMES	TOTAL DES DEMANDES				REFUS				DÉSISTEMENTS				ADMIS				NOUVEAUX INSCRITS			
	2009		2010		2009		2010		2009		2010		2009		2010		2009		2010	
	T	H	F	T	T	H	F	T	T	H	F	T	T	H	F	T	T	H	F	T
Toxicomanies : prévention et réadaptation [cert.]	57	10	40	50	2		4	4	15	5	14	19	40	5	22	27	29	3	16	19
Traduction II [cert.]	12	3	12	15	1		1	1	2		2	2	9	3	9	12	8	1	6	7
Violence, victimes et société [cert.]	31	4	31	35	3	1	3	4	14	2	16	18	13	1	12	13	8	1	10	11
TOTAL DE LA FACULTÉ	848	160	543	703	110	18	52	70	224	43	145	188	513	99	346	445	358	64	236	300
SCIENCES DE L'ÉDUCATION																				
Qualification en enseignement [cert.]	4	13	23	36	1				2	1	5	6		11	18	29		10	14	24
Qualification en enseignement [mod.]	3	12	26	38					1	3	4	7	2	8	22	30		7	18	25
TOTAL DE LA FACULTÉ	7	25	49	74	1				3	4	9	13	2	19	40	59		17	32	49
SCIENCES INFIRMIÈRES																				
Sc. infirmières - urgence [mod.]		1		1							1	1								
Sc. infirmières : milieu clinique [cert.]		1		1							1	1								
Sc. Infirmières Éval. Santé interv. [mod.]	6	1	8	9	4		3	3			3	3	2	1	2	3		1	1	2
TOTAL DE LA FACULTÉ	6	3	8	11	4		3	3	2	3	5	5	2	1	2	3		1	1	2
THÉOLOGIE ET SCIENCES DES RELIGIONS																				
Animation spirituelle et engagement communautaire [maj.]		1		1										1		1		1		1
Sciences des religions [cert.]	2	1	1	2					1				1	1	1	2		1		1
Sciences religieuses [min.]	2	2	3	5						1	1	2	2	1	2	3		1	1	2
Théologie [bacc.]	6	6	3	9	2	1		1	1	4	2	6	3	1	1	2	1		1	1
Théologie [maj.]	1	3	1	4	1					2	1	3		1		1		1		1
Théologie pratique [cert.]		2	1	3						2	1	3								
TOTAL DE LA FACULTÉ	11	15	9	24	3	1		1	2	9	5	14	6	5	4	9	1	4	2	6

PREMIER CYCLE - TRIMESTRE D'ÉTÉ

FACULTÉS PROGRAMMES	TOTAL DES DEMANDES				REFUS				DÉSISTEMENTS				ADMIS				NOUVEAUX INSCRITS			
	2009		2010		2009		2010		2009		2010		2009		2010		2009		2010	
	T	H	F	T	T	H	F	T	T	H	F	T	T	H	F	T	T	H	F	T
PROGRAMMES MULTIFACULTAIRES (F.E.P.)																				
FAS-FEP																				
Bureautique [mod.]	12	4	3	7					3	3	2	5	9	1	1	2	4		1	1
Coopération internationale [cert.]	46	8	26	34	1	1	3	4	19	2	6	8	26	5	17	22	21	4	12	16
Initiation à la programmation [mod.]	16	6	3	9					5	2	2	4	11	4	1	5	7	2	1	3
Initiation au multimédia [mod.]	8	6		6					5	2		2	3	4		4	1	2		2
Programmation internet [mod.]	26	10	2	12					8	3	1	4	18	7	1	8	12	4	1	5
Santé mentale : fondements et pratiques d'intervention [cert.]	66	6	35	41	7	1	2	3	18	3	17	20	41	2	16	18	30	1	9	10
FEP-MÉDECINE																				
Gestion des services de santé et des services sociaux [cert.]	39	9	29	38	8		1	1	2	4	11	15	29	5	17	22	20	3	13	16
Gestion des services de santé et des services sociaux [mod.]	5	2	8	10	1				3		3	3	1	2	5	7	1	1	2	3
FEP-MÉDECINE-FSI																				
Santé communautaire [cert.]	35	4	19	23	7				9	4	4	8	18		15	15	11		13	13
TOTAL MULTIFACULTAIRES	253	55	125	180	24	2	6	8	72	23	46	69	156	30	73	103	107	17	52	69
UNIVERSITÉ DE MONTRÉAL																				
Baccalauréat en sciences de la santé	1		1	1									1		1	1				
Baccalauréat es sciences			1	1											1	1				
Majeur	1	1		1									1	1		1				
Programmes d'échanges	5	1	2	3	1		1	1	1	1	1	1	4		1	1	1		1	1
TOTAL ÉCHANGES & VISITEURS	7	2	4	6	1		1	1	1	1	1	1	6	1	3	4	1	1	1	1

PREMIER CYCLE - TRIMESTRE D'ÉTÉ

FACULTÉS PROGRAMMES	TOTAL DES DEMANDES				REFUS				DÉSISTEMENTS				ADMIS				NOUVEAUX INSCRITS			
	2009		2010		2009		2010		2009		2010		2009		2010		2009		2010	
	T	H	F	T	T	H	F	T	T	H	F	T	T	H	F	T	T	H	F	T
TOTAL DU PREMIER CYCLE	1132	262	738	1000	142	22	61	83	302	81	209	290	685	157	468	625	467	105	324	429

Légende : bidisc.: baccalauréat spécialisé bidisciplinaire; cert.: certificat; maj.: majeur; micro.: microprogramme; min.: mineur; mod.: module; spéc.: baccalauréat spécialisé

• Le total des nouvelles inscriptions comprend les étudiants ayant réussi l'année préparatoire et les attestations (majeur, B. sciences santé, etc.) émises par équivalence

* Les programmes multifacultaires sont gérés par la Faculté de l'éducation permanente

PREMIER CYCLE - TRIMESTRE D'ÉTÉ

RÉPARTITIONS DES CANDIDATS AUTORISÉS À S'INSCRIRE

VARIABLES

<u>Région administrative</u>	
Hors Québec	141
Bas du Fleuve/Gaspésie	1
Saguenay/Lac St-Jean	3
Québec	17
Trois-Rivières	6
Estrie	8
Montréal	440
Outaouais	1
Nord Ouest	4
Côte Nord	0
Non déclaré	4
TOTAL :	625

<u>Âge</u>	
-18	0
18-19	1
20-24	72
25-29	155
30-34	131
35-39	111
40-44	74
45+	81
TOTAL :	625

<u>Langue d'usage</u>	
Français	552
Anglais	12
Autre	61
TOTAL :	625

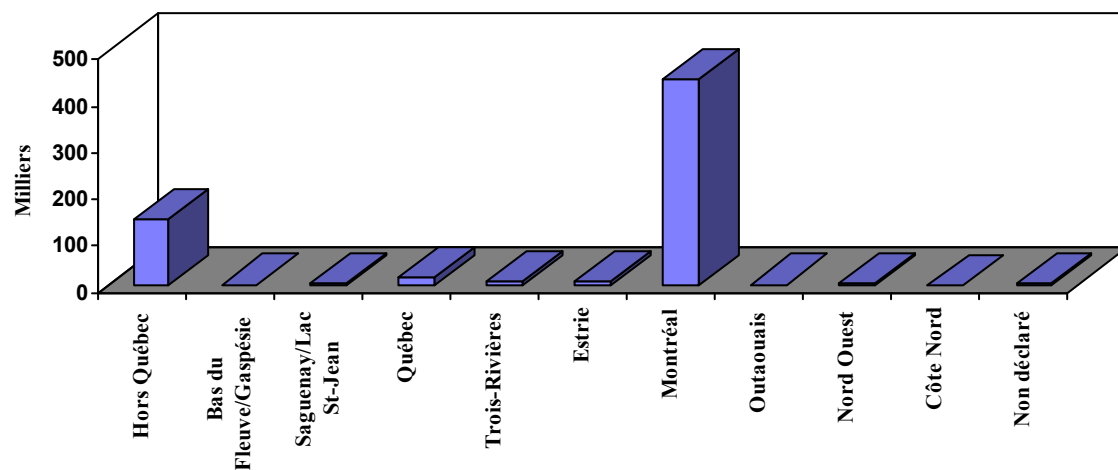
<u>Statut au Canada</u>	
Citoyen canadien	429
Résident permanent	177
Permis/Visa	18
Autre	1
TOTAL :	625

<u>Sexe</u>	
Masculin	157
Féminin	468
TOTAL :	625

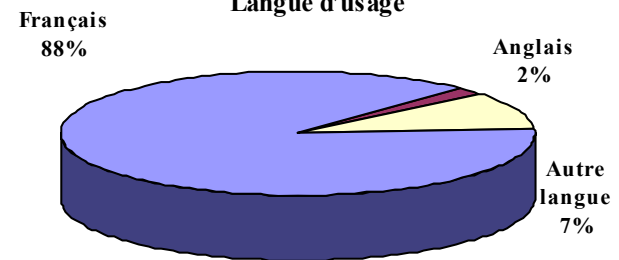
PREMIER CYCLE - TRIMESTRE D'ÉTÉ

RÉPARTITIONS DES CANDIDATS AUTORISÉS À S'INSCRIRE

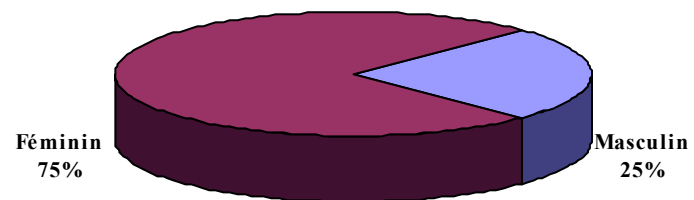
Région administrative



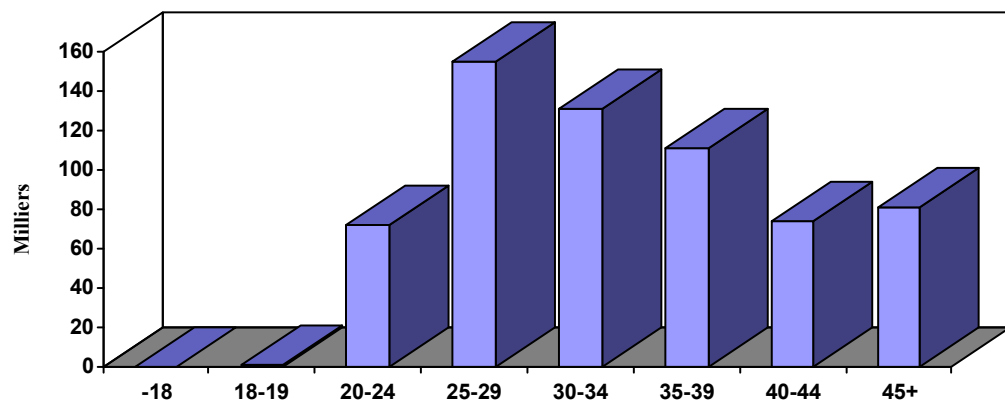
Langue d'usage



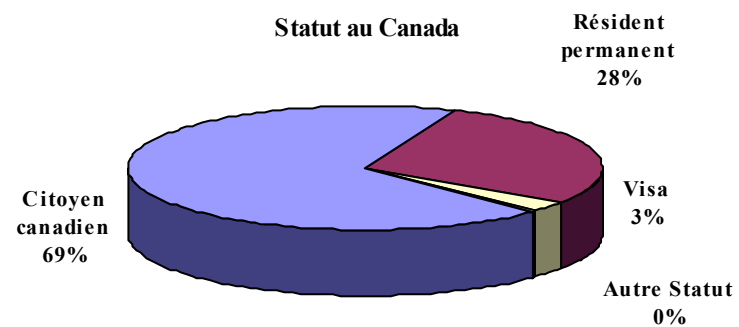
Sexe



Âge



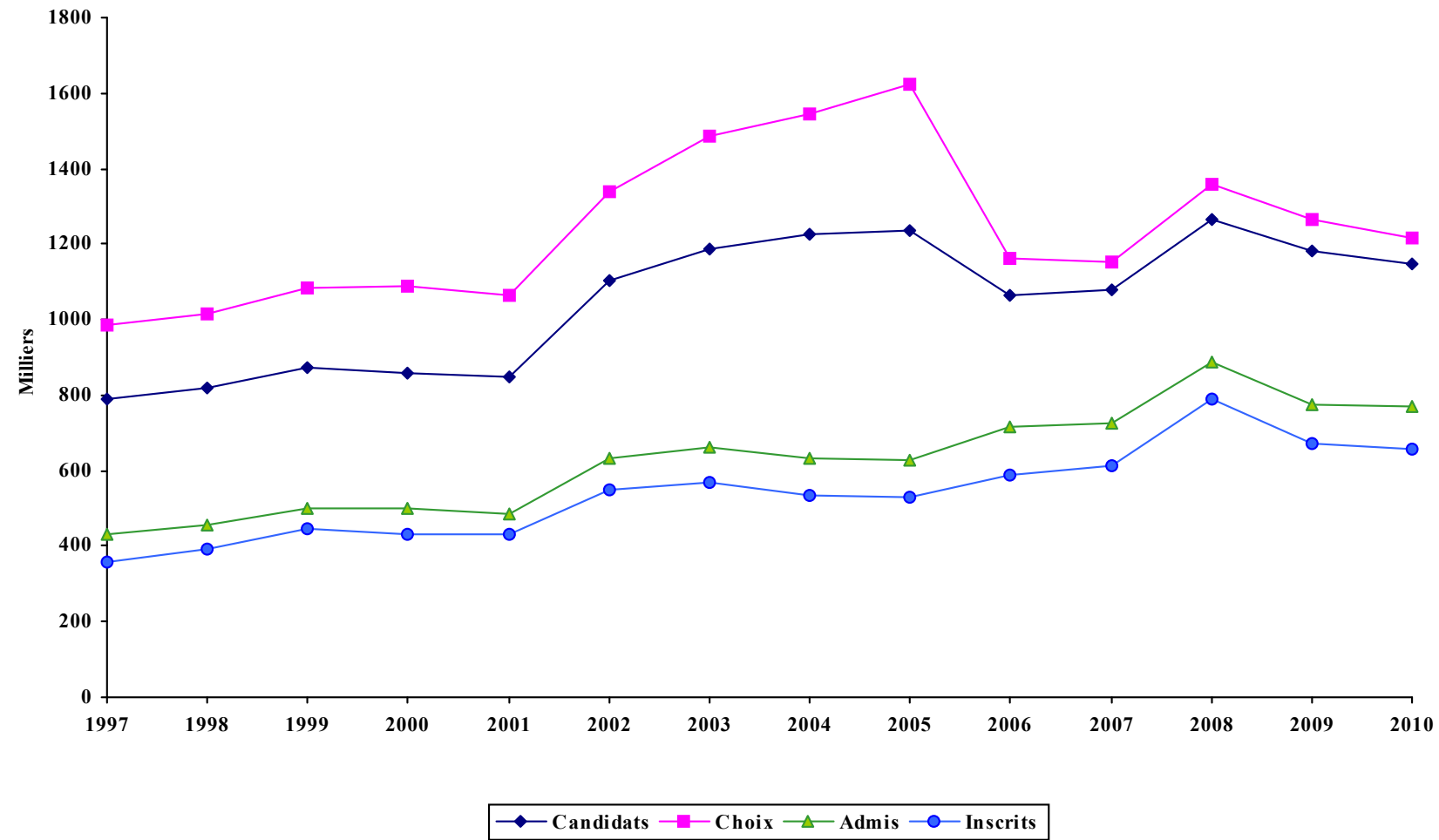
Statut au Canada



CYCLES SUPÉRIEURS - TRIMESTRE D'ÉTÉ

ANNÉES	CANDIDATS	CHOIX DE PROGRAMME		CANDIDATS ADMIS		CANDIDATS INSCRITS		
		Choix	N. Par candidat	NOMBRE	% des candidats	NOMBRE	% des candidats	% des admis
1997	789	987	1,25	433	55%	359	46%	83%
1998	817	1015	1,24	456	56%	391	48%	86%
1999	872	1086	1,25	502	58%	445	51%	89%
2000	857	1090	1,27	499	58%	433	51%	87%
2001	847	1062	1,25	486	57%	434	51%	89%
2002	1104	1338	1,21	632	57%	547	50%	87%
2003	1185	1484	1,25	661	56%	571	48%	86%
2004	1228	1544	1,26	635	52%	535	44%	84%
2005	1238	1622	1,31	629	51%	532	43%	85%
2006	1066	1160	1,09	715	67%	589	55%	82%
2007	1078	1152	1,07	726	67%	612	57%	84%
2008	1267	1357	1,07	889	70%	792	63%	89%
2009	1183	1267	1,07	777	66%	674	57%	87%
2010	1146	1216	1,06	771	67%	655	57%	85%

CYCLES SUPÉRIEURS - TRIMESTRE D'ÉTÉ



CYCLES SUPÉRIEURS - TRIMESTRE D'ÉTÉ

FACULTÉS PROGRAMMES	TOTAL DES DEMANDES				REFUS				DÉSISTEMENTS				ADMIS				NOUVEAUX INSCRITS						
	2009		2010		2009		2010		2009		2010		2009		2010		2009		2010				
	T	H	F	T	T	H	F	T	T	H	F	T	T	H	F	T	T	H	F	T			
<u>AMÉNAGEMENT</u>																							
Architecture	M.Sc.			1	1					1	1												
Total 2e cycle				1	1					1	1												
TOTAL DE LA FACULTÉ				1	1					1	1												
<u>ARTS ET SCIENCES</u>																							
Administration sociale	D.É.S.S.			1	1					1	1												
Anthropologie	M.Sc.			1	1								1	1			1	1					
Chimie	M.Sc.			15	12	8	20	4	1	1	2	4	6	1	7	7	5	6	11	6	4	6	10
	Ph.D.			9	8	7	15	1	1	2	3	4	3	3	6	4	4	2	6	4	3	2	5
Communication	Ph.D.			1	1										1	1							
Criminologie	M.Sc.			1	1	2									1	1	2			1	1	2	
Démographie	M.Sc.			1	1					1	1												
Études allemandes dans le contexte européen	Diplôme européen			1	2		2								1	2		2	1	1		1	
Études anglaises	M.A.			1	1	2	3	1							1	1							
Études internationales	M.Sc.			1	3	3	6				1	1	2	1	2	2	4	1	1	2	3		
Finance mathématique et computationnelle	M.Sc.				1	1										1	1						
Géographie	M.Sc.			2	2	1	3		1	1	2	1			1	1		1	1		1	1	
	Ph.D.			3	2	2	4					3	1	2	3		1		1		1		1
Informatique	M.Sc.			1	3		3								1	3		3	1	3		3	
	Ph.D.			12	8	2	10		1		1	6	4	2	6	6	3		3	6	3		3
Littérature comparée	M.A.				1		1									1		1		1		1	
Littératures de langue française	M.A.				1		1									1		1		1		1	
Mathématiques	M.Sc.			3	3	3	6		1		1	2	1	2	3	1	1	1	2	1	1	1	2

CYCLES SUPÉRIEURS - TRIMESTRE D'ÉTÉ

FACULTÉS PROGRAMMES		TOTAL DES DEMANDES				REFUS				DÉSISTEMENTS				ADMIS				NOUVEAUX INSCRITS			
		2009		2010		2009		2010		2009		2010		2009		2010		2009		2010	
		T	H	F	T	T	H	F	T	T	H	F	T	T	H	F	T	T	H	F	T
Mathématiques	Ph.D.	4	2	1	3	1	1	1	3				1			1		1			1
Muséologie	M.A.			1	1										1	1				1	1
Physique	M.Sc.	21	15	1	16	6	2	2	7	5	5	7	8	1	9	7	8	1	9		
	Ph.D.	14	9		9	2			5	3	3	7	6		6	7	6		6		
Psychologie	Ph.D.	1		1	1				1					1	1				1	1	
Psychologie (recherche et intervention)	Ph.D.			1	1									1	1				1	1	
Relations industrielles	M.Sc.	4	1		1					1	1	4				4					
	Ph.D.			1	1									1	1				1	1	
Science politique	M.Sc.			1	1									1	1				1	1	
Sciences biologiques	M.Sc.	17	5	8	13	1		2	8	3	3	6	8	2	3	5	8	2	3	5	
	Ph.D.	7	3	2	5				5				2	3	2	5	2	3	2	5	
Sciences économiques	M.Sc.		2	2	4					1	1			2	2				2	2	
Sciences humaines appliquées	Ph.D.	1		3	3								1	3	3	1			3	3	
Sociologie	M.Sc.		1		1								1		1		1			1	
Statistique	M.Sc.		5	2	7		2	2		3	3			2	2				2	2	
	Ph.D.	1		1	1				1		1	1								1	1
Traduction	M.A.			5	5						1	1		4	4				3	3	
	D.É.S.S.			1	1									1	1				1	1	
Total 2e cycle		66	61	40	101	12	7	4	11	22	23	8	31	31	30	26	56	30	26	24	50
Total 3e cycle		52	33	21	54	4	3	2	5	28	11	8	19	20	19	10	29	20	17	10	27
TOTAL DE LA FACULTÉ		118	94	61	155	16	10	6	16	50	34	16	50	51	49	36	85	50	43	34	77
<u>DROIT</u>																					
Droit	LL.M.	26	8	12	20	4	1	2	3	7	4	3	7	15	3	6	9	14	2	5	7
	LL.M.		1		1						1		1								
Droit des affaires	D.É.S.S.	7	1		1	1			5				1	1		1	1	1	1		1
Droit international	Micro.	1		1	1								1		1	1					
Notariat	LL.M.		1	1	2									1	1	2		1	1		2

CYCLES SUPÉRIEURS - TRIMESTRE D'ÉTÉ

FACULTÉS PROGRAMMES	TOTAL DES DEMANDES				REFUS				DÉSISTEMENTS				ADMIS				NOUVEAUX INSCRITS			
	2009	2010			2009	2010			2009	2010			2009	2010			2009	2010		
	T	H	F	T	T	H	F	T	T	H	F	T	T	H	F	T	T	H	F	T
Total 2e cycle	34	11	14	25	5	1	2	3	12	5	3	8	17	5	8	13	15	4	6	10
TOTAL DE LA FACULTÉ	34	11	14	25	5	1	2	3	12	5	3	8	17	5	8	13	15	4	6	10
<u>KINÉSIOLOGIE</u>																				
Sciences de l'activité physique Ph.D.			1	1											1	1			1	1
Total 3e cycle			1	1											1	1			1	1
TOTAL DU DÉPARTEMENT			1	1											1	1			1	1
<u>MÉDECINE</u>																				
Administration de la santé Micro.			1	1											1	1				
Administration des services de santé M.Sc.		4	1	5						1	1			3	1	4		3	1	4
Anatomo-pathologie D.É.S.	2	3	1	4									2	3	1	4	2	3	1	4
Anesthésiologie D.É.S.	11	6	4	10	2								9	6	4	10	7	5	4	9
Biochimie M.Sc.	13	12	3	15	4				5	6	1	7	4	6	2	8	4	6	2	8
Biochimie Ph.D.	9	2	3	5	1				6	1	1	2	2	1	2	3	2	1	2	3
Biochimie clinique (études postdoctorales) D.E.P.D.	3	3	1	4		1	1						3	2	1	3	3	2	1	3
Biochimie médicale D.É.S.		1		1										1		1		1		1
Bioéthique M.A.	1	2	1	3									1	2	1	3		1		1
Bioinformatique M.Sc.	7	6		6	3				3	3		3	1	3		3	1	3		3
Bioinformatique Ph.D.	5		1	1					3				2		1	1	2		1	1
Biologie moléculaire M.Sc.	15	6	9	15	1				5	4	6	10	9	2	2	4	9	2	2	4
Biologie moléculaire Ph.D.	8	5	2	7					3	2	1	3	5	3	1	4	4	3	1	4
Cardiologie D.É.S.	12	8	7	15	5								7	8	7	15	5	2	5	7
Cardiologie chez l'enfant D.É.S.	2		2	2									2		2	2	1			

CYCLES SUPÉRIEURS - TRIMESTRE D'ÉTÉ

FACULTÉS PROGRAMMES		TOTAL DES DEMANDES				REFUS				DÉSISTEMENTS				ADMIS				NOUVEAUX INSCRITS			
		2009		2010		2009		2010		2009		2010		2009		2010		2009		2010	
		T	H	F	T	T	H	F	T	T	H	F	T	T	H	F	T	T	H	F	T
Chirurgie cardiaque	D.É.S.	2	1	1	2								2	1	1	2	2			1	1
Chirurgie générale	D.É.S.	10	3	7	10		1		1				10	2	7	9	8	2	7	9	
Chirurgie orthopédique	D.É.S.	11	7	4	11								11	7	4	11	10	4	3	7	
Chirurgie plastique	D.É.S.	8	2	2	4	1							7	2	2	4	4	2	2	4	
Complémentaire en mobilité et posture	Micro.		1		1									1		1		1		1	
Dermatologie	D.É.S.	4	2	3	5								4	2	3	5	3	2	2	4	
Endocrinologie et métabolisme	D.É.S.	4		2	2	2							2		2	2	1		2	2	
Endocrinologie gynécologique de la reproduction et de l'infertilité	D.É.S.	4		1	1	1							3		1	1	2		1	1	
Gastroentérologie	D.É.S.	7	1	1	2	3							4	1	1	2	4	1	1	2	
Gastroentérologie chez l'enfant	D.É.S.	2	1		1		1		1				1				1				
Génétique médicale	D.É.S.	2	1		1								2	1		1	2	1		1	
Génie biomédical	M.Sc.A.	4		2	2			1	1	3		1	1				1				
	Ph.D.	7	3		3					5	3		3				2				
Gestion du système de santé	Diplôme	19	7	3	10								19	7	3	10	14	4	3	7	
Greffe de cellules hématopoïétiques	D.É.S.		2		2									2		2		2		2	
Hématologie	D.É.S.	7	2	3	5	4							3	2	3	5	3	2	3	5	
Immunologie clinique et allergie	D.É.S.	1	1		1								1	1		1	1	1		1	
Insurance Medecine Expert	D.É.S.S.	2	1		1								2	1		1	2	1		1	
Médecine - tronc commun	D.É.S.	44	14	28	42	4	1	1	2				40	13	27	40	40	12	27	39	
Médecine d'assurance et expertise en sciences de la santé	D.É.S.S.			2	2										2	2			1	1	
Médecine de soins intensifs	D.É.S.	4	2	1	3		1		1	1			2	1	1	2		1	1	2	
Médecine de soins intensifs chez l'enfant	D.É.S.	4		1	1	1							3		1	1	3				
Médecine d'urgence	D.É.S.	4	3	2	5		1		1				4	2	2	4	4	2	2	4	
Médecine d'urgence pédiatrique	D.É.S.			2	2										2	2			1	1	
Médecine familiale	D.É.S.	108	34	78	112	4	3	3	6	3			92	31	75	106	88	28	69	97	

CYCLES SUPÉRIEURS - TRIMESTRE D'ÉTÉ

FACULTÉS PROGRAMMES		TOTAL DES DEMANDES				REFUS				DÉSISTEMENTS				ADMIS				NOUVEAUX INSCRITS			
		2009	2010			2009	2010			2009	2010			2009	2010			2009	2010		
		T	H	F	T	T	H	F	T	T	H	F	T	T	H	F	T	T	H	F	T
Médecine familiale - soins aux personnes âgées	D.É.S.			1	1							1	1								
Médecine familiale et d'urgence	D.É.S.	9	2	7	9					1				8	2	7	9	8	2	6	8
Médecine interne	D.É.S.	7	7	3	10	2								5	7	3	10	5	7	3	10
Médecine maternelle et fœtale	D.É.S.	1		1	1									1		1	1			1	1
Médecine néonatale et périnatale	D.É.S.	1	1		1									1	1		1		1		1
Médecine nucléaire	D.É.S.	2	1		1									2	1		1	2	1		1
Médecine physique et réadaptation	D.É.S.	2		2	2									2		2	2	2		2	2
Microbiologie et immunologie	M.Sc.	11	4	2	6	2	1	1	2	5	2	1	3	4	1		1	4	1		1
	Ph.D.	5	1	8	9			1	1	3		3	3	2	1	3	4	2		3	3
Microbiologie médicale et infectiologie	D.É.S.	3	1	1	2					1				2	1	1	2	2	1	1	2
Néphrologie	D.É.S.	4	3	1	4									4	3	1	4	3	3	1	4
Neurochirurgie	D.É.S.	2	1		1									2	1		1	1	1		1
Neurologie	D.É.S.	7	4	1	5									7	4	1	5	6	4	1	5
Neurologie chez l'enfant	D.É.S.	1		1	1									1		1	1	1		1	1
Neuroradiologie	D.É.S.	2	1	1	2									2	1	1	2				
Nutrition	D.É.S.S.	1		1	1									1		1	1				
	Ph.D.	5	1		1	1				4					1		1		1		1
Nutrition (maîtrise de recherche)	M.Sc.	3		2	2					2		1	1	1		1	1	1		1	1
Obstétrique et gynécologie	D.É.S.	10	1	8	9	2								8	1	8	9	8	1	8	9
Oncologie gynécologique	D.É.S.	1	1	1	2									1	1	1	2		1	1	2
Oncologie radiologique	D.É.S.	2		2	2									2		2	2	2		2	2
Ophthalmologie	D.É.S.	12	3	4	7	1								10	3	4	7	5	2	2	4
Otho-rhino-laryngologie	D.É.S.	4	1	2	3							1	1	4	1	1	2	2	1	1	2
Pathologie et biologie cellulaire	M.Sc.	7	3	4	7		1	1	2	4	1	1	2	3	1	2	3	3	1	2	3
	Ph.D.	2		3	3	1								1		2	2	1		2	2
Pédiatrie - tronc commun	D.É.S.	11	3	11	14									11	3	11	14	10	2	8	10

CYCLES SUPÉRIEURS - TRIMESTRE D'ÉTÉ

FACULTÉS PROGRAMMES	TOTAL DES DEMANDES				REFUS				DÉSISTEMENTS				ADMIS				NOUVEAUX INSCRITS				
	2009	2010			2009	2010			2009	2010			2009	2010			2009	2010			
	T	H	F	T	T	H	F	T	T	H	F	T	T	H	F	T	T	H	F	T	
Pédiatrie générale	D.É.S.			2	2										2	2				1	1
Perfusion extracorporelle	D.É.S.S.	2		1	1								2		1	1	2			1	1
Petite enfance - approche interprofessionnelle	Micro.			1	1						1	1									
Pharmacologie	M.Sc.	11	3	5	8	1				8	1		1	1	3	4	1	1	3	4	
	Ph.D.	5	1		1					2			3				2				
Physiologie	M.Sc.	3	2	3	5	1		1	1	1	1	1	2	1	1	1	2	1	1	1	2
	Ph.D.	2	1	1	2					1				1	1	1	2	1	1	1	2
Pneumologie	D.É.S.	4	1	2	3	1							3	1	2	3	3	1	2	3	
Psychiatrie	D.É.S.	13	5	12	17	1		1	1		1		1	12	4	11	15	10	4	7	11
Radiologie diagnostique	D.É.S.	12	8	5	13	1							11	8	5	13	9	5	4	9	
Rhumatologie	D.É.S.	4	1	2	3	1	1		1				3		2	2	2		2	2	
Santé communautaire	D.É.S.			1	1										1	1			1	1	
Santé environnementale et santé au travail	M.Sc.	3	3	3	6	1		1	1	1	2	1	3	1	1	1	2	1	1	1	2
Santé publique	Ph.D.	2	1		1					2					1		1		1		1
Sciences biomédicales	M.Sc.	33	9	10	19	5		2	2	14	5	3	8	14	4	5	9	14	3	5	8
	Ph.D.	8	4	4	8			1	1	1	1	1	1	7	3	3	6	7	2	3	5
Sciences neurologiques	M.Sc.	4	1	3	4					2	1	3	4	2				2			
	Ph.D.	2	1	1	2						1	1	2	2				2			
Urogynécologie et reconstruction pelvienne	D.É.S.			1	1										1	1				1	1
Urologie	D.É.S.	3	1	1	2					1				2	1	1	2	2	1	1	2
Virologie et immunologie	Ph.D.			2	2							1	1			1	1			1	1
Total 2e cycle		139	64	57	121	18	2	7	9	53	27	20	47	67	34	27	61	60	29	23	52
Total 3e cycle		63	23	26	49	3	1	2	3	30	8	7	15	30	13	15	28	28	11	15	26
Total Études médicales postdoctorales		370	140	223	363	36	9	5	14	7	1	2	3	315	130	216	346	274	109	189	298
TOTAL DE LA FACULTÉ		572	227	306	533	57	12	14	26	90	36	29	65	412	177	258	435	362	149	227	376

CYCLES SUPÉRIEURS - TRIMESTRE D'ÉTÉ

FACULTÉS PROGRAMMES	TOTAL DES DEMANDES				REFUS				DÉSISTEMENTS				ADMIS				NOUVEAUX INSCRITS				
	2009	2010			2009	2010			2009	2010			2009	2010			2009	2010			
	T	H	F	T	T	H	F	T	T	H	F	T	T	H	F	T	T	H	F	T	
<u>MÉDECINE DENTAIRE</u>																					
Résidence approfondie en médecine dentaire et en stomatologie	Cert.	3		1	1	1				1		1	1	1				1			
Résidence multidisciplinaire en médecine dentaire	Cert.	34	9	19	28	12	3	6	9	14	4	7	11	8	2	6	8	8	2	6	8
Sciences bucco-dentaires	M.Sc.	1	2	1	3		1		1	1	1		1		1	1			1	1	
Total 2e cycle		38	11	21	32	13	4	6	10	16	5	8	13	9	2	7	9	9	2	7	9
TOTAL DE LA FACULTÉ		38	11	21	32	13	4	6	10	16	5	8	13	9	2	7	9	9	2	7	9
<u>MÉDECINE VÉTÉRINAIRE</u>																					
Diagnostic en laboratoire	D.É.S.	1	1	1	2	1	1		1							1	1			1	1
Internat de perfectionnement en sciences appliquées vétérinaires	Cert.	61	10	35	45	21	5	6	11	11	1	10	11	29	4	19	23	29	4	19	23
Med. Animaux de compagnie	Micro.		1	1	2					1		1				1	1			1	1
Pathologie vétérinaire	D.É.S.		2		2		2		2			2									
Sciences cliniques vétérinaires	D.É.S.	22	7	18	25	12	5	14	19	2	1		1	6	1	3	4	5	1	3	4
	D.É.S.		1		1		1		1												
Sciences vétérinaires	M.Sc.	11	5	7	12					2	2	6	8	8	3	1	4	8	2	1	3
	Ph.D.	1	1	2	3						1	1	2	1		1	1	1		1	1
Total 2e cycle		95	27	62	89	34	14	20	34	15	5	16	21	43	8	25	33	42	7	25	32
Total 3e cycle		1	1	2	3						1	1	2	1		1	1	1		1	1
TOTAL DE LA FACULTÉ		96	28	64	92	34	14	20	34	15	6	17	23	44	8	26	34	43	7	26	33
<u>OPTOMÉTRIE</u>																					
Sciences de la vision	M.Sc.	3	3		3					3	2		2		1		1			1	1

CYCLES SUPÉRIEURS - TRIMESTRE D'ÉTÉ

FACULTÉS PROGRAMMES	TOTAL DES DEMANDES				REFUS				DÉSISTEMENTS				ADMIS				NOUVEAUX INSCRITS				
	2009	2010			2009	2010			2009	2010			2009	2010			2009	2010			
	T	H	F	T	T	H	F	T	T	H	F	T	T	H	F	T	T	H	F	T	
Total 2e cycle	3	3		3					3	2		2	1			1	1			1	
TOTAL DE L'ÉCOLE	3	3		3					3	2		2	1			1	1			1	
<u>PHARMACIE</u>																					
Pratique pharmaceutique	M.Sc.	69	12	39	51	14	1	1	2	8	3	8	11	47	8	30	38	45	7	28	35
Sciences pharmaceutiques	M.Sc.	10	3	8	11	2				4	2	4	6	4	1	4	5	2	1	4	5
	Ph.D.	7	4	4	8	1		1	1	4	1	1	2	2	3	2	5	2	2	2	4
Total 2e cycle		79	15	47	62	16	1	1	2	12	5	12	17	51	9	34	43	47	8	32	40
Total 3e cycle		7	4	4	8	1		1	1	4	1	1	2	2	3	2	5	2	2	2	4
TOTAL DE LA FACULTÉ		86	19	51	70	17	1	2	3	16	6	13	19	53	12	36	48	49	10	34	44
<u>SCIENCES DE L'ÉDUCATION</u>																					
Administration de l'éducation	M.A.	3		2	2	2				1						2	2			1	1
	D.É.S.S.	38	18	34	52	1				19	13	13	26	18	5	21	26	13	2	18	20
	M.Ed.	9	4	7	11			2	2		3	1	4	9	1	4	5	7	1	3	4
	Micro.	9	9	6	15	1				2	5	3	8	6	4	3	7	4	2	1	3
	Ph.D.	2	1	3	4					1	1		1	1		3	3	1		2	2
Administration des systèmes d'éducation et de formation	D.É.S.S.	1	1		1	1	1		1												
Andragogie	Ph.D.	2	1	1	2		1		1	2		1	1								
Didactique	M.A.	2	1	2	3					1				1	1	2	3	1	1	2	3
	M.Ed.	9	2	5	7					2	1	2	3	7	1	3	4	7	1	3	4
	D.E.S.S.	4	1	2	3					2		1	1	2	1	1	2	1			
	Micro.	29	1		1					6	1		1	23				20			
	Ph.D.	3	2	2	4					2	2	1	3	1		1	1	1		1	1
Éducation comparée et fondements de l'éducation	M.A.	2	1	3	4					2		2	2		1	1	2		1		1
	Ph.D.	6	1	2	3	2				2	1	1	2	1				1			
Enseignement postsecondaire	Micro.	36	26	27	53		1	1	2	21	14	11	25	15	11	15	26	11	9	8	17

CYCLES SUPÉRIEURS - TRIMESTRE D'ÉTÉ

FACULTÉS PROGRAMMES		TOTAL DES DEMANDES				REFUS				DÉSISTEMENTS				ADMIS				NOUVEAUX INSCRITS			
		2009		2010		2009		2010		2009		2010		2009		2010		2009		2010	
		T	H	F	T	T	H	F	T	T	H	F	T	T	H	F	T	T	H	F	T
Évaluation des compétences	Micro.	8	3	13	16					4	3	12	15	4				2			
Générale	D.É.S.S.	5	2	4	6					4	2	1	3	1		3	3			2	2
	M.Ed.	5		3	3					2				3		3	3	3		2	2
Intervention éducative	M.Ed.	6	5	6	11						2	4	6	6	3	2	5	5	2	1	3
	D.É.S.S.	5	1	4	5	1				1		2	2	3	1	2	3	3	1	2	3
Mesure et évaluation en éducation	Ph.D.			3	3							2	2			1	1			1	1
Orthopédagogie	M.Ed.		2	19	21			3	3			9	9		2	7	9		1	3	4
Pédagogie universitaire des sciences médicales	M.A.			2	2			1	1												
Psychopédagogie	M.A.	3	1	4	5					2	1	2	3	1		2	2	1		2	2
	Ph.D.	5	2	2	4		1		1	5		2	2		1		1				
Sciences de l'éducation	Micro.	3	1	2	3					1	1	1	2	2		1	1	1			
Total 2e cycle		177	79	145	224	6	2	7	9	70	46	64	110	101	31	72	103	79	21	48	69
Total 3e cycle		18	7	13	20	2	2		2	12	4	7	11	3	1	5	6	3		4	4
TOTAL DE LA FACULTÉ		195	86	158	244	8	4	7	11	82	50	71	121	104	32	77	109	82	21	52	73
<u>SCIENCES INFIRMIÈRES</u>																					
Sciences infirmières	M.Sc.	4		5	5					1		1	1	3		4	4	3		2	2
	D.É.S.S.	1	1	3	4		1		1			2	2	1		1	1				
	Ph.D.			1	1							1	1								
Soins paliat. - fin de vie	Micro.			1	1																
Total 2e cycle		5	1	9	10		1		1	1		3	3	4		5	5	3		2	2
Total 3e cycle				1	1							1	1								
TOTAL DE LA FACULTÉ		5	1	10	11		1		1	1		4	4	4		5	5	3		2	2
<u>THÉOLOGIE ET SCIENCES DES RELIGIONS</u>																					
Doctorat en théologie (grade canonique)	D.Th.	1		1	1							1	1	1							

CYCLES SUPÉRIEURS - TRIMESTRE D'ÉTÉ

FACULTÉS PROGRAMMES	TOTAL DES DEMANDES				REFUS				DÉSISTEMENTS				ADMIS				NOUVEAUX INSCRITS				
	2009	2010			2009	2010			2009	2010			2009	2010			2009	2010			
	T	H	F	T	T	H	F	T	T	H	F	T	T	H	F	T	T	H	F	T	
Santé, spiritualité et bioéthique	D.É.S.S.			1	1						1	1									
Sciences des religions	M.A.	1	1	1	2				1		1	1	1	1							
	Micro.	4	1	10	11			1	1	4	1	9	10								
	Ph.D.	1	1		1					1	1		1								
Théologie	Micro.	1		1	1					1		1	1								
	Ph.D.		1		1						1		1								
Théologie pratique	M.A.	5		1	1	1				3				1		1	1		1	1	
	Ph.D.	1	1		1	1					1		1								
Total 2e cycle		11	2	14	16	1		1	1	9	1	12	13	1	1	1	2		1	1	
Total 3e cycle		3	3	1	4	1				1	3	1	4	1							
TOTAL DE LA FACULTÉ		14	5	15	20	2		1	1	10	4	13	17	2	1	1	2		1	1	
<u>UNIVERSITÉ DE MONTRÉAL</u>																					
Étudiants visiteurs (3e cycle)			1		1										1		1		1	1	
Programmes d'échanges (2e cycle)		29	2	25	27	1				1				27	2	25	27	26	2	24	26
Programmes d'échanges (3e cycle)		2		1	1									2		1	1	1		1	1
Total 2e cycle		29	2	25	27	1				1				27	2	25	27	26	2	24	26
Total 3e cycle		2	1	1	2									2	1	1	2	1	1	1	2
TOTAL ÉCHANGES & VISITEURS		31	3	26	29	1				1				29	3	26	29	27	3	25	28
TOTAL UNIVERSITÉ DE MONTRÉAL																					
Total 2e cycle		676	276	435	711	106	32	48	80	214	119	147	266	351	123	230	353	311	100	192	292
Total 3e cycle		146	72	70	142	11	6	5	11	75	28	26	54	59	37	35	72	55	31	34	65
Total Études médicales postdoctorales		370	140	223	363	36	9	5	14	7	1	2	3	315	130	216	346	274	109	189	298
TOTAL DES CYCLES SUPÉRIEURS		1192	488	728	1216	153	47	58	105	296	148	175	323	725	290	481	771	640	240	415	655

INSCRIPTION DES NOUVEAUX ÉTUDIANTS - TRIMESTRE D'ÉTÉ

		CANDIDATS AUTORISÉS À S'INSCRIRE (1)			INSCRIPTIONS			Candidats non inscrits	
		Demandes d'admission	Changements de programme		TOTAL	STATUT			
	(2)		(3)			Temps plein	Temps partiel	TOTAL	
Premier cycle (sauf F.E.P. et programmes multifacultaires)	2009	15	4	4	23	1	4	5	18
	2010	65	3	9	77	3	57	60	17
Éducation permanente (FEP)	2009	378	30	131	539	15	364	379	160
	2010	349	26	92	467	18	298	316	151
Programmes multifacultaires	2009	94	7	29	130	5	81	86	44
	2010	56	2	23	81	1	52	53	28
<u>TOTAL DU PREMIER CYCLE</u>	2009	487	41	164	692	21	449	470	222
	2010	470	31	124	625	22	407	429	196
Deuxième cycle	2009	354		33	387	183	156	339	48
	2010	317		35	352	171	121	292	60
Études médicales postdoctorales	2009	280		50	330	279	1	280	50
	2010	294		52	346	298		298	48
Doctorat	2009	60			60	48	7	55	5
	2010	70		2	72	58	7	65	7
<u>TOTAL DES CYCLES SUPÉRIEURS</u>	2009	694		83	777	510	164	674	103
	2010	681		89	770	527	128	655	115
<u>GRAND TOTAL</u>	2009	1 181	41	247	1 469	531	613	1 144	325
	2010	1 151	31	213	1 395	549	535	1 084	311

(1) Un candidat est autorisé à s'inscrire quand il a accepté une offre d'admission et qu'il n'y a pas eu désistement de sa part.

(2) Changement de programme impliquant une nouvelle faculté [exemple: de la Faculté des arts et sciences à la Faculté de médecine dentaire].

(3) Changement de programme à l'intérieur de la même faculté [exemple: d'un programme de sociologie à un programme d'anthropologie].

Sources: Rapports ACCR33 et ADDR33 en date du 2010-08-24 et 2009-08-26 respectivement.

PROVENANCE DES CANDIDATS ÉTRANGERS - TRIMESTRE D'ÉTÉ

Pays/États	Premier cycle			Deuxième cycle			Troisième cycle			Internat/Résidence			Total														
	Choix	Admis	Inscrits	Choix	Admis	Inscrits	Choix	Admis	Inscrits	Choix	Admis	Inscrits	Candidats	Inscrits													
<u>Programmes réguliers</u>																											
Algérie	4	[12]	2	[1]	1	11	[22]	1	4	[2]	1	[2]	14	[20]	2												
Arabie saoudite						[2]	[1]	[1]	1	1	1	2	[4]	2	[3]	1	3	[5]	2	[1]							
Argentine						[1]						1	[1]	1	[1]		1	[1]									
Belgique						5	[4]	4	[3]	4	[2]	1	[1]	1	1	[2]	[2]	[1]	6	[7]	5	[3]					
Bénin	6		1			[3]			[3]								1	[4]									
Brésil	[3]					4	[3]	[3]	[1]			[3]					4	[6]		[1]							
Burundi	1		1						2		2	1					3			1							
Cameroun	1	[4]	1	[1]		4	[3]	[1]			5	1	1				8	[4]		1							
Chili									1	[1]							1	[1]									
Chine						12	[2]	7	[2]	6	[1]	1	[5]			[1]	11	[5]	6	[2]							
Colombie	[1]					2			1	[2]	1	1					3	[3]		1							
Congo, république populaire du	4	[6]	1	[1]	1	[1]	4	1									5	[2]	1	[1]							
Côte d'Ivoire	3	[4]	1		1		2	[1]	[1]								2	[3]		1							
Cuba									1								1										
Danemark													1		1		1										
Espagne						2	[1]	[1]	[1]				1		1		2	[1]		[1]							
États-Unis						[3]	[3]	[3]	[3]	3	[1]	1	1	[2]	[1]		3	[6]	1	[3]							
France	7	[8]	1	[3]	[2]	66	[54]	23	[21]	21	[21]	8	[9]	3	[3]	2	[2]	9	[7]	9	[6]	3	[2]	79	[72]	26	[27]
Gabon	2	[2]				[2]											1	[2]									
Guinée	1																1										
Haïti	17	[9]	2	[2]		8	[3]	1					1				14	[8]									
Inde						[1]				4	[1]	2	[1]	1	[1]		[2]	[2]		4	[4]	1	[1]				
Iran	1		1			5	[11]	1	[1]	1	[1]	3	[9]	[1]	[1]		[2]	[1]	[1]	9	[15]	1	[3]				
Italie						1							[1]	[1]			1	[1]									
Jordanie													1		1		1										
Liban						6	[5]	[2]	1	[1]		3		1			[3]	[3]		6	[8]	1	[1]				
Madagascar	3											[1]					1	[1]									

[...] : données de l'année précédente

PROVENANCE DES CANDIDATS ÉTRANGERS - TRIMESTRE D'ÉTÉ

Pays/États	Premier cycle				Deuxième cycle				Troisième cycle				Internat/Résidence			Total												
	Choix	Admis	Inscrits		Choix	Admis	Inscrits		Choix	Admis	Inscrits		Choix	Admis	Inscrits	Candidats	Inscrits											
Mali	3	[4]	1	[1]	1											1	[3]	1										
Maroc	9	[2]	3	[1]	2											14	[11]	2	[2]									
Mexique		[3]		[1]			[1]									3	[4]	1	[1]									
Moldova	3	[1]														1	[1]											
République slovaque																1	[1]	1										
Roumanie													1	1	1	2	[1]	1	[1]									
Royaume-Uni													1	1		2		1										
Rwanda	1															3	[1]											
Sénégal	2	[6]	1		1											6	[7]	1										
Suisse													1	[1]	1	[1]	1	[1]										
Syrie													3			3	[1]											
Tchad													1			2												
Togo		[1]														2	[4]											
Tunisie	1	[9]	1	[4]	1											5	[17]	1										
Venezuela	1		1		1											1		1										
Viet Nam																4		1										
Total Réguliers	70	[75]	18	[15]	9	[4]	160	[147]	43	[42]	38	[34]	57	[57]	19	[7]	11	[7]	24	[31]	20	[22]	7	[5]	242	[234]	65	[50]
<u>Programmes d'échanges</u>																												
Algérie							1		1		1							1		1								
Belgique							1		1		1								1		1							
Brésil	1		1		1																							
Chine													1		1		1				1							
Cuba							1		1		1										1							
États-Unis	1						1		1		1										2							
France	1	[2]		[1]		[1]	21	[27]	21	[26]	21	[24]									22	[28]	21	[25]				
Italie							1	[1]	1	[1]	1	[1]									1	[2]	1	[1]				
Japon							1		1												1							

[...] : données de l'année précédente

PROVENANCE DES CANDIDATS ÉTRANGERS - TRIMESTRE D'ÉTÉ

<i>Pays/États</i>	<i>Premier cycle</i>			<i>Deuxième cycle</i>			<i>Troisième cycle</i>			<i>Internat/Résidence</i>			<i>Total</i>											
	<i>Choix</i>	<i>Admis</i>	<i>Inscrits</i>	<i>Choix</i>	<i>Admis</i>	<i>Inscrits</i>	<i>Choix</i>	<i>Admis</i>	<i>Inscrits</i>	<i>Choix</i>	<i>Admis</i>	<i>Inscrits</i>	<i>Candidats</i>	<i>Inscrits</i>										
Total Échanges	3	[2]	1	[1]	1	[1]	27	[28]	27	[27]	26	[25]	1	[2]	1	[2]	1	[1]	31	[31]	28	[27]		
<u>Étudiants visiteurs</u>																								
Côte d'Ivoire														1	[1]	1	[1]	1	[1]				1	[1]
Total Visiteurs														1	[1]	1	[1]	1	[1]				1	[1]
Total des choix par cycle	73	[77]	19	[16]	10	[5]	187	[175]	70	[69]	64	[59]	59	[59]	21	[9]	13	[8]	24	[31]	20	[22]	7	[5]
TOTAL DES CHOIX	343	[342]	130	[116]	94	[77]													Total des candidats	274	[265]	94	[77]	