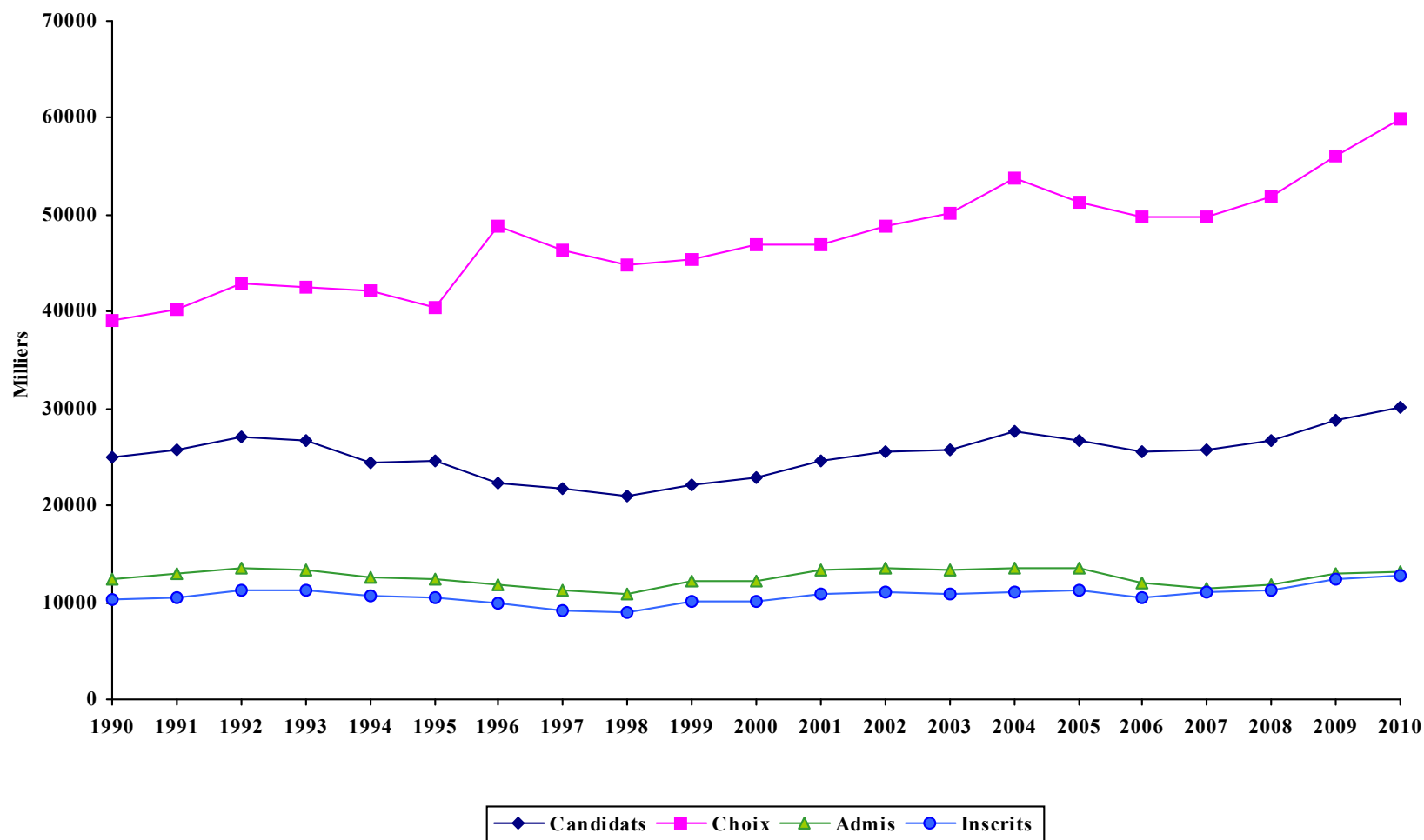


STATISTIQUES D'ADMISSION
AUTOMNE 2010

PREMIER CYCLE - TRIMESTRE D'AUTOMNE

ANNÉES	CANDIDATS	CHOIX DE PROGRAMME		CANDIDATS ADMIS		CANDIDATS INSCRITS		
		Choix	N. Par candidat	NOMBRE	% des candidats	NOMBRE	% des candidats	% des admis
1990	24925	39134	1,57	12471	50%	10233	41%	82%
1991	25678	40198	1,57	13051	51%	10569	41%	81%
1992	27063	42917	1,59	13618	50%	11178	41%	82%
1993	26609	42607	1,60	13331	50%	11186	42%	84%
1994	24413	42198	1,73	12625	52%	10753	44%	85%
1995	24529	40467	1,65	12325	50%	10477	43%	85%
1996	22337	48745	2,18	11869	53%	9873	44%	83%
1997	21786	46387	2,13	11327	52%	9196	42%	81%
1998	21018	44878	2,14	10839	52%	8883	42%	82%
1999	22042	45402	2,06	12133	55%	10096	46%	83%
2000	22902	46856	2,05	12207	53%	10092	44%	83%
2001	24618	46901	1,91	13275	54%	10795	44%	81%
2002	25593	48792	1,91	13584	53%	11039	43%	81%
2003	25829	50106	1,94	13404	52%	10934	42%	82%
2004	27579	53801	1,95	13563	49%	11064	40%	82%
2005	26657	51299	1,92	13538	51%	11166	42%	82%
2006	25635	49709	1,94	12109	47%	10412	41%	86%
2007	25704	49791	1,94	11471	45%	11009	43%	96%
2008	26700	51927	1,94	11807	44%	11318	42%	96%
2009	28724	56165	1,96	12930	45%	12394	43%	96%
2010	30171	59948	1,99	13191	44%	12740	42%	97%

PREMIER CYCLE - TRIMESTRE D'AUTOMNE



PREMIER CYCLE - TRIMESTRE D'AUTOMNE

CAPACITÉS D'ACCUEIL EN PREMIÈRE ANNÉE

Programmes	Type	1998	1999	2000	2001	2002	2003	2004	2005	2006	2007	2008	2009	2010
Administration des systèmes informatiques	Mod.	25	105	105	105	105	105	105	105	105	105
Architecture	Bacc.	92	97	84
Architecture de paysage	Bacc.	50	50	50	50	50	50	50	45	45	45	45	50	45
Audiologie	Bacc.	...	20	20	20	25	25	25	25	25	25	35	35	30
Biochimie et médecine moléculaire	Bacc.	120	140
Bioinformatique	Bacc.	30	30	30	30	30	30	30	30	30	30
Communication et Politique	Bidisc.	75	75	100	100	100	100	100	100	100	100	100	100	100
Criminologie	Bacc.	110	115	115	115	115	115	115	115	115	115	115	115	115
Criminologie	Min.	25	25	25	25	35	35	35	35	35	35	35	35	35
Design (Design d'intérieur)	Bacc.	30	35	35	45	45	45	45	45	45	60	45	55	45
Design (Design industriel)	Bacc.	60	65	70	70	70	70	70	70	70	70	70	80	70
Droit	Bacc.	335	335	335	335	335	335	335	335	335	335	335	335	335
Écriture de scénario et création littéraire	Bidisc.	25	50	50
Éducation préscolaire et enseignement primaire	Bacc.	204	204	204	204	204	204	204	204	204	204	204	204	204
Enseignement de l'éducation physique et santé	Bacc.	52	60	60	60	60	60	60	60	60	60	60	60	60
Enseignement de l'éthique et de la culture religieuse au secondaire	Bacc.	19	25	25	25	25
Enseignement de l'univers social au secondaire	Bacc.	30	30	30	33	33	33	33	33	33
Enseignement des mathématiques au secondaire	Bacc.	40	50	50	50	50	50	50	50	54	54	54	54	54
Enseignement des sciences et des technologies au secondaire	Bacc.	40	40	40	30	30	30	30	30	30
Enseignement du français au secondaire	Bacc.	40	50	50	60	60	60	60	63	63	63	63	63	63
Enseignement du français langue seconde	Bacc.	30	40	40	40	40	40	40	40	40	40	40	40	40
Enseignement en adaptation scolaire	Bacc.	98	98	98	98	98	98	98	98	98	98	98	98	98

PREMIER CYCLE - TRIMESTRE D'AUTOMNE

CAPACITÉS D'ACCUEIL EN PREMIÈRE ANNÉE

Programmes	Type	1998	1999	2000	2001	2002	2003	2004	2005	2006	2007	2008	2009	2010
Ergothérapie	Bacc.	82	100	100	100	100	100	100	100	100	120	120	120	120
Études cinématographiques	Bacc.	100	100	100	100	100	100
Études cinématographiques	Maj.	50	75	100	100	100	100	100	75	100	~	~	100	100
Études cinématographiques	Min.	30	30	30	~	~	~	~	75	~	~	~	~	~
Études cinématographiques et Littérature comparée	Bidisc.	...	35	35	50	60	60	60	60	60	60	60	60	60
Études internationales (orientation)	Bacc.	...	35	100	100	100	100	100	100	100	100	100	150	150
Gestion de l'information numérique	Cert.	60	60	60	60	60	60	60	60	60	60
Hygiène dentaire	Cert.	~	~	~	~	~	~	~	~	~	~	~	~	~
Informatique	Bacc.	150	150*	200*	180*	180*	180*	180*	180*	180*	~*	~*	180	180
Informatique	Maj.	150	150*	200*	180*	180*	180*	180*	180*	180*	~*	~*	180	180
Informatique	Min.	150	150*	200*	180*	180*	180*	180*	180*	180*	~*	~*	180	180
Informatique appliquée	Cert.	50	60	60	80	105	105	105	105	105	~*	~*	105	105
Kinésiologie	Bacc.	80	100	90	90	90	90*	90*	90*	90*	90*	90*	90*	100*
Kinésiologie	Maj.	80	100	90	90	90	90*	90*	90*	90*	90*	90*	90*	100*
Kinésiologie	Min.	80	100	90	90	90	90*	90*	90*	90*	90*	90*	90*	100*
Lettres et sciences humaines	Bacc.	...	35	35	35	35	35	35	35	35	35	35	35	35
Mathématiques et Informatique	Bidisc.	150	150*	200*	180*	180*	180*	180*	180*	180*	~*	~*	180	180
Médecine	M.D.	138	158	169	189	208	227	227	259	259	259	259*	259*	275*
Médecine (M.D.)	Prép.	259	259	259*	259*	275*
Médecine (M.D.)[T.-R.]	Prép.	259	275
Médecine [T.-R.]	Bacc.	259	259	275*
Médecine dentaire	Bacc.	85	85	85	85	85	85	85	85	85	85	85	85	85
Médecine dentaire (D.M.D.)	Prép.	85	85	85	85	85
Médecine vétérinaire	D.M.V.	74	80	80	80	82	82	84	84	84	84	84	84	90
Multimédia	Mod.	25	105	105	105	105	105	~*	~*	105	105
Musique général	Bacc.	150	150	150	150	150	150	150	150	150	150	150	150	150
Musique Interprétation jazz	Bacc.	150	150	150	150	150
Nutrition	Bacc.	60	70	70	70	70	70	70	70	70	80	80	80	80
Optométrie	Bacc.	43	40	40	40	40	42	42	43	40	40	40	40	40

PREMIER CYCLE - TRIMESTRE D'AUTOMNE

CAPACITÉS D'ACCUEIL EN PREMIÈRE ANNÉE

Programmes	Type	1998	1999	2000	2001	2002	2003	2004	2005	2006	2007	2008	2009	2010
Optométrie (O.D)	Prép.	44	44	44	44	44
Orthophonie	Bacc.	...	50	50	50	50	50	50	50	50	60	72	72	72
Pharmacie	Pharm D.	200	200
Physiothérapie	Bacc.	62	70	72	72	72	72	72	72	76	96	96	96	96
Physique et Informatique	Bidisc.	...	10	25	25	25	25	25	25	25	25	25	25	25
Programmation	Mod.	25	105	105	105	105	105	~*	~*	105	105
Psychoéducation	Bacc.	100	125	125	125	95	95	95	95	95	95	95	95	95
Psychoéducation	Min.	25	25	15	15	15	15	15	15	15	20	20	20	20
Psychoéducation et Psychologie	Bidisc.	30	30	30	30	30	30	30	30	30
Psychologie	Bacc.	225*	300*	300*	300*	~*	~*	~*	~*	249	~	~	~	~
Psychologie	Maj.	225*	300*	300*	300*	~*	~*	~*	~*	249	~	~	~	~
Psychologie	Min.	10	10	10	10	20	25	25	25	25	25	25	25	25
Relations industrielles	Bacc.	125	125	175	175	175	175	175	175	175	175	175	175	220
Sc. infirmières (formation initiale)	Bacc.	0	0	0	0	0	0	350	150	150	150	150	150	150
Sc. infirmières (formation intégrée DEC-BAC)	Bacc.	0	0	0	0	0	0	350	144	144	144	144	144	144
Science politique et Philosophie	Bidisc.	25	25	25	25	25	25	25	25
Sciences biologiques	Bacc.	235*	235*	235*	235*	235*	235*	235*	235*	235*	235*	235*	235*	235*
Sciences biologiques	Maj.	235*	235*	235*	235*	235*	235*	235*	235*	235*	235*	235*	235*	235*
Sciences biologiques	Min.	235*	235*	235*	235*	235*	235*	235*	235*	235*	235*	235*	235*	235*
Sciences biomédicales	Bacc.	100	120	120	120	120	125	150	150	150	150	150
Sciences biopharmaceutiques	Bacc.	65	65
Sciences de la communication	Bacc.	100	150	150	150	150	150*	150*	150*	150*	150*	150*	175*	175*
Sciences de la communication	Maj.	100	150*	150*	150*	150*	150*	150*	150*	150*	150*	150*	175*	175*
Sciences de la communication	Min.	100	150*	150*	150*	150*	150*	150*	150*	150*	150*	150*	175*	175*
Sciences de la santé (ergothérapie)	Bacc.	120	120	120	120
Sciences de la santé (physiothérapie)	Bacc.	96	108	108	108
Sécurité et études policières	Bacc.	...	60	100	80	55	55	55	55	65	65	65	65	65
Service social	Bacc.	72	75	75	75	75	75	75	75	75	75	75	85	85

PREMIER CYCLE - TRIMESTRE D'AUTOMNE

CAPACITÉS D'ACCUEIL EN PREMIÈRE ANNÉE

Programmes	Type	1998	1999	2000	2001	2002	2003	2004	2005	2006	2007	2008	2009	2010
Traduction	Bacc.	60	60	60	60	60	60	60	60	60	60	60	60	60
Traduction	Maj.	30	30	30	30	30	30	30	30	30	30	30	30	30
Traduction troisième langue	Cert.	30	~	~	30	30
Urbanisme	Bacc.	65	65	65	65	65	65	65	65	65	65	65	65	65

* La capacité d'accueil est partagée entre plusieurs programmes de la même discipline

0 Le programme n'accueille pas de nouveaux étudiants

~ Le programme n'est pas contingenté à ce trimestre

... Programme inexistant

PREMIER CYCLE - TRIMESTRE D'AUTOMNE

FACULTÉS PROGRAMMES	TOTAL DES DEMANDES				REFUS				DÉSISTEMENTS				ADMIS				NOUVEAUX INSCRITS			
	2009	2010			2009	2010			2009	2010			2009	2010			2009	2010		
	T	H	F	T	T	H	F	T	T	H	F	T	T	H	F	T	T	H	F	T
AMÉNAGEMENT																				
Architecture [bacc.]	856	401	434	835	417	183	178	361	339	183	199	382	100	35	57	92	99	35	57	92
Architecture de paysage [bacc.]	293	108	177	285	73	19	32	51	165	72	109	181	55	17	36	53	54	17	36	53
Design (Design d'intérieur) [bacc.]	406	88	341	429	118	16	93	109	232	69	194	263	56	3	54	57	56	3	54	57
Design (Design industriel) [bacc.]	327	155	170	325	66	30	34	64	177	84	101	185	84	41	35	76	84	39	35	74
Design des jardins [min.]	91	41	90	131	9	2	5	7	49	33	54	87	33	6	31	37	33	6	30	36
Urbanisme [bacc.]	389	198	187	385	49	20	15	35	277	142	142	284	63	36	30	66	63	35	28	63
Urbanisme [min.]	95	49	49	98	10	4	5	9	68	33	33	66	17	12	11	23	17	12	11	23
TOTAL DE LA FACULTÉ	2457	1040	1448	2488	742	274	362	636	1307	616	832	1448	408	150	254	404	406	147	251	398
ARTS ET SCIENCES																				
Accès études universitaires [prop.]	780	395	438	833	43	33	27	60	314	159	201	360	423	203	210	413	402	194	199	393
Action communautaire [cert.]	129	41	134	175	17	3	20	23	71	28	77	105	41	10	37	47	38	10	37	47
Actualisation de formation [bacc.]	28	9	10	19	10		3	3	7	3	5	8	11	6	2	8	10	5	2	7
Administration des systèmes informatiques [mod.]	26	31	5	36	9	4	2	6	17	27	3	30								
Anthropologie [bacc.]	367	144	270	414	32	16	30	46	224	86	158	244	111	42	82	124	110	42	80	122
Anthropologie [maj.]	65	17	45	62	10	3	4	7	41	9	29	38	14	5	12	17	13	5	10	15
Anthropologie [min.]	99	29	83	112	8	2	4	6	64	17	52	69	27	10	27	37	25	9	25	34
Archivistique [cert.]	126	62	119	181	6	6	4	10	68	30	59	89	52	26	56	82	47	24	49	73
Arts et sciences [min.]	1171	537	947	1484	51	16	41	57	566	267	464	731	554	254	442	696	531	246	416	662
Bac 120 crédits : structure d'accueil [bacc.]	584	275	462	737	81	24	45	69	267	145	224	369	236	106	193	299	230	103	184	287
Bac 120 crédits : transition [bacc.]	804	483	479	962	113	32	28	60	468	337	345	682	223	114	106	220	211	107	99	206
Biochimie et médecine moléculaire [bacc.]	205	348	473	821	8	71	67	138	43	221	321	542	154	56	85	141	145	53	84	137
Bioinformatique [bacc.]	149	119	90	209	48	34	21	55	91	71	56	127	10	14	13	27	10	13	11	24
Chimie [bacc.]	365	222	217	439	51	35	30	65	249	138	143	281	65	49	44	93	61	47	42	89
Chimie [maj.]	47	32	15	47	10	2	3	5	31	25	10	35	6	5	2	7	6	5	2	7

PREMIER CYCLE - TRIMESTRE D'AUTOMNE

FACULTÉS PROGRAMMES	TOTAL DES DEMANDES				REFUS				DÉSISTEMENTS				ADMIS				NOUVEAUX INSCRITS			
	2009	2010			2009	2010			2009	2010			2009	2010			2009	2010		
	T	H	F	T	T	H	F	T	T	H	F	T	T	H	F	T	T	H	F	T
Chimie [min.]	75	35	50	85	12	4	7	11	34	21	26	47	29	10	17	27	28	10	16	26
Communication et Politique [bidisc.]	653	186	268	454	120	18	13	31	429	138	197	335	104	30	58	88	99	30	58	88
Criminologie [bacc.]	856	186	739	925	331	88	287	375	395	84	331	415	130	14	121	135	129	14	120	134
Criminologie [min.]	221	56	211	267	93	24	80	104	108	28	104	132	20	4	27	31	18	4	26	30
Démographie [min.]	17	6	17	23		1		1	13	2	12	14	4	3	5	8	4	3	3	6
Démographie et anthropologie [bidisc.]	38	18	26	44	3	4	1	5	28	14	22	36	7		3	3	7		3	3
Démographie et Géographie [bidisc.]	71	34	26	60	10		2	2	54	30	22	52	7	4	1	5	7	4	1	5
Démographie et Statistique [bidisc.]	34	24	19	43	6	1	1	2	21	22	15	37	7	1	3	4	7	1	3	4
Économie et Politique [bidisc.]	609	354	241	595	85	43	22	65	444	265	202	467	80	46	17	63	77	46	16	62
Écriture de scénario et création littéraire [bidisc.]	232	89	138	227	33	7	6	13	160	64	106	170	39	18	26	44	38	18	26	44
Éthique et droit [min.]	80	48	79	127	25	10	17	27	45	34	59	93	10	4	3	7	9	4	1	5
Études allemandes [bacc.]	51	20	45	65	8	1	1	2	28	13	26	39	15	6	18	24	15	6	17	23
Études allemandes [maj.]	16	8	12	20	1	1		1	12	4	9	13	3	3	3	6	3	3	3	6
Études allemandes [min.]	33	19	17	36	2	2	2	4	21	11	12	23	10	6	3	9	8	2	3	5
Études allemandes et Histoire [bidisc.]	15	11	13	24	1	1	2	3	13	8	9	17	1	2	2	4	1	2	2	4
Études anglaises [bacc.]	120	37	81	118	30	4	9	13	85	32	63	95	5	1	9	10	5	1	8	9
Études anglaises [maj.]	44	17	23	40	8	1	2	3	29	14	18	32	7	2	3	5	7	2	3	5
Études anglaises [min.]	72	34	44	78	7	6	3	9	52	26	36	62	13	2	5	7	11	1	5	6
Études anglaises et Littérature comparée [bidisc.]	26	6	23	29	9				17	6	20	26			3	3			2	2
Études arabes [min.]	21	17	14	31	2	1		1	15	11	9	20	4	5	5	10	2	5	4	9
Études cinématographiques [bacc.]	409	190	205	395	82	31	23	54	217	101	132	233	110	58	50	108	108	58	49	107
Études cinématographiques [maj.]	134	71	67	138	11	8	3	11	92	47	52	99	31	16	12	28	31	16	12	28
Études cinématographiques [min.]	132	67	65	132	4	9	2	11	100	43	49	92	28	15	14	29	27	15	14	29
Études cinématographiques et Littérature comparée [bidisc.]	136	56	115	171	10	3	4	7	99	45	91	136	27	8	20	28	26	8	20	28
Études classiques [bacc.]	34	15	18	33	4	2		2	21	12	15	27	9	1	3	4	9	1	3	4
Études classiques [maj.]	5	3	2	5	1				3	3	2	5	1				1			
Études classiques [min.]	23	9	11	20					17	8	9	17	6	1	2	3	6		2	2
Études classiques et anthropologie [bidisc.]	37	14	23	37	4	4		4	25	8	18	26	8	2	5	7	8	2	5	7

PREMIER CYCLE - TRIMESTRE D'AUTOMNE

FACULTÉS PROGRAMMES	TOTAL DES DEMANDES				REFUS				DÉSISTEMENTS				ADMIS				NOUVEAUX INSCRITS			
	2009		2010		2009		2010		2009		2010		2009		2010		2009		2010	
	T	H	F	T	T	H	F	T	T	H	F	T	T	H	F	T	T	H	F	T
Études est-asiatiques et Anthropologie [bidisc.]	41	18	33	51	6	2	3	5	19	13	26	39	16	3	4	7	16	3	4	7
Études est-asiatiques [maj.]	62	16	25	41	6	2	4	6	35	10	14	24	21	4	7	11	19	4	6	10
Études est-asiatiques [min.]	39	23	24	47	2	4		4	21	13	17	30	16	6	7	13	16	5	7	12
Études est-asiatiques et Géographie [bidisc.]	18	12	16	28	1				13	8	14	22	4	4	2	6	4	4	2	6
Études est-asiatiques et Histoire [bidisc.]	40	18	24	42	4	3	1	4	26	12	15	27	10	3	8	11	10	3	8	11
Études hispaniques [bacc.]	76	17	62	79	11	2	3	5	45	9	44	53	20	6	15	21	20	6	15	21
Études hispaniques [maj.]	27	11	23	34	1	1	2	3	15	7	10	17	11	3	11	14	9	3	8	11
Études hispaniques [min.]	72	21	58	79	6		1	1	47	17	34	51	19	4	23	27	18	3	22	25
Études internationales (orientation) [bacc.]	704	301	569	870	144	74	147	221	422	176	310	486	138	51	112	163	134	51	111	162
Études italiennes [maj.]	9	4	12	16	1	1		1	6	2	9	11	2	1	3	4	2	1	3	4
Études italiennes [min.]	16	9	11	20	1		1	1	9	7	9	16	6	2	1	3	6	2	1	3
Études latino-américaines [min.]	18	5	18	23	2	1		1	12	3	14	17	4	1	4	5	4	1	4	5
Études médiévales [maj.]	15	6	3	9	4				9	6	1	7	2		2	2	2		2	2
Études médiévales [min.]	19	5	9	14	2	1		1	16	1	8	9	1	3	1	4	1	3	1	4
Études néo-helléniques [cert.]	4	1	4	5					2	1	1	2	2		3	3	1		3	3
Études québécoises [min.]	17	10	18	28		1		1	15	7	15	22	2	2	3	5	2	2	3	5
Géographie [maj.]	33	31	21	52	3	1	1	2	27	27	12	39	3	3	8	11	3	2	7	9
Géographie [min.]	38	42	23	65	3	2	1	3	22	32	17	49	13	8	5	13	13	8	5	13
Géographie environnementale [bacc.]	263	133	131	264	24	9	6	15	157	87	91	178	82	37	34	71	81	37	34	71
Gestion de l'information numérique [cert.]	131	66	74	140	11	3	2	5	65	41	42	83	55	22	30	52	50	22	28	50
Histoire [bacc.]	394	239	242	481	27	18	8	26	282	167	178	345	85	54	56	110	84	54	52	106
Histoire [maj.]	56	30	30	60	5	2	2	4	35	18	18	36	15	10	10	20	14	10	10	20
Histoire [min.]	104	61	49	110	8	3	1	4	70	39	34	73	26	19	14	33	23	15	13	28
Histoire de l'art [bacc.]	228	48	206	254	13	2	8	10	164	41	160	201	51	5	38	43	50	5	38	43
Histoire de l'art [maj.]	44	9	33	42	2		5	5	28	8	21	29	14	1	7	8	14	1	7	8
Histoire de l'art [min.]	73	29	75	104	5	2	8	10	52	21	52	73	16	6	15	21	16	5	14	19
Histoire et études classiques [bidisc.]	56	19	31	50	6	1		1	40	15	31	46	10	3		3	10	3		3
Informatique [bacc.]	495	475	95	570	183	142	32	174	270	282	57	339	42	51	6	57	41	50	6	56
Informatique [maj.]	114	92	16	108	42	17	8	25	66	73	8	81	6	2		2	6	2		2
Informatique [min.]	98	57	14	71	29	17	3	20	58	37	10	47	11	3	1	4	9	3	1	4

PREMIER CYCLE - TRIMESTRE D'AUTOMNE

FACULTÉS PROGRAMMES	TOTAL DES DEMANDES				REFUS				DÉSISTEMENTS				ADMIS				NOUVEAUX INSCRITS			
	2009		2010		2009		2010		2009		2010		2009		2010		2009		2010	
	T	H	F	T	T	H	F	T	T	H	F	T	T	H	F	T	T	H	F	T
Informatique appliquée [cert.]	218	179	45	224	31	26	9	35	123	88	22	110	64	65	14	79	60	62	12	74
Intervention psychoéducatrice [cert.]	168	14	148	162	29	2	14	16	85	8	90	98	54	4	44	48	51	4	41	45
Langue et culture allemandes [mod.]	16	6	8	14	1				10	6	5	11	5		3	3	5		3	3
Langue et culture anglaises [mod.]	20	9	19	28	5		2	2	14	8	14	22	1	1	3	4	1	1	3	4
Langue et culture arabes [mod.]	18	5	5	10	1				13	5	3	8	4		2	2	3		2	2
Langue et culture catalanes [mod.]	3		4	4					2		3	3	1		1	1	1		1	1
Langue et culture chinoises [mod.]	15	11	12	23	2	1	1	2	9	8	11	19	4	2		2	4	2		2
Langue et culture grecques [mod.]	1		2	2					1		2	2								
Langue et culture hispaniques [mod.]	19	10	23	33	1	1		1	13	7	19	26	5	2	4	6	5	2	3	5
Langue et culture italiennes [mod.]	10	5	10	15	3				7	5	5	10			5	5			5	5
Langue et culture japonaises [mod.]	31	18	16	34	3	1		1	20	16	12	28	8	1	4	5	8	1	4	5
Langue et culture latines [mod.]	1	3	2	5		1		1	1	2	1	3			1	1			1	1
Langue et culture néo-helléniques [mod.]	1		1	1					1						1	1			1	1
Langue et culture russes [mod.]	15	4	10	14					13	4	8	12	2		2	2	2		2	2
Langue portugaise et cultures lusophones [min.]	12	1	11	12	5				6	1	9	10	1		2	2	1		2	2
Langue portugaise et cultures lusophones [mod.]	5		3	3							2	2	5		1	1	5			
Lettres et sciences humaines [bacc.]	110	18	57	75	9	1	4	5	90	15	38	53	11	2	15	17	11	2	15	17
Linguistique [maj.]	57	16	37	53	7	1	2	3	36	12	27	39	14	3	8	11	12	2	8	10
Linguistique [min.]	58	11	42	53	3	1	1	2	38	7	29	36	17	3	12	15	16	3	11	14
Linguistique et Psychologie [bidisc.]	117	20	134	154	30	8	28	36	61	10	74	84	26	2	32	34	26	2	32	34
Littérature comparée [maj.]	19	9	13	22	1	1		1	10	7	10	17	8	1	3	4	7	1	2	3
Littérature comparée [min.]	20	15	16	31			1	1	13	10	12	22	7	5	3	8	5	5	3	8
Littérature comparée et Philosophie [bidisc.]	41	27	29	56		1	1	2	31	20	25	45	10	6	3	9	10	6	3	9
Littératures de langues anglaise et française [bidisc.]	70	18	73	91	9	2	5	7	54	14	60	74	7	2	8	10	7	2	8	10
Littératures de langue française [bacc.]	273	64	174	238	17	5	6	11	157	47	122	169	99	12	46	58	98	12	45	57
Littératures de langue française [maj.]	41	17	34	51	4	3	3	6	29	13	22	35	8	1	9	10	7	1	9	10
Littératures de langue française [min.]	55	17	43	60	4	1	1	2	31	10	24	34	20	6	18	24	16	6	16	22

PREMIER CYCLE - TRIMESTRE D'AUTOMNE

FACULTÉS PROGRAMMES	TOTAL DES DEMANDES				REFUS				DÉSISTEMENTS				ADMIS				NOUVEAUX INSCRITS			
	2009		2010		2009		2010		2009		2010		2009		2010		2009		2010	
	T	H	F	T	T	H	F	T	T	H	F	T	T	H	F	T	T	H	F	T
Littératures de langue française et Linguistique [bidisc.]	85	24	59	83	7	3		3	70	19	50	69	8	2	9	11	8	2	8	10
Littératures de langue française et Philosophie [bidisc.]	54	18	26	44	3		2	2	44	17	20	37	7	1	4	5	7	1	4	5
Mathématiques [bacc.]	575	332	222	554	72	39	20	59	355	208	135	343	148	85	67	152	142	84	67	151
Mathématiques [maj.]	73	45	12	57	15	5	4	9	52	34	6	40	6	6	2	8	6	6	2	8
Mathématiques [min.]	112	55	36	91	9	7	4	11	76	30	25	55	27	18	7	25	24	18	7	25
Mathématiques et Économie [bidisc.]	279	192	117	309	47	31	13	44	212	149	93	242	20	12	11	23	19	12	11	23
Mathématiques et Informatique [bidisc.]	183	151	50	201	37	27	7	34	138	118	39	157	8	6	4	10	8	6	4	10
Mathématiques et Physique [bidisc.]	167	134	29	163	25	16	7	23	125	103	21	124	17	15	1	16	16	15	1	16
Multimédia [mod.]	20	16	7	23	4	4		4	16	11	7	18		1		1		1		1
Philosophie [bacc.]	168	118	44	162	9	8	6	14	112	78	31	109	47	32	7	39	46	32	6	38
Philosophie [maj.]	45	19	5	24	5				27	14	3	17	13	5	2	7	13	4	2	6
Philosophie [min.]	46	35	24	59	5	1	2	3	29	28	17	45	12	6	5	11	11	6	5	11
Philosophie et études classiques [bidisc.]	27	21	7	28	5	1	1	2	16	15	6	21	6	5		5	5	5		5
Physique [bacc.]	214	193	48	241	27	16	12	28	153	136	31	167	34	41	5	46	34	40	5	45
Physique [maj.]	24	19	6	25	2	3	2	5	20	15	1	16	2	1	3	4	2	1	3	4
Physique [min.]	38	21	10	31	4	1	1	2	26	12	6	18	8	8	3	11	8	8	1	9
Physique et Informatique [bidisc.]	93	74	17	91	16	18	5	23	70	54	12	66	7	2		2	7	2		2
Programmation [mod.]	29	30	11	41	8	7	1	8	19	21	5	26	2	2	5	7	2	2	5	7
Programme d'accueil en sciences [prop.]	4	2	11	13					2	1	8	9	2	1	3	4	2	1	3	4
Psychoéducation [bacc.]	685	85	666	751	269	38	227	265	315	34	346	380	101	13	93	106	101	12	93	105
Psychoéducation [min.]	192	18	190	208	83	6	66	72	79	9	105	114	30	3	19	22	27	3	18	21
Psychoéducation et Psychologie [bidisc.]	298	37	266	303	91	11	77	88	175	22	162	184	32	4	27	31	32	4	27	31
Psychologie [bacc.]	1187	281	1054	1335	221	63	157	220	675	155	676	831	291	63	221	284	280	62	218	280
Psychologie [maj.]	148	23	124	147	50	7	20	27	80	13	76	89	18	3	28	31	17	3	28	31
Psychologie [min.]	228	67	227	294	56	23	43	66	124	37	151	188	48	7	33	40	44	5	31	36
Psychologie et Sociologie [bidisc.]	414	109	390	499	44	13	29	42	253	76	280	356	117	20	81	101	114	18	79	97
Relations ethniques [mod.]	15	1	10	11			1	1	15	1	9	10								
Relations industrielles [bacc.]	959	287	482	769	250	58	69	127	495	151	262	413	214	78	151	229	210	77	150	227

PREMIER CYCLE - TRIMESTRE D'AUTOMNE

FACULTÉS PROGRAMMES	TOTAL DES DEMANDES				REFUS				DÉSISTEMENTS				ADMIS				NOUVEAUX INSCRITS			
	2009		2010		2009		2010		2009		2010		2009		2010		2009		2010	
	T	H	F	T	T	H	F	T	T	H	F	T	T	H	F	T	T	H	F	T
Science politique [bacc.]	888	407	423	830	189	67	50	117	595	295	324	619	104	45	49	94	103	44	48	92
Science politique [maj.]	137	59	59	118	22	14	12	26	97	36	40	76	18	9	7	16	17	9	7	16
Science politique [min.]	135	62	75	137	36	11	15	26	71	40	51	91	28	11	9	20	25	9	8	17
Science politique et Philosophie [bidisc.]	132	104	74	178	15	11	5	16	95	83	59	142	22	10	10	20	22	10	10	20
Sciences biologiques [bacc.]	919	343	670	1013	158	62	101	163	532	205	427	632	229	76	142	218	222	74	138	212
Sciences biologiques [maj.]	65	22	45	67	21	7	12	19	37	12	26	38	7	3	7	10	7	3	7	10
Sciences biologiques [min.]	80	29	52	81	21	6	17	23	39	16	25	41	20	7	10	17	19	7	10	17
Sciences cognitives [min.]	34	18	29	47	7		3	3	14	15	18	33	13	3	8	11	13	3	8	11
Sciences de la communication [bacc.]	899	206	582	788	240	51	98	149	513	126	360	486	146	29	124	153	139	29	122	151
Sciences de la communication [maj.]	141	36	88	124	55	10	17	27	75	23	64	87	11	3	7	10	11	3	7	10
Sciences de la communication [min.]	81	28	50	78	35	10	12	22	37	16	36	52	9	2	2	4	9	1	2	3
Sciences économiques [bacc.]	715	478	261	739	163	81	46	127	446	324	191	515	106	73	24	97	100	73	24	97
Sciences économiques [maj.]	207	121	57	178	34	22	9	31	109	80	31	111	64	19	17	36	61	19	16	35
Sciences économiques [min.]	227	130	67	197	16	7	8	15	119	81	34	115	92	42	25	67	87	39	25	64
Sécurité et études policières [bacc.]	381	170	206	376	161	69	73	142	141	73	86	159	79	28	47	75	76	28	47	75
Sécurité intérieure [cert.]	37	28	18	46	25	9	2	11	10	17	12	29	2	2	4	6	2	1	4	5
Service social [bacc.]	663	116	624	740	337	67	291	358	239	33	263	296	87	16	70	86	85	16	69	85
Sociologie [bacc.]	292	111	235	346	30	9	15	24	221	86	192	278	41	16	28	44	39	16	27	43
Sociologie [maj.]	50	16	50	66	7	4	8	12	29	9	35	44	14	3	7	10	14	3	6	9
Sociologie [min.]	95	31	45	76	8	1	1	2	59	23	34	57	28	7	10	17	27	7	9	16
Traduction [bacc.]	353	99	328	427	110	27	86	113	168	54	170	224	75	18	72	90	71	18	71	89
Traduction [maj.]	108	23	95	118	21	5	25	30	64	12	48	60	23	6	22	28	22	6	21	27
Traduction troisième langue [cert.]	47	17	43	60	9	3	10	13	26	12	26	38	12	2	7	9	11	2	7	9
TOTAL DE LA FACULTÉ	26905	11740	17625	29365	5200	1881	2833	4714	15523	7392	10869	18261	6181	2467	3922	6389	5936	2391	3783	6174
DROIT																				
Droit [bacc.]	1867	758	1295	2053	854	344	592	936	609	255	432	687	403	159	271	430	400	156	268	424
TOTAL DE LA FACULTÉ	1867	758	1295	2053	854	344	592	936	609	255	432	687	403	159	271	430	400	156	268	424

PREMIER CYCLE - TRIMESTRE D'AUTOMNE

FACULTÉS PROGRAMMES	TOTAL DES DEMANDES				REFUS				DÉSISTEMENTS				ADMIS				NOUVEAUX INSCRITS			
	2009	2010			2009	2010			2009	2010			2009	2010			2009	2010		
	T	H	F	T	T	H	F	T	T	H	F	T	T	H	F	T	T	H	F	T
ÉDUCATION PERMANENTE																				
Accès études universitaires [prop.]	34	8	18	26	2				4		2	2	28	8	16	24	26	8	14	22
Communication appliquée [cert.]	342	116	284	400	58	31	77	108	220	68	154	222	64	17	52	69	58	14	46	60
Communication promotionnelle [mod.]	1	1		1					1	1		1								
Criminologie [cert.]	389	147	353	500	86	29	64	93	136	58	132	190	167	60	157	217	152	55	147	202
Droit [cert.]	599	290	408	698	117	66	106	172	213	105	136	241	269	119	164	283	240	106	150	256
Droit [micro.]	96	38	70	108	14	10	25	35	72	27	40	67	10	1	5	6	10	1	3	4
Études individualisées (arts) [cert.]	94	44	88	132	9	1	3	4	37	23	46	69	48	20	39	59	45	18	33	51
Études individualisées (sciences) [cert.]	34	3	17	20					1	1	1	2	33	2	16	18	29	2	12	14
			1	1											1	1				
Français, langue seconde pour non francophones [cert.]	109	49	113	162	1	1	1	2	38	17	37	54	70	31	75	106	65	30	70	100
Gérontologie [cert.]	193	25	164	189	2	1	7	8	57	7	48	55	134	17	109	126	115	17	103	120
Gestion appliquée à la police et à la sécurité [cert.]	83	45	24	69	21	9	7	16	30	15	12	27	32	21	5	26	31	20	5	25
Gestion philanthropique [cert.]	77	27	51	78	5	1		1	28	11	18	29	44	15	33	48	41	14	31	45
Intervention auprès des jeunes : fondements et pratiques [cert.]	243	40	199	239	32	4	20	24	130	22	95	117	81	14	84	98	69	14	74	88
Intervention en déficience intellectuelle [cert.]	92	14	98	112	16	4	19	23	48	8	55	63	28	2	24	26	26	2	22	24
Journalisme [cert.]	225	81	125	206	9	11	11	22	138	43	73	116	78	27	39	66	69	26	38	64
Petite enfance et famille : intervention précoce [cert.]	289	6	300	306	40	2	52	54	125	2	125	127	124	2	123	125	116	2	113	115
Publicité [cert.]	400	161	256	417	125	28	30	58	146	84	147	231	129	49	79	128	125	47	74	121
Rédaction [cert.]	105	25	89	114	9	2	4	6	61	14	58	72	35	9	27	36	34	9	26	35
Rédaction: principes et pratique [mod.]	5	4	15	19		1	3	4	4	3	11	14	1		1	1	1		1	1
Relations industrielles [cert.]	307	129	217	346	45	16	36	52	134	57	89	146	128	56	92	148	122	49	82	131
Relations publiques [cert.]	312	95	246	341	54	21	51	72	202	64	152	216	56	10	43	53	48	7	35	42
Santé et sécurité du travail [cert.]	193	64	129	193	16	10	11	21	79	33	64	97	98	21	54	75	89	19	52	71

PREMIER CYCLE - TRIMESTRE D'AUTOMNE

FACULTÉS PROGRAMMES	TOTAL DES DEMANDES				REFUS				DÉSISTEMENTS				ADMIS				NOUVEAUX INSCRITS			
	2009	2010			2009	2010			2009	2010			2009	2010			2009	2010		
	T	H	F	T	T	H	F	T	T	H	F	T	T	H	F	T	T	H	F	T
Toxicomanies : prévention et réadaptation [cert.]	275	84	247	331	18	2	17	19	126	50	147	197	131	32	83	115	119	32	74	106
Traduction I [cert.]	186	42	114	156	25	7	16	23	85	15	59	74	76	20	39	59	71	20	36	56
Traduction II [cert.]	33	4	35	39	6		6	6	6		5	5	21	4	24	28	14	4	22	26
Violence, victimes et société [cert.]	192	43	169	212	19	4	9	13	125	28	103	131	48	11	57	68	44	11	50	61
TOTAL DE LA FACULTÉ	4908	1585	3830	5415	729	261	575	836	2246	756	1809	2565	1933	568	1441	2009	1759	527	1313	1840
KINÉSIOLOGIE																				
Kinésiologie [bacc.]	740	294	481	775	221	96	85	181	426	153	330	483	93	45	66	111	93	45	66	111
Kinésiologie [maj.]	67	18	19	37	19	3	2	5	42	13	16	29	6	2	1	3	6	2	1	3
Kinésiologie [min.]	102	27	44	71	26	10	9	19	64	16	33	49	12	1	2	3	12	1	2	3
TOTAL DU DÉPARTEMENT	909	339	544	883	266	109	96	205	532	182	379	561	111	48	69	117	111	48	69	117
MÉDECINE																				
Actualisation de formation en physiothérapie [bacc.]	6	3		3	3				3	3		3								
Actualisation de formation en audiologie [bacc.]	1	2	1	3					1	2	1	3								
Actualisation de formation en orthophonie [bacc.]	5	1	5	6	1		2	2	3	1	3	4	1				1			
Audiologie [bacc.]	318	39	294	333	117	10	117	127	164	26	151	177	37	3	26	29	37	3	26	29
Médecine [m.d.] •	735	340	467	807	429	230	265	495	72	26	36	62	234	84	166	250	233	84	166	250
Médecine (M.D.) [prép.]	1712	692	1054	1746	1224	501	708	1209	312	144	218	362	176	47	128	175	176	47	128	175
Médecine (M.D.)[T.-R.] [prép.]	47	15	28	43					15	2	5	7	32	13	23	36	32	13	23	36
Médecine [T.-R.] [bacc.]	32	16	26	42						1	1	2	32	15	25	40	32	15	25	40
Nutrition [bacc.]	578	70	572	642	171	26	182	208	329	41	316	357	78	3	74	77	78	3	74	77
Orthophonie [bacc.]	403	25	391	416	161	13	182	195	170	8	136	144	72	4	73	77	72	4	73	77
Sciences biomédicales [bacc.]	915	365	662	1027	217	84	152	236	575	230	413	643	123	51	97	148	121	51	94	145
Sciences de la santé (ergothérapie) [bacc.]	651	116	572	688	165	38	140	178	363	62	321	383	123	16	111	127	123	16	110	126

PREMIER CYCLE - TRIMESTRE D'AUTOMNE

FACULTÉS PROGRAMMES	TOTAL DES DEMANDES				REFUS				DÉSISTEMENTS				ADMIS				NOUVEAUX INSCRITS			
	2009	2010			2009	2010			2009	2010			2009	2010			2009	2010		
	T	H	F	T	T	H	F	T	T	H	F	T	T	H	F	T	T	H	F	T
Sciences de la santé (physiothérapie) [bacc.]	958	294	679	973	362	131	285	416	487	133	319	452	109	30	75	105	109	29	75	104
TOTAL DE LA FACULTÉ	6361	1978	4751	6729	2850	1033	2033	3066	2494	679	1920	2599	1017	266	798	1064	1014	265	794	1059
MÉDECINE DENTAIRE																				
Médecine dentaire [bacc.] •	92	40	57	97		4	1	5	4	2	1	3	88	34	55	89	88	34	55	89
Médecine dentaire (D.M.D.) [prép.]	703	320	435	755	499	227	306	533	121	64	73	137	83	29	56	85	83	29	56	85
TOTAL DE LA FACULTÉ	795	360	492	852	499	231	307	538	125	66	74	140	171	63	111	174	171	63	111	174
MÉDECINE VÉTÉRINAIRE																				
Médecine vétérinaire [d.m.v.]	545	139	468	607	344	104	308	412	116	21	84	105	85	14	76	90	85	14	76	90
Technologie et innocuité des aliments [cert.]		16	16	32			3	3		6	5	11		10	8	18		10	8	18
TOTAL DE LA FACULTÉ	545	155	484	639	344	104	311	415	116	27	89	116	85	24	84	108	85	24	84	108
MUSIQUE																				
Musique - écriture [bacc.]	34	28	10	38	5	4	3	7	15	12	5	17	14	12	2	14	14	12	2	14
Musique Composition électroacoustique [bacc.]	34	35	3	38	9	13	1	14	17	14	1	15	8	8	1	9	8	8	1	9
Musique Composition instrumentale [bacc.]	43	35	5	40	7	13	2	15	23	16	1	17	13	6	2	8	13	6	2	8
Musique Composition mixte [bacc.]	36	23	8	31	12	11	3	14	18	12	5	17	6				6			
Musique général [bacc.]	227	112	89	201	20	14	10	24	125	63	42	105	82	35	37	72	79	34	37	71
Musique Interpretation chant [bacc.]	52	10	38	48	34	5	23	28	6	2	7	9	12	3	8	11	11	2	8	10
Musique Interprétation jazz [bacc.]	118	78	23	101	72	43	15	58	32	17	3	20	14	18	5	23	14	18	5	23
Musique Interprétation instruments classiques [bacc.]	105	39	59	98	32	14	28	42	27	14	16	30	46	11	15	26	44	11	14	25
Musique Musicologie [bacc.]	44	16	29	45	3	3	5	8	34	11	20	31	7	2	4	6	7	2	3	5
Musique, art et société [min]	43	19	18	37	13	2	3	5	22	14	11	25	8	3	4	7	8	3	4	7
Musiques numériques [maj]	11	58	12	70	3	16	2	18	1	22	6	28	7	20	4	24	7	20	4	24

PREMIER CYCLE - TRIMESTRE D'AUTOMNE

FACULTÉS PROGRAMMES	TOTAL DES DEMANDES				REFUS				DÉSISTEMENTS				ADMIS				NOUVEAUX INSCRITS			
	2009		2010		2009		2010		2009		2010		2009		2010		2009		2010	
	T	H	F	T	T	H	F	T	T	H	F	T	T	H	F	T	T	H	F	T
Musiques numériques [min]	67	43	13	56	19	12	3	15	24	19	4	23	24	12	6	18	20	11	6	17
TOTAL DE LA FACULTÉ	814	496	307	803	229	150	98	248	344	216	121	337	241	130	88	218	231	127	86	213
OPTOMÉTRIE																				
Actualisation de formation en optométrie [bacc.]	3	1	1	2	2				1					1	1	2		1	1	2
Optométrie [bacc.] •	46	9	35	44					1				45	9	35	44	45	9	35	44
Optométrie (O.D) [prép.]	706	251	492	743	491	177	324	501	171	65	135	200	44	9	33	42	44	9	33	42
TOTAL DE L'ÉCOLE	755	261	528	789	493	177	324	501	173	65	135	200	89	19	69	88	89	19	69	88
PHARMACIE																				
Actualisation de formation en pharmacie [bacc.]	71	18	36	54	35	11	31	42	30	5	5	10	6	2		2	6	2		2
Pharmacie [pharmd.]	1717	726	1142	1868	1063	467	750	1217	453	176	277	453	201	83	115	198	201	83	115	198
Sciences biopharmaceutiques [bacc.]	574	166	298	464	200	40	88	128	312	94	174	268	62	32	36	68	61	32	36	68
TOTAL DE LA FACULTÉ	2362	910	1476	2386	1298	518	869	1387	795	275	456	731	269	117	151	268	268	117	151	268
SCIENCES DE L'ÉDUCATION																				
Éducation préscolaire et enseignement primaire [bacc.]	1068	148	982	1130	271	51	282	333	568	80	496	576	229	17	204	221	228	17	201	218
Enseignement de l'éducation physique et santé [bacc.]	547	322	269	591	235	136	87	223	247	150	157	307	65	36	25	61	63	36	24	60
Enseignement de l'éthique et de la culture religieuse au secondaire [bacc.]	67	43	36	79	6	6	7	13	45	28	26	54	16	9	3	12	16	9	3	12
Enseignement de l'univers social au secondaire [bacc.]	263	140	151	291	59	50	29	79	151	74	98	172	53	16	24	40	49	16	24	40
Enseignement des mathématiques au secondaire [bacc.]	266	135	166	301	44	31	32	63	151	76	106	182	71	28	28	56	64	25	26	51

PREMIER CYCLE - TRIMESTRE D'AUTOMNE

FACULTÉS PROGRAMMES	TOTAL DES DEMANDES				REFUS				DÉSISTEMENTS				ADMIS				NOUVEAUX INSCRITS			
	2009		2010		2009		2010		2009		2010		2009		2010		2009		2010	
	T	H	F	T	T	H	F	T	T	H	F	T	T	H	F	T	T	H	F	T
Enseignement des sciences et des technologies au secondaire [bacc.]	159	88	103	191	27	22	21	43	107	52	63	115	25	14	19	33	23	14	19	33
Enseignement du français langue seconde [bacc.]	258	69	271	340	35	19	64	83	169	43	168	211	54	7	39	46	54	7	38	45
Enseignement du français au secondaire [bacc.]	363	92	289	381	56	22	41	63	239	58	206	264	68	12	42	54	64	12	42	54
Enseignement en adaptation scolaire [bacc.]	584	78	623	701	81	21	154	175	365	52	350	402	138	5	119	124	137	5	117	122
Qualification en enseignement [cert.]	97	37	55	92	6	2	8	10	57	17	21	38	34	18	26	44	31	13	25	38
Qualification en enseignement [mod.]	143	21	25	46					27	9	4	13	116	12	21	33	84	12	21	33
TOTAL DE LA FACULTÉ	3815	1173	2970	4143	820	360	725	1085	2126	639	1695	2334	869	174	550	724	813	166	540	706
SCIENCES INFIRMIÈRES																				
Sc. infirmières - urgence [mod.]		16	28	44		11	16	27		5	11	16			1	1			1	1
Sc. infirmières (formation initiale) [bacc.]	869	247	772	1019	321	119	281	400	330	81	294	375	218	47	197	244	218	47	196	243
Sc. infirmières (formation intégrée DEC-BAC) [bacc.]	405	68	315	383	132	34	126	160	157	22	108	130	116	12	81	93	115	12	78	90
Sc. infirmières : profession et santé [min.]	125	13	85	98	42	6	39	45	49	4	25	29	34	3	21	24	33	3	21	24
Sc. infirmières : pratique infirmière 1 [min.]	48	6	36	42	26	2	15	17	9	3	11	14	13	1	10	11	12	1	10	11
Sc. Infirmières Éval. Santé interv. [mod.]	43	13	50	63	3	5	10	15	29	5	26	31	11	3	14	17	10	3	13	16
TOTAL DE LA FACULTÉ	1490	363	1286	1649	524	177	487	664	574	120	475	595	392	66	324	390	388	66	319	385
THÉOLOGIE ET SCIENCES DES RELIGIONS																				
Animation spirituelle et engagement communautaire [maj.]	10	4	8	12		1		1	9	3	5	8	1		3	3	1		3	3
Animation spirituelle et engagement communautaire [min.]	14	1	8	9	1				7	1	8	9	6				5			
Études islamiques [min.]	13	7	8	15					7	5	8	13	6	2		2	5	2		2
Les religions dans le monde contemporain [mod.]	5	2	4	6					5	2	4	6								
Pastorale en milieux de santé [mod.]		1		1						1		1								

PREMIER CYCLE - TRIMESTRE D'AUTOMNE

FACULTÉS PROGRAMMES	TOTAL DES DEMANDES				REFUS				DÉSISTEMENTS				ADMIS				NOUVEAUX INSCRITS				
	2009	2010			2009	2010			2009	2010			2009	2010			2009	2010			
	T	H	F	T	T	H	F	T	T	H	F	T	T	H	F	T	T	H	F	T	
Sciences des religions appliquées [maj.]	7	3	3	6				1	1	7	1	2	3		1	1	2		1	1	2
Sciences des religions [cert.]	14	9	15	24						12	9	12	21	2		3	3	1		2	2
Sciences religieuses [min.]	23	11	15	26	1	1		1	10	8	9	17	12	2	6	8	11	2	6	8	
Théologie [bacc.]	38	27	8	35	3	3		3	24	18	6	24	11	6	2	8	11	5	2	7	
Théologie [maj.]	19	7	6	13					10	5	2	7	9	2	4	6	8	2	3	5	
Théologie pratique [cert.]	20	6	5	11	1				7	5	2	7	12	1	3	4	12	1	3	4	
TOTAL DE LA FACULTÉ	163	78	80	158	6	6		6	98	58	58	116	59	14	22	36	54	13	20	33	
PROGRAMMES MULTIFACULTAIRES (F.E.P.)																					
FAS-FEP																					
Bureautique [mod.]	21	3	18	21	2				14	3	14	17	5		4	4	5		4	4	
Coopération internationale [cert.]	204	83	155	238	25	18	18	36	97	44	69	113	82	21	68	89	77	20	66	86	
Initiation à la programmation [mod.]	19	20	8	28	3				14	13	6	19	2	7	2	9	2	7	2	9	
Initiation au multimédia [mod.]	40	10	17	27	3				29	9	11	20	8	1	6	7	8	1	5	6	
Programmation internet [mod.]	30	39	14	53	3	2	1	3	18	26	8	34	9	11	5	16	9	11	5	16	
Santé mentale : fondements et pratiques d'intervention [cert.]	214	38	250	288	23	3	24	27	119	16	146	162	72	19	80	99	69	19	75	94	
FEP-MÉDECINE																					
Gestion des services de santé et des services sociaux [cert.]	196	28	132	160	50	7	30	37	69	16	56	72	77	5	46	51	67	4	42	46	
Gestion des services de santé et des services sociaux [mod.]	21	8	10	18	6	3	1	4	11	5	8	13	4		1	1	4		1	1	
FEP-MÉDECINE-FSI																					
Santé communautaire [cert.]	119	30	101	131	37	13	21	34	41	13	41	54	41	4	39	43	32	3	37	40	
TOTAL MULTIFACULTAIRES	864	259	705	964	152	46	95	141	412	145	359	504	300	68	251	319	273	65	237	302	

PREMIER CYCLE - TRIMESTRE D'AUTOMNE

FACULTÉS PROGRAMMES	TOTAL DES DEMANDES				REFUS				DÉSISTEMENTS				ADMIS				NOUVEAUX INSCRITS			
	2009		2010		2009		2010		2009		2010		2009		2010		2009		2010	
	T	H	F	T	T	H	F	T	T	H	F	T	T	H	F	T	T	H	F	T
UNIVERSITÉ DE MONTRÉAL																				
Baccalauréat en sciences de la santé		1		1										1		1				
Baccalauréat es sciences				1												1				1
Étudiants visiteurs	2	4	1	5		3		3	1		1	1	1	1	1				1	1
Programmes d'échanges	552	242	383	625	88	33	54	87	69	36	52	88	395	173	277	450	394	173	277	450
TOTAL ÉCHANGES & VISITEURS	554	247	385	632	88	36	54	90	70	36	53	89	396	175	278	453	394	174	277	451
<hr/>																				
TOTAL DU PREMIER CYCLE	55564	21742	38206	59948	15094	5707	9761	15468	27544	11527	19756	31283	12924	4508	8683	13191	12392	4368	8372	12740

Légende : *bidisc.*: baccalauréat spécialisé bidisciplinaire; *cert.*: certificat; *maj.*: majeur; *micro.*: microprogramme; *min.*: mineur; *mod.*: module; *spéc.*: baccalauréat spécialisé

• Le total des nouvelles inscriptions comprend les étudiants ayant réussi l'année préparatoire et les attestations (majeur, B. sciences santé, etc.) émises par équivalence

* Les programmes multifacultaires sont gérés par la Faculté de l'éducation permanente

PREMIER CYCLE - TRIMESTRE D'AUTOMNE

RÉPARTITIONS DES CANDIDATS AUTORISÉS À S'INSCRIRE

VARIABLES

<u>Région administrative</u>	
Hors Québec	2338
Bas du Fleuve/Gaspésie	57
Saguenay/Lac St-Jean	67
Québec	354
Trois-Rivières	173
Estrie	235
Montréal	9784
Outaouais	89
Nord Ouest	55
Côte Nord	12
Non déclaré	27
TOTAL :	13191

<u>Âge</u>	
-18	92
18-19	2901
20-24	6291
25-29	1684
30-34	924
35-39	572
40-44	357
45+	370
TOTAL :	13191

<u>Langue d'usage</u>	
Français	11681
Anglais	432
Autre	1078
TOTAL :	13191

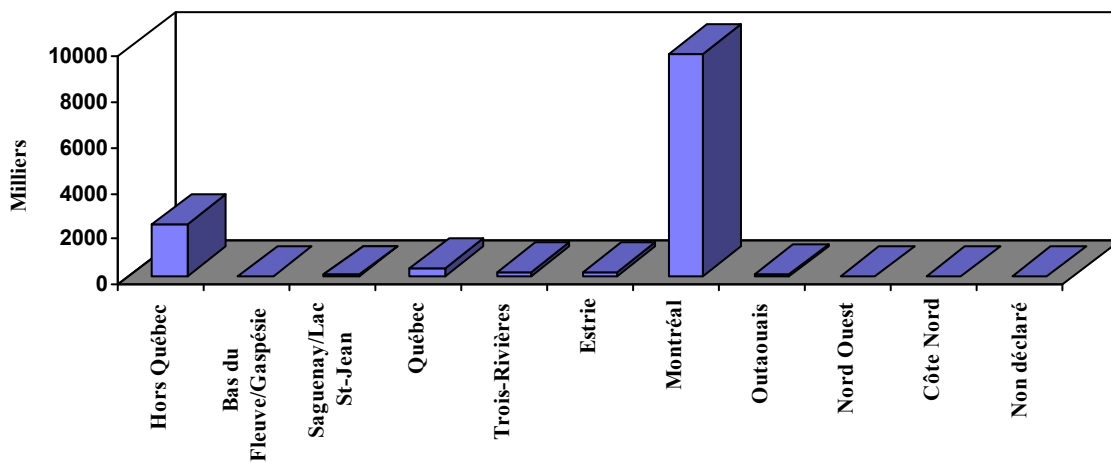
<u>Statut au Canada</u>	
Citoyen canadien	10546
Résident permanent	1462
Permis/Visa	1175
Autre	8
TOTAL :	13191

<u>Sexe</u>	
Masculin	4508
Féminin	8683
TOTAL :	13191

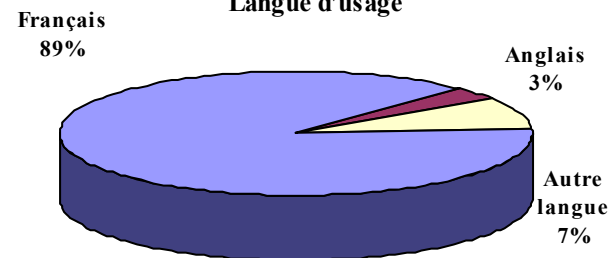
PREMIER CYCLE - TRIMESTRE D'AUTOMNE

RÉPARTITIONS DES CANDIDATS AUTORISÉS À S'INSCRIRE

Région administrative



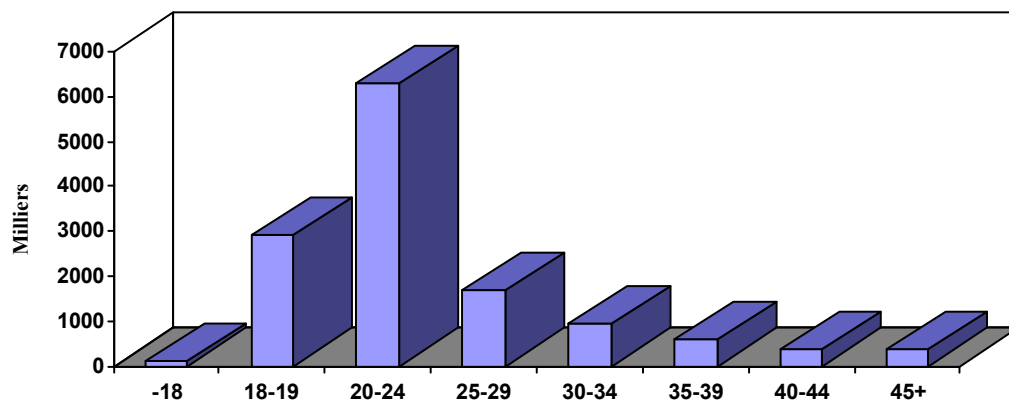
Langue d'usage



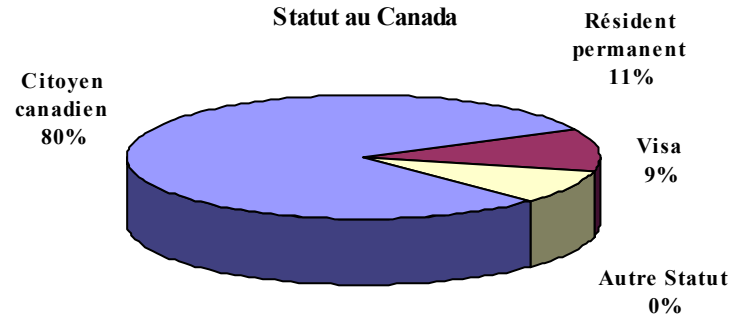
Sexe



Âge



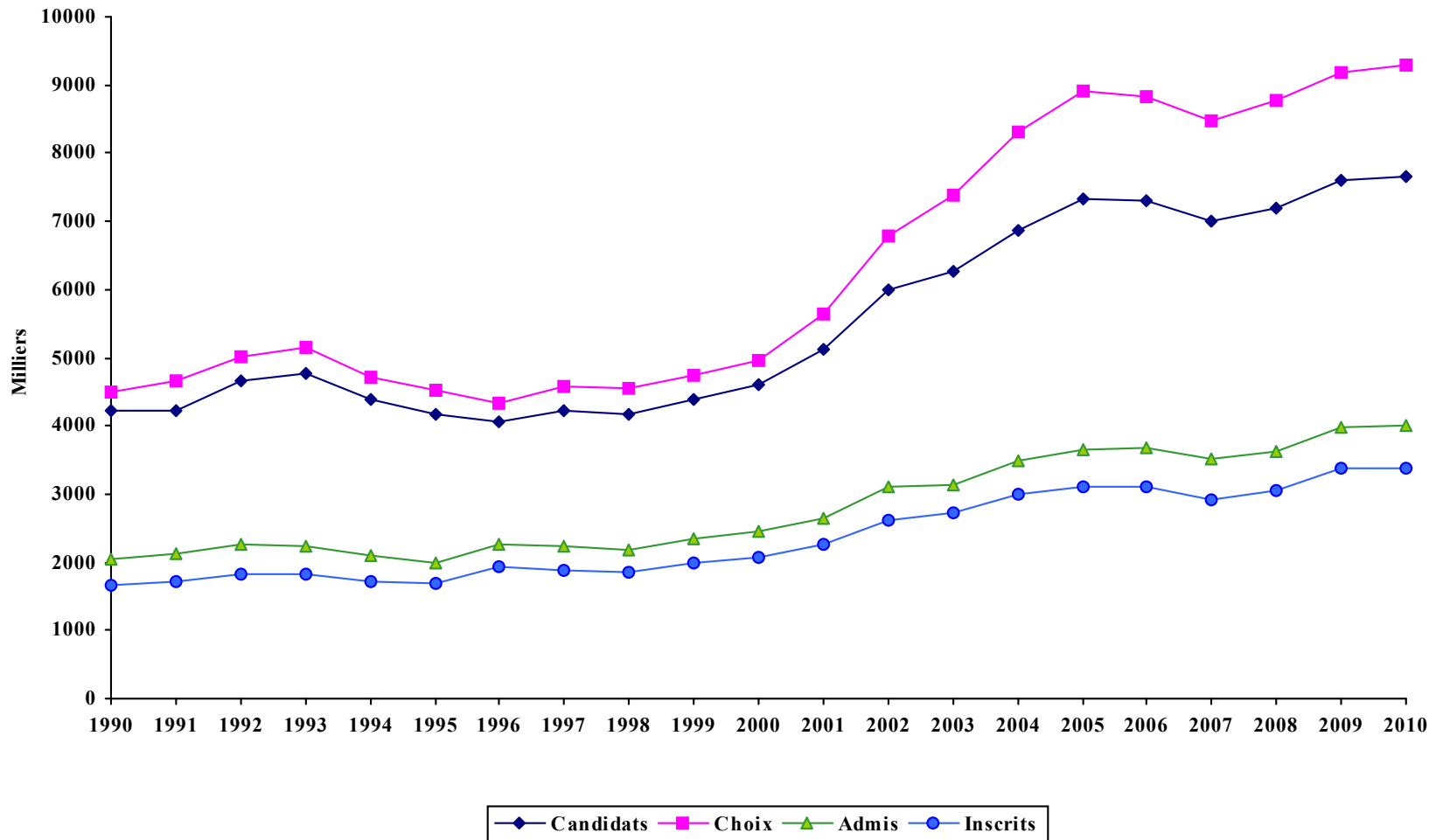
Statut au Canada



CYCLES SUPÉRIEURS - TRIMESTRE D'AUTOMNE

ANNÉES	CANDIDATS	CHOIX DE PROGRAMME		CANDIDATS ADMIS		CANDIDATS INSCRITS		
		Choix	N. Par candidat	NOMBRE	% des candidats	NOMBRE	% des candidats	% des admis
1990	4218	4485	1,06	2057	49%	1659	39%	81%
1991	4218	4672	1,11	2120	50%	1722	41%	81%
1992	4648	5000	1,08	2267	49%	1818	39%	80%
1993	4759	5147	1,08	2228	47%	1827	38%	82%
1994	4391	4715	1,07	2105	48%	1719	39%	82%
1995	4180	4528	1,08	1993	48%	1690	40%	85%
1996	4051	4327	1,07	2257	56%	1941	48%	86%
1997	4225	4568	1,08	2226	53%	1889	45%	85%
1998	4163	4552	1,09	2189	53%	1858	45%	85%
1999	4400	4745	1,08	2333	53%	1976	45%	85%
2000	4609	4970	1,08	2455	53%	2076	45%	85%
2001	5126	5635	1,10	2639	51%	2262	44%	86%
2002	5987	6779	1,13	3093	52%	2614	44%	85%
2003	6268	7391	1,18	3146	50%	2736	44%	87%
2004	6877	8301	1,21	3491	51%	3002	44%	86%
2005	7330	8903	1,21	3645	50%	3110	42%	85%
2006	7313	8819	1,21	3691	50%	3100	42%	84%
2007	6996	8476	1,21	3508	50%	2927	42%	83%
2008	7198	8770	1,22	3631	50%	3056	42%	84%
2009	7600	9176	1,21	3973	52%	3381	44%	85%
2010	7644	9282	1,21	3999	52%	3385	44%	85%

CYCLES SUPÉRIEURS - TRIMESTRE D'AUTOMNE



CYCLES SUPÉRIEURS - TRIMESTRE D'AUTOMNE

FACULTÉS PROGRAMMES	TOTAL DES DEMANDES				REFUS				DÉSISTEMENTS				ADMIS				NOUVEAUX INSCRITS				
	2009		2010		2009		2010		2009		2010		2009		2010		2009		2010		
	T	H	F	T	T	H	F	T	T	H	F	T	T	H	F	T	T	H	F	T	
<u>AMÉNAGEMENT</u>																					
Aménagement	Ph.D.	31	22	12	34	5	5	3	8	15	6	5	11	11	9	4	13	10	9	2	11
Architecture	M.Sc.	174	59	87	146	57	26	30	56	48	14	19	33	69	19	38	57	67	19	38	57
Design de jeux	D.É.S.S.	57	48	13	61	30	26	5	31	7	9	3	12	20	13	5	18	19	11	4	15
Gestion urbaine pour les pays en développement	D.É.S.S.	38	15	18	33	8	7	11	18	25	6	7	13	5	2		2	3	1		1
M.Sc.A. (Aménagement)	M.Sc.	86	47	45	92	20	10	12	22	27	18	9	27	39	14	19	33	35	10	18	28
Montage et gestion de projets d'aménagement	D.É.S.S.	48	23	27	50	8	4	8	12	21	10	9	19	18	4	7	11	15	3	6	9
Urbanisme	M.Urb.	75	48	54	102	15	17	19	36	25	18	18	36	35	13	17	30	32	10	12	22
Total 2e cycle		478	240	244	484	138	90	85	175	153	75	65	140	186	65	86	151	171	54	78	132
Total 3e cycle		31	22	12	34	5	5	3	8	15	6	5	11	11	9	4	13	10	9	2	11
TOTAL DE LA FACULTÉ		509	262	256	518	143	95	88	183	168	81	70	151	197	74	90	164	181	63	80	143
<u>ARTS ET SCIENCES</u>																					
Administration sociale	D.É.S.S.	44	19	14	33	13	5	1	6	15	7	10	17	16	7	3	10	14	3	3	6
	Micro.	20	5	9	14	6	2	2	4	11	3	3	6	3		4	4	3		3	3
Analyse criminologique	Micro.	17	5	3	8	12	2	2	4	2	1		1	3	2	1	3	1	1	1	2
Anthropologie	M.Sc.	54	18	39	57	3	3	4	7	12	4	12	16	38	11	23	34	35	10	22	32
	Ph.D.	34	15	31	46	1	1	1	2	16	8	7	15	16	6	23	29	16	6	21	27
Chimie	M.Sc.	41	30	14	44	13	5	4	9	12	18	7	25	16	7	3	10	14	7	3	10
	Ph.D.	32	23	16	39	4	4	7	11	13	12	5	17	15	7	4	11	13	5	4	9
Commerce électronique	M.Sc.	48	29	13	42	9	6	6	12	20	15	3	18	19	8	4	12	13	4	2	6
Communication	Ph.D.	36	12	12	24	11	1	2	3	15	8	6	14	10	3	4	7	7	2	4	6
Communication dans les organisations en changement	Micro.	13	5	10	15	4	1	2	3	7	3	5	8	2	1	3	4	1	1	1	2
Criminologie	M.Sc.	117	31	73	104	54	17	20	37	20	7	16	23	42	7	37	44	40	7	36	43
	Ph.D.	20	7	6	13	4	1	1	2	8	5	1	6	7	1	4	5	5	1	3	4

CYCLES SUPÉRIEURS - TRIMESTRE D'AUTOMNE

FACULTÉS PROGRAMMES		TOTAL DES DEMANDES				REFUS				DÉSISTEMENTS				ADMIS				NOUVEAUX INSCRITS			
		2009		2010		2009		2010		2009		2010		2009		2010		2009		2010	
		T	H	F	T	T	H	F	T	T	H	F	T	T	H	F	T	T	H	F	T
Démographie	M.Sc.	21	15	13	28		4	3	7	10	4	3	7	11	7	7	14	10	4	6	10
	Ph.D.	15	7	4	11	3	1		1	10	3	3	6	2	3	1	4	2	3		3
Doctorat en psychologie	D.	101	14	87	101	70	9	60	69	16	4	16	20	15	1	11	12	14	1	11	12
Environnement et développement durable	D.É.S.S.	54	52	77	129	8	14	16	30	10	17	24	41	35	21	37	58	32	15	30	45
Études allemandes	M.A.	4	6	3	9					2	2	1	3	2	4	2	6	2	3	2	5
Études allemandes dans le contexte européen	Diplôme européen	1	1		1					1	1		1								
Études anglaises	M.A.	30	7	15	22	9	3	5	8	11	3	6	9	10	1	4	5	10	1	4	5
	Ph.D.	10	5	6	11	1				5	4	2	6	4	1	4	5	4	1	4	5
Études cinématographiques	M.A.	47	25	21	46	1	4	1	5	10	5	9	14	36	16	10	26	34	11	8	19
	Ph.D.	6	5	3	8					2		3	3	3	5		5	3	4		4
Études classiques	M.A.	6	3	7	10	2		2	2	1	1	2	3	3	2	3	5	3	2	3	5
Études hispaniques	M.A.	15	1	16	17	1		7	7	5		1	1	8	1	8	9	8	1	8	9
Études internationales	M.Sc.	147	43	74	117	21	6	11	17	53	17	24	41	68	20	39	59	57	17	33	50
	D.É.S.S.	40	16	13	29	21	10	3	13	14	6	9	15	5		1	1	3		1	1
	Micro.	42	19	23	42	17	5	1	6	11	7	5	12	14	7	17	24	10	7	14	21
Finance mathématique et computationnelle	D.É.S.S.	26	14	2	16	12	3	2	5	13	10		10	1	1		1				
	M.Sc.	57	40	15	55	25	13	8	21	26	15	4	19	6	12	3	15	4	8	3	11
Géographie	M.Sc.	26	10	12	22	7	3	2	5	6	3	2	5	13	4	8	12	11	4	6	10
	Ph.D.	8	8	2	10	1	2		2	1	4		4	6	2	2	4	6	1	2	3
Géographie appliquée en environnement	D.É.S.S.	16	12	7	19	7	6	5	11	7	3	2	5	2	3		3	2	1		1
Géomatique et analyse spatiale	Micro.	11	3	3	6					5	2	2	4	5	1	1	2	1		1	1
Histoire	M.A.	52	28	27	55	11	5	6	11	9	10	6	16	32	13	15	28	32	10	14	24
	Ph.D.	14	12	8	20		1		1	5	4	1	5	9	7	7	14	9	5	7	12
Histoire de l'art	M.A.	16	2	17	19			3	3	7	1	6	7	9	1	8	9	8	1	7	8
	Ph.D.	8	3	9	12	1				2	1	2	3	5	2	7	9	5	2	7	9
Informatique	M.Sc.	138	122	24	146	46	37	12	49	68	57	4	61	24	28	8	36	19	21	5	26
	Ph.D.	51	41	12	53	5	1	2	3	30	29	8	37	16	11	2	13	15	11	2	13

CYCLES SUPÉRIEURS - TRIMESTRE D'AUTOMNE

FACULTÉS PROGRAMMES		TOTAL DES DEMANDES				REFUS				DÉSISTEMENTS				ADMIS				NOUVEAUX INSCRITS			
		2009		2010		2009		2010		2009		2010		2009		2010		2009		2010	
		T	H	F	T	T	H	F	T	T	H	F	T	T	H	F	T	T	H	F	T
Intervention criminologique	Micro.	10	2	9	11	5	1	6	7	4	1	2	3	1		1	1	1		1	1
Linguistique	M.A.	21	7	14	21	3	2	3	5	10	3	4	7	8	2	6	8	4	2	5	7
	Ph.D.	9	7	6	13	2	3	2	5	3	2	1	3	4	2	3	5	3	1	2	3
Littérature	Ph.D.	23	9	7	16	2	3	1	4	8	1	6	7	13	5		5	12	5		5
Littérature comparée	M.A.	24	10	27	37	11	3	9	12	9	3	7	10	4	4	11	15	3	4	10	14
Littératures de langue française	M.A.	57	16	50	66	12	2	12	14	18	8	13	21	27	6	25	31	26	6	25	31
	Ph.D.	24	9	11	20	3	4	3	7	8	3	5	8	13	2	3	5	13	2	3	5
Mathématiques	M.Sc.	51	18	12	30	22	7	4	11	19	4	5	9	10	7	3	10	9	5	3	8
	Ph.D.	27	19	6	25	10	7	1	8	9	6	3	9	8	6	2	8	7	5	1	6
Méthodologies d'analyse sociologique	Micro.	2	5	3	8			1	1		4	1	5	2	1	1	2	1	1		1
Muséologie	M.A.	29	6	36	42	3	1	9	10	6	1	10	11	20	4	17	21	18	3	16	19
Philosophie	M.A.	60	46	12	58	5	6		6	15	8	4	12	40	32	7	39	39	31	7	38
	Ph.D.	22	18	13	31	3	2		2	11	9	6	15	8	7	7	14	8	7	7	14
Physique	M.Sc.	66	46	17	63	23	13	6	19	33	20	8	28	10	13	3	16	10	12	3	15
	Ph.D.	20	22	9	31	3	1	1	2	13	14	5	19	4	7	3	10	4	6	3	9
Physique médicale	M.Sc.		1		1										1		1		1		1
Psychoéducation	M.Sc.	161	11	163	174	72	7	80	87	31	1	32	33	58	3	51	54	50	3	48	51
	Micro.	18	4	21	25	8	2	8	10	3	2	3	5	7		10	10	4		6	6
	Ph.D.	6	1	11	12			2	2	1		4	4	5	1	5	6	4	1	4	5
Psychologie	M.Sc.	67	17	52	69	35	10	25	35	16	3	16	19	16	4	11	15	14	4	10	14
	Ph.D.	22	14	15	29	8	5	2	7	9	4	4	8	4	5	9	14	3	5	7	12
Psychologie (recherche et intervention)	Ph.D.	112	27	91	118	65	16	46	62	15	6	18	24	32	5	27	32	32	5	27	32
Relations industrielles	M.Sc.	84	30	64	94	8	6	12	18	27	11	17	28	45	13	35	48	35	9	26	35
	D.É.S.S.	50	20	24	44	15	15	16	31	16	4	3	7	17	1	5	6	15	1	5	6
	Ph.D.	20	10	5	15	7		1	1	11	7	3	10	2	3	1	4	2	2		2
Santé et sécurité du travail	D.É.S.S.	53	25	31	56	8	3	2	5	21	9	7	16	23	13	22	35	23	10	13	23
Science politique	M.Sc.	134	56	61	117	49	14	24	38	45	24	15	39	40	18	22	40	38	17	16	33
	Ph.D.	48	21	12	33	24	11	5	16	16	6	1	7	8	4	6	10	8	4	6	10
Sciences biologiques	M.Sc.	30	12	16	28	6	4	6	10	11	5	6	11	13	3	4	7	13	3	3	6
	Ph.D.	10	10	18	28	2	1	5	6	2	5	6	11	6	4	7	11	6	4	7	11

CYCLES SUPÉRIEURS - TRIMESTRE D'AUTOMNE

FACULTÉS PROGRAMMES		TOTAL DES DEMANDES				REFUS				DÉSISTEMENTS				ADMIS				NOUVEAUX INSCRITS			
		2009		2010		2009		2010		2009		2010		2009		2010		2009		2010	
		T	H	F	T	T	H	F	T	T	H	F	T	T	H	F	T	T	H	F	T
Sciences de la communication	M.Sc.	80	34	64	98	33	13	32	45	22	14	13	27	25	7	18	25	22	5	14	19
Sciences de l'information	M.S.I.	220	68	165	233	38	21	34	55	35	17	29	46	143	30	102	132	127	24	90	114
	Ph.D.	7	4	7	11	3	2		2	4	2	3	5			4	4			4	4
Sciences économiques	M.Sc.	213	111	54	165	63	23	10	33	97	56	32	88	53	32	12	44	30	16	6	22
	Ph.D.	98	63	17	80	41	23	7	30	47	31	7	38	10	7	3	10	9	6	3	9
Sciences humaines appliquées	Ph.D.	21	14	15	29		3	1	4	12	6	8	14	8	5	6	11	5	4	5	9
Service social	M.Sc.	121	16	140	156	45	7	59	66	25	4	38	42	51	5	43	48	48	5	42	47
	Ph.D.	7	2	5	7	1		1	1	3	2	1	3	3		3	3	3		3	3
Société, politiques publiques et santé	D.É.S.S.		5	7	12		1		1		1	4	5		3	3	6		3	2	5
	Micro.			1	1							1	1								
Sociologie	M.Sc.	41	30	25	55	16	10	4	14	9	11	8	19	16	9	13	22	14	8	9	17
	Ph.D.	32	9	6	15	4	1		1	17	1	3	4	11	7	3	10	10	6	3	9
Statistique	M.Sc.	40	19	14	33	8	7	4	11	23	7	8	15	9	5	2	7	7	4	2	6
	Ph.D.	31	15	1	16	14	4		4	14	8		8	3	3	1	4	2	3	1	4
Statistiques sociales	Micro.	6	5	7	12		1		1	4	2	4	6	1	2	3	5	1	1	2	3
Traduction	M.A.	72	24	59	83	15	6	5	11	33	9	36	45	24	9	18	27	17	5	14	19
	D.É.S.S.	58	26	59	85	6	5	10	15	27	7	29	36	25	14	20	34	21	7	15	22
	Ph.D.	4	3	9	12	1		1	1	1	3	6	9	2		2	2	1		2	2
Total 2e cycle		2871	1231	1751	2982	811	344	509	853	927	461	521	982	1111	426	717	1143	957	329	609	938
Total 3e cycle		878	429	460	889	294	107	152	259	327	198	144	342	252	122	164	286	231	108	153	261
TOTAL DE LA FACULTÉ		3749	1660	2211	3871	1105	451	661	1112	1254	659	665	1324	1363	548	881	1429	1188	437	762	1199
<u>DROIT</u>																					
Common Law nord-américaine	D.É.S.S.	143	41	82	123	32	3	18	21	42	18	20	38	69	20	44	64	58	19	39	58
	Micro.	21	10	14	24	13	5	6	11	2	4	6	10	6	1	2	3	4	1	2	3
Droit	LL.M.	154	51	83	134	40	9	12	21	61	31	23	54	51	11	48	59	41	9	46	55
	LL.M.	72	19	50	69					4	2	4	6	68	17	46	63	41	9	25	34
	LL.M.		1		1						1		1								
	LL.D.	49	35	21	56	6	12	3	15	21	17	9	26	21	6	9	15	20	6	6	12
Droit des affaires	D.É.S.S.	88	39	39	78	24	7	12	19	41	22	22	44	23	10	5	15	14	8	3	11

CYCLES SUPÉRIEURS - TRIMESTRE D'AUTOMNE

FACULTÉS PROGRAMMES		TOTAL DES DEMANDES				REFUS				DÉSISTEMENTS				ADMIS				NOUVEAUX INSCRITS			
		2009		2010		2009		2010		2009		2010		2009		2010		2009		2010	
		T	H	F	T	T	H	F	T	T	H	F	T	T	H	F	T	T	H	F	T
Droit des affaires	Micro.	34	9	12	21	10	2	3	5	17	5	8	13	7	2	1	3	1		1	1
Droit et travail	Micro.	30	11	22	33	7	3	3	6	6	4	8	12	17	4	11	15	12	2	7	9
Droit international	D.É.S.S.	83	33	39	72	26	11	16	27	40	15	17	32	17	7	6	13	8	3	5	8
	Micro.	29	14	10	24	11	7	2	9	14	7	7	14	4		1	1	4		1	1
Droit notarial	D.D.N.	127	35	103	138	6	5	4	9	43	11	26	37	78	19	73	92	68	19	69	88
Notariat	LL.M.	16	5	11	16	5	2	4	6	10	3	6	9	1		1	1	1		1	1
Technologie de l'information	Micro.	16	5	7	12	3		1	1	6	5	5	10	7		1	1	3		1	1
Total 2e cycle		813	273	472	745	177	54	81	135	286	128	152	280	348	91	239	330	255	70	200	270
Total 3e cycle		49	35	21	56	6	12	3	15	21	17	9	26	21	6	9	15	20	6	6	12
TOTAL DE LA FACULTÉ		862	308	493	801	183	66	84	150	307	145	161	306	369	97	248	345	275	76	206	282
<u>ÉTUDES SUPÉRIEURES</u>																					
M.A. individualisée	M.A.	21	12	11	23	2	2		2	6	4	5	9	12	3	4	7	10	3	4	7
M.Sc individualisée	M.Sc.	24	4	23	27	14	2	15	17	5	1	4	5	5	1	4	5	5	1	4	5
Ph.D. individualisé	Ph.D.		3	4	7						3	1	4			2	2			2	2
Total 2e cycle		45	16	34	50	16	4	15	19	11	5	9	14	17	4	8	12	15	4	8	12
Total 3e cycle			3	4	7						3	1	4			2	2			2	2
TOTAL DE LA FACULTÉ		45	19	38	57	16	4	15	19	11	8	10	18	17	4	10	14	15	4	10	14
<u>KINÉSIOLOGIE</u>																					
Kinésiologie	M.Sc.	40	19	21	40	11	3	4	7	22	7	10	17	7	9	7	16	7	8	6	14
	D.É.S.S.	23	17	15	32	11	9	8	17	8	4	5	9	4	4	2	6	4	3	2	5
	Micro.	25	7	12	19	4	4	1	5	6	1	7	8	15	2	4	6	11	1	2	3
Sciences de l'activité physique	M.Sc.	19	7	5	12	2	3	1	4	7	2	2	4	10	2	2	4	10	2	2	4
	Ph.D.	7	4	7	11	1		2	2	4	1	3	4	2	3	2	5	2	2	2	4

CYCLES SUPÉRIEURS - TRIMESTRE D'AUTOMNE

FACULTÉS PROGRAMMES	TOTAL DES DEMANDES				REFUS				DÉSISTEMENTS				ADMIS				NOUVEAUX INSCRITS				
	2009	2010			2009	2010			2009	2010			2009	2010			2009	2010			
	T	H	F	T	T	H	F	T	T	H	F	T	T	H	F	T	T	H	F	T	
Total 2e cycle	107	50	53	103	28	19	14	33	43	14	24	38	36	17	15	32	32	14	12	26	
Total 3e cycle	7	4	7	11	1		2	2	4	1	3	4	2	3	2	5	2	2	2	4	
TOTAL DU DÉPARTEMENT	114	54	60	114	29	19	16	35	47	15	27	42	38	20	17	37	34	16	14	30	
<u>MÉDECINE</u>																					
Administration de la santé	D.É.S.S.	39	19	23	42	13	5	8	13	16	8	5	13	10	6	10	16	5	3	8	11
	Micro.	16	3	25	28	7		4	4			3	3	9	3	18	21	7	3	16	19
Administration des services de santé	M.Sc.	101	36	50	86	29	8	18	26	29	13	14	27	42	15	18	33	39	14	16	30
Analyse Eval. Interv. Santé	Diplôme	9	5	1	6		2	1	3	3	2		2	5	1		1	2			
Anesthésiologie	D.É.S.	3	2		2									3	1		1				
Audiologie	M.P.A.	22	2	31	33	1		3	3	1		5	5	20	2	23	25	19	2	23	25
Biochimie	M.Sc.	66	25	21	46	16	4	4	8	22	14	11	25	28	7	6	13	21	4	2	6
	Ph.D.	20	7	8	15					11	3	2	5	9	4	6	10	7	4	6	10
Biochimie clinique (études postdoctorales)	D.E.P.D.	7	2	1	3	2	1		1	5	1	1	2								
Bioéthique	D.É.S.S.	9	5	6	11			1	1	4	1	4	5	5	4	1	5	5	3	1	4
	M.A.	13	3	10	13	1		1	1	4		1	1	8	3	8	11	3	1	6	7
	Micro.	7		6	6					2		1	1	4		5	5	3		4	4
Bioinformatique	M.Sc.	31	22	13	35	6	5	1	6	15	14	8	22	10	3	4	7	8	3	3	6
	Ph.D.	8	5	4	9	1	2	1	3	5	3	1	4	1		2	2	1		2	2
Biologie moléculaire	M.Sc.	49	18	24	42	12	3	5	8	24	11	9	20	13	4	10	14	12	4	8	12
	Ph.D.	24	14	12	26	1	1		1	16	3	5	8	7	10	7	17	7	8	6	14
Cardiologie	D.É.S.	10	4	2	6									9	4	2	6	1			
Chirurgie générale	D.É.S.	1	1	1	2										1	1	2			1	1
Complémentaire en mobilité et posture	Micro.	1		2	2			1	1	1		1	1								
Endocrinologie gynécologique de la reproduction et de l'infertilité	D.É.S.		1		1									1		1					
Env., santé, ges. catas.	D.É.S.S.	37	32	33	65	6	12	4	16	15	12	18	30	16	8	11	19	11	5	10	15

CYCLES SUPÉRIEURS - TRIMESTRE D'AUTOMNE

FACULTÉS PROGRAMMES		TOTAL DES DEMANDES				REFUS				DÉSISTEMENTS				ADMIS				NOUVEAUX INSCRITS			
		2009		2010		2009		2010		2009		2010		2009		2010		2009		2010	
		T	H	F	T	T	H	F	T	T	H	F	T	T	H	F	T	T	H	F	T
Ergothérapie	M.Sc.		7	98	105						2	2		7	96	103		7	94	101	
Gastroentérologie	D.É.S.			1	1										1	1					
Gastroentérologie chez l'enfant	D.É.S.			1	1										1	1					
Génétique médicale	Micro.		2	17	19			5	5		6	6		2	6	8		1	6	7	
	D.É.S.			1	1										1	1					
Génie biomédical	M.Sc.A.	26	24	15	39	4	8	5	13	15	8	6	14	7	8	4	12	7	8	3	11
	D.É.S.S.	15	15	6	21	4	6	2	8	7	5	2	7	4	4	2	6	4	4	2	6
	Ph.D.	7	5	5	10	3	1		1	4	2	3	5		2	2	4		1	2	3
Gestion du système de santé	Diplôme	24	4	5	9	2				4	4	2	6	18		3	3	16		3	3
Greffe de cellules hématopoïétiques	D.É.S.		1	1	2										1	1	2				
Immunologie clinique et allergie chez l'enfant	D.É.S.			1	1										1	1					
Insurance Medecine Expert	D.É.S.S.	3	6	1	7	1				1	1		1	1	5	1	6	1	5	1	6
	Micro.	2	1		1	1								1	1		1	1	1		1
Médecine d'assurance et expertise en sciences de la santé	Micro.	31	20	8	28	1				4	4	1	5	24	16	7	23	22	12	4	16
Médecine d'assurance et expertise en sciences de la santé	D.É.S.S.	10	2	7	9	2	1		1	3	1	3	4	5		4	4	4		2	2
	Micro.	5		1	1			1	1	3				2				1			
Médecine d'assurance et expertise médico-légale (international)	Micro.			1	1										1	1				1	1
Médecine de soins intensifs chez l'enfant	D.É.S.	1	1		1						1		1	1				1			
Médecine d'urgence pédiatrique	D.É.S.			1	1										1	1				1	1
Médecine familiale	D.É.S.	2	2	1	3		1	1	2		1		1	2				1			
Médecine interne	D.É.S.	1		1	1									1	1	1				1	1
Médecine maternelle et fœtale	D.É.S.	2		1	1									2		1	1	1			
Médecine néonatale et périnatale	D.É.S.	1		1	1									1		1	1	1			
Médecine physique et réadaptation	D.É.S.			1	1			1	1												
Microbiologie et immunologie	M.Sc.	52	12	28	40	14	7	10	17	19	4	9	13	19	1	9	10	17	1	9	10

CYCLES SUPÉRIEURS - TRIMESTRE D'AUTOMNE

FACULTÉS PROGRAMMES		TOTAL DES DEMANDES				REFUS				DÉSISTEMENTS				ADMIS				NOUVEAUX INSCRITS			
		2009		2010		2009		2010		2009		2010		2009		2010		2009		2010	
		T	H	F	T	T	H	F	T	T	H	F	T	T	H	F	T	T	H	F	T
Microbiologie et immunologie	Ph.D.	16	7	14	21	6	1	1	2	2	1	8	9	8	5	5	10	7	5	3	8
Microbiologie médicale et infectiologie	D.É.S.			1	1											1	1				
Neurochirurgie	D.É.S.	1	1		1									1	1		1				
Nutrition	D.É.S.S.	33	5	13	18	9	4	6	10	14	1	5	6	10		2	2	6		1	1
	Micro.	11	1	7	8	2	1	2	3	5		1	1	4		4	4	2		3	3
	Ph.D.	14	6	4	10	3	1	1	2	5	5	1	6	6		2	2	5		2	2
Nutrition (maîtrise de recherche)	M.Sc.	19	5	7	12	3	1	2	3	8	3	2	5	8		3	3	8		3	3
Nutrition (maîtrise professionnelle)	M.Sc.	20	3	6	9	5				9	3	3	6	6		3	3	6		3	3
Oncologie médicale	D.É.S.	2	2	2	4									2	2	2	4	2	1	2	3
Orthophonie	M.P.O.	71	3	69	72	14	1	10	11	9	1	5	6	48	1	54	55	48	1	54	55
Pathologie et biologie cellulaire	M.Sc.	22	5	11	16	12		5	5	5	4	6	10	5	1		1	5	1		1
	Ph.D.	8	3	8	11	4	1	2	3	4	1	5	6		1	1	2		1	1	2
Pédiatrie - tronc commun	D.É.S.	1		1	1									1		1	1				
Perfusion extracorporelle	D.É.S.S.	14	6	5	11	5	4	1	5	4		4	4	5	2		2	5	2		2
Petite enfance - approche interprofessionnelle	D.É.S.S.	21		9	9	2		2	2	7		4	4	12		3	3	5		1	1
	Micro.	3		4	4	1		1	1	1				1		3	3			3	3
Pharmacogénomique	Micro.		1	7	8		1	1	2			3	3			3	3			2	2
Pharmacologie	M.Sc.	37	20	24	44	3	8	8	16	17	6	8	14	12	3	4	7	12	3	3	6
	Ph.D.	18	6	10	16	1	1	1	2	11	2	1	3	5	2	8	10	5	2	8	10
Physiologie	M.Sc.	7	8	8	16	4	2	3	5	2	4	1	5	1	2	4	6	1	2	4	6
	Ph.D.	8	2	2	4	2	1		1	4	1	1	2	2		1	1	1		1	1
Physiothérapie	M.Sc.	54	17	70	87	7	2	8	10	1				46	15	62	77	46	15	62	77
Psychiatrie	D.É.S.	1		1	1									1		1	1			1	1
Radiologie diagnostique	D.É.S.	2	1	1	2									2	1		1				
Réadaptation	M.Sc.			6	6							2	2			4	4			4	4
	Ph.D.		2	6	8							1	1		2	5	7		2	5	7
Réducation périnéale et pelvienne	Micro.		1		1		1		1												
Santé communautaire	M.Sc.	86	39	66	105	20	12	22	34	36	11	14	25	30	16	30	46	27	11	28	39

CYCLES SUPÉRIEURS - TRIMESTRE D'AUTOMNE

FACULTÉS PROGRAMMES		TOTAL DES DEMANDES				REFUS				DÉSISTEMENTS				ADMIS				NOUVEAUX INSCRITS			
		2009		2010		2009		2010		2009		2010		2009		2010		2009		2010	
		T	H	F	T	T	H	F	T	T	H	F	T	T	H	F	T	T	H	F	T
Santé communautaire	D.É.S.S.	28	14	21	35	15	6	8	14	8	6	6	12	4	1	7	8	4	1	5	6
	Micro.	10	4	9	13	4		2	2	3	3	2	5	3	1	5	6	2		3	3
Santé environnementale et santé au travail	M.Sc.	41	23	28	51	6	5	7	12	7	8	7	15	28	10	14	24	20	8	11	19
	Micro.	9	8	7	15		1	5	6	2	5		5	7	2	2	4	6	1	2	3
Santé publique	Micro.	32	5	8	13	6	1	2	3	16	2	3	5	10	2	3	5	9	1	1	2
	Ph.D.	72	32	43	75	18	5	9	14	31	19	21	40	23	8	13	21	20	8	12	20
Sciences biomédicales	M.Sc.	93	27	54	81	23	5	7	12	30	5	23	28	39	17	24	41	38	16	21	37
	Ph.D.	37	15	23	38	7	2	1	3	12	8	14	22	18	5	8	13	18	5	6	11
Sciences neurologiques	M.Sc.	21	9	11	20	6	2	3	5	9	4	5	9	6	3	3	6	6	3	3	6
	Ph.D.	9	6	5	11		3	1	4	7	2	1	3	2	1	3	4	2	1	3	4
Toxicologie et analyse du risque	D.É.S.S.	31	15	17	32	5	6	4	10	12	5	8	13	14	4	5	9	6	3	4	7
Urologie	D.É.S.		1		1										1		1				
Virologie et immunologie	Ph.D.	2	2	3	5	1					1	1	2	1	1	2	3		1	2	3
Total 2e cycle		1222	477	898	1375	272	122	182	304	394	171	223	394	545	179	489	668	468	149	443	592
Total 3e cycle		259	119	149	268	49	22	18	40	120	54	66	120	87	42	65	107	75	38	59	97
Total Études médicales postdoctorales		28	17	20	37		1	2	3		2		2	26	13	17	30	7	1	6	7
TOTAL DE LA FACULTÉ		1509	613	1067	1680	321	145	202	347	514	227	289	516	658	234	571	805	550	188	508	696
<u>MÉDECINE DENTAIRE</u>																					
Médecine dentaire	M.Sc.	35	14	25	39	25	11	16	27	4	2	4	6	6	1	5	6	6	1	5	6
Sciences bucco-dentaires	M.Sc.	5	1	1	2	2		1	1	3	1		1								
Total 2e cycle		40	15	26	41	27	11	17	28	7	3	4	7	6	1	5	6	6	1	5	6
TOTAL DE LA FACULTÉ		40	15	26	41	27	11	17	28	7	3	4	7	6	1	5	6	6	1	5	6
<u>MÉDECINE VÉTÉRINAIRE</u>																					
Biomédecine vétérinaire	D.É.S.			1	1											1	1			1	1

CYCLES SUPÉRIEURS - TRIMESTRE D'AUTOMNE

FACULTÉS PROGRAMMES	TOTAL DES DEMANDES				REFUS				DÉSISTEMENTS				ADMIS				NOUVEAUX INSCRITS				
	2009		2010		2009		2010		2009		2010		2009		2010		2009		2010		
	T	H	F	T	T	H	F	T	T	H	F	T	T	H	F	T	T	H	F	T	
Internat de perfectionnement en sciences appliquées vétérinaires	Cert.	3	3	2	5	2	2	2	2	1	2	2	1	1	1	1	1	1	1	1	
Med. Animaux de compagnie	Micro.	1	1	3	4			1	1	1	1	2	1	1	1	1	1	1	1	1	
Pathologie vétérinaire	D.É.S.	2		2	2	1		1	1				1		1	1	1	1	1	1	
Sciences cliniques vétérinaires	D.É.S.	3		8	8	1		4	4	1		2	2	1		2	2	1	2	2	
Sciences vétérinaires	M.Sc.	37	12	20	32	1	2	3	5	16	1	4	5	20	9	13	22	19	9	13	22
	M.Sc.	2	1	6	7			4	4	1	1	2	3	1				1			
	Ph.D.	14	1	10	11	2				7		2	2	5	1	8	9	4	1	8	9
	Total 2e cycle	48	17	42	59	5	4	13	17	19	3	11	14	24	10	18	28	23	10	18	28
	Total 3e cycle	14	1	10	11	2				7		2	2	5	1	8	9	4	1	8	9
TOTAL DE LA FACULTÉ		62	18	52	70	7	4	13	17	26	3	13	16	29	11	26	37	27	11	26	37
<u>MUSIQUE</u>																					
Composition	M.Mus.	22	16	8	24	3	3	1	4	7	7	2	9	12	6	5	11	9	5	5	10
	D. Mus.	7	6	1	7	1	1		1	4	2		2	2	2	1	3	2	2	1	3
Interprétation	M.Mus.	85	36	62	98	21	10	17	27	28	10	18	28	36	16	27	43	35	16	25	41
	D.É.S.S.	36	12	14	26	12	4	3	7	12	5	7	12	12	3	4	7	10	3	4	7
	D. Mus.	32	19	17	36	5	2	3	5	10	13	8	21	17	4	6	10	16	4	5	9
Musique	M.A.	14	10	7	17	2	3		3	2	3	5	8	9	4	2	6	6	4	1	5
	Ph.D.	10	5	3	8	1	1	1	2	5	2	1	3	4	2	1	3	3	1	1	2
Répertoire d'orchestre	D.É.S.S.	9	5	5	10	1				6	1	4	5	2	4	1	5	2	4	1	5
	Total 2e cycle	166	79	96	175	39	20	21	41	55	26	36	62	71	33	39	72	62	32	36	68
	Total 3e cycle	49	30	21	51	7	4	4	8	19	17	9	26	23	8	8	16	21	7	7	14
TOTAL DE LA FACULTÉ		215	109	117	226	46	24	25	49	74	43	45	88	94	41	47	88	83	39	43	82
<u>OPTOMÉTRIE</u>																					
Intervention en déficience visuelle - orientation et mobilité	D.É.S.S.	7	4	12	16			3	3	1	3	3	6	6	1	5	6	6	1	5	6

CYCLES SUPÉRIEURS - TRIMESTRE D'AUTOMNE

FACULTÉS PROGRAMMES	TOTAL DES DEMANDES				REFUS				DÉSISTEMENTS				ADMIS				NOUVEAUX INSCRITS				
	2009		2010		2009		2010		2009		2010		2009		2010		2009		2010		
	T	H	F	T	T	H	F	T	T	H	F	T	T	H	F	T	T	H	F	T	
Intervention en déficience visuelle - réadaptation	D.É.S.S.	16	4	20	24	1		3	3		2	7	9	15	2	10	12	14	2	9	11
Résidence en optométrie	Cert.	4	1		1					4					1		1		1		1
Sciences de la vision	M.Sc.	11	3	2	5					4	2	2	6	1	2	3	5	1	2	3	
Total 2e cycle		38	12	34	46	1		6	6	9	7	10	17	27	5	17	22	25	5	16	21
TOTAL DE L'ÉCOLE		38	12	34	46	1		6	6	9	7	10	17	27	5	17	22	25	5	16	21
<u>PHARMACIE</u>																					
Développement du médicament	D.É.S.S.	171	72	110	182	57	37	45	82	23	11	17	28	91	24	48	72	73	22	45	67
Pharmacie-maître de stage	Micro.	3	1	1	2					1	1		1	2		1	1	1			
Pratique pharmaceutique	M.Sc.	4	2	4	6			1	1	4	2	3	5								
Recherche, développement et évaluation du médicament	Dipl. comp.	2	2		2		1		1	2	1		1								
Sciences pharmaceutiques	M.Sc.	71	35	56	91	19	21	16	37	14	6	9	15	38	7	29	36	38	5	27	32
	Ph.D.	12	10	10	20	2	1	1	2	4	5	4	9	6	4	5	9	6	3	5	8
Soins pharmaceutiques	D.É.S.S.	1	1	5	6							2	2	1	1	3	4	1	1	2	3
	Micro.	4	2	9	11					2	1	4	5	2	1	5	6	1		2	2
Total 2e cycle		254	113	185	298	76	58	62	120	44	21	35	56	134	33	86	119	114	28	76	104
Total 3e cycle		14	12	10	22	2	2	1	3	6	6	4	10	6	4	5	9	6	3	5	8
TOTAL DE LA FACULTÉ		268	125	195	320	78	60	63	123	50	27	39	66	140	37	91	128	120	31	81	112
<u>SCIENCES DE L'ÉDUCATION</u>																					
Administration de l'éducation	M.A.	7	4	5	9		1	1	2	3	3	3	6	4		1	1	3			
	D.É.S.S.	152	55	115	170		3	4	7	30	15	23	38	122	37	88	125	108	33	79	112
	M.Ed.	20	9	17	26	1				4	3	2	5	14	6	15	21	11	4	13	17
	Micro.	50	17	28	45	3	2	2	4	10	5	10	15	37	10	16	26	33	10	12	22
	Ph.D.	15	1	8	9	2		1	1	5		4	4	7	1	3	4	5	1	3	4

CYCLES SUPÉRIEURS - TRIMESTRE D'AUTOMNE

FACULTÉS PROGRAMMES		TOTAL DES DEMANDES				REFUS				DÉSISTEMENTS				ADMIS				NOUVEAUX INSCRITS				
		2009	2010			2009	2010			2009	2010			2009	2010			2009	2010			
		T	H	F	T	T	H	F	T	T	H	F	T	T	H	F	T	T	H	F	T	
Administration des systèmes d'éducation et de formation	D.É.S.S.	5		1	1	2		1	1	2			1									
	Micro.	3	1		1	1	1		1	2												
Andragogie	M.A.	5	1	4	5	1		1	1	3	1	2	3	1		1	1		1	1		
	Ph.D.	5		3	3	1				3		2	2	1		1	1	1		1	1	
Approfondissement en administration de l'Éducation	Micro.		1		1									1		1						
Didactique	M.A.	13	4	15	19		2	1	3	8	2	5	7	5		9	9	4		8	8	
	M.Ed.	29	6	16	22	2	1	1	2	7	2	5	7	20	3	10	13	18	2	8	10	
	D.É.S.S.	23	3	30	33	2		2	2	12				9	3	28	31	8	3	27	30	
	Micro.	73	4	40	44	3		1	1	30	2	5	7	40	2	34	36	39	2	32	34	
	Ph.D.	19	5	8	13	2	2	3	5	8	2	1	3	9	1	4	5	9	1	4	5	
Didactique et intégration des matières	Micro.			2	2							1	1			1	1					
Éducation comparée et fondements de l'éducation	M.A.	4	2	1	3		1		1	1	1	1	2	3				1				
	Ph.D.	10	2	4	6	2	1		1	3	1	2	3	5		2	2	5		1	1	
Enseignement au secondaire	M.Ed.	67	26	28	54	5	3	6	9	9	15	7	22	53	8	15	23	47	6	11	17	
Enseignement postsecondaire	Micro.	220	74	112	186	20	7	5	12	48	14	30	44	152	53	77	130	111	35	53	88	
Évaluation des compétences	M.Ed.		3	4	7		1		1			1			1	4	5		1	2	3	
	D.É.S.S.		2	3	5							1	2	3		1	1	2		1	1	2
	Micro.	8	2	8	10		1	1	2	3	1	4	5	5		3	3	4		3	3	
Générale	D.É.S.S.	20	7	14	21	1				11	4	7	11	8	3	7	10	6	3	4	7	
	M.Ed.	8	3	9	12	2		1	1	4	3	5	8	2		3	3	2		3	3	
Gestion du changement en éducation	Micro.	7	2	2	4					1	2	2	4	6				5				
Insertion professionnelle en enseignement	Micro.			1	1							1	1									
Intégration pédagogique des TIC	Micro.	2	1		1	1	1		1	1												
Intervention éducative	M.Ed.	35	5	24	29	2	1	1	2	13	3	11	14	20	1	12	13	20	1	11	12	
	D.É.S.S.	36	1	21	22	3		1	1	23		11	11	10	1	9	10	9	1	6	7	
Mesure et évaluation en éducation	M.A.	14	7	3	10	1	2	1	3	9	2		2	4	3	2	5	2	2	1	3	
	Ph.D.	6	2	2	4	1				5	1	2	3		1		1					
Orthopédagogie	M.Ed.		6	74	80			5	5		2	26	28		4	43	47		4	37	41	

CYCLES SUPÉRIEURS - TRIMESTRE D'AUTOMNE

FACULTÉS PROGRAMMES	TOTAL DES DEMANDES				REFUS				DÉSISTEMENTS				ADMIS				NOUVEAUX INSCRITS			
	2009	2010			2009	2010			2009	2010			2009	2010			2009	2010		
	T	H	F	T	T	H	F	T	T	H	F	T	T	H	F	T	T	H	F	T
Pédagogie universitaire des sciences médicales M.A.	6	1	5	6		1	1	2	2		1	1	4		3	3	4		2	2
Psychopédagogie M.A.	28	6	16	22	3	2	2	4	16	2	7	9	8	2	7	9	8	2	6	8
Psychopédagogie Ph.D.	22	4	10	14	1		2	2	9	2	3	5	9	2	5	7	9	2	3	5
Sciences de l'éducation Micro.	11	2	2	4					8	1	2	3	3	1		1	3	1		1
Soutien à l'apprentissage Micro.	7	2	3	5	2				5	2	2	4								
Total 2e cycle	853	257	603	860	55	30	38	68	265	87	175	262	531	140	389	529	446	111	320	431
Total 3e cycle	77	14	35	49	9	3	6	9	33	6	14	20	31	5	15	20	29	4	12	16
TOTAL DE LA FACULTÉ	930	271	638	909	64	33	44	77	298	93	189	282	562	145	404	549	475	115	332	447
<u>SCIENCES INFIRMIÈRES</u>																				
DESS Prév. Contr. Infect. D.É.S.S.	12	1	8	9	5	1		1	2		7	7	5		1	1	4		1	1
Développement des pratiques infirmières Micro.		4	36	40		1	4	5			2	2		3	30	33		2	24	26
Leadership et gestion des services infirmiers Micro.	14		17	17	1		2	2	3		4	4	10		11	11	5		8	8
Pratique infirmière avancée D.compl.	70	1	8	9	12				18	1	8	9	40				34			
Prévention et contrôle des infections Micro.	15	3	8	11	2	1	2	3	2	2	5	7	11		1	1	8		1	1
Sciences infirmières M.Sc.	147	10	88	98	28	4	6	10	48	4	34	38	71	2	48	50	69	2	39	41
Sciences infirmières D.É.S.S.	56	1	15	16	8	1	1	2	17		10	10	31		4	4	20			
Sciences infirmières Ph.D.	21	2	14	16	1		1	1	10	2	8	10	10		5	5	10		4	4
Sciences infirmières - Soins spéc. M.Sc.			15	15											15	15			14	14
Soins palliat. - fin de vie Micro.	14		8	8	1		3	3	2		5	5	11				8			
Soins spécialisés D.compl.		2	18	20		2		2			3	3			15	15			5	5
Total 2e cycle	328	22	221	243	57	10	18	28	92	7	78	85	179	5	125	130	148	4	92	96
Total 3e cycle	21	2	14	16	1		1	1	10	2	8	10	10		5	5	10		4	4
TOTAL DE LA FACULTÉ	349	24	235	259	58	10	19	29	102	9	86	95	189	5	130	135	158	4	96	100

CYCLES SUPÉRIEURS - TRIMESTRE D'AUTOMNE

FACULTÉS PROGRAMMES		TOTAL DES DEMANDES				REFUS				DÉSISTEMENTS				ADMIS				NOUVEAUX INSCRITS			
		2009		2010		2009		2010		2009		2010		2009		2010		2009		2010	
		T	H	F	T	T	H	F	T	T	H	F	T	T	H	F	T	T	H	F	T
<u>THÉOLOGIE ET SCIENCES DES RELIGIONS</u>																					
Santé, spiritualité et bioéthique	D.É.S.S.	4	2	1	3	1				1	1		1	2	1	1	2	2	1	1	2
	Micro.	1		1	1			1	1	1											
Sciences des religions	M.A.	11	7	3	10	2				5	4	2	6	4	3	1	4	4	3		3
	Micro.	3	2	1	3							1	1	3	2		2	3	1		1
	Ph.D.	13	4	1	5	2	1		1	6	2		2	5	1	1	2	5	1	1	2
Théologie	M.A.	8	8	2	10	3		1	1	1	6		6	4	2	1	3	2	2	1	3
	Micro.		4		4		1		1						3		3		3		3
	Ph.D.	9	4	3	7	1	2		2	6	1	2	3	2	1	1	2	1	1	1	2
Théologie - études bibliques	Ph.D.	4	1	1	2					1	1	1	2	3				3			
Théologie pratique	M.A.	14	8	8	16	2	2		2	4	1	1	2	8	5	7	12	5	3	5	8
	Ph.D.	3	7	2	9		1		1	1	4		4	2	2	2	4	2	1		1
	Total 2e cycle	41	31	16	47	8	3	2	5	12	12	4	16	21	16	10	26	16	13	7	20
	Total 3e cycle	29	16	7	23	3	4		4	14	8	3	11	12	4	4	8	11	3	2	5
TOTAL DE LA FACULTÉ		70	47	23	70	11	7	2	9	26	20	7	27	33	20	14	34	27	16	9	25
<u>UNIVERSITÉ DE MONTRÉAL</u>																					
Programmes d'échanges (2e cycle)		312	108	181	289	72	27	33	60	43	10	21	31	197	70	127	197	181	62	120	182
Programmes d'échanges (3e cycle)		14	6	5	11	1				1	1	1	2	12	5	4	9	9	5	4	9
	Total 2e cycle	312	108	181	289	72	27	33	60	43	10	21	31	197	70	127	197	181	62	120	182
	Total 3e cycle	14	6	5	11	1				1	1	1	2	12	5	4	9	9	5	4	9
TOTAL ÉCHANGES & VISITEURS		326	114	186	300	73	27	33	60	44	11	22	33	209	75	131	206	190	67	124	191
<u>TOTAL UNIVERSITÉ DE MONTRÉAL</u>																					
	Total 2e cycle	7616	2941	4856	7797	1782	796	1096	1892	2360	1030	1368	2398	3433	1095	2370	3465	2919	886	2040	2926
	Total 3e cycle	1442	693	755	1448	380	159	190	349	577	319	269	588	472	209	295	504	428	186	266	452
	Total Études médicales postdoctorales	28	17	20	37		1	2	3		2		2	26	13	17	30	7	1	6	7
TOTAL DES CYCLES SUPÉRIEURS		9086	3651	5631	9282	2162	956	1288	2244	2937	1351	1637	2988	3931	1317	2682	3999	3354	1073	2312	3385

INSCRIPTION DES NOUVEAUX ÉTUDIANTS - TRIMESTRE D'AUTOMNE

		CANDIDATS AUTORISÉS À S'INSCRIRE (1)			INSCRIPTIONS			Candidats non inscrits	
		Demandes d'admission	Changements de programme		TOTAL	STATUT			
			(2)	(3)			Temps plein	Temps partiel	TOTAL
Premier cycle (sauf F.E.P. et programmes multifacultaires)	2009	8 494	585	1 611	10 690	9 092	1 270	10 362	328
	2010	8 637	645	1 581	10 863	9 315	1 283	10 598	265
Éducation permanente (FEP)	2009	1 587	129	299	2 015	608	1 228	1 836	179
	2010	1 660	135	303	2 098	733	1 193	1 926	172
Programmes multifacultaires	2009	162	8	48	218	24	172	196	22
	2010	175	12	43	230	27	189	216	14
<u>TOTAL DU PREMIER CYCLE</u>	2009	10 243	722	1 958	12 923	9 724	2 670	12 394	529
	2010	10 472	792	1 927	13 191	10 075	2 665	12 740	451
Deuxième cycle	2009	3 307		154	3 461	1 997	945	2 942	519
	2010	3 309		155	3 464	2 085	841	2 926	538
Études médicales postdoctorales	2009	31		6	37	9		9	28
	2010	24		6	30	7		7	23
Doctorat	2009	466		7	473	393	37	430	43
	2010	502		2	504	428	24	452	52
<u>TOTAL DES CYCLES SUPÉRIEURS</u>	2009	3 804		167	3 971	2 399	982	3 381	590
	2010	3 835		163	3 998	2 520	865	3 385	613
<u>GRAND TOTAL</u>	2009	14 047	722	2 125	16 894	12 123	3 652	15 775	1 119
	2010	14 307	792	2 090	17 189	12 595	3 530	16 125	1 064

(1) Un candidat est autorisé à s'inscrire quand il a accepté une offre d'admission et qu'il n'y a pas eu désistement de sa part.

(2) Changement de programme impliquant une nouvelle faculté [exemple: de la Faculté des arts et sciences à la Faculté de médecine dentaire].

(3) Changement de programme à l'intérieur de la même faculté [exemple: d'un programme de sociologie à un programme d'anthropologie].

Sources: Rapports ACCR33 et ADDR33 en date du 2010-12-20 et 2009-12-18 respectivement

PROVENANCE DES CANDIDATS ÉTRANGERS - TRIMESTRE D'AUTOMNE

Pays/États	Premier cycle			Deuxième cycle			Troisième cycle			Internat/Résidence			Total	
	Choix	Admis	Inscrits	Choix	Admis	Inscrits	Choix	Admis	Inscrits	Choix	Admis	Inscrits	Candidats	Inscrits
<u>Programmes réguliers</u>														
Afrique du Sud	3			1									2	
Albanie	3 [1]						[1]	[1]	[1]				1 [2]	[1]
Algérie	[8560]	[208]	[176]	1528 [3776]	32 [384]	8 [144]	88 [176]	[16]					16 [5664]	88 [320]
Algérie	7072 [8560]	192 [208]	160 [176]	1528 [3776]	32 [384]	8 [144]	88 [176]	[16]					4688 [5664]	88 [320]
Angola	6			[2]			1	1					4 [1]	
Anguilla	1						2						1	
Arabie saoudite	3 [13]	1 [1]	1 [1]	[2]	[1]	[1]	1 [2]			[1]	[1]		3 [8]	1 [2]
Argentine	1 [1]			4 [3]			1						5 [3]	
Australie	[1]			1 [2]	1 [1]	[1]				1	1		2 [2]	[1]
Autriche	3 [3]	1 [1]	1 [1]				1	1	1				3 [1]	2 [1]
Azerbaïdjan				2									1	
Bangladesh	5						[2]						2 [2]	
Bélarus	2 [1]												1 [1]	
Belgique	41 [31]	6 [4]	6 [4]	11 [18]	5 [5]	5 [5]	6 [1]	2	1	3 [5]	3 [5]	[2]	39 [38]	12 [11]
Belize				2									2	
Bénin	166 [173]	16 [17]	14 [14]	34 [40]	3 [8]	2 [3]	12 [17]	2 [4]	2 [3]				98 [117]	18 [20]
Bolivie	6 [1]			2									4 [1]	
Bosnie-Herzégovine	3												2	
Brésil	17 [31]	1 [1]	1 [1]	10 [10]	2 [3]	2 [2]	3 [12]	2 [5]	2 [4]	[1]	[1]		16 [35]	5 [7]
Bulgarie	10 [8]	[2]	[2]	[1]									4 [4]	[2]
Burkina Faso	102 [122]	3 [14]	3 [13]	23 [42]	5 [11]	1 [5]	13 [17]	4 [3]	4 [2]				75 [90]	8 [20]
Burundi	46 [32]	2 [4]	1 [1]	2 [16]	[2]	[1]	[6]						18 [29]	1 [2]
Cameroun	381 [385]	36 [28]	33 [25]	73 [95]	5 [14]	2 [5]	35 [45]	4 [7]	3 [6]				225 [259]	38 [36]
Cap-Vert	2												1	
Chili	3 [4]			6 [2]	1 [1]	1 [1]	3 [2]	[1]	[1]				7 [4]	1 [2]
Chine	57 [41]	6 [6]	6 [4]	125 [96]	65 [65]	35 [36]	44 [27]	16 [8]	11 [9]				164 [124]	52 [49]
Colombie	36 [18]	2 [1]	2	7 [12]	1 [4]	1 [3]	9 [8]	2 [6]	1 [6]				31 [26]	4 [9]

[...] : données de l'année précédente

PROVENANCE DES CANDIDATS ÉTRANGERS - TRIMESTRE D'AUTOMNE

Pays/États	Premier cycle			Deuxième cycle			Troisième cycle			Internat/Résidence			Total				
	Choix	Admis	Inscrits	Choix	Admis	Inscrits	Choix	Admis	Inscrits	Choix	Admis	Inscrits	Candidats	Inscrits			
Comores	4	[5]		5					[2]				5	[4]			
Congo, république populaire du	3920	[1856]	128 [96]	96 [96]	544	[352]	48 [48]	8	168	[160]	8	8	2560	[1120]	64 [96]		
Congo, république populaire du	32	[1856]		[96]	[96]	544	[352]	48 [48]	8	168	[160]	8	16	[1120]	64 [96]		
Corée du Sud	10	[10]	1 [2]	1 [2]	6	[4]	2	1	3	[2]		[1]	11	[9]	2 [3]		
Côte d'Ivoire		[3776]		[384]	[304]	512	[784]	40 [80]	32 [48]	120	[432]	[16]		16	[2336]	152 [352]	
Côte d'Ivoire	3728	[3776]	240 [384]	240 [304]	512	[784]	40 [80]	32 [48]	120	[432]	[16]		2384	[2336]	152 [352]		
Cuba		[3]			1	[1]	1	1	1				2	[2]	1		
Danemark					2		1			[1]		[1]	[1]		[1]		
Djibouti	2	[6]		[1]	[1]	2	[1]						3	[5]	[1]		
Égypte	20	[24]	2 [3]	2 [2]	2	[9]	1 [1]	1	17	[7]	5 [2]	3 [2]	22	[24]	6 [4]		
El Salvador	5	[5]			2		1	1					3	[2]	1		
Émirats arabes unis	2	[7]											1	[2]			
Équateur	13	[19]	3 [1]	3 [1]	2	[2]	1	1		[2]			7	[14]	4 [1]		
Espagne	3	[3]			9	[5]	3 [2]	3 [2]	1	[3]				[1]	[1]	11 [9]	3 [2]
États-Unis	50	[74]	5 [6]	4 [5]	32	[15]	5 [2]	6 [2]	20	[6]	6 [1]	6	1		1	64 [50]	16 [7]
Éthiopie	5								1		1	1				3	1
Fidgi	3															1	
Finlande	2									[1]						1	[1]
France	2848	[2349]	420 [370]	401 [333]	418	[395]	153 [109]	126 [94]	113	[111]	46 [47]	47 [44]	7 [11]	6 [11]	[2]	1721 [1477]	574 [473]
Gabon	155	[214]	15 [25]	14 [18]	11	[17]	1 [2]	[1]	5	[8]						73 [103]	14 [19]
Gambie	4	[1]	1 [1]	1 [1]												2 [1]	1 [1]
Ghana	2	[4]		[1]	[1]	1										1 [2]	[1]
Grèce	6	[8]		[1]	[1]		[1]	[1]	3		2	2	1		1	6 [4]	2 [2]
Guadeloupe	12	[9]	1	1	2											6 [6]	1
Guinée	101	[90]	10 [12]	7 [10]	25	[14]	2 [3]	1 [1]	7	[6]	1 [2]	1 [2]				62 [53]	9 [13]
Guinée-Bissau	3	[1]				[2]										1 [2]	
Guyane française					1											1	
Haïti	509	[474]	20 [29]	15 [25]	88	[89]	10 [40]	1 [21]	13	[10]	4 [1]	2 [1]				268 [244]	18 [47]

[...] : données de l'année précédente

PROVENANCE DES CANDIDATS ÉTRANGERS - TRIMESTRE D'AUTOMNE

Pays/États	Premier cycle			Deuxième cycle			Troisième cycle			Internat/Résidence			Total													
	Choix	Admis	Inscrits	Choix	Admis	Inscrits	Choix	Admis	Inscrits	Choix	Admis	Inscrits	Candidats	Inscrits												
Hongrie	3	[3]		[2]	[1]	[1]							1	[2]	[1]											
Inde	6	[4]		1	[6]	[3]	[1]	4	[7]	1	[1]	1	[1]	7	[15]	1	[2]									
Iran	33	[27]		55	[47]	11	[6]	6	[4]	45	[26]	17	[5]	12	[5]	1										
Iraq	1	[5]	[1]													1	[1]									
Israël	10	[5]	1	1	3					[1]			[1]	[1]		5	[4]	1								
Italie	11	[19]	1	[1]	1	[3]	[2]	[1]	6	[4]	2	[2]	2	[2]	1	[1]	[1]	10	[15]	2	[4]					
Jamaïque									1		1	1						1		1						
Japon	4	[2]	[1]	[1]	3	[1]	1	1										3	[2]	1	[1]					
Jordanie					4	[1]	1		3	[1]	1	1						5	[1]	1						
Kazakhstan	1	[1]			1													2	[1]							
Kenya	3																	1								
Koweït	3																	1								
Liban	141	[167]	7	[14]	6	[12]	43	[48]	6	[5]	5	[3]	13	[10]	1	[3]	1	[3]	1		1					
Libye	1	[1]			3	[1]	[1]		4										6	[1]	[1]					
Luxembourg	2	[4]			1				[1]										2	[3]						
Madagascar	59	[55]	2	[4]	2	[4]	20	[23]	2	[4]	1	[1]	1	[3]					38	[39]	3	[5]				
Malawi										1									1							
Mali	140	[154]	10	[25]	10	[24]	40	[39]	6	[8]	2	[4]	4	[6]		[1]	[2]		89	[94]	12	[30]				
Maroc	886	[931]	41	[61]	39	[53]	76	[134]	6	[11]		[5]	30	[36]	1				426	[469]	39	[58]				
Martinique	32	[12]	3	[2]	2	[1]	2												15	[6]	2	[1]				
Maurice	14	[20]		[3]		[2]		[5]		[1]		[2]							5	[13]		[4]				
Mauritanie	26	[47]	1	[4]	1	[4]	8	[7]	1	[2]	1			[3]					16	[23]	2	[4]				
Mexique	23	[19]	4	[2]	4	[1]	19	[36]	5	[11]	3	[4]	7	[6]	1	[2]	[2]		2	[2]	2	[2]	33	[42]	7	[7]
Moldova	17	[7]	1	[1]	1	[1]	1	[1]											8	[4]	1	[1]				
Monaco	1																		1							
Mongolie	1				1	[1]	1												2	[1]						
Niger	55	[67]	9	[7]	9	[7]	9	[13]	3	[1]	2		7	[9]	1	[1]	1	[1]					35	[45]	12	[8]
Nigéria	5	[6]			4	[2]							2	[2]						7	[6]					

[...] : données de l'année précédente

PROVENANCE DES CANDIDATS ÉTRANGERS - TRIMESTRE D'AUTOMNE

Pays/États	Premier cycle			Deuxième cycle			Troisième cycle			Internat/Résidence			Total		
	Choix	Admis	Inscrits	Choix	Admis	Inscrits	Choix	Admis	Inscrits	Choix	Admis	Inscrits	Candidats	Inscrits	
Norvège	3			3	1	1							4	1	
Nouvelle-Calédonie	19	[1]	1	1			2			[1]	[1]	[1]	10	[2] 1 [1]	
Ouganda	3												1		
Ouzbékistan				1	[1]	[1]							1	[1]	
Pakistan	3	[6]	[1]	[1]			[1]			1			2	[3] [1]	
Panama	2	[2]											1	[1]	
Pays inconnu	14	[18]	2	[1]	2	[1]	1	[2]	1				7	[10] 3 [1]	
Pays-Bas	3									1		1	2	1	
Pérou	11	[5]	[1]	[1]	2	[4]	2	[1]	[1]				8	[7] [2]	
Philippines	3				1	[1]							2	[1]	
Pologne		[8]								1	[1]		1	[4]	
Polynésie française	10	[11]	3	[1]	3	[1]	1						5	[5] 3 [1]	
Portugal	2	[2]								[1]		[1]	2	[2] [1]	
République centrafricaine	5	[22]					5	[5]		3	[1]	1	8	[12] 1	
République dominicaine	1									[2]			1	[1]	
République fédérale d'Allemagne	15	[14]	[2]	[2]	7	[3]	3			6	[6]	3	[3]	3	[3]
République tchèque	1	[4]				[3]				2	[1]	2	[1]	2	[1]
Réunion	3	[9]	[1]	[1]	1								3	[5] 2 [1]	
Roumanie	11	[21]					5	[4]		1	[2]	[1]	1	[1]	
Royaume-Uni	3	[9]					2						3	[4]	
Russie, fédération de	20	[8]					1	[4]	1	[1]	1	[1]	11	[8] 1 [1]	
Rwanda	53	[57]	3	[7]	3	[4]	17	[17]	2	[1]	1		2	[6]	
Sahara occidental							2								
Saint-Pierre-et-Miquelon	1		1		1								1	1	
Sénégal	446	[536]	19	[38]	18	[34]	89	[85]	9	[4]	2	[2]	31	[35] [1] [1]	
Serbie-et-Monténégro	3							[2]	[2]	[1]			1	[2] [1]	
Singapour	3						2						2		

[...] : données de l'année précédente

PROVENANCE DES CANDIDATS ÉTRANGERS - TRIMESTRE D'AUTOMNE

Pays/États	Premier cycle			Deuxième cycle			Troisième cycle			Internat/Résidence			Total	
	Choix	Admis	Inscrits	Choix	Admis	Inscrits	Choix	Admis	Inscrits	Choix	Admis	Inscrits	Candidats	Inscrits
Somalie	2												1	
Suède	[3]	[1]	[1]	1 [1]	1 [1]	1 [1]	1						2 [2]	1 [2]
Suisse	53 [63]	9 [13]	8 [13]	12 [11]	5 [2]	5 [2]	5 [4]	2 [1]	2 [1]				39 [41]	15 [16]
Syrie	27 [15]	1	1	8 [4]	2	2	2 [1]	[1]	[1]	1 [1]	1 [1]		20 [11]	3 [1]
Taiwan	4												2	
Tanzanie	3												1	
Tchad	13 [55]	[5]	[4]	6 [10]	1 [2]	[1]	1 [1]						12 [31]	[5]
Thaïlande	[8]			4	2	1	1						2 [3]	1
Togo	107 [104]	8 [8]	8 [7]	19 [19]	3 [1]		11 [15]	2 [1]	1 [1]				66 [65]	9 [8]
Trinité-et-Tobago	[1]			2									1 [1]	
Tunisie	227 [284]	15 [21]	13 [19]	114 [122]	10 [14]	8 [7]	58 [56]	11 [7]	9 [7]	[1]	[1]		213 [237]	30 [33]
Turquie	16 [32]	1 [4]	1 [4]	5 [9]	[1]	[1]	3 [2]						14 [19]	1 [5]
Ukraine	4 [8]	[1]		2			1 [1]						4 [4]	
Venezuela	15 [15]												5 [6]	
Viet Nam	17 [9]	3 [1]	3	15 [7]	10 [1]	10 [1]	1 [2]						21 [11]	13 [1]
Zambie	6			[1]	[1]								2 [1]	
Total Réguliers	22018 #####	1258 [2139]	1150 [1825]	6705 #####	605 [1388]	341 [613]	1327 [2090]	163 [187]	141 [117]	20 [26]	17 [26]	[4]	14384 #####	1632 [2559]
<u>Programmes d'échanges</u>														
Algérie	1	1	1	2 [1]	1	1							3 [1]	2
Autriche	8 [11]	8 [8]	8 [8]	[4]	[4]	[4]	[2]	[2]	[2]				8 [17]	8 [14]
Belgique	18 [24]	18 [19]	18 [18]	19 [14]	19 [11]	19 [12]							37 [37]	37 [30]
Brésil	16 [20]	9 [12]	9 [12]	1 [2]			3	2	2				19 [22]	11 [12]
Cameroun	1						[1]	[1]					1 [1]	
Chili	3 [2]	2 [2]	2 [2]	1	1	1							4 [2]	3 [2]
Chine	4 [3]	3 [3]	3 [3]	7 [3]	7 [3]	7 [2]	2 [2]	1 [2]	1 [1]				13 [8]	11 [6]
Colombie	3 [6]	3 [4]	3 [4]	1 [1]	1	1							4 [7]	4 [4]
Côte d'Ivoire				[2]	[1]	[1]	1	1	1				1 [2]	1 [1]

[...] : données de l'année précédente

PROVENANCE DES CANDIDATS ÉTRANGERS - TRIMESTRE D'AUTOMNE

Pays/États	Premier cycle			Deuxième cycle			Troisième cycle			Internat/Résidence			Total	
	Choix	Admis	Inscrits	Choix	Admis	Inscrits	Choix	Admis	Inscrits	Choix	Admis	Inscrits	Candidats	Inscrits
Cuba							1	[1]	1			1	1	[1]
Danemark	2	[1]	2		1		1		1				3	[1]
Espagne	22	[24]	16	[18]	18	[18]	3	[3]	3	[3]	1	[3]	23	[27]
États-Unis	3	[4]	3	[2]	3	[2]	1						4	[4]
Finlande	4	[2]	2	[2]	2	[2]		[1]		[1]		[1]	4	[3]
France	421	[357]	277	[252]	282	[246]	212	[236]	130	[140]	114	[131]	610	[569]
Gabon	2		1		1			[2]		[2]		[1]	2	[2]
Haïti	12	[1]	12		12								12	[1]
Irlande					1		1		1				1	
Italie	12	[10]	11	[8]	11	[10]	6	[6]	6	[5]	6	[3]	18	[16]
Japon	4	[2]	4	[2]	4	[2]	1		1		1		6	[3]
Liban	1		1		1			[1]					1	[1]
Lituanie	1		1		1								1	
Luxembourg	2	[1]	2		2								2	[1]
Maroc	1	[4]	1	[2]	1	[2]							1	[4]
Mexique	13	[18]	11	[11]	11	[11]			1		1		14	[18]
Norvège	2		2		2								2	
Paraguay					1		1		1				1	
Pays-Bas	1	[2]		[2]		[2]							1	[2]
Pérou					1								1	
Pologne		[1]		[1]		[1]	1		1				1	[1]
Portugal	2	[1]	1	[1]	1	[1]							2	[1]
République fédérale d'Allemagne	32	[25]	30	[22]	30	[22]	6	[13]	6	[11]	6	[11]	38	[35]
République slovaque					1		1		1				1	
République tchèque	1		1		1		1	[1]	1		1		2	[2]
Réunion	1	[1]						[2]		[1]		[1]	1	[3]
Roumanie	2								1		1		3	

[...] : données de l'année précédente

PROVENANCE DES CANDIDATS ÉTRANGERS - TRIMESTRE D'AUTOMNE

<i>Pays/États</i>	<i>Premier cycle</i>			<i>Deuxième cycle</i>			<i>Troisième cycle</i>			<i>Internat/Résidence</i>			<i>Total</i>	
	<i>Choix</i>	<i>Admis</i>	<i>Inscrits</i>	<i>Choix</i>	<i>Admis</i>	<i>Inscrits</i>	<i>Choix</i>	<i>Admis</i>	<i>Inscrits</i>	<i>Choix</i>	<i>Admis</i>	<i>Inscrits</i>	<i>Candidats</i>	<i>Inscrits</i>
Royaume-Uni	8 [5]	8 [5]	8 [5]	1	1		[1]	[1]	[1]				9 [6]	8 [6]
Slovénie	2	2	2										2	2
Suède	4 [6]	3 [3]	3 [3]	3 [1]	3 [1]	3 [1]							7 [7]	6 [4]
Suisse	6 [8]	5 [7]	5 [6]	12 [9]	7 [6]	4 [7]							18 [16]	9 [13]
Taiwan	1	1	1	1	1	1							2	2
Tunisie	2	1	1	1	1	1							3	2
Venezuela	2 [2]	2	2										2 [2]	2
Viet Nam	[1]	[1]	[1]	1 [1]									1 [2]	[1]
Total Échanges	620 [542]	444 [387]	451 [381]	286 [303]	194 [189]	172 [178]	10 [13]	8 [12]	8 [9]				890 [825]	631 [568]
<i><u>Étudiants visiteurs</u></i>														
France	1						[1]						1 [1]	
Total Visiteurs	1						[1]						1 [1]	
Total des choix par cycle	22639 #####	1702 [2526]	1601 [2206]	6991 #####	799 [1577]	513 [791]	1337 [2104]	171 [199]	149 [126]	20 [26]	17 [26]	[4]		
TOTAL DES CHOIX	30987 #####	2689 [4328]	2263 [3127]							Total des candidats			15275 #####	2263 [3127]