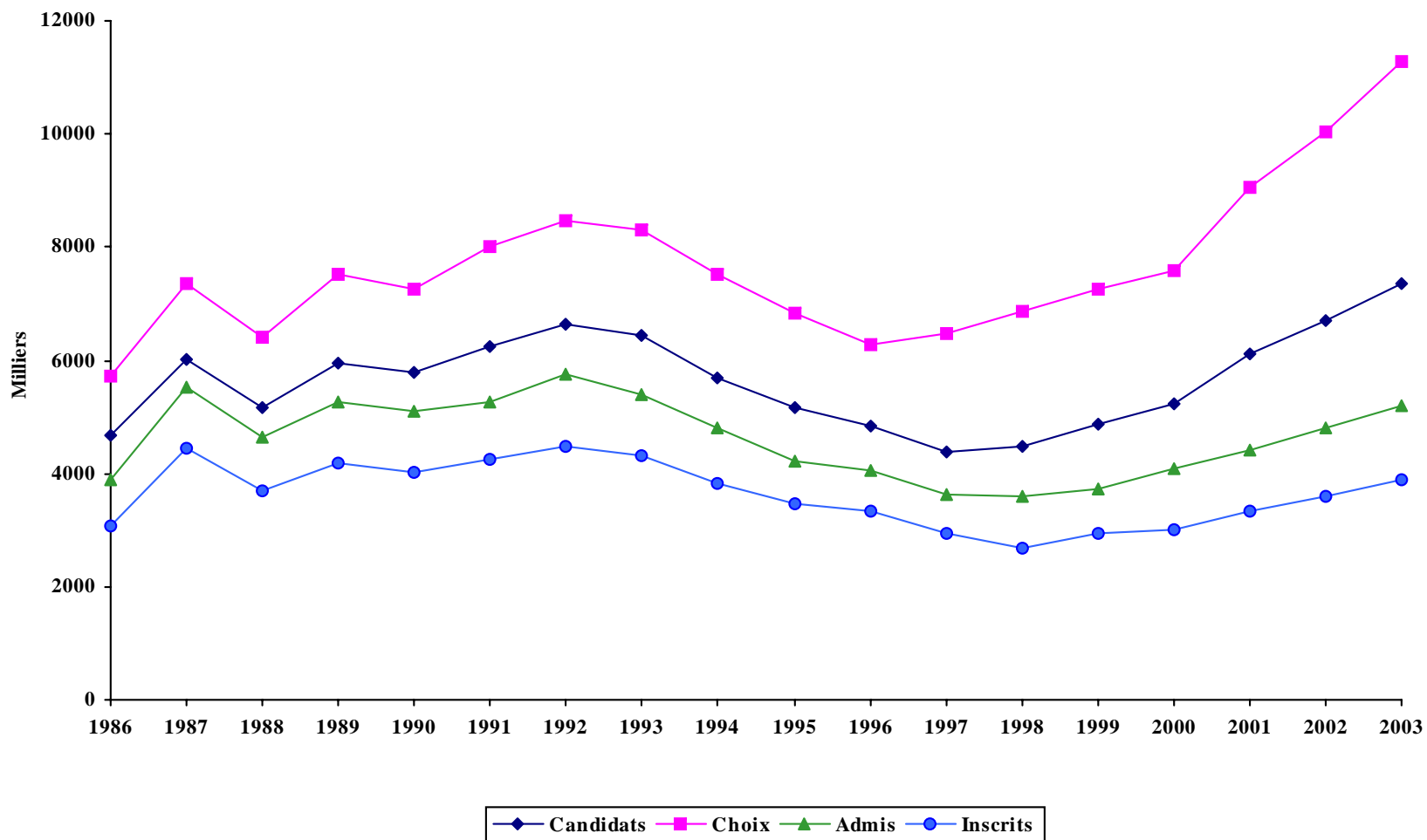


TRIMESTRE D'HIVER

PREMIER CYCLE - TRIMESTRE D'HIVER

ANNÉES	CANDIDATS	CHOIX DE PROGRAMME		CANDIDATS ADMIS		CANDIDATS INSCRITS		
		Choix	N. Par candidat	NOMBRE	% des candidats	NOMBRE	% des candidats	% des admis
1986	4692	5719	1,22	3893	83%	3088	66%	79%
1987	6003	7369	1,23	5513	92%	4460	74%	81%
1988	5168	6415	1,24	4646	90%	3703	72%	80%
1989	5963	7525	1,26	5269	88%	4186	70%	79%
1990	5774	7250	1,26	5087	88%	4026	70%	79%
1991	6250	8002	1,28	5279	84%	4241	68%	80%
1992	6626	8470	1,28	5771	87%	4493	68%	78%
1993	6436	8301	1,29	5391	84%	4309	67%	80%
1994	5705	7505	1,32	4820	84%	3828	67%	79%
1995	5158	6823	1,32	4232	82%	3464	67%	82%
1996	4847	6284	1,30	4048	84%	3332	69%	82%
1997	4386	6489	1,48	3633	83%	2929	67%	81%
1998	4470	6853	1,53	3582	80%	2690	60%	75%
1999	4869	7270	1,49	3740	77%	2943	60%	79%
2000	5244	7593	1,45	4096	78%	3014	57%	74%
2001	6105	9070	1,49	4414	72%	3320	54%	75%
2002	6708	10031	1,50	4822	72%	3596	54%	75%
2003	7367	11295	1,53	5200	71%	3896	53%	75%

PREMIER CYCLE - TRIMESTRE D'HIVER



PREMIER CYCLE - TRIMESTRE D'HIVER

CAPACITÉS D'ACCUEIL EN PREMIÈRE ANNÉE

Programmes	Type	1991	1992	1993	1994	1995	1996	1997	1998	1999	2000	2001	2002	2003
Administration des systèmes informatiques	Mod.	25	105 *	105 *
Chimie	Spéc.	25	50	50	50	50	50	50	50 *	50 *	50 *	~	~	~
Chimie	Maj.	25	50	50	50	50	50	50	50 *	50 *	50 *	~	~	~
Chimie	Min.	~	~	~	~	~	~	~	50	50 *	50 *	~	~	~
Communication et Politique	Bidisc.	15	25	25
Économie et Informatique	Bidisc.	10	10	8	8
Enseignement de la biologie	Bacc.	20	0
Enseignement de la chimie	Bacc.	20	0
Enseignement de la physique	Bacc.	20	0
Études cinématographiques	Min.	25	35	25	30	30	30	30	30	30	30	~	~	~
Études cinématographiques et Littérature comparée	Bidisc.	35	15	15	0
Géographie	Maj.	30 *	30 *	30 *	...	50 *	50 *	50 *	50 *
Géographie	Min.	30 *	30 *	30 *	...	50 *	50 *	50 *	50 *
Géographie environnementale	Spéc.	30 *	30 *	30 *	...	50 *	50 *	50 *	50 *
Histoire de l'art	Min.	20	~	~	~	~	~	~	~	~	~	~	~	~
Informatique	Spéc.	50	50	70	85	85	70	70	70 *	70 *	70 *	75 *	70 *	70 *
Informatique	Maj.	50	50	70	85	85	70	70	70 *	70 *	70 *	75 *	70 *	70 *
Informatique	Min.	50	50	70	85	85	70	70	70 *	70 *	70 *	75 *	70 *	70 *
Informatique appliquée	Cert.	0	0	0	0	0	0	0	0	60	60	60	105 *	105 *
Kinésiologie	Spéc.	35	35	40	40	40	40	40	40	20	35 *	35 *	35 *	35 *
Kinésiologie	Maj.	35	35	40	40	40	40	40	40	20	35 *	35 *	35 *	35 *
Kinésiologie	Min.	35	35	40	40	40	40	40	40	20	35 *	35 *	35 *	35 *
Mathématiques et Informatique	Bidisc.	50	50	70	85	85	85	70	70 *	70 *	70 *	75 *	70 *	70 *
Multimédia	Mod.	25	105 *	105 *
Physique et Informatique	Bidisc.	10	15	15	15
Programmation	Mod.	25	105 *	105 *

PREMIER CYCLE - TRIMESTRE D'HIVER

CAPACITÉS D'ACCUEIL EN PREMIÈRE ANNÉE

Programmes	Type	1991	1992	1993	1994	1995	1996	1997	1998	1999	2000	2001	2002	2003
Psychologie	Min.	10	10	10	10	10	10	10	10	10	10	12	10	12
Recherche opérationnelle	Mod.	25	105 *	105 *
Sciences biologiques	Spéc.	0	0	0	0	0	0	0	20 *	35 *	0	20 *	10 *	0
Sciences biologiques	Maj.	0	0	0	0	0	0	0	20 *	35 *	0	20 *	10 *	0
Sciences biologiques	Min.	0	0	0	0	0	0	0	20 *	35 *	0	20 *	10 *	0
Sciences de la communication	Spéc.	10	10 *	10 *	10 *	10 *
Sciences de la communication	Maj.	10	10 *	10 *	10 *	10 *	10 *
Sciences de la communication	Min.	10	10 *	10 *	10 *	10 *	10 *
Sciences infirmières	Spéc.	~	30	30	~	70	100	100	~	~	~	~	~	110
Traduction	Spéc.	0	0	0	0	0	0	0	0	30 *	35 *	35 *	35 *	35 *
Traduction	Maj.	30 *	35 *	35 *	35 *	35 *

* La capacité d'accueil est partagée entre plusieurs programmes de la même discipline

0 Le programme n'accueille pas de nouveaux étudiants

~ Le programme n'est pas contingenté

... Programme inexistant

PREMIER CYCLE - TRIMESTRE D'HIVER

FACULTÉS PROGRAMMES	TOTAL DES DEMANDES				REFUS				DÉSISTEMENTS				ADMIS				NOUVEAUX INSCRITS			
	2002		2003		2002		2003		2002		2003		2002		2003		2002		2003	
	T	H	F	T	T	H	F	T	T	H	F	T	T	H	F	T	T	H	F	T
AMÉNAGEMENT																				
Design des jardins [min.]	33		1	1	2				12				19		1	1	15		1	1
Urbanisme [min.]	39	31	16	47	2	2		2	15	12	7	19	22	17	9	26	16	8	7	15
TOTAL DE LA FACULTÉ	72	31	17	48	4	2		2	27	12	7	19	41	17	10	27	31	8	8	16
ARTS ET SCIENCES																				
Action communautaire [cert.]	50	18	49	67	3	1	1	2	11	9	22	31	35	8	23	31	29	6	20	26
Administration des systèmes informatiques [mod.]	43	54	14	68	17	13	5	18	22	36	8	44	3	5	1	6	1	1	1	2
Anthropologie [spéc.]	70	27	48	75	11	5	5	10	26	14	17	31	33	8	26	34	28	5	25	30
Anthropologie [maj.]	32	16	12	28	3	5	1	6	13	5	5	10	15	6	6	12	10	6	5	11
Anthropologie [min.]	46	21	27	48	5	1	1	2	20	9	12	21	21	11	14	25	16	8	9	17
Archivistique [cert.]	26	21	35	56	3	3	1	4	5	5	8	13	18	13	26	39	10	9	16	25
Arts et sciences [min.]	895	426	529	955	40	28	21	49	183	89	97	186	668	303	398	701	514	220	302	522
Bac 120 crédits : structure d'accueil [bacc.]	160	91	102	193	24	11	12	23	49	18	13	31	87	62	77	139	59	34	50	84
Bac 120 crédits : transition [bacc.]	234	182	100	282	14	14	10	24	85	59	36	95	134	105	54	159	66	43	33	76
Chimie [spéc.]	93	49	39	88	9	9	3	12	49	13	22	35	35	27	14	41	22	19	9	28
Chimie [maj.]	22	13	15	28	1	2	3	5	15	8	9	17	6	3	3	6	3	2	1	3
Chimie [min.]	25	16	18	34	2	2	1	3	16	11	11	22	7	3	6	9	3	3	3	6
Démographie [min.]	8	8	2	10		1	1	2	4	3		3	4	4	1	5	3	4		4
Démographie et Géographie [bidisc.]	8	7	6	13		1	1	2	7	4	2	6	1	2	3	5		1	2	3
Économie et Informatique [bidisc.]	160	141	40	181	80	71	19	90	70	66	20	86	10	3	1	4	9	3	1	4
Économie et Politique [bidisc.]	115	95	51	146	15	15	7	22	50	48	30	78	50	32	14	46	30	18	6	24
Études allemandes [spéc.]	10	8	14	22	3		2	2	6	5	4	9	1	3	8	11	1	2	7	9
Études allemandes [maj.]	5	4	2	6			1	1	1	1	1	2	4	3		3	3	2		2
Études allemandes [min.]	10	6	8	14		1		1	6	3	4	7	4	2	4	6	3	1	3	4

PREMIER CYCLE - TRIMESTRE D'HIVER

FACULTÉS PROGRAMMES	TOTAL DES DEMANDES				REFUS				DÉSISTEMENTS				ADMIS				NOUVEAUX INSCRITS			
	2002	2003			2002	2003			2002	2003			2002	2003			2002	2003		
	T	H	F	T	T	H	F	T	T	H	F	T	T	H	F	T	T	H	F	T
Études allemandes et Histoire [bidisc.]	5	3	1	4		2	1	3	5					1		1		1		1
Études anglaises [spéc.]	29	17	25	42	5	3	5	8	19	13	18	31	5	1	2	3	2	1	1	2
Études anglaises [min.]	41	29	36	65	1	6	9	15	29	19	22	41	9	3	5	8	3	1		1
Études anglaises et Littérature comparée [bidisc.]	5	8	12	20	2	1	1	2	2	5	10	15	1	2	1	3		1	1	2
Études arabes [min.]	12	6	5	11		1		1	8	2		2	3	3	5	8	1	3	3	6
Études cinématographiques [min.]	91	46	47	93	5	4	1	5	29	13	20	33	56	29	26	55	40	22	20	42
Études classiques [spéc.]	8	1	3	4	1				3	1		1	4		3	3	4		3	3
Études classiques [maj.]	4	1	2	3	2				1		1	1	1	1	1	2	1		1	1
Études classiques [min.]	8	6	5	11					5	5	1	6	3	1	4	5	3	1	2	3
Études est-asiatiques et Anthropologie [bidisc.]	5	7	3	10	1	1	1	2	4	2	1	3		4	1	5		4	1	5
Études est-asiatiques [maj.]	16	7	5	12	2	4		4	4		2	2	10	3	3	6	9	3	3	6
Études est-asiatiques [min.]	12	10	8	18	2	2		2	2	2	4	6	8	6	4	10	7	6	4	10
Études est-asiatiques et Géographie [bidisc.]	3	4		4	1	1		1		3		3	2							
Études est-asiatiques et Histoire [bidisc.]	3	10		10		1		1	3	6		6		3		3		2		2
Études européennes [min.]	6	6	6	12					4	6	5	11	2		1	1	2			
Études françaises [spéc.]	55	41	58	99	9	2	4	6	16	27	35	62	30	11	19	30	21	8	14	22
Études françaises [maj.]	23	18	19	37	2	2	2	4	11	10	11	21	10	6	6	12	4	4	4	8
Études françaises [min.]	32	15	14	29	1	1	3	4	18	7	5	12	13	6	6	12	5	4	3	7
Études françaises et Linguistique [bidisc.]	19	16	18	34	1	1	2	3	10	9	11	20	8	6	5	11	4	3	2	5
Études françaises et Philosophie [bidisc.]	10	4	8	12	2		1	1	5	1	6	7	3	2	1	3	3	2	1	3
Études hispaniques [spéc.]	18	5	24	29	4		2	2	4	2	10	12	10	3	12	15	10	3	9	12
Études hispaniques [maj.]	12	2	16	18	2		1	1	4	2	7	9	6		8	8	4		7	7
Études hispaniques [min.]	30	11	27	38	3	2	3	5	10	5	13	18	17	3	11	14	12	2	6	8
Études internationales (orientation) [spéc.]		1		1						1		1								
Études italiennes [maj.]	7	2	5	7					2		4	4	5	2	1	3	4	2		2
Études italiennes [min.]	6	6	4	10	1				3	5	2	7	2	1	2	3	1	1	1	2
Études latino-américaines [min.]	9	2	7	9	1				6	1	3	4	2	1	4	5	1	1	4	5
Études médiévales [min.]	9	5	4	9	2	1		1	4	3	3	6	3	1	1	2	3	1	1	2

PREMIER CYCLE - TRIMESTRE D'HIVER

FACULTÉS PROGRAMMES	TOTAL DES DEMANDES				REFUS				DÉSISTEMENTS				ADMIS				NOUVEAUX INSCRITS			
	2002		2003		2002		2003		2002		2003		2002		2003		2002		2003	
	T	H	F	T	T	H	F	T	T	H	F	T	T	H	F	T	T	H	F	T
Études néo-helléniques [min.]			2	2											2	2			2	2
Études québécoises [min.]	14	10	2	12	3				7	10	2	12	3				2			
Géographie [maj.]	15	11	4	15	4	2	1	3	10	8	2	10	1	1	1	2				
Géographie [min.]	22	19	7	26	1	1	2	3	11	16	4	20	10	2	1	3	5	1		1
Géographie environnementale [spéc.]	35	15	28	43	4		2	2	16	7	14	21	14	8	12	20	8	5	10	15
Histoire [spéc.]	70	37	42	79	14	9	5	14	35	13	27	40	21	15	10	25	18	12	6	18
Histoire [maj.]	37	16	9	25	14	3	1	4	13	10	5	15	10	3	3	6	9	3	3	6
Histoire [min.]	51	42	27	69	6	2	3	5	27	16	14	30	18	23	10	33	17	21	7	28
Histoire de l'art [spéc.]	31	8	36	44	6	1	7	8	16	4	12	16	9	3	17	20	5	3	14	17
Histoire de l'art [maj.]	13	6	17	23	5		2	2	4	2	9	11	4	4	5	9	4	3	4	7
Histoire de l'art [min.]	29	7	35	42	2	1	2	3	12	5	19	24	15	1	14	15	9	1	10	11
Informatique [spéc.]	485	386	71	457	293	210	33	243	115	132	31	163	77	43	7	50	60	38	7	45
Informatique [maj.]	162	114	25	139	102	66	14	80	51	44	9	53	9	4	2	6	6	4	2	6
Informatique [min.]	109	89	21	110	61	49	10	59	41	34	9	43	7	6	2	8	3	6		6
Informatique appliquée [cert.]	308	256	67	323	113	67	14	81	67	75	17	92	127	111	36	147	92	88	31	119
Langue et civilisations anglaises [min.]	237	105	98	203	2	18	23	41	42	36	32	68	192	51	43	94	124	31	29	60
Langue et culture allemandes [mod.]	2	6	5	11		1		1		3	1	4	2	2	4	6	2	2	3	5
Langue et culture anglaises [mod.]	27	17	21	38	1	3	4	7	18	13	17	30	8	1		1	3			
Langue et culture arabes [mod.]	3	4	5	9					2	1	4	5	1	3	1	4	1	2	1	3
Langue et culture chinoises [mod.]		1		1										1		1		1		1
Langue et culture coréennes [mod.]			1	1							1	1								
Langue et culture grecques [mod.]		1		1						1		1								
Langue et culture hispaniques [mod.]	9	8	17	25			2	2	3	4	9	13	6	4	6	10	6	4	4	8
Langue et culture italiennes [mod.]	5	3	1	4					3	2		2	2	1	1	2	2			
Langue et culture japonaises [mod.]	6	3	6	9	2	1		1	3	2	4	6			2	2			1	1
Langue et culture latines [mod.]	4		1	1	1		1	1	2				1							
Langue et culture luso-brésiliennes [mod.]	2	2	2	4			1	1	2	1		1		1	1	2				
Langue et culture néo-helléniques [mod.]	1	1		1					1	1		1								
Langue et culture russes [mod.]	4	3	3	6		1		1	2	1	3	4	2	1		1	2			

PREMIER CYCLE - TRIMESTRE D'HIVER

FACULTÉS PROGRAMMES	TOTAL DES DEMANDES				REFUS				DÉSISTEMENTS				ADMIS				NOUVEAUX INSCRITS			
	2002		2003		2002		2003		2002		2003		2002		2003		2002		2003	
	T	H	F	T	T	H	F	T	T	H	F	T	T	H	F	T	T	H	F	T
Langue portugaise et cultures lusophones [min.]	3	1	2	3					1	1	2	3	2				2			
Langue, littérature et cultures anglaises [maj.]	22	57	66	123	2	7	15	22	13	22	23	45	6	28	28	56	4	17	20	37
Linguistique [spéc.]	19	13	13	26	2		1	1	12	10	9	19	5	3	3	6	2	2	1	3
Linguistique [maj.]	10	5	11	16	1				5	4	5	9	4	1	6	7	3	1	3	4
Linguistique [min.]	23	7	13	20	2	1		1	12	3	5	8	9	3	8	11	4	2	5	7
Littérature comparée [maj.]		3	6	9						2		2		1	5	6		1	5	6
Littérature comparée [min.]	11	5	18	23	1	3		3	6	2	11	13	4		7	7	3		5	5
Littérature comparée et Philosophie [bidisc.]	12	3	9	12	2		1	1	7	1	2	3	3	2	6	8	3	2	4	6
Mathématiques [spéc.]	129	106	50	156	34	36	9	45	37	37	20	57	57	33	21	54	44	25	19	44
Mathématiques [maj.]	42	26	8	34	10	8	3	11	19	8	4	12	13	10	1	11	7	6	1	7
Mathématiques [min.]	66	58	18	76	9	7	4	11	21	22	7	29	35	28	7	35	26	21	5	26
Mathématiques et Économie [bidisc.]	51	51	19	70	5	15	8	23	35	25	6	31	11	11	5	16	8	5	3	8
Mathématiques et Informatique [bidisc.]	137	121	22	143	76	61	8	69	53	58	13	71	8	2	1	3	5	2	1	3
Mathématiques et Physique [bidisc.]	46	42	7	49	5	10	1	11	28	28	6	34	13	4		4	5	4		4
Multimédia [mod.]	54	29	18	47	19	10	7	17	32	16	6	22	3	3	5	8	2	2	4	6
Philologie française et romane [min.]		2	4	6						2	1	3			3	3			2	2
Philosophie [spéc.]	34	26	11	37	7	3	1	4	13	12	6	18	14	11	4	15	9	9	4	13
Philosophie [maj.]	14	20	7	27	2	5		5	3	5	3	8	9	10	3	13	6	4	2	6
Philosophie [min.]	33	33	5	38	4	3		3	8	15	4	19	21	15	1	16	18	9	1	10
Physique [spéc.]	49	35	10	45	11	11		11	21	15	5	20	17	9	5	14	16	7	4	11
Physique [maj.]	11	13	3	16	2	7		7	7	4	2	6	2	2	1	3	1	2	1	3
Physique [min.]	22	19	2	21	3	3		3	7	10		10	12	6	2	8	6	5	1	6
Physique et Informatique [bidisc.]	54	51	5	56	23	19	2	21	24	31	3	34	7	1		1	1	1		1
Programmation [mod.]	48	33	6	39	14	12	2	14	27	18	4	22	6	3		3	5	3		3
Psychologie [spéc.]	153	39	134	173	40	14	37	51	68	16	44	60	45	9	53	62	41	8	49	57
Psychologie [maj.]	62	14	46	60	21	6	16	22	28	7	25	32	13	1	5	6	9	1	5	6
Psychologie [min.]	81	33	89	122	31	17	26	43	38	11	35	46	12	5	26	31	8	4	19	23
Psychologie et Sociologie [bidisc.]		11	32	43		2	7	9		4	19	23		5	6	11		4	6	10
Recherche opérationnelle [mod.]	8	3	2	5	4				4	3	1	4			1	1			1	1

PREMIER CYCLE - TRIMESTRE D'HIVER

FACULTÉS PROGRAMMES	TOTAL DES DEMANDES				REFUS				DÉSISTEMENTS				ADMIS				NOUVEAUX INSCRITS			
	2002	2003			2002	2003			2002	2003			2002	2003			2002	2003		
	T	H	F	T	T	H	F	T	T	H	F	T	T	H	F	T	T	H	F	T
Relations ethniques [mod.]	11	4	9	13	1	1		1	9	3	5	8	1		4	4	1		4	4
Relations industrielles [spéc.]	4	2	7	9									4	2	7	9	4	1	7	8
Science politique [spéc.]	145	105	71	176	20	21	10	31	57	40	34	74	65	42	27	69	38	35	19	54
Science politique [maj.]	79	50	21	71	17	10	3	13	38	26	10	36	23	14	8	22	18	12	7	19
Science politique [min.]	85	65	38	103	4	6	1	7	33	32	16	48	48	27	20	47	35	25	13	38
Science politique et Philosophie [bidisc.]		1	3	4						1	3	4								
Sciences biologiques [spéc.]	147	3	9	12	92				37		2	2	18	3	7	10	11	3	7	10
Sciences biologiques [maj.]	11	1		1	6				3				2	1		1	2	1		1
Sciences cognitives [min.]	12	10	10	20	1				8	6	7	13	3	4	3	7	1	3	1	4
Sciences de la communication [spéc.]	9	9	22	31	6	1	7	8			1	1	3	8	14	22	3	8	14	22
Sciences de la communication [maj.]	10	2	14	16	6		3	3	1	1	3	4	3	1	5	6	3	1	5	6
Sciences de la communication [min.]	15	9	3	12	4	2	1	3	3	7	2	9	7				6			
Sciences économiques [spéc.]	204	133	53	186	32	19	7	26	86	57	19	76	85	54	26	80	30	31	10	41
Sciences économiques [maj.]	74	55	28	83	15	5	4	9	23	20	8	28	36	30	15	45	22	20	12	32
Sciences économiques [min.]	104	80	32	112	9	4	4	8	49	28	13	41	46	47	15	62	17	25	9	34
Sociologie [spéc.]	62	25	40	65	8	7	8	15	31	13	16	29	23	5	16	21	11	3	11	14
Sociologie [maj.]	30	14	22	36	5	3	2	5	13	5	14	19	11	6	6	12	9	3	5	8
Sociologie [min.]	55	17	32	49	2	2		2	35	9	20	29	15	6	12	18	12	5	11	16
Traduction [spéc.]	66	23	72	95	16	4	21	25	20	16	23	39	29	3	27	30	25	3	25	28
Traduction [maj.]	37	10	37	47	4	1	4	5	21	5	20	25	11	4	13	17	11	4	13	17
TOTAL DE LA FACULTÉ	6525	4139	3185	7324	1492	999	481	1480	2348	1658	1247	2905	2652	1454	1429	2883	1829	1018	1062	2080
DROIT																				
Droit [spéc.]			1	1											1	1			1	1
TOTAL DE LA FACULTÉ			1	1											1	1			1	1

PREMIER CYCLE - TRIMESTRE D'HIVER

FACULTÉS PROGRAMMES	TOTAL DES DEMANDES				REFUS				DÉSISTEMENTS				ADMIS				NOUVEAUX INSCRITS			
	2002		2003		2002		2003		2002		2003		2002		2003		2002		2003	
	T	H	F	T	T	H	F	T	T	H	F	T	T	H	F	T	T	H	F	T
ÉDUCATION PERMANENTE																				
Communication appliquée [cert.]	147	41	103	144	43	5	2	7	46	16	38	54	58	20	61	81	45	17	55	72
Communication promotionnelle [mod.]		15	22	37		2		2		3	10	13		10	12	22		7	7	14
Criminologie [cert.]	105	72	112	184	19	13	14	27	24	14	35	49	62	45	63	108	48	35	52	87
Droit [cert.]	126	67	93	160	18	5	4	9	20	12	16	28	88	50	73	123	62	39	50	89
Droit [micro.]	22	13	18	31	2	4	3	7	9	7	9	16	11	2	6	8	8	1	4	5
Études individualisées (arts) [cert.]	114	38	83	121	2				15	7	19	26	97	31	63	94	78	23	53	76
Français, langue seconde pour non francophones (Base) [cert.]			1	1																
Français, langue seconde pour non francophones [cert.]	34	18	24	42		1	1	2	6	6	6	12	28	11	17	28	19	11	13	24
Gérontologie [cert.]	129	21	106	127	3	1	3	4	4	7	15	22	122	13	88	101	102	13	73	86
Gestion appliquée à la police et à la sécurité [cert.]	51	45	14	59	7	13	6	19	6	8	2	10	38	24	6	30	34	17	6	23
Gestion de l'invalidité et de la réadaptation [mod.]	1	2	1	3									1	2	1	3		1	1	2
Intervention auprès des jeunes : fondements et pratiques [cert.]	51	22	51	73	8	4	7	11	13	6	13	19	30	12	31	43	28	9	23	32
Intervention dans les groupes et les organisations [cert.]	27	8	20	28		2	1	3	5	2	5	7	22	4	14	18	16	2	11	13
Intervention de crise [mod.]			2	2											2	2				
Intervention en déficience intellectuelle [cert.]	20	9	50	59	2	1	5	6	6	1	5	6	12	7	40	47	11	5	17	22
Journalisme [cert.]	76	32	60	92	19	6	9	15	17	9	13	22	39	17	38	55	36	14	29	43
Localisation des produits informatiques [cert.]		7	18	25							3	3		7	15	22		5	12	17
Maintien à domicile [cert.]	4		3	3	2						1	1	2		2	2	2		2	2
Petite enfance et famille : intervention précoce [cert.]	124	5	127	132	19	1	10	11	4	2	7	9	101	2	110	112	88	1	98	99
Publicité [cert.]	189	56	108	164	37	11	10	21	31	7	28	35	121	37	68	105	103	29	52	81

PREMIER CYCLE - TRIMESTRE D'HIVER

FACULTÉS PROGRAMMES	TOTAL DES DEMANDES				REFUS				DÉSISTEMENTS				ADMIS				NOUVEAUX INSCRITS			
	2002		2003		2002		2003		2002		2003		2002		2003		2002		2003	
	T	H	F	T	T	H	F	T	T	H	F	T	T	H	F	T	T	H	F	T
Rédaction [cert.]	70	14	51	65	14	2	3	5	11	4	9	13	44	8	39	47	41	7	33	40
Rédaction: principes et pratique [mod.]	13	2	4	6	3				3	1	2	3	7	1	2	3	5	1	1	2
Relations industrielles [cert.]	110	48	92	140	7	7	11	18	24	6	17	23	79	35	64	99	56	25	47	72
Relations publiques [cert.]	156	22	113	135	37	8	16	24	39	5	47	52	80	9	50	59	61	8	42	50
Santé et sécurité du travail [cert.]	65	35	47	82		2		2	11	4	6	10	54	29	40	69	46	23	35	58
Toxicomanies : prévention et réadaptation [cert.]	98	35	60	95	1	2		2	9	3	18	21	88	29	42	71	71	21	37	58
Traduction I [cert.]	89	23	93	116	18	3	14	17	14	5	16	21	57	15	63	78	48	12	47	59
Traduction II [cert.]	28	8	27	35	1		4	4	1		3	3	26	8	20	28	25	6	15	21
Violence, victimes et société [cert.]	28	6	21	27	2	1		1	10	3	11	14	16	2	10	12	14	2	7	9
TOTAL DE LA FACULTÉ	1877	664	1524	2188	264	94	123	217	328	138	354	492	1283	430	1040	1470	1047	334	822	1156
KINÉSIOLOGIE																				
Kinésiologie [spéc.]	138	74	81	155	31	27	18	45	54	34	42	76	53	13	21	34	41	13	19	32
Kinésiologie [maj.]	23	15	13	28	9	7	5	12	9	7	7	14	5	1	1	2	4	1		1
Kinésiologie [min.]	44	23	29	52	21	14	10	24	10	7	9	16	13	1	10	11	8	1	10	11
TOTAL DU DÉPARTEMENT	205	112	123	235	61	48	33	81	73	48	58	106	71	15	32	47	53	15	29	44
MÉDECINE																				
Physiothérapie [spéc.]			1	1											1	1			1	1
Sciences biomédicales [spéc.]		1	1	2										1	1	2		1	1	2
TOTAL DE LA FACULTÉ		1	2	3										1	2	3		1	2	3

PREMIER CYCLE - TRIMESTRE D'HIVER

FACULTÉS PROGRAMMES	TOTAL DES DEMANDES				REFUS				DÉSISTEMENTS				ADMIS				NOUVEAUX INSCRITS			
	2002		2003		2002		2003		2002		2003		2002		2003		2002		2003	
	T	H	F	T	T	H	F	T	T	H	F	T	T	H	F	T	T	H	F	T
MÉDECINE DENTAIRE																				
Hygiène dentaire [cert.]	22	8	15	23	13	6	12	18	6	2	1	3	3		2	2	2			
TOTAL DE LA FACULTÉ	22	8	15	23	13	6	12	18	6	2	1	3	3		2	2	2			
MUSIQUE																				
Composition électroacoustique [spéc.]	1	1		1									1	1		1	1	1		1
Interprétation : chant [spéc.]	2		1	1									2		1	1	2		1	1
Interprétation : instruments classiques [spéc.]	5	3	4	7					1				4	3	4	7	4	2	4	6
Musique (Général) [spéc.]	4	3	2	5									4	3	2	5	3	3	2	5
TOTAL DE LA FACULTÉ	12	7	7	14					1				11	7	7	14	10	6	7	13
SCIENCES DE L'ÉDUCATION																				
Éducation physique et santé [bacc.]		1		1										1		1		1		1
Enseignement des sciences et des technologies [bacc.]		2	2	4						2	2	4								
Enseignement du français, langue seconde [bacc.]		1		1										1		1		1		1
TOTAL DE LA FACULTÉ		4	2	6						2	2	4		2		2		2		2
SCIENCES INFIRMIÈRES																				
Sciences infirmières [spéc.]	331	143	362	505	81	96	204	300	79	18	52	70	170	29	106	135	150	20	94	114
Sciences infirmières : milieu clinique [cert.]	146	24	110	134	20	12	35	47	28	3	15	18	98	9	60	69	85	7	49	56

PREMIER CYCLE - TRIMESTRE D'HIVER

FACULTÉS PROGRAMMES	TOTAL DES DEMANDES				REFUS				DÉSISTEMENTS				ADMIS				NOUVEAUX INSCRITS			
	2002		2003		2002		2003		2002		2003		2002		2003		2002		2003	
	T	H	F	T	T	H	F	T	T	H	F	T	T	H	F	T	T	H	F	T
Sciences infirmières : intégration et perspectives [cert.]	26	10	40	50	11	10	24	34	11		8	8	4		8	8	3		7	7
Sciences infirmières - urgence [mod.]			1	6	7		1	1		1	3	4			2	2			2	2
Soins à la personne âgée [mod.]		2	2	4		2	1	3			1	1								
Soins à l'enfant [mod.]			2	2			1	1			1	1								
Soins en oncologie [mod.]	36		2	2			2	2					36				36			
TOTAL DE LA FACULTÉ	539	180	524	704	112	120	268	388	118	22	80	102	308	38	176	214	274	27	152	179
THÉOLOGIE																				
Animation spirituelle et engagement communautaire [bacc.]		2	7	9		1		1		1	1	2			6	6			5	5
Études catéchétiques [mod.]		1		1										1		1				
Pastorale en milieux de santé [mod.]	1		2	2	1						1	1			1	1			1	1
Sciences des religions [cert.]	4	3	2	5	1				1	2	2	4	2	1		1	2	1		1
Sciences religieuses [min.]	27	9	10	19			1	1	4	6	1	7	23	3	8	11	21	1	6	7
Théologie [spéc.]	18	14	6	20			1	1	8	8	2	10	10	6	3	9	6	5		5
Théologie [maj.]	6	5	1	6		1		1	3	2	1	3	3	2		2	3			
Théologie pratique [cert.]	15	13	3	16		2		2	3	5	2	7	12	6	1	7	12	3	1	4
Théologie pratique (milieux de santé) [cert.]	3	3	1	4	1		1	1	1	3		3	1							
TOTAL DE LA FACULTÉ	74	50	32	82	3	4	3	7	20	27	10	37	51	19	19	38	44	10	13	23
PROGRAMMES MULTIFACULTAIRES GÉRÉS PAR LA FEP																				
FAS-FEP																				
Bureautique [mod.]	40	9	29	38	1				8	3	7	10	31	6	22	28	21	4	12	16
Initiation à la programmation [mod.]	51	28	13	41					21	11	2	13	30	17	11	28	20	11	6	17

PREMIER CYCLE - TRIMESTRE D'HIVER

FACULTÉS PROGRAMMES	TOTAL DES DEMANDES				REFUS				DÉSISTEMENTS				ADMIS				NOUVEAUX INSCRITS			
	2002		2003		2002		2003		2002		2003		2002		2003		2002		2003	
	T	H	F	T	T	H	F	T	T	H	F	T	T	H	F	T	T	H	F	T
Initiation au multimédia [mod.]	24	20	14	34	1		1	1	7	6	4	10	16	14	9	23	9	10	5	15
FAS-FEP-THÉOLOGIE																				
Relations interculturelles [cert.]		10	20	30		4	2	6		5	6	11		1	12	13			10	10
FEP-MÉDECINE																				
Gestion des services de santé et des services sociaux [cert.]		63	167	230		10	6	16		5	10	15		47	146	193		30	108	138
Santé mentale : fondements et pratiques d'intervention [cert.]	71	15	62	77	10	1	10	11	10	4	16	20	51	10	36	46	45	6	27	33
FEP-MÉDECINE-FSI																				
Santé communautaire [cert.]	105	20	80	100	5	6	12	18	18	3	15	18	82	11	53	64	68	11	39	50
TOTAL MULTIFACULTAIRES	291	165	385	550	17	21	31	52	64	37	60	97	210	106	289	395	163	72	207	279
UNIVERSITÉ DE MONTRÉAL																				
Baccalauréat es sciences	2	1		1									2	1		1		1		1
Étudiants visiteurs	4	2	1	3									4	2	1	3	4	2	1	3
Programmes d'échanges	53	41	72	113	1	1	10	11	3		2	2	49	40	60	100	41	39	57	96
TOTAL ÉCHANGES & VISITEURS	59	44	73	117	1	1	10	11	3		2	2	55	43	61	104	45	42	58	100
TOTAL DU PREMIER CYCLE	9676	5405	5890	11295	1967	1295	961	2256	2988	1946	1821	3767	4685	2132	3068	5200	3498	1535	2361	3896

Légende : bidisc.: baccalauréat spécialisé bidisciplinaire; cert.: certificat; maj.: majeur; micro.: microprogramme; min.: mineur; mod.: module; spéc.: baccalauréat spécialisé

PREMIER CYCLE - TRIMESTRE D'HIVER

RÉPARTITIONS DES CANDIDATS AUTORISÉS À S'INSCRIRE

VARIABLES

<u>Région administrative</u>	
Hors Québec	1191
Bas du Fleuve/Gaspésie	30
Saguenay/Lac St-Jean	17
Québec	139
Trois-Rivières	40
Estrie	65
Montréal	3524
Outaouais	9
Nord Ouest	4
Côte Nord	6
Non déclaré	174
TOTAL :	5199

<u>Age</u>	
-18	3
18-19	147
20-24	2197
25-29	1131
30-34	696
35-39	445
40-44	281
45+	299
TOTAL :	5199

<u>Langue d'usage</u>	
Français	4484
Anglais	97
Autre	618
TOTAL :	5199

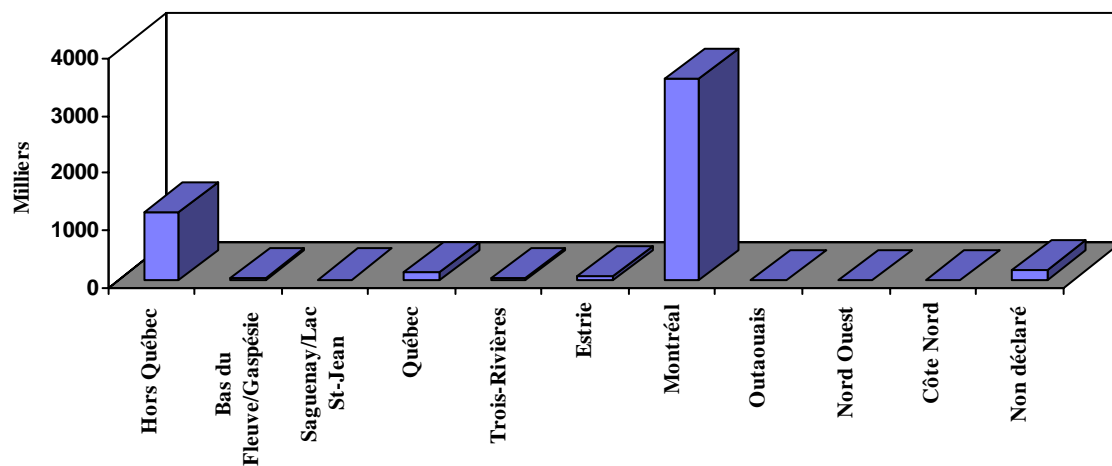
<u>Statut au Canada</u>	
Citoyen canadien	3636
Résident permanent	782
Permis/Visa	755
Autre	26
TOTAL :	5199

<u>Sexe</u>	
Masculin	2131
Féminin	3068
TOTAL :	5199

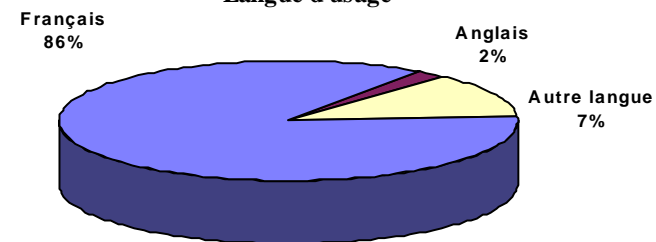
PREMIER CYCLE - TRIMESTRE D'HIVER

RÉPARTITIONS DES CANDIDATS AUTORISÉS À S'INSCRIRE

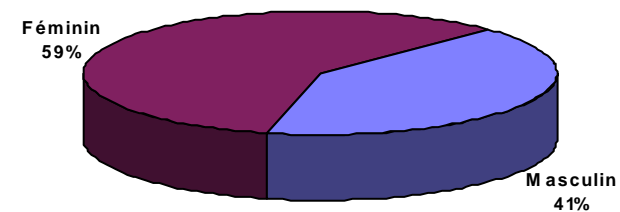
Région administrative



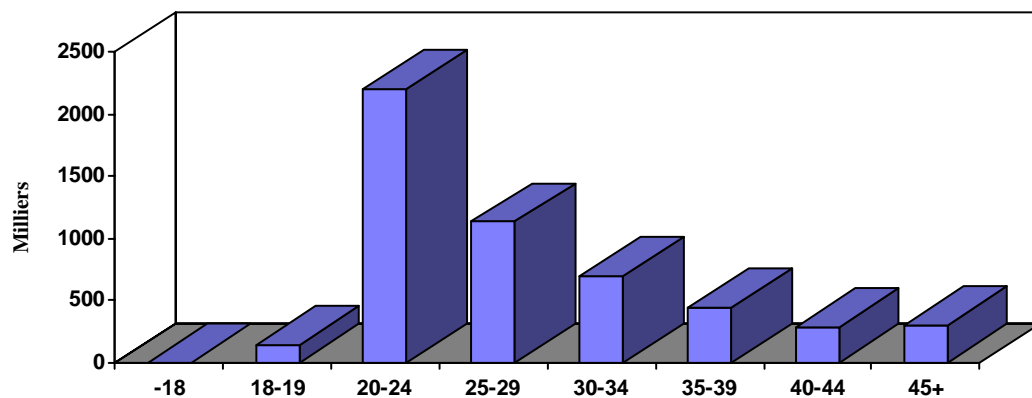
Langue d'usage



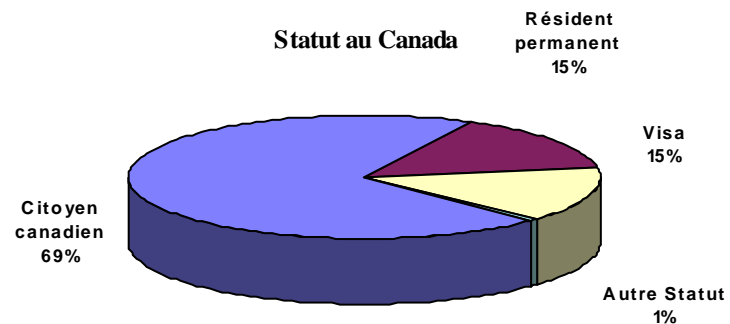
Sexe



Age



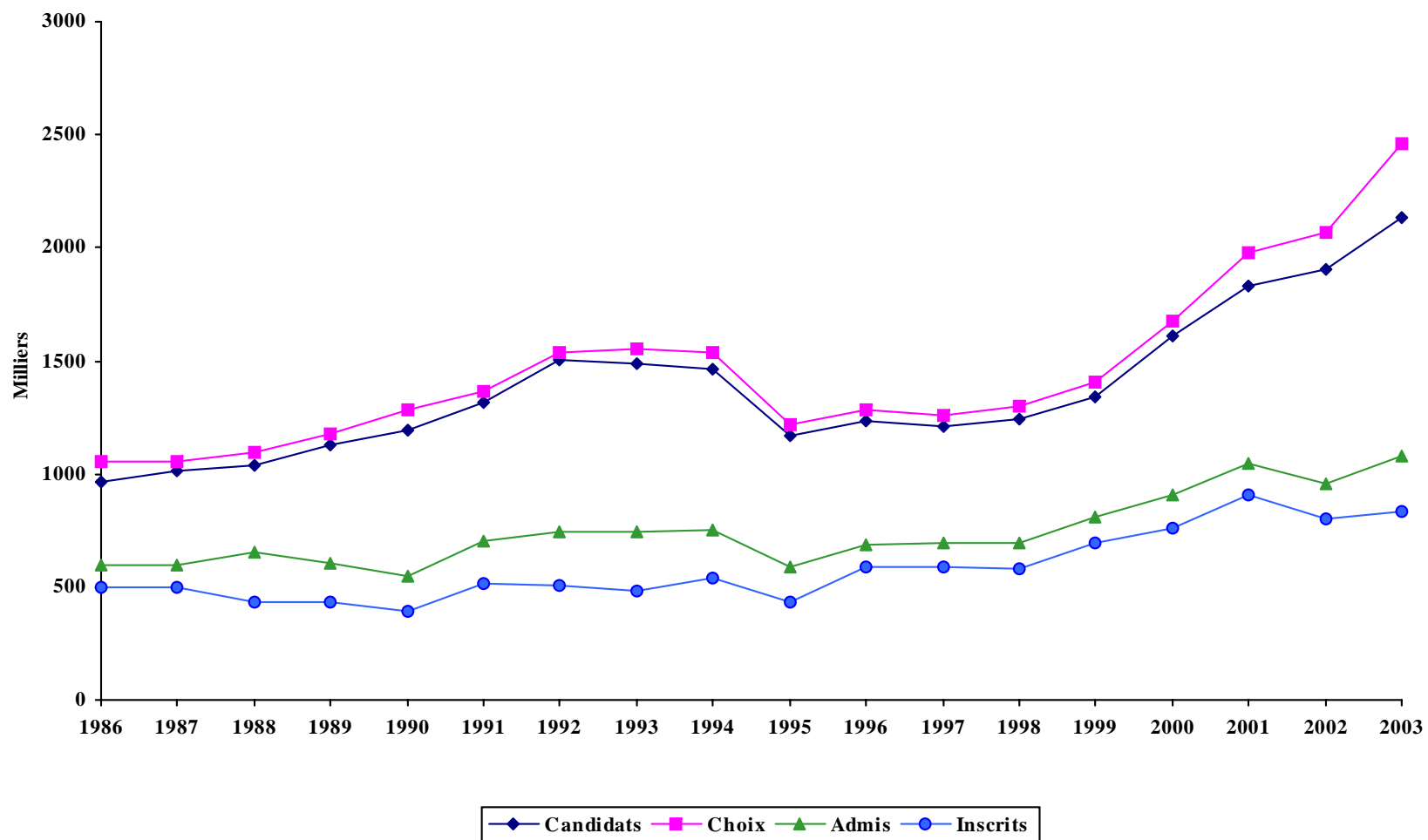
Statut au Canada



CYCLES SUPÉRIEURS - TRIMESTRE D'HIVER

ANNÉES	CANDIDATS	CHOIX DE PROGRAMME		CANDIDATS ADMIS		CANDIDATS INSCRITS		
		Choix	N. Par candidat	NOMBRE	% des candidats	NOMBRE	% des candidats	% des admis
1986	966	1056	1,09	596	62%	498	52%	84%
1987	1011	1056	1,04	596	59%	498	49%	84%
1988	1035	1092	1,06	652	63%	430	42%	66%
1989	1125	1177	1,05	606	54%	436	39%	72%
1990	1192	1286	1,08	549	46%	394	33%	72%
1991	1312	1369	1,04	707	54%	519	40%	73%
1992	1506	1539	1,02	745	49%	505	34%	68%
1993	1486	1550	1,04	742	50%	484	33%	65%
1994	1462	1536	1,05	748	51%	542	37%	72%
1995	1168	1216	1,04	592	51%	433	37%	73%
1996	1234	1286	1,04	684	55%	589	48%	86%
1997	1206	1260	1,04	697	58%	586	49%	84%
1998	1239	1297	1,05	693	56%	577	47%	83%
1999	1338	1405	1,05	806	60%	697	52%	86%
2000	1608	1672	1,04	904	56%	759	47%	84%
2001	1833	1980	1,08	1048	57%	904	49%	86%
2002	1902	2071	1,09	955	50%	804	42%	84%
2003	2136	2463	1,15	1075	50%	833	39%	77%

CYCLES SUPÉRIEURS - TRIMESTRE D'HIVER



CYCLES SUPÉRIEURS - TRIMESTRE D'HIVER

FACULTÉS PROGRAMMES	TOTAL DES DEMANDES				REFUS				DÉSISTEMENTS				ADMIS				NOUVEAUX INSCRITS				
	2002		2003		2002		2003		2002		2003		2002		2003		2002		2003		
	T	H	F	T	T	H	F	T	T	H	F	T	T	H	F	T	T	H	F	T	
<u>AMÉNAGEMENT</u>																					
Aménagement	M.Sc.A.	27	16	7	23	4	3	1	4	3	6	3	9	16	7	3	10	15	7	2	9
Aménagement	Ph.D.	9	6	4	10	1	2		2		1	3	4	5	2	1	3	4	2	1	3
Gestion urbaine pour les pays en développement	D.E.S.S.	3	9	7	16			2	2	3	5	3	8		2	4	6			4	4
Montage et gestion de projets d'aménagement	D.E.S.S.	7	7	2	9	3	1		1	1	4	1	5	3	1	1	2	3		1	1
Territoires et environnements	D.E.S.S.		4	2	6			1	1		3	1	4		1		1		1		1
Urbanisme	M.Urb.	19	16	8	24	5	2	1	3	5	7	1	8	9	7	6	13	6	3	3	6
Total 2e cycle		56	52	26	78	12	8	3	11	12	25	9	34	28	18	14	32	24	11	10	21
Total 3e cycle		9	6	4	10	1	2		2		1	3	4	5	2	1	3	4	2	1	3
TOTAL DE LA FACULTÉ		65	58	30	88	13	10	3	13	12	26	12	38	33	20	15	35	28	13	11	24
<u>ARTS ET SCIENCES</u>																					
Anthropologie	M.Sc.	19	8	9	17	2				5	3		3	11	5	9	14	10	3	8	11
Anthropologie	Ph.D.	11	8	3	11	1	1	1	2	3	3	1	4	5	4		4	5	1		1
Chimie	M.Sc.	40	23	15	38	20	11	5	16	10	11	5	16	9	1	4	5	8	1	4	5
Chimie	Ph.D.	17	17	4	21	7	3	1	4	6	10	3	13	4	4		4	4	3		3
Criminologie	M.Sc.	5		2	2					2				3		1	1	2		1	1
Criminologie	Ph.D.			1	1											1	1				
Démographie	M.Sc.	4	6	4	10	1	1		1	1	3	3	6	2	1		1	1			
Démographie	Ph.D.	9	11		11	5				3	5		5	1	5		5		5		5
Études allemandes	M.A.	1		1	1									1		1	1	1		1	1
Études anglaises	M.A.	19	6	2	8	6	1	2	3	2	3		3	9	1		1	8	1		1
Études anglaises	Ph.D.	5	1	4	5					2				1	1	3	4		1	1	2
Études cinématographiques	M.A.	16	9	11	20	1	2	1	3	3	4	4	8	12	3	6	9	10	3	4	7
Études classiques	M.A.	2	2	3	5	1		1	1					1	2	1	3	1	2		2
Études françaises	M.A.	23	5	17	22	6	1	5	6	3		3	3	7	1	8	9	6	1	5	6

CYCLES SUPÉRIEURS - TRIMESTRE D'HIVER

FACULTÉS PROGRAMMES		TOTAL DES DEMANDES				REFUS				DÉSISTEMENTS				ADMIS				NOUVEAUX INSCRITS			
		2002		2003		2002		2003		2002		2003		2002		2003		2002		2003	
		T	H	F	T	T	H	F	T	T	H	F	T	T	H	F	T	T	H	F	T
Études françaises	Ph.D.	8	7	9	16	1				3	4	3	7	3	2	5	7	2	1	4	5
Études hispaniques	M.A.	7		3	3	2						1	1	5		2	2	5		2	2
Finance mathématique et computationnelle	D.E.S.S.	14	6	2	8	4	1	1	2	4	3	1	4								
Finance mathématique et computationnelle	M.Sc.	19	29	5	34	11	10	3	13	4	9	1	10	2	9	1	10	2	8		8
Géographie	M.Sc.	11	3	2	5	1				3	2	1	3	6	1	1	2	5	1	1	2
Géographie	Ph.D.	4	4	1	5					1	2	1	3	2	2		2	2	2		2
Géographie appliquée	D.E.S.S.		1		1		1		1												
Géomatique et analyse spatiale	Micro.	2	4		4						1		1	1	3		3	1	2		2
Histoire	M.A.	10	11	7	18	3	2		2		3	1	4	7	6	6	12	7	4	6	10
Histoire	Ph.D.	3		1	1									3		1	1	3			
Histoire de l'art	M.A.	7	3	4	7	1	1		1	2		3	3	3	2	1	3	2	2	1	3
Informatique	M.Sc.	153	125	30	155	77	56	8	64	29	39	12	51	38	27	10	37	32	20	10	30
Informatique	Ph.D.	25	34	8	42	2	8	2	10	7	16	3	19	12	10	3	13	10	9	3	12
Intervention criminologique	Micro.	1	3	4	7	1	3	2	5			1	1			1	1			1	1
Linguistique	M.A.	17	6	8	14	4	3	2	5	5	1	5	6	6	2	1	3	6	1	1	2
Linguistique	Ph.D.	5	2	3	5	1				1	1	3	4	2	1		1	2	1		1
Littérature	Ph.D.	3	5	5	10		1		1		3	1	4	3	1	4	5	3			
Littérature comparée	M.A.	6	5	7	12	2	2		2	1	3	5	8	3		2	2	3		2	2
Localisation	Micro.		1	2	3						1	2	3								
Mathématiques	M.Sc.	24	25	5	30	8	8	2	10	7	10	2	12	7	6	1	7	5	3	1	4
Mathématiques	Ph.D.	14	7	3	10	4				4	5	1	6	4	1	2	3	3	1	2	3
Philosophie	M.A.	16	26	6	32	1	1		1	3	8	2	10	11	17	4	21	10	15	4	19
Philosophie	Ph.D.	6	7	3	10			1	1	2	5		5	3	2	2	4	3	2	1	3
Physique	M.Sc.	20	22	5	27	7	5	2	7	8	11	3	14	5	6		6	5	6		6
Physique	Ph.D.	9	17	4	21	3	2		2	2	8	1	9	4	6	3	9	4	5	3	8
Psychoéducation	M.Sc.	1		1	1			1	1												
Psychoéducation	Micro.	2	1	5	6		1		1	1		1	1	1		4	4			1	1
Psychologie	M.Sc.	10		1	1	4		1	1	1				5				4			

CYCLES SUPÉRIEURS - TRIMESTRE D'HIVER

FACULTÉS PROGRAMMES		TOTAL DES DEMANDES				REFUS				DÉSISTEMENTS				ADMIS				NOUVEAUX INSCRITS			
		2002		2003		2002		2003		2002		2003		2002		2003		2002		2003	
		T	H	F	T	T	H	F	T	T	H	F	T	T	H	F	T	T	H	F	T
Psychologie	Ph.D.	6	9	8	17	1	3	1	4		1	2	3	5	5	4	9	5	5	4	9
Relations industrielles	M.Sc.	17	7	14	21	6	2	1	3	3	1	7	8	7	4	5	9	5	3	4	7
Relations industrielles	Ph.D.	7	4		4	3	1		1	2	3		3	1			1				1
Science politique	M.Sc.	19	20	21	41	10	1	2	3	3	11	6	17	5	4	9	13	5	4	9	13
Science politique	Ph.D.	11	6	3	9	5	2		2		2	1	3	6	1	2	3	4	1	1	2
Sciences biologiques	M.Sc.	11	7	8	15	4	3	3	6	1	3	5	8	4	1		1	4	1		1
Sciences biologiques	Ph.D.	6	1	2	3	1		1	1	2		1	1	3	1		1	3	1		1
Sciences de la communication	M.Sc.	1	1	1	2									1	1	1	2	1		1	1
Sciences de l'information	M.S.I.	1	4	4	8					1	4	3	7								
Sciences de l'information	Ph.D.	9	4	3	7						4	1	5	1		2	2	1		2	2
Sciences économiques	M.Sc.	89	81	31	112	34	23	12	35	34	27	12	39	16	27	5	32	15	19	3	22
Sciences économiques	Ph.D.	7		1	1	3				2						1	1			1	1
Sociologie	M.Sc.	26	12	14	26	3	3		3	8	1	4	5	10	8	10	18	9	6	6	12
Sociologie	Ph.D.	11	5	5	10	1	1	2	3	2	3	2	5	5	1	1	2	5	1		1
Statistique	M.Sc.	15	12	8	20	3	5	5	10	3	4	1	5	7	2	2	4	5	1	2	3
Statistique	Ph.D.	7	7		7	1	1		1	1	5		5	2				2			
Traduction	M.A.	4	1	10	11					1		3	3	3	1	7	8	3	1	7	8
Traduction	Ph.D.	6	2	1	3	3				2	2	1	3	1				1			
Total 2e cycle		632	475	272	747	223	147	59	206	148	166	97	263	208	141	103	244	181	108	85	193
Total 3e cycle		189	158	72	230	42	23	9	32	45	82	25	107	71	47	34	81	63	39	22	61
TOTAL DE LA FACULTÉ		821	633	344	977	265	170	68	238	193	248	122	370	279	188	137	325	244	147	107	254
<u>DROIT</u>																					
Droit	LL.M.	62	47	28	75	19	11	5	16	13	20	6	26	28	14	17	31	24	10	16	26
Droit	LL.D.	18		1	1	3				7				6		1	1	5		1	1
Droit des affaires	D.E.S.S.	21	20	10	30	9	5		5	6	8	7	15	4	6	3	9	4	4	3	7
Droit des affaires	Micro.	9	14	6	20	2	1		1	3	6	3	9	4	7	3	10	2	5	1	6
Droit des technologies de l'information	D.E.S.S.	5	8	5	13	1	1		1		5	4	9	1	2	1	3	1	1		1
Droit notarial	D.D.N.	10	9	10	19	5	1	4	5	2	4	1	5	3	4	5	9	2	4	5	9

CYCLES SUPÉRIEURS - TRIMESTRE D'HIVER

FACULTÉS PROGRAMMES		TOTAL DES DEMANDES				REFUS				DÉSISTEMENTS				ADMIS				NOUVEAUX INSCRITS			
		2002		2003		2002		2003		2002		2003		2002		2003		2002		2003	
		T	H	F	T	T	H	F	T	T	H	F	T	T	H	F	T	T	H	F	T
Fiscalité	LL.M.	6	6	2	8					2		2	5	3	1	4					
Notariat	LL.M.	7	6	2	8	5	2	2	4	3		3	1	1		1	1			1	
Pouvoir juridique	D.E.S.S.	2	1		1		1		1												
Technologie de l'information	Micro.	6	4	4	8					2	3	1	4	3	1	3	4	2			
Total 2e cycle		128	115	67	182	41	22	11	33	26	51	22	73	49	38	33	71	36	25	25	50
Total 3e cycle		18		1	1	3				7				6		1	1	5		1	1
TOTAL DE LA FACULTÉ		146	115	68	183	44	22	11	33	33	51	22	73	55	38	34	72	41	25	26	51
<u>ÉTUDES SUPÉRIEURES</u>																					
Administration sociale	D.E.S.S.	15	6	20	26	2				1		4	4	12	6	14	20	9	2	12	14
Administration sociale	Micro.	8	2	3	5					2		2	2	6	1	1	2	5	1	1	2
Bioéthique	D.E.S.S.	7	2	3	5					1	1	2	3	5	1	1	2	3	1	1	2
Bioéthique	M.A.	5	3		3					1	1		1	4	2		2	3	1		1
Bioinformatique	M.Sc.		27	3	30		10		10		11	2	13		6	1	7		6		6
Bioinformatique	Ph.D.		5	1	6		1		1		2	1	3		2		2		2		2
Biologie moléculaire	M.Sc.	26	12	13	25	9	3	4	7	11	8	2	10	4	1	7	8	4	1	7	8
Biologie moléculaire	Ph.D.	13	2	4	6					7	1		1	6	1	4	5	6	1	4	5
Diplôme complémentaire en études allemandes dans le contexte européen	Diplôme	4	2		2		1		1					4	1		1	2	1		1
Environnement et prévention	D.E.S.S.	22	16	7	23	2				14	6	2	8	6	10	5	15	6	6	1	7
Ergonomie	D.E.S.S.		2		2						1		1		1		1		1		1
Études internationales	M.Sc.	12	10	9	19	3					4	4	8	8	1		1	7	-1	-1	-2
Études internationales	D.E.S.S.	4	5	5	10	2					1	3	4	1	1		1	1	1		1
Études internationales	Micro.	5	1	1	2					2	1	1	2	1				1			
Génie biomédical	M.Sc.A.	4	16	4	20		4	1	5	1	4	2	6	3	7	1	8	3	7	1	8
Génie biomédical	D.E.S.S.	6	2	1	3	4					1		1	1	1	1	2	1	1		1
Génie biomédical	Ph.D.	3	1	3	4					1	1	1	2	1		1	1	1		1	1
Intervention en toxicomanie	D.E.S.S.	3	1	4	5					1				2	1	4	5	1	1	3	4

CYCLES SUPÉRIEURS - TRIMESTRE D'HIVER

FACULTÉS PROGRAMMES	TOTAL DES DEMANDES				REFUS				DÉSISTEMENTS				ADMIS				NOUVEAUX INSCRITS				
	2002		2003		2002		2003		2002		2003		2002		2003		2002		2003		
	T	H	F	T	T	H	F	T	T	H	F	T	T	H	F	T	T	H	F	T	
Intervention en toxicomanie	Micro.	2		1	1						1	1									
Petite enfance, famille et intervention	D.E.S.S.	2		6	6	1		1	1		3	3			1	1					
Petite enfance, famille et intervention	Micro.		1	1	2					1	1	2									
Santé environnementale et santé au travail	Micro.	2	1	4	5			1	1	1		2	2	1	1	1	2	1	1	1	2
Santé et sécurité du travail	D.E.S.S.	12	8	12	20	2				4	3	3	6	6	4	9	13	5	3	7	10
Sciences humaines appliquées	Ph.D.	1		1	1							1	1	1				1			
Statistiques sociales	Ph.D.		3		3						3		3								
Toxicologie et analyse du risque	D.E.S.S.	10	4	6	10	3				4	3	3	6	3	1	3	4	3	1	2	3
Total 2e cycle		149	121	103	224	28	18	7	25	44	46	37	83	67	46	49	95	55	34	35	69
Total 3e cycle		17	11	9	20			1	1	8	7	3	10	8	3	5	8	8	3	5	8
TOTAL DE LA FACULTÉ		166	132	112	244	28	19	7	26	52	53	40	93	75	49	54	103	63	37	40	77
<u>KINÉSIOLOGIE</u>																					
Activité physique et promotion de la santé	D.E.S.S.		1		1						1		1								
Sciences de l'activité physique	M.Sc.	12	4	5	9	1	1		1	4	2	1	3	6	1	4	5	6	1	3	4
Sciences de l'activité physique	Ph.D.	8	1	2	3	1		1	1	2		1	1	4	1		1	4	1		1
Total 2e cycle		12	5	5	10	1	1		1	4	3	1	4	6	1	4	5	6	1	3	4
Total 3e cycle		8	1	2	3	1		1	1	2		1	1	4	1		1	4	1		1
TOTAL DU DÉPARTEMENT		20	6	7	13	2	1	1	2	6	3	2	5	10	2	4	6	10	2	3	5
<u>MÉDECINE</u>																					
Administration des services de santé	M.Sc.	17	1	1	2					6		1	1	11	1		1	6	1		1
Anesthésie-réanimation	D.E.S.		1		1										1		1				
Biochimie	M.Sc.	17	13	12	25	8	8	5	13	5	5	5	10	4		2	2	4		2	2
Biochimie	Ph.D.	7		3	3	1				4				2		3	3	2		2	2

CYCLES SUPÉRIEURS - TRIMESTRE D'HIVER

FACULTÉS PROGRAMMES		TOTAL DES DEMANDES				REFUS				DÉSISTEMENTS				ADMIS				NOUVEAUX INSCRITS			
		2002	2003			2002	2003			2002	2003			2002	2003			2002	2003		
		T	H	F	T	T	H	F	T	T	H	F	T	T	H	F	T	T	H	F	T
Biochimie clinique (études postdoctorales)	D.E.P.D.	3	1	1	2	1							1				1				
Chirurgie	D.E.S.		2	1	3									2	1	3		1	1	2	
Évaluation des technologies de la santé	M.Sc.		2		2					2		2									
Médecine	D.E.S.	4	2	3	5	1	1		1				3	1	3	4	1		1	1	
Médecine de soins intensifs	D.E.S.		1	1	2									1	1	2		1	1	2	
Médecine familiale	D.E.S.	16	6	2	8		3		3	1		1	1	7	3	1	4	7	2	1	3
Microbiologie et immunologie	M.Sc.	28	14	14	28	14	9	6	15	2	2	4	6	7		3	3	7		3	3
Microbiologie et immunologie	Ph.D.	4	3	5	8	2	1	2	3		2	2	4	2			2				
Nutrition	D.E.S.S.	5	2	4	6			2	2	1	2	2	4	4			4				
Nutrition	Micro.		4	1	5						3	3		1	1	2			1	1	
Nutrition	Ph.D.	5	7	4	11			1	1	1	2	3	5	4	4		4	3	1		1
Nutrition (maîtrise de recherche)	M.Sc.	8	2	11	13	1		2	2	4	1	2	3	3	1	7	8	1	1	5	6
Nutrition (maîtrise professionnelle)	M.Sc.	9		8	8	1				1		2	2	6		6	6	5		5	5
Orthophonie	D.E.S.S.			4	4											4	4			4	4
Pathologie et biologie cellulaire	M.Sc.	10	8	10	18	4	3	5	8	1	3	1	4	3	1	4	5	3	1	4	5
Pathologie et biologie cellulaire	Ph.D.	5	1	3	4	1					1	2	3	4			4				
Pédiatrie	D.E.S.		3	2	5									3	1	4		1		1	
Pédiatrie	D.E.S.			1	1										1	1					
Pharmacologie	M.Sc.	13	10	10	20	1	3	3	6	3	4	3	7	2	1	2	3	2	1	2	3
Pharmacologie	Ph.D.	6	3	2	5					1	1	1	2	4	2	1	3	3	1	1	2
Physiologie	M.Sc.	8	9	1	10		3		3		2	1	3	5	4		4	4	3		3
Psychiatrie	D.E.S.	1		1	1					1						1	1			1	1
Qualité, évaluation, organisation et performance dans les établissements de santé	D.E.S.S.		3		3						3		3								
Radiothérapie	D.E.S.		1		1										1		1		1		1
Santé communautaire	M.Sc.	7		3	3					2				4		2	2	4		2	2
Santé communautaire	D.E.S.S.	1		1	1					1											

CYCLES SUPÉRIEURS - TRIMESTRE D'HIVER

FACULTÉS PROGRAMMES	TOTAL DES DEMANDES				REFUS				DÉSISTEMENTS				ADMIS				NOUVEAUX INSCRITS				
	2002	2003			2002	2003			2002	2003			2002	2003			2002	2003			
	T	H	F	T	T	H	F	T	T	H	F	T	T	H	F	T	T	H	F	T	
Santé environnementale et santé au travail	M.Sc.	15	8	9	17	1	1	3	4	3	4	2	6	11	2	4	6	11	1	4	5
Santé publique	Ph.D.	14	8	10	18	1					6	6	12	8	1	3	4	8	1	3	4
Santé publique	D.E.P.A.			1	1			1	1												
Sciences biomédicales	M.Sc.	42	17	19	36	4	5	4	9	8	2		2	21	8	15	23	18	5	14	19
Sciences biomédicales	Ph.D.	15	7	11	18		1	1	2	3	1	2	3	11	5	7	12	10	4	6	10
Sciences neurologiques	M.Sc.	7	4	3	7						3		3	3	1	1	2	3		1	1
Sciences neurologiques	Ph.D.	3	3	7	10					1	1		1	2	1	7	8	2		6	6
Troubles de la parole	Micro.			3	3							1	1			2	2			2	2
Virologie et immunologie	Ph.D.	1	2	2	4					1	1		1		1		1				
Total 2e cycle		187	97	114	211	34	32	30	62	37	36	24	60	84	20	53	73	72	13	49	62
Total 3e cycle		63	35	49	84	6	2	5	7	11	15	16	31	38	14	21	35	35	7	18	25
Total Études médicales postdoctorales		21	16	11	27	1	4		4	2		1	1	10	12	9	21	8	6	5	11
TOTAL DE LA FACULTÉ		271	148	174	322	41	38	35	73	50	51	41	92	132	46	83	129	115	26	72	98
<u>MÉDECINE DENTAIRE</u>																					
Sciences bucco-dentaires	M.Sc.		1		1		1		1												
Total 2e cycle			1		1		1		1												
TOTAL DE LA FACULTÉ			1		1		1		1												
<u>MÉDECINE VÉTÉRINAIRE</u>																					
Sciences vétérinaires	M.Sc.	16	10	7	17	7	2		2	4	1	3	4	5	3	4	7	5	3	4	7
Sciences vétérinaires	Ph.D.	5	2	5	7					2		1	1	3	1	4	5	3	1	4	5
Technologie et salubrité des viandes	D.E.S.S.	3	6	3	9	1				1	3	1	4	1	3	2	5	1	2	1	3
Technologie et salubrité des viandes	Micro.	4	2		2					4					2		2		2		2

CYCLES SUPÉRIEURS - TRIMESTRE D'HIVER

FACULTÉS PROGRAMMES	TOTAL DES DEMANDES				REFUS				DÉSISTEMENTS				ADMIS				NOUVEAUX INSCRITS				
	2002		2003		2002		2003		2002		2003		2002		2003		2002		2003		
	T	H	F	T	T	H	F	T	T	H	F	T	T	H	F	T	T	H	F	T	
Total 2e cycle	23	18	10	28	8	2		2	9	4	4	8	6	8	6	14	6	7	5	12	
Total 3e cycle	5	2	5	7					2		1	1	3	1	4	5	3	1	4	5	
TOTAL DE LA FACULTÉ	28	20	15	35	8	2		2	11	4	5	9	9	9	10	19	9	8	9	17	
<u>MUSIQUE</u>																					
Composition	M.Mus.	2	5		5	1	2		2	1				3		3		3		3	
Composition	D. Mus.	3	1	1	2				3					1	1	2		1	1	2	
Interprétation	M.Mus.	17	4	10	14		1	1	2	7	1	3	4	10	2	6	8	10	1	5	6
Interprétation	D.E.S.S.	1	2	4	6						2	1	3	1		2	2	1	-2	1	-1
Interprétation	D. Mus.	3	1	2	3	1			1			2	2	1	1		1	1	1	1	
Musique	M.A.	4	3	1	4	1	2		2		1	1	2	3			3				
Musique	Ph.D.	1	3	1	4				1	1		1		2	1	3		1	1	2	
Répertoire d'orchestre	D.E.S.S.	3	1	3	4				1	1	1	2	2		2	2	2			2	2
Total 2e cycle		27	15	18	33	2	5	1	6	9	5	6	11	16	5	10	15	16	2	8	10
Total 3e cycle		7	5	4	9	1				5	1	2	3	1	4	2	6	1	3	2	5
TOTAL DE LA FACULTÉ		34	20	22	42	3	5	1	6	14	6	8	14	17	9	12	21	17	5	10	15
<u>OPTOMÉTRIE</u>																					
Sciences de la vision	M.Sc.	4		1	1	1				1				2		1	1	2		1	1
Total 2e cycle		4		1	1	1				1				2		1	1	2		1	1
TOTAL DE L'ÉCOLE		4		1	1	1				1				2		1	1	2		1	1
<u>PHARMACIE</u>																					
Développement du médicament	D.E.S.S.	3	1		1					1				1	1		1				
Pharmacie-maître de stage	D.E.S.S.	2		2	2									2		2	2	1			
Pharmacie-maître de stage	Micro.	2		1	1									1		1	1	1			

CYCLES SUPÉRIEURS - TRIMESTRE D'HIVER

FACULTÉS PROGRAMMES		TOTAL DES DEMANDES				REFUS				DÉSISTEMENTS				ADMIS				NOUVEAUX INSCRITS			
		2002		2003		2002		2003		2002		2003		2002		2003		2002		2003	
		T	H	F	T	T	H	F	T	T	H	F	T	T	H	F	T	T	H	F	T
Sciences pharmaceutiques	M.Sc.	22	11	12	23	9	1	1	2	4	5	4	9	7	5	7	12	4	4	7	11
Sciences pharmaceutiques	Ph.D.	5	4	6	10	1	2		2		1	2	3	2	1	4	5	2	1	4	5
Soins pharmaceutiques	D.E.S.S.	2		5	5							1	1	2		3	3	2		1	1
Soins pharmaceutiques	Micro.	8	2	7	9						1	2	3	8	1	5	6	3		3	3
Total 2e cycle		39	14	27	41	9	1	1	2	5	6	7	13	21	7	18	25	11	4	11	15
Total 3e cycle		5	4	6	10	1	2		2		1	2	3	2	1	4	5	2	1	4	5
TOTAL DE LA FACULTÉ		44	18	33	51	10	3	1	4	5	7	9	16	23	8	22	30	13	5	15	20
<u>SCIENCES DE L'ÉDUCATION</u>																					
Administration de l'éducation	M.A.	6	1	2	3	4					1	2	3	2				2			
Administration de l'éducation	M.Ed.	17	5	18	23					4	3	7	10	13	2	11	13	12	1	8	9
Administration de l'éducation	D.E.S.S.	23	21	28	49	2		1	1	5	5	5	10	16	15	20	35	13	12	17	29
Administration de l'éducation	Micro.	47	26	40	66	1				4	6	5	11	40	20	34	54	37	13	27	40
Administration de l'éducation	Ph.D.	7	4	2	6	4					3		3	3	1	2	3	1	1	2	3
Andragogie	M.A.		2	5	7			1	1		1	1	2			2	2			2	2
Andragogie	Ph.D.	3	2	1	3	1					1	1	2	2	1		1	2	1		1
Didactique	M.A.	6	5	5	10	2	2		2		2	3	5	3	1	2	3	3	1	1	2
Didactique	M.Ed.	12	6	12	18	1		1	1	1	2	4	6	8	3	7	10	6	2	4	6
Didactique	D.E.S.S.	8	1	5	6	1				3	1	2	3	4		3	3	3		2	2
Didactique	Ph.D.	5	2	5	7	1				1	1	3	4	3	1	2	3	3	1		1
Éducation comparée et fondements de l'éducation	M.A.	5	1	1	2	1				2	1		1	2		1	1	2		1	1
Éducation comparée et fondements de l'éducation	Ph.D.	1	4	2	6			1	1	1					4	1	5		3	1	4
Enseignement postsecondaire	Micro.	33	31	36	67	1	2	2	4	3	3	5	8	29	26	29	55	25	17	21	38
Générale	M.Ed.	5		1	1	2								3		1	1	2		1	1
Générale	D.E.S.S.	9	6	11	17		2		2	5		2	2	4	4	9	13	2	3	6	9
Intervention éducative	M.Ed.	48	2	25	27	1				10	2	8	10	37		17	17	35		17	17
Intervention éducative	D.E.S.S.		5	23	28			1	1		2	6	8		3	16	19		3	14	17
Mesure et évaluation en éducation	M.A.	1	4	1	5						3	1	4	1	1		1	1	1		1
Mesure et évaluation en éducation	Ph.D.	3	1		1	1				1	1		1	1			1	1			1

CYCLES SUPÉRIEURS - TRIMESTRE D'HIVER

FACULTÉS PROGRAMMES	TOTAL DES DEMANDES				REFUS				DÉSISTEMENTS				ADMIS				NOUVEAUX INSCRITS				
	2002		2003		2002		2003		2002		2003		2002		2003		2002		2003		
	T	H	F	T	T	H	F	T	T	H	F	T	T	H	F	T	T	H	F	T	
Pédagogie universitaire des sciences médicales	M.A.	2	1		1					1		1	2				2				
Psychopédagogie	M.A.	11	1	6	7	1		1	1	1	4	4	9	1		1	8	1		1	
Psychopédagogie	D.E.S.S.	3	1	1	2					1	1	1	2		1	1	2		1	1	
Psychopédagogie	Ph.D.	7	4	4	8	3	1	2	3	1	1	1	3	2	1	3	3	2	1	3	
Sciences de l'éducation	Micro.	10	6	8	14			1	1		1	1	10	5	7	12	7	5	7	12	
Total 2e cycle		246	125	228	353	17	6	8	14	39	35	55	90	185	81	160	241	162	59	129	188
Total 3e cycle		26	17	14	31	10	1	3	4	4	7	5	12	12	9	6	15	10	8	4	12
TOTAL DE LA FACULTÉ		272	142	242	384	27	7	11	18	43	42	60	102	197	90	166	256	172	67	133	200
<u>SCIENCES INFIRMIÈRES</u>																					
Infirmière praticienne	D.compl.			2	2							1	1			1	1			1	1
Sciences infirmières	M.Sc.	8		5	5	1				2			5		4	4	5		3	3	
Sciences infirmières	D.E.S.S.	34		28	28	2		3	3	5		7	7	25		18	18	17		15	15
Total 2e cycle		42		35	35	3		3	3	7		8	8	30		23	23	22		19	19
TOTAL DE LA FACULTÉ		42		35	35	3		3	3	7		8	8	30		23	23	22		19	19
<u>THÉOLOGIE</u>																					
Études théologiques	Micro.		2		2						1	1		1		1					
Licence en théologie (grade canonique)	Licence	1	1		1						1	1	1				1				
Spiritualité chrétienne et accompagnement	Micro.		1		1						1	1									
Théologie	M.A.	7	7	2	9					2	3	1	4	5	4	1	5	5	3	1	4
Théologie	Ph.D.	2	2	1	3	1							1	1	2	1	3	1	2	1	3
Théologie - études bibliques	M.A.			1	1											1	1			1	1
Théologie - études bibliques	Ph.D.	1	2	1	3						1	1	1	1	1		1	1	1		1
Théologie - sciences de la religion	Ph.D.		1	1	2										1	1	2		1	1	2

CYCLES SUPÉRIEURS - TRIMESTRE D'HIVER

FACULTÉS PROGRAMMES	TOTAL DES DEMANDES				REFUS				DÉSISTEMENTS				ADMIS				NOUVEAUX INSCRITS			
	2002		2003		2002		2003		2002		2003		2002		2003		2002		2003	
	T	H	F	T	T	H	F	T	T	H	F	T	T	H	F	T	T	H	F	T
Théologie pratique M.A.	11	3	4	7					1		2	2	10	3	2	5	3	3	2	5
Théologie pratique Micro.		3	11	14						3	3			3	8	11		3	8	11
Théologie pratique Ph.D.	3		1	1					1		1	1	2				1			
Total 2e cycle	19	17	18	35					3	6	6	12	16	11	12	23	9	9	12	21
Total 3e cycle	6	5	4	9	1				1	1	1	2	4	4	2	6	3	4	2	6
TOTAL DE LA FACULTÉ	25	22	22	44	1				4	7	7	14	20	15	14	29	12	13	14	27
<u>UNIVERSITÉ DE MONTRÉAL</u>																				
Étudiants visiteurs (3e cycle)	1		2	2									1		2	2	1		2	2
Programmes d'échanges (2e cycle)	21	15	23	38	2	7	7	14		1	2	3	19	7	14	21	15	7	14	21
Programmes d'échanges (3e cycle)	1	1	2	3	1									1	2	3		1	1	2
Total 2e cycle	21	15	23	38	2	7	7	14		1	2	3	19	7	14	21	15	7	14	21
Total 3e cycle	2	1	4	5	1								1	1	4	5	1	1	3	4
TOTAL ÉCHANGES & VISITEURS	23	16	27	43	3	7	7	14		1	2	3	20	8	18	26	16	8	17	25
TOTAL UNIVERSITÉ DE MONTRÉAL																				
Total 2e cycle	1585	1070	947	2017	381	250	130	380	344	384	278	662	737	383	500	883	617	280	406	686
Total 3e cycle	355	245	174	419	67	31	18	49	85	115	59	174	155	87	84	171	139	70	66	136
Total Études médicales postdoctorales	21	16	11	27	1	4		4	2		1	1	10	12	9	21	8	6	5	11
TOTAL DES CYCLES SUPÉRIEURS	1961	1331	1132	2463	449	285	148	433	431	499	338	837	902	482	593	1075	764	356	477	833

INSCRIPTION DES NOUVEAUX ÉTUDIANTS - TRIMESTRE D'HIVER

		CANDIDATS AUTORISÉS À S'INSCRIRE (1)			INSCRIPTIONS			Candidats non inscrits	
		Demandes d'admission	Changements de programme		STATUT				
			(2)	(3)	TOTAL	Temps plein	Temps partiel	TOTAL	
PREMIER CYCLE sauf F.E.P. et multifacultaires	2002	2 586	132	549	3 267	1 597	745	2 342	925
	2003	2 558	136	633	3 327	1 658	801	2 459	868
ÉDUCATION PERMANENTE	2002	945	88	250	1 283	219	828	1 047	236
	2003	1 092	118	260	1 470	245	911	1 156	314
Programmes multifacultaires	2002	185	25	60	270	32	175	207	63
	2003	179	40	176	395	20	259	279	116
<u>TOTAL DU PREMIER CYCLE</u>	2002	3 716	245	859	4 820	1 848	1 748	3 596	1 224
	2003	3 829	294	1 069	5 192	1 923	1 971	3 894	1 298
CYCLES SUPÉRIEURS									
DEUXIÈME CYCLE	2002	695	3	84	782	348	303	651	131
	2003	803		77	880	377	314	691	189
Études médicales postdoctorales	2002	8		4	12	9	1	10	2
	2003	13		8	21	11		11	10
DOCTORAT	2002	158		1	159	123	20	143	16
	2003	170		2	172	123	18	141	31
<u>TOTAL DES CYCLES SUPÉRIEURS</u>	2002	861	3	89	953	480	324	804	149
	2003	986		87	1 073	511	332	843	230
<u>GRAND TOTAL</u>	2002	4 577	248	948	5 773	2 328	2 072	4 400	1 373
	2003	4 815	294	1 156	6 265	2 434	2 303	4 737	1 528

(1) Un candidat est autorisé à s'inscrire quand il a accepté une offre d'admission et qu'il n'y a pas eu désistement de sa part.

(2) Changement de programme impliquant une nouvelle faculté [exemple: de la Faculté des arts et sciences à la Faculté de médecine dentaire].

(3) Changement de programme à l'intérieur de la même faculté [exemple: d'un programme de sociologie à un programme d'anthropologie].

Sources: Rapports ACCR33 et ADDR33

Dates: 2003-04-25 et 2002-04-27

PROVENANCE DES CANDIDATS ÉTRANGERS - TRIMESTRE D'HIVER

Pays/États	Premier cycle			Deuxième cycle			Troisième cycle			Internat/Résidence			
	Choix	Admis	Inscrits	Choix	Admis	Inscrits	Choix	Admis	Inscrits	Choix	Admis	Inscrits	Candidats
<u>Programmes réguliers</u>													
Algérie	112 [110]	17 [24]	3 [1]	46 [35]	2 [3]	[1]	8 [7]						86 [95]
Arabie saoudite	[3]	[1]		1									1 [1]
Argentine	1 [1]	1	1	4 [1]	1 [1]	[1]	1 [1]	1 [1]	1	1 [1]	1 [1]	1 [1]	7 [4]
Bangladesh				1 [1]			1 [1]	[1]	[1]				2 [2]
Belgique	13 [12]	5 [4]	2 [3]	1 [9]	1 [4]	[4]							9 [16]
Bénin	49 [42]	12 [11]	5 [6]	14 [9]	2 [3]	2 [1]	5	2	1				43 [33]
Bésil	3	1		2 [5]			10 [3]	[2]	[2]				7 [8]
Bulgarie	5 [6]	2 [3]	1 [1]										3 [4]
Burkina Faso	28 [38]	7 [15]	5 [9]	5 [7]	1 [1]	[1]	10 [3]	[1]	[1]				24 [35]
Burundi	39 [11]	16 [3]	4	3 [6]			2						24 [10]
Cambodge	5	1	1	[1]	[1]	[1]							2 [1]
Cameroun	131 [140]	35 [38]	15 [16]	15 [17]	1 [2]	1 [2]	16 [6]	5 [1]	4 [1]				87 [98]
Chili	1	1		1	1		1						3
Chine	48 [35]	8 [9]	4 [2]	8 [17]	1 [3]	[1]	6 [2]	1					44 [36]
Colombie	8 [5]	2 [2]	2 [1]	4 [6]	1	1	2 [2]						10 [7]
Congo, république populaire du	176	37	8	33	6	2	7						130
Corée du Sud	2	1	1	1	1								2
Côte d'Ivoire	80 [75]	20 [31]	11 [14]	26 [7]	4 [3]	1 [1]	10 [1]	2	2				75 [57]
Croatie	1												1
Djibouti	4	2		2			1	1	1				7
Égypte	3 [1]	1 [1]		[3]			2 [2]	1	1				4 [5]
Espagne	4	1	1	[2]	[2]	[2]							2 [2]
États-Unis	3 [4]	1 [2]	1 [1]	2			[2]	[1]	[1]				4 [6]
France	285 [270]	112 [105]	86 [72]	90 [61]	27 [19]	19 [18]	28 [35]	15 [16]	15 [16]	4 [1]	4 [1]	2 [1]	257 [239]
Gabon	69 [68]	22 [24]	14 [6]	5 [8]	[1]		1						43 [49]
Gambie	1	1					[3]						1 [1]
Ghana	1	1	1	[1]	[1]	[1]							1 [1]

[...] : données de l'année précédente

PROVENANCE DES CANDIDATS ÉTRANGERS - TRIMESTRE D'HIVER

Pays/États	Premier cycle			Deuxième cycle			Troisième cycle			Internat/Résidence			Candidats									
	Choix	Admis	Inscrits	Choix	Admis	Inscrits	Choix	Admis	Inscrits	Choix	Admis	Inscrits										
Grèce	[2]	[1]	[1]				1	[1]	1	1			1	[2]								
Guadeloupe	1	[4]											1	[3]								
Guinée	80	[74]	25	[17]	13	[6]	6	[7]	3	[1]	3	2	2	56	[45]							
Haiti	215	[138]	57	[42]	22	[9]	19	[16]	4	[7]	3	[7]	8	2	1	146	[117]					
Hong-Kong	1	[1]	1													1	[1]					
Inde	3	[1]					1						2	[3]	1	[1]	4	[4]				
Iran	3	[4]	2	[1]	1		4	[2]					6	[3]	2	2	12	[9]				
Iraq	4	[19]	2	[4]	1		1	[25]					[3]	[1]			3	[37]				
Israël	3		2														1					
Italie	5	[3]		[1]	[1]		2		1	1			2				4	[1]				
Japon	3	[1]		[1]	[1]			[1]									2	[2]				
Kenya		[1]		[1]				[1]					1	[2]	1	1	1	[4]				
Liban	137	[132]	43	[46]	16	[21]	20	[23]	5	[6]	4	[4]	4	[9]		[2]	[1]	1	1	1	91	[101]
Luxembourg	1	[1]	1		1			[3]		[1]		[1]						1			1	[5]
Madagascar	13	[13]	2	[4]	1	[1]	7	[6]	3	[2]	3		4					15	[11]			
Mali	45	[52]	13	[15]	5	[7]	9	[8]	1	[2]	1		2	[1]		[1]	[1]	34	[33]			
Maroc	354	[329]	100	[98]	42	[35]	108	[68]	8	[7]	5	[2]	28	[17]	1	[3]		277	[249]			
Massachusetts	1																	1			1	
Maurice	5	[3]					3	[4]										3	[3]			
Mauritanie	18	[13]	6	[2]	2	[1]	4	[1]					3	[1]				14	[9]			
Mexique	9	[3]	3	[3]	3	[1]	8	[4]	3		2		2	[7]	1	[1]	1	[1]			14	[14]
New Jersey	2		1		1													1			1	
New York	1	[1]	1	[1]	1													1			1	[1]
Niger	17	[37]	6	[17]	4	[5]	4	[3]										11	[26]			
Nigéria							1	[1]					1					2	[1]			
Nouvelle-Zélande							1											1				
Pays inconnu	12	[22]	2	[4]	1	[2]	1	[1]		[1]			2					9	[12]			
Pennsylvanie	1	[2]	1	[1]	1													1	[1]			

[...] : données de l'année précédente

PROVENANCE DES CANDIDATS ÉTRANGERS - TRIMESTRE D'HIVER

<i>Pays/États</i>	<i>Premier cycle</i>						<i>Deuxième cycle</i>			<i>Troisième cycle</i>			<i>Internat/Résidence</i>													
	<i>Choix</i>	<i>Admis</i>	<i>Inscrits</i>				<i>Choix</i>	<i>Admis</i>	<i>Inscrits</i>	<i>Choix</i>	<i>Admis</i>	<i>Inscrits</i>	<i>Choix</i>	<i>Admis</i>	<i>Inscrits</i>	<i>Candidats</i>										
Pologne	1	[3]	1	[1]	1	[1]	1			2	1	1				3	[1]									
Polynésie française	1						1	1								2										
République centrafricaine	2															1										
République fédérale d'Allemagne	11		1		1		1	1	1				[1]			5	[1]									
Roumanie	4		1				6	[2]	2	[1]	1		3	[2]	1	[1]	1	[1]								
Royaume-Uni							3		1		1		2		1		4									
Russie, fédération de							1	[4]		[1]		[1]				1	[5]									
Rwanda	21	[17]	7	[6]	2		3	[6]	1	[2]		[1]	2	[2]			17	[16]								
Sénégal	86	[71]	14	[25]	9	[9]	30	[31]	2	[3]		[2]	6	[13]	1	[2]	1	[2]								
Serbie-et-Monténégro							1	[1]	1	[1]	1	[1]					1	[1]								
Seychelles													1				1									
Sierra Leone							1										1									
Suisse	13	[16]	6	[6]	5	[6]	2	[3]	1		1		2	[3]			1		1	1	1	11	[12]			
Taiwan	1	[5]	1	[1]	1	[1]																1	[2]			
Tchad	20	[17]	6	[5]		[2]	4		1				2	[1]								17	[14]			
Togo	53	[30]	12	[11]	6	[3]	3	[5]		[1]				[3]								28	[24]			
Tunisie	236	[250]	65	[78]	28	[33]	70	[66]	12	[10]	7	[9]	14	[19]		[2]		[2]				185	[198]			
Turquie	2		2		1		2		2		1											4				
Ukraine	1	[1]	1																			1	[1]			
Venezuela		[2]		[1]		[1]							1	[1]		[1]		[1]				1	[2]			
Viet Nam	9		4		1		1		1				2		1		1					8				
Yémen							1	[1]														1	[1]			
Total Réguliers	2467	[2089]	696	[666]	336	[279]	594	[489]	103	[90]	58	[62]	217	[161]	44	[38]	37	[32]	7	[3]	7	[2]	5	[2]	1966	[1762]
<u>Programmes d'échanges</u>																										
Belgique	24	[15]	21	[14]	19	[14]	2		1		1								[1]		[1]			26	[16]	
Bénin		[1]		[1]		[1]	1																	1	[1]	

[...] : données de l'année précédente

PROVENANCE DES CANDIDATS ÉTRANGERS - TRIMESTRE D'HIVER

Pays/États	Premier cycle			Deuxième cycle			Troisième cycle			Internat/Résidence			Candidats	
	Choix	Admis	Inscrits	Choix	Admis	Inscrits	Choix	Admis	Inscrits	Choix	Admis	Inscrits		
Brésil							1	1	1				1	
Chili	[3]	[3]	[2]	1 [1]	1 [1]	1							1 [4]	
Comores				1	1	1							1	
Danemark	1	1	1										1	
France	79 [21]	69 [19]	67 [16]	30 [16]	16 [14]	16 [13]	[1]						109 [38]	
Irlande	1	1	1										1	
Israël				1	1	1							1	
Italie				1	1	1							1	
Mexique	4 [7]	4 [7]	4 [4]				1	1					5 [7]	
Portugal	1	1	1										1	
République fédérale d'Allemagne	3 [2]	3 [1]	3										3 [2]	
Tunisie							1	1	1				1	
Turquie				1									1	
Total Échanges	113 [49]	100 [45]	96 [37]	38 [17]	21 [15]	21 [13]	3 [1]	3	2		[1]	[1]	[1]	154 [68]
<u>Étudiants visiteurs</u>														
Brésil							2	2	2					2
Total Visiteurs							2	2	2					2
Total des choix par cycle	2580 [2138]	796 [711]	432 [316]	632 [506]	124 [105]	79 [75]	222 [162]	49 [38]	41 [32]	7 [4]	7 [3]	5 [3]		
TOTAL DES CHOIX	3441 [2810]	976 [857]	557 [426]										Total des candidats	2122 [1830]