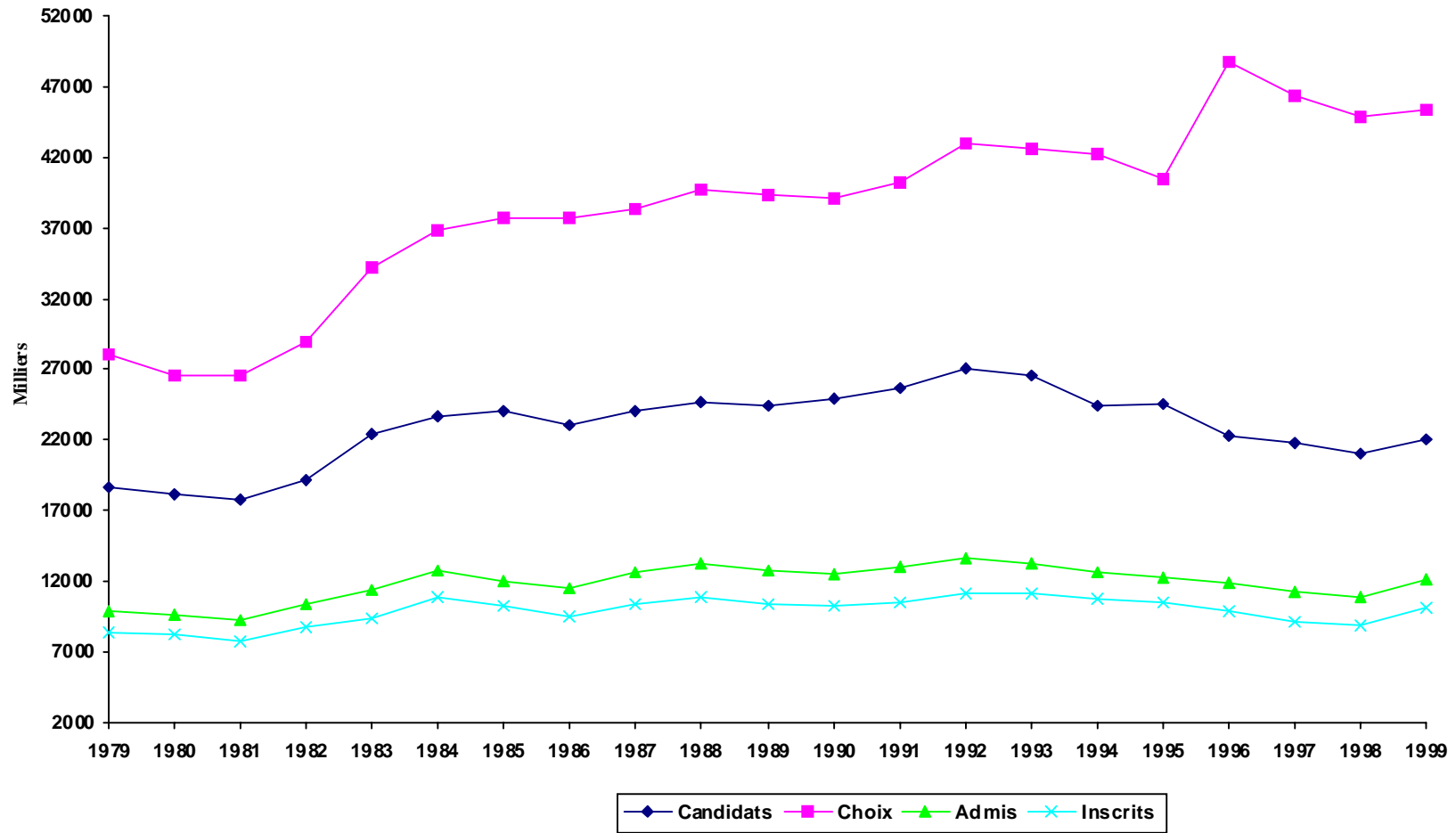


## PREMIER CYCLE - TRIMESTRE D'AUTOMNE

ANNÉES	CANDIDATS	CHOIX DE PROGRAMME		CANDIDATS ADMIS		CANDIDATS INSCRITS		
		Choix	N. Par candidat	NOMBRE	% des candidats	NOMBRE	% des candidats	% des admis
1979	18 657	28 008	1.50	9 833	53%	8 437	45%	86%
1980	18 203	26 572	1.46	9 602	53%	8 261	45%	86%
1981	17 795	26 560	1.49	9 239	52%	7 703	43%	83%
1982	19 179	28 969	1.51	10 423	54%	8 720	45%	84%
1983	22 482	34 172	1.52	11 345	50%	9 369	42%	83%
1984	23 738	36 884	1.55	12 828	54%	10 908	46%	85%
1985	24 009	37 709	1.57	12 084	50%	10 304	43%	85%
1986	23 110	37 705	1.63	11 564	50%	9 546	41%	83%
1987	24 081	38 374	1.59	12 694	53%	10 344	43%	81%
1988	24 671	39 678	1.61	13 273	54%	10 862	44%	82%
1989	24 389	39 348	1.61	12 811	53%	10 392	43%	81%
1990	24 925	39 134	1.57	12 471	50%	10 233	41%	82%
1991	25 678	40 198	1.57	13 051	51%	10 569	41%	81%
1992	27 063	42 917	1.59	13 618	50%	11 178	41%	82%
1993	26 609	42 607	1.60	13 331	50%	11 186	42%	84%
1994	24 413	42 198	1.73	12 625	52%	10 753	44%	85%
1995	24 529	40 467	1.65	12 325	50%	10 477	43%	85%
1996	22 337	48 745	2.18	11 869	53%	9 873	44%	83%
1997	21 786	46 387	2.13	11 327	52%	9 196	42%	81%
1998	21 018	44 878	2.14	10 839	52%	8 883	42%	82%
1999	22 042	45 402	2.06	12 133	55%	10 096	46%	83%

# PREMIER CYCLE - TRIMESTRE D'AUTOMNE



## PREMIER CYCLE - TRIMESTRE D'AUTOMNE

### CAPACITÉS D'ACCUEIL EN PREMIÈRE ANNÉE

Programmes	Type	1987	1988	1989	1990	1991	1992	1993	1994	1995	1996	1997	1998	1999
Architecture	Spéc.	80	80	80	80	80	80	80	80	80	80	80	80	80
Architecture de paysage	Spéc.	40	40	40	40	40	40	40	50	50	50	50	50	50
Arts plastiques	Maj.		45	50	50	50	50	50	50	50	60	60*	60*	60*
Arts plastiques	Min.		45	50	50	50	50	50	50	50	60	60*	60*	60*
Audiologie	Spéc.													20
Biochimie	Spéc.	100	100	100	100	100	100	100	100	100	100	100	100	120
Communication et politique	Spéc.												75	75
Criminologie	Spéc.	110	100	100	100	100	100	100	100	100	100	110	110	115
Criminologie	Maj.		25	25	25	25	25	25	25	25	25	0	0	0
Criminologie	Min.		25	25	25	25	25	25	25	25	25	25	25	25
Design (orientation design d'intérieur)	Spéc.												30	35
Design (orientation design industriel)	Spéc.	60	60	60	60	0	45	45	45	50	55	55	60	65
Design d'intérieur	Min.	35	35	40	60	50	35	35	35	35	45	45	45	0
Droit	Spéc.	335	335	335	335	335	335	335	335	335	335	335	335	335
Économie et Informatique	Spéc.													10
Éd. préscol. et ens. primaire	Spéc.									240	240	204	204	204
Éducation	Maj.	240	240	240	240	240	240	240	240	60	110	0	0	0
Éducation physique	Spéc.	200	150	150	130	130*	110	110	135*	135*	135*	135*	0	0
Ens. allemand au secondaire	Spéc.									2	2	0	0	0
Ens. anglais au secondaire	Spéc.									15	15	5	10	10
Ens. biologie au secondaire	Spéc.									25	25	25	40*	50*
Ens. chimie au secondaire	Spéc.									18	18	10	40*	50*
Ens. éducation physique et santé	Spéc.												52	60
Ens. espagnol au secondaire	Spéc.									6	6	3	10	10
Ens. français au secondaire	Spéc.							60	40	40	40	35	40	50
Ens. français, langue seconde	Spéc.												30	40
Ens. géographie au secondaire	Spéc.							20	20	15	14	0	0	0
Ens. histoire au secondaire	Spéc.							25	25	25	25	25	40	30
Ens. informatique au secondaire	Spéc.									5	5	3	0	0
Ens. mathématiques au secondaire	Spéc.									40	40	35	40	50
Ens. morale au secondaire	Spéc.									20	20	12	20	20
Ens. physique au secondaire	Spéc.									18	18	10	40*	50*

## PREMIER CYCLE - TRIMESTRE D'AUTOMNE

### CAPACITÉS D'ACCUEIL EN PREMIÈRE ANNÉE

Programmes	Type	1987	1988	1989	1990	1991	1992	1993	1994	1995	1996	1997	1998	1999
Ens. religion au secondaire	Spéc.										10	3	0	0
Études cinématographiques	Maj.	60	60	60	60	60	50	50	50	50	50	50	50	75
Études cinématographiques et littérature comparée	Spéc.													35
Études internationales	Spéc.													35
Géologie	Spéc.												0	0
Hygiène dentaire	Cert.								15	15	15	15	15	15
Informatique	Spéc.	205	205	205	155*	155*	135*	135*	120*	120*	135*	135*	150*	150*
Informatique	Maj.	205	205	205	155*	155*	135*	135*	120*	120*	135*	135*	150*	150*
Informatique	Min.	205	205	205	155*	155*	135*	135*	120*	120*	135*	135*	150*	150*
Informatique appliquée	Cert.	50	50	50	50	50	50	50	50	50	50	50	50	60
Kinésiologie	Spéc.												80*	100*
Kinésiologie	Maj.												80*	100*
Kinésiologie	Min.												80*	100*
Lettres et Sciences humaines	Spéc.													35
Mathématiques-Informatique	Spéc.	205	205	205	155*	155*	135*	135*	120*	120*	135*	135*	150*	150*
Médecine	Spéc.	163	163	163	163	172	146	163	170	161	138	138	138	158
Médecine dentaire	Spéc.	85	85	85	85	85	85	85	85	85	85	85	85	85
Médecine vétérinaire	Spéc.	74	74	74	74	74	74	74	74	74	74	74	74	80
Musique	Spéc.	150	150	150	150	150	150	150	150	150	150	150	150	150
Nutrition	Spéc.	60	60	60	60	60	60	60	60	60	60	60	60	70
Optométrie	Spéc.	43	43	43	43	43	43	43	43	43	43	43	43	40
Orthopédagogie	Spéc.	115	115	115	115	115	115	115	115	33	33	100	98	98
Orthophonie	Spéc.													50
Orthophonie et Audiologie	Spéc.	50	50	50	50	50	50	50	50	50	50	50	50	0
Pharmacie	Spéc.	130	130	130	130	130	130	130	130	130	130	130	130	141
Physique et Informatique	Spéc.													10
Psychoéducation	Spéc.	70*	70*	80*	80*	80*	80*	80*	80*	80*	80*	95	100	125
Psychoéducation	Maj.	70*	70*	80*	80*	80*	80*	80*	80*	80*	80*	0	0	0
Psychoéducation	Min.										25	25	25	25
Psychologie	Spéc.	170*	170*	170*	170*	170*	180*	180*	180*	180*	200*	225*	225*	300*
Psychologie	Maj.	170*	170*	170*	170*	170*	180*	180*	180*	180*	200*	225*	225*	300*
Psychologie	Min.	20	20	20	20	20	10	10	10	10	10	10	10	10
Réadaptation-ergothérapie	Spéc.	50	50	50	75	75	75	75	75	75	78	78	82	100

## PREMIER CYCLE - TRIMESTRE D'AUTOMNE

### CAPACITÉS D'ACCUEIL EN PREMIÈRE ANNÉE

Programmes	Type	1987	1988	1989	1990	1991	1992	1993	1994	1995	1996	1997	1998	1999
Réadaptation-physiothérapie	Spéc.	62	62	62	62	62	62	62	62	62	62	62	62	70
Relations industrielles	Spéc.	110	110	110	110	110	110	110	110	125	125	125	125	125
Science politique	Spéc.	180*	180*	180*	180*	180*	180*	180*	180*					
Science politique	Maj.	180*	180*	180*	180*	180*	180*	180*	180*					
Science politique	Min.	180*	180*	180*	180*	180*	180*	180*	180*					
Sciences biologiques	Spéc.	230*	230*	230*	230*	230*	230*	230*	230*	205*	205*	225*	235*	235*
Sciences biologiques	Maj.	230*	230*	230*	230*	230*	230*	230*	230*	205*	205*	225*	235*	235*
Sciences biologiques	Min.	230*	230*	230*	230*	230*	230*	230*	230*	205*	205*	225*	235*	235*
Sciences de l'activité physique	Maj.					130*	25	25	135*	135*	135*	135*	0	0
Sciences de l'activité physique	Min.					130*	25	25	135*	135*	135*	135*	0	0
Sciences de la communication	Spéc.												100*	150*
Sciences de la communication	Maj.		50	50	80	80	80	80	100*	100*	110*	100*	100*	150*
Sciences de la communication	Min.	50	50	50	20	20	20	20	100*	100*	110*	100*	100*	150*
Sciences infirmières	Spéc.	180	180	180	200	200	280	200	200	200	350			
Sécurité et Police	Spéc.													60
Service social	Spéc.	65	65	65	65	65	65	65	65	65	72	72	72	75
Traduction	Spéc.	95	95	95	95	95	65	65	65	65	65	65	60	60
Traduction	Maj.										30	30	30	30
Urbanisme	Spéc.		65	65	65	65	65	65	65	65	65	65	65	65

\* La capacité d'accueil est partagée entre plusieurs programmes de la même discipline.

0 Le programme n'accueille plus de nouveaux étudiants.

## PREMIER CYCLE - TRIMESTRE D'AUTOMNE

FACULTÉS PROGRAMMES	TOTAL DES DEMANDES				REFUS				DÉSISTEMENTS				ADMIS				NOUVEAUX INSCRITS			
	1998		1999		1998		1999		1998		1999		1998		1999		1998		1999	
	T	H	F	T	T	H	F	T	T	H	F	T	T	H	F	T	T	H	F	T
<b>AMÉNAGEMENT</b>																				
Architecture [spéc.]	387	183	208	391	99	70	42	112	191	82	108	190	97	31	58	89	85	30	54	84
Architecture de paysage [spéc.]	190	71	124	195	10	6	4	10	143	55	98	153	37	10	22	32	36	9	22	31
Design (Design d'intérieur) [spéc.]	76	37	182	219	1	12	67	79	49	17	78	95	26	8	37	45	26	8	37	45
Design des jardins [min.]	77	16	51	67	5	2	3	5	46	6	27	33	26	8	21	29	22	7	16	23
Design industriel [spéc.]	73	109	119	228		33	29	62	5	37	55	92	68	39	35	74	65	39	34	73
Urbanisme [spéc.]	196	106	93	199	15	12	1	13	156	82	84	166	25	12	8	20	22	10	8	18
Urbanisme [min.]	47	23	19	42	6	4	2	6	36	16	13	29	5	3	4	7	2	3	3	6
<b>TOTAL DE LA FACULTÉ</b>	<b>1046</b>	<b>545</b>	<b>796</b>	<b>1341</b>	<b>136</b>	<b>139</b>	<b>148</b>	<b>287</b>	<b>626</b>	<b>295</b>	<b>463</b>	<b>758</b>	<b>284</b>	<b>111</b>	<b>185</b>	<b>296</b>	<b>258</b>	<b>106</b>	<b>174</b>	<b>280</b>
<b>ARTS ET SCIENCES</b>																				
Action communautaire [cert.]	92	26	75	101	1	1		1	67	21	57	78	24	4	18	22	12	2	14	16
Administration des systèmes informatiques [mod.]		5	2	7		3	1	4		1	1	2		1		1		1		1
Anthropologie [spéc.]	567	150	403	553	39	22	18	40	371	92	280	372	157	36	105	141	131	29	85	114
Anthropologie [maj.]	152	34	82	116	18	7	8	15	90	16	55	71	44	11	19	30	30	10	12	22
Anthropologie [min.]	160	76	103	179	2	5	1	6	103	43	68	111	55	28	34	62	35	17	27	44
Archivistique [cert.]	87	22	63	85	6		2	2	43	13	20	33	38	9	41	50	32	6	31	37
Arts et sciences [min.]	1566	519	969	1488	27	10	7	17	678	174	446	620	861	335	516	851	673	242	417	659
Arts et sciences (communication) [min.]	56	3		3	41	2		2	14	1		1	1							
Arts plastiques [maj.]	112	36	82	118	14	7	7	14	74	21	60	81	24	8	15	23	18	7	14	21
Arts plastiques [min.]	99	26	87	113	9	3	4	7	71	16	62	78	19	7	21	28	15	7	16	23
Biochimie [spéc.]	728	279	491	770	95	44	57	101	538	193	363	556	95	42	71	113	93	39	66	105
Chimie [spéc.]	477	198	324	522	24	12	12	24	382	144	279	423	71	42	33	75	49	25	23	48

## PREMIER CYCLE - TRIMESTRE D'AUTOMNE

FACULTÉS PROGRAMMES	TOTAL DES DEMANDES				REFUS				DÉSISTEMENTS				ADMIS				NOUVEAUX INSCRITS			
	1998	1999			1998	1999			1998	1999			1998	1999			1998	1999		
	T	H	F	T	T	H	F	T	T	H	F	T	T	H	F	T	T	H	F	T
Chimie [maj.]	64	30	34	64	6	5	6	11	48	19	23	42	10	6	5	11	6	5	4	9
Chimie [min.]	67	34	31	65	7	6	3	9	44	18	19	37	16	10	9	19	12	8	7	15
Communication et politique [bidisc.]	479	174	379	553	114	51	59	110	303	99	238	337	62	24	82	106	52	23	77	100
Criminologie [spéc.]	884	200	577	777	445	112	221	333	325	72	248	320	114	16	108	124	109	16	107	123
Criminologie [min.]	180	58	117	175	130	44	72	116	42	13	38	51	8	1	7	8	5	1	6	7
Démographie [min.]	31	7	17	24	3	1	1	2	18	6	13	19	10		3	3	6		3	3
Économie et informatique [bidisc.]		37	13	50		13	8	21		14	2	16		10	3	13		4	2	6
Économie et politique [bidisc.]	294	191	116	307	43	24	4	28	209	133	95	228	42	34	17	51	26	22	14	36
Éthique et droit [min.]		1		1						1		1								
Étude des institutions économiques [min.]	25	22	4	26	1	1		1	17	16	3	19	7	5	1	6	2	4		4
Études allemandes [spéc.]	51	11	39	50	3		3	3	34	10	27	37	14	1	9	10	12		9	9
Études allemandes [maj.]	29	8	15	23	1		1	1	17	5	11	16	11	3	3	6	10	1	1	2
Études allemandes [min.]	59	16	30	46	1				34	10	22	32	24	6	8	14	17	5	5	10
Études anglaises [spéc.]	70	13	41	54	4	1	3	4	44	6	29	35	22	6	9	15	18	2	3	5
Études anglaises [maj.]	47	6	29	35	1	1	4	5	36	2	17	19	10	3	8	11	8	2	6	8
Études anglaises [min.]	54	17	53	70	3		1	1	37	12	42	54	14	5	10	15	9	5	9	14
Études arabes [min.]	26	15	18	33	3	3		3	16	7	10	17	7	5	8	13	4	3	3	6
Études cinématographiques [maj.]	461	237	276	513	247	134	112	246	157	62	126	188	57	41	38	79	51	40	38	78
Études cinématographiques [min.]	326	179	238	417	8	12	7	19	200	91	159	250	118	76	72	148	102	60	62	122
Études cinématographiques et littérature comparée [bidisc.]		23	33	56		3	2	5		12	18	30		8	13	21		7	11	18
Études classiques [spéc.]	51	21	40	61	7	1	2	3	38	13	32	45	6	7	6	13	6	7	6	13
Études classiques [maj.]	20	5	11	16	2	1		1	14	4	10	14	4		1	1	5		1	1
Études classiques [min.]	33	11	27	38			2	2	19	8	16	24	14	3	9	12	12	2	5	7
Études est-asiatiques et Anthropologie [bidisc.]		6	7	13		1		1		1		1		4	7	11		2	7	9
Études est-asiatiques [maj.]	72	35	31	66	10	6	3	9	32	15	19	34	30	14	9	23	26	12	7	19
Études est-asiatiques [min.]	52	31	33	64	3	1		1	27	21	25	46	22	9	8	17	16	8	6	14
Études est-asiatiques et Géographie [bidisc.]		2	4	6							1	1		2	3	5		2	3	5
Études est-asiatiques et Histoire [bidisc.]		6	3	9						2	2	4		4	1	5		4	1	5
Études françaises [spéc.]	353	81	256	337	17	6	24	30	229	41	156	197	107	34	76	110	88	26	65	91
Études françaises [maj.]	118	26	82	108	9	1	6	7	72	17	55	72	37	8	21	29	28	4	19	23

## PREMIER CYCLE - TRIMESTRE D'AUTOMNE

FACULTÉS PROGRAMMES	TOTAL DES DEMANDES				REFUS				DÉSISTEMENTS				ADMIS				NOUVEAUX INSCRITS			
	1998	1999			1998	1999			1998	1999			1998	1999			1998	1999		
	T	H	F	T	T	H	F	T	T	H	F	T	T	H	F	T	T	H	F	T
Études françaises [min.]	121	25	88	113	10	1	4	5	68	16	54	70	43	8	30	38	25	5	23	28
Études françaises et Linguistique [bidisc.]		2	19	21			2	2		2	8	10			9	9			7	7
Études hispaniques [spéc.]	81	8	71	79	5	1	2	3	49	4	55	59	27	3	14	17	25	3	10	13
Études hispaniques [maj.]	47	10	54	64	5	1	6	7	30	5	29	34	12	4	19	23	8	3	12	15
Études hispaniques [min.]	119	22	92	114	3	2	5	7	62	12	45	57	54	8	42	50	39	5	24	29
Études internationales (orientation) [spéc.]		44	76	120		14	16	30		16	26	42		14	34	48		14	32	46
Études italiennes [maj.]		2	4	6						1	1	2		1	3	4			3	3
Études italiennes [min.]	64	9	31	40	5				41	7	23	30	18	2	8	10	9	2	6	8
Études latino-américaines [min.]	79	14	43	57	3				56	7	26	33	20	7	17	24	14	6	14	20
Études médiévales [min.]	36	17	17	34	7	5	1	6	21	9	12	21	8	3	4	7	6	3	1	4
Études néo-helléniques [min.]	7	4	2	6	1				5	2	2	4	1	2		2	1	2		2
Études québécoises [min.]	83	25	48	73		1		1	65	20	41	61	18	4	7	11	9	2	4	6
Géographie [maj.]	93	37	34	71	10	7	4	11	75	26	26	52	8	4	4	8	5	3	4	7
Géographie [min.]	97	46	40	86	5	6		6	77	29	32	61	15	11	8	19	11	8	4	12
Géographie environnementale [spéc.]	266	120	177	297	21	9	12	21	205	84	134	218	40	27	31	58	34	20	27	47
Histoire [spéc.]	581	221	325	546	45	22	17	39	442	163	267	430	94	36	41	77	79	32	35	67
Histoire [maj.]	210	80	82	162	19	13	1	14	148	52	66	118	43	15	15	30	35	14	11	25
Histoire [min.]	219	124	100	224	10	8	1	9	146	72	70	142	63	44	29	73	42	34	21	55
Histoire de l'art [spéc.]	211	45	194	239	22	6	3	9	153	34	157	191	36	5	34	39	29	3	32	35
Histoire de l'art [maj.]	116	26	87	113	10	3	4	7	85	20	71	91	21	3	12	15	17	3	11	14
Histoire de l'art [min.]	168	47	119	166	3		3	3	120	35	94	129	45	12	22	34	34	11	17	28
Informatique [spéc.]	655	519	169	688	183	160	43	203	361	259	89	348	111	100	37	137	104	95	37	132
Informatique [maj.]	189	172	49	221	69	68	10	78	107	91	29	120	13	13	10	23	9	11	9	20
Informatique [min.]	133	123	33	156	49	50	11	61	67	58	20	78	17	15	2	17	14	14	2	16
Informatique appliquée [cert.]	155	175	64	239	15	36	9	45	74	84	28	112	66	55	27	82	57	48	23	71
Intervention psychoéducatrice [cert.]	108	20	83	103	10	1	5	6	56	12	64	76	42	7	14	21	22	2	10	12
Langue et civilisations anglaises [min.]	40	9	31	40	3		1	1	21	7	15	22	16	2	15	17	12	2	12	14
Langue et culture allemandes [mod.]			1	1							1	1								
Langue et culture arabes [mod.]		1		1						1		1								
Langue et culture chinoises [mod.]			2	2							1	1			1	1				0



## PREMIER CYCLE - TRIMESTRE D'AUTOMNE

FACULTÉS PROGRAMMES	TOTAL DES DEMANDES				REFUS				DÉSISTEMENTS				ADMIS				NOUVEAUX INSCRITS			
	1998	1999			1998	1999			1998	1999			1998	1999			1998	1999		
	T	H	F	T	T	H	F	T	T	H	F	T	T	H	F	T	T	H	F	T
Langue et culture hispaniques [mod.]		1	3	4			1	1						1	2	3		1	2	3
Langue et culture italiennes [mod.]		2	4	6			1	1			1	1		2	2	4		1	1	2
Langue et culture japonaises [mod.]		1	1	2							1	1			1	1			1	1
Langue et culture russes [mod.]		1	4	5							3	3		1	1	2		1		1
Lettres et sciences humaines [spéc.]		7	30	37		1	2	3		2	12	14		4	16	20		4	15	19
Linguistique [spéc.]	146	34	117	151	5	2	7	9	116	22	92	114	25	10	18	28	20	4	15	19
Linguistique [maj.]	64	15	36	51	5	3	2	5	39	7	26	33	20	5	8	13	11		7	7
Linguistique [min.]	79	11	64	75		1	1	2	50	6	40	46	29	4	23	27	21	3	17	20
Littérature comparée [min.]	89	27	58	85	3	2	1	3	69	18	48	66	17	7	9	16	7	5	6	11
Mathématiques [spéc.]	441	265	258	523	38	31	7	38	330	174	206	380	73	60	45	105	62	51	36	87
Mathématiques [maj.]	82	51	37	88	18	8	2	10	55	37	32	69	9	6	3	9	4	3	3	6
Mathématiques [min.]	115	86	34	120	7	8	2	10	74	48	20	68	34	30	12	42	29	24	8	32
Mathématiques et Économie [bidisc.]	113	78	58	136	17	26	8	34	83	39	44	83	13	13	6	19	9	8	3	11
Mathématiques et Informatique [bidisc.]	231	189	67	256	51	37	6	43	151	135	52	187	29	17	9	26	25	17	8	25
Mathématiques et Physique [bidisc.]	161	121	48	169	16	14	6	20	123	90	40	130	22	17	2	19	19	11	2	13
Multimédia [mod.]		7	1	8		3	1	4		3		3		1		1		1		1
Philosophie [spéc.]	254	124	79	203	22	10	2	12	182	86	64	150	50	28	13	41	37	25	11	36
Philosophie [maj.]	79	33	13	46	8				50	25	9	34	21	8	4	12	14	5	4	9
Philosophie [min.]	125	75	50	125	8	2	2	4	88	47	33	80	29	26	15	41	17	19	11	30
Physique [spéc.]	233	164	56	220	18	14	2	16	164	97	42	139	51	53	12	65	40	36	11	47
Physique [maj.]	39	25	7	32	3	4	1	5	31	18	6	24	5	3		3	4	3		3
Physique [min.]	40	29	6	35	3	2		2	24	22	4	26	13	5	2	7	9	3	2	5
Physique et Informatique [bidisc.]		32	2	34		11	1	12		12	1	13		9		9		9		9
Programmation [mod.]		5	2	7		2	1	3		1		1		2	1	3		1		1
Psychoéducation [spéc.]	761	60	645	705	204	19	115	134	461	33	396	429	96	8	134	142	94	8	130	138
Psychoéducation [min.]	54	14	71	85	44	7	19	26	5	6	42	48	5	1	10	11	2	1	10	11
Psychologie [spéc.]	926	176	725	901	242	25	52	77	467	106	461	567	217	45	212	257	204	43	203	246
Psychologie [maj.]	234	42	134	176	97	12	25	37	102	22	80	102	35	8	29	37	24	8	26	34
Psychologie [min.]	82	27	64	91	35	7	24	31	29	14	30	44	18	6	10	16	12	4	9	13
Relations industrielles [spéc.]	542	173	402	575	114	38	41	79	287	87	228	315	141	48	133	181	123	47	130	177

## PREMIER CYCLE - TRIMESTRE D'AUTOMNE

FACULTÉS PROGRAMMES	TOTAL DES DEMANDES				REFUS				DÉSISTEMENTS				ADMIS				NOUVEAUX INSCRITS			
	1998		1999		1998		1999		1998		1999		1998		1999		1998		1999	
	T	H	F	T	T	H	F	T	T	H	F	T	T	H	F	T	T	H	F	T
Science politique [spéc.]	553	321	306	627	65	42	20	62	394	202	232	434	93	77	54	131	69	59	33	92
Science politique [maj.]	192	86	86	172	38	9	9	18	107	50	65	115	47	27	12	39	33	15	9	24
Science politique [min.]	227	129	99	228	6	11	4	15	158	84	62	146	62	34	33	67	49	24	23	47
Sciences biologiques [spéc.]	1203	342	869	1211	135	57	75	132	867	216	624	840	201	69	170	239	193	64	159	223
Sciences biologiques [maj.]	136	40	78	118	37	12	18	30	94	24	60	84	5	4		4	4	4		4
Sciences biologiques [min.]	59	35	49	84	14	18	13	31	32	12	28	40	13	4	8	12	5	3	5	8
Sciences cognitives [min.]		5	6	11		1		1		1	3	4		3	3	6		2	3	5
Sciences de la communication [spéc.]	274	194	560	754	33	81	166	247	68	92	291	383	173	21	103	124	162	20	98	118
Sciences de la communication [maj.]	518	100	223	323	212	51	93	144	275	41	107	148	31	8	23	31	24	7	20	27
Sciences de la communication [min.]	193	61	124	185	76	24	54	78	105	33	57	90	12	4	13	17	10	3	10	13
Sciences économiques [spéc.]	291	199	113	312	39	38	17	55	174	109	72	181	71	52	24	76	39	28	9	37
Sciences économiques [maj.]	148	106	60	166	21	20	8	28	66	46	29	75	56	40	23	63	32	17	17	34
Sciences économiques [min.]	143	95	54	149	9	5	1	6	78	53	35	88	52	37	18	55	32	26	13	39
Sécurité et police (orientation) [bacc.]		122	116	238		64	51	115		23	31	54		35	34	69		32	28	60
Service social [spéc.]	799	96	619	715	255	28	121	149	457	49	394	443	87	19	104	123	80	18	99	117
Sociologie [spéc.]	489	111	353	464	40	14	23	37	400	76	295	371	48	21	35	56	34	8	24	32
Sociologie [maj.]	140	52	81	133	18	9	5	14	97	28	58	86	25	15	18	33	19	9	14	23
Sociologie [min.]	186	53	112	165	6	5	4	9	131	30	84	114	49	18	24	42	33	13	18	31
Traduction [spéc.]	243	36	230	266	41	7	22	29	127	17	149	166	75	12	59	71	64	11	59	70
Traduction [maj.]	122	16	84	100	26	2	17	19	68	8	57	65	28	6	10	16	26	6	9	15
Traduction troisième langue [cert.]	41	7	32	39	7	2	9	11	14	3	15	18	20	2	8	10	18	1	6	7
Transition arts et sciences [bacc.]	364	291	284	575			4	4	131	105	80	185	232	186	200	386	129	74	129	203
<b>TOTAL DE LA FACULTÉ</b>	<b>23031</b>	<b>9196</b>	<b>14984</b>	<b>24180</b>	<b>3893</b>	<b>1747</b>	<b>1887</b>	<b>3634</b>	<b>13800</b>	<b>5053</b>	<b>9473</b>	<b>14526</b>	<b>5318</b>	<b>2395</b>	<b>3624</b>	<b>6019</b>	<b>4200</b>	<b>1795</b>	<b>3039</b>	<b>4834</b>
<b>DROIT</b>																				
Droit [spéc.]	1560	589	909	1498	657	237	330	567	498	199	307	506	405	153	272	425	399	150	269	419
<b>TOTAL DE LA FACULTÉ</b>	<b>1560</b>	<b>589</b>	<b>909</b>	<b>1498</b>	<b>657</b>	<b>237</b>	<b>330</b>	<b>567</b>	<b>498</b>	<b>199</b>	<b>307</b>	<b>506</b>	<b>405</b>	<b>153</b>	<b>272</b>	<b>425</b>	<b>399</b>	<b>150</b>	<b>269</b>	<b>419</b>

## PREMIER CYCLE - TRIMESTRE D'AUTOMNE

FACULTÉS PROGRAMMES	TOTAL DES DEMANDES				REFUS				DÉSISTEMENTS				ADMIS				NOUVEAUX INSCRITS			
	1998		1999		1998		1999		1998		1999		1998		1999		1998		1999	
	T	H	F	T	T	H	F	T	T	H	F	T	T	H	F	T	T	H	F	T
<b>ÉDUCATION PERMANENTE</b>																				
Bureautique [mod.]		15	12	27						1		1		14	12	26		9	9	18
Communication appliquée [cert.]	139	39	109	148	5	2	1	3	70	11	53	64	64	26	55	81	43	19	39	58
Créativité [mod.]			8	8							1	1			7	7			3	3
Créativité : applications professionnelles [cert.]	44	10	42	52	1	1		1	13	1	16	17	30	8	26	34	19	7	21	28
Créativité et changement [mod.]		1	1	2						1		1			1	1				0
Criminologie [cert.]	249	91	127	218	43	16	15	31	67	25	44	69	138	50	68	118	111	33	52	85
Droit [cert.]	256	108	174	282	36	8	19	27	28	17	19	36	192	83	136	219	131	59	99	158
Droit [micro.]	26	7	11	18	4		1	1	9	4	3	7	13	3	7	10	9	3	6	9
Études individualisées (arts) [cert.]	139	39	108	147	1				30	8	24	32	108	31	84	115	86	26	76	102
Études individualisées (sciences) [cert.]	2		2	2									2		2	2	1		1	1
Gérontologie [cert.]	209	22	187	209	11				38	3	20	23	160	19	167	186	126	13	137	150
Gestion appliquée à la police et à la sécurité [cert.]	96	78	25	103	11	9	3	12	22	14	6	20	63	55	16	71	50	48	15	63
Information & journalisme [cert.]	97	40	97	137	13	2	9	11	46	24	38	62	38	14	50	64	29	9	40	49
Inhalothérapie et personnes âgées [mod.]			1	1			1	1												
Inhalothérapie et pédiatrie [mod.]			1	1			1	1												
Initiation à la programmation [mod.]		39	16	55							1	1		39	15	54		32	11	43
Intervention auprès des jeunes : fondements et pratiques [cert.]	161	44	114	158	15	3	4	7	63	12	36	48	83	29	74	103	62	19	53	72
Intervention dans les groupes et les organisations [cert.]	39	9	24	33	5		2	2	19	2	10	12	15	7	12	19	10	5	11	16
Jeunes et drogues [mod.]			1	1											1	1				0
L'intervention auprès des toxicomanes [mod.]	5		2	2					4		2	2	1				1			
Maintien à domicile [cert.]	72	5	39	44	7	1	4	5	17	2	12	14	48	2	23	25	35	1	19	20
Outils de relations publiques [mod.]			2	2											2	2			1	1

## PREMIER CYCLE - TRIMESTRE D'AUTOMNE

FACULTÉS PROGRAMMES	TOTAL DES DEMANDES				REFUS				DÉSISTEMENTS				ADMIS				NOUVEAUX INSCRITS			
	1998	1999			1998	1999			1998	1999			1998	1999			1998	1999		
	T	H	F	T	T	H	F	T	T	H	F	T	T	H	F	T	T	H	F	T
Petite enfance et famille : intervention précoce [cert.]		3	121	124			1	1			11	11		3	109	112		3	94	97
Publicité I [cert.]	255	85	210	295	10	6	8	14	68	14	61	75	177	65	141	206	130	46	107	153
Publicité II [cert.]	11		1	1	2				9						1	1				0
Rédaction [cert.]	108	14	83	97	8		2	2	42	2	33	35	58	12	48	60	48	10	33	43
Rédaction: principes et pratique [mod.]	2	1	3	4						1	1	2	2		2	2			1	1
Relations industrielles I [cert.]	128	59	92	151	4	4	2	6	38	21	34	55	86	34	56	90	72	25	45	70
Relations industrielles II [cert.]	1		1	1									1		1	1	1		1	1
Relations publiques [cert.]	274	53	215	268	8	4	10	14	87	26	81	107	179	23	124	147	129	19	96	115
Santé et sécurité du travail I [cert.]	94	39	69	108	1	1	1	2	18	7	14	21	75	31	54	85	61	24	37	61
Toxicomanies : prévention et réadaptation [cert.]	269	78	214	292	8	1	1	2	69	14	47	61	192	63	166	229	140	52	136	188
Traduction I [cert.]	105	24	91	115	14	3	12	15	27	5	16	21	64	16	63	79	54	16	56	72
Traduction II [cert.]	20	2	5	7					2	1		1	18	1	5	6	12	1	5	6
Violence et société [cert.]	65	19	32	51	3	1	2	3	38	6	16	22	24	12	14	26	16	10	13	23
<b>TOTAL DE LA FACULTÉ</b>	<b>2866</b>	<b>924</b>	<b>2240</b>	<b>3164</b>	<b>210</b>	<b>62</b>	<b>99</b>	<b>161</b>	<b>824</b>	<b>222</b>	<b>599</b>	<b>821</b>	<b>1831</b>	<b>640</b>	<b>1542</b>	<b>2182</b>	<b>1376</b>	<b>489</b>	<b>1217</b>	<b>1706</b>
<b>KINÉSIOLOGIE</b>																				
Éducation physique [spéc.]	17	1	5	6									17	1	5	6	16	1	5	6
Kinésiologie [spéc.]	680	184	449	633	184	33	24	57	391	119	344	463	105	32	81	113	88	26	72	98
Kinésiologie [maj.]	154	32	36	68	65	19	8	27	84	10	27	37	5	3	1	4	5	2	1	3
Kinésiologie [min.]	83	27	55	82	42	14	11	25	31	12	32	44	10	1	12	13	6		9	9
<b>TOTAL DU DÉPARTEMENT</b>	<b>934</b>	<b>244</b>	<b>545</b>	<b>789</b>	<b>291</b>	<b>66</b>	<b>43</b>	<b>109</b>	<b>506</b>	<b>141</b>	<b>403</b>	<b>544</b>	<b>137</b>	<b>37</b>	<b>99</b>	<b>136</b>	<b>115</b>	<b>29</b>	<b>87</b>	<b>116</b>

## PREMIER CYCLE - TRIMESTRE D'AUTOMNE

FACULTÉS PROGRAMMES	TOTAL DES DEMANDES				REFUS				DÉSISTEMENTS				ADMIS				NOUVEAUX INSCRITS			
	1998		1999		1998		1999		1998		1999		1998		1999		1998		1999	
	T	H	F	T	T	H	F	T	T	H	F	T	T	H	F	T	T	H	F	T
<b>MÉDECINE</b>																				
Année préparatoire M.D. [min.]	1307	531	798	1329	1115	434	655	1089	98	58	84	142	94	39	59	98	94	38	59	97
Audiologie [spéc.]		4	20	24							3	3		4	17	21		4	17	21
Ergothérapie [spéc.]	617	77	487	564	371	38	170	208	162	30	217	247	84	9	100	109	83	8	99	107
Médecine [spéc.]	631	307	377	684	467	224	264	488	26	22	13	35	138	61	100	161	138	60	99	159
Nutrition [spéc.]	527	50	366	416	93	8	25	33	373	38	274	312	61	4	67	71	53	2	59	61
Orthophonie [spéc.]		2	52	54						1	3	4		1	49	50		1	49	50
Orthophonie et audiologie [spéc.]	347	15	227	242	208	6	109	115	87	9	117	126	52		1	1	52			0
Physiothérapie [spéc.]	819	184	664	848	574	122	391	513	178	48	210	258	67	14	63	77	62	14	58	72
<b>TOTAL DE LA FACULTÉ</b>	<b>4248</b>	<b>1170</b>	<b>2991</b>	<b>4161</b>	<b>2828</b>	<b>832</b>	<b>1614</b>	<b>2446</b>	<b>924</b>	<b>206</b>	<b>921</b>	<b>1127</b>	<b>496</b>	<b>132</b>	<b>456</b>	<b>588</b>	<b>482</b>	<b>127</b>	<b>440</b>	<b>567</b>
<b>MÉDECINE DENTAIRE</b>																				
Année préparatoire D.M.D. [min.]		185	233	418		94	137	231		52	50	102		39	46	85		38	46	84
Hygiène dentaire [cert.]	83	17	78	95	46	10	37	47	32	7	33	40	5		8	8	2		6	6
Médecine dentaire [spéc.]	395	1	3	4	233				78				84	1	3	4	84	1	3	4
<b>TOTAL DE LA FACULTÉ</b>	<b>478</b>	<b>203</b>	<b>314</b>	<b>517</b>	<b>279</b>	<b>104</b>	<b>174</b>	<b>278</b>	<b>110</b>	<b>59</b>	<b>83</b>	<b>142</b>	<b>89</b>	<b>40</b>	<b>57</b>	<b>97</b>	<b>86</b>	<b>39</b>	<b>55</b>	<b>94</b>
<b>MÉDECINE VÉTÉRINAIRE</b>																				
Médecine vétérinaire [spéc.]	582	125	407	532	419	81	283	364	86	26	55	81	77	18	69	87	77	17	68	85
<b>TOTAL DE LA FACULTÉ</b>	<b>582</b>	<b>125</b>	<b>407</b>	<b>532</b>	<b>419</b>	<b>81</b>	<b>283</b>	<b>364</b>	<b>86</b>	<b>26</b>	<b>55</b>	<b>81</b>	<b>77</b>	<b>18</b>	<b>69</b>	<b>87</b>	<b>77</b>	<b>17</b>	<b>68</b>	<b>85</b>

## PREMIER CYCLE - TRIMESTRE D'AUTOMNE

FACULTÉS PROGRAMMES	TOTAL DES DEMANDES				REFUS				DÉSISTEMENTS				ADMIS				NOUVEAUX INSCRITS			
	1998		1999		1998		1999		1998		1999		1998		1999		1998		1999	
	T	H	F	T	T	H	F	T	T	H	F	T	T	H	F	T	T	H	F	T
<b>MUSIQUE</b>																				
Composition électroacoustique [spéc.]		8		8										8		8		8		8
Composition instrumentale ou mixte [spéc.]		42	5	47		9	2	11		18	1	19		15	2	17		15	2	17
Général [spéc.]	250	114	98	212	8	1	3	4	150	73	60	133	92	40	35	75	74	35	31	66
Interprétation : chant [spéc.]	60	17	52	69	26	7	24	31	18	7	18	25	16	3	10	13	14	2	8	10
Interprétation : instruments anciens [spéc.]	42	2	2	4	23	1	2	3	6	1		1	13				12			
Interprétation : instruments classiques [spéc.]		69	102	171		17	24	41		15	19	34		37	59	96		34	55	89
Interprétation : jazz [spéc.]	88	75	12	87	35	30	2	32	31	28	7	35	22	17	3	20	21	15	3	18
Musicologie [spéc.]	63	21	30	51	2				51	17	23	40	10	4	7	11	10	3	7	10
Musique (composition) [spéc.]	55	5	1	6	13	1		1	30	3	1	4	12	1		1	12	1		1
Musique (interp:instr) [spéc.]	86	5	7	12	20		1	1	23	5	5	10	43		1	1	39		1	1
Techniques d'écriture [spéc.]	44	26	10	36	3	5	2	7	29	9	6	15	12	12	2	14	10	12	2	14
<b>TOTAL DE LA FACULTÉ</b>	688	384	319	703	130	71	60	131	338	176	140	316	220	137	119	256	192	125	109	234
<b>OPTOMÉTRIE</b>																				
Année préparatoire O.D. [min.]		101	234	335		49	115	164		40	90	130		12	29	41		12	29	41
Optométrie [spéc.]	376	3	3	6	220				113	2		2	43	1	3	4	41	1	3	4
<b>TOTAL DE L'ÉCOLE</b>	376	104	237	341	220	49	115	164	113	42	90	132	43	13	32	45	41	13	32	45
<b>PHARMACIE</b>																				
Pharmacie [spéc.]	1145	294	709	1003	702	178	387	565	310	81	210	291	133	35	112	147	128	33	112	145

## PREMIER CYCLE - TRIMESTRE D'AUTOMNE

FACULTÉS PROGRAMMES	TOTAL DES DEMANDES				REFUS				DÉSISTEMENTS				ADMIS				NOUVEAUX INSCRITS			
	1998		1999		1998		1999		1998		1999		1998		1999		1998		1999	
	T	H	F	T	T	H	F	T	T	H	F	T	T	H	F	T	T	H	F	T
<b>TOTAL DE LA FACULTÉ</b>	1145	294	709	1003	702	178	387	565	310	81	210	291	133	35	112	147	128	33	112	145
<b>SCIENCES DE L'ÉDUCATION</b>																				
Éducation physique et santé [bacc.]	324	218	242	460	104	85	37	122	178	106	171	277	42	27	34	61	40	26	33	59
Éducation préscolaire et enseignement primaire [bacc.]	1805	109	1456	1565	666	61	545	606	925	38	704	742	214	10	207	217	204	9	202	211
Enseignement de l'anglais [bacc.]	200	51	127	178	80	24	33	57	106	21	81	102	14	6	13	19	11	5	13	18
Enseignement de l'espagnol [bacc.]	55	9	68	77	11	3	15	18	36	5	39	44	8	1	14	15	8	1	14	15
Enseignement de l'histoire [bacc.]	465	199	287	486	173	79	71	150	238	97	196	293	54	23	20	43	53	22	20	42
Enseignement de la biologie [bacc.]	187	40	139	179	13	5	12	17	151	31	111	142	23	4	16	20	22	4	14	18
Enseignement de la chimie [bacc.]	71	16	37	53	3		2	2	59	16	32	48	9		3	3	9		3	3
Enseignement de la morale [bacc.]	86	54	77	131	26	22	16	38	45	25	44	69	15	7	17	24	13	6	16	22
Enseignement de la physique [bacc.]	51	33	21	54	4	4	2	6	34	27	17	44	13	2	2	4	13	2	2	4
Enseignement des mathématiques [bacc.]	269	69	144	213	31	14	12	26	190	43	112	155	48	12	20	32	41	10	19	29
Enseignement du français, langue seconde [bacc.]	163	39	219	258	19	15	50	65	120	22	144	166	24	2	25	27	21	2	21	23
Enseignement du français [bacc.]	490	106	445	551	75	30	87	117	367	59	303	362	48	17	55	72	47	16	53	69
Etudes de l'éducation [min.]			1	1											1	1				0
Orthopédagogie [spéc.]	1022	49	800	849	243	17	226	243	675	25	473	498	104	7	101	108	102	6	100	106
<b>TOTAL DE LA FACULTÉ</b>	5188	992	4063	5055	1448	359	1108	1467	3124	515	2427	2942	616	118	528	646	584	109	510	619
<b>SCIENCES INFIRMIÈRES</b>																				
Sciences infirmières [spéc.]	656	103	611	714	113	33	111	144	254	40	250	290	289	30	250	280	232	25	205	230
Sciences infirmières : milieu clinique [cert.]	231	22	181	203	55	6	35	41	76	1	44	45	100	15	102	117	77	9	78	87

## PREMIER CYCLE - TRIMESTRE D'AUTOMNE

FACULTÉS PROGRAMMES	TOTAL DES DEMANDES				REFUS				DÉSISTEMENTS				ADMIS				NOUVEAUX INSCRITS			
	1998	1999			1998	1999			1998	1999			1998	1999			1998	1999		
	T	H	F	T	T	H	F	T	T	H	F	T	T	H	F	T	T	H	F	T
Sciences infirmières : intégration et perspectives [cert.]	41	6	32	38	18	3	18	21	16	2	12	14	7	1	2	3	6	1	1	2
<b>TOTAL DE LA FACULTÉ</b>	<b>928</b>	<b>131</b>	<b>824</b>	<b>955</b>	<b>186</b>	<b>42</b>	<b>164</b>	<b>206</b>	<b>346</b>	<b>43</b>	<b>306</b>	<b>349</b>	<b>396</b>	<b>46</b>	<b>354</b>	<b>400</b>	<b>315</b>	<b>35</b>	<b>284</b>	<b>319</b>
<b>THÉOLOGIE</b>																				
Morale et religion catholique [mod.]			1	1											1	1			1	1
Sciences religieuses [min.]	67	33	39	72	5	1		1	24	12	10	22	38	20	29	49	26	14	25	39
Théologie [spéc.]	67	42	24	66	6	3		3	29	21	12	33	32	18	12	30	25	11	11	22
Théologie [maj.]	39	13	16	29	1				11	10	5	15	27	3	11	14	22	3	7	10
Théologie pratique [cert.]	80	19	46	65	3	1	2	3	13	4	2	6	64	14	42	56	55	10	35	45
Théologie pratique (milieux de santé) [cert.]	17	4	5	9	7	3		3	6		1	1	4	1	4	5	4		3	3
<b>TOTAL DE LA FACULTÉ</b>	<b>270</b>	<b>111</b>	<b>131</b>	<b>242</b>	<b>22</b>	<b>8</b>	<b>2</b>	<b>10</b>	<b>83</b>	<b>47</b>	<b>30</b>	<b>77</b>	<b>165</b>	<b>56</b>	<b>99</b>	<b>155</b>	<b>132</b>	<b>38</b>	<b>82</b>	<b>120</b>
<b>PROGRAMMES MULTIFACULTAIRES GÉRÉS PAR LA FEP</b>																				
<b>FAS-FEP</b>																				
Santé mentale : fondements et pratiques d'intervention [cert.]	196	33	162	195	21	3	8	11	67	6	45	51	108	24	109	133	68	16	92	108
<b>FAS-FEP-THÉOLOGIE</b>																				
Intervention en milieu multiethnique [cert.]	106	18	55	73	12		3	3	27	10	21	31	67	8	31	39	52	6	24	30



## PREMIER CYCLE - TRIMESTRE D'AUTOMNE

FACULTÉS PROGRAMMES	TOTAL DES DEMANDES				REFUS				DÉSISTEMENTS				ADMIS				NOUVEAUX INSCRITS			
	1998	1999			1998	1999			1998	1999			1998	1999			1998	1999		
	T	H	F	T	T	H	F	T	T	H	F	T	T	H	F	T	T	H	F	T
<b>FEP-MÉDECINE</b>																				
Gestion des services de santé I [cert.]	68	16	57	73	4	4	1	5	16	3	10	13	48	9	46	55	39	8	38	46
Inhalothérapie [cert.]	27	6	27	33	2	2	1	3	2		2	2	22	4	24	28	17	4	21	25
Introduction à la gestion des services de santé [micro.]	4		3	3					2		1	1	2		2	2	1			0
Perfusion extracorporelle [cert.]	5		1	1	3						1	1	2				2			
<b>FEP-MÉDECINE-FSI</b>																				
Intervention infirmière dans la communauté [mod.]			1	1							1	1								
Santé communautaire [cert.]	169	13	157	170	18	1	5	6	63	1	34	35	88	11	118	129	72	9	92	101
<b>TOTAL MULTIFACULTAIRES</b>	<b>575</b>	<b>86</b>	<b>463</b>	<b>549</b>	<b>60</b>	<b>10</b>	<b>18</b>	<b>28</b>	<b>177</b>	<b>20</b>	<b>115</b>	<b>135</b>	<b>337</b>	<b>56</b>	<b>330</b>	<b>386</b>	<b>251</b>	<b>43</b>	<b>267</b>	<b>310</b>
<b>UNIVERSITÉ DE MONTRÉAL</b>																				
Étudiant visiteur [min.]	23	5	5	10			1	1					23	5	4	9	20	5	4	9
Programme d'échange [min.]	250	153	209	362	49	35	49	84	10	5	14	19	191	113	146	259	167	88	106	194
<b>TOTAL PROGRAMMES D'ÉCHANGE</b>	<b>273</b>	<b>158</b>	<b>214</b>	<b>372</b>	<b>49</b>	<b>35</b>	<b>50</b>	<b>85</b>	<b>10</b>	<b>5</b>	<b>14</b>	<b>19</b>	<b>214</b>	<b>118</b>	<b>150</b>	<b>268</b>	<b>187</b>	<b>93</b>	<b>110</b>	<b>203</b>
<b>TOTAL DU PREMIER CYCLE</b>	<b>44188</b>	<b>15256</b>	<b>30146</b>	<b>45402</b>	<b>11530</b>	<b>4020</b>	<b>6482</b>	<b>10502</b>	<b>21875</b>	<b>7130</b>	<b>15636</b>	<b>22766</b>	<b>10761</b>	<b>4105</b>	<b>8028</b>	<b>12133</b>	<b>8823</b>	<b>3241</b>	<b>6855</b>	<b>10096</b>

Légende : bidisc.: baccalauréat spécialisé bidisciplinaire; cert.: certificat; maj.: majeur; micro.: microprogramme; min.: mineur; mod.: module; spéc.: baccalauréat spécialisé

# PREMIER CYCLE - TRIMESTRE D'AUTOMNE

## RÉPARTITIONS DES CANDIDATS AUTORISÉS À S'INSCRIRE

### VARIABLES

<u>Région administrative</u>	
Hors Québec	1549
Bas du Fleuve/Gaspésie	74
Saguenay/Lac St-Jean	180
Québec	598
Trois-Rivières	241
Estrie	268
Montréal	8518
Outaouais	68
Nord Ouest	66
Côte Nord	158
Non déclaré	444
<b>TOTAL :</b>	<b>12164</b>

<u>Age</u>	
-18	42
18-19	2474
20-24	5971
25-29	1472
30-34	776
35-39	539
40-44	430
45+	460
<b>TOTAL :</b>	<b>12164</b>

<u>Langue d'usage</u>	
Français	11145
Anglais	167
Autre	852
<b>TOTAL :</b>	<b>12164</b>

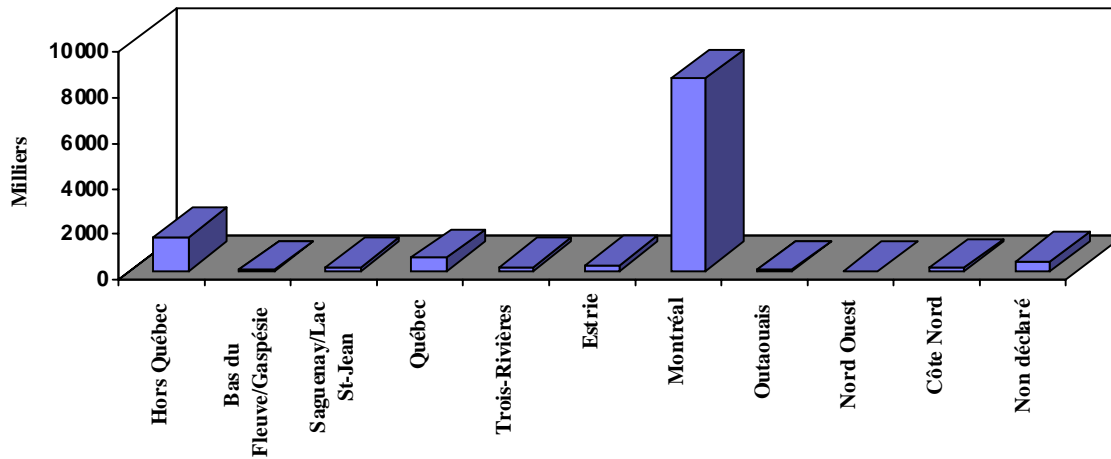
<u>Statut au Canada</u>	
Citoyen canadien	10447
Résident permanent	620
Permis/Visa	1077
Autre	20
<b>TOTAL :</b>	<b>12164</b>

<u>Sexe</u>	
Masculin	4112
Féminin	8052
<b>TOTAL :</b>	<b>12164</b>

# PREMIER CYCLE - TRIMESTRE D'AUTOMNE

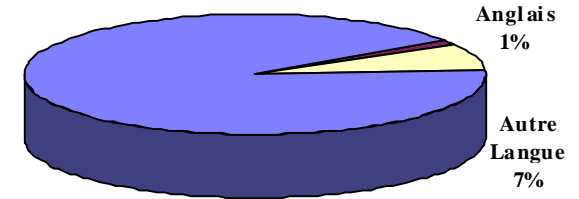
## RÉPARTITIONS DES CANDIDATS AUTORISÉS À S'INSCRIRE

Région administrative

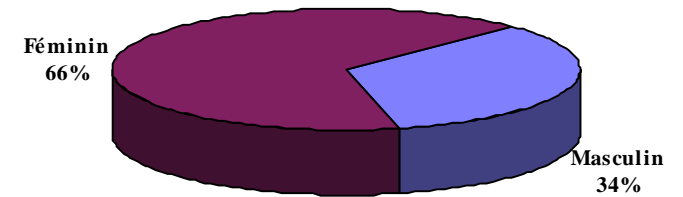


Français  
92%

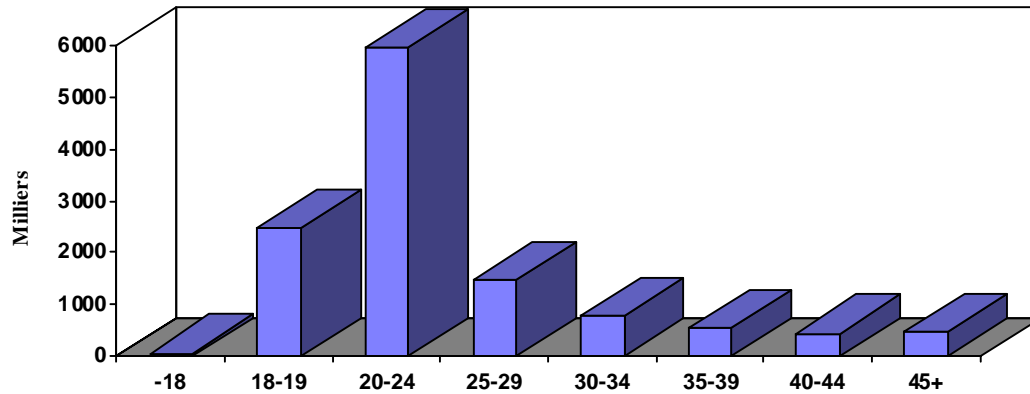
Langue d'usage



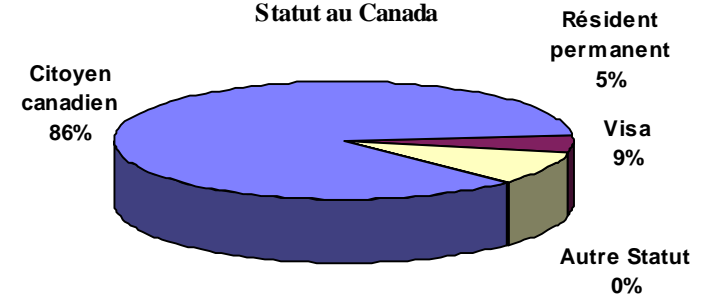
Sexe



Age



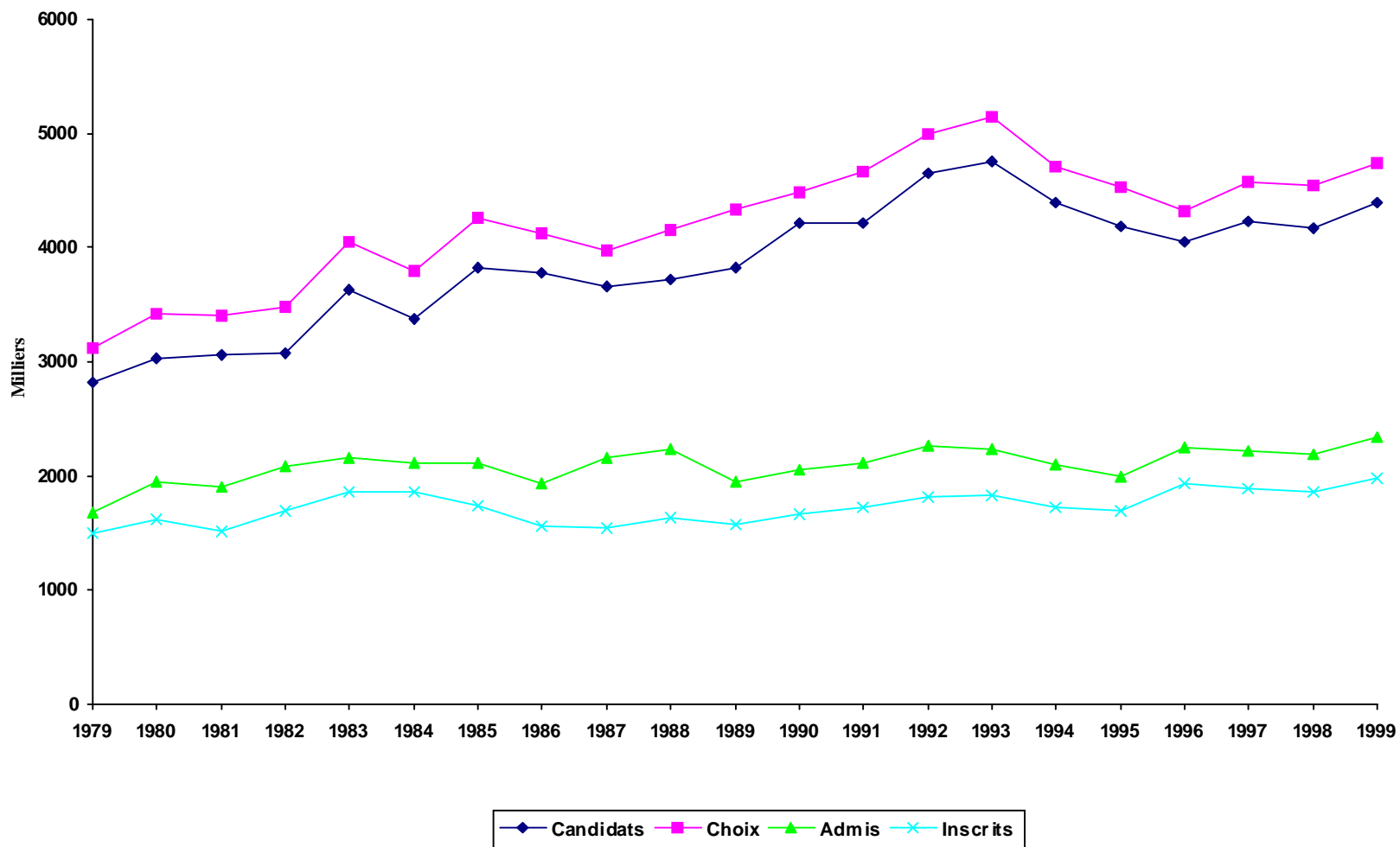
Statut au Canada



## CYCLES SUPÉRIEURS - TRIMESTRE D'AUTOMNE

ANNÉES	CANDIDATS	CHOIX DE PROGRAMME		CANDIDATS ADMIS		CANDIDATS INSCRITS		
		Choix	N. Par candidat	NOMBRE	% des candidats	NOMBRE	% des candidats	% des admis
1979	2 824	3 126	1.11	1 679	59%	1 495	53%	89%
1980	3 025	3 422	1.13	1 949	64%	1 627	54%	83%
1981	3 056	3 409	1.12	1 912	63%	1 519	50%	79%
1982	3 070	3 477	1.13	2 082	68%	1 694	55%	81%
1983	3 625	4 052	1.12	2 166	60%	1 861	51%	86%
1984	3 368	3 796	1.13	2 108	63%	1 854	55%	88%
1985	3 819	4 263	1.12	2 110	55%	1 741	46%	83%
1986	3 783	4 119	1.09	1 942	51%	1 564	41%	81%
1987	3 653	3 971	1.09	2 153	59%	1 542	42%	72%
1988	3 717	4 152	1.12	2 233	60%	1 632	44%	73%
1989	3 832	4 339	1.13	1 947	51%	1 576	41%	81%
1990	4 218	4 485	1.06	2 057	49%	1 659	39%	81%
1991	4 218	4 672	1.11	2 120	50%	1 722	41%	81%
1992	4 648	5 000	1.08	2 267	49%	1 818	39%	80%
1993	4 759	5 147	1.08	2 228	47%	1 827	38%	82%
1994	4 391	4 715	1.07	2 105	48%	1 719	39%	82%
1995	4 180	4 528	1.08	1 993	48%	1 690	40%	85%
1996	4 051	4 327	1.07	2 257	56%	1 941	48%	86%
1997	4 225	4 568	1.08	2 226	53%	1 889	45%	85%
1998	4 163	4 552	1.09	2 189	53%	1 858	45%	85%
1999	4 400	4 745	1.08	2 333	53%	1 976	45%	85%

# CYCLES SUPÉRIEURS - TRIMESTRE D'AUTOMNE



## CYCLES SUPÉRIEURS - TRIMESTRE D'AUTOMNE

FACULTÉS PROGRAMMES	TOTAL DES DEMANDES				REFUS				DÉSISTEMENTS				ADMIS				NOUVEAUX INSCRITS				
	1998		1999		1998		1999		1998		1999		1998		1999		1998		1999		
	T	H	F	T	T	H	F	T	T	H	F	T	T	H	F	T	T	H	F	T	
<b>AMÉNAGEMENT</b>																					
Aménagement	M.Sc.A.	54	38	27	65	1	3	3	16	11	3	14	34	21	22	43	26	19	19	38	
	Ph.D.	15	7	1	8				5	1		1	6	6		6	4	6		6	
Gestion urbaine pour les pays en développement	D.E.S.S.	15	12	4	16	2	2	1	3	5	2	1	3	7	6	2	8	7	5	2	7
Montage et gestion de projets d'aménagement	D.E.S.S.	11	8		8		1	1	5	4		4	3	2		2	3	2		2	
Urbanisme	M.Urb.	37	31	12	43	2	4	4	13	9	2	11	21	17	10	27	20	14	7	21	
<b>Total 2e cycle</b>		117	89	43	132	5	10	1	11	39	26	6	32	65	46	34	80	56	40	28	68
<b>Total 3e cycle</b>		15	7	1	8				5	1		1	6	6		6	4	6		6	
<b>TOTAL DE LA FACULTÉ</b>		132	96	44	140	5	10	1	11	44	27	6	33	71	52	34	86	60	46	28	74
<b>ARTS ET SCIENCES</b>																					
Anthropologie	M.Sc.	53	20	37	57	11	5	2	7	5	6	8	14	36	8	26	34	34	7	23	30
	Ph.D.	12	14	16	30	2		1	1	5	5	6	11	5	8	9	17	5	8	9	17
Bibliothéconomie et sciences de l'information	M.B.S.I.	97		1	1	12			79		1	1	1								
Chimie	M.Sc.	27	19	7	26	5	6		6	11	3	3	6	11	10	4	14	10	10	4	14
	Ph.D.	12	12	5	17	3	2	2	4	4	2	2	4	5	8	1	9	5	8	1	9
Communication	Ph.D.	14	3	4	7	4			4	2	2	4	3	1	1	2	2	1	1	2	
Criminologie	M.Sc.	109	33	53	86	39	6	11	17	24	9	15	24	46	18	27	45	43	14	26	40
	Ph.D.	7	10	3	13		4		4	2	1	2	3	5	5	1	6	5	5	1	6
Démographie	M.Sc.	15	13	3	16	1			4	8	1	9	10	5	2	7	8	1	2	3	
	Ph.D.	7	6	2	8	1	1		1	1	1	2	3	3	1	4	2				
Études allemandes	M.A.	2		3	3				1		2	2	1		1	1	1		1	1	
Études anglaises	M.A.	20	8	10	18	1			4	1	5	6	11	2	4	6	10	1	4	5	
	Ph.D.	13	1	6	7	1			4	1	4	5	6		1	1	6		1	1	
Études cinématographiques	M.A.	12	8	7	15	1	1	2	3	6	4	2	6	5	3	3	6	5	3	3	6
Études classiques	M.A.	8	4	6	10	2	3	3	6	3	1	1	3		3	3	3		1	1	

## CYCLES SUPÉRIEURS - TRIMESTRE D'AUTOMNE

FACULTÉS PROGRAMMES		TOTAL DES DEMANDES				REFUS				DÉSISTEMENTS				ADMIS				NOUVEAUX INSCRITS			
		1998		1999		1998		1999		1998		1999		1998		1999		1998		1999	
		T	H	F	T	T	H	F	T	T	H	F	T	T	H	F	T	T	H	F	T
Études françaises	M.A.	58	18	49	67	15	4	12	16	11	4	7	11	30	8	30	38	24	8	26	34
	Ph.D.	20	8	13	21	6		2	2	1	4	2	6	12	2	9	11	11	2	8	10
Études hispaniques	M.A.	13	1	9	10					6		3	3	7	1	6	7	7	1	6	7
Finance mathématique et computationnelle	D.E.S.S.		1		1										1		1		1		1
	M.Sc.		2	1	3		1		1						1	1	2		1	1	2
Géographie	M.Sc.	28	15	9	24		1		1	5	1	2	3	19	12	7	19	17	10	7	17
	Ph.D.	5	3	2	5					2	1	1	2	3	1	1	2	2	1	1	2
Géographie appliquée	D.E.S.S.		1	1	2							1	1		1		1				
Géomatique et analyse spatiale	Micro.	1	1		1									1	1		1	1			
Histoire	M.A.	53	27	20	47		2	3	5	5	7	2	9	38	15	14	29	36	15	11	26
	Ph.D.	13	8	6	14					1				12	7	5	12	12	6	4	10
Histoire de l'art	M.A.	18	3	12	15					2	1	2	3	16	2	10	12	16	2	10	12
	Ph.D.	4	2	4	6		1		1			1	1	3	1	3	4	3	1	3	4
Informatique	M.Sc.	86	81	33	114	20	32	8	40	20	20	10	30	43	28	15	43	36	25	11	36
	D.E.S.S.		73	23	96		19	3	22		9	7	16		43	12	55		35	8	43
	Ph.D.	20	11	5	16	6	2	1	3	2	4	2	6	11	4	2	6	8	4	1	5
Linguistique	M.A.	20	10	20	30	4	4	2	6	6	3	5	8	8	3	13	16	7	2	8	10
	Ph.D.	20	10	7	17			1	1	9	5	2	7	9	5	4	9	5	4	2	6
Littérature	Ph.D.	22	11	16	27	2		1	1	5	3	5	8	14	8	10	18	14	7	9	16
Littérature comparée	M.A.	29	13	14	27	9	5	5	10	9	2	3	5	10	6	6	12	10	6	6	12
Mathématiques	M.Sc.	25	14	5	19	7	3	1	4	7	4	1	5	11	7	3	10	9	6	3	9
	Ph.D.	9	4	1	5	3	1		1	3	3		3	3		1	1	2			
Philosophie	M.A.	37	26	14	40	3	2		2	8	5	3	8	26	16	11	27	22	15	10	25
	Ph.D.	7	8	5	13		1		1	2	1	2	3	4	5	3	8	4	4	3	7
Physique	M.Sc.	25	13	6	19	10	1	1	2	5	2	2	4	10	7	3	10	10	6	3	9
	Ph.D.	17	8	1	9	9	1		1	3	1	1	2	5	6		6	4	6		6
Psychoéducation	M.Sc.	61	4	57	61	11	1	8	9	19	1	20	21	31	2	28	30	24	2	25	27
Psychologie	M.Ps.	239	48	236	284	160	32	158	190	22	8	30	38	56	8	44	52	52	7	42	49
	M.Sc.	26	15	26	41	7	7	8	15	8	2	8	10	11	6	10	16	11	5	10	15

## CYCLES SUPÉRIEURS - TRIMESTRE D'AUTOMNE

FACULTÉS PROGRAMMES		TOTAL DES DEMANDES				REFUS				DÉSISTEMENTS				ADMIS				NOUVEAUX INSCRITS			
		1998		1999		1998		1999		1998		1999		1998		1999		1998		1999	
		T	H	F	T	T	H	F	T	T	H	F	T	T	H	F	T	T	H	F	T
Psychologie	Ph.D.	24	5	12	17	4	1	2	3	8	1	5	6	11	3	5	8	10	3	5	8
Psychologie (recherche et intervention)	Ph.D.	144	28	78	106	85	19	35	54	24	7	15	22	34	2	27	29	33	2	26	28
Relations industrielles	M.Sc.	63	31	57	88	18	12	16	28	26	9	21	30	19	10	20	30	18	10	19	29
	Ph.D.	4	8		8					1	3		3	2	5		5	1	5		5
Science politique	M.Sc.	60	38	28	66	17	10	6	16	13	9	14	23	30	19	8	27	22	17	8	25
	Ph.D.	14	11	1	12	7	5	1	6	4	2		2	3	4		4	2	4		4
Sciences biologiques	M.Sc.	26	4	10	14	9	1	2	3	7	1		1	9	2	5	7	9	2	5	7
	Ph.D.	5	2	2	4					1				3		2	2	2		2	2
Sciences de l'information	M.S.I.	88	48	80	128	3	8	10	18	9	12	15	27	75	23	51	74	68	22	44	66
	Ph.D.	4	3	2	5						2	2	4	3				3			
Sciences de la communication	M.Sc.	70	30	43	73	26	15	10	25	12	5	13	18	31	9	20	29	26	6	17	23
Sciences économiques	M.Sc.	118	105	34	139	30	34	4	38	37	35	19	54	50	34	11	45	32	23	8	31
	Ph.D.	38	27	4	31	15	8	1	9	14	15		15	9	4	3	7	7	3	3	6
Service social	M.Sc.	94	6	24	30	6	1		1	69	3	18	21	19	1	5	6	16	1	4	5
	Ph.D.	6	1	5	6	1	1		1				2	5		3	3	5		3	3
Service social (professionnel)	M.Sc.	85	12	76	88	46	7	37	44	12	1	10	11	27	4	29	33	24	4	20	24
Sociologie	M.Sc.	38	16	26	42	3	1	3	4	15	4	7	11	18	11	16	27	17	10	14	24
	Ph.D.	18	12	8	20		2	1	3	7	7	3	10	10	2	4	6	9	1	4	5
Statistique	M.Sc.	13	10	8	18	1				1	4	5	9	9	6	3	9	9	5	3	8
	Ph.D.	2	3	2	5	2					1		1		2	2	4		2	1	3
Traduction	M.A.	55	10	36	46	6		9	9	19	2	17	19	30	7	10	17	19	5	6	11
	D.E.S.S.		8	40	48		1	3	4		3	10	13		4	23	27		3	16	19
<b>Total 2e cycle</b>		<b>1772</b>	<b>789</b>	<b>1124</b>	<b>1913</b>	<b>483</b>	<b>225</b>	<b>327</b>	<b>552</b>	<b>490</b>	<b>189</b>	<b>292</b>	<b>481</b>	<b>758</b>	<b>344</b>	<b>484</b>	<b>828</b>	<b>656</b>	<b>291</b>	<b>415</b>	<b>706</b>
<b>Total 3e cycle</b>		<b>461</b>	<b>219</b>	<b>210</b>	<b>429</b>	<b>151</b>	<b>49</b>	<b>48</b>	<b>97</b>	<b>107</b>	<b>72</b>	<b>60</b>	<b>132</b>	<b>183</b>	<b>86</b>	<b>98</b>	<b>184</b>	<b>162</b>	<b>77</b>	<b>88</b>	<b>165</b>
<b>TOTAL DE LA FACULTÉ</b>		<b>2233</b>	<b>1008</b>	<b>1334</b>	<b>2342</b>	<b>634</b>	<b>274</b>	<b>375</b>	<b>649</b>	<b>597</b>	<b>261</b>	<b>352</b>	<b>613</b>	<b>941</b>	<b>430</b>	<b>582</b>	<b>1012</b>	<b>818</b>	<b>368</b>	<b>503</b>	<b>871</b>
<b><u>DROIT</u></b>																					
Droit	LL.M.	114	65	60	125	30	17	8	25	36	10	18	28	44	35	33	68	37	29	26	55
	LL.D.	18	12	6	18	4	3		3	4	4	2	6	6	2	2	4	6	2	2	4
Droit des affaires	D.E.S.S.		6	9	15		3	1	4		1	5	6		2	3	5		2	1	3



## CYCLES SUPÉRIEURS - TRIMESTRE D'AUTOMNE

FACULTÉS PROGRAMMES		TOTAL DES DEMANDES				REFUS				DÉSISTEMENTS				ADMIS				NOUVEAUX INSCRITS			
		1998		1999		1998		1999		1998		1999		1998		1999		1998		1999	
		T	H	F	T	T	H	F	T	T	H	F	T	T	H	F	T	T	H	F	T
Droit des affaires	Micro.		7	4	11		1	1	2		2	1	3		4	2	6		3	2	5
Droit notarial	D.D.N.		8	20	28		1		1		3	5	8		4	15	19		4	15	19
Fiscalité	LL.M.		3		3						1		1								
Notariat	LL.M.	14	7	17	24	3	2	1	3	4	5	16	21	7				7			
Pouvoir juridique	D.E.S.S.		9	21	30										9	21	30		9	21	30
<b>Total 2e cycle</b>		128	105	131	236	33	24	11	35	40	22	45	67	51	54	74	128	44	47	65	112
<b>Total 3e cycle</b>		18	12	6	18	4	3		3	4	4	2	6	6	2	2	4	6	2	2	4
<b>TOTAL DE LA FACULTÉ</b>		146	117	137	254	37	27	11	38	44	26	47	73	57	56	76	132	50	49	67	116
<b>ÉTUDES SUPÉRIEURES</b>																					
Administration sociale	D.E.S.S.	20	6	9	15	2	1		1					17	5	9	14	13	2	7	9
Bioéthique	D.E.S.S.	15	3	15	18	1				5	1	5	6	9	2	10	12	7	2	8	10
	M.A.		1	11	12							1	1		1	10	11			10	10
Biologie moléculaire	M.Sc.	41	15	19	34	6	4	4	8	9	3	5	8	24	8	10	18	22	8	9	17
	Ph.D.	8	5	4	9	2	1	1	2	1				5	4	3	7	5	4	3	7
Environnement et prévention	D.E.S.S.	23	14	9	23	1	2		2	10	4	4	8	12	8	5	13	7	5	5	10
Ergonomie	D.E.S.S.	2	1		1					1				1	1		1		1		1
Génie biomédical	D.E.S.S.	1	2		2					1					2		2		2		2
Intervention en toxicomanie	D.E.S.S.		6	7	13						2	3	5		4	4	8		4	3	7
	Micro.			1	1											1	1			1	1
Muséologie	M.A.	39	5	28	33	7		10	10	4	1	5	6	18	4	13	17	16	3	11	14
Santé environnementale et santé au travail	Micro.		1		1										1		1		1		1
Santé et sécurité du travail	D.E.S.S.	19	7	4	11	3	3	1	4	5	1	2	3	11	3	1	4	10	3	1	4
Sciences humaines appliquées	Ph.D.	23	9	19	28	7	5	2	7	4	2	7	9	12	2	10	12	12	2	10	12
Toxicologie et analyse du risque	D.E.S.S.	23	5	9	14	5				6	1	2	3	12	4	6	10	11	3	5	8

## CYCLES SUPÉRIEURS - TRIMESTRE D'AUTOMNE

FACULTÉS PROGRAMMES	TOTAL DES DEMANDES				REFUS				DÉSISTEMENTS				ADMIS				NOUVEAUX INSCRITS				
	1998		1999		1998		1999		1998		1999		1998		1999		1998		1999		
	T	H	F	T	T	H	F	T	T	H	F	T	T	H	F	T	T	H	F	T	
Total 2e cycle	183	66	112	178	25	10	15	25	41	13	27	40	104	43	69	112	86	34	60	94	
Total 3e cycle	31	14	23	37	9	6	3	9	5	2	7	9	17	6	13	19	17	6	13	19	
<b>TOTAL DE LA FACULTÉ</b>	<b>214</b>	<b>80</b>	<b>135</b>	<b>215</b>	<b>34</b>	<b>16</b>	<b>18</b>	<b>34</b>	<b>46</b>	<b>15</b>	<b>34</b>	<b>49</b>	<b>121</b>	<b>49</b>	<b>82</b>	<b>131</b>	<b>103</b>	<b>40</b>	<b>73</b>	<b>113</b>	
<b><u>KINÉSIOLOGIE</u></b>																					
Sciences de l'activité physique	M.Sc.	16	17	8	25	1	1	1	4	5	3	8	8	5	4	9	6	2	2	4	
	Ph.D.	13	11	1	12	1		1	3	6		6	6	4		4	6	4		4	
Total 2e cycle		16	17	8	25	1	1	1	4	5	3	8	8	5	4	9	6	2	2	4	
Total 3e cycle		13	11	1	12	1		1	3	6		6	6	4		4	6	4		4	
<b>TOTAL DU DÉPARTEMENT</b>		<b>29</b>	<b>28</b>	<b>9</b>	<b>37</b>	<b>2</b>	<b>1</b>	<b>1</b>	<b>7</b>	<b>11</b>	<b>3</b>	<b>14</b>	<b>14</b>	<b>9</b>	<b>4</b>	<b>13</b>	<b>12</b>	<b>6</b>	<b>2</b>	<b>8</b>	
<b><u>MÉDECINE</u></b>																					
Administration de la santé	D.E.S.S.		5	12	17		3	4			2	2		2	5	7			4	4	
	Micro.			4	4			1			1	1			2	2			2	2	
Administration des services de santé	M.Sc.	75	28	38	66	11	4	9	13	19	12	16	28	44	12	12	24	35	8	11	19
Biochimie	M.Sc.	29	11	15	26	3				2	2	1	3	11	6	2	8	11	6	2	8
	Ph.D.	7	6	1	7						3		3	5	1	1	2	5	1	1	2
Biochimie clinique (études postdoctorales).	D.E.P.D.	2	2		2									1	2		2	1	2		2
Chirurgie	D.E.S.	5	1	1	2									5	1	1	2	1	1		1
Génie biomédical	M.Sc.A.	12	7	3	10		2	1	3	3	1		1	7	3	1	4	6	2	1	3
	Ph.D.	2	2		2									2	2		2	2	2		2
Hygiène du travail et de l'environnement	M.Sc.	9	2	3	5	2	1		1	2		3	3	4				4			
Médecine	D.E.S.	4	6	1	7		1		1			1	1	4	5		5				
Médecine de soins intensifs	D.E.S.	1	1		1									1	1		1				
Médecine familiale	D.E.S.	4	1	7	8	1		1	1	2				1		6	6	1		3	3
Microbiologie	D.E.S.		1		1										1		1				

## CYCLES SUPÉRIEURS - TRIMESTRE D'AUTOMNE

FACULTÉS PROGRAMMES		TOTAL DES DEMANDES				REFUS				DÉSISTEMENTS				ADMIS				NOUVEAUX INSCRITS			
		1998	1999			1998	1999			1998	1999			1998	1999			1998	1999		
		T	H	F	T	T	H	F	T	T	H	F	T	T	H	F	T	T	H	F	T
Microbiologie et immunologie	M.Sc.	53	15	30	45					7	4	6	10	13	2	8	10	13	2	7	9
	Ph.D.	6	4	1	5					1	1		1	2	2	1	3	2	2	1	3
Nutrition	Ph.D.	3	4	2	6		1		1			1	1	3	3	1	4	3	3	1	4
Nutrition (maîtrise de recherche)	M.Sc.	13	3	9	12	3		1	1	3	2	2	4	7	1	5	6	6		5	5
Nutrition (maîtrise professionnelle)	M.Sc.	7	5	5	10	1	2	1	3	2	2	3	5	3	1	1	2	3	1	1	2
Ophthalmologie	D.E.S.		1		1										1		1		1		1
Orthophonie et audiologie	M.O.A.	46	2	46	48					1		2	2	45	2	44	46	44	2	44	46
Pathologie et biologie cellulaire	M.Sc.	12	7	5	12							2	2	4	3	3	2	5	3	3	2
	Ph.D.	2	3	1	4									1	2		2	1	2		2
Pédiatrie	D.E.S.			1	1											1	1				
Pharmacologie	M.Sc.	30	9	18	27	15	3	5	8	7	2	7	9	8	3	6	9	8	3	6	9
	Ph.D.	6	3		3		1		1		1		1	5	1		1	4	1		1
Physiologie	M.Sc.	11	5	9	14					2		1	1	3	3	5	8	3	3	4	7
	Ph.D.	3	4	1	5					1				1	3	1	4	1	2	1	3
Radiologie diagnostique	D.E.S.		1	1	2										1	1	2				
Santé communautaire	M.Sc.	76	35	32	67	23	7	7	14	23	20	13	33	29	7	12	19	25	7	12	19
	Diplôme		1		1						1		1								
	D.E.S.S.	23	12	15	27	5	4	1	5	7	5	6	11	11	3	8	11	9	2	6	8
	Micro.		2	8	10							1	1	2		1	7	8		1	6
Santé environnementale et santé au travail	M.Sc.		5	8	13		1		1			1	1		4	6	10		4	6	10
Santé publique	Ph.D.	22	15	13	28	1				3	6	4	10	14	5	7	12	9	2	6	8
Sciences biomédicales	M.Sc.	59	17	33	50	4	1	1	2	9	3	11	14	38	12	18	30	36	11	16	27
	Ph.D.	8	6	13	19		1		1	3		4	4	4	4	8	12	4	4	8	12
Sciences neurologiques	M.Sc.	21	13	9	22					6	4	1	5	10	7	3	10	8	7	2	9
	Ph.D.	8	2	1	3									5	2	1	3	5	2	1	3
Virologie et immunologie	Ph.D.	3	4		4					1	2		2		1		1		1		1

## CYCLES SUPÉRIEURS - TRIMESTRE D'AUTOMNE

FACULTÉS PROGRAMMES	TOTAL DES DEMANDES				REFUS				DÉSISTEMENTS				ADMIS				NOUVEAUX INSCRITS				
	1998		1999		1998		1999		1998		1999		1998		1999		1998		1999		
	T	H	F	T	T	H	F	T	T	H	F	T	T	H	F	T	T	H	F	T	
Total 2e cycle	476	184	302	486	67	28	31	59	93	61	79	140	236	72	147	219	214	62	137	199	
Total 3e cycle	72	55	33	88	1	3		3	9	13	9	22	43	28	20	48	37	24	19	43	
Total Études médicales postdoctorales	14	12	11	23	1	1	1	2	2		1	1	11	10	9	19	2	2	3	5	
<b>TOTAL DE LA FACULTÉ</b>	<b>562</b>	<b>251</b>	<b>346</b>	<b>597</b>	<b>69</b>	<b>32</b>	<b>32</b>	<b>64</b>	<b>104</b>	<b>74</b>	<b>89</b>	<b>163</b>	<b>290</b>	<b>110</b>	<b>176</b>	<b>286</b>	<b>253</b>	<b>88</b>	<b>159</b>	<b>247</b>	
<b><u>MÉDECINE DENTAIRE</u></b>																					
Dentisterie pédiatrique	Cert.	9	1	2	3	6			1	1		1	2		2	2	2		2	2	
Médecine dentaire	M.Sc.	28	27	17	44	20	24	12	36	3	1	3	4	5	2	2	4	5	2	2	4
Résidence multidisciplinaire en médecine dentaire	Cert.	28	17	16	33	17	12	10	22	3	1	2	3	8	4	4	8	8	4	4	8
Sciences bucco-dentaires	M.Sc.	1	2		2					2		2									
Total 2e cycle		66	47	35	82	43	36	22	58	7	5	5	10	15	6	8	14	15	6	8	14
<b>TOTAL DE LA FACULTÉ</b>		<b>66</b>	<b>47</b>	<b>35</b>	<b>82</b>	<b>43</b>	<b>36</b>	<b>22</b>	<b>58</b>	<b>7</b>	<b>5</b>	<b>5</b>	<b>10</b>	<b>15</b>	<b>6</b>	<b>8</b>	<b>14</b>	<b>15</b>	<b>6</b>	<b>8</b>	<b>14</b>
<b><u>MÉDECINE VÉTÉRINAIRE</u></b>																					
Diagnostic en laboratoire	D.E.S.	2	1		1	1	1		1	1											
Internat de perfectionnement en sciences appliquées vétérinaires	Cert.			3	3										3	3			3	3	
Pathologie vétérinaire	D.E.S.	2	1	1	2			1	1				1	1		1	1	1		1	
Sciences cliniques vétérinaires	D.E.S.	1	1	1	2			1	1	1											
Sciences vétérinaires	M.Sc.	22	12	9	21	4	1		1	9	4	3	7	8	4	6	10	8	4	6	10
	Ph.D.	5	2		2					3	1		1	2				2			
Technologie et salubrité des viandes	D.E.S.S.		1		1						1		1								
Total 2e cycle		27	16	14	30	5	3	2	5	11	5	3	8	9	5	9	14	9	5	9	14
Total 3e cycle		5	2		2					3	1		1	2				2			
<b>TOTAL DE LA FACULTÉ</b>		<b>32</b>	<b>18</b>	<b>14</b>	<b>32</b>	<b>5</b>	<b>3</b>	<b>2</b>	<b>5</b>	<b>14</b>	<b>6</b>	<b>3</b>	<b>9</b>	<b>11</b>	<b>5</b>	<b>9</b>	<b>14</b>	<b>11</b>	<b>5</b>	<b>9</b>	<b>14</b>

## CYCLES SUPÉRIEURS - TRIMESTRE D'AUTOMNE

FACULTÉS PROGRAMMES	TOTAL DES DEMANDES				REFUS				DÉSISTEMENTS				ADMIS				NOUVEAUX INSCRITS				
	1998		1999		1998		1999		1998		1999		1998		1999		1998		1999		
	T	H	F	T	T	H	F	T	T	H	F	T	T	H	F	T	T	H	F	T	
<b><u>MUSIQUE</u></b>																					
Composition	M.Mus.	13	9	1	10	2	1	1	2	3	4	4	8	3	3	6	3	3			
	D. Mus.	5	1		1	1							4	1	1	4	1				
Interprétation	M.Mus.	53	18	37	55	15	5	14	19	15	3	5	8	23	10	18	28	20	9	18	27
	D.E.S.S.	14	4	6	10	3				4	3	3	6	6	1	3	4	6	1	3	4
	D. Mus.	10	5	3	8	6		1	1	2	2	1	3	2	3	1	4	2	3	1	4
Musique	M.A.	13	5	13	18		2		2	8		3	3	5	3	10	13	5	3	9	12
	Ph.D.	4		1	1	1				3						1	1			1	1
Répertoire d'orchestre	D.E.S.S.	7	7	10	17	1		3	3	1	1	1	2	5	6	6	12	5	5	5	10
<b>Total 2e cycle</b>		100	43	67	110	21	8	18	26	31	11	12	23	47	23	37	60	42	21	35	56
<b>Total 3e cycle</b>		19	6	4	10	8		1	1	5	2	1	3	6	4	2	6	6	4	2	6
<b>TOTAL DE LA FACULTÉ</b>		119	49	71	120	29	8	19	27	36	13	13	26	53	27	39	66	48	25	37	62
<b><u>OPTOMÉTRIE</u></b>																					
Sciences de la vision	M.Sc.	7		3	3					2		2	2	5		1	1	4		1	1
<b>Total 2e cycle</b>		7		3	3					2		2	2	5		1	1	4		1	1
<b>TOTAL DE L'ÉCOLE</b>		7		3	3					2		2	2	5		1	1	4		1	1
<b><u>PHARMACIE</u></b>																					
Développement du médicament	D.E.S.S.	40	17	33	50	10	3	7	10	6	4	2	6	23	10	22	32	20	9	18	27
Pratique pharmaceutique	M.Sc.	3	3	7	10	3	3	2	5			5	5								
Sciences pharmaceutiques	M.Sc.	22	8	13	21	8		3	3	3		1	1	11	7	7	14	11	5	7	12
	Ph.D.	6	1	3	4					3		2	2	3	1	1	2	2	1	1	2
<b>Total 2e cycle</b>		65	28	53	81	21	6	12	18	9	4	8	12	34	17	29	46	31	14	25	39
<b>Total 3e cycle</b>		6	1	3	4					3		2	2	3	1	1	2	2	1	1	2
<b>TOTAL DE LA FACULTÉ</b>		71	29	56	85	21	6	12	18	12	4	10	14	37	18	30	48	33	15	26	41

## CYCLES SUPÉRIEURS - TRIMESTRE D'AUTOMNE

FACULTÉS PROGRAMMES		TOTAL DES DEMANDES				REFUS				DÉSISTEMENTS				ADMIS				NOUVEAUX INSCRITS			
		1998		1999		1998		1999		1998		1999		1998		1999		1998		1999	
		T	H	F	T	T	H	F	T	T	H	F	T	T	H	F	T	T	H	F	T
<b>SCIENCES DE L'ÉDUCATION</b>																					
Administration de l'éducation	M.A.	12	9	6	15					6	7	4	11	6	2	2	4	3	2	1	3
	M.Ed.	35	13	17	30	3		1	1	13	6	6	12	19	6	10	16	19	5	8	13
	D.E.S.S.	41	3	14	17	2	2	1	3	12	1	2	3	25		11	11	15		6	6
	Micro.		1	3	4							1	1		1	2	3		1	2	3
	Ph.D.	1	4		4					1	4		4								
Andragogie	M.A.	6	1	3	4			1	1	3	1	1	2	3		1	1	3		1	1
	M.Ed.	17	3	9	12	1				3				13	3	9	12	13	1	9	10
	Ph.D.	11	2	1	3	1				3	2	1	3	7				7			
Didactique	M.A.	10	6	12	18	1	1	1	2	4	1	5	6	5	4	6	10	4	3	5	8
	M.Ed.	18		8	8	5		2	2	3				10		6	6	6		6	6
	D.E.S.S.	57	4	63	67	3	1		1	11		3	3	42	3	60	63	25	2	45	47
	Ph.D.	20	6	6	12	3	1		1	7	3	2	5	10	2	4	6	7	2	3	5
Éducation (othopédagogie)	D.E.S.S.	2		3	3			2	2					2		1	1	2		1	1
Éducation comparée	M.A.	3	1	5	6					1	1	5	6	2				2			
	Ph.D.	2	1		1					1	1		1	1				1			
Éducation comparée et fondement de l'éducation	M.A.		1	7	8						1	1	2			6	6			4	4
	Ph.D.		1	2	3						1	1	2			1	1				
Éducation comparée et internationale	D.E.S.S.			1	1							1	1								
Fondements de l'éducation	M.A.	3		3	3	1				1		3	3	1				1			
	Ph.D.	7	2	2	4	2				1	2	2	4	4				4			
Générale	M.Ed.	32	2	15	17	3				6		2	2	23	2	13	15	22	1	12	13
	D.E.S.S.	72	3	29	32	5				6		4	4	61	3	25	28	46	3	14	17
Ingénierie de la formation	M.Ed.	7	1		1	1				3	1		1	3				3			
Mesure et évaluation en éducation	M.A.	2		5	5	1				1		3	3			2	2			2	2
	Ph.D.	3	3	1	4	1				1	2	1	3	1	1		1	1	1	1	1
Méthodologie de la mesure et de l'évaluation	D.E.S.S.	1	1	4	5			1	1			1	1	1	1	2	3	1		1	1
Méthodologie de la mesure et de l'évaluation en éducation	M.Ed.	4	3	3	6	1				3	1	2	3		2	1	3		1	1	2

## CYCLES SUPÉRIEURS - TRIMESTRE D'AUTOMNE

FACULTÉS PROGRAMMES		TOTAL DES DEMANDES				REFUS				DÉSISTEMENTS				ADMIS				NOUVEAUX INSCRITS			
		1998		1999		1998		1999		1998		1999		1998		1999		1998		1999	
		T	H	F	T	T	H	F	T	T	H	F	T	T	H	F	T	T	H	F	T
Orthopédagogie	M.A.	8	2	5	7	3				2	1	2	3	3	1	3	4	3	1	2	3
Psychopédagogie	M.A.	11	5	6	11	1				6	3	3	6	4	2	2	4	3	2	2	4
	M.Ed.	21	5	15	20	1		1	1	5	3	5	8	15	2	9	11	15	1	5	6
	D.E.S.S.	6	2	7	9	1				3		2	2	2	2	5	7	2	1	5	6
	Ph.D.	9	5	6	11	2	1	2	3	1				5	3	3	6	4	3	3	6
Sciences de l'éducation	Micro.	15	6	20	26	1				1	1	7	8	13	5	8	13	13	4	3	7
Technologie éducationnelle	M.A.	9	3	4	7	1				5	1	1	2	3	2	3	5	3	1	3	4
	M.Ed.	21	5	12	17	1				10	2	4	6	10	3	8	11	10	1	8	9
	Ph.D.	5	4	5	9	3	1		1		2	3	5	2	1	2	3	2	1	2	3
<b>Total 2e cycle</b>		<b>413</b>	<b>80</b>	<b>279</b>	<b>359</b>	<b>36</b>	<b>4</b>	<b>10</b>	<b>14</b>	<b>108</b>	<b>31</b>	<b>68</b>	<b>99</b>	<b>266</b>	<b>44</b>	<b>195</b>	<b>239</b>	<b>214</b>	<b>30</b>	<b>146</b>	<b>176</b>
<b>Total 3e cycle</b>		<b>58</b>	<b>28</b>	<b>23</b>	<b>51</b>	<b>12</b>	<b>3</b>	<b>2</b>	<b>5</b>	<b>15</b>	<b>17</b>	<b>10</b>	<b>27</b>	<b>30</b>	<b>7</b>	<b>10</b>	<b>17</b>	<b>26</b>	<b>7</b>	<b>8</b>	<b>15</b>
<b>TOTAL DE LA FACULTÉ</b>		<b>471</b>	<b>108</b>	<b>302</b>	<b>410</b>	<b>48</b>	<b>7</b>	<b>12</b>	<b>19</b>	<b>123</b>	<b>48</b>	<b>78</b>	<b>126</b>	<b>296</b>	<b>51</b>	<b>205</b>	<b>256</b>	<b>240</b>	<b>37</b>	<b>154</b>	<b>191</b>
<b><u>SCIENCES INFIRMIÈRES</u></b>																					
Sciences infirmières	M.Sc.	81	11	61	72	11	3	4	7	27	5	20	25	43	3	36	39	32	2	30	32
	D.E.S.S.	40	4	28	32	1		1	1	15	1	4	5	23	3	22	25	21	3	17	20
	Ph.D.	3	2	8	10							1	1	3	2	5	7	3	2	4	6
<b>Total 2e cycle</b>		<b>121</b>	<b>15</b>	<b>89</b>	<b>104</b>	<b>12</b>	<b>3</b>	<b>5</b>	<b>8</b>	<b>42</b>	<b>6</b>	<b>24</b>	<b>30</b>	<b>66</b>	<b>6</b>	<b>58</b>	<b>64</b>	<b>53</b>	<b>5</b>	<b>47</b>	<b>52</b>
<b>Total 3e cycle</b>		<b>3</b>	<b>2</b>	<b>8</b>	<b>10</b>							<b>1</b>	<b>1</b>	<b>3</b>	<b>2</b>	<b>5</b>	<b>7</b>	<b>3</b>	<b>2</b>	<b>4</b>	<b>6</b>
<b>TOTAL DE LA FACULTÉ</b>		<b>124</b>	<b>17</b>	<b>97</b>	<b>114</b>	<b>12</b>	<b>3</b>	<b>5</b>	<b>8</b>	<b>42</b>	<b>6</b>	<b>25</b>	<b>31</b>	<b>69</b>	<b>8</b>	<b>63</b>	<b>71</b>	<b>56</b>	<b>7</b>	<b>51</b>	<b>58</b>
<b><u>THÉOLOGIE</u></b>																					
Doctorat en théologie (grade canonique)	D.Th.		3		3		1		1						2		2		1		1
Licence en théologie (grade canonique)	Licence	1	2		2						1		1	1	1		1	1	1		1
Théologie	M.A.	10	6	2	8					4	1		1	6	4	2	6	6	4	2	6
	Ph.D.	6	4	2	6					1				5	3	2	5	5	3	2	5
Théologie - études bibliques	M.A.	5	4	2	6					2	1		1	3	3	2	5	2	3		3
	Ph.D.	1	2	2	4							2	2	1	2		2	1	2		2

## CYCLES SUPÉRIEURS - TRIMESTRE D'AUTOMNE

FACULTÉS PROGRAMMES		TOTAL DES DEMANDES				REFUS				DÉSISTEMENTS				ADMIS				NOUVEAUX INSCRITS			
		1998		1999		1998		1999		1998		1999		1998		1999		1998		1999	
		T	H	F	T	T	H	F	T	T	H	F	T	T	H	F	T	T	H	F	T
Théologie - sciences de la religion	Ph.D.	3	2	1	3	2							1	1	1	2	1	1	1	2	
Théologie pratique	M.A.	15	11	2	13					4	2	2	11	9	2	11	9	6	2	8	
	Ph.D.	5	4	1	5	1				4	1	1		3	1	4		1	1	2	
	<b>Total 2e cycle</b>	31	23	6	29					10	5	5	21	17	6	23	18	14	4	18	
	<b>Total 3e cycle</b>	15	15	6	21	3	1	1	5	1	2	3	7	11	4	15	7	8	4	12	
<b>TOTAL DE LA FACULTÉ</b>		46	38	12	50	3	1	1	15	6	2	8	28	28	10	38	25	22	8	30	
<b>UNIVERSITÉ DE MONTRÉAL</b>																					
Programmes d'échange (2e cycle)		222	87	168	255	80	32	59	91	15	3	5	8	127	52	104	156	102	43	89	132
Programmes d'échange (3e cycle)		6	3	3	6	2							4	3	3	6	2		3	3	
Programmes d'échange (Résidence post md)		4	1	2	3								4	1	2	3	3	1		1	
	<b>Total 2e cycle</b>	222	87	168	255	80	32	59	91	15	3	5	8	127	52	104	156	102	43	89	132
	<b>Total 3e cycle</b>	6	3	3	6	2							4	3	3	6	2		3	3	
	<b>Total Études médicales postdoctorales</b>	4	1	2	3								4	1	2	3	3	1		1	
<b>TOTAL DES PROGRAMMES D'ÉCHANGE</b>		232	91	173	264	82	32	59	91	15	3	5	8	135	56	109	165	107	44	92	136
<b>TOTAL UNIVERSITÉ DE MONTRÉAL</b>																					
	<b>Total 2e cycle</b>	3744	1589	2434	4023	832	390	513	903	942	386	579	965	1812	734	1259	1993	1550	614	1071	1685
	<b>Total 3e cycle</b>	722	375	321	696	191	65	55	120	164	119	94	213	316	160	158	318	280	141	144	285
	<b>Total Études médicales postdoctorales</b>	18	13	13	26	1	1	1	2	2		1	1	15	11	11	22	5	3	3	6
<b>TOTAL DES CYCLES SUPÉRIEURS</b>		4484	1977	2768	4745	1024	456	569	1025	1108	505	674	1179	2143	905	1428	2333	1835	758	1218	1976



## INSCRIPTION DES NOUVEAUX ÉTUDIANTS - TRIMESTRE D'AUTOMNE

		CANDIDATS AUTORISÉS À S'INSCRIRE (1)				INSCRIPTIONS			Candidats non inscrits
		Demandes d'admission	Changements de programme		TOTAL	STATUT		TOTAL	
	(2)		(3)			Temps plein	Temps partiel		
<b>PREMIER CYCLE</b> sauf F.E.P. et multifacultaires	1998	6 913	469	1 248	8 630	6 293	921	7 214	1 416
	1999	7 729	453	1 401	9 583	7 052	1 028	8 080	1 503
<b>ÉDUCATION PERMANENTE</b>	1998	1 410	139	296	1 845	401	975	1 376	469
	1999	1 714	112	287	2 113	429	1 216	1 645	468
<b>Programmes multifacultaires</b>	1998	306	35	53	394	58	232	290	104
	1999	358	40	70	468	53	318	371	97
<b><u>TOTAL DU PREMIER CYCLE</u></b>	1998	8 629	643	1 597	10 869	6 752	2 128	8 880	1 989
	1999	9 801	605	1 758	12 164	7 534	2 562	10 096	2 068
<b>CYCLES SUPÉRIEURS</b>									
<b>DEUXIÈME CYCLE</b>	1998	1 813	3	31	1 847	1 129	442	1 571	276
	1999	1 902	4	82	1 988	1 280	404	1 684	303
<b>Études médicales postdoctorales</b>	1998	17		1	18	4	2	6	12
	1999	20		2	22	6		6	16
<b>DOCTORAT</b>	1998	309		8	317	236	45	281	36
	1999	316		2	318	259	26	285	33
<b><u>TOTAL DES CYCLES SUPÉRIEURS</u></b>	1998	2 139	3	40	2 182	1 369	489	1 858	324
	1999	2 238	4	86	2 328	1 545	430	1 975	352
<b><u>GRAND TOTAL</u></b>	1998	10 768	646	1 637	13 051	8 121	2 617	10 738	2 313
	1999	12 039	609	1 844	14 492	9 079	2 992	12 071	2 420

(1) Un candidat est autorisé à s'inscrire quand il a accepté une offre d'admission et qu'il n'y a pas eu désistement de sa part.

(2) Changement de programme impliquant une nouvelle faculté [exemple: de la Faculté des arts et sciences à la Faculté de médecine dentaire].

(3) Changement de programme à l'intérieur de la même faculté [exemple: d'un programme de sociologie à un programme d'anthropologie].

Sources: Rapports ACCR33 et ADDR33

Dates: 1999-12-06 et 1998-12-07