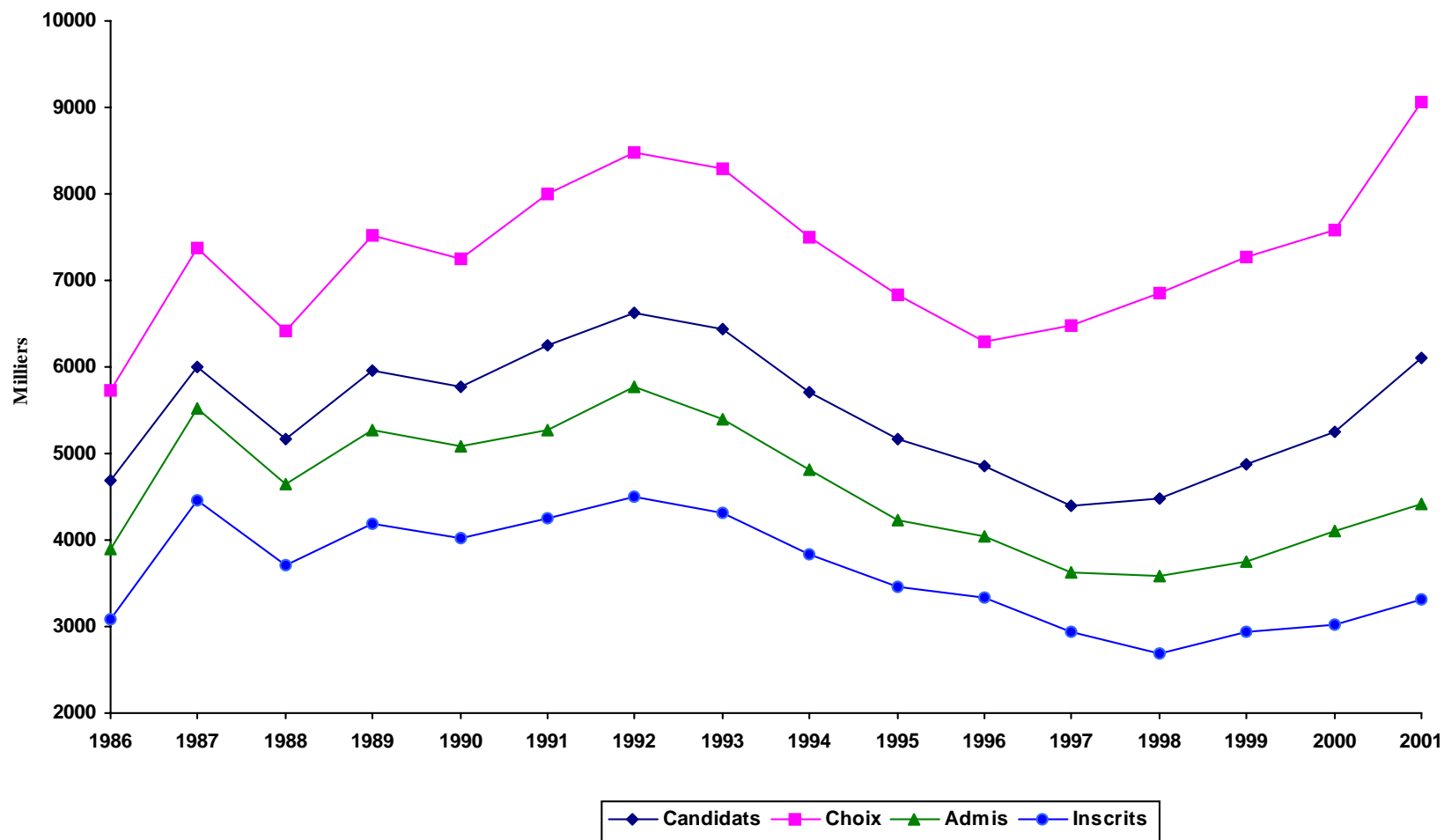


TRIMESTRE D'HIVER

PREMIER CYCLE - TRIMESTRE D'HIVER

ANNÉES	CANDIDATS	CHOIX DE PROGRAMME		CANDIDATS ADMIS		CANDIDATS INSCRITS		
		Choix	N. Par candidat	NOMBRE	% des candidats	NOMBRE	% des candidats	% des admis
1986	4692	5719	1,22	3893	83%	3088	66%	79%
1987	6003	7369	1,23	5513	92%	4460	74%	81%
1988	5168	6415	1,24	4646	90%	3703	72%	80%
1989	5963	7525	1,26	5269	88%	4186	70%	79%
1990	5774	7250	1,26	5087	88%	4026	70%	79%
1991	6250	8002	1,28	5279	84%	4241	68%	80%
1992	6626	8470	1,28	5771	87%	4493	68%	78%
1993	6436	8301	1,29	5391	84%	4309	67%	80%
1994	5705	7505	1,32	4820	84%	3828	67%	79%
1995	5158	6823	1,32	4232	82%	3464	67%	82%
1996	4847	6284	1,30	4048	84%	3332	69%	82%
1997	4386	6489	1,48	3633	83%	2929	67%	81%
1998	4470	6853	1,53	3582	80%	2690	60%	75%
1999	4869	7270	1,49	3740	77%	2943	60%	79%
2000	5244	7593	1,45	4096	78%	3014	57%	74%
2001	6105	9070	1,49	4414	72%	3320	54%	75%

PREMIER CYCLE - TRIMESTRE D'HIVER



PREMIER CYCLE - TRIMESTRE D'HIVER

CAPACITÉS D'ACCUEIL EN PREMIÈRE ANNÉE

Programmes	Type	1989	1990	1991	1992	1993	1994	1995	1996	1997	1998	1999	2000	2001
Administration des systèmes informatiques	Mod.													25*
Arts plastiques	Min.		20	20	20	20	0	0	0	0	5	0	0	0
Chimie	Spéc.			25	50	50	50	50	50	50*	50*	50*	50*	
Chimie	Maj.			25	50	50	50	50	50	50*	50*	50*	50*	
Chimie	Min.										50*	50*	50*	
Communication et Politique	Bidisc.													15
Design d'intérieur	Cert.	10	10	10	10	10	25	25	25	25	0	0	0	0
Économie et Informatique	Bidisc.												10	10
Études cinématographiques	Min.		25	25	35	25	30	30	30	30	30	30	30	
Études cinématographiques et Littérature comparée	Bidisc.												35	15
Géographie	Maj.			30	30						30*		50*	50*
Géographie	Min.			30	30						30*		50*	50*
Géographie environnementale	Spéc.			30	30	0	0	0	0	0	30*		50*	50*
Histoire de l'art	Min.	15	15	20										
Informatique	Spéc.			50	50	70	85	85	70	70*	70*	70*	70*	75*
Informatique	Maj.			50	50	70	85	85	70	70*	70*	70*	70*	75*
Informatique	Min.			50	50	70	85	85	70	70*	70*	70*	70*	75*
Informatique appliquée	Cert.											60	60	60
Kinésiologie	Spéc.	50	50	35	35	40	40	40	40	40	40	20*	35*	35*
Kinésiologie	Maj.	50	50	35	35	40	40	40	40	40	40	20*	35*	35*
Kinésiologie	Min.	50	50	35	35	40	40	40	40	40	40	20*	35*	35*
Langue et littérature françaises	Maj.					30	0	0	0	0	0	0	0	0
Mathématiques et Informatique	Bidisc.			50	50	70	85	85	85	70*	70*	70*	70*	75*
Multimédia	Mod.													25*
Physique et Informatique	Bidisc.												10	15
Programmation	Mod.													25*
Psychologie	Min.	10	10	10	10	10	10	10	10	10	10	10	10	12
Recherche opérationnelle	Mod.													25*
Sciences biologiques	Spéc.										20*	35*	0	20*
Sciences biologiques	Maj.										20*	35*	0	20*
Sciences biologiques	Min.										20*	35*	0	20*

PREMIER CYCLE - TRIMESTRE D'HIVER

CAPACITÉS D'ACCUEIL EN PREMIÈRE ANNÉE

Programmes	Type	1989	1990	1991	1992	1993	1994	1995	1996	1997	1998	1999	2000	2001
Sciences de la communication	Spéc.											10*	10*	10*
Sciences de la communication	Maj.										10*	10*	10*	10*
Sciences de la communication	Min.										10*	10*	10*	10*
Sciences de l'activité physique	Maj.				15	15	15	15	15	15*	15*	20*	0	0
Sciences de l'activité physique	Min.				15	15	15	15	15	15*	15*	20*	0	0
Sciences infirmières	Spéc.				30	30		70	100	100				
Traduction	Spéc.												35*	35*
Traduction	Maj.											30	35*	35*

* La capacité d'accueil est partagée entre plusieurs programmes de la même discipline.

0 Le programme n'accueille plus de nouveaux étudiants.

PREMIER CYCLE - TRIMESTRE D'HIVER

FACULTÉS PROGRAMMES	TOTAL DES DEMANDES				REFUS				DÉSISTEMENTS				ADMIS				NOUVEAUX INSCRITS			
	2000	2001			2000	2001			2000	2001			2000	2001			2000	2001		
	T	H	F	T	T	H	F	T	T	H	F	T	T	H	F	T	T	H	F	T
AMÉNAGEMENT																				
Design (Design d'intérieur) [spéc.]			2	2							1	1			1	1			1	1
Design des jardins [min.]	21	14	24	38	2	1	3	4	8	3	7	10	11	10	14	24	11	8	9	17
Urbanisme [min.]	28	20	11	31	1	4		4	15	8	6	14	12	8	5	13	11	5	3	8
TOTAL DE LA FACULTÉ	49	34	37	71	3	5	3	8	23	11	14	25	23	18	20	38	22	13	13	26
ARTS ET SCIENCES																				
Action communautaire [cert.]	39	12	36	48	1		1	1	10	6	16	22	28	6	19	25	26	6	17	23
Administration des systèmes informatiques [mod.]		29	5	34		12	2	14		13	3	16		4		4		4		4
Anthropologie [spéc.]	78	19	41	60	8	5	6	11	31	6	13	19	39	8	22	30	35	6	20	26
Anthropologie [maj.]	25	9	14	23	3	4		4	9	2	6	8	13	3	8	11	11	2	7	9
Anthropologie [min.]	59	28	31	59	3	5	4	9	27	11	17	28	29	12	10	22	23	6	9	15
Archivistique [cert.]	23	7	15	22		2	1	3	6	2	3	5	16	3	11	14	12	3	6	9
Arts et sciences [min.]	829	368	565	933	20	18	19	37	204	82	124	206	605	267	420	687	484	199	326	525
Arts plastiques [maj.]	1	1	1	2									1	1	1	2	1	1	1	2
Arts plastiques [min.]			2	2											2	2			1	1
Bac 120 crédits : structure d'accueil [bacc.]		75	90	165		1	1	2		28	31	59		46	58	104		24	38	62
Bac 120 crédits : transition [bacc.]		118	59	177			4	4		54	21	75		61	32	93		20	9	29
Chimie [spéc.]	103	49	33	82	13	7	4	11	54	20	19	39	36	21	10	31	18	13	6	19
Chimie [maj.]	24	12	10	22	4	3		3	14	7	4	11	6	2	5	7	1	2	3	5
Chimie [min.]	33	20	15	35	1	1		1	21	11	10	21	10	8	5	13	7	6	1	7
Communication et Politique [bidisc.]		33	53	86		15	14	29		13	24	37		5	15	20		4	14	18
Démographie [min.]	7	5	3	8		1		1	5	2	2	4	2	2	1	3	1	2	1	3
Démographie et Géographie [bidisc.]		2	5	7			1	1		2	3	5			1	1			1	1
Économie et Informatique [bidisc.]	49	96	44	140	24	55	22	77	16	29	19	48	9	11	3	14	2	9	2	11

PREMIER CYCLE - TRIMESTRE D'HIVER

FACULTÉS PROGRAMMES	TOTAL DES DEMANDES				REFUS				DÉSISTEMENTS				ADMIS				NOUVEAUX INSCRITS			
	2000	2001			2000	2001			2000	2001			2000	2001			2000	2001		
	T	H	F	T	T	H	F	T	T	H	F	T	T	H	F	T	T	H	F	T
Économie et Politique [bidisc.]	94	65	33	98	14	14	5	19	45	28	16	44	35	22	12	34	21	16	8	24
Étude des institutions économiques [min.]	27	12	5	17	1	1	1	2	12	7	3	10	14	4	1	5	5	1	1	2
Études allemandes [spéc.]	4	2	3	5					2	1	2	3	2	1	1	2	1		1	1
Études allemandes [maj.]	4	2	5	7					2	1	2	3	2	1	3	4	1	1	3	4
Études allemandes [min.]	11	7	9	16	1	1		1	5	2	2	4	5	4	7	11	3	1	5	6
Études allemandes et Histoire [bidisc.]	2		2	2	1						2	2	1				1			
Études anglaises [spéc.]	15	5	15	20	3	1	2	3	8	3	10	13	4	1	3	4	3		1	1
Études anglaises [maj.]	5	2		2					5	2		2								
Études anglaises [min.]	31	5	24	29	3	1	1	2	20	3	17	20	8	1	6	7	3		5	5
Études anglaises et Littérature comparée [bidisc.]		2	4	6						1	4	5		1		1		1		1
Études arabes [min.]	10	4	5	9	1	1		1	6	1	5	6	3	2		2	3			
Études cinématographiques [min.]	76	34	42	76	3	4	2	6	28	12	19	31	45	18	21	39	37	15	12	27
Études cinématographiques et Littérature comparée [bidisc.]	26	13	13	26	1	3	3	6	16	9	5	14	9	1	5	6	8	1	4	5
Études classiques [spéc.]	7	5	2	7		3	1	4	2		1	1	5	2		2	4	2		2
Études classiques [maj.]	7	2	1	3		1		1	3		1	1	4	1		1	4	1		1
Études classiques [min.]	14	5	5	10			1	1	8		1	1	6	4	3	7	4	3	2	5
Études est-asiatiques et Anthropologie [bidisc.]	3	2	6	8		1		1			3	3	3	1	3	4	3	1	2	3
Études est-asiatiques [maj.]	19	10	8	18	4	1	1	2	3		2	2	12	9	5	14	9	8	4	12
Études est-asiatiques [min.]	21	7	4	11			1	1	13	4		4	8	3	3	6	7	2	2	4
Études est-asiatiques et Géographie [bidisc.]		3	1	4						1		1		2	1	3		2		2
Études est-asiatiques et Histoire [bidisc.]	3	4		4					3	1		1		3		3		3		3
Études françaises [spéc.]	50	25	39	64	4	4	5	9	16	9	16	25	30	12	18	30	20	9	14	23
Études françaises [maj.]	23	10	12	22	3	1	4	5	8	6	6	12	12	3	2	5	6	2	2	4
Études françaises [min.]	30	20	25	45	1		2	2	16	9	12	21	13	11	11	22	8	8	5	13
Études françaises et Linguistique [bidisc.]	11	4	12	16		2	1	3	6	1	6	7	5	1	5	6	4		4	4
Études françaises et Philosophie [bidisc.]		4	4	8						2	3	5		2	1	3		1	1	2
Études hispaniques [spéc.]	14	1	16	17	2		3	3	3	1	7	8	9		6	6	8		5	5
Études hispaniques [maj.]	19	1	18	19	2		3	3	4		6	6	13	1	9	10	12	1	8	9
Études hispaniques [min.]	34	3	30	33	2		2	2	11	1	11	12	21	2	17	19	18	2	11	13

PREMIER CYCLE - TRIMESTRE D'HIVER

FACULTÉS PROGRAMMES	TOTAL DES DEMANDES				REFUS				DÉSISTEMENTS				ADMIS				NOUVEAUX INSCRITS			
	2000	2001			2000	2001			2000	2001			2000	2001			2000	2001		
	T	H	F	T	T	H	F	T	T	H	F	T	T	H	F	T	T	H	F	T
Études italiennes [maj.]	8	1	6	7					1		3	3	7	1	3	4	5	1	3	4
Études italiennes [min.]	11	4	7	11		1	1	2	7	1	4	5	4	2	2	4	4	1	2	3
Études latino-américaines [min.]	20	3	8	11	1		1	1	12		2	2	7	3	5	8	5	1	4	5
Études médiévales [min.]	3	4	5	9			1	1	2	4	2	6	1		2	2	1		2	2
Études néo-helléniques [min.]	1	1	1	2							1	1	1	1		1	1			
Études québécoises [min.]	12	9	7	16	1				9	5	5	10	2	4	2	6	1		2	2
Géographie [maj.]	17	5	1	6	1	2		2	13	2	1	3	3	1		1	2			
Géographie [min.]	30	11	12	23		3		3	23	6	5	11	7	2	7	9	7	1	5	6
Géographie environnementale [spéc.]	52	17	18	35	8	3	6	9	20	7	7	14	24	6	5	11	15	6	5	11
Histoire [spéc.]	70	37	23	60	3	11	4	15	46	10	13	23	21	16	6	22	17	12	3	15
Histoire [maj.]	31	14	16	30	4	4	4	8	18	6	10	16	9	4	2	6	6	4	2	6
Histoire [min.]	58	29	34	63		4	3	7	35	13	19	32	23	12	12	24	17	5	12	17
Histoire de l'art [spéc.]	27	4	19	23	4	1	2	3	13	1	6	7	10	2	11	13	9	1	9	10
Histoire de l'art [maj.]	19	2	15	17	1	1		1	11	1	9	10	7		6	6	6		4	4
Histoire de l'art [min.]	47	11	28	39	3	3		3	22	4	13	17	22	4	15	19	18	3	10	13
Informatique [spéc.]	338	387	102	489	193	197	50	247	79	120	29	149	66	70	23	93	55	59	22	81
Informatique [maj.]	116	114	22	136	69	72	15	87	35	36	5	41	12	6	2	8	7	6	2	8
Informatique [min.]	102	88	21	109	52	52	13	65	38	32	4	36	12	4	4	8	7	4	4	8
Informatique appliquée [cert.]	221	245	73	318	96	101	21	122	42	87	20	107	83	57	32	89	65	47	29	76
Langue et civilisations anglaises [min.]	32	14	25	39	1		1	1	11	7	11	18	20	6	13	19	17	5	9	14
Langue et culture allemandes [mod.]	10	2	1	3	1				4	2		2	5		1	1	3		1	1
Langue et culture anglaises [mod.]	2	7	4	11					1	4	3	7	1	3	1	4	1	3	1	4
Langue et culture arabes [mod.]	3		5	5					2		4	4	1		1	1	1		1	1
Langue et culture chinoises [mod.]	1		1	1					1						1	1				
Langue et culture coréennes [mod.]		1	1	2						1		1			1	1				
Langue et culture hispaniques [mod.]	6		8	8	1		2	2	4		2	2	1		4	4			3	3
Langue et culture italiennes [mod.]	1	1	3	4	1	1		1			2	2			1	1				
Langue et culture japonaises [mod.]	3	2	2	4					1	2	2	4	2				1			
Langue et culture latines [mod.]			2	2							1	1			1	1				

PREMIER CYCLE - TRIMESTRE D'HIVER

FACULTÉS PROGRAMMES	TOTAL DES DEMANDES				REFUS				DÉSISTEMENTS				ADMIS				NOUVEAUX INSCRITS			
	2000	2001			2000	2001			2000	2001			2000	2001			2000	2001		
	T	H	F	T	T	H	F	T	T	H	F	T	T	H	F	T	T	H	F	T
Langue et culture luso-brésiliennes [mod.]	1	2	2	4						2	2		1		2	2	1			
Langue et culture russes [mod.]	2	1		1					2	1		1								
Langue, littérature et cultures anglaises [maj.]		1	6	7							3	3			3	3			3	3
Linguistique [spéc.]	31	7	18	25	4	2	3	5	17	3	6	9	10	2	9	11	4		5	5
Linguistique [maj.]	10	3	11	14	2		3	3	5	1	4	5	3	2	4	6	2	2	1	3
Linguistique [min.]	18	12	18	30					11	4	13	17	7	8	5	13	4	5	5	10
Littérature comparée [min.]	15	7	11	18			3	3	7	2	5	7	8	5	3	8	5	3	3	6
Littérature comparée et Philosophie [bidisc.]		2	2	4						1	1	2		1	1	2		1	1	2
Mathématiques [spéc.]	114	73	30	103	11	17	9	26	51	28	10	38	51	28	10	38	40	20	7	27
Mathématiques [maj.]	37	19	9	28	4	4		4	23	8	7	15	10	7	2	9	5	3	1	4
Mathématiques [min.]	62	64	17	81	6	8	2	10	31	25	6	31	25	31	9	40	17	22	9	31
Mathématiques et Économie [bidisc.]	34	28	13	41	12	6	2	8	17	15	7	22	5	7	4	11	1	3	4	7
Mathématiques et Informatique [bidisc.]	108	85	34	119	52	38	12	50	46	43	18	61	10	4	4	8	8	4	4	8
Mathématiques et Physique [bidisc.]	41	38	10	48	5	11	2	13	27	19	5	24	8	7	3	10	5	5		5
Multimédia [mod.]	13	36	13	49	9	13	7	20	4	23	4	27			2	2			2	2
Philologie française et romane [min.]		3	1	4						1	1	2		2		2		2		2
Philosophie [spéc.]	43	21	11	32	4	4	2	6	18	8	3	11	21	9	6	15	19	9	4	13
Philosophie [maj.]	16	13	8	21		2	2	4	7	5	2	7	9	6	4	10	8	3	2	5
Philosophie [min.]	45	27	24	51	1		2	2	25	16	13	29	19	11	9	20	17	8	5	13
Physique [spéc.]	51	27	9	36	12	10	2	12	16	12	4	16	23	5	3	8	15	4	3	7
Physique [maj.]	10	7	2	9	2	2		2	6	2	2	4	2	3		3	2	2		2
Physique [min.]	21	19	10	29		2		2	16	12	6	18	5	4	4	8	5	2	2	4
Physique et Informatique [bidisc.]	32	50	6	56	6	19	3	22	14	25	3	28	12	6		6	11	6		6
Programmation [mod.]	15	40	7	47	12	18	5	23	1	15	2	17	2	7		7	1	5		5
Psychoéducation [spéc.]		1	3	4										1	3	4		1	3	4
Psychoéducation [min.]			2	2											2	2			2	2
Psychologie [spéc.]		25	71	96		9	34	43		8	22	30		8	15	23		6	15	21
Psychologie [maj.]	2	12	24	36		6	12	18		4	7	11	2	2	5	7	2	2	4	6
Psychologie [min.]	76	20	45	65	36	10	19	29	19	6	18	24	21	4	8	12	16	4	7	11

PREMIER CYCLE - TRIMESTRE D'HIVER

FACULTÉS PROGRAMMES	TOTAL DES DEMANDES				REFUS				DÉSISTEMENTS				ADMIS				NOUVEAUX INSCRITS			
	2000	2001			2000	2001			2000	2001			2000	2001			2000	2001		
	T	H	F	T	T	H	F	T	T	H	F	T	T	H	F	T	T	H	F	T
Recherche opérationnelle [mod.]		5	1	6		1		1		3	1	4		1		1		1		1
Relations ethniques [mod.]		3	4	7		1		1		1	3	4		1	1	2			1	1
Relations industrielles [spéc.]	2	1	3	4							1	1	2	1	2	3	2	1	2	3
Science politique [spéc.]	115	82	65	147	17	11	7	18	41	32	29	61	57	37	29	66	30	22	21	43
Science politique [maj.]	38	29	21	50	9	7		7	15	11	13	24	14	11	8	19	9	10	5	15
Science politique [min.]	82	50	40	90	3	2		2	36	24	19	43	43	24	21	45	35	17	15	32
Sciences biologiques [spéc.]	1	62	91	153		31	43	74		20	26	46	1	11	22	33	1	10	21	31
Sciences biologiques [maj.]		8	25	33		5	13	18		3	9	12			3	3			2	2
Sciences biologiques [min.]	1	5	12	17			4	4		5	6	11	1		2	2	1		1	1
Sciences cognitives [min.]	1	2	7	9			4	4		1	2	3	1	1	1	2	1	1	1	2
Sciences de la communication [spéc.]	15	7	9	16	2	3	3	6	1		2	2	12	4	4	8	12	4	4	8
Sciences de la communication [maj.]	6	4	4	8		2	1	3			1	1	6	2	2	4	6	2	2	4
Sciences de la communication [min.]	7	2	7	9	1	2	2	4	1		1	1	5		4	4	5		1	1
Sciences économiques [spéc.]	144	111	62	173	29	13	12	25	53	42	25	67	60	56	23	79	18	25	15	40
Sciences économiques [maj.]	82	42	15	57	13	8	2	10	32	12	9	21	35	21	4	25	16	8	2	10
Sciences économiques [min.]	82	66	34	100	8	3	1	4	23	19	13	32	51	44	20	64	33	18	10	28
Sociologie [spéc.]	63	22	28	50	4	5	4	9	39	13	17	30	20	4	7	11	13	2	4	6
Sociologie [maj.]	31	6	15	21	4	2	2	4	18	3	5	8	9	1	8	9	7		6	6
Sociologie [min.]	43	13	26	39	5	2	2	4	25	5	13	18	13	6	11	17	7	3	7	10
Traduction [spéc.]	62	23	57	80	12	5	13	18	22	5	12	17	28	12	31	43	24	12	27	39
Traduction [maj.]	37	12	27	39	3	5	8	13	20	5	13	18	14	1	6	7	14	1	5	6
TOTAL DE LA FACULTÉ	4680	3353	2805	6158	851	913	486	1399	1781	1237	1052	2289	2040	1185	1258	2443	1507	806	941	1747
DROIT																				
Droit [spéc.]	1	1		1									1	1		1	1			1
TOTAL DE LA FACULTÉ	1	1		1									1	1		1	1			1

PREMIER CYCLE - TRIMESTRE D'HIVER

FACULTÉS PROGRAMMES	TOTAL DES DEMANDES				REFUS				DÉSISTEMENTS				ADMIS				NOUVEAUX INSCRITS						
	2000	2001			2000	2001			2000	2001			2000	2001			2000	2001					
	T	H	F	T	T	H	F	T	T	H	F	T	T	H	F	T	T	H	F	T			
ÉDUCATION PERMANENTE																							
Bureautique [mod.]	32	10	17	27				1			1	8	3	2	5	24	6	15	21	22	4	8	12
Communication appliquée [cert.]	66	34	93	127				2	2	4	11	9	38	47	55	23	53	76	43	17	41	58	
Criminologie [cert.]	77	44	60	104	12	6	15	21	14	12	14	26	51	26	31	57	42	24	29	53			
Droit [cert.]	114	57	69	126	7	9	9	18	10	4	7	11	97	44	53	97	77	34	43	77			
Droit [micro.]	21	14	11	25				3	2	5	8	5	3	8	13	6	6	12	11	4	6	10	
Études individualisées (arts) [cert.]	101	30	74	104					10	7	9	16	91	23	65	88	75	17	48	65			
Études individualisées (sciences) [cert.]			1	1											1	1							
Français, langue seconde pour non francophones [cert.]		3	10	13							1	1		3	9	12			1	2	3		
Gérontologie [cert.]	127	11	111	122		1	4	5	8		6	6	119	10	101	111	103	10	81	91			
Gestion appliquée à la police et à la sécurité [cert.]	50	41	6	47	8	5		5	6	6	1	7	36	30	5	35	30	25	5	30			
Gestion de l'invalidité et de la réadaptation [mod.]		5	38	43										4	7	11			4	4	8		
Initiation à la programmation [mod.]	41	64	29	93			1	1	1	11	6	17	40	53	22	75	31	35	11	46			
Intervention auprès des jeunes : fondements et pratiques [cert.]	44	11	55	66	5	1	13	14	8	3	10	13	31	7	32	39	28	5	26	31			
Intervention dans les groupes et les organisations [cert.]	11	10	17	27	3				2	4	3	7	6	6	14	20	5	4	9	13			
Intervention en déficience intellectuelle [cert.]		3	30	33										3	30	33			3	26	29		
Journalisme [cert.]	45	22	28	50	10	5	2	7	12	5	12	17	23	12	14	26	20	10	12	22			
Maintien à domicile [cert.]	24	3	27	30	1		3	3	10	1	6	7	13	2	18	20	13	2	15	17			
Petite enfance et famille : intervention précoce [cert.]	46	2	76	78	2		9	9	4		9	9	40	2	58	60	35	2	48	50			
Publicité [cert.]	103	42	69	111	2	8	5	13	21	6	20	26	80	28	44	72	63	24	38	62			
Rédaction [cert.]	49	14	36	50	6		3	3	18	6	16	22	25	8	17	25	19	7	15	22			
Rédaction: principes et pratique [mod.]	3	2	10	12		1		1	1		4	4	2	1	6	7	1		6	6			
Relations industrielles [cert.]		34	57	91		2	1	3		7	14	21		25	42	67		19	36	55			

PREMIER CYCLE - TRIMESTRE D'HIVER

FACULTÉS PROGRAMMES	TOTAL DES DEMANDES				REFUS				DÉSISTEMENTS				ADMIS				NOUVEAUX INSCRITS			
	2000		2001		2000		2001		2000		2001		2000		2001		2000		2001	
	T	H	F	T	T	H	F	T	T	H	F	T	T	H	F	T	T	H	F	T
Relations publiques [cert.]	96	31	79	110	4	2	2	4	33	16	31	47	59	13	46	59	49	9	35	44
Santé et sécurité du travail [cert.]	79	24	41	65					11	2	5	7	68	22	36	58	56	17	34	51
Toxicomanies : prévention et réadaptation [cert.]	139	27	56	83		3		3	21	8	6	14	89	16	50	66	83	12	45	57
Traduction I [cert.]	75	12	51	63	8		5	5	6		9	9	61	12	37	49	57	7	35	42
Traduction II [cert.]	11	3	16	19			1	1	2				9	3	15	18	8	3	13	16
Violence, victimes et société [cert.]		10	17	27		2	2	4		4	7	11		4	8	12		3	6	9
TOTAL DE LA FACULTÉ	1354	563	1184	1747	68	51	79	130	225	119	239	358	1032	392	835	1227	871	302	677	979
KINÉSIOLOGIE																				
Kinésiologie [spéc.]	117	40	72	112	32	11	15	26	42	18	23	41	43	11	34	45	41	6	25	31
Kinésiologie [maj.]	27	13	14	27	9	8	3	11	16	3	10	13	2	2	1	3	1	1	1	2
Kinésiologie [min.]	43	23	19	42	15	12	4	16	18	4	9	13	10	7	6	13	8	5	4	9
TOTAL DU DÉPARTEMENT	187	76	105	181	56	31	22	53	76	25	42	67	55	20	41	61	50	12	30	42
MÉDECINE																				
Ergothérapie [spéc.]			1	1											1	1			1	1
Nutrition [spéc.]			1	1											1	1			1	1
Sciences biomédicales [spéc.]		1		1										1		1		1		1
TOTAL DE LA FACULTÉ		1	2	3										1	2	3		1	2	3
MÉDECINE DENTAIRE																				
Hygiène dentaire [cert.]	24	2	9	11	16	2	3	5	3		2	2	5		4	4	3		4	4

PREMIER CYCLE - TRIMESTRE D'HIVER

FACULTÉS PROGRAMMES	TOTAL DES DEMANDES				REFUS				DÉSISTEMENTS				ADMIS				NOUVEAUX INSCRITS			
	2000		2001		2000		2001		2000		2001		2000		2001		2000		2001	
	T	H	F	T	T	H	F	T	T	H	F	T	T	H	F	T	T	H	F	T
TOTAL DE LA FACULTÉ	24	2	9	11	16	2	3	5	3		2	2	5		4	4	3		4	4
MUSIQUE																				
Culture musicale [cert.]			1	1							1	1								
Interprétation : chant [spéc.]	3		2	2									3		2	2	3		2	2
Interprétation : instruments classiques [spéc.]	3	1	5	6									3	1	5	6	2		5	5
Musique (Général) [spéc.]	6	2		2									6	2		2	5	2		2
TOTAL DE LA FACULTÉ	12	3	8	11							1	1	12	3	7	10	10	2	7	9
SCIENCES INFIRMIÈRES																				
Sciences infirmières [spéc.]	191	54	207	261	59	15	50	65	50	12	39	51	82	27	118	145	75	17	104	121
Sciences infirmières : milieu clinique [cert.]	126	8	107	115	17	4	11	15	10		12	12	99	4	84	88	81	2	70	72
Sciences infirmières : intégration et perspectives [cert.]	20	1	15	16	12	1	10	11	5		5	5	3				3			
Sciences infirmières [mod.]	141	5	49	54		1	3	4	2		4	4	139	4	42	46		4	34	38
TOTAL DE LA FACULTÉ	478	68	378	446	88	21	74	95	67	12	60	72	323	35	244	279	159	23	208	231
THÉOLOGIE																				
Sciences des religions [cert.]	5	3	4	7					1		2	2	4	3	2	5	1	3	1	4
Sciences religieuses [min.]	18	5	17	22					5	1		1	13	4	17	21	9	4	16	20
Théologie [spéc.]	20	21	7	28	2	1	1	2	8	4	1	5	10	16	5	21	8	10	3	13
Théologie [maj.]	14	6	3	9	1				3	3		3	10	3	3	6	8	2	2	4
Théologie pratique [cert.]	32	4	10	14					5	2	3	5	26	2	7	9	19	1	6	7
Théologie pratique (milieux de santé) [cert.]	4	2	1	3	2				1	2	1	3	1							

PREMIER CYCLE - TRIMESTRE D'HIVER

FACULTÉS PROGRAMMES	TOTAL DES DEMANDES				REFUS				DÉSISTEMENTS				ADMIS				NOUVEAUX INSCRITS			
	2000		2001		2000		2001		2000		2001		2000		2001		2000		2001	
	T	H	F	T	T	H	F	T	T	H	F	T	T	H	F	T	T	H	F	T
TOTAL DE LA FACULTÉ	93	41	42	83	5	1	1	2	23	12	7	19	64	28	34	62	45	20	28	48
PROGRAMMES MULTIFACULTAIRES GÉRÉS PAR LA FEP																				
FAS-FEP																				
Santé mentale : fondements et pratiques d'intervention [cert.]	52	9	45	54	4	2	4	6	9	1	6	7	39	6	35	41	34	5	31	36
FAS-FEP-THÉOLOGIE																				
Intervention en milieu multiethnique [cert.]	27	9	25	34	1	2	4	6	6	2	5	7	20	5	16	21	16	4	13	17
FEP-MÉDECINE																				
Gestion des services de santé [cert.]	30	32	59	91	2	2	3	5	6	3	5	8	22	27	51	78	18	24	42	66
Inhalothérapie [cert.]	2	1	3	4									2	1	3	4	1	1	3	4
Perfusion extracorporelle [cert.]			2	2			1	1							1	1			1	1
FEP-MÉDECINE-FSI																				
Santé communautaire [cert.]	80	9	92	101	3		3	3	9	4	16	20	68	5	73	78	59	4	61	65
TOTAL MULTIFACULTAIRES	191	60	226	286	10	6	15	21	30	10	32	42	151	44	179	223	128	38	151	189
UNIVERSITÉ DE MONTRÉAL																				
Baccalauréat en sciences de la santé [spéc.]		1	1	2										1	1	2				
Baccalauréat es sciences [spéc.]			2	2											2	2				
Étudiants visiteurs [min.]	8	2	2	4									8	2	2	4	8	2	2	4
Programmes d'échanges [min.]	44	22	42	64	1	1	8	9					43	21	34	55	37	16	21	37

PREMIER CYCLE - TRIMESTRE D'HIVER

FACULTÉS PROGRAMMES	TOTAL DES DEMANDES				REFUS				DÉSISTEMENTS				ADMIS				NOUVEAUX INSCRITS			
	2000		2001		2000		2001		2000		2001		2000		2001		2000		2001	
	T	H	F	T	T	H	F	T	T	H	F	T	T	H	F	T	T	H	F	T
TOTAL ÉCHANGES & VISITEURS	52	25	47	72	1	1	8	9					51	24	39	63	45	18	23	41
TOTAL DU PREMIER CYCLE	7121	4227	4843	9070	1098	1031	691	1722	2228	1426	1449	2875	3757	1751	2663	4414	2841	1236	2084	3320

Légende : *bidisc.*: baccalauréat spécialisé bidisciplinaire; *cert.*: certificat; *maj.*: majeur; *micro.*: microprogramme; *min.*: mineur; *mod.*: module; *spéc.*: baccalauréat spécialisé

PREMIER CYCLE - TRIMESTRE D'HIVER

RÉPARTITIONS DES CANDIDATS AUTORISÉS À S'INSCRIRE

VARIABLES

<u>Région administrative</u>	
Hors Québec	882
Bas du Fleuve/Gaspésie	13
Saguenay/Lac St-Jean	32
Québec	146
Trois-Rivières	60
Estrie	55
Montréal	2955
Outaouais	9
Nord Ouest	9
Côte Nord	38
Non déclaré	230
TOTAL :	4429

<u>Age</u>	
-18	1
18-19	125
20-24	2016
25-29	936
30-34	487
35-39	328
40-44	270
45+	266
TOTAL :	4429

<u>Langue d'usage</u>	
Français	3979
Anglais	49
Autre	401
TOTAL :	4429

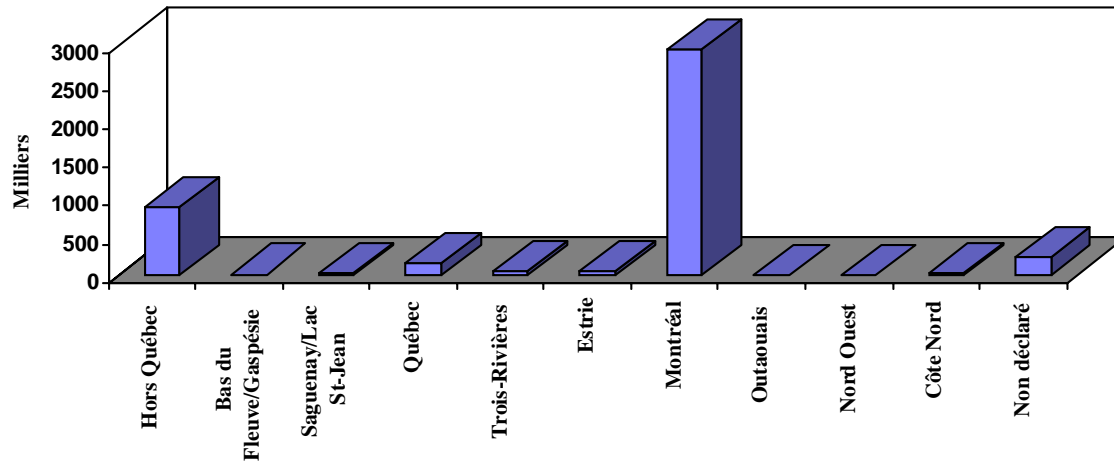
<u>Sexe</u>	
Masculin	1753
Féminin	2676
TOTAL :	4429

<u>Statut au Canada</u>	
Citoyen canadien	3319
Résident permanent	414
Permis/Visa	678
Autre	18
TOTAL :	4429

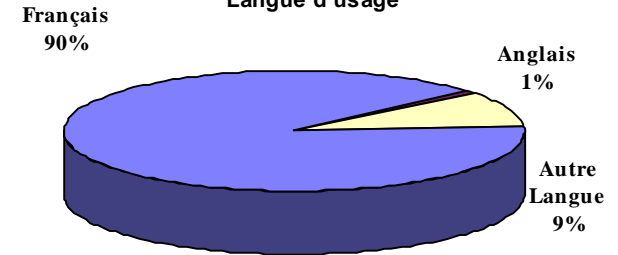
PREMIER CYCLE - TRIMESTRE D'HIVER

RÉPARTITIONS DES CANDIDATS AUTORISÉS À S'INSCRIRE

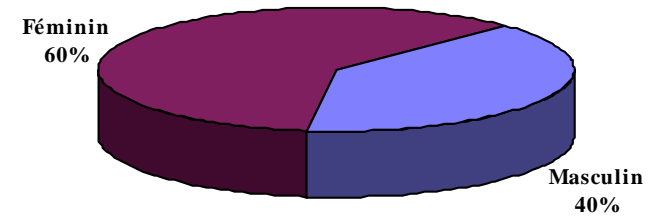
Région administrative



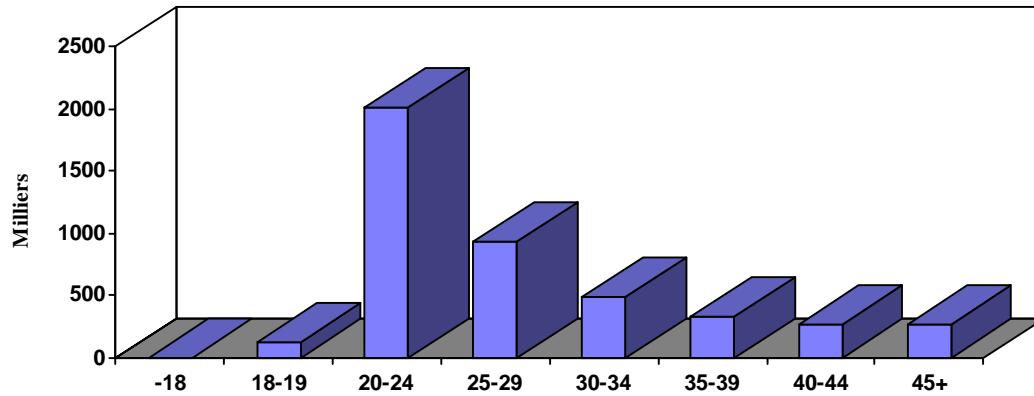
Langue d'usage



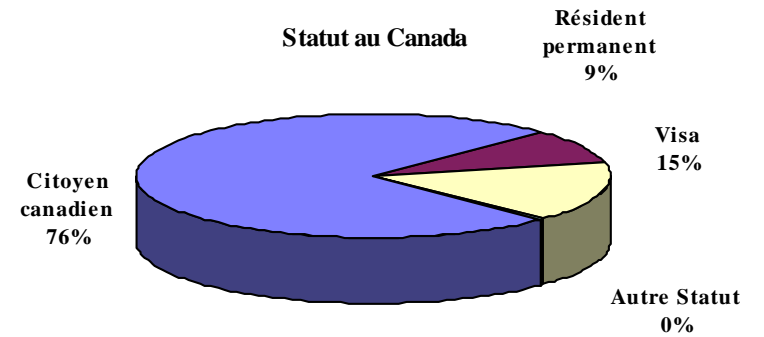
Sexe



Age



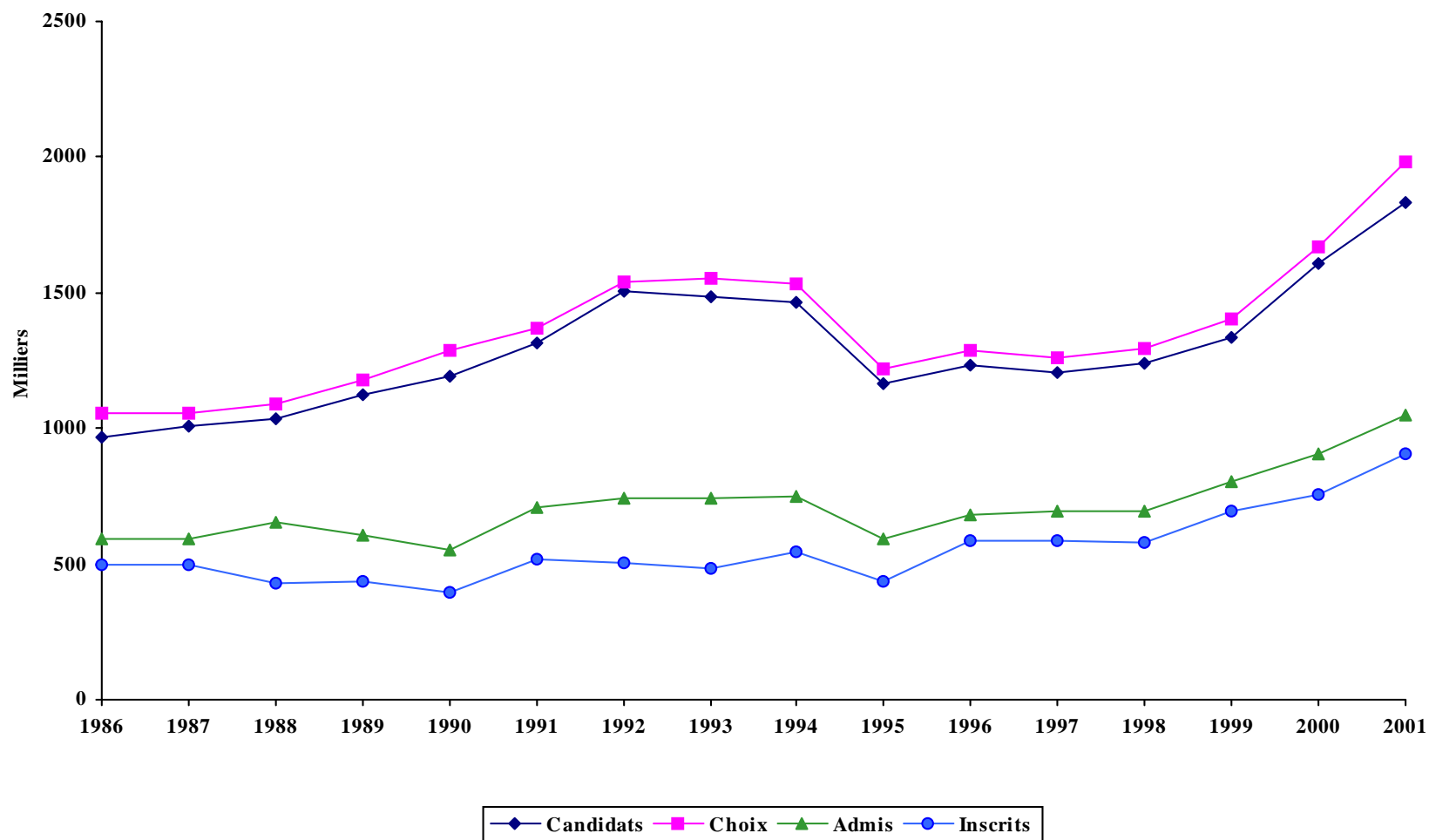
Statut au Canada



CYCLES SUPÉRIEURS - TRIMESTRE D'HIVER

ANNÉES	CANDIDATS	CHOIX DE PROGRAMME		CANDIDATS ADMIS		CANDIDATS INSCRITS		
		Choix	N. Par candidat	NOMBRE	% des candidats	NOMBRE	% des candidats	% des admis
1986	966	1056	1,09	596	62%	498	52%	84%
1987	1011	1056	1,04	596	59%	498	49%	84%
1988	1035	1092	1,06	652	63%	430	42%	66%
1989	1125	1177	1,05	606	54%	436	39%	72%
1990	1192	1286	1,08	549	46%	394	33%	72%
1991	1312	1369	1,04	707	54%	519	40%	73%
1992	1506	1539	1,02	745	49%	505	34%	68%
1993	1486	1550	1,04	742	50%	484	33%	65%
1994	1462	1536	1,05	748	51%	542	37%	72%
1995	1168	1216	1,04	592	51%	433	37%	73%
1996	1234	1286	1,04	684	55%	589	48%	86%
1997	1206	1260	1,04	697	58%	586	49%	84%
1998	1239	1297	1,05	693	56%	577	47%	83%
1999	1338	1405	1,05	806	60%	697	52%	86%
2000	1608	1672	1,04	904	56%	759	47%	84%
2001	1833	1980	1,08	1048	57%	904	49%	86%

CYCLES SUPÉRIEURS - TRIMESTRE D'HIVER



CYCLES SUPÉRIEURS - TRIMESTRE D'HIVER

FACULTÉS PROGRAMMES	TOTAL DES DEMANDES				REFUS				DÉSISTEMENTS				ADMIS				NOUVEAUX INSCRITS				
	2000		2001		2000		2001		2000		2001		2000		2001		2000		2001		
	T	H	F	T	T	H	F	T	T	H	F	T	T	H	F	T	T	H	F	T	
<u>AMÉNAGEMENT</u>																					
Aménagement	M.Sc.A.	20	13	13	26	1	2	5	7	6	3	3	6	11	8	5	13	6	5	4	9
	Ph.D.	5	10	2	12		2	1	3	2	5		5	3	3	1	4	2	2	1	3
Architecture	M.Sc.		20	8	28									20	8	28		20	8	28	
Gestion urbaine pour les pays en développement	D.E.S.S.	4	9	1	10		3		3	2	5	1	6								
Montage et gestion de projets d'aménagement	D.E.S.S.	4	3	2	5	1	1		1		2	1	3	1		1	1	1		1	1
Urbanisme	M.Urb.	15	9	6	15					5	4	3	7	9	3	3	6	4	2	3	5
Total 2e cycle		43	54	30	84	2	6	5	11	13	14	8	22	21	31	17	48	11	27	16	43
Total 3e cycle		5	10	2	12		2	1	3	2	5		5	3	3	1	4	2	2	1	3
TOTAL DE LA FACULTÉ		48	64	32	96	2	8	6	14	15	19	8	27	24	34	18	52	13	29	17	46
<u>ARTS ET SCIENCES</u>																					
Anthropologie	M.Sc.	21	5	10	15	1	1	1	2	5		2	2	13	2	5	7	11	2	3	5
	Ph.D.	9	5	4	9					3	2	1	3	6	3	3	6	4	3	3	6
Chimie	M.Sc.	27	11	12	23	12	5	3	8	7	3	3	6	8	3	5	8	8	3	4	7
	Ph.D.	13	6	6	12	4		2	2	2		1	1	6	4	3	7	6	4	2	6
Criminologie	M.Sc.		1		1										1		1				
Démographie	M.Sc.	5	5	3	8	2	2		2	1	1	1	2	1	1	1	2	1		1	1
	Ph.D.	3	27	9	36	2	16	2	18		6	4	10		1	1	2			1	1
Études allemandes	M.A.			1	1											1	1			1	1
Études anglaises	M.A.	7	3	3	6	2		1	1	3				2		1	1	2		1	1
	Ph.D.	6	3	1	4	1				1				3	1		1	3	1		1
Études cinématographiques	M.A.	8	7	6	13					3	2	1	3	5	5	5	10	5	4	5	9
Études classiques	M.A.	6	3	1	4		1	1	2					6	2		2	6	2		2
Études françaises	M.A.	16	7	11	18	9	2	1	3	1		1	1	6	5	7	12	5	4	7	11
	Ph.D.	7	1	7	8	2		1	1	2		1	1	2		4	4	2		4	4

CYCLES SUPÉRIEURS - TRIMESTRE D'HIVER

FACULTÉS PROGRAMMES		TOTAL DES DEMANDES				REFUS				DÉSISTEMENTS				ADMIS				NOUVEAUX INSCRITS			
		2000		2001		2000		2001		2000		2001		2000		2001		2000		2001	
		T	H	F	T	T	H	F	T	T	H	F	T	T	H	F	T	T	H	F	T
Études hispaniques	M.A.	5	1	4	5			1	1					5	1	3	4	5	1	3	4
Finance mathématique et computationnelle	D.E.S.S.	1	8	2	10	1	5	1	6		2	2									
	M.Sc.	3	9	5	14		3	3	6	1	3	3		2	3		3	2	3		3
Géographie	M.Sc.	8	4	1	5	2				2	2	2		4	2	1	3	4	2	1	3
	Ph.D.	7	3	2	5	1	1		1	1				4	2	2	4	4	2	2	4
Géomatique et analyse spatiale	Micro.	2	3		3					1	1		1	1	2		2	1	1		1
Histoire	M.A.	8	11	5	16		2	1	3	1	3	1	4	6	6	3	9	6	6	3	9
	Ph.D.	6	2		2	1				1				3	2		2	3	2		2
Histoire de l'art	M.A.	8	2	2	4	2	1		1	1			5	1	2	3	4	1	2		3
	Ph.D.	2	1		1					1				1				1			
Informatique	M.Sc.	106	88	16	104	34	48	6	54	31	10	2	12	40	23	7	30	34	18	6	24
	D.E.S.S.	6	1		1	2	1		1	2				1				1			
	Ph.D.	10	16	3	19	1	2		2	4	6		6	5	4	2	6	4	4	2	6
Linguistique	M.A.	14	1	8	9	3		1	1	6	1	3	4	5		4	4	5		3	3
	Ph.D.	13	2	1	3	4				2		1	1	5	2		2	4	1		1
Littérature	Ph.D.	8	4	6	10			1	1	4	1	2	3	4	3	3	6	4	3	3	6
Littérature comparée	M.A.	6	3	4	7	1	1	1	2		1	2	3	5		1	1	3		1	1
Mathématiques	M.Sc.	8	11	6	17	3	4	2	6	3	2	3	5	1	4	1	5		4	1	5
	Ph.D.	8	5	1	6	1	3		3	2	1	1	2	5				5			
Philosophie	M.A.	22	10	1	11	4	1		1	3	1		1	14	8	1	9	13	8	1	9
	Ph.D.	11	8	2	10	1	2		2	2	1		1	7	3	1	4	6	3	1	4
Physique	M.Sc.	19	10	3	13	14	3	2	5	1				4	6	1	7	4	4	1	5
	Ph.D.	7	9		9	3	3		3	4	3		3		3		3		3		3
Psychoéducation	M.Sc.	1		1	1					1						1	1			1	1
	Micro.	2		3	3			1	1	1				1		2	2	1		2	2
Psychologie	M.Ps.	1		1	1									1		1	1	1		1	1
	M.Sc.	6	3	5	8	3	1	3	4					3	2	2	4	3	2	2	4
	Ph.D.	7	3	5	8	1				3	2	3	5	3		2	2	2		2	2
Psychologie (recherche et intervention)	Ph.D.	1	2	1	3									1	2	1	3	1	2	1	3

CYCLES SUPÉRIEURS - TRIMESTRE D'HIVER

FACULTÉS PROGRAMMES		TOTAL DES DEMANDES				REFUS				DÉSISTEMENTS				ADMIS				NOUVEAUX INSCRITS			
		2000		2001		2000		2001		2000		2001		2000		2001		2000		2001	
		T	H	F	T	T	H	F	T	T	H	F	T	T	H	F	T	T	H	F	T
Relations industrielles	M.Sc.	7	7	10	17		4	2	6	1	1	2	3	5	2	6	8	4	2	5	7
	Ph.D.	2	6	2	8		5		5					2	1	2	3	2	1	2	3
Science politique	M.Sc.	23	25	21	46	11	9	9	18	3	4	3	7	9	11	9	20	8	11	7	18
	Ph.D.	9	6	2	8	5	5	1	6		1	1	2	3				2			
Sciences biologiques	M.Sc.	15	6	10	16	6	4	5	9	5				4	2	5	7	4	2	4	6
	Ph.D.	3		3	3					1		2	2	2		1	1	2		1	1
Sciences de la communication	M.Sc.	3	3	3	6					2	3	2	5	1		1	1	1			
Sciences de l'information	M.S.I.			1	1											1	1			1	1
	Ph.D.	4		2	2					2				2				1			
Sciences économiques	M.Sc.	58	55	20	75	22	27	9	36	20	15	5	20	15	12	5	17	12	8	4	12
Service social	M.Sc.	9	5	9	14	3	2	3	5		1	1	2	5	2	5	7	5	2	5	7
Service social (professionnel)	M.Sc.	26	4	20	24	11	2	4	6					15	2	16	18	15	1	16	17
Sociologie	M.Sc.	14	5	4	9	1	2		2	3	1	2	3	10	1	2	3	7	1	2	3
	Ph.D.	3	3	5	8	2						2	2	1	2	3	5	1	1	3	4
Statistique	M.Sc.	6	7	3	10	1	2		2	3	2		2	1	1	3	4	1	1	2	3
	Ph.D.	2	4		4					1	1		1	1	1		1	1			
Traduction	M.A.	3		2	2									2		2	2	2		2	2
	D.E.S.S.			1	1																
	Ph.D.		1	3	4							1	1		1	2	3		1	2	3
Total 2e cycle		480	324	218	542	150	133	61	194	111	59	34	93	206	110	110	220	184	93	98	191
Total 3e cycle		141	117	65	182	29	37	7	44	36	24	20	44	66	35	30	65	58	31	29	60
TOTAL DE LA FACULTÉ		621	441	283	724	179	170	68	238	147	83	54	137	272	145	140	285	242	124	127	251
<u>DROIT</u>																					
Droit	LL.M.	57	34	25	59	12	12	5	17	17	7	4	11	27	13	14	27	23	11	14	25
	LL.D.	15	6	2	8	3	2		2	3		1	1	6	1	1	2	6	1	1	2
Droit des affaires	D.E.S.S.	9	15	7	22	1	3	2	5	3	5	3	8	5	6	1	7	4	2	1	3
	Micro.	9	4	3	7	2	1	1	2	2	1		1	5	1	2	3	1	1	2	3
Droit des technologies de l'information	D.E.S.S.		3	1	4							1	1		1		1		1		1

CYCLES SUPÉRIEURS - TRIMESTRE D'HIVER

FACULTÉS PROGRAMMES		TOTAL DES DEMANDES				REFUS				DÉSISTEMENTS				ADMIS				NOUVEAUX INSCRITS			
		2000		2001		2000		2001		2000		2001		2000		2001		2000		2001	
		T	H	F	T	T	H	F	T	T	H	F	T	T	H	F	T	T	H	F	T
Droit notarial	D.D.N.	7	5	5	10		1		1	1	1	1	2	6	1	3	4	4	1	3	4
Fiscalité	LL.M.		2		2																
Notariat	LL.M.	3		1	1	1				2		1	1								
Pouvoir juridique	D.E.S.S.		1	3	4																
Technologie de l'information	Micro.		2	3	5			1	1		2	1	3			1	1			1	1
Total 2e cycle		85	66	48	114	16	17	9	26	25	16	11	27	43	22	21	43	32	16	21	37
Total 3e cycle		15	6	2	8	3	2		2	3		1	1	6	1	1	2	6	1	1	2
TOTAL DE LA FACULTÉ		100	72	50	122	19	19	9	28	28	16	12	28	49	23	22	45	38	17	22	39
ÉTUDES SUPÉRIEURES																					
Administration sociale	D.E.S.S.	13	9	2	11	2	3		3	3				8	5	2	7	7	4	1	5
Bioéthique	D.E.S.S.	7	1	10	11					1		2	2	6	1	8	9	3	1	5	6
	M.A.	8		2	2					1		1	1	7		1	1	7		1	1
Biologie moléculaire	M.Sc.	12	14	9	23		1	3	4	10	6	2	8	2	6	3	9	2	5	2	7
	Ph.D.	3	6	3	9					1	3		3	1	3	3	6	1	3	3	6
Diplôme complémentaire en études allemandes dans le contexte européen	Diplôme		11	7	18						1		1		10	7	17		5	6	11
Environnement et prévention	D.E.S.S.	10	10	6	16			1	1	6	4	3	7	4	6	2	8	3	3	1	4
Génie biomédical	M.Sc.A.	5	5	2	7		1		1	1				4	4	1	5	4	3	1	4
	D.E.S.S.		1	1	2		1		1			1	1								
	Ph.D.	3		2	2					1				2				1			
Intervention en toxicomanie	D.E.S.S.	9	3	2	5	1				2	2	1	3	6	1	1	2	5	1	1	2
	Micro.		1	1	2							1	1	2							
Santé environnementale et santé au travail	Micro.	4	1	5	6			1	1		1		1	4		4	4	2		3	3
Santé et sécurité du travail	D.E.S.S.	9	3	11	14	2		1	1	1		2	2	6	3	8	11	6	3	8	11
Sciences humaines appliquées	Ph.D.		1		1										1		1		1		1
Toxicologie et analyse du risque	D.E.S.S.	11	4	2	6					5	2	2	4	6	2		2	6	1		1

CYCLES SUPÉRIEURS - TRIMESTRE D'HIVER

FACULTÉS PROGRAMMES	TOTAL DES DEMANDES				REFUS				DÉSISTEMENTS				ADMIS				NOUVEAUX INSCRITS				
	2000	2001			2000	2001			2000	2001			2000	2001			2000	2001			
	T	H	F	T	T	H	F	T	T	H	F	T	T	H	F	T	T	H	F	T	
Total 2e cycle	88	63	60	123	5	6	6	12	30	17	15	32	53	38	37	75	45	26	29	55	
Total 3e cycle	6	7	5	12					2	3		3	3	4	3	7	2	4	3	7	
TOTAL DE LA FACULTÉ	94	70	65	135	5	6	6	12	32	20	15	35	56	42	40	82	47	30	32	62	
<u>KINÉSIOLOGIE</u>																					
Sciences de l'activité physique	M.Sc.	18	3	2	5	5			4	2	1	3	8	1	1	2	8	1	1	2	
	Ph.D.	5	2		2	1			2				2	2		2	1	1		1	
Total 2e cycle		18	3	2	5	5			4	2	1	3	8	1	1	2	8	1	1	2	
Total 3e cycle		5	2		2	1			2				2	2		2	1	1		1	
TOTAL DU DÉPARTEMENT		23	5	2	7	6			6	2	1	3	10	3	1	4	9	2	1	3	
<u>MÉDECINE</u>																					
Administration de la santé	D.E.S.S.	1	6	21	27				1		5	5		6	13	19		6	11	17	
	Micro.		1		1									1		1		1		1	
Administration des services de santé	M.Sc.	19	1	6	7				4		1	1	13	1	5	6	12	1	5	6	
Anesthésie-réanimation	D.E.S.		2		2		1	1						1		1		1		1	
Biochimie	M.Sc.	9	7	7	14		4	2	6		2	3	2		2	2	2		2	2	
	Ph.D.	5	1	4	5					1		1	1	4	1	3	4	3	1	2	3
Biochimie clinique (études postdoctorales)	D.E.P.D.	3		1	1				1				1								
Chirurgie	D.E.S.	6		1	1	2		1	1				3				2				
Compétence professionnelle et innovations en soins de santé de première ligne	Micro.		2		2																
Médecine	D.E.S.	5		1	1						1	1	5				3				
Médecine d'assurance et d'expertise	Micro.	51	25	5	30					1		1	46	21	5	26	44	19	3	22	
Médecine de soins intensifs	D.E.S.	1		3	3								1		3	3			1	1	
Médecine familiale	D.E.S.	14	4	14	18	2	1		1	3	2	2	7	1	5	6	6		4	4	

CYCLES SUPÉRIEURS - TRIMESTRE D'HIVER

FACULTÉS PROGRAMMES		TOTAL DES DEMANDES				REFUS				DÉSISTEMENTS				ADMIS				NOUVEAUX INSCRITS			
		2000	2001			2000	2001			2000	2001			2000	2001			2000	2001		
		T	H	F	T	T	H	F	T	T	H	F	T	T	H	F	T	T	H	F	T
Microbiologie et immunologie	M.Sc.	10	11	21	32		1	3	4	3	2	3	5	5	2	8	10	5	2	7	9
	Ph.D.	3	3	1	4		3		3	1				1		1	1	1		1	1
Nutrition	D.E.S.S.			1	1			1	1												
	Micro.			1	1											1	1			1	1
	Ph.D.	1	4	3	7						2		2	1	2	2	4		2	2	4
Nutrition (maîtrise de recherche)	M.Sc.	10	6	2	8	1	1		1	4	1		1	3	1	2	3	3	1	1	2
Nutrition (maîtrise professionnelle)	M.Sc.	9	1	10	11	1				4	1		1	4		10	10	2		8	8
Pathologie	D.E.S.	1	1	1	2			1	1					1	1		1	1	1		1
Pathologie et biologie cellulaire	M.Sc.	2	3	6	9										1	3	4		1	2	3
	Ph.D.	2		1	1							1	1								
Pédiatrie	D.E.S.	4	1	2	3									4	1	2	3	1			
Pharmacologie	M.Sc.	16	4	12	16	14				2		2	2		2	1	3		1	1	2
	Ph.D.	5	4	5	9	1				1	1	1	2	3	2	1	3	2	2	1	3
Physiologie	M.Sc.	2	2	4	6						1		1								
	Ph.D.	1	1		1					1											
Psychiatrie	D.E.S.	3	2	2	4	1	1		1					2	1	2	3	2		1	1
Radiologie diagnostique	D.E.S.	2		3	3									1		3	3			1	1
Santé communautaire	M.Sc.	4	6	11	17							1	1	4	5	10	15	2	4	6	10
	D.E.S.S.	1		1	1									1		1	1			1	1
Santé environnementale et santé au travail	M.Sc.	12	4	5	9	1				4	1	3	4	7	3	2	5	7	3	2	5
	Ph.D.	19	5	5	10		1		1			2	2	11	1	3	4	11	1	3	4
Sciences biomédicales	M.Sc.	38	15	18	33	1		1	1	6	1	1	2	21	10	11	21	20	9	11	20
	Ph.D.	13	6	10	16					3	1	3	4	9	4	5	9	9	4	5	9
Sciences neurologiques	M.Sc.	2	2	5	7							1	1	2	1	2	3	2	1	2	3
	Ph.D.	1		1	1									1		1	1	1		1	1
Virologie et immunologie	Ph.D.	1		1	1											1	1				

CYCLES SUPÉRIEURS - TRIMESTRE D'HIVER

FACULTÉS PROGRAMMES	TOTAL DES DEMANDES				REFUS				DÉSISTEMENTS				ADMIS				NOUVEAUX INSCRITS			
	2000		2001		2000		2001		2000		2001		2000		2001		2000		2001	
	T	H	F	T	T	H	F	T	T	H	F	T	T	H	F	T	T	H	F	T
Total 2e cycle	186	96	136	232	18	6	7	13	28	10	20	30	108	54	76	130	99	49	63	112
Total 3e cycle	54	24	32	56	1	4		4	8	4	8	12	31	10	17	27	27	10	15	25
Total Études médicales postdoctorales	36	10	27	37	5	3	2	5	3		3	3	24	5	15	20	15	2	7	9
TOTAL DE LA FACULTÉ	276	130	195	325	24	13	9	22	39	14	31	45	163	69	108	177	141	61	85	146
<u>MÉDECINE VÉTÉRINAIRE</u>																				
Sciences cliniques vétérinaires	D.E.S.	1	2	1	3	1		1						2		2		2		2
Sciences vétérinaires	M.Sc.	11	8	5	13	2	1		1	2	2		2	7	4	5	9	7	4	5
	Ph.D.	5	3		3	1	1		1	1	1		1	3	1		1	3	1	
Technologie et salubrité des viandes	D.E.S.S.	1	2		2				1	1				1			1		1	
	Micro.	2	3	1	4		1		1	1		1	1	2		2	1	2		2
Total 2e cycle		15	15	7	22	3	2	1	3	4	3	1	4	8	9	5	14	8	9	5
Total 3e cycle		5	3		3	1	1		1	1	1		1	3	1		1	3	1	
TOTAL DE LA FACULTÉ		20	18	7	25	4	3	1	4	5	4	1	5	11	10	5	15	11	10	5
<u>MUSIQUE</u>																				
Composition	M.Mus.	2	4	1	5	1	2		2				1	2	1	3	1	2	1	3
	D. Mus.		1		1						1		1							
Interprétation	M.Mus.	10	9	6	15	1	2	2	4	4	1	5	9	3	3	6	8	3	3	6
	D.E.S.S.	3	3	1	4	2				2		2	1	1	1	2	1	1	1	2
	D. Mus.	2	2		2	1							1	2		2	1	2		2
Musique	M.A.	4	3	3	6	1	1	1	2	2		1	1	2	1	3	1	2	1	3
	Ph.D.	2		1	1	1		1	1				1							
Répertoire d'orchestre	D.E.S.S.	2	1		1					1		1	2				2			
Total 2e cycle		21	20	11	31	5	5	3	8	2	7	2	9	14	8	6	14	13	8	6
Total 3e cycle		4	3	1	4	2		1	1		1		1	2	2		2	1	2	
TOTAL DE LA FACULTÉ		25	23	12	35	7	5	4	9	2	8	2	10	16	10	6	16	14	10	6

CYCLES SUPÉRIEURS - TRIMESTRE D'HIVER

FACULTÉS PROGRAMMES	TOTAL DES DEMANDES				REFUS				DÉSISTEMENTS				ADMIS				NOUVEAUX INSCRITS				
	2000		2001		2000		2001		2000		2001		2000		2001		2000		2001		
	T	H	F	T	T	H	F	T	T	H	F	T	T	H	F	T	T	H	F	T	
<u>OPTOMÉTRIE</u>																					
Sciences de la vision	M.Sc.	8		3	3					1				7		3	3	6		3	3
Total 2e cycle		8		3	3					1				7		3	3	6		3	3
TOTAL DE L'ÉCOLE		8		3	3					1				7		3	3	6		3	3
<u>PHARMACIE</u>																					
Développement du médicament	D.E.S.S.	45	3	7	10	5		1	1	17	3	5	8	19		1	1	19		1	1
Pharmacie-maître de stage	D.E.S.S.			1	1											1	1			1	1
	Micro.		1	3	4										1	3	4		1	3	4
Pratique pharmaceutique	M.Sc.	1	1		1	1	1		1												
Sciences pharmaceutiques	M.Sc.	13	7	7	14	2	3	1	4	1		1	1	6	3	3	6	6	3	3	6
	Ph.D.	9	5	1	6		1		1	2	1		1	7	1		1	7	1		1
Soins pharmaceutiques	Micro.			5	5											5	5			5	5
Total 2e cycle		59	12	23	35	8	4	2	6	18	3	6	9	25	4	13	17	25	4	13	17
Total 3e cycle		9	5	1	6		1		1	2	1		1	7	1		1	7	1		1
TOTAL DE LA FACULTÉ		68	17	24	41	8	5	2	7	20	4	6	10	32	5	13	18	32	5	13	18
<u>SCIENCES DE L'ÉDUCATION</u>																					
Administration de l'éducation	M.A.	14	4	1	5	1				9	2		2	4	1	1	2	3		1	1
	M.Ed.	15	5	11	16	1				3	4	1	5	11	1	10	11	9		9	9
	D.E.S.S.	12	9	25	34			1	1	4	3	5	8	8	6	19	25	4	6	18	24
	Micro.	29	36	45	81					2	4	2	6	21	32	42	74	15	28	39	67
	Ph.D.	10	2	1	3	1				4	2	1	3	4				4			
Andragogie	M.A.	5		3	3			1	1	2		2	2	3				3			
	Ph.D.	4	1		1	1				1				2				1			
Didactique	M.A.	5	4	5	9						2	1	3	5	2	4	6	5	1	4	5
	M.Ed.	20	3	13	16	1	1	1	2	1	1	5	6	18	1	7	8	17	1	6	7

CYCLES SUPÉRIEURS - TRIMESTRE D'HIVER

FACULTÉS PROGRAMMES		TOTAL DES DEMANDES				REFUS				DÉSISTEMENTS				ADMIS				NOUVEAUX INSCRITS			
		2000	2001			2000	2001			2000	2001			2000	2001			2000	2001		
		T	H	F	T	T	H	F	T	T	H	F	T	T	H	F	T	T	H	F	T
Didactique	D.E.S.S.	20	3	23	26	1	1		1	1		4	4	18	2	19	21	16	2	14	16
	Ph.D.	4	5	5	10		2		2	1	2	2	4	3	1	3	4	3	1	3	4
Éducation	D.E.P.A.	7	8	13	21					2				5	7	13	20	5	7	11	18
Éducation (orthopédagogie)	D.E.S.S.	3		2	2					1				2		2	2	1		2	2
Éducation comparée et fondements de l'éducation	M.A.	4	2	4	6					2	2		2	2		3	3	2		3	3
	Ph.D.	5	3	4	7	1				1	1	3	4	2	2	1	3	2	1	1	2
Générale	M.Ed.	25	3	13	16	1				4				20	3	13	16	15	3	13	16
	D.E.S.S.	15	4	10	14	2				6		1	1	7	4	9	13	5	3	6	9
Mesure et évaluation en éducation	M.A.	2	1	1	2					2					1	1	2		1	1	2
	Ph.D.	6	1		1	2				2				2	1		1	2	1		1
Orthopédagogie	M.A.	5	1	1	2					1		1	1	4	1		1	3			
Psychopédagogie	M.A.	7	1	3	4					4	1	1	2	3		2	2	2		2	2
	M.Ed.	10	4	10	14		1		1	5	1	1	2	5	2	9	11	2	2	8	10
	D.E.S.S.	10	2	6	8		1	1	2	3	1	1	2	7		4	4	7		4	4
	Ph.D.	1	1	6	7							1	1	1	1	1	5	6	1	1	4
Sciences de l'éducation	Micro.	37	9	34	43					2	2	3	5	30	6	31	37	4	6	28	34
Technologie éducationnelle	M.A.	8	1	1	2	1	1	1	2	2				5				5			
	Ph.D.	6	1		1		1		1	1				5				5			
Total 2e cycle		246	92	211	303	8	5	5	10	54	23	28	51	173	62	176	238	118	53	158	211
Total 3e cycle		43	22	29	51	5	3		3	12	5	7	12	24	12	22	34	23	11	19	30
TOTAL DE LA FACULTÉ		289	114	240	354	13	8	5	13	66	28	35	63	197	74	198	272	141	64	177	241
<u>SCIENCES INFIRMIÈRES</u>																					
Sciences infirmières	M.Sc.	6	4	8	12		2		2		2	1	3	5		7	7	5		6	6
	D.E.S.S.	24	2	22	24			2	2	6	1	2	3	18	1	17	18	18	1	15	16
	Micro.			4	4							4	4								
	Ph.D.	1		1	1									1		1	1	1		1	1

CYCLES SUPÉRIEURS - TRIMESTRE D'HIVER

FACULTÉS PROGRAMMES	TOTAL DES DEMANDES				REFUS				DÉSISTEMENTS				ADMIS				NOUVEAUX INSCRITS			
	2000		2001		2000		2001		2000		2001		2000		2001		2000		2001	
	T	H	F	T	T	H	F	T	T	H	F	T	T	H	F	T	T	H	F	T
Total 2e cycle	30	6	34	40		2	2	4	6	3	7	10	23	1	24	25	23	1	21	22
Total 3e cycle	1		1	1									1		1	1	1		1	1
TOTAL DE LA FACULTÉ	31	6	35	41		2	2	4	6	3	7	10	24	1	25	26	24	1	22	23
<u>THÉOLOGIE</u>																				
Doctorat en théologie (grade canonique)	D.Th.	1	1	1	2		1	1	1						1	1			1	1
Études théologiques	Micro.		2		2					1		1		1		1			1	1
Pastorale en milieux de santé	Micro.	6	1		1					1		1	5				5			
Spiritualité chrétienne et accompagnement	Micro.		2	8	10									2	8	10			2	8
Théologie	M.A.	8	3	5	8	2			1	1	2	3	5		3	3	5		2	2
	Ph.D.			1	1										1	1			1	1
Théologie - études bibliques	M.A.	3	2	1	3					1		1	3	1	1	2	3	1	1	2
	Ph.D.	2	1		1	1		1					2				2			
Théologie - sciences de la religion	Ph.D.		2		2									2		2			2	2
Théologie pratique	M.A.	4	2	2	4	1				2		2	3		2	2	2		2	2
Total 2e cycle		21	12	16	28	3			1	6	2	8	16	4	14	18	15	4	13	17
Total 3e cycle		3	4	2	6		2	2	1			1	2	2	2	4	2	2	2	4
TOTAL DE LA FACULTÉ		24	16	18	34	3	2	2	2	6	2	8	18	6	16	22	17	6	15	21
<u>UNIVERSITÉ DE MONTRÉAL</u>																				
Programmes d'échanges (2e cycle)		20	16	18	34	2	4	2	6	2		1	1	15	12	15	27	14	7	12
Programmes d'échanges (3e cycle)		1	2	2	4								1		2	2	4		1	1
Total 2e cycle		20	16	18	34	2	4	2	6	2		1	1	15	12	15	27	14	7	12
Total 3e cycle		1	2	2	4								1		2	2	4		1	1
TOTAL ÉCHANGES & VISITEURS		21	18	20	38	2	4	2	6	3		1	1	15	14	17	31	14	8	12

CYCLES SUPÉRIEURS - TRIMESTRE D'HIVER

FACULTÉS PROGRAMMES	TOTAL DES DEMANDES				REFUS				DÉSISTEMENTS				ADMIS				NOUVEAUX INSCRITS			
	2000	2001			2000	2001			2000	2001			2000	2001			2000	2001		
	T	H	F	T	T	H	F	T	T	H	F	T	T	H	F	T	T	H	F	T
TOTAL UNIVERSITÉ DE MONTRÉAL																				
Total 2e cycle	1320	779	817	1596	225	190	103	293	299	163	136	299	720	356	518	874	601	298	459	757
Total 3e cycle	292	205	142	347	42	52	9	61	70	44	36	80	150	75	79	154	133	67	71	138
Total Études médicales postdoctorales	36	10	27	37	5	3	2	5	3		3	3	24	5	15	20	15	2	7	9
TOTAL DES CYCLES SUPÉRIEURS	1648	994	986	1980	272	245	114	359	372	207	175	382	894	436	612	1048	749	367	537	904

INSCRIPTION DES NOUVEAUX ÉTUDIANTS - TRIMESTRE D'HIVER

		CANDIDATS AUTORISÉS À S'INSCRIRE (1)			INSCRIPTIONS			Candidats non inscrits	
		Demandes d'admission	Changements de programme		TOTAL	STATUT			TOTAL
	(2)		(3)	Temps plein		Temps partiel			
PREMIER CYCLE sauf F.E.P. et multifacultaires	2000	2 191	115	508	2 814	1 320	616	1 936	878
	2001	2 278	138	551	2 967	1 425	727	2 152	815
ÉDUCATION PERMANENTE	2000	784	82	205	1 071	144	752	896	175
	2001	840	96	205	1 141	164	757	921	220
Programmes multifacultaires	2000	151	29	38	218	37	145	182	36
	2001	239	32	50	321	33	214	247	74
<u>TOTAL DU PREMIER CYCLE</u>	2000	3 126	226	751	4 103	1 501	1 513	3 014	1 089
	2001	3 357	266	806	4 429	1 622	1 698	3 320	1 109
CYCLES SUPÉRIEURS									
DEUXIÈME CYCLE	2000	641	4	52	697	308	296	604	93
	2001	801	2	59	862	353	404	757	105
Études médicales postdoctorales	2000	15		12	27	18		18	9
	2001	14		6	20	8	1	9	11
DOCTORAT	2000	150		2	152	103	34	137	15
	2001	153		1	154	101	37	138	16
<u>TOTAL DES CYCLES SUPÉRIEURS</u>	2000	806	4	66	876	429	330	759	117
	2001	968	2	66	1 036	462	442	904	132
<u>GRAND TOTAL</u>	2000	3 932	230	817	4 979	1 930	1 843	3 773	1 206
	2001	4 325	268	872	5 465	2 084	2 140	4 224	1 241

(1) Un candidat est autorisé à s'inscrire quand il a accepté une offre d'admission et qu'il n'y a pas eu désistement de sa part.

(2) Changement de programme impliquant une nouvelle faculté [exemple: de la Faculté des arts et sciences à la Faculté de médecine dentaire].

(3) Changement de programme à l'intérieur de la même faculté [exemple: d'un programme de sociologie à un programme d'anthropologie].

Sources: Rapports ACCR33 et ADDR33

Dates: 2001-04-10 et 2000-04-11

PROVENANCE DES CANDIDATS ÉTRANGERS - TRIMESTRE D'HIVER

Pays	Premier cycle			Deuxième cycle			Troisième cycle			Internat/Résidence			Candidats	
	Choix	Admis	Inscrits	Choix	Admis	Inscrits	Choix	Admis	Inscrits	Choix	Admis	Inscrits		
<u>Programmes réguliers</u>														
Albanie				1										1
Algérie	78	15	3	46	14	8	14							79
Allemagne	4	4	2	3	2	1	1	1	1					7
Angola (et Cabinda)	3													1
Arabie saoudite	1	1	1											1
Arménie				1	1	1								1
Bangladesh							2	2						2
Belgique	5	2	2	5	1	1	1			1	1	1		7
Bénin (Dahomey)	28	9	5	10	3	2	1	1	1					27
Bolivie				1										1
Brésil	11	3	2	4	3	3	1	1	1					10
Bulgarie	21	11		3	1	1								23
Burkina-Faso	40	10	7	6	2	2	5							34
Burundi	11	3	2	4	2	2								8
Cameroun	93	24	11	20	8	4	26	2	2					74
Cap-Vert				1										1
Chili	2	1	1											1
Chine	11			4	1	1	4	3	2					13
Colombie	3	1		8	2		2	2	2					8
Congo	204	72	9	38	10	6	20	2						172
Corée (Rép.)	3	2	2	1										3
Costa Rica							1	1	1					1
Côte d'Ivoire	79	29	15	19	3	3	10	1						68
Cuba	1						1							2
Djibouti	11	2	1											8
Egypte				6	1		2							4
Equateur				1	1	1								1

[...] : données de l'année précédente

PROVENANCE DES CANDIDATS ÉTRANGERS - TRIMESTRE D'HIVER

<i>Pays</i>	<i>Premier cycle</i>			<i>Deuxième cycle</i>			<i>Troisième cycle</i>			<i>Internat/Résidence</i>			<i>Candidats</i>
	<i>Choix</i>	<i>Admis</i>	<i>Inscrits</i>	<i>Choix</i>	<i>Admis</i>	<i>Inscrits</i>	<i>Choix</i>	<i>Admis</i>	<i>Inscrits</i>	<i>Choix</i>	<i>Admis</i>	<i>Inscrits</i>	
Espagne	1	1	1	1	1	1	1	1	1				3
Etats-Unis	1			1	1		1						2
France	242	108	73	57	22	18	20	10	9	5	4	4	225
Gabon	43	15	7	3			3	1	1				35
Gambie							1						1
Ghana	4	2	1	1									3
Grèce	2	1	1	1									2
Guadeloupe	1	1	1										1
Guatemala	3	1											1
Guinée	56	29	2	2			1						43
Haiti	60	27	6	10	1	1	3	1	1				61
Honduras	3	2											2
Illinois	1	1	1										1
Inde	1						2						3
Irak	1												1
Iran	4	1		6			4	2	2				6
Italie	3	2	2	2	1	1	3	1					5
Jamaïque	1												1
Japon	3	1											2
Liban	65	16	5	6			3						42
Madagascar	3			2			2						5
Mali	36	21	11	5	1								28
Maroc	268	101	46	152	16	10	24						226
Maurice (Ile)	3			1									2
Mauritanie	9	5	1	4			1						10
Mexique	1			7	1	1	3	1	1				8
Niger	10	4	2	6	1	1	3	1					13
Nigéria	1												1

[...] : données de l'année précédente

PROVENANCE DES CANDIDATS ÉTRANGERS - TRIMESTRE D'HIVER

<i>Pays</i>	<i>Premier cycle</i>			<i>Deuxième cycle</i>			<i>Troisième cycle</i>			<i>Internat/Résidence</i>			
	<i>Choix</i>	<i>Admis</i>	<i>Inscrits</i>	<i>Choix</i>	<i>Admis</i>	<i>Inscrits</i>	<i>Choix</i>	<i>Admis</i>	<i>Inscrits</i>	<i>Choix</i>	<i>Admis</i>	<i>Inscrits</i>	<i>Candidats</i>
Pays inconnu	7	1	1	1			4						5
Pérou	1			2			1	1	1				3
Polynésie Française	3												2
Portugal				1	1	1	1						2
République Centrafricaine	1	1					1						2
Roumanie	7			3	2	2	5	1	1				8
Royaume-Uni	1	1	1										1
Russie (Fédération)	4	1	1	2			1						5
Rwanda	25	7	2	8	4	2	2						19
Sénégal	61	27	15	17	3	3	7						66
Sierra Leone	1	1											1
Somalie	1	1											1
Suède	1	1	1	1	1	1							2
Suisse	17	7	4	3	3	3	2	1	1				17
Syrie							1						1
Tchad	11	5	3				2						9
Togo	42	10	4	9	1	1	6						37
Tunisie	179	67	23	100	8	8	18						153
Turquie				1									1
Vénézuela				1	1	1							1
Viet-Nam (Rép.)	2	1	1	3	2	2	2						6
Yougoslavie				1	1	1							1
Zaire	10			6	2	2	2						7
Total Réguliers	1809	659	279	608	129	96	221	37	28	6	5	5	1641
<i>Programmes d'échanges</i>													
Belgique	11	11	11										11
Bénin (Dahomey)				1	1	1							1

[...] : données de l'année précédente

PROVENANCE DES CANDIDATS ÉTRANGERS - TRIMESTRE D'HIVER

<i>Pays</i>	<i>Premier cycle</i>			<i>Deuxième cycle</i>			<i>Troisième cycle</i>			<i>Internat/Résidence</i>				
	<i>Choix</i>	<i>Admis</i>	<i>Inscrits</i>	<i>Choix</i>	<i>Admis</i>	<i>Inscrits</i>	<i>Choix</i>	<i>Admis</i>	<i>Inscrits</i>	<i>Choix</i>	<i>Admis</i>	<i>Inscrits</i>	<i>Candidats</i>	
Bulgarie	1	1											1	
Chili	4	4	3										4	
Costa Rica							1	1					1	
Espagne							1	1	1				1	
France	35	28	14	32	25	18	2	2					68	
Mexique	8	6	5										8	
Pays-Bas	1	1	1	1									2	
République Tchèque				1	1								1	
Royaume-Uni	1	1	1										1	
Sénégal	1	1											1	
Suisse	1	1	1										1	
Total Échanges	63	54	36	35	27	19	4	4	1				101	
<i>Étudiants visiteurs</i>														
Etats-Unis	1	1	1										1	
Total Visiteurs	1	1	1										1	
Total des choix par cycle	1873	714	316	643	156	115	225	41	29	6	5	5		
TOTAL DES CHOIX	2747	916	465										Total des candidats	1743