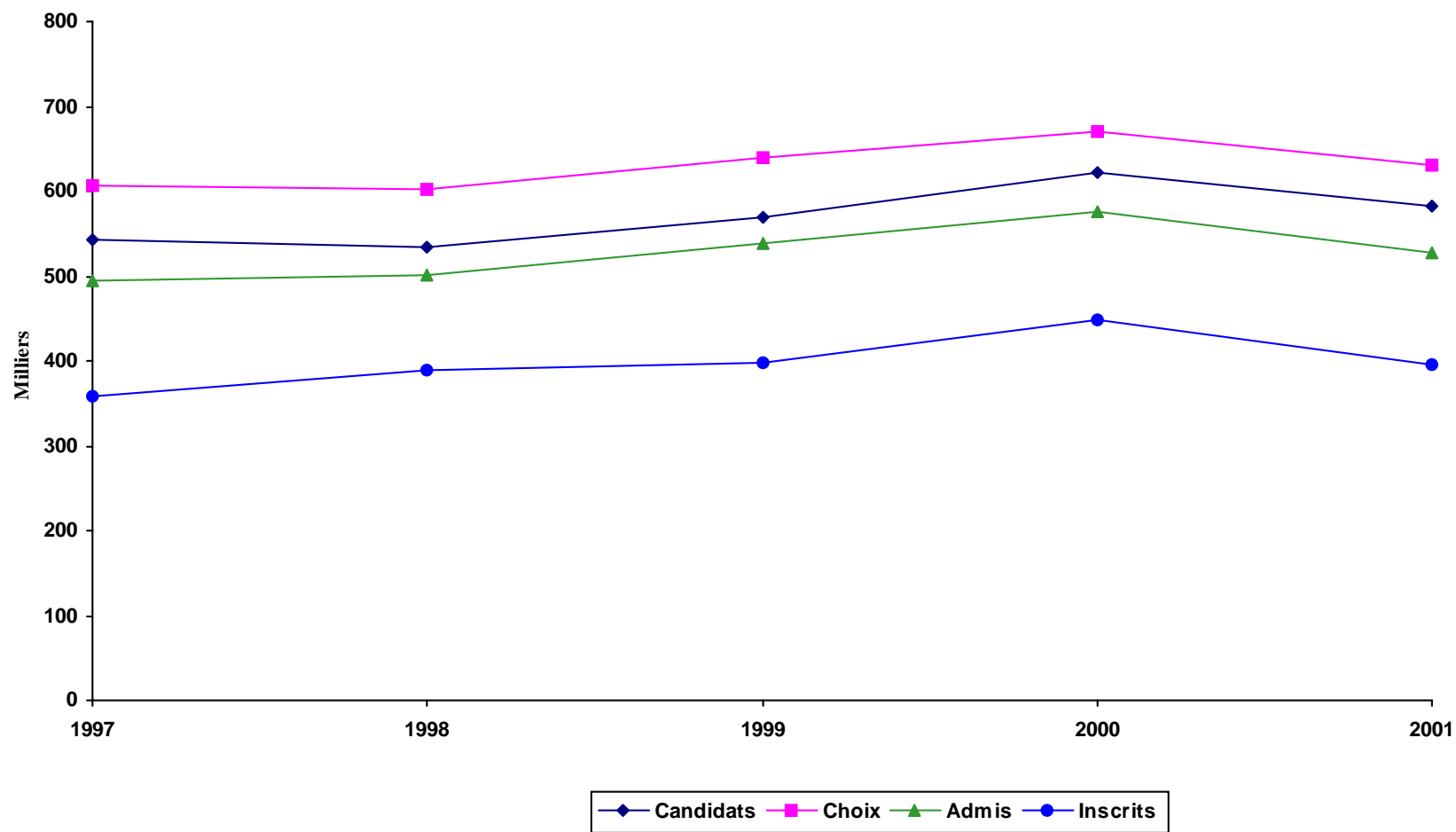


TRIMESTRE D'ÉTÉ

PREMIER CYCLE - TRIMESTRE D'ÉTÉ

ANNÉES	CANDIDATS	CHOIX DE PROGRAMME		CANDIDATS ADMIS		CANDIDATS INSCRITS		
		Choix	N. Par candidat	NOMBRE	% des candidats	NOMBRE	% des candidats	% des admis
1997	542	606	1,12	494	91%	358	66%	72%
1998	535	602	1,13	501	94%	388	73%	77%
1999	569	640	1,12	539	95%	397	70%	74%
2000	621	671	1,08	575	93%	449	72%	78%
2001	582	631	1,08	528	91%	395	68%	75%

PREMIER CYCLE - TRIMESTRE D'ÉTÉ



PREMIER CYCLE - TRIMESTRE D'ÉTÉ

FACULTÉS PROGRAMMES	TOTAL DES DEMANDES				REFUS				DÉSISTEMENTS				ADMIS				NOUVEAUX INSCRITS			
	2000		2001		2000		2001		2000		2001		2000		2001		2000		2001	
	T	H	F	T	T	H	F	T	T	H	F	T	T	H	F	T	T	H	F	T
ARTS ET SCIENCES																				
Action communautaire [cert.]	1	1	2	3					1					1	2	3		1	1	2
Arts et sciences [min.]	8		1	1									8		1	1	7		1	1
TOTAL DE LA FACULTÉ	9	1	3	4					1				8	1	3	4	7	1	2	3
ÉDUCATION PERMANENTE																				
Bureautique [mod.]	16	1	9	10					6				10	1	9	10	8		8	8
Communication appliquée [cert.]	17	5	23	28	2		1	1	6	4	8	12	9	1	14	15	7	1	13	14
Criminologie [cert.]	19	10	11	21	2	2		2	2	1	2	3	15	7	9	16	10	4	5	9
Droit [cert.]	41	17	23	40	1	4	1	5	3	1	1	2	37	12	21	33	29	9	14	23
Droit [micro.]	10	4	2	6		1		1	4	2		2	6	1	2	3	5	1	2	3
Études individualisées (arts) [cert.]	51	6	40	46	1				3		2	2	47	6	38	44	37	6	27	33
Études individualisées (sciences) [cert.]			1	1											1	1			1	1
Français, langue seconde pour non francophones [cert.]	1	3	6	9									1	3	6	9	1	1	4	5
Gérontologie [cert.]	70	11	54	65	3		2	2	5		2	2	62	11	50	61	57	10	46	56
Gestion appliquée à la police et à la sécurité [cert.]	11	14	4	18	1	1		1	1	3	1	4	9	10	3	13	7	8	2	10
Initiation à la programmation [mod.]	24	10	9	19		1		1	5	1	1	2	19	8	8	16	15	7	7	14
Intervention auprès des jeunes : fondements et pratiques [cert.]			3	3							1	1			2	2				
Intervention dans les groupes et les organisations [cert.]	7	2	5	7	1								6	2	5	7	5	2	3	5
Intervention en déficience intellectuelle [cert.]		1	5	6										1	5	6		1	3	4
Journalisme [cert.]	10	4	8	12			1	1	2	3	3	6	8	1	4	5	3	1	2	3
Maintien à domicile [cert.]	11	1	7	8			2	2	3	1	2	3	8		3	3	8			

PREMIER CYCLE - TRIMESTRE D'ÉTÉ

FACULTÉS PROGRAMMES	TOTAL DES DEMANDES				REFUS				DÉSISTEMENTS				ADMIS				NOUVEAUX INSCRITS			
	2000	2001			2000	2001			2000	2001			2000	2001			2000	2001		
	T	H	F	T	T	H	F	T	T	H	F	T	T	H	F	T	T	H	F	T
Rédaction [cert.]	24	6	11	17			1	1	2	2	4	6	22	4	6	10	15	4	5	9
Rédaction: principes et pratique [mod.]	4		2	2	1				2		1	1	1		1	1	1		1	1
Relations industrielles [cert.]		2	19	21			1	1			2	2		2	16	18		2	6	8
Relations publiques [cert.]	34	5	30	35	1		1	1	4	2	3	5	29	3	26	29	16	3	18	21
Santé et sécurité du travail [cert.]	15	16	19	35		1		1			2	2	15	15	17	32	9	12	15	27
Toxicomanies : prévention et réadaptation [cert.]	50	8	34	42					1		2	2	49	8	32	40	42	7	25	32
Traduction I [cert.]	18	3	14	17							2	2	18	3	12	15	16	2	11	13
Traduction II [cert.]	8	2	12	14							1	1	8	2	11	13	8	2	7	9
Violence, victimes et société [cert.]	6	3	4	7		1		1		1		1	6	1	4	5	4	1	3	4
TOTAL DE LA FACULTÉ	447	134	355	489	13	11	10	21	49	21	40	61	385	102	305	407	303	84	228	312
SCIENCES INFIRMIÈRES																				
Sciences infirmières : milieu clinique [cert.]	16	2	27	29	1		1	1	4				11	2	25	27	4	2	20	22
Sciences infirmières : intégration et perspectives [cert.]	8		3	3	2		2	2	2				4		1	1	3		1	1
Sciences infirmières [mod.]	16		1	1									16				15			
TOTAL DE LA FACULTÉ	40	2	31	33	3		3	3	6				31	2	26	28	22	2	21	23
THÉOLOGIE																				
Sciences des religions [cert.]	1		1	1							1	1	1				1			
Sciences religieuses [min.]	9	1	4	5									9	1	4	5	6			
Théologie [spéc.]	8	2	3	5					1	1		1	7	1	3	4	4	1		1
Théologie [maj.]	11		4	4							1	1	11		3	3	6		1	1
Théologie pratique [cert.]	28	2	2	4					1				27	2	2	4	26	2	2	4
Théologie pratique (milieux de santé) [cert.]	3		1	1									3		1	1	1		1	1

PREMIER CYCLE - TRIMESTRE D'ÉTÉ

FACULTÉS PROGRAMMES	TOTAL DES DEMANDES				REFUS				DÉSISTEMENTS				ADMIS				NOUVEAUX INSCRITS			
	2000		2001		2000		2001		2000		2001		2000		2001		2000		2001	
	T	H	F	T	T	H	F	T	T	H	F	T	T	H	F	T	T	H	F	T
TOTAL DE LA FACULTÉ	60	5	15	20					2	1	2	3	58	4	13	17	44	3	4	7
PROGRAMMES MULTIFACULTAIRES GÉRÉS PAR LA FEP																				
FAS-FEP																				
Santé mentale : fondements et pratiques d'intervention [cert.]	19	1	19	20	1		1	1	6		3	3	12	1	15	16	10		12	12
FEP-MÉDECINE																				
Gestion des services de santé [cert.]	28	3	18	21			1	1	4		2	2	24	3	15	18	18	3	11	14
Inhalothérapie [cert.]			1	1											1	1			1	1
Introduction à la gestion des services de santé [micro.]		1	2	3							1	1		1	1	2		1		1
FEP-MÉDECINE-FSI																				
Santé communautaire [cert.]	42	2	34	36	2		2	2	3		3	3	37	2	29	31	32	1	21	22
TOTAL MULTIFACULTAIRES	89	7	74	81	3		4	4	13		9	9	73	7	61	68	60	5	45	50
UNIVERSITÉ DE MONTRÉAL																				
Programmes d'échanges [min.]		1	3	4										1	3	4				
TOTAL ÉCHANGES & VISITEURS		1	3	4										1	3	4				
TOTAL DU PREMIER CYCLE	645	150	481	631	19	11	17	28	71	22	51	73	555	117	411	528	436	95	300	395

Légende : bidisc.: baccalauréat spécialisé bidisciplinaire; cert.: certificat; maj.: majeur; micro.: microprogramme; min.: mineur; mod.: module; spéc.: baccalauréat spécialisé

PREMIER CYCLE - TRIMESTRE D'ÉTÉ

RÉPARTITIONS DES CANDIDATS AUTORISÉS À S'INSCRIRE

VARIABLES

<u>Région administrative</u>		<u>Age</u>		<u>Langue d'usage</u>		<u>Statut au Canada</u>	
Hors Québec	ND	-18	0	Français	499	Citoyen canadien	490
Bas du Fleuve/Gaspésie	ND	18-19	1	Anglais	10	Résident permanent	38
Saguenay/Lac St-Jean	ND	20-24	100	Autre	29	Permis/Visa	9
Québec	ND	25-29	114	TOTAL :	538	Autre	1
Trois-Rivières	ND	30-34	89			TOTAL :	538
Estrie	ND	35-39	77				
Montréal	ND	40-44	70				
Outaouais	ND	45+	87				
Nord Ouest	ND	TOTAL :	538				
Côte Nord	ND						
Non déclaré	ND						
TOTAL :	ND						

<u>Sexe</u>	
Masculin	117
Féminin	421
TOTAL :	538

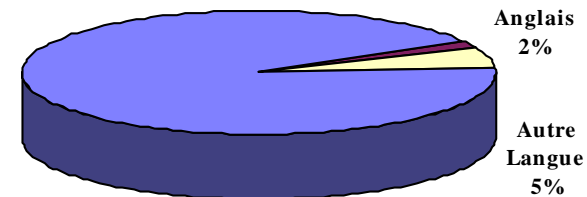
PREMIER CYCLE - TRIMESTRE D'ÉTÉ

RÉPARTITIONS DES CANDIDATS AUTORISÉS À S'INSCRIRE

Région administrative

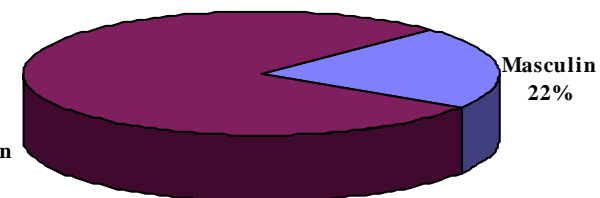
Français
93%

Langue d'usage

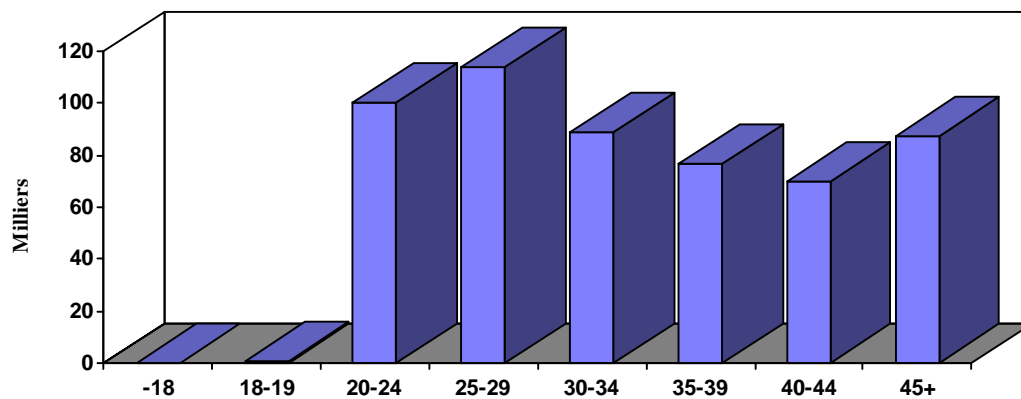


Sexe

Féminin
78%

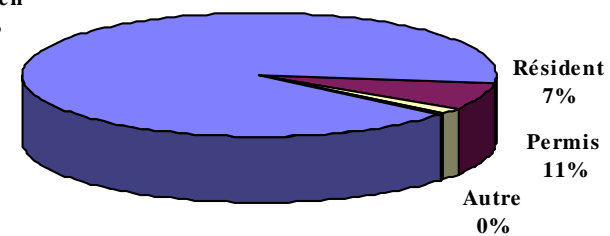


Age



Citoyen
canadien
91%

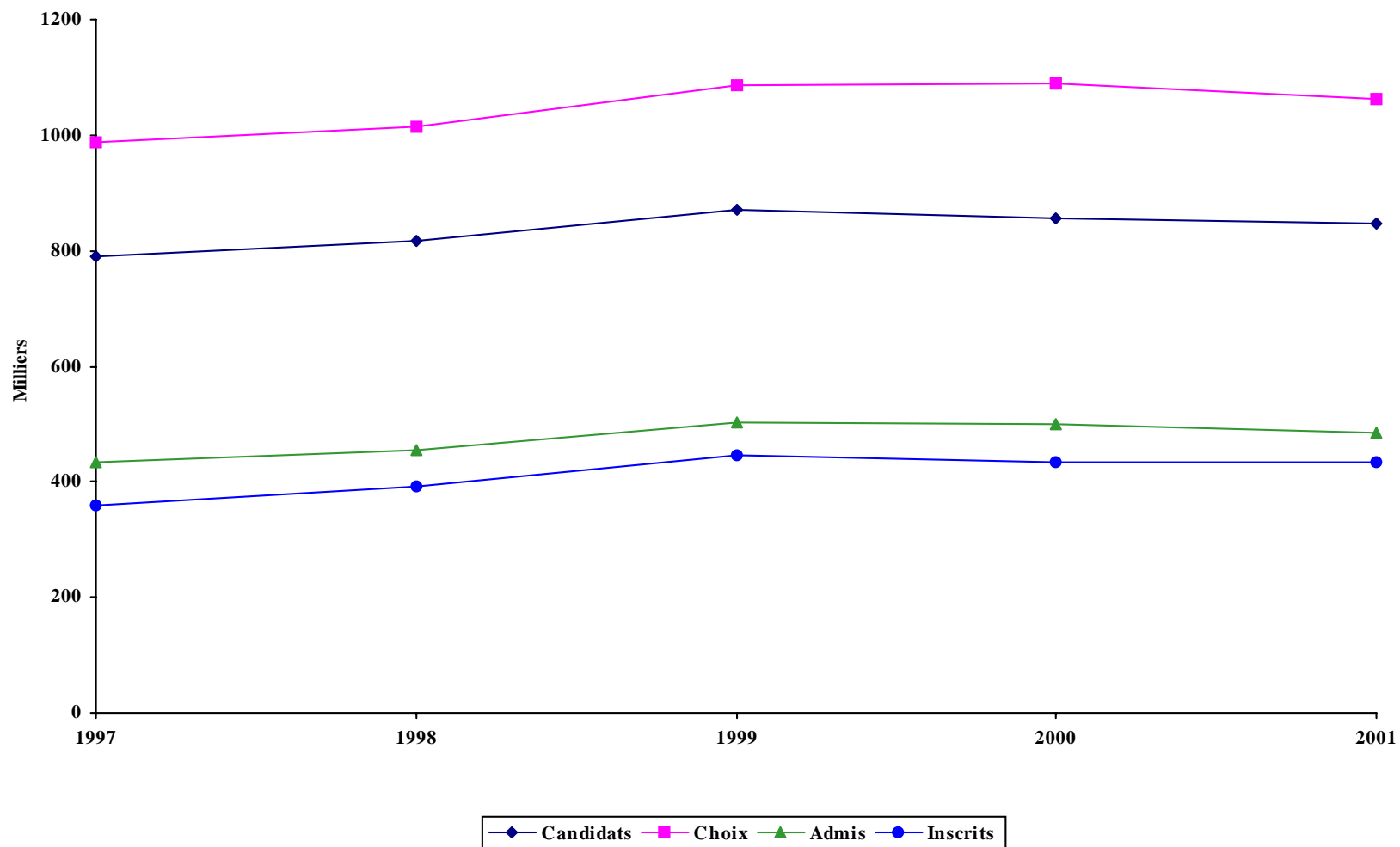
Statut au Canada



CYCLES SUPÉRIEURS - TRIMESTRE D'ÉTÉ

ANNÉES	CANDIDATS	CHOIX DE PROGRAMME		CANDIDATS ADMIS		CANDIDATS INSCRITS		
		Choix	N. Par candidat	NOMBRE	% des candidats	NOMBRE	% des candidats	% des admis
1997	789	987	1,25	433	55%	359	46%	83%
1998	817	1015	1,24	456	56%	391	48%	86%
1999	872	1086	1,25	502	58%	445	51%	89%
2000	857	1090	1,27	499	58%	433	51%	87%
2001	847	1062	1,25	486	57%	434	51%	89%

CYCLES SUPÉRIEURS - TRIMESTRE D'ÉTÉ



CYCLES SUPÉRIEURS - TRIMESTRE D'ÉTÉ

FACULTÉS PROGRAMMES	TOTAL DES DEMANDES				REFUS				DÉSISTEMENTS				ADMIS				NOUVEAUX INSCRITS			
	2000		2001		2000		2001		2000		2001		2000		2001		2000		2001	
	T	H	F	T	T	H	F	T	T	H	F	T	T	H	F	T	T	H	F	T
<u>AMÉNAGEMENT</u>																				
Aménagement																				
	Ph.D.			1				1									1			1
	Total 3e cycle							1									1			1
TOTAL DE LA FACULTÉ				1				1									1			1
<u>ARTS ET SCIENCES</u>																				
Anthropologie	M.Sc.	2	1	1	2								2	1	1	2	2	1	1	2
	Ph.D.	1		1	1								1		1	1			1	1
Chimie	M.Sc.	25	15	5	20	4	3	1	4	3	1	1	2	18	10	3	13	17	10	3
	Ph.D.	6	6		6			1	1	3			2	3	5		5	2	5	5
Criminologie	M.Sc.	1		1	1									1		1	1	1		
Démographie	Ph.D.	1	2		2		1		1	1										
Études anglaises	Ph.D.	1		1	1							1	1	1						
Études françaises	M.A.	2	1		1								1	1		1	1	1		1
	Ph.D.	1	1		1								1	1		1	1			1
Géographie	M.Sc.	1	2		2				1	1		1		1		1		1		1
	Ph.D.		1	2	3						1	1	2							
Histoire de l'art	M.A.			2	2											2	2			2
Informatique	M.Sc.	14	7	3	10	3	3		3	10	4	1	5	1		1	1		1	1
	Ph.D.	6	6	1	7					3	4		4	1	1	1	2		1	2
Littérature	Ph.D.	1	1		1									1	1		1	1		
Mathématiques	M.Sc.	4	2	1	3	1				1	2		2	1		1	1	1		1
	Ph.D.	3	1		1	1				1	1		1	1			1			
Philosophie	M.A.			2	2											1	1			1
Physique	M.Sc.	11	8	4	12	3	1		1	2	1		1	6	6	4	10	6	6	4
	Ph.D.	6	2	1	3	3				3	1		1		1	1	2		1	2

CYCLES SUPÉRIEURS - TRIMESTRE D'ÉTÉ

FACULTÉS PROGRAMMES		TOTAL DES DEMANDES				REFUS				DÉSISTEMENTS				ADMIS				NOUVEAUX INSCRITS			
		2000		2001		2000		2001		2000		2001		2000		2001		2000		2001	
		T	H	F	T	T	H	F	T	T	H	F	T	T	H	F	T	T	H	F	T
Psychoéducation	M.Sc.			1	1										1	1			1	1	
	Micro.			2	2						2	2									
Psychologie	M.Sc.		1	1	2			1	1					1		1		1		1	
	Ph.D.	5		3	3					1		3	3	3				3			
Psychologie (recherche et intervention)	Ph.D.	2		1	1									1		1				1	
Relations industrielles	M.Sc.	4		4	4									3		4		3		4	
Science politique	M.Sc.	1		1	1									1		1		1		1	
Sciences biologiques	M.Sc.	9	1	1	2	2	1		1					6		1		6		1	
	Ph.D.	5	1	2	3	2		2	2					3	1			2			
Sciences de la communication	M.Sc.			1	1							1	1								
Sciences économiques	M.Sc.			1	1											1		1		1	
Service social	M.Sc.			1	1											1		1		1	
Sociologie	M.Sc.	1		1	1									1		1		1		1	
Total 2e cycle		75	38	33	71	13	8	2	10	17	9	5	14	41	20	24	44	39	20	23	43
Total 3e cycle		38	21	12	33	6	2	2	4	12	7	5	12	16	10	4	14	10	7	4	11
TOTAL DE LA FACULTÉ		113	59	45	104	19	10	4	14	29	16	10	26	57	30	28	58	49	27	27	54
<u>DROIT</u>																					
Droit	LL.M.		1		1							1				1				1	
Fiscalité	LL.M.		1		1																
Total 2e cycle			2		2									1		1					
TOTAL DE LA FACULTÉ			2		2									1		1					
<u>ÉTUDES SUPÉRIEURES</u>																					
Biologie moléculaire	M.Sc.	7	3	6	9	1		1	1	3	2	1	3	3	1	4	5	3	1	3	4
	Ph.D.	3	1	3	4									3	1	3	4	2	1	3	4

CYCLES SUPÉRIEURS - TRIMESTRE D'ÉTÉ

FACULTÉS PROGRAMMES		TOTAL DES DEMANDES				REFUS				DÉSISTEMENTS				ADMIS				NOUVEAUX INSCRITS			
		2000	2001			2000	2001			2000	2001			2000	2001			2000	2001		
		T	H	F	T	T	H	F	T	T	H	F	T	T	H	F	T	T	H	F	T
Environnement et prévention	D.E.S.S.	1	1		1								1								
Génie biomédical	M.Sc.A.	2	1	1	2		1		1				1		1	1	1				
	Ph.D.	2	2		2								1	1		1	1	1		1	
Muséologie	M.A.			1	1										1	1			1	1	
Sciences humaines appliquées	Ph.D.		1		1									1		1		1		1	
Total 2e cycle		10	5	8	13	1	1	1	2	3	2	1	3	5	1	6	7	4	1	4	5
Total 3e cycle		5	4	3	7									4	3	3	6	3	3	3	6
TOTAL DE LA FACULTÉ		15	9	11	20	1	1	1	2	3	2	1	3	9	4	9	13	7	4	7	11
<u>KINÉSIOLOGIE</u>																					
Sciences de l'activité physique	M.Sc.	1	1		1								1	1		1	1	1		1	
	Ph.D.		2	1	3									2	1	3		2	1	3	
Total 2e cycle		1	1		1								1	1		1	1	1		1	
Total 3e cycle			2	1	3									2	1	3		2	1	3	
TOTAL DU DÉPARTEMENT		1	3	1	4								1	3	1	4	1	3	1	4	
<u>MÉDECINE</u>																					
Administration de la santé	D.E.S.S.		1	1	2									1	1	2			1	1	
Administration des services de santé	M.Sc.	6	2	3	5								5	2	3	5	3	2	3	5	
Anesthésie-réanimation	D.E.S.	29	11	9	20	15	3	5	8	6	3	3	6	8	5	1	6	8	5	1	6
Biochimie	M.Sc.	13	4	8	12			2	2	2	2	1	3	7	2	5	7	6	1	5	6
	Ph.D.	9	4	1	5		1		1	1	1	1	2	8	2		2	6	2		2
Chirurgie	D.E.S.	61	35	34	69	23	14	14	28	12	5	10	15	26	16	10	26	22	14	9	23
Médecine	D.E.S.	137	54	51	105	68	22	11	33	31	15	22	37	38	17	18	35	31	12	18	30
Médecine de soins intensifs	D.E.S.	3	3	2	5						1		1	3	2	2	4	2	2	1	3
Médecine d'urgence	D.E.S.		10	5	15		8	4	12		2	1	3								
Médecine familiale	D.E.S.	182	51	128	179	25	4	6	10	87	30	76	106	70	15	45	60	68	15	45	60

CYCLES SUPÉRIEURS - TRIMESTRE D'ÉTÉ

FACULTÉS PROGRAMMES	TOTAL DES DEMANDES				REFUS				DÉSISTEMENTS				ADMIS				NOUVEAUX INSCRITS				
	2000	2001			2000	2001			2000	2001			2000	2001			2000	2001			
	T	H	F	T	T	H	F	T	T	H	F	T	T	H	F	T	T	H	F	T	
Médecine familiale - soins palliatifs	D.E.S.	1	1	2	3								1	1	2	3	1	1	2	3	
Médecine familiale et d'urgence	D.E.S.	12	6	11	17	1	2		2	2	2	7	9	9	2	4	6	9	2	3	5
Médecine familiale et soins aux personnes âgées	D.E.S.			1	1										1	1			1	1	
Médecine nucléaire	D.E.S.	5	6		6	3	4		4	2	1		1		1			1		1	
Microbiologie	D.E.S.	7	1	3	4	1	1	1	2	5		1	1	1		1	1	1		1	1
Microbiologie et immunologie	M.Sc.	12	8	5	13			1	1	2	2	3	5	5	5	5	5	5	5	5	
	Ph.D.	3	1	2	3					1				2	1	2	3	2	1	2	3
Obstétrique-gynécologie	D.E.S.	21	5	29	34	12	4	21	25	4		2	2	5	1	6	7	5		6	6
Ophthalmologie	D.E.S.	10	6	7	13	7	4	5	9	1				2	2	2	4	2	1	2	3
Pathologie	D.E.S.	4	2	5	7	1				1		4	4	2	2	1	3	1	2	1	3
Pathologie et biologie cellulaire	M.Sc.	3	3	3	6		1		1					3	2	3	5	3	2	3	5
	Ph.D.			1	1											1	1			1	1
Pédiatrie	D.E.S.	47	8	37	45	28	3	15	18	5	3	13	16	14	2	9	11	9	2	5	7
	D.E.S.		1	4	5			2	2			2	2		1		1		1		1
Pharmacologie	M.Sc.	7	2	4	6					1				4	2	2	4	1	1	1	2
	Ph.D.	2		1	1							1	1	2							
Physiologie	M.Sc.	2		4	4							1	1	2		3	3	2		3	3
Psychiatrie	D.E.S.	38	9	16	25	23		2	2	6	6	7	13	9	3	7	10	9	3	6	9
Qualité, évaluation, organisation et performance dans les établissements de santé	D.E.S.S.		7	13	20							1	1		7	12	19		5	12	17
Radiologie diagnostique	D.E.S.	39	13	12	25	27	10	6	16	4	2	2	4	8	1	3	4	6	1	3	4
Radiothérapie	D.E.S.	5	11	7	18		1	2	3	3	8	3	11	2	2	2	4	2	2	2	4
Santé communautaire	M.Sc.	5		3	3									5		3	3	5		2	2
	D.E.S.	7		3	3	3		2	2	2				2		1	1	2		1	1
Santé environnementale et santé au travail	M.Sc.	9	1	2	3					1		1	1	8	1	1	2	8	1	1	2
Santé publique	Ph.D.	3	3	3	6					1		1	1	1	2	2	4	1	1	2	3

CYCLES SUPÉRIEURS - TRIMESTRE D'ÉTÉ

FACULTÉS PROGRAMMES	TOTAL DES DEMANDES				REFUS				DÉSISTEMENTS				ADMIS				NOUVEAUX INSCRITS							
	2000	2001			2000	2001			2000	2001			2000	2001			2000	2001						
	T	H	F	T	T	H	F	T	T	H	F	T	T	H	F	T	T	H	F	T				
Sciences biomédicales	M.Sc.	12	10	5	15			2		2		1		1		1	9	7	3	10	9	6	3	9
	Ph.D.	3	2	1	3												3	2	1	3	3	1	1	2
Sciences neurologiques	M.Sc.	6	1	4	5						3	3					4				3			
	Ph.D.	2	1	1	2												2	1	1	2	2	1	1	2
Virologie et immunologie	Ph.D.	1		1	1							1	1				1				1			
Total 2e cycle		75	39	55	94			3	3	6		7	4	11	15		52	29	36	65	45	23	34	57
Total 3e cycle		23	11	11	22			1		1		3	1	4	5		19	8	7	15	15	6	7	13
Total Études médicales postdoctorales		608	233	366	599	237	80	96	176	171	78	153	231	200	73	115	188	178	64	107	171	64	107	171
TOTAL DE LA FACULTÉ		706	283	432	715	237	84	99	183	181	83	168	251	271	110	158	268	238	93	148	241	93	148	241
<u>MÉDECINE DENTAIRE</u>																								
Résidence multidisciplinaire en médecine dentaire	Cert.		3	5	8													3	4	7		3	4	7
Total 2e cycle			3	5	8													3	4	7		3	4	7
TOTAL DE LA FACULTÉ			3	5	8													3	4	7		3	4	7
<u>MÉDECINE VÉTÉRINAIRE</u>																								
Diagnostic en laboratoire	D.E.S.	4	1	3	4	3		2	2			1	1			1	1			1	1			1
Internat de perfectionnement en sciences appliquées vétérinaires	Cert.	40	13	21	34	17	5	9	14	7	1	2	3	16	7	10	17	15	7	9	16	7	9	16
Sciences cliniques vétérinaires	D.E.S.	5	3	9	12	1	2	6	8	2	1		1	2		3	3	2		3	3		3	3
Sciences vétérinaires	M.Sc.	15	4	3	7	2				2	1		1	10	3	3	6	8	3	3	6	3	3	6
	Ph.D.	1	1	1	2			1	1					1	1		1	1	1	1	1	1	1	1
Technologie et salubrité des viandes	D.E.S.S.	1	4	2	6					1	1	2	3		3		3			3		2		2
	Micro.	6	1		1					1	1		1	5				4						

CYCLES SUPÉRIEURS - TRIMESTRE D'ÉTÉ

FACULTÉS PROGRAMMES	TOTAL DES DEMANDES				REFUS				DÉSISTEMENTS				ADMIS				NOUVEAUX INSCRITS			
	2000	2001			2000	2001			2000	2001			2000	2001			2000	2001		
	T	H	F	T	T	H	F	T	T	H	F	T	T	H	F	T	T	H	F	T
Total 2e cycle	71	26	38	64	23	7	17	24	13	5	5	10	34	14	16	30	30	13	15	28
Total 3e cycle	1	1	1	2			1	1					1	1		1	1	1		1
TOTAL DE LA FACULTÉ	72	27	39	66	23	7	18	25	13	5	5	10	35	15	16	31	31	14	15	29
<u>MUSIQUE</u>																				
Interprétation																				
	M.Mus.		1				1													
	D. Mus.		1				1													
Total 2e cycle			1				1													
Total 3e cycle			1				1													
TOTAL DE LA FACULTÉ			2				2													
<u>OPTOMÉTRIE</u>																				
Sciences de la vision	M.Sc.	4	1		1		1		3				1							
Total 2e cycle		4	1		1		1		3				1							
TOTAL DE L'ÉCOLE		4	1		1		1		3				1							
<u>PHARMACIE</u>																				
Pratique pharmaceutique	M.Sc.	32	2	29	31				2				24	2	24	26	20	2	23	25
Sciences pharmaceutiques	M.Sc.	5	1	2	3						1	1	5	1	1	2	5	1	1	2
	Ph.D.	2	3	3	6		2	2	1				1	1	2	3	1	1	2	3
Soins pharmaceutiques	Micro.			1	1										1	1				
Total 2e cycle		37	3	32	35				2		1	1	29	3	26	29	25	3	24	27
Total 3e cycle		2	3	3	6		2	2	1				1	1	2	3	1	1	2	3
TOTAL DE LA FACULTÉ		39	6	35	41		2	2	3		1	1	30	4	28	32	26	4	26	30

CYCLES SUPÉRIEURS - TRIMESTRE D'ÉTÉ

FACULTÉS PROGRAMMES	TOTAL DES DEMANDES				REFUS				DÉSISTEMENTS				ADMIS				NOUVEAUX INSCRITS				
	2000	2001			2000	2001			2000	2001			2000	2001			2000	2001			
	T	H	F	T	T	H	F	T	T	H	F	T	T	H	F	T	T	H	F	T	
SCIENCE DE L'ÉDUCATION																					
Administration de l'éducation	M.A.	7	1		1					4	1		1	3				3			
	M.Ed.	4	1	9	10							4	4	4	1	5	6	3	1	3	4
	D.E.S.S.	3	2	2	4					1				2	2	2	4	2	1		1
	Micro.	3		4	4	1				1		1	1	1		3	3	1		2	2
	Ph.D.	2	1	2	3					1	1	1	2			1	1			1	1
Andragogie	M.A.			1	1							1	1								
	M.Ed.			1	1							1	1								
	Ph.D.	2		1	1									1		1	1	1		1	1
Didactique	M.A.	4	4	3	7	1					2	2	3	4	1	5	3	4	1	5	
	M.Ed.	4	1	10	11				1	1	2	3	3		8	8	1		8	8	
	D.E.S.S.	10		4	4								10		4	4	9		3	3	
	Ph.D.	3		2	2						1	1	2		1	1	1		1	1	
Éducation (orthopédagogie)	D.E.S.S.	2		1	1								1		1	1	1				
Éducation comparée et fondements de l'éducation	Ph.D.	1		1	1								1				1				
Générale	M.Ed.	8		1	1	1				1	1	1	6				4				
	D.E.S.S.	13	1	6	7					2			11	1	6	7	11	1	2	3	
Mesure et évaluation en éducation	Ph.D.		1	1	2						1	1			1	1			1	1	
Psychopédagogie	M.A.			1	1										1	1			1	1	
	M.Ed.	6	1	3	4				1	1		1	5		3	3	4		3	3	
	D.E.S.S.	9		1	1				2				7		1	1	5		1	1	
Sciences de l'éducation	Micro.	7	1	8	9	1	1		1	2	1	1	4		7	7	3		6	6	
Technologie éducationnelle	Ph.D.			1	1			1	1												
Total 2e cycle		80	12	55	67	4	1		1	15	3	13	16	60	8	42	50	50	7	30	37
Total 3e cycle		8	2	8	10			1	1	1	2	2	4	4		4	4	3		4	4
TOTAL DE LA FACULTÉ		88	14	63	77	4	1	1	2	16	5	15	20	64	8	46	54	53	7	34	41

CYCLES SUPÉRIEURS - TRIMESTRE D'ÉTÉ

FACULTÉS PROGRAMMES	TOTAL DES DEMANDES				REFUS				DÉSISTEMENTS				ADMIS				NOUVEAUX INSCRITS				
	2000		2001		2000		2001		2000		2001		2000		2001		2000		2001		
	T	H	F	T	T	H	F	T	T	H	F	T	T	H	F	T	T	H	F	T	
<u>SCIENCES INFIRMIÈRES</u>																					
Sciences infirmières																					
	M.Sc.		1	2	3									1	2	3		1	1	2	
Total 2e cycle			1	2	3									1	2	3		1	1	2	
TOTAL DE LA FACULTÉ			1	2	3									1	2	3		1	1	2	
<u>THÉOLOGIE</u>																					
Études théologiques	Micro.		1		1					1		1									
Théologie	Ph.D.		1		1					1		1									
Théologie - études bibliques	M.A.		1		1					1		1									
Théologie pratique	Micro.		1		1								1		1			1		1	
Total 2e cycle			3		3					2		2		1		1		1		1	
Total 3e cycle			1		1					1		1									
TOTAL DE LA FACULTÉ			4		4					3		3		1		1		1		1	
<u>UNIVERSITÉ DE MONTRÉAL</u>																					
Programmes d'échanges (2e cycle)		17	3	11	14								16	3	11	14	16	2	11	13	
Total 2e cycle		17	3	11	14								16	3	11	14	16	2	11	13	
TOTAL ÉCHANGES & VISITEURS		17	3	11	14								16	3	11	14	16	2	11	13	
TOTAL UNIVERSITÉ DE MONTRÉAL																					
Total 2e cycle		370	138	239	377	41	21	23	44	60	26	36	62	239	84	167	251	210	75	146	221
Total 3e cycle		77	47	39	86	6	5	4	9	17	11	11	22	45	26	21	47	33	21	21	42
Total Études médicales postdoctorales		608	233	366	599	237	80	96	176	171	78	153	231	200	73	115	188	178	64	107	171
TOTAL DES CYCLES SUPÉRIEURS		1055	418	644	1062	284	106	123	229	248	115	200	315	484	183	303	486	421	160	274	434

INSCRIPTION DES NOUVEAUX ÉTUDIANTS - TRIMESTRE D'ÉTÉ

		CANDIDATS AUTORISÉS À S'INSCRIRE (1)			INSCRIPTIONS			Candidats non inscrits	
		Demandes d'admission	Changements de programme		TOTAL	STATUT			
	(2)		(3)			Temps plein	Temps partiel	TOTAL	
PREMIER CYCLE sauf F.E.P. et multifacultaires	2000	68	12	24	104	7	70	77	27
	2001	34	5	14	53	3	30	33	20
ÉDUCATION PERMANENTE	2000	245	32	98	375	30	259	289	86
	2001	246	24	117	387	16	274	290	97
Programmes multifacultaires	2000	72	9	24	105	5	78	83	22
	2001	64	9	25	98	2	70	72	26
<u>TOTAL DU PREMIER CYCLE</u>	2000	385	53	146	584	42	407	449	135
	2001	344	38	156	538	21	374	395	143
CYCLES SUPÉRIEURS									
DEUXIÈME CYCLE	2000	217	5	20	242	135	83	218	24
	2001	227	2	21	250	138	80	218	29
Études médicales postdoctorales	2000	182		18	200	178		178	22
	2001	175		13	188	170	1	171	17
DOCTORAT	2000	45		3	48	26	11	37	11
	2001	47			47	33	9	42	5
<u>TOTAL DES CYCLES SUPÉRIEURS</u>	2000	444	5	41	490	339	94	433	57
	2001	449	2	34	485	341	90	431	51
<u>GRAND TOTAL</u>	2000	829	58	187	1 074	381	501	882	192
	2001	793	40	190	1 023	362	464	826	194

(1) Un candidat est autorisé à s'inscrire quand il a accepté une offre d'admission et qu'il n'y a pas eu désistement de sa part.

(2) Changement de programme impliquant une nouvelle faculté [exemple: de la Faculté des arts et sciences à la Faculté de médecine dentaire].

(3) Changement de programme à l'intérieur de la même faculté [exemple: d'un programme de sociologie à un programme d'anthropologie].

Sources: Rapports ACCR33 et ADDR33

Dates: 2001-08-22 et 2000-08-16

PROVENANCE DES CANDIDATS ÉTRANGERS - TRIMESTRE D'ÉTÉ

Pays	Premier cycle			Deuxième cycle			Troisième cycle			Internat/Résidence			
	Choix	Admis	Inscrits	Choix	Admis	Inscrits	Choix	Admis	Inscrits	Choix	Admis	Inscrits	Candidats
<u>Programmes réguliers</u>													
Albanie				1									1
Algérie				2				2					4
Allemagne							1	1	1				1
Argentine				1	1	1							1
Belgique				3	1	1	1						4
Brésil				1						2	2	1	3
Burkina-Faso							1						1
Cameroun				1	1		2						3
Chine	1	1		2	1	1							3
Colombie				1						1			2
Congo				1			1						2
Corée (Rép.)							1						1
Djibouti							1						1
Egypte				1			2	1	1				3
Equateur				1									1
Etats-Unis				1			1			2	1	1	4
France	3	2		30	21	20	4	3	2	1	1	1	38
Guatemala										1	1	1	1
Guinée							2						2
Haiti				1									1
Illinois	1	1											1
Inde							1						1
Irak				1									1
Iran				1									1
Italie				2						2	2	1	4
Liban				2	1	1	2			3	2	1	6
Maroc	2	1	1	3	1	1	3						8

[...] : données de l'année précédente

PROVENANCE DES CANDIDATS ÉTRANGERS - TRIMESTRE D'ÉTÉ

<i>Pays</i>	<i>Premier cycle</i>			<i>Deuxième cycle</i>			<i>Troisième cycle</i>			<i>Internat/Résidence</i>			<i>Candidats</i>
	<i>Choix</i>	<i>Admis</i>	<i>Inscrits</i>	<i>Choix</i>	<i>Admis</i>	<i>Inscrits</i>	<i>Choix</i>	<i>Admis</i>	<i>Inscrits</i>	<i>Choix</i>	<i>Admis</i>	<i>Inscrits</i>	
Maurice (Ile)										2			1
Niger				1									1
Nouvelle-Zélande										1	1	1	1
Pakistan										1	1		1
Pennsylvanie										1	1	1	1
Pérou										1	1	1	1
Royaume-Uni	1												1
Rwanda				1									1
Sénégal				2			5						7
Syrie										1			1
Tchad				1			1						2
Togo				2									2
Tunisie	1			1	1		1						3
Vénézuéla							1	1	1				1
Viet-Nam (Rép.)				1			1						2
Zaire				1									1
Total Réguliers	9	5	1	66	28	25	34	6	5	19	13	9	126
<i>Programmes d'échanges</i>													
France				14	14	13							14
Japon	4	4	4										4
Total Échanges	4	4	4	14	14	13							18
Total des choix par cycle	13	9	5	80	42	38	34	6	5	19	13	9	
TOTAL DES CHOIX	146	70	57							Total des candidats			144