

TRIMESTRE D'AUTOMNE

SOMMAIRE GÉNÉRAL

	TRIMESTRE AUTOMNE 1999				TRIMESTRE AUTOMNE 2000				TRIMESTRE AUTOMNE 2001			
	H	F	T	%	H	F	T	%	H	F	T	%
Facultés et écoles de l'Université												
a) régulier à temps plein	7757	14052	21809	3,4%	7942	14927	22869	4,9 %	8173	15794	23967	4,8 %
b) régulier à temps plein et à temps partiel	10609	21265	31874	2,5 %	10653	22007	32660	2,5 %	11179	23440	34619	6,0 %
Facultés et écoles de l'Université et écoles affiliées*												
a) régulier à temps plein	13086	17053	30139	5,1 %	13674	18356	32030	6,3 %	14053	19216	33269	3,9 %
b) régulier à temps plein et à temps partiel	18987	26991	45978	3,3 %	19401	28045	47446	3,2 %	19991	30006	49997	5,4 %

* Les écoles affiliées sont l'École des Hautes Études Commerciales et l'École Polytechnique

INSCRIPTIONS PAR FACULTÉ ET ÉCOLE
TRIMESTRE D'AUTOMNE 2001

Facultés et écoles de l'Université	Étudiants réguliers à temps plein									
	1er cycle			2e cycle			3e cycle			TOTAL A
	H	F	H + F	H	F	H + F	H	F	H + F	
Aménagement	346	488	834	103	85	188	14	20	34	1056
Arts et des sciences	3291	5457	8748	863	1070	1933	484	482	966	11647
Droit	287	588	875	80	113	193	16	26	42	1110
Éducation permanente *	198	540	738	-	-	-	-	-	-	738
Études supérieures **	-	-	-	2807	3344	6151	1102	1032	2134	8285
Kinésiologie	88	206	294	18	15	33	20	7	27	354
Médecine	344	1509	1853	470	860	1330	156	189	345	3528
Médecine dentaire	126	203	329	13	15	28	-	-	-	357
Médecine vétérinaire	64	253	317	39	58	97	14	10	24	438
Musique	202	173	375	61	81	142	14	17	31	548
Optométrie	31	133	164	7	19	26	-	-	-	190
Pharmacie	140	389	529	27	70	97	14	19	33	659
Sciences de l'éducation	264	1501	1765	43	120	163	51	79	130	2058
Sciences infirmières	107	705	812	10	62	72	4	19	23	907
Théologie	11	14	25	27	12	39	20	19	39	103
Programmes multifacultaires	20	50	70	60	112	172	46	56	102	344
TOTAL 1	5499	12159	17658	1821	2692	4513	853	943	1796	23967
Écoles affiliées										
HEC	2129	1963	4092	537	498	1035	68	47	115	5242
Polytechnique	2516	718	3234	449	154	603	181	42	223	4060
TOTAL 2	4645	2681	7326	986	652	1638	249	89	338	9302
TOTAL 1+2	10144	14840	24984	2807	3344	6151	1102	1032	2134	33269

* Comprend les étudiants comptés à la rubrique «Programmes multifacultaires» dont la gestion relève de la Faculté de l'éducation permanente. Au trimestre d'automne 2001, le nombre de ces étudiants totalise 70. Ces étudiants ne contribuent cependant qu'une fois au total.

** Les étudiants inscrits à des programmes de 2e et de 3e cycle sont comptés à la Faculté des études supérieures et à la faculté ou à l'école affiliée dont relève leur discipline. Ils ne contribuent cependant qu'une seule fois au total.

Nombre d'étudiants inscrits à l'Université à la session d'automne 2001 dans le cadre d'un programme d'échanges n'apparaissant pas dans ce tableau: 398.

**INSCRIPTIONS PAR FACULTÉ ET ÉCOLE
TRIMESTRE D'AUTOMNE 2001**

Facultés et écoles de l'Université	Étudiants réguliers à temps partiel									
	1er cycle			2e cycle			3e cycle			TOTAL B
	H	F	H + F	H	F	H + F	H	F	H + F	
Aménagement	22	39	61	29	19	48	-	-	-	109
Arts et des sciences	925	1425	2350	79	161	240	12	15	27	2617
Droit	24	27	51	40	38	78	-	-	-	129
Éducation permanente *	1220	4007	5227	-	-	-	-	-	-	5227
Études supérieures **	-	-	-	1520	1933	3453	44	50	94	3547
Kinésiologie	17	25	42	1	-	1	1	-	1	44
Médecine	4	38	42	121	131	252	7	7	14	308
Médecine dentaire	-	17	17	-	-	-	-	-	-	17
Médecine vétérinaire	-	-	-	10	6	16	-	-	-	16
Musique	46	41	87	-	-	-	-	-	-	87
Optométrie	-	-	-	2	2	4	-	-	-	4
Pharmacie	4	9	13	21	59	80	-	-	-	93
Sciences de l'éducation	16	57	73	163	524	687	18	23	41	801
Sciences infirmières	54	488	542	6	100	106	-	-	-	648
Théologie	97	246	343	21	27	48	4	1	5	396
Programmes multifacultaires	159	788	947	40	110	150	2	4	6	1103
TOTAL 1	2429	6419	8848	533	1177	1710	44	50	94	10652
Écoles affiliées										
HEC	1712	1945	3657	837	703	1540	-	-	-	5197
Polytechnique	233	443	676	150	53	203	-	-	-	879
TOTAL 2	1945	2388	4333	987	756	1743	-	-	-	6076
TOTAL 1+2	4374	8807	13181	1520	1933	3453	44	50	94	16728

* Comprend les étudiants comptés à la rubrique «Programmes multifacultaires» dont la gestion relève de la Faculté de l'éducation permanente. Au trimestre d'automne 2001, le nombre de ces étudiants totalise 947. Ces étudiants ne contribuent cependant qu'une fois au total.

** Les étudiants inscrits à des programmes de 2e et de 3e cycle sont comptés à la Faculté des études supérieures et à la faculté ou à l'école affiliée dont relève leur discipline. Ils ne contribuent cependant qu'une seule fois au total.

Nombre d'étudiants inscrits à l'Université à la session d'automne 2001 dans le cadre d'un programme d'échanges n'apparaissant pas dans ce tableau: 13.

**INSCRIPTIONS PAR FACULTÉ ET ÉCOLE
TRIMESTRE D'AUTOMNE 2001**

Facultés et écoles de l'Université	Total Réguliers			Total Libres			GRAND TOTAL
	H	F	H + F	H	F	H + F	
Aménagement	514	651	1165	13	9	22	1187
Arts et des sciences	5654	8610	14264	269	254	523	14787
Droit	447	792	1239	8	9	17	1256
Éducation permanente *	1418	4547	5965	427	837	1264	7229
Études supérieures **	5473	6359	11832	-	-	-	11832
Kinésiologie	145	253	398	-	3	3	401
Médecine	1102	2734	3836	44	77	121	3957
Médecine dentaire	139	235	374	-	1	1	375
Médecine vétérinaire	127	327	454	18	27	45	499
Musique	323	312	635	11	10	21	656
Optométrie	40	154	194	-	1	1	195
Pharmacie	206	546	752	90	303	393	1145
Sciences de l'éducation	555	2304	2859	4	16	20	2879
Sciences infirmières	181	1374	1555	12	72	84	1639
Théologie	180	319	499	48	73	121	620
Programmes multifacultaires	327	1120	1447	9	25	34	1481
TOTAL 1	11179	23440	34619	953	1717	2670	37289
Écoles affiliées							
HEC	5283	5156	10439	-	-	-	10439
Polytechnique	3529	1410	4939	-	-	-	4939
TOTAL 2	8812	6566	15378	-	-	-	15378
TOTAL 1+2	19991	30006	49997	953	1717	2670	52667

* Comprend les étudiants comptés à la rubrique «Programmes multifacultaires» dont la gestion relève de la Faculté de l'éducation permanente. Au trimestre d'automne 2001, le nombre de ces étudiants totalise 1017. Ces étudiants ne contribuent cependant qu'une fois au total.

** Les étudiants inscrits à des programmes de 2e et de 3e cycle sont comptés à la Faculté des études supérieures et à la faculté ou à l'école affiliée dont relève leur discipline. Ils ne contribuent cependant qu'une seule fois au total.

Nombre d'étudiants inscrits à l'Université à la session d'automne 2001 dans le cadre d'un programme d'échanges n'apparaissant pas dans ce tableau: 411.

DISTRIBUTION DES ÉTUDIANTS SELON LA RÉSIDENCE PERMANENTE

CANADIENS RÉSIDANT HORS QUÉBEC

(étudiants réguliers)

Faculté et écoles de l'Université	Colombie-Britannique	Alberta	Saskatchewan	Manitoba	Ontario	Nouveau-Brunswick	Nouvelle-Écosse	Île du Prince Édouard	Terre-Neuve	Yukon et Territoires du Nord-Ouest	TOTAL
Aménagement	3	-	-	2	11	7	-	-	1	-	24
Arts et des sciences	12	8	5	4	147	51	2	3	1	-	233
Droit	2	1	1	-	12	1	-	-	-	-	17
Éducation permanente	2	-	1	3	38	12	1	1	1	2	61
Kinésiologie	-	-	-	-	4	-	-	-	-	-	4
Études supérieures	-	2	-	1	4	4	1	1	-	-	13
Médecine	4	1	-	1	36	30	2	1	-	-	75
Médecine dentaire	-	-	-	-	4	6	-	-	-	-	10
Médecine vétérinaire	-	1	-	-	3	8	-	-	-	-	12
Musique	4	3	3	1	12	6	1	1	-	-	31
Optométrie	1	1	-	1	7	6	1	-	-	-	17
Pharmacie	-	-	-	-	10	10	1	-	-	-	21
Sciences de l'éducation	-	-	2	-	14	6	1	-	-	-	23
Sciences infirmières	-	-	1	-	8	2	-	-	-	-	11
Théologie	-	-	1	-	3	2	-	-	-	-	6
Programmes multifacultaires	-	-	1	-	3	3	-	-	-	-	7
TOTAL	28	17	15	13	316	154	10	7	3	2	565

**PAYS DE CITOYENNETÉ DES ÉTUDIANTS AYANT UN STATUT
DE RÉSIDENT PERMANENT OU DE RÉFUGIÉ
OU DÉTENANT UN PERMIS DE SÉJOUR POUR ÉTUDES**

Facultés et écoles de l'Université

Pays	Étudiants réguliers	
	Résidents permanents	Permis de séjour

Pays	Étudiants réguliers	
	Résidents permanents	Permis de séjour

Afghanistan	6	-
Algérie	302	25
Andorre	-	1
Arabie saoudite	-	4
Arménie	2	1
Autriche	2	10
Bélarus	1	-
Belize	1	-
Bolivie	1	2
Brésil	15	43
Burkina-Faso	3	24
Cameroun	33	52
Chine	277	29
Congo	71	27
Corée du Nord	-	1
Côte d'Ivoire	20	58
Danemark	1	2
Egypte	11	16
Émirats arabes unis	1	-
Espagne	5	29
Finlande	-	2
Gabon	2	37
Ghana	-	2
Guadeloupe	-	1
Guinée	17	25
Honduras	2	1
Hongrie	3	-

Albanie	14	1
Allemagne	10	32
Angola (et Cabinda)	2	-
Argentine	19	14
Australie	-	1
Azerbaïdjan	1	-
Belgique	29	23
Bénin (Dahomey)	12	33
Bosnie-Herzégovine	2	-
Bulgarie	38	5
Burundi	16	5
Chili	25	11
Colombie	48	31
Corée (Rép.)	18	13
Costa-Rica	2	6
Cuba	10	-
Djibouti	4	13
El Salvador	1	1
Equateur	3	4
Etats-Unis	20	36
France	288	953
Gambie	-	1
Grèce	4	5
Guatemala	-	1
Haïti	163	68
Hong-Kong	2	-
Inde	7	2

**PAYS DE CITOYENNETÉ DES ÉTUDIANTS AYANT UN STATUT
DE RÉSIDENT PERMANENT OU DE RÉFUGIÉ
OU DÉTENANT UN PERMIS DE SÉJOUR POUR ÉTUDES**

Facultés et écoles de l'Université

Pays	Étudiants réguliers	
	Résidents permanents	Permis de séjour

Pays	Étudiants réguliers	
	Résidents permanents	Permis de séjour

Indonésie	1	-	Irak	3	-
Iran	37	6	Irlande	1	1
Israël	20	2	Italie	6	28
Jamaïque	1	1	Japon	4	28
Jordanie	2	-	Kampuchea (Cambodge)	2	3
Kasakhstan	19	-	Koweït	-	1
Kyrgyzstan	1	1	Lettonie	2	-
Liban	105	44	Libye	2	1
Lituanie	2	2	Luxembourg	1	1
Madagascar	6	12	Malaisie	1	3
Mali	6	28	Maroc	295	156
Martinique	1	1	Maurice (Ile)	-	5
Mauritanie	3	2	Mexique	57	61
Moldavie	13	-	Myanmar	1	-
Népal	-	1	Nicaragua	3	-
Niger	1	11	Nigéria	2	2
Norvège	1	2	Nouvelle-Zélande	2	1
Ouzbékistan	5	-	Pakistan	6	1
Panama	2	-	Pays inconnu	19	72
Pays-Bas	4	2	Pérou	29	9
Philippines	6	1	Pologne	4	2
Portugal	9	3	République Centrafricaine	1	1
République Dominicaine	1	-	République slovaque	-	2
République Tchèque	3	-	République-Unie de Tanzanie	1	-
Roumanie	192	9	Royaume-Uni	2	10
Russie (Fédération)	59	8	Rwanda	27	8

**PAYS DE CITOYENNETÉ DES ÉTUDIANTS AYANT UN STATUT
DE RÉSIDENT PERMANENT OU DE RÉFUGIÉ
OU DÉTENANT UN PERMIS DE SÉJOUR POUR ÉTUDES**

Facultés et écoles de l'Université

Pays	Étudiants réguliers		Pays	Étudiants réguliers	
	Résidents permanents	Permis de séjour		Résidents permanents	Permis de séjour
Saint-Vincent et Grenadines	-	1	Sénégal	17	43
Somalie	8	1	Soudan	2	-
Suède	1	7	Suisse	16	41
Syrie	24	3	Tadjikistan	2	-
Taiwan	4	5	Tchad	15	8
Thaïlande	-	3	Togo	7	15
Trinité et Tobago	1	-	Tunisie	57	70
Turquie	6	2	Ukraine	34	-
Uruguay	3	2	Vénézuela	15	12
Viet-Nam (Rép.)	9	15	Yougoslavie	10	2
Zaïre	18	5			
			TOTAL		
			2734		2418

FACULTÉ DE L'AMÉNAGEMENT

ÉTUDIANTS RÉGULIERS				TOTAL
Temps plein		Temps partiel		
H	F	H	F	

École d'architecture

B.Arch.	Architecture	68	86	5	6	165
B.Sc.	Design architectural	28	62	-	-	90
TOTAL		96	148	5	6	255

École d'architecture de paysage

B.A.P.	Architecture de paysage	41	63	4	5	113
Mineur	Design des jardins	7	6	5	15	33
TOTAL		48	69	9	20	146

École de design industriel

B.D.I.	Design (Design industriel)	128	126	2	3	259
B.Int.	Design (Design d'intérieur)	20	106	-	3	129
B.D.I.	Design industriel	1	-	1	4	6
TOTAL		149	232	3	10	394

Institut d'urbanisme

B.Sc.	Urbanisme	51	33	1	1	86
Mineur		2	6	4	2	14
M.Urb. (F.E.S.)		27	20	3	2	52
D.E.S.S. (F.E.S.)	Gestion urbaine pour les pays en développement	4	1	-	2	7
TOTAL		84	60	8	7	159

Direction (Aménagement)

M.Sc.A. (F.E.S.)	Aménagement	36	35	15	10	96
D.E.S.S. (F.E.S.)	Montage et gestion de projets d'aménagement	-	-	2	3	5
M.Sc. (F.E.S.)	Architecture	36	29	9	2	76
Ph.D. (F.E.S.)	Aménagement	14	20	-	-	34
TOTAL		86	84	26	15	211

FACULTÉ DE L' AMÉNAGEMENT

ÉTUDIANTS RÉGULIERS				TOTAL
Temps plein		Temps partiel		
H	F	H	F	

TOTAL DE LA FACULTÉ

463

593

51

58

1165

Étudiants libres & auditeurs : 13 hommes et 9 femmes

FACULTÉ DES ARTS ET DES SCIENCES

ÉTUDIANTS RÉGULIERS				TOTAL
Temps plein		Temps partiel		
H	F	H	F	

Département d'anthropologie

B.Sc.	Anthropologie	84	194	16	45	339
Majeur		10	24	6	7	47
Mineur		19	26	8	15	68
Bidisc.	Démographie et Géographie	2	4	-	-	6
Module	Relations ethniques	-	-	-	3	3
Mineur	Études européennes	1	-	2	-	3
M.Sc. (F.E.S.)	Anthropologie	27	53	3	1	84
Ph.D. (F.E.S.)		23	32	-	1	56
TOTAL		166	333	35	72	606

Département de biochimie

B.Sc.	Biochimie	109	141	5	13	268
B.Sc.	Bioinformatique	11	10	-	1	22
TOTAL		120	151	5	14	290

Département de chimie

B.Sc.	Chimie	67	62	10	8	147
Majeur		3	1	5	1	10
Mineur		5	7	1	2	15
M.Sc. (F.E.S.)		55	34	-	1	90
Ph.D. (F.E.S.)		50	15	-	-	65
TOTAL		180	119	16	12	327

Département de communication

B.Sc.	Sciences de la communication	48	257	9	16	330
Majeur		5	38	4	15	62
Mineur		2	5	3	4	14
M.Sc. (F.E.S.)		22	35	1	-	58
Micro	Communication dans les organisations	-	-	1	5	6
Ph.D. (F.E.S.)	Communication	3	8	-	-	11
TOTAL		80	343	18	40	481

FACULTÉ DES ARTS ET DES SCIENCES

ÉTUDIANTS RÉGULIERS				TOTAL
Temps plein		Temps partiel		
H	F	H	F	

Département de démographie

Mineur	Démographie	3	3	-	2	8
M.Sc. (F.E.S.)		6	9	1	-	16
Ph.D. (F.E.S.)		10	6	-	-	16
TOTAL		19	18	1	2	40

Département d'études anglaises

B.A.	Études anglaises	6	10	1	5	22
Majeur		1	2	1	1	5
Majeur	Langue, littérature et cultures anglaises	-	3	-	1	4
Mineur	Études anglaises	3	7	-	1	11
Mineur	Langue et civilisations anglaises	51	40	3	6	100
B.A. bidisc.	Études anglaises et Littérature comparée	1	2	-	-	3
M.A. (F.E.S.)	Études anglaises	8	15	-	-	23
Ph.D. (F.E.S.)		7	9	-	1	17
TOTAL		77	88	5	15	185

Département d'études classiques et médiévales

M.A. (F.E.S.)	Études classiques	9	6	-	-	15
TOTAL		9	6	-	-	15

Département d'études françaises

B.A.	Études françaises	42	135	5	22	204
Majeur		4	7	4	7	22
Mineur		6	11	3	11	31
M.A. (F.E.S.)		37	67	1	2	107
Ph.D. (F.E.S.)		22	34	1	4	61
TOTAL		111	254	14	46	425

FACULTÉ DES ARTS ET DES SCIENCES

ÉTUDIANTS RÉGULIERS				TOTAL
Temps plein		Temps partiel		
H	F	H	F	

Département de géographie

B.Sc.	Géographie environnementale	45	63	1	8	117
Majeur	Géographie	3	2	2	1	8
Mineur		2	6	2	3	13
M.Sc. (F.E.S.)		27	18	1	-	46
Ph.D. (F.E.S.)		18	8	1	-	27
TOTAL		95	97	7	12	211

Département d'histoire

B.A.	Histoire	79	53	8	6	146
Majeur		13	8	6	13	40
Mineur		15	13	15	19	62
M.A. (F.E.S.)		57	28	3	4	92
Ph.D. (F.E.S.)		22	16	1	-	39
TOTAL		186	118	33	42	379

Département d'histoire de l'art

B.A.	Histoire de l'art	9	69	5	22	105
Majeur		7	17	1	14	39
Mineur		1	10	2	22	35
Majeur	Études cinématographiques	68	93	19	16	196
Mineur		42	44	21	20	127
Majeur	Arts plastiques	1	2	3	6	12
Mineur		-	1	2	8	11
M.A. (F.E.S.)	Histoire de l'art	11	31	-	5	47
M.A. (F.E.S.)	Études cinématographiques	25	13	2	2	42
Ph.D. (F.E.S.)	Histoire de l'art	2	10	-	-	12
TOTAL		166	290	55	115	626

FACULTÉ DES ARTS ET DES SCIENCES

ÉTUDIANTS RÉGULIERS				TOTAL
Temps plein		Temps partiel		
H	F	H	F	

Département d'informatique et de recherche opérationnelle

B.Sc.	Informatique	288	61	35	11	395
Majeur		10	2	4	4	20
Mineur		2	1	6	2	11
Certificat	Informatique appliquée	26	10	93	48	177
Module	Programmation	1	-	12	7	20
Module	Administration des systèmes informatiques	-	-	3	2	5
Module	Multimédia	-	-	12	7	19
M.Sc. (F.E.S.)	Informatique	111	41	6	1	159
D.E.S.S. (F.E.S.)		26	10	8	4	48
M.Sc. (F.E.S.)	Commerce électronique	3	4	-	-	7
Ph.D. (F.E.S.)	Informatique	46	17	1	-	64
TOTAL		513	146	180	86	925

Département de linguistique et de traduction

B.A.	Linguistique	8	32	1	4	45
Majeur		2	8	1	3	14
Mineur		5	4	4	13	26
Mineur	Philologie française et romane	2	-	-	3	5
B.A.	Traduction	38	157	6	27	228
Majeur		9	22	2	5	38
M.A. (F.E.S.)	Linguistique	8	21	1	1	31
M.A. (F.E.S.)	Traduction	6	45	2	6	59
D.E.S.S. (F.E.S.)		5	13	5	10	33
Ph.D. (F.E.S.)	Linguistique	10	23	2	-	35
Ph.D. (F.E.S.)	Traduction	4	5	-	1	10
TOTAL		97	330	24	73	524

Département de littérature comparée

Mineur	Littérature comparée	3	10	6	5	24
M.A. (F.E.S.)		15	14	-	2	31
Ph.D. (F.E.S.)	Littérature	31	34	-	-	65
TOTAL		49	58	6	7	120

FACULTÉ DES ARTS ET DES SCIENCES

ÉTUDIANTS RÉGULIERS				TOTAL
Temps plein		Temps partiel		
H	F	H	F	

Département de littératures et de langues modernes

B.A.	Études allemandes	6	15	1	2	24
Majeur		1	8	2	2	13
Mineur		3	7	3	3	16
Module	Langue et culture allemandes	-	-	3	-	3
Module	Langue et culture luso-brésiliennes	-	-	1	1	2
B.A.	Études hispaniques	8	43	4	11	66
Majeur		4	15	2	22	43
Mineur		3	7	7	33	50
Module	Langue et culture hispaniques	-	-	2	-	2
Majeur	Études italiennes	2	5	3	7	17
Module	Langue et culture italiennes	1	1	1	2	5
Module	Langue et culture arabes	-	-	4	-	4
Module	Langue et culture russes	-	1	2	-	3
Module	Langue et culture anglaises	-	1	-	1	2
M.A. (F.E.S.)	Études allemandes	1	2	-	-	3
M.A. (F.E.S.)	Études hispaniques	5	19	-	4	28
TOTAL		34	124	35	88	281

Département de mathématiques et de statistique

B.Sc.	Mathématiques	132	76	9	13	230
Majeur		5	5	3	-	13
Mineur		39	15	15	6	75
M.Sc. (F.E.S.)		26	7	-	-	33
M.Sc. (F.E.S.)	Statistique	12	11	-	-	23
Ph.D. (F.E.S.)	Mathématiques	12	-	-	-	12
Ph.D. (F.E.S.)	Statistique	7	1	-	-	8
TOTAL		233	115	27	19	394

FACULTÉ DES ARTS ET DES SCIENCES

ÉTUDIANTS RÉGULIERS				TOTAL
Temps plein		Temps partiel		
H	F	H	F	

Département de philosophie

B.A.	Philosophie	57	20	9	6	92
Majeur		11	1	5	3	20
Mineur		10	6	15	5	36
Mineur	Éthique et droit	4	5	-	2	11
M.A. (F.E.S.)	Philosophie	51	20	6	5	82
Ph.D. (F.E.S.)		32	11	2	1	46
TOTAL		165	63	37	22	287

Département de physique

B.Sc.	Physique	78	22	11	2	113
Majeur		4	2	4	2	12
Mineur		9	2	1	2	14
M.Sc. (F.E.S.)		35	11	-	-	46
Ph.D. (F.E.S.)		30	7	-	-	37
TOTAL		156	44	16	6	222

Département de psychologie

B.Sc.	Psychologie	109	418	2	23	552
Majeur		12	27	-	9	48
Mineur		2	18	4	5	29
M.Ps. (F.E.S.)		10	66	-	3	79
M.Sc. (F.E.S.)		15	18	1	-	34
Ph.D. (F.E.S.)		26	32	-	2	60
D.Ps. (F.E.S.)		1	-	-	-	1
Ph.D. (F.E.S.)	Psychologie (recherche et intervention)	33	133	1	-	167
TOTAL		208	712	8	42	970

FACULTÉ DES ARTS ET DES SCIENCES

ÉTUDIANTS RÉGULIERS				TOTAL
Temps plein		Temps partiel		
H	F	H	F	

Département de science politique

B.Sc.	Science politique	117	109	11	9	246
Majeur		30	24	12	5	71
Mineur		38	23	16	25	102
M.Sc. (F.E.S.)		45	34	1	1	81
Ph.D. (F.E.S.)		15	10	-	-	25
TOTAL		245	200	40	40	525

Département de sciences biologiques

B.Sc.	Sciences biologiques	157	351	22	48	578
Majeur		3	8	1	1	13
Mineur		2	5	3	-	10
M.Sc. (F.E.S.)		14	16	-	-	30
Ph.D. (F.E.S.)		14	15	-	-	29
TOTAL		190	395	26	49	660

Département de sciences économiques

B.Sc.	Sciences économiques	88	48	4	3	143
Majeur		28	11	12	7	58
Mineur		54	16	11	9	90
Mineur	Étude des institutions économiques	-	-	1	1	2
M.Sc. (F.E.S.)	Finance et mathématique computationnelle	9	2	-	-	11
M.Sc. (F.E.S.)	Sciences économiques	50	22	3	3	78
Ph.D. (F.E.S.)		19	4	1	-	24
TOTAL		248	103	32	23	406

Département de sociologie

B.Sc.	Sociologie	21	54	5	3	83
Majeur		16	20	1	9	46
Mineur		6	18	4	9	37
M.Sc. (F.E.S.)		23	36	-	-	59
Ph.D. (F.E.S.)		19	19	1	1	40
TOTAL		85	147	11	22	265

FACULTÉ DES ARTS ET DES SCIENCES

ÉTUDIANTS RÉGULIERS				TOTAL
Temps plein		Temps partiel		
H	F	H	F	

École de bibliothéconomie

Certificat	Gestion de l'information numérique	5	6	12	29	52
Certificat	Archivistique	7	20	3	23	53
M.S.I. (F.E.S.)	Sciences de l'information	39	95	5	10	149
Ph.D. (F.E.S.)		2	5	-	-	7
TOTAL		53	126	20	62	261

École de criminologie

B.Sc.	Criminologie	35	271	8	27	341
Mineur		-	-	-	6	6
B.Sc.	Sécurité et études policières	58	104	10	-	172
M.Sc. (F.E.S.)	Criminologie	32	71	10	12	125
Micro	Intervention criminologique	-	-	-	1	1
Ph.D. (F.E.S.)	Criminologie	13	14	1	2	30
TOTAL		138	460	29	48	675

École de psychoéducation

B.Sc.	Psychoéducation	14	277	2	42	335
Mineur		-	11	1	4	16
Certificat	Intervention psychoéducative	1	1	4	30	36
M.Sc. (F.E.S.)	Psychoéducation	1	68	2	8	79
Micro. (F.E.S.)		-	-	-	3	3
TOTAL		16	357	9	87	469

École de relations industrielles

B.Sc.	Relations industrielles	98	336	19	35	488
M.Sc. (F.E.S.)		24	44	5	11	84
Ph.D. (F.E.S.)		10	5	-	-	15
TOTAL		132	385	24	46	587

FACULTÉ DES ARTS ET DES SCIENCES

ÉTUDIANTS RÉGULIERS				TOTAL
Temps plein		Temps partiel		
H	F	H	F	

École de service social

B.Sc.	Service social	23	198	3	29	253
Certificat	Action communautaire	6	27	6	33	72
M.Sc. (F.E.S.)	Service social	3	10	7	20	40
M.Sc. (F.E.S.)	Service social (professionnel)	10	61	4	36	111
Ph.D. (F.E.S.)	Service social	3	9	-	2	14
TOTAL		45	305	20	120	490

FACULTÉ DES ARTS ET DES SCIENCES

ÉTUDIANTS RÉGULIERS				TOTAL
Temps plein		Temps partiel		
H	F	H	F	

Programmes facultaires et centres d'études

B.A. bidisc.	Études allemandes et Histoire	1	-	-	2	3
Mineur	Langue portugaise et cultures lusophones	-	-	2	2	4
Mineur	Études latino-américaines	2	6	3	6	17
B.A.	Études classiques	7	6	2	-	15
Majeur		2	2	3	1	8
Mineur		7	5	5	4	21
Module	Langue et culture grecques	-	-	-	1	1
B.A. bidisc.	Études est-asiatiques et Anthropologie	4	10	-	-	14
Majeur	Études est-asiatiques	9	13	15	11	48
Mineur		11	4	7	5	27
Module	Langue et culture japonaises	-	-	1	-	1
B.A. bidisc.	Études est-asiatiques et Géographie	1	2	-	-	3
B.A. bidisc.	Études est-asiatiques et Histoire	8	4	3	-	15
Certificat	Traduction espagnol-français	-	-	-	1	1
Mineur	Études italiennes	1	2	1	6	10
Mineur	Études arabes	1	1	3	4	9
Mineur	Études russes	-	-	1	-	1
Mineur	Études néo-helléniques	-	-	1	1	2
B.A. bidisc.	Littérature comparée et Philosophie	2	3	-	2	7
B.A. bidisc.	Études françaises et Linguistique	2	11	-	3	16
B.A. bidisc.	Études françaises et Philosophie	6	3	1	-	10
Mineur	Études médiévales	3	2	4	8	17
B.A.	Lettres et sciences humaines	10	28	1	2	41
B.A. bidisc.	Études cinématographiques et Littérature comparée	26	44	5	5	80
Mineur	Sciences cognitives	3	3	1	2	9
Certificat	Traduction troisième langue	-	8	4	11	23
B.Sc. bidisc.	Mathématiques et Informatique	36	10	7	4	57
B.Sc. bidisc.	Mathématiques et Physique	36	5	4	-	45
B.Sc. bidisc.	Mathématiques et Économie	19	6	-	1	26
B.Sc. bidisc.	Physique et Informatique	15	2	1	-	18
B.Sc. bidisc.	Communication et Politique	65	162	2	9	238

FACULTÉ DES ARTS ET DES SCIENCES

		ÉTUDIANTS RÉGULIERS				TOTAL
		Temps plein		Temps partiel		
		H	F	H	F	
B.Sc. bidisc.	Économie et Informatique	5	2	2	1	10
B.Sc. bidisc.	Économie et Politique	86	47	5	2	140
Mineur	Études québécoises	4	3	1	5	13
Baccalauréat	Bac 120 crédits : structure d'accueil	28	48	19	38	133
Baccalauréat	Bac 120 crédits : transition	84	79	7	10	180
B.Sc.	Études internationales (orientation)	43	150	-	2	195
Mineur	Arts et sciences	295	451	172	242	1160
TOTAL		822	1122	283	391	2618
TOTAL DE LA FACULTÉ		4638	7009	1016	1601	14264

Étudiants libres & auditeurs : 269 hommes et 254 femmes

FACULTÉ DE DROIT

ÉTUDIANTS RÉGULIERS				TOTAL
Temps plein		Temps partiel		
H	F	H	F	

Programmes

LL.B.	Droit	287	588	24	27	926
LL.M. (F.E.S.)		56	68	15	11	150
D.E.S.S. (F.E.S.)	Common law nord-américaine	8	17	9	5	39
D.E.S.S.	Droit des technologies de l'information	1	1	1	-	3
Micro. (F.E.S.)	Technologie de l'information	2	-	6	7	15
D.E.S.S. (F.E.S.)	Droit des affaires	6	3	2	7	18
Micro. (F.E.S.)		-	3	6	7	16
D.D.N. (F.E.S.)	Droit notarial	7	21	1	1	30
LL.D. (F.E.S.)	Droit	16	26	-	-	42
TOTAL		383	727	64	65	1239
TOTAL DE LA FACULTÉ		383	727	64	65	1239

Étudiants libres & auditeurs : 8 hommes et 9 femmes

FACULTÉ DE L'ÉDUCATION PERMANENTE

ÉTUDIANTS RÉGULIERS				TOTAL
Temps plein		Temps partiel		
H	F	H	F	

Programmes

Certificat	Criminologie	22	38	82	133	275
Certificat	Gestion appliquée à la police et à la sécurité	4	-	151	43	198
Certificat	Traduction I	5	16	27	179	227
Certificat	Traduction II	1	4	6	41	52
Certificat	Rédaction	-	6	27	82	115
Module	Rédaction: principes et pratique	-	-	1	9	10
Certificat	Communication appliquée	12	45	31	112	200
Certificat	Relations industrielles I	-	-	13	43	56
Certificat	Relations industrielles II	-	-	1	1	2
Certificat	Relations industrielles	19	28	45	93	185
Certificat	Violence et société	-	-	-	2	2
Certificat	Violence, victimes et société	5	7	17	29	58
Certificat	Petite enfance et famille : intervention précoce	2	33	11	261	307
Certificat	Droit	20	38	135	214	407
Microprogramme		-	1	8	14	23
Certificat	Animation des groupes	-	-	-	1	1
Certificat	Intervention dans les groupes et les organisations	2	4	11	46	63
Certificat	Intervention auprès des jeunes : fondements et pratiques	2	17	38	113	170
Certificat	Gérontologie	4	25	57	481	567
Certificat	Publicité	48	101	77	169	395
Certificat	Publicité II	-	-	-	1	1
Certificat	Relations publiques	9	51	39	214	313
Module	Outils de relations publiques	-	-	-	1	1
Certificat	Santé et sécurité du travail	1	5	105	199	310
Certificat	Santé et sécurité du travail II	-	-	-	1	1
Certificat	Journalisme	7	10	19	63	99
Certificat	Créativité : applications professionnelles	-	-	3	14	17
Module	Gestion de l'invalidité et de la réadaptation	-	-	4	4	8

FACULTÉ DE L'ÉDUCATION PERMANENTE

		ÉTUDIANTS RÉGULIERS				TOTAL
		Temps plein		Temps partiel		
		H	F	H	F	
Certificat	Toxicomanies : prévention et réadaptation	5	34	83	241	363
Certificat	Intervention en déficience intellectuelle	-	1	7	53	61
Module	Échocardiographie adulte et pédiatrique	-	-	2	53	55
Certificat	Maintien à domicile	1	2	3	67	73
Certificat	Certificat en français, langue seconde, pour non francophones	2	10	3	8	23
Certificat	Études individualisées (arts)	7	13	55	233	308
Certificat	Études individualisées (sciences)	-	1	-	1	2
TOTAL		178	490	1061	3219	4948
TOTAL DE LA FACULTÉ		178	490	1061	3219	4948

Étudiants libres & auditeurs : 427 hommes et 837 femmes

DÉPARTEMENT DE KINÉSIOLOGIE

ÉTUDIANTS RÉGULIERS				TOTAL
Temps plein		Temps partiel		
H	F	H	F	

Programmes

B.Sc.	Éducation physique	1	2	10	5	18
B.Sc.	Kinésiologie	74	190	1	5	270
Majeur		4	4	-	-	8
Mineur		9	10	6	15	40
M.Sc. (F.E.S.)	Sciences de l'activité physique	18	15	1	-	34
Ph.D. (F.E.S.)		20	7	1	-	28
TOTAL		126	228	19	25	398
TOTAL DU DÉPARTEMENT		126	228	19	25	398

Étudiants libres & auditeurs : 3 femmes

FACULTÉ DE MÉDECINE

ÉTUDIANTS RÉGULIERS				TOTAL
Temps plein		Temps partiel		
H	F	H	F	

Département d'administration de la santé

M.Sc. (F.E.S.)	Administration des services de santé	22	37	-	12	71
D.E.S.S. (F.E.S.)	Administration de la santé	-	-	2	8	10
D.E.S.S. (F.E.S.)		1	1	8	22	32
D.E.S.S. (F.E.S.)	Qualité, évaluation, organisation et performance dans les établissements de santé	-	1	7	11	19
M.Sc. (F.E.S.)	Évaluation des technologies de la santé	-	-	6	2	8
Micro. (F.E.S.)	Administration de la santé	-	3	6	5	14
TOTAL		23	42	29	60	154

Département d'anesthésie-réanimation

D.E.S. (F.E.S.)	Anesthésie-réanimation	15	20	-	-	35
TOTAL		15	20	-	-	35

Département de biochimie

M.Sc. (F.E.S.)	Biochimie	26	27	-	-	53
Ph.D. (F.E.S.)		25	19	-	-	44
D.E.P.D. (F.E.S.)	Diplôme d'études postdoctorales en biochimie clinique	-	1	-	-	1
TOTAL		51	47	-	-	98

Département de chirurgie

D.E.S. (F.E.S.)	Chirurgie	76	33	-	-	109
TOTAL		76	33	-	-	109

Département de médecine

M.Sc. (F.E.S.)	Sciences biomédicales	49	91	11	11	162
Ph.D. (F.E.S.)		43	53	1	5	102
Ph.D. (F.E.S.)	Virologie et immunologie	5	3	-	-	8
D.E.S. (F.E.S.)	Médecine	56	89	-	2	147
TOTAL		153	236	12	18	419

FACULTÉ DE MÉDECINE

ÉTUDIANTS RÉGULIERS				TOTAL
Temps plein		Temps partiel		
H	F	H	F	

Département de médecine du travail et d'hygiène du milieu

M.Sc. (F.E.S.)	Santé environnementale et santé au travail	14	24	3	1	42
M.Sc. (F.E.S.)	Hygiène du travail et de l'environnement	-	1	-	-	1
TOTAL		14	25	3	1	43

Département de médecine familiale

D.E.S. (F.E.S.)	Médecine familiale	32	104	-	3	139
D.E.S. (F.E.S.)	Médecine familiale - soins palliatifs	-	1	-	-	1
D.E.S. (F.E.S.)	Médecine familiale et soins aux personnes âgées	-	1	-	-	1
TOTAL		32	106	-	3	141

Département de médecine sociale et préventive

M.Sc. (F.E.S.)	Santé communautaire	24	37	6	22	89
Micro. (F.E.S.)		-	-	-	3	3
D.E.S. (F.E.S.)		3	3	-	-	6
D.E.S. (F.E.S.)	Médecine familiale et d'urgence	2	3	-	-	5
TOTAL		29	43	6	25	103

Département de microbiologie et immunologie

M.Sc. (F.E.S.)	Microbiologie et immunologie	22	38	-	-	60
Ph.D. (F.E.S.)		11	14	-	-	25
D.E.S. (F.E.S.)	Microbiologie médicale et immunologie	1	2	-	-	3
TOTAL		34	54	-	-	88

FACULTÉ DE MÉDECINE

ÉTUDIANTS RÉGULIERS				TOTAL
Temps plein		Temps partiel		
H	F	H	F	

Département de nutrition

B.Sc.	Nutrition	9	177	1	8	195
M.Sc. (F.E.S.)	Nutrition (maîtrise de recherche)	10	11	-	2	23
M.Sc. (F.E.S.)	Nutrition (maîtrise professionnelle)	1	16	1	3	21
Micro. (F.E.S.)	Nutrition	-	-	-	1	1
Ph.D. (F.E.S.)		2	12	1	1	16
TOTAL		22	216	3	15	256

Département d'obstétrique-gynécologie

D.E.S. (F.E.S.)	Obstétrique-gynécologie	1	26	-	-	27
TOTAL		1	26	-	-	27

Département d'ophtalmologie

D.E.S. (F.E.S.)	Ophtalmologie	7	6	-	-	13
TOTAL		7	6	-	-	13

École d'orthophonie et d'audiologie

B.Sc.	Audiologie	3	44	-	2	49
B.Sc.	Orthophonie	3	146	-	9	158
M.O.A. (F.E.S.)	Orthophonie et audiologie	3	75	-	-	78
M.P.A. (F.E.S.)	Audiologie	1	3	-	-	4
M.P.O. (F.E.S.)	Orthophonie	-	38	-	-	38
TOTAL		10	306	-	11	327

Département de pathologie et biologie cellulaire

M.Sc. (F.E.S.)	Pathologie et biologie cellulaire	7	13	-	-	20
Ph.D. (F.E.S.)	Biopathologie cellulaire	-	1	-	-	1
Ph.D. (F.E.S.)	Pathologie et biologie cellulaire	7	7	-	-	14
D.E.S. (F.E.S.)	Anatomo-pathologie	3	5	-	-	8
TOTAL		17	26	-	-	43

FACULTÉ DE MÉDECINE

ÉTUDIANTS RÉGULIERS				TOTAL
Temps plein		Temps partiel		
H	F	H	F	

Département de pédiatrie

D.E.S. (F.E.S.)	Pédiatrie	7	23	-	-	30
D.E.S. (F.E.S.)	Génétique médicale	1	1	-	-	2
TOTAL		8	24	-	-	32

Département de pharmacologie

M.Sc. (F.E.S.)	Pharmacologie	14	28	-	-	42
Ph.D. (F.E.S.)		10	14	1	-	25
TOTAL		24	42	1	-	67

Département de physiologie

M.Sc. (F.E.S.)	Physiologie	7	14	-	-	21
M.Sc. (F.E.S.)	Sciences neurologiques	18	23	-	-	41
Ph.D. (F.E.S.)	Physiologie	6	7	-	-	13
Ph.D. (F.E.S.)	Sciences neurologiques	21	20	-	-	41
TOTAL		52	64	-	-	116

Département de psychiatrie

D.E.S. (F.E.S.)	Psychiatrie	22	35	-	2	59
TOTAL		22	35	-	2	59

Département de radiologie

D.E.S. (F.E.S.)	Radiologie diagnostique	11	15	-	-	26
D.E.S. (F.E.S.)	Radio-oncologie	6	4	-	-	10
D.E.S. (F.E.S.)	Médecine nucléaire	3	1	-	-	4
TOTAL		20	20	-	-	40

École de réadaptation

B.Sc.	Ergothérapie	15	253	-	5	273
B.Sc.	Physiothérapie	39	191	-	5	235
TOTAL		54	444	-	10	508

FACULTÉ DE MÉDECINE

ÉTUDIANTS RÉGULIERS				TOTAL
Temps plein		Temps partiel		
H	F	H	F	

Direction (médecine)

M.D.	Médecine	205	429	3	2	639
Mineur	Année préparatoire M.D.	23	97	-	1	121
B.Sc.	Sciences biomédicales	47	172	-	6	225
Micro. (F.E.S.)	Médecine d'assurance et d'expertise	-	-	69	14	83
D.E.S.S. (F.E.S.)	Santé communautaire	1	5	2	7	15
Ph.D. (F.E.S.)	Santé publique	26	38	4	1	69
D.E.S. (F.E.S.)	Soins intensifs	4	2	-	-	6
TOTAL		306	743	78	31	1158
TOTAL DE LA FACULTÉ		970	2558	132	176	3836

Étudiants libres & auditeurs : 44 hommes et 77 femmes (dont 38 résidents)

FACULTÉ DE MÉDECINE DENTAIRE

ÉTUDIANTS RÉGULIERS				TOTAL
Temps plein		Temps partiel		
H	F	H	F	

Département de dentisterie de restauration

M.Sc. (F.E.S.)	Médecine dentaire	10	9	-	-	19
Certificat (F.E.S.)	Dentisterie pédiatrique	-	1	-	-	1
TOTAL		10	10	-	-	20

Département de santé buccale

Certificat	Hygiène dentaire	-	1	-	16	17
TOTAL		-	1	-	16	17

Département de stomatologie

M.Sc. (F.E.S.)	Sciences bucco-dentaires	-	1	-	-	1
TOTAL		-	1	-	-	1

Direction (médecine dentaire)

D.M.D.	Médecine dentaire	94	149	-	1	244
Mineur	Année préparatoire D.M.D.	32	53	-	-	85
Certificat (F.E.S.)	Résidence multidisciplinaire en médecine dentaire	3	4	-	-	7
TOTAL		129	206	-	1	336
TOTAL DE LA FACULTÉ		139	218	-	17	374

Étudiants libres & auditeurs : 1 femme

FACULTÉ DE MÉDECINE VÉTÉRINAIRE

ÉTUDIANTS RÉGULIERS				TOTAL
Temps plein		Temps partiel		
H	F	H	F	

Département de pathologie et microbiologie

D.E.S. (F.E.S.)	Pathologie vétérinaire	1	2	-	-	3
D.E.S. (F.E.S.)	Diagnostic en laboratoire	2	2	-	-	4
D.E.S.S.	Technologie et salubrité des viandes	-	-	4	-	4
TOTAL		3	4	4	-	11

Département de sciences cliniques

Certificat (F.E.S.)	Sciences cliniques vétérinaires	8	9	-	1	18
D.E.S. (F.E.S.)		4	10	-	-	14
TOTAL		12	19	-	1	32

Direction (médecine vétérinaire)

D.M.V.	Médecine vétérinaire	64	253	-	-	317
M.Sc. (F.E.S.)	Sciences vétérinaires	24	35	5	5	69
Micro. (F.E.S.)	Technologie et salubrité des viandes	-	-	1	-	1
Ph.D. (F.E.S.)	Sciences vétérinaires	14	10	-	-	24
TOTAL		102	298	6	5	411
TOTAL DE LA FACULTÉ		117	321	10	6	454

Étudiants libres & auditeurs : 18 hommes et 27 femmes

FACULTÉ DE MUSIQUE

ÉTUDIANTS RÉGULIERS				TOTAL
Temps plein		Temps partiel		
H	F	H	F	

Programmes

B.Mus.	Général	55	42	18	17	132
B.Mus.	Interprétation : chant	7	28	1	4	40
B.Mus.	Musique (interp:instr)	-	-	2	-	2
B.Mus.	Interprétation : jazz	31	14	9	4	58
B.Mus.	Interprétation : instruments classiques	47	70	3	7	127
B.Mus.	Musique (composition)	-	-	1	-	1
B.Mus.	Composition instrumentale ou mixte	20	1	3	-	24
B.Mus.	Composition électroacoustique	11	2	1	-	14
B.Mus.	Musicologie	5	11	-	8	24
B.Mus.	Techniques d'écriture	26	5	8	1	40
M.A. (F.E.S.)	Musique	7	22	-	-	29
M.Mus. (F.E.S.)	Interprétation	33	49	-	-	82
D.E.S.S. (F.E.S.)		2	5	-	-	7
D.E.S.S. (F.E.S.)	Répertoire d'orchestre	4	2	-	-	6
M.Mus. (F.E.S.)	Composition	15	3	-	-	18
Ph.D. (F.E.S.)	Musicologie	-	3	-	-	3
Ph.D. (F.E.S.)	Musique	2	4	-	-	6
D.Mus. (F.E.S.)	Interprétation	5	10	-	-	15
D.Mus. (F.E.S.)	Composition	7	-	-	-	7
TOTAL		277	271	46	41	635
TOTAL DE LA FACULTÉ		277	271	46	41	635

Étudiants libres & auditeurs : 11 hommes et 10 femmes

ÉCOLE D' OPTOMÉTRIE

ÉTUDIANTS RÉGULIERS				TOTAL
Temps plein		Temps partiel		
H	F	H	F	

Programmes

O.D.	Optométrie	28	96	-	-	124
Mineur	Année préparatoire O.D.	3	37	-	-	40
M.Sc. (F.E.S.)	Sciences de la vision	5	15	2	2	24
D.E.S.S. (F.E.S.)	Intervention en déficience visuelle	2	4	-	-	6
TOTAL		38	152	2	2	194
TOTAL DE L'ÉCOLE		38	152	2	2	194

Étudiants libres & auditeurs : 1 femme

FACULTÉ DE PHARMACIE

ÉTUDIANTS RÉGULIERS				TOTAL
Temps plein		Temps partiel		
H	F	H	F	

Programmes

B.Pharm.	Pharmacie	140	389	4	9	542
D.E.S.S. (F.E.S.)	Développement du médicament	8	14	10	26	58
M.Sc. (F.E.S.)	Pratique pharmaceutique	2	21	-	-	23
D.E.S.S. (F.E.S.)	Soins pharmaceutiques	-	-	-	2	2
D.E.S.S.	Pharmacie-maître de stage	-	-	-	2	2
Micro. (F.E.S.)	Soins pharmaceutiques	-	-	1	12	13
Micro. (F.E.S.)	Pharmacie-maître de stage	-	-	1	4	5
M.Sc. (F.E.S.)	Sciences pharmaceutiques	17	35	9	13	74
Ph.D. (F.E.S.)	Pharmacodynamie biochimique	-	1	-	-	1
Ph.D. (F.E.S.)	Sciences pharmaceutiques	14	18	-	-	32
TOTAL		181	478	25	68	752
TOTAL DE LA FACULTÉ		181	478	25	68	752

Étudiants libres & auditeurs : 90 hommes et 303 femmes

FACULTÉ DES SCIENCES DE L'ÉDUCATION

ÉTUDIANTS RÉGULIERS				TOTAL
Temps plein		Temps partiel		
H	F	H	F	

Centre de formation initiale des maîtres

B.Ed.	Éducation préscolaire et enseignement primaire	37	678	-	21	736
B.Ed.	Enseignement de la chimie	2	11	-	-	13
B.Ed.	Enseignement des mathématiques	33	60	3	2	98
B.Ed.	Enseignement de la physique	6	1	-	1	8
B.Ed.	Enseignement de la biologie	11	34	4	3	52
B.Ed.	Enseignement de l'anglais	3	17	1	3	24
B.Ed.	Enseignement de l'espagnol	3	21	1	2	27
B.Ed.	Enseignement de la géographie	-	1	1	-	2
B.Ed.	Enseignement de l'histoire	48	66	2	4	120
B.Ed.	Enseignement du français	31	130	1	11	173
B.Ed.	Enseignement de la morale	8	20	-	3	31
B.Ed.	Orthopédagogie	6	315	1	5	327
TOTAL		188	1354	14	55	1611

FACULTÉ DES SCIENCES DE L'ÉDUCATION

ÉTUDIANTS RÉGULIERS				TOTAL
Temps plein		Temps partiel		
H	F	H	F	

Département d'études en éducation et d'administration de l'éducation

M.A. (F.E.S.)	Administration de l'éducation	2	3	2	-	7
M.Éd. (F.E.S.)		5	12	17	39	73
D.E.S.S. (F.E.S.)		3	-	20	55	78
Micro. (F.E.S.)		1	1	52	61	115
M.A. (F.E.S.)	Éducation comparée	1	-	-	1	2
M.A. (F.E.S.)	Éducation comparée et fondement de l'éducation	-	7	1	3	11
Micro	Enseignement postsecondaire	1	-	6	10	17
M.A. (F.E.S.)	Fondements de l'éducation	-	1	-	-	1
M.Éd. (F.E.S.)	Ingénierie de la formation	-	1	-	1	2
M.A. (F.E.S.)	Mesure et évaluation en éducation	3	1	-	2	6
M.Éd. (F.E.S.)	Méthodologie de la mesure et de l'évaluation en éducation	1	-	-	-	1
M.A. (F.E.S.)	Technologie éducationnelle	2	3	1	-	6
M.Éd. (F.E.S.)		1	-	2	4	7
Ph.D. (F.E.S.)	Administration de l'éducation	6	7	1	3	17
Ph.D. (F.E.S.)	Éducation comparée	2	-	-	-	2
Ph.D. (F.E.S.)	Éducation comparée et fondement de l'éducation	1	3	1	-	5
Ph.D. (F.E.S.)	Fondements de l'éducation	4	10	-	1	15
Ph.D. (F.E.S.)	Mesure et évaluation en éducation	4	3	1	-	8
Ph.D. (F.E.S.)	Technologie éducationnelle	4	7	-	-	11
TOTAL		41	59	104	180	384

Département de didactique

M.A. (F.E.S.)	Didactique	8	18	6	5	37
M.Éd. (F.E.S.)		2	15	9	34	60
D.E.S.S. (F.E.S.)		1	4	6	111	122
D.E.S.S. (F.E.S.)	Générale	-	-	9	36	45
Micro. (F.E.S.)	Science de l'éducation	-	1	10	57	68
Ph.D. (F.E.S.)	Didactique	18	23	5	3	49
TOTAL		29	61	45	246	381

FACULTÉ DES SCIENCES DE L'ÉDUCATION

ÉTUDIANTS RÉGULIERS				TOTAL
Temps plein		Temps partiel		
H	F	H	F	

Département de psychopédagogie et d'andragogie

M.A. (F.E.S.)	Andragogie	1	2	-	4	7
M.Éd. (F.E.S.)		-	-	5	11	16
M.A. (F.E.S.)	Psychopédagogie	4	9	-	4	17
M.Éd. (F.E.S.)		3	14	8	39	64
D.E.S.S. (F.E.S.)		-	3	3	14	20
M.Éd. (F.E.S.)	Orthopédagogie	-	3	-	5	8
D.E.S.S. (F.E.S.)	Éducation (orthopédagogie)	-	2	-	5	7
Ph.D. (F.E.S.)	Andragogie	3	11	1	2	17
Ph.D. (F.E.S.)	Psychopédagogie	9	15	2	3	29
TOTAL		20	59	19	87	185

Direction (sciences de l'éducation)

B.Ed.	Enseignement du français, langue seconde	6	67	1	1	75
B.Ed.	Éducation physique et santé	70	80	1	1	152
M.Éd. (F.E.S.)	Générale	4	20	6	22	52
M.A. (F.E.S.)	Pédagogie universitaire des sciences médicales	-	-	-	1	1
D.E.P.A. (F.E.S.)	Éducation	-	-	7	11	18
TOTAL		80	167	15	36	298
TOTAL DE LA FACULTÉ		358	1700	197	604	2859

Étudiants libres & auditeurs : 4 hommes et 16 femmes

FACULTÉ DES SCIENCES INFIRMIÈRES

ÉTUDIANTS RÉGULIERS				TOTAL
Temps plein		Temps partiel		
H	F	H	F	

Programmes

B.Sc.	Sciences infirmières	106	687	25	206	1024
Certificat	Sciences infirmières : milieu clinique	1	14	29	250	294
Certificat	Sciences infirmières : intégration et perspectives	-	4	-	11	15
Module	Sciences infirmières	-	-	-	21	21
M.Sc. (F.E.S.)		10	62	3	32	107
D.E.S.S. (F.E.S.)		-	-	2	64	66
Micro. (F.E.S.)		-	-	1	4	5
Ph.D. (F.E.S.)		4	19	-	-	23
TOTAL		121	786	60	588	1555
TOTAL DE LA FACULTÉ		121	786	60	588	1555

Étudiants libres & auditeurs : 12 hommes et 72 femmes

FACULTÉ DE THÉOLOGIE

ÉTUDIANTS RÉGULIERS				TOTAL
Temps plein		Temps partiel		
H	F	H	F	

Programmes

B.Th.	Théologie	8	5	20	41	74
Majeur		-	5	14	38	57
Certificat	Études bibliques	-	-	-	1	1
Certificat	Théologie pratique	-	1	25	78	104
Certificat	Théologie pratique (milieux de santé)	-	-	1	6	7
Certificat	Études catéchétiques	-	-	4	23	27
Module		-	-	2	8	10
Mineur	Sciences religieuses	3	2	28	48	81
Certificat	Sciences des religions	-	1	3	3	7
M.A. (F.E.S.)	Théologie	10	4	4	2	20
L.Th. (F.E.S.)	Licence en théologie (grade canonique)	3	-	1	-	4
M.A. (F.E.S.)	Théologie pratique	8	1	8	10	27
Micro. (F.E.S.)	Spiritualité chrétienne et accompagnement	-	-	1	7	8
M.A. (F.E.S.)	Théologie - études bibliques	6	7	4	5	22
Micro. (F.E.S.)	Études théologiques	-	-	2	1	3
Micro. (F.E.S.)	Pastorale en milieux de santé	-	-	1	2	3
Ph.D. (F.E.S.)	Théologie	8	5	-	1	14
D.Th. (F.E.S.)	Doctorat en théologie (grade canonique)	-	1	-	-	1
Ph.D. (F.E.S.)	Théologie pratique	4	5	-	-	9
Ph.D. (F.E.S.)	Théologie - études bibliques	5	1	1	-	7
Ph.D. (F.E.S.)	Théologie - études pastorales	-	1	-	-	1
Ph.D. (F.E.S.)	Théologie - sciences de la religion	3	6	3	-	12
TOTAL		58	45	122	274	499
TOTAL DE LA FACULTÉ		58	45	122	274	499

Étudiants libres & auditeurs : 48 hommes et 73 femmes

PROGRAMMES MULTIFACULTAIRES

ÉTUDIANTS RÉGULIERS				TOTAL
Temps plein		Temps partiel		
H	F	H	F	

F.A.S. - F.E.P.

Module	Bureautique	2	6	3	16	27
Module	Initiation à la programmation	8	3	45	29	85
Certificat	Santé mentale : fondements et pratiques d'intervention	4	11	28	185	228
TOTAL		14	20	76	230	340

F.A.S. - (F.E.P.) - Théologie

Certificat	Intervention en milieu multiethnique	3	10	15	40	68
TOTAL		3	10	15	40	68

(F.E.P.) - Médecine

Certificat	Perfusion extracorporelle	-	2	1	2	5
Certificat	Inhalothérapie	-	-	11	85	96
Certificat	Gestion des services de santé	3	6	34	136	179
Certificat	Gestion des services de santé II	-	-	1	1	2
Microprogramme	Introduction à la gestion des services de santé	-	1	1	3	5
TOTAL		3	9	48	227	287

(F.E.P.) -Sciences infirmières - Médecine

Certificat	Santé communautaire	-	11	20	291	322
TOTAL		-	11	20	291	322

F.E.S., Aménagement, F.A.S. (Relations industrielles), Droit, Médecine, Médecine vétérinaire, Polytechnique

D.E.S.S. (F.E.S.)	Environnement et prévention	6	5	2	5	18
TOTAL		6	5	2	5	18

F.E.S., Décanat des études avancées et de la recherche (U.Q.A.M.)

M.A. (F.E.S.)	Muséologie	4	38	2	10	54
TOTAL		4	38	2	10	54

PROGRAMMES MULTIFACULTAIRES

ÉTUDIANTS RÉGULIERS				TOTAL
Temps plein		Temps partiel		
H	F	H	F	

F.E.S., F.A.S.

Diplôme	Diplôme complémentaire en études allemandes dans le contexte européen	-	-	1	-	1
Ph.D. (F.E.S.)	Sciences humaines appliquées	8	25	2	4	39
TOTAL		8	25	3	4	40

F.E.S., F.A.S. (Philosophie), Droit, Médecine, Sciences de l'éducation, Sciences infirmières, Théologie

D.E.S.S. (F.E.S.)	Bioéthique	3	1	9	15	28
M.A. (F.E.S.)		2	6	2	18	28
TOTAL		5	7	11	33	56

F.E.S., F.A.S. (Relations industrielles), Droit, F.E.P., Médecine, Sciences infirmières, H.E.C., Polytechnique

D.E.S.S. (F.E.S.)	Santé et sécurité du travail	1	2	6	20	29
TOTAL		1	2	6	20	29

F.E.S., F.A.S., Médecine

D.E.S.S. (F.E.S.)	Administration sociale	3	2	13	19	37
D.E.Sp.		-	-	1	4	5
D.E.S.S. (F.E.S.)	Interventions en toxicomanie	1	2	2	4	9
Micro. (F.E.S.)		-	-	-	1	1
TOTAL		4	4	16	28	52

F.E.S., F.A.S., Médecine, Médecine vétérinaire

M.Sc. (F.E.S.)	Biologie moléculaire	23	43	-	1	67
Ph.D. (F.E.S.)		30	29	-	-	59
TOTAL		53	72	-	1	126

F.E.S., F.A.S., Médecine, Médecine vétérinaire, Pharmacie

D.E.S.S. (F.E.S.)	Toxicologie et analyse du risque	3	2	2	11	18
TOTAL		3	2	2	11	18

PROGRAMMES MULTIFACULTAIRES

ÉTUDIANTS RÉGULIERS				TOTAL
Temps plein		Temps partiel		
H	F	H	F	

F.E.S., Médecine

Micro. (F.E.S.)	Santé environnementale et santé au travail	-	-	-	2	2
TOTAL		-	-	-	2	2

F.E.S., Polytechnique

D.E.S.S. (F.E.S.)	Ergonomie	-	1	-	-	1
M.Sc.A. (F.E.S.)	Génie biomédical	14	9	-	-	23
D.E.S.S. (F.E.S.)		-	1	-	-	1
Ph.D. (F.E.S.)		8	2	-	-	10
TOTAL		22	13	-	-	35
TOTAL PROGRAMMES MULTIFACULTAIRES		126	218	201	902	1447

Étudiants libres & auditeurs : 9 hommes et 25 femmes

ÉCOLE DES HAUTES ÉTUDES COMMERCIALES

ÉTUDIANTS RÉGULIERS				TOTAL
Temps plein		Temps partiel		
H	F	H	F	

B.A.A. (jour) Administration des affaires	1259	1303	107	91	2760
B.A.A. (soir) Administration des affaires	319	150	130	108	707
B.A.A. (Tunis) Administration des affaires	10	5	-	-	15
Certificats	541	505	1475	1746	4267
D.E.S.G. (F.E.S.) Gestion	39	38	259	308	644
D.E.S.S. (F.E.S.) Commerce électronique	16	6	41	17	80
D.E.S.S. (F.E.S.) Communication-marketing	-	3	10	41	54
D.E.S.S. (F.E.S.) Juricomptabilité	-	-	4	5	9
D.E.S.S. (F.E.S.) Comptabilité publique	56	77	10	9	152
D.E.S.S. (F.E.S.) Fiscalité	27	16	59	48	150
D.E.S.S. (F.E.S.) Gestion d'entreprises du secteur de l'énergie	-	-	-	-	-
D.E.S.S. (F.E.S.) Gestion d'organismes culturels	3	10	16	38	67
D.E.S.S. (F.E.S.) Gestion de projets d'ingénierie et d'aménagement	-	-	-	-	-
D.S.A. (F.E.S.)	-	-	-	-	-
LL.M. (F.E.S) [droit-fiscalité]	-	-	17	13	30
M.B.A. (F.E.S) Administration des affaires	-	-	-	-	-
M.B.A. (F.E.S) Administration des affaires [intensif]	90	49	86	40	265
M.B.A. (F.E.S) Administration des affaires [en action]	2	-	235	107	344
M.B.A. (F.E.S) Administration des affaires [Pratt & Whitney]	-	-	31	12	43
M.B.A. (F.E.S) Administration des affaires [attest., propéd., libre]	6	3	14	7	30
M.Sc. (F.E.S.)	283	291	49	57	680
M.Sc. (F.E.S.) Commerce électronique	15	5	6	1	27
Ph.D. (F.E.S.)	68	47	-	-	115
TOTAL	2734	2508	2549	2648	10439
TOTAL DE L'ÉCOLE	2734	2508	2549	2648	10439

ÉCOLE POLYTECHNIQUE

ÉTUDIANTS RÉGULIERS				TOTAL
Temps plein		Temps partiel		
H	F	H	F	

Baccalauréat

Génie chimique	116	105	9	7	237
Génie civil	77	29	3	2	111
Génie des matériaux	26	12	4	2	44
Génie des mines	11	1	2	-	14
Génie électrique	535	136	33	5	709
Génie général	1	1	-	-	2
Génie géologique	25	20	8	13	66
Génie industriel	132	85	11	4	232
Génie informatique	772	121	35	7	935
Génie logiciel	50	11	-	-	61
Génie mécanique	627	159	58	20	864
Génie physique	144	38	12	2	196
TOTAL	2516	718	175	62	3471

Certificats

Certificats	-	-	58	381	439
TOTAL	-	-	58	381	439

Préparatoire

Préparatoire	-	-	-	-	-
TOTAL	-	-	-	-	-

ÉCOLE POLYTECHNIQUE

ÉTUDIANTS RÉGULIERS				TOTAL
Temps plein		Temps partiel		
H	F	H	F	

D.E.S.S. (F.E.S.)

Ergonomie	2	2	2	3	9
Ergonomie du logiciel	-	-	1	-	1
Génie biomédical	-	-	1	-	1
Génie chimique	3	1	-	-	4
Génie civil	7	1	5	1	14
Génie électrique	25	3	24	-	52
Génie industriel	7	10	10	8	35
Génie mécanique	5	1	4	-	10
Génie métallurgique	-	-	2	1	3
Génie minéral	1	-	-	-	1
Génie nucléaire	-	-	-	-	-
Génie physique	1	-	1	-	2
Gestion de projets d'ingénierie	-	-	-	-	-
TOTAL	51	18	50	13	132

MAÎTRISE- COURS (F.E.S.)

Génie aérospatial	16	4	14	1	35
Génie biomédical	1	-	1	1	3
Génie chimique	2	3	-	1	6
Génie civil	12	2	7	5	26
Génie électrique	16	4	24	5	49
Génie énergétique	1	-	-	-	1
Génie industriel	30	19	44	26	119
Génie mécanique	8	2	9	1	20
Génie métallurgique	-	-	-	-	-
Génie minéral	-	1	-	-	1
Génie physique	-	-	1	-	1
TOTAL	86	35	100	40	261

ÉCOLE POLYTECHNIQUE

ÉTUDIANTS RÉGULIERS				TOTAL
Temps plein		Temps partiel		
H	F	H	F	

MAÎTRISE - RECHERCHE (F.E.S.)

Génie biomédical	17	12	-	-	29
Génie chimique	20	18	-	-	38
Génie civil	19	17	-	-	36
Génie électrique	118	17	-	-	135
Génie énergétique	7	1	-	-	8
Génie industriel	12	5	-	-	17
Mathématiques appliquées	16	6	-	-	22
Génie mécanique	49	7	-	-	56
Génie métallurgique	13	7	-	-	20
Génie minéral	13	9	-	-	22
Génie physique	28	2	-	-	30
TOTAL	312	101	-	-	413

DOCTORAT (F.E.S.)

Génie biomédical	11	5	-	-	16
Génie chimique	26	7	-	-	33
Génie civil	8	4	-	-	12
Génie électrique	70	8	-	-	78
Mathématiques de l'ingénieur	20	3	-	-	23
Génie mécanique	21	3	-	-	24
Génie métallurgique	12	3	-	-	15
Génie minéral	5	4	-	-	9
Génie nucléaire	-	1	-	-	1
Génie physique	8	4	-	-	12
TOTAL	181	42	-	-	223
TOTAL DE L'ÉCOLE	3146	914	383	496	4939

FACULTÉS ET ÉCOLES DE L'UNIVERSITÉ

Nombre d'étudiants réguliers (plein temps)

(Inscriptions au trimestre d'automne)

	1991	1992	1993	1994	1995	1996	1997	1998	1999	2000	2001
Aménagement	823	795	774	716	718	720	772	841	896	983	1056
Arts et des sciences	9310	9808	9996	9594	8709	8656	8527	10076	10601	11029	11647
Droit	1106	1072	1075	1088	1052	997	1012	1100	1139	1143	1110
Éducation permanente*	709	829	865	877	907	925	849	684	665	628	738
Kinésiologie	384	449	424	368	351	382	375	387	369	364	354
Médecine	2473	2561	2603	2576	2547	2565	2495	2940	3036	3345	3528
Médecine dentaire	358	353	361	356	360	367	364	360	352	365	357
Médecine vétérinaire	339	342	338	321	337	343	345	377	395	430	438
Musique	436	460	413	400	443	444	487	520	516	545	548
Optométrie	167	172	161	159	163	158	164	168	168	183	190
Pharmacie	543	546	542	536	561	545	531	571	582	634	659
Programmes multifacultaires	219	250	256	278	254	263	208	278	299	310	344
Sciences de l'éducation	1085	1117	1108	1156	1431	1483	1565	1995	2132	2101	2058
Sciences infirmières	624	642	700	723	860	860	685	748	618	760	907
Théologie	124	128	133	133	100	112	91	128	116	114	103
TOTAL	18568	19363	19597	19093	18625	18642	18353	21096	21809	22869	23967

* Comprend les étudiants comptés à la rubrique «Programmes multifacultaires» dont la gestion relève de la Faculté de l'éducation permanente. Au trimestre d'automne 2001, le nombre de ces étudiants totalise 70. Ces étudiants ne contribuent cependant qu'une fois au total.

FACULTÉS ET ÉCOLES DE L'UNIVERSITÉ
 Nombre d'étudiants réguliers (plein temps et temps partiel)
 (Inscriptions au trimestre d'automne)

	1991	1992	1993	1994	1995	1996	1997	1998	1999	2000	2001
Aménagement	983	967	910	865	847	861	923	966	1022	1091	1165
Arts et des sciences	13976	14686	14811	14191	12828	12486	12170	12193	12893	13279	14264
Droit	1287	1261	1264	1285	1267	1172	1171	1150	1222	1231	1239
Éducation permanente*	7645	7942	7934	7737	7776	7655	6831	5791	5779	5502	5965
Kinésiologie	512	566	536	519	478	497	486	447	424	433	398
Médecine	3113	3122	3179	3209	3203	3242	3175	3171	3262	3577	3836
Médecine dentaire	382	376	379	377	377	383	378	376	378	382	374
Médecine vétérinaire	375	376	373	358	362	368	377	384	406	443	454
Musique	573	591	529	528	564	575	601	595	601	611	635
Optométrie	169	180	165	165	166	168	169	172	177	192	194
Pharmacie	563	566	674	613	628	614	610	634	658	684	752
Programmes multifacultaires	2807	3090	3128	3076	3083	2708	2084	1668	1488	1335	1447
Sciences de l'éducation	2713	2708	2559	2666	2884	2950	2795	2910	2837	2855	2859
Sciences infirmières	1996	2119	2085	1817	1776	1618	1356	1390	1279	1488	1555
Théologie	931	957	837	780	688	643	635	572	549	509	499
TOTAL	35521	36792	36612	35467	34167	33532	31972	31099	31874	32660	34619

* Comprend les étudiants comptés à la rubrique «Programmes multifacultaires» dont la gestion relève de la Faculté de l'éducation permanente. Au trimestre d'automne 2001, le nombre de ces étudiants totalise 1017. Ces étudiants ne contribuent cependant qu'une fois au total.

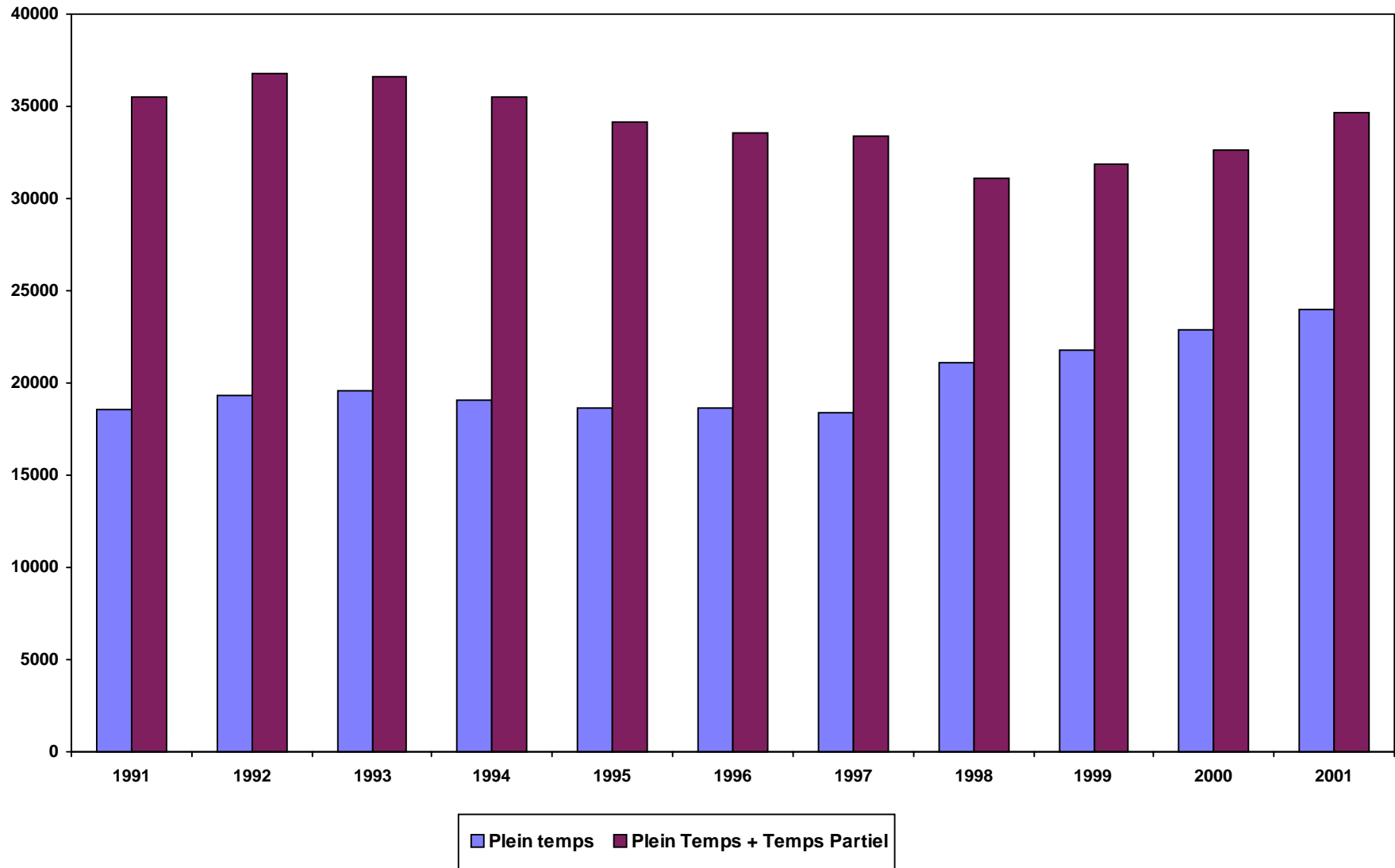
FACULTÉS ET ÉCOLES DE L'UNIVERSITÉ ET ÉCOLES AFFILIÉES
 Nombre d'étudiants réguliers (plein temps)
 (Inscriptions au trimestre d'automne)

	1991	1992	1993	1994	1995	1996	1997	1998	1999	2000	2001
Facultés et Écoles de l'Université	18568	19363	19597	19093	18625	18642	18353	21096	21809	22869	23967
Hautes Études Commerciales	2881	2958	2850	2915	2965	3479	3726	4291	4495	5171	5242
Polytechnique	4233	4237	4065	3881	3586	3386	3407	3761	3835	3990	4060
TOTAL	25862	26558	26512	25889	25176	25507	25486	29148	30139	32030	33269

FACULTÉS ET ÉCOLES DE L'UNIVERSITÉ ET ÉCOLES AFFILIÉES
 Nombre d'étudiants réguliers (plein temps et temps partiel)
 (Inscriptions au trimestre d'automne)

	1991	1992	1993	1994	1995	1996	1997	1998	1999	2000	2001
Facultés et Écoles de l'Université	35521	36792	36612	35467	34167	33532	31972	31099	31874	32660	34619
Hautes Études Commerciales	9100	9381	8881	8801	8621	8547	8566	9135	9403	9944	10439
Polytechnique	5467	5364	5295	5081	4904	4557	4453	4892	4701	4842	4939
TOTAL	50088	51537	50788	49349	47692	46636	44991	45126	45978	47446	49997

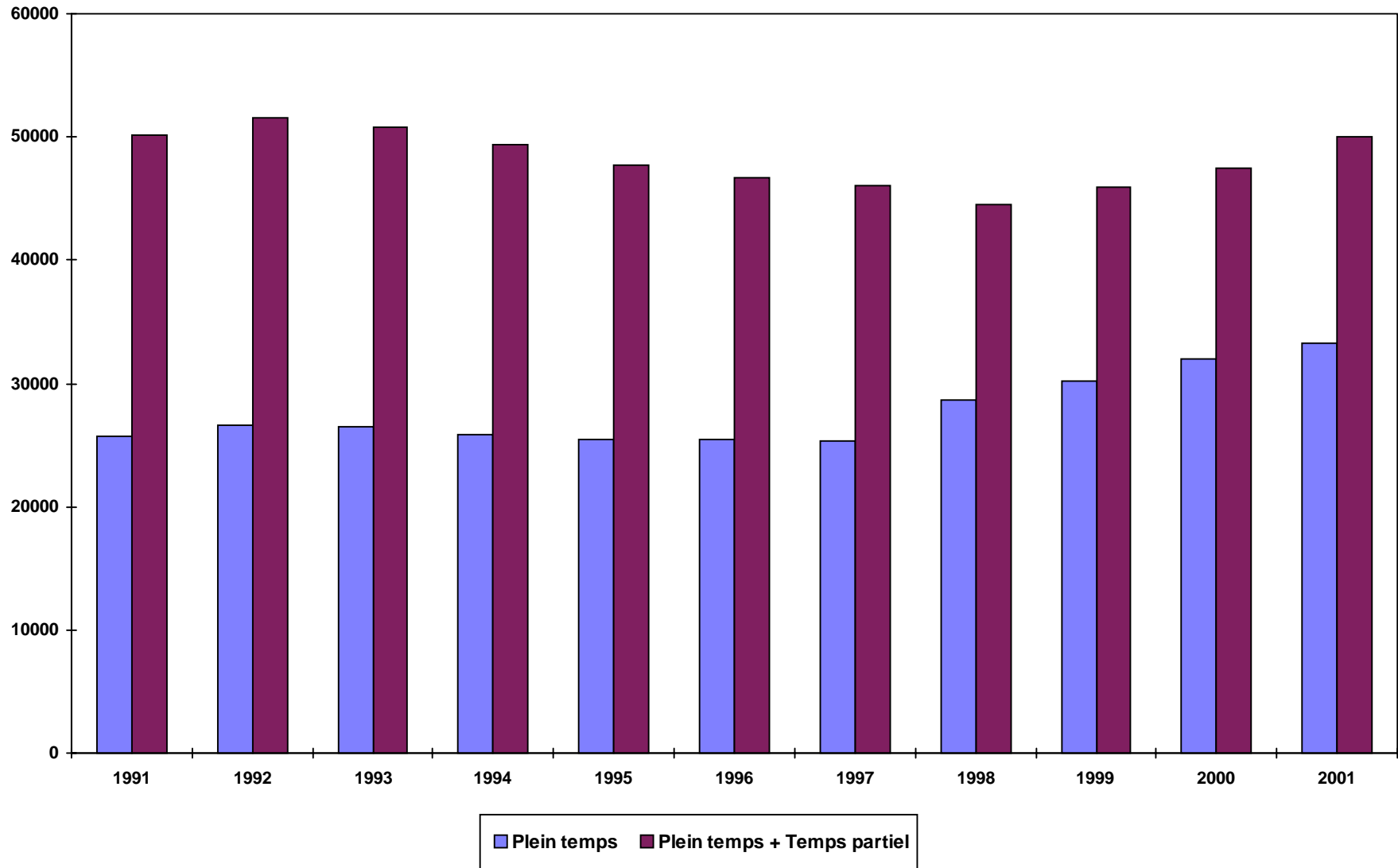
FACULTÉS ET ÉCOLES DE L'UNIVERSITÉ
Étudiants réguliers (plein temps et temps partiel)
Nombre d'étudiants réguliers inscrits au trimestre d'automne



FACULTÉS ET ÉCOLES DE L'UNIVERSITÉ ET ÉCOLES AFFILIÉES

Étudiants réguliers (plein temps et temps partiel)

Nombre d'étudiants réguliers inscrits au trimestre d'automne



FACULTÉS ET ÉCOLES DE L'UNIVERSITÉ ET ÉCOLES AFFILIÉES

Inscriptions aux grades supérieurs

Nombre d'étudiants réguliers inscrits au trimestre d'automne

	1991	1992	1993	1994	1995	1996	1997	1998	1999	2000	2001
Hautes Études Commerciales											
2e cycle	1396	1580	1512	1659	1785	1840	1814	2041	2011	2186	2575
3e cycle	42	59	65	58	74	77	96	103	89	98	115
TOTAL	1438	1639	1577	1717	1859	1917	1910	2144	2100	2284	2690
Polytechnique											
2e cycle	866	758	797	750	687	680	668	659	643	658	806
3e cycle	283	314	345	366	359	341	322	260	253	248	223
TOTAL	1149	1072	1142	1116	1046	1021	990	919	896	906	1029
Université de Montréal											
2e cycle	5811	5915	5804	5543	5284	5302	5241	5397	5549	5799	6223
3e cycle	2105	2211	2366	2403	2433	2400	2354	2157	2022	1931	1890
TOTAL	7916	8126	8170	7946	7717	7702	7595	7554	7571	7730	8113
TOTAL (2e cycle)	8073	8253	8113	7952	7756	7822	7723	8097	8203	8643	9604
TOTAL (3e cycle)	2430	2584	2776	2827	2866	2818	2772	2520	2364	2277	2228
GRAND TOTAL	10503	10837	10889	10779	10622	10640	10495	10617	10567	10920	11832

FACULTÉS ET ÉCOLES DE L'UNIVERSITÉ ET ÉCOLES AFFILIÉES

Inscriptions aux grades supérieurs

Nombre d'étudiants réguliers inscrits au trimestre d'automne

