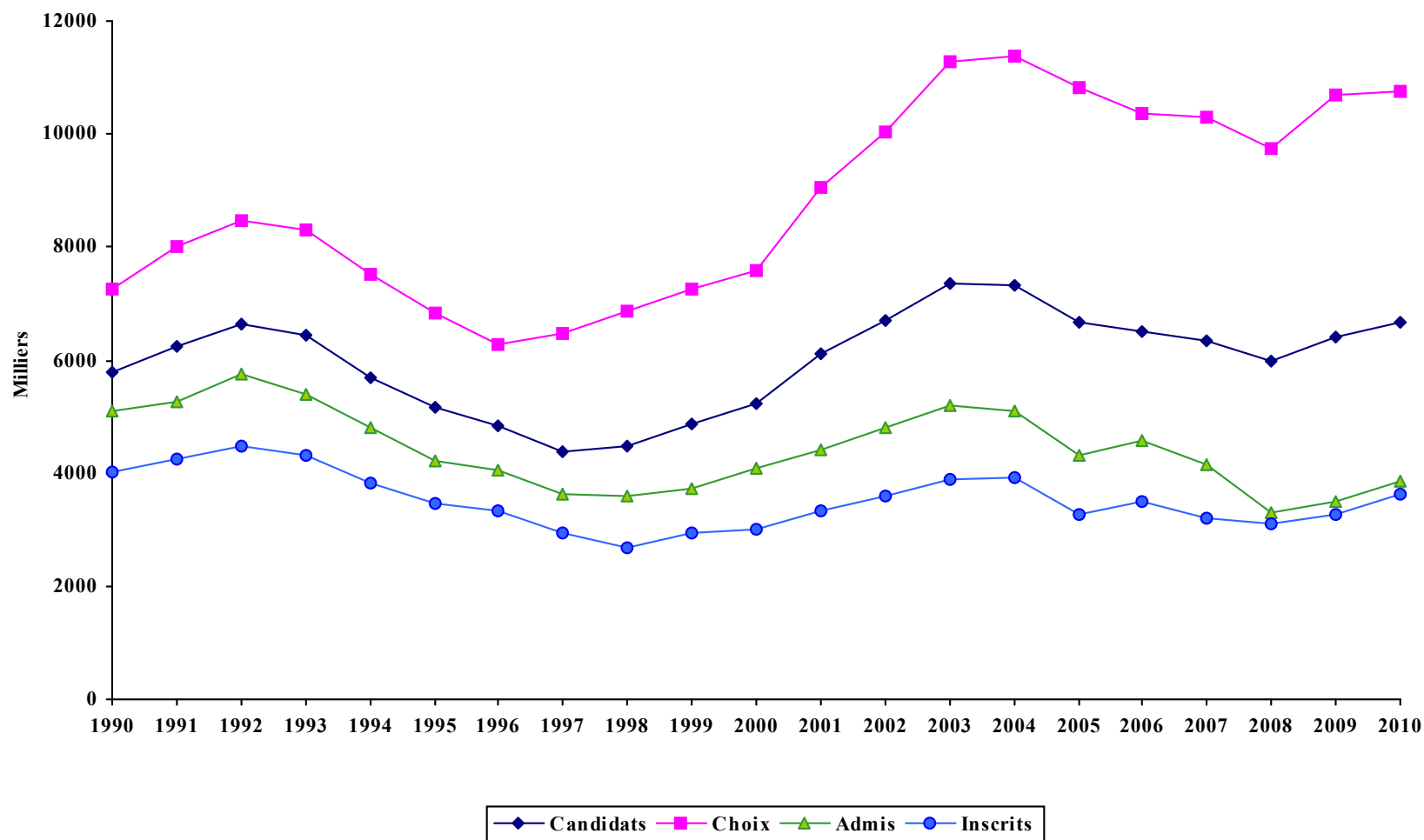


STATISTIQUES D'ADMISSION
HIVER 2010

PREMIER CYCLE - TRIMESTRE D'HIVER

ANNÉES	CANDIDATS	CHOIX DE PROGRAMME		CANDIDATS ADMIS		CANDIDATS INSCRITS		
		Choix	N. Par candidat	NOMBRE	% des candidats	NOMBRE	% des candidats	% des admis
1990	5774	7250	1,26	5087	88%	4026	70%	79%
1991	6250	8002	1,28	5279	84%	4241	68%	80%
1992	6626	8470	1,28	5771	87%	4493	68%	78%
1993	6436	8301	1,29	5391	84%	4309	67%	80%
1994	5705	7505	1,32	4820	84%	3828	67%	79%
1995	5158	6823	1,32	4232	82%	3464	67%	82%
1996	4847	6284	1,30	4048	84%	3332	69%	82%
1997	4386	6489	1,48	3633	83%	2929	67%	81%
1998	4470	6853	1,53	3582	80%	2690	60%	75%
1999	4869	7270	1,49	3740	77%	2943	60%	79%
2000	5244	7593	1,45	4096	78%	3014	57%	74%
2001	6105	9070	1,49	4414	72%	3320	54%	75%
2002	6708	10031	1,50	4822	72%	3596	54%	75%
2003	7367	11295	1,53	5200	71%	3896	53%	75%
2004	7309	11385	1,56	5113	70%	3914	54%	77%
2005	6668	10837	1,63	4310	65%	3279	49%	76%
2006	6506	10370	1,59	4562	70%	3498	54%	77%
2007	6358	10299	1,62	4154	65%	3204	50%	77%
2008	5975	9753	1,63	3318	56%	3097	52%	93%
2009	6410	10683	1,67	3492	54%	3260	51%	93%
2010	6685	10743	1,61	3856	58%	3624	54%	94%

PREMIER CYCLE - TRIMESTRE D'HIVER



PREMIER CYCLE - TRIMESTRE D'HIVER

CAPACITÉS D'ACCUEIL EN PREMIÈRE ANNÉE

Programmes	Type	1998	1999	2000	2001	2002	2003	2004	2005	2006	2007	2008	2009	2010
Administration des systèmes informatiques	Mod.	25	105	105	25	25	105	105	105*	105*	105*
Chimie	Bacc.	50	50	50	~	~	~	~	~	~	~	~	~	~
Chimie	Maj.	50	50	50	~	~	~	~	~	~	~	~	~	~
Chimie	Min.	50	50	50	~	~	~	~	~	~	~	~	~	~
Communication et Politique	Bidisc.	15	25	25	25	25	25	0	0	0	25
Enseignement de l'éthique et de la culture religieuse au secondaire	Bacc.	19	0	0	0	0
Études cinématographiques et Littérature comparée	Bidisc.	35	15	15	0	0	0	0	0	0	0	0
Études internationales (orientation)	Bacc.	10	0	0	10	10
Géographie	Maj.	30	...	50	50	50	50	50	50	50*	~*	~*	~	50
Géographie	Min.	30	...	50	50	50	50	50	50	50*	~*	~*	~	50
Géographie environnementale	Bacc.	30	...	50	50	50	50	50	50	50*	~*	~*	~	50
Gestion de l'information numérique	Cert.	15	15	15	15	15
Informatique	Bacc.	70	70	70	75	70	70	70	70	70*	70*	70*	70*	70*
Informatique	Maj.	70	70	70	75	70	70	70	70	70*	70*	70*	70*	70*
Informatique	Min.	70	70	70	75	70	70	70	70	70*	70*	70*	70*	70*
Informatique appliquée	Cert.	0	60	60	60	105	105	80	80	105	105*	105*	105*	105*
Kinésiologie	Bacc.	40	20	35	35	35	35	35	35	35	35	35*	35*	35*
Kinésiologie	Maj.	40	20	35	35	35	35	35	35	35	35	35*	35*	35*
Kinésiologie	Min.	40	20	35	35	35	35	35	35	35	35	35*	35*	35*
Mathématiques et Informatique	Bidisc.	70	70	70	75	70	70	70	70	70*	70*	70*	70*	70*
Multimédia	Mod.	25	105	105	25	25	105*	105*	105*	105*	105*
Physique et Informatique	Bidisc.	10	15	15	15	15	15	15	15	15	15	15
Programmation	Mod.	25	105	105	25	25	105*	105*	105*	105*	105*
Psychologie	Min.	10	10	10	12	10	12	25	25	25	25	25	25	25
Sciences biologiques	Bacc.	20	35	0	20	10	0	0	0	0	0*	0	0	0
Sciences biologiques	Maj.	20	35	0	20	10	0	0	0	0	0*	0	0	0

PREMIER CYCLE - TRIMESTRE D'HIVER

CAPACITÉS D'ACCUEIL EN PREMIÈRE ANNÉE

Programmes	Type	1998	1999	2000	2001	2002	2003	2004	2005	2006	2007	2008	2009	2010
Sciences biologiques	Min.	20	35	0	20	10	0	0	0	0	0*	0	0	0
Sciences de la communication	Bacc.	...	10	10	10	10	10	10	15	10	0*	0*	0	10
Sciences de la communication	Maj.	10	10	10	10	10	10	10	15	10	0*	0*	0	10
Sciences de la communication	Min.	10	10	10	10	10	10	10	15	10	0*	0*	0	10
Traduction	Bacc.	0	30	35	35	35	35	35	35	35	35*	35*	~*	35*
Traduction	Maj.	...	30	35	35	35	35	35	35	35	35*	35*	~*	35*

* La capacité d'accueil est partagée entre plusieurs programmes de la même discipline

0 Le programme n'accueille pas de nouveaux étudiants

~ Le programme n'est pas contingenté à ce trimestre

... Programme inexistant

PREMIER CYCLE - TRIMESTRE D'HIVER

FACULTÉS PROGRAMMES	TOTAL DES DEMANDES				REFUS				DÉSISTEMENTS				ADMIS				NOUVEAUX INSCRITS			
	2009	2010			2009	2010			2009	2010			2009	2010			2009	2010		
	T	H	F	T	T	H	F	T	T	H	F	T	T	H	F	T	T	H	F	T
AMÉNAGEMENT																				
Urbanisme [min.]		44	25	69		5	4	9		24	9	33		14	12	26		14	12	26
TOTAL DE LA FACULTÉ		44	25	69		5	4	9		24	9	33		14	12	26		14	12	26
ARTS ET SCIENCES																				
Accès études universitaires [prop.]	309	161	164	325	40	11	11	22	121	61	65	126	148	89	88	177	138	82	85	167
Action communautaire [cert.]	59	14	39	53	10	3	6	9	27	9	19	28	22	2	14	16	22	2	13	15
Actualisation de formation [bacc.]	21	9	12	21	5	1	4	5	6	4	3	7	10	4	5	9	8	3	5	8
Administration des systèmes informatiques [mod.]	32	9	4	13	10	3	1	4	20	5	3	8	2	1	1	1	2	1		1
Anthropologie [bacc.]	82	44	64	108	5	5	7	12	50	29	32	61	27	10	25	35	26	9	25	34
Anthropologie [maj.]	14	8	23	31		1	2	3	7	5	11	16	7	2	10	12	6	2	10	12
Anthropologie [min.]	36	11	26	37	2	1	2	3	24	8	16	24	10	2	7	9	9	1	7	8
Archivistique [cert.]	85	28	42	70	8	1	2	3	32	12	17	29	45	15	23	38	44	15	20	35
Arts et sciences [min.]	567	252	414	666	24	7	10	17	228	125	155	280	312	119	246	365	297	116	239	355
Bac 120 crédits : structure d'accueil [bacc.]	254	119	165	284	41	13	18	31	115	56	67	123	98	50	80	130	94	50	77	127
Bac 120 crédits : transition [bacc.]	392	195	174	369	62	21	13	34	233	126	114	240	97	48	47	95	89	47	44	91
Biochimie et médecine moléculaire [bacc.]			1	1							1	1								
Chimie [bacc.]	140	72	80	152	26	13	12	25	89	35	51	86	25	24	17	41	22	23	16	39
Chimie [maj.]	32	11	15	26	8	2	3	5	20	8	8	16	4	1	4	5	4	1	4	5
Chimie [min.]	29	14	19	33	3	1	2	3	17	10	13	23	9	3	4	7	8	3	3	6
Communication et Politique [bidisc.]			2	2			2	2												
Démographie [min.]	15	4	6	10	4	1		1	9	1	5	6	2	2	1	3	2	2	1	3
Démographie et anthropologie [bidisc.]	11	8	8	16		1	2	3	10	6	6	12	1	1		1	1	1		1
Démographie et Géographie [bidisc.]	40	10	6	16	2	2		2	30	6	5	11	8	2	1	3	8	1	1	2
Démographie et Statistique [bidisc.]	24	11	10	21	2	3	2	5	20	6	7	13	2	2	1	3	2	2	1	3
Économie et Politique [bidisc.]	216	127	100	227	32	30	23	53	141	66	61	127	43	31	16	47	41	30	15	45

PREMIER CYCLE - TRIMESTRE D'HIVER

FACULTÉS PROGRAMMES	TOTAL DES DEMANDES				REFUS				DÉSISTEMENTS				ADMIS				NOUVEAUX INSCRITS			
	2009	2010			2009	2010			2009	2010			2009	2010			2009	2010		
	T	H	F	T	T	H	F	T	T	H	F	T	T	H	F	T	T	H	F	T
Études allemandes [bacc.]	13	5	8	13					10	4	3	7	3	1	5	6	3	1	5	6
Études allemandes [maj.]	5	1	3	4					5	1	1	2			2	2			2	2
Études allemandes [min.]	14	6	6	12	1				11	4	3	7	2	2	3	5	2	2	2	4
Études allemandes et Histoire [bidisc.]	4	2	3	5			1	1	3	1	2	3	1	1		1	1	1		1
Études anglaises [bacc.]	53	8	30	38	14		2	2	35	6	25	31	4	2	3	5	4	2	3	5
Études anglaises [maj.]	18	4	10	14	4				11	3	6	9	3	1	4	5	3	1	3	4
Études anglaises [min.]	47	9	19	28	9		3	3	33	7	9	16	5	2	7	9	5	2	7	9
Études anglaises et Littérature comparée [bidisc.]	14	1	5	6	2				11		5	5	1	1		1	1	1		1
Études arabes [min.]	12	3	5	8			1	1	6	3	3	6	6		1	1	5		1	1
Études cinématographiques [bacc.]			1	1											1	1			1	1
Études cinématographiques [maj.]	48	32	23	55	8	4	2	6	25	15	12	27	15	13	9	22	14	13	9	22
Études cinématographiques [min.]	55	29	22	51	3	4	2	6	38	15	10	25	14	9	10	19	13	9	10	19
Études classiques [bacc.]	10	5	4	9	1				7	4	2	6	2	1	2	3	2	1	2	3
Études classiques [maj.]	2	4	1	5					1	1		1	1	3	1	4	1	3	1	4
Études classiques [min.]	11	2	4	6			1	1	7	1		1	3	1	2	3	3	1	2	3
Études classiques et anthropologie [bidisc.]	6	4	4	8					3	3	1	4	3	1	3	4	3	1	3	4
Études est-asiatiques et Anthropologie [bidisc.]	13	6	11	17	1	2	2	4	7	2	5	7	5	2	4	6	5	2	4	6
Études est-asiatiques [maj.]	16	8	7	15	3	4	1	5	4	1	3	4	9	3	2	5	8	3	2	5
Études est-asiatiques [min.]	20	7	3	10	2				15	4	1	5	3	3	2	5	2	3	2	5
Études est-asiatiques et Géographie [bidisc.]	4	5	6	11	1	1	2	3	1	4	4	8	2				2			
Études est-asiatiques et Histoire [bidisc.]	10	5	4	9	1				6	4	1	5	3	1	3	4	3	1	3	4
Études européennes [min.]	5		1	1	1				3		1	1	1				1			
Études hispaniques [bacc.]	25	12	16	28	3	1	2	3	15	6	7	13	7	5	7	12	7	5	7	12
Études hispaniques [maj.]	19	8	8	16		1	1	2	9	4	3	7	10	3	4	7	9	3	4	7
Études hispaniques [min.]	41	16	24	40	1	3	1	4	29	11	15	26	11	2	7	9	9	1	7	8
Études internationales (orientation) [bacc.]	8	2		2	3				2				3	2		2	3	2		2
Études italiennes [maj.]	5	2		2					4	2		2	1				1			
Études italiennes [min.]	6	3	6	9			1	1	2	1	3	4	4	2	2	4	4	2	2	4
Études latino-américaines [min.]	10	2	8	10			1	1	5	2	7	9	5				5			

PREMIER CYCLE - TRIMESTRE D'HIVER

FACULTÉS PROGRAMMES	TOTAL DES DEMANDES				REFUS				DÉSISTEMENTS				ADMIS				NOUVEAUX INSCRITS			
	2009	2010			2009	2010			2009	2010			2009	2010			2009	2010		
	T	H	F	T	T	H	F	T	T	H	F	T	T	H	F	T	T	H	F	T
Études médiévales [maj.]	4	2	1	3	1				3	1	1	2		1			1			1
Études médiévales [min.]	3	1	3	4	1				2	1	1	2			2				1	1
Études québécoises [min.]	6	2	7	9					4	2	5	7	2		2		2		2	2
Géographie [maj.]	18	7	10	17	3	2	3	5	12	4	6	10	3	1	1	2	3	1	1	2
Géographie [min.]	20	16	10	26	3				10	6	8	14	7	10	2	12	6	10	2	12
Géographie environnementale [bacc.]	93	47	34	81	10	7	5	12	54	29	12	41	29	11	17	28	27	10	17	27
Gestion de l'information numérique [cert.]	59	22	25	47	5	1	4	5	37	13	6	19	17	7	15	22	17	6	14	20
Histoire [bacc.]	92	72	35	107	6	5	2	7	60	45	24	69	26	22	9	31	25	22	9	31
Histoire [maj.]	15	17	9	26					8	10	5	15	7	7	4	11	7	7	4	11
Histoire [min.]	45	23	16	39	2				31	10	13	23	12	13	3	16	12	12	3	15
Histoire de l'art [bacc.]	37	13	33	46	6		2	2	25	13	17	30	6		14	14	6		14	14
Histoire de l'art [maj.]	15	2	10	12	3				11	2	7	9	1		3	3	1		3	3
Histoire de l'art [min.]	36	8	38	46	4	2	3	5	27	6	25	31	5		10	10	4		7	7
Histoire et études classiques [bidisc.]	14	5	5	10	1		1	1	12	4	4	8	1	1		1	1	1		1
Informatique [bacc.]	274	172	41	213	111	76	7	83	137	77	29	106	26	19	5	24	25	19	5	24
Informatique [maj.]	68	42	4	46	29	17		17	35	24	4	28	4	1		1	4	1		1
Informatique [min.]	62	38	4	42	20	20	1	21	40	18	3	21	2				2			
Informatique appliquée [cert.]	125	103	29	132	21	21	6	27	67	51	17	68	37	31	6	37	35	31	6	37
Langue et culture allemandes [mod.]	6	2	2	4	1				3	1	2	3	2	1		1	2	1		1
Langue et culture anglaises [mod.]	18	3	9	12	3		1	1	13	3	7	10	2		1	1	2		1	1
Langue et culture arabes [mod.]	4	4	2	6					3	4	2	6	1				1			
Langue et culture catalanes [mod.]			1	1											1	1			1	1
Langue et culture chinoises [mod.]	6	4	2	6					6	4	1	5			1	1			1	1
Langue et culture hispaniques [mod.]	12	3	6	9					6	1	4	5	6	2	2	4	6	2	2	4
Langue et culture italiennes [mod.]	6		2	2	1				4		1	1	1		1	1	1		1	1
Langue et culture japonaises [mod.]	7	3	3	6	2				3	3	3	6	2				2			
Langue et culture latines [mod.]	1		2	2					1		2	2								
Langue et culture russes [mod.]	10	3		3					9	3		3	1				1			

PREMIER CYCLE - TRIMESTRE D'HIVER

FACULTÉS PROGRAMMES	TOTAL DES DEMANDES				REFUS				DÉSISTEMENTS				ADMIS				NOUVEAUX INSCRITS				
	2009	2010			2009	2010			2009	2010			2009	2010			2009	2010			
	T	H	F	T	T	H	F	T	T	H	F	T	T	H	F	T	T	H	F	T	
Langue portugaise et cultures lusophones [min.]	8	3	1	4	3				4	2		2	1	1	1	2	1			1	1
Langue portugaise et cultures lusophones [mod.]		1	1	2						1	1	2									
Linguistique [maj.]	20	5	15	20	1		1	1	10	3	12	15	9	1	2	3	8	1	2	3	
Linguistique [min.]	28	8	22	30	2	1	1	2	19	4	13	17	7	3	8	11	7	2	5	7	
Linguistique et Psychologie [bidisc.]	45	11	31	42	12	3	10	13	23	7	17	24	10	1	4	5	10	1	4	5	
Littérature comparée [maj.]	4	4	6	10		1		1	2	3	4	7	2		2	2	2		2	2	
Littérature comparée [min.]	11	2	3	5	1				7	2		2	3		3	3	3		2	2	
Littérature comparée et Philosophie [bidisc.]	11	5	8	13	3	1		1	5	4	4	8	3		4	4	3		4	4	
Littératures de langues anglaise et française [bidisc.]	20	9	21	30	5	2	3	5	13	6	15	21	2	1	3	4	2	1	2	3	
Littératures de langue française [bacc.]	67	22	63	85	16	2	5	7	30	10	34	44	21	10	24	34	20	10	24	34	
Littératures de langue française [maj.]	13	3	15	18	1		2	2	10	2	7	9	2	1	6	7	2	1	6	7	
Littératures de langue française [min.]	33	7	15	22	5	2	2	4	18	4	5	9	10	1	6	7	10	1	6	7	
Littératures de langue française et Linguistique [bidisc.]	33	8	15	23	5		1	1	25	7	9	16	3	1	5	6	2	1	5	6	
Littératures de langue française et Philosophie [bidisc.]	11	8	10	18	3		3	3	7	6	5	11	1	2	2	4	1	2	2	4	
Mathématiques [bacc.]	178	128	82	210	27	19	12	31	88	64	47	111	63	45	23	68	62	45	23	68	
Mathématiques [maj.]	29	16	5	21	8	1	2	3	18	12	3	15	3	3		3	3	3		3	
Mathématiques [min.]	50	34	19	53	1	2	2	4	33	20	13	33	16	12	4	16	15	12	4	16	
Mathématiques et Économie [bidisc.]	116	69	53	122	37	16	7	23	70	44	41	85	9	9	5	14	9	8	5	13	
Mathématiques et Informatique [bidisc.]	113	65	27	92	32	22	6	28	79	37	21	58	2	6		6	2	6		6	
Mathématiques et Physique [bidisc.]	53	32	15	47	14	4	1	5	37	21	12	33	2	7	2	9	2	7	2	9	
Multimédia [mod.]	14	4	2	6	4	1	1	2	9	3	1	4	1				1				
Philosophie [bacc.]	53	43	18	61	5		3	3	39	30	12	42	9	13	3	16	9	13	3	16	
Philosophie [maj.]	11	4	2	6	1				4	3	1	4	6	1	1	2	6	1	1	2	
Philosophie [min.]	23	13	7	20	2	1	1	2	13	7	4	11	8	4	2	6	7	3	2	5	
Philosophie et études classiques [bidisc.]	4	3	7	10	2		1	1	2	3	5	8			1	1			1	1	
Physique [bacc.]	66	47	13	60	10	7	1	8	38	25	9	34	18	15	3	18	18	15	3	18	
Physique [maj.]	12	4	1	5	4	2		2	6	2	1	3	2				2				
Physique [min.]	19	4	1	5	1	1		1	14	3		3	4		1	1	4		1	1	

PREMIER CYCLE - TRIMESTRE D'HIVER

FACULTÉS PROGRAMMES	TOTAL DES DEMANDES				REFUS				DÉSISTEMENTS				ADMIS				NOUVEAUX INSCRITS			
	2009	2010			2009	2010			2009	2010			2009	2010			2009	2010		
	T	H	F	T	T	H	F	T	T	H	F	T	T	H	F	T	T	H	F	T
Physique et Informatique [bidisc.]	42	21	7	28	15	7	2	9	25	13	5	18	2	1	1	1	1	1	1	1
Programmation [mod.]	11	12	1	13	2	1		1	8	10	1	11	1	1		1	1	1	1	1
Programme d'accueil en sciences [prop.]		1	2	3						1	1	2			1	1				
Psychologie [bacc.]	238	75	182	257	74	32	38	70	94	24	82	106	70	19	62	81	69	19	62	81
Psychologie [maj.]	58	12	41	53	29	8	15	23	23	3	20	23	6	1	4	5	6	1	4	5
Psychologie [min.]	125	39	85	124	31	12	14	26	64	18	48	66	30	9	23	32	25	8	23	31
Psychologie et Sociologie [bidisc.]	133	47	116	163	28	6	7	13	71	24	72	96	34	17	37	54	34	17	37	54
Relations ethniques [mod.]	10	1	5	6			1	1	8		3	3	2	1	1	2	2	1	1	2
Relations industrielles [bacc.]	6	5	5	10					1	1	1	2	5	4	4	8	4	4	4	8
Science politique [bacc.]	256	116	94	210	40	37	27	64	145	66	47	113	71	13	20	33	68	13	19	32
Science politique [maj.]	69	22	33	55	11	8	4	12	40	11	13	24	18	3	15	18	17	3	11	14
Science politique [min.]	72	31	25	56	13	5	7	12	43	18	11	29	16	8	7	15	10	8	6	14
Sciences biologiques [bacc.]	108	1		1	32				44				32	1		1	32	1		1
Sciences cognitives [min.]	23	10	11	21	1	1		1	18	7	7	14	4	2	4	6	4	2	4	6
Sciences de la communication [bacc.]	6	4	7	11	3		5	5	1	3		3	2	1	2	3	2	1	2	3
Sciences de la communication [min.]	2		1	1					1				1		1	1	1		1	1
Sciences économiques [bacc.]	365	226	126	352	105	50	33	83	208	132	67	199	52	44	26	70	50	41	26	67
Sciences économiques [maj.]	104	91	41	132	21	8	5	13	59	49	19	68	24	32	17	49	22	28	15	43
Sciences économiques [min.]	112	73	31	104	10	6	1	7	67	46	18	64	35	21	12	33	31	20	9	29
Sécurité intérieure [cert.]	12	18	4	22	3	10	2	12	9	7	1	8		1	1	2			1	1
Sociologie [bacc.]	105	48	83	131	17	5	8	13	79	32	63	95	9	11	12	23	9	11	12	23
Sociologie [maj.]	27	10	14	24	2	1	3	4	18	6	11	17	7	3		3	7	3		3
Sociologie [min.]	53	19	27	46	4		1	1	35	11	18	29	14	8	7	15	13	8	6	14
Traduction [bacc.]	122	42	107	149	37	7	27	34	52	18	44	62	33	17	36	53	32	17	35	52
Traduction [maj.]	55	15	28	43	19	2	10	12	18	11	9	20	18	2	9	11	18	2	9	11
TOTAL DE LA FACULTÉ	7067	3413	3513	6926	1277	585	455	1040	3884	1868	1857	3725	1902	953	1188	2141	1803	918	1139	2057
ÉDUCATION PERMANENTE																				
Accès études universitaires [prop.]	15	22	22	44					4	7	5	12	11	15	17	32	10	15	16	31

PREMIER CYCLE - TRIMESTRE D'HIVER

FACULTÉS PROGRAMMES	TOTAL DES DEMANDES				REFUS				DÉSISTEMENTS				ADMIS				NOUVEAUX INSCRITS			
	2009	2010			2009	2010			2009	2010			2009	2010			2009	2010		
	T	H	F	T	T	H	F	T	T	H	F	T	T	H	F	T	T	H	F	T
Communication appliquée [cert.]	187	52	97	149	55	15	23	38	99	33	50	83	32	4	24	28	28	3	22	25
Criminologie [cert.]	185	61	133	194	33	18	23	41	60	19	38	57	92	24	72	96	90	24	65	89
Droit [cert.]	242	130	145	275	44	34	36	70	89	39	47	86	109	57	61	118	103	54	58	112
Droit [micro.]	50	34	33	67	8	9	7	16	37	19	18	37	5	6	8	14	4	5	8	13
Études individualisées (arts) [cert.]	72	15	45	60		1	3	4	26	7	11	18	46	7	31	38	38	6	26	32
Études individualisées (sciences) [cert.]	39	5	20	25				1	3		2	2	36	5	17	22	24	3	14	17
Français, langue seconde pour non francophones [cert.]	76	23	64	87				2	17	6	13	19	58	16	49	65	56	16	44	60
Gérontologie [cert.]	154	21	86	107	3		2	2	26	8	18	26	125	13	66	79	109	10	60	70
Gestion appliquée à la police et à la sécurité [cert.]	35	26	13	39	8	6	3	9	14	10	2	12	13	10	8	18	13	10	8	18
Gestion philanthropique [cert.]		12	30	42		2	4	6		2	6	8		8	20	28		8	18	26
Intervention auprès des jeunes : fondements et pratiques [cert.]	132	29	101	130	23	11	13	24	48	8	46	54	60	10	42	52	51	9	34	43
Intervention en déficience intellectuelle [cert.]	47	8	43	51	7	1	11	12	28	5	12	17	12	2	20	22	12	2	17	19
Journalisme [cert.]	100	33	49	82	5	7	5	12	46	15	28	43	49	11	16	27	46	8	15	23
Petite enfance et famille : intervention précoce [cert.]	173	6	172	178	14	2	29	31	51	2	46	48	108	2	96	98	104	2	95	97
Publicité [cert.]	163	64	81	145	50	13	10	23	50	32	35	67	63	19	36	55	58	19	36	55
Rédaction [cert.]	72	13	49	62	9		6	6	32	8	19	27	31	5	24	29	30	5	23	28
Rédaction: principes et pratique [mod.]	12	2	3	5					8	1	1	2	4	1	2	3	4	1	2	3
Relations industrielles [cert.]	180	63	109	172	19	13	19	32	84	25	39	64	77	25	51	76	69	20	42	62
Relations publiques [cert.]	145	45	86	131	36	10	23	33	79	25	46	71	30	10	17	27	27	8	16	24
Santé et sécurité du travail [cert.]	125	40	80	120	11	6	2	8	48	13	31	44	66	20	47	67	57	19	39	58
Toxicomanies : prévention et réadaptation [cert.]	128	53	96	149	6	4	5	9	67	23	40	63	55	26	51	77	53	23	47	70
Traduction I [cert.]	109	27	95	122	17	2	15	17	41	11	39	50	50	14	41	55	46	13	38	51
Traduction II [cert.]	23	3	21	24	4		2	2	2				17	3	19	22	15	3	15	18
Violence, victimes et société [cert.]	83	21	65	86	12	6	9	15	41	9	37	46	30	6	19	25	26	5	17	22

PREMIER CYCLE - TRIMESTRE D'HIVER

FACULTÉS PROGRAMMES	TOTAL DES DEMANDES				REFUS				DÉSISTEMENTS				ADMIS				NOUVEAUX INSCRITS			
	2009		2010		2009		2010		2009		2010		2009		2010		2009		2010	
	T	H	F	T	T	H	F	T	T	H	F	T	T	H	F	T	T	H	F	T
TOTAL DE LA FACULTÉ	2547	808	1738	2546	364	160	253	413	1000	327	629	956	1179	319	854	1173	1073	291	775	1066
KINÉSIOLOGIE																				
Kinésiologie [bacc.]	134	78	104	182	42	33	48	81	59	30	32	62	33	15	24	39	33	15	24	39
Kinésiologie [maj.]	18	13	8	21	1	1	3	4	16	11	4	15	1	1	1	2	1	1	1	2
Kinésiologie [min.]	47	32	35	67	12	13	8	21	28	15	20	35	7	4	7	11	7	4	7	11
TOTAL DU DÉPARTEMENT	199	123	147	270	55	47	59	106	103	56	56	112	41	20	32	52	41	20	32	52
MÉDECINE VÉTÉRINAIRE																				
Technologie et innocuité des aliments [cert.]		23	17	40		2	1	3		11	12	23		10	4	14		10	4	14
TOTAL DE LA FACULTÉ		23	17	40		2	1	3		11	12	23		10	4	14		10	4	14
MUSIQUE																				
Musique Interprétation instruments classiques [bacc.]	1		1	1									1		1	1	1		1	1
Musique, art et société [min]	14	8	6	14		4	1	5	7	3	4	7	7	1	1	2	7	1		1
Musiques numériques [maj]		13	1	14		5	1	6		2		2		6		6		5		5
Musiques numériques [min]	16	14	5	19	1	3	1	4	6	6		6	9	5	4	9	9	4	4	8
TOTAL DE LA FACULTÉ	31	35	13	48	1	12	3	15	13	11	4	15	17	12	6	18	17	10	5	15
SCIENCES DE L'ÉDUCATION																				
Qualification en enseignement [cert.]		16	27	43		1		1		7	9	16		8	18	26		8	18	26
Qualification en enseignement [mod.]		31	54	85						7	7	14		24	47	71		20	43	63
TOTAL DE LA FACULTÉ		47	81	128		1		1		14	16	30		32	65	97		28	61	89

PREMIER CYCLE - TRIMESTRE D'HIVER

FACULTÉS PROGRAMMES	TOTAL DES DEMANDES				REFUS				DÉSISTEMENTS				ADMIS				NOUVEAUX INSCRITS			
	2009		2010		2009		2010		2009		2010		2009		2010		2009		2010	
	T	H	F	T	T	H	F	T	T	H	F	T	T	H	F	T	T	H	F	T
SCIENCES INFIRMIÈRES																				
Sc. infirmières (formation intégrée DEC-BAC) [bacc.]			1	1											1	1			1	1
Sc. infirmières : profession et santé [min.]	46		1	1	20		1	1	17				9					7		
Sc. Infirmières Éval. Santé interv. [mod.]	25	1	13	14	3		5	5	13		6	6	9	1	2	3	8		1	1
TOTAL DE LA FACULTÉ	71	1	15	16	23		6	6	30		6	6	18	1	3	4	15		2	2
THÉOLOGIE ET SCIENCES DES RELIGIONS																				
Animation spirituelle et engagement communautaire [maj.]	5	1	4	5					4	1	2	3	1		2	2	1		2	2
Animation spirituelle et engagement communautaire [min.]	5		3	3					3		1	1	2		1	1	2			
Études islamiques [min.]		1	6	7						1	4	5			2	2			2	2
Les religions dans le monde contemporain [mod.]	2		2	2					1		1	1	1		1	1	1		1	1
Sciences des religions appliquées [maj.]	5	1	2	3	1				4	1	1	2			1	1			1	1
Sciences des religions [cert.]	10	1	5	6					7		4	4	3	1	1	2	3	1	1	2
Sciences religieuses [min.]	22	8	8	16	1		1	1	6	6	4	10	15	2	3	5	13	2	3	5
Théologie [bacc.]	16	15	9	24	4		1	1	7	8	4	12	5	7	4	11	5	7	4	11
Théologie [maj.]	10	2	5	7	1				3	2	2	4	6		3	3	6		3	3
Théologie pratique [cert.]	7	3	5	8	1	1		1	3	2	4	6	3		1	1	3		1	1
TOTAL DE LA FACULTÉ	82	32	49	81	8	1	2	3	38	21	27	48	36	10	19	29	34	10	18	28
PROGRAMMES MULTIFACULTAIRES (F.E.P.)																				
FAS-FEP																				
Bureautique [mod.]	22	2	10	12			1	1	17	1	5	6	5		5	5	4		5	5
Coopération internationale [cert.]	138	37	79	116	13	5	7	12	59	17	32	49	66	15	37	52	63	12	30	42
Initiation à la programmation [mod.]	19	13	7	20	2	1		1	13	7	5	12	4	5	2	7	4	5	2	7

PREMIER CYCLE - TRIMESTRE D'HIVER

FACULTÉS PROGRAMMES	TOTAL DES DEMANDES				REFUS				DÉSISTEMENTS				ADMIS				NOUVEAUX INSCRITS			
	2009	2010			2009	2010			2009	2010			2009	2010			2009	2010		
	T	H	F	T	T	H	F	T	T	H	F	T	T	H	F	T	T	H	F	T
Initiation au multimédia [mod.]	21	16	10	26	5	1	1	2	12	9	7	16	4	6	2	8	4	6	2	8
Programmation internet [mod.]	33	22	6	28	1	2		2	22	10	5	15	10	10	1	11	9	9	1	10
Santé mentale : fondements et pratiques d'intervention [cert.]	111	15	110	125	8	6	20	26	50	8	43	51	53	1	47	48	52	1	46	47
FEP-MÉDECINE																				
Gestion des services de santé et des services sociaux [cert.]	86	31	68	99	17	10	8	18	28	9	26	35	41	12	34	46	37	12	28	40
Gestion des services de santé et des services sociaux [mod.]	19	3	14	17	6		3	3	12	2	7	9	1	1	4	5	1	1	4	5
FEP-MÉDECINE-FSI																				
Santé communautaire [cert.]	73	9	56	65	11	4	4	8	30	4	23	27	32	1	29	30	30	1	28	29
TOTAL MULTIFACULTAIRES	522	148	360	508	63	30	43	73	243	67	153	220	216	51	161	212	204	47	146	193
UNIVERSITÉ DE MONTRÉAL																				
Baccalauréat es sciences		1	2	3										1	2	3				
Étudiants visiteurs	3	1		1	1								2	1		1	2	1		1
Majeur	2		2	2									2		2	2				
	1	1		1									1	1		1				
Mineur [min.]	1		1	1									1		1	1				
	1		1	1									1		1	1				
Programmes d'échanges	90	31	71	102	21	3	6	9	12	3	9	12	57	25	56	81	56	25	56	81
TOTAL ÉCHANGES & VISITEURS	98	34	77	111	22	3	6	9	12	3	9	12	64	28	62	90	58	26	56	82

PREMIER CYCLE - TRIMESTRE D'HIVER

FACULTÉS PROGRAMMES	TOTAL DES DEMANDES				REFUS				DÉSISTEMENTS				ADMIS				NOUVEAUX INSCRITS			
	2009		2010		2009		2010		2009		2010		2009		2010		2009		2010	
	T	H	F	T	T	H	F	T	T	H	F	T	T	H	F	T	T	H	F	T
TOTAL DU PREMIER CYCLE	10617	4708	6035	10743	1813	846	832	1678	5323	2402	2778	5180	3473	1450	2406	3856	3245	1374	2250	3624

Légende : bidisc.: baccalauréat spécialisé bidisciplinaire; cert.: certificat; maj.: majeur; micro.: microprogramme; min.: mineur; mod.: module; spéc.: baccalauréat spécialisé

• Le total des nouvelles inscriptions comprend les étudiants ayant réussi l'année préparatoire et les attestations (majeur, B. sciences santé, etc.) émises par équivalence

* Les programmes multifacultaires sont gérés par la Faculté de l'éducation permanente

PREMIER CYCLE - TRIMESTRE D'HIVER

RÉPARTITIONS DES CANDIDATS AUTORISÉS À S'INSCRIRE

VARIABLES

<u>Région administrative</u>	
Hors Québec	844
Bas du Fleuve/Gaspésie	13
Saguenay/Lac St-Jean	9
Québec	75
Trois-Rivières	26
Estrie	51
Montréal	2810
Outaouais	8
Nord Ouest	6
Côte Nord	0
Non déclaré	14
TOTAL :	3856

<u>Âge</u>	
-18	2
18-19	125
20-24	1763
25-29	788
30-34	459
35-39	276
40-44	199
45+	244
TOTAL :	3856

<u>Langue d'usage</u>	
Français	3399
Anglais	96
Autre	361
TOTAL :	3856

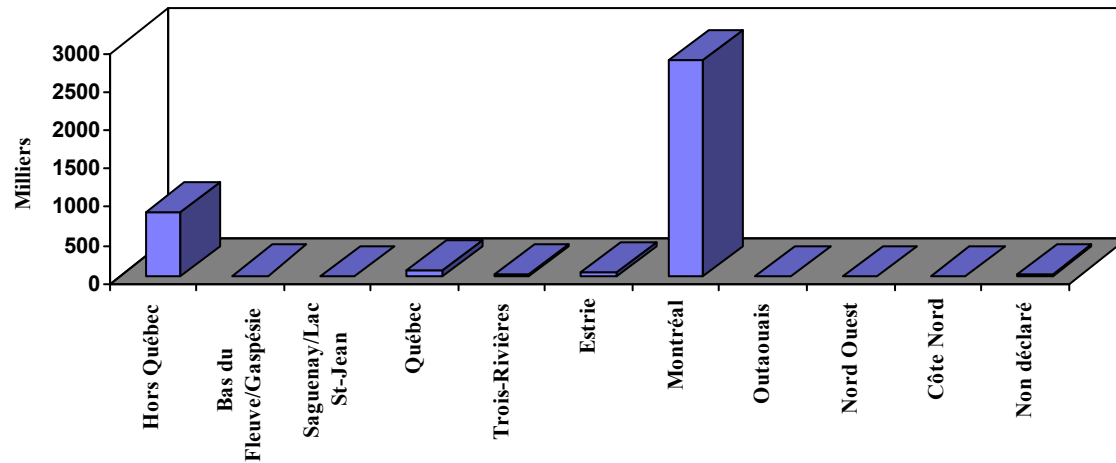
<u>Statut au Canada</u>	
Citoyen canadien	2766
Résident permanent	616
Permis/Visa	466
Autre	8
TOTAL :	3856

<u>Sexe</u>	
Masculin	1450
Féminin	2406
TOTAL :	3856

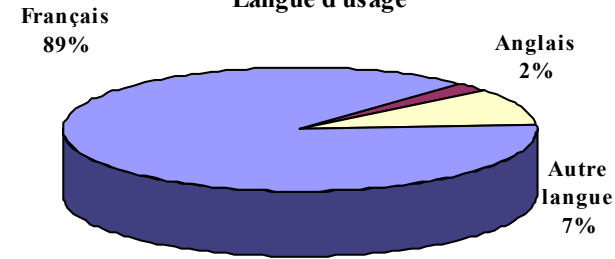
PREMIER CYCLE - TRIMESTRE D'HIVER

RÉPARTITIONS DES CANDIDATS AUTORISÉS À S'INSCRIRE

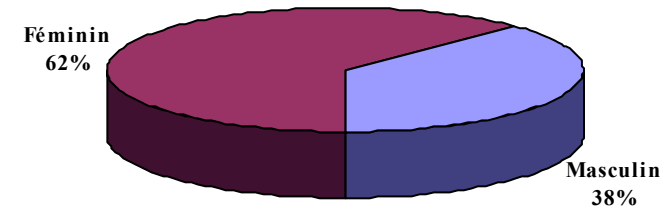
Région administrative



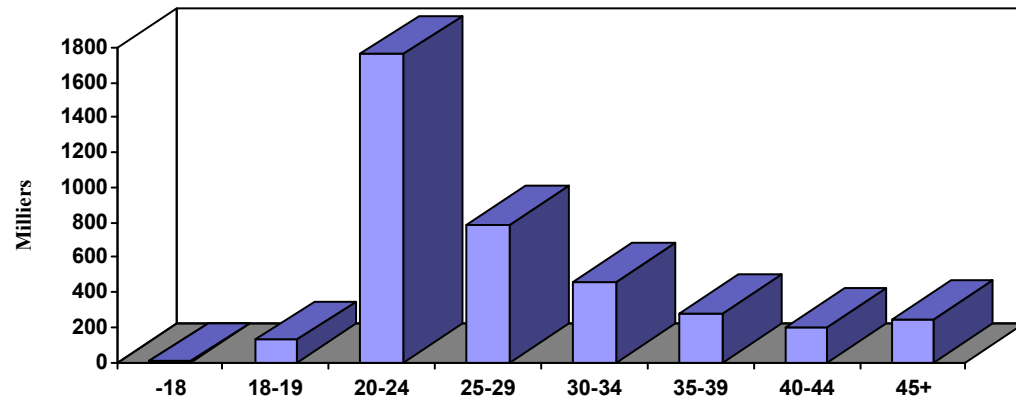
Langue d'usage



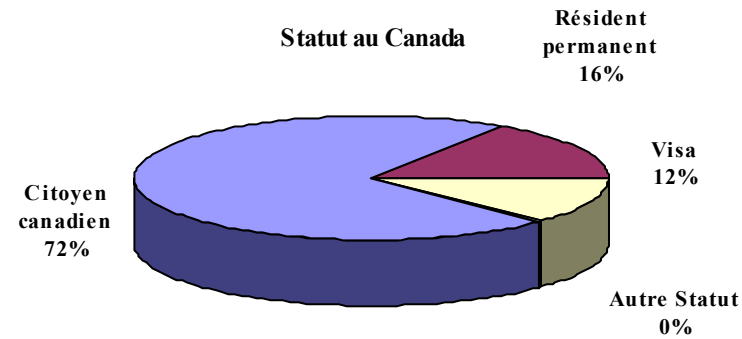
Sexe



Âge



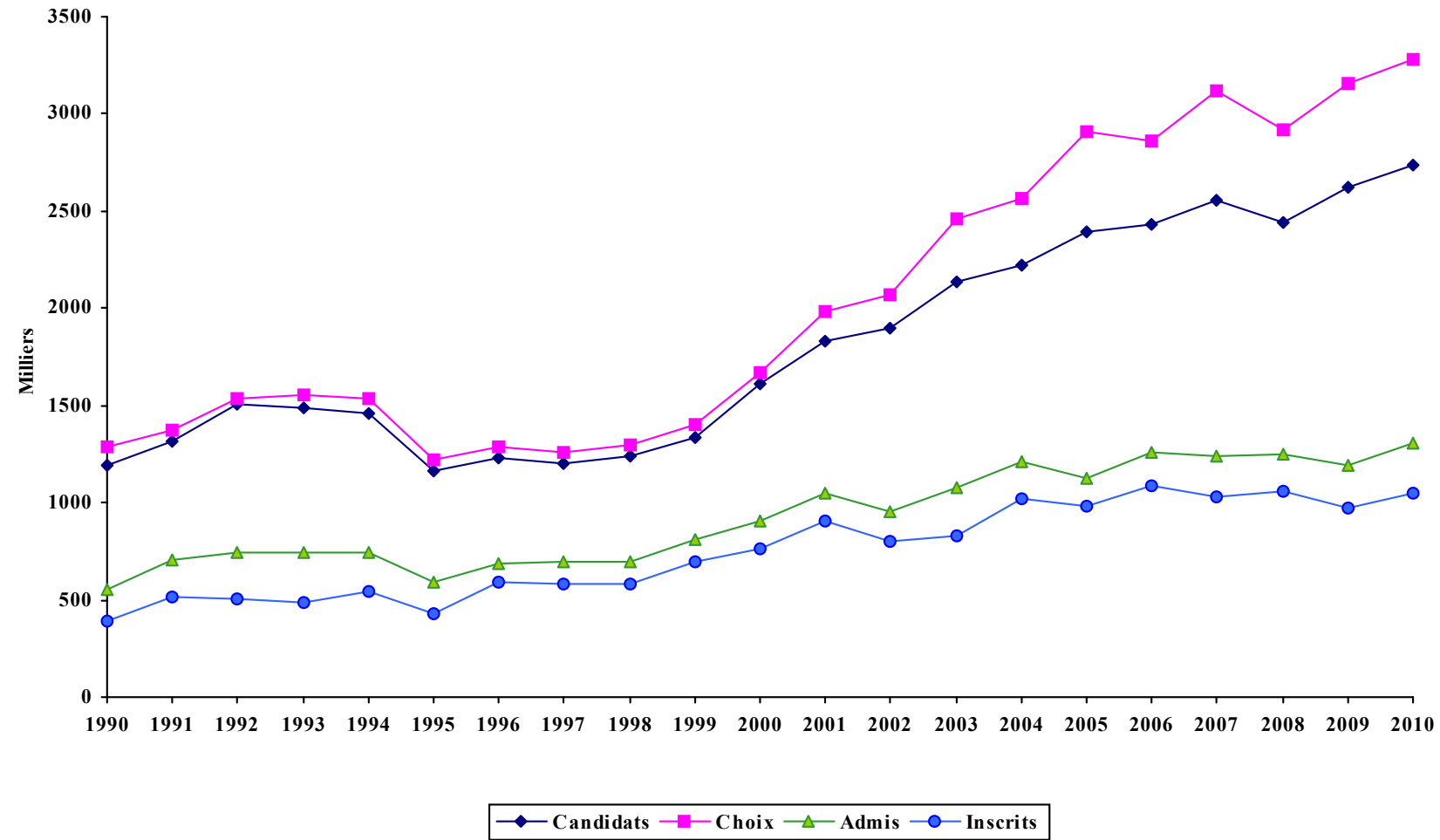
Statut au Canada



CYCLES SUPÉRIEURS - TRIMESTRE D'HIVER

ANNÉES	CANDIDATS	CHOIX DE PROGRAMME		CANDIDATS ADMIS		CANDIDATS INSCRITS		
		Choix	N. Par candidat	NOMBRE	% des candidats	NOMBRE	% des candidats	% des admis
1990	1192	1286	1,08	549	46%	394	33%	72%
1991	1312	1369	1,04	707	54%	519	40%	73%
1992	1506	1539	1,02	745	49%	505	34%	68%
1993	1486	1550	1,04	742	50%	484	33%	65%
1994	1462	1536	1,05	748	51%	542	37%	72%
1995	1168	1216	1,04	592	51%	433	37%	73%
1996	1234	1286	1,04	684	55%	589	48%	86%
1997	1206	1260	1,04	697	58%	586	49%	84%
1998	1239	1297	1,05	693	56%	577	47%	83%
1999	1338	1405	1,05	806	60%	697	52%	86%
2000	1608	1672	1,04	904	56%	759	47%	84%
2001	1833	1980	1,08	1048	57%	904	49%	86%
2002	1902	2071	1,09	955	50%	804	42%	84%
2003	2136	2463	1,15	1075	50%	833	39%	77%
2004	2219	2562	1,15	1209	54%	1022	46%	85%
2005	2397	2912	1,21	1130	47%	980	41%	87%
2006	2436	2864	1,18	1258	52%	1084	44%	86%
2007	2560	3119	1,22	1242	49%	1027	40%	83%
2008	2446	2920	1,19	1249	51%	1055	43%	84%
2009	2618	3152	1,20	1196	46%	975	37%	82%
2010	2737	3279	1,20	1304	48%	1051	38%	81%

CYCLES SUPÉRIEURS - TRIMESTRE D'HIVER



CYCLES SUPÉRIEURS - TRIMESTRE D'HIVER

FACULTÉS PROGRAMMES	TOTAL DES DEMANDES				REFUS				DÉSISTEMENTS				ADMIS				NOUVEAUX INSCRITS				
	2009	2010			2009	2010			2009	2010			2009	2010			2009	2010			
	T	H	F	T	T	H	F	T	T	H	F	T	T	H	F	T	T	H	F	T	
<u>AMÉNAGEMENT</u>																					
Aménagement	Ph.D.	17	8	7	15	3		1	1	9	6	3	9	4	2	2	4	3	2	2	4
M.Sc.A. (Aménagement)	M.Sc.	31	21	24	45	4	2	2	4	12	7	9	16	15	10	9	19	13	9	9	18
Montage et gestion de projets d'aménagement	D.É.S.S.	31	22	7	29	7	1		1	15	11	3	14	9	5	3	8	6	5	2	7
Urbanisme	M.Urb.	44	24	28	52	9	11	7	18	14	7	6	13	21	6	15	21	18	5	14	19
Total 2e cycle		106	67	59	126	20	14	9	23	41	25	18	43	45	21	27	48	37	19	25	44
Total 3e cycle		17	8	7	15	3		1	1	9	6	3	9	4	2	2	4	3	2	2	4
TOTAL DE LA FACULTÉ		123	75	66	141	23	14	10	24	50	31	21	52	49	23	29	52	40	21	27	48
<u>ARTS ET SCIENCES</u>																					
Administration sociale	D.É.S.S.	23	15	25	40	10	4	7	11	5	5	10	15	8	6	8	14	8	5	7	12
	Micro.	8	8	10	18	3	2	2	4	4	4	3	7	1	2	5	7		2	5	7
Analyse criminologique	Micro.	5	3	4	7	3	2	1	3	2	1	1	2			2	2			2	2
Anthropologie	M.Sc.	25	6	11	17	7	1		1	6	5	3	8	12		8	8	12		7	7
	Ph.D.	1	1	1	2						1		1	1		1	1			1	1
Chimie	M.Sc.	29	24	14	38	7	6	2	8	17	9	4	13	5	9	8	17	5	8	7	15
	Ph.D.	24	14	6	20	4	1		1	11	10	5	15	9	3	1	4	7			
Communication	Ph.D.	1	1	1	2							1	1	1	1		1		1		1
Communication dans les organisations en changement	Micro.	9	2	4	6	4		2	2	3	1	1	2	2	1	1	2	2		1	1
Criminologie	M.Sc.	4		1	1					1				3		1	1	2		1	1
	Ph.D.		1		1										1		1		1		1
Démographie	M.Sc.	8	4	5	9		1	1	2	5	2	1	3	3	1	3	4	2	1	2	3
	Ph.D.	5	2	1	3					3	2	1	3	2				2			
Études allemandes	M.A.	4	4		4	1				2	2		2	1	2		2	1	2		2
Études allemandes dans le contexte européen	Diplôme européen	1	1		1						1		1	1				1			

CYCLES SUPÉRIEURS - TRIMESTRE D'HIVER

FACULTÉS PROGRAMMES		TOTAL DES DEMANDES				REFUS				DÉSISTEMENTS				ADMIS				NOUVEAUX INSCRITS			
		2009		2010		2009		2010		2009		2010		2009		2010		2009		2010	
		T	H	F	T	T	H	F	T	T	H	F	T	T	H	F	T	T	H	F	T
Études anglaises	M.A.	14	4	10	14	9	1	3	4	3	2	6	8	2	1	1	2	2	1	1	2
	Ph.D.	8	2	3	5	2		2	2	4	2	1	3	2				1			
Études cinématographiques	M.A.	16	7	8	15		1	2	3	10	4	5	9	6	2	1	3	5	1	1	2
	Ph.D.	5	3	1	4	1				3		1	1	1	2		2	1	2		2
Études classiques	M.A.	6	2		2	1				1	2		2	4			3				
Études hispaniques	M.A.	10	3	6	9	1		1	1	5	2	1	3	4	1	4	5	4	1	4	5
Études internationales	M.Sc.	8	5	4	9					3	2	3	5	5	2	1	3	2	1	1	2
	Micro.	7		1	1					4				3		1	1	3			
Finance mathématique et computationnelle	D.É.S.S.	25	13	4	17	11	5	2	7	13	7	2	9	1	1		1	1	1		1
	M.Sc.	47	29	12	41	20	14	6	20	20	11	4	15	7	4	2	6	5	2	1	3
Géographie	M.Sc.	11	7	2	9		2		2	4	2		2	7	3	2	5	7	3	2	5
	Ph.D.	6	4	3	7	1				2	3	1	4	3	1	2	3	3	1	2	3
Géographie appliquée en environnement	D.É.S.S.	4	5	2	7	1	1	1	2	3	2		2		2	1	3		2	1	3
Géomatique et analyse spatiale	Micro.	6	4	1	5		1		1	5	3		3	1		1	1	1		1	1
Histoire	M.A.	9	14	4	18	2	3	1	4	1	6	1	7	6	5	2	7	6	5	1	6
	Ph.D.	5	6	1	7	2	2		2	2	1		1	1	3	1	4	1	2	1	3
Histoire de l'art	M.A.	7	2	6	8	1	1	2	3	3	1	2	3	3		2	2	2		2	2
	Ph.D.	3	2	6	8					2	2	4	6	1		2	2	1		2	2
Informatique	M.Sc.	88	73	19	92	20	21	6	27	45	39	7	46	23	12	6	18	21	8	3	11
	Ph.D.	28	26	6	32		4	1	5	25	14	2	16	3	8	3	11	2	7	3	10
Intervention criminologique	Micro.	4	3	3	6	3	2	2	4	1					1	1	2		1		1
Linguistique	M.A.	21	5	4	9	1	2	1	3	14	3	2	5	6		1	1	3			
	Ph.D.	10	5	1	6	1				7	4	1	5	2				1			
Littérature	Ph.D.	10	8	3	11	2				4	7	1	8	4	1	2	3	4	1	2	3
Littérature comparée	M.A.	13	5	5	10	2		2	2	6	4	1	5	5	1	2	3	5	1	2	3
Littératures de langue française	M.A.	27	11	17	28	13	2	5	7	6	7	7	14	8	2	4	6	6	2	4	6
	Ph.D.	12	3	4	7	3				2	2	2	4	7	1	2	3	6	1	2	3
Mathématiques	M.Sc.	15	16	11	27	9	9	5	14	3	6	4	10	3	1	2	3	2	1	1	2

CYCLES SUPÉRIEURS - TRIMESTRE D'HIVER

FACULTÉS PROGRAMMES		TOTAL DES DEMANDES				REFUS				DÉSISTEMENTS				ADMIS				NOUVEAUX INSCRITS			
		2009		2010		2009		2010		2009		2010		2009		2010		2009		2010	
		T	H	F	T	T	H	F	T	T	H	F	T	T	H	F	T	T	H	F	T
Mathématiques	Ph.D.	8	17	3	20		3		3	6	9	2	11	2	5	1	6	2	5	1	6
Méthodologies d'analyse sociologique	Micro.	2	3	2	5					2	1	1	2		2	1	3		2	1	3
Muséologie	M.A.			1	1							1	1								
Philosophie	M.A.	16	27	6	33	2	1		1	4	7	4	11	10	19	2	21	10	17	2	19
	Ph.D.	10	14		14	2				3	8		8	5	6		6	4	4		4
Physique	M.Sc.	29	21	2	23	13	3		3	12	13	2	15	4	5		5	4	4		4
	Ph.D.	22	14	3	17	4	4		4	16	5	1	6	2	5	2	7	2	5	2	7
Psychoéducation	Micro.	11	1	11	12	4		3	3	3		1	1	4	1	7	8	3	1	6	7
	Ph.D.		1	6	7			1	1			2	2		1	2	3			1	1
Psychologie	M.Sc.	19	6	12	18	10	5	3	8	5	1	5	6	4		4	4	4		4	4
	Ph.D.	6	8	4	12	2		1	1	2	4	2	6	2	4	1	5	1	3	1	4
Psychologie (recherche et intervention)	Ph.D.	1	2	2	4						1		1	1		2	2			1	1
Relations industrielles	D.É.S.S.	44	13	21	34	17	6	11	17	17	3	5	8	10	4	5	9	9	3	4	7
	Ph.D.	1		1	1							1	1	1				1			
Santé et sécurité du travail	D.É.S.S.	22	15	18	33	4	3	2	5	8	8	6	14	10	4	9	13	8	3	8	11
Science politique	M.Sc.	60	22	31	53	34	9	14	23	18	9	7	16	8	4	10	14	5	4	10	14
	Ph.D.	14	13	7	20	5	7	2	9	6	2	3	5	3	4	2	6	3	4	2	6
Sciences biologiques	M.Sc.	20	17	8	25	8	6	2	8	8	5	5	10	4	5	1	6	4	5	1	6
	Ph.D.	6	5	5	10	1	1		1	2	3	4	7	3	1	1	2	3	1	1	2
Sciences de la communication	M.Sc.	50	15	25	40	29	4	11	15	17	8	7	15	4	3	7	10	4	1	7	8
Sciences de l'information	Ph.D.	6	1	2	3	2	1		1	2		2	2	2				2			
Sciences économiques	M.Sc.	127	70	33	103	41	22	14	36	62	37	16	53	24	11	3	14	13	8	2	10
Sciences humaines appliquées	Ph.D.	1		2	2							1	1	1		1	1	1		1	1
Service social	Ph.D.	3	1		1					1	1		1	2				1			
Sociologie	M.Sc.	20	10	13	23	2		1	1	8	6	4	10	10	4	4	8	10	3	3	6
	Ph.D.		7	4	11						5	3	8		2	1	3		1	1	2
Statistique	M.Sc.	25	21	6	27	8	7	3	10	14	10	2	12	3	4	1	5	2	4	1	5
	Ph.D.	6	4	3	7	2	1		1	4	3	2	5			1	1			1	1
Statistiques sociales	Micro.	3	2	1	3	2					2		2	1				1			

CYCLES SUPÉRIEURS - TRIMESTRE D'HIVER

FACULTÉS PROGRAMMES		TOTAL DES DEMANDES				REFUS				DÉSISTEMENTS				ADMIS				NOUVEAUX INSCRITS			
		2009		2010		2009		2010		2009		2010		2009		2010		2009		2010	
		T	H	F	T	T	H	F	T	T	H	F	T	T	H	F	T	T	H	F	T
Traduction	M.A.	3	2	2	4					2		2	3		2	2	3		2	2	
	Ph.D.	8	5	4	9	1		2	2	4	4	1	5	3			2				
	Total 2e cycle	905	520	385	905	303	147	118	265	373	245	134	379	229	125	126	251	191	103	108	211
	Total 3e cycle	210	170	83	253	35	24	9	33	111	93	44	137	64	49	28	77	51	39	25	64
TOTAL DE LA FACULTÉ		1115	690	468	1158	338	171	127	298	484	338	178	516	293	174	154	328	242	142	133	275
<u>DROIT</u>																					
Common Law nord-américaine	D.É.S.S.	8	1	1	2									8	1	1	2	8	1	1	2
Droit	LL.M.	76	42	29	71	22	13	7	20	29	15	3	18	24	14	19	33	21	13	17	30
	LL.D.	2	2	4	6							1	1	2	2	3	5	2	1	3	4
Droit de l'accès à l'information	Micro.		1		1						1		1								
Droit des affaires	D.É.S.S.	56	30	20	50	16	9	2	11	34	12	12	24	6	9	6	15	5	6	2	8
	Micro.	13	14	10	24	5	3	2	5	4	5	3	8	4	6	5	11	2	4	4	8
Droit et travail	Micro.	17	9	14	23	2	2	5	7	9	5	3	8	6	2	6	8	3	2	6	8
Droit international	D.É.S.S.	43	32	25	57	13	8	10	18	25	18	9	27	5	6	6	12	2	4	1	5
	Micro.	20	9	9	18	4	2	3	5	9	6	3	9	7	1	3	4	4	1	3	4
Droit notarial	D.D.N.	44	12	32	44	6	1	2	3	14	4	9	13	24	7	21	28	23	7	16	23
Notariat	LL.M.	5	5	4	9	1	1	2	3	4	3	2	5		1		1		1		1
Technologie de l'information	Micro.	2	2	5	7					1	1	4	5	1	1	1	2	1		1	1
	Total 2e cycle	284	157	149	306	69	39	33	72	129	70	48	118	85	48	68	116	69	39	51	90
	Total 3e cycle	2	2	4	6							1	1	2	2	3	5	2	1	3	4
TOTAL DE LA FACULTÉ		286	159	153	312	69	39	33	72	129	70	49	119	87	50	71	121	71	40	54	94
<u>ÉTUDES SUPÉRIEURES</u>																					
M.A. individualisée	M.A.		3	4	7						1	2	3								

CYCLES SUPÉRIEURS - TRIMESTRE D'HIVER

FACULTÉS PROGRAMMES	TOTAL DES DEMANDES				REFUS				DÉSISTEMENTS				ADMIS				NOUVEAUX INSCRITS			
	2009	2010			2009	2010			2009	2010			2009	2010			2009	2010		
	T	H	F	T	T	H	F	T	T	H	F	T	T	H	F	T	T	H	F	T
Total 2e cycle		3	4	7						1	2	3								
TOTAL DE LA FACULTÉ		3	4	7						1	2	3								
<u>KINÉSIOLOGIE</u>																				
Kinésiologie	M.Sc.	17	10	5	15	4	3	1	4	7	5	5	6	2	4	6	5	2	4	6
	D.É.S.S.	9	6	1	7	5	2		2	1	3	3	3	1	1	2	3	1	1	2
	Micro.	8	4	3	7	4				1			3	4	3	7	3	2	1	3
Sciences de l'activité physique	M.Sc.	8	3	2	5	1	2		2	5		1	2	1	1	2	2	1	1	2
	Ph.D.	10	2	3	5					6	1	1	4	1	2	3	4	1	2	3
Total 2e cycle		42	23	11	34	14	7	1	8	14	8	9	14	8	9	17	13	6	7	13
Total 3e cycle		10	2	3	5					6	1	1	4	1	2	3	4	1	2	3
TOTAL DU DÉPARTEMENT		52	25	14	39	14	7	1	8	20	9	2	18	9	11	20	17	7	9	16
<u>MÉDECINE</u>																				
Administration de la santé	D.É.S.S.		1	3	4						1	1			3	3			2	2
Administration des services de santé	M.Sc.	30	7	27	34	3	1	1	2	3		5	24	5	21	26	20	4	19	23
	M.Sc.		1	1	2									1	1	2		1	1	2
Analyse Eval. Interv. Santé	Diplôme	5	3	1	4	1				1	2	2	3	1	1	2	2			
Anesthésiologie	D.É.S.	3	1		1					1			2	1		1		1		1
Bases scientifiques de l'anesthésiologie	Micro.		1		1															
Biochimie	M.Sc.	28	18	18	36	7	5	8	13	16	9	6	4	4	4	8	3	3	3	6
	Ph.D.	17	7	10	17	1				14	5	4	2	2	6	8	1	1	4	5
Biochimie clinique (études postdoctorales)	D.E.P.D.	6	2	2	4		1		1	4	1		2		1	1	2		1	1
Bioéthique	D.É.S.S.	2	2	2	4					1		1	1	2	1	3		1		1
	M.A.	4	1	3	4					3		2	1		1	1			1	1
	Micro.	4		2	2					2		1	2		1	1	2			

CYCLES SUPÉRIEURS - TRIMESTRE D'HIVER

FACULTÉS PROGRAMMES		TOTAL DES DEMANDES				REFUS				DÉSISTEMENTS				ADMIS				NOUVEAUX INSCRITS			
		2009		2010		2009		2010		2009		2010		2009		2010		2009		2010	
		T	H	F	T	T	H	F	T	T	H	F	T	T	H	F	T	T	H	F	T
Bioinformatique	M.Sc.	22	15	4	19	7	5	2	7	12	9	2	11	3	1	1	2				
	Ph.D.	7	3	1	4					5	2	1	3	2	1	1	2	1		1	
Biologie moléculaire	M.Sc.	28	15	18	33	4	3	5	8	15	7	6	13	8	5	5	10	8	3	4	7
	Ph.D.	13	5	9	14					8	4	5	9	5	1	4	5	5	1	3	4
Cardiologie	D.É.S.	2	1	3	4									2	1	3	4				
Cardiologie chez l'enfant	D.É.S.	1	1		1									1	1		1	1			
Chirurgie cardiaque	D.É.S.	3	1		1									3							
Chirurgie générale	D.É.S.	4	1		1									4	1		1	4			
Chirurgie orthopédique	D.É.S.	3	1		1									3	1		1	2			
Chirurgie thoracique	D.É.S.	2	1		1									2			1				
Conseil génétique	Micro.	3	1	4	5	2				1		3	3								
Env., santé, ges. catas.	D.É.S.S.	26	17	12	29	2	8	2	10	13	4	5	9	11	5	5	10	9	4	4	8
Ergothérapie	M.Sc.	40		2	2	1				1		2	2	38				37			
Gastroentérologie chez l'enfant	D.É.S.	1		1	1									1		1	1				
Génétique médicale	D.É.S.	1		1	1									1		1	1				
Génie biomédical	M.Sc.A.	9	14	3	17	3	1	1	2	6	8	1	9		5	1	6		3	1	4
	D.É.S.S.	14	10	4	14	8	3	3	6	6	4	1	5		3		3		1		1
	Ph.D.	5	6	1	7					5	4	1	5		2		2		1		1
Gestion du système de santé	Diplôme	4	3	11	14	1				1	1	1	2	2	2	9	11			3	3
Greffe de cellules hématopoïétiques	D.É.S.		1	1	2										1	1	2		1		1
Immunologie clinique et allergie chez l'enfant	D.É.S.		1		1										1		1				
Insurance Medecine Expert	D.É.S.S.	2	11	1	12	1				1					11	1	12		11	1	12
	Micro.	4	1	1	2					1				3	1	1	2	3	1	1	2
Médecine d'assurance et expertise en sciences de la santé	Micro.	16	3	3	6	1				9				6	2	3	5	3	1	3	4
Médecine d'assurance et expertise en sciences de la santé	D.É.S.S.	4	5	1	6	1	1		1	3		1	1		4		4		3		3
	Micro.	8	1	1	2	2				3	1		1	3				2			

CYCLES SUPÉRIEURS - TRIMESTRE D'HIVER

FACULTÉS PROGRAMMES		TOTAL DES DEMANDES				REFUS				DÉSISTEMENTS				ADMIS				NOUVEAUX INSCRITS			
		2009		2010		2009		2010		2009		2010		2009		2010		2009		2010	
		T	H	F	T	T	H	F	T	T	H	F	T	T	H	F	T	T	H	F	T
Médecine familiale	D.É.S.	12		8	8	4							8		8	8	7		8	8	
Médecine interne	D.É.S.		1		1					1		1									
Médecine néonatale et périnatale	D.É.S.	2		1	1								2		1	1	2		1	1	
Médecine palliative	D.É.S.			1	1										1	1			1	1	
Médecine physique et réadaptation	D.É.S.	3	1		1	1							2	1		1	2				
Microbiologie et immunologie	M.Sc.	25	7	14	21	13	4	7	11	10	3	4	7	2		3	3	1		3	3
	Ph.D.	14	9	6	15	4	2	1	3	7	5	5	10	3	2		2	2	1		1
Néphrologie	D.É.S.			1	1											1	1			1	1
Nutrition	D.É.S.S.	19	5	19	24	1		4	4	14	4	1	5	4	1	13	14	2	1	11	12
	Micro.	2	6	5	11		1	2	3	2	3	1	4	2	2	2	4		1	2	3
	Ph.D.	9	5	4	9	1				6	4	1	5	2	1	3	4	1	1	2	3
Nutrition (maîtrise de recherche)	M.Sc.	15	7	14	21	3				9	3	3	6	3	1	10	11	1	1	9	10
Nutrition (maîtrise professionnelle)	M.Sc.	22	3	11	14	2		1	1	7	1	4	5	13	1	2	3	12	1	2	3
Obstétrique et gynécologie	D.É.S.	2		2	2									2		2	2	2		1	1
Oncologie médicale	D.É.S.		1	1	2										1	1	2			1	1
Pathologie et biologie cellulaire	M.Sc.	21	10	6	16	9	6	1	7	8	4	2	6	4		3	3	4		3	3
	Ph.D.	6	2	2	4	1	1	1	2	4		1	1	1	1		1	1			
Perfusion extracorporelle	D.É.S.S.		1		1						1		1								
Pharmacogénomique	Micro.		1		1		1		1												
Pharmacologie	M.Sc.	27	8	17	25	9	2	2	4	9		1	1	8	4	5	9	7	3	5	8
	Ph.D.	14	5	3	8	1	1		1	11	4	1	5	2		1	1	2		1	1
Physiologie	M.Sc.	7	6	3	9	2				4	3		3	1	3	3	6	1	3	3	6
	Ph.D.	3	1	4	5					1	1	3	4	2		1	1	2		1	1
Pneumologie	D.É.S.		1	1	2										1	1	2			1	1
Psychiatrie	D.É.S.	2	1		1		1		1					2				2			
Rééducation périnéale et pelvienne	Micro.			34	34			3	3			4	4			25	25			25	25
Santé communautaire	D.É.S.S.	1	1		1									1	1		1	1	1		1
	Micro.	1		1	1									1		1	1			1	1
	D.É.S.		1	1	2		1		1						1	1				1	1

CYCLES SUPÉRIEURS - TRIMESTRE D'HIVER

FACULTÉS PROGRAMMES	TOTAL DES DEMANDES				REFUS				DÉSISTEMENTS				ADMIS				NOUVEAUX INSCRITS				
	2009		2010		2009		2010		2009		2010		2009		2010		2009		2010		
	T	H	F	T	T	H	F	T	T	H	F	T	T	H	F	T	T	H	F	T	
Santé environnementale et santé au travail	M.Sc.	27	11	12	23	4	3	2	5	12	4	5	9	11	4	5	9	8	2	5	7
	Micro.	12	2	5	7	3	1		1	5		4	4	4	1	1	2	3		1	1
Santé publique	Micro.	3		7	7			2	2			2	2	3		2	2	1		2	2
	Ph.D.	10	3	5	8	3				4		1	1	3	3	3	6	3	3	2	5
Sciences biomédicales	M.Sc.	48	21	17	38	9	5	4	9	17	7	6	13	22	9	7	16	21	8	7	15
	Ph.D.	13	14	13	27		2	1	3	5	4	7	11	8	6	5	11	8	6	4	10
Sciences neurologiques	M.Sc.	7	3	5	8	4				2	1	4	5	1	2	1	3	1	1	1	2
	Ph.D.	3	4	8	12					1	1	2	3	2	3	6	9	1	1	5	6
Toxicologie et analyse du risque	D.É.S.S.	23	11	6	17	2	5	3	8	9	3	3	6	12	3		3	7	2		2
Virologie et immunologie	Ph.D.	5		1	1	4				1		1	1								
Total 2e cycle		508	230	297	527	104	55	53	108	205	81	81	162	196	83	140	223	159	60	123	183
Total 3e cycle		130	69	70	139	16	7	3	10	77	37	33	70	37	23	31	54	32	16	23	39
Total Études médicales postdoctorales		41	15	22	37	5	2		2	1	1		1	35	10	22	32	23	2	15	17
TOTAL DE LA FACULTÉ		679	314	389	703	125	64	56	120	283	119	114	233	268	116	193	309	214	78	161	239
<u>MÉDECINE DENTAIRE</u>																					
Sciences bucco-dentaires	M.Sc.	2	2	4	6		1		1	1	1	3	4	1		1	1	1		1	1
Total 2e cycle		2	2	4	6		1		1	1	1	3	4	1		1	1	1		1	1
TOTAL DE LA FACULTÉ		2	2	4	6		1		1	1	1	3	4	1		1	1	1		1	1
<u>MÉDECINE VÉTÉRINAIRE</u>																					
Biomédecine vétérinaire	D.É.S.		1		1		1		1												
Diagnostic en laboratoire	D.É.S.		1		1		1		1												
Internat de perfectionnement en sciences appliquées vétérinaires	Cert.	3		1	1	1		1	1	2											
Med. Animaux de compagnie	Micro.	2	1		1									2	1		1	1	1		1

CYCLES SUPÉRIEURS - TRIMESTRE D'HIVER

FACULTÉS PROGRAMMES		TOTAL DES DEMANDES				REFUS				DÉSISTEMENTS				ADMIS				NOUVEAUX INSCRITS			
		2009	2010			2009	2010			2009	2010			2009	2010			2009	2010		
		T	H	F	T	T	H	F	T	T	H	F	T	T	H	F	T	T	H	F	T
Sciences cliniques vétérinaires	D.É.S.	5		1	1	3						1	1	2			2				
Sciences vétérinaires	M.Sc.	15	9	12	21	2		1	1	9	5	8	13	4	3	2	5	3	3	2	5
	M.Sc.		1		1						1		1								
	Ph.D.	10	3	4	7	1				3	3	2	5	6		2	2	5		2	2
Total 2e cycle		25	13	14	27	6	2	2	4	11	6	9	15	8	4	2	6	6	4	2	6
Total 3e cycle		10	3	4	7	1				3	3	2	5	6		2	2	5		2	2
TOTAL DE LA FACULTÉ		35	16	18	34	7	2	2	4	14	9	11	20	14	4	4	8	11	4	4	8
<u>MUSIQUE</u>																					
Composition	M.Mus.	7	4	3	7					3	3	2	5	4	1	1	2	3	1		1
	D. Mus.	6	5	1	6		1		1	3	2		2	3	1	1	2	3	1	1	2
Interprétation	M.Mus.	17	9	14	23	1		5	5	9	3	6	9	7	6	3	9	6	5	3	8
	D.É.S.S.	5	6	4	10	1	2		2	1	2	2	4	3	2	2	4	3	1		1
	D. Mus.	10	5	6	11	2		3	3	5	3	2	5	3	2	1	3	1	2	1	3
Musique	M.A.	4	4	1	5	1	1		1	2	1		1	1	1	1	2	1		1	1
	Ph.D.	3	5	5	10	1	1		1	1	2	1	3	1	2	4	6	1	1	2	3
Répertoire d'orchestre	D.É.S.S.	2	1	2	3					1		1	1	1	1	1	2	1	1	1	2
Répertoire d'orchestre 2	D.É.S.S.		1	1	2						1	1	2								
Total 2e cycle		35	25	25	50	3	3	5	8	16	10	12	22	16	11	8	19	14	8	5	13
Total 3e cycle		19	15	12	27	3	2	3	5	9	7	3	10	7	5	6	11	5	4	4	8
TOTAL DE LA FACULTÉ		54	40	37	77	6	5	8	13	25	17	15	32	23	16	14	30	19	12	9	21
<u>OPTOMÉTRIE</u>																					
Intervention en déficience visuelle - réadaptation	D.É.S.S.		1		1										1		1		1		1
Sciences de la vision	M.Sc.	13	5	6	11					2		3	3	11	5	3	8	10	5	3	8

CYCLES SUPÉRIEURS - TRIMESTRE D'HIVER

FACULTÉS PROGRAMMES	TOTAL DES DEMANDES				REFUS				DÉSISTEMENTS				ADMIS				NOUVEAUX INSCRITS			
	2009	2010			2009	2010			2009	2010			2009	2010			2009	2010		
	T	H	F	T	T	H	F	T	T	H	F	T	T	H	F	T	T	H	F	T
Total 2e cycle	13	6	6	12					2		3	3	11	6	3	9	10	6	3	9
TOTAL DE L'ÉCOLE	13	6	6	12					2		3	3	11	6	3	9	10	6	3	9
<u>PHARMACIE</u>																				
Pharmacie-maître de stage	D.É.S.S.			1	1			1	1											
	Micro.	2		1	1			1	1				2				2			
Recherche, développement et évaluation du médicament	Dipl. comp.	7	1	1	2					4		1	1	3	1		1	3	1	
Sciences pharmaceutiques	M.Sc.	19	5	12	17	11		3	3	5	3	5	8	3	2	3	5	3	2	3
	Ph.D.	16	7	2	9	8	1		1	5	4		4	3	2	2	4	3	2	2
Soins pharmaceutiques	D.É.S.S.	4	1	7	8			1	1	2			2	1	6	7			1	4
	Micro.	3	2	5	7			1	1		1		1	3	1	4	5	2	1	3
Total 2e cycle		28	8	26	34	11		7	7	7	4	5	9	10	4	13	17	7	4	10
Total 3e cycle		23	8	3	11	8	1		1	9	4	1	5	6	3	2	5	6	3	2
TOTAL DE LA FACULTÉ		51	16	29	45	19	1	7	8	16	8	6	14	16	7	15	22	13	7	12
<u>SCIENCES DE L'ÉDUCATION</u>																				
Administration de l'éducation	M.A.	8	6	5	11	1	2	1	3	4		3	3	3	4	1	5	2	3	
	D.É.S.S.	127	52	89	141	5	2	2	4	82	33	67	100	40	17	19	36	30	12	18
	M.Ed.	15	9	11	20	2				3	3	3	6	10	6	8	14	10	6	7
	Micro.	21	8	11	19	1		1	1	13	3	8	11	7	5	2	7	7	4	2
	Ph.D.	6	5	3	8		1	1	2	4	3		3	2	1	2	3	2	1	2
Administration des systèmes d'éducation et de formation	D.É.S.S.	7	4	2	6	1	2	1	3	6	2	1	3							
	Micro.	5	1		1					4				1	1		1	1	1	
Andragogie	M.A.	9		2	2	1				7		1	1	1		1	1	1		1
	Ph.D.	4	3	3	6	1	2	2	4	1		1	1	2	1		1	2		
Didactique	M.A.	13	3	3	6	3	1		1	4	1		1	6	1	3	4	4	1	3
	M.Ed.	8	3	9	12					1	1	4	5	7	2	5	7	6	2	4

CYCLES SUPÉRIEURS - TRIMESTRE D'HIVER

FACULTÉS PROGRAMMES		TOTAL DES DEMANDES				REFUS				DÉSISTEMENTS				ADMIS				NOUVEAUX INSCRITS			
		2009		2010		2009		2010		2009		2010		2009		2010		2009		2010	
		T	H	F	T	T	H	F	T	T	H	F	T	T	H	F	T	T	H	F	T
Didactique	D.E.S.S.	8	1	6	7					3		1	1	5	1	5	6	3	1	4	5
	Micro.	18	3	6	9	1				12	1	4	5	5	2	2	4	3	2	1	3
	Ph.D.	9	4	8	12	2	1	1	2	7	2	2	4		1	5	6		1	5	6
Éducation comparée et fondements de l'éducation	M.A.	6	2	4	6	1	1	1	2	3		2	2	2	1	1	2	2		1	1
	Ph.D.	7	4	3	7	1	1	1	2	2	1	2	3	4	2		2	3	1		1
Enseignement au secondaire	M.Ed.		2	1	3				1						2		2		1		1
Enseignement postsecondaire	Micro.	105	66	76	142	6	6	2	8	24	16	21	37	75	44	53	97	53	26	29	55
Évaluation des compétences	Micro.	10	3	15	18					7	1	3	4	3	2	12	14	2	1	8	9
Générale	D.É.S.S.	23	1	5	6		1		1	11		4	4	12		1	1	8		1	1
	M.Ed.	7	3	6	9			1	1	2	1	2	3	5	2	3	5	4	1	3	4
Gestion du changement en éducation	Micro.		3	4	7						1	2	3		2	2	4		2	2	4
Intervention éducative	M.Ed.	24	4	6	10	3				4	2	3	5	17	2	3	5	17	2	2	4
	D.É.S.S.	6	2	14	16		1		1	4		6	6	2	1	8	9	2	1	4	5
Mesure et évaluation en éducation	M.A.	9	3	4	7	2				1	2	2	4	6	1	2	3	3	1	1	2
	Ph.D.	4	5	4	9	1		2	2	3	4	1	5		1	1	2			1	1
Orthopédagogie	M.Ed.		1	11	12									1	11	12		1	11	12	
Pédagogie universitaire des sciences médicales	M.A.	1	1	1	2	1					1	1	2								
Psychopédagogie	M.A.	11	2	9	11	1				5	2	5	7	5		4	4	4		4	4
	Ph.D.	7	3	14	17	1		2	2	4	1	5	6	2	1	7	8	2	1	5	6
Sciences de l'éducation	Micro.	6	2		2					3	2		2	3				1			
Soutien à la transition scolaire des élèves ayant des besoins particuliers	Micro.		1		1						1		1								
Soutien à l'apprentissage	Micro.	4		1	1	2				2		1	1								
Total 2e cycle		451	186	301	487	31	16	10	26	205	73	144	217	215	97	146	243	163	68	106	174
Total 3e cycle		37	24	35	59	6	5	9	14	21	11	11	22	10	7	15	22	9	4	13	17
TOTAL DE LA FACULTÉ		488	210	336	546	37	21	19	40	226	84	155	239	225	104	161	265	172	72	119	191

CYCLES SUPÉRIEURS - TRIMESTRE D'HIVER

FACULTÉS PROGRAMMES	TOTAL DES DEMANDES				REFUS				DÉSISTEMENTS				ADMIS				NOUVEAUX INSCRITS				
	2009	2010			2009	2010			2009	2010			2009	2010			2009	2010			
	T	H	F	T	T	H	F	T	T	H	F	T	T	H	F	T	T	H	F	T	
<u>SCIENCES INFIRMIÈRES</u>																					
Leadership et gestion des services infirmiers	Micro.	6	1	3	4						1	1	6				4				
Sciences infirmières	M.Sc.	2	1	18	19						1	1	2	1	15	16	2	1	12	13	
	D.É.S.S.	2		2	2						2	2	2				1				
	M.Sc.			1	1										1	1					
Soins paliat. - fin de vie	Micro.			1	1																
Total 2e cycle		10	2	25	27						4	4	10	1	16	17	7	1	12	13	
TOTAL DE LA FACULTÉ		10	2	25	27						4	4	10	1	16	17	7	1	12	13	
<u>THÉOLOGIE ET SCIENCES DES RELIGIONS</u>																					
Licence en théologie (grade canonique)	Licence			1	1						1	1									
Santé, spiritualité et bioéthique	D.É.S.S.	8	1	3	4	1	1	4	2	2	4	1	1	3	1	1	3	1	1	1	
Sciences des religions	M.A.	4	3		3			2	3		3	2					1				
	Micro.	8	5	11	16			4	1	5	8	1	10	11	7	1	9	10			
	Ph.D.	10	7	3	10			7	2	2	4	3	5	1	6	3	4		4		
Théologie	M.A.	3	2	1	3	1	1	2	1	1	2	1				1					
	Ph.D.	1	4		4				3		3	1	1		1		1		1		
Théologie - études bibliques	Ph.D.		2		2	1	1		1		1										
Théologie pratique	M.A.	11	3		3			6	2		2	5	1		1	5	1		1		
	Ph.D.	1	5		5	2	2		1		1	1	1		1	1	1		1		
Total 2e cycle		34	14	16	30	2	2	14	10	5	15	20	2	11	13	17	2	10	12		
Total 3e cycle		12	18	3	21	3	3	7	7	2	9	5	7	1	8	4	6		6		
TOTAL DE LA FACULTÉ		46	32	19	51	5	5	21	17	7	24	25	9	12	21	21	8	10	18		
<u>UNIVERSITÉ DE MONTRÉAL</u>																					
Étudiants visiteurs (2e cycle)				1	1						1	1									

CYCLES SUPÉRIEURS - TRIMESTRE D'HIVER

FACULTÉS PROGRAMMES	TOTAL DES DEMANDES				REFUS				DÉSISTEMENTS				ADMIS				NOUVEAUX INSCRITS			
	2009	2010			2009	2010			2009	2010			2009	2010			2009	2010		
	T	H	F	T	T	H	F	T	T	H	F	T	T	H	F	T	T	H	F	T
Étudiants visiteurs (3e cycle)	2	1	2	3									1	1	2	3	1	1	2	3
Programmes d'échanges (2e cycle)	116	35	75	110	4	2	5	7	10	5	7	12	101	28	63	91	95	28	61	89
Programmes d'échanges (3e cycle)	7	4	3	7	1								6	4	3	7	3	4	3	7
Total 2e cycle	116	35	76	111	4	2	5	7	10	5	8	13	101	28	63	91	95	28	61	89
Total 3e cycle	9	5	5	10	1								7	5	5	10	4	5	5	10
TOTAL ÉCHANGES & VISITEURS	125	40	81	121	5	2	5	7	10	5	8	13	108	33	68	101	99	33	66	99
TOTAL UNIVERSITÉ DE MONTRÉAL																				
Total 2e cycle	2559	1291	1398	2689	565	288	243	531	1028	539	477	1016	961	438	633	1071	789	348	524	872
Total 3e cycle	479	324	229	553	73	42	25	67	252	169	101	270	152	104	97	201	125	81	81	162
Total Études médicales postdoctorales	41	15	22	37	5	2		2	1	1		1	35	10	22	32	23	2	15	17
TOTAL DES CYCLES SUPÉRIEURS	3079	1630	1649	3279	643	332	268	600	1281	709	578	1287	1148	552	752	1304	937	431	620	1051

INSCRIPTION DES NOUVEAUX ÉTUDIANTS - TRIMESTRE D'HIVER

		CANDIDATS AUTORISÉS À S'INSCRIRE (1)				INSCRIPTIONS			Candidats non inscrits
		Demandes d'admission	Changements de programme		TOTAL	STATUT		TOTAL	
(2)	(3)		Temps plein	Temps partiel					
Premier cycle (sauf F.E.P. et programmes multifacultaires)	2009	1 551	108	436	2 095	1 450	533	1 983	112
	2010	1 812	122	537	2 471	1 697	668	2 365	106
Éducation permanente (FEP)	2009	895	93	255	1 243	278	858	1 136	107
	2010	914	91	220	1 225	259	849	1 108	117
Programmes multifacultaires	2009	104	9	37	150	19	122	141	9
	2010	122	14	24	160	24	127	151	9
<u>TOTAL DU PREMIER CYCLE</u>	2009	2 550	210	728	3 488	1 747	1 513	3 260	228
	2010	2 848	227	781	3 856	1 980	1 644	3 624	232
Deuxième cycle	2009	884	1	92	977	502	302	804	173
	2010	968		102	1 070	504	368	872	198
Études médicales postdoctorales	2009	24		32	56	34	5	39	17
	2010	26		6	32	17		17	15
Doctorat	2009	159		1	160	114	18	132	28
	2010	195		3	198	150	12	162	36
<u>TOTAL DES CYCLES SUPÉRIEURS</u>	2009	1 067	1	125	1 193	650	325	975	218
	2010	1 189		111	1 300	671	380	1 051	249
<u>GRAND TOTAL</u>	2009	3 617	211	853	4 681	2 397	1 838	4 235	446
	2010	4 037	227	892	5 156	2 651	2 024	4 675	481

(1) Un candidat est autorisé à s'inscrire quand il a accepté une offre d'admission et qu'il n'y a pas eu désistement de sa part.

(2) Changement de programme impliquant une nouvelle faculté [exemple: de la Faculté des arts et sciences à la Faculté de médecine dentaire].

(3) Changement de programme à l'intérieur de la même faculté [exemple: d'un programme de sociologie à un programme d'anthropologie].

Sources: Rapports ACCR33 et ADDR33 en date du 2010-04-26 et 2009-04-28 respectivement.

PROVENANCE DES CANDIDATS ÉTRANGERS - TRIMESTRE D'HIVER

Pays/États	Premier cycle			Deuxième cycle			Troisième cycle			Internat/Résidence			Total	
	Choix	Admis	Inscrits	Choix	Admis	Inscrits	Choix	Admis	Inscrits	Choix	Admis	Inscrits	Candidats	Inscrits
<u>Programmes réguliers</u>														
Afrique du Sud				1			1						1	
Algérie	216 [304]	11 [17]	9 [10]	127 [151]	7 [9]	4 [6]	15 [27]	1 [2]	1 [2]				187 [230]	14 [18]
Arabie saoudite	1			[1]	[1]		2			1			3 [1]	
Argentine				3 [2]			1						3 [1]	
Autriche	1												1	
Belgique	14 [10]	[2]	1 [1]	6 [1]	3 [1]	1 [1]	2 [3]	2	1	[3]	[3]	[2]	12 [12]	3 [4]
Bénin	48 [100]	10 [11]	11 [9]	22 [31]	2 [4]	1 [2]	5 [8]	1	1				46 [66]	13 [11]
Bolivie	1												1	
Brésil	7 [16]	2 [1]	1 [1]	7 [5]	2 [1]	1 [1]	8 [6]	3 [2]	3 [2]	1	1		18 [16]	5 [4]
Bulgarie	2 [3]												1 [1]	
Burkina Faso	53 [61]	10 [9]	10 [9]	17 [16]	2 [4]		5 [4]	1					39 [42]	10 [9]
Burundi	20 [28]	2 [3]	2 [1]	3 [4]	3	2	4 [1]	1					13 [17]	4 [1]
Cameroun	183 [196]	30 [20]	26 [16]	44 [52]	7 [1]	4	13 [12]	1	1				128 [130]	31 [16]
Chili				5	1	1	1 [3]	1 [1]	1 [1]				4 [2]	2 [1]
Chine	17 [7]	1 [2]	[2]	13 [13]	[5]	[4]	3 [4]	[2]	[2]				26 [20]	[8]
Colombie	7 [3]	2	2	9 [6]	1	1	2 [2]	2 [1]	1 [1]				14 [8]	4 [1]
Comores	1 [7]			3	1		1	1					3 [2]	
Congo, république populaire du	105 [28]	4 [1]	3 [1]	25 [11]	1 [1]	[1]	3 [2]						75 [24]	3 [2]
Corée du Nord				2									1	
Corée du Sud	11 [6]	3 [1]	3 [1]	[1]									6 [5]	3 [1]
Costa Rica	2						2	2	1	1	1		4	1
Côte d'Ivoire	119 [120]	12 [14]	12 [12]	38 [37]	2 [4]	[1]	11 [5]	2	1				84 [77]	13 [13]
Cuba				1	1								1	
Djibouti	7			2									5	
Égypte	3 [4]			6 [4]	3	2	4 [4]	1	1	1	1	1	9 [8]	4
El Salvador	1						[1]	[1]					1 [1]	
Émirats arabes unis				1									1	

[...] : données de l'année précédente

PROVENANCE DES CANDIDATS ÉTRANGERS - TRIMESTRE D'HIVER

Pays/États	Premier cycle			Deuxième cycle			Troisième cycle			Internat/Résidence			Total	
	Choix	Admis	Inscrits	Choix	Admis	Inscrits	Choix	Admis	Inscrits	Choix	Admis	Inscrits	Candidats	Inscrits
Équateur	4 [3]	1 [2]	1 [2]										2 [2]	1 [2]
Espagne	1 [1]			1 [1]						2 [1]	2 [1]	[1]	4 [3]	[1]
États-Unis	6 [15]	1 [2]	1 [2]	3 [2]	1 [2]	[2]	1 [3]	[1]		[1]	[1]		6 [11]	1 [4]
France	491 [435]	151 [124]	128 [108]	114 [99]	38 [26]	30 [23]	61 [28]	29 [10]	23 [9]	5 [10]	5 [10]	[3]	401 [338]	181 [143]
Gabon	82 [122]	4 [17]	4 [15]	11 [11]	3 [1]	1	1 [1]						44 [63]	5 [15]
Ghana	3 [9]	1		[2]	[1]								1 [4]	
Grèce	3	1	1				1						2	1
Guadeloupe				3									2	
Guinée	57 [61]	1 [7]	1 [9]	15 [15]	[3]	[2]	2 [2]						34 [40]	1 [11]
Guinée-Bissau	2												1	
Haïti	128 [187]	8 [7]	8 [7]	19 [18]	3 [4]	3 [2]	6 [2]	3	2	[1]	[1]	[1]	83 [100]	13 [10]
Hongrie	1 [1]	[1]	[1]										1 [1]	[1]
Inde	2	1	1	[1]	[1]	[1]	3 [5]	2 [4]	[4]				4 [6]	1 [5]
Iran	11 [2]	1		15 [16]	4 [2]	3 [1]	9 [14]	3 [1]	2	[1]			24 [26]	5 [1]
Iraq	1 [1]												1 [1]	
Italie	8 [4]	2	1	1 [5]	[2]	[2]	3 [3]	1 [1]	1 [1]	[1]	[1]		6 [9]	2 [3]
Japon				2 [1]	[1]	[1]							1 [1]	[1]
Jordanie				1 [4]	[1]								1 [2]	
Kenya	1						[1]	[1]					1 [1]	
Liban	46 [76]	2 [4]	2 [3]	26 [38]	9 [4]	7 [3]	5 [3]	3	1	[1]	[1]		45 [68]	10 [6]
Libye	[3]			3			2	2	2	[1]	[1]		4 [2]	2
Luxembourg										1	1		1	
Macédoine	2			[1]									1 [1]	
Madagascar	17 [30]	4 [4]	4 [1]	10 [9]	3 [1]	2 [1]	5 [1]	[1]	[1]				19 [20]	6 [3]
Malaisie										1	1		1	
Mali	92 [106]	18 [14]	15 [14]	22 [42]	6	2	[6]	[1]	[1]				62 [78]	17 [15]
Malte	3			[2]									2 [1]	
Maroc	336 [350]	45 [37]	39 [28]	54 [85]	6 [7]	2	18 [27]	2 [3]	2 [2]	1			208 [238]	43 [30]

[...] : données de l'année précédente

PROVENANCE DES CANDIDATS ÉTRANGERS - TRIMESTRE D'HIVER

Pays/États	Premier cycle			Deuxième cycle			Troisième cycle			Internat/Résidence			Total	
	Choix	Admis	Inscrits	Choix	Admis	Inscrits	Choix	Admis	Inscrits	Choix	Admis	Inscrits	Candidats	Inscrits
Martinique	5	2	2	1									2	2
Mauritanie	7 [11]	[2]	[2]	3 [4]	[1]	[1]	2 [2]						6 [10]	[3]
Mexique	1 [6]	1 [3]	1 [3]	13 [2]	2	2	9 [2]	8	7				20 [8]	10 [3]
Moldova				1 [1]									1 [1]	
Monaco	2			2									2	
Niger	29 [26]	2 [2]	2 [2]	8 [15]	1 [2]	1 [1]	[1]						19 [21]	3 [3]
Nigéria	[1]			5 [4]	[1]		[1]	[1]					3 [5]	
Pakistan	1												1	
Panama	1	1	1										1	1
Pays inconnu	[4]	[1]	[1]	3 [2]	1		1	1	1				3 [3]	1 [1]
Pérou	5 [4]	1 [1]	1 [1]	[1]	[1]		[1]	[1]	[1]				2 [3]	1 [2]
Philippines	2												1	
République centrafricaine	[1]			1 [1]			2						2 [2]	
République dominicaine	1 [4]						[1]						1 [3]	
République fédérale d'Allemagne	1 [1]	[1]		[2]	[1]	[1]	2 [1]	1	1				3 [4]	1 [1]
République tchèque	2	1	1										2	1
Réunion	4	2	2										4	2
Roumanie	7 [3]			1 [4]	[2]		[3]	[1]					4 [6]	
Russie, fédération de	7			3 [4]									4 [4]	
Rwanda	15 [46]	4 [8]	2 [8]	15 [6]	3 [2]	2 [1]	2 [1]						21 [24]	4 [9]
Sénégal	178 [208]	25 [15]	22 [13]	54 [57]	5 [5]	4 [1]	13 [10]	[1]					133 [143]	26 [14]
Seychelles	1												1	
Suisse	3 [8]	1 [2]	1 [2]	[4]	[1]	[1]	1 [3]	[2]	[1]	[2]	[2]	[2]	3 [12]	1 [6]
Syrie	3 [2]			1 [1]	[1]	[1]	1	1	1	1	1		5 [3]	1 [1]
Taiwan							1						1	
Tchad	8 [16]	2 [2]	2 [2]	1 [2]			[1]	[1]	[1]				4 [11]	2 [3]
Togo	28 [64]	4 [3]	4 [2]	12 [16]			6 [2]	1	1				29 [41]	5 [2]

[...] : données de l'année précédente

PROVENANCE DES CANDIDATS ÉTRANGERS - TRIMESTRE D'HIVER

Pays/États	Premier cycle			Deuxième cycle			Troisième cycle			Internat/Résidence			Total	
	Choix	Admis	Inscrits	Choix	Admis	Inscrits	Choix	Admis	Inscrits	Choix	Admis	Inscrits	Candidats	Inscrits
Tunisie	138 [134]	13 [10]	11 [8]	79 [82]	6 [9]	5 [7]	33 [31]	2 [5]	3 [4]				140 [134]	19 [19]
Turquie				1 [2]			[2]	[1]					1 [4]	
Ukraine	4 [5]						[5]	[3]	[2]				1 [5]	[2]
Vatican	2	1	1										1	1
Venezuela	6 [1]	[1]		[1]			2 [1]						4 [2]	
Viet Nam	5 [5]	[3]	[2]	1 [3]		[1]	2	1	1				5 [4]	1 [3]
Total Réguliers	2582 [2849]	388 [354]	339 [299]	840 [901]	127 [113]	81 [69]	277 [246]	79 [48]	60 [35]	15 [22]	13 [21]	1 [9]	2079 [2132]	481 [412]
<u>Programmes d'échanges</u>														
Argentine				1	1	1	1	1	1				2	2
Autriche	1	1	1	1									2	1
Belgique	15 [4]	15 [3]	13 [4]	14 [24]	12 [23]	13 [22]							27 [27]	26 [26]
Brésil	1 [1]	1 [1]	1	5 [2]	4 [2]	5 [1]	3	3	2				8 [3]	8 [1]
Bulgarie				1 [2]	1 [2]	1 [2]							1 [2]	1 [2]
Burkina Faso				1	1	1							1	1
Cambodge				1 [1]	1 [1]	1 [1]							1 [1]	1 [1]
Cameroun	1						1 [3]	1 [3]	1 [1]				2 [3]	1 [1]
Chili	4 [1]	3 [1]	3 [1]	[1]	[1]	[1]	[1]	[1]	[1]				4 [3]	3 [3]
Chine	[1]	[1]	[1]	1 [1]	1	1							1 [2]	1 [1]
Côte d'Ivoire				2 [1]	[1]	[1]							2 [1]	[1]
Espagne	3 [7]	2 [6]	2 [6]	1 [2]	[1]	[1]	[1]	[1]					4 [10]	2 [7]
États-Unis	1 [1]	1	1	[1]									1 [1]	1
France	45 [55]	35 [29]	33 [29]	69 [65]	60 [59]	61 [54]							112 [119]	94 [83]
Inde							1 [1]	1 [1]	1 [1]				1 [1]	1 [1]
Italie	[1]	[1]		1 [2]	1 [1]	1 [2]							1 [2]	1 [2]
Mexique	12 [6]	10 [5]	10 [5]	1 [1]	1 [1]	1 [1]							13 [7]	11 [6]
Pays-Bas	1 [3]	1 [3]	1 [3]	2	1	1							3 [3]	2 [3]

[...] : données de l'année précédente

PROVENANCE DES CANDIDATS ÉTRANGERS - TRIMESTRE D'HIVER

Pays/États	Premier cycle			Deuxième cycle			Troisième cycle			Internat/Résidence			Total											
	Choix	Admis	Inscrits	Choix	Admis	Inscrits	Choix	Admis	Inscrits	Choix	Admis	Inscrits	Candidats	Inscrits										
République fédérale d'Allemagne	9	[3]	7	[3]	7	[3]							9	[3]	7	[3]								
République slovaque									1	1	1		1		1									
République tchèque	1		1		1		4	4	4				5		5									
Sénégal	1	[1]	1	[1]	1	[1]							1	[1]	1	[1]								
Suède	1	[1]	1	[1]	1	[1]	[1]						1	[2]	1	[1]								
Suisse	4	[1]					3	[2]	1	[2]	1	[2]	6	[2]	1	[2]								
Tunisie							1	[1]	1		1		1	[1]	1									
Venezuela	2		2		2								2		2									
Total Échanges	102	[86]	81	[55]	77	[54]	109	[107]	90	[94]	93	[88]	7	[6]	7	[6]	6	[3]	212	[194]	176	[145]		
<u>Étudiants visiteurs</u>																								
Brésil										1	[1]	1	[1]	1	[1]			1	[1]	1	[1]			
France	1		1		1													1		1				
Inde							1											1						
Moldova										1		1		1				1		1				
Total Visiteurs	1		1		1		1			2	[1]	2	[1]	2	[1]			4	[1]	3	[1]			
Total des choix par cycle	2685	[2935]	470	[409]	417	[353]	950	[1008]	217	[207]	174	[157]	286	[253]	88	[55]	68	[39]	15	[22]	13	[21]	1	[9]
TOTAL DES CHOIX	3936	[4218]	788	[692]	660	[558]							Total des candidats			2295	[2327]	660	[558]					