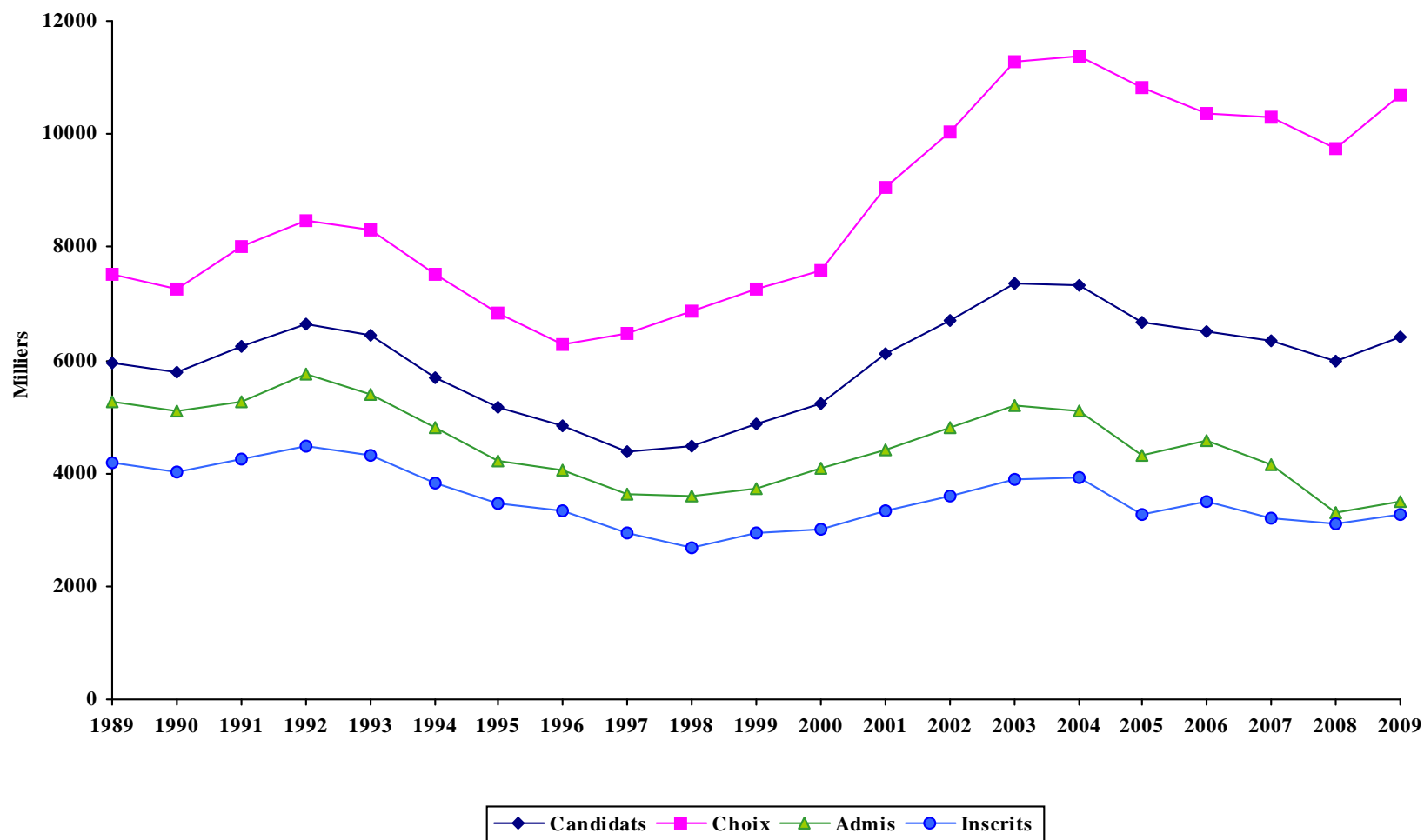


TRIMESTRE D'HIVER

PREMIER CYCLE - TRIMESTRE D'HIVER

ANNÉES	CANDIDATS	CHOIX DE PROGRAMME		CANDIDATS ADMIS		CANDIDATS INSCRITS		
		Choix	N. Par candidat	NOMBRE	% des candidats	NOMBRE	% des candidats	% des admis
1989	5963	7525	1,26	5269	88%	4186	70%	79%
1990	5774	7250	1,26	5087	88%	4026	70%	79%
1991	6250	8002	1,28	5279	84%	4241	68%	80%
1992	6626	8470	1,28	5771	87%	4493	68%	78%
1993	6436	8301	1,29	5391	84%	4309	67%	80%
1994	5705	7505	1,32	4820	84%	3828	67%	79%
1995	5158	6823	1,32	4232	82%	3464	67%	82%
1996	4847	6284	1,30	4048	84%	3332	69%	82%
1997	4386	6489	1,48	3633	83%	2929	67%	81%
1998	4470	6853	1,53	3582	80%	2690	60%	75%
1999	4869	7270	1,49	3740	77%	2943	60%	79%
2000	5244	7593	1,45	4096	78%	3014	57%	74%
2001	6105	9070	1,49	4414	72%	3320	54%	75%
2002	6708	10031	1,50	4822	72%	3596	54%	75%
2003	7367	11295	1,53	5200	71%	3896	53%	75%
2004	7309	11385	1,56	5113	70%	3914	54%	77%
2005	6668	10837	1,63	4310	65%	3279	49%	76%
2006	6506	10370	1,59	4562	70%	3498	54%	77%
2007	6358	10299	1,62	4154	65%	3204	50%	77%
2008	5975	9753	1,63	3318	56%	3097	52%	93%
2009	6410	10683	1,67	3492	54%	3260	51%	93%

PREMIER CYCLE - TRIMESTRE D'HIVER



PREMIER CYCLE - TRIMESTRE D'HIVER

CAPACITÉS D'ACCUEIL EN PREMIÈRE ANNÉE

Programmes	Type	1997	1998	1999	2000	2001	2002	2003	2004	2005	2006	2007	2008	2009
Administration des systèmes informatiques	Mod.	25	105	105	25	25	105	105 *	105 *	105 *
Chimie	Spéc.	50	50	50	50	~	~	~	~	~	~	~	~	~
Chimie	Maj.	50	50	50	50	~	~	~	~	~	~	~	~	~
Chimie	Min.	~	50	50	50	~	~	~	~	~	~	~	~	~
Communication et Politique	Bidisc.	15	25	25	25	25	25	0	0	0
Enseignement de l'éthique et de la culture religieuse au secondaire	Bacc.	19	0	0	0
Études cinématographiques	Min.	30	30	30	30	~	~	~	~	~	~	~	~	~
Études cinématographiques et Littérature comparée	Bidisc.	35	15	15	0	0	0	0	0	0	0
Études internationales (orientation)	Spéc.	10	0	0	10
Géographie	Maj.	...	30	...	50	50	50	50	50	50 *	50 *	~ *	~	50
Géographie	Min.	...	30	...	50	50	50	50	50	50 *	50 *	~ *	~	50
Géographie environnementale	Spéc.	...	30	...	50	50	50	50	50	50 *	50 *	~ *	~	50
Gestion de l'information numérique	Cert.	15	15	15	15
Informatique	Spéc.	70	70	70	70	75	70	70	70	70 *	70 *	70 *	70 *	70 *
Informatique	Maj.	70	70	70	70	75	70	70	70	70 *	70 *	70 *	70 *	70 *
Informatique	Min.	70	70	70	70	75	70	70	70	70 *	70 *	70 *	70 *	70 *
Informatique appliquée	Cert.	0	0	60	60	60	105	105	80	80	105 *	105 *	105 *	105 *
Kinésiologie	Spéc.	40	40	20	35	35	35	35	35	35	35	35 *	35 *	35 *
Kinésiologie	Maj.	40	40	20	35	35	35	35	35	35	35	35 *	35 *	35 *
Kinésiologie	Min.	40	40	20	35	35	35	35	35	35	35	35 *	35 *	35 *
Mathématiques et Informatique	Bidisc.	70	70	70	70	75	70	70	70	70 *	70 *	70 *	70 *	70 *
Multimédia	Mod.	25	105	105	25	25 *	105 *	105 *	105 *	105 *
Physique et Informatique	Bidisc.	10	15	15	15	15	15	15	15	15	15
Programmation	Mod.	25	105	105	25	25 *	105 *	105 *	105 *	105 *
Psychologie	Min.	10	10	10	10	12	10	12	25	25	25	25	25	25
Sciences biologiques	Spéc.	0	20	35	0	20	10	0	0	0	0 *	0	0	0

PREMIER CYCLE - TRIMESTRE D'HIVER

CAPACITÉS D'ACCUEIL EN PREMIÈRE ANNÉE

Programmes	Type	1997	1998	1999	2000	2001	2002	2003	2004	2005	2006	2007	2008	2009
Sciences biologiques	Maj.	0	20	35	0	20	10	0	0	0	0*	0	0	0
Sciences biologiques	Min.	0	20	35	0	20	10	0	0	0	0*	0	0	0
Sciences de la communication	Spéc.	10	10	10	10	10	10	15	10*	0*	0	0
Sciences de la communication	Maj.	...	10	10	10	10	10	10	10	15	10*	0*	0	0
Sciences de la communication	Min.	...	10	10	10	10	10	10	10	15	10*	0*	0	0
Traduction	Spéc.	0	0	30	35	35	35	35	35	35	35*	35*	35*	35*
Traduction	Maj.	30	35	35	35	35	35	35	35*	35*	35*	35*

* La capacité d'accueil est partagée entre plusieurs programmes de la même discipline

0 Le programme n'accueille pas de nouveaux étudiants

~ Le programme n'est pas contingenté à ce trimestre

... Programme inexistant

PREMIER CYCLE - TRIMESTRE D'HIVER

FACULTÉS PROGRAMMES	TOTAL DES DEMANDES				REFUS				DÉSISTEMENTS				ADMIS				NOUVEAUX INSCRITS			
	2008	2009			2008	2009			2008	2009			2008	2009			2008	2009		
	T	H	F	T	T	H	F	T	T	H	F	T	T	H	F	T	T	H	F	T
ARTS ET SCIENCES																				
Accès études universitaires [prop.]	188	159	150	309	18	20	20	40	66	58	63	121	104	81	67	148	100	76	62	138
Action communautaire [cert.]	51	19	40	59	8	4	6	10	24	8	19	27	19	7	15	22	19	7	15	22
Actualisation de formation [bacc.]	20	10	11	21	1	1	4	5	11	2	4	6	8	7	3	10	8	6	2	8
Administration des systèmes informatiques [mod.]	13	25	7	32	7	8	2	10	5	16	4	20	1	1	1	2	1	1	1	2
Anthropologie [spéc.]	92	28	54	82	11	2	3	5	41	17	33	50	40	9	18	27	37	9	17	26
Anthropologie [maj.]	29	3	11	14	4				13		7	7	10	3	4	7	9	3	3	6
Anthropologie [min.]	43	12	24	36			2	2	28	10	14	24	15	2	8	10	14	2	7	9
Archivistique [cert.]	51	34	51	85	2	2	6	8	19	9	23	32	30	23	22	45	30	22	22	44
Arts et sciences [min.]	559	196	371	567	21	9	15	24	241	77	151	228	292	110	202	312	281	106	191	297
Bac 120 crédits : structure d'accueil [bacc.]	218	100	154	254	25	15	26	41	107	54	61	115	86	31	67	98	84	30	64	94
Bac 120 crédits : transition [bacc.]	372	234	158	392	58	38	24	62	211	152	81	233	99	44	53	97	92	41	48	89
Chimie [spéc.]	112	73	67	140	18	13	13	26	74	46	43	89	20	14	11	25	20	12	10	22
Chimie [maj.]	29	13	19	32	7	2	6	8	15	9	11	20	6	2	2	4	6	2	2	4
Chimie [min.]	50	13	16	29	5	1	2	3	33	8	9	17	12	4	5	9	11	3	5	8
Démographie [min.]	7	10	5	15		3	1	4	4	6	3	9	3	1	1	2	3	1	1	2
Démographie et anthropologie [bidisc.]	18	5	6	11	1				15	4	6	10	2	1		1	2	1		1
Démographie et Géographie [bidisc.]	28	26	14	40	1	2		2	23	19	11	30	4	5	3	8	3	5	3	8
Démographie et Statistique [bidisc.]	18	15	9	24	5	1	1	2	13	13	7	20		1	1	2		1	1	2
Économie et Politique [bidisc.]	203	135	81	216	31	23	9	32	121	85	56	141	51	27	16	43	51	25	16	41
Études allemandes [spéc.]	10	3	10	13	1				4	3	7	10	5		3	3	5		3	3
Études allemandes [maj.]	5		5	5					3		5	5	2				2			
Études allemandes [min.]	18	3	11	14	2	1		1	11	2	9	11	4		2	2	3		2	2
Études allemandes et Histoire [bidisc.]	4	1	3	4					4	1	2	3			1	1			1	1
Études anglaises [spéc.]	38	26	27	53	8	6	8	14	24	18	17	35	6	2	2	4	6	2	2	4
Études anglaises [maj.]	13	12	6	18	2	3	1	4	6	7	4	11	5	2	1	3	5	2	1	3
Études anglaises [min.]	33	11	36	47	7	2	7	9	22	8	25	33	4	1	4	5	4	1	4	5

PREMIER CYCLE - TRIMESTRE D'HIVER

FACULTÉS PROGRAMMES	TOTAL DES DEMANDES				REFUS				DÉSISTEMENTS				ADMIS				NOUVEAUX INSCRITS			
	2008		2009		2008		2009		2008		2009		2008		2009		2008		2009	
	T	H	F	T	T	H	F	T	T	H	F	T	T	H	F	T	T	H	F	T
Histoire [spéc.]	86	63	29	92	3	4	2	6	55	41	19	60	27	18	8	26	27	17	8	25
Histoire [maj.]	18	7	8	15	1				10	3	5	8	7	4	3	7	7	4	3	7
Histoire [min.]	30	32	13	45	2	1	1	2	19	20	11	31	8	11	1	12	6	11	1	12
Histoire de l'art [spéc.]	39	7	30	37	3		6	6	23	6	19	25	13	1	5	6	13	1	5	6
Histoire de l'art [maj.]	16	5	10	15	2		3	3	8	5	6	11	6		1	1	6		1	1
Histoire de l'art [min.]	29	9	27	36			4	4	22	8	19	27	7	1	4	5	6	1	3	4
Histoire et études classiques [bidisc.]	9	6	8	14	1	1		1	7	5	7	12	1		1	1	1		1	1
Informatique [spéc.]	211	212	62	274	95	82	29	111	97	108	29	137	19	22	4	26	19	21	4	25
Informatique [maj.]	54	59	9	68	22	25	4	29	28	31	4	35	4	3	1	4	4	3	1	4
Informatique [min.]	56	54	8	62	27	18	2	20	29	35	5	40		1	1	2		1	1	2
Informatique appliquée [cert.]	102	108	17	125	24	18	3	21	49	57	10	67	28	33	4	37	25	31	4	35
Langue et culture allemandes [mod.]	9	2	4	6		1		1	5	1	2	3	4		2	2	4		2	2
Langue et culture anglaises [mod.]	8	8	10	18	1	2	1	3	5	4	9	13	2	2		2	2	2		2
Langue et culture arabes [mod.]	8	2	2	4	1				5	1	2	3	2	1		1	2	1		1
Langue et culture chinoises [mod.]	9	4	2	6	1				6	4	2	6	2				1			
Langue et culture hispaniques [mod.]	17	4	8	12	1				12	2	4	6	4	2	4	6	4	2	4	6
Langue et culture italiennes [mod.]	5	3	3	6		1		1	4	2	2	4	1		1	1	1		1	1
Langue et culture japonaises [mod.]	8	3	4	7		2		2	7		3	3	1	1	1	2	1	1	1	2
Langue et culture latines [mod.]	1		1	1					1		1	1								
Langue et culture luso-brésiliennes [mod.]	1	1	2	3					1		2	2		1		1		1		1
Langue et culture russes [mod.]	5	3	7	10					2	2	7	9	3	1		1	3	1		1
Langue portugaise et cultures lusophones [min.]	10	4	4	8	1		3	3	4	3	1	4	5	1		1	5	1		1
Linguistique [maj.]	15	6	14	20			1	1	12	4	6	10	3	2	7	9	3	2	6	8
Linguistique [min.]	22	9	19	28	1	1	1	2	13	5	14	19	8	3	4	7	7	3	4	7
Linguistique et Psychologie [bidisc.]	24	7	38	45	5	3	9	12	16	4	19	23	3		10	10	3		10	10
Littérature comparée [maj.]	7	1	3	4	1				2		2	2	4	1	1	2	4	1	1	2
Littérature comparée [min.]	9	6	5	11		1		1	8	3	4	7	1	2	1	3	1	2	1	3
Littérature comparée et Philosophie [bidisc.]	10	5	6	11		1	2	3	7	2	3	5	3	2	1	3	3	2	1	3

PREMIER CYCLE - TRIMESTRE D'HIVER

FACULTÉS PROGRAMMES	TOTAL DES DEMANDES				REFUS				DÉSISTEMENTS				ADMIS				NOUVEAUX INSCRITS			
	2008		2009		2008		2009		2008		2009		2008		2009		2008		2009	
	T	H	F	T	T	H	F	T	T	H	F	T	T	H	F	T	T	H	F	T
Littératures de langues anglaise et française [bidisc.]	18	11	9	20		2	3	5	15	9	4	13	3		2	2	3		2	2
Littératures de langue française [spéc.]	69	24	43	67	6	6	10	16	41	14	16	30	22	4	17	21	22	3	17	20
Littératures de langue française [maj.]	18	8	5	13	4		1	1	9	7	3	10	5	1	1	2	4	1	1	2
Littératures de langue française [min.]	25	12	21	33	3	1	4	5	15	8	10	18	7	3	7	10	6	3	7	10
Littératures de langue française et Linguistique [bidisc.]	28	12	21	33	1	2	3	5	20	9	16	25	7	1	2	3	7	1	1	2
Littératures de langue française et Philosophie [bidisc.]	12	5	6	11	2		3	3	10	4	3	7		1		1		1		1
Mathématiques [spéc.]	176	115	63	178	37	21	6	27	81	58	30	88	57	36	27	63	57	36	26	62
Mathématiques [maj.]	28	17	12	29	7	6	2	8	18	11	7	18	3		3	3	3		3	3
Mathématiques [min.]	63	33	17	50	5	1		1	38	21	12	33	20	11	5	16	17	11	4	15
Mathématiques et Économie [bidisc.]	101	79	37	116	26	30	7	37	66	43	27	70	9	6	3	9	9	6	3	9
Mathématiques et Informatique [bidisc.]	100	92	21	113	30	24	8	32	66	67	12	79	4	1	1	2	4	1	1	2
Mathématiques et Physique [bidisc.]	39	34	19	53	10	9	5	14	28	24	13	37	1	1	1	2	1	1	1	2
Multimédia [mod.]	9	10	4	14	3	3	1	4	5	6	3	9	1	1		1	1	1		1
Philosophie [spéc.]	33	37	16	53	6	4	1	5	18	27	12	39	9	6	3	9	9	6	3	9
Philosophie [maj.]	9	7	4	11		1		1	5	3	1	4	4	3	3	6	4	3	3	6
Philosophie [min.]	16	17	6	23	1	2		2	11	8	5	13	4	7	1	8	4	6	1	7
Philosophie et études classiques [bidisc.]	2	2	2	4		1	1	2	2	1	1	2								
Physique [spéc.]	62	45	21	66	16	8	2	10	36	25	13	38	10	12	6	18	9	12	6	18
Physique [maj.]	8	8	4	12	3	4		4	5	3	3	6		1	1	2		1	1	2
Physique [min.]	20	16	3	19	2	1		1	13	11	3	14	4	4		4	2	4		4
Physique et Informatique [bidisc.]	48	35	7	42	18	10	5	15	23	23	2	25	7	2		2	7	1		1
Programmation [mod.]	12	10	1	11	3	2		2	7	7	1	8	2	1		1	2	1		1
Psychologie [spéc.]	226	59	179	238	64	26	48	74	81	23	71	94	81	10	60	70	78	10	59	69
Psychologie [maj.]	61	17	41	58	25	8	21	29	28	7	16	23	8	2	4	6	7	2	4	6
Psychologie [min.]	126	30	95	125	43	8	23	31	61	15	49	64	22	7	23	30	22	6	19	25
Psychologie et Sociologie [bidisc.]	117	38	95	133	12	10	18	28	77	20	51	71	28	8	26	34	28	8	26	34
Relations ethniques [mod.]	6	4	6	10	1				5	2	6	8		2		2		2		2
Relations industrielles [spéc.]	8	3	3	6					2		1	1	6	3	2	5	5	3	1	4

PREMIER CYCLE - TRIMESTRE D'HIVER

FACULTÉS PROGRAMMES	TOTAL DES DEMANDES				REFUS				DÉSISTEMENTS				ADMIS				NOUVEAUX INSCRITS			
	2008		2009		2008		2009		2008		2009		2008		2009		2008		2009	
	T	H	F	T	T	H	F	T	T	H	F	T	T	H	F	T	T	H	F	T
Science politique [spéc.]	204	148	108	256	45	22	18	40	116	83	62	145	43	43	28	71	43	42	26	68
Science politique [maj.]	57	35	34	69	13	6	5	11	28	20	20	40	15	9	9	18	13	8	9	17
Science politique [min.]	58	33	39	72	11	8	5	13	38	22	21	43	9	3	13	16	8	2	8	10
Sciences biologiques [spéc.]		46	62	108		15	17	32		19	25	44		12	20	32		12	20	32
Sciences biologiques [maj.]		10	15	25		6	3	9		3	9	12		1	3	4		1	3	4
Sciences biologiques [min.]		9	13	22		4	4	8		3	8	11		2	1	3		2	1	3
Sciences cognitives [min.]	8	9	14	23	1	1		1	4	7	11	18	3	1	3	4	2	1	3	4
Sciences de la communication [spéc.]	9	2	4	6	3	2	1	3	2		1	1	4		2	2	4		2	2
Sciences de la communication [maj.]	3	2	2	4					3	1		1		1	2	3		1	1	2
Sciences de la communication [min.]	4	1	1	2	1				1		1	1	2	1		1	2	1		1
Sciences économiques [spéc.]	314	243	122	365	77	69	36	105	181	140	68	208	56	34	18	52	55	33	17	50
Sciences économiques [maj.]	91	81	23	104	10	17	4	21	52	46	13	59	28	18	6	24	25	18	4	22
Sciences économiques [min.]	88	78	34	112	5	5	5	10	54	47	20	67	29	26	9	35	25	23	8	31
Sécurité intérieure [cert.]		8	4	12		2	1	3		6	3	9								
Sociologie [spéc.]	93	42	63	105	18	9	8	17	68	31	48	79	6	2	7	9	5	2	7	9
Sociologie [maj.]	30	11	16	27	4	2		2	22	7	11	18	4	2	5	7	4	2	5	7
Sociologie [min.]	52	19	34	53	3	2	2	4	34	11	24	35	15	6	8	14	13	6	7	13
Traduction [spéc.]	99	46	76	122	21	16	21	37	51	21	31	52	27	9	24	33	27	9	23	32
Traduction [maj.]	35	13	42	55	7	5	14	19	21	5	13	18	7	3	15	18	6	3	15	18
TOTAL DE LA FACULTÉ	6136	3683	3440	7123	1043	737	558	1295	3348	2072	1839	3911	1721	873	1040	1913	1636	834	979	1813
ÉDUCATION PERMANENTE																				
Accès études universitaires [prop.]	5	6	9	15					2	2	2	4	3	4	7	11	3	3	7	10
Communication appliquée [cert.]	164	59	128	187	47	21	34	55	84	30	69	99	33	7	25	32	31	5	23	28
Criminologie [cert.]	200	68	117	185	53	15	18	33	53	22	38	60	94	31	61	92	84	31	59	90
Droit [cert.]	232	113	129	242	59	21	23	44	62	36	53	89	111	56	53	109	99	51	52	103
Droit [micro.]	56	21	29	50	17	4	4	8	31	16	21	37	8	1	4	5	6	1	3	4
Études individualisées (arts) [cert.]	89	18	54	72	8				24	9	17	26	57	9	37	46	48	8	30	38
Études individualisées (sciences) [cert.]	22	4	35	39							3	3	21	4	32	36	18	2	22	24

PREMIER CYCLE - TRIMESTRE D'HIVER

FACULTÉS PROGRAMMES	TOTAL DES DEMANDES				REFUS				DÉSISTEMENTS				ADMIS				NOUVEAUX INSCRITS				
	2008		2009		2008		2009		2008		2009		2008		2009		2008		2009		
	T	H	F	T	T	H	F	T	T	H	F	T	T	H	F	T	T	H	F	T	
Études anglaises et Littérature comparée [bidisc.]	8	6	8	14	2	1	1	2	5	5	6	11	1		1	1	1	1		1	1
Études arabes [min.]	14	5	7	12					9	2	4	6	5	3	3	6	4	3	2		5
Études cinématographiques [maj.]	26	28	20	48	6	6	2	8	10	13	12	25	10	9	6	15	10	8	6		14
Études cinématographiques [min.]	56	30	25	55	9	3		3	32	19	19	38	15	8	6	14	12	7	6		13
Études classiques [spéc.]	10	5	5	10	1	1		1	4	2	5	7	5	2		2	5	2			2
Études classiques [maj.]	5	1	1	2					4		1	1	1	1		1	1	1			1
Études classiques [min.]	6	7	4	11	1				1	4	3	7	4	2	1	3	3	2	1		3
Études classiques et anthropologie [bidisc.]	10	1	5	6	1				7		3	3	2	1	2	3	2	1	2		3
Études est-asiatiques et Anthropologie [bidisc.]	9	5	8	13		1		1	5	2	5	7	4	2	3	5	4	2	3		5
Études est-asiatiques [maj.]	17	14	2	16	1	2	1	3	7	4		4	9	8	1	9	8	7	1		8
Études est-asiatiques [min.]	25	14	6	20	2	1	1	2	13	11	4	15	10	2	1	3	7	1	1		2
Études est-asiatiques et Géographie [bidisc.]	3	3	1	4		1		1	2		1	1	1	2		2	1	2			2
Études est-asiatiques et Histoire [bidisc.]	13	5	5	10	2	1		1	7	3	3	6	4	1	2	3	4	1	2		3
Études européennes [min.]	9	2	3	5		1		1	7	1	2	3	2		1	1	2		1		1
Études hispaniques [spéc.]	19	5	20	25	1	1	2	3	11	4	11	15	7		7	7	7		7		7
Études hispaniques [maj.]	16	5	14	19	1				8	2	7	9	5	3	7	10	3	3	6		9
Études hispaniques [min.]	30	14	27	41	4		1	1	15	11	18	29	10	3	8	11	7	3	6		9
Études internationales (orientation) [spéc.]	1	5	3	8		2	1	3		1	1	2	1	2	1	3	1	2	1		3
Études italiennes [maj.]	9	1	4	5	2				6		4	4	1	1		1	1	1			1
Études italiennes [min.]	10	2	4	6	2				7	1	1	2	1	1	3	4		1	3		4
Études latino-américaines [min.]	8	2	8	10	1				4	1	4	5	3	1	4	5	3	1	4		5
Études médiévales [maj.]	3	3	1	4	1	1		1	1	2	1	3	1				1				
Études médiévales [min.]	3	3		3		1		1	2	2		2	1				1				
Études néo-helléniques [cert.]	1	2		2		1		1	1	1		1									
Études québécoises [min.]	11	2	4	6	1				9	1	3	4	1	1	1	2	1	1	1		2
Géographie [maj.]	18	10	8	18	3	3		3	13	6	6	12	2	1	2	3	2	1	2		3
Géographie [min.]	33	13	7	20	3	2	1	3	20	7	3	10	10	4	3	7	9	4	2		6
Géographie environnementale [spéc.]	80	50	43	93	10	7	3	10	47	32	22	54	23	11	18	29	23	11	16		27
Gestion de l'information numérique [cert.]	58	28	31	59	7	3	2	5	35	19	18	37	16	6	11	17	16	6	11		17

PREMIER CYCLE - TRIMESTRE D'HIVER

FACULTÉS PROGRAMMES	TOTAL DES DEMANDES				REFUS				DÉSISTEMENTS				ADMIS				NOUVEAUX INSCRITS			
	2008		2009		2008		2009		2008		2009		2008		2009		2008		2009	
	T	H	F	T	T	H	F	T	T	H	F	T	T	H	F	T	T	H	F	T
Français, langue seconde pour non francophones [cert.]	53	19	57	76	4				20	3	14	17	29	16	42	58	28	16	40	56
Gérontologie [cert.]	166	20	134	154	12		3	3	29	6	20	26	123	14	111	125	112	13	96	109
Gestion appliquée à la police et à la sécurité [cert.]	56	22	13	35	4	5	3	8	26	8	6	14	26	9	4	13	21	9	4	13
Intervention auprès des jeunes : fondements et pratiques [cert.]	134	20	112	132	21	6	17	23	59	8	40	48	54	6	54	60	49	6	45	51
Intervention en déficience intellectuelle [cert.]	46	5	42	47	11	1	6	7	25	4	24	28	10		12	12	7		12	12
Journalisme [cert.]	109	35	65	100	8	1	4	5	43	16	30	46	58	18	31	49	56	18	28	46
Petite enfance et famille : intervention précoce [cert.]	178	3	170	173	19		14	14	49		51	51	109	3	105	108	104	3	101	104
Publicité [cert.]	165	60	103	163	54	19	31	50	44	15	35	50	67	26	37	63	65	22	36	58
Rédaction [cert.]	69	13	59	72	6	3	6	9	34	4	28	32	29	6	25	31	27	6	24	30
Rédaction: principes et pratique [mod.]	9	3	9	12	2				3	2	6	8	4	1	3	4	4	1	3	4
Relations industrielles [cert.]	149	72	108	180	38	6	13	19	64	40	44	84	47	26	51	77	41	23	46	69
Relations publiques [cert.]	150	32	113	145	43	11	25	36	77	18	61	79	30	3	27	30	28	3	24	27
Santé et sécurité du travail [cert.]	114	31	94	125	2	7	4	11	43	13	35	48	68	11	55	66	63	10	47	57
Toxicomanies : prévention et réadaptation [cert.]	150	39	89	128	22	3	3	6	51	15	52	67	76	21	34	55	69	19	34	53
Traduction I [cert.]	78	25	84	109	14	5	12	17	28	9	32	41	36	11	39	50	32	10	36	46
Traduction II [cert.]	24	6	17	23	5		4	4	1		2	2	17	6	11	17	12	6	9	15
Violence, victimes et société [cert.]	98	27	56	83	12	4	8	12	61	12	29	41	25	11	19	30	23	8	18	26
TOTAL DE LA FACULTÉ	2516	721	1826	2547	461	132	232	364	913	288	712	1000	1135	300	879	1179	1030	274	799	1073
KINÉSIOLOGIE																				
Kinésiologie [spéc.]	159	54	80	134	61	23	19	42	59	20	39	59	39	11	22	33	39	11	22	33
Kinésiologie [maj.]	32	9	9	18	7	1		1	24	7	9	16	1	1		1	1	1		1
Kinésiologie [min.]	53	23	24	47	19	8	4	12	26	11	17	28	8	4	3	7	7	4	3	7

PREMIER CYCLE - TRIMESTRE D'HIVER

FACULTÉS PROGRAMMES	TOTAL DES DEMANDES				REFUS				DÉSISTEMENTS				ADMIS				NOUVEAUX INSCRITS			
	2008		2009		2008		2009		2008		2009		2008		2009		2008		2009	
	T	H	F	T	T	H	F	T	T	H	F	T	T	H	F	T	T	H	F	T
TOTAL DU DÉPARTEMENT	244	86	113	199	87	32	23	55	109	38	65	103	48	16	25	41	47	16	25	41
MÉDECINE																				
Médecine (M.D.) [prép.]			1	1											1	1			1	1
TOTAL DE LA FACULTÉ			1	1											1	1			1	1
MUSIQUE																				
Musique - écriture [spéc.]	2	3		3					1		1		2	2		2	2	2		2
Musique Composition électroacoustique [spéc.]		1		1										1		1				
Musique général [spéc.]	1	1	1	2									1	1	1	2		1		1
Musique Interprétation instruments classiques [spéc.]	6	1		1									6	1		1	6	1		1
Musique Musicologie [spéc.]			1	1											1	1			1	1
Musique, art et société [min.]		5	9	14					2	5	7		3	4	7		3	4	7	
Musiques numériques [min.]		13	3	16	1		1		5	1	6		7	2	9		7	2	9	
TOTAL DE LA FACULTÉ	9	24	14	38	1		1		8	6	14		9	15	8	23	8	14	7	21
SCIENCES INFIRMIÈRES																				
Sc. infirmières - urgence [mod.]	41		1	1	17		1	1	14				10				10			
Sc. infirmières : profession et santé [min.]		5	41	46		2	18	20		3	14	17		9	9				7	7
Sc. Infirmières Éval. Santé interv. [mod.]	42	3	22	25	16	1	2	3	8	2	11	13	18		9	9	17		8	8
TOTAL DE LA FACULTÉ	83	8	64	72	33	3	21	24	22	5	25	30	28		18	18	27		15	15

PREMIER CYCLE - TRIMESTRE D'HIVER

FACULTÉS PROGRAMMES	TOTAL DES DEMANDES				REFUS				DÉSISTEMENTS				ADMIS				NOUVEAUX INSCRITS			
	2008	2009			2008	2009			2008	2009			2008	2009			2008	2009		
	T	H	F	T	T	H	F	T	T	H	F	T	T	H	F	T	T	H	F	T
THÉOLOGIE ET SCIENCES DES RELIGIONS																				
Animation spirituelle et engagement communautaire [maj.]	3	2	3	5					3	2	2	4			1	1			1	1
Animation spirituelle et engagement communautaire [min.]	1	1	4	5					1		3	3		1	1	2		1	1	2
Les religions dans le monde contemporain [mod.]			2	2							1	1			1	1			1	1
Sciences des religions appliquées [maj.]	3	2	3	5	1		1		1	1	3	4	2				1			
Sciences des religions [cert.]	9	3	7	10					7	1	6	7	2	2	1	3	1	2	1	3
Sciences religieuses [min.]	9	12	10	22	1		1		4	3	3	6	5	8	7	15	4	7	6	13
Théologie [spéc.]	17	13	3	16	1	4		4	12	5	2	7	4	4	1	5	4	4	1	5
Théologie [maj.]	6	8	2	10		1		1	5	3		3	1	4	2	6	1	4	2	6
Théologie pratique [cert.]	10	3	4	7		1		1	3	1	2	3	7	1	2	3	7	1	2	3
TOTAL DE LA FACULTÉ	58	44	38	82	1	8		8	36	16	22	38	21	20	16	36	18	19	15	34
PROGRAMMES MULTIFACULTAIRES (F.E.P.)																				
FAS-FEP																				
Bureautique [mod.]	15	7	15	22	3				8	6	11	17	4	1	4	5	4	1	3	4
Coopération internationale [cert.]	125	50	88	138	13	3	10	13	40	24	35	59	72	23	43	66	70	21	42	63
Initiation à la programmation [mod.]	15	16	3	19	2	1	1	2	9	11	2	13	4	4		4	4	4		4
Initiation au multimédia [mod.]	18	16	5	21	4	4	1	5	10	8	4	12	4	4		4	4	4		4
Programmation internet [mod.]	27	30	3	33	3	1		1	14	21	1	22	10	8	2	10	10	7	2	9
Santé mentale : fondements et pratiques d'intervention [cert.]	110	18	93	111	19	1	7	8	45	10	40	50	46	7	46	53	42	7	45	52
FEP-MÉDECINE																				
Gestion des services de santé et des services sociaux [cert.]	100	14	72	86	22	1	16	17	32	9	19	28	46	4	37	41	38	3	34	37
Gestion des services de santé et des services sociaux [mod.]	19	7	12	19	3	4	2	6	12	2	10	12	4	1		1	4	1		1

PREMIER CYCLE - TRIMESTRE D'HIVER

FACULTÉS PROGRAMMES	TOTAL DES DEMANDES				REFUS				DÉSISTEMENTS				ADMIS				NOUVEAUX INSCRITS			
	2008	2009			2008	2009			2008	2009			2008	2009			2008	2009		
	T	H	F	T	T	H	F	T	T	H	F	T	T	H	F	T	T	H	F	T
FEP-MÉDECINE-FSI																				
Santé communautaire [cert.]	93	6	67	73	10		11	11	20	5	25	30	63	1	31	32	57	1	29	30
TOTAL MULTIFACULTAIRES	522	164	358	522	79	15	48	63	190	96	147	243	253	53	163	216	233	49	155	204
UNIVERSITÉ DE MONTRÉAL																				
Baccalauréat en sciences de la santé	2	1		1									2	1		1				
Étudiants visiteurs	1	1	2	3			1	1					1	1	1	2	1	1	1	2
Majeur			2	2											2	2				
		1		1										1		1				
Mineur [min.]	1		1	1									1		1	1				
		1		1										1		1				
Programmes d'échanges	91	26	64	90	7	6	15	21	13	4	8	12	71	16	41	57	71	16	40	56
TOTAL ÉCHANGES & VISITEURS	95	30	69	99	7	6	16	22	13	4	8	12	75	20	45	65	72	17	41	58
TOTAL DU PREMIER CYCLE	9663	4760	5923	10683	1711	934	898	1832	4631	2527	2824	5351	3290	1297	2195	3492	3071	1223	2037	3260

Légende : bidisc.: baccalauréat spécialisé bidisciplinaire; cert.: certificat; maj.: majeur; micro.: microprogramme; min.: mineur; mod.: module; spéc.: baccalauréat spécialisé

● Le total des nouvelles inscriptions comprend les étudiants ayant réussi l'année préparatoire et les attestations (majeur, B. sciences santé, etc.) émises par équivalence

* Les programmes multifacultaires sont gérés par la Faculté de l'éducation permanente

PREMIER CYCLE - TRIMESTRE D'HIVER

RÉPARTITIONS DES CANDIDATS AUTORISÉS À S'INSCRIRE

VARIABLES

<u>Région administrative</u>	
Hors Québec	700
Bas du Fleuve/Gaspésie	15
Saguenay/Lac St-Jean	13
Québec	68
Trois-Rivières	29
Estrie	36
Montréal	2599
Outaouais	9
Nord Ouest	2
Côte Nord	1
Non déclaré	16
TOTAL :	3488

<u>Âge</u>	
-18	3
18-19	141
20-24	1542
25-29	734
30-34	434
35-39	247
40-44	160
45+	227
TOTAL :	3488

<u>Langue d'usage</u>	
Français	3094
Anglais	95
Autre	299
TOTAL :	3488

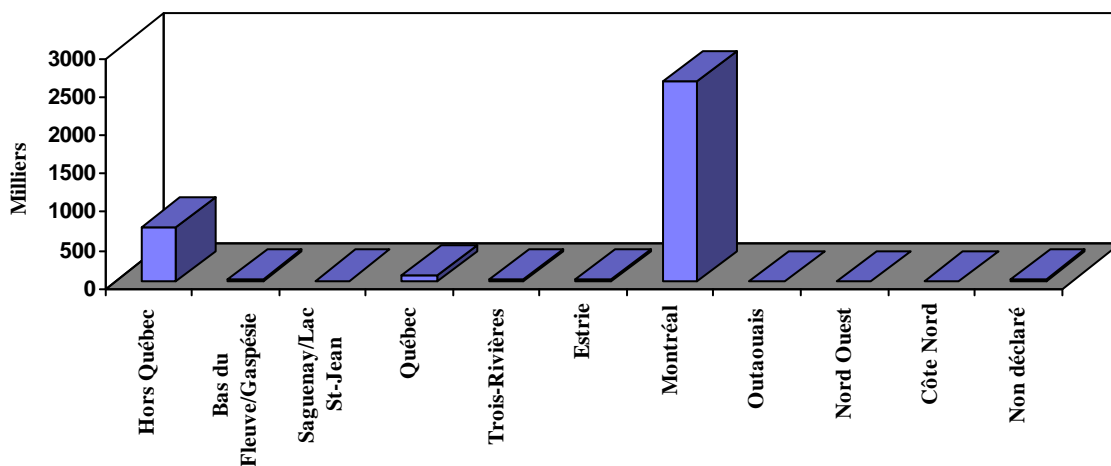
<u>Statut au Canada</u>	
Citoyen canadien	2544
Résident permanent	522
Permis/Visa	415
Autre	7
TOTAL :	3488

<u>Sexe</u>	
Masculin	1296
Féminin	2192
TOTAL :	3488

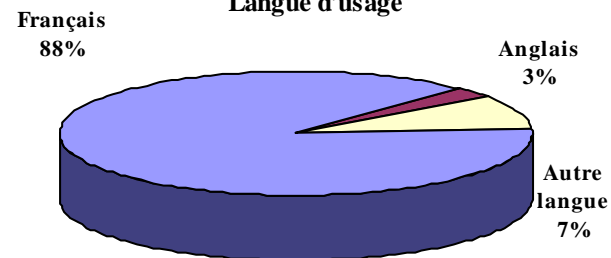
PREMIER CYCLE - TRIMESTRE D'HIVER

RÉPARTITIONS DES CANDIDATS AUTORISÉS À S'INSCRIRE

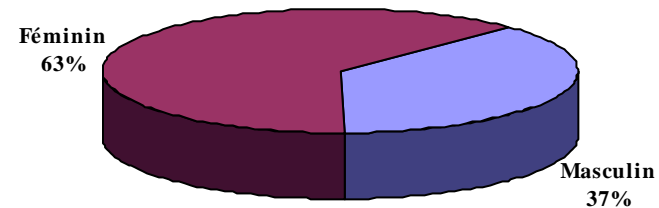
Région administrative



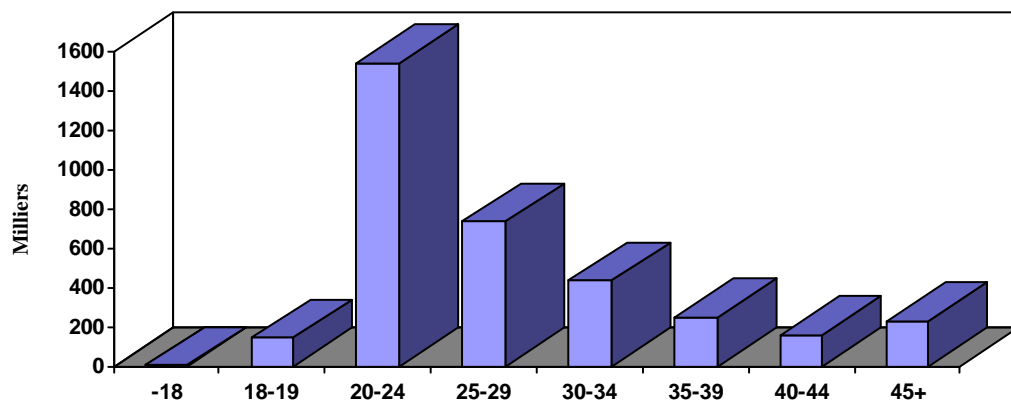
Langue d'usage



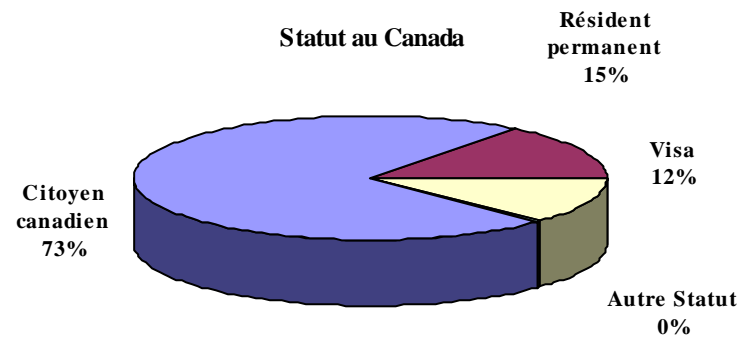
Sexe



Âge



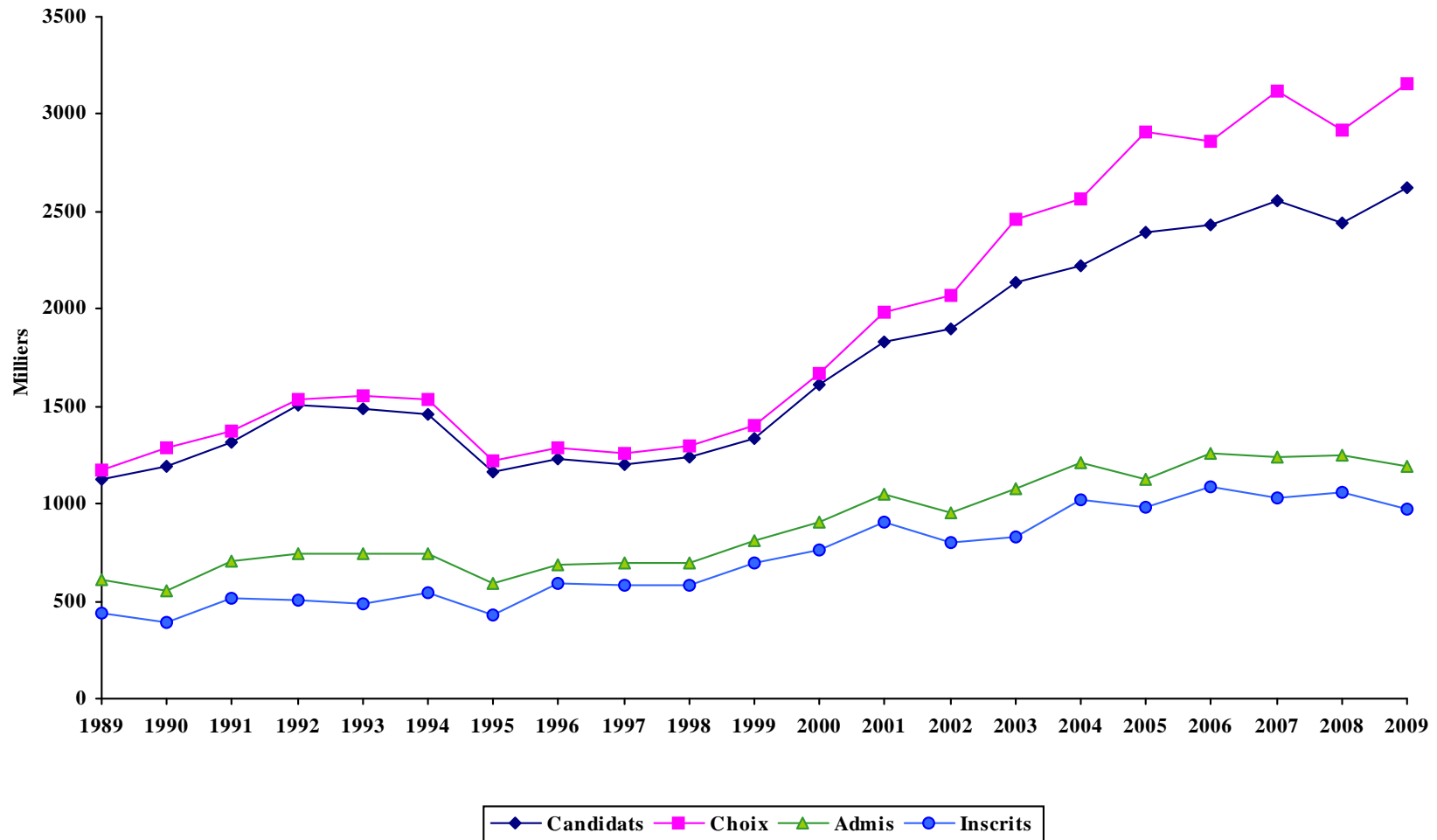
Statut au Canada



CYCLES SUPÉRIEURS - TRIMESTRE D'HIVER

ANNÉES	CANDIDATS	CHOIX DE PROGRAMME		CANDIDATS ADMIS		CANDIDATS INSCRITS		
		Choix	N. Par candidat	NOMBRE	% des candidats	NOMBRE	% des candidats	% des admis
1989	1125	1177	1,05	606	54%	436	39%	72%
1990	1192	1286	1,08	549	46%	394	33%	72%
1991	1312	1369	1,04	707	54%	519	40%	73%
1992	1506	1539	1,02	745	49%	505	34%	68%
1993	1486	1550	1,04	742	50%	484	33%	65%
1994	1462	1536	1,05	748	51%	542	37%	72%
1995	1168	1216	1,04	592	51%	433	37%	73%
1996	1234	1286	1,04	684	55%	589	48%	86%
1997	1206	1260	1,04	697	58%	586	49%	84%
1998	1239	1297	1,05	693	56%	577	47%	83%
1999	1338	1405	1,05	806	60%	697	52%	86%
2000	1608	1672	1,04	904	56%	759	47%	84%
2001	1833	1980	1,08	1048	57%	904	49%	86%
2002	1902	2071	1,09	955	50%	804	42%	84%
2003	2136	2463	1,15	1075	50%	833	39%	77%
2004	2219	2562	1,15	1209	54%	1022	46%	85%
2005	2397	2912	1,21	1130	47%	980	41%	87%
2006	2436	2864	1,18	1258	52%	1084	44%	86%
2007	2560	3119	1,22	1242	49%	1027	40%	83%
2008	2446	2920	1,19	1249	51%	1055	43%	84%
2009	2618	3152	1,20	1196	46%	975	37%	82%

CYCLES SUPÉRIEURS - TRIMESTRE D'HIVER



CYCLES SUPÉRIEURS - TRIMESTRE D'HIVER

FACULTÉS PROGRAMMES	TOTAL DES DEMANDES				REFUS				DÉSISTEMENTS				ADMIS				NOUVEAUX INSCRITS				
	2008		2009		2008		2009		2008		2009		2008		2009		2008		2009		
	T	H	F	T	T	H	F	T	T	H	F	T	T	H	F	T	T	H	F	T	
			1	1							1	1									
TOTAL DE LA FACULTÉ			1	1							1	1									
<u>AMÉNAGEMENT</u>																					
Aménagement	Ph.D.	9	11	6	17	2	1	3	7	7	2	9	2	1	3	4	2	1	2	3	
Architecture	M.Sc.			1	1										1	1			1	1	
M.Sc.A. (Aménagement)	M.Sc.	36	16	15	31	1	2	2	4	18	9	3	12	10	5	10	15	10	3	10	13
Montage et gestion de projets d'aménagement	D.É.S.S.	17	20	11	31		6	1	7	7	10	5	15	3	4	5	9	3	2	4	6
Urbanisme	M.Urb.	34	28	16	44	7	6	3	9	14	9	5	14	13	13	8	21	12	11	7	18
	Total 2e cycle	87	64	43	107	8	14	6	20	39	28	13	41	26	22	24	46	25	16	22	38
	Total 3e cycle	9	11	6	17		2	1	3	7	7	2	9	2	1	3	4	2	1	2	3
TOTAL DE LA FACULTÉ		96	75	49	124	8	16	7	23	46	35	15	50	28	23	27	50	27	17	24	41
<u>ARTS ET SCIENCES</u>																					
Administration sociale	D.É.S.S.	22	11	12	23	9	4	6	10	5	5		5	8	2	6	8	8	2	6	8
	Micro.	15	2	6	8	7		3	3	4	2	2	4	4		1	1	4			
Analyse criminologique	Micro.	3	1	4	5	2		3	3	1	1	1	2								
Anthropologie	M.Sc.	22	11	14	25	1	5	2	7	2	1	5	6	18	5	7	12	17	5	7	12
	Ph.D.	6		1	1					2				4		1	1	3			
Chimie	M.Sc.	32	19	10	29	7	2	5	7	15	15	2	17	9	2	3	5	9	2	3	5
	Ph.D.	25	14	10	24	5	3	1	4	8	6	5	11	11	5	4	9	11	4	3	7
Communication	Ph.D.		1		1										1		1				

CYCLES SUPÉRIEURS - TRIMESTRE D'HIVER

FACULTÉS PROGRAMMES		TOTAL DES DEMANDES				REFUS				DÉSISTEMENTS				ADMIS				NOUVEAUX INSCRITS			
		2008		2009		2008		2009		2008		2009		2008		2009		2008		2009	
		T	H	F	T	T	H	F	T	T	H	F	T	T	H	F	T	T	H	F	T
Communication dans les organisations en changement	Micro.	11	3	6	9	2		4	4	7	2	1	3	2	1	1	2	2	1	1	2
Criminologie	M.Sc.	2	1	3	4							1	1	2	1	2	3	1		2	2
Démographie	M.Sc.	10	5	3	8	1				5	3	2	5	4	2	1	3	3	2		2
	Ph.D.	3	3	2	5	1					2	1	3	2	1	1	2	1	1	1	2
Doctorat en psychologie	D.			5	5											5	5			5	5
Études allemandes	M.A.	6	2	2	4	1		1	1	2	1	1	2	3	1		1	2	1		1
Études allemandes dans le contexte européen	Diplôme		1		1										1		1		1		1
Études anglaises	M.A.	26	5	9	14	12	2	7	9	10	2	1	3	4	1	1	2	4	1	1	2
	Ph.D.	6	3	5	8	2		2	2	4	3	1	4			2	2			1	1
Études cinématographiques	M.A.	19	8	8	16	3				4	5	5	10	12	3	3	6	11	2	3	5
	Ph.D.	4	3	2	5	2	1		1	1	1	2	3	1	1		1		1		1
Études classiques	M.A.	4	3	3	6		1		1	2		1	1	2	2	2	4	2	1	2	3
Études hispaniques	M.A.	12	5	5	10	4		1	1	1	3	2	5	7	2	2	4	7	2	2	4
Études internationales	M.Sc.	9	4	4	8					1	2	1	3	8	2	3	5	5	1	1	2
	D.É.S.S.	1		2	2					1		1	1			1	1				
	Micro.	3	4	3	7					1	1	3	4	2	3		3	1	3		3
Finance mathématique et computationnelle	D.É.S.S.	23	22	3	25	7	9	2	11	13	12	1	13	2	1		1	1	1		1
	M.Sc.	44	39	8	47	27	16	4	20	9	18	2	20	7	5	2	7	6	3	2	5
Géographie	M.Sc.	11	8	3	11	1				4	4		4	6	4	3	7	5	4	3	7
	Ph.D.	4	4	2	6		1		1	1	2		2	3	1	2	3	3	1	2	3
Géographie appliquée en environnement	D.É.S.S.	5	4		4	3	1		1	2	3		3								
Géomatique et analyse spatiale	Micro.	5	5	1	6					2	4	1	5	3	1		1	2	1		1
Histoire	M.A.	12	5	4	9	6	2		2	2		1	1	4	3	3	6	4	3	3	6
	Ph.D.	7	5		5		2		2	2	2		2	5	1		1	5	1		1
Histoire de l'art	M.A.	8	1	6	7	3	1		1	2		3	3	3		3	3	3		2	2
	Ph.D.	2	3		3					1	2		2	1	1		1	1	1		1

CYCLES SUPÉRIEURS - TRIMESTRE D'HIVER

FACULTÉS PROGRAMMES		TOTAL DES DEMANDES				REFUS				DÉSISTEMENTS				ADMIS				NOUVEAUX INSCRITS			
		2008	2009			2008	2009			2008	2009			2008	2009			2008	2009		
		T	H	F	T	T	H	F	T	T	H	F	T	T	H	F	T	T	H	F	T
Informatique	M.Sc.	97	75	13	88	40	16	4	20	44	39	6	45	13	20	3	23	12	19	2	21
	Ph.D.	31	25	3	28	6				18	22	3	25	7	3		3	7	2		2
Intervention criminologique	Micro.	6		4	4	1		3	3	2		1	1	2				1			
Linguistique	M.A.	11	9	12	21	1		1	1	6	8	6	14	4	1	5	6	3		3	3
	Ph.D.	3	3	7	10			1	1	2	1	6	7	1	2		2		1		1
Littérature	Ph.D.	11	7	3	10		2		2	4	2	2	4	7	3	1	4	7	3	1	4
Littérature comparée	M.A.	11	6	7	13	2	1	1	2	4	3	3	6	5	2	3	5	4	2	3	5
Littératures de langue française	M.A.	26	11	16	27	8	3	10	13	7	3	3	6	11	5	3	8	9	3	3	6
	Ph.D.	7	6	6	12	1	2	1	3	3	1	1	2	3	3	4	7	3	2	4	6
Mathématiques	M.Sc.	27	13	2	15	7	7	2	9	12	3		3	6	3		3	5	2		2
	Ph.D.	6	6	2	8	1				1	5	1	6	4	1	1	2	3	1	1	2
Méthodologies d'analyse sociologique	Micro.	3	2		2					2	2		2	1							
Phénomène des drogues	Micro.	1		1	1									1		1	1	1			
Philosophie	M.A.	13	14	2	16	3	2		2	4	3	1	4	6	9	1	10	6	9	1	10
	Ph.D.	12	9	1	10	1	2		2	3	3		3	8	4	1	5	5	4		4
Physique	M.Sc.	24	25	4	29	5	11	2	13	12	11	1	12	7	3	1	4	7	3	1	4
	Ph.D.	10	14	8	22	1	3	1	4	8	10	6	16	1	1	1	2	1	1	1	2
Psychoéducation	Micro.	4	5	6	11		1	3	4	2	2	1	3	2	2	2	4	1	2	1	3
Psychologie	M.Sc.	28	10	9	19	17	4	6	10	5	4	1	5	6	2	2	4	6	2	2	4
	Ph.D.	9	3	3	6	1	1	1	2	5	1	1	2	3	1	1	2	3		1	1
Psychologie (recherche et intervention)	Ph.D.	1	1		1									1	1		1	1			
Relations industrielles	M.Sc.	8	1	1	2									7		1	1	7		1	1
	D.É.S.S.	20	21	23	44	10	9	8	17	5	10	7	17	5	2	8	10	5	2	7	9
	Ph.D.	1	1		1									1	1		1	1	1		1
Santé et sécurité du travail	D.É.S.S.	39	11	11	22	9	2	2	4	10	6	2	8	20	3	7	10	18	3	5	8
Science politique	M.Sc.	71	33	27	60	35	19	15	34	17	12	6	18	19	2	6	8	16	2	3	5
	Ph.D.	15	11	3	14	6	5		5	9	4	2	6		2	1	3		2	1	3
Sciences biologiques	M.Sc.	13	12	8	20	6	6	2	8	4	3	5	8	3	3	1	4	3	3	1	4

CYCLES SUPÉRIEURS - TRIMESTRE D'HIVER

FACULTÉS PROGRAMMES		TOTAL DES DEMANDES				REFUS				DÉSISTEMENTS				ADMIS				NOUVEAUX INSCRITS			
		2008		2009		2008		2009		2008		2009		2008		2009		2008		2009	
		T	H	F	T	T	H	F	T	T	H	F	T	T	H	F	T	T	H	F	T
Sciences biologiques	Ph.D.	9	4	2	6	1		1	1	6	2		2	2	2	1	3	2	2	1	3
Sciences de la communication	M.Sc.	1	25	25	50		14	15	29		10	7	17	1	1	3	4	1	1	3	4
Sciences de l'information	Ph.D.	4	3	3	6	2	1	1	2	2	1	1	2		1	1	2		1	1	2
Sciences économiques	M.Sc.	115	80	47	127	51	24	17	41	46	40	22	62	18	16	8	24	7	10	3	13
Sciences humaines appliquées	Ph.D.		1		1										1		1		1		1
Service social	M.Sc.	1		2	2							1	1	1		1	1	1		1	1
	Ph.D.	1	2	1	3	1					1		1		1	1	2			1	1
Sociologie	M.Sc.	19	12	8	20	2	2		2	9	6	2	8	6	4	6	10	5	4	6	10
Statistique	M.Sc.	22	21	4	25	7	7	1	8	12	12	2	14	3	2	1	3	3	2		2
	Ph.D.	6	5	1	6	1	2		2	5	3	1	4								
Statistiques sociales	Micro.	1	3		3		2		2					1	1		1		1		1
Traduction	M.A.	4		3	3					1				3		3	3	3		3	3
	D.É.S.S.			1	1											1	1			1	1
	Ph.D.	10	3	5	8	2	1		1	6	2	2	4	2		3	3	1		2	2
Total 2e cycle		870	558	355	913	300	173	130	303	299	261	114	375	261	123	111	234	221	106	88	194
Total 3e cycle		193	140	75	215	34	26	9	35	91	76	35	111	67	38	31	69	58	30	26	56
TOTAL DE LA FACULTÉ		1063	698	430	1128	334	199	139	338	390	337	149	486	328	161	142	303	279	136	114	250
<u>DROIT</u>																					
Common Law nord-américaine	D.É.S.S.	7	4	4	8					1				6	4	4	8	5	4	4	8
Droit	LL.M.	62	38	38	76	12	12	10	22	30	13	16	29	20	13	11	24	17	11	10	21
	LL.M.		1	1	2							1	1		1		1		1		1
	LL.D.	3		2	2									3		2	2	3		2	2
Droit des affaires	D.É.S.S.	42	38	18	56	5	10	6	16	26	25	9	34	11	3	3	6	7	2	3	5
	Micro.	18	5	8	13	3	3	2	5	6	2	2	4	9		4	4	5		2	2
Droit et travail	Micro.	16	6	11	17	7	1	1	2	3	3	6	9	6	2	4	6	3		3	3
Droit international	D.É.S.S.	38	23	20	43	10	6	7	13	24	14	11	25	4	3	2	5	3	1	1	2
	Micro.	20	7	13	20	5	1	3	4	9	3	6	9	6	3	4	7	2		4	4

CYCLES SUPÉRIEURS - TRIMESTRE D'HIVER

FACULTÉS PROGRAMMÉS		TOTAL DES DEMANDES				REFUS				DÉSISTEMENTS				ADMIS				NOUVEAUX INSCRITS			
		2008		2009		2008		2009		2008		2009		2008		2009		2008		2009	
		T	H	F	T	T	H	F	T	T	H	F	T	T	H	F	T	T	H	F	T
Droit notarial	D.D.N.	32	13	31	44	1	1	5	6	7	4	10	14	24	8	16	24	24	8	15	23
Notariat	LL.M.	6	1	4	5	3		1	1	3	1	3	4								
Technologie de l'information	Micro.	4		2	2					2		1	1	2		1	1	1		1	1
Total 2e cycle		245	136	150	286	46	34	35	69	111	65	65	130	88	37	49	86	67	27	43	70
Total 3e cycle		3		2	2					3		2	2	3		2	2	3		2	2
TOTAL DE LA FACULTÉ		248	136	152	288	46	34	35	69	111	65	65	130	91	37	51	88	70	27	45	72
<u>ÉTUDES SUPÉRIEURES</u>																					
M.Sc individualisée	M.Sc.	5	2	1	3	2				3	1	1	2								
Ph.D. individualisé	Ph.D.		1		1									1		1		1		1	1
Total 2e cycle		5	2	1	3	2				3	1	1	2								
Total 3e cycle			1		1									1		1		1		1	1
TOTAL DE LA FACULTÉ		5	3	1	4	2				3	1	1	2	1		1		1		1	1
<u>KINÉSIOLOGIE</u>																					
Kinésiologie	M.Sc.	8	10	7	17	5	3	1	4	3	4	3	7		3	3	6		3	2	5
	D.É.S.S.	9	6	3	9	5	3	2	5	3	1		1	1	2	1	3	1	2	1	3
	Micro.	11	5	3	8	6	2	2	4	2	1		1	3	2	1	3	1	2	1	3
Sciences de l'activité physique	M.Sc.	8	5	3	8	2	1		1	2	3	2	5	4	1	1	2	3	1	1	2
	Ph.D.	6	7	3	10	2				3	4	2	6	1	3	1	4	1	3	1	4
Total 2e cycle		36	26	16	42	18	9	5	14	10	9	5	14	8	8	6	14	5	8	5	13
Total 3e cycle		6	7	3	10	2				3	4	2	6	1	3	1	4	1	3	1	4
TOTAL DU DÉPARTEMENT		42	33	19	52	20	9	5	14	13	13	7	20	9	11	7	18	6	11	6	17
<u>MÉDECINE</u>																					
Administration des services de santé	M.Sc.	30	11	19	30	3	1	2	3	4	1	2	3	23	9	15	24	20	7	13	20
Analyse Eval. Interv. Santé	Diplôme	4	1	4	5			1	1	1		1	1	3	1	2	3	2		2	2

CYCLES SUPÉRIEURS - TRIMESTRE D'HIVER

FACULTÉS PROGRAMMES		TOTAL DES DEMANDES				REFUS				DÉSISTEMENTS				ADMIS				NOUVEAUX INSCRITS			
		2008	2009			2008	2009			2008	2009			2008	2009			2008	2009		
		T	H	F	T	T	H	F	T	T	H	F	T	T	H	F	T	T	H	F	T
Anatomo-pathologie	D.É.S.		1		1									1		1		1		1	
Anesthésiologie	D.É.S.	1	1	2	3						1	1	1	1	1	1	2				
Biochimie	M.Sc.	28	17	11	28	8	4	3	7	15	10	6	16	5	3	1	4	5	2	1	3
	Ph.D.	17	8	9	17	1		1	1	9	7	7	14	7	1	1	2	6		1	1
Biochimie clinique (études postdoctorales)	D.E.P.D.	1	4	2	6					1	3	1	4		1	1	2		1	1	2
Bioéthique	D.É.S.S.	4	1	1	2					2	1		1	2		1	1	1			
	M.A.	2		4	4							3	3	2		1	1	2			
	Micro.	5		4	4	1				1		2	2	3		2	2	2		2	2
Bioinformatique	M.Sc.	26	16	6	22	8	6	1	7	14	9	3	12	4	1	2	3	3	1	1	2
	Ph.D.	6	2	5	7	2				3	2	3	5	1		2	2	1		2	2
Biologie moléculaire	M.Sc.	24	11	17	28	8	2	2	4	11	7	8	15	5	2	6	8	4	2	6	8
	Ph.D.	13	7	6	13	1				11	4	4	8	1	3	2	5	1	3	2	5
Cardiologie	D.É.S.			2	2											2	2				
Cardiologie chez l'enfant	D.É.S.			1	1											1	1			1	1
Chirurgie cardiaque	D.É.S.		3		3									3		3					
Chirurgie générale	D.É.S.		1	3	4									1	3	4		1	3	4	
Chirurgie orthopédique	D.É.S.		3		3									3		3		2		2	
Chirurgie thoracique	D.É.S.		2		2									2		2		1		1	
Conseil génétique	Micro.	5	1	2	3	1	1	1	2	1		1	1	3				3			
Dermatologie	D.É.S.			1	1											1	1				
Env., santé, ges. catas.	D.É.S.S.	19	14	12	26	4	1	1	2	6	6	7	13	9	7	4	11	6	5	4	9
Ergothérapie	M.Sc.	42	2	38	40	1		1	1	3		1	1	38	2	36	38	38	2	35	37
Gastroentérologie chez l'enfant	D.É.S.		1		1										1		1				
Génétique médicale	D.É.S.		1		1										1		1				
Génie biomédical	M.Sc.A.	16	6	3	9	8	2	1	3	6	4	2	6	2				2			
	D.É.S.S.	12	10	4	14	7	5	3	8	2	5	1	6	3				2			
	Ph.D.	4	3	2	5	1				2	3	2	5	1				1			

CYCLES SUPÉRIEURS - TRIMESTRE D'HIVER

FACULTÉS PROGRAMMES		TOTAL DES DEMANDES				REFUS				DÉSISTEMENTS				ADMIS				NOUVEAUX INSCRITS			
		2008		2009		2008		2009		2008		2009		2008		2009		2008		2009	
		T	H	F	T	T	H	F	T	T	H	F	T	T	H	F	T	T	H	F	T
Gestion du système de santé	Diplôme	1	1	3	4		1	1	1		1	1			2	2					
Hématologie/oncologie chez l'enfant	D.É.S.			2	2										2	2			2	2	
Insurance Medecine Expert	D.É.S.S.	3	1	1	2	2	1		1	1		1	1								
	Micro.	3	3	1	4						1		1	3	2	1	3	3	2	1	3
Médecine - tronc commun	D.É.S.		1	2	3									1	2	3			1	2	3
Médecine d'assurance et expertise en sciences de la santé	Micro.	8	9	7	16	2	1		1	6	5	4	9	3	3	6			1	2	3
Médecine d'assurance et expertise en sciences de la santé	D.É.S.S.	6	3	1	4			1	1		3		3	6				4			
	Micro.	5	4	4	8			2	2	2	1	2	3	3	3		3	3	2		2
Médecine de soins intensifs chez l'enfant	D.É.S.		1	1	2									1	1	2			1	1	2
Médecine familiale	D.É.S.	11	4	8	12	1	3	1	4					10	1	7	8	6	1	6	7
Médecine maternelle et fœtale	D.É.S.			2	2										2	2				2	2
Médecine néonatale et périnatale	D.É.S.		1	1	2									1	1	2			1	1	2
Médecine physique et réadaptation	D.É.S.		2	1	3		1		1					1	1	2			1	1	2
Microbiologie et immunologie	M.Sc.	30	17	8	25	9	8	5	13	14	8	2	10	5	1	1	2	4	1		1
	Ph.D.	16	8	6	14	1	3	1	4	11	4	3	7	4	1	2	3	4	1	1	2
Neurochirurgie	D.É.S.			1	1										1	1				1	1
Neurologie	D.É.S.			1	1										1	1				1	1
Nutrition	D.É.S.S.	10	8	11	19	2		1	1	7	7	7	14	1	1	3	4	1		2	2
	Micro.	7	1	1	2	1					1	1	2	6				4			
	Ph.D.	9	2	7	9	1		1	1	4	2	4	6	4		2	2	4		1	1
Nutrition (maîtrise de recherche)	M.Sc.	15	5	10	15		2	1	3	11	2	7	9	4	1	2	3	3	1		1
Nutrition (maîtrise professionnelle)	M.Sc.	13	5	17	22	1		2	2	4	4	3	7	8	1	12	13	8	1	11	12
Obstétrique et gynécologie	D.É.S.			2	2										2	2				2	2
Oncologie gynécologique	D.É.S.			1	1			1	1												
Orthophonie	M.P.O.			1	1										1	1				1	1
Pathologie et biologie cellulaire	M.Sc.	8	7	14	21	2	2	7	9	4	4	4	8	2	1	3	4	2	1	3	4

CYCLES SUPÉRIEURS - TRIMESTRE D'HIVER

FACULTÉS PROGRAMMES		TOTAL DES DEMANDES				REFUS				DÉSISTEMENTS				ADMIS				NOUVEAUX INSCRITS			
		2008		2009		2008		2009		2008		2009		2008		2009		2008		2009	
		T	H	F	T	T	H	F	T	T	H	F	T	T	H	F	T	T	H	F	T
Pathologie et biologie cellulaire	Ph.D.	3	4	2	6	1	1	1	1	2	3	1	4			1	1			1	1
Pédiatrie - tronc commun	D.É.S.			3	3										3	3			3	3	
Petite enfance - approche interprofessionnelle	D.É.S.S.		1	7	8			1	1			2	2		1	4	5		1	3	4
	Micro.			2	2			1	1						1	1			1	1	
Pharmacologie	M.Sc.	26	14	13	27		4	5	9	6	4	5	9	7	6	2	8	7	5	2	7
	Ph.D.	8	10	4	14			1	1	5	8	3	11	3	2		2	3	2		2
Physiologie	M.Sc.	6	3	4	7	5	1	1	2		2	2	4	1		1	1	1		1	1
	Ph.D.	4	1	2	3					3	1		1	1		2	2	1		2	2
Psychiatrie	D.É.S.		1	1	2										1	1	2		1	1	2
Radiologie diagnostique	D.É.S.			2	2											2	2			1	1
Radiologie pédiatrique	D.É.S.			1	1											1	1				
Rhumatologie	D.É.S.			1	1											1	1				
Santé communautaire	M.Sc.	3	1	1	2									3	1	1	2	3	1	1	2
	D.É.S.S.	1		1	1									1		1	1	1		1	1
	Micro.			1	1											1	1				
Santé environnementale et santé au travail	M.Sc.	21	12	15	27	3	2	2	4	6	6	6	12	12	4	7	11	11	2	6	8
	Micro.	9	2	10	12	1		3	3	1	2	3	5	7		4	4	4		3	3
Santé publique	Micro.	22		3	3	1								21		3	3	20		1	1
	Ph.D.	15	4	6	10	2	2	1	3	8	1	3	4	3	1	2	3	3	1	2	3
Sciences biomédicales	M.Sc.	64	15	33	48	12	2	7	9	25	6	11	17	27	7	15	22	25	7	14	21
	Ph.D.	24	5	8	13	4				6	2	3	5	14	3	5	8	14	3	5	8
Sciences neurologiques	M.Sc.	8	5	2	7		2	2	4	2	2		2	5	1		1	4	1		1
	Ph.D.	9	2	1	3					5	1		1	4	1	1	2	4		1	1
Toxicologie et analyse du risque	D.É.S.S.	11	14	9	23	3		2	2	4	7	2	9	4	7	5	12	2	4	3	7
Urologie	D.É.S.		1		1										1		1				
Virologie et immunologie	Ph.D.	6	4	1	5		3	1	4	3	1		1	3				3			

CYCLES SUPÉRIEURS - TRIMESTRE D'HIVER

FACULTÉS PROGRAMMES	TOTAL DES DEMANDES				REFUS				DÉSISTEMENTS				ADMIS				NOUVEAUX INSCRITS				
	2008	2009			2008	2009			2008	2009			2008	2009			2008	2009			
	T	H	F	T	T	H	F	T	T	H	F	T	T	H	F	T	T	H	F	T	
Total 2e cycle	493	220	301	521	93	48	58	106	159	108	99	207	225	64	141	205	198	49	118	167	
Total 3e cycle	139	65	65	130	14	9	7	16	74	42	35	77	49	14	23	37	47	11	21	32	
Total Études médicales postdoctorales	12	24	39	63	1	4	2	6			1	1	11	20	36	56	6	11	28	39	
TOTAL DE LA FACULTÉ	644	309	405	714	108	61	67	128	233	150	135	285	285	98	200	298	251	71	167	238	
<u>MÉDECINE DENTAIRE</u>																					
Sciences bucco-dentaires	M.Sc.		1	1	2						1	1		1		1		1		1	
Total 2e cycle			1	1	2						1	1		1		1		1		1	
TOTAL DE LA FACULTÉ			1	1	2						1	1		1		1		1		1	
<u>MÉDECINE VÉTÉRINAIRE</u>																					
Internat de perfectionnement en sciences appliquées vétérinaires	Cert.		2	1	3			1	1		2					2					
Med. Animaux de compagnie	Micro.	9	1	1	2								9	1	1	2	8	1		1	
Sciences cliniques vétérinaires	D.É.S.	1	3	2	5		1	2	3	1				2		2		2		2	
Sciences vétérinaires	M.Sc.	11	6	9	15	2	1	1	2	3	5	4	9	6		4	4		3	3	
	Ph.D.	8	5	5	10		1		1	5	2	1	3	3	2	4	6	3	2	3	5
Total 2e cycle		21	12	13	25	2	2	4	6	4	7	4	11	15	3	5	8	13	3	3	6
Total 3e cycle		8	5	5	10		1		1	5	2	1	3	3	2	4	6	3	2	3	5
TOTAL DE LA FACULTÉ		29	17	18	35	2	3	4	7	9	9	5	14	18	5	9	14	16	5	6	11
<u>MUSIQUE</u>																					
Composition	M.Mus.	5	5	2	7	1				1	1	2	3	3	4		4	3	3		3
	D. Mus.	3	5	1	6					1	2	1	3	2	3		3	2	3		3
Interprétation	M.Mus.	30	9	8	17	4	1		1	17	4	5	9	9	4	3	7	9	4	2	6
	D.É.S.S.	17	2	3	5	4		1	1	6		1	1	7	2	1	3	7	2	1	3
	D. Mus.	12	3	7	10	2		2	2	4	2	3	5	6	1	2	3	6		1	1

CYCLES SUPÉRIEURS - TRIMESTRE D'HIVER

FACULTÉS PROGRAMMES		TOTAL DES DEMANDES				REFUS				DÉSISTEMENTS				ADMIS				NOUVEAUX INSCRITS			
		2008		2009		2008		2009		2008		2009		2008		2009		2008		2009	
		T	H	F	T	T	H	F	T	T	H	F	T	T	H	F	T	T	H	F	T
Musique	M.A.	4	2	2	4	2	1	1	2	1	1	2			1	1			1	1	
	Ph.D.	2	3		3		1	1	1	1		1		1	1	1		1		1	
Répertoire d'orchestre	D.É.S.S.	1	2		2				1	1		1		1		1		1		1	
Total 2e cycle		57	20	15	35	11	2	1	3	27	7	9	16	19	11	5	16	19	10	4	14
Total 3e cycle		17	11	8	19	2	1	2	3	6	5	4	9	8	5	2	7	8	4	1	5
TOTAL DE LA FACULTÉ		74	31	23	54	13	3	3	6	33	12	13	25	27	16	7	23	27	14	5	19
<u>OPTOMÉTRIE</u>																					
Intervention en déficience visuelle	D.É.S.S.		2	7	9		1	1		1	7	8									
Sciences de la vision	M.Sc.	11	4	9	13					3	2	2	8	2	9	11	8	2	8	10	
Total 2e cycle		11	6	16	22		1	1		3	3	7	10	8	2	9	11	8	2	8	10
TOTAL DE L'ÉCOLE		11	6	16	22		1	1		3	3	7	10	8	2	9	11	8	2	8	10
<u>PHARMACIE</u>																					
Pharmacie-maître de stage	Micro.	4		2	2	2							2		2	2	1		2	2	
Recherche, développement et évaluation du médicament	Dipl. comp.		2	5	7					2	2	4			3	3			3	3	
Sciences pharmaceutiques	M.Sc.	23	8	11	19	5	3	8	11	10	2	3	5	5	3		3	5	3		3
	Ph.D.	11	8	8	16	2	3	5	8	6	4	1	5	3	1	2	3	3	1	2	3
Soins pharmaceutiques	D.É.S.S.	6	4		4	2				1	2		2	3	2		2	2			
	Micro.	9		3	3	2								7		3	3	5		2	2
Total 2e cycle		42	12	16	28	11	3	8	11	11	4	3	7	17	5	5	10	13	3	4	7
Total 3e cycle		11	10	13	23	2	3	5	8	6	6	3	9	3	1	5	6	3	1	5	6
TOTAL DE LA FACULTÉ		53	22	29	51	13	6	13	19	17	10	6	16	20	6	10	16	16	4	9	13

CYCLES SUPÉRIEURS - TRIMESTRE D'HIVER

FACULTÉS PROGRAMMES	TOTAL DES DEMANDES				REFUS				DÉSISTEMENTS				ADMIS				NOUVEAUX INSCRITS				
	2008		2009		2008		2009		2008		2009		2008		2009		2008		2009		
	T	H	F	T	T	H	F	T	T	H	F	T	T	H	F	T	T	H	F	T	
SCIENCES DE L'ÉDUCATION																					
Administration de l'éducation	M.A.	7	5	3	8		1	1	6	2	2	4	1	2	1	3	1	1	1	2	
	D.É.S.S.	58	50	77	127		5	5	20	30	52	82	38	15	25	40	30	13	17	30	
	M.Ed.	12	2	13	15			2	2	2		3	3	10	2	8	10	8	2	8	10
	Micro.	24	12	9	21			1	1	8	7	6	13	16	5	2	7	11	5	2	7
	Ph.D.	4	3	3	6	1				3	3	1	4			2	2			2	2
Administration des systèmes d'éducation et de formation	D.É.S.S.	7	3	4	7	1	1	1		2	4	6	5				3				
	Micro.	4	2	3	5	1			2	2	2	4	1		1	1	1		1	1	
Andragogie	M.A.	7	5	4	9	1		1	3	4	3	7	2	1		1	1	1		1	
	Ph.D.	3	3	1	4		1	1	2	1		1	1	1	1	2	1	1	1	2	
Didactique	M.A.	6	5	8	13	2	1	2	4		4	4		4	2	6		4		4	
	M.Ed.	12	1	7	8	1			3		1	1	8	1	6	7	8		6	6	
	D.E.S.S.	10	1	7	8				5	1	2	3	5		5	5	2		3	3	
	Micro.	11	2	16	18	1		1	2	1	11	12	8	1	4	5	8		3	3	
	Ph.D.	7	4	5	9			2	2	6	4	3	7	1			1				
Didactique et intégration des matières	Micro.	3	1		1	3				1		1									
Éducation comparée et fondements de l'éducation	M.A.	6	3	3	6		1	1	2	1	2	3	4	1	1	2	3	1	1	2	
	Ph.D.	4	3	4	7		1	1		1	1	2	4	1	3	4	4		3	3	
Enseignement postsecondaire	Micro.	121	52	53	105	6	3	3	6	23	13	11	24	92	36	39	75	75	28	25	53
Évaluation des compétences	Micro.	4	3	7	10					2	5	7	4	1	2	3	3	1	1	2	
Générale	D.É.S.S.	14	7	16	23	1			6	5	6	11	7	2	10	12	5	1	7	8	
	M.Ed.	12	3	4	7	1			2		2	2	9	3	2	5	6	2	2	4	
Intégration pédagogique des TIC	Micro.	24	1		1					1		1	24				24				
Intervention éducative	M.Ed.	23	5	19	24	2		3	4		4	4	17	5	12	17	16	5	12	17	
	D.É.S.S.	19	1	5	6	2			6		4	4	11	1	1	2	4	1	1	2	
Mesure et évaluation en éducation	M.A.	6	5	4	9		2	2	3	1		1	3	2	4	6	2	1	2	3	
	Ph.D.	5	3	1	4		1	1	3	2	1	3	2				2				

CYCLES SUPÉRIEURS - TRIMESTRE D'HIVER

FACULTÉS PROGRAMMES		TOTAL DES DEMANDES				REFUS				DÉSISTEMENTS				ADMIS				NOUVEAUX INSCRITS			
		2008		2009		2008		2009		2008		2009		2008		2009		2008		2009	
		T	H	F	T	T	H	F	T	T	H	F	T	T	H	F	T	T	H	F	T
Pédagogie universitaire des sciences médicales	M.A.	2		1	1			1	1	1				1							
Psychopédagogie	M.A.	7	5	6	11	2		1	1	5	3	2	5		2	3	5		1	3	4
	Ph.D.	8	6	1	7	2	1		1	2	4		4	4	1	1	2	4	1	1	2
Sciences de l'éducation	Micro.	7	5	1	6						3		3	7	2	1	3	6	1		1
Soutien à l'apprentissage	Micro.	7	1	3	4	3	1	1	2	4		2	2								
Total 2e cycle		413	180	273	453	27	15	16	31	111	79	128	207	273	86	129	215	217	68	95	163
Total 3e cycle		31	22	15	37	3	4	2	6	16	15	6	21	12	3	7	10	12	2	7	9
TOTAL DE LA FACULTÉ		444	202	288	490	30	19	18	37	127	94	134	228	285	89	136	225	229	70	102	172
<u>SCIENCES INFIRMIÈRES</u>																					
Leadership et gestion des services infirmiers	Micro.			6	6											6	6			4	4
Pratique infirmière avancée	D.compl.			1	1											1	1			1	1
Prévention et contrôle des infections	Micro.			1	1											1	1				
Sciences infirmières	M.Sc.	4		2	2					1				2		2	2	2		2	2
	D.É.S.S.	1		2	2									1		2	2	1		1	1
Total 2e cycle		5		12	12					1				3		12	12	3		8	8
TOTAL DE LA FACULTÉ		5		12	12					1				3		12	12	3		8	8
<u>THÉOLOGIE ET SCIENCES DES RELIGIONS</u>																					
Doctorat en théologie (grade canonique)	D.Th.	1	2		2					1	1		1			1					
Santé, spiritualité et bioéthique	D.É.S.S.		3	5	8						2	2	4		1	3	4		1	2	3
Sciences des religions	M.A.	3	2	2	4					1	2		2	2		2	2	1		1	1
	Micro.	1	3	5	8					1				2	3	5	8		3	4	7
	Ph.D.	3	8	2	10					2	6	1	7	1	2	1	3	1	2	1	3

CYCLES SUPÉRIEURS - TRIMESTRE D'HIVER

FACULTÉS PROGRAMMES		TOTAL DES DEMANDES				REFUS				DÉSISTEMENTS				ADMIS				NOUVEAUX INSCRITS			
		2008		2009		2008		2009		2008		2009		2008		2009		2008		2009	
		T	H	F	T	T	H	F	T	T	H	F	T	T	H	F	T	T	H	F	T
Théologie	M.A.	5	3		3					4	2		2	1	1		1	1	1	1	
	Micro.		1		1										1				1	1	
	Ph.D.	4	1		1					4					1					1	
Théologie - sciences de la religion	Ph.D.		1		1									1					1	1	
Théologie pratique	M.A.	4	7	4	11					1	4	2	6	3	3	2	5	2	3	2	5
	Ph.D.	4	1		1					1				3	1		1	3	1		1
	Total 2e cycle	13	19	16	35					7	10	4	14	6	9	12	21	4	9	9	18
	Total 3e cycle	12	13	2	15					8	7	1	8	4	6	1	7	4	4	1	5
TOTAL DE LA FACULTÉ		25	32	18	50					15	17	5	22	10	15	13	28	8	13	10	23
<u>UNIVERSITÉ DE MONTRÉAL</u>																					
Étudiants visiteurs (3e cycle)		8		2	2									7		1	1	3		1	1
Programmes d'échanges (2e cycle)		93	48	68	116	8	1	3	4	12	3	7	10	73	43	58	101	67	40	55	95
Programmes d'échanges (3e cycle)		9	4	3	7		1		1	2				7	3	3	6	5	3		3
	Total 2e cycle	93	48	68	116	8	1	3	4	12	3	7	10	73	43	58	101	67	40	55	95
	Total 3e cycle	17	4	5	9		1		1	2				14	3	4	7	8	3	1	4
TOTAL ÉCHANGES & VISITEURS		110	52	73	125	8	2	3	5	14	3	7	10	87	46	62	108	75	43	56	99
TOTAL UNIVERSITÉ DE MONTRÉAL																					
	Total 2e cycle	2391	1304	1297	2601	526	302	266	568	797	585	461	1046	1022	414	566	980	860	342	462	804
	Total 3e cycle	446	289	199	488	57	47	26	73	218	164	89	253	166	77	83	160	149	62	70	132
Total Études médicales postdoctorales		12	24	39	63	1	4	2	6			1	1	11	20	36	56	6	11	28	39
TOTAL DES CYCLES SUPÉRIEURS		2849	1617	1535	3152	584	353	294	647	1015	749	551	1300	1199	511	685	1196	1015	415	560	975

INSCRIPTION DES NOUVEAUX ÉTUDIANTS - TRIMESTRE D'HIVER

		CANDIDATS AUTORISÉS À S'INSCRIRE (1)				INSCRIPTIONS			Candidats non inscrits
		Demandes d'admission	Changements de programme		TOTAL	STATUT		TOTAL	
(2)	(3)		Temps plein	Temps partiel					
Premier cycle (sauf F.E.P. et programmes multifacultaires)	2008	1 382	97	447	1 926	1 351	483	1 834	92
	2009	1 551	108	436	2 095	1 450	533	1 983	112
Éducation permanente (FEP)	2008	896	85	225	1 206	249	851	1 100	106
	2009	895	93	255	1 243	278	858	1 136	107
Programmes multifacultaires	2008	124	16	41	181	16	147	163	18
	2009	104	9	37	150	19	122	141	9
<u>TOTAL DU PREMIER CYCLE</u>	2008	2 402	198	713	3 313	1 616	1 481	3 097	216
	2009	2 550	210	728	3 488	1 747	1 513	3 260	228
Deuxième cycle	2008	990	5	60	1 055	527	365	892	163
	2009	884	1	92	977	502	302	804	173
Études médicales postdoctorales	2008	17		6	23	9		9	14
	2009	24		32	56	34	5	39	17
Doctorat	2008	171			171	127	27	154	17
	2009	159		1	160	114	18	132	28
<u>TOTAL DES CYCLES SUPÉRIEURS</u>	2008	1 178	5	66	1 249	663	392	1 055	194
	2009	1 067	1	125	1 193	650	325	975	218
<u>GRAND TOTAL</u>	2008	3 580	203	779	4 562	2 279	1 873	4 152	410
	2009	3 617	211	853	4 681	2 397	1 838	4 235	446

(1) Un candidat est autorisé à s'inscrire quand il a accepté une offre d'admission et qu'il n'y a pas eu désistement de sa part.

(2) Changement de programme impliquant une nouvelle faculté [exemple: de la Faculté des arts et sciences à la Faculté de médecine dentaire].

(3) Changement de programme à l'intérieur de la même faculté [exemple: d'un programme de sociologie à un programme d'anthropologie].

Sources: Rapports ACCR33 et ADDR33 en date du 2009-04-28 et 2008-04-30 respectivement.

PROVENANCE DES CANDIDATS ÉTRANGERS - TRIMESTRE D'HIVER

Pays/États	Premier cycle			Deuxième cycle			Troisième cycle			Internat/Résidence			Total																			
	Choix	Admis	Inscrits	Choix	Admis	Inscrits	Choix	Admis	Inscrits	Choix	Admis	Inscrits	Candidats	Inscrits																		
<u>Programmes réguliers</u>																																
Albanie				3	[1]	1							1	[1]																		
Algérie	304	[174]	17	[7]	10	[4]	151	[105]	9	[7]	6	[5]	27	[8]	2	2	230	[141]	18	[9]												
Andorre				1													1															
Arabie saoudite		[6]					1		1								1	[3]														
Argentine							2										1															
Bahamas	3	[1]															1	[1]														
Bangladesh										1							1															
Belgique	10	[9]	2		1		1		1	1	1		3	[2]			3	[3]	3	[3]	2	[1]	12	[9]	4	[1]						
Bénin	100	[53]	11	[5]	9	[4]	31	[12]	4	[5]	2	[3]	8	[6]										66	[33]	11	[7]					
Botswana	1																							1								
Brésil	16	[5]	1		1		5	[4]	1		1		6	[2]	2		2							16	[7]	4						
Bulgarie	3																							1								
Burkina Faso	61	[37]	9	[7]	9	[7]	16	[14]	4	[6]		[5]	4	[1]										42	[30]	9	[12]					
Burundi	28	[24]	3	[3]	1	[1]	4						1	[1]										17	[13]	1	[1]					
Cameroun	196	[159]	20	[14]	16	[12]	52	[35]	1	[3]		[1]	12	[8]		[1]								130	[98]	16	[14]					
Chili		[4]											3		1		1							2	[2]	1						
Chine	7	[28]	2	[3]	2	[3]	13	[10]	5	[4]	4	[3]	4	[7]	2	[4]	2	[4]						20	[23]	8	[10]					
Colombie	3	[5]		[1]		[1]	6	[14]		[5]		[5]	2		1		1							8	[16]	1	[6]					
Comores	7							[6]		[5]		[5]		[1]										2	[6]		[5]					
Congo, république populaire du	117	[26]	4	[1]	4	[1]	21	[17]	3	[1]	1	[1]	3	[1]		[1]								68	[28]	5	[3]					
Corée du Sud	6		1		1		1	[1]						[1]										5	[2]	1						
Côte d'Ivoire	120	[105]	14	[11]	12	[10]	37	[40]	4	[7]	1	[4]	5	[12]										77	[79]	13	[14]					
Danemark	2												1											2								
Égypte	4	[1]					4	[5]		[2]		[2]	4	[8]		[3]		[2]						8	[10]		[4]					
El Salvador													1		1									1								
Équateur	3	[4]	2	[2]	2	[1]																		2	[2]	2	[1]					
Espagne	1						1	[1]		[1]		[1]												1	[1]	1	[1]	1	3	[2]	1	[1]

[...] : données de l'année précédente

PROVENANCE DES CANDIDATS ÉTRANGERS - TRIMESTRE D'HIVER

Pays/États	Premier cycle			Deuxième cycle			Troisième cycle			Internat/Résidence			Total	
	Choix	Admis	Inscrits	Choix	Admis	Inscrits	Choix	Admis	Inscrits	Choix	Admis	Inscrits	Candidats	Inscrits
États-Unis	15 [20]	2 [4]	2 [5]	2 [4]	2	2	3	1		1	1		11 [15]	4 [5]
France	435 [406]	124 [92]	108 [88]	99 [94]	26 [23]	23 [20]	28 [27]	10 [11]	9 [9]	10 [3]	10 [2]	3	338 [305]	143 [117]
Gabon	122 [52]	17 [8]	15 [7]	11 [10]	1 [1]	[1]	1 [3]						63 [33]	15 [8]
Gambie	1 [4]	1 [1]	1 [1]										1 [2]	1 [1]
Ghana	9			2	1								4	
Guinée	61 [68]	7 [1]	9 [1]	15 [8]	3 [2]	2	2						40 [38]	11 [1]
Guyane française	3												1	
Haiti	187 [184]	7 [17]	7 [12]	18 [14]	4 [3]	2 [3]	2 [1]			1	1	1	100 [111]	10 [15]
Honduras	1												1	
Hongrie	1	1	1										1	1
Inde	[4]	[1]	[1]	1	1	1	5 [4]	4 [1]	4 [1]				6 [6]	5 [2]
Indonésie				2									1	
Iran	2 [12]			16 [18]	2 [1]	1 [1]	14 [5]	1 [2]	[1]	1			26 [24]	1 [2]
Iraq	1												1	
Israël	1 [2]	1 [1]	1 [1]	[4]	[1]		[1]						1 [4]	1 [1]
Italie	4 [1]	[1]	[1]	5 [3]	2 [1]	2 [1]	3 [2]	1	1	1	1		9 [5]	3 [2]
Japon	[3]			1 [1]	1	1							1 [2]	1
Jordanie	[1]	[1]	[1]	4	1								2 [1]	[1]
Kazakhstan	1			2									1	
Kenya							1	1					1	
Kosovo	1												1	
Koweït	3												1	
Liban	76 [88]	4 [8]	3 [7]	38 [24]	4 [4]	3	3 [4]	[3]	[3]	1	1		68 [61]	6 [10]
Libye	3									1	1		2	
Macédoine				1 [2]									1 [1]	
Madagascar	30 [16]	4 [1]	1 [1]	9 [19]	1 [15]	1 [14]	1	1	1				20 [28]	3 [15]
Mali	106 [66]	14 [14]	14 [14]	42 [18]	[1]		6 [2]	1 [1]	1 [1]				78 [45]	15 [15]
Malte				2									1	

[...] : données de l'année précédente

PROVENANCE DES CANDIDATS ÉTRANGERS - TRIMESTRE D'HIVER

Pays/États	Premier cycle			Deuxième cycle			Troisième cycle			Internat/Résidence			Total	
	Choix	Admis	Inscrits	Choix	Admis	Inscrits	Choix	Admis	Inscrits	Choix	Admis	Inscrits	Candidats	Inscrits
Maroc	350 [353]	37 [41]	28 [37]	85 [97]	7 [10]	[7]	27 [22]	3	2				238 [241]	30 [44]
Maurice	3 [2]	[2]	[2]	4									2 [2]	[2]
Mauritanie	11 [13]	2	2	4 [5]	1	1	2 [3]						10 [12]	3
Mexique	6 [5]	3 [1]	3 [1]	2 [15]	[4]	[4]	2 [6]						8 [17]	3 [5]
Moldova				1									1	
Niger	26 [21]	2 [3]	2 [2]	15 [13]	2	1	1 [1]						21 [18]	3 [2]
Nigéria	1			4 [1]	1 [1]	[1]	1 [2]	1					5 [3]	[1]
Pays inconnu	4	1	1	2 [1]									3 [1]	1
Pérou	4 [2]	1	1	1 [1]	1		1	1	1				3 [3]	2
Pologne	3 [1]						1	1	1				2 [1]	1
Portugal	8	1	1				[2]						3 [2]	1
Qatar	1												1	
République centrafricaine	1			1 [3]									2 [2]	
République dominicaine	4						1						3	
République fédérale d'Allemagne	1 [3]	1		2 [1]	1	1 [1]	1 [2]	[2]	[1]				4 [3]	1 [2]
Roumanie	3 [4]	[1]	[1]	4	2		3 [3]	1		[1]	[1]		6 [6]	[1]
Russie, fédération de	[1]	[1]	[1]	4 [5]	[2]	[1]	[1]		[1]				4 [6]	[3]
Rwanda	46 [22]	8 [3]	8 [2]	6 [9]	2	1	1 [2]						24 [18]	9 [2]
Sénégal	208 [208]	15 [16]	13 [15]	57 [38]	5 [1]	1 [1]	10 [8]	1 [1]	[1]				143 [124]	14 [17]
Serbie-et-Monténégro				1			1						2	
Sierra Leone							2	1	1				1	1
Somalie	1												1	
Suède	6			[1]			1						4 [1]	
Suisse	8 [9]	2 [4]	2 [4]	4 [3]	1	1	3	2	1	2 [1]	2 [1]	2 [1]	12 [10]	6 [5]
Syrie	2 [8]	[1]	[1]	1 [8]	1 [1]	1 [1]							3 [9]	1 [2]
Tchad	16 [12]	2 [3]	2 [3]	2 [1]			1 [1]	1	1				11 [8]	3 [3]
Thaïlande	[1]			1			1						2 [1]	

[...] : données de l'année précédente

PROVENANCE DES CANDIDATS ÉTRANGERS - TRIMESTRE D'HIVER

Pays/États	Premier cycle			Deuxième cycle			Troisième cycle			Internat/Résidence			Total	
	Choix	Admis	Inscrits	Choix	Admis	Inscrits	Choix	Admis	Inscrits	Choix	Admis	Inscrits	Candidats	Inscrits
Togo	64 [38]	3	2	16 [9]	[1]		2 [1]						41 [21]	2
Tunisie	134 [143]	10 [16]	8 [15]	82 [89]	9 [10]	7 [5]	31 [23]	5 [2]	4 [1]				134 [150]	19 [21]
Turquie				2			2	1					4	
Ukraine	5						5 [1]	3	2				5 [1]	2
Uruguay				1	1	1							1	1
Venezuela	1 [2]	1 [2]	[1]	1			1						2 [2]	[1]
Viet Nam	5 [5]	3	2	3		1	[4]	[2]	[2]				4 [6]	3 [2]
Yémen							1						1	
Total Réguliers	2977 [2421]	360 [298]	305 [269]	926 [784]	117 [128]	70 [96]	256 [189]	50 [34]	37 [29]	22 [9]	21 [8]	9 [2]	2211 [1855]	421 [396]
<u>Programmes d'échanges</u>														
Algérie				1	1	1							1	1
Australie	1			1	1	1							2	1
Belgique	4 [19]	3 [15]	4 [12]	24 [13]	23 [9]	22 [12]							27 [29]	26 [24]
Bésil	1 [1]	1		2 [1]	2 [1]	1 [1]	[2]	[2]	[2]				3 [4]	1 [3]
Bulgarie				2	2	2							2	2
Cambodge				1 [1]	1 [1]	1 [1]							1 [1]	1 [1]
Cameroun							3	3	1				3	1
Chili	1	1	1	1	1	1	1 [1]	1 [1]	1				3 [1]	3
Chine	1	1	1	1 [2]	[2]	[2]							2 [2]	1 [2]
Colombie	1	1	1										1	1
Congo, république populaire du				1									1	
Côte d'Ivoire				1 [1]	1 [1]	1 [1]							1 [1]	1 [1]
Espagne	7 [2]	6 [2]	6 [2]	2	1	1	1	1					10 [2]	7 [2]
États-Unis	1 [2]	[1]	[1]	1									1 [2]	[1]
Finlande				1									1	
France	55 [42]	29 [35]	29 [35]	65 [64]	59 [54]	54 [48]	[2]	[1]	[1]				119 [103]	83 [84]
Inde							1	1	1				1	1

[...] : données de l'année précédente

PROVENANCE DES CANDIDATS ÉTRANGERS - TRIMESTRE D'HIVER

Pays/États	Premier cycle			Deuxième cycle			Troisième cycle			Internat/Résidence			Total											
	Choix	Admis	Inscrits	Choix	Admis	Inscrits	Choix	Admis	Inscrits	Choix	Admis	Inscrits	Candidats	Inscrits										
Israël				1	1	1							1	1										
Italie	1	[2]	1	2	1	2							2	[2]	2									
Lituanie				1	1	1							1	1										
Luxembourg				1	1	1							1	1										
Maroc	1			1	[2]	1	[1]	1	[1]				2	[2]	1	[1]								
Mexique	6	[4]	5	[4]	5	[3]	1	[1]	1	[1]	[1]			7	[5]	6	[4]							
Norvège	1	[2]	1	[2]	1	[2]							1	[2]	1	[2]								
Pakistan										1			1											
Pays-Bas	3	[1]	3		3								3	[1]	3									
République fédérale d'Allemagne	3	[5]	3	[5]	3	[5]							3	[5]	3	[5]								
Sénégal	1		1		1		[2]		[2]		[2]		1	[3]	1	[3]								
Suède	1	[2]	1	[2]	1	[1]	1	[1]			[1]		2	[2]	1	[2]								
Suisse	1	[1]					2	[2]	2	[1]	2	[1]	2	[3]	2	[1]								
Tunisie				1									1											
Total Échanges	90	[83]	57	[66]	56	[61]	115	[90]	100	[72]	94	[71]	7	[7]	6	[5]	3	[4]	207	[170]	153	[136]		
<u>Étudiants visiteurs</u>																								
Brésil							[1]		[1]		[1]		1		1		1	[1]	1	[1]				
Total Visiteurs							[1]		[1]		[1]		1		1		1	[1]	1	[1]				
Total des choix par cycle	3067	[2504]	417	[364]	361	[330]	1041	[875]	217	[201]	164	[168]	264	[196]	57	[39]	41	[33]	22	[9]	21	[8]	9	[2]
TOTAL DES CHOIX	4394	[3584]	712	[612]	575	[533]							Total des candidats			2419	[2026]	575	[533]					