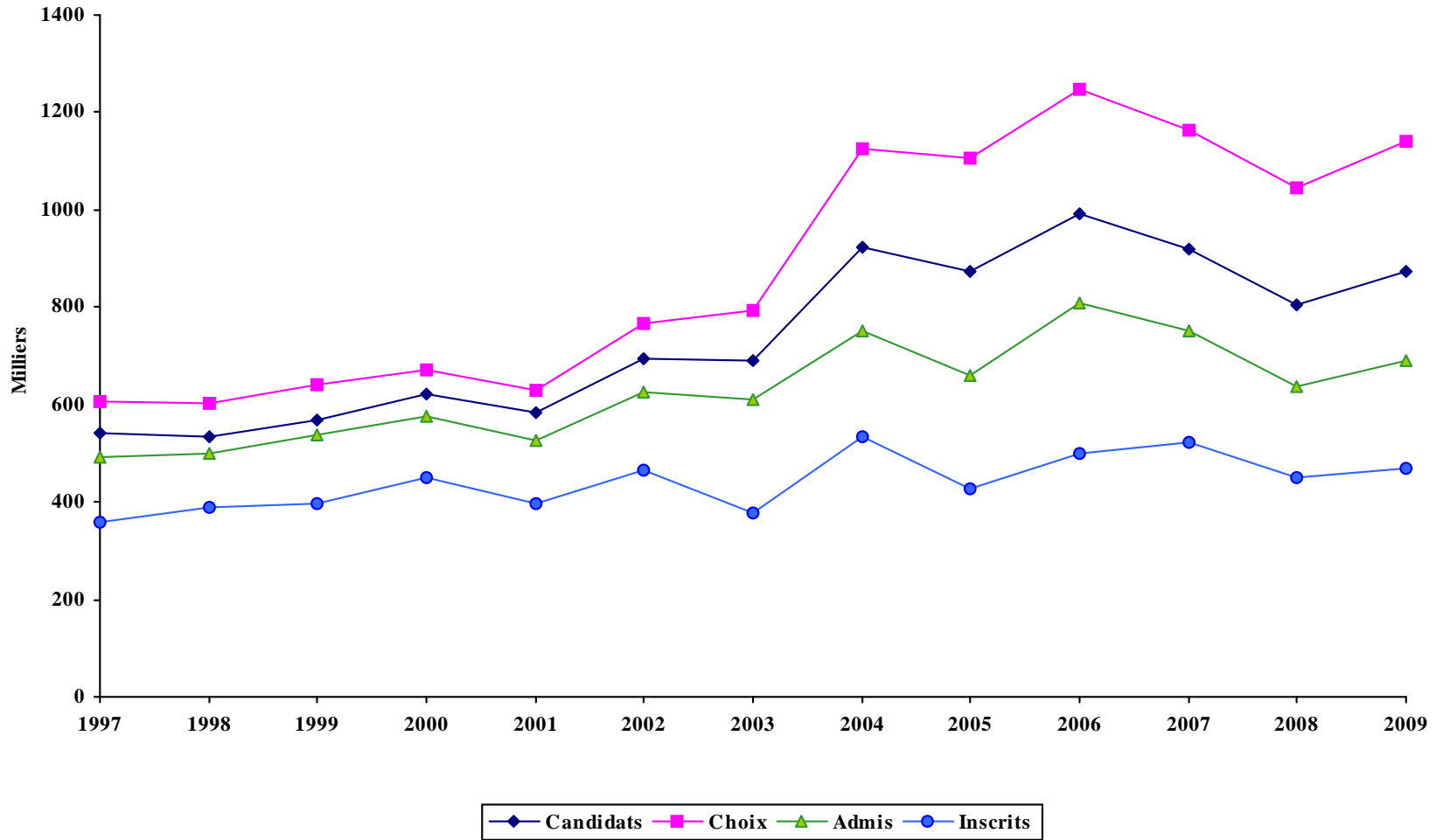


TRIMESTRE D'ÉTÉ

PREMIER CYCLE - TRIMESTRE D'ÉTÉ

ANNÉES	CANDIDATS	CHOIX DE PROGRAMME		CANDIDATS ADMIS		CANDIDATS INSCRITS		
		Choix	N. Par candidat	NOMBRE	% des candidats	NOMBRE	% des candidats	% des admis
1997	542	606	1,12	494	91%	358	66%	72%
1998	535	602	1,13	501	94%	388	73%	77%
1999	569	640	1,12	539	95%	397	70%	74%
2000	621	671	1,08	575	93%	449	72%	78%
2001	582	631	1,08	528	91%	395	68%	75%
2002	693	766	1,11	626	90%	464	67%	74%
2003	691	793	1,15	611	88%	376	54%	62%
2004	924	1126	1,22	750	81%	534	58%	71%
2005	873	1107	1,27	660	76%	429	49%	65%
2006	991	1249	1,26	810	82%	500	50%	62%
2007	919	1164	1,27	753	82%	524	57%	70%
2008	806	1044	1,30	636	79%	449	56%	71%
2009	875	1141	1,30	692	79%	470	54%	68%

PREMIER CYCLE - TRIMESTRE D'ÉTÉ



PREMIER CYCLE - TRIMESTRE D'ÉTÉ

FACULTÉS PROGRAMMES	TOTAL DES DEMANDES				REFUS				DÉSISTEMENTS				ADMIS				NOUVEAUX INSCRITS			
	2008	2009			2008	2009			2008	2009			2008	2009			2008	2009		
	T	H	F	T	T	H	F	T	T	H	F	T	T	H	F	T	T	H	F	T
ÉDUCATION PERMANENTE																				
Accès études universitaires [prop.]	2	1	4	5									2	1	4	5	2	1	3	4
Communication appliquée [cert.]	34	11	38	49	11	5	10	15	9	6	16	22	14		12	12	13		7	7
Criminologie [cert.]	45	22	43	65	8	5	4	9	11	8	12	20	26	9	27	36	20	6	19	25
Droit [cert.]	77	50	56	106	15	8	11	19	15	8	10	18	47	34	35	69	33	24	23	47
Droit [micro.]	22	10	10	20	4	2	3	5	14	7	4	11	4	1	3	4	1	1	2	3
Études individualisées (arts) [cert.]	41	11	38	49	5				11	4	5	9	25	7	33	40	13	5	19	24
Études individualisées (sciences) [cert.]	22	2	19	21					2	1	1	2	20	1	18	19	12	1	11	12
Gérontologie [cert.]	102	10	70	80	2				19	1	21	22	81	9	49	58	65	6	41	47
Gestion appliquée à la police et à la sécurité [cert.]	12	12	10	22	3	4	2	6	2	5	2	7	7	3	6	9	4	2	4	6
Intervention auprès des jeunes : fondements et pratiques [cert.]	53	11	36	47	4	2	6	8	19	6	12	18	30	3	18	21	24	3	13	16
Intervention en déficience intellectuelle [cert.]	13	2	30	32	1	1	3	4	7	1	12	13	5		15	15	5		9	9
Petite enfance et famille : intervention précoce [cert.]	89	3	102	105	6		10	10	16	2	11	13	67	1	81	82	60		61	61
Rédaction [cert.]	21	8	30	38	3	2	5	7	5	4	10	14	13	2	15	17	8	2	13	15
Rédaction: principes et pratique [mod.]	3	2	5	7	2	2	2	4			2	2	1		1	1			1	1
Relations industrielles [cert.]	53	17	25	42	4	4	8	12	17	5	4	9	32	8	13	21	19	3	8	11
Santé et sécurité du travail [cert.]	72	15	45	60	4	1	4	5	22	2	11	13	46	12	30	42	30	7	18	25
Toxicomanies : prévention et réadaptation [cert.]	61	18	39	57	7	1	1	2	18	3	12	15	36	14	26	40	21	11	18	29
Traduction II [cert.]	15		12	12	1		1	1	3		2	2	11		9	9	6		8	8
Violence, victimes et société [cert.]	32	7	24	31	8		3	3	13	2	12	14	11	5	8	13	8	2	6	8
TOTAL DE LA FACULTÉ	769	212	636	848	88	37	73	110	203	65	159	224	478	110	403	513	344	74	284	358

PREMIER CYCLE - TRIMESTRE D'ÉTÉ

FACULTÉS PROGRAMMES	TOTAL DES DEMANDES				REFUS				DÉSISTEMENTS				ADMIS				NOUVEAUX INSCRITS			
	2008		2009		2008		2009		2008		2009		2008		2009		2008		2009	
	T	H	F	T	T	H	F	T	T	H	F	T	T	H	F	T	T	H	F	T
SCIENCES DE L'ÉDUCATION																				
Qualification en enseignement [cert.]		1	3	4			1	1		1	1	2								
Qualification en enseignement [mod.]			3	3							1	1		2	2					
TOTAL DE LA FACULTÉ		1	6	7			1	1		1	2	3		2	2					
SCIENCES INFIRMIÈRES																				
Sc. Infirmières Éval. Santé interv. [mod.]	13		6	6	1		4	4	7				5		2	2	1			
TOTAL DE LA FACULTÉ	13		6	6	1		4	4	7				5		2	2	1			
THÉOLOGIE ET SCIENCES DES RELIGIONS																				
Animation spirituelle et engagement communautaire [min.]	2		6	6					1		2	2	1		4	4			2	2
Les religions dans le monde contemporain [mod.]	3	1		1					2				1	1		1				
Pastorale en milieux de santé [mod.]	3		2	2					3						2	2			1	1
Sciences des religions [cert.]	4	1	1	2					2		1	1	2	1		1	2			
Sciences religieuses [min.]	3	2		2					1				2	2		2	2			
Théologie [spéc.]	7	3	3	6	1	1	2	4	1		1	3	1	2	3	2		1	1	
Théologie [maj.]	3		1	1			1	1					3			2				
TOTAL DE LA FACULTÉ	25	7	13	20	1	2	3	13	1	3	4	12	5	8	13	8		4	4	
PROGRAMMES MULTIFACULTAIRES (F.E.P.)																				
FAS-FEP																				
Bureautique [mod.]	10	4	8	12					5		3	3	5	4	5	9	4	3	1	4
Coopération internationale [cert.]		12	34	46		1	1			7	12	19		5	21	26		4	17	21
Initiation à la programmation [mod.]	15	14	2	16					7	4	1	5	8	10	1	11	6	6	1	7

PREMIER CYCLE - TRIMESTRE D'ÉTÉ

FACULTÉS PROGRAMMES	TOTAL DES DEMANDES				REFUS				DÉSISTEMENTS				ADMIS				NOUVEAUX INSCRITS			
	2008	2009			2008	2009			2008	2009			2008	2009			2008	2009		
	T	H	F	T	T	H	F	T	T	H	F	T	T	H	F	T	T	H	F	T
Initiation au multimédia [mod.]	12	4	4	8					6	3	2	5	6	1	2	3	4	1		1
Programmation internet [mod.]	17	23	3	26	1				7	6	2	8	9	17	1	18	3	12		12
Santé mentale : fondements et pratiques d'intervention [cert.]	61	5	61	66	5		7	7	16	1	17	18	40	4	37	41	32	4	26	30
FEP-MÉDECINE																				
Gestion des services de santé et des services sociaux [cert.]	44	6	33	39	7	2	6	8	12		2	2	25	4	25	29	12	2	18	20
Gestion des services de santé et des services sociaux [mod.]	7	2	3	5	1		1	1	3	1	2	3	3	1		1	3	1		1
FEP-MÉDECINE-FSI																				
Santé communautaire [cert.]	42	3	32	35	4	1	6	7	8		9	9	30	2	16	18	23		11	11
TOTAL MULTIFACULTAIRES	208	73	180	253	18	3	21	24	64	22	50	72	126	48	108	156	87	33	74	107
UNIVERSITÉ DE MONTRÉAL																				
Baccalauréat en sciences de la santé			1	1											1	1				
Majeur			1	1											1	1				
Programmes d'échanges	10		5	5					2		1	1	8		4	4	6		1	1
TOTAL ÉCHANGES & VISITEURS	10		7	7					2		1	1	8		6	6	6		1	1
TOTAL DU PREMIER CYCLE	1025	293	848	1141	107	41	101	142	289	89	215	304	629	163	529	692	446	107	363	470

Légende : bidisc.: baccalauréat spécialisé bidisciplinaire; cert.: certificat; maj.: majeur; micro.: microprogramme; min.: mineur; mod.: module; spéc.: baccalauréat spécialisé

● Le total des nouvelles inscriptions comprend les étudiants ayant réussi l'année préparatoire et les attestations (majeur, B. sciences santé, etc.) émises par équivalence

* Les programmes multifacultaires sont gérés par la Faculté de l'éducation permanente

PREMIER CYCLE - TRIMESTRE D'ÉTÉ

RÉPARTITIONS DES CANDIDATS AUTORISÉS À S'INSCRIRE

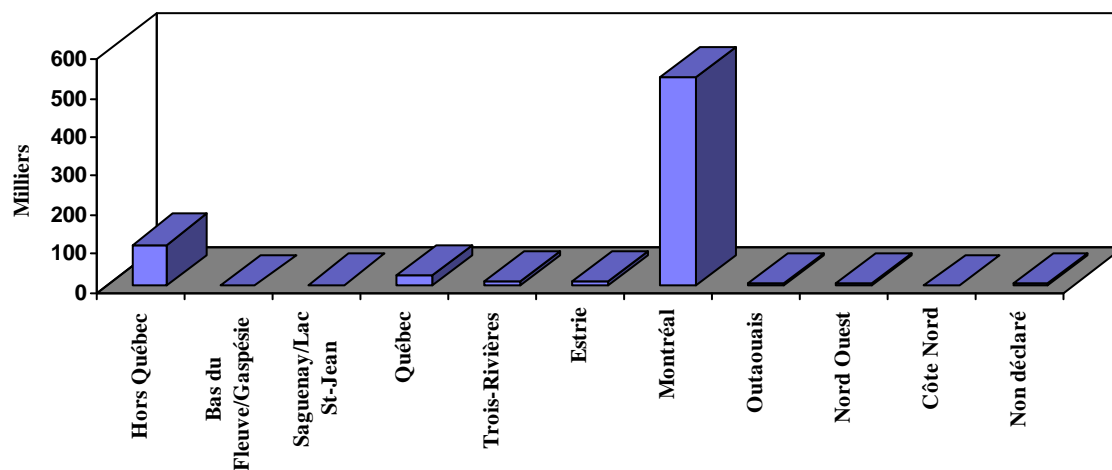
VARIABLES

<u>Région administrative</u>		<u>Âge</u>		<u>Langue d'usage</u>		<u>Statut au Canada</u>	
Hors Québec	104	-18	0	Français	625	Citoyen canadien	547
Bas du Fleuve/Gaspésie	0	18-19	0	Anglais	8	Résident permanent	125
Saguenay/Lac St-Jean	1	20-24	120	Autre	59	Permis/Visa	19
Québec	25	25-29	170	TOTAL :	692	Autre	1
Trois-Rivières	9	30-34	143			TOTAL :	692
Estrie	10	35-39	110				
Montréal	534	40-44	67				
Outaouais	5	45+	82	<u>Sexe</u>			
Nord Ouest	2	TOTAL :	692	Masculin	163		
Côte Nord	0			Féminin	529		
Non déclaré	2			TOTAL :	692		
TOTAL :	692						

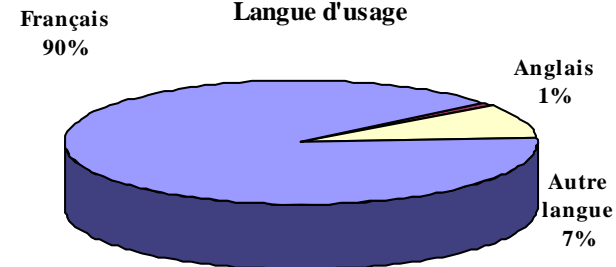
PREMIER CYCLE - TRIMESTRE D'ÉTÉ

RÉPARTITIONS DES CANDIDATS AUTORISÉS À S'INSCRIRE

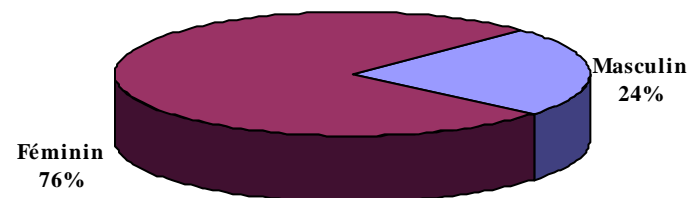
Région administrative



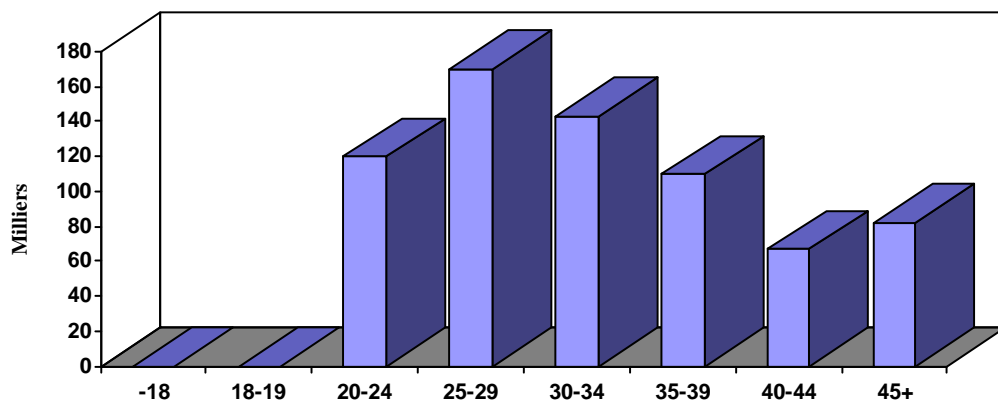
Langue d'usage



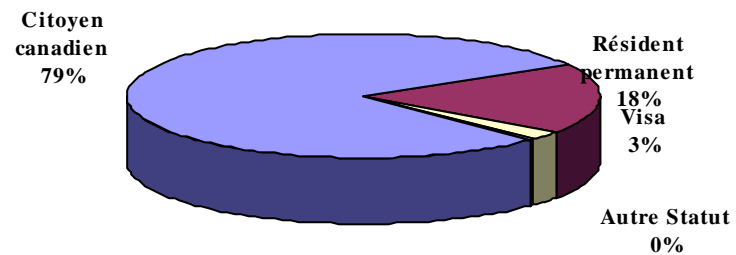
Sexe



Âge



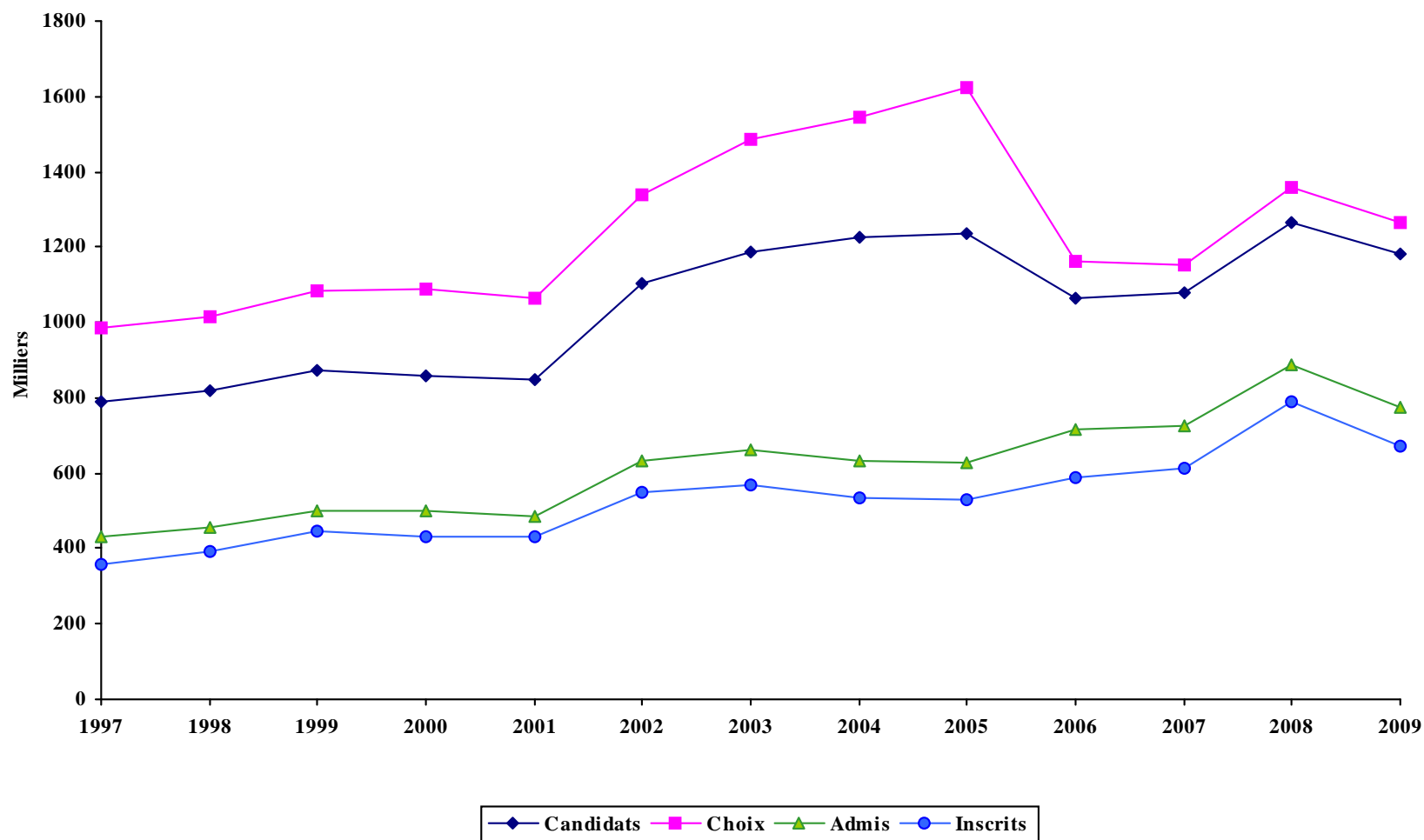
Statut au Canada



CYCLES SUPÉRIEURS - TRIMESTRE D'ÉTÉ

ANNÉES	CANDIDATS	CHOIX DE PROGRAMME		CANDIDATS ADMIS		CANDIDATS INSCRITS		
		Choix	N. Par candidat	NOMBRE	% des candidats	NOMBRE	% des candidats	% des admis
1997	789	987	1,25	433	55%	359	46%	83%
1998	817	1015	1,24	456	56%	391	48%	86%
1999	872	1086	1,25	502	58%	445	51%	89%
2000	857	1090	1,27	499	58%	433	51%	87%
2001	847	1062	1,25	486	57%	434	51%	89%
2002	1104	1338	1,21	632	57%	547	50%	87%
2003	1185	1484	1,25	661	56%	571	48%	86%
2004	1228	1544	1,26	635	52%	535	44%	84%
2005	1238	1622	1,31	629	51%	532	43%	85%
2006	1066	1160	1,09	715	67%	589	55%	82%
2007	1078	1152	1,07	726	67%	612	57%	84%
2008	1267	1357	1,07	889	70%	792	63%	89%
2009	1183	1267	1,07	777	66%	674	57%	87%

CYCLES SUPÉRIEURS - TRIMESTRE D'ÉTÉ



CYCLES SUPÉRIEURS - TRIMESTRE D'ÉTÉ

FACULTÉS PROGRAMMES	TOTAL DES DEMANDES				REFUS				DÉSISTEMENTS				ADMIS				NOUVEAUX INSCRITS				
	2008		2009		2008		2009		2008		2009		2008		2009		2008		2009		
	T	H	F	T	T	H	F	T	T	H	F	T	T	H	F	T	T	H	F	T	
<u>ARTS ET SCIENCES</u>																					
Chimie	M.Sc.	19	11	4	15	2	3	1	4	8	4	4	9	4	3	7	8	4	2	6	
	Ph.D.	5	6	3	9			1	1	2	4	4	3	2	2	4	3	2	2	4	
Communication dans les organisations en changement	Micro.			1	1										1	1					
Études allemandes dans le contexte européen	Diplôme			1	1										1	1			1	1	
Études anglaises	M.A.	8		1	1	1		1	1	7											
	Ph.D.	1		1	1					1		1	1								
Études classiques	M.A.		1	1	2						1	1	2								
Études internationales	M.Sc.	5		1	1								5		1	1	2		1	1	
Géographie	M.Sc.	2	2		2						1		1	1		1	1	1		1	
	Ph.D.	2	3		3					2	3		3								
Informatique	M.Sc.		1		1									1		1		1		1	
	Ph.D.	10	10	2	12					5	4	2	6	5	6		6	5	6	6	
Linguistique	M.A.	1	1		1								1	1		1	1	1		1	
Mathématiques	M.Sc.	3	2	1	3	2				1	1	1	2		1		1		1	1	
	Ph.D.	5	2	2	4	2	1		1	3	1	2	3								
Philosophie	M.A.	2		1	1					1			1		1	1	1		1	1	
Physique	M.Sc.	19	18	3	21		5	1	6	12	6	1	7	7	6	1	7	6	6	1	7
	Ph.D.	13	11	3	14	1	1	1	2	6	4	1	5	6	6	1	7	3	6	1	7
Psychologie	M.Sc.			1	1											1	1			1	1
	Ph.D.			1	1							1	1								
Relations industrielles	M.Sc.	1	1	3	4								1	1	3	4	1	1	3	4	
	D.É.S.S.			1	1							1	1								
Santé et sécurité du travail	D.É.S.S.			1	1							1	1								
Sciences biologiques	M.Sc.	3	7	10	17	1		1	1	1	4	4	8	1	3	5	8	1	3	5	8
	Ph.D.	4	3	4	7					2	2	3	5	2	1	1	2	2	1	1	2
Sciences de la communication	M.Sc.	1		1	1								1		1	1	1		1	1	

CYCLES SUPÉRIEURS - TRIMESTRE D'ÉTÉ

FACULTÉS PROGRAMMES		TOTAL DES DEMANDES				REFUS				DÉSISTEMENTS				ADMIS				NOUVEAUX INSCRITS			
		2008		2009		2008		2009		2008		2009		2008		2009		2008		2009	
		T	H	F	T	T	H	F	T	T	H	F	T	T	H	F	T	T	H	F	T
Sciences humaines appliquées	Ph.D.			1	1										1	1			1	1	
Service social	Ph.D.		1		1					1		1									
Service social (professionnel)	M.Sc.			1	1									1	1				1	1	
Statistique	Ph.D.		1		1					1		1									
Total 2e cycle		64	44	32	76	6	8	4	12	30	17	9	26	28	18	19	37	22	18	17	35
Total 3e cycle		40	37	17	54	3	2	2	4	21	20	10	30	16	15	5	20	13	15	5	20
TOTAL DE LA FACULTÉ		104	81	49	130	9	10	6	16	51	37	19	56	44	33	24	57	35	33	22	55
<u>DROIT</u>																					
Common Law nord-américaine	D.É.S.S.			1	1										1	1			1	1	
Droit	LL.M.	36	15	11	26	5	1	3	4	17	4	3	7	14	10	5	15	12	10	4	14
Droit des affaires	D.É.S.S.	5	4	3	7			1	1	2	3	2	5	3	1		1	1	1		1
	Micro.	1	2	1	3					1					2	1	3				
Droit international	Micro.			1	1											1	1				
Technologie de l'information	Micro.		1		1									1		1					
Total 2e cycle		42	22	17	39	5	1	4	5	20	7	5	12	17	14	8	22	13	11	5	16
TOTAL DE LA FACULTÉ		42	22	17	39	5	1	4	5	20	7	5	12	17	14	8	22	13	11	5	16
<u>ÉTUDES SUPÉRIEURES</u>																					
M.A. individualisée	M.A.			1	1										1	1			1	1	
Total 2e cycle				1	1										1	1			1	1	
TOTAL DE LA FACULTÉ				1	1										1	1			1	1	

CYCLES SUPÉRIEURS - TRIMESTRE D'ÉTÉ

FACULTÉS PROGRAMMES	TOTAL DES DEMANDES				REFUS				DÉSISTEMENTS				ADMIS				NOUVEAUX INSCRITS				
	2008		2009		2008		2009		2008		2009		2008		2009		2008		2009		
	T	H	F	T	T	H	F	T	T	H	F	T	T	H	F	T	T	H	F	T	
<u>KINÉSIOLOGIE</u>																					
Sciences de l'activité physique	M.Sc.			3	3											3	3			2	2
Total 2e cycle				3	3											3	3			2	2
TOTAL DU DÉPARTEMENT				3	3											3	3			2	2
<u>MÉDECINE</u>																					
Analyse Eval. Interv. Santé	Diplôme	1		2	2						1	1	1		1	1					
Anatomo-pathologie	D.É.S.	11	1	1	2								11	1	1	2	10	1	1	2	
Anesthésiologie	D.É.S.	14	6	5	11	1		2	2				12	6	3	9	9	4	3	7	
Biochimie	M.Sc.	12	4	9	13	2	1	3	4	6	1	4	5	4	2	2	4	3	2	2	4
	Ph.D.	7	5	4	9		1		1	4	3	3	6	3	1	1	2	2	1	1	2
Biochimie clinique (études postdoctorales)	D.E.P.D.	3	2	1	3									3	2	1	3	2	2	1	3
Bioéthique	M.A.	1		1	1									1		1	1	1			
Bioinformatique	M.Sc.	5	5	2	7	1	2	1	3	4	2	1	3		1		1		1		1
	Ph.D.	4	2	3	5					3	2	1	3	1		2	2	1		2	2
Biologie moléculaire	M.Sc.	18	4	11	15	3		1	1	8	1	4	5	7	3	6	9	7	3	6	9
	Ph.D.	15	3	5	8					8	1	2	3	7	2	3	5	6	1	3	4
Cardiologie	D.É.S.	24	6	6	12		3	2	5					24	3	4	7	20	1	4	5
Cardiologie chez l'enfant	D.É.S.	1		2	2									1		2	2	1		1	1
Chirurgie cardiaque	D.É.S.	5	1	1	2	1				1				3	1	1	2	1	1	1	2
Chirurgie générale	D.É.S.	17	4	6	10									16	4	6	10	12	2	6	8
Chirurgie générale pédiatrique	D.É.S.	3	1	1	2									3	1	1	2	3		1	1
Chirurgie orthopédique	D.É.S.	10	6	5	11									9	6	5	11	7	5	5	10
Chirurgie plastique	D.É.S.	7	7	1	8	1		1	1					4	7		7	4	4		4

CYCLES SUPÉRIEURS - TRIMESTRE D'ÉTÉ

FACULTÉS PROGRAMMES		TOTAL DES DEMANDES				REFUS				DÉSISTEMENTS				ADMIS				NOUVEAUX INSCRITS			
		2008	2009			2008	2009			2008	2009			2008	2009			2008	2009		
		T	H	F	T	T	H	F	T	T	H	F	T	T	H	F	T	T	H	F	T
Dermatologie	D.É.S.	14	1	3	4	2							12	1	3	4	12	1	2	3	
Endocrinologie et métabolisme	D.É.S.	4	1	3	4		1	1	2				4		2	2	4		1	1	
Endocrinologie et métabolisme chez l'enfant	D.É.S.	2		2	2								2		1	1	1				
Endocrinologie gynécologique de la reproduction et de l'infertilité	D.É.S.	1	3	1	4		1		1				1	2	1	3	1	1	1	2	
Gastroentérologie	D.É.S.	1	2	5	7		1	2	3				1	1	3	4	1	1	3	4	
Gastroentérologie chez l'enfant	D.É.S.	2	1	1	2								2		1	1			1	1	
Génétique médicale	D.É.S.	3		2	2								3		2	2	2		2	2	
Génie biomédical	M.Sc.A.	2	3	1	4	1					2	1	3	1	1		1	1		1	
	D.É.S.S.			1	1							1	1								
	Ph.D.	2	4	3	7	1				1	2	3	5		2		2		2	2	
Gestion du système de santé	Diplôme	12	6	13	19								12	6	13	19	9	3	11	14	
Hématologie	D.É.S.	6		7	7			4	4				6		3	3	6		3	3	
Hématologie/oncologie chez l'enfant	D.É.S.	4		1	1								4		1	1	3		1	1	
Immunologie clinique et allergie	D.É.S.	1	1		1								1	1		1	1	1		1	
Immunologie clinique et allergie chez l'enfant	D.É.S.	1	1	1	2								1	1	1	2					
Insurance Medecine Expert	D.É.S.S.		1	1	2									1	1	2		1	1	2	
	Micro.		9	2	11									9	2	11		8	2	10	
Maladies infectieuses chez l'enfant	D.É.S.		1	1	2									1	1	2			1	1	
Médecine	D.É.S.			1	1			1	1												
Médecine - tronc commun	D.É.S.	108	18	26	44	2	2	2	4				106	16	24	40	106	16	24	40	
Médecine de soins intensifs	D.É.S.	7	4		4					1		1	7	2		2	5				
Médecine de soins intensifs chez l'enfant	D.É.S.	2	1	3	4		1		1				2		3	3	2		3	3	
Médecine d'urgence	D.É.S.	4	1	3	4								4	1	3	4	4	1	3	4	
Médecine familiale	D.É.S.	105	35	73	108	2	2	2	4	1	1	2	3	102	28	64	92	98	27	61	88

CYCLES SUPÉRIEURS - TRIMESTRE D'ÉTÉ

FACULTÉS PROGRAMMES		TOTAL DES DEMANDES				REFUS				DÉSISTEMENTS				ADMIS				NOUVEAUX INSCRITS			
		2008	2009			2008	2009			2008	2009			2008	2009			2008	2009		
		T	H	F	T	T	H	F	T	T	H	F	T	T	H	F	T	T	H	F	T
Médecine familiale et d'urgence	D.É.S.	9	2	7	9							1	1	9	2	6	8	9	2	6	8
Médecine interne	D.É.S.	15	1	6	7			2	2					15	1	4	5	14	1	4	5
Médecine maternelle et fœtale	D.É.S.	1		1	1									1		1	1	1			
Médecine néonatale et périnatale	D.É.S.	2	1		1									2	1		1	2			
Médecine nucléaire	D.É.S.	2	1	1	2									2	1	1	2	2	1	1	2
Médecine palliative	D.É.S.		1	1	2										1	1	2				
Médecine physique et réadaptation	D.É.S.	8	1	1	2									8	1	1	2	8	1	1	2
Microbiologie et immunologie	M.Sc.	14	5	6	11	1	1	1	2	6	3	2	5	5	1	3	4	3	1	3	4
	Ph.D.	8	4	1	5	1				2	2	1	3	4	2		2	3	2		2
Microbiologie médicale et infectiologie	D.É.S.	3	3		3						1		1	3	2		2	3	2		2
Néphrologie	D.É.S.	6	2	2	4									6	2	2	4	6	2	1	3
Neurochirurgie	D.É.S.	3	2		2									3	2		2	1	1		1
Neurologie	D.É.S.	16	2	5	7									16	2	5	7	16	2	4	6
Neurologie chez l'enfant	D.É.S.	3		1	1									3		1	1	3		1	1
Neuropathologie	D.É.S.	2	1		1									2	1		1	2	1		1
Neuroradiologie	D.É.S.	2	1	1	2									1	1	1	2				
Nutrition	D.É.S.S.			1	1											1	1				
	Ph.D.	7	4	1	5	2	1		1	5	3	1	4								
Nutrition (maîtrise de recherche)	M.Sc.	8		3	3	1				7		2	2			1	1			1	1
Nutrition (maîtrise professionnelle)	M.Sc.	4		2	2					2				2		2	2	1		2	2
Obstétrique et gynécologie	D.É.S.	32	1	9	10	1	1	1	2					31		8	8	31		8	8
Oncologie gynécologique	D.É.S.	6		1	1									5		1	1	4			
Oncologie médicale	D.É.S.	1	3		3									1	3		3	1	1		1
Oncologie radiologique	D.É.S.	2	2		2									2	2		2	2	2		2
Ophthalmologie	D.É.S.	8	8	4	12			1	1					7	7	3	10	5	3	2	5
Orthophonie	M.P.O.			1	1											1	1			1	1

CYCLES SUPÉRIEURS - TRIMESTRE D'ÉTÉ

FACULTÉS PROGRAMMES		TOTAL DES DEMANDES				REFUS				DÉSISTEMENTS				ADMIS				NOUVEAUX INSCRITS			
		2008		2009		2008		2009		2008		2009		2008		2009		2008		2009	
		T	H	F	T	T	H	F	T	T	H	F	T	T	H	F	T	T	H	F	T
Otho-rhino-laryngologie	D.É.S.	5	3	1	4								5	3	1	4	5	1	1	2	
Pathologie et biologie cellulaire	M.Sc.	3	1	6	7	1				1	1	3	4	1		3	3	1		3	3
	Ph.D.	2	2		2	2	1		1					1		1			1		1
Pédiatrie - tronc commun	D.É.S.	18		11	11								18		11	11	18		10	10	
Pédiatrie générale	D.É.S.			1	1										1	1			1	1	
Perfusion extracorporelle	D.É.S.S.	4		2	2					2			2		2	2	2		2	2	
Pharmacologie	M.Sc.	12	5	6	11		1		1	4	2	6	8	4	1		1	2	1		1
	Ph.D.	2	4	1	5					1	2		2	1	2	1	3	1	1	1	2
Physiologie	M.Sc.	2	1	2	3	1	1		1			1	1	1		1	1		1	1	
	Ph.D.	4	1	1	2	1				2		1	1	1	1		1	1	1		1
Pneumologie	D.É.S.	4	2	2	4		1		1				4	1	2	3	4	1	2	3	
Psychiatrie	D.É.S.	11	2	11	13		1		1				11	1	11	12	10	1	9	10	
Radiologie diagnostique	D.É.S.	13	5	7	12	1	1		1				12	4	7	11	8	3	6	9	
Rhumatologie	D.É.S.	3	2	2	4			1	1				3	2	1	3	3	1	1	2	
Santé communautaire	Micro.			1	1										1	1					
Santé environnementale et santé au travail	M.Sc.	7	2	1	3	2	1		1	2		1	1	3	1		1	3	1		1
Santé publique	Ph.D.	12		2	2	3				8		2	2	1							
Sciences biomédicales	M.Sc.	16	13	20	33	1	3	2	5	3	6	8	14	12	4	10	14	12	4	10	14
	Ph.D.	13	4	4	8	3				2	1		1	7	3	4	7	7	3	4	7
Sciences neurologiques	M.Sc.	5	1	3	4					2	1	1	2	2		2	2	2		2	2
	Ph.D.	3	1	1	2					2				1	1	1	2	1	1	1	2
Urologie	D.É.S.	5	2	1	3						1	1	5	1	1	2	5	1	1	2	
Total 2e cycle		125	60	95	155	14	10	8	18	47	19	35	54	57	30	52	82	48	26	47	73
Total 3e cycle		83	36	29	65	13	3		3	38	16	15	31	30	17	14	31	24	15	13	28
Total Études médicales postdoctorales		537	150	237	387	11	15	22	37	2	4	3	7	516	124	206	330	476	93	187	280
TOTAL DE LA FACULTÉ		745	246	361	607	38	28	30	58	87	39	53	92	603	171	272	443	548	134	247	381

CYCLES SUPÉRIEURS - TRIMESTRE D'ÉTÉ

FACULTÉS PROGRAMMES	TOTAL DES DEMANDES				REFUS				DÉSISTEMENTS				ADMIS				NOUVEAUX INSCRITS			
	2008	2009			2008	2009			2008	2009			2008	2009			2008	2009		
	T	H	F	T	T	H	F	T	T	H	F	T	T	H	F	T	T	H	F	T
<u>MÉDECINE DENTAIRE</u>																				
Résidence approfondie en médecine dentaire et en stomatologie	Cert.	3	1	2	3	1	1		1	1	1	1	1	1	1	1	1	1	1	1
Résidence multidisciplinaire en médecine dentaire	Cert.	27	6	28	34	2	4	8	12	18	2	12	14	7	8	8	7	8	8	8
Sciences bucco-dentaires	M.Sc.	1		1	1					1		1	1							
Total 2e cycle		31	7	31	38	3	5	8	13	20	2	14	16	8	9	9	8	9	9	9
TOTAL DE LA FACULTÉ		31	7	31	38	3	5	8	13	20	2	14	16	8	9	9	8	9	9	9
<u>MÉDECINE VÉTÉRINAIRE</u>																				
Diagnostic en laboratoire	D.É.S.	2	1		1		1		1					2				2		
Internat de perfectionnement en sciences appliquées vétérinaires	Cert.	66	13	48	61	22	1	20	21	19	2	9	11	24	10	19	29	23	10	19
Sciences cliniques vétérinaires	D.É.S.	25	9	13	22	20	6	6	12	1	1	1	2	4	1	5	6	4	1	4
Sciences vétérinaires	M.Sc.	10	4	7	11	1				3		2	2	6	4	4	8	6	4	4
	Ph.D.	2		1	1					1				1		1	1	1		1
Total 2e cycle		103	27	68	95	43	8	26	34	23	3	12	15	36	15	28	43	35	15	27
Total 3e cycle		2		1	1					1				1		1	1	1		1
TOTAL DE LA FACULTÉ		105	27	69	96	43	8	26	34	24	3	12	15	37	15	29	44	36	15	28
<u>OPTOMÉTRIE</u>																				
Intervention en déficience visuelle	D.É.S.S.	1		1	1					1		1	1							
Résidence en optométrie	Cert.	2		3	3					1				1		3	3	1		3
Sciences de la vision	M.Sc.	1	2	1	3					1	2	1	3							

CYCLES SUPÉRIEURS - TRIMESTRE D'ÉTÉ

FACULTÉS PROGRAMMES	TOTAL DES DEMANDES				REFUS				DÉSISTEMENTS				ADMIS				NOUVEAUX INSCRITS				
	2008	2009			2008	2009			2008	2009			2008	2009			2008	2009			
	T	H	F	T	T	H	F	T	T	H	F	T	T	H	F	T	T	H	F	T	
Total 2e cycle	4	2	5	7					3	2	2	4	1		3	3	1		3	3	
TOTAL DE L'ÉCOLE	4	2	5	7					3	2	2	4	1		3	3	1		3	3	
<u>PHARMACIE</u>																					
Pratique pharmaceutique	M.Sc.	46	16	53	69	4	4	10	14	9	1	7	8	33	11	36	47	33	10	35	45
Recherche, développement et évaluation du médicament	Dipl. comp.		1	1	2							1	1	2							
Sciences pharmaceutiques	M.Sc.	14	4	6	10	4	1	1	2	5	2	2	4	5	1	3	4	4	1	1	2
	Ph.D.	6	4	3	7			1	1	4	4		4	2		2	2	1		2	2
Total 2e cycle		60	20	59	79	8	5	11	16	14	3	9	12	38	12	39	51	37	11	36	47
Total 3e cycle		6	5	4	9			1	1	4	5	1	6	2		2	2	1		2	2
TOTAL DE LA FACULTÉ		66	25	63	88	8	5	12	17	18	8	10	18	40	12	41	53	38	11	38	49
<u>SCIENCES DE L'ÉDUCATION</u>																					
Administration de l'éducation	M.A.	5	1	2	3	1	1	1	2	4		1	1								
	D.É.S.S.	14	11	27	38			1	1	5	9	10	19	9	1	17	18	7	1	12	13
	M.Ed.	5	4	5	9	1				1				3	4	5	9	2	3	4	7
	Micro.	9	4	5	9	2	1		1	4		2	2	3	3	3	6	3	1	3	4
	Ph.D.		1	1	2						1		1			1	1			1	1
Administration des systèmes d'éducation et de formation	D.É.S.S.	4		1	1			1	1	4											
Andragogie	M.A.	1	3	2	5						2	2	4	1	1		1	1	1		1
	Ph.D.	2	1	1	2	1				1	1	1	2								
Didactique	M.A.	6	1	1	2					3	1		1	3		1	1	2		1	1
	M.Ed.	4	3	6	9	1				3	2		2		1	6	7		1	6	7
	D.E.S.S.	2	2	2	4					1	2		2	1		2	2			1	1
	Micro.	6	5	24	29	1				2	1	5	6	3	4	19	23	3	4	16	20
	Ph.D.	2	2	1	3	1				1	2		2			1	1			1	1

CYCLES SUPÉRIEURS - TRIMESTRE D'ÉTÉ

FACULTÉS PROGRAMMES	TOTAL DES DEMANDES				REFUS				DÉSISTEMENTS				ADMIS				NOUVEAUX INSCRITS				
	2008		2009		2008		2009		2008		2009		2008		2009		2008		2009		
	T	H	F	T	T	H	F	T	T	H	F	T	T	H	F	T	T	H	F	T	
Éducation comparée et fondements de l'éducation	M.A.	2	2		2				2	2		2									
	Ph.D.		1	5	6			2	2		2	2	1		1		1		1	1	
Enseignement au secondaire	M.Ed.		1		1		1		1												
Enseignement postsecondaire	Micro.	39	15	21	36	2				18	11	10	21	19	4	11	15	16	3	8	11
Évaluation des compétences	Micro.	1		8	8					1		4	4			4	4			2	2
Générale	D.É.S.S.	6	2	3	5					3	2	2	4	3		1	1	2			
	M.Ed.	8	1	4	5							2	2	8	1	2	3	8	1	2	3
Intégration pédagogique des TIC	Micro.	1		1	1	1						1	1								
Intervention éducative	M.Ed.	6	1	5	6					3				3	1	5	6	3	1	4	5
	D.É.S.S.	9	2	3	5		1		1	2		1	1	7	1	2	3	3	1	2	3
Mesure et évaluation en éducation	M.A.	3	1	5	6					2	1	3	4	1		2	2	1		2	2
Psychopédagogie	M.A.	3	1	2	3							2	2	3	1		1	3	1		1
	Ph.D.	2	2	3	5					1	2	3	5	1				1			
Sciences de l'éducation	Micro.	1		3	3							1	1	1		2	2			1	1
Total 2e cycle		135	60	130	190	9	5	2	7	58	33	46	79	68	22	82	104	54	18	64	82
Total 3e cycle		6	7	11	18	2		2	2	3	6	6	12	1	1	2	3	1	1	2	3
TOTAL DE LA FACULTÉ		141	67	141	208	11	5	4	9	61	39	52	91	69	23	84	107	55	19	66	85
<u>SCIENCES INFIRMIÈRES</u>																					
Sciences infirmières	M.Sc.		1	3	4							1	1		1	2	3		1	2	3
	D.É.S.S.	2		1	1									2		1	1	2			
Total 2e cycle		2	1	4	5							1	1	2	1	3	4	2	1	2	3
TOTAL DE LA FACULTÉ		2	1	4	5							1	1	2	1	3	4	2	1	2	3

CYCLES SUPÉRIEURS - TRIMESTRE D'ÉTÉ

FACULTÉS PROGRAMMES	TOTAL DES DEMANDES				REFUS				DÉSISTEMENTS				ADMIS				NOUVEAUX INSCRITS				
	2008		2009		2008		2009		2008		2009		2008		2009		2008		2009		
	T	H	F	T	T	H	F	T	T	H	F	T	T	H	F	T	T	H	F	T	
<u>THÉOLOGIE ET SCIENCES DES RELIGIONS</u>																					
Doctorat en théologie (grade canonique)	D.Th.	1	1	1					1				1			1					
Sciences des religions	M.A.	1		1	1						1	1	1			1			1		
	Micro.		2	2	4					2	2	4									
	Ph.D.	1	1	1					1	1	1										
Théologie	Micro.	1	1	1						1	1	1	1						1		
Théologie pratique	M.A.	2	4	1	5	1	1	1	3		3			1	1						
	Ph.D.	1	1	1		1	1														
Total 2e cycle		4	7	4	11	1	1	1	6	3	9	2		1	1	2					
Total 3e cycle		3	3	3		1	1	2	1	1			1	1							
TOTAL DE LA FACULTÉ		7	10	4	14	2	2	3	7	3	10	2	1	1	2	2					
<u>UNIVERSITÉ DE MONTRÉAL</u>																					
Programmes d'échanges (2e cycle)		20	3	26	29	1	1	2		1	1	18	2	25	27	18	2	24	26		
Programmes d'échanges (3e cycle)		2	1	1	2							2	1	1	2	1	1		1		
Total 2e cycle		20	3	26	29	1	1	2		1	1	18	2	25	27	18	2	24	26		
Total 3e cycle		2	1	1	2							2	1	1	2	1	1		1		
TOTAL ÉCHANGES & VISITEURS		22	4	27	31	1	1	2		1	1	20	3	26	29	19	3	24	27		
TOTAL UNIVERSITÉ DE MONTRÉAL																					
Total 2e cycle		590	253	475	728	88	44	63	107	218	92	137	229	275	114	273	387	240	102	237	339
Total 3e cycle		142	89	63	152	18	6	5	11	69	48	32	80	52	35	25	60	41	32	23	55
Total Études médicales postdoctorales		537	150	237	387	11	15	22	37	2	4	3	7	516	124	206	330	476	93	187	280
TOTAL DES CYCLES SUPÉRIEURS		1269	492	775	1267	117	65	90	155	289	144	172	316	843	273	504	777	757	227	447	674

INSCRIPTION DES NOUVEAUX ÉTUDIANTS - TRIMESTRE D'ÉTÉ

		CANDIDATS AUTORISÉS À S'INSCRIRE (1)			INSCRIPTIONS			Candidats non inscrits	
		Demandes d'admission	Changements de programme		STATUT				
			(2)	(3)	TOTAL	Temps plein	Temps partiel	TOTAL	
Premier cycle (sauf F.E.P. et programmes multifacultaires)	2008	22	3	7	32	7	11	18	14
	2009	15	4	4	23	1	4	5	18
Éducation permanente (FEP)	2008	322	33	123	478	16	328	344	134
	2009	378	30	131	539	15	364	379	160
Programmes multifacultaires	2008	90	5	31	126	6	81	87	39
	2009	94	7	29	130	5	81	86	44
<u>TOTAL DU PREMIER CYCLE</u>	2008	434	41	161	636	29	420	449	187
	2009	487	41	164	692	21	449	470	222
Deuxième cycle	2008	260		31	291	140	115	255	36
	2009	354		33	387	183	156	339	48
Études médicales postdoctorales	2008	280		260	540	487	6	493	47
	2009	280		50	330	279	1	280	50
Doctorat	2008	57			57	40	4	44	13
	2009	60			60	48	7	55	5
<u>TOTAL DES CYCLES SUPÉRIEURS</u>	2008	597		291	888	667	125	792	96
	2009	694		83	777	510	164	674	103
<u>GRAND TOTAL</u>	2008	1 031	41	452	1 524	696	545	1 241	283
	2009	1 181	41	247	1 469	531	613	1 144	325

(1) Un candidat est autorisé à s'inscrire quand il a accepté une offre d'admission et qu'il n'y a pas eu désistement de sa part.

(2) Changement de programme impliquant une nouvelle faculté [exemple: de la Faculté des arts et sciences à la Faculté de médecine dentaire].

(3) Changement de programme à l'intérieur de la même faculté [exemple: d'un programme de sociologie à un programme d'anthropologie].

Sources: Rapports ACCR33 et ADDR33 en date du 2009-08-26 et 2008-08-27 respectivement.

PROVENANCE DES CANDIDATS ÉTRANGERS - TRIMESTRE D'ÉTÉ

Pays/États	Premier cycle			Deuxième cycle			Troisième cycle			Internat/Résidence			Total															
	Choix	Admis	Inscrits	Choix	Admis	Inscrits	Choix	Admis	Inscrits	Choix	Admis	Inscrits	Candidats	Inscrits														
<u>Programmes réguliers</u>																												
Albanie				1	1								1															
Algérie	12	[18]	1	[2]	22	[29]		[1]	2	[1]		2	[5]	[2]	[2]	20	[29]	[2]										
Arabie saoudite				2	1	1						4	[11]	3	[9]	[6]	5	[9]	1	[6]								
Argentine				1								1	1				1											
Arménie				1					1								1											
Belgique				4	[3]	3	[1]	2	[1]	1	[2]		2	[5]	2	[4]	1	[3]	7	[9]	3	[4]						
Bénin				3	[5]				3	[2]								4	[5]									
Brésil	3	[1]		3	3	1			3	[1]	[1]		[2]	[2]				6	[4]	1								
Bulgarie												1	1	1				1		1								
Burkina Faso	2		1	1	2	[1]			2	[1]								4	[2]	1								
Cameroun	4		1		3	[5]	1			[2]	[1]							4	[6]									
Chili									1									1										
Chine				2	[2]	2	1		5			1						5	[2]	2								
Colombie	1								2	[1]	[1]		[1]	[1]	[1]			3	[2]		[1]							
Congo, république populaire du	8		1	1	1	1	1		2	[1]								5	[1]	2								
Côte d'Ivoire	4				1	1				[4]								3	[3]									
Égypte					[1]				2		2	2	1					3	[1]	2								
Espagne				1	[2]	1	1			[1]								1	[3]	1								
États-Unis		[1]			3	[3]	3	[2]	3	[2]			2	[4]	1	[3]	[3]	6	[8]	3	[5]							
France	8	[11]	3	[6]	2	[4]	54	[67]	21	[28]	21	[25]	9	[10]	3	[3]	2	[3]	7	[16]	6	[14]	2	[4]	72	[97]	27	[36]
Gabon	2	[4]		[1]		[1]	2											2	[2]		[1]							
Haiti	9	[7]	2		3	[9]		[1]		[1]		[1]	[1]	[1]				8	[11]		[3]							
Inde				1	[1]				1	[2]	1	[2]	1	[1]				2		2								
Iran				11	[2]	1	1		9	[6]	1		1					2	[1]	1	[1]	1	[1]	15	[6]	3	[1]	
Italie					[1]								1	1				1	[1]									
Koweït													1	1				1										
Liban				5	[8]	2	1			[5]	[1]		3	[5]	3	[4]	[2]	8	[13]	1	[2]							

[...] : données de l'année précédente

PROVENANCE DES CANDIDATS ÉTRANGERS - TRIMESTRE D'ÉTÉ

Pays/États	<i>Premier cycle</i>			<i>Deuxième cycle</i>			<i>Troisième cycle</i>			<i>Internat/Résidence</i>			<i>Total</i>															
	<i>Choix</i>	<i>Admis</i>	<i>Inscrits</i>	<i>Choix</i>	<i>Admis</i>	<i>Inscrits</i>	<i>Choix</i>	<i>Admis</i>	<i>Inscrits</i>	<i>Choix</i>	<i>Admis</i>	<i>Inscrits</i>	<i>Candidats</i>	<i>Inscrits</i>														
Libye				1									1															
Luxembourg				1									1															
Madagascar	[1]			[1]			1	[1]					1	[1]														
Mali	4	1		1	[2]	1		[2]					3	[4]														
Maroc	2	[9]	1	[2]		[1]	8	[8]	1	1		5	[4]	1	[1]													
Mauritanie				[1]			2						1	[1]														
Mexique	3		1			1	2						4	1														
Moldova	1												1															
Niger				1	[1]		2	[1]					2	[2]														
Nigéria	1						2				2	1	1	4	1													
Pays inconnu							2						1															
Pays-Bas				1									1															
République fédérale d'Allemagne				3			1	1	1	1	1	1	4	1														
République slovaque				1									1															
Roumanie				1	1	1							1	1														
Rwanda				1	[5]	[1]					[1]	[1]	1	[4]														
Sénégal	6	[3]		[1]			3	[4]					7	[7]														
Suède							1		1	1			1	1														
Suisse				[1]			1	1	1	3	[3]	2	[3]	1	[1]													
Syrie				[1]		[1]	1				[2]	[1]	1	[2]														
Togo	1						2				2	[1]	4	[1]														
Tunisie	9	[3]	4	[1]			8	[4]			7	[8]	17	[15]	[2]													
Ukraine							2	[1]		[1]		[1]	2	[1]	[1]													
Uruguay											1		1															
Total Réguliers	80	[58]	16	[13]	5	[6]	159	[167]	44	[35]	35	[29]	76	[61]	11	[12]	11	[7]	38	[65]	26	[52]	7	[28]	267	[275]	58	[70]
<u>Programmes d'échanges</u>																												

PROVENANCE DES CANDIDATS ÉTRANGERS - TRIMESTRE D'ÉTÉ

<i>Pays/États</i>	<i>Premier cycle</i>			<i>Deuxième cycle</i>			<i>Troisième cycle</i>			<i>Internat/Résidence</i>			<i>Total</i>											
	<i>Choix</i>	<i>Admis</i>	<i>Inscrits</i>	<i>Choix</i>	<i>Admis</i>	<i>Inscrits</i>	<i>Choix</i>	<i>Admis</i>	<i>Inscrits</i>	<i>Choix</i>	<i>Admis</i>	<i>Inscrits</i>	<i>Candidats</i>	<i>Inscrits</i>										
Brésil	[2]	[2]					1	1	1				1	[2]	1									
Espagne	1	1	1										1		1									
France	2	1	1	27	[16]	26	[16]	24	[16]				28	[16]	25	[16]								
Italie				1	1	1				1	[1]	1	[1]		1	[1]								
République fédérale d'Allemagne	1	[2]	1	[1]									1	[2]		[1]								
Suède	1	[1]	1				1	[2]		[1]	[1]				2	[4]								
Total Échanges	5	[5]	4	[3]	2	[1]	29	[18]	27	[16]	25	[16]	2	[2]	2	[2]	1	[1]	35	[25]	28	[18]		
Total des choix par cycle	85	[63]	20	[16]	7	[7]	188	[185]	71	[51]	60	[45]	78	[63]	13	[14]	12	[8]	38	[65]	26	[52]	7	[28]
TOTAL DES CHOIX	389	[376]	130	[133]	86	[88]							Total des candidats	302	[300]	86	[88]							