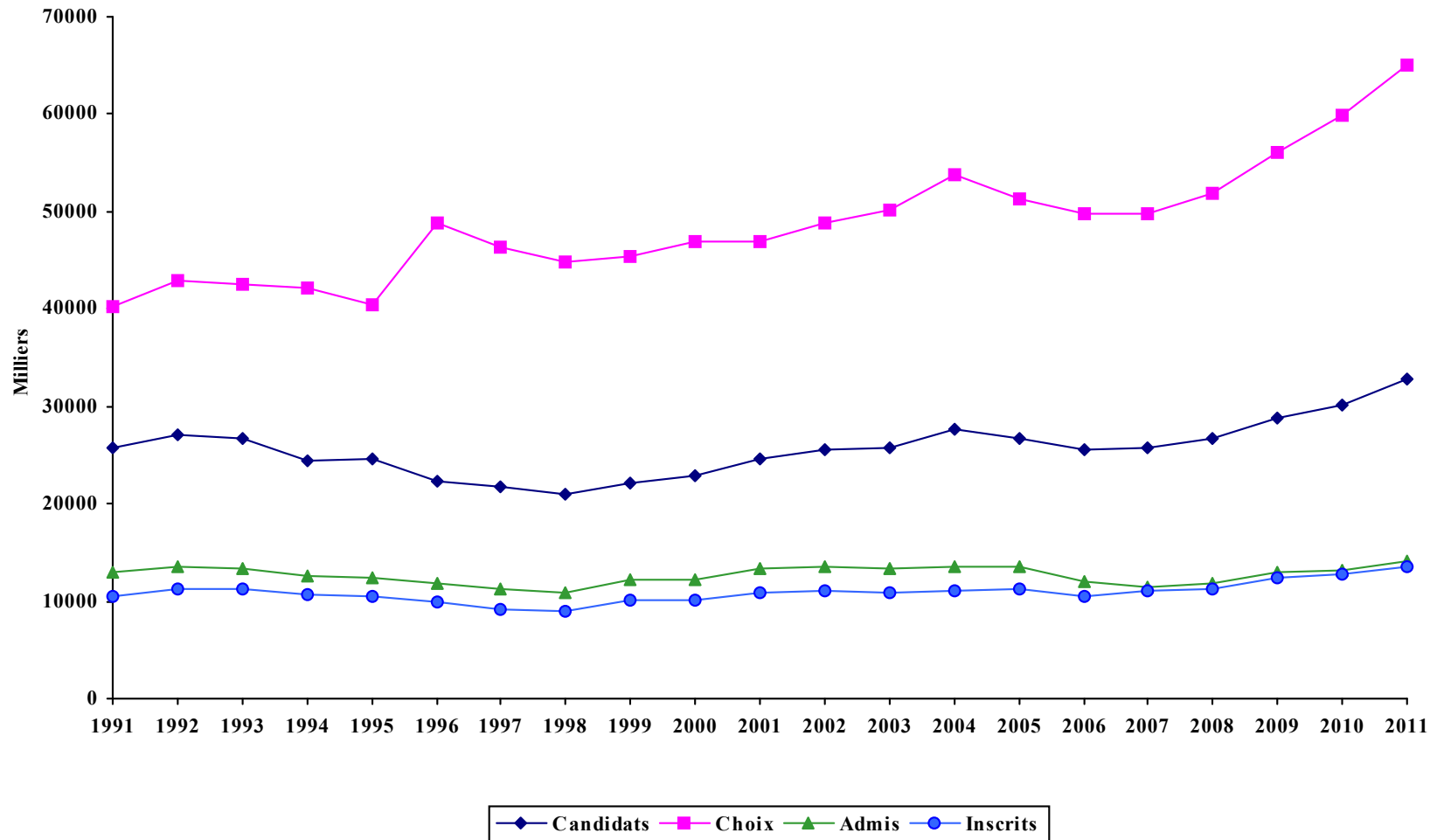


STATISTIQUES D'ADMISSION
AUTOMNE 2011

PREMIER CYCLE - TRIMESTRE D'AUTOMNE

ANNÉES	CANDIDATS	CHOIX DE PROGRAMME		CANDIDATS ADMIS		CANDIDATS INSCRITS		
		Choix	N. Par candidat	NOMBRE	% des candidats	NOMBRE	% des candidats	% des admis
1991	25678	40198	1,57	13051	51%	10569	41%	81%
1992	27063	42917	1,59	13618	50%	11178	41%	82%
1993	26609	42607	1,60	13331	50%	11186	42%	84%
1994	24413	42198	1,73	12625	52%	10753	44%	85%
1995	24529	40467	1,65	12325	50%	10477	43%	85%
1996	22337	48745	2,18	11869	53%	9873	44%	83%
1997	21786	46387	2,13	11327	52%	9196	42%	81%
1998	21018	44878	2,14	10839	52%	8883	42%	82%
1999	22042	45402	2,06	12133	55%	10096	46%	83%
2000	22902	46856	2,05	12207	53%	10092	44%	83%
2001	24618	46901	1,91	13275	54%	10795	44%	81%
2002	25593	48792	1,91	13584	53%	11039	43%	81%
2003	25829	50106	1,94	13404	52%	10934	42%	82%
2004	27579	53801	1,95	13563	49%	11064	40%	82%
2005	26657	51299	1,92	13538	51%	11166	42%	82%
2006	25635	49709	1,94	12109	47%	10412	41%	86%
2007	25704	49791	1,94	11471	45%	11009	43%	96%
2008	26700	51927	1,94	11807	44%	11318	42%	96%
2009	28724	56165	1,96	12930	45%	12394	43%	96%
2010	30171	59948	1,99	13191	44%	12740	42%	97%
2011	32776	65120	1,99	14045	43%	13516	41%	96%

PREMIER CYCLE - TRIMESTRE D'AUTOMNE



PREMIER CYCLE - TRIMESTRE D'AUTOMNE

CAPACITÉS D'ACCUEIL EN PREMIÈRE ANNÉE

Programmes	Type	1999	2000	2001	2002	2003	2004	2005	2006	2007	2008	2009	2010	2011
Administration des systèmes informatiques	Mod.	25	105	105	105	105	105	105	105	105	105	105
Architecture	Bacc.	92	97	84	84
Architecture de paysage	Bacc.	50	50	50	50	50	50	45	45	45	45	50	45	45
Audiologie	Bacc.	20	20	20	25	25	25	25	25	25	35	35	30	30
Biochimie et médecine moléculaire	Bacc.	120	140	140
Bio-informatique	Bacc.	30	30	30	30	30	30	30	30	30	30	50
Communication et Politique	Bidisc.	75	100	100	100	100	100	100	100	100	100	100	100	100
Criminologie	Bacc.	115	115	115	115	115	115	115	115	115	115	115	115	115
Criminologie	Min.	25	25	25	35	35	35	35	35	35	35	35	35	35
Design (Design d'intérieur)	Bacc.	35	35	45	45	45	45	45	45	60	45	55	45	45
Design (Design industriel)	Bacc.	65	70	70	70	70	70	70	70	70	70	80	70	70
Droit	Bacc.	335	335	335	335	335	335	335	335	335	335	335	335	335
Écriture de scénario et création littéraire	Bidisc.	25	50	50	50
Éducation préscolaire et enseignement primaire	Bacc.	204	204	204	204	204	204	204	204	204	204	204	204	204
Éducation préscolaire et enseignement primaire Laval	Bacc.	65
Enseignement de l'éducation physique et santé	Bacc.	60	60	60	60	60	60	60	60	60	60	60	60	60
Enseignement de l'éthique et de la culture religieuse au secondaire	Bacc.	19	25	25	25	25	25
Enseignement de l'univers social au secondaire	Bacc.	30	30	30	33	33	33	33	33	33	33
Enseignement des mathématiques au secondaire	Bacc.	50	50	50	50	50	50	50	54	54	54	54	54	54
Enseignement des sciences et des technologies au secondaire	Bacc.	40	40	40	30	30	30	30	30	30	30
Enseignement du français au secondaire	Bacc.	50	50	60	60	60	60	63	63	63	63	63	63	63
Enseignement du français langue seconde	Bacc.	40	40	40	40	40	40	40	40	40	40	40	40	40

PREMIER CYCLE - TRIMESTRE D'AUTOMNE

CAPACITÉS D'ACCUEIL EN PREMIÈRE ANNÉE

Programmes	Type	1999	2000	2001	2002	2003	2004	2005	2006	2007	2008	2009	2010	2011
Enseignement en adaptation scolaire	Bacc.	98	98	98	98	98	98	98	98	98	98	98	98	98
Enseignement en adaptation scolaire Laval	Bacc.	65
Ergothérapie	Bacc.	100	100	100	100	100	100	100	100	120	120	120	120	120
Études cinématographiques	Bacc.	100	100	100	100	100	100	100
Études cinématographiques	Maj.	75	100	100	100	100	100	75	100	~	~	100	100	100
Études cinématographiques	Min.	30	30	~	~	~	~	75	~	~	~	~	~	~
Études cinématographiques et Littérature comparée	Bidisc.	35	35	50	60	60	60	60	60	60	60	60	60	60
Études internationales (orientation)	Bacc.	35	100	100	100	100	100	100	100	100	100	150	150	150
Gestion de l'information numérique	Cert.	60	60	60	60	60	60	60	60	60	60	60
Hygiène dentaire	Cert.	~	~	~	~	~	~	~	~	~	~	~	~	~
Informatique	Bacc.	150	200*	180*	180*	180*	180*	180*	180*	~*	~*	180*	180	180
Informatique	Maj.	150	200*	180*	180*	180*	180*	180*	180*	~*	~*	180*	180	180
Informatique	MiO.	150	200*	180*	180*	180*	180*	180*	180*	~*	~*	180*	180	180
Informatique appliquée	Cert.	60	60	80	105	105	105	105	105	~	~*	105*	105	105
Kinésiologie	Bacc.	100	90	90	90	90	90*	90*	90*	90*	90*	90*	100*	100*
Kinésiologie	Maj.	100	90	90	90	90	90*	90*	90*	90*	90*	90*	100*	100*
Kinésiologie	Min.	100	90	90	90	90	90*	90*	90*	90*	90*	90*	100*	100*
Lettres et sciences humaines	Bacc.	35	35	35	35	35	35	35	35	35	35	35	35	35
Mathématiques et Informatique	Bidisc.	150	200*	180*	180*	180*	180*	180*	180*	~*	~*	180*	180	180
Médecine	M.D.	158	169	189	208	227	227	259	259	259	259	259*	275*	275*
Médecine (M.D.)	Prép.	259	259	259	259*	275*	275*
Médecine (M.D.)(T.-R.)	Prép.	259	275	275
Médecine [T.-R.]	Bacc.	259	259	275	275*
Médecine dentaire	Bacc.	85	85	85	85	85	85	85	85	85	85	85	85	85
Médecine dentaire (D.M.D.)	Prép.	85	85	85	85	85	85
Médecine vétérinaire	D.M.V.	80	80	80	82	82	84	84	84	84	84	84	90	90
Multimédia	Mod.	25	105	105	105	105	105	~	~*	105*	105	105
Musique général	Bacc.	150	150	150	150	150	150	150	150	150	150	150	150	150

PREMIER CYCLE - TRIMESTRE D'AUTOMNE

CAPACITÉS D'ACCUEIL EN PREMIÈRE ANNÉE

Programmes	Type	1999	2000	2001	2002	2003	2004	2005	2006	2007	2008	2009	2010	2011
Musique Interprétation jazz	Bacc.	150	150	150	150	150	150
Nutrition	Bacc.	70	70	70	70	70	70	70	70	80	80	80	80	90
Optométrie	Bacc.	40	40	40	40	42	42	43	40	40	40	40	40	40
Optométrie (O.D)	Prép.	44	44	44	44	44	44
Orthophonie	Bacc.	50	50	50	50	50	50	50	50	60	72	72	72	72
Pharmacie	Pharm D.	200	200	200
Physiothérapie	Bacc.	70	72	72	72	72	72	72	76	96	96	96	96	96
Physique et Informatique	Bidisc.	10	25	25	25	25	25	25	25	25	25	25	25	25
Programmation	Mod.	25	105	105	105	105	105	~	~*	105*	105	105
Psychoéducation	Bacc.	125	125	125	95	95	95	95	95	95	95	95	95	95
Psychoéducation	Min.	25	15	15	15	15	15	15	15	20	20	20	20	20
Psychoéducation et Psychologie	Bidisc.	30	30	30	30	30	30	30	30	30	30
Psychologie	Bacc.	300*	300*	300*	~*	~*	~*	~*	249*	~	~	~	~	~
Psychologie	Maj.	300*	300*	300*	~*	~*	~*	~*	249*	~	~	~	~	~
Psychologie	Min.	10	10	10	20	25	25	25	25	25	25	25	25	25
Psychologie Laval	Bacc.	80
Relations industrielles	Bacc.	125	175	175	175	175	175	175	175	175	175	175	220	220
Sc. infirmières (formation initiale)	Bacc.	0	0	0	0	0	350	150	150	150	150	150	150	150
Sc. infirmières (formation initiale) Laval	Bacc.	72
Sc. infirmières (formation intégrée DEC-BAC)	Bacc.	0	0	0	0	0	350	144	144	144	144	144	144	144
Sc. infirmières (formation intégrée DEC-BAC) Laval	Bacc.	36
Science politique et Philosophie	Bidisc.	25	25	25	25	25	25	25	25	25
Sciences biologiques	Bacc.	235*	235*	235*	235*	235*	235*	235*	235*	235*	235*	235*	235*	235*
Sciences biologiques	Maj.	235*	235*	235*	235*	235*	235*	235*	235*	235*	235*	235*	235*	235*
Sciences biologiques	Min.	235*	235*	235*	235*	235*	235*	235*	235*	235*	235*	235*	235*	235*
Sciences biomédicales	Bacc.	...	100	120	120	120	120	125	150	150	150	150	150	150
Sciences biopharmaceutiques	Bacc.	65	65	65
Sciences de la communication	Bacc.	150	150	150	150	150	150*	150*	150*	150*	150*	175*	175*	175*

PREMIER CYCLE - TRIMESTRE D'AUTOMNE

CAPACITÉS D'ACCUEIL EN PREMIÈRE ANNÉE

Programmes	Type	1999	2000	2001	2002	2003	2004	2005	2006	2007	2008	2009	2010	2011
Sciences de la communication	Maj.	150	150*	150*	150*	150*	150*	150*	150*	150*	150*	175*	175*	175*
Sciences de la communication	Min.	150	150*	150*	150*	150*	150*	150*	150*	150*	150*	175*	175*	175*
Sciences de la santé (ergothérapie)	Bacc.	120	120	120	120	120
Sciences de la santé (physiothérapie)	Bacc.	96	108	108	108	108
Sécurité et études policières	Bacc.	60	100	80	55	55	55	55	65	65	65	65	65	65
Service social	Bacc.	75	75	75	75	75	75	75	75	75	75	85	85	85
Service social Laval	Bacc.	80
Traduction	Bacc.	60	60	60	60	60	60	60	60	60	60	60	60	60
Traduction	Maj.	30	30	30	30	30	30	30	30	30	30	30	30	30
Traduction troisième langue	Cert.	30	~	~	30	30	30
Urbanisme	Bacc.	65	65	65	65	65	65	65	65	65	65	65	65	65

* La capacité d'accueil est partagée entre plusieurs programmes de la même discipline

0 Le programme n'accueille pas de nouveaux étudiants

~ Le programme n'est pas contingenté à ce trimestre

... Programme inexistant

PREMIER CYCLE - TRIMESTRE D'AUTOMNE

FACULTÉS PROGRAMMES	TOTAL DES DEMANDES				REFUS				DÉSISTEMENTS				ADMIS				NOUVEAUX INSCRITS			
	2010	2011			2010	2011			2010	2011			2010	2011			2010	2011		
	T	H	F	T	T	H	F	T	T	H	F	T	T	H	F	T	T	H	F	T
AMÉNAGEMENT																				
Architecture [bacc.]	835	422	497	919	361	200	207	407	382	179	235	414	92	43	55	98	92	43	54	97
Architecture de paysage [bacc.]	285	100	154	254	51	13	18	31	181	73	99	172	53	13	36	49	53	13	35	48
Design (Design d'intérieur) [bacc.]	429	100	320	420	109	10	38	48	263	85	238	323	57	5	44	49	57	5	44	49
Design (Design industriel) [bacc.]	325	165	201	366	64	27	28	55	185	98	136	234	76	40	37	77	74	39	37	76
Design des jardins [min.]	131	30	56	86	7	4	8	12	87	18	38	56	37	8	10	18	36	8	8	16
Urbanisme [bacc.]	385	224	227	451	35	35	19	54	284	161	170	331	66	28	38	66	63	28	38	66
Urbanisme [min.]	98	67	55	122	9	19	4	23	66	39	43	82	23	9	8	17	23	8	6	14
TOTAL DE LA FACULTÉ	2488	1108	1510	2618	636	308	322	630	1448	653	959	1612	404	146	228	374	398	144	222	366
ARTS ET SCIENCES																				
Accès études universitaires [prop.]	833	452	533	985	60	24	37	61	360	181	231	412	413	245	265	510	393	239	257	496
Action communautaire [cert.]	175	41	163	204	23	4	19	23	105	24	91	115	47	13	53	66	47	12	50	62
Actualisation de formation [bacc.]	19	12	19	31	3	2	7	9	8	5	9	14	8	5	3	8	7	5	2	7
Administration des systèmes informatiques [mod.]	36	28	8	36	6	2	2	4	30	25	6	31		1		1		1		1
Anthropologie [bacc.]	414	116	276	392	46	13	26	39	244	81	180	261	124	21	66	87	122	21	65	86
Anthropologie [maj.]	62	20	50	70	7	1	5	6	38	13	29	42	17	6	16	22	15	6	14	20
Anthropologie [min.]	112	42	90	132	6		3	3	69	26	56	82	37	16	30	46	34	15	28	43
Archivistique [cert.]	181	75	144	219	10	1	11	12	89	38	68	106	82	35	65	100	73	34	64	98
Arts et sciences [min.]	1484	653	1029	1682	57	27	32	59	731	333	516	849	696	279	474	753	662	259	450	709
Bac 120 crédits : structure d'accueil [bacc.]	737	326	536	862	69	46	54	100	369	147	257	404	299	128	222	350	287	123	210	333
Bac 120 crédits : transition [bacc.]	962	461	559	1020	60	69	82	151	682	235	311	546	220	114	124	238	206	105	122	227
Biochimie et médecine moléculaire [bacc.]	821	381	459	840	138	54	67	121	542	261	315	576	141	62	74	136	137	62	72	134
Bio-informatique [bacc.]	209	125	99	224	55	31	19	50	127	77	68	145	27	16	10	26	24	16	9	25
Chimie [bacc.]	439	251	212	463	65	34	35	69	281	162	116	278	93	54	55	109	89	52	53	105
Chimie [maj.]	47	36	36	72	5	7	1	8	35	24	26	50	7	4	8	12	7	4	7	11

PREMIER CYCLE - TRIMESTRE D'AUTOMNE

FACULTÉS PROGRAMMES	TOTAL DES DEMANDES				REFUS				DÉSISTEMENTS				ADMIS				NOUVEAUX INSCRITS			
	2010	2011			2010	2011			2010	2011			2010	2011			2010	2011		
	T	H	F	T	T	H	F	T	T	H	F	T	T	H	F	T	T	H	F	T
Chimie [min.]	85	45	46	91	11	7	6	13	47	23	29	52	27	15	11	26	26	14	11	25
Communication et Politique [bidisc.]	454	218	324	542	31	41	28	69	335	136	257	393	88	38	37	75	88	35	35	70
Criminologie [bacc.]	925	299	886	1185	375	141	395	536	415	132	380	512	135	26	111	137	134	26	111	137
Criminologie [min.]	267	76	237	313	104	37	82	119	132	38	119	157	31	1	36	37	30	1	36	37
Démographie [min.]	23	13	12	25	1	1	2	3	14	8	7	15	8	4	3	7	6	3	2	5
Démographie et anthropologie [bidisc.]	44	22	31	53	5	2	3	5	36	18	24	42	3	2	4	6	3	2	4	6
Démographie et Géographie [bidisc.]	60	56	38	94	2	4		4	52	45	32	77	5	5	6	11	5	5	6	11
Démographie et Statistique [bidisc.]	43	26	19	45	2	5	1	6	37	17	15	32	4	4	3	7	4	4	2	6
Économie et Politique [bidisc.]	595	484	248	732	65	70	22	92	467	351	199	550	63	45	21	66	62	44	21	65
Écriture de scénario et création littéraire [bidisc.]	227	110	205	315	13	19	11	30	170	73	160	233	44	17	33	50	44	17	33	50
Éthique et droit [min.]	127	53	96	149	27	16	24	40	93	33	62	95	7	4	9	13	5	4	8	12
Études allemandes [bacc.]	65	12	29	41	2	1	1	2	39	7	18	25	24	4	10	14	23	4	8	12
Études allemandes [maj.]	20	6	10	16	1		2	2	13	4	5	9	6	2	3	5	6	1	3	4
Études allemandes [min.]	36	15	22	37	4		1	1	23	7	12	19	9	8	9	17	5	6	7	13
Études allemandes et Histoire [bidisc.]	24	11	11	22	3		1	1	17	11	10	21	4				4			
Études anglaises [bacc.]	118	48	82	130	13	7	7	14	95	36	69	105	10	5	5	10	9	5	5	10
Études anglaises [maj.]	40	13	31	44	3	2	4	6	32	10	21	31	5	1	6	7	5	1	6	7
Études anglaises [min.]	78	34	76	110	9	3	5	8	62	28	58	86	7	3	12	15	6	3	12	15
Études anglaises et Littérature comparée [bidisc.]	29	8	21	29		1	1	2	26	6	18	24	3	1	2	3	2	1	2	3
Études arabes [min.]	31	12	19	31	1	2	3	5	20	9	12	21	10	1	4	5	9		3	3
Études cinématographiques [bacc.]	395	212	249	461	54	40	27	67	233	113	161	274	108	54	55	109	107	54	54	108
Études cinématographiques [maj.]	138	81	69	150	11	9	3	12	99	54	52	106	28	17	13	30	28	17	12	29
Études cinématographiques [min.]	132	81	91	172	11	6	8	14	92	52	57	109	29	23	26	49	29	20	26	46
Études cinématographiques et Littérature comparée [bidisc.]	171	57	117	174	7	6	3	9	136	45	90	135	28	5	22	27	28	5	21	26
Études classiques [bacc.]	33	17	14	31	2	1		1	27	13	11	24	4	3	3	6	4	3	2	5
Études classiques [maj.]	5	3	5	8		1		1	5	1	3	4		1	2	3		1	2	3
Études classiques [min.]	20	8	15	23					17	3	11	14	3	5	4	9	2	4	4	8
Études classiques et anthropologie [bidisc.]	37	6	37	43	4	1	1	2	26	3	28	31	7	2	8	10	7	2	8	10

PREMIER CYCLE - TRIMESTRE D'AUTOMNE

FACULTÉS PROGRAMMES	TOTAL DES DEMANDES				REFUS				DÉSISTEMENTS				ADMIS				NOUVEAUX INSCRITS			
	2010		2011		2010		2011		2010		2011		2010		2011		2010		2011	
	T	H	F	T	T	H	F	T	T	H	F	T	T	H	F	T	T	H	F	T
Études est-asiatiques et Anthropologie [bidisc.]	51	20	25	45	5	2	3	5	39	8	15	23	7	10	7	17	7	10	6	16
Études est-asiatiques [maj.]	41	17	27	44	6	3	1	4	24	6	11	17	11	8	15	23	10	8	14	22
Études est-asiatiques [min.]	47	21	26	47	4	5	4	9	30	10	15	25	13	6	7	13	12	6	7	13
Études est-asiatiques et Géographie [bidisc.]	28	13	11	24		4		4	22	7	10	17	6	2	1	3	6	2	1	3
Études est-asiatiques et Histoire [bidisc.]	42	29	29	58	4	3	2	5	27	22	21	43	11	4	6	10	11	4	6	10
Études hispaniques [bacc.]	79	18	66	84	5	2	2	4	53	13	48	61	21	3	16	19	21	3	16	19
Études hispaniques [maj.]	34	9	25	34	3	1		1	17	7	19	26	14	1	6	7	11	1	5	6
Études hispaniques [min.]	79	22	56	78	1	2	6	8	51	9	31	40	27	11	19	30	25	9	17	26
Études internationales (orientation) [bacc.]	870	328	580	908	221	87	125	212	486	183	339	522	163	47	108	155	162	46	104	150
Études italiennes [maj.]	16	6	16	22	1	1		1	11	4	10	14	4	1	6	7	4	1	6	7
Études italiennes [min.]	20	7	23	30	1	1		1	16	5	17	22	3	1	6	7	3		4	4
Études latino-américaines [min.]	23	11	17	28	1		2	2	17	8	11	19	5	3	4	7	5	3	4	7
Études médiévales [maj.]	9	4	6	10					7	3	4	7	2	1	2	3	2	1	1	2
Études médiévales [min.]	14	4	2	6	1	1		1	9	3	1	4	4		1	1	4		1	1
Études québécoises [min.]	28	16	15	31	1		3	3	22	10	9	19	5	6	3	9	5	5	3	8
Géographie [maj.]	52	28	20	48	2	2	3	5	39	20	11	31	11	5	6	11	9	4	5	9
Géographie [min.]	65	40	20	60	3				49	25	17	42	13	15	3	18	13	14	3	17
Géographie environnementale [bacc.]	264	126	141	267	15	11	7	18	178	73	104	177	71	40	27	67	71	40	27	67
Gestion de l'information numérique [cert.]	140	62	77	139	5	2	2	4	83	41	33	74	52	18	41	59	50	18	38	56
Histoire [bacc.]	481	231	187	418	26	16	5	21	345	166	135	301	110	47	45	92	106	47	45	92
Histoire [maj.]	60	27	36	63	4	2	2	4	36	14	19	33	20	10	15	25	20	10	13	23
Histoire [min.]	110	71	54	125	4	5	2	7	73	48	39	87	33	18	12	30	28	14	12	26
Histoire de l'art [bacc.]	254	51	227	278	10	5	20	25	201	39	163	202	43	6	43	49	43	5	42	47
Histoire de l'art [maj.]	42	5	48	53	5	1	7	8	29	4	31	35	8		9	9	8		8	8
Histoire de l'art [mio.]	104	24	93	117	10	3	7	10	73	20	62	82	21	1	23	24	19	1	18	19
Histoire et études classiques [bidisc.]	50	23	34	57	1	1	2	3	46	19	28	47	3	3	4	7	3	3	4	7
Informatique [bacc.]	570	483	97	580	174	143	16	159	339	267	68	335	57	62	9	71	56	60	8	68
Informatique [maj.]	108	85	16	101	25	21	2	23	81	62	13	75	2	1	1	2	2	1	1	2
Informatique [mio.]	71	53	19	72	20	12	5	17	47	38	13	51	4	3	1	4	4	2		2
Informatique appliquée [cert.]	224	147	35	182	35	18	5	23	110	86	18	104	79	42	12	54	74	41	12	53

PREMIER CYCLE - TRIMESTRE D'AUTOMNE

FACULTÉS PROGRAMMES	TOTAL DES DEMANDES				REFUS				DÉSISTEMENTS				ADMIS				NOUVEAUX INSCRITS			
	2010		2011		2010		2011		2010		2011		2010		2011		2010		2011	
	T	H	F	T	T	H	F	T	T	H	F	T	T	H	F	T	T	H	F	T
Intervention psychoéducatrice [cert.]	162	22	197	219	16	3	25	28	98	18	117	135	48	1	55	56	45	1	51	52
Langue et culture allemandes [mod.]	14	4	8	12			1	1	11	2	6	8	3	2	1	3	3	2	1	3
Langue et culture anglaises [mod.]	28	13	23	36	2	2	4	6	22	9	19	28	4	2		2	4	2		2
Langue et culture arabes [mod.]	10	5	9	14			1	1	8	5	6	11	2		2	2	2		2	2
Langue et culture catalanes [mod.]	4	1	1	2					3				1	1	1	2	1	1	1	2
Langue et culture chinoises [mod.]	23	15	13	28	2				19	9	9	18	2	6	4	10	2	6	3	9
Langue et culture grecques [mod.]	2		2	2					2		2	2								
Langue et culture hispaniques [mod.]	33	5	21	26	1		1	1	26	3	14	17	6	2	6	8	5	2	5	7
Langue et culture italiennes [mod.]	15	2	14	16					10	2	10	12	5		4	4	5		4	4
Langue et culture japonaises [mod.]	34	16	14	30	1	1	1	2	28	13	10	23	5	2	3	5	5	2	3	5
Langue et culture latines [mod.]	5	2	5	7	1				3	1	4	5	1	1	1	2	1	1	1	2
Langue et culture russes [mod.]	14	7	14	21			1	1	12	5	11	16	2	2	2	4	2	2	2	4
Langue portugaise et cultures lusophones [min.]	12	9	8	17		2	1	3	10	5	5	10	2	2	2	4	2	2	2	4
Langue portugaise et cultures lusophones [mod.]	3	1	3	4					2	1	2	3	1		1	1			1	1
Lettres et sciences humaines [bacc.]	75	23	77	100	5	2	6	8	53	18	57	75	17	3	11	14	17	3	9	12
Linguistique [maj.]	53	14	52	66	3	2	2	4	39	9	38	47	11	3	11	14	10	3	10	13
Linguistique [min.]	53	22	35	57	2	2	2	4	36	12	25	37	15	7	8	15	14	6	7	13
Linguistique et Psychologie [bidisc.]	154	25	140	165	36	3	28	31	84	20	75	95	34	2	37	39	34	2	37	39
Littérature comparée [maj.]	22	10	17	27	1	1		1	17	8	16	24	4	1	1	2	3	1	1	2
Littérature comparée [min.]	31	7	21	28	1				22	5	14	19	8	2	7	9	8	2	7	9
Littérature comparée et Philosophie [bidisc.]	56	30	31	61	2	3	1	4	45	20	27	47	9	7	3	10	9	7	3	10
Littératures de langues anglaise et française [bidisc.]	91	13	74	87	7	2	6	8	74	11	56	67	10		12	12	10		12	12
Littératures de langue française [bacc.]	238	66	168	234	11	8	11	19	169	46	101	147	58	12	54	66	57	12	52	64
Littératures de langue française [maj.]	51	11	22	33	6	1	1	2	35	7	15	22	10	3	6	9	10	3	6	9
Littératures de langue française [min.]	60	17	32	49	2	1	5	6	34	10	17	27	24	6	10	16	22	5	10	15
Littératures de langue française et Linguistique [bidisc.]	83	22	54	76	3	2	1	3	69	17	48	65	11	3	5	8	10	3	5	8

PREMIER CYCLE - TRIMESTRE D'AUTOMNE

FACULTÉS PROGRAMMES	TOTAL DES DEMANDES				REFUS				DÉSISTEMENTS				ADMIS				NOUVEAUX INSCRITS			
	2010	2011			2010	2011			2010	2011			2010	2011			2010	2011		
	T	H	F	T	T	H	F	T	T	H	F	T	T	H	F	T	T	H	F	T
Littératures de langue française et Philosophie [bidisc.]	44	29	31	60	2				37	24	27	51	5	5	4	9	5	4	4	8
Mathématiques [bacc.]	554	356	198	554	59	49	17	66	343	210	130	340	152	92	49	141	151	91	49	140
Mathématiques [maj.]	57	36	18	54	9	7	4	11	40	19	12	31	8	10	2	12	8	9	2	11
Mathématiques [mio.]	91	79	42	121	11	9	4	13	55	49	21	70	25	21	17	38	25	20	17	37
Mathématiques et Économie [bidisc.]	309	210	98	308	44	31	15	46	242	158	75	233	23	11	4	15	23	11	4	15
Mathématiques et Informatique [bidisc.]	201	163	50	213	34	34	3	37	157	125	43	168	10	4	2	6	10	4	2	6
Mathématiques et Physique [bidisc.]	163	168	27	195	23	11	2	13	124	136	25	161	16	18		18	16	18		18
Mineure en études du jeu vidéo [min.]		38	4	42		3		3		9	2	11		26	2	28		26	2	28
Multimédia [mod.]	23	16	11	27	4	5	2	7	18	10	8	18	1	1		1	1	1		1
Philosophie [bacc.]	162	106	48	154	14	7	1	8	109	69	37	106	39	30	10	40	38	30	9	39
Philosophie [maj.]	24	22	7	29		3		3	17	15	4	19	7	4	3	7	6	4	3	7
Philosophie [min.]	59	27	21	48	3	1		1	45	21	15	36	11	5	6	11	11	5	6	11
Philosophie et études classiques [bidisc.]	28	16	9	25	2	1		1	21	14	9	23	5	1		1	5	1		1
Physique [bacc.]	241	188	52	240	28	12	4	16	167	136	37	173	46	40	11	51	45	39	11	50
Physique [maj.]	25	21	4	25	5	3	1	4	16	17	3	20	4				4			
Physique [min.]	31	34	10	44	2	2		2	18	19	9	28	11	12	1	13	9	11	1	12
Physique et Informatique [bidisc.]	91	103	15	118	23	13		13	66	82	15	97	2	5		5	2	5		5
Programmation [mod.]	41	26	4	30	8	2		2	26	24	4	28	7				7			
Programme d'accueil en sciences [prop.]	13	3	4	7					9	2	2	4	4	1	2	3	4		2	2
Psychoéducation [bacc.]	751	68	687	755	265	27	225	252	380	34	366	400	106	7	95	102	105	7	95	102
Psychoéducation [min.]	208	22	188	210	72	5	60	65	114	16	117	133	22	1	11	12	21	1	9	10
Psychoéducation et Psychologie [bidisc.]	303	37	326	363	88	15	100	115	184	18	206	224	31	4	20	24	31	4	20	24
Psychologie [bacc.]	1335	296	989	1285	220	80	244	324	831	165	551	716	284	47	194	241	280	46	191	237
Psychologie [maj.]	147	29	102	131	27	9	30	39	89	18	64	82	31	2	8	10	31	2	8	10
Psychologie [min.]	294	57	182	239	66	21	42	63	188	28	111	139	40	8	29	37	36	8	27	35
Psychologie et Sociologie [bidisc.]	499	151	469	620	42	20	41	61	356	96	310	406	101	35	116	151	97	35	111	146
Psychologie Laval [bacc.]		25	100	125						12	50	62		13	50	63		13	50	63
Relations ethniques [mod.]	11	3	15	18	1		3	3	10	3	11	14			1	1			1	1
Relations industrielles [bacc.]	769	345	615	960	127	106	123	229	413	160	325	485	229	72	160	232	227	71	158	229

PREMIER CYCLE - TRIMESTRE D'AUTOMNE

FACULTÉS PROGRAMMES	TOTAL DES DEMANDES				REFUS				DÉSISTEMENTS				ADMIS				NOUVEAUX INSCRITS			
	2010		2011		2010		2011		2010		2011		2010		2011		2010		2011	
	T	H	F	T	T	H	F	T	T	H	F	T	T	H	F	T	T	H	F	T
Science politique [bacc.]	830	461	373	834	117	72	69	141	619	322	242	564	94	61	55	116	92	59	55	114
Science politique [maj.]	118	80	64	144	26	17	12	29	76	48	44	92	16	13	6	19	16	13	6	19
Science politique [min.]	137	82	69	151	26	23	15	38	91	45	39	84	20	14	15	29	17	13	10	23
Science politique et Philosophie [bidisc.]	178	110	78	188	16	12	3	15	142	79	68	147	20	16	7	23	20	15	7	22
Sciences biologiques [bacc.]	1013	328	605	933	163	55	70	125	632	207	380	587	218	63	146	209	212	61	143	204
Sciences biologiques [maj.]	67	26	30	56	19	5	4	9	38	17	18	35	10	4	6	10	10	3	4	7
Sciences biologiques [min.]	81	24	55	79	23	8	10	18	41	14	33	47	17	1	12	13	17	1	11	12
Sciences cognitives [min.]	47	23	35	58	3		4	4	33	16	26	42	11	7	5	12	11	7	5	12
Sciences de la communication [bacc.]	788	259	588	847	149	56	130	186	486	155	318	473	153	39	131	170	151	38	128	166
Sciences de la communication [maj.]	124	31	92	123	27	6	16	22	87	21	67	88	10	3	8	11	10	3	7	10
Sciences de la communication [min.]	78	41	65	106	22	9	17	26	52	26	41	67	4	6	7	13	3	6	5	11
Sciences économiques [bacc.]	739	563	285	848	127	95	51	146	515	372	185	557	97	71	35	106	97	69	34	103
Sciences économiques [maj.]	178	160	65	225	31	21	10	31	111	98	38	136	36	33	14	47	35	31	13	44
Sciences économiques [min.]	197	163	82	245	15	12	6	18	115	89	49	138	67	57	27	84	64	54	26	80
Sécurité et études policières [bacc.]	376	160	179	339	142	69	39	108	159	60	96	156	75	31	44	75	75	30	44	74
Sécurité intérieure [cert.]	46	32	10	42	11	19	7	26	29	12	3	15	6	1		1	5	1		1
Service social [bacc.]	740	141	655	796	358	77	309	386	296	46	277	323	86	18	69	87	85	17	69	86
Service social Laval [bacc.]		14	139	153			8	8		4	52	56		10	79	89		9	75	84
Sociologie [bacc.]	346	127	250	377	24	13	30	43	278	93	183	276	44	19	35	54	43	18	34	52
Sociologie [maj.]	66	26	30	56	12	2	4	6	44	15	21	36	10	8	5	13	9	5	5	10
Sociologie [min.]	76	52	89	141	2	4	5	9	57	28	64	92	17	20	20	40	16	20	16	36
Traduction [bacc.]	427	102	276	378	113	27	66	93	224	45	145	190	90	28	62	90	89	27	61	88
Traduction [maj.]	118	30	71	101	30	7	7	14	60	19	56	75	28	4	8	12	27	4	8	12
Traduction troisième langue [cert.]	60	18	52	70	13	2	6	8	38	13	35	48	9	3	11	14	9	2	11	13
TOTAL DE LA FACULTÉ	29359	13115	18899	32014	4714	2214	3191	5405	18259	7917	11287	19204	6385	2745	4232	6977	6170	2635	4072	6707
DROIT																				
Droit [bacc.]	2053	882	1398	2280	936	452	661	1113	687	275	460	735	430	152	267	419	424	149	263	412

PREMIER CYCLE - TRIMESTRE D'AUTOMNE

FACULTÉS PROGRAMMES	TOTAL DES DEMANDES				REFUS				DÉSISTEMENTS				ADMIS				NOUVEAUX INSCRITS			
	2010	2011			2010	2011			2010	2011			2010	2011			2010	2011		
	T	H	F	T	T	H	F	T	T	H	F	T	T	H	F	T	T	H	F	T
TOTAL DE LA FACULTÉ	2053	882	1398	2280	936	452	661	1113	687	275	460	735	430	152	267	419	424	149	263	412
ÉDUCATION PERMANENTE																				
Accès études universitaires [prop.]	26	15	19	34					2	2	7	9	24	13	12	25	22	11	9	20
Communication appliquée [cert.]	400	117	292	409	108	24	54	78	222	65	177	242	69	28	61	89	60	26	60	86
Criminologie [cert.]	500	150	363	513	93	43	80	123	190	52	154	206	217	55	129	184	202	49	121	170
Droit [cert.]	698	280	409	689	172	67	128	195	241	97	129	226	283	116	152	268	256	110	138	248
Droit [micro.]	108	49	72	121	35	10	29	39	67	29	35	64	6	10	8	18	4	10	8	18
Études individualisées (arts) [cert.]	132	50	105	155	4	1		1	69	31	47	78	59	18	58	76	51	18	49	67
Études individualisées (sciences) [cert.]	20	6	32	38					2		3	3	18	6	29	35	14	5	24	29
Français, langue seconde pour non francophones [cert.]	162	34	79	113	2				54	18	42	60	106	16	37	53	100	15	33	48
Gérontologie [cert.]	189	32	180	212	8	1	11	12	55	13	58	71	126	18	111	129	120	17	103	120
Gestion appliquée à la police et à la sécurité [cert.]	69	60	31	91	16	16	8	24	27	19	15	34	26	25	8	33	25	24	8	32
Gestion philanthropique [cert.]	78	19	55	74	1	1	8	9	29	13	18	31	48	5	29	34	45	5	26	31
Intervention auprès des jeunes : fondements et pratiques [cert.]	239	59	265	324	24	17	55	72	117	27	132	159	98	15	78	93	88	13	67	80
Intervention en déficience intellectuelle [cert.]	112	17	112	129	23	4	35	39	63	7	46	53	26	6	31	37	24	6	30	36
Journalisme [cert.]	206	83	175	258	22	22	46	68	116	32	83	115	66	29	46	75	64	26	43	69
Petite enfance et famille : intervention précoce [cert.]	306	5	334	339	54		34	34	127	3	134	137	125	2	165	167	115	2	152	154
Publicité [cert.]	417	186	293	479	58	38	39	77	231	103	189	292	128	45	65	110	121	44	61	105
Rédaction [cert.]	114	35	111	146	6		7	7	72	26	71	97	36	9	33	42	35	6	30	36
Rédaction: principes et pratique [mod.]	19	2	21	23	4	1	2	3	14	1	9	10	1		10	10	1		9	9
Relations industrielles [cert.]	346	155	250	405	52	31	48	79	146	72	95	167	148	52	107	159	131	43	93	136
Relations publiques [cert.]	341	106	275	381	72	33	104	137	216	59	132	191	53	14	39	53	42	12	39	51
Santé et sécurité du travail [cert.]	193	79	159	238	21	15	18	33	97	37	78	115	75	27	63	90	71	25	55	80

PREMIER CYCLE - TRIMESTRE D'AUTOMNE

FACULTÉS PROGRAMMES	TOTAL DES DEMANDES				REFUS				DÉSISTEMENTS				ADMIS				NOUVEAUX INSCRITS			
	2010		2011		2010		2011		2010		2011		2010		2011		2010		2011	
	T	H	F	T	T	H	F	T	T	H	F	T	T	H	F	T	T	H	F	T
Toxicomanies : prévention et réadaptation [cert.]	331	91	307	398	19	8	19	27	197	47	158	205	115	36	130	166	106	34	117	151
Traduction I [cert.]	156	49	121	170	23	7	13	20	74	26	54	80	59	15	54	69	56	15	50	65
Traduction II [cert.]	39	7	20	27	6		4	4	5	1	4	5	28	6	12	18	26	6	11	17
Violence, victimes et société [cert.]	212	45	191	236	13	6	21	27	131	26	111	137	68	13	59	72	61	13	55	68
TOTAL DE LA FACULTÉ	5413	1731	4271	6002	836	345	763	1108	2564	806	1981	2787	2008	579	1526	2105	1840	535	1391	1926
KINÉSIOLOGIE																				
Kinésiologie [bacc.]	775	313	462	775	181	112	126	238	483	147	259	406	111	53	76	129	111	53	76	129
Kinésiologie [maj.]	37	18	20	38	5	8	4	12	29	8	16	24	3	1		1	3	1		1
Kinésiologie [min.]	71	39	44	83	19	16	16	32	49	19	21	40	3	4	7	11	3	4	6	10
TOTAL DU DÉPARTEMENT	883	370	526	896	205	136	146	282	561	174	296	470	117	58	83	141	117	58	82	140
MÉDECINE																				
Actualisation de formation en physiothérapie [bacc.]	3	5	13	18			2	2	3	5	11	16								
Actualisation de formation en audiologie [bacc.]	3	2		2					3					2		2		1		1
Actualisation de formation en orthophonie [bacc.]	6		8	8	2		3	3	4		3	3			2	2			2	2
Audiologie [bacc.]	333	41	242	283	127	20	82	102	177	15	130	145	29	6	30	36	29	6	29	35
Médecine [m.d.] •	807	360	506	866	495	231	272	503	62	45	59	104	250	84	175	259	250	83	175	258
Médecine (M.D.) [prép.]	1746	823	1222	2045	1209	600	854	1454	362	169	247	416	175	54	121	175	175	54	120	174
Médecine (M.D.)[T.-R.] [prép.]	43	22	38	60					7	10	10	20	36	12	28	40	36	12	28	40
Médecine [T.-R.] [bacc.]	42	11	28	39					2				40	11	28	39	40	11	28	39
Nutrition [bacc.]	642	95	596	691	208	25	187	212	357	64	327	391	77	6	82	88	77	6	82	88
Orthophonie [bacc.]	416	29	379	408	195	12	145	157	144	13	159	172	77	4	75	79	77	4	74	78
Sciences biomédicales [bacc.]	1027	389	745	1134	236	96	175	271	643	234	472	706	148	59	98	157	145	59	97	156
Sciences de la santé (ergothérapie) [bacc.]	688	130	613	743	178	41	171	212	383	76	320	396	127	13	122	135	126	13	122	135

PREMIER CYCLE - TRIMESTRE D'AUTOMNE

FACULTÉS PROGRAMMES	TOTAL DES DEMANDES				REFUS				DÉSISTEMENTS				ADMIS				NOUVEAUX INSCRITS			
	2010	2011			2010	2011			2010	2011			2010	2011			2010	2011		
	T	H	F	T	T	H	F	T	T	H	F	T	T	H	F	T	T	H	F	T
Sciences de la santé (physiothérapie) [bacc.]	973	370	746	1116	416	186	332	518	452	155	333	488	105	29	81	110	104	29	81	110
TOTAL DE LA FACULTÉ	6729	2277	5136	7413	3066	1211	2223	3434	2599	786	2071	2857	1064	280	842	1122	1059	278	838	1116
MÉDECINE DENTAIRE																				
Médecine dentaire [bacc.] •	97	31	56	87	5				3				89	31	56	87	89	31	56	87
Médecine dentaire (D.M.D.) [prép.]	755	314	483	797	533	224	343	567	137	52	89	141	85	38	51	89	85	38	51	89
TOTAL DE LA FACULTÉ	852	345	539	884	538	224	343	567	140	52	89	141	174	69	107	176	174	69	107	176
MÉDECINE VÉTÉRINAIRE																				
Médecine vétérinaire [d.m.v.]	607	157	487	644	412	114	327	441	105	26	82	108	90	17	78	95	90	16	78	94
Technologie et innocuité des aliments [cert.]	32	23	19	42	3	6	2	8	11	10	12	22	18	7	5	12	18	7	5	12
TOTAL DE LA FACULTÉ	639	180	506	686	415	120	329	449	116	36	94	130	108	24	83	107	108	23	83	106
MUSIQUE																				
Musique - écriture [bacc.]	38	32	11	43	7	8	6	14	17	11	4	15	14	13	1	14	14	13	1	14
Musique Composition électroacoustique [bacc.]	38	22	5	27	14	8		8	15	10	3	13	9	4	2	6	9	3	2	5
Musique Composition instrumentale [bacc.]	40	45	11	56	15	21	2	23	17	13	8	21	8	11	1	12	8	11	1	12
Musique Composition mixte [bacc.]	31	21	5	26	14	3		3	17	16	4	20		2	1	3		2	1	3
Musique général [bacc.]	201	90	84	174	24	9	8	17	105	58	43	101	72	23	33	56	71	22	33	55
Musique Interpretation chant [bacc.]	48	20	49	69	28	11	35	46	9	7	9	16	11	2	5	7	10	2	5	7
Musique Interprétation jazz [bacc.]	101	71	30	101	58	41	17	58	20	11	7	18	23	19	6	25	23	18	6	24
Musique Interprétation instruments classiques [bacc.]	98	37	60	97	42	5	27	32	30	16	18	34	26	16	15	31	25	15	15	30
Musique Musicologie [bacc.]	45	23	26	49	8	4	5	9	31	16	12	28	6	3	9	12	5	3	9	12
Musique, art et société [min]	37	18	16	34	5	1	3	4	25	10	9	19	7	7	4	11	7	7	4	11
Musiques numériques [maj]	70	45	6	51	18	15	1	16	28	16	1	17	24	14	4	18	24	13	4	17

PREMIER CYCLE - TRIMESTRE D'AUTOMNE

FACULTÉS PROGRAMMES	TOTAL DES DEMANDES				REFUS				DÉSISTEMENTS				ADMIS				NOUVEAUX INSCRITS			
	2010		2011		2010		2011		2010		2011		2010		2011		2010		2011	
	T	H	F	T	T	H	F	T	T	H	F	T	T	H	F	T	T	H	F	T
Musiques numériques [min]	56	38	16	54	15	10		10	23	19	9	28	18	9	7	16	17	9	6	15
TOTAL DE LA FACULTÉ	803	462	319	781	248	136	104	240	337	203	127	330	218	123	88	211	213	118	87	205
OPTOMÉTRIE																				
Actualisation de formation en optométrie [bacc.]	2	1		1									2	1		1	2	1		1
Optométrie [bacc.] •	44	9	37	46							1	1	44	9	36	45	44	9	36	45
Optométrie (O.D) [prép.]	743	263	559	822	501	208	399	607	200	49	122	171	42	6	38	44	42	6	38	44
TOTAL DE L'ÉCOLE	789	273	596	869	501	208	399	607	200	49	123	172	88	16	74	90	88	16	74	90
PHARMACIE																				
Actualisation de formation en pharmacie [bacc.]	54	2	7	9	42	1		1	10		3	3	2	1	4	5	2	1	4	5
Pharmacie [pharmd.]	1868	785	1265	2050	1217	523	858	1381	453	183	284	467	198	79	123	202	198	78	122	200
Pharmacie [actual.]		45	65	110		24	38	62		10	7	17		11	20	31		11	20	31
Sciences biopharmaceutiques [bacc.]	464	238	400	638	128	68	118	186	268	143	237	380	68	27	45	72	68	26	45	71
TOTAL DE LA FACULTÉ	2386	1070	1737	2807	1387	616	1014	1630	731	336	531	867	268	118	192	310	268	116	191	307
SCIENCES DE L'ÉDUCATION																				
Éducation préscolaire et enseignement primaire [bacc.]	1130	100	1046	1146	333	34	291	325	576	54	586	640	221	12	169	181	218	12	168	180
Éducation préscolaire et enseignement primaire Laval [bacc.]		5	118	123						2	64	66		3	54	57		3	53	56
Enseignement de l'éducation physique et santé [bacc.]	591	306	210	516	223	132	70	202	307	140	118	258	61	34	21	55	60	34	21	55
Enseignement de l'éthique et de la culture religieuse au secondaire [bacc.]	79	29	53	82	13	11	13	24	54	12	31	43	12	6	9	15	12	6	9	15
Enseignement de l'univers social au secondaire [bacc.]	291	138	137	275	79	37	31	68	172	78	89	167	40	22	17	39	40	22	17	39

PREMIER CYCLE - TRIMESTRE D'AUTOMNE

FACULTÉS PROGRAMMES	TOTAL DES DEMANDES				REFUS				DÉSISTEMENTS				ADMIS				NOUVEAUX INSCRITS			
	2010		2011		2010		2011		2010		2011		2010		2011		2010		2011	
	T	H	F	T	T	H	F	T	T	H	F	T	T	H	F	T	T	H	F	T
Enseignement des mathématiques au secondaire [bacc.]	301	99	127	226	63	23	23	46	182	56	89	145	56	20	14	34	51	19	14	33
Enseignement des sciences et des technologies au secondaire [bacc.]	191	78	95	173	43	28	27	55	115	39	62	101	33	11	6	17	33	10	6	16
Enseignement du français langue seconde [bacc.]	340	50	227	277	83	11	40	51	211	34	144	178	46	5	43	48	45	5	43	48
Enseignement du français au secondaire [bacc.]	381	85	254	339	63	27	39	66	264	47	173	220	54	11	42	53	54	11	40	51
Enseignement en adaptation scolaire [bacc.]	701	55	612	667	175	15	143	158	402	36	361	397	124	4	108	112	122	4	108	112
Enseignement en adaptation scolaire Laval [bacc.]		6	102	108						3	50	53		3	52	55		3	51	54
Qualification en enseignement [cert.]	92	35	68	103	10	9	26	35	38	11	20	31	44	15	22	37	38	14	22	36
Qualification en enseignement [mod.]	46	19	32	51		3	2	5	13	7	10	17	33	9	20	29	33	9	20	29
TOTAL DE LA FACULTÉ	4143	1005	3081	4086	1085	330	705	1035	2334	519	1797	2316	724	155	577	732	706	152	572	724
SCIENCES INFIRMIÈRES																				
Sc. infirmières - urgence [mod.]	44	16	44	60	27	7	17	24	16	7	26	33	1	2	1	3	1	2	1	3
Sc. infirmières (formation initiale) [bacc.]	1019	256	780	1036	400	136	242	378	375	78	307	385	244	42	231	273	243	42	231	273
Sc. infirmières (formation intégrée DEC-BAC) [bacc.]	383	80	332	412	160	28	120	148	130	44	145	189	93	8	67	75	90	8	67	75
Sc. infirmières (formation initiale) Laval [bacc.]		17	106	123						7	48	55		10	58	68		10	57	67
Sc. infirmières (formation intégrée DEC-BAC) Laval [bacc.]		3	41	44						2	24	26		1	17	18		1	17	18
Sc. infirmières : milieu clinique [cert.]		1		1						1		1								
Sc. infirmières : profession et santé [min.]	98	21	94	115	45	9	35	44	29	7	37	44	24	5	22	27	24	5	21	26
Sc. infirmières : pratique infirmière 1 [min.]	42	13	57	70	17	9	25	34	14	3	19	22	11	1	13	14	11	1	13	14
Sc. infirmières : pratique infirmière 2 [min.]		2	22	24		1	4	5			8	8		1	10	11		1	10	11
Sc. Infirmières Éval. Santé interv. [mod.]	63	15	83	98	15	6	13	19	31	8	42	50	17	1	28	29	16	1	27	28
TOTAL DE LA FACULTÉ	1649	424	1559	1983	664	196	456	652	595	157	656	813	390	71	447	518	385	71	444	515

PREMIER CYCLE - TRIMESTRE D'AUTOMNE

FACULTÉS PROGRAMMES	TOTAL DES DEMANDES				REFUS				DÉSISTEMENTS				ADMIS				NOUVEAUX INSCRITS			
	2010		2011		2010		2011		2010		2011		2010		2011		2010		2011	
	T	H	F	T	T	H	F	T	T	H	F	T	T	H	F	T	T	H	F	T
THÉOLOGIE ET SCIENCES DES RELIGIONS																				
Animation spirituelle et engagement communautaire [maj.]	12	1	11	12	1				8		9	9	3	1	2	3	3	1	2	3
Animation spirituelle et engagement communautaire [min.]	9	4	7	11					9	3	6	9		1	1	2				
Approche critique du christianisme [mod.]		1		1						1		1								
Études islamiques [min.]	15	11	8	19		1	1		13	9	6	15	2	1	2	3	2	1	2	3
Les religions dans le monde contemporain [mod.]	6		3	3					6		3	3								
Pastorale en milieux de santé [mod.]	1	1	2	3					1	1	2	3								
Sciences des religions appliquées [maj.]	6	1	7	8	1				3	1	6	7	2		1	1	2		1	1
Sciences des religions [cert.]	24	5	11	16					21	5	9	14	3		2	2	2		2	2
Sciences religieuses [min.]	26	10	5	15	1				17	5	3	8	8	5	2	7	8	2	2	4
Théologie [bacc.]	35	15	11	26	3				24	15	5	20	8		6	6	7		6	6
Théologie [maj.]	13	6	4	10					7	4	2	6	6	2	2	4	5	2		2
Théologie pratique [cert.]	11	8	11	19					7	6	9	15	4	2	2	4	4	2	2	4
TOTAL DE LA FACULTÉ	158	63	80	143	6	1	1		116	50	60	110	36	12	20	32	33	8	17	25
PROGRAMMES MULTIFACULTAIRES (F.E.P.)																				
FAS-FEP																				
Bureautique [mod.]	21	7	26	33		1	6	7	17	5	17	22	4	1	3	4	4	1	3	4
Coopération internationale [cert.]	238	73	158	231	36	11	20	31	113	43	91	134	89	19	47	66	86	19	43	62
Initiation à la programmation [mod.]	28	13	8	21		1	1	2	19	8	6	14	9	4	1	5	9	4	1	5
Initiation au multimédia [mod.]	27	17	11	28		2		2	20	11	9	20	7	4	2	6	6	3	1	4
Programmation internet [mod.]	53	30	17	47	3	5	1	6	34	16	10	26	16	9	6	15	16	8	4	12
Santé mentale : fondements et pratiques d'intervention [cert.]	288	56	276	332	27	12	27	39	162	33	164	197	99	11	85	96	94	8	78	86

PREMIER CYCLE - TRIMESTRE D'AUTOMNE

FACULTÉS PROGRAMMES	TOTAL DES DEMANDES				REFUS				DÉSISTEMENTS				ADMIS				NOUVEAUX INSCRITS			
	2010		2011		2010		2011		2010		2011		2010		2011		2010		2011	
	T	H	F	T	T	H	F	T	T	H	F	T	T	H	F	T	T	H	F	T
FEP-MÉDECINE																				
Gestion des services de santé et des services sociaux [cert.]	160	61	163	224	37	19	38	57	72	24	73	97	51	18	52	70	46	18	48	66
Gestion des services de santé et des services sociaux [mod.]	18	9	24	33	4	3	7	10	13	5	13	18	1	1	4	5	1	1	3	4
FEP-MÉDECINE-FSI																				
Santé communautaire [cert.]	131	21	111	132	34	11	33	44	54	8	49	57	43	2	29	31	40	2	25	27
TOTAL MULTIFACULTAIRES	964	287	794	1081	141	65	133	198	504	153	432	585	319	69	229	298	302	64	206	270
UNIVERSITÉ DE MONTRÉAL																				
Baccalauréat es sciences	1	1		1									1	1		1				
Étudiants visiteurs	5	2		2	3	1		1	1	1		1	1				1			
Programmes d'échanges	625	217	357	574	87	31	40	71	88	31	40	71	450	155	277	432	450	154	277	431
TOTAL ÉCHANGES & VISITEURS	631	220	357	577	90	32	40	72	89	32	40	72	452	156	277	433	451	154	277	431
TOTAL DU PREMIER CYCLE	59939	23812	41308	65120	15468	6594	10829	17423	31280	12198	21003	33201	13185	4773	9272	14045	12736	4590	8926	13516

Légende : *bidisc.*: baccalauréat spécialisé bidisciplinaire; *cert.*: certificat; *maj.*: majeur; *micro.*: microprogramme; *min.*: mineur; *mod.*: module; *spéc.*: baccalauréat spécialisé

• Le total des nouvelles inscriptions comprend les étudiants ayant réussi l'année préparatoire et les attestations (majeur, B. sciences santé, etc.) émises par équivalence

* Les programmes multifacultaires sont gérés par la Faculté de l'éducation permanente

PREMIER CYCLE - TRIMESTRE D'AUTOMNE

RÉPARTITIONS DES CANDIDATS AUTORISÉS À S'INSCRIRE

VARIABLES

<u>Région administrative</u>	
Hors Québec	2462
Bas du Fleuve/Gaspésie	47
Saguenay/Lac St-Jean	85
Québec	321
Trois-Rivières	182
Estrie	216
Montréal	10526
Outaouais	82
Nord Ouest	61
Côte Nord	17
Non déclaré	46
TOTAL :	14045

<u>Âge</u>	
-18	98
18-19	3078
20-24	6934
25-29	1656
30-34	923
35-39	601
40-44	365
45+	390
TOTAL :	14045

<u>Langue d'usage</u>	
Français	12507
Anglais	450
Autre	1088
TOTAL :	14045

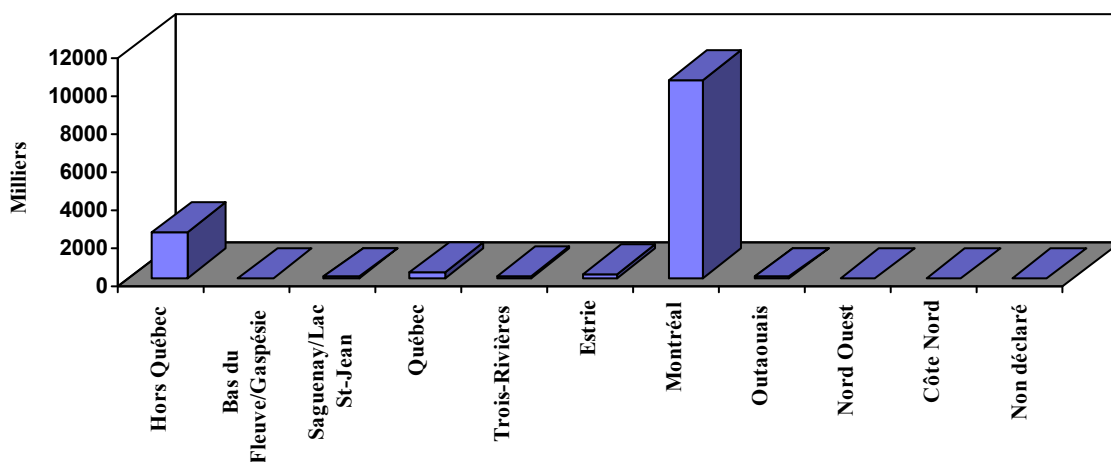
<u>Statut au Canada</u>	
Citoyen canadien	11121
Résident permanent	1463
Permis/Visa	1447
Autre	14
TOTAL :	14045

<u>Sexe</u>	
Masculin	4773
Féminin	9272
TOTAL :	14045

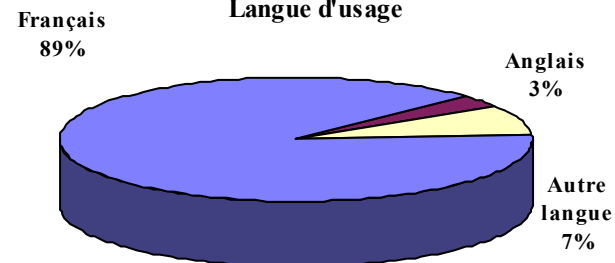
PREMIER CYCLE - TRIMESTRE D'AUTOMNE

RÉPARTITIONS DES CANDIDATS AUTORISÉS À S'INSCRIRE

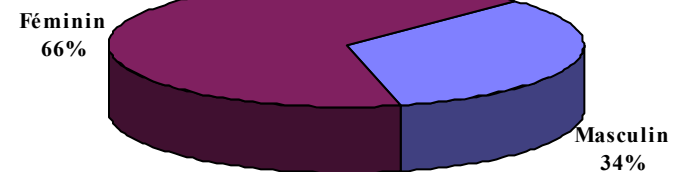
Région administrative



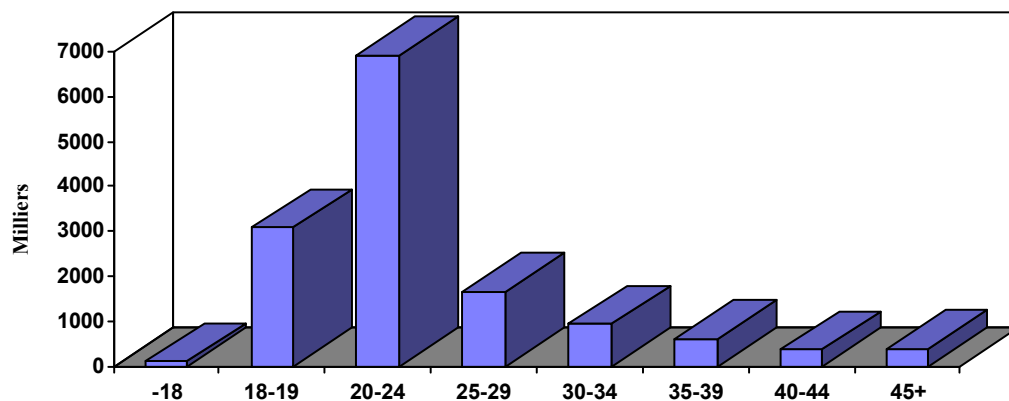
Langue d'usage



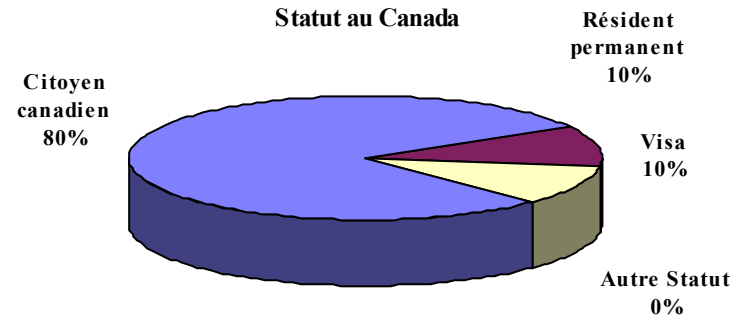
Sexe



Âge



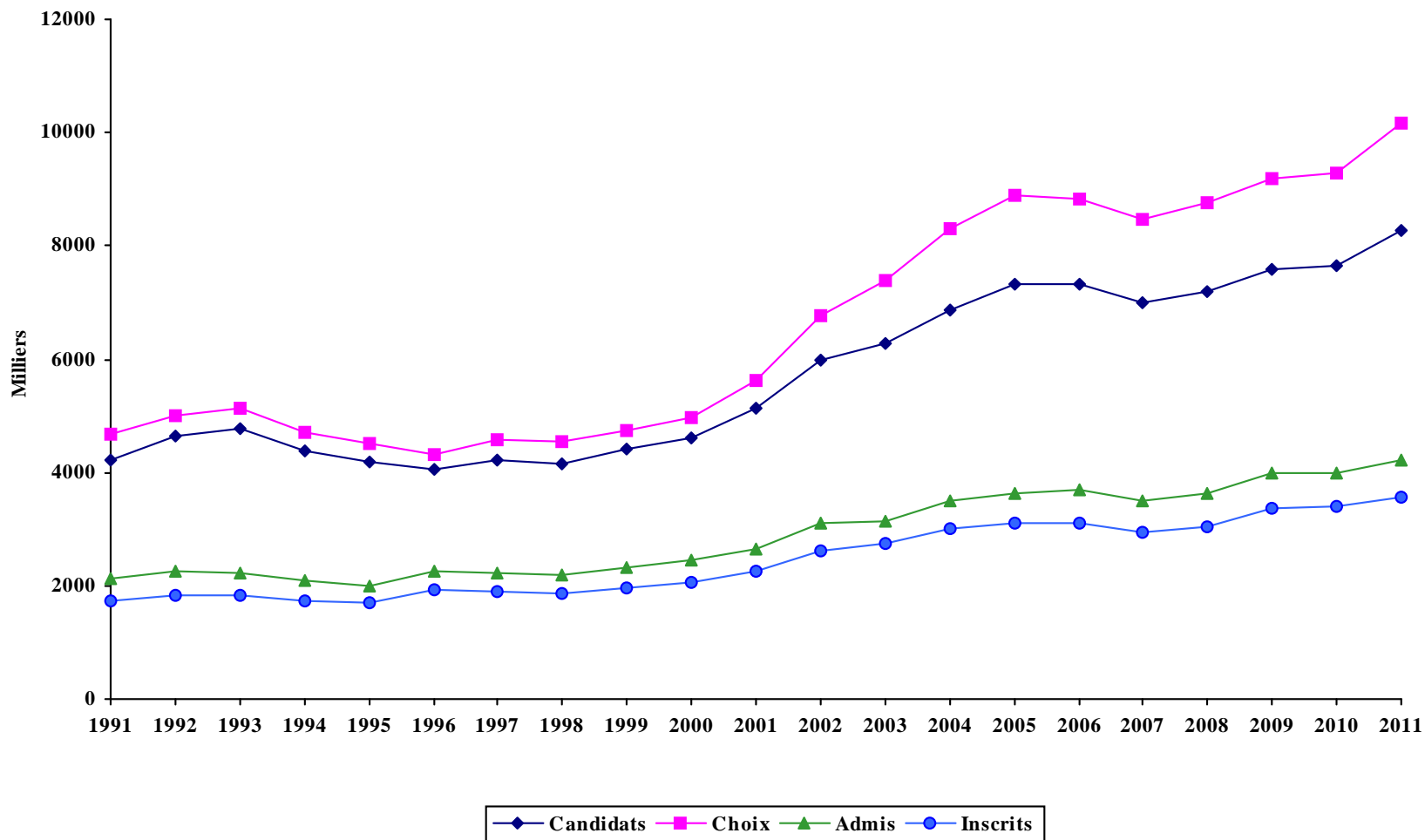
Statut au Canada



CYCLES SUPÉRIEURS - TRIMESTRE D'AUTOMNE

ANNÉES	CANDIDATS	CHOIX DE PROGRAMME		CANDIDATS ADMIS		CANDIDATS INSCRITS		
		Choix	N. Par candidat	NOMBRE	% des candidats	NOMBRE	% des candidats	% des admis
1991	4218	4672	1,11	2120	50%	1722	41%	81%
1992	4648	5000	1,08	2267	49%	1818	39%	80%
1993	4759	5147	1,08	2228	47%	1827	38%	82%
1994	4391	4715	1,07	2105	48%	1719	39%	82%
1995	4180	4528	1,08	1993	48%	1690	40%	85%
1996	4051	4327	1,07	2257	56%	1941	48%	86%
1997	4225	4568	1,08	2226	53%	1889	45%	85%
1998	4163	4552	1,09	2189	53%	1858	45%	85%
1999	4400	4745	1,08	2333	53%	1976	45%	85%
2000	4609	4970	1,08	2455	53%	2076	45%	85%
2001	5126	5635	1,10	2639	51%	2262	44%	86%
2002	5987	6779	1,13	3093	52%	2614	44%	85%
2003	6268	7391	1,18	3146	50%	2736	44%	87%
2004	6877	8301	1,21	3491	51%	3002	44%	86%
2005	7330	8903	1,21	3645	50%	3110	42%	85%
2006	7313	8819	1,21	3691	50%	3100	42%	84%
2007	6996	8476	1,21	3508	50%	2927	42%	83%
2008	7198	8770	1,22	3631	50%	3056	42%	84%
2009	7600	9176	1,21	3973	52%	3381	44%	85%
2010	7644	9282	1,21	3999	52%	3385	44%	85%
2011	8285	10171	1,23	4210	51%	3579	43%	85%

CYCLES SUPÉRIEURS - TRIMESTRE D'AUTOMNE



CYCLES SUPÉRIEURS - TRIMESTRE D'AUTOMNE

FACULTÉS PROGRAMMES	TOTAL DES DEMANDES				REFUS				DÉSISTEMENTS				ADMIS				NOUVEAUX INSCRITS				
	2010	2011			2010	2011			2010	2011			2010	2011			2010	2011			
	T	H	F	T	T	H	F	T	T	H	F	T	T	H	F	T	T	H	F	T	
<u>AMÉNAGEMENT</u>																					
Aménagement	Ph.D.	34	18	20	38	8	8	10	18	11	5	4	9	13	5	6	11	11	4	6	10
Architecture	M.Sc.	146	78	93	171	56	39	35	74	33	16	13	29	57	22	45	67	57	21	45	66
Design de jeux	D.É.S.S.	61	44	11	55	31	27	2	29	12	8	4	12	18	9	5	14	15	9	5	14
Gestion urbaine pour les pays en développement	D.É.S.S.	33	22	19	41	18	9	10	19	13	13	9	22	2				1			
M.Sc.A. (Aménagement)	M.Sc.	92	57	56	113	22	20	20	40	27	25	14	39	33	12	22	34	28	9	21	30
Montage et gestion de projets d'aménagement	D.É.S.S.	50	28	29	57	12	7	13	20	19	14	6	20	11	7	10	17	9	4	8	12
Urbanisme	M.Urb.	102	46	47	93	36	16	13	29	36	15	17	32	30	15	17	32	22	11	14	25
Total 2e cycle		484	275	255	530	175	118	93	211	140	91	63	154	151	65	99	164	132	54	93	147
Total 3e cycle		34	18	20	38	8	8	10	18	11	5	4	9	13	5	6	11	11	4	6	10
TOTAL DE LA FACULTÉ		518	293	275	568	183	126	103	229	151	96	67	163	164	70	105	175	143	58	99	157
<u>ARTS ET SCIENCES</u>																					
Administration sociale	D.É.S.S.	33	23	48	71	6	7	6	13	17	10	23	33	10	6	19	25	6	6	17	23
	Micro.	14	2	13	15	4	1	6	7	6		6	6	4	1	1	2	3		1	1
Analyse criminologique	Micro.	8	7	7	14	4	2	5	7	1	3	1	4	3	2	1	3	2		1	1
Anthropologie	M.Sc.	57	21	37	58	7	1	9	10	16	7	8	15	34	13	20	33	32	13	20	33
	Ph.D.	46	14	11	25	2	2		2	15	5	5	10	29	7	6	13	27	7	6	13
Arts Création et Technologie	D.E.S.S.		25	6	31		5	1	6		5	3	8		15	2	17		12	2	14
Chimie	M.Sc.	44	27	30	57	9	9	14	23	25	8	6	14	10	10	9	19	10	9	5	14
	Ph.D.	39	24	18	42	11	6	4	10	17	10	9	19	11	8	5	13	9	7	5	12
Commerce électronique	M.Sc.	42	36	12	48	12	12	3	15	18	18	7	25	12	6	2	8	6	5	2	7
Communication	Ph.D.	24	14	7	21	3	5	4	9	14	5	2	7	7	4	1	5	6	3	1	4
Communication dans les organisations en changement	Micro.	15	3	17	20	3	1	10	11	8	2	5	7	4		2	2	2		2	2

CYCLES SUPÉRIEURS - TRIMESTRE D'AUTOMNE

FACULTÉS PROGRAMMES		TOTAL DES DEMANDES				REFUS				DÉSISTEMENTS				ADMIS				NOUVEAUX INSCRITS			
		2010		2011		2010		2011		2010		2011		2010		2011		2010		2011	
		T	H	F	T	T	H	F	T	T	H	F	T	T	H	F	T	T	H	F	T
Communication organisationnelle	D.E.S.S.		3	15	18		2	9	11			2	2		1	4	5			3	3
Compétences professionnelles	Micro.		3	17	20			1	1		1	6	7		2	10	12		2	10	12
Criminologie	M.Sc.	104	24	82	106	37	9	20	29	23	11	19	30	44	4	43	47	43	4	35	39
	Ph.D.	13	10	19	29	2	1	3	4	6	4	6	10	5	5	10	15	4	4	9	13
Démographie	M.Sc.	28	11	9	20	7	4	1	5	7	2	4	6	14	5	4	9	10	4	4	8
	Ph.D.	11	6	4	10	1	1		1	6	3	2	5	4	2	2	4	3	1	1	2
Doctorat en psychologie	D.	101	10	87	97	69	8	52	60	20	2	26	28	12		9	9	12		8	8
Environnement et développement durable	D.É.S.S.	129	54	81	135	30	12	17	29	41	27	35	62	58	15	29	44	45	13	25	38
Études allemandes	M.A.	9	3	7	10					3	2	2	4	6	1	5	6	5		5	5
Études allemandes dans le contexte européen	Diplôme européen	1	2	1	3					1	2		2								
Études anglaises	M.A.	22	10	26	36	8	5	8	13	9	4	6	10	5	1	12	13	5	1	11	12
	Ph.D.	11	8	7	15		2	2	4	6	4	2	6	5	2	3	5	5	1	1	2
Études cinématographiques	M.A.	46	26	27	53	5	6	4	10	14	8	7	15	26	12	16	28	19	11	13	24
	Ph.D.	8	6	5	11			1	1	3	2	1	3	5	3	2	5	4	3	1	4
Études classiques	M.A.	10	2	2	4	2				3	1		1	5	1	2	3	5	1	2	3
Études hispaniques	M.A.	17	12	14	26	7	3	5	8	1	4	1	5	9	5	8	13	9	5	7	12
Études internationales	M.Sc.	117	49	75	124	17	22	31	53	41	13	22	35	59	14	22	36	50	13	19	32
	D.É.S.S.	29	13	21	34	13	10	12	22	15	3	5	8	1		4	4	1		2	2
	Micro.	42	15	18	33	6	9	10	19	12	1	2	3	24	5	6	11	21	3	6	9
Finance mathématique et computationnelle	D.É.S.S.	16	18	2	20	5	9	1	10	10	8	1	9	1							
	M.Sc.	55	49	15	64	21	20	3	23	19	19	8	27	15	10	4	14	11	6	2	8
Géographie	M.Sc.	22	10	8	18	5	5	2	7	5	2	2	4	12	3	4	7	10	3	4	7
	Ph.D.	10	3	2	5	2	1		1	4	2	1	3	4		1	1	3		1	1
Géographie appliquée en environnement	D.É.S.S.	19	11	10	21	11	2	4	6	5	5	2	7	3	4	4	8	1	4	3	7
Géomatique et analyse spatiale	Micro.	6	7	3	10		1		1	4	3	3	6	2	3		3	1	2		2
Histoire	M.A.	55	38	17	55	11	4	4	8	16	5	6	11	28	27	7	34	24	25	7	32

CYCLES SUPÉRIEURS - TRIMESTRE D'AUTOMNE

FACULTÉS PROGRAMMES		TOTAL DES DEMANDES				REFUS				DÉSISTEMENTS				ADMIS				NOUVEAUX INSCRITS			
		2010		2011		2010		2011		2010		2011		2010		2011		2010		2011	
		T	H	F	T	T	H	F	T	T	H	F	T	T	H	F	T	T	H	F	T
Histoire	Ph.D.	20	10	10	20	1	4		4	5		3	3	14	6	7	13	12	5	5	10
Histoire de l'art	M.A.	19	9	30	39	3	2	4	6	7	4	2	6	9	3	24	27	8	3	20	23
	Ph.D.	12	3	9	12			2	2	3		2	2	9	3	5	8	9	2	4	6
Informatique	M.Sc.	146	103	28	131	49	34	9	43	61	50	16	66	36	19	3	22	26	16	3	19
	Ph.D.	53	38	10	48	3	2	1	3	37	23	7	30	13	13	2	15	13	11	2	13
Intervention criminologique	Micro.	11	3	17	20	7	1	9	10	3	1	2	3	1	1	6	7	1	1	5	6
Linguistique	M.A.	21	11	16	27	5	3	5	8	7	7	6	13	8	1	5	6	7	1	5	6
	Ph.D.	13	4	1	5	5	1		1	3	2	1	3	5	1		1	3	1		1
Littérature	Ph.D.	16	8	20	28	4	1	4	5	7	2	6	8	5	5	10	15	5	4	9	13
Littérature comparée	M.A.	37	11	17	28	12	2	8	10	10	5	4	9	15	4	5	9	14	4	5	9
Littératures de langue française	M.A.	66	24	46	70	14	6	14	20	21	6	10	16	31	12	22	34	31	10	21	31
	Ph.D.	20	12	16	28	7	2	7	9	8	5	4	9	5	5	5	10	5	4	5	9
Mathématiques	M.Sc.	30	39	6	45	11	15	4	19	9	11	1	12	10	12	1	13	8	9	1	10
	Ph.D.	25	8	15	23	8	2	2	4	9	2	8	10	8	3	5	8	6	1	4	5
Méthodologies d'analyse sociologique	Micro.	8	1	1	2	1		1	1	5	1		1	2				1			
Muséologie	M.A.	42	3	50	53	10		11	11	11		15	15	21	2	22	24	19	2	20	22
Philosophie	M.A.	58	39	20	59	6	7	2	9	12	13	7	20	39	19	11	30	38	17	10	27
	Ph.D.	31	16	5	21	2	1		1	15	9	1	10	14	6	4	10	14	6	4	10
Physique	M.Sc.	63	35	14	49	19	12	7	19	28	9	5	14	16	14	2	16	15	14	2	16
	Ph.D.	31	11	3	14	2	1		1	19	4	2	6	10	6	1	7	9	2	1	3
Psychoéducation	M.Sc.	174	22	192	214	87	13	69	82	33	2	29	31	54	7	94	101	51	6	86	92
	Micro.	25		22	22	10		9	9	5		4	4	10		9	9	6		7	7
	Ph.D.	12	1	9	10	2	1	2	3	4		4	4	6		3	3	5		3	3
Psychologie	M.Sc.	69	18	60	78	35	7	27	34	19	5	15	20	15	6	18	24	14	5	16	21
	Ph.D.	29	9	22	31	7	3	6	9	8	4	8	12	14	2	8	10	12	2	6	8
Psychologie (recherche et intervention)	Ph.D.	118	24	105	129	62	15	68	83	24	2	15	17	32	7	22	29	32	6	22	28
Relations industrielles	M.Sc.	94	27	58	85	18	11	12	23	28	4	9	13	48	12	36	48	35	9	23	32
	D.É.S.S.	44	9	27	36	31	5	17	22	7	2	5	7	6	2	5	7	6	2	4	6

CYCLES SUPÉRIEURS - TRIMESTRE D'AUTOMNE

FACULTÉS PROGRAMMES		TOTAL DES DEMANDES				REFUS				DÉSISTEMENTS				ADMIS				NOUVEAUX INSCRITS			
		2010		2011		2010		2011		2010		2011		2010		2011		2010		2011	
		T	H	F	T	T	H	F	T	T	H	F	T	T	H	F	T	T	H	F	T
Relations industrielles	Ph.D.	15	15	9	24	1	4	1	5	10	9	6	15	4	2	2	4	2	1	2	3
Santé et sécurité du travail	D.É.S.S.	56	20	28	48	5	5	8	13	16	7	4	11	35	8	16	24	23	7	11	18
Science politique	M.Sc.	117	85	63	148	38	36	21	57	39	21	18	39	40	28	24	52	33	25	21	46
	Ph.D.	33	28	15	43	16	14	9	23	7	7	3	10	10	7	3	10	10	6	3	9
Sciences biologiques	M.Sc.	28	10	18	28	10	3	9	12	11	5	5	10	7	2	4	6	6	2	4	6
	Ph.D.	28	15	7	22	6	5	2	7	11	4	3	7	11	6	2	8	11	5	2	7
Sciences de la communication	M.Sc.	98	34	70	104	45	20	40	60	27	10	13	23	25	4	17	21	19	4	15	19
Sciences de l'information	M.S.I.	233	86	180	266	55	33	58	91	46	22	28	50	132	31	94	125	114	25	83	108
	M.S.I.		7	7	14						3	6	9		4	1	5		4	1	5
	Ph.D.	11	5	5	10	2	1	1	2	5	2	3	5	4	2	1	3	4	2	1	3
Sciences économiques	M.Sc.	165	131	35	166	33	32	11	43	88	66	14	80	44	33	10	43	22	16	5	21
	Ph.D.	80	89	18	107	30	39	8	47	38	40	9	49	10	9	1	10	9	9	1	10
Sciences humaines appliquées	Ph.D.	29	12	13	25	4	1	2	3	14	6	4	10	11	5	6	11	9	5	6	11
Service social	M.Sc.	156	44	159	203	66	18	81	99	42	13	37	50	48	13	41	54	47	13	39	52
	Ph.D.	7	5	8	13	1		1	1	3	5	2	7	3		5	5	3		5	5
Société, politiques publiques et santé	D.É.S.S.	12	5	6	11	1				5	2	3	5	6	2	2	4	5	1	1	2
	Micro.	1		3	3					1		2	2								
Sociologie	M.Sc.	55	25	23	48	14	10	2	12	19	5	10	15	22	10	11	21	17	10	11	21
	Ph.D.	15	8	16	24	1	2	2	4	4	5	7	12	10	1	6	7	9		4	4
Statistique	M.Sc.	33	27	14	41	11	12	3	15	15	7	4	11	7	8	7	15	6	5	6	11
	Ph.D.	16	25	8	33	4	13	7	20	8	8	1	9	4	4		4	4	1		1
Statistiques sociales	Micro.	12	12	5	17	1	3	2	5	6	4	2	6	5	5	1	6	3	2	1	3
Traduction	M.A.	83	20	51	71	11	5	9	14	45	11	22	33	27	4	20	24	19	3	19	22
	D.É.S.S.	85	18	58	76	15	7	6	13	36	5	23	28	34	6	29	35	22	5	22	27
	Ph.D.	12	6	8	14	1	3	2	5	9	2	4	6	2	1	2	3	2	1	2	3
Total 2e cycle		2981	1382	1944	3326	853	463	644	1107	982	475	513	988	1142	438	780	1218	937	363	675	1038
Total 3e cycle		889	447	492	939	259	141	193	334	342	178	157	335	286	125	139	264	261	100	124	224
TOTAL DE LA FACULTÉ		3870	1829	2436	4265	1112	604	837	1441	1324	653	670	1323	1428	563	919	1482	1198	463	799	1262

CYCLES SUPÉRIEURS - TRIMESTRE D'AUTOMNE

FACULTÉS PROGRAMMES	TOTAL DES DEMANDES				REFUS				DÉSISTEMENTS				ADMIS				NOUVEAUX INSCRITS				
	2010		2011		2010		2011		2010		2011		2010		2011		2010		2011		
	T	H	F	T	T	H	F	T	T	H	F	T	T	H	F	T	T	H	F	T	
<u>DROIT</u>																					
Common Law Nord-Ame.	LL.M.		2	4	6					1		1		1	4	5		1	2	3	
J.D. Common Law Nord-Ame.	D.E.S.		66	106	172		14	18	32		17	29	46		35	59	94		30	55	85
Common Law nord-américaine	D.É.S.S.	123	3	12	15	21		2	2	38	3	10	13	64				58			
	Micro.	24	10	17	27	11	4	5	9	10	6	12	18	3				3			
	Micro.		7	14	21		3	7	10		3	2	5		1	5	6		1	3	4
Droit	LL.M.	134	61	68	129	21	13	20	33	54	42	47	89	59	6	1	7	55	5	1	6
	LL.M.	69	30	43	73					6	2	3	5	63	28	40	68	34	20	27	47
	LL.M.	1		2	2					1		1	1			1	1			1	1
	LL.D.	56	40	22	62	15	9	3	12	26	18	10	28	15	13	9	22	12	9	9	18
Droit des affaires	D.É.S.S.	78	44	28	72	19	11	11	22	44	23	13	36	15	10	4	14	11	6	1	7
	LL.M.		4	3	7						2	1	3		2	2	4		1	2	3
	LL.M.		8	7	15						3	1	4		5	6	11		5	5	10
	Micro.	21	14	7	21	5	3	2	5	13	10	4	14	3	1		1	1			
Droit des technologies de l'information	LL.M.		1	2	3										1	2	3		1	2	3
	Micro.		5	4	9										5	4	9		5	2	7
Droit et travail	Micro.	33	13	25	38	6	6	3	9	12	2	7	9	15	5	14	19	9	2	7	9
Droit international	LL.M.		4	5	9						3	4	7		1	1	2		1	1	2
	D.É.S.S.	72	43	47	90	27	10	12	22	32	23	21	44	13	10	14	24	8	9	9	18
	LL.M.		3	8	11						2	3	5		1	5	6			4	4
	Micro.	24	13	17	30	9	4	4	8	14	8	9	17	1	1	4	5	1	1	2	3
Droit notarial	D.D.N.	138	53	105	158	9	7	18	25	37	22	30	52	92	24	57	81	88	24	55	79
Fiscalité	LL.M.			1	1							1	1								
Notariat	LL.M.	16	15	8	23	6	8	3	11	9	5	4	9	1	2	1	3	1	1	1	2
Technologie de l'information	Micro.	12	3	7	10	1				10	3	6	9	1		1	1	1			
Total 2e cycle		745	402	540	942	135	83	105	188	280	180	208	388	330	139	225	364	270	113	180	293
Total 3e cycle		56	40	22	62	15	9	3	12	26	18	10	28	15	13	9	22	12	9	9	18
TOTAL DE LA FACULTÉ		801	442	562	1004	150	92	108	200	306	198	218	416	345	152	234	386	282	122	189	311

CYCLES SUPÉRIEURS - TRIMESTRE D'AUTOMNE

FACULTÉS PROGRAMMES	TOTAL DES DEMANDES				REFUS				DÉSISTEMENTS				ADMIS				NOUVEAUX INSCRITS				
	2010		2011		2010		2011		2010		2011		2010		2011		2010		2011		
	T	H	F	T	T	H	F	T	T	H	F	T	T	H	F	T	T	H	F	T	
ÉTUDES SUPÉRIEURES																					
M.A. individualisée	M.A.	23	12	12	24	2	4	4	8	9	5	3	8	7	3	5	8	7	3	5	8
M.Sc individualisée	M.Sc.	27	10	20	30	17	2	9	11	5	4	4	8	5	3	6	9	5	2	5	7
Ph.D. individualisé	Ph.D.	7	1	3	4					4	1	2	3	2		1	1	2		1	1
Total 2e cycle		50	22	32	54	19	6	13	19	14	9	7	16	12	6	11	17	12	5	10	15
Total 3e cycle		7	1	3	4					4	1	2	3	2		1	1	2		1	1
TOTAL DE LA FACULTÉ		57	23	35	58	19	6	13	19	18	10	9	19	14	6	12	18	14	5	11	16
KINÉSIOLOGIE																					
Kinésiologie	M.Sc.	40	24	32	56	7	8	6	14	17	12	15	27	16	4	10	14	14	4	8	12
	D.É.S.S.	32	21	17	38	17	9	4	13	9	6	8	14	6	6	5	11	5	3	5	8
	Micro.	19	13	8	21	5	9	3	12	8	4	2	6	6		3	3	3		2	2
Sciences de l'activité physique	M.Sc.	12	9	10	19	4	2	2	4	4	4	2	6	4	3	6	9	4	3	6	9
	Ph.D.	11	7	5	12	2				4	6	2	8	5	1	2	3	4	1	2	3
Total 2e cycle		103	67	67	134	33	28	15	43	38	26	27	53	32	13	24	37	26	10	21	31
Total 3e cycle		11	7	5	12	2				4	6	2	8	5	1	2	3	4	1	2	3
TOTAL DU DÉPARTEMENT		114	74	72	146	35	28	15	43	42	32	29	61	37	14	26	40	30	11	23	34
MÉDECINE																					
Micro Pharmacologie Clinique	Micro.		6	9	15			1	1		1	2	3		5	6	11		5	5	10
Administration de la santé	D.É.S.S.	42	19	19	38	13	7	7	14	13	2	7	9	16	10	5	15	11	6	4	10
	Micro.	28	4	17	21	4		3	3	3	2	5	7	21	2	9	11	19	1	9	10
Administration des services de santé	M.Sc.	86	44	67	111	26	16	16	32	27	11	16	27	33	17	35	52	30	16	29	45
Analyse Eval. Interv. Santé	Diplôme	6	2	2	4	3				2	1		1	1	1	1	2		1	1	2
Anesthésiologie	D.É.S.	2	1	1	2									1	1	1	2				
Audiologie	M.P.A.	33	13	30	43	3		4	4	5	5	1	6	25	8	25	33	25	8	25	33

CYCLES SUPÉRIEURS - TRIMESTRE D'AUTOMNE

FACULTÉS PROGRAMMES		TOTAL DES DEMANDES				REFUS				DÉSISTEMENTS				ADMIS				NOUVEAUX INSCRITS			
		2010		2011		2010		2011		2010		2011		2010		2011		2010		2011	
		T	H	F	T	T	H	F	T	T	H	F	T	T	H	F	T	T	H	F	T
Biochimie	M.Sc.	46	24	29	53	8	10	10	20	25	6	5	11	13	8	14	22	6	6	8	14
	Ph.D.	15	11	12	23		1	2	3	5	4	6	10	10	6	4	10	10	4	2	6
Biochimie clinique (études postdoctorales)	D.E.P.D.	3	1	1	2	1				2	1	1			1	1				1	1
Bioéthique	D.É.S.S.	11	6	6	12	1				5	3	4	7	5	3	2	5	4	3	1	4
	M.A.	13	6	10	16	1	1	1	2	1	4	4	8	11	1	5	6	7	1	5	6
	Micro.	6	3	7	10		1		1	1	1	5	6	5	1	2	3	4		1	1
Bioinformatique	M.Sc.	35	18	7	25	6	5	2	7	22	6	4	10	7	7	1	8	6	3		3
	Ph.D.	9	6	1	7	3	1		1	4	3		3	2	2	1	3	2	1		1
Biologie moléculaire	M.Sc.	42	14	22	36	8	3	3	6	20	5	10	15	14	4	9	13	12	3	6	9
	Ph.D.	26	13	9	22	1	1		1	8	6	4	10	17	5	5	10	14	3	4	7
Cardiologie	D.É.S.	6	3		3									6	2		2				
Chirurgie cardiaque	D.É.S.		1		1										1		1				
Chirurgie générale	D.É.S.	2	1		1									2	1		1	1			
Endocrinologie et métabolisme	D.É.S.			1	1																
Endocrinologie et métabolisme chez l'enfant	D.É.S.			1	1											1	1			1	1
Env., santé, ges. catas.	D.É.S.S.	65	16	33	49	16	6	3	9	30	7	18	25	19	3	12	15	15	2	12	14
Ergothérapie	M.Sc.	105	8	89	97			1	1	2	1	5	6	103	7	83	90	101	7	83	90
Etudes cliniques pédiatriques	Micro.		1	4	5							1	1		1	3	4		1	3	4
Évaluation des technologies de la santé	M.Sc.		10	9	19		4		4		3	1	4		3	8	11		1	8	9
Génétique médicale	Micro.	19	7	28	35	5	7	12	19	6		9	9	8		6	6	7		5	5
Génie biomédical	M.Sc.A.	39	16	9	25	13	6	3	9	14	7	3	10	12	3	3	6	11	3	3	6
	D.É.S.S.	21	14	10	24	8	6	3	9	7	5	7	12	6	3		3	6	2		2
	Ph.D.	10	2	2	4	1				5	1	1	2	4	1	1	2	3	1	1	2
Gestion de la qualité en santé	Micro.		2		2		2		2												
Gestion du système de santé	Diplôme	9	5	12	17		1	3	4	6	1	1	2	3	3	8	11	3	2	4	6
Insurance Medecine Expert	D.É.S.S.	7	3	3	6					1	1		1	6	1	3	4	6	1	3	4

CYCLES SUPÉRIEURS - TRIMESTRE D'AUTOMNE

FACULTÉS PROGRAMMES		TOTAL DES DEMANDES				REFUS				DÉSISTEMENTS				ADMIS				NOUVEAUX INSCRITS			
		2010		2011		2010		2011		2010		2011		2010		2011		2010		2011	
		T	H	F	T	T	H	F	T	T	H	F	T	T	H	F	T	T	H	F	T
Insurance Medecine Expert	Micro.	1	3	2	5								1	3	2	5	1	3	1	4	
Médecine d'assurance et expertise en sciences de la santé	Micro.	28	11	7	18	1		1		5	3	1	4	23	7	6	13	16	6	6	12
Médecine d'assurance et expertise en sciences de la santé	D.É.S.S.	9	7	4	11	1		1		4	2		2	4	5	3	8	2	3	2	5
	Micro.	1	3		3	1					2		2		1		1				
Médecine de soins intensifs chez l'enfant	D.É.S.	1	1	1	2					1					1	1	2				
Médecine d'urgence pédiatrique	D.É.S.	1		1	1									1		1	1	1			
Médecine familiale	D.É.S.	3	2	1	3	2				1					2	1	3				
Médecine néonatale et périnatale	D.É.S.	1		1	1									1		1	1			1	1
Microbiologie et immunologie	M.Sc.	40	22	17	39	17	6	6	12	13	10	11	21	10	6		6	10	5		5
	Ph.D.	21	12	6	18	2	3	1	4	9	1	4	5	10	8	1	9	8	6	1	7
Microbiologie médicale et infectiologie	D.É.S.	1	1		1									1	1		1				
Neurochirurgie	D.É.S.	1	1		1									1	1		1				
Nutrition	D.É.S.S.	18	4	18	22	10	3	5	8	6		6	6	2	1	7	8	1	1	6	7
	Micro.	8		7	7	3		1	1	1		3	3	4		3	3	3		3	3
	Ph.D.	10	1	6	7	2	1	1	2	6		2	2	2		3	3	2		2	2
Nutrition (maîtrise de recherche)	M.Sc.	12	3	9	12	3	2	1	3	5	1	3	4	3		5	5	3		4	4
Nutrition (maîtrise professionnelle)	M.Sc.	9	6	12	18		3	3	6	6	3	2	5	3		6	6	3		5	5
Oncologie gynécologique	D.É.S.		1	1	2											1	1				
Oncologie médicale	D.É.S.	4	1		1									4	1		1	3			
Orthophonie	M.P.O.	72	3	82	85	11	1	13	14	6	1	2	3	55	1	67	68	55	1	66	67
Otho-rhino-laryngologie	D.É.S.			1	1											1	1				
Pathologie et biologie cellulaire	M.Sc.	16	7	10	17	5	4	6	10	10	2	2	4	1	1	2	3	1	1	2	3
	Ph.D.	11	2	5	7	3	1	1	2	6		1	1	2	1	3	4	2	1	3	4
Pédiatrie - tronc commun	D.É.S.	1		1	1							1	1	1							
Pédiatrie générale	D.É.S.			2	2											2	2			1	1

CYCLES SUPÉRIEURS - TRIMESTRE D'AUTOMNE

FACULTÉS PROGRAMMES		TOTAL DES DEMANDES				REFUS				DÉSISTEMENTS				ADMIS				NOUVEAUX INSCRITS			
		2010		2011		2010		2011		2010		2011		2010		2011		2010		2011	
		T	H	F	T	T	H	F	T	T	H	F	T	T	H	F	T	T	H	F	T
Perfusion extracorporelle	D.É.S.S.	11	2	8	10	5	2	3	5	4		5	5	2				2			
Petite enfance - approche interprofessionnelle	D.É.S.S.	9		15	15	2		4	4	4		8	8	3		3	3	1		1	1
	Micro.	4	1	10	11	1		3	3		1	4	5	3		3	3	3		2	2
Pharmacogénomique	Micro.	8	2	7	9	2		1	1	3	2	4	6	3		2	2	2		1	1
Pharmacologie	M.Sc.	44	24	22	46	16	4	6	10	14	8	5	13	7	7	3	10	6	6	3	9
	Ph.D.	16	8	10	18	2		1	1	3	3	5	8	10	3	2	5	10	3	2	5
Pharmacologie Clinique	D.E.S.S.		16	33	49		2	4	6		5	9	14		9	19	28		5	15	20
Physiologie	M.Sc.	16	1	4	5	5		1	1	5	1	3	4	6				6			
	Ph.D.	4		1	1	1		1	1	2				1				1			
Physiologie moléculaire, cellulaire et intégrative	M.Sc.		3	1	4									3	1	4		2	1	3	
	Ph.D.		1	2	3									1	2	3		1	2	3	
Physiothérapie	M.Sc.	87	20	75	95	10	8	9	17		1	4	5	77	11	62	73	77	11	62	73
Radiologie diagnostique	D.É.S.	2	2	1	3									1	1		1				
Réadaptation	M.Sc.	6	4	5	9		2		2	2	2	3	5	4		2	2	4		2	2
	Ph.D.	8	2		2					1	2		2	7				7			
Santé communautaire	M.Sc.	105	36	65	101	34	12	21	33	25	13	24	37	46	11	20	31	39	9	20	29
	D.É.S.S.	35	10	20	30	14	4	9	13	12	2	3	5	8	4	8	12	6	3	6	9
	Micro.	13	3	8	11	2	1	3	4	5	1	3	4	6	1	2	3	3		2	2
Santé environnementale et santé au travail	M.Sc.	51	21	19	40	12	7	3	10	15	3	2	5	24	11	14	25	19	10	13	23
	D.E.S.S.		1	4	5		1		1			1	1			3	3			2	2
	Micro.	15	6	11	17	6	1	4	5	5	2	2	4	4	3	5	8	3	2	3	5
Santé publique	Micro.	13	8	21	29	3	1	5	6	5	5	7	12	5	2	9	11	2	1	7	8
	Ph.D.	75	31	35	66	14	5	4	9	40	19	20	39	21	6	10	16	20	5	10	15
Sciences biomédicales	M.Sc.	81	27	46	73	12	11	7	18	28	6	14	20	41	10	25	35	37	9	25	34
	Ph.D.	38	19	18	37	3	6	1	7	22	6	10	16	13	6	7	13	11	5	6	11
Sciences neurologiques	M.Sc.	20	9	7	16	5	3	4	7	9	2	2	4	6	4	1	5	6	4	1	5
	Ph.D.	11	9	3	12	4	1		1	3	2	1	3	4	6	2	8	4	5	2	7
Toxicologie et analyse du risque	D.É.S.S.	32	16	20	36	10	5	11	16	13	9	4	13	9	2	5	7	7	2	1	3

CYCLES SUPÉRIEURS - TRIMESTRE D'AUTOMNE

FACULTÉS PROGRAMMES	TOTAL DES DEMANDES				REFUS				DÉSISTEMENTS				ADMIS				NOUVEAUX INSCRITS				
	2010	2011			2010	2011			2010	2011			2010	2011			2010	2011			
	T	H	F	T	T	H	F	T	T	H	F	T	T	H	F	T	T	H	F	T	
Virologie et immunologie	Ph.D.	5	4	1	5		2		2		1	1	3	2		2	3	1		1	
Total 2e cycle		1371	518	989	1507	302	159	206	365	393	158	245	403	667	193	527	720	591	155	476	631
Total 3e cycle		268	124	114	238	40	22	12	34	120	49	55	104	107	48	43	91	97	37	37	74
Total Études médicales postdoctorales		25	15	13	28	2				2		1	1	19	12	10	22	5		3	3
TOTAL DE LA FACULTÉ		1664	657	1116	1773	344	181	218	399	515	207	301	508	793	253	580	833	693	192	516	708
<u>MÉDECINE DENTAIRE</u>																					
Médecine dentaire	M.Sc.	39	12	29	41	27	10	23	33	6		2	2	6	2	3	5	6	2	3	5
Sciences bucco-dentaires	M.Sc.	2	2	4	6	1	2	2	4	1						2	2			2	2
Total 2e cycle		41	14	33	47	28	12	25	37	7		2	2	6	2	5	7	6	2	5	7
TOTAL DE LA FACULTÉ		41	14	33	47	28	12	25	37	7		2	2	6	2	5	7	6	2	5	7
<u>MÉDECINE VÉTÉRINAIRE</u>																					
Biomédecine vétérinaire	D.É.S.	1	1	1	2						1	1	2	1				1			
Diagnostic en laboratoire	D.É.S.			1	2				1		1		1								
Internat de perfectionnement en sciences appliquées vétérinaires	Cert.	5		3	3	2		1	1	2		1	1	1		1	1	1		1	1
Med. Animaux de compagnie	Micro.	4	1	1	2	1				2	1		1	1		1	1	1		1	1
Pathologie vétérinaire	D.É.S.	2	3	4	7	1		3	3		2		2	1	1	1	2	1	1	1	2
Sciences cliniques vétérinaires	D.É.S.	8	2	6	8	4	1	3	4	2	1	2	3	2		1	1	2		1	1
	D.É.S.			1	1											1	1			1	1
Sciences vétérinaires	M.Sc.	32	20	20	40	5	2	1	3	5	9	3	12	22	9	16	25	22	9	16	25
	M.Sc.	7	2	2	4	4		1	1	3	1	1	2		1		1		1		1
	Ph.D.	11	3	1	4					2				9	3	1	4	9	3	1	4

CYCLES SUPÉRIEURS - TRIMESTRE D'AUTOMNE

FACULTÉS PROGRAMMES		TOTAL DES DEMANDES				REFUS				DÉSISTEMENTS				ADMIS				NOUVEAUX INSCRITS			
		2010	2011			2010	2011			2010	2011			2010	2011			2010	2011		
		T	H	F	T	T	H	F	T	T	H	F	T	T	H	F	T	T	H	F	T
Total 2e cycle		59	30	39	69	17	3	10	13	14	16	8	24	28	11	21	32	28	11	21	32
Total 3e cycle		11	3	1	4					2				9	3	1	4	9	3	1	4
TOTAL DE LA FACULTÉ		70	33	40	73	17	3	10	13	16	16	8	24	37	14	22	36	37	14	22	36
<u>MUSIQUE</u>																					
Composition	M.Mus.	24	24	4	28	4	5	2	7	9	8	1	9	11	11	1	12	10	8	1	9
	D. Mus.	7	7	4	11	1		1	1	2	1		1	3	5	3	8	3	5	3	8
Interprétation	M.Mus.	98	32	51	83	27	5	14	19	28	15	18	33	43	12	19	31	41	12	17	29
	D.É.S.S.	26	13	12	25	7	1	5	6	12	9	4	13	7	3	3	6	7	3	2	5
	D. Mus.	36	26	16	42	5	3	2	5	21	15	7	22	10	8	7	15	9	8	7	15
Musique	M.A.	17	6	4	10	3	3	1	4	8	2	2	4	6	1	1	2	5	1	1	2
	Ph.D.	8	6	3	9	2	2	1	3	3	2	1	3	3	2	1	3	2		1	1
Répertoire d'orchestre	D.É.S.S.	10	3	6	9			2	2	5	3	2	5	5		2	2	5		1	1
Répertoire d'orchestre 2	D.É.S.S.			1	1			1	1												
Total 2e cycle		175	78	78	156	41	14	25	39	62	37	27	64	72	27	26	53	68	24	22	46
Total 3e cycle		51	39	23	62	8	5	4	9	26	18	8	26	16	15	11	26	14	13	11	24
TOTAL DE LA FACULTÉ		226	117	101	218	49	19	29	48	88	55	35	90	88	42	37	79	82	37	33	70
<u>OPTOMÉTRIE</u>																					
Intervention en déficience visuelle - orientation et mobilité	D.É.S.S.	16	3	12	15	3	2	3	5	6	1	2	3	6		6	6	6		6	6
Intervention en déficience visuelle - réadaptation	D.É.S.S.	24	6	22	28	3	4	5	9	9	1	5	6	12	1	11	12	11	1	11	12
Résidence en optométrie	Cert.	1	1	4	5							1	1	1	1	3	4	1	1	1	2
Sciences de la vision	M.Sc.	5	2	5	7		2	1	3	2		3	3	3		1	1	3		1	1
	Ph.D.		7	3	10						1		1		6	3	9		6	3	9

CYCLES SUPÉRIEURS - TRIMESTRE D'AUTOMNE

FACULTÉS PROGRAMMES	TOTAL DES DEMANDES				REFUS				DÉSISTEMENTS				ADMIS				NOUVEAUX INSCRITS				
	2010		2011		2010		2011		2010		2011		2010		2011		2010		2011		
	T	H	F	T	T	H	F	T	T	H	F	T	T	H	F	T	T	H	F	T	
Total 2e cycle	46	12	43	55	6	8	9	17	17	2	11	13	22	2	21	23	21	2	19	21	
Total 3e cycle		7	3	10						1		1		6	3	9		6	3	9	
TOTAL DE L'ÉCOLE	46	19	46	65	6	8	9	17	17	3	11	14	22	8	24	32	21	8	22	30	
<u>PHARMACIE</u>																					
Développement du médicament	D.É.S.S.	182	54	78	132	82	17	19	36	28	6	7	13	72	31	50	81	67	23	36	59
Pharmacie-maître de stage	D.É.S.S.			1	1			1	1												
Pratique pharmaceutique	M.Sc.	6	16	33	49	1				5	6	6	12	10	27	37		9	26	35	
Recherche, développement et évaluation du médicament	Dipl. comp.	2	3	6	9	1				1	2	1	3	1	5	6		1	5	6	
Sciences pharmaceutiques	M.Sc.	91	21	52	73	37	6	9	15	15	10	12	22	36	5	27	32	32	5	24	29
	Ph.D.	20	8	10	18	2	3	3	6	9	5	4	9	9		3	3	8		3	3
Soins pharmaceutiques	D.É.S.S.	6	2	4	6		1		1	2		2	2	4	1	1	2	3	1		1
	Micro.	11	1	4	5		1		1	5		2	2	6		2	2	2		1	1
Total 2e cycle		296	94	172	266	120	25	29	54	55	22	29	51	118	47	107	154	104	38	87	125
Total 3e cycle		22	11	16	27	3	3	3	6	10	7	5	12	9	1	8	9	8	1	8	9
TOTAL DE LA FACULTÉ		318	105	188	293	123	28	32	60	65	29	34	63	127	48	115	163	112	39	95	134
<u>SCIENCES DE L'ÉDUCATION</u>																					
Administration de l'éducation	M.A.	9	5	7	12	2		1	1	6		3	3	1	5	3	8		2	1	3
	D.É.S.S.	170	46	74	120	7	7	2	9	38	13	19	32	125	26	53	79	112	25	47	72
	M.Ed.	26	6	19	25		1	3	4	5	2	1	3	21	3	15	18	17	3	12	15
	Micro.	45	16	23	39	4	2	1	3	15	5	2	7	26	9	20	29	22	5	15	20
	Ph.D.	9	9	7	16	1	2	2	4	4	3	2	5	4	4	3	7	4	4	3	7
Administration des systèmes d'éducation et de formation	D.É.S.S.	1	2	4	6	1	1		1		1	4	5								
	Micro.	1	1		1	1	1		1												
Andragogie	M.A.	5	1	2	3	1	1	1	2	3		1	1	1				1			
	Ph.D.	3	3	4	7		2		2	2	1	2	3	1		2	2	1		2	2

CYCLES SUPÉRIEURS - TRIMESTRE D'AUTOMNE

FACULTÉS PROGRAMMES		TOTAL DES DEMANDES				REFUS				DÉSISTEMENTS				ADMIS				NOUVEAUX INSCRITS			
		2010		2011		2010		2011		2010		2011		2010		2011		2010		2011	
		T	H	F	T	T	H	F	T	T	H	F	T	T	H	F	T	T	H	F	T
Didactique	M.A.	19	6	12	18	3	2		2	7	2	1	3	9	2	11	13	8	2	10	12
	M.Ed.	22	1	31	32	2				7		5	5	13	1	26	27	10	1	22	23
	D.É.S.S.	33		12	12	2						1	1	31		11	11	30			10
	Micro.	44	1	26	27	1	1		1	7		3	3	36		23	23	34			21
Éducation comparée et fondements de l'éducation	Ph.D.	13	4	8	12	5	1	1	2	3	2	2	4	5	1	5	6	5			5
	M.A.	3	6	8	14	1	2	1	3	2	3	2	5		1	5	6		1	2	3
Enseignement au secondaire	Ph.D.	6	2	5	7	1				3	1	4	5	2	1	1	2	1	1	1	2
	M.Ed.	54	20	27	47	9	3	5	8	22	5	10	15	23	11	11	22	17	9	10	19
Enseignement postsecondaire	Micro.	186	90	117	207	12	6	8	14	44	31	41	72	130	53	68	121	88	41	55	96
Évaluation des compétences	M.Ed.	7	2	5	7	1				1	1	2	3	5	1	3	4	3	1	3	4
	D.É.S.S.	5	1	6	7			1	1	3		1	1	2	1	4	5	2	1	2	3
	Micro.	10	1	5	6	2	1		1	5		4	4	3		1	1	3			1
Générale	D.É.S.S.	21	8	33	41		1	1	2	11	4	14	18	10	3	18	21	7	2	15	17
	M.Ed.	12	3	12	15	1		1	1	8	2	8	10	3	1	3	4	3	1	3	4
Gestion du changement en éducation	Micro.	4	1	1	2		1		1	4		1	1								
Insertion professionnelle en enseignement	Micro.	1	1		1		1		1	1											
Intégration pédagogique des TIC	Micro.	1	1	6	7	1		5	5		1	1	2								
Intervention éducative	M.Ed.	29	2	13	15	2	1	3	4	14	1	7	8	13		3	3	12		1	1
	D.É.S.S.	22	1	28	29	1	1	6	7	11		6	6	10		16	16	7		11	11
Mesure et évaluation en éducation	M.A.	10	4	4	8	3		2	2	2	1		1	5	3	2	5	3	3	1	4
	Ph.D.	4	7	4	11			1	1	3		1	1	1	7	2	9		6	2	8
Micro Ortho. Des Math.	Micro.		5	34	39			1	1		2	3	5		3	30	33		3	25	28
Micro Ortho. Du Français	Micro.		2	8	10		1		1		1	3	4			5	5			4	4
Orthodidactique	D.É.S.S.		1	8	9		1	1	2			3	3			4	4			2	2
Orthopédagogie	M.Ed.	80	7	88	95	5	3	12	15	28	2	21	23	47	2	55	57	41	2	43	45
Pédagogie universitaire des sciences médicales	M.A.	6		2	2	2		1	1	1				3		1	1	2		1	1
Psychopédagogie	M.A.	22	13	15	28	4	4	6	10	9	2	6	8	9	7	3	10	8	6	3	9

CYCLES SUPÉRIEURS - TRIMESTRE D'AUTOMNE

FACULTÉS PROGRAMMES		TOTAL DES DEMANDES				REFUS				DÉSISTEMENTS				ADMIS				NOUVEAUX INSCRITS			
		2010		2011		2010		2011		2010		2011		2010		2011		2010		2011	
		T	H	F	T	T	H	F	T	T	H	F	T	T	H	F	T	T	H	F	T
Psychopédagogie	Ph.D.	14	5	8	13	2	2	1	3	5	1	3	4	7	2	4	6	5	2	4	6
Sciences de l'éducation	Micro.	4	9	5	14				1	3	6	3	9	1	2	2	4	1	1	2	3
Soutien à l'apprentissage	Micro.	5	1	2	3				1	4											
Total 2e cycle		857	264	637	901	68	44	64	108	261	85	176	261	527	134	396	530	431	109	322	431
Total 3e cycle		49	30	36	66	9	7	5	12	20	8	14	22	20	15	17	32	16	13	17	30
TOTAL DE LA FACULTÉ		906	294	673	967	77	51	69	120	281	93	190	283	547	149	413	562	447	122	339	461
<u>SCIENCES INFIRMIÈRES</u>																					
DESS Prév. Contr. Infect.	D.É.S.S.	9	1	12	13	1		2	2	7		7	7	1	1	3	4	1	1	2	3
Développement des pratiques infirmières	Micro.	40		39	39	5		7	7	2		5	5	33		27	27	26		25	25
Leadership et gestion des services infirmiers	Micro.	17	6	47	53	2		4	4	4	3	19	22	11	3	24	27	8	2	21	23
Prévention et contrôle des infections	Micro.	11	1	13	14	3	1	2	3	7		11	11	1				1			
Sciences infirmières	M.Sc.	98	13	74	87	10	2	7	9	38	4	26	30	50	7	41	48	41	5	35	40
	D.É.S.S.	16	2	5	7	2				10				4	2	5	7			2	2
	Ph.D.	16	3	9	12	1				10	2	4	6	5	1	5	6	4	1	5	6
Sciences infirmières - Soins spéc.	M.Sc.	15	8	34	42		2	10	12		3	5	8	15	3	19	22	14	2	17	19
Soins paliat. - fin de vie	Micro.	8		12	12	3		1	1	5		11	11								
Soins spécialisés	D.compl.	20	8	31	39	2	2	7	9	3	3	6	9	15	3	18	21	5	3	14	17
Total 2e cycle		234	39	267	306	28	7	40	47	76	13	90	103	130	19	137	156	96	13	116	129
Total 3e cycle		16	3	9	12	1				10	2	4	6	5	1	5	6	4	1	5	6
TOTAL DE LA FACULTÉ		250	42	276	318	29	7	40	47	86	15	94	109	135	20	142	162	100	14	121	135
<u>THÉOLOGIE ET SCIENCES DES RELIGIONS</u>																					
Doctorat en théologie (grade canonique)	D.Th.		1		1																

CYCLES SUPÉRIEURS - TRIMESTRE D'AUTOMNE

FACULTÉS PROGRAMMES		TOTAL DES DEMANDES				REFUS				DÉSISTEMENTS				ADMIS				NOUVEAUX INSCRITS			
		2010		2011		2010		2011		2010		2011		2010		2011		2010		2011	
		T	H	F	T	T	H	F	T	T	H	F	T	T	H	F	T	T	H	F	T
Licence en théologie (grade canonique)	Licence		1		1									1		1					
Santé, spiritualité et bioéthique	D.É.S.S.	3	2	2	4					1	2	1	3	2	1	1	2				
Sciences des religions	M.A.	10	1	4	5					6	1	1	2	4		3	3	3		3	
	Micro.	3	1	1	2					1				2	1	1	2	1	1	1	2
	Ph.D.	5	5	2	7	1				2	1	1	2	2	4		4	2	4		4
Théologie	M.A.	10	8	1	9	1		1	1	6	2		2	3	6		6	3	6		6
	Micro.	4	2		2	1	1		1		1		1	3			3				
	Ph.D.	7	3	2	5	2				3		1	1	2	3	1	4	2	3	1	4
Théologie - études bibliques	Ph.D.	2	4	1	5		1		1	2	2	1	3		1		1		1		1
Théologie pratique	M.A.	16	7	3	10	2	2		2	2		2	12	3	2	5	8	3	2	5	
	Micro.		1		1									1		1		1		1	
	Ph.D.	9	6		6	1				4	2		2	4	4		4	1	3		3
Total 2e cycle		46	23	11	34	4	3	1	4	16	8	2	10	26	12	7	19	20	11	6	17
Total 3e cycle		23	19	5	24	4	1		1	11	6	3	9	8	12	1	13	5	11	1	12
TOTAL DE LA FACULTÉ		69	42	16	58	8	4	1	5	27	14	5	19	34	24	8	32	25	22	7	29
<u>UNIVERSITÉ DE MONTRÉAL</u>																					
Programmes d'échanges (2e cycle)		289	126	181	307	60	38	38	76	31	19	15	34	197	69	128	197	182	62	122	184
Programmes d'échanges (3e cycle)		11	7	4	11		1		1	2	3	1	4	9	3	3	6	9	3	2	5
Total 2e cycle		289	126	181	307	60	38	38	76	31	19	15	34	197	69	128	197	182	62	122	184
Total 3e cycle		11	7	4	11		1		1	2	3	1	4	9	3	3	6	9	3	2	5
TOTAL ÉCHANGES & VISITEURS		300	133	185	318	60	39	38	77	33	22	16	38	206	72	131	203	191	65	124	189
TOTAL UNIVERSITÉ DE MONTRÉAL																					
Total 2e cycle		7777	3346	5288	8634	1889	1011	1317	2328	2386	1141	1423	2564	3460	1177	2514	3691	2924	972	2175	3147
Total 3e cycle		1448	756	753	1509	349	197	230	427	588	302	265	567	504	248	249	497	452	202	227	429
Total Études médicales postdoctorales		25	15	13	28	2				2		1	1	19	12	10	22	5		3	3
TOTAL DES CYCLES SUPÉRIEURS		9250	4117	6054	10171	2240	1208	1547	2755	2976	1443	1689	3132	3983	1437	2773	4210	3381	1174	2405	3579

INSCRIPTION DES NOUVEAUX ÉTUDIANTS - TRIMESTRE D'AUTOMNE

		CANDIDATS AUTORISÉS À S'INSCRIRE (1)			INSCRIPTIONS			Candidats non inscrits	
		Demandes d'admission	Changements de programme		TOTAL	STATUT			
	(2)		(3)			Temps plein	Temps partiel	TOTAL	
Premier cycle (sauf F.E.P. et programmes multifacultaires)	2010	8 637	645	1 581	10 863	9 315	1 283	10 598	265
	2011	9 245	684	1 713	11 642	10 023	1 297	11 320	322
Éducation permanente (FEP)	2010	1 660	135	303	2 098	733	1 193	1 926	172
	2011	1 678	152	341	2 171	730	1 258	1 988	183
Programmes multifacultaires	2010	175	12	43	230	27	189	216	14
	2011	183	6	43	232	45	163	208	24
<u>TOTAL DU PREMIER CYCLE</u>	2010	10 472	792	1 927	13 191	10 075	2 665	12 740	451
	2011	11 106	842	2 097	14 045	10 798	2 718	13 516	529
Deuxième cycle	2010	3 309		155	3 464	2 085	841	2 926	538
	2011	3 579	1	109	3 689	2 280	867	3 147	542
Études médicales postdoctorales	2010	24		6	30	7		7	23
	2011	22			22	2	1	3	19
Doctorat	2010	502		2	504	428	24	452	52
	2011	497			497	401	28	429	68
<u>TOTAL DES CYCLES SUPÉRIEURS</u>	2010	3 835		163	3 998	2 520	865	3 385	613
	2011	4 098	1	109	4 208	2 683	896	3 579	629
<u>GRAND TOTAL</u>	2010	14 307	792	2 090	17 189	12 595	3 530	16 125	1 064
	2011	15 204	843	2 206	18 253	13 481	3 614	17 095	1 158

(1) Un candidat est autorisé à s'inscrire quand il a accepté une offre d'admission et qu'il n'y a pas eu désistement de sa part.

(2) Changement de programme impliquant une nouvelle faculté [exemple: de la Faculté des arts et sciences à la Faculté de médecine dentaire].

(3) Changement de programme à l'intérieur de la même faculté [exemple: d'un programme de sociologie à un programme d'anthropologie].

Sources: Rapports ACCR33 et ADDR33 en date du 2011-12-19 et 2010-12-20 respectivement.

PROVENANCE DES CANDIDATS ÉTRANGERS - TRIMESTRE D'AUTOMNE

Pays/États	Premier cycle						Deuxième cycle						Troisième cycle						Internat/Résidence			Total	
	Choix	Admis	Inscrits	Choix	Admis	Inscrits	Choix	Admis	Inscrits	Choix	Admis	Inscrits	Choix	Admis	Inscrits	Choix	Admis	Inscrits	Candidats	Inscrits			
<u>Programmes réguliers</u>																							
Afrique du Sud	2	3					1												1	2			
Albanie	6	3																	2	1			
Algérie	530	442	32	12	11	10	202	191	15	4	6	1	21	11	1		1	332	294	18	11		
Allemagne (repub. Fede)	21	15	1		1		4	7	2	3	2		5	6	1	3	1	3	17	18	4	3	
Angola (et Cabinda)	3	6											1		1				1	4			
Arabie saoudite	6	3		1		1	10		2		1		2	1	2		2	1	13	3	3	1	
Argentine	8	1					2	4					1						5	5			
Australie							1	1		1			2		1		1		1	2	2	1	
Autriche	1	3		1		1							1	1			1	1	2	3		2	
Azerbaïdjan	3							2					1						2	1			
Bangladesh		5					1		1		1								1	2	1		
Belarus	4	2																	1	1			
Belgique	67	41	5	6	4	6	19	11	5	5	3	5	4	6		2	1	1	44	39	8	12	
Benin (dahomey)	150	166	25	16	19	14	33	34	9	3		2	30	12	7	2	6	2	101	98	25	18	
Bolivie	3	6	1		1			2					1						2	4	1		
Bosnie-herzégovine	6	3					1												3	2			
Botswana							2												1				
Bresil	37	17	2	1	3	1	9	10	2	2	1	2	12	3	4	2	4	2	31	16	8	5	
Bulgarie	9	10					2												4	4			
Burkina-faso	138	111	21	3	13	3	16	23	1	5	1	1	17	13	5	4	2	4	83	83	16	8	
Burundi	38	46	4	2		1	6	2	1				5		1		1		23	18	1	1	
Cameroun	349	381	44	36	26	33	81	73	14	5	3	2	67	35	6	4	4	3	234	225	33	38	
Cap-Vert	1	2					1												1	1			
Chili	6	3					8	6	4	1	3	1	1	3	1		1		10	7	4	1	
Chine	74	57	9	6	5	6	101	125	62	65	40	35	35	44	18	16	18	11	146	164	63	52	
Chypre	6																		2				
Colombie	30	36	4	2	3	2	6	7		1		1	10	9	3	2	3	1	27	31	6	4	

en italiques : données de l'année précédente

PROVENANCE DES CANDIDATS ÉTRANGERS - TRIMESTRE D'AUTOMNE

Pays/États	Premier cycle						Deuxième cycle						Troisième cycle						Internat/Résidence			Total	
	Choix	Admis	Inscrits	Choix	Admis	Inscrits	Choix	Admis	Inscrits	Choix	Admis	Inscrits	Choix	Admis	Inscrits	Candidats	Inscrits						
Congo, République Popu	375	107	16	4	7	3	101	22	7	3	20	2	2	1		229	51	11	3				
Corée Du Sud	17	10	3	1	2	1	4	6	2	1	1	3				10	11	2	2				
Costa Rica												1	1			1							
Cote-d'Ivoire	257	233	27	15	17	15	53	64	4	5	4	18	15			149	150	17	19				
Cuba	3							1	1	1		1				1	2	1					
Danemark							2	2	1							1	1						
Egypte	16	20		2	2		4	2	1	1	1	6	17	5	3	14	22		6				
El Salvador	3	5					1	2	1	1	1					2	3	1	1				
Émirats Arabes Unis	3	2					2									2	1						
Équateur	2	13		3	3		1	2	1	1						2	7		4				
Espagne	14	3	2		2		12	9	1	3	1	3	1			19	11	3	3				
Estonie	1															1							
États-unis	82	50	7	5	3	4	30	32	13	5	9	6	8	20	3	6	3	6	1	1			
Éthiopie	6	5			1								1		1	1	1						
Finlande		2											1	1	1		1	1	1				
France	3985	2859	818	422	590	405	656	418	162	153	130	126	124	113	61	46	48	47	7	7	7	6	1
Gabon	124	155	15	15	10	14	15	11		1			2	5									
Gambie	1	4		1	1											1	2		1				
Ghana	8	2					8	1					2			8	1						
Grèce	8	6	2		2		2		1	1			3		2	2			1	1			
Guadeloupe	22	12	2	1	2	1	6	2								13	6	2	1				
Guatemala	3															1							
Guinée	110	101	14	10	8	7	22	25	6	2	3	1	10	7	1	1	1	1					
Haiti	519	509	50	20	17	15	73	88	18	10	11	1	12	13	3	4	2	2					
Honduras							1									1							
Hong-Kong	3															1							
Hongrie	1	3	1													1	1						
Ile Maurice	21	14	5		2		2						1			11	5	2					

en italiques : données de l'année précédente

PROVENANCE DES CANDIDATS ÉTRANGERS - TRIMESTRE D'AUTOMNE

Pays/États	Premier cycle						Deuxième cycle						Troisième cycle						Internat/Résidence			Total				
	Choix	Admis	Inscrits	Choix	Admis	Inscrits	Choix	Admis	Inscrits	Choix	Admis	Inscrits	Choix	Admis	Inscrits	Candidats	Inscrits									
Iles Comores	4	4	1	1			5									2	5	1								
Inde		6					2	1				7	4	3	1	2	1	8	7	2	1					
Irak		1					2											1	1							
Iran	19	33	2		2		79	55	12	11	6	6	34	45	9	17	7	12	1	1	1	1	95	83	15	18
Irlande	1																						1			
Israël	4	10		1		1	3	3	1		1		1		1								5	5	2	1
Italie	16	11		1			9	1	3		2		10	6	3	2	3	2	1	1	1		23	10	5	2
Japon	1	4						3		1		1											2	3		1
Jordanie							1	4		1				3		1		1					1	5		1
Kazakhstan		1					2	1	2														2	2		
Kosovo	1																						1			
Koweït		3					2																1	1		
Lettonie							2						1		1		1						2		1	
Liban	105	141	17	7	10	6	41	43	8	6	4	5	16	13	3	1	3	1	2	1	1	1	87	99	17	12
Libye		1					2	3						4									2	6		
Luxembourg	5	2	1		1		1	1															3	2	1	
Macao	4																						1			
Madagascar	55	59	5	2	3	2	9	20	2	2	1	1	6	1									31	38	4	3
Malaisie													2										1			
Mali	134	140	23	10	16	10	17	40	1	6	2	2	6	4	1								75	89	18	12
Maroc	909	886	109	41	45	39	85	76	8	6	3		27	30	3	1	3						477	426	51	39
Martinique	60	32	12	3	7	2		2															27	15	7	2
Mauritanie	23	26	2	1	1	1	5	8	1	1		1											13	16	1	2
Mexique	40	23	8	4	2	4	12	19	5	5	2	3	6	7	2	1	1		2		2		33	33	5	7
Moldavie	3	17		1		1	1	1	1				2										4	8		1
Mongolie	5	1					1	1		1													3	2		
Mozambique	3																						1			
Nicaragua							1																1			

en italiques : données de l'année précédente

PROVENANCE DES CANDIDATS ÉTRANGERS - TRIMESTRE D'AUTOMNE

Pays/États	Premier cycle						Deuxième cycle						Troisième cycle						Internat/Résidence			Total	
	Choix	Admis	Inscrits	Choix	Admis	Inscrits	Choix	Admis	Inscrits	Choix	Admis	Inscrits	Choix	Admis	Inscrits	Candidats	Inscrits						
Niger	63	55	9	9	7	9	2	9	3	2	1	7	1	1		26	35	7	12				
Nigeria	5	5					3	4			3	2	2	2		8	7	2					
Norvege		3					3	1	1		1					1	4		1				
Nouvelle-caledonie	5	19	1	1	1	1	2									3	10	1	1				
Nouvelle-zelande	2															1							
Ouzbekistan							1				2	2	1			2	1	1					
Pakistan		3					1				2	1				2	2						
Panama	1	2														1	1						
Pays inconnu	13	14		2		2	6	1	1	1	1					8	7		3				
Perou	13	11					3	2	1	2	1					7	8	1					
Pologne	3						4					2	1	2	2	6	1	2					
Polynesie Francaise	32	10	5	3	5	3	2	1								13	5	5	3				
Portugal		2										1				1	2						
Republique Centrafrica	4	5					9	5	2			2	3	1	1	9	8		1				
Republique De Djibouti	12	2	1					2								4	3						
Republique Dominicaine	5	1	1				1		1	1						3	1	1					
Republique Slovaque	1															1							
Republique Tcheque	2	1					3					2	2	2		3	3		2				
Reunion	13	3	2		1		1	1								8	2	1					
Roumanie	10	11	1		1		1	5				4	1			9	10	1					
Royaume-Uni	4	3						2				1	1			2	3						
Russie, Federation De	15	20					2	1	1	1	1	1				10	11	1	1				
Rwanda	64	53	6	3	2	3	18	17	3	2	1	1				40	39	3	4				
Sainte-Lucie	3															1							
Saint-pierre-et-miquel	7	1		1		1										3	1		1				
Sao Tome-et-principe							2									1							
Senegal	396	458	40	19	23	18	81	89	4	9	4	2		1		236	275	29	20				
Serbie							2		1							1							

en italiques : données de l'année précédente

PROVENANCE DES CANDIDATS ÉTRANGERS - TRIMESTRE D'AUTOMNE

Pays/États	Premier cycle						Deuxième cycle						Troisième cycle						Internat/Résidence			Total						
	Choix	Admis	Inscrits	Choix	Admis	Inscrits	Choix	Admis	Inscrits	Choix	Admis	Inscrits	Choix	Admis	Inscrits	Choix	Admis	Inscrits	Candidats	Inscrits	Inscrits							
Seychelles	2		1				2														2							
Sierra Leone							2															1						
Singapour		3					1	2														1	2					
Sri Lanka (ceylan)							2															1						
Suede	2						3	1	1	1	1		1	1								4	2	1				
Suisse	31	53	3	9	3	8	9	12	6	5	6	5	4	5	1	2	1	2	1	1	1	26	39	11	15			
Syrie	26	27		1		1	7	8	2	2	2	2	2	2	1				1	1	1	16	20	2	3			
Taiwan	10	4											1									5	2					
Tchad	34	13	2		1		11	6		1			4	1								23	12	1				
Thaïlande	3						2	4	1	2	1	1	1	1								3	2	1	1			
Togo	121	107	12	8	8	8	20	19	1	3			7	11		2	1	1				66	66	9	9			
Trinite Et Tobago								2					1		1							1	1					
Tunisie	304	227	29	15	18	13	116	114	9	10	1	8	54	58	9	11	7	9				257	213	26	30			
Turquie	18	16	4	1	2	1	6	5	2		2		4	3	1							17	14	4	1			
Ukraine	4	4					1	2						1								3	4					
Vanuatu (nouvelles-heb)	1																					1						
Venezuela	15	15	1				2		1		1		2									8	5	1				
Viet-nam	19	17	1	3	1	3	6	15	3	10	2	10	3	1	3		3					15	21	6	13			
Zambie	4	6																				1	2					
Total Réguliers	9741	8052	1409	731	910	686	2108	1808	415	374	264	250	672	598	175	145	141	123	16	20	13	17	2	6188	5204	1317	1059	
<i>Programmes d'échanges</i>																												
Allemagne (repub. Fede)	34	32	24	30	24	30	6	6	6	6	6	6													40	38	30	36
Autriche	6	8	5	8	5	8	1		1		1											7	8	6	8			
Belgique	32	18	30	18	28	18	22	19	16	19	17	19	1									52	37	45	37			
Benin (dahomey)							1		1		1											1		1				
Bresil	15	16	9	9	9	9	1	1					3	3	3	2	2	2				19	19	11	11			
Bulgarie	1																					1						

en italiques : données de l'année précédente

PROVENANCE DES CANDIDATS ÉTRANGERS - TRIMESTRE D'AUTOMNE

Pays/États	Premier cycle						Deuxième cycle						Troisième cycle						Internat/Résidence			Total	
	Choix	Admis	Inscrits	Choix	Admis	Inscrits	Choix	Admis	Inscrits	Choix	Admis	Inscrits	Choix	Admis	Inscrits	Choix	Admis	Inscrits	Candidats	Inscrits			
Burkina-faso							1	1	1										1	1			
Chili	3	3	3	2	3	2	1	1	1										3	4	3	3	
Chine	7	4	6	3	6	3	13	7	12	7	12	7	2	1	1				20	13	18	11	
Colombie	5	3	2	3	2	3	1	1	1										5	4	2	4	
Corée Du Sud	3		3		3														3		3		
Cuba										1	1	1	1	1	1				1	1	1	1	
Espagne	23	22	20	16	20	18	6	3	5	3	5	1							29	23	25	19	
Etats-unis	2	3	1	3	1	3	1												2	4	1	3	
Ethiopie							1												1				
Finlande	3	4	3	2	3	2	1	1	1										4	4	4	2	
France	366	421	267	277	269	282	215	212	126	130	112	114	1						567	610	381	396	
Guinée							3	2	2										3		2		
Haiti	1	12	1	12	1	12													1	12	1	12	
Inde							1						2						3				
Iran							1	1											1				
Italie	9	12	6	11	6	11	13	6	10	6	10	6							17	18	16	17	
Japon	5	4	5	4	5	4	1	1	1				1	1	1				5	6	5	6	
Liban		1		1		1	1												1	1		1	
Luxembourg		2		2		2	1	1	1										1	2	1	2	
Maroc	3	1	2	1	2	1													3	1	2	1	
Mexique	14	13	12	11	12	11							1	1	1	1	1	1	15	14	13	12	
Norvege	2	2	2	2	2	2													2	2	2	2	
Pays-Bas	3	1	3		3														3	1	3		
Portugal	1	2	1	1	1	1	1	1	1										2	2	2	1	
Republique De Djibouti							1												1				
Republique Tchèque		1		1		1	5	1	3	1	3	1	2	1	1				7	2	4	2	
Roumanie	1	2	1		1								1	1	1				1	3	1	1	
Royaume-Uni	8	8	7	8	7	8	1	1											8	9	7	8	

en italiques : données de l'année précédente

PROVENANCE DES CANDIDATS ÉTRANGERS - TRIMESTRE D'AUTOMNE

<i>Pays/États</i>	<i>Premier cycle</i>						<i>Deuxième cycle</i>						<i>Troisième cycle</i>						<i>Internat/Résidence</i>			<i>Total</i>			
	<i>Choix</i>	<i>Admis</i>	<i>Inscrits</i>	<i>Choix</i>	<i>Admis</i>	<i>Inscrits</i>	<i>Choix</i>	<i>Admis</i>	<i>Inscrits</i>	<i>Choix</i>	<i>Admis</i>	<i>Inscrits</i>	<i>Choix</i>	<i>Admis</i>	<i>Inscrits</i>	<i>Choix</i>	<i>Admis</i>	<i>Inscrits</i>	<i>Candidats</i>	<i>Inscrits</i>					
Russie, Federation De	1		1				3	2	2												4	3			
Rwanda							1	1	1												1	1			
Saint Kitts Et Nevis	1		1																		1	1			
Sainte-Lucie	1																				1				
Senegal							1	1	1												1	1			
Slovenie	1	2	1	2	1	2													1	2	1	2			
Suede	5	4	3	3	3	3	3	3	2	3	2	3							7	7	5	6			
Suisse	8	6	4	5	4	5	3	12	3	7	3	4							11	18	7	9			
Trinite Et Tobago	2		2		2														2		2				
Tunisie	1	2	1	1	1	1		1		1		1							1	3	1	2			
Venezuela	2	2	2	2	2	2													2	2	2	2			
Total Échanges	569	611	428	438	428	445	306	276	196	187	182	165	11	9	6	7	5	7	862	870	615	617			
Total des choix par cycle	10310	8663	1837	1169	1338	1131	2414	2084	611	561	446	415	683	607	181	152	146	130	16	20	13	17	2		
TOTAL DES CHOIX	13423	11374	2642	1899	1932	1676													Total des candidats	7050	6074	1932	1676		