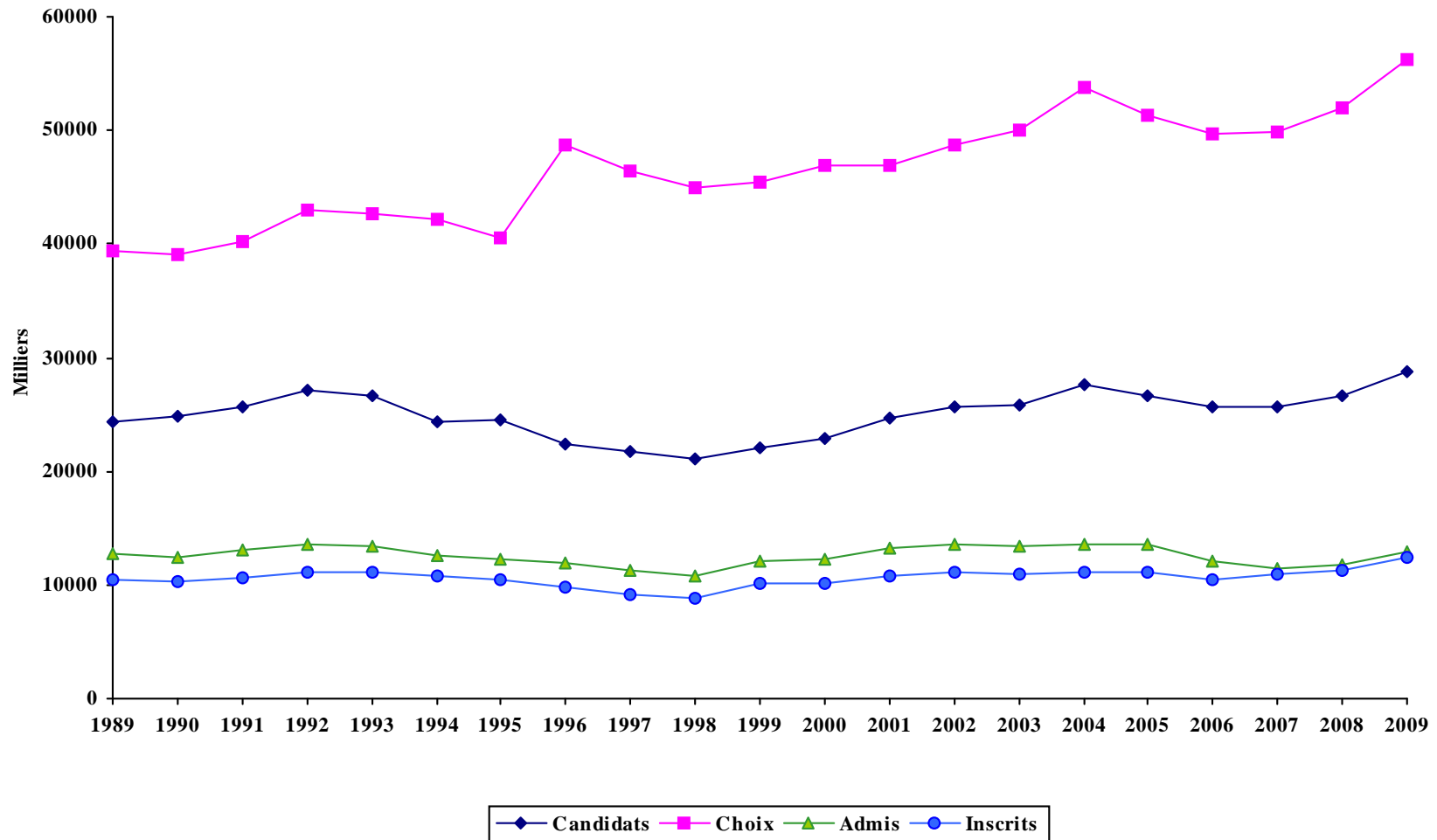


TRIMESTRE D'AUTOMNE

PREMIER CYCLE - TRIMESTRE D'AUTOMNE

ANNÉES	CANDIDATS	CHOIX DE PROGRAMME		CANDIDATS ADMIS		CANDIDATS INSCRITS		
		Choix	N. Par candidat	NOMBRE	% des candidats	NOMBRE	% des candidats	% des admis
1989	24389	39348	1,61	12811	53%	10392	43%	81%
1990	24925	39134	1,57	12471	50%	10233	41%	82%
1991	25678	40198	1,57	13051	51%	10569	41%	81%
1992	27063	42917	1,59	13618	50%	11178	41%	82%
1993	26609	42607	1,60	13331	50%	11186	42%	84%
1994	24413	42198	1,73	12625	52%	10753	44%	85%
1995	24529	40467	1,65	12325	50%	10477	43%	85%
1996	22337	48745	2,18	11869	53%	9873	44%	83%
1997	21786	46387	2,13	11327	52%	9196	42%	81%
1998	21018	44878	2,14	10839	52%	8883	42%	82%
1999	22042	45402	2,06	12133	55%	10096	46%	83%
2000	22902	46856	2,05	12207	53%	10092	44%	83%
2001	24618	46901	1,91	13275	54%	10795	44%	81%
2002	25593	48792	1,91	13584	53%	11039	43%	81%
2003	25829	50106	1,94	13404	52%	10934	42%	82%
2004	27579	53801	1,95	13563	49%	11064	40%	82%
2005	26657	51299	1,92	13538	51%	11166	42%	82%
2006	25635	49709	1,94	12109	47%	10412	41%	86%
2007	25704	49791	1,94	11471	45%	11009	43%	96%
2008	26700	51927	1,94	11807	44%	11318	42%	96%
2009	28724	56165	1,96	12930	45%	12394	43%	96%

PREMIER CYCLE - TRIMESTRE D'AUTOMNE



PREMIER CYCLE - TRIMESTRE D'AUTOMNE

CAPACITÉS D'ACCUEIL EN PREMIÈRE ANNÉE

Programmes	Type	1997	1998	1999	2000	2001	2002	2003	2004	2005	2006	2007	2008	2009
Administration des systèmes informatiques	Mod.	25	105	105	105	105	105 *	105 *	105 *	105 *
Architecture	Bacc.	92	98
Architecture de paysage	Bacc.	50	50	50	50	50	50	50	50	45	45	45	45	55
Audiologie	Bacc.	20	20	20	25	25	25	25	25	25	35	35
Biochimie et médecine moléculaire	Bacc.	120
Bioinformatique	Bacc.	30	30	30	30	30	30	30	30	30
Communication et Politique	Bidisc.	...	75	75	100	100	100	100	100	100	100	100	100	100
Criminologie	Bacc.	110	110	115	115	115	115	115	115	115	115	115	115	115
Criminologie	Min.	25	25	25	25	25	35	35	35	35	35	35	35	35
Design (Design d'intérieur)	Bacc.	...	30	35	35	45	45	45	45	45	45	60	45	55
Design (Design industriel)	Bacc.	55	60	65	70	70	70	70	70	70	70	70	70	80
Droit	Bacc.	335	335	335	335	335	335	335	335	335	335	335	335	335
Écriture de scénario et création littéraire	Bidisc.	25	50
Éducation préscolaire et enseignement primaire	Bacc.	204	204	204	204	204	204	204	204	204	204	204	204	204
Enseignement de l'éducation physique et santé	Bacc.	...	52	60	60	60	60	60	60	60	60	60	60	60
Enseignement de l'éthique et de la culture religieuse au secondaire	Bacc.	19	25	25	25
Enseignement de l'univers social au secondaire	Bacc.	30	30	30	33	33	33	33	33
Enseignement des mathématiques au secondaire	Bacc.	35	40	50	50	50	50	50	50	50	54	54	54	54
Enseignement des sciences et des technologies au secondaire	Bacc.	40	40	40	30	30	30	30	30
Enseignement du français au secondaire	Bacc.	35	40	50	50	60	60	60	60	63	63	63	63	63
Enseignement du français langue seconde	Bacc.	...	30	40	40	40	40	40	40	40	40	40	40	40
Enseignement en adaptation scolaire	Bacc.	100	98	98	98	98	98	98	98	98	98	98	98	98

PREMIER CYCLE - TRIMESTRE D'AUTOMNE

CAPACITÉS D'ACCUEIL EN PREMIÈRE ANNÉE

Programmes	Type	1997	1998	1999	2000	2001	2002	2003	2004	2005	2006	2007	2008	2009
Ergothérapie	Bacc.	78	82	100	100	100	100	100	100	100	100	120	120	120
Études cinématographiques	Bacc.	100	100	100	100	100
Études cinématographiques	Maj.	50	50	75	100	100	100	100	100	75	100	~	~	100
Études cinématographiques	Min.	30	30	30	30	~	~	~	~	75	~	~	~	~
Études cinématographiques et Littérature comparée	Bidisc.	35	35	50	60	60	60	60	60	60	60	60
Études internationales (orientation)	Bacc.	35	100	100	100	100	100	100	100	100	100	150
Gestion de l'information numérique	Cert.	60	60	60	60	60	60	60	60	~
Hygiène dentaire	Cert.	15	~	~	~	~	~	~	~	~	~	~	~	~
Informatique	Bacc.	135	150 *	150 *	200 *	180 *	180 *	180 *	180 *	180 *	180 *	~ *	~	~
Informatique	Maj.	135	150 *	150 *	200 *	180 *	180 *	180 *	180 *	180 *	180 *	~ *	~	~
Informatique	Min.	135	150 *	150 *	200 *	180 *	180 *	180 *	180 *	180 *	180 *	~ *	~	~
Informatique appliquée	Cert.	50	50	60	60	80	105	105	105	105	105 *	~ *	~	~
Kinésiologie	Bacc.	...	80	100	90	90	90 *	90 *	90 *	90 *	90 *	90 *	90 *	90 *
Kinésiologie	Maj.	...	80	100	90	90	90 *	90 *	90 *	90 *	90 *	90 *	90 *	90 *
Kinésiologie	Min.	...	80	100	90	90	90 *	90 *	90 *	90 *	90 *	90 *	90 *	90 *
Lettres et sciences humaines	Bacc.	35	35	35	35	35	35	35	35	35	35	51
Mathématiques et Informatique	Bidisc.	135	150 *	150 *	200 *	180 *	180 *	180 *	180 *	180 *	180 *	~ *	~	180
Médecine	M.D.	138	138	158	169	189	208	227	227	259	259	259 *	259 *	259 *
Médecine (M.D.)	Prép.	259	259 *	259 *	259 *
Médecine (M.D.)[T.-R.]	Prép.	259
Médecine [T.-R.]	Bacc.	259	259 *
Médecine dentaire	Bacc.	85	85	85	85	85	85	85	85	85	85	85	85	85
Médecine dentaire (D.M.D.)	Prép.	85	85	85	85
Médecine vétérinaire	D.M.V.	74	74	80	80	80	82	82	84	84	84	84	84	84
Multimédia	Mod.	25	105	105	105	105	105 *	~ *	~	105
Musique général	Bacc.	150	150	150	150	150	150	150	150	150	150	150	150	150
Musique Interprétation jazz	Bacc.	150	150	150	150
Nutrition	Bacc.	60	60	70	70	70	70	70	70	70	70	80	80	80
Optométrie	Bacc.	43	43	40	40	40	40	42	42	43	40	40	40	40

PREMIER CYCLE - TRIMESTRE D'AUTOMNE

CAPACITÉS D'ACCUEIL EN PREMIÈRE ANNÉE

Programmes	Type	1997	1998	1999	2000	2001	2002	2003	2004	2005	2006	2007	2008	2009
Optométrie (O.D)	Prép.	44	44	44	44
Orthophonie	Bacc.	50	50	50	50	50	50	50	50	60	72	72
Pharmacie	Pharm. D	200
Physiothérapie	Bacc.	62	62	70	72	72	72	72	72	72	76	96	96	96
Physique et Informatique	Bidisc.	10	25	25	25	25	25	25	25	25	25	25
Programmation	Mod.	25	105	105	105	105	105 *	~ *	~	105
Psychoéducation	Bacc.	95	100	125	125	125	95	95	95	95	95	95	95	95
Psychoéducation	Min.	25	25	25	15	15	15	15	15	15	15	20	20	20
Psychoéducation et Psychologie	Bidisc.	30	30	30	30	30	30	30	30
Psychologie	Bacc.	225 *	225 *	300 *	300 *	300 *	~ *	~ *	~ *	~	249	~	~	~
Psychologie	Maj.	225 *	225 *	300 *	300 *	300 *	~ *	~ *	~ *	~	249	~	~	~
Psychologie	Min.	10	10	10	10	10	20	25	25	25	25	25	25	25
Relations industrielles	Bacc.	125	125	125	175	175	175	175	175	175	175	175	175	175
Sc. infirmières (formation initiale)	Bacc.	0	0	0	0	0	0	0	350	150	150	150	150	150
Sc. infirmières (formation intégrée DEC-BAC)	Bacc.	0	0	0	0	0	0	0	350	144	144	144	144	144
Science politique et Philosophie	Bidisc.	25	25	25	25	25	25	25
Sciences biologiques	Bacc.	225 *	235 *	235 *	235 *	235 *	235 *	235 *	235 *	235 *	235 *	235 *	235 *	235 *
Sciences biologiques	Maj.	225 *	235 *	235 *	235 *	235 *	235 *	235 *	235 *	235 *	235 *	235 *	235 *	235 *
Sciences biologiques	Min.	225 *	235 *	235 *	235 *	235 *	235 *	235 *	235 *	235 *	235 *	235 *	235 *	235 *
Sciences biomédicales	Bacc.	100	120	120	120	120	125	150	150	150	150
Sciences biopharmaceutiques	Bacc.	65
Sciences de la communication	Bacc.	...	100	150	150	150	150 *	150 *	150 *	150 *	150 *	150 *	150 *	175 *
Sciences de la communication	Maj.	100	100 *	150 *	150 *	150 *	150 *	150 *	150 *	150 *	150 *	150 *	150 *	175 *
Sciences de la communication	Min.	100	100 *	150 *	150 *	150 *	150 *	150 *	150 *	150 *	150 *	150 *	150 *	175 *
Sciences de la santé (ergothérapie)	Bacc.	120	120	120
Sciences de la santé (physiothérapie)	Bacc.	96	108	108
Sécurité et études policières	Bacc.	60	100	80	55	55	55	55	65	65	65	65
Service social	Bacc.	72	72	75	75	75	75	75	75	75	75	75	75	85

PREMIER CYCLE - TRIMESTRE D'AUTOMNE

CAPACITÉS D'ACCUEIL EN PREMIÈRE ANNÉE

Programmes	Type	1997	1998	1999	2000	2001	2002	2003	2004	2005	2006	2007	2008	2009
Traduction	Bacc.	65	60	60	60	60	60	60	60	60	60	60	60	60
Traduction	Maj.	30	30	30	30	30	30	30	30	30	30	30	30	30
Traduction troisième langue	Cert.	30	~	~	30
Urbanisme	Bacc.	65	65	65	65	65	65	65	65	65	65	65	65	65

* La capacité d'accueil est partagée entre plusieurs programmes de la même discipline

0 Le programme n'accueille pas de nouveaux étudiants

~ Le programme n'est pas contingenté à ce trimestre

... Programme inexistant

PREMIER CYCLE - TRIMESTRE D'AUTOMNE

FACULTÉS PROGRAMMES	TOTAL DES DEMANDES				REFUS				DÉSISTEMENTS				ADMIS				NOUVEAUX INSCRITS			
	2008		2009		2008		2009		2008		2009		2008		2009		2008		2009	
	T	H	F	T	T	H	F	T	T	H	F	T	T	H	F	T	T	H	F	T
AMÉNAGEMENT																				
Architecture [bacc.]	674	398	458	856	285	197	220	417	298	156	183	339	91	45	55	100	90	45	54	99
Architecture de paysage [bacc.]	243	124	169	293	38	38	35	73	150	61	104	165	55	25	30	55	55	24	30	54
Design (Design d'intérieur) [bacc.]	386	80	326	406	139	25	93	118	202	47	185	232	45	8	48	56	45	8	48	56
Design (Design industriel) [bacc.]	297	148	179	327	61	27	39	66	161	82	95	177	75	39	45	84	75	39	45	84
Design des jardins [min.]	71	23	68	91	6	1	8	9	31	11	38	49	34	11	22	33	33	11	22	33
Urbanisme [bacc.]	367	222	167	389	31	33	16	49	245	154	123	277	91	35	28	63	91	35	28	63
Urbanisme [min.]	87	54	41	95	7	7	3	10	65	38	30	68	15	9	8	17	15	9	8	17
TOTAL DE LA FACULTÉ	2125	1049	1408	2457	567	328	414	742	1152	549	758	1307	406	172	236	408	404	171	235	406
ARTS ET SCIENCES																				
Accès études universitaires [prop.]	591	363	417	780	22	19	24	43	248	160	154	314	321	184	239	423	305	174	228	402
Action communautaire [cert.]	121	27	102	129	16	6	11	17	67	13	58	71	38	8	33	41	37	8	30	38
Actualisation de formation [bacc.]	31	16	12	28	2	4	6	10	18	6	1	7	11	6	5	11	9	6	4	10
Administration des systèmes informatiques [mod.]	33	20	6	26	9	7	2	9	22	13	4	17	2							
Anthropologie [bacc.]	330	128	239	367	20	11	21	32	215	78	146	224	95	39	72	111	91	38	72	110
Anthropologie [maj.]	60	12	53	65	6	2	8	10	37	9	32	41	17	1	13	14	16	1	12	13
Anthropologie [min.]	71	36	63	99	5	2	6	8	51	25	39	64	15	9	18	27	14	7	18	25
Archivistique [cert.]	138	39	87	126	8	2	4	6	66	21	47	68	64	16	36	52	64	16	31	47
Arts et sciences [min.]	1015	449	722	1171	48	27	24	51	497	196	370	566	468	226	328	554	450	215	316	531
Bac 120 crédits : structure d'accueil [bacc.]	460	229	355	584	63	37	44	81	207	116	151	267	190	76	160	236	184	74	156	230
Bac 120 crédits : transition [bacc.]	719	437	367	804	74	62	51	113	465	268	200	468	180	107	116	223	172	100	111	211
Biochimie [bacc.]	644	263	303	566	117	64	72	136	430	199	231	430	97				93			
Biochimie et médecine moléculaire [bacc.]		86	119	205		2	6	8		24	19	43		60	94	154		55	90	145
Bioinformatique [bacc.]	144	90	59	149	43	30	18	48	86	51	40	91	15	9	1	10	14	9	1	10
Chimie [bacc.]	382	188	177	365	56	28	23	51	242	132	117	249	84	28	37	65	83	26	35	61

PREMIER CYCLE - TRIMESTRE D'AUTOMNE

FACULTÉS PROGRAMMES	TOTAL DES DEMANDES				REFUS				DÉSISTEMENTS				ADMIS				NOUVEAUX INSCRITS			
	2008		2009		2008		2009		2008		2009		2008		2009		2008		2009	
	T	H	F	T	T	H	F	T	T	H	F	T	T	H	F	T	T	H	F	T
Chimie [maj.]	45	15	32	47	16	4	6	10	27	8	23	31	2	3	3	6	2	3	3	6
Chimie [min.]	54	34	41	75	7	7	5	12	26	12	22	34	21	15	14	29	20	14	14	28
Communication et Politique [bidisc.]	470	271	382	653	62	57	63	120	316	180	249	429	92	34	70	104	87	33	66	99
Criminologie [bacc.]	984	182	674	856	383	74	257	331	481	87	308	395	120	21	109	130	120	20	109	129
Criminologie [min.]	253	57	164	221	96	24	69	93	136	31	77	108	21	2	18	20	21	2	16	18
Démographie [min.]	17	11	6	17	1				13	8	5	13	3	3	1	4	3	3	1	4
Démographie et anthropologie [bidisc.]	33	15	23	38	2	2	1	3	27	11	17	28	4	2	5	7	4	2	5	7
Démographie et Géographie [bidisc.]	68	38	33	71	9	5	5	10	53	30	24	54	6	3	4	7	6	3	4	7
Démographie et Statistique [bidisc.]	42	24	10	34	10	5	1	6	29	17	4	21	3	2	5	7	3	2	5	7
Économie et Politique [bidisc.]	496	378	231	609	62	57	28	85	344	268	176	444	90	53	27	80	88	52	25	77
Écriture de scénario et création littéraire [bidisc.]	257	94	138	232	37	17	16	33	178	67	93	160	42	10	29	39	40	9	29	38
Éthique et droit [min.]	89	31	49	80	19	8	17	25	55	17	28	45	15	6	4	10	15	5	4	9
Études allemandes [bacc.]	42	18	33	51	3	3	5	8	24	10	18	28	15	5	10	15	15	5	10	15
Études allemandes [maj.]	14	7	9	16		1		1	11	5	7	12	3	1	2	3	2	1	2	3
Études allemandes [min.]	23	15	18	33	1	1	1	2	15	10	11	21	7	4	6	10	7	3	5	8
Études allemandes et Histoire [bidisc.]	14	6	9	15		1		1	14	4	9	13		1		1		1		1
Études anglaises [bacc.]	92	50	70	120	14	10	20	30	71	37	48	85	7	3	2	5	7	3	2	5
Études anglaises [maj.]	31	21	23	44	4	4	4	8	26	12	17	29	1	5	2	7	1	5	2	7
Études anglaises [min.]	61	27	45	72	2	3	4	7	42	21	31	52	16	3	10	13	15	3	8	11
Études anglaises et Littérature comparée [bidisc.]	37	6	20	26	2	1	8	9	31	5	12	17	4				4			
Études arabes [min.]	24	10	11	21	2	2		2	20	5	10	15	2	3	1	4	1	1	1	2
Études cinématographiques [bacc.]	387	209	200	409	68	48	34	82	226	102	115	217	93	59	51	110	89	57	51	108
Études cinématographiques [maj.]	152	73	61	134	20	8	3	11	95	52	40	92	37	13	18	31	33	13	18	31
Études cinématographiques [min.]	139	67	65	132	14	2	2	4	89	51	49	100	36	14	14	28	33	14	13	27
Études cinématographiques et Littérature comparée [bidisc.]	159	31	105	136	14	4	6	10	114	22	77	99	31	5	22	27	31	5	21	26
Études classiques [bacc.]	45	19	15	34	3	3	1	4	36	10	11	21	6	6	3	9	6	6	3	9
Études classiques [maj.]	12	3	2	5	2	1		1	8	2	1	3	2		1	1	2		1	1
Études classiques [min.]	23	10	13	23					17	7	10	17	6	3	3	6	6	3	3	6

PREMIER CYCLE - TRIMESTRE D'AUTOMNE

FACULTÉS PROGRAMMES	TOTAL DES DEMANDES				REFUS				DÉSISTEMENTS				ADMIS				NOUVEAUX INSCRITS			
	2008	2009			2008	2009			2008	2009			2008	2009			2008	2009		
	T	H	F	T	T	H	F	T	T	H	F	T	T	H	F	T	T	H	F	T
Études classiques et anthropologie [bidisc.]	21	14	23	37	2	2	2	4	18	10	15	25	1	2	6	8	1	2	6	8
Études est-asiatiques et Anthropologie [bidisc.]	34	17	24	41	1	3	3	6	23	6	13	19	10	8	8	16	10	8	8	16
Études est-asiatiques [maj.]	49	33	29	62	7	3	3	6	26	18	17	35	16	12	9	21	15	10	9	19
Études est-asiatiques [min.]	37	19	20	39		2		2	21	9	12	21	16	8	8	16	15	8	8	16
Études est-asiatiques et Géographie [bidisc.]	19	8	10	18	2	1		1	10	4	9	13	7	3	1	4	7	3	1	4
Études est-asiatiques et Histoire [bidisc.]	36	25	15	40	3	3	1	4	24	16	10	26	9	6	4	10	9	6	4	10
Études européennes [min.]	15	7	14	21	1				12	7	12	19	2		2	2	2		2	2
Études hispaniques [bacc.]	86	19	57	76	10	4	7	11	62	10	35	45	14	5	15	20	14	5	15	20
Études hispaniques [maj.]	26	8	19	27	2		1	1	17	4	11	15	7	4	7	11	7	4	5	9
Études hispaniques [min.]	49	20	52	72	3	2	4	6	34	12	35	47	12	6	13	19	10	5	13	18
Études internationales (orientation) [bacc.]	756	222	482	704	249	50	94	144	399	130	292	422	108	42	96	138	107	41	93	134
Études italiennes [maj.]	8	2	7	9	1		1	1	5	1	5	6	2	1	1	2	1	1	1	2
Études italiennes [min.]	21	2	14	16			1	1	17	2	7	9	4		6	6	2		6	6
Études latino-américaines [min.]	19	4	14	18	1	1	1	2	16	2	10	12	2	1	3	4	2	1	3	4
Études médiévales [maj.]	13	8	7	15	3	3	1	4	6	5	4	9	4		2	2	4		2	2
Études médiévales [min.]	17	10	9	19	1	2		2	11	7	9	16	5	1		1	4	1		1
Études néo-helléniques [cert.]	4		4	4					3		2	2	1		2	2	1		1	1
Études québécoises [min.]	21	5	12	17	2				17	3	12	15	2	2		2	2	2		2
Géographie [maj.]	41	20	13	33	4	3		3	29	16	11	27	8	1	2	3	8	1	2	3
Géographie [min.]	47	21	17	38	5	3		3	33	14	8	22	9	4	9	13	8	4	9	13
Géographie environnementale [bacc.]	260	118	145	263	23	14	10	24	162	69	88	157	74	35	47	82	72	34	47	81
Gestion de l'information numérique [cert.]	99	69	62	131	3	8	3	11	56	38	27	65	40	23	32	55	40	21	29	50
Histoire [bacc.]	392	218	176	394	24	18	9	27	264	156	126	282	104	44	41	85	101	44	40	84
Histoire [maj.]	55	32	24	56	6	3	2	5	36	18	17	35	13	11	4	15	12	10	4	14
Histoire [min.]	106	58	46	104	7	5	3	8	71	40	30	70	28	13	13	26	21	13	10	23
Histoire de l'art [bacc.]	228	50	178	228	12	2	11	13	176	45	119	164	40	3	48	51	40	3	47	50
Histoire de l'art [maj.]	41	5	39	44	2	1	1	2	28	4	24	28	11		14	14	10		14	14
Histoire de l'art [min.]	82	21	52	73	8	2	3	5	61	15	37	52	13	4	12	16	13	4	12	16
Histoire et études classiques [bidisc.]	45	27	29	56	3	5	1	6	37	18	22	40	5	4	6	10	5	4	6	10

PREMIER CYCLE - TRIMESTRE D'AUTOMNE

FACULTÉS PROGRAMMES	TOTAL DES DEMANDES				REFUS				DÉSISTEMENTS				ADMIS				NOUVEAUX INSCRITS			
	2008	2009			2008	2009			2008	2009			2008	2009			2008	2009		
	T	H	F	T	T	H	F	T	T	H	F	T	T	H	F	T	T	H	F	T
Informatique [bacc.]	475	401	94	495	173	147	36	183	259	215	55	270	43	39	3	42	41	38	3	41
Informatique [maj.]	91	97	17	114	40	38	4	42	46	54	12	66	5	5	1	6	5	5	1	6
Informatique [min.]	82	80	18	98	34	28	1	29	46	44	14	58	2	8	3	11	2	6	3	9
Informatique appliquée [cert.]	192	183	35	218	38	27	4	31	111	101	22	123	43	55	9	64	40	51	9	60
Intervention psychoéducatrice [cert.]	158	18	150	168	16	3	26	29	98	11	74	85	44	4	50	54	37	4	47	51
Langue et culture allemandes [mod.]	13	5	11	16	1	1		1	7	3	7	10	5	1	4	5	5	1	4	5
Langue et culture anglaises [mod.]	34	11	9	20	3	2	3	5	27	9	5	14	4		1	1	3		1	1
Langue et culture arabes [mod.]	17	8	10	18	1		1	1	14	7	6	13	2	1	3	4	2	1	2	3
Langue et culture catalanes [mod.]	2	3		3					1	2		2	1	1		1	1	1		1
Langue et culture chinoises [mod.]	22	4	11	15	1		2	2	17	3	6	9	4	1	3	4	4	1	3	4
Langue et culture grecques [mod.]	6		1	1					6		1	1								
Langue et culture hispaniques [mod.]	30	12	7	19			1	1	23	9	4	13	7	3	2	5	6	3	2	5
Langue et culture italiennes [mod.]	9	5	5	10		1	2	3	5	4	3	7	4				3			
Langue et culture japonaises [mod.]	22	15	16	31	3	2	1	3	13	8	12	20	6	5	3	8	6	5	3	8
Langue et culture latines [mod.]	1	1		1					1	1		1								
Langue et culture luso-brésiliennes [mod.]	7	2	7	9					6	2	7	9	1				1			
Langue et culture néo-helléniques [mod.]	1	1		1					1	1		1								
Langue et culture russes [mod.]	13	5	10	15					10	5	8	13	3		2	2	2		2	2
Langue et culture vietnamiennes [mod.]	6		1	1					4		1	1	2				2			
Langue portugaise et cultures lusophones [min.]	10	4	8	12		1	4	5	6	3	3	6	4		1	1	4		1	1
Langue portugaise et cultures lusophones [mod.]		1	4	5										1	4	5		1	4	5
Lettres et sciences humaines [bacc.]	97	36	74	110	12	3	6	9	64	29	61	90	21	4	7	11	21	4	7	11
Linguistique [maj.]	44	15	42	57	4	1	6	7	28	10	26	36	12	4	10	14	12	4	8	12
Linguistique [min.]	43	15	43	58	4		3	3	27	11	27	38	12	4	13	17	11	4	12	16
Linguistique et Psychologie [bidisc.]	83	15	102	117	19	5	25	30	49	9	52	61	15	1	25	26	15	1	25	26
Littérature comparée [maj.]	27	6	13	19	2		1	1	20	3	7	10	5	3	5	8	5	3	4	7
Littérature comparée [min.]	17	4	16	20					12	2	11	13	5	2	5	7	5	1	4	5

PREMIER CYCLE - TRIMESTRE D'AUTOMNE

FACULTÉS PROGRAMMES	TOTAL DES DEMANDES				REFUS				DÉSISTEMENTS				ADMIS				NOUVEAUX INSCRITS			
	2008	2009			2008	2009			2008	2009			2008	2009			2008	2009		
	T	H	F	T	T	H	F	T	T	H	F	T	T	H	F	T	T	H	F	T
Littérature comparée et Philosophie [bidisc.]	42	16	25	41	1				29	10	21	31	12	6	4	10	12	6	4	10
Littératures de langues anglaise et française [bidisc.]	56	15	55	70		2	7	9	52	13	41	54	4		7	7	4		7	7
Littératures de langue française [bacc.]	271	75	198	273	17	5	12	17	172	41	116	157	82	29	70	99	74	29	69	98
Littératures de langue française [maj.]	57	8	33	41	10	1	3	4	38	5	24	29	9	2	6	8	9	2	5	7
Littératures de langue française [min.]	53	17	38	55	6	1	3	4	32	9	22	31	15	7	13	20	14	6	10	16
Littératures de langue française et Linguistique [bidisc.]	69	18	67	85	9	1	6	7	49	17	53	70	11		8	8	11		8	8
Littératures de langue française et Philosophie [bidisc.]	35	29	25	54	4	1	2	3	28	23	21	44	3	5	2	7	3	5	2	7
Mathématiques [bacc.]	545	353	222	575	62	53	19	72	322	206	149	355	161	94	54	148	160	90	52	142
Mathématiques [maj.]	57	47	26	73	12	12	3	15	36	31	21	52	9	4	2	6	8	4	2	6
Mathématiques [min.]	105	77	35	112	6	4	5	9	63	53	23	76	36	20	7	27	33	18	6	24
Mathématiques et Économie [bidisc.]	237	183	96	279	50	30	17	47	161	139	73	212	26	14	6	20	25	13	6	19
Mathématiques et Informatique [bidisc.]	177	148	35	183	50	32	5	37	123	108	30	138	4	8		8	4	8		8
Mathématiques et Physique [bidisc.]	157	131	36	167	25	20	5	25	115	98	27	125	17	13	4	17	17	12	4	16
Multimédia [mod.]	22	14	6	20	11	2	2	4	11	12	4	16								
Philosophie [bacc.]	137	122	46	168	11	8	1	9	105	78	34	112	21	36	11	47	21	36	10	46
Philosophie [maj.]	29	32	13	45	1	3	2	5	19	18	9	27	9	11	2	13	9	11	2	13
Philosophie [min.]	43	28	18	46	1	3	2	5	33	16	13	29	9	9	3	12	8	9	2	11
Philosophie et études classiques [bidisc.]	32	20	7	27	3	4	1	5	24	11	5	16	5	5	1	6	5	4	1	5
Physique [bacc.]	193	168	46	214	22	22	5	27	135	121	32	153	36	25	9	34	36	25	9	34
Physique [maj.]	26	17	7	24	3	1	1	2	21	16	4	20	2		2	2	2		2	2
Physique [min.]	31	29	9	38	2	1	3	4	19	21	5	26	10	7	1	8	10	7	1	8
Physique et Informatique [bidisc.]	85	75	18	93	27	11	5	16	50	57	13	70	8	7		7	8	7		7
Programmation [mod.]	25	23	6	29	13	8		8	11	14	5	19	1	1	1	2	1	1	1	2
Programme d'accueil en sciences [prop.]		1	3	4							2	2		1	1	2		1	1	2
Psychoéducation [bacc.]	700	64	621	685	222	36	233	269	379	22	293	315	99	6	95	101	95	6	95	101
Psychoéducation [min.]	168	18	174	192	60	8	75	83	83	9	70	79	25	1	29	30	23	1	26	27
Psychoéducation et Psychologie [bidisc.]	320	28	270	298	106	9	82	91	176	16	159	175	38	3	29	32	37	3	29	32
Psychologie [bacc.]	1066	271	916	1187	189	70	151	221	587	140	535	675	290	61	230	291	281	60	220	280
Psychologie [maj.]	153	37	111	148	36	12	38	50	99	20	60	80	18	5	13	18	17	5	12	17

PREMIER CYCLE - TRIMESTRE D'AUTOMNE

FACULTÉS PROGRAMMES	TOTAL DES DEMANDES				REFUS				DÉSISTEMENTS				ADMIS				NOUVEAUX INSCRITS			
	2008	2009			2008	2009			2008	2009			2008	2009			2008	2009		
	T	H	F	T	T	H	F	T	T	H	F	T	T	H	F	T	T	H	F	T
Psychologie [min.]	170	48	180	228	40	13	43	56	103	23	101	124	27	12	36	48	23	11	33	44
Psychologie et Sociologie [bidisc.]	288	102	312	414	22	11	33	44	195	61	192	253	71	30	87	117	69	30	84	114
Relations ethniques [mod.]	12	4	11	15					12	4	11	15								
Relations industrielles [bacc.]	705	363	596	959	172	104	146	250	345	192	303	495	188	67	147	214	186	66	144	210
Science politique [bacc.]	659	461	427	888	69	102	87	189	478	303	292	595	112	56	48	104	110	55	48	103
Science politique [maj.]	108	83	54	137	20	15	7	22	68	57	40	97	20	11	7	18	20	10	7	17
Science politique [min.]	124	80	55	135	18	25	11	36	73	36	35	71	33	19	9	28	32	16	9	25
Science politique et Philosophie [bidisc.]	118	77	55	132	11	8	7	15	94	56	39	95	13	13	9	22	13	13	9	22
Sciences biologiques [bacc.]	897	321	598	919	172	60	98	158	528	192	340	532	197	69	160	229	195	67	155	222
Sciences biologiques [maj.]	72	24	41	65	17	8	13	21	45	13	24	37	10	3	4	7	10	3	4	7
Sciences biologiques [min.]	63	25	55	80	15	8	13	21	36	12	27	39	12	5	15	20	12	4	15	19
Sciences cognitives [min.]	42	14	20	34	3	5	2	7	27	7	7	14	12	2	11	13	11	2	11	13
Sciences de la communication [bacc.]	761	255	644	899	213	78	162	240	405	142	371	513	143	35	111	146	140	32	107	139
Sciences de la communication [maj.]	113	49	92	141	34	19	36	55	67	25	50	75	12	5	6	11	11	5	6	11
Sciences de la communication [min.]	87	27	54	81	23	13	22	35	56	11	26	37	8	3	6	9	7	3	6	9
Sciences économiques [bacc.]	636	450	265	715	150	103	60	163	385	283	163	446	101	64	42	106	97	60	40	100
Sciences économiques [maj.]	169	146	61	207	28	21	13	34	106	73	36	109	34	52	12	64	33	50	11	61
Sciences économiques [min.]	167	142	85	227	21	11	5	16	83	73	46	119	63	58	34	92	56	55	32	87
Sécurité et études policières [bacc.]	327	184	197	381	119	86	75	161	130	61	80	141	78	37	42	79	77	35	41	76
Sécurité intérieure [cert.]	14	28	9	37	5	20	5	25	6	6	4	10	3	2		2	3	2		2
Service social [bacc.]	670	94	569	663	305	51	286	337	293	32	207	239	72	11	76	87	71	10	75	85
Sociologie [bacc.]	298	114	178	292	22	14	16	30	229	83	138	221	47	17	24	41	47	16	23	39
Sociologie [maj.]	64	28	22	50	9	5	2	7	38	16	13	29	17	7	7	14	15	7	7	14
Sociologie [min.]	91	43	52	95	4	2	6	8	59	27	32	59	28	14	14	28	25	13	14	27
Traduction [bacc.]	297	97	256	353	45	30	80	110	178	48	120	168	74	19	56	75	70	19	52	71
Traduction [maj.]	83	22	86	108	6	3	18	21	54	15	49	64	23	4	19	23	22	4	18	22
Traduction troisième langue [cert.]	43	12	35	47	6	1	8	9	26	9	17	26	11	2	10	12	10	1	10	11
TOTAL DE LA FACULTÉ	24900	11471	16031	27502	4586	2230	3106	5336	14841	6811	9171	15982	5468	2430	3753	6183	5261	2324	3614	5938

PREMIER CYCLE - TRIMESTRE D'AUTOMNE

FACULTÉS PROGRAMMES	TOTAL DES DEMANDES				REFUS				DÉSISTEMENTS				ADMIS				NOUVEAUX INSCRITS			
	2008	2009			2008	2009			2008	2009			2008	2009			2008	2009		
	T	H	F	T	T	H	F	T	T	H	F	T	T	H	F	T	T	H	F	T
DROIT																				
Droit [bacc.]	1888	710	1157	1867	782	322	532	854	640	254	355	609	466	134	269	403	461	131	269	400
TOTAL DE LA FACULTÉ	1888	710	1157	1867	782	322	532	854	640	254	355	609	466	134	269	403	461	131	269	400
ÉDUCATION PERMANENTE																				
Accès études universitaires [prop.]	7	15	19	34		1	1	2		1	3	4	7	13	15	28	7	13	13	26
Communication appliquée [cert.]	328	99	243	342	70	20	38	58	191	67	153	220	67	12	52	64	63	11	47	58
Communication promotionnelle [mod.]			1	1							1	1								
Criminologie [cert.]	367	142	247	389	87	39	47	86	136	51	85	136	143	52	115	167	131	48	104	152
Droit [cert.]	541	246	353	599	155	43	74	117	184	83	130	213	202	120	149	269	187	108	132	240
Droit [micro.]	94	44	52	96	28	6	8	14	56	35	37	72	10	3	7	10	8	3	7	10
Études individualisées (arts) [cert.]	120	27	67	94	12	3	6	9	44	9	28	37	64	15	33	48	48	14	31	45
Études individualisées (sciences) [cert.]	25	3	31	34					3	1		1	22	2	31	33	18	2	27	29
Français, langue seconde pour non francophones [cert.]	77	26	83	109	1		1	1	26	16	22	38	50	10	60	70	45	10	55	65
Gérontologie [cert.]	184	22	171	193	9		2	2	49	11	46	57	126	11	123	134	110	10	105	115
Gestion appliquée à la police et à la sécurité [cert.]	81	60	23	83	18	17	4	21	29	20	10	30	34	23	9	32	31	22	9	31
Gestion philanthropique [cert.]		21	56	77		2	3	5		8	20	28		11	33	44		11	30	41
Intervention auprès des jeunes : fondements et pratiques [cert.]	240	43	200	243	41	10	22	32	113	19	111	130	86	14	67	81	76	14	55	69
Intervention en déficience intellectuelle [cert.]	71	11	81	92	18	2	14	16	38	7	41	48	15	2	26	28	13	2	24	26
Journalisme [cert.]	212	85	140	225	17	5	4	9	125	50	88	138	70	30	48	78	65	27	42	69
Petite enfance et famille : intervention précoce [cert.]	265	11	278	289	14		40	40	103	9	116	125	148	2	122	124	135	1	115	116
Publicité [cert.]	348	151	249	400	122	39	86	125	122	59	87	146	104	53	76	129	96	51	74	125
Rédaction [cert.]	135	25	80	105	9	5	4	9	75	13	48	61	51	7	28	35	41	7	27	34

PREMIER CYCLE - TRIMESTRE D'AUTOMNE

FACULTÉS PROGRAMMES	TOTAL DES DEMANDES				REFUS				DÉSISTEMENTS				ADMIS				NOUVEAUX INSCRITS			
	2008		2009		2008		2009		2008		2009		2008		2009		2008		2009	
	T	H	F	T	T	H	F	T	T	H	F	T	T	H	F	T	T	H	F	T
Rédaction: principes et pratique [mod.]	14		5	5	2				9		4	4	3		1	1	3		1	1
Relations industrielles [cert.]	292	116	191	307	63	17	28	45	122	51	83	134	107	48	80	128	97	43	79	122
Relations publiques [cert.]	314	82	230	312	90	10	44	54	165	59	143	202	59	13	43	56	43	11	37	48
Santé et sécurité du travail [cert.]	205	62	131	193	20	8	8	16	69	23	56	79	116	31	67	98	98	28	61	89
Toxicomanies : prévention et réadaptation [cert.]	306	57	218	275	20	6	12	18	157	19	107	126	129	32	99	131	111	31	88	119
Traduction I [cert.]	171	45	141	186	62	9	16	25	55	19	66	85	54	17	59	76	53	17	54	71
Traduction II [cert.]	32	9	24	33	7	2	4	6	5	2	4	6	20	5	16	21	13	4	10	14
Violence, victimes et société [cert.]	179	42	150	192	20	8	11	19	120	25	100	125	39	9	39	48	33	9	35	44
TOTAL DE LA FACULTÉ	4608	1444	3464	4908	885	252	477	729	1996	657	1589	2246	1726	535	1398	1933	1525	497	1262	1759
KINÉSIOLOGIE																				
Kinésiologie [bacc.]	696	277	463	740	154	116	105	221	448	131	295	426	94	30	63	93	94	30	63	93
Kinésiologie [maj.]	44	34	33	67	9	11	8	19	34	20	22	42	1	3	3	6	1	3	3	6
Kinésiologie [min.]	77	39	63	102	21	9	17	26	46	27	37	64	10	3	9	12	9	3	9	12
TOTAL DU DÉPARTEMENT	817	350	559	909	184	136	130	266	528	178	354	532	105	36	75	111	104	36	75	111
MÉDECINE																				
Actualisation de formation en physiothérapie [bacc.]	14	1	5	6	2		3	3	12	1	2	3								
Actualisation de formation en audiologie [bacc.]	3		1	1	1				2		1	1								
Actualisation de formation en orthophonie [bacc.]	1	1	4	5			1	1	1		3	3			1	1			1	1
Audiologie [bacc.]	217	44	274	318	44	21	96	117	133	21	143	164	40	2	35	37	40	2	35	37
Médecine [m.d.] •	876	283	452	735	551	177	252	429	94	30	42	72	231	76	158	234	231	76	157	233
Médecine (M.D.) [prép.]	1599	678	1034	1712	1122	503	721	1224	302	114	198	312	175	61	115	176	175	61	115	176
Médecine (M.D.)(T.-R.) [prép.]	32	19	28	47						7	8	15	32	12	20	32	32	12	20	32
Médecine [T.-R.] [bacc.]	33	9	23	32									33	9	23	32	33	9	23	32

PREMIER CYCLE - TRIMESTRE D'AUTOMNE

FACULTÉS PROGRAMMES	TOTAL DES DEMANDES				REFUS				DÉSISTEMENTS				ADMIS				NOUVEAUX INSCRITS			
	2008		2009		2008		2009		2008		2009		2008		2009		2008		2009	
	T	H	F	T	T	H	F	T	T	H	F	T	T	H	F	T	T	H	F	T
Nutrition [bacc.]	684	74	504	578	254	24	147	171	351	44	285	329	79	6	72	78	79	6	72	78
Orthophonie [bacc.]	343	28	375	403	105	12	149	161	164	14	156	170	74	2	70	72	74	2	70	72
Sciences biomédicales [bacc.]	925	342	573	915	258	86	131	217	527	200	375	575	140	56	67	123	139	56	65	121
Sciences de la santé (ergothérapie) [bacc.]	605	92	559	651	145	26	139	165	336	58	305	363	124	8	115	123	124	8	115	123
Sciences de la santé (physiothérapie) [bacc.]	839	273	685	958	329	104	258	362	397	144	343	487	113	25	84	109	113	25	84	109
TOTAL DE LA FACULTÉ	6171	1844	4517	6361	2811	954	1896	2850	2319	633	1861	2494	1041	257	760	1017	1040	257	757	1014
MÉDECINE DENTAIRE																				
Médecine dentaire [bacc.] •	122	40	52	92	29				8	2	2	4	85	38	50	88	85	38	50	88
Médecine dentaire (D.M.D.) [prép.]	689	292	411	703	481	203	296	499	124	55	66	121	84	34	49	83	84	34	49	83
TOTAL DE LA FACULTÉ	811	332	463	795	510	203	296	499	132	57	68	125	169	72	99	171	169	72	99	171
MÉDECINE VÉTÉRINAIRE																				
Médecine vétérinaire [d.m.v.]	547	141	404	545	325	89	255	344	131	37	79	116	91	15	70	85	91	15	70	85
TOTAL DE LA FACULTÉ	547	141	404	545	325	89	255	344	131	37	79	116	91	15	70	85	91	15	70	85
MUSIQUE																				
Musique - écriture [bacc.]	26	28	6	34	10	3	2	5	8	13	2	15	8	12	2	14	8	12	2	14
Musique Composition électroacoustique [bacc.]	27	25	9	34	13	6	3	9	8	12	5	17	6	7	1	8	6	7	1	8
Musique Composition instrumentale [bacc.]	31	36	7	43	18	6	1	7	7	18	5	23	6	12	1	13	6	12	1	13
Musique Composition mixte [bacc.]	27	28	8	36	19	10	2	12	8	13	5	18		5	1	6		5	1	6
Musique général [bacc.]	192	134	93	227	27	13	7	20	92	77	48	125	73	44	38	82	73	42	37	79
Musique Interpretation chant [bacc.]	41	19	33	52	27	9	25	34	9	2	4	6	5	8	4	12	5	8	3	11
Musique Interprétation jazz [bacc.]	101	85	33	118	61	55	17	72	18	18	14	32	22	12	2	14	22	12	2	14
Musique Interprétation instruments classiques [bacc.]	97	50	55	105	37	13	19	32	21	13	14	27	39	24	22	46	38	22	22	44

PREMIER CYCLE - TRIMESTRE D'AUTOMNE

FACULTÉS PROGRAMMES	TOTAL DES DEMANDES				REFUS				DÉSISTEMENTS				ADMIS				NOUVEAUX INSCRITS			
	2008		2009		2008		2009		2008		2009		2008		2009		2008		2009	
	T	H	F	T	T	H	F	T	T	H	F	T	T	H	F	T	T	H	F	T
Musique Musicologie [bacc.]	40	15	29	44	16	1	2	3	15	11	23	34	9	3	4	7	9	3	4	7
Musique, art et société [min]	12	18	25	43	1	7	6	13	8	6	16	22	3	5	3	8	3	5	3	8
Musiques numériques [maj]		7	4	11		3		3			1	1		4	3	7		4	3	7
Musiques numériques [min]	24	57	10	67		18	1	19	11	20	4	24	13	19	5	24	13	17	3	20
TOTAL DE LA FACULTÉ	618	502	312	814	229	144	85	229	205	203	141	344	184	155	86	241	183	149	82	231
OPTOMÉTRIE																				
Actualisation de formation en optométrie [bacc.]	3	2	1	3	2	1	1	2	1	1		1								
Optométrie [bacc.] •	47	9	37	46	1				3		1	1	43	9	36	45	43	9	36	45
Optométrie (O.D) [prép.]	693	210	496	706	401	156	335	491	250	47	124	171	42	7	37	44	42	7	37	44
TOTAL DE L'ÉCOLE	743	221	534	755	404	157	336	493	254	48	125	173	85	16	73	89	85	16	73	89
PHARMACIE																				
Actualisation de formation en pharmacie [bacc.]	78	24	47	71	66	12	23	35	6	8	22	30	6	4	2	6	6	4	2	6
Pharmacie [pharm.d]	1703	697	1020	1717	1028	428	635	1063	483	190	263	453	192	79	122	201	192	79	122	201
Sciences biopharmaceutiques [bacc.]		220	354	574		72	128	200		124	188	312		24	38	62		24	37	61
TOTAL DE LA FACULTÉ	1781	941	1421	2362	1094	512	786	1298	489	322	473	795	198	107	162	269	198	107	161	268
SCIENCES DE L'ÉDUCATION																				
Éducation préscolaire et enseignement primaire [bacc.]	1078	87	981	1068	222	27	244	271	625	39	529	568	231	21	208	229	228	21	207	228
Enseignement de l'éducation physique et santé [bacc.]	544	288	259	547	193	147	88	235	264	111	136	247	87	30	35	65	86	30	33	63
Enseignement de l'éthique et de la culture religieuse au secondaire [bacc.]	73	27	40	67	4	3	3	6	56	14	31	45	13	10	6	16	10	10	6	16

PREMIER CYCLE - TRIMESTRE D'AUTOMNE

FACULTÉS PROGRAMMES	TOTAL DES DEMANDES				REFUS				DÉSISTEMENTS				ADMIS				NOUVEAUX INSCRITS			
	2008	2009			2008	2009			2008	2009			2008	2009			2008	2009		
	T	H	F	T	T	H	F	T	T	H	F	T	T	H	F	T	T	H	F	T
Enseignement de l'univers social au secondaire [bacc.]	259	121	142	263	57	31	28	59	154	61	90	151	48	29	24	53	47	26	23	49
Enseignement des mathématiques au secondaire [bacc.]	269	102	164	266	68	19	25	44	144	55	96	151	56	28	43	71	54	26	38	64
Enseignement des sciences et des technologies au secondaire [bacc.]	221	60	99	159	67	14	13	27	115	41	66	107	39	5	20	25	38	4	19	23
Enseignement du français langue seconde [bacc.]	265	53	205	258	34	12	23	35	188	33	136	169	43	8	46	54	41	8	46	54
Enseignement du français au secondaire [bacc.]	375	88	275	363	60	18	38	56	252	49	190	239	63	21	47	68	62	19	45	64
Enseignement en adaptation scolaire [bacc.]	572	30	554	584	89	7	74	81	394	22	343	365	89	1	137	138	89	1	136	137
Qualification en enseignement [cert.]		34	63	97			6	6		24	33	57		10	24	34		9	22	31
Qualification en enseignement [mod.]		46	97	143						8	19	27		38	78	116		29	55	84
TOTAL DE LA FACULTÉ	3656	936	2879	3815	794	278	542	820	2192	457	1669	2126	669	201	668	869	655	183	630	813
SCIENCES INFIRMIÈRES																				
Sc. infirmières (formation initiale) [bacc.]	804	217	652	869	311	95	226	321	319	69	261	330	174	53	165	218	174	53	165	218
Sc. infirmières (formation intégrée DEC-BAC) [bacc.]	427	66	339	405	177	32	100	132	145	25	132	157	105	9	107	116	105	9	106	115
Sc. infirmières : profession et santé [min.]	162	17	108	125	55	6	36	42	43	8	41	49	64	3	31	34	63	3	30	33
Sc. infirmières : pratique infirmière 1 [min.]		7	41	48		4	22	26		1	8	9		2	11	13		2	10	12
Sc. Infirmières Éval. Santé interv. [mod.]	72	6	37	43	13		3	3	33	4	25	29	26	2	9	11	24	2	8	10
TOTAL DE LA FACULTÉ	1465	313	1177	1490	556	137	387	524	540	107	467	574	369	69	323	392	366	69	319	388
THÉOLOGIE ET SCIENCES DES RELIGIONS																				
Animation spirituelle et engagement communautaire [maj.]	11	6	4	10					9	5	4	9	2	1		1	2	1		1
Animation spirituelle et engagement communautaire [min.]	14	4	10	14	1		1	1	6	4	3	7	7		6	6	7		5	5
Études islamiques [min.]		8	5	13						5	2	7		3	3	6		2	3	5

PREMIER CYCLE - TRIMESTRE D'AUTOMNE

FACULTÉS PROGRAMMES	TOTAL DES DEMANDES				REFUS				DÉSISTEMENTS				ADMIS				NOUVEAUX INSCRITS			
	2008	2009			2008	2009			2008	2009			2008	2009			2008	2009		
	T	H	F	T	T	H	F	T	T	H	F	T	T	H	F	T	T	H	F	T
Les religions dans le monde contemporain [mod.]	1	3	2	5					1	3	2	5								
Sciences des religions appliquées [maj.]	6	1	6	7					3	1	6	7	3				3			
Sciences des religions [cert.]	13	6	8	14					10	5	7	12	3	1	1	2	2		1	1
Sciences religieuses [min.]	36	13	10	23		1		1	18	4	6	10	18	8	4	12	17	7	4	11
Théologie [bacc.]	39	28	10	38	2	3		3	30	17	7	24	7	8	3	11	6	8	3	11
Théologie [maj.]	15	10	9	19	1				6	7	3	10	8	3	6	9	5	3	5	8
Théologie pratique [cert.]	17	6	14	20	1	1		1	8	4	3	7	8	1	11	12	8	1	11	12
TOTAL DE LA FACULTÉ	152	85	78	163	5	5	1	6	91	55	43	98	56	25	34	59	50	22	32	54
PROGRAMMES MULTIFACULTAIRES (F.E.P.)																				
FAS-FEP																				
Bureautique [mod.]	26	10	11	21	4	2		2	17	7	7	14	5	1	4	5	4	1	4	5
Coopération internationale [cert.]	263	72	132	204	21	14	11	25	116	35	62	97	126	23	59	82	116	22	55	77
Initiation à la programmation [mod.]	27	18	1	19	5	3		3	17	13	1	14	5	2		2	5	2		2
Initiation au multimédia [mod.]	51	17	23	40	3	1	2	3	32	14	15	29	16	2	6	8	15	2	6	8
Programmation internet [mod.]	69	20	10	30	12	3		3	46	13	5	18	11	4	5	9	11	4	5	9
Santé mentale : fondements et pratiques d'intervention [cert.]	272	27	187	214	21	5	18	23	97	14	105	119	154	8	64	72	136	8	61	69
FEP-MÉDECINE																				
Gestion des services de santé et des services sociaux [cert.]	172	50	146	196	48	17	33	50	61	21	48	69	63	12	65	77	54	11	56	67
Gestion des services de santé et des services sociaux [mod.]	21	5	16	21	4	1	5	6	11	4	7	11	6		4	4	4		4	4
FEP-MÉDECINE-FSI																				
Santé communautaire [cert.]	132	29	90	119	27	10	27	37	49	11	30	41	56	8	33	41	51	7	25	32

PREMIER CYCLE - TRIMESTRE D'AUTOMNE

FACULTÉS PROGRAMMES	TOTAL DES DEMANDES				REFUS				DÉSISTEMENTS				ADMIS				NOUVEAUX INSCRITS			
	2008	2009			2008	2009			2008	2009			2008	2009			2008	2009		
	T	H	F	T	T	H	F	T	T	H	F	T	T	H	F	T	T	H	F	T
TOTAL MULTIFACULTAIRES	1033	248	616	864	145	56	96	152	446	132	280	412	442	60	240	300	396	57	216	273
UNIVERSITÉ DE MONTRÉAL																				
Étudiants visiteurs	8		2	2	1				1		1	1	6		1	1	6			
Majeur		1	1	2										1	1	2				
Mineur [min.]		1	1	2										1	1	2				
Programmes d'échanges	450	193	359	552	80	33	55	88	47	19	50	69	323	141	254	395	321	141	253	394
TOTAL ÉCHANGES & VISITEURS	458	195	363	558	81	33	55	88	48	19	51	70	329	143	257	400	327	141	253	394
TOTAL DU PREMIER CYCLE	51773	20782	35383	56165	13958	5836	9394	15230	26004	10519	17484	28003	11804	4427	8503	12930	11315	4247	8147	12394

Légende : *bidisc.*: baccalauréat spécialisé bidisciplinaire; *cert.*: certificat; *maj.*: majeur; *micro.*: microprogramme; *min.*: mineur; *mod.*: module; *spéc.*: baccalauréat spécialisé

● Le total des nouvelles inscriptions comprend les étudiants ayant réussi l'année préparatoire et les attestations (majeur, B. sciences santé, etc.) émises par équivalence

* Les programmes multifacultaires sont gérés par la Faculté de l'éducation permanente

PREMIER CYCLE - TRIMESTRE D'AUTOMNE

RÉPARTITIONS DES CANDIDATS AUTORISÉS À S'INSCRIRE

VARIABLES

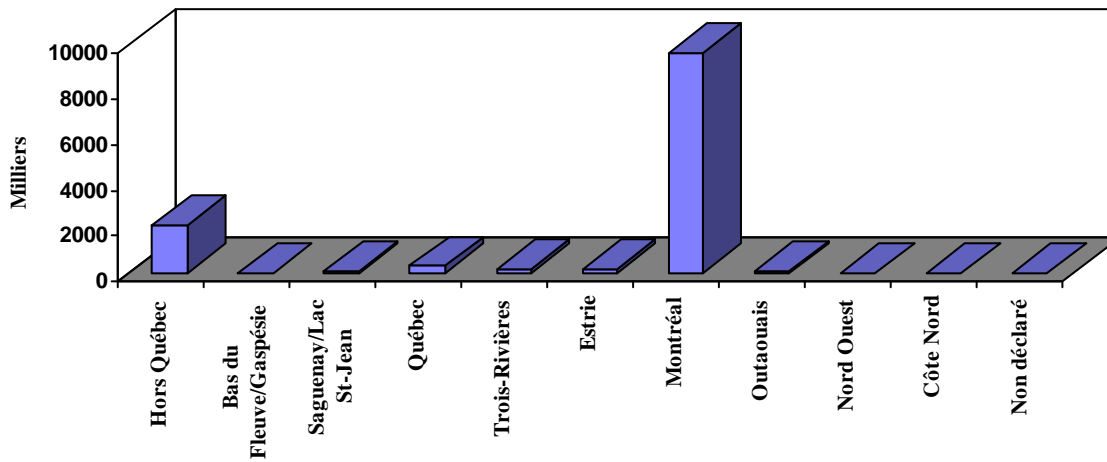
<u>Région administrative</u>		<u>Âge</u>		<u>Langue d'usage</u>		<u>Statut au Canada</u>	
Hors Québec	2149	-18	79	Français	11506	Citoyen canadien	10421
Bas du Fleuve/Gaspésie	51	18-19	2958	Anglais	427	Résident permanent	1291
Saguenay/Lac St-Jean	102	20-24	6157	Autre	990	Permis/Visa	1200
Québec	340	25-29	1598	TOTAL :	12923	Autre	11
Trois-Rivières	181	30-34	906			TOTAL :	12923
Estrie	205	35-39	514				
Montréal	9698	40-44	322				
Outaouais	95	45+	389				
Nord Ouest	56	TOTAL :	12923				
Côte Nord	8						
Non déclaré	38						
TOTAL :	12923						

<u>Sexe</u>	
Masculin	4424
Féminin	8499
TOTAL :	12923

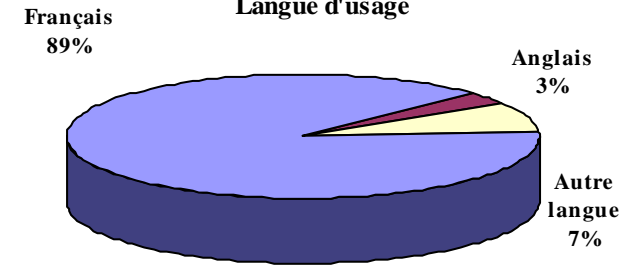
PREMIER CYCLE - TRIMESTRE D'AUTOMNE

RÉPARTITIONS DES CANDIDATS AUTORISÉS À S'INSCRIRE

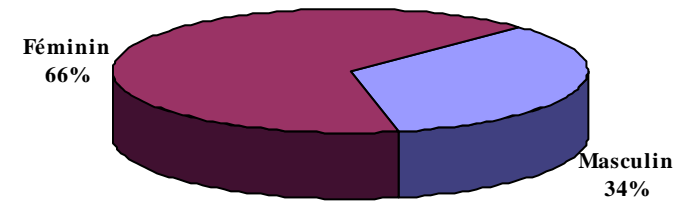
Région administrative



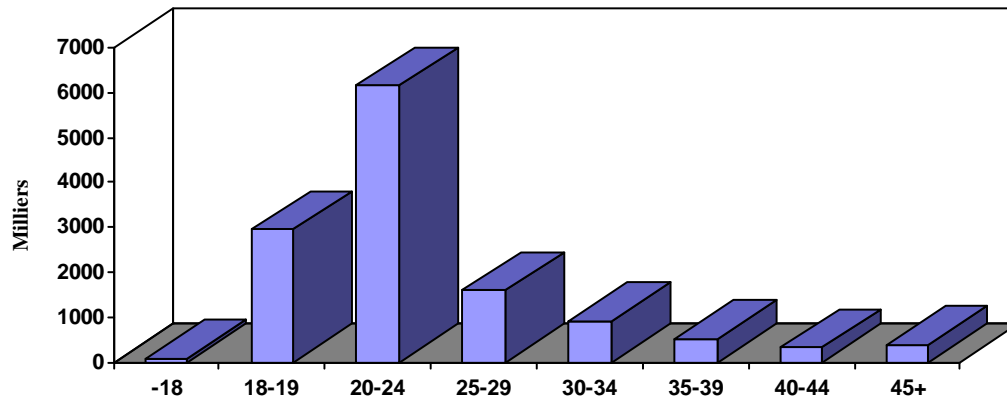
Langue d'usage



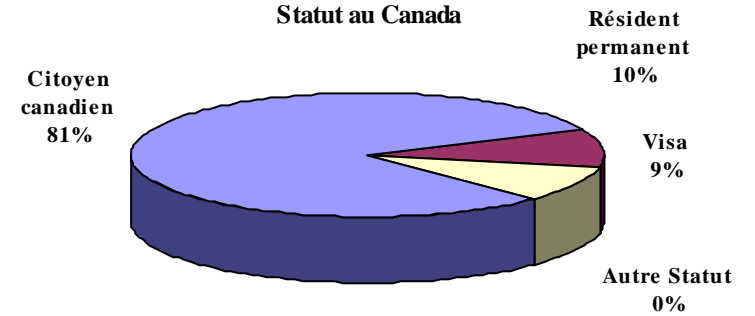
Sexe



Âge



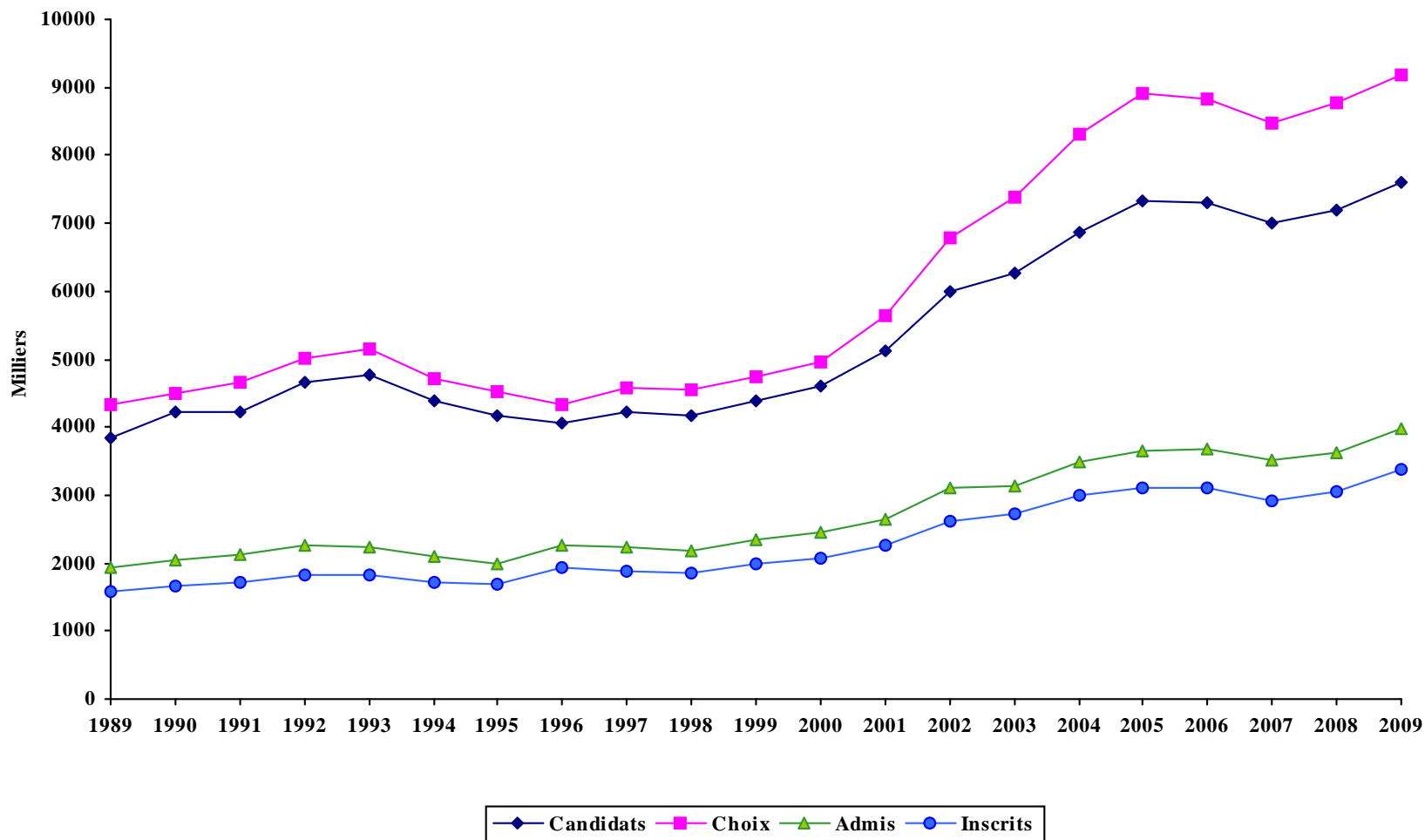
Statut au Canada



CYCLES SUPÉRIEURS - TRIMESTRE D'AUTOMNE

ANNÉES	CANDIDATS	CHOIX DE PROGRAMME		CANDIDATS ADMIS		CANDIDATS INSCRITS		
		Choix	N. Par candidat	NOMBRE	% des candidats	NOMBRE	% des candidats	% des admis
1989	3832	4339	1,13	1947	51%	1576	41%	81%
1990	4218	4485	1,06	2057	49%	1659	39%	81%
1991	4218	4672	1,11	2120	50%	1722	41%	81%
1992	4648	5000	1,08	2267	49%	1818	39%	80%
1993	4759	5147	1,08	2228	47%	1827	38%	82%
1994	4391	4715	1,07	2105	48%	1719	39%	82%
1995	4180	4528	1,08	1993	48%	1690	40%	85%
1996	4051	4327	1,07	2257	56%	1941	48%	86%
1997	4225	4568	1,08	2226	53%	1889	45%	85%
1998	4163	4552	1,09	2189	53%	1858	45%	85%
1999	4400	4745	1,08	2333	53%	1976	45%	85%
2000	4609	4970	1,08	2455	53%	2076	45%	85%
2001	5126	5635	1,10	2639	51%	2262	44%	86%
2002	5987	6779	1,13	3093	52%	2614	44%	85%
2003	6268	7391	1,18	3146	50%	2736	44%	87%
2004	6877	8301	1,21	3491	51%	3002	44%	86%
2005	7330	8903	1,21	3645	50%	3110	42%	85%
2006	7313	8819	1,21	3691	50%	3100	42%	84%
2007	6996	8476	1,21	3508	50%	2927	42%	83%
2008	7198	8770	1,22	3631	50%	3056	42%	84%
2009	7600	9176	1,21	3973	52%	3381	44%	85%

CYCLES SUPÉRIEURS - TRIMESTRE D'AUTOMNE



CYCLES SUPÉRIEURS - TRIMESTRE D'AUTOMNE

FACULTÉS PROGRAMMES	TOTAL DES DEMANDES				REFUS				DÉSISTEMENTS				ADMIS				NOUVEAUX INSCRITS				
	2008		2009		2008		2009		2008		2009		2008		2009		2008		2009		
	T	H	F	T	T	H	F	T	T	H	F	T	T	H	F	T	T	H	F	T	
<u>AMÉNAGEMENT</u>																					
Aménagement	Ph.D.	31	20	11	31	4	4	1	5	11	11	4	15	14	5	6	11	10	4	6	10
Architecture	M.Sc.	155	96	78	174	49	39	18	57	44	28	20	48	61	29	40	69	61	29	38	67
Design de jeux	D.É.S.S.	56	48	9	57	30	27	3	30	9	5	2	7	17	16	4	20	16	15	4	19
Gestion urbaine pour les pays en développement	D.É.S.S.	47	25	13	38	15	6	2	8	25	17	8	25	6	2	3	5	3	1	2	3
M.Sc.A. (Aménagement)	M.Sc.	67	45	41	86	5	15	5	20	16	17	10	27	30	13	26	39	25	12	23	35
Montage et gestion de projets d'aménagement	D.É.S.S.	37	31	17	48	6	6	2	8	19	18	3	21	5	6	12	18	4	5	10	15
Urbanisme	M.Urb.	91	33	42	75	17	9	6	15	37	15	10	25	36	9	26	35	30	9	23	32
Total 2e cycle		453	278	200	478	122	102	36	138	150	100	53	153	155	75	111	186	139	71	100	171
Total 3e cycle		31	20	11	31	4	4	1	5	11	11	4	15	14	5	6	11	10	4	6	10
TOTAL DE LA FACULTÉ		484	298	211	509	126	106	37	143	161	111	57	168	169	80	117	197	149	75	106	181
<u>ARTS ET SCIENCES</u>																					
Administration sociale	D.É.S.S.	38	23	21	44	10	7	6	13	15	10	5	15	13	6	10	16	10	6	8	14
	Micro.	9	4	16	20	3	2	4	6	2	2	9	11	4		3	3	1		3	3
Analyse criminologique	Micro.	12	7	10	17	4	5	7	12	4	1	1	2	4	1	2	3	3	1		1
Anthropologie	M.Sc.	56	15	39	54	11	2	1	3	18	4	8	12	27	9	29	38	24	9	26	35
	Ph.D.	33	13	21	34	1	1		1	19	6	10	16	13	5	11	16	11	5	11	16
Chimie	M.Sc.	62	24	17	41	18	6	7	13	25	9	3	12	17	9	7	16	16	8	6	14
	Ph.D.	27	22	10	32	3	3	1	4	15	10	3	13	9	9	6	15	7	8	5	13
Commerce électronique	M.Sc.	59	41	7	48	12	6	3	9	31	20		20	16	15	4	19	10	10	3	13
Communication	Ph.D.	32	15	21	36	4	5	6	11	17	8	7	15	11	2	8	10	9	2	5	7
Communication dans les organisations en changement	Micro.	18	3	10	13	1	1	3	4	8	1	6	7	9	1	1	2	5		1	1
Criminologie	M.Sc.	122	33	84	117	44	13	41	54	20	5	15	20	58	14	28	42	54	14	26	40
	Ph.D.	21	12	8	20	2	1	3	4	9	6	2	8	10	4	3	7	9	3	2	5

CYCLES SUPÉRIEURS - TRIMESTRE D'AUTOMNE

FACULTÉS PROGRAMMES		TOTAL DES DEMANDES				REFUS				DÉSISTEMENTS				ADMIS				NOUVEAUX INSCRITS			
		2008	2009			2008	2009			2008	2009			2008	2009			2008	2009		
		T	H	F	T	T	H	F	T	T	H	F	T	T	H	F	T	T	H	F	T
Démographie	M.Sc.	20	10	11	21	1				9	6	4	10	10	4	7	11	8	3	7	10
	Ph.D.	11	7	8	15	1	2	1	3	5	5	5	10	2		2	2	1		2	2
Doctorat en psychologie	D.	91	15	86	101	68	10	60	70	12	2	14	16	11	3	12	15	11	3	11	14
Environnement et développement durable	D.É.S.S.		28	26	54		4	4	8		4	6	10		19	16	35		17	15	32
Études allemandes	M.A.	7	3	1	4	1				3	2		2	3	1	1	2	2	1	1	2
Études allemandes dans le contexte européen	Diplôme européen		1		1						1		1								
Études anglaises	M.A.	29	10	20	30	5	2	7	9	17	6	5	11	7	2	8	10	6	2	8	10
	Ph.D.	10	3	7	10	5		1	1	2	1	4	5	3	2	2	4	3	2	2	4
Études cinématographiques	M.A.	45	21	26	47	7		1	1	14	4	6	10	24	17	19	36	22	17	17	34
	Ph.D.	9	3	3	6	1					1	1	2	8	1	2	3	7	1	2	3
Études classiques	M.A.	8	4	2	6	2	2		2	3	1		1	3	1	2	3	2	1	2	3
Études hispaniques	M.A.	10	5	10	15	1		1	1	5	2	3	5	4	3	5	8	4	3	5	8
Études internationales	M.Sc.	115	62	85	147	12	12	9	21	46	22	31	53	57	25	43	68	46	21	36	57
	D.É.S.S.	37	14	26	40	13	5	16	21	19	8	6	14	4	1	4	5	2		3	3
	Micro.	41	16	26	42	8	7	10	17	15	3	8	11	18	6	8	14	17	5	5	10
Finance mathématique et computationnelle	D.É.S.S.	38	23	3	26	19	9	3	12	18	13		13	1	1		1				
	M.Sc.	74	43	14	57	41	20	5	25	21	18	8	26	12	5	1	6	5	4		4
Géographie	M.Sc.	35	13	13	26	7	3	4	7	6	4	2	6	22	6	7	13	20	6	5	11
	Ph.D.	11	6	2	8	2		1	1	6		1	1	3	6		6	2	6		6
Géographie appliquée en environnement	D.É.S.S.	14	11	5	16	4	5	2	7	8	5	2	7	2	1	1	2	2	1	1	2
Géomatique et analyse spatiale	Micro.	10	9	2	11	2				3	5		5	5	3	2	5	2		1	1
Histoire	M.A.	47	29	23	52	12	6	5	11	9	4	5	9	26	19	13	32	24	19	13	32
	Ph.D.	11	5	9	14	2				3	2	3	5	6	3	6	9	6	3	6	9
Histoire de l'art	M.A.	23	6	10	16	2				8	3	4	7	12	3	6	9	10	2	6	8
	Ph.D.	13	1	7	8	3		1	1	3		2	2	7	1	4	5	5	1	4	5
Informatique	M.Sc.	129	116	22	138	40	38	8	46	64	58	10	68	25	20	4	24	19	17	2	19
	Ph.D.	46	44	7	51	8	5		5	22	26	4	30	16	13	3	16	14	13	2	15

CYCLES SUPÉRIEURS - TRIMESTRE D'AUTOMNE

FACULTÉS PROGRAMMES		TOTAL DES DEMANDES				REFUS				DÉSISTEMENTS				ADMIS				NOUVEAUX INSCRITS			
		2008		2009		2008		2009		2008		2009		2008		2009		2008		2009	
		T	H	F	T	T	H	F	T	T	H	F	T	T	H	F	T	T	H	F	T
Intervention criminologique	Micro.	13	2	8	10	10	1	4	5	1	1	3	4	2		1	1	2		1	1
Linguistique	M.A.	33	8	13	21	7		3	3	16	5	5	10	10	3	5	8	8	1	3	4
	Ph.D.	8	4	5	9	2	1	1	2	3	1	2	3	3	2	2	4	2	2	1	3
Littérature	Ph.D.	25	13	10	23	2		2	2	11	5	3	8	12	8	5	13	10	7	5	12
Littérature comparée	M.A.	14	10	14	24	4	4	7	11	5	5	4	9	5	1	3	4	5	1	2	3
Littératures de langue française	M.A.	72	20	37	57	17	3	9	12	26	7	11	18	29	10	17	27	28	10	16	26
	Ph.D.	23	7	17	24	2	1	2	3	12	3	5	8	9	3	10	13	9	3	10	13
Mathématiques	M.Sc.	39	36	15	51	18	17	5	22	15	11	8	19	6	8	2	10	6	7	2	9
	Ph.D.	19	23	4	27	5	9	1	10	8	8	1	9	6	6	2	8	6	5	2	7
Méthodologies d'analyse sociologique	Micro.	3		2	2					1				2		2	2	1		1	1
Muséologie	M.A.	41	4	25	29	3		3	3	14	1	5	6	24	3	17	20	23	3	15	18
Philosophie	M.A.	48	49	11	60	4	4	1	5	15	10	5	15	29	35	5	40	27	34	5	39
	Ph.D.	22	18	4	22	2	2	1	3	6	9	2	11	12	7	1	8	11	7	1	8
Physique	M.Sc.	50	56	10	66	10	17	6	23	29	31	2	33	11	8	2	10	11	8	2	10
	Ph.D.	30	12	8	20	4	1	2	3	15	8	5	13	11	3	1	4	11	3	1	4
Psychoéducation	M.Sc.	130	8	153	161	57	6	66	72	25	2	29	31	48		58	58	45		50	50
	Micro.	9	1	17	18	5		8	8	2		3	3	2	1	6	7	2	1	3	4
	Ph.D.			6	6							1	1			5	5			4	4
Psychologie	M.Sc.	81	14	53	67	35	8	27	35	17	2	14	16	29	4	12	16	26	4	10	14
	Ph.D.	25	5	17	22	7	2	6	8	8	2	7	9	10	1	3	4	9		3	3
Psychologie (recherche et intervention)	Ph.D.	135	23	89	112	79	16	49	65	24	2	13	15	32	5	27	32	31	5	27	32
Relations industrielles	M.Sc.	76	40	44	84	22	7	1	8	17	15	12	27	37	16	29	45	32	14	21	35
	D.É.S.S.	41	20	30	50	14	6	9	15	16	4	12	16	11	9	8	17	11	8	7	15
	Ph.D.	14	13	7	20	4	5	2	7	8	7	4	11	2	1	1	2	2	1	1	2
Santé et sécurité du travail	D.É.S.S.	46	28	25	53	7	4	4	8	26	13	8	21	13	11	12	23	11	11	12	23
Science politique	M.Sc.	137	85	49	134	60	33	16	49	39	29	16	45	38	23	17	40	30	21	17	38
	Ph.D.	36	28	20	48	19	16	8	24	12	9	7	16	5	3	5	8	5	3	5	8
Sciences biologiques	M.Sc.	27	15	15	30	11	5	1	6	8	5	6	11	8	5	8	13	8	5	8	13
	Ph.D.	9	3	7	10	2		2	2	4	2		2	3	1	5	6	2	1	5	6
Sciences de la communication	M.Sc.	95	20	60	80	37	4	29	33	38	8	14	22	20	8	17	25	19	8	14	22

CYCLES SUPÉRIEURS - TRIMESTRE D'AUTOMNE

FACULTÉS PROGRAMMES		TOTAL DES DEMANDES				REFUS				DÉSISTEMENTS				ADMIS				NOUVEAUX INSCRITS			
		2008		2009		2008		2009		2008		2009		2008		2009		2008		2009	
		T	H	F	T	T	H	F	T	T	H	F	T	T	H	F	T	T	H	F	T
Sciences de l'information	M.S.I.	194	64	156	220	54	16	22	38	34	11	24	35	96	35	108	143	87	32	95	127
	Ph.D.	5	3	4	7		2	1	3	3	1	3	4	2				2			
Sciences économiques	M.Sc.	222	145	68	213	60	40	23	63	109	69	28	97	53	36	17	53	32	20	10	30
	Ph.D.	79	79	19	98	35	32	9	41	38	40	7	47	6	7	3	10	3	6	3	9
Sciences humaines appliquées	Ph.D.	20	12	9	21	2				10	9	3	12	8	3	5	8	6	1	4	5
Service social	M.Sc.	127	19	102	121	63	6	39	45	31	4	21	25	33	9	42	51	32	9	39	48
	Ph.D.	12	5	2	7	2	1		1	6	3		3	4	1	2	3	3	1	2	3
Service social (professionnel)	M.Sc.	11		2	2					9				2		2	2	2		2	2
Sociologie	M.Sc.	44	15	26	41	4	8	8	16	21	3	6	9	17	4	12	16	15	3	11	14
	Ph.D.	30	18	14	32	6	2	2	4	15	10	7	17	6	6	5	11	4	5	5	10
Statistique	M.Sc.	34	25	15	40	11	6	2	8	17	15	8	23	6	4	5	9	5	3	4	7
	Ph.D.	23	28	3	31	9	12	2	14	10	13	1	14	4	3		3	4	2		2
Statistiques sociales	Micro.	3	4	2	6						3	1	4	2		1	1	1		1	1
Traduction	M.A.	68	22	50	72	24	4	11	15	23	11	22	33	21	7	17	24	20	6	11	17
	D.É.S.S.	67	19	39	58	8	4	2	6	28	11	16	27	31	4	21	25	24	4	17	21
	Ph.D.	15	2	2	4	1		1	1	8	1		1	6	1	1	2	5	1		1
Total 2e cycle		2783	1303	1570	2873	825	358	453	811	973	497	430	927	968	436	677	1113	827	380	579	959
Total 3e cycle		845	442	436	878	283	129	165	294	314	200	127	327	240	110	142	252	210	100	131	231
TOTAL DE LA FACULTÉ		3628	1745	2006	3751	1108	487	618	1105	1287	697	557	1254	1208	546	819	1365	1037	480	710	1190
<u>DROIT</u>																					
Common Law nord-américaine	D.É.S.S.	114	56	87	143	25	11	21	32	35	16	26	42	54	29	40	69	43	24	34	58
	Micro.	32	10	11	21	13	9	4	13	11		2	2	8	1	5	6	6	1	3	4
Droit	LL.M.	156	68	86	154	27	17	23	40	60	28	33	61	69	23	28	51	42	18	23	41
	LL.M.	35	29	43	72					4	3	1	4	31	26	42	68	29	17	24	41
	LL.D.	44	27	22	49	11	5	1	6	20	10	11	21	12	11	10	21	10	10	10	20
Droit des affaires	D.É.S.S.	75	48	40	88	29	13	11	24	31	22	19	41	15	13	10	23	10	6	8	14
	Micro.	40	12	22	34	16	3	7	10	14	7	10	17	10	2	5	7	3		1	1
Droit et travail	Micro.	33	12	18	30	10	3	4	7	7	3	3	6	16	6	11	17	6	4	8	12

CYCLES SUPÉRIEURS - TRIMESTRE D'AUTOMNE

FACULTÉS PROGRAMMES		TOTAL DES DEMANDES				REFUS				DÉSISTEMENTS				ADMIS				NOUVEAUX INSCRITS			
		2008		2009		2008		2009		2008		2009		2008		2009		2008		2009	
		T	H	F	T	T	H	F	T	T	H	F	T	T	H	F	T	T	H	F	T
Droit international	D.É.S.S.	68	42	41	83	30	12	14	26	23	20	20	40	15	10	7	17	6	3	5	8
	Micro.	29	15	14	29	13	6	5	11	11	8	6	14	5	1	3	4	1	1	3	4
Droit notarial	D.D.N.	126	40	87	127	16	1	5	6	43	18	25	43	67	21	57	78	64	18	50	68
Notariat	LL.M.	26	6	10	16	12	3	2	5	10	3	7	10	4		1	1	1		1	1
Technologie de l'information	Micro.	12	9	7	16	6	1	2	3	5	3	3	6	1	5	2	7		2	1	3
Total 2e cycle		746	347	466	813	197	79	98	177	254	131	155	286	295	137	211	348	211	94	161	255
Total 3e cycle		44	27	22	49	11	5	1	6	20	10	11	21	12	11	10	21	10	10	10	20
TOTAL DE LA FACULTÉ		790	374	488	862	208	84	99	183	274	141	166	307	307	148	221	369	221	104	171	275
<u>ÉTUDES SUPÉRIEURES</u>																					
M.A. individualisée	M.A.	1	1	1	2							1	1	1	1		1	1	1		1
	M.A.	14	9	12	21		1	1	2	1	1	5	6	11	6	6	12	7	5	5	10
M.Sc individualisée	M.Sc.	29	4	20	24	13	2	12	14	6	1	4	5	10	1	4	5	10	1	4	5
Total 2e cycle		44	14	33	47	13	3	13	16	7	2	10	12	22	8	10	18	18	7	9	16
TOTAL DE LA FACULTÉ		44	14	33	47	13	3	13	16	7	2	10	12	22	8	10	18	18	7	9	16
<u>KINÉSIOLOGIE</u>																					
Kinésiologie	M.Sc.	39	19	21	40	13	7	4	11	18	10	12	22	8	2	5	7	5	2	5	7
	D.É.S.S.	28	12	11	23	10	6	5	11	9	3	5	8	9	3	1	4	4	3	1	4
	Micro.	17	11	14	25	8	2	2	4	4	4	2	6	5	5	10	15	2	4	7	11
Sciences de l'activité physique	M.Sc.	12	8	11	19	6	2		2	3	4	3	7	3	2	8	10	3	2	8	10
	Ph.D.	6	4	3	7		1		1	3	2	2	4	3	1	1	2	3	1	1	2
Total 2e cycle		96	50	57	107	37	17	11	28	34	21	22	43	25	12	24	36	14	11	21	32
Total 3e cycle		6	4	3	7		1		1	3	2	2	4	3	1	1	2	3	1	1	2
TOTAL DU DÉPARTEMENT		102	54	60	114	37	18	11	29	37	23	24	47	28	13	25	38	17	12	22	34

CYCLES SUPÉRIEURS - TRIMESTRE D'AUTOMNE

FACULTÉS PROGRAMMES	TOTAL DES DEMANDES				REFUS				DÉSISTEMENTS				ADMIS				NOUVEAUX INSCRITS				
	2008	2009			2008	2009			2008	2009			2008	2009			2008	2009			
	T	H	F	T	T	H	F	T	T	H	F	T	T	H	F	T	T	H	F	T	
<u>MÉDECINE</u>																					
Administration de la santé	D.É.S.S.	38	14	25	39	17	3	10	13	11	7	9	16	10	4	6	10	9	2	3	5
	Micro.	21	5	11	16	8	2	5	7	3				10	3	6	9	5	2	5	7
Administration des services de santé	M.Sc.	106	48	53	101	31	12	17	29	20	15	14	29	55	20	22	42	45	18	21	39
Analyse Eval. Interv. Santé	Diplôme	7	6	3	9					4	2	1	3	2	3	2	5		1	1	2
Anesthésiologie	D.É.S.	2	1	2	3									2	1	2	3				
Audiologie	M.P.A.	21	2	20	22	1	1		1	2		1	1	17	1	19	20	16	1	18	19
Bases scientifiques de l'anesthésiologie	Micro.			1	1				1												
Biochimie	M.Sc.	64	33	33	66	19	6	10	16	27	11	11	22	18	16	12	28	17	12	9	21
	Ph.D.	22	15	5	20	4				5	10	1	11	11	5	4	9	10	4	3	7
Biochimie clinique (études postdoctorales)	D.E.P.D.	5	5	2	7	1	1	1	2	2	4	1	5	2				2			
Bioéthique	D.É.S.S.	7	2	7	9					3	1	3	4	4	1	4	5	4	1	4	5
	M.A.	12	2	11	13		1		1	4	1	3	4	8		8	8	7		3	3
	Micro.	8	2	5	7					2	1	1	2	6	1	3	4	2	1	2	3
Bioinformatique	M.Sc.	35	21	10	31	6	5	1	6	18	9	6	15	11	7	3	10	6	5	3	8
	Ph.D.	7	6	2	8	2	1		1	4	4	1	5	1	1		1	1	1		1
Biologie moléculaire	M.Sc.	44	29	20	49	13	10	2	12	23	11	13	24	7	8	5	13	6	7	5	12
	Ph.D.	21	10	14	24		1		1	12	7	9	16	6	2	5	7	4	2	5	7
Cardiologie	D.É.S.	7	8	2	10									7	8	1	9		1		1
Chirurgie cardiaque	D.É.S.	1	1		1									1	1		1				
Chirurgie générale	D.É.S.		1		1																
Complémentaire en mobilité et posture	Micro.	1	1		1					1	1		1								
Conseil génétique	Micro.	18	3	16	19	1		1	1	6	2	4	6	11	1	11	12	8	1	10	11
Échocardiographie transoesophagienne péri-opératoire	Micro.			2	2			2	2												
Endocrinologie et métabolisme	D.É.S.	3		1	1									3		1	1	2			

CYCLES SUPÉRIEURS - TRIMESTRE D'AUTOMNE

FACULTÉS PROGRAMMES		TOTAL DES DEMANDES				REFUS				DÉSISTEMENTS				ADMIS				NOUVEAUX INSCRITS				
		2008		2009		2008		2009		2008		2009		2008		2009		2008		2009		
		T	H	F	T	T	H	F	T	T	H	F	T	T	H	F	T	T	H	F	T	
Endocrinologie et métabolisme chez l'enfant	D.É.S.	1	1	1	2									1	1	1	2				1	1
Env., santé, ges. catas.	D.É.S.S.	37	18	19	37	1	3	3	6	23	8	7	15	13	7	9	16	13	4	7	11	
Évaluation des technologies de la santé	M.Sc.		10	12	22		1	3	4		1	4	5		8	5	13		5	4	9	
Génie biomédical	M.Sc.A.	22	19	7	26	9	3	1	4	6	11	4	15	7	5	2	7	6	5	2	7	
	D.É.S.S.	12	10	5	15	2	3	1	4	8	5	2	7	2	2	2	4	1	2	2	4	
	Ph.D.	3	4	3	7	1	2	1	3	2	2	2	4									
Gestion de la qualité en santé	Micro.			1	1											1	1					
Gestion du système de santé	Diplôme	20	12	12	24	1	1	1	2	1	3	1	4	18	8	10	18	17	8	8	16	
Insurance Medecine Expert	D.É.S.S.	4	1	2	3			1	1	2		1	1	2	1		1	2	1		1	
	Micro.	36	2		2		1		1	1			1	28	1		1	28	1		1	
Maladies infectieuses chez l'enfant	D.É.S.	2	1	1	2									2	1	1	2	2				
Médecine d'assurance et expertise en sciences de la santé	Micro.	34	17	14	31			1	1	4		4	4	30	16	8	24	21	15	7	22	
	D.É.S.S.	6	6	4	10	1		2	2	3	3		3	2	3	2	5	2	2	2	4	
	Micro.	3	5		5					2	3		3	1	2		2		1		1	
Médecine de soins intensifs chez l'enfant	D.É.S.	3	1		1									3	1		1	2	1		1	
Médecine familiale	D.É.S.	1	1	1	2	1									1	1	2		1		1	
Médecine familiale - soins aux personnes âgées	D.É.S.			1	1											1	1					
Médecine interne	D.É.S.	1	1		1									1	1		1	1				
Médecine maternelle et fœtale	D.É.S.		1	1	2										1	1	2			1	1	
Médecine néonatale et périnatale	D.É.S.	2		1	1									2		1	1	1		1	1	
Microbiologie et immunologie	M.Sc.	55	29	23	52	23	10	4	14	17	11	8	19	7	8	11	19	7	7	10	17	
	Ph.D.	16	8	8	16	2	3	3	6	6		2	2	7	5	3	8	6	4	3	7	
Neurochirurgie	D.É.S.	1	1		1									1	1		1					
Nutrition	D.É.S.S.	27	12	21	33	6	4	5	9	11	5	9	14	10	3	7	10	3	2	4	6	
	Micro.	14	5	6	11	4		2	2	5	3	2	5	5	2	2	4	3	1	1	2	

CYCLES SUPÉRIEURS - TRIMESTRE D'AUTOMNE

FACULTÉS PROGRAMMES		TOTAL DES DEMANDES				REFUS				DÉSISTEMENTS				ADMIS				NOUVEAUX INSCRITS			
		2008		2009		2008		2009		2008		2009		2008		2009		2008		2009	
		T	H	F	T	T	H	F	T	T	H	F	T	T	H	F	T	T	H	F	T
Nutrition	Ph.D.	13	9	5	14	1	2	1	3	8	4	1	5	4	3	3	6	4	3	2	5
Nutrition (maîtrise de recherche)	M.Sc.	25	6	13	19	7	1	2	3	8	2	6	8	9	3	5	8	7	3	5	8
Nutrition (maîtrise professionnelle)	M.Sc.	22	4	16	20	7	2	3	5	8	2	7	9	7		6	6	7		6	6
Oncologie gynécologique	D.É.S.		1		1										1		1		1		1
Oncologie médicale	D.É.S.	1		2	2									1		2	2	1		2	2
Oncologie radiologique	D.É.S.	1	1		1									1	1		1				
Orthophonie	M.P.O.	60	2	69	71	9	1	13	14	6		9	9	45	1	47	48	45	1	47	48
Otho-rhino-laryngologie	D.É.S.	1	1		1									1	1		1				
Pathologie et biologie cellulaire	M.Sc.	30	12	10	22	17	6	6	12	9	4	1	5	4	2	3	5	4	2	3	5
	Ph.D.	8	7	1	8		4		4	6	3	1	4	2				2			
Pédiatrie - tronc commun	D.É.S.	2	1		1									2	1		1	2			
Pédiatrie générale	D.É.S.	4		1	1									4		1	1	4			
Perfusion extracorporelle	D.É.S.S.	16	5	9	14	6	1	4	5	7	1	3	4	2	3	2	5	2	3	2	5
Petite enfance - approche interprofessionnelle	D.É.S.S.	7		21	21	2		2	2	3		7	7	2		12	12	1		5	5
	Micro.	3		3	3	2		1	1	1		1	1			1	1				
Pharmacologie	M.Sc.	47	18	19	37	4	1	2	3	15	10	7	17	10	3	9	12	8	3	9	12
	Ph.D.	11	11	7	18	2		1	1	3	7	4	11	3	3	2	5	3	3	2	5
Physiologie	M.Sc.	19	2	5	7	9	2	2	4	3		2	2	4		1	1	4		1	1
	Ph.D.	4	6	2	8		1	1	2	4	4		4		1	1	2		1		1
Physiothérapie	M.Sc.	26	16	38	54	1	1	6	7			1	1	25	15	31	46	25	15	31	46
Psychiatrie	D.É.S.	1		1	1									1		1	1				
Radiologie diagnostique	D.É.S.	2	1	1	2									2	1	1	2				
Santé communautaire	M.Sc.	81	35	51	86	21	8	12	20	31	16	20	36	28	11	19	30	24	10	17	27
	D.É.S.S.	26	12	16	28	13	7	8	15	6	4	4	8	7		4	4	6		4	4
	Micro.	4	4	6	10	1	1	3	4	1	1	2	3	2	2	1	3	1	1	1	2
Santé environnementale et santé au travail	M.Sc.	42	23	18	41	4	4	2	6	15	5	2	7	23	14	14	28	22	11	9	20
	Micro.	13	4	5	9	1				6	1	1	2	6	3	4	7	6	2	4	6

CYCLES SUPÉRIEURS - TRIMESTRE D'AUTOMNE

FACULTÉS PROGRAMMES		TOTAL DES DEMANDES				REFUS				DÉSISTEMENTS				ADMIS				NOUVEAUX INSCRITS			
		2008		2009		2008		2009		2008		2009		2008		2009		2008		2009	
		T	H	F	T	T	H	F	T	T	H	F	T	T	H	F	T	T	H	F	T
Santé publique	Micro.	21	12	20	32	4	3	3	6	3	7	9	16	14	2	8	10	12	2	7	9
	Ph.D.	80	33	39	72	10	9	9	18	30	15	16	31	36	9	14	23	33	8	12	20
Sciences biomédicales	M.Sc.	85	37	56	93	13	13	10	23	18	11	19	30	52	13	26	39	51	13	25	38
	Ph.D.	25	13	24	37	4	3	4	7	7	7	5	12	14	3	15	18	13	3	15	18
Sciences neurologiques	M.Sc.	15	9	12	21		2	4	6	5	4	5	9	7	3	3	6	6	3	3	6
	Ph.D.	6	4	5	9					2	4	3	7	3		2	2	2		2	2
Toxicologie et analyse du risque	D.É.S.S.	15	16	15	31	5	1	4	5	10	10	2	12		5	9	14		2	4	6
Virologie et immunologie	Ph.D.	11	1	1	2	3	1		1	4				3		1	1	2			
Total 2e cycle		1202	525	742	1267	269	120	160	280	358	190	215	405	529	208	363	571	459	175	313	488
Total 3e cycle		239	138	121	259	30	28	21	49	99	73	47	120	94	35	52	87	82	30	45	75
Total Études médicales postdoctorales		36	23	16	39	1								35	22	15	37	15	4	5	9
TOTAL DE LA FACULTÉ		1477	686	879	1565	300	148	181	329	457	263	262	525	658	265	430	695	556	209	363	572
<u>MÉDECINE DENTAIRE</u>																					
Médecine dentaire	M.Sc.	45	13	22	35	33	8	17	25	4	2	2	4	8	3	3	6	8	3	3	6
Sciences bucco-dentaires	M.Sc.	4	2	3	5	3		2	2		2	1	3	1				1			
Total 2e cycle		49	15	25	40	36	8	19	27	4	4	3	7	9	3	3	6	9	3	3	6
TOTAL DE LA FACULTÉ		49	15	25	40	36	8	19	27	4	4	3	7	9	3	3	6	9	3	3	6
<u>MÉDECINE VÉTÉRINAIRE</u>																					
Diagnostic en laboratoire	D.É.S.	2	1		1					2				2							
Internat de perfectionnement en sciences appliquées vétérinaires	Cert.	6	1	2	3	3	1	1	2	3		1	1								
Med. Animaux de compagnie	Micro.	7		1	1	1				1				5		1	1	5		1	1
Pathologie vétérinaire	D.É.S.	4		2	2	3		1	1					1		1	1	1		1	1
Sciences cliniques vétérinaires	D.É.S.	4	3		3	3	1		1	1	1		1		1		1		1		1
Sciences vétérinaires	M.Sc.	37	10	27	37	1		1	1	15	5	11	16	21	5	15	20	21	5	14	19

